



Statistische Berichte

Ausgegeben im September 2008
ISSN 1619 - 7445

H II 1 - vj 2 / 08

**Binnenschifffahrt in den Bremischen Häfen
April bis Juni 2008**

Statistisches Landesamt Bremen An der Weide 14-16 28195 Bremen



**Binnenschifffahrt
2008****Zeichenerklärung**

- p = vorläufiger Zahlenwert
- r = berichteter Zahlenwert
- s = geschätzter Zahlenwert
- . = Zahlenwert ist unbekannt oder geheim zu halten
- ... = Zahlenangaben fallen später an
- = Zahlenwert ist genau null (nichts)
- x = Tabellenfach gesperrt, weil Aussage nicht sinnvoll oder Fragestellung nicht zutreffend
- () = Wert mit beschränkter Aussagekraft
- / = Kein Nachweis, weil Ergebnis nicht ausreichend genau

Herausgeber:

Statistisches Landesamt Bremen
An der Weide 14-16
28195 Bremen
Telefon: (0421) 361 - 6070
Telefax: (0421) 361 - 6168
E-Mail: bibliothek@statistik.bremen.de
Internet: www.statistik.bremen.de

Öffnungszeiten der Bibliothek

Montag bis Donnerstag: 9:00 - 12:00 Uhr und 13:00 - 15:00 Uhr
Freitag: 9:00 - 13:00 Uhr

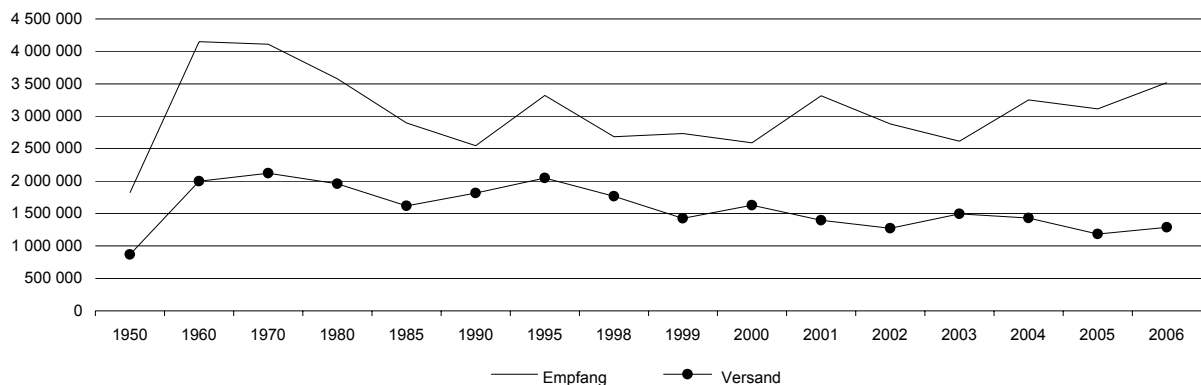
© Statistisches Landesamt Bremen, Bremen 2008

Für nichtgewerbliche Zwecke sind Vervielfältigung und unentgeltliche Verbreitung, auch auszugsweise, mit Quellenangabe gestattet.
Die Verbreitung, auch auszugsweise, über elektronische Systeme/Datenträger bedarf der vorherigen Zustimmung.
Alle übrigen Rechte bleiben vorbehalten.

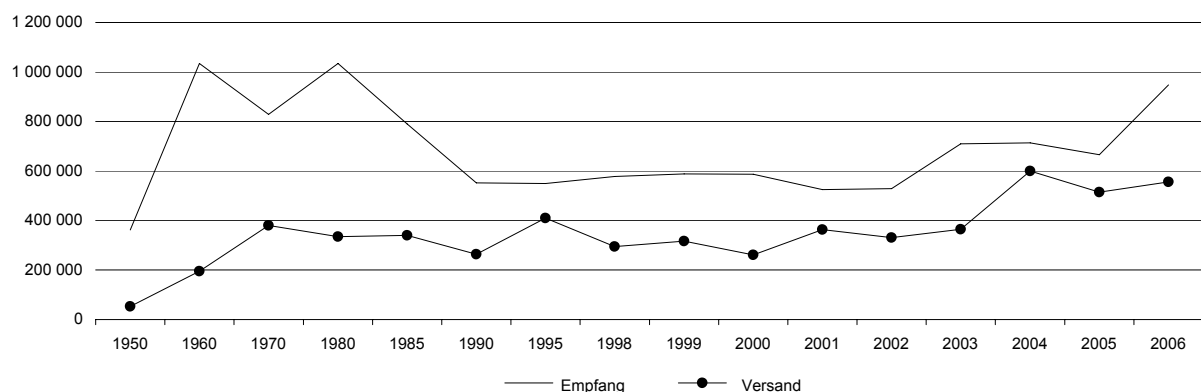
Binnenschiffsverkehr in den Städten Bremen und Bremerhaven 1950 bis 2006

Jahr	Bremen				Bremerhaven			
	Schiffe Ankunft	Ladung Empfang in Tonnen	Schiffe Abgang	Ladung Versand in Tonnen	Schiffe Ankunft	Ladung Empfang in Tonnen	Schiffe Abgang	Ladung Versand in Tonnen
1950	9 432	1 822 558	9 388	870 292	2 674	362 542	2 726	52 816
1960	15 651	4 150 159	15 751	1 996 889	4 120	1 035 058	4 158	195 090
1970	13 946	4 110 957	14 085	2 120 244	2 881	829 395	2 932	379 697
1980	8 832	3 577 067	8 863	1 956 616	2 440	1 034 382	2 575	334 989
1985	8 070	2 894 777	7 985	1 619 272	1 872	789 908	2 081	340 578
1990	6 163	2 547 432	6 163	1 815 279	1 706	552 675	1 706	263 784
1995	6 578	3 322 710	6 521	2 047 987	1 318	549 615	1 337	410 259
1998	5 324	2 682 284	5 257	1 768 103	1 189	577 601	1 209	295 073
1999	4 996	2 733 630	4 970	1 427 873	1 145	588 907	1 167	316 630
2000	4 737	2 590 289	4 718	1 629 856	1 087	587 597	1 094	261 053
2001	5 182	3 315 791	5 103	1 397 267	1 088	524 698	1 118	363 746
2002	4 918	2 879 547	4 912	1 272 285	1 204	528 481	1 192	331 016
2003	5 057	2 613 349	5 083	1 496 034	1 497	709 513	1 485	364 456
2004	5 322	3 251 193	5 269	1 431 248	1 937	713 726	2 001	600 458
2005	4 826	3 112 894	5 087	1 186 048	1 970	665 983	1 956	514 588
2006	4 857	3 516 490	5 008	1 287 784	2 169	948 208	2 116	556 616

Güterumschlag in der Stadt Bremen (Tonnen)



Güterumschlag in der Stadt Bremerhaven (Tonnen)



Schiffs- und Güterverkehr der Binnenschifffahrt in den Bremischen Häfen im 2. Quartal 2008

Art der Angabe	Berichtsquartal	Vorquartal	Seit Jahresbeginn		Veränderung in Prozent gegenüber Vorjahr	
			Berichtsjahr	Vorjahr		
1. Schiffsverkehr						
Bremen-Stadt ¹ Ankunft						
Schiffe (Anzahl)	1 532	1 515	3 047	2 611	16,7	
Tragfähigkeit (T)	1 815 134	1 681 267	3 496 401	2 841 990	23,0	
Abgang						
Schiffe (Anzahl)	1 619	1 498	3 117	2 508	24,3	
Tragfähigkeit (T)	1 908 756	1 662 166	3 570 922	2 717 343	31,4	
Bremerhaven Ankunft						
Schiffe (Anzahl)	675	589	1 264	1 184	6,8	
Tragfähigkeit (T)	889 310	715 154	1 604 464	1 325 474	21,0	
Abgang						
Schiffe (Anzahl)	784	588	1 372	1 174	16,9	
Tragfähigkeit (T)	1 028 093	713 220	1 741 313	1 313 492	32,6	
Bremische Häfen ¹ Ankunft						
Schiffe (Anzahl)	2 207	2 104	4 311	3 795	13,6	
Tragfähigkeit (T)	2 704 444	2 396 421	5 100 865	4 167 464	22,4	
Abgang						
Schiffe (Anzahl)	2 403	2 086	4 489	3 682	21,9	
Tragfähigkeit (T)	2 936 849	2 375 386	5 312 235	4 030 835	31,8	
2. Güterverkehr insgesamt (Tonnen)						
Bremen-Stadt ¹ Güterumschlag						
davon Empfang	1 259 912	1 251 297	2 511 209	2 248 529	11,7	
	780 200	783 774	1 563 974	1 436 958	8,8	
Versand	479 712	467 523	947 235	811 571	16,7	
Bremerhaven Güterumschlag						
davon Empfang	503 258	415 209	918 467	864 165	6,3	
	298 802	247 758	546 560	537 628	1,7	
Versand	204 456	167 451	371 907	326 537	13,9	
Bremische Häfen ¹ Güterumschlag						
davon Empfang	1 763 170	1 666 506	3 429 676	3 112 694	10,2	
	1 079 002	1 031 532	2 110 534	1 974 586	6,9	
Versand	684 168	634 974	1 319 142	1 138 108	15,9	
Güterverkehr nach ausgewählten Güterarten (Tonnen)						
Güterabteilung, ausgewählte Güterhaupt- und Gütergruppen	Bremen-Stadt ¹	Bremerhaven	insgesamt	Bremische Häfen ¹		Veränderung in Prozent gegenüber Vorjahr
				Seit Jahresbeginn		
		Berichtsquartal		Berichtsjahr	Vorjahr	
Empfang						
Land-, Forstwirtsch. u. Verw. Erzeugnisse	58 889	2 835	61 724	113 082	115 486	-2,1
darunter Getreide	58 889	2 835	61 724	113 082	106 962	5,7
Andere Nahrungs- und Futtermittel	55 895	27 127	83 022	189 711	196 683	-3,5
darunter Futtermittel	37 130	27 127	64 257	151 216	137 694	9,8
Feste mineralische Brennstoffe	63 472	-	63 472	147 822	233 115	-36,6
Erdöl, Mineralölerzeugnisse, Gase	34 373	14 914	49 287	106 793	96 484	10,7
Erze und Metallabfälle	30 450	-	30 450	57 360	71 944	-20,3
Eisen-, Stahl u. NE-Metalle (E. Halbzeug)	25 728	6 734	32 462	67 418	76 304	-11,6
Steine und Erden (einschl. Baustoffe)	332 087	177 599	509 686	972 024	815 441	19,2
Düngemittel	8 820	3 455	12 275	33 524	27 041	24,0
Chemische Erzeugnisse	0	-	-	750	4 899	-84,7
darunter Zellstoff und Altpapier	0	-	-	-	1 020	-
Fahrz., Maschinen, Halb- u. Fertigware	170 486	66 138	236 624	422 050	337 189	25,2
darunter Papier und Pappe	0	-	-	-	-	-
Insgesamt	780 200	298 802	1 079 002	2 110 534	1 974 586	6,9
Versand						
Land-, Forstwirtsch. u. Verw. Erzeugnisse	16 292	1 018	17 310	35 498	36 307	-2,2
darunter Getreide	13 548	1 018	14 566	32 754	36 307	-9,8
Andere Nahrungs- und Futtermittel	7 323	-	7 323	20 421	10 608	92,5
darunter Futtermittel	3 495	-	3 495	13 598	7 076	92,2
Feste mineralische Brennstoffe	98 068	9 691	107 759	201 061	172 710	16,4
Erdöl, Mineralölerzeugnisse, Gase	26 671	27 855	54 526	105 101	76 970	36,5
Erze und Metallabfälle	69 314	-	69 314	148 131	114 598	29,3
Eisen-, Stahl u. NE-Metalle (E. Halbzeug)	64 097	1 208	65 305	136 385	158 804	-14,1
Steine und Erden (einschl. Baustoffe)	143 069	2 822	145 891	281 625	281 417	0,1
Düngemittel	5 301	1 039	6 340	15 174	17 281	-12,2
Chemische Erzeugnisse	-	-	-	5 202	6 146	-15,4
darunter Zellstoff und Altpapier	-	-	-	5 202	4 393	18,4
Fahrz., Maschinen, Halb- u. Fertigware	49 577	160 823	210 400	370 544	263 087	40,8
darunter Papier und Pappe	0	-	-	-	-	-
Insgesamt	479 712	204 456	684 168	1 319 142	1 137 928	15,9

¹ Einschließlich Ortsverkehr Bremen.