



Statistische Berichte

Ausgegeben im Januar 2008
ISSN 1619 - 7445

H II 1 - vj 3 / 07

**Binnenschifffahrt in den Bremischen Häfen
Juli bis September 2007**

Statistisches Landesamt Bremen An der Weide 14-16 28195 Bremen



Zeichenerklärung

- p = vorläufiger Zahlenwert
- r = berichteter Zahlenwert
- s = geschätzter Zahlenwert
- . = Zahlenwert ist unbekannt oder geheim zu halten
- ... = Zahlenangaben fallen später an
- = Zahlenwert ist genau null (nichts)
- x = Tabellenfach gesperrt, weil Aussage nicht sinnvoll oder Fragestellung nicht zutreffend
- () = Wert mit beschränkter Aussagekraft
- / = Kein Nachweis, weil Ergebnis nicht ausreichend genau

Herausgeber:

Statistisches Landesamt Bremen
An der Weide 14-16
28195 Bremen
Telefon: (0421) 361 - 6070
Telefax: (0421) 361 - 6168
E-Mail: bibliothek@statistik.bremen.de
Internet: www.statistik.bremen.de

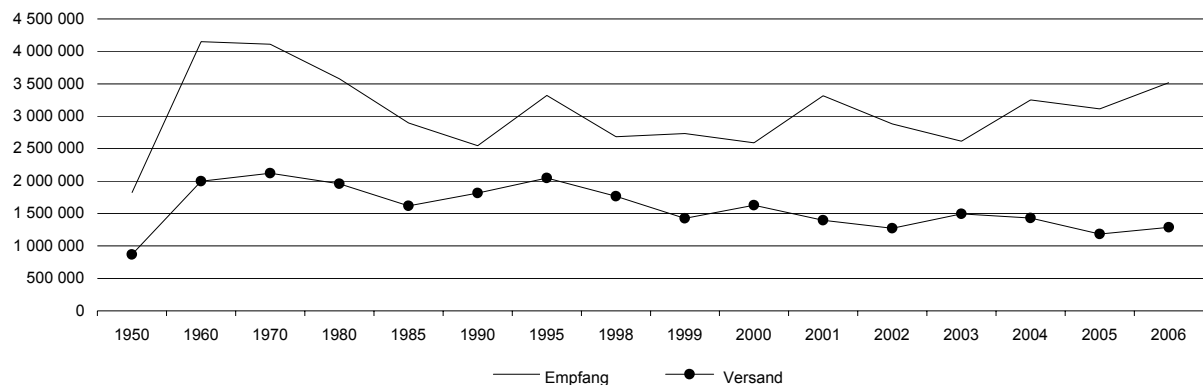
Öffnungszeiten der Bibliothek

Montag bis Donnerstag: 9:00 - 12:00 Uhr und 13:00 - 15:00 Uhr
Freitag: 9:00 - 13:00 Uhr

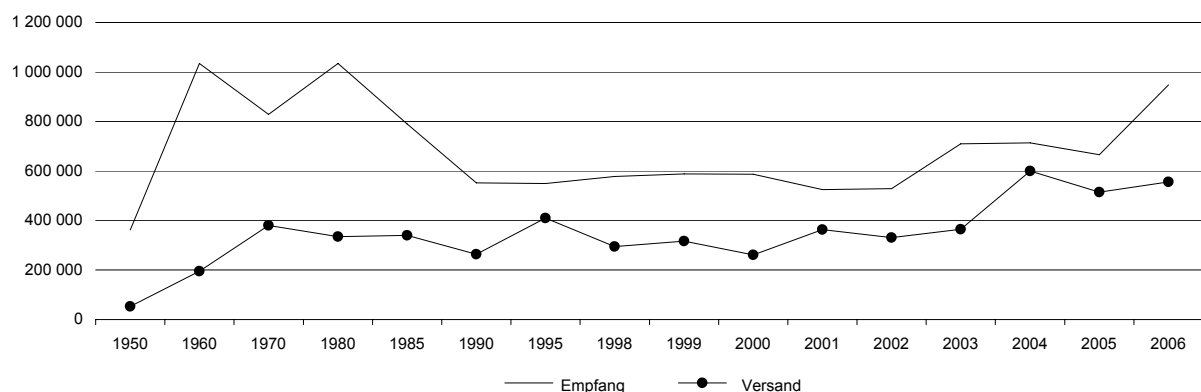
Binnenschiffsverkehr in den Städten Bremen und Bremerhaven 1950 bis 2006

Jahr	Bremen				Bremerhaven			
	Schiffe Ankunft	Ladung Empfang in Tonnen	Schiffe Abgang	Ladung Versand in Tonnen	Schiffe Ankunft	Ladung Empfang in Tonnen	Schiffe Abgang	Ladung Versand in Tonnen
1950	9 432	1 822 558	9 388	870 292	2 674	362 542	2 726	52 816
1960	15 651	4 150 159	15 751	1 996 889	4 120	1 035 058	4 158	195 090
1970	13 946	4 110 957	14 085	2 120 244	2 881	829 395	2 932	379 697
1980	8 832	3 577 067	8 863	1 956 616	2 440	1 034 382	2 575	334 989
1985	8 070	2 894 777	7 985	1 619 272	1 872	789 908	2 081	340 578
1990	6 163	2 547 432	6 163	1 815 279	1 706	552 675	1 706	263 784
1995	6 578	3 322 710	6 521	2 047 987	1 318	549 615	1 337	410 259
1998	5 324	2 682 284	5 257	1 768 103	1 189	577 601	1 209	295 073
1999	4 996	2 733 630	4 970	1 427 873	1 145	588 907	1 167	316 630
2000	4 737	2 590 289	4 718	1 629 856	1 087	587 597	1 094	261 053
2001	5 182	3 315 791	5 103	1 397 267	1 088	524 698	1 118	363 746
2002	4 918	2 879 547	4 912	1 272 285	1 204	528 481	1 192	331 016
2003	5 057	2 613 349	5 083	1 496 034	1 497	709 513	1 485	364 456
2004	5 322	3 251 193	5 269	1 431 248	1 937	713 726	2 001	600 458
2005	4 826	3 112 894	5 087	1 186 048	1 970	665 983	1 956	514 588
2006	4 857	3 516 490	5 008	1 287 784	2 169	948 208	2 116	556 616

Güterumschlag in der Stadt Bremen (Tonnen)



Güterumschlag in der Stadt Bremerhaven (Tonnen)



Schiffs- und Güterverkehr der Binnenschifffahrt in den Bremischen Häfen im 3. Quartal 2007

Art der Angabe	Berichtsquartal	Vorquartal	Seit Jahresbeginn		Veränderung in Prozent gegenüber Vorjahr	
			Berichtsjahr	Vorjahr		
1. Schiffsverkehr						
Bremen-Stadt ¹ Ankunft						
Schiffe (Anzahl)	1 440	1 422	4 051	3 549	14,1	
Tragfähigkeit (T)	1 544 802	1 548 128	4 386 792	4 054 969	8,2	
Abgang						
Schiffe (Anzahl)	1 400	1 361	3 908	3 717	5,1	
Tragfähigkeit (T)	1 495 543	1 477 014	4 212 886	4 151 899	1,5	
Bremerhaven Ankunft						
Schiffe (Anzahl)	573	652	1 757	1 642	7,0	
Tragfähigkeit (T)	649 354	739 862	1 974 828	1 872 073	5,5	
Abgang						
Schiffe (Anzahl)	626	675	1 800	1 588	13,4	
Tragfähigkeit (T)	716 627	770 965	2 030 119	1 825 326	11,2	
Bremische Häfen ¹ Ankunft						
Schiffe (Anzahl)	2 013	2 074	5 808	5 191	11,9	
Tragfähigkeit (T)	2 194 156	2 287 990	6 361 620	5 927 042	7,3	
Abgang						
Schiffe (Anzahl)	2 026	2 036	5 708	5 305	7,6	
Tragfähigkeit (T)	2 212 170	2 247 979	6 243 005	5 977 225	4,4	
2. Güterverkehr insgesamt (Tonnen)						
Bremen-Stadt ¹ Güterumschlag						
davon Empfang	1 240 101	1 244 278	3 488 630	3 028 956	15,2	
	759 665	795 014	2 196 623	2 128 581	3,2	
Versand	480 436	449 264	1 292 007	900 375	43,5	
Bremerhaven Güterumschlag						
davon Empfang	454 529	519 605	1 318 514	1 101 802	19,7	
	291 345	338 947	828 973	689 312	20,3	
Versand	163 184	180 658	489 541	412 490	18,7	
Bremische Häfen ¹ Güterumschlag						
davon Empfang	1 694 630	1 763 883	4 807 144	4 130 758	16,4	
	1 051 010	1 133 961	3 025 596	2 817 893	7,4	
Versand	643 620	629 922	1 781 548	1 312 865	35,7	
Güterverkehr nach ausgewählten Güterarten (Tonnen)						
Güterabteilung, ausgewählte Güterhaupt- und Gütergruppen	Bremen-Stadt ¹	Bremerhaven	insgesamt	Bremische Häfen ¹		Veränderung in Prozent gegenüber Vorjahr
				Seit Jahresbeginn		
				Berichtsjahr	Vorjahr	
Empfang						
Land-, Forstwirtsch.u.Verw.Erzeugnisse	22 207	-	22 207	137 693	93 100	47,9
darunter Getreide	21 094	-	21 094	128 056	93 100	37,5
Andere Nahrungs- und Futtermittel	82 921	23 179	106 100	302 783	228 804	32,3
darunter Futtermittel	43 690	21 825	65 515	203 209	181 977	11,7
Feste mineralische Brennstoffe	76 517	400	76 917	310 032	826 268	-62,5
Erdöl, Mineralölerzeugnisse, Gase	39 530	20 171	59 701	156 185	95 801	63,0
Erze und Metallabfälle	11 094	2 380	13 474	85 418	92 041	-7,2
Eisen-, Stahl u.NE-Metalle (E.Halbzeug)	34 140	3 028	37 168	113 472	31 655	258,5
Steine und Erden (einschl. Baustoffe)	356 132	193 735	549 867	1 365 308	983 974	38,8
Düngemittel	9 603	-	9 603	36 644	36 191	1,3
Chemische Erzeugnisse	-	15	15	4 914	1 037	373,9
darunter Zellstoff und Altpapier	-	-	-	1 020	1 037	-1,6
Fahrz.,Maschinen,Halb- u.Fertigware	127 521	48 437	175 958	513 147	429 022	19,6
darunter Papier und Pappe	-	-	-	-	-	-
Insgesamt	759 665	291 345	1 051 010	3 025 596	2 817 893	7,4
Versand						
Land-, Forstwirtsch.u.Verw.Erzeugnisse	24 371	-	24 371	606 678	24 643	146,2
darunter Getreide	23 741	-	23 741	60 048	24 643	143,7
Andere Nahrungs- und Futtermittel	8 925	18	9 105	19 713	23 279	-15,3
darunter Futtermittel	4 383	180	4 563	11 639	18 545	-37,2
Feste mineralische Brennstoffe	88 610	2 535	91 145	263 855	106 081	148,7
Erdöl, Mineralölerzeugnisse, Gase	16 784	41 495	58 279	135 249	172 476	-21,6
Erze und Metallabfälle	70 002	1 016	71 018	185 616	156 213	18,8
Eisen-, Stahl u.NE-Metalle (E.Halbzeug)	56 053	650	56 703	215 507	202 974	6,2
Steine und Erden (einschl. Baustoffe)	171 104	1 197	172 301	453 718	252 179	79,9
Düngemittel	5 608	-	5 608	22 889	28 145	-18,7
Chemische Erzeugnisse	1 606	-	1 606	7 752	4 118	88,2
darunter Zellstoff und Altpapier	1 606	-	1 606	5 999	4 118	45,7
Fahrz.,Maschinen,Halb- u.Fertigware	37 373	116 111	153 484	416 571	342 757	21,5
darunter Papier und Pappe	-	-	-	-	-	-
Insgesamt	480 436	163 184	643 620	2 327 548	1 312 865	35,7

¹ Einschließlich Ortsverkehr Bremen.