



Statistische Berichte

Ausgegeben im Februar 2007
ISSN 1610 - 5222

D I 2 - j / 06

**Gewerbeanzeigen im Lande Bremen
Januar bis Dezember 2006**

Statistisches Landesamt Bremen An der Weide 14-16 28195 Bremen



**Gewerbeanzeigen im Lande Bremen
Januar bis Dezember 2006**

Rechtsgrundlage der Gewerbeanzeigenstatistik ist das Gesetz zur Änderung der Gewerbeordnung und sonstiger gewerberechtlicher Vorschriften vom 23.11.1994 (BGBl. I, S. 3475 ff.), zuletzt geändert durch das Gesetz zur Neuordnung des Versicherungsvermittlerrechts vom 19.12.2006 (BGBl. I, S.3232). Ab 1996 wird darin die Durchführung einer einheitlichen Gewerbeanzeigenstatistik als Bundesstatistik angeordnet. Auskunftspflichtig sind die Gewerbetreibenden, die nach § 14 der Gewerbeordnung (GewO) jedes stehende Gewerbe, den Betrieb einer Zweigniederlassung oder einer unselbstständigen Zweigstelle den zuständigen Behörden anzeigen müssen. Sie erfüllen ihre statistische Auskunftspflicht durch Erstattung einer Gewerbemeldung bei den zuständigen Behörden, die diese Angaben an die statistischen Ämter der Länder übermitteln. Dabei werden folgende Gewerbemeldungen unterschieden:

Anmeldung

- Neugründung,
- Wiedereröffnung nach Verlegung (Zuzug),
- Gründung nach dem Umwandlungsgesetz,
- Wechsel der Rechtsform,
- Gesellschaftereintritt,
- Erbfolge, Kauf, Pacht.

Ummeldung

- Änderung oder Erweiterung der wirtschaftlichen Tätigkeit,
- Verlegung innerhalb des Meldebezirks,
- sonstige Veränderung.

Abmeldung

- vollständige Aufgabe,
- Verlegung in einen anderen Meldebezirk (Fortzug),
- Gründung nach Umwandlungsgesetz,
- Wechsel der Rechtsform,
- Gesellschafteraustritt,
- Erbfolge, Verkauf, Verpachtung.

Als Gewerbe gilt jede erlaubte selbstständige Tätigkeit, die auf Dauer angelegt ist und mit der Absicht der Gewinnerzielung betrieben wird. Die Tätigkeiten, die der Gewerbeordnung unterliegen, regelt § 6 der GewO. Ausgenommen von der Anzeigepflicht sind die sog. Urproduktion (Land- und Forstwirtschaft, Fischerei, Garten- und Weinbau sowie Bergbau), die freien Berufe (z.B. Ärzte, Rechtsanwälte, Notare, Wirtschaftsprüfer, wissenschaftliche und künstlerische oder schriftstellerische Tätigkeiten), Versicherungsunternehmen und die Verwaltung eigenen Vermögens. Wird aber eine dieser nichtgewerblichen Tätigkeiten in Verbindung mit einer Gewerbetätigkeit ausgeübt, kommen die allgemeinen Bestimmungen der GewO zur Anwendung.

Herausgeber:

Statistisches Landesamt Bremen
An der Weide 14-16
28195 Bremen
Telefon: (0421) 361 - 6070
Telefax: (0421) 361 - 6168
E-Mail: office@statistik.bremen.de
Internet: www.statistik.bremen.de

Zeichenerklärung

- p = vorläufiger Zahlenwert
- r = berichteter Zahlenwert
- s = geschätzter Zahlenwert
- . = Zahlenwert ist unbekannt oder geheim zu halten
- ... = Zahlenangaben fallen später an
- = Zahlenwert ist genau null (nichts)
- x = Tabellenfach gesperrt, weil Aussage nicht sinnvoll oder Fragestellung nicht zutreffend
- () = Wert mit beschränkter Aussagekraft
- / = Kein Nachweis, weil Ergebnis nicht ausreichend genau

Öffnungszeiten der Bibliothek

Montag bis Donnerstag: 9:00 - 12:00 Uhr und 13:00 - 15:00 Uhr
Freitag: 9:00 - 13:00 Uhr

© Statistisches Landesamt Bremen, Bremen 2007

Für nichtgewerbliche Zwecke sind Vervielfältigung und unentgeltliche Verbreitung, auch auszugsweise, nur mit Quellenangabe gestattet.
Die Verbreitung, auch auszugsweise, über elektronische Systeme/Datenträger bedarf der vorherigen Zustimmung.
Alle übrigen Rechte bleiben vorbehalten.

Inhalt	Seite
Übersicht	4
Land Bremen	
Gewerbeanmeldungen	
Tabelle 1 - ... nach Wirtschaftsbereichen	5
Tabelle 2 - ... nach Art der Niederlassung, Rechtsform, Einzelunternehmen nach Geschlecht und Staatsang.	6
Neugründungen sowie Gewerbetreibende	
Tabelle 3 - ... nach Wirtschaftsbereichen	7
Tabelle 4 - ... nach Rechtsform, Einzelunternehmen nach Geschlecht und Staatsangehörigkeit	8
Gewerbeummeldungen	
Tabelle 5 - ... nach Rechtsform, Einzelunternehmen nach Geschlecht und Staatsangehörigkeit (ab September eingestellt)	9
Gewerbeabmeldungen	
Tabelle 6 - ... nach Wirtschaftsbereichen	10
Tabelle 7 - ... nach Art der Niederlassung, Rechtsform, Einzelunternehmen nach Geschlecht und Staatsang.	11
Vollständige Aufgaben sowie Gewerbetreibende	
Tabelle 8 - ... nach Wirtschaftsbereichen	12
Tabelle 9 - ... nach Rechtsform, Einzelunternehmen nach Geschlecht und Staatsangehörigkeit	13
Stadt Bremen	
Gewerbeanmeldungen	
Tabelle 1 - ... nach Wirtschaftsbereichen	14
Tabelle 2 - ... nach Art der Niederlassung, Rechtsform, Einzelunternehmen nach Geschlecht und Staatsang.	15
Neugründungen sowie Gewerbetreibende	
Tabelle 3 - ... nach Wirtschaftsbereichen	16
Tabelle 4 - ... nach Rechtsform, Einzelunternehmen nach Geschlecht und Staatsangehörigkeit	17
Gewerbeummeldungen	
Tabelle 5 - ... nach Rechtsform, Einzelunternehmen nach Geschlecht und Staatsangehörigkeit (ab September eingestellt)	18
Gewerbeabmeldungen	
Tabelle 6 - ... nach Wirtschaftsbereichen	19
Tabelle 7 - ... nach Art der Niederlassung, Rechtsform, Einzelunternehmen nach Geschlecht und Staatsang.	20
Vollständige Aufgaben sowie Gewerbetreibende	
Tabelle 8 - ... nach Wirtschaftsbereichen	21
Tabelle 9 - ... nach Rechtsform, Einzelunternehmen nach Geschlecht und Staatsangehörigkeit	22
Stadt Bremerhaven	
Gewerbeanmeldungen	
Tabelle 1 - ... nach Wirtschaftsbereichen	23
Tabelle 2 - ... nach Art der Niederlassung, Rechtsform, Einzelunternehmen nach Geschlecht und Staatsang.	24
Neugründungen sowie Gewerbetreibende	
Tabelle 3 - ... nach Wirtschaftsbereichen	25
Tabelle 4 - ... nach Rechtsform, Einzelunternehmen nach Geschlecht und Staatsangehörigkeit	26
Gewerbeummeldungen	
Tabelle 5 - ... nach Rechtsform, Einzelunternehmen nach Geschlecht und Staatsangehörigkeit (ab September eingestellt)	27
Gewerbeabmeldungen	
Tabelle 6 - ... nach Wirtschaftsbereichen	28
Tabelle 7 - ... nach Art der Niederlassung, Rechtsform, Einzelunternehmen nach Geschlecht und Staatsang.	29
Vollständige Aufgaben sowie Gewerbetreibende	
Tabelle 8 - ... nach Wirtschaftsbereichen	30
Tabelle 9 - ... nach Rechtsform, Einzelunternehmen nach Geschlecht und Staatsangehörigkeit	31

Abb. 1

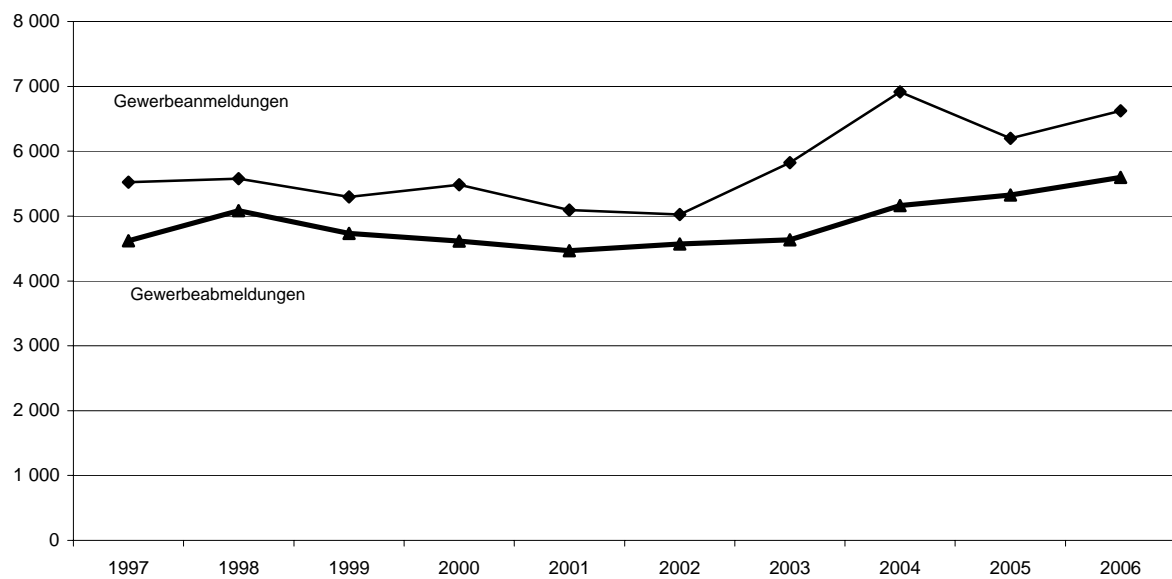
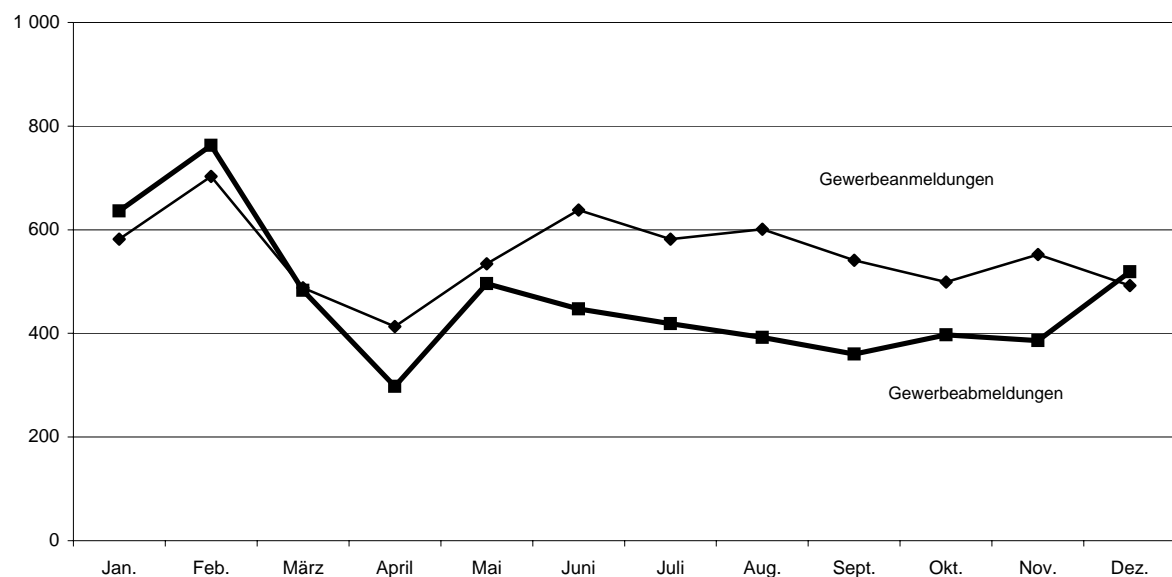
Gewerbean- und -abmeldungen 1997 bis 2006 im Land Bremen

Abb. 2

Gewerbean- und -abmeldungen in 2006 im Land Bremen

Gewerbeanmeldungen nach Wirtschaftsbereichen im Land Bremen
Januar - Dezember 2006

Nr. der Klas- sifika- tion ¹	Wirtschaftszweige (H.v. = Herstellung von)	Gewerbean- meldungen insgesamt ²	Neuerrichtung			Zu- zug	Übernahme			
			ins- gesamt	Neu- grün- dung	Um- wand- lung		ins- gesamt	Rechts- form- wechsel	Gesell- schafter- eintritt	Erbfolge/ Kauf/ Pacht
A	Land- u. Forstwirtschaft	68	61	60	1	4	3	2	1	-
01	Landwirtschaft u. Jagd	67	60	59	1	4	3	2	1	-
D	Verarbeitendes Gewerbe	307	278	276	2	10	19	7	4	8
15	Ernährungsgewerbe	30	26	25	1	-	4	-	-	4
16	Tabakverarbeitung
17	Textilgewerbe	20	16	16	-	3	1	-	-	1
18	Bekleidungsgewerbe	25	21	21	-	-	4	3	-	1
19	Ledergewerbe
20	Holzgewerbe (ohne H.v. Möbeln)	13	13	13	-	-	-	-	-	-
21	Papiergewerbe	4	4	4	-	-	-	-	-	-
22	Verlags-, Druckgewerbe, Vervielfältigung	38	36	36	-	-	2	-	2	-
23	Kokerei, Mineralölverarbeitung, H.v. Brutstoffen	-	-	-	-	-	-	-	-	-
24	H.v. chem. Erzeugn.	5	5	5	-	-	-	-	-	-
25	H.v. Gummi- u. Kunststoffwaren	13	11	11	-	1	1	1	-	-
26	Glasgewerbe, H.v. Keramik, Verarb. v. Steinen u. Erden	6	6	6	-	-	-	-	-	-
27	Metallerzeugung u. -bearbeitung	4	4	4	-	-	-	-	-	-
28	H.v. Metallerzeugnissen	26	26	26	-	-	-	-	-	-
29	Maschinenbau	7	4	4	-	1	2	1	1	-
30	H.v. Büromasch., DV-Gerät. u. -Eindr.	14	13	13	-	1	-	-	-	-
31	H.v. Geräten d. Elektriz. erzg., -verteilung u. Ä.	8	7	7	-	-	1	1	-	-
32	Rundfunk- u. Nachrichtentechnik	17	16	16	-	1	-	-	-	-
33	Medizin-, Mess-, Steuertechnik, Optik, H.v. Uhren	8	7	7	-	-	1	-	-	1
34	H.v. Kraftwagen u. Kraftwagenteilen	7	7	7	-	-	-	-	-	-
35	Sonst. Fahrzeugbau	11	11	11	-	-	-	-	-	-
36	H.v. Möbeln, Schmuck, Musikinstr., Sportger. usw	42	36	36	-	3	3	1	1	1
37	Recycling	9	9	8	1	-	-	-	-	-
E	Energie- u. Wasserversorgung	26	26	26	-	-	-	-	-	-
40	Energieversorgung	25	25	25	-	-	-	-	-	-
F	Baugewerbe	601	575	571	4	18	8	2	3	3
G	Handel; Instandh. u. Rep. v. Kfz u. Gebrauchsgütern	1 901	1 684	1 628	56	72	145	36	1	108
50	Kfz-Handel; Instandh. u. Rep. v. Kfz; Tankstellen	273	253	252	1	10	10	2	-	8
51	Handelsvermittlung u. Großhandel (oh. Kfz)	391	354	331	23	19	18	9	1	8
52	Eh. (oh. Handel m. Kfz u. Tankst.); Rep. v. Geb.güt.	1 237	1 077	1 045	32	43	117	25	-	92
H	Gastgewerbe	564	363	361	2	-	201	4	1	196
I	Verkehr u. Nachrichtenübermittlung	287	256	252	4	15	16	6	-	10
60	Landverkehr; Transport in Rohrfernleitungen	87	79	79	-	1	7	-	-	7
63	Hilfs- u. Nebentätigk. f. d. Verkehr; Verkehrsverm.	126	108	104	4	11	7	4	-	3
64	Nachrichtenübermittlung	69	64	64	-	3	2	2	-	-
J	Kredit- u. Versicherungsgewerbe	325	307	305	2	14	4	1	-	3
67	Kredit- u. Versicherungshilfsgewerbe	312	297	295	2	14	1	1	-	-
K	Grundst.-, Wohnungswesen, Verm. bewegl. Sachen usw.	1 542	1 431	1 414	17	56	55	20	9	26
70	Grundstücks- u. Wohnungswesen	141	133	131	2	6	2	-	2	-
71	Verm. bewegl. Sachen oh. Bedienungspersonal	67	55	55	-	1	11	1	1	9
72	Datenverarbeitung u. Datenbanken	164	150	149	1	10	4	1	2	1
73	Forschung u. Entwicklung	-	-	-	-	-	-	-	-	-
74	Erbrg. v. wirtschaftlichen Dienstleistungen a.n.g.	1 170	1 093	1 079	14	39	38	18	4	16
M	Erziehung u. Unterricht	50	45	45	-	4	1	-	-	1
N	Gesundheits-, Veterinär- u. Sozialwesen	82	76	76	-	4	2	1	1	-
O	Erbringung sonst. öff. u. persönl. Dienstleistungen	867	815	813	2	24	28	3	6	19
92	Kultur, Sport u. Unterhaltung	176	165	164	1	6	5	1	2	2
B+C	Übrige Wirtschaftszweige ³	5	4	4	-	-	1	-	-	1
A-K,	M-O Insgesamt	6 625	5 921	5 831	90	221	483	82	26	375

¹ Klassifikation der Wirtschaftszweige, Ausgabe 2003 (WZ 2003), Kurzbezeichnung.

² Ohne Automatenaufsteller und Reisegewerbe.

³ Einschließlich geheimzuhaltender Fälle.

**Gewerbeanmeldungen nach Art der Niederlassung, Rechtsform,
Einzelunternehmen nach Geschlecht und Staatsangehörigkeit im Land Bremen
Januar - Dezember 2006**

Art der Niederlassung Rechtsform Geschlecht Staatsangehörigkeit	Gewerbean- meldungen insgesamt ¹	Neuerrichtung			Zu- zug	Übernahme			
		ins- gesamt	Neu- gründung	Um- wandlung		ins- gesamt	Rechts- form- wechsel	Gesell- schafter- eintritt	Erbfolge Kauf/ Pacht
Insgesamt	6 625	5 921	5 831	90	221	483	82	26	375
nach der Art der Niederlassung									
Hauptniederlassung	5 895	5 275	5 251	24	214	406	38	24	344
Zweigniederlassung	40	34	34	-	-	6	5	-	1
Unselbstständige Zweigstelle	690	612	546	66	7	71	39	2	30
nach der Rechtsform des Unternehmens									
Einzelunternehmen	5 115	4 615	4 614	1	168	332	7	-	325
Offene Handelsgesellschaft	27	22	22	-	2	3	-	1	2
Kommanditgesellschaft	12	5	5	-	-	7	2	5	-
Gesellschaft mit beschränkter Haftung Co. KG	56	47	47	-	1	8	7	-	1
Gesellschaft des bürgerlichen Rechts	454	400	400	-	3	51	14	20	17
Aktiengesellschaft	49	35	27	8	-	14	13	-	1
Gesellschaft mit beschränkter Haftung	692	586	506	80	44	62	35	-	27
Private Company Limited by Shares	72	66	66	-	3	3	3	-	-
Genossenschaft	12	9	9	-	-	3	1	-	2
Eingetragener Verein	7	7	7	-	-	-	-	-	-
Sonstige Rechtsformen ²	129	129	128	1	-	-	-	-	-
Einzelunternehmer/-innen nach Geschlecht									
weiblich	1 612	1 444	1 444	-	41	127	-	-	127
männlich	3 503	3 171	3 170	1	127	205	7	-	198
Einzelunternehmer/-innen nach ausgewählter Staatsangehörigkeit									
deutsch	3 848	3 483	3 482	1	151	214	7	-	207
französisch	7	7	7	-	-	-	-	-	-
griechisch	23	15	15	-	-	8	-	-	8
italienisch	28	20	20	-	1	7	-	-	7
serbisch-montenegrinisch	39	36	36	-	-	3	-	-	3
österreichisch	14	11	11	-	-	3	-	-	3
türkisch	336	294	294	-	4	38	-	-	38

¹ Ohne Automatenaufsteller und Reisegewerbe.

² Einschließlich geheimzuhaltender Fälle.

**Neugründungen sowie Gewerbetreibende nach Wirtschaftsbereichen im Land Bremen
Januar - Dezember 2006**

Nr. der Klas- sifika- tion ¹	Wirtschaftszweige (H.v. = Herstellung von)	Neugründungen						Gewerbetreibende ³	
		ins- gesamt ²	Betriebsgründung			sonstige Neugründungen		ins- gesamt	dar.: weiblich
			ins- gesamt	Haupt- nieder- lassung	Zweignie- derlassung/ unselbst. Zweigstelle	ins- gesamt	dar.: Neben- erwerb		
A	Land- u. Forstwirtschaft	60	9	8	1	51	22	60	15
01	Landwirtschaft u. Jagd	59	9	8	1	50	22	59	15
D	Verarbeitendes Gewerbe	276	92	73	19	184	86	292	74
15	Ernährungsgewerbe	25	10	7	3	15	6	26	5
16	Tabakverarbeitung	-	-	-	-	-	-	-	-
17	Textilgewerbe	16	4	4	-	12	8	16	9
18	Bekleidungsgewerbe	21	3	3	-	18	6	21	13
19	Ledergewerbe
20	Holzgewerbe (oh. H.v. Möbeln)	13	7	7	-	6	2	14	2
21	Papiergewerbe	4	-	-	-	4	1	4	1
22	Verlags-, Druckgewerbe, Vervielfältigung	36	11	10	1	25	12	37	3
23	Kokerei, Mineralölverarbeitung, H.v. Brutstoffen	-	-	-	-	-	-	-	-
24	H.v. chem. Erzeugn.	5	2	1	1	3	2	7	4
25	H.v. Gummi-u. Kunststoffwaren	11	3	3	-	8	4	12	2
26	Glasgewerbe, H.v. Keramik, Verarb. v. Steinen u. Erden	6	3	1	2	3	1	6	2
27	Metallerzeugung u. -bearbeitung	4	2	2	-	2	-	5	2
28	H.v. Metallerzeugnissen	26	15	9	6	11	-	29	2
29	Maschinenbau	4	-	-	-	4	-	4	1
30	H.v. Büromasch., DV-Gerät. u. -Einr.	13	4	4	-	9	5	15	1
31	H.v. Geräten d. Elektriz. erzg., -verteilung u. Ä.	7	4	2	2	3	2	7	-
32	Rundfunk- u. Nachrichtentechnik	16	3	3	-	13	8	16	4
33	Medizin-, Mess-, Steuertechnik, Optik, H.v. Uhren	7	3	2	1	4	3	7	1
34	H.v. Kraftwagen u. Kraftwagenteilen	7	2	2	-	5	4	7	1
35	Sonst. Fahrzeugbau	11	8	6	2	3	1	14	4
36	H.v. Möbeln, Schmuck, Musikinstr., Sportger. usw.	36	5	4	1	31	19	36	17
37	Recycling	8	3	3	-	5	2	9	-
E	Energie- u. Wasserversorgung	26	3	-	3	23	18	26	4
40	Energieversorgung	25	2	-	2	23	18	25	4
F	Baugewerbe	571	135	121	14	436	52	589	19
G	Handel; Instandh. u. Rep. v. Kfz u. Gebrauchsgütern	1 628	523	196	327	1 105	503	1 861	448
50	Kfz-Handel; Instandh. u. Rep. v. Kfz; Tankstellen	252	63	30	33	189	61	260	30
51	Handelsvermittlung u. Großhandel (oh. Kfz)	331	66	39	27	265	122	367	99
52	Eh. (oh. Handel m. Kfz u. Tankst.); Rep. v. Geb.güt.	1 045	394	127	267	651	320	1 234	319
H	Gastgewerbe	361	117	103	14	244	65	373	109
I	Verkehr u. Nachrichtenübermittlung	252	84	46	38	168	42	284	52
60	Landverkehr; Transport in Rohrfernleitungen	79	21	17	4	58	14	81	8
63	Hilfs- u. Nebentätigk. f. d. Verkehr; Verkehrsverm.	104	50	25	25	54	17	125	35
64	Nachrichtenübermittlung	64	10	3	7	54	10	71	8
J	Kredit- u. Versicherungsgewerbe	305	29	15	14	276	110	307	67
67	Kredit- u. Versicherungshilfsgewerbe	295	22	13	9	273	109	298	66
K	Grundst.-, Wohnungswesen, Verm.bewegl. Sachen usw	1 414	370	262	108	1 044	456	1 514	430
70	Grundstücks- u. Wohnungswesen	131	41	33	8	90	30	136	27
71	Verm. bewegl. Sachen oh. Bedienungspersonal	55	21	19	2	34	9	57	11
72	Datenverarbeitung u. Datenbanken	149	20	16	4	129	70	155	24
73	Forschung u. Entwicklung	-	-	-	-	-	-	-	-
74	Erbrg. v. wirtschaftlichen Dienstleistungen a.n.g.	1 079	288	194	94	791	347	1 166	368
M	Erziehung u. Unterricht	45	12	6	6	33	19	46	19
N	Gesundheits-, Veterinär u. Sozialwesen	76	7	6	1	69	26	78	51
O	Erbringung sonst. öff. u. persönl. Dienstleistungen	813	132	97	35	681	327	834	381
92	Kultur, Sport u. Unterhaltung	164	34	21	13	130	73	172	47
B+C	Übrige Wirtschaftszweige ⁴	4	3	3	-	1	1	4	1
A-K,	M-O Insgesamt	5 831	1 516	936	580	4 315	1 727	6 268	1 670

¹ Klassifikation der Wirtschaftszweige, Ausgabe 2003 (WZ 2003), Kurzbezeichnung.

² Ohne Automatenaufsteller und Reisegewerbe.

³ Anzeigepflichtige Personen, die eine Neugründung vorgenommen haben.

⁴ Einschließlich geheimzuhaltender Fälle.

**Neugründungen sowie Gewerbetreibende nach Rechtsform,
Einzelunternehmen nach Geschlecht und Staatsangehörigkeit im Land Bremen
Januar - Dezember 2006**

Rechtsform Geschlecht Staatsangehörigkeit	Neugründungen						Gewerbetreibende ²	
	ins- gesamt ¹	Betriebsgründung			sonstige Neugründung		ins- gesamt	dar.: weiblich
		ins- gesamt	Haupt- nieder- lassung	Zweignie- derlassung/ unselbst. Zweigstelle	ins- gesamt	dar.: Neben- erwerb		
Insgesamt	5 831	1 516	936	580	4 315	1 727	6 268	1 670
nach der Rechtsform des Unternehmens								
Einzelunternehmen	4 614	463	349	114	4 151	1 563	4 614	1 444
Offene Handelsgesellschaft	22	17	12	5	5	5	23	4
Kommanditgesellschaft	5	5	3	2	-	-	5	-
Gesellschaft mit beschränkter Haftung Co. KG	47	47	34	13	-	-	47	23
Gesellschaft des bürgerlichen Rechts	400	256	252	4	144	144	438	97
Aktiengesellschaft	27	27	5	22	-	-	-	-
Gesellschaft mit beschränkter Haftung	506	496	256	240	10	10	912	74
Private Company Limited by Shares	66	62	10	52	4	4	83	22
Genossenschaft	9	9	9	-	-	-	10	3
Eingetragener Verein	7	6	6	-	1	1	7	2
Sonstige Rechtsformen ³	128	128	-	128	-	-	129	1
Einzelunternehmer/-innen nach Geschlecht								
weiblich	1 444	140	106	34	1 304	582	X	X
männlich	3 170	323	243	80	2 847	981	X	X
Einzelunternehmer/-innen nach ausgewählter Staatsangehörigkeit								
deutsch	3 482	336	242	94	3 146	1 359	3 482	1 176
französisch	7	1	1	-	6	-	7	4
griechisch	15	2	2	-	13	3	15	4
italienisch	20	5	4	1	15	3	20	3
serbisch-montenegrinisch	36	7	7	-	29	7	36	4
österreichisch	11	1	-	1	10	4	11	1
türkisch	294	49	43	6	245	69	294	54

¹ Ohne Automatenaufsteller und Reisegewerbe.

² Anzeigepflichtige Personen, die eine Neugründung vorgenommen haben.

³ Einschließlich geheimzuhaltender Fälle.

**Gewerbeummeldungen nach Rechtsform, Einzelunternehmen
nach Geschlecht und Staatsangehörigkeit im Land Bremen
Januar - August 2006¹**

Rechtsform Geschlecht Staatsangehörigkeit	Gewerbe- ummel- dungen insgesamt ²	Veränderung der Betriebstätigkeit		Verlegung des Betriebes		Verlegung des Betriebes und gleichzeitige Veränderung der Betriebstätigkeit	
		Haupt- nieder- lassung	Zweig- nie- derlassung bzw. un- selbst. Zweigstelle	Haupt- nieder- lassung	Zweig- nie- derlassung bzw. un- selbst. Zweigstelle	Haupt- nieder- lassung	Zweig- nie- derlassung bzw. un- selbst. Zweigstelle
Insgesamt	1 244	348	19	347	26	482	22
nach der Rechtsform des Unternehmens							
Einzelunternehmen	967	292	5	281	3	381	5
Offene Handelsgesellschaft	5	-	1	2	-	-	2
Kommanditgesellschaft	4	-	-	2	-	2	-
Gesellschaft mit beschränkter Haftung Co.KG	8	-	-	5	3	-	-
Gesellschaft des bürgerlichen Rechts	45	14	-	16	-	13	2
Aktiengesellschaft	3	1	-	-	2	-	-
Gesellschaft mit beschränkter Haftung	204	40	13	40	15	85	11
Private Company Limited by Shares
Genossenschaft
Eingetragener Verein	-	-	-	-	-	-	-
sonstige Rechtsformen ³	8	1	-	1	3	1	2
Einzelunternehmer/-innen nach Geschlecht							
weiblich	245	67	2	77	-	98	1
männlich	722	225	3	204	3	283	4
Einzelunternehmer/-innen nach ausgewählter Staatsangehörigkeit							
deutsch	770	226	2	229	2	307	4
französisch
griechisch
italienisch	10	7	1	-	-	2	-
serbisch-montenegrinisch	6	2	1	2	-	1	-
österreichisch	-	-	-	-	-	-	-
türkisch	50	20	1	13	-	16	-

¹ Ab September 2006 werden die Gewerbeummeldungen nicht mehr statistisch aufbereitet.

² Ohne Automatenaufsteller und Reisegewerbe.

³ Einschließlich geheimzuhaltender Fälle.

Gewerbeabmeldungen nach Wirtschaftsbereichen im Land Bremen
Januar - Dezember 2006

Nr. der Klas- sifika- tion ¹	Wirtschaftszweige (H.v. = Herstellung von)	Gewerbe- abmel- dungen insge- samt ²	Aufgabe			Fort- zug	Übergabe			
			ins- gesamt	voll- ständige Aufgabe	Um- wandlung		ins- gesamt	Rechts- form- wechsel	Gesell- schafter- austritt	Erbfolge/ Verkauf/ Verpach- tung
A	Land- u. Forstwirtschaft	66	60	59		1	2	4	4	-
01	Landwirtschaft u. Jagd	66	60	59		1	2	4	4	-
D	Verarbeitendes Gewerbe	294	252	249		3	20	22	11	10
15	Ernährungsgewerbe	38	32	31		1	1	5	-	5
16	Tabakverarbeitung
17	Textilgewerbe	13	9	9		-	-	4	2	2
18	Bekleidungsgewerbe	28	27	27		-	-	1	1	-
19	Ledergewerbe
20	Holzgewerbe (oh. H.v. Möbeln)	10	9	9		-	-	1	1	-
21	Papiergewerbe	3	2	2		-	-	1	1	-
22	Verlags-, Druckgewerbe, Vervielfältigung	43	32	31		1	10	1	1	-
23	Kokerei, Mineralölverarbeitung, H.v. Brutstoffen
24	H.v. chem. Erzeugn.	13	11	11		-	-	2	-	1
25	H.v. Gummi- u. Kunststoffwaren	4	3	3		-	-	1	1	-
26	Glasgewerbe, H.v. Keramik, Verarb.v. Steinen u. Erden	7	6	6		-	1	-	-	-
27	Metallerzeugung u. -bearbeitung	3	3	3		-	-	-	-	-
28	H.v. Metallerzeugnissen	32	29	29		-	1	2	1	1
29	Maschinenbau	11	10	10		-	1	-	-	-
30	H.v. Büromasch., DV-Gerät. u. -Einr.	12	12	12		-	-	-	-	-
31	H.v. Geräten d. Elektriz. erzg., -verteilung u. Ä.	10	8	8		-	-	2	2	-
32	Rundfunk- u. Nachrichtentechnik	7	7	7		-	-	-	-	-
33	Medizin-, Mess-, Steuertechnik, Optik, H.v. Uhren	8	6	5		1	1	1	-	1
34	H.v. Kraftwagen u. Kraftwagenteilen	13	13	13		-	-	-	-	-
35	Sonst. Fahrzeugbau	11	8	8		-	3	-	-	-
36	H.v. Möbeln, Schmuck, Musikinstr., Sportger. usw.	23	20	20		-	2	1	1	-
37	Recycling	5	5	5		-	-	-	-	-
E	Energie- u. Wasserversorgung	5	5	3		2	-	-	-	-
40	Energieversorgung	5	5	3		2	-	-	-	-
F	Baugewerbe	350	314	311		3	23	13	9	1
G	Handel; Instandh. u. Rep. v. Kfz u. Gebrauchsgütern	1 935	1 740	1 678		62	66	129	40	73
50	Kfz-Handel; Instandh. u. Rep. v. Kfz; Tankstellen	201	177	173		4	10	14	3	10
51	Handelsvermittlung u. Großhandel (oh. Kfz)	476	441	435		6	16	19	9	4
52	Eh. (oh. Handel m. Kfz u. Tankst.); Rep. v. Geb.güt.	1 258	1 122	1 070		52	40	96	28	59
H	Gastgewerbe	572	467	466		1	2	103	5	96
I	Verkehr u. Nachrichtenübermittlung	317	267	256		11	23	27	6	17
60	Landverkehr; Transport in Rohrfernleitungen	114	93	92		1	5	16	-	12
63	Hilfs- u. Nebentätig. f. d. Verkehr; Verkehrsverm.	121	104	95		9	13	4	4	-
64	Nachrichtenübermittlung	59	52	52		-	5	2	1	1
J	Kredit- u. Versicherungsgewerbe	259	239	237		2	20	-	-	-
67	Kredit- u. Versicherungshilfsgewerbe	249	229	227		2	20	-	-	-
K	Grundst., Wohnungswesen, Verm. bewegl. Sachen usw	1 102	995	964		31	74	33	12	13
70	Grundstücks- u. Wohnungswesen	109	95	95		-	8	6	3	-
71	Verm. bewegl. Sachen oh. Bedienungspersonal	60	57	57		-	-	3	-	3
72	Datenverarbeitung u. Datenbanken	95	83	82		1	10	2	-	1
73	Forschung u. Entwicklung	-	-	-		-	-	-	-	-
74	Erbrg. v. wirtschaftlichen Dienstleistungen a.n.g.	838	760	730		30	56	22	9	9
M	Erziehung u. Unterricht	56	53	53		-	1	2	-	1
N	Gesundheits-, Veterinär u. Sozialwesen	66	61	61		-	4	1	1	-
O	Erbringung sonst. öff. u. persönl. Dienstleistungen	568	510	506		4	35	23	4	18
92	Kultur, Sport u. Unterhaltung	132	122	121		1	7	3	-	3
B+C	Übrige Wirtschaftszweige ³	6	6	5		1	-	-	-	-
A-K,	M-O Insgesamt	5 596	4 969	4 848		121	270	357	92	229

¹ Klassifikation der Wirtschaftszweige, Ausgabe 2003 (WZ 2003), Kurzbezeichnung.

² Ohne Automatenaufsteller und Reisegewerbe.

³ Einschließlich geheimzuhaltender Fälle.

**Gewerbeabmeldungen nach Art der Niederlassung, Rechtsform,
Einzelunternehmen nach Geschlecht und Staatsangehörigkeit im Land Bremen
Januar - Dezember 2006**

Art der Niederlassung Rechtsform Geschlecht Staatsangehörigkeit	Gewerbe- abmel- dungen insgesamt ¹	Aufgabe			Fort- zug	Übergabe			
		ins- gesamt	voll- ständige Aufgabe	Um- wandlung		ins- gesamt	Rechts- form- wechsel	Gesell- schafter- austritt	Erbfolge Verkauf/ Verpach- tung
Insgesamt	5 596	4 969	4 848	121	270	357	92	36	229
nach der Art der Niederlassung									
Hauptniederlassung	5 080	4 529	4 475	54	256	295	57	35	203
Zweigniederlassung	22	18	17	1	2	2	2	-	-
Unselbstständige Zweigstelle	494	422	356	66	12	60	33	1	26
nach der Rechtsform des Unternehmens									
Einzelunternehmen	4 521	4 088	4 085	3	185	248	43	-	205
Offene Handelsgesellschaft	46	32	30	2	2	12	2	9	1
Kommanditgesellschaft	46	32	31	1	2	12	6	6	-
Gesellschaft mit beschränkter Haftung Co. KG	29	23	21	2	3	3	1	2	-
Gesellschaft des bürgerlichen Rechts	143	112	112	-	4	27	6	19	2
Aktiengesellschaft	23	13	10	3	1	9	9	-	-
Gesellschaft mit beschränkter Haftung	756	641	532	109	71	44	23	-	21
Private Company Limited by Shares	7	6	6	-	1	-	-	-	-
Genossenschaft	5	2	1	1	1	2	2	-	-
Eingetragener Verein	7	7	7	-	-	-	-	-	-
Sonstige Rechtsformen ²	13	13	13	-	-	-	-	-	-
Einzelunternehmer/-innen nach Geschlecht									
weiblich	1 432	1 316	1 316	-	43	73	11	-	62
männlich	3 089	2 772	2 769	3	142	175	32	-	143
Einzelunternehmer/-innen nach ausgewählter Staatsangehörigkeit									
deutsch	3 705	3 362	3 359	3	164	179	37	-	142
französisch	11	11	11	-	-	-	-	-	-
griechisch	26	23	23	-	1	2	-	-	2
italienisch	21	19	19	-	-	2	-	-	2
serbisch-montenegrinisch	16	16	16	-	-	-	-	-	-
österreichisch	9	8	8	-	-	1	-	-	1
türkisch	287	252	252	-	1	34	2	-	32

¹ Ohne Automatenaufsteller und Reisegewerbe.

² Einschließlich geheimzuhaltender Fälle.

**Vollständige Aufgaben sowie Gewerbetreibende nach Wirtschaftsbereichen im Land Bremen
Januar - Dezember 2006**

Nr. der Klas- sifika- tion ¹	Wirtschaftszweige (H.v. = Herstellung von)	Vollständige Aufgaben						Gewerbetreibende ³	
		ins- gesamt ²	Betriebsaufgabe			sonstige Stilllegung		ins gesamt	dar.: weiblich
			ins- gesamt	Haupt- nieder- lassung	Zweignie- derlassung/ unselbst. Zweigstelle	ins- gesamt	dar.: Neben- erwerb		
A	Land- u. Forstwirtschaft	59	3	3	-	56	6	59	10
01	Landwirtschaft u. Jagd	59	3	3	-	56	6	59	10
D	Verarbeitendes Gewerbe	247	74	62	12	173	24	260	53
15	Ernährungsgewerbe	31	12	6	6	19	5	33	7
16	Tabakverarbeitung
17	Textilgewerbe	9	1	1	-	8	1	9	3
18	Bekleidungsgewerbe	27	3	3	-	24	-	28	18
19	Ledergewerbe
20	Holzgewerbe (oh. H.v. Möbeln)	9	2	1	1	7	1	9	1
21	Papiergewerbe
22	Verlags-, Druckgewerbe, Vervielfältigung	31	13	13	-	18	2	32	6
23	Kokerei, Mineralölverarbeitung, H.v. Brutstoffen	-	-	-	-	-	-	-	-
24	H.v. chem. Erzeugn.	11	2	1	1	9	3	13	5
25	H.v. Gummi- u. Kunststoffwaren	3	1	1	-	2	-	3	1
26	Glasgewerbe, H.v. Keramik, Verarb.v.Steinen u.Erden	6	1	1	-	5	-	6	3
27	Metallerzeugung u. -bearbeitung	3	3	3	-	-	-	4	-
28	H.v. Metallerzeugnissen	29	10	9	1	19	-	29	-
29	Maschinenbau	10	1	1	-	9	-	12	-
30	H.v. Büromasch., DV-Gerät. u. -Einr.	12	3	2	1	9	3	13	-
31	H.v. Geräten d. Elektriz.erzgg., -verteilung u. Ä.	8	4	3	1	4	1	9	1
32	Rundfunk- u. Nachrichtentechnik	7	2	2	-	5	2	8	-
33	Medizin-, Mess-, Steuertechnik, Optik, H.v. Uhren	5	3	3	-	2	-	5	1
34	H.v. Kraftwagen u. Kraftwagenteilen	13	4	4	-	9	2	13	-
35	Sonst. Fahrzeugbau	8	3	2	1	5	-	9	-
36	H.v. Möbeln, Schmuck, Musikinstr., Sportger. usw.	20	4	4	-	16	3	20	7
37	Recycling	5	2	2	-	3	1	5	-
E	Energie- u. Wasserversorgung	3	2	-	2	1	-	10	1
40	Energieversorgung	3	2	-	2	1	-	10	1
F	Baugewerbe	311	70	59	11	241	14	319	20
G	Handel; Instandh. u. Rep. v. Kfz u. Gebrauchsgütern	1 678	450	270	180	1 228	179	1 847	532
50	Kfz-Handel; Instandh. u. Rep. v. Kfz; Tankstellen	173	38	23	15	135	21	176	23
51	Handelsvermittlung u. Großhandel (oh. Kfz)	435	95	66	29	340	36	454	116
52	Eh. (oh. Handel m. Kfz u. Tankst.); Rep. v. Geb.güt.	1 070	317	181	136	753	122	1 217	393
H	Gastgewerbe	466	107	84	23	359	27	476	147
I	Verkehr u. Nachrichtenübermittlung	256	86	50	36	170	14	317	58
60	Landverkehr; Transport in Rohrfernleitungen	92	21	18	3	71	6	94	19
63	Hilfs- u. Nebentätig. f. d. Verkehr; Verkehrsverm.	95	50	26	24	45	3	118	22
64	Nachrichtenübermittlung	52	9	-	9	43	5	85	15
J	Kredit- u. Versicherungsgewerbe	237	29	21	8	208	43	237	61
67	Kredit- u. Versicherungshilfsgewerbe	227	24	20	4	203	42	229	59
K	Grundst.-,Wohnungswesen,Verm.bewegl. Sachen usw	964	219	161	58	745	127	1 029	302
70	Grundstücks- u. Wohnungswesen	95	34	27	7	61	3	98	29
71	Verm. bewegl. Sachen oh. Bedienungspersonal	57	12	10	2	45	8	58	13
72	Datenverarbeitung u. Datenbanken	82	18	13	5	64	19	85	26
73	Forschung u. Entwicklung	-	-	-	-	-	-	-	-
74	Erbrg. v. wirtschaftlichen Dienstleistungen a.n.g.	730	155	111	44	575	97	788	234
M	Erziehung u. Unterricht	53	7	4	3	46	4	54	23
N	Gesundheits-, Veterinär u. Sozialwesen	61	3	2	1	58	6	61	38
O	Erbringung sonst. öff. u. persönl. Dienstleistungen	506	97	58	39	409	91	526	215
92	Kultur, Sport u. Unterhaltung	121	29	15	14	92	19	130	40
B+C	Übrige Wirtschaftszweige ⁴	7	2	2	-	5	1	8	4
A-K,	M-O Insgesamt	4 848	1 149	776	373	3 699	536	5 203	1 464

¹ Klassifikation der Wirtschaftszweige, Ausgabe 2003 (WZ 2003), Kurzbezeichnung.

² Ohne Automatenaufsteller und Reisegewerbe.

³ Anzeigepflichtige Personen, die ihren Betrieb vollständig aufgegeben haben.

⁴ Einschließlich geheimzuhaltender Fälle.

**Vollständige Aufgaben sowie Gewerbetreibende nach Rechtsform,
Einzelunternehmen nach Geschlecht und Staatsangehörigkeit im Land Bremen
Januar - Dezember 2006**

Rechtsform Geschlecht Staatsangehörigkeit	Vollständige Aufgaben						Gewerbetreibende ²	
	ins- gesamt ¹	Betriebsaufgabe			sonstige Stilllegung		ins- gesamt	dar.: weiblich
		ins gesamt	Haupt- nieder- lassung	Zweig- nie- derlassung/ unselbst. Zweigstelle	ins- gesamt	dar.: Neben- erwerb		
Insgesamt	4 848	1 149	776	373	3 699	536	5 203	1 464
nach der Rechtsform des Unternehmens								
Einzelunternehmen	4 085	417	298	119	3 668	505	4 085	1 316
Offene Handelsgesellschaft	30	29	22	7	1	1	37	5
Kommanditgesellschaft	31	31	26	5	-	-	31	3
Gesellschaft mit beschränkter Haftung Co. KG	21	21	13	8	-	-	21	8
Gesellschaft des bürgerlichen Rechts	112	86	77	9	26	26	133	34
Aktiengesellschaft	10	10	2	8	-	-	-	-
Gesellschaft mit beschränkter Haftung	532	529	330	199	3	3	864	94
Private Company Limited by Shares	6	6	-	6	-	-	7	3
Genossenschaft
Eingetragener Verein	7	6	5	1	1	1	7	-
Sonstige Rechtsformen ³	14	14	3	11	-	-	18	1
Einzelunternehmer/-innen nach Geschlecht								
weiblich	1 316	107	76	31	1 209	171	X	X
männlich	2 769	310	222	88	2 459	334	X	X
Einzelunternehmer/-innen nach ausgewählter Staatsangehörigkeit								
deutsch	3 359	339	238	101	3 020	427	3 359	1 137
französisch	11	-	-	-	11	1	11	4
griechisch	23	3	3	-	20	1	23	3
italienisch	19	2	2	-	17	2	19	7
serbisch-montenegrinisch	16	3	3	-	13	3	16	2
österreichisch	8	1	1	-	7	-	8	2
türkisch	252	35	28	7	217	26	252	41

¹ Ohne Automatenaufsteller und Reisegewerbe.

² Anzeigepflichtige Personen, die ihren Betrieb vollständig aufgegeben haben.

³ Einschließlich geheimzuhaltender Fälle.

Gewerbeanmeldungen nach Wirtschaftsbereichen in Bremen Stadt
Januar - Dezember 2006

Nr. der Klas- sifika- tion ¹	Wirtschaftszweige (H.v. = Herstellung von)	Gewerbean- meldungen insgesamt ²	Neuerrichtung			Zu- zug	Übernahme			
			ins- gesamt	Neu- grün- dung	Um- wand- lung		ins- gesamt	Rechts- form- wechsel	Gesell- schafter- eintritt	Erbfolge/ Kauf/ Pacht
A	Land- u. Forstwirtschaft	55	48	47	1	4	3	2	1	-
01	Landwirtschaft u. Jagd	54	47	46	1	4	3	2	1	-
D	Verarbeitendes Gewerbe	265	236	234	2	10	19	7	4	8
15	Ernährungsgewerbe	27	23	22	1	-	4	-	-	4
16	Tabakverarbeitung
17	Textilgewerbe	20	16	16	-	3	1	-	-	1
18	Bekleidungsgewerbe	21	17	17	-	-	4	3	-	1
19	Ledergewerbe
20	Holzgewerbe (ohne H.v. Möbeln)	9	9	9	-	-	-	-	-	-
21	Papiergewerbe	4	4	4	-	-	-	-	-	-
22	Verlags-, Druckgewerbe, Vervielfältigung	37	35	35	-	-	2	-	2	-
23	Kokerei, Mineralölverarbeitung, H.v. Brutstoffen	-	-	-	-	-	-	-	-	-
24	H.v. chem. Erzeugn.	5	5	5	-	-	-	-	-	-
25	H.v. Gummi- u. Kunststoffwaren	13	11	11	-	1	1	1	-	-
26	Glasgewerbe, H.v. Keramik, Verarb. v. Steinen u. Erden	4	4	4	-	-	-	-	-	-
27	Metallerzeugung u. -bearbeitung	3	3	3	-	-	-	-	-	-
28	H.v. Metallerzeugnissen	14	14	14	-	-	-	-	-	-
29	Maschinenbau	7	4	4	-	1	2	1	1	-
30	H.v. Büromasch., DV-Gerät. u. -Einr.	14	13	13	-	1	-	-	-	-
31	H.v. Geräten d. Elektriz. erzg., -verteilung u. Ä.	4	3	3	-	-	1	1	-	-
32	Rundfunk- u. Nachrichtentechnik	17	16	16	-	1	-	-	-	-
33	Medizin-, Mess-, Steuertechnik, Optik, H.v. Uhren	8	7	7	-	-	1	-	-	1
34	H.v. Kraftwagen u. Kraftwagenteilen	7	7	7	-	-	-	-	-	-
35	Sonst. Fahrzeugbau	3	3	3	-	-	-	-	-	-
36	H.v. Möbeln, Schmuck, Musikinstr., Sportger. usw	39	33	33	-	3	3	1	1	1
37	Recycling	9	9	8	1	-	-	-	-	-
E	Energie- u. Wasserversorgung	22	22	22	-	-	-	-	-	-
40	Energieversorgung	22	22	22	-	-	-	-	-	-
F	Baugewerbe	514	496	493	3	13	5	1	2	2
G	Handel; Instandh. u. Rep. v. Kfz u. Gebrauchsgütern	1 606	1 418	1 367	51	60	128	26	1	101
50	Kfz-Handel; Instandh. u. Rep. v. Kfz; Tankstellen	225	207	206	1	9	9	2	-	7
51	Handelsvermittlung u. Großhandel (oh. Kfz)	287	260	237	23	13	14	5	1	8
52	Eh. (oh. Handel m. Kfz u. Tankst.); Rep. v. Geb.güt.	1 094	951	924	27	38	105	19	-	86
H	Gastgewerbe	441	241	241	-	-	200	4	-	196
I	Verkehr u. Nachrichtenübermittlung	238	213	210	3	12	13	4	-	9
60	Landverkehr; Transport in Rohrfernleitungen	84	76	76	-	1	7	-	-	7
63	Hilfs- u. Nebentätigk. f. d. Verkehr; Verkehrsverm.	106	90	87	3	10	6	4	-	2
64	Nachrichtenübermittlung	46	45	45	-	1	-	-	-	-
J	Kredit- u. Versicherungsgewerbe	270	255	253	2	11	4	1	-	3
67	Kredit- u. Versicherungshilfsgewerbe	259	247	245	2	11	1	1	-	-
K	Grundst., Wohnungswesen, Verm. bewegl. Sachen usw	1 263	1 161	1 145	16	52	50	18	8	24
70	Grundstücks- u. Wohnungswesen	116	109	108	1	5	2	-	2	-
71	Verm. bewegl. Sachen oh. Bedienungspersonal	56	46	46	-	1	9	-	1	8
72	Datenverarbeitung u. Datenbanken	132	120	119	1	9	3	-	2	1
73	Forschung u. Entwicklung	-	-	-	-	-	-	-	-	-
74	Erbrg. v. wirtschaftlichen Dienstleistungen a.n.g.	959	886	872	14	37	36	18	3	15
M	Erziehung u. Unterricht	42	37	37	-	4	1	-	-	1
N	Gesundheits-, Veterinär- u. Sozialwesen	55	53	53	-	2	-	-	-	-
O	Erbringung sonst. öff. u. persönl. Dienstleistungen	745	698	696	2	20	27	2	6	19
92	Kultur, Sport u. Unterhaltung	146	138	137	1	4	4	-	2	2
B+C	Übrige Wirtschaftszweige ³	4	3	3	-	-	1	-	-	1
A-K,	M-O Insgesamt	5 520	4 881	4 801	80	188	451	65	22	364

¹ Klassifikation der Wirtschaftszweige, Ausgabe 2003 (WZ 2003), Kurzbezeichnung.

² Ohne Automatenaufsteller und Reisegewerbe.

³ Einschließlich geheimzuhaltender Fälle.

**Gewerbebeanmeldungen nach Art der Niederlassung, Rechtsform,
Einzelunternehmen nach Geschlecht und Staatsangehörigkeit in Bremen Stadt
Januar - Dezember 2006**

Art der Niederlassung Rechtsform Geschlecht Staatsangehörigkeit	Gewerbe- meldungen insgesamt ¹	Neuerrichtung			Zu- zug	Übernahme			
		ins- gesamt	Neu- gründung	Um- wandlung		ins- gesamt	Rechts- form- wechsel	Gesell- schafter- eintritt	Erbfolge Kauf/ Pacht
Insgesamt	5 520	4 881	4 801	80	188	451	65	22	364
nach der Art der Niederlassung									
Hauptniederlassung	4 907	4 335	4 315	20	184	388	31	20	337
Zweigniederlassung	29	26	26	-	-	3	2	-	1
Unselbstständige Zweigstelle	584	520	460	60	4	60	32	2	26
nach der Rechtsform des Unternehmens									
Einzelunternehmen	4 243	3 769	3 768	1	148	326	6	-	320
Offene Handelsgesellschaft	26	21	21	-	2	3	-	1	2
Kommanditgesellschaft	10	3	3	-	-	7	2	5	-
Gesellschaft mit beschränkter Haftung Co. KG
Gesellschaft des bürgerlichen Rechts	412	363	363	-	3	46	13	16	17
Aktiengesellschaft	48	35	27	8	-	13	12	-	1
Gesellschaft mit beschränkter Haftung	586	501	430	71	34	51	29	-	22
Private Company Limited by Shares	51	48	48	-	1	2	2	-	-
Genossenschaft	12	9	9	-	-	3	1	-	2
Eingetragener Verein	5	5	5	-	-	-	-	-	-
Sonstige Rechtsformen ²	127	127	127	-	-	-	-	-	-
Einzelunternehmer/-innen nach Geschlecht									
weiblich	1 350	1 190	1 190	-	35	125	-	-	125
männlich	2 893	2 579	2 578	1	113	201	6	-	195
Einzelunternehmer/-innen nach ausgewählter Staatsangehörigkeit									
deutsch	3 151	2 812	2 811	1	131	208	6	-	202
französisch	6	6	6	-	-	-	-	-	-
griechisch	20	12	12	-	-	8	-	-	8
italienisch	24	16	16	-	1	7	-	-	7
serbisch-montenegrinisch	33	30	30	-	-	3	-	-	3
österreichisch	9	6	6	-	-	3	-	-	3
türkisch	284	242	242	-	4	38	-	-	38

¹ Ohne Automatenaufsteller und Reisegewerbe.

² Einschließlich geheimzuhaltender Fälle.

**Neugründungen sowie Gewerbetreibende nach Wirtschaftsbereichen in Bremen Stadt
Januar - Dezember 2006**

Nr. der Klas- sifika- tion ¹	Wirtschaftszweige (H.v. = Herstellung von)	Neugründungen						Gewerbetreibende ³	
		ins- gesamt ²	Betriebsgründung			sonstige Neugründungen		ins- gesamt	dar.: weiblich
			ins- gesamt	Haupt- nieder- lassung	Zweig- nie- derlassung/ unselbst. Zweigstelle	ins gesamt	dar.: Neben- erwerb		
A	Land- u. Forstwirtschaft	47	9	8	1	38	15	47	12
01	Landwirtschaft u. Jagd	46	9	8	1	37	15	46	12
D	Verarbeitendes Gewerbe	234	74	61	13	160	81	243	65
15	Ernährungsgewerbe	22	9	7	2	13	5	22	5
16	Tabakverarbeitung	-	-	-	-	-	-	-	-
17	Textilgewerbe	16	4	4	-	12	8	16	9
18	Bekleidungsgewerbe	17	2	2	-	15	6	17	12
19	Ledergewerbe
20	Holzgewerbe (oh. H.v. Möbeln)	9	5	5	-	4	1	9	2
21	Papiergewerbe	4	-	-	-	4	1	4	1
22	Verlags-, Druckgewerbe, Vervielfältigung	35	11	10	1	24	11	36	3
23	Kokerei, Mineralölverarbeitung, H.v. Brutstoffen	-	-	-	-	-	-	-	-
24	H.v. chem. Erzeugn.	5	2	1	1	3	2	7	4
25	H.v. Gummi-u. Kunststoffwaren	11	3	3	-	8	4	12	2
26	Glasgewerbe, H.v. Keramik, Verarb. v. Steinen u. Erden	4	2	1	1	2	1	4	2
27	Metallerzeugung u. -bearbeitung	3	1	1	-	2	-	3	-
28	H.v. Metallerzeugnissen	14	12	8	4	2	-	16	1
29	Maschinenbau	4	-	-	-	4	-	4	1
30	H.v. Büromasch., DV-Gerät. u. -Einr.	13	4	4	-	9	5	15	1
31	H.v. Geräten d. Elektriz. erzg., -verteilung u. Ä.	3	2	-	2	1	1	3	-
32	Rundfunk- u. Nachrichtentechnik	16	3	3	-	13	8	16	4
33	Medizin-, Mess-, Steuertechnik, Optik, H.v. Uhren	7	3	2	1	4	3	7	1
34	H.v. Kraftwagen u. Kraftwagenteilen	7	2	2	-	5	4	7	1
35	Sonst. Fahrzeugbau	3	2	2	-	1	-	3	-
36	H.v. Möbeln, Schmuck, Musikinstr., Sportger. usw.	33	4	3	1	29	19	33	16
37	Recycling	8	3	3	-	5	2	9	-
E	Energie- u. Wasserversorgung	22	2	-	2	20	16	22	4
40	Energieversorgung	22	2	-	2	20	16	22	4
F	Baugewerbe	493	116	107	9	377	45	499	17
G	Handel; Instandh. u. Rep. v. Kfz u. Gebrauchsgütern	1 367	456	170	286	911	417	1 564	375
50	Kfz-Handel; Instandh. u. Rep. v. Kfz; Tankstellen	206	51	25	26	155	52	207	21
51	Handelsvermittlung u. Großhandel (oh. Kfz)	237	52	33	19	185	76	257	75
52	Eh. (oh. Handel m. Kfz u. Tankst.); Rep. v. Geb.güt.	924	353	112	241	571	289	1 100	279
H	Gastgewerbe	241	88	75	13	153	53	248	66
I	Verkehr u. Nachrichtenübermittlung	210	70	41	29	140	35	236	45
60	Landverkehr; Transport in Rohrfernleitungen	76	20	17	3	56	13	78	7
63	Hilfs- u. Nebentätigk. f. d. Verkehr; Verkehrsverm.	87	42	21	21	45	13	104	30
64	Nachrichtenübermittlung	45	7	3	4	38	8	52	8
J	Kredit- u. Versicherungsgewerbe	253	25	14	11	228	93	254	53
67	Kredit- u. Versicherungshilfsgewerbe	245	19	12	7	226	93	247	53
K	Grundst.-, Wohnungswesen, Verm.bewegl. Sachen usw	1 145	299	208	91	846	371	1 223	326
70	Grundstücks- u. Wohnungswesen	108	29	23	6	79	26	112	19
71	Verm. bewegl. Sachen oh. Bedienungspersonal	46	17	16	1	29	7	47	6
72	Datenverarbeitung u. Datenbanken	119	16	12	4	103	56	124	19
73	Forschung u. Entwicklung	-	-	-	-	-	-	-	-
74	Erbrg. v. wirtschaftlichen Dienstleistungen a.n.g.	872	237	157	80	635	282	940	282
M	Erziehung u. Unterricht	37	11	5	6	26	16	37	17
N	Gesundheits-, Veterinär u. Sozialwesen	53	6	5	1	47	14	54	35
O	Erbringung sonst. öff. u. persönl. Dienstleistungen	696	112	88	24	584	287	712	345
92	Kultur, Sport u. Unterhaltung	137	26	18	8	111	61	142	46
B+C	Übrige Wirtschaftszweige ⁴	3	2	2	-	1	1	3	-
A-K,	M-O Insgesamt	4 801	1 270	784	486	3 531	1 444	5 142	1 360

¹ Klassifikation der Wirtschaftszweige, Ausgabe 2003 (WZ 2003), Kurzbezeichnung.

² Ohne Automatenaufsteller und Reisegewerbe.

³ Anzeigepflichtige Personen, die eine Neugründung vorgenommen haben.

⁴ Einschließlich geheimzuhaltender Fälle.

**Neugründungen sowie Gewerbetreibende nach Rechtsform,
Einzelunternehmen nach Geschlecht und Staatsangehörigkeit in Bremen Stadt
Januar - Dezember 2006**

Rechtsform Geschlecht Staatsangehörigkeit	Neugründungen						Gewerbetreibende ²	
	ins- gesamt ¹	Betriebsgründung			sonstige Neugründung		ins- gesamt	dar.: weiblich
		ins- gesamt	Haupt- nieder- lassung	Zweignie- derlassung/ unselbst. Zweigstelle	ins- gesamt	dar.: Neben- erwerb		
Insgesamt	4 801	1 270	784	486	3 531	1 444	5 142	1 360
nach der Rechtsform des Unternehmens								
Einzelunternehmen	3 768	385	298	87	3 383	1 296	3 768	1 190
Offene Handelsgesellschaft	21	16	11	5	5	5	21	4
Kommanditgesellschaft	3	3	3	-	-	-	3	-
Gesellschaft mit beschränkter Haftung Co. KG
Gesellschaft des bürgerlichen Rechts	363	233	229	4	130	130	363	86
Aktiengesellschaft	27	27	5	22	-	-	-	-
Gesellschaft mit beschränkter Haftung	430	422	215	207	8	8	790	61
Private Company Limited by Shares	48	44	10	34	4	4	55	14
Genossenschaft	9	9	9	-	-	-	10	3
Eingetragener Verein	5	4	4	-	1	1	5	2
Sonstige Rechtsformen ³	127	127	-	127	-	-	127	-
Einzelunternehmer/-innen nach Geschlecht								
weiblich	1 190	108	81	27	1 082	489	X	X
männlich	2 578	277	217	60	2 301	807	X	X
Einzelunternehmer/-innen nach ausgewählter Staatsangehörigkeit								
deutsch	2 811	275	206	69	2 536	1 122	2 811	961
französisch	6	1	1	-	5	-	6	3
griechisch	12	1	1	-	11	3	12	3
italienisch	16	4	3	1	12	2	16	3
serbisch-montenegrinisch	30	7	7	-	23	2	30	4
österreichisch	6	1	-	1	5	3	6	-
türkisch	242	43	38	5	199	63	242	45

¹ Ohne Automatenaufsteller und Reisegewerbe.

² Anzeigepflichtige Personen, die eine Neugründung vorgenommen haben.

³ Einschließlich geheimzuhaltender Fälle.

**Gewerbeummeldungen nach Rechtsform, Einzelunternehmen
nach Geschlecht und Staatsangehörigkeit in Bremen Stadt
Januar - August 2006¹**

Rechtsform Geschlecht Staatsangehörigkeit	Gewerbe- ummel- dungen insgesamt ¹	Veränderung der Betriebstätigkeit		Verlegung des Betriebes		Verlegung des Betriebes und gleichzeitige Verände- rung der Betriebstätigkeit	
		Haupt- nieder- lassung	Zweignieder- lassung bzw. unselbst. Zweigstelle	Haupt- nieder- lassung	Zweignieder- lassung bzw. unselbst. Zweigstelle	Haupt- nieder- lassung	Zweignieder- lassung bzw. unselbst. Zweigstelle
Insgesamt	1 023	348	19	147	15	476	18
nach der Rechtsform des Unternehmens							
Einzelunternehmen	798	292	5	119	1	377	4
Offene Handelsgesellschaft	4	-	1	1	-	-	2
Kommanditgesellschaft	4	-	-	2	-	2	-
Gesellschaft mit beschränkter Haftung Co.KG	-	-	-	-	-	-	-
Gesellschaft des bürgerlichen Rechts	34	14	-	6	-	12	2
Aktiengesellschaft
Gesellschaft mit beschränkter Haftung	175	40	13	19	11	84	8
Private Company Limited by Shares
Genossenschaft
Eingetragener Verein	-	-	-	-	-	-	-
sonstige Rechtsformen ²	8	2	-	-	3	1	2
Einzelunternehmer/-innen nach Geschlecht							
weiblich	206	67	2	39	-	97	1
männlich	592	225	3	80	1	280	3
Einzelunternehmer/-innen nach ausgewählter Staatsangehörigkeit							
deutsch	621	226	2	87	-	303	3
französisch	-	-	.
griechisch	-	-	-	-	-	-	-
italienisch	10	7	1	-	-	2	-
serbisch-montenegrinisch	4	2	1	-	-	1	-
österreichisch	-	-	-	-	-	-	-
türkisch	43	20	1	6	-	16	-

¹ Ab September 2006 werden die Gewerbeummeldungen nicht mehr statistisch aufbereitet.

² Ohne Automatenaufsteller und Reisegewerbe.

³ Einschließlich geheimzuhaltender Fälle.

Gewerbeabmeldungen nach Wirtschaftsbereichen in Bremen Stadt
Januar - Dezember 2006

Nr. der Klas- sifika- tion ¹	Wirtschaftszweige (H.v. = Herstellung von)	Gewerbe- abmel- dungen insge- samt ²	Aufgabe			Fort- zug	Übergabe			
			ins- gesamt	voll- ständige Aufgabe	Um- wandlung		ins- gesamt	Rechts- form- wechsel	Gesell- schafter- austritt	Erbfolge/ Verkauf/ Verpach- tung
A	Land- u. Forstwirtschaft	51	45	44	1	2	4	4	-	-
01	Landwirtschaft u. Jagd	51	45	44	1	2	4	4	-	-
D	Verarbeitendes Gewerbe	259	221	218	3	19	19	9	1	9
15	Ernährungsgewerbe	37	31	30	1	1	5	-	-	5
16	Tabakverarbeitung
17	Textilgewerbe	12	8	8	-	-	4	2	-	2
18	Bekleidungsgewerbe	26	25	25	-	-	1	1	-	-
19	Ledergewerbe
20	Holzgewerbe (oh. H.v. Möbeln)	8	8	8	-	-	-	-	-	-
21	Papiergewerbe	3	2	2	-	-	1	1	-	-
22	Verlags-, Druckgewerbe, Vervielfältigung	42	31	30	1	10	1	1	-	-
23	Kokerei, Mineralölverarbeitung, H.v. Brutstoffen
24	H.v. chem. Erzeugn.	12	10	10	-	-	2	-	1	1
25	H.v. Gummi- u. Kunststoffwaren	4	3	3	-	-	1	1	-	-
26	Glasgewerbe, H.v.Keramik, Verarb.v.Steinen u.Erden	6	5	5	-	1	-	-	-	-
27	Metallerzeugung u. -bearbeitung
28	H.v. Metallerzeugnissen	20	18	18	-	1	1	1	-	-
29	Maschinenbau	10	9	9	-	1	-	-	-	-
30	H.v. Büromasch., DV-Gerät. u. -Einr.	12	12	12	-	-	-	-	-	-
31	H.v. Geräten d. Elektriz.erzgg., -verteilung u.Ä.	7	6	6	-	-	1	1	-	-
32	Rundfunk- u. Nachrichtentechnik	7	7	7	-	-	-	-	-	-
33	Medizin-, Mess-, Steuertechnik, Optik, H.v. Uhren	8	6	5	1	1	1	-	-	1
34	H.v. Kraftwagen u. Kraftwagenteilen	13	13	13	-	-	-	-	-	-
35	Sonst. Fahrzeugbau	6	4	4	-	2	-	-	-	-
36	H.v. Möbeln, Schmuck, Musikinstr., Sportger. usw.	21	18	18	-	2	1	1	-	-
37	Recycling	5	5	5	-	-	-	-	-	-
E	Energie- u. Wasserversorgung	4	4	2	2	-	-	-	-	-
40	Energieversorgung	4	4	2	2	-	-	-	-	-
F	Baugewerbe	286	259	258	1	18	9	6	2	1
G	Handel; Instandh. u. Rep. v. Kfz u. Gebrauchsgütern	1 618	1 448	1 392	56	60	110	30	9	71
50	Kfz-Handel; Instandh. u. Rep. v. Kfz; Tankstellen	168	146	142	4	10	12	2	-	10
51	Handelsvermittlung u. Großhandel (oh. Kfz)	375	350	345	5	14	11	2	5	4
52	Eh. (oh. Handel m. Kfz u. Tankst.); Rep. v. Geb.güt.	1 075	952	905	47	36	87	26	4	57
H	Gastgewerbe	436	336	335	1	2	98	4	-	94
I	Verkehr u. Nachrichtenübermittlung	272	233	224	9	15	24	4	4	16
60	Landverkehr; Transport in Rohrfernleitungen	111	91	90	1	4	16	-	4	12
63	Hilfs- u. Nebentätig. f. d. Verkehr; Verkehrsverm.	106	94	87	7	8	4	4	-	-
64	Nachrichtenübermittlung	42	38	38	-	3	1	-	-	1
J	Kredit- u. Versicherungsgewerbe	215	197	195	2	18	-	-	-	-
67	Kredit- u. Versicherungshilfsgewerbe	207	189	187	2	18	-	-	-	-
K	Grundst., Wohnungswesen, Verm. bewegl. Sachen usw	888	805	775	30	56	27	8	6	13
70	Grundstücks- u. Wohnungswesen	89	82	82	-	4	3	1	2	-
71	Verm. bewegl. Sachen oh. Bedienungspersonal	47	44	44	-	-	3	-	-	3
72	Datenverarbeitung u. Datenbanken	68	61	60	1	6	1	-	-	1
73	Forschung u. Entwicklung	-	-	-	-	-	-	-	-	-
74	Erbrg. v. wirtschaftlichen Dienstleistungen a.n.g.	684	618	589	29	46	20	7	4	9
M	Erziehung u. Unterricht	51	49	49	-	1	1	-	-	1
N	Gesundheits-, Veterinär u. Sozialwesen	51	48	48	-	3	-	-	-	-
O	Erbringung sonst. öff. u. persönl. Dienstleistungen	463	414	410	4	26	23	4	1	18
92	Kultur, Sport u. Unterhaltung	100	91	90	1	6	3	-	-	3
B+C	Übrige Wirtschaftszweige ³	7	7	6	1	-	-	-	-	-
A-K, A-K,	M-O Insgesamt	4 601	4 066	3 956	110	220	315	69	23	223

¹ Klassifikation der Wirtschaftszweige, Ausgabe 2003 (WZ 2003), Kurzbezeichnung.

² Ohne Automatenaufsteller und Reisegewerbe.

³ Einschließlich geheimzuhaltender Fälle.

**Gewerbeabmeldungen nach Art der Niederlassung, Rechtsform,
Einzelunternehmen nach Geschlecht und Staatsangehörigkeit in Bremen Stadt
Januar - Dezember 2006**

Art der Niederlassung Rechtsform Geschlecht Staatsangehörigkeit	Gewerbe- abmel- dungen insge- samt ¹	Aufgabe			Fort- zug	Übergabe			
		ins- gesamt	voll- ständige Aufgabe	Um- wandlung		ins- gesamt	Rechts- form- wechsel	Gesell- schafter- austritt	Erbfolge Verkauf/ Verpach- tung
Insgesamt	4 601	4 066	3 956	110	220	315	69	23	223
nach der Art der Niederlassung									
Hauptniederlassung	4 171	3 701	3 652	49	208	262	41	23	198
Zweigniederlassung	17	15	14	1	2	-	-	-	-
Unselbstständige Zweigstelle	413	350	290	60	10	53	28	-	25
nach der Rechtsform des Unternehmens									
Einzelunternehmen	3 739	3 348	3 346	2	157	234	34	-	200
Offene Handelsgesellschaft	36	25	23	2	2	9	2	6	1
Kommanditgesellschaft	42	30	29	1	2	10	4	6	-
Gesellschaft mit beschränkter Haftung Co. KG	-	-	-	-	-	-	-	-	-
Gesellschaft des bürgerlichen Rechts	95	77	77	-	4	14	3	9	2
Aktiengesellschaft	23	13	10	3	1	9	9	-	-
Gesellschaft mit beschränkter Haftung	643	555	453	102	52	36	16	-	20
Private Company Limited by Shares	5	4	4	-	1	-	-	-	-
Genossenschaft	-	-	-	-	-	-	-	-	-
Eingetragener Verein	4	4	4	-	-	-	-	-	-
Sonstige Rechtsformen ²	14	10	10	-	1	3	1	2	-
Einzelunternehmer/-innen nach Geschlecht									
weiblich	1 173	1 070	1 070	-	35	68	9	-	59
männlich	2 566	2 278	2 276	2	122	166	25	-	141
Einzelunternehmer/-innen nach ausgewählter Staatsangehörigkeit									
deutsch	3 071	2 766	2 764	2	139	166	28	-	138
französisch	11	11	11	-	-	-	-	-	-
griechisch	19	16	16	-	1	2	-	-	2
italienisch	17	15	15	-	-	2	-	-	2
serbisch-montenegrinisch	12	12	12	-	-	-	-	-	-
österreichisch	6	5	5	-	-	1	-	-	1
türkisch	228	194	194	-	1	33	2	-	31

¹ Ohne Automatenaufsteller und Reisegewerbe.

² Einschließlich geheimzuhaltender Fälle.

**Vollständige Aufgaben sowie Gewerbetreibende
nach Wirtschaftsbereichen in Bremen Stadt
Januar - Dezember 2006**

Nr. der Klas- sifika- tion ¹	Wirtschaftszweige (H.v. = Herstellung von)	Vollständige Aufgaben						Gewerbetreibende ³	
		ins- gesamt ²	Betriebsaufgabe			sonstige Stilllegung		ins- gesamt	dar.: weiblich
			ins- gesamt	Haupt- nieder- lassung	Zweignie- derlassung/ unselbst. Zweigstelle	ins- gesamt	dar.: Neben- erwerb		
A	Land- u. Forstwirtschaft	44	2	2	-	42	3	44	6
01	Landwirtschaft u. Jagd	44	2	2	-	42	3	44	6
D	Verarbeitendes Gewerbe	216	64	55	9	152	21	225	48
15	Ernährungsgewerbe	30	11	5	6	19	5	31	6
16	Tabakverarbeitung
17	Textilgewerbe	8	1	1	-	7	1	8	3
18	Bekleidungsgewerbe	25	3	3	-	22	-	26	16
19	Ledergewerbe
20	Holzgewerbe (oh. H.v. Möbeln)	8	1	1	-	7	1	8	1
21	Papiergewerbe
22	Verlags-, Druckgewerbe, Vervielfältigung	30	13	13	-	17	1	31	6
23	Kokerei, Mineralölverarbeitung, H.v. Brutstoffen	-	-	-	-	-	-	-	-
24	H.v. chem. Erzeugn.	10	2	1	1	8	2	10	5
25	H.v. Gummi- u. Kunststoffwaren	3	1	1	-	2	-	3	1
26	Glasgewerbe, H.v. Keramik, Verarb.v.Steinen u.Erden	5	1	1	-	4	-	5	3
27	Metallerzeugung u. -bearbeitung
28	H.v. Metallerzeugnissen	18	8	7	1	10	-	18	-
29	Maschinenbau	9	1	1	-	8	-	11	-
30	H.v. Büromasch., DV-Gerät. u. -Einr.	12	3	2	1	9	3	13	-
31	H.v. Geräten d. Elektriz.erzgg., -verteilung u. Ä.	6	2	2	-	4	1	7	-
32	Rundfunk- u. Nachrichtentechnik	7	2	2	-	5	2	8	-
33	Medizin-, Mess-, Steuertechnik, Optik, H.v. Uhren	5	3	3	-	2	-	5	1
34	H.v. Kraftwagen u. Kraftwagenteilen	13	4	4	-	9	2	13	-
35	Sonst. Fahrzeugbau	4	2	2	-	2	-	5	-
36	H.v. Möbeln, Schmuck, Musikinstr., Sportger. usw.	18	4	4	-	14	2	18	6
37	Recycling	5	2	2	-	3	1	5	-
E	Energie- u. Wasserversorgung
40	Energieversorgung
F	Baugewerbe	258	55	48	7	203	12	260	16
G	Handel; Instandh. u. Rep. v. Kfz u. Gebrauchsgütern	1 392	368	227	141	1 024	143	1 519	433
50	Kfz-Handel; Instandh. u. Rep. v. Kfz; Tankstellen	142	33	19	14	109	16	144	17
51	Handelsvermittlung u. Großhandel (oh. Kfz)	345	74	55	19	271	22	357	85
52	Eh. (oh .Handel m. Kfz u. Tankst.); Rep. v. Geb.güt.	905	261	153	108	644	105	1 018	331
H	Gastgewerbe	335	80	61	19	255	21	342	89
I	Verkehr u. Nachrichtenübermittlung	224	77	46	31	147	13	279	51
60	Landverkehr; Transport in Rohrfernleitungen	90	21	18	3	69	6	92	19
63	Hilfs- u. Nebentätigk. f. d. Verkehr; Verkehrsverm.	87	44	24	20	43	3	108	20
64	Nachrichtenübermittlung	38	8	-	8	30	4	67	10
J	Kredit- u. Versicherungsgewerbe	195	26	19	7	169	36	192	49
67	Kredit- u. Versicherungshilfsgewerbe	187	22	18	4	165	35	187	48
K	Grundst.-,Wohnungswesen,Verm.bewegl. Sachen usw	775	182	128	54	593	93	834	245
70	Grundstücks- u. Wohnungswesen	82	28	21	7	54	3	85	24
71	Verm. bewegl. Sachen oh. Bedienungspersonal	44	8	7	1	36	6	45	9
72	Datenverarbeitung u. Datenbanken	60	12	8	4	48	14	62	21
73	Forschung u. Entwicklung	-	-	-	-	-	-	-	-
74	Erbrg. v. wirtschaftlichen Dienstleistungen a.n.g.	589	134	92	42	455	70	642	191
M	Erziehung u. Unterricht	49	7	4	3	42	2	49	21
N	Gesundheits-, Veterinär u. Sozialwesen	48	2	2	-	46	2	48	32
O	Erbringung sonst. öff. u. persönl. Dienstleistungen	410	71	39	32	339	69	417	187
92	Kultur, Sport u. Unterhaltung	90	20	9	11	70	12	94	34
B+C	Übrige Wirtschaftszweige ⁴	4	1	3	-	3	1	-	2
A-K,	M-O Insgesamt	3 956	938	634	304	3 018	416	4 223	1 182

¹ Klassifikation der Wirtschaftszweige, Ausgabe 2003 (WZ 2003), Kurzbezeichnung.

² Ohne Automatenaufsteller und Reisegewerbe.

³ Anzeigepflichtige Personen, die Ihren Betrieb vollständig aufgegeben haben.

⁴ Einschließlich geheimzuhaltender Fälle.

**Vollständige Aufgaben sowie Gewerbetreibende nach Rechtsform,
Einzelunternehmen nach Geschlecht und Staatsangehörigkeit in Bremen Stadt
Januar - Dezember 2006**

Rechtsform Geschlecht Staatsangehörigkeit	Vollständige Aufgaben						Gewerbetreibende ²	
	ins- gesamt ¹	Betriebsaufgabe			sonstige Stilllegung		ins- gesamt	dar.: weiblich
		ins- gesamt	Haupt- nieder- lassung	Zweignie- derlassung/ unselbst. Zweigstelle	ins- gesamt	dar.: Neben- erwerb		
Insgesamt	3 956	938	634	304	3 018	416	4 223	1 182
nach der Rechtsform des Unternehmens								
Einzelunternehmen	3 346	352	251	101	2 994	392	3 346	1 070
Offene Handelsgesellschaft	23	22	18	4	1	1	23	3
Kommanditgesellschaft	29	29	24	5	-	-	29	3
Gesellschaft mit beschränkter Haftung Co. KG	-	-	-	-	-	-	-	-
Gesellschaft des bürgerlichen Rechts	77	57	50	7	20	20	77	22
Aktiengesellschaft	10	10	2	8	-	-	-	-
Gesellschaft mit beschränkter Haftung	453	451	286	165	2	2	730	83
Private Company Limited by Shares	4	4	-	4	-	-	4	1
Genossenschaft	-	-	-	-	-	-	-	-
Eingetragener Verein	4	3	3	-	1	1	4	-
Sonstige Rechtsformen ³	10	10	-	10	-	-	10	-
Einzelunternehmer/-innen nach Geschlecht								
weiblich	1 070	85	60	25	985	134	X	X
männlich	2 276	267	191	76	2 009	258	X	X
Einzelunternehmer/-innen nach ausgewählter Staatsangehörigkeit								
deutsch	2 764	290	205	85	2 474	327	2 764	931
französisch	11	-	-	-	11	1	11	4
griechisch	16	2	2	-	14	-	16	2
italienisch	15	1	1	-	14	2	15	5
serbisch-montenegrinisch	12	2	2	-	10	1	12	1
österreichisch	5	-	-	-	5	-	5	-
türkisch	194	28	22	6	166	22	194	30

¹ Ohne Automatenaufsteller und Reisegewerbe.

² Anzeigepflichtige Personen, die ihren Betrieb vollständig aufgegeben haben.

³ Einschließlich geheimzuhaltender Fälle.

**Gewerbebeanmeldungen nach Wirtschaftsbereichen in Bremerhaven
Januar - Dezember 2006**

Nr. der Klas- sifika- tion ¹	Wirtschaftszweige (H.v. = Herstellung von)	Gewerbe- anmeldun- gen insge- samt ²	Neuerrichtung			Zu- zug	Übernahme			
			ins- gesamt	Neu- grün- dung	Um- wand- lung		ins- gesamt	Rechts- form- wechsel	Gesell- schafter- eintritt	Erbfolge/ Kauf/ Pacht
A	Land- u. Forstwirtschaft	13	13	13	-	-	-	-	-	-
01	Landwirtschaft u. Jagd	13	13	13	-	-	-	-	-	-
D	Verarbeitendes Gewerbe	38	38	38	-	-	-	-	-	-
15	Ernährungsgewerbe	3	3	3	-	-	-	-	-	-
16	Tabakverarbeitung	-	-	-	-	-	-	-	-	-
17	Textilgewerbe	-	-	-	-	-	-	-	-	-
18	Bekleidungsgewerbe	4	4	4	-	-	-	-	-	-
19	Ledergewerbe	-	-	-	-	-	-	-	-	-
20	Holzgewerbe (ohne H.v. Möbeln)	4	4	4	-	-	-	-	-	-
21	Papiergewerbe	-	-	-	-	-	-	-	-	-
22	Verlags-, Druckgewerbe, Vervielfältigung	-	-	-	-	-	-	-	-	-
23	Kokerei, Mineralölverarbeitung, H.v. Brutstoffen	-	-	-	-	-	-	-	-	-
24	H.v. chem. Erzeugn.	-	-	-	-	-	-	-	-	-
25	H.v. Gummi- u. Kunststoffwaren	-	-	-	-	-	-	-	-	-
26	Glasgewerbe, H.v. Keramik, Verarb. v. Steinen u. Erden	-	-	-	-	-	-	-	-	-
27	Metallerzeugung u. -bearbeitung	-	-	-	-	-	-	-	-	-
28	H.v. Metallerzeugnissen	12	12	12	-	-	-	-	-	-
29	Maschinenbau	-	-	-	-	-	-	-	-	-
30	H.v. Büromasch., DV-Gerät. u. -Einr.	-	-	-	-	-	-	-	-	-
31	H.v. Geräten d. Elektriz. erzg., -verteilung u. Ä.	4	4	4	-	-	-	-	-	-
32	Rundfunk- u. Nachrichtentechnik	-	-	-	-	-	-	-	-	-
33	Medizin-, Mess-, Steuertechnik, Optik, H.v. Uhren	-	-	-	-	-	-	-	-	-
34	H.v. Kraftwagen u. Kraftwagenteilen	-	-	-	-	-	-	-	-	-
35	Sonst. Fahrzeugbau	8	8	8	-	-	-	-	-	-
36	H.v. Möbeln, Schmuck, Musikinstr., Sportger. usw	3	3	3	-	-	-	-	-	-
37	Recycling	-	-	-	-	-	-	-	-	-
E	Energie- u. Wasserversorgung	4	4	4	-	-	-	-	-	-
40	Energieversorgung	3	3	3	-	-	-	-	-	-
F	Baugewerbe	87	79	78	1	5	3	1	1	1
G	Handel; Instandh. u. Rep. v. Kfz u. Gebrauchsgütern	295	266	261	5	12	17	10	-	7
50	Kfz-Handel; Instandh. u. Rep. v. Kfz; Tankstellen	48	46	46	-	1	1	-	-	1
51	Handelsvermittlung u. Großhandel (oh. Kfz)	104	94	94	-	6	4	4	-	-
52	Eh. (oh. Handel m. Kfz u. Tankst.); Rep. v. Geb.güt.	143	126	121	5	5	12	6	-	6
H	Gastgewerbe	123	122	120	2	-	1	-	1	-
I	Verkehr u. Nachrichtenübermittlung	49	43	42	1	3	3	2	-	1
60	Landverkehr; Transport in Rohrfernleitungen	3	3	3	-	-	-	-	-	-
63	Hilfs- u. Nebentätigk. f. d. Verkehr; Verkehrsverm.	20	18	17	1	1	1	-	-	1
64	Nachrichtenübermittlung	23	19	19	-	2	2	2	-	-
J	Kredit- u. Versicherungsgewerbe	55	52	52	-	3	-	-	-	-
67	Kredit- u. Versicherungshilfsgewerbe	53	50	50	-	3	-	-	-	-
K	Grundst., Wohnungswesen, Verm. bewegl. Sachen usw	279	270	269	1	4	5	2	1	2
70	Grundstücks- u. Wohnungswesen	25	24	23	1	1	-	-	-	-
71	Verm. bewegl. Sachen oh. Bedienungspersonal	11	9	9	-	-	2	1	-	1
72	Datenverarbeitung u. Datenbanken	32	30	30	-	1	1	1	-	-
73	Forschung u. Entwicklung	-	-	-	-	-	-	-	-	-
74	Erbrg. v. wirtschaftlichen Dienstleistungen a.n.g.	211	207	207	-	2	2	-	1	1
M	Erziehung u. Unterricht	8	8	8	-	-	-	-	-	-
N	Gesundheits-, Veterinär- u. Sozialwesen	27	23	23	-	2	2	1	1	-
O	Erbringung sonst. öff. u. persönl. Dienstleistungen	122	117	117	-	4	1	1	-	-
92	Kultur, Sport u. Unterhaltung	30	27	27	-	2	1	1	-	-
B+C	Übrige Wirtschaftszweige ³	5	5	5	-	-	-	-	-	-
A-K,	M-O Insgesamt	1 105	1 040	1 030	10	33	32	17	4	11

¹ Klassifikation der Wirtschaftszweige, Ausgabe 2003 (WZ 2003), Kurzbezeichnung.

² Ohne Automatenaufsteller und Reisegewerbe.

³ Einschließlich geheimzuhaltender Fälle.

**Gewerbeanmeldungen nach Art der Niederlassung, Rechtsform,
Einzelunternehmen nach Geschlecht und Staatsangehörigkeit in Bremerhaven
Januar - Dezember 2006**

Art der Niederlassung Rechtsform Geschlecht Staatsangehörigkeit	Gewerbe- anmeldun- gen insge- samt ¹	Neuerrichtung			Zu- zug	Übernahme			
		ins- gesamt	Neu- gründung	Um- wandlung		ins- gesamt	Rechts- form- wechsel	Gesell- schafter- eintritt	Erbfolge/ Kauf/ Pacht
Insgesamt	1 105	1 040	1 030	10	33	32	17	4	11
nach der Art der Niederlassung									
Hauptniederlassung	988	940	936	4	30	18	7	4	7
Zweigniederlassung	11	8	8	-	-	3	3	-	-
Unselbstständige Zweigstelle	106	92	86	6	3	11	7	-	4
nach der Rechtsform des Unternehmens									
Einzelunternehmen	872	846	846	-	20	6	1	-	5
Offene Handelsgesellschaft
Kommanditgesellschaft
Gesellschaft mit beschränkter Haftung Co. KG	55	46	46	-	1	8	7	-	1
Gesellschaft des bürgerlichen Rechts	42	37	37	-	-	5	1	4	-
Aktiengesellschaft
Gesellschaft mit beschränkter Haftung	106	85	76	9	10	11	6	-	5
Private Company Limited by Shares	21	18	18	-	2	1	1	-	-
Genossenschaft	-	-	-	-	-	-	-	-	-
Eingetragener Verein
Sonstige Rechtsformen ²	9	8	7	1	-	1	1	-	-
Einzelunternehmer/-innen nach Geschlecht									
weiblich	262	254	254	-	6	2	-	-	2
männlich	610	592	592	-	14	4	1	-	3
Einzelunternehmer/-innen nach ausgewählter Staatsangehörigkeit									
deutsch	697	671	671	-	20	6	1	-	5
französisch
griechisch	3	3	3	-	-	-	-	-	-
italienisch	4	4	4	-	-	-	-	-	-
serbisch-montenegrinisch	6	6	6	-	-	-	-	-	-
österreichisch	5	5	5	-	-	-	-	-	-
türkisch	52	52	52	-	-	-	-	-	-

¹ Ohne Automatenaufsteller und Reisegewerbe.

² Einschließlich geheimzuhaltender Fälle.

**Neugründungen sowie Gewerbetreibende
nach Wirtschaftsbereichen in Bremerhaven
Januar - Dezember 2006**

Nr. der Klas- sifika- tion ¹	Wirtschaftszweige (H.v. = Herstellung von)	Neugründungen						Gewerbetreibende ³	
		ins- gesamt ²	Betriebsgründung			sonstige Neugründungen		ins- gesamt	dar.: weiblich
			ins- gesamt	Haupt- nieder- lassung	Zweignie- derlassung/ unselbst. Zweigstelle	ins- gesamt	dar.: Neben- erwerb		
A	Land- u. Forstwirtschaft	13	-	-	-	13	7	13	3
01	Landwirtschaft u. Jagd	13	-	-	-	13	7	13	3
D	Verarbeitendes Gewerbe	38	16	11	5	22	4	44	7
15	Ernährungsgewerbe	3	1	-	1	2	1	4	-
16	Tabakverarbeitung	-	-	-	-	-	-	-	-
17	Textilgewerbe	-	-	-	-	-	-	-	-
18	Bekleidungsgewerbe	4	1	1	-	3	-	4	1
19	Ledergewerbe	-	-	-	-	-	-	-	-
20	Holzgewerbe (oh. H.v. Möbeln)	4	2	2	-	2	1	5	-
21	Papiergewerbe	-	-	-	-	-	-	-	-
22	Verlags-, Druckgewerbe, Vervielfältigung	-	-	-	-	-	-	-	-
23	Kokerei, Mineralölverarbeitung, H.v. Brutstoffen	-	-	-	-	-	-	-	-
24	H.v. chem. Erzeugn.	-	-	-	-	-	-	-	-
25	H.v. Gummi-u. Kunststoffwaren	-	-	-	-	-	-	-	-
26	Glasgewerbe, H.v. Keramik, Verarb. v. Steinen u. Erden	-	-	-	-	-	-	-	-
27	Metallerzeugung u. -bearbeitung	-	-	-	-	-	-	-	-
28	H.v. Metallerzeugnissen	12	3	1	2	9	-	13	1
29	Maschinenbau	-	-	-	-	-	-	-	-
30	H.v. Büromasch., DV-Gerät. u. -Einr.	-	-	-	-	-	-	-	-
31	H.v. Geräten d. Elektriz. erzg., -verteilung u. Ä.	4	2	2	-	2	1	4	-
32	Rundfunk- u. Nachrichtentechnik	-	-	-	-	-	-	-	-
33	Medizin-, Mess-, Steuertechnik, Optik, H.v. Uhren	-	-	-	-	-	-	-	-
34	H.v. Kraftwagen u. Kraftwagenteilen	-	-	-	-	-	-	-	-
35	Sonst. Fahrzeugbau	8	6	4	2	2	1	11	4
36	H.v. Möbeln, Schmuck, Musikinstr., Sportger. usw.	3	1	1	-	2	-	3	1
37	Recycling	-	-	-	-	-	-	-	-
E	Energie- u. Wasserversorgung	4	1	-	1	3	2	4	-
40	Energieversorgung	3	-	-	-	3	2	3	-
F	Baugewerbe	78	19	14	5	59	7	90	2
G	Handel; Instandh. u. Rep. v. Kfz u. Gebrauchsgütern	261	67	26	41	194	86	297	73
50	Kfz-Handel; Instandh. u. Rep. v. Kfz; Tankstellen	46	12	5	7	34	9	53	9
51	Handelsvermittlung u. Großhandel (oh. Kfz)	94	14	6	8	80	46	110	24
52	Eh. (oh. Handel m. Kfz u. Tankst.); Rep. v. Geb.güt.	121	41	15	26	80	31	134	40
H	Gastgewerbe	120	29	28	1	91	12	125	43
I	Verkehr u. Nachrichtenübermittlung	42	14	5	9	28	7	48	7
60	Landverkehr; Transport in Rohrfernleitungen	3	1	-	1	2	1	3	1
63	Hilfs- u. Nebentätigk. f. d. Verkehr; Verkehrsverm.	17	8	4	4	9	4	21	5
64	Nachrichtenübermittlung	19	3	-	3	16	2	19	-
J	Kredit- u. Versicherungsgewerbe	52	4	1	3	48	17	53	14
67	Kredit- u. Versicherungshilfsgewerbe	50	3	1	2	47	16	51	13
K	Grundst.-, Wohnungswesen, Verm.bewegl. Sachen usw	269	71	54	17	198	85	291	104
70	Grundstücks- u. Wohnungswesen	23	12	10	2	11	4	24	8
71	Verm. bewegl. Sachen oh. Bedienungspersonal	9	4	3	1	5	2	10	5
72	Datenverarbeitung u. Datenbanken	30	4	4	-	26	14	31	5
73	Forschung u. Entwicklung	-	-	-	-	-	-	-	-
74	Erbrg. v. wirtschaftlichen Dienstleistungen a.n.g.	207	51	37	14	156	65	226	86
M	Erziehung u. Unterricht	8	1	1	-	7	3	9	2
N	Gesundheits-, Veterinär u. Sozialwesen	23	1	1	-	22	12	24	16
O	Erbringung sonst. öff. u. persönl. Dienstleistungen	117	20	9	11	97	40	122	36
92	Kultur, Sport u. Unterhaltung	27	8	3	5	19	12	30	1
B+C	Übrige Wirtschaftszweige ⁴	5	3	2	1	2	1	6	3
A-K,	M-O Insgesamt	1 030	246	152	94	784	283	1 126	310

¹ Klassifikation der Wirtschaftszweige, Ausgabe 2003 (WZ 2003), Kurzbezeichnung.

² Ohne Automatenaufsteller und Reisegewerbe.

³ Anzeigepflichtige Personen, die eine Neugründung vorgenommen haben.

⁴ Einschließlich geheimzuhaltender Fälle.

**Neugründungen sowie Gewerbetreibende nach Rechtsform,
Einzelunternehmen nach Geschlecht und Staatsangehörigkeit in Bremerhaven
Januar - Dezember 2006**

Rechtsform Geschlecht Staatsangehörigkeit	Neugründungen						Gewerbetreibende ²	
	ins- gesamt ¹	Betriebsgründung			sonstige Neugründung		ins- gesamt	dar.: weiblich
		ins- gesamt	Haupt- nieder- lassung	Zweig- nie- derlassung/ unselbst. Zweigstelle	ins- gesamt	dar.: Neben- erwerb		
Insgesamt	1 030	246	152	94	784	283	1 126	310
nach der Rechtsform des Unternehmens								
Einzelunternehmen	846	78	51	27	768	267	846	254
Offene Handelsgesellschaft
Kommanditgesellschaft
Gesellschaft mit beschränkter Haftung Co. KG	46	46	34	12	-	-	46	23
Gesellschaft des bürgerlichen Rechts	37	23	23	-	14	14	75	11
Aktiengesellschaft	-	-	-	-	-	-	-	-
Gesellschaft mit beschränkter Haftung	76	74	41	33	2	2	122	13
Private Company Limited by Shares	18	18	-	18	-	-	28	8
Genossenschaft	-	-	-	-	-	-	-	-
Eingetragener Verein
Sonstige Rechtsformen ³	7	7	3	4	-	-	9	1
Einzelunternehmer/-innen nach Geschlecht								
weiblich	254	32	25	7	222	93	X	X
männlich	592	46	26	20	546	174	X	X
Einzelunternehmer/-innen nach ausgewählter Staatsangehörigkeit								
deutsch	671	61	36	25	610	237	671	215
französisch
griechisch	3	1	1	-	2	-	3	1
italienisch	4	1	1	-	3	1	4	-
serbisch-montenegrinisch	6	-	-	-	6	5	6	-
österreichisch	5	-	-	-	5	1	5	1
türkisch	52	6	5	1	46	6	52	9

¹ Ohne Automatenaufsteller und Reisegewerbe.

² Anzeigepflichtige Personen, die eine Neugründung vorgenommen haben.

³ Einschließlich geheimzuhaltender Fälle.

**Gewerbeummeldungen nach Rechtsform, Einzelunternehmen
nach Geschlecht und Staatsangehörigkeit in Bremerhaven
Januar - August 2006¹**

Rechtsform Geschlecht Staatsangehörigkeit	Gewerbe- ummel- dungen insgesamt ¹	Veränderung der Betriebstätigkeit		Verlegung des Betriebes		Verlegung des Betriebes und gleichzeitige Verän- derung der Betriebstätigkeit	
		Haupt- nieder- lassung	Zweig- nie- derlassung bzw. unselbst. Zweigstelle	Haupt- nieder- lassung	Zweig- nie- derlassung bzw. unselbst. Zweigstelle	Haupt- nieder- lassung	Zweig- nie- derlassung bzw. unselbst. Zweigstelle
Insgesamt	221	-	-	200	11	6	4
nach der Rechtsform des Unternehmens							
Einzelunternehmen	169	-	-	162	2	4	1
Offene Handelsgesellschaft	-	-	-	-	-	-	-
Kommanditgesellschaft	-	-	-	-	-	-	-
Gesellschaft mit beschränkter Haftung Co.KG	8	-	-	5	3	-	-
Gesellschaft des bürgerlichen Rechts	11	-	-	10	-	1	-
Aktiengesellschaft	-	-	-	-	-	-	-
Gesellschaft mit beschränkter Haftung	29	-	-	21	4	1	3
Private Company Limited by Shares	-	-	-	-	-	-	-
Genossenschaft	-	-	-	-	-	-	-
Eingetragener Verein	-	-	-	-	-	-	-
sonstige Rechtsformen ²	4	-	-	2	2	-	-
Einzelunternehmer/-innen nach Geschlecht							
weiblich	39	-	-	38	-	1	-
männlich	130	-	-	124	2	3	1
Einzelunternehmer/-innen nach ausgewählter Staatsangehörigkeit							
deutsch	149	-	-	142	2	4	1
französisch	-	-	-	-	-	-	-
griechisch	-	-	-	-	-	-	-
italienisch	-	-	-	-	-	-	-
serbisch-montenegrinisch	-	-	-	-	-	-	-
österreichisch	-	-	-	-	-	-	-
türkisch	7	-	-	7	-	-	-

¹ Ab September 2006 werden die Gewerbeummeldungen nicht mehr statistisch aufbereitet.

² Ohne Automatenaufsteller und Reisegewerbe.

³ Einschließlich geheimzuhaltender Fälle.

Gewerbeabmeldungen nach Wirtschaftsbereichen in Bremerhaven
Januar - Dezember 2006

Nr. der Klas- sifika- tion ¹	Wirtschaftszweige (H.v. = Herstellung von)	Gewerbe- abmel- dungen insge- samt ²	Aufgabe			Fort- zug	Übergabe			
			ins- gesamt	voll- ständige Aufgabe	Um- wandlung		ins- gesamt	Rechts- form- wechsel	Gesell- schafter- austritt	Erbfolge/ Verkauf/ Verpach- tung
A	Land- u. Forstwirtschaft	15	15	15	-	-	-	-	-	-
01	Landwirtschaft u. Jagd	15	15	15	-	-	-	-	-	-
D	Verarbeitendes Gewerbe	20	17	17	-	1	2	1	-	1
15	Ernährungsgewerbe	.	.	.	-
16	Tabakverarbeitung	-	-	-	-	-	-	-	-	-
17	Textilgewerbe	.	.	.	-
18	Bekleidungsgewerbe	-	.	.	-
19	Ledergewerbe	-	-	-	-	-	-	-	-	-
20	Holzgewerbe (oh. H.v. Möbeln)	.	.	.	-
21	Papiergewerbe	-	-	-	-	-	-	-	-	-
22	Verlags-, Druckgewerbe, Vervielfältigung	.	.	.	-
23	Kokerei, Mineralölverarbeitung, H.v. Brutstoffen	-	-	-	-	-	-	-	-	-
24	H.v. chem. Erzeugn.	.	.	.	-
25	H.v. Gummi- u. Kunststoffwaren	-	-	-	-	-	-	-	-	-
26	Glasgewerbe, H.v. Keramik, Verarb.v. Steinen u. Erden	.	.	.	-
27	Metallerzeugung u. -bearbeitung	.	.	.	-
28	H.v. Metallerzeugnissen	12	11	11	-	-	1	-	-	1
29	Maschinenbau	.	.	.	-	-	.	-	-	.
30	H.v. Büromasch., DV-Gerät. u. -Einr.	-	-	-	-	-	-	-	-	-
31	H.v. Geräten d. Elektriz. erzg., -verteilung u. Ä.	3	2	2	-	-	1	1	-	-
32	Rundfunk- u. Nachrichtentechnik	-	-	-	-	-	-	-	-	-
33	Medizin-, Mess-, Steuertechnik, Optik, H.v. Uhren	-	-	-	-	-	-	-	-	-
34	H.v. Kraftwagen u. Kraftwagenteilen	-	-	-	-	-	-	-	-	-
35	Sonst. Fahrzeugbau	5	4	4	-	1	-	-	-	-
36	H.v. Möbeln, Schmuck, Musikinstr., Sportger. usw.	.	.	.	-
37	Recycling	-	-	-	-	-	-	-	-	-
E	Energie- u. Wasserversorgung	.	.	.	-
40	Energieversorgung	.	.	.	-
F	Baugewerbe	64	55	53	2	5	4	3	1	-
G	Handel; Instandh. u. Rep. v. Kfz u. Gebrauchsgütern	317	292	286	6	6	19	10	7	2
50	Kfz-Handel; Instandh. u. Rep. v. Kfz; Tankstellen	33	31	31	-	-	2	1	1	-
51	Handelsvermittlung u. Großhandel (oh. Kfz)	101	91	90	1	2	8	7	1	-
52	Eh. (oh. Handel m. Kfz u. Tankst.); Rep. v. Geb.güt.	183	170	165	5	4	9	2	5	2
H	Gastgewerbe	136	131	131	-	-	5	1	2	2
I	Verkehr u. Nachrichtenübermittlung	45	34	32	2	8	3	2	-	1
60	Landverkehr; Transport in Rohrfernleitungen	3	2	2	-	1	-	-	-	-
63	Hilfs- u. Nebentätig. f. d. Verkehr; Verkehrsverm.	15	10	8	2	5	-	-	-	-
64	Nachrichtenübermittlung	17	14	14	-	2	1	1	-	-
J	Kredit- u. Versicherungsgewerbe	44	42	42	-	2	-	-	-	-
67	Kredit- u. Versicherungshilfsgewerbe	42	40	40	-	2	-	-	-	-
K	Grundst., Wohnungswesen, Verm. bewegl. Sachen usw	214	190	189	1	18	6	4	2	-
70	Grundstücks- u. Wohnungswesen	20	13	13	-	4	3	2	1	-
71	Verm. bewegl. Sachen oh. Bedienungspersonal	13	13	13	-	-	-	-	-	-
72	Datenverarbeitung u. Datenbanken	27	22	22	-	4	1	-	1	-
73	Forschung u. Entwicklung	-	-	-	-	-	-	-	-	-
74	Erbrg. v. wirtschaftlichen Dienstleistungen a.n.g.	154	142	141	1	10	2	2	-	-
M	Erziehung u. Unterricht	5	4	4	-	-	1	-	1	-
N	Gesundheits-, Veterinär u. Sozialwesen	15	13	13	-	1	1	1	-	-
O	Erbringung sonst. öff. u. persönl. Dienstleistungen	105	96	96	-	9	-	-	-	-
92	Kultur, Sport u. Unterhaltung	32	31	31	-	1	-	-	-	-
B+C	Übrige Wirtschaftszweige ³	12	11	11	-	-	1	1	-	-
A-K,	M-O Insgesamt	995	903	892	11	50	42	23	13	6

¹ Klassifikation der Wirtschaftszweige, Ausgabe 2003 (WZ 2003), Kurzbezeichnung.

² Ohne Automatenaufsteller und Reisegewerbe.

³ Einschließlich geheimzuhaltender Fälle.

**Gewerbeabmeldungen nach Art der Niederlassung, Rechtsform,
Einzelunternehmen nach Geschlecht und Staatsangehörigkeit in Bremerhaven
Januar - Dezember 2006**

Art der Niederlassung Rechtsform Geschlecht Staatsangehörigkeit	Gewerbe- abmel- dungen insge- samt ¹	Aufgabe			Fort- zug	Übergabe			
		ins- gesamt	voll- ständige Aufgabe	Um- wandlung		ins- gesamt	Rechts- form- wechsel	Gesell- schafter- austritt	Erbfolge Verkauf/ Verpach- tung
Insgesamt	995	903	892	11	50	42	23	13	6
nach der Art der Niederlassung									
Hauptniederlassung	909	828	823	5	48	33	16	12	5
Zweigniederlassung	5	3	3	-	-	2	2	-	-
Unselbstständige Zweigstelle	81	72	66	6	2	7	5	1	1
nach der Rechtsform des Unternehmens									
Einzelunternehmen	782	740	739	1	28	14	9	-	5
Offene Handelsgesellschaft	10	7	7	-	-	3	-	3	-
Kommanditgesellschaft	4	2	2	-	-	2	2	-	-
Gesellschaft mit beschränkter Haftung Co. KG	27	23	21	2	3	1	1	-	-
Gesellschaft des bürgerlichen Rechts	48	35	35	-	-	13	3	10	-
Aktiengesellschaft	-	-	-	-	-	-	-	-	-
Gesellschaft mit beschränkter Haftung	113	86	79	7	19	8	7	-	1
Private Company Limited by Shares	-	-	-	-	-	-	-	-	-
Genossenschaft	3	2	1	1	-	1	1	-	-
Eingetragener Verein	3	3	3	-	-	-	-	-	-
Sonstige Rechtsformen ²	5	5	5	-	-	-	-	-	-
Einzelunternehmer/-innen nach Geschlecht									
weiblich	259	246	246	-	8	5	2	-	3
männlich	523	494	493	1	20	9	7	-	2
Einzelunternehmer/-innen nach ausgewählter Staatsangehörigkeit									
deutsch	634	596	595	1	25	13	9	-	4
französisch	-	-	-	-	-	-	-	-	-
griechisch	7	7	7	-	-	-	-	-	-
italienisch	4	4	4	-	-	-	-	-	-
serbisch-montenegrinisch	4	4	4	-	-	-	-	-	-
österreichisch	3	3	3	-	-	-	-	-	-
türkisch	59	58	58	-	-	1	-	-	1

¹ Ohne Automatenaufsteller und Reisegewerbe.

² Einschließlich geheimzuhaltender Fälle.

**Vollständige Aufgaben sowie Gewerbetreibende
nach Wirtschaftsbereichen in Bremerhaven
Januar - Dezember 2006**

Nr. der Klas- sifika- tion ¹	Wirtschaftszweige (H.v. = Herstellung von)	Vollständige Aufgaben						Gewerbetreibende ³	
		ins- gesamt ²	Betriebsaufgabe			sonstige Stilllegung		ins- gesamt	dar.: weiblich
			ins- gesamt	Haupt- nieder- lassung	Zweignie- derlassung/ unselbst. Zweigstelle	ins- gesamt	dar.: Neben- erwerb		
A	Land- u. Forstwirtschaft	15	1	1	-	14	3	15	4
01	Landwirtschaft u. Jagd	15	1	1	-	14	3	15	4
D	Verarbeitendes Gewerbe	15	3	2	1	12	-	15	-
15	Ernährungsgewerbe
16	Tabakverarbeitung	-	-	-	-	-	-	-	-
17	Textilgewerbe
18	Bekleidungsgewerbe
19	Ledergewerbe	-	-	-	-	-	-	-	-
20	Holzgewerbe (oh. H.v. Möbeln)
21	Papiergewerbe	-	-	-	-	-	-	-	-
22	Verlags-, Druckgewerbe, Vervielfältigung
23	Kokerei, Mineralölverarbeitung, H.v. Brutstoffen	-	-	-	-	-	-	-	-
24	H.v. chem. Erzeugn.
25	H.v. Gummi- u. Kunststoffwaren	-	-	-	-	-	-	-	-
26	Glasgewerbe, H.v. Keramik, Verarb.v.Steinen u.Erden
27	Metallerzeugung u. -bearbeitung
28	H.v. Metallerzeugnissen	11	2	2	-	9	-	11	-
29	Maschinenbau
30	H.v. Büromasch., DV-Gerät. u. -Einr.	-	-	-	-	-	-	-	-
31	H.v. Geräten d. Elektriz.erz., -verteilung u. Ä.
32	Rundfunk- u. Nachrichtentechnik	-	-	-	-	-	-	-	-
33	Medizin-, Mess-, Steuertechnik, Optik, H.v. Uhren	-	-	-	-	-	-	-	-
34	H.v. Kraftwagen u. Kraftwagenteilen	-	-	-	-	-	-	-	-
35	Sonst. Fahrzeugbau	4	1	-	1	3	-	4	-
36	H.v. Möbeln, Schmuck, Musikinstr., Sportger. usw.
37	Recycling	-	-	-	-	-	-	-	-
E	Energie- u. Wasserversorgung
40	Energieversorgung
F	Baugewerbe	53	15	11	4	38	2	59	4
G	Handel; Instandh. u. Rep. v. Kfz u. Gebrauchsgütern	286	82	43	39	204	36	328	99
50	Kfz-Handel; Instandh. u. Rep. v. Kfz; Tankstellen	31	5	4	1	26	5	32	6
51	Handelsvermittlung u. Großhandel (oh. Kfz)	90	21	11	10	69	14	97	31
52	Eh. (oh .Handel m. Kfz u. Tankst.); Rep. v. Geb.güt.	165	56	28	28	109	17	199	62
H	Gastgewerbe	131	27	23	4	104	6	134	58
I	Verkehr u. Nachrichtenübermittlung	32	9	4	5	23	1	38	7
60	Landverkehr; Transport in Rohrfernleitungen
63	Hilfs- u. Nebentätig. f. d. Verkehr; Verkehrsverm.	8	6	2	4	2	-	10	2
64	Nachrichtenübermittlung	14	1	-	1	13	1	18	5
J	Kredit- u. Versicherungsgewerbe	42	3	2	1	39	7	45	12
67	Kredit- u. Versicherungshilfsgewerbe	40	2	2	-	38	7	42	11
K	Grundst.-,Wohnungswesen,Verm.bewegl. Sachen usw	189	37	33	4	152	34	195	57
70	Grundstücks- u. Wohnungswesen	13	6	6	-	7	-	13	5
71	Verm. bewegl. Sachen oh. Bedienungspersonal	13	4	3	1	9	2	13	4
72	Datenverarbeitung u. Datenbanken	22	6	5	1	16	5	23	5
73	Forschung u. Entwicklung	-	-	-	-	-	-	-	-
74	Erbrg. v. wirtschaftlichen Dienstleistungen a.n.g.	141	21	19	2	120	27	146	43
M	Erziehung u. Unterricht	4	-	-	-	4	2	5	2
N	Gesundheits-, Veterinär u. Sozialwesen	13	1	-	1	12	4	13	6
O	Erbringung sonst. öff. u. persönl. Dienstleistungen	96	26	19	7	70	22	109	28
92	Kultur, Sport u. Unterhaltung	31	9	6	3	22	7	36	6
B+C	Übrige Wirtschaftszweige ⁴	11	4	4	-	7	3	7	5
A-K,	M-O Insgesamt	892	211	142	69	681	120	980	282

¹ Klassifikation der Wirtschaftszweige, Ausgabe 2003 (WZ 2003), Kurzbezeichnung.

² Ohne Automatenaufsteller und Reisegewerbe.

³ Anzeigepflichtige Personen, die Ihren Betrieb vollständig aufgegeben haben.

⁴ Einschließlich geheimzuhaltender Fälle.

**Vollständige Aufgaben sowie Gewerbetreibende nach Rechtsform,
Einzelunternehmen nach Geschlecht und Staatsangehörigkeit in Bremerhaven
Januar - Dezember 2006**

Rechtsform Geschlecht Staatsangehörigkeit	Vollständige Aufgaben						Gewerbetreibende ²	
	ins- gesamt ¹	Betriebsaufgabe			sonstige Stilllegung		ins- gesamt	dar.: weiblich
		ins- gesamt	Haupt- nieder- lassung	Zweig- nie- derlassung/ unselbst. Zweigstelle	ins- gesamt	dar.: Neben- erwerb		
Insgesamt	892	211	142	69	681	120	980	282
nach der Rechtsform des Unternehmens								
Einzelunternehmen	739	65	47	18	674	113	739	246
Offene Handelsgesellschaft	7	7	4	3	-	-	14	2
Kommanditgesellschaft
Gesellschaft mit beschränkter Haftung Co. KG	21	21	13	8	-	-	21	8
Gesellschaft des bürgerlichen Rechts	35	29	27	2	6	6	56	12
Aktiengesellschaft	-	-	-	-	-	-	-	-
Gesellschaft mit beschränkter Haftung	79	78	44	34	1	1	134	11
Private Company Limited by Shares
Genossenschaft
Eingetragener Verein	3	3	2	1	-	-	3	-
Sonstige Rechtsformen ³	8	8	5	3	-	-	13	3
Einzelunternehmer/-innen nach Geschlecht								
weiblich	246	22	16	6	224	37	X	X
männlich	493	43	31	12	450	76	X	X
Einzelunternehmer/-innen nach ausgewählter Staatsangehörigkeit								
deutsch	595	49	33	16	546	100	595	206
französisch	-	-	-	-	-	-	-	-
griechisch	7	1	1	-	6	1	7	1
italienisch	4	1	1	-	3	-	4	2
serbisch-montenegrinisch	4	1	1	-	3	2	4	1
österreichisch	3	1	1	-	2	-	3	2
türkisch	58	7	6	1	51	4	58	11

¹ Ohne Automatenaufsteller und Reisegewerbe.

² Anzeigepflichtige Personen, die ihren Betrieb vollständig aufgegeben haben.

³ Einschließlich geheimzuhaltender Fälle.