



Statistische Berichte

Ausgegeben im August 2006
ISSN 1610 - 5222

D I 2 - j / 05

**Gewerbeanzeigen im Lande Bremen
Januar bis Dezember 2005**

Statistisches Landesamt Bremen An der Weide 14-16 28195 Bremen



**Gewerbeanzeigen im Lande Bremen
Januar bis Dezember 2005**

Rechtsgrundlage der Gewerbeanzeigenstatistik ist das Gesetz zur Änderung der Gewerbeordnung und sonstiger gewerberechtlicher Vorschriften vom 23.11.1994 (BGBl. I, S. 3475 ff.), zuletzt geändert durch das dritte Gesetz zur Änderung der Gewerbeordnung und sonstiger gewerberechtlicher Vorschriften vom 24.8.2002 (BGBl. I, S. 3412 ff.). Ab 1996 wird darin die Durchführung einer einheitlichen Gewerbeanzeigenstatistik als Bundesstatistik angeordnet. Auskunftspflichtig sind die Gewerbetreibenden, die nach § 14 der Gewerbeordnung (GewO) jedes stehende Gewerbe, den Betrieb einer Zweigniederlassung oder einer unselbstständigen Zweigstelle den zuständigen Behörden anzeigen müssen. Sie erfüllen ihre statistische Auskunftspflicht durch Erstattung einer Gewerbemeldung bei den zuständigen Behörden, die diese Angaben an die statistischen Ämter der Länder übermitteln. Dabei werden folgende Gewerbemeldungen unterschieden:

Anmeldung

- Neugründung,
- Wiedereröffnung nach Verlegung (Zuzug),
- Gründung nach dem Umwandlungsgesetz,
- Wechsel der Rechtsform,
- Gesellschaftereintritt,
- Erbfolge, Kauf, Pacht.

Ummeldung

- Änderung oder Erweiterung der wirtschaftlichen Tätigkeit,
- Verlegung innerhalb des Meldebezirks,
- sonstige Veränderung.

Abmeldung

- vollständige Aufgabe,
- Verlegung in einen anderen Meldebezirk (Fortzug),
- Gründung nach Umwandlungsgesetz,
- Wechsel der Rechtsform,
- Gesellschafteraustritt,
- Erbfolge, Verkauf, Verpachtung.

Als Gewerbe gilt jede erlaubte selbstständige Tätigkeit, die auf Dauer angelegt ist und mit der Absicht der Gewinnerzielung betrieben wird. Die Tätigkeiten, die der Gewerbeordnung unterliegen, regelt § 6 der GewO. Ausgenommen von der Anzeigepflicht sind die sog. Urproduktion (Land- und Forstwirtschaft, Fischerei, Garten- und Weinbau sowie Bergbau), die freien Berufe (z.B. Ärzte, Rechtsanwälte, Notare, Wirtschaftsprüfer, wissenschaftliche und künstlerische oder schriftstellerische Tätigkeiten), Versicherungsunternehmen und die Verwaltung eigenen Vermögens. Wird aber eine dieser nichtgewerblichen Tätigkeiten in Verbindung mit einer Gewerbetätigkeit ausgeübt, kommen die allgemeinen Bestimmungen der GewO zur Anwendung.

Herausgeber:

Statistisches Landesamt Bremen
An der Weide 14-16
28195 Bremen
Telefon: (0421) 361 - 6070
Telefax: (0421) 361 - 6168
E-Mail: office@statistik.bremen.de
Internet: www.statistik.bremen.de

Zeichenerklärung

- p = vorläufiger Zahlenwert
- r = berichteter Zahlenwert
- s = geschätzter Zahlenwert
- . = Zahlenwert ist unbekannt oder geheim zu halten
- ... = Zahlenangaben fallen später an
- = Zahlenwert ist genau null (nichts)
- x = Tabellenfach gesperrt, weil Aussage nicht sinnvoll oder Fragestellung nicht zutreffend
- () = Wert mit beschränkter Aussagekraft
- / = Kein Nachweis, weil Ergebnis nicht ausreichend genau

Öffnungszeiten der Bibliothek

Montag bis Donnerstag: 9:00 - 12:00 Uhr und 13:00 - 15:00 Uhr
Freitag: 9:00 - 13:00 Uhr

© Statistisches Landesamt Bremen, Bremen 2006

Für nichtgewerbliche Zwecke sind Vervielfältigung und unentgeltliche Verbreitung, auch auszugsweise, nur mit Quellenangabe gestattet.
Die Verbreitung, auch auszugsweise, über elektronische Systeme/Datenträger bedarf der vorherigen Zustimmung.
Alle übrigen Rechte bleiben vorbehalten.

Inhalt	Seite
Übersicht	4
Land Bremen	
Gewerbeanmeldungen	
Tabelle 1 - ... nach Wirtschaftsbereichen	5
Tabelle 2 - ... nach Art der Niederlassung, Rechtsform, Einzelunternehmen nach Geschlecht und Staatsang.	6
Neugründungen sowie Gewerbetreibende	
Tabelle 3 - ... nach Wirtschaftsbereichen	7
Tabelle 4 - ... nach Rechtsform, Einzelunternehmen nach Geschlecht und Staatsangehörigkeit	8
Gewerbeummeldungen	
Tabelle 5 - ... nach Rechtsform, Einzelunternehmen nach Geschlecht und Staatsangehörigkeit	9
Gewerbeabmeldungen	
Tabelle 6 - ... nach Wirtschaftsbereichen	10
Tabelle 7 - ... nach Art der Niederlassung, Rechtsform, Einzelunternehmen nach Geschlecht und Staatsang.	11
Vollständige Aufgaben sowie Gewerbetreibende	
Tabelle 8 - ... nach Wirtschaftsbereichen	12
Tabelle 9 - ... nach Rechtsform, Einzelunternehmen nach Geschlecht und Staatsangehörigkeit	13
Stadt Bremen	
Gewerbeanmeldungen	
Tabelle 1 - ... nach Wirtschaftsbereichen	14
Tabelle 2 - ... nach Art der Niederlassung, Rechtsform, Einzelunternehmen nach Geschlecht und Staatsang.	15
Neugründungen sowie Gewerbetreibende	
Tabelle 3 - ... nach Wirtschaftsbereichen	16
Tabelle 4 - ... nach Rechtsform, Einzelunternehmen nach Geschlecht und Staatsangehörigkeit	17
Gewerbeummeldungen	
Tabelle 5 - ... nach Rechtsform, Einzelunternehmen nach Geschlecht und Staatsangehörigkeit	18
Gewerbeabmeldungen	
Tabelle 6 - ... nach Wirtschaftsbereichen	19
Tabelle 7 - ... nach Art der Niederlassung, Rechtsform, Einzelunternehmen nach Geschlecht und Staatsang.	20
Vollständige Aufgaben sowie Gewerbetreibende	
Tabelle 8 - ... nach Wirtschaftsbereichen	21
Tabelle 9 - ... nach Rechtsform, Einzelunternehmen nach Geschlecht und Staatsangehörigkeit	22
Stadt Bremerhaven	
Gewerbeanmeldungen	
Tabelle 1 - ... nach Wirtschaftsbereichen	23
Tabelle 2 - ... nach Art der Niederlassung, Rechtsform, Einzelunternehmen nach Geschlecht und Staatsang.	24
Neugründungen sowie Gewerbetreibende	
Tabelle 3 - ... nach Wirtschaftsbereichen	25
Tabelle 4 - ... nach Rechtsform, Einzelunternehmen nach Geschlecht und Staatsangehörigkeit	26
Gewerbeummeldungen	
Tabelle 5 - ... nach Rechtsform, Einzelunternehmen nach Geschlecht und Staatsangehörigkeit	27
Gewerbeabmeldungen	
Tabelle 6 - ... nach Wirtschaftsbereichen	28
Tabelle 7 - ... nach Art der Niederlassung, Rechtsform, Einzelunternehmen nach Geschlecht und Staatsang.	29
Vollständige Aufgaben sowie Gewerbetreibende	
Tabelle 8 - ... nach Wirtschaftsbereichen	30
Tabelle 9 - ... nach Rechtsform, Einzelunternehmen nach Geschlecht und Staatsangehörigkeit	31

Abb. 1

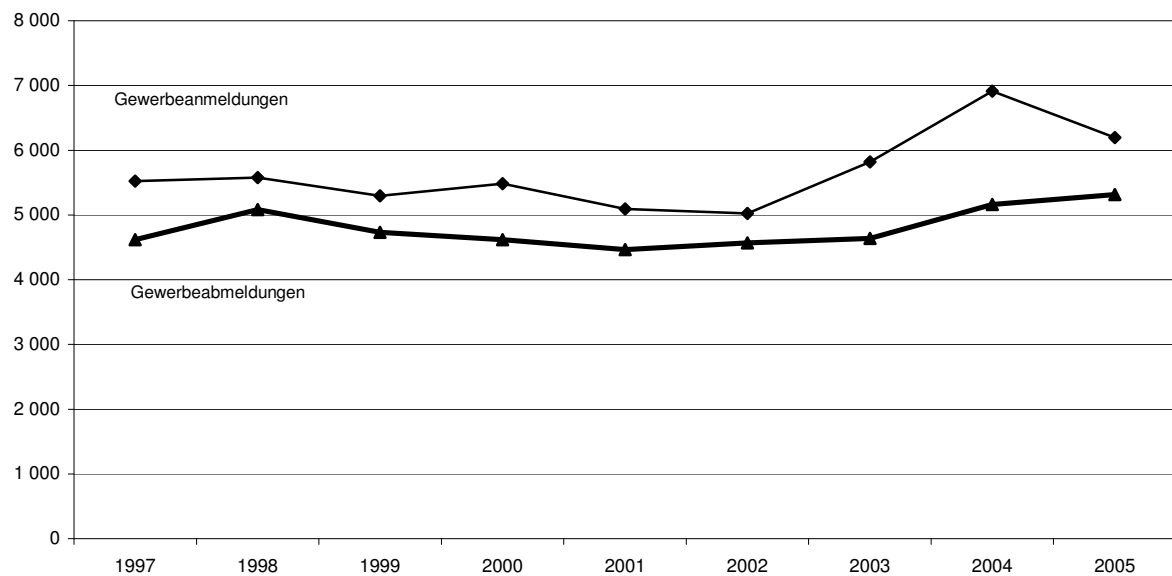
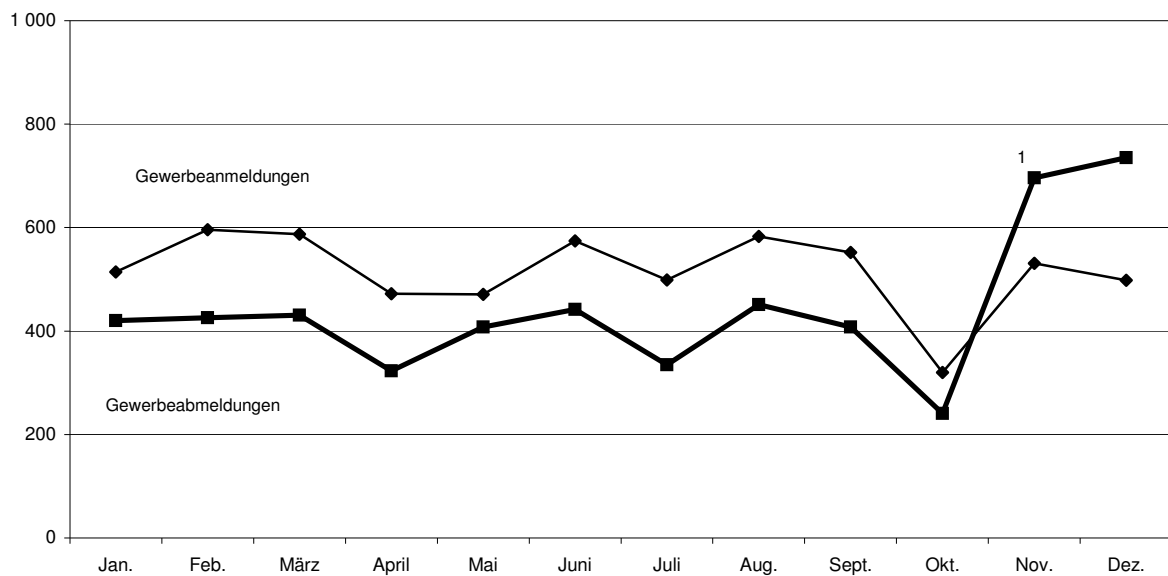
Gewerbean- und -abmeldungen 1997 bis 2005 im Land Bremen

Abb. 2

Gewerbean- und -abmeldungen in 2005 im Land Bremen

¹ ab November 2005 wurde durch Verfahrensumstellung in der Stadt Bremen mit einer Registerbereinigung begonnen.

**Gewerbeanmeldungen nach Wirtschaftsbereichen im Land Bremen
Januar - Dezember 2005**

Nr. der Klas- sifika- tion ¹	Wirtschaftszweige (H.v. = Herstellung von)	Gewerbean- meldungen insgesamt ²	Neuerrichtung			Zu- zug	Übernahme			
			ins- gesamt	Neu- grün- dung	Um- wand- lung		ins- gesamt	Rechts- form- wechsel	Gesell- schafter- eintritt	Erbfolge/ Kauf/ Pacht
A	Land- u. Forstwirtschaft	55	54	54	-	-	1	-	-	1
01	Landwirtschaft u. Jagd	55	54	54	-	-	1	-	-	1
D	Verarbeitendes Gewerbe	206	180	179	1	6	20	8	3	9
15	Ernährungsgewerbe	15	10	10	-	2	3	1	-	2
16	Tabakverarbeitung	.	.	.	-
17	Textilgewerbe	3	3	3	-	-	-	-	-	-
18	Bekleidungsgewerbe	32	29	29	-	-	3	-	-	3
19	Ledergewerbe	-	-	-	-	-	-	-	-	-
20	Holzgewerbe (ohne H.v. Möbeln)	7	6	6	-	-	1	-	1	-
21	Papiergewerbe	4	4	4	-	-	-	-	-	-
22	Verlags-, Druckgewerbe, Vervielfältigung	45	41	41	-	2	2	2	-	-
23	Kokerei, Mineralölverarbeitung, H.v. Brutstoffen	-	-	-	-	-	-	-	-	-
24	H.v. chem. Erzeugn.	.	.	.	-
25	H.v. Gummi- u. Kunststoffwaren	.	.	.	-
26	Glasgewerbe, H.v. Keramik, Verarb. v. Steinen u. Erden	4	3	3	-	-	1	1	-	-
27	Metallerzeugung u. -bearbeitung	4	4	4	-	-	-	-	-	-
28	H.v. Metallerzeugnissen	38	34	34	-	-	4	1	2	1
29	Maschinenbau	4	3	3	-	-	1	1	-	-
30	H.v. Büromasch., DV-Gerät. u. -Einr.	-	-	-	-	-	-	-	-	-
31	H.v. Geräten d. Elektriz. erzg., -verteilung u. Ä.	.	.	.	-
32	Rundfunk- u. Nachrichtentechnik	7	7	6	1	-	-	-	-	-
33	Medizin-, Mess-, Steuertechnik, Optik, H.v. Uhren	11	7	7	-	2	2	-	-	2
34	H.v. Kraftwagen u. Kraftwagenteilen	6	5	5	-	-	1	1	-	-
35	Sonst. Fahrzeugbau	4	3	3	-	-	1	1	-	-
36	H.v. Möbeln, Schmuck, Musikinstr., Sportger. usw	18	17	17	-	-	1	-	-	1
37	Recycling	4	4	4	-	-	-	-	-	-
E	Energie- u. Wasserversorgung	16	14	14	-	2	-	-	-	-
40	Energieversorgung	16	14	14	-	2	-	-	-	-
F	Baugewerbe	456	432	429	3	10	14	8	-	6
G	Handel; Instandh. u. Rep. v. Kfz u. Gebrauchsgütern	1 865	1 698	1 680	18	46	121	32	9	80
50	Kfz-Handel; Instandh. u. Rep. v. Kfz; Tankstellen	250	228	225	3	5	17	8	-	9
51	Handelsvermittlung u. Großhandel (oh. Kfz)	325	294	290	4	12	19	6	4	9
52	Eh. (oh. Handel m. Kfz u. Tankst.); Rep. v. Geb.güt.	1 290	1 176	1 165	11	29	85	18	5	62
H	Gastgewerbe	652	535	533	2	35	82	4	1	77
I	Verkehr u. Nachrichtenübermittlung	324	299	298	1	8	17	10	2	5
60	Landverkehr; Transport in Rohrfernleitungen	68	62	62	-	3	3	-	-	3
63	Hilfs- u. Nebentätigk. f. d. Verkehr; Verkehrsverm.	150	135	134	1	4	11	9	1	1
64	Nachrichtenübermittlung	86	83	83	-	1	2	1	-	1
J	Kredit- u. Versicherungsgewerbe	293	279	277	2	9	5	2	1	2
67	Kredit- u. Versicherungshilfsgewerbe	291	277	275	2	9	5	2	1	2
K	Grundst., Wohnungswesen, Verm. bewegl. Sachen usw.	1 549	1 447	1 439	8	31	71	35	8	28
70	Grundstücks- u. Wohnungswesen	118	107	106	1	3	8	6	-	2
71	Verm. bewegl. Sachen oh. Bedienungspersonal	46	41	41	-	-	5	2	-	3
72	Datenverarbeitung u. Datenbanken	273	254	252	2	5	14	6	2	6
73	Forschung u. Entwicklung	14	11	11	-	1	2	1	-	1
74	Erbrg. v. wirtschaftlichen Dienstleistungen a.n.g.	1 098	1 034	1 029	5	22	42	20	6	16
M	Erziehung u. Unterricht	55	49	49	-	1	5	1	1	3
N	Gesundheits-, Veterinär- u. Sozialwesen	76	71	71	-	3	2	1	1	-
O	Erbringung sonst. öff. u. persönl. Dienstleistungen	643	606	604	2	14	23	3	-	20
92	Kultur, Sport u. Unterhaltung	227	220	220	-	5	2	-	-	2
B+C	Übrige Wirtschaftszweige ³	7	5	5	-	1	1	-	-	1
A-K,	M-O Insgesamt	6 197	5 669	5 632	37	166	362	104	26	232

¹ Klassifikation der Wirtschaftszweige, Ausgabe 2003 (WZ 2003), Kurzbezeichnung.

² Ohne Automatenaufsteller und Reisegewerbe.

³ Einschließlich geheimzuhaltender Fälle.

**Gewerbeanmeldungen nach Art der Niederlassung, Rechtsform,
Einzelunternehmen nach Geschlecht und Staatsangehörigkeit im Land Bremen
Januar - Dezember 2005**

Art der Niederlassung Rechtsform Geschlecht Staatsangehörigkeit	Gewerbean- meldungen insgesamt ¹	Neuerrichtung			Zu- zug	Übernahme			
		ins- gesamt	Neu- gründung	Um- wandlung		ins- gesamt	Rechts- form- wechsel	Gesell- schafter- eintritt	Erbfolge Kauf/ Pacht
Insgesamt	6 197	5 669	5 632	37	166	362	104	26	232
nach der Art der Niederlassung									
Hauptniederlassung	5 565	5 128	5 105	23	143	294	80	25	189
Zweigniederlassung	48	42	41	1	2	4	2	-	2
Unselbstständige Zweigstelle	584	499	486	13	21	64	22	1	41
nach der Rechtsform des Unternehmens									
Einzelunternehmen	4 859	4 549	4 540	9	114	196	17	-	179
Offene Handelsgesellschaft	34	23	22	1	-	11	6	3	2
Kommanditgesellschaft	22	14	14	-	2	6	1	2	3
Gesellschaft mit beschränkter Haftung Co. KG	62	45	45	-	1	16	8	2	6
Gesellschaft des bürgerlichen Rechts	367	315	314	1	3	49	22	18	9
Aktiengesellschaft	25	21	19	2	1	3	2	-	1
Gesellschaft mit beschränkter Haftung	789	672	648	24	44	73	45	-	28
Private Company Limited by Shares	7	6	6	-	-	1	1	-	-
Genossenschaft	3	3	3	-	-	-	-	-	-
Eingetragener Verein	12	10	10	-	1	1	-	-	1
Sonstige Rechtsformen ²	17	11	11	-	-	6	2	1	3
Einzelunternehmer/-innen nach Geschlecht									
weiblich	1 605	1 493	1 492	1	36	76	4	-	72
männlich	3 254	3 056	3 048	8	78	120	13	-	107
Einzelunternehmer/-innen nach ausgewählter Staatsangehörigkeit									
deutsch	3 806	3 571	3 563	8	87	148	15	-	133
französisch	7	7	7	-	-	-	-	-	-
griechisch	17	16	16	-	-	1	-	-	1
italienisch	29	26	26	-	1	2	-	-	2
serbisch-montenegrinisch	18	16	16	-	1	1	-	-	1
österreichisch	6	5	5	-	1	-	-	-	-
türkisch	325	298	297	1	6	21	-	-	21

¹ Ohne Automatenaufsteller und Reisegewerbe.

² Einschließlich geheimzuhaltender Fälle.

**Neugründungen sowie Gewerbetreibende nach Wirtschaftsbereichen im Land Bremen
Januar - Dezember 2005**

Nr. der Klas- sifika- tion ¹	Wirtschaftszweige (H.v. = Herstellung von)	Neugründungen						Gewerbetreibende ³	
		ins- gesamt ²	Betriebsgründung			sonstige Neugründungen		ins- gesamt	dar.: weiblich
			ins- gesamt	Haupt- nieder- lassung	Zweig- nie- derlassung/ unselbst. Zweigstelle	ins- gesamt	dar.: Neben- erwerb		
A	Land- u. Forstwirtschaft	54	10	9	1	44	12	56	6
01	Landwirtschaft u. Jagd	54	10	9	1	44	12	56	6
D	Verarbeitendes Gewerbe	179	75	57	18	104	33	192	53
15	Ernährungsgewerbe	10	8	2	6	2	2	14	3
16	Tabakverarbeitung
17	Textilgewerbe	3	1	1	-	2	1	3	1
18	Bekleidungsgewerbe	29	15	14	1	14	5	30	20
19	Ledergewerbe	-	-	-	-	-	-	-	-
20	Holzgewerbe (oh. H.v. Möbeln)	6	4	2	2	2	-	7	2
21	Papiergewerbe	4	-	-	-	4	2	4	2
22	Verlags-, Druckgewerbe, Vervielfältigung	41	2	1	1	39	13	42	12
23	Kokerei, Mineralölverarbeitung, H.v. Brutstoffen	-	-	-	-	-	-	-	-
24	H.v. chem. Erzeugn.
25	H.v. Gummi-u. Kunststoffwaren
26	Glasgewerbe, H.v. Keramik, Verarb. v. Steinen u. Erden	3	1	1	-	2	-	3	1
27	Metallerzeugung u. -bearbeitung	4	2	2	-	2	-	4	1
28	H.v. Metallerzeugnissen	34	13	10	3	21	3	35	1
29	Maschinenbau	3	2	1	1	1	1	3	-
30	H.v. Büromasch., DV-Gerät. u. -Einr.	-	-	-	-	-	-	-	-
31	H.v. Geräten d. Elektriz. erzg., -verteilung u. Ä.
32	Rundfunk- u. Nachrichtentechnik	6	3	2	1	3	1	8	1
33	Medizin-, Mess-, Steuertechnik, Optik, H.v. Uhren	7	6	6	-	1	-	7	2
34	H.v. Kraftwagen u. Kraftwagenteilen	5	5	3	2	-	-	8	-
35	Sonst. Fahrzeugbau	3	1	1	-	2	-	3	-
36	H.v. Möbeln, Schmuck, Musikinstr., Sportger. usw.	17	9	9	-	8	5	17	6
37	Recycling	4	3	2	1	1	-	4	1
E	Energie- u. Wasserversorgung	14	3	2	1	11	10	17	1
40	Energieversorgung	14	3	2	1	11	10	17	1
F	Baugewerbe	429	235	205	30	194	43	448	27
G	Handel; Instandh. u. Rep. v. Kfz u. Gebrauchsgütern	1 680	510	266	244	1 170	432	1 943	519
50	Kfz-Handel; Instandh. u. Rep. v. Kfz; Tankstellen	225	46	32	14	179	58	229	31
51	Handelsvermittlung u. Großhandel (oh. Kfz)	290	88	45	43	202	55	390	78
52	Eh. (oh. Handel m. Kfz u. Tankst.); Rep. v. Geb.güt.	1 165	376	189	187	789	319	1 324	410
H	Gastgewerbe	533	213	185	28	320	87	557	161
I	Verkehr u. Nachrichtenübermittlung	298	127	85	42	171	46	348	65
60	Landverkehr; Transport in Rohrfernleitungen	62	22	19	3	40	6	63	6
63	Hilfs- u. Nebentätigk. f. d. Verkehr; Verkehrsverm.	134	66	39	27	68	23	157	44
64	Nachrichtenübermittlung	83	24	14	10	59	16	106	12
J	Kredit- u. Versicherungsgewerbe	277	22	13	9	255	72	284	56
67	Kredit- u. Versicherungshilfsgewerbe	275	22	13	9	253	71	282	55
K	Grundst.-, Wohnungswesen, Verm.bewegl. Sachen usw	1 439	403	296	107	1 036	421	1 564	442
70	Grundstücks- u. Wohnungswesen	106	33	25	8	73	20	113	34
71	Verm. bewegl. Sachen oh. Bedienungspersonal	41	16	7	9	25	9	45	12
72	Datenverarbeitung u. Datenbanken	252	54	43	11	198	96	283	43
73	Forschung u. Entwicklung	11	9	7	2	2	-	12	-
74	Erbrg. v. wirtschaftlichen Dienstleistungen a.n.g.	1 029	291	214	77	738	296	1 111	353
M	Erziehung u. Unterricht	49	13	7	6	36	14	53	19
N	Gesundheits-, Veterinär u. Sozialwesen	71	7	7	-	64	29	72	57
O	Erbringung sonst. öff. u. persönl. Dienstleistungen	604	141	101	40	463	192	621	270
92	Kultur, Sport u. Unterhaltung	220	25	19	6	195	94	226	75
B+C	Übrige Wirtschaftszweige ⁴	5	3	2	1	2	1	5	-
A-K,	M-O Insgesamt	5 632	1 762	1 235	527	3 870	1 392	6 160	1 676

¹ Klassifikation der Wirtschaftszweige, Ausgabe 2003 (WZ 2003), Kurzbezeichnung.

² Ohne Automatenaufsteller und Reisegewerbe.

³ Anzeigepflichtige Personen, die eine Neugründung vorgenommen haben.

⁴ Einschließlich geheimzuhaltender Fälle.

**Neugründungen sowie Gewerbetreibende nach Rechtsform,
Einzelunternehmen nach Geschlecht und Staatsangehörigkeit im Land Bremen
Januar - Dezember 2005**

Rechtsform Geschlecht Staatsangehörigkeit	Neugründungen						Gewerbetreibende ²	
	ins- gesamt ¹	Betriebsgründung			sonstige Neugründung		ins- gesamt	dar.: weiblich
		ins- gesamt	Haupt- nieder- lassung	Zweignie- derlassung/ unselbst. Zweigstelle	ins- gesamt	dar.: Neben- erwerb		
Insgesamt	5 632	1 762	1 235	527	3 870	1 392	6 160	1 676
nach der Rechtsform des Unternehmens								
Einzelunternehmen	4 540	773	637	136	3 767	1 289	4 540	1 492
Offene Handelsgesellschaft	22	20	10	10	2	2	23	3
Kommanditgesellschaft	14	14	11	3	-	-	14	1
Gesellschaft mit beschränkter Haftung Co. KG	45	45	25	20	-	-	48	4
Gesellschaft des bürgerlichen Rechts	314	226	208	18	88	88	346	78
Aktiengesellschaft	19	19	7	12	-	-	-	-
Gesellschaft mit beschränkter Haftung	648	637	321	316	11	11	1 155	90
Private Company Limited by Shares	6	5	2	3	1	1	7	2
Genossenschaft	3	3	2	1	-	-	5	1
Eingetragener Verein	10	9	8	1	1	1	10	1
Sonstige Rechtsformen ³	11	11	4	7	-	-	12	4
Einzelunternehmer/-innen nach Geschlecht								
weiblich	1 492	224	186	38	1 268	488	X	X
männlich	3 048	549	451	98	2 499	801	X	X
Einzelunternehmer/-innen nach ausgewählter Staatsangehörigkeit								
deutsch	3 563	567	467	100	2 996	1 133	3 563	1 202
französisch	7	1	1	-	6	2	7	2
griechisch	16	5	4	1	11	4	16	1
italienisch	26	6	6	-	20	5	26	7
serbisch-montenegrinisch	16	3	3	-	13	2	16	3
österreichisch	5	2	1	1	3	1	5	3
türkisch	297	78	65	13	219	50	297	54

¹ Ohne Automatenaufsteller und Reisegewerbe.² Anzeigepflichtige Personen, die eine Neugründung vorgenommen haben.³ Einschließlich geheimzuhaltender Fälle.

**Gewerbeummeldungen nach Rechtsform, Einzelunternehmen
nach Geschlecht und Staatsangehörigkeit im Land Bremen
Januar - Dezember 2005**

Rechtsform Geschlecht Staatsangehörigkeit	Gewerbe- ummel- dungen insgesamt ¹	Veränderung der Betriebstätigkeit		Verlegung des Betriebes		Verlegung des Betriebes und gleichzeitige Veränderung der Betriebstätigkeit	
		Haupt- nieder- lassung	Zweig- nie- derlassung bzw. un- selbst. Zweigstelle	Haupt- nieder- lassung	Zweig- nie- derlassung bzw. un- selbst. Zweigstelle	Haupt- nieder- lassung	Zweig- nie- derlassung bzw. un- selbst. Zweigstelle
Insgesamt	1 522	180	29	948	58	270	37
nach der Rechtsform des Unternehmens							
Einzelunternehmen	1 194	160	25	757	18	215	19
Offene Handelsgesellschaft	12	-	-	10	1	1	-
Kommanditgesellschaft	3	1	-	2	-	-	-
Gesellschaft mit beschränkter Haftung Co.KG	17	-	1	6	2	-	8
Gesellschaft des bürgerlichen Rechts	46	1	-	31	3	10	1
Aktiengesellschaft	4	-	-	1	3	-	-
Gesellschaft mit beschränkter Haftung	237	17	3	137	28	44	8
Private Company Limited by Shares
Genossenschaft	3	-	-	1	2	-	-
Eingetragener Verein
sonstige Rechtsformen ²	6	1	-	3	1	-	1
Einzelunternehmer/-innen nach Geschlecht							
weiblich	329	47	11	207	4	56	4
männlich	865	113	14	550	14	159	15
Einzelunternehmer/-innen nach ausgewählter Staatsangehörigkeit							
deutsch	987	119	21	634	16	180	17
französisch
griechisch
italienisch	5	-	-	3	-	2	-
serbisch-montenegrinisch	5	-	-	4	-	1	-
österreichisch	4	2	-	1	-	1	-
türkisch	68	18	-	44	-	6	-

¹ Ohne Automatenaufsteller und Reisegewerbe.

² Einschließlich geheimzuhaltender Fälle.

**Gewerbeabmeldungen nach Wirtschaftsbereichen im Land Bremen
Januar - Dezember 2005**

Nr. der Klas- sifika- tion ¹	Wirtschaftszweige (H.v. = Herstellung von)	Gewerbe- abmel- dungen insge- samt ²	Aufgabe			Fort- zug	Übergabe			
			ins- gesamt	voll- ständige Aufgabe	Um- wandlung		ins- gesamt	Rechts- form- wechsel	Gesell- schafter- austritt	Erbfolge/ Verkauf/ Verpach- tung
A	Land- u. Forstwirtschaft	50	44	44	-	5	1	-	-	1
01	Landwirtschaft u. Jagd	48	43	43	-	4	1	-	-	1
D	Verarbeitendes Gewerbe	198	173	171	2	11	14	2	3	9
15	Ernährungsgewerbe	15	12	12	-	-	3	1	-	2
16	Tabakverarbeitung
17	Textilgewerbe	3	2	2	-	-	1	-	1	-
18	Bekleidungsgewerbe	27	25	25	-	-	2	-	-	2
19	Ledergewerbe	-	-	-	-	-	-	-	-	-
20	Holzgewerbe (oh. H.v. Möbeln)	11	8	7	1	1	2	-	1	1
21	Papiergewerbe
22	Verlags-, Druckgewerbe, Vervielfältigung	41	34	34	-	4	3	1	-	2
23	Kokerei, Mineralölverarbeitung, H.v. Brutstoffen	-	-	-	-	-	-	-	-	-
24	H.v. chem. Erzeugn.
25	H.v. Gummi- u. Kunststoffwaren
26	Glasgewerbe, H.v. Keramik, Verarb.v. Steinen u. Erden	5	5	5	-	-	-	-	-	-
27	Metallerzeugung u. -bearbeitung
28	H.v. Metallerzeugnissen	41	37	37	-	3	1	-	1	-
29	Maschinenbau	13	13	13	-	-	-	-	-	-
30	H.v. Büromasch., DV-Gerät. u. -Einr.	-	-	-	-	-	-	-	-	-
31	H.v. Geräten d. Elektriz. erzg., -verteilung u. Ä.	4	4	4	-	-	-	-	-	-
32	Rundfunk- u. Nachrichtentechnik	4	4	4	-	-	-	-	-	-
33	Medizin-, Mess-, Steuertechnik, Optik, H.v. Uhren	8	5	4	1	1	2	-	-	2
34	H.v. Kraftwagen u. Kraftwagenteilen
35	Sonst. Fahrzeugbau	3	3	3	-	-	-	-	-	-
36	H.v. Möbeln, Schmuck, Musikinstr., Sportger. usw.	13	13	13	-	-	-	-	-	-
37	Recycling	10	8	8	-	2	-	-	-	-
E	Energie- u. Wasserversorgung	3	1	1	-	2	-	-	-	-
40	Energieversorgung	3	1	1	-	2	-	-	-	-
F	Baugewerbe	339	308	305	3	19	12	4	3	5
G	Handel; Instandh. u. Rep. v. Kfz u. Gebrauchsgütern	1 911	1 669	1 629	40	69	173	57	8	108
50	Kfz-Handel; Instandh. u. Rep. v. Kfz; Tankstellen	213	190	189	1	14	9	4	-	5
51	Handelsvermittlung u. Großhandel (oh. Kfz)	374	338	324	14	16	20	7	4	9
52	Eh. (oh. Handel m. Kfz u. Tankst.); Rep. v. Geb.güt.	1 324	1 141	1 116	25	39	144	46	4	94
H	Gastgewerbe	569	445	444	1	4	120	3	1	116
I	Verkehr u. Nachrichtenübermittlung	298	255	252	3	20	23	4	6	13
60	Landverkehr; Transport in Rohrfernleitungen	78	63	63	-	4	11	2	2	7
63	Hilfs- u. Nebentätig. f. d. Verkehr; Verkehrsverm.	120	99	96	3	11	10	1	4	5
64	Nachrichtenübermittlung	85	80	80	-	4	1	1	-	-
J	Kredit- u. Versicherungsgewerbe	218	194	193	1	22	2	-	-	2
67	Kredit- u. Versicherungshilfsgewerbe	216	193	192	1	21	2	-	-	2
K	Grundst., Wohnungswesen, Verm. bewegl. Sachen usw	1 189	1 042	1 017	25	102	45	19	7	19
70	Grundstücks- u. Wohnungswesen	95	76	75	1	14	5	1	-	4
71	Verm. bewegl. Sachen oh. Bedienungspersonal	36	29	28	1	2	5	2	-	3
72	Datenverarbeitung u. Datenbanken	182	159	152	7	19	4	-	3	1
73	Forschung u. Entwicklung	7	5	5	-	2	-	-	-	-
74	Erbrg. v. wirtschaftlichen Dienstleistungen a.n.g.	869	773	757	16	65	31	16	4	11
M	Erziehung u. Unterricht	61	52	52	-	4	5	-	1	4
N	Gesundheits-, Veterinär u. Sozialwesen	76	69	69	-	6	1	-	1	-
O	Erbringung sonst. öff. u. persönl. Dienstleistungen	394	349	347	2	16	29	4	-	25
92	Kultur, Sport u. Unterhaltung	129	113	112	1	8	8	3	-	5
B+C	Übrige Wirtschaftszweige ³	10	8	7	1	-	2	-	1	1
A-K,	M-O Insgesamt	5 316	4 609	4 531	78	280	427	93	31	303

¹ Klassifikation der Wirtschaftszweige, Ausgabe 2003 (WZ 2003), Kurzbezeichnung.

² Ohne Automatenaufsteller und Reisegewerbe.

³ Einschließlich geheimzuhaltender Fälle.

**Gewerbeabmeldungen nach Art der Niederlassung, Rechtsform,
Einzelunternehmen nach Geschlecht und Staatsangehörigkeit im Land Bremen
Januar - Dezember 2005**

Art der Niederlassung Rechtsform Geschlecht Staatsangehörigkeit	Gewerbe- abmel- dungen insgesamt ¹	Aufgabe			Fort- zug	Übergabe			
		ins- gesamt	voll- ständige Aufgabe	Um- wandlung		ins- gesamt	Rechts- form- wechsel	Gesell- schafter- austritt	Erbfolge Verkauf/ Verpach- tung
Insgesamt	5 316	4 609	4 531	78	280	427	93	31	303
nach der Art der Niederlassung									
Hauptniederlassung	4 819	4 230	4 183	47	265	324	41	31	252
Zweigniederlassung	23	20	20	-	-	3	-	-	3
Unselbstständige Zweigstelle	474	359	328	31	15	100	52	-	48
nach der Rechtsform des Unternehmens									
Einzelunternehmen	4 372	3 921	3 906	15	173	278	24	-	254
Offene Handelsgesellschaft	40	26	26	-	5	9	3	6	-
Kommanditgesellschaft	50	25	24	1	2	23	5	10	8
Gesellschaft mit beschränkter Haftung Co. KG	42	28	18	10	1	13	6	-	7
Gesellschaft des bürgerlichen Rechts	102	77	77	-	4	21	7	13	1
Aktiengesellschaft	32	23	23	-	2	7	4	-	3
Gesellschaft mit beschränkter Haftung	629	495	443	52	92	42	14	-	28
Private Company Limited by Shares	.	.	.	-	-	-	-	-	-
Genossenschaft	4	4	4	-	-	-	-	-	-
Eingetragener Verein	3	3	3	-	-	-	-	-	-
Sonstige Rechtsformen ²	42	7	7	-	1	34	30	2	2
Einzelunternehmer/-innen nach Geschlecht									
weiblich	1 439	1 310	1 307	3	43	86	10	-	76
männlich	2 933	2 611	2 599	12	130	192	14	-	178
Einzelunternehmer/-innen nach ausgewählter Staatsangehörigkeit									
deutsch	3 699	3 337	3 323	14	156	206	21	-	185
französisch	.	.	.	-	-	-	-	-	-
griechisch	20	17	17	-	-	3	-	-	3
italienisch	28	24	24	-	1	3	-	-	3
serbisch-montenegrinisch	22	20	20	-	1	1	-	-	1
österreichisch	10	9	9	-	1	-	-	-	-
türkisch	244	204	204	-	3	37	1	-	36

¹ Ohne Automatenaufsteller und Reisegewerbe.

² Einschließlich geheimzuhaltender Fälle.

**Vollständige Aufgaben sowie Gewerbetreibende nach Wirtschaftsbereichen im Land Bremen
Januar - Dezember 2005**

Nr. der Klas- sifika- tion ¹	Wirtschaftszweige (H.v. = Herstellung von)	Vollständige Aufgaben						Gewerbetreibende ³	
		ins- gesamt ²	Betriebsaufgabe			sonstige Stilllegung		ins gesamt	dar.: weiblich
			ins- gesamt	Haupt- nieder- lassung	Zweignie- derlassung/ unselbst. Zweigstelle	ins- gesamt	dar.: Neben- erwerb		
A	Land- u. Forstwirtschaft	44	4	4	-	40	3	44	9
01	Landwirtschaft u. Jagd	43	4	4	-	39	3	43	9
D	Verarbeitendes Gewerbe	169	55	45	10	114	11	171	41
15	Ernährungsgewerbe	12	3	3	-	9	-	12	3
16	Tabakverarbeitung
17	Textilgewerbe
18	Bekleidungsgewerbe	25	3	1	2	22	1	25	21
19	Ledergewerbe	-	-	-	-	-	-	-	-
20	Holzgewerbe (oh. H.v. Möbeln)	7	4	4	-	3	-	8	1
21	Papiergewerbe
22	Verlags-, Druckgewerbe, Vervielfältigung	34	9	7	2	25	4	34	8
23	Kokerei, Mineralölverarbeitung, H.v. Brutstoffen	-	-	-	-	-	-	-	-
24	H.v. chem. Erzeugn.
25	H.v. Gummi- u. Kunststoffwaren
26	Glasgewerbe, H.v. Keramik, Verarb.v.Steinen u.Erden	5	2	2	-	3	-	5	1
27	Metallerzeugung u. -bearbeitung	-	-	-	-	-	-	-	-
28	H.v. Metallerzeugnissen	37	10	10	-	27	2	38	1
29	Maschinenbau	13	11	8	3	2	-	14	1
30	H.v. Büromasch., DV-Gerät. u. -Einr.	-	-	-	-	-	-	-	-
31	H.v. Geräten d. Elektriz.erzgg., -verteilung u. Ä.	4	3	3	-	1	-	4	-
32	Rundfunk- u. Nachrichtentechnik	4	3	1	2	1	1	3	-
33	Medizin-, Mess-, Steuertechnik, Optik, H.v. Uhren	4	3	2	1	1	-	4	-
34	H.v. Kraftwagen u. Kraftwagenteilen
35	Sonst. Fahrzeugbau	3	2	2	-	1	1	3	-
36	H.v. Möbeln, Schmuck, Musikinstr., Sportger. usw.	13	1	1	-	12	2	13	5
37	Recycling	8	1	1	-	7	-	8	-
E	Energie- u. Wasserversorgung
40	Energieversorgung
F	Baugewerbe	305	73	66	7	232	6	310	29
G	Handel; Instandh. u. Rep. v. Kfz u. Gebrauchsgütern	1 629	463	282	181	1 166	72	1 739	532
50	Kfz-Handel; Instandh. u. Rep. v. Kfz; Tankstellen	189	42	35	7	147	11	189	33
51	Handelsvermittlung u. Großhandel (oh. Kfz)	324	91	67	24	233	9	354	76
52	Eh. (oh. Handel m. Kfz u. Tankst.); Rep. v. Geb.güt.	1 116	330	180	150	786	52	1 196	423
H	Gastgewerbe	444	155	133	22	289	14	459	173
I	Verkehr u. Nachrichtenübermittlung	252	92	55	37	160	10	268	51
60	Landverkehr; Transport in Rohrfernleitungen	63	14	13	1	49	5	65	11
63	Hilfs- u. Nebentätigk. f. d. Verkehr; Verkehrsverm.	96	52	32	20	44	1	113	27
64	Nachrichtenübermittlung	80	23	9	14	57	3	77	11
J	Kredit- u. Versicherungsgewerbe	193	28	20	8	165	8	194	47
67	Kredit- u. Versicherungshilfsgewerbe	192	28	20	8	164	8	193	47
K	Grundst.-,Wohnungswesen,Verm.bewegl. Sachen usw	1 017	219	172	47	798	59	1 064	339
70	Grundstücks- u. Wohnungswesen	75	26	23	3	49	5	78	26
71	Verm. bewegl. Sachen oh. Bedienungspersonal	28	4	2	2	24	1	29	9
72	Datenverarbeitung u. Datenbanken	152	46	34	12	106	10	161	23
73	Forschung u. Entwicklung	5	3	2	1	2	-	8	1
74	Erbrg. v. wirtschaftlichen Dienstleistungen a.n.g.	757	140	111	29	617	43	788	280
M	Erziehung u. Unterricht	52	13	3	10	39	2	58	24
N	Gesundheits-, Veterinär u. Sozialwesen	69	9	7	2	60	5	70	48
O	Erbringung sonst. öff. u. persönl. Dienstleistungen	347	69	45	24	278	21	353	140
92	Kultur, Sport u. Unterhaltung	112	17	13	4	95	5	116	33
B+C	Übrige Wirtschaftszweige ⁴	7	2	2	-	5	-	8	1
A-K,	M-O Insgesamt	4 531	1 182	834	348	3 349	211	4 741	1 434

¹ Klassifikation der Wirtschaftszweige, Ausgabe 2003 (WZ 2003), Kurzbezeichnung.

² Ohne Automatenaufsteller und Reisegewerbe.

³ Anzeigepflichtige Personen, die ihren Betrieb vollständig aufgegeben haben.

⁴ Einschließlich geheimzuhaltender Fälle.

**Vollständige Aufgaben sowie Gewerbetreibende nach Rechtsform,
Einzelunternehmen nach Geschlecht und Staatsangehörigkeit im Land Bremen
Januar - Dezember 2005**

Rechtsform Geschlecht Staatsangehörigkeit	Vollständige Aufgaben						Gewerbetreibende ²	
	ins- gesamt ¹	Betriebsaufgabe			sonstige Stilllegung		ins- gesamt	dar.: weiblich
		ins gesamt	Haupt- nieder- lassung	Zweignie- derlassung/ unselbst. Zweigstelle	ins- gesamt	dar.: Neben- erwerb		
Insgesamt	4 531	1 182	834	348	3 349	211	4 741	1 434
nach der Rechtsform des Unternehmens								
Einzelunternehmen	3 906	573	458	115	3 333	195	3 906	1 307
Offene Handelsgesellschaft	26	24	23	1	2	2	27	5
Kommanditgesellschaft	24	24	20	4	-	-	24	4
Gesellschaft mit beschränkter Haftung Co. KG	18	18	10	8	-	-	19	2
Gesellschaft des bürgerlichen Rechts	77	66	64	2	11	11	95	20
Aktiengesellschaft	23	23	1	22	-	-	-	-
Gesellschaft mit beschränkter Haftung	443	440	253	187	3	3	651	94
Private Company Limited by Shares
Genossenschaft	4	4	2	2	-	-	4	1
Eingetragener Verein	3	3	3	-	-	-	3	-
Sonstige Rechtsformen ³	7	7	-	7	-	-	12	1
Einzelunternehmer/-innen nach Geschlecht								
weiblich	1 307	167	148	19	1 140	60	X	X
männlich	2 599	406	310	96	2 193	135	X	X
Einzelunternehmer/-innen nach ausgewählter Staatsangehörigkeit								
deutsch	3 323	475	378	97	2 848	175	3 323	1 130
französisch
griechisch	17	2	1	1	15	1	17	3
italienisch	24	3	3	-	21	1	24	6
serbisch-montenegrinisch	20	3	3	-	17	-	20	5
österreichisch	9	2	-	2	7	1	9	5
türkisch	204	40	32	8	164	8	204	49

¹ Ohne Automatenaufsteller und Reisegewerbe.

² Anzeigepflichtige Personen, die ihren Betrieb vollständig aufgegeben haben.

³ Einschließlich geheimzuhaltender Fälle.

Gewerbeanmeldungen nach Wirtschaftsbereichen in Bremen Stadt **Januar - Dezember 2005**

Nr. der Klas- sifika- tion ¹	Wirtschaftszweige (H.v. = Herstellung von)	Gewerbe- meldungen insgesamt ²	Neuerrichtung			Zu- zug	Übernahme			
			ins- gesamt	Neu- grün- dung	Um- wand- lung		ins- gesamt	Rechts- form- wechsel	Gesell- schafter- eintritt	Erbfolge/ Kauf/ Pacht
A	Land- u. Forstwirtschaft	46	45	45	-	-	1	-	-	1
01	Landwirtschaft u. Jagd	46	45	45	-	-	1	-	-	1
D	Verarbeitendes Gewerbe	163	144	143	1	5	14	4	2	8
15	Ernährungsgewerbe	14	10	10	-	2	2	-	-	2
16	Tabakverarbeitung
17	Textilgewerbe
18	Bekleidungsgewerbe	24	22	22	-	-	2	-	-	2
19	Ledergewerbe	-	-	-	-	-	-	-	-	-
20	Holzgewerbe (ohne H.v. Möbeln)	5	5	5	-	-	-	-	-	-
21	Papiergewerbe	4	4	4	-	-	-	-	-	-
22	Verlags-, Druckgewerbe, Vervielfältigung	41	38	38	-	1	2	2	-	-
23	Kokerei, Mineralölverarbeitung, H.v. Brutstoffen	-	-	-	-	-	-	-	-	-
24	H.v. chem. Erzeugn.
25	H.v. Gummi- u. Kunststoffwaren
26	Glasgewerbe, H.v. Keramik, Verarb. v. Steinen u. Erden	4	3	3	-	-	1	1	-	-
27	Metallerzeugung u. -bearbeitung	4	4	4	-	-	-	-	-	-
28	H.v. Metallerzeugnissen	21	18	18	-	-	3	-	2	1
29	Maschinenbau	3	3	3	-	-	-	-	-	-
30	H.v. Büromasch., DV-Gerät. u. -Einr.	-	-	-	-	-	-	-	-	-
31	H.v. Geräten d. Elektriz. erzg., -verteilung u. Ä.
32	Rundfunk- u. Nachrichtentechnik	6	6	5	1	-	-	-	-	-
33	Medizin-, Mess-, Steuertechnik, Optik, H.v. Uhren	10	6	6	-	2	2	-	-	2
34	H.v. Kraftwagen u. Kraftwagenteilen	5	5	5	-	-	-	-	-	-
35	Sonst. Fahrzeugbau	4	3	3	-	-	1	1	-	-
36	H.v. Möbeln, Schmuck, Musikinstr., Sportger. usw	18	17	17	-	-	1	-	-	1
37	Recycling
E	Energie- u. Wasserversorgung	13	11	11	-	2	-	-	-	-
40	Energieversorgung	13	11	11	-	2	-	-	-	-
F	Baugewerbe	389	372	369	3	6	11	6	-	5
G	Handel; Instandh. u. Rep. v. Kfz u. Gebrauchsgütern	1 543	1 416	1 401	15	35	92	24	8	60
50	Kfz-Handel; Instandh. u. Rep. v. Kfz; Tankstellen	210	194	191	3	3	13	6	-	7
51	Handelsvermittlung u. Großhandel (oh. Kfz)	265	241	237	4	8	16	5	4	7
52	Eh. (oh. Handel m. Kfz u. Tankst.); Rep. v. Geb.güt.	1 068	981	973	8	24	63	13	4	46
H	Gastgewerbe	517	404	402	2	34	79	4	1	74
I	Verkehr u. Nachrichtenübermittlung	274	254	253	1	5	15	8	2	5
60	Landverkehr; Transport in Rohrfernleitungen	61	55	55	-	3	3	-	-	3
63	Hilfs- u. Nebentätigk. f. d. Verkehr; Verkehrsverm.	135	123	122	1	2	10	8	1	1
64	Nachrichtenübermittlung	66	65	65	-	-	1	-	-	1
J	Kredit- u. Versicherungsgewerbe	253	244	242	2	5	4	2	-	2
67	Kredit- u. Versicherungshilfsgewerbe	251	242	240	2	5	4	2	-	2
K	Grundst.-, Wohnungswesen, Verm. bewegl. Sachen usw	1 310	1 221	1 213	8	22	67	33	7	27
70	Grundstücks- u. Wohnungswesen	104	94	93	1	2	8	6	-	2
71	Verm. bewegl. Sachen oh. Bedienungspersonal	38	33	33	-	-	5	2	-	3
72	Datenverarbeitung u. Datenbanken	230	213	211	2	3	14	6	2	6
73	Forschung u. Entwicklung	8	6	6	-	-	2	1	-	1
74	Erbrg. v. wirtschaftlichen Dienstleistungen a.n.g.	930	875	870	5	17	38	18	5	15
M	Erziehung u. Unterricht	43	39	39	-	1	3	1	1	1
N	Gesundheits-, Veterinär- u. Sozialwesen	57	54	54	-	2	1	-	1	-
O	Erbringung sonst. öff. u. persönl. Dienstleistungen	535	503	501	2	10	22	3	-	19
92	Kultur, Sport u. Unterhaltung	202	197	197	-	3	2	-	-	2
B+C	Übrige Wirtschaftszweige ³	11	9	9	-	1	1	-	-	1
A-K,	M-O Insgesamt	5 154	4 716	4 682	34	128	310	85	22	203

¹ Klassifikation der Wirtschaftszweige, Ausgabe 2003 (WZ 2003), Kurzbezeichnung.² Ohne Automatenaufsteller und Reisegewerbe.³ Einschließlich geheimzuhaltender Fälle.

**Gewerbeanmeldungen nach Art der Niederlassung, Rechtsform,
Einzelunternehmen nach Geschlecht und Staatsangehörigkeit in Bremen Stadt
Januar - Dezember 2005**

Art der Niederlassung Rechtsform Geschlecht Staatsangehörigkeit	Gewerbean- meldungen insgesamt ¹	Neuerrichtung			Zu- zug	Übernahme			
		ins- gesamt	Neu- gründung	Um- wandlung		ins- gesamt	Rechts- form- wechsel	Gesell- schafter- eintritt	Erbfolge Kauf/ Pacht
Insgesamt	5 154	4 716	4 682	34	128	310	85	22	203
nach der Art der Niederlassung									
Hauptniederlassung	4 643	4 277	4 254	23	108	258	69	21	168
Zweigniederlassung	43	37	36	1	2	4	2	-	2
Unselbstständige Zweigstelle	468	402	392	10	18	48	14	1	33
nach der Rechtsform des Unternehmens									
Einzelunternehmen	4 039	3 778	3 769	9	89	172	13	-	159
Offene Handelsgesellschaft	32	23	22	1	-	9	6	1	2
Kommanditgesellschaft	21	14	14	-	2	5	1	1	3
Gesellschaft mit beschränkter Haftung Co. KG	11	7	7	-	1	3	1	2	-
Gesellschaft des bürgerlichen Rechts	335	286	285	1	2	47	22	17	8
Aktiengesellschaft	23	19	17	2	1	3	2	-	1
Gesellschaft mit beschränkter Haftung	663	567	546	21	32	64	38	-	26
Private Company Limited by Shares	5	4	4	-	-	1	1	-	-
Genossenschaft	3	3	3	-	-	-	-	-	-
Eingetragener Verein	9	7	7	-	1	1	-	-	1
Sonstige Rechtsformen ²	13	8	8	-	-	5	1	1	3
Einzelunternehmer/-innen nach Geschlecht									
weiblich	1 343	1 249	1 248	1	29	65	4	-	61
männlich	2 696	2 529	2 521	8	60	107	9	-	98
Einzelunternehmer/-innen nach ausgewählter Staatsangehörigkeit									
deutsch	3 123	2 930	2 922	8	64	129	11	-	118
französisch	7	7	7	-	-	-	-	-	-
griechisch	15	14	14	-	-	1	-	-	1
italienisch	25	22	22	-	1	2	-	-	2
serbisch-montenegrinisch	10	9	9	-	1	-	-	-	-
österreichisch	5	4	4	-	1	-	-	-	-
türkisch	272	249	248	1	6	17	-	-	17

¹ Ohne Automatenaufsteller und Reisegewerbe.

² Einschließlich geheimzuhaltender Fälle.

**Neugründungen sowie Gewerbetreibende nach Wirtschaftsbereichen in Bremen Stadt
Januar - Dezember 2005**

Nr. der Klas- sifika- tion ¹	Wirtschaftszweige (H.v. = Herstellung von)	Neugründungen						Gewerbetreibende ³	
		ins- gesamt ²	Betriebsgründung			sonstige Neugründungen		ins- gesamt	dar.: weiblich
			ins- gesamt	Haupt- nieder- lassung	Zweig- nie- derlassung/ unselbst. Zweigstelle	ins gesamt	dar.: Neben- erwerb		
A	Land- u. Forstwirtschaft	45	10	9	1	35	10	47	5
01	Landwirtschaft u. Jagd	45	10	9	1	35	10	47	5
D	Verarbeitendes Gewerbe	143	63	50	13	80	27	155	46
15	Ernährungsgewerbe	10	8	2	6	2	2	14	3
16	Tabakverarbeitung
17	Textilgewerbe
18	Bekleidungsgewerbe	22	14	14	-	8	5	23	16
19	Ledergewerbe	-	-	-	-	-	-	-	-
20	Holzgewerbe (oh. H.v. Möbeln)	5	3	2	1	2	-	6	2
21	Papiergewerbe	4	-	-	-	4	2	4	2
22	Verlags-, Druckgewerbe, Vervielfältigung	38	2	1	1	36	10	39	12
23	Kokerei, Mineralölverarbeitung, H.v. Brutstoffen	-	-	-	-	-	-	-	-
24	H.v. chem. Erzeugn.
25	H.v. Gummi-u. Kunststoffwaren
26	Glasgewerbe, H.v. Keramik, Verarb. v. Steinen u. Erden	3	1	1	-	2	-	3	1
27	Metallerzeugung u. -bearbeitung	4	2	2	-	2	-	4	1
28	H.v. Metallerzeugnissen	18	7	6	1	11	1	18	-
29	Maschinenbau	3	2	1	1	1	1	3	-
30	H.v. Büromasch., DV-Gerät. u. -Einr.	-	-	-	-	-	-	-	-
31	H.v. Geräten d. Elektriz. erzg., -verteilung u. Ä.
32	Rundfunk- u. Nachrichtentechnik	5	3	2	1	2	1	7	1
33	Medizin-, Mess-, Steuertechnik, Optik, H.v. Uhren	6	6	6	-	-	-	6	2
34	H.v. Kraftwagen u. Kraftwagenteilen	5	5	3	2	-	-	8	-
35	Sonst. Fahrzeugbau	3	1	1	-	2	-	3	-
36	H.v. Möbeln, Schmuck, Musikinstr., Sportger. usw.	17	9	9	-	8	5	17	6
37	Recycling
E	Energie- u. Wasserversorgung	11	2	1	1	9	9	14	1
40	Energieversorgung	11	2	1	1	9	9	14	1
F	Baugewerbe	369	219	193	26	150	36	378	20
G	Handel; Instandh. u. Rep. v. Kfz u. Gebrauchsgütern	1 401	429	230	199	972	368	1 612	428
50	Kfz-Handel; Instandh. u. Rep. v. Kfz; Tankstellen	191	41	30	11	150	53	193	25
51	Handelsvermittlung u. Großhandel (oh. Kfz)	237	74	40	34	163	42	318	62
52	Eh. (oh. Handel m. Kfz u. Tankst.); Rep. v. Geb.güt.	973	314	160	154	659	273	1 101	341
H	Gastgewerbe	402	163	145	18	239	76	424	109
I	Verkehr u. Nachrichtenübermittlung	253	111	74	37	142	41	303	61
60	Landverkehr; Transport in Rohrfernleitungen	55	21	19	2	34	6	57	6
63	Hilfs- u. Nebentätigk. f. d. Verkehr; Verkehrsverm.	122	59	36	23	63	22	145	43
64	Nachrichtenübermittlung	65	24	14	10	41	12	88	9
J	Kredit- u. Versicherungsgewerbe	242	18	11	7	224	64	248	51
67	Kredit- u. Versicherungshilfsgewerbe	240	18	11	7	222	63	246	50
K	Grundst.-, Wohnungswesen, Verm.bewegl. Sachen usw	1 213	350	259	91	863	354	1 324	382
70	Grundstücks- u. Wohnungswesen	93	28	21	7	65	18	100	32
71	Verm. bewegl. Sachen oh. Bedienungspersonal	33	15	7	8	18	9	36	9
72	Datenverarbeitung u. Datenbanken	211	49	41	8	162	80	238	37
73	Forschung u. Entwicklung	6	5	4	1	1	-	6	-
74	Erbrg. v. wirtschaftlichen Dienstleistungen a.n.g.	870	253	186	67	617	247	944	304
M	Erziehung u. Unterricht	39	9	6	3	30	13	42	17
N	Gesundheits-, Veterinär u. Sozialwesen	54	4	4	-	50	22	54	43
O	Erbringung sonst. öff. u. persönl. Dienstleistungen	501	117	86	31	384	162	510	237
92	Kultur, Sport u. Unterhaltung	197	20	15	5	177	87	200	67
B+C	Übrige Wirtschaftszweige ⁴	9	4	3	1	5	2	9	2
A-K,	M-O Insgesamt	4 682	1 499	1 071	428	3 183	1 184	5 120	1 402

¹ Klassifikation der Wirtschaftszweige, Ausgabe 2003 (WZ 2003), Kurzbezeichnung.

² Ohne Automatenaufsteller und Reisegewerbe.

³ Anzeigepflichtige Personen, die eine Neugründung vorgenommen haben.

⁴ Einschließlich geheimzuhaltender Fälle.

**Neugründungen sowie Gewerbetreibende nach Rechtsform,
Einzelunternehmen nach Geschlecht und Staatsangehörigkeit in Bremen Stadt
Januar - Dezember 2005**

Rechtsform Geschlecht Staatsangehörigkeit	Neugründungen						Gewerbetreibende ²	
	ins- gesamt ¹	Betriebsgründung			sonstige Neugründung		ins- gesamt	dar.: weiblich
		ins- gesamt	Haupt- nieder- lassung	Zweignie- derlassung/ unselbst. Zweigstelle	ins- gesamt	dar.: Neben- erwerb		
Insgesamt	4 682	1 499	1 071	428	3 183	1 184	5 120	1 402
nach der Rechtsform des Unternehmens								
Einzelunternehmen	3 769	680	572	108	3 089	1 090	3 769	1 248
Offene Handelsgesellschaft	22	20	10	10	2	2	23	3
Kommanditgesellschaft	14	14	11	3	-	-	14	1
Gesellschaft mit beschränkter Haftung Co. KG	7	7	1	6	-	-	10	1
Gesellschaft des bürgerlichen Rechts	285	204	188	16	81	81	286	73
Aktiengesellschaft	17	17	6	11	-	-	-	-
Gesellschaft mit beschränkter Haftung	546	536	270	266	10	10	993	70
Private Company Limited by Shares	4	4	2	2	-	-	5	-
Genossenschaft	3	3	2	1	-	-	5	1
Eingetragener Verein	7	6	6	-	1	1	7	1
Sonstige Rechtsformen ³	8	8	3	5	-	-	8	4
Einzelunternehmer/-innen nach Geschlecht								
weiblich	1 248	193	162	31	1 055	423	X	X
männlich	2 521	487	410	77	2 034	667	X	X
Einzelunternehmer/-innen nach ausgewählter Staatsangehörigkeit								
deutsch	2 922	490	415	75	2 432	946	2 922	1 007
französisch	7	1	1	-	6	2	7	2
griechisch	14	4	3	1	10	4	14	1
italienisch	22	5	5	-	17	5	22	4
serbisch-montenegrinisch	9	3	3	-	6	1	9	1
österreichisch	4	1	-	1	3	1	4	2
türkisch	248	70	60	10	178	48	248	40

¹ Ohne Automatenaufsteller und Reisegewerbe.

² Anzeigepflichtige Personen, die eine Neugründung vorgenommen haben.

³ Einschließlich geheimzuhaltender Fälle.

**Gewerbeummeldungen nach Rechtsform, Einzelunternehmen
nach Geschlecht und Staatsangehörigkeit in Bremen Stadt
Januar - Dezember 2005**

Rechtsform Geschlecht Staatsangehörigkeit	Gewerbe- ummel- dungen insgesamt ¹	Veränderung der Betriebstätigkeit		Verlegung des Betriebes		Verlegung des Betriebes und gleichzeitige Verände- rung der Betriebstätigkeit	
		Haupt- nieder- lassung	Zweignieder- lassung bzw. unselbst. Zweigstelle	Haupt- nieder- lassung	Zweignieder- lassung bzw. unselbst. Zweigstelle	Haupt- nieder- lassung	Zweignieder- lassung bzw. unselbst. Zweigstelle
Insgesamt	1 252	167	29	749	46	233	28
nach der Rechtsform des Unternehmens							
Einzelunternehmen	988	149	25	594	16	185	19
Offene Handelsgesellschaft	10	-	-	9	-	1	-
Kommanditgesellschaft	3	1	-	2	-	-	-
Gesellschaft mit beschränkter Haftung Co.KG	6	-	1	3	-	-	2
Gesellschaft des bürgerlichen Rechts	39	1	-	27	2	9	-
Aktiengesellschaft	4	-	-	1	3	-	-
Gesellschaft mit beschränkter Haftung	196	15	3	110	24	38	6
Private Company Limited by Shares	-	-	-	-	-	-	-
Genossenschaft	-	-	-	-	-	-	-
Eingetragener Verein	-	-	-	-	-	-	-
sonstige Rechtsformen ²	6	1	-	3	1	-	1
Einzelunternehmer/-innen nach Geschlecht							
weiblich	267	42	11	158	4	48	4
männlich	721	107	14	436	12	137	15
Einzelunternehmer/-innen nach ausgewählter Staatsangehörigkeit							
deutsch	810	110	21	494	14	154	17
französisch	-	-	-	-	-	-	-
griechisch	-	-	-	-	-	-	-
italienisch	5	-	-	3	-	2	-
serbisch-montenegrinisch	3	-	-	2	-	1	-
österreichisch	4	2	-	1	-	1	-
türkisch	54	18	-	32	-	4	-

¹ Ohne Automatenaufsteller und Reisegewerbe.

² Einschließlich geheimzuhaltender Fälle.

Gewerbeabmeldungen nach Wirtschaftsbereichen in Bremen Stadt
Januar - Dezember 2005

Nr. der Klas- sifika- tion ¹	Wirtschaftszweige (H.v. = Herstellung von)	Gewerbe- abmel- dungen insge- samt ²	Aufgabe			Fort- zug	Übergabe			
			ins- gesamt	voll- ständige Aufgabe	Um- wandlung		ins- gesamt	Rechts- form- wechsel	Gesell- schafter- austritt	Erbfolge/ Verkauf/ Verpach- tung
A	Land- u. Forstwirtschaft	38	33	33	-	4	1	-	-	1
01	Landwirtschaft u. Jagd	37	33	33	-	3	1	-	-	1
D	Verarbeitendes Gewerbe	158	136	134	2	10	12	2	1	9
15	Ernährungsgewerbe	12	9	9	-	-	3	1	-	2
16	Tabakverarbeitung
17	Textilgewerbe	3	2	2	-	-	1	-	1	-
18	Bekleidungsgewerbe	24	22	22	-	-	2	-	-	2
19	Ledergewerbe	-	-	-	-	-	-	-	-	-
20	Holzgewerbe (oh. H.v. Möbeln)	9	7	6	1	1	1	-	-	1
21	Papiergewerbe
22	Verlags-, Druckgewerbe, Vervielfältigung	35	28	28	-	4	3	1	-	2
23	Kokerei, Mineralölverarbeitung, H.v. Brutstoffen	-	-	-	-	-	-	-	-	-
24	H.v. chem. Erzeugn.
25	H.v. Gummi- u. Kunststoffwaren
26	Glasgewerbe, H.v. Keramik, Verarb.v. Steinen u. Erden	3	3	3	-	-	-	-	-	-
27	Metallerzeugung u. -bearbeitung
28	H.v. Metallerzeugnissen	24	22	22	-	2	-	-	-	-
29	Maschinenbau	10	10	10	-	-	-	-	-	-
30	H.v. Büromasch., DV-Gerät. u. -Einr.	-	-	-	-	-	-	-	-	-
31	H.v. Geräten d. Elektriz. erzg., -verteilung u. Ä.	4	4	4	-	-	-	-	-	-
32	Rundfunk- u. Nachrichtentechnik	4	4	4	-	-	-	-	-	-
33	Medizin-, Mess-, Steuertechnik, Optik, H.v. Uhren	8	5	4	1	1	2	-	-	2
34	H.v. Kraftwagen u. Kraftwagenteilen
35	Sonst. Fahrzeugbau	3	3	3	-	-	-	-	-	-
36	H.v. Möbeln, Schmuck, Musikinstr., Sportger. usw.	11	11	11	-	-	-	-	-	-
37	Recycling	8	6	6	-	2	-	-	-	-
E	Energie- u. Wasserversorgung	3	1	1	-	2	-	-	-	-
40	Energieversorgung	3	1	1	-	2	-	-	-	-
F	Baugewerbe	262	238	235	3	14	10	3	2	5
G	Handel; Instandh. u. Rep. v. Kfz u. Gebrauchsgütern	1 557	1 348	1 310	38	65	144	48	6	90
50	Kfz-Handel; Instandh. u. Rep. v. Kfz; Tankstellen	175	155	154	1	14	6	2	-	4
51	Handelsvermittlung u. Großhandel (oh. Kfz)	326	295	281	14	16	15	5	4	6
52	Eh. (oh. Handel m. Kfz u. Tankst.); Rep. v. Geb.güt.	1 056	898	875	23	35	123	41	2	80
H	Gastgewerbe	441	321	320	1	4	116	2	-	114
I	Verkehr u. Nachrichtenübermittlung	247	212	209	3	16	19	2	6	11
60	Landverkehr; Transport in Rohrfernleitungen	58	44	44	-	4	10	2	2	6
63	Hilfs- u. Nebentätigk. f. d. Verkehr; Verkehrsverm.	107	90	87	3	9	8	-	4	4
64	Nachrichtenübermittlung	67	65	65	-	2	-	-	-	-
J	Kredit- u. Versicherungsgewerbe	183	162	161	1	19	2	-	-	2
67	Kredit- u. Versicherungshilfsgewerbe	181	161	160	1	18	2	-	-	2
K	Grundst., Wohnungswesen, Verm. bewegl. Sachen usw	933	813	788	25	86	34	11	4	19
70	Grundstücks- u. Wohnungswesen	80	62	61	1	13	5	1	-	4
71	Verm. bewegl. Sachen oh. Bedienungspersonal	26	20	19	1	2	4	1	-	3
72	Datenverarbeitung u. Datenbanken	151	131	124	7	17	3	-	2	1
73	Forschung u. Entwicklung	5	4	4	-	1	-	-	-	-
74	Erbrg. v. wirtschaftlichen Dienstleistungen a.n.g.	671	596	580	16	53	22	9	2	11
M	Erziehung u. Unterricht	49	42	42	-	4	3	-	1	2
N	Gesundheits-, Veterinär u. Sozialwesen	61	59	59	-	2	-	-	-	-
O	Erbringung sonst. öff. u. persönl. Dienstleistungen	316	274	272	2	14	28	4	-	24
92	Kultur, Sport u. Unterhaltung	107	92	91	1	7	8	3	-	5
B+C	Übrige Wirtschaftszweige ³	9	7	6	1	-	2	-	1	1
A-K,	M-O Insgesamt	4 257	3 646	3 570	76	240	371	72	21	278

¹ Klassifikation der Wirtschaftszweige, Ausgabe 2003 (WZ 2003), Kurzbezeichnung.

² Ohne Automatenaufsteller und Reisegewerbe.

³ Einschließlich geheimzuhaltender Fälle.

**Gewerbeabmeldungen nach Art der Niederlassung, Rechtsform,
Einzelunternehmen nach Geschlecht und Staatsangehörigkeit in Bremen Stadt
Januar - Dezember 2005**

Art der Niederlassung Rechtsform Geschlecht Staatsangehörigkeit	Gewerbe- abmel- dungen insge- samt ¹	Aufgabe			Fort- zug	Übergabe			
		ins- gesamt	voll- ständige Aufgabe	Um- wandlung		ins- gesamt	Rechts- form- wechsel	Gesell- schafter- austritt	Erbfolge Verkauf/ Verpach- tung
Insgesamt	4 257	3 646	3 570	76	240	371	72	21	278
nach der Art der Niederlassung									
Hauptniederlassung	3 847	3 334	3 287	47	225	288	29	21	238
Zweigniederlassung	19	17	17	-	-	2	-	-	2
Unselbstständige Zweigstelle	391	295	266	29	15	81	43	-	38
nach der Rechtsform des Unternehmens									
Einzelunternehmen	3 520	3 113	3 100	13	151	256	20	-	236
Offene Handelsgesellschaft	31	18	18	-	5	8	2	6	-
Kommanditgesellschaft	42	22	21	1	2	18	1	9	8
Gesellschaft mit beschränkter Haftung Co. KG	11	11	1	10	-	-	-	-	-
Gesellschaft des bürgerlichen Rechts	49	38	38	-	1	10	5	4	1
Aktiengesellschaft	29	21	21	-	2	6	3	-	3
Gesellschaft mit beschränkter Haftung	534	417	365	52	78	39	11	-	28
Private Company Limited by Shares
Genossenschaft	-	-	-	-	-	-	-	-	-
Eingetragener Verein
Sonstige Rechtsformen ²	41	6	6	-	1	34	30	2	2
Einzelunternehmer/-innen nach Geschlecht									
weiblich	1 136	1 020	1 019	1	36	80	8	-	72
männlich	2 384	2 093	2 081	12	115	176	12	-	164
Einzelunternehmer/-innen nach ausgewählter Staatsangehörigkeit									
deutsch	2 967	2 644	2 632	12	135	188	17	-	171
französisch
griechisch	17	15	15	-	-	2	-	-	2
italienisch	25	22	22	-	-	3	-	-	3
serbisch-montenegrinisch	13	11	11	-	1	1	-	-	1
österreichisch	10	9	9	-	1	-	-	-	-
türkisch	200	162	162	-	3	35	1	-	34

¹ Ohne Automatenaufsteller und Reisegewerbe.

² Einschließlich geheimzuhaltender Fälle.

**Vollständige Aufgaben sowie Gewerbetreibende
nach Wirtschaftsbereichen in Bremen Stadt
Januar - Dezember 2005**

Nr. der Klas- sifika- tion ¹	Wirtschaftszweige (H.v. = Herstellung von)	Vollständige Aufgaben						Gewerbetreibende ³	
		ins- gesamt ²	Betriebsaufgabe			sonstige Stilllegung		ins- gesamt	dar.: weiblich
			ins- gesamt	Haupt- nieder- lassung	Zweignie- derlassung/ unselbst. Zweigstelle	ins- gesamt	dar.: Neben- erwerb		
A	Land- u. Forstwirtschaft	33	4	4	-	29	1	33	6
01	Landwirtschaft u. Jagd	33	4	4	-	29	1	33	6
D	Verarbeitendes Gewerbe	132	44	35	9	88	5	133	34
15	Ernährungsgewerbe	9	2	2	-	7	-	9	2
16	Tabakverarbeitung
17	Textilgewerbe
18	Bekleidungsgewerbe	22	2	1	1	20	-	22	19
19	Ledergewerbe	-	-	-	-	-	-	-	-
20	Holzgewerbe (oh. H.v. Möbeln)	6	4	4	-	2	-	7	1
21	Papiergewerbe
22	Verlags-, Druckgewerbe, Vervielfältigung	28	7	5	2	21	1	28	6
23	Kokerei, Mineralölverarbeitung, H.v. Brutstoffen	-	-	-	-	-	-	-	-
24	H.v. chem. Erzeugn.	-	-	-	-	-	-	-	-
25	H.v. Gummi- u. Kunststoffwaren
26	Glasgewerbe, H.v. Keramik, Verarb.v.Steinen u.Erden	3	2	2	-	1	-	3	1
27	Metallerzeugung u. -bearbeitung	-	-	-	-	-	-	-	-
28	H.v. Metallerzeugnissen	22	6	6	-	16	-	22	1
29	Maschinenbau	10	8	5	3	2	-	11	-
30	H.v. Büromasch., DV-Gerät. u. -Einr.	-	-	-	-	-	-	-	-
31	H.v. Geräten d. Elektriz.erz., -verteilung u. Ä.	4	3	3	-	1	-	4	-
32	Rundfunk- u. Nachrichtentechnik	4	3	1	2	1	1	3	-
33	Medizin-, Mess-, Steuertechnik, Optik, H.v. Uhren	4	3	2	1	1	-	4	-
34	H.v. Kraftwagen u. Kraftwagenteilen
35	Sonst. Fahrzeugbau	3	2	2	-	1	1	3	-
36	H.v. Möbeln, Schmuck, Musikinstr., Sportger. usw.	11	1	1	-	10	2	11	4
37	Recycling	6	1	1	-	5	-	6	-
E	Energie- u. Wasserversorgung
40	Energieversorgung
F	Baugewerbe	235	57	50	7	178	2	238	19
G	Handel; Instandh. u. Rep. v. Kfz u. Gebrauchsgütern	1 310	374	231	143	936	41	1 399	412
50	Kfz-Handel; Instandh. u. Rep. v. Kfz; Tankstellen	154	33	29	4	121	9	155	25
51	Handelsvermittlung u. Großhandel (oh. Kfz)	281	80	59	21	201	4	308	61
52	Eh. (oh .Handel m. Kfz u. Tankst.); Rep. v. Geb.güt.	875	261	143	118	614	28	936	326
H	Gastgewerbe	320	124	105	19	196	7	333	126
I	Verkehr u. Nachrichtenübermittlung	209	83	50	33	126	6	221	44
60	Landverkehr; Transport in Rohrfernleitungen	44	10	10	-	34	3	44	8
63	Hilfs- u. Nebentätigk. f. d. Verkehr; Verkehrsverm.	87	49	30	19	38	1	102	23
64	Nachrichtenübermittlung	65	21	9	12	44	1	62	11
J	Kredit- u. Versicherungsgewerbe	161	21	14	7	140	6	162	41
67	Kredit- u. Versicherungshilfsgewerbe	160	21	14	7	139	6	161	41
K	Grundst.-,Wohnungswesen,Verm.bewegl. Sachen usw	788	192	151	41	596	23	822	239
70	Grundstücks- u. Wohnungswesen	61	23	21	2	38	-	63	21
71	Verm. bewegl. Sachen oh. Bedienungspersonal	19	4	2	2	15	-	20	6
72	Datenverarbeitung u. Datenbanken	124	39	28	11	85	5	128	20
73	Forschung u. Entwicklung	4	3	2	1	1	-	7	1
74	Erbrg. v. wirtschaftlichen Dienstleistungen a.n.g.	580	123	98	25	457	18	604	191
M	Erziehung u. Unterricht	42	8	3	5	34	1	45	22
N	Gesundheits-, Veterinär u. Sozialwesen	59	7	5	2	52	5	60	39
O	Erbringung sonst. öff. u. persönl. Dienstleistungen	272	50	33	17	222	15	271	116
92	Kultur, Sport u. Unterhaltung	91	12	9	3	79	4	91	29
B+C	Übrige Wirtschaftszweige ⁴	6	2	2	-	4	-	7	1
A-K,	M-O Insgesamt	3 570	966	683	283	2 604	112	3 727	1 099

¹ Klassifikation der Wirtschaftszweige, Ausgabe 2003 (WZ 2003), Kurzbezeichnung.

² Ohne Automatenaufsteller und Reisegewerbe.

³ Anzeigepflichtige Personen, die ihren Betrieb vollständig aufgegeben haben.

⁴ Einschließlich geheimzuhaltender Fälle.

**Vollständige Aufgaben sowie Gewerbetreibende nach Rechtsform,
Einzelunternehmen nach Geschlecht und Staatsangehörigkeit in Bremen Stadt
Januar - Dezember 2005**

Rechtsform Geschlecht Staatsangehörigkeit	Vollständige Aufgaben						Gewerbetreibende ²	
	ins- gesamt ¹	Betriebsaufgabe			sonstige Stilllegung		ins- gesamt	dar.: weiblich
		ins- gesamt	Haupt- nieder- lassung	Zweig- nie- derlassung/ unselbst. Zweigstelle	ins- gesamt	dar.: Neben- erwerb		
Insgesamt	3 570	966	683	283	2 604	112	3 727	1 099
nach der Rechtsform des Unternehmens								
Einzelunternehmen	3 100	504	408	96	2 596	104	3 100	1 019
Offene Handelsgesellschaft	18	18	18	-	-	-	18	2
Kommanditgesellschaft	21	21	17	4	-	-	21	3
Gesellschaft mit beschränkter Haftung Co. KG
Gesellschaft des bürgerlichen Rechts	38	32	30	2	6	6	38	6
Aktiengesellschaft	21	21	-	21	-	-	-	-
Gesellschaft mit beschränkter Haftung	365	363	209	154	2	2	535	68
Private Company Limited by Shares
Genossenschaft
Eingetragener Verein
Sonstige Rechtsformen ³	7	7	1	6	-	-	15	1
Einzelunternehmer/-innen nach Geschlecht								
weiblich	1 019	145	129	16	874	35	X	X
männlich	2 081	359	279	80	1 722	69	X	X
Einzelunternehmer/-innen nach ausgewählter Staatsangehörigkeit								
deutsch	2 632	415	335	80	2 217	91	2 632	883
französisch
griechisch	15	2	1	1	13	1	15	2
italienisch	22	3	3	-	19	1	22	5
serbisch-montenegrinisch	11	2	2	-	9	-	11	1
österreichisch	9	2	-	2	7	1	9	5
türkisch	162	36	29	7	126	3	162	39

¹ Ohne Automatenaufsteller und Reisegewerbe.

² Anzeigepflichtige Personen, die ihren Betrieb vollständig aufgegeben haben.

³ Einschließlich geheimzuhaltender Fälle.

**Gewerbeanmeldungen nach Wirtschaftsbereichen in Bremerhaven
Januar - Dezember 2005**

Nr. der Klas- sifika- tion ¹	Wirtschaftszweige (H.v. = Herstellung von)	Gewerbe- anmeldun- gen insge- samt ²	Neuerrichtung			Zu- zug	Übernahme			
			ins- gesamt	Neu- grün- dung	Um- wand- lung		ins- gesamt	Rechts- form- wechsel	Gesell- schafter- eintritt	Erbfolge/ Kauf/ Pacht
A	Land- u. Forstwirtschaft	9	9	9	-	-	-	-	-	-
01	Landwirtschaft u. Jagd	9	9	9	-	-	-	-	-	-
D	Verarbeitendes Gewerbe	29	26	26	-	1	2	1	-	1
15	Ernährungsgewerbe	-	-	-	-	-	-	-	-	-
16	Tabakverarbeitung	-	-	-	-	-	-	-	-	-
17	Textilgewerbe	-	-	-	-	-	-	-	-	-
18	Bekleidungsgewerbe	8	7	7	-	-	1	-	-	1
19	Ledergewerbe	-	-	-	-	-	-	-	-	-
20	Holzgewerbe (ohne H.v. Möbeln)	-	-	-	-	-	-	-	-	-
21	Papiergewerbe	-	-	-	-	-	-	-	-	-
22	Verlags-, Druckgewerbe, Vervielfältigung	4	3	3	-	1	-	-	-	-
23	Kokerei, Mineralölverarbeitung, H.v. Brutstoffen	-	-	-	-	-	-	-	-	-
24	H.v. chem. Erzeugn.	-	-	-	-	-	-	-	-	-
25	H.v. Gummi- u. Kunststoffwaren	-	-	-	-	-	-	-	-	-
26	Glasgewerbe, H.v. Keramik, Verarb. v. Steinen u. Erden	-	-	-	-	-	-	-	-	-
27	Metallerzeugung u. -bearbeitung	-	-	-	-	-	-	-	-	-
28	H.v. Metallerzeugnissen	17	16	16	-	-	1	1	-	-
29	Maschinenbau	-	-	-	-	-	-	-	-	-
30	H.v. Büromasch., DV-Gerät. u. -Einr.	-	-	-	-	-	-	-	-	-
31	H.v. Geräten d. Elektriz. erzg., -verteilung u. Ä.	-	-	-	-	-	-	-	-	-
32	Rundfunk- u. Nachrichtentechnik	-	-	-	-	-	-	-	-	-
33	Medizin-, Mess-, Steuertechnik, Optik, H.v. Uhren	-	-	-	-	-	-	-	-	-
34	H.v. Kraftwagen u. Kraftwagenteilen	-	-	-	-	-	-	-	-	-
35	Sonst. Fahrzeugbau	-	-	-	-	-	-	-	-	-
36	H.v. Möbeln, Schmuck, Musikinstr., Sportger. usw	-	-	-	-	-	-	-	-	-
37	Recycling	-	-	-	-	-	-	-	-	-
E	Energie- u. Wasserversorgung	3	3	3	-	-	-	-	-	-
40	Energieversorgung	3	3	3	-	-	-	-	-	-
F	Baugewerbe	67	60	60	-	4	3	2	-	1
G	Handel; Instandh. u. Rep. v. Kfz u. Gebrauchsgütern	322	282	279	3	11	29	8	1	20
50	Kfz-Handel; Instandh. u. Rep. v. Kfz; Tankstellen	40	34	34	-	2	4	2	-	2
51	Handelsvermittlung u. Großhandel (oh. Kfz)	60	53	53	-	4	3	1	-	2
52	Eh. (oh. Handel m. Kfz u. Tankst.); Rep. v. Geb.güt.	222	195	192	3	5	22	5	1	16
H	Gastgewerbe	135	131	131	-	1	3	-	-	3
I	Verkehr u. Nachrichtenübermittlung	50	45	45	-	3	2	2	-	-
60	Landverkehr; Transport in Rohrfernleitungen	7	7	7	-	-	-	-	-	-
63	Hilfs- u. Nebentätigk. f. d. Verkehr; Verkehrsverm.	15	12	12	-	2	1	1	-	-
64	Nachrichtenübermittlung	20	18	18	-	1	1	1	-	-
J	Kredit- u. Versicherungsgewerbe	40	35	35	-	4	1	-	1	-
67	Kredit- u. Versicherungshilfsgewerbe	40	35	35	-	4	1	-	1	-
K	Grundst.-, Wohnungswesen, Verm. bewegl. Sachen usw	239	226	226	-	9	4	2	1	1
70	Grundstücks- u. Wohnungswesen	14	13	13	-	1	-	-	-	-
71	Verm. bewegl. Sachen oh. Bedienungspersonal	8	8	8	-	-	-	-	-	-
72	Datenverarbeitung u. Datenbanken	43	41	41	-	2	-	-	-	-
73	Forschung u. Entwicklung	6	5	5	-	1	-	-	-	-
74	Erbrg. v. wirtschaftlichen Dienstleistungen a.n.g.	168	159	159	-	5	4	2	1	1
M	Erziehung u. Unterricht	12	10	10	-	-	2	-	-	2
N	Gesundheits-, Veterinär- u. Sozialwesen	19	17	17	-	1	1	1	-	-
O	Erbringung sonst. öff. u. persönl. Dienstleistungen	108	103	103	-	4	1	-	-	1
92	Kultur, Sport u. Unterhaltung	25	23	23	-	2	-	-	-	-
B+C	Übrige Wirtschaftszweige ³	10	6	6	-	-	4	3	1	-
A-K,	M-O Insgesamt	1 043	953	950	3	38	52	19	4	29

¹ Klassifikation der Wirtschaftszweige, Ausgabe 2003 (WZ 2003), Kurzbezeichnung.

² Ohne Automatenaufsteller und Reisegewerbe.

³ Einschließlich geheimzuhaltender Fälle.

**Gewerbeanmeldungen nach Art der Niederlassung, Rechtsform,
Einzelunternehmen nach Geschlecht und Staatsangehörigkeit in Bremerhaven
Januar - Dezember 2005**

Art der Niederlassung Rechtsform Geschlecht Staatsangehörigkeit	Gewerbe- anmeldun- gen insge- samt ¹	Neuerrichtung			Zu- zug	Übernahme			
		ins- gesamt	Neu- gründung	Um- wandlung		ins- gesamt	Rechts- form- wechsel	Gesell- schafter- eintritt	Erbfolge/ Kauf/ Pacht
Insgesamt	1 043	953	950	3	38	52	19	4	29
nach der Art der Niederlassung									
Hauptniederlassung	922	851	851	-	35	36	11	4	21
Zweigniederlassung	5	5	5	-	-	-	-	-	-
Unselbstständige Zweigstelle	116	97	94	3	3	16	8	-	8
nach der Rechtsform des Unternehmens									
Einzelunternehmen	820	771	771	-	25	24	4	-	20
Offene Handelsgesellschaft
Kommanditgesellschaft
Gesellschaft mit beschränkter Haftung Co. KG	51	38	38	-	-	13	7	-	6
Gesellschaft des bürgerlichen Rechts	32	29	29	-	1	2	-	1	1
Aktiengesellschaft
Gesellschaft mit beschränkter Haftung	126	105	102	3	12	9	7	-	2
Private Company Limited by Shares
Genossenschaft
Eingetragener Verein	3	3	3	-	-	-	-	-	-
Sonstige Rechtsformen ²	11	7	7	-	-	4	1	3	-
Einzelunternehmer/-innen nach Geschlecht									
weiblich	262	244	244	-	7	11	-	-	11
männlich	558	527	527	-	18	13	4	-	9
Einzelunternehmer/-innen nach ausgewählter Staatsangehörigkeit									
deutsch	683	641	641	-	23	19	4	-	15
französisch	-	-	-	-	-	-	-	-	-
griechisch
italienisch	4	4	4	-	-	-	-	-	-
serbisch-montenegrinisch	8	7	7	-	-	1	-	-	1
österreichisch
türkisch	53	49	49	-	-	4	-	-	4

¹ Ohne Automatenaufsteller und Reisegewerbe.

² Einschließlich geheimzuhaltender Fälle.

**Neugründungen sowie Gewerbetreibende
nach Wirtschaftsbereichen in Bremerhaven
Januar - Dezember 2005**

Nr. der Klas- sifika- tion ¹	Wirtschaftszweige (H.v. = Herstellung von)	Neugründungen						Gewerbetreibende ³	
		ins- gesamt ²	Betriebsgründung			sonstige Neugründungen		ins- gesamt	dar.: weiblich
			ins- gesamt	Haupt- nieder- lassung	Zweignie- derlassung/ unselbst. Zweigstelle	ins- gesamt	dar.: Neben- erwerb		
A	Land- u. Forstwirtschaft	9	-	-	-	9	2	9	1
01	Landwirtschaft u. Jagd	9	-	-	-	9	2	9	1
D	Verarbeitendes Gewerbe	26	7	4	3	19	5	27	5
15	Ernährungsgewerbe	-	-	-	-	-	-	-	-
16	Tabakverarbeitung	-	-	-	-	-	-	-	-
17	Textilgewerbe	-	-	-	-	-	-	-	-
18	Bekleidungsgewerbe	7	1	-	1	6	-	7	4
19	Ledergewerbe	-	-	-	-	-	-	-	-
20	Holzgewerbe (oh. H.v. Möbeln)	-	-	-	-	-	-	-	-
21	Papiergewerbe	-	-	-	-	-	-	-	-
22	Verlags-, Druckgewerbe, Vervielfältigung	3	-	-	-	3	3	3	-
23	Kokerei, Mineralölverarbeitung, H.v. Brutstoffen	-	-	-	-	-	-	-	-
24	H.v. chem. Erzeugn.	-	-	-	-	-	-	-	-
25	H.v. Gummi-u. Kunststoffwaren	-	-	-	-	-	-	-	-
26	Glasgewerbe, H.v. Keramik, Verarb. v. Steinen u. Erden	-	-	-	-	-	-	-	-
27	Metallerzeugung u. -bearbeitung	-	-	-	-	-	-	-	-
28	H.v. Metallerzeugnissen	16	6	4	2	10	2	17	1
29	Maschinenbau	-	-	-	-	-	-	-	-
30	H.v. Büromasch., DV-Gerät. u. -Einr.	-	-	-	-	-	-	-	-
31	H.v. Geräten d. Elektriz. erzg., -verteilung u. Ä.	-	-	-	-	-	-	-	-
32	Rundfunk- u. Nachrichtentechnik	-	-	-	-	-	-	-	-
33	Medizin-, Mess-, Steuertechnik, Optik, H.v. Uhren	-	-	-	-	-	-	-	-
34	H.v. Kraftwagen u. Kraftwagenteilen	-	-	-	-	-	-	-	-
35	Sonst. Fahrzeugbau	-	-	-	-	-	-	-	-
36	H.v. Möbeln, Schmuck, Musikinstr., Sportger. usw.	-	-	-	-	-	-	-	-
37	Recycling	-	-	-	-	-	-	-	-
E	Energie- u. Wasserversorgung	3	1	1	-	2	1	3	-
40	Energieversorgung	3	1	1	-	2	1	3	-
F	Baugewerbe	60	16	12	4	44	7	70	7
G	Handel; Instandh. u. Rep. v. Kfz u. Gebrauchsgütern	279	81	36	45	198	64	331	91
50	Kfz-Handel; Instandh. u. Rep. v. Kfz; Tankstellen	34	5	2	3	29	5	36	6
51	Handelsvermittlung u. Großhandel (oh. Kfz)	53	14	5	9	39	13	72	16
52	Eh. (oh. Handel m. Kfz u. Tankst.); Rep. v. Geb.güt.	192	62	29	33	130	46	223	69
H	Gastgewerbe	131	50	40	10	81	11	133	52
I	Verkehr u. Nachrichtenübermittlung	45	16	11	5	29	5	45	4
60	Landverkehr; Transport in Rohrfernleitungen	7	1	-	1	6	-	6	-
63	Hilfs- u. Nebentätigk. f. d. Verkehr; Verkehrsverm.	12	7	3	4	5	1	12	1
64	Nachrichtenübermittlung	18	-	-	-	18	4	18	3
J	Kredit- u. Versicherungsgewerbe	35	4	2	2	31	8	36	5
67	Kredit- u. Versicherungshilfsgewerbe	35	4	2	2	31	8	36	5
K	Grundst.-, Wohnungswesen, Verm.bewegl. Sachen usw	226	53	37	16	173	67	240	60
70	Grundstücks- u. Wohnungswesen	13	5	4	1	8	2	13	2
71	Verm. bewegl. Sachen oh. Bedienungspersonal	8	1	-	1	7	-	9	3
72	Datenverarbeitung u. Datenbanken	41	5	2	3	36	16	45	6
73	Forschung u. Entwicklung	5	4	3	1	1	-	6	-
74	Erbrg. v. wirtschaftlichen Dienstleistungen a.n.g.	159	38	28	10	121	49	167	49
M	Erziehung u. Unterricht	10	4	1	3	6	1	11	2
N	Gesundheits-, Veterinär u. Sozialwesen	17	3	3	-	14	7	18	14
O	Erbringung sonst. öff. u. persönl. Dienstleistungen	103	24	15	9	79	30	111	33
92	Kultur, Sport u. Unterhaltung	23	5	4	1	18	7	26	8
B+C	Übrige Wirtschaftszweige ⁴	6	4	2	2	2	-	6	-
A-K,	M-O Insgesamt	950	263	164	99	687	208	1 040	274

¹ Klassifikation der Wirtschaftszweige, Ausgabe 2003 (WZ 2003), Kurzbezeichnung.

² Ohne Automatenaufsteller und Reisegewerbe. -

³ Anzeigepflichtige Personen, die eine Neugründung vorgenommen haben.

⁴ Einschließlich geheimzuhaltender Fälle.

**4 Neugründungen sowie Gewerbetreibende nach Rechtsform,
Einzelunternehmen nach Geschlecht und Staatsangehörigkeit in Bremerhaven
Januar - Dezember 2005**

Rechtsform Geschlecht Staatsangehörigkeit	Neugründungen						Gewerbetreibende ²	
	ins- gesamt ¹	Betriebsgründung			sonstige Neugründung		ins- gesamt	dar.: weiblich
		ins- gesamt	Haupt- nieder- lassung	Zweig- nie- derlassung/ unselbst. Zweigstelle	ins- gesamt	dar.: Neben- erwerb		
Insgesamt	950	263	164	99	687	208	1 040	274
nach der Rechtsform des Unternehmens								
Einzelunternehmen	771	93	65	28	678	199	771	244
Offene Handelsgesellschaft	-	-	-	-	-	-	-	-
Kommanditgesellschaft	-	-	-	-	-	-	-	-
Gesellschaft mit beschränkter Haftung Co. KG	38	38	24	14	-	-	38	3
Gesellschaft des bürgerlichen Rechts	29	22	20	2	7	7	60	5
Aktiengesellschaft	-	-	-	-	-	-	-	-
Gesellschaft mit beschränkter Haftung	102	101	51	50	1	1	162	20
Private Company Limited by Shares	-	-	-	-	-	-	-	-
Genossenschaft	-	-	-	-	-	-	-	-
Eingetragener Verein	3	3	2	1	-	-	3	-
Sonstige Rechtsformen ³	7	6	2	4	1	1	6	2
Einzelunternehmer/-innen nach Geschlecht								
weiblich	244	31	24	7	213	65	X	X
männlich	527	62	41	21	465	134	X	X
Einzelunternehmer/-innen nach ausgewählter Staatsangehörigkeit								
deutsch	641	77	52	25	564	187	641	195
französisch	-	-	-	-	-	-	-	-
griechisch	-	-	-	-	-	-	-	-
italienisch	4	1	1	-	3	-	4	3
serbisch-montenegrinisch	7	-	-	-	7	1	7	2
österreichisch	-	-	-	-	-	-	-	-
türkisch	49	8	5	3	41	2	49	14

¹ Ohne Automatenaufsteller und Reisegewerbe.

² Anzeigepflichtige Personen, die eine Neugründung vorgenommen haben.

³ Einschließlich geheimzuhaltender Fälle.

**Gewerbeummeldungen nach Rechtsform, Einzelunternehmen
nach Geschlecht und Staatsangehörigkeit in Bremerhaven
Januar - Dezember 2005**

Rechtsform Geschlecht Staatsangehörigkeit	Gewerbe- ummel- dungen insgesamt ¹	Veränderung der Betriebstätigkeit		Verlegung des Betriebes		Verlegung des Betriebes und gleichzeitige Verän- derung der Betriebstätigkeit	
		Haupt- nieder- lassung	Zweig- nie- derlassung bzw. unselbst. Zweigstelle	Haupt- nieder- lassung	Zweig- nie- derlassung bzw. unselbst. Zweigstelle	Haupt- nieder- lassung	Zweig- nie- derlassung bzw. unselbst. Zweigstelle
Insgesamt	270	13	-	199	12	37	9
nach der Rechtsform des Unternehmens							
Einzelunternehmen	206	11	-	163	2	30	-
Offene Handelsgesellschaft
Kommanditgesellschaft	-	-	-	-	-	-	-
Gesellschaft mit beschränkter Haftung Co.KG	11	-	-	3	2	-	6
Gesellschaft des bürgerlichen Rechts	7	-	-	4	1	1	1
Aktiengesellschaft	-	-	-	-	-	-	-
Gesellschaft mit beschränkter Haftung	41	2	-	27	4	6	2
Private Company Limited by Shares	-	-	-	-	-	-	-
Genossenschaft
Eingetragener Verein
sonstige Rechtsformen ²	5	-	-	2	3	-	-
Einzelunternehmer/-innen nach Geschlecht							
weiblich	62	5	-	49	-	8	-
männlich	144	6	-	114	2	22	-
Einzelunternehmer/-innen nach ausgewählter Staatsangehörigkeit							
deutsch	177	9	-	140	2	26	-
französisch	-	-	-	-	-	-	-
griechisch
italienisch	-	-	-	-	-	-	-
serbisch-montenegrinisch
österreichisch	-	-	-	-	-	-	-
türkisch	14	-	-	12	-	2	-

¹ Ohne Automatenaufsteller und Reisegewerbe.

² Einschließlich geheimzuhaltender Fälle.

**Gewerbeabmeldungen nach Wirtschaftsbereichen in Bremerhaven
Januar - Dezember 2005**

Nr. der Klas- sifika- tion ¹	Wirtschaftszweige (H.v. = Herstellung von)	Gewerbe- abmel- dungen insge- samt ²	Aufgabe			Fort- zug	Übergabe			
			ins- gesamt	voll- ständige Aufgabe	Um- wandlung		ins- gesamt	Rechts- form- wechsel	Gesell- schafter- austritt	Erbfolge/ Verkauf/ Verpach- tung
A	Land- u. Forstwirtschaft	12	11	11	-	1	-	-	-	-
01	Landwirtschaft u. Jagd	11	10	10	-	1	-	-	-	-
D	Verarbeitendes Gewerbe	32	30	30	-	1	1	-	1	-
15	Ernährungsgewerbe	3	3	3	-	-	-	-	-	-
16	Tabakverarbeitung	-	-	-	-	-	-	-	-	-
17	Textilgewerbe	-	-	-	-	-	-	-	-	-
18	Bekleidungsgewerbe	3	3	3	-	-	-	-	-	-
19	Ledergewerbe	-	-	-	-	-	-	-	-	-
20	Holzgewerbe (oh. H.v. Möbeln)	-	-	-	-	-	-	-	-	-
21	Papiergewerbe	-	-	-	-	-	-	-	-	-
22	Verlags-, Druckgewerbe, Vervielfältigung	6	6	6	-	-	-	-	-	-
23	Kokerei, Mineralölverarbeitung, H.v. Brutstoffen	-	-	-	-	-	-	-	-	-
24	H.v. chem. Erzeugn.	-	-	-	-	-	-	-	-	-
25	H.v. Gummi- u. Kunststoffwaren	-	-	-	-	-	-	-	-	-
26	Glasgewerbe, H.v. Keramik, Verarb.v. Steinen u. Erden	-	-	-	-	-	-	-	-	-
27	Metallerzeugung u. -bearbeitung	-	-	-	-	-	-	-	-	-
28	H.v. Metallerzeugnissen	17	15	15	-	1	1	-	1	-
29	Maschinenbau	3	3	3	-	-	-	-	-	-
30	H.v. Büromasch., DV-Gerät. u. -Einr.	-	-	-	-	-	-	-	-	-
31	H.v. Geräten d. Elektriz. erzg., -verteilung u. Ä.	-	-	-	-	-	-	-	-	-
32	Rundfunk- u. Nachrichtentechnik	-	-	-	-	-	-	-	-	-
33	Medizin-, Mess-, Steuertechnik, Optik, H.v. Uhren	-	-	-	-	-	-	-	-	-
34	H.v. Kraftwagen u. Kraftwagenteilen	-	-	-	-	-	-	-	-	-
35	Sonst. Fahrzeugbau	-	-	-	-	-	-	-	-	-
36	H.v. Möbeln, Schmuck, Musikinstr., Sportger. usw.	-	-	-	-	-	-	-	-	-
37	Recycling	-	-	-	-	-	-	-	-	-
E	Energie- u. Wasserversorgung	-	-	-	-	-	-	-	-	-
40	Energieversorgung	-	-	-	-	-	-	-	-	-
F	Baugewerbe	77	70	70	-	5	2	1	1	-
G	Handel; Instandh. u. Rep. v. Kfz u. Gebrauchsgütern	354	321	319	2	4	29	9	2	18
50	Kfz-Handel; Instandh. u. Rep. v. Kfz; Tankstellen	38	35	35	-	-	3	2	-	1
51	Handelsvermittlung u. Großhandel (oh. Kfz)	48	43	43	-	-	5	2	-	3
52	Eh. (oh. Handel m. Kfz u. Tankst.); Rep. v. Geb.güt.	268	243	241	2	4	21	5	2	14
H	Gastgewerbe	128	124	124	-	-	4	1	1	2
I	Verkehr u. Nachrichtenübermittlung	51	43	43	-	4	4	2	-	2
60	Landverkehr; Transport in Rohrfernleitungen	20	19	19	-	-	1	-	-	1
63	Hilfs- u. Nebentätig. f. d. Verkehr; Verkehrsverm.	13	9	9	-	2	2	1	-	1
64	Nachrichtenübermittlung	18	15	15	-	2	1	1	-	-
J	Kredit- u. Versicherungsgewerbe	35	32	32	-	3	-	-	-	-
67	Kredit- u. Versicherungshilfsgewerbe	35	32	32	-	3	-	-	-	-
K	Grundst., Wohnungswesen, Verm. bewegl. Sachen usw	254	228	228	-	15	11	8	3	-
70	Grundstücks- u. Wohnungswesen	15	14	14	-	1	-	-	-	-
71	Verm. bewegl. Sachen oh. Bedienungspersonal	10	9	9	-	-	1	1	-	-
72	Datenverarbeitung u. Datenbanken	31	28	28	-	2	1	-	1	-
73	Forschung u. Entwicklung	-	-	-	-	-	-	-	-	-
74	Erbrg. v. wirtschaftlichen Dienstleistungen a.n.g.	198	177	177	-	12	9	7	2	-
M	Erziehung u. Unterricht	12	10	10	-	-	2	-	-	2
N	Gesundheits-, Veterinär u. Sozialwesen	15	10	10	-	4	1	-	1	-
O	Erbringung sonst. öff. u. persönl. Dienstleistungen	78	75	75	-	2	1	-	-	1
92	Kultur, Sport u. Unterhaltung	22	21	21	-	1	-	-	-	-
B+C	Übrige Wirtschaftszweige ³	11	9	9	-	1	1	-	1	-
A-K,	M-O Insgesamt	1 059	963	961	2	40	56	21	10	25

¹ Klassifikation der Wirtschaftszweige, Ausgabe 2003 (WZ 2003), Kurzbezeichnung.

² Ohne Automatenaufsteller und Reisegewerbe.

³ Einschließlich geheimzuhaltender Fälle.

**Gewerbeabmeldungen nach Art der Niederlassung, Rechtsform,
Einzelunternehmen nach Geschlecht und Staatsangehörigkeit in Bremerhaven
Januar - Dezember 2005**

Art der Niederlassung Rechtsform Geschlecht Staatsangehörigkeit	Gewerbe- abmel- dungen insge- samt ¹	Aufgabe			Fort- zug	Übergabe			
		ins- gesamt	voll- ständige Aufgabe	Um- wandlung		ins- gesamt	Rechts- form- wechsel	Gesell- schafter- austritt	Erbfolge Verkauf/ Verpach- tung
Insgesamt	1 059	963	961	2	40	56	21	10	25
nach der Art der Niederlassung									
Hauptniederlassung	972	896	896	-	40	36	12	10	14
Zweigniederlassung	4	3	3	-	-	1	-	-	1
Unselbstständige Zweigstelle	83	64	62	2	-	19	9	-	10
nach der Rechtsform des Unternehmens									
Einzelunternehmen	852	808	806	2	22	22	4	-	18
Offene Handelsgesellschaft	9	8	8	-	-	1	1	-	-
Kommanditgesellschaft	8	3	3	-	-	5	4	1	-
Gesellschaft mit beschränkter Haftung Co. KG	31	17	17	-	1	13	6	-	7
Gesellschaft des bürgerlichen Rechts	53	39	39	-	3	11	2	9	-
Aktiengesellschaft	3	2	2	-	-	1	1	-	-
Gesellschaft mit beschränkter Haftung	95	78	78	-	14	3	3	-	-
Private Company Limited by Shares	-	-	-	-	-	-	-	-	-
Genossenschaft	4	4	4	-	-	-	-	-	-
Eingetragener Verein
Sonstige Rechtsformen ²	4	4	4	-	-	-	-	-	-
Einzelunternehmer/-innen nach Geschlecht									
weiblich	303	290	288	2	7	6	2	-	4
männlich	549	518	518	-	15	16	2	-	14
Einzelunternehmer/-innen nach ausgewählter Staatsangehörigkeit									
deutsch	732	693	691	2	21	18	4	-	14
französisch	-	-	-	-	-	-	-	-	-
griechisch	3	2	2	-	-	1	-	-	1
italienisch	3	2	2	-	1	-	-	-	-
serbisch-montenegrinisch	9	9	9	-	-	-	-	-	-
österreichisch	-	-	-	-	-	-	-	-	-
türkisch	44	42	42	-	-	2	-	-	2

¹ Ohne Automatenaufsteller und Reisegewerbe.

² Einschließlich geheimzuhaltender Fälle.

**Vollständige Aufgaben sowie Gewerbetreibende
nach Wirtschaftsbereichen in Bremerhaven
Januar - Dezember 2005**

Nr. der Klas- sifika- tion ¹	Wirtschaftszweige (H.v. = Herstellung von)	Vollständige Aufgaben						Gewerbetreibende ³	
		ins- gesamt ²	Betriebsaufgabe			sonstige Stilllegung		ins- gesamt	dar.: weiblich
			ins- gesamt	Haupt- nieder- lassung	Zweig- nie- derlassung/ unselbst. Zweigstelle	ins- gesamt	dar.: Neben- erwerb		
A	Land- u. Forstwirtschaft	11	-	-	-	11	2	11	3
01	Landwirtschaft u. Jagd	10	-	-	-	10	2	10	3
D	Verarbeitendes Gewerbe	30	11	10	1	19	6	31	6
15	Ernährungsgewerbe	3	1	1	-	2	-	3	1
16	Tabakverarbeitung	-	-	-	-	-	-	-	-
17	Textilgewerbe	-	-	-	-	-	-	-	-
18	Bekleidungsgewerbe	3	1	-	1	2	1	3	2
19	Ledergewerbe	-	-	-	-	-	-	-	-
20	Holzgewerbe (oh. H.v. Möbeln)	-	-	-	-	-	-	-	-
21	Papiergewerbe	-	-	-	-	-	-	-	-
22	Verlags-, Druckgewerbe, Vervielfältigung	6	2	2	-	4	3	6	2
23	Kokerei, Mineralölverarbeitung, H.v. Brutstoffen	-	-	-	-	-	-	-	-
24	H.v. chem. Erzeugn.	-	-	-	-	-	-	-	-
25	H.v. Gummi- u. Kunststoffwaren	-	-	-	-	-	-	-	-
26	Glasgewerbe, H.v. Keramik, Verarb.v.Steinen u.Erden	-	-	-	-	-	-	-	-
27	Metallerzeugung u. -bearbeitung	-	-	-	-	-	-	-	-
28	H.v. Metallerzeugnissen	15	4	4	-	11	2	16	-
29	Maschinenbau	3	3	3	-	-	-	3	1
30	H.v. Büromasch., DV-Gerät. u. -Einr.	-	-	-	-	-	-	-	-
31	H.v. Geräten d. Elektriz.erz., -verteilung u. Ä.	-	-	-	-	-	-	-	-
32	Rundfunk- u. Nachrichtentechnik	-	-	-	-	-	-	-	-
33	Medizin-, Mess-, Steuertechnik, Optik, H.v. Uhren	-	-	-	-	-	-	-	-
34	H.v. Kraftwagen u. Kraftwagenteilen	-	-	-	-	-	-	-	-
35	Sonst. Fahrzeugbau	-	-	-	-	-	-	-	-
36	H.v. Möbeln, Schmuck, Musikinstr., Sportger. usw.	-	-	-	-	-	-	-	-
37	Recycling	-	-	-	-	-	-	-	-
E	Energie- u. Wasserversorgung	-	-	-	-	-	-	-	-
40	Energieversorgung	-	-	-	-	-	-	-	-
F	Baugewerbe	70	16	16	-	54	4	72	10
G	Handel; Instandh. u. Rep. v. Kfz u. Gebrauchsgütern	319	89	51	38	230	31	340	120
50	Kfz-Handel; Instandh. u. Rep. v. Kfz; Tankstellen	35	9	6	3	26	2	34	8
51	Handelsvermittlung u. Großhandel (oh. Kfz)	43	11	8	3	32	5	46	15
52	Eh. (oh .Handel m. Kfz u. Tankst.); Rep. v. Geb.güt.	241	69	37	32	172	24	260	97
H	Gastgewerbe	124	31	28	3	93	7	126	47
I	Verkehr u. Nachrichtenübermittlung	43	9	5	4	34	4	47	7
60	Landverkehr; Transport in Rohrfernleitungen	19	4	3	1	15	2	21	3
63	Hilfs- u. Nebentätigk. f. d. Verkehr; Verkehrsverm.	9	3	2	1	6	-	11	4
64	Nachrichtenübermittlung	15	2	-	2	13	2	15	-
J	Kredit- u. Versicherungsgewerbe	32	7	6	1	25	2	32	6
67	Kredit- u. Versicherungshilfsgewerbe	32	7	6	1	25	2	32	6
K	Grundst.-,Wohnungswesen,Verm.bewegl. Sachen usw	228	27	21	6	201	36	241	100
70	Grundstücks- u. Wohnungswesen	14	3	2	1	11	5	15	5
71	Verm. bewegl. Sachen oh. Bedienungspersonal	9	-	-	-	9	1	9	3
72	Datenverarbeitung u. Datenbanken	28	7	6	1	21	5	33	3
73	Forschung u. Entwicklung	-	-	-	-	-	-	-	-
74	Erbrg. v. wirtschaftlichen Dienstleistungen a.n.g.	177	17	13	4	160	25	184	89
M	Erziehung u. Unterricht	10	5	-	5	5	1	13	2
N	Gesundheits-, Veterinär u. Sozialwesen	10	2	2	-	8	-	10	9
O	Erbringung sonst. öff. u. persönl. Dienstleistungen	75	19	12	7	56	6	82	24
92	Kultur, Sport u. Unterhaltung	21	5	4	1	16	1	25	4
B+C	Übrige Wirtschaftszweige ⁴	9	-	-	-	9	-	9	1
A-K,	M-O Insgesamt	961	216	151	65	745	99	1 014	335

¹ Klassifikation der Wirtschaftszweige, Ausgabe 2003 (WZ 2003), Kurzbezeichnung.

² Ohne Automatenaufsteller und Reisegewerbe.

³ Anzeigepflichtige Personen, die Ihren Betrieb vollständig aufgegeben haben.

⁴ Einschließlich geheimzuhaltender Fälle.

**Vollständige Aufgaben sowie Gewerbetreibende nach Rechtsform,
Einzelunternehmen nach Geschlecht und Staatsangehörigkeit in Bremerhaven
Januar - Dezember 2005**

Rechtsform Geschlecht Staatsangehörigkeit	Vollständige Aufgaben						Gewerbetreibende ²	
	ins- gesamt ¹	Betriebsaufgabe			sonstige Stilllegung		ins- gesamt	dar.: weiblich
		ins- gesamt	Haupt- nieder- lassung	Zweig- nie- derlassung/ unselbst. Zweigstelle	ins- gesamt	dar.: Neben- erwerb		
Insgesamt	961	216	151	65	745	99	1 014	335
nach der Rechtsform des Unternehmens								
Einzelunternehmen	806	69	50	19	737	91	806	288
Offene Handelsgesellschaft	8	6	5	1	2	2	9	3
Kommanditgesellschaft	3	3	3	-	-	-	3	1
Gesellschaft mit beschränkter Haftung Co. KG	17	17	10	7	-	-	17	2
Gesellschaft des bürgerlichen Rechts	39	34	34	-	5	5	57	14
Aktiengesellschaft
Gesellschaft mit beschränkter Haftung	78	77	44	33	1	1	116	26
Private Company Limited by Shares	-	-	-	-	-	-	-	-
Genossenschaft	4	4	2	2	-	-	4	1
Eingetragener Verein
Sonstige Rechtsformen ³	6	6	3	3	-	-	2	-
Einzelunternehmer/-innen nach Geschlecht								
weiblich	288	22	19	3	266	25	X	X
männlich	518	47	31	16	471	66	X	X
Einzelunternehmer/-innen nach ausgewählter Staatsangehörigkeit								
deutsch	691	60	43	17	631	84	691	247
französisch	-	-	-	-	-	-	-	-
griechisch
italienisch
serbisch-montenegrinisch	9	1	1	-	8	-	9	4
österreichisch	-	-	-	-	-	-	-	-
türkisch	42	4	3	1	38	5	42	10

¹ Ohne Automatenaufsteller und Reisegewerbe.

² Anzeigepflichtige Personen, die ihren Betrieb vollständig aufgegeben haben.

³ Einschließlich geheimzuhaltender Fälle.