

Statistischer Bericht

E I 4 – vj 3 / 25

Verarbeitendes Gewerbe
(sowie im Bergbau und in der Gewinnung von Steinen und Erden)

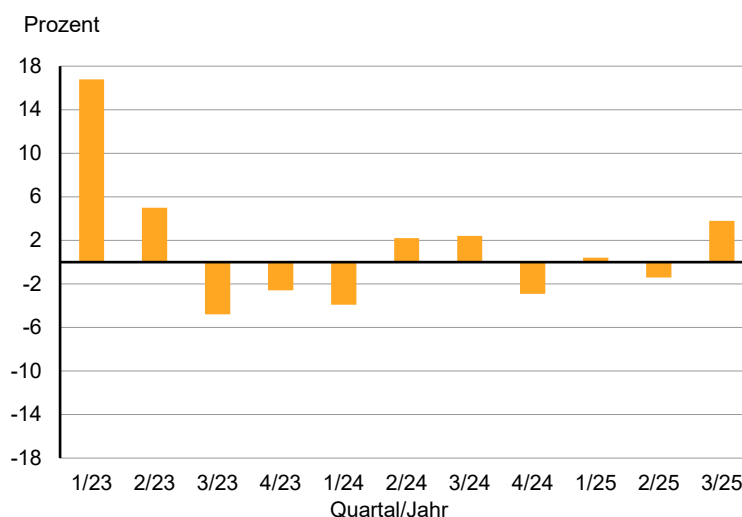
in **Berlin**

3. Quartal 2025

Produktion

Zum Absatz bestimmte Produktion des Verarbeitenden Gewerbes in Berlin seit 1. Quartal 2023

Veränderung zum gleichen Vorjahresquartal in Prozent



Impressum

Statistischer Bericht

E I 4 – vj 3 / 25

Erscheinungsfolge: vierteljährlich
Erschienen im **Januar 2026**

Herausgeber

Amt für Statistik Berlin-Brandenburg
Steinstraße 104 - 106
14480 Potsdam
info@statistik-bbb.de
www.statistik-berlin-brandenburg.de

Tel. 0331 8173 - 1777
Fax 0331 817330 - 4091

Zeichenerklärung

0 weniger als die Hälfte von 1
in der letzten besetzten Stelle,
jedoch mehr als nichts
– nichts vorhanden
...Angabe fällt später an
() Aussagewert ist eingeschränkt
/ Zahlenwert nicht sicher genug
• Zahlenwert unbekannt oder
geheim zu halten
x Tabellenfach gesperrt
p vorläufige Zahl
r berichtigte Zahl
s geschätzte Zahl

Amt für Statistik Berlin-Brandenburg,
Potsdam, 2026



Dieses Werk ist unter einer Creative Commons Lizenz
vom Typ Namensnennung 3.0 Deutschland zugänglich.
Um eine Kopie dieser Lizenz einzusehen, konsultieren Sie
<http://creativecommons.org/licenses/by/3.0/de/>

Inhaltsverzeichnis

Seite

[Metadaten zu dieser Statistik \(externer Link\)](#)

Tabellen

1 Zum Absatz bestimmte Produktion des Verarbeitenden Gewerbes (sowie im Bergbau und in der Gewinnung von Steinen und Erden) in Berlin seit 1. Quartal 2009	4
2 Zum Absatz bestimmte Produktion des Verarbeitenden Gewerbes (sowie im Bergbau und in der Gewinnung von Steinen und Erden) in Berlin in 2025 nach Güterabteilungen und Quartalen	6
3 Zum Absatz bestimmte Produktion des Verarbeitenden Gewerbes (sowie im Bergbau und in der Gewinnung von Steinen und Erden) in Berlin im 3. Quartal 2025 nach Güterklassen	8

Anhang

Abkürzungen der Maßeinheiten	12
------------------------------------	----

**1 Zum Absatz bestimmte Produktion des Verarbeitenden Gewerbes
(sowie im Bergbau und in der Gewinnung von Steinen und Erden)
in Berlin seit 1. Quartal 2009**

Jahr Quartal	Wert	Veränderung zum vergleichbaren Vorjahreszeitraum
	1 000 EUR	Prozent
B-C Insgesamt		
2009	18 350 521	x
2010	20 139 144	9,7
2011	21 912 728	8,8
2012	20 575 505	– 6,1
2013	19 932 082	– 3,1
2014	20 328 667	2,0
2015	19 314 478	– 5,0
2016	19 197 719	– 0,6
2017	19 403 972	1,1
2018	19 496 713	0,5
2019	19 010 937	– 2,5
2020	18 286 755	– 3,8
2021	18 693 871	2,2
2022	20 742 434	11,0
2023	21 399 228	3,2
2024	21 281 384	– 0,6
2009		
1. Quartal	4 699 345	x
2. Quartal	4 594 074	x
3. Quartal	4 493 458	x
4. Quartal	4 563 644	x
2010		
1. Quartal	4 778 145	1,7
2. Quartal	4 953 718	7,8
3. Quartal	5 065 582	12,7
4. Quartal	5 341 699	17,0
2011		
1. Quartal	5 132 827	7,4
2. Quartal	5 528 629	11,6
3. Quartal	5 548 671	9,5
4. Quartal	5 702 600	6,8
2012		
1. Quartal	5 071 482	– 1,2
2. Quartal	5 278 159	– 4,5
3. Quartal	5 274 969	– 4,9
4. Quartal	4 950 895	– 13,2
2013		
1. Quartal	4 934 562	– 2,7
2. Quartal	5 008 616	– 5,1
3. Quartal	4 970 631	– 5,8
4. Quartal	5 018 273	1,4
2014		
1. Quartal	4 932 445	0,0
2. Quartal	4 963 277	– 0,9
3. Quartal	5 159 888	3,8
4. Quartal	5 273 057	5,1
2015		
1. Quartal	4 753 159	– 3,6
2. Quartal	4 831 125	– 2,7
3. Quartal	4 851 610	– 6,0
4. Quartal	4 878 584	– 7,5

**1 Zum Absatz bestimmte Produktion des Verarbeitenden Gewerbes
(sowie im Bergbau und in der Gewinnung von Steinen und Erden)
in Berlin seit 1. Quartal 2009**

Jahr Quartal	Wert	Veränderung zum vergleichbaren Vorjahreszeitraum
	1 000 EUR	Prozent
2016		
1. Quartal	4 633 861	– 2,5
2. Quartal	5 006 019	3,6
3. Quartal	4 875 515	0,5
4. Quartal	4 682 324	– 4,0
2017		
1. Quartal	4 786 709	3,3
2. Quartal	4 843 802	– 3,2
3. Quartal	4 954 109	1,6
4. Quartal	4 819 353	2,9
2018		
1. Quartal	4 793 185	0,1
2. Quartal	4 909 419	1,4
3. Quartal	4 868 449	– 1,7
4. Quartal	4 925 660	2,2
2019		
1. Quartal	4 683 881	– 2,3
2. Quartal	4 691 674	– 4,4
3. Quartal	4 958 380	1,8
4. Quartal	4 677 001	– 5,0
2020		
1. Quartal	4 984 250	6,4
2. Quartal	3 961 730	– 15,6
3. Quartal	4 535 950	– 8,5
4. Quartal	4 804 825	2,7
2021		
1. Quartal	4 607 224	– 7,6
2. Quartal	4 622 036	16,7
3. Quartal	4 694 345	3,5
4. Quartal	4 770 267	– 0,7
2022		
1. Quartal	4 778 464	3,7
2. Quartal	5 107 870	10,5
3. Quartal	5 500 556	17,2
4. Quartal	5 355 544	12,3
2023		
1. Quartal	5 581 990	16,8
2. Quartal	5 364 845	5,0
3. Quartal	5 234 233	– 4,8
4. Quartal	5 218 159	– 2,6
2024		
1. Quartal	5 368 240	– 3,8
2. Quartal	5 483 176	2,2
3. Quartal	5 368 266	2,6
4. Quartal	5 061 702	– 3,0
2025¹		
1. Quartal	5 388 186	0,4
2. Quartal	5 406 721	– 1,4
3. Quartal	5 570 235	3,8
4. Quartal		

1 vorläufige Daten

2 Zum Absatz bestimmte Produktion des Verarbeitenden Gewerbes (sowie im Bergbau und, in der Gewinnung von Steinen und Erden) in Berlin in 2025 nach Güterabteilungen und Quartalen

GP 2019	Güterabteilung	2025 ¹			
		1. Quartal	2. Quartal	3. Quartal	4. Quartal
		Wert in 1 000 EUR			
B-C	Insgesamt	5 388 186	5 406 721	5 570 235	
08	Steine und Erden, sonstige Bergbauerzeugnisse	•	•	•	
10	Nahrungs- und Futtermittel	871 415	785 422	883 245	
11	Getränke	37 170	46 832	44 459	
12	Tabakerzeugnisse	•	•	–	
13	Textilien	•	21 418	18 363	
14	Bekleidung	•	•	•	
15	Leder und Lederwaren	•	•	•	
16	Holz sowie Holz- und Korkwaren (ohne Möbel); Flecht- und Korbmacherwaren	9 328	10 325	12 150	
17	Papier, Pappe und Waren daraus	14 291	12 644	13 384	
18	Druckerzeugnisse, bespielte Ton-, Bild- und Datenträger	214 486	210 943	242 475	
19	Kokereierzeugnisse und Mineralölerzeugnisse	–	•	–	
20	Chemische Erzeugnisse	239 363	229 299	209 238	
21	Pharmazeutische u.ä. Erzeugnisse	594 782	623 197	609 978	
22	Gummi- und Kunststoffwaren	90 261	90 237	89 368	
23	Glas und Glaswaren, Keramik, bearbeitete Steine und Erden	34 341	45 891	46 096	
24	Metalle	133 538	123 981	127 864	
25	Metallerzeugnisse	260 795	256 089	271 513	
26	Datenverarbeitungsgeräte, elektronische und optische Erzeugnisse	497 980	502 396	528 714	
27	Elektrische Ausrüstungen	421 381	425 371	453 959	
28	Maschinen	717 798	682 927	743 691	
29	Kraftwagen und Kraftwagenteile	97 329	88 725	92 850	
30	Sonstige Fahrzeuge	•	•	•	
31	Möbel	7 065	7 088	6 205	
32	Waren a.n.g.	213 946	225 036	203 505	
33	Reparatur, Instandhaltung und Installation von Maschinen und Ausrüstungen (einschl. Wartung)	277 779	323 429	292 194	

¹ vorläufige Daten

2 Zum Absatz bestimmte Produktion des Verarbeitenden Gewerbes (sowie im Bergbau und, in der Gewinnung von Steinen und Erden) in Berlin in 2025 nach Güterabteilungen und Quartalen

GP 2019	Güterabteilung	2025 ¹			
		1. Quartal	2. Quartal	3. Quartal	4. Quartal
Veränderung zum gleichen Vorjahresquartal in Prozent					
B-C	Insgesamt	0,4	– 1,4	3,8	
08	Steine und Erden, sonstige Bergbauerzeugnisse	•	•	•	
10	Nahrungs- und Futtermittel	20,5	9,4	14,8	
11	Getränke	– 13,9	– 7,6	– 2,1	
12	Tabakerzeugnisse	•	•	–	
13	Textilien	•	– 7,4	–	
14	Bekleidung	•	•	•	
15	Leder und Lederwaren	•	•	•	
16	Holz sowie Holz- und Korkwaren (ohne Möbel); Flecht- und Korbmacherwaren	– 17,5	– 17,2	8,4	
17	Papier, Pappe und Waren daraus	12,4	– 13,8	– 1,5	
18	Druckerzeugnisse, bespielte Ton-, Bild- und Datenträger	– 5,4	– 8,5	3,0	
19	Kokereierzeugnisse und Mineralölerzeugnisse	–	•	–	
20	Chemische Erzeugnisse	12,2	– 2,9	– 10,0	
21	Pharmazeutische u.ä. Erzeugnisse	– 6,8	– 4,4	– 7,2	
22	Gummi- und Kunststoffwaren	– 12,1	– 5,5	– 4,3	
23	Glas und Glaswaren, Keramik, bearbeitete Steine und Erden	1,7	– 2,3	1,5	
24	Metalle	– 1,9	– 7,5	– 3,4	
25	Metallerzeugnisse	– 11,6	– 2,9	5,7	
26	Datenverarbeitungsgeräte, elektronische und optische Erzeugnisse	– 2,6	2,1	8,5	
27	Elektrische Ausrüstungen	6,1	2,1	1,4	
28	Maschinen	8,2	1,0	2,9	
29	Kraftwagen und Kraftwagenteile	27,3	17,6	33,1	
30	Sonstige Fahrzeuge	•	•	•	
31	Möbel	25,5	31,2	18,1	
32	Waren a.n.g.	– 5,7	– 3,4	– 4,4	
33	Reparatur, Instandhaltung und Installation von Maschinen und Ausrüstungen (einschl. Wartung)	12,1	– 1,6	– 12,4	

¹ vorläufige Daten

3 Zum Absatz bestimmte Produktion des Verarbeitenden Gewerbes (sowie im Bergbau und in der Gewinnung von Steinen und Erden) in Berlin im 3. Quartal 2025 nach Güterklassen

GP 2019	Güterabteilung, -klasse	3. Quartal 2025 ¹		Veränderung zum	
		Betriebe	Wert	2. Quartal 2025	3. Quartal 2024
		Anzahl	1 000 EUR	Prozent	
B-C	Insgesamt	x	5 570 235	3,0	3,8
08	Steine und Erden, sonstige Bergbauerzeugnisse	2	.	.	.
0812	Kies, Sand, Ton und Kaolin	2	.	.	.
10	Nahrungs- und Futtermittel	115	883 245	12,5	14,8
1011	Fleisch (ohne Geflügel)	3	1 366	– 0,7	–
1012	Geflügelfleisch	2	.	.	.
1013	Verarbeitetes Fleisch	16	51 790	– 0,5	27,5
1039	Verarbeitetes Obst und Gemüse, a.n.g.	3	24 566	29,1	68,3
1041	Öle und Fette (ohne Margarine und Nahrungsfette)	1	.	.	.
1051	Milch und Milcherzeugnisse (ohne Speiseeis)	3	.	.	.
1052	Speiseeis	3	.	.	.
1061	Mahl- und Schälmlühlenerzeugnisse	3	.	.	.
1062	Stärke und Stärkeerzeugnisse	1	.	.	.
1071	Backwaren (ohne Dauerbackwaren)	62	110 999	1,6	5,4
1072	Dauerbackwaren	13	.	.	.
1082	Süßwaren (ohne Dauerbackwaren)	12	290 999	24,6	7,7
1083	Kaffee und Tee, Kaffee-Ersatz	8	182 248	19,5	45,4
1084	Würzen und Soßen	2	.	.	.
1085	Fertiggerichte	4	.	.	.
1089	Sonstige Nahrungsmittel, a.n.g.	8	5 274	22,1	33,6
1092	Futtermittel für sonstige Tiere, zubereitet (ohne Vormischungen)	2	.	.	.
11	Getränke	5	44 459	– 5,1	– 2,1
1101	Spirituosen	2	.	.	.
1102	Traubenwein	1	.	.	.
1103	Apfelwein und sonstige Fruchtweine; alkoholhaltige Mischgetränke, a.n.g.	3	1 189	– 30,3	17,5
1105	Bier	3	.	.	.
1107	Erfrischungsgetränke; natürliches Mineralwasser und sonstiges Wasser; abgefüllt	1	.	.	.
13	Textilien	4	18 363	– 14,3	–
1330	Textilveredlung	2	.	.	.
1393	Teppiche und textile Fußbodenbeläge	1	.	.	.
1395	Vliesstoffe (auch getränkt, bestrichen, überzogen oder mit Lagen versehen) und Erzeugnisse daraus (ohne Bekleidung)	1	.	.	.
14	Bekleidung	2	.	.	.
1413	Sonstige Oberbekleidung (ohne Arbeits- und Berufsbekleidung)	2	.	.	.
1419	Bekleidung und Bekleidungszubehör, a.n.g.	2	.	.	.
15	Leder und Lederwaren	1	.	.	.
1520	Schuhe	1	.	.	.
16	Holz sowie Holz- und Korkwaren (ohne Möbel); Flecht- und Korbmacherwaren	9	12 150	17,7	8,4
1621	Furnier-, Sperrholz-, Holzfasern- und Holzspanplatten	1	.	.	.
1622	Parkettböden	1	.	.	.
1623	Konstruktionsteile, Fertigbauteile und Ausbauelemente, aus Holz	6	6 281	38,0	48,0
1624	Verpackungsmittel, Lagerbehälter und Ladungsträger, aus Holz	2	.	.	.
1629	Holzwaren a.n.g.; Kork-, Flecht- und Korbmacherwaren (ohne Möbel)	1	.	.	.
17	Papier, Pappe und Waren daraus	8	13 384	5,9	– 1,5
1721	Wellpapier und -pappe; Verpackungsmittel aus Papier, Karton und Pappe	3	.	.	.
1722	Haushalts-, Hygiene- und Toilettenartikel aus Zellstoff, Papier und Pappe	1	.	.	.
1723	Schreibwaren und Bürobedarf aus Papier, Karton oder Pappe	2	.	.	.
1729	Andere Waren aus Papier, Karton und Pappe	1	.	.	.
1799	Veredlung von Erzeugnissen dieser Güterabteilung	1	.	.	.

3 Zum Absatz bestimmte Produktion des Verarbeitenden Gewerbes (sowie im Bergbau und in der Gewinnung von Steinen und Erden) in Berlin im 3. Quartal 2025 nach Güterklassen

GP 2019	Güterabteilung, -klasse	3. Quartal 2025 ¹		Veränderung zum	
		Betriebe	Wert	2. Quartal 2025	3. Quartal 2024
		Anzahl	1 000 EUR	Prozent	
18	Druckerzeugnisse, bespielte Ton-, Bild- und Datenträger	38	242 475	14,9	3,0
1811	Druck von Zeitungen	1	.	.	.
1812	Andere Druckereileistungen	22	220 542	15,3	3,2
1813	Druckvorstufen- und Mediovorstufen-Dienstleistungen	13	14 441	19,4	4,0
1814	Druckweiterverarbeitung von Druckerzeugnissen	4	.	.	.
1820	Vervielfältigung von bespielten Ton-, Bild- und Datenträgern	1	.	.	.
20	Chemische Erzeugnisse	28	209 238	– 8,7	– 10,0
2011	Industriegase	1	.	.	.
2013	Sonstige anorganische Grundstoffe und Chemikalien (einschl. Spalt- und Brutstoffe)	2	.	.	.
2014	Sonstige organische Grundstoffe und Chemikalien	3	.	.	.
2016	Kunststoffe, in Primärformen	1	.	.	.
2020	Schädlingsbekämpfungs- und Pflanzenschutzmittel, Desinfektionsmittel	1	.	.	.
2030	Anstrichmittel, Druckfarben und Kitte	5	14 062	– 2,8	– 33,4
2041	Seifen, Wasch-, Reinigungs- und Poliermittel	3	.	.	.
2042	Körperpflegemittel und Duftstoffe	3	.	.	.
2053	Etherische Öle	2	.	.	.
2059	Sonstige chemische Erzeugnisse, a.n.g.	13	67 825	– 2,9	– 1,4
2060	Chemiefasern	1	.	.	.
2099	Veredlung von Erzeugnissen dieser Güterabteilung	1	.	.	.
21	Pharmazeutische u.ä. Erzeugnisse	28	609 978	– 2,1	– 7,2
2110	Pharmazeutische Grundstoffe u.ä. Erzeugnisse	10	.	.	.
2120	Pharmazeutische Spezialitäten und sonstige pharmazeutische Erzeugnisse	17	571 668	– 2,1	– 7,0
2199	Veredlung von Erzeugnissen dieser Güterabteilung	1	.	.	.
22	Gummi- und Kunststoffwaren	31	89 368	– 1,0	– 4,3
2219	Andere Gummiwaren (ohne Bereifungen)	6	7 170	– 0,6	– 3,7
2221	Platten, Folien, Schläuche und Profile, aus Kunststoffen	8	40 905	1,7	– 0,2
2222	Verpackungsmittel aus Kunststoffen	3	.	.	.
2223	Baubedarfsartikel aus Kunststoffen	5	11 373	3,3	0,6
2229	Sonstige Kunststoffwaren	13	21 379	– 2,7	– 7,7
2299	Veredlung von Erzeugnissen dieser Güterabteilung	2	.	.	.
23	Glas und Glaswaren, Keramik, bearbeitete Steine und Erden	26	46 096	0,4	1,5
2311	Flachglas (ohne veredeltes und bearbeitetes Flachglas)	1	.	.	.
2312	Veredeltes und bearbeitetes Flachglas	2	.	.	.
2319	Sonstiges Glas (einschl. technischer Glaswaren)	1	.	.	.
2341	Keramische Haushaltswaren und Ziergegenstände	1	.	.	.
2351	Zement	1	.	.	.
2363	Frischbeton (Transportbeton)	18	25 000	3,0	20,0
2364	Mörtel und anderer Beton	1	.	.	.
2391	Mühl-, Mahl-, Schleif-, Wetz- und Poliersteine; natürliche oder künstliche Schleifstoffe	1	.	.	.
2399	Sonstige Erzeugnisse aus nichtmetallischen Mineralien, a.n.g. (einschl. Veredlung von Erzeugnissen dieser Güterabteilung)	3	6 099	5,5	– 22,3
24	Metalle	14	127 864	3,1	– 3,4
2410	Roheisen, Stahl und Ferrolegierungen	1	.	.	.
2420	Stahlrohre, Rohrform-, Rohrverschluss- und Rohrverbindungsstücke, aus Eisen oder Stahl	2	.	.	.
2442	Aluminium und Halbzeug daraus	3	36 734	– 8,2	– 12,2
2444	Kupfer und Halbzeug daraus	4	57 278	3,1	4,2
2445	Sonstige NE-Metalle und Halbzeug daraus	1	.	.	.
2453	Leichtmetallgießereierzeugnisse	1	.	.	.
2454	Buntmetall-/Schwermetallgießereierzeugnisse	4	.	.	.

3 Zum Absatz bestimmte Produktion des Verarbeitenden Gewerbes (sowie im Bergbau und in der Gewinnung von Steinen und Erden) in Berlin im 3. Quartal 2025 nach Güterklassen

GP 2019	Güterabteilung, -klasse	3. Quartal 2025 ¹		Veränderung zum	
		Betriebe	Wert	2. Quartal 2025	3. Quartal 2024
		Anzahl	1 000 EUR	Prozent	
25	Metallerzeugnisse	77	271 513	6,0	5,7
2511	Metallkonstruktionen	15	13 660	20,8	– 3,5
2512	Ausbauelemente aus Stahl und Aluminium	4	•	•	•
2521	Heizkörper und -kessel für Zentralheizungen	1	•	•	•
2550	Schmiede-, Blechformteile, gewalzte Ringe und pulvermetallurgische Erzeugnisse	13	71 678	14,1	12,1
2561	Oberflächenveredlung und Wärmebehandlung	8	22 469	– 1,6	20,0
2562	Mechanikleistungen, a.n.g.	22	30 169	– 4,3	– 7,7
2571	Schneidwaren und Bestecke, aus unedlen Metallen	1	•	•	•
2572	Schlösser und Beschläge, aus unedlen Metallen	5	•	•	•
2573	Werkzeuge	16	37 694	23,3	22,1
2592	Verpackungen und Verschlüsse, aus Eisen, Stahl und NE-Metall	1	•	•	•
2593	Drahtwaren, Ketten und Federn	7	3 501	– 15,6	– 22,9
2594	Schrauben und Nieten	2	•	•	•
2599	Andere Metallwaren, a.n.g. (einschl. Veredlung von Erzeugnissen dieser Güterabteilung)	8	5 580	14,6	– 3,6
26	Datenverarbeitungsgeräte, elektronische und optische Erzeugnisse	99	528 714	5,2	8,5
2611	Elektronische Bauelemente	20	71 937	14,3	4,1
2612	Bestückte Leiterplatten	9	6 090	3,1	– 12,1
2620	Datenverarbeitungsgeräte und periphere Geräte	7	17 639	20,8	4,2
2630	Geräte und Einrichtungen der Telekommunikationstechnik	14	24 496	– 2,6	12,4
2640	Geräte der Unterhaltungselektronik	4	5 802	45,7	45,0
2651	Mess-, Kontroll-, Navigations- u.ä. Instrumente und Vorrichtungen	41	196 244	0,9	9,5
2652	Uhren	1	•	•	•
2660	Bestrahlungs- und Elektrotherapiegeräte und elektromedizinische Geräte	5	•	•	•
2670	Optische und fotografische Instrumente und Geräte	25	46 459	40,3	26,0
2699	Installation von Dauerbetrieb-Steuerungseinrichtungen)	1	•	•	•
27	Elektrische Ausrüstungen	57	453 959	6,7	1,4
2711	Elektromotoren, Generatoren, Transformatoren und Teile dafür	12	81 145	9,2	– 20,8
2712	Elektrizitätsverteilungs- und -schaltanlagen, Teile dafür	15	211 898	3,7	3,9
2720	Akkumulatoren und Batterien	4	•	•	•
2731	Glasfaserkabel	5	3 786	– 7,2	– 0,8
2732	Sonstige elektronische und elektrische Kabel	3	•	•	•
2733	Elektrisches Installationsmaterial	3	4 447	– 16,7	– 21,8
2740	Elektrische Lampen und Leuchten	6	•	•	•
2751	Elektrische Haushaltsgeräte, Teile dafür (einschl. Tauchsiedern und elektrischen Geräten zum Raum- oder Bodenheizen o.ä., für gewerbliche Zwecke)	1	•	•	•
2752	Nicht elektrische Haushaltsgeräte, Teile dafür	1	•	•	•
2790	Sonstige elektrische Ausrüstungen und Geräte a.n.g.	19	72 544	20,4	27,6
28	Maschinen	67	743 691	8,9	2,9
2811	Verbrennungsmotoren und Turbinen (ohne Motoren für Luft- und Straßenfahrzeuge)	6	372 349	21,7	– 0,3
2812	Hydraulische und pneumatische Komponenten und Systeme	1	•	•	•
2813	Sonstige Pumpen und Kompressoren	4	15 716	8,9	– 52,9
2814	Armaturen	1	•	•	•
2815	Lager, Getriebe, Zahnräder und Antriebselemente	2	•	•	•
2821	Öfen und Brenner, Teile dafür	3	2 727	29,9	– 31,9
2822	Hebezeuge und Fördermittel	4	•	•	•
2823	Büromaschinen (ohne Datenverarbeitungsgeräte und periphere Geräte)	1	•	•	•
2824	Handgeführte, kraftbetriebene Werkzeuge; Teile dafür	2	•	•	•
2825	Kälte- und lufttechnische Erzeugnisse für gewerbliche Zwecke	8	47 424	– 8,5	– 11,4
2829	Sonstige nicht wirtschaftszweigspezifische Maschinen, a.n.g.	12	50 842	31,1	– 4,7
2841	Werkzeugmaschinen für die Metallbearbeitung, Teile dafür	7	7 088	– 70,2	– 18,2

3 Zum Absatz bestimmte Produktion des Verarbeitenden Gewerbes (sowie im Bergbau und in der Gewinnung von Steinen und Erden) in Berlin im 3. Quartal 2025 nach Güterklassen

GP 2019	Güterabteilung, -klasse	3. Quartal 2025 ¹		Veränderung zum	
		Betriebe	Wert	2. Quartal 2025	3. Quartal 2024
		Anzahl	1 000 EUR	Prozent	
2849	Werkzeugmaschinen a.n.g., Teile dafür; Zubehör für Werkzeugmaschinen	3	•	•	•
2891	Maschinen für die Metallerzeugung, Walzwerkseinrichtungen, Gießmaschinen	1	•	•	•
2892	Bergwerks-, Bau- und Baustoffmaschinen, Teile dafür	2	•	•	•
2895	Maschinen für die Papiererzeugung und -verarbeitung	1	•	•	•
2899	Maschinen für sonstige bestimmte Wirtschaftszweige a.n.g. (einschl. Veredlung von Erzeugnissen dieser Güterabteilung)	22	132 510	4,3	15,4
29	Kraftwagen und Kraftwagenteile	5	92 850	4,6	33,1
2910	Kraftwagen und Kraftwagenmotoren	1	•	•	•
2920	Karosserien, Aufbauten und Anhänger	1	•	•	•
2932	Andere Teile und anderes Zubehör für Kraftwagen	4	•	•	•
30	Sonstige Fahrzeuge	7	•	•	•
3020	Schienenfahrzeuge	2	•	•	•
3030	Luft- und Raumfahrzeuge	1	•	•	•
3091	Krafträder	2	•	•	•
3092	Fahrräder und Behindertenfahrzeuge	1	•	•	•
3099	Fahrzeuge, a.n.g. (einschl. Veredlung von Erzeugnissen dieser Güterabteilung)	1	•	•	•
31	Möbel	11	6 205	– 12,5	18,1
3100	Sitzmöbel und Teile dafür; Teile für Möbel	3	•	•	•
3101	Büromöbel, Ladenmöbel aus Holz	2	•	•	•
3102	Küchenmöbel aus Holz	2	•	•	•
3109	Sonstige Möbel	8	4 992	– 12,1	36,3
3199	Veredlung von neuen Möbeln (ohne Polsterung von Sitzmöbeln)	1	•	•	•
32	Waren a.n.g.	65	203 505	– 9,6	– 4,4
3211	Münzen	1	•	•	•
3212	Schmuck, Gold- und Silberschmiedewaren (ohne Fantasieschmuck)	1	•	•	•
3220	Musikinstrumente	1	•	•	•
3230	Sportgeräte	1	•	•	•
3240	Spielwaren	1	•	•	•
3250	Medizinische und zahnmedizinische Apparate und Materialien	57	180 264	– 11,5	– 4,3
3299	Sonstige Erzeugnisse, a.n.g. (einschl. Veredlung von Erzeugnissen dieser Güterabteilung)	6	9 237	– 9,0	3,5
33	Reparatur, Instandhaltung und Installation von Maschinen und Ausrüstungen (einschl. Wartung)	110	292 194	– 9,7	– 12,4
3311	Reparatur und Instandhaltung von Metallerzeugnissen	9	18 642	– 21,0	– 44,1
3312	Reparatur und Instandhaltung von Maschinen	35	76 558	20,3	17,2
3313	Reparatur von elektronischen und optischen Geräten	21	19 331	8,6	8,2
3314	Reparatur von elektrischen Ausrüstungen	12	39 508	15,1	– 10,9
3316	Reparatur und Instandhaltung von Luft- und Raumfahrzeugen sowie von Motoren und Triebwerken dafür, für zivile Zwecke	1	•	•	•
3317	Reparatur und Instandhaltung von Fahrzeugen, a.n.g.	6	•	•	•
3320	Installation von Maschinen und Ausrüstungen, a.n.g.	46	118 876	– 19,8	– 14,1

¹ vorläufige Daten

Abkürzungen der Maßeinheiten und Texte

BRZ	Bruttoraumzahl	a.n.g.	anderweitig nicht genannt
Kt	Karat	f.	für
Anz. Zellen	Anzahl Zellen	H.v.	Herstellung von
Lade-t	Ladetonne	i.A.E.	in Aufmachungen für den Einzelverkauf
g	Gramm	Kfz	Kraftfahrzeuge
kg	Kilogramm	Lkw	Lastkraftwagen
kg-Al ₂ O ₃	Kilogramm Aluminiumoxid	MOS	Metall Oxid Semiconductor (integrierte Schaltungen)
kg-Wirkst.	Kilogramm Wirkstoffgewicht	NE	Nicht-Eisen
km	Kilometer	o.a.	oder anderen
kW	Kilowatt	od.	oder
l	Liter	od.dgl.	oder dergleichen
l-Alc(%)	Liter reiner (100iger) Alkohol	oh.	ohne
m	Meter	Pkw	Personenkraftwagen
m ²	Quadratmeter	u.	und
m ³	Kubikmeter	u.a.	und andere(m,n,r,s)
Paar	Paar	u.ä.	und ähnliche(m,n,r,s)
St	Stück	u.dgl.	und dergleichen
Rollen	Stück Rollen	usw.	und so weiter
100 St	100 Stück	V	Volt
1000 St	1000 Stück	v.	von
hl	Hektoliter	z.B.	zum Beispiel
t	Tonne		
t-Al ₂ O ₃	Tonne Aluminiumoxid		
t-B ₂ O ₃	Tonne Bortrioxid		
t-BaCO ₃	Tonne Bariumcarbonat		
t-Cl	Tonne Chlor		
t-F	Tonne Fluor		
t-HCl	Tonne Chlorwasserstoff		
t-H ₂ O ₂	Tonne Wasserstoffperoxid		
t-H ₂ SO ₄	Tonne Schwefelsäure		
t-KOH	Tonne Kaliumhydroxid		
t-K ₂ O	Tonne Kaliumoxid		
t-K ₂ CO ₃	Tonne Kaliumcarbonat		
t-N	Tonne Stickstoff		
t-NaOH	Tonne Natriumhydroxid		
t-Na ₂ CO ₃	Tonne Natriumcarbonat		
t-Na ₂ S ₂ O ₅	Tonne Natriumdisulfit		
t-PbO	Tonne Bleimonoxid		
t-P ₂ O ₅	Tonne Phosphorpentoxid		
t-S	Tonne Schwefel		
t-SO ₂	Tonne Schwefeldioxid		
t-SiO ₂	Tonne Siliciumdioxid		
t-TiO ₂	Tonne Titandioxid		
t-tr90 %	Tonne berechnet auf 90 % trocken		
t-HF	Tonne Fluorwasserstoff		
t-Trocken	Tonne Trockengewicht		
t-eff.	Tonne effektiv		
MWh	Megawattstunde		
1000 l	1000 Liter		
1000 m ³	1000 Kubikmeter		
TJ	Terajoule		
GBq	Gigabecquerel		
EUR	Euro		

Das Amt für Statistik Berlin-Brandenburg

Das Amt für Statistik Berlin-Brandenburg ist für beide Länder die zentrale Dienstleistungseinrichtung auf dem Gebiet der amtlichen Statistik. Das Amt erbringt Serviceleistungen im Bereich Information und Analyse für die breite Öffentlichkeit, für alle gesellschaftlichen Gruppen sowie für Kunden aus Verwaltung und Politik, Wirtschaft und Wissenschaft. Kerngeschäft des Amtes ist die Durchführung der gesetzlich angeordneten amtlichen Statistiken für Berlin und Brandenburg. Das Amt erhebt die Daten, bereitet sie auf, interpretiert und analysiert sie und veröffentlicht die Ergebnisse. Die Grundversorgung aller Nutzerinnen und Nutzer mit statistischen Informationen erfolgt unentgeltlich, im Wesentlichen über das Internet und den Informationsservice. Daneben werden nachfrage- und zielgruppenorientierte Standardauswertungen zu Festpreisen angeboten. Kundenspezifische Aufbereitung/Beratung zu kostendeckenden Preisen ergänzt das Spektrum der Informationsbereitstellung.

Amtliche Statistik im Verbund

Die Statistiken werden bundesweit nach einheitlichen Konzepten, Methoden und Verfahren arbeitsteilig erstellt. Die Statistischen Ämter der Länder sind dabei grundsätzlich für die Durchführung der Erhebungen, für die Aufbereitung und Veröffentlichung der Länderergebnisse zuständig. Durch diese Kooperation in einem „Statistikverbund“ entstehen für alle Länder vergleichbare und zu einem Bundesergebnis zusammenführbare Erhebungsergebnisse.

Produkte und Dienstleistungen

Informationsservice

info@statistik-bbb.de

Tel. 0331 8173 -1777

Fax 0331 817330 -4091

Mo–Do 8:00–15:30 Uhr, Fr 8:00–13:30 Uhr

Statistische Informationen für jedermann sowie maßgeschneiderte Aufbereitung von Daten über Berlin und Brandenburg, Auskunft, Beratung, Pressedienst.

Standort Potsdam

Steinstraße 104–106, 14480 Potsdam

Standort Berlin

Alt-Friedrichsfelde 60, 10315 Berlin

Internet-Angebot

www.statistik-berlin-brandenburg.de mit aktuellen Daten, Pressemitteilungen, Fachbeiträgen, Statistischen Berichten zum kostenlosen Herunterladen, regionalstatistischen Informationen, Wahlstatistiken und -analysen sowie einem Überblick über das gesamte Leistungsspektrum des Amtes.

Statistische Berichte

mit Ergebnissen der einzelnen Statistiken in Tabellen in tiefer sachlicher Gliederung und Grafiken zur Veranschaulichung von Entwicklungen und Strukturen.

Statistische Bibliothek

Alt-Friedrichsfelde 60, 10315 Berlin

bibliothek@statistik-bbb.de

Tel. 0331 8173 -3540

Datenangebot aus dem Sachgebiet

Informationen zu dieser Veröffentlichung

Referat 31

Tel. 0331 8173 -3805/3836

Fax 0331 817330 -4012

verarb.gewerbe@statistik-bbb.de

Weitere Veröffentlichungen zum Thema

Statistische Berichte:

- Verarbeitendes Gewerbe
E 1 1 – j
E 1 2 – m
- Produktion
E 1 5 – j
- Investitionen
E 1 6 – j