

Statistischer Bericht

C II 6 - j / 25

└ Ernteberichterstattung über
Obst im Markto Obstbau
im **Land Brandenburg**
2025

Impressum

Statistischer Bericht

C II 6 - j / 25

Erscheinungsfolge: jährlich

Erschienen im **Dezember 2025**

Herausgeber

Amt für Statistik Berlin-Brandenburg
Steinstraße 104 - 106
14480 Potsdam
info@statistik-bbb.de
www.statistik-berlin-brandenburg.de

Tel. 0331 8173 - 1777
Fax 0331 817330 - 4091

Zeichenerklärung

- 0 weniger als die Hälfte von 1
in der letzten besetzten Stelle,
jedoch mehr als nichts
- nichts vorhanden
- ... Angabe fällt später an
- () Aussagewert ist eingeschränkt
- / Zahlenwert nicht sicher genug
- Zahlenwert unbekannt oder
geheim zu halten
- x Tabellenfach gesperrt
- p vorläufige Zahl
- r berichtigte Zahl
- s geschätzte Zahl

Amt für Statistik Berlin-Brandenburg,
Potsdam, 2025



Dieses Werk ist unter einer Creative Commons Lizenz
vom Typ Namensnennung 3.0 Deutschland zugänglich.
Um eine Kopie dieser Lizenz einzusehen, konsultieren Sie
<http://creativecommons.org/licenses/by/3.0/de/>

Inhaltsverzeichnis

Seite

[Metadaten zu dieser Statistik
\(externer Link\)](#)

Grafiken

Verteilung der Erntemengen der Baumobstarten 2025	4
Hektarerträge 2015, 2020 und 2025 nach Baumobstarten	5
Erntemengen von Äpfeln 2015 bis 2025	6

Tabellen

1 Hektarerträge und Erntemengen 2024 und 2025 nach Baumobstarten	4
1.1 Hektarerträge	4
1.2 Erntemengen	4
2 Hektarerträge 2015 bis 2025 nach Baumobstarten	5
3 Erntemengen 2015 bis 2025 nach Baumobstarten	6
4 Verwendung der Baumobsternte 2025	7

1 Hektarerträge und Erntemengen 2024 und 2025 nach Baumobstarten

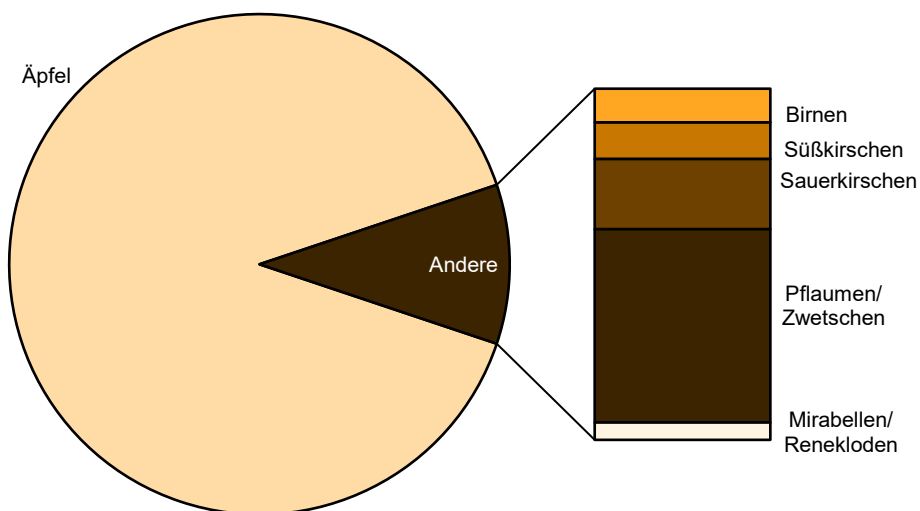
1.1 Hektarerträge

Baumobst	Durchschnitt 2019 – 2024	2024	2025	Veränderung 2025 gegenüber	
				Durchschnitt 2019 – 2024	2024
	Dezitonnen			Prozent	
Äpfel	219,1	55,2	219,7	0,3	298,0
Birnen	43,8	7,1	33,2	– 24,2	367,6
Süßkirschen	17,7	1,1	9,7	– 45,2	781,8
Sauerkirschen	43,7	22,6	63,0	44,2	178,8
Pflaumen/Zwetschen	65,7	27,8	91,0	38,5	227,3
Mirabellen/Renekloden	70,4	52,3	91,2	29,5	74,4

1.2 Erntemengen

Baumobst	Durchschnitt 2019 – 2024	2024	2025	Veränderung 2025 gegenüber	
				Durchschnitt 2019 – 2024	2024
	Tonnen			Prozent	
Äpfel	18 448	4 223	16 585	– 10,1	292,7
Birnen	212	40	183	– 13,7	357,5
Süßkirschen	510	25	198	– 61,2	692,0
Sauerkirschen	315	139	380	20,6	173,4
Pflaumen/Zwetschen	781	333	1 047	34,1	214,4
Mirabellen/Renekloden	65	54	94	44,6	74,1
Baumobst	20 332	4 814	18 486	– 9,1	284,0

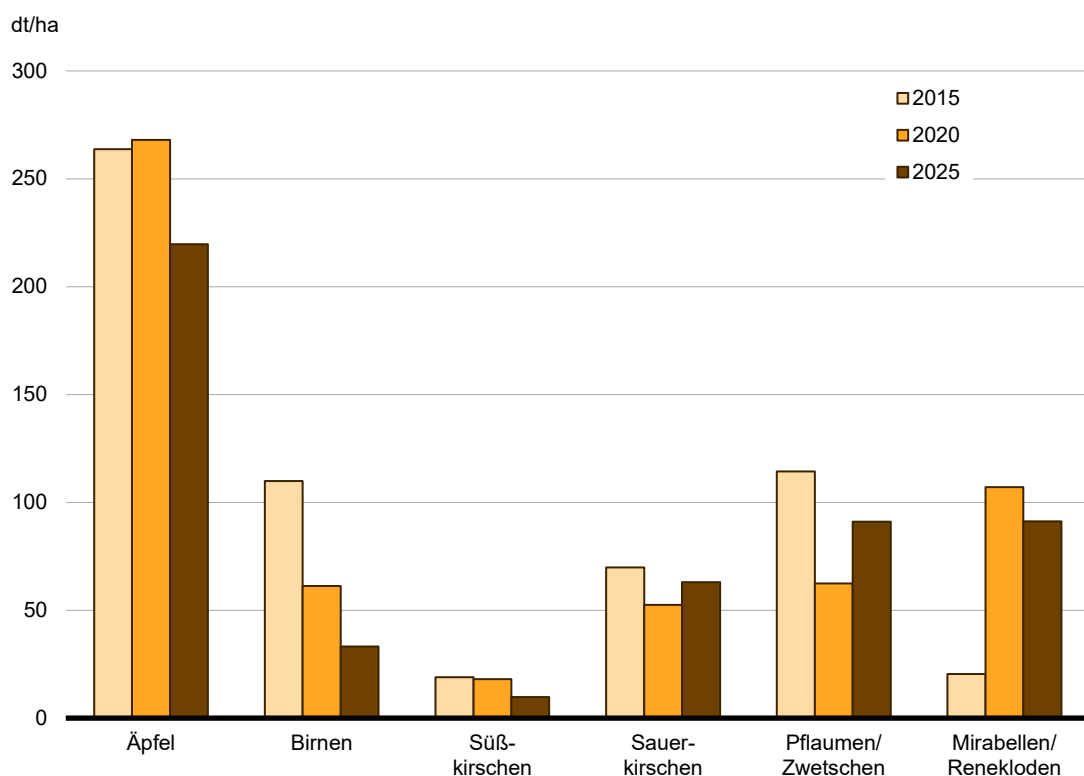
Verteilung der Erntemengen der Baumobstarten 2025



2 Hektarerträge 2015 bis 2025 nach Baumobstarten

Jahr	Äpfel	Birnen	Süß- kirschen	Sauer- kirschen	Pflaumen/ Zwetschen	Mirabellen/ Renekloden
	Dezitonnen					
2015	263,7	109,9	18,9	69,9	114,3	20,4
2016	346,0	84,1	23,8	82,7	86,5	•
2017	259,9	15,3	4,5	33,3	54,1	13,9
2018	321,2	80,6	23,9	57,6	97,9	110,3
2019	165,4	32,8	13,6	47,5	51,2	56,0
2020	268,0	61,3	18,0	52,5	62,4	107,1
2021	252,7	69,9	17,1	39,6	70,7	24,7
2022	325,3	51,4	34,1	59,1	103,3	120,4
2023	235,6	50,6	23,7	36,0	77,9	57,3
2024	55,2	7,1	1,1	22,6	27,8	52,3
2025	219,7	33,2	9,7	63,0	91,0	91,2

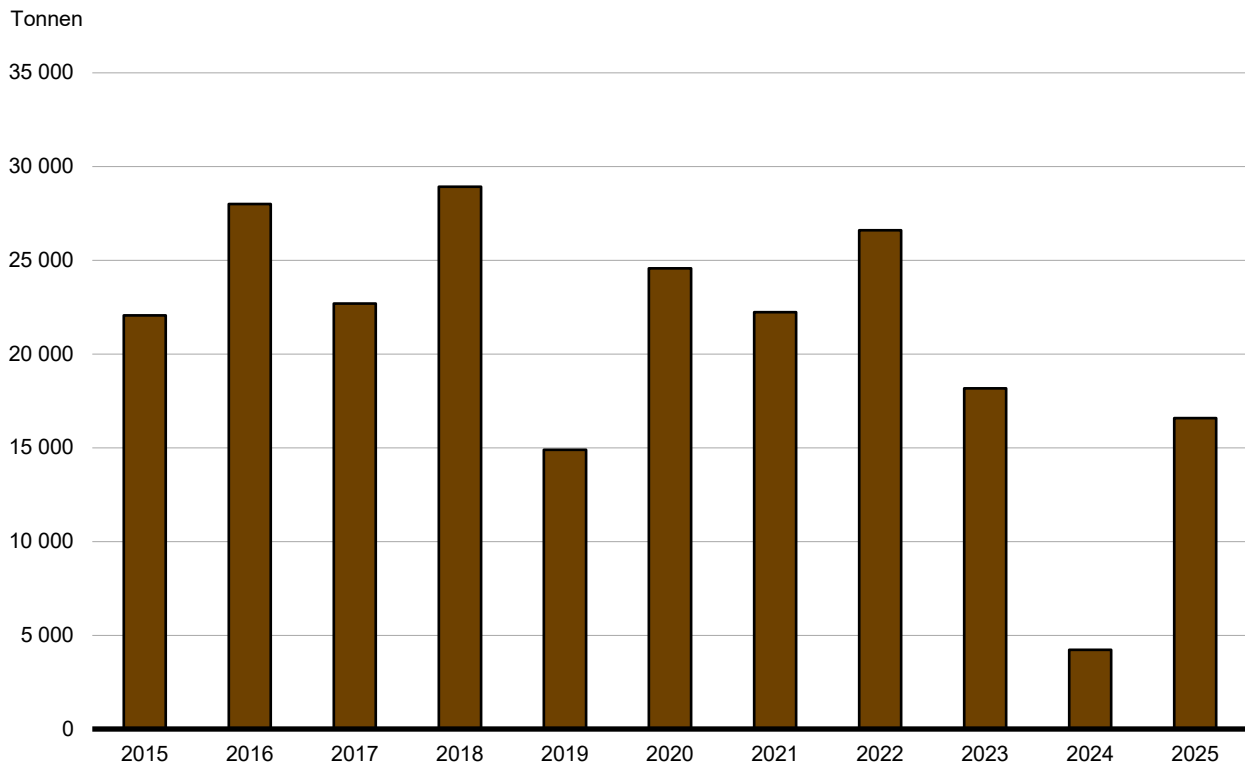
Hektarerträge 2015, 2020 und 2025 nach Baumobstarten



3 Erntemengen 2015 bis 2025 nach Baumobstarten

Jahr	Äpfel	Birnen	Süß- kirschen	Sauer- kirschen	Pflaumen/ Zwetschen	Mirabellen/ Renekloden
	Tonnen					
2015	22 064	428	815	576	1 319	24
2016	27 999	327	920	603	975	•
2017	22 692	76	172	278	619	13
2018	28 928	371	900	480	1 120	99
2019	14 896	138	502	396	586	46
2020	24 565	242	613	438	747	89
2021	22 230	274	567	303	814	20
2022	26 599	293	817	391	1 252	124
2023	18 173	287	538	221	956	59
2024	4 223	40	25	139	333	54
2025	16 585	183	198	380	1 047	94

Erntemengen von Äpfeln 2015 bis 2025



4 Verwendung der Baumobsternte 2025

Obstart	Verkauf als		Nicht abgeerntetes / nicht vermarktetes Obst
	Tafelobst	Industrie- / Verwertungsobst	
	Prozent		
Äpfel	70	28	2
Birnen	61	22	17
Süßkirschen	68	23	9
Sauerkirschen	10	89	2
Pflaumen/Zwetschen	91	1	8
Mirabellen/Renekloden	/	/	/

Das Amt für Statistik Berlin-Brandenburg

Das Amt für Statistik Berlin-Brandenburg ist für beide Länder die zentrale Dienstleistungseinrichtung auf dem Gebiet der amtlichen Statistik. Das Amt erbringt Serviceleistungen im Bereich Information und Analyse für die breite Öffentlichkeit, für alle gesellschaftlichen Gruppen sowie für Kunden aus Verwaltung und Politik, Wirtschaft und Wissenschaft. Kerngeschäft des Amtes ist die Durchführung der gesetzlich angeordneten amtlichen Statistiken für Berlin und Brandenburg. Das Amt erhebt die Daten, bereitet sie auf, interpretiert und analysiert sie und veröffentlicht die Ergebnisse. Die Grundversorgung aller Nutzerinnen und Nutzer mit statistischen Informationen erfolgt unentgeltlich, im Wesentlichen über das Internet und den Informationsservice. Daneben werden nachfrage- und zielgruppenorientierte Standardauswertungen zu Festpreisen angeboten. Kundenspezifische Aufbereitung/Beratung zu kostendeckenden Preisen ergänzt das Spektrum der Informationsbereitstellung.

Amtliche Statistik im Verbund

Die Statistiken werden bundesweit nach einheitlichen Konzepten, Methoden und Verfahren arbeitsteilig erstellt. Die Statistischen Ämter der Länder sind dabei grundsätzlich für die Durchführung der Erhebungen, für die Aufbereitung und Veröffentlichung der Länderergebnisse zuständig. Durch diese Kooperation in einem „Statistikverbund“ entstehen für alle Länder vergleichbare und zu einem Bundesergebnis zusammenführbare Erhebungsergebnisse.

Produkte und Dienstleistungen

Informationsservice

info@statistik-bbb.de

Tel. 0331 8173 -1777

Fax 0331 817330 -4091

Mo–Do 8:00–15:30 Uhr, Fr 8:00–13:30 Uhr

Statistische Informationen für jedermann sowie maßgeschneiderte Aufbereitung von Daten über Berlin und Brandenburg, Auskunft, Beratung, Pressedienst.

Standort Potsdam

Steinstraße 104–106, 14480 Potsdam

Standort Berlin

Alt-Friedrichsfelde 60, 10315 Berlin

Internet-Angebot

www.statistik-berlin-brandenburg.de mit aktuellen Daten, Pressemitteilungen, Fachbeiträgen, Statistischen Berichten zum kostenlosen Herunterladen, regionalstatistischen Informationen, Wahlstatistiken und -analysen sowie einem Überblick über das gesamte Leistungsspektrum des Amtes.

Statistische Berichte

mit Ergebnissen der einzelnen Statistiken in Tabellen in tiefer sachlicher Gliederung und Grafiken zur Veranschaulichung von Entwicklungen und Strukturen.

Statistische Bibliothek

Alt-Friedrichsfelde 60, 10315 Berlin

bibliothek@statistik-bbb.de

Tel. 0331 8173 -3540

Datenangebot aus dem Sachgebiet

Informationen zu dieser Veröffentlichung

Referat 35

Tel. 0331 8173 -3055

Fax 0331 817330 -3041

agrar@statistik-bbb.de

Weitere Veröffentlichungen zum Thema

Statistische Berichte:

- Baumobstanbauerhebung
C I 8
- Strauchbeerenerhebung
C I 4