

# Statistischer Bericht

E I 2 – m 08 / 25

## Verarbeitendes Gewerbe

(sowie Bergbau und Gewinnung von Steinen und Erden)

in **Berlin**

**August 2025**

Tätige Personen

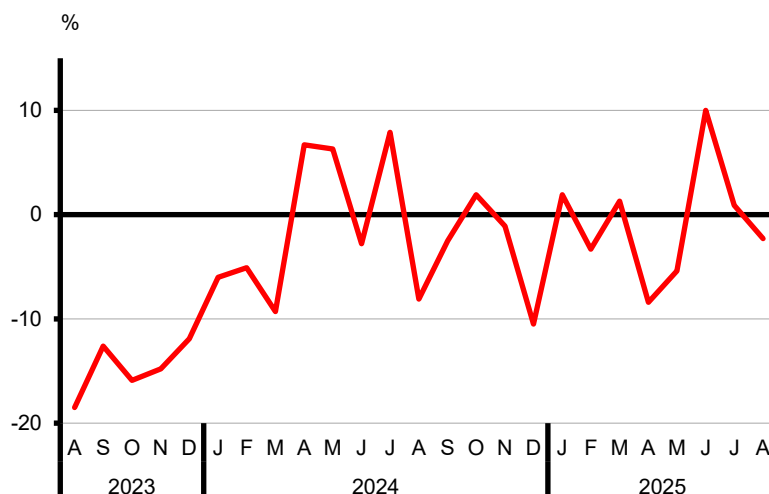
Umsatz

Bezirke

Auftragseingangsindex

### Umsatz des Verarbeitenden Gewerbes in Berlin seit August 2023

Veränderung zum Vorjahresmonat in Prozent



## Impressum

Statistischer Bericht  
E I 2 – m 08 / 25

Erscheinungsfolge: monatlich  
Erschienen im Oktober **2025**

## Herausgeber

**Amt für Statistik Berlin-Brandenburg**  
Steinstraße 104-106  
14480 Potsdam  
info@statistik-bbb.de  
www.statistik-berlin-brandenburg.de

Tel. 0331 8173 -1777  
Fax 0331 817330 - 4091

**Amt für Statistik** Berlin-Brandenburg,  
Potsdam, 2025

## Zeichenerklärung

- 0 weniger als die Hälfte von 1  
in der letzten besetzten Stelle,  
jedoch mehr als nichts
- nichts vorhanden
- ... Angabe fällt später an
- ( ) Aussagewert ist eingeschränkt
- / Zahlenwert nicht sicher genug
- Zahlenwert unbekannt oder  
geheim zu halten
- x Tabellenfach gesperrt
- p vorläufige Zahl
- r berichtigte Zahl
- s geschätzte Zahl
- H.v. Herstellung von...



*Dieses Werk ist unter einer Creative Commons Lizenz  
vom Typ Namensnennung 3.0 Deutschland zugänglich.  
Um eine Kopie dieser Lizenz einzusehen, konsultieren Sie  
<http://creativecommons.org/licenses/by/3.0/de/>*

## Inhaltsverzeichnis

	Seite		Seite
<a href="#">Metadaten zu dieser Statistik (externer Link)</a>		3 Auftragseingangsinde	
<b>Tabellen</b>		<a href="#">Auftragseingangsgewichtung für das Verarbeitende Gewerbe in Berlin 2021.....</a>	<a href="#">11</a>
1 Betriebe		3.1 Auftragseingangsinde für das Verarbeitende Gewerbe in Berlin seit 2020 nach Monaten – Volumenindex – .....	<a href="#">12</a>
1.1 Betriebe des Verarbeitenden Gewerbes (sowie Bergbau und Gewinnung von Steinen und Erden) in Berlin seit 2010.....	<a href="#">4</a>	3.2 Auftragseingangsinde (Insgesamt) für das Verarbeitende Gewerbe in Berlin von Januar bis August 2025 nach Wirtschaftsabteilungen – Volumenindex – .....	<a href="#">13</a>
1.2 Betriebe des Verarbeitenden Gewerbes (sowie Bergbau und Gewinnung von Steinen und Erden) in Berlin im August 2025 nach Bezirken .....	<a href="#">5</a>	3.3 Auftragseingangsinde Inland für das Verarbeitende Gewerbe in Berlin von Januar bis August 2025 nach Wirtschaftsabteilungen – Volumenindex – .....	<a href="#">14</a>
1.3 Betriebe des Verarbeitenden Gewerbes (sowie Bergbau und Gewinnung von Steinen und Erden) in Berlin im August 2025 nach Wirtschaftsabteilungen .....	<a href="#">6</a>	3.4 Auftragseingangsinde Ausland für das Verarbeitende Gewerbe in Berlin von Januar bis August 2025 nach Wirtschaftsabteilungen – Volumenindex – .....	<a href="#">15</a>
1.4 Betriebe des Verarbeitenden Gewerbes (sowie Bergbau und Gewinnung von Steinen und Erden) in Berlin im August 2025 nach Wirtschaftsabteilungen – Veränderung zum Vorjahresmonat .....	<a href="#">7</a>	3.5 Auftragseingangsinde für das Verarbeitende Gewerbe in Berlin seit 2020 nach Monaten – Wertindex – .....	<a href="#">16</a>
2 Fachliche Betriebsteile		<b>Grafik</b>	
2.1 Fachliche Betriebsteile der Betriebe des Verarbeitenden Gewerbes (sowie Bergbau und Gewinnung von Steinen und Erden) in Berlin seit 2010 .....	<a href="#">8</a>	<a href="#">Auftragseingangsinde für das Verarbeitende Gewerbe in Berlin seit August 2023.....</a>	<a href="#">11</a>
2.2 Fachliche Betriebsteile der Betriebe des Verarbeitenden Gewerbes (sowie Bergbau und Gewinnung von Steinen und Erden) in Berlin im August 2025 nach Wirtschaftsabteilungen .....	<a href="#">9</a>	<b>Anhang</b>	
2.3 Fachliche Betriebsteile der Betriebe des Verarbeitenden Gewerbes (sowie Bergbau und Gewinnung von Steinen und Erden) in Berlin im August 2025 nach Wirtschaftsabteilungen – Veränderung zum Vorjahresmonat .....	<a href="#">10</a>	<a href="#">Klassifikation der Wirtschaftszweige (WZ 2008) nach Wirtschaftsabteilungen .....</a>	<a href="#">17</a>

**1.1 Betriebe des Verarbeitenden Gewerbes (sowie Bergbau und Gewinnung von Steinen und Erden)  
in Berlin seit 2010**

Jahr Monat Quartal Halbjahr	Be- triebe	Tätige Personen	Geleistete Arbeits- stunden	Entgelte	Umsatz		
					insgesamt	darunter Ausland	
						insgesamt	mit der Eurozone
	Durchschnitt / Anzahl		1 000		1 000 EUR		
2010	327	77 391	124 645	3 587 414	22 073 987	10 590 946	3 715 952
2011	332	81 010	130 823	3 872 037	23 101 071	10 823 120	3 751 863
2012	336	81 654	130 419	3 972 254	21 731 377	11 993 223	3 608 866
2013	333	80 959	128 699	4 015 003	21 718 436	12 154 568	3 696 976
2014	322	80 709	127 301	4 109 270	22 301 335	12 597 109	4 005 319
2015	324	81 423	128 206	4 217 781	23 306 136	13 020 074	4 028 154
2016	335	80 022	126 370	4 281 886	23 365 088	13 878 808	4 116 471
2017	332	79 283	124 647	4 342 407	23 530 601	14 078 176	4 369 084
2018	339	80 250	124 043	4 459 764	24 180 431	14 177 372	4 635 092
2019	329	78 599	121 024	4 417 903	24 983 670	14 541 532	4 736 237
2020	334	72 584	108 587	3 906 226	25 659 108	14 858 279	5 265 107
2021	317	70 331	107 296	3 911 211	26 249 500	15 253 590	4 918 375
2022	318	71 697	108 523	4 179 333	39 633 468	18 186 287	5 617 229
2023	325	73 024	111 496	4 453 018	35 195 312	17 267 031	5 788 720
2024	331	74 051	112 027	4 675 440	34 470 220	17 379 600	5 760 049
2024							
Januar	330	73 783	10 114	408 437	2 702 507	1 408 635	465 462
Februar	330	73 615	9 689	373 029	2 926 062	1 559 797	514 939
März	333	73 685	9 029	373 314	2 913 178	1 460 544	485 610
I.Quartal	331	73 694	28 831	1 154 779	8 541 748	4 428 976	1 466 010
April	332	73 850	9 680	397 935	2 986 845	1 512 640	541 819
Mai	332	73 973	9 108	384 822	2 895 153	1 445 626	479 071
Juni	331	73 996	9 248	403 514	2 952 312	1 423 951	480 794
II.Quartal	332	73 940	28 035	1 186 271	8 834 310	4 382 217	1 501 684
1. Halbjahr	331	73 817	56 866	2 341 050	17 376 057	8 811 193	2 967 694
Juli	330	73 895	9 782	397 130	3 010 056	1 541 261	488 391
August	330	73 882	8 943	354 279	2 706 279	1 347 056	416 882
September	330	74 442	9 365	360 892	2 995 304	1 511 550	469 485
III.Quartal	330	74 073	28 090	1 112 301	8 711 639	4 399 867	1 374 757
Oktober	330	74 432	9 511	355 581	2 864 488	1 446 947	486 221
November	330	74 565	9 667	484 338	2 979 169	1 517 604	514 505
Dezember	330	74 490	7 892	382 170	2 538 866	1 203 989	416 872
IV.Quartal	330	74 496	27 071	1 222 088	8 382 523	4 168 540	1 417 598
2. Halbjahr	330	74 284	55 160	2 334 389	17 094 163	8 568 407	2 792 355
2025 <sup>P</sup>							
Januar	324	74 306	9 942	416 374	2 752 538	1 521 363	514 158
Februar	334	75 176	9 463	383 654	2 829 248	1 489 121	498 552
März	336	74 663	9 819	382 062	2 951 569	1 510 623	489 104
I.Quartal	331	74 715	29 224	1 182 091	8 533 355	4 521 107	1 501 815
April	336	75 216	9 383	422 421	2 735 236	1 410 078	512 130
Mai	336	75 111	8 923	403 658	2 737 856	1 413 064	480 861
Juni	336	75 032	9 417	431 351	3 249 018	1 813 838	546 327
II.Quartal	336	75 120	27 724	1 257 430	8 722 110	4 636 980	1 539 317
1. Halbjahr	334	74 917	56 948	2 439 521	17 255 465	9 158 088	3 041 132
Juli	335	74 678	10 186	413 107	3 037 361	1 571 208	484 042
August	335	74 349	8 699	372 573	2 643 463	1 302 592	361 743
September	...	...	...	...	...	...	...
III.Quartal	...	...	...	...	...	...	...
Oktober	...	...	...	...	...	...	...
November	...	...	...	...	...	...	...
Dezember	...	...	...	...	...	...	...
IV.Quartal	...	...	...	...	...	...	...
2. Halbjahr	...	...	...	...	...	...	...

**1.2 Betriebe des Verarbeitenden Gewerbes (sowie Bergbau und Gewinnung von Steinen und Erden)  
in Berlin im August 2025 nach Bezirken**

Bezirk	Betriebe	Tätige Personen	Geleistete Arbeits- stunden	Entgelte	Umsatz	
					insgesamt	darunter Ausland
	Anzahl		1 000		1 000 EUR	
absolut						
Mitte	23	7 392	815	46 512	1 121 144	559 050
Friedrichshain-Kreuzberg	10	4 863	605	25 481	88 658	•
Pankow	19	3 373	422	14 409	78 308	21 514
Charlottenburg-Wilmersdorf	10	1 872	262	9 529	35 379	•
Spandau	26	11 915	1 272	64 252	325 567	167 158
Steglitz-Zehlendorf	22	3 786	458	17 505	87 932	53 508
Tempelhof-Schöneberg	59	9 870	1 125	46 489	171 986	69 948
Neukölln	37	8 968	1 030	41 240	226 962	126 386
Treptow-Köpenick	40	6 979	835	35 173	208 915	147 955
Marzahn-Hellersdorf	25	4 461	572	21 992	41 610	15 280
Lichtenberg	13	2 293	258	10 299	27 560	2 605
Reinickendorf	51	8 577	1 044	39 691	229 442	117 395
<b>Berlin</b>	<b>335</b>	<b>74 349</b>	<b>8 699</b>	<b>372 573</b>	<b>2 643 463</b>	<b>1 302 592</b>
Veränderung zum Vorjahresmonat in Prozent						
Mitte	4,5	– 1,5	– 5,5	4,9	– 4,9	0,9
Friedrichshain-Kreuzberg	–	7,2	2,4	0,4	5,4	•
Pankow	–	– 5,9	– 4,7	– 10,6	55,6	– 7,5
Charlottenburg-Wilmersdorf	–	6,2	4,4	32,3	– 5,4	•
Spandau	4,0	5,8	– 1,5	14,2	– 6,4	– 17,4
Steglitz-Zehlendorf	–	– 0,3	– 3,4	0,8	5,2	8,1
Tempelhof-Schöneberg	– 4,8	– 4,8	– 5,1	0,2	– 4,3	– 7,8
Neukölln	–	– 0,3	– 5,9	4,2	4,6	2,3
Treptow-Köpenick	–	0,2	– 2,8	2,0	0,2	2,4
Marzahn-Hellersdorf	8,7	3,2	3,4	15,8	– 13,6	– 5,5
Lichtenberg	–	5,4	–	13,5	– 2,2	– 39,6
Reinickendorf	8,5	– 0,4	– 3,3	1,5	– 5,6	– 12,2
<b>Berlin</b>	<b>1,5</b>	<b>0,6</b>	<b>– 2,7</b>	<b>5,2</b>	<b>– 2,3</b>	<b>– 3,3</b>

**1.3 Betriebe des Verarbeitenden Gewerbes (sowie Bergbau und Gewinnung von Steinen und Erden) in Berlin  
im August 2025 nach Wirtschaftsabteilungen**

WZ 2008	Wirtschaftszweig	Be- triebe	Tätige Personen	Geleistete Arbeits- stunden	Entgelte	Umsatz	
						insgesamt	darunter Ausland
		Anzahl		1 000		1 000 EUR	
10	H.v. Nahrungs- und Futtermitteln	45	7 538	891	26 806	262 030	87 194
11	Getränkeherstellung	4	1 138	147	6 929	•	•
12	Tabakverarbeitung	1	•	•	•	•	•
13	H.v. Textilien	2	•	•	•	•	•
14	H.v. Bekleidung	–	–	–	–	–	–
15	H.v. Leder, Lederwaren und Schuhen	–	–	–	–	–	–
16	H.v. Holz-, Flecht-, Korb- und Korkwaren (ohne Möbel)	3	266	34	1 132	3 634	•
17	H.v. Papier, Pappe und Waren daraus	2	•	•	•	•	•
18	H.v. Druckerzeugnissen; Vervielfältigung von bespielten Ton-, Bild- und Datenträgern	12	4 213	541	19 560	91 336	695
19	Kokerei und Mineralölverarbeitung	1	•	•	•	•	•
20	H.v. chemischen Erzeugnissen	17	2 336	271	12 431	53 425	29 871
21	H.v. pharmazeutischen Erzeugnissen	17	5 795	690	31 009	500 794	415 145
22	H.v. Gummi- und Kunststoffwaren	11	1 362	159	5 232	28 840	14 886
23	H.v. Glas und Glaswaren, Keramik, Verarbeitung von Steinen und Erden	4	420	56	1 389	3 222	•
24	Metallerzeugung und -bearbeitung	8	1 170	111	5 310	37 281	15 243
25	H.v. Metallerzeugnissen	26	3 772	419	17 004	63 814	19 461
26	H.v. Datenverarbeitungsgeräten, elektro- nischen und optischen Erzeugnissen	56	9 980	1 274	47 947	256 950	154 635
27	H.v. elektrischen Ausrüstungen	24	7 935	877	42 657	194 935	92 327
28	Maschinenbau	34	9 702	1 107	54 897	208 388	168 155
29	H.v. Kraftwagen und Kraftwagenteilen	5	2 719	282	15 284	35 839	18 355
30	Sonstiger Fahrzeugbau	6	5 291	551	29 214	•	•
31	H.v. Möbeln	1	•	•	•	•	•
32	H.v. sonstigen Waren	23	3 645	429	15 660	64 774	42 230
33	Reparatur und Installation von Maschinen und Ausrüstungen	33	6 507	785	36 375	72 785	9 243
VO	Vorleistungsgüterproduzenten	102	18 184	2 057	88 237	401 270	190 942
IG	Investitionsgüterproduzenten	134	32 785	3 916	173 405	638 913	365 414
GG	Gebrauchsgüterproduzenten	12	•	•	•	•	•
VG	Verbrauchsgüterproduzenten	86	19 655	2 395	88 932	890 731	513 797
EN	Energie	1	•	•	•	•	•
<b>B-C</b>	<b>Insgesamt</b>	<b>335</b>	<b>74 349</b>	<b>8 699</b>	<b>372 573</b>	<b>2 643 463</b>	<b>1 302 592</b>

**1.4 Betriebe des Verarbeitenden Gewerbes (sowie Bergbau und Gewinnung von Steinen und Erden) in Berlin  
im August 2025 nach Wirtschaftsabteilungen – Veränderung zum Vorjahresmonat**

WZ 2008	Wirtschaftszweig	Be- triebe	Tätige Personen	Geleistete Arbeits- stunden	Entgelte	Umsatz	
						insgesamt	darunter Ausland
		Anzahl			Prozent		
10	H.v. Nahrungs- und Futtermitteln	4	122	– 1,3	3,6	7,7	4,0
11	Getränkeherstellung	–	210	20,3	37,2	•	
12	Tabakverarbeitung	–	•	•	•	•	•
13	H.v. Textilien	–	•	•	•	•	•
14	H.v. Bekleidung	–	–	–	–	–	–
15	H.v. Leder, Lederwaren und Schuhen	–	–	–	–	–	–
16	H.v. Holz-, Flecht-, Korb- und Korkwaren (ohne Möbel)	–	– 13	– 10,8	27,0	– 8,9	•
17	H.v. Papier, Pappe und Waren daraus	–	•	•	•	•	•
18	H.v. Druckerzeugnissen; Vervielfältigung von bespielten Ton-, Bild- und Datenträgern	– 1	– 55	– 5,9	1,2	3,7	– 61,5
19	Kokerei und Mineralölverarbeitung	–	•	•	•	•	•
20	H.v. chemischen Erzeugnissen	–	– 83	– 8,0	8,0	– 10,3	– 8,0
21	H.v. pharmazeutischen Erzeugnissen	1	– 81	– 5,4	4,8	1,4	–
22	H.v. Gummi- und Kunststoffwaren	– 1	– 55	– 2,6	1,2	1,9	11,4
23	H.v. Glas und Glaswaren, Keramik, Verarbeitung von Steinen und Erden	– 1	– 40	– 17,4	– 11,3	– 47,9	•
24	Metallerzeugung und -bearbeitung	–	– 64	– 13,3	– 1,1	– 16,8	– 27,7
25	H.v. Metallerzeugnissen	1	– 61	0,6	0,8	– 4,8	1,7
26	H.v. Datenverarbeitungsgeräten, elektro- nischen und optischen Erzeugnissen	–	– 1 995	– 14,5	– 13,7	– 4,3	– 5,4
27	H.v. elektrischen Ausrüstungen	– 3	121	– 2,8	4,9	12,9	20,5
28	Maschinenbau	3	1 885	15,3	24,6	14,1	16,7
29	H.v. Kraftwagen und Kraftwagenteilen	–	– 184	– 10,8	– 10,2	– 3,2	– 26,3
30	Sonstiger Fahrzeugbau	1	285	– 1,9	19,6	•	•
31	H.v. Möbeln	– 1	•	•	•	•	•
32	H.v. sonstigen Waren	2	61	– 0,9	7,4	10,3	11,8
33	Reparatur und Installation von Maschinen und Ausrüstungen	–	509	3,7	11,1	– 11,9	– 36,5
VO	Vorleistungsgüterproduzenten	– 3	– 166	– 3,5	3,3	3,7	7,3
IG	Investitionsgüterproduzenten	6	2 429	4,4	10,3	10,4	6,1
GG	Gebrauchsgüterproduzenten	– 2	•	•	•	•	•
VG	Verbrauchsgüterproduzenten	4	86	– 3,0	5,0	2,0	– 0,1
EN	Energie	–	•	•	•	•	•
B-C	Insgesamt	5	467	– 2,7	5,2	– 2,3	– 3,3

## 2.1 Fachliche Betriebsteile der Betriebe des Verarbeitenden Gewerbes (sowie Bergbau und Gewinnung von Steinen und Erden) in Berlin seit 2010

Jahr Monat Quartal Halbjahr	Fachliche Betriebsteile	Tätige Personen	Umsatz		
			ins- gesamt	darunter Ausland	
				insgesamt	mit der Eurozone
Durchschnitt / Anzahl		1 000 EUR			
2010	446	75 732	19 851 519	9 117 787	3 478 943
2011	453	79 296	20 932 108	9 401 146	3 526 479
2012	451	80 048	19 229 945	10 170 417	3 416 098
2013	442	79 285	19 123 489	10 261 722	3 438 019
2014	436	78 953	19 562 324	10 636 935	3 757 390
2015	428	79 670	19 023 309	9 735 003	3 354 004
2016	436	78 323	19 010 513	10 384 535	3 433 801
2017	434	77 666	18 714 938	10 477 079	3 639 935
2018	437	78 885	19 082 272	10 456 086	3 881 630
2019	431	77 502	19 087 972	10 323 793	3 805 996
2020	435	71 302	19 375 038	10 149 268	3 984 414
2021	412	69 122	19 735 032	10 552 697	3 901 201
2022	410	70 512	32 605 316	13 069 910	4 474 982
2023	425	71 437	30 145 008	13 830 100	5 071 238
2024	444	71 470	29 916 442	14 251 137	5 330 204
2024					
Januar	439	71 354	2 357 697	1 151 003	417 736
Februar	439	70 915	2 542 819	1 298 826	479 497
März	447	71 074	2 551 215	1 226 173	435 969
I.Quartal	442	71 114	7 451 730	3 676 002	1 333 203
April	444	71 299	2 650 018	1 282 043	502 114
Mai	446	71 486	2 503 266	1 173 863	443 722
Juni	441	71 452	2 577 431	1 175 576	445 207
II.Quartal	444	71 412	7 730 715	3 631 481	1 391 042
1. Halbjahr	443	71 263	15 182 446	7 307 484	2 724 246
Juli	443	71 397	2 597 854	1 239 890	452 508
August	444	71 499	2 388 415	1 123 972	389 653
September	444	71 984	2 592 966	1 233 679	445 533
III.Quartal	444	71 627	7 579 235	3 597 541	1 287 694
Oktober	446	71 765	2 418 014	1 100 077	454 270
November	443	71 814	2 535 878	1 194 979	472 855
Dezember	446	71 597	2 200 869	1 051 056	391 139
IV.Quartal	445	71 725	7 154 761	3 346 112	1 318 264
2. Halbjahr	444	71 676	14 733 996	6 943 653	2 605 958
2025 <sup>P</sup>					
Januar	433	71 799	2 357 537	1 211 182	472 075
Februar	442	72 516	2 412 129	1 165 009	451 991
März	448	72 223	2 542 547	1 227 641	448 558
I.Quartal	441	72 179	7 312 214	3 603 832	1 372 624
April	445	72 653	2 353 986	1 130 687	470 416
Mai	445	72 698	2 348 186	1 122 266	442 532
Juni	451	72 672	2 676 177	1 354 974	504 371
II.Quartal	447	72 674	7 378 349	3 607 927	1 417 318
1. Halbjahr	444	72 427	14 690 563	7 211 759	2 789 942
Juli	448	72 268	2 606 836	1 243 792	437 278
August	448	71 955	2 327 552	1 078 705	330 380
September	...	...	...	...	...
III.Quartal	...	...	...	...	...
Oktober	...	...	...	...	...
November	...	...	...	...	...
Dezember	...	...	...	...	...
IV.Quartal	...	...	...	...	...
2. Halbjahr	...	...	...	...	...



**2.2 Fachliche Betriebsteile der Betriebe des Verarbeitenden Gewerbes (sowie Bergbau und Gewinnung von Steinen und Erden) in Berlin im August 2025 nach Wirtschaftsabteilungen**

WZ 2008	Wirtschaftszweig	Fachliche Betriebs- teile	Tätige Personen	Umsatz		
				insgesamt	darunter Ausland	
					1 000 EUR	Prozent
		Anzahl				
10	H.v. Nahrungs- und Futtermitteln	59	7 426	254 637	88 113	34,6
11	Getränkeherstellung	6	1 054	•	•	•
12	Tabakverarbeitung	1	•	•	•	•
13	H.v. Textilien	2	•	•	•	•
14	H.v. Bekleidung	–	–	–	–	–
15	H.v. Leder, Lederwaren und Schuhen	–	–	–	–	–
16	H.v. Holz-, Flecht-, Korb- und Korkwaren (ohne Möbel)	3	222	2 043	•	•
17	H.v. Papier, Pappe und Waren daraus	3	•	•	•	•
18	H.v. Druckerzeugnissen; Vervielfältigung von bespielten Ton-, Bild- und Datenträgern	12	3 922	78 742	159	0,2
19	Kokerei und Mineralölverarbeitung	1	•	•	•	•
20	H.v. chemischen Erzeugnissen	30	2 442	64 431	38 392	59,6
21	H.v. pharmazeutischen Erzeugnissen	18	4 882	284 262	239 333	84,2
22	H.v. Gummi- und Kunststoffwaren	13	1 281	26 192	13 172	50,3
23	H.v. Glas und Glaswaren, Keramik, Verarbeitung von Steinen und Erden	7	401	2 998	•	•
24	Metallerzeugung und -bearbeitung	8	1 111	36 402	14 664	40,3
25	H.v. Metallerzeugnissen	36	3 845	63 675	19 967	31,4
26	H.v. Datenverarbeitungsgeräten, elektro- nischen und optischen Erzeugnissen	67	10 111	225 452	135 281	60,0
27	H.v. elektrischen Ausrüstungen	32	8 229	186 916	85 041	45,5
28	Maschinenbau	48	11 494	210 693	167 136	79,3
29	H.v. Kraftwagen und Kraftwagenteilern	5	1 019	22 957	14 600	64,0
30	Sonstiger Fahrzeugbau	6	5 042	•	•	•
31	H.v. Möbeln	1	•	•	•	•
32	H.v. sonstigen Waren	26	3 622	62 531	41 436	66,3
33	Reparatur und Installation von Maschinen und Ausrüstungen	64	5 335	71 360	9 893	13,9
VO	Vorleistungsgüterproduzenten	138	18 495	391 057	185 755	47,5
IG	Investitionsgüterproduzenten	188	31 822	600 407	345 419	57,5
GG	Gebrauchsgüterproduzenten	14	•	•	•	•
VG	Verbrauchsgüterproduzenten	107	18 301	654 330	338 782	51,8
EN	Energie	1	•	•	•	•
<b>B-C</b>	<b>Insgesamt</b>	<b>448</b>	<b>71 955</b>	<b>2 327 552</b>	<b>1 078 705</b>	<b>46,4</b>

**2.3 Fachliche Betriebsteile der Betriebe des Verarbeitenden Gewerbes (sowie Bergbau und Gewinnung von Steinen und Erden) in Berlin im August 2025 nach Wirtschaftsabteilungen  
– Veränderung zum Vorjahresmonat**

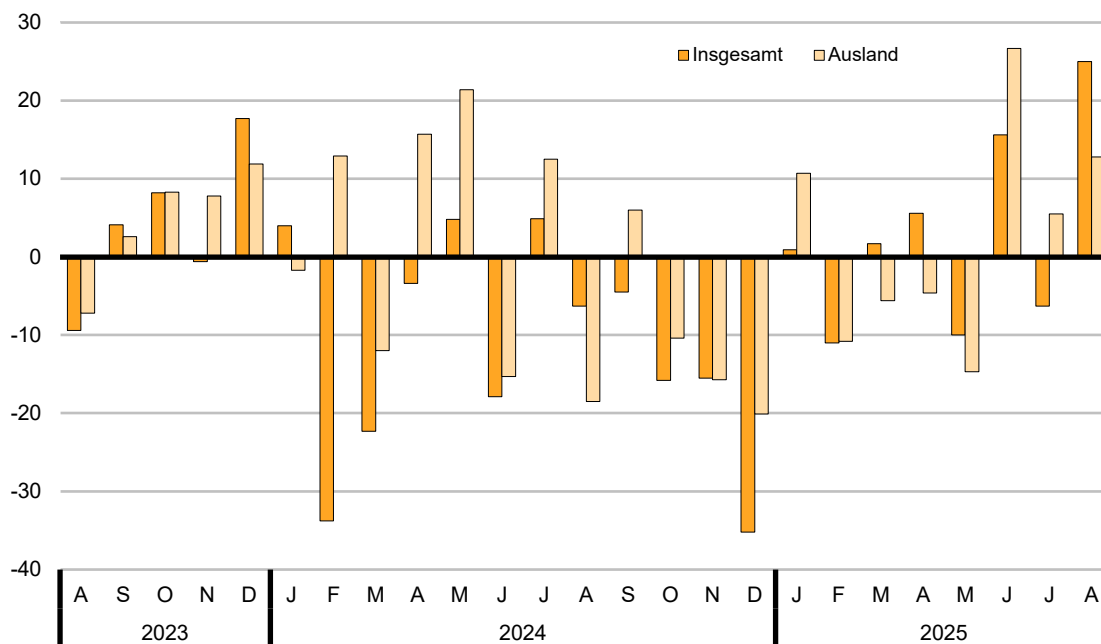
WZ 2008	Wirtschaftszweig	Fachliche Betriebs- teile	Tätige Personen	Umsatz	
				insgesamt	darunter Ausland
		Anzahl		Prozent	
10	H.v. Nahrungs- und Futtermitteln	7	161	12,4	4,3
11	Getränkeherstellung	–	149	•	•
12	Tabakverarbeitung	–	•	•	•
13	H.v. Textilien	–	•	•	•
14	H.v. Bekleidung	–	–	–	–
15	H.v. Leder, Lederwaren und Schuhen	–	–	–	–
16	H.v. Holz-, Flecht-, Korb- und Korkwaren (ohne Möbel)	–	– 17	– 19,7	•
17	H.v. Papier, Pappe und Waren daraus	–	•	•	•
18	H.v. Druckerzeugnissen; Vervielfältigung von bespielten Ton-, Bild- und Datenträgern	– 2	94	9,4	– 35,7
19	Kokerei und Mineralölverarbeitung	–	•	•	•
20	H.v. chemischen Erzeugnissen	4	– 54	– 7,8	– 5,1
21	H.v. pharmazeutischen Erzeugnissen	–	– 141	2,1	2,3
22	H.v. Gummi- und Kunststoffwaren	– 1	– 75	– 4,3	– 0,2
23	H.v. Glas und Glaswaren, Keramik, Verarbeitung von Steinen und Erden	– 2	– 42	– 49,1	•
24	Metallerzeugung und -bearbeitung	–	– 61	– 17,2	– 28,4
25	H.v. Metallerzeugnissen	1	– 132	– 3,6	– 0,1
26	H.v. Datenverarbeitungsgeräten, elektro- nischen und optischen Erzeugnissen	– 1	– 41	2,7	8,4
27	H.v. elektrischen Ausrüstungen	– 2	257	7,8	9,8
28	Maschinenbau	1	169	2,8	– 0,5
29	H.v. Kraftwagen und Kraftwagenteilen	– 1	– 314	– 3,8	– 6,7
30	Sonstiger Fahrzeugbau	1	294	•	•
31	H.v. Möbeln	– 1	•	•	•
32	H.v. sonstigen Waren	2	63	10,3	11,6
33	Reparatur und Installation von Maschinen und Ausrüstungen	– 2	241	– 11,5	– 32,8
VO	Vorleistungsgüterproduzenten	2	– 7	-	– 0,2
IG	Investitionsgüterproduzenten	–	413	8,0	1,6
GG	Gebrauchsgüterproduzenten	– 2	•	•	•
VG	Verbrauchsgüterproduzenten	4	119	4,7	1,8
EN	Energie	–	•	•	•
B-C	Insgesamt	4	456	– 2,5	– 4,0

## Auftragseingangsgewichtung für das Verarbeitende Gewerbe in Berlin 2021

WZ 2008	Hauptgruppe Abteilung	Gewichtung in Prozent		
		Auftragseingang		
		Insgesamt	Inland	Ausland
<b>C</b>	<b>Verarbeitendes Gewerbe</b>	<b>100</b>	<b>100</b>	<b>100</b>
VO	Vorleistungsgüterproduzenten	32,26	38,91	28,08
IG	Investitionsgüterproduzenten	31,19	33,93	29,47
GG	Gebrauchsgüterproduzenten	13,36	5,77	18,13
VG	Verbrauchsgüterproduzenten	23,18	21,39	24,31
13	H.v. Textilien	0,67	0,86	0,56
17	H.v. Papier, Pappe und Waren daraus	0,46	0,65	0,34
20	H.v. chemischen Erzeugnissen	4,33	5,17	3,80
21	H.v. pharmazeutischen Erzeugnissen	21,44	18,19	23,47
24	Metallerzeugung und -bearbeitung	4,26	6,56	2,81
25	H.v. Metallerzeugnissen	5,25	8,62	3,13
26	H.v. Datenverarbeitungsgeräten, elektronischen und optischen Erzeugnissen	17,62	20,44	15,85
27	H.v. elektrischen Ausrüstungen	17,96	19,49	17,00
28	Maschinenbau	13,24	9,90	15,33
29	H. v. Kraftwagen u.Kraftwagenteilen	1,26	1,25	1,26
30	Sonst.Fahrzeugbau	13,52	8,87	16,44

## Auftragseingangssindex für das Verarbeitende Gewerbe in Berlin seit August 2023

Veränderung zum Vorjahresmonat in Prozent



**3.1 Auftragseingangsindex für das Verarbeitende Gewerbe in Berlin seit 2020 nach Monaten**  
**– Volumenindex –**  
 Basis 2021  $\triangleq$  100

Jahr	Index												
	Jan.	Feb.	März	April	Mai	Juni	Juli	Aug.	Sept.	Okt.	Nov.	Dez.	Jahr
Insgesamt													
2020	88,0	86,4	109,7	74,7	75,5	110,3	98,4	85,5	91,1	94,0	98,4	87,8	91,7
2021	90,9	91,4	124,4	95,5	86,7	113,7	96,4	92,0	110,2	89,4	92,6	116,8	100,0
2022	86,4	95,9	129,6	91,4	91,1	99,7	108,5	104,5	97,5	85,3	97,2	109,4	99,7
2023	86,8	135,5	127,9	89,9	83,1	121,8	91,3	94,7	101,5	92,3	96,6	128,8	104,2
2024	90,3	89,7	99,4	86,8	87,1	100,0	95,8	88,7	96,9	77,7	81,6	83,5	89,8
2025 <sup>P</sup>	82,2	94,7	101,1	91,7	78,4	115,6	89,8	110,9	...	...	...	...	...
Inland													
2020	88,5	90,9	126,0	74,1	83,0	132,3	123,5	99,3	87,3	101,4	114,8	89,1	100,9
2021	83,5	91,8	116,9	83,7	80,5	126,1	97,4	87,1	114,0	95,9	87,2	135,9	100,0
2022	79,7	92,7	155,9	93,4	77,3	95,4	143,0	86,9	86,0	78,7	109,1	128,3	102,2
2023	77,3	194,5	112,8	102,2	80,7	99,1	97,8	74,7	92,1	85,0	96,7	160,2	106,1
2024	88,9	74,3	72,0	80,5	68,5	81,3	98,5	90,9	69,7	68,6	78,3	76,5	79,0
2025 <sup>P</sup>	61,5	87,6	87,0	100,0	69,1	74,3	74,6	130,5	...	...	...	...	...
Ausland													
2020	87,7	83,6	99,8	75,0	70,9	96,8	83,0	77,1	93,4	89,4	88,3	87,1	86,0
2021	95,6	91,1	129,1	103,0	90,6	105,9	95,7	95,1	107,8	85,3	95,9	104,8	100,0
2022	90,5	98,0	113,0	90,1	99,8	102,3	86,8	115,6	104,7	89,5	89,6	97,6	98,1
2023	92,8	98,4	137,4	82,2	84,6	136,1	87,2	107,3	107,4	96,9	96,6	109,2	103,0
2024	91,2	99,4	116,5	90,7	98,8	111,8	94,2	87,4	113,9	83,3	83,7	87,8	96,6
2025 <sup>P</sup>	95,1	99,1	110,0	86,5	84,3	141,6	99,4	98,6	...	...	...	...	...

Jahr	Veränderung zum Vorjahreszeitraum in Prozent												
	Jan.	Feb.	März	April	Mai	Juni	Juli	Aug.	Sept.	Okt.	Nov.	Dez.	Jahr
Insgesamt													
2021	3,3	5,8	13,4	27,8	14,8	3,1	− 2,0	7,6	21,0	− 4,9	− 5,9	33,0	9,1
2022	− 5,0	4,9	4,2	− 4,3	5,1	− 12,3	12,6	13,6	− 11,5	− 4,6	5,0	− 6,3	− 0,3
2023	0,5	41,3	− 1,3	− 1,6	− 8,8	22,2	− 15,9	− 9,4	4,1	8,2	− 0,6	17,7	4,5
2024	4,0	− 33,8	− 22,3	− 3,4	4,8	− 17,9	4,9	− 6,3	− 4,5	− 15,8	− 15,5	− 35,2	− 13,8
2025 <sup>p</sup>	0,9	− 11,0	1,7	5,6	− 10,0	15,6	− 6,3	25,0	...	...	...	...	...
Inland													
2021	− 5,6	1,0	− 7,2	13,0	− 3,0	− 4,7	− 21,1	− 12,3	30,6	− 5,4	− 24,0	52,5	− 0,8
2022	− 4,6	1,0	33,4	11,6	− 4,0	− 24,3	46,8	− 0,2	− 24,6	− 17,9	25,1	− 5,6	2,2
2023	− 3,0	109,8	− 27,6	9,4	4,4	3,9	− 31,6	− 14,0	7,1	8,0	− 11,4	24,9	3,8
2024	15,0	− 61,8	− 36,2	− 21,2	− 15,1	− 18,0	0,7	21,7	− 24,3	− 19,3	− 19,0	− 52,2	− 25,5
2025 <sup>p</sup>	− 17,3	− 11,3	20,8	24,2	0,9	− 8,6	− 24,3	43,6	...	...	...	...	...
Ausland													
2021	9,0	9,0	29,4	37,3	27,8	9,4	15,3	23,3	15,4	− 4,6	8,6	20,3	16,3
2022	− 5,3	7,6	− 12,5	− 12,5	10,2	− 3,4	− 9,3	21,6	− 2,9	4,9	− 6,6	− 6,9	− 1,9
2023	2,5	0,4	21,6	− 8,8	− 15,2	33,0	0,5	− 7,2	2,6	8,3	7,8	11,9	5,0
2024	− 1,7	1,0	− 15,2	10,3	16,8	− 17,9	8,0	− 18,5	6,1	− 14,0	− 13,4	− 19,6	− 6,3
2025 <sup>p</sup>	10,7	− 10,8	− 5,6	− 4,6	− 14,7	26,7	5,5	12,8	...	...	...	...	...

**3.2 Auftragseingangsindex Insgesamt für das Verarbeitende Gewerbe in Berlin von Januar bis August 2025**  
**nach Wirtschaftsabteilungen – Volumenindex –**  
 Basis 2021  $\triangleq$  100

WZ 2008	Hauptgruppe Abteilung	Index												
		Jan.	Feb.	März	April	Mai	Juni	Juli	Aug.	Sept.	Okt.	Nov.	Dez.	Jan. bis Aug.
<b>C</b>	<b>Verarbeitendes Gewerbe</b>	<b>82,2</b>	<b>94,7</b>	<b>101,1</b>	<b>91,7</b>	<b>78,4</b>	<b>115,6</b>	<b>89,8</b>	<b>110,9</b>	...	...	...	...	<b>95,6</b>
VO	Vorleistungsgüterproduzenten	74,4	66,6	91,2	73,6	66,7	162,9	79,0	56,4	...	...	...	...	83,9
IG	Investitionsgüterproduzenten	97,3	148,5	126,6	120,6	87,1	97,7	102,7	199,0	...	...	...	...	122,4
GG	Gebrauchsgüterproduzenten	66,4	68,3	90,7	86,7	91,2	91,5	85,2	72,5	...	...	...	...	81,6
VG	Verbrauchsgüterproduzenten	81,7	76,5	86,6	80,9	75,7	87,7	90,4	90,2	...	...	...	...	83,7
13	H.v. Textilien	64,2	57,6	73,0	65,0	59,9	54,2	59,1	43,9	...	...	...	...	59,6
17	H.v. Papier, Pappe und Waren daraus	51,8	54,1	31,8	46,7	51,2	36,9	32,7	40,4	...	...	...	...	43,2
20	H.v. chemischen Erzeugnissen	98,6	97,7	117,0	105,0	104,6	108,0	104,7	83,2	...	...	...	...	102,4
21	H.v. pharmazeutischen Erzeugnissen	81,6	76,2	85,6	80,0	75,4	87,8	89,8	92,4	...	...	...	...	83,6
24	Metallerzeugung und -bearbeitung	51,1	59,5	54,3	57,0	46,4	44,5	50,2	45,2	...	...	...	...	51,0
25	H.v. Metallerzeugnissen	72,0	70,5	106,7	69,3	63,8	64,4	130,3	56,9	...	...	...	...	79,2
26	H.v. Datenverarbeitungsgeräten, elektronischen und optischen Erzeugnissen	94,4	98,1	101,1	83,7	85,2	90,4	96,3	112,5	...	...	...	...	95,2
27	H.v. elektrischen Ausrüstungen	76,6	57,9	92,1	70,1	63,9	236,1	66,4	46,8	...	...	...	...	88,7
28	Maschinenbau	100,5	170,2	163,8	102,7	91,3	111,2	117,4	126,8	...	...	...	...	123,0
29	Herstellung von Kraftwagen und Kr	143,4	128,8	129,5	99,2	126,0	114,9	116,1	137,2	...	...	...	...	124,4
30	Sonstiger Fahrzeugbau	61,4	114,0	84,9	156,1	85,9	87,3	78,6	261,6	...	...	...	...	116,2

WZ 2008	Hauptgruppe Abteilung	Veränderung zum Vorjahreszeitraum in Prozent												
		Jan.	Feb.	März	April	Mai	Juni	Juli	Aug.	Sept.	Okt.	Nov.	Dez.	Jan. bis Aug.
<b>C</b>	<b>Verarbeitendes Gewerbe</b>	<b>0,9</b>	<b>- 11,0</b>	<b>1,7</b>	<b>5,6</b>	<b>- 10,0</b>	<b>15,6</b>	<b>- 6,3</b>	<b>25,0</b>	...	...	...	...	<b>3,6</b>
VO	Vorleistungsgüterproduzenten	10,2	- 3,6	- 4,0	1,4	- 5,8	86,4	- 27,1	- 41,1	...	...	...	...	0,9
IG	Investitionsgüterproduzenten	13,0	- 4,1	0,7	13,8	- 10,6	- 25,9	8,6	122,3	...	...	...	...	10,2
GG	Gebrauchsgüterproduzenten	- 3,9	- 9,7	- 8,1	0,7	- 24,5	- 1,3	- 7,2	- 2,6	...	...	...	...	- 8,0
VG	Verbrauchsgüterproduzenten	- 19,8	- 30,8	23,0	- 0,2	- 1,0	10,9	9,7	4,8	...	...	...	...	2,4
13	H.v. Textilien	- 4,0	- 22,7	3,0	- 5,0	- 16,0	- 12,9	- 11,1	- 21,9	...	...	...	...	- 11,2
17	H.v. Papier, Pappe und Waren daraus	24,2	13,2	- 44,2	12,3	15,3	- 8,2	- 28,3	- 29,4	...	...	...	...	- 8,2
20	H.v. chemischen Erzeugnissen	10,8	- 4,6	22,1	- 4,5	- 2,0	0,7	- 7,3	- 14,2	...	...	...	...	- 0,3
21	H.v. pharmazeutischen Erzeugnissen	- 22,0	- 32,4	23,2	- 0,5	- 0,1	11,3	10,7	6,9	...	...	...	...	2,6
24	Metallerzeugung und -bearbeitung	- 19,3	- 21,5	- 17,0	- 18,6	- 23,7	- 30,4	- 18,4	- 31,7	...	...	...	...	- 24,0
25	H.v. Metallerzeugnissen	- 8,5	- 15,3	23,8	- 29,2	- 7,3	- 24,1	78,0	- 18,8	...	...	...	...	0,9
26	H.v. Datenverarbeitungsgeräten, elektronischen und optischen Erzeugnissen	- 1,4	0,9	- 21,4	- 13,6	5,4	- 3,0	0,7	27,1	...	...	...	...	- 2,3
27	H.v. elektrischen Ausrüstungen	27,7	- 0,5	- 12,0	20,9	- 7,0	149,1	- 48,4	- 57,5	...	...	...	...	4,8
28	Maschinenbau	31,0	32,6	29,1	- 17,4	- 25,8	- 39,4	14,4	25,9	...	...	...	...	1,6
29	Herstellung von Kraftwagen und Kr	18,9	5,4	9,5	- 25,9	14,4	- 3,5	- 8,9	40,3	...	...	...	...	5,2
30	Sonstiger Fahrzeugbau	- 1,8	- 34,0	- 8,4	103,0	- 23,5	2,9	- 6,0	296,4	...	...	...	...	22,9

**3.3 Auftragseingangsindex Inland für das Verarbeitende Gewerbe in Berlin von Januar bis August 2025**  
**nach Wirtschaftsabteilungen – Volumenindex –**  
 Basis 2021  $\triangleq$  100

WZ 2008	Hauptgruppe Abteilung	Index												
		Jan.	Feb.	März	April	Mai	Juni	Juli	Aug.	Sept.	Okt.	Nov.	Dez.	Jan. bis Aug.
<b>C</b>	<b>Verarbeitendes Gewerbe</b>	<b>61,5</b>	<b>87,6</b>	<b>87,0</b>	<b>100,0</b>	<b>69,1</b>	<b>74,3</b>	<b>74,6</b>	<b>130,5</b>	...	...	...	...	<b>85,6</b>
VO	Vorleistungsgüterproduzenten	62,5	78,9	119,4	87,7	86,2	91,2	86,8	66,6	...	...	...	...	84,9
IG	Investitionsgüterproduzenten	70,5	127,7	71,8	143,7	65,5	63,7	80,0	269,3	...	...	...	...	111,5
GG	Gebrauchsgüterproduzenten	73,5	65,9	76,4	85,5	74,3	80,2	83,3	71,3	...	...	...	...	76,3
VG	Verbrauchsgüterproduzenten	42,4	45,6	55,0	56,9	42,2	58,6	41,5	42,5	...	...	...	...	48,1
13	H.v. Textilien	64,9	61,7	75,3	68,9	59,3	53,7	60,5	37,6	...	...	...	...	60,2
17	H.v. Papier, Pappe und Waren daraus	11,5	12,0	13,0	9,8	11,8	12,5	15,1	13,1	...	...	...	...	12,4
20	H.v. chemischen Erzeugnissen	84,1	83,3	98,6	90,5	89,2	95,0	98,5	70,6	...	...	...	...	88,7
21	H.v. pharmazeutischen Erzeugnissen	35,8	39,9	47,3	50,5	35,3	52,6	30,7	39,4	...	...	...	...	41,4
24	Metallerzeugung und -bearbeitung	50,5	54,8	50,3	57,1	45,7	44,8	47,9	45,5	...	...	...	...	49,6
25	H.v. Metallerzeugnissen	83,1	87,7	142,9	86,7	80,8	78,6	91,2	71,1	...	...	...	...	90,3
26	H.v. Datenverarbeitungsgeräten, elektronischen und optischen Erzeugnissen	81,4	87,3	74,7	69,7	78,3	73,5	92,2	84,3	...	...	...	...	80,2
27	H.v. elektrischen Ausrüstungen	56,5	80,7	144,9	107,3	105,6	117,4	102,6	71,6	...	...	...	...	98,3
28	Maschinenbau	74,1	80,1	83,5	73,7	57,2	69,8	81,0	59,2	...	...	...	...	72,3
29	Herstellung von Kraftwagen und Kr	91,2	175,2	126,6	118,4	111,3	92,9	118,2	110,8	...	...	...	...	118,1
30	Sonstiger Fahrzeugbau	38,7	232,0	40,3	341,7	43,5	40,0	44,8	808,2	...	...	...	...	198,7

WZ 2008	Hauptgruppe Abteilung	Veränderung zum Vorjahreszeitraum in Prozent												
		Jan.	Feb.	März	April	Mai	Juni	Juli	Aug.	Sept.	Okt.	Nov.	Dez.	Jan. bis Aug.
<b>C</b>	<b>Verarbeitendes Gewerbe</b>	<b>- 17,3</b>	<b>- 11,3</b>	<b>20,8</b>	<b>24,2</b>	<b>0,9</b>	<b>- 8,6</b>	<b>- 24,3</b>	<b>43,6</b>	...	...	...	...	<b>4,5</b>
VO	Vorleistungsgüterproduzenten	- 22,8	- 4,9	36,1	- 5,3	- 4,0	- 12,1	- 44,7	- 53,4	...	...	...	...	- 18,6
IG	Investitionsgüterproduzenten	1,1	- 9,9	10,5	92,9	14,7	- 18,3	18,9	338,6	...	...	...	...	45,4
GG	Gebrauchsgüterproduzenten	- 6,8	- 11,5	- 5,1	- 44,4	- 3,9	- 1,8	- 6,4	- 12,1	...	...	...	...	- 14,9
VG	Verbrauchsgüterproduzenten	- 38,2	- 30,9	5,0	17,8	- 6,8	27,9	- 6,7	- 6,8	...	...	...	...	1,9
13	H.v. Textilien	- 18,5	- 14,7	13,9	- 6,5	- 7,6	- 20,8	- 18,0	- 37,6	...	...	...	...	- 13,6
17	H.v. Papier, Pappe und Waren daraus	8,5	- 21,6	4,0	- 44,0	- 21,9	- 23,8	0,7	- 12,7	...	...	...	...	- 17,3
20	H.v. chemischen Erzeugnissen	25,1	- 1,8	17,8	- 0,2	1,6	8,6	- 2,9	- 16,6	...	...	...	...	3,2
21	H.v. pharmazeutischen Erzeugnissen	- 48,3	- 36,5	- 0,2	23,5	- 8,1	33,2	- 10,0	3,1	...	...	...	...	2,1
24	Metallerzeugung und -bearbeitung	- 10,6	- 16,6	- 19,8	- 13,4	- 14,7	- 26,6	- 13,8	- 28,9	...	...	...	...	- 20,5
25	H.v. Metallerzeugnissen	- 8,8	0,9	28,6	- 32,5	- 1,9	- 7,6	- 1,3	- 21,0	...	...	...	...	- 4,7
26	H.v. Datenverarbeitungsgeräten, elektronischen und optischen Erzeugnissen	- 6,0	- 2,3	11,8	- 13,8	20,3	- 11,6	9,9	5,0	...	...	...	...	0,8
27	H.v. elektrischen Ausrüstungen	- 38,0	- 13,3	59,9	17,0	- 5,4	- 11,4	- 56,6	- 65,7	...	...	...	...	- 24,3
28	Maschinenbau	24,3	1,8	- 0,4	- 11,9	- 1,7	- 31,2	27,4	7,6	...	...	...	...	- 1,3
29	Herstellung von Kraftwagen und Kr	- 17,0	59,7	15,2	23,6	- 3,4	- 14,5	- 4,1	33,8	...	...	...	...	11,0
30	Sonstiger Fahrzeugbau	3,8	- 17,4	- 4,7	262,4	13,0	4,2	7,7	1 988,4	...	...	...	...	153,2

**3.4 Auftragseingangsindex Ausland für das Verarbeitende Gewerbe in Berlin von Januar bis August 2025**  
**nach Wirtschaftsabteilungen – Volumenindex –**  
 Basis 2021  $\triangleq$  100

WZ 2008	Hauptgruppe Abteilung	Index												
		Jan.	Feb.	März	April	Mai	Juni	Juli	Aug.	Sept.	Okt.	Nov.	Dez.	Jan. bis Aug.
<b>C</b>	<b>Verarbeitendes Gewerbe</b>	<b>95,1</b>	<b>99,1</b>	<b>110,0</b>	<b>86,5</b>	<b>84,3</b>	<b>141,6</b>	<b>99,4</b>	<b>98,6</b>	...	...	...	...	<b>101,8</b>
VO	Vorleistungsgüterproduzenten	84,8	55,9	66,6	61,3	49,7	225,3	72,2	47,6	...	...	...	...	82,9
IG	Investitionsgüterproduzenten	116,7	163,5	166,3	103,9	102,7	122,4	119,1	148,2	...	...	...	...	130,4
GG	Gebrauchsgüterproduzenten	65,0	68,8	93,5	87,0	94,5	93,8	85,6	72,7	...	...	...	...	82,6
VG	Verbrauchsgüterproduzenten	103,4	93,6	104,1	94,1	94,2	103,8	117,4	116,6	...	...	...	...	103,4
13	H.v. Textilien	63,4	53,7	70,8	61,1	60,5	54,6	57,7	49,9	...	...	...	...	59,0
17	H.v. Papier, Pappe und Waren daraus	100,1	104,8	54,4	91,0	98,3	66,3	53,6	73,2	...	...	...	...	80,2
20	H.v. chemischen Erzeugnissen	111,0	110,1	132,7	117,4	117,8	119,1	110,0	93,9	...	...	...	...	114,0
21	H.v. pharmazeutischen Erzeugnissen	103,8	93,8	104,2	94,4	94,8	104,9	118,7	118,2	...	...	...	...	104,1
24	Metallerzeugung und -bearbeitung	51,9	66,3	60,2	57,0	47,5	44,1	53,7	44,8	...	...	...	...	53,2
25	H.v. Metallerzeugnissen	52,8	40,8	44,2	39,3	34,5	40,0	197,8	32,4	...	...	...	...	60,2
26	H.v. Datenverarbeitungsgeräten, elektronischen und optischen Erzeugnissen	105,0	106,8	122,5	95,0	90,7	104,0	99,6	135,2	...	...	...	...	107,4
27	H.v. elektrischen Ausrüstungen	91,0	41,4	54,0	43,3	33,8	321,6	40,4	28,9	...	...	...	...	81,8
28	Maschinenbau	111,2	206,8	196,5	114,5	105,2	128,0	132,2	154,2	...	...	...	...	143,6
29	Herstellung von Kraftwagen und Kr	175,8	100,0	131,3	87,3	135,2	128,5	114,7	153,5	...	...	...	...	128,3
30	Sonstiger Fahrzeugbau	69,1	74,0	100,0	93,2	100,2	103,4	90,1	76,3	...	...	...	...	88,3

WZ 2008	Hauptgruppe Abteilung	Veränderung zum Vorjahreszeitraum in Prozent												
		Jan.	Feb.	März	April	Mai	Juni	Juli	Aug.	Sept.	Okt.	Nov.	Dez.	Jan. bis Aug.
<b>C</b>	<b>Verarbeitendes Gewerbe</b>	<b>10,7</b>	<b>- 10,8</b>	<b>- 5,6</b>	<b>- 4,6</b>	<b>- 14,7</b>	<b>26,7</b>	<b>5,5</b>	<b>12,8</b>	...	...	...	...	<b>3,1</b>
VO	Vorleistungsgüterproduzenten	52,0	- 2,1	- 34,3	11,1	- 8,5	207,8	9,1	- 12,8	...	...	...	...	28,3
IG	Investitionsgüterproduzenten	19,2	- 0,5	- 1,9	- 19,3	- 18,8	- 28,3	4,2	34,8	...	...	...	...	- 4,1
GG	Gebrauchsgüterproduzenten	- 3,1	- 9,2	- 8,7	20,0	- 27,0	- 1,2	- 7,4	- 0,4	...	...	...	...	- 6,5
VG	Verbrauchsgüterproduzenten	- 14,1	- 30,7	29,5	- 5,2	0,4	6,4	13,5	7,4	...	...	...	...	2,5
13	H.v. Textilien	15,9	- 29,9	- 6,2	- 3,5	- 22,4	- 3,9	- 2,9	- 4,4	...	...	...	...	- 8,7
17	H.v. Papier, Pappe und Waren daraus	26,5	20,7	- 50,7	28,9	23,5	- 3,6	- 35,0	- 32,1	...	...	...	...	- 6,4
20	H.v. chemischen Erzeugnissen	3,1	- 6,3	25,0	- 7,1	- 4,0	- 4,0	- 10,6	- 12,6	...	...	...	...	- 2,5
21	H.v. pharmazeutischen Erzeugnissen	- 14,8	- 31,5	29,9	- 5,3	1,3	6,9	14,2	7,6	...	...	...	...	2,7
24	Metallerzeugung und -bearbeitung	- 29,1	- 26,7	- 13,1	- 24,9	- 33,5	- 35,4	- 23,4	- 35,4	...	...	...	...	- 28,2
25	H.v. Metallerzeugnissen	- 8,0	- 46,7	2,3	- 12,5	- 23,8	- 52,6	394,5	- 9,2	...	...	...	...	18,9
26	H.v. Datenverarbeitungsgeräten, elektronischen und optischen Erzeugnissen	1,8	3,1	- 31,4	- 13,6	- 3,0	2,7	- 5,3	42,0	...	...	...	...	- 4,1
27	H.v. elektrischen Ausrüstungen	142,0	25,5	- 52,9	28,9	- 10,3	375,7	- 21,1	- 26,3	...	...	...	...	56,9
28	Maschinenbau	33,0	39,2	36,1	- 18,7	- 29,5	- 41,0	11,7	29,3	...	...	...	...	2,2
29	Herstellung von Kraftwagen und Kr	38,1	- 23,0	6,2	- 44,5	26,5	2,3	- 11,8	43,3	...	...	...	...	2,2
30	Sonstiger Fahrzeugbau	- 2,7	- 45,6	- 8,9	31,3	- 27,0	2,9	- 7,9	1,5	...	...	...	...	- 11,8

### 3.5 Auftragseingangsindex für das Verarbeitende Gewerbe in Berlin seit 2020 nach Monaten

– Wertindex –

Basis 2021  $\triangleq$  100

Jahr	Index												
	Jan.	Feb.	März	April	Mai	Juni	Juli	Aug.	Sept.	Okt.	Nov.	Dez.	Jahr
Insgesamt													
2020	86,0	84,7	107,1	72,8	74,0	108,9	97,0	84,1	89,6	92,2	96,6	85,6	89,9
2021	89,5	90,0	123,0	94,7	86,3	113,2	96,5	92,5	110,9	90,6	94,2	118,7	100,0
2022	89,6	100,0	135,9	96,5	97,0	106,5	117,2	113,2	106,2	93,4	105,9	120,8	106,9
2023	96,5	148,3	142,4	100,4	92,3	136,0	100,8	104,7	113,7	102,7	107,8	145,5	115,9
2024	101,1	101,4	113,3	98,5	99,0	114,4	109,5	100,9	110,7	88,3	92,8	95,6	102,1
2025 <sup>p</sup>	94,5	108,5	116,3	104,6	90,2	133,5	103,2	125,7	...	...	...	...	...
Inland													
2020	86,2	88,6	122,9	72,0	80,9	129,9	121,0	97,3	85,4	99,3	112,5	86,7	98,6
2021	81,7	89,9	115,2	82,7	80,0	125,5	97,5	87,7	115,1	97,5	89,2	138,0	100,0
2022	83,3	97,5	163,7	99,4	83,7	103,4	156,2	94,9	94,3	87,3	119,8	143,7	110,6
2023	87,3	212,5	127,8	116,8	91,8	112,2	109,3	84,8	104,7	96,4	111,2	184,0	119,9
2024	100,2	85,5	83,2	92,7	79,1	94,5	114,7	104,9	80,8	79,4	90,9	88,2	91,2
2025 <sup>p</sup>	71,8	100,5	101,5	114,6	80,9	86,8	87,6	147,3	...	...	...	...	...
Ausland													
2020	85,9	82,3	97,2	73,3	69,7	95,8	82,0	75,9	92,3	87,7	86,7	84,9	84,5
2021	94,3	90,0	127,9	102,2	90,2	105,6	95,8	95,4	108,4	86,3	97,3	106,6	100,0
2022	93,6	101,6	118,4	94,7	105,3	108,5	92,7	124,7	113,7	97,3	97,2	106,4	104,5
2023	102,2	107,9	151,6	90,0	92,5	151,0	95,5	117,1	119,4	106,6	105,7	121,2	113,4
2024	101,7	111,4	132,3	102,1	111,6	127,0	106,2	98,4	129,4	93,9	94,1	100,3	109,0
2025 <sup>p</sup>	108,8	113,6	125,5	98,3	96,1	162,8	113,1	112,2	...	...	...	...	...

Jahr	Veränderung zum Vorjahreszeitraum in Prozent												
	Jan.	Feb.	März	April	Mai	Juni	Juli	Aug.	Sept.	Okt.	Nov.	Dez.	Jahr
Insgesamt													
2021	4,1	6,3	14,8	30,1	16,6	3,9	− 0,5	10,0	23,8	− 1,7	− 2,5	38,7	11,3
2022	0,1	11,1	10,5	1,9	12,4	− 5,9	21,5	22,4	− 4,2	3,1	12,4	1,8	6,8
2023	7,7	48,3	4,8	4,0	− 4,8	27,7	− 14,0	− 7,5	7,1	10,0	1,8	20,4	8,5
2024	4,8	− 31,6	− 20,4	− 1,9	7,3	− 15,9	8,6	− 3,6	− 2,6	− 14,0	− 13,9	− 34,3	− 11,9
2025 <sup>p</sup>	3,6	− 9,6	2,6	6,2	− 8,9	16,7	− 5,8	24,6	...	...	...	...	...
Inland													
2021	− 5,2	1,5	− 6,3	14,9	− 1,1	− 3,4	− 19,4	− 9,9	34,8	− 1,8	− 20,7	59,2	1,5
2022	2,0	8,5	42,1	20,2	4,6	− 17,6	60,2	8,2	− 18,1	− 10,5	34,3	4,1	10,6
2023	4,8	117,9	− 21,9	17,5	9,7	8,5	− 30,0	− 10,6	11,0	10,4	− 7,2	28,0	8,4
2024	14,8	− 59,8	− 34,9	− 20,6	− 13,8	− 15,8	4,9	23,7	− 22,8	− 17,6	− 18,3	− 52,1	− 24,0
2025 <sup>p</sup>	− 15,5	− 10,0	22,0	23,6	2,3	− 8,1	− 23,6	40,4	...	...	...	...	...
Ausland													
2021	9,8	9,4	31,6	39,4	29,4	10,2	16,8	25,7	17,4	− 1,6	12,2	25,6	18,4
2022	− 0,7	12,9	− 7,4	− 7,3	16,7	2,7	− 3,2	30,7	4,9	12,7	− 0,1	− 0,2	4,5
2023	9,2	6,2	28,0	− 5,0	− 12,2	39,2	3,0	− 6,1	5,0	9,6	8,7	13,9	8,5
2024	− 0,5	3,2	− 12,7	13,4	20,6	− 15,9	11,2	− 16,0	8,4	− 11,9	− 11,0	− 17,2	− 3,8
2025 <sup>p</sup>	14,3	− 9,3	− 5,1	− 3,7	− 13,9	28,2	6,5	14,0	...	...	...	...	...



## Anhang

### Klassifikation der Wirtschaftszweige (WZ 2008) nach Wirtschaftsabteilungen

Bereich: Verarbeitendes Gewerbe sowie Bergbau und Gewinnung von Steinen und Erden

Auftragseingänge (AE) werden nur für ausgewählte Wirtschaftszweige erhoben

Nr. der Klassifikation	AE	Bezeichnung
<b>B</b>		<b>Bergbau und Gewinnung von Steinen und Erden</b>
05		Kohlenbergbau
06		Gewinnung von Erdöl und Erdgas
07		Erzbergbau
08		Gewinnung von Steinen und Erden, sonstiger Bergbau
09		Erbringung von Dienstleistungen für den Bergbau und für die Gewinnung von Steinen und Erden
<b>C</b>		<b>AE Verarbeitendes Gewerbe</b>
10		Herstellung von Nahrungs- und Futtermitteln
11		Getränkeherstellung
12		Tabakverarbeitung
13	AE	Herstellung von Textilien
14	AE	Herstellung von Bekleidung
15		Herstellung von Leder, Lederwaren und Schuhen
16		Herstellung von Holz-, Flecht-, Korb- und Korkwaren (ohne Möbel)
17	AE	Herstellung von Papier, Pappe und Waren daraus
18		Herstellung von Druckerzeugnissen; Vervielfältigung von bespielten Ton-, Bild- und Datenträgern
19		Kokerei und Mineralölverarbeitung
20	AE	Herstellung von chemischen Erzeugnissen
21	AE	Herstellung von pharmazeutischen Erzeugnissen
22		Herstellung von Gummi- und Kunststoffwaren
23		Herstellung von Glas und Glaswaren, Keramik, Verarbeitung von Steinen und Erden
24	AE	Metallerzeugung und -bearbeitung
25	AE	Herstellung von Metallerzeugnissen
26	AE	Herstellung von Datenverarbeitungsgeräten, elektronischen und optischen Erzeugnissen
27	AE	Herstellung von elektrischen Ausrüstungen
28	AE	Maschinenbau
29	AE	Herstellung von Kraftwagen und Kraftwagenteilen
30	AE	Sonstiger Fahrzeugbau
31		Herstellung von Möbeln
32		Herstellung von sonstigen Waren
33		Reparatur und Installation von Maschinen und Ausrüstungen
<b>B–C</b>		<b>Insgesamt</b>
		<b>Hauptgruppen</b>
VO	AE	Vorleistungsgüterproduzenten
IG	AE	Investitionsgüterproduzenten
GG	AE	Gebrauchsgüterproduzenten
VG	AE	Verbrauchsgüterproduzenten
EN		Energie

## Das Amt für Statistik Berlin-Brandenburg

Das Amt für Statistik Berlin-Brandenburg ist für beide Länder die zentrale Dienstleistungseinrichtung auf dem Gebiet der amtlichen Statistik. Das Amt erbringt Serviceleistungen im Bereich Information und Analyse für die breite Öffentlichkeit, für alle gesellschaftlichen Gruppen sowie für Kunden aus Verwaltung und Politik, Wirtschaft und Wissenschaft. Kerngeschäft des Amtes ist die Durchführung der gesetzlich angeordneten amtlichen Statistiken für Berlin und Brandenburg. Das Amt erhebt die Daten, bereitet sie auf, interpretiert und analysiert sie und veröffentlicht die Ergebnisse. Die Grundversorgung aller Nutzerinnen und Nutzer mit statistischen Informationen erfolgt unentgeltlich, im Wesentlichen über das Internet und den Informationsservice. Daneben werden nachfrage- und zielgruppenorientierte Standardauswertungen zu Festpreisen angeboten. Kundenspezifische Aufbereitung/Beratung zu kostendeckenden Preisen ergänzt das Spektrum der Informationsbereitstellung.

### Amtliche Statistik im Verbund

Die Statistiken werden bundesweit nach einheitlichen Konzepten, Methoden und Verfahren arbeitsteilig erstellt. Die Statistischen Ämter der Länder sind dabei grundsätzlich für die Durchführung der Erhebungen, für die Aufbereitung und Veröffentlichung der Länderergebnisse zuständig. Durch diese Kooperation in einem „Statistikverbund“ entstehen für alle Länder vergleichbare und zu einem Bundesergebnis zusammenführbare Erhebungsergebnisse.

## Produkte und Dienstleistungen

### Informationsservice

[info@statistik-bbb.de](mailto:info@statistik-bbb.de)

Tel. 0331 8173 -1777

Fax 0331 817330 -4091

Mo–Do 8:00–15:30 Uhr, Fr 8:00–13:30 Uhr

Statistische Informationen für jedermann sowie maßgeschneiderte Aufbereitung von Daten über Berlin und Brandenburg, Auskunft, Beratung, Pressedienst.

### Standort Potsdam

Steinstraße 104–106, 14480 Potsdam

### Standort Berlin

Alt-Friedrichsfelde 60, 10315 Berlin

### Internet-Angebot

[www.statistik-berlin-brandenburg.de](http://www.statistik-berlin-brandenburg.de) mit aktuellen Daten, Pressemitteilungen, Fachbeiträgen, Statistischen Berichten zum kostenlosen Herunterladen, regionalstatistischen Informationen, Wahlstatistiken und -analysen sowie einem Überblick über das gesamte Leistungsspektrum des Amtes.

### Statistische Berichte

mit Ergebnissen der einzelnen Statistiken in Tabellen in tiefer sachlicher Gliederung und Grafiken zur Veranschaulichung von Entwicklungen und Strukturen.

### Statistische Bibliothek

Alt-Friedrichsfelde 60, 10315 Berlin

[bibliothek@statistik-bbb.de](mailto:bibliothek@statistik-bbb.de)

Tel. 0331 8173 -3540

## Datenangebot aus dem Sachgebiet

### Informationen zu dieser Veröffentlichung

Referat 31

Tel. 0331 8173-3816/3725

Fax 0331 817330-4012

[Verarb.Gewerbe@statistik-bbb.de](mailto:Verarb.Gewerbe@statistik-bbb.de)

### Weitere Veröffentlichungen zum Thema

Statistische Berichte:

- Verarbeitendes Gewerbe  
E I 1 – j
- Produktion  
E I 4 – vj  
E I 5 – j
- Investitionen  
E I 6 – j

### Statistisches Bundesamt

- Auftragseingang und Umsatz im Verarbeitenden Gewerbe – Indizes, Fachserie 4, Reihe 2.2, monatlich, jährlich.
- Dr. Stefan Linz, Luis Federico Flores, Peter Mehlhorn: Umstellung der Umsatz-, Auftragseingangs- und Auftragsbestandsindizes im Verarbeitenden Gewerbe auf das Basisjahr 2021; WISTA 3 2024, S. 80 ff.