

Statistischer Bericht

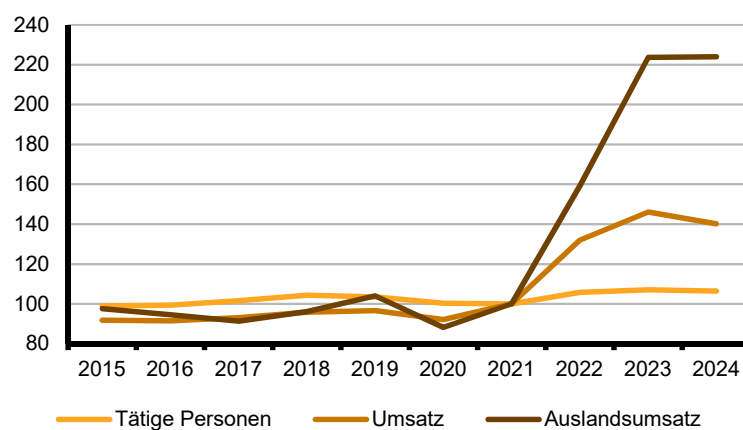
E I 1 – j / 24

Verarbeitendes Gewerbe (sowie Bergbau und Gewinnung von Steinen und Erden) in **Brandenburg** **Jahr 2024**

Ergebnisse des Monats- und Jahresberichts
für Betriebe

Ausgewählte Indikatoren

2021 \triangleq 100



Impressum

Statistischer Bericht
E I 1 – j / 24

Erscheinungsfolge: jährlich
Erschienen im **September 2025**

Herausgeber

Amt für Statistik Berlin-Brandenburg
Steinstraße 104 - 106
14480 Potsdam
info@statistik-bbb.de
www.statistik-berlin-brandenburg.de

Tel. 0331 8173 - 1777
Fax 0331 817330 - 4091

Amt für Statistik Berlin-Brandenburg,
Potsdam, 2025

Zeichenerklärung

- 0 weniger als die Hälfte von 1
in der letzten besetzten Stelle,
jedoch mehr als nichts
- nichts vorhanden
- ... Angabe fällt später an
- () Aussagewert ist eingeschränkt
- / Zahlenwert nicht sicher genug
- Zahlenwert unbekannt oder
geheim zu halten
- x Tabellenfach gesperrt
- p vorläufige Zahl
- r berichtigte Zahl
- s geschätzte Zahl
- H.v. Herstellung von



Dieses Werk ist unter einer Creative Commons Lizenz
vom Typ Namensnennung 3.0 Deutschland zugänglich.
Um eine Kopie dieser Lizenz einzusehen, konsultieren Sie
<http://creativecommons.org/licenses/by/3.0/de/>

Inhaltsverzeichnis

	Seite		Seite
Metadaten zu dieser Statistik (externer Link)		Betriebe des Verarbeitenden Gewerbes (sowie Bergbau und Gewinnung von Steinen und Erden) in Brandenburg ...	
Grafik		4.1 Betriebe und tätige Personen seit 2000	29
Auftragseingangsindex für das Verarbeitende Gewerbe in Brandenburg seit Januar 2024 ...	35	4.2 Betriebe 2024 nach Wirtschaftsabteilungen und Größenklassen tätiger Personen.....	30
Tabellen		4.3 Tätige Personen 2024 nach Wirtschafts- abteilungen und Größenklassen	31
Monatsbericht für Betriebe		4.4 Umsatz 2024 nach Wirtschaftsabteilungen und Größenklassen tätiger Personen.....	32
– Berichtskreis: Betriebe ab 50 Beschäftigte –		4.5 Betriebe 2024 nach Verwaltungsbezirken und Größenklassen tätiger Personen.....	33
Betriebe des Verarbeitenden Gewerbes (sowie Bergbau und Gewinnung von Steinen und Erden) in Brandenburg ...		4.6 Tätige Personen 2024 nach Verwaltungs- bezirken und Größenklassen	33
1.1 seit 2005.....	4	4.7 Umsatz 2024 nach Verwaltungsbezirken und Größenklassen tätiger Personen.....	34
1.2 2024 nach Wirtschaftsklassen	5	Auftragseingangsgewichtung für das Verarbei- tende Gewerbe in Brandenburg 2021	35
1.3 2024 nach Wirtschaftsklassen – Veränderung zum Vorjahr	9	Auftragseingangsindex für das Verarbeitende Gewerbe in Brandenburg ...	
1.4 2024 nach Verwaltungsbezirken	13	5.1 seit 2020 nach Monaten	36
Fachliche Betriebsteile der Betriebe des Verarbeitenden Gewerbes (sowie Bergbau und Gewinnung von Steinen und Erden) in Brandenburg ...		5.2 seit 2020 nach Quartalen und Halbjahren	37
2.1 seit 2009	14	5.3 2024 nach Monaten und Wirtschafts- abteilungen – Volumenindex Gesamt	38
2.2 2024 nach Wirtschaftsabteilungen	15	5.4 2024 nach Monaten und Wirtschafts- abteilungen – Volumenindex Inland	39
2.3 2024 nach Wirtschaftsabteilungen – Veränderung zum Vorjahr	16	5.5 2024 nach Monaten und Wirtschafts- abteilungen – Volumenindex Ausland	40
Monats- und Jahresbericht für Betriebe		6.1 2024 nach Monaten und Wirtschafts- abteilungen – Wertindex Gesamt	41
– Berichtskreis: Betriebe von Unternehmen mit im Allgemeinen 20 und mehr Beschäftigten –		6.2 2024 nach Monaten und Wirtschafts- abteilungen – Wertindex Inland	42
Betriebe des Verarbeitenden Gewerbes (sowie Bergbau und Gewinnung von Steinen und Erden) in Brandenburg ...		6.3 2024 nach Monaten und Wirtschafts- abteilungen – Wertindex Ausland	43
3.1 seit 1995.....	17	Anhang	
3.2 2024 nach Wirtschaftsklassen	18	Klassifikation der Wirtschaftszweige (WZ 2008) und Zuordnung der Klassen zu den Hauptgruppen	44
3.3 2024 nach Wirtschaftsklassen – Veränderung zum Vorjahr	23		
3.4 2024 nach Verwaltungsbezirken	28		

1.1 Betriebe des Verarbeitenden Gewerbes (sowie Bergbau und Gewinnung von Steinen und Erden) in Brandenburg seit 2005

Berichtskreis: Monatsbericht für Betriebe

Jahr¹ Monat Quartal Halbjahr	Betriebe	Tätige Personen	Geleistete Arbeits- stunden	Entgelte	Umsatz		
					insgesamt	darunter Ausland	
						insgesamt	mit der Eurozone
	Durchschnitt / Anzahl		1 000		1 000 EUR		
2005	369	64 643	106 130	1 986 312	15 653 083	3 776 217	1 560 042
2006	385	66 714	109 335	2 042 555	17 038 849	4 456 847	1 945 126
2007	385	69 962	114 757	2 201 198	18 725 307	4 885 279	1 980 976
2008	409	72 920	119 530	2 337 477	19 598 272	5 083 461	2 102 359
2009	416	73 006	114 293	2 322 537	17 671 523	4 384 554	1 867 932
2010	413	73 127	118 700	2 416 398	19 968 245	5 425 114	2 260 019
2011	436	78 566	128 691	2 653 660	22 815 291	6 606 781	2 649 403
2012	440	79 587	128 165	2 774 509	22 700 406	6 946 128	2 558 587
2013	439	78 694	125 989	2 809 443	22 675 683	6 859 415	2 658 469
2014	434	78 726	126 740	2 881 766	22 979 016	6 899 201	2 718 214
2015	434	78 895	126 820	2 988 631	23 130 409	7 461 750	3 052 497
2016	446	79 589	128 076	3 091 272	23 089 753	7 262 951	3 026 794
2017	440	80 726	128 487	3 219 732	23 199 195	6 947 740	3 000 462
2018	444	82 733	130 781	3 391 164	23 793 041	7 326 054	3 223 678
2019	443	82 579	130 202	3 495 611	24 119 462	8 018 501	3 939 727
2020	442	80 373	123 093	3 377 152	22 785 424	6 731 783	3 242 961
2021	426	79 064	123 830	3 441 144	24 834 171	7 654 817	3 344 394
2022	426	83 864	129 809	3 899 420	33 521 421	12 380 525	6 646 527
2023	432	87 835	133 852	4 297 077	37 747 041	17 534 919	11 889 121
2024	435	87 919	133 351	4 499 022	36 227 868	17 632 329	11 732 540
2024							
Januar	431	88 502	12 026	359 205	2 709 667	1 202 931	854 453
Februar	434	88 658	11 416	356 962	3 045 419	1 476 472	971 660
März	436	88 634	11 148	390 221	3 171 363	1 565 743	1 045 824
I.Quartal	434	88 598	34 590	1 106 388	8 926 449	4 245 146	2 871 937
April	436	88 429	11 560	375 455	3 045 870	1 463 658	1 096 109
Mai	436	88 547	10 936	367 110	3 143 918	1 626 914	902 313
Juni	436	87 912	10 775	418 189	3 027 368	1 489 716	1 024 645
II.Quartal	436	88 296	33 271	1 160 754	9 217 156	4 580 288	3 023 067
1. Halbjahr	435	88 447	67 861	2 267 142	18 143 605	8 825 434	5 895 005
Juli	436	87 538	11 654	362 463	2 902 007	1 313 525	941 559
August	435	87 395	10 326	345 709	2 907 132	1 453 964	781 915
September	435	87 662	11 269	356 451	3 141 448	1 569 376	1 129 626
III.Quartal	435	87 532	33 249	1 064 623	8 950 587	4 336 865	2 853 101
Oktober	434	87 230	11 265	366 695	3 013 109	1 441 844	987 428
November	434	87 376	11 427	426 709	3 261 650	1 619 381	1 081 103
Dezember	434	87 140	9 548	373 852	2 858 915	1 408 805	915 904
IV.Quartal	434	87 249	32 240	1 167 256	9 133 674	4 470 030	2 984 435
2. Halbjahr	435	87 390	65 489	2 231 879	18 084 261	8 806 895	5 837 535

1 rückgerechnete Daten für die Jahre bis 2007, die Branchen Verlagsgewerbe und Recycling wurden herausgerechnet

**1.2 Betriebe des Verarbeitenden Gewerbes (sowie Bergbau u. Gewinnung v. Steinen u. Erden)
in Brandenburg 2024 nach Wirtschaftsklassen**
Berichtskreis: Monatsbericht für Betriebe

WZ 2008	Wirtschaftszweig	Be- triebe	Tätige Personen	Geleistete Arbeits- stunden	Entgelte	Umsatz	
						insgesamt	darunter Ausland
		Jahresdurchschnitt		1 000		1 000 EUR	
B	Bergbau u. Gewinnung von Steinen u. Erden	6	2 900	3 935	183 962	•	•
0520	Braunkohlenbergbau	2	•	•	•	•	•
05	Kohlenbergbau	2	•	•	•	•	•
0811	Gew. von Naturwerksteinen u. Natursteinen, Kalk- u. Gipsstein, Kreide u. Schiefer	1	•	•	•	•	–
0812	Gew. von Kies, Sand, Ton u. Kaolin	1	•	•	•	•	–
08	Gewinnung von Steinen und Erden, sonstiger Bergbau	2	•	•	•	•	–
0990	Erbringung von Dienstleistungen für den sonst. Bergbau u. die Gew. von Steinen u. Erden	2	•	•	•	•	–
09	Erbringung von Dienstleistungen für den Bergbau und für die Gewinnung von Steinen und Erden	2	•	•	•	•	–
C	Verarbeitendes Gewerbe	429	85 018	129 416	4 315 060	•	•
1011	Schlachten (ohne Schlachten von Geflügel)	1	•	•	•	•	•
1012	Schlachten von Geflügel	3	1 396	•	45 526	•	•
1013	Fleischverarbeitung	8	1 584	2 259	51 429	382 332	4 783
1032	H.v. Frucht- u. Gemüsesäften	2	•	•	•	•	•
1039	sonst. Verarbeitung von Obst u. Gemüse	6	707	1 196	26 451	339 200	157 998
1051	Milchverarbeitung (ohne H.v. Speiseeis)	5	572	888	22 733	491 735	116 736
1052	H.v. Speiseeis	–	–	–	–	–	–
1061	Mahl- u. Schälmühlen	3	245	401	14 709	120 000	34 578
1062	H.v. Stärke u. Stärkeerzeugnissen	3	291	430	15 230	229 755	•
1071	H.v. Backwaren (ohne Dauerbackwaren)	14	1 638	2 824	54 025	428 516	•
1072	H.v. Dauerbackwaren	1	•	•	•	•	•
1082	H.v. Süßwaren (ohne Dauerbackwaren)	3	279	373	10 832	52 097	•
1083	Verarbeitung von Kaffee u. Tee, H.v. Kaffee-Ersatz	1	•	•	•	•	•
1084	H.v. Würzmitteln u. Soßen	3	386	1 006	14 062	144 996	•
1086	H.v. homogenisierten u. diätetischen Nahrungsmitteln	1	•	•	•	•	•
1089	H.v. sonst. Nahrungsmitteln a.n.g.	3	415	650	22 092	211 418	•
1091	H.v. Futtermitteln für Nutztiere	3	212	339	10 033	255 627	14 048
1092	H.v. Futtermitteln für sonst. Tiere	1	•	•	•	•	•
10	H.v. Nahrungs- u. Futtermitteln	61	8 807	14 460	325 235	3 578 112	744 753
1105	H.v. Bier	1	•	•	•	•	•
1107	H.v. Erfrischungsgetränken; Gew. natürlicher Mineralwässer	4	•	•	•	•	•
11	Getränkeherstellung	5	845	1 322	40 730	434 654	•
12	Tabakverarbeitung	–	–	–	–	–	–
1310	Spinnstoffaufbereitung u. Spinnerei	1	•	•	•	•	•
1395	H.v. Vliesstoff u. Erzeugnissen daraus (ohne Bekleidung)	1	•	•	•	•	•
13	H.v. Textilien	2	•	•	•	•	•
1520	H.v. Schuhen	2	•	•	•	•	•
15	H.v. Leder, Lederwaren u. Schuhen	2	•	•	•	•	•
1610	Säge-, Hobel- u. Holzimprägnierwerke	3	539	864	21 659	229 188	•
1621	H.v. Furnier-, Sperrholz-, Holzfasern- u. Holzspanplatten	9	2 400	4 233	100 159	1 028 199	397 195
1623	H.v. sonst. Konstruktionsteilen, Fertigbauteilen, Ausbauelementen u. Fertigteilbauten aus Holz	8	523	886	20 469	88 904	•
16	H.v. Holz-, Flecht-, Korb- u. Korkwaren (ohne Möbel)	20	3 461	5 983	142 287	1 346 291	546 291
1712	H.v. Papier, Karton u. Pappe	5	1 693	2 726	88 035	1 309 742	838 150
1721	H.v. Wellpapier u. -pappe sowie von Verpackungsmitteln aus Papier, Karton u. Pappe	7	1 356	2 222	59 367	300 277	26 224
1722	H.v. Haushalts-, Hygiene- u. Toilettenartikeln aus Zellstoff, Papier u. Pappe	1	•	•	•	•	•
1723	H.v. Schreibwaren u. Bürobedarf aus Papier, Karton u. Pappe	1	•	•	•	•	•
1729	H.v. sonst. Waren aus Papier, Karton u. Pappe	1	•	•	•	•	•

**1.2 Betriebe des Verarbeitenden Gewerbes (sowie Bergbau u. Gewinnung v. Steinen u. Erden)
in Brandenburg 2024 nach Wirtschaftsklassen**
Berichtskreis: Monatsbericht für Betriebe

WZ 2008	Wirtschaftszweig	Be- triebe	Tätige Personen	Geleistete Arbeits- stunden	Entgelte	Umsatz	
						insgesamt	darunter Ausland
		Jahresdurchschnitt		1 000		1 000 EUR	
17	H.v. Papier, Pappe u. Waren daraus	15	3 584	5 875	167 059	1 757 311	905 914
1812	Drucken a.n.g.	2	•	•	•	•	•
1813	Druck- u. Medienvorstufe	–	–	–	–	–	–
18	H.v. Druckerzeugnissen; Vervielfältigung von be- spielten Ton-, Bild- u. Datenträgern	2	•	•	•	•	•
1920	Mineralölverarbeitung	1	•	•	•	•	•
19	Kokerei u. Mineralölverarbeitung	1	•	•	•	•	•
2012	H.v. Farbstoffen u. Pigmenten	1	•	•	•	•	•
2013	H.v. sonst. anorganischen Grundstoffen u. Chemikalien	1	•	•	•	•	•
2014	H.v. sonst. organischen Grundstoffen und Chemikalien	1	•	•	•	•	•
2016	H.v. Kunststoffen in Primärformen	6	2 450	3 866	167 269	1 415 887	185 893
2030	H.v. Anstrichmitteln, Druckfarben u. Kitten	1	•	•	•	•	•
2042	H.v. Körperpflegemitteln u. Duftstoffen	1	•	•	•	•	•
2059	H.v. sonst. chemischen Erzeugnissen a.n.g.	6	504	810	23 439	314 239	123 261
2060	H.v. Chemiefasern	2	•	•	•	•	•
20	H.v. chemischen Erzeugnissen	19	4 054	6 351	237 339	2 048 357	457 013
2120	H.v. pharmazeutischen Spezialitäten u. sonst. pharmazeutischen Erzeugnissen	3	1 141	1 810	70 901	734 149	•
21	H.v. pharmazeutischen Erzeugnissen	3	1 141	1 810	70 901	734 149	•
2211	Herstellung u. Runderneuerung von Bereifungen	3	935	1 323	48 394	•	•
2219	H.v. sonst. Gummiwaren	5	703	1 124	31 931	128 348	55 791
2221	H.v. Platten, Folien, Schläuchen u. Profilen aus Kunststoffen	9	1 130	1 656	44 437	292 277	59 262
2222	H.v. Verpackungsmitteln aus Kunststoffen	5	695	1 359	29 521	238 121	112 978
2223	H.v. Baubedarfsartikeln aus Kunststoffen	13	949	1 727	34 825	•	•
2229	H.v. sonst. Kunststoffwaren	10	2 206	3 465	105 174	717 480	463 286
22	H.v. Gummi- u. Kunststoffwaren	45	6 616	10 654	294 282	1 585 718	703 999
2312	Veredlung u. Bearb. von Flachglas	7	662	969	25 314	93 956	•
2313	H.v. Hohlglas	2	•	•	•	•	•
2320	H.v. feuerf. keramischen Werkstoffen u. Waren	–	–	–	–	–	–
2331	H.v. keramischen Wand- u. Bodenfliesen u. -platten	1	•	•	•	•	•
2332	H.v. Ziegeln u. sonst. Baukeramik	3	224	330	10 305	48 492	•
2344	H.v. keramischen Erzeugnissen für sonst. technische Zwecke	1	•	•	•	•	•
2351	H.v. Zement	1	•	•	•	•	•
2352	H.v. Kalk u. gebranntem Gips	1	•	•	•	•	•
2361	H.v. Erzeugnissen aus Beton, Zement u. Kalksandstein für den Bau	11	794	1 285	31 641	143 957	•
2362	H.v. Gipsezeugnissen für den Bau	3	278	430	14 824	154 196	•
2363	H.v. Frischbeton (Transportbeton)	1	•	•	•	•	•
2364	H.v. Mörtel u. anderem Beton (Trockenbeton)	1	•	•	•	•	•
23	H.v. Glas u. Glaswaren, Keramik, Verarbeitung von Steinen u. Erden	32	3 028	4 674	137 286	838 984	134 456
2410	Erzeug. von Roheisen, Stahl u. Ferrolegierungen	5	4 638	6 269	255 174	3 193 158	•
2420	H.v. Stahlrohren, Rohrform-, Rohrverschluss- u. Rohrverbindungsstücken aus Stahl	3	292	419	10 911	43 812	•
2431	H.v. Blankstahl	1	•	•	•	•	•
2433	H.v. Kaltprofilen	1	•	•	•	•	•
2434	H.v. kaltgezogenem Draht	1	•	•	•	•	•
2451	Eisengießereien	2	•	•	•	•	•
2453	Leichtmetallgießereien	–	–	–	–	–	–
2454	Buntmetallgießereien	1	•	•	•	•	•
24	Metallerzeugung u. -bearbeitung	14	5 785	7 969	300 147	3 487 561	1 555 462

**1.2 Betriebe des Verarbeitenden Gewerbes (sowie Bergbau u. Gewinnung v. Steinen u. Erden)
in Brandenburg 2024 nach Wirtschaftsklassen**
Berichtskreis: Monatsbericht für Betriebe

WZ 2008	Wirtschaftszweig	Be- triebe	Tätige Personen	Geleistete Arbeits- stunden	Entgelte	Umsatz	
						insgesamt	darunter Ausland
		Jahresdurchschnitt		1 000		1 000 EUR	
2511	H.v. Metallkonstruktionen	18	1 789	3 039	73 327	348 188	37 104
2512	H.v. Ausbauelementen aus Metall	3	156	267	5 245	19 129	–
2521	H.v. Heizkörpern u. -kesseln für Zentralheizungen	1	•	•	•	•	•
2529	H.v. Sammelbehältern, Tanks u. ä. Behältern aus Metall	2	•	•	•	•	•
2550	H.v. Schmiede-, Press-, Zieh- u. Stanzteilen, ge- walzten Ringen u. pulvermetallurgischen Erzeugnissen	10	1 224	1 797	52 260	251 042	95 663
2561	Oberflächenveredlung u. Wärmebehandlung	5	670	1 114	27 965	120 426	80 971
2562	Mechanik a.n.g.	6	551	925	20 593	75 028	19 418
2571	H.v. Schneidwaren u. Bestecken aus unedlen Metallen	1	•	•	•	•	•
2572	H.v. Schlössern u. Beschlägen aus unedlen Metallen	4	277	529	8 435	58 752	•
2573	H.v. Werkzeugen	1	•	•	•	•	•
2591	H.v. Fässern, Trommeln, Dosen, Eimern u.ä. Behältern aus Metall	1	•	•	•	•	•
2593	H.v. Drahtwaren, Ketten u. Federn	1	•	•	•	•	•
2594	H.v. Schrauben u. Nieten	1	•	•	•	•	•
2599	H.v. sonst. Metallwaren a.n.g.	6	611	913	24 168	81 440	•
25	H.v. Metallerzeugnissen	60	6 387	10 258	260 407	1 175 542	316 094
2611	H.v. elektronischen Bauelementen	7	791	1 167	33 930	74 600	34 940
2612	H.v. bestückten Leiterplatten	1	•	•	•	•	•
2630	H.v. Geräten u. Einrichtungen der Telekommunikationstechnik	1	•	•	•	•	•
2651	H.v. Mess-, Kontroll-, Navigations- u.ä. Instrumenten u. Vorrichtungen	8	1 072	1 727	52 918	184 256	39 709
2660	H.v. Bestrahlungs- u. Elektrotherapiegeräten u. elektro- medizinischen Geräten	1	•	•	•	•	•
26	H.v. Datenverarbeitungsgeräten, elektronischen u. optischen Erzeugnissen	17	2 009	3 132	96 402	295 503	85 595
2711	H.v. Elektromotoren, Generatoren u. Transformatoren	3	251	430	14 249	•	•
2712	H.v. Elektrizitätsverteilungs- u. -schalteinrichtungen	5	836	1 276	32 663	•	•
2733	H.v. elektrischem Installationsmaterial	2	•	•	•	•	•
2740	H.v. elektrischen Lampen u. Leuchten	4	246	394	9 741	54 858	•
2751	H.v. elektrischen Haushaltsgeräten	1	•	•	•	•	•
2752	H.v. nicht elektrischen Haushaltsgeräten	1	•	•	•	•	•
2790	H.v. sonst. elektrischen Ausrüstungen u. Geräten a.n.g.	3	479	694	22 647	68 875	•
27	H.v. elektrischen Ausrüstungen	19	2 553	3 968	110 608	712 733	132 768
2813	H.v. Pumpen und Kompressoren a.n.g.	1	•	•	•	•	•
2814	H.v. Armaturen a.n.g.	3	350	575	19 669	•	•
2815	H.v. Lagern, Getrieben, Zahnrädern u. Antriebselementen	4	553	794	25 476	130 696	•
2822	H.v. Hebezeugen u. Fördermitteln	1	•	•	•	•	•
2823	H.v. Büromaschinen (ohne Datenverarbeitungsgeräte u. periphere Geräte)	1	•	•	•	•	•
2825	H.v. kälte- u. lufttechnischen Erzeugnissen, nicht für den Haushalt	4	273	384	10 298	75 236	10 723
2829	H.v. sonst. nicht wirtschaftszweigspezifischen Maschinen a.n.g.	2	•	•	•	•	•
2830	H.v. land- u. forstwirtschaftlichen Maschinen	1	•	•	•	•	•
2841	H.v. Werkzeugmaschinen für die Metallbearbeitung	1	•	•	•	•	•
2892	H.v. Bergwerks-, Bau- u. Baustoffmaschinen	3	352	522	18 963	71 846	55 722
2899	H.v. Maschinen für sonst. bestimmte Wirtschafts- zweige a.n.g.	5	799	1 168	37 555	59 339	•
28	Maschinenbau	26	2 951	4 389	142 620	525 354	172 864

**1.2 Betriebe des Verarbeitenden Gewerbes (sowie Bergbau u. Gewinnung v. Steinen u. Erden)
in Brandenburg 2024 nach Wirtschaftsklassen**
Berichtskreis: Monatsbericht für Betriebe

WZ 2008	Wirtschaftszweig	Be- triebe	Tätige Personen	Geleistete Arbeits- stunden	Entgelte	Umsatz	
						insgesamt	darunter Ausland
		Jahresdurchschnitt		1 000		1 000 EUR	
2910	H.v. Kraftwagen u. Kraftwagenmotoren	2	•	•	•	•	•
2920	H.v. Karosserien, Aufbauten u. Anhängern	5	•	•	•	•	•
2932	H.v. sonst. Teilen u. sonst.m Zubehör für Kraftwagen	14	4 201	5 706	222 049	1 380 154	187 903
29	H.v. Kraftwagen u. Kraftwagenteilen	21	17 251	22 533	986 881	9 713 553	•
3020	Schienenfahrzeugbau	3	•	•	•	•	•
3030	Luft- u. Raumfahrzeugbau	2	•	•	•	•	•
3092	H.v. Fahrrädern sowie von Behindertenfahrzeugen	1	•	•	•	•	•
30	Sonstiger Fahrzeugbau	6	4 858	8 296	412 106	•	•
3101	H.v. Büro- u. Ladenmöbeln	3	•	•	•	•	•
3103	H.v. Matratzen	1	•	•	•	•	•
3109	H.v. sonst. Möbeln	3	505	713	19 020	169 435	•
31	H.v. Möbeln	7	892	1 330	36 519	253 164	•
3230	H.v. Sportgeräten	2	•	•	•	•	•
3250	H.v. medizinischen u. zahnmedizinischen Apparaten u. Materialien	9	1 776	2 762	79 545	176 315	22 770
3299	H.v. sonst. Erzeugnissen a.n.g.	2	•	•	•	•	•
32	H.v. sonst. Waren	13	2 271	3 562	95 356	218 915	33 611
3311	Reparatur von Metallerzeugnissen	4	511	762	22 666	80 325	–
3312	Reparatur von Maschinen	6	625	990	29 742	65 059	277
3313	Reparatur von elektronischen und optischen Geräten	1	•	•	•	•	•
3314	Reparatur von elektrischen Ausrüstungen	1	•	•	•	•	•
3316	Reparatur und Instandhaltung von Luft- und Raumfahrzeugen	5	•	•	•	•	•
3317	Reparatur und Instandhaltung von Fahrzeugen a.n.g.	6	2 003	2 561	89 258	382 087	9 049
3320	Installation von Maschinen u. Ausrüstungen a.n.g.	17	1 611	2 654	72 258	282 899	29 046
33	Reparatur und Installation von Maschinen u. Ausrüstungen	40	6 880	10 161	352 360	1 849 824	831 318
VO	Vorleistungsgüter	219	34 347	53 701	1 607 853	13 046 897	4 934 598
IG	Investitionsgüter	134	37 296	54 012	2 136 772	15 352 694	11 273 702
GG	Gebrauchsgüter	10	1 521	2 270	65 025	•	•
VG	Verbrauchsgüter	69	10 948	17 953	428 528	4 263 125	1 218 209
EN	Energie	3	3 806	5 416	260 844	•	•
B-C	Insgesamt	435	87 919	133 351	4 499 022	36 227 868	17 632 329

1.3 Betriebe des Verarbeitenden Gewerbes (sowie Bergbau und Gewinnung von Steinen und Erden) in Brandenburg 2024 nach Wirtschaftsklassen – Veränderung zum Vorjahr

Berichtskreis: Monatsbericht für Betriebe

WZ 2008	Wirtschaftszweig	Be- triebe	Tätige Personen	Geleistete Arbeits- stunden	Entgelte	Umsatz	
		Anzahl			Prozent	insgesamt	darunter Ausland
B	Bergbau u. Gewinnung von Steinen u. Erden	1	– 297	– 10,3	– 11,1	•	•
0520	Braunkohlenbergbau	–	•	•	•	•	•
05	Kohlenbergbau	–	•	•	•	•	•
0811	Gew. von Naturwerksteinen u. Natursteinen, Kalk- u. Gipsstein, Kreide u. Schiefer	–	•	•	•	•	–
0812	Gew. von Kies, Sand, Ton u. Kaolin	–	•	•	•	•	–
08	Gewinnung von Steinen und Erden, sonstiger Bergbau	–	•	•	•	•	–
0990	Erbringung von Dienstleistungen für den sonst. Bergbau u. die Gew. von Steinen u. Erden	1	•	•	•	•	–
09	Erbringung von Dienstleistungen für den Bergbau und für die Gewinnung von Steinen und Erden	1	•	•	•	•	–
C	Verarbeitendes Gewerbe	2	379	–	5,5	•	•
1011	Schlachten (ohne Schlachten von Geflügel)	–	•	•	•	•	•
1012	Schlachten von Geflügel	–	– 2	•	8,6	•	•
1013	Fleischverarbeitung	– 1	191	11,5	13,3	5,9	9,1
1032	H.v. Frucht- u. Gemüsesäften	–	•	•	•	•	•
1039	sonst. Verarbeitung von Obst u. Gemüse	–	– 16	11,6	1,4	45,4	95,3
1051	Milchverarbeitung (ohne H.v. Speiseeis)	1	– 14	2,8	2,4	– 2,3	11,3
1052	H.v. Speiseeis	– 1	•	•	•	•	•
1061	Mahl- u. Schälmühlen	–	7	2,3	14,4	0,5	– 18,9
1062	H.v. Stärke u. Stärkeerzeugnissen	1	•	•	•	•	•
1071	H.v. Backwaren (ohne Dauerbackwaren)	1	75	12,2	8,5	– 2,5	•
1072	H.v. Dauerbackwaren	–	•	•	•	•	•
1082	H.v. Süßwaren (ohne Dauerbackwaren)	–	26	1,3	8,6	1,6	•
1083	Verarbeitung von Kaffee u. Tee, H.v. Kaffee-Ersatz	–	•	•	•	•	•
1084	H.v. Würzmitteln u. Soßen	–	6	44,1	14,0	– 5,7	•
1086	H.v. homogenisierten u. diätetischen Nahrungsmitteln	–	•	•	•	•	•
1089	H.v. sonst. Nahrungsmitteln a.n.g.	2	•	•	•	•	•
1091	H.v. Futtermitteln für Nutztiere	–	– 44	– 17,8	1,1	2,9	•
1092	H.v. Futtermitteln für sonst. Tiere	–	•	•	•	•	•
10	H.v. Nahrungs- u. Futtermitteln	3	414	9,2	11,4	7,4	29,7
1105	H.v. Bier	– 1	•	•	•	•	•
1107	H.v. Erfrischungsgetränken; Gew. natürlicher Mineralwässer	–	•	•	•	•	•
11	Getränkeherstellung	– 1	– 8	– 2,2	6,2	– 4,2	•
12	Tabakverarbeitung	– 1	•	•	•	•	•
1310	Spinnstoffaufbereitung u. Spinnerei	–	•	•	•	•	•
1395	H.v. Vliesstoff u. Erzeugnissen daraus (ohne Bekleidung)	–	•	•	•	•	•
13	H.v. Textilien	–	•	•	•	•	•
1520	H.v. Schuhen	–	•	•	•	•	•
15	H.v. Leder, Lederwaren u. Schuhen	–	•	•	•	•	•
1610	Säge-, Hobel- u. Holzimprägnierwerke	–	– 40	– 6,7	– 1,8	– 8,8	•
1621	H.v. Furnier-, Sperrholz-, Holzfasern- u. Holzspanplatten	–	– 35	– 1,6	2,7	– 12,5	– 7,1
1623	H.v. sonst. Konstruktionsteilen, Fertigbauteilen, Ausbauelementen u. Fertigteilbauten aus Holz	–	– 78	– 11,5	– 6,4	– 11,7	•
16	H.v. Holz-, Flecht-, Korb- u. Korkwaren (ohne Möbel)	–	– 154	– 3,9	0,6	– 11,9	– 6,3
1712	H.v. Papier, Karton u. Pappe	– 1	– 137	– 3,7	– 3,4	– 3,4	– 7,2
1721	H.v. Wellpapier u. -pappe sowie von Verpackungsmitteln aus Papier, Karton u. Pappe	–	– 63	0,6	3,9	– 8,0	24,9
1722	H.v. Haushalts-, Hygiene- u. Toilettenartikeln aus Zellstoff, Papier u. Pappe	–	•	•	•	•	•
1723	H.v. Schreibwaren u. Bürobedarf aus Papier, Karton u. Pappe	– 1	•	•	•	•	•
1729	H.v. sonst. Waren aus Papier, Karton u. Pappe	– 1	•	•	•	•	•

**1.3 Betriebe des Verarbeitenden Gewerbes (sowie Bergbau und Gewinnung von Steinen und Erden)
in Brandenburg 2024 nach Wirtschaftsklassen – Veränderung zum Vorjahr**

Berichtskreis: Monatsbericht für Betriebe

WZ 2008	Wirtschaftszweig	Be- triebe	Tätige Personen	Geleistete Arbeits- stunden	Entgelte	Umsatz	
		Anzahl			Prozent	insgesamt	darunter Ausland
17	H.v. Papier, Pappe u. Waren daraus	– 2	– 296	– 3,5	– 2,1	– 5,6	– 6,1
1812	Drucken a.n.g.	–	•	•	•	•	•
1813	Druck- u. Medieneinstufung	– 1	•	•	•	•	•
18	H.v. Druckerzeugnissen; Vervielfältigung von be- spielten Ton-, Bild- u. Datenträgern	– 1	•	•	•	•	•
1920	Mineralölverarbeitung	–	•	•	•	•	•
19	Kokerei u. Mineralölverarbeitung	–	•	•	•	•	•
2012	H.v. Farbstoffen u. Pigmenten	–	•	•	•	•	•
2013	H.v. sonst. anorganischen Grundstoffen u. Chemikalien	–	•	•	•	•	•
2014	H.v. sonst. organischen Grundstoffen und Chemikalien	–	•	•	•	•	•
2016	H.v. Kunststoffen in Primärformen	–	– 119	– 4,3	– 5,9	– 12,6	– 2,2
2030	H.v. Anstrichmitteln, Druckfarben u. Kitt	–	•	•	•	•	•
2042	H.v. Körperpflegemitteln u. Duftstoffen	–	•	•	•	•	•
2059	H.v. sonst. chemischen Erzeugnissen a.n.g.	– 1	– 43	– 13,0	– 5,0	– 19,5	– 5,6
2060	H.v. Chemiefasern	–	•	•	•	•	•
20	H.v. chemischen Erzeugnissen	– 1	– 214	– 5,4	– 4,8	– 10,8	3,4
2120	H.v. pharmazeutischen Spezialitäten u. sonst. pharmazeutischen Erzeugnissen	–	– 59	– 7,6	– 5,7	13,3	•
21	H.v. pharmazeutischen Erzeugnissen	–	– 59	– 7,6	– 5,7	13,3	•
2211	Herstellung u. Runderneuerung von Bereifungen	1	•	•	•	•	•
2219	H.v. sonst. Gummiwaren	–	– 16	– 4,7	– 3,9	– 12,3	– 11,0
2221	H.v. Platten, Folien, Schläuchen u. Profilen aus Kunststoffen	–	45	4,4	10,0	6,2	9,8
2222	H.v. Verpackungsmitteln aus Kunststoffen	– 1	– 69	– 6,0	– 4,9	– 11,2	– 2,6
2223	H.v. Baubedarfsartikeln aus Kunststoffen	–	•	•	•	•	•
2229	H.v. sonst. Kunststoffwaren	1	134	10,4	7,4	3,4	4,0
22	H.v. Gummi- u. Kunststoffwaren	1	– 34	0,6	2,2	– 0,8	1,1
2312	Veredlung u. Bearb. von Flachglas	–	– 42	– 9,7	– 2,1	– 23,6	•
2313	H.v. Hohlglas	–	•	•	•	•	•
2320	H.v. feuerf. keramischen Werkstoffen u. Waren	– 1	•	•	•	•	•
2331	H.v. keramischen Wand- u. Bodenfliesen u. -platten	–	•	•	•	•	•
2332	H.v. Ziegeln u. sonst. Baukeramik	– 1	– 49	– 13,3	– 8,0	– 0,9	•
2344	H.v. keramischen Erzeugnissen für sonst. technische Zwecke	–	•	•	•	•	•
2351	H.v. Zement	–	•	•	•	•	•
2352	H.v. Kalk u. gebranntem Gips	1	•	•	•	•	•
2361	H.v. Erzeugnissen aus Beton, Zement u. Kalksandstein für den Bau	– 1	– 122	– 12,8	– 6,9	– 14,5	•
2362	H.v. Gipserzeugnissen für den Bau	–	– 4	– 1,4	4,4	0,3	•
2363	H.v. Frischbeton (Transportbeton)	–	•	•	•	•	•
2364	H.v. Mörtel u. anderem Beton (Trockenbeton)	–	•	•	•	•	•
23	H.v. Glas u. Glaswaren, Keramik, Verarbeitung von Steinen u. Erden	– 2	– 189	– 7,2	– 0,7	– 6,8	– 11,7
2410	Erzeug. von Roheisen, Stahl u. Ferrolegierungen	–	7	3,3	3,4	– 14,2	•
2420	H.v. Stahlrohren, Rohrform-, Rohrverschluss- u. Rohrverbindungsstücken aus Stahl	–	2	– 2,0	1,0	– 10,1	•
2431	H.v. Blankstahl	–	•	•	•	•	•
2433	H.v. Kaltprofilen	–	•	•	•	•	•
2434	H.v. kaltgezogenem Draht	–	•	•	•	•	•
2451	Eisengießereien	–	•	•	•	•	•
2453	Leichtmetallgießereien	– 1	•	•	•	•	•
2454	Buntmetallgießereien	1	•	•	•	•	•
24	Metallerzeugung u. -bearbeitung	–	– 6	1,5	3,0	– 14,1	– 6,4

**1.3 Betriebe des Verarbeitenden Gewerbes (sowie Bergbau und Gewinnung von Steinen und Erden)
in Brandenburg 2024 nach Wirtschaftsklassen – Veränderung zum Vorjahr**
Berichtskreis: Monatsbericht für Betriebe

WZ 2008	Wirtschaftszweig	Be- triebe	Tätige Personen	Geleistete Arbeits- stunden	Entgelte	Umsatz	
		Anzahl			Prozent	insgesamt	darunter Ausland
2511	H.v. Metallkonstruktionen	2	61	2,1	4,4	– 28,1	•
2512	H.v. Ausbauelementen aus Metall	–	– 7	– 4,8	– 2,3	– 22,5	–
2521	H.v. Heizkörpern u. -kesseln für Zentralheizungen	–	•	•	•	•	•
2529	H.v. Sammelbehältern, Tanks u. ä. Behältern aus Metall	– 1	•	•	•	•	•
2550	H.v. Schmiede-, Press-, Zieh- u. Stanzteilen, ge- walzten Ringen u. pulvermetallurgischen Erzeugnissen	1	– 28	– 4,2	12,2	2,6	55,3
2561	Oberflächenveredlung u. Wärmebehandlung	–	281	86,4	95,1	89,0	•
2562	Mechanik a.n.g.	–	10	2,7	2,9	– 5,8	– 7,1
2571	H.v. Schneidwaren u. Bestecken aus unedlen Metallen	–	•	•	•	•	•
2572	H.v. Schlössern u. Beschlägen aus unedlen Metallen	–	– 25	– 5,1	– 2,6	– 1,6	•
2573	H.v. Werkzeugen	–	•	•	•	•	•
2591	H.v. Fässern, Trommeln, Dosen, Eimern u.ä. Behältern aus Metall	–	•	•	•	•	•
2593	H.v. Drahtwaren, Ketten u. Federn	–	•	•	•	•	•
2594	H.v. Schrauben u. Nieten	–	•	•	•	•	•
2599	H.v. sonst. Metallwaren a.n.g.	1	19	3,9	4,3	– 1,8	•
25	H.v. Metallerzeugnissen	3	216	2,8	9,8	– 11,5	1,9
2611	H.v. elektronischen Bauelementen	1	•	•	•	•	•
2612	H.v. bestückten Leiterplatten	–	•	•	•	•	•
2630	H.v. Geräten u. Einrichtungen der Telekommunikationstechnik	–	•	•	•	•	•
2651	H.v. Mess-, Kontroll-, Navigations- u.ä. Instrumenten u. Vorrichtungen	1	82	9,9	16,8	– 3,9	33,5
2660	H.v. Bestrahlungs- u. Elektrotherapiegeräten u. elektro- medizinischen Geräten	–	•	•	•	•	•
26	H.v. Datenverarbeitungsgeräten, elektronischen u. optischen Erzeugnissen	1	– 90	– 6,8	– 3,8	– 43,1	– 47,3
2711	H.v. Elektromotoren, Generatoren u. Transformatoren	1	•	•	•	•	•
2712	H.v. Elektrizitätsverteilungs- u. -schalteinrichtungen	1	79	6,2	11,4	•	•
2733	H.v. elektrischem Installationsmaterial	–	•	•	•	•	•
2740	H.v. elektrischen Lampen u. Leuchten	–	– 3	4,5	2,4	– 3,1	•
2751	H.v. elektrischen Haushaltsgeräten	–	•	•	•	•	•
2752	H.v. nicht elektrischen Haushaltsgeräten	–	•	•	•	•	•
2790	H.v. sonst. elektrischen Ausrüstungen u. Geräten a.n.g.	–	– 18	0,6	6,6	– 6,1	•
27	H.v. elektrischen Ausrüstungen	2	108	6,6	11,5	10,4	16,4
2813	H.v. Pumpen und Kompressoren a.n.g.	–	•	•	•	•	•
2814	H.v. Armaturen a.n.g.	–	– 11	– 0,7	– 2,2	•	•
2815	H.v. Lagern, Getrieben, Zahnrädern u. Antriebsselementen	–	10	– 2,2	7,2	– 2,5	•
2822	H.v. Hebezeugen u. Fördermitteln	–	•	•	•	•	•
2823	H.v. Büromaschinen (ohne Datenverarbeitungsgeräte u. periphere Geräte)	–	•	•	•	•	•
2825	H.v. kälte- u. lufttechnischen Erzeugnissen, nicht für den Haushalt	–	– 22	– 8,4	– 2,4	– 7,4	– 12,4
2829	H.v. sonst. nicht wirtschaftszweigspezifischen Maschinen a.n.g.	– 1	•	•	•	•	•
2830	H.v. land- u. forstwirtschaftlichen Maschinen	–	•	•	•	•	•
2841	H.v. Werkzeugmaschinen für die Metallbearbeitung	–	•	•	•	•	•
2892	H.v. Bergwerks-, Bau- u. Baustoffmaschinen	–	18	0,9	7,9	2,6	– 5,1
2899	H.v. Maschinen für sonst. bestimmte Wirtschafts- zweige a.n.g.	–	– 9	– 12,8	– 4,4	7,7	•
28	Maschinenbau	– 1	– 135	– 8,9	– 1,1	– 9,2	– 14,5

1.3 Betriebe des Verarbeitenden Gewerbes (sowie Bergbau und Gewinnung von Steinen und Erden) in Brandenburg 2024 nach Wirtschaftsklassen – Veränderung zum Vorjahr

Berichtskreis: Monatsbericht für Betriebe

WZ 2008	Wirtschaftszweig	Be- triebe	Tätige Personen	Geleistete Arbeits- stunden	Entgelte	Umsatz	
		Anzahl			Prozent	insgesamt	darunter Ausland
2910	H.v. Kraftwagen u. Kraftwagenmotoren	–	•	•	•	•	•
2920	H.v. Karosserien, Aufbauten u. Anhängern	–	•	•	•	•	•
2932	H.v. sonst. Teilen u. sonst.m Zubehör für Kraftwagen	1	41	– 4,1	3,9	– 11,2	– 19,7
29	H.v. Kraftwagen u. Kraftwagenteilen	1	601	– 1,8	11,6	– 4,7	•
3020	Schienenfahrzeugbau	–	•	•	•	•	•
3030	Luft- u. Raumfahrzeugbau	– 1	•	•	•	•	•
3092	H.v. Fahrrädern sowie von Behindertenfahrzeugen	–	•	•	•	•	•
30	Sonstiger Fahrzeugbau	– 1	– 231	– 3,6	0,8	•	•
3101	H.v. Büro- u. Ladenmöbeln	1	•	•	•	•	•
3103	H.v. Matratzen	–	•	•	•	•	•
3109	H.v. sonst. Möbeln	–	– 28	– 3,4	– 0,3	•	•
31	H.v. Möbeln	1	– 26	– 0,8	6,3	– 8,5	•
3230	H.v. Sportgeräten	–	•	•	•	•	•
3250	H.v. medizinischen u. zahnmedizinischen Apparaten u. Materialien	–	– 39	– 1,7	9,6	9,3	4,2
3299	H.v. sonst. Erzeugnissen a.n.g.	– 1	•	•	•	•	•
32	H.v. sonst. Waren	– 1	– 74	– 2,7	7,4	1,8	2,8
3311	Reparatur von Metallerzeugnissen	– 1	– 27	– 9,3	– 2,7	3,9	–
3312	Reparatur von Maschinen	–	4	1,5	4,8	– 2,0	140,5
3313	Reparatur von elektronischen und optischen Geräten	–	•	•	•	•	•
3314	Reparatur von elektrischen Ausrüstungen	–	•	•	•	•	•
3316	Reparatur und Instandhaltung von Luft- und Raumfahrzeugen	2	•	•	•	•	•
3317	Reparatur und Instandhaltung von Fahrzeugen a.n.g.	1	254	18,9	19,6	28,0	58,3
3320	Installation von Maschinen u. Ausrüstungen a.n.g.	– 1	– 29	– 2,8	3,0	– 10,3	– 20,9
33	Reparatur und Installation von Maschinen u. Ausrüstungen	1	556	9,9	15,7	5,8	2,7
VO	Vorleistungsgüter	2	– 470	– 0,6	2,5	– 7,3	– 1,4
IG	Investitionsgüter	1	654	– 1,1	7,9	– 2,8	– 0,3
GG	Gebrauchsgüter	1	– 61	– 1,0	6,1	•	•
VG	Verbrauchsgüter	– 1	242	5,1	5,9	5,7	24,5
EN	Energie	–	– 283	– 7,6	– 7,8	•	•
B-C	Insgesamt	3	84	– 0,4	4,7	– 4,0	0,6

**1.4 Betriebe des Verarbeitenden Gewerbes (sowie Bergbau und Gewinnung von Steinen und Erden)
in Brandenburg 2024 nach Verwaltungsbezirken**
Berichtskreis: Monatsbericht für Betriebe

Kreisfreie Stadt Landkreis	Be- triebe	Tätige Personen	Geleistete Arbeits- stunden	Entgelte	Umsatz	
					insgesamt	darunter Ausland
	Durchschnitt / Anzahl	1 000	1 000 EUR			
absolut						
Brandenburg an der Havel	15	4 157	5 960	227 634	1 022 739	103 352
Cottbus	5	1 530	2 034	103 830	243 345	•
Frankfurt (Oder)	3	352	665	14 608	188 794	•
Potsdam	6	593	957	27 918	95 235	25 091
Barnim	23	2 659	4 073	94 778	648 939	190 290
Dahme-Spreewald	31	4 500	7 199	202 074	1 267 187	280 710
Elbe-Elster	38	4 715	7 192	186 484	1 136 505	221 770
Havelland	31	5 100	7 744	211 566	1 317 675	388 883
Märkisch-Oderland	20	2 237	3 873	110 756	675 784	65 722
Oberhavel	37	7 927	12 648	457 518	3 815 493	1 751 348
Oberspreewald-Lausitz	28	4 983	7 608	259 994	1 620 956	116 505
Oder-Spree	29	16 752	23 126	936 453	10 488 166	•
Ostprignitz-Ruppin	26	3 700	6 537	153 898	1 159 042	563 541
Potsdam-Mittelmark	31	3 318	5 267	169 409	766 718	222 565
Prignitz	27	4 022	5 820	169 441	1 324 599	387 786
Spree-Neiße	26	5 899	8 961	274 920	2 256 418	574 949
Teltow-Fläming	40	11 591	17 734	688 888	5 175 565	2 975 387
Uckermark	20	3 886	5 953	208 852	3 024 708	434 312
Land Brandenburg	435	87 919	133 351	4 499 022	36 227 868	17 632 329
Veränderung zum Vorjahr in Prozent						
Brandenburg an der Havel	–	1,2	1,8	3,0	– 11,2	10,2
Cottbus	–	17,0	17,1	– 1,5	14,0	•
Frankfurt (Oder)	–	3,2	3,3	6,8	2,4	•
Potsdam	–	– 1,5	– 5,9	5,4	5,2	1,4
Barnim	–	19,6	20,9	25,8	30,2	165,8
Dahme-Spreewald	6,9	5,8	6,9	12,9	– 5,8	– 15,5
Elbe-Elster	5,6	– 2,2	– 2,4	2,3	– 2,5	– 16,4
Havelland	– 3,1	– 2,4	– 2,9	6,1	– 2,6	– 3,0
Märkisch-Oderland	11,1	6,3	7,6	12,6	– 7,1	21,6
Oberhavel	2,8	– 0,6	–	– 1,1	– 5,1	9,3
Oberspreewald-Lausitz	– 3,4	– 5,0	– 5,9	– 4,5	– 13,3	0,7
Oder-Spree	– 3,3	2,5	– 1,0	12,1	– 5,6	•
Ostprignitz-Ruppin	– 3,7	– 4,7	– 3,6	– 0,8	– 6,4	– 2,7
Potsdam-Mittelmark	3,3	4,2	4,7	14,8	15,8	76,6
Prignitz	–	– 4,5	– 5,8	0,1	– 12,8	– 15,2
Spree-Neiße	4,0	– 5,0	– 3,9	– 2,3	– 12,5	– 10,5
Teltow-Fläming	– 2,4	– 1,4	– 0,9	3,9	3,9	18,3
Uckermark	– 9,1	– 4,0	– 4,5	– 0,3	– 0,4	– 10,7
Land Brandenburg	0,7	0,1	– 0,4	4,7	– 4,0	0,6

2.1 Fachliche Betriebsteile der Betriebe des Verarbeitenden Gewerbes (sowie Bergbau und Gewinnung von Steinen und Erden) in Brandenburg seit 2009

Berichtskreis: Monatsbericht für Betriebe

Jahr Monat Quartal Halbjahr	Fachliche Betriebsteile	Tätige Personen	Umsatz		
			insgesamt	darunter Ausland	
				insgesamt	mit der Eurozone
	Anzahl / Durchschnitt		1 000 EUR		
2009	568	71 777	16 991 620	4 255 353	1 833 054
2010	551	72 114	19 111 307	5 134 464	2 192 681
2011	575	77 391	21 701 169	6 233 404	2 562 368
2012	583	78 291	21 672 142	6 586 151	2 460 003
2013	580	77 309	21 569 412	6 488 879	2 529 069
2014	573	77 479	21 766 629	6 489 877	2 619 537
2015	559	77 689	21 592 819	6 853 572	2 883 495
2016	568	78 384	21 577 592	6 617 883	2 882 758
2017	560	79 479	22 107 230	6 738 185	2 898 203
2018	566	81 478	22 435 039	7 010 594	3 049 045
2019	568	81 446	22 816 806	7 688 341	3 748 803
2020	575	79 131	21 551 074	6 410 366	3 053 352
2021	558	77 999	23 442 778	7 268 244	3 128 999
2022	559	82 235	31 463 862	11 905 964	6 403 165
2023	567	85 653	35 841 137	17 112 588	11 740 007
2024	577	85 579	34 353 305	17 230 754	11 628 853
2024					
Januar	571	86 212	2 579 238	1 180 158	845 922
Februar	575	86 284	2 895 716	1 426 452	959 890
März	581	86 258	2 985 904	1 535 134	1 038 750
I.Quartal	576	86 251	8 460 858	4 141 744	2 844 562
April	580	86 010	2 920 515	1 445 797	1 087 005
Mai	579	86 101	2 971 961	1 568 192	891 339
Juni	576	85 514	2 866 114	1 458 329	1 016 682
II.Quartal	578	85 875	8 758 590	4 472 318	2 995 026
1. Halbjahr	577	86 063	17 219 448	8 614 062	5 839 589
Juli	578	85 260	2 759 279	1 290 327	932 869
August	579	85 129	2 740 477	1 397 416	773 486
September	578	85 397	3 011 719	1 550 144	1 122 626
III.Quartal	578	85 262	8 511 475	4 237 887	2 828 981
Oktober	578	84 942	2 869 140	1 420 468	980 327
November	575	85 047	3 041 709	1 566 840	1 070 125
Dezember	573	84 795	2 711 531	1 391 496	909 832
IV.Quartal	575	84 928	8 622 380	4 378 804	2 960 284
2. Halbjahr	577	85 095	17 133 855	8 616 691	5 789 265

2.2 Fachliche Betriebsteile der Betriebe des Verarbeitenden Gewerbes (sowie Bergbau und Gewinnung von Steinen und Erden) in Brandenburg 2024 nach Wirtschaftsabteilungen

Berichtskreis: Monatsbericht für Betriebe

WZ 2008	Wirtschaftszweig	Fachliche Betriebs- teile	Tätige Personen	Umsatz		
		Anzahl / Durchschnitt		insgesamt	darunter Ausland	
				1 000 EUR	Prozent	
B	Bergbau und Gewinnung von Steinen und Erden	9	2 616	361 414	–	–
05	Kohlenbergbau	2	•	•	–	–
08	Gewinnung von Steinen und Erden, sonstiger Bergbau	4	168	47 283	–	–
09	Erbringung von Dienstleistungen für den Bergbau u. für die Gew. von Steinen u. Erden	3	•	•	–	–
C	Verarbeitendes Gewerbe	568	82 963	33 991 891	17 230 754	50,7
10	H.v. Nahrungs- und Futtermitteln	77	8 575	3 397 505	741 159	21,8
11	Getränkeherstellung	12	871	409 779	•	•
12	Tabakverarbeitung	–	–	–	–	–
13	H.v. Textilien	5	111	46 328	•	•
14	H.v. Bekleidung	–	–	–	–	–
15	H.v. Leder, Lederwaren und Schuhen	3	•	•	•	•
16	H.v. Holz-, Flecht-, Korb- und Korkwaren (ohne Möbel)	23	3 409	1 315 287	529 750	40,3
17	H.v. Papier,Pappe und Waren daraus	16	3 578	1 747 210	906 846	51,9
18	H.v. Druckerzeugnissen; Vervielfältigung von bespielten Ton-, Bild- und Datenträgern	2	•	•	•	•
19	Kokerei und Mineralölverarbeitung	2	•	•	•	•
20	H.v. chemischen Erzeugnissen	33	4 035	1 801 846	395 261	21,9
21	H.v. pharmazeutischen Erzeugnissen	4	1 115	579 410	•	•
22	H.v. Gummi- und Kunststoffwaren	60	6 629	1 554 411	711 756	45,8
23	H.v. Glas und Glaswaren, Keramik, Verarbeitung von Steinen und Erden	36	2 929	781 850	134 194	17,2
24	Metallerzeugung und -bearbeitung	17	5 809	3 356 809	1 558 342	46,4
25	H.v. Metallerzeugnissen	79	5 952	1 079 029	275 484	25,5
26	H.v. Datenverarbeitungsgeräten, elektronischen und optischen Erzeugnissen	21	2 084	311 466	98 006	31,5
27	H.v. elektrischen Ausrüstungen	26	2 323	621 217	126 143	20,3
28	Maschinenbau	37	2 956	531 003	143 538	27,0
29	H.v. Kraftwagen und Kraftwagenteilen	23	15 904	9 462 475	•	•
30	Sonstiger Fahrzeugbau	6	4 041	•	•	•
31	H.v. Möbeln	8	895	251 119	•	•
32	H.v. sonstigen Waren	15	2 241	216 459	33 663	15,6
33	Reparatur und Installation von Maschinen und Ausrüstungen	65	7 796	2 679 944	1 548 180	57,8
VO	Vorleistungsgüter	283	33 863	12 406 073	4 847 739	39,1
IG	Investitionsgüter	183	35 891	15 096 335	11 112 220	73,6
GG	Gebrauchsgüter	11	1 333	379 266	•	•
VG	Verbrauchsgüter	96	10 784	3 968 490	1 066 245	26,9
EN	Energie	4	3 709	2 503 141	•	•
B-C	Insgesamt	577	85 579	34 353 305	17 230 754	50,2

2.3 Fachliche Betriebsteile der Betriebe des Verarbeitenden Gewerbes (sowie Bergbau und Gewinnung von Steinen und Erden) in Brandenburg 2024 nach Wirtschaftsabteilungen – Veränderung zum Vorjahr

Berichtskreis: Monatsbericht für Betriebe

WZ 2008	Wirtschaftszweig	Fachliche Betriebs- teile	Tätige Personen		Umsatz	
					insgesamt	darunter Ausland
		Anzahl		Prozent		
B	Bergbau und Gewinnung von Steinen und Erden	2	– 315	– 10,7	•	–
05	Kohlenbergbau	–	•	•	•	–
08	Gewinnung von Steinen und Erden, sonstiger Bergbau	1	3	1,8	– 11,8	–
09	Erbringung von Dienstleistungen für den Bergbau u. für die Gew. von Steinen u. Erden	1	•	•	•	–
C	Verarbeitendes Gewerbe	8	240	0,3	•	0,7
10	H.v. Nahrungs- und Futtermitteln	6	331	4,0	7,0	29,8
11	Getränkeherstellung	2	9	1,0	– 4,0	•
12	Tabakverarbeitung	–1	•	•	•	•
13	H.v. Textilien	1	•	•	•	•
14	H.v. Bekleidung	–	–	–	–	–
15	H.v. Leder, Lederwaren und Schuhen	–	•	•	•	•
16	H.v. Holz-, Flecht-, Korb- und Korkwaren (ohne Möbel)	1	– 144	– 4,1	– 12,1	– 6,3
17	H.v. Papier,Pappe und Waren daraus	–2	– 294	– 7,6	– 5,8	– 6,0
18	H.v. Druckerzeugnissen; Vervielfältigung von bespielten Ton-, Bild- und Datenträgern	–1	•	•	•	•
19	Kokerei und Mineralölverarbeitung	–	•	•	•	•
20	H.v. chemischen Erzeugnissen	1	– 177	– 4,2	– 12,3	8,6
21	H.v. pharmazeutischen Erzeugnissen	–	– 57	– 4,9	26,7	•
22	H.v. Gummi- und Kunststoffwaren	2	– 52	– 0,8	– 0,6	2,6
23	H.v. Glas und Glaswaren, Keramik, Verarbeitung von Steinen und Erden	–3	– 181	– 5,8	– 7,3	– 11,8
24	Metallerzeugung und -bearbeitung	–	– 6	– 0,1	– 14,4	– 6,2
25	H.v. Metallerzeugnissen	5	209	3,6	– 14,9	– 7,8
26	H.v. Datenverarbeitungsgeräten, elektronischen und optischen Erzeugnissen	1	– 83	– 3,8	– 41,3	– 43,2
27	H.v. elektrischen Ausrüstungen	3	48	2,1	11,5	16,9
28	Maschinenbau	–3	– 177	– 5,6	– 11,2	– 18,4
29	H.v. Kraftwagen und Kraftwagenteilen	–	527	3,4	– 4,6	•
30	Sonstiger Fahrzeugbau	–2	– 249	– 5,8	•	•
31	H.v. Möbeln	1	– 52	– 5,5	– 9,7	•
32	H.v. sonstigen Waren	–	– 29	– 1,3	6,2	2,8
33	Reparatur und Installation von Maschinen und Ausrüstungen	–2	572	7,9	13,5	16,3
VO	Vorleistungsgüter	9	– 479	– 1,4	– 7,8	– 1,1
IG	Investitionsgüter	–5	569	1,6	– 2,9	– 0,5
GG	Gebrauchsgüter	1	– 112	– 7,8	– 12,7	•
VG	Verbrauchsgüter	5	226	2,1	7,1	32,1
EN	Energie	–	– 278	– 7,0	– 6,9	•
B-C	Insgesamt	10	– 74	– 0,1	– 4,2	0,7

3.1 Betriebe des Verarbeitenden Gewerbes (sowie Bergbau und Gewinnung von Steinen und Erden) in Brandenburg seit 1995

Berichtskreis: Monats- und Jahresbericht für Betriebe

Jahr ^{1 2}	Betriebe	Tätige Personen	Entgelte	Umsatz		
				insgesamt	Ausland	Eigenerzeugung
				1 000 EUR		
	Durchschnitt/Sept./Anzahl					
1995	948	97 848	2 229 538	11 277 162	919 169	10 882 428
1996	929	89 523	2 186 063	11 581 371	1 132 490	11 202 202
1997	1 085	93 129	2 299 224	13 082 223	1 643 818	12 742 931
1998	1 090	90 993	2 321 568	13 639 896	2 046 758	13 228 917
1999	1 124	88 756	2 238 795	14 298 714	2 366 089	13 833 933
2000	1 138	88 234	2 290 212	15 441 342	2 836 087	15 035 324
2001	1 137	87 139	2 317 011	16 078 973	3 081 603	15 646 899
2002	1 126	86 554	2 338 849	16 082 932	2 947 195	15 616 405
2003	1 085	84 225	2 311 192	16 319 677	3 271 465	15 869 798
2004	1 064	82 636	2 332 510	17 178 198	3 600 461	16 720 328
2005	1 034	81 228	2 355 424	17 954 375	3 968 308	17 490 782
2006	1 022	83 989	2 358 294	17 952 991	3 968 195	17 489 974
2007	1 002	86 902	2 576 916	21 452 916	5 187 654	20 891 575
2008	1 063	90 888	2 726 947	22 207 316	5 333 935	21 295 721
2009	1 099	90 271	2 716 847	20 198 119	4 600 313	19 287 032
2010	1 099	91 479	2 822 548	22 511 158	5 735 440	21 388 351
2011	1 180	98 592	3 103 255	25 786 759	6 995 258	24 393 762
2012	1 204	99 135	3 236 588	25 432 452	7 255 969	24 177 483
2013	1 225	99 007	3 306 721	25 532 266	7 215 431	24 160 025
2014	1 200	99 432	3 390 934	26 031 225	7 295 653	24 564 256
2015	1 166	98 126	3 479 400	25 909 673	7 861 550	24 125 944
2016	1 170	98 517	3 581 236	25 800 430	7 619 305	24 055 929
2017	1 217	100 742	3 760 695	26 271 861	7 361 767	24 885 370
2018	1 266	103 519	3 981 278	27 043 146	7 752 619	25 369 976
2019	1 269	102 642	4 084 887	27 271 344	8 388 579	25 645 199
2020	1 269	99 550	3 974 970	25 968 711	7 107 488	24 444 919
2021	1 224	99 191	4 064 185	28 208 909	8 056 358	26 525 757
2022	1 205	104 975	4 509 447	37 242 454	12 821 015	34 885 718
2023	1 204	106 204	4 922 324	41 212 269	18 016 308	39 043 816
2024	1 221	105 511	5 152 424	39 546 227	18 045 040	37 396 678

1 rückgerechnete Daten für die Jahre bis 2007, die Branchen Verlagsgewerbe und Recycling wurden für die Jahre 1995-2007 herausgerechnet

2 Zusammenführung der Daten aus dem Monats- und Jahresbericht für Betriebe; somit kann an den bisherigen Berichtskreis angeknüpft werden

3.2 Betriebe des Verarbeitenden Gewerbes (sowie Bergbau und Gewinnung von Steinen und Erden)

in Brandenburg 2024 nach Wirtschaftsklassen

Berichtskreis: Monats- und Jahresbericht für Betriebe

WZ 2008	Wirtschaftszweig	Be-	Tätige	Entgelte	Umsatz		
		triebe	Persone n		insgesamt	darunter Ausland	
		Anzahl im September			1 000 EUR		Prozent
B	Bergbau u. Gewinnung von Steinen u. Erden	40	3 184	202 548	1 243 266	•	•
0520	Braunkohlenbergbau	2	•	•	•	•	•
05	Kohlenbergbau	2	•	•	•	•	•
06	Gew. von Erdöl u. Erdgas	–	–	–	–	–	–
07	Erzbergbau	–	–	–	–	–	–
0811	Gew. von Naturwerksteinen u. Natursteinen, Kalk- u. Gipsstein, Kreide u. Schiefer	8	•	•	•	•	•
0812	Gew. von Kies, Sand, Ton u. Kaolin	27	346	16 499	101 703	•	•
08	Gew. von Steinen u. Erden, sonst. Bergbau	35	•	•	•	•	•
0990	Erbringung von Dienstleistungen für den sonst. Bergbau u. die Gew. von Steinen u. Erden	3	•	•	•	–	–
09	Erbringung von Dienstleistungen für den Bergbau u. für die Gew. von Steinen u. Erden	3	•	•	•	•	•
C	Verarbeitendes Gewerbe	1 181	102 327	4 949 876	38 302 961	•	•
1011	Schlachten (ohne Schlachten von Geflügel)	6	491	15 278	278 828	82 709	29,7
1012	Schlachten von Geflügel	5	1 422	46 006	546 835	•	•
1013	Fleischverarbeitung	35	2 385	68 921	480 831	•	•
1020	Fischverarbeitung	1	•	•	•	•	•
1031	Kartoffelverarbeitung	1	•	•	•	–	–
1032	H.v. Frucht- u. Gemüsesäften	2	•	•	•	•	•
1039	sonst. Verarbeitung von Obst u. Gemüse	8	•	27 524	346 658	158 050	45,6
1051	Milchverarbeitung (ohne H.v. Speiseeis)	6	604	23 717	520 686	116 736	22,4
1052	H.v. Speiseeis	–	–	–	–	–	–
1061	Mahl- u. Schälsmühlen	5	314	16 967	141 737	•	•
1062	H.v. Stärke u. Stärkeerzeugnissen	3	335	16 802	247 959	•	•
1071	H.v. Backwaren (ohne Dauerbackwaren)	49	•	•	•	•	•
1072	H.v. Dauerbackwaren	1	•	•	•	•	•
1082	H.v. Süßwaren (ohne Dauerbackwaren)	5	326	12 783	62 737	•	•
1083	Verarbeitung von Kaffee u. Tee, H.v. Kaffee-Ersatz	2	•	•	•	•	•
1084	H.v. Würzmitteln u. Soßen	4	443	15 393	158 269	•	•
1085	H.v. Fertiggerichten	3	•	•	•	–	–
1086	H.v. homogenisierten u. diätetischen Nahrungsmitteln	1	•	•	•	•	•
1089	H.v. sonst. Nahrungsmitteln a.n.g.	4	435	22 587	213 197	•	•
1091	H.v. Futtermitteln für Nutztiere	9	325	•	•	•	•
1092	H.v. Futtermitteln für sonst. Tiere	1	•	•	•	•	•
10	H.v. Nahrungs- u. Futtermitteln	151	11 221	388 941	4 181 235	857 819	20,5
1105	H.v. Bier	3	247	9 905	•	•	•
1107	H.v. Erfrischungsgetränken; Gew. natürlicher Mineralwässer	6	706	33 412	•	–	–
11	Getränkeherstellung	9	953	43 317	440 511	•	•
12	Tabakverarbeitung	–	–	–	–	–	–
1310	H.v. Spinnstoffaufbereitung und Spinnerei	1	•	•	•	•	•
1330	Veredlung von Textilien und Bekleidung	–	–	–	–	–	–
1392	Spinnstoffaufbereitung u. Spinnerei	2	•	•	•	•	•
1395	H.v. Vliesstoff u. Erzeugnissen daraus (ohne Bekleidung)	2	•	•	•	•	•
1396	H.v. technischen Textilien	1	•	•	•	•	•
13	H.v. Textilien	6	249	9 290	55 647	•	•
14	H.v. Bekleidung	–	–	–	–	–	–

**3.2 Betriebe des Verarbeitenden Gewerbes (sowie Bergbau und Gewinnung von Steinen und Erden)
in Brandenburg 2024 nach Wirtschaftsklassen**
Berichtskreis: Monats- und Jahresbericht für Betriebe

WZ 2008	Wirtschaftszweig	Be-	Tätige	Entgelte	Umsatz		
		triebe	Persone		insgesamt	darunter Ausland	
		Anzahl im September	n		1 000 EUR		Prozent
1512	Lederverarbeitung (ohne H.v. Lederbekleidung)	2	•	•	•	•	•
1520	H.v. Schuhen	2	•	•	•	•	•
15	H.v. Leder, Lederwaren und Schuhen	4	207	6 819	20 749	•	•
1610	Säge-, Hobel- und Holzimprägnierwerke	8	649	24 463	243 085	145 740	60,0
1621	H.v. Furnier-, Sperrholz-, Holzfasern- u. Holzspanplatten	10	2 452	101 797	1 036 992	402 796	38,8
1623	H.v. sonst. Konstruktionsteilen, Fertigbauteilen, Ausbauelementen u. Fertigteilbauten aus Holz	27	•	36 558	•	•	•
1624	H.v. Verpackungsmitteln, Lagerbehältern u. Ladungsträgern aus Holz	1	•	•	•	•	•
1629	H.v. Holzwaren a.n.g., Kork-, Flecht- u. Korbwaren (ohne Möbel)	3	•	•	•	•	•
16	H.v. Holz-, Flecht-, Korb- und Korbwaren (ohne Möbel)	49	4 198	165 174	1 437 201	551 976	38,4
1712	H.v. Papier, Karton u. Pappe	5	1 660	88 035	1 309 742	838 150	64,0
1721	H.v. Wellpapier u. -pappe sowie von Verpackungsmitteln aus Papier, Karton u. Pappe	9	1 420	60 750	319 470	26 407	8,3
1722	H.v. Haushalts-, Hygiene- u. Toilettenartikeln aus Zellstoff, Papier u. Pappe	2	•	•	•	•	•
1723	H.v. Schreibwaren u. Bürobedarf aus Papier, Karton u. Pappe	1	•	•	•	•	•
1729	H.v. sonst. Waren aus Papier, Karton u. Pappe	2	•	•	•	•	•
17	H.v. Papier, Pappe und Waren daraus	19	3 689	170 850	1 793 659	908 508	50,7
1811	Drucken von Zeitungen	2	•	•	•	–	–
1812	Drucken a.n.g.	15	•	•	•	6 305	•
1813	Druck- u. Medieneinstufung	1	•	•	•	•	•
18	H.v. Druckerzeugnissen; Vervielfältigung von bespielten Ton-, Bild- und Datenträgern	18	726	23 212	103 750	6 307	6,1
1920	Mineralölverarbeitung	1	•	•	•	–	–
19	Kokerei und Mineralölverarbeitung	1	•	•	•	–	–
2011	H.v. Industriegasen	2	•	•	•	–	–
2012	H.v. Farbstoffen u. Pigmenten	1	•	•	•	•	•
2013	H.v. sonst. anorganischen Grundstoffen u. Chemikalien	2	•	•	•	•	•
2014	H.v. sonst. organischen Grundstoffen u. Chemikalien	4	300	16 734	103 337	•	•
2015	H.v. Düngemitteln u. Stickstoffverbindungen	1	•	•	•	•	•
2016	H.v. Kunststoffen in Primärformen	6	2 384	167 269	1 415 887	185 893	13,1
2020	H.v. Schädlingsbekämpfungs-, Pflanzenschutz- u. Desinfektionsmitteln	1	•	•	•	•	•
2030	H.v. Anstrichmitteln, Druckfarben u. Kittungen	1	•	•	•	•	•
2041	H.v. Seifen, Wasch-, Reinigungs- u. Poliermitteln	1	•	•	•	•	•
2042	H.v. Körperpflegemitteln u. Duftstoffen	4	•	•	•	•	•
2059	H.v. sonst. chemischen Erzeugnissen a.n.g.	15	794	35 653	413 366	139 517	33,8
2060	H.v. Chemiefasern	2	•	•	•	•	•
20	H.v. chemischen Erzeugnissen	40	4 595	264 147	2 259 691	497 046	22,0
2110	H.v. pharmazeutischen Grundstoffen	4	•	•	•	•	•
2120	H.v. pharmazeutischen Spezialitäten u. sonst. pharmazeutischen Erzeugnissen	6	•	•	•	•	•
21	H.v. pharmazeutischen Erzeugnissen	10	1 377	81 564	765 837	657 815	85,9
2211	Herstellung u. Runderneuerung von Bereifungen	3	916	48 394	•	•	•
2219	H.v. sonst. Gummiwaren	11	808	35 786	•	•	•
2221	H.v. Platten, Folien, Schläuchen u. Profilen aus Kunststoffen	18	1 460	55 523	335 131	64 791	19,3
2222	H.v. Verpackungsmitteln aus Kunststoffen	6	717	30 181	241 622	113 325	46,9
2223	H.v. Baubedarfsartikeln aus Kunststoffen	22	1 189	43 126	185 626	13 849	7,5
2229	H.v. sonst. Kunststoffwaren	19	2 482	114 711	761 511	482 494	63,4
22	H.v. Gummi- und Kunststoffwaren	79	7 572	327 721	1 734 367	736 548	42,5

3.2 Betriebe des Verarbeitenden Gewerbes (sowie Bergbau und Gewinnung von Steinen und Erden) in Brandenburg 2024 nach Wirtschaftsklassen

Berichtskreis: Monats- und Jahresbericht für Betriebe

WZ 2008	Wirtschaftszweig	Be- triebe	Tätige Persone n	Entgelte	Umsatz		
		Anzahl im September	1 000 EUR		Prozent		
			insgesamt		darunter Ausland		
2312	Veredlung u. Bearb. von Flachglas	11	•	•	•	•	•
2313	H.v. Hohlglas	2	•	•	•	•	•
2319	Herstellung, Veredlung u. Bearb. von sonst. Glas einschließlich technischen Glaswaren	1	•	•	•	•	•
2320	H.v. feuerfesten keramischen Werkstoffen u. Waren	2	•	•	•	•	•
2331	H.v. keramischen Wand- u. Bodenfliesen u. -platten	1	•	•	•	•	•
2332	H.v. Ziegeln u. sonst. Baukeramik	3	•	•	•	•	•
2341	H.v. keramischen Haushaltswaren u. Ziergegenständen	1	•	•	•	—	—
2344	H.v. keramischen Erzeugnissen für sonst. technische Zwecke	2	•	•	•	•	•
2351	H.v. Zement	3	•	•	•	•	•
2352	H.v. Kalk u. gebranntem Gips	2	•	•	•	•	•
2361	H.v. Erzeugnissen aus Beton, Zement u. Kalksandstein für den Bau	38	1 470	58 413	292 872	3 248	1,1
2362	H.v. Gipserzeugnissen für den Bau	4	290	15 264	160 512	•	•
2363	H.v. Frischbeton (Transportbeton)	72	463	22 929	163 267	—	—
2364	H.v. Mörtel u. anderem Beton (Trockenbeton)	5	142	9 682	57 123	•	•
2370	Be- u. Verarbeitung von Naturwerksteinen u Natursteinen a.n.g.	1	•	•	•	•	•
2399	H.v. sonst. Erzeugnissen aus nichtmetallischen Mineralien a.n.g.	22	161	7 898	114 733	•	•
23	H.v. Glas und Glaswaren, Keramik, Verarbeitung von Steinen und Erden	170	4 757	208 049	1 410 720	181 727	12,9
2410	Erzeugung von Roheisen, Stahl und Ferrolegierungen	7	4 750	257 899	3 215 164	•	•
2420	H.v. Stahlrohren, Rohrform-, Rohrverschluss- und Rohrverbindungsstücken aus Stahl	4	•	•	•	•	•
2431	H.v. Blankstahl	1	•	•	•	•	•
2433	H.v. Kaltprofilen	1	•	•	•	—	—
2434	H.v. kaltgezogenem Draht	2	•	•	•	•	•
2451	Eisengießereien	2	•	•	•	•	•
2453	Leichtmetallgießereien	—	—	—	—	—	—
2454	Buntmetallgießereien	1	•	•	•	•	•
24	Metallerzeugung und -bearbeitung	18	5 959	305 603	3 540 613	1 563 042	44,1
2511	H.v. Metallkonstruktionen	61	2 977	113 393	506 252	•	•
2512	H.v. Ausbauelementen aus Metall	13	415	14 407	60 068	•	•
2521	H.v. Heizkörpern u. -kesseln für Zentralheizungen	1	•	•	•	•	•
2529	H.v. Sammelbehältern, Tanks u ä Behältern aus Metall	7	•	•	•	•	•
2550	H.v. Schmiede-, Press-, Zieh- u. Stanzteilen, gewalzten Ringen u. pulvermetallurgischen Erzeugnissen	17	1 380	60 506	280 303	96 872	34,6
2561	Oberflächenveredlung u. Wärmebehandlung	22	1 235	46 540	181 379	84 764	46,7
2562	Mechanik a.n.g.	35	1 316	48 683	176 482	21 205	12,0
2571	H.v. Schneidwaren u. Bestecken aus unedlen Metallen	1	•	•	•	•	•
2572	H.v. Schlössern u. Beschlägen aus unedlen Metallen	7	344	11 149	67 712	•	•
2573	H.v. Werkzeugen	3	•	•	•	•	•
2591	H.v. Fässern, Trommeln, Dosen, Eimern u.ä. Behältern aus Metall	2	•	•	•	•	•
2593	H.v. Drahtwaren, Ketten u. Federn	4	•	•	•	•	•
2594	H.v. Schrauben u. Nieten	1	•	•	•	—	—
2599	H.v. sonst. Metallwaren a.n.g.	13	781	30 238	109 273	5 844	5,3
25	H.v. Metallerzeugnissen	187	9 844	384 570	1 653 220	349 279	21,1

3.2 Betriebe des Verarbeitenden Gewerbes (sowie Bergbau und Gewinnung von Steinen und Erden) in Brandenburg 2024 nach Wirtschaftsklassen

Berichtskreis: Monats- und Jahresbericht für Betriebe

WZ 2008	Wirtschaftszweig	Be- triebe	Tätige Persone n	Entgelte	Umsatz		
		Anzahl im September	1 000 EUR		insgesamt	darunter Ausland	
							Prozent
2611	H.v. elektronischen Bauelementen	10	•	•	92 637	40 652	43,9
2612	H.v. bestückten Leiterplatten	3	129	4 696	•	•	•
2630	H.v. Geräten und Einrichtungen der Telekommunikationstechnik	—	—	—	—	—	
2651	H.v. Mess-, Kontroll-, Navigations- u.ä. Instrumenten u. Vorrichtungen	20	1 455	69 911	235 593	•	•
2660	H.v. Bestrahlungs– u. Elektrotherapiegeräten u. elektro– medizinischen Geräten	2	•	•	•	•	•
2670	H.v. optischen und fotografischen Instrumenten und Geräten	—	—	—	—	—	—
26	H.v. Datenverarbeitungsgeräten, elektronischen und optischen Erzeugnissen	35	2 607	119 850	364 108	112 093	30,8
2711	H.v. Elektromotoren, Generatoren u. Transformatoren	6	351	17 035	111 453	41 942	37,6
2712	H.v. Elektrizitätsverteilungs- u. -schalteinrichtungen	9	986	37 633	234 520	8 931	3,8
2731	H.v. Glasfaserkabeln	1	•	•	•	•	•
2732	H.v. sonst. elektronischen u. elektrischen Drähten u. Kabeln	1	•	•	•	•	•
2733	H.v. elektrischem Installationsmaterial	3	•	8 320	•	•	•
2740	H.v. elektrischen Lampen u. Leuchten	7	•	12 518	•	•	•
2751	H.v. elektrischen Haushaltsgeräten	2	•	•	•	•	•
2752	H.v. nicht elektrischen Haushaltsgeräten	1	•	•	•	•	•
2790	H.v. sonst. elektrischen Ausrüstungen u. Geräten a.n.g.	7	603	26 906	79 179	44 180	55,8
27	H.v. elektrischen Ausrüstungen	37	3 132	130 312	787 764	152 320	19,3
2811	H.v. Verbrennungsmotoren u. Turbinen (ohne Motoren für Luft- u. Straßenfahrzeuge)	1	•	•	•	—	—
2813	H.v. Pumpen u. Kompressoren a.n.g.	2	•	•	•	•	•
2814	H.v. Armaturen a.n.g.	7	•	•	•	•	•
2815	H.v. Lagern, Getrieben, Zahnrädern u. Antriebselementen	7	625	27 898	137 947	•	•
2821	H.v. Öfen u. Brennern	1	•	•	•	•	•
2822	H.v. Hebezeugen u. Fördermitteln	6	•	•	•	•	•
2823	H.v. Büromaschinen (ohne Datenverarbeitungsgeräte u. periphere Geräte)	2	•	•	•	•	•
2825	H.v. kälte- u. lufttechnischen Erzeugnissen, nicht für den Haushalt	9	395	14 258	94 495	16 435	17,4
2829	H.v. sonst. nicht wirtschaftszweigspezifischen Maschinen a.n.g.	9	325	13 989	61 542	19 838	32,2
2830	H.v. elektrischen Lampen u. Leuchten	4	•	•	•	•	•
2841	H.v. Werkzeugmaschinen für die Metallbearbeitung	1	•	•	•	•	•
2849	H.v. sonst. Werkzeugmaschinen	2	•	•	•	•	•
2891	H.v. Maschinen für die Metallerzeug., von Walzwerks- einrichtungen u. Gießmaschinen	1	•	•	•	•	•
2892	H.v. Bergwerks-, Bau- u. Baustoffmaschinen	4	•	•	•	•	•
2896	H.v. Maschinen für die Verarbeitung von Kunststoffen u. Kautschuk	1	•	•	—	—	—
2899	H.v. Maschinen für sonst. bestimmte Wirtschaftszweige a.n.g.	26	1 101	49 396	103 094	37 522	36,4
28	Maschinenbau	83	4 125	191 219	737 503	•	

**3.2 Betriebe des Verarbeitenden Gewerbes (sowie Bergbau und Gewinnung von Steinen und Erden)
in Brandenburg 2024 nach Wirtschaftsklassen**
Berichtskreis: Monats- und Jahresbericht für Betriebe

WZ 2008	Wirtschaftszweig	Be- triebe	Tätige Persone n	Entgelte	Umsatz		
		Anzahl im September	1 000 EUR		Prozent		
			insgesamt			darunter Ausland	
2910	H.v. Kraftwagen u. Kraftwagenmotoren	2	•	•	•	•	•
2920	H.v. Karosserien, Aufbauten u. Anhängern	9	•	•	•	•	•
2931	Herstellung elektrischer u. elektronischer Ausrüstungsgegenstände für Kraftwagen	1	•	•	•	•	•
2932	H.v. sonst. Teilen u. sonst.m Zubehör für Kraftwagen	17	•	•	•	•	•
29	H.v. Kraftwagen und Kraftwagenteilen	29	17 120	996 611	9 772 123	•	•
3012	Boots- u. Yachtbau	1	•	•	•	—	—
3020	Schienenfahrzeugbau	7	2 275	163 863	378 458	•	•
3030	Luft– u. Raumfahrzeugbau	3	•	•	•	•	•
3091	H.v. Krafträdern	1	•	•	•	•	•
3092	H.v. Fahrrädern sowie von Behindertenfahrzeugen	2	•	•	•	—	—
30	Sonstiger Fahrzeugbau	14	5 100	420 263	•	•	•
3101	H.v. Büro- u. Ladenmöbeln	8	516	18 788	94 079	•	•
3103	H.v. Matratzen	2	•	•	•	•	•
3109	H.v. sonst. Möbeln	8	676	24 347	184 479	•	•
31	H.v. Möbeln	18	•	•	•	•	•
3220	H.v. Musikinstrumenten	1	•	•	•	•	•
3230	H.v. Sportgeräten	7	490	16 223	49 355	•	•
3250	H.v. medizinischen u. zahnmedizinischen Apparaten u. Materialien	52	2 567	106 448	237 412	27 804	11,7
3291	H.v. Besen u. Bürsten	1	•	•	•	•	•
3299	H.v. sonst. Erzeugnissen a.n.g.	2	•	•	•	•	•
32	H.v. sonstigen Waren	63	3 275	129 069	299 995	41 039	13,7
3311	Reparatur von Metallerzeugnissen	13	698	29 275	102 820	•	•
3312	Reparatur von Maschinen	41	1 232	59 890	145 773	1 497	1,0
3313	Reparatur von elektronischen und optischen Geräten	6	253	•	30 252	•	•
3314	Reparatur von elektrischen Ausrüstungen	4	•	4 637	•	•	•
3315	Reparatur und Instandhaltung von Schiffen, Booten und Yachten	1	•	•	•	—	—
3316	Reparatur und Instandhaltung von Luft- und Raumfahrzeugen	9	1 958	129 175	1 024 832	•	•
3317	Reparatur und Instandhaltung von Fahrzeugen a.n.g.	12	2 260	98 557	421 099	9 251	2,2
3320	Installation von Maschinen u. Ausrüstungen a.n.g.	55	2 622	114 248	435 636	31 030	7,1
33	Reparatur und Installation von Maschinen und Ausrüstungen	141	9 159	447 006	2 180 984	836 283	38,3
VO	Vorleistungsgüter	579	41 719	1 889 705	14 787 118	5 138 080	34,7
IG	Investitionsgüter	420	43 591	2 393 100	16 302 537	11 361 861	69,7
GG	Gebrauchsgüter	25	1 971	78 218	•	•	•
VG	Verbrauchsgüter	194	14 518	530 556	4 832 995	1 334 769	27,6
EN	Energie	3	3 712	260 844	•	•	•
B-C	Insgesamt	1 221	105 511	5 152 424	39 546 227	18 045 040	45,6

3.3 Betriebe des Verarbeitenden Gewerbes (sowie Bergbau und Gewinnung von Steinen und Erden) in Brandenburg 2024 nach Wirtschaftsklassen – Veränderung gegenüber Vorjahr

Berichtskreis: Monats- und Jahresbericht für Betriebe

WZ 2008	Wirtschaftszweig	Betriebe	Tätige Personen	Entgelte	Umsatz	
					insgesamt	darunter Ausland
		Anzahl im September			Prozent	
B	Bergbau u. Gewinnung von Steinen u. Erden	3	– 421	– 9,9	– 18,3	•
0520	Braunkohlenbergbau	–	•	•	•	•
05	Kohlenbergbau	–	•	•	•	•
06	Gew. von Erdöl u. Erdgas	–	–	–	–	–
07	Erzbergbau	–	–	–	–	–
0811	Gew. von Naturwerksteinen u. Natursteinen, Kalk- u. Gipsstein, Kreide u. Schiefer	–	•	•	•	•
0812	Gew. von Kies, Sand, Ton u. Kaolin	3	23	16,7	– 2,9	•
08	Gew. von Steinen u. Erden, sonst. Bergbau	3	•	•	•	•
0990	Erbringung von Dienstleistungen für den sonst. Bergbau u. die Gew. von Steinen u. Erden	–	•	•	•	–
09	Erbringung von Dienstleistungen für den Bergbau u. für die Gew. von Steinen u. Erden	–	•	•	•	–
C	Verarbeitendes Gewerbe	14	– 272	5,4	– 3,5	•
1011	Schlachten (ohne Schlachten von Geflügel)	1	– 27	– 7,5	– 22,4	– 7,1
1012	Schlachten von Geflügel	–	11	7,9	•	•
1013	Fleischverarbeitung	–	305	29,7	27,4	•
1020	Fischverarbeitung	–	•	•	•	•
1031	Kartoffelverarbeitung	–	•	•	•	•
1032	H.v. Frucht- u. Gemüsesäften	–	•	•	•	•
1039	sonst. Verarbeitung von Obst u. Gemüse	– 1	•	– 1,5	43,0	95,3
1051	Milchverarbeitung (ohne H.v. Speiseeis)	– 1	– 80	– 4,4	– 4,4	11,3
1052	H.v. Speiseeis	– 1	•	•	•	–
1061	Mahl- u. Schälsmühlen	–	– 1	13,2	– 4,0	•
1062	H.v. Stärke u. Stärkeerzeugnissen	1	•	•	•	•
1071	H.v. Backwaren (ohne Dauerbackwaren)	– 1	•	•	•	•
1072	H.v. Dauerbackwaren	–	•	•	•	•
1082	H.v. Süßwaren (ohne Dauerbackwaren)	–	29	8,6	1,4	•
1083	Verarbeitung von Kaffee u. Tee, H.v. Kaffee-Ersatz	–	•	•	•	•
1084	H.v. Würzmitteln u. Soßen	–	15	15,4	– 5,0	•
1085	H.v. Fertiggerichten	1	•	•	•	–
1086	H.v. homogenisierten u. diätetischen Nahrungsmitteln	–	•	•	•	•
1089	H.v. sonst. Nahrungsmitteln a.n.g.	1	186	•	•	•
1091	H.v. Futtermitteln für Nutztiere	–	– 118	– 12,8	•	•
1092	H.v. Futtermitteln für sonst. Tiere	–	•	•	•	•
10	H.v. Nahrungs- u. Futtermitteln	–	385	11,4	6,0	21,7
1105	H.v. Bier	–	14	3,8	•	•
1107	H.v. Erfrischungsgetränken; Gew. natürlicher Mineralwässer	–	8	8,5	•	•
11	Getränkeherstellung	–	22	7,4	– 3,8	•
12	Tabakverarbeitung	–	–	–	–	–
1310	H.v. Spinnstoffaufbereitung und Spinnerei	– 1	•	•	•	•
1330	Veredlung von Textilien und Bekleidung	– 1	•	•	•	•
1392	Spinnstoffaufbereitung u. Spinnerei	1	•	•	•	•
1395	H.v. Vliesstoff u. Erzeugnissen daraus (ohne Bekleidung)	–	•	•	•	•
1396	H.v. technischen Textilien	1	•	•	•	•
13	H.v. Textilien	–	7	13,5	17,5	•
14	H.v. Bekleidung	–	–	–	–	–

3.3 Betriebe des Verarbeitenden Gewerbes (sowie Bergbau und Gewinnung von Steinen und Erden) in Brandenburg 2024 nach Wirtschaftsklassen – Veränderung gegenüber Vorjahr

Berichtskreis: Monats- und Jahresbericht für Betriebe

WZ 2008	Wirtschaftszweig	Betriebe	Tätige Personen	Entgelte	Umsatz	
					insgesamt	darunter Ausland
		Anzahl im September			Prozent	
1512	Lederverarbeitung (ohne H.v. Lederbekleidung)	–	•	•	•	•
1520	H.v. Schuhen	–	•	•	•	•
15	H.v. Leder, Lederwaren und Schuhen	–	– 21	– 13,4	0,6	•
1610	Säge-, Hobel- und Holzimprägnierwerke	2	– 17	0,6	– 7,9	– 3,9
1621	H.v. Furnier-, Sperrholz-, Holzfaser- u. Holzspanplatten	1	24	4,4	– 11,8	– 5,8
1623	H.v. sonst. Konstruktionsteilen, Fertigbauteilen, Ausbauelementen u. Fertigteilbauten aus Holz	3	•	0,8	•	•
1624	H.v. Verpackungsmitteln, Lagerbehältern u. Ladungsträgern aus Holz	–	•	•	•	•
1629	H.v. Holzwaren a.n.g., Kork-, Flecht- u. Korbwaren (ohne Möbel)	–	•	•	•	•
16	H.v. Holz-, Flecht-, Korb- und Korbwaren (ohne Möbel)	6	– 25	3,0	– 11,0	– 5,6
1712	H.v. Papier, Karton u. Pappe	– 1	– 167	– 3,4	– 3,4	– 7,2
1721	H.v. Wellpapier u. -pappe sowie von Verpackungsmitteln aus Papier, Karton u. Pappe	–	– 61	3,9	– 5,5	25,8
1722	H.v. Haushalts-, Hygiene- u. Toilettenartikeln aus Zellstoff, Papier u. Pappe	–	•	•	•	•
1723	H.v. Schreibwaren u. Bürobedarf aus Papier, Karton u. Pappe	–	•	•	•	•
1729	H.v. sonst. Waren aus Papier, Karton u. Pappe	–	•	•	•	•
17	H.v. Papier, Pappe und Waren daraus	– 1	– 238	– 0,4	– 4,0	– 5,9
1811	Drucken von Zeitungen	1	•	•	•	–
1812	Drucken a.n.g.	1	•	•	•	19,9
1813	Druck- u. Medieneinstufung	– 1	•	•	•	•
18	H.v. Druckerzeugnissen; Vervielfältigung von bespielten Ton-, Bild- und Datenträgern	1	79	2,5	– 2,8	16,7
1920	Mineralölverarbeitung	–	•	•	•	–
19	Kokerei und Mineralölverarbeitung	–	•	•	•	–
2011	H.v. Industriegasen	–	•	•	•	–
2012	H.v. Farbstoffen u. Pigmenten	–	•	•	•	•
2013	H.v. sonst. anorganischen Grundstoffen u. Chemikalien	–	•	•	•	•
2014	H.v. sonst. organischen Grundstoffen u. Chemikalien	–	9	8,5	•	•
2015	H.v. Düngemitteln u. Stickstoffverbindungen	1	•	•	•	•
2016	H.v. Kunststoffen in Primärformen	–	– 153	– 5,9	– 12,6	– 2,2
2020	H.v. Schädlingsbekämpfungsmitteln, Pflanzenschutz- u. Desinfektionsmitteln	–	•	•	•	•
2030	H.v. Anstrichmitteln, Druckfarben u. Kitt	– 1	•	•	•	•
2041	H.v. Seifen, Wasch-, Reinigungs- u. Poliermitteln	–	•	•	•	•
2042	H.v. Körperpflegemitteln u. Duftstoffen	– 1	•	•	•	•
2059	H.v. sonst. chemischen Erzeugnissen a.n.g.	1	– 9	1,3	– 20,2	– 2,9
2060	H.v. Chemiefasern	–	•	•	•	•
20	H.v. chemischen Erzeugnissen	–	– 247	– 3,7	– 10,6	3,7
2110	H.v. pharmazeutischen Grundstoffen	–	•	•	•	•
2120	H.v. pharmazeutischen Spezialitäten u. sonst. pharmazeutischen Erzeugnissen	–	•	•	•	•
21	H.v. pharmazeutischen Erzeugnissen	–	– 8	– 1,6	13,7	•
2211	Herstellung u. Runderneuerung von Bereifungen	1	•	•	•	•
2219	H.v. sonst. Gummiwaren	1	– 41	– 3,3	•	•
2221	H.v. Platten, Folien, Schläuchen u. Profilen aus Kunststoffen	–	93	8,8	3,7	8,7
2222	H.v. Verpackungsmitteln aus Kunststoffen	– 1	– 72	– 5,2	– 11,1	– 2,5
2223	H.v. Baubedarfsartikeln aus Kunststoffen	– 1	•	•	•	•
2229	H.v. sonst. Kunststoffwaren	– 1	– 3	4,7	2,9	5,0
22	H.v. Gummi- und Kunststoffwaren	– 1	– 196	1,2	– 1,5	1,9

3.3 Betriebe des Verarbeitenden Gewerbes (sowie Bergbau und Gewinnung von Steinen und Erden) in Brandenburg 2024 nach Wirtschaftsklassen – Veränderung gegenüber Vorjahr

Berichtskreis: Monats- und Jahresbericht für Betriebe

WZ 2008	Wirtschaftszweig	Betriebe	Tätige Personen	Entgelte	Umsatz	
					insgesamt	darunter Ausland
		Anzahl im September			Prozent	
2312	Veredlung u. Bearb. von Flachglas	1	•	•	•	•
2313	H.v. Hohlglas	–	•	•	•	•
2319	Herstellung, Veredlung u. Bearb. von sonst. Glas einschließlich technischen Glaswaren	–	•	•	•	•
2320	H.v. feuerfesten keramischen Werkstoffen u. Waren	–	•	•	•	•
2331	H.v. keramischen Wand- u. Bodenfliesen u. -platten	–	•	•	•	•
2332	H.v. Ziegeln u. sonst. Baukeramik	– 1	•	•	•	•
2341	H.v. keramischen Haushaltswaren u. Ziergegenständen	–	•	•	•	–
2344	H.v. keramischen Erzeugnissen für sonst. technische Zwecke	–	•	•	•	•
2351	H.v. Zement	–	•	•	•	•
2352	H.v. Kalk u. gebranntem Gips	–	•	•	•	•
2361	H.v. Erzeugnissen aus Beton, Zement u. Kalksandstein für den Bau	– 1	– 126	– 3,8	– 12,7	15,8
2362	H.v. Gipserzeugnissen für den Bau	–	– 1	3,8	1,1	47,8
2363	H.v. Frischbeton (Transportbeton)	–	1	3,3	– 11,8	•
2364	H.v. Mörtel u. anderem Beton (Trockenbeton)	–	– 11	– 4,5	– 10,1	•
2370	Be- u. Verarbeitung von Naturwerksteinen u Natursteinen a.n.g.	– 1	•	•	•	–
2399	H.v. sonst. Erzeugnissen aus nichtmetallischen Mineralien a.n.g.	3	28	29,4	18,3	•
23	H.v. Glas und Glaswaren, Keramik, Verarbeitung von Steinen und Erden	1	– 161	1,1	– 8,0	– 5,4
2410	Erzeugung von Roheisen, Stahl und Ferrolegierungen	–	27	3,5	– 14,1	•
2420	H.v. Stahlrohren, Rohrform-, Rohrverschluss- und Rohrverbindungsstücken aus Stahl	–	•	•	•	•
2431	H.v. Blankstahl	–	•	•	•	•
2433	H.v. Kaltprofilen	–	•	•	•	•
2434	H.v. kaltgezogenem Draht	–	•	•	•	•
2451	Eisengießereien	–	•	•	•	•
2453	Leichtmetallgießereien	– 1	•	•	•	•
2454	Buntmetallgießereien	1	•	•	•	•
24	Metallerzeugung und -bearbeitung	–	12	3,1	– 14,0	– 6,5
2511	H.v. Metallkonstruktionen	6	67	6,7	– 20,0	•
2512	H.v. Ausbauelementen aus Metall	– 1	– 38	– 5,8	– 12,1	•
2521	H.v. Heizkörpern u. -kesseln für Zentralheizungen	–	•	•	•	•
2529	H.v. Sammelbehältern, Tanks u ä Behältern aus Metall	–	•	•	•	•
2550	H.v. Schmiede-, Press-, Zieh- u. Stanzteilen, gewalzten Ringern u. pulvermetallurgischen Erzeugnissen	–	– 87	10,0	3,0	52,5
2561	Oberflächenveredlung u. Wärmebehandlung	1	271	35,6	13,4	43,5
2562	Mechanik a.n.g.	– 1	– 64	– 0,8	– 6,5	– 11,6
2571	H.v. Schneidwaren u. Bestecken aus unedlen Metallen	–	•	•	•	•
2572	H.v. Schlössern u. Beschlägen aus unedlen Metallen	–	– 34	– 0,3	– 1,6	•
2573	H.v. Werkzeugen	– 1	–	•	•	•
2591	H.v. Fässern, Trommeln, Dosen, Eimern u.ä. Behältern aus Metall	–	•	•	•	•
2593	H.v. Drahtwaren, Ketten u. Federn	1	•	•	•	•
2594	H.v. Schrauben u. Nieten	–	•	•	•	•
2599	H.v. sonst. Metallwaren a.n.g.	1	2	3,4	1,5	– 14,4
25	H.v. Metallerzeugnissen	6	49	7,4	– 10,3	– 10,6

3.3 Betriebe des Verarbeitenden Gewerbes (sowie Bergbau und Gewinnung von Steinen und Erden) in Brandenburg 2024 nach Wirtschaftsklassen – Veränderung gegenüber Vorjahr

Berichtskreis: Monats- und Jahresbericht für Betriebe

WZ 2008	Wirtschaftszweig	Betriebe	Tätige Personen	Entgelte	Umsatz	
					insgesamt	darunter Ausland
		Anzahl im September			Prozent	
2611	H.v. elektronischen Bauelementen	1	•	•	– 37,3	– 25,2
2612	H.v. bestückten Leiterplatten	–	– 9	3,5	– 3,9	•
2630	H.v. Geräten und Einrichtungen der Telekommunikationstechnik	– 1	•	•	•	•
2651	H.v. Mess-, Kontroll-, Navigations- u.ä. Instrumenten u. Vorrichtungen	1	33	8,5	– 8,3	•
2660	H.v. Bestrahlungs- u. Elektrotherapiegeräten u. elektro- medizinischen Geräten	–	•	•	•	•
2670	H.v. optischen und fotografischen Instrumenten und Geräten	– 1	•	•	•	•
26	H.v. Datenverarbeitungsgeräten, elektronischen und optischen Erzeugnissen	–	– 181	– 7,3	– 40,9	– 44,7
2711	H.v. Elektromotoren, Generatoren u. Transformatoren	–	71	26,1	101,2	•
2712	H.v. Elektrizitätsverteilungs- u. -schalteinrichtungen	–	43	3,9	15,6	– 13,0
2731	H.v. Glasfaserkabeln	–	•	•	•	•
2732	H.v. sonst. elektronischen u. elektrischen Drähten u. Kabeln	–	•	•	•	•
2733	H.v. elektrischem Installationsmaterial	–	•	1,7	•	•
2740	H.v. elektrischen Lampen u. Leuchten	–	•	2,9	•	•
2751	H.v. elektrischen Haushaltsgeräten	–	•	•	•	•
2752	H.v. nicht elektrischen Haushaltsgeräten	–	•	•	•	•
2790	H.v. sonst. elektrischen Ausrüstungen u. Geräten a.n.g.	–	– 19	2,3	– 11,6	– 10,5
27	H.v. elektrischen Ausrüstungen	–	58	6,0	6,0	12,1
2811	H.v. Verbrennungsmotoren u. Turbinen (ohne Motoren für Luft- u. Straßenfahrzeuge)	–	•	•	•	•
2813	H.v. Pumpen u. Kompressoren a.n.g.	–	•	•	•	•
2814	H.v. Armaturen a.n.g.	–	•	•	•	•
2815	H.v. Lagern, Getrieben, Zahnrädern u. Antriebs- elementen	–	– 3	6,0	– 2,8	•
2821	H.v. Öfen u. Brennern	–	•	•	•	•
2822	H.v. Hebezeugen u. Fördermitteln	– 2	•	•	•	•
2823	H.v. Büromaschinen (ohne Datenverarbeitungsgeräte u. periphere Geräte)	1	•	•	•	•
2825	H.v. kälte- u. lufttechnischen Erzeugnissen, nicht für den Haushalt	1	– 6	– 4,1	– 4,9	– 1,1
2829	H.v. sonst. nicht wirtschaftszweigspezifischen Maschinen a.n.g.	– 2	– 91	– 16,1	– 20,5	– 5,8
2830	H.v. elektrischen Lampen u. Leuchten	– 1	•	•	•	•
2841	H.v. Werkzeugmaschinen für die Metallbearbeitung	–	•	•	•	•
2849	H.v. sonst. Werkzeugmaschinen	–	•	•	•	•
2891	H.v. Maschinen für die Metallerzeug., von Walzwerks- einrichtungen u. Gießmaschinen	–	•	•	•	•
2892	H.v. Bergwerks-, Bau- u. Baustoffmaschinen	–	•	•	•	•
2896	H.v. Maschinen für die Verarbeitung von Kunststoffen u. Kautschuk	–	•	•	–	–
2899	H.v. Maschinen für sonst. bestimmte Wirtschaftszweige a.n.g.	–	– 15	– 2,5	– 1,3	– 13,8
28	Maschinenbau	– 3	– 220	– 1,2	– 6,1	•

3.3 Betriebe des Verarbeitenden Gewerbes (sowie Bergbau und Gewinnung von Steinen und Erden) in Brandenburg 2024 nach Wirtschaftsklassen – Veränderung gegenüber Vorjahr

Berichtskreis: Monats- und Jahresbericht für Betriebe

WZ 2008	Wirtschaftszweig	Betriebe	Tätige Personen	Entgelte	Umsatz	
					insgesamt	darunter Ausland
		Anzahl im September			Prozent	
2910	H.v. Kraftwagen u. Kraftwagenmotoren	–	•	•	•	•
2920	H.v. Karosserien, Aufbauten u. Anhängern	– 3	•	•	•	•
2931	Herstellung elektrischer u. elektronischer Ausrüstungsgegenstände für Kraftwagen	–	•	•	•	•
2932	H.v. sonst. Teilen u. sonst.m Zubehör für Kraftwagen	1	•	•	•	•
29	H.v. Kraftwagen und Kraftwagenteilen	– 2	– 106	11,3	– 4,8	•
3012	Boots- u. Yachtbau	–	•	•	•	–
3020	Schienenfahrzeugbau	–	– 111	•	– 31,0	•
3030	Luft- u. Raumfahrzeugbau	–	•	•	•	•
3091	H.v. Krafträdern	1	•	•	•	•
3092	H.v. Fahrrädern sowie von Behindertenfahrzeugen	–	•	•	•	–
30	Sonstiger Fahrzeugbau	1	– 160	1,8	•	•
3101	H.v. Büro- u. Ladenmöbeln	1	48	10,4	17,4	•
3103	H.v. Matratzen	–	•	•	•	•
3109	H.v. sonst. Möbeln	–	•	•	•	•
31	H.v. Möbeln	1	•	•	•	•
3220	H.v. Musikinstrumenten	–	•	•	•	•
3230	H.v. Sportgeräten	–	7	6,4	1,6	•
3250	H.v. medizinischen u. zahnmedizinischen Apparaten u. Materialien	– 1	– 60	8,7	8,8	9,0
3291	H.v. Besen u. Bürsten	–	•	•	•	•
3299	H.v. sonst. Erzeugnissen a.n.g.	– 1	•	•	•	•
32	H.v. sonstigen Waren	– 2	– 86	7,0	3,7	7,0
3311	Reparatur von Metallerzeugnissen	– 1	32	1,1	5,9	•
3312	Reparatur von Maschinen	– 1	– 51	3,7	– 2,5	– 68,9
3313	Reparatur von elektronischen und optischen Geräten	–	13	•	– 0,2	•
3314	Reparatur von elektrischen Ausrüstungen	1	•	•	•	•
3315	Reparatur und Instandhaltung von Schiffen, Booten und Yachten	–	•	•	•	–
3316	Reparatur und Instandhaltung von Luft- und Raumfahrzeugen	3	348	27,5	•	•
3317	Reparatur und Instandhaltung von Fahrzeugen a.n.g.	1	216	17,1	25,8	57,5
3320	Installation von Maschinen u. Ausrüstungen a.n.g.	4	142	8,5	– 8,4	– 18,8
33	Reparatur und Installation von Maschinen und Ausrüstungen	7	704	14,4	5,2	2,3
VO	Vorleistungsgüter	10	– 772	2,4	– 7,7	– 2,0
IG	Investitionsgüter	6	– 28	7,5	– 2,8	– 0,6
GG	Gebrauchsgüter	1	– 23	5,6	•	•
VG	Verbrauchsgüter	–	488	7,7	7,0	22,2
EN	Energie	–	– 358	– 7,8	•	•
B-C	Insgesamt	17	– 693	4,7	– 4,0	0,2

**3.4 Betriebe des Verarbeitenden Gewerbes (sowie Bergbau und Gewinnung von Steinen und Erden)
in Brandenburg 2024 nach Verwaltungsbezirken**
Berichtskreis: Monats- und Jahresbericht für Betriebe

Kreisfreie Stadt Landkreis	Be- triebe	Tätige Personen	Entgelte	Umsatz		
				insgesamt	darunter Ausland	
	Anzahl im September			1 000 EUR		Prozent
absolut						
Brandenburg an der Havel	39	4 755	250 434	1 127 165	118 549	10,5
Cottbus	23	1 929	116 097	293 255	•	•
Frankfurt (Oder)	17	600	23 143	226 111	•	•
Potsdam	28	1 114	46 436	172 169	36 569	21,2
Barnim	73	4 024	143 043	941 279	236 483	25,1
Dahme-Spreewald	97	5 841	248 909	1 541 238	296 565	19,2
Elbe-Elster	94	6 116	235 744	1 343 859	238 905	17,8
Havelland	69	6 037	247 018	1 498 460	415 872	27,8
Märkisch-Oderland	71	3 231	147 711	847 533	78 640	9,3
Oberhavel	90	9 320	509 350	4 060 225	1 786 601	44,0
Oberspreewald-Lausitz	88	6 194	305 612	1 829 236	142 625	7,8
Oder-Spree	71	17 323	970 301	10 680 373	9 325 521	87,3
Ostprignitz-Ruppin	71	4 781	189 412	1 421 898	605 677	42,6
Potsdam-Mittelmark	93	4 823	230 541	1 012 615	280 517	27,7
Prignitz	68	4 910	200 192	1 572 052	407 842	25,9
Spree-Neiße	65	6 658	304 033	2 380 991	585 845	24,6
Teltow-Fläming	99	13 017	739 550	5 427 422	3 009 052	55,4
Uckermark	65	4 838	244 897	3 170 346	435 850	13,7
Land Brandenburg	1 221	105 511	5 152 424	39 546 227	18 045 040	45,6
Veränderung zum Vorjahr in Prozent						
Brandenburg an der Havel	14,7	3,4	5,2	– 9,0	7,0	x
Cottbus	4,5	16,8	– 0,8	12,3	•	x
Frankfurt (Oder)	– 5,6	– 0,8	3,9	1,7	•	x
Potsdam	– 3,4	– 6,1	– 0,9	– 13,2	– 4,1	x
Barnim	5,8	10,8	21,1	22,9	48,4	x
Dahme-Spreewald	3,2	1,2	5,7	– 9,0	– 25,5	x
Elbe-Elster	4,4	– 3,2	2,3	– 5,6	– 18,6	x
Havelland	– 2,8	– 1,0	6,4	– 1,2	– 2,5	x
Märkisch-Oderland	2,9	1,6	8,2	– 10,1	13,3	x
Oberhavel	3,4	– 1,4	– 0,7	– 5,2	9,3	x
Oberspreewald-Lausitz	3,5	– 2,5	– 1,1	– 11,4	– 0,6	x
Oder-Spree	– 4,1	– 0,9	11,2	– 5,8	– 4,4	x
Ostprignitz-Ruppin	– 1,4	– 1,8	0,8	– 7,0	2,2	x
Potsdam-Mittelmark	2,2	4,1	14,4	7,9	30,2	x
Prignitz	– 1,4	– 3,4	0,7	– 9,6	– 14,2	x
Spree-Neiße	3,2	– 5,1	– 1,9	– 11,7	– 10,5	x
Teltow-Fläming	– 2,9	– 2,1	4,0	5,1	20,0	x
Uckermark	–	– 3,1	1,2	– 1,0	– 10,9	x
Land Brandenburg	1,4	– 0,7	4,7	– 4,0	0,2	x

4.1 Betriebe und tätige Personen des Verarbeitenden Gewerbes (sowie Bergbau und Gewinnung von Steinen und Erden) in Brandenburg seit 2000 nach Größenklassen tätiger Personen

Berichtskreis: Monats- und Jahresbericht für Betriebe

Jahr ^{1 2}	Insgesamt	Davon Betriebe mit ... tätigen Personen					
		1 bis 49	50 bis 99	100 bis 249	250 bis 499	500 bis 999	1 000 und mehr
Betriebe							
2000	1 138	735	234	150		11	8
2001	1 137	736	228	155		10	8
2002	1 126	740	214	151		12	9
2003	1 085	712	205	119	28	13	8
2004	1 064	695	200	118	29	13	9
2005	1 034	659	207	120	28	12	8
2006	1 022	635	205	132	29	13	8
2007	1 002	596	209	143	33	13	8
2008	1 063	641	214	153	35	12	8
2009	1 099	681	212	153	33	12	8
2010	1 099	678	209	157	33	14	8
2011	1 180	732	221	163	40	15	9
2012	1 204	763	221	154	43	14	9
2013	1 225	789	212	161	41	14	8
2014	1 200	742	237	156	45	11	9
2015	1 166	719	237	145	46	10	9
2016	1 170	728	233	139	49	12	9
2017	1 217	771	225	149	51	13	8
2018	1 266	811	226	156	49	16	8
2019	1 269	817	227	157	46	13	9
2020	1 269	836	218	153	42	11	9
2021	1 224	792	213	150	48	11	10
2022	1 205	769	220	148	44	13	11
2023	1 204	777	221	139	43	12	12
2024	1 221	791	227	138	39	15	11
Tätige Personen							
2000	88 234	17 892	16 217	28 587		8 456	17 082
2001	87 139	17 537	15 800	29 452		8 032	16 318
2002	86 554	17 492	14 950	27 807		8 438	17 867
2003	84 225	17 166	14 391	17 767	9 731	9 031	16 139
2004	82 636	16 764	13 931	17 046	9 866	8 431	16 598
2005	81 228	15 582	14 326	17 734	10 114	7 835	15 637
2006	83 989	15 259	14 291	19 664	10 045	8 471	16 259
2007	86 902	14 343	14 540	21 309	11 195	8 785	16 730
2008	90 888	15 803	15 122	23 201	11 854	8 393	16 515
2009	90 271	16 671	14 704	23 259	11 361	8 242	16 034
2010	91 479	16 592	14 725	23 776	11 148	9 431	15 807
2011	98 592	17 819	15 476	24 704	13 129	10 102	17 362
2012	99 135	18 551	15 690	23 321	14 278	9 705	17 590
2013	99 007	19 331	15 068	24 546	13 436	9 720	16 906
2014	99 432	18 339	16 374	23 629	15 073	7 674	18 343
2015	98 126	17 729	16 700	22 789	15 607	7 031	18 270
2016	98 517	18 040	16 560	21 743	16 062	8 122	17 990
2017	100 742	18 640	16 028	22 915	16 896	9 071	17 192
2018	103 519	19 366	15 913	23 910	16 001	11 096	17 233
2019	102 642	18 975	15 919	24 285	15 670	9 677	18 116
2020	99 550	19 447	15 325	23 548	14 840	8 316	18 074
2021	99 191	18 645	14 781	22 586	16 776	8 027	18 376
2022	104 975	17 932	15 281	21 842	14 987	9 223	25 710
2023	106 204	17 731	15 437	20 420	14 817	8 183	29 616
2024	105 511	17 655	15 926	20 303	13 105	10 506	28 016

1 für die Jahre 1997 bis 2007 wurden die Branchen Verlagsgewerbe und Recycling herausgerechnet

2 Zusammenführung der Daten aus dem Monats- und Jahresbericht für Betriebe; somit kann an den bisherigen Berichtskreis angeknüpft werden

**4.2 Betriebe des Verarbeitenden Gewerbes (sowie Bergbau und Gewinnung von Steinen und Erden)
in Brandenburg 2024 nach Wirtschaftsabteilungen und Größenklassen tätiger Personen**

Berichtskreis: Monats- und Jahresbericht für Betriebe

WZ 2008	Wirtschaftszweig	Betriebe ins- gesamt	Davon Betriebe mit ... tätigen Personen					
			1 bis 49	50 bis 99	100 bis 249	250 bis 499	500 bis 999	1 000 und mehr
B	Bergbau u. Gewinnung v. Steinen u. Erden	40	34	4	–	1	–	1
05	Kohlenbergbau	2	–	–	–	1	–	1
06	Gewinnung von Erdöl und Erdgas	–	–	–	–	–	–	–
07	Erzbergbau	–	–	–	–	–	–	–
08	Gewinnung von Steinen u. Erden, sonstiger Bergbau	35	33	2	–	–	–	–
09	Erbringung von Dienstleistungen für den Bergbau und für die Gewinnung von Steinen und Erden	3	1	2	–	–	–	–
C	Verarbeitendes Gewerbe	1 181	757	223	138	38	15	10
10	H.v. Nahrungs- und Futtermitteln	151	88	36	18	6	3	–
11	Getränkeherstellung	9	3	2	3	1	–	–
12	Tabakverarbeitung	–	–	–	–	–	–	–
13	H.v. Textilien	6	5	1	–	–	–	–
14	H.v. Bekleidung	–	–	–	–	–	–	–
15	H.v. Leder, Lederwaren u. Schuhen	4	2	1	1	–	–	–
16	H.v. Holz-, Flecht-, Korb- und Korkwaren (ohne Möbel)	49	30	10	5	2	2	–
17	H.v. Papier, Pappe und Waren daraus	19	3	3	6	6	1	–
18	H.v. Druckerzeugnissen; Vervielfältigung von bespielten Ton-, Bild- und Datenträgern	18	16	1	1	–	–	–
19	Kokerei und Mineralölverarbeitung	1	–	–	–	–	–	1
20	H.v. chemischen Erzeugnissen	40	21	12	4	2	–	1
21	H.v. pharmazeutischen Erzeugnissen	10	5	2	2	–	1	–
22	H.v. Gummi- und Kunststoffwaren	79	36	22	15	5	–	1
23	H.v. Glas und Glaswaren, Keramik, Verarbeitung von Steinen und Erden	170	139	24	5	2	–	–
24	Metallerzeugung und -bearbeitung	18	4	6	4	–	3	1
25	H.v. Metallerzeugnissen	187	130	35	18	4	–	–
26	H.v. Datenverarbeitungsgeräten, elektronischen und optischen Erzeugnissen	35	18	9	7	1	–	–
27	H.v. elektrischen Ausrüstungen	37	19	11	4	3	–	–
28	Maschinenbau	83	59	12	11	1	–	–
29	H.v. Kraftwagen und Kraftwagenteilen	29	8	5	9	2	2	3
30	Sonstiger Fahrzeugbau	14	8	3	1	–	–	2
31	H.v. Möbeln	18	12	1	4	1	–	–
32	H.v. sonstigen Waren	63	51	7	4	–	1	–
33	Reparatur und Installation von Maschinen und Ausrüstungen	141	100	20	16	2	2	1
VO	Vorleistungsgüter	579	367	118	64	21	6	3
IG	Investitionsgüter	420	288	68	45	8	5	6
GG	Gebrauchsgüter	25	16	2	5	2	–	–
VG	Verbrauchsgüter	194	120	39	24	7	4	–
EN	Energie	3	–	–	–	1	–	2
B-C	Insgesamt	1 221	791	227	138	39	15	11

4.3 Tätige Personen des Verarbeitenden Gewerbes (sowie Bergbau und Gewinnung von Steinen und Erden) in Brandenburg 2024 nach Wirtschaftsabteilungen, Tätigen Personen und Größenklassen

Berichtskreis: Monats- und Jahresbericht für Betriebe

WZ 2008	Wirtschaftszweig	Tätige Personen ins- gesamt	Davon Betriebe mit ... tätigen Personen					
			1 bis 49	50 bis 99	100 bis 249	250 bis 499	500 bis 999	1 000 und mehr
B	Bergbau u. Gewinnung v. Steinen u. Erden	3 184	384	•	–	•	–	•
05	Kohlenbergbau	•	–	–	–	•	–	•
06	Gewinnung von Erdöl und Erdgas	–	–	–	–	–	–	–
07	Erzbergbau	–	–	–	–	–	–	–
08	Gewinnung von Steinen u. Erden, sonstiger Bergbau	•	•	•	–	–	–	–
09	Erbringung von Dienstleistungen für den Bergbau und für die Gewinnung von Steinen und Erden	•	•	•	–	–	–	–
C	Verarbeitendes Gewerbe	102 327	17 271	•	20 303	•	10 506	•
10	H.v. Nahrungs- und Futtermitteln	11 221	2 072	2 557	2 692	1 844	2 056	–
11	Getränkeherstellung	953	•	•	504	•	–	–
12	Tabakverarbeitung	–	–	–	–	–	–	–
13	H.v. Textilien	249	158	•	–	–	–	–
14	H.v. Bekleidung	–	–	–	–	–	–	–
15	H.v. Leder, Lederwaren u. Schuhen	207	•	•	•	–	–	–
16	H.v. Holz-, Flecht-, Korb- und Korkwaren (ohne Möbel)	4 198	768	690	762	•	•	–
17	H.v. Papier, Pappe und Waren daraus	3 689	•	157	795	2 009	•	–
18	H.v. Druckerzeugnissen; Vervielfältigung von bespielten Ton-, Bild- und Datenträgern	726	•	•	•	–	–	–
19	Kokerei und Mineralölverarbeitung	•	–	–	–	–	–	•
20	H.v. chemischen Erzeugnissen	4 595	587	866	555	•	–	•
21	H.v. pharmazeutischen Erzeugnissen	1 377	131	•	•	–	•	–
22	H.v. Gummi- und Kunststoffwaren	7 572	1 023	•	2 056	1 784	–	•
23	H.v. Glas und Glaswaren, Keramik, Verarbeitung von Steinen und Erden	4 757	1 745	1 624	758	•	–	–
24	Metallerzeugung und -bearbeitung	5 959	•	481	743	–	1 956	•
25	H.v. Metallerzeugnissen	9 844	3 547	2 429	2 582	1 286	–	–
26	H.v. Datenverarbeitungsgeräten, elektronischen und optischen Erzeugnissen	2 607	•	642	1 069	•	–	–
27	H.v. elektrischen Ausrüstungen	3 132	577	783	563	1 209	–	–
28	Maschinenbau	4 125	•	795	1 653	•	–	–
29	H.v. Kraftwagen und Kraftwagenteilen	17 120	251	327	1 212	•	•	13 196
30	Sonstiger Fahrzeugbau	5 100	218	241	•	–	–	•
31	H.v. Möbeln	•	416	•	450	•	–	–
32	H.v. sonstigen Waren	3 275	1 047	•	726	–	•	–
33	Reparatur und Installation von Maschinen und Ausrüstungen	9 159	2 030	1 495	2 425	•	•	•
VO	Vorleistungsgüter	41 719	7 578	•	9 173	6 944	4 016	•
IG	Investitionsgüter	43 591	6 579	4 858	6 752	2 819	3 724	18 859
GG	Gebrauchsgüter	1 971	498	•	565	•	–	–
VG	Verbrauchsgüter	14 518	3 000	2 828	3 813	2 111	2 766	–
EN	Energie	3 712	–	–	–	•	–	•
B-C	Insgesamt	105 511	17 655	15 926	20 303	13 105	10 506	28 016

4.4 Umsatz des Verarbeitenden Gewerbes (sowie Bergbau und Gewinnung von Steinen und Erden) in Brandenburg 2024 nach Wirtschaftsabteilungen und Größenklassen tätiger Personen

Berichtskreis: Monats- und Jahresbericht für Betriebe

WZ 2008	Wirtschaftszweig	Umsatz ins- gesamt	Davon Betriebe mit ... tätigen Personen					
			1 bis 49	50 bis 99	100 bis 249	250 bis 499	500 bis 999	1 000 und mehr
			1000 EUR					
B	Bergbau u. Gewinnung v. Steinen u. Erden	1 243 266	•	72 779	–	–	–	•
05	Kohlenbergbau	•	–	–	–	–	–	•
06	Gewinnung von Erdöl und Erdgas	–	–	–	–	–	–	–
07	Erzbergbau	–	–	–	–	–	–	–
08	Gewinnung von Steinen u. Erden, sonstiger Bergbau	•	•	•	–	–	–	–
09	Erbringung von Dienstleistungen für den Bergbau und für die Gewinnung von Steinen und Erden	•	–	•	–	–	–	–
C	Verarbeitendes Gewerbe	38 302 961	•	5 023 842	5 778 986	3 889 297	3 442 264	•
10	H.v. Nahrungs- und Futtermitteln	4 181 235	585 026	1 122 495	1 134 347	682 727	656 639	–
11	Getränkeherstellung	440 511	•	•	327 662	•	–	–
12	Tabakverarbeitung	–	–	–	–	–	–	–
13	H.v. Textilien	55 647	•	•	–	–	–	–
14	H.v. Bekleidung	–	–	–	–	–	–	–
15	H.v. Leder, Lederwaren u. Schuhen	20 749	•	•	•	–	–	–
16	H.v. Holz-, Flecht-, Korb- und Korkwaren (ohne Möbel)	1 437 201	94 164	122 938	310 066	•	•	–
17	H.v. Papier, Pappe und Waren daraus	1 793 659	20 847	•	443 467	798 084	•	–
18	H.v. Druckerzeugnissen; Vervielfältigung von bespielten Ton-, Bild- und Datenträgern	103 750	•	•	•	–	–	–
19	Kokerei und Mineralölverarbeitung	•	–	–	–	–	–	•
20	H.v. chemischen Erzeugnissen	2 259 691	211 334	603 803	278 471	•	–	•
21	H.v. pharmazeutischen Erzeugnissen	765 837	20 719	•	•	–	•	–
22	H.v. Gummi- und Kunststoffwaren	1 734 367	•	303 569	473 335	258 268	–	•
23	H.v. Glas und Glaswaren, Keramik, Verarbeitung von Steinen und Erden	1 410 720	•	302 386	264 508	•	–	–
24	Metallerzeugung und -bearbeitung	3 540 613	•	1 326 259	171 141	–	400 454	•
25	H.v. Metallerzeugnissen	1 653 220	488 759	376 786	509 102	278 573	–	–
26	H.v. Datenverarbeitungsgeräten, elektronischen und optischen Erzeugnissen	364 108	•	161 522	80 987	•	–	–
27	H.v. elektrischen Ausrüstungen	787 764	81 326	151 942	230 594	323 902	–	–
28	Maschinenbau	737 503	227 381	136 583	373 538	–	–	–
29	H.v. Kraftwagen und Kraftwagenteilen	9 772 123	58 570	47 872	383 619	•	•	•
30	Sonstiger Fahrzeugbau	•	37 023	23 284	•	–	–	•
31	H.v. Möbeln	•	49 685	•	101 610	•	–	–
32	H.v. sonstigen Waren	299 995	•	44 300	72 222	–	•	–
33	Reparatur und Installation von Maschinen und Ausrüstungen	2 180 984	311 647	188 532	342 636	•	•	•
VO	Vorleistungsgüter	14 787 118	1 768 344	•	2 842 926	•	1 510 724	•
IG	Investitionsgüter	16 302 537	977 546	720 406	1 324 281	799 782	783 152	11 697 371
GG	Gebrauchsgüter	•	64 500	•	112 518	•	–	–
VG	Verbrauchsgüter	4 832 995	535 318	873 893	1 499 261	776 134	1 148 389	–
EN	Energie	•	–	–	–	–	–	•
B-C	Insgesamt	39 546 227	3 345 707	5 096 621	5 778 986	3 889 297	3 442 264	17 993 353

4.5 Betriebe des Verarbeitenden Gewerbes (sowie Bergbau und Gewinnung von Steinen und Erden) in Brandenburg 2024 nach Verwaltungsbezirken und Größenklassen tätiger Personen

Berichtskreis: Monats- und Jahresbericht für Betriebe

Kreisfreie Stadt Landkreis	Betriebe ins- gesamt	Davon Betriebe mit ... tätigen Personen					
		1 bis 49	50 bis 99	100 bis 249	250 bis 499	500 bis 999	1 000 und mehr
Brandenburg an der Havel	39	23	8	4	1	2	1
Cottbus	23	17	2	2	1	1	–
Frankfurt (Oder)	17	14	1	2	–	–	–
Potsdam	28	22	5	1	–	–	–
Barnim	73	51	13	7	1	1	–
Dahme-Spreewald	97	67	14	11	4	1	–
Elbe-Elster	94	57	20	13	4	–	–
Havelland	69	37	14	13	4	1	–
Märkisch-Oderland	71	54	12	2	3	–	–
Oberhavel	90	55	24	6	–	3	2
Oberspreewald-Lausitz	88	60	16	10	1	–	1
Oder-Spree	71	41	16	8	3	1	2
Ostprignitz-Ruppin	71	45	12	12	1	1	–
Potsdam-Mittelmark	93	63	15	14	1	–	–
Prignitz	68	42	15	7	3	1	–
Spree-Neiße	65	39	13	5	7	–	1
Teltow-Fläming	99	60	15	15	4	2	3
Uckermark	65	44	12	6	1	1	1
Land Brandenburg	1 221	791	227	138	39	15	11

4.6 Tätige Personen des Verarbeitenden Gewerbes (sowie Bergbau und Gewinnung von Steinen und Erden) in Brandenburg 2024 nach Verwaltungsbezirken und Größenklassen

Berichtskreis: Monats- und Jahresbericht für Betriebe

Kreisfreie Stadt Landkreis	Tätige Personen ins- gesamt	Davon Betriebe mit ... tätigen Personen					
		1 bis 49	50 bis 99	100 bis 249	250 bis 499	500 bis 999	1 000 und mehr
Brandenburg an der Havel	4 755	536	592	509	•	•	•
Cottbus	1 929	297	•	•	•	•	–
Frankfurt (Oder)	600	246	•	•	–	–	–
Potsdam	1 114	504	•	•	–	–	–
Barnim	4 024	1 178	•	945	•	•	–
Dahme-Spreewald	5 841	1 379	•	1 613	1 205	•	–
Elbe-Elster	6 116	1 481	1 401	1 931	1 303	–	–
Havelland	6 037	•	935	1 861	1 389	•	–
Märkisch-Oderland	3 231	1 081	•	•	1 015	–	–
Oberhavel	9 320	1 437	1 739	•	–	2 100	•
Oberspreewald-Lausitz	6 194	1 253	•	1 536	•	–	•
Oder-Spree	17 323	877	1 053	1 141	1 133	•	•
Ostprignitz-Ruppin	4 781	966	•	1 738	•	•	–
Potsdam-Mittelmark	4 823	1 531	•	2 056	•	–	–
Prignitz	4 910	•	1 143	993	1 024	•	–
Spree-Neiße	6 658	812	907	•	2 228	–	•
Teltow-Fläming	13 017	1 388	•	2 456	1 408	•	5 659
Uckermark	4 838	847	827	915	•	•	•
Land Brandenburg	105 511	17 655	15 926	20 303	13 105	10 506	28 016

4.7 Umsatz des Verarbeitenden Gewerbes (sowie Bergbau und Gewinnung von Steinen und Erden) in Brandenburg 2024 nach Verwaltungsbezirken und Größenklassen tätiger Personen

Berichtskreis: Monats- und Jahresbericht für Betriebe

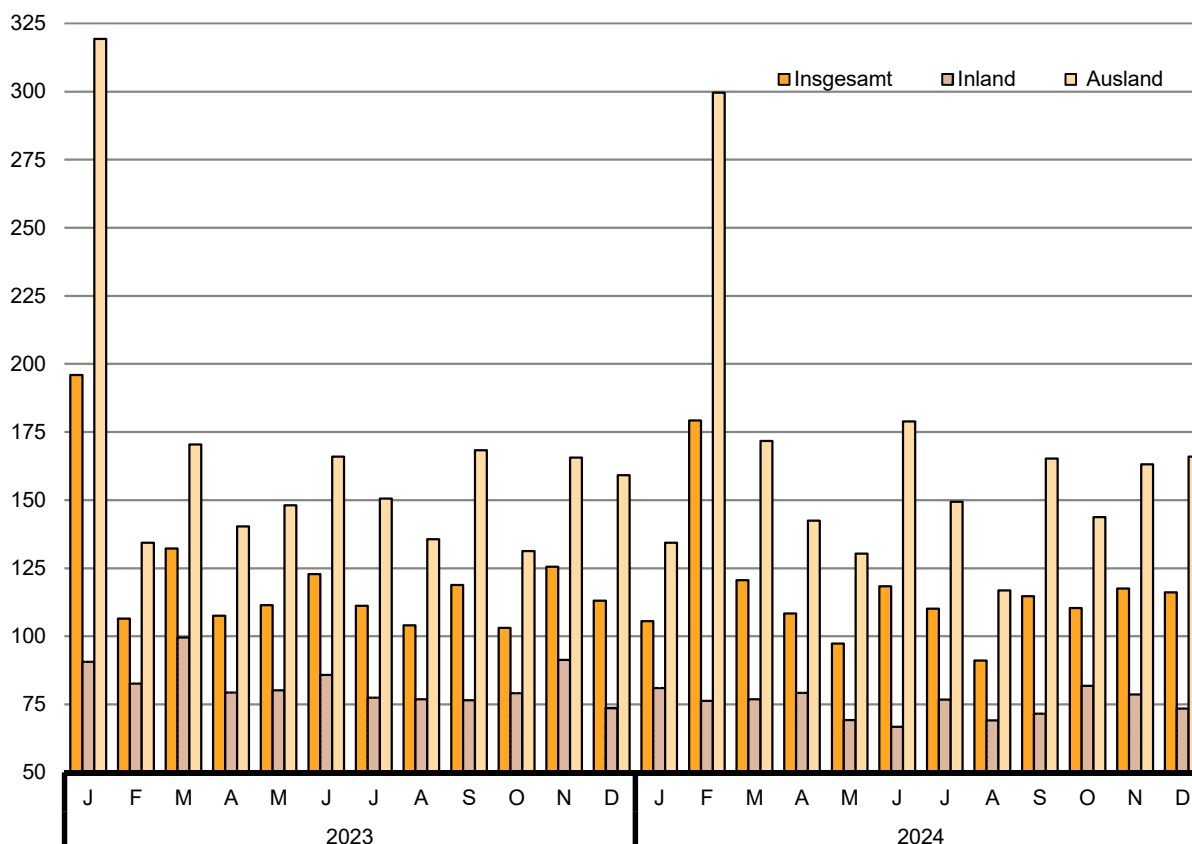
Kreisfreie Stadt Landkreis	Umsatz gesamt	Davon Betriebe mit ... tätigen Personen					
		1 bis 49	50 bis 99	100 bis 249	250 bis 499	500 bis 999	1 000 und mehr
		1 000 EUR					
Brandenburg an der Havel	1 127 165	99 324	143 159	75 972	–	•	•
Cottbus	293 255	44 278	•	•	–	•	–
Frankfurt (Oder)	226 111	37 317	•	•	–	–	–
Potsdam	172 169	76 502	•	•	–	–	–
Barnim	941 279	284 582	263 053	•	•	•	–
Dahme-Spreewald	1 541 238	298 126	•	373 029	346 681	•	–
Elbe-Elster	1 343 859	219 666	297 827	498 770	327 596	–	–
Havelland	1 498 460	•	291 640	560 206	379 612	•	–
Märkisch-Oderland	847 533	213 664	•	•	328 613	–	–
Oberhavel	4 060 225	•	1 702 917	430 677	–	785 834	•
Oberspreewald-Lausitz	1 829 236	202 772	•	321 469	•	–	•
Oder-Spree	10 680 373	189 248	294 066	494 780	•	•	•
Ostprignitz-Ruppin	1 421 898	•	221 401	508 936	•	•	–
Potsdam-Mittelmark	1 012 615	281 348	•	455 726	•	–	–
Prignitz	1 572 052	•	436 139	258 712	459 164	•	–
Spree-Neiße	2 380 991	•	316 349	124 616	737 574	–	•
Teltow-Fläming	5 427 422	252 346	•	726 606	748 031	•	3 046 738
Uckermark	3 170 346	140 063	93 431	328 818	•	•	•
Land Brandenburg	39 546 227	3 345 707	5 096 621	5 778 986	3 889 297	3 442 264	17 993 353

Auftragseingangsgewichtung für das Verarbeitende Gewerbe in Brandenburg 2021

WZ 2008	Hauptgruppe Abteilung	Gewichtung in Prozent		
		Auftragseingang		
		insgesamt	Inland	Ausland
C	Verarbeitendes Gewerbe	100	100	100
VO	Vorleistungsgüter	49,46	55,58	42,30
IG	Investitionsgüter	46,51	39,78	54,39
GG	Gebrauchsgüter	1,09	1,98	0,05
VG	Verbrauchsgüter	2,94	2,66	3,26
17	H.v. Papier, Pappe und Waren daraus	11,30	10,69	12,00
20	H.v. chemischen Erzeugnissen	14,91	23,17	5,25
21	H.v. pharmazeutischen Erzeugnissen	2,85	2,51	3,24
24	Metallerzeugung und -bearbeitung	15,86	11,94	20,45
25	H.v. Metallerzeugnissen	7,24	10,32	3,63
26	H.v. Datenverarbeitungsgeräten, elektronischen und optischen Erzeugnissen	3,03	3,64	2,32
27	H.v. elektrischen Ausrüstungen	3,72	5,16	2,04
28	Maschinenbau	4,22	5,12	3,15
29	H. v. Kraftwagen u.Kraftwagenteilen	25,20	14,64	37,56
30	Sonst.Fahrzeugbau	11,68	12,80	10,37

Auftragseingangsindex für das Verarbeitende Gewerbe in Brandenburg seit Januar 2023

2021 = 100; – Volumenindex



5.1 Auftragseingangindex für das Verarbeitende Gewerbe in Brandenburg 2020 nach Monaten

– Volumenindex –

Basis 2021 \triangleq 100

Jahr	Index												
	Jan	Feb	Mär	Apr	Mai	Jun	Jul	Aug	Sep	Okt	Nov	Dez	Jahr
Insgesamt													
2020	92,5	96,4	76,5	51,9	59,9	74,3	65,7	68,4	94,2	99,3	105,7	89,1	81,2
2021	97,4	86,0	145,9	84,8	88,7	89,0	92,1	80,8	90,6	90,2	161,3	93,2	100,0
2022	76,2	182,6	79,3	85,9	79,7	137,1	85,3	93,3	114,1	93,3	109,4	104,2	103,4
2023	196,0	106,5	132,3	107,6	111,5	122,8	111,2	104,0	118,9	103,1	125,6	113,1	121,1
2024	105,6	179,2	120,6	108,4	97,4	118,4	110,2	91,1	114,8	110,4	117,6	116,2	115,8
Inland													
2020	82,8	86,3	77,2	52,4	61,9	71,5	72,6	69,3	82,8	95,4	102,6	91,3	78,8
2021	77,1	85,0	170,5	88,8	83,5	91,8	91,0	75,5	93,9	88,7	166,3	87,9	100,0
2022	82,3	77,8	89,5	86,6	78,0	91,7	88,3	86,0	102,3	78,7	104,3	84,3	87,5
2023	90,6	82,7	99,6	79,4	80,2	85,8	77,5	76,9	76,6	79,1	91,4	73,7	82,8
2024	81,0	76,3	76,9	79,2	69,3	66,8	76,8	69,2	71,6	81,8	78,7	73,5	75,1
Ausland													
2020	109,3	114,0	75,3	50,9	56,3	79,0	53,6	66,6	114,0	106,1	111,0	85,2	85,1
2021	132,2	87,7	103,4	78,0	97,5	84,0	94,1	90,2	84,9	92,8	153,0	102,3	100,0
2022	69,1	305,3	67,5	85,0	81,7	190,3	81,8	101,8	127,8	110,5	115,3	127,4	122,0
2023	319,3	134,4	170,5	140,4	148,1	166,0	150,6	135,7	168,3	131,3	165,6	159,2	165,8
2024	134,4	299,6	171,7	142,5	130,4	178,9	149,4	116,8	165,3	143,8	163,1	166,0	163,5
Veränderung zum Vorjahreszeitraum in Prozent													
Insgesamt													
2021	5,3	– 10,8	90,7	63,4	48,1	19,8	40,2	18,1	– 3,8	– 9,2	52,6	4,6	23,2
2022	– 21,8	112,3	– 45,6	1,3	– 10,1	54,0	– 7,4	15,5	25,9	3,4	– 32,2	11,8	3,4
2023	157,2	– 41,7	66,8	25,3	39,9	– 10,4	30,4	11,5	4,2	10,5	14,8	8,5	17,1
2024	– 46,1	68,3	– 8,8	0,7	– 12,6	– 3,6	– 0,9	– 12,4	– 3,4	7,1	– 6,4	2,7	– 4,3
Inland													
2021	– 6,9	– 1,5	120,9	69,5	34,9	28,4	25,3	8,9	13,4	– 7,0	62,1	– 3,7	26,8
2022	6,7	– 8,5	– 47,5	– 2,5	– 6,6	– 0,1	– 3,0	13,9	8,9	– 11,3	– 37,3	– 4,1	– 12,5
2023	10,1	6,3	11,3	– 8,3	2,8	– 6,4	– 12,2	– 10,6	– 25,1	0,5	– 12,4	– 12,6	– 5,4
2024	– 10,6	– 7,7	– 22,8	– 0,3	– 13,6	– 22,1	– 0,9	– 10,0	– 6,5	3,4	– 13,9	– 0,3	– 9,3
Ausland													
2021	21,0	– 23,1	37,3	53,2	73,2	6,3	75,6	35,4	– 25,5	– 12,5	37,8	20,1	17,5
2022	– 47,7	248,1	– 34,7	9,0	– 16,2	126,5	– 13,1	12,9	50,5	19,1	– 24,6	24,5	21,9
2023	362,1	– 56,0	152,6	65,2	81,3	– 12,8	84,1	33,3	31,7	18,8	43,6	25,0	35,9
2024	– 57,9	122,9	0,7	1,5	– 12,0	7,8	– 0,8	– 13,9	– 1,8	9,5	– 1,5	4,3	– 1,4

5.2 Auftragseingangsindex für das Verarbeitende Gewerbe in Brandenburg seit 2020 nach Quartalen und Halbjahren (Volumenindex)

Basis 2021 \triangleq 100

Jahr	Index						
	I. Quartal	II. Quartal	III. Quartal	IV. Quartal	1. Halbjahr	2. Halbjahr	Jahr
Insgesamt							
2020	88,5	62,0	76,1	98,0	75,3	87,1	81,2
2021	109,8	87,5	87,8	114,9	98,6	101,4	100,0
2022	112,7	100,9	97,6	102,3	106,8	99,9	103,4
2023	144,9	114,0	111,4	113,9	129,5	112,7	121,1
2024	135,1	108,1	105,4	114,7	121,6	110,1	115,8
Inland							
2020	82,1	61,9	74,9	96,4	72,0	85,7	78,8
2021	110,9	88,0	86,8	114,3	99,5	100,6	100,0
2022	83,2	85,4	92,2	89,1	84,3	90,7	87,5
2023	91,0	81,8	77,0	81,4	86,4	79,2	82,8
2024	78,1	71,8	72,5	78,0	74,9	75,3	75,1
Ausland							
2020	99,5	62,1	78,1	100,8	80,8	89,4	85,1
2021	107,8	86,5	89,7	116,0	97,1	102,9	100,0
2022	147,3	119,0	103,8	117,7	133,2	110,8	122,0
2023	208,1	151,5	151,5	152,0	179,8	151,8	165,8
2024	201,9	150,6	143,8	157,6	176,3	150,7	163,5
Veränderung zum Vorjahreszeitraum in Prozent							
Insgesamt							
2021	24,1	41,1	15,4	17,2	31,1	16,4	23,2
2022	2,7	15,3	11,1	– 11,0	8,3	– 1,4	3,4
2023	28,6	13,0	14,1	11,4	21,2	12,7	17,1
2024	– 6,8	– 5,2	– 5,4	0,7	– 6,1	– 2,3	– 4,3
Inland							
2021	35,0	42,1	15,9	18,5	38,1	17,4	26,8
2022	– 25,0	– 3,0	6,2	– 22,0	– 15,2	– 9,8	– 12,5
2023	9,3	– 4,3	– 16,5	– 8,6	2,5	– 12,6	– 5,4
2024	– 14,2	– 12,3	– 5,8	– 4,2	– 13,3	– 5,0	– 9,3
Ausland							
2021	8,3	39,4	14,9	15,2	20,2	15,1	17,5
2022	36,7	37,6	15,7	1,5	37,1	7,7	21,9
2023	41,3	27,3	46,0	29,1	35,0	37,0	35,9
2024	– 3,0	– 0,6	– 5,1	3,7	– 2,0	– 0,7	– 1,4

**5.3 Auftragseingangsindex für das Verarbeitende Gewerbe in Brandenburg 2024 nach Monaten
und Wirtschaftsabteilungen –Volumenindex Insgesamt –**
Basis 2021 \triangleq 100

WZ 2008	Abteilung Hauptgruppe	Index												
		Jan	Feb	Mär	Apr	Mai	Jun	Jul	Aug	Sep	Okt	Nov	Dez	Jan. bis Dez.
C	Verarbeitendes Gewerbe	105,6	179,2	120,6	108,4	97,4	118,4	110,2	91,1	114,8	110,4	117,6	116,2	115,8
VO	Vorleistungsgüter	89,6	93,3	86,5	87,7	89,5	84,6	95,1	80,0	82,2	96,6	90,9	95,2	89,3
IG	Investitionsgüter	120,2	276,0	156,9	130,8	105,8	156,0	125,8	103,5	149,1	125,2	147,8	136,8	144,5
GG	Gebrauchsgüter	82,0	59,8	59,2	43,4	43,6	70,9	67,4	44,7	71,0	77,7	71,9	56,8	62,4
VG	Verbrauchsgüter	152,7	138,1	142,2	124,4	118,7	112,5	132,9	100,0	135,3	120,3	105,8	166,2	129,1
13	H.v. Textilien	2770,2	3051,1	3420,2	3362,1	3034,6	3078,2	3853,4	3767,3	3357,6	3236,5	3317,6	2746,5	3249,6
17	H.v. Papier, Pappe und Waren daraus	87,7	83,0	81,9	87,9	78,9	79,0	92,7	82,0	76,8	79,0	80,1	74,2	81,9
20	H.v. chemischen Erzeugnissen	72,6	55,7	52,5	57,9	59,6	46,7	55,1	44,9	65,9	109,1	60,6	98,1	64,9
21	H.v. pharmazeutischen Erzeugnissen	153,5	139,5	143,4	124,3	118,5	113,0	134,4	99,9	137,2	121,6	106,1	168,9	130,0
24	Metallerzeugung und Metallbearbeitung	114,0	135,4	118,0	119,5	124,3	123,4	136,6	107,9	104,2	101,7	130,8	109,1	118,7
25	H.v. Metallerzeugnissen	76,1	95,0	84,3	97,0	91,4	91,6	87,7	93,2	62,9	67,5	72,5	55,2	81,2
26	Datenverarbeitungsgeräten, elektronischen und optischen Erzeugnissen	56,5	65,0	60,4	48,2	47,3	42,5	60,3	38,6	43,2	71,1	44,1	47,5	52,1
27	H.v. elektrischen Ausrüstungen	67,8	96,3	104,4	68,3	72,8	79,7	93,6	101,9	86,8	102,6	86,4	116,2	89,7
28	Maschinenbau	67,1	72,8	74,3	67,1	68,0	56,1	86,0	56,3	67,1	57,8	67,9	43,6	65,3
29	H.v. Kraftwagen und Kraftwagenteilen	193,3	185,7	223,2	200,6	168,6	215,6	191,6	158,5	251,6	205,4	239,5	208,0	203,5
30	Sonstiger Fahrzeugbau	9,4	632,0	81,2	24,7	3,5	104,2	21,0	10,0	4,5	4,6	23,2	60,1	81,5

Veränderung zum Vorjahreszeitraum in Prozent

C	Verarbeitendes Gewerbe	- 46,1	68,3	- 8,8	0,7	- 12,6	- 3,6	- 0,9	- 12,4	- 3,4	7,1	- 6,4	2,7	- 4,3
VO	Vorleistungsgüter	- 13,3	- 11,2	- 17,0	- 5,7	0,2	- 12,0	6,0	0,9	2,4	3,2	- 11,9	11,6	- 4,6
IG	Investitionsgüter	- 60,2	158,2	- 5,0	3,9	- 22,5	1,6	- 7,4	- 20,9	- 7,5	8,5	- 2,9	- 6,0	- 5,3
GG	Gebrauchsgüter	- 17,6	- 38,2	- 36,8	26,5	- 21,2	4,6	- 4,4	- 39,9	- 24,8	17,2	- 4,4	- 10,1	- 16,0
VG	Verbrauchsgüter	28,8	6,6	44,7	39,9	8,0	6,1	35,6	- 5,1	27,8	46,4	6,7	96,7	26,3
13	H.v. Textilien	-	-	6795,6	1997,4	1656,1	1820,3	1981,8	3294,0	2922,1	1648,5	2886,1	2383,3	2773,6
17	H.v. Papier, Pappe und Waren daraus	1,4	- 0,4	5,0	17,5	- 3,7	- 11,3	24,1	4,7	- 10,5	- 26,9	5,8	4,5	- 0,4
20	H.v. chemischen Erzeugnissen	- 30,1	- 25,5	- 14,1	- 23,8	- 7,6	- 21,9	- 23,4	- 21,4	17,1	48,4	- 32,3	59,0	- 8,4
21	H.v. pharmazeutischen Erzeugnissen	28,7	6,2	44,6	39,8	7,6	6,0	38,0	- 5,8	29,8	47,2	8,2	98,9	26,8
24	Metallerzeugung und Metallbearbeitung	1,1	- 11,8	- 24,4	- 4,9	3,2	- 3,1	9,0	10,1	- 3,0	- 8,9	- 10,9	- 0,8	- 4,7
25	H.v. Metallerzeugnissen	- 20,7	- 5,5	- 6,0	51,6	7,5	6,0	44,2	- 6,9	- 23,0	- 8,5	- 0,8	5,1	1,1
26	Datenverarbeitungsgeräten, elektronischen und optischen Erzeugnissen	- 59,3	- 37,3	- 26,5	- 43,6	- 12,7	- 43,6	- 30,0	- 49,1	- 40,2	25,0	- 26,5	- 60,8	- 38,3
27	H.v. elektrischen Ausrüstungen	- 21,0	8,1	- 27,8	- 24,3	- 2,5	- 43,1	25,6	- 4,9	50,7	50,2	0,0	- 23,1	- 7,9
28	Maschinenbau	- 20,3	- 3,8	- 28,8	10,2	1,0	- 22,0	25,0	- 11,2	- 31,1	- 9,5	- 10,1	- 22,1	- 11,8
29	H.v. Kraftwagen und Kraftwagenteilen	- 9,2	17,1	- 14,0	- 1,7	- 23,2	- 13,5	- 10,4	- 22,5	- 1,0	11,1	- 4,5	- 11,0	- 7,7
30	Sonstiger Fahrzeugbau	- 98,6	7248,8	264,1	304,9	- 76,4	1140,5	- 12,5	222,6	- 77,3	- 47,1	213,5	323,2	21,6

**5.4 Auftragseingangsindex für das Verarbeitende Gewerbe in Brandenburg 2024 nach Monaten
und Wirtschaftsabteilungen –Volumenindex Inland –**
Basis 2021 \pm 100

WZ 2008	Abteilung Hauptgruppe	Index												
		Jan	Feb	Mär	Apr	Mai	Jun	Jul	Aug	Sep	Okt	Nov	Dez	Jan. bis Dez.
C	Verarbeitendes Gewerbe	81,0	76,3	76,9	79,2	69,3	66,8	76,8	69,2	71,6	81,8	78,7	73,5	75,1
VO	Vorleistungsgüter	85,6	83,3	81,1	85,6	78,3	76,6	91,9	76,7	76,1	99,1	86,5	93,0	84,5
IG	Investitionsgüter	75,6	66,6	70,7	72,0	57,9	53,3	56,7	61,2	67,2	59,9	69,6	49,1	63,3
GG	Gebrauchsgüter	83,7	61,0	60,4	44,4	44,5	72,4	68,8	45,6	72,5	79,4	73,4	58,0	63,7
VG	Verbrauchsgüter	62,3	88,2	93,7	78,0	70,5	59,4	66,8	49,0	39,6	50,8	55,1	43,3	63,1
13	H.v. Textilien	2770,2	3051,1	3420,2	3362,1	3034,6	3078,2	3853,4	3767,3	3357,6	3236,5	3317,6	2746,5	3249,6
17	H.v. Papier, Pappe und Waren daraus	82,2	79,5	82,3	83,2	73,2	71,4	86,6	78,2	68,4	76,0	76,9	69,9	77,3
20	H.v. chemischen Erzeugnissen	70,8	42,4	47,8	53,4	48,6	42,3	51,9	38,0	56,1	101,7	53,3	97,2	58,6
21	H.v. pharmazeutischen Erzeugnissen	57,9	87,8	92,9	74,7	66,7	57,3	65,3	45,5	37,3	48,9	53,1	41,2	60,7
24	Metallerzeugung und Metallbearbeitung	125,9	156,2	130,7	154,4	138,8	141,8	179,3	142,6	129,6	131,4	163,8	107,5	141,8
25	H.v. Metallerzeugnissen	75,2	87,7	76,7	103,7	76,1	84,8	91,7	104,5	60,9	63,8	66,8	46,0	78,2
26	Datenverarbeitungsgeräten, elektronischen und optischen Erzeugnissen	56,3	63,6	63,1	50,4	47,7	45,3	72,2	33,6	43,4	83,8	44,2	50,2	54,5
27	H.v. elektrischen Ausrüstungen	72,5	95,5	112,2	69,7	73,5	89,8	79,8	97,5	70,4	91,7	98,4	127,6	89,9
28	Maschinenbau	74,8	78,0	76,1	66,9	81,8	64,2	89,0	60,0	74,2	64,6	73,4	42,0	70,4
29	H.v. Kraftwagen und Kraftwagenteilen	146,0	99,9	105,9	88,5	93,0	80,3	73,5	89,3	126,6	99,6	114,9	96,0	101,1
30	Sonstiger Fahrzeugbau	4,1	17,2	28,3	39,4	5,4	7,0	6,7	4,7	7,5	7,5	23,6	2,4	12,8

Veränderung zum Vorjahreszeitraum in Prozent

C	Verarbeitendes Gewerbe	– 10,6	– 7,7	– 22,8	– 0,3	– 13,6	– 22,1	– 0,9	– 10,0	– 6,5	3,4	– 13,9	– 0,3	– 9,3
VO	Vorleistungsgüter	– 17,2	– 16,6	– 22,1	– 6,9	– 11,8	– 21,0	5,8	– 8,9	– 1,0	10,6	– 18,4	14,1	– 8,7
IG	Investitionsgüter	0,9	10,6	– 26,9	9,3	– 18,8	– 27,4	– 13,7	– 9,5	– 12,7	– 10,7	– 5,0	– 24,7	– 11,5
GG	Gebrauchsgüter	– 17,6	– 38,2	– 36,9	26,5	– 21,2	4,5	– 4,4	– 40,0	– 24,8	17,3	– 4,4	– 10,2	– 16,1
VG	Verbrauchsgüter	28,5	79,6	83,4	41,8	30,3	20,0	7,4	– 21,1	– 19,8	10,4	– 16,4	– 4,2	18,6
13	H.v. Textilien	–	–	6795,6	1997,4	1656,1	1820,3	1981,8	3294,0	2922,1	1648,5	2886,1	2383,3	2773,6
17	H.v. Papier, Pappe und Waren daraus	–	6,4	8,0	22,4	3,4	– 4,4	24,1	5,7	– 8,3	0,8	– 0,9	9,4	5,2
20	H.v. chemischen Erzeugnissen	– 30,8	– 44,0	– 19,5	– 30,6	– 17,8	– 28,4	– 21,6	– 30,8	5,1	41,8	– 38,2	53,6	– 15,1
21	H.v. pharmazeutischen Erzeugnissen	27,5	84,5	86,5	40,9	31,6	22,7	11,6	– 24,3	– 18,0	9,6	– 13,8	– 5,7	20,0
24	Metallerzeugung und Metallbearbeitung	10,6	– 6,1	– 31,9	9,2	– 13,6	– 16,7	18,3	– 1,6	– 4,3	– 8,4	– 13,7	8,0	– 5,9
25	H.v. Metallerzeugnissen	– 25,1	– 5,6	– 11,4	71,1	– 11,0	11,9	49,6	7,3	– 14,5	– 19,0	– 12,9	– 11,5	– 0,1
26	Datenverarbeitungsgeräten, elektronischen und optischen Erzeugnissen	– 63,1	– 36,0	– 13,8	– 30,9	– 17,3	– 49,9	– 10,1	– 62,9	– 37,0	41,8	– 29,6	– 68,0	– 38,6
27	H.v. elektrischen Ausrüstungen	– 19,8	– 2,2	– 34,2	– 31,5	– 8,2	– 40,8	3,6	– 16,5	11,4	17,3	7,1	– 32,3	– 17,5
28	Maschinenbau	– 12,0	– 5,8	– 33,7	– 9,8	4,3	– 4,9	14,7	– 9,1	– 36,1	– 8,0	– 9,2	– 28,9	– 13,1
29	H.v. Kraftwagen und Kraftwagenteilen	26,1	20,2	– 31,1	– 23,4	– 26,3	– 37,7	– 35,1	– 6,8	– 3,6	– 10,8	– 7,4	– 5,0	– 13,3
30	Sonstiger Fahrzeugbau	– 64,3	47,0	– 23,7	319,1	– 28,9	– 35,2	– 35,6	– 7,8	50,0	– 48,6	90,3	– 48,9	9,6

**5.5 Auftragseingangsindex für das Verarbeitende Gewerbe in Brandenburg 2024 nach Monaten
und Wirtschaftsabteilungen – Volumenindex Ausland –**
Basis 2021 \pm 100

WZ 2008	Abteilung Hauptgruppe	Index												
		Jan	Feb	Mär	Apr	Mai	Jun	Jul	Aug	Sep	Okt	Nov	Dez	Jan. bis Dez.
C	Verarbeitendes Gewerbe	134,4	299,6	171,7	142,5	130,4	178,9	149,4	116,8	165,3	143,8	163,1	166,0	163,5
VO	Vorleistungsgüter	95,7	108,7	94,9	91,0	106,7	96,8	100,1	85,1	91,6	92,7	97,8	98,5	96,6
IG	Investitionsgüter	158,3	455,2	230,6	181,2	146,8	243,8	185,0	139,7	219,2	181,1	214,6	211,7	213,9
GG	Gebrauchsgüter	–	–	–	–	–	–	–	–	–	–	–	–	–
VG	Verbrauchsgüter	239,0	185,9	188,5	168,7	164,7	163,2	196,0	148,6	226,7	186,7	154,1	283,5	192,1
13	H.v. Textilien	–	–	–	–	–	–	–	–	–	–	–	–	–
17	H.v. Papier, Pappe und Waren daraus	93,4	86,7	81,5	92,9	84,7	86,9	99,1	86,0	85,5	81,9	83,3	78,6	86,7
20	H.v. chemischen Erzeugnissen	82,0	124,1	76,6	80,5	116,4	69,6	72,0	80,6	116,1	147,6	98,1	103,1	97,2
21	H.v. pharmazeutischen Erzeugnissen	240,3	186,5	189,2	169,2	165,6	163,6	197,1	149,1	227,7	187,5	154,1	284,6	192,9
24	Metallerzeugung und Metallbearbeitung	105,9	121,3	109,4	95,7	114,5	110,9	107,6	84,2	86,8	81,3	108,3	110,2	103,0
25	H.v. Metallerzeugnissen	79,2	119,2	109,6	74,6	142,1	114,0	74,3	55,5	69,3	79,8	91,4	85,9	91,2
26	Datenverarbeitungsgeräten, elektronischen und optischen Erzeugnissen	56,9	67,7	55,6	44,2	46,4	37,4	38,3	47,7	42,8	47,8	43,9	42,5	47,6
27	H.v. elektrischen Ausrüstungen	54,1	98,4	81,3	64,3	70,9	49,7	134,7	115,0	135,3	135,0	50,5	82,4	89,3
28	Maschinenbau	52,5	63,0	70,8	67,4	41,7	40,8	80,3	49,3	53,5	44,8	57,4	46,8	55,7
29	H.v. Kraftwagen und Kraftwagenteilen	214,8	224,8	276,7	251,8	203,0	277,3	245,4	190,0	308,6	253,7	296,3	259,1	250,1
30	Sonstiger Fahrzeugbau	17,1	1519,6	157,5	3,5	0,9	244,6	41,5	17,6	0,2	0,5	22,7	143,6	180,8

Veränderung zum Vorjahreszeitraum in Prozent

C	Verarbeitendes Gewerbe	– 57,9	122,9	0,7	1,5	– 12,0	7,8	– 0,8	– 13,9	– 1,8	9,5	– 1,5	4,3	– 1,4
VO	Vorleistungsgüter	– 7,3	– 3,7	– 9,1	– 3,8	18,3	2,2	6,6	18,5	7,0	– 7,1	– 1,1	8,0	1,6
IG	Investitionsgüter	– 68,1	209,9	3,1	2,2	– 23,7	9,8	– 5,6	– 24,4	– 6,0	15,6	– 2,3	– 1,3	– 3,6
GG	Gebrauchsgüter	–	–	–	–	–	–	–	–	–	–	–	–	–
VG	Verbrauchsgüter	28,8	– 9,9	31,4	39,3	0,9	2,0	48,3	1,2	41,9	60,0	17,6	132,4	28,9
13	H.v. Textilien	–	–	–	–	–	–	–	–	–	–	–	–	–
17	H.v. Papier, Pappe und Waren daraus	2,6	– 5,9	2,1	13,4	– 9,3	– 16,5	24,0	4,1	– 12,3	– 42,4	13,0	0,3	– 5,1
20	H.v. chemischen Erzeugnissen	– 27,1	77,8	8,8	13,7	26,0	9,3	– 28,6	17,3	62,2	78,5	– 7,5	93,8	21,2
21	H.v. pharmazeutischen Erzeugnissen	29,0	– 10,0	31,3	39,3	1,0	1,6	48,4	1,0	42,0	60,1	17,5	132,7	28,9
24	Metallerzeugung und Metallbearbeitung	– 5,5	– 16,3	– 16,8	– 16,8	23,4	13,3	0,3	27,4	– 1,6	– 9,5	– 7,7	– 6,0	– 3,4
25	H.v. Metallerzeugnissen	– 2,8	– 5,0	9,6	– 0,7	70,6	– 6,1	25,5	– 49,0	– 40,5	39,0	49,6	58,5	4,9
26	Datenverarbeitungsgeräten, elektronischen und optischen Erzeugnissen	– 50,0	– 39,2	– 43,7	– 59,3	– 2,9	– 22,1	– 60,6	– 2,5	– 45,3	– 9,6	– 20,3	– 23,7	– 37,7
27	H.v. elektrischen Ausrüstungen	– 25,1	54,5	20,4	15,2	21,0	– 53,0	101,0	47,1	230,0	247,0	– 27,9	104,0	41,2
28	Maschinenbau	– 36,3	1,4	– 16,1	88,8	– 9,5	– 49,1	53,8	– 15,6	– 13,0	– 13,8	– 12,2	– 6,4	– 8,5
29	H.v. Kraftwagen und Kraftwagenteilen	– 16,4	16,5	– 10,1	3,0	– 22,5	– 8,8	– 5,5	– 25,2	– 0,5	16,3	– 4,0	– 12,0	– 6,6
30	Sonstiger Fahrzeugbau	– 98,9	36081,0	17400,0	169,2	– 96,4	4792,0	– 4,6	8700,0	– 99,5	150,0	22600,0	416,5	23,1

**6.1 Auftragseingangsindex für das Verarbeitende Gewerbe in Brandenburg 2024 nach Monaten
und Wirtschaftsabteilungen – Wertindex Insgesamt –**
Basis 2021 \pm 100

WZ 2008	Abteilung Hauptgruppe	Index												
		Jan	Feb	Mär	Apr	Mai	Jun	Jul	Aug	Sep	Okt	Nov	Dez	Jan. bis Dez.
C	Verarbeitendes Gewerbe	119,6	203,9	136,8	122,9	110,8	134,1	125,0	103,8	130,4	124,7	131,7	130,4	131,2
VO	Vorleistungsgüter	102,2	106,1	97,6	99,6	101,8	95,8	107,9	90,9	93,6	110,3	101,7	107,3	101,2
IG	Investitionsgüter	135,7	314,4	178,9	148,5	120,6	176,7	142,9	118,3	169,5	140,3	165,7	153,2	163,7
GG	Gebrauchsgüter	97,9	70,6	69,9	51,6	51,6	83,8	79,5	53,5	83,9	92,1	84,9	66,8	73,8
VG	Verbrauchsgüter	166,5	150,9	155,2	135,3	129,1	122,5	144,6	108,9	147,1	131,3	115,6	181,6	140,7
13	H.v. Textilien	3228,6	3571,4	4000,0	3928,6	3542,9	3600,0	4514,3	4428,6	3957,1	3814,3	3900,0	3228,6	3809,5
17	H.v. Papier, Pappe und Waren daraus	101,3	95,3	94,3	102,4	92,3	93,5	111,0	98,4	92,5	94,9	95,6	88,0	96,6
20	H.v. chemischen Erzeugnissen	84,0	65,2	60,0	66,9	71,0	54,1	63,8	51,8	77,2	128,6	70,0	114,8	75,6
21	H.v. pharmazeutischen Erzeugnissen	167,1	152,2	156,1	134,7	128,5	122,7	145,8	108,4	148,8	132,3	115,5	184,1	141,4
24	Metallerzeugung und Metallbearbeitung	126,9	150,1	129,2	131,5	135,4	134,4	148,1	116,8	111,7	108,1	137,9	114,2	128,7
25	H.v. Metallerzeugnissen	91,7	114,4	101,8	117,2	109,7	110,2	106,0	113,3	75,8	81,3	86,9	66,5	97,9
26	H.v. Datenverarbeitungsgeräten, elektronischen und optischen Erzeugnissen	62,8	72,0	66,7	53,7	52,4	47,3	68,1	42,5	47,9	80,0	49,0	53,0	58,0
27	H.v. elektrischen Ausrüstungen	79,9	113,2	122,8	80,3	85,8	93,8	110,1	120,2	102,2	121,1	102,1	137,5	105,8
28	Maschinenbau	79,1	85,8	87,4	79,3	80,4	66,6	101,8	66,6	79,4	68,5	80,3	51,7	77,2
29	H.v. Kraftwagen und Kraftwagenteilen	216,8	209,0	251,7	226,4	190,8	242,3	215,7	179,2	284,8	228,4	266,8	231,3	228,6
30	Sonstiger Fahrzeugbau	10,9	722,1	95,7	26,8	3,9	118,8	23,7	11,7	4,9	5,1	26,5	68,3	93,2

Veränderung zum Vorjahreszeitraum in Prozent

C	Verarbeitendes Gewerbe	- 45,7	65,2	- 10,1	- 0,6	- 13,4	- 4,6	- 1,3	- 12,2	- 2,8	6,8	- 7,1	2,4	- 4,8
VO	Vorleistungsgüter	- 21,1	- 18,6	- 23,8	- 11,8	- 6,1	- 16,7	2,2	- 1,9	0,8	2,0	- 14,2	10,3	- 9,3
IG	Investitionsgüter	- 58,2	172,9	- 1,6	6,9	- 20,1	3,3	- 5,7	- 19,2	- 5,8	8,8	- 2,5	- 6,1	- 2,9
GG	Gebrauchsgüter	- 15,4	- 37,7	- 36,0	27,4	- 21,0	4,8	- 4,3	- 38,8	- 24,1	18,2	- 3,3	- 9,4	- 15,2
VG	Verbrauchsgüter	32,4	9,6	49,7	44,2	11,2	9,4	39,4	- 2,0	30,6	50,9	10,2	102,0	30,1
13	H.v. Textilien	-	-	6905,3	2015,6	1671,5	1838,6	2006,5	3343,7	2977,1	1679,9	2932,7	2410,6	2809,0
17	H.v. Papier, Pappe und Waren daraus	- 14,8	- 14,8	- 8,2	7,1	- 10,6	- 15,8	21,4	3,9	- 10,1	- 25,9	7,2	6,0	- 5,9
20	H.v. chemischen Erzeugnissen	- 34,7	- 28,4	- 19,6	- 26,9	- 8,9	- 23,5	- 24,9	- 21,6	18,2	49,4	- 33,8	61,0	- 10,5
21	H.v. pharmazeutischen Erzeugnissen	32,6	9,4	49,8	44,1	11,0	9,4	42,1	- 2,5	33,0	51,9	12,0	104,8	30,8
24	Metallerzeugung und Metallbearbeitung	- 10,1	- 20,9	- 32,3	- 13,5	- 7,0	- 11,4	1,8	3,3	- 7,8	- 13,5	- 15,9	- 5,9	- 12,3
25	H.v. Metallerzeugnissen	- 20,7	- 5,7	- 5,8	53,2	7,5	6,5	44,8	- 6,8	- 22,7	- 8,1	- 1,0	4,9	1,3
26	H.v. Datenverarbeitungsgeräten, elektronischen und optischen Erzeugnissen	- 58,8	- 36,9	- 26,3	- 43,3	- 11,5	- 42,9	- 28,6	- 49,3	- 39,7	27,6	- 26,0	- 60,8	- 37,7
27	H.v. elektrischen Ausrüstungen	- 18,8	10,0	- 26,6	- 23,3	- 0,7	- 42,4	27,1	- 3,9	52,1	51,9	1,4	- 22,9	- 6,7
28	Maschinenbau	- 17,2	- 1,0	- 27,0	12,6	3,1	- 20,0	26,9	- 9,6	- 30,7	- 7,7	- 8,5	- 20,8	- 10,0
29	H.v. Kraftwagen und Kraftwagenteilen	- 4,2	24,5	- 11,4	1,2	- 20,8	- 12,2	- 9,1	- 20,8	1,1	11,3	- 4,3	- 11,2	- 5,7
30	Sonstiger Fahrzeugbau	- 98,5	7664,5	303,8	312,3	- 75,5	1205,5	- 8,8	254,5	- 77,1	- 45,2	239,7	321,6	29,0

**6.2 Auftragseingangsindex für das Verarbeitende Gewerbe in Brandenburg 2024 nach Monaten
und Wirtschaftsabteilungen – Wertindex Inland –**
Basis 2021 = 100

WZ 2008	Abteilung Hauptgruppe	Index												
		Jan	Feb	Mär	Apr	Mai	Jun	Jul	Aug	Sep	Okt	Nov	Dez	Jan. bis Dez.
C	Verarbeitendes Gewerbe	93,1	87,6	87,7	90,7	79,6	76,7	88,1	79,7	81,8	93,6	89,4	84,0	86,0
VO	Vorleistungsgüter	99,4	95,9	92,9	98,4	89,9	87,9	105,3	88,0	87,3	113,2	97,8	106,4	96,9
IG	Investitionsgüter	85,8	76,3	80,2	82,2	66,6	61,5	65,4	71,1	76,5	68,8	79,7	56,0	72,5
GG	Gebrauchsgüter	99,9	72,0	71,4	52,7	52,7	85,5	81,2	54,6	85,6	94,0	86,7	68,2	75,4
VG	Verbrauchsgüter	67,5	95,5	101,6	84,8	76,9	64,8	73,3	54,0	43,7	55,9	60,7	47,7	68,9
13	H.v. Textilien	3228,6	3571,4	4000,0	3928,6	3542,9	3600,0	4514,3	4428,6	3957,1	3814,3	3900,0	3228,6	3809,5
17	H.v. Papier, Pappe und Waren daraus	95,3	91,1	94,7	96,9	86,0	84,7	103,9	94,1	82,8	91,5	91,9	82,8	91,3
20	H.v. chemischen Erzeugnissen	82,2	48,7	54,8	61,9	56,7	48,9	60,3	44,1	65,2	117,3	61,8	112,7	67,9
21	H.v. pharmazeutischen Erzeugnissen	61,9	94,4	100,0	80,5	72,0	62,0	71,0	49,5	40,6	53,2	57,8	44,8	65,6
24	Metallerzeugung und Metallbearbeitung	144,9	178,3	147,2	173,8	154,3	157,1	197,1	156,7	141,1	141,4	174,8	114,9	156,8
25	H.v. Metallerzeugnissen	90,7	106,3	92,5	125,7	91,7	102,6	110,8	127,1	73,4	76,7	80,5	55,4	94,5
26	H.v. Datenverarbeitungsgeräten, elektronischen und optischen Erzeugnissen	63,5	71,7	70,9	56,8	53,7	51,0	82,7	38,0	49,1	95,6	50,0	56,5	61,6
27	H.v. elektrischen Ausrüstungen	85,7	112,5	132,2	82,2	87,0	105,9	94,3	115,5	83,4	108,5	116,6	151,3	106,3
28	Maschinenbau	88,5	92,5	90,3	79,4	96,8	76,4	105,8	71,6	88,2	76,8	87,2	50,2	83,6
29	H.v. Kraftwagen und Kraftwagenteilen	162,6	112,0	117,8	98,5	104,8	89,8	82,1	100,3	141,3	112,0	129,6	107,3	113,2
30	Sonstiger Fahrzeugbau	4,5	18,6	30,5	42,5	5,9	7,7	7,2	5,1	8,1	8,1	25,9	2,6	13,9

Veränderung zum Vorjahreszeitraum in Prozent

C	Verarbeitendes Gewerbe	- 14,7	- 12,1	- 25,6	- 4,0	- 16,3	- 24,2	- 2,8	- 11,0	- 7,6	2,5	- 15,0	- 1,2	- 11,6
VO	Vorleistungsgüter	- 22,9	- 23,0	- 27,6	- 12,8	- 17,0	- 25,1	1,7	- 11,6	- 3,0	8,2	- 20,7	12,1	- 13,0
IG	Investitionsgüter	1,2	13,0	- 25,7	11,2	- 17,4	- 25,7	- 12,0	- 8,1	- 12,6	- 9,6	- 4,0	- 24,4	- 10,3
GG	Gebrauchsgüter	- 15,5	- 37,8	- 36,0	27,6	- 21,0	4,7	- 4,4	- 38,8	- 24,2	18,2	- 3,3	- 9,4	- 15,2
VG	Verbrauchsgüter	31,1	83,3	86,8	45,2	33,3	22,0	9,7	- 18,9	- 18,3	12,5	- 14,9	- 2,3	20,8
13	H.v. Textilien	-	-	6905,3	2015,6	1671,5	1838,6	2006,5	3343,7	2977,1	1679,9	2932,7	2410,6	2809,0
17	H.v. Papier, Pappe und Waren daraus	- 15,4	- 9,3	- 5,3	10,6	- 4,0	- 9,3	21,5	4,9	- 7,6	2,5	0,5	10,7	- 0,8
20	H.v. chemischen Erzeugnissen	- 34,6	- 46,9	- 24,1	- 33,4	- 19,7	- 30,0	- 22,5	- 31,0	4,8	39,1	- 39,2	53,5	- 17,4
21	H.v. pharmazeutischen Erzeugnissen	30,9	89,9	91,2	44,5	35,1	25,8	14,7	- 22,2	- 16,3	11,8	- 12,0	- 3,9	22,8
24	Metallerzeugung und Metallbearbeitung	- 0,8	- 15,6	- 38,6	- 2,4	- 22,9	- 25,3	8,2	- 8,6	- 10,2	- 14,5	- 19,4	0,4	- 14,2
25	H.v. Metallerzeugnissen	- 25,2	- 5,4	- 11,6	72,0	- 11,2	12,4	50,5	7,8	- 14,5	- 18,8	- 12,9	- 11,6	0,1
26	H.v. Datenverarbeitungsgeräten, elektronischen und optischen Erzeugnissen	- 62,3	- 35,1	- 12,3	- 30,1	- 15,2	- 48,8	- 7,2	- 62,3	- 36,0	45,7	- 28,5	- 68,0	- 37,5
27	H.v. elektrischen Ausrüstungen	- 17,9	- 0,9	- 33,2	- 30,7	- 6,7	- 40,2	4,4	- 15,8	12,6	18,6	8,5	- 32,0	- 16,5
28	Maschinenbau	- 8,9	- 3,0	- 31,7	- 7,7	6,3	- 2,8	16,5	- 7,3	- 35,9	- 6,2	- 7,5	- 27,6	- 11,3
29	H.v. Kraftwagen und Kraftwagenteilen	26,9	23,6	- 30,4	- 22,8	- 25,1	- 37,3	- 35,0	- 5,6	- 3,1	- 10,1	- 6,1	- 5,2	- 12,6
30	Sonstiger Fahrzeugbau	- 63,1	48,8	- 22,4	320,8	- 27,2	- 33,6	- 35,1	- 5,6	50,0	- 48,4	96,2	- 49,0	11,4

**6.3 Auftragseingangsindex für das Verarbeitende Gewerbe in Brandenburg 2024 nach Monaten
und Wirtschaftsabteilungen – Wertindex Ausland –**
Basis 2021 \triangleq 100

WZ 2008	Abteilung Hauptgruppe	Index												
		Jan	Feb	Mär	Apr	Mai	Jun	Jul	Aug	Sep	Okt	Nov	Dez	Jan. bis Dez.
C	Verarbeitendes Gewerbe	150,6	339,9	194,3	160,5	147,4	201,2	168,1	131,9	187,2	161,0	181,2	184,6	184,0
VO	Vorleistungsgüter	106,5	121,7	104,8	101,4	120,1	108,0	112,0	95,4	103,3	105,9	107,6	108,7	108,0
IG	Investitionsgüter	178,5	518,1	263,3	205,2	166,8	275,3	209,3	158,8	249,1	201,5	239,3	236,3	241,8
GG	Gebrauchsgüter	–	–	–	–	–	–	–	–	–	–	–	–	–
VG	Verbrauchsgüter	261,0	203,8	206,2	183,5	178,8	177,5	212,6	161,2	245,9	203,3	167,9	309,2	209,2
13	H.v. Textilien	–	–	–	–	–	–	–	–	–	–	–	–	–
17	H.v. Papier, Pappe und Waren daraus	107,5	99,7	93,9	108,0	98,9	102,6	118,4	102,9	102,6	98,4	99,4	93,3	102,1
20	H.v. chemischen Erzeugnissen	93,3	150,2	86,9	92,7	145,0	80,6	82,2	91,8	139,3	186,7	112,3	126,0	115,6
21	H.v. pharmazeutischen Erzeugnissen	262,4	204,5	206,9	184,0	179,7	177,7	213,8	161,7	246,9	204,1	167,7	310,3	210,0
24	Metallerzeugung und Metallbearbeitung	114,7	130,8	116,9	102,7	122,5	118,8	114,7	89,6	91,6	85,3	112,7	113,6	109,5
25	H.v. Metallerzeugnissen	95,1	141,5	132,5	89,0	169,6	135,4	89,9	67,5	83,7	96,6	108,0	103,5	109,4
26	H.v. Datenverarbeitungsgeräten, elektronischen und optischen Erzeugnissen	61,6	72,6	59,1	47,9	49,9	40,3	41,3	50,9	45,8	51,2	47,3	46,7	51,2
27	H.v. elektrischen Ausrüstungen	62,5	115,1	95,1	74,7	82,3	57,9	157,0	134,3	157,8	158,4	59,3	96,4	104,2
28	Maschinenbau	61,1	73,0	82,0	79,0	49,1	48,0	94,3	57,2	62,7	52,7	67,1	54,4	65,1
29	H.v. Kraftwagen und Kraftwagenteilen	241,6	253,1	312,8	284,7	230,1	311,8	276,7	215,3	350,3	281,4	329,4	287,8	281,3
30	Sonstiger Fahrzeugbau	20,0	1737,6	189,7	4,2	1,0	279,2	47,6	21,2	0,2	0,6	27,3	163,3	207,7

Veränderung zum Vorjahreszeitraum in Prozent

C	Verarbeitendes Gewerbe	– 57,0	125,1	1,1	1,8	– 11,4	7,8	– 0,5	– 13,1	– 0,1	9,8	– 1,8	4,2	– 0,5
VO	Vorleistungsgüter	– 18,4	– 12,8	– 17,8	– 10,2	10,8	– 3,1	2,8	15,8	6,4	– 6,5	– 3,4	7,7	– 3,6
IG	Investitionsgüter	– 66,4	231,9	7,4	5,5	– 21,0	11,8	– 3,8	– 22,7	– 3,8	15,7	– 2,1	– 1,3	– 0,8
GG	Gebrauchsgüter	–	–	–	–	–	–	–	–	–	–	–	–	–
VG	Verbrauchsgüter	32,7	– 7,0	36,7	43,8	4,1	5,4	53,1	4,9	45,6	66,0	22,6	139,7	33,3
13	H.v. Textilien	–	–	–	–	–	–	–	–	–	–	–	–	–
17	H.v. Papier, Pappe und Waren daraus	– 14,3	– 19,5	– 10,9	3,8	– 16,0	– 20,9	21,3	2,9	– 12,2	– 41,5	14,4	1,9	– 10,4
20	H.v. chemischen Erzeugnissen	– 35,2	73,0	0,2	9,4	25,8	7,9	– 32,7	19,1	71,3	95,7	– 11,8	108,6	20,0
21	H.v. pharmazeutischen Erzeugnissen	32,9	– 7,1	36,7	44,0	4,3	5,0	53,4	4,7	45,8	66,1	22,3	140,2	33,3
24	Metallerzeugung und Metallbearbeitung	– 16,8	– 25,2	– 25,8	– 23,5	13,0	6,5	– 4,9	22,2	– 5,2	– 12,4	– 11,7	– 9,9	– 10,4
25	H.v. Metallerzeugnissen	– 2,2	– 6,2	10,9	1,4	73,2	– 6,0	25,4	– 49,5	– 39,9	41,2	49,0	57,5	5,1
26	H.v. Datenverarbeitungsgeräten, elektronischen und optischen Erzeugnissen	– 50,2	– 40,0	– 45,4	– 59,8	– 3,3	– 22,6	– 61,5	– 3,4	– 45,8	– 10,6	– 20,2	– 21,6	– 38,3
27	H.v. elektrischen Ausrüstungen	– 22,5	61,4	25,3	18,6	24,3	– 52,0	107,1	49,7	237,9	254,4	– 26,2	107,3	45,2
28	Maschinenbau	– 34,0	4,1	– 14,6	93,2	– 7,5	– 47,9	56,9	– 14,9	– 11,4	– 11,6	– 10,9	– 5,7	– 6,6
29	H.v. Kraftwagen und Kraftwagenteilen	– 10,8	24,6	– 7,0	6,4	– 19,8	– 7,4	– 4,0	– 23,4	1,9	16,2	– 4,0	– 12,2	– 4,3
30	Sonstiger Fahrzeugbau	– 98,8	36870,2	18870,0	180,0	– 96,3	5070,4	0,4	10500,0	– 99,6	100,0	27200,0	405,6	30,9

Klassifikation der Wirtschaftszweige (WZ 2008)

Bereich: Verarbeitendes Gewerbe sowie Bergbau und Gewinnung von Steinen und Erden

Hauptgruppen: VO Vorleistungsgüterproduzenten IG Investitionsgüterproduzenten GG Gebrauchsgüterproduzenten

VG Verbrauchsgüterproduzenten EN Energie

Nr. der Klassifikation	Hauptgruppe	Bezeichnung	Nr. der Klassifikation	Hauptgruppe	Bezeichnung
B		<u>Bergbau und Gewinnung von Steinen und Erden</u>	11		Getränkeherstellung
05		Kohlenbergbau	11.01	VG	H.v. Spirituosen
05.10	EN	Steinkohlenbergbau	11.02	VG	H.v. Traubenwein
05.20	EN	Braunkohlenbergbau	11.03	VG	H.v. Apfelwein und anderen Fruchtweinen
06		Gewinnung von Erdöl und Erdgas	11.04	VG	H.v. Wermutwein und sonstigen aromatisierten Weinen
06.10	EN	Gewinnung von Erdöl	11.05	VG	H.v. Bier
06.20	EN	Gewinnung von Erdgas	11.06	VG	H.v. Malz
07		Erzbergbau	11.07	VG	H.v. Erfrischungsgetränken; Gewinnung natürlicher Mineralwässer
07.10	VO	Eisenerzbergbau	12		Tabakverarbeitung
07.21	VO	Bergbau auf Uran- und Thoriumerze	12.00	VG	Tabakverarbeitung
07.29	VO	Sonstiger NE-Metallerzbergbau	13		H.v. Textilien
08		Gewinnung von Steinen und Erden, sonstiger Bergbau	13.10	VO	Spinnstoffaufbereitung und Spinnerei
08.1	VO	Gewinnung von Natursteinen, Kies, Sand, Ton und Kaolin	13.20	VO	Weberei
08.11	VO	Gewinnung von Naturwerksteinen und Natursteinen, Kalk- und Gipsstein, Kreide und Schiefer	13.30	VO	Veredlung von Textilien und Bekleidung
08.12	VO	Gewinnung von Kies, Sand, Ton und Kaolin	13.9	VG	H.v. sonstigen Textilwaren
08.9	VO	Sonstiger Bergbau; Gewinnung von Steinen und Erden a.n.g.	13.91	VG	H.v. gewirktem und gestricktem Stoff
08.91	VO	Bergbau auf chemische und Düngemittelminerale	13.92	VG	H.v. konfektionierten Textilwaren (ohne Bekleidung)
08.92	VO	Torfgewinnung	13.93	VG	H.v. Teppichen
08.93	VO	Gewinnung von Salz	13.94	VG	H.v. Seilerwaren
08.99	VO	Gewinnung von Steinen und Erden a.n.g.	13.95	VG	H.v. Vliesstoff und Erzeugnissen daraus (ohne Bekleidung)
09		Erbringung von Dienstleistungen für den Bergbau und für die Gewinnung von Steinen und Erden	13.96	VG	H.v. technischen Textilien
09.10	VO	Erbringung von Dienstleistungen für die Gewinnung von Erdöl und Erdgas	13.99	VG	H.v. sonstigen Textilwaren a.n.g.
09.90	VO	Erbringung von Dienstleistungen für den sonstigen Bergbau und die Gewinnung von Steinen und Erden	14		H.v. Bekleidung
C		<u>Verarbeitendes Gewerbe</u>	14.1	VG	H.v. Bekleidung (ohne Pelzbekleidung)
10		H.v. Nahrungs- und Futtermitteln	14.11	VG	H.v. Lederbekleidung
10.1	VG	Schlachten und Fleischverarbeitung	14.12	VG	H.v. Arbeits- und Berufsbekleidung
10.11	VG	Schlachten (ohne Schlachten von Geflügel)	14.13	VG	H.v. sonstiger Oberbekleidung
10.12	VG	Schlachten von Geflügel	14.14	VG	H.v. Wäsche
10.13	VG	Fleischverarbeitung	14.19	VG	H.v. sonstiger Bekleidung und Bekleidungszubehör a.n.g.
10.20	VG	Fischverarbeitung	14.2	VG	H.v. Pelzwaren
10.3	VG	Obst- und Gemüseverarbeitung	14.20	VG	H.v. Pelzwaren
10.31	VG	Kartoffelverarbeitung	14.3	VG	H.v. Bekleidung aus gewirktem und gestricktem Stoff
10.32	VG	H.v. Frucht- und Gemüsesäften	14.31	VG	H.v. Strumpfwaren
10.39	VG	Sonstige Verarbeitung von Obst und Gemüse	14.39	VG	H.v. sonstiger Bekleidung aus gewirktem und gestricktem Stoff
10.4	VG	H.v. pflanzlichen und tierischen Ölen und Fetten	15		H.v. Leder, Lederwaren und Schuhen
10.41	VG	H.v. Ölen und Fetten (ohne Margarine u.ä. Nahrungsfette)	15.1	VG	H.v. Leder und Lederwaren (ohne H.v. Lederbekleidung)
10.42	VG	H.v. Margarine u. ä. Nahrungsfetten	15.11	VG	H.v. Leder und Lederfaserstoff; Zurichtung und Färben v. Fellen
10.5	VG	Milchverarbeitung	15.12	VG	Lederverarbeitung (ohne H.v. Lederbekleidung)
10.51	VG	Milchverarbeitung (ohne H.v. Speiseeis)	15.20	VG	H.v. Schuhen
10.52	VG	H.v. Speiseeis	16		H.v. Holz-, Flecht-, Korb- und Korkwaren (ohne Möbel)
10.6	VO	Mahl- und Schälsmühlen, H.v. Stärke und Stärkeerzeugnissen	16.10	VO	Säge-, Hobel- und Holzimprägnierwerke
10.61	VO	Mahl- und Schälsmühlen	16.2	VO	H.v. sonstigen Holz-, Korb-, Flecht- und Korbwaren (ohne Möbel)
10.62	VO	H.v. Stärke und Stärkeerzeugnissen	16.21	VO	H.v. Furnier-, Sperrholz-, Holzfaser- und Holzspanplatten
10.7	VG	H.v. Back- und Teigwaren	16.22	VO	H.v. Parkettafeln
10.71	VG	H.v. Backwaren (ohne Dauerbackwaren)	16.23	VO	H.v. sonstigen Konstruktionsteilen, Fertigbauteilen, Ausbauelementen und Fertigteilbauten aus Holz
10.72	VG	H.v. Dauerbackwaren	16.24	VO	H.v. Verpackungsmitteln, Lagerbehältern und Ladungsträgern aus Holz
10.73	VG	H.v. Teigwaren	16.29	VO	H.v. Holzwaren a.n.g., Korb-, Flecht- und Korbwaren (oh Möbel)
10.8	VG	H.v. sonstigen Nahrungsmitteln	17		H.v. Papier, Pappe und Waren daraus
10.81	VG	H.v. Zucker	17.1	VO	H.v. Holz- und Zellstoff, Papier, Karton und Pappe
10.82	VG	H.v. Süßwaren (ohne Dauerbackwaren)	17.11	VO	H.v. Holz- und Zellstoff
10.83	VG	Verarbeitung von Kaffee und Tee, H.v. Kaffee-Ersatz	17.12	VO	H.v. Papier, Karton und Pappe
10.84	VG	H.v. Würzmitteln und Soßen	17.2	VO	H.v. Waren aus Papier, Karton und Pappe
10.85	VG	H.v. Fertiggerichten	17.21	VO	H.v. Wellpapier und -pappe sowie von Verpackungsmitteln aus Papier, Karton und Pappe
10.86	VG	H.v. homogenisierten und diätetischen Nahrungsmitteln	17.22	VO	H.v. Haushalts-, Hygiene- und Toilettenartikeln aus Zellstoff, Papier und Pappe
10.89	VG	H.v. sonstigen Nahrungsmitteln a.n.g.	17.23	VO	H.v. Schreibwaren und Bürobedarf aus Papier, Karton und Pappe
10.9	VO	H.v. Futtermitteln	17.24	VO	H.v. Tapeten
10.91	VO	H.v. Futtermitteln für Nutztiere	17.29	VO	H.v. sonstigen Waren aus Papier, Karton und Pappe
10.92	VO	H.v. Futtermitteln für sonstige Tiere			

Klassifikation der Wirtschaftszweige (WZ 2008)

Bereich: Verarbeitendes Gewerbe sowie Bergbau und Gewinnung von Steinen und Erden

Hauptgruppen: VO Vorleistungsgüterproduzenten IG Investitionsgüterproduzenten GG Gebrauchsgüterproduzenten

VG Verbrauchsgüterproduzenten EN Energie

Nr. der Klassifikation	Hauptgruppe	Bezeichnung	Nr. der Klassifikation	Hauptgruppe	Bezeichnung
B		<u>Bergbau und Gewinnung von Steinen und Erden</u>	11		Getränkeherstellung
18		H.v. Druckerzeugnissen; Vervielfältigung von bespielten Ton-, Bild- und Datenträgern	23.5	VO	H.v. Zement, Kalk und gebranntem Gips
18.1	VG	H.v. Druckerzeugnissen	23.51	VO	H.v. Zement
18.11	VG	Drucken von Zeitungen	23.52	VO	H.v. Kalk und gebranntem Gips
18.12	VG	Drucken a.n.g.	23.6	VO	H.v. Erzeugnissen aus Beton, Zement und Gips
18.13	VG	Druck- und Medieneinstufung	23.61	VO	H.v. Erzeugnissen aus Beton, Zement und Kalksandstein für den Bau
18.14	VG	Binden von Druckerzeugnissen und damit verbundene Dienstleistungen	23.62	VO	H.v. Gipszeugnissen für den Bau
18.20	VG	Vervielfältigung von bespielten Ton-, Bild- und Datenträgern	23.63	VO	H.v. Frischbeton (Transportbeton)
19		Kokerei und Mineralölverarbeitung	23.64	VO	H.v. Mörtel und anderem Beton (Trockenbeton)
19.10	EN	Kokerei	23.65	VO	H.v. Faserzementwaren
19.20	EN	Mineralölverarbeitung	23.69	VO	H.v. sonstigen Erzeugnissen aus Beton, Zement und Gips a.n.g.
20		H.v. chemischen Erzeugnissen	23.70	VO	Be- und Verarbeitung von Naturwerksteinen u. Natursteinen a.n.g.
20.1	VO	H.v. chemischen Grundstoffen, Düngemitteln und Stickstoffverbindungen, Kunststoffen in Primärformen und synthetischem Kautschuk in Primärformen	23.9	VO	H.v. Schleifkörpern und Schleifmitteln auf Unterlage sowie sonstigen Erzeugnissen aus nichtmetallischen Mineralien a.n.g.
20.11	VO	H.v. Industriegasen	23.91	VO	H.v. Schleifkörpern und Schleifmitteln auf Unterlage
20.12	VO	H.v. Farbstoffen und Pigmenten	23.99	VO	H.v. sonstigen Erzeugnissen aus nichtmetallischen Mineralien a.n.g.
20.13	VO	H.v. sonstigen anorganischen Grundstoffen und Chemikalien	24		Metallerzeugung und -bearbeitung
20.14	VO	H.v. sonstigen organischen Grundstoffen und Chemikalien	24.10	VO	Erzeugung von Roheisen, Stahl und Ferrolegierungen
20.15	VO	H.v. Düngemitteln und Stickstoffverbindungen	24.20	VO	H.v. Stahlrohren, Rohrform-, Rohrverschluss- und Rohrverbindungsstücken aus Stahl
20.16	VO	H.v. Kunststoffen in Primärformen	24.3	VO	Sonstige erste Bearbeitung von Eisen und Stahl
20.17	VO	H.v. synthetischem Kautschuk in Primärformen	24.31	VO	H.v. Blankstahl
20.20	VO	H.v. Schädlingsbekämpfungsmitteln, Pflanzenschutz- und Desinfektionsmitteln	24.32	VO	H.v. Kaltband mit einer Breite von weniger als 600 mm
20.30	VO	H.v. Anstrichmitteln, Druckfarben und Kittungen	24.33	VO	H.v. Kaltprofilen
20.4	VG	H.v. Seifen, Wasch-, Reinigungs- und Körperpflegemitteln sowie von Duftstoffen	24.34	VO	H.v. kaltgezogenem Draht
20.41	VG	H.v. Seifen, Wasch-, Reinigungs- und Poliermitteln	24.4	VO	Erzeugung und erste Bearbeitung von NE-Metallen
20.42	VG	H.v. Körperpflegemitteln und Duftstoffen	24.41	VO	Erzeugung und erste Bearbeitung von Edelmetallen
20.5	VO	H.v. sonstigen chemischen Erzeugnissen	24.42	VO	Erzeugung und erste Bearbeitung von Aluminium
20.51	VO	H.v. pyrotechnischen Erzeugnissen	24.43	VO	Erzeugung und erste Bearbeitung von Blei, Zinn und Zinn
20.52	VO	H.v. Klebstoffen	24.44	VO	Erzeugung und erste Bearbeitung von Kupfer
20.53	VO	H.v. etherischen Ölen	24.45	VO	Erzeugung und erste Bearbeitung von sonstigen NE-Metallen
20.59	VO	H.v. sonstigen chemischen Erzeugnissen a.n.g.	24.46	VO	Aufbereitung von Kernbrennstoffen
20.60	VO	H.v. Chemiefasern	24.5	VO	Gießereien
21		H.v. pharmazeutischen Erzeugnissen	24.51	VO	Eisengießereien
21.10	VG	H.v. pharmazeutischen Grundstoffen	24.52	VO	Stahlgießereien
21.20	VG	H.v. pharmazeutischen Spezialitäten und sonstigen pharmazeutischen Erzeugnissen	24.53	VO	Leichtmetallgießereien
22		H.v. Gummi- und Kunststoffwaren	24.54	VO	Buntmetallgießereien
22.1	VO	H.v. Gummiwaren	25		H.v. Metallerzeugnissen
22.11	VO	Herstellung und Runderneuerung von Bereifungen	25.1	IG	Stahl- und Leichtmetallbau
22.19	VO	H.v. sonstigen Gummiwaren	25.11	IG	H.v. Metallkonstruktionen
22.2	VO	H.v. Kunststoffwaren	25.12	IG	H.v. Ausbauelementen aus Metall
22.21	VO	H.v. Platten, Folien, Schläuchen und Profilen aus Kunststoffen	25.2	IG	H.v. Metalltanks und -behältern; H.v. Heizkörpern und -kesseln für Zentralheizungen
22.22	VO	H.v. Verpackungsmitteln aus Kunststoffen	25.21	IG	H.v. Heizkörpern und -kesseln für Zentralheizungen
22.23	VO	H.v. Baubedarfsartikeln aus Kunststoffen	25.29	IG	H.v. Sammelbehältern, Tanks u. ä. Behältern aus Metall
22.29	VO	H.v. sonstigen Kunststoffwaren	25.30	IG	H.v. Dampfkesseln (ohne Zentralheizungskessel)
23		H.v. Glas und Glaswaren, Keramik, Verarbeitung von Steinen und Erden	25.40	IG	H.v. Waffen und Munition
23.1	VO	H.v. Glas und Glaswaren	25.50	VO	H.v. Schmiede-, Press-, Zieh- und Stanzteilen, gewalzten Ringen und pulvermetallurgischen Erzeugnissen
23.11	VO	H.v. Flachglas	25.6	VO	Oberflächenveredlung und Wärmebehandlung; Mechanik a.n.g.
23.12	VO	Veredlung und Bearbeitung von Flachglas	25.61	VO	Oberflächenveredlung und Wärmebehandlung
23.13	VO	H.v. Hohlglas	25.62	VO	Mechanik a.n.g.
23.14	VO	H.v. Glasfasern und Waren daraus	25.7	VO	H.v. Schneidwaren, Werkzeugen, Schlössern und Beschlägen aus unedlen Metallen
23.19	VO	Herstellung, Veredlung und Bearbeitung von sonstigem Glas einschließlich technischen Glaswaren	25.71	VO	H.v. Schneidwaren und Bestecken aus unedlen Metallen
23.20	VO	H.v. feuerfesten keramischen Werkstoffen und Waren	25.72	VO	H.v. Schlössern und Beschlägen aus unedlen Metallen
23.3	VO	H.v. keramischen Baumaterialien	25.73	VO	H.v. Werkzeugen
23.31	VO	H.v. keramischen Wand- und Bodenfliesen und -platten	25.9	VO	H.v. sonstigen Metallwaren
23.32	VO	H.v. Ziegeln und sonstiger Baukeramik	25.91	VO	H.v. Fässern, Trommeln, Dosen, Eimern u.ä. Behältern aus Metall
23.4	VO	H.v. sonstigen Porzellan- und keramischen Erzeugnissen	25.92	VO	H.v. Verpackungen und Verschlüssen aus Eisen, Stahl und NE-Metall
23.41	VO	H.v. keramischen Haushaltswaren und Ziergegenständen	25.93	VO	H.v. Drahtwaren, Ketten und Federn
23.42	VO	H.v. Sanitärkeramik	25.94	VO	H.v. Schrauben und Nieten
23.43	VO	H.v. Isolatoren und Isolierteilen aus Keramik	25.99	VO	H.v. sonstigen Metallwaren a.n.g.
23.44	VO	H.v. keramischen Erzeugnissen für sonstige technische Zwecke			
23.49	VO	H.v. sonstigen keramischen Erzeugnissen			

Klassifikation der Wirtschaftszweige (WZ 2008)

Bereich: Verarbeitendes Gewerbe sowie Bergbau und Gewinnung von Steinen und Erden

Hauptgruppen: VO Vorleistungsgüterproduzenten IG Investitionsgüterproduzenten GG Gebrauchsgüterproduzenten

VG Verbrauchsgüterproduzenten EN Energie

Nr. der Klassifikation	Hauptgruppe	Bezeichnung	Nr. der Klassifikation	Hauptgruppe	Bezeichnung
B		Bergbau und Gewinnung von Steinen und Erden	11		Getränkeherstellung
26		H.v. Datenverarbeitungsgeräten, elektronischen und optischen Erzeugnissen	29		H.v. Kraftwagen und Kraftwagenteilen
26.1	VO	H.v. elektronischen Bauelementen und Leiterplatten	29.10	IG	H.v. Kraftwagen und Kraftwagenmotoren
26.11	VO	H.v. elektronischen Bauelementen	29.20	IG	H.v. Karosserien, Aufbauten und Anhängern
26.12	VO	H.v. bestückten Leiterplatten	29.3	IG	H.v. Teilen und Zubehör für Kraftwagen
26.20	IG	H.v. Datenverarbeitungsgeräten und peripheren Geräten	29.31	IG	Herstellung elektrischer und elektronischer Ausrüstungsgegenstände für Kraftwagen
26.30	IG	H.v. Geräten und Einrichtungen der Telekommunikationstechnik	29.32	IG	H.v. sonstigen Teilen und sonstigem Zubehör für Kraftwagen
26.40	GG	H.v. Geräten der Unterhaltungselektronik			
26.5	IG	H.v. Mess-, Kontroll-, Navigations- u. ä. Instrumenten und Vorrichtungen; H.v. Uhren	30		Sonstiger Fahrzeugbau
26.51	IG	H.v. Mess-, Kontroll-, Navigations- u. ä. Instrumenten und Vorrichtungen	30.1	IG	Schiff- und Bootsbau
26.52	IG	H.v. Uhren	30.11	IG	Schiffbau (ohne Boots- und Yachtbau)
26.60	IG	H.v. Bestrahlungs- und Elektrotherapiegeräten und elektromedizinischen Geräten	30.12	IG	Boots- und Yachtbau
26.70	GG	H.v. optischen und fotografischen Instrumenten und Geräten	30.20	IG	Schienenfahrzeugbau
26.80	VO	H.v. magnetischen und optischen Datenträgern	30.30	IG	Luft- und Raumfahrzeugbau
27		H.v. elektrischen Ausrüstungen	30.40	IG	H.v. militärischen Kampffahrzeugen
27.1	VO	H.v. Elektromotoren, Generatoren, Transformatoren, Elektrizitätsverteilungs- und -schaltanlagen	30.9	GG	H.v. Fahrzeugen a.n.g.
27.11	VO	H.v. Elektromotoren, Generatoren und Transformatoren	30.91	GG	H.v. Krafträdern
27.12	VO	H.v. Elektrizitätsverteilungs- und -schaltanlagen	30.92	GG	H.v. Fahrrädern sowie von Behindertenfahrzeugen
27.20	VO	H.v. Batterien und Akkumulatoren	30.99	GG	H.v. sonstigen Fahrzeugen a.n.g.
27.3	VO	H.v. Kabeln und elektrischem Installationsmaterial			
27.31	VO	H.v. Glasfaserkabeln	31		H.v. Möbeln
27.32	VO	H.v. sonstigen elektronischen und elektrischen Drähten und Kabeln	31.0	GG	H.v. Möbeln
27.33	VO	H.v. elektrischem Installationsmaterial	31.01	GG	H.v. Büro- und Ladenmöbeln
27.40	VO	H.v. elektrischen Lampen und Leuchten	31.02	GG	H.v. Küchenmöbeln
27.5	GG	H.v. Haushaltsgeräten	31.03	GG	H.v. Matratzen
27.51	GG	H.v. elektrischen Haushaltsgeräten	31.09	GG	H.v. sonstigen Möbeln
27.52	GG	H.v. nicht elektrischen Haushaltsgeräten			
27.90	VO	H.v. sonstigen elektrischen Ausrüstungen und Geräten a.n.g.	32		H.v. sonstigen Waren
28		Maschinenbau	32.1	GG	H.v. Münzen, Schmuck und ähnlichen Erzeugnissen
28.1	IG	H.v. nicht wirtschaftszweigspezifischen Maschinen	32.11	GG	H.v. Münzen
28.11	IG	H.v. Verbrennungsmotoren und Turbinen (ohne Motoren für Luft- und Straßenfahrzeuge)	32.12	GG	H.v. Schmuck, Gold- und Silberschmiedewaren (ohne Fantasieschmuck)
28.12	IG	H.v. hydraulischen und pneumatischen Komponenten und Systemen	32.13	GG	H.v. Fantasieschmuck
28.13	IG	H.v. Pumpen und Kompressoren a.n.g.	32.20	GG	H.v. Musikinstrumenten
28.14	IG	H.v. Armaturen a.n.g.	32.30	VG	H.v. Sportgeräten
28.15	IG	H.v. Lagern, Getrieben, Zahnrädern und Antriebselementen	32.40	VG	H.v. Spielwaren
28.2	IG	H.v. sonstigen nicht wirtschaftszweigspezifischen Maschinen	32.50	IG	H.v. medizinischen und zahnmedizinischen Apparaten und Materialien
28.21	IG	H.v. Öfen und Brennern	32.9	VG	H.v. Erzeugnissen a.n.g.
28.22	IG	H.v. Hebezeugen und Fördermitteln	32.91	VG	H.v. Besen und Bürsten
28.23	IG	H.v. Büromaschinen (ohne Datenverarbeitungsgeräte und periphere Geräte)	32.99	VG	H.v. sonstigen Erzeugnissen a.n.g.
28.24	IG	H.v. handgeführten Werkzeugen mit Motorantrieb	33		Reparatur und Installation von Maschinen und Ausrüstungen
28.25	IG	H.v. kälte- und lufttechnischen Erzeugnissen, nicht für den Haushalt	33.1	IG	Reparatur von Metallerzeugnissen, Maschinen und Ausrüstungen
28.29	IG	H.v. sonst. nicht wirtschaftszweigspezifischen Maschinen a.n.g.	33.11	IG	Reparatur von Metallerzeugnissen
28.30	IG	H.v. land- und forstwirtschaftlichen Maschinen	33.12	IG	Reparatur von Maschinen
28.4	IG	H.v. Werkzeugmaschinen	33.13	IG	Reparatur von elektronischen und optischen Geräten
28.41	IG	H.v. Werkzeugmaschinen für die Metallbearbeitung	33.14	IG	Reparatur von elektrischen Ausrüstungen
28.49	IG	H.v. sonstigen Werkzeugmaschinen	33.15	IG	Reparatur und Instandhaltung von Schiffen, Booten und Yachtern
28.9	IG	H.v. Maschinen für sonstige bestimmte Wirtschaftszweige	33.16	IG	Reparatur und Instandhaltung von Luft- und Raumfahrzeugen
28.91	IG	H.v. Maschinen für die Metallerzeugung, von Walzwerkeinrichtungen und Gießmaschinen	33.17	IG	Reparatur und Instandhaltung von Fahrzeugen a.n.g.
28.92	IG	H.v. Bergwerks-, Bau- und Baustoffmaschinen	33.19	IG	Reparatur von sonstigen Ausrüstungen
28.93	IG	H.v. Maschinen für die Nahrungs- und Genussmitteleherzeugung und die Tabakverarbeitung	33.20	IG	Installation von Maschinen und Ausrüstungen a.n.g.
28.94	IG	H.v. Maschinen für die Textil- und Bekleidungsherstellung und die Lederverarbeitung			
28.95	IG	H.v. Maschinen für die Papiererzeugung und -verarbeitung			
28.96	IG	H.v. Maschinen für die Verarbeitung von Kunststoffen und Kautschuk			
28.99	IG	H.v. Maschinen für sonstige bestimmte Wirtschaftszweige a.n.g.			

Das Amt für Statistik Berlin-Brandenburg

Das Amt für Statistik Berlin-Brandenburg ist für beide Länder die zentrale Dienstleistungseinrichtung auf dem Gebiet der amtlichen Statistik. Das Amt erbringt Serviceleistungen im Bereich Information und Analyse für die breite Öffentlichkeit, für alle gesellschaftlichen Gruppen sowie für Kunden aus Verwaltung und Politik, Wirtschaft und Wissenschaft. Kerngeschäft des Amtes ist die Durchführung der gesetzlich angeordneten amtlichen Statistiken für Berlin und Brandenburg. Das Amt erhebt die Daten, bereitet sie auf, interpretiert und analysiert sie und veröffentlicht die Ergebnisse. Die Grundversorgung aller Nutzerinnen und Nutzer mit statistischen Informationen erfolgt unentgeltlich, im Wesentlichen über das Internet und den Informationsservice. Daneben werden nachfrage- und zielgruppenorientierte Standardauswertungen zu Festpreisen angeboten. Kundenspezifische Aufbereitung/Beratung zu kostendeckenden Preisen ergänzt das Spektrum der Informationsbereitstellung.

Amtliche Statistik im Verbund

Die Statistiken werden bundesweit nach einheitlichen Konzepten, Methoden und Verfahren arbeitsteilig erstellt. Die Statistischen Ämter der Länder sind dabei grundsätzlich für die Durchführung der Erhebungen, für die Aufbereitung und Veröffentlichung der Länderergebnisse zuständig. Durch diese Kooperation in einem „Statistikverbund“ entstehen für alle Länder vergleichbare und zu einem Bundesergebnis zusammenführbare Erhebungsergebnisse.

Produkte und Dienstleistungen

Informationsservice

info@statistik-bbb.de

Tel. 0331 8173 -1777

Fax 0331 817330 -4091

Mo–Do 8:00–15:30 Uhr, Fr 8:00–13:30 Uhr

Statistische Informationen für jedermann sowie maßgeschneiderte Aufbereitung von Daten über Berlin und Brandenburg, Auskunft, Beratung, Pressedienst.

Standort Potsdam

Steinstraße 104–106, 14480 Potsdam

Standort Berlin

Alt-Friedrichsfelde 60, 10315 Berlin

Internet-Angebot

www.statistik-berlin-brandenburg.de mit aktuellen Daten, Pressemitteilungen, Fachbeiträgen, Statistischen Berichten zum kostenlosen Herunterladen, regionalstatistischen Informationen, Wahlstatistiken und -analysen sowie einem Überblick über das gesamte Leistungsspektrum des Amtes.

Statistische Berichte

mit Ergebnissen der einzelnen Statistiken in Tabellen in tiefer sachlicher Gliederung und Grafiken zur Veranschaulichung von Entwicklungen und Strukturen.

Statistische Bibliothek

Alt-Friedrichsfelde 60, 10315 Berlin

bibliothek@statistik-bbb.de

Tel. 0331 8173 -3540

Datenangebot aus dem Sachgebiet

Informationen zu dieser Veröffentlichung

Referat 31

Tel. 0331 8173-3816/3725

Fax 0331 817330-4012

Verarb.Gewerbe@statistik-bbb.de

Weitere Veröffentlichungen zum Thema

Statistische Berichte:

- Verarbeitendes Gewerbe
E I 2 – m
- Produktion
E I 4 – vj
E I 5 – j
- Investitionen
E I 6 – j

Statistisches Bundesamt

- Auftragseingang und Umsatz im Verarbeitenden Gewerbe – Indizes, Fachserie 4, Reihe 2.2, monatlich, jährlich.
- Dr. Stefan Linz, Luis Federico Flores, Peter Mehlhorn: Umstellung der Umsatz-, Auftragseingangs- und Auftragsbestandsindizes im Verarbeitenden Gewerbe auf das Basisjahr 2021; WISTA 3 2024, S. 80 ff.