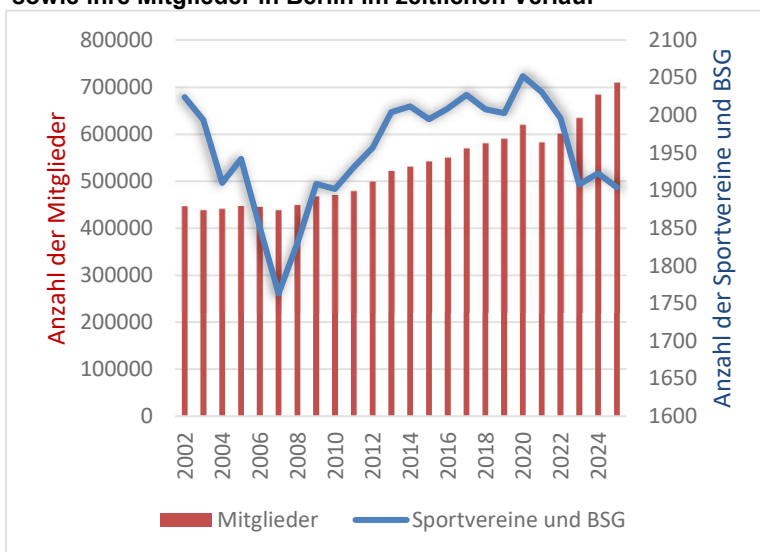


Statistischer Bericht

B V 1 – j / 25

└ Sportvereine
im **Land Berlin**
am **1. Januar 2025**

Anzahl der Sportvereine und Betriebssportgemeinschaften (BSG)
sowie ihre Mitglieder in Berlin im zeitlichen Verlauf



Impressum

Statistischer Bericht
B V 1 – j / 25

Erscheinungsfolge: jährlich
Erschienen im Mai **2025**

Herausgeber

Amt für Statistik Berlin-Brandenburg
Steinstraße 104 - 106
14480 Potsdam
info@statistik-bbb.de
www.statistik-berlin-brandenburg.de

Tel. 0331 8173 - 1777
Fax 0331 817330 - 4091

Zeichenerklärung

0 weniger als die Hälfte von 1
in der letzten besetzten Stelle,
jedoch mehr als nichts
– nichts vorhanden
... Angabe fällt später an
() Aussagewert ist eingeschränkt
/ Zahlenwert nicht sicher genug
• Zahlenwert unbekannt oder
geheim zu halten
x Tabellenfach gesperrt
p vorläufige Zahl
r berichtigte Zahl
s geschätzte Zahl

Amt für Statistik Berlin-Brandenburg,
Potsdam, 2025



Dieses Werk ist unter einer Creative Commons Lizenz
vom Typ Namensnennung 3.0 Deutschland zugänglich.
Um eine Kopie dieser Lizenz einzusehen, konsultieren Sie
<http://creativecommons.org/licenses/by/3.0/de/>



Inhaltsverzeichnis

	Seite		Seite
Metadaten zu dieser Statistik (externer Link)			
Grafiken		Tabellen	
Anzahl der Sportvereine und Betriebssportgemeinschaften (BSG) sowie ihre Mitglieder in Berlin im zeitlichen Verlauf		1 Fachverbände (einschl. Betriebssport und Anschlussorganisationen) und ihre Mitglieder am 1. Januar 2025 nach Altersgruppen und Geschlecht	5
Anteil der Mitglieder der Sportvereine und Betriebssportgemeinschaften (BSG) in Berlin am 1. Januar 2025 nach Alter	19	2 Dezember 2024 und Fachverbandmitglieder ¹ von Sportvereinen am 1. Januar 2025 nach Altersgruppen und Geschlecht	13
Anzahl der Mitglieder der Sportvereine und Betriebssportgemeinschaften (BSG) in Berlin am 1. Januar 2025 nach Alter und Geschlecht	21	3 Fachverbände mit besonderer Aufgabenstellung und ihre Mitglieder (Anschlussorganisation) am 1. Januar 2025 nach Altersgruppen und Geschlecht	14
Entwicklung der Mitglieder der Sportvereine und Betriebssportgemeinschaften in Berlin von 2002 bis 2025 nach Altersgruppen	22	4 Die 10 größten Fachverbände sowie ihre Mitglieder am 1. Januar 2025	18
Sportvereine und Betriebssportgemeinschaften (BSG) sowie ihre Mitglieder in Berlin am 1. Januar 2025 nach Vereinstyp und Bezirken	26	5 Sportvereine und Betriebssportgemeinschaften (BSG) sowie ihre Mitglieder in Berlin am 1. Januar 2025 nach Vereinstyp, Altersgruppen und Geschlecht	19
Anteil der Sportvereine und Betriebssport- gemeinschaften (BSG) sowie ihre Mitglieder am 1. Januar 2025 nach Mitgliederklassen	30	6 Sportvereine und Betriebssportgemeinschaften (BSG) sowie ihre Mitglieder in Berlin am 1. Januar 2002 bis 2025 nach Altersgruppen und Geschlecht	21
Die 10 größten Fachverbände in Berlin am 1. Januar 2025 nach Geschlecht	36	7 Organisationsgrad der Mitglieder der Sportvereine und Betriebssportgemeinschaften (BSG) in Berlin am 1. Januar 2025 nach Bezirken und Altersgruppen	25
		8 Sportvereine und Betriebssportgemeinschaften (BSG) sowie ihre Mitglieder in Berlin am 1. Januar 2025 nach Bezirken, Vereinstyp, Altersgruppen und Geschlecht	26

Tabellen

9 Sportvereine und Betriebssportgemeinschaften (BSG) sowie ihre Mitglieder am 1. Januar 2025 nach Mitgliederklassen	30
10 Sportvereine und Betriebssportgemeinschaften (BSG) sowie ihre Mitglieder am 1. Januar 2025 nach Fachverbänden	32
11 Sportvereine und Betriebssportgemeinschaften (BSG) sowie ihre Mitglieder am 1. Januar 2025 nach Fachvereinigungen	37
12 Die 10 größten Sportvereine und Betriebssportgemeinschaften (BSG) sowie ihre Mitglieder am 1. Januar 2025	41

1 Fachverbände (einschl. Betriebssport und Anschlussorganisationen) und ihre Mitglieder am 1. Januar 2025 nach Altersgruppen und Geschlecht

Fach- verbands- nr.	Fachverband	Abtei- lungen	Mitglieder				
			ins- gesamt	männ- lich	weib- lich	divers	K.A.
9000	Aikido - Verband Berlin-Brandenburg e.V.	7	57	46	11	0	0
9001	American Football und Cheerleading Verband Berlin/Brandenburg e. V	16	2 419	1 802	617	0	0
9005	Badminton-Verband Berlin-Brandenburg e. V.	48	5 090	3 399	1 683	1	7
9006	Bahngolf-Verband Berlin-Brandenburg e. V.	5	152	109	43	0	0
9007	Baseball- und Softballverband Berlin/Brandenburg e. V.	14	1 116	877	237	2	0
9008	Berliner Basketball Verband e. V.	70	20 696	15 465	5 225	4	2
9009	Landesverband Berlin des Deutschen Alpenvereins e. V.	3	33 356	18 504	14 705	147	0
9011	Cheerleading und Cheerperformance Verband Berlin e. V. (CCVB)	21	2 185	95	2 090	0	0
9013	Berliner Box-Verband e. V.	41	4 171	3 576	563	28	4
9015	Dartverband Berlin-Brandenburg e. V.	20	606	528	78	0	0
9018	Berliner Eissport-Verband e. V.	16	4 613	2 279	2 334	0	0
9022	Berliner Fechterbund e. V.	16	1 589	1 009	578	2	0
9023	Floorball Verband Berlin-Brandenburg e. V.	13	1 195	865	329	1	0
9024	Verband Deutscher Sportfischer, Landesverband Berlin-Brandenburg e.	48	2 027	1 729	298	0	0
9025	Frisbeesport - Landesverband Berlin e. V.	12	774	542	230	2	0
9026	Berliner Fußball-Verband e. V.	345	244 833	210 226	33 753	796	58
9027	Berliner Gewichtheber- und Kraftsportverband e. V.	12	1 151	884	266	1	0
9028	Golfverband Berlin-Brandenburg e. V.	5	13 558	8 368	5 190	0	0
9030	Handball-Verband Berlin e. V.	71	13 873	8 621	5 251	0	1
9032	Berliner Hockey-Verband e. V.	25	9 773	5 242	4 531	0	0
9036	Judo - Verband Berlin e. V. Fachverband für Budopraktiken	73	10 563	7 150	3 411	2	0
9038	Berliner Ju-Jutsu Verband e. V.	17	904	602	300	2	0
9040	Landes-Kanu-Verband Berlin e. V.	55	5 020	2 998	2 020	1	1
9042	Berliner Karate Verband e. V.	76	5 211	3 280	1 923	6	2
9044	Landesfachverband Berlin für Kegeln und Bowling e. V.	45	2 581	1 820	761	0	0
9045	Berlin-Brandenburger Kick-Box-Union e. V.	24	2 526	1 690	833	3	0
9046	Berliner Leichtathletik-Verband e. V.	73	15 533	7 981	7 542	5	5
9048	Deutscher Aero-Club, Luftfahrtverband Berlin e. V.	15	720	630	90	0	0
9050	Berliner Verband für Modernen Fünfkampf e. V.	3	593	312	281	0	0
9054	Landesfachverband für Motorsport Berlin e. V.	16	803	610	193	0	0
9056	Motoryachtverband Berlin e.V.	31	2 170	1 413	757	0	0
9058	Billard Verband Berlin 49/76 e.V.	18	1 214	1 071	143	0	0
9062	Berliner Radsport Verband e. V.	36	1 672	1 455	217	0	0
9064	Landesverband Pferdesport Berlin-Brandenburg e. V.	49	4 772	425	4 344	2	1
9065	Berliner Ringer-Verband e. V.	16	1 884	1 528	356	0	0
9066	Inline- und Rollsport-Verband Berlin e. V.	23	2 745	1 609	1 122	14	0
9068	Landesruderverband Berlin e. V.	62	9 843	6 173	3 667	2	1
9069	Berliner Rugby-Verband e. V.	10	1 731	1 387	304	40	0
9070	Berliner Segler-Verband e. V.	104	14 664	9 715	4 944	1	4
9072	Skiverband Berlin e. V.	11	1 105	574	531	0	0
9076	Berliner Schachverband e. V.	44	3 039	2 734	305	0	0
9078	Schützenverband Berlin-Brandenburg e. V.	119	5 421	4 229	1 190	1	1
9080	Berliner Schwimm-Verband e. V.	74	29 974	14 568	15 360	25	21
9081	Berliner Taekwondo Verband e. V.	15	1 066	586	480	0	0
9083	Landestanzsportverband Berlin e. V.	56	5 739	2 045	3 693	1	0
9084	Landestauchsportverband Berlin e. V.	27	1 966	1 252	714	0	0
9085	Tennis-Verband Berlin-Brandenburg e. V.	119	43 706	25 483	18 222	0	1
9087	Berliner Tisch-Tennis Verband e. V.	91	8 236	7 001	1 232	3	0
9088	Berliner Triathlon Union e. V.	23	1 522	1 030	492	0	0
9089	Berliner Turn- und Freizeitsport-Bund e. V.	347	103 723	41 889	61 698	82	54
9092	Volleyball-Verband Berlin e. V.	144	12 659	6 803	5 798	32	26
9095	Berliner Wanderverband e. V.	16	1 913	747	1 159	6	1

1 Fachverbände (einschl. Betriebssport und Anschlussorganisationen) und ihre Mitglieder am 1. Januar 2025
nach Altersgruppen und Geschlecht

Mitglieder														
davon im Alter von ... Jahren														
bis 6					7 - 14					15 - 18				
männlich	weiblich	divers	K.A.	Gesamt	männlich	weiblich	divers	K.A.	Gesamt	männlich	weiblich	divers	K.A.	Gesamt
0	0	0	0	0	2	0	0	0	2	3	0	0	0	3
8	23	0	0	31	453	292	0	0	745	326	59	0	0	385
23	7	0	0	30	565	416	1	0	982	218	203	0	0	421
0	0	0	0	0	2	3	0	0	5	4	2	0	0	6
21	3	0	0	24	261	39	0	0	300	85	31	0	0	116
605	260	0	0	865	6 582	2 660	2	0	9 244	2 162	698	1	0	2 861
301	325	24	0	650	1 258	1 210	30	0	2 498	895	693	6	0	1 594
1	54	0	0	55	18	1 213	0	0	1 231	3	342	0	0	345
5	1	0	0	6	604	64	5	0	673	925	80	1	1	1 007
1	0	0	0	1	14	6	0	0	20	18	3	0	0	21
186	176	0	0	362	660	856	0	0	1 516	150	286	0	0	436
5	0	0	0	5	284	177	0	0	461	122	110	0	0	232
28	7	0	0	35	344	142	0	0	486	71	30	0	0	101
9	4	0	0	13	57	23	0	0	80	49	10	0	0	59
7	9	0	0	16	58	18	0	0	76	16	6	0	0	22
8 352	1 734	73	4	10 163	41 012	6 138	139	44	47 333	16 592	2 718	26	2	19 338
2	0	0	0	2	23	14	0	0	37	44	8	0	0	52
38	26	0	0	64	509	279	0	0	788	357	190	0	0	547
587	398	0	0	985	2 712	1 845	0	0	4 557	799	551	0	0	1 350
552	343	0	0	895	1 636	1 609	0	0	3 245	393	461	0	0	854
699	474	1	0	1 174	3 823	1 974	0	0	5 797	439	225	0	0	664
19	12	0	0	31	150	115	0	0	265	43	17	0	0	60
20	16	0	0	36	398	300	0	0	698	211	129	0	0	340
210	116	0	0	326	1 355	856	0	1	2 212	253	167	0	0	420
14	11	0	0	25	90	59	0	0	149	65	35	0	0	100
129	52	0	0	181	588	381	0	0	969	200	88	0	0	288
681	684	0	1	1 366	2 364	2 725	1	1	5 091	446	533	1	0	980
0	0	0	0	0	7	2	0	0	9	31	8	0	0	39
227	185	0	0	412	53	58	0	0	111	11	13	0	0	24
8	4	0	0	12	69	14	0	0	83	51	25	0	0	76
12	17	0	0	29	64	34	0	0	98	42	24	0	0	66
1	0	0	0	1	8	0	0	0	8	12	4	0	0	16
15	0	0	0	15	270	32	0	0	302	126	20	0	0	146
14	163	0	1	178	89	1 576	0	0	1 665	20	514	0	0	534
105	41	0	0	146	562	140	0	0	702	250	27	0	0	277
43	82	0	0	125	301	357	0	0	658	122	86	0	0	208
24	19	0	0	43	595	359	0	0	954	928	578	0	0	1 506
45	8	0	0	53	319	56	0	0	375	104	39	0	0	143
25	22	0	1	48	702	491	0	0	1 193	378	247	0	1	626
41	43	0	0	84	64	64	0	0	128	33	19	0	0	52
14	5	0	0	19	558	112	0	0	670	229	54	0	0	283
0	2	0	0	2	211	120	0	0	331	150	125	1	0	276
1 783	1 802	2	0	3 587	5 680	5 341	4	1	11 026	921	898	0	0	1 819
47	41	0	0	88	321	277	0	0	598	26	64	0	0	90
108	374	0	0	482	173	845	1	0	1 019	103	215	0	0	318
9	7	0	0	16	95	91	0	0	186	57	49	0	0	106
501	353	0	0	854	4 294	3 210	0	0	7 504	1 976	1 724	0	0	3 700
18	5	0	0	23	1 353	215	0	0	1 568	578	80	0	0	658
7	7	0	0	14	75	50	0	0	125	49	33	0	0	82
8 590	9 405	12	7	18 014	7 512	13 152	4	1	20 669	1 561	2 057	2	3	3 623
5	13	0	0	18	949	1 314	5	0	2 268	878	988	4	0	1 870
8	8	0	0	16	32	18	0	0	50	13	10	0	0	23

1 Fachverbände (einschl. Betriebssport und Anschlussorganisationen) und ihre Mitglieder am 1. Januar 2025
nach Altersgruppen und Geschlecht

Mitglieder														
davon im Alter von ... Jahren														
19 - 26					27 - 40					41 - 50				
männlich	weiblich	divers	K.A.	Gesamt	männlich	weiblich	divers	K.A.	Gesamt	männlich	weiblich	divers	K.A.	Gesamt
0	0	0	0	0	7	1	0	0	8	7	1	0	0	8
386	79	0	0	465	391	76	0	0	467	140	60	0	0	200
338	177	0	0	515	1 014	458	0	5	1 477	505	175	0	2	682
1	0	0	0	1	12	5	0	0	17	14	6	0	0	20
84	22	0	0	106	187	78	2	0	267	129	48	0	0	177
1 401	424	0	0	1 825	2 458	643	1	2	3 104	1 298	274	0	0	1 572
1 428	1 189	8	0	2 625	5 217	4 247	57	0	9 521	3 396	2 867	15	0	6 278
15	280	0	0	295	34	159	0	0	193	14	33	0	0	47
702	120	5	1	828	757	185	15	2	959	293	81	2	0	376
59	5	0	0	64	216	25	0	0	241	92	19	0	0	111
177	297	0	0	474	367	284	0	0	651	294	165	0	0	459
125	73	1	0	199	215	81	1	0	297	105	56	0	0	161
90	31	1	0	122	169	52	0	0	221	108	50	0	0	158
74	18	0	0	92	288	36	0	0	324	262	40	0	0	302
72	28	2	0	102	294	149	0	0	443	75	18	0	0	93
28 697	4 589	137	2	33 425	47 420	7 583	196	5	55 204	24 872	3 969	99	0	28 940
147	49	1	0	197	301	71	0	0	372	128	34	0	0	162
532	264	0	0	796	865	439	0	0	1 304	987	629	0	0	1 616
876	645	0	0	1 521	1 541	919	0	1	2 461	646	332	0	0	978
478	427	0	0	905	690	589	0	0	1 279	722	737	0	0	1 459
443	195	0	0	638	733	235	1	0	969	435	130	0	0	565
41	34	0	0	75	134	52	2	0	188	82	38	0	0	120
243	124	1	0	368	417	239	0	0	656	375	295	0	0	670
206	145	1	1	353	353	210	4	0	567	320	222	0	0	542
93	45	0	0	138	323	112	0	0	435	159	106	0	0	265
242	103	2	0	347	279	117	1	0	397	125	48	0	0	173
459	447	0	0	906	1 117	836	3	1	1 957	838	573	0	0	1 411
69	20	0	0	89	110	20	0	0	130	74	6	0	0	80
8	9	0	0	17	4	6	0	0	10	2	3	0	0	5
39	8	0	0	47	64	24	0	0	88	84	45	0	0	129
64	25	0	0	89	138	89	0	0	227	213	93	0	0	306
45	2	0	0	47	253	32	0	0	285	190	19	0	0	209
122	31	0	0	153	227	48	0	0	275	210	29	0	0	239
33	551	1	0	585	44	666	0	0	710	54	368	0	0	422
221	28	0	0	249	169	50	0	0	219	120	46	0	0	166
163	88	2	0	253	420	235	11	0	666	293	141	1	0	435
495	268	1	0	764	764	428	0	0	1 192	560	404	0	1	965
151	51	10	0	212	431	104	26	0	561	138	32	4	0	174
534	316	0	1	851	1 129	581	0	1	1 711	1 176	607	1	0	1 784
52	35	0	0	87	49	41	0	0	90	57	49	0	0	106
234	31	0	0	265	393	30	0	0	423	265	18	0	0	283
193	98	0	0	291	449	189	0	0	638	627	187	0	1	815
736	709	1	2	1 448	1 265	1 307	12	10	2 594	1 245	1 600	3	6	2 854
20	24	0	0	44	41	19	0	0	60	61	29	0	0	90
136	272	0	0	408	242	355	0	0	597	200	298	0	0	498
78	67	0	0	145	205	134	0	0	339	183	102	0	0	285
1 857	1 403	0	0	3 260	3 590	2 654	0	0	6 244	3 784	2 853	0	1	6 638
511	84	1	0	596	1 130	213	2	0	1 345	867	149	0	0	1 016
83	55	0	0	138	224	114	0	0	338	177	103	0	0	280
1 582	1 594	10	5	3 191	5 524	5 462	42	15	11 043	4 164	4 270	10	9	8 453
840	715	9	6	1 570	1 709	1 631	9	15	3 364	909	514	5	4	1 432
21	9	1	0	31	108	98	3	0	209	82	91	2	0	175

1 Fachverbände (einschl. Betriebssport und Anschlussorganisationen) und ihre Mitglieder am 1. Januar 2025

Mitglieder									
davon im Alter von ... Jahren									
51 - 60					61 und mehr				
männlich	weiblich	divers	K.A.	Gesamt	männlich	weiblich	divers	K.A.	Gesamt
14	2	0	0	16	13	7	0	0	20
75	18	0	0	93	23	10	0	0	33
403	170	0	0	573	333	77	0	0	410
35	8	0	0	43	41	19	0	0	60
89	16	0	0	105	21	0	0	0	21
574	160	0	0	734	385	106	0	0	491
3 275	2 544	6	0	5 825	2 734	1 630	1	0	4 365
8	3	0	0	11	2	6	0	0	8
164	25	0	0	189	126	7	0	0	133
88	12	0	0	100	40	8	0	0	48
258	164	0	0	422	187	106	0	0	293
89	47	0	0	136	64	34	0	0	98
42	14	0	0	56	13	3	0	0	16
336	61	0	0	397	654	106	0	0	760
18	2	0	0	20	2	0	0	0	2
24 169	3 954	66	1	28 190	19 112	3 068	60	0	22 240
129	19	0	0	148	110	71	0	0	181
1 844	1 250	0	0	3 094	3 236	2 113	0	0	5 349
674	265	0	0	939	786	296	0	0	1 082
503	290	0	0	793	268	75	0	0	343
286	102	0	0	388	292	76	0	0	368
80	20	0	0	100	53	12	0	0	65
568	408	0	0	976	766	509	0	1	1 276
324	138	1	0	463	259	69	0	0	328
297	147	0	0	444	779	246	0	0	1 025
75	25	0	0	100	52	19	0	0	71
911	632	0	2	1 545	1 165	1 112	0	0	2 277
98	13	0	0	111	241	21	0	0	262
5	5	0	0	10	2	2	0	0	4
115	26	0	0	141	180	47	0	0	227
343	202	0	0	545	537	273	0	0	810
308	45	0	0	353	254	41	0	0	295
200	26	0	0	226	285	31	0	0	316
66	318	0	0	384	105	188	1	0	294
57	21	0	0	78	44	3	0	0	47
162	97	0	0	259	105	36	0	0	141
987	763	1	0	1 751	1 820	848	0	0	2 668
117	10	0	0	127	82	4	0	0	86
1 996	1 036	0	0	3 032	3 775	1 644	0	0	5 419
77	59	0	0	136	201	221	0	0	422
381	28	0	0	409	660	27	0	0	687
908	217	0	0	1 125	1 691	252	0	0	1 943
1 304	1 571	2	2	2 879	1 634	2 132	1	0	3 767
48	17	0	0	65	22	9	0	0	31
421	549	0	0	970	662	785	0	0	1 447
256	121	0	0	377	369	143	0	0	512
3 998	2 912	0	0	6 910	5 483	3 113	0	0	8 596
975	219	0	0	1 194	1 569	267	0	0	1 836
269	96	0	0	365	146	34	0	0	180
3 752	5 564	0	6	9 322	9 204	20 194	2	8	29 408
727	379	0	1	1 107	786	244	0	0	1 030
93	121	0	1	215	390	804	0	0	1 194

1 Fachverbände (einschl. Betriebssport und Anschlussorganisationen) und ihre Mitglieder am 1. Januar 2025 nach Altersgruppen und Geschlecht

Fach- verbands- nr.	Fachverband	Abtei- lungen	Mitglieder				
			ins- gesamt	männ- lich	weib- lich	divers	K.A.
9097	Berlin-Brandenburger Wasserskiverband e. V.	2	145	103	42	0	0
9103	Behinderten- und Rehabilitations-Sportverband Berlin e. V.	163	23 918	9 117	14 662	120	19
9104	Betriebssportverband Berlin e. V.	11	18 764	12 789	5 838	0	137
9110	Deutsche Jugendkraft Landesgemeinschaft Berlin e. V.	16	1 943	1 176	767	0	0
9112	Deutsche Lebens-Rettungs-Gesellschaft, LV Berlin e. V.	1	11 995	6 453	5 490	52	0
9114	Evangelische Sportarbeit Berlin - Brandenburg e. V.	2	688	581	107	0	0
9116	Landesverband Freikörperkultur Berlin-Brandenburg e. V.	7	3 265	1 593	1 666	4	2
9118	Gehörlosen-Sportverband Berlin-Brandenburg e. V.	2	359	264	94	1	0
9130	Special Olympics Deutschland in Berlin/Brandenburg e. V.	20	2 814	2 080	729	0	5
9140	Hochschulsportverband Berlin e. V.	1	69 242	29 136	38 542	518	1 046
9156	Berliner Gesellschaft für Prävention und Rehabilitation von Herz-Kreisl.	41	4 585	2 840	1 745	0	0
9158	Deutsche Olympische Gesellschaft (DOG) Landesverband Berlin e. V.	1	170	118	52	0	0
9162	Forum für Sportgeschichte-Förderverein Sportmuseum e. V.	1	38	27	11	0	0
9184	Sportärztebund Berlin - Brandenburg e. V.	1	370	271	99	0	0
9186	Deutscher Sportlehrerverband (DSL), LV Berlin e. V.	1	149	93	56	0	0
9189	Verein für Sport und Jugendsozialarbeit e. V.	1	30	23	7	0	0
9191	Trägerverein des Olympiastützpunktes Berlin e. V.	1	12	12	0	0	0
9313	Bezirkssportbund Mitte ¹	2	92	41	51	0	0
9316	Bezirkssportbund Friedrichshain-Kreuzberg ¹	3	69	58	10	1	0
9318	Bezirkssportbund Spandau ¹	2	136	77	59	0	0
9319	Bezirkssportbund Charlottenburg-Wilmersdorf ¹	0	0	0	0	0	0
9320	Bezirkssportbund Neukölln ¹	1	73	28	45	0	0
9321	Bezirkssportbund Tempelhof-Schöneberg ¹	3	58	48	10	0	0
9322	Bezirkssportbund Steglitz-Zehlendorf ¹	6	264	148	116	0	0
9326	Bezirkssportbund Treptow-Köpenick ¹	16	902	503	399	0	0
9327	Bezirkssportbund Lichtenberg ¹	5	286	199	87	0	0
9329	Bezirkssportbund Pankow ¹	14	493	331	162	0	0
9330	Bezirkssportbund Reinickendorf ¹	1	17	7	10	0	0
9333	Bezirkssportbund Marzahn-Hellersdorf ¹	2	107	62	45	0	0
Insgesamt_Abs		2 967	809 436	513 134	292 995	1 908	1 399
<i>Insgesamt_Rel</i>			<i>100,0</i>	<i>63,4</i>	<i>36,2</i>	<i>0,2</i>	<i>0,2</i>

¹ verbandsungebundene Freizeit- und Gesundheitssportler ohne Betreuungsangebot in Fachverbänden

1 Fachverbände (einschl. Betriebssport und Anschlussorganisationen) und ihre Mitglieder am 1. Januar 2025
nach Altersgruppen und Geschlecht

Mitglieder														
davon im Alter von ... Jahren														
bis 6					7 - 14					15 - 18				
männlich	weiblich	divers	K.A.	Gesamt	männlich	weiblich	divers	K.A.	Gesamt	männlich	weiblich	divers	K.A.	Gesamt
0	0	0	0	0	8	0	0	0	8	6	2	0	0	8
1 912	1 578	4	4	3 498	886	709	1	0	1 596	207	164	0	0	371
10	27	0	0	37	74	72	0	0	146	95	39	0	2	136
35	37	0	0	72	302	181	0	0	483	110	72	0	0	182
245	230	7	0	482	1 669	1 502	31	0	3 202	664	543	1	0	1 208
0	0	0	0	0	2	0	0	0	2	6	1	0	0	7
63	66	0	0	129	210	207	0	0	417	85	71	0	0	156
1	0	0	0	1	39	13	0	0	52	17	10	1	0	28
32	4	0	0	36	467	124	0	2	593	186	55	0	2	243
16	27	1	0	44	112	99	0	0	211	185	168	6	1	360
1	0	0	0	1	0	0	0	0	0	3	0	0	0	3
4	2	0	0	6	0	0	0	0	0	1	0	0	0	1
0	0	0	0	0	0	0	0	0	0	0	0	0	0	0
0	0	0	0	0	0	0	0	0	0	0	0	0	0	0
0	0	0	0	0	0	0	0	0	0	0	0	0	0	0
0	0	0	0	0	0	0	0	0	0	0	0	0	0	0
0	0	0	0	0	0	0	0	0	0	0	0	0	0	0
0	0	0	0	0	12	0	0	0	12	1	0	0	0	1
0	0	0	0	0	0	0	0	0	0	1	0	0	0	1
3	1	0	0	4	24	32	0	0	56	6	6	0	0	12
0	0	0	0	0	0	0	0	0	0	0	0	0	0	0
0	0	0	0	0	0	0	0	0	0	0	0	0	0	0
0	1	0	0	1	7	0	0	0	7	1	0	0	0	1
5	1	0	0	6	33	12	0	0	45	17	20	0	0	37
4	4	0	0	8	53	26	0	0	79	16	9	0	0	25
0	0	0	0	0	13	15	0	0	28	11	1	0	0	12
2	0	0	0	2	29	24	0	0	53	21	16	0	0	37
0	0	0	0	0	0	6	0	0	6	0	0	0	0	0
5	0	0	0	5	48	34	0	0	82	2	1	0	0	3
26 491	19 319	124	18	45 952	94 166	54 398	224	50	148 838	35 179	16 754	50	12	51 995
				5,7					18,4					6,4

1 Fachverbände (einschl. Betriebssport und Anschlussorganisationen) und ihre Mitglieder am 1. Januar 2025
nach Altersgruppen und Geschlecht

Mitglieder														
davon im Alter von ... Jahren														
19 - 26					27 - 40					41 - 50				
männlich	weiblich	divers	K.A.	Gesamt	männlich	weiblich	divers	K.A.	Gesamt	männlich	weiblich	divers	K.A.	Gesamt
10	6	0	0	16	9	2	0	0	11	11	10	0	0	21
298	262	9	3	572	654	955	76	5	1 690	700	1 208	22	2	1 932
589	260	0	19	868	2 435	1 020	0	82	3 537	2 180	844	0	22	3 046
104	76	0	0	180	195	104	0	0	299	117	62	0	0	179
824	704	5	0	1 533	949	791	5	0	1 745	750	813	1	0	1 564
32	4	0	0	36	95	20	0	0	115	88	12	0	0	100
66	56	0	0	122	127	130	3	1	261	170	169	1	0	340
25	8	0	0	33	62	21	0	0	83	58	14	0	0	72
295	94	0	0	389	488	133	0	1	622	186	70	0	0	256
16 183	23 524	294	494	40 495	11 071	12 003	201	463	23 738	923	1 395	15	67	2 400
5	1	0	0	6	12	9	0	0	21	52	38	0	0	90
5	4	0	0	9	8	6	0	0	14	9	6	0	0	15
0	0	0	0	0	1	0	0	0	1	0	0	0	0	0
3	5	0	0	8	20	17	0	0	37	41	13	0	0	54
0	0	0	0	0	4	0	0	0	4	4	1	0	0	5
2	0	0	0	2	0	1	0	0	1	5	1	0	0	6
0	0	0	0	0	1	0	0	0	1	4	0	0	0	4
6	10	0	0	16	20	39	0	0	59	2	2	0	0	4
2	0	0	0	2	28	4	0	0	32	20	5	1	0	26
11	4	0	0	15	23	2	0	0	25	6	4	0	0	10
0	0	0	0	0	0	0	0	0	0	0	0	0	0	0
6	29	0	0	35	1	0	0	0	1	0	0	0	0	0
3	0	0	0	3	4	3	0	0	7	3	3	0	0	6
8	10	0	0	18	36	11	0	0	47	20	14	0	0	34
27	18	0	0	45	81	76	0	0	157	68	50	0	0	118
25	6	0	0	31	65	21	0	0	86	26	11	0	0	37
28	16	0	0	44	81	31	0	0	112	73	35	0	0	108
5	1	0	0	6	0	0	0	0	0	2	3	0	0	5
1	1	0	0	2	2	1	0	0	3	2	1	0	0	3
64 259	41 402	503	534	106 698	100 953	47 811	673	609	150 046	57 676	27 846	182	115	85 819
				13,2					18,5					10,6

1 Fachverbände (einschl. Betriebssport und Anschlussorganisationen) und ihre Mitglieder am 1. Januar 2025

Mitglieder									
davon im Alter von ... Jahren									
51 - 60					61 und mehr				
männlich	weiblich	divers	K.A.	Gesamt	männlich	weiblich	divers	K.A.	Gesamt
31	8	0	0	39	28	14	0	0	42
1 002	2 146	7	0	3 155	3 458	7 640	1	5	11 104
2 912	1 432	0	12	4 356	4 494	2 144	0	0	6 638
114	82	0	0	196	199	153	0	0	352
721	520	2	0	1 243	631	387	0	0	1 018
125	19	0	0	144	233	51	0	0	284
264	235	0	1	500	608	732	0	0	1 340
26	16	0	0	42	36	12	0	0	48
149	53	0	0	202	277	196	0	0	473
495	912	1	20	1 428	151	414	0	1	566
235	177	0	0	412	2 532	1 520	0	0	4 052
17	10	0	0	27	74	24	0	0	98
0	0	0	0	0	26	11	0	0	37
80	38	0	0	118	127	26	0	0	153
9	10	0	0	19	76	45	0	0	121
7	0	0	0	7	9	5	0	0	14
3	0	0	0	3	4	0	0	0	4
0	0	0	0	0	0	0	0	0	0
7	1	0	0	8	0	0	0	0	0
2	7	0	0	9	2	3	0	0	5
0	0	0	0	0	0	0	0	0	0
2	0	0	0	2	19	16	0	0	35
5	2	0	0	7	25	1	0	0	26
12	22	0	0	34	17	26	0	0	43
95	79	0	0	174	159	137	0	0	296
34	25	0	0	59	25	8	0	0	33
72	35	0	0	107	25	5	0	0	30
0	0	0	0	0	0	0	0	0	0
1	1	0	0	2	1	6	0	0	7
59 411	30 741	86	46	90 284	74 999	54 724	66	15	129 804
				11,2					16,0

2 Melderechtlich registrierte Einwohner am 31. Dezember 2024 und Fachverbandmitglieder¹ von Sportvereinen am 1. Januar 2025 nach Altersgruppen und Geschlecht

Altersgruppe	Einwohner					Mitglieder									
	ins- gesamt	männl.	weiblich	divers	K.A.	ins- gesamt	insg. in %	männl.	männl. in %	weiblich	weibl. in %	divers	divers in %	K.A.	K.A. in %
bis 6	245 739	126 260	119 479	0	0	45 952	19	26 491	21	19 319	16	124	0	18	0
7 bis 14	285 675	146 900	138 775	0	0	148 838	52	94 166	64	54 398	39	224	0	50	0
15 bis 18	136 634	71 681	64 953	0	0	51 995	38	35 179	49	16 754	26	50	0	12	0
19 bis 26	358 586	181 908	176 678	0	0	106 698	30	64 259	35	41 402	23	503	0	534	0
27 bis 40	916 806	467 398	449 408	0	0	150 046	16	100 953	22	47 811	11	673	0	609	0
41 bis 50	519 868	265 448	254 420	0	0	85 819	17	57 676	22	27 846	11	182	0	115	0
51 bis 60	496 013	251 441	244 572	0	0	90 284	18	59 411	24	30 741	13	86	0	46	0
61 und mehr	937 824	419 614	518 210	0	0	129 804	14	74 999	18	54 724	11	66	0	15	0
Insgesamt	3 897 145	1 930 650	1 966 495	0	0	809 436	20,8	513 134	26,6	292 995	14,9	1 908	0	1 399	0

¹ einschließlich Betriebssport und Anschlussorganisationen

**3 Fachverbände mit besonderer Aufgabenstellung und ihre Mitglieder (Anschlussorganisation)
am 1. Januar 2025 nach Altersgruppen und Geschlecht**

Fach- verbands- nr.	Fachverband	Mitglieder				
		ins- gesamt	männ- lich	weib- lich	divers	K.A.
9103	Behinderten- und Rehabilitations-Sportverband Berlin e. V.	23 918	9 117	14 662	120	19
9104	Betriebssportverband Berlin e. V.	18 764	12 789	5 838	0	137
9110	Deutsche Jugendkraft Landesgemeinschaft Berlin e. V.	1 943	1 176	767	0	0
9112	Deutsche Lebens-Rettungs-Gesellschaft, LV Berlin e. V.	11 995	6 453	5 490	52	0
9114	Evangelische Sportarbeit Berlin - Brandenburg e. V.	688	581	107	0	0
9116	Landesverband Freikörperkultur Berlin-Brandenburg e. V.	3 265	1 593	1 666	4	2
9118	Gehörlosen-Sportverband Berlin-Brandenburg e. V.	359	264	94	1	0
9130	Special Olympics Deutschland in Berlin/Brandenburg e. V.	2 814	2 080	729	0	5
9140	Hochschulsportverband Berlin e. V.	69 242	29 136	38 542	518	1 046
9156	Berliner Gesellschaft für Prävention und Rehabilitation von Herz- Kreislaufkrankungen e. V.	4 585	2 840	1 745	0	0
9158	Deutsche Olympische Gesellschaft (DOG) Landesverband Berlin e. V.	170	118	52	0	0
9162	Forum für Sportgeschichte-Förderverein Sportmuseum e. V.	38	27	11	0	0
9184	Sportärztebund Berlin - Brandenburg e. V.	370	271	99	0	0
9186	Deutscher Sportlehrerverband (DSLTV), LV Berlin e. V.	149	93	56	0	0
9189	Verein für Sport und Jugendsozialarbeit e. V.	30	23	7	0	0
9191	Trägerverein des Olympiastützpunktes Berlin e. V.	12	12	0	0	0
Insgesamt_Abs		138 342	66 573	69 865	695	1 209
<i>Insgesamt_Rel_%</i>		<i>100</i>	<i>48,1</i>	<i>50,5</i>	<i>0,5</i>	<i>0,9</i>

3 Fachverbände mit besonderer Aufgabenstellung und ihre Mitglieder (Anschlussorganisation)
am 1. Januar 2025 nach Altersgruppen und Geschlecht

Mitglieder														
davon im Alter von ... Jahren														
bis 6					7 - 14					15 - 18				
männlich	weiblich	divers	K.A.	Gesamt	männlich	weiblich	divers	K.A.	Gesamt	männlich	weiblich	divers	K.A.	Gesamt
1 912	1 578	4	4	3 498	886	709	1	0	1 596	207	164	0	0	371
10	27	0	0	37	74	72	0	0	146	95	39	0	2	136
35	37	0	0	72	302	181	0	0	483	110	72	0	0	182
245	230	7	0	482	1 669	1 502	31	0	3 202	664	543	1	0	1 208
0	0	0	0	0	2	0	0	0	2	6	1	0	0	7
63	66	0	0	129	210	207	0	0	417	85	71	0	0	156
1	0	0	0	1	39	13	0	0	52	17	10	1	0	28
32	4	0	0	36	467	124	0	2	593	186	55	0	2	243
16	27	1	0	44	112	99	0	0	211	185	168	6	1	360
1	0	0	0	1	0	0	0	0	0	3	0	0	0	3
4	2	0	0	6	0	0	0	0	0	1	0	0	0	1
0	0	0	0	0	0	0	0	0	0	0	0	0	0	0
0	0	0	0	0	0	0	0	0	0	0	0	0	0	0
0	0	0	0	0	0	0	0	0	0	0	0	0	0	0
0	0	0	0	0	0	0	0	0	0	0	0	0	0	0
2 319	1 971	12	4	4 306	3 761	2 907	32	2	6 702	1 559	1 123	8	5	2 695
				3,1					4,8					1,9

3 Fachverbände mit besonderer Aufgabenstellung und ihre Mitglieder (Anschlussorganisation)
am 1. Januar 2025 nach Altersgruppen und Geschlecht

Mitglieder														
davon im Alter von ... Jahren														
19 - 26					27 - 40					41 - 50				
männlich	weiblich	divers	K.A.	Gesamt	männlich	weiblich	divers	K.A.	Gesamt	männlich	weiblich	divers	K.A.	Gesamt
298	262	9	3	572	654	955	76	5	1 690	700	1 208	22	2	1 932
589	260	0	19	868	2 435	1 020	0	82	3 537	2 180	844	0	22	3 046
104	76	0	0	180	195	104	0	0	299	117	62	0	0	179
824	704	5	0	1 533	949	791	5	0	1 745	750	813	1	0	1 564
32	4	0	0	36	95	20	0	0	115	88	12	0	0	100
66	56	0	0	122	127	130	3	1	261	170	169	1	0	340
25	8	0	0	33	62	21	0	0	83	58	14	0	0	72
295	94	0	0	389	488	133	0	1	622	186	70	0	0	256
16 183	23 524	294	494	40 495	11 071	12 003	201	463	23 738	923	1 395	15	67	2 400
5	1	0	0	6	12	9	0	0	21	52	38	0	0	90
5	4	0	0	9	8	6	0	0	14	9	6	0	0	15
0	0	0	0	0	1	0	0	0	1	0	0	0	0	0
3	5	0	0	8	20	17	0	0	37	41	13	0	0	54
0	0	0	0	0	4	0	0	0	4	4	1	0	0	5
2	0	0	0	2	0	1	0	0	1	5	1	0	0	6
0	0	0	0	0	1	0	0	0	1	4	0	0	0	4
18 431	24 998	308	516	44 253	16 122	15 210	285	552	32 169	5 287	4 646	39	91	10 063
				32					23,3					7,3

3 Fachverbände mit besonderer Aufgabenstellung und ihre Mitglieder (Anschlussorganisation)
am 1. Januar 2025 nach Altersgruppen und Geschlecht

Mitglieder									
davon im Alter von ... Jahren									
51 - 60					61 und mehr				
männlich	weiblich	divers	K.A.	Gesamt	männlich	weiblich	divers	K.A.	Gesamt
1 002	2 146	7	0	3 155	3 458	7 640	1	5	11 104
2 912	1 432	0	12	4 356	4 494	2 144	0	0	6 638
114	82	0	0	196	199	153	0	0	352
721	520	2	0	1 243	631	387	0	0	1 018
125	19	0	0	144	233	51	0	0	284
264	235	0	1	500	608	732	0	0	1 340
26	16	0	0	42	36	12	0	0	48
149	53	0	0	202	277	196	0	0	473
495	912	1	20	1 428	151	414	0	1	566
235	177	0	0	412	2 532	1 520	0	0	4 052
17	10	0	0	27	74	24	0	0	98
0	0	0	0	0	26	11	0	0	37
80	38	0	0	118	127	26	0	0	153
9	10	0	0	19	76	45	0	0	121
7	0	0	0	7	9	5	0	0	14
3	0	0	0	3	4	0	0	0	4
6 159	5 650	10	33	11 852	12 935	13 360	1	6	26 302
				8,6					19

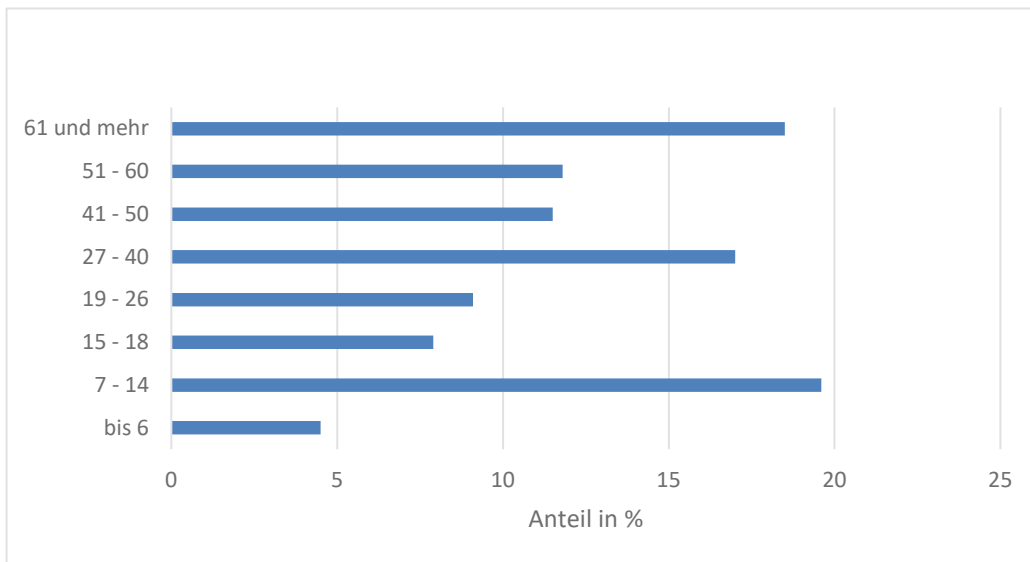
4 Die 10 größten Fachverbände sowie ihre Mitglieder am 1. Januar 2025

Rang	Vereinsnr.	Sportvereine und BSG	Abteilungen	ins- gesamt	männ- lich	weib- lich	divers	K.A.
1	9026	Berliner Fußball-Verband e. V.	345	244 833	210 226	33 753	796	58
2	9089	Berliner Turn- und Freizeitsport-Bund e. V.	347	103 723	41 889	61 698	82	54
3	9140	Hochschulsportverband Berlin e. V.	1	69 242	29 136	38 542	518	1 046
4	9085	Tennis-Verband Berlin-Brandenburg e. V.	119	43 706	25 483	18 222	0	1
5	9009	Landesverband Berlin des Deutschen Alpenvereins e. V.	3	33 356	18 504	14 705	147	0
6	9080	Berliner Schwimm-Verband e. V.	74	29 974	14 568	15 360	25	21
7	9103	Behinderten- und Rehabilitations-Sportverband Berlin e. V.	163	23 918	9 117	14 662	120	19
8	9008	Berliner Basketball Verband e. V.	70	20 696	15 465	5 225	4	2
9	9104	Betriebssportverband Berlin e. V.	11	18 764	12 789	5 838	0	137
10	9046	Berliner Leichtathletik-Verband e. V.	73	15 533	7 981	7 542	5	5

**5 Sportvereine und Betriebssportgemeinschaften (BSG) sowie ihre Mitglieder in Berlin am 1. Januar 2025
nach Vereinstyp, Altersgruppen und Geschlecht**

Vereins- typ	Sportvereine und BSG	Mitglieder	nach Geschlecht				bis 6
			männ- lich	weib- lich	divers	K.A.	
Sportverein und Betriebssportgemeinschaft <i>in %</i>	1 904	709 979	465 316	242 982	1 333	348	32 086
		100	65,5	34,2	0,2	0	4,5
Sportverein <i>in %</i>	1 757	688 033	449 934	236 555	1 333	211	32 060
		100	65,4	34,4	0,2	0	4,7
Betriebssportgemeinschaft <i>in %</i>	147	21 946	15 382	6 427	0	137	26
		100	70,1	29,3	0	0,6	0,1

**Anteil der Mitglieder der Sportvereine und Betriebssportgemeinschaften (BSG) in Berlin
am 1. Januar 2025 nach Alter**



5 Sportvereine und Betriebssportgemeinschaften (BSG) sowie ihre Mitglieder in Berlin am 1. Januar 2025
nach Vereinstyp, Altersgruppen und Geschlecht

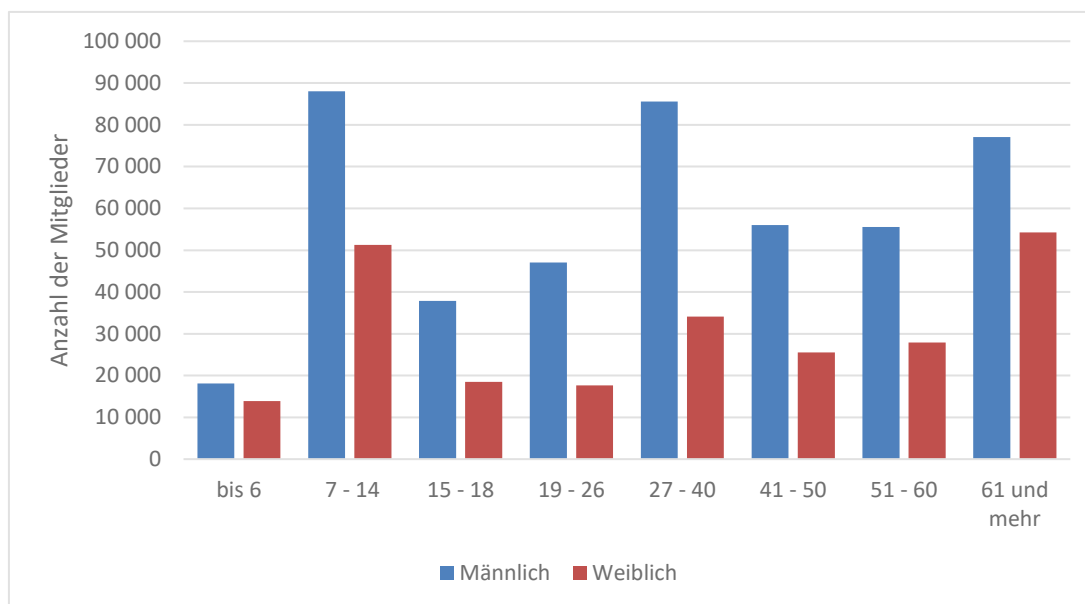
Mitglieder						
davon im Alter von ... Jahren						
7 - 14	15 - 18	19 - 26	27 - 40	41 - 50	51 - 60	61 und mehr
139 484	56 412	64 901	120 353	81 801	83 533	131 409
19,6	7,9	9,1	17	11,5	11,8	18,5
138 926	56 040	64 034	116 175	78 038	78 800	123 960
20,2	8,1	9,3	16,9	11,3	11,5	18
558	372	867	4 178	3 763	4 733	7 449
2,5	1,7	4	19	17,1	21,6	33,9

6 Sportvereine und Betriebssportgemeinschaften (BSG) sowie ihre Mitglieder in Berlin am 1. Januar 2002 bis 2025 nach Altersgruppen und Geschlecht

Jahr	Sportvereine und BSG ¹	Mitglieder				
		insgesamt	männlich	weiblich	divers	K.A.
2002	2024	446704	289302	157402	0	0
2003	1994	438593	284520	154073	0	0
2004	1910	440909	284022	156887	0	0
2005	1942	447101	287933	159168	0	0
2006	1850	444976	282678	162298	0	0
2007	1763	438574	277807	160767	0	0
2008	1830	449426	284738	164688	0	0
2009	1909	467704	297424	170280	0	0
2010	1902	471242	299323	171919	0	0
2011	1931	479529	304130	175399	0	0
2012	1957	499115	317771	181344	0	0
2013	2004	522143	334379	187764	0	0
2014	2012	531253	341966	189287	0	0
2015	1995	541890	347591	194299	0	0
2016	2009	549684	354119	195565	0	0
2017	2027	569928	367574	202354	0	0
2018	2008	580751	375235	205516	0	0
2019	2003	590443	379212	211231	0	0
2020	2052	619873	395688	224185	0	0
2021	2031	582846	379797	203049	0	0
2022	1996	601323	394723	206600	0	0
2023	1908	634330	413952	220188	165	25
2024	1923	684063	447040	236651	296	76
2025	1 904	709 979	465 316	242 982	1 333	348

¹ Darin nicht enthalten sind dem Landessportbund Berlin angeschlossene Dachorganisationen des Berliner Sports (Sportverbände mit besonderer Aufgabenstellung wie z.B. Studentensportverband Berlin e.V.), die keine Vereins-Strukturen haben.

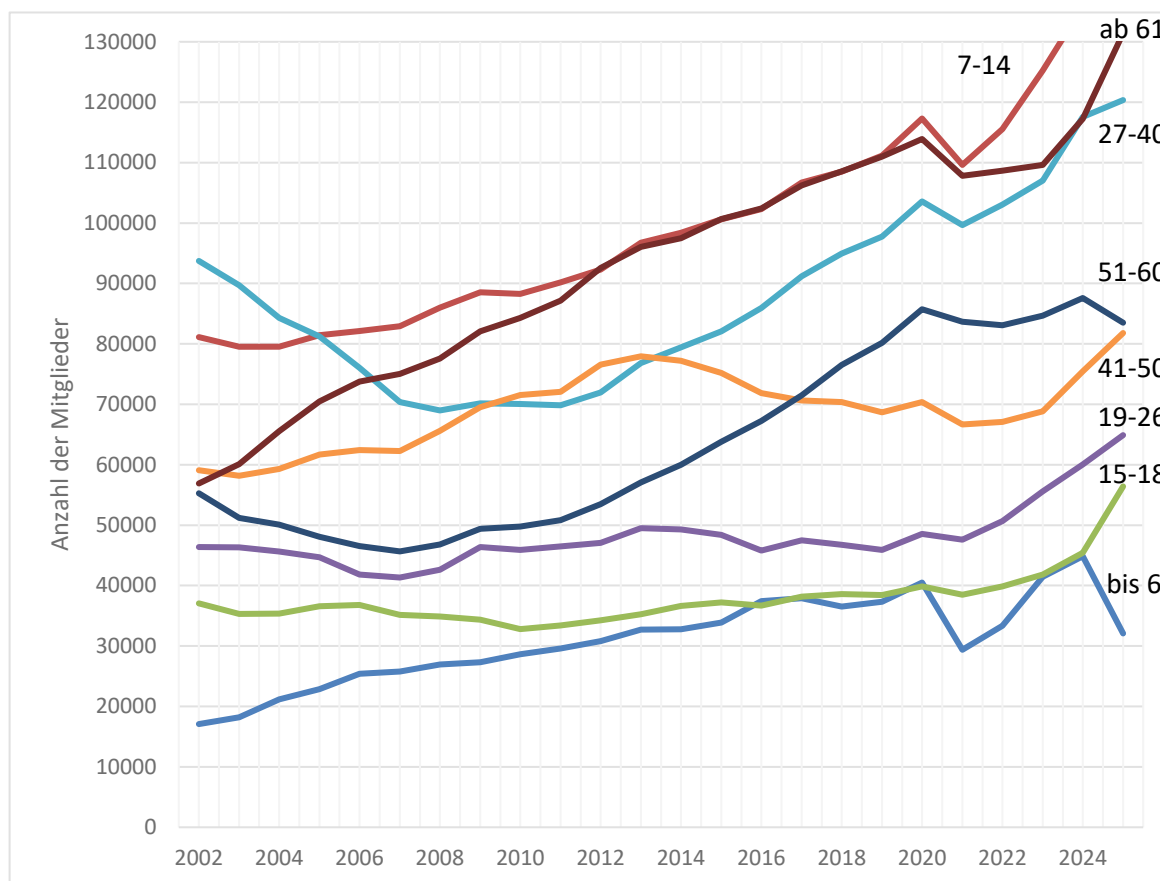
Anzahl der Mitglieder der Sportvereine und Betriebssportgemeinschaften (BSG) in Berlin am 1. Januar 2025 nach Alter und Geschlecht



6 Sportvereine und Betriebssportgemeinschaften (BSG) sowie ihre Mitglieder in Berlin am 1. Januar 2002 bis 2025
nach Altersgruppen und Geschlecht

Mitglieder														
davon im Alter von ... Jahren														
bis 6					7 - 14					15 - 18				
männlich	weiblich	divers	K.A.	Gesamt	männlich	weiblich	divers	K.A.	Gesamt	männlich	weiblich	divers	K.A.	Gesamt
9164	7919	0	0	17083	52888	28223	0	0	81111	25230	11827	0	0	37057
9833	8381	0	0	18214	51887	27643	0	0	79530	24210	11105	0	0	35315
11411	9747	0	0	21158	51709	27848	0	0	79557	24300	11045	0	0	35345
12357	10500	0	0	22857	52869	28596	0	0	81465	25151	11434	0	0	36585
13784	11606	0	0	25390	52922	29230	0	0	82152	25297	11511	0	0	36808
14173	11617	0	0	25790	53691	29213	0	0	82904	23851	11317	0	0	35168
14630	12311	0	0	26941	55337	30648	0	0	85985	23905	10990	0	0	34895
15024	12284	0	0	27308	56931	31622	0	0	88553	23603	10740	0	0	34343
15774	12854	0	0	28628	56854	31414	0	0	88268	22537	10261	0	0	32798
16429	13177	0	0	29606	58454	31706	0	0	90160	23057	10350	0	0	33407
17212	13622	0	0	30834	60139	32160	0	0	92299	23381	10889	0	0	34270
18168	14556	0	0	32724	62665	34077	0	0	96742	24016	11244	0	0	35260
18473	14306	0	0	32779	63571	34815	0	0	98386	24894	11745	0	0	36639
19254	14631	0	0	33885	65249	35375	0	0	100624	25112	12098	0	0	37210
21332	16104	0	0	37436	66258	36029	0	0	102287	24984	11721	0	0	36705
21554	16356	0	0	37910	68626	38102	0	0	106728	25981	12204	0	0	38185
20483	16064	0	0	36547	69597	38901	0	0	108498	26231	12352	0	0	38583
20662	16670	0	0	37332	70332	40840	0	0	111172	26073	12381	0	0	38454
22331	18193	0	0	40524	72817	44494	0	0	117311	26398	13451	0	0	39849
16703	12665	0	0	29368	69591	40020	0	0	109611	25836	12650	0	0	38486
18754	14575	0	0	33329	73651	41900	0	0	115551	27064	12805	0	0	39869
23525	17925	9	0	41459	79210	46036	0	0	125246	28285	13515	2	0	41802
25603	19224	24	7	44858	85627	50192	22	5	135846	30811	14626	4	2	45443
18 093	13 880	99	14	32 086	87 999	51 241	193	51	139 484	37 898	18 456	49	9	56 412

Entwicklung der Mitglieder der Sportvereine und Betriebssportgemeinschaften in Berlin von 2002 bis 2025
nach Altersgruppen



6 Sportvereine und Betriebssportgemeinschaften (BSG) sowie ihre Mitglieder in Berlin am 1. Januar 2002 bis 2025 nach Altersgruppen und Geschlecht

Mitglieder														
davon im Alter von ... Jahren														
19 - 26					27 - 40					41 - 50				
männlich	weiblich	divers	K.A.	Gesamt	männlich	weiblich	divers	K.A.	Gesamt	männlich	weiblich	divers	K.A.	Gesamt
32836	13567	0	0	46403	64428	29306	0	0	93734	37876	21237	0	0	59113
33026	13328	0	0	46354	62088	27617	0	0	89705	37693	20484	0	0	58177
32629	12986	0	0	45615	58078	26251	0	0	84329	38235	21049	0	0	59284
32004	12686	0	0	44690	55921	25335	0	0	81256	39934	21736	0	0	61670
29700	12125	0	0	41825	52065	23954	0	0	76019	40220	22232	0	0	62452
29459	11876	0	0	41335	48228	22153	0	0	70381	40196	22096	0	0	62292
30556	12065	0	0	42621	47360	21629	0	0	68989	42483	23136	0	0	65619
33296	13085	0	0	46381	48671	21470	0	0	70141	45303	24219	0	0	69522
33065	12826	0	0	45891	48588	21469	0	0	70057	46628	24899	0	0	71527
33410	13066	0	0	46476	47841	21980	0	0	69821	46778	25305	0	0	72083
34043	13049	0	0	47092	49545	22432	0	0	71977	50347	26246	0	0	76593
36028	13466	0	0	49494	53312	23545	0	0	76857	51928	26018	0	0	77946
36174	13145	0	0	49319	55427	23991	0	0	79418	51663	25557	0	0	77220
35229	13187	0	0	48416	57496	24596	0	0	82092	49734	25441	0	0	75175
33518	12268	0	0	45786	60970	24960	0	0	85930	47980	23875	0	0	71855
34951	12558	0	0	47509	64874	26326	0	0	91200	47090	23559	0	0	70649
33993	12742	0	0	46735	67629	27340	0	0	94969	47281	23085	0	0	70366
33092	12789	0	0	45881	69537	28205	0	0	97742	46166	22538	0	0	68704
34529	14023	0	0	48552	73412	30196	0	0	103608	47040	23347	0	0	70387
34081	13502	0	0	47583	71985	27691	0	0	99676	45072	21571	0	0	66643
36355	14330	0	0	50685	74840	28193	0	0	103033	45540	21530	0	0	67070
40367	15229	22	4	55622	76700	30214	85	11	107010	46320	22502	32	6	68860
43762	16271	30	4	60067	84045	33324	163	41	117573	51125	24267	39	11	75442
47 081	17 610	177	33	64 901	85 572	34 148	485	148	120 353	56 045	25 536	173	47	81 801

6 Sportvereine und Betriebssportgemeinschaften (BSG) sowie ihre Mitglieder in Berlin am 1. Januar 2002 bis 2025 nach Altersgruppen und Geschlecht

Mitglieder									
davon im Alter von ... Jahren									
51 - 60					61 und mehr				
männlich	weiblich	divers	K.A.	Gesamt	männlich	weiblich	divers	K.A.	Gesamt
33784	21516	0	0	55300	33096	23807	0	0	56903
31203	20011	0	0	51214	34580	25504	0	0	60084
30497	19585	0	0	50082	37163	28376	0	0	65539
29453	18623	0	0	48076	40244	30258	0	0	70502
28051	18503	0	0	46554	40639	33137	0	0	73776
27259	18401	0	0	45660	40950	34094	0	0	75044
28015	18781	0	0	46796	42452	35128	0	0	77580
29766	19634	0	0	49400	44830	37226	0	0	82056
29946	19824	0	0	49770	45931	38372	0	0	84303
30797	20031	0	0	50828	47364	39784	0	0	87148
32911	20576	0	0	53487	50193	42370	0	0	92563
35842	21237	0	0	57079	52420	43621	0	0	96041
38160	21834	0	0	59994	53604	43894	0	0	97498
40420	23397	0	0	63817	55097	45574	0	0	100671
43128	24141	0	0	67269	55949	46467	0	0	102416
46080	25419	0	0	71499	58418	47830	0	0	106248
50025	26472	0	0	76497	59996	48560	0	0	108556
52246	27901	0	0	80147	61104	49907	0	0	111011
56016	29698	0	0	85714	63145	50783	0	0	113928
55615	28038	0	0	83653	60914	46912	0	0	107826
55940	27163	0	0	83103	62579	46104	0	0	108683
56441	28239	9	4	84693	63104	46528	6	0	109638
58149	29432	10	3	87594	67918	49315	4	3	117240
55 544	27 876	82	31	83 533	77 084	54 235	75	15	131 409

**7 Organisationsgrad der Mitglieder der Sportvereine und Betriebssportgemeinschaften (BSG) in Berlin
am 1. Januar 2025 nach Bezirken und Altersgruppen**

Bezirks- nr.	Bezirk¹	ins- gesamt	Davon im Alter von ... Jahren							
			bis 6	7 - 14	15 - 18	19 - 26	27 - 40	41 - 50	51 - 60	61 und mehr
Mitglieder der Sportvereine und Betriebssportgemeinschaften²										
01	Mitte	104 978	4 788	16 607	7 523	12 942	24 604	12 519	12 526	13 469
02	Friedrichshain-Kreuzberg	39 081	1 828	7 884	3 308	3 719	9 245	5 565	3 523	4 009
03	Pankow	57 083	5 549	16 690	5 312	3 801	6 961	5 701	5 090	7 979
04	Charlottenburg-Wilmersdorf	103 973	3 162	16 723	7 125	8 016	18 794	13 403	13 946	22 804
05	Spandau	42 929	2 332	9 554	3 754	3 110	4 794	3 820	4 676	10 889
06	Steglitz-Zehlendorf	73 612	2 636	14 005	6 872	7 893	8 745	6 947	9 843	16 671
07	Tempelhof-Schöneberg	43 747	1 920	9 974	3 594	3 529	7 392	4 591	4 610	8 137
08	Neukölln	36 143	1 987	7 631	2 957	3 964	6 823	3 644	3 370	5 767
09	Treptow-Köpenick	111 953	3 323	15 740	7 233	10 365	21 598	16 572	16 744	20 378
10	Marzahn-Hellersdorf	19 331	995	6 217	2 081	1 664	2 183	1 706	1 274	3 211
11	Lichtenberg	30 638	1 242	7 523	2 697	2 068	3 451	3 068	2 907	7 682
12	Reinickendorf	46 511	2 324	10 936	3 956	3 830	5 763	4 265	5 024	10 413
Einwohner zum 31.12.2024										
01	Mitte	397 004	23 918	25 718	12 895	45 813	121 263	53 439	45 808	68 150
02	Friedrichshain-Kreuzberg	292 624	17 439	18 989	9 262	27 855	92 023	48 387	34 745	43 924
03	Pankow	427 276	26 927	33 942	16 110	35 634	102 950	67 183	61 479	83 051
04	Charlottenburg-Wilmersdorf	343 500	18 595	20 690	10 638	32 554	76 397	41 480	45 146	98 000
05	Spandau	259 277	18 105	21 929	10 525	23 803	52 217	31 394	33 579	67 725
06	Steglitz-Zehlendorf	310 044	16 828	22 761	11 596	26 924	52 971	36 957	44 510	97 497
07	Tempelhof-Schöneberg	356 959	22 198	24 865	11 876	32 263	78 193	44 549	48 065	94 950
08	Neukölln	329 488	21 125	24 072	11 343	29 575	84 627	45 102	40 188	73 456
09	Treptow-Köpenick	297 236	19 893	21 744	9 680	25 816	67 183	39 444	37 413	76 063
10	Marzahn-Hellersdorf	294 091	20 679	25 031	11 453	24 392	57 776	37 792	34 478	82 490
11	Lichtenberg	315 548	22 530	24 541	10 860	29 071	78 711	41 973	33 353	74 509
12	Reinickendorf	274 098	17 502	21 393	10 396	24 886	52 495	32 168	37 249	78 009
Anteil der Mitglieder an Einwohnern in %										
01	Mitte	26,4	20	64,6	58,3	28,2	20,3	23,4	27,3	19,8
02	Friedrichshain-Kreuzberg	13,4	10,5	41,5	35,7	13,4	10	11,5	10,1	9,1
03	Pankow	13,4	20,6	49,2	33	10,7	6,8	8,5	8,3	9,6
04	Charlottenburg-Wilmersdorf	30,3	17	80,8	67	24,6	24,6	32,3	30,9	23,3
05	Spandau	16,6	12,9	43,6	35,7	13,1	9,2	12,2	13,9	16,1
06	Steglitz-Zehlendorf	23,7	15,7	61,5	59,3	29,3	16,5	18,8	22,1	17,1
07	Tempelhof-Schöneberg	12,3	8,6	40,1	30,3	10,9	9,5	10,3	9,6	8,6
08	Neukölln	11	9,4	31,7	26,1	13,4	8,1	8,1	8,4	7,9
09	Treptow-Köpenick	37,7	16,7	72,4	74,7	40,1	32,1	42	44,8	26,8
10	Marzahn-Hellersdorf	6,6	4,8	24,8	18,2	6,8	3,8	4,5	3,7	3,9
11	Lichtenberg	9,7	5,5	30,7	24,8	7,1	4,4	7,3	8,7	10,3
12	Reinickendorf	17	13,3	51,1	38,1	15,4	11	13,3	13,5	13,3

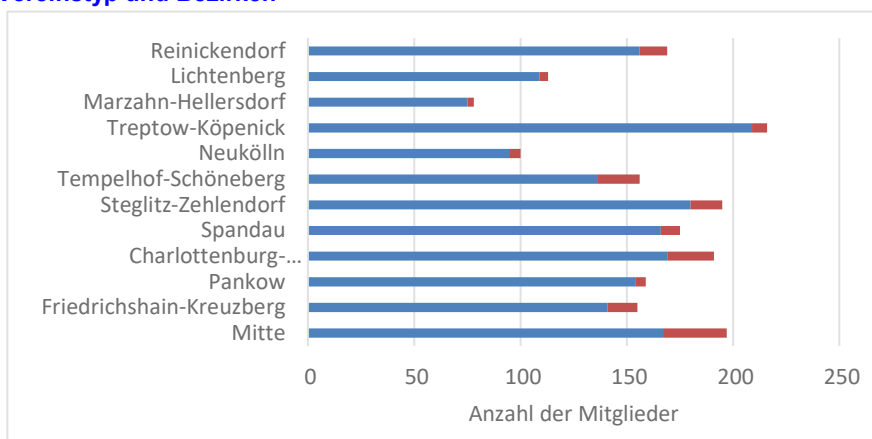
¹ Bezirk, dessen Sportamt den Verein betreut.

² Darin nicht enthalten sind dem Landessportbund Berlin angeschlossene Dachorganisationen des Berliner Sports (Sportverbände mit besonderer Aufgabenstellung wie z.B. Studentensportverband Berlin e.V.), die keine Vereins-Strukturen haben.

8 Sportvereine und Betriebssportgemeinschaften (BSG) sowie ihre Mitglieder in Berlin am 1. Januar 2025 nach Bezirken, Vereinstyp, Altersgruppen und Geschlecht

Bezirks- nr.	Bezirk¹	Sportvereine und BSG²	Mitglieder				
			ins- gesamt	männ- lich	weib- lich	divers	K.A.
Mitglieder der Sportvereine und Betriebssportgemeinschaften²							
01	Mitte	197	104 978	76 560	28 251	15	152
02	Friedrichshain-Kreuzberg	155	39 081	25 421	13 323	316	21
03	Pankow	159	57 083	34 824	22 240	17	2
04	Charlottenburg-Wilmersdorf	191	103 973	61 291	42 529	149	4
05	Spandau	175	42 929	26 330	16 597	1	1
06	Steglitz-Zehlendorf	195	73 612	46 873	26 723	5	11
07	Tempelhof-Schöneberg	156	43 747	28 663	14 891	43	150
08	Neukölln	100	36 143	22 189	13 944	10	0
09	Treptow-Köpenick	216	111 953	85 085	26 095	772	1
10	Marzahn-Hellersdorf	78	19 331	11 580	7 750	1	0
11	Lichtenberg	113	30 638	18 150	12 486	2	0
12	Reinickendorf	169	46 511	28 350	18 153	2	6
Mitglieder der Sportvereine							
01	Mitte	167	101 399	74 638	26 731	15	15
02	Friedrichshain-Kreuzberg	141	38 362	24 891	13 134	316	21
03	Pankow	154	54 440	32 844	21 577	17	2
04	Charlottenburg-Wilmersdorf	169	101 103	59 198	41 752	149	4
05	Spandau	166	41 015	24 801	16 212	1	1
06	Steglitz-Zehlendorf	180	71 256	45 040	26 200	5	11
07	Tempelhof-Schöneberg	136	38 683	25 182	13 308	43	150
08	Neukölln	95	35 856	21 967	13 879	10	0
09	Treptow-Köpenick	209	110 692	84 217	25 702	772	1
10	Marzahn-Hellersdorf	75	19 060	11 395	7 664	1	0
11	Lichtenberg	109	30 319	17 887	12 430	2	0
12	Reinickendorf	156	45 848	27 874	17 966	2	6
Mitglieder der Betriebssportgemeinschaften							
01	Mitte	30	3 579	1 922	1 520	0	137
02	Friedrichshain-Kreuzberg	14	719	530	189	0	0
03	Pankow	5	2 643	1 980	663	0	0
04	Charlottenburg-Wilmersdorf	22	2 870	2 093	777	0	0
05	Spandau	9	1 914	1 529	385	0	0
06	Steglitz-Zehlendorf	15	2 356	1 833	523	0	0
07	Tempelhof-Schöneberg	20	5 064	3 481	1 583	0	0
08	Neukölln	5	287	222	65	0	0
09	Treptow-Köpenick	7	1 261	868	393	0	0
10	Marzahn-Hellersdorf	3	271	185	86	0	0
11	Lichtenberg	4	319	263	56	0	0
12	Reinickendorf	13	663	476	187	0	0

Sportvereine und Betriebssportgemeinschaften (BSG) sowie ihre Mitglieder in Berlin am 1. Januar 2025 nach Vereinstyp und Bezirken



8 Sportvereine und Betriebssportgemeinschaften (BSG) sowie ihre Mitglieder in Berlin am 1. Januar 2025
nach Bezirken, Vereinstyp, Altersgruppen und Geschlecht

Mitglieder														
davon im Alter von ... Jahren														
bis 6					7 - 14					15 - 18				
männlich	weiblich	divers	K.A.	Gesamt	männlich	weiblich	divers	K.A.	Gesamt	männlich	weiblich	divers	K.A.	Gesamt
<i>Mitglieder der Sportvereine und Betriebssportgemeinschaften²</i>														
3 367	1 421	0	0	4 788	11 462	5 143	1	1	16 607	5 539	1 981	1	2	7 523
989	825	14	0	1 828	5 009	2 856	19	0	7 884	2 269	1 030	8	1	3 308
3 010	2 538	1	0	5 549	10 566	6 124	0	0	16 690	3 535	1 777	0	0	5 312
1 608	1 529	22	3	3 162	9 907	6 786	30	0	16 723	4 409	2 708	8	0	7 125
1 162	1 170	0	0	2 332	5 619	3 935	0	0	9 554	2 377	1 377	0	0	3 754
1 342	1 290	0	4	2 636	8 260	5 739	2	4	14 005	4 364	2 506	0	2	6 872
1 031	884	0	5	1 920	6 276	3 652	0	46	9 974	2 323	1 267	1	3	3 594
978	1 007	2	0	1 987	4 345	3 286	0	0	7 631	1 864	1 093	0	0	2 957
2 227	1 036	60	0	3 323	11 494	4 105	141	0	15 740	5 353	1 851	29	0	7 233
524	471	0	0	995	3 686	2 531	0	0	6 217	1 357	724	0	0	2 081
654	588	0	0	1 242	4 761	2 762	0	0	7 523	1 908	788	1	0	2 697
1 201	1 121	0	2	2 324	6 614	4 322	0	0	10 936	2 600	1 354	1	1	3 956
<i>Mitglieder der Sportvereine</i>														
3 364	1 404	0	0	4 768	11 440	5 094	1	1	16 536	5 528	1 970	1	0	7 499
989	825	14	0	1 828	5 009	2 856	19	0	7 884	2 263	1 029	8	1	3 301
3 009	2 538	1	0	5 548	10 477	6 065	0	0	16 542	3 502	1 763	0	0	5 265
1 607	1 529	22	3	3 161	9 906	6 785	30	0	16 721	4 408	2 707	8	0	7 123
1 161	1 169	0	0	2 330	5 604	3 934	0	0	9 538	2 357	1 372	0	0	3 729
1 342	1 290	0	4	2 636	8 259	5 739	2	4	14 004	4 359	2 502	0	2	6 863
1 030	883	0	5	1 918	6 178	3 500	0	46	9 724	2 249	1 170	1	3	3 423
978	1 007	2	0	1 987	4 344	3 286	0	0	7 630	1 863	1 093	0	0	2 956
2 227	1 036	60	0	3 323	11 448	4 083	141	0	15 672	5 306	1 820	29	0	7 155
524	471	0	0	995	3 686	2 531	0	0	6 217	1 356	724	0	0	2 080
654	588	0	0	1 242	4 761	2 761	0	0	7 522	1 903	787	1	0	2 691
1 201	1 121	0	2	2 324	6 614	4 322	0	0	10 936	2 599	1 354	1	1	3 955
<i>Mitglieder der Betriebssportgemeinschaften</i>														
3	17	0	0	20	22	49	0	0	71	11	11	0	2	24
0	0	0	0	0	0	0	0	0	0	6	1	0	0	7
1	0	0	0	1	89	59	0	0	148	33	14	0	0	47
1	0	0	0	1	1	1	0	0	2	1	1	0	0	2
1	1	0	0	2	15	1	0	0	16	20	5	0	0	25
0	0	0	0	0	1	0	0	0	1	5	4	0	0	9
1	1	0	0	2	98	152	0	0	250	74	97	0	0	171
0	0	0	0	0	1	0	0	0	1	1	0	0	0	1
0	0	0	0	0	46	22	0	0	68	47	31	0	0	78
0	0	0	0	0	0	0	0	0	0	1	0	0	0	1
0	0	0	0	0	0	1	0	0	1	5	1	0	0	6
0	0	0	0	0	0	0	0	0	0	1	0	0	0	1

8 Sportvereine und Betriebssportgemeinschaften (BSG) sowie ihre Mitglieder in Berlin am 1. Januar 2025
nach Bezirken, Vereinstyp, Altersgruppen und Geschlecht

Mitglieder														
davon im Alter von ... Jahren														
19 - 26					27 - 40					41 - 50				
männlich	weiblich	divers	K.A.	Gesamt	männlich	weiblich	divers	K.A.	Gesamt	männlich	weiblich	divers	K.A.	Gesamt
<i>Mitglieder der Sportvereine und Betriebssportgemeinschaften²</i>														
9 803	3 122	1	16	12 942	18 353	6 153	8	90	24 604	9 311	3 181	3	24	12 519
2 650	1 032	32	5	3 719	5 995	3 061	182	7	9 245	3 702	1 813	46	4	5 565
2 704	1 094	3	0	3 801	4 593	2 359	9	0	6 961	3 645	2 051	4	1	5 701
5 125	2 881	10	0	8 016	11 659	7 077	58	0	18 794	7 899	5 491	13	0	13 403
2 142	967	1	0	3 110	3 343	1 451	0	0	4 794	2 531	1 288	0	1	3 820
5 885	2 007	0	1	7 893	6 435	2 308	2	0	8 745	4 315	2 632	0	0	6 947
2 525	991	4	9	3 529	5 213	2 094	35	50	7 392	3 242	1 329	3	17	4 591
2 882	1 081	1	0	3 964	4 967	1 851	5	0	6 823	2 286	1 356	2	0	3 644
8 100	2 139	125	1	10 365	17 115	4 299	184	0	21 598	13 151	3 320	101	0	16 572
1 166	498	0	0	1 664	1 469	713	1	0	2 183	1 161	545	0	0	1 706
1 418	650	0	0	2 068	2 406	1 044	1	0	3 451	2 051	1 017	0	0	3 068
2 681	1 148	0	1	3 830	4 024	1 738	0	1	5 763	2 751	1 513	1	0	4 265
<i>Mitglieder der Sportvereine</i>														
9 750	3 029	1	1	12 781	17 828	5 712	8	6	23 554	8 823	2 845	3	2	11 673
2 637	1 025	32	5	3 699	5 880	3 034	182	7	9 103	3 613	1 789	46	4	5 452
2 581	1 076	3	0	3 660	4 237	2 278	9	0	6 524	3 194	1 909	4	1	5 108
5 067	2 873	10	0	7 950	11 292	6 975	58	0	18 325	7 580	5 385	13	0	12 978
2 064	952	1	0	3 017	3 054	1 392	0	0	4 446	2 270	1 242	0	1	3 513
5 843	2 002	0	1	7 846	6 138	2 248	2	0	8 388	4 032	2 570	0	0	6 602
2 380	905	4	9	3 298	4 541	1 867	35	50	6 493	2 773	1 191	3	17	3 984
2 882	1 080	1	0	3 963	4 919	1 842	5	0	6 766	2 261	1 353	2	0	3 616
8 059	2 120	125	1	10 305	16 949	4 224	184	0	21 357	12 974	3 251	101	0	16 326
1 161	493	0	0	1 654	1 445	709	1	0	2 155	1 113	541	0	0	1 654
1 401	649	0	0	2 050	2 354	1 031	1	0	3 386	1 954	997	0	0	2 951
2 666	1 144	0	1	3 811	3 947	1 730	0	1	5 678	2 684	1 496	1	0	4 181
<i>Mitglieder der Betriebssportgemeinschaften</i>														
53	93	0	15	161	525	441	0	84	1 050	488	336	0	22	846
13	7	0	0	20	115	27	0	0	142	89	24	0	0	113
123	18	0	0	141	356	81	0	0	437	451	142	0	0	593
58	8	0	0	66	367	102	0	0	469	319	106	0	0	425
78	15	0	0	93	289	59	0	0	348	261	46	0	0	307
42	5	0	0	47	297	60	0	0	357	283	62	0	0	345
145	86	0	0	231	672	227	0	0	899	469	138	0	0	607
0	1	0	0	1	48	9	0	0	57	25	3	0	0	28
41	19	0	0	60	166	75	0	0	241	177	69	0	0	246
5	5	0	0	10	24	4	0	0	28	48	4	0	0	52
17	1	0	0	18	52	13	0	0	65	97	20	0	0	117
15	4	0	0	19	77	8	0	0	85	67	17	0	0	84

8 Sportvereine und Betriebssportgemeinschaften (BSG) sowie ihre Mitglieder in Berlin am 1. Januar 2025
nach Bezirken, Vereinstyp, Altersgruppen und Geschlecht

Mitglieder									
davon im Alter von ... Jahren									
51 - 60					61 und mehr				
männlich	weiblich	divers	K.A.	Gesamt	männlich	weiblich	divers	K.A.	Gesamt

Mitglieder der Sportvereine und Betriebssportgemeinschaften²

9 146	3 361	0	19	12 526	9 579	3 889	1	0	13 469
2 344	1 163	12	4	3 523	2 463	1 543	3	0	4 009
3 097	1 992	0	1	5 090	3 674	4 305	0	0	7 979
8 163	5 776	7	0	13 946	12 521	10 281	1	1	22 804
2 847	1 829	0	0	4 676	6 309	4 580	0	0	10 889
6 026	3 817	0	0	9 843	10 246	6 424	1	0	16 671
3 107	1 496	0	7	4 610	4 946	3 178	0	13	8 137
2 086	1 284	0	0	3 370	2 781	2 986	0	0	5 767
13 146	3 535	63	0	16 744	14 499	5 810	69	0	20 378
735	539	0	0	1 274	1 482	1 729	0	0	3 211
1 803	1 104	0	0	2 907	3 149	4 533	0	0	7 682
3 044	1 980	0	0	5 024	5 435	4 977	0	1	10 413

Mitglieder der Sportvereine

8 694	2 977	0	5	11 676	9 211	3 700	1	0	12 912
2 245	1 120	12	4	3 381	2 255	1 456	3	0	3 714
2 638	1 827	0	1	4 466	3 206	4 121	0	0	7 327
7 652	5 546	7	0	13 205	11 686	9 952	1	1	21 640
2 550	1 738	0	0	4 288	5 741	4 413	0	0	10 154
5 645	3 693	0	0	9 338	9 422	6 156	1	0	15 579
2 424	1 203	0	7	3 634	3 607	2 589	0	13	6 209
2 036	1 265	0	0	3 301	2 684	2 953	0	0	5 637
12 989	3 486	63	0	16 538	14 265	5 682	69	0	20 016
697	533	0	0	1 230	1 413	1 662	0	0	3 075
1 756	1 096	0	0	2 852	3 104	4 521	0	0	7 625
2 964	1 927	0	0	4 891	5 199	4 872	0	1	10 072

Mitglieder der Betriebssportgemeinschaften

452	384	0	14	850	368	189	0	0	557
99	43	0	0	142	208	87	0	0	295
459	165	0	0	624	468	184	0	0	652
511	230	0	0	741	835	329	0	0	1 164
297	91	0	0	388	568	167	0	0	735
381	124	0	0	505	824	268	0	0	1 092
683	293	0	0	976	1 339	589	0	0	1 928
50	19	0	0	69	97	33	0	0	130
157	49	0	0	206	234	128	0	0	362
38	6	0	0	44	69	67	0	0	136
47	8	0	0	55	45	12	0	0	57
80	53	0	0	133	236	105	0	0	341

¹ Bezirk, dessen Sportamt den Verein betreut.

² Darin nicht enthalten sind dem Landessportbund Berlin angeschlossene Dachorganisationen des Berliner Sports (Sportverbände mit besonderer Aufgabenstellung wie z.B. Studentensportverband Berlin e.V.), die keine Vereins-Strukturen

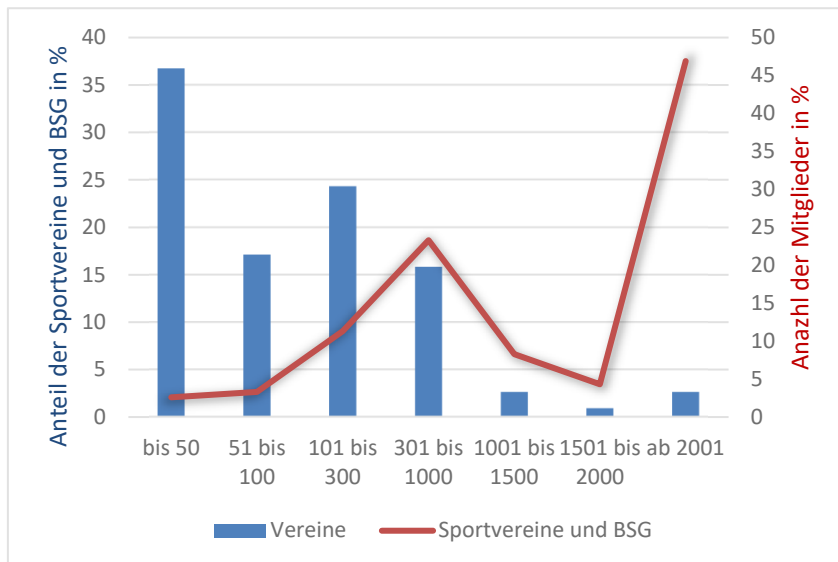
9 Sportvereine und Betriebssportgemeinschaften (BSG) sowie ihre Mitglieder am 1. Januar 2025 nach Mitgliederklassen

Bezirks-nr.	Bezirk ¹	Insgesamt		Anzahl der Sportvereine und BSG ² mit ... Mitgliedern						
		Sportvereine und BSG ²	Mitglieder	bis 50	51 bis 100	101 bis 300	301 bis 1000	1001 bis 1500	1501 bis 2000	ab 2001
01	Mitte	197	104 978	85	25	39	39	4	1	4
02	Friedrichshain-Kreuzberg	155	39 081	74	19	35	18	5	2	2
03	Pankow	159	57 083	63	21	34	31	2	1	7
04	Charlottenburg-Wilmersdorf	191	103 973	71	29	47	31	1	3	9
05	Spandau	175	42 929	65	42	43	17	4		4
06	Steglitz-Zehlendorf	195	73 612	66	26	51	34	8	4	6
07	Tempelhof-Schöneberg	156	43 747	60	25	33	28	4	2	4
08	Neukölln	100	36 143	35	19	20	17	5	1	3
09	Treptow-Köpenick	216	111 953	55	47	69	38	5		2
10	Marzahn-Hellersdorf	78	19 331	24	12	25	13	2	1	1
11	Lichtenberg	113	30 638	42	17	28	18	5	1	2
12	Reinickendorf	169	46 511	58	44	39	16	4	2	6
Insgesamt_Abs		1 904	709 979	698	326	463	300	49	18	50
<i>Insgesamt_Rel</i>		<i>100</i>	<i>100</i>	<i>36,7</i>	<i>17,1</i>	<i>24,3</i>	<i>15,8</i>	<i>2,6</i>	<i>0,9</i>	<i>2,6</i>

¹ Bezirk, dessen Sportamt den Verein betreut.

² Darin nicht enthalten sind dem Landessportbund Berlin angeschlossene Dachorganisationen des Berliner Sports (Sportverbände mit besonderer Aufgabenstellung wie z.B. Studentensportverband Berlin e.V.), die keine Vereins-Strukturen haben.

Anteil der Sportvereine und Betriebssportgemeinschaften (BSG) sowie ihre Mitglieder am 1. Januar 2025 nach Mitgliederklassen



9 Sportvereine und Betriebssportgemeinschaften (BSG) sowie ihre Mitglieder am 1. Januar 2025 nach Mitgliederklassen

Mitglieder in Sportvereine und BSG ² mit ... Mitgliedern						
bis 50	51 bis 100	101 bis 300	301 bis 1000	1001 bis 1500	1501 bis 2000	ab 2001
2 170	1 793	7 217	19 248	5 281	1 769	67 500
1 703	1 321	5 675	11 881	6 095	3 103	9 303
1 675	1 602	5 899	18 414	2 441	1 669	25 383
1 870	2 029	8 292	15 684	1 055	4 838	70 205
1 782	3 078	6 989	9 208	5 023		16 849
1 847	1 920	8 996	22 121	9 803	6 406	22 519
1 499	1 857	6 164	16 278	5 307	3 596	9 046
932	1 414	3 184	9 519	6 080	1 907	13 107
1 482	3 564	11 816	17 061	5 741		72 289
686	801	4 108	7 181	2 316	1 996	2 243
1 196	1 277	4 917	10 638	5 647	1 684	5 279
1 587	3 024	6 796	8 312	4 134	3 224	19 434
18 429	23 680	80 053	165 545	58 923	30 192	333 157
2,6	3,3	11,3	23,3	8,3	4,3	46,9

**10 Sportvereine und Betriebssportgemeinschaften (BSG) sowie ihre Mitglieder am 1. Januar 2025
nach Fachverbänden**

Fach- verbands- nr.	Fachverband¹	Sportvereine und BSG ²	Mitglieder				
			ins- gesamt	männ- lich	weib- lich	divers	K.A.
9000	Aikido - Verband Berlin-Brandenburg e.V.	6	52	42	10	0	0
9001	American Football und Cheerleading Verband Berlin/Brandenburg e. V.	14	2 372	1 766	606	0	0
9005	Badminton-Verband Berlin-Brandenburg e. V.	48	5 090	3 399	1 683	1	7
9006	Bahnengolf-Verband Berlin-Brandenburg e. V.	5	152	109	43	0	0
9007	Baseball- und Softballverband Berlin/Brandenburg e. V.	13	1 083	852	229	2	0
9008	Berliner Basketball Verband e. V.	68	20 626	15 404	5 216	4	2
9009	Landesverband Berlin des Deutschen Alpenvereins e. V.	3	33 356	18 504	14 705	147	0
9011	Cheerleading und Cheerperformance Verband Berlin e. V. (CCVB)	21	2 185	95	2 090	0	0
9013	Berliner Box-Verband e. V.	36	4 037	3 462	543	28	4
9015	Dartverband Berlin-Brandenburg e. V.	7	276	228	48	0	0
9018	Berliner Eissport-Verband e. V.	16	4 613	2 279	2 334	0	0
9022	Berliner Fechterbund e. V.	16	1 589	1 009	578	2	0
9023	Floorball Verband Berlin-Brandenburg e. V.	13	1 195	865	329	1	0
9024	Verband Deutscher Sportfischer, Landesverband Berlin- Brandenburg e. V.	37	1 495	1 267	228	0	0
9025	Frisbeesport - Landesverband Berlin e. V.	11	764	534	228	2	0
9026	Berliner Fußball-Verband e. V.	303	238 643	204 616	33 173	796	58
9027	Berliner Gewichtheber- und Kraftsportverband e. V.	10	1 047	806	241	0	0
9028	Golfverband Berlin-Brandenburg e. V.	5	13 558	8 368	5 190	0	0
9030	Handball-Verband Berlin e. V.	71	13 873	8 621	5 251	0	1
9032	Berliner Hockey-Verband e. V.	23	9 725	5 203	4 522	0	0
9036	Judo - Verband Berlin e. V. Fachverband für Budopraktiken	70	10 555	7 145	3 408	2	0
9038	Berliner Ju-Jutsu Verband e. V.	14	832	573	257	2	0
9040	Landes-Kanu-Verband Berlin e. V.	53	4 892	2 910	1 980	1	1
9042	Berliner Karate Verband e. V.	70	4 945	3 112	1 825	6	2
9044	Landesfachverband Berlin für Kegeln und Bowling e. V.	44	2 532	1 791	741	0	0
9045	Berlin-Brandenburger Kick-Box-Union e. V.	19	2 484	1 658	823	3	0
9046	Berliner Leichtathletik-Verband e. V.	70	15 471	7 962	7 499	5	5
9048	Deutscher Aero-Club, Luftfahrtverband Berlin e. V.	15	720	630	90	0	0
9050	Berliner Verband für Modernen Fünfkampf e. V.	3	593	312	281	0	0
9054	Landesfachverband für Motorsport Berlin e. V.	14	760	578	182	0	0
9056	Motoryachtverband Berlin e.V.	29	2 114	1 375	739	0	0
9058	Billard Verband Berlin 49/76 e.V.	18	1 214	1 071	143	0	0
9062	Berliner Radsport Verband e. V.	32	1 557	1 363	194	0	0
9064	Landesverband Pferdesport Berlin-Brandenburg e. V.	37	4 405	398	4 004	2	1
9065	Berliner Ringer-Verband e. V.	14	1 789	1 441	348	0	0
9066	Inline- und Rollsport-Verband Berlin e. V.	21	2 665	1 545	1 106	14	0
9068	Landesruderverband Berlin e. V.	58	9 604	6 027	3 574	2	1
9069	Berliner Rugby-Verband e. V.	9	1 707	1 366	301	40	0
9070	Berliner Segler-Verband e. V.	100	14 602	9 661	4 936	1	4
9072	Skiverband Berlin e. V.	10	1 098	570	528	0	0
9076	Berliner Schachverband e. V.	38	2 707	2 441	266	0	0
9078	Schützenverband Berlin-Brandenburg e. V.	63	4 032	3 002	1 028	1	1
9080	Berliner Schwimm-Verband e. V.	73	29 876	14 526	15 304	25	21
9081	Berliner Taekwondo Verband e. V.	13	960	540	420	0	0
9083	Landestanzsportverband Berlin e. V.	48	5 393	1 945	3 447	1	0
9084	Landestauchsportverband Berlin e. V.	27	1 966	1 252	714	0	0
9085	Tennis-Verband Berlin-Brandenburg e. V.	116	43 357	25 256	18 100	0	1
9087	Berliner Tisch-Tennis Verband e. V.	88	8 134	6 904	1 227	3	0
9088	Berliner Triathlon Union e. V.	23	1 522	1 030	492	0	0
9089	Berliner Turn- und Freizeitsport-Bund e. V.	322	102 436	41 257	61 043	82	54
9092	Volleyball-Verband Berlin e. V.	134	12 339	6 563	5 718	32	26
9095	Berliner Wanderverband e. V.	16	1 913	747	1 159	6	1
9097	Berlin-Brandenburger Wasserskiverband e. V.	2	145	103	42	0	0
Insgesamt_Abs			655 050	434 483	219 166	1 211	190
<i>Insgesamt_Rel</i>			<i>100</i>	<i>66,3</i>	<i>33,5</i>	<i>0,2</i>	<i>0</i>

¹ Fachverbände/-vereinigungen umfassen mehrere Sportarten

² Darin nicht enthalten sind dem Landessportbund Berlin angeschlossene Dachorganisationen des Berliner Sports (Sportverbände mit besonderer Aufgabenstellung wie z.B. Studentensportverband Berlin e.V.), die keine Vereins-Strukturen haben.

10 Sportvereine und Betriebssportgemeinschaften (BSG) sowie ihre Mitglieder am 1. Januar 2025
nach Fachverbänden

Mitglieder															
davon im Alter von ... Jahren															
bis 6					7 - 14					15 - 18					
männlich	weiblich	divers	K.A.	Gesamt	männlich	weiblich	divers	K.A.	Gesamt	männlich	weiblich	divers	K.A.	Gesamt	
0	0	0	0	0	1	0	0	0	1	4	0	0	0	0	4
1	6	0	0	7	354	287	0	0	641	331	60	0	0	391	
8	3	0	0	11	481	336	1	0	818	291	258	0	0	549	
0	0	0	0	0	1	1	0	0	2	4	4	0	0	8	
13	3	0	0	16	226	37	0	0	263	115	26	0	0	141	
315	156	0	0	471	6 058	2 447	2	0	8 507	2 670	942	1	0	3 613	
208	249	22	0	479	1 142	1 116	29	0	2 287	900	742	8	0	1 650	
0	11	0	0	11	16	1 125	0	0	1 141	6	425	0	0	431	
5	1	0	0	6	395	45	3	0	443	901	81	3	1	986	
1	0	0	0	1	9	6	0	0	15	15	2	0	0	17	
97	95	0	0	192	696	847	0	0	1 543	172	318	0	0	490	
0	0	0	0	0	246	146	0	0	392	140	125	0	0	265	
15	2	0	0	17	319	130	0	0	449	95	36	0	0	131	
8	3	0	0	11	39	23	0	0	62	42	9	0	0	51	
5	7	0	0	12	55	18	0	0	73	17	5	0	0	22	
5 451	1 381	60	2	6 894	38 381	5 523	142	45	44 091	17 916	3 000	29	3	20 948	
2	0	0	0	2	18	11	0	0	29	29	10	0	0	39	
21	15	0	0	36	432	253	0	0	685	361	174	0	0	535	
418	294	0	0	712	2 586	1 724	0	0	4 310	931	685	0	0	1 616	
297	228	0	0	525	1 728	1 535	0	0	3 263	487	542	0	0	1 029	
262	210	0	0	472	4 059	2 158	1	0	6 218	571	271	0	0	842	
5	3	0	0	8	146	106	0	0	252	41	8	0	0	49	
20	12	0	0	32	307	269	0	0	576	263	143	0	0	406	
80	47	0	0	127	1 251	797	0	1	2 049	319	195	0	0	514	
10	7	0	0	17	75	49	0	0	124	61	31	0	0	92	
56	17	0	0	73	589	371	0	0	960	217	115	0	0	332	
432	438	0	1	871	2 431	2 734	1	1	5 167	556	687	1	0	1 244	
0	0	0	0	0	6	1	0	0	7	30	8	0	0	38	
171	134	0	0	305	103	102	0	0	205	16	17	0	0	33	
4	3	0	0	7	55	11	0	0	66	55	22	0	0	77	
10	13	0	0	23	56	37	0	0	93	43	17	0	0	60	
1	0	0	0	1	7	0	0	0	7	10	4	0	0	14	
5	0	0	0	5	246	27	0	0	273	139	21	0	0	160	
10	72	0	1	83	83	1 396	0	0	1 479	18	563	0	0	581	
65	33	0	0	98	530	140	0	0	670	269	30	0	0	299	
29	47	0	0	76	273	370	0	0	643	117	91	0	0	208	
23	13	0	0	36	383	248	0	0	631	946	558	0	0	1 504	
27	5	0	0	32	298	51	0	0	349	121	42	0	0	163	
15	9	0	1	25	593	431	0	0	1 024	422	269	0	1	692	
26	26	0	0	52	73	79	0	0	152	31	17	0	0	48	
2	3	0	0	5	407	93	0	0	500	240	58	0	0	298	
0	1	0	0	1	152	90	0	0	242	154	120	1	0	275	
904	919	2	0	1 825	6 114	5 826	4	1	11 945	1 202	1 103	0	0	2 305	
18	12	0	0	30	288	228	0	0	516	40	75	0	0	115	
76	222	0	0	298	172	785	1	0	958	105	255	0	0	360	
6	5	0	0	11	81	78	0	0	159	65	58	0	0	123	
217	206	0	0	423	3 950	2 858	0	0	6 808	2 214	1 892	0	0	4 106	
9	3	0	0	12	1 108	194	0	0	1 302	746	84	0	0	830	
3	4	0	0	7	68	46	0	0	114	50	33	0	0	83	
7 067	7 481	12	6	14 566	8 435	13 860	4	2	22 301	1 785	2 635	2	2	4 424	
3	7	0	0	10	716	973	4	0	1 693	945	1 183	4	0	2 132	
5	7	0	0	12	35	18	0	0	53	11	8	0	0	19	
0	0	0	0	0	6	0	0	0	6	8	1	0	0	9	
16 426	12 413	96	11	28 946	86 279	50 036	192	50	136 557	37 237	18 058	49	7	55 351	
				4,4					20,8					8,4	

10 Sportvereine und Betriebssportgemeinschaften (BSG) sowie ihre Mitglieder am 1. Januar 2025
nach Fachverbänden

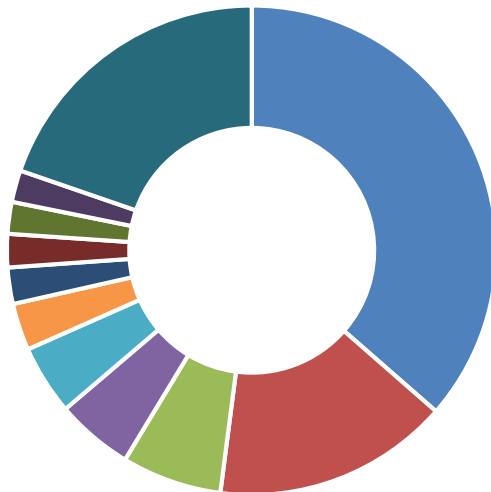
Mitglieder															
davon im Alter von ... Jahren															
19 - 26					27 - 40					41 - 50					
männlich	weiblich	divers	K.A.	Gesamt	männlich	weiblich	divers	K.A.	Gesamt	männlich	weiblich	divers	K.A.	Gesamt	
0	0	0	0	0	7	1	0	0	8	5	1	0	0	6	
427	72	0	0	499	408	83	0	0	491	140	65	0	0	205	
301	171	0	0	472	1 013	467	0	4	1 484	537	189	0	3	729	
2	0	0	0	2	11	5	0	0	16	13	6	0	0	19	
80	25	0	0	105	171	75	2	0	248	129	47	0	0	176	
1 506	443	0	0	1 949	2 439	653	1	2	3 095	1 383	293	0	0	1 676	
1 404	1 118	8	0	2 530	5 084	4 175	57	0	9 316	3 470	2 903	15	0	6 388	
11	303	0	0	314	36	175	0	0	211	16	42	0	0	58	
806	113	4	1	924	760	189	16	2	967	296	80	1	0	377	
27	2	0	0	29	63	8	0	0	71	39	12	0	0	51	
184	317	0	0	501	361	310	0	0	671	299	162	0	0	461	
140	80	1	0	221	211	81	1	0	293	108	55	0	0	163	
90	38	1	0	129	167	53	0	0	220	120	49	0	0	169	
58	15	0	0	73	233	25	0	0	258	189	31	0	0	220	
61	25	2	0	88	292	151	0	0	443	82	20	0	0	102	
28 103	4 531	128	2	32 764	45 739	7 542	202	4	53 487	24 959	4 074	103	1	29 137	
109	36	0	0	145	265	58	0	0	323	138	33	0	0	171	
559	294	0	0	853	860	417	0	0	1 277	905	586	0	0	1 491	
913	652	0	0	1 565	1 592	963	0	1	2 556	672	349	0	0	1 021	
481	478	0	0	959	653	589	0	0	1 242	727	739	0	0	1 466	
467	208	0	0	675	723	242	1	0	966	452	137	0	0	589	
45	28	0	0	73	123	52	2	0	177	83	30	0	0	113	
260	134	1	0	395	392	224	0	0	616	360	280	0	0	640	
217	157	1	1	376	329	197	4	0	530	322	211	0	0	533	
94	50	0	0	144	287	100	0	0	387	183	107	0	0	290	
266	106	0	0	372	272	116	3	0	391	125	52	0	0	177	
465	471	0	0	936	1 086	782	3	1	1 872	840	582	0	0	1 422	
61	17	0	0	78	112	24	0	0	136	73	6	0	0	79	
8	10	0	0	18	5	8	0	0	13	1	3	0	0	4	
46	14	0	0	60	58	19	0	0	77	80	42	0	0	122	
65	31	0	0	96	127	81	0	0	208	190	88	0	0	278	
42	2	0	0	44	239	30	0	0	269	185	17	0	0	202	
117	26	0	0	143	189	37	0	0	226	180	22	0	0	202	
34	525	1	0	560	40	610	0	0	650	48	339	0	0	387	
211	23	0	0	234	147	52	0	0	199	116	45	0	0	161	
146	77	1	0	224	394	229	12	0	635	298	148	1	0	447	
604	359	0	0	963	709	380	1	0	1 090	559	398	0	1	958	
151	45	3	0	199	425	111	33	0	569	141	33	4	0	178	
539	329	0	1	869	1 088	561	0	1	1 650	1 147	588	1	0	1 736	
54	37	0	0	91	46	36	0	0	82	59	47	0	0	106	
229	29	0	0	258	356	22	0	0	378	225	16	0	0	241	
163	102	0	0	265	361	163	0	0	524	444	156	0	1	601	
796	786	0	1	1 583	1 225	1 228	13	11	2 477	1 243	1 603	2	6	2 854	
24	30	0	0	54	36	17	0	0	53	55	29	0	0	84	
136	264	0	0	400	240	346	0	0	586	175	265	0	0	440	
78	68	0	0	146	196	126	0	0	322	181	110	0	0	291	
2 032	1 548	0	0	3 580	3 420	2 572	0	0	5 992	3 652	2 737	0	1	6 390	
533	92	1	0	626	1 078	208	2	0	1 288	859	153	0	0	1 012	
82	55	0	0	137	219	114	0	0	333	182	93	0	0	275	
1 594	1 648	6	5	3 253	5 119	5 119	45	15	10 298	4 248	4 370	11	8	8 637	
852	731	10	4	1 597	1 641	1 629	8	17	3 295	902	558	6	3	1 469	
21	8	1	0	30	104	91	3	0	198	85	95	2	0	182	
10	6	0	0	16	8	2	0	0	10	11	11	0	0	22	
45 704	16 729	169	15	62 617	81 159	31 548	409	58	113 174	51 931	23 107	146	24	75 208	
				9,6					17,3					11,5	

10 Sportvereine und Betriebssportgemeinschaften (BSG) sowie ihre Mitglieder am 1. Januar 2025
nach Fachverbänden

Mitglieder									
davon im Alter von ... Jahren									
51 - 60					61 und mehr				
männlich	weiblich	divers	K.A.	Gesamt	männlich	weiblich	divers	K.A.	Gesamt
10	0	0	0	10	15	8	0	0	23
78	23	0	0	101	27	10	0	0	37
390	160	0	0	550	378	99	0	0	477
31	4	0	0	35	47	23	0	0	70
92	16	0	0	108	26	0	0	0	26
604	164	0	0	768	429	118	0	0	547
3 256	2 524	7	0	5 787	3 040	1 878	1	0	4 919
7	3	0	0	10	3	6	0	0	9
163	27	1	0	191	136	7	0	0	143
46	12	0	0	58	28	6	0	0	34
264	170	0	0	434	206	115	0	0	321
88	55	0	0	143	76	36	0	0	112
45	17	0	0	62	14	4	0	0	18
223	45	0	0	268	475	77	0	0	552
17	2	0	0	19	5	0	0	0	5
23 065	3 879	63	1	27 008	21 002	3 243	69	0	24 314
127	21	0	0	148	118	72	0	0	190
1 780	1 231	0	0	3 011	3 450	2 220	0	0	5 670
653	263	0	0	916	856	321	0	0	1 177
530	322	0	0	852	300	89	0	0	389
300	99	0	0	399	311	83	0	0	394
74	17	0	0	91	56	13	0	0	69
524	385	0	0	909	784	533	0	1	1 318
305	140	1	0	446	289	81	0	0	370
269	124	0	0	393	812	273	0	0	1 085
73	25	0	0	98	60	21	0	0	81
911	627	0	2	1 540	1 241	1 178	0	0	2 419
99	11	0	0	110	249	23	0	0	272
5	5	0	0	10	3	2	0	0	5
94	22	0	0	116	186	49	0	0	235
322	189	0	0	511	562	283	0	0	845
300	46	0	0	346	287	44	0	0	331
193	26	0	0	219	294	35	0	0	329
61	294	0	0	355	104	205	1	0	310
56	22	0	0	78	47	3	0	0	50
166	96	0	0	262	122	48	0	0	170
905	707	1	0	1 613	1 898	911	0	0	2 809
122	10	0	0	132	81	4	0	0	85
1 868	1 001	0	0	2 869	3 989	1 748	0	0	5 737
71	59	0	0	130	210	227	0	0	437
329	22	0	0	351	653	23	0	0	676
573	172	0	0	745	1 155	224	0	0	1 379
1 260	1 546	3	2	2 811	1 782	2 293	1	0	4 076
54	19	0	0	73	25	10	0	0	35
365	500	0	0	865	676	810	0	0	1 486
246	107	0	0	353	399	162	0	0	561
4 040	2 958	0	0	6 998	5 731	3 329	0	0	9 060
918	204	0	0	1 122	1 653	289	0	0	1 942
262	107	0	0	369	164	40	0	0	204
3 537	5 139	0	7	8 683	9 472	20 791	2	9	30 274
663	348	0	2	1 013	841	289	0	0	1 130
80	101	0	1	182	406	831	0	0	1 237
29	8	0	0	37	31	14	0	0	45
50 543	24 074	76	15	74 708	65 204	43 201	74	10	108 489
				11,4					16,6

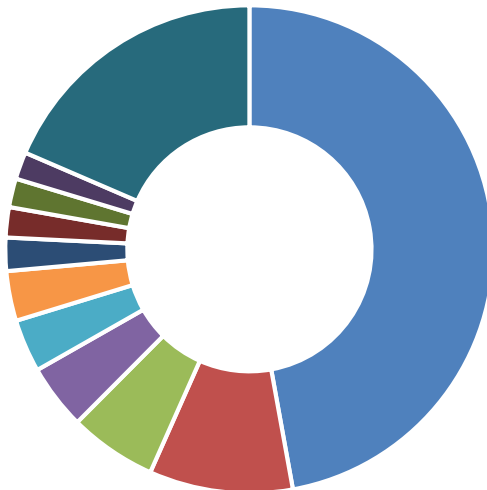
Die 10 größten Fachverbände in Berlin am 1. Januar 2025 nach Geschlecht

Insgesamt



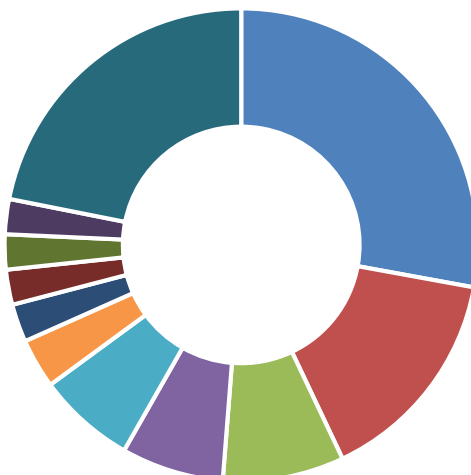
- Berliner Fußball-Verband e. V.
- Berliner Turn- und Freizeitsport-Bund e. V.
- Tennis-Verband Berlin-Brandenburg e. V.
- Landesverband Berlin des Deutschen Alpenvereins e. V.
- Berliner Schwimm-Verband e. V.
- Berliner Basketball Verband e. V.
- Berliner Leichtathletik-Verband e. V.
- Berliner Segler-Verband e. V.
- Handball-Verband Berlin e. V.
- Golfverband Berlin-Brandenburg e. V.

männlich



- Berliner Fußball-Verband e. V.
- Berliner Turn- und Freizeitsport-Bund e. V.
- Tennis-Verband Berlin-Brandenburg e. V.
- Landesverband Berlin des Deutschen Alpenvereins e. V.
- Berliner Basketball Verband e. V.
- Berliner Schwimm-Verband e. V.
- Berliner Segler-Verband e. V.
- Handball-Verband Berlin e. V.
- Golfverband Berlin-Brandenburg e. V.
- Berliner Leichtathletik-Verband e. V.

weiblich



- Berliner Turn- und Freizeitsport-Bund e. V.
- Berliner Fußball-Verband e. V.
- Tennis-Verband Berlin-Brandenburg e. V.
- Berliner Schwimm-Verband e. V.
- Landesverband Berlin des Deutschen Alpenvereins e. V.
- Berliner Leichtathletik-Verband e. V.
- Volleyball-Verband Berlin e. V.
- Handball-Verband Berlin e. V.
- Berliner Basketball Verband e. V.
- Golfverband Berlin-Brandenburg e. V.

**11 Sportvereine und Betriebssportgemeinschaften (BSG) sowie ihre Mitglieder am 1. Januar 2025
nach Fachvereinigungen**

Fach- verbands- nr.	Fachvereinigung ¹	Sportvereine und BSG ²	Mitglieder				
			ins- gesamt	männ- lich	weib- lich	divers	K.A.
8802	Fachvereinigung Bowling	30	1 814	1 397	417	0	0
8804	Fachvereinigung Freizeit-/ Senioren-/ Gesundheitssport	101	10 934	6 731	4 066	0	137
8805	Fachvereinigung Fußball	3	157	155	2	0	0
8806	Fachvereinigung Handball	3	23	23	0	0	0
8807	Fachvereinigung Schach	6	116	112	4	0	0
8809	Fachvereinigung Sportkegeln	8	132	98	34	0	0
8810	Fachvereinigung Squash	8	272	233	39	0	0
8811	Fachvereinigung Tennis	11	1 893	1 325	568	0	0
8812	Fachvereinigung Tisch-Tennis	55	1 547	1 363	184	0	0
8813	Fachvereinigung Volleyball	23	440	314	126	0	0
8815	Fachvereinigung Golf	14	588	429	159	0	0
Insgesamt_Abs			17 916	12 180	5 599	0	137
<i>Insgesamt_Rel</i>			<i>100</i>	<i>68</i>	<i>31,3</i>	<i>0</i>	<i>0,8</i>

¹ Fachverbände/-vereinigungen umfassen mehrere Sportarten

² Darin nicht enthalten sind dem Landessportbund Berlin angeschlossene Dachorganisationen des Berliner Sports (Sportverbände mit besonderer Aufgabenstellung wie z.B. Studentensportverband Berlin e.V.), die keine Vereins-Strukturen haben.

11 Sportvereine und Betriebssportgemeinschaften (BSG) sowie ihre Mitglieder am 1. Januar 2025
nach Fachvereinigungen

Mitglieder														
davon im Alter von ... Jahren														
bis 6					7 - 14					15 - 18				
männlich	weiblich	divers	K.A.	Gesamt	männlich	weiblich	divers	K.A.	Gesamt	männlich	weiblich	divers	K.A.	Gesamt
0	0	0	0	0	1	0	0	0	1	6	3	0	0	9
5	18	0	0	23	53	66	0	0	119	66	21	0	2	89
0	0	0	0	0	0	0	0	0	0	0	0	0	0	0
0	0	0	0	0	0	0	0	0	0	0	0	0	0	0
0	0	0	0	0	0	0	0	0	0	0	0	0	0	0
0	0	0	0	0	0	0	0	0	0	0	0	0	0	0
0	0	0	0	0	0	0	0	0	0	0	0	0	0	0
0	0	0	0	0	3	2	0	0	5	2	2	0	0	4
0	0	0	0	0	0	0	0	0	0	0	3	0	0	3
1	0	0	0	1	1	0	0	0	1	0	2	0	0	2
0	0	0	0	0	0	0	0	0	0	3	1	0	0	4
0	0	0	0	0	0	0	0	0	0	2	1	0	0	3
6	18	0	0	24	58	68	0	0	126	79	33	0	2	114
				0,1					0,7					0,6

11 Sportvereine und Betriebssportgemeinschaften (BSG) sowie ihre Mitglieder am 1. Januar 2025
nach Fachvereinigungen

Mitglieder														
davon im Alter von ... Jahren														
19 - 26					27 - 40					41 - 50				
männlich	weiblich	divers	K.A.	Gesamt	männlich	weiblich	divers	K.A.	Gesamt	männlich	weiblich	divers	K.A.	Gesamt
38	10	0	0	48	218	47	0	0	265	179	51	0	0	230
290	148	0	15	453	1 398	693	0	84	2 175	1 446	629	0	22	2 097
40	0	0	0	40	80	2	0	0	82	26	0	0	0	26
0	0	0	0	0	2	0	0	0	2	0	0	0	0	0
3	0	0	0	3	11	0	0	0	11	15	0	0	0	15
0	0	0	0	0	2	0	0	0	2	6	0	0	0	6
9	4	0	0	13	46	8	0	0	54	28	2	0	0	30
50	41	0	0	91	255	148	0	0	403	171	57	0	0	228
20	1	0	0	21	146	19	0	0	165	168	22	0	0	190
14	9	0	0	23	53	26	0	0	79	47	27	0	0	74
5	2	0	0	7	33	5	0	0	38	39	17	0	0	56
469	215	0	15	699	2 244	948	0	84	3 276	2 125	805	0	22	2 952
				3,9					18,3					16,5

11 Sportvereine und Betriebssportgemeinschaften (BSG) sowie ihre Mitglieder am 1. Januar 2025
nach Fachvereinigungen

Mitglieder									
davon im Alter von ... Jahren									
51 - 60					61 und mehr				
männlich	weiblich	divers	K.A.	Gesamt	männlich	weiblich	divers	K.A.	Gesamt
304	98	0	0	402	651	208	0	0	859
1 478	955	0	14	2 447	1 995	1 536	0	0	3 531
5	0	0	0	5	4	0	0	0	4
4	0	0	0	4	17	0	0	0	17
25	2	0	0	27	58	2	0	0	60
5	3	0	0	8	85	31	0	0	116
54	15	0	0	69	91	6	0	0	97
224	96	0	0	320	625	223	0	0	848
277	45	0	0	322	750	95	0	0	845
80	34	0	0	114	117	29	0	0	146
151	61	0	0	212	199	73	0	0	272
2 607	1 309	0	14	3 930	4 592	2 203	0	0	6 795
				21,9					37,9

12 Die 10 größten Sportvereine und Betriebssportgemeinschaften (BSG) sowie ihre Mitglieder am 1. Januar 2025

Rang	Vereinsnr.	Sportvereine und BSG	Abteilungen	ins- gesamt	männ- lich	weib- lich	divers	K.A.
1	11 624	1. Fußball Club Union Berlin e. V.	1	69 276	57 719	10 787	770	0
2	11 822	Hertha BSC e. V.	5	58 386	46 781	11 601	0	4
3	11 072	Deutscher Alpenverein Sektion Berlin e. V.	3	26 524	14 648	11 732	144	0
4	13 376	Sport-Club Charlottenburg e. V.	18	8 973	5 381	3 590	2	0
5	11 262	Förderverein des Golfverbandes Berlin-Brandenburg e. V.	1	8 641	5 376	3 265	0	0
6	13 786	Sport-Gesundheitspark Berlin e. V.	3	7 705	3 025	4 680	0	0
7	13 452	Sport Club Siemensstadt Berlin e. V.	17	7 204	3 960	3 244	0	0
8	12 586	Pro Sport Berlin 24 e. V.	18	6 751	3 335	3 416	0	0
9	10 059	AlpinClub Berlin e. V.	1	6 157	3 499	2 658	0	0
10	14 844	Turngemeinde in Berlin 1848 e. V.	18	6 142	3 307	2 816	18	1

Das Amt für Statistik Berlin-Brandenburg

Das Amt für Statistik Berlin-Brandenburg ist für beide Länder die zentrale Dienstleistungseinrichtung auf dem Gebiet der amtlichen Statistik. Das Amt erbringt Serviceleistungen im Bereich Information und Analyse für die breite Öffentlichkeit, für alle gesellschaftlichen Gruppen sowie für Kunden aus Verwaltung und Politik, Wirtschaft und Wissenschaft. Kerngeschäft des Amtes ist die Durchführung der gesetzlich angeordneten amtlichen Statistiken für Berlin und Brandenburg. Das Amt erhebt die Daten, bereitet sie auf, interpretiert und analysiert sie und veröffentlicht die Ergebnisse. Die Grundversorgung aller Nutzerinnen und Nutzer mit statistischen Informationen erfolgt unentgeltlich, im Wesentlichen über das Internet und den Informationsservice. Daneben werden nachfrage- und zielgruppenorientierte Standardauswertungen zu Festpreisen angeboten. Kundenspezifische Aufbereitung/Beratung zu kostendeckenden Preisen ergänzt das Spektrum der Informationsbereitstellung.

Amtliche Statistik im Verbund

Die Statistiken werden bundesweit nach einheitlichen Konzepten, Methoden und Verfahren arbeitsteilig erstellt. Die Statistischen Ämter der Länder sind dabei grundsätzlich für die Durchführung der Erhebungen, für die Aufbereitung und Veröffentlichung der Länderergebnisse zuständig. Durch diese Kooperation in einem „Statistikverbund“ entstehen für alle Länder vergleichbare und zu einem Bundesergebnis zusammenführbare Erhebungsergebnisse.

Produkte und Dienstleistungen

Informationsservice

info@statistik-bbb.de

Tel. 0331 8173 -1777

Fax 0331 817330 -4091

Mo–Do 8:00–15:30 Uhr, Fr 8:00–13:30 Uhr

Statistische Informationen für jedermann sowie maßgeschneiderte Aufbereitung von Daten über Berlin und Brandenburg, Auskunft, Beratung, Pressedienst.

Standort Potsdam

Steinstraße 104–106, 14480 Potsdam

Standort Berlin

Alt-Friedrichsfelde 60, 10315 Berlin

Internet-Angebot

www.statistik-berlin-brandenburg.de mit aktuellen Daten, Pressemitteilungen, Fachbeiträgen, Statistischen Berichten zum kostenlosen Herunterladen, regionalstatistischen Informationen, Wahlstatistiken und -analysen sowie einem Überblick über das gesamte Leistungsspektrum des Amtes.

Statistische Berichte

mit Ergebnissen der einzelnen Statistiken in Tabellen in tiefer sachlicher Gliederung und Grafiken zur Veranschaulichung von Entwicklungen und Strukturen.

Statistische Bibliothek

Alt-Friedrichsfelde 60, 10315 Berlin

bibliothek@statistik-bbb.de

Tel. 0331 8173 -3540

Datenangebot aus dem Sachgebiet

Informationen zu dieser Veröffentlichung

Referat 41

Tel. 0331 8173 - 3377

kommunalstatistik@statistik-bbb.de