

Statistischer Bericht

E I 2 – m 07/ 24

Verarbeitendes Gewerbe

(sowie Bergbau und Gewinnung von Steinen und Erden)

in **Berlin**

Juli 2024

Tätige Personen

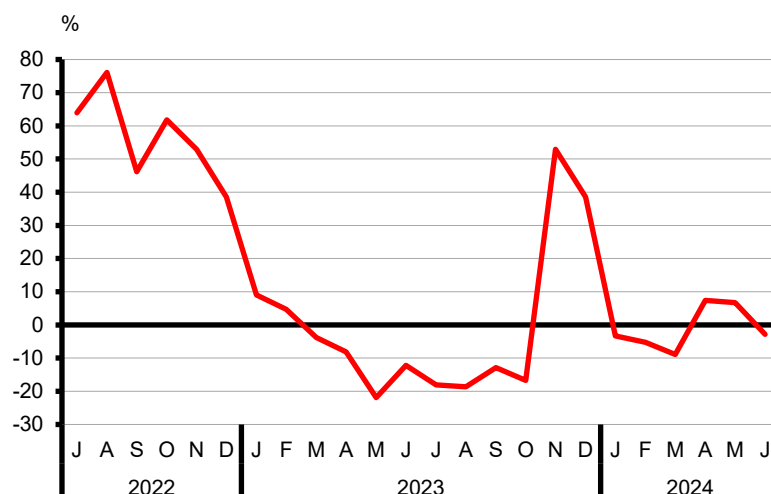
Umsatz

Bezirke

Auftragseingangsindex

Umsatz des Verarbeitenden Gewerbes in Berlin seit Juli 2022

Veränderung zum Vorjahresmonat in Prozent



Impressum

Statistischer Bericht
E I 2 – m 07 / 24

Erscheinungsfolge: monatlich
Erschienen im **September 2024**

Herausgeber

Amt für Statistik Berlin-Brandenburg
Steinstraße 104-106
14480 Potsdam
info@statistik-bbb.de
www.statistik-berlin-brandenburg.de

Tel. 0331 8173 -1777
Fax 0331 817330 - 4091

Zeichenerklärung

- 0 weniger als die Hälfte von 1
in der letzten besetzten Stelle,
jedoch mehr als nichts
- nichts vorhanden
- ... Angabe fällt später an
- () Aussagewert ist eingeschränkt
- / Zahlenwert nicht sicher genug
- Zahlenwert unbekannt oder
geheim zu halten
- x Tabellenfach gesperrt
- p vorläufige Zahl
- r berichtigte Zahl
- s geschätzte Zahl
- H.v. Herstellung von...

Amt für Statistik Berlin-Brandenburg,
Potsdam, 2024



*Dieses Werk ist unter einer Creative Commons Lizenz
vom Typ Namensnennung 3.0 Deutschland zugänglich.
Um eine Kopie dieser Lizenz einzusehen, konsultieren Sie
<http://creativecommons.org/licenses/by/3.0/de/>*



Inhaltsverzeichnis

	Seite		Seite
Metadaten zu dieser Statistik (externer Link)		3 Auftragseingangsinde	
Tabellen		Auftragseingangsgewichtung für das Verarbeitende Gewerbe in Berlin 2020.....	11
1 Betriebe		3.1 Auftragseingangsinde für das Verarbeitende Gewerbe in Berlin seit 2020 nach Monaten – Volumenindex –	12
1.1 Betriebe des Verarbeitenden Gewerbes (sowie Bergbau und Gewinnung von Steinen und Erden) in Berlin seit 2010.....	4	3.2 Auftragseingangsinde (Insgesamt) für das Verarbeitende Gewerbe in Berlin von Januar bis Juli 2024 nach Wirtschaftsabteilungen – Volumenindex –	13
1.2 Betriebe des Verarbeitenden Gewerbes (sowie Bergbau und Gewinnung von Steinen und Erden) in Berlin im Juli 2024 nach Bezirken	5	3.3 Auftragseingangsinde Inland für das Verarbeitende Gewerbe in Berlin von Januar bis Juli 2024 nach Wirtschaftsabteilungen – Volumenindex –	14
1.3 Betriebe des Verarbeitenden Gewerbes (sowie Bergbau und Gewinnung von Steinen und Erden) in Berlin im Juli 2024 nach Wirtschaftsabteilungen	6	3.4 Auftragseingangsinde Ausland für das Verarbeitende Gewerbe in Berlin von Januar bis Juli 2024 nach Wirtschaftsabteilungen – Volumenindex –	15
1.4 Betriebe des Verarbeitenden Gewerbes (sowie Bergbau und Gewinnung von Steinen und Erden) in Berlin im Juli 2024 nach Wirtschaftsabteilungen – Veränderung zum Vorjahresmonat	7	3.5 Auftragseingangsinde für das Verarbeitende Gewerbe in Berlin seit 2020 nach Monaten – Wertindex –	16
2 Fachliche Betriebsteile		Grafik	
2.1 Fachliche Betriebsteile der Betriebe des Verarbeitenden Gewerbes (sowie Bergbau und Gewinnung von Steinen und Erden) in Berlin seit 2010	8	Auftragseingangsinde für das Verarbeitende Gewerbe in Berlin seit Juli 2022.....	11
2.2 Fachliche Betriebsteile der Betriebe des Verarbeitenden Gewerbes (sowie Bergbau und Gewinnung von Steinen und Erden) in Berlin im Juli 2024 nach Wirtschaftsabteilungen	9	Anhang	
2.3 Fachliche Betriebsteile der Betriebe des Verarbeitenden Gewerbes (sowie Bergbau und Gewinnung von Steinen und Erden) in Berlin im Juli 2024 nach Wirtschaftsabteilungen – Veränderung zum Vorjahresmonat	10	Klassifikation der Wirtschaftszweige (WZ 2008) nach Wirtschaftsabteilungen	17

**1.1 Betriebe des Verarbeitenden Gewerbes (sowie Bergbau und Gewinnung von Steinen und Erden)
in Berlin seit 2010**

Jahr Monat Quartal Halbjahr	Be- triebe	Tätige Personen	Geleistete Arbeits- stunden	Entgelte	Umsatz		
					insgesamt	darunter Ausland	
						insgesamt	mit der Eurozone
	Durchschnitt / Anzahl		1 000		1 000 EUR		
2010	327	77 391	124 645	3 587 414	22 073 987	10 590 946	3 715 952
2011	332	81 010	130 823	3 872 037	23 101 071	10 823 120	3 751 863
2012	336	81 654	130 419	3 972 254	21 731 377	11 993 223	3 608 866
2013	333	80 959	128 699	4 015 003	21 718 436	12 154 568	3 696 976
2014	322	80 709	127 301	4 109 270	22 301 335	12 597 109	4 005 319
2015	324	81 423	128 206	4 217 781	23 306 136	13 020 074	4 028 154
2016	335	80 022	126 370	4 281 886	23 365 088	13 878 808	4 116 471
2017	332	79 283	124 647	4 342 407	23 530 601	14 078 176	4 369 084
2018	339	80 250	124 043	4 459 764	24 180 431	14 177 372	4 635 092
2019	329	78 599	121 024	4 417 903	24 983 670	14 541 532	4 736 237
2020	334	72 584	108 587	3 906 226	25 659 108	14 858 279	5 265 107
2021	317	70 331	107 296	3 911 211	26 249 500	15 253 590	4 918 375
2022	318	71 697	108 523	4 179 333	39 633 468	18 186 287	5 617 229
2023	325	73 024	111 496	4 453 018	35 195 312	17 267 031	5 788 720
2023							
Januar	315	72 123	9 902	380 625	2 874 107	1 461 634	482 519
Februar	321	72 616	9 284	342 380	3 083 737	1 594 582	503 335
März	328	73 190	9 965	342 072	3 212 588	1 591 815	522 661
I.Quartal	321	72 643	29 152	1 065 077	9 170 433	4 648 031	1 508 515
April	328	73 158	8 447	383 836	2 799 587	1 402 887	454 208
Mai	327	72 685	9 071	358 559	2 724 229	1 361 297	475 536
Juni	327	72 696	9 785	379 635	3 036 644	1 521 499	525 160
II.Quartal	327	72 846	27 302	1 122 030	8 560 459	4 285 684	1 454 905
1. Halbjahr	324	72 745	56 454	2 187 107	17 730 892	8 933 715	2 963 420
Juli	326	72 667	8 935	386 076	2 789 220	1 334 645	488 391
August	325	72 761	9 293	334 701	2 943 804	1 376 522	420 685
September	325	73 409	9 292	359 459	3 071 462	1 468 967	465 019
III.Quartal	325	72 946	27 520	1 080 236	8 804 486	4 180 134	1 374 095
Oktober	325	73 558	9 246	343 572	2 810 881	1 377 226	450 534
November	325	73 807	9 902	472 584	3 011 085	1 458 551	526 340
Dezember	325	73 614	8 374	369 519	2 837 969	1 317 405	474 330
IV.Quartal	325	73 660	27 522	1 185 675	8 659 935	4 153 182	1 451 205
2. Halbjahr	325	73 303	55 042	2 265 911	17 464 420	8 333 315	2 825 300
2024p							
Januar	330	73 841	9 877	402 173	2 779 269	1 419 083	462 157
Februar	330	73 791	9 686	370 989	2 924 582	1 545 642	518 317
März	333	73 651	9 031	372 531	2 926 352	1 450 283	489 256
I.Quartal	331	73 761	28 594	1 145 692	8 630 203	4 415 007	1 469 730
April	332	73 857	9 688	397 668	3 006 218	1 500 210	533 001
Mai	332	73 941	9 124	384 705	2 906 437	1 440 385	485 295
Juni	331	73 959	9 236	403 375	2 952 082	1 408 874	483 799
II.Quartal	332	73 919	28 049	1 185 749	8 864 737	4 349 469	1 502 095
1. Halbjahr	331	73 840	56 643	2 331 441	17 494 940	8 764 477	2 971 825
Juli	330	73 857	9 783	397 158	3 016 235	1 523 534	485 928
August
September
III.Quartal
Oktober
November
Dezember
IV.Quartal
2. Halbjahr

**1.2 Betriebe des Verarbeitenden Gewerbes (sowie Bergbau und Gewinnung von Steinen und Erden)
in Berlin im Juli 2024 nach Bezirken**

Bezirk	Betriebe	Tätige Personen	Geleistete Arbeits- stunden	Entgelte	Umsatz	
					insgesamt	darunter Ausland
	Anzahl		1 000		1 000 EUR	
absolut						
Mitte	22	7 525	965	48 656	1 235 872	596 552
Friedrichshain-Kreuzberg	10	4 542	622	23 394	108 881	•
Pankow	19	3 585	516	17 835	48 431	20 774
Charlottenburg-Wilmersdorf	10	1 757	261	7 820	46 533	•
Spandau	25	11 192	1 424	81 386	460 346	281 090
Steglitz-Zehlendorf	22	3 800	512	18 964	93 217	56 179
Tempelhof-Schöneberg	62	10 415	1 314	52 374	199 568	86 166
Neukölln	37	9 007	1 195	40 586	241 948	147 359
Treptow-Köpenick	40	6 951	950	35 371	215 211	142 435
Marzahn-Hellersdorf	23	4 315	592	19 273	46 736	13 821
Lichtenberg	13	2 175	280	9 379	32 373	5 310
Reinickendorf	47	8 593	1 151	42 122	287 120	143 802
Berlin	330	73 857	9 783	397 158	3 016 235	1 523 534
Veränderung zum Vorjahresmonat in Prozent						
Mitte	– 8,3	– 1,2	4,6	3,2	2,5	2,3
Friedrichshain-Kreuzberg	– 9,1	4,1	10,5	8,4	24,7	•
Pankow	11,8	4,6	18,6	8,9	– 21,6	24,0
Charlottenburg-Wilmersdorf	–	– 1,5	4,8	– 0,3	15,2	•
Spandau	4,2	6,7	19,2	5,4	39,1	46,6
Steglitz-Zehlendorf	–	– 1,6	3,2	– 2,6	5,1	3,8
Tempelhof-Schöneberg	12,7	3,1	10,0	7,2	3,9	2,2
Neukölln	– 2,6	– 0,6	6,1	2,8	3,9	4,7
Treptow-Köpenick	– 2,4	0,6	8,3	– 8,2	29,0	42,7
Marzahn-Hellersdorf	– 8,0	– 3,3	0,7	1,6	– 21,6	– 26,6
Lichtenberg	–	– 2,9	4,9	1,9	– 5,7	116,7
Reinickendorf	2,2	2,9	12,8	1,7	– 0,6	22,0
Berlin	1,2	1,6	9,5	2,9	8,1	14,2

**1.3 Betriebe des Verarbeitenden Gewerbes (sowie Bergbau und Gewinnung von Steinen und Erden) in Berlin
im Juli 2024 nach Wirtschaftsabteilungen**

WZ 2008	Wirtschaftszweig	Be- triebe	Tätige Personen	Geleistete Arbeits- stunden	Entgelte	Umsatz	
						insgesamt	darunter Ausland
		Anzahl		1 000	1 000 EUR		
10	H.v. Nahrungs- und Futtermitteln	41	7 359	955	26 512	249 486	86 893
11	Getränkeherstellung	4	932	133	4 850	•	•
12	Tabakverarbeitung	1	•	•	•	•	•
13	H.v. Textilien	2	•	•	•	•	•
14	H.v. Bekleidung	—	—	—	—	—	—
15	H.v. Leder, Lederwaren und Schuhen	—	—	—	—	—	—
16	H.v. Holz-, Flecht-, Korb- und Korkwaren (ohne Möbel)	3	284	39	902	3 861	•
17	H.v. Papier, Pappe und Waren daraus	2	•	•	•	•	•
18	H.v. Druckerzeugnissen; Vervielfältigung von bespielten Ton-, Bild- und Datenträgern	13	4 262	599	19 807	109 618	1 792
19	Kokerei und Mineralölverarbeitung	1	•	•	•	•	•
20	H.v. chemischen Erzeugnissen	17	2 408	321	12 276	68 213	36 365
21	H.v. pharmazeutischen Erzeugnissen	16	5 879	799	29 218	546 253	448 905
22	H.v. Gummi- und Kunststoffwaren	12	1 446	178	5 592	33 727	15 912
23	H.v. Glas und Glaswaren, Keramik, Verarbeitung von Steinen und Erden	5	459	69	1 522	7 701	2 722
24	Metallerzeugung und -bearbeitung	8	1 245	145	5 887	43 106	18 445
25	H.v. Metallerzeugnissen	25	3 866	469	18 558	69 407	19 013
26	H.v. Datenverarbeitungsgeräten, elektro- nischen und optischen Erzeugnissen	56	11 936	1 624	57 627	294 882	191 920
27	H.v. elektrischen Ausrüstungen	27	7 798	1 001	46 799	202 459	103 170
28	Maschinenbau	31	7 869	1 076	47 770	220 914	173 235
29	H.v. Kraftwagen und Kraftwagenteilen	5	2 891	360	20 611	36 257	21 879
30	Sonstiger Fahrzeugbau	5	4 965	646	44 442	•	•
31	H.v. Möbeln	2	•	•	•	•	•
32	H.v. sonstigen Waren	21	3 597	448	15 456	74 825	50 472
33	Reparatur und Installation von Maschinen und Ausrüstungen	33	5 997	826	35 231	104 901	16 962
VO	Vorleistungsgüterproduzenten	105	18 393	2 339	95 266	429 459	209 931
IG	Investitionsgüterproduzenten	128	30 402	4 140	170 154	683 475	409 894
GG	Gebrauchsgüterproduzenten	14	•	•	•	•	•
VG	Verbrauchsgüterproduzenten	82	19 515	2 637	85 355	960 315	553 756
EN	Energie	1	•	•	•	•	•
B-C	Insgesamt	330	73 857	9 783	397 158	3 016 235	1 523 534

**1.4 Betriebe des Verarbeitenden Gewerbes (sowie Bergbau und Gewinnung von Steinen und Erden) in Berlin
im Juli 2024 nach Wirtschaftsabteilungen – Veränderung zum Vorjahresmonat**

WZ 2008	Wirtschaftszweig	Be- triebe	Tätige Personen	Geleistete Arbeits- stunden	Entgelte	Umsatz	
						insgesamt	darunter Ausland
		Anzahl		Prozent			
10	H.v. Nahrungs- und Futtermitteln	– 1	416	11,4	7,7	– 10,7	12,8
11	Getränkeherstellung	– 1	17	0,5	2,3	•	•
12	Tabakverarbeitung	–	•	•	•	•	•
13	H.v. Textilien	– 1	•	•	•	•	•
14	H.v. Bekleidung	–	–	–	–	–	–
15	H.v. Leder, Lederwaren und Schuhen	–	–	–	–	–	–
16	H.v. Holz-, Flecht-, Korb- und Korkwaren (ohne Möbel)	–	– 47	– 21,2	– 6,9	– 4,7	•
17	H.v. Papier, Pappe und Waren daraus	– 1	•	•	•	•	•
18	H.v. Druckerzeugnissen; Vervielfältigung von bespielten Ton-, Bild- und Datenträgern	– 1	92	6,5	7,0	18,6	– 18,3
19	Kokerei und Mineralölverarbeitung	–	•	•	•	•	•
20	H.v. chemischen Erzeugnissen	–	– 57	6,0	– 1,2	15,6	13,1
21	H.v. pharmazeutischen Erzeugnissen	–	– 12	8,0	– 8,2	4,8	0,9
22	H.v. Gummi- und Kunststoffwaren	–	– 52	4,0	8,3	2,0	6,1
23	H.v. Glas und Glaswaren, Keramik, Verarbeitung von Steinen und Erden	– 1	– 105	– 6,1	– 10,9	9,8	134,2
24	Metallerzeugung und -bearbeitung	–	– 15	9,4	5,0	– 9,3	13,5
25	H.v. Metallerzeugnissen	2	27	7,2	4,3	– 4,9	– 28,5
26	H.v. Datenverarbeitungsgeräten, elektro- nischen und optischen Erzeugnissen	2	173	7,2	3,4	10,1	16,4
27	H.v. elektrischen Ausrüstungen	– 2	– 310	3,4	– 3,9	16,5	42,4
28	Maschinenbau	3	207	12,3	2,2	18,2	32,9
29	H.v. Kraftwagen und Kraftwagenteilen	–	44	10,7	3,8	11,4	7,7
30	Sonstiger Fahrzeugbau	– 1	214	29,7	1,5	•	•
31	H.v. Möbeln	–	•	•	•	•	•
32	H.v. sonstigen Waren	1	94	7,2	8,4	24,4	28,8
33	Reparatur und Installation von Maschinen und Ausrüstungen	5	800	24,6	22,1	49,5	103,4
VO	Vorleistungsgüterproduzenten	– 4	– 729	2,3	– 1,7	6,1	18,8
IG	Investitionsgüterproduzenten	12	1 274	13,3	7,6	14,9	23,6
GG	Gebrauchsgüterproduzenten	–	•	•	•	•	•
VG	Verbrauchsgüterproduzenten	– 4	246	6,8	– 0,3	1,4	1,8
EN	Energie	–	•	•	•	•	•
B-C	Insgesamt	4	1 190	9,5	2,9	8,1	14,2

2.1 Fachliche Betriebsteile der Betriebe des Verarbeitenden Gewerbes (sowie Bergbau und Gewinnung von Steinen und Erden) in Berlin seit 2010

Jahr Monat Quartal Halbjahr	Fachliche Betriebsteile	Tätige Personen	Umsatz		
			ins- gesamt	darunter Ausland	
				insgesamt	mit der Eurozone
Durchschnitt / Anzahl		1 000 EUR			
2010	446	75 732	19 851 519	9 117 787	3 478 943
2011	453	79 296	20 932 108	9 401 146	3 526 479
2012	451	80 048	19 229 945	10 170 417	3 416 098
2013	442	79 285	19 123 489	10 261 722	3 438 019
2014	436	78 953	19 562 324	10 636 935	3 757 390
2015	428	79 670	19 023 309	9 735 003	3 354 004
2016	436	78 323	19 010 513	10 384 535	3 433 801
2017	434	77 666	18 714 938	10 477 079	3 639 935
2018	437	78 885	19 082 272	10 456 086	3 881 630
2019	431	77 502	19 087 972	10 323 793	3 805 996
2020	435	71 302	19 375 038	10 149 268	3 984 414
2021	412	69 122	19 735 032	10 552 697	3 901 201
2022	410	70 512	32 605 316	13 069 910	4 474 982
2023	425	71 437	30 145 008	13 830 100	5 071 238
2023					
Januar	402	70 869	2 319 095	1 083 051	364 037
Februar	409	71 329	2 480 192	1 128 651	388 201
März	422	71 827	2 796 132	1 311 421	436 136
I.Quartal	411	71 342	7 595 419	3 523 123	1 188 375
April	432	71 809	2 222 046	1 007 779	353 125
Mai	431	71 336	2 369 882	1 112 877	441 876
Juni	431	71 381	2 649 040	1 265 890	472 120
II.Quartal	431	71 509	7 240 968	3 386 546	1 267 120
1. Halbjahr	421	71 425	14 836 387	6 909 669	2 455 495
Juli	433	71 382	2 490 373	1 135 149	462 409
August	429	70 900	2 618 476	1 176 083	402 624
September	429	71 669	2 691 265	1 201 354	447 291
III.Quartal	430	71 317	7 800 115	3 512 587	1 312 325
Oktober	428	71 706	2 460 123	1 102 395	420 224
November	429	71 440	2 616 327	1 195 862	480 780
Dezember	428	71 594	2 432 056	1 109 588	402 416
IV.Quartal	428	71 580	7 508 507	3 407 844	1 303 419
2. Halbjahr	429	71 449	15 308 622	6 920 431	2 615 744
2024p					
Januar	438	72 131	2 494 924	1 216 482	427 415
Februar	438	71 779	2 595 694	1 327 464	488 765
März	447	71 726	2 626 300	1 266 486	450 581
I.Quartal	441	71 879	7 716 919	3 810 432	1 366 760
April	443	71 991	2 742 495	1 327 149	510 093
Mai	445	72 196	2 573 749	1 215 474	458 275
Juni	440	72 153	2 636 273	1 206 397	456 572
II.Quartal	443	72 113	7 952 516	3 749 021	1 424 941
1. Halbjahr	442	71 996	15 669 435	7 559 453	2 791 701
Juli	441	72 067	2 672 003	1 277 403	458 367
August
September
III.Quartal
Oktober
November
Dezember
IV.Quartal
2. Halbjahr

2.2 Fachliche Betriebsteile der Betriebe des Verarbeitenden Gewerbes (sowie Bergbau und Gewinnung von Steinen und Erden) in Berlin im Juli 2024 nach Wirtschaftsabteilungen

WZ 2008	Wirtschaftszweig	Fachliche Betriebs- teile	Tätige Personen	Umsatz		
				insgesamt	darunter Ausland	
		Anzahl		1 000 EUR	Prozent	
10	H.v. Nahrungs- und Futtermitteln	52	7 256	233 956	87 739	37,5
11	Getränkeherstellung	5	909	.	.	.
12	Tabakverarbeitung	1
13	H.v. Textilien	2
14	H.v. Bekleidung	–	–	–	–	–
15	H.v. Leder, Lederwaren und Schuhen	–	–	–	–	–
16	H.v. Holz-, Flecht-, Korb- und Korkwaren (ohne Möbel)	3	244	3 030	.	.
17	H.v. Papier, Pappe und Waren daraus	3
18	H.v. Druckerzeugnissen; Vervielfältigung von bespielten Ton-, Bild- und Datenträgern	14	3 644	81 409	686	0,8
19	Kokerei und Mineralölverarbeitung	1
20	H.v. chemischen Erzeugnissen	26	2 434	79 552	45 235	56,9
21	H.v. pharmazeutischen Erzeugnissen	18	5 727	333 925	260 693	78,1
22	H.v. Gummi- und Kunststoffwaren	14	1 363	30 867	14 447	46,8
23	H.v. Glas und Glaswaren, Keramik, Verarbeitung von Steinen und Erden	9	442	7 533	2 722	36,1
24	Metallerzeugung und -bearbeitung	8	1 183	42 399	17 950	42,3
25	H.v. Metallerzeugnissen	35	4 025	67 513	20 093	29,8
26	H.v. Datenverarbeitungsgeräten, elektro- nischen und optischen Erzeugnissen	67	10 264	242 530	145 458	60,0
27	H.v. elektrischen Ausrüstungen	35	8 004	206 232	106 087	51,4
28	Maschinenbau	46	11 362	243 440	197 575	81,2
29	H.v. Kraftwagen und Kraftwagenteilern	6	1 324	22 291	13 928	62,5
30	Sonstiger Fahrzeugbau	5	4 704	.	.	.
31	H.v. Möbeln	2
32	H.v. sonstigen Waren	23	3 567	72 048	49 600	68,8
33	Reparatur und Installation von Maschinen und Ausrüstungen	66	4 994	97 957	13 937	14,2
VO	Vorleistungsgüterproduzenten	137	18 534	435 882	219 712	50,4
IG	Investitionsgüterproduzenten	186	31 375	648 883	398 265	61,4
GG	Gebrauchsgüterproduzenten	16
VG	Verbrauchsgüterproduzenten	101	18 694	704 323	365 670	51,9
EN	Energie	1
B-C	Insgesamt	441	72 067	2 672 003	1 277 403	47,8

**2.3 Fachliche Betriebsteile der Betriebe des Verarbeitenden Gewerbes (sowie Bergbau und Gewinnung von Steinen und Erden) in Berlin im Juli 2024 nach Wirtschaftsabteilungen
– Veränderung zum Vorjahresmonat**

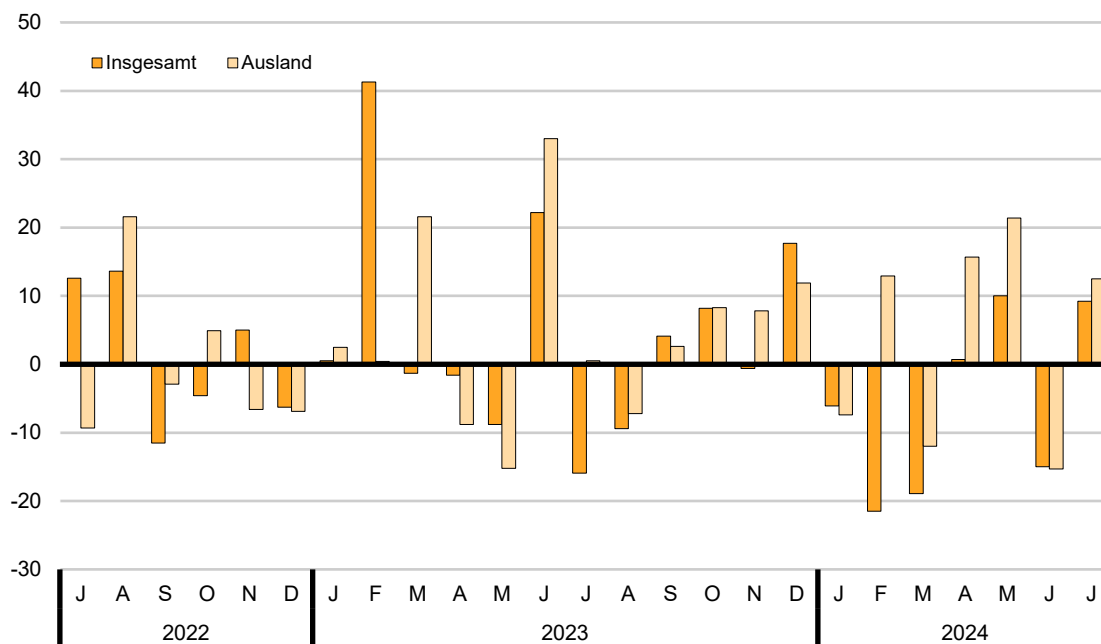
WZ 2008	Wirtschaftszweig	Fachliche Betriebs- teile	Tätige Personen	Umsatz	
				insgesamt	darunter Ausland
		Anzahl		Prozent	
10	H.v. Nahrungs- und Futtermitteln	– 1	462	– 1,3	12,8
11	Getränkeherstellung	– 1	77	•	•
12	Tabakverarbeitung	–	•	•	•
13	H.v. Textilien	–	•	•	•
14	H.v. Bekleidung	–	–	–	–
15	H.v. Leder, Lederwaren und Schuhen	–	–	–	–
16	H.v. Holz-, Flecht-, Korb- und Korkwaren (ohne Möbel)	–	– 62	– 7,3	•
17	H.v. Papier, Pappe und Waren daraus	–	•	•	•
18	H.v. Druckerzeugnissen; Vervielfältigung von bespielten Ton-, Bild- und Datenträgern	– 3	– 221	3,4	– 46,5
19	Kokerei und Mineralölverarbeitung	–	•	•	•
20	H.v. chemischen Erzeugnissen	–	– 38	17,2	15,7
21	H.v. pharmazeutischen Erzeugnissen	–	– 17	– 5,9	– 12,0
22	H.v. Gummi- und Kunststoffwaren	–	– 42	1,9	5,2
23	H.v. Glas und Glaswaren, Keramik, Verarbeitung von Steinen und Erden	– 1	– 90	18,9	135,0
24	Metallerzeugung und -bearbeitung	–	– 23	– 9,2	14,3
25	H.v. Metallerzeugnissen	3	54	– 6,6	– 25,2
26	H.v. Datenverarbeitungsgeräten, elektro- nischen und optischen Erzeugnissen	5	260	8,6	11,4
27	H.v. elektrischen Ausrüstungen	– 4	– 518	13,6	54,7
28	Maschinenbau	5	231	19,4	33,7
29	H.v. Kraftwagen und Kraftwagenteilen	– 1	– 19	– 5,0	– 12,9
30	Sonstiger Fahrzeugbau	– 1	243	•	•
31	H.v. Möbeln	–	•	•	•
32	H.v. sonstigen Waren	1	105	24,8	29,2
33	Reparatur und Installation von Maschinen und Ausrüstungen	6	349	51,0	4,0
VO	Vorleistungsgüterproduzenten	– 4	– 922	5,0	23,3
IG	Investitionsgüterproduzenten	16	952	14,8	21,4
GG	Gebrauchsgüterproduzenten	–	•	•	•
VG	Verbrauchsgüterproduzenten	– 4	252	– 2,2	– 6,4
EN	Energie	–	•	•	•
B-C	Insgesamt	8	685	7,3	12,5

Auftragseingangsgewichtung für das Verarbeitende Gewerbe in Berlin 2021

WZ 2008	Hauptgruppe Abteilung	Gewichtung in Prozent		
		Auftragseingang		
		Insgesamt	Inland	Ausland
C	Verarbeitendes Gewerbe	100	100	100
VO	Vorleistungsgüterproduzenten	32,26	38,91	28,08
IG	Investitionsgüterproduzenten	31,19	33,93	29,47
GG	Gebrauchsgüterproduzenten	13,36	5,77	18,13
VG	Verbrauchsgüterproduzenten	23,18	21,39	24,31
13	H.v. Textilien	0,67	0,86	0,56
17	H.v. Papier, Pappe und Waren daraus	0,46	0,65	0,34
20	H.v. chemischen Erzeugnissen	4,33	5,17	3,80
21	H.v. pharmazeutischen Erzeugnissen	21,44	18,19	23,47
24	Metallerzeugung und -bearbeitung	4,26	6,56	2,81
25	H.v. Metallerzeugnissen	5,25	8,62	3,13
26	H.v. Datenverarbeitungsgeräten, elektronischen und optischen Erzeugnissen	17,62	20,44	15,85
27	H.v. elektrischen Ausrüstungen	17,96	19,49	17,00
28	Maschinenbau	13,24	9,90	15,33
29	H. v. Kraftwagen u.Kraftwagenteilen	1,26	1,25	1,26
30	Sonst.Fahrzeugbau	13,52	8,87	16,44

Auftragseingangsbiznis für das Verarbeitende Gewerbe in Berlin seit Juli 2022

Veränderung zum Vorjahresmonat in Prozent



3.1 Auftragseingangsindex für das Verarbeitende Gewerbe in Berlin seit 2020 nach Monaten – Volumenindex –

Jahr	Index – Basis 2021 ≙ 100												
	Jan.	Feb.	März	April	Mai	Juni	Juli	Aug.	Sept.	Okt.	Nov.	Dez.	Jahr
Insgesamt													
2020	88,0	86,4	109,7	74,7	75,5	110,3	98,4	85,5	91,1	94,0	98,4	87,8	91,7
2021	90,9	91,4	124,4	95,5	86,7	113,7	96,4	92,0	110,2	89,4	92,6	116,8	100,0
2022	86,4	95,9	129,6	91,4	91,1	99,7	108,5	104,5	97,5	85,3	97,2	109,4	99,7
2023	86,8	135,5	127,9	89,9	83,1	121,8	91,3	94,7	101,5	92,3	96,6	128,8	104,2
2024p	81,5	106,4	103,7	90,5	91,4	103,5	99,7
Inland													
2020	88,5	90,9	126,0	74,1	83,0	132,3	123,5	99,3	87,3	101,4	114,8	89,1	100,9
2021	83,5	91,8	116,9	83,7	80,5	126,1	97,4	87,1	114,0	95,9	87,2	135,9	100,0
2022	79,7	92,7	155,9	93,4	77,3	95,4	143,0	86,9	86,0	78,7	109,1	128,3	102,2
2023	77,3	194,5	112,8	102,2	80,7	99,1	97,8	74,7	92,1	85,0	96,7	160,2	106,1
2024p	74,4	98,8	76,2	83,2	73,3	84,8	102,1
Ausland													
2020	87,7	83,6	99,8	75,0	70,9	96,8	83,0	77,1	93,4	89,4	88,3	87,1	86,0
2021	95,6	91,1	129,1	103,0	90,6	105,9	95,7	95,1	107,8	85,3	95,9	104,8	100,0
2022	90,5	98,0	113,0	90,1	99,8	102,3	86,8	115,6	104,7	89,5	89,6	97,6	98,1
2023	92,8	98,4	137,4	82,2	84,6	136,1	87,2	107,3	107,4	96,9	96,6	109,2	103,0
2024p	85,9	111,1	120,9	95,1	102,7	115,3	98,1

Jahr	Veränderung zum Vorjahreszeitraum in Prozent												
	Jan.	Feb.	März	April	Mai	Juni	Juli	Aug.	Sept.	Okt.	Nov.	Dez.	Jahr
Insgesamt													
2021	3,3	5,8	13,4	27,8	14,8	3,1	– 2,0	7,6	21,0	– 4,9	– 5,9	33,0	9,1
2022	– 5,0	4,9	4,2	– 4,3	5,1	– 12,3	12,6	13,6	– 11,5	– 4,6	5,0	– 6,3	– 0,3
2023	0,5	41,3	– 1,3	– 1,6	– 8,8	22,2	– 15,9	– 9,4	4,1	8,2	– 0,6	17,7	4,5
2024p	– 6,1	– 21,5	– 18,9	0,7	10,0	– 15,0	9,2
Inland													
2021	– 5,6	1,0	– 7,2	13,0	– 3,0	– 4,7	– 21,1	– 12,3	30,6	– 5,4	– 24,0	52,5	– 0,8
2022	– 4,6	1,0	33,4	11,6	– 4,0	– 24,3	46,8	– 0,2	– 24,6	– 17,9	25,1	– 5,6	2,2
2023	– 3,0	109,8	– 27,6	9,4	4,4	3,9	– 31,6	– 14,0	7,1	8,0	– 11,4	24,9	3,8
2024p	– 3,8	– 49,2	– 32,4	– 18,6	– 9,2	– 14,4	4,4
Ausland													
2021	9,0	9,0	29,4	37,3	27,8	9,4	15,3	23,3	15,4	– 4,6	8,6	20,3	16,3
2022	– 5,3	7,6	– 12,5	– 12,5	10,2	– 3,4	– 9,3	21,6	– 2,9	4,9	– 6,6	– 6,9	– 1,9
2023	2,5	0,4	21,6	– 8,8	– 15,2	33,0	0,5	– 7,2	2,6	8,3	7,8	11,9	5,0
2024p	– 7,4	12,9	– 12,0	15,7	21,4	– 15,3	12,5

3.2 Auftragseingangsindex Insgesamt für das Verarbeitende Gewerbe in Berlin von Januar bis Juli 2024 nach Wirtschaftsabteilungen – Volumenindex –

WZ 2008	Hauptgruppe Abteilung	Index – Basis 2021 \triangleq 100												
		Jan.	Feb.	März	April	Mai	Juni	Juli	Aug.	Sept.	Okt.	Nov.	Dez.	Jan. bis Juli
C	Verarbeitendes Gewerbe	81,5	106,4	103,7	90,5	91,4	103,5	99,7	96,7
VO	Vorleistungsgüterproduzenten	67,5	69,1	96,1	73,3	71,4	86,1	108,6	81,7
IG	Investitionsgüterproduzenten	86,1	154,9	126,4	102,9	98,5	133,0	93,7	113,6
GG	Gebrauchsgüterproduzenten	69,1	75,6	98,7	86,1	121,3	93,3	91,8	90,8
VG	Verbrauchsgüterproduzenten	101,9	110,5	86,4	100,4	92,2	94,0	99,8	97,9
13	H.v. Textilien	66,9	74,5	70,9	68,4	75,6	62,2	66,5	69,3
17	H.v. Papier, Pappe und Waren daraus	41,7	47,8	56,4	41,1	44,4	40,2	45,6	45,3
20	H.v. chemischen Erzeugnissen	89,0	102,4	96,2	109,9	106,7	105,2	113,0	103,2
21	H.v. pharmazeutischen Erzeugnissen	104,6	112,7	86,7	101,3	92,4	95,0	99,9	98,9
24	Metallerzeugung und -bearbeitung	63,3	75,8	65,2	70,0	61,0	63,9	61,5	65,8
25	H.v. Metallerzeugnissen	78,7	83,2	94,4	106,3	79,2	91,0	73,3	86,6
26	H.v. Datenverarbeitungsgeräten, elektronischen und optischen Erzeugnissen	95,7	97,2	129,7	89,3	81,1	92,3	96,0	97,3
27	H.v. elektrischen Ausrüstungen	60,0	58,2	104,7	58,5	68,7	94,7	128,6	81,9
28	Maschinenbau	76,7	128,4	126,5	124,6	122,9	183,4	100,7	123,3
29	Herstellung von Kraftwagen und Kr.	120,6	122,2	118,3	137,3	110,1	119,1	127,5	122,2
30	Sonstiger Fahrzeugbau	62,5	172,7	92,7	76,9	112,3	84,8	83,6	97,9
WZ 2008	Hauptgruppe Abteilung	Veränderung zum Vorjahreszeitraum in Prozent												
		Jan.	Feb.	März	April	Mai	Juni	Juli	Aug.	Sept.	Okt.	Nov.	Dez.	Jan. bis Juli
C	Verarbeitendes Gewerbe	- 6,1	- 21,5	- 18,9	0,7	10,0	- 15,0	9,2	- 8,1
VO	Vorleistungsgüterproduzenten	- 11,6	- 17,7	- 4,0	- 28,3	0,3	- 40,2	65,5	- 11,1
IG	Investitionsgüterproduzenten	2,0	- 33,3	- 25,2	29,8	16,3	29,9	- 18,0	- 8,2
GG	Gebrauchsgüterproduzenten	- 5,7	- 17,5	- 16,8	- 13,4	47,0	- 25,3	103,5	0,1
VG	Verbrauchsgüterproduzenten	- 9,2	8,4	- 26,0	23,2	- 5,6	- 18,5	- 18,7	- 8,4
13	H.v. Textilien	- 11,2	12,0	1,7	12,5	4,0	- 13,5	0,5	0,4
17	H.v. Papier, Pappe und Waren daraus	- 44,5	- 30,0	- 11,0	13,2	6,7	- 0,2	25,3	- 12,3
20	H.v. chemischen Erzeugnissen	- 0,4	9,4	- 3,4	34,7	25,7	16,9	20,5	14,1
21	H.v. pharmazeutischen Erzeugnissen	- 7,3	10,0	- 26,3	22,3	- 6,9	- 19,4	- 20,9	- 8,7
24	Metallerzeugung und -bearbeitung	- 22,7	- 19,6	- 25,8	- 4,8	- 23,6	- 8,2	- 12,9	- 17,4
25	H.v. Metallerzeugnissen	- 21,4	- 19,5	- 13,7	44,4	- 7,5	- 3,6	- 4,9	- 5,8
26	H.v. Datenverarbeitungsgeräten, elektronischen und optischen Erzeugnissen	14,6	8,1	31,8	17,3	- 7,3	- 1,3	9,1	10,4
27	H.v. elektrischen Ausrüstungen	- 13,9	- 24,6	2,8	- 52,7	12,6	- 50,5	136,4	- 15,6
28	Maschinenbau	- 1,4	4,8	- 34,4	48,2	44,9	77,5	11,8	14,3
29	Herstellung von Kraftwagen und Kr.	- 36,6	- 39,7	- 12,6	17,3	- 8,2	15,9	- 6,3	- 14,8
30	Sonstiger Fahrzeugbau	- 8,5	- 54,0	- 50,5	- 19,3	45,5	- 37,3	- 16,6	- 34,0

3.3 Auftragseingangsindeks Inland für das Verarbeitende Gewerbe in Berlin von Januar bis Juli 2024 nach Wirtschaftsabteilungen – Volumenindex –

WZ 2008	Hauptgruppe Abteilung	Index – Basis 2021 \triangleq 100												
		Jan.	Feb.	März	April	Mai	Juni	Juli	Aug.	Sept.	Okt.	Nov.	Dez.	Jan. bis Juli
C	Verarbeitendes Gewerbe	74,4	98,8	76,2	83,2	73,3	84,8	102,1	84,7
VO	Vorleistungsgüterproduzenten	81,0	83,0	87,8	91,8	89,6	101,6	156,9	98,8
IG	Investitionsgüterproduzenten	69,7	141,7	67,5	72,5	59,7	80,6	67,0	79,8
GG	Gebrauchsgüterproduzenten	78,9	74,5	80,5	153,9	77,1	81,1	89,0	90,7
VG	Verbrauchsgüterproduzenten	68,6	66,0	67,7	65,5	63,9	61,9	61,7	65,0
13	H.v. Textilien	79,6	72,3	66,1	73,7	70,0	67,8	73,8	71,9
17	H.v. Papier, Pappe und Waren daraus	10,6	15,3	11,5	16,6	15,1	16,4	15,0	14,4
20	H.v. chemischen Erzeugnissen	67,2	84,8	84,6	90,7	87,8	88,0	101,4	86,4
21	H.v. pharmazeutischen Erzeugnissen	69,2	62,8	65,4	61,2	60,0	58,5	54,4	61,6
24	Metallerzeugung und -bearbeitung	56,5	65,7	62,9	65,9	53,7	61,0	55,6	60,2
25	H.v. Metallerzeugnissen	91,1	86,9	116,9	135,9	91,9	94,7	92,6	101,4
26	H.v. Datenverarbeitungsgeräten, elektronischen und optischen Erzeugnissen	86,6	89,4	68,5	72,4	65,2	79,1	83,8	77,9
27	H.v. elektrischen Ausrüstungen	91,1	93,1	90,7	91,1	111,6	132,5	236,2	120,9
28	Maschinenbau	59,6	78,7	83,7	84,5	57,8	101,1	62,9	75,5
29	Herstellung von Kraftwagen und Kr.	109,9	109,7	109,9	104,9	115,2	108,6	123,3	111,6
30	Sonstiger Fahrzeugbau	37,3	280,8	42,3	94,3	38,5	38,4	41,6	81,9
WZ 2008	Hauptgruppe Abteilung	Veränderung zum Vorjahreszeitraum in Prozent												
		Jan.	Feb.	März	April	Mai	Juni	Juli	Aug.	Sept.	Okt.	Nov.	Dez.	Jan. bis Juli
C	Verarbeitendes Gewerbe	- 3,8	- 49,2	- 32,4	- 18,6	- 9,2	- 14,4	4,4	- 22,4
VO	Vorleistungsgüterproduzenten	1,6	- 18,0	- 21,3	- 42,6	- 0,4	- 7,5	87,9	- 6,0
IG	Investitionsgüterproduzenten	9,4	- 63,5	- 43,1	25,0	- 15,1	- 7,8	- 50,0	- 39,3
GG	Gebrauchsgüterproduzenten	19,2	20,4	- 2,9	126,7	- 8,3	- 19,9	292,1	30,4
VG	Verbrauchsgüterproduzenten	- 29,7	- 28,6	- 40,6	- 14,7	- 19,4	- 36,5	- 28,5	- 29,3
13	H.v. Textilien	- 1,2	5,4	- 15,5	19,6	- 18,1	- 11,9	3,4	- 3,7
17	H.v. Papier, Pappe und Waren daraus	- 84,0	- 75,0	- 79,5	- 10,3	- 34,3	- 39,0	- 13,8	- 62,7
20	H.v. chemischen Erzeugnissen	- 27,8	2,5	- 15,0	32,2	17,5	7,7	22,0	3,6
21	H.v. pharmazeutischen Erzeugnissen	- 27,8	- 32,1	- 42,9	- 22,6	- 24,3	- 41,1	- 38,0	- 33,5
24	Metallerzeugung und -bearbeitung	- 33,8	- 27,8	- 35,4	- 11,9	- 24,6	- 16,6	- 29,7	- 26,3
25	H.v. Metallerzeugnissen	- 3,2	- 20,9	14,2	60,4	- 3,9	- 8,8	2,4	4,3
26	H.v. Datenverarbeitungsgeräten, elektronischen und optischen Erzeugnissen	19,1	22,5	- 20,8	19,1	- 9,6	- 7,4	7,0	3,1
27	H.v. elektrischen Ausrüstungen	19,7	- 17,0	- 30,3	- 62,5	11,2	- 2,3	178,5	- 4,1
28	Maschinenbau	5,1	- 42,9	- 53,7	29,2	- 29,8	47,8	- 17,5	- 20,9
29	Herstellung von Kraftwagen und Kr.	- 28,6	- 44,9	- 34,9	- 26,7	- 27,5	33,7	- 26,2	- 27,1
30	Sonstiger Fahrzeugbau	10,7	- 76,1	- 50,4	148,8	- 17,9	- 67,7	- 82,9	- 67,1

**3.4 Auftragseingangindex Ausland für das Verarbeitende Gewerbe in Berlin von Januar bis Juli 2024
nach Wirtschaftsabteilungen – Volumenindex –**

WZ 2008	Hauptgruppe Abteilung	Index – Basis 2021 \triangleq 100												
		Jan.	Feb.	März	April	Mai	Juni	Juli	Aug.	Sept.	Okt.	Nov.	Dez.	Jan. bis Juli
C	Verarbeitendes Gewerbe	85,9	111,1	120,9	95,1	102,7	115,3	98,1	104,2
VO	Vorleistungsgüterproduzenten	55,8	57,1	103,3	57,2	55,6	72,6	66,6	66,9
IG	Investitionsgüterproduzenten	97,9	164,4	169,0	124,9	126,5	170,9	113,0	138,1
GG	Gebrauchsgüterproduzenten	67,1	75,8	102,4	72,5	130,0	95,8	92,4	90,9
VG	Verbrauchsgüterproduzenten	120,4	135,1	96,8	119,7	107,9	111,7	120,8	116,1
13	H.v. Textilien	54,7	76,6	75,5	63,3	80,9	56,8	59,4	66,7
17	H.v. Papier, Pappe und Waren daraus	79,1	86,8	110,4	70,6	79,6	68,8	82,5	82,5
20	H.v. chemischen Erzeugnissen	107,7	117,5	106,2	126,4	122,7	119,9	123,0	117,6
21	H.v. pharmazeutischen Erzeugnissen	121,9	136,9	97,1	120,8	108,1	112,8	122,0	117,1
24	Metallerzeugung und -bearbeitung	73,2	90,5	68,6	75,9	71,6	68,3	70,1	74,0
25	H.v. Metallerzeugnissen	57,4	76,6	55,5	55,1	57,3	84,5	40,1	60,9
26	H.v. Datenverarbeitungsgeräten, elektronischen und optischen Erzeugnissen	103,1	103,6	179,4	102,9	94,1	103,0	105,9	113,1
27	H.v. elektrischen Ausrüstungen	37,6	33,0	114,7	35,0	37,7	67,4	51,2	53,8
28	Maschinenbau	83,6	148,6	143,9	140,8	149,4	216,8	116,0	142,7
29	Herstellung von Kraftwagen und Kr.	127,3	129,9	123,6	157,4	106,9	125,6	130,1	128,7
30	Sonstiger Fahrzeugbau	71,0	136,1	109,8	71,0	137,2	100,5	97,8	103,3
WZ 2008	Hauptgruppe Abteilung	Veränderung zum Vorjahreszeitraum in Prozent												
		Jan.	Feb.	März	April	Mai	Juni	Juli	Aug.	Sept.	Okt.	Nov.	Dez.	Jan. bis Juli
C	Verarbeitendes Gewerbe	- 7,4	12,9	- 12,0	15,7	21,4	- 15,3	12,5	1,4
VO	Vorleistungsgüterproduzenten	- 24,3	- 17,2	14,8	9,4	1,5	- 58,2	33,5	- 16,9
IG	Investitionsgüterproduzenten	- 1,5	37,3	- 17,7	31,8	33,0	51,0	13,2	16,8
GG	Gebrauchsgüterproduzenten	- 10,3	- 22,3	- 18,7	- 31,4	58,2	- 26,1	86,3	- 4,4
VG	Verbrauchsgüterproduzenten	0,1	26,0	- 18,1	42,3	-	- 10,9	- 15,4	0,8
13	H.v. Textilien	- 22,1	18,8	22,6	5,3	34,2	- 15,2	- 3,1	5,0
17	H.v. Papier, Pappe und Waren daraus	- 8,2	12,7	53,1	22,4	24,6	22,0	39,1	22,3
20	H.v. chemischen Erzeugnissen	24,9	14,1	6,5	36,4	31,1	23,5	19,4	21,9
21	H.v. pharmazeutischen Erzeugnissen	0,7	27,5	- 18,4	42,8	- 0,8	- 11,0	- 15,9	0,8
24	Metallerzeugung und -bearbeitung	- 5,1	- 8,7	- 7,2	5,9	- 22,5	5,9	20,2	- 3,5
25	H.v. Metallerzeugnissen	- 48,0	- 16,6	- 54,3	1,3	- 16,1	8,1	- 26,0	- 26,3
26	H.v. Datenverarbeitungsgeräten, elektronischen und optischen Erzeugnissen	11,7	-	66,0	16,3	- 5,9	2,9	10,5	15,0
27	H.v. elektrischen Ausrüstungen	- 42,2	- 36,5	40,9	- 6,7	15,3	- 70,9	58,0	- 29,3
28	Maschinenbau	- 3,2	27,8	- 27,3	53,5	74,1	84,5	21,2	26,3
29	Herstellung von Kraftwagen und Kr.	- 40,1	- 36,5	8,0	56,0	11,7	8,2	11,3	- 6,3
30	Sonstiger Fahrzeugbau	- 11,3	29,2	- 50,5	- 38,2	56,8	- 28,6	89,5	- 9,7

3.5 Auftragseingangindex für das Verarbeitende Gewerbe in Berlin seit 2020 nach Monaten – Wertindex –

Jahr	Index – Basis 2021 \triangleq 100												Jahr
	Jan.	Feb.	März	April	Mai	Juni	Juli	Aug.	Sept.	Okt.	Nov.	Dez.	
Insgesamt													
2020	86,0	84,7	107,1	72,8	74,0	108,9	97,0	84,1	89,6	92,2	96,6	85,6	89,9
2021	89,5	90,0	123,0	94,7	86,3	113,2	96,5	92,5	110,9	90,6	94,2	118,7	100,0
2022	89,6	100,0	135,9	96,5	97,0	106,5	117,2	113,2	106,2	93,4	105,9	120,8	106,9
2023	96,5	148,3	142,4	100,4	92,3	136,0	100,8	104,7	113,7	102,7	107,8	145,5	115,9
2024p	91,2	120,0	118,0	102,6	103,7	118,3	113,6
Inland													
2020	86,2	88,6	122,9	72,0	80,9	129,9	121,0	97,3	85,4	99,3	112,5	86,7	98,6
2021	81,7	89,9	115,2	82,7	80,0	125,5	97,5	87,7	115,1	97,5	89,2	138,0	100,0
2022	83,3	97,5	163,7	99,4	83,7	103,4	156,2	94,9	94,3	87,3	119,8	143,7	110,6
2023	87,3	212,5	127,8	116,8	91,8	112,2	109,3	84,8	104,7	96,4	111,2	184,0	119,9
2024p	85,0	111,7	87,8	95,6	84,4	98,4	118,6
Ausland													
2020	85,9	82,3	97,2	73,3	69,7	95,8	82,0	75,9	92,3	87,7	86,7	84,9	84,5
2021	94,3	90,0	127,9	102,2	90,2	105,6	95,8	95,4	108,4	86,3	97,3	106,6	100,0
2022	93,6	101,6	118,4	94,7	105,3	108,5	92,7	124,7	113,7	97,3	97,2	106,4	104,5
2023	102,2	107,9	151,6	90,0	92,5	151,0	95,5	117,1	119,4	106,6	105,7	121,2	113,4
2024p	95,2	125,2	137,0	106,9	115,8	130,8	110,5

Jahr	Veränderung zum Vorjahreszeitraum in Prozent												Jahr
	Jan.	Feb.	März	April	Mai	Juni	Juli	Aug.	Sept.	Okt.	Nov.	Dez.	
Insgesamt													
2021	4,1	6,3	14,8	30,1	16,6	3,9	– 0,5	10,0	23,8	– 1,7	– 2,5	38,7	11,3
2022	0,1	11,1	10,5	1,9	12,4	– 5,9	21,5	22,4	– 4,2	3,1	12,4	1,8	6,8
2023	7,7	48,3	4,8	4,0	– 4,8	27,7	– 14,0	– 7,5	7,1	10,0	1,8	20,4	8,5
2024p	– 5,5	– 19,1	– 17,1	2,2	12,4	– 13,0	12,7
Inland													
2021	– 5,2	1,5	– 6,3	14,9	– 1,1	– 3,4	– 19,4	– 9,9	34,8	– 1,8	– 20,7	59,2	1,5
2022	2,0	8,5	42,1	20,2	4,6	– 17,6	60,2	8,2	– 18,1	– 10,5	34,3	4,1	10,6
2023	4,8	117,9	– 21,9	17,5	9,7	8,5	– 30,0	– 10,6	11,0	10,4	– 7,2	28,0	8,4
2024p	– 2,6	– 47,4	– 31,3	– 18,2	– 8,1	– 12,3	8,5
Ausland													
2021	9,8	9,4	31,6	39,4	29,4	10,2	16,8	25,7	17,4	– 1,6	12,2	25,6	18,4
2022	– 0,7	12,9	– 7,4	– 7,3	16,7	2,7	– 3,2	30,7	4,9	12,7	– 0,1	– 0,2	4,5
2023	9,2	6,2	28,0	– 5,0	– 12,2	39,2	3,0	– 6,1	5,0	9,6	8,7	13,9	8,5
2024p	– 6,8	16,0	– 9,6	18,8	25,2	– 13,4	15,7

Anhang

Klassifikation der Wirtschaftszweige (WZ 2008) nach Wirtschaftsabteilungen

Bereich: Verarbeitendes Gewerbe sowie Bergbau und Gewinnung von Steinen und Erden

Auftragseingänge (AE) werden nur für ausgewählte Wirtschaftszweige erhoben

Nr. der Klassifikation	AE	Bezeichnung
B		Bergbau und Gewinnung von Steinen und Erden
05		Kohlenbergbau
06		Gewinnung von Erdöl und Erdgas
07		Erzbergbau
08		Gewinnung von Steinen und Erden, sonstiger Bergbau
09		Erbringung von Dienstleistungen für den Bergbau und für die Gewinnung von Steinen und Erden
C		AE Verarbeitendes Gewerbe
10		Herstellung von Nahrungs- und Futtermitteln
11		Getränkeherstellung
12		Tabakverarbeitung
13	AE	Herstellung von Textilien
14	AE	Herstellung von Bekleidung
15		Herstellung von Leder, Lederwaren und Schuhen
16		Herstellung von Holz-, Flecht-, Korb- und Korkwaren (ohne Möbel)
17	AE	Herstellung von Papier, Pappe und Waren daraus
18		Herstellung von Druckerzeugnissen; Vervielfältigung von bespielten Ton-, Bild- und Datenträgern
19		Kokerei und Mineralölverarbeitung
20	AE	Herstellung von chemischen Erzeugnissen
21	AE	Herstellung von pharmazeutischen Erzeugnissen
22		Herstellung von Gummi- und Kunststoffwaren
23		Herstellung von Glas und Glaswaren, Keramik, Verarbeitung von Steinen und Erden
24	AE	Metallerzeugung und -bearbeitung
25	AE	Herstellung von Metallerzeugnissen
26	AE	Herstellung von Datenverarbeitungsgeräten, elektronischen und optischen Erzeugnissen
27	AE	Herstellung von elektrischen Ausrüstungen
28	AE	Maschinenbau
29	AE	Herstellung von Kraftwagen und Kraftwagenteilen
30	AE	Sonstiger Fahrzeugbau
31		Herstellung von Möbeln
32		Herstellung von sonstigen Waren
33		Reparatur und Installation von Maschinen und Ausrüstungen
B–C		Insgesamt
		Hauptgruppen
VO	AE	Vorleistungsgüterproduzenten
IG	AE	Investitionsgüterproduzenten
GG	AE	Gebrauchsgüterproduzenten
VG	AE	Verbrauchsgüterproduzenten
EN		Energie

Das Amt für Statistik Berlin-Brandenburg

Das Amt für Statistik Berlin-Brandenburg ist für beide Länder die zentrale Dienstleistungseinrichtung auf dem Gebiet der amtlichen Statistik. Das Amt erbringt Serviceleistungen im Bereich Information und Analyse für die breite Öffentlichkeit, für alle gesellschaftlichen Gruppen sowie für Kunden aus Verwaltung und Politik, Wirtschaft und Wissenschaft. Kerngeschäft des Amtes ist die Durchführung der gesetzlich angeordneten amtlichen Statistiken für Berlin und Brandenburg. Das Amt erhebt die Daten, bereitet sie auf, interpretiert und analysiert sie und veröffentlicht die Ergebnisse. Die Grundversorgung aller Nutzerinnen und Nutzer mit statistischen Informationen erfolgt unentgeltlich, im Wesentlichen über das Internet und den Informationsservice. Daneben werden nachfrage- und zielgruppenorientierte Standardauswertungen zu Festpreisen angeboten. Kundenspezifische Aufbereitung/Beratung zu kostendeckenden Preisen ergänzt das Spektrum der Informationsbereitstellung.

Amtliche Statistik im Verbund

Die Statistiken werden bundesweit nach einheitlichen Konzepten, Methoden und Verfahren arbeitsteilig erstellt. Die Statistischen Ämter der Länder sind dabei grundsätzlich für die Durchführung der Erhebungen, für die Aufbereitung und Veröffentlichung der Länderergebnisse zuständig. Durch diese Kooperation in einem „Statistikverbund“ entstehen für alle Länder vergleichbare und zu einem Bundesergebnis zusammenführbare Erhebungsergebnisse.

Produkte und Dienstleistungen

Informationsservice

info@statistik-bbb.de

Tel. 0331 8173 -1777

Fax 0331 817330 -4091

Mo–Do 8:00–15:30 Uhr, Fr 8:00–13:30 Uhr

Statistische Informationen für jedermann sowie maßgeschneiderte Aufbereitung von Daten über Berlin und Brandenburg, Auskunft, Beratung, Pressedienst.

Standort Potsdam

Steinstraße 104–106, 14480 Potsdam

Standort Berlin

Alt-Friedrichsfelde 60, 10315 Berlin

Internet-Angebot

www.statistik-berlin-brandenburg.de mit aktuellen Daten, Pressemitteilungen, Fachbeiträgen, Statistischen Berichten zum kostenlosen Herunterladen, regionalstatistischen Informationen, Wahlstatistiken und -analysen sowie einem Überblick über das gesamte Leistungsspektrum des Amtes.

Statistische Berichte

mit Ergebnissen der einzelnen Statistiken in Tabellen in tiefer sachlicher Gliederung und Grafiken zur Veranschaulichung von Entwicklungen und Strukturen.

Statistische Bibliothek

Alt-Friedrichsfelde 60, 10315 Berlin

bibliothek@statistik-bbb.de

Tel. 0331 8173 -3540

Datenangebot aus dem Sachgebiet

Informationen zu dieser Veröffentlichung

Referat 31

Tel. 0331 8173-3816/3725

Fax 0331 817330-4012

Verarb.Gewerbe@statistik-bbb.de

Weitere Veröffentlichungen zum Thema

Statistische Berichte:

- Verarbeitendes Gewerbe
E I 1 – j
- Produktion
E I 4 – vj
E I 5 – j
- Investitionen
E I 6 – j

Statistisches Bundesamt

- Auftragseingang und Umsatz im Verarbeitenden Gewerbe – Indizes, Fachserie 4, Reihe 2.2, monatlich, jährlich.
- Dr. Stefan Linz, Hans-Rüdiger Möller, Peter Mehlhorn: Umstellung der Konjunkturindizes im Produzierenden Gewerbe auf das Basisjahr 2015; WISTA 2 2018, S. 49 ff.