

# Statistischer Bericht

C IV 1 – 3j /23

└ Arbeitskräfte und Berufsbildung  
in den landwirtschaftlichen Betrieben  
im Land Brandenburg 2023

## Impressum

Statistischer Bericht  
C IV 1 – 3j /23

Erscheinungsfolge: jährlich  
Erschienen im Mai **2024**

## Herausgeber

**Amt für Statistik** Berlin-Brandenburg  
Steinstraße 104 - 106  
14480 Potsdam  
info@statistik-bbb.de  
www.statistik-berlin-brandenburg.de

Tel. 0331 8173 - 1777  
Fax 0331 817330 - 4091

## Zeichenerklärung

0 weniger als die Hälfte von 1  
in der letzten besetzten Stelle,  
jedoch mehr als nichts  
– nichts vorhanden  
... Angabe fällt später an  
( ) Aussagewert ist eingeschränkt  
/ Zahlenwert nicht sicher genug  
• Zahlenwert unbekannt oder  
geheim zu halten  
x Tabellenfach gesperrt  
p vorläufige Zahl  
r berichtigte Zahl  
s geschätzte Zahl

**Amt für Statistik** Berlin-Brandenburg,  
Potsdam, 2024



Dieses Werk ist unter einer Creative Commons Lizenz  
vom Typ Namensnennung 3.0 Deutschland zugänglich.  
Um eine Kopie dieser Lizenz einzusehen, konsultieren Sie  
<http://creativecommons.org/licenses/by/3.0/de/>

## Inhaltsverzeichnis

Seite

[Metadaten zu dieser Statistik  
\(externer Link\)](#)

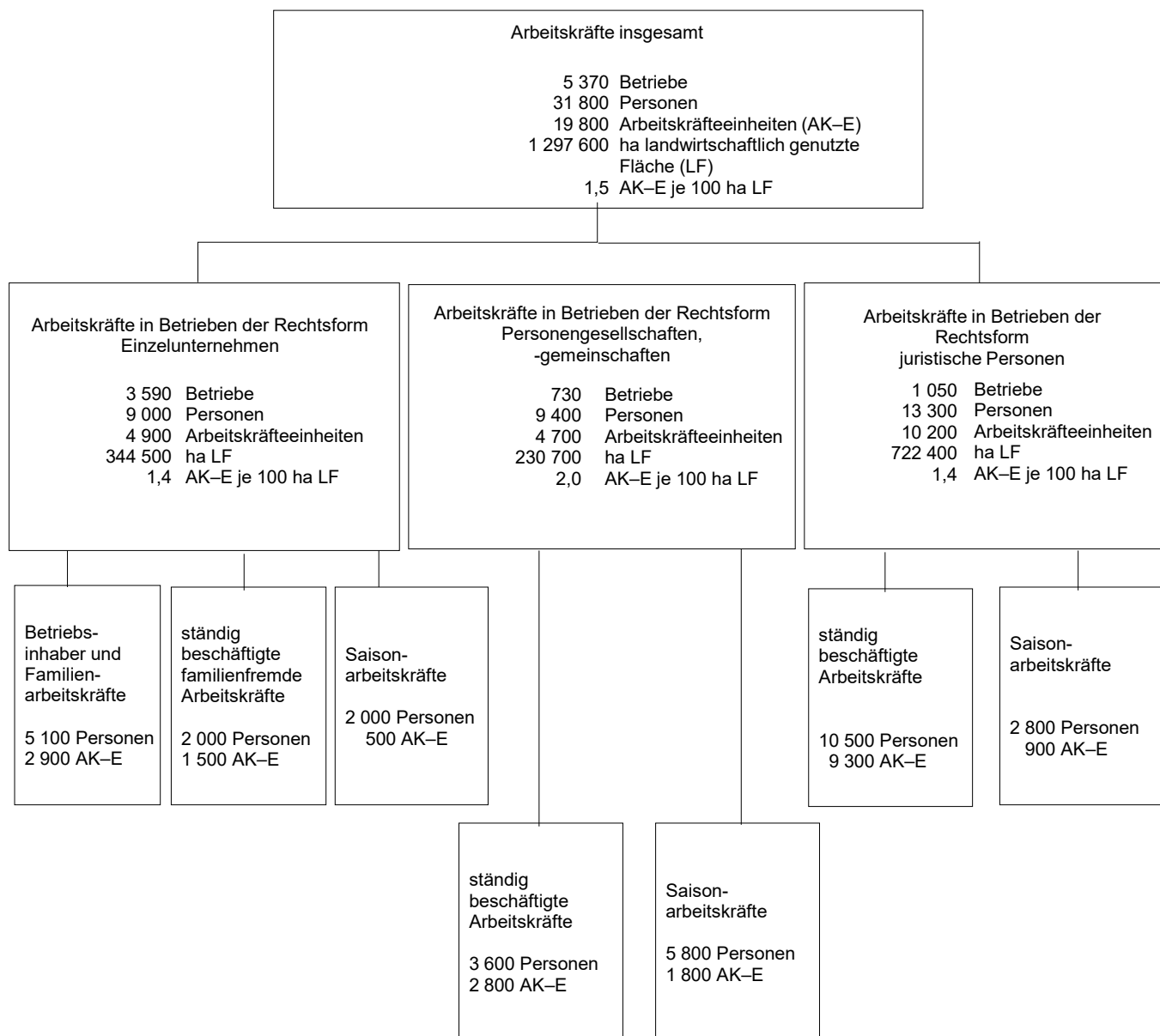
### Grafiken

1	Gliederungsschema zu den Arbeitskräften in den landwirtschaftlichen Betrieben 2023 in Brandenburg.....	4
2	Arbeitskräfte und Arbeitskräfteeinheiten in den landwirtschaftlichen Betrieben Brandenburgs 1991 bis 2023.....	5
3	Arbeitskräfte insgesamt 2010, 2016, 2020 und 2023 nach Rechtsformen.....	21
4	Anteil männlicher Arbeitskräfte 2010, 2016, 2020 und 2023 an Arbeitskräften insgesamt nach Rechtsformen.....	21

### Tabellen

1	Arbeitskräfte in den landwirtschaftlichen Betrieben 1999 bis 2023	5
2	Arbeitskräfte in landwirtschaftlichen Betrieben 2023 nach Art der Beschäftigung, Geschlecht, Größenklassen der landwirtschaftlich genutzten Fläche (LF), Rechtsformen und sozialökonomischen Betriebstypen, betriebswirtschaftlicher Ausrichtung sowie Personen nach Altersklassen.....	6
2.1	Arbeitskräfte insgesamt.....	6
2.2	Familienarbeitskräfte insgesamt.....	8
2.3	Ständige Arbeitskräfte insgesamt.....	10
2.4	Saisonarbeitskräfte insgesamt.....	12
3	Arbeitskräfte und Arbeitsleistung insgesamt in landwirtschaftlichen Betrieben mit Einkommenskombinationen 2023 <sup>1</sup> nach Art der Beschäftigung, Größenklassen der landwirtschaftlich genutzten Fläche (LF), Rechtsformen und sozialökonomischen Betriebstypen sowie betriebswirtschaftlicher Ausrichtung.....	14
4	Ständige Arbeitskräfte, Familienarbeitskräfte und deren Arbeitsleistung insgesamt in landwirtschaftlichen Betrieben mit Einkommenskombinationen 2023 <sup>1</sup> nach Art der Beschäftigung, Größenklassen der landwirtschaftlich genutzten Fläche und Rechtsform.....	16
5	Betriebsleiter/Geschäftsführer in landwirtschaftlichen Betrieben 2023 nach Art der Beschäftigung, Geschlecht, Größenklassen der landwirtschaftlich genutzten Fläche, Rechtsformen und sozialökonomischen Betriebstypen, Altersklassen und Dauer der Betriebsleitung.....	18
6	Landwirtschaftliche Berufsbildung mit dem höchsten Abschluss des Betriebsleiters/Geschäftsführers und berufliche Weiterbildung in landwirtschaftlichen Betrieben 2023 nach Größenklassen der landwirtschaftlich genutzten Fläche (LF), ökologischer Wirtschaftsweise, Rechtsformen und sozialökonomischen Betriebstypen, Geschlecht, Altersklassen, Standardoutput (SO) und betriebswirtschaftlicher Ausrichtung (BWA).....	19

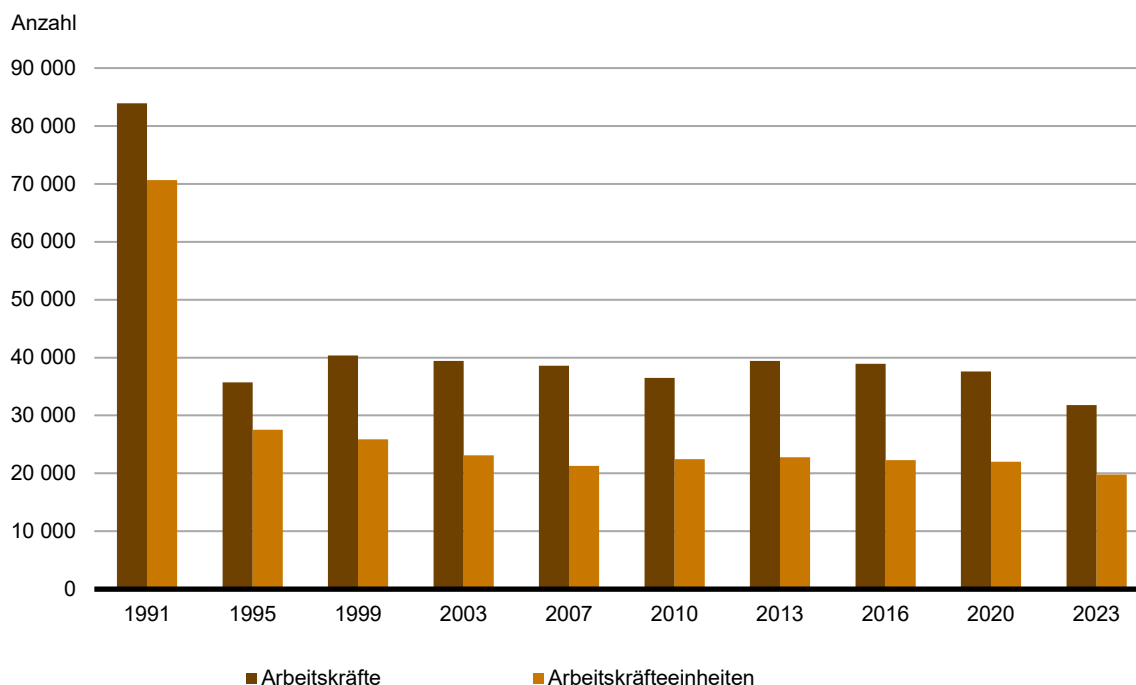
## Gliederungsschema zu den Arbeitskräften in den landwirtschaftlichen Betrieben 2023 in Brandenburg



## 1 Arbeitskräfte in den landwirtschaftlichen Betrieben 1999 bis 2023

Jahr	Insgesamt						
	Betriebe	landwirtschaftlich genutzte Fläche (LF)		Personen		Arbeitsleistung	
	Anzahl	Hektar	LF je Betrieb	Anzahl	je 100 Hektar LF	Arbeitskräfte-einheiten (AK-E)	AK-E je 100 Hektar LF
1999	7 008	1 347 408	192,3	40 348	3,0	25 886	1,9
2001	6 820	1 343 892	197,1	37 608	2,8	23 308	1,7
2003	6 709	1 328 474	198,0	39 443	3,0	23 126	1,7
2005	6 644	1 346 824	202,7	39 683	2,9	22 501	1,7
2007	6 704	1 328 124	198,1	38 568	2,9	21 317	1,6
2010	5 566	1 323 691	237,8	36 505	2,8	22 479	1,7
2013	5 400	1 313 800	243,4	39 400	3,0	22 800	1,7
2016	5 410	1 317 900	243,4	38 900	3,0	22 300	1,7
2020	5 420	1 310 800	242,0	37 600	2,9	22 000	1,7
2023	5 370	1 297 600	241,6	31 800	2,5	19 800	1,5

## Arbeitskräfte und Arbeitskräfteeinheiten in den landwirtschaftlichen Betrieben Brandenburgs 1991 bis 2023



## 2 Arbeitskräfte in landwirtschaftlichen Betrieben 2023 nach Art der Beschäftigung, Geschlecht, Größenklassen der landwirtschaftlich genutzten Fläche (LF), Rechtsformen und sozialökonomischen Betriebstypen, betriebswirtschaftlicher Ausrichtung sowie Personen nach Altersklassen

### 2.1 Arbeitskräfte insgesamt (0601.1 R)

Lfd. Nr.	Landwirtschaftlich genutzte Fläche von ... bis unter ... Hektar — Rechtsformen und Sozioökonomik — Betriebswirtschaftliche Ausrichtung — Personen nach Altersklassen	Insgesamt				
		Betriebe	LF	Arbeitskräfte	Arbeitsleistung	Arbeitsleistung je 100 ha LF
		Anzahl□	Hektar	Personen	AK-E¹	AK-E¹
		1	2	3	4	5
Insgesamt						
1	unter 5	320	500	2 800	1 800	406,4
2	5 – 10	700	5 200	1 700	700	13,9
3	10 – 20	800	11 500	1 900	900	7,7
4	20 – 50	860	28 700	2 300	1 100	4,0
5	50 – 100	570	40 600	1 300	800	1,9
6	100 – 200	560	79 900	1 800	1 000	1,3
7	200 – 500	730	237 300	5 000	2 700	1,1
8	500 – 1 000	510	370 400	7 200	4 200	1,1
9	1 000 und mehr	320	523 500	7 700	6 500	1,2
10	Insgesamt	5 370	1 297 600	31 800	19 800	1,5
davon Rechtsform						
11	Einzelunternehmen	3 590	344 500	9 000	4 900	1,4
davon						
12	Haupterwerbsbetriebe	1 520	242 900	5 400	3 200	1,3
13	Nebenerwerbsbetriebe	2 070	101 500	3 700	1 700	1,6
14	Personengemeinschaften, -gesellschaften	730	230 700	9 400	4 700	2,0
15	Juristische Personen	1 050	722 400	13 300	10 200	1,4
davon Betriebswirtschaftliche Ausrichtung						
16	Ackerbau	2 220	623 100	13 600	6 800	1,1
17	Gartenbau	120	2 000	2 300	1 200	62,6
18	Dauerkulturen	110	3 600	1 400	500	13,1
19	Futterbau	1 930	365 800	8 000	6 200	1,7
20	Veredlung	180	19 100	1 600	1 400	7,4
21	Pflanzenbauverbund	60	7 600	800	400	5,0
22	Viehhaltungsverbund	/	30 600	700	600	2,0
23	Pflanzenbau-Viehhaltungsverbund	670	245 700	3 300	2 700	1,1
Altersgruppen						
24	15 – 24	X	X	X	X	X
25	25 – 34	X	X	X	X	X
26	35 – 44	X	X	X	X	X
27	45 – 54	X	X	X	X	X
28	55 – 64	X	X	X	X	X
29	65 und älter	X	X	X	X	X

1 Arbeitskräfte-Einheit (entspricht einer Vollzeit-Arbeitskraft)

2 Und anderen, z. B. Vertragsarbeitern, Subunternehmen.

davon Spalte 3 bzw. 4				davon Spalte 3 bzw. 4				Außerdem	Lfd. Nr.
männlich				weiblich				landw. Leistungen von Lohnunter- nehmen²	
Insgesamt	davon		Arbeits- leistung	Insgesamt	davon		Arbeits- leistung		
	vollbe- schäftigt	teilbe- schäftigt			vollbe- schäftigt	teilbe- schäftigt			
Personen			AK-E¹	Personen			AK-E¹	Arbeitstage	
Anzahl									
6	7	8	9	10	11	12	13	14	
Insgesamt									
1 300	800	500	1 000	1 500	400	1 100	800	2 700	1
1 000	/	800	400	600	/	500	300	/	2
1 100	200	900	500	800	200	600	400	/	3
1 400	400	1 100	800	900	200	700	400	5 400	4
900	300	500	500	400	100	300	300	6 900	5
1 100	500	700	700	700	100	600	300	16 500	6
3 300	1 300	2 100	2 000	1 600	300	1 400	700	34 500	7
5 000	2 100	3 000	3 100	2 200	500	1 700	1 100	58 700	8
5 200	4 200	1 000	4 600	2 600	1 200	1 400	1 900	54 300	9
20 400	9 900	10 500	13 600	11 400	3 100	8 300	6 200	185 100	10
davon Rechtsform									
5 900	2 100	3 700	3 400	3 200	700	2 500	1 500	61 500	11
3 300	1 600	1 700	2 200	2 000	500	1 500	1 000	33 000	12
2 500	500	2 000	1 200	1 100	200	1 000	500	28 500	13
									14
5 400	1 700	3 700	2 900	4 000	500	3 500	1 700	29 200	
9 200	6 100	3 100	7 200	4 200	1 900	2 300	3 000	94 400	15
davon Betriebswirtschaftliche Ausrichtung									
9 100	3 000	6 100	4 900	4 600	500	4 100	1 900	104 900	16
900	300	500	600	1 400	300	1 200	700	600	17
800	100	700	300	600	100	500	200	300	18
5 400	3 600	1 800	4 300	2 700	1 400	1 300	1 900	44 600	19
1 000	700	300	900	600	300	300	500	6 400	20
500	100	400	200	400	0	300	200	/	21
500	300	100	400	200	100	100	200	2 900	22
2 400	1 700	700	2 000	900	400	500	700	24 900	23
Altersgruppen									
X	X	X	X	X	X	X	X	X	24
X	X	X	X	X	X	X	X	X	25
X	X	X	X	X	X	X	X	X	26
X	X	X	X	X	X	X	X	X	27
X	X	X	X	X	X	X	X	X	28
X	X	X	X	X	X	X	X	X	29

## 2.2 Familienarbeitskräfte insgesamt (0601.2 R)

Lfd. Nr.	Landwirtschaftlich genutzte Fläche von ... bis unter ... Hektar —— Rechtsformen und Sozioökonomik —— Betriebswirtschaftliche Ausrichtung —— Personen nach Altersklassen	Insgesamt								
		Betriebe	LF	Arbeits- kräfte	Arbeits- leistung	Arbeits- leistung je 100 ha LF	davon Spalte 3 bzw. 4			
							männlich			
							Ins- gesamt	davon		Arbeits- leistung
		vollbe- schäftigt	teilbe- schäftigt							
		Anzahl□	Hektar	Personen	AK-E¹	AK-E¹	Personen		AK-E¹	
		1	2	3	4	5	6	7	8	9
Insgesamt										
1	unter 5	210	400	300	200	38,6	200	100	100	100
2	5 – 10	600	4 400	800	300	6,9	500	/	500	200
3	10 – 20	700	10 000	900	400	4,2	600	100	500	300
4	20 – 50	740	24 900	1 000	500	2,1	700	200	500	400
5	50 – 100	430	30 400	600	400	1,3	400	200	300	300
6	100 – 200	400	56 300	600	500	0,8	400	300	200	300
7	200 – 500	390	122 800	600	500	0,4	500	400	100	400
8	500 – 1 000	110	73 100	200	100	0,2	100	100	0	100
9	1 000 und mehr	20	22 200	0	0	0,1	0	0	0	0
10	Insgesamt	3 590	344 500	5 100	2 900	0,9	3 500	1 300	2 200	2 100
davon Rechtsform										
11	Einzelunternehmen	3 590	344 500	5 100	2 900	0,9	3 500	1 300	2 200	2 100
12	davon Haupterwerbsbetriebe	1 520	242 900	2 200	1 700	0,7	1 500	1 000	500	1 200
13	Nebenerwerbsbetriebe	2 070	101 500	2 800	1 200	1,2	2 000	300	1 700	900
14	Personengemeinschaften, -gesellschaften	X	X	X	X	X	X	X	X	X
15	Juristische Personen	X	X	X	X	X	X	X	X	X
davon Betriebswirtschaftliche Ausrichtung										
16	Ackerbau	1 400	181 300	1 900	900	0,5	1 400	500	900	800
17	Gartenbau	70	/	100	100	17,4	100	0	/	100
18	Dauerkulturen	70	1 600	100	100	4,4	100	0	0	0
19	Futterbau	1 430	87 100	2 000	1 200	1,4	1 300	400	800	800
20	Veredlung	/	4 600	100	0	1,0	/	0	/	0
21	Pflanzenbauverbund	40	/	100	100	3,3	0	0	/	0
22	Viehhaltungsverbund	/	4 700	/	/	1,3	/	/	/	/
23	Pflanzenbau-Viehhaltungsverbund	460	63 100	700	500	0,8	500	200	300	400
Altersgruppen										
24	15 – 24	X	X	100	100	X	100	0	/	0
25	25 – 34	X	X	400	200	X	200	100	200	100
26	35 – 44	X	X	900	500	X	600	200	400	300
27	45 – 54	X	X	1 100	600	X	700	300	400	500
28	55 – 64	X	X	1 600	1 000	X	1 100	500	600	700
29	65 und älter	X	X	1 100	600	X	800	300	500	500

¹ Arbeitskräfte-Einheit (entspricht einer Vollzeit-Arbeitskraft)



Insgesamt							Lfd. Nr.
davon Spalte 3 bzw. 4				davon Spalte 3			
weiblich				in anderer Erwerbstätigkeit			
Ins- gesamt	davon		Arbeits- leistung	Ins- gesamt	davon		
	vollbe- schäftigt	teilbe- schäftigt			voll- beschäftigt	teilbe- schäftigt	
Personen			AK-E <sup>1</sup>	Personen			
Anzahl							
10	11	12	13	14	15	16	

Insgesamt							
100	0	0	0	100	0	0	1
300	/	/	/	300	/	/	2
300	/	200	100	400	300	200	3
300	100	300	100	400	300	200	4
200	100	100	100	200	100	100	5
200	100	100	100	100	0	100	6
200	100	100	100	100	0	100	7
100	0	0	0	0	0	0	8
/	/	0	/	0	0	0	9
1 600	500	1 100	800	1 700	900	800	10

davon Rechtsform							
1 600	500	1 100	800	1 700	900	800	11
700	400	400	500	200	100	200	12
900	100	700	300	1 500	900	600	13
							14
X	X	X	X	X	X	X	
X	X	X	X	X	X	X	15

davon Betriebswirtschaftliche Ausrichtung							
500	100	400	200	600	300	300	16
0	/	0	/	/	/	/	17
0	0	0	0	0	0	0	18
800	200	500	400	800	500	300	19
0	0	/	0	/	0	/	20
/	/	0	/	/	/	0	21
/	/	/	/	/	/	/	22
200	100	100	100	200	100	100	23

Altersgruppen							
/	/	/	/	/	/	/	24
100	/	/	100	200	/	/	25
300	100	200	100	400	200	200	26
400	100	200	200	500	300	200	27
500	200	300	300	500	300	200	28
300	0	200	100	100	/	100	29

### 2.3 Ständige Arbeitskräfte insgesamt (0601.3 R)

Lfd. Nr.	Landwirtschaftlich genutzte Fläche von ... bis unter ... Hektar —— Rechtsformen und Sozioökonomik —— Betriebswirtschaftliche Ausrichtung —— Personen nach Altersklassen			Insgesamt				
				Betriebe	LF	Arbeits- kräfte	Arbeits- leistung	Arbeits- leistung je 100 ha LF
				Anzahl□	Hektar	Personen	AK-E¹	AK-E¹
						Anzahl		
				1	2	3	4	5
Insgesamt								
1	unter 5			160	/	1 600	1 400	902,2
2	5 – 10			/	/	/	/	25,8
3	10 – 20			210	3 100	600	400	12,2
4	20 – 50			250	8 500	800	500	5,9
5	50 – 100			220	16 100	600	400	2,3
6	100 – 200			260	37 000	600	400	1,0
7	200 – 500			520	173 200	1 800	1 400	0,8
8	500 – 1 000			490	354 000	3 400	2 900	0,8
9	1 000 und mehr			320	520 800	6 500	6 000	1,1
10	Insgesamt			2 580	1 114 000	16 100	13 600	1,2
davon Rechtsform								
11	Einzelunternehmen			800	161 000	2 000	1 500	0,9
	davon							
12	Haupterwerbsbetriebe			530	127 800	1 400	1 100	0,8
13	Nebenerwerbsbetriebe			270	33 100	600	400	1,3
14	Personengemeinschaften, -gesellschaften			730	230 700	3 600	2 800	1,2
15	Juristische Personen			1 050	722 400	10 500	9 300	1,3
davon Betriebswirtschaftliche Ausrichtung								
16	Ackerbau			1 060	523 600	4 500	3 500	0,7
17	Gartenbau			90	1 700	800	700	44,6
18	Dauerkulturen			60	2 700	200	200	7,2
19	Futterbau			830	319 300	5 800	5 000	1,6
20	Veredlung			160	18 300	1 500	1 300	7,3
21	Pflanzenbauverbund			40	7 100	200	200	2,5
22	Viehhaltungsverbund			40	29 300	600	500	1,8
23	Pflanzenbau-Viehhaltungsverbund			310	212 100	2 400	2 100	1,0
Altersgruppen								
24	15 – 24			X	X	1 200	1 000	X
25	25 – 34			X	X	2 300	1 900	X
26	35 – 44			X	X	3 200	2 700	X
27	45 – 54			X	X	3 300	2 800	X
28	55 – 64			X	X	5 200	4 500	X
29	65 und älter			X	X	1 100	600	X

1 Arbeitskräfte-Einheit (entspricht einer Vollzeit-Arbeitskraft)

Insgesamt								Lfd. Nr.
davon Spalte 3 bzw. 4				davon Spalte 3 bzw. 4				
männlich				weiblich				
Insgesamt	davon		Arbeits- leistung	Insgesamt	davon		Arbeits- leistung	
	vollbe- schäftigt	teilbe- schäftigt			vollbe- schäftigt	teilbe- schäftigt		
Personen			AK-E <sup>1</sup>	Personen			AK-E <sup>1</sup>	
Anzahl								
6	7	8	9	10	11	12	13	

Insgesamt								
900	700	200	800	700	400	300	600	1
/	/	/	/	/	/	/	/	2
300	/	200	200	200	100	/	200	3
500	200	300	300	300	100	200	200	4
300	200	200	200	200	100	100	100	5
400	200	200	300	200	100	100	100	6
1 400	900	400	1 100	400	200	200	300	7
2 500	2 000	500	2 200	900	500	400	700	8
4 700	4 200	500	4 400	1 800	1 200	600	1 500	9
11 300	8 600	2 700	9 800	4 900	2 600	2 200	3 900	10

davon Rechtsform								
1 400	800	600	1 100	600	200	400	400	11
900	600	400	800	500	200	300	300	12
400	200	200	300	200	100	100	100	13
								14
2 500	1 700	800	2 000	1 100	500	600	800	
7 400	6 100	1 300	6 700	3 100	1 900	1 300	2 600	15

davon Betriebswirtschaftliche Ausrichtung								
3 500	2 500	1 000	2 900	1 000	400	600	700	16
400	300	100	400	400	300	200	400	17
100	100	0	100	100	100	0	100	18
3 900	3 100	800	3 500	1 900	1 100	700	1 500	19
1 000	700	200	800	600	300	300	500	20
100	100	100	100	100	0	0	100	21
400	300	100	400	200	100	100	200	22
1 700	1 400	300	1 600	600	300	300	500	23

Altersgruppen								
800	700	200	800	300	200	100	300	24
1 600	1 300	300	1 400	600	400	300	500	25
2 200	1 800	500	2 000	900	500	500	700	26
2 200	1 700	500	2 000	1 100	600	500	900	27
3 500	2 800	700	3 200	1 700	1 000	700	1 400	28
800	300	500	500	300	100	200	100	29

## 2.4 Saisonarbeitskräfte insgesamt (0601.4 R)

Lfd. Nr.	Landwirtschaftlich genutzte Fläche von ... bis unter ... Hektar —— Rechtsformen und Sozioökonomik —— Betriebswirtschaftliche Ausrichtung —— Personen nach Altersklassen			Insgesamt				
				Betriebe	LF	Arbeits- kräfte	Arbeits- leistung	Arbeits- leistung je 100 ha LF
				Anzahl□	Hektar	Personen	AK-E¹	AK-E¹
						Anzahl		
				1	2	3	4	5
Insgesamt								
1		unter 5		40	0	900	200	522,0
2	5	– 10		/	/	/	/	38,6
3	10	– 20		30	500	/	100	18,0
4	20	– 50		40	1 500	500	100	8,3
5	50	– 100		20	1 700	100	0	1,8
6	100	– 200		30	3 700	600	200	5,3
7	200	– 500		80	27 200	2 600	700	2,6
8	500	– 1 000		80	61 100	3 700	1 200	1,9
9	1 000	und mehr		80	137 800	1 200	500	0,4
10		Insgesamt		450	233 900	10 600	3 200	1,4
davon Rechtsform								
11		Einzelunternehmen		200	37 900	2 000	500	1,2
		davon						
12		Haupterwerbsbetriebe		140	28 800	1 700	400	1,4
13		Nebenerwerbsbetriebe		60	9 100	200	0	0,5
14		Personengemeinschaften, -gesellschaften		100	54 500	5 800	1 800	3,4
15		Juristische Personen		150	141 500	2 800	900	0,6
davon Betriebswirtschaftliche Ausrichtung								
16		Ackerbau		210	124 400	7 300	2 300	1,9
17		Gartenbau		50	1 400	1 400	400	29,1
18		Dauerkulturen		40	2 300	1 000	200	9,0
19		Futterbau		60	49 200	/	0	0,0
20		Veredlung		10	900	0	0	2,0
21		Pflanzenbauverbund		30	3 400	500	200	4,5
22		Viehhaltungsverbund		/	5 600	0	0	0,1
23		Pflanzenbau-Viehhaltungsverbund		50	46 700	/	100	0,1
Altersgruppen								
24	15	– 24		X	X	X	X	X
25	25	– 34		X	X	X	X	X
26	35	– 44		X	X	X	X	X
27	45	– 54		X	X	X	X	X
28	55	– 64		X	X	X	X	X
29	65	und älter		X	X	X	X	X

1 Arbeitskräfte-Einheit (entspricht einer Vollzeit-Arbeitskraft)

Insgesamt								Lfd. Nr.
davon Spalte 3 bzw. 4				davon Spalte 3 bzw. 4				
männlich				weiblich				
Insgesamt	davon		Arbeits- leistung	Insgesamt	davon		Arbeits- leistung	
	vollbe- schäftigt	teilbe- schäftigt			vollbe- schäftigt	teilbe- schäftigt		
Personen			AK-E¹	Personen			AK-E¹	
Anzahl								
6	7	8	9	10	11	12	13	
Insgesamt								
200	X	X	100	800	X	X	200	1
/	X	X	/	/	X	X	100	2
200	X	X	0	/	X	X	0	3
300	X	X	100	200	X	X	100	4
100	X	X	0	0	X	X	0	5
300	X	X	100	300	X	X	100	6
1 500	X	X	400	1 000	X	X	300	7
2 400	X	X	800	1 300	X	X	400	8
400	X	X	100	800	X	X	400	9
5 700	X	X	1 700	4 900	X	X	1 500	10
davon Rechtsform								
1 000	X	X	200	1 000	X	X	200	11
900	X	X	200	900	X	X	200	12
100	X	X	0	100	X	X	0	13
								14
2 900	X	X	900	2 900	X	X	1 000	
1 800	X	X	600	1 100	X	X	300	15
davon Betriebswirtschaftliche Ausrichtung								
4 200	X	X	1 300	3 100	X	X	1 000	16
400	X	X	100	1 000	X	X	300	17
600	X	X	100	400	X	X	100	18
100	X	X	0	/	X	X	0	19
0	X	X	0	0	X	X	0	20
300	X	X	100	300	X	X	100	21
0	X	X	0	/	X	X	0	22
/	X	X	0	100	X	X	0	23
Altersgruppen								
X	X	X	X	X	X	X	X	24
X	X	X	X	X	X	X	X	25
X	X	X	X	X	X	X	X	26
X	X	X	X	X	X	X	X	27
X	X	X	X	X	X	X	X	28
X	X	X	X	X	X	X	X	29

**3 Arbeitskräfte und Arbeitsleistung insgesamt in landwirtschaftlichen Betrieben mit Einkommenskombinationen 2023<sup>1</sup> nach Art der Beschäftigung, Größenklassen der landwirtschaftlich genutzten Fläche (LF), Rechtsformen und sozialökonomischen Betriebstypen sowie betriebswirtschaftlicher Ausrichtung (0608 R)**

Lfd. Nr.	Landwirtschaftlich genutzte Fläche von ... bis unter ... Hektar —— Rechtsformen und Sozioökonomik —— Betriebswirtschaftliche Ausrichtung			Insgesamt									
				Betriebe	Personen	Arbeits- leistung	davon Spalte 2		ausschließlich in Einkommenskombinationen beschäftigt				
							voll-	teil-	zusammen		davon Spalte 6		
									beschäftigt	Personen	Arbeits- leistung	voll-	teil-
						AK-E²	Personen	AK-E²	Personen				
				Anzahl									
1	2	3	4	5	6	7	8	9					
Insgesamt													
1	unter 5	100	600	500	300	300	100	100	0	0			
2	5 – 10	270	700	/	/	500	/	/	/	/			
3	10 – 20	310	1 000	500	200	700	/	/	/	/			
4	20 – 50	390	1 500	800	400	1 100	200	100	/	100			
5	50 – 100	230	700	400	300	400	/	/	/	/			
6	100 – 200	230	700	400	300	400	0	0	0	0			
7	200 – 500	300	3 100	1 500	800	2 300	100	0	0	0			
8	500 – 1 000	230	4 900	2 700	1 400	3 500	100	100	0	0			
9	1 000 und mehr	210	5 100	4 600	4 000	1 200	200	200	100	100			
10	Insgesamt	2 270	18 200	11 700	7 900	10 300	800	600	300	500			
davon													
Rechtsform													
11	Einzelunternehmen	1 460	5 000	2 900	1 800	3 300	300	200	/	300			
davon													
12	Haupterwerbsbetriebe	750	3 300	2 000	1 300	2 000	200	200	/	200			
13	Nebenerwerbsbetriebe	710	1 700	900	400	1 200	/	/	/	/			
14	Personengemeinschaften, -gesellschaften	320	4 900	2 400	1 000	3 900	/	/	0	/			
15	Juristische Personen	490	8 300	6 500	5 100	3 200	400	300	200	100			
davon													
Betriebswirtschaftliche Ausrichtung													
16	Ackerbau	810	7 900	3 900	2 000	5 800	100	100	100	/			
17	Gartenbau	70	600	400	200	400	100	100	0	100			
18	Dauerkulturen	70	1 100	400	200	900	0	0	0	0			
19	Futterbau	850	4 800	3 900	3 100	1 700	400	300	100	300			
20	Veredlung	60	500	500	300	/	0	0	0	0			
21	Pflanzenbauverbund	50	500	300	100	300	/	/	/	/			
22	Viehhaltungsverbund	/	600	500	400	200	0	0	0	0			
23	Pflanzenbau-Viehhaltungsverbund	330	2 300	1 900	1 500	800	100	100	100	100			

1 Ohne Einkommenskombinationen in rechtlich ausgelagerten Betrieben

2 Arbeitskräfte-Einheit (entspricht einer Vollzeit-Arbeitskraft)

Insgesamt								Lfd. Nr.
teilweise in Einkommenskombinationen beschäftigt				nicht in Einkommenskombinationen beschäftigt				
zusammen		davon Spalte 10		zusammen		davon Spalte 14		
Personen	Arbeits- leistung	voll-	teil-	Personen	Arbeits- leistung	voll-	teil-	
		beschäftigt				beschäftigt		
	AK-E <sup>2</sup>	Personen			AK-E <sup>2</sup>	Personen		
Anzahl								
10	11	12	13	14	15	16	17	

Insgesamt								
100	100	100	0	300	300	200	100	1
300	/	/	/	/	/	/	/	2
300	200	200	200	300	200	/	200	3
400	300	200	200	500	300	100	300	4
300	200	100	100	300	200	100	200	5
300	200	200	100	300	200	100	200	6
400	300	300	100	900	700	500	300	7
400	400	300	100	1 500	1 300	1 100	400	8
500	400	400	100	4 200	3 900	3 400	700	9
2 900	2 300	1 800	1 100	8 400	7 100	5 800	2 600	10

davon Rechtsform								
1 500	1 200	900	700	1 900	1 300	800	1 000	11
900	800	600	200	1 100	800	600	500	12
600	400	200	400	700	400	200	500	13
								14
400	400	300	/	1 200	1 000	800	400	
900	800	700	200	5 300	4 800	4 200	1 100	15

davon Betriebswirtschaftliche Ausrichtung								
1 100	800	700	400	2 100	1 600	1 300	800	16
100	100	100	/	200	200	100	100	17
100	100	100	0	200	100	100	100	18
1 000	800	600	400	3 300	2 800	2 400	900	19
/	/	0	/	400	300	300	100	20
100	100	0	/	200	100	100	100	21
100	100	100	/	500	400	300	200	22
400	300	300	100	1 600	1 400	1 200	400	23

**4 Ständige Arbeitskräfte, Familienarbeitskräfte und deren Arbeitsleistung insgesamt in landwirtschaftlichen Betrieben mit Einkommenskombinationen 2023<sup>1</sup> nach Art der Beschäftigung, Größenklassen der landwirtschaftlich genutzten Fläche und Rechtsform (0610 R)**

Lfd. Nr.	Landwirtschaftlich genutzte Fläche von ... bis unter ... Hektar —— Rechtsformen	Insgesamt		Davon							
		Personen	Arbeits- leistung	Familienarbeitskräfte insgesamt				Familienarbeitskräfte insgesamt			
				Personen	Arbeits- leistung	davon (Spalte 3)		darunter in Einkommenskombinationen			
						voll-	teil-	Personen	Arbeits- leistung	davon (Spalte 7)	
										voll-	teil-
			beschäftigt		beschäftigt						
		Personen		Personen							
		Anzahl									
1	2	3	4	5	6	7	8	9	10		
Insgesamt											
1	unter 5	500	500	100	100	100	/	100	0	0	100
2	5 – 10	500	/	300	/	/	/	200	/	/	200
3	10 – 20	700	400	400	200	100	300	300	/	/	300
4	20 – 50	1 100	700	500	300	200	300	300	100	0	300
5	50 – 100	600	400	300	200	100	200	200	0	/	200
6	100 – 200	500	400	300	200	200	100	200	0	/	200
7	200 – 500	1 300	1 000	300	300	200	100	200	0	/	200
8	500 – 1 000	1 900	1 700	100	100	100	0	0	0	-	0
9	1 000 und mehr	4 900	4 500	0	0	0	0	0	0	-	0
10	Insgesamt	12 100	10 000	2 200	1 500	1 000	1 200	1 400	300	100	1 300
Davon Rechtsform											
11	Einzelunternehmen	3 700	2 600	2 200	1 500	1 000	1 200	1 400	300	100	1 300
12	Personengemeinschaften-, gesellschaften	1 700	1 400	X	X	X	X	X	X	X	X
13	Juristische Personen	6 600	6 000	X	X	X	X	X	X	X	X

\* ohne Einkommenskombinationen in rechtlich ausgelagerten Betrieben

1 Arbeitskräfte-Einheit



Noch: Davon								Lfd. Nr.	
Ständige Arbeitskräfte insgesamt				Ständige Arbeitskräfte insgesamt					
Personen	Arbeits- leistung	davon (Spalte 11)		darunter in Einkommenskombinationen					
		voll-	teil-	Personen	Arbeits- leistung	davon (Spalte 15)			
						beschäftigt	voll-		teil-
AK–E <sup>2</sup>	Personen	AK–E <sup>2</sup>	Personen						
Anzahl									
11	12	13	14	15	16	17	18		

Insgesamt								
400	400	300	200	100	100	0	100	1
/	/	/	/	/	/	/	/	2
300	200	/	/	/	/	/	/	3
600	400	200	400	300	100	/	300	4
300	200	200	200	100	/	/	100	5
300	200	100	100	100	0	/	100	6
900	800	600	300	200	100	0	200	7
1 800	1 600	1 400	500	400	200	100	400	8
4 800	4 500	4 000	900	700	300	100	500	9
9 800	8 500	6 900	2 900	2 300	900	300	1 900	10

Davon Rechtsform								
1 500	1 100	700	800	500	200	/	400	11
								12
1 700	1 400	1 000	700	500	200	0	500	
6 600	6 000	5 100	1 500	1 300	500	200	1 000	13

**5 Betriebsleiter/Geschäftsführer in landwirtschaftlichen Betrieben 2023 nach Art der Beschäftigung, Geschlecht, Größenklassen der landwirtschaftlich genutzten Fläche, Rechtsformen und sozialökonomischen Betriebstypen, Altersklassen und Dauer der Betriebsleitung (0611 R)**

Landwirtschaftlich genutzte Fläche von ... bis unter ... Hektar —— Rechtsformen und Sozioökonomik —— Alter von ... bis ... Jahren —— Dauer der Betriebsleitung von ... bis unter ... Jahren	Ins- gesamt	davon		davon					
		voll-	teil-	männlich				weiblich	
				zu- sammen	davon		zu- sammen	davon	
					voll-	teil-		voll-	teil-
Anzahl Personen									
		Insgesamt				Insgesamt			
unter 5	300	100	200	300	100	100	100	0	0
5 – 10	700	/	600	500	/	400	200	/	/
10 – 20	800	200	600	600	100	400	200	/	200
20 – 50	900	300	600	700	200	500	200	100	100
50 – 100	600	200	300	500	200	300	100	100	100
100 – 200	600	300	200	500	300	200	100	0	100
200 – 500	700	500	200	600	500	200	100	100	0
500 – 1 000	500	400	200	400	300	100	100	0	0
1 000 und mehr	300	300	100	300	200	0	0	0	0
Insgesamt	5 400	2 500	2 900	4 300	2 000	2 200	1 100	500	700
		davon Rechtsform				davon Rechtsform			
Einzelunternehmen	3 600	1 500	2 100	2 800	1 200	1 600	800	300	500
darunter:									
Betriebsleitung ist Inhaber/-in	3 500	1 400	2 100	2 700	1 100	1 600	800	300	500
Betriebsleitung ist Ehepartner/-in des/der	/	/	/	/	/	/	/	–	/
Betriebsleitung ist ein anderes Familienmitglied des/der	/	/	/	/	/	/	/	–	/
Betriebsinhabers/Betriebsinhaberin									
davon:									
Haupterwerbsbetriebe	1 500	1 100	400	1 200	900	300	300	200	100
Nebenerwerbsbetriebe	2 100	400	1 700	1 600	300	1 300	500	/	400
Personengesellschaften-, gemeinschaften	700	400	300	600	300	300	100	100	100
Juristische Personen	1 100	600	400	900	500	300	200	100	100
		Altersgruppen				Altersgruppen			
15 – 24	/	/	/	0	/	/	/	/	/
25 – 34	400	100	200	300	100	200	100	/	/
35 – 44	1 000	500	500	700	400	400	200	100	100
45 – 54	1 200	600	700	1 000	400	500	300	100	100
55 – 64	1 800	900	900	1 400	700	700	400	200	200
65 und älter	1 000	400	600	800	400	500	200	0	100
		Dauer der Betriebsleitung				Dauer der Betriebsleitung			
unter 10	2 100	800	1 300	1 500	600	900	500	200	400
10 – 20	1 200	600	700	1 000	400	500	300	100	100
20 und mehr	2 100	1 200	900	1 800	1 000	800	300	200	200

**6 Landwirtschaftliche Berufsbildung mit dem höchsten Abschluss des Betriebsleiters/Geschäftsführers und berufliche Weiterbildung in landwirtschaftlichen Betrieben 2023 nach Größenklassen der landwirtschaftlich genutzten Fläche (LF), ökologischer Wirtschaftsweise, Rechtsformen und sozialökonomischen Betriebstypen, Geschlecht, Altersklassen, Standardoutput (SO) und betriebswirtschaftlicher Ausrichtung (BWA) (0620 R)**

LF von ... bis unter ... Hektar — Ökologische Betriebe — Rechtsformen und Sozialökonomik — Geschlecht — Alter von ...bis ... Jahren — SO¹ von ... bis unter ... EUR — BWA	Landw. Berufs- bildung mit Ab- schluss insge- samt	Davon mit Abschluss einer							Aus- schließ- lich prakti- sche landwirt- schaftliche Erfahrung	Teilnahme an einer beruf- lichen Bildungs- maßnah- me in den letzten 12 Mo- naten
		Berufs- schule/ Berufs- fach- schule (ohne betriebl. Lehre)	Berufs- bildung/ Lehre mit Abschluss- prüfung	Einjährige Fach- schule/ Land- wirt- schafts- schule	Fort- bildung zum Meister, Fach- agrar- wirt	höheren Land- bau-, Techniker- schule, 2jährige Fach- schule, Fach- akademie	Studium			
							Bachelor, Diplom (FH), Ingenieur- schule²	Diplom, Master, Promo- tion³		
Anzahl Personen										
Insgesamt										
unter 5	200	—	100	0	0	0	0	0	100	100
5 — 10	300	/	/	/	/	/	/	/	400	/
10 — 20	400	/	100	/	/	/	/	/	400	200
20 — 50	400	/	200	/	100	/	100	100	400	200
50 — 100	400	/	100	—	100	/	100	100	200	200
100 — 200	400	0	100	/	100	0	100	100	100	200
200 — 500	600	0	100	0	200	0	100	200	100	400
500 — 1 000	500	0	0	0	100	0	100	200	0	300
1 000 und mehr	300	0	0	0	0	0	100	100	0	200
Insgesamt	3 500	100	800	100	700	200	700	900	1 900	1 800
darunter										
Betriebe mit ökologischer Wirtschaftsweise⁴										
Zusammen	700	/	200	0	100	0	200	200	300	400
noch von Insgesamt										
Rechtsform										
Einzelunternehmen	2 000	100	600	0	500	100	300	300	1 600	900
davon:										
Haupterwerb	1 100	100	300	/	300	100	200	100	500	500
Nebenerwerb	900	/	300	/	200	/	200	200	1 100	500
Personengesellschaf- ten-, gemeinschaften	500	0	100	/	100	0	100	200	200	300
Juristische Personen	900	0	100	0	100	100	200	400	100	600
Geschlecht										
männlich	2 800	100	700	100	600	200	600	700	1 400	1 500
weiblich	600	/	200	/	100	/	100	200	500	300
Altersgruppen										
15 — 24	0	—	/	—	—	—	0	/	/	0
25 — 34	300	/	100	0	100	0	100	100	100	200
35 — 44	600	/	100	0	100	100	100	200	300	400
45 — 54	800	0	200	/	200	100	100	200	500	500
55 — 64	1 200	0	300	/	200	0	200	300	600	600
65 und älter	600	/	100	/	100	/	100	200	400	200

**6 Landwirtschaftliche Berufsbildung mit dem höchsten Abschluss des Betriebsleiters/Geschäftsführers und berufliche Weiterbildung in landwirtschaftlichen Betrieben 2023 nach Größenklassen der landwirtschaftlich genutzten Fläche (LF), ökologischer Wirtschaftsweise, Rechtsformen und sozialökonomischen Betriebstypen, Geschlecht, Altersklassen, Standardoutput (SO) und betriebswirtschaftlicher Ausrichtung (BWA) (0620 R)**

LF von ... bis unter ... Hektar — Ökologische Betriebe — Rechtsformen und Sozialökonomik — Geschlecht — Alter von ...bis ... Jahren — SO¹ von ... bis unter ... EUR — BWA	Landw. Berufs- bildung mit Ab- schluss insge- samt	Davon mit Abschluss einer							Aus- schließ- lich prakti- sche landwirt- schaftliche Erfahrung	Teilnahme an einer beruf- lichen Bildungs- maßnah- me in den letzten 12 Mo- naten
		Berufs- schule/ Berufs- fach- schule (ohne betriebl. Lehre)	Berufs- bildung/ Lehre mit Abschluss- prüfung	Einjährige Fach- schule/ Land- wirt- schafts- schule	Fort- bildung zum Meister, Fach- agrar- wirt	höheren Land- bau-, Techniker- schule, 2jährige Fach- schule, Fach- akademie	Studium			
							Bachelor, Diplom (FH), Ingenieur- schule²	Diplom, Master, Promo- tion³		
		Anzahl Personen								

Größenklassen des Standardoutput										
unter 4 000	/	/	/	/	/	—	/	/	200	/
4 000 – 8 000	200	—	/	/	/	/	/	/	300	/
8 000 – 15 000	300	/	/	/	/	/	/	/	400	100
15 000 – 25 000	300	/	100	/	/	/	/	/	300	100
25 000 – 50 000	400	/	100	/	100	/	100	100	300	200
50 000 – 100 000	400	/	100	/	100	/	100	100	200	200
100 000 – 250 000	600	0	100	0	200	0	100	100	100	300
250 000 – 500 000	400	/	100	0	100	0	100	100	100	200
500 000 – 750 000	200	0	0	/	0	0	100	100	0	200
750 000 und mehr	600	0	100	0	100	100	100	200	0	400

Betriebswirtschaftliche Ausrichtung										
Ackerbau	1 500	0	300	0	300	100	300	400	700	800
Gartenbau	100	—	0	—	0	0	/	0	/	100
Dauerkulturen	100	0	0	0	/	/	0	/	0	100
Futterbau	1 100	/	400	/	200	/	200	300	800	500
Veredlung	100	0	0	—	/	0	0	0	/	100
Pflanzenbauverbund	0	0	/	—	/	/	/	/	0	0
Viehhaltungsverbund	0	—	/	—	/	0	/	/	/	0
Pflanzenbau- Viehhaltungsverbund	500	0	100	/	100	0	100	100	200	200

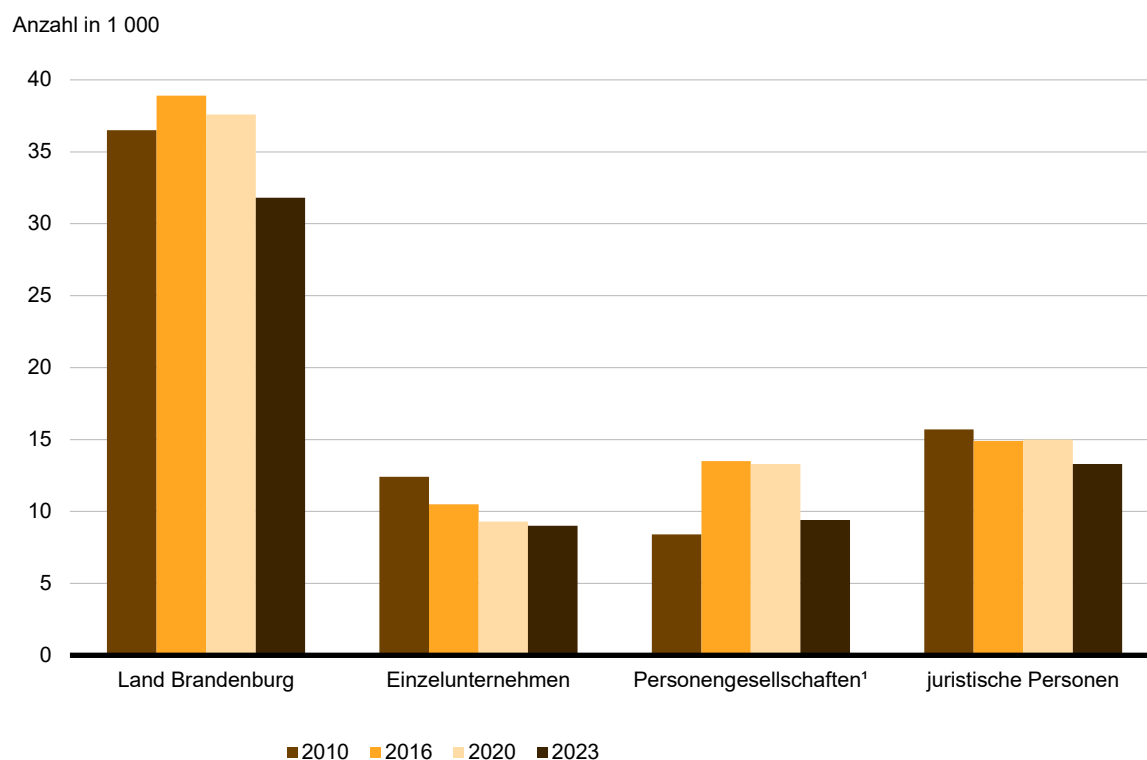
1 Standardoutput

2 Studium mit weniger als 4 Jahren Regelstudienzeit

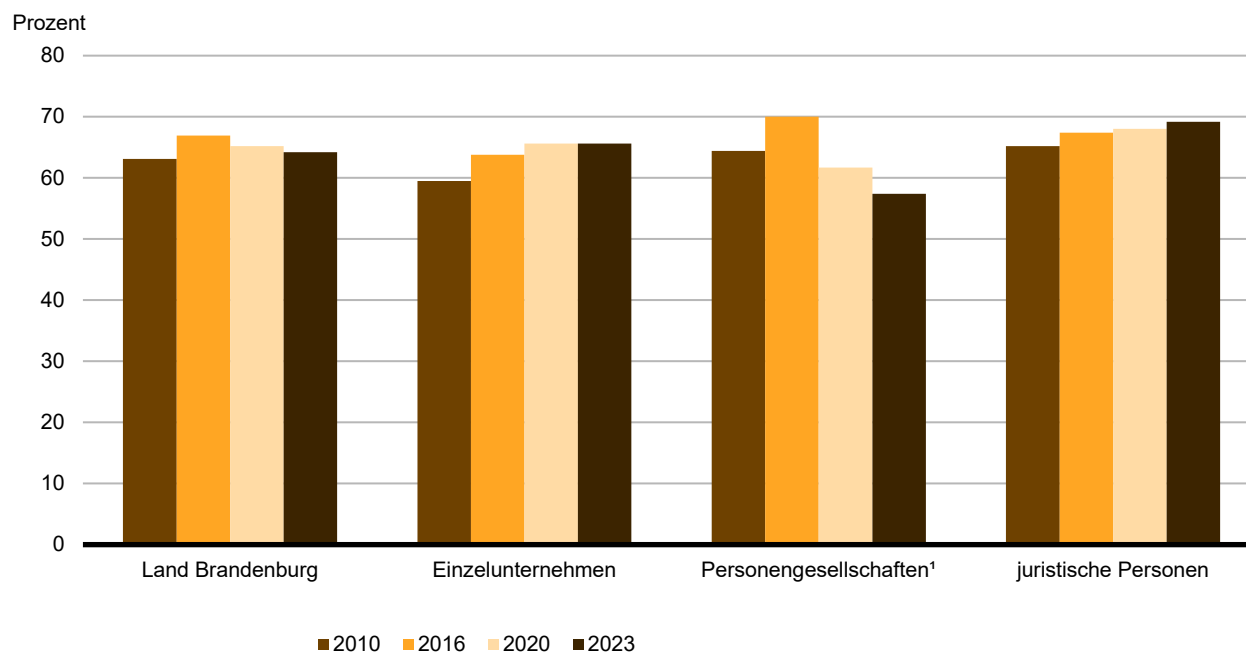
3 Studium mit mindestens 4 Jahren Regelstudienzeit

4 Betriebe, in denen die gesamte landwirtschaftlich genutzte Fläche und/oder alle vorhandenen Viehbestände in die ökologische Wirtschaftsweise einbezogen sind.

## Arbeitskräfte insgesamt 2010, 2016, 2020 und 2023 nach Rechtsformen



## Anteil männlicher Arbeitskräfte 2010, 2016, 2020 und 2023 an Arbeitskräften insgesamt nach Rechtsformen



<sup>1</sup> einschließlich Personengemeinschaften

## Das Amt für Statistik Berlin-Brandenburg

Das Amt für Statistik Berlin-Brandenburg ist für beide Länder die zentrale Dienstleistungseinrichtung auf dem Gebiet der amtlichen Statistik. Das Amt erbringt Serviceleistungen im Bereich Information und Analyse für die breite Öffentlichkeit, für alle gesellschaftlichen Gruppen sowie für Kunden aus Verwaltung und Politik, Wirtschaft und Wissenschaft. Kerngeschäft des Amtes ist die Durchführung der gesetzlich angeordneten amtlichen Statistiken für Berlin und Brandenburg. Das Amt erhebt die Daten, bereitet sie auf, interpretiert und analysiert sie und veröffentlicht die Ergebnisse. Die Grundversorgung aller Nutzerinnen und Nutzer mit statistischen Informationen erfolgt unentgeltlich, im Wesentlichen über das Internet und den Informationsservice. Daneben werden nachfrage- und zielgruppenorientierte Standardauswertungen zu Festpreisen angeboten. Kundenspezifische Aufbereitung/Beratung zu kostendeckenden Preisen ergänzt das Spektrum der Informationsbereitstellung.

### Amtliche Statistik im Verbund

Die Statistiken werden bundesweit nach einheitlichen Konzepten, Methoden und Verfahren arbeitsteilig erstellt. Die Statistischen Ämter der Länder sind dabei grundsätzlich für die Durchführung der Erhebungen, für die Aufbereitung und Veröffentlichung der Ländereergebnisse zuständig. Durch diese Kooperation in einem „Statistikverbund“ entstehen für alle Länder vergleichbare und zu einem Bundesergebnis zusammenführbare Erhebungsergebnisse.

## Produkte und Dienstleistungen

### Informationsservice

[info@statistik-bbb.de](mailto:info@statistik-bbb.de)

Tel. 0331 8173 -1777

Fax 0331 817330 -4091

Mo–Do 8:00–15:30 Uhr, Fr 8:00–13:30 Uhr

Statistische Informationen für jedermann sowie maßgeschneiderte Aufbereitung von Daten über Berlin und Brandenburg, Auskunft, Beratung, Pressedienst.

### Standort Potsdam

Steinstraße 104–106, 14480 Potsdam

### Standort Berlin

Alt-Friedrichsfelde 60, 10315 Berlin

### Internet-Angebot

[www.statistik-berlin-brandenburg.de](http://www.statistik-berlin-brandenburg.de) mit aktuellen Daten, Pressemitteilungen, Fachbeiträgen, Statistischen Berichten zum kostenlosen Herunterladen, regionalstatistischen Informationen, Wahlstatistiken und -analysen sowie einem Überblick über das gesamte Leistungsspektrum des Amtes.

### Statistische Berichte

mit Ergebnissen der einzelnen Statistiken in Tabellen in tiefer sachlicher Gliederung und Grafiken zur Veranschaulichung von Entwicklungen und Strukturen.

### Statistische Bibliothek

Alt-Friedrichsfelde 60, 10315 Berlin

[bibliothek@statistik-bbb.de](mailto:bibliothek@statistik-bbb.de)

Tel. 0331 8173 -3540

## Datenangebot aus dem Sachgebiet

### Informationen zu dieser Veröffentlichung

Referat 35

Tel. 0331 8173 -3058

Fax 0331 817330 -3041

[xxxxxxx@statistik-bbb.de](mailto:xxxxxxx@statistik-bbb.de)