

# Statistischer Bericht

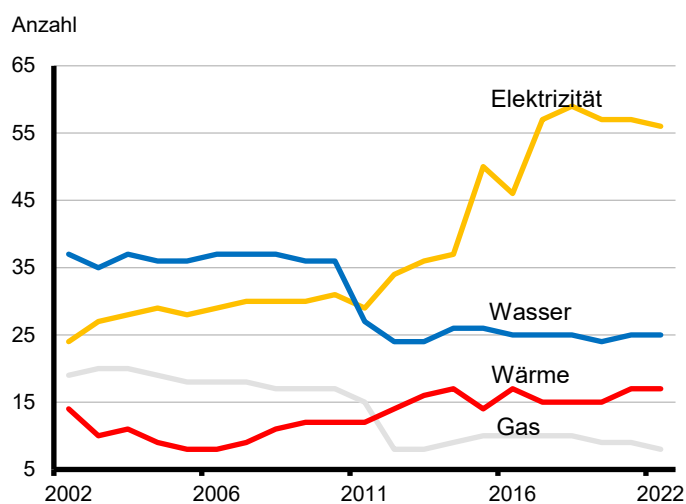
E IV 1 – j / 22

## Energie-, Wasser- und Gasversorgung im Land Brandenburg 2022

Beschäftigte, geleistete Arbeitsstunden,  
Entgelte der Betriebe

2., korrigierte Ausgabe

### Betriebe in der Energie- und Wasserversorgung im Land Brandenburg 2002 bis 2022



## Impressum

Statistischer Bericht  
E IV 1 – j / 22

Erscheinungsfolge: jährlich  
Erschienen im **Dezember 2023**

2., korrigierte Ausgabe vom 15.12.2023  
Korrektur auf der Seite 11

## Herausgeber

**Amt für Statistik** Berlin-Brandenburg  
Steinstr. 104 - 106  
14480 Potsdam  
info@statistik-bbb.de  
www.statistik-berlin-brandenburg.de

Tel. 0331 8173 - 1777  
Fax 0331 817330 - 4091

**Amt für Statistik** Berlin-Brandenburg,  
Potsdam, 2023

## Zeichenerklärung

0 weniger als die Hälfte von 1  
in der letzten besetzten Stelle,  
jedoch mehr als nichts  
– nichts vorhanden  
... Angabe fällt später an  
( ) Aussagewert ist eingeschränkt  
/ Zahlenwert nicht sicher genug  
• Zahlenwert unbekannt oder  
geheim zu halten  
x Tabellenfach gesperrt  
p vorläufige Zahl  
r berichtigte Zahl  
s geschätzte Zahl

korrigierte Zahlen werden **rot** dargestellt



Dieses Werk ist unter einer Creative Commons Lizenz  
vom Typ Namensnennung 3.0 Deutschland zugänglich.  
Um eine Kopie dieser Lizenz einzusehen, konsultieren Sie  
<http://creativecommons.org/licenses/by/3.0/de/>

## Inhaltsverzeichnis

Seite

[Metadaten zu dieser Statistik  
\(externer Link\)](#)

### Grafiken

1 Anteil der tätigen Personen an den hauptbetrieblichen Bereichen 2002 und 2022	6
2 Entwicklung der Tätigen Personen in den hauptbetrieblichen Bereichen 2002 bis 2022	8
3 Entwicklung der Tätigen Personen in den fachlichen Wirtschaftsbereichen 2002 bis 2022	8
4 Geleistete Arbeitsstunden je tätiger Person 2002 bis 2022	9
5 Entgelte je Monat 2002 bis 2022	10
6 Entgelte je tätiger Person 2002 bis 2022	11

### Tabellen

1 Betriebe im Bereich der Energie- und Wasserversorgung 2002 bis 2022	4
2 Fachliche Betriebsteile im Bereich der Energie- und Wasserversorgung 2002 bis 2022	5
3 Tätige Personen im Jahresdurchschnitt 2002 bis 2022 nach hauptbetrieblichen Bereichen	6
4 Tätige Personen in fachlichen Betriebsteilen 2002 bis 2022 nach Wirtschaftszweigen sowie nach Monaten 2022	7
5 Entwicklung der Tätigen Personen 2022 gegenüber 2002 und 2021	8
6 Geleistete Arbeitsstunden 2002 bis 2022 nach hauptbetrieblichen Bereichen	9
7 Entgelte 2002 bis 2022 nach hauptbetrieblichen Bereichen	10
8 Entwicklung der durchschnittlichen monatlichen Entgelte 2022 gegenüber 2002 und 2021 nach hauptbetrieblichen Bereichen	11

## 1 Betriebe im Bereich der Energie- und Wasserversorgung 2002 bis 2022

(Betriebe von Unternehmen mit 20 Beschäftigten und mehr)

Jahr	Insgesamt	Davon in den Wirtschaftsbereichen			
		Elektrizität	Gas	Wärme	Wasser
2002	94	24	19	14	37
2003	92	27	20	10	35
2004	96	28	20	11	37
2005	93	29	19	9	36
2006	91	28	18	8	36
2007	92	29	18	8	37
2008	94	30	18	9	37
2009	94	30	17	11	37
2010	95	30	17	12	36
2011	97	31	17	12	36
2012	83	29	15	12	27
2013	80	34	8	14	24
2014	84	36	8	16	24
2015	89	37	9	17	26
2016	100	50	10	14	26
2017	98	46	10	17	25
2018	107	57	10	15	25
2019	109	59	10	15	25
2020	105	57	9	15	24
2021	108	57	9	17	25
2022	106	56	8	17	25

## 2 Fachliche Betriebsteile im Bereich der Energie- und Wasserversorgung 2002 bis 2022

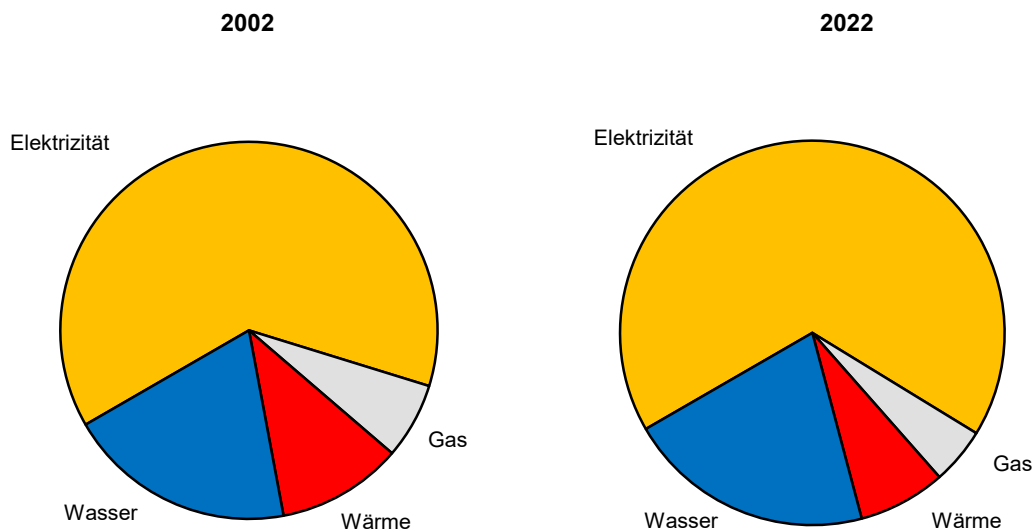
(Betriebe von Unternehmen mit 20 Beschäftigten und mehr)

Jahr	Insgesamt	Davon in den Wirtschaftsbereichen				
		Elektrizität	Gas	Wärme	Wasser	sonstige Betriebsteile
2002	163	38	37	35	45	8
2003	195	38	41	33	46	37
2004	205	39	42	35	48	41
2005	202	40	39	34	46	43
2006	199	40	38	31	46	44
2007	201	40	38	30	47	46
2008	204	41	38	32	47	46
2009	203	43	38	31	47	45
2010	202	43	37	31	45	45
2011	205	44	36	33	45	46
2012	181	43	34	31	36	37
2013	182	47	28	34	36	38
2014	184	52	26	35	35	36
2015	196	53	29	35	37	42
2016	204	62	30	35	36	41
2017	202	60	31	35	35	41
2018	215	67	34	37	36	42
2019	219	70	32	39	36	43
2020	213	68	31	37	36	41
2021	220	69	31	40	37	44
2022	218	67	30	40	37	44

### 3 Tätige Personen im Jahresdurchschnitt 2002 bis 2022 nach hauptbetrieblichen Bereichen

Jahr	Tätige Personen im Jahresdurchschnitt				
	insgesamt	in hauptbetrieblichen Bereichen			
		Elektrizität	Gas	Wärme	Wasser
2002	9 514	6 003	621	1 024	1 865
2003	10 096	6 354	647	741	2 354
2004	9 465	5 674	648	740	2 403
2005	9 114	5 333	625	709	2 446
2006	8 919	5 323	494	678	2 424
2007	8 816	5 236	430	665	2 486
2008	8 452	4 941	423	641	2 447
2009	8 360	4 741	501	677	2 440
2010	8 361	4 728	527	687	2 419
2011	8 404	4 807	483	682	2 431
2012	7 562	4 627	488	661	1 785
2013	7 434	4 787	449	588	1 610
2014	7 617	4 927	454	653	1 583
2015	7 906	4 844	494	776	1 792
2016	8 332	5 431	580	618	1 702
2017	8 260	5 381	521	742	1 617
2018	8 484	5 788	517	542	1 638
2019	8 491	5 797	489	548	1 657
2020	8 230	5 651	422	549	1 608
2021	8 430	5 690	425	621	1 693
2022	8 383	5 623	399	617	1 744

### Anteil der tätigen Personen an den hauptbetrieblichen Bereichen 2002 und 2022



**4 Tätige Personen in fachlichen Betriebsteilen 2002 bis 2022 nach Wirtschaftszweigen  
sowie 2022 nach Monaten**

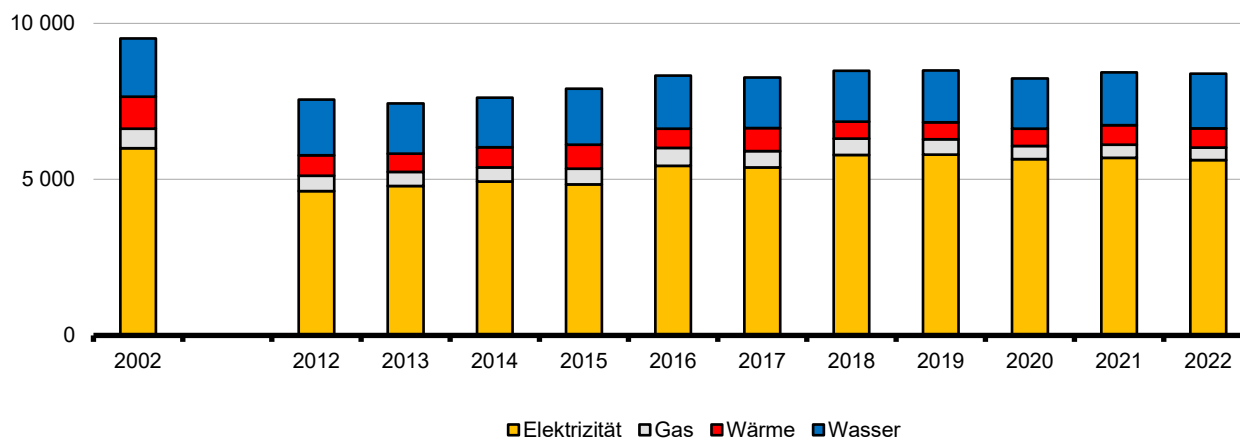
Jahr Monat	Insgesamt	Davon in den fachlichen Wirtschaftsbereichen				
		Elektrizität	Gas	Wärme	Wasser	sonstige Betriebsteile
2002	9 514	5 697	796	839	1 908	273
2003	10 096	5 622	873	808	1 620	1 174
2004	9 465	4 983	877	791	1 554	1 259
2005	9 114	4 746	856	739	1 483	1 290
2006	8 919	4 720	723	684	1 453	1 340
2007	8 816	4 638	640	667	1 460	1 410
2008	8 452	4 347	588	669	1 442	1 406
2009	8 360	4 209	666	635	1 419	1 431
2010	8 361	4 185	682	638	1 399	1 458
2011	8 404	4 215	613	690	1 399	1 488
2012	7 562	4 052	607	670	1 134	1 099
2013	7 434	3 877	565	699	1 138	1 155
2014	7 617	4 086	531	705	1 132	1 163
2015	7 906	4 026	703	687	1 183	1 307
2016	8 332	4 532	742	654	1 147	1 257
2017	8 260	4 535	750	645	1 128	1 202
2018	8 484	4 605	774	680	1 145	1 280
2019	8 491	4 708	622	713	1 152	1 296
2020	8 230	4 530	558	712	1 114	1 317
2021	8 430	4 586	555	763	1 144	1 384
2022	8 383	4 468	549	728	1 155	1 483
<b>2022</b>						
Januar	8 390	4 508	552	714	1 147	1 470
Februar	8 354	4 459	553	716	1 148	1 479
März	8 328	4 423	555	728	1 148	1 475
April	8 328	4 424	549	724	1 154	1 477
Mai	8 284	4 387	547	724	1 152	1 475
Juni	8 326	4 421	547	727	1 152	1 481
Juli	8 284	4 385	545	721	1 154	1 480
August	8 367	4 453	547	724	1 157	1 487
September	8 445	4 504	549	733	1 164	1 496
Oktober	8 473	4 529	547	738	1 160	1 499
November	8 510	4 572	546	740	1 161	1 491
Dezember	8 505	4 555	549	745	1 163	1 494

## 5 Entwicklung der Tätigen Personen 2022 gegenüber 2002 und 2021

Wirtschaftsbereich	Entwicklung 2022 gegenüber			
	2002	2021	2002	2021
	Personen		Prozent	
nach hauptbetrieblichen Bereichen				
Elektrizität	– 380	– 67	– 6,3	– 1,2
Gas	– 222	– 26	– 35,7	– 6,0
Wärme	– 407	– 4	– 39,8	– 0,7
Wasser	– 121	51	– 6,5	3,0
Insgesamt	– 1 131	– 47	– 11,9	– 0,6
nach fachlichen Betriebsteilen				
Elektrizität	– 1 229	– 118	– 21,6	– 2,6
Gas	– 247	– 6	– 31,0	– 1,0
Wärme	– 111	– 35	– 13,2	– 4,6
Wasser	– 753	11	– 39,5	1,0
Sonst. Betriebsteile	1 210	99	443,2	7,2
Insgesamt	– 1 131	– 47	– 11,9	– 0,6

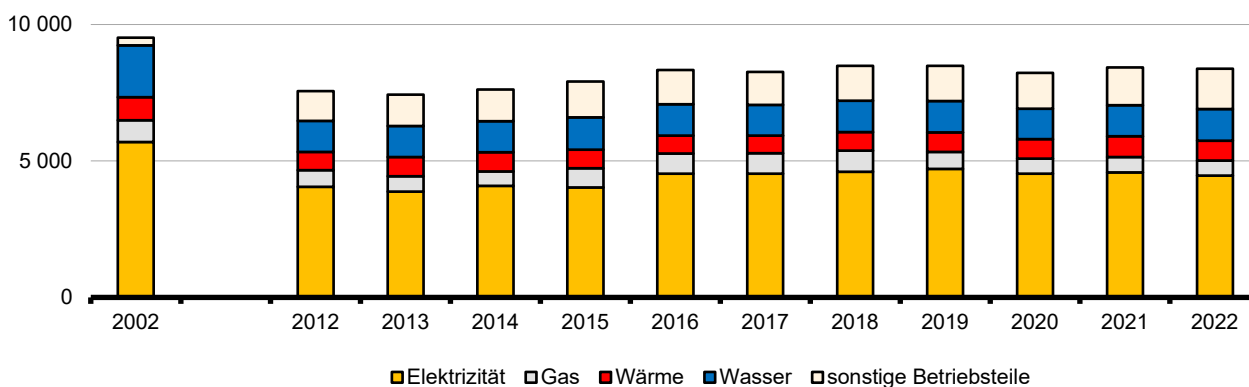
### Entwicklung der tätigen Personen in den hauptbetrieblichen Bereichen 2002 bis 2022

Tätige Personen



### Entwicklung der tätigen Personen in den fachlichen Wirtschaftsbereichen 2002 bis 2022

Tätige Personen

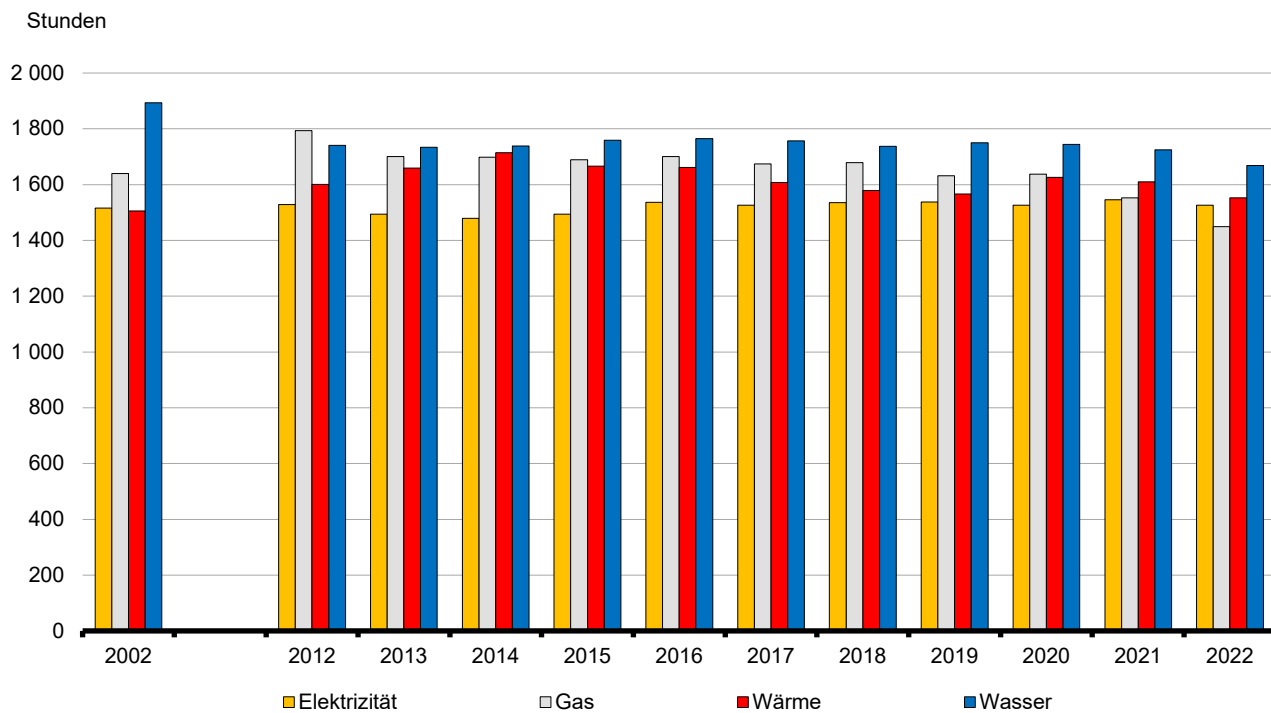




## 6 Geleistete Arbeitsstunden 2002 bis 2022 nach hauptbetrieblichen Bereichen

Jahr	Geleistete Stunden je tätiger Person				
	insgesamt	in den fachlichen Wirtschaftsbereichen			
		Elektrizität	Gas	Wärme	Wasser
2002	1 597	1 516	1 640	1 506	1 893
2003	1 614	1 527	1 603	1 570	1 864
2004	1 645	1 562	1 670	1 632	1 840
2005	1 622	1 570	1 666	1 623	1 725
2006	1 620	1 561	1 653	1 681	1 725
2007	1 625	1 566	1 721	1 691	1 712
2008	1 618	1 551	1 718	1 668	1 725
2009	1 618	1 541	1 704	1 658	1 739
2010	1 628	1 555	1 750	1 677	1 731
2011	1 614	1 547	1 783	1 622	1 711
2012	1 602	1 528	1 793	1 601	1 741
2013	1 571	1 494	1 701	1 660	1 734
2014	1 566	1 479	1 698	1 715	1 738
2015	1 583	1 494	1 689	1 666	1 759
2016	1 603	1 536	1 700	1 661	1 765
2017	1 588	1 526	1 674	1 608	1 757
2018	1 586	1 535	1 679	1 579	1 737
2019	1 587	1 538	1 631	1 567	1 750
2020	1 581	1 526	1 638	1 626	1 744
2021	1 587	1 546	1 552	1 610	1 725
2022	1 554	1 526	1 449	1 552	1 669

## Geleistete Arbeitsstunden je tätiger Person 2002 bis 2022

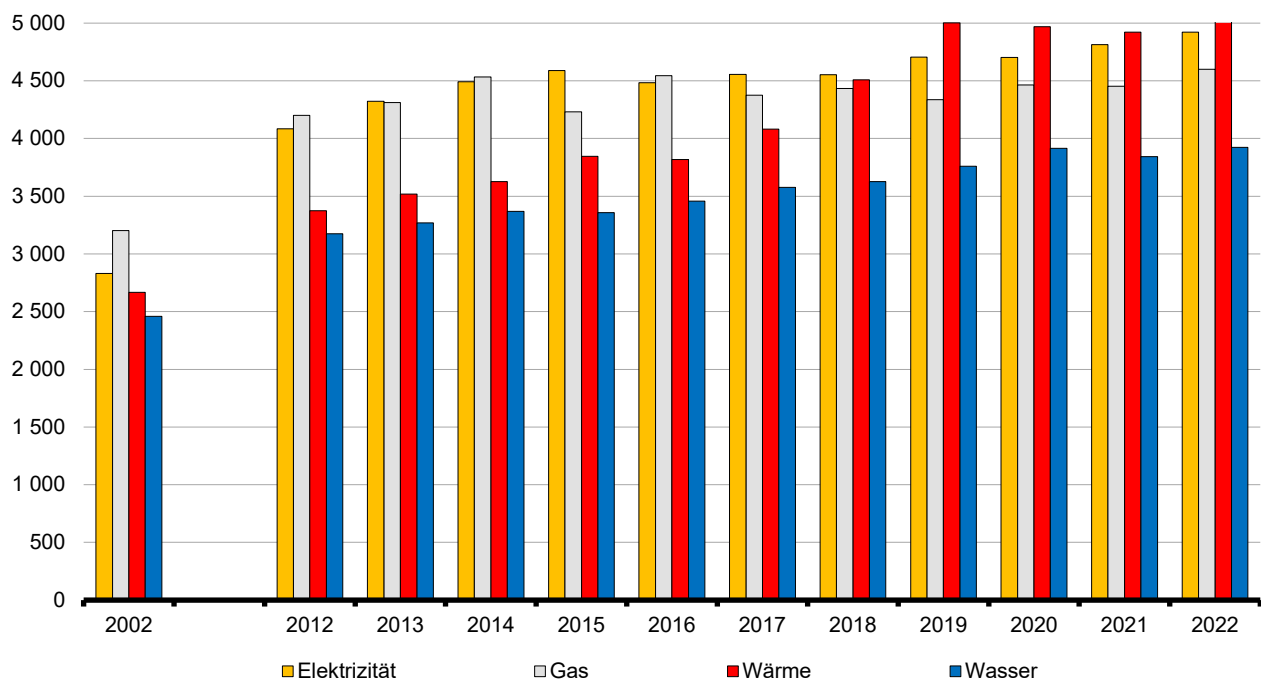


## 7 Durchschnittliche monatliche Entgelte 2002 bis 2022 nach hauptbetrieblichen Bereichen

Jahr	Monatliche Entgelte im Jahresdurchschnitt je tätiger Person				
	insgesamt	in den fachlichen Wirtschaftsbereichen			
		Elektrizität	Gas	Wärme	Wasser
	EUR				
2002	2 764	2 830	3 203	2 668	2 460
2003	2 897	3 011	3 044	2 744	2 596
2004	3 035	3 216	3 199	2 772	2 646
2005	3 053	3 232	3 381	2 794	2 654
2006	3 147	3 376	3 390	2 867	2 676
2007	3 198	3 472	3 474	2 890	2 656
2008	3 353	3 626	3 704	3 026	2 827
2009	3 448	3 712	3 934	3 202	2 905
2010	3 560	3 855	4 073	3 208	2 970
2011	3 576	3 872	4 042	3 222	2 997
2012	3 815	4 085	4 201	3 375	3 175
2013	4 031	4 323	4 311	3 520	3 269
2014	4 187	4 493	4 534	3 626	3 368
2015	4 215	4 590	4 232	3 846	3 359
2016	4 229	4 484	4 546	3 819	3 458
2017	4 311	4 555	4 376	4 081	3 578
2018	4 364	4 553	4 433	4 510	3 626
2019	4 519	4 706	4 336	5 002	3 759
2020	4 555	4 703	4 463	4 970	3 914
2021	4 608	4 813	4 454	4 923	3 843
2022	4 710	4 920	4 601	5 078	3 924

### Durchschnittliche Entgelte je Monat 2002 bis 2022

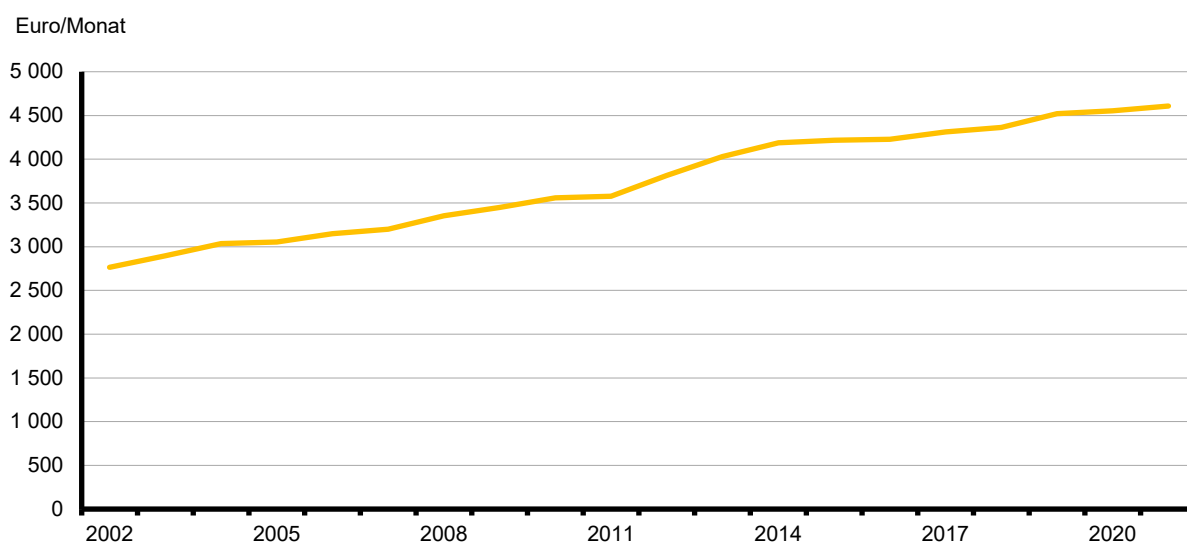
Euro/Monat



## 8 Entwicklung der durchschnittlichen monatlichen Entgelte 2022 gegenüber 2002 und 2021 nach hauptbetrieblichen Bereichen

Wirtschafts- bereich	Entwicklung der Entgelte je tätiger Person 2022 gegenüber			
	2002*	2021	2002	2021
	EUR		Prozent	
Elektrizität	2 090	108	73,9	2,2
Gas	1 398	147	43,6	3,3
Wärme	2 410	155	90,3	3,1
Wasser	1 464	81	59,5	2,1
Insgesamt	1 946	102	70,4	2,2

### Durchschnittliche monatliche Entgelte je tätiger Person 2002 bis 2022



\* Korrektur: In der unkorrigierten Version war 2002 mit 2021, statt mit 2022 verglichen worden

## Das Amt für Statistik Berlin-Brandenburg

Das Amt für Statistik Berlin-Brandenburg ist für beide Länder die zentrale Dienstleistungseinrichtung auf dem Gebiet der amtlichen Statistik. Das Amt erbringt Serviceleistungen im Bereich Information und Analyse für die breite Öffentlichkeit, für alle gesellschaftlichen Gruppen sowie für Kunden aus Verwaltung und Politik, Wirtschaft und Wissenschaft. Kerngeschäft des Amtes ist die Durchführung der gesetzlich angeordneten amtlichen Statistiken für Berlin und Brandenburg. Das Amt erhebt die Daten, bereitet sie auf, interpretiert und analysiert sie und veröffentlicht die Ergebnisse. Die Grundversorgung aller Nutzerinnen und Nutzer mit statistischen Informationen erfolgt unentgeltlich, im Wesentlichen über das Internet und den Informationsservice. Daneben werden nachfrage- und zielgruppenorientierte Standardauswertungen zu Festpreisen angeboten. Kundenspezifische Aufbereitung/Beratung zu kostendeckenden Preisen ergänzt das Spektrum der Informationsbereitstellung.

### Amtliche Statistik im Verbund

Die Statistiken werden bundesweit nach einheitlichen Konzepten, Methoden und Verfahren arbeitsteilig erstellt. Die Statistischen Ämter der Länder sind dabei grundsätzlich für die Durchführung der Erhebungen, für die Aufbereitung und Veröffentlichung der Länderergebnisse zuständig. Durch diese Kooperation in einem „Statistikverbund“ entstehen für alle Länder vergleichbare und zu einem Bundesergebnis zusammenführbare Erhebungsergebnisse.

## Produkte und Dienstleistungen

### Informationsservice

[info@statistik-bbb.de](mailto:info@statistik-bbb.de)

Tel. 0331 8173 -1777

Fax 0331 817330 -4091

Mo–Do 8:00–15:30 Uhr, Fr 8:00–13:30 Uhr

Statistische Informationen für jedermann sowie maßgeschneiderte Aufbereitung von Daten über Berlin und Brandenburg, Auskunft, Beratung, Pressedienst.

### Standort Potsdam

Steinstraße 104–106, 14480 Potsdam

### Standort Berlin

Alt-Friedrichsfelde 60, 10315 Berlin

### Internet-Angebot

[www.statistik-berlin-brandenburg.de](http://www.statistik-berlin-brandenburg.de) mit aktuellen Daten, Pressemitteilungen, Fachbeiträgen, Statistischen Berichten zum kostenlosen Herunterladen, regionalstatistischen Informationen, Wahlstatistiken und -analysen sowie einem Überblick über das gesamte Leistungsspektrum des Amtes.

### Statistische Berichte

mit Ergebnissen der einzelnen Statistiken in Tabellen in tiefer sachlicher Gliederung und Grafiken zur Veranschaulichung von Entwicklungen und Strukturen.

### Statistische Bibliothek

Alt-Friedrichsfelde 60, 10315 Berlin

[bibliothek@statistik-bbb.de](mailto:bibliothek@statistik-bbb.de)

Tel. 0331 8173 -3540

## Datenangebot aus dem Sachgebiet

### Informationen zu dieser Veröffentlichung

Referat 31 B

Tel. 0331 8173 - 3187

Fax 0331 817330 - 4013

[energie@statistik-bbb.de](mailto:energie@statistik-bbb.de)

### Weitere Veröffentlichungen zum Thema

Statistische Berichte:

- Energie- und CO<sub>2</sub>-Bilanz Berlin  
E IV 4 – j / 21
- Energie- und CO<sub>2</sub>-Bilanz Brandenburg  
E IV 4 – j / 21
- Energie-, Wasser- und Gasversorgung  
im Land Brandenburg  
E IV 1 – j / 21