

Herausgeber: Statistisches Landesamt Berlin, Alt-Friedrichsfelde 60, 10315 Berlin (Lichtenberg)

Information und Beratung: Tel.: 51 61 34 34, Bildschirmtext: 50 600 #

* E 11 - m 12/94

Ausgegeben im November 1995

Verarbeitendes Gewerbe in Berlin Dezember 1994

Erläuterungen

3

Systematik der Wirtschaftszweige für die Statistiken im Verarbeitenden Gewerbe in der Gliederung nach Hauptgruppen, Wirtschaftsgruppen und Wirtschaftszweigen

5

Umbuchungen und Zusammenfassungen von Wirtschaftszweigen aufgrund der statistischen Geheimhaltung im Dezember 1994

7

Weitere Veröffentlichungen

10

Grafik**Beschäftigte und Umsatz des Verarbeitenden Gewerbes in Berlin seit Januar 1993**

10

Tabellen**Örtliche Einheiten****1.1 Betriebe des Verarbeitenden Gewerbes in Berlin 1993 und 1994 sowie Dezember 1993 bis Dezember 1994 nach Hauptgruppen**

11

1.2 Betriebe des Verarbeitenden Gewerbes in Berlin im Dezember 1994 nach Wirtschaftsgruppen

14

1.3 Betriebe des Verarbeitenden Gewerbes in Berlin im Dezember 1994 nach Wirtschaftszweigen

15

1.4 Betriebe des Verarbeitenden Gewerbes in Berlin im Dezember 1994 nach Bezirken

17

Energieverbrauch**2.1 Energieverbrauch der Betriebe des Verarbeitenden Gewerbes in Berlin im IV. Quartal 1994 nach Energieträgern, ausgewählten Wirtschaftszweigen und Hauptgruppen**

18

Fachliche Betriebsteile**3.1 Fachliche Betriebsteile der Betriebe des Verarbeitenden Gewerbes in Berlin 1993 und 1994 sowie Dezember 1993 bis Dezember 1994 nach Hauptgruppen**

19

3.2 Fachliche Betriebsteile der Betriebe des Verarbeitenden Gewerbes in Berlin im Dezember 1994 nach Wirtschaftsgruppen

22

3.3 Fachliche Betriebsteile der Betriebe des Verarbeitenden Gewerbes in Berlin im Dezember 1994 nach Wirtschaftszweigen

23

Erläuterungen

Ziel der Statistik

Der Monatsbericht für Betriebe im Bergbau und Verarbeitenden Gewerbe ist Teil der Statistiken im Verarbeitenden Gewerbe. In ihm werden Daten erhoben, die primär für kurzfristige Konjunkturanalysen genutzt werden. Darüber hinaus dienen die Daten jedoch auch der Untersuchung von längerfristigen strukturellen Veränderungen sowohl innerhalb des Verarbeitenden Gewerbes als auch zwischen den Sektoren der gesamten Volkswirtschaft. Weiterhin fließen die Ergebnisse des Monatsberichts in die Berechnung von Konjunkturindikatoren (z. B. Auftragseingangsindex) ein. Die Statistik liefert somit vor allem Informationen für Wirtschafts- und arbeitsmarktpolitische Entscheidungen.

Rechtsgrundlage

Gesetz über die Statistik im Produzierenden Gewerbe (ProdGewG) in der Fassung der Bekanntmachung vom 30. Mai 1980 (BGBl. I. S. 641), zuletzt geändert durch Artikel 3 der Statistikanpassungsverordnung (StatAV) vom 26. März 1991 (BGBl. I. S. 846) in Verbindung mit dem Gesetz über die Statistik für Bundeszwecke (Bundesstatistikgesetz - BStatG) vom 22. Januar 1987 (BGBl. I. S. 462, 565), zuletzt geändert durch Artikel 6 Abs. 36 des Gesetzes vom 27. Dezember 1993 (BGBl. I. S. 2378).

Berichtskreis

Zum Berichtskreis gehören die Betriebe des Verarbeitenden Gewerbes von Unternehmen des Verarbeitenden Gewerbes mit im allgemeinen 20 und mehr Beschäftigten sowie Betriebe des Verarbeitenden Gewerbes mit im allgemeinen 20 und mehr Beschäftigten von Unternehmen der übrigen Wirtschaftsbereiche. Die Berichterstattung schließt verarbeitende Betriebe des Handwerks ein. Abweichend hiervon wurde die Erfassungsgrenze für ausgewählte SYPRO-Zweige der **Steine- und Erdenindustrie** (2512, 2516, 2591) sowie des **Ernährungsgewerbes** (6816, 6825, 6847, 6856, 6872, 6873, 6875, 6879 und 6889) auf **10 und mehr Beschäftigte** festgesetzt. Für den Wirtschaftszweig **Holzbearbeitung** (5311) gilt für Sägewerke die Erfassungsgrenze **Jahreseinschnitt von mindestens 5 000 m³ Rohholz**.

Methodische Hinweise

Die Merkmale **Beschäftigte** und **Umsatz** werden nach **fachlichen Betriebsteilen** erhoben und sowohl für Betriebe als auch für fachliche Betriebsteile aufbereitet. Bei der Aufbereitung für Betriebe (Tabellen 1.1 bis 1.4 und 2.1) werden die Ergebnisse nach **örtlichen Einheiten** aufgerechnet, das heißt, die Angaben von kombinierten Betrieben (Betrieb mit fachlichen Betriebsteilen in mehreren SYPRO-Zweigen) werden dem SYPRO-Zweig zugerechnet, in dem der wirtschaftliche Schwerpunkt des Betriebes liegt. Bei der Aufbereitung nach fachlichen Betriebsteilen (Tabellen 3.1 bis 3.3) sind dagegen deren Ergebnisse auf die einzelnen SYPRO-Zweige aufgeteilt. Die übrigen hier veröffentlichten Merkmale werden nur für den gesamten Betrieb erhoben.

Geheimhaltung

Aus Gründen der statistischen Geheimhaltung werden Wirtschaftszweige mit einer Besetzung von weniger als drei Einheiten mit fachlich verwandten Wirtschaftszweigen zusammengefaßt (Fußnote 1 in den Tabellen). Die Aufstellungen auf den Seiten 7 bis 9 zeigen die entsprechenden Zusammenfassungen und Umbuchungen.

Außerdem werden im Falle der Dominanz einzelner Merkmalswerte (der Merkmalswert einer Einheit hat im betreffenden Wirtschaftszweig einen Anteil von 80 % und mehr) und im Falle merkmalsbezogener Fallzahlen von weniger als 3 entweder die Werte des gesamten Wirtschaftszweiges oder die einzelner Einheiten mit denen fachlich verwandter Wirtschaftszweige zusammengefaßt und Durchschnitte gebildet (Fußnote 2 in den Tabellen).

Mögliche Abweichungen zwischen der Summe der Bezirksergebnisse und den in anderen Tabellen ausgewiesenen Gesamtsummen sind geheimhaltungsbedingt bzw. auf Rundungen zurückzuführen.

Definitionen

Betrieb

Örtliche Niederlassung (einschließlich Verwaltungs-, Reparatur-, Montage- und Hilfsbetriebe, die mit dem meldenden Betrieb örtlich verbunden sind oder in dessen Nähe liegen). Die Merkmalswerte sind für den gesamten Betrieb zu melden und schließen auch die nichtproduzierenden Teile ein.

Fachlicher Betriebsteil

Teil des Betriebes, in dem - in der Abgrenzung der verwendeten Systematik (SYPRO) - nur eine bestimmte wirtschaftliche Tätigkeit ausgeübt wird (fachliche Einheit). Die produzierenden fachlichen Betriebsteile werden im Bergbau und Verarbeitenden Gewerbe nach den vierstelligen Nummern der SYPRO gebildet. Die Gesamtheit der baugewerblichen und die der sonstigen Betriebsteile werden außerhalb der systematischen Ordnung in gesonderten Sammelpositionen zusammengefaßt, jedoch in dieser Veröffentlichung nicht ausgewiesen.

Beschäftigte

Alle am Monatsende im Betrieb tätigen Personen einschließlich tätiger Inhaber und mithelfender Familienangehöriger (auch unbezahlt mithelfende Familienangehörige, soweit sie mindestens ein Drittel der üblichen Arbeitszeit im Betrieb tätig sind), jedoch ohne Heimarbeiter.

Geleistete Arbeiterstunden

Alle von den Arbeitern einschließlich der gewerblich Auszubildenden tatsächlich geleisteten (nicht bezahlten Stunden, z. B. ohne Urlaub) Stunden einschließlich Über-, Nacht-, Sonntags- und Feiertagsstunden.

Lohn- und Gehaltssumme

Bruttosumme (Bar- und Sachbezüge ohne jeden Abzug) ohne Pflichtanteile des Arbeitgebers zur Sozialversicherung. Lohn- und Gehaltszuschläge einschließlich Gratifikationen usw. sind einbezogen. Nicht erfaßt werden dagegen allgemeine soziale Aufwendungen sowie Vergütungen, die als Spesenersatz anzusehen sind.

Umsatz

Umsatz aus eigener Erzeugung (einschließlich Umsatz aus dem Verkauf von Energie, Nebenerzeugnissen und Abfällen sowie Entgelte für industrielle und handwerkliche Dienstleistungen, wie Reparaturen, Installationen und Montagen), Umsatz aus Handelsware und sonstigen Tätigkeiten (z.B. Erlöse aus Vermietung und Verpachtung, aus Lizenzverträgen, Provisions-einnahmen und aus Veräußerung von Patenten) ohne Umsatz-(Mehrwert-)steuer. Im Umsatz sind Verbrauchsteuern und Kosten für Fracht, Verpackung und Porto enthalten.

Stromverbrauch

Gesamtverbrauch einschließlich Eigenverbrauch industrieller Stromerzeugungsanlagen. Der Stromverbrauch errechnet sich wie folgt: Eigenerzeugung plus Fremdbezug minus Abgabe.

Gasverbrauch

Gesamtverbrauch (auch als Rohstoff) von Orts- und Kokereigas (auch Ferngas), d.h. Bezüge von öffentlichen Gasversorgungsunternehmen und Kokereien sowie von Erdgas (auch Erdölgas) einschließlich über Orts- und Ferngasgesellschaften bezogenes Erdgas.

Heizölverbrauch

Verbrauch aller Heizöle, die zur Erzeugung von Wärme (auch zur Erzeugung von Dampf, Heißluft usw.) sowie als Rohstoffe für die Produktion verwendet werden, gleichgültig, ob aus Erdöl oder aus Rohteer hergestellt.

Klassifikationen

Die Daten des Monatsberichts werden in der Gliederung der **Systematik der Wirtschaftszweige, Ausgabe 1979, Fassung für die Statistik im Produzierenden Gewerbe - SYPRO -**, (Herausgeber: Statistisches Bundesamt, Wiesbaden) erhoben. Eine Zusammenstellung der SYPRO für den Bereich **Verarbeitendes Gewerbe** findet sich auf den Seiten 5 und 6.

Abkürzungen

a. n. g. anderweitig nicht genannt.

Zeichenerklärung

-	nichts vorhanden	/	Zahlenwert nicht sicher genug	p	vorläufige Zahl
0	weniger als 1 in der letzten besetzten Stelle, jedoch mehr als nichts	()	Aussagewert ist eingeschränkt	s	geschätzte Zahl
...	Angabe fällt später an	x	Tabellenfach gesperrt, weil Aussage nicht sinnvoll		
		r	berichtigte Zahl		

Durch Auf- bzw. Abrunden von Einzelangaben können sich geringe Abweichungen in den Endsummen ergeben.

Systematik der Wirtschaftszweige für die Statistiken im Verarbeitenden Gewerbe in der Gliederung nach Hauptgruppen, Wirtschaftsgruppen und Wirtschaftszweigen

Haupt G: Grundstoff- und Produktionsgütergewerbe

22	Mineralölverarbeitung
2200	Mineralölverarbeitung
25	Gewinnung und Verarbeitung von Steinen und Erden
2512	Gewinnung von Natursteinen, a.n.g.
2514	Gewinnung von Kalkstein, Gips, Kreide
2516	Gewinnung von Sand, Kies
2517	Gewinnung von Schiefer, Ton, Kaolin
2519	Gewinnung von Dolomit, Bims sowie von Steinen und Erden, a.n.g.
2525	Verarbeitung von Natursteinen, a.n.g.
2529	Verarbeitung von Schiefer sowie von Steinen und Erden, a.n.g.
2531	Herstellung von Zement
2535	Herstellung von Kalk, Mörtel
2536	Herstellung von gebranntem Gips
2541	Ziegelei
2542	Herstellung von Grobsteinzeug
2543	Herstellung von feuerfester Grobkeramik
2551	Herstellung von Kalksandsteinen
2553	Herstellung von Baustoffen aus Bims
2555	Herstellung von großformatigen Fertigbauteilen aus Beton für den Hochbau
2559	Herstellung von Betonerzeugnissen (ohne Baustoffe aus Bims, großformatige Fertigbauteile)
2563	Herstellung von Gipserzeugnissen, Dämm- und Leichtbauplatten
2565	Herstellung von Asbestzementwaren
2570	Verarbeitung von Asbest
2580	Herstellung von Schleifmitteln
2591	Herstellung von Transportbeton
27	Eisenschaffende Industrie
2711	Hochofen-, Stahl- und Warmwalzwerke (ohne Herstellung von Stahlrohren)
2715	Herstellung von Stahlrohren (ohne Präzisionsstahlrohre)
2720	Herstellung von Präzisionsstahlrohren
2740	Schmiede-, Preß- und Hammerwerke
28	NE-Metallerzeugung, NE-Metallhalbzeugwerke
2811	NE-Leichtmetallhütten
2813	NE-Schwermetallhütten
2816	NE-Metallumschmelzwerke
2850	NE-Metallhalbzeugwerke
29	Gießereien
2910	Eisen-, Stahl- und Tempergießerei
2950	NE-Metallgießerei
3011	Stabziehereien, Kaltwalzwerke
3015	Drahtziehereien (einschl. Herstellung von Drahterzeugnissen)
3030	Mechanik, a.n.g.
40	Chemische Industrie
4031	Herstellung von chemischen Grundstoffen (auch mit anschließender Weiterverarbeitung)
4034	Herstellung von chemischen Erzeugnissen, vorwiegend für Gewerbe, Landwirtschaft (ohne Düngemittel)
4035	Herstellung von pharmazeutischen Erzeugnissen
4036	Herstellung von Seifen, Wasch-, Reinigungs- und Körperpflegemitteln
4037	Herstellung von fotochemischen Erzeugnissen
4039	Herstellung von sonstigen chemischen Erzeugnissen, vorwiegend für privaten Verbrauch, Verwaltungen
4090	Herstellung von Chemiefasern
53	Holzbearbeitung
5311	Säge- und Hobelwerke
5361	Herstellung von Halbwaren aus Holz
55	Zellstoff-, Holzschliff-, Papier- und Pappeerzeugung
5500	Zellstoff-, Holzschliff-, Papier- und Pappeerzeugung
59	Gummiverarbeitung
5900	Gummiverarbeitung

31	Stahl- und Leichtmetallbau, Schienenfahrzeugbau
3111	Herstellung von Stahl- und Leichtmetallkonstruktionen (ohne Grubenausbaukonstruktionen)
3114	Weichenbau, Herstellung von Kreuzungen u.ä. Gleismaterial (ohne Eisenbahnoberbaustoffe)
3117	Herstellung von Grubenausbaukonstruktionen
3151	Kessel- und Behälterbau
3171	Lokomotivbau
3174	Waggonbau
3177	Feld- und Industriebahnwagenbau
3179	Reparatur von Schienenfahrzeugen
32	Maschinenbau
3210	Herstellung von landwirtschaftlichen Maschinen, Acker-schleppern
3220	Herstellung von Metallbearbeitungsmaschinen, Maschinen- und Präzisionswerkzeugen
3230	Herstellung von Textil- und Nähmaschinen
3240	Herstellung von Maschinen für die Nahrungs- und Genuß-mittelindustrie, chemische und verwandte Industrien
3256	Herstellung von Hütten- und Walzwerkseinrichtungen, Bergwerks- und Gießereimaschinen, Hebezeugen, Fördermitteln
3257	Herstellung von Bau-, Baustoff- u.ä. Maschinen
3260	Herstellung von Zahnrädern, Getrieben, Lagern, Antriebs-elementen
3270	Herstellung von Maschinen für weitere bestimmte Wirt-schaftszweige
3280	Sonstiger Maschinenbau
33	Straßenfahrzeugbau, Reparatur von Kraftfahrzeugen
3311	Herstellung von Kraftwagen und Kraftwagenmotoren
3314	Herstellung von Teilen für Kraftwagen und Kraftwagen-motoren
3316	Herstellung von Karosserien, Aufbauten, Anhängern für Kraftwagen
3321	Herstellung von Krafträdern, Kraftradmotoren
3324	Herstellung von Fahrrädern
3327	Herstellung von Kraftrad- und Fahrradteilen
3380	Sonstiger Straßenfahrzeugbau
3390	Reparatur von Kraftfahrzeugen, Fahrrädern; Lackierung von Straßenfahrzeugen
34	Schiffbau
3400	Schiffbau
35	Luft- und Raumfahrzeugbau
3500	Luft- und Raumfahrzeugbau
36	Elektrotechnik
3610	Herstellung von Batterien, Akkumulatoren
3620	Herstellung von Geräten und Einrichtungen für die Elektri-zitätserzeugung, -umwandlung und -verteilung, von gewerblichen Elektrogeräten, Signal- und Sicherheitsgerä-ten, elektrischen Ausrüstungen für Kraft-, Luft- und Raum-fahrzeuge, elektromagnetischen Geräten
3640	Herstellung von elektrischen Leuchten und Lampen
3650	Herstellung von Elektrohaushaltsgeräten
3660	Herstellung von Zählern, Fernmelde-, Meß-, Regel- und elektromedizinischen Geräten, bestimmten Bauelementen
3670	Herstellung von Rundfunk-, Fernseh- und phonotechni-schen Geräten und Einrichtungen
3680	Reparatur von elektrischen Geräten für den Haushalt
3690	Montage von elektrotechnischen Erzeugnissen (ohne Bau-installation)
37	Feinmechanik, Optik, Herstellung von Uhren
3711	Optik (ohne Augenoptik, Foto- und Kinotechnik)
3715	Augenoptik
3721	Herstellung von Foto-, Projektions- und Kinogeräten
3751	Feinmechanik (ohne Herstellung von medizin- und orthopä-diemechanischen Erzeugnissen)
3760	Herstellung von medizin- und orthopädiemechanischen Erzeugnissen
3771	Herstellung von Uhren

Haupt I: Investitionsgüter produzierendes Gewerbe

3021	Herstellung von Gesenk- und leichten Freiformschmiede-stücken, schweren Preß-, Zieh- und Stanzteilen
3025	Stahlverformung, a.n.g., Oberflächenveredlung, Härtung
38	Herstellung von Eisen-, Blech- und Metallwaren
3810	Herstellung von Handelswaffen und deren Munition
3821	Herstellung von Werkzeugen, Geräten für die Landwirtschaft
3830	Herstellung von Heiz- und Kóchgeräten
3842	Herstellung von Stahlblechwaren (ohne Möbel)

- 3844 Herstellung von NE-Metallblechwaren (ohne Möbel)
- 3847 Herstellung von Möbeln aus Metall
- 3848 Herstellung von Panzerschränken (Tresoren)
- 3849 Herstellung von Feinstblechpackungen
- 3850 Herstellung von Schlössern, Beschlägen
- 3871 Herstellung von Schneidwaren, Bestecken
- 3882 Herstellung von sonstigen Metallwaren (ohne -kurzwaren)
- 3889 Herstellung von Metallkurzwaren, leichten Preß-, Zieh- und Stanzteilen

50 Herstellung von Büromaschinen, Datenverarbeitungsgeräten und -einrichtungen

- 5060 Herstellung von Büromaschinen
- 5080 Herstellung von Geräten und Einrichtungen für die automatische Datenverarbeitung

Haupt V: Verbrauchsgüter produzierendes Gewerbe

39 Herstellung von Musikinstrumenten, Spielwaren, Schmuck, Füllhaltern; Verarbeitung von natürlichen Schnitz- und Formstoffen, Foto- und Filmlabors

- 3911 Herstellung von Musikinstrumenten
- 3931 Herstellung von Spielwaren, Christbaumschmuck
- 3940 Herstellung von Turn- und Sportgeräten
- 3951 Herstellung von Gold- und Silberschmiedewaren, a.n.g.
- 3954 Herstellung von Schmuck aus Edelmetall oder Edelmetallplattierungen
- 3957 Herstellung von Phantasieschmuck
- 3960 Bearbeitung von Edel- und Schmucksteinen, Perlen, Perlmutter, Hartglas
- 3970 Herstellung von Münzen, Medaillen
- 3980 Herstellung von Füllhaltern u.ä., Stempeln; Verarbeitung von natürlichen Schnitz- und Formstoffen
- 3990 Foto- und Filmlabors

51 Feinkeramik

- 5110 Herstellung von Porzellan
- 5120 Herstellung von Steingut, Feinsteinzeug, Ton- und Töpferwaren
- 5150 Herstellung von sanitärer Installationskeramik
- 5160 Herstellung von technischer Keramik
- 5170 Herstellung von Fliesen, Baukeramik, Kacheln, Kachelöfen

52 Herstellung und Verarbeitung von Glas

- 5211 Herstellung von Flachglas (ohne technisches Glas)
- 5225 Herstellung von Hohlglas, technischem Glas
- 5290 Verarbeitung und Veredlung von Glas, Herstellung und Verarbeitung von Glasfaser

54 Holzverarbeitung

- 5411 Herstellung von Bauelementen aus Holz (ohne Fertigteilbauten)
- 5421 Herstellung von Holzmöbeln (ohne Polstermöbel)
- 5424 Herstellung von Polstermöbeln
- 5427 Herstellung von Matratzen
- 5431 Herstellung von Holzverpackungsmitteln und -lagerbehältern
- 5441 Herstellung von sonstigen Holzwaren
- 5461 Herstellung von Kork-, Korb- und Flechtwaren (ohne Korbmöbel)
- 5470 Herstellung von Pinseln, Besen, Bürsten, Bearbeitung von Naturschwämmen

56 Papier- und Pappeverarbeitung

- 5610 Herstellung von Tapeten, Spezialpapieren, Verpackungsmitteln aus Papier und Pappe
- 5620 Herstellung von Schreibwaren, Bürobedarf aus Papier und Pappe; Buchbinderei
- 5691 Herstellung von sonstigen Waren aus Papier und Pappe

57 Druckerei, Vervielfältigung

- 5700 Druckerei, Vervielfältigung

58 Herstellung von Kunststoffwaren

- 5800 Herstellung von Kunststoffwaren

61 Ledererzeugung

- 6100 Ledererzeugung

62 Lederverarbeitung

- 6211 Lederverarbeitung (ohne Herstellung von Schuhen)
- 6251 Herstellung von Schuhen

63 Textilgewerbe

- 6301 Wollaufbereitung, Zwirnerei, handelsfertige Aufmachung von Wollgarnen
- 6311 Wollspinnerei

- 6312 Baumwollspinnerei
- 6313 Seidenspinnerei
- 6322 Zwirnerei, handelsfertige Aufmachung von Baumwollgarnen
- 6323 Zwirnerei, handelsfertige Aufmachung von Seidengarnen, Texturiererei
- 6331 Wollweberei, a.n.g.
- 6332 Baumwollweberei, a.n.g.
- 6333 Seidenweberei, a.n.g.
- 6341 Woll-Spinnweberei, a.n.g.
- 6342 Baumwoll-Spinnweberei, a.n.g.
- 6354 Leinen-, Hanf- und Ramieaufbereitung und -verarbeitung
- 6355 Jutespinnerei und -weberei
- 6357 Herstellung von Seilerwaren, Bindfäden, Schnüren u.ä. aus Fasern aller Art
- 6361 Herstellung von Gardinstoff
- 6365 Herstellung von Möbel- und Dekorationsstoff
- 6370 Wirkerei, Strickerei
- 6380 Herstellung von Teppichen u.ä., beschichtetem Gewebe
- 6391 Veredlung von Textilien
- 6399 Sonstiges Textilgewerbe, a.n.g.

64 Bekleidungsgewerbe

- 6413 Herstellung von Herrenoberbekleidung
- 6414 Herstellung von Damen- und Kinderoberbekleidung
- 6421 Herstellung von Herren-, Damen- und Kinderwäsche
- 6425 Herstellung von Haus-, Bett- und Tischwäsche
- 6430 Serienfertigung von genähter Arbeits-, Sport-, Leder- und Regenschutzbekleidung, Uniformen
- 6440 Herstellung von Miederwaren
- 6450 Herstellung von Kopfbedeckungen, Bekleidungszubehör
- 6460 Verarbeitung von Fellen, Pelzen
- 6470 Herstellung von Bettwaren, (ohne Matratzen)
- 6481 Herstellung von konfektionierten textilen Artikeln für die Innenausstattung
- 6489 Herstellung von sonstigen konfektionierten textilen Artikeln, a.n.g.
- 6499 Mit dem Bekleidungsgewerbe verbundene Tätigkeiten

65 Reparatur von Gebrauchsgütern (ohne elektrische Geräte für den Haushalt)

- 6510 Reparatur von Schuhen, Gebrauchsgütern aus Leder u.ä.
- 6550 Reparatur von Uhren, Schmuck
- 6590 Reparatur von sonstigen Gebrauchsgütern (ohne elektrische Geräte für den Haushalt)

Haupt N: Nahrungs- und Genussmittelgewerbe

68 Ernährungsgewerbe

- 6811 Mahl- und Schälsmühlen
- 6812 Herstellung von Teigwaren
- 6813 Herstellung von Nahrungsmitteln (ohne Teigwaren)
- 6814 Herstellung von Stärke, Stärkeerzeugnissen
- 6816 Herstellung von Kartoffelerzeugnissen, a.n.g.
- 6818 Herstellung von Backwaren (ohne Dauerbackwaren)
- 6819 Herstellung von Dauerbackwaren
- 6821 Zuckerindustrie
- 6825 Obst- und Gemüseverarbeitung
- 6828 Herstellung von Süßwaren (ohne Dauerbackwaren)
- 6831 Molkerei, Käserei
- 6836 Herstellung von Dauermilch, Milchpräparaten, Schmelzkäse
- 6841 Ölmühlen, Herstellung von Speiseöl
- 6844 Herstellung von Margarine u.ä. Nahrungsfetten
- 6847 Talgschmelzen, Schmalzsiedereien
- 6852 Schlachthäuser (ohne kommunale Schlachthöfe)
- 6853 Fleischwarenindustrie (ohne Talgschmelzen, Schmalzsiedereien)
- 6854 Fleischerei
- 6856 Fischverarbeitung
- 6860 Verarbeitung von Kaffee, Tee, Herstellung von Kaffeemitteln
- 6871 Brauerei
- 6872 Mälzerei
- 6873 Alkoholbrennerei
- 6875 Herstellung von Spirituosen
- 6877 Herstellung und Verarbeitung von Wein
- 6879 Mineralbrunnen, Herstellung von Mineralwasser, Limonaden
- 6882 Übriges Ernährungsgewerbe (ohne Herstellung von Futtermitteln)
- 6889 Herstellung von Futtermitteln

69 Tabakverarbeitung

- 6911 Herstellung von Zigaretten
- 6915 Tabakverarbeitung (ohne Herstellung von Zigaretten)

Umbuchungen und Zusammenfassungen von Wirtschaftszweigen aufgrund der statistischen Geheimhaltung
Betriebe des Verarbeitenden Gewerbes in Berlin im Dezember 1994

Sy- pro- Nr.	Betriebe		Umbuchung/Zusammenfassung	
	vor	nach	zur	
	der Geheimhaltung		Sypro	einschl. Sypro
	1	2	3	4
2512	1	—	2529	
2516	1	—	2529	
2525	3	3		
2529	1	3	2512 2516	
2531	1	—	2565	
2535	1	—	2565	
2551	1	—	2565	
2559	14	14		
2565	2	5	2531 2535 2551	
2591	18	18		
2711	1	—	2850	
2816	3	—	2850	
2850	1	5	2711 2816	
2910	3	3		
2950	11	11		
3015	2	9	3030 5311 5361	
3021	7	7		
3025	27	27		
3030	5	—	3015	
3111	78	78		
3114	3	—	3174	
3151	12	12		
3174	3	11	3114 3179	
3179	5	—	3174	
3220	22	22		
3230	1	—	3257	
3240	13	13		
3256	17	17		
3257	6	11	3230 3260	
3260	4	—	3257	
3270	4	4		
3280	48	48		
3311	1	—	3321	
3314	10	10		
3316	7	7		
3321	1	3	3311 3380	
3380	1	—	3321	
3390	82	82		
3400	6	7	3500	
3500	1	—	3400	
3610	4	4		
3620	51	51		
3640	9	13	3650	
3650	4	—	3640	
3660	62	62		
3670	11	11		
3680	10	10		
3690	36	36		
3711	4	4		
3715	7	7		
3721	1	—	3751	
3751	7	8	3721	
3760	43	43		
3821	4	4		
3830	1	—	3871	
3842	15	15		
3844	7	7		
3847	2	—	3871	
3849	1	—	3871	
3850	7	7		
3871	1	5	3830 3847 3849	
3882	4	4		
3889	4	4		
3911	2	—	3931	
3931	2	5	3911 3940	
3940	1	—	3931	
3990	10	10		
4031	1	—	4090	
4034	18	18		
4035	29	29		
4036	11	11		
4037	2	—	4090	
4039	5	5		
4090	2	5	4031 4037	
5060	3	—	5080	
5080	8	11	5060	
5110	1	—	5160	
5160	2	3	5110	
5211	1	—	5225	
5225	2	3	5211	
5290	5	5		
5311	1	—	3015	
5361	1	—	3015	
5411	10	10		
5421	18	18		
5424	1	—	5441	
5431	4	4		
5441	2	5	5424 5470	
5470	2	—	5441	
5610	14	14		
5620	16	16		
5691	5	5		
5700	89	89		
5800	49	49		
5900	9	9		
6211	3	—	6251	
6251	3	10	6211 6510	

noch: Umbuchungen und Zusammenfassungen von Wirtschaftszweigen aufgrund der statistischen Geheimhaltung
Betriebe des Verarbeitenden Gewerbes in Berlin im Dezember 1994

Sy- pro- Nr.	Betriebe		Umbuchung/Zusammenfassung					
	vor	nach	zur					
	der Geheimhaltung		Sypro	einschl. Sypro				
	1	2	3	4				
6311	1	–	6312					
6312	1	7		6311	6331	6332	6380	6399
6331	1	–	6312					
6332	2	–	6312					
6370	4	4						
6380	1	–	6312					
6391	3	3						
6399	1	–	6312					
6413	2	6		6450	6460	6499		
6414	24	24						
6450	2	–	6413					
6460	1	–	6413					
6499	1	–	6413					
6510	4	–	6251					

Sy- pro- Nr.	Betriebe		Umbuchung/Zusammenfassung					
	vor	nach	zur					
	der Geheimhaltung		Sypro	einschl. Sypro				
	1	2	3	4				
6811	2	–	6819					
6812	1	–	6819					
6813	2	–	6819					
6818	90	90						
6819	3	8		6811	6812	6813		
6825	3	6		6889				
6828	15	15						
6831	3	3						
6841	1	–	6856					
6847	1	–	6856					
6852	1	–	6856					
6853	17	17						
6854	16	16						
6856	2	5		6841	6847	6852		
6860	7	7						
6871	6	7		6872				
6872	1	–	6871					
6875	7	7						
6879	4	4						
6882	8	8						
6889	3	–	6825					
6911	7	8		6915				
6915	1	–	6911					
Insg.	1 304	1 304						

Umbuchungen und Zusammenfassungen von Wirtschaftszweigen aufgrund der statistischen Geheimhaltung
Fachliche Betriebsteile der Betriebe des Verarbeitenden Gewerbes in Berlin im Dezember 1994

Sy- pro- Nr.	Betriebsteile		Umbuchung/Zusammenfassung				Sy- pro- Nr.	Betriebsteile		Umbuchung/Zusammenfassung			
	vor der Geheimhaltung	nach	zur Sypro	einschl. Sypro				vor der Geheimhaltung	nach	zur Sypro	einschl. Sypro		
2512	1	–	2529					3111	83	83			
2516	1	–	2529					3114	3	–	3174		
2525	3	3						3151	21	21			
2529	1	6		2512	2516	2531	2535	3174	4	12		3114	3179
2531	1	–	2529					3179	5	–	3174		
2535	2	–	2529										
2551	1	–	2565					3220	38	38			
2555	2	–	2565					3230	1	–	3257		
2559	16	16						3240	20	20			
2563	2	–	2565					3256	23	23			
2565	2	10		2551	2555	2563	2570 2580	3257	9	17		3230	3260
2570	1	–	2565					3260	7	–	3257		
2580	2	–	2565					3270	7	7			
2591	21	21						3280	59	59			
2711	2	4		2715	3011			3311	2	–	3321		
2715	1	–	2711					3314	14	14			
								3316	8	8			
2816	3	3						3321	1	6		3311	3327 3380
2850	6	6						3327	2	–	3321		
								3380	1	–	3321		
2910	3	3						3390	88	88			
2950	12	12											
3011	1	–	2711					3400	6	7		3500	
3015	3	3						3500	1	–	3400		
3021	10	10											
3025	34	34											
3030	7	7											

noch: Umbuchungen und Zusammenfassungen von Wirtschaftszweigen aufgrund der statistischen Geheimhaltung
 Fachliche Betriebsteile der Betriebe des Verarbeitenden Gewerbes in Berlin im Dezember 1994

Sy- pro- Nr.	Betriebsteile		Umbuchung/Zusammenfassung	
	vor	nach	zur	einschl. Sypro
	1	2	3	4
3610	5	5		
3620	59	59		
3640	11	17	3650	
3650	6	—	3640	
3660	70	70		
3670	12	12		
3680	12	12		
3690	50	50		
3711	8	8		
3715	7	7		
3721	2	—	3751	
3751	12	14	3721	
3760	44	44		
3821	6	6		
3830	2	—	3871	
3842	28	28		
3844	11	11		
3847	5	—	3871	
3849	1	—	3871	
3850	10	10		
3871	1	9	3830 3847 3849	
3882	8	8		
3889	8	8		
3911	2	—	3931	
3931	2	5	3911 6590	
3940	2	—	3980	
3980	1	3	3940	
3990	10	10		
4031	6	6		
4034	21	21		
4035	29	29		
4036	13	13		
4037	2	—	4090	
4039	7	7		
4090	2	4	4037	
5060	5	—	5080	
5080	10	15	5060	
5110	1	—	5160	
5160	3	4	5110	
5211	1	—	5225	
5225	2	3	5211	
5290	6	6		
5311	1	—	5500	
5361	1	—	5500	
5411	15	15		
5421	24	24		
5424	1	—	5441	
5431	6	6		
5441	4	5	5424	
5470	3	3		
5500	1	3	5311 5361	
5610	14	14		
5620	20	20		
5691	11	11		
5700	94	94		
5800	65	65		
5900	10	10		
6211	3	10	6251 6510	
6251	3	—	6211	
6301	1	—	6311	
6311	1	7	6301 6312 6331 6332	
6312	1	—	6311	
6331	1	—	6311	
6332	3	—	6311	
6370	4	4		
6380	2	4	6399	
6391	4	4		
6399	2	—	6380	
6413	3	7	6421 6430 6450	
6414	25	25		
6421	1	—	6413	
6430	1	—	6413	
6450	2	—	6413	
6460	1	4	6489 6499	
6489	1	—	6460	
6499	2	—	6460	
6510	4	—	6211	
6590	1	—	3931	
6811	2	6	6812 6816	
6812	1	—	6811	
6813	7	7		
6816	3	—	6811	
6818	90	90		
6819	6	6		
6825	9	9		
6828	19	19		
6831	5	5		
6836	1	5	6841 6847 6852	
6841	1	—	6836	
6847	1	—	6836	
6852	2	—	6836	
6853	19	19		
6854	16	16		
6856	5	5		
6860	9	9		
6871	6	7	6872	
6872	1	—	6871	
6875	7	7		
6879	7	7		
6882	12	12		
6889	3	3		
6911	7	10	6915	
6915	3	—	6911	
Insg.	1 622	1 622		

Weitere Veröffentlichungen

Statistisches Landesamt Berlin:

Verarbeitendes Gewerbe in Berlin(West) - Industrielle Kleinbetriebe und Ergebnisse der Totalerhebung; "Berliner Statistik" - Statistischer Bericht; E I 1 - j, ab 1987: E I 7 - j; jährlich

Schrödter, D.: Das Berliner Nahrungs- und Genußmittelgewerbe in den Jahren 1978 bis 1986, "Berliner Statistik" - Monatsschrift Heft 11; 1987; S. 278

Schrödter, D.: Die Berliner Elektroindustrie, "Berliner Statistik" - Monatsschrift Heft 7, 1988, S. 134

Gruber, G.: Einführung der Statistiken des Bergbaus u. Verarbeitenden Gewerbes im Ostteil Berlins, "Berliner Statistik" - Monatsschrift Heft 2, 1992, S. 51

Gruber, G.: Das Berliner Verarbeitende Gewerbe in den ersten neun Monaten des Jahres 1991, "Berliner Statistik" - Monatsschrift Heft 9, 1992, S. 219

Statistisches Bundesamt:

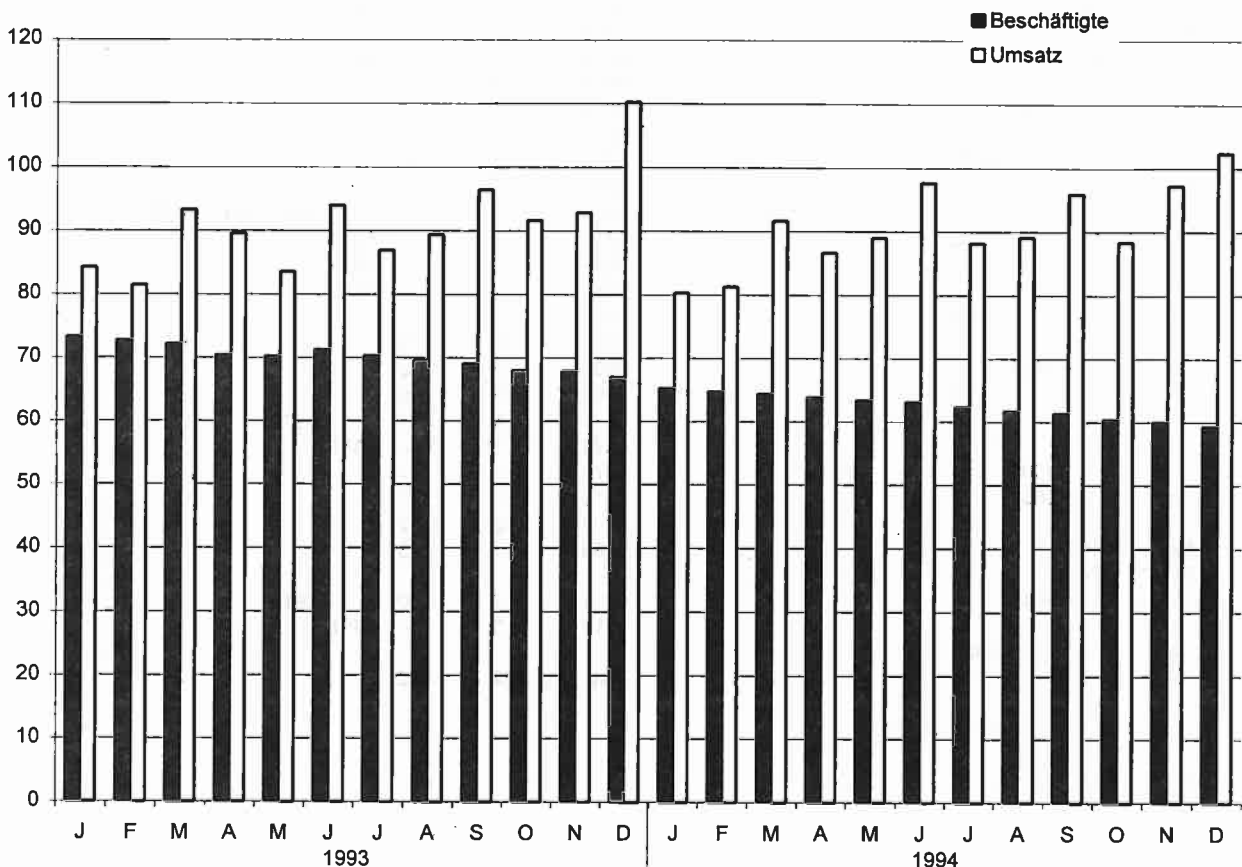
Beschäftigung, Umsatz und Energieversorgung der Unternehmen und Betriebe im Bergbau und im Verarbeitenden Gewerbe; Fachserie 4, Reihe 4.1.1; monatlich, jährlich

Betriebe, Beschäftigte und Umsatz im Bergbau und im Verarbeitenden Gewerbe nach Beschäftigtengrößenklassen; Fachserie 4, Reihe 4.1.2; jährlich

Sobotschinski, A.: Die Neuordnung der Statistik des Produzierenden Gewerbes; "Wirtschaft und Statistik", 1976, Heft 7, S. 405

Beschäftigte und Umsatz des Verarbeitenden Gewerbe in Berlin seit Januar 1993

- Durchschnitt 1991 für Berlin = 100 -



**1.1 Betriebe des Verarbeitenden Gewerbes in Berlin 1993 und 1994 sowie Dezember 1993 bis Dezember 1994
nach Hauptgruppen**

Durchschnitt der Monate Monat	Be- triebe	Beschäftigte		Geleistete Arbeiter- stunden in 1 000	Brutto- lohn- summe	Brutto- gehalts- summe 1 000 DM	Umsatz
		ins- gesamt	darunter Arbeiter				
	1	2	3	4	5	6	7
Insgesamt							
1993	1 424	191 800	118 461	15 208	435 250	434 958	5 077 581
1994	1 344	170 635	102 906	13 450	403 422	431 134	5 049 485
1993							
Dezember	1 405	183 211	112 052	13 817	439 716	463 994	6 140 139
1994							
Januar	1 352	178 267	108 330	14 228	379 432	399 315	4 474 209
Februar	1 361	176 890	107 337	13 752	372 473	395 077	4 532 082
März	1 368	175 953	106 157	14 986	396 884	420 196	5 104 949
April	1 361	174 477	105 113	13 489	383 003	413 737	4 827 477
Mai	1 356	173 185	104 449	13 247	406 726	467 524	4 957 684
Juni	1 358	172 399	103 552	14 108	401 003	432 142	5 438 454
Juli	1 350	170 204	102 482	12 592	389 627	409 435	4 913 553
August	1 343	168 615	101 232	12 728	399 508	403 556	4 962 211
September	1 331	167 603	100 343	13 509	391 236	410 917	5 345 366
Oktober	1 323	165 018	99 705	13 022	399 843	399 584	4 922 557
November	1 314	163 882	98 916	13 601	500 041	552 080	5 416 702
Dezember	1 304	161 964	97 573	12 142	421 286	470 050	5 698 571
Grundstoff- und Produktionsgütergewerbe							
1993	155	22 224	10 987	1 495	41 124	82 833	570 977
1994	151	20 368	9 834	1 308	39 731	84 926	573 775
1993							
Dezember	154	22 204	11 066	1 429	43 251	81 019	702 358
1994							
Januar	147	20 808	10 369	1 414	37 033	68 775	543 424
Februar	147	20 662	10 220	1 327	35 774	69 472	534 652
März	149	20 747	10 139	1 487	39 139	76 064	570 111
April	152	20 863	10 062	1 307	37 677	81 450	566 506
Mai	152	20 723	9 977	1 302	45 456	117 278	542 195
Juni	154	20 791	10 002	1 385	43 345	83 869	628 965
Juli	152	20 202	9 665	1 205	35 796	76 164	539 593
August	152	20 213	9 665	1 174	37 046	72 781	533 808
September	152	20 241	9 662	1 337	36 512	78 383	660 848
Oktober	151	19 995	9 596	1 260	37 576	73 664	563 550
November	149	19 734	9 377	1 329	50 374	123 089	673 110
Dezember	148	19 586	9 335	1 169	41 046	98 119	528 544

noch: 1.1 Betriebe des Verarbeitenden Gewerbes in Berlin 1993 und 1994 sowie Dezember 1993 bis Dezember 1994
nach Hauptgruppen

Durchschnitt der Monate Monat	Be- triebe	Beschäftigte		Geleistete Arbeiter- stunden in 1 000	Brutto- lohn- summe	Brutto- gehalts- summe	Umsatz
		ins- gesamt	darunter Arbeiter				
	1	2	3	4	5	6	7

Investitionsgüter produzierendes Gewerbe

1993	720	119 321	72 364	9 102	264 384	276 720	1 623 492
1994	683	104 646	62 045	8 060	244 395	270 627	1 574 399
1993							
Dezember	714	112 897	67 662	8 216	266 753	302 082	2 301 437
1994							
Januar	685	110 131	65 652	8 501	230 360	261 778	1 320 239
Februar	692	109 173	64 911	8 266	227 884	254 410	1 368 953
März	693	108 115	63 867	8 891	240 481	272 098	1 590 235
April	688	107 182	63 405	8 134	228 285	258 150	1 451 807
Mai	688	106 305	63 089	7 990	238 002	272 960	1 491 680
Juni	688	105 614	62 493	8 531	240 524	272 649	1 670 185
Juli	685	104 124	61 681	7 527	240 537	261 806	1 441 001
August	682	102 901	60 734	7 583	244 914	257 963	1 432 289
September	678	102 295	60 071	8 013	239 996	261 380	1 740 715
Oktober	676	100 854	60 085	7 828	248 846	254 225	1 471 640
November	670	100 428	59 836	8 177	293 726	329 301	1 741 746
Dezember	665	99 148	58 867	7 266	259 073	290 727	2 172 094

Verbrauchsgüter produzierendes Gewerbe

1993	340	26 039	18 418	2 349	68 106	39 449	534 922
1994	304	23 539	15 835	2 052	60 136	39 790	500 974
1993							
Dezember	330	24 743	17 259	2 078	68 984	43 747	482 993
1994							
Januar	310	24 550	16 688	2 204	58 174	36 921	485 776
Februar	311	24 444	16 601	2 099	54 976	36 991	512 609
März	315	24 475	16 552	2 395	61 619	38 184	552 335
April	309	24 103	16 277	2 064	57 170	37 896	430 782
Mai	308	24 014	16 228	2 026	60 847	38 782	428 331
Juni	307	24 009	15 989	2 160	59 807	40 735	511 291
Juli	307	23 986	16 054	1 941	59 646	39 242	527 192
August	305	23 527	15 654	1 948	62 168	39 506	555 417
September	298	23 019	15 350	2 046	58 096	38 272	560 761
Oktober	294	22 364	14 997	1 927	54 649	37 453	494 644
November	293	22 173	14 940	2 005	75 137	51 332	489 716
Dezember	290	21 934	14 740	1 814	59 454	42 251	463 046

noch: 1.1 Betriebe des Verarbeitenden Gewerbes in Berlin 1993 und 1994 sowie Dezember 1993 bis Dezember 1994
nach Hauptgruppen

Durchschnitt der Monate Monat	Be- triebe	Beschäftigte		Geleistete Arbeiter- stunden in 1 000	Brutto- lohn- summe	Brutto- gehalts- summe	Umsatz
		ins- gesamt	darunter Arbeiter				
	1	2	3	4	5	6	7
Nahrungs- und Genußmittelgewerbe							
1993	209	24 216	16 691	2 262	61 637	35 956	2 348 190
1994	207	22 082	15 192	2 031	59 160	35 791	2 400 336
1993							
Dezember	207	23 367	16 065	2 094	60 728	37 145	2 653 352
1994							
Januar	210	22 778	15 621	2 108	53 864	31 842	2 124 770
Februar	211	22 611	15 605	2 061	53 838	34 204	2 115 869
März	211	22 616	15 599	2 213	55 644	33 849	2 392 268
April	212	22 329	15 369	1 984	59 872	36 242	2 378 381
Mai	208	22 143	15 155	1 929	62 421	38 504	2 495 478
Juni	209	21 985	15 068	2 033	57 327	34 888	2 628 014
Juli	206	21 892	15 082	1 918	53 648	32 224	2 405 767
August	204	21 974	15 179	2 023	55 379	33 306	2 440 697
September	203	22 048	15 260	2 114	56 631	32 882	2 383 043
Oktober	202	21 805	15 027	2 008	58 772	34 242	2 392 723
November	202	21 547	14 763	2 091	80 803	48 358	2 512 131
Dezember	201	21 296	14 631	1 892	61 714	38 954	2 534 887

1.2 Betriebe des Verarbeitenden Gewerbes in Berlin im Dezember 1994 nach Wirtschaftsgruppen

Sypro-Nr.	Wirtschaftsgruppe	Be- triebe	Beschäftigte		Geleistete Arbeiter- stunden in 1 000	Brutto- lohn- summe	Brutto- gehalts- summe	Umsatz
			ins- gesamt	darunter Arbeiter				
			1 000 DM					
1	2	3	4	5	6	7		
25	Gewinn./Verarb.von Steinen u.Erden	43	3 300	2 506	290	10 603	6 796	86 743
28	1) NE-Metallerzeugung/-halbzeugwerke	5	620	480	57	2 207	973	23 614
29	Gießereien	14	875	690	79	2 963	1 190	11 006
3015	1) Drahtziehereien	9	504	387	53	1 566	711	12 286
40	Chemische Industrie	68	13 648	4 804	632	22 269	87 473	387 803
59	Gummiverarbeitung	9	639	468	59	1 437	976	7 091
	Grundstoff- u. Produktionsgütergew.	148	19 586	9 335	1 169	41 046	98 119	528 544
3021	Gesenk- u. Freiformschmiedestücke	7	525	350	45	1 320	1 105	6 814
3025	Stahlverform.,Oberflächenveredl.	27	1 188	864	99	3 393	1 881	12 813
31	Stahl-/Leichtmetallbau,Schienenf.	101	9 992	6 972	923	31 248	19 901	194 836
32	Maschinenbau	115	17 198	9 820	1 227	50 559	57 643	500 699
33	Straßenfahrzeugbau;Reparat.von Kfz.	102	10 432	7 572	847	36 730	20 737	178 145
34	1) Schiffbau	7	259	175	18	641	499	1 471
36	Elektrotechnik	187	50 997	27 823	3 473	114 879	167 848	1 125 527
37	Feinmechanik, Optik, Uhren	62	3 101	1 906	232	6 135	6 757	40 795
38	Eisen-, Blech- u. Metallwaren	46	4 554	3 187	380	13 485	10 352	87 684
50	Büromasch. DV-Geräte/-einricht.	11	902	198	22	683	4 003	23 309
	Investitionsgüter produz. Gewerbe	665	99 148	58 867	7 266	259 073	290 727	2 172 094
39	Musikinstr.,Spielwaren, Schmuck	15	950	505	67	1 531	1 927	12 643
51	Feinkeramik	3	645	438	56	1 346	1 130	7 790
52	Herst. u. Verarbeitung von Glas	8	912	748	91	2 681	1 167	9 414
54	Holzverarbeitung	37	1 241	952	126	3 266	1 473	20 867
56	Papier- u. Pappeverarbeitung	35	4 858	2 842	338	10 909	10 351	152 844
57	Druckerei, Vervielfältigung	89	5 963	4 005	508	21 520	13 919	108 920
58	Herstellung von Kunststoffwaren	49	3 626	2 940	361	11 791	4 679	83 005
62	1) Lederverarbeitung	10	310	210	27	573	579	2 598
63	Textilgewerbe	14	1 305	1 020	117	3 294	1 633	30 226
64	Bekleidungsgewerbe	30	2 124	1 080	122	2 543	5 392	34 740
	Verbrauchsgüter produz. Gewerbe	290	21 934	14 740	1 814	59 454	42 251	463 046
68	Ernährungsgewerbe	193	16 616	11 151	1 530	38 976	25 746	1 023 913
69	Tabakverarbeitung	8	4 680	3 480	362	22 738	13 208	1 510 974
	Nahrungs- u. Genußmittelgewerbe	201	21 296	14 631	1 892	61 714	38 954	2 534 887
	Insgesamt	1 304	161 964	97 573	12 142	421 286	470 050	5 698 571

1) Aus Gründen der Geheimhaltung mit anderen Wirtschaftszweigen zusammengefaßt (siehe Tabelle Seite 7ff) - 2) Aus Gründen der Dominanz oder zu geringer Fallzahl eines Merkmals verändert (siehe Erläuterungen Seite 3)

1.3 Betriebe des Verarbeitenden Gewerbes in Berlin im Dezember 1994 nach Wirtschaftszweigen

Sypro- Nr.	Wirtschaftszweig	Be- triebe	Beschäftigte		Geleistete Arbeiter- stunden in 1 000	Brutto- lohn- summe	Brutto- gehalts- summe	Umsatz
			ins- gesamt	darunter Arbeiter				
			1	2	3	4	5	6
2525	Verarbeitung von Natursteinen, ang	3	132	108	14	460	161	3 787
2529	1) Verarb.von Schiefer,Steinen,Erden	3	78	45	6	186 2)	414 2)	5 030 2)
2559	Betonerzeugnisse	14	1 848	1 582	165	6 068	2 735	47 225
2565	1) Asbestzementwaren	5	810	465	56	2 246 2)	2 646 2)	11 765 2)
2591	Transportbeton	18	432	306	49	1 643	839	18 936
2850	1) Ne-Metallhalbzeugwerke	5	620	480	57	2 207	973	23 614
2910	Eisen-, Stahl- u. Tempergießerei	3	171	129	13	418	179	1 023
2950	NE-Metallgießerei	11	704	561	66	2 546	1 011	9 983
3015	1) Drahtziehereien	9	504	387	53	1 566	711	12 286
3021	Gesenk- u. Freiformschmiedestücke	7	525	350	45	1 320	1 105	6 814
3025	Stahlverform.,Oberflächenveredl.	27	1 188	864	99	3 393	1 881	12 813
3111	Stahl-/Leichtmetallkonstruktionen	78	3 744	2 730	351	11 154	7 553	114 306
3151	Kessel- und Behälterbau	12	2 640	1 536	193	10 029	6 836	60 559
3174	1) Waggonbau	11	3 608	2 706	379	10 064	5 511	19 971
3220	Metallbearbeitungsmaschinen	22	1 980	1 122	143	5 623	5 964	32 555
3240	Masch. f. Nahr.-u.Genußmittelind.	13	1 157	624	81	2 853	4 035	40 541
3256	Hütten- u. Walzwerkseinrichtungen	17	3 774	1 972	296	13 197	13 361	146 626
3257	1) Bau-, Baustoff- u.ä. Maschinen	11	1 375	1 034	141	4 911	2 435	47 743 2)
3270	Masch.f.weitere best.Wirt.zweige	4	320	220	26	1 132	642	15 438 2)
3280	Sonstiger Maschinenbau	48	8 592	4 848	539	22 843	31 206	217 795
3314	Teile f.Kraftwag.u.Kraftwagenmot.	10	4 160	3 120	309	16 707	8 165	31 428
3316	Karosserien, Aufbauten, Anhänger	7	385	273	37	1 907	634	6 900
3321	1) Krafträder, Kraftradmotoren	3	1 623 2)	1 227 2)	144	7 662 2)	6 008 2)	64 339
3390	Rep.v.Kfz.,Fahrrädern; Lackierung	82	4 264 2)	2 952 2)	356	10 454 2)	5 931 2)	75 478
3400	1) Schiffbau	7	259	175	18	641	499	1 471
3610	Batterien, Akkumulatoren	4	564	372	46	1 660	1 099	4 651
3620	Geräte d.Elektrizitätserzeug.u.ä.	51	12 954	7 293	767	30 975	37 639	327 056
3640	1) Elektrische Leuchten und Lampen	13	5 993	4 511	570	17 773	12 259	87 351
3660	Zähler,Fernmelde-,Meß/Regelgeräte	62	25 296	12 152	1 624	50 122	93 952	355 463
3670	Rundfunk-,Fernseh-u.phonotechn.G.	11	1 870	1 419	197	5 802	4 169	57 894
3680	Rep.v.elekt.r.Geräten f.d.Haushalt	10	720	420	56	1 448	1 459	7 297
3690	Montage v. elektrotechn. Erzeugn.	36	3 600	1 656	214	7 099	17 269	285 817
3711	Optik(o.Aug.opt.,Foto./Kinotech.)	4	196	120	15	380	377	3 323
3715	Augenoptik	7	357	140	18	311	923	4 791
3751	1) Feinmechanik(o.med./orthop.Erz.)	8	1 000	528	56	1 803	2 955	13 030
3760	Medizin- u. orthopädiemech. Erz.	43	1 548	1 118	144	3 642	2 503	19 651
3821	Werkzeuge, Geräte f. d. Landwirt.	4	52	40	4	151	38	568
3842	Stahlblechwaren (ohne Möbel)	15	600	465	58	1 719	848	7 538
3844	NE-Metallblechwaren (ohne Möbel)	7	189	119	16	432	356	2 271
3850	Schlösser, Beschläge	7	1 204	805	92	3 137	2 860	9 783
3871	1) Schneidwaren, Bestecke	5	2 125	1 470	179	7 036	5 675	58 967
3882	Sonst.Metallwaren (o. -kurzwaren)	4	140	100	13	431	186	6 041
3889	Metallkurzwaren,Preß-u. Ziehteile	4	244	188	18	578	388	2 516
3931	1) Spielwaren, Christbaumschmuck	5	220	155	21	513	367	2 995
3990	Foto- und Filmfabriks	10	730	350	46	1 018	1 560	9 647
4034	Chem.Erz.f.Gewerbe,Landw.(o.Düng)	18	1 566	630	93	2 919	6 833	46 340
4035	Pharmazeutische Erzeugnisse	29	10 237	3 045	395	15 495	76 577	277 398
4036	Seif.,Wasch-,Rein-,Körperpflegem.	11	880	594	76	1 849	1 548	31 668
4039	Sonst.chem.Erz. f.priv. Verbrauch	5	455	240	31	868	1 334	10 830
4090	1) Chemiefasern	5	510	295	37	1 139	1 182	21 567

noch: 1.3 Betriebe des Verarbeitenden Gewerbes in Berlin im Dezember 1994 nach Wirtschaftszweigen

Sypro- Nr.	Wirtschaftszweig	Be- triebe	Beschäftigte		Geleistete Arbeiter- stunden in 1 000	Brutto- lohn- summe	Brutto- gehalts- summe	Umsatz
			ins- gesamt	darunter Arbeiter				
			1	2	3	4	5	6
5080	1) Geräte/Einricht.f.automatische DV	11	902	198	22	683	4 003	23 309
5160	1) Technische Keramik	3	645	438	56	1 346	1 130	7 790
5225	1) Hohlglas, technisches Glas	3	507	438	54	1 718	473	4 930
5290	Verarb./Veredl.v. Glas/Glasfasern	5	405	310	38	962	694	4 484
5411	Bauelemente aus Holz (o.Fertigt.)	10	310	240	33	934	365	5 455
5421	Holzmöbel (ohne Polstermöbel)	18	630	468	60	1 506	807	10 474
5431	Holzverpack.mittel/-lagerbehälter	4	196	164	22	575	158	3 453
5441	1) Sonstige Holzwaren	5	105	80	10	252	143	1 485
5610	Tapete, Spezialpapier, Verpack.mit.	14	1 288	910	119	3 521	2 085	53 427
5620	Schreibwaren, Bürobedarf, Buchbind.	16	2 720 2)	1 472 2)	166 2)	5 978	7 842	75 746 2)
5691	Sonstige Waren aus Papier u.Pappe	5	850 2)	460 2)	52 2)	1 410	424	23 671 2)
5700	Druckerei, Vervielfältigung	89	5 963	4 005	508	21 520	13 919	108 920
5800	Kunststoffwaren	49	3 626	2 940	361	11 791	4 679	83 005
5900	Gummiverarbeitung	9	639	468	59	1 437	976	7 091
6251	1) Schuhe	10	310	210	27	573	579	2 598
6312	1) Baumwollspinnerei	7	889	714	82	2 428	1 034	24 400
6370	Wirkerei, Strickerei	4	164	120	14	276	149	1 328
6391	Veredlung von Textilien	3	252	186	21	590	451	4 498
6413	1) Herrenoberbekleidung	6	324	216	20	458	428	2 969
6414	Damen- und Kinderoberbekleidung	24	1 800	864	101	2 085	4 963	31 771
6818	Backwaren (ohne Dauerbackwaren)	90	5 310	3 240	477	10 261	5 023	50 527
6819	1) Dauerbackwaren	8	824	688	80	1 664	706	18 424
6825	1) Obst- und Gemüseverarbeitung	6	306	198	36	673	488	8 370
6828	Süßwaren (ohne Dauerbackwaren)	15	3 240	2 580	304	9 433	5 037	199 983
6831	Molkerei, Käserei	3	492	270	36	982	1 021	28 736
6853	Fleischwarenindustrie	17	1 819	1 343	195	4 967	2 334	78 946
6854	Fleischerei	16	400	208	34	546	560	4 770
6856	1) Fischverarbeitung	5	110	90	16	295	172	4 217
6860	Verarbeitung von Kaffee, Tee	7	917	665	91	2 893	1 544	424 405
6871	1) Brauerei	7	1 085	532	67	2 863	3 886	64 204
6875	Spirituosen	7	385	245	35	772	641	85 929
6879	Mineralbrunnen,-wasser, Limonaden	4	856	436	67	1 723	2 324	27 679
6882	Übrig. Ernähr.gewerbe(o.Futterm.)	8	872	656	92	1 903	2 010	27 722
6911	1) Zigaretten	8	4 680	3 480	362	22 738	13 208	1 510 974
Insgesamt		1 304	161 964	97 573	12 142	421 286	470 050	5 698 571

1) Aus Gründen der Geheimhaltung mit anderen Wirtschaftszweigen zusammengefaßt (siehe Tabelle Seite 7ff) - 2) Aus Gründen der Dominanz oder zu geringer Fallzahl eines Merkmals verändert (siehe Erläuterungen Seite 3)

1.4 Betriebe des Verarbeitenden Gewerbes in Berlin im Dezember 1994 nach Bezirken

Bezirk	Be- triebe	Beschäftigte		Geleistete Arbeiter- stunden in 1 000	Brutto- lohn- summe	Brutto- gehalts- summe	Umsatz
		ins- gesamt	darunter Arbeiter				
	1	2	3	4	5	6	7

absolut

01 Mitte	19	650	294	45	1 216	1 981	7 271
02 Tiergarten	43	6 716	4 426	470	22 314	21 311	249 818
03 Wedding	44	8 738	3 129	411	14 689	56 654	190 988
04 Prenzlauer Berg	25	2 385	1 320	166	7 436	5 320	30 028
05 Friedrichshain	32	2 569	1 726	188	6 025	4 217	30 205
06 Kreuzberg	79	6 854	3 639	444	18 396	24 192	187 801
07 Charlottenburg	59	4 951	2 787	353	10 956	12 483	80 922
08 Spandau	95	30 831	19 043	2 492	83 030	83 824	772 658
09 Wilmersdorf	49	4 140	2 375	276	11 527	13 312	571 894
10 Zehlendorf	18	1 517	621	79	2 098	5 660	14 186
11 Schöneberg	47	2 493	1 546	199	5 875	5 674	53 771
12 Steglitz	56	6 176	3 757	445	17 228	18 002	142 433
13 Tempelhof	171	22 599	13 797	1 631	62 980	72 383	662 129
14 Neukölln	150	15 086	9 934	1 207	39 835	34 304	1 399 631
15 Treptow	48	6 363	3 721	526	11 587	13 748	59 847
16 Köpenick	53	6 834	4 515	599	20 068	14 362	108 671
17 Lichtenberg	41	3 755	2 526	313	7 262	6 249	82 586
18 Weißensee	33	2 661	1 699	232	6 826	4 509	44 812
19 Pankow	33	2 298	1 396	161	5 315	5 221	108 413
20 Reinickendorf	152	18 050	11 533	1 418	53 109	51 560	738 605
21 Marzahn	29	3 020	1 898	243	5 937	5 817	37 552
22 Hohenschönhausen	23	3 193	1 827	222	7 152	9 019	} ¹⁾ 124 349
23 Hellersdorf	5	206	141	21	424	251	

Veränderung gegenüber dem gleichen Monat des Vorjahres in %

01 Mitte	-24,0	-12,0	-32,1	-34,9	-27,9	68,0	-31,7
02 Tiergarten	-8,5	-9,5	-11,3	-17,3	-4,7	4,8	-14,0
03 Wedding	2,3	-9,4	-7,7	-2,2	25,3	14,3	-31,1
04 Prenzlauer Berg	-19,4	-9,6	-17,2	-23,7	66,8	9,3	-13,5
05 Friedrichshain	3,2	-25,0	-25,4	-35,4	-13,9	-19,0	-13,5
06 Kreuzberg	-16,8	-18,8	-23,3	-23,2	-16,6	-13,2	-7,0
07 Charlottenburg	-6,3	-7,4	-8,1	-5,3	-6,6	-6,4	-6,5
08 Spandau	-7,8	-11,5	-13,1	-11,5	-6,0	1,4	-1,4
09 Wilmersdorf	-3,9	-10,6	-11,5	-11,8	15,5	9,4	8,9
10 Zehlendorf	—	-2,9	-2,1	3,9	-1,9	-7,6	-11,7
11 Schöneberg	-7,8	-23,3	-25,5	-20,9	-23,8	-16,3	-29,5
12 Steglitz	-15,2	-13,1	-13,4	-3,8	-6,4	1,1	-13,4
13 Tempelhof	-10,9	-11,6	-12,5	-10,4	-9,1	1,1	-20,4
14 Neukölln	-6,3	-6,6	-7,2	-8,8	-6,7	-4,2	-2,5
15 Treptow	-7,7	-14,3	-16,9	-8,4	-24,6	-0,5	-13,2
16 Köpenick	-3,6	-15,7	-17,1	-14,5	17,9	14,3	-23,1
17 Lichtenberg	5,1	-11,3	-13,5	-10,7	-6,4	5,6	27,7
18 Weißensee	-8,3	-5,8	-7,3	-5,1	26,5	9,3	17,2
19 Pankow	6,5	-13,5	-15,0	-27,3	-6,9	1,0	83,8
20 Reinickendorf	-4,4	-8,9	-11,3	-10,7	-2,1	3,4	-6,7
21 Marzahn	-9,4	-29,3	-10,0	-12,4	0,8	-53,0	-54,5
22 Hohenschönhausen	15,0	17,7	2,8	-13,7	-2,1	94,4	} ¹⁾ -0,7
23 Hellersdorf	—	-7,2	-10,2	-12,1	9,1	4,8	

1) Aus Gründen der Geheimhaltung zusammengefaßt

**2.1 Energieverbrauch der Betriebe des Verarbeitenden Gewerbes in Berlin im IV. Quartal 1994
nach Hauptgruppen und ausgewählten Wirtschaftszweigen**

SYPRO Nr.	Hauptgruppe Wirtschaftsgruppe	Strom	Fern- und Erdgas	Leichtes Heizöl
		1000 kWh	1000 m³	t
		1	2	3
	Grundstoff-und Produktionsgütergewerbe	100 618	2 068	12 357
	Investitionsgüter produzierendes Gewerbe	263 428	9 466	12 277
	darunter			
32	Maschinenbau	33 273	1 988	1 815
33	Straßenfahrzeugbau, Reparaturen von Kfz	41 688	3 024	3 078
36	Elektrotechnik	144 940	3 703	3 601
	Verbrauchsgüter produzierendes Gewerbe	120 061	3 514	3 098
	darunter			
58	Herstellung von Kunststoffwaren	39 449	54	647
	Nahrungs-und Genußmittelgewerbe	134 067	3 107	18 326
	Insgesamt	618 174	18 155	46 058

**3.1 Fachliche Betriebsteile der Betriebe des Verarbeitenden Gewerbes in Berlin 1993 und 1994 sowie
Dezember 1993 bis Dezember 1994 nach Hauptgruppen**

Durchschnitt der Monate Monat	Fachliche Betriebsteile	Beschäftigte		Umsatz
		insgesamt	darunter Arbeiter	1 000 DM
				1
Insgesamt				
1993	1 758	187 875	117 167	4 813 025
1994	1 670	166 621	101 487	4 771 516
1993				
Dezember	1 737	179 055	110 527	5 807 526
1994				
Januar	1 692	173 907	106 753	4 244 998
Februar	1 692	172 636	105 917	4 301 677
März	1 700	171 979	104 817	4 848 659
April	1 690	170 296	103 645	4 560 843
Mai	1 685	168 913	102 948	4 714 132
Juni	1 687	168 068	101 893	5 080 463
Juli	1 676	166 027	100 797	4 688 123
August	1 669	164 796	99 955	4 711 102
September	1 655	163 895	99 173	5 020 591
Oktober	1 647	160 973	98 309	4 639 183
November	1 633	159 936	97 572	5 071 074
Dezember	1 622	158 310	96 428	5 377 347

Grundstoff- und Produktionsgütergewerbe

1993	192	22 616	11 355	548 242
1994	189	20 492	9 987	527 683
1993				
Dezember	193	22 484	11 368	643 584
1994				
Januar	188	21 153	10 666	502 348
Februar	186	20 861	10 480	512 336
März	188	20 944	10 390	553 307
April	190	21 029	10 274	533 935
Mai	190	20 744	10 075	516 507
Juni	192	20 709	10 000	564 506
Juli	191	20 284	9 792	523 944
August	191	20 308	9 837	482 003
September	191	20 372	9 828	557 826
Oktober	190	20 050	9 651	519 814
November	188	19 830	9 502	586 611
Dezember	187	19 713	9 455	479 061

noch: 3.1 Fachliche Betriebsteile der Betriebe des Verarbeitenden Gewerbes in Berlin 1993 und 1994 sowie
Dezember 1993 bis Dezember 1994 nach Hauptgruppen

Durchschnitt der Monate Monat	Fachliche Betriebsteile	Beschäftigte		Umsatz
		insgesamt	darunter Arbeiter	
				1 000 DM
	1	2	3	4

Investitionsgüter produzierendes Gewerbe

1993	919	115 985	71 084	1 495 681
1994	865	101 531	60 971	1 458 967
1993				
Dezember	909	109 630	66 406	2 142 489
1994				
Januar	878	106 411	64 239	1 218 110
Februar	877	105 716	63 716	1 263 557
März	878	104 829	62 679	1 480 920
April	870	103 904	62 309	1 347 910
Mai	870	103 049	61 916	1 392 475
Juni	869	102 424	61 383	1 544 456
Juli	865	100 982	60 565	1 332 853
August	861	99 967	59 747	1 328 224
September	858	99 504	59 252	1 628 968
Oktober	856	97 922	59 070	1 351 698
November	846	97 524	58 897	1 613 948
Dezember	840	96 400	58 026	2 004 483

Verbrauchsgüter produzierendes Gewerbe

1993	396	25 753	18 305	489 374
1994	367	23 214	15 672	455 919
1993				
Dezember	387	24 307	17 036	428 934
1994				
Januar	371	24 176	16 541	442 066
Februar	374	24 006	16 366	472 939
März	378	24 194	16 446	511 764
April	373	23 723	16 015	399 610
Mai	372	23 664	16 096	392 652
Juni	371	23 689	15 868	466 443
Juli	372	23 622	15 806	472 050
August	371	23 206	15 538	506 478
September	362	22 667	15 230	509 216
Oktober	358	22 012	14 904	447 187
November	356	21 834	14 724	438 662
Dezember	353	21 695	14 595	411 956

noch: 3.1 Fachliche Betriebsteile der Betriebe des Verarbeitenden Gewerbes in Berlin 1993 und 1994 sowie
Dezember 1993 bis Dezember 1994 nach Hauptgruppen

Durchschnitt der Monate Monat	Fachliche Betriebsteile	Beschäftigte		Umsatz
		insgesamt	darunter Arbeiter	
				1 000 DM
	1	2	3	4
Nahrungs- und Genußmittelgewerbe				
1993	251	23 521	16 424	2 279 728
1994	250	21 385	14 857	2 328 947
1993				
Dezember	248	22 634	15 717	2 592 520
1994				
Januar	255	22 167	15 307	2 082 475
Februar	255	22 053	15 355	2 052 844
März	256	22 012	15 302	2 302 667
April	257	21 640	15 047	2 279 388
Mai	253	21 456	14 861	2 412 498
Juni	255	21 246	14 642	2 505 058
Juli	248	21 139	14 634	2 359 275
August	246	21 315	14 833	2 394 396
September	244	21 352	14 863	2 324 581
Oktober	243	20 989	14 684	2 320 484
November	243	20 748	14 449	2 431 853
Dezember	242	20 502	14 352	2 481 847

3.2 Fachliche Betriebsteile der Betriebe des Verarbeitenden Gewerbes in Berlin im Dezember 1994 nach Wirtschaftsgruppen

Sypro- Nr.	Wirtschaftsgruppe	Fachliche Betriebsteile	Beschäftigte		Umsatz 1 000 DM
			insgesamt	darunter Arbeiter	
			1	2	3
25	Gewinn./Verarb.von Steinen u.Erden	56	3 071	2 319	82 589
27	¹⁾ Eisenschaffende Industrie	4	156	120	8 723 ²⁾
28	NE-Metallerzeugung/-halbzeugwerke	9	846	630	23 728
29	Gießereien	15	897	714	10 793
3015	Drahtziehereien	3	171	123	6 543 ²⁾
3030	Mechanik a.n.g.	7	140	105	1 784
40	Chemische Industrie	80	13 509	4 760	335 916
55	¹⁾ Zellstoff-,Papier-,Pappeerzeugung	3	243	204	2 255
59	Gummiverarbeitung	10	680	480	6 730
	Grundstoff- u. Produktionsgütergew.	187	19 713	9 455	479 061
3021	Gesenk- u. Freiformschmiedestücke	10	490	330	6 607
3025	Stahlverform.,Oberflächenveredl.	34	1 190	884	12 786
31	Stahl-/Leichtmetallbau,Schienenf.	116	9 899	6 881	191 161
32	Maschinenbau	164	16 464	9 373	472 115
33	Straßenfahrzeugbau;Reparat.von Kfz.	116	10 190	7 528	141 763
34	¹⁾ Schiffbau	7	259	175	1 471
36	Elektrotechnik	225	49 661	27 531	1 038 047
37	Feimechanik, Optik, Uhren	73	3 043	1 904	33 542
38	Eisen-, Blech- u. Metallwaren	80	4 469	3 210	84 192
50	Büromasch. DV-Geräte/-einricht.	15	735	210	22 798
	Investitionsgüter produz. Gewerbe	840	96 400	58 026	2 004 483
39	¹⁾ Musikinstr.,Spielwaren, Schmuck	18	955	527	12 501
51	Feinkeramik	4	640	436	7 782
52	Herst. u. Verarbeitung von Glas	9	825	672	9 076
54	Holzverarbeitung	53	1 248	960	20 123
56	Papier- u. Pappeverarbeitung	45	4 264	2 367	93 822
57	Druckerei, Vervielfältigung	94	6 016	4 042	110 587
58	Herstellung von Kunststoffwaren	65	4 030	3 250	91 723
62	¹⁾ Lederverarbeitung	10	310	210	2 343
63	Textilgewerbe	19	1 356	1 062	32 371
64	Bekleidungsgewerbe	36	2 051	1 069	31 627
	Verbrauchsgüter produz. Gewerbe	353	21 695	14 595	411 956
68	Ernährungsgewerbe	232	15 822	10 872	970 994
69	Tabakverarbeitung	10	4 680	3 480	1 510 853
	Nahrungs- u. Genußmittelgewerbe	242	20 502	14 352	2 481 847
	Insgesamt	1 622	158 310	96 428	5 377 347

1) Aus Gründen der Geheimhaltung mit anderen Wirtschaftszweigen zusammengefaßt (siehe Tabelle Seite 8ff) - 2) Aus Gründen der Dominanz oder zu geringer Fallzahl eines Merkmals verändert (siehe Erläuterungen Seite 3)

3.3 Fachliche Betriebsteile der Betriebe des Verarbeitenden Gewerbes in Berlin im Dezember 1994 nach Wirtschaftszweigen

Sypro-Nr.	Wirtschaftszweige	Fachliche Betriebsteile	Beschäftigte		Umsatz
			insgesamt	darunter Arbeiter	
			1	2	1 000 DM 4
2525	Verarbeitung von Natursteinen, ang	3	132	108	3 787
2529 1)	Verarb.von Schiefer,Steinen,Erden	6	162	96	6 102
2559	Betonzeugnisse	16	1 216	1 040	29 317
2565 1)	Asbestzementwaren	10	1 120	760	24 670
2591	Transportbeton	21	441	315	18 712
2711 1)	Hochofen-,Stahl- u. Warmwalzwerke	4	156	120	8 723 2)
2816	Ne-Metallumschmelzwerke	3	114 2	78 2	7 909 2)
2850	Ne-Metallhalbzeugwerke	6	732 2)	552 2)	15 819 2)
2910	Eisen-, Stahl- u. Tempergießerei	3	165	126	1 021
2950	NE-Metallgießerei	12	732	588	9 772
3015	Drahtziehereien	3	171	123	6 543 2)
3021	Gesenk- u. Freiformschmiedestücke	10	490	330	6 607
3025	Stahlverform.,Oberflächenveredl.	34	1 190	884	12 786
3030	Mechanik a.n.g.	7	140	105	1 784
3111	Stahl-/Leichtmetallkonstruktionen	83	3 569	2 573	108 395
3151	Kessel- und Behälterbau	21	2 730	1 596	65 109
3174 1)	Waggonbau	12	3 600	2 712	17 657
3220	Metallbearbeitungsmaschinen	38	2 052	1 178	33 948
3240	Masch. f. Nahr.-u.Genußmittelind.	20	1 360	760	48 707
3256	Hütten- u. Walzwerkseinrichtungen	23	3 657	1 886	136 477
3257 1)	Bau-, Baustoff- u.ä. Maschinen	17	1 445	1 105	46 364 2)
3270	Masch.f.weitere best.Wirt.zweige	7	280	196	16 014 2)
3280	Sonstiger Maschinenbau	59	7 670	4 248	190 604
3314	Teile f.Kraftwag.u.Kraftwagenmot.	14	4 144	3 136	28 530
3316	Karosserien, Aufbauten, Anhänger	8	352	248	6 268
3321 1)	Krafträder, Kraftradmotoren	6	1 206	888	60 241
3390	Rep.v.Kfz.,Fahrrädern; Lackierung	88	4 488	3 256	46 725
3400 1)	Schiffbau	7	259	175	1 471
3610	Batterien, Akkumulatoren	5	575	375	4 686
3620	Geräte d.Elektrizitätserzeug.u.ä.	59	16 992	8 968	327 238
3640 1)	Elektrische Leuchten und Lampen	17	5 440	4 216	80 356
3660	Zähler,Fernmelde-,Meß/Regelgeräte	70	19 810	9 800	277 819
3670	Rundfunk-,Fernseh-u.phonotechn.G.	12	2 328	1 716	71 984
3680	Rep.v.elekt.Geräten f.d.Haushalt	12	816	456	6 568
3690	Montage v. elektrotechn. Erzeugn.	50	3 700	2 000	269 396
3711	Optik(o.Aug.opt.,Foto./Kinotech.)	8	352	232	3 454
3715	Augenoptik	7	329	140	4 515
3751 1)	Feinmechanik(o.med./orthop.Erz.)	14	910	476	9 765
3760	Medizin- u. orthopädiemech. Erz.	44	1 452	1 056	15 808
3821	Werkzeuge, Geräte f. d. Landwirt.	6	54	42	577
3842	Stahlblechwaren (ohne Möbel)	28	672	532	11 874
3844	NE-Metallblechwaren (ohne Möbel)	11	165	110	2 440
3850	Schlösser, Beschläge	10	1 170	780	8 693
3871 1)	Schneidwaren, Bestecke	9	2 016	1 458	52 424
3882	Sonst.Metallwaren (o. -kurzwaren)	8	144	104	5 942
3889	Metallkurzwaren,Preß-u. Ziehteile	8	248	184	2 242
3931 1)	Spielwaren, Christbaumschmuck	5	210	150	2 269
3980 1)	Füllhalter;Ver.v.Schnitz/Formstf.	3	45	27	1 971
3990	Foto- und Filmlabors	10	700	350	8 261
4031	Chemische Grundstoffe	6	138	66	1 064

noch: 3.3 Fachliche Betriebsteile der Betriebe des Verarbeitenden Gewerbes in Berlin im Dezember 1994 nach Wirtschaftszweigen

Sypro-Nr.	Wirtschaftszweige	Fachliche Betriebsteile	Beschäftigte		Umsatz
			insgesamt	darunter Arbeiter	1 000 DM
					1
4034	Chem.Erz.f.Gewerbe, Landw.(o.Düng)	21	1 470	588	42 789
4035	Pharmazeutische Erzeugnisse	29	10 208	3 045	233 317
4036	Seif.,Wasch-,Rein.,Körperpflegem.	13	871	585	30 243
4039	Sonst.chem.Erz. f.priv. Verbrauch	7	462	252	10 792
4090 1)	Chemiefasern	4	360	224	17 711
5080 1)	Geräte/Einricht.f.automatische DV	15	735	210	22 798
5160 1)	Technische Keramik	4	640	436	7 782
5225 1)	Hohlglas, technisches Glas	3	507	438	4 930
5290	Verarb./Veredl.v. Glas/Glasfasern	6	318	234	4 146
5411	Bauelemente aus Holz (o.Fertigt.)	15	300	240	6 165
5421	Holzmöbel (ohne Polstermöbel)	24	624	456	10 070
5431	Holzverpack.mittel/-lagerbehälter	6	228	192	2 925
5441 1)	Sonstige Holzwaren	5	60	45	806
5470	Pinzel,Besen,Bürsten,Nat.schwämme	3	36	27	157
5500 1)	Zellstoff-,Papier-,Pappeerzeugung	3	243	204	2 255
5610	Tapete,Spezialpapier,Verpack.mit.	14	1 288	910	52 639
5620	Schreibwaren,Bürobedarf,Buchbind.	20	1 920 2)	940 2)	35 590
5691	Sonstige Waren aus Papier u.Pappe	11	1 056 2)	517 2)	5 593
5700	Druckerei, Vervielfältigung	94	6 016	4 042	110 587
5800	Kunststoffwaren	65	4 030	3 250	91 723
5900	Gummiverarbeitung	10	680	480	6 730
6211 1)	Lederverarbeitung (ohne Schuhe)	10	310	210	2 343
6311 1)	Wollspinnerei	7	616	546	16 947
6370	Wirkerei, Strickerei	4	148	120	1 238
6380 1)	Teppiche, beschichtete Gewebe	4	332	212	9 896
6391	Veredlung von Textilien	4	260	184	4 290
6413 1)	Herrenoberbekleidung	7	266	175	2 653
6414	Damen- und Kinderoberbekleidung	25	1 725	850	28 270
6460 1)	Verarbeitung von Fellen, Pelzen	4	60	44	704
6811 1)	Mahl- und Schälsmühlen	6	222	138	8 517
6813	Nähmittel (ohne Teigwaren)	7	84	63	4 268
6818	Backwaren (ohne Dauerbackwaren)	90	4 950	3 150	44 467
6819	Dauerbackwaren	6	744	672	14 531
6825	Obst- und Gemüseverarbeitung	9	243	153	6 904
6828	Süßwaren (ohne Dauerbackwaren)	19	2 945	2 375	171 565
6831	Molkerei, Käserei	5	395	200	21 604
6836 1)	Dauermilch,Milchpräp.,Schmelzk.	5	110	70	4 710 2)
6853	Fleischwarenindustrie	19	1 653	1 254	62 492
6854	Fleischerei	16	368	208	4 090
6856	Fischverarbeitung	5	85	75	4 710 2)
6860	Verarbeitung von Kaffee, Tee	9	1 035	756	427 858
6871 1)	Brauerei	7	945	441	54 922
6875	Spirituosen	7	385	245	85 929
6879	Mineralbrunnen,-wasser, Limonaden	7	707	343	24 138
6882	Übrig. Ernähr.gewerbe(o.Futterm.)	12	912	696	29 746
6889	Futtermittel	3	39	33	541
6911 1)	Zigaretten	10	4 680	3 480	1 510 853
Insgesamt		1 622	158 310	96 428	5 377 347

1) Aus Gründen der Geheimhaltung mit anderen Wirtschaftszweigen zusammengefaßt (siehe Tabelle Seite 8ff) - 2) Aus Gründen der Dominanz oder zu geringer Fallzahl eines Merkmals verändert (siehe Erläuterungen Seite 3)

