

Statistische Berichte

Herausgeber: Statistisches Landesamt Berlin, Fehrbelliner Platz 1, 1000 Berlin 31 (Wilmersdorf)
Information und Beratung: Tel.: 867 42 42, Bildschirmtext: • 50 600 #

* E I 1 — m 12/91

Ausgegeben im April 1992

Verarbeitendes Gewerbe in Berlin

Dezember 1991

Inhalt

	Seite
Erläuterungen	2
Grafiken	
1. Beschäftigte und Umsatz im Verarbeitenden Gewerbe von Berlin-West seit Januar 1990	4
2. Inlands- und Auslandsumsätze im Verarbeitenden Gewerbe von Berlin-West seit Januar 1990	4
Systematiken	
SYPRO für den Bereich "Verarbeitendes Gewerbe" in der Gliederung nach Hauptgruppen, Wirtschaftsgruppen und -zweigen	5
Tabellen	
1. Betriebe — örtliche Einheiten —	6
1.1 Beschäftigte und Umsatz im Verarbeitenden Gewerbe von Berlin-West 1991 nach Monaten	6
1.2 Betriebe, Beschäftigte, Arbeiterstunden, Löhne, Gehälter und Umsatz im Verarbeitenden Gewerbe von Berlin-West nach Bezirken	7
1.3 Betriebe, Beschäftigte, Arbeiterstunden, Löhne, Gehälter und Umsatz der Handwerksbetriebe im Verarbeitenden Gewerbe von Berlin-West	7
1.4 Betriebe, Beschäftigte, Arbeiterstunden, Löhne, Gehälter, Umsatz und Exportquote im Verarbeitenden Gewerbe von Berlin-West nach Wirtschaftsgruppen und -zweigen	8
1.5 Betriebe, Beschäftigte, Arbeiterstunden, Lohn- und Gehaltssumme, Umsatz und Auftragseingang im Verarbeitenden Gewerbe von Berlin-Ost nach Wirtschaftshauptgruppen	20
2. Fachliche Betriebsteile, Beschäftigte, Umsatz und Exportquote im Verarbeitenden Gewerbe von Berlin-West nach Wirtschaftsgruppen und -zweigen — fachliche Einheiten —	21

Erläuterungen

Ziel der Statistik

Der Monatsbericht für Betriebe im Bergbau und Verarbeitenden Gewerbe ist Teil der Statistiken im Verarbeitenden Gewerbe. In ihm werden Daten erhoben, die primär für kurzfristige Konjunkturanalysen genutzt werden. Darüber hinaus dienen die Daten jedoch auch der Untersuchung von längerfristigen strukturellen Veränderungen sowohl innerhalb des Verarbeitenden Gewerbes als auch zwischen den Sektoren der gesamten Volkswirtschaft. Die Ergebnisse des Monatsberichts fließen auch in die Berechnung von Konjunkturindikatoren (z. B. Auftragseingangsindex) ein. Die Statistik unterstützt somit vor allem das Treffen von wirtschafts- und arbeitsmarktpolitischen Entscheidungen.

Rechtsgrundlage

Rechtsgrundlage für die Erhebung ist das Gesetz über die Statistik im Produzierenden Gewerbe (ProdGewG) in der Fassung der Bekanntmachung vom 30. Mai 1980 (BGBl. I S. 641), zuletzt geändert durch Artikel 3 § 1 Nr. 2 der Statistikanpassungsverordnung (StatAV) vom 26. März 1991 (BGBl. I S. 846) in Verbindung mit dem Gesetz über die Statistik für Bundeszwecke (Bundesstatistikgesetz — BStatG) vom 22. Januar 1987 (BGBl. I S. 462, 565), geändert durch Artikel 2 des Gesetzes vom 17. Dezember 1990 (BGBl. I S. 2837).

Berichtskreis

Zum Berichtskreis gehören Betriebe des Verarbeitenden Gewerbes von Unternehmen des Verarbeitenden Gewerbes mit im allgemeinen 20 und mehr Beschäftigten sowie Betriebe des Verarbeitenden Gewerbes mit im allgemeinen 20 und mehr Beschäftigten von Unternehmen der übrigen Wirtschaftsbereiche. Die Berichterstattung schließt verarbeitende Betriebe des Handwerks ein. Abweichend hiervon wurde die Erfassungsgrenze für ausgewählte SYPRO-Zweige der Steine- und Erdenindustrie (2512, 2516, 2591) sowie des Ernährungsgewerbes (6816, 6825, 6847, 6856, 6872, 6873, 6875, 6879 und 6889) auf "10 und mehr Beschäftigte" festgesetzt. Für den Wirtschaftszweig Holzbearbeitung (5311) gilt für Sägewerke die Erfassungsgrenze "Jahreseinschnitt von mindestens 1 000 m³ Rundholz".

Methodische Hinweise

Die Merkmale "Beschäftigte" und "Umsatz" werden nach fachlichen Betriebsteilen erhoben und sowohl für Betriebe als auch für fachliche Betriebsteile aufbereitet. Bei der Aufbereitung für Betriebe (Tabellen 1.1 bis 1.4, 3.1) werden die Ergebnisse nach örtlichen Einheiten aufgerechnet, d.h. daß die Angaben von kombinierten Betrieben (Betrieb mit fachlichen Betriebsteilen in mehreren SYPRO-Zweigen) dem SYPRO-Zweig zugerechnet werden, in dem der wirtschaftliche Schwerpunkt des Betriebes liegt. Bei der Aufbereitung nach fachlichen Betriebsteilen (Tabelle 2) sind dagegen deren Ergebnisse auf die einzelnen SYPRO-Zweige aufgeteilt. Die übrigen hier veröffentlichten Merkmale werden nur für den gesamten Betrieb erhoben.

Wegen der Revision des Berichtskreises aufgrund der Arbeitsstättenzählung 1987 wurden die Ergebnisse des Jahres 1989 teilweise doppelt aufbereitet. Eckdaten dazu finden sich in dieser Veröffentlichungsreihe für das Jahr 1990. Nähere Auskünfte erteilt das Statistische Landesamt Berlin.

Ab Oktober 1990 werden erstmals Unternehmensergebnisse aus dem Ostteil Berlins mit veröffentlicht. Erst seit Januar 1991 beruhen die für Berlin-Ost dargestellten Betriebsergebnisse auf dem gleichen Erhebungskonzept wie für Berlin-West.

Definitionen

Betrieb: Örtliche Niederlassung (einschließlich Verwaltungs-, Reparatur-, Montage- und Hilfsbetriebe, die mit dem meldenden Betrieb örtlich verbunden sind oder in dessen Nähe liegen). Die Merkmalswerte sind für den gesamten Betrieb zu melden und schließen auch die nichtproduzierenden Teile ein.

Fachlicher Betriebsteil: Teil des Betriebes, in dem — in der Abgrenzung der verwendeten Systematik (SYPRO) — nur eine bestimmte wirtschaftliche Tätigkeit ausgeübt wird (fachliche Einheit). Die produzierenden fachlichen Betriebsteile werden im Bergbau und Verarbeitenden Gewerbe nach den 4-stelligen Nummern der SYPRO gebildet. Die Gesamtheit der baugewerblichen und die der sonstigen Betriebsteile werden außerhalb der systematischen Ordnung in gesonderten Sammelpositionen ausgewiesen.

Beschäftigte: Alle am Monatsende im Betrieb tätigen Personen einschließlich tätiger Inhaber und mithelfender Familienangehöriger (auch unbezahlt mithelfende Familienangehörige, soweit sie mindestens ein Drittel der üblichen Arbeitszeit im Betrieb tätig sind), jedoch ohne Heimarbeiter. Die Angestellten umfassen auch die kaufmännisch und in den nichtgewerblichen Berufen Auszubildenden, die Arbeiter auch die gewerblich Auszubildenden.

Geleistete Arbeiterstunden: Alle von den Arbeitern einschließlich der gewerblich Auszubildenden tatsächlich geleisteten (nicht die bezahlten Stunden, z.B. ohne Urlaub) Stunden einschließlich Über-, Nacht-, Sonntags- und Feiertagsstunden.

Lohn- und Gehaltssumme: Bruttosumme (Bar- und Sachbezüge ohne jeden Abzug) ohne Pflichtanteile des Arbeitgebers zur Sozialversicherung. Lohn- und Gehaltszuschläge einschließlich Gratifikationen usw. sind einbezogen. Nicht erfaßt werden dagegen allgemeine soziale Aufwendungen sowie Vergütungen, die als Spesenersatz anzusehen sind.

Umsatz: Umsatz aus eigener Erzeugung (einschließlich Umsatz aus dem Verkauf von Energie, Nebenerzeugnissen und Abfällen sowie Entgelte für industrielle und handwerkliche Dienstleistungen, wie Reparaturen, Installationen und Montagen), Umsatz aus Handelsware und sonstigen Tätigkeiten (z.B. Erlöse aus Vermietung und Verpachtung, aus Lizenzverträgen, Provisionseinnahmen und aus Veräußerung von Patenten) ohne Umsatz-(Mehrwert-)steuer. Im Umsatz sind Verbrauchsteuern und Kosten für Fracht, Verpackung und Porto enthalten.

Inlandsumsatz: Umsatz mit Empfängern im gesamten Bundesgebiet.

Auslandsumsatz: Umsatz mit Abnehmern im Ausland und mit deutschen Exporteuren.

Systematiken

Die Daten des Monatsberichts werden in der Gliederung der "Systematik der Wirtschaftszweige, Ausgabe 1979, Fassung für die Statistik im Produzierenden Gewerbe — SYPRO —, (Herausgeber: Statistisches Bundesamt Wiesbaden)" erhoben und aufbereitet.

Veröffentlichungen

Statistisches Landesamt Berlin:

Verarbeitendes Gewerbe in Berlin(West) 1986; "Berliner Statistik" — Sonderheft 392; jährlich

Verarbeitendes Gewerbe in Berlin(West)— Industrielle Kleinbetriebe und Ergebnisse der Totalerhebung; "Berliner Statistik" — Statistischer Bericht; E I 1 — j, ab 1987: E I 7 — j; jährlich

Schrödter, D.: Die Konzentration im Berliner Verarbeitenden Gewerbe, "Berliner Statistik" — Monatsschrift Heft 8, 1985, S. 238

Schrödter, D.: Die Berliner Elektroindustrie, "Berliner Statistik" — Monatsschrift Heft 7, 1988, S. 134.

Statistisches Bundesamt:

Fachserie 4, Reihe 4.1.1 Beschäftigung, Umsatz und Energieversorgung der Unternehmen und Betriebe im Bergbau und im Verarbeitenden Gewerbe; monatlich, jährlich

Fachserie 4, Reihe 4.1.2 Betriebe, Beschäftigte und Umsatz im Bergbau und im Verarbeitenden Gewerbe nach Beschäftigtengrößenklassen; jährlich

Sobotschinski, A.: Die Neuordnung der Statistik des Produzierenden Gewerbes; "Wirtschaft und Statistik", 1976, Heft 7, S. 405.

Zeichenerklärung

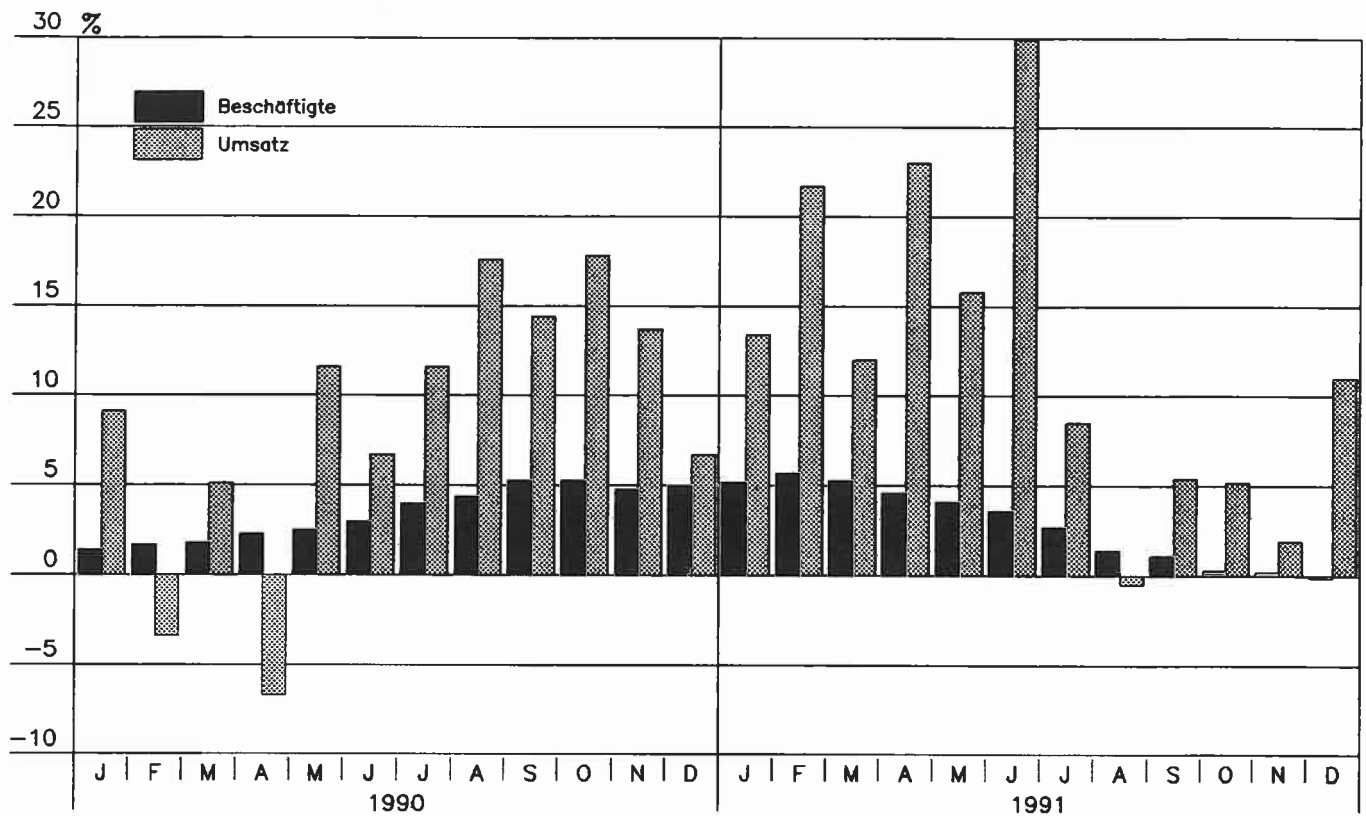
—	nichts vorhanden	/	Zahlenwert nicht sicher genug	()	Aussagewert ist eingeschränkt
0	weniger als die Hälfte von 1 in der letzten besetzten Stelle, jedoch mehr als nichts	.	Zahlenwert unbekannt oder geheimzuhalten	p	vorläufige Zahl
...	Angabe fällt später an	x	Tabellenfach gesperrt, weil Aussage nicht sinnvoll	r	berichtigte Zahl
				s	geschätzte Zahl

Durch Auf- bzw. Abrunden von Einzelangaben können sich geringe Abweichungen in den Endsummen ergeben.

Statistische Berichte mit * vor der Nummerierung enthalten Angaben, die alle Statistischen Landesämter für ihren Bereich unter gleicher Kennziffer veröffentlichen.

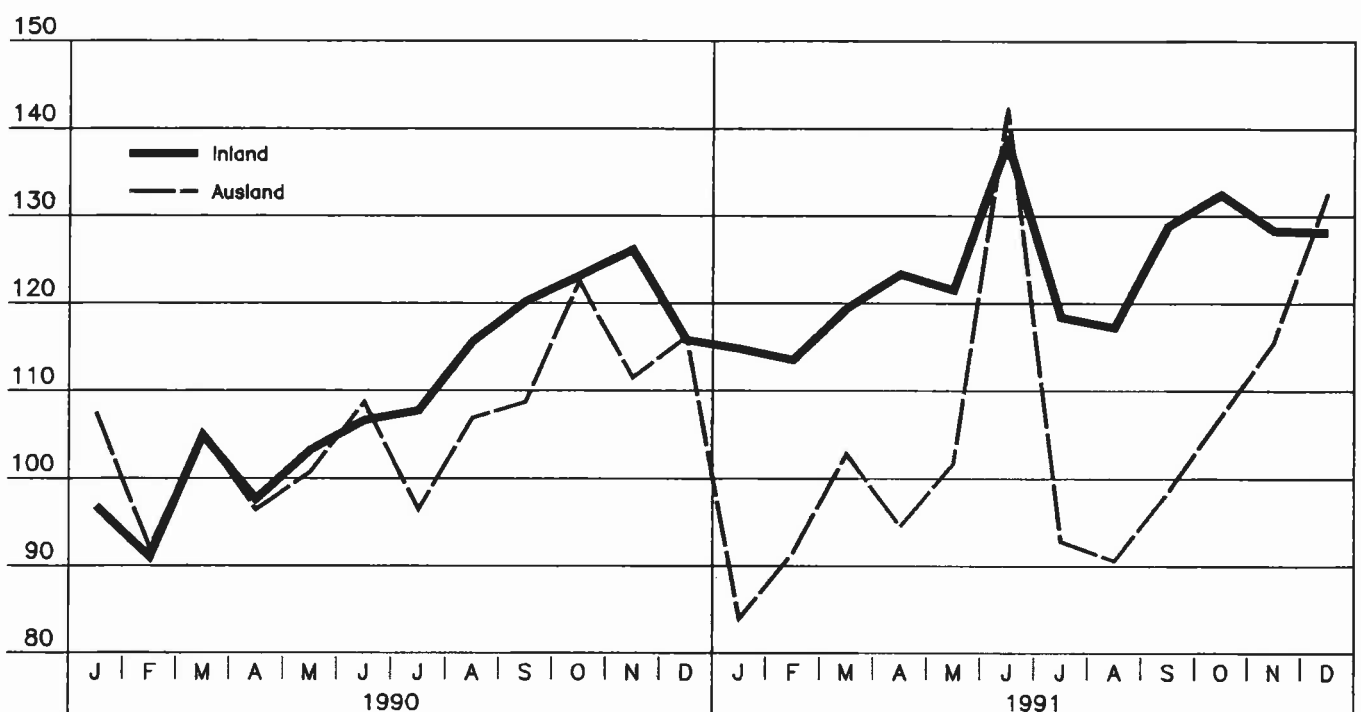
1. Beschäftigte und Umsatz im Verarbeitenden Gewerbe von Berlin-West seit Januar 1990

Veränderung gegenüber dem jeweiligen Vorjahresmonat



2. Inlands- und Auslandsumsätze im Verarbeitenden Gewerbe von Berlin-West seit Januar 1990

1989 = 100



SYPRO für den Bereich ‘‘Verarbeitendes Gewerbe’’ in der Gliederung nach Hauptgruppen, Wirtschaftsgruppen und -zweigen

HauptG Grundstoff- und Produktionsgütergewerbe

22	Mineralölverarbeitung
25	Gewinnung und Verarbeitung von Steinen und Erden
27	Eisenschaffende Industrie
28	NE-Metallerzeugung, NE-Metallhalbzeugwerke
29	Gießereien
3011	Stabziehereien, Kaltwalzwerke
3015	Drahtziehereien (einschließlich Herstellung von Drahterzeugnissen)
3030	Mechanik, a.n.g. ¹⁾
40	Chemische Industrie
53	Holzbearbeitung
55	Zellstoff-, Holzschliff-, Papier- und Pappeerzeugung
59	Gummiverarbeitung

HauptI Investitionsgüter produzierendes Gewerbe

3021	Herstellung von Gesenk- und leichten Freiformschmiedestücken, schweren Preß-, Zieh- und Stanzteilen
3025	Stahlverformung, a.n.g. ¹⁾ , Oberflächenveredlung, Härtung
31	Stahl- und Leichtmetallbau, Schienenfahrzeugbau
32	Maschinenbau
33	Straßenfahrzeugbau, Reparatur von Kraftfahrzeugen
34	Schiffbau
35	Luft- und Raumfahrzeugbau
36	Elektrotechnik
37	Feinmechanik, Optik, Herstellung von Uhren
38	Herstellung von Eisen-, Blech- und Metallwaren
50	Herstellung von Büromaschinen, Datenverarbeitungsgeräten und -einrichtungen

HauptV Verbrauchsgüter produzierendes Gewerbe

39	Herstellung von Musikinstrumenten, Spielwaren, Schmuck, Füllhaltern; Verarbeitung von natürlichen Schnitz- und Formstoffen; Foto- und Filmlabors
51	Feinkeramik
52	Herstellung und Verarbeitung von Glas
54	Holzverarbeitung
56	Papier- und Pappeverarbeitung
57	Druckerei, Vervielfältigung
58	Herstellung von Kunststoffwaren
62	Lederverarbeitung
63	Textilgewerbe
64	Bekleidungsgewerbe
65	Reparatur von Gebrauchsgütern (ohne elektrische Geräte für den Haushalt)

HauptN Nahrungs- und Genußmittelgewerbe

68	Ernährungsgewerbe
69	Tabakverarbeitung

1) a.n.g. = anderweitig nicht genannt

1. Betriebe

1.1 Beschäftigte und Umsatz im Verarbeitenden Gewerbe von Berlin-West 1991 nach Monaten - örtliche Einheiten -

Monat	Beschäftigte					Umsatz in Mill. DM				
	ins- gesamt	davon in der Hauptgruppe				ins- gesamt	davon in der Hauptgruppe			
		Grund- stoff- und Produk- tions- güter	Investi- tions- güter	Ver- brauchs- güter	Nahrungs- und Genuß- mittel		Grund- stoff- und Produk- tions- güter	Investi- tions- güter	Ver- brauchs- güter	Nahrungs- und Genuß- mittel
	1	2	3	4	5	6	7	8	9	10

absolut

Januar	174 896	19 719	102 872	28 640	23 665	4 692	570	1 252	653	2 217
Februar	177 462	19 889	103 987	29 628	23 958	4 683	527	1 338	621	2 197
März	177 485	20 028	103 677	29 623	24 157	4 960	545	1 488	620	2 308
April	176 539	20 247	102 920	29 328	24 044	5 062	577	1 505	564	2 416
Mai	176 358	20 235	103 017	29 496	23 610	5 033	533	1 536	531	2 432
Juni	176 686	20 272	103 062	29 733	23 619	5 862	660	2 004	669	2 529
Juli	177 202	20 329	103 284	29 796	23 793	4 873	541	1 424	600	2 308
August	176 575	20 337	103 009	29 060	24 169	4 815	521	1 435	627	2 233
September	177 657	20 307	103 997	29 039	24 314	5 288	530	1 669	626	2 463
Oktober	176 591	20 180	103 418	28 791	24 202	5 465	609	1 654	628	2 575
November	176 139	20 039	103 164	28 802	24 134	5 353	603	1 682	574	2 494
Dezember	174 731	19 907	102 304	28 669	23 851	5 432	493	1 980	517	2 441
Jan.-Dez. 1)	176 527	20 124	103 226	29 217	23 960	61 518	6 709	18 968	7 229	28 611

Veränderung gegenüber dem Vormonat in %

Januar	0,0	-0,6	-0,2	0,9	-0,2	-4,1	28,2	-29,0	30,6	1,3
Februar	1,5	0,9	1,1	3,4	1,2	-0,2	-7,6	6,9	-4,9	-0,9
März	0,0	0,7	-0,3	-0,0	0,8	5,9	3,4	11,2	-0,2	5,1
April	-0,5	1,1	-0,7	-1,0	-0,5	2,1	5,8	1,2	-9,1	4,7
Mai	-0,1	-0,1	0,1	0,6	-1,8	-0,6	-7,6	2,1	-5,8	0,7
Juni	0,2	0,2	0,0	0,8	0,0	16,5	23,7	30,4	26,1	4,0
Juli	0,3	0,3	0,2	0,2	0,7	-16,9	-18,0	-28,9	-10,4	-8,7
August	-0,4	0,0	-0,3	-2,5	1,6	-1,2	-3,7	0,7	4,5	-3,3
September	0,6	-0,1	1,0	-0,1	0,6	9,8	1,7	16,3	-0,1	10,3
Oktober	-0,6	-0,6	-0,6	-0,9	-0,5	3,3	14,9	-0,9	0,3	4,5
November	-0,3	-0,7	-0,2	0,0	-0,3	-2,0	-0,8	1,7	-8,6	-3,1
Dezember	-0,8	-0,7	-0,8	-0,5	-1,2	1,5	-18,3	17,7	-9,8	-2,1

Veränderung gegenüber dem gleichen Zeitraum des Vorjahres in %

Januar	5,2	3,4	2,7	10,2	12,7	13,4	7,8	-0,4	25,7	21,0
Februar	5,7	3,5	2,6	13,3	13,7	21,7	3,8	17,6	15,2	32,0
März	5,3	3,6	2,0	12,0	14,4	12,0	1,4	8,1	5,8	19,7
April	4,6	4,8	1,3	10,4	13,2	23,0	19,9	21,6	26,3	24,0
Mai	4,1	4,4	1,1	10,0	10,7	15,8	-4,6	17,7	9,1	21,9
Juni	3,6	4,1	0,8	10,1	8,9	29,9	19,4	33,6	32,4	29,4
Juli	2,7	4,1	-0,2	9,2	7,2	8,5	0,1	6,8	5,3	12,8
August	1,4	3,2	-1,0	5,3	6,1	-0,5	-2,5	-3,1	4,4	0,5
September	1,1	2,5	-0,4	3,1	4,1	5,4	3,1	9,2	3,2	4,0
Oktober	0,3	1,6	-0,9	2,2	2,0	5,2	0,8	-0,6	-2,6	12,8
November	0,2	0,7	-0,4	1,1	1,5	1,9	7,1	-3,4	-0,8	5,3
Dezember	-0,1	0,4	-0,7	1,0	0,6	11,0	10,9	12,4	3,5	11,7
Jan.-Dez. 1)	2,8	3,0	0,6	7,2	7,7	11,7	5,4	9,5	9,8	15,4

1) Beschäftigte im Durchschnitt

1.2 Betriebe, Beschäftigte, Arbeiterstunden, Löhne, Gehälter und Umsatz im Verarbeitenden Gewerbe von Berlin-West im
Dezember 1991 nach Bezirken
- örtliche Einheiten -

Merkmal	Bezirk											
	Tier- garten	Wedding	Kreuz- berg	Char- lotten- burg	Spandau	Wil- mers- dorf	Zehl- endorf	Schöne- berg	Steg- litz	Tempel- hof	Neu- kölln	Rei- nicken- dorf
	1	2	3	4	5	6	7	8	9	10	11	12
Betriebe	43	47	123	73	114	40	20	58	67	207	179	174
Beschäftigte ..	7 708	11 370	12 000	6 557	39 742	7 369	1 770	4 478	8 606	31 002	19 520	24 609
darunter												
Arbeiter	5 383	4 616	7 572	3 958	26 753	4 263	847	3 129	5 259	20 518	13 509	17 237
Geleistete Ar- beiterstunden												
in 1 000	571	528	914	478	2 899	445	97	379	616	2 364	1 607	1 934
Löhne												
in 1 000 DM ..	21 135	15 123	28 853	14 973	95 210	13 992	2 631	10 570	19 361	77 270	49 303	64 312
Gehälter												
in 1 000 DM ..	13 612	38 027	26 468	13 639	77 647	17 174	5 133	6 802	20 448	62 082	34 627	41 470
Umsatz insges.												
in 1 000 DM ..	288 698	224 948	178 872	109 463	725 139	453 644	20 482	78 577	168 939	993 106	1 391 435	798 553
davon												
Inland												
in 1 000 DM .	257 430	84 937	173 419	103 769	666 300	.	15 219	.	144 897	730 589	1 371 107	706 976
Ausland												
in 1 000 DM .	31 267	140 011	5 453	5 695	58 840	.	5 262	.	24 042	262 517	20 329	91 578

1.3 Betriebe, Beschäftigte, Arbeiterstunden, Löhne, Gehälter und Umsatz der Handwerksbetriebe im
Verarbeitenden Gewerbe von Berlin-West im Dezember 1991
- örtliche Einheiten -

Merkmal	Einheit	Verarbeitendes Gewerbe insgesamt	Darunter Handwerk	
			absolut	in % von Spalte 1
			1	2
Betriebe	X	1 145	253	22,1
Beschäftigte	X	174 731	11 907	6,8
darunter				
Arbeiter	X	113 044	7 677	6,8
Geleistete Arbeiterstunden	1 000	12 832	1 014	7,9
Löhne	1 000 DM	412 733	25 274	6,1
Gehälter	1 000 DM	357 128	14 520	4,1
Umsatz insgesamt	1 000 DM	5 431 856	155 325	2,9
davon				
Inland	1 000 DM	4 773 368	154 426	3,2
Ausland	1 000 DM	658 488	899	0,1

1.4 Betriebe, Beschäftigte, Arbeiterstunden, Löhne, Gehälter, Umsatz und Exportquote im Verarbeitenden Gewerbe von Berlin-West im Dezember 1991 nach Wirtschaftsgruppen und -zweigen
-örtliche Einheiten -

SYPRO-Nr.						
SYPRO-Nr.	Wirtschaftsgruppe Wirtschaftszweig	Betriebe	Beschäftigte			Geleistete Arbeiter- stunden in 1 000
			insgesamt	Ange- stellte	Arbeiter	
			1	2	3	
	Verarbeitendes Gewerbe insgesamt	1 145	174 731	61 687	113 044	12 832
	Grundstoff- und Produktionsgütergewerbe ..	124	19 907	9 919	9 988	1 229
25	Gewinnung und Verarbeitung von Steinen und Erden, a.n.g.	26	1 875	587	1 288	149
2512	Gewinnung von Natursteinen, a.n.g.	1
2516	Gewinnung von Sand, Kies	1
2525	Verarbeitung von Natursteinen, a.n.g. ...	1
2529	Verarbeitung von Schiefer sowie von Steinen und Erden, a.n.g.	1
2535	Herstellung von Kalk, Mörtel	1
2551	Herstellung von Kalksandsteinen	1
2559	Herstellung von Betonerzeugnissen (ohne Baustoffe aus Bims, großformatige Fertigbauteile)	8	466	109	357	44
2565	Herstellung von Asbestzementwaren	2
2580	Herstellung von Schleifmitteln	1
2591	Herstellung von Transportbeton	9	292	67	225	30
27	Eisenschaffende Industrie	3	506	.	.	32
2711	Hochofen-, Stahl- und Warmwalzwerke (ohne Herstellung von Stahlrohren)	3	506	.	.	32
28	NE-Metallerzeugung, NE-Metallhalbzeug- werke	8	1 059	221	838	113
2816	NE-Metallumschmelzwerke	4	228	53	175	22
2850	NE-Metallhalbzeugwerke	4	831	168	663	92
29	Gießereien	13	1 022	178	844	92
2910	Eisen-, Stahl- und Tempergießereien	1
2950	NE-Metallgießereien	12
3015	Drahtziehereien (einschl. Herstellung von Drahterzeugnissen)	2
3030	Mechanik, a.n.g.	1
40	Chemische Industrie	62	14 524	8 628	5 896	751
4031	Herstellung von chemischen Grundstoffen (auch mit anschließender Weiterverar- beitung)	2
4034	Herstellung von chemischen Erzeugnissen, vorwiegend für Gewerbe, Landwirtschaft (ohne Düngemittel)	13	854	334	520	82
4035	Herstellung von pharmazeutischen Erzeug- nissen	26	10 751	7 403	3 348	394
4036	Herstellung von Seifen, Wasch-, Reini- gungs- und Körperpflegemitteln	10	1 531	330	1 201	155
4037	Herstellung von fotochemischen Erzeug- nissen	2

Löhne	Gehälter	Umsatz in 1 000 DM			Exportquote in %	SYPRO- Nr.
		insgesamt	Inland	Ausland		
in 1 000 DM						
6	7	8	9	10	11	
412 733	357 128	5 431 856	4 773 368	658 488	12,1	Inges.
37 741	61 187	493 269	336 207	157 062	31,8	Haupt G
5 942	4 420	35 209	.	.	.	25
.	.	.	.	-	-	2512
.	.	.	.	-	-	2516
.	.	.	.	-	-	2525
.	.	.	.	-	-	2529
.	.	.	.	-	-	2535
.	.	.	.	-	-	2551
1 474	549	7 659	7 659	-	-	2559
.	2565
.	2580
1 173	436	11 338	11 338	-	-	2591
1 718	.	10 952	.	.	.	27
1 718	.	10 952	.	.	.	2711
3 500	1 597	36 529	.	.	.	28
695	434	2816
2 805	1 163	.	.	-	-	2850
3 045	892	9 332	.	.	.	29
.	.	.	.	-	-	2910
.	2950
.	3015
.	.	.	.	-	-	3030
20 128	51 664	384 410	229 014	155 395	40,4	40
.	.	.	.	-	-	4031
1 857	1 851	26 234	.	.	.	4034
11 199	44 494	279 916	136 723	143 193	51,2	4035
3 856	1 909	48 274	46 325	1 950	4,0	4036
.	4037

Noch: 1.4 Betriebe, Beschäftigte, Arbeiterstunden, Löhne, Gehälter, Umsatz und Exportquote im Verarbeitenden Gewerbe von Berlin-West im Dezember 1991 nach Wirtschaftsgruppen und -zweigen
- örtliche Einheiten -

SYPRO-Nr.	Wirtschaftsgruppe Wirtschaftszweig	Betriebe	Beschäftigte			Geleistete Arbeiter- stunden in 1 000
			insgesamt	Ange- stellte	Arbeiter	
			1	2	3	4
4039	Herstellung von sonstigen chemischen Erzeugnissen, vorwiegend für privaten Verbrauch, Verwaltungen	8	865	347	518	76
4090	Herstellung von Chemiefasern	1
53	Holzbearbeitung	2
5311	Säge- und Hobelwerke	1
5361	Herstellung von Halbwaren aus Holz	1
55	Zellstoff-, Holzschliff-, Papier- und Pappeerzeugung	1
59	Gummiverarbeitung	6	321	60	261	25
	Investitionsgüter produzierendes Gewerbe .	511	102 304	37 383	64 921	7 083
3021	Herstellung von Gesenk- und leichten Freiformschmiedestücken, schweren Preß-, Zieh- und Stanzteilen	5
3025	Stahlverformung, a.n.g., Oberflächenveredlung, Härtung	29	1 654	370	1 284	149
31	Stahl- und Leichtmetallbau, Schienenfahrzeugbau	59	5 201	1 353	3 848	411
3111	Herstellung von Stahl- und Leichtmetallkonstruktionen (ohne Grubenausbaukonstruktionen)	50	2 607	608	1 999	235
3151	Kessel- und Behälterbau	8
3174	Waggonbau	1
32	Maschinenbau	95	17 023	7 142	9 881	1 169
3220	Herstellung von Metallbearbeitungsmaschinen, Maschinen- und Präzisionswerkzeugen	12	1 794	689	1 105	104
3230	Herstellung von Textil- und Nähmaschinen	1
3240	Herstellung von Maschinen für die Nahrungs- und Genußmittelindustrie, chemische und verwandte Industrien	12	1 536	716	820	101
3256	Herstellung von Hütten- und Walzwerkeinrichtungen, Bergwerks- und Gießereimaschinen, Hebezeugen, Fördermitteln ...	11	3 354	1 707	1 647	217
3257	Herstellung von Bau-, Baustoff- u.ä. Maschinen	6
3260	Herstellung von Zahnrädern, Getrieben, Lagern, Antriebselementen	4	420	79	341	.
3270	Herstellung von Maschinen für weitere bestimmte Wirtschaftszweige	10	1 599	982	617	73
3280	Sonstiger Maschinenbau	39	7 234	2 699	4 535	518
33	Straßenfahrzeugbau, Reparatur von Kraftfahrzeugen	63	11 395	2 719	8 676	892
3311	Herstellung von Kraftwagen und Kraftwagenmotoren	1

Löhne	Gehälter	Umsatz in 1 000 DM			Exportquote in %	SYPRO- Nr.
		insgesamt	Inland	Ausland		
in 1 000 DM						
6	7	8	9	10	11	
1 623	2 033	17 956	13 453	4 504	25,1	4039
.	4090
.	.	.	.	-	-	53
.	.	.	.	-	-	5311
.	.	.	.	-	-	5361
.	.	.	.	-	-	55
1 462	450	3 385	3 304	81	2,4	59
240 481	227 257	1 980 154	1 555 679	424 475	21,4	Haupt I
.	3021
4 557	2 283	23 656	22 455	1 200	5,1	3025
13 123	8 355	126 561	.	.	.	31
7 227	3 894	87 182	.	.	.	3111
.	3151
.	3174
41 678	43 467	444 411	319 001	125 410	28,2	32
4 696	4 105	71 991	.	.	.	3220
.	3230
4 207	4 399	45 497	19 368	26 130	57,4	3240
6 281	9 191	94 665	.	.	.	3256
.	3257
.	420	3260
1 888	6 061	40 755	.	.	.	3270
20 061	17 465	130 992	78 591	52 401	40,0	3280
33 727	15 726	133 683	126 472	7 211	5,4	33
.	3311

Noch: 1.4 Betriebe, Beschäftigte, Arbeiterstunden, Löhne, Gehälter, Umsatz und Exportquote im Verarbeitenden Gewerbe von Berlin-West im Dezember 1991 nach Wirtschaftsgruppen und -zweigen
- örtliche Einheiten -

SYPRO-Nr.	Wirtschaftsgruppe Wirtschaftszweig	Betriebe	Beschäftigte			Geleistete Arbeiter- stunden in 1 000
			insgesamt	Ange- stellte	Arbeiter	
			1	2	3	4
3314	Herstellung von Teilen für Kraftwagen und Kraftwagenmotoren	9	5 802	1 321	4 481	443
3316	Herstellung von Karosserien, Aufbauten, Anhängern für Kraftwagen	5	308	53	255	30
3321	Herstellung von Krafträdern, Kraftrad- motoren	1
3380	Sonstiger Straßenfahrzeugbau	1
3390	Reparatur von Kraftfahrzeugen, Fahrrädern; Lackierung von Straßen- fahrzeugen	46	3 006	861	2 145	252
34	Schiffbau	1
35	Luft- und Raumfahrzeugbau	1
36	Elektrotechnik, Reparatur von elektri- schen Geräten für den Haushalt	164	54 493	21 117	33 376	3 536
3610	Herstellung von Batterien, Akkumulatoren	4	574	131	443	50
3620	Herstellung von Geräten und Einrich- tungen für die Elektrizitätserzeugung, -umwandlung und -verteilung, von gewerblichen Elektrogeräten, Signal- und Sicherheitsgeräten, elektrischen Ausrüstungen für Kraft-, Luft- und Raumfahrzeuge, elektromagnetischen Geräten	57	13 453	4 602	8 851	874
3640	Herstellung von elektrischen Leuchten und Lampen	7
3650	Herstellung von Elektrohaushaltsgeräten .	4
3660	Herstellung von Zählern, Fernmelde-, Meß-, Regel- und elektromedizinischen Geräten, bestimmten Bauelementen	59	31 067	14 019	17 048	1 848
3670	Herstellung von Rundfunk-, Fernseh- und phonotechnischen Geräten und Einrich- tungen	13	1 521	446	1 075	113
3680	Reparatur von elektrischen Geräten für den Haushalt	6	336	140	196	24
3690	Montage von elektrotechnischen Erzeug- nissen (ohne Bauinstallation)	14	899	353	546	67
37	Feinmechanik, Optik, Herstellung von Uhren	42	3 433	1 304	2 129	238
3711	Optik (ohne Augenoptik, Foto- und Kino- technik)	5	243	65	178	17
3715	Augenoptik	4
3721	Herstellung von Foto-, Projektions- und Kinogeräten	1
3751	Feinmechanik (ohne Herstellung von medizin- und orthopädiemechanischen Erzeugnissen)	8	1 341	668	673	67
3760	Herstellung von medizin- und orthopädie- mechanischen Erzeugnissen	24	1 121	248	873	104

Löhne	Gehälter	Umsatz in 1 000 DM			Exportquote in %	SYPRO- Nr.
		insgesamt	Inland	Ausland		
in 1 000 DM						
6	7	8	9	10	11	
18 036	8 202	29 520	.	.	.	3314
872	334	8 444	8 444	-	-	3316
.	.	.	.	-	-	3321
.	.	.	.	-	-	3380
7 651	4 294	41 203	.	.	.	3390
.	.	.	.	-	-	34
.	.	.	.	-	-	35
118 771	130 392	714 802	645 731	69 071	9,7	36
1 986	860	16 938	.	.	.	3610
31 534	30 840	216 212	200 386	15 826	7,3	3620
.	3640
.	3650
60 152	83 300	326 221	298 270	27 951	8,6	3660
5 488	3 671	42 390	40 661	1 729	4,1	3670
699	495	4 152	4 152	-	-	3680
1 865	2 146	35 535	35 535	-	-	3690
7 320	6 954	38 109	31 003	7 105	18,6	37
537	409	2 940	.	.	.	3711
.	3715
.	.	.	.	-	-	3721
2 091	3 744	14 283	9 907	4 376	30,6	3751
2 840	1 281	13 368	11 737	1 631	12,2	3760

Noch: 1.4 Betriebe, Beschäftigte, Arbeiterstunden, Löhne, Gehälter, Umsatz und Exportquote im Verarbeitenden Gewerbe von Berlin-West im Dezember 1991 nach Wirtschaftsgruppen und -zweigen
- örtliche Einheiten -

SYPRO-Nr.	Wirtschaftsgruppe Wirtschaftszweig	Betriebe	Beschäftigte			Geleistete Arbeiter- stunden in 1 000
			insgesamt	Ange- stellte	Arbeiter	
		1	2	3	4	5
38	Herstellung von Eisen-, Blech- und Metallwaren	38	4 806	1 291	3 515	414
3821	Herstellung von Werkzeugen sowie Geräten für die Landwirtschaft	4	77	13	64	7
3830	Herstellung von Heiz- und Kochgeräten ...	1
3842	Herstellung von Stahlblechwaren (ohne Möbel)	12	815	183	632	80
3844	Herstellung von NE-Metallblechwaren (ohne Möbel)	5	177	49	128	16
3847	Herstellung von Möbeln aus Metall	1
3849	Herstellung von Feinatblechpackungen	1
3850	Herstellung von Schlössern, Beschlägen ..	5	1 299	407	892	119
3871	Herstellung von Schneidwaren, Bestecken .	1
3882	Herstellung von sonstigen Metallwaren (ohne -kurzwaren)	3	130	34	96	11
3889	Herstellung von Metallkurzwaren, leichten Preß-, Zieh- und Stanzteilen ..	5	347	78	269	26
50	Herstellung von Büromaschinen, Daten- verarbeitungsgeräten und -einrichtungen .	14	3 566	1 889	1 677	207
5060	Herstellung von Büromaschinen	6	952	439	513	61
5080	Herstellung von Geräten und Einrich- tungen für die automatische Daten- verarbeitung	8	2 614	1 450	1 164	147
	Verbrauchsgüter produzierendes Gewerbe ...	320	28 669	7 716	20 953	2 379
39	Herstellung von Musikinstrumenten, Spiel- waren, Schmuck, Füllhaltern; Verarbei- tung von natürlichen Schnitz- und Form- stoffen; Foto- und Filmlabors	12	1 041	375	666	78
3911	Herstellung von Musikinstrumenten	2
3931	Herstellung von Spielwaren, Christbaum- schmuck	1
3940	Herstellung von Turn- und Sportgeräten ..	2
3990	Foto- und Filmlabors	7	700	293	407	50
51	Feinkeramik	2
5110	Herstellung von Porzellan	1
5160	Herstellung von technischer Keramik	1
52	Herstellung und Verarbeitung von Glas	5	996	165	831	87
5225	Herstellung von Hohlglas, technischem Glas	1
5290	Verarbeitung und Veredlung von Glas, Herstellung und Verarbeitung von Glasfaser	4

Löhne	Gehälter	Umsatz in 1 000 DM			Exportquote in %	SYPRO- Nr.
		insgesamt	Inland	Ausland		
in 1 000 DM						
6	7	8	9	10	11	
13 183	8 330	79 284	.	.	.	38
204	67	573	.	.	.	3821
.	.	.	.	-	-	3830
2 106	1 137	12 750	.	.	.	3842
420	254	1 796	.	.	.	3844
.	3847
.	3849
3 324	2 424	3850
.	3871
354	131	3882
853	381	2 391	.	.	.	3889
6 176	10 605	50
1 821	2 282	11 670	10 120	1 551	13,3	5060
4 355	8 323	5080
73 486	39 343	517 388	494 468	22 920	4,4	Haupt V
1 824	1 668	10 822	.	.	.	39
.	3911
.	.	.	.	-	-	3931
.	3940
1 026	1 248	7 437	.	.	.	3990
.	51
.	5110
.	5160
2 841	859	8 187	.	.	.	52
.	5225
.	5290

Noch: 1.4 Betriebe, Beschäftigte, Arbeiterstunden, Löhne, Gehälter, Umsatz und Exportquote im Verarbeitenden Gewerbe von
Berlin-West im Dezember 1991 nach Wirtschaftsgruppen und -zweigen
- örtliche Einheiten -

SYPRO- Nr.	Wirtschaftsgruppe Wirtschaftszweig	Betriebe	Beschäftigte			Geleistete Arbeiter- stunden in 1 000
			insgesamt	Ange- stellte	Arbeiter	
54	Holzverarbeitung	25	951	208	743	98
5411	Herstellung von Bauelementen aus Holz (ohne Fertigteilbauten)	10	274	60	214	29
5421	Herstellung von Holzmöbeln (ohne Polstermöbel)	8	376	113	263	34
5424	Herstellung von Polstermöbeln	1
5431	Herstellung von Holzverpackungsmitteln und -lagerbehältern	3	169	18	151	23
5441	Herstellung von sonstigen Holzwaren	3
56	Papier- und Pappeverarbeitung	45	6 414	1 759	4 655	502
5610	Herstellung von Tapeten, Spezial- papieren, Verpackungsmitteln aus Papier und Pappe	15	1 750	435	1 315	171
5620	Herstellung von Schreibwaren, Bürobedarf aus Papier und Pappe; Buchbinderei	19	3 565	1 140	2 425	232
5691	Herstellung von sonstigen Waren aus Papier und Pappe	11	1 099	184	915	100
57	Druckerei, Vervielfältigung	83	6 604	1 992	4 612	554
58	Herstellung von Kunststoffwaren	65	5 159	866	4 293	474
62	Lederverarbeitung	5	211	67	144	20
6211	Lederverarbeitung (ohne Herstellung von Schuhen)	3
6251	Herstellung von Schuhen	2
63	Textilgewerbe	31	3 491	799	2 692	292
6311	Wollspinnerei	3	561	59	502	53
6312	Baumwollspinnerei	1
6323	Zwirnerei, handelsfertige Aufmachung von Seidengarnen, Texturiererei	1
6331	Wollweberei, a.n.g.	1
6332	Baumwollweberei, a.n.g.	2
6333	Seidenweberei, a.n.g.	3	259	87	172	21
6365	Herstellung von Möbel- und Dekorations- stoff	1
6370	Wirkerei, Strickerei	10	1 217	246	971	99
6380	Herstellung von Teppichen u.ä., beschichtetem Gewebe	1
6391	Veredlung von Textilien	7	758	253	505	62
6399	Sonstiges Textilgewerbe, a.n.g.	1
64	Bekleidungsgewerbe	46	3 111	1 284	1 827	213
6414	Herstellung von Damen- und Kinderober- bekleidung	37	2 825	1 212	1 613	191
6421	Herstellung von Herren-, Damen- und Kinderwäsche	1

Löhne	Gehälter	Umsatz in 1 000 DM			Exportquote in %	SYPRO- Nr.
		insgesamt	Inland	Ausland		
in 1 000 DM						
6	7	8	9	10	11	
2 755	1 057	20 830	.	.	.	54
828	307	7 498	7 498	-	-	5411
992	555	9 532	.	.	.	5421
.	.	.	.	-	-	5424
470	99	2 947	.	.	.	5431
.	.	.	.	-	-	5441
15 245	8 971	168 207	.	.	.	56
4 435	2 362	48 950	.	.	.	5610
7 812	5 648	5620
2 997	961	5691
21 622	10 835	102 539	.	.	.	57
14 679	5 233	74 668	70 115	4 553	6,1	58
361	242	2 955	2 674	281	9,5	62
.	6211
.	6251
8 375	3 872	70 322	.	.	.	63
1 664	305	.	.	-	-	6311
.	.	.	.	-	-	6312
.	.	.	.	-	-	6323
.	.	.	.	-	-	6331
.	.	.	.	-	-	6332
573	395	4 306	4 306	-	-	6333
.	.	.	.	-	-	6365
2 891	1 261	23 419	.	.	.	6370
.	.	.	.	-	-	6380
1 611	1 095	13 687	.	.	.	6391
.	.	.	.	-	-	6399
4 303	5 617	51 258	46 556	4 702	9,2	64
3 845	5 321	48 930	44 295	4 634	9,5	6414
.	.	.	.	-	-	6421

Noch: 1.4 Betriebe, Beschäftigte, Arbeiterstunden, Löhne, Gehälter, Umsatz und Exportquote im Verarbeitenden Gewerbe von Berlin-West im Dezember 1991 nach Wirtschaftsgruppen und -zweigen
- örtliche Einheiten -

SYPRO- Nr.	Wirtschaftsgruppe Wirtschaftszweig	Betriebe	Beschäftigte			Geleistete Arbeiter- stunden in 1 000
			insgesamt	Ange- stellte	Arbeiter	
			1	2	3	4
6430	Serienfertigung von genähter Arbeits-, Sport-, Leder- und Regenschutzbekleidung, Uniformen	2
6440	Herstellung von Miederwaren	1
6450	Herstellung von Kopfbedeckungen, Bekleidungszubehör	4	145	44	101	10
6460	Verarbeitung von Fellen, Pelzen	1
65	Reparatur von Gebrauchsgütern (ohne elektrische Geräte für den Haushalt)	1
6510	Reparatur von Schuhen, Gebrauchsgütern aus Leder u.ä.	1
	Nahrungs- und Genußmittelgewerbe	190	23 851	6 669	17 182	2 141
68	Ernährungsgewerbe	183	18 609	5 575	13 034	1 711
6811	Mahl- und Schälmühlen	1
6812	Herstellung von Teigwaren	1
6813	Herstellung von Nahrungsmitteln (ohne Teigwaren)	2
6818	Herstellung von Backwaren (ohne Dauerbackwaren)	77	5 210	2 261	2 949	438
6819	Herstellung von Dauerbackwaren	2
6825	Obst- und Gemüseverarbeitung	3	509	131	378	56
6828	Herstellung von Süßwaren (ohne Dauerbackwaren)	21	4 651	895	3 756	440
6831	Molkerei, Käseerei	3
6844	Herstellung von Margarine u.ä. Nahrungsfetten	2
6847	Talgsmelzen, Schmalzsiedereien	1
6852	Schlachthäuser (ohne kommunale Schlachthöfe)	1
6853	Fleischwarenindustrie (ohne Talgsmelzen, Schmalzsiedereien)	16	1 840	462	1 378	191
6854	Fleischerei	17	472	228	244	38
6856	Fischverarbeitung	2
6860	Verarbeitung von Kaffee, Tee, Herstellung von Kaffeemitteln	7	1 116	253	863	109
6871	Brauerei	3	1 390	498	892	101
6872	Mälzerei	2
6875	Herstellung von Spirituosen	7	303	85	218	28
6879	Mineralbrunnen, Herstellung von Mineralwasser, Limonaden	3	455	146	309	39
6882	Übriges Ernährungsgewerbe (ohne Herstellung von Futtermitteln)	9	997	231	766	113
6889	Herstellung von Futtermitteln	3	81	24	57	6
69	Tabakverarbeitung	7	5 242	1 094	4 148	430
6911	Herstellung von Zigaretten	6
6915	Tabakverarbeitung (ohne Herstellung von Zigaretten)	1

Löhne	Gehälter	Umsatz in 1 000 DM			Exportquote in %	SYPRO- Nr.
		insgesamt	Inland	Ausland		
in 1 000 DM						
6	7	8	9	10	11	
.	6430
.	.	.	.	-	-	6440
195	131	1 233	.	.	.	6450
.	.	.	.	-	-	6460
.	.	.	.	-	-	65
.	.	.	.	-	-	6510
61 026	29 341	2 441 044	2 387 014	54 031	2,2	Haupt N
43 818	21 924	1 071 617	1 045 445	26 173	2,4	68
.	.	.	.	-	-	6811
.	6812
.	.	.	.	-	-	6813
9 209	5 206	47 405	47 405	-	-	6818
.	.	.	.	-	-	6819
1 443	672	20 969	20 969	-	-	6825
11 257	4 667	205 246	183 515	21 731	10,6	6828
.	818	.	.	-	-	6831
.	6844
.	.	.	.	-	-	6847
.	.	.	.	-	-	6852
4 661	2 079	69 681	.	.	.	6853
644	529	6 974	6 974	-	-	6854
.	.	.	.	-	-	6856
4 614	1 864	441 419	.	.	.	6860
3 992	2 980	49 710	49 710	-	-	6871
.	.	.	.	-	-	6872
639	404	95 222	94 337	885	0,9	6875
1 097	622	18 839	18 839	-	-	6879
2 222	1 135	31 275	.	.	.	6882
163	81	6889
17 207	7 416	1 369 427	1 341 569	27 858	2,0	69
.	6911
.	6915

1.5 Betriebe, Beschäftigte, Arbeiterstunden, Lohn- und Gehaltssumme, Umsatz und Auftragseingang im Verarbeitenden Gewerbe von Berlin-Ost ab Januar 1991 nach Wirtschaftshauptgruppen - örtliche Einheiten -

Wirtschafts- hauptgruppe	Betrie- be 2)	Beschäftigte 2)		Geleistete Arbeiter- stunden in 1 000	Lohn- und Gehalt- summe in 1 000 DM	Umsatz in 1 000 DM		Auftragseingang in 1 000 DM 1)	
		in gesamt	darunter Arbeiter			in gesamt	darunter Ausland	in gesamt	darunter Ausland
1	2	3	4	5	6	7	8	9	
1. Quartal									
Verarb.Gewerbe ingesamt	381	115 806	66 088	21 680	450 753	1 195 442	89 090	944 292	212 192
Grundstoff- und Produktionsgüter- gewerbe	50	13 967	8 459	2 805	57 779	159 157	16 014	222 767	81 819
Investitionsgüter produzierendes Gewerbe	203	82 340	44 154	14 148	310 586	770 451	62 428	611 684	126 925
Verbrauchsgüter produzierendes Gewerbe	83	12 614	8 770	2 983	50 685	104 257	5 479	109 839	3 451
Nahrungs- und Genuß- mittelgewerbe	45	6 885	4 704	1 744	31 703	161 577	5 169	-	-
2. Quartal									
Verarb.Gewerbe ingesamt	380	108 359	61 996	18 911	488 670	1 141 132	75 786	758 134	134 569
Grundstoff- und Produktionsgüter- gewerbe	48	10 967	6 470	2 089	50 550	144 790	25 779	90 485	4 861
Investitionsgüter produzierendes Gewerbe	203	80 745	44 043	12 940	359 808	737 352	44 914	589 978	125 764
Verbrauchsgüter produzierendes Gewerbe	83	10 685	7 469	2 362	46 820	91 229	.	77 673	3 946
Nahrungs- und Genuß- mittelgewerbe	45	5 962	4 014	1 520	31 492	167 761	.	-	-
3. Quartal									
Verarb.Gewerbe ingesamt	377	84 754	49 524	16 521	447 510	1 339 468	245 354	890 508	275 088
Grundstoff- und Produktionsgüter- gewerbe	46	9 068	5 237	1 802	47 196	185 260	.	228 423	130 273
Investitionsgüter produzierendes Gewerbe	207	60 723	33 875	11 107	321 911	869 671	178 207	597 675	143 845
Verbrauchsgüter produzierendes Gewerbe	79	9 242	6 476	2 031	45 303	89 377	1 996	64 411	975
Nahrungs- und Genuß- mittelgewerbe	45	5 720	3 937	1 581	33 100	195 160	.	-	-
4. Quartal									
Verarb.Gewerbe ingesamt	383	76 989	44 752	14 950	481 319	1 565 151	312 866	942 486	261 614
Grundstoff- und Produktionsgüter- gewerbe	48	8 386	4 632	1 645	55 388	274 999	.	277 506	185 486
Investitionsgüter produzierendes Gewerbe	215	55 478	30 931	10 033	342 962	1 016 067	148 529	588 063	72 398
Verbrauchsgüter produzierendes Gewerbe	77	8 497	5 992	1 972	51 625	101 285	3 626	76 918	3 731
Nahrungs- und Genuß- mittelgewerbe	42	4 628	3 196	1 300	31 344	172 800	.	-	-
November									
Verarb. Gewerbe ingesamt	380	77 048	44 755	5 037	168 137	487 041	96 457	303 414	108 772
Grundstoff- und Produktionsgüter- gewerbe	47	8 336	4 571	576	22 206	75 643	.	113 972	83 102
Investitionsgüter produzierendes Gewerbe	214	55 717	31 051	3 382	117 549	323 574	53 256	163 650	25 385
Verbrauchsgüter produzierendes Gewerbe	77	8 683	6 156	674	18 011	34 962	1 362	25 794	284
Nahrungs- und Genuß- mittelgewerbe	42	4 312	2 977	405	10 371	52 862	.	-	-
Dezember									
Verarb. Gewerbe ingesamt	385	74 809	43 564	4 431	165 040	588 676	138 066	400 133	126 644
Grundstoff- und Produktionsgüter- gewerbe	50	8 193	4 534	504	16 905	135 938	.	126 057	99 929
Investitionsgüter produzierendes Gewerbe	217	54 361	30 499	2 966	120 954	361 985	39 561	252 400	25 289
Verbrauchsgüter produzierendes Gewerbe	76	8 012	5 610	573	16 927	32 948	1 327	21 675	1 426
Nahrungs- und Genuß- mittelgewerbe	42	4 243	2 921	388	10 254	57 805	.	-	-

1) Abweichend von der Darstellung nach örtlichen Einheiten beruhen die Auftragseingänge auf Auswertungen der fachlichen Einheiten. Im Rahmen der Gliederung nach Wirtschaftshauptgruppen fallen diese Unterschiede kaum ins Gewicht. Auftrags-
eingangsmeldungen für die Branchen des Nahrungs- und Genußmittelgewerbes werden grundsätzlich nicht erhoben.
2) Bei Quartalsangaben werden Durchschnittswerte ausgewiesen.

2. Fachliche Betriebsteile, Beschäftigte, Umsatz und Exportquote im Verarbeitenden Gewerbe von Berlin-West im Dezember 1991 nach Wirtschaftsgruppen und -zweigen
- fachliche Einheiten -

SYPRO-Nr.		Wirtschaftsgruppe Wirtschaftszweig	Fachliche Betriebs- teile	Beschäftigte			Umsatz in 1 000 DM			Export- quote in %
				ins- gesamt	Ange- stellte	Arbeiter	ins- gesamt	Inland	Ausland	
			1	2	3	4	5	6	7	8
		Verarbeitendes Gewerbe insgesamt	1 380	172 624	60 203	112 421	5 184 293	4 538 042	646 251	12,5
		Grundstoff- und Produktionsgütergewerbe ..	155	20 427	10 007	10 420	480 372	327 400	152 972	31,8
25		Gewinnung und Verarbeitung von Steinen und Erden, a.n.g.	31	1 975	609	1 366	32 051	.	.	.
2512		Gewinnung von Natursteinen, a.n.g.	1	-	-
2516		Gewinnung von Sand, Kies	1	-	-
2525		Verarbeitung von Natursteinen, a.n.g. ...	1	-	-
2529		Verarbeitung von Schiefer sowie von Steinen und Erden, a.n.g.	1	-	-
2535		Herstellung von Kalk, Mörtel	1	-	-
2551		Herstellung von Kalksandsteinen	1	-	-
2559		Herstellung von Betonerzeugnissen (ohne Baustoffe aus Bims, großformatige Fertigbauteile)	10	456	107	349	6 986	6 986	-	-
2563		Herstellung von Gipserzeugnissen, Dämm- und Leichtbauplatten	1	.	.	.	-	-	-	-
2565		Herstellung von Asbestzementwaren	2
2570		Verarbeitung von Asbest	1	-	-
2580		Herstellung von Schleifmitteln	2
2591		Herstellung von Transportbeton	9	290	67	223	9 502	9 502	-	-
27		Eisenschaffende Industrie	4	518	.	.	10 830	.	.	.
2711		Hochofen-, Stahl- und Warmwalzwerke (ohne Herstellung von Stahlrohren)	4	518	.	.	10 830	.	.	.
28		NE-Metallerzeugung, NE-Metallhalbzeug- werke	12	1 328	290	1 038	39 098	.	.	.
2816		NE-Metallumschmelzwerke	4	222	52	170	13 530	.	.	.
2850		NE-Metallhalbzeugwerke	8	1 106	238	868	25 567	.	.	.
29		Gießereien	14	1 053	174	879	8 414	.	.	.
2910		Eisen-, Stahl- und Tempergießereien	1	-	-
2950		NE-Metallgießereien	13
3011		Stabziehereien, Kaltwalzwerke	1	-	-
3015		Drahtziehereien (einschl. Herstellung von Drahterzeugnissen)	4	200	42	158
3030		Mechanik, a.n.g.	4	46	.	.	499	499	-	-
40		Chemische Industrie	74	14 435	8 602	5 833	371 585	220 579	151 006	40,6
4031		Herstellung von chemischen Grundstoffen (auch mit anschließender Weiterverar- beitung)	6	90	48	42	3 216	.	.	.
4034		Herstellung von chemischen Erzeugnissen, vorwiegend für Gewerbe, Landwirtschaft (ohne Düngemittel)	16	868	341	527	24 738	23 182	1 556	6,3
4035		Herstellung von pharmazeutischen Erzeug- nissen	27	10 698	7 388	3 310	268 178	129 906	138 273	51,6
4036		Herstellung von Seifen, Wasch-, Reini- gungs- und Körperpflegemitteln	12	1 520	327	1 193	47 293	45 403	1 890	4,0

Noch: 2. Fachliche Betriebsteile, Beschäftigte, Umsatz und Exportquote im Verarbeitenden Gewerbe von Berlin-West im Dezember 1991 nach Wirtschaftsgruppen und -zweigen
- fachliche Einheiten -

SYPRO-Nr.	Wirtschaftsgruppe Wirtschaftszweig	Fachliche Betriebs- teile	Beschäftigte			Umsatz in 1 000 DM			Export- quote in %
			ins- gesamt	Ange- stellte	Arbeiter	ins- gesamt	Inland	Ausland	
			1	2	3	4	5	6	7
4037	Herstellung von fotochemischen Erzeug- nissen	3
4039	Herstellung von sonstigen chemischen Erzeugnissen, vorwiegend für privaten Verbrauch, Verwaltungen	9	857	346	511	17 710	13 200	4 510	25,5
4090	Herstellung von Chemiefasern	1
53	Holzbearbeitung	2	-	-
5311	Säge- und Hobelwerke	1	-	-
5361	Herstellung von Halbwaren aus Holz	1	-	-
55	Zellstoff-, Holzschliff-, Papier- und Pappeerzeugung	2	-	-
59	Gummiverarbeitung	7	402	62	340	3 773	3 682	91	2,4
	Investitionsgüter produzierendes Gewerbe .	626	100 368	36 241	64 127	1 891 224	1 472 451	418 773	22,1
3021	Herstellung von Gesenk- und leichten Freiformschmiedestücken, schweren Preß-, Zieh- und Stanzteilen	5
3025	Stahlverformung, a.n.g., Oberflächen- veredlung, Härtung	34	1 675	366	1 309	23 732	.	.	.
31	Stahl- und Leichtmetallbau, Schienen- fahrzeugbau	65	4 988	1 391	3 597	128 661	.	.	.
3111	Herstellung von Stahl- und Leichtmetall- konstruktionen (ohne Grubenausbau- konstruktionen)	53	2 511	597	1 914	86 760	.	.	.
3151	Kessel- und Behälterbau	11
3174	Waggonbau	1
32	Maschinenbau	128	16 590	6 843	9 747	429 960	304 912	125 049	29,1
3210	Herstellung von landwirtschaftlichen Maschinen, Ackerschleppern	1	-	-
3220	Herstellung von Metallbearbeitungs- maschinen, Maschinen- und Präzisions- werkzeugen	25	1 997	721	1 276	75 335	.	.	.
3230	Herstellung von Textil- und Nähmaschinen	1
3240	Herstellung von Maschinen für die Nahrungs- und Genußmittelindustrie, chemische und verwandte Industrien	20	1 865	859	1 006	60 237	21 088	39 149	65,0
3256	Herstellung von Hütten- und Walzwerks- einrichtungen, Bergwerks- und Gießerei- maschinen, Hebezeugen, Fördermitteln ...	15	3 379	1 723	1 656	98 154	.	.	.
3257	Herstellung von Bau-, Baustoff- u.ä. Maschinen	6
3260	Herstellung von Zahnrädern, Getrieben, Lagern, Antriebselementen	5	464	84	380
3270	Herstellung von Maschinen für weitere bestimmte Wirtschaftszweige	12	1 342	848	494	38 667	.	.	.
3280	Sonstiger Maschinenbau	43	6 518	2 370	4 148	101 934	62 840	39 094	38,4

Noch: 2. Fachliche Betriebsteile, Beschäftigte, Umsatz und Exportquote im Verarbeitenden Gewerbe von Berlin-West im Dezember 1991 nach Wirtschaftsgruppen und -zweigen
- fachliche Einheiten -

SYPRO-Nr.		Wirtschaftsgruppe Wirtschaftszweig	Fachliche Betriebs- teile	Beschäftigte			Umsatz in 1 000 DM			Export- quote in %
			1	insgesamt	Ange- stellte	Arbeiter	insgesamt	Inland	Ausland	8
33		Straßenfahrzeugbau, Reparatur von Kraft- fahrzeugen	76	11 309	2 664	8 645	120 025	112 941	7 084	5,9
3311		Herstellung von Kraftwagen und Kraft- wagenmotoren	2
3314		Herstellung von Teilen für Kraftwagen und Kraftwagenmotoren	13	5 486	1 221	4 265	28 311	.	.	.
3316		Herstellung von Karosserien, Aufbauten, Anhängern für Kraftwagen	7	511	99	412	8 158	8 158	-	-
3321		Herstellung von Krafträdern, Kraftrad- motoren	1	-	-
3327		Herstellung von Kraftrad- und Fahrrad- teilen	1	-	-
3380		Sonstiger Straßenfahrzeugbau	1	-	-
3390		Reparatur von Kraftfahrzeugen, Fahrrädern; Lackierung von Straßen- fahrzeugen	51	3 567	928	2 639	30 924	.	.	.
34		Schiffbau	1	-	-
35		Luft- und Raumfahrzeugbau	1	-	-
36		Elektrotechnik, Reparatur von elektri- schen Geräten für den Haushalt	187	53 195	20 390	32 805	658 102	592 271	65 831	10,0
3610		Herstellung von Batterien, Akkumulatoren	4	511	96	415	15 275	.	.	.
3620		Herstellung von Geräten und Einrich- tungen für die Elektrizitätserzeugung, -umwandlung und -verteilung, von gewerblichen Elektrogeräten, Signal- und Sicherheitsgeräten, elektrischen Ausrüstungen für Kraft-, Luft- und Raumfahrzeuge, elektromagnetischen Geräten	62	18 488	7 019	11 469	242 501	227 568	14 933	6,2
3640		Herstellung von elektrischen Leuchten und Lampen	10
3650		Herstellung von Elektrohaushaltsgeräten .	6
3660		Herstellung von Zählern, Fernmelde-, Meß-, Regel- und elektromedizinischen Geräten, bestimmten Bauelementen	66	24 092	10 705	13 387	243 255	217 714	25 541	10,5
3670		Herstellung von Rundfunk-, Fernseh- und phonotechnischen Geräten und Einrich- tungen	15	2 413	758	1 655	57 364	54 991	2 374	4,1
3680		Reparatur von elektrischen Geräten für den Haushalt	7	442	229	213	3 330	3 330	-	-
3690		Montage von elektrotechnischen Erzeug- nissen (ohne Bauinstallation)	17	838	304	534	30 562	30 562	-	-
37		Feinmechanik, Optik, Herstellung von Uhren	54	3 455	1 272	2 183	35 692	29 990	5 702	16,0
3711		Optik (ohne Augenoptik, Foto- und Kino- technik)	9	309	79	230	2 913	.	.	.
3715		Augenoptik	4

Noch: 2. Fachliche Betriebsteile, Beschäftigte, Umsatz und Exportquote im Verarbeitenden Gewerbe von Berlin-West im
Dezember 1991 nach Wirtschaftsgruppen und -zweigen
- fachliche Einheiten -

SYPRO- Nr.	Wirtschaftsgruppe Wirtschaftszweig	Fach- liche Be- triebs- teile	Beschäftigte			Umsatz in 1 000 DM			Export- quote in %
			ins- gesamt	Ange- stellte	Arbeiter	ins- gesamt	Inland	Ausland	
			1	2	3	4	5	6	7
3721	Herstellung von Foto-, Projektions- und Kinogeräten	1	-	-
3751	Feinmechanik (ohne Herstellung von medizin- und orthopädiemechanischen Erzeugnissen)	13	1 296	645	651	10 760	7 586	3 174	29,5
3760	Herstellung von medizin- und orthopädie- mechanischen Erzeugnissen	27	1 136	239	897	14 868	13 377	1 492	10,0
38	Herstellung von Eisen-, Blech- und Metallwaren	54	4 670	1 218	3 452	73 677	.	.	.
3821	Herstellung von Werkzeugen sowie Geräten für die Landwirtschaft	5	81	13	68	636	.	.	.
3830	Herstellung von Heiz- und Kochgeräten ...	1	-	-
3842	Herstellung von Stahlblechwaren (ohne Möbel)	17	799	195	604	10 852	.	.	.
3844	Herstellung von NE-Metallblechwaren (ohne Möbel)	8	173	48	125	1 509	.	.	.
3847	Herstellung von Möbeln aus Metall	1
3849	Herstellung von Feinstblechpackungen	1
3850	Herstellung von Schlössern, Beschlägen ..	5	1 283	406	877
3871	Herstellung von Schneidwaren, Bestecken .	1
3882	Herstellung von sonstigen Metallwaren (ohne -kurzwaren)	5	130	32	98
3889	Herstellung von Metallkurzwaren, leichten Preß-, Zieh- und Stanzteilen ..	10	367	91	276	2 960	.	.	.
50	Herstellung von Büromaschinen, Daten- verarbeitungsgeräten und -einrichtungen .	21	3 862	1 912	1 950
5060	Herstellung von Büromaschinen	8	1 010	446	564	11 120	9 544	1 577	14,2
5080	Herstellung von Geräten und Einrich- tungen für die automatische Daten- verarbeitung	13	2 852	1 466	1 386
	Verbrauchsgüter produzierendes Gewerbe ...	366	28 419	7 555	20 864	470 957	450 257	20 699	4,4
39	Herstellung von Musikinstrumenten, Spiel- waren, Schmuck, Füllhaltern; Verarbei- tung von natürlichen Schnitz- und Form- stoffen; Foto- und Filmlabors	13	1 030	355	675	9 397	.	.	.
3911	Herstellung von Musikinstrumenten	2
3931	Herstellung von Spielwaren, Christbaum- schmuck	1	-	-
3940	Herstellung von Turn- und Sportgeräten ..	3	54	10	44	509	.	.	.
3990	Foto- und Filmlabors	7	683	276	407	6 490	.	.	.
51	Feinkeramik	3	669	197	472	7 497	6 470	1 027	13,7
5110	Herstellung von Porzellan	1
5160	Herstellung von technischer Keramik	2

Noch: 2. Fachliche Betriebsteile, Beschäftigte, Umsatz und Exportquote im Verarbeitenden Gewerbe von Berlin-West im
Dezember 1991 nach Wirtschaftsgruppen und -zweigen
- fachliche Einheiten -

SYPRO- Nr.	Wirtschaftsgruppe Wirtschaftszweig	Fach- liche Be- triebs- teile	Beschäftigte			Umsatz in 1 000 DM			Export- quote in %
			ins- gesamt	Ange- stellte	Arbeiter	ins- gesamt	Inland	Ausland	
			1	2	3	4	5	6	7
52	Herstellung und Verarbeitung von Glas	5	810	127	683	6 030	.	.	.
5225	Herstellung von Hohlglas, technischem Glas	1
5290	Verarbeitung und Veredlung von Glas, Herstellung und Verarbeitung von Glasfaser	4
54	Holzverarbeitung	34	1 015	209	806	20 410	20 315	95	0,5
5411	Herstellung von Bauelementen aus Holz (ohne Fertigteilbauten)	13	294	60	234	7 881	.	.	.
5421	Herstellung von Holzmöbeln (ohne Polstermöbel)	11	380	106	274	9 097	.	.	.
5424	Herstellung von Polstermöbeln	1	-	-
5431	Herstellung von Holzverpackungsmitteln und -lagerbehältern	4
5441	Herstellung von sonstigen Holzwaren	4	109	17	92	694	694	-	-
5470	Herstellung von Pinseln, Besen, Bürsten, Bearbeitung von Naturschwämmen	1	.	.	-	.	.	-	-
56	Papier- und Pappeverarbeitung	54	5 862	1 636	4 226	122 383	.	.	.
5610	Herstellung von Tapeten, Spezial- papieren, Verpackungsmitteln aus Papier und Pappe	15	1 740	430	1 310	47 085	.	.	.
5620	Herstellung von Schreibwaren, Bürobedarf aus Papier und Pappe; Buchbinderei	22	3 144	1 030	2 114	53 696	.	.	.
5691	Herstellung von sonstigen Waren aus Papier und Pappe	17	978	176	802	21 601	.	.	.
57	Druckerei, Vervielfältigung	86	6 474	1 934	4 540	98 332	.	.	.
58	Herstellung von Kunststoffwaren	78	5 551	907	4 644	84 288	79 337	4 952	5,9
62	Lederverarbeitung	5
6211	Lederverarbeitung (ohne Herstellung von Schuhen)	3
6251	Herstellung von Schuhen	2
63	Textilgewerbe	38	3 662	841	2 821	71 144	69 747	1 398	2,0
6311	Wollspinnerei	3	559	58	501	.	.	-	-
6312	Baumwollspinnerei	1	-	-
6323	Zwirnerei, handelsfertige Aufmachung von Seidengarnen, Texturiererei	1	-	-
6331	Wollweberei, a.n.g.	2	-	-
6332	Baumwollweberei, a.n.g.	4	173	26	147	3 659	3 659	-	-
6333	Seidenweberei, a.n.g.	4	385	113	272	6 173	6 173	-	-
6365	Herstellung von Möbel- und Dekorations- stoff	1	-	-
6370	Wirkerei, Strickerei	10	1 079	219	860	19 738	.	.	.
6380	Herstellung von Teppichen u.ä., beschichtetem Gewebe	1	-	-
6391	Veredlung von Textilien	9	884	284	600	15 818	.	.	.

Noch: 2. Fachliche Betriebsteile, Beschäftigte, Umsatz und Exportquote im Verarbeitenden Gewerbe von Berlin-West im Dezember 1991 nach Wirtschaftsgruppen und -zweigen
- fachliche Einheiten -

SYPRO-Nr.	Wirtschaftsgruppe Wirtschaftszweig	Fachliche Be- triebs- teile	Beschäftigte			Umsatz in 1 000 DM			Export- quote in %
			ins- gesamt	Ange- stellte	Arbeiter	ins- gesamt	Inland	Ausland	
			1	2	3	4	5	6	7
6399	Sonstiges Textilgewerbe, a.n.g.	2
64	Bekleidungsgewerbe	48	3 104	1 281	1 823	48 511	43 850	4 662	9,6
6413	Herstellung von Herrenoberbekleidung	1
6414	Herstellung von Damen- und Kinderober- bekleidung	37	2 819	1 210	1 609	46 221	41 615	4 606	10,0
6421	Herstellung von Herren-, Damen- und Kinderwäsche	1	-	-
6430	Serienfertigung von genähter Arbeits-, Sport-, Leder- und Regenschutzbeklei- dung, Uniformen	2
6440	Herstellung von Miederwaren	1	-	-
6450	Herstellung von Kopfbedeckungen, Bekleidungszubehör	4	141	42	99	1 161	.	.	.
6460	Verarbeitung von Fellen, Pelzen	1	-	-
6499	Mit dem Bekleidungsgewerbe verbundene Tätigkeiten	1	.	-	.	-	-	-	-
65	Reparatur von Gebrauchsgütern (ohne elektrische Geräte für den Haushalt)	2	-	-
6510	Reparatur von Schuhen, Gebrauchsgütern aus Leder u.ä.	1	-	-
6590	Reparatur von sonstigen Gebrauchsgütern (ohne elektrische Geräte für den Haushalt)	1	-	-
	Nahrungs- und Genußmittelgewerbe	233	23 410	6 400	17 010	2 341 740	2 287 933	53 808	2,3
68	Ernährungsgewerbe	224	18 170	5 308	12 862	972 523	.	.	.
6811	Mahl- und Schäl- und Mahlmühlen	1	-	-
6812	Herstellung von Teigwaren	1
6813	Herstellung von Nahrungsmitteln (ohne Teigwaren)	7	99	22	77	1 697	1 697	-	-
6816	Herstellung von Kartoffelerzeugnissen, a.n.g.	3	-	-
6818	Herstellung von Backwaren (ohne Dauer- backwaren)	77	4 990	2 124	2 866	44 893	44 893	-	-
6819	Herstellung von Dauerbackwaren	5	531	65	466	13 076	.	.	.
6825	Obst- und Gemüseverarbeitung	10	467	115	352	25 455	25 455	-	-
6828	Herstellung von Süßwaren (ohne Dauer- backwaren)	23	4 360	829	3 531	174 010	153 943	20 068	11,5
6831	Molkerei, Käseerei	5	.	.	.	26 834	26 834	-	-
6841	Ölmühlen, Herstellung von Speiseöl	1	-	-
6844	Herstellung von Margarine u.ä. Nahrungs- fetten	2
6847	Talgsmelzen, Schmalzsiedereien	1	-	-
6852	Schlachthäuser (ohne kommunale Schlachthöfe)	1	-	-
6853	Fleischwarenindustrie (ohne Talgsmelzen, Schmalzsiedereien)	19	1 726	403	1 323	59 023	59 023	-	-
6854	Fleischerei	17	456	214	242	6 708	6 708	-	-

Noch: 2. Fachliche Betriebsteile, Beschäftigte, Umsatz und Exportquote im Verarbeitenden Gewerbe von Berlin-West im
Dezember 1991 nach Wirtschaftsgruppen und -zweigen
- fachliche Einheiten -

SYPRO- Nr.	Wirtschaftsgruppe Wirtschaftszweig	Fach- liche Be- triebs- teile	Beschäftigte			Umsatz in 1 000 DM			Export- quote in %
			ins- gesamt	Ange- stellte	Arbeiter	ins- gesamt	Inland	Ausland	
		1	2	3	4	5	6	7	8
6856	Fischverarbeitung	5	79	-	-
6860	Verarbeitung von Kaffee, Tee, Herstellung von Kaffeemitteln	9	1 206	280	926	439 793	436 751	3 042	0,7
6871	Brauerei	4	1 298	453	845	35 834	35 834	-	-
6872	Mälzerei	2	-	-
6875	Herstellung von Spirituosen	8	296	83	213	85 993	85 108	885	1,0
6879	Mineralbrunnen, Herstellung von Mineralwasser, Limonaden	7	501	158	343	10 234	10 234	-	-
6882	Übriges Ernährungsgewerbe (ohne Herstellung von Futtermitteln)	13	1 031	232	799	31 937	31 878	59	0,2
6889	Herstellung von Futtermitteln	3	54	.	.	553	553	-	-
69	Tabakverarbeitung	9	5 240	1 092	4 148	1 369 218	.	.	.
6911	Herstellung von Zigaretten	6
6915	Tabakverarbeitung (ohne Herstellung von Zigaretten)	3
	Sonstige und baugewerbl. Betriebsteile ...	297	2 107	1 484	623	247 563	235 326	12 237	4,9
	Sämtliche Wirtschaftsbereiche	1 677	174 731	61 687	113 044	5 431 856	4 773 368	658 488	12,1

