

Statistischer Bericht

G III 3 - j 06

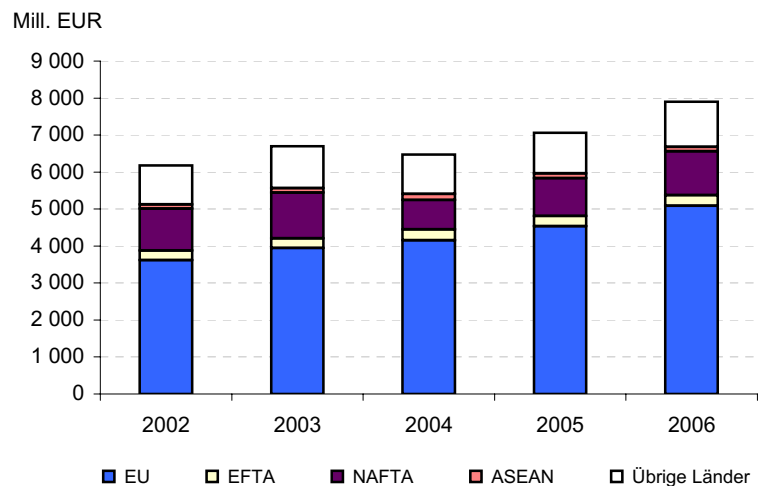


Einfuhr Berlins Jahr 2006

- Endgültige Ergebnisse -

Einfuhr nach Ländern
Einfuhr nach Warengruppen

Einfuhr Berlins seit 2002 nach Ländergruppen



Das Amt für Statistik Berlin-Brandenburg

Das Amt für Statistik Berlin-Brandenburg ist für beide Länder die zentrale Dienstleistungseinrichtung auf dem Gebiet der amtlichen Statistik. Das Amt erbringt Serviceleistungen im Bereich Information und Analyse für die breite Öffentlichkeit, für alle gesellschaftlichen Gruppen sowie für Kunden aus Verwaltung und Politik, Wirtschaft und Wissenschaft. Kerngeschäft des Amtes ist die Durchführung der gesetzlich angeordneten amtlichen Statistiken für Berlin und Brandenburg. Das Amt erhebt die Daten, bereitet sie auf, interpretiert und analysiert sie und veröffentlicht die Ergebnisse. Die Grundversorgung aller Nutzer mit statistischen Informationen erfolgt unentgeltlich, im Wesentlichen über das Internet und den Informationsservice. Daneben werden nachfrage- und zielgruppenorientierte Standardauswertungen zu Festpreisen angeboten. Kundenspezifische Aufbereitung / Beratung zu kostendeckenden Preisen ergänzt das Spektrum der Informationsbereitstellung.

Amtliche Statistik im Verbund

Die Statistiken werden bundesweit nach einheitlichen Konzepten, Methoden und Verfahren arbeitsteilig erstellt. Die statistischen Ämter der Länder sind dabei grundsätzlich für die Durchführung der Erhebungen, für die Aufbereitung und Veröffentlichung der Länderergebnisse zuständig. Durch diese Kooperation in einem „Statistikverbund“ entstehen für alle Länder vergleichbare und zu einem Bundesergebnis zusammenführbare Erhebungsergebnisse.

Produkte und Dienstleistungen

Informationsservice

mit statistischen Informationen für jedermann und Beratung sowie maßgeschneiderte Aufbereitungen von Daten über Berlin und Brandenburg
Auskunft, Beratung, Pressedienst sowie Fachbibliotheken in Potsdam und Berlin

Internet-Angebot

www.statistik-berlin-brandenburg.de
mit aktuellen Daten, Pressemitteilungen, Statistischen Berichten zum kostenlosen Herunterladen, regionalstatistischen Informationen, Wahlstatistiken und -analysen sowie einem Überblick über das gesamte Leistungsspektrum des Amtes

Statistische Jahrbücher

mit einer Vielzahl von Tabellen aus nahezu allen Arbeitsgebieten der amtlichen Statistik

Statistische Berichte

mit Ergebnissen der einzelnen Statistiken in Tabellen in tiefer sachlicher Gliederung und Grafiken zur Veranschaulichung von Entwicklungen und Strukturen.
Mit dieser Reihe werden die bisherigen Veröffentlichungen Statistischer Berichte aus dem Landesbetrieb für Datenverarbeitung und Statistik Land Brandenburg sowie dem Statistischen Landesamt Berlin fortgesetzt.

Informationen zu dieser Veröffentlichung

Referat 33
Tel. 030 9021-3187 / 3588
Fax 030 9028-4031
aussenhandel@statistik-bbb.de

Impressum

Amt für Statistik Berlin-Brandenburg
Standort Potsdam
Dortustraße 46
14467 Potsdam
Telefon: 0331 39444
Fax: 0331 39418
info@statistik-bbb.de
www.statistik-berlin-brandenburg.de

Statistischer Bericht

G III 3 - j 06

© **Amt für Statistik** Berlin-Brandenburg
Die Veröffentlichung und Verbreitung, auch auszugsweise, mit Quellenangabe für nichtgewerbliche Zwecke gestattet.

Erscheinungsfolge: jährlich

Preis: 7,00 EUR

Zeichenerklärung

- nichts vorhanden
- () Aussagewert ist eingeschränkt
- Zahlenwert unbekannt oder geheimzuhalten
- x Tabellenfach gesperrt
- / Zahlenwert nicht sicher genug
- 0 weniger als die Hälfte von 1 in der letzten besetzten Stelle, jedoch mehr als nichts
- p vorläufige Zahl
- ... Angabe fällt später an
- r berichtigte Zahl
- s geschätzte Zahl

Seite

Grafiken

| | |
|-------------------------|---|
| Erläuterungen | 4 |
| Allgemeine Hinweise | 4 |
| Definitionen | 5 |
| Erhebungsmerkmale | 6 |
| Ergebnisse kurz gefasst | 7 |

| | |
|---|----|
| Einfuhr Berlins seit 2002 nach Ländergruppen..... | 1 |
| Einfuhr Berlins und Deutschlands 2002 bis 2006..... | 30 |
| Einfuhr Berlins in die Länder der Europäischen Union 2002 und 2006 | 30 |
| Einfuhr Berlins nach ausgewählten Warengruppen 2002 bis 2006 | 30 |

Tabellen

| | |
|---|----|
| 1 Einfuhr Berlins 2006 nach Erdteilen, Ländergruppen und Eingewählten Ländern..... | 8 |
| 2 Einfuhr Berlins 2006 nach Warengruppen, Warenunter- gruppen und ausgewählten Waren..... | 9 |
| 3 Einfuhr Berlins 2006 nach Erdteilen, Ländergruppen und Ländern sowie nach Warengruppen..... | 10 |
| 4 Einfuhr Berlins 2006 nach Warengruppen, -untergruppen, Waren sowie nach Erdteilen und Ländergruppen..... | 18 |
| 5 Einfuhr Berlins 1991 bis 2006 nach Erdteilen und Länder- gruppen | 26 |
| 6 Einfuhr Berlins 1991 bis 2006 nach Warengruppen | 28 |

Erläuterungen

Allgemeine Hinweise

Aufgabe und Ziel der Statistik

Die Außenhandelsstatistik stellt den grenzüberschreitenden Warenverkehr (Ein- und Ausfuhr) zwischen dem Land Berlin und dem Ausland dar. Ausland in diesem Sinne ist das Gebiet außerhalb der Bundesrepublik Deutschland (Gebietsstand nach dem 3. Oktober 1990). Die Ergebnisse dieser Statistik dienen vielfältigen wirtschaftspolitischen Zwecken, insbesondere als Grundlage für handels- und zollpolitische Entscheidungen.

Rechtsgrundlagen

Die Außenhandelsstatistik basiert insbesondere auf folgenden Rechtsvorschriften:

Gesetz über die Statistik für Bundeszwecke (Bundesstatistikgesetz - BStatG) vom 22. Januar 1987 (BGBl. I S. 462, 565)

Verordnung (EG) Nr. 638/2004 des Europäischen Parlaments und des Rates vom 31. März 2004 über die Gemeinschaftsstatistiken des Warenverkehrs zwischen Mitgliedstaaten und zur Aufhebung der Verordnung (EWG) Nr. 3330/91 des Rates (ABl. EG Nr. L 102 S. 1)

Verordnung (EG) Nr. 1982/2004 der Kommission vom 18. November 2004 zur Durchführung der Verordnung (EG) Nr. 638/2004 des Europäischen Parlaments und des Rates über die Gemeinschaftsstatistiken des Warenverkehrs zwischen Mitgliedstaaten und zur Aufhebung der Verordnungen (EG) Nr. 1901/2000 und (EWG) Nr. 3590/92 der Kommission (ABl. EG Nr. L 343 S. 3)

Verordnung (EG) Nr. 1172/95 des Rates vom 22. Mai 1995 über die Statistiken des Warenverkehrs der Gemeinschaft und ihrer Mitgliedstaaten mit Drittländern (ABl. EG Nr. L 118 S. 10)

Verordnung (EG) Nr. 1917/2000 der Kommission vom 7. September 2000 zur Durchführung der Verordnung (EG) Nr. 1172/95 des Rates im Hinblick auf die Außenhandelsstatistik (ABl. EG Nr. L 229 S. 14)

Außenhandelsstatistikgesetz (AHStatGes) vom 1. Mai 1957 in der im Bundesgesetzblatt Teil III, Gliederungsnummer 7402 - 1, veröffentlichten bereinigten Fassung

Außenhandelsstatistik-Durchführungsverordnung (AHStatDV) in der Fassung der Bekanntmachung vom 29. Juli 1994 (BGBl. I S. 1993).

Periodizität

Die Veröffentlichung der Außenhandelsstatistik erfolgt vierteljährlich getrennt nach Ein- und Ausfuhr mit vorläufigen Ergebnissen und jährlich nach Vorliegen der endgültigen Ergebnisse. Die Vergleichsdaten der Vorjahre werden nach dem Vorliegen korrigierter Ergebnisse aktualisiert.

Berichtskreis

Zum Berichtskreis gehören die Im- und Exporteure von Waren.

Klassifikationen

Die Datenerhebung erfolgt nach den achtstelligen Warennummern des **Warenverzeichnisses für die Außenhandelsstatistik**. Der Gliederung der Ergebnisse in dieser Veröffentlichung liegt das gröbere dreistellige **Verzeichnis der Warengruppen und -untergruppen der Ernährungswirtschaft und der Gewerblichen Wirtschaft (EGW) - Ausgabe 2002** zugrunde. Die Zuordnung der Waren ist aus der Tabelle 4 ersichtlich.

Als Ursprungs- und Bestimmungsland werden die Länder bzw. Gebiete entsprechend des **Länderverzeichnisses für die Außenhandelsstatistik**, seit Juni 2005 an 234 Länder bzw. Gebiete, unterschieden. Die Länder-Nummern-Zuordnung ist der Tabelle 3 zu entnehmen.

Methodische Hinweise

Die Aufbereitung der Außenhandelsstatistik wird zentral für alle Bundesländer vom Statistischen Bundesamt durchgeführt. Den Ergebnissen der Außenhandelsstatistik liegen im allgemeinen die Angaben der Einführer und Ausführer zugrunde. Die Anmeldung zur Außenhandelsstatistik erfolgt für den Handel mit Ländern außerhalb der EU (Extrahandel) mit den Vordrucken „Einfuhranmeldung“ und „Ausfuhranmeldung“. Den Ergebnissen des Außenhandels mit den EU-Ländern (Intrahandel) liegen die statistischen Anmeldungen der innergemeinschaftlichen Erwerbe und Lieferungen im Sinne des Umsatzsteuergesetzes zugrunde. Die ein- und ausgeführten Waren werden nach Art, Menge, Wert und Ursprungs- bzw. Bestimmungsland erfasst. Die angegebenen Warenwerte beziehen sich grundsätzlich auf den Grenzübergangswert, d.h. auf den Wert frei Grenze des Erhebungsgebietes. Sie gelten ohne die deutschen Einfuhrabgaben.

Da die Zuordnung der Einfuhren zu den einzelnen Bundesländern im Lagerverkehr (Zollager) erhebungsbedingt nur zum Zeitpunkt der Einfuhr auf Lager, nicht aber bei der Einfuhr **aus** Lager erfolgen kann, ist die Einfuhr der Bundesländer nur im Generalhandel (vgl. Definitionen) darstellbar.

Im Rahmen der Intrahandelsstatistik sind grundsätzlich alle Privatpersonen von der Auskunftspflicht befreit. Die Befreiung gilt auch für Auskunftspflichtige, deren im Intrahandel getätigten jährlichen Versendungen in andere

EU-Mitgliedstaaten oder Eingänge aus anderen EU-Mitgliedstaaten den Statistischen Wert von jeweils 300 000 EURO im Vorjahr oder im laufenden Jahr nicht überschritten haben. Im Rahmen der Extrahandelsstatistik sind - bis auf wenige Ausnahmen - Warensendungen von weniger als 1 000 Euro von der Anmeldung befreit.

Die vorstehend genannten Befreiungen sind in den Außenhandelsergebnissen als Zuschätzungen enthalten.

Nicht einbezogen sind ferner Waren, die von in der Bundesrepublik Deutschland stationierten ausländischen Streitkräften selbst ein- oder ausgeführt werden.

Ab dem Berichtsmonat Januar 2007 umfasst die Ländergruppe „EU-Länder“ in den Ergebnisdarstellungen auch die zum 1. Januar 2007 beigetretenen Mitgliedstaaten. Wegen der EU-Erweiterung wird bereits ab 2004 die Bezeichnung „Mittel- und osteuropäische Länder“ nicht weitergeführt. Die verbliebenen Länder dieser Gruppe werden unter „Übrige Länder Europas“ ausgewiesen.

Weitere Hinweise zur Statistik im Qualitätsbericht Außenhandel, der zum Download im Internet unter www.destatis.de bereitsteht.

Hinweise auf andere Veröffentlichungen

Bundesergebnisse sind der Fachserie 7 „Außenhandel“ des Statistischen Bundesamtes zu entnehmen.

Definitionen

Spezialhandel (Ausfuhr)

Nachgewiesen wird die Ausfuhr von Waren aus dem freien Verkehr und dem Veredelungsverkehr (nach zollamtlich bewilligter aktiver bzw. zur zollamtlich bewilligten passiven Eigen- und Lohnveredelung einschließlich Ausbesserung), nicht jedoch die Ausfuhr aus Lager (Zolllager).

Generalhandel (Einfuhr)

Er umfasst die unmittelbare Einfuhr von Waren in den freien Verkehr des Ziellandes Berlin, alle Einfuhren auf Lager (Zolllager) zum Zeitpunkt ihrer Einlagerung sowie den Veredelungsverkehr zur zollamtlich bewilligten aktiven bzw. nach zollamtlich bewilligter passiver Eigen- und Lohnveredelung einschließlich Ausbesserung. Im Spezialhandel, der nur für die Bundesrepublik Deutschland insgesamt darstellbar ist, werden dagegen die Einfuhren auf Lager im Zeitpunkt ihrer Einfuhr aus Lager nachgewiesen und zwar nur diejenigen Einfuhren, die nicht zur Wiederausfuhr gelangen.

Ursprungsland

In der Einfuhr wird als Ursprungsland das Land nachgewiesen, in dem die Waren vollständig gewonnen oder hergestellt worden sind oder ihre letzte wesentliche und wirtschaftlich gerechtfertigte Be- oder Verarbeitung erfahren haben. Ist das Ursprungsland nicht bekannt, tritt an dessen Stelle das Versendungsland.

Bestimmungsland

In der Ausfuhr wird als Bestimmungsland das Land nachgewiesen, in dem die Waren ge- oder verbraucht, be- oder verarbeitet werden sollen. Ist das Bestimmungsland nicht bekannt, gilt als Bestimmungsland das Land, in das die Waren zuletzt verbracht werden sollen.

Schiffs- und Luftfahrzeugbedarf

Als Schiffs- und Luftfahrzeugbedarf wird im Spezialhandel die Lieferung ausländischer Waren aus Lager für den Bedarf ausgehender deutscher Seeschiffe und Luftfahrzeuge (in der Einfuhr) sowie die Lieferung von Waren aus dem freien Verkehr und aus der aktiven Veredelung für den Bedarf ausgehender fremder Seeschiffe und Luftfahrzeuge (in der Ausfuhr) nachgewiesen. Unter Schiffs- und Luftfahrzeugbedarf ist ferner in der Einfuhr die Lieferung ausländischer Waren aus Lager für den Bedarf von ausländischen Häfen liegenden deutschen Seeschiffen und Luftfahrzeugen zu verstehen.

Mengen

Die Mengenangaben (in Tonnen) beziehen sich auf die Eigenmasse bzw. das Reingewicht der Waren.

Werte

Die Werte sind in 1 000 Euro (Deutschlandwerte in Mill. Euro) nachgewiesen. Sie beziehen sich grundsätzlich auf den Statistischen Wert. Der Statistische Wert stellt den Wert frei Grenze des Erhebungsgebietes (=Grenzübergangswert) dar. Bei der Ausfuhr oder Einfuhr nach Veredelung ist stets der volle Warenwert einschließlich der Veredelungskosten und der Vertriebskosten eingesetzt.

Hinweis

Ab dem 1. Januar 2002 werden grundsätzlich alle Wertangaben in Euro dargestellt. Die in DM für die Zeit vor dem 1. Januar 2002 ermittelten Werte wurden einheitlich mit dem konstanten Faktor 1 EURO = 1,95583 DM umgestellt.

Erhebungsmerkmale

Waren

Warengruppen

Warenuntergruppen

Ernährungswirtschaft

- Lebende Tiere
- Nahrungsmittel
 - tierischen Ursprungs
 - pflanzlichen Ursprungs
- Genussmittel

Gewerbliche Wirtschaft

- Rohstoffe
- Halbwaren
- Fertigwaren
 - Vorerzeugnisse
 - Enderzeugnisse

Ursprungs- und Bestimmungsländer

Erdteile

Ländergruppen

Übrige Länder

Europa

EU-Länder

- Frankreich
- Niederlande
- Italien
- Verein. Königreich
- Irland
- Dänemark
- Griechenland
- Portugal
- Spanien
- Schweden
- Finnland
- Österreich
- Belgien
- Luxemburg
- Malta
- Estland
- Lettland
- Litauen
- Polen
- Tschechische Republik
- Slowakei
- Ungarn
- Rumänien
- Bulgarien
- Slowenien
- Zypern

EFTA-Länder¹⁾

- Island
- Norwegen
- Liechtenstein
- Schweiz

Übrige Länder

Europas

- Ceuta
- Melilla
- Färöer
- Andorra
- Gibraltar
- Vatikanstadt
- San Marino
- Türkei
- Albanien
- Ukraine
- Belarus
- Republik Moldau
- Russische Föderation
- Georgien
- Armenien
- Aserbaidschan
- Kasachstan
- Turkmenistan
- Usbekistan
- Tadschikistan
- Kirgisistan
- Kroatien
- Bosnien und Herzegowina
- Kosovo
- Montenegro
- Serbien
- Ehemalige Jugoslawische Republik Mazedonien

Afrika

- Marokko
- Algerien
- Tunesien
- Libysch-Arabische Dschamahirja
- Ägypten
- Sudan
- Mauretanien
- Mali
- Burkina Faso
- Niger
- Tschad
- Kap Verde
- Senegal
- Gambia
- Guinea-Bissau
- Guinea
- Sierra Leone
- Liberia
- Côte d'Ivoire
- Ghana
- Togo
- Benin
- Nigeria
- Kamerun
- Zentralafrikanische Republik
- Äquatorialguinea
- São Tomé u. Príncipe
- Gabun
- Republik Kongo
- Demokrat. Republik Kongo
- Ruanda
- Burundi
- St. Helena
- Angola
- Äthiopien
- Eritrea
- Dschibuti
- Somalia
- Kenia
- Uganda
- Verein. Republik Tansania
- Seychellen
- Brit. Territor. im Ind. Ozean
- Mosambik
- Madagaskar
- Mauritius
- Komoren
- Mayotte
- Sambia
- Simbabwe
- Malawi
- Südafrika
- Namibia
- Botswana
- Swasiland
- Lesotho

Amerika

NAFTA-Länder²⁾

- Vereinigte Staaten
- Kanada
- Mexiko

Übrige Länder

Amerikas

- Grönland

- St. Pierre und Miquelon
- Bermuda
- Guatemala
- Belize
- Honduras
- El Salvador
- Nicaragua
- Costa Rica
- Panama
- Anguilla
- Kuba
- St. Kitts und Nevis
- Haiti
- Bahamas
- Turks-, Caicosinseln
- Dominik. Republik
- Amerikan. Jungferninseln
- Antigua und Barbuda
- Dominica
- Kaimaninseln
- Jamaika
- St. Lucia
- St. Vincent u.d. Grenadinen
- Britische. Jungferninseln
- Barbados
- Montserrat
- Trinidad u. Tobago
- Grenada
- Aruba
- Niederländische Antillen
- Kolumbien
- Venezuela
- Guyana
- Suriname
- Ecuador
- Peru
- Brasilien
- Chile
- Bolivien
- Paraguay
- Uruguay
- Argentinien
- Falklandinseln

Asien

ASEAN-Länder³⁾

- Myanmar
- Thailand
- Demokrat. Volksrep. Laos
- Vietnam
- Kambodscha
- Indonesien
- Malaysia
- Brunei Darussalam
- Singapur
- Philippinen

Übrige Länder Asiens

- Libanon
- Arabische Republik Syrien
- Irak
- Islamische Republik Iran
- Israel
- Besetzte palästinensische Gebiete
- Timor-Leste
- Jordanien
- Saudi-Arabien
- Kuwait

- Bahrain
- Katar
- Verein. Arabische Emirate
- Oman
- Jemen
- Afghanistan
- Pakistan
- Indien
- Bangladesch
- Malediven
- Sri Lanka
- Nepal
- Bhutan
- Mongolei
- Volksrepublik China
- Demokrat. Volksrep. Korea
- Republik Korea
- Japan
- Taiwan
- Hongkong
- Macau

Australien und Ozeanien

- Australien
- Papua-Neuguinea
- Nauru
- Neuseeland
- Salomonen
- Tuvalu
- Neukaledonien
- Wallis u. Futuna
- Kiribati
- Pitcairnsinseln
- Fidschi
- Vanuatu
- Tonga
- Samoa
- Nördliche Marianen
- Französisch-Polynesien
- Föderierte Staaten von Mikronesien
- Marshallinseln
- Palau
- Amerikanisch-Samoa
- Guam
- Amerikanische Überseeinseln, kleinere
- Kokosinseln (Keelinginseln)
- Weihnachtsinseln
- Heard und McDonaldinseln
- Norfolkinseln
- Cookinseln
- Niue
- Tokelau
- Antarktis
- Bouvetinseln
- Südgeorgien und die Südlichen Sandwichinseln
- Französische Südgebiete

Außerdem:

- Schiffs- und Luftfahrzeugbedarf
- Nicht ermittelte Länder und Gebiete

1) European Free Trade Association - Europäische Freihandelszone

2) North American Free Trade Area - Nordamerikanische Freihandelszone

3) Association of South-East-Asian Nations - Vereinigung Südostasiatischer Staaten

Ergebnisse kurz gefasst

Die Einfuhren nach Berlin erreichten im Jahr 2006 ein Volumen von 7,90 Mrd. Euro und stiegen damit gegenüber dem Vorjahr um 11,9 Prozent. an.

Die Importe kamen zu fast 72 Prozent aus europäischen Ländern, im Gesamtwert von 5,61 Mrd. Euro (+10,7 Prozent). Allein 5,09 Mrd. Euro (+12,2 Prozent) entfielen dabei auf EU-Länder. Das bedeutendste europäische Importland für Berlin, Frankreich, führte Waren im Wert von 853 Mill. Euro ein (+1,8 Prozent). Einige weitere EU-Länder von bisher weniger hohem Einfuhrvolumen nach Berlin konnten dieses im Jahr 2006 überdurchschnittlich steigern, dazu gehören Finnland (+31,4 Prozent; 128 Mill. Euro), Luxemburg (+25,6 Prozent; 132 Mill. Euro) und Irland (+25,4 Prozent; 254 Mill. Euro).

Importe vom amerikanischen Kontinent erreichten im Jahr 2006 ein Wertvolumen von 1,28 Mrd. Euro (+15,7 Prozent), das überwiegend durch die Einfuhr von Enderzeugnissen bestimmt wurde, vor allem waren es Büro- und DV- Maschinen, Luftfahrzeuge und Kraftmaschinen. Mehr als 11 Prozent des gesamten Berliner Importvolumens (904 Mill. Euro) kam von asiatischen Importeuren.

1 Einfuhr Berlins 2006 nach Erdteilen, Ländergruppen und ausgewählten Ländern

| Land-Nr. | Bestimmungsland | Menge | | | Wert | | |
|----------|--|------------------|--|----------------------------------|------------------|--|----------------------------------|
| | | Tonnen | Veränderung zum Vorjahreszeitraum in % | Anteil an der Gesamteinfuhr in % | 1 000 EUR | Veränderung zum Vorjahreszeitraum in % | Anteil an der Gesamteinfuhr in % |
| | Insgesamt | 3 157 161 | 8,0 | 100 | 7 898 446 | 11,9 | 100 |
| | Europa | 2 886 488 | 11,5 | 91,4 | 5 614 878 | 10,7 | 71,1 |
| | EU-Länder | 2 710 279 | 10,9 | 85,8 | 5 089 777 | 12,2 | 64,4 |
| | Eurozone | 1 698 258 | 11,1 | 53,8 | 3 234 861 | 11,9 | 41,0 |
| 001 | Frankreich | 909 399 | 13,5 | 28,8 | 853 062 | 1,8 | 10,8 |
| 003 | Niederlande | 275 115 | 23,9 | 8,7 | 603 459 | 13,3 | 7,6 |
| 005 | Italien | 136 841 | 5,6 | 4,3 | 554 108 | 6,5 | 7,0 |
| 007 | Irland | 22 431 | 74,4 | 0,7 | 254 488 | 25,4 | 3,2 |
| 009 | Griechenland | 9 981 | -64,3 | 0,3 | 14 565 | -7,4 | 0,2 |
| 010 | Portugal | 9 911 | 11,5 | 0,3 | 30 145 | 0,1 | 0,4 |
| 011 | Spanien | 86 787 | 5,1 | 2,7 | 183 279 | 24,4 | 2,3 |
| 014 | Finnland | 26 911 | -20,9 | 0,9 | 128 077 | 31,4 | 1,6 |
| 015 | Österreich | 103 083 | 0,3 | 3,3 | 267 783 | 21,8 | 3,4 |
| 017 | Belgien | 102 262 | 0,9 | 3,2 | 214 376 | 19,2 | 2,7 |
| 018 | Luxemburg | 15 535 | 190,8 | 0,5 | 131 519 | 25,6 | 1,7 |
| | Nicht-Eurozone | 1 012 021 | 10,5 | 32,1 | 1 854 916 | 12,7 | 23,5 |
| 006 | Vereinigtes Königreich | 245 030 | 179,0 | 7,8 | 561 570 | 19,6 | 7,1 |
| 008 | Dänemark | 38 041 | 31,9 | 1,2 | 105 830 | 15,1 | 1,3 |
| 013 | Schweden | 117 182 | -38,0 | 3,7 | 153 461 | -13,8 | 1,9 |
| 046 | Malta | 95 | 312,9 | 0,0 | 333 | 49,5 | 0,0 |
| 053 | Estland | 4 842 | 49,8 | 0,2 | 5 908 | 8,4 | 0,1 |
| 054 | Lettland | 1 691 | 22,5 | 0,1 | 1 659 | 18,5 | 0,0 |
| 055 | Litauen | 24 016 | 18,0 | 0,8 | 24 287 | 52,0 | 0,3 |
| 060 | Polen | 339 437 | 6,4 | 10,8 | 544 473 | 12,7 | 6,9 |
| 061 | Tschechische Republik | 155 145 | -22,2 | 4,9 | 223 618 | 19,8 | 2,8 |
| 063 | Slowakei | 34 638 | 35,9 | 1,1 | 55 207 | 19,4 | 0,7 |
| 064 | Ungarn | 33 684 | 15,3 | 1,1 | 141 082 | 2,6 | 1,8 |
| 091 | Slowenien | 18 186 | 52,6 | 0,6 | 37 430 | 24,9 | 0,5 |
| 600 | Zypern | 34 | -88,9 | 0,0 | 58 | -87,7 | 0,0 |
| | EFTA-Länder | 38 281 | -0,5 | 1,2 | 281 337 | 2,7 | 3,6 |
| 024 | Island | 7 | -84,2 | 0,0 | 132 | -61,6 | 0,0 |
| 028 | Norwegen | 5 500 | -56,9 | 0,2 | 21 938 | 47,1 | 0,3 |
| 037 | Liechtenstein | 8 | -93,6 | 0,0 | 4 832 | 31,8 | 0,1 |
| 039 | Schweiz | 32 765 | 28,3 | 1,0 | 254 435 | -0,2 | 3,2 |
| | übrige Länder und Gebiete Europas | 137 928 | 30,4 | 4,4 | 243 764 | -6,4 | 3,1 |
| 052 | darunter Türkei | 45 674 | -13,5 | 1,4 | 126 086 | -22,5 | 1,6 |
| 066 | Rumänien | 6 833 | 24,6 | 0,2 | 21 788 | 59,9 | 0,3 |
| 068 | Bulgarien | 12 599 | 310,7 | 0,4 | 19 317 | 114,6 | 0,2 |
| 075 | Russische Föderation | 47 925 | 134,3 | 1,5 | 41 698 | 30,9 | 0,5 |
| | Afrika | 38 972 | -51,9 | 1,2 | 65 757 | -33,0 | 0,8 |
| 388 | Südafrika | 762 | -28,1 | 0,0 | 3 548 | -27,2 | 0,0 |
| | übrige Länder und Gebiete Afrikas | 38 210 | -52,2 | 1,2 | 62 209 | -33,4 | 0,8 |
| | Amerika | 101 766 | 6,9 | 3,2 | 1 284 856 | 15,7 | 16,3 |
| | NAFTA-Länder | 50 155 | -6,4 | 1,6 | 1 186 137 | 15,7 | 15,0 |
| 400 | Vereinigte Staaten | 44 432 | -2,4 | 1,4 | 1 095 553 | 15,6 | 13,9 |
| 404 | Kanada | 837 | -53,7 | 0,0 | 34 250 | 77,7 | 0,4 |
| 412 | Mexiko | 4 886 | -21,6 | 0,2 | 56 333 | -3,5 | 0,7 |
| | übrige Länder und Gebiete Amerikas | 51 611 | 24,1 | 1,6 | 98 719 | 16,6 | 1,2 |
| | Asien | 121 120 | -19,4 | 3,8 | 903 797 | 19,9 | 11,4 |
| | ASEAN-Länder | 20 145 | -24,5 | 0,6 | 126 465 | 0,7 | 1,6 |
| | übrige Länder und Gebiete Asiens | 100 975 | 5,1 | 3,2 | 777 333 | 19,2 | 9,8 |
| 720 | darunter China | 67 781 | -3,8 | 2,1 | 439 278 | 77,3 | 5,6 |
| 732 | Japan | 4 670 | -32,5 | 0,1 | 106 773 | -24,3 | 1,4 |
| | Australien und Ozeanien | 8 814 | -6,7 | 0,3 | 29 157 | 5,4 | 0,4 |
| 800 | Australien | 245 | -39,1 | 0,0 | 12 342 | -1,8 | 0,2 |
| | übrige Länder Australiens u. Ozeaniens | 8 569 | 32,4 | 0,3 | 16 815 | 7,2 | 0,2 |
| | Verschiedenes | 0 | -100,0 | 0,0 | 0 | -100,0 | 0,0 |
| 950 | Schiffs- und Luftfahrzeugbedarf | 0 | 0,0 | 0,0 | 0 | 0,0 | 0,0 |
| 958 | Nicht ermittelte Länder u. Gebiete | 0 | -100,0 | 0,0 | 0 | -100,0 | 0,0 |

2 Einfuhr Berlins 2006 nach Erdteilen, Ländergruppen und ausgewählten Ländern

| EGW-Nr. | Warenbenennung | Menge | | | Wert | | |
|------------|--|------------------|--|-----------------------------------|------------------|--|-----------------------------------|
| | | in Tonnen | Veränderung zum Vorjahreszeitraum in % | Anteil an der Gesamt-Einfuhr in % | in 1 000 EUR | Veränderung zum Vorjahreszeitraum in % | Anteil an der Gesamt-Einfuhr in % |
| | Insgesamt | 3 157 161 | 8,0 | 100 | 7 898 446 | 11,9 | 100 |
| 1-4 | Ernährungswirtschaft | 1 219 018 | 3,2 | 38,6 | 1 121 711 | -5,1 | 14,2 |
| 101-109 | Lebende Tiere | 129 | 325,1 | 0,0 | 1 030 | 76,9 | 0,0 |
| 2 | Nahrungsmittel tierischen Ursprungs | 107 986 | -3,7 | 3,4 | 271 755 | -2,9 | 3,4 |
| | darunter | | | | | | |
| 201-203 | Milch, Butter, Käse u. Erzeugn. | 57 450 | 20,4 | 1,8 | 111 773 | 21,8 | 1,4 |
| 204 | Fleisch, Fleischwaren | 44 472 | -23,0 | 1,4 | 126 218 | -17,6 | 1,6 |
| 206 | Fische, Fischzubereitungen | 3 895 | 34,2 | 0,1 | 29 327 | 0,6 | 0,4 |
| 208 | Tierische Öle und Fette zur Ernährung | 259 | -52,7 | 0,0 | 251 | -31,7 | 0,0 |
| 3 | Nahrungsmittel pflanzlichen Ursprungs | 990 427 | 3,4 | 31,4 | 671 758 | -7,9 | 8,5 |
| | darunter | | | | | | |
| 315 | Backwaren, Zubereit. a. Getreide | 26 456 | -5,3 | 0,8 | 43 042 | -9,8 | 0,5 |
| 360 | Schalen- und Trockenfrüchte | 18 898 | -5,1 | 0,6 | 84 352 | -18,4 | 1,1 |
| 370 | Gemüsezubereit. u. -konserven | 36 840 | 0,4 | 1,2 | 24 187 | 7,5 | 0,3 |
| 372 | Obstzubereitungen u. -konserven | 10 442 | 8,0 | 0,3 | 10 098 | 32,7 | 0,1 |
| 375 | Obst- und Gemüsesäfte | 13 399 | -39,4 | 0,4 | 7 827 | -15,3 | 0,1 |
| 377 | Kakao u. Kakaoerzeugnisse | 68 093 | -27,6 | 2,2 | 121 823 | -30,1 | 1,5 |
| 381 | Zuckerrüben, Zucker u. -erzeugn. | 11 444 | -60,1 | 0,4 | 8 110 | -59,3 | 0,1 |
| 393 | Kleie, Abfallerzeugnisse zur Viehfütterung und sonstige Futtermittel | 2 611 | -39,5 | 0,1 | 3 093 | -39,1 | 0,0 |
| 4 | Genussmittel | 120 475 | 8,0 | 3,8 | 177 168 | 3,5 | 2,2 |
| | darunter | | | | | | |
| 402, 403 | Kaffee, Tee und Mate | 76 406 | -0,9 | 2,4 | 130 539 | 0,0 | 1,7 |
| 411 | Rohtabak, Tabakerzeugnisse | 4 654 | 51,0 | 0,1 | 16 150 | 28,8 | 0,2 |
| 421-425 | Alkoholische Getränke | 39 415 | 25,7 | 1,2 | 30 479 | 8,6 | 0,4 |
| 5-8 | Gewerbliche Wirtschaft | 1 704 265 | 7,6 | 54,0 | 6 491 404 | 14,2 | 82,2 |
| 5 | Rohstoffe | 296 849 | -19,2 | 9,4 | 98 010 | 11,3 | 1,2 |
| | darunter | | | | | | |
| 502 | Chemiefasern, Seidenraupenkokons, Abfälle | 80 | -93,3 | 0,0 | 210 | -94,7 | 0,0 |
| 506 | Abfallseide, Abfälle a. Gespinnstware u. dgl. | 11 897 | 14,3 | 0,4 | 13 693 | 15,3 | 0,2 |
| 590 | Rohstoffe auch Abfälle, a.n.g. | 7 272 | -4,8 | 0,2 | 2 332 | -8,1 | 0,0 |
| 6 | Halbwaren | 201 722 | 10,6 | 6,4 | 232 897 | 52,4 | 2,9 |
| | darunter | | | | | | |
| 602 | Rohseide, Seidengarne | 7 475 | -41,6 | 0,2 | 24 499 | -33,2 | 0,3 |
| 605 | Garne aus Baumwolle | 483 | 105,8 | 0,0 | 2 755 | 96,9 | 0,0 |
| 642 | Abfälle und Schrott, aus Eisen und Stahl | 997 | -92,7 | 0,0 | 344 | -89,6 | 0,0 |
| 646 | Kupfer u. -legierungen, einschl. Abfälle und Schrott | 14 459 | 78,6 | 0,5 | 61 229 | 275,2 | 0,8 |
| 656 | Radioaktive Elemente u. radioaktive Isotope | 0 | 0,0 | 0,0 | 2 882 | 35,3 | 0,0 |
| 7+8 | Fertigwaren | 1 205 695 | 16,5 | 38,2 | 6 160 496 | 13,2 | 78,0 |
| 7 | Vorerzeugnisse | 687 635 | 23,6 | 21,8 | 923 373 | 25,6 | 11,7 |
| | darunter | | | | | | |
| 701-705 | Gewebe, Gewirke und Gestricke | 2 264 | -6,2 | 0,1 | 22 727 | -4,0 | 0,3 |
| 708 | Papier und Pappe | 167 745 | -29,9 | 5,3 | 137 681 | -27,5 | 1,7 |
| 732 | Kunststoffe | 144 474 | 13,7 | 4,6 | 155 298 | 17,0 | 2,0 |
| 734 | Farben, Lacke, Kitte | 4 081 | -25,3 | 0,1 | 18 919 | 3,9 | 0,2 |
| 740 | Pharmazeutische Grundstoffe | 1 411 | 5,3 | 0,0 | 105 986 | 25,4 | 1,3 |
| 771 | Halbzeuge aus Kupfer und -legierungen | 5 794 | 8,2 | 0,2 | 30 969 | 63,4 | 0,4 |
| 8 | Enderzeugnisse | 518 060 | 8,3 | 16,4 | 5 237 123 | 11,2 | 66,3 |
| | darunter | | | | | | |
| 820 | Werkzeuge, Schneidwaren, Eßbestecke | 871 | -19,4 | 0,0 | 11 445 | -4,5 | 0,1 |
| 834 | Pharmazeutische Erzeugnisse | 4 438 | -20,3 | 0,1 | 382 497 | -4,8 | 4,8 |
| 841 | Kraftmaschinen | 6 879 | 0,4 | 0,2 | 414 807 | -9,9 | 5,3 |
| 861 | Geräte zur Elektrizitätserzeugung u. -verteilung | 28 186 | 24,3 | 0,9 | 290 263 | 27,4 | 3,7 |
| 863 | Nachrichtentechn. Geräte u. Einrichtungen | 792 | 55,2 | 0,0 | 153 262 | 20,1 | 1,9 |
| 9 | Außerdem Rückwaren, Ersatzlieferungen | 233 878 | 47,2 | 7,4 | 285 331 | 47,2 | 3,6 |

3 Einfuhr Berlins 2006 nach Erdteilen, Ländergruppen und Ländern sowie nach Warengruppen

| Land-Nr. | Bestimmungsland | Ins-gesamt ¹⁾ | Ernährungs-wirtschaft | Gewerbliche Wirtschaft | | | | | | | |
|----------|--------------------------------|--------------------------|-----------------------|------------------------|-----------|-----------|---------------------------|--------------------------------|----------------|----------|--------|
| | | | | zusammen | Rohstoffe | Halbwaren | Fertigwaren | | | | |
| | | | | | | | zusammen | Vorerzeug-nisse | Enderzeugnisse | | |
| | | | | | | | | | zusammen | darunter | |
| | | | | | | | Maschinen-bau-erzeugnisse | Elektro-technische Erzeugnisse | | | |
| Tonnen | | | | | | | | | | | |
| | Europa | 2 886 488 | 1 088 589 | 1 564 022 | 288 563 | 179 153 | 1 096 305 | 668 822 | 427 483 | 53 484 | 73 120 |
| | EU-Länder | 2 710 279 | 1 045 602 | 1 430 800 | 271 043 | 157 125 | 1 002 632 | 617 257 | 385 374 | 47 627 | 59 347 |
| | Eurozone | 1 698 258 | 894 147 | 644 027 | 157 602 | 86 877 | 399 548 | 219 725 | 179 822 | 35 267 | 17 599 |
| 001 | Frankreich | 909 399 | 616 042 | 259 434 | 134 306 | 7 695 | 117 433 | 48 351 | 69 082 | 13 012 | 4 080 |
| 002 | Niederlande | 275 115 | 137 760 | 104 321 | 8 799 | 27 647 | 67 875 | 48 172 | 19 703 | 2 378 | 1 133 |
| 005 | Italien | 136 841 | 39 276 | 74 401 | 1 010 | 14 563 | 58 828 | 18 543 | 40 284 | 11 787 | 5 345 |
| 007 | Irland | 22 431 | 17 954 | 1 185 | 0 | 129 | 1 056 | 511 | 545 | 153 | 118 |
| 009 | Griechenland | 9 981 | 7 002 | 842 | 6 | 12 | 824 | 324 | 500 | 303 | 7 |
| 010 | Portugal | 9 911 | 288 | 6 975 | 0 | 146 | 6 828 | 3 408 | 3 420 | 2 | 106 |
| 011 | Spanien | 86 787 | 41 795 | 30 941 | 5 581 | 6 373 | 18 988 | 6 098 | 12 890 | 428 | 3 602 |
| 014 | Finnland | 26 911 | 1 116 | 21 923 | 605 | 975 | 20 343 | 17 924 | 2 419 | 430 | 861 |
| 015 | Österreich | 103 083 | 15 700 | 68 720 | 3 711 | 14 839 | 50 170 | 36 632 | 13 539 | 1 541 | 1 363 |
| 017 | Belgien | 102 262 | 16 874 | 61 945 | 309 | 13 223 | 48 413 | 32 287 | 16 127 | 5 226 | 661 |
| 018 | Luxemburg | 15 535 | 340 | 13 340 | 3 275 | 1 275 | 8 789 | 7 476 | 1 314 | 6 | 325 |
| | Nicht-Eurozone | 1 012 021 | 151 455 | 786 773 | 113 441 | 70 248 | 603 084 | 397 532 | 205 552 | 12 361 | 41 748 |
| 006 | Vereinigtes Königreich | 245 030 | 6 552 | 213 698 | 228 | 4 130 | 209 341 | 194 238 | 15 103 | 4 427 | 496 |
| 008 | Dänemark | 38 041 | 10 191 | 21 887 | 308 | 5 357 | 16 222 | 4 360 | 11 862 | 411 | 367 |
| 013 | Schweden | 117 182 | 1 495 | 108 391 | 319 | 18 512 | 89 560 | 82 697 | 6 863 | 357 | 388 |
| 046 | Malta | 95 | - | 2 | - | - | 2 | - | 2 | 0 | 2 |
| 053 | Estland | 4 842 | 305 | 4 147 | 11 | 809 | 3 328 | 1 483 | 1 845 | 63 | 0 |
| 054 | Lettland | 1 691 | 240 | 1 028 | 20 | 237 | 771 | 172 | 599 | - | 0 |
| 055 | Litauen | 24 016 | 13 872 | 9 481 | - | 5 560 | 3 921 | 3 034 | 887 | 56 | 37 |
| 060 | Polen | 339 437 | 82 936 | 244 926 | 89 383 | 20 769 | 134 774 | 36 210 | 98 565 | 2 447 | 33 204 |
| 061 | Tschechische Republik | 155 145 | 24 551 | 120 320 | 22 914 | 9 297 | 88 109 | 38 797 | 49 311 | 2 392 | 1 299 |
| 063 | Slowakei | 34 638 | 584 | 30 607 | 87 | 3 406 | 27 114 | 19 466 | 7 648 | 510 | 3 769 |
| 064 | Ungarn | 33 684 | 9 728 | 16 613 | 170 | 972 | 15 471 | 10 009 | 5 463 | 1 593 | 224 |
| 091 | Slowenien | 18 186 | 1 002 | 15 670 | - | 1 200 | 14 471 | 7 064 | 7 406 | 104 | 1 962 |
| 600 | Zypern | 34 | - | 2 | - | - | 2 | 2 | 0 | - | - |
| | EFTA-Länder | 38 281 | 364 | 37 917 | 20 | 1 326 | 36 571 | 23 548 | 13 023 | 3 081 | 1 389 |
| 024 | Island | 7 | 5 | 2 | - | - | 2 | - | 2 | 1 | 0 |
| 028 | Norwegen | 5 500 | 110 | 5 391 | - | 425 | 4 965 | 4 606 | 359 | 16 | 12 |
| 037 | Liechtenstein | 8 | - | 8 | 0 | - | 8 | 0 | 8 | 0 | 4 |
| 039 | Schweiz | 32 765 | 250 | 32 515 | 20 | 901 | 31 595 | 18 941 | 12 653 | 3 064 | 1 374 |
| | Übrige Länder und Geb. Europas | 137 928 | 42 623 | 95 305 | 17 500 | 20 702 | 57 103 | 28 017 | 29 086 | 2 775 | 12 384 |
| 020 | Ceuta | - | - | - | - | - | - | - | - | - | - |
| 023 | Melilla | - | - | - | - | - | - | - | - | - | - |
| 041 | Färöer | - | - | - | - | - | - | - | - | - | - |
| 043 | Andorra | - | - | - | - | - | - | - | - | - | - |
| 044 | Gibraltar | 0 | - | 0 | - | - | 0 | - | 0 | - | - |
| 045 | Vatikanstadt | - | - | - | - | - | - | - | - | - | - |
| 047 | San Marino | 7 | - | 7 | - | 7 | 0 | - | 0 | 0 | 0 |
| 052 | Türkei | 45 674 | 26 707 | 18 967 | 45 | 1 495 | 17 427 | 1 790 | 15 637 | 357 | 10 982 |
| 066 | Rumänien | 6 833 | 1 262 | 5 571 | - | 83 | 5 488 | 134 | 5 354 | 605 | 21 |
| 068 | Bulgarien | 12 599 | 1 722 | 10 877 | 31 | 151 | 10 695 | 9 146 | 1 549 | 636 | 44 |
| 070 | Albanien | 0 | - | 0 | - | - | 0 | - | 0 | - | 0 |
| 072 | Ukraine | 4 571 | 610 | 3 960 | 0 | 968 | 2 993 | 210 | 2 783 | 265 | 451 |
| 073 | Belarus | 4 196 | 1 754 | 2 442 | 102 | 1 270 | 1 070 | 183 | 887 | 18 | 4 |
| 074 | Republik Moldau | 278 | 181 | 98 | - | - | 98 | - | 98 | - | 1 |
| 075 | Russische Föderation | 47 925 | 1 154 | 46 771 | 17 226 | 16 242 | 13 302 | 11 728 | 1 574 | 132 | 876 |
| 076 | Georgien | 87 | 81 | 6 | - | - | 6 | 5 | 1 | - | 1 |
| 077 | Armenien | 8 | 8 | - | - | - | - | - | - | - | - |
| 078 | Aserbaidshan | 29 | 27 | 2 | - | - | 2 | - | 2 | - | - |
| 079 | Kasachstan | 4 652 | 165 | 4 486 | - | 6 | 4 480 | 4 449 | 31 | 17 | 0 |
| 080 | Turkmenistan | 1 | - | 1 | - | - | 1 | - | 1 | - | - |
| 081 | Usbekistan | 143 | 0 | 143 | 71 | 72 | 0 | 0 | - | - | - |
| 082 | Tadschikistan | 4 | - | 4 | - | - | 4 | - | 4 | - | - |
| 083 | Kirgisistan | 87 | 86 | 0 | - | - | 0 | - | 0 | - | - |
| 092 | Kroatien | 9 239 | 7 977 | 1 262 | 3 | 268 | 992 | 184 | 808 | 740 | 0 |
| 093 | Bosnien und Herzegowina | 467 | 89 | 377 | - | 117 | 260 | - | 260 | 0 | 0 |
| 094 | Serbien und Montenegro | - | - | - | - | - | - | - | - | - | - |
| 095 | Kosovo | - | - | - | - | - | - | - | - | - | - |
| 096 | Ehem. jug. Rep. Mazedonien | 11 | 9 | 3 | - | - | 3 | - | 3 | 0 | - |
| 097 | Montenegro | - | - | - | - | - | - | - | - | - | - |
| 098 | Serbien und Montenegro | 1 118 | 790 | 328 | 22 | 24 | 283 | 188 | 95 | 6 | 3 |

1) einschl. Rückwaren und Ersatzlieferungen

Noch: 3 Einfuhr Berlins 2006 nach Erdteilen, Ländergruppen und Ländern sowie nach Warengruppen

| Land-Nr. | Bestimmungsland | Ins-gesamt ¹⁾ | Ernährungs-wirtschaft | Gewerbliche Wirtschaft | | | | | | | |
|--------------------------------|----------------------------|--------------------------|-----------------------|------------------------|-----------|-----------|-------------|-----------------|----------------|---------------------------|--------------------------------|
| | | | | zusammen | Rohstoffe | Halbwaren | Fertigwaren | | | | |
| | | | | | | | zusammen | Vorerzeug-nisse | Enderzeugnisse | | |
| | | | | | | | | | zusammen | Maschinen-bau-erzeugnisse | Elektro-technische Erzeugnisse |
| 1 000 EURO | | | | | | | | | | | |
| Europa | | 5 614 878 | 881 825 | 4 447 722 | 88 515 | 197 836 | 4 161 372 | 866 636 | 3 294 736 | 708 769 | 552 104 |
| EU-Länder | | 5 089 777 | 823 729 | 3 980 718 | 82 403 | 185 490 | 3 712 824 | 792 728 | 2 920 096 | 633 761 | 470 242 |
| Eurozone | | 3 234 861 | 634 590 | 2 404 968 | 60 510 | 115 001 | 2 229 457 | 448 920 | 1 780 537 | 349 259 | 234 622 |
| 001 | Frankreich | 853 062 | 172 082 | 639 595 | 53 034 | 18 585 | 567 976 | 66 387 | 501 589 | 81 381 | 48 316 |
| 002 | Niederlande | 603 459 | 237 073 | 326 083 | 2 747 | 26 893 | 296 443 | 52 956 | 243 488 | 48 871 | 40 591 |
| 005 | Italien | 554 108 | 48 238 | 477 609 | 187 | 20 402 | 457 020 | 63 186 | 393 834 | 141 948 | 39 135 |
| 007 | Irland | 254 488 | 84 197 | 166 275 | 142 | 66 | 166 067 | 58 849 | 107 218 | 6 820 | 6 187 |
| 009 | Griechenland | 14 565 | 4 999 | 6 959 | 2 | 36 | 6 921 | 731 | 6 190 | 1 654 | 1 565 |
| 010 | Portugal | 30 145 | 282 | 26 633 | 1 | 115 | 26 517 | 3 193 | 23 325 | 63 | 6 628 |
| 011 | Spanien | 183 279 | 40 573 | 125 563 | 1 338 | 4 357 | 119 867 | 10 084 | 109 783 | 7 225 | 29 211 |
| 014 | Finnland | 128 077 | 935 | 122 417 | 197 | 3 503 | 118 718 | 29 280 | 89 437 | 4 213 | 5 962 |
| 015 | Österreich | 267 783 | 24 749 | 220 265 | 677 | 14 114 | 205 474 | 61 005 | 144 469 | 22 165 | 40 407 |
| 017 | Belgien | 214 376 | 20 604 | 165 172 | 133 | 23 065 | 141 974 | 47 689 | 94 284 | 34 749 | 13 908 |
| 018 | Luxemburg | 131 519 | 859 | 128 397 | 2 053 | 3 865 | 122 479 | 55 561 | 66 918 | 169 | 2 712 |
| Nicht-Eurozone | | 1 854 916 | 189 139 | 1 575 749 | 21 893 | 70 489 | 1 483 367 | 343 808 | 1 139 559 | 284 503 | 235 620 |
| 006 | Vereinigtes Königreich | 561 570 | 10 078 | 521 260 | 460 | 8 723 | 512 078 | 171 072 | 341 006 | 203 610 | 20 666 |
| 008 | Dänemark | 105 830 | 16 936 | 81 619 | 4 | 12 226 | 69 388 | 3 704 | 65 684 | 6 515 | 7 892 |
| 013 | Schweden | 153 461 | 1 987 | 142 573 | 114 | 11 132 | 131 327 | 67 394 | 63 933 | 4 256 | 14 704 |
| 046 | Malta | 333 | - | 220 | - | - | 220 | - | 220 | 17 | 115 |
| 053 | Estland | 5 908 | 493 | 4 940 | 7 | 422 | 4 512 | 876 | 3 635 | 1 330 | 65 |
| 054 | Lettland | 1 659 | 151 | 991 | 45 | 188 | 758 | 218 | 540 | - | 7 |
| 055 | Litauen | 24 287 | 13 958 | 9 519 | - | 1 204 | 8 316 | 3 619 | 4 697 | 965 | 233 |
| 060 | Polen | 544 473 | 108 486 | 421 865 | 20 542 | 25 442 | 375 881 | 28 147 | 347 734 | 20 592 | 134 743 |
| 061 | Tschechische Republik | 223 618 | 8 166 | 202 918 | 339 | 5 044 | 197 536 | 36 753 | 160 783 | 20 897 | 25 224 |
| 063 | Slowakei | 55 207 | 223 | 50 778 | 126 | 3 424 | 47 229 | 15 756 | 31 473 | 1 590 | 18 708 |
| 064 | Ungarn | 141 082 | 27 161 | 104 963 | 256 | 2 342 | 102 366 | 10 423 | 91 942 | 24 105 | 3 567 |
| 091 | Slowenien | 37 430 | 1 500 | 34 084 | - | 345 | 33 739 | 5 843 | 27 896 | 626 | 9 695 |
| 600 | Zypern | 58 | - | 18 | - | - | 18 | 2 | 17 | - | - |
| EFTA-Länder | | 281 337 | 2 610 | 278 727 | 14 | 3 856 | 274 857 | 45 298 | 229 559 | 51 189 | 38 477 |
| 024 | Island | 132 | 35 | 97 | - | - | 97 | - | 97 | 47 | 2 |
| 028 | Norwegen | 21 938 | 348 | 21 590 | - | 706 | 20 884 | 15 122 | 5 762 | 871 | 1 679 |
| 037 | Liechtenstein | 4 832 | - | 4 832 | 6 | - | 4 826 | 6 | 4 821 | 12 | 649 |
| 039 | Schweiz | 254 435 | 2 227 | 252 208 | 8 | 3 150 | 249 050 | 30 170 | 218 880 | 50 259 | 36 147 |
| Übrige Länder und Geb. Europas | | 243 764 | 55 486 | 188 278 | 6 098 | 8 489 | 173 691 | 28 609 | 145 081 | 23 819 | 43 386 |
| 020 | Ceuta | - | - | - | - | - | - | - | - | - | - |
| 023 | Melilla | - | - | - | - | - | - | - | - | - | - |
| 041 | Färöer | 3 | - | 3 | - | - | 3 | 3 | - | - | - |
| 043 | Andorra | - | - | - | - | - | - | - | - | - | - |
| 044 | Gibraltar | 1 | - | 1 | - | - | 1 | - | 1 | - | - |
| 045 | Vatikanstadt | - | - | - | - | - | - | - | - | - | - |
| 047 | San Marino | 155 | - | 155 | - | 24 | 131 | - | 131 | 3 | 119 |
| 052 | Türkei | 126 086 | 40 101 | 85 985 | 88 | 1 209 | 84 688 | 2 807 | 81 881 | 2 264 | 36 807 |
| 066 | Rumänien | 21 788 | 453 | 21 335 | - | 21 | 21 313 | 264 | 21 050 | 8 229 | 158 |
| 068 | Bulgarien | 19 317 | 1 469 | 17 848 | 41 | 366 | 17 441 | 5 981 | 11 460 | 7 498 | 633 |
| 070 | Albanien | 40 | - | 40 | - | - | 40 | - | 40 | - | 38 |
| 072 | Ukraine | 10 626 | 529 | 10 097 | 27 | 134 | 9 936 | 213 | 9 723 | 691 | 1 008 |
| 073 | Belarus | 2 012 | 680 | 1 332 | 10 | 297 | 1 025 | 184 | 841 | 149 | 56 |
| 074 | Republik Moldau | 2 329 | 157 | 2 173 | - | - | 2 173 | - | 2 173 | - | 4 |
| 075 | Russische Föderation | 41 698 | 4 501 | 37 197 | 5 817 | 6 256 | 25 124 | 12 116 | 13 008 | 2 038 | 4 337 |
| 076 | Georgien | 538 | 423 | 115 | - | - | 115 | 47 | 68 | - | 63 |
| 077 | Armenien | 137 | 137 | - | - | - | - | - | - | - | - |
| 078 | Aserbaidshan | 290 | 235 | 56 | - | - | 56 | - | 56 | - | - |
| 079 | Kasachstan | 7 224 | 708 | 6 516 | - | 8 | 6 508 | 5 954 | 555 | 420 | 96 |
| 080 | Turkmenistan | 10 | - | 10 | - | - | 10 | - | 10 | - | - |
| 081 | Usbekistan | 121 | 1 | 120 | 74 | 45 | 1 | 1 | - | - | - |
| 082 | Tadschikistan | 15 | - | 15 | - | - | 15 | - | 15 | - | - |
| 083 | Kirgisistan | 227 | 223 | 4 | - | - | 4 | - | 4 | - | - |
| 092 | Kroatien | 8 665 | 5 182 | 3 483 | 16 | 76 | 3 391 | 633 | 2 759 | 2 445 | 29 |
| 093 | Bosnien und Herzegowina | 855 | 131 | 725 | - | 36 | 689 | 2 | 687 | 3 | 2 |
| 094 | Serbien und Montenegro | - | - | - | - | - | - | - | - | - | - |
| 095 | Kosovo | - | - | - | - | - | - | - | - | - | - |
| 096 | Ehem. jug. Rep. Mazedonien | 96 | 23 | 74 | - | - | 74 | - | 74 | 2 | 1 |
| 097 | Montenegro | - | - | - | - | - | - | - | - | - | - |
| 098 | Serbien | 1 529 | 533 | 995 | 26 | 18 | 952 | 406 | 546 | 76 | 35 |

1) einschl. Rückwaren und Ersatzlieferungen

Noch: 3 Einfuhr Berlins 2006 nach Erdteilen, Ländergruppen und Ländern sowie nach Warengruppen

| Land-Nr. | Bestimmungsland | Ins-gesamt ¹⁾ | Ernährungs-wirtschaft | Gewerbliche Wirtschaft | | | | | | | |
|----------|---------------------------------|--------------------------|-----------------------|------------------------|-----------|-----------|-------------|-----------------|----------------|----------|---------------------------|
| | | | | zusammen | Rohstoffe | Halbwaren | Fertigwaren | | | | |
| | | | | | | | zusammen | Vorerzeug-nisse | Enderzeugnisse | | |
| | | | | | | | | | zusammen | darunter | Maschinen-bau-erzeugnisse |
| Tonnen | | | | | | | | | | | |
| | Afrika | 38 972 | 32 519 | 6 452 | 4 180 | 1 373 | 900 | 191 | 709 | 65 | 57 |
| 204 | Marokko | 5 524 | 1 377 | 4 147 | 4 098 | 14 | 35 | 0 | 35 | 1 | 7 |
| 208 | Algerien | 56 | - | 56 | - | - | 56 | 56 | 0 | 0 | - |
| 212 | Tunesien | 1 068 | 34 | 1 033 | - | 1 000 | 33 | - | 33 | - | 1 |
| 216 | Libysch-Arab.Dschamahirija | 19 | - | 19 | - | - | 19 | - | 19 | 19 | - |
| 220 | Ägypten | 1 135 | 505 | 630 | 19 | 150 | 462 | 134 | 328 | 19 | 9 |
| 224 | Sudan | 3 | - | 3 | 3 | - | - | - | - | - | - |
| 228 | Mauretanien | - | - | - | - | - | - | - | - | - | - |
| 232 | Mali | 2 | - | 2 | - | - | 2 | - | 2 | 0 | 0 |
| 236 | Burkina Faso | 4 | - | 4 | - | - | 4 | - | 4 | - | - |
| 240 | Niger | - | - | - | - | - | - | - | - | - | - |
| 244 | Tschad | - | - | - | - | - | - | - | - | - | - |
| 247 | Kap Verde | - | - | - | - | - | - | - | - | - | - |
| 248 | Senegal | 117 | 117 | 0 | - | - | 0 | - | 0 | - | 0 |
| 252 | Gambia | 10 | - | 10 | - | - | 10 | - | 10 | - | - |
| 257 | Guinea-Bissau | - | - | - | - | - | - | - | - | - | - |
| 260 | Guinea | 152 | 151 | 1 | - | - | 1 | - | 1 | - | - |
| 264 | Sierra Leone | 47 | - | 47 | - | - | 47 | - | 47 | - | - |
| 268 | Liberia | - | - | - | - | - | - | - | - | - | - |
| 272 | Cote d'Ivoire | 4 908 | 4 908 | 1 | - | - | 1 | - | 1 | - | - |
| 276 | Ghana | 1 360 | 1 338 | 22 | - | - | 22 | - | 22 | - | 0 |
| 280 | Togo | 1 286 | 1 286 | 0 | - | - | 0 | - | 0 | - | - |
| 284 | Benin | - | - | - | - | - | - | - | - | - | - |
| 288 | Nigeria | 685 | 674 | 11 | - | 0 | 10 | - | 10 | - | 2 |
| 302 | Kamerun | 1 467 | 1 463 | 4 | - | - | 4 | - | 4 | - | - |
| 306 | Zentralaf. Republik | - | - | - | - | - | - | - | - | - | - |
| 310 | Äquatorialguinea | - | - | - | - | - | - | - | - | - | - |
| 311 | Sao Tomé und Principe | - | - | - | - | - | - | - | - | - | - |
| 314 | Gabun | - | - | - | - | - | - | - | - | - | - |
| 318 | Republik Kongo | 131 | 130 | 0 | - | - | 0 | - | 0 | - | - |
| 322 | Demokratische Republik Kongo | 81 | - | 81 | 58 | 21 | 2 | - | 2 | - | - |
| 324 | Ruanda | 1 958 | 1 955 | 3 | - | - | 3 | - | 3 | - | - |
| 328 | Burundi | 508 | 508 | - | - | - | - | - | - | - | - |
| 329 | St. Helena | - | - | - | - | - | - | - | - | - | - |
| 330 | Angola | - | - | - | - | - | - | - | - | - | - |
| 334 | Äthiopien | 11 558 | 11 558 | 0 | - | - | 0 | - | 0 | - | - |
| 336 | Eritrea | - | - | - | - | - | - | - | - | - | - |
| 338 | Dschibuti | - | - | - | - | - | - | - | - | - | - |
| 342 | Somalia | 0 | - | 0 | - | - | 0 | - | 0 | - | - |
| 346 | Kenia | 254 | 141 | 113 | 0 | 96 | 17 | 0 | 17 | 1 | 0 |
| 350 | Uganda | 1 915 | 1 915 | 0 | - | - | 0 | - | 0 | - | 0 |
| 352 | Vereinigte Republik Tansania | 2 650 | 2 649 | 0 | - | - | 0 | - | 0 | - | - |
| 355 | Seychellen | 16 | 16 | - | - | - | - | - | - | - | - |
| 357 | Brit. Territorium im Ind. Ozean | - | - | - | - | - | - | - | - | - | - |
| 366 | Mosambik | 34 | - | 34 | - | - | 34 | - | 34 | - | 34 |
| 370 | Madagaskar | 28 | 25 | 3 | - | - | 3 | - | 3 | - | - |
| 373 | Mauritius | 1 | 1 | 0 | - | - | 0 | - | 0 | - | - |
| 375 | Komoren | - | - | - | - | - | - | - | - | - | - |
| 377 | Mayotte | - | - | - | - | - | - | - | - | - | - |
| 378 | Sambia | 821 | 768 | 53 | - | 52 | 1 | - | 1 | - | - |
| 382 | Simbabwe | 157 | 145 | 12 | - | - | 12 | - | 12 | - | - |
| 386 | Malawi | 254 | 253 | 0 | - | - | 0 | - | 0 | - | - |
| 388 | Südafrika | 762 | 603 | 159 | - | 40 | 119 | 0 | 119 | 24 | 4 |
| 389 | Namibia | 1 | - | 1 | 1 | - | 0 | - | 0 | - | 0 |
| 391 | Botsuana | - | - | - | - | - | - | - | - | - | - |
| 393 | Swasiland | - | - | - | - | - | - | - | - | - | - |
| 395 | Lesotho | - | - | - | - | - | - | - | - | - | - |

1) einschl. Rückwaren und Ersatzlieferungen

Noch: 3 Einfuhr Berlins 2006 nach Erdteilen, Ländergruppen und Ländern sowie nach Warengruppen

| Land-Nr. | Bestimmungsland | Ins-gesamt ¹⁾ | Ernährungs-wirtschaft | Gewerbliche Wirtschaft | | | | | | | |
|-----------|---------------------------------|--------------------------|-----------------------|------------------------|------------|------------|---------------|-----------------|---------------|---------------------------|--------------------------------|
| | | | | zusammen | Rohstoffe | Halbwaren | Fertigwaren | | | | |
| | | | | | | | zusammen | Vorerzeug-nisse | zusammen | Enderzeugnisse | |
| | | | | | | | | | | darunter | |
| | | | | | | | | | | Maschinen-bau-erzeugnisse | Elektro-technische Erzeugnisse |
| 1 000 EUR | | | | | | | | | | | |
| | Afrika | 65 757 | 53 321 | 12 436 | 373 | 865 | 11 199 | 722 | 10 477 | 4 004 | 944 |
| 204 | Marokko | 3 029 | 2 179 | 850 | 289 | 7 | 554 | 10 | 544 | 29 | 74 |
| 208 | Algerien | 507 | - | 507 | - | - | 507 | 507 | 1 | 1 | - |
| 212 | Tunesien | 1 053 | 50 | 1 003 | - | 154 | 849 | - | 849 | - | 29 |
| 216 | Libysch-Arab.Dschamahirija | 2 780 | - | 2 780 | - | - | 2 780 | - | 2 780 | 2 778 | - |
| 220 | Ägypten | 2 383 | 340 | 2 043 | 14 | 123 | 1 906 | 189 | 1 717 | 684 | 75 |
| 224 | Sudan | 7 | - | 7 | 7 | - | - | - | - | - | - |
| 228 | Mauretanien | - | - | - | - | - | - | - | - | - | - |
| 232 | Mali | 34 | - | 34 | - | - | 34 | - | 34 | 1 | 1 |
| 236 | Burkina Faso | 5 | - | 5 | - | - | 5 | - | 5 | - | - |
| 240 | Niger | - | - | - | - | - | - | - | - | - | - |
| 244 | Tschad | - | - | - | - | - | - | - | - | - | - |
| 247 | Kap Verde | - | - | - | - | - | - | - | - | - | - |
| 248 | Senegal | 205 | 196 | 9 | - | - | 9 | - | 9 | - | 6 |
| 252 | Gambia | 23 | - | 23 | - | - | 23 | - | 23 | - | - |
| 257 | Guinea-Bissau | - | - | - | - | - | - | - | - | - | - |
| 260 | Guinea | 191 | 163 | 29 | 27 | - | 1 | - | 1 | - | - |
| 264 | Sierra Leone | 844 | - | 844 | - | - | 844 | - | 844 | - | - |
| 268 | Liberia | - | - | - | - | - | - | - | - | - | - |
| 272 | Cote d'Ivoire | 6 028 | 6 020 | 8 | - | - | 8 | - | 8 | - | - |
| 276 | Ghana | 1 982 | 1 834 | 148 | - | - | 148 | - | 148 | - | 1 |
| 280 | Togo | 1 753 | 1 753 | 1 | - | - | 1 | - | 1 | - | - |
| 284 | Benin | - | - | - | - | - | - | - | - | - | - |
| 288 | Nigeria | 898 | 847 | 51 | - | 2 | 49 | - | 49 | - | 21 |
| 302 | Kamerun | 2 478 | 2 466 | 12 | - | - | 12 | - | 12 | - | - |
| 306 | Zentralafri. Republik | - | - | - | - | - | - | - | - | - | - |
| 310 | Äquatorialguinea | - | - | - | - | - | - | - | - | - | - |
| 311 | Sao Tomé und Príncipe | - | - | - | - | - | - | - | - | - | - |
| 314 | Gabun | - | - | - | - | - | - | - | - | - | - |
| 318 | Republik Kongo | 218 | 217 | 2 | - | - | 2 | - | 2 | - | - |
| 322 | Demokratische Republik Kongo | 62 | - | 62 | 32 | 23 | 7 | - | 7 | - | - |
| 324 | Ruanda | 3 334 | 3 329 | 5 | - | - | 5 | - | 5 | - | - |
| 328 | Burundi | 823 | 823 | - | - | - | - | - | - | - | - |
| 329 | St. Helena | - | - | - | - | - | - | - | - | - | - |
| 330 | Angola | - | - | - | - | - | - | - | - | - | - |
| 334 | Äthiopien | 21 329 | 21 321 | 7 | - | - | 7 | - | 7 | - | - |
| 336 | Eritrea | - | - | - | - | - | - | - | - | - | - |
| 338 | Dschibuti | - | - | - | - | - | - | - | - | - | - |
| 342 | Somalia | 8 | - | 8 | - | - | 8 | - | 8 | - | - |
| 346 | Kenia | 716 | 329 | 387 | 1 | 234 | 151 | 1 | 150 | 66 | 10 |
| 350 | Uganda | 3 404 | 3 387 | 17 | - | - | 17 | - | 17 | - | 16 |
| 352 | Vereinigte Republik Tansania | 4 988 | 4 971 | 17 | - | - | 17 | - | 17 | - | - |
| 355 | Seychellen | 43 | 43 | - | - | - | - | - | - | - | - |
| 357 | Brit. Territorium im Ind. Ozean | - | - | - | - | - | - | - | - | - | - |
| 366 | Mosambik | 636 | - | 636 | - | - | 636 | - | 636 | - | 636 |
| 370 | Madagaskar | 70 | 34 | 37 | - | - | 37 | - | 37 | - | - |
| 373 | Mauritius | 88 | 8 | 80 | - | - | 80 | - | 80 | - | - |
| 375 | Komoren | - | - | - | - | - | - | - | - | - | - |
| 377 | Mayotte | - | - | - | - | - | - | - | - | - | - |
| 378 | Sambia | 1 468 | 1 358 | 110 | - | 106 | 4 | - | 4 | - | - |
| 382 | Simbabwe | 324 | 299 | 25 | - | - | 25 | - | 25 | - | - |
| 386 | Malawi | 481 | 480 | 1 | - | - | 1 | - | 1 | - | - |
| 388 | Südafrika | 3 548 | 872 | 2 676 | - | 216 | 2 461 | 15 | 2 445 | 445 | 74 |
| 389 | Namibia | 13 | - | 13 | 2 | - | 11 | - | 11 | - | 1 |
| 391 | Botsuana | - | - | - | - | - | - | - | - | - | - |
| 393 | Swasiland | - | - | - | - | - | - | - | - | - | - |
| 395 | Lesotho | - | - | - | - | - | - | - | - | - | - |

1) einschl. Rückwaren und Ersatzlieferungen

Noch: 3 Einfuhr Berlins 2006 nach Erdteilen, Ländergruppen und Ländern sowie nach Warengruppen

| Land-Nr. | Bestimmungsland | Ins-gesamt ¹⁾ | Ernährungs-wirtschaft | Gewerbliche Wirtschaft | | | | | | | |
|----------|-----------------|--------------------------|-----------------------|------------------------|-----------|-----------|-------------|-----------------|----------------|---------------------------|--------------------------------|
| | | | | zusammen | Rohstoffe | Halbwaren | Fertigwaren | | | | |
| | | | | | | | zusammen | Vorerzeug-nisse | Enderzeugnisse | | |
| | | | | | | | | | zusammen | darunter | |
| | | | | | | | | | | Maschinen-bau-erzeugnisse | Elektro-technische Erzeugnisse |

Tonnen

| | | | | | | | | | | |
|--------------------------------|----------------|---------------|---------------|--------------|---------------|---------------|---------------|---------------|--------------|---------------|
| Amerika | 101 766 | 58 190 | 43 576 | 3 675 | 5 010 | 34 891 | 14 534 | 20 357 | 2 766 | 764 |
| NAFTA-Länder | 50 155 | 11 439 | 38 716 | 3 313 | 3 409 | 31 994 | 12 070 | 19 924 | 2 707 | 759 |
| 400 Vereinigte Staaten | 44 432 | 10 864 | 33 568 | 3 288 | 3 385 | 26 895 | 12 023 | 14 872 | 2 374 | 560 |
| 404 Kanada | 837 | 305 | 532 | 24 | 24 | 484 | 45 | 439 | 173 | 21 |
| 412 Mexiko | 4 886 | 271 | 4 615 | - | - | 4 615 | 2 | 4 613 | 160 | 179 |
| übrige Länder u. Geb. Amerikas | 51 611 | 46 751 | 4 860 | 362 | 1 601 | 2 897 | 2 464 | 433 | 59 | 5 |
| 406 Grönland | - | - | - | - | - | - | - | - | - | - |
| 408 St. Pierre und Miquelon | - | - | - | - | - | - | - | - | - | - |
| 413 Bermuda | - | - | - | - | - | - | - | - | - | - |
| 416 Guatemala | 698 | 691 | 7 | - | - | 7 | 0 | 7 | - | - |
| 421 Belize | - | - | - | - | - | - | - | - | - | - |
| 424 Honduras | 1 402 | 1 341 | 61 | - | - | 61 | - | 61 | - | - |
| 428 El Salvador | 3 877 | 3 875 | 2 | 2 | - | 0 | - | 0 | - | - |
| 432 Nicaragua | 221 | 221 | - | - | - | - | - | - | - | - |
| 436 Costa Rica | 3 652 | 3 651 | 0 | - | - | 0 | - | 0 | - | 0 |
| 442 Panama | 21 | 21 | 0 | - | - | 0 | - | 0 | - | - |
| 446 Anguilla | 24 | - | 24 | - | - | 24 | - | 24 | - | - |
| 448 Kuba | 35 | 15 | 20 | - | - | 20 | - | 20 | - | - |
| 449 St.Kitts und Nevis | - | - | - | - | - | - | - | - | - | - |
| 452 Haiti | 1 | - | 1 | - | - | 1 | - | 1 | - | - |
| 453 Bahamas | - | - | - | - | - | - | - | - | - | - |
| 454 Turks- und Caicosinseln | 0 | - | 0 | - | - | 0 | - | 0 | - | - |
| 456 Dominikanische Republik | 18 | 14 | 3 | - | - | 3 | - | 3 | - | 0 |
| 457 Amerik. Jungfernsinseln | - | - | - | - | - | - | - | - | - | - |
| 459 Antigua und Barbuda | 0 | - | 0 | - | - | 0 | - | 0 | 0 | - |
| 460 Dominica | - | - | - | - | - | - | - | - | - | - |
| 463 Kaimaninseln | - | - | - | - | - | - | - | - | - | - |
| 464 Jamaika | 3 | - | 3 | - | - | 3 | - | 3 | 0 | 0 |
| 465 St. Lucia | - | - | - | - | - | - | - | - | - | - |
| 467 St. Vincent u. Grenadinen | - | - | - | - | - | - | - | - | - | - |
| 468 Brit. Jungfernsinseln | - | - | - | - | - | - | - | - | - | - |
| 469 Barbados | 2 | - | 2 | - | - | 2 | - | 2 | - | 2 |
| 470 Montserrat | - | - | - | - | - | - | - | - | - | - |
| 472 Trinidad und Tobago | 0 | - | 0 | - | - | 0 | - | 0 | 0 | 0 |
| 473 Grenada | 0 | 0 | - | - | - | - | - | - | - | - |
| 474 Aruba | - | - | - | - | - | - | - | - | - | - |
| 478 Niederländische Antillen | 0 | - | 0 | - | - | 0 | - | 0 | 0 | - |
| 480 Kolumbien | 6 617 | 6 604 | 13 | 5 | - | 8 | 0 | 8 | - | 0 |
| 484 Venezuela | 2 | - | 2 | - | - | 2 | - | 2 | 1 | 0 |
| 488 Guyana | 0 | - | 0 | - | - | 0 | - | 0 | 0 | 0 |
| 492 Suriname | 0 | - | 0 | - | - | 0 | - | 0 | - | - |
| 500 Ecuador | 347 | 343 | 4 | - | - | 4 | - | 4 | 0 | - |
| 504 Peru | 5 112 | 5 083 | 29 | 2 | - | 27 | 5 | 22 | - | 0 |
| 508 Brasilien | 23 001 | 19 302 | 3 698 | 353 | 1 550 | 1 794 | 1 554 | 240 | 57 | 2 |
| 512 Chile | 1 021 | 970 | 51 | - | 50 | 1 | - | 1 | 0 | 0 |
| 516 Bolivien | 40 | 39 | 1 | - | - | 1 | - | 1 | - | - |
| 520 Paraguay | 21 | 2 | 19 | - | - | 19 | - | 19 | - | - |
| 524 Uruguay | 36 | 31 | 5 | - | - | 5 | 0 | 5 | - | - |
| 528 Argentinien | 5 459 | 4 545 | 914 | - | - | 914 | 905 | 8 | 0 | 0 |
| 529 Falklandinseln | 0 | - | 0 | - | - | 0 | - | 0 | - | - |
| Asien | 121 120 | 31 154 | 89 966 | 431 | 16 082 | 73 454 | 4 067 | 69 387 | 9 186 | 12 039 |
| ASEAN-Länder | 20 145 | 14 914 | 5 230 | 17 | 239 | 4 974 | 70 | 4 904 | 470 | 474 |
| 676 Myanmar | 18 | 0 | 18 | - | - | 18 | - | 18 | - | - |
| 680 Thailand | 5 598 | 4 775 | 823 | 16 | 13 | 795 | 45 | 750 | 226 | 27 |
| 684 Dem. Volksrep. Laos | 38 | 36 | 3 | - | - | 3 | - | 3 | - | - |
| 690 Vietnam | 7 196 | 5 662 | 1 534 | - | - | 1 534 | 1 | 1 533 | 17 | 1 |
| 696 Kambodscha | 5 | - | 5 | - | - | 5 | - | 5 | - | - |
| 700 Indonesien | 5 815 | 3 996 | 1 819 | 2 | 116 | 1 701 | 13 | 1 688 | 1 | 268 |
| 701 Malaysia | 947 | 176 | 771 | - | 110 | 661 | 7 | 654 | 188 | 115 |
| 703 Brunei Darussalam | 0 | - | 0 | - | - | 0 | - | 0 | - | 0 |
| 706 Singapur | 335 | 159 | 175 | - | - | 175 | 5 | 171 | 29 | 29 |
| 708 Philippinen | 192 | 111 | 82 | 0 | 0 | 82 | - | 82 | 10 | 35 |
| übrige Länder u. Geb. Asiens | 100 975 | 16 240 | 84 736 | 413 | 15 843 | 68 479 | 3 996 | 64 483 | 8 715 | 11 565 |
| 604 Libanon | 622 | 595 | 27 | - | - | 27 | 4 | 23 | 1 | 0 |
| 608 Arabische Republik Syrien | 416 | 331 | 85 | - | - | 85 | 2 | 83 | - | 0 |
| 612 Irak | 32 | - | 32 | - | - | 32 | - | 32 | 31 | - |

1) einschl. Rückwaren und Ersatzlieferungen

Noch: 3 Einfuhr Berlins 2006 nach Erdteilen, Ländergruppen und Ländern sowie nach Warengruppen

| Land-Nr. | Bestimmungsland | Ins-gesamt ¹⁾ | Ernährungs-wirtschaft | Gewerbliche Wirtschaft | | | | | | | |
|--------------------------------|-----------------|--------------------------|-----------------------|------------------------|--------------|---------------|------------------|-----------------|------------------|---------------------------|--------------------------------|
| | | | | zusammen | Rohstoffe | Halbwaren | Fertigwaren | | | | |
| | | | | | | | zusammen | Vorerzeug-nisse | zusammen | Enderzeugnisse | |
| | | | | | | | | | | darunter | |
| | | | | | | | | | | Maschinen-bau-erzeugnisse | Elektro-technische Erzeugnisse |
| 1 000 EUR | | | | | | | | | | | |
| Amerika | | 1 284 856 | 133 404 | 1 151 452 | 8 330 | 29 873 | 1 113 249 | 31 373 | 1 081 876 | 442 036 | 108 442 |
| NAFTA-Länder | | 1 186 137 | 55 722 | 1 130 415 | 7 534 | 19 951 | 1 102 930 | 28 697 | 1 074 234 | 439 515 | 107 236 |
| 400 Vereinigte Staaten | | 1 095 553 | 53 568 | 1 041 985 | 7 525 | 19 637 | 1 014 824 | 27 502 | 987 321 | 435 439 | 94 550 |
| 404 Kanada | | 34 250 | 1 490 | 32 760 | 9 | 314 | 32 437 | 193 | 32 244 | 2 523 | 4 909 |
| 412 Mexiko | | 56 333 | 664 | 55 669 | - | - | 55 669 | 1 001 | 54 669 | 1 553 | 7 777 |
| übrige Länder u. Geb. Amerikas | | 98 719 | 77 683 | 21 037 | 797 | 9 921 | 10 319 | 2 676 | 7 643 | 2 521 | 1 206 |
| 406 Grönland | | - | - | - | - | - | - | - | - | - | - |
| 408 St. Pierre und Miquelon | | - | - | - | - | - | - | - | - | - | - |
| 413 Bermuda | | - | - | - | - | - | - | - | - | - | - |
| 416 Guatemala | | 1 402 | 1 264 | 138 | - | - | 138 | 2 | 136 | - | - |
| 421 Belize | | - | - | - | - | - | - | - | - | - | - |
| 424 Honduras | | 3 291 | 2 671 | 619 | - | - | 619 | - | 619 | - | - |
| 428 El Salvador | | 6 830 | 6 783 | 47 | 32 | - | 15 | - | 15 | - | - |
| 432 Nicaragua | | 499 | 499 | - | - | - | - | - | - | - | - |
| 436 Costa Rica | | 4 019 | 3 992 | 27 | - | - | 27 | - | 27 | - | 18 |
| 442 Panama | | 34 | 34 | 1 | - | - | 1 | - | 1 | - | - |
| 446 Anguilla | | 57 | - | 57 | - | - | 57 | - | 57 | - | - |
| 448 Kuba | | 54 | 26 | 28 | - | - | 28 | - | 28 | - | - |
| 449 St. Kitts und Nevis | | - | - | - | - | - | - | - | - | - | - |
| 452 Haiti | | 11 | - | 11 | - | - | 11 | - | 11 | - | - |
| 453 Bahamas | | - | - | - | - | - | - | - | - | - | - |
| 454 Turks- und Caicosinseln | | 2 | - | 2 | - | - | 2 | - | 2 | - | - |
| 456 Dominikanische Republik | | 268 | 71 | 197 | - | - | 197 | - | 197 | - | 120 |
| 457 Amerik. Jungferninseln | | - | - | - | - | - | - | - | - | - | - |
| 459 Antigua und Barbuda | | 2 | - | 2 | - | - | 2 | - | 2 | 2 | - |
| 460 Dominica | | - | - | - | - | - | - | - | - | - | - |
| 463 Kaimaninseln | | - | - | - | - | - | - | - | - | - | - |
| 464 Jamaika | | 93 | - | 93 | - | - | 93 | - | 93 | 45 | 12 |
| 465 St. Lucia | | - | - | - | - | - | - | - | - | - | - |
| 467 St. Vincent u. Grenadinen | | - | - | - | - | - | - | - | - | - | - |
| 468 Brit. Jungferninseln | | - | - | - | - | - | - | - | - | - | - |
| 469 Barbados | | 627 | - | 627 | - | - | 627 | - | 627 | - | 612 |
| 470 Montserrat | | - | - | - | - | - | - | - | - | - | - |
| 472 Trinidad und Tobago | | 19 | - | 19 | - | - | 19 | - | 19 | 12 | 4 |
| 473 Grenada | | 1 | 1 | - | - | - | - | - | - | - | - |
| 474 Aruba | | - | - | - | - | - | - | - | - | - | - |
| 478 Niederländische Antillen | | 3 | - | 3 | - | - | 3 | - | 3 | 2 | - |
| 480 Kolumbien | | 13 174 | 12 974 | 199 | 15 | - | 184 | 2 | 182 | - | 42 |
| 484 Venezuela | | 115 | - | 115 | - | - | 115 | - | 115 | 31 | 22 |
| 488 Guyana | | 2 | - | 2 | - | - | 2 | - | 2 | 1 | 1 |
| 492 Suriname | | 1 | - | 1 | - | - | 1 | - | 1 | - | - |
| 500 Ecuador | | 437 | 357 | 80 | - | - | 80 | - | 80 | 1 | - |
| 504 Peru | | 9 812 | 9 314 | 498 | 5 | - | 493 | 180 | 313 | - | 17 |
| 508 Brasilien | | 47 750 | 31 280 | 16 470 | 745 | 9 618 | 6 107 | 1 847 | 4 260 | 2 370 | 311 |
| 512 Chile | | 2 204 | 1 823 | 381 | - | 304 | 78 | - | 78 | 42 | 17 |
| 516 Bolivien | | 109 | 66 | 43 | - | - | 43 | - | 43 | - | - |
| 520 Paraguay | | 29 | 6 | 23 | - | - | 23 | - | 23 | - | - |
| 524 Uruguay | | 105 | 43 | 62 | - | - | 62 | 1 | 61 | - | - |
| 528 Argentinien | | 7 760 | 6 479 | 1 281 | - | - | 1 281 | 643 | 637 | 13 | 30 |
| 529 Falklandinseln | | 7 | - | 7 | - | - | 7 | - | 7 | - | - |
| Asien | | 903 797 | 37 801 | 865 996 | 789 | 4 122 | 861 086 | 24 361 | 836 725 | 134 672 | 326 109 |
| ASEAN-Länder | | 126 465 | 15 261 | 111 204 | 61 | 247 | 110 896 | 1 405 | 109 492 | 11 678 | 68 161 |
| 676 Myanmar | | 170 | 4 | 166 | - | - | 166 | - | 166 | - | - |
| 680 Thailand | | 28 216 | 3 890 | 24 326 | 57 | 16 | 24 252 | 1 284 | 22 968 | 2 777 | 12 031 |
| 684 Dem. Volksrep. Laos | | 119 | 24 | 95 | - | - | 95 | - | 95 | - | - |
| 690 Vietnam | | 12 508 | 6 743 | 5 765 | - | - | 5 765 | 10 | 5 756 | 79 | 52 |
| 696 Kambodscha | | 64 | - | 64 | - | - | 64 | - | 64 | - | - |
| 700 Indonesien | | 26 513 | 3 930 | 22 583 | 3 | 93 | 22 487 | 49 | 22 438 | 130 | 14 538 |
| 701 Malaysia | | 32 094 | 250 | 31 844 | - | 129 | 31 715 | 22 | 31 693 | 6 479 | 21 674 |
| 703 Brunei Darussalam | | 1 | - | 1 | - | - | 1 | - | 1 | - | 1 |
| 706 Singapur | | 7 724 | 183 | 7 541 | - | - | 7 541 | 39 | 7 502 | 1 811 | 2 229 |
| 708 Philippinen | | 19 056 | 238 | 18 818 | 1 | 8 | 18 809 | - | 18 809 | 402 | 17 636 |
| übrige Länder u. Geb. Asiens | | 777 333 | 22 540 | 754 793 | 728 | 3 875 | 750 190 | 22 957 | 727 233 | 122 994 | 257 948 |
| 604 Libanon | | 542 | 392 | 150 | - | - | 150 | 2 | 149 | 62 | 4 |
| 608 Arabische Republik Syrien | | 381 | 246 | 134 | - | - | 134 | 2 | 133 | - | 12 |
| 612 Irak | | 4 772 | - | 4 772 | - | - | 4 772 | - | 4 772 | 4 270 | 1 |

1) einschl. Rückwaren und Ersatzlieferungen

Noch: 3 Einfuhr Berlins 2006 nach Erdteilen, Ländergruppen und Ländern sowie nach Warengruppen

| Land-Nr. | Bestimmungsland | Ins-gesamt ¹⁾ | Ernährungs-wirtschaft | Gewerbliche Wirtschaft | | | | | | | |
|------------------------------------|-------------------------------------|--------------------------|-----------------------|------------------------|----------------|----------------|------------------|-----------------|----------------|---------------------------|--------------------------------|
| | | | | zusammen | Rohstoffe | Halbwaren | Fertigwaren | | | | |
| | | | | | | | zusammen | Vorerzeug-nisse | zusammen | Enderzeugnisse | |
| | | | | | | | | | | darunter | |
| | | | | | | | | | | Maschinen-bau-erzeugnisse | Elektro-technische Erzeugnisse |
| Tonnen | | | | | | | | | | | |
| Noch: übrige Länder u. Geb. Asiens | | | | | | | | | | | |
| 616 | Islamische Republik Iran | 614 | 492 | 122 | - | 17 | 104 | 9 | 95 | 20 | 6 |
| 624 | Israel | 1 202 | 896 | 306 | 13 | 7 | 286 | 26 | 259 | 22 | 26 |
| 625 | Besetzte palästinens. Gebiete | - | - | - | - | - | - | - | - | - | - |
| 626 | Osttimor | 38 | 38 | 0 | - | - | 0 | - | 0 | - | 0 |
| 628 | Jordanien | 961 | 860 | 100 | 96 | 1 | 3 | - | 3 | 0 | 0 |
| 632 | Saudi-Arabien | 460 | 441 | 18 | - | - | 18 | 6 | 13 | 2 | 3 |
| 636 | Kuwait | 94 | 0 | 94 | - | - | 94 | 42 | 53 | 0 | 0 |
| 640 | Bahrain | 77 | - | 77 | - | - | 77 | 25 | 52 | 0 | 6 |
| 644 | Katar | 11 | - | 11 | - | - | 11 | - | 11 | 0 | 9 |
| 647 | Verein. Arab. Emirate | 252 | 128 | 125 | - | 2 | 123 | - | 123 | 21 | 14 |
| 649 | Oman | 479 | - | 479 | - | - | 479 | 479 | 0 | - | 0 |
| 653 | Jemen | 0 | - | 0 | - | - | 0 | - | 0 | 0 | 0 |
| 660 | Afghanistan | 0 | - | 0 | - | - | 0 | - | 0 | - | - |
| 662 | Pakistan | 1 126 | 802 | 324 | 14 | 10 | 300 | 0 | 299 | 29 | 62 |
| 664 | Indien | 9 233 | 4 566 | 4 667 | 92 | 997 | 3 578 | 115 | 3 462 | 139 | 1 183 |
| 666 | Bangladesch | 599 | 4 | 595 | - | - | 595 | - | 595 | 0 | - |
| 667 | Malediven | 9 | 9 | - | - | - | - | - | - | - | - |
| 669 | Sri Lanka | 377 | 305 | 73 | 10 | - | 62 | 0 | 62 | - | 8 |
| 672 | Nepal | 41 | 0 | 41 | - | - | 41 | 1 | 41 | - | 2 |
| 675 | Bhutan | 0 | - | 0 | - | - | 0 | - | 0 | - | 0 |
| 716 | Mongolei | 11 | - | 11 | - | - | 11 | - | 11 | - | - |
| 720 | Volksrepublik China | 67 781 | 6 765 | 61 016 | 88 | 14 587 | 46 342 | 1 987 | 44 354 | 5 921 | 7 415 |
| 724 | Demokrat. Volksrep. Korea | 0 | - | 0 | - | - | 0 | - | 0 | - | - |
| 728 | Republik Korea | 2 516 | 1 | 2 514 | 19 | 89 | 2 406 | 869 | 1 537 | 116 | 1 161 |
| 732 | Japan | 4 670 | 6 | 4 663 | 81 | 32 | 4 551 | 388 | 4 163 | 2 165 | 539 |
| 736 | Taiwan | 8 187 | 0 | 8 187 | - | 99 | 8 088 | 13 | 8 075 | 154 | 596 |
| 740 | Hongkong | 1 159 | 0 | 1 159 | 0 | - | 1 159 | 28 | 1 131 | 94 | 534 |
| 743 | Macau | 9 | - | 9 | - | - | 9 | 3 | 6 | - | 0 |
| Australien und Ozeanien | | 8 814 | 8 565 | 249 | 0 | 104 | 145 | 21 | 124 | 28 | 13 |
| 800 | Australien | 245 | 39 | 206 | 0 | 104 | 102 | 0 | 102 | 20 | 12 |
| 801 | Papua-Neuguinea | 7 639 | 7 639 | - | - | - | - | - | - | - | - |
| 803 | Nauru | - | - | - | - | - | - | - | - | - | - |
| 804 | Neuseeland | 924 | 887 | 37 | - | - | 37 | 21 | 16 | 8 | 1 |
| 806 | Salomonen | - | - | - | - | - | - | - | - | - | - |
| 807 | Tuvalu | - | - | - | - | - | - | - | - | - | - |
| 809 | Neukaledonien | 0 | - | 0 | - | - | 0 | - | 0 | - | - |
| 811 | Wallis und Futuna | - | - | - | - | - | - | - | - | - | - |
| 812 | Kiribati | - | - | - | - | - | - | - | - | - | - |
| 813 | Pitcairn | - | - | - | - | - | - | - | - | - | - |
| 815 | Fidschi | - | - | - | - | - | - | - | - | - | - |
| 816 | Vanuatu | - | - | - | - | - | - | - | - | - | - |
| 817 | Tonga | - | - | - | - | - | - | - | - | - | - |
| 819 | Samoa | 0 | - | 0 | - | - | 0 | - | 0 | 0 | - |
| 820 | Nördliche Marianen | 0 | - | 0 | - | - | 0 | - | 0 | - | - |
| 822 | Französisch-Polynesien | 7 | 0 | 6 | - | - | 6 | - | 6 | - | 0 |
| 823 | Föder. Staaten v. Mikronesien | - | - | - | - | - | - | - | - | - | - |
| 824 | Marshallinseln | - | - | - | - | - | - | - | - | - | - |
| 825 | Palau | - | - | - | - | - | - | - | - | - | - |
| 830 | Amerikanische-Samoa | - | - | - | - | - | - | - | - | - | - |
| 831 | Guam | - | - | - | - | - | - | - | - | - | - |
| 832 | Amerikan. Überseeinseln, kl. | - | - | - | - | - | - | - | - | - | - |
| 833 | Kokosinseln (Keelinginseln) | - | - | - | - | - | - | - | - | - | - |
| 834 | Weihnachtsinsel | - | - | - | - | - | - | - | - | - | - |
| 835 | Heard und McDonaldinseln | - | - | - | - | - | - | - | - | - | - |
| 836 | Norfolkinsel | - | - | - | - | - | - | - | - | - | - |
| 837 | Cookinseln | 0 | - | 0 | - | - | 0 | - | 0 | - | - |
| 838 | Niue | - | - | - | - | - | - | - | - | - | - |
| 839 | Tokelauinseln | - | - | - | - | - | - | - | - | - | - |
| 891 | Antarktis | - | - | - | - | - | - | - | - | - | - |
| 892 | Bouvetinsel | - | - | - | - | - | - | - | - | - | - |
| 893 | Südgeorgien u. Südl. Sandwichins. | - | - | - | - | - | - | - | - | - | - |
| 894 | Französische Südgebiete | - | - | - | - | - | - | - | - | - | - |
| Verschiedenes: | | - | - | - | - | - | - | - | - | - | - |
| 950 | Schiffs- und Luftfahrzeugbedarf | - | - | - | - | - | - | - | - | - | - |
| 958 | Nicht ermittelte Länder und Gebiete | - | - | - | - | - | - | - | - | - | - |
| Insgesamt | | 3 157 161 | 1 219 018 | 1 704 265 | 296 849 | 201 722 | 1 205 695 | 687 635 | 518 060 | 65 529 | 85 993 |

1) einschl. Rückwaren und Ersatzlieferungen

Noch: 3 Einfuhr Berlins 2006 nach Erdteilen, Ländergruppen und Ländern sowie nach Warengruppen

| Land-Nr. | Bestimmungsland | Ins-gesamt ¹⁾ | Ernährungs-wirtschaft | Gewerbliche Wirtschaft | | | | | | | |
|------------------------------------|-------------------------------------|--------------------------|-----------------------|------------------------|---------------|----------------|------------------|-----------------|------------------|---------------------------|--------------------------------|
| | | | | zusammen | Rohstoffe | Halbwaren | Fertigwaren | | | | |
| | | | | | | | zusammen | Vorerzeug-nisse | zusammen | Enderzeugnisse | |
| | | | | | | | | | | darunter | |
| | | | | | | | | | | Maschinen-bau-erzeugnisse | Elektro-technische Erzeugnisse |
| 1 000 EUR | | | | | | | | | | | |
| Noch: übrige Länder u. Geb. Asiens | | | | | | | | | | | |
| 616 | Islamische Republik Iran | 3 198 | 2 444 | 754 | - | 15 | 738 | 44 | 695 | 239 | 65 |
| 624 | Israel | 14 422 | 3 175 | 11 246 | 93 | 130 | 11 023 | 619 | 10 404 | 2 415 | 2 542 |
| 625 | Besetzte palästinens. Gebiete | - | - | - | - | - | - | - | - | - | - |
| 626 | Osttimor | 71 | 69 | 2 | - | - | 2 | - | 2 | - | 2 |
| 628 | Jordanien | 560 | 455 | 105 | 28 | 1 | 77 | - | 77 | 3 | 5 |
| 632 | Saudi-Arabien | 692 | 78 | 614 | - | - | 614 | 13 | 601 | 413 | 150 |
| 636 | Kuwait | 416 | 2 | 414 | - | - | 414 | 74 | 341 | 33 | 218 |
| 640 | Bahrain | 251 | - | 251 | - | - | 251 | 44 | 207 | 1 | 92 |
| 644 | Katar | 437 | - | 437 | - | - | 437 | - | 437 | 33 | 370 |
| 647 | Verein. Arab. Emirate | 15 496 | 94 | 15 402 | - | 1 | 15 401 | - | 15 401 | 12 953 | 1 846 |
| 649 | Oman | 322 | - | 322 | - | - | 322 | 293 | 29 | - | 8 |
| 653 | Jemen | 9 | - | 9 | - | - | 9 | - | 9 | 5 | 1 |
| 660 | Afghanistan | 4 | - | 4 | - | - | 4 | - | 4 | - | - |
| 662 | Pakistan | 5 460 | 600 | 4 860 | 5 | 27 | 4 828 | 6 | 4 821 | 2 687 | 66 |
| 664 | Indien | 33 969 | 7 455 | 26 514 | 115 | 883 | 25 515 | 1 712 | 23 803 | 738 | 10 978 |
| 666 | Bangladesch | 5 215 | 11 | 5 204 | - | - | 5 204 | - | 5 204 | 7 | - |
| 667 | Malediven | 67 | 67 | - | - | - | - | - | - | - | - |
| 669 | Sri Lanka | 1 169 | 567 | 602 | 38 | - | 564 | 1 | 563 | - | 28 |
| 672 | Nepal | 548 | 7 | 541 | - | - | 541 | 5 | 536 | - | 13 |
| 675 | Bhutan | 2 | - | 2 | - | - | 2 | - | 2 | - | 2 |
| 716 | Mongolei | 1 433 | - | 1 433 | - | - | 1 433 | - | 1 433 | 234 | 238 |
| 720 | Volksrepublik China | 439 278 | 6 682 | 432 595 | 96 | 2 311 | 430 188 | 9 067 | 421 122 | 57 954 | 118 645 |
| 724 | Demokrat. Volksrep. Korea | 1 | - | 1 | - | - | 1 | - | 1 | - | - |
| 728 | Republik Korea | 55 896 | 1 | 55 895 | 56 | 157 | 55 682 | 3 088 | 52 594 | 2 870 | 41 209 |
| 732 | Japan | 106 773 | 193 | 106 580 | 296 | 175 | 106 109 | 7 060 | 99 049 | 23 596 | 37 923 |
| 736 | Taiwan | 57 061 | 1 | 57 060 | - | 174 | 56 886 | 328 | 56 558 | 11 802 | 29 491 |
| 740 | Hongkong | 28 161 | 1 | 28 160 | 1 | - | 28 159 | 91 | 28 068 | 2 679 | 14 022 |
| 743 | Macau | 726 | - | 726 | - | - | 726 | 509 | 217 | - | 20 |
| Australien und Ozeanien | | | | | | | | | | | |
| | | 29 157 | 15 360 | 13 797 | 4 | 203 | 13 590 | 282 | 13 309 | 3 156 | 588 |
| 800 | Australien | 12 342 | 220 | 12 121 | 4 | 203 | 11 915 | 7 | 11 908 | 2 076 | 535 |
| 801 | Papua-Neuguinea | 13 288 | 13 288 | - | - | - | - | - | - | - | - |
| 803 | Nauru | - | - | - | - | - | - | - | - | - | - |
| 804 | Neuseeland | 3 417 | 1 812 | 1 605 | - | - | 1 605 | 275 | 1 330 | 1 079 | 50 |
| 806 | Salomonen | - | - | - | - | - | - | - | - | - | - |
| 807 | Tuvalu | - | - | - | - | - | - | - | - | - | - |
| 809 | Neukaledonien | 2 | - | 2 | - | - | 2 | - | 2 | - | - |
| 811 | Wallis und Futuna | - | - | - | - | - | - | - | - | - | - |
| 812 | Kiribati | - | - | - | - | - | - | - | - | - | - |
| 813 | Pitcairn | - | - | - | - | - | - | - | - | - | - |
| 815 | Fidschi | - | - | - | - | - | - | - | - | - | - |
| 816 | Vanuatu | - | - | - | - | - | - | - | - | - | - |
| 817 | Tonga | - | - | - | - | - | - | - | - | - | - |
| 819 | Samoa | 1 | - | 1 | - | - | 1 | - | 1 | 1 | - |
| 820 | Nördliche Marianen | 6 | - | 6 | - | - | 6 | - | 6 | - | - |
| 822 | Französisch-Polynesien | 101 | 41 | 61 | - | - | 61 | - | 61 | - | 3 |
| 823 | Föder. Staaten v. Mikronesien | - | - | - | - | - | - | - | - | - | - |
| 824 | Marshallinseln | - | - | - | - | - | - | - | - | - | - |
| 825 | Palau | - | - | - | - | - | - | - | - | - | - |
| 830 | Amerikanische-Samoa | - | - | - | - | - | - | - | - | - | - |
| 831 | Guam | - | - | - | - | - | - | - | - | - | - |
| 832 | Amerikan. Überseeinseln, kl. | 0 | - | 0 | - | - | 0 | - | 0 | - | - |
| 833 | Kokosinseln (Keelinginseln) | - | - | - | - | - | - | - | - | - | - |
| 834 | Weihnachtsinsel | - | - | - | - | - | - | - | - | - | - |
| 835 | Heard und McDonaldinseln | - | - | - | - | - | - | - | - | - | - |
| 836 | Norfolkinsel | - | - | - | - | - | - | - | - | - | - |
| 837 | Cookinseln | 1 | - | 1 | - | - | 1 | - | 1 | - | - |
| 838 | Niue | - | - | - | - | - | - | - | - | - | - |
| 839 | Tokelauinseln | - | - | - | - | - | - | - | - | - | - |
| 891 | Antarktis | - | - | - | - | - | - | - | - | - | - |
| 892 | Bouvetinsel | - | - | - | - | - | - | - | - | - | - |
| 893 | Südgeorgien u. Südl. Sandwichins. | - | - | - | - | - | - | - | - | - | - |
| 894 | Französische Südgebiete | - | - | - | - | - | - | - | - | - | - |
| Verschiedenes: | | | | | | | | | | | |
| 950 | Schiffs- und Luftfahrzeugbedarf | - | - | - | - | - | - | - | - | - | - |
| 958 | Nicht ermittelte Länder und Gebiete | - | - | - | - | - | - | - | - | - | - |
| Insgesamt | | 7 898 446 | 1 121 711 | 6 491 404 | 98 010 | 232 897 | 6 160 496 | 923 373 | 5 237 123 | 1 292 638 | 988 187 |

1) einschl. Rückwaren und Ersatzlieferungen

4 Einfuhr Berlins 2006 nach Warengruppen, -untergruppen, Waren sowie nach Erdteilen und Ländergruppen

| EGW-Nr. | Warenbenennung | Insgesamt ¹⁾ | Europa | | | Afrika | Amerika | | Asien | | Australien / Ozeanien |
|---------|--|-------------------------|-----------|-----------|------|--------|----------|----------------|----------|----------------|-----------------------|
| | | | zusammen | darunter | | | zusammen | darunter NAFTA | zusammen | darunter ASEAN | |
| | | | | EU | EFTA | | | | | | |
| Tonnen | | | | | | | | | | | |
| 1 - 4 | Ernährungswirtschaft | 1 219 018 | 1 088 589 | 1 045 602 | 364 | 32 519 | 58 190 | 11 439 | 31 154 | 14 914 | 8 565 |
| 1 | Lebende Tiere | 129 | 111 | 110 | 1 | 0 | 18 | 2 | 0 | 0 | - |
| 101 | Pferde | 17 | 0 | - | 0 | - | 17 | - | - | - | - |
| 102 | Rinder | - | - | - | - | - | - | - | - | - | - |
| 103 | Schweine | 105 | 105 | 105 | - | - | - | - | - | - | - |
| 105 | Schafe | - | - | - | - | - | - | - | - | - | - |
| 107 | Hausgeflügel | - | - | - | - | - | - | - | - | - | - |
| 109 | Lebende Tiere, a.n.g. | 7 | 5 | 4 | 1 | 0 | 2 | 2 | 0 | 0 | - |
| 2 | Nahrungsmittel tierischen Ursprungs | 107 986 | 105 257 | 104 226 | 68 | 112 | 1 859 | 660 | 679 | 400 | 79 |
| 201 | Milch und Milcherzeugnisse, ausgenommen Butter und Käse | 32 900 | 32 891 | 32 790 | - | - | 8 | 8 | 1 | - | - |
| 202 | Butter u.a. Fettstoffe aus Milch, -streichfette | 19 242 | 19 242 | 19 242 | - | - | - | - | - | - | - |
| 203 | Käse | 5 308 | 5 308 | 5 203 | 1 | - | - | - | 0 | - | - |
| 204 | Fleisch und Fleischwaren | 44 472 | 43 282 | 43 278 | 1 | 1 | 993 | - | 118 | - | 78 |
| 206 | Fische u. Krebstiere, Weichtiere u.a. wirbellose Wassertiere, einschl. Zubereitung daraus | 3 895 | 2 803 | 1 983 | 66 | 110 | 559 | 472 | 423 | 400 | - |
| 208 | Tierische Öle und Fette | 259 | 259 | 259 | - | - | - | - | - | - | - |
| 209 | Eier, Eiweiß, Eigelb | 978 | 821 | 821 | - | - | 157 | 157 | - | - | - |
| 211 | Fisch-, Fleischmehl u. ähnl. Erzeugnisse | - | - | - | - | - | - | - | - | - | - |
| 219 | Nahrungsmittel tier. Ursprungs, a.n.g. | 931 | 651 | 650 | 0 | - | 143 | 23 | 136 | - | 1 |
| 3 | Nahrungsmittel pflanzlichen Ursprungs | 990 427 | 941 005 | 902 178 | 270 | 11 329 | 19 700 | 9 855 | 17 580 | 5 846 | 813 |
| 301 | Weizen | 5 931 | 5 931 | 5 931 | - | - | - | - | - | - | - |
| 302 | Roggen | - | - | - | - | - | - | - | - | - | - |
| 303 | Gerste | 1 | 1 | - | - | - | - | - | - | - | - |
| 304 | Hafer | - | - | - | - | - | - | - | - | - | - |
| 305 | Mais | 6 | 6 | 6 | - | - | - | - | - | - | - |
| 308 | Sorghum, Hirse, sonst. Getreide, ohne Reis | 41 | 41 | 1 | - | - | - | - | - | - | - |
| 309 | Reis und Reiserzeugnisse | 3 661 | 450 | 450 | - | 0 | - | - | 3 210 | 2 409 | - |
| 310 | Getreide-, ausgen. Reiserzeugnisse | 3 125 | 3 122 | 3 077 | 15 | - | 1 | 1 | 3 | - | - |
| 315 | Backwaren, u. a. Zubereit. aus Getreide | 26 456 | 24 589 | 24 187 | 7 | - | 177 | 177 | 1 690 | 177 | - |
| 316 | Malz | 4 330 | 4 330 | 4 330 | - | - | - | - | - | - | - |
| 320 | Saat- und Pflanzgut, ausgen. Ölsaaten u.sonst. Samen u. Früchte mit überwie. and. Verwendung | 31 | 30 | 14 | - | - | 0 | 0 | 1 | - | - |
| 325 | Hülsenfrüchte | 566 | 472 | 22 | - | - | - | - | 95 | 1 | - |
| 335 | Grün- und Rauhfutter | 50 | 50 | 50 | - | - | - | - | - | - | - |
| 340 | Kartoffeln und Kartoffelerzeugnisse | 4 818 | 4 714 | 4 714 | - | 86 | 7 | 4 | 10 | - | - |
| 345 | Gemüse, sonst. Küchengewächse, frisch | 51 495 | 49 283 | 46 245 | - | 760 | 337 | 1 | 1 100 | 120 | 15 |
| 350 | Frischobst, ausgenommen Südfrüchte | 31 774 | 26 221 | 24 100 | - | 457 | 4 591 | 2 | 438 | 10 | 66 |
| 355 | Südfrüchte | 23 538 | 16 785 | 16 285 | - | 830 | 4 625 | 290 | 576 | 74 | 722 |
| 360 | Schalen- und Trockenfrüchte | 18 898 | 8 602 | 2 837 | 26 | 248 | 8 703 | 8 607 | 1 340 | 107 | 4 |
| 370 | Gemüsezubereitung, Gemüsekonserven | 36 840 | 33 204 | 30 256 | - | 478 | 37 | - | 3 120 | 571 | - |
| 372 | Obstzubereitung, Obstkonserven | 10 442 | 9 117 | 7 752 | 0 | 21 | 133 | 132 | 1 172 | 369 | - |
| 375 | Obst- und Gemüsesäfte | 13 399 | 12 819 | 10 612 | - | 1 | 353 | 0 | 226 | 135 | - |
| 377 | Kakao und Kakaoerzeugnisse | 68 093 | 59 481 | 54 330 | 10 | 8 341 | 136 | 61 | 131 | - | 5 |
| 379 | Gewürze | 343 | 236 | 218 | - | 1 | 12 | - | 93 | 22 | 0 |
| 381 | Zuckerrüben, Zucker u. Zuckererzeugnisse | 11 444 | 11 169 | 8 344 | 5 | - | 40 | 39 | 234 | 201 | - |
| 383 | Ölfrüchte | 2 803 | 1 431 | 1 310 | - | - | 171 | 171 | 1 201 | 2 | - |
| 385 | Pflanzliche Öle und Fette | 34 131 | 32 908 | 32 896 | 2 | 2 | 213 | 210 | 1 008 | 995 | - |
| 389 | Ölkuchen | - | - | - | - | - | - | - | - | - | - |
| 393 | Kleie, Abfallerzeugn. zur Viehfütterung und sonstige Futtermittel | 2 611 | 2 536 | 2 515 | 21 | 3 | 72 | 72 | - | - | - |
| 395 | Nahrungsmittel pflanzl. Ursprungs, a.n.g. | 617 254 | 615 154 | 603 404 | 185 | 91 | 87 | 87 | 1 922 | 650 | 1 |
| 396 | Lebende Pflanzen, Erzeugn. d. Ziergärtnerei | 18 346 | 18 321 | 18 292 | 0 | 10 | 3 | 1 | 12 | 3 | 0 |
| 4 | Genussmittel | 120 475 | 42 216 | 39 088 | 25 | 21 079 | 36 612 | 922 | 12 895 | 8 668 | 7 673 |
| 401 | Hopfen | - | - | - | - | - | - | - | - | - | - |
| 402 | Kaffee | 74 612 | 1 283 | 1 276 | 5 | 20 828 | 33 782 | 139 | 11 086 | 8 008 | 7 634 |
| 403 | Tee und Mate | 1 793 | 1 085 | 142 | - | 0 | 35 | 35 | 673 | 290 | - |
| 411 | Rohtabak und Tabakerzeugnisse | 4 654 | 1 062 | 911 | 0 | 231 | 2 618 | 634 | 743 | 137 | - |
| 421 | Bier | 20 049 | 19 756 | 19 426 | 5 | - | 28 | 17 | 262 | 234 | 3 |
| 423 | Branntwein | 12 160 | 12 056 | 11 948 | 1 | - | 95 | 94 | 10 | 0 | - |
| 425 | Wein | 7 207 | 6 975 | 5 385 | 14 | 20 | 54 | 3 | 121 | - | 36 |

1) einschl. Schiffs- und Luftfahrzeugbedarf und Nicht ermittelte Länder und Gebiete

Noch: 4 Einfuhr Berlins 2006 nach Warengruppen, -untergruppen, Waren sowie nach Erdteilen und Ländergruppen

| EGW-Nr. | Warenbenennung | Insgesamt ¹⁾ | Europa | | | Afrika | Amerika | | Asien | | Australien / Ozeanien |
|-----------|--|-------------------------|----------|----------|-------|--------|----------|----------------|----------|----------------|-----------------------|
| | | | zusammen | darunter | | | zusammen | darunter NAFTA | zusammen | darunter ASEAN | |
| | | | | EU | EFTA | | | | | | |
| 1 000 EUR | | | | | | | | | | | |
| 1 - 4 | Ernährungswirtschaft | 1 121 711 | 881 825 | 823 729 | 2 610 | 53 321 | 133 404 | 55 722 | 37 801 | 15 261 | 15 360 |
| 1 | Lebende Tiere | 1 030 | 828 | 790 | 38 | 4 | 192 | 69 | 6 | 4 | - |
| 101 | Pferde | 129 | 6 | - | 6 | - | 123 | - | - | - | - |
| 102 | Rinder | - | - | - | - | - | - | - | - | - | - |
| 103 | Schweine | 243 | 243 | 243 | - | - | - | - | - | - | - |
| 105 | Schafe | - | - | - | - | - | - | - | - | - | - |
| 107 | Hausgeflügel | - | - | - | - | - | - | - | - | - | - |
| 109 | Lebende Tiere, a.n.g. | 658 | 579 | 546 | 33 | 4 | 69 | 69 | 6 | 4 | - |
| 2 | Nahrungsmittel tierischen Ursprungs | 271 755 | 257 681 | 252 620 | 299 | 326 | 9 421 | 5 990 | 3 801 | 942 | 526 |
| 201 | Milch und Milcherzeugnisse, ausgenommen Butter und Käse | 46 210 | 46 196 | 45 939 | - | - | 14 | 14 | 1 | - | - |
| 202 | Butter u.a. Fettstoffe aus Milch, -streichfette | 49 392 | 49 392 | 49 392 | - | - | - | - | - | - | - |
| 203 | Käse | 16 171 | 16 170 | 15 854 | 6 | - | - | - | 1 | - | - |
| 204 | Fleisch und Fleischwaren | 126 218 | 122 607 | 122 578 | 7 | 15 | 2 684 | - | 464 | - | 447 |
| 206 | Fische u. Krebstiere, Weichtiere u.a. wirbellose Wassertiere, einschl. Zubereitung daraus | 29 327 | 20 028 | 15 583 | 274 | 311 | 5 966 | 5 357 | 3 022 | 942 | - |
| 208 | Tierische Öle und Fette | 251 | 251 | 251 | - | - | - | - | - | - | - |
| 209 | Eier, Eiweiß, Eigelb | 2 017 | 1 457 | 1 457 | - | - | 560 | 560 | - | - | - |
| 211 | Fisch-, Fleischmehl u. ähnl. Erzeugnisse | - | - | - | - | - | - | - | - | - | - |
| 219 | Nahrungsmittel tier. Ursprungs, a.n.g. | 2 169 | 1 579 | 1 565 | 11 | - | 197 | 59 | 313 | - | 79 |
| 3 | Nahrungsmittel pflanzlichen Ursprungs | 671 758 | 585 221 | 535 224 | 2 089 | 14 427 | 54 529 | 44 297 | 16 166 | 4 161 | 1 414 |
| 301 | Weizen | 688 | 688 | 688 | - | - | - | - | - | - | - |
| 302 | Roggen | - | - | - | - | - | - | - | - | - | - |
| 303 | Gerste | 1 | 1 | - | - | - | - | - | - | - | - |
| 304 | Hafer | - | - | - | - | - | - | - | - | - | - |
| 305 | Mais | 7 | 7 | 7 | - | - | - | - | - | - | - |
| 308 | Sorghum, Hirse, sonst. Getreide, ohne Reis | 15 | 15 | 8 | - | - | - | - | - | - | - |
| 309 | Reis und Reiserzeugnisse | 1 973 | 442 | 442 | - | 1 | - | - | 1 531 | 1 050 | - |
| 310 | Getreide-, ausgen. Reiserzeugnisse | 860 | 856 | 816 | 21 | - | 3 | 3 | 1 | - | - |
| 315 | Backwaren, u. a. Zubereit. aus Getreide | 43 042 | 41 452 | 40 939 | 54 | - | 164 | 162 | 1 427 | 252 | - |
| 316 | Malz | 1 381 | 1 381 | 1 381 | - | - | - | - | - | - | - |
| 320 | Saat- und Pflanzgut, ausgen. Ölsaaten u.sonst. Samen u. Früchte mit überwie. and. Verwendung | 79 | 77 | 25 | - | - | 2 | 2 | 1 | - | - |
| 325 | Hülsenfrüchte | 430 | 381 | 15 | - | - | - | - | 49 | 1 | - |
| 335 | Grün- und Rohfutter | 45 | 45 | 45 | - | - | - | - | - | - | - |
| 340 | Kartoffeln und Kartoffelerzeugnisse | 5 022 | 4 968 | 4 964 | - | 38 | 7 | 5 | 9 | - | - |
| 345 | Gemüse, sonst. Küchengewächse, frisch | 51 256 | 48 389 | 45 355 | - | 780 | 632 | 3 | 1 448 | 417 | 7 |
| 350 | Frischobst, ausgenommen Südfrüchte | 28 733 | 22 356 | 20 167 | - | 528 | 5 357 | 8 | 421 | 33 | 72 |
| 355 | Südfrüchte | 17 486 | 10 207 | 9 925 | - | 637 | 3 832 | 276 | 1 532 | 311 | 1 278 |
| 360 | Schalen- und Trockenfrüchte | 84 352 | 39 206 | 11 310 | 48 | 1 131 | 42 330 | 42 158 | 1 681 | 149 | 4 |
| 370 | Gemüsezubereitung, Gemüsekonserven | 24 187 | 21 572 | 19 222 | - | 351 | 44 | - | 2 220 | 398 | - |
| 372 | Obstzubereitung, Obstkonserven | 10 098 | 9 059 | 6 693 | 6 | 23 | 221 | 219 | 795 | 234 | - |
| 375 | Obst- und Gemüsesäfte | 7 827 | 7 307 | 6 467 | - | 1 | 340 | 1 | 179 | 96 | - |
| 377 | Kakao und Kakaoerzeugnisse | 121 823 | 110 544 | 107 039 | 161 | 10 794 | 232 | 136 | 248 | - | 6 |
| 379 | Gewürze | 985 | 745 | 691 | - | 2 | 16 | - | 181 | 39 | 41 |
| 381 | Zuckerrüben, Zucker u. Zuckererzeugnisse | 8 110 | 7 903 | 6 064 | 18 | - | 71 | 70 | 136 | 109 | - |
| 383 | Ölfrüchte | 1 884 | 530 | 363 | - | - | 74 | 74 | 1 280 | 2 | - |
| 385 | Pflanzliche Öle und Fette | 22 936 | 22 084 | 22 011 | 60 | 21 | 450 | 439 | 380 | 370 | - |
| 389 | Ölkuchen | - | - | - | - | - | - | - | - | - | - |
| 393 | Kleie, Abfallerzeugn. zur Viehfütterung und sonstige Futtermittel | 3 093 | 3 014 | 2 996 | 18 | 2 | 77 | 77 | - | - | - |
| 395 | Nahrungsmittel pflanzl. Ursprungs, a.n.g. | 174 412 | 171 119 | 166 753 | 1 703 | 69 | 627 | 625 | 2 595 | 687 | 2 |
| 396 | Lebende Pflanzen, Erzeugn. d. Ziergärtnerei | 61 031 | 60 874 | 60 837 | 1 | 51 | 50 | 41 | 52 | 14 | 4 |
| 4 | Genussmittel | 177 168 | 38 095 | 35 095 | 184 | 38 563 | 69 261 | 5 366 | 17 828 | 10 155 | 13 420 |
| 401 | Hopfen | - | - | - | - | - | - | - | - | - | - |
| 402 | Kaffee | 128 315 | 4 487 | 4 434 | 44 | 37 965 | 58 110 | 344 | 14 472 | 9 273 | 13 282 |
| 403 | Tee und Mate | 2 224 | 898 | 545 | - | 4 | 255 | 255 | 1 066 | 277 | - |
| 411 | Rohtabak und Tabakerzeugnisse | 16 150 | 3 276 | 2 906 | 7 | 489 | 10 639 | 4 669 | 1 747 | 329 | - |
| 421 | Bier | 6 933 | 6 573 | 6 358 | 11 | - | 35 | 23 | 318 | 274 | 6 |
| 423 | Branntwein | 9 159 | 9 087 | 8 692 | 13 | - | 40 | 39 | 32 | 2 | - |
| 425 | Wein | 14 387 | 13 774 | 12 161 | 109 | 106 | 181 | 35 | 193 | - | 132 |

1) einschl. Schiffs- und Luftfahrzeugbedarf und Nicht ermittelte Länder und Gebiete

Noch: 4 Einfuhr Berlins 2006 nach Warengruppen, -untergruppen, Waren sowie nach Erdteilen und Ländergruppen

| EGW-Nr. | Warenbenennung | Insgesamt ¹⁾ | Europa | | | Afrika | Amerika | | Asien | | Australien / Ozeanien |
|---------|---|-------------------------|-----------|-----------|--------|--------|----------|----------------|----------|----------------|-----------------------|
| | | | zusammen | darunter | | | zusammen | darunter NAFTA | zusammen | darunter ASEAN | |
| | | | | EU | EFTA | | | | | | |
| Tonnen | | | | | | | | | | | |
| 5 - 8 | Gewerbliche Wirtschaft | 1 704 265 | 1 564 022 | 1 429 066 | 37 917 | 6 452 | 43 576 | 38 716 | 89 966 | 5 230 | 249 000 |
| 5 | Rohstoffe | 296 849 | 288 563 | 269 309 | 20 | 4 180 | 3 675 | 3 313 | 431 | 17 | 0 |
| 502 | Chemiefasern, einschl. Abfälle, Seidenraupenkokons u. Abfallseide | 80 | 10 | 10 | - | - | - | - | 70 | - | - |
| 503 | Wolle, and. Tierhaare, Reißwolle | 0 | 0 | 0 | - | - | 0 | 0 | - | - | - |
| 504 | Baum-, Reißbaumwolle, Abfälle | 410 | 407 | 336 | - | 3 | - | - | 0 | - | - |
| 505 | Flachs, Hanf, Jute, Hartfasern u.a. | 1 | - | - | - | - | - | - | 1 | - | - |
| 506 | Abfallseide, Abfälle von Gespinnstwaren, Lumpen u. dgl. | 11 897 | 11 897 | 11 878 | - | - | 0 | - | - | - | - |
| 507 | Felle zu Pelzwerk, roh | 0 | - | - | - | - | 0 | 0 | - | - | - |
| 508 | Felle und Häute, roh, a.n.g. | 1 | 1 | 1 | - | 0 | - | - | - | - | - |
| 511 | Rundholz | 4 187 | 4 129 | 4 100 | - | 58 | - | - | - | - | - |
| 513 | Rohkautschuk | 3 582 | 3 083 | 1 295 | - | - | 459 | 163 | 41 | - | - |
| 516 | Steinkohle u. Steinkohlenbriketts | 74 120 | 74 120 | 74 120 | - | - | - | - | - | - | - |
| 517 | Braunkohle u. Braunkohlenbriketts | - | - | - | - | - | - | - | - | - | - |
| 518 | Erdöl und Erdgas | 145 513 | 145 513 | 128 295 | - | - | - | - | - | - | - |
| 519 | Eisenerze | - | - | - | - | - | - | - | - | - | - |
| 520 | Eisen-, manganh. Abbrände u. Schlacke | - | - | - | - | - | - | - | - | - | - |
| 522 | Kupfererze | - | - | - | - | - | - | - | - | - | - |
| 523 | Bleierze | - | - | - | - | - | - | - | - | - | - |
| 524 | Zinkerze | - | - | - | - | - | - | - | - | - | - |
| 526 | Nickelerze | - | - | - | - | - | - | - | - | - | - |
| 528 | Erze und Metallaschen, a.n.g. | 3 472 | 3 472 | 3 472 | - | - | - | - | - | - | - |
| 529 | Bauxit, Kryolith | - | - | - | - | - | - | - | - | - | - |
| 530 | Speisesalz und Industriesalz | 6 277 | 2 165 | 2 158 | - | 4 098 | 0 | 0 | 14 | - | - |
| 532 | Steine und Erden, a.n.g. | 39 717 | 36 400 | 36 371 | 3 | 1 | 3 136 | 3 136 | 180 | 2 | - |
| 534 | Rohst. f. chem. Erzeugnisse, a.n.g. | 316 | 174 | 170 | - | 19 | 0 | 0 | 124 | 15 | - |
| 537 | Edel-, Schmucksteine, Perlen, roh | 3 | 0 | 0 | 0 | - | 2 | 0 | 0 | 0 | 0 |
| 590 | Rohstoffe auch Abfälle, a.n.g. | 7 272 | 7 193 | 7 103 | 17 | - | 78 | 13 | 1 | 1 | - |
| 6 | Halbwaren | 201 722 | 179 153 | 157 125 | 1 326 | 1 373 | 5 010 | 3 409 | 16 082 | 239 | 104 000 |
| 602 | Rohseide, Seidengarne, synth. | 7 475 | 7 194 | 7 134 | 34 | - | 22 | 22 | 259 | 59 | - |
| 603 | Garne aus Chemiefasern | 315 | 315 | 228 | - | - | - | - | 0 | - | - |
| 604 | Garne aus Wolle o.a. Tierhaaren | 3 | 2 | 2 | - | - | - | - | 0 | - | - |
| 605 | Garne aus Baumwolle | 483 | 412 | 402 | 10 | 52 | 0 | 0 | 19 | - | - |
| 606 | Garne a.Flachs,Hanf,Jute,Hartfas.u.dgl. | 2 | 2 | 2 | - | - | - | - | - | - | - |
| 607 | Schnittholz | 23 161 | 23 021 | 19 865 | 366 | 0 | 2 | 2 | 137 | 106 | - |
| 608 | Halbstoffe a. zellulosehalt. Faserst. | 22 773 | 22 744 | 19 786 | - | - | 28 | 28 | - | - | - |
| 609 | Kautschuk, bearbeitet | 2 223 | 2 195 | 2 160 | 14 | - | 16 | 16 | 12 | 11 | - |
| 611 | Zement | 11 482 | 11 481 | 11 457 | - | - | 0 | 0 | - | - | - |
| 612 | Mineralische Baustoffe, a.n.g. | 46 255 | 27 890 | 25 883 | 8 | 140 | 2 969 | 2 969 | 15 193 | 22 | 63 000 |
| 641 | Roheisen | 27 | 27 | 27 | - | - | - | - | - | - | - |
| 642 | Abfälle u. Schrott, aus Eisen o. Stahl | 997 | 987 | 959 | 28 | - | 10 | 10 | - | - | - |
| 643 | Ferrolegierungen | 129 | 129 | 129 | - | - | - | - | - | - | - |
| 644 | Eisen oder Stahl in Rohform, Halbzeug aus Eisen oder Stahl | 2 426 | 2 322 | 2 322 | - | - | 78 | 78 | 26 | - | - |
| 645 | Aluminium und Aluminiumlegierung, einschl. Abfälle und Schrott | 18 683 | 18 657 | 18 492 | 69 | - | 25 | 0 | - | - | - |
| 646 | Kupfer und Kupferlegierungen, einschl. Abfälle und Schrott | 14 459 | 12 785 | 11 772 | 761 | 61 | 1 572 | - | - | - | 41 000 |
| 647 | Nickel und Nickellegierungen, einschl. Abfälle und Schrott | 22 | 13 | 8 | 5 | - | 10 | 10 | 0 | 0 | - |
| 648 | Blei und Bleilegierungen, einschl. Abfälle und Schrott | 1 648 | 1 648 | 1 604 | - | - | - | - | - | - | - |
| 649 | Zinn und Zinnlegierungen, einschl. Abfälle und Schrott | 1 | 0 | 0 | - | - | 1 | 1 | - | - | - |
| 650 | Zink und Zinklegierungen, einschl. Abfälle und Schrott | 10 930 | 10 905 | 10 905 | - | - | - | - | 25 | - | - |
| 656 | Radioaktive Elemente und Isotope | - | - | - | - | - | - | - | - | - | - |
| 659 | Unedle Metalle, a.n.g. | 81 | 9 | 9 | - | - | 44 | 44 | 28 | - | - |
| 661 | Fettsäuren, Paraffin, Vaseline u.Wachse | 1 523 | 1 173 | 1 146 | - | - | 102 | 99 | 248 | - | - |
| 665 | Koks und Schmelzkoks, aus Steinkohle oder Braunkohle | - | - | - | - | - | - | - | - | - | - |
| 667 | Rückstände der Erdöl- und Steinkohlenteerdestillation | 140 | 140 | 140 | - | - | - | - | - | - | - |
| 669 | Mineralölerzeugnisse | 23 093 | 23 020 | 10 949 | 7 | - | 61 | 61 | 12 | - | - |
| 671 | Teer und Teerdestillationserzeugn. | 918 | 918 | 918 | - | - | - | - | - | - | - |
| 673 | Düngemittel | 2 675 | 1 674 | 1 674 | - | 1 000 | - | - | - | - | - |
| 679 | Chemische Halbwaren, a.n.g. | 4 975 | 4 708 | 4 395 | 1 | 119 | 69 | 69 | 80 | - | - |
| 683 | Gold für gewerbliche Zwecke | 1 | 1 | 0 | 1 | - | 0 | 0 | - | - | - |
| 690 | Halbwaren, a.n.g. | 4 821 | 4 777 | 4 754 | 23 | 0 | 1 | 1 | 43 | 41 | - |

1) einschl. Schiffs- und Luftfahrzeugbedarf und Nicht ermittelte Länder und Gebiete

Noch: 4 Einfuhr Berlins 2006 nach Warengruppen, -untergruppen, Waren sowie nach Erdteilen und Ländergruppen

| EGW-Nr. | Warenbenennung | Insgesamt ¹⁾ | Europa | | | Afrika | Amerika | | Asien | | Australien / Ozeanien |
|-----------|--|-------------------------|-----------|-----------|---------|--------|-----------|----------------|----------|----------------|-----------------------|
| | | | zusammen | darunter | | | zusammen | darunter NAFTA | zusammen | darunter ASEAN | |
| | | | | EU | EFTA | | | | | | |
| 1 000 EUR | | | | | | | | | | | |
| 5 - 8 | Gewerbliche Wirtschaft | 6 491 404 | 4 447 722 | 3 980 718 | 278 747 | 12 436 | 1 151 452 | 1 130 415 | 865 996 | 111 204 | 13 797 |
| 5 | Rohstoffe | 98 010 | 88 515 | 82 403 | 14 | 373 | 8 330 | 7 534 | 789 | 61 | 4 |
| 502 | Chemiefasern, einschl. Abfälle, Seidenraupenkokos u. Abfallseide | 210 | 23 | 23 | - | - | - | - | 187 | - | - |
| 503 | Wolle, and. Tierhaare, Reißwolle | 14 | 6 | 6 | - | - | 8 | 8 | - | - | - |
| 504 | Baum-, Reißbaumwolle, Abfälle | 200 | 193 | 119 | - | 7 | - | - | 1 | - | - |
| 505 | Flachs, Hanf, Jute, Hartfasern | 1 | - | - | - | - | - | - | 1 | - | - |
| 506 | Abfallseide, Abfälle von Gespinnstwaren, Lumpen u. dgl. | 13 693 | 13 692 | 13 663 | - | - | 1 | - | - | - | - |
| 507 | Felle zu Pelzwerk, roh | 1 | - | - | - | - | 1 | 1 | - | - | - |
| 508 | Felle und Häute, roh, a.n.g. | 2 | 1 | 1 | - | 1 | - | - | - | - | - |
| 511 | Rundholz | 390 | 358 | 354 | - | 32 | - | - | - | - | - |
| 513 | Rohkautschuk | 6 690 | 5 258 | 5 163 | - | - | 1 303 | 574 | 129 | - | - |
| 516 | Steinkohle u. Steinkohlenbriketts | 4 459 | 4 459 | 4 459 | - | - | - | - | - | - | - |
| 517 | Braunkohle u. Braunkohlenbriketts | - | - | - | - | - | - | - | - | - | - |
| 518 | Erdöl und Erdgas | 54 529 | 54 529 | 48 735 | - | - | - | - | - | - | - |
| 519 | Eisenerze | - | - | - | - | - | - | - | - | - | - |
| 520 | Eisen-, manganh. Abbrände u. Schlacke | - | - | - | - | - | - | - | - | - | - |
| 522 | Kupfererze | - | - | - | - | - | - | - | - | - | - |
| 523 | Bleierze | - | - | - | - | - | - | - | - | - | - |
| 524 | Zinkerze | - | - | - | - | - | - | - | - | - | - |
| 526 | Nickelerze | - | - | - | - | - | - | - | - | - | - |
| 528 | Erze und Metallaschen, a.n.g. | 4 382 | 4 382 | 4 382 | - | - | - | - | - | - | - |
| 529 | Bauxit, Kryolith | - | - | - | - | - | - | - | - | - | - |
| 530 | Speisesalz und Industriesalz | 709 | 415 | 413 | - | 289 | 1 | 1 | 4 | - | - |
| 532 | Steine und Erden, a.n.g. | 9 090 | 2 031 | 2 000 | 4 | 3 | 6 920 | 6 920 | 137 | 2 | - |
| 534 | Rohst. f. chem. Erzeugnisse, a.n.g. | 804 | 599 | 573 | - | 14 | 14 | 14 | 177 | 50 | - |
| 537 | Edel-, Schmucksteine, Perlen, roh | 503 | 343 | 323 | 8 | 27 | 18 | 12 | 112 | 3 | 4 |
| 590 | Rohstoffe auch Abfälle, a.n.g. | 2 332 | 2 224 | 2 188 | 2 | - | 66 | 4 | 42 | 5 | - |
| 6 | Halbwaren | 232 897 | 197 836 | 185 490 | 3 877 | 865 | 29 873 | 19 951 | 4 122 | 247 | 203 |
| 602 | Rohseide, Seidengarne, synth. | 24 499 | 23 967 | 23 742 | 156 | - | 67 | 67 | 465 | 81 | - |
| 603 | Garne aus Chemiefasern | 1 422 | 1 418 | 1 119 | - | - | - | - | 4 | - | - |
| 604 | Garne aus Wolle o.a. Tierhaaren | 30 | 23 | 23 | - | - | - | - | 6 | - | - |
| 605 | Garne aus Baumwolle | 2 755 | 2 591 | 2 573 | 18 | 106 | 1 | 1 | 57 | - | - |
| 606 | Garne a.Flachs,Hanf,Jute,Hartfas. u.dgl. | 34 | 34 | 34 | 20 | - | - | - | - | - | - |
| 607 | Schnittholz | 8 364 | 8 223 | 7 130 | 512 | 1 | 16 | 16 | 124 | 96 | - |
| 608 | Halbstoffe a. zellulosehalt. Faserst. | 9 694 | 9 670 | 8 666 | - | - | 24 | 24 | - | - | - |
| 609 | Kautschuk, bearbeitet | 5 020 | 4 908 | 4 719 | 136 | - | 99 | 99 | 13 | 12 | - |
| 611 | Zement | 549 | 548 | 542 | - | - | 1 | 1 | - | - | - |
| 612 | Mineralische Baustoffe, a.n.g. | 30 924 | 15 843 | 14 930 | 14 | 346 | 12 648 | 12 644 | 2 045 | 13 | 41 |
| 641 | Roheisen | 8 | 8 | 8 | - | - | - | - | - | - | - |
| 642 | Abfälle u. Schrott, aus Eisen o. Stahl | 344 | 331 | 328 | 2 | - | 14 | 14 | - | - | - |
| 643 | Ferrolegerungen | 147 | 147 | 147 | - | - | - | - | - | - | - |
| 644 | Eisen oder Stahl in Rohform, Halbzeug aus Eisen oder Stahl | 1 960 | 1 818 | 1 818 | - | - | 89 | 89 | 54 | - | - |
| 645 | Aluminium und Aluminiumlegierungen, einschl. Abfälle und Schrott | 32 174 | 32 113 | 31 845 | 143 | - | 60 | 1 | - | - | - |
| 646 | Kupfer und Kupferlegierungen, einschl. Abfälle und Schrott | 61 229 | 50 984 | 48 251 | 2 127 | 232 | 9 851 | - | - | - | 161 |
| 647 | Nickel und Nickellegierungen, einschl. Abfälle und Schrott | 506 | 204 | 125 | 78 | - | 283 | 283 | 19 | 19 | - |
| 648 | Blei und Bleilegerungen, einschl. Abfälle und Schrott | 1 921 | 1 921 | 1 873 | - | - | - | - | - | - | - |
| 649 | Zinn und Zinnlegierungen, einschl. Abfälle und Schrott | 36 | 3 | 3 | - | - | 34 | 34 | - | - | - |
| 650 | Zink und Zinklegierungen, einschl. Abfälle und Schrott | 25 029 | 24 956 | 24 956 | - | - | - | - | 73 | - | - |
| 656 | Radioaktive Elemente und Isotope | 2 882 | 976 | 253 | - | - | 1 906 | 1 906 | - | - | - |
| 659 | Unedle Metalle, a.n.g. | 2 041 | 375 | 375 | - | - | 1 397 | 1 397 | 270 | - | - |
| 661 | Fettsäuren, Paraffin, Vaseline u.Wachse | 2 058 | 1 016 | 952 | - | - | 386 | 378 | 656 | - | - |
| 665 | Koks und Schmelzkoks, aus Steinkohle oder Braunkohle | - | - | - | - | - | - | - | - | - | - |
| 667 | Rückstände der Erdöl- und Steinkohlenteerdestillation | 53 | 53 | 53 | - | - | - | - | - | - | - |
| 669 | Mineralölerzeugnisse | 7 920 | 7 808 | 3 994 | 10 | - | 89 | 89 | 23 | - | - |
| 671 | Teer und Teerdestillationserzeugn. | 509 | 509 | 509 | - | - | - | - | - | - | - |
| 673 | Düngemittel | 574 | 419 | 419 | - | 154 | - | - | - | - | - |
| 679 | Chemische Halbwaren, a.n.g. | 4 777 | 3 885 | 3 664 | 14 | 24 | 590 | 590 | 278 | - | - |
| 683 | Gold für gewerbliche Zwecke | 412 | 404 | 1 | 403 | - | 8 | 8 | - | - | - |
| 690 | Halbwaren, a.n.g. | 5 029 | 2 681 | 2 436 | 244 | 2 | 2 311 | 2 311 | 36 | 28 | - |

1) einschl. Schiffs- und Luftfahrzeugbedarf und Nicht ermittelte Länder und Gebiete

Noch: 4 Einfuhr Berlins 2006 nach Warengruppen, -untergruppen, Waren sowie nach Erdteilen und Ländergruppen

| EGW-Nr. | Warenbenennung | Insgesamt ¹⁾ | Europa | | | Afrika | Amerika | | Asien | | Australien Ozeanien |
|---------|---|-------------------------|-----------|-----------|--------|--------|----------|-------------------|----------|-------------------|------------------------|
| | | | zusammen | darunter | | | zusammen | darunter NAFTA | zusammen | darunter ASEAN | |
| | | | | EU | EFTA | | | | | | |
| Tonnen | | | | | | | | | | | |
| 7 + 8 | Fertigwaren | 1 205 695 | 1 096 305 | 1 002 632 | 36 571 | 900 | 34 891 | 31 994 | 73 454 | 4 974 | 145 |
| 7 | Vorerzeugnisse | 687 635 | 668 822 | 617 257 | 23 548 | 191 | 14 534 | 12 070 | 4 067 | 70 | 21 |
| 701 | Gewebe, Gewirke u. Gestricke aus Seide, künstl. oder synth. Fäden | 1 337 | 568 | 559 | 4 | 0 | 1 | 1 | 769 | 2 | - |
| 702 | Gewebe, Gewirke und Gestricke aus Chemiefasern | 337 | 274 | 228 | 3 | 0 | 3 | 3 | 60 | 4 | 0 |
| 703 | Gewebe, Gewirke u. Gestricke aus Wolle oder and. Tierhaaren | 136 | 122 | 122 | 0 | - | 0 | 0 | 14 | - | - |
| 704 | Gewebe, Gewirke und Gestricke aus Baumwolle | 331 | 301 | 294 | 4 | 1 | 4 | 4 | 25 | 0 | - |
| 705 | Gewebe, Gewirke u. Gestricke aus Flachs, Hanf, Jute, Hartfasern u.dgl. | 123 | 82 | 81 | 0 | - | 0 | 0 | 40 | - | - |
| 706 | Leder | 118 | 86 | 85 | - | - | 2 | 1 | 10 | 0 | 21 |
| 707 | Pelzfelle, gegerbt oder zugerichtet | 16 | 15 | 15 | - | 0 | 0 | - | 1 | - | - |
| 708 | Papier und Pappe | 167 745 | 159 170 | 139 310 | 12 406 | - | 8 519 | 8 274 | 56 | 0 | 0 |
| 709 | Sperrholz, Span-, Faserplatten, Furnierblätter u. dgl. | 15 937 | 15 571 | 13 987 | 1 016 | - | 364 | 15 | 3 | 0 | - |
| 711 | Glas | 10 312 | 9 570 | 8 947 | 36 | - | 677 | 677 | 65 | 0 | - |
| 732 | Kunststoffe | 144 474 | 142 739 | 140 688 | 1 662 | 121 | 1 009 | 1 008 | 605 | 11 | 0 |
| 734 | Farben, Lacke und Kitte | 4 081 | 3 886 | 3 741 | 143 | 11 | 126 | 121 | 58 | 0 | 0 |
| 736 | Dextrine, Gelatine und Leime | 3 193 | 3 103 | 2 966 | 136 | - | 12 | 12 | 79 | 6 | - |
| 738 | Sprengst., Schießbedarf u. Zündwaren | 459 | 33 | 2 | 11 | - | 0 | 0 | 426 | - | - |
| 740 | Pharmazeutische Grundstoffe | 1 411 | 1 156 | 1 018 | 135 | 0 | 17 | 17 | 238 | 3 | 0 |
| 749 | Chemische Vorerzeugnisse, a.n.g. | 214 623 | 212 154 | 207 235 | 150 | 56 | 1 980 | 219 | 433 | 32 | 1 |
| 751 | Rohre aus Eisen oder Stahl | 12 167 | 11 353 | 10 709 | 396 | - | 12 | 12 | 802 | 11 | - |
| 753 | Stäbe u. Profile aus Eisen o. Stahl | 27 431 | 27 409 | 27 149 | 202 | - | 21 | 21 | 1 | - | - |
| 755 | Blech aus Eisen oder Stahl | 40 254 | 38 473 | 28 812 | 171 | 0 | 1 487 | 1 487 | 295 | - | - |
| 757 | Draht aus Eisen oder Stahl | 1 515 | 1 514 | 1 368 | 0 | - | 1 | 1 | - | - | - |
| 759 | Eisenbahnoberbaumaterial | 8 143 | 8 143 | 8 143 | 0 | - | - | - | - | - | - |
| 771 | Halbzeuge aus Kupfer u. Kupferleg. | 5 794 | 5 768 | 5 369 | 48 | 0 | 24 | 24 | 2 | - | 0 |
| 772 | Halbzeuge aus Aluminium | 27 582 | 27 228 | 16 326 | 7 023 | 1 | 270 | 167 | 83 | 0 | 0 |
| 779 | Halbzeuge aus unedlen Metallen, a.n.g. | 88 | 83 | 82 | 1 | - | 4 | 4 | 1 | - | - |
| 781 | Halbzeuge aus Edelmetallen | 1 | 1 | 1 | 0 | - | 0 | 0 | 0 | - | - |
| 790 | Vorerzeugnisse, a.n.g. | 26 | 21 | 21 | 0 | - | 2 | 2 | 2 | 0 | - |
| 8 | Enderzeugnisse | 518 060 | 427 483 | 385 374 | 13 023 | 709 | 20 357 | 19 924 | 69 387 | 4 904 | 124 |
| 801 | Bekleidung a. Gewirken oder Gestrickten aus Seide oder Chemiefasern | 1 350 | 669 | 551 | 1 | 1 | 52 | 46 | 628 | 58 | 0 |
| 802 | Bekleidung a. Gewirken oder Gestrickten aus Wolle oder anderen Tierhaaren | 107 | 75 | 62 | 0 | 0 | 3 | 0 | 28 | 0 | - |
| 803 | Bekleidung a. Gewirken oder Gestrickten aus Baumwolle | 1 866 | 884 | 247 | 0 | 50 | 30 | 25 | 903 | 149 | 0 |
| 804 | Bekleidung a. Seide oder Chemiefasern, ausgen. aus Gewirken oder Gestrickten | 2 807 | 470 | 242 | 0 | 1 | 4 | 3 | 2 333 | 194 | - |
| 805 | Bekleidung a. Wolle u. and. Tierhaaren, ausgen. aus Gewirken oder Gestrickten | 149 | 125 | 36 | 0 | 0 | 1 | 0 | 24 | 0 | 0 |
| 806 | Bekleidung a. Baumwolle, ausgenom. aus Gewirken oder Gestrickten | 1 493 | 886 | 183 | 1 | 6 | 6 | 6 | 594 | 72 | 0 |
| 807 | Bekleidung a. Flachs, Hanf und dgl. | 363 | 213 | 144 | 0 | 0 | 1 | 1 | 150 | 2 | 0 |
| 808 | Kopfbedeckungen | 147 | 59 | 56 | 0 | 0 | 8 | 3 | 80 | 30 | 0 |
| 809 | Textilien, a.n.g. | 11 051 | 9 764 | 9 265 | 160 | 14 | 127 | 81 | 1 145 | 77 | 1 |
| 810 | Pelzwaren | 6 | 2 | 1 | 0 | 0 | 0 | 0 | 4 | - | - |
| 811 | Schuhe | 3 791 | 2 730 | 2 691 | 13 | 4 | 19 | 18 | 1 038 | 128 | 0 |
| 812 | Lederwaren und Lederbekleidung (ausgenommen Schuhe) | 1 871 | 179 | 152 | 3 | 3 | 21 | 15 | 1 669 | 10 | 0 |
| 813 | Papierwaren | 24 248 | 23 574 | 22 470 | 1 028 | - | 75 | 73 | 598 | 14 | 1 |
| 814 | Druckerzeugnisse | 4 881 | 4 297 | 4 129 | 51 | 4 | 234 | 223 | 341 | 58 | 5 |
| 815 | Holzwaren (ohne Möbel) | 42 939 | 42 116 | 41 011 | 59 | 48 | 137 | 84 | 636 | 248 | 3 |
| 816 | Kautschukwaren | 7 687 | 6 584 | 6 408 | 17 | 0 | 77 | 58 | 1 025 | 93 | - |
| 817 | Waren aus Stein | 3 851 | 1 496 | 1 329 | 58 | 18 | 91 | 10 | 2 246 | 44 | - |
| 818 | Keram. Erzeugnisse, (ohne Baukeramik) | 5 256 | 3 330 | 3 252 | 6 | 22 | 114 | 113 | 1 790 | 291 | 0 |
| 819 | Glaswaren | 22 390 | 13 087 | 13 042 | 4 | 2 | 20 | 19 | 9 282 | 10 | 0 |
| 820 | Werkzeuge, Schneidwaren und Eßbestecke aus unedlen Metallen | 871 | 223 | 154 | 23 | 1 | 48 | 28 | 599 | 3 | 0 |
| 823 | Waren aus Kupfer u. Kupferlegierungen | 126 | 53 | 37 | 5 | 2 | 1 | 1 | 70 | 35 | - |
| 829 | Eisen-, Blech- und Metallwaren, a.n.g. | 42 093 | 38 862 | 35 679 | 1 226 | 83 | 248 | 237 | 2 892 | 38 | 7 |
| 831 | Waren aus Wachs oder Fetten | 2 700 | 2 215 | 2 088 | 123 | 27 | 73 | 73 | 385 | 77 | - |
| 832 | Waren aus Kunststoffen | 26 632 | 23 554 | 20 467 | 1 356 | 27 | 385 | 381 | 2 659 | 234 | 7 |

1) einschl. Schiffs- und Luftfahrzeugbedarf und Nicht ermittelte Länder und Gebiete

Noch: 4 Einfuhr Berlins 2006 nach Warengruppen, -untergruppen, Waren sowie nach Erdteilen und Ländergruppen

| EGW-Nr. | Warenbenennung | Insgesamt ¹⁾ | Europa | | | Afrika | Amerika | | Asien | | Australien / Ozeanien |
|-----------|---|-------------------------|-----------|-----------|---------|--------|-----------|----------------|----------|----------------|-----------------------|
| | | | zusammen | darunter | | | zusammen | darunter NAFTA | zusammen | darunter ASEAN | |
| | | | | EU | EFTA | | | | | | |
| 1 000 EUR | | | | | | | | | | | |
| 7 + 8 | Fertigwaren | 6 160 496 | 4 161 372 | 3 712 824 | 274 857 | 11 199 | 1 113 249 | 1 102 930 | 861 086 | 110 896 | 13 590 |
| 7 | Vorerzeugnisse | 923 373 | 866 636 | 792 728 | 45 298 | 722 | 31 373 | 28 697 | 24 361 | 1 405 | 282 |
| 701 | Gewebe, Gewirke u. Gestricke aus Seide, künstl. oder synth. Fäden | 9 829 | 4 766 | 4 585 | 71 | 1 | 17 | 17 | 5 045 | 34 | - |
| 702 | Gewebe, Gewirke und Gestricke aus Chemiefasern | 3 550 | 3 165 | 2 876 | 58 | 1 | 38 | 38 | 345 | 22 | - |
| 703 | Gewebe, Gewirke u. Gestricke aus Wolle oder and. Tierhaaren | 2 386 | 2 240 | 2 235 | 3 | - | 7 | 6 | 139 | - | - |
| 704 | Gewebe, Gewirke und Gestricke aus Baumwolle | 4 820 | 4 359 | 4 216 | 102 | 20 | 82 | 79 | 358 | 6 | - |
| 705 | Gewebe, Gewirke u. Gestricke aus Flachs, Hanf, Jute, Hartfasern u.dgl. | 2 142 | 2 007 | 1 998 | 3 | - | 3 | 3 | 131 | - | - |
| 706 | Leder | 3 386 | 2 840 | 2 824 | - | - | 37 | 32 | 264 | 1 | 246 |
| 707 | Pelzfelle, gegerbt oder zugerichtet | 356 | 328 | 328 | - | 7 | 1 | - | 20 | - | - |
| 708 | Papier und Pappe | 137 681 | 129 951 | 111 183 | 15 633 | - | 7 468 | 7 318 | 261 | 2 | 1 |
| 709 | Sperrholz, Span-, Faserplatten, Furnierblätter u. dgl. | 8 799 | 8 592 | 7 465 | 700 | - | 203 | 37 | 4 | 2 | - |
| 711 | Glas | 9 080 | 7 086 | 6 551 | 371 | - | 1 814 | 1 813 | 180 | 31 | - |
| 732 | Kunststoffe | 155 298 | 150 407 | 149 172 | 700 | 93 | 3 981 | 3 969 | 816 | 22 | 2 |
| 734 | Farben, Lacke und Kitte | 18 919 | 16 900 | 14 489 | 2 402 | 64 | 1 558 | 1 379 | 396 | 3 | 1 |
| 736 | Dextrine, Gelatine und Leime | 5 726 | 5 218 | 4 938 | 275 | - | 214 | 214 | 294 | 10 | - |
| 738 | Sprengst., Schießbedarf u. Zündwaren | 846 | 58 | 9 | 22 | - | 52 | 52 | 736 | - | - |
| 740 | Pharmazeutische Grundstoffe | 105 986 | 100 068 | 93 656 | 5 537 | 10 | 2 790 | 2 788 | 3 111 | 6 | 6 |
| 749 | Chemische Vorerzeugnisse, a.n.g. | 239 421 | 224 858 | 216 511 | 1 457 | 507 | 5 268 | 3 402 | 8 766 | 1 212 | 23 |
| 751 | Rohre aus Eisen oder Stahl | 17 739 | 15 920 | 15 084 | 552 | 0 | 584 | 584 | 1 235 | 53 | - |
| 753 | Stäbe u. Profile aus Eisen o. Stahl | 17 708 | 17 616 | 17 365 | 221 | - | 91 | 91 | 1 | - | - |
| 755 | Blech aus Eisen oder Stahl | 44 052 | 38 316 | 33 363 | 149 | 1 | 3 887 | 3 887 | 1 848 | - | - |
| 757 | Draht aus Eisen oder Stahl | 2 174 | 2 166 | 2 093 | 5 | - | 8 | 8 | - | - | - |
| 759 | Eisenbahnoberbaumaterial | 5 673 | 5 673 | 5 665 | 8 | - | - | - | - | - | - |
| 771 | Halbzeuge aus Kupfer u. Kupferleg. | 30 969 | 30 364 | 27 786 | 506 | 3 | 542 | 542 | 59 | - | 1 |
| 772 | Halbzeuge aus Aluminium | 75 597 | 74 338 | 49 051 | 16 409 | 14 | 1 031 | 741 | 212 | 1 | 1 |
| 779 | Halbzeuge aus unedlen Metallen, a.n.g. | 4 232 | 2 661 | 2 625 | 36 | - | 1 442 | 1 442 | 129 | - | - |
| 781 | Halbzeuge aus Edelmetallen | 16 781 | 16 630 | 16 563 | 65 | - | 146 | 146 | 5 | - | 1 |
| 790 | Vorerzeugnisse, a.n.g. | 222 | 108 | 96 | 12 | - | 107 | 107 | 7 | 1 | - |
| 8 | Enderzeugnisse | 5 237 123 | 3 294 736 | 2 920 096 | 229 559 | 10 477 | 1 081 876 | 1 074 234 | 836 725 | 109 492 | 13 309 |
| 801 | Bekleidung a. Gewirken oder Gestrickten aus Seide oder Chemiefasern | 21 262 | 13 418 | 10 459 | 23 | 33 | 958 | 800 | 6 846 | 675 | 7 |
| 802 | Bekleidung a. Gewirken oder Gestrickten aus Wolle oder anderen Tierhaaren | 5 031 | 3 943 | 3 412 | 10 | 20 | 114 | 71 | 955 | 11 | - |
| 803 | Bekleidung a. Gewirken oder Gestrickten aus Baumwolle | 26 522 | 16 599 | 6 245 | 8 | 868 | 798 | 596 | 8 233 | 1 274 | 24 |
| 804 | Bekleidung a. Seide oder Chemiefasern, ausgen. aus Gewirken oder Gestrickten | 36 255 | 16 608 | 10 547 | 39 | 38 | 177 | 159 | 19 431 | 1 118 | - |
| 805 | Bekleidung a. Wolle u. and. Tierhaaren, ausgen. aus Gewirken oder Gestrickten | 10 023 | 9 255 | 6 786 | 110 | 7 | 82 | 74 | 678 | 9 | 2 |
| 806 | Bekleidung a. Baumwolle, ausgenom. aus Gewirken oder Gestrickten | 37 152 | 27 927 | 11 852 | 80 | 372 | 504 | 458 | 8 348 | 972 | 3 |
| 807 | Bekleidung a. Flachs, Hanf und dgl. | 10 998 | 8 281 | 6 371 | 25 | 22 | 60 | 54 | 2 632 | 38 | 3 |
| 808 | Kopfbedeckungen | 4 326 | 3 297 | 3 265 | 6 | 1 | 201 | 110 | 826 | 175 | 1 |
| 809 | Textilien, a.n.g. | 51 252 | 42 658 | 39 806 | 1 613 | 138 | 1 787 | 1 215 | 6 660 | 445 | 9 |
| 810 | Pelzwaren | 897 | 438 | 385 | 4 | 4 | 112 | 103 | 343 | - | - |
| 811 | Schuhe | 63 915 | 52 588 | 50 866 | 1 260 | 56 | 600 | 554 | 10 670 | 2 595 | 1 |
| 812 | Lederwaren und Lederbekleidung (ausgenommen Schuhe) | 36 775 | 22 781 | 21 267 | 316 | 67 | 628 | 424 | 13 291 | 140 | 8 |
| 813 | Papierwaren | 51 333 | 49 700 | 45 341 | 4 170 | - | 331 | 324 | 1 256 | 66 | 47 |
| 814 | Druckerzeugnisse | 38 150 | 31 040 | 25 047 | 5 356 | 38 | 4 380 | 4 163 | 2 633 | 300 | 60 |
| 815 | Holzwaren (ohne Möbel) | 42 548 | 40 528 | 39 939 | 211 | 181 | 255 | 155 | 1 567 | 660 | 18 |
| 816 | Kautschukwaren | 63 097 | 57 376 | 56 403 | 374 | 4 | 1 493 | 1 445 | 4 223 | 337 | - |
| 817 | Waren aus Stein | 3 274 | 1 968 | 1 758 | 65 | 29 | 489 | 402 | 789 | 159 | - |
| 818 | Keram. Erzeugnisse, (ohne Baukeramik) | 36 594 | 5 024 | 4 761 | 137 | 57 | 20 530 | 20 527 | 10 981 | 254 | 1 |
| 819 | Glaswaren | 24 650 | 14 035 | 13 883 | 71 | 36 | 893 | 888 | 9 680 | 151 | 6 |
| 820 | Werkzeuge, Schneidwaren und Eßbestecke aus unedlen Metallen | 11 445 | 5 073 | 3 621 | 608 | 6 | 3 368 | 3 359 | 2 995 | 45 | 3 |
| 823 | Waren aus Kupfer u. Kupferlegierungen | 2 258 | 1 753 | 1 090 | 467 | 19 | 106 | 106 | 381 | 106 | - |
| 829 | Eisen-, Blech- und Metallwaren, a.n.g. | 142 149 | 122 521 | 104 512 | 11 841 | 255 | 8 381 | 8 159 | 10 931 | 378 | 61 |
| 831 | Waren aus Wachs oder Fetten | 10 578 | 7 514 | 7 043 | 456 | 95 | 1 565 | 1 565 | 1 404 | 366 | - |
| 832 | Waren aus Kunststoffen | 103 807 | 86 513 | 70 102 | 13 818 | 134 | 7 679 | 7 649 | 9 383 | 574 | 97 |

1) einschl. Schiffs- und Luftfahrzeugbedarf und Nicht ermittelte Länder und Gebiete

Noch: 4 Einfuhr Berlins 2006 nach Warengruppen, -untergruppen, Waren sowie nach Erdteilen und Ländergruppen

| EGW-Nr. | Warenbenennung | Insgesamt ¹⁾ | Europa | | | Afrika | Amerika | | Asien | | Australien / Ozeanien |
|-----------|---|-------------------------|-----------|-----------|--------|--------|----------|----------------|----------|----------------|-----------------------|
| | | | zusammen | darunter | | | zusammen | darunter NAFTA | zusammen | darunter ASEAN | |
| | | | | EU | EFTA | | | | | | |
| Tonnen | | | | | | | | | | | |
| | Noch: Enderzeugnisse | | | | | | | | | | |
| 833 | Fotochemische Erzeugnisse | 2 282 | 1 425 | 1 422 | 1 | 0 | 856 | 856 | 1 | - | - |
| 834 | Pharmazeutische Erzeugnisse | 4 438 | 4 289 | 4 273 | 15 | 1 | 92 | 91 | 56 | 35 | 0 |
| 835 | Duftstoffe u. Körperpflegemittel | 4 475 | 4 153 | 4 089 | 1 | 14 | 201 | 200 | 100 | 2 | 7 |
| 839 | Chemische Erzeugnisse, a.n.g. | 39 123 | 37 614 | 36 612 | 833 | 0 | 1 384 | 1 363 | 125 | 27 | 0 |
| 841 | Kraftmaschinen (ohne Motoren für Ackerschlepper, Luft-, Straßenfahrzeuge) | 6 879 | 5 648 | 5 183 | 328 | 44 | 532 | 532 | 635 | 138 | 19 |
| 842 | Pumpen und Kompressoren | 5 594 | 4 615 | 4 003 | 568 | 0 | 291 | 274 | 685 | 34 | 2 |
| 843 | Armaturen | 410 | 287 | 236 | 30 | 0 | 30 | 7 | 91 | 1 | 2 |
| 844 | Lager, Getriebe, Zahnräder und Antriebsselemente | 4 291 | 1 923 | 1 115 | 70 | 2 | 360 | 350 | 2 005 | 1 | 1 |
| 845 | Hebezeuge und Fördermittel | 7 128 | 6 425 | 6 367 | 41 | - | 61 | 61 | 642 | 216 | - |
| 846 | Landwirtschaftliche Maschinen (einschl. Ackerschleppern) | 126 | 82 | 75 | 0 | - | 19 | 19 | 25 | 17 | - |
| 847 | Maschinen für das Textil-, Bekleidungs- u. Ledergewerbe | 663 | 653 | 644 | 3 | - | 7 | 7 | 3 | 0 | 0 |
| 848 | Maschinen für das Ernährungsgewerbe u. d. Tabakverarbeitung | 298 | 254 | 160 | 40 | 0 | 4 | 4 | 39 | - | 0 |
| 849 | Bergwerks-, Bau-, Baustoffmasch. | 25 585 | 23 588 | 23 158 | 7 | - | 91 | 91 | 1 906 | - | - |
| 850 | Guss- und Walzwerkstechnik | 26 | 25 | 24 | 1 | - | 1 | 1 | 0 | - | - |
| 851 | Masch. f. d. Be- u. Verarbeitung v. Kautschuk oder Kunststoffen | 386 | 368 | 152 | 134 | - | 13 | 5 | 5 | - | - |
| 852 | Werkzeugmaschinen | 2 161 | 1 788 | 824 | 168 | - | 93 | 93 | 280 | 1 | 1 |
| 853 | Büromasch. u. autom. Datenverarbeitungsmaschinen | 3 908 | 672 | 658 | 7 | 2 | 794 | 794 | 2 439 | 34 | 1 |
| 854 | Masch.f.d.Papier-u.Druckgewerbe | 359 | 304 | 72 | 216 | - | 18 | 18 | 37 | 0 | - |
| 859 | Maschinen, a.n.g. | 7 715 | 6 852 | 4 956 | 1 468 | 17 | 451 | 451 | 394 | 30 | 1 |
| 860 | Sportgeräte | 446 | 36 | 29 | 3 | 0 | 51 | 51 | 358 | 15 | 0 |
| 861 | Geräte zur Elektrizitätserzeugung u. -verteilung | 28 186 | 22 349 | 18 987 | 1 224 | 41 | 291 | 286 | 5 495 | 151 | 11 |
| 862 | Elektr. Lampen und Leuchten | 6 300 | 4 238 | 4 200 | 7 | 10 | 18 | 18 | 2 034 | 25 | 0 |
| 863 | Nachr.techn. Geräte u.Einrichtg. | 792 | 81 | 67 | 5 | 0 | 202 | 202 | 507 | 30 | 0 |
| 864 | Rundfunk- u. Fernsehgeräte, phono- u. videotecn.Geräte | 4 125 | 1 309 | 1 277 | 6 | 2 | 51 | 51 | 2 761 | 6 | 1 |
| 865 | Elektronische Bauelemente | 2 894 | 2 054 | 2 008 | 43 | 0 | 105 | 105 | 734 | 244 | 0 |
| 869 | Elektronische Erzeugnisse, a.n.g. | 43 697 | 43 090 | 32 807 | 103 | 3 | 96 | 96 | 508 | 16 | 0 |
| 871 | Medizinische Geräte und orthopäd. Vorrichtungen | 704 | 336 | 312 | 15 | 1 | 120 | 120 | 247 | 11 | 0 |
| 872 | Mess-, steuerungs- und regelungstechn. Erzeugnisse | 2 066 | 1 222 | 1 162 | 34 | 2 | 395 | 393 | 400 | 12 | 47 |
| 873 | Optische u. fotografische Geräte | 430 | 53 | 38 | 8 | 2 | 29 | 28 | 345 | 87 | 0 |
| 874 | Uhren | 194 | 3 | 1 | 1 | 0 | 0 | 0 | 191 | 0 | 0 |
| 875 | Möbel | 17 285 | 11 322 | 7 436 | 464 | 120 | 80 | 67 | 5 763 | 1 098 | 0 |
| 876 | Musikinstrumente | 791 | 4 | 2 | 1 | 11 | 14 | 13 | 762 | 356 | 0 |
| 877 | Spielwaren | 7 184 | 2 740 | 2 726 | 1 | 0 | 9 | 9 | 4 434 | 29 | 1 |
| 878 | Schmuck-,Gold-,Silberschmiedew. | 42 | 1 | 0 | 0 | 1 | 34 | 0 | 5 | 4 | 0 |
| 881 | Schienenfahrzeuge | 11 806 | 11 727 | 9 326 | 1 234 | - | 58 | 58 | 20 | 0 | 0 |
| 882 | Wasserfahrzeuge | 562 | 430 | 391 | 27 | 0 | 108 | 108 | 22 | 13 | 1 |
| 883 | Luftfahrzeuge | 436 | 168 | 166 | 1 | - | 267 | 267 | 0 | 0 | 0 |
| 884 | Fahrgestelle, Karosserien, Motoren, Teile u.Zubeh.f. Kfz. u.dgl. | 30 498 | 29 650 | 27 323 | 1 462 | 49 | 508 | 497 | 291 | 1 | 0 |
| 885 | Personenkraftwagen, Krafträder und Wohnmobile | 22 013 | 10 692 | 10 324 | 65 | 5 | 10 487 | 10 486 | 828 | - | - |
| 886 | Busse | 2 640 | 2 600 | 2 505 | 82 | - | - | - | 40 | - | - |
| 887 | Lastkraftwag., Spezialfahrzeuge | 3 050 | 2 887 | 2 779 | 42 | - | 28 | 28 | 135 | 99 | - |
| 888 | Fahrräder | 364 | 305 | 304 | 0 | - | 2 | 2 | 57 | 18 | - |
| 889 | Fahrzeuge, a.n.g. | 2 231 | 1 481 | 1 284 | 83 | - | 70 | 70 | 680 | 2 | - |
| 891 | Vollständige Fabrikationsanlagen | 24 | 24 | 24 | - | - | 0 | 0 | - | - | - |
| 899 | Enderzeugnisse, a.n.g. | 4 782 | 2 272 | 2 176 | 42 | 68 | 258 | 250 | 2 182 | 285 | 2 |
| 9 | Außerdem | 233 878 | 233 878 | 233 878 | - | - | - | - | - | - | - |
| 901 | Rückwaren | - | - | - | - | - | - | - | - | - | - |
| 902 | Ersatzlieferungen- u. nicht aufgliederb. Intrahandelsergebnis | - | - | - | - | - | - | - | - | - | - |
| 904 | Andere, nicht aufgliederbare Warenverkehre | 233 878 | 233 878 | 233 878 | - | - | - | - | - | - | - |
| Insgesamt | | 3 157 161 | 2 886 488 | 2 708 546 | 38 281 | 38 972 | 101 766 | 50 155 | 121 120 | 20 145 | 8 814 |

1) einschl. Schiffs- und Luftfahrzeugbedarf und Nicht ermittelte Länder und Gebiete

Noch: 4 Einfuhr Berlins 2006 nach Warengruppen, -untergruppen, Waren sowie nach Erdteilen und Ländergruppen

| EGW-Nr. | Warenbenennung | Insgesamt ¹⁾ | Europa | | | Afrika | Amerika | | Asien | | Australien / Ozeanien |
|-----------|---|-------------------------|-----------|-----------|---------|--------|-----------|----------------|----------|----------------|-----------------------|
| | | | zusammen | darunter | | | zusammen | darunter NAFTA | zusammen | darunter ASEAN | |
| | | | | EU | EFTA | | | | | | |
| 1 000 EUR | | | | | | | | | | | |
| | Noch: Enderzeugnisse | | | | | | | | | | |
| 833 | Fotochemische Erzeugnisse | 14 993 | 9 328 | 9 303 | 15 | 2 | 5 553 | 5 552 | 110 | - | - |
| 834 | Pharmazeutische Erzeugnisse | 382 497 | 350 798 | 348 483 | 2 268 | 9 | 30 879 | 30 811 | 809 | 562 | 2 |
| 835 | Duftstoffe u. Körperpflegemittel | 34 933 | 32 088 | 31 841 | 19 | 662 | 1 620 | 1 609 | 478 | 2 | 85 |
| 839 | Chemische Erzeugnisse, a.n.g. | 59 986 | 44 624 | 41 017 | 3 294 | 2 | 14 892 | 14 816 | 460 | 80 | 8 |
| 841 | Kraftmaschinen (ohne Motoren für Ackerschlepper, Luft-, Straßenfahrzeuge) | 414 807 | 255 816 | 246 911 | 7 145 | 3 637 | 122 352 | 122 303 | 31 779 | 5 352 | 1 222 |
| 842 | Pumpen und Kompressoren | 41 452 | 25 218 | 20 317 | 3 951 | 169 | 5 820 | 5 174 | 8 917 | 314 | 1 328 |
| 843 | Armaturen | 13 587 | 6 465 | 5 539 | 630 | 1 | 5 068 | 3 637 | 1 754 | 75 | 299 |
| 844 | Lager, Getriebe, Zahnräder und Antriebselemente | 22 338 | 15 289 | 6 356 | 837 | 14 | 3 306 | 3 210 | 3 719 | 11 | 9 |
| 845 | Hebezeuge und Fördermittel | 69 813 | 62 634 | 60 280 | 2 260 | - | 6 046 | 6 046 | 1 133 | 397 | - |
| 846 | Landwirtschaftliche Maschinen (einschl. Ackerschleppern) | 965 | 787 | 705 | 1 | - | 98 | 98 | 81 | 34 | - |
| 847 | Maschinen für das Textil-, Bekleidungs- u. Ledergewerbe | 8 595 | 8 419 | 8 308 | 75 | - | 44 | 44 | 131 | 2 | 1 |
| 848 | Maschinen für das Ernährungs-gewerbe u. d. Tabakverarbeitung | 5 645 | 4 617 | 3 650 | 869 | 1 | 842 | 831 | 183 | - | 2 |
| 849 | Bergwerks-, Bau-, Baustoffmasch. | 142 968 | 131 766 | 129 699 | 54 | - | 4 831 | 4 831 | 6 372 | - | - |
| 850 | Guss- und Walzwerkstechnik | 444 | 434 | 391 | 42 | - | 10 | 10 | 1 | - | - |
| 851 | Masch. f. d. Be- u.Verarbeitung v. Kautschuk oder Kunststoffen | 13 083 | 12 546 | 7 923 | 4 559 | - | 451 | 227 | 87 | - | - |
| 852 | Werkzeugmaschinen | 43 579 | 23 082 | 8 263 | 7 239 | - | 17 247 | 17 247 | 3 234 | 20 | 15 |
| 853 | Büromasch. u. autom. Daten-verarbeitungsmaschinen | 355 119 | 80 011 | 76 205 | 3 263 | 61 | 203 573 | 203 511 | 71 246 | 4 770 | 228 |
| 854 | Masch.f.d.Papier-u.Druckgewerbe | 15 781 | 14 349 | 3 286 | 10 988 | - | 839 | 839 | 592 | 13 | - |
| 859 | Maschinen, a.n.g. | 144 462 | 67 336 | 55 928 | 9 274 | 121 | 71 510 | 71 508 | 5 443 | 691 | 51 |
| 860 | Sportgeräte | 3 643 | 535 | 416 | 35 | 1 | 751 | 747 | 2 356 | 461 | 1 |
| 861 | Geräte zur Elektrizitätser- zeugung u. -verteilung | 290 263 | 191 521 | 159 152 | 22 241 | 794 | 26 439 | 25 365 | 71 045 | 21 115 | 464 |
| 862 | Elektr. Lampen und Leuchten | 81 862 | 56 315 | 55 625 | 266 | 67 | 844 | 844 | 24 635 | 188 | 1 |
| 863 | Nachr.techn. Geräte u.Einrichtg. | 153 262 | 22 738 | 20 065 | 2 031 | 20 | 42 672 | 42 628 | 87 797 | 12 771 | 35 |
| 864 | Rundfunk- u. Fernsehgeräte, phono- u. videotechn.Geräte | 117 777 | 35 094 | 33 623 | 910 | 38 | 3 462 | 3 450 | 79 116 | 617 | 67 |
| 865 | Elektronische Bauelemente | 163 737 | 82 597 | 74 531 | 7 289 | 4 | 28 183 | 28 109 | 52 949 | 33 251 | 3 |
| 869 | Elektronische Erzeugnisse, a.n.g. | 181 286 | 163 839 | 127 244 | 5 740 | 21 | 6 843 | 6 841 | 10 566 | 218 | 17 |
| 871 | Medizinische Geräte und orthopäd. Vorrichtungen | 158 992 | 61 107 | 37 084 | 23 148 | 91 | 87 007 | 86 627 | 9 468 | 1 264 | 1 320 |
| 872 | Mess-, steuerungs- und regelungstechn. Erzeugnisse | 146 202 | 58 734 | 48 476 | 8 562 | 95 | 57 382 | 57 219 | 22 499 | 1 164 | 7 492 |
| 873 | Optische u. fotografische Geräte | 61 419 | 16 846 | 9 522 | 5 696 | 146 | 15 784 | 15 635 | 28 584 | 3 886 | 58 |
| 874 | Uhren | 4 953 | 1 678 | 390 | 1 287 | 5 | 169 | 165 | 3 099 | 41 | 1 |
| 875 | Möbel | 50 018 | 34 959 | 27 497 | 1 389 | 475 | 1 079 | 1 043 | 13 503 | 2 684 | 3 |
| 876 | Musikinstrumente | 6 696 | 531 | 148 | 370 | 43 | 850 | 846 | 5 256 | 2 485 | 16 |
| 877 | Spielwaren | 161 235 | 52 402 | 52 264 | 32 | 4 | 337 | 334 | 108 469 | 286 | 23 |
| 878 | Schmuck-,Gold-,Silberschmiedew. | 8 942 | 3 014 | 1 650 | 696 | 20 | 1 289 | 1 075 | 4 586 | 3 519 | 33 |
| 881 | Schienenfahrzeuge | 121 749 | 120 826 | 101 308 | 16 846 | - | 730 | 730 | 184 | 5 | 9 |
| 882 | Wasserfahrzeuge | 4 119 | 3 228 | 2 805 | 316 | 2 | 630 | 630 | 225 | 100 | 35 |
| 883 | Luftfahrzeuge | 298 882 | 160 398 | 160 302 | 88 | - | 138 152 | 138 140 | 326 | 3 | 6 |
| 884 | Fahrgestelle, Karosserien, Moto- ren, Teile u.Zubeh.f. Kfz. u.dgl. | 219 926 | 214 074 | 203 107 | 6 868 | 859 | 2 243 | 2 209 | 2 749 | 22 | 1 |
| 885 | Personenkraftwagen, Krafträder und Wohnmobile | 208 818 | 109 966 | 107 584 | 184 | 71 | 91 074 | 91 072 | 7 707 | - | - |
| 886 | Busse | 35 877 | 35 722 | 35 184 | 388 | - | - | - | 155 | - | - |
| 887 | Lastkraftwag., Spezialfahrzeuge | 17 753 | 16 640 | 16 164 | 75 | - | 42 | 42 | 1 072 | 756 | - |
| 888 | Fahrräder | 2 559 | 1 951 | 1 909 | 39 | - | 123 | 123 | 485 | 58 | - |
| 889 | Fahrzeuge, a.n.g. | 18 295 | 8 458 | 6 506 | 1 849 | - | 1 078 | 1 078 | 8 760 | 7 | - |
| 891 | Vollständige Fabrikationsanlagen | 604 | 546 | 546 | - | - | 57 | 57 | - | - | - |
| 899 | Enderzeugnisse, a.n.g. | 98 917 | 54 574 | 27 824 | 25 362 | 562 | 24 185 | 23 567 | 19 471 | 1 423 | 124 |
| 9 | Außerdem | 285 331 | 285 331 | 259 633 | - | - | - | - | - | - | - |
| 901 | Rückwaren | - | - | - | - | - | - | - | - | - | - |
| 902 | Ersatzlieferungen- u. nicht auf- gliederb. Intrahandelsergebnis | - | - | - | - | - | - | - | - | - | - |
| 904 | Andere, nicht aufgelieferbare Warenverkehre | 285 331 | 285 331 | 259 633 | - | - | - | - | - | - | - |
| | Insgesamt | 7 898 446 | 5 614 878 | 5 089 777 | 281 337 | 65 757 | 1 284 856 | 1 186 137 | 903 797 | 126 465 | 29 157 |

1) einschl. Schiffs- und Luftfahrzeugbedarf und Nicht ermittelte Länder und Gebiete

5 Einfuhr Berlins 1991 bis 2006 nach Erdteilen und Ländergruppen

| Jahr | Insgesamt ¹⁾ | Europa | | | | Afrika | Amerika | | Asien | | Australien / Ozeanien |
|--|-------------------------|-----------|-----------|--------------------|----------|---------|-------------|----------|--------------|--------------|-----------------------|
| | | zusammen | darunter | | zusammen | | darunter | zusammen | darunter | | |
| | | | EU-Länder | | | | | | | ASEAN-Länder | |
| | | | zusammen | darunter Euro-Zone | | | EFTA-Länder | | NAFTA-Länder | | |
| Tonnen | | | | | | | | | | | |
| 1991 | 5 743 494 | 5 303 929 | 1 436 167 | 1 113 948 | 78 561 | 140 223 | 191 191 | 55 843 | 101 935 | 27 482 | 6 187 |
| 1992 | 5 456 631 | 5 068 407 | 1 419 435 | 1 138 049 | 40 279 | 141 554 | 150 798 | 52 030 | 88 601 | 25 826 | 7 098 |
| 1993 | 5 622 318 | 5 274 144 | 1 238 242 | 1 036 733 | 38 411 | 155 545 | 93 770 | 38 988 | 93 460 | 31 320 | 5 272 |
| 1994 | 6 321 271 | 5 837 765 | 1 261 848 | 1 014 087 | 37 403 | 203 299 | 164 975 | 35 864 | 85 818 | 22 387 | 29 391 |
| 1995 | 5 664 277 | 5 361 762 | 1 104 621 | 907 017 | 33 868 | 107 346 | 84 577 | 51 630 | 107 369 | 23 216 | 3 219 |
| 1996 | 4 613 331 | 4 342 710 | 1 063 271 | 864 159 | 50 968 | 92 013 | 72 572 | 34 069 | 102 444 | 24 334 | 3 540 |
| 1997 | 4 624 203 | 4 414 939 | 1 110 788 | 919 889 | 44 938 | 58 889 | 72 980 | 34 201 | 75 664 | 22 635 | 1 417 |
| 1998 | 3 771 026 | 3 597 088 | 1 092 660 | 893 402 | 45 456 | 37 825 | 59 299 | 29 553 | 74 789 | 13 478 | 1 782 |
| 1999 | 3 760 581 | 3 603 442 | 1 075 114 | 863 346 | 69 878 | 27 267 | 62 580 | 38 576 | 63 032 | 12 957 | 4 192 |
| 2000 | 3 839 253 | 3 649 213 | 1 102 487 | 864 904 | 58 438 | 31 989 | 58 558 | 36 433 | 97 075 | 17 478 | 2 348 |
| 2001 | 4 018 287 | 3 735 336 | 1 026 323 | 797 906 | 41 788 | 60 367 | 111 147 | 34 069 | 108 280 | 16 994 | 3 110 |
| 2002 | 3 935 129 | 3 504 169 | 1 236 563 | 861 752 | 64 050 | 227 855 | 82 867 | 31 747 | 108 227 | 17 685 | 11 990 |
| 2003 | 4 558 572 | 4 295 798 | 1 300 205 | 951 199 | 37 256 | 52 925 | 71 591 | 29 258 | 124 674 | 20 197 | 13 571 |
| 2004 | 2 873 082 | 2 541 423 | 2 277 705 | 1 113 923 | 36 885 | 95 453 | 105 470 | 60 062 | 119 069 | 21 897 | 11 642 |
| 2005 | 2 924 359 | 2 588 591 | 2 444 328 | 1 528 271 | 38 472 | 80 945 | 95 162 | 53 580 | 150 198 | 26 665 | 9 451 |
| 2006 | 3 157 161 | 2 886 488 | 2 710 279 | 1 698 258 | 38 281 | 38 972 | 101 766 | 50 155 | 121 120 | 20 145 | 8 814 |
| Veränderung gegenüber dem Vorjahr in % | | | | | | | | | | | |
| 1991 | . | . | . | . | . | . | . | . | . | . | . |
| 1992 | -5,0 | -4,4 | -1,2 | 2,2 | -48,7 | 0,9 | -21,1 | -6,8 | -13,1 | -6,0 | 14,7 |
| 1993 | 3,0 | 4,1 | -12,8 | -8,9 | -4,6 | 9,9 | -37,8 | -25,1 | 5,5 | 21,3 | -25,7 |
| 1994 | 12,4 | 10,7 | 1,9 | -2,2 | -2,6 | 30,7 | 75,9 | -8,0 | -8,2 | -28,5 | 457,5 |
| 1995 | -10,4 | -8,2 | -12,5 | -10,6 | -9,5 | -47,2 | -48,7 | 44,0 | 25,1 | 3,7 | -89,0 |
| 1996 | -18,6 | -19,0 | -3,7 | -4,7 | 50,5 | -14,3 | -14,2 | -34,0 | -4,6 | 4,8 | 10,0 |
| 1997 | 0,2 | 1,7 | 4,5 | 6,4 | -11,8 | -36,0 | 0,6 | 0,4 | -26,1 | -7,0 | -60,0 |
| 1998 | -18,5 | -18,5 | -1,6 | -2,9 | 1,2 | -35,8 | -18,7 | -13,6 | -1,2 | -40,5 | 25,8 |
| 1999 | -0,3 | 0,2 | -1,6 | -3,4 | 53,7 | -27,9 | 5,5 | 30,5 | -15,7 | -3,9 | 135,2 |
| 2000 | 2,1 | 1,3 | 2,5 | 0,2 | -16,4 | 17,3 | -6,4 | -5,6 | 54,0 | 34,9 | -44,0 |
| 2001 | 4,7 | 2,4 | -6,9 | -7,7 | -28,5 | 88,7 | 89,8 | -6,5 | 11,5 | -2,8 | 32,5 |
| 2002 | -2,1 | -6,2 | 20,5 | 8,0 | 53,3 | 277,4 | -25,4 | -6,8 | 0,0 | 4,1 | 285,5 |
| 2003 | 15,8 | 22,6 | 5,1 | 10,4 | -41,8 | -76,8 | -13,6 | -7,8 | 15,2 | 14,2 | 13,2 |
| 2004 | -37,0 | -40,8 | 75,2 | 17,1 | -1,0 | 80,4 | 47,3 | 105,3 | -4,5 | 8,4 | -14,2 |
| 2005 | 1,8 | 1,9 | 7,3 | 37,2 | 4,3 | -15,2 | -9,8 | -10,8 | 26,1 | 21,8 | -18,8 |
| 2006 | 8,0 | 11,5 | 10,9 | 11,1 | -0,5 | -51,9 | 6,9 | -6,4 | -19,4 | -24,5 | -6,7 |
| 1995 = 100 | | | | | | | | | | | |
| 1991 | 101,4 | 98,9 | 130,0 | 122,8 | 232,0 | 130,6 | 226,1 | 108,2 | 94,9 | 118,4 | 192,2 |
| 1992 | 96,3 | 94,5 | 128,5 | 125,5 | 118,9 | 131,9 | 178,3 | 100,8 | 82,5 | 111,2 | 220,5 |
| 1993 | 99,3 | 98,4 | 112,1 | 114,3 | 113,4 | 144,9 | 110,9 | 75,5 | 87,0 | 134,9 | 163,8 |
| 1994 | 111,6 | 108,9 | 114,2 | 111,8 | 110,4 | 189,4 | 195,1 | 69,5 | 79,9 | 96,4 | 913,0 |
| 1995 | 100 | 100 | 100 | 100 | 100 | 100 | 100 | 100 | 100 | 100 | 100 |
| 1996 | 81,4 | 81,0 | 96,3 | 95,3 | 150,5 | 85,7 | 85,8 | 66,0 | 95,4 | 104,8 | 110,0 |
| 1997 | 81,6 | 82,3 | 100,6 | 101,4 | 132,7 | 54,9 | 86,3 | 66,2 | 70,5 | 97,5 | 44,0 |
| 1998 | 66,6 | 67,1 | 98,9 | 98,5 | 134,2 | 35,2 | 70,1 | 57,2 | 69,7 | 58,1 | 55,4 |
| 1999 | 66,4 | 67,2 | 97,3 | 95,2 | 206,3 | 25,4 | 74,0 | 74,7 | 58,7 | 55,8 | 130,2 |
| 2000 | 67,8 | 68,1 | 99,8 | 95,4 | 172,5 | 29,8 | 69,2 | 70,6 | 90,4 | 75,3 | 72,9 |
| 2001 | 70,9 | 69,7 | 92,9 | 88,0 | 123,4 | 56,2 | 131,4 | 66,0 | 100,8 | 73,2 | 96,6 |
| 2002 | 69,5 | 65,4 | 111,9 | 95,0 | 189,1 | 212,3 | 98,0 | 61,5 | 100,8 | 76,2 | 372,5 |
| 2003 | 80,5 | 80,1 | 117,7 | 104,9 | 110,0 | 49,3 | 84,6 | 56,7 | 116,1 | 87,0 | 421,6 |
| 2004 | 50,7 | 47,4 | 206,2 | 122,8 | 108,9 | 88,9 | 124,7 | 116,3 | 110,9 | 94,3 | 361,7 |
| 2005 | 51,6 | 48,3 | 221,3 | 168,5 | 113,6 | 75,4 | 112,5 | 103,8 | 139,9 | 114,9 | 293,6 |
| 2006 | 55,7 | 53,8 | 245,4 | 187,2 | 113,0 | 36,3 | 120,3 | 97,1 | 112,8 | 86,8 | 273,8 |
| Anteil an insgesamt in % | | | | | | | | | | | |
| 1991 | 100 | 92,3 | 25,0 | 19,4 | 1,4 | 2,4 | 3,3 | 1,0 | 1,8 | 0,5 | 0,1 |
| 1992 | 100 | 92,9 | 26,0 | 20,9 | 0,7 | 2,6 | 2,8 | 1,0 | 1,6 | 0,5 | 0,1 |
| 1993 | 100 | 93,8 | 22,0 | 18,4 | 0,7 | 2,8 | 1,7 | 0,7 | 1,7 | 0,6 | 0,1 |
| 1994 | 100 | 92,4 | 20,0 | 16,0 | 0,6 | 3,2 | 2,6 | 0,6 | 1,4 | 0,4 | 0,5 |
| 1995 | 100 | 94,7 | 19,5 | 16,0 | 0,6 | 1,9 | 1,5 | 0,9 | 1,9 | 0,4 | 0,1 |
| 1996 | 100 | 94,1 | 23,0 | 18,7 | 1,1 | 2,0 | 1,6 | 0,7 | 2,2 | 0,5 | 0,1 |
| 1997 | 100 | 95,5 | 24,0 | 19,9 | 1,0 | 1,3 | 1,6 | 0,7 | 1,6 | 0,5 | 0,0 |
| 1998 | 100 | 95,4 | 29,0 | 23,7 | 1,2 | 1,0 | 1,6 | 0,8 | 2,0 | 0,4 | 0,0 |
| 1999 | 100 | 95,8 | 28,6 | 23,0 | 1,9 | 0,7 | 1,7 | 1,0 | 1,7 | 0,3 | 0,1 |
| 2000 | 100 | 95,1 | 28,7 | 22,5 | 1,5 | 0,8 | 1,5 | 0,9 | 2,5 | 0,5 | 0,1 |
| 2001 | 100 | 93,0 | 25,5 | 19,9 | 1,0 | 1,5 | 2,8 | 0,8 | 2,7 | 0,4 | 0,1 |
| 2002 | 100 | 89,0 | 31,4 | 21,9 | 1,6 | 5,8 | 2,1 | 0,8 | 2,8 | 0,4 | 0,3 |
| 2003 | 100 | 94,2 | 28,5 | 20,9 | 0,8 | 1,2 | 1,6 | 0,6 | 2,7 | 0,4 | 0,3 |
| 2004 | 100 | 88,5 | 79,3 | 38,8 | 1,3 | 3,3 | 3,7 | 2,1 | 4,1 | 0,8 | 0,4 |
| 2005 | 100 | 88,5 | 83,6 | 52,3 | 1,3 | 2,8 | 3,3 | 1,8 | 5,1 | 0,9 | 0,3 |
| 2006 | 100 | 91,4 | 85,8 | 53,8 | 1,2 | 1,2 | 3,2 | 1,6 | 3,8 | 0,6 | 0,3 |

1) einschl. Schiffs- und Luftfahrzeugbedarf und Nicht ermittelte Länder und Gebiete

Noch: 5 Einfuhr Berlins 1991 bis 2006 nach Erteilen und Ländergruppen

| Jahr | Insgesamt ¹⁾ | Europa | | | | Afrika | Amerika | | Asien | | Australien / Ozeanien |
|--|-------------------------|-----------|-----------|--------------------|-------------|---------|-----------|--------------|----------|--------------|-----------------------|
| | | zusammen | darunter | | | | zusammen | darunter | zusammen | darunter | |
| | | | EU-Länder | | EFTA-Länder | | | | | | |
| | | | zusammen | darunter Euro-Zone | | | | NAFTA-Länder | | ASEAN-Länder | |
| 1 000 EURO | | | | | | | | | | | |
| 1991 | 5 909 011 | 4 135 222 | 3 011 245 | 2 437 417 | 335 055 | 185 729 | 845 067 | 687 094 | 730 746 | 132 823 | 12 201 |
| 1992 | 5 430 883 | 3 931 084 | 2 893 894 | 2 335 289 | 311 758 | 168 273 | 760 005 | 664 184 | 563 055 | 90 823 | 8 335 |
| 1993 | 4 114 786 | 2 993 787 | 2 072 761 | 1 700 125 | 260 997 | 150 389 | 465 752 | 402 912 | 498 197 | 83 673 | 6 481 |
| 1994 | 4 524 798 | 3 445 341 | 2 494 197 | 2 001 726 | 263 520 | 168 645 | 434 631 | 372 840 | 468 497 | 99 203 | 7 650 |
| 1995 | 4 274 918 | 3 134 397 | 2 120 696 | 1 657 418 | 247 174 | 125 020 | 538 307 | 470 466 | 470 006 | 119 873 | 6 937 |
| 1996 | 4 188 686 | 3 078 993 | 2 145 031 | 1 631 590 | 245 006 | 95 071 | 555 753 | 497 243 | 448 176 | 130 660 | 8 939 |
| 1997 | 4 486 229 | 3 245 675 | 2 196 755 | 1 642 640 | 247 378 | 85 294 | 658 966 | 568 085 | 484 376 | 146 599 | 8 554 |
| 1998 | 5 252 084 | 3 385 139 | 2 185 783 | 1 659 559 | 248 116 | 62 400 | 1 323 050 | 1 266 218 | 470 408 | 129 290 | 8 069 |
| 1999 | 4 784 816 | 3 429 170 | 2 293 167 | 1 791 661 | 243 827 | 51 891 | 793 182 | 733 503 | 494 584 | 133 290 | 14 791 |
| 2000 | 5 788 452 | 3 839 425 | 2 365 682 | 1 823 015 | 275 476 | 34 593 | 1 173 637 | 1 134 429 | 730 241 | 156 994 | 9 795 |
| 2001 | 6 619 592 | 4 123 646 | 2 628 903 | 1 963 367 | 295 077 | 33 319 | 1 649 599 | 1 603 458 | 801 981 | 127 340 | 10 704 |
| 2002 | 6 177 614 | 4 243 225 | 2 778 636 | 2 164 423 | 257 274 | 66 007 | 1 201 327 | 1 134 628 | 641 146 | 109 704 | 25 488 |
| 2003 | 6 695 688 | 4 665 079 | 3 074 006 | 2 473 348 | 263 725 | 48 363 | 1 295 038 | 1 238 002 | 663 283 | 118 178 | 23 525 |
| 2004 | 6 474 746 | 4 717 457 | 4 149 576 | 2 571 760 | 301 584 | 98 406 | 857 147 | 797 084 | 777 810 | 163 408 | 23 818 |
| 2005 | 7 060 551 | 5 070 427 | 4 536 065 | 2 889 584 | 273 875 | 98 217 | 1 110 092 | 1 025 415 | 754 100 | 125 597 | 27 670 |
| 2006 | 7 898 446 | 5 614 878 | 5 089 777 | 3 234 861 | 281 337 | 65 757 | 1 284 856 | 1 186 137 | 903 797 | 126 465 | 29 157 |
| Veränderung gegenüber dem Vorjahr in % | | | | | | | | | | | |
| 1991 | . | . | . | . | . | . | . | . | . | . | . |
| 1992 | -8,1 | -4,9 | -3,9 | . | -7,0 | -9,4 | -10,1 | -3,3 | -22,9 | -31,6 | -31,7 |
| 1993 | -24,2 | -23,8 | -28,4 | . | -16,3 | -10,6 | -38,7 | -39,3 | -11,5 | -7,9 | -22,2 |
| 1994 | 10,0 | 15,1 | 20,3 | . | 1,0 | 12,1 | -6,7 | -7,5 | -6,0 | 18,6 | 18,0 |
| 1995 | -5,5 | -9,0 | -15,0 | . | -6,2 | -25,9 | 23,9 | 26,2 | 0,3 | 20,8 | -9,3 |
| 1996 | -2,0 | -1,8 | 1,1 | . | -0,9 | -24,0 | 3,2 | 5,7 | -4,6 | 9,0 | 28,9 |
| 1997 | 7,1 | 5,4 | 2,4 | . | 1,0 | -10,3 | 18,6 | 14,2 | 8,1 | 12,2 | -4,3 |
| 1998 | 17,1 | 4,3 | -0,5 | . | 0,3 | -26,8 | 100,8 | 122,9 | -2,9 | -11,8 | -5,7 |
| 1999 | -8,9 | 1,3 | 4,9 | 8,0 | -1,7 | -16,8 | -40,0 | -42,1 | 5,1 | 3,1 | 83,3 |
| 2000 | 21,0 | 12,0 | 3,2 | 1,8 | 13,0 | -33,3 | 48,0 | 54,7 | 47,6 | 17,8 | -33,8 |
| 2001 | 14,4 | 7,4 | 11,1 | 7,7 | 7,1 | -3,7 | 40,6 | 41,3 | 9,8 | -18,9 | 9,3 |
| 2002 | -6,7 | 2,9 | 5,7 | 10,2 | -12,8 | 98,1 | -27,2 | -29,2 | -20,1 | -13,8 | 138,1 |
| 2003 | 8,4 | 9,9 | 10,6 | 14,3 | 2,5 | -26,7 | 7,8 | 9,1 | 3,5 | 7,7 | -7,7 |
| 2004 | -3,3 | 1,1 | 35,0 | 4,0 | 14,4 | 103,5 | -33,8 | -35,6 | 17,3 | 38,3 | 1,2 |
| 2005 | 9,0 | 7,5 | 9,3 | 12,4 | -9,2 | -0,2 | 29,5 | 28,6 | -3,0 | -23,1 | 16,2 |
| 2006 | 11,9 | 10,7 | 12,2 | 11,9 | 2,7 | -33,0 | 15,7 | 15,7 | 19,9 | 0,7 | 5,4 |
| 1995 = 100 | | | | | | | | | | | |
| 1991 | 138,2 | 131,9 | 142,0 | 147,1 | 135,6 | 148,6 | 157,0 | 146,0 | 155,5 | 110,8 | 175,9 |
| 1992 | 127,0 | 125,4 | 136,5 | 140,9 | 126,1 | 134,6 | 141,2 | 141,2 | 119,8 | 75,8 | 120,1 |
| 1993 | 96,3 | 95,5 | 97,7 | 102,6 | 105,6 | 120,3 | 86,5 | 85,6 | 106,0 | 69,8 | 93,4 |
| 1994 | 105,8 | 109,9 | 117,6 | 120,8 | 106,6 | 134,9 | 80,7 | 79,2 | 99,7 | 82,8 | 110,3 |
| 1995 | 100 | 100 | 100 | 100 | 100 | 100 | 100 | 100 | 100 | 100 | 100 |
| 1996 | 98,0 | 98,2 | 101,1 | 98,4 | 99,1 | 76,0 | 103,2 | 105,7 | 95,4 | 109,0 | 128,9 |
| 1997 | 104,9 | 103,6 | 103,6 | 99,1 | 100,1 | 68,2 | 122,4 | 120,7 | 103,1 | 122,3 | 123,3 |
| 1998 | 122,9 | 108,0 | 103,1 | 100,1 | 100,4 | 49,9 | 245,8 | 269,1 | 100,1 | 107,9 | 116,3 |
| 1999 | 111,9 | 109,4 | 108,1 | 108,1 | 98,6 | 41,5 | 147,3 | 155,9 | 105,2 | 111,2 | 213,2 |
| 2000 | 135,4 | 122,5 | 111,6 | 110,0 | 111,5 | 27,7 | 218,0 | 241,1 | 155,4 | 131,0 | 141,2 |
| 2001 | 154,8 | 131,6 | 124,0 | 118,5 | 119,4 | 26,7 | 306,4 | 340,8 | 170,6 | 106,2 | 154,3 |
| 2002 | 144,5 | 135,4 | 131,0 | 130,6 | 104,1 | 52,8 | 223,2 | 241,2 | 136,4 | 91,5 | 367,4 |
| 2003 | 156,6 | 148,8 | 145,0 | 149,2 | 106,7 | 38,7 | 240,6 | 263,1 | 141,1 | 98,6 | 339,1 |
| 2004 | 151,5 | 150,5 | 195,7 | 155,2 | 122,0 | 78,7 | 159,2 | 169,4 | 165,5 | 136,3 | 343,3 |
| 2005 | 165,2 | 161,8 | 213,9 | 174,3 | 110,8 | 78,6 | 206,2 | 218,0 | 160,4 | 104,8 | 398,9 |
| 2006 | 184,8 | 179,1 | 240,0 | 195,2 | 113,8 | 52,6 | 238,7 | 252,1 | 192,3 | 105,5 | 420,3 |
| Anteil an insgesamt in % | | | | | | | | | | | |
| 1991 | 100 | 70,0 | 51,0 | 41,2 | 5,7 | 3,1 | 14,3 | 11,6 | 12,4 | 2,2 | 0,2 |
| 1992 | 100 | 72,4 | 53,3 | 43,0 | 5,7 | 3,1 | 14,0 | 12,2 | 10,4 | 1,7 | 0,2 |
| 1993 | 100 | 72,8 | 50,4 | 41,3 | 6,3 | 3,7 | 11,3 | 9,8 | 12,1 | 2,0 | 0,2 |
| 1994 | 100 | 76,1 | 55,1 | 44,2 | 5,8 | 3,7 | 9,6 | 8,2 | 10,4 | 2,2 | 0,2 |
| 1995 | 100 | 73,3 | 49,6 | 38,8 | 5,8 | 2,9 | 12,6 | 11,0 | 11,0 | 2,8 | 0,2 |
| 1996 | 100 | 73,5 | 51,2 | 39,0 | 5,8 | 2,3 | 13,3 | 11,9 | 10,7 | 3,1 | 0,2 |
| 1997 | 100 | 72,3 | 49,0 | 36,6 | 5,5 | 1,9 | 14,7 | 12,7 | 10,8 | 3,3 | 0,2 |
| 1998 | 100 | 64,5 | 41,6 | 31,6 | 4,7 | 1,2 | 25,2 | 24,1 | 9,0 | 2,5 | 0,2 |
| 1999 | 100 | 71,7 | 47,9 | 37,4 | 5,1 | 1,1 | 16,6 | 15,3 | 10,3 | 2,8 | 0,3 |
| 2000 | 100 | 66,3 | 40,9 | 31,5 | 4,8 | 0,6 | 20,3 | 19,6 | 12,6 | 2,7 | 0,2 |
| 2001 | 100 | 62,3 | 39,7 | 29,7 | 4,5 | 0,5 | 24,9 | 24,2 | 12,1 | 1,9 | 0,2 |
| 2002 | 100 | 68,7 | 45,0 | 35,0 | 4,2 | 1,1 | 19,4 | 18,4 | 10,4 | 1,8 | 0,4 |
| 2003 | 100 | 69,7 | 45,9 | 36,9 | 3,9 | 0,7 | 19,3 | 18,5 | 9,9 | 1,8 | 0,4 |
| 2004 | 100 | 72,9 | 64,1 | 39,7 | 4,7 | 1,5 | 13,2 | 12,3 | 12,0 | 2,5 | 0,4 |
| 2005 | 100 | 71,8 | 64,2 | 40,9 | 3,9 | 1,4 | 15,7 | 14,5 | 10,7 | 1,8 | 0,4 |
| 2006 | 100 | 71,1 | 64,4 | 41,0 | 3,6 | 0,8 | 16,3 | 15,0 | 11,4 | 1,6 | 0,4 |

1) einschl. Schiffs- und Luftfahrzeugbedarf und Nicht ermittelte Länder und Gebiete

6 Einfuhr Berlins 1991 bis 2006 nach Warengruppen

| Jahr | Insgesamt ¹⁾ | Ernährungs- wirtschaft | Gewerbliche Wirtschaft | | | | | |
|------------------------------|-------------------------|---------------------------|------------------------|-----------|-----------|-------------|----------------|----------------|
| | | | zusammen | Rohstoffe | Halbwaren | Fertigwaren | | |
| | | | | | | zusammen | Vorerzeugnisse | Enderzeugnisse |
| Tonnen | | | | | | | | |
| 1991 | 5 743 494 | 822 518 | 4 920 977 | 2 292 293 | 1 592 277 | 1 036 407 | 619 211 | 417 196 |
| 1992 | 5 456 631 | 803 523 | 4 653 108 | 2 344 754 | 1 244 141 | 1 064 213 | 657 772 | 406 441 |
| 1993 | 5 622 318 | 798 825 | 4 823 493 | 2 590 811 | 1 353 479 | 879 203 | 557 622 | 321 580 |
| 1994 | 6 321 271 | 789 203 | 5 532 068 | 2 978 145 | 1 573 488 | 980 435 | 620 863 | 359 572 |
| 1995 | 5 664 277 | 701 796 | 4 962 480 | 2 597 454 | 1 416 158 | 948 869 | 600 412 | 348 456 |
| 1996 | 4 613 331 | 676 870 | 3 936 461 | 1 946 544 | 1 126 979 | 862 937 | 511 071 | 351 866 |
| 1997 | 4 624 203 | 621 792 | 4 002 411 | 1 744 112 | 1 342 491 | 915 809 | 536 630 | 379 178 |
| 1998 | 3 771 026 | 559 191 | 3 211 836 | 1 123 088 | 1 182 786 | 905 961 | 515 640 | 390 322 |
| 1999 | 3 760 581 | 534 957 | 3 225 624 | 1 217 616 | 1 099 872 | 908 135 | 530 628 | 377 507 |
| 2000 | 3 839 253 | 514 939 | 3 324 314 | 1 415 253 | 931 918 | 977 143 | 573 058 | 404 085 |
| 2001 | 4 018 287 | 515 413 | 3 502 874 | 2 309 238 | 300 406 | 893 230 | 462 100 | 431 130 |
| 2002 | 3 935 129 | 583 962 | 3 351 166 | 2 197 991 | 218 096 | 935 080 | 508 532 | 426 548 |
| 2003 | 4 558 572 | 568 732 | 3 908 264 | 2 656 220 | 220 866 | 1 031 177 | 557 932 | 473 245 |
| 2004 | 2 873 082 | 640 586 | 2 058 597 | 795 314 | 225 979 | 1 037 305 | 571 610 | 465 694 |
| 2005 | 2 924 359 | 1 181 200 | 1 584 286 | 367 192 | 182 444 | 1 034 650 | 556 365 | 478 285 |
| 2006 | 3 157 161 | 1 219 018 | 1 704 265 | 296 849 | 201 722 | 1 205 695 | 687 635 | 518 060 |
| Veränderung zum Vorjahr in % | | | | | | | | |
| 1991 | . | . | . | . | . | . | . | . |
| 1992 | -5,0 | -2,3 | -5,4 | 2,3 | -21,9 | 2,7 | 6,2 | -2,6 |
| 1993 | 3,0 | -0,6 | 3,7 | 10,5 | 8,8 | -17,4 | -15,2 | -20,9 |
| 1994 | 12,4 | -1,2 | 14,7 | 15,0 | 16,3 | 11,5 | 11,3 | 11,8 |
| 1995 | -10,4 | -11,1 | -10,3 | -12,8 | -10,0 | -3,2 | -3,3 | -3,1 |
| 1996 | -18,6 | -3,6 | -20,7 | -25,1 | -20,4 | -9,1 | -14,9 | 1,0 |
| 1997 | 0,2 | -8,1 | 1,7 | -10,4 | 19,1 | 6,1 | 5,0 | 7,8 |
| 1998 | -18,5 | -10,1 | -19,8 | -35,6 | -11,9 | -1,1 | -3,9 | 2,9 |
| 1999 | -0,3 | -4,3 | 0,4 | 8,4 | -7,0 | 0,2 | 2,9 | -3,3 |
| 2000 | 2,1 | -3,7 | 3,1 | 16,2 | -15,3 | 7,6 | 8,0 | 7,0 |
| 2001 | 4,7 | 0,1 | 5,4 | 63,2 | -67,8 | -8,6 | -19,4 | 6,7 |
| 2002 | -2,1 | 13,3 | -4,3 | -4,8 | -27,4 | 4,7 | 10,0 | -1,1 |
| 2003 | 15,8 | -2,6 | 16,6 | 20,8 | 1,3 | 10,3 | 9,7 | 10,9 |
| 2004 | -37,0 | 12,6 | -47,3 | -70,1 | 2,3 | 0,6 | 2,5 | -1,6 |
| 2005 | 1,8 | 84,4 | -23,0 | -53,8 | -19,3 | -0,3 | -2,7 | 2,7 |
| 2006 | 8,0 | 3,2 | 7,6 | -19,2 | 10,6 | 16,5 | 23,6 | 8,3 |
| 1995 = 100 | | | | | | | | |
| 1991 | 101,4 | 117,2 | 99,2 | 88,3 | 112,4 | 109,2 | 103,1 | 119,7 |
| 1992 | 96,3 | 114,5 | 93,8 | 90,3 | 87,9 | 112,2 | 109,6 | 116,6 |
| 1993 | 99,3 | 113,8 | 97,2 | 99,7 | 95,6 | 92,7 | 92,9 | 92,3 |
| 1994 | 111,6 | 112,5 | 111,5 | 114,7 | 111,1 | 103,3 | 103,4 | 103,2 |
| 1995 | 100 | 100 | 100 | 100 | 100 | 100 | 100 | 100 |
| 1996 | 81,4 | 96,4 | 79,3 | 74,9 | 79,6 | 90,9 | 85,1 | 101,0 |
| 1997 | 81,6 | 88,6 | 80,7 | 67,1 | 94,8 | 96,5 | 89,4 | 108,8 |
| 1998 | 66,6 | 79,7 | 64,7 | 43,2 | 83,5 | 95,5 | 85,9 | 112,0 |
| 1999 | 66,4 | 76,2 | 65,0 | 46,9 | 77,7 | 95,7 | 88,4 | 108,3 |
| 2000 | 67,8 | 73,4 | 67,0 | 54,5 | 65,8 | 103,0 | 95,4 | 116,0 |
| 2001 | 70,9 | 73,4 | 70,6 | 88,9 | 21,2 | 94,1 | 77,0 | 123,7 |
| 2002 | 69,5 | 83,2 | 67,5 | 84,6 | 15,4 | 98,5 | 84,7 | 122,4 |
| 2003 | 80,5 | 81,0 | 78,8 | 102,3 | 15,6 | 108,7 | 92,9 | 135,8 |
| 2004 | 50,7 | 91,3 | 41,5 | 30,6 | 16,0 | 109,3 | 95,2 | 133,6 |
| 2005 | 51,6 | 168,3 | 31,9 | 14,1 | 12,9 | 109,0 | 92,7 | 137,3 |
| 2006 | 55,7 | 173,7 | 34,3 | 11,4 | 14,2 | 127,1 | 114,5 | 148,7 |
| Anteil an insgesamt in % | | | | | | | | |
| 1991 | 100 | 14,3 | 85,7 | 39,9 | 27,7 | 18,0 | 10,8 | 7,3 |
| 1992 | 100 | 14,7 | 85,3 | 43,0 | 22,8 | 19,5 | 12,1 | 7,4 |
| 1993 | 100 | 14,2 | 85,8 | 46,1 | 24,1 | 15,6 | 9,9 | 5,7 |
| 1994 | 100 | 12,5 | 87,5 | 47,1 | 24,9 | 15,5 | 9,8 | 5,7 |
| 1995 | 100 | 12,4 | 87,6 | 45,9 | 25,0 | 16,8 | 10,6 | 6,2 |
| 1996 | 100 | 14,7 | 85,3 | 42,2 | 24,4 | 18,7 | 11,1 | 7,6 |
| 1997 | 100 | 13,4 | 86,6 | 37,7 | 29,0 | 19,8 | 11,6 | 8,2 |
| 1998 | 100 | 14,8 | 85,2 | 29,8 | 31,4 | 24,0 | 13,7 | 10,4 |
| 1999 | 100 | 14,2 | 85,8 | 32,4 | 29,2 | 24,1 | 14,1 | 10,0 |
| 2000 | 100 | 13,4 | 86,6 | 36,9 | 24,3 | 25,5 | 14,9 | 10,5 |
| 2001 | 100 | 12,8 | 87,2 | 57,5 | 7,5 | 22,2 | 11,5 | 10,7 |
| 2002 | 100 | 14,8 | 85,2 | 55,9 | 5,5 | 23,8 | 12,9 | 10,8 |
| 2003 | 100 | 12,5 | 85,7 | 58,3 | 4,8 | 22,6 | 12,2 | 10,4 |
| 2004 | 100 | 22,3 | 71,7 | 27,7 | 7,9 | 36,1 | 19,9 | 16,2 |
| 2005 | 100 | 40,4 | 54,2 | 12,6 | 6,2 | 35,4 | 19,0 | 16,4 |
| 2006 | 100 | 38,6 | 54,0 | 9,4 | 6,4 | 38,2 | 21,8 | 16,4 |

1) einschl. Schiffs- und Luftfahrzeugbedarf und Nicht ermittelte Länder und Gebiete

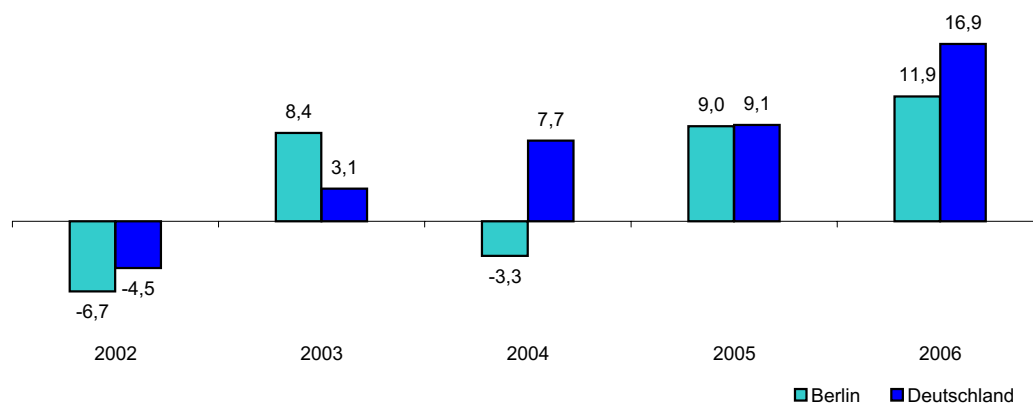
Noch: 6 Einfuhr Berlins 1991 bis 2004 nach Warengruppen

| Jahr | Insgesamt ¹⁾ | Ernährungs- wirtschaft | Gewerbliche Wirtschaft | | | | | |
|------------------------------|-------------------------|---------------------------|------------------------|-----------|-----------|-------------|----------------|----------------|
| | | | zusammen | Rohstoffe | Halbwaren | Fertigwaren | | |
| | | | | | | zusammen | Vorerzeugnisse | Enderzeugnisse |
| 1 000 EUR | | | | | | | | |
| 1991 | 5 909 011 | 1 055 731 | 4 853 280 | 90 693 | 541 487 | 4 221 100 | 717 751 | 3 503 349 |
| 1992 | 5 430 883 | 1 006 353 | 4 424 530 | 82 273 | 372 721 | 3 969 536 | 659 664 | 3 309 872 |
| 1993 | 4 114 786 | 878 469 | 3 236 317 | 60 357 | 278 715 | 2 897 246 | 495 670 | 2 401 576 |
| 1994 | 4 524 798 | 968 546 | 3 556 253 | 96 028 | 229 204 | 3 231 020 | 559 585 | 2 671 435 |
| 1995 | 4 274 918 | 953 421 | 3 321 497 | 89 845 | 218 228 | 3 013 425 | 635 075 | 2 378 350 |
| 1996 | 4 188 686 | 868 218 | 3 320 467 | 66 393 | 173 588 | 3 080 487 | 544 106 | 2 536 381 |
| 1997 | 4 486 229 | 885 298 | 3 600 931 | 65 886 | 215 493 | 3 319 552 | 545 533 | 2 774 018 |
| 1998 | 5 252 084 | 803 715 | 4 448 369 | 61 842 | 227 115 | 4 159 412 | 550 852 | 3 608 560 |
| 1999 | 4 784 816 | 782 380 | 4 002 436 | 49 916 | 213 001 | 3 739 520 | 555 077 | 3 184 443 |
| 2000 | 5 788 452 | 768 649 | 5 019 804 | 62 572 | 285 574 | 4 671 658 | 657 911 | 4 013 747 |
| 2001 | 6 619 592 | 780 530 | 5 839 062 | 145 803 | 175 567 | 5 517 692 | 588 126 | 4 929 566 |
| 2002 | 6 177 614 | 902 606 | 5 275 008 | 233 962 | 186 709 | 4 854 336 | 657 120 | 4 197 216 |
| 2003 | 6 695 689 | 840 909 | 5 762 599 | 308 480 | 143 053 | 5 311 066 | 731 402 | 4 579 664 |
| 2004 | 6 474 746 | 937 762 | 5 345 695 | 123 682 | 158 225 | 5 063 788 | 717 997 | 4 345 790 |
| 2005 | 7 060 551 | 1 181 442 | 5 685 284 | 88 097 | 152 842 | 5 444 346 | 735 007 | 4 709 339 |
| 2006 | 7 898 446 | 1 121 711 | 6 491 404 | 98 010 | 232 897 | 6 160 496 | 923 373 | 5 237 123 |
| Veränderung zum Vorjahr in % | | | | | | | | |
| 1991 | . | . | . | . | . | . | . | . |
| 1992 | -8,1 | -4,7 | -8,8 | -9,3 | -31,2 | -6,0 | -8,1 | -5,5 |
| 1993 | -24,2 | -12,7 | -26,9 | -26,6 | -25,2 | -27,0 | -24,9 | -27,4 |
| 1994 | 10,0 | 10,3 | 9,9 | 59,1 | -17,8 | 11,5 | 12,9 | 11,2 |
| 1995 | -5,5 | -1,6 | -6,6 | -6,4 | -4,8 | -6,7 | 13,5 | -11,0 |
| 1996 | -2,0 | -8,9 | 0,0 | -26,1 | -20,5 | 2,2 | -14,3 | 6,6 |
| 1997 | 7,1 | 2,0 | 8,4 | -0,8 | 24,1 | 7,8 | 0,3 | 9,4 |
| 1998 | 17,1 | -9,2 | 23,5 | -6,1 | 5,4 | 25,3 | 1,0 | 30,1 |
| 1999 | -8,9 | -2,7 | -10,0 | -19,3 | -6,2 | -10,1 | 0,8 | -11,8 |
| 2000 | 21,0 | -1,8 | 25,4 | 25,4 | 34,1 | 24,9 | 18,5 | 26,0 |
| 2001 | 14,4 | 1,5 | 16,3 | 133,0 | -38,5 | 18,1 | -10,6 | 22,8 |
| 2002 | -6,7 | 15,6 | -9,7 | 60,5 | 6,3 | -12,0 | 11,7 | -14,9 |
| 2003 | 8,4 | -6,8 | 9,2 | 31,9 | -23,4 | 9,4 | 11,3 | 9,1 |
| 2004 | -3,3 | 11,5 | -7,2 | -59,9 | 10,6 | -4,7 | -1,8 | -5,1 |
| 2005 | 9,0 | 26,0 | 6,4 | -28,8 | -3,4 | 7,5 | 2,4 | 8,4 |
| 2006 | 11,9 | -5,1 | 14,2 | 11,3 | 52,4 | 13,2 | 25,6 | 11,2 |
| 1995 = 100 | | | | | | | | |
| 1991 | 138,2 | 110,7 | 146,1 | 100,9 | 248,1 | 140,1 | 113,0 | 147,3 |
| 1992 | 127,0 | 105,6 | 133,2 | 91,6 | 170,8 | 131,7 | 103,9 | 139,2 |
| 1993 | 96,3 | 92,1 | 97,4 | 67,2 | 127,7 | 96,1 | 78,0 | 101,0 |
| 1994 | 105,8 | 101,6 | 107,1 | 106,9 | 105,0 | 107,2 | 88,1 | 112,3 |
| 1995 | 100 | 100 | 100 | 100 | 100 | 100 | 100 | 100 |
| 1996 | 98,0 | 91,1 | 100,0 | 73,9 | 79,5 | 102,2 | 85,7 | 106,6 |
| 1997 | 104,9 | 92,9 | 108,4 | 73,3 | 98,7 | 110,2 | 85,9 | 116,6 |
| 1998 | 122,9 | 84,3 | 133,9 | 68,8 | 104,1 | 138,0 | 86,7 | 151,7 |
| 1999 | 111,9 | 82,1 | 120,5 | 55,6 | 97,6 | 124,1 | 87,4 | 133,9 |
| 2000 | 135,4 | 80,6 | 151,1 | 69,6 | 130,9 | 155,0 | 103,6 | 168,8 |
| 2001 | 154,8 | 81,9 | 175,8 | 162,3 | 80,5 | 183,1 | 92,6 | 207,3 |
| 2002 | 144,5 | 94,7 | 158,8 | 260,4 | 85,6 | 161,1 | 103,5 | 176,5 |
| 2003 | 156,6 | 88,2 | 173,5 | 343,3 | 65,6 | 176,2 | 115,2 | 192,6 |
| 2004 | 151,5 | 98,4 | 160,9 | 137,7 | 72,5 | 168,0 | 113,1 | 182,7 |
| 2005 | 165,2 | 123,9 | 171,2 | 98,1 | 70,0 | 180,7 | 115,7 | 198,0 |
| 2006 | 184,8 | 117,7 | 195,4 | 109,1 | 106,7 | 204,4 | 145,4 | 220,2 |
| Anteil an insgesamt in % | | | | | | | | |
| 1991 | 100 | 17,9 | 82,1 | 1,5 | 9,2 | 71,4 | 12,1 | 59,3 |
| 1992 | 100 | 18,5 | 81,5 | 1,5 | 6,9 | 73,1 | 12,1 | 60,9 |
| 1993 | 100 | 21,3 | 78,7 | 1,5 | 6,8 | 70,4 | 12,0 | 58,4 |
| 1994 | 100 | 21,4 | 78,6 | 2,1 | 5,1 | 71,4 | 12,4 | 59,0 |
| 1995 | 100 | 22,3 | 77,7 | 2,1 | 5,1 | 70,5 | 14,9 | 55,6 |
| 1996 | 100 | 20,7 | 79,3 | 1,6 | 4,1 | 73,5 | 13,0 | 60,6 |
| 1997 | 100 | 19,7 | 80,3 | 1,5 | 4,8 | 74,0 | 12,2 | 61,8 |
| 1998 | 100 | 15,3 | 84,7 | 1,2 | 4,3 | 79,2 | 10,5 | 68,7 |
| 1999 | 100 | 16,4 | 83,6 | 1,0 | 4,5 | 78,2 | 11,6 | 66,6 |
| 2000 | 100 | 13,3 | 86,7 | 1,1 | 4,9 | 80,7 | 11,4 | 69,3 |
| 2001 | 100 | 11,8 | 88,2 | 2,2 | 2,7 | 83,4 | 8,9 | 74,5 |
| 2002 | 100 | 14,6 | 85,4 | 3,8 | 3,0 | 78,6 | 10,6 | 67,9 |
| 2003 | 100 | 12,6 | 86,1 | 4,6 | 2,1 | 79,3 | 10,9 | 68,4 |
| 2004 | 100 | 14,5 | 82,6 | 1,9 | 2,4 | 78,2 | 11,1 | 67,1 |
| 2005 | 100 | 16,7 | 80,5 | 1,2 | 2,2 | 77,1 | 10,4 | 66,7 |
| 2006 | 100 | 14,2 | 82,2 | 1,2 | 2,9 | 78,0 | 11,7 | 66,3 |

1) 1991 bis 2005: endgültige Ergebnisse 2) einschl. Schiffs- und Luftfahrzeugbedarf und Nicht ermittelte Länder und Gebiete

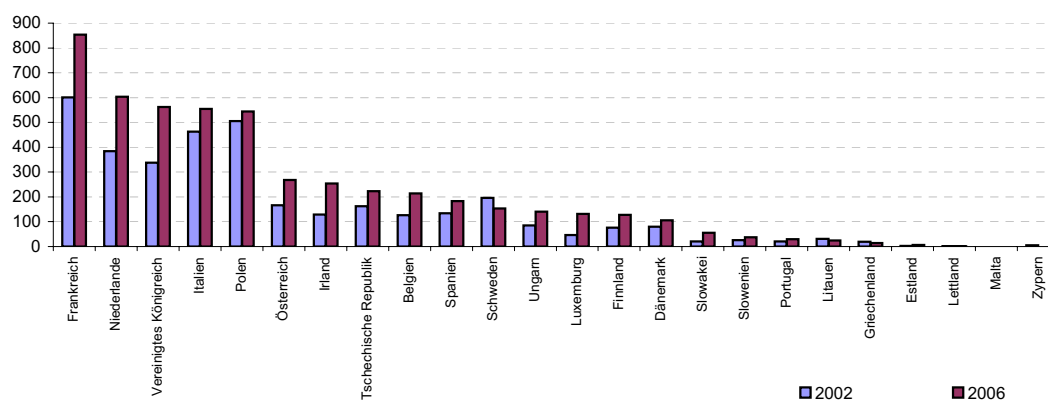
Einfuhr Berlins und Deutschlands 2002 bis 2006

Veränderung zum Vorjahreszeitraum in %



Einfuhr Berlins aus den Ländern der Europäischen Union 2002 und 2006

Mill. Euro



Einfuhr Berlins nach ausgewählten Warengruppen 2002 bis 2006

Mill. EUR

