

Statistische Berichte

A VI 12 - vj 2 / 96

**Sozialversicherungspflichtig
beschäftigte Arbeitnehmer
im Land Brandenburg
und deren Pendlerverhalten**

am 30.06.1996

Erarbeitet:

Landesamt für Datenverarbeitung und Statistik Brandenburg
Dezernat Mikrozensus, Arbeitsmarkt

Herausgeber:

Landesamt für Datenverarbeitung und Statistik Brandenburg
Dezernat Öffentlichkeitsarbeit
Postfach 60 10 52
14410 Potsdam

Telefon: (0331) 39 403 - 405
Fax: (0331) 39 418
BTX: *47474#
E-Mail: Info@lds.brandenburg.de

Erschienen im November 1997
Preis: 7,50 DM

Nachdruck, auch im Auszug, nur mit Quellenangabe gestattet!

Inhalt

	Seite
Vorbemerkungen	4
Pendlerverhalten nach Bundesländern sowie kreisfreien Städten und Landkreisen des Landes Brandenburg	
1 Sozialversicherungspflichtig Beschäftigte (Auspendler) aus dem Land Brandenburg nach Arbeitsort sowie Altersgruppen und Geschlecht	8
2 Sozialversicherungspflichtig Beschäftigte (Einpendler) in das Land Brandenburg nach Wohnort sowie Altersgruppen und Geschlecht	9
3 Sozialversicherungspflichtig Beschäftigte im Land Brandenburg nach kreisfreien Städten und Landkreisen, Lage des Arbeits- bzw. Wohnortes der Beschäftigten sowie Anteile der aus- und einpendelnden Beschäftigten an allen Beschäftigten	10
4 Sozialversicherungspflichtig Beschäftigte (Einpendler) im Land Brandenburg nach Arbeitsort- und Wohnsitzkreis sowie Altersgruppen und Geschlecht	12
5 Sozialversicherungspflichtig Beschäftigte (Auspendler) im Land Brandenburg nach Wohnsitz- und Arbeitsortkreis sowie Altersgruppen und Geschlecht	30
6 Gesamtübersicht über sv-pflichtig Beschäftigte nach dem Pendlerverhalten, Pendlersaldo sowie Beschäftigte, die im Wohnsitzkreis arbeiten, nach kreisfreien Städten und Landkreisen	48

Anhang

Kartografische Darstellungen

- Anteil der einpendelnden sv-pflichtig Beschäftigten an den insgesamt sv-pflichtig Beschäftigten der kreisfreien Städte bzw. Landkreise am 30.06.1996	50
- Anteil der auspendelnden sv-pflichtig Beschäftigten an den insgesamt sv-pflichtig Beschäftigten der kreisfreien Städte bzw. Landkreise am 30.06.1996	51

Zeichenerklärung

- nichts vorhanden (genau null)
- x Tabellenfach gesperrt, weil Aussage nicht sinnvoll

Vorbemerkungen

Ab dem Stichtag 30.06.1996 werden quartalsweise die sozialversicherungspflichtig (sv-pflichtig) Beschäftigten des Landes Brandenburg nach dem Arbeitsort in den Statistischen Berichten A VI 5-vj veröffentlicht.

Dem Landesamt für Datenverarbeitung und Statistik Brandenburg liegen jetzt auch die Angaben für die sv-pflichtig Beschäftigten nach dem Wohnort vor. Somit ist es möglich, das Pendlerverhalten Wohnort/Arbeitsort bzw. Arbeitsort/Wohnort darzustellen. Diese anonymisierten Daten werden dem Statistischen Bundesamt und den Statistischen Landesämtern von der Bundesanstalt für Arbeit (BA) zum Zwecke der ergänzenden Auswertung übergeben.

Rechtsgrundlage

Die gesetzliche Grundlage für die BA zur Durchführung der Beschäftigtenstatistik bildet das Arbeitsförderungsgesetz (AFG) vom 25. Juni 1969 (BGBl. I S. 582), zuletzt geändert durch Gesetz vom 15. Dezember 1995 (BGBl. I S. 1824), die Zweite Verordnung über die Erfassung von Daten für die Träger der Sozialversicherung und für die BA (Zweite Datenerfassungs-Verordnung - 2. DEVO) vom 29. Mai 1980 (BGBl. I S. 593) sowie die Zweite Verordnung über die Datenübermittlung auf maschinell verwertbaren Datenträgern im Bereich der Sozialversicherung und der BA (Zweite Datenübermittlungs-Verordnung - 2. DÜVO) vom 29. Mai 1980 (BGBl. I S. 616).

Erhebungsprogramm

Auskunftspflichtige

Die Arbeitgeber sind über die in ihrem Betrieb sv-pflichtig Beschäftigten auskunftspflichtig. Sie übergeben die Meldebelege an die Träger der gesetzlichen Kranken- und Rentenversicherungen sowie an die BA.

Erfasster Personenkreis

Von den Arbeitgebern sind Meldungen zu erstatten für alle Arbeitnehmer einschließlich der zu ihrer Berufsausbildung Beschäftigten, die krankenversicherungspflichtig, rentenversicherungspflichtig oder beitragspflichtig nach dem Arbeitsförderungsgesetz sind oder für die Beitragsanteile zu den gesetzlichen Rentenversicherungen zu entrichten sind.

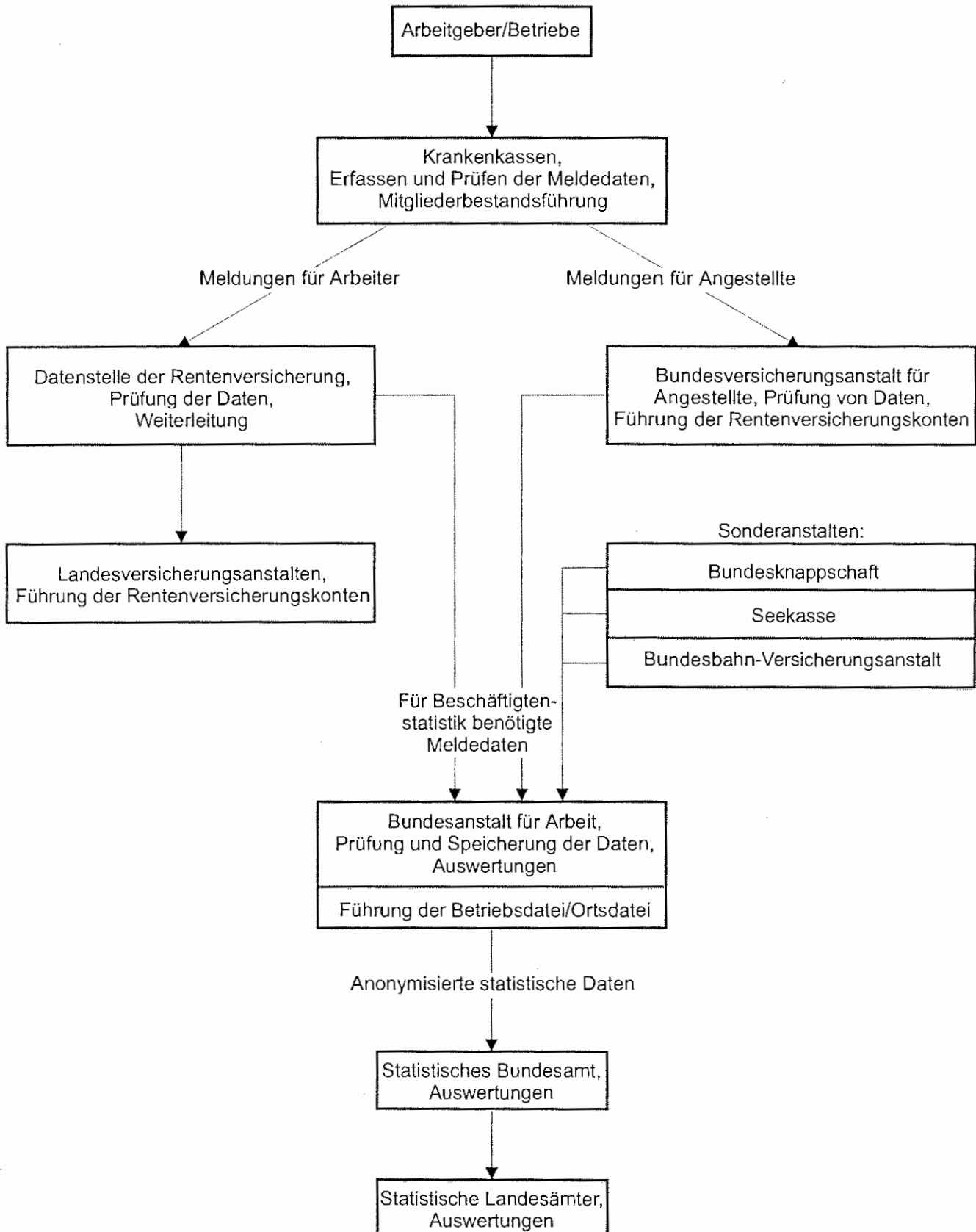
Daraus ergibt sich, daß in der Beschäftigtenstatistik in der Regel alle Arbeiter und Angestellten (einschl. der Beschäftigten in beruflicher Ausbildung), zusammen rd. 80 Prozent aller Erwerbstätigen, erfaßt werden. Unberücksichtigt bleiben Beamte, Selbständige und mithelfende Familienangehörige und alle geringfügig beschäftigten Arbeitnehmer, die nur eine sogenannte Nebenbeschäftigung ausüben und nicht der Sozialversicherungspflicht unterliegen.

Meldeverfahren

Seit Inkrafttreten der 2. Datenerfassungs-Verordnung (2. DEVO) werden Anmeldungen, Abmeldungen, Unterbrechungsmeldungen sowie Jahresmeldungen für Arbeiter und Angestellte auf einheitlichen Meldebelegen ("Versicherungsnachweisen") vorgenommen. Die Arbeitgeber senden die Meldeformulare an die zuständigen Träger der Krankenkassen. Diese prüfen die Meldungen und leiten die Unterlagen an die Datenerfassungsstellen der Rentenversicherungsträger weiter.

Nach der maschinellen Bearbeitung der Meldungen bei den zuständigen Stellen der Rentenversicherungsträger werden die Datenträger der BA zur weiteren Aufbereitung und Auswertung übermittelt. Anonymisierte Auszüge aus diesen Datensätzen werden für statistische Zwecke dem Statistischen Bundesamt zur Verfügung gestellt und von dort an die statistischen Landesämter weitergeleitet.

Meldeweg der Daten im Meldeverfahren zur Sozialversicherung und zur Bundesanstalt für Arbeit



Erhebungsmerkmale

Bei der Beschäftigtenstatistik werden folgende Merkmale in die Auswertung einbezogen:

- Alter
- Geschlecht
- Staatsangehörigkeit
- ausgeübte Tätigkeit
- Stellung im Beruf
- Ausbildung
- Wirtschaftszweig
- Arbeitsort
- Wohnort

Diese Merkmale können, bis auf den Wirtschaftszweig und Arbeitsort, den Versicherungsnachweisen direkt entnommen werden.

Durch die BA wurde zur Ergänzung der gewonnenen Daten eine Betriebsdatei aufgebaut. Sie hat zu diesem Zweck an jeden Betrieb eine Betriebsnummer vergeben.

Die Betriebe werden als örtliche Einheit definiert. Niederlassungen eines Unternehmens können zu einem Betrieb zusammengefaßt werden, sofern sie in derselben Gemeinde liegen, denselben wirtschaftlichen Schwerpunkt haben und die Meldungen zur Sozialversicherung von einer zentralen Stelle abgegeben werden. Befindet sich die Niederlassung eines Betriebes nicht am Ort des Stammsitzes, kann es im Falle einer zentralen Abrechnung zu Abweichungen zwischen den am Arbeitsort tätigen und erfaßten sv-pflichtig Beschäftigten kommen.

Neben der Betriebsnummer enthält die Betriebsdatei insbesondere den Wirtschaftszweig und den Postortschlüssel (Zustellbezirk) des Betriebssitzes. Durch die Vorbeiführung an einer sogenannten Ortsdatei kann der amtliche Gemeindeschlüssel für den Betriebssitz ermittelt werden.

Mit Hilfe dieser beiden Dateien ist die Auswertung der Beschäftigtenstatistik nach Wirtschaftszweigen und Arbeitsort möglich.

Definitionen

Alter

Mit dem Stichtag 31. März 1980 beginnend, wird bei jeder Auszählung das genaue Alter der Beschäftigten am jeweiligen Stichtag ermittelt. Die Berechnung des Alters erfolgt danach nicht wie bisher nach der "Geburtsjahrmethode", sondern nach der "Altersjahrmethode". Die Angaben beziehen sich bei dieser Art der Darstellung auf das Alter am Auszählungsstichtag und enthalten für die Auswertungstichtage 31.03., 30.06. und 30.09. Personen, die zwei unterschiedlichen Geburtsjahrgängen angehören. Für den Auszählungsstichtag 31.12. eines jeden Jahres sind die Ergebnisse für die Geburtsjahr- und Altersjahrmethode identisch, da zu diesem Zeitpunkt alle Personen eines Jahrgangs das gleiche Alter vollendet haben. Bei Vergleich der Altersstruktur der Beschäftigten aus verschiedenen Berichtsjahren, für die das Alter nach unterschiedlichen Methoden berechnet wurde, empfiehlt es sich deshalb, die Ergebnisse am Jahresende gegenüberzustellen.

Auspendler

Sozialversicherungspflichtig Beschäftigte, die nicht im Wohnsitzkreis arbeiten.

Einpender

Sozialversicherungspflichtig Beschäftigte, die nicht im Arbeitsortskreis wohnen bzw. (mit Haupt- oder Nebenwohnsitz) gemeldet sind.

Pendlersaldo

Bei der Gegenüberstellung der Anzahl der "Einpendler" zur Anzahl der "Auspendler" entsteht der Pendlersaldo.

Aus der Sicht des Arbeitsortes ist der Pendlersaldo positiv oder negativ, je nachdem, ob die Zahl der "Einpendler" die der "Auspendler" übersteigt oder nicht.

Sozialversicherungspflichtig Beschäftigte

Arbeitnehmer einschl. der zu ihrer Berufsausbildung Beschäftigten (Auszubildende u. a.), die krankenversicherungspflichtig, rentenversicherungspflichtig und/oder beitragspflichtig sind zur BA (Arbeitslosenversicherung nach dem Arbeitsförderungsgesetz) oder für die von den Arbeitgebern Beitragsteile zu den gesetzlichen Rentenversicherungen zu entrichten sind. Zu diesem Personenkreis gehören: Arbeiter, Angestellte und Auszubildende, sofern es sich bei ihrer Erwerbstätigkeit nicht um eine sog. geringfügige Beschäftigung bzw. geringfügig selbständige Tätigkeit handelt.

**1. Sozialversicherungspflichtig Beschäftigte (Auspendler) aus dem Land Brandenburg
am 30.06.1996 nach Arbeitsort sowie Altersgruppen und Geschlecht**

Arbeitsort	Auspendler			davon im Alter von...bis unter...Jahren					
				unter 30		30-45		45 und älter	
	Insges.	Männer	Frauen	Männer	Frauen	Männer	Frauen	Männer	Frauen
Baden-Württemberg	2064	1573	491	450	218	806	202	317	71
Bayern	2617	2047	570	645	291	976	201	426	78
Berlin	104142	59110	45032	12843	12877	28741	20108	17526	12047
Bremen	305	267	38	69	14	140	21	58	3
Hamburg	1312	1037	275	284	126	519	89	234	60
Hessen	1825	1386	439	353	200	704	173	329	66
Mecklenburg-Vorpommern	8034	5255	2779	1237	828	2555	1355	1463	596
Niedersachsen	3605	2905	700	878	416	1491	205	536	79
Nordrhein-Westfalen	4810	3673	1137	935	413	1969	506	769	218
Rheinland-Pfalz	703	553	150	154	63	286	62	113	25
Saarland	223	196	27	45	13	109	11	42	3
Sachsen	14023	10442	3581	2408	1064	5204	1736	2830	781
Sachsen-Anhalt	6565	4456	2109	946	568	2120	1039	1390	502
Schleswig-Holstein	1170	840	330	286	173	405	110	149	47
Thüringen	1577	1018	559	198	131	535	280	285	148
ohne Angabe	-	-	-	-	-	-	-	-	-
unbekannt	-	-	-	-	-	-	-	-	-
Insgesamt	152975	94758	58217	21731	17395	46560	26098	26467	14724

**2. Sozialversicherungspflichtig Beschäftigte (Einpendler) in das Land Brandenburg
am 30.06.1996 nach Wohnort sowie Altersgruppen und Geschlecht**

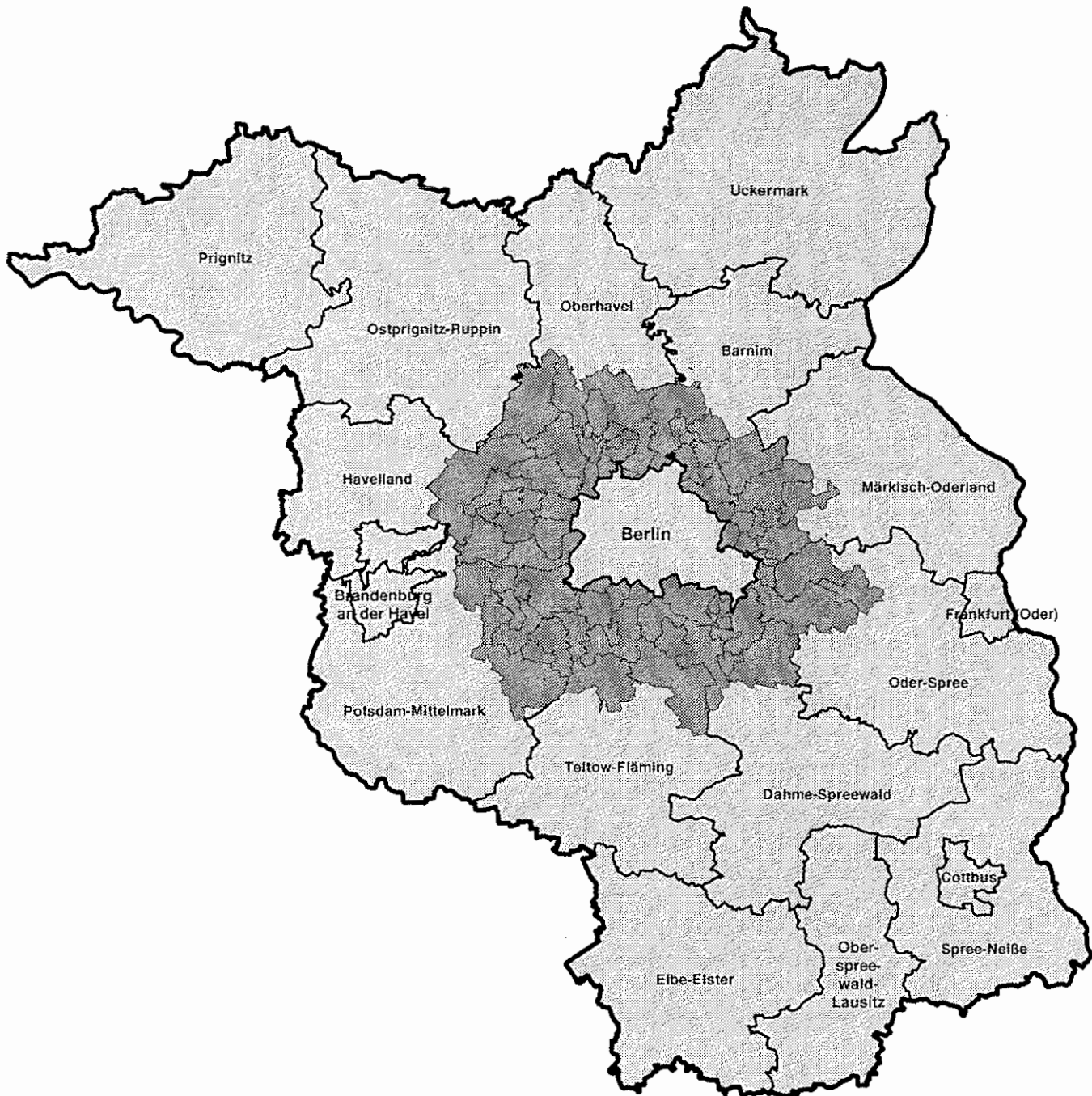
Wohnort	Einpendler			davon im Alter von...bis unter...Jahren					
				unter 30		30-45		45 und älter	
	Insges.	Männer	Frauen	Männer	Frauen	Männer	Frauen	Männer	Frauen
Baden-Württemberg	698	479	219	130	88	226	88	123	43
Bayern	799	547	252	137	101	265	113	145	38
Berlin	47804	32072	15732	7211	4211	15943	7498	8918	4023
Bremen	110	81	29	23	18	35	7	23	4
Hamburg	211	141	70	34	35	75	23	32	12
Hessen	440	307	133	88	59	119	62	100	12
Mecklenburg-Vorpommern	6215	4602	1613	934	456	2098	673	1570	484
Niedersachsen	1416	1058	358	274	140	499	154	285	64
Nordrhein-Westfalen	1788	1317	471	303	146	628	239	386	86
Rheinland-Pfalz	275	190	85	49	30	91	36	50	19
Saarland	70	56	14	12	6	24	7	20	1
Sachsen	19759	13618	6141	2544	1491	6481	2822	4593	1828
Sachsen-Anhalt	9031	6404	2627	1371	689	2780	1111	2253	827
Schleswig-Holstein	498	338	160	66	39	155	88	117	33
Thüringen	2785	1860	925	264	130	595	200	1001	595
ohne Angabe	26	24	2	8	1	12	1	4	-
unbekannt	579	537	42	72	16	317	18	148	8
Insgesamt	92504	63631	28873	13520	7656	30343	13140	19768	8077

3. Sozialversicherungspflichtig Beschäftigte im Land Brandenburg am 30.06.1996 nach kreisfreien Städten und Landkreisen, Lage des Arbeits- bzw. Wohnortes der Beschäftigten sowie Anteile der aus- und einpendelnden Beschäftigten an allen Beschäftigten

Kreis- schlüssel Nr.	Kreisname	Am Arbeitsort			Am Wohnort			Pendler saldo ¹⁾
		Insgesamt	darunter mit Wohnort außerhalb des Kreises (Einpendler)		Insgesamt	darunter mit Arb.-ort außerhalb des Kreises (Auspendler)		
			Anzahl	Prozent		Anzahl	Prozent	
	Kreisfreie Städte							
12 0 51	Brandenburg a.d.H.	30624	8350	27.3	30332	8058	26.6	292
12 0 52	Cottbus	59621	24959	41.9	48683	14021	28.8	10938
12 0 53	Frankfurt(Oder)	38422	13422	34.9	31003	6003	19.4	7419
12 0 54	Potsdam	76741	40361	52.6	56120	19740	35.2	20621
	Landkreise							
12 0 60	Barnim	49038	11972	24.4	57150	20084	35.1	-8112
12 0 61	Dahme-Spreewald	49721	15348	30.9	56383	22010	39.0	-6662
12 0 62	Elbe-Elster	42059	5185	12.3	48506	11632	24.0	-6447
12 0 63	Havelland	39711	7839	19.7	49543	17671	35.7	-9832
12 0 64	Märkisch-Oderland	60541	20955	34.6	63796	24210	37.9	-3255
12 0 65	Oberhavel	53115	12311	23.2	64783	23979	37.0	-11668
12 0 66	Oberspreewald-Lausitz	53116	12474	23.5	55111	14469	26.3	-1995
12 0 67	Oder-Spree	57765	9610	16.6	71053	22898	32.2	-13288
12 0 68	Ostprignitz-Ruppin	38377	4787	12.5	41993	8403	20.0	-3616
12 0 69	Potsdam-Mittelmark	60413	22396	37.1	71903	33886	47.1	-11490
12 0 70	Prignitz	31148	3343	10.7	35303	7498	21.2	-4155
12 0 71	Spree-Neiße	53575	18553	34.6	55585	20563	37.0	-2010
12 0 72	Teltow-Fläming	48061	10867	22.6	58173	20979	36.1	-10112
12 0 73	Uckermark	48237	3482	7.2	55336	10581	19.1	-7099
12 0 00	Land Brandenburg	890285	246214	27.7	950756	306685	32.3	-60471
	engerer Verflechtungsraum	312420	43039	13.8	324556	14978	4.6	28061
	äußerer Entwicklungsraum	577865	14978	2.6	626200	43039	6.9	-28061

¹⁾ Negative Differenz = "Auspendlerüberschuß"
Positive Differenz = "Einpendlerüberschuß"

Engerer Verflechtungsraum Berlin-Brandenburg und äußerer Entwicklungsraum Brandenburg



äußerer Entwicklungsraum
engerer Verflechtungsraum

4. Sozialversicherungspflichtig Beschäftigte (Ei pendler) im Land Brandenburg am 30.06.1996 nach Arbeitsort- und Wohnsitzkreis sowie Altersgruppen und Geschlecht

Kreis- schlüssel Nr.	Arbeitsortkreis Wohnsitzkreis	Ei pendler ¹⁾			davon im Alter von...bis unter...Jahren					
		Insges.	Männer	Frauen	unter 30		30-45		45 und älter	
					Männer	Frauen	Männer	Frauen	Männer	Frauen
12 0 51	Kreisfreie Stadt Brandenburg a.d.H.	8350	5197	3153	1300	855	2387	1578	1510	720
	aus Kreisfreie Städte									
12 0 52	Cottbus	17	10	7	3	3	4	3	3	1
12 0 53	Frankfurt(Oder)	4	3	1	—	—	3	1	—	—
12 0 54	Potsdam	296	200	96	47	21	80	52	73	23
	Landkreise									
12 0 60	Barnim	30	16	14	2	3	10	7	4	4
12 0 61	Dahme-Spreewald	86	61	25	17	13	22	7	22	5
12 0 62	Elbe-Elster	20	12	8	2	—	6	3	4	5
12 0 63	Havelland	1077	764	313	251	85	343	145	170	83
12 0 64	Märkisch-Oderland	24	18	6	3	2	10	4	5	—
12 0 65	Oberhavel	85	61	24	15	3	33	14	13	7
12 0 66	Oberspreewald-Lausitz	4	4	—	—	—	2	—	2	—
12 0 67	Oder-Spree	18	13	5	3	2	2	1	8	2
12 0 68	Ostprignitz-Ruppin	103	55	48	18	6	22	30	15	12
12 0 69	Potsdam-Mittelmark	4315	2446	1869	619	527	1160	969	667	373
12 0 70	Prignitz	54	43	11	13	2	21	3	9	6
12 0 71	Spree-Neiße	37	20	17	3	2	4	8	13	7
12 0 72	Teltow-Fläming	128	90	38	59	23	20	12	11	3
12 0 73	Uckermark	13	11	2	2	—	8	—	1	2
	Sonstige ²⁾	2039	1370	669	243	163	637	319	490	187

¹⁾ Beschäftigte, die nicht im angegebenen Arbeitsortkreis wohnen bzw. (mit Haupt- oder Neben- wohnsitz) gemeldet sind

²⁾ Wohnsitz unbekannt bzw. anderes Bundesland

4. Sozialversicherungspflichtig Beschäftigte (Einpendler) im Land Brandenburg am 30.06.1996 nach Arbeitsort- und Wohnsitzkreis sowie Altersgruppen und Geschlecht

Kreis- schlüssel Nr.	Arbeitsortkreis Wohnsitzkreis	Einpendler ¹⁾			davon im Alter von...bis unter...Jahren					
		Insges.	Männer	Frauen	unter 30		30-45		45 und älter	
					Männer	Frauen	Männer	Frauen	Männer	Frauen
12 0 52	Kreisfreie Stadt Cottbus	24959	13113	11846	3323	3825	5925	5249	3865	2772
	aus									
	Kreisfreie Städte									
12 0 51	Brandenburg a.d.H.	37	12	25	4	5	4	11	4	9
12 0 53	Frankfurt(Oder)	241	132	109	35	44	53	37	44	28
12 0 54	Potsdam	57	36	21	4	3	14	6	18	12
	Landkreise									
12 0 60	Barnim	46	26	20	10	7	7	7	9	6
12 0 61	Dahme-Spreewald	1349	758	591	218	178	317	285	223	128
12 0 62	Elbe-Elster	2117	1047	1070	290	430	450	389	307	251
12 0 63	Havelland	20	9	11	—	2	3	6	6	3
12 0 64	Märkisch-Oderland	73	38	35	6	19	12	12	20	4
12 0 65	Oberhavel	38	18	20	3	3	7	12	8	5
12 0 66	Oberspreewald-Lausitz	3930	1947	1983	639	780	758	762	550	441
12 0 67	Oder-Spree	405	223	182	19	50	107	81	97	51
12 0 68	Ostprignitz-Ruppin	31	15	16	7	—	4	9	4	7
12 0 69	Potsdam-Mittelmark	92	26	66	2	17	7	29	17	20
12 0 70	Prignitz	44	11	33	5	5	5	16	1	12
12 0 71	Spree-Neiße	11609	5898	5711	1435	1643	2840	2762	1623	1306
12 0 72	Teltow-Fläming	154	67	87	14	22	31	37	22	28
12 0 73	Uckermark	126	80	46	17	2	33	25	30	19
	Sonstige ²⁾	4590	2770	1820	615	615	1273	763	882	442

¹⁾ Beschäftigte, die nicht im angegebenen Arbeitsortkreis wohnen bzw. (mit Haupt- oder Neben- wohnsitz) gemeldet sind

²⁾ Wohnsitz unbekannt bzw anderes Bundesland

4. Sozialversicherungspflichtig Beschäftigte (Einpendler) im Land Brandenburg am 30.06.1996 nach Arbeitsort- und Wohnsitzkreis sowie Altersgruppen und Geschlecht

Kreis- schlüssel Nr.	Arbeitsortkreis Wohnsitzkreis	Einpendler ¹⁾			davon im Alter von...bis unter...Jahren					
		Insges.	Männer	Frauen	unter 30		30-45		45 und älter	
					Männer	Frauen	Männer	Frauen	Männer	Frauen
12 0 53	Kreisfreie Stadt Frankfurt(Oder)	13422	6809	6613	1767	1986	3012	3152	2030	1475
	aus									
12 0 51	Kreisfreie Städte Brandenburg a.d.H.	10	6	4	1	4	3	—	2	—
12 0 52	Cottbus	158	75	83	17	32	36	33	22	18
12 0 54	Potsdam	89	52	37	5	9	18	15	29	13
	Landkreise									
12 0 60	Barnim	446	174	272	36	51	76	143	62	78
12 0 61	Dahme-Spreewald	245	165	80	30	27	79	42	56	11
12 0 62	Elbe-Elster	72	14	58	3	15	7	28	4	15
12 0 63	Havelland	19	8	11	5	—	1	4	2	7
12 0 64	Märkisch-Oderland	4038	2021	2017	545	639	947	968	529	410
12 0 65	Oberhavel	48	28	20	8	5	15	11	5	4
12 0 66	Oberspreewald-Lausitz	164	84	80	35	19	35	40	14	21
12 0 67	Oder-Spree	5553	2662	2891	754	816	1123	1430	785	645
12 0 68	Ostprignitz-Ruppin	51	31	20	1	6	5	5	25	9
12 0 69	Potsdam-Mittelmark	54	31	23	7	8	10	5	14	10
12 0 70	Prignitz	16	7	9	—	3	1	5	6	1
12 0 71	Spree-Neiße	399	223	176	57	51	96	85	70	40
12 0 72	Teltow-Fläming	63	39	24	8	7	16	11	15	6
12 0 73	Uckermark	568	181	387	72	148	64	140	45	99
	Sonstige ²⁾	1429	1008	421	183	146	480	187	345	88

¹⁾ Beschäftigte, die nicht in angegebenen Arbeitsortkreis wohnen bzw. (mit Haupt- oder Nebenwohnsitz) gemeldet sind

²⁾ Wohnsitz unbekannt bzw anderes Bundesland

4. Sozialversicherungspflichtig Beschäftigte (Ei pendler) im Land Brandenburg am 30.06.1996 nach Arbeitsort- und Wohnsitzkreis sowie Altersgruppen und Geschlecht

Kreis- schlüssel Nr.	Arbeitsortkreis Wohnsitzkreis	Ei pendler ¹⁾			davon im Alter von...bis unter...Jahren					
		Insges.	Männer	Frauen	unter 30		30-45		45 und älter	
					Männer	Frauen	Männer	Frauen	Männer	Frauen
	Kreisfreie Stadt									
12 0 54	Potsdam	40361	20756	19605	4304	4931	9594	9346	6858	5328
	aus									
	Kreisfreie Städte									
12 0 51	Brandenburg a.d.H.	1555	849	706	210	231	338	285	301	190
12 0 52	Cottbus	625	310	315	52	52	147	145	111	118
12 0 53	Frankfurt(Oder)	540	212	328	21	50	91	165	100	113
	Landkreise									
12 0 60	Barnim	507	234	273	43	59	110	122	81	92
12 0 61	Dahme-Spreewald	1131	543	588	103	125	247	261	193	202
12 0 62	Elbe-Elster	354	114	240	18	54	40	112	56	74
12 0 63	Havelland	2586	1397	1189	287	275	610	558	500	356
12 0 64	Märkisch-Oderland	683	318	365	63	71	160	191	95	103
12 0 65	Oberhavel	1815	820	995	176	206	371	501	273	288
12 0 66	Oberspreewald-Lausitz	299	142	157	33	35	79	90	30	32
12 0 67	Oder-Spree	809	303	506	63	95	126	273	114	138
12 0 68	Ostprignitz-Ruppin	1317	662	655	150	153	274	339	238	163
12 0 69	Potsdam-Mittelmark	13923	6445	7478	1443	1920	2766	3457	2236	2101
12 0 70	Prignitz	555	228	327	42	75	106	166	80	86
12 0 71	Spree-Neiße	490	232	258	32	63	122	135	78	60
12 0 72	Teltow-Fläming	3233	1670	1563	410	515	731	704	529	344
12 0 73	Uckermark	433	157	276	31	66	80	144	46	66
	Sonstige ²⁾	9506	6120	3386	1127	886	3196	1698	1797	802

¹⁾ Beschäftigte, die nicht im angegebenen Arbeitsortkreis wohnen bzw. (mit Haupt- oder Neben- wohnsitz) gemeldet sind

²⁾ Wohnsitz unbekannt bzw anderes Bundesland

4. Sozialversicherungspflichtig Beschäftigte (Einpendler) im Land Brandenburg am 30.06.1996 nach Arbeitsort- und Wohnsitzkreis sowie Altersgruppen und Geschlecht

Kreis- schlüssel Nr.	Arbeitsortkreis Wohnsitzkreis	Einpendler ¹⁾			davon im Alter von...bis unter...Jahren					
		Insges.	Männer	Frauen	unter 30		30-45		45 und älter	
					Männer	Frauen	Männer	Frauen	Männer	Frauen
	Landkreis									
12 0 60	Barnim	11972	7831	4141	1917	1314	3700	1950	2214	877
	aus									
	Kreisfreie Städte									
12 0 51	Brandenburg a.d.H.	26	20	6	4	1	10	4	6	1
12 0 52	Cottbus	42	27	15	5	7	12	6	10	2
12 0 53	Frankfurt(Oder)	118	82	36	23	11	38	16	21	9
12 0 54	Potsdam	43	32	11	8	3	14	6	10	2
	Landkreise									
12 0 61	Dahme-Spreewald	104	63	41	20	15	29	20	14	6
12 0 62	Elbe-Elster	25	14	11	4	1	5	9	5	1
12 0 63	Havelland	65	41	24	12	5	15	12	14	7
12 0 64	Märkisch-Oderland	1939	1264	675	330	247	609	296	325	132
12 0 65	Oberhavel	664	388	276	90	70	175	135	123	71
12 0 66	Oberspreewald-Lausitz	38	18	20	4	3	4	6	10	11
12 0 67	Oder-Spree	329	172	157	41	30	73	93	58	34
12 0 68	Ostprignitz-Ruppin	65	28	37	4	9	16	22	8	6
12 0 69	Potsdam-Mittelmark	41	25	16	2	3	16	8	7	5
12 0 70	Prignitz	19	10	9	3	4	3	5	4	—
12 0 71	Spree-Neiße	50	22	28	8	8	10	9	4	11
12 0 72	Teltow-Fläming	61	27	34	6	13	10	13	11	8
12 0 73	Uckermark	1797	1180	617	352	261	524	234	304	122
	Sonstige ²⁾	6546	4418	2128	1001	623	2137	1056	1280	449

¹⁾ Beschäftigte, die nicht im angegebenen Arbeitsortkreis wohnen bzw. (mit Haupt- oder Neben- wohnsitz) gemeldet sind

²⁾ Wohnsitz unbekannt bzw. anderes Bundesland

4. Sozialversicherungspflichtig Beschäftigte (Einpendler) im Land Brandenburg am 30.06.1996 nach Arbeitsort- und Wohnsitzkreis sowie Altersgruppen und Geschlecht

Kreis- schlüssel Nr.	Arbeitsortkreis Wohnsitzkreis	Einpendler ¹⁾			davon im Alter von...bis unter...Jahren					
		Insges.	Männer	Frauen	unter 30		30-45		45 und älter	
					Männer	Frauen	Männer	Frauen	Männer	Frauen
12 0 61	Landkreis									
	Dahme-Spreewald	15348	9608	5740	2301	1647	4619	2628	2688	1465
	aus									
	Kreisfreie Städte									
12 0 51	Brandenburg a.d.H.	65	29	36	7	9	13	13	9	14
12 0 52	Cottbus	229	155	74	48	27	70	29	37	18
12 0 53	Frankfurt(Oder)	89	62	27	15	9	33	9	14	9
12 0 54	Potsdam	296	205	91	33	15	94	44	78	32
	Landkreise									
12 0 60	Barnim	129	75	54	17	12	37	25	21	17
12 0 62	Elbe-Elster	383	219	164	71	54	97	82	51	28
12 0 63	Havelland	98	56	42	8	15	29	14	19	13
12 0 64	Märkisch-Oderland	315	190	125	47	33	89	72	54	20
12 0 65	Oberhavel	142	69	73	10	9	35	42	24	22
12 0 66	Oberspreewald-Lausitz	1081	613	468	201	176	257	190	155	102
12 0 67	Oder-Spree	993	673	320	199	91	333	170	141	59
12 0 68	Ostprignitz-Ruppin	60	28	32	7	17	11	10	10	5
12 0 69	Potsdam-Mittelmark	239	149	90	40	28	60	41	49	21
12 0 70	Prignitz	41	9	32	1	11	3	13	5	8
12 0 71	Spree-Neiße	256	170	86	45	25	77	40	48	21
12 0 72	Teltow-Fläming	2765	1684	1081	361	291	828	500	495	290
12 0 73	Uckermark	97	28	69	7	11	13	32	8	26
	Sonstige ²⁾	8070	5194	2876	1184	814	2540	1302	1470	760

¹⁾ Beschäftigte, die nicht im angegebenen Arbeitsortkreis wohnen bzw. (mit Haupt- oder Neben- wohnsitz) gemeldet sind

²⁾ Wohnsitz unbekannt bzw. anderes Bundesland

4. Sozialversicherungspflichtig Beschäftigte (Einpendler) im Land Brandenburg am 30.06.1996 nach Arbeitsort- und Wohnsitzkreis sowie Altersgruppen und Geschlecht

Kreis- schlüssel Nr.	Arbeitsortkreis Wohnsitzkreis	Einpendler ¹⁾			davon im Alter von...bis unter...Jahren					
		Insges.	Männer	Frauen	unter 30		30-45		45 und älter	
					Männer	Frauen	Männer	Frauen	Männer	Frauen
12 0 62	Landkreis Elbe-Elster	5185	3570	1615	1142	557	1628	777	800	281
	aus									
	Kreisfreie Städte									
12 0 51	Brandenburg a.d.H.	36	9	27	1	5	6	16	2	6
12 0 52	Cottbus	183	140	43	51	23	55	11	34	9
12 0 53	Frankfurt(Oder)	21	10	11	1	1	5	8	4	2
12 0 54	Potsdam	40	31	9	10	2	18	4	3	3
	Landkreise									
12 0 60	Barnim	22	20	2	5	1	8	—	7	1
12 0 61	Dahme-Spreewald	375	260	115	87	40	114	56	59	19
12 0 63	Havelland	18	14	4	3	—	9	3	2	1
12 0 64	Märkisch-Oderland	24	19	5	8	—	10	2	1	3
12 0 65	Oberhavel	13	9	4	2	1	6	2	1	1
12 0 66	Oberspreewald-Lausitz	1111	695	416	294	193	294	162	107	61
12 0 67	Oder-Spree	33	21	12	5	2	10	7	6	3
12 0 68	Ostprignitz-Ruppin	10	8	2	1	1	2	1	5	—
12 0 69	Potsdam-Mittelmark	40	23	17	10	8	7	6	6	3
12 0 70	Prignitz	2	1	1	—	—	—	1	1	—
12 0 71	Spree-Neiße	211	157	54	47	18	64	21	46	15
12 0 72	Teltow-Fläming	286	201	85	51	24	98	43	52	18
12 0 73	Uckermark	17	12	5	4	1	6	3	2	1
	Sonstige ²⁾	2743	1940	803	562	237	916	431	462	135

1) Beschäftigte, die nicht im angegebenen Arbeitsortkreis wohnen bzw. (mit Haupt- oder Nebenwohnsitz) gemeldet sind

2) Wohnsitz unbekannt bzw. anderes Bundesland

4. Sozialversicherungspflichtig Beschäftigte (Ei pendler) im Land Brandenburg am 30.06.1996 nach Arbeitsort- und Wohnsitzkreis sowie Altersgruppen und Geschlecht

Kreis- schlüssel Nr.	Arbeitsortkreis Wohnsitzkreis	Ei pendler ¹⁾			davon im Alter von...bis unter...Jahren					
		Insges.	Männer	Frauen	unter 30		30-45		45 und älter	
					Männer	Frauen	Männer	Frauen	Männer	Frauen
12 0 63	Landkreis Havelland	7839	5345	2494	1546	757	2483	1182	1316	555
	aus									
	Kreisfreie Städte									
12 0 51	Brandenburg a.d.H.	439	297	142	68	40	153	74	76	28
12 0 52	Cottbus	7	3	4	1	2	—	2	2	—
12 0 53	Frankfurt(Oder)	12	1	11	—	1	—	9	1	1
12 0 54	Potsdam	437	285	152	80	47	132	75	73	30
	Landkreise									
12 0 60	Barnim	124	91	33	35	7	44	15	12	11
12 0 61	Dahme-Spreewald	38	24	14	10	3	11	4	3	7
12 0 62	Elbe-Elster	12	8	4	4	2	4	—	—	2
12 0 64	Märkisch-Oderland	65	29	36	4	14	18	15	7	7
12 0 65	Oberhavel	992	501	491	172	137	226	243	103	111
12 0 66	Oberspreewald-Lausitz	76	59	17	11	2	27	6	21	9
12 0 67	Oder-Spree	28	24	4	8	—	13	2	3	2
12 0 68	Ostprignitz-Ruppin	575	354	221	146	84	142	99	66	38
12 0 69	Potsdam-Mittelmark	710	421	289	105	95	185	146	131	48
12 0 70	Prignitz	174	128	46	79	22	32	17	17	7
12 0 71	Spree-Neiße	10	8	2	1	1	5	1	2	—
12 0 72	Teltow-Fläming	141	99	42	18	11	57	24	24	7
12 0 73	Uckermark	61	51	10	8	4	31	6	12	—
	Sonstige ²⁾	3938	2962	976	796	285	1403	444	763	247

¹⁾ Beschäftigte, die nicht im angegebenen Arbeitsortkreis wohnen bzw. (mit Haupt- oder Neben- wohnsitz) gemeldet sind

²⁾ Wohnsitz unbekannt bzw anderes Bundesland

4. Sozialversicherungspflichtig Beschäftigte (Ei pendler) im Land Brandenburg am 30.06.1996 nach Arbeitsort- und Wohnsitzkreis sowie Altersgruppen und Geschlecht

Kreis- schlüssel Nr.	Arbeitsortkreis Wohnsitzkreis	Ei pendler ¹⁾			davon im Alter von...bis unter...Jahren					
		Insges.	Männer	Frauen	unter 30		30-45		45 und älter	
					Männer	Frauen	Männer	Frauen	Männer	Frauen
12 0 64	Landkreis Märkisch-Oderland	20955	13222	7733	2722	1558	5117	3017	5383	3158
	aus									
	Kreisfreie Städte									
12 0 51	Brandenburg a.d.H.	77	49	28	12	6	23	17	14	5
12 0 52	Cottbus	77	46	31	7	11	27	9	12	11
12 0 53	Frankfurt(Oder)	728	490	238	145	104	210	85	135	49
12 0 54	Potsdam	142	77	65	12	10	19	35	46	20
	Landkreise									
12 0 60	Barnim	1538	921	617	272	139	399	320	250	158
12 0 61	Dahme-Spreewald	388	224	164	33	19	80	56	111	89
12 0 62	Elbe-Elster	235	114	121	3	4	9	9	102	108
12 0 63	Havelland	207	122	85	17	21	29	36	76	28
12 0 65	Oberhavel	283	170	113	29	31	64	39	77	43
12 0 66	Oberspreewald-Lausitz	110	37	73	2	9	5	20	30	44
12 0 67	Oder-Spree	2923	1862	1061	473	292	832	485	557	284
12 0 68	Ostprignitz-Ruppin	151	102	49	5	4	9	6	88	39
12 0 69	Potsdam-Mittelmark	291	146	145	13	17	39	46	94	82
12 0 70	Prignitz	250	149	101	13	6	11	16	125	79
12 0 71	Spree-Neiße	183	84	99	8	11	22	18	54	70
12 0 72	Teltow-Fläming	373	168	205	17	32	41	75	110	98
12 0 73	Uckermark	539	392	147	90	21	98	52	204	74
	Sonstige ²⁾	12460	8069	4391	1571	821	3200	1693	3298	1877

¹⁾ Beschäftigte, die nicht im angegebenen Arbeitsortkreis wohnen bzw. (mit Haupt- oder Neben- wohnsitz) gemeldet sind

²⁾ Wohnsitz unbekannt bzw anderes Bundesland

4. Sozialversicherungspflichtig Beschäftigte (Einpendler) im Land Brandenburg am 30.06.1996 nach Arbeitsort- und Wohnsitzkreis sowie Altersgruppen und Geschlecht

Kreis- schlüssel Nr.	Arbeitsortkreis Wohnsitzkreis	Einpendler ¹⁾			davon im Alter von...bis unter...Jahren					
		Insges.	Männer	Frauen	unter 30		30-45		45 und älter	
					Männer	Frauen	Männer	Frauen	Männer	Frauen
12 0 65	Landkreis Oberhavel	12311	8304	4007	1943	1116	4017	1869	2344	1022
	aus Kreisfreie Städte									
12 0 51	Brandenburg a.d.H.	42	29	13	10	5	14	6	5	2
12 0 52	Cottbus	45	38	7	13	2	18	3	7	2
12 0 53	Frankfurt(Oder)	38	27	11	4	3	15	6	8	2
12 0 54	Potsdam	111	93	18	20	11	47	4	26	3
	Landkreise									
12 0 60	Barnim	881	444	437	113	107	198	237	133	93
12 0 61	Dahme-Spreewald	81	69	12	13	-	33	8	23	4
12 0 62	Elbe-Elster	23	19	4	4	1	13	3	2	-
12 0 63	Havelland	1072	786	286	183	98	338	118	265	70
12 0 64	Märkisch-Oderland	238	131	107	24	19	72	60	35	28
12 0 66	Oberspreewald-Lausitz	23	18	5	8	3	7	2	3	-
12 0 67	Oder-Spree	126	103	23	21	4	53	13	29	6
12 0 68	Ostprignitz-Ruppin	1098	630	468	178	127	323	227	129	114
12 0 69	Potsdam-Mittelmark	165	128	37	20	4	74	24	34	9
12 0 70	Prignitz	155	73	82	26	21	31	38	16	23
12 0 71	Spree-Neiße	76	69	7	18	3	36	3	15	1
12 0 72	Teltow-Fläming	94	78	16	17	6	44	8	17	2
12 0 73	Uckermark	739	382	357	121	170	183	128	78	59
	Sonstige ²⁾	7304	5187	2117	1150	532	2518	981	1519	604

¹⁾ Beschäftigte, die nicht im angegebenen Arbeitsortkreis wohnen bzw. (mit Haupt- oder Neben- wohnsitz) gemeldet sind

²⁾ Wohnsitz unbekannt bzw. anderes Bundesland

4. Sozialversicherungspflichtig Beschäftigte (Einpendler) im Land Brandenburg am 30.06.1996 nach Arbeitsort- und Wohnsitzkreis sowie Altersgruppen und Geschlecht

Kreis- schlüssel Nr.	Arbeitsortkreis Wohnsitzkreis	Einpendler ¹⁾			davon im Alter von...bis unter...Jahren					
		Insges.	Männer	Frauen	unter 30		30-45		45 und älter	
					Männer	Frauen	Männer	Frauen	Männer	Frauen
12 0 66	Landkreis Oberspreewald-Lausitz	12474	8345	4129	1952	1052	3643	1882	2750	1195
	aus									
12 0 51	Kreisfreie Städte Brandenburg a.d.H.	7	2	5	1	2	—	1	1	2
12 0 52	Cottbus	1193	883	310	231	96	369	152	283	62
12 0 53	Frankfurt(Oder)	9	7	2	3	—	3	1	1	1
12 0 54	Potsdam	7	4	3	1	2	3	1	—	—
	Landkreise									
12 0 60	Barnim	11	6	5	2	1	4	2	—	2
12 0 61	Dahme-Spreewald	1053	722	331	168	112	328	144	226	75
12 0 62	Elbe-Elster	2052	1349	703	290	181	591	336	468	186
12 0 63	Havelland	12	9	3	2	—	2	1	5	2
12 0 64	Märkisch-Oderland	10	6	4	—	1	5	2	1	1
12 0 65	Oberhavel	12	7	5	—	3	2	1	5	1
12 0 67	Oder-Spree	37	29	8	10	3	12	2	7	3
12 0 68	Ostprignitz-Ruppin	2	2	—	—	—	—	—	2	—
12 0 69	Potsdam-Mittelmark	10	8	2	3	—	4	1	1	1
12 0 70	Prignitz	2	2	—	1	—	1	—	—	—
12 0 71	Spree-Neiße	2056	1312	744	400	167	529	350	383	227
12 0 72	Teltow-Fläming	50	34	16	8	6	22	7	4	3
12 0 73	Uckermark	8	4	4	1	3	2	1	1	—
	Sonstige ²⁾	5943	3959	1984	831	475	1766	880	1362	629

¹⁾ Beschäftigte, die nicht im angegebenen Arbeitsortkreis wohnen bzw. (mit Haupt- oder Neben- wohnsitz) gemeldet sind

²⁾ Wohnsitz unbekannt bzw. anderes Bundesland

4. Sozialversicherungspflichtig Beschäftigte (Einpendler) im Land Brandenburg am 30.06.1996 nach Arbeitsort- und Wohnsitzkreis sowie Altersgruppen und Geschlecht

Kreis- schlüssel Nr.	Arbeitsortkreis Wohnsitzkreis	Einpendler ¹⁾			davon im Alter von...bis unter...Jahren					
		Insges.	Männer	Frauen	unter 30		30-45		45 und älter	
					Männer	Frauen	Männer	Frauen	Männer	Frauen
12 0 67	Landkreis Oder-Spree	9610	6623	2987	1860	935	2981	1358	1782	694
	aus									
12 0 51	Kreisfreie Städte Brandenburg a.d.H.	47	32	15	3	3	11	8	18	4
12 0 52	Cottbus	99	58	41	24	20	21	19	13	2
12 0 53	Frankfurt(Oder)	2094	1551	543	541	196	688	236	322	111
12 0 54	Potsdam	36	28	8	8	2	8	4	12	2
	Landkreise									
12 0 60	Barnim	299	251	48	60	14	122	24	69	10
12 0 61	Dahme-Spreewald	877	574	303	117	90	251	154	206	59
12 0 62	Elbe-Elster	62	40	22	22	17	12	5	6	—
12 0 63	Havelland	57	38	19	14	7	18	8	6	4
12 0 64	Märkisch-Oderland	2218	1314	904	421	266	586	423	307	215
12 0 65	Oberhavel	54	43	11	9	5	18	3	16	3
12 0 66	Oberspreewald-Lausitz	180	132	48	35	24	65	13	32	11
12 0 68	Ostprignitz-Ruppin	24	17	7	8	4	8	3	1	—
12 0 69	Potsdam-Mittelmark	67	32	35	8	5	12	19	12	11
12 0 70	Prignitz	10	8	2	1	1	3	—	4	1
12 0 71	Spree-Neiße	428	285	143	94	55	106	67	85	21
12 0 72	Teltow-Fläming	88	69	19	13	7	29	11	27	1
12 0 73	Uckermark	131	92	39	21	5	39	21	32	13
	Sonstige ²⁾	2839	2059	780	461	214	984	340	614	226

¹⁾ Beschäftigte, die nicht im angegebenen Arbeitsortkreis wohnen bzw. (mit Haupt- oder Nebenwohnsitz) gemeldet sind

²⁾ Wohnsitz unbekannt bzw. anderes Bundesland

4. Sozialversicherungspflichtig Beschäftigte (Einpendler) im Land Brandenburg am 30.06.1996 nach Arbeitsort- und Wohnsitzkreis sowie Altersgruppen und Geschlecht

Kreis- schlüssel Nr.	Arbeitsortkreis Wohnsitzkreis	Einpendler ¹⁾			davon im Alter von...bis unter...Jahren					
					unter 30		30-45		45 und älter	
		Insges.	Männer	Frauen	Männer	Frauen	Männer	Frauen	Männer	Frauen
12 0 68	Landkreis Ostprignitz-Ruppin	4787	3077	1710	804	654	1468	773	805	283
	aus									
	Kreisfreie Städte									
12 0 51	Brandenburg a.d.H.	36	30	6	6	4	14	1	10	1
12 0 52	Cottbus	14	5	9	2	2	1	2	2	5
12 0 53	Frankfurt(Oder)	7	5	2	—	—	3	1	2	1
12 0 54	Potsdam	41	28	13	7	3	12	8	9	2
	Landkreise									
12 0 60	Barnim	83	42	41	4	9	20	26	18	6
12 0 61	Dahme-Spreewald	23	19	4	5	1	9	3	5	—
12 0 62	Elbe-Elster	4	3	1	1	1	1	—	1	—
12 0 63	Havelland	461	258	203	67	102	123	74	68	27
12 0 64	Märkisch-Oderland	41	37	4	10	—	22	4	5	—
12 0 65	Oberhavel	891	512	379	134	173	234	155	144	51
12 0 66	Oberspreewald-Lausitz	8	5	3	2	1	1	1	2	1
12 0 67	Oder-Spree	21	16	5	2	1	9	2	5	2
12 0 69	Potsdam-Mittelmark	61	35	26	11	12	10	9	14	5
12 0 70	Prignitz	1351	871	480	281	172	405	227	185	81
12 0 71	Spree-Neiße	7	4	3	—	1	4	2	—	—
12 0 72	Teltow-Fläming	23	16	7	8	2	7	5	1	—
12 0 73	Uckermark	47	30	17	10	8	15	4	5	5
	Sonstige ²⁾	1668	1161	507	254	162	578	249	329	96

¹⁾ Beschäftigte, die nicht im angegebenen Arbeitsortkreis wohnen bzw. (mit Haupt- oder Neben- wohnsitz) gemeldet sind

²⁾ Wohnsitz unbekannt bzw. anderes Bundesland

4. Sozialversicherungspflichtig Beschäftigte (Ei pendler) im Land Brandenburg am 30.06.1996 nach Arbeitsort- und Wohnsitzkreis sowie Altersgruppen und Geschlecht

Kreis- schlüssel Nr.	Arbeitsortkreis Wohnsitzkreis	Ei pendler ¹⁾			davon im Alter von...bis unter...Jahren					
		Insges.	Männer	Frauen	unter 30		30-45		45 und älter	
					Männer	Frauen	Männer	Frauen	Männer	Frauen
12 0 69	Landkreis Potsdam-Mittelmark	22396	15368	7028	3754	2055	7089	3183	4525	1790
	aus									
	Kreisfreie Städte									
12 0 51	Brandenburg a.d.H.	2828	1871	957	537	308	858	426	476	223
12 0 52	Cottbus	86	63	23	8	4	21	6	34	13
12 0 53	Frankfurt(Oder)	73	50	23	12	6	20	14	18	3
12 0 54	Potsdam	7255	4648	2607	1172	640	2018	1175	1458	792
	Landkreise									
12 0 60	Barnim	161	118	43	28	17	57	18	33	8
12 0 61	Dahme-Spreewald	492	310	182	51	56	163	82	96	44
12 0 62	Elbe-Elster	103	67	36	25	10	33	17	9	9
12 0 63	Havelland	920	646	274	150	79	288	129	208	66
12 0 64	Märkisch-Oderland	291	262	29	62	12	115	12	85	5
12 0 65	Oberhavel	377	261	116	60	39	129	55	72	22
12 0 66	Oberspreewald-Lausitz	63	48	15	13	4	22	10	13	1
12 0 67	Oder-Spree	278	200	78	43	15	90	46	67	17
12 0 68	Ostprignitz-Ruppin	211	174	37	43	15	92	15	39	7
12 0 70	Prignitz	100	71	29	19	12	37	11	15	6
12 0 71	Spree-Neiße	75	62	13	10	6	31	5	21	2
12 0 72	Teltow-Fläming	2512	1548	964	394	326	713	431	441	207
12 0 73	Uckermark	162	123	39	18	7	64	24	41	8
	Sonstige ²⁾	6409	4846	1563	1109	499	2338	707	1399	357

¹⁾ Beschäftigte, die nicht im angegebenen Arbeitsortkreis wohnen bzw. (mit Haupt- oder Neben- wohnsitz) gemeldet sind

²⁾ Wohnsitz unbekannt bzw anderes Bundesland

4. Sozialversicherungspflichtig Beschäftigte (Einpendler) im Land Brandenburg am 30.06.1996 nach Arbeitsort- und Wohnsitzkreis sowie Altersgruppen und Geschlecht

Kreis- schlüssel Nr.	Arbeitsortkreis Wohnsitzkreis	Einpendler ¹⁾			davon im Alter von...bis unter...Jahren					
		Insges.	Männer	Frauen	unter 30		30-45		45 und älter	
					Männer	Frauen	Männer	Frauen	Männer	Frauen
12 0 70	Landkreis Prignitz	3343	2132	1211	622	485	1019	514	491	212
	aus									
	Kreisfreie Städte									
12 0 51	Brandenburg a.d.H.	2	1	1	1	-	-	1	-	-
12 0 52	Cottbus	2	1	1	-	-	-	1	1	-
12 0 53	Frankfurt(Oder)	1	1	-	-	-	1	-	-	-
12 0 54	Potsdam	15	5	10	1	2	3	2	1	6
	Landkreise									
12 0 60	Barnim	36	19	17	2	3	14	12	3	2
12 0 61	Dahme-Spreewald	3	3	-	1	-	2	-	-	-
12 0 62	Elbe-Elster	1	-	1	-	-	-	1	-	-
12 0 63	Havelland	94	60	34	33	25	12	5	15	4
12 0 64	Märkisch-Oderland	8	4	4	-	2	2	2	2	-
12 0 65	Oberhavel	52	38	14	22	11	12	2	4	1
12 0 66	Oberspreewald-Lausitz	4	-	4	-	3	-	1	-	-
12 0 67	Oder-Spree	2	2	-	-	-	2	-	-	-
12 0 68	Ostprignitz-Ruppin	1286	762	524	235	207	340	237	187	80
12 0 69	Potsdam-Mittelmark	17	12	5	3	2	6	1	3	2
12 0 71	Spree-Neiße	5	2	3	1	2	1	1	-	-
12 0 72	Teltow-Fläming	10	7	3	4	-	2	2	1	1
12 0 73	Uckermark	6	4	2	1	2	2	-	1	-
	Sonstige ²⁾	1799	1211	588	318	226	620	246	273	116

¹⁾ Beschäftigte, die nicht im angegebenen Arbeitsortkreis wohnen bzw. (mit Haupt- oder Nebenwohnsitz) gemeldet sind

²⁾ Wohnsitz unbekannt bzw anderes Bundesland

4. Sozialversicherungspflichtig Beschäftigte (Eiependler) im Land Brandenburg am 30.06.1996 nach Arbeitsort- und Wohnsitzkreis sowie Altersgruppen und Geschlecht

Kreis- schlüssel Nr.	Arbeitsortkreis Wohnsitzkreis	Eiependler ¹⁾			davon im Alter von...bis unter...Jahren					
		Insges.	Männer	Frauen	unter 30		30-45		45 und älter	
					Männer	Frauen	Männer	Frauen	Männer	Frauen
12 0 71	Landkreis Spree-Neiße	18553	12895	5658	2724	1431	6280	2662	3891	1565
	aus									
	Kreisfreie Städte									
12 0 51	Brandenburg a.d.H.	62	9	53	5	8	2	35	2	10
12 0 52	Cottbus	7328	4880	2448	1324	755	2373	1121	1183	572
12 0 53	Frankfurt(Oder)	75	25	50	5	9	13	28	7	13
12 0 54	Potsdam	13	10	3	5	1	5	1	-	1
	Landkreise									
12 0 60	Barnim	13	12	1	5	-	5	1	2	-
12 0 61	Dahme-Spreewald	521	360	161	110	49	168	74	82	38
12 0 62	Elbe-Elster	325	206	119	50	33	100	54	56	32
12 0 63	Havelland	90	74	16	31	4	28	7	15	5
12 0 64	Märkisch-Oderland	42	12	30	1	2	6	23	5	5
12 0 65	Oberhavel	24	22	2	4	-	13	2	5	-
12 0 66	Oberspreewald-Lausitz	1917	1370	547	316	153	615	208	439	186
12 0 67	Oder-Spree	505	228	277	57	70	122	141	49	66
12 0 68	Ostprignitz-Ruppin	3	2	1	1	1	-	-	1	-
12 0 69	Potsdam-Mittelmark	17	7	10	-	5	4	4	3	1
12 0 70	Prignitz	5	1	4	1	-	-	3	-	1
12 0 72	Teltow-Fläming	35	21	14	4	4	10	6	7	4
12 0 73	Uckermark	18	14	4	3	2	6	1	5	1
	Sonstige ²⁾	7560	5642	1918	802	335	2810	953	2030	630

¹⁾ Beschäftigte, die nicht im angegebenen Arbeitsortkreis wohnen bzw. (mit Haupt- oder Neben- wohnsitz) gemeldet sind

²⁾ Wohnsitz unbekannt bzw. anderes Bundesland

4. Sozialversicherungspflichtig Beschäftigte (Einpendler) im Land Brandenburg am 30.06.1996 nach Arbeitsort- und Wohnsitzkreis sowie Altersgruppen und Geschlecht

Kreis- schlüssel Nr.	Arbeitsortkreis Wohnsitzkreis	Einpendler ¹⁾			davon im Alter von...bis unter...Jahren					
		Insges.	Männer	Frauen	unter 30		30-45		45 und älter	
					Männer	Frauen	Männer	Frauen	Männer	Frauen
12 0 72	Landkreis Teltow-Fläming	10867	7664	3203	1847	965	3869	1528	1948	710
	aus									
	Kreisfreie Städte									
12 0 51	Brandenburg a.d.H.	107	81	26	19	13	42	10	20	3
12 0 52	Cottbus	40	34	6	8	1	23	4	3	1
12 0 53	Frankfurt(Oder)	49	24	25	3	4	10	13	11	8
12 0 54	Potsdam	818	596	222	142	61	281	110	173	51
	Landkreise									
12 0 60	Barnim	130	102	28	33	7	46	13	23	8
12 0 61	Dahme-Spreewald	1383	758	625	215	186	358	318	185	121
12 0 62	Elbe-Elster	275	148	127	32	48	86	56	30	23
12 0 63	Havelland	123	89	34	24	15	42	13	23	6
12 0 64	Märkisch-Oderland	184	139	45	28	8	69	28	42	9
12 0 65	Oberhavel	112	79	33	16	10	43	17	20	6
12 0 66	Oberspreewald-Lausitz	42	31	11	13	5	11	5	7	1
12 0 67	Oder-Spree	202	134	68	34	17	63	32	37	19
12 0 68	Ostprignitz-Ruppin	66	46	20	10	6	23	10	13	4
12 0 69	Potsdam-Mittelmark	1361	898	463	250	136	424	221	224	106
12 0 70	Prignitz	43	24	19	5	10	14	6	5	3
12 0 71	Spree-Neiße	41	28	13	8	5	12	4	8	4
12 0 73	Uckermark	65	59	6	18	4	25	1	16	1
	Sonstige ²⁾	5826	4394	1432	989	429	2297	667	1108	336

¹⁾ Beschäftigte, die nicht im angegebenen Arbeitsortkreis wohnen bzw. (mit Haupt- oder Neben- wohnsitz) gemeldet sind

²⁾ Wohnsitz unbekannt bzw. anderes Bundesland

4. Sozialversicherungspflichtig Beschäftigte (Einpendler) im Land Brandenburg am 30.06.1996 nach Arbeitsort- und Wohnsitzkreis sowie Altersgruppen und Geschlecht

Kreis- schlüssel Nr.	Arbeitsortkreis Wohnsitzkreis	Einpendler ¹⁾			davon im Alter von...bis unter...Jahren					
		Insges.	Männer	Frauen	unter 30		30-45		45 und älter	
					Männer	Frauen	Männer	Frauen	Männer	Frauen
12 0 73	Landkreis Uckermark	3482	2347	1135	601	415	1114	500	632	220
	aus									
12 0 51	Kreisfreie Städte Brandenburg a.d.H.	9	7	2	1	—	1	1	5	1
12 0 52	Cottbus	22	16	6	—	1	9	5	7	—
12 0 53	Frankfurt(Oder)	18	13	5	3	1	10	3	—	1
12 0 54	Potsdam	21	17	4	11	2	3	1	3	1
	Landkreise									
12 0 60	Barnim	779	475	304	155	117	187	127	133	60
12 0 61	Dahme-Spreewald	21	15	6	3	1	8	3	4	2
12 0 62	Elbe-Elster	35	9	26	—	8	1	10	8	8
12 0 63	Havelland	14	11	3	1	2	5	1	5	—
12 0 64	Märkisch-Oderland	248	174	74	40	22	87	34	47	18
12 0 65	Oberhavel	248	126	122	26	48	72	50	28	24
12 0 66	Oberspreewald-Lausitz	39	28	11	5	2	14	8	9	1
12 0 67	Oder-Spree	71	65	6	16	2	32	3	17	1
12 0 68	Ostprignitz-Ruppin	28	16	12	3	4	9	8	4	—
12 0 69	Potsdam-Mittelmark	24	12	12	3	2	7	8	2	2
12 0 70	Prignitz	31	21	10	3	2	10	6	8	2
12 0 71	Spree-Neiße	29	14	15	4	5	7	8	3	2
12 0 72	Teltow-Fläming	10	7	3	3	2	2	—	2	1
	Sonstige ²⁾	1835	1321	514	324	194	650	224	347	96

1) Beschäftigte, die nicht im angegebenen Arbeitsortkreis wohnen bzw. (mit Haupt- oder Neben- wohnsitz) gemeldet sind

2) Wohnsitz unbekannt bzw. anderes Bundesland

5. Sozialversicherungspflichtig Beschäftigte (Auspendler) im Land Brandenburg am 30.06.1996 nach Wohnsitz- und Arbeitsortkreis sowie Altersgruppen und Geschlecht

Kreis- schlüssel Nr.	Wohnsitzkreis Arbeitsortkreis	Auspendler ¹⁾			davon im Alter von...bis unter...Jahren					
		Insges.	Männer	Frauen	unter 30		30-45		45 und älter	
					Männer	Frauen	Männer	Frauen	Männer	Frauen
12 0 51	Kreisfreie Stadt Brandenburg a.d.H.	8058	5078	2980	1257	868	2360	1359	1461	753
	nach									
12 0 52	Kreisfreie Städte Cottbus	37	12	25	4	5	4	11	4	9
12 0 53	Frankfurt(Oder)	10	6	4	1	4	3	—	2	—
12 0 54	Potsdam	1555	849	706	210	231	338	285	301	190
	Landkreise									
12 0 60	Barnim	26	20	6	4	1	10	4	6	1
12 0 61	Dahme-Spreewald	65	29	36	7	9	13	13	9	14
12 0 62	Elbe-Elster	36	9	27	1	5	6	16	2	6
12 0 63	Havelland	439	297	142	68	40	153	74	76	28
12 0 64	Märkisch-Oderland	77	49	28	12	6	23	17	14	5
12 0 65	Oberhavel	42	29	13	10	5	14	6	5	2
12 0 66	Oberspreewald-Lausitz	7	2	5	1	2	—	1	1	2
12 0 67	Oder-Spree	47	32	15	3	3	11	8	18	4
12 0 68	Ostprignitz-Ruppin	36	30	6	6	4	14	1	10	1
12 0 69	Potsdam-Mittelmark	2828	1871	957	537	308	858	426	476	223
12 0 70	Prignitz	2	1	1	1	—	—	1	—	—
12 0 71	Spree-Neiße	62	9	53	5	8	2	35	2	10
12 0 72	Teltow-Fläming	107	81	26	19	13	42	10	20	3
12 0 73	Uckermark	9	7	2	1	—	1	1	5	1
	Sonstige ²⁾	2673	1745	928	367	224	868	450	510	254

1) Beschäftigte, die nicht im angegebenen Wohnsitz arbeiten

2) Arbeitsort unbekannt bzw. anderes Bundesland

5. Sozialversicherungspflichtig Beschäftigte (Auspendler) im Land Brandenburg am 30.06.1996 nach Wohnsitz- und Arbeitsortkreis sowie Altersgruppen und Geschlecht

Kreis- schlüssel Nr.	Wohnsitzkreis Arbeitsortkreis	Auspendler ¹⁾			davon im Alter von...bis unter...Jahren					
		Insges.	Männer	Frauen	unter 30		30-45		45 und älter	
					Männer	Frauen	Männer	Frauen	Männer	Frauen
12 0 52	Kreisfreie Stadt Cottbus	14021	9640	4381	2466	1328	4551	1976	2623	1077
	nach Kreisfreie Städte									
12 0 51	Brandenburg a.d.H.	17	10	7	3	3	4	3	3	1
12 0 53	Frankfurt(Oder)	158	75	83	17	32	36	33	22	18
12 0 54	Potsdam	625	310	315	52	52	147	145	111	118
	Landkreise									
12 0 60	Barnim	42	27	15	5	7	12	6	10	2
12 0 61	Dahme-Spreewald	229	155	74	48	27	70	29	37	18
12 0 62	Elbe-Elster	183	140	43	51	23	55	11	34	9
12 0 63	Havelland	7	3	4	1	2	—	2	2	—
12 0 64	Märkisch-Oderland	77	46	31	7	11	27	9	12	11
12 0 65	Oberhavel	45	38	7	13	2	18	3	7	2
12 0 66	Oberspreewald-Lausitz	1193	883	310	231	96	369	152	283	62
12 0 67	Oder-Spree	99	58	41	24	20	21	19	13	2
12 0 68	Ostprignitz-Ruppin	14	5	9	2	2	1	2	2	5
12 0 69	Potsdam-Mittelmark	86	63	23	8	4	21	6	34	13
12 0 70	Prignitz	2	1	1	—	—	—	1	1	—
12 0 71	Spree-Neiße	7328	4880	2448	1324	755	2373	1121	1183	572
12 0 72	Teltow-Fläming	40	34	6	8	1	23	4	3	1
12 0 73	Uckermark	22	16	6	—	1	9	5	7	—
	Sonstige ²⁾	3854	2896	958	672	290	1365	425	859	243

¹⁾ Beschäftigte, die nicht im angegebenen Wohnsitz arbeiten

²⁾ Arbeitsort unbekannt bzw anderes Bundesland

5. Sozialversicherungspflichtig Beschäftigte (Auspendler) im Land Brandenburg am 30.06.1996 nach Wohnsitz- und Arbeitsortkreis sowie Altersgruppen und Geschlecht

Kreis- schlüssel Nr.	Wohnsitzkreis Arbeitsortkreis	Auspendler ¹⁾			davon im Alter von...bis unter...Jahren					
		Insges.	Männer	Frauen	unter 30		30-45		45 und älter	
					Männer	Frauen	Männer	Frauen	Männer	Frauen
12 0 53	Kreisfreie Stadt Frankfurt(Oder)	6003	3955	2048	1142	635	1821	889	992	524
	nach									
12 0 51	Kreisfreie Städte Brandenburg a.d.H.	4	3	1	-	-	3	1	-	-
12 0 52	Cottbus	241	132	109	35	44	53	37	44	28
12 0 54	Potsdam	540	212	328	21	50	91	165	100	113
	Landkreise									
12 0 60	Barnim	118	82	36	23	11	38	16	21	9
12 0 61	Dahme-Spreewald	89	62	27	15	9	33	9	14	9
12 0 62	Elbe-Elster	21	10	11	1	1	5	8	4	2
12 0 63	Havelland	12	1	11	-	1	-	9	1	1
12 0 64	Märkisch-Oderland	728	490	238	145	104	210	85	135	49
12 0 65	Oberhavel	38	27	11	4	3	15	6	8	2
12 0 66	Oberspreewald-Lausitz	9	7	2	3	-	3	1	1	1
12 0 67	Oder-Spree	2094	1551	543	541	196	688	236	322	111
12 0 68	Ostprignitz-Ruppin	7	5	2	-	-	3	1	2	1
12 0 69	Potsdam-Mittelmark	73	50	23	12	6	20	14	18	3
12 0 70	Prignitz	1	1	-	-	-	1	-	-	-
12 0 71	Spree-Neiße	75	25	50	5	9	13	28	7	13
12 0 72	Teltow-Fläming	49	24	25	3	4	10	13	11	8
12 0 73	Uckermark	18	13	5	3	1	10	3	-	1
	Sonstige ²⁾	1886	1260	626	331	196	625	257	304	173

¹⁾ Beschäftigte, die nicht im angegebenen Wohnsitz arbeiten

²⁾ Arbeitsort unbekannt bzw anderes Bundesland

5. Sozialversicherungspflichtig Beschäftigte (Auspendler) im Land Brandenburg am 30.06.1996 nach Wohnsitz- und Arbeitsortkreis sowie Altersgruppen und Geschlecht

Kreis- schlüssel Nr.	Wohnsitzkreis Arbeitsortkreis	Auspendler ¹⁾			davon im Alter von...bis unter...Jahren					
		Insges.	Männer	Frauen	unter 30		30-45		45 und älter	
					Männer	Frauen	Männer	Frauen	Männer	Frauen
	Kreisfreie Stadt									
12 0 54	Potsdam	19740	12212	7528	2891	2105	5701	3341	3620	2082
	nach									
	Kreisfreie Städte									
12 0 51	Brandenburg a.d.H.	296	200	96	47	21	80	52	73	23
12 0 52	Cottbus	57	36	21	4	3	14	6	18	12
12 0 53	Frankfurt(Oder)	89	52	37	5	9	18	15	29	13
	Landkreise									
12 0 60	Barnim	43	32	11	8	3	14	6	10	2
12 0 61	Dahme-Spreewald	296	205	91	33	15	94	44	78	32
12 0 62	Elbe-Elster	40	31	9	10	2	18	4	3	3
12 0 63	Havelland	437	285	152	80	47	132	75	73	30
12 0 64	Märkisch-Oderland	142	77	65	12	10	19	35	46	20
12 0 65	Oberhavel	111	93	18	20	11	47	4	26	3
12 0 66	Oberspreewald-Lausitz	7	4	3	1	2	3	1	—	—
12 0 67	Oder-Spree	36	28	8	8	2	8	4	12	2
12 0 68	Ostprignitz-Ruppin	41	28	13	7	3	12	8	9	2
12 0 69	Potsdam-Mittelmark	7255	4648	2607	1172	640	2018	1175	1458	792
12 0 70	Prignitz	15	5	10	1	2	3	2	1	6
12 0 71	Spree-Neiße	13	10	3	5	1	5	1	—	1
12 0 72	Teltow-Fläming	818	596	222	142	61	281	110	173	51
12 0 73	Uckermark	21	17	4	11	2	3	1	3	1
	Sonstige ²⁾	10023	5865	4158	1325	1271	2932	1798	1608	1089

¹⁾ Beschäftigte, die nicht im angegebenen Wohnsitz arbeiten

²⁾ Arbeitsort unbekannt bzw anderes Bundesland

5. Sozialversicherungspflichtig Beschäftigte (Auspendler) im Land Brandenburg am 30.06.1996 nach Wohnsitz- und Arbeitsortkreis sowie Altersgruppen und Geschlecht

Kreis- schlüssel Nr.	Wohnsitzkreis Arbeitsortkreis	Auspendler ¹⁾			davon im Alter von...bis unter...Jahren					
		Insges.	Männer	Frauen	unter 30		30-45		45 und älter	
					Männer	Frauen	Männer	Frauen	Männer	Frauen
	Landkreis									
12 0 60	Barnim	20084	11680	8404	2616	2128	5441	3992	3623	2284
	nach									
	Kreisfreie Städte									
12 0 51	Brandenburg a.d.H.	30	16	14	2	3	10	7	4	4
12 0 52	Cottbus	46	26	20	10	7	7	7	9	6
12 0 53	Frankfurt(Oder)	446	174	272	36	51	76	143	62	78
12 0 54	Potsdam	507	234	273	43	59	110	122	81	92
	Landkreise									
12 0 61	Dahme-Spreewald	129	75	54	17	12	37	25	21	17
12 0 62	Elbe-Elster	22	20	2	5	1	8	-	7	1
12 0 63	Havelland	124	91	33	35	7	44	15	12	11
12 0 64	Märkisch-Oderland	1538	921	617	272	139	399	320	250	158
12 0 65	Oberhavel	881	444	437	113	107	198	237	133	93
12 0 66	Oberspreewald-Lausitz	11	6	5	2	1	4	2	-	2
12 0 67	Oder-Spree	299	251	48	60	14	122	24	69	10
12 0 68	Ostprignitz-Ruppin	83	42	41	4	9	20	26	18	6
12 0 69	Potsdam-Mittelmark	161	118	43	28	17	57	18	33	8
12 0 70	Prignitz	36	19	17	2	3	14	12	3	2
12 0 71	Spree-Neiße	13	12	1	5	-	5	1	2	-
12 0 72	Teltow-Fläming	130	102	28	33	7	46	13	23	8
12 0 73	Uckermark	779	475	304	155	117	187	127	133	60
	Sonstige ²⁾	14849	8654	6195	1794	1574	4097	2893	2763	1728

¹⁾ Beschäftigte, die nicht im angegebenen Wohnsitz arbeiten

²⁾ Arbeitsort unbekannt bzw anderes Bundesland

5. Sozialversicherungspflichtig Beschäftigte (Auspendler) im Land Brandenburg am 30.06.1996 nach Wohnsitz- und Arbeitsortkreis sowie Altersgruppen und Geschlecht

Kreis- schlüssel Nr.	Wohnsitzkreis Arbeitsortkreis	Auspendler ¹⁾			davon im Alter von...bis unter...Jahren					
					unter 30		30-45		45 und älter	
		Insges.	Männer	Frauen	Männer	Frauen	Männer	Frauen	Männer	Frauen
12 0 61	Landkreis									
	Dahme-Spreewald	22010	13077	8933	2920	2417	6013	4037	4144	2479
	nach									
	Kreisfreie Städte									
12 0 51	Brandenburg a.d.H.	86	61	25	17	13	22	7	22	5
12 0 52	Cottbus	1349	758	591	218	178	317	285	223	128
12 0 53	Frankfurt(Oder)	245	165	80	30	27	79	42	56	11
12 0 54	Potsdam	1131	543	588	103	125	247	261	193	202
	Landkreise									
12 0 60	Barnim	104	63	41	20	15	29	20	14	6
12 0 62	Elbe-Elster	375	260	115	87	40	114	56	59	19
12 0 63	Havelland	38	24	14	10	3	11	4	3	7
12 0 64	Märkisch-Oderland	388	224	164	33	19	80	56	111	89
12 0 65	Oberhavel	81	69	12	13	—	33	8	23	4
12 0 66	Oberspreewald-Lausitz	1053	722	331	168	112	328	144	226	75
12 0 67	Oder-Spree	877	574	303	117	90	251	154	206	59
12 0 68	Ostprignitz-Ruppin	23	19	4	5	1	9	3	5	—
12 0 69	Potsdam-Mittelmark	492	310	182	51	56	163	82	96	44
12 0 70	Prignitz	3	3	—	1	—	2	—	—	—
12 0 71	Spree-Neiße	521	360	161	110	49	168	74	82	38
12 0 72	Teltow-Fläming	1383	758	625	215	186	358	318	185	121
12 0 73	Uckermark	21	15	6	3	1	8	3	4	2
	Sonstige ²⁾	13840	8149	5691	1719	1502	3794	2520	2636	1669

¹⁾ Beschäftigte, die nicht im angegebenen Wohnsitz arbeiten

²⁾ Arbeitsort unbekannt bzw anderes Bundesland

5. Sozialversicherungspflichtig Beschäftigte (Auspendler) im Land Brandenburg am 30.06.1996 nach Wohnsitz- und Arbeitsortkreis sowie Altersgruppen und Geschlecht

Kreis- schlüssel Nr.	Wohnsitzkreis Arbeitsortkreis	Auspendler ¹⁾			davon im Alter von...bis unter...Jahren					
		Insges.	Männer	Frauen	unter 30		30-45		45 und älter	
					Männer	Frauen	Männer	Frauen	Männer	Frauen
	Landkreis									
12 0 62	Elbe-Elster	11632	7451	4181	1952	1436	3461	1732	2038	1013
	nach									
	Kreisfreie Städte									
12 0 51	Brandenburg a.d.H.	20	12	8	2	—	6	3	4	5
12 0 52	Cottbus	2117	1047	1070	290	430	450	389	307	251
12 0 53	Frankfurt(Oder)	72	14	58	3	15	7	28	4	15
12 0 54	Potsdam	354	114	240	18	54	40	112	56	74
	Landkreise									
12 0 60	Barnim	25	14	11	4	1	5	9	5	1
12 0 61	Dahme-Spreewald	383	219	164	71	54	97	82	51	28
12 0 63	Havelland	12	8	4	4	2	4	—	—	2
12 0 64	Märkisch-Oderland	235	114	121	3	4	9	9	102	108
12 0 65	Oberhavel	23	19	4	4	1	13	3	2	—
12 0 66	Oberspreewald-Lausitz	2052	1349	703	290	181	591	336	468	186
12 0 67	Oder-Spree	62	40	22	22	17	12	5	6	—
12 0 68	Ostprignitz-Ruppin	4	3	1	1	1	1	—	1	—
12 0 69	Potsdam-Mittelmark	103	67	36	25	10	33	17	9	9
12 0 70	Prignitz	1	—	1	—	—	—	1	—	—
12 0 71	Spree-Neiße	325	206	119	50	33	100	54	56	32
12 0 72	Teltow-Fläming	275	148	127	32	48	86	56	30	23
12 0 73	Uckermark	35	9	26	—	8	1	10	8	8
	Sonstige ²⁾	5534	4068	1466	1133	577	2006	618	929	271

¹⁾ Beschäftigte, die nicht im angegebenen Wohnsitz arbeiten

²⁾ Arbeitsort unbekannt bzw anderes Bundesland

5. Sozialversicherungspflichtig Beschäftigte (Auspendler) im Land Brandenburg am 30.06.1996 nach Wohnsitz- und Arbeitsortkreis sowie Altersgruppen und Geschlecht

Kreis- schlüssel Nr.	Wohnsitzkreis Arbeitsortkreis	Auspendler ¹⁾			davon im Alter von...bis unter...Jahren					
		Insges.	Männer	Frauen	unter 30		30-45		45 und älter	
					Männer	Frauen	Männer	Frauen	Männer	Frauen
12 0 63	Landkreis									
	Havelland	17671	10712	6959	2511	2092	5194	3159	3007	1708
	nach									
	Kreisfreie Städte									
12 0 51	Brandenburg a.d.H.	1077	764	313	251	85	343	145	170	83
12 0 52	Cottbus	20	9	11	—	2	3	6	6	3
12 0 53	Frankfurt(Oder)	19	8	11	5	—	1	4	2	7
12 0 54	Potsdam	2586	1397	1189	287	275	610	558	500	356
	Landkreise									
12 0 60	Barnim	65	41	24	12	5	15	12	14	7
12 0 61	Dahme-Spreewald	98	56	42	8	15	29	14	19	13
12 0 62	Elbe-Elster	18	14	4	3	—	9	3	2	1
12 0 64	Märkisch-Oderland	207	122	85	17	21	29	36	76	28
12 0 65	Oberhavel	1072	786	286	183	98	338	118	265	70
12 0 66	Oberspreewald-Lausitz	12	9	3	2	—	2	1	5	2
12 0 67	Oder-Spree	57	38	19	14	7	18	8	6	4
12 0 68	Ostprignitz-Ruppin	461	258	203	67	102	123	74	68	27
12 0 69	Potsdam-Mittelmark	920	646	274	150	79	288	129	208	66
12 0 70	Prignitz	94	60	34	33	25	12	5	15	4
12 0 71	Spree-Neiße	90	74	16	31	4	28	7	15	5
12 0 72	Teltow-Fläming	123	89	34	24	15	42	13	23	6
12 0 73	Uckermark	14	11	3	1	2	5	1	5	—
	Sonstige ²⁾	10738	6330	4408	1423	1357	3299	2025	1608	1026

¹⁾ Beschäftigte, die nicht im angegebenen Wohnsitz arbeiten

²⁾ Arbeitsort unbekannt bzw anderes Bundesland

5. Sozialversicherungspflichtig Beschäftigte (Auspendler) im Land Brandenburg am 30.06.1996 nach Wohnsitz- und Arbeitsortkreis sowie Altersgruppen und Geschlecht

Kreis- schlüssel Nr.	Wohnsitzkreis Arbeitsortkreis	Auspendler ¹⁾			davon im Alter von...bis unter...Jahren					
		Insges.	Männer	Frauen	unter 30		30-45		45 und älter	
					Männer	Frauen	Männer	Frauen	Männer	Frauen
12 0 64	Landkreis Märkisch-Oderland	24210	14101	10109	3189	2877	6684	4689	4228	2543
	nach									
	Kreisfreie Städte									
12 0 51	Brandenburg a.d.H.	24	18	6	3	2	10	4	5	—
12 0 52	Cottbus	73	38	35	6	19	12	12	20	4
12 0 53	Frankfurt(Oder)	4038	2021	2017	545	639	947	968	529	410
12 0 54	Potsdam	683	318	365	63	71	160	191	95	103
	Landkreise									
12 0 60	Barnim	1939	1264	675	330	247	609	296	325	132
12 0 61	Dahme-Spreewald	315	190	125	47	33	89	72	54	20
12 0 62	Elbe-Elster	24	19	5	8	—	10	2	1	3
12 0 63	Havelland	65	29	36	4	14	18	15	7	7
12 0 65	Oberhavel	238	131	107	24	19	72	60	35	28
12 0 66	Oberspreewald-Lausitz	10	6	4	—	1	5	2	1	1
12 0 67	Oder-Spree	2218	1314	904	421	266	586	423	307	215
12 0 68	Ostprignitz-Ruppin	41	37	4	10	—	22	4	5	—
12 0 69	Potsdam-Mittelmark	291	262	29	62	12	115	12	85	5
12 0 70	Prignitz	8	4	4	—	2	2	2	2	—
12 0 71	Spree-Neiße	42	12	30	1	2	6	23	5	5
12 0 72	Teltow-Fläming	184	139	45	28	8	69	28	42	9
12 0 73	Uckermark	248	174	74	40	22	87	34	47	18
	Sonstige ²⁾	13769	8125	5644	1597	1520	3865	2541	2663	1583

¹⁾ Beschäftigte, die nicht im angegebenen Wohnsitz arbeiten

²⁾ Arbeitsort unbekannt bzw anderes Bundesland

5. Sozialversicherungspflichtig Beschäftigte (Auspendler) im Land Brandenburg am 30.06.1996 nach Wohnsitz- und Arbeitsortkreis sowie Altersgruppen und Geschlecht

Kreis- schlüssel Nr.	Wohnsitzkreis Arbeitsortkreis	Auspendler ¹⁾			davon im Alter von...bis unter...Jahren					
		Insges.	Männer	Frauen	unter 30		30-45		45 und älter	
					Männer	Frauen	Männer	Frauen	Männer	Frauen
12 0 65	Landkreis									
	Oberhavel	23979	13697	10282	3127	3044	6716	4752	3854	2486
	nach									
	Kreisfreie Städte									
12 0 51	Brandenburg a.d.H.	85	61	24	15	3	33	14	13	7
12 0 52	Cottbus	38	18	20	3	3	7	12	8	5
12 0 53	Frankfurt(Oder)	48	28	20	8	5	15	11	5	4
12 0 54	Potsdam	1815	820	995	176	206	371	501	273	288
	Landkreise									
12 0 60	Barnim	664	388	276	90	70	175	135	123	71
12 0 61	Dahme-Spreewald	142	69	73	10	9	35	42	24	22
12 0 62	Elbe-Elster	13	9	4	2	1	6	2	1	1
12 0 63	Havelland	992	501	491	172	137	226	243	103	111
12 0 64	Märkisch-Oderland	283	170	113	29	31	64	39	77	43
12 0 66	Oberspreewald-Lausitz	12	7	5	—	3	2	1	5	1
12 0 67	Oder-Spree	54	43	11	9	5	18	3	16	3
12 0 68	Ostprignitz-Ruppin	891	512	379	134	173	234	155	144	51
12 0 69	Potsdam-Mittelmark	377	261	116	60	39	129	55	72	22
12 0 70	Prignitz	52	38	14	22	11	12	2	4	1
12 0 71	Spree-Neiße	24	22	2	4	—	13	2	5	—
12 0 72	Teltow-Fläming	112	79	33	16	10	43	17	20	6
12 0 73	Uckermark	248	126	122	26	48	72	50	28	24
	Sonstige ²⁾	18129	10545	7584	2351	2290	5261	3468	2933	1826

¹⁾ Beschäftigte, die nicht im angegebenen Wohnsitz arbeiten

²⁾ Arbeitsort unbekannt bzw anderes Bundesland

5. Sozialversicherungspflichtig Beschäftigte (Auspendler) im Land Brandenburg am 30.06.1996 nach Wohnsitz- und Arbeitsortkreis sowie Altersgruppen und Geschlecht

Kreis- schlüssel Nr.	Wohnsitzkreis Arbeitsortkreis	Auspendler ¹⁾			davon im Alter von...bis unter...Jahren					
					unter 30		30-45		45 und älter	
		Insges.	Männer	Frauen	Männer	Frauen	Männer	Frauen	Männer	Frauen
12 0 66	Landkreis Oberspreewald-Lausitz	14469	9282	5187	2663	1863	4190	2113	2429	1211
	nach									
	Kreisfreie Städte									
12 0 51	Brandenburg a.d.H.	4	4	-	-	-	2	-	2	-
12 0 52	Cottbus	3930	1947	1983	639	780	758	762	550	441
12 0 53	Frankfurt(Oder)	164	84	80	35	19	35	40	14	21
12 0 54	Potsdam	299	142	157	33	35	79	90	30	32
	Landkreise									
12 0 60	Barnim	38	18	20	4	3	4	6	10	11
12 0 61	Dahme-Spreewald	1081	613	468	201	176	257	190	155	102
12 0 62	Elbe-Elster	1111	695	416	294	193	294	162	107	61
12 0 63	Havelland	76	59	17	11	2	27	6	21	9
12 0 64	Märkisch-Oderland	110	37	73	2	9	5	20	30	44
12 0 65	Oberhavel	23	18	5	8	3	7	2	3	-
12 0 67	Oder-Spree	180	132	48	35	24	65	13	32	11
12 0 68	Ostprignitz-Ruppin	8	5	3	2	1	1	1	2	1
12 0 69	Potsdam-Mittelmark	63	48	15	13	4	22	10	13	1
12 0 70	Prignitz	4	-	4	-	3	-	1	-	-
12 0 71	Spree-Neiße	1917	1370	547	316	153	615	208	439	186
12 0 72	Teltow-Fläming	42	31	11	13	5	11	5	7	1
12 0 73	Uckermark	39	28	11	5	2	14	8	9	1
	Sonstige ²⁾	5380	4051	1329	1052	451	1994	589	1005	289

¹⁾ Beschäftigte, die nicht im angegebenen Wohnsitz arbeiten

²⁾ Arbeitsort unbekannt bzw. anderes Bundesland

5. Sozialversicherungspflichtig Beschäftigte (Auspendler) im Land Brandenburg am 30.06.1996 nach Wohnsitz- und Arbeitsortkreis sowie Altersgruppen und Geschlecht

Kreis- schlüssel Nr.	Wohnsitzkreis Arbeitsortkreis	Auspendler ¹⁾			davon im Alter von...bis unter...Jahren					
		Insges.	Männer	Frauen	unter 30		30-45		45 und älter	
					Männer	Frauen	Männer	Frauen	Männer	Frauen
12 0 67	Landkreis Oder-Spree	22898	13155	9743	3114	2588	6092	4631	3949	2524
	nach									
	Kreisfreie Städte									
12 0 51	Brandenburg a.d.H.	18	13	5	3	2	2	1	8	2
12 0 52	Cottbus	405	223	182	19	50	107	81	97	51
12 0 53	Frankfurt(Oder)	5553	2662	2891	754	816	1123	1430	785	645
12 0 54	Potsdam	809	303	506	63	95	126	273	114	138
	Landkreise									
12 0 60	Barnim	329	172	157	41	30	73	93	58	34
12 0 61	Dahme-Spreewald	993	673	320	199	91	333	170	141	59
12 0 62	Elbe-Elster	33	21	12	5	2	10	7	6	3
12 0 63	Havelland	28	24	4	8	—	13	2	3	2
12 0 64	Märkisch-Oderland	2923	1862	1061	473	292	832	485	557	284
12 0 65	Oberhavel	126	103	23	21	4	53	13	29	6
12 0 66	Oberspreewald-Lausitz	37	29	8	10	3	12	2	7	3
12 0 68	Ostprignitz-Ruppin	21	16	5	2	1	9	2	5	2
12 0 69	Potsdam-Mittelmark	278	200	78	43	15	90	46	67	17
12 0 70	Prignitz	2	2	—	—	—	2	—	—	—
12 0 71	Spree-Neiße	505	228	277	57	70	122	141	49	66
12 0 72	Teltow-Fläming	202	134	68	34	17	63	32	37	19
12 0 73	Uckermark	71	65	6	16	2	32	3	17	1
	Sonstige ²⁾	10565	6425	4140	1366	1098	3090	1850	1969	1192

¹⁾ Beschäftigte, die nicht im angegebenen Wohnsitz arbeiten

²⁾ Arbeitsort unbekannt bzw anderes Bundesland

5. Sozialversicherungspflichtig Beschäftigte (Auspendler) im Land Brandenburg am 30.06.1996 nach Wohnsitz- und Arbeitsortkreis sowie Altersgruppen und Geschlecht

Kreis- schlüssel Nr.	Wohnsitzkreis Arbeitsortkreis	Auspendler ¹⁾			davon im Alter von...bis unter...Jahren					
		Insges.	Männer	Frauen	unter 30		30-45		45 und älter	
					Männer	Frauen	Männer	Frauen	Männer	Frauen
12 0 68	Landkreis Ostprignitz-Ruppin	8403	5356	3047	1484	1049	2563	1380	1309	618
	nach									
	Kreisfreie Städte									
12 0 51	Brandenburg a.d.H.	103	55	48	18	6	22	30	15	12
12 0 52	Cottbus	31	15	16	7	—	4	9	4	7
12 0 53	Frankfurt(Oder)	51	31	20	1	6	5	5	25	9
12 0 54	Potsdam	1317	662	655	150	153	274	339	238	163
	Landkreise									
12 0 60	Barnim	65	28	37	4	9	16	22	8	6
12 0 61	Dahme-Spreewald	60	28	32	7	17	11	10	10	5
12 0 62	Elbe-Elster	10	8	2	1	1	2	1	5	—
12 0 63	Havelland	575	354	221	146	84	142	99	66	38
12 0 64	Märkisch-Oderland	151	102	49	5	4	9	6	88	39
12 0 65	Oberhavel	1098	630	468	178	127	323	227	129	114
12 0 66	Oberspreewald-Lausitz	2	2	—	—	—	—	—	2	—
12 0 67	Oder-Spree	24	17	7	8	4	8	3	1	—
12 0 69	Potsdam-Mittelmark	211	174	37	43	15	92	15	39	7
12 0 70	Prignitz	1286	762	524	235	207	340	237	187	80
12 0 71	Spree-Neiße	3	2	1	1	1	—	—	1	—
12 0 72	Teltow-Fläming	66	46	20	10	6	23	10	13	4
12 0 73	Uckermark	28	16	12	3	4	9	8	4	—
	Sonstige ²⁾	3322	2424	898	667	405	1283	359	474	134

¹⁾ Beschäftigte, die nicht im angegebenen Wohnsitz arbeiten

²⁾ Arbeitsort unbekannt bzw. anderes Bundesland

5. Sozialversicherungspflichtig Beschäftigte (Auspendler) im Land Brandenburg am 30.06.1996 nach Wohnsitz- und Arbeitsortkreis sowie Altersgruppen und Geschlecht

Kreis- schlüssel Nr.	Wohnsitzkreis Arbeitsortkreis	Auspendler ¹⁾			davon im Alter von...bis unter...Jahren					
					unter 30		30-45		45 und älter	
		Insges.	Männer	Frauen	Männer	Frauen	Männer	Frauen	Männer	Frauen
12 0 69	Landkreis									
	Potsdam-Mittelmark	33886	17859	16027	4071	4320	8364	7487	5424	4220
	nach									
	Kreisfreie Städte									
12 0 51	Brandenburg a.d.H.	4315	2446	1869	619	527	1160	969	667	373
12 0 52	Cottbus	92	26	66	2	17	7	29	17	20
12 0 53	Frankfurt(Oder)	54	31	23	7	8	10	5	14	10
12 0 54	Potsdam	13923	6445	7478	1443	1920	2766	3457	2236	2101
	Landkreise									
12 0 60	Barnim	41	25	16	2	3	16	8	7	5
12 0 61	Dahme-Spreewald	239	149	90	40	28	60	41	49	21
12 0 62	Elbe-Elster	40	23	17	10	8	7	6	6	3
12 0 63	Havelland	710	421	289	105	95	185	146	131	48
12 0 64	Märkisch-Oderland	291	146	145	13	17	39	46	94	82
12 0 65	Oberhavel	165	128	37	20	4	74	24	34	9
12 0 66	Oberspreewald-Lausitz	10	8	2	3	—	4	1	1	1
12 0 67	Oder-Spree	67	32	35	8	5	12	19	12	11
12 0 68	Ostprignitz-Ruppin	61	35	26	11	12	10	9	14	5
12 0 70	Prignitz	17	12	5	3	2	6	1	3	2
12 0 71	Spree-Neiße	17	7	10	—	5	4	4	3	1
12 0 72	Teltow-Fläming	1361	898	463	250	136	424	221	224	106
12 0 73	Uckermark	24	12	12	3	2	7	8	2	2
	Sonstige ²⁾	12459	7015	5444	1532	1531	3573	2493	1910	1420

¹⁾ Beschäftigte, die nicht im angegebenen Wohnsitz arbeiten

²⁾ Arbeitsort unbekannt bzw anderes Bundesland

5. Sozialversicherungspflichtig Beschäftigte (Auspendler) im Land Brandenburg am 30.06.1996 nach Wohnsitz- und Arbeitsortkreis sowie Altersgruppen und Geschlecht

Kreis- schlüssel Nr.	Wohnsitzkreis Arbeitsortkreis	Auspendler ¹⁾			davon im Alter von...bis unter...Jahren					
		Insges.	Männer	Frauen	unter 30		30-45		45 und älter	
					Männer	Frauen	Männer	Frauen	Männer	Frauen
12 0 70	Landkreis Prignitz	7498	4803	2695	1414	952	2177	1131	1212	612
	nach Kreisfreie Städte									
12 0 51	Brandenburg a.d.H.	54	43	11	13	2	21	3	9	6
12 0 52	Cottbus	44	11	33	5	5	5	16	1	12
12 0 53	Frankfurt(Oder)	16	7	9	—	3	1	5	6	1
12 0 54	Potsdam	555	228	327	42	75	106	166	80	86
	Landkreise									
12 0 60	Barnim	19	10	9	3	4	3	5	4	—
12 0 61	Dahme-Spreewald	41	9	32	1	11	3	13	5	8
12 0 62	Elbe-Elster	2	1	1	—	—	—	1	1	—
12 0 63	Havelland	174	128	46	79	22	32	17	17	7
12 0 64	Märkisch-Oderland	250	149	101	13	6	11	16	125	79
12 0 65	Oberhavel	155	73	82	26	21	31	38	16	23
12 0 66	Oberspreewald-Lausitz	2	2	—	1	—	1	—	—	—
12 0 67	Oder-Spree	10	8	2	1	1	3	—	4	1
12 0 68	Ostprignitz-Ruppin	1351	871	480	281	172	405	227	185	81
12 0 69	Potsdam-Mittelmark	100	71	29	19	12	37	11	15	6
12 0 71	Spree-Neiße	5	1	4	1	—	—	3	—	1
12 0 72	Teltow-Fläming	43	24	19	5	10	14	6	5	3
12 0 73	Uckermark	31	21	10	3	2	10	6	8	2
	Sonstige ²⁾	4646	3146	1500	921	606	1494	598	731	296

¹⁾ Beschäftigte, die nicht im angegebenen Wohnsitz arbeiten

²⁾ Arbeitsort unbekannt bzw. anderes Bundesland

5. Sozialversicherungspflichtig Beschäftigte (Auspendler) im Land Brandenburg am 30.06.1996 nach Wohnsitz- und Arbeitsortkreis sowie Altersgruppen und Geschlecht

Kreis- schlüssel Nr.	Wohnsitzkreis Arbeitsortkreis	Auspendler ¹⁾			davon im Alter von...bis unter...Jahren					
		Insges.	Männer	Frauen	unter 30		30-45		45 und älter	
					Männer	Frauen	Männer	Frauen	Männer	Frauen
12 0 71	Landkreis Spree-Neiße	20563	12069	8494	3031	2447	5711	4041	3327	2006
	nach									
12 0 51	Kreisfreie Städte Brandenburg a.d.H.	37	20	17	3	2	4	8	13	7
12 0 52	Cottbus	11609	5898	5711	1435	1643	2840	2762	1623	1306
12 0 53	Frankfurt(Oder)	399	223	176	57	51	96	85	70	40
12 0 54	Potsdam	490	232	258	32	63	122	135	78	60
	Landkreise									
12 0 60	Barnim	50	22	28	8	8	10	9	4	11
12 0 61	Dahme-Spreewald	256	170	86	45	25	77	40	48	21
12 0 62	Elbe-Elster	211	157	54	47	18	64	21	46	15
12 0 63	Havelland	10	8	2	1	1	5	1	2	—
12 0 64	Märkisch-Oderland	183	84	99	8	11	22	18	54	70
12 0 65	Oberhavel	76	69	7	18	3	36	3	15	1
12 0 66	Oberspreewald-Lausitz	2056	1312	744	400	167	529	350	383	227
12 0 67	Oder-Spree	428	285	143	94	55	106	67	85	21
12 0 68	Ostprignitz-Ruppin	7	4	3	—	1	4	2	—	—
12 0 69	Potsdam-Mittelmark	75	62	13	10	6	31	5	21	2
12 0 70	Prignitz	5	2	3	1	2	1	1	—	—
12 0 72	Teltow-Fläming	41	28	13	8	5	12	4	8	4
12 0 73	Uckermark	29	14	15	4	5	7	8	3	2
	Sonstige ²⁾	4601	3479	1122	860	381	1745	522	874	219

¹⁾ Beschäftigte, die nicht im angegebenen Wohnsitz arbeiten

²⁾ Arbeitsort unbekannt bzw. anderes Bundesland

5. Sozialversicherungspflichtig Beschäftigte (Auspendler) im Land Brandenburg am 30.06.1996 nach Wohnsitz- und Arbeitsortkreis sowie Altersgruppen und Geschlecht

Kreis- schlüssel Nr.	Wohnsitzkreis Arbeitsortkreis	Auspendler ¹⁾			davon im Alter von...bis unter...Jahren					
		Insges.	Männer	Frauen	unter 30		30-45		45 und älter	
					Männer	Frauen	Männer	Frauen	Männer	Frauen
12 0 72	Landkreis Teltow-Fläming	20979	12279	8700	2880	2805	5884	3864	3515	2031
	nach									
	Kreisfreie Städte									
12 0 51	Brandenburg a.d.H.	128	90	38	59	23	20	12	11	3
12 0 52	Cottbus	154	67	87	14	22	31	37	22	28
12 0 53	Frankfurt (Oder)	63	39	24	8	7	16	11	15	6
12 0 54	Potsdam	3233	1670	1563	410	515	731	704	529	344
	Landkreise									
12 0 60	Barnim	61	27	34	6	13	10	13	11	8
12 0 61	Dahme-Spreewald	2765	1684	1081	361	291	828	500	495	290
12 0 62	Elbe-Elster	286	201	85	51	24	98	43	52	18
12 0 63	Havelland	141	99	42	18	11	57	24	24	7
12 0 64	Märkisch-Oderland	373	168	205	17	32	41	75	110	98
12 0 65	Oberhavel	94	78	16	17	6	44	8	17	2
12 0 66	Oberspreewald-Lausitz	50	34	16	8	6	22	7	4	3
12 0 67	Oder-Spree	88	69	19	13	7	29	11	27	1
12 0 68	Ostprignitz-Ruppin	23	16	7	8	2	7	5	1	-
12 0 69	Potsdam-Mittelmark	2512	1548	964	394	326	713	431	441	207
12 0 70	Prignitz	10	7	3	4	-	2	2	1	1
12 0 71	Spree-Neiße	35	21	14	4	4	10	6	7	4
12 0 73	Uckermark	10	7	3	3	2	2	-	2	1
	Sonstige ²⁾	10953	6454	4499	1485	1514	3223	1975	1746	1010

¹⁾ Beschäftigte, die nicht im angegebenen Wohnsitz arbeiten

²⁾ Arbeitsort unbekannt bzw. anderes Bundesland

5. Sozialversicherungspflichtig Beschäftigte (Auspendler) im Land Brandenburg am 30.06.1996 nach Wohnsitz- und Arbeitsortkreis sowie Altersgruppen und Geschlecht

Kreis- schlüssel Nr.	Wohnsitzkreis Arbeitsortkreis	Auspendler ¹⁾			davon im Alter von...bis unter...Jahren					
		Insges.	Männer	Frauen	unter 30		30-45		45 und älter	
					Männer	Frauen	Männer	Frauen	Männer	Frauen
12 0 73	Landkreis Uckermark	10581	6927	3654	1912	1323	3239	1533	1776	798
	nach									
	Kreisfreie Städte									
12 0 51	Brandenburg a.d.H.	13	11	2	2	—	8	—	1	2
12 0 52	Cottbus	126	80	46	17	2	33	25	30	19
12 0 53	Frankfurt(Oder)	568	181	387	72	148	64	140	45	99
12 0 54	Potsdam	433	157	276	31	66	80	144	46	66
	Landkreise									
12 0 60	Barnim	1797	1180	617	352	261	524	234	304	122
12 0 61	Dahme-Spreewald	97	28	69	7	11	13	32	8	26
12 0 62	Elbe-Elster	17	12	5	4	1	6	3	2	1
12 0 63	Havelland	61	51	10	8	4	31	6	12	—
12 0 64	Märkisch-Oderland	539	392	147	90	21	98	52	204	74
12 0 65	Oberhavel	739	382	357	121	170	183	128	78	59
12 0 66	Oberspreewald-Lausitz	8	4	4	1	3	2	1	1	—
12 0 67	Oder-Spree	131	92	39	21	5	39	21	32	13
12 0 68	Ostprignitz-Ruppin	47	30	17	10	8	15	4	5	5
12 0 69	Potsdam-Mittelmark	162	123	39	18	7	64	24	41	8
12 0 70	Prignitz	6	4	2	1	2	2	—	1	—
12 0 71	Spree-Neiße	18	14	4	3	2	6	1	5	1
12 0 72	Teltow-Fläming	65	59	6	18	4	25	1	16	1
	Sonstige ²⁾	5754	4127	1627	1136	608	2046	717	945	302

¹⁾ Beschäftigte, die nicht im angegebenen Wohnsitz arbeiten

²⁾ Arbeitsort unbekannt bzw anderes Bundesland

6. Gesamtübersicht über sv-pflichtig Beschäftigte nach dem Pendlerverhalten, Pendlersaldo sowie

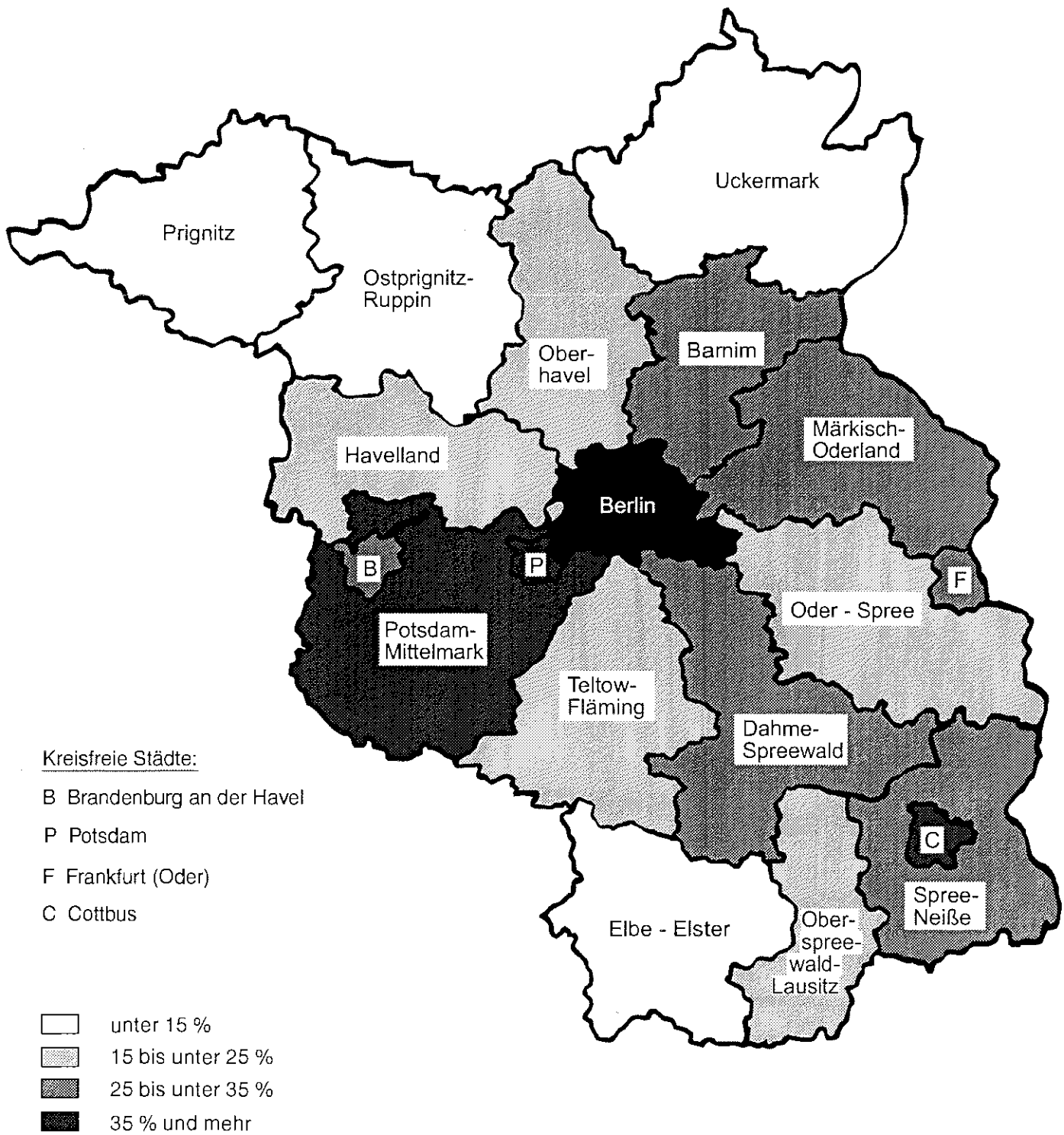
Lfd. Nr.	Wohnsitzkreis	Land Brandenburg	Arbeitsort								
			Kreisfreie Städte				Land				
			Brandenburg an der Havel	Cottbus	Frankfurt (Oder)	Potsdam	Barnim	Dahme-Spreewald	Elbe-Elster	Havelland	Märkisch-Oderland
1	Land Brandenburg	1 043 260	30 624	59 621	38 422	76 741	49 038	49 721	42 059	39 711	60 541
	Kreisfreie Städte										
2	Brandenburg an der Havel	30 332	22 274	37	10	1 555	26	65	36	439	77
3	Cottbus	48 683	17	34 662	158	625	42	229	183	7	77
4	Frankfurt (Oder)	31 003	4	241	25 000	540	118	89	21	12	728
5	Potsdam	56 120	296	57	89	36 380	43	296	40	437	142
	Landkreise										
6	Barnim	57 150	30	46	446	507	37 066	129	22	124	1 538
7	Dahme-Spreewald	56 383	86	1 349	245	1 131	104	34 373	375	38	388
8	Elbe-Elster	48 506	20	2 117	72	354	25	383	36 874	12	235
9	Havelland	49 543	1 077	20	19	2 586	65	98	18	31 872	207
10	Märkisch-Oderland	63 796	24	73	4 038	683	1 939	315	24	65	39 586
11	Oberhavel	64 783	85	38	48	1 815	664	142	13	992	283
12	Oberspreewald-Lausitz	55 111	4	3 930	164	299	38	1 081	1 111	76	110
13	Oder-Spree	71 053	18	405	5 553	809	329	993	33	28	2 923
14	Ostprignitz-Ruppin	41 993	103	31	51	1 317	65	60	10	575	151
15	Potsdam-Mittelmark	71 903	4 315	92	54	13 923	41	239	40	710	291
16	Prignitz	35 303	54	44	16	555	19	41	2	174	250
17	Spree-Neiße	55 585	37	11 609	399	490	50	256	211	10	183
18	Teltow-Fläming	58 173	128	154	63	3 233	61	2 765	286	141	373
19	Uckermark	55 336	13	126	568	433	1 797	97	17	61	539
20	Sonstige ¹⁾	x	2 039	4 590	1 429	9 506	6 546	8 070	2 743	3 938	12 460
21	„Einpendler“ insgesamt	92 504	8 350	24 959	13 422	40 361	11 972	15 348	5 185	7 839	20 955
22	„Pendlersaldo“	x	292	10 938	7 419	20 621	- 8 112	- 6 662	- 6 447	- 9 832	- 3 255

1) Arbeitsort/Wohnort unbekannt bzw. in einem anderen Land (Bundesländer oder Ausland)

Beschäftigte, die im Wohnsitzkreis arbeiten, nach kreisfreien Städten und Landkreisen am 30.06.1996

kreis									„Auspendler“		Lfd. Nr.
kreise									in andere Bundes- länder	insgesamt	
Oberhavel	Ober- spree- wald- Lausitz	Oder- Spree	Ost- prignitz- Ruppin	Potsdam- Mittelmark	Prignitz	Spree- Neiße	Teltow- Fläming	Ucker- mark			
53 115	53 116	57 765	38 377	60 413	31 148	53 575	48 061	48 237	152 975	x	1
42	7	47	36	2 828	2	62	107	9	2 673	8 058	2
45	1 193	99	14	86	2	7 328	40	22	3 854	14 021	3
38	9	2 094	7	73	1	75	49	18	1 886	6 003	4
111	7	36	41	7 255	15	13	818	21	10 023	19 740	5
881	11	299	83	161	36	13	130	779	14 849	20 084	6
81	1 053	877	23	492	3	521	1 383	21	13 840	22 010	7
23	2 052	62	4	103	1	325	275	35	5 534	11 632	8
1 072	12	57	461	920	94	90	123	14	10 738	17 671	9
238	10	2 218	41	291	8	42	184	248	13 769	24 210	10
40 804	12	54	891	377	52	24	112	248	18 129	23 979	11
23	40 642	180	8	63	4	1 917	42	39	5 380	14 469	12
126	37	48 155	21	278	2	505	202	71	10 565	22 898	13
1 098	2	24	33 590	211	1 286	3	66	28	3 322	8 403	14
165	10	67	61	38 017	17	17	1 361	24	12 459	33 886	15
155	2	10	1 351	100	27 805	5	43	31	4 646	7 498	16
76	2 056	428	7	75	5	35 022	41	29	4 601	20 563	17
94	50	88	23	2 512	10	35	37 194	10	10 953	20 979	18
739	8	131	47	162	6	18	65	44 755	5 754	10 581	19
7 304	5 943	2 839	1 668	6 409	1 799	7 560	5 826	1 835	x	x	20
12 311	12 474	9 610	4 787	22 396	3 343	18 553	10 867	3 482	x	x	21
- 11 668	- 1 995	- 13 288	- 3 616	- 11 490	- 4 155	- 2 010	- 10 112	- 7099	x	x	22

Anteil der einpendelnden sv-pflichtig Beschäftigten an den insgesamt sv-pflichtig Beschäftigten der kreisfreien Städte bzw. Landkreise am 30.06.1996



Anteil der auspendelnden sv-pflichtig Beschäftigten an den insgesamt sv-pflichtig Beschäftigten der kreisfreien Städte bzw. Landkreise am 30.06.1996

