

Daten

+ Konjunktur

Ausgewählte Konjunktur- und Landesdaten für das Land Brandenburg in Bild und Zahl



Brandenburg im Überblick

Konjunkturgrafiken

Konjunkturdaten

Zahlenspiegel

Brandenburg im Vergleich

Konjunkturdaten für Deutschland

Brandenburg im Vergleich

Brandenburg Regional

Ausgewählte Regionalangaben

4/2001



Zeichenerklärung

- 0 = weniger als die Hälfte von 1 in der letzten besetzten Stelle, jedoch mehr als nichts
- = nichts vorhanden (genau null)
- = Zahlenwert unbekannt oder geheim zuhalten
- ... = Zahlenwert lag bei Redaktionsschluss noch nicht vor
- () = Aussagewert eingeschränkt, da der Wert Fehler aufweisen kann
- / = keine Angabe, da Zahlenwert nicht sicher genug
- x = Tabellenfach gesperrt, weil Aussage nicht sinnvoll
- r = berechnete Zahl
- D = Durchschnitt (bei nicht addierfähigen Größen)

Impressum

Schriftleitung:

Dezernat 215

Volkswirtschaftliche Gesamtrechnungen, Analysen,
Wahlen, Dienstleistungen und Handwerk

Dipl. Vw. Holger-Jens Hoffmann

Telefon: (0331) 39 780

E-Mail: Holger-Jens.Hoffmann@lds.brandenburg.de

Herausgeber:

Landesbetrieb für Datenverarbeitung
und Statistik

Dezernat Öffentlichkeitsarbeit

Postfach 60 10 52, 14410 Potsdam

Dortustraße 46, 14467 Potsdam

Telefon: (0331) 39 403 - 405

Fax: (0331) 39 418

Internet: <http://www.brandenburg.de/lds/>

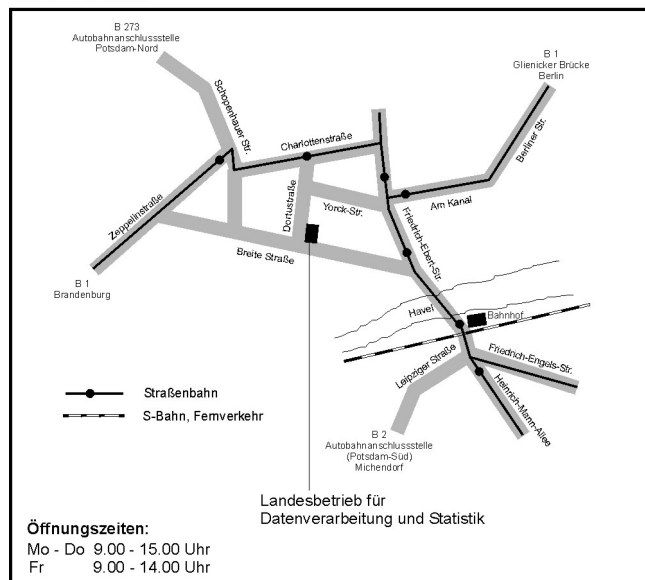
E-Mail: Info@lds.brandenburg.de

Auskünfte und Vertrieb

Informationsservice Tel. (03 31) 39 575
 Fax. (03 31) 39 418

Vertrieb Tel. (03 31) 39 497
 Fax. (03 31) 39 418

So finden Sie uns:



Erschienen im Juni 2001

© Landesbetrieb für Datenverarbeitung und Statistik, Potsdam, 2001

Für nichtgewerbliche Zwecke sind Vervielfältigung und unentgeltliche Verbreitung, auch auszugsweise, mit Quellenangabe gestattet. Die Verbreitung, auch auszugsweise, über elektronische Systeme/Datenträger bedarf der vorherigen Zustimmung. Alle übrigen Rechte bleiben vorbehalten.



Daten + Konjunktur

4 2001

Inhalt

Seite

Brandenburg im Überblick

Grafiken zur konjunkturellen Entwicklung in Brandenburg	6
Konjunkturdaten für das Land Brandenburg im Überblick	12
Zahlenspiegel Land Brandenburg	15

Brandenburg im Vergleich

Ausgewählte Konjunkturindikatoren Deutschland	22
Konjunkturindikatoren - Brandenburg im Vergleich	24

Brandenburg Regional

Ausgewählte Regionaldaten für Brandenburg	26
---	----

Neue Veröffentlichungen

Vorwort

Liebe Leserin, lieber Leser,

mit der vorliegenden Veröffentlichung „**Daten + Konjunktur**“ gibt der Landesbetrieb für Datenverarbeitung und Statistik eine Auswahl aktueller wirtschafts- und konjunkturstatistischer Ergebnisse für das Land Brandenburg heraus.

Daten + Konjunktur erscheint monatlich und bietet eine umfangreiche Auswahl an Daten und grafischen Übersichten zur aktuellen Entwicklung im Lande. Zu beziehen ist Daten + Konjunktur in Auszügen als Download auf den Internetseiten des LDS.

Ein Bezug der Druckausgabe im Abonnement sowie als weiterverarbeitbare Excel-Datei ist ebenfalls möglich. **Daten + Konjunktur** gliedert sich in die Rubriken:

Brandenburg im Überblick

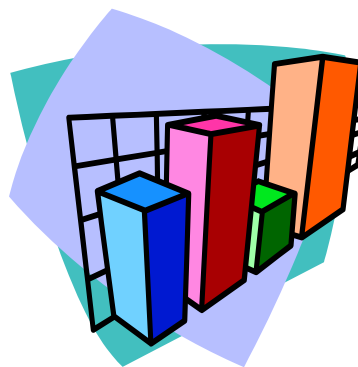
Konjunkturgrafiken
Konjunkturdaten
Zahlenspiegel

Brandenburg im Vergleich

Konjunkturdaten für Deutschland
Brandenburg im Vergleich

Brandenburg Regional

Ausgewählte Regionalangaben



Die Rubrik **Brandenburg im Überblick** enthält Angaben zur konjunkturellen Situation und Entwicklung für das Land Brandenburg. Zeitreihen werden für die letzten 24 Monate als Konjunkturgrafiken dargestellt. Statistische Angaben zur Konjunktur in den vorliegenden jüngsten drei Berichtsmonaten werden durch Angaben der Entwicklung gegenüber dem Vormonat sowie dem Vorjahresmonat ergänzt. Die saisonalen und konjunkturellen Schwankungen im Wirtschaftsgeschehen des Landes lassen sich somit erkennen. Im Einzelnen sind Informationen zum Stand und der Entwicklung der Bevölkerung, des Arbeitsmarktes, zu den Eckdaten der Brandenburger Industrie, des Bauhauptgewerbes und zur Bautätigkeit enthalten. Weitere Angaben beziehen sich auf die Bereiche Einzelhandel, Gastgewerbe, Tourismus, Außenhandel, Gewerbeanzeigen- und Insolvenzgeschehen sowie etwa der Preisentwicklung. Der Zahlenspiegel für das Land Brandenburg ergänzt die Konjunkturdarstellungen durch einen Überblick aktuellster Ergebnisse für nahezu alle Bereiche der amtlichen Statistik Brandenburgs.

Neben den Angaben für das Land Brandenburg insgesamt enthält die Rubrik **Brandenburg im Vergleich** ausgewählte Vergleichsdaten der konjunkturellen Lage und Entwicklung für Deutschland.

Brandenburg Regional bietet für ausgewählte Bereiche Angaben zur aktuellen Wirtschaftslage der Landkreise und kreisfreien Städte Brandenburgs.

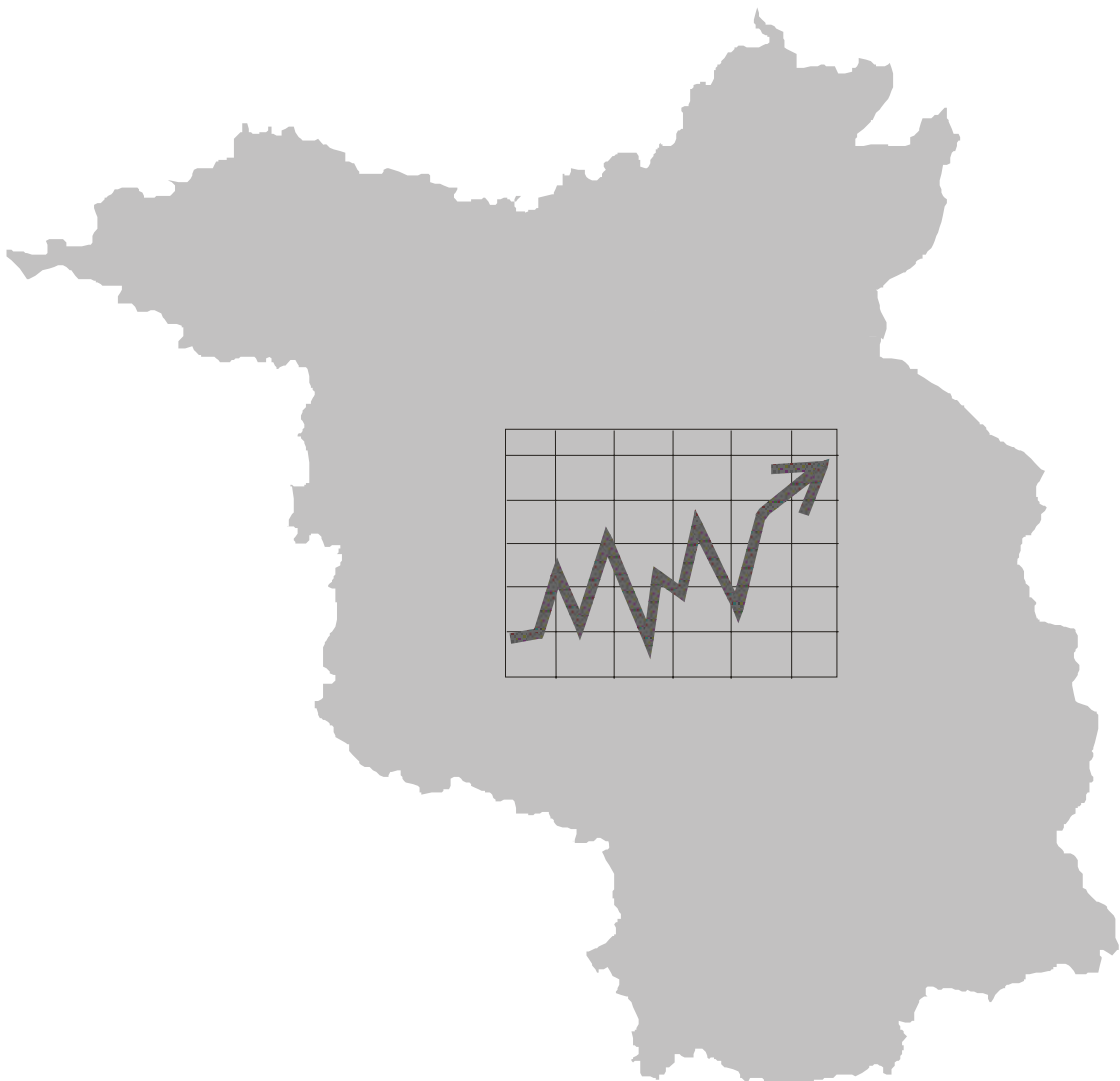
Weitere aktuelle Informationen zum Bereich Analysen sowie zur laufenden Wirtschafts- und Konjunkturbeobachtung erhalten Sie auch im Internet-Angebot des LDS Brandenburg unter

<http://www.brandenburg.de/lbs/analysen>

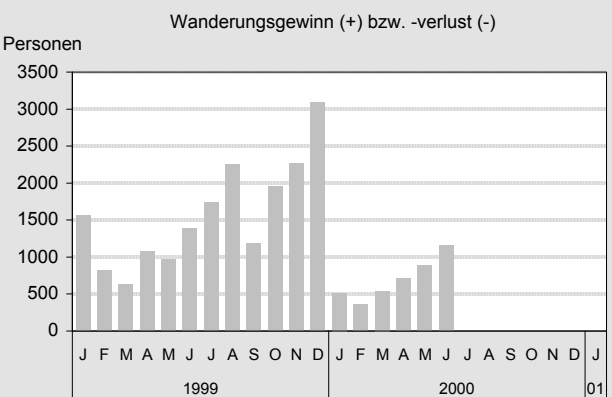
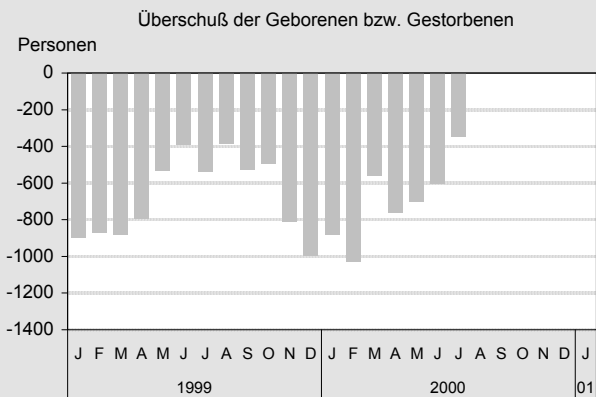
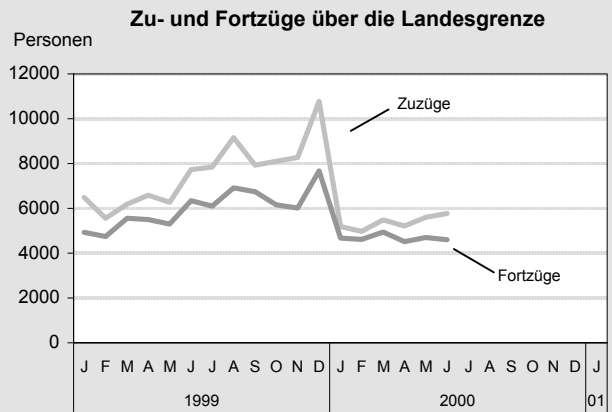
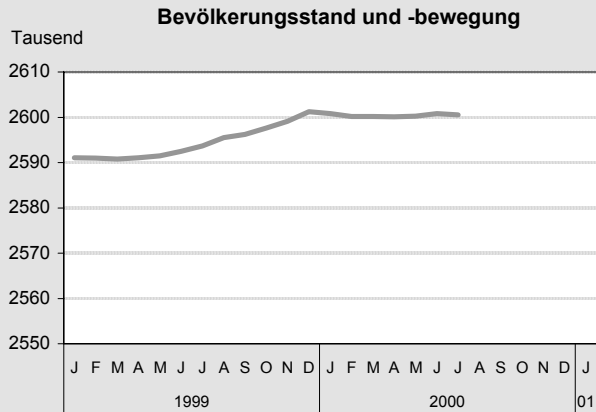
Sagen Sie uns **Ihre Meinung!** Hinweise und Anregungen zu Inhalten oder Gestaltung der Publikation „Daten + Konjunktur“ nehmen wir jederzeit gerne unter einer der angegebenen Verbindungen entgegen.

Brandenburg

im Überblick

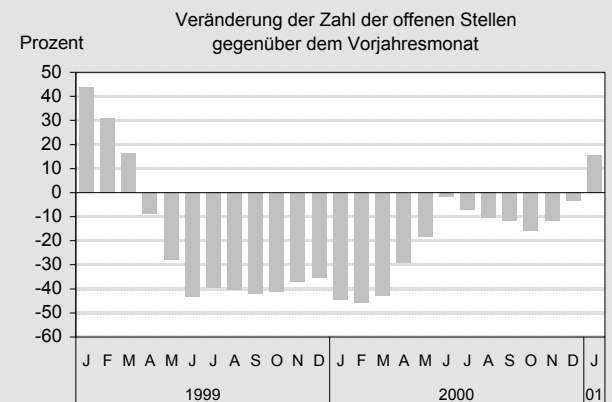
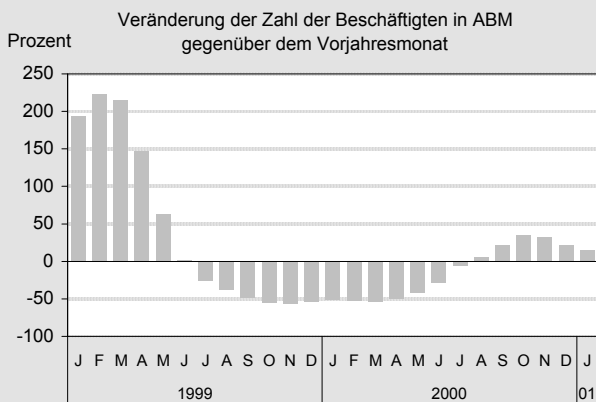
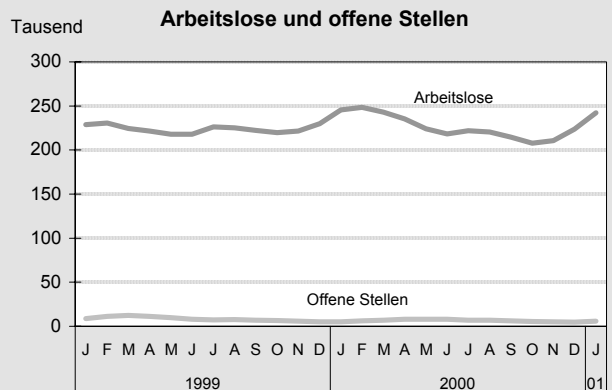
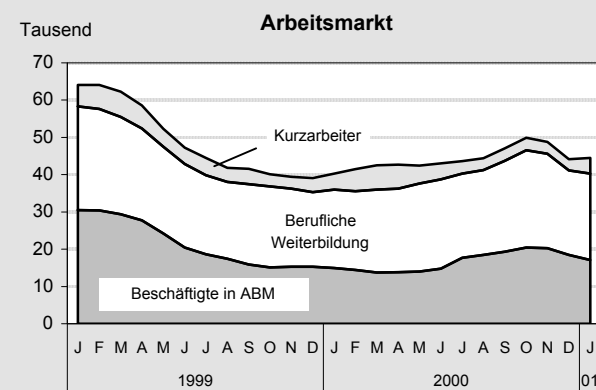


Grafiken zur konjunkturellen Entwicklung in Brandenburg



LDS Brandenburg

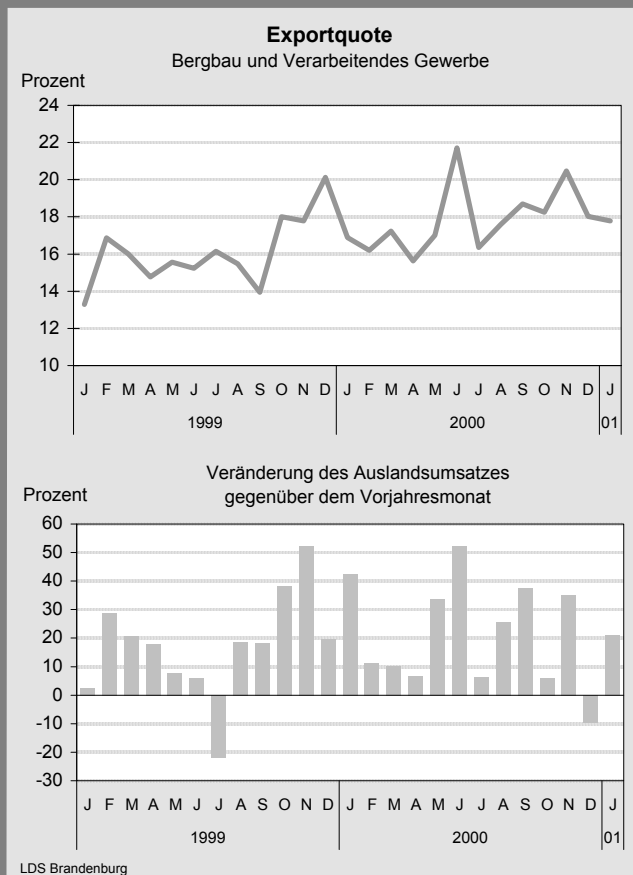
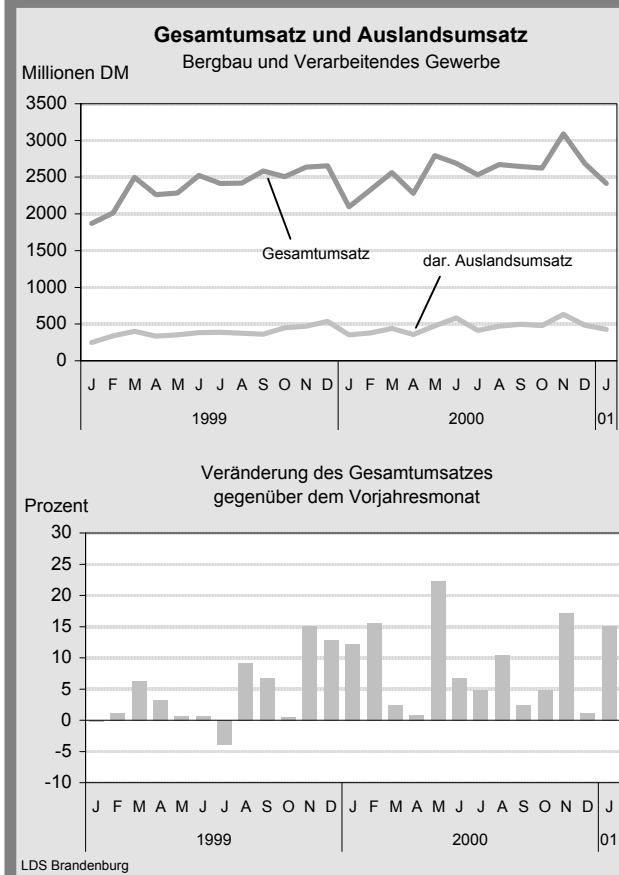
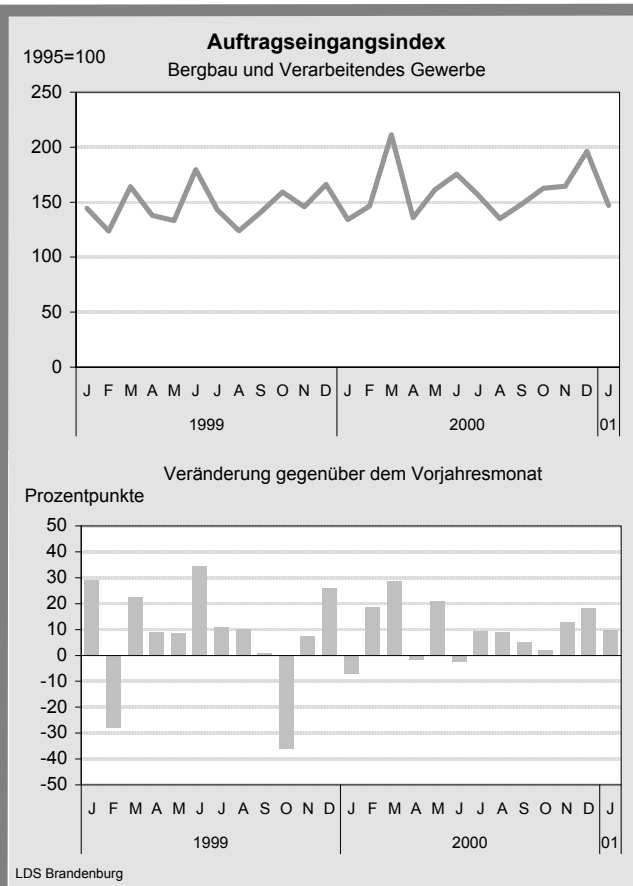
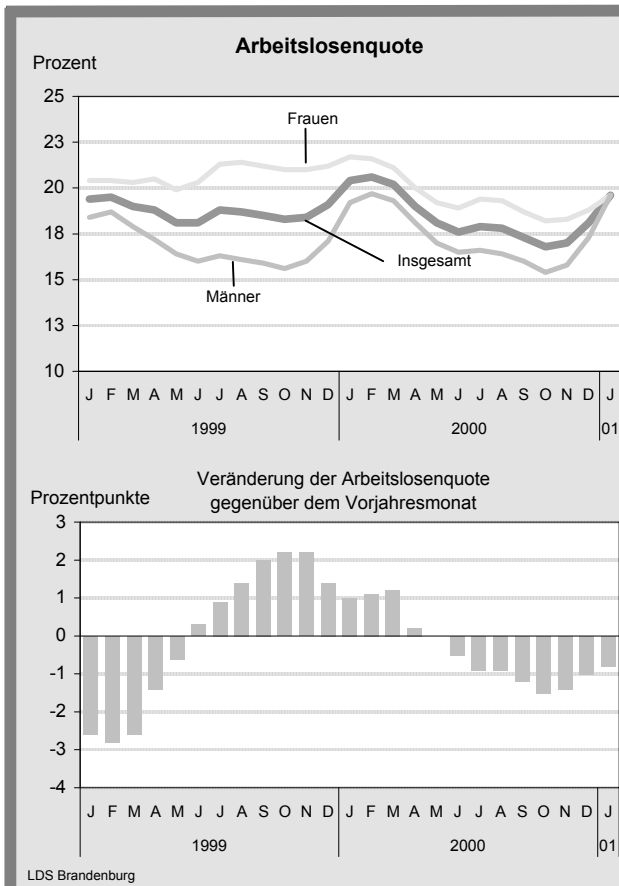
LDS Brandenburg



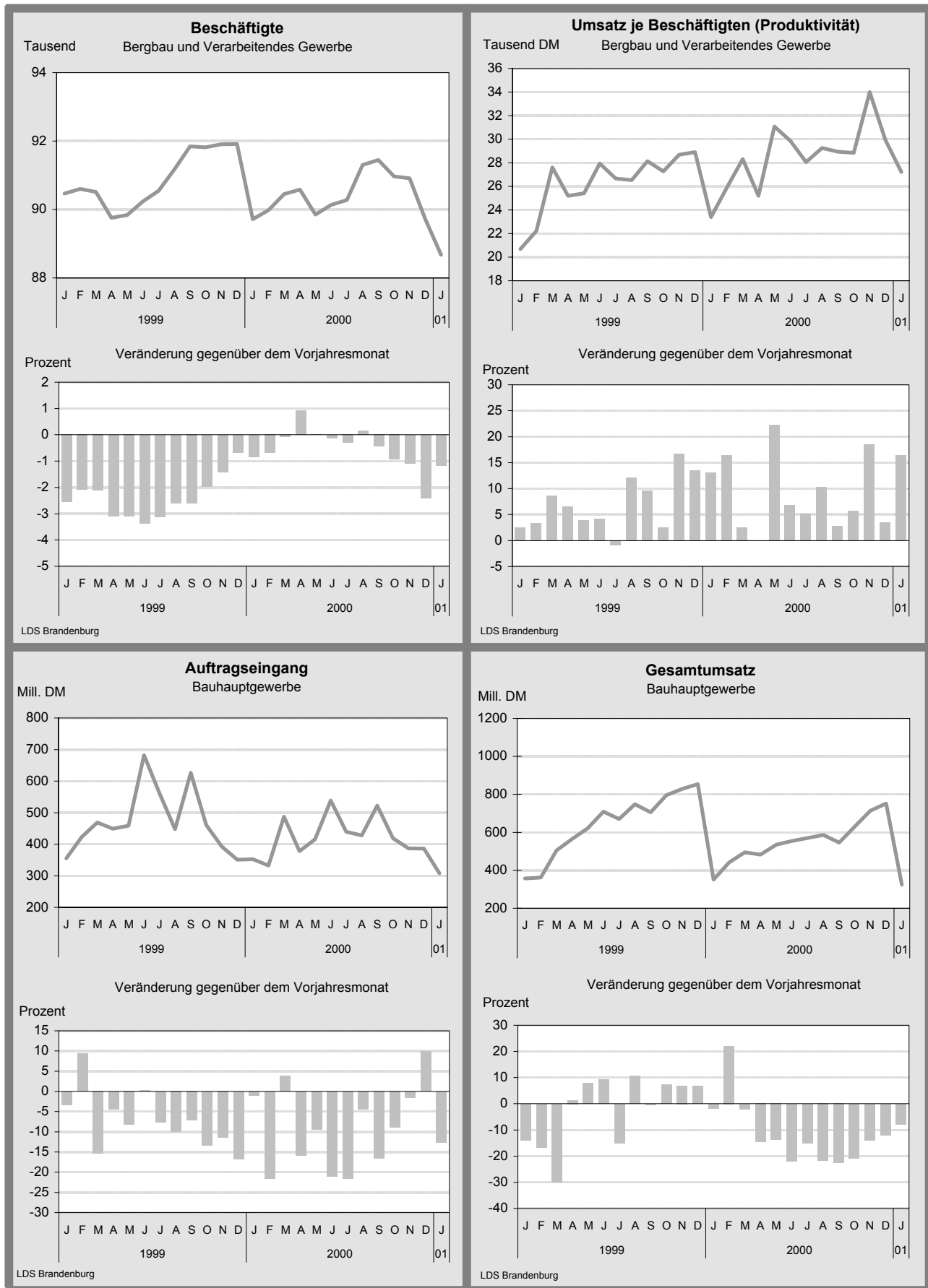
LDS Brandenburg

LDS Brandenburg

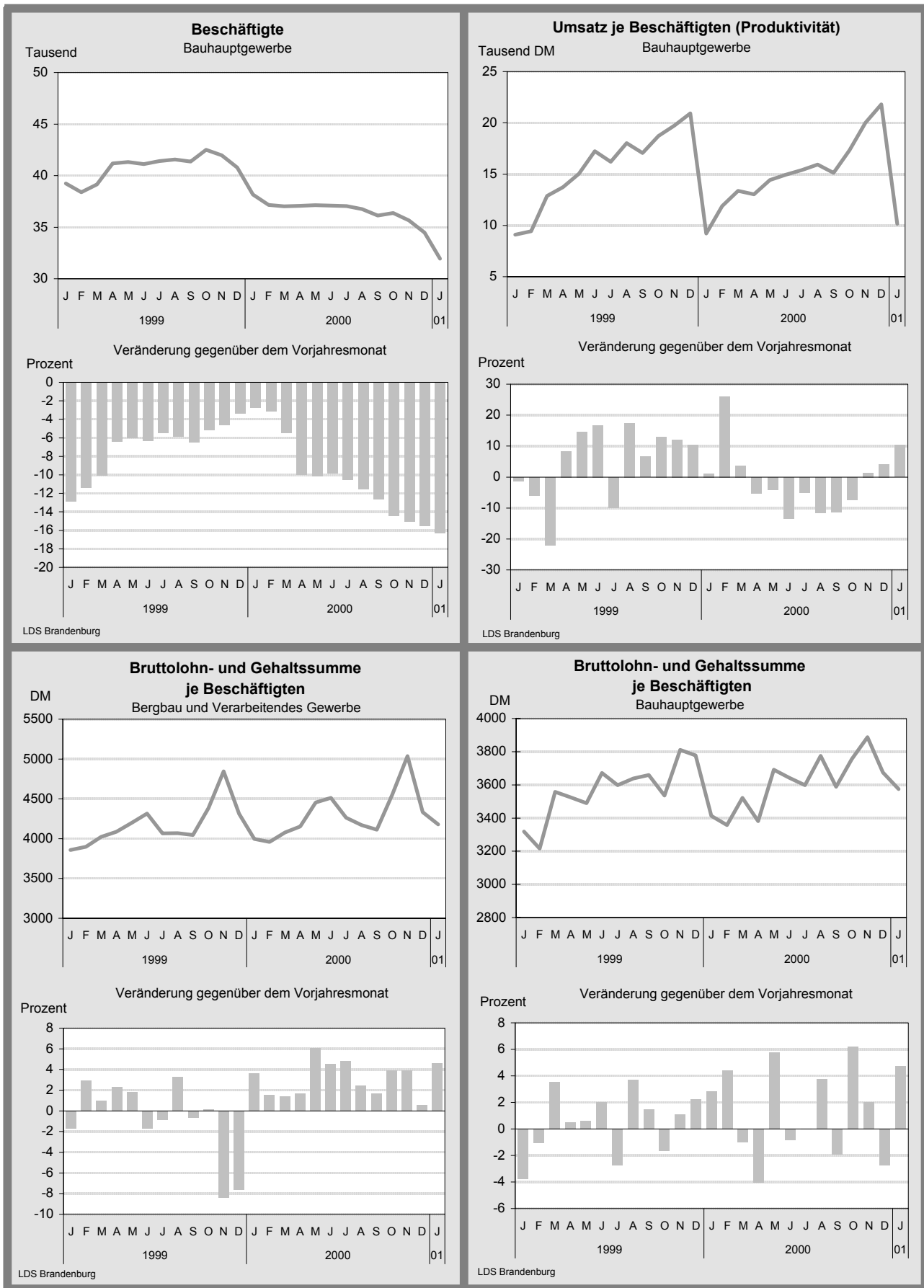
Grafiken zur konjunkturellen Entwicklung in Brandenburg



Grafiken zur konjunkturellen Entwicklung in Brandenburg

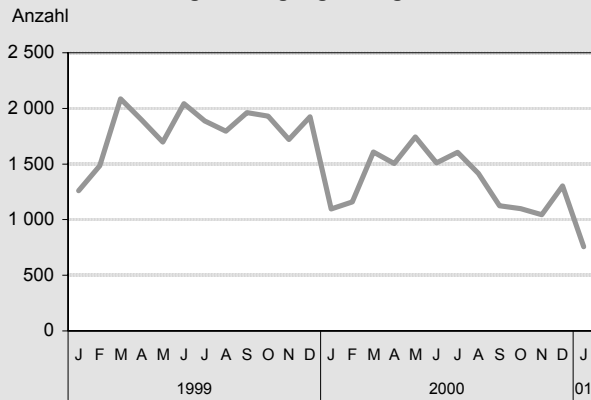


Grafiken zur konjunkturellen Entwicklung in Brandenburg

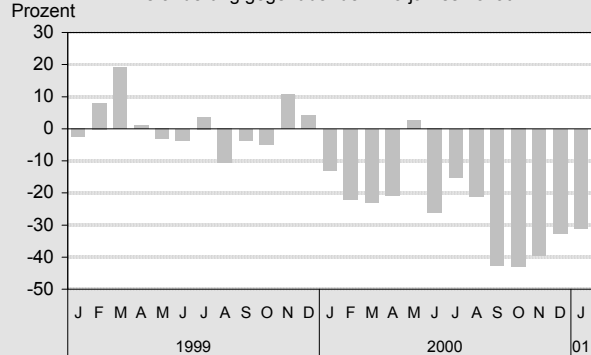


Grafiken zur konjunkturellen Entwicklung in Brandenburg

Baugenehmigungen insgesamt

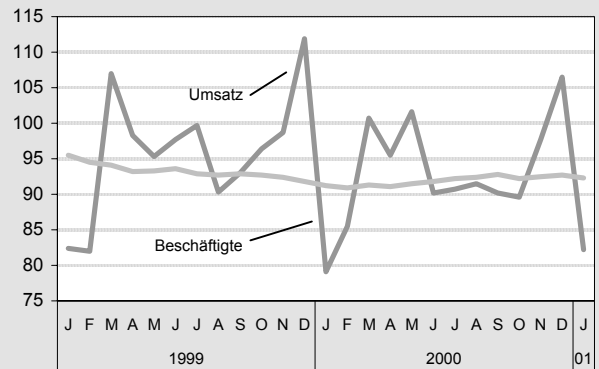


Veränderung gegenüber dem Vorjahresmonat

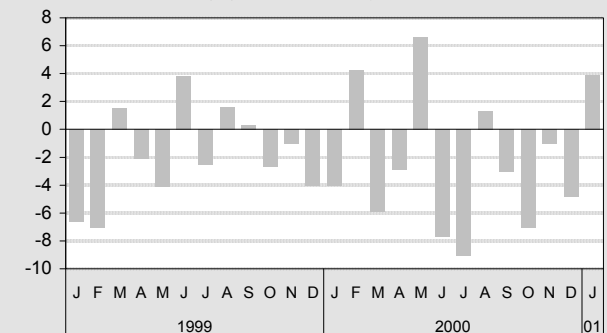


LDS Brandenburg

**Umsatz und Beschäftigte im Einzelhandel
(Index: 1995=100)**

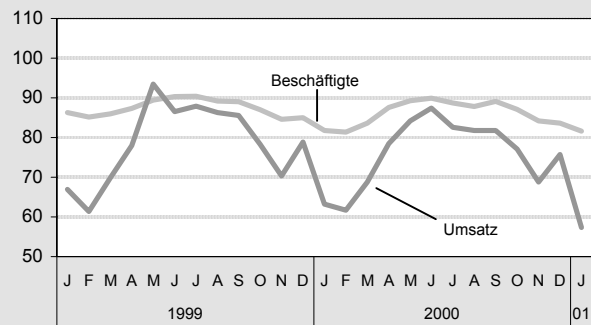


Veränderung des realen Umsatzes
gegenüber dem Vorjahresmonat

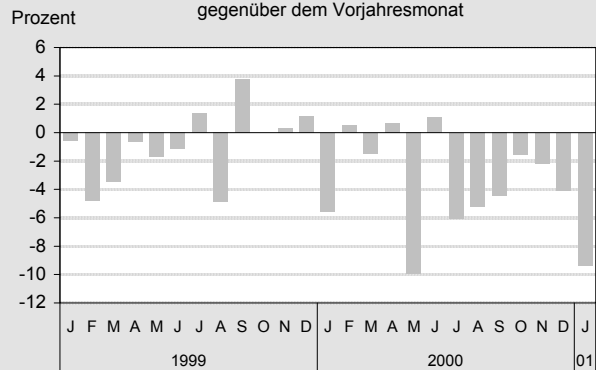


LDS Brandenburg

**Umsatz und Beschäftigte im Gastgewerbe
(Index: 1995=100)**

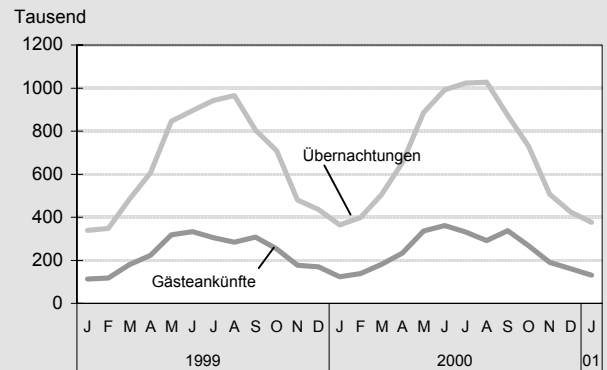


Veränderung des realen Umsatzes
gegenüber dem Vorjahresmonat

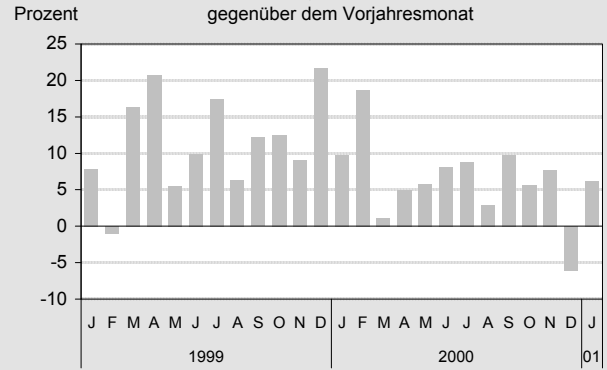


LDS Brandenburg

Tourismus



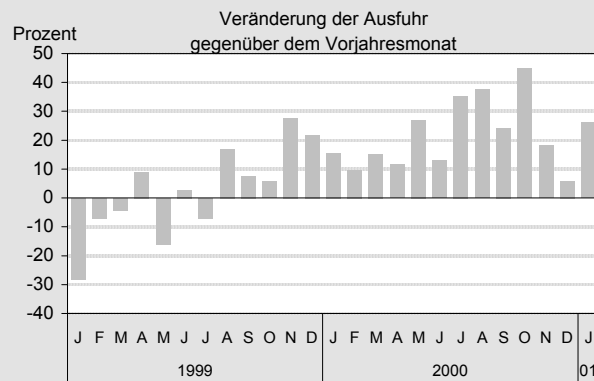
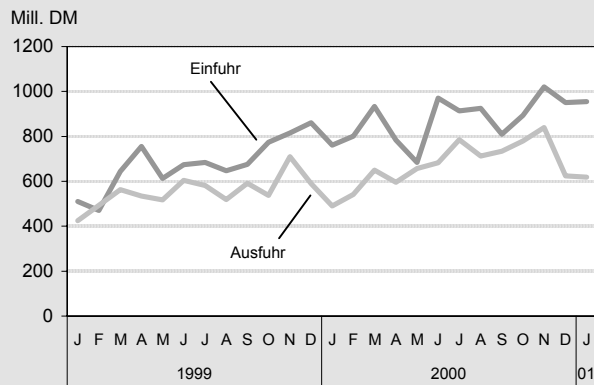
Veränderung der Gästeankünfte
gegenüber dem Vorjahresmonat



LDS Brandenburg

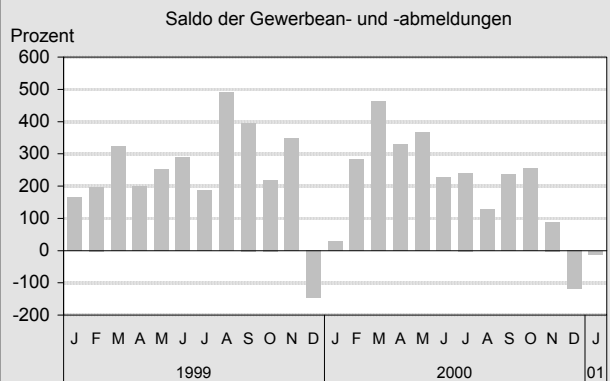
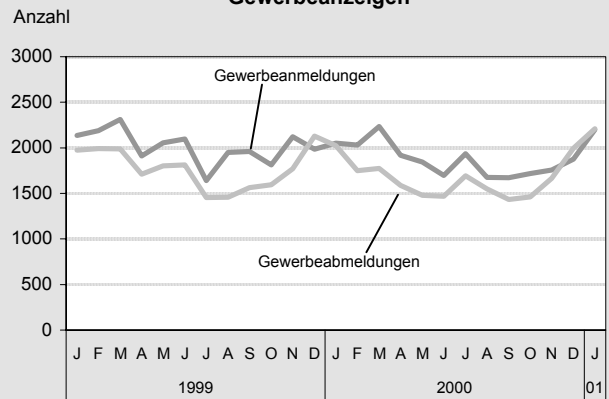
Grafiken zur konjunkturellen Entwicklung in Brandenburg

Außenhandel



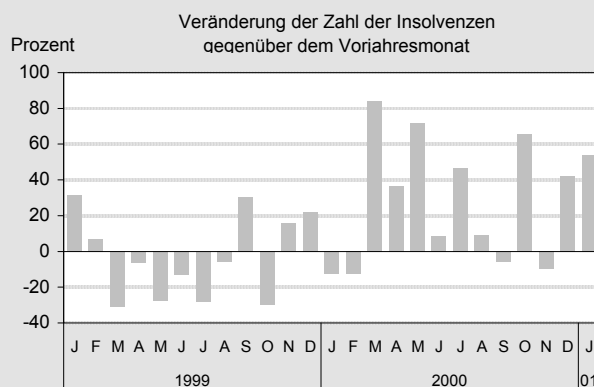
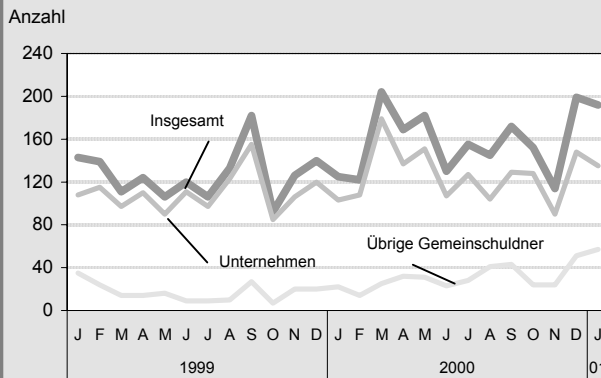
LDS Brandenburg

Gewerbeanzeigen



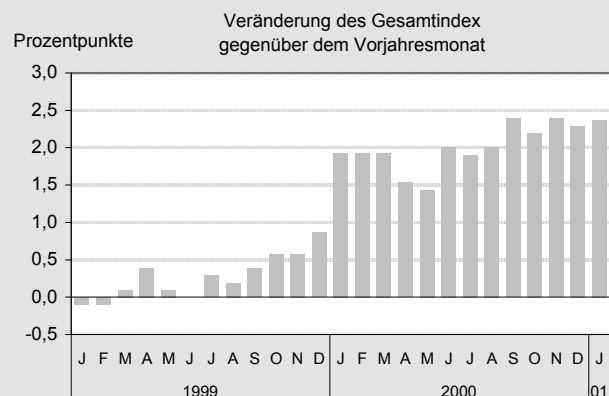
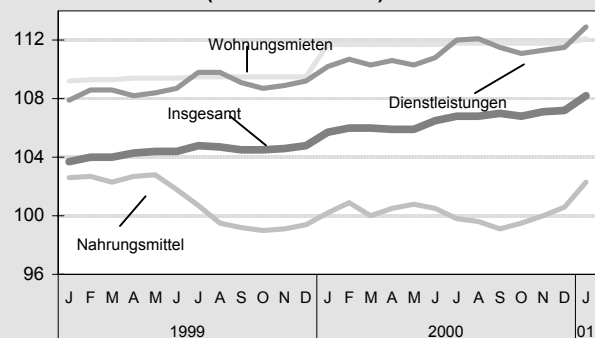
LDS Brandenburg

Insolvenzen



LDS Brandenburg

Preisindex für die Lebenshaltung aller privaten Haushalte (Index: 1995=100)



LDS Brandenburg

Konjunkturindikatoren für das Land Brandenburg im Überblick

★★★ Monatsangaben ... Monatsangaben ... Monatsangaben ... Monatsangaben ... Monatsangaben ... Monatsangaben ★★★

Merkmal	Einheit	November 2000			Dezember 2000			Januar 2001		
		nominal	Veränderung		nominal	Veränderung		nominal	Veränderung	
			z. VM	z.VJM		z. VM	z.VJM		z. VM	z.VJM
			Prozent/-pkt.			Prozent/-pkt.			Prozent/-pkt.	
Bevölkerungsstand und -veränderung										
Bevölkerung am Monatsende	1 000
Überschuß der Geborenen/Gestorbenen	Anzahl
Zuzüge über die Landesgrenze	Anzahl
Fortzüge über die Landesgrenze	Anzahl
Wanderungsgewinn (+) bzw. -verlust (-)	Anzahl
Arbeitsmarkt¹⁾										
Arbeitslose	Anzahl	210 657	1,4	- 5,0	223 637	6,2	- 2,7	242 365	8,4	- 1,3
Arbeitslosenquote ²⁾	Prozent	17,0	0,2	- 1,4	18,1	1,1	- 1,0	19,6	1,5	- 0,8
darunter										
Frauen	Prozent	18,3	0,1	- 2,7	18,8	0,5	- 2,4	19,6	0,8	- 2,1
Jüngere im Alter unter 25 Jahren	Prozent	14,0	- 0,4	- 1,1	14,8	0,8	- 0,9	16,5	1,7	- 1,1
Offene Stellen	Anzahl	5 251	- 6,3	- 11,5	4 734	- 9,8	- 3,5	5 677	19,9	15,6
Kurzarbeiter	Anzahl	3 203	- 4,7	1,0	2 971	- 7,2	- 20,2	4 255	43,2	- 1,6
Bergbau und Verarbeitendes Gewerbe³⁾										
Betriebe	Anzahl	1 173	- 0,3	1,5	1 170	- 0,3	0,5	1 153	- 1,5	- 0,7
Beschäftigte	Anzahl	90 913	- 0,1	- 1,1	89 713	- 1,3	- 2,4	88 675	- 1,2	- 1,2
Gesamtumsatz	Mill. DM	3 091	17,8	17,2	2 685	- 13,2	1,1	2 414	- 10,1	15,0
darunter Auslandsumsatz	Mill. DM	633	32,2	35,0	484	- 23,5	- 9,4	429	- 11,3	21,1
Exportquote	Prozent	20,5	2,2	2,7	18,0	- 2,4	- 2,1	17,8	- 0,2	0,9
Umsatz je Beschäftigten	DM	34 005	17,9	18,5	29 925	- 12,0	3,6	27 222	- 9,0	16,4
Geleistete Arbeiterstunden	1 000	9 199	6,5	- 0,1	7 610	- 17,3	- 7,3	8 862	16,5	3,0
Bruttolohn- und Gehaltssumme	Mill. DM	458	10,5	2,8	389	- 15,1	- 1,9	371	- 4,7	3,4
Produktionsindex	1995=100	165,6	5,3	12,7	143,5	- 13,3	6,6	136,3	- 5,0	11,2
Auftragseingangsindex im Verarbeitenden Gewerbe	1995=100	164,5	1,2	12,9	196,3	19,3	18,1	147,1	- 25,1	9,5
Öffentliche Energie- und Wasserversorgung										
Betriebe	Anzahl	94	0,0	- 2,1	96	2,1	5,5	96	0,0	5,5
Beschäftigte	Anzahl	10 092	- 0,2	- 4,1	10 136	0,4	- 4,0	9 917	- 2,2	- 3,9
Geleistete Arbeiterstunden	1 000	636	6,5	- 8,6	549	- 13,7	- 13,4	645	17,5	- 5,8
Bruttolohn- und -gehaltssumme	Mill. DM	79	64,6	- 5,5	49	- 38,0	- 17,1	45	- 8,2	- 6,1
Stromerzeugung (brutto)	Mill. kWh	3 455	- 0,1	3,3	3 202	- 7,3	- 4,2	3 621	13,1	4,5

z. VM = zum Vormonat; z. VJM = zum Vorjahresmonat

1) Quelle: Landesarbeitsamt Berlin-Brandenburg 2) bezogen auf abhängig zivile Erwerbspersonen 3) Betriebe von Untern. mit im Allgemeinen 20 und mehr Beschäftigten

Konjunkturindikatoren für das Land Brandenburg im Überblick

★★★ Monatsangaben ... Monatsangaben ... Monatsangaben ... Monatsangaben ... Monatsangaben ... Monatsangaben ★★★

Merkmal	Einheit	November 2000			Dezember 2000			Januar 2001		
		nominal	Veränderung		nominal	Veränderung		nominal	Veränderung	
			z. VM	z.VJM		z. VM	z.VJM		z. VM	z.VJM
			Prozent/-pkt.			Prozent/-pkt.			Prozent/-pkt.	
Vorbereitende Baustellenarbeiten, Hoch- und Tiefbau¹⁾										
Betriebe	Anzahl	716	- 1,4	- 11,1	709	- 1,0	- 12,6	704	- 0,7	- 12,9
Beschäftigte	Anzahl	35 656	- 2,0	- 15,1	34 469	- 3,3	- 15,5	31 938	- 7,3	- 16,3
Gesamtumsatz	Mill. DM	714	13,2	- 13,9	752	5,4	- 11,9	324	- 56,9	- 7,7
dar. Baugewerblicher Umsatz	Mill. DM	705	13,8	- 13,7	742	5,2	- 11,8	319	- 56,9	- 7,1
Gesamtumsatz je Beschäftigten	DM	20 011	15,4	1,4	21 816	9,0	4,2	10 145	- 53,5	10,3
Geleistete Arbeitsstunden	1 000	4 235	4,8	- 14,8	2 918	- 31,1	- 20,2	2 479	- 15,0	- 19,8
Bruttolohn- und Gehaltssumme	Mill. DM	139	1,5	- 13,4	127	- 8,6	- 17,8	114	- 9,9	- 12,4
Auftragseingang	Mill. DM	387	- 7,7	- 1,4	386	- 0,3	9,8	308	- 20,1	- 12,5
Baugenehmigungen										
Wohnungen insgesamt	Anzahl	1 242	13,2	- 34,2	1 399	12,6	- 34,2	754	- 46,1	- 37,2
Errichtung neuer Gebäude	Anzahl	777	- 2,3	- 43,3	973	25,2	- 34,8	520	- 46,6	- 41,8
Einzelhandel²⁾										
Beschäftigte	1995=100	92,5	0,3	0,1	92,7	0,2	1,0	92,3	- 0,4	1,2
Umsatz nominal	1995=100	101,6	9,0	0,4	110,4	8,7	- 3,8	85,4	- 22,6	5,2
Umsatz real	1995=100	97,7	9,0	- 1,0	106,5	9,0	- 4,8	82,2	- 22,8	3,9
Gastgewerbe										
Beschäftigte	1995=100	84,2	- 3,3	- 0,5	83,6	- 0,7	- 1,6	81,6	- 2,4	- 0,2
Umsatz nominal	1995=100	72,7	- 11,3	- 1,8	80,4	10,6	- 3,1	60,9	- 24,3	- 8,1
Umsatz real	1995=100	68,8	- 10,8	- 2,1	75,7	10,0	- 4,1	57,3	- 24,3	- 9,3
Tourismus										
Gästeankünfte	1 000	190,8	- 28,6	7,7	159,9	- 16,2	- 6,1	131,5	- 17,8	6,2
Gästeübernachtungen	1 000	507,7	- 30,5	5,6	424,2	- 16,4	- 2,8	375,5	- 11,5	3,1
Außenhandel³⁾										
Einfuhr (Generalhandel)	Mill. DM	1 019,9	14,1	25,2	950,0	- 6,9	10,3	955,2	0,5	25,4
Ausfuhr (Spezialhandel)	Mill. DM	839,2	7,7	18,1	624,8	- 25,5	5,8	618,0	- 1,1	26,0
Gewerbeanzeigen										
Gewerbeanmeldungen	Anzahl	1 755	2,2	- 6,0	1 877	7,0	- 6,3	2 200	17,2	9,3
Gewerbeabmeldungen	Anzahl	1 666	2,2	- 6,0	1 995	7,0	- 6,3	2 211	17,2	9,3
Insolvenzen										
Unternehmen	Anzahl	90	- 29,7	- 15,1	148	64,4	23,3	135	- 8,8	31,1
Übrige Gemeinschuldner	Anzahl	24	0,0	20,0	51	112,5	155,0	57	11,8	159,1
Preisindex für die Lebenshaltung	1995=100	107,1	0,3	2,4	107,2	0,1	2,3	108,2	0,9	2,4

1) Betriebe von Unternehmen mit im Allgemeinen 20 und mehr Beschäftigten 2) einschließlich Tankstellen und Handel mit Kfz

3) Wegen der unterschiedlichen Abgrenzung von Spezial- und Generalhandel ist eine Saldierung der Ein- und Ausfuhrergebnisse nicht vertretbar.

Konjunkturindikatoren für das Land Brandenburg im Überblick

★★★ Quartalsangaben ... Quartalsangaben ... Quartalsangaben ... Quartalsangaben ... Quartalsangaben ... Quartalsangaben ★★★

Merkmal	Einheit	30.06.1999			30.09.1999			31.12.1999		
		absolut	Veränderung		absolut	Veränderung		absolut	Veränderung	
			z. VQu	z. VJQu		z. VQu	z. VJQu		z. VQu	z. VJQu
			Prozent/-pkt.			Prozent/-pkt.			Prozent/-pkt.	
Sozialversicherungspflichtig beschäftigte Arbeitnehmer										
Sozialversicherungspflichtig beschäftigte Arbeitnehmer und zwar	Anzahl	826 873	- 0,4	- 2,4	834 770	1,0	- 3,5	819 984	- 1,8	- 3,3
Frauen	Anzahl	386 149	- 1,8	- 2,7	385 988	- 0,0	- 4,1	383 656	- 0,6	- 4,1
Teilzeitbeschäftigte	Anzahl	107 490	- 0,5	5,7	106 930	- 0,5	- 1,9	108 836	1,8	- 1,7
Löhne und Gehälter (Bruttomonatsverdienste)										
Arbeiter im		Juli 2000			Oktober 2000			Januar 2001		
Produzierenden Gewerbe	DM	3 594	0,3	4,3	3 586	- 0,2	1,1	3 496	- 2,5	0,9
Angestellte im										
Produzierenden Gewerbe	DM	5 270	1,5	3,1	5 293	0,4	2,5	5 326	0,6	3,8
Handel, Kredit- und Versicherungsgew.	DM	3 672	0,7	2,3	3 753	2,2	4,8	3 776	0,6	3,5
Handwerk		II. Quartal 2000			III. Quartal 2000			IV. Quartal 2000		
Beschäftigte	30.09.98 =100	87,3	- 0,8	- 5,7	87,0	- 0,3	- 8,4	84,5	- 2,9	- 8,4
darunter										
Verarbeitendes Gewerbe	30.09.98 =100	91,5	- 0,9	- 2,8	92,8	1,4	- 3,1	90,8	- 2,2	- 2,3
Baugewerbe	30.09.98 =100	84,2	- 0,1	- 8,8	82,6	- 1,9	- 12,9	79,9	- 3,3	- 12,6
Handel, Instandhaltung und Reparatur von Kfz und Gebrauchsgütern	30.09.98 =100	94,9	- 1,4	- 0,2	95,9	1,1	- 2,7	94,0	- 2,0	- 4,2
Unternehmensdienstleistungen	30.09.98 =100	84,1	- 3,3	- 3,3	84,6	0,6	- 4,4	83,3	- 1,5	- 3,5
Umsatz	VJD 1998=100	94,3	13,2	- 3,5	92,0	- 2,4	- 12,8	97,6	6,1	- 14,4
darunter										
Verarbeitendes Gewerbe	VJD 1998=100	95,8	9,7	- 3,5	97,8	2,1	- 6,2	102,8	5,1	- 6,2
Baugewerbe	VJD 1998=100	85,4	17,8	- 8,0	89,6	4,9	- 17,0	97,5	8,8	- 18,8
Handel, Instandhaltung und Reparatur von Kfz und Gebrauchsgütern	VJD 1998=100	108,4	10,1	3,0	93,0	- 14,2	- 9,7	95,3	2,5	- 10,9
Unternehmensdienstleistungen	VJD 1998=100	91,8	2,3	- 7,1	88,8	- 3,3	- 9,6	91,2	2,7	- 13,5
Bauinstallation und Sonstiges Baugewerbe¹⁾										
Betriebe	Anzahl	475	0,2	- 9,2	456	- 4,0	- 10,9	443	- 2,9	- 12,5
Beschäftigte	Anzahl	16 082	- 1,3	- 14,9	15 437	- 4,0	- 17,7	14 583	- 5,5	- 18,6
Gesamtumsatz	Mill. DM	517	19,8	- 15,0	520	0,6	- 25,1	591	13,6	- 22,9
dar. Ausbaugewerblicher Umsatz	Mill. DM	496	19,3	- 15,7	501	1,0	- 25,0	563	12,5	- 22,7
Gesamtumsatz je Beschäftigten	DM	32 145	21,3	- 0,1	33 679	4,8	- 9,0	40 499	20,3	- 5,3

z. VQu = zum Vorquartal; z. VJQu = zum Vorjahresquartal 1) Betriebe von Unternehmen mit 20 und mehr Beschäftigten

Zahlenspiegel Land Brandenburg

Merkmal	Einheit	1998	1999	1999			2000			
		Durchschnitt		Mai	Juni	Juli	April	Mai	Juni	Juli
Bevölkerung										
* Bevölkerung am Monatsende	1 000	2 582	2 594	2 591	2 592	2 594	2 600	2 600	2 601	2 601
Natürliche Bevölkerungsbewegung										
* Eheschließungen.....	Anzahl	772	852	1 300	1 038	1 231	596	1 223	1 383	1 324
* Lebendgeborene	Anzahl	1 429	1 494	1 552	1 618	1 588	1 362	1 608	1 507	1 705
* Gestorbene (ohne tot Geborene)	Anzahl	2 194	2 168	2 081	2 006	2 123	2 122	2 308	2 105	2 048
* darunter im ersten Lebensjahr Gestorbene	Anzahl	6	5	2	5	5	8	4	5	4
* Überschuss der Geborenen (+) bzw. Gestorbenen (-)	Anzahl	- 765	- 674	- 529	- 388	- 535	- 760	- 700	- 598	- 343
Wanderungen										
* Zuzüge über die Landesgrenzen	Anzahl	7 845	7 573	6 273	7 727	7 837	5 219	5 593	5 765	6 701
* darunter aus dem Ausland	Anzahl	1 833	1 811	1 612	2 444	1 629	743	823	1 104	910
* Fortzüge über die Landesgrenzen	Anzahl	5 656	5 997	5 305	6 345	6 095	4 511	4 706	4 607	6 656
* darunter in das Ausland	Anzahl	1 170	1 148	1 410	2 159	827	558	604	637	932
* Wanderungsgewinn (+) bzw. -verlust (-).....	Anzahl	+ 2 189	+ 1 576	+ 968	+ 1 382	+ 1 742	+ 708	+ 887	+ 1 158	+ 45
* Innerhalb des Landes Umgezogene ¹⁾	Anzahl	7 977	7 796	6 617	6 965	7 780	6 289	7 104	6 635	7 939
Merkmal	Einheit	1995	1996	1997	1998		1999			
		Dezember	Dezember	Dezember	September	Dezember	März	Juni	September	Dezember
Arbeitsmarkt										
* Sozialversicherungspflichtig beschäftigte Arbeitnehmer (ohne Land- u. Forstwirtschaft, Fischerei ²⁾) und zwar	Anzahl	868 410	837 444	809 449	827 583	814 085	796 391	793 173	800 898	789 148
* Frauen	Anzahl	402 062	388 891	378 527	389 498	388 050	381 509	374 748	374 729	373 438
* Ausländer	Anzahl	•	7 044	6 756	7 194	7 111	6 858	7 109	7 256	7 042
* Teilzeitbeschäftigte	Anzahl	84 379	88 694	90 362	106 636	108 440	106 026	105 727	105 339	107 294
* darunter Frauen.....	Anzahl	74 900	79 628	80 790	91 346	92 311	90 588	89 597	89 279	90 706
darunter in ausgewählten Wirtschaftsabschnitten ³⁾										
Bergbau und Gewinnung von Steinen und Erden	Anzahl	•	•	•	10 716	10 397	9 254	8 749	8 706	8 752
darunter Frauen.....	Anzahl	•	•	•	2 823	2 687	2 343	2 133	2 085	2 101
Verarbeitendes Gewerbe	Anzahl	•	•	•	120 726	117 420	115 096	115 473	117 349	116 139
darunter Frauen	Anzahl	•	•	•	38 002	37 083	36 383	36 174	36 681	36 448
Energie- und Wasserversorgung	Anzahl	•	•	•	12 055	11 923	11 489	10 982	11 095	11 198
darunter Frauen	Anzahl	•	•	•	3 713	3 668	3 549	3 399	3 455	3 501
Baugewerbe	Anzahl	•	•	•	130 067	122 257	115 966	119 694	122 732	115 175
darunter Frauen.....	Anzahl	•	•	•	13 706	13 478	13 221	12 787	12 677	12 409
Handel	Anzahl	•	•	•	115 350	114 400	112 401	112 071	112 668	111 986
darunter Frauen.....	Anzahl	•	•	•	61 731	61 619	60 618	60 223	60 093	60 089
Gastgewerbe	Anzahl	•	•	•	22 493	21 312	20 797	22 202	22 120	20 359
darunter Frauen.....	Anzahl	•	•	•	15 721	14 744	14 279	15 295	15 205	13 815
Verkehr und Nachrichtenübermittlung	Anzahl	•	•	•	57 739	56 971	57 348	57 614	57 242	56 770
darunter Frauen.....	Anzahl	•	•	•	18 849	18 675	18 622	18 478	18 023	17 982
Kredit- und Versicherungsgewerbe	Anzahl	•	•	•	13 443	13 656	13 582	13 432	13 913	13 943
darunter Frauen.....	Anzahl	•	•	•	9 989	10 145	10 099	10 008	10 354	10 366
Grundstückswesen, Vermietungen, Dienstleistungen für Unternehmen	Anzahl	•	•	•	69 706	68 292	67 774	69 656	70 760	69 420
darunter Frauen.....	Anzahl	•	•	•	35 984	35 619	35 263	35 425	35 650	35 406
Öffentliche Verwaltung	Anzahl	•	•	•	90 139	89 576	88 038	86 123	85 697	85 397
darunter Frauen.....	Anzahl	•	•	•	62 755	62 444	61 303	59 965	59 545	59 322
Öffentliche und private Dienstleistungen (ohne öffentliche Verwaltung)	Anzahl	•	•	•	184 846	187 757	184 513	177 075	178 496	179 944
darunter Frauen.....	Anzahl	•	•	•	126 057	127 822	125 758	120 812	120 900	121 947
Merkmal	Einheit	1999	2000	2000			2001			
		Durchschnitt		Januar	Februar	März	Dezember	Januar	Februar	März
* Arbeitslose ⁴⁾ am Monatsende	Anzahl	223 037	226 388	245 451	248 381	242 863	223 637	242 365	247 068	246 583
* darunter Frauen.....	Anzahl	119 745	117 940	126 857	126 565	123 583	113 947	118 490	118 912	119 504
Arbeitslosenquote ⁵⁾										
* insgesamt.....	%	18,7	18,4	20,4	20,6	20,2	18,1	19,6	20,0	19,9
* Frauen	%	20,7	19,7	21,7	21,6	21,1	18,8	19,6	19,6	19,7
* Männer	%	16,8	17,8	19,2	19,7	19,3	17,3	19,6	20,2	20,1
* Ausländer	%	35,1	34,3	37,9	38,6	39,0	34,3	36,3	36,4	36,1
* Jüngere unter 25 Jahren	%	16,2	16,7	17,6	18,7	18,9	14,8	16,5	17,6	17,6
* Offene Stellen.....	Anzahl	8 546	6 474	4 913	6 189	7 050	4 734	5 677	6 743	7 729
* Kurzarbeiter (Monatsmitte).....	Anzahl	4 744	4 318	4 323	5 869	6 586	2 971	4 255	5 483	4 946

Die mit einem Stern versehenen Positionen werden von allen statistischen Landesämtern im „Zahlenspiegel“ veröffentlicht.

1) ohne innerhalb der Gemeinden Umgezogene 2) einschl. ohne Angabe zum Wirtschaftsabschnitt

3) Ab 30. September 1998 nach der Klassifikation der Wirtschaftszweige, Ausgabe 1993 (WZ 93). Ein Vergleich mit früheren Ergebnissen ist nicht mehr möglich.

4) Quelle: Landesarbeitsamt Berlin-Brandenburg 5) bezogen auf abhängige zivile Erwerbspersonen

Zahlenspiegel Land Brandenburg

Merkmal	Einheit	1995	1996	1997	1998		1999		2000	
		Dezember	Dezember	Dezember	Juni	November	Mai	November	Mai	November
Viehbestand										
Rinder (einschl. Kälber)	1 000	712	716	694	707	681	687	675	664	642
darunter Milchkühe.....	1 000	228	230	222	218	211	206	199	197	191
Schweine	1 000	702	718	736	•	811	753	764	741	750
darunter Mastschweine	1 000	226	222	234	•	272	241	248	248	255
Zuchtsauen	1 000	101	103	105	•	104	101	98	94	96
darunter trächtig.....	1 000	70	70	72	•	71	72	69	67	68
Merkmal	Einheit	1999	2000	1999			2000			
		Durchschnitt		Oktober	November	Dezember	September	Oktober	November	Dezember
Tierische Produktion										
* Schlachtmengen ¹⁾	t	10 960	10 699	11 740	11 854	11 083	11 022	10 638	10 268	9 107
* darunter Rinder (ohne Kälber)	t	1 592	1 384	1 627	2 029	1 518	1 471	1 423	1 068	602
* Kälber	t	38	30	36	56	34	8	20	28	26
* Schweine	t	9 242	9 189	9 987	9 695	9 417	9 462	9 114	9 067	8 367
* Konsumeier ²⁾	1 000 St.	64 749	65 771	67 238	64 707	65 381	67 825	67 949	65 645	68 517
* Milcherzeugung ³⁾	t	112 430	113 035	107 949	104 521	110 694	106 369	109 176	106 075	111 884
* darunter an Molkereien geliefert.....	t	107 433	108 546	102 609	99 390	105 530	102 566	103 837	101 384	107 185
Merkmal	Einheit	1999	2000	1999		2000				2001
		Durchschnitt		November	Dezember	Januar	Oktober	November	Dezember	Januar
Gewerbeanzeigen										
Gewerbeanmeldungen	Anzahl	2 013	1 867	2 121	1 985	2 051	1 718	1 755	1 877	2 200
Gewerbeabmeldungen	Anzahl	1 770	1 657	1 772	2 130	2 023	1 463	1 666	1 995	2 211
Verarbeitendes Gewerbe sowie Bergbau und Gewinnung von Steinen und Erden ⁴⁾										
Betriebe	Anzahl	1 144	1 169	1 156	1 164	1 161	1 176	1 173	1 170	1 153
* Beschäftigte ⁵⁾	Anzahl	90 885	90 445	91 907	91 913	89 714	90 940	90 949	89 713	88 675
* darunter Arbeiter ⁶⁾	Anzahl	61 782	62 249	62 572	62 665	61 340	63 065	63 048	62 006	61 371
* Geleistete Arbeiterstunden	1 000	8 551	8 596	9 212	8 213	8 602	8 640	9 201	7 610	8 862
* Bruttolohnsumme	Mill. DM	217,3	224,7	252,9	227,2	206,0	243,1	263,5	222,1	213,9
* Bruttogehaltsumme	Mill. DM	162,2	164,4	192,4	169,1	152,5	171,0	194,1	166,7	156,7
* Umsatz (ohne Umsatzsteuer).....	Mill. DM	2 389,0	2 583,8	2 637,0	2 655,8	2 098,2	2 623,5	3 091,5	2 684,6	2 413,9
* darunter Auslandsumsatz.....	Mill. DM	386,7	463,6	468,8	534,5	354,4	479,7	633,6	484,0	429,3
* Index des Auftragseingangs	1995 = 100	146,9	160,6	145,7	166,2	134,3	162,4	164,4	196,3	147,1
* Inland.....	1995 = 100	135,8	146,5	140,2	146,8	128,8	141,3	157,5	195,5	138,1
* Ausland.....	1995 = 100	199,0	227,5	171,7	257,9	160,3	261,9	196,8	200,3	189,6
Öffentliche Energie- und Wasserversorgung										
Betriebe	Anzahl	104	93	96	91	91	94	94	96	96
Beschäftigte ^{4) 5)}	Anzahl	10 149	10 207	10 520	10 554	10 319	10 115	10 092	10 136	9 917
darunter Arbeiter ⁶⁾	Anzahl	4 753	4 620	4 863	4 860	4 759	4 557	4 527	4 521	4 416
Geleistete Arbeiterstunden	1 000	654	621	696	634	685	597	636	549	645
Bruttolohnsumme	Mill. DM	19,6	19,3	30,8	20,9	18,1	18,3	28,9	18,7	17,1
Bruttogehaltsumme	Mill. DM	30,4	31,2	52,8	38,2	29,8	29,7	49,8	30,7	28,4
* Stromerzeugung (brutto)	Mill. kWh	3 037	3 182	3 344 r	3 344 r	3 465	3 458	3 455	3 202	3 621

Die mit einem Stern versehenen Positionen werden von allen statistischen Landesämtern im „Zahlenspiegel“ veröffentlicht.

1) aus gewerblichen Schlachtungen (ohne Geflügel); einschl. Schlachtfetten, jedoch ohne Innereien 2) aus Hennenhaltung, ab einer Kapazität von 3 000 Plätzen

3) landwirtschaftlicher Erzeuger des Landes Brandenburg 4) Betriebe von Unternehmen mit im Allgemeinen 20 und mehr Beschäftigten 5) einschl. der tätigen Inhaber

6) einschl. der gewerblich Auszubildenden

Zahlenspiegel Land Brandenburg

Merkmal	Einheit	1999	2000	1999		2000				2001
		Durchschnitt		November	Dezember	Januar	Oktober	November	Dezember	Januar
Baugewerbe und Bautätigkeit										
Vorbereitende Baustellenarbeiten, Hoch- und Tiefbau ¹⁾										
* Beschäftigte ²⁾	Anzahl	62 222	57 606	62 067	60 464	56 706	57 297	56 116	54 315	50 532
* Geleistete Arbeitsstunden	1 000	6 719	6 092	7 269	5 358	4 594	6 363	6 598	4 526	3 901
* Wohnungsbau	1 000	2 821	2 532	2 978	2 207	1 970	2 591	2 537	1 683	1 464
landwirtschaftlicher Bau.....	1 000	47	40	45	35	27	62	42	32	30
* gewerblicher Bau ³⁾	1 000	1 895	1 701	1 971	1 484	1 307	1 813	1 892	1 354	1 253
* öffentlicher und Straßenbau	1 000	1 956	1 818	2 275	1 632	1 290	1 897	2 127	1 457	1 154
* Brutto Lohnsumme	Mill. DM	155,3	142,8	165,4	158,5	132,2	149,8	147,3	133,5	119,9
* Bruttogehaltssumme	Mill. DM	47,9	45,1	51,3	50,2	44,1	44,2	49,2	46,0	41,9
Gesamtumsatz (ohne Umsatzsteuer)	Mill. DM	849,2	756,6	1 068,6	1 077,6	455,3	848,7	959,5	1 009,5	439,8
* darunter baugewerblicher Umsatz	Mill. DM	837,1	744,2	1 053,8	1 061,1	446,0	833,6	948,0	995,3	433,5
Wohnungsbau	Mill. DM	309,1	260,2	399,5	328,2	171,4	271,5	287,0	290,0	136,8
landwirtschaftlicher Bau	Mill. DM	4,5	3,9	3,9	4,4	1,8	5,9	5,8	6,2	3,0
gewerblicher Bau ³⁾	Mill. DM	271,0	242,2	309,3	377,9	148,0	297,0	324,0	379,2	154,6
öffentlicher und Straßenbau	Mill. DM	252,4	237,8	341,1	350,6	124,8	259,2	331,1	319,9	139,1
* Auftragseingänge ⁴⁾ (ohne Umsatzsteuer).....	Mill. DM	473,0	423,8	392,6	351,2	352,1	419,3	387,0	385,7	308,0
* Wohnungsbau	Mill. DM	137,4	104,8	98,9	102,2	112,3	77,2	81,3	74,4	66,1
landwirtschaftlicher Bau.....	Mill. DM	2,8	2,3	2,0	1,3	1,6	4,1	2,3	1,8	1,7
* gewerblicher Bau ³⁾	Mill. DM	163,0	160,4	138,5	111,3	175,1	133,8	129,3	118,7	150,6
* öffentlicher und Straßenbau	Mill. DM	169,8	156,3	153,2	136,4	63,1	204,2	174,1	190,9	89,7
Bauinstallation, sonstiges Baugewerbe ^{4) 5)}										
* Beschäftigte ⁶⁾	Anzahl	18 623	15 598	•	17 914	•	•	•	14 583	•
* Geleistete Arbeitsstunden	1 000	6 193	5 038	•	6 031	•	•	•	4 669	•
Gesamtumsatz (ohne Umsatzsteuer)	Mill. DM	639,8	514,8	•	766,0	•	•	•	590,6	•
* darunter ausbaugewerblicher Umsatz.....	Mill. DM	614,6	493,9	•	729,3	•	•	•	563,4	•
Baugenehmigungen										
* Wohngebäude (Errichtung neuer Gebäude)	Anzahl	1 305	944	1 289	1 394	854	719	697	877	467
* darunter mit 1 oder 2 Wohnungen.....	Anzahl	1 271	916	1 253	1 348	823	697	683	842	453
* umbauter Raum	1 000 m³	884	661	879	957	594	522	487	645	336
* Wohnfläche	1 000 m²	172	128	171	187	116	101	94	125	65
* veranschlagte Kosten der Bauwerke.....	Mill. DM	379,1	280,1	378,4	406,8	256,6	221,6	204,0	267,2	139,9
* Nichtwohngebäude (Errichtung neuer Gebäude).....	Anzahl	93	82	82	98	40	76	80	96	53
* umbauter Raum	1 000 m³	665	564	569	864	203	636	1 120	822	376
* Nutzfläche	1 000 m²	100	83	82	126	33	93	122	120	57
* veranschlagte Kosten der Bauwerke.....	Mill. DM	160,9	120,1	216,6	219,1	47,9	137,3	113,7	210,6	87,3
* Wohnungen insgesamt (Neubau einschl. Saldo der Baumaßnahmen an bestehenden Gebäuden)	Anzahl	1 807	1 386	1 887	2 125	1 200	1 097	1 242	1 399	754
* Wohnräume insgesamt.....	Anzahl	9 261	6 644	9 052	9 779	5 874	5 064	5 608	6 481	3 440
Wohnfläche insgesamt	1 000 m²	204	151	197	215	129	120	122	148	80
Merkmal	Einheit	1998 ⁷⁾	1999 ⁷⁾	1999 ⁷⁾			2000 ⁸⁾			
		Durchschnitt		Oktober	November	Dezember	September	Oktober	November	Dezember
Ausfuhr ⁹⁾ (Spezialhandel)										
* Ausfuhr insgesamt	Mill. DM	547,8	555,5	537,8	710,3	590,3	734,6	779,2	839,2	624,8
davon										
* Güter der Ernährungswirtschaft.....	Mill. DM	41,7	38,4	35,2	52,9	29,7	31,8	35,0	31,5	21,7
* Güter der gewerblichen Wirtschaft	Mill. DM	506,1	517,1	502,6	657,3	560,6	702,9	744,2	807,7	603,2
davon										
* Rohstoffe	Mill. DM	7,6	8,0	8,5	7,3	5,2	5,3	16,6	6,8	8,0
* Halbwaren.....	Mill. DM	77,2	71,3	72,6	83,6	91,4	119,2	97,6	74,6	85,3
* Fertigwaren.....	Mill. DM	421,2	437,8	421,5	566,4	464,1	578,4	630,1	726,3	509,9
davon										
* Vorerzeugnisse.....	Mill. DM	175,9	184,7	179,9	254,2	180,9	231,4	239,1	301,0	227,8
* Enderzeugnisse	Mill. DM	245,3	253,1	241,5	312,3	283,2	347,2	391,0	425,2	282,1
* Ausfuhr in die EU-Länder	Mill. DM	278,5	264,6	230,1	369,9	242,0	309,4	330,1	362,4	319,0

Die mit einem Stern versehenen Positionen werden von allen statistischen Landesämtern im „Zahlenspiegel“ veröffentlicht.

1) nach der Totalerhebung hochgerechnet 2) einschl. der tätigen Inhaber 3) einschl. für Unternehmen der Bahn und Post

4) Betriebe von Unternehmen mit im Allgemeinen 20 und mehr Beschäftigten 5) ab 1997 Berichtsvierteljahr - 6) am Ende des Berichtsvierteljahres 7) endgültige Angaben

8) vorläufige Angaben 9) Wegen der unterschiedlichen Abgrenzung von Spezialhandel und Generalhandel ist eine Saldierung der Einfuhr- und Ausfuhrergebnisse nicht vertretbar.

Zahlenspiegel Land Brandenburg

Merkmal	Einheit	1998 ¹⁾	1999 ¹⁾	1999 ¹⁾			2000 ²⁾			
		Durchschnitt		Oktober	November	Dezember	September	Oktober	November	Dezember
Einfuhr ³⁾ (Generalhandel)										
* Einfuhr insgesamt	Mill. DM	605,5	676,9	773,2	814,7	861,1	809,3	893,9	1 019,9	950,0
davon										
* Güter der Ernährungswirtschaft.....	Mill. DM	52,7	53,0	57,2	56,4	56,9	59,5	58,3	50,2	56,6
* Güter der gewerblichen Wirtschaft	Mill. DM	552,8	623,9	716,0	758,2	804,1	749,7	835,6	969,7	893,4
davon										
* Rohstoffe	Mill. DM	166,3	224,5	277,7	310,7	365,0	344,2	259,1	445,1	327,7
* Halbwaren.....	Mill. DM	66,5	67,3	83,6	67,9	80,7	92,8	185,2	77,0	145,5
* Fertigwaren.....	Mill. DM	320,0	332,1	354,7	379,6	358,4	312,8	391,3	447,6	420,3
davon										
* Vorerzeugnisse	Mill. DM	58,4	65,6	70,4	97,6	52,2	62,6	84,7	81,1	73,2
* Enderzeugnisse	Mill. DM	261,6	266,4	284,3	282,0	306,1	250,2	306,7	366,6	347,1
* Einfuhr aus EU-Ländern	Mill. DM	244,5	252,2	277,2	305,8	246,8	227,8	270,0	247,8	266,9
Merkmal	Einheit	1999	2000	1999		2000				2001
		Durchschnitt		November	Dezember	Januar	Oktober	November	Dezember	Januar
Einzelhandel										
* Beschäftigte	1995 = 100	93,4	91,6	92,5	91,8	91,2	92,3	92,8	91,9	92,5
* Umsatz nominal	1995 = 100	98,4	96,2	101,4	114,8	81,1	92,1	100,7	108,2	86,4
* Umsatz real	1995 = 100	96,2	92,9	98,8	111,9	79,0	88,5	96,8	104,3	83,1
Gastgewerbe										
* Beschäftigte	1995 = 100	87,3	86,7	84,4	85,0	81,8	89,1	86,4	85,0	83,4
* Umsatz nominal	1995 = 100	82,4	80,9	74,0	83,0	66,3	82,1	73,9	80,1	61,3
* Umsatz real	1995 = 100	78,4	76,2	70,3	78,9	63,2	77,2	69,9	75,5	57,6
Merkmal	Einheit	1999	2000	1999		2000				2001
		Durchschnitt		November	Dezember	Januar	Oktober	November	Dezember	Januar
Fremdenverkehr ⁴⁾										
* Gästeankünfte	1 000	231,7	246,3	177,2	170,2	123,8	267,2	190,8	159,9	131,5
* darunter von Auslandsgästen	1 000	13,5	17,5	11,4	9,6	6,7	21,4	11,5	8,1	9,3
* Gästeübernachtungen	1 000	654,7	698,9	480,7	436,4	364,2	730,4	507,7	424,2	375,5
* darunter von Auslandsgästen	1 000	33,5	39,5	28,8	22,7	16,8	47,7	25,6	18,2	19,9
Verkehr										
Binnenschifffahrt										
* Güterempfang	1 000 t	163,0	172,9	216,8	155,6	80,8	216,2	266,9	223,1	130,3
* Güterversand	1 000 t	231,3	245,5	312,3	321,9	230,9	262,8	348,2	270,0	253,1
Kraftfahrzeuge ⁵⁾										
* Zulassungen fabrikneuer Kraftfahrzeuge	Anzahl	9 381	7 770	7 939	9 480	6 528	6 182	7 263	7 122	5 754
darunter										
* Personenkraftwagen einschl. Kombinationskraftwagen ..	Anzahl	7 705	6 301	6 504	7 832	5 565	5 221	6 149	5 945	4 950
* Lastkraftwagen	Anzahl	769	662	1 039	1 202	635	548	694	796	494
Straßenverkehrsunfälle ¹⁾										
Unfälle insgesamt	Anzahl	8 734	8 225	9 331	9 391	8 042	8 238	8 812	8 948	7 906
* Unfälle mit Personenschaden.....	Anzahl	1 236	1 153	1 153	1 220	924	1 219	1 195	1 057	1 002
* Getötete Personen.....	Anzahl	41	35	49	47	34	38	30	39	28
* Verletzte Personen	Anzahl	1 572	1 476	1 425	1 547	1 160	1 575	1 535	1 370	1 243

Die mit einem Stern versehenen Positionen werden von allen statistischen Landesämtern im „Zahlenspiegel“ veröffentlicht.

1) endgültige Angaben 2) vorläufige Angaben 3) Wegen der unterschiedlichen Abgrenzung von Spezialhandel und Generalhandel ist eine Saldierung der Einfuhr- und Ausfuhrergebnisse nicht vertretbar. 4) Betriebe mit 9 und mehr Betten 5) Quelle Kraftfahrt-Bundesamt, Flensburg

Zahlenspiegel Land Brandenburg

Merkmal	Einheit	1999	2000	2000				2001		
		Durchschnitt		Januar	Februar	März	Dezember	Januar	Februar	März
Insolvenzen										
* Insolvenzen insgesamt	Anzahl	127	156	125	122	204	199	192	179	187
* Unternehmen einschl. Kleingewerbe	Anzahl	110	126	103	108	179	148	135	138	133
* natürliche Personen als Gesellschafter u. Ä., Nachlässe	Anzahl	11	6	7	4	5	4	8	6	8
* Verbraucher	Anzahl	6	24	15	10	20	47	49	35	46
* Voraussichtliche Forderungen insgesamt	Mill. DM	133	131	183	85	190	168	216	146	152
Preise										
Preisindex für die Lebenshaltung										
* alle privaten Haushalte	1995 = 100	104,4	106,5	105,7	106,0	106,0	107,2	108,2	109,0	109,0
ohne Saisonwaren	1995 = 100	104,4	106,6	105,8	106,0	106,1	107,4	108,2	109,1	109,1
ohne Wohnungsmiete	1995 = 100	103,4	105,4	104,5	104,9	104,8	106,3	107,4	108,4	108,5
Merkmal	Einheit	1999	2000	1999		2000				2001
		Durchschnitt		August	November	Februar	Mai	August	November	Februar
* Preisindex für Wohngebäude ¹⁾	1995 = 100	97,8	97,2	97,8	97,9	97,3	97,1	97,0	97,3	96,2
Merkmal	Einheit	1999	2000	1999			2000			
		Durchschnitt		April	Juli	Oktober	Januar	April	Juli	Oktober
Löhne und Gehälter										
Arbeiter im Produzierenden Gewerbe ²⁾										
Bruttomonatsverdienste	DM	3 468	3 570	3 439	3 446	3 547	3 464	3 584	3 594	3 586
* männlich	DM	3 531	3 642	3 494	3 517	3 614	3 531	3 653	3 676	3 655
* weiblich	DM	2 936	3 046	2 953	2 866	2 993	2 970	3 078	3 014	3 085
* Bruttostundenverdienste	DM	20,12	20,63	20,28	19,86	20,28	20,76	20,62	20,59	20,61
* männlich	DM	20,46	21,03	20,60	20,20	20,61	21,24	20,99	21,01	20,97
* weiblich	DM	17,35	17,73	17,61	17,08	17,50	17,34	17,87	17,54	17,97
Angestellte, Bruttomonatsverdienste										
* Produzierendes Gewerbe ²⁾	DM	5 109	5 240	5 099	5 113	5 166	5 132	5 190	5 270	5 293
männlich	DM	5 793	5 929	5 795	5 796	5 852	5 811	5 869	5 962	5 988
weiblich	DM	4 226	4 344	4 167	4 245	4 289	4 280	4 312	4 356	4 382
* kaufmännische Angestellte	DM	4 637	4 822	4 605	4 656	4 706	4 685	4 760	4 879	4 902
* männlich	DM	5 777	6 068	5 767	5 806	5 855	5 828	5 965	6 143	6 176
* weiblich	DM	4 135	4 262	4 076	4 157	4 202	4 184	4 220	4 281	4 306
* technische Angestellte	DM	5 519	5 592	5 522	5 512	5 569	5 525	5 557	5 609	5 630
* männlich	DM	5 798	5 880	5 805	5 792	5 851	5 805	5 837	5 898	5 923
* weiblich	DM	4 482	4 566	4 429	4 499	4 536	4 545	4 560	4 560	4 584
* Handel; Kredit- und Versicherungsgewerbe	DM	3 555	3 691	3 504	3 588	3 580	3 650	3 646	3 672	3 753
männlich	DM	3 848	3 972	3 830	3 866	3 849	3 940	3 916	3 958	4 031
weiblich	DM	3 388	3 527	3 328	3 421	3 425	3 474	3 488	3 507	3 591
* kaufmännische Angestellte	DM	3 565	3 702	3 506	3 601	3 596	3 671	3 660	3 680	3 760
* männlich	DM	3 947	4 064	3 910	3 968	3 959	4 076	4 017	4 044	4 105
* weiblich	DM	3 395	3 533	3 335	3 429	3 432	3 481	3 494	3 511	3 598
technische Angestellte	DM	3 447	3 584	3 475	3 466	3 421	3 457	3 514	3 591	3 678
männlich	DM	3 506	3 637	3 545	3 521	3 478	3 500	3 562	3 635	3 743
weiblich	DM	2 814	3 135	2 761	2 837	2 827	2 972	3 088	3 213	3 170

Die mit einem Stern versehenen Positionen werden von allen statistischen Landesämtern im „Zahlenspiegel“ veröffentlicht.

1) Neubau in konventioneller Bauart, Bauleistungen am Bauwerk

2) Oktober 1999 Neuauswahl der Betriebe im Produzierenden Gewerbe, frühere Angaben sind durch Rückrechnung vergleichbar

Brandenburg

im Vergleich



Ausgewählte Konjunkturindikatoren für Deutschland

★★★ Grundzahlen ... Grundzahlen ... Grundzahlen ... Grundzahlen ... Grundzahlen ... Grundzahlen ... Grundzahlen ... ★★★

Merkmal	Einheit	2000	2000					2001
		Durchschnitt	August	September	Oktober	November	Dezember	Januar
Bevölkerung								
Bevölkerungsstand	1 000
Arbeitsmarkt und Erwerbstätigkeit								
Arbeitslose	Anzahl	3 888 652	3 780 671	3 684 790	3 610 977	3 645 214	3 808 884	4 093 216
Arbeitslosenquote ¹⁾	Prozent	9,6	9,3	9,0	8,9	8,9	9,3	10,0
Männer	Prozent	9,2	8,7	8,5	8,3	8,5	9,0	10,0
Frauen	Prozent	10,0	9,9	9,7	9,5	9,5	9,7	10,0
Offene Stellen	Anzahl	513 963	543 571	525 037	491 314	467 820	454 287	484 294
Arbeitsvermittlung	Anzahl	3 517 915	273 907	276 696	302 074	264 905	258 668	254 557
Kurzarbeiter	Anzahl	86 052	62 077	65 692	65 818	70 364	69 646	92 062
Erwerbstätige im Inland	1 000	38 532	38 718	39 002	39 137	39 083	38 934	38 210
Erwerbstätige Inländer	1 000	38 466	38 618	38 909	39 070	39 029	38 881	38 169
Bergbau und Verarbeitendes Gewerbe²⁾								
Betriebe	Anzahl	...	48 911	48 859	48 836	48 791	48 750	49 188
Beschäftigte	1 000	6 375	6 429	6 432	6 425	6 423	6 395	6 378
Gesamtumsatz	Mill. DM	2 555 613	206 634	228 403	222 390	236 443	216 897	208 521
darunter Auslandsumsatz	Mill. DM	927 061	72 599	84 010	82 117	87 036	79 466	77 992
Exportquote	Prozent	36,3	35,1	36,8	36,9	36,8	36,6	37,4
Umsatz je Beschäftigten	DM	400 880	32 141	35 510	34 613	36 812	33 917	32 694
Geleistete Arbeiterstunden	1 000	6 312 000	509 611	533 100	538 994	560 341	475 239	532 072
Bruttolohn- und Gehaltssumme	Mill. DM	432 508	34 825	34 454	35 402	45 994	36 566	35 865
Produktionsindex Produzierendes Gewerbe	1995=100	113,5	108,4	119,8	119,9	124,9	109,7	108,2
Index des Auftragseingangs	1995=100	129,0	124,6	132,9	132,4	137	127,2	131,4
Vorbereitende Baustellenarbeiten, Hoch- und Tiefbau²⁾								
Betriebe	Anzahl	12 870	12 835	12 769	12 468	12 419	12 342	12 217
Beschäftigte	1000	653	661	658	655	647	628	587
Geleistete Arbeiterstunden	1 000	65 356	70 863	72 534	70 688	71 295	50 300	41 072
Bruttolohnsumme	Mill. DM	2 127	2 332	2 144	2 226	2 497	1 987	1 743
Bruttogehaltssumme	Mill. DM	859	828	827	831	1 048	854	790
Gesamtumsatz	Mill. DM	11 753	12 788	12 823	13 020	14 048	14 103	7 261
Index des Auftragseingangs	1995=100	75,1	74,3	83,8	72,3	64,3	69,4	51,9
Produktionsindex f.d. Bauhauptgewerbe	1995=100	...	87,5	94,8	92,2	92	65,0	53,6
Einzelhandel								
Beschäftigte	1995=100	95,3	95,7	95,7	95,8	95,7	95,7	94,6
Umsatz nominal	1995=100	105,2	102,1	105,4	105,3	111,2	123,6	96,8
Gastgewerbe								
Beschäftigte	1995=100	86,9	90,5	89,7	87,7	83,8	83,9	80,7
Umsatz nominal	1995=100	97,1	105,7	109,4	103,1	88,6	96,8	78,8
Außenhandel								
Einfuhr	Mill. DM	1 064 309	87 688	88 545	99 033	102 203	95 067	82 417
Ausfuhr	Mill. DM	1 167 343	92 216	95 668	111 280	111 057	97 446	101 127
Preisindex für die Lebenshaltung	1995=100	106,9	107,2	107,7	108	107,7	107,8	108,3

z. VM = zum Vormonat; z. VJM = zum Vorjahresmonat

1) aller zivilen Erwerbspersonen. 2) Betriebe von Unternehmen mit im Allgemeinen 20 und mehr Beschäftigten

Ausgewählte Konjunkturindikatoren für Deutschland

★★★ Grundzahlen + Veränderungsraten ... Grundzahlen + Veränderungsraten ... Grundzahlen + Veränderungsraten ... ★★★

Merkmal	Einheit	November 2000			Dezember 2000			Januar 2001		
		nominal	Veränderung		nominal	Veränderung		nominal	Veränderung	
			z. VM	z. VJM		z. VM	z. VJM		z. VM	z. VJM
			Prozent/-pkt.			Prozent/-pkt.			Prozent/-pkt.	
Bevölkerung										
Bevölkerungsstand	1 000
Arbeitsmarkt und Erwerbstätigkeit										
Arbeitslose	Anzahl	3 645 214	0,9	- 6,6	3 808 884	4,5	- 5,9	4 093 216	7,5	- 4,7
Arbeitslosenquote ¹⁾	Prozent	8,9	x	x	9,3	x	x	10,0	x	x
Männer	Prozent	8,5	x	x	9,0	x	x	10,0	x	x
Frauen	Prozent	9,5	x	x	9,7	x	x	10,0	x	x
Offene Stellen	Anzahl	467 820	- 4,8	13,6	454 287	- 2,9	13,0	484 294	6,6	10,4
Arbeitsvermittlung	Anzahl	264 905	- 12,3	- 9,7	258 668	- 2,4	- 9,3	254 557	- 1,6	6,7
Kurzarbeiter	Anzahl	70 364	2,4	2,4	69 646	2,2	2,2	92 062	2,4	2,4
Erwerbstätige im Inland	1 000	39 083	- 0,1	1,4	38 934	- 0,4	1,3	38 210	- 1,9	1,1
Erwerbstätige Inländer	1 000	39 029	- 0,1	1,5	38 881	- 0,4	1,3	38 169	- 1,8	1,1
Bergbau und Verarbeitendes Gewerbe ²⁾										
Betriebe	Anzahl	48 791	0,1	- 0,6	48 750	- 0,1	- 0,6	49 188	0,9	0,4
Beschäftigte	1000	6 423	0,0	0,7	6 395	- 0,4	0,7	6 378	- 0,2	1,0
Gesamtumsatz	Mill. DM	236 443	6,3	9,9	216 897	- 8,3	3,5	208 521	- 3,9	17,6
darunter Auslandsumsatz	Mill. DM	87 036	6,0	16,6	79 466	- 8,7	8,5	77 992	- 1,9	23,8
Geleistete Arbeiterstunden	1 000	560 341	4,0	0,1	475 239	- 15,2	1,8	532 072	12,4	4,9
Bruttolohn- und Gehaltssumme	Mill. DM	45 994	29,9	2,3	36 566	- 20,5	1,8	35 865	- 1,7	7,2
Produktionsindex Produzierendes Gewerbe	1995=100	124,9	4,2	5,0	109,7	- 12,4	1,1	108,2	- 1,5	11,1
Index des Auftragseingangs	1995=100	137,0	3,5	10,3	127,2	- 7,2	9,1	131,4	2,6	16,7
Vorbereitende Baustellenarbeiten, Hoch- und Tiefbau ²⁾										
Betriebe	Anzahl	12 419	- 0,4	- 7,3	12 342	- 0,6	- 7,7	12 217	- 1,0	- 8,2
Beschäftigte	1000	647	- 1,2	- 10,1	628	- 2,9	- 10,3	587	- 6,6	- 10,5
Geleistete Arbeiterstunden	1 000	71 295	0,8	- 9,4	50 300	- 29,5	- 13,8	41 072	- 18,3	- 13,4
Bruttolohnsumme	Mill. DM	2 497	12,1	- 8,1	1 987	- 20,4	- 13,6	1 743	- 12,3	- 6,7
Bruttogehaltssumme	Mill. DM	1 048	26,2	- 4,4	854	- 18,5	- 6,1	790	- 7,5	- 6,5
Umsatz	Mill. DM	14 048	7,9	- 7,7	14 103	0,4	- 8,2	7 261	- 48,5	- 5,8
Index des Auftragseingangs	1995=100	64,3	- 11,1	- 4,2	69,4	7,9	- 3,2	51,9	- 25,2	- 6,9
Produktionsindex f.d. Bauhauptgewerbe	1995=100	91,9	- 0,2	- 1,2	65,0	- 29,0	- 5,8	53,6	- 17,7	- 6,3
Einzelhandel										
Beschäftigte	1995=100	95,7	0,2	-	95,7	0,7	0,8	94,6	1,6	- 0,4
Umsatz nominal	1995=100	111,2	5,8	1,4	123,6	10,1	- 2,5	96,8	- 21,7	6,1
Gastgewerbe										
Beschäftigte	1995=100	83,8	- 4,2	- 1,2	83,9	0,5	- 0,5	80,7	- 3,9	- 1,0
Umsatz nominal	1995=100	88,6	- 14,0	- 0,7	96,8	7,7	- 1,0	78,8	- 18,0	- 2,5
Außenhandel										
Einfuhr	Mill. DM	102 203	3,2	26,7	95 067	- 7,0	22,7	82 417	- 2,8	20,0
Ausfuhr	Mill. DM	111 057	- 0,2	15,7	97 446	- 12,3	11,5	101 127	3,8	23,0
Preisindex für die Lebenshaltung	1995=100	107,7	0,2	2,4	107,8	0,1	2,2	108,3	0,5	2,4

z. VM = zum Vormonat; z. VJM = zum Vorjahresmonat

1) aller zivilen Erwerbspersonen. 2) Betriebe von Unternehmen mit im Allgemeinen 20 und mehr Beschäftigten.

Konjunkturindikatoren - Brandenburg im Vergleich

Januar 2001

Merkmal	Einheit	Brandenburg			Deutschland			Basis Deutschland = 100
		nominal	Veränderung		nominal	Veränderung		
			z. VM	z.VJM		z. VM	z.VJM	
								Prozent/-pkt.
Bevölkerung								
Bevölkerungsstand	1 000
Arbeitsmarkt								
Arbeitslose	Anzahl	242 365	8,4	- 1,3	4 093 216	7,5	- 4,7	5,9
Arbeitslosenquote ¹⁾	Prozent	18,1	x	x	10,0	x	x	181,0
Offene Stellen	Anzahl	5 677	19,9	15,6	484 294	6,6	10,4	1,2
Kurzarbeiter	Anzahl	4 255	43,2	- 1,6	92 062	2,4	2,4	4,6
Bergbau und Verarbeitendes Gewerbe ²⁾								
Betriebe	Anzahl	1 153	- 1,5	- 0,7	49 188	0,9	0,4	2,3
Beschäftigte	1 000	89	- 1,2	- 1,2	6 378	- 0,2	1,0	1,4
Gesamtumsatz	Mill. DM	2 414	- 10,1	15,0	208 521	- 3,9	17,6	1,2
darunter Auslandsumsatz	Mill. DM	429	- 11,3	21,1	77 992	- 1,9	23,8	0,6
Geleistete Arbeiterstunden	1 000	8 862	16,5	3,0	532 072	12,4	4,9	1,7
Bruttolohn- und Gehaltssumme	Mill. DM	371	- 4,7	3,4	35 865	- 1,7	7,2	1,0
Poduktionsindex Produzierendes Gewerbe	1995=100	136,3	- 5,0	11,2	108,2	- 1,5	11,1	126,0
Index des Auftragseingangs	1995=100	147,1	- 25,1	9,5	131,4	2,6	16,7	111,9
Vorbereitende Baustellen- arbeiten, Hoch- und Tiefbau ²⁾								
Betriebe	Anzahl	704	- 0,7	- 12,9	12 217	- 1,0	- 8,2	5,8
Beschäftigte	1 000	32	- 7,3	- 16,3	587	- 6,6	- 10,5	5,4
Geleistete Arbeiterstunden	1 000	2 479	- 15,0	- 19,8	41 072	- 18,3	- 13,4	6,0
Umsatz	Mill. DM	324	- 56,9	- 7,7	7 261	- 12,3	- 6,7	4,5
Index des Auftragseingangs	1995=100	47,8	- 20,1	- 12,5	51,9	- 7,5	- 6,5	92,1
Einzelhandel								
Beschäftigte	1995=100	92,3	- 0,4	1,2	94,6	1,6	- 0,4	97,6
Umsatz nominal	1995=100	85,4	- 22,6	5,2	96,8	- 21,7	6,1	88,2
Gastgewerbe								
Beschäftigte	1995=100	81,6	- 2,4	- 0,2	80,7	- 3,9	- 1,0	101,1
Umsatz nominal	1995=100	60,9	- 24,3	- 8,1	78,8	- 18,0	- 2,5	77,3
Außenhandel								
Einfuhr	Mill. DM	955,2	0,5	25,4	82 417,0	- 2,8	20,0	1,2
Ausfuhr	Mill. DM	618,0	- 1,1	26,0	101 127,0	3,8	23,0	0,6
Preisindex für die Lebenshaltung	1995=100	108,2	0,9	2,4	108,3	0,5	2,4	99,9

z. VM = zum Vormonat; z. VJM = zum Vorjahresmonat

1) aller zivilen Erwerbspersonen. 2) Betriebe von Unternehmen mit im Allgemeinen 20 und mehr Beschäftigten.

Brandenburg

Regional



Ausgewählte Regionaldaten

Bevölkerung und Bevölkerungsbewegung im Jahr 1999

Verwaltungsbezirk	Lebend-geborene	Gestorbene	Überschuss der Geborenen/ Gestorbenen	Zuzüge über die Gemeinde-grenzen	Fortzüge über die Gemeinde-grenzen	Wanderungs-gewinn (+) bzw. -verlust (-)	Bevölkerung am Jahresende
Anzahl							
Kreisfreie Städte							
Brandenburg an der Havel	470	856	- 386	2 246	3 432	- 1 186	78 958
Cottbus	855	1 058	- 203	4 335	8 110	- 3 775	110 894
Frankfurt (Oder)	514	669	- 155	2 424	4 147	- 1 723	73 832
Potsdam	1 012	1 163	- 151	7 351	8 015	- 664	128 983
Landkreise							
Barnim	1 124	1 552	- 428	14 294	9 889	+ 4 405	167 914
Dahme-Spreewald	1 075	1 514	- 439	13 670	10 784	+ 2 886	157 341
Elbe-Elster	841	1 527	- 686	5 423	6 548	- 1 125	132 873
Havelland	1 064	1 368	- 304	12 306	8 163	+ 4 143	144 944
Märkisch-Oderland	1 177	1 748	- 571	15 575	11 399	+ 4 176	186 573
Oberhavel	1 421	1 830	- 409	16 695	11 092	+ 5 603	189 191
Oberspreewald-Lausitz	918	1 684	- 766	6 146	7 670	- 1 524	148 124
Oder-Spree	1 267	2 012	- 745	15 223	14 349	+ 874	196 784
Ostprignitz-Ruppin	855	1 175	- 320	14 957	15 557	- 600	114 273
Potsdam-Mittelmark	1 502	1 960	- 458	19 120	12 896	+ 6 224	205 788
Prignitz	648	1 130	- 482	4 278	4 925	- 647	97 076
Spree-Neiße	1 003	1 728	- 725	10 572	10 373	+ 199	155 247
Teltow-Fläming	1 172	1 588	- 416	12 053	9 206	+ 2 847	158 326
Uckermark	1 010	1 454	- 444	7 769	8 962	- 1 193	154 086
Land Brandenburg	17 928	26 016	- 8 088	184 437	165 517	+ 18 920	2 601 207

Beschäftigung am 30.09.1999

Verwaltungsbezirk	Sozialver- sicherungs- pflichtig beschäftigte Arbeitnehmer	davon		davon		davon	
		Frauen	Männer	Arbeiter	Angestellte	Teilzeit- beschäftigte	Vollzeit- beschäftigte
	Anzahl						
Kreisfreie Städte							
Brandenburg an der Havel	26 711	12 740	13 971	12 864	13 847	3 223	23 488
Cottbus	54 087	27 811	26 276	21 982	32 105	7 304	46 783
Frankfurt (Oder)	34 094	18 055	16 039	12 710	21 384	4 666	29 428
Potsdam	68 403	35 765	32 638	23 515	44 888	8 085	60 318
Landkreise							
Barnim	47 614	21 946	25 668	24 496	23 118	5 892	41 722
Dahme-Spreewald	50 604	23 474	27 130	26 241	24 363	6 587	44 017
Elbe-Elster	38 029	16 777	21 252	21 577	16 452	5 076	32 953
Havelland	40 085	18 402	21 683	22 300	17 785	5 419	34 666
Märkisch-Oderland	52 592	23 181	29 411	27 898	24 694	5 971	46 621
Oberhavel	52 255	23 175	29 080	27 877	24 378	7 057	45 198
Oberspreewald-Lausitz	44 373	19 671	24 702	24 678	19 695	6 064	38 309
Oder-Spree	56 339	24 784	31 555	30 816	25 523	6 158	50 181
Ostprignitz-Ruppin	37 034	17 411	19 623	19 836	17 198	4 611	32 423
Potsdam-Mittelmark	62 767	27 902	34 865	32 759	30 008	7 878	54 889
Prignitz	28 636	13 154	15 482	16 133	12 503	3 947	24 689
Spree-Neiße	46 466	19 826	26 640	26 842	19 624	6 865	39 601
Teltow-Fläming	48 414	20 906	27 508	26 417	21 997	5 556	42 858
Uckermark	46 267	21 008	25 259	25 327	20 940	6 571	39 696
Land Brandenburg	834 770	385 988	448 782	424 268	410 502	106 930	727 840

Ausgewählte Regionaldaten

Noch: Beschäftigung am 30.9.1999

Verwaltungsbezirk	Sozialver- sicherungs- pflichtig beschäftigte Arbeit- nehmer	davon im Wirtschaftszweig						
		Land- und Forstwirt- schaft, Tier- haltung und Fischerei	Produ- zierendes Gewerbe	darunter		Handel, Gast- gewerbe und Verkehr	sonstige Dienst- leistungen	ohne Angabe
				Verarbei- tendes Gewerbe	Bau- gewerbe			
Kreisfreie Städte								
Brandenburg an der Havel	26 711	227	8 747	4 786	3 554	5 136	12 594	7
Cottbus	54 087	361	11 066	3 764	4 952	12 422	30 232	6
Frankfurt (Oder)	34 094	264	6 105	2 267	3 420	6 976	20 744	5
Potsdam	68 403	262	9 543	2 742	5 435	12 958	45 637	3
Landkreise								
Barnim	47 614	1 396	13 785	6 170	7 201	12 162	20 271	.
Dahme-Spreewald	50 604	2 112	14 135	6 473	7 016	17 012	17 338	7
Elbe-Elster	38 029	2 523	14 488	6 412	7 258	8 097	12 896	25
Havelland	40 085	1 900	13 760	7 301	6 159	10 039	14 385	1
Märkisch-Oderland	52 592	3 394	16 245	5 741	9 999	13 137	19 808	8
Oberhavel	52 255	1 948	19 303	11 284	7 722	11 168	19 833	3
Oberspreewald-Lausitz	44 373	1 171	17 655	7 984	6 310	8 943	16 593	11
Oder-Spree	56 339	2 362	21 921	10 692	10 128	11 612	20 436	8
Ostprignitz-Ruppin	37 034	2 802	11 984	5 333	6 098	7 559	14 689	.
Potsdam-Mittelmark	62 767	3 175	19 754	7 799	11 502	16 456	23 364	18
Prignitz	28 636	2 165	8 813	4 255	4 262	6 681	10 977	.
Spree-Neiße	46 466	1 696	20 427	6 605	8 132	9 781	14 553	9
Teltow-Fläming	48 414	2 615	17 342	10 483	6 542	12 771	15 679	7
Uckermark	46 267	3 499	14 809	7 258	7 042	9 120	18 837	2
Land Brandenburg	834 770	33 872	259 882	117 349	122 732	192 030	348 866	120

Arbeitsmarkt im Januar 2001

Verwaltungsbezirk	Arbeitslose					Arbeitslosenquote ¹⁾		
	insgesamt	und zwar				Berichts- monat	Vor- monat	Vorjahres- monat
		Frauen	Jugendliche unter 25 Jahren	Arbeitslose über 55 Jahre	teilzeitarbeit- suchend			
Anzahl						Prozent		
Kreisfreie Städte								
Brandenburg an der Havel ²⁾
Cottbus ³⁾
Frankfurt (Oder)	7 706	3 701	808	1 172	136	20,2	18,8	21,0
Potsdam ²⁾
Landkreise								
Barnim	15 502	7 260	1 930	2 409	372	19,7	18,2	20
Dahme-Spreewald	11 722	5 579	1 246	2 066	420	16,0	14,5	17,1
Elbe-Elster	14 235	7 354	1 396	2 324	391	22,7	20,5	25,0
Havelland	12 985	6 345	1 384	2 034	418	19,2	18,0	19,3
Märkisch-Oderland	16 758	7 650	1 956	2 481	403	19,2	17,4	20,6
Oberhavel	16 400	7 959	1 892	2 677	611	18,4	17,1	18,3
Oberspreewald-Lausitz	18 129	9 093	1 846	3 640	365	25,6	23,5	26,7
Oder-Spree	17 148	8 557	1 776	2 837	333	18,4	16,9	19,2
Ostprignitz-Ruppin	11 495	5 701	1 232	1 476	224	21,4	20,0	21,7
Potsdam-Mittelmark	31 265	14 758	3 682	5 816	1 029	15,7	14,6	16,5
Prignitz	10 040	5 204	961	1 381	183	22,4	20,8	22,7
Spree-Neiße	26 619	12 974	2 800	4 997	620	20,4	19,0	21,8
Teltow-Fläming	13 038	6 449	1 407	2 111	494	17,2	15,8	17,7
Uckermark	19 323	9 906	1 770	2 824	228	26,3	24,4	26,1
Land Brandenburg	242 365	118 490	26 086	40 245	6 227	19,6	18,1	20,4

1) bezogen auf abhängig zivile Erwerbspersonen 2) Angaben im Landkreis Potsdam-Mittelmark enthalten. 3) Angaben im Landkreis Spree-Neiße enthalten.

Ausgewählte Regionaldaten

Noch: Arbeitsmarkt im Januar 2001

Verwaltungsbezirk	Arbeitslose			Offene Stellen		Arbeitsvermittlungen	
	insgesamt	langzeit-arbeitslos	schwer-behindert	Berichts-monat	seit Jahres-beginn	Berichts-monat	seit Jahres-beginn
	Anzahl						
Kreisfreie Städte							
Brandenburg an der Havel ¹⁾
Cottbus ²⁾
Frankfurt (Oder)	7 706	3 189	292	245	245	317	317
Potsdam ¹⁾
Landkreise							
Barnim	15 502	4 840	630	377	377	424	424
Dahme-Spreewald	11 722	3 584	347	341	341	369	369
Elbe-Elster	14 235	5 200	360	227	227	174	174
Havelland	12 985	4 141	206	225	225	259	259
Märkisch-Oderland	16 758	5 397	453	280	280	310	310
Oberhavel	16 400	5 624	306	218	218	272	272
Oberspreewald-Lausitz	18 129	7 275	496	321	321	657	657
Oder-Spree	17 148	5 614	544	344	344	354	354
Ostprignitz-Ruppin	11 495	3 906	127	269	269	237	237
Potsdam-Mittelmark	31 265	10 670	672	1 226	1 226	1 239	1 239
Prignitz	10 040	3 489	149	164	164	245	245
Spree-Neiße	26 619	10 551	772	918	918	655	655
Teltow-Fläming	13 038	4 542	251	218	218	439	439
Uckermark	19 323	7 015	461	304	304	307	307
Land Brandenburg	242 365	85 037	6 066	5 677	5 677	6 258	6 258

1) Angaben im Landkreis Potsdam-Mittelmark enthalten. 2) Angaben im Landkreis Spree-Neiße enthalten.

Gewerbeanzeigen im Januar 2001

Verwaltungsbezirk	Gewerbeanzeigen						
	Gewerbeanmeldungen			Gewerbeabmeldungen			Gewerbe- ummeldungen
	Berichts- monat	darunter Neuerrich- tungen	Vorjahres- monat	Berichts- monat	darunter vollständige Aufgabe	Vorjahres- monat	
Kreisfreie Städte							
Brandenburg an der Havel	69	48	36	89	66	45	46
Cottbus	83	63	107	103	86	113	51
Frankfurt (Oder)	43	34	51	68	54	76	43
Potsdam	137	115	119	129	101	101	49
Landkreise							
Barnim	197	171	139	187	153	137	34
Dahme-Spreewald	174	154	145	149	116	145	30
Elbe-Elster	95	73	84	92	79	79	27
Havelland	170	140	147	169	142	154	43
Märkisch-Oderland	139	126	147	115	94	145	39
Oberhavel	188	152	181	182	135	169	50
Oberspreewald-Lausitz	107	83	89	113	87	101	32
Oder-Spree	176	147	180	166	141	204	43
Ostprignitz-Ruppin	38	33	46	39	34	53	14
Potsdam-Mittelmark	237	211	264	233	180	198	39
Prignitz	57	43	46	61	49	52	28
Spree-Neiße	97	77	89	106	93	95	32
Teltow-Fläming	112	98	120	112	83	93	32
Uckermark	81	69	61	98	69	63	36
Land Brandenburg	2 200	1 837	2 051	2 211	1 762	2 023	668

Ausgewählte Regionaldaten

Insolvenzen im Januar 2001

Verwaltungsbezirk	Insolvenzen					
	Verfahren				Forderungen	
	Berichtsmonat	darunter		Vorjahresmonat	Berichtsmonat	Vorjahresmonat
		Unternehmen und Freie Berufe	übrige Gemeinschaftsdner			
Anzahl				1.000 DM		
Kreisfreie Städte						
Brandenburg an der Havel	5	4	1	1	822	8
Cottbus	5	5	0	1	2 498	1 368
Frankfurt (Oder)	5	1	4	5	1 165	807
Potsdam	11	8	3	10	4 331	2 297
Landkreise						
Barnim	20	15	5	15	66 886	23 876
Dahme-Spreewald	14	10	4	6	13 481	1 319
Elbe-Elster	4	4	0	5	1 625	5 722
Havelland	12	10	2	5	6 903	2 364
Märkisch-Oderland	16	13	3	13	13 267	6 604
Oberhavel	12	6	6	6	5 739	3 368
Oberspreewald-Lausitz	5	5	0	4	2 265	105 761
Oder-Spree	22	15	7	7	52 418	5 047
Ostprignitz-Ruppin	14	6	8	6	4 723	1 897
Potsdam-Mittelmark	15	8	7	10	8 247	7 260
Prignitz	4	3	1	4	1 581	1 218
Spree-Neiße	5	5	0	10	6 604	4 007
Teltow-Fläming	15	11	4	10	8 077	7 782
Uckermark	8	6	2	7	15 229	2 345
Land Brandenburg	192	135	57	125	215 861	183 050

Verarbeitendes Gewerbe sowie Bergbau und Gewinnung von Steinen und Erden im Januar 2001

Verwaltungsbezirk	Verarbeitendes Gewerbe sowie Bergbau und Gewinnung von Steinen und Erden ¹⁾					
	Betriebe	Beschäftigte	Bruttolohn- und gehaltsumme	Geleistete Arbeiter- stunden	Gesamt- umsatz	darunter Auslands- umsatz
	Anzahl		1 000 DM	1 000	1 000 DM	
Kreisfreie Städte						
Brandenburg an der Havel	29	4 236	18 315	493	78 421	1 540
Cottbus	35	3 477	13 163	346	33 823	.
Frankfurt (Oder)	19	1 119	5 180	76	18 726	.
Potsdam	24	1 642	8 703	102	26 059	355
Landkreise						
Barnim	65	3 733	14 261	432	65 595	10 299
Dahme-Spreewald	88	4 651	18 350	474	103 959	12 643
Elbe-Elster	89	5 333	18 958	534	119 208	8 092
Havelland	64	4 641	16 372	503	130 589	8 870
Märkisch-Oderland	68	3 663	14 006	380	56 639	2 612
Oberhavel	83	8 174	41 358	674	210 999	40 271
Oberspreewald-Lausitz	57	6 173	25 348	503	146 191	11 758
Oder-Spree	87	7 944	34 825	818	277 268	77 785
Ostprignitz-Ruppin	70	3 581	12 468	427	99 435	21 647
Potsdam-Mittelmark	108	4 625	19 132	448	113 436	22 824
Prignitz	50	3 568	12 417	421	79 854	18 153
Spree-Neiße	69	8 809	37 440	981	211 903	36 677
Teltow-Fläming	96	8 548	39 454	768	246 300	128 532
Uckermark	52	4 758	20 853	481	395 537	26 624
Land Brandenburg	1 153	88 675	370 606	8 862	2 413 942	429 315

1) Betriebe von Unternehmen mit im Allgemeinen 20 und mehr Beschäftigten

Ausgewählte Regionaldaten

Vorbereitende Baustellenarbeiten, Hoch- und Tiefbau im Januar 2001

Verwaltungsbezirk	Vorbereitende Baustellenarbeiten, Hoch- und Tiefbau ¹⁾						
	Betriebe	Beschäftigte	Bruttolohn- und gehaltsumme	Geleistete Arbeits- stunden	Gesamt- umsatz	Bau- gewerblicher Umsatz	Auftrags- eingang
	Anzahl		1 000 DM	1 000	1 000 DM		
Kreisfreie Städte							
Brandenburg an der Havel	28	1 094	3 700	99	10 548	10 494	10 352
Cottbus	28	2 253	10 070	161	56 384	56 290	30 795
Frankfurt (Oder)	18	818	3 035	76	6 330	5 694	2 847
Potsdam	31	1 830	7 473	131	17 690	17 668	13 992
Landkreise							
Barnim	35	1 188	4 344	84	13 127	13 053	11 565
Dahme-Spreewald	36	1 771	6 221	115	11 675	11 505	7 339
Elbe-Elster	38	1 780	6 011	126	11 351	11 214	17 302
Havelland	30	1 007	3 196	102	8 393	8 239	6 178
Märkisch-Oderland	56	2 427	8 109	180	19 215	18 869	33 740
Oberhavel	50	2 291	8 527	201	19 142	19 096	20 812
Oberspreewald-Lausitz	32	2 364	7 594	266	18 323	18 019	56 652
Oder-Spree	49	2 328	8 371	165	25 182	24 936	19 290
Ostprignitz-Ruppin	36	1 799	5 969	114	12 614	12 499	12 655
Potsdam-Mittelmark	66	2 560	10 202	183	32 808	32 200	30 693
Prignitz	28	1 123	3 928	79	7 557	7 356	3 576
Spree-Neiße	64	2 277	7 565	175	31 844	30 738	17 318
Teltow-Fläming	28	976	3 180	67	6 940	6 909	5 684
Uckermark	51	2 052	6 669	153	14 898	14 679	7 243
Land Brandenburg	704	31 938	114 161	2 479	324 018	319 456	308 031

1) Betriebe von Unternehmen mit im Allgemeinen 20 und mehr Beschäftigten

Bauinstallation und sonstiges Baugewerbe im IV. Vierteljahr 2000

Verwaltungsbezirk	Bauinstallation und sonstiges Baugewerbe ¹⁾						
	Betriebe	Beschäftigte		Bruttolohn- und -gehalts- summe	Geleistete Arbeits- stunden	Gesamt- umsatz	Ausbau- gewerblicher Umsatz
		insgesamt	dar. Arbeiter				
	Anzahl			1 000 DM	1 000	1 000 DM	
Kreisfreie Städte							
Brandenburg an der Havel	13	434	350	4 194	135	16 631	16 009
Cottbus	19	759	600	7 600	230	30 873	30 248
Frankfurt (Oder)	15	658	549	6 907	197	23 134	23 124
Potsdam	16	749	584	7 760	212	32 023	31 522
Landkreise							
Barnim	25	691	558	6 793	213	33 267	31 973
Dahme-Spreewald	23	754	616	7 183	241	26 383	25 145
Elbe-Elster	22	755	624	7 115	260	31 257	30 007
Havelland	29	945	790	9 305	297	32 295	31 290
Märkisch-Oderland	30	1 119	932	10 842	353	54 636	43 877
Oberhavel	22	658	549	7 778	222	23 922	23 899
Oberspreewald-Lausitz	33	1 031	848	10 262	335	41 522	40 607
Oder-Spree	31	1 128	946	10 829	394	54 568	51 097
Ostprignitz-Ruppin	25	859	723	7 990	268	31 582	31 073
Potsdam-Mittelmark	43	1 185	958	12 221	394	49 878	49 492
Prignitz	18	480	374	4 407	143	20 198	18 077
Spree-Neiße	25	648	528	6 355	215	22 732	22 098
Teltow-Fläming	31	960	794	10 195	308	36 865	35 591
Uckermark	23	770	651	7 518	251	28 871	28 227
Land Brandenburg	443	14 583	11 974	145 254	4 669	590 638	563 355

1) Betriebe von Unternehmen mit im Allgemeinen 20 und mehr Beschäftigten

Ausgewählte Regionaldaten

Bautätigkeit (Wohn- und Nichtwohnbau einschl. Baumaßnahmen an bestehenden Gebäuden) im Januar 2001


Verwaltungsbezirk	Baugenehmigungen und Baufertigstellungen						
	Baugenehmigungen				Baufertigstellungen		
	Gebäude / Baumaßnahmen	Wohnungen		veranschlagte Bauwerkskosten	Gebäude / Baumaßnahmen	Wohnungen	
		insgesamt	Wohnfläche			insgesamt	Wohnfläche
	Anzahl		100 m²	1 000 DM	Anzahl	100 m²	1 000 DM
Kreisfreie Städte							
Brandenburg an der Havel	35	29	28,5	36 362	44	68	52,9
Cottbus	26	118	51,4	37 938	21	34	33,5
Frankfurt (Oder)	14	7	8,5	9 263	9	5	6,4
Potsdam	15	19	19,0	8 245	17	17	19,3
Landkreise							
Barnim	44	29	34,7	10 736	81	76	83,3
Dahme-Spreewald	59	43	51,9	10 622	55	48	55,6
Elbe-Elster	22	15	17,5	8 512	22	23	22,6
Havelland	77	65	92,2	27 232	106	105	116,8
Märkisch-Oderland	59	63	72,6	13 652	46	51	56,2
Oberhavel	88	83	106,5	35 321	165	164	191,9
Oberspreewald-Lausitz	20	17	18,1	5 938	9	5	5,5
Oder-Spree	54	72	74,5	32 561	40	19	39,8
Ostprignitz-Ruppin	21	23	24,1	7 554	24	14	17,6
Potsdam-Mittelmark	41	38	49,8	19 758	74	71	85,9
Prignitz	35	31	31,3	10 946	102	88	96,9
Spree-Neiße	45	32	40,5	13 964	7	7	9,5
Teltow-Fläming	64	47	51,1	27 531	49	51	47,3
Uckermark	39	23	29,4	7 775	43	25	40,2
Land Brandenburg	758	754	801,6	323 910	914	871	981,1

Tourismus im Januar 2001

Verwaltungsbezirk	Tourismus							
	Beherber- gungsstätten (geöffnete)	Gästeankünfte			Gästeübernachtungen			Durchschnitt- liche Aufent- haltsdauer
		insgesamt	darunter	Veränderung geg. dem Vorjahres- monat	insgesamt	darunter	Veränderung geg. dem Vorjahres- monat	
			aus dem Ausland			ausländischer Gäste		
	Anzahl			Prozent	Anzahl		Prozent	Tage
Kreisfreie Städte								
Brandenburg an der Havel	20	1 674	82	+ 10,3	3 210	126	+ 16,9	1,9
Cottbus	22	5 270	240	+ 18,6	9 816	836	+ 20,4	1,9
Frankfurt (Oder)	15	2 760	382	+ 0,7	5 132	624	+ 0,9	1,9
Potsdam	29	13 047	697	+ 14,1	27 768	1 833	+ 18,5	2,1
Landkreise								
Barnim	76	7 545	194	- 6,2	31 755	1 466	- 5,4	4,2
Dahme-Spreewald	100	10 763	1 016	+ 4,4	28 676	1 638	- 2,3	2,7
Elbe-Elster	55	2 673	36	- 5,1	13 236	77	+ 0,0	5,0
Havelland	55	4 737	87	+ 16,2	12 137	238	+ 11,2	2,6
Märkisch-Oderland	87	8 614	930	- 5,3	37 227	2 683	+ 3,2	4,3
Oberhavel	73	8 179	584	+ 2,7	16 699	1 039	- 3,1	2,0
Oberspreewald-Lausitz	60	3 809	181	- 3,4	7 739	413	- 19,9	2,0
Oder-Spree	115	9 891	378	- 1,1	31 691	1 244	+ 3,7	3,2
Ostprignitz-Ruppin	103	6 138	171	- 4,2	20 633	293	- 1,6	3,4
Potsdam-Mittelmark	121	14 012	811	- 0,4	50 837	1 630	+ 3,0	3,6
Prignitz	51	4 041	43	+ 25,1	14 729	136	+ 20,8	3,6
Spree-Neiße	70	5 298	82	- 14,0	14 732	198	- 12,0	2,8
Teltow-Fläming	76	14 797	3 046	+ 33,6	26 211	4 522	+ 16,9	1,8
Uckermark	92	8 227	383	+ 27,7	23 239	937	+ 3,7	2,8
Land Brandenburg	1 220	131 475	9 343	+ 6,2	375 467	19 933	+ 3,1	2,9

Veröffentlichungen des Landesbetriebes für Datenverarbeitung und Statistik (Land Brandenburg) im April 2001

Veröffentlichungen können beim Landesbetrieb für Datenverarbeitung und Statistik - Dezernat Öffentlichkeitsarbeit - Postfach 60 10 52, 14410 Potsdam (Dortustraße 46), Fax: (0331) 39 418, E-mail: info@lds.brandenburg.de bezogen werden.

Veröffentlichungen mit dem -Symbol rechts neben dem Verkaufspreis sind auch auf Disketten erhältlich.

Kennziffer	Titel	Preis in DM
A I 5; 7 - j/00	Bevölkerung, Privathaushalte, Familien und Frauen 2000, Ergebnisse des Mikrozensus	8,50
A IV 3 - vj 2/00	Sterbefälle nach ausgewählten Todesursachen 2. Vierteljahr 2000	3,00
A IV 6 - j/00	Gemeldete Geschlechtskrankheiten 2000	4,00
A VI 2; 4 - j/00	Bevölkerung und Erwerbsleben 2000, Ergebnisse des Mikrozensus	8,50
A VI 7 - m 02/01	Arbeitsmarkt Februar 2001	5,00
B I 1 - j/00	Allgemein bildende Schulen 2000/01	10,50
B I / S - j/00	Allgemein bildende Schulen 2000/01 - Ergebnisse nach Verwaltungsbezirken	10,00
B II / S - j/00	Oberstufenzentren und berufliche Schulen in freier Trägerschaft Schuljahr 2000/2001 - Ergebnisse nach Verwaltungsbezirken	7,50
B III 1/2 - j/00	Studierende an Hochschulen Wintersemester 2000/2001, Endgültige Ergebnisse	8,00
C III 2 - m 12/00	Schlachtungen und Fleischerzeugung - Dezember und Jahr 2000	3,50
C III 2 - m 01/01	- Januar 2001	3,50
C III 3 - m 01/01	Milcherzeugung und Milchverwendung Januar 2001	3,00
C III 6; 7 - vj 4/00	Legehennenhaltung, Eiererzeugung und Schlachtung von Geflügel 2000	3,50
E I 1; 3 - m 02/01	Verarbeitendes Gewerbe sowie Bergbau und Gewinnung von Steinen und Erden - Betriebsergebnisse und Auftragseingangsindex Februar 2001	7,50
E I 2 - m 02/01	- Produktionsindex Februar 2001	4,00
E II 1 - m 02/01	Vorbereitende Baustellenarbeiten, Hoch- und Tiefbau (Bauhauptgewerbe) Februar 2001	5,00
F II 1; 2 - j/00	Baugenehmigungen und Baufertigstellungen 2000	5,00
G I 1 - m 01/01	Entwicklung von Umsatz und Beschäftigung im Einzelhandel - Messzahlen - - Januar 2001 Vorläufige Ergebnisse	3,50
G III 1; 3 - m 12/00	Aus- und Einfuhr Dezember 2000 - Vorläufige Ergebnisse	5,50
G IV 3 - m 01/01	Entwicklung von Umsatz und Beschäftigung im Gastgewerbe - Messzahlen - - Januar 2001 Vorläufige Ergebnisse	3,50
H I 1 - m 01/01	Straßenverkehrsunfälle - Januar 2001 - Endgültiges Ergebnis	5,50
H I 1 - m 02/01	- Februar 2001 - Vorläufige Ergebnisse	2,50
H II 1 - m 01/01	Binnenschifffahrt Januar 2001	5,50
K I 1 - vj 3/00	Sozialhilfe III. Quartal 2000 - Teil 2: Empfänger laufender Hilfe zum Lebensunterhalt	5,50
M I 4 - vj 1/01	Messzahlen für Bauleistungspreise und Preisindizes für Bauwerke Februar 2001	4,00
P I 1 - j/00	Bruttoinlandsprodukt, Bruttowertschöpfung und Erwerbstätigkeit 1991 bis 2000	7,00
P I 3 - j/00	Arbeitnehmerentgelt, Bruttolöhne und -gehälter, Arbeitnehmer 1991 bis 2000	7,00
P I 5 - j/98	Bruttoanlageinvestitionen 1991 bis 1998	6,50
Verzeichnis	Verzeichnis Pflegeeinrichtungen Stand: 15.12.1999	25,00
Daten+Analysen Heft 1/2001	Jahresbericht 2000	12,50

