

Daten ***+ Konjunktur***

**Ausgewählte Konjunktur- und
Landesdaten für das Land Brandenburg
in Bild und Zahl**



Brandenburg im Überblick

Konjunkturgrafiken

Konjunkturdaten

Zahlenspiegel

Brandenburg im Vergleich

Konjunkturdaten für Deutschland

Brandenburg im Vergleich

Brandenburg Regional

Ausgewählte Regionalangaben

3 2001



Zeichenerklärung

- 0 = weniger als die Hälfte von 1 in der letzten besetzten Stelle, jedoch mehr als nichts
- = nichts vorhanden (genau null)
- = Zahlenwert unbekannt oder geheim zuhalten
- ... = Zahlenwert lag bei Redaktionsschluss noch nicht vor
- () = Aussagewert eingeschränkt, da der Wert Fehler aufweisen kann
- / = keine Angabe, da Zahlenwert nicht sicher genug
- x = Tabellenfach gesperrt, weil Aussage nicht sinnvoll
- r = berichtigte Zahl
- D = Durchschnitt (bei nicht addierfähigen Größen)

Impressum

Schriftleitung:

Dezernat 215

Volkswirtschaftliche Gesamtrechnungen, Analysen,
Wahlen, Dienstleistungen und Handwerk

Holger-Jens Hoffmann

Telefon: (0331) 39 780

E-Mail: Holger-Jens.Hoffmann@lds.brandenburg.de

Herausgeber:

Landesbetrieb für Datenverarbeitung
und Statistik

Dezernat Öffentlichkeitsarbeit

Postfach 60 10 52, 14410 Potsdam

Dortustraße 46, 14467 Potsdam

Telefon: (0331) 39 403 - 405

Fax: (0331) 39 418

Internet: <http://www.brandenburg.de/lds/>

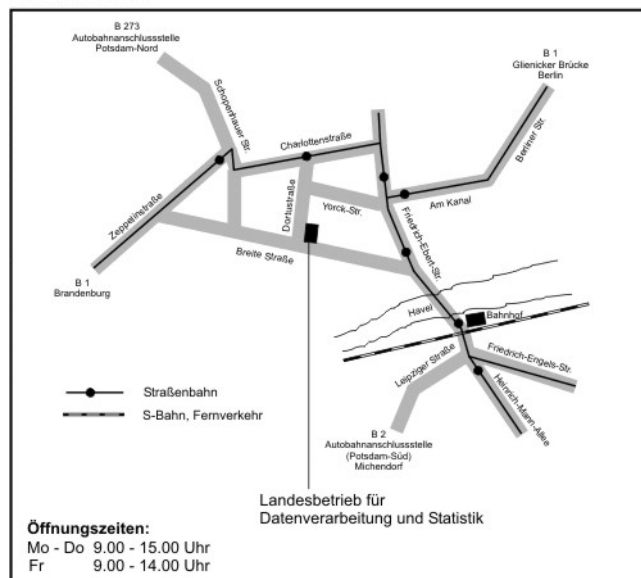
E-Mail: Info@lds.brandenburg.de

Auskünfte und Vertrieb

Informationsservice Tel. (03 31) 39 575
 Fax. (03 31) 39 418

Vertrieb Tel. (03 31) 39 497
 Fax. (03 31) 39 418

So finden Sie uns:



Erschienen im Mai 2001

© Landesbetrieb für Datenverarbeitung und Statistik, Potsdam, 2001

Für nichtgewerbliche Zwecke sind Vervielfältigung und unentgeltliche Verbreitung, auch auszugsweise, mit Quellenangabe gestattet. Die Verbreitung, auch auszugsweise, über elektronische Systeme/Datenträger bedarf der vorherigen Zustimmung. Alle übrigen Rechte bleiben vorbehalten.



Daten + Konjunktur

3 2001

Inhalt

Seite

Brandenburg im Überblick

Grafiken zur konjunkturellen Entwicklung in Brandenburg	6
Konjunkturdaten für das Land Brandenburg im Überblick	12
Zahlenspiegel Land Brandenburg	15

Brandenburg im Vergleich

Ausgewählte Konjunkturindikatoren Deutschland	22
Konjunkturindikatoren - Brandenburg im Vergleich	24

Brandenburg Regional

Ausgewählte Regionaldaten für Brandenburg	26
---	----

Neue Veröffentlichungen

Vorwort

Liebe Leserin, lieber Leser,

mit der vorliegenden Veröffentlichung „**Daten + Konjunktur**“ gibt der Landesbetrieb für Datenverarbeitung und Statistik eine Auswahl aktueller wirtschafts- und konjunkturstatistischer Ergebnisse für das Land Brandenburg heraus.

Daten + Konjunktur erscheint monatlich und bietet eine umfangreiche Auswahl an Daten und grafischen Übersichten zur aktuellen Entwicklung im Lande. Zu beziehen ist Daten + Konjunktur in Auszügen als Download auf den Internetseiten des LDS.

Ein Bezug der Druckausgabe im Abonnement sowie als weiterverarbeitbare Excel-Datei ist ebenfalls möglich. **Daten + Konjunktur** gliedert sich in die Rubriken:

Brandenburg im Überblick

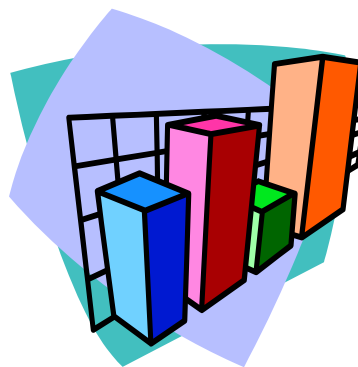
Konjunkturgrafiken
Konjunkturdaten
Zahlenspiegel

Brandenburg im Vergleich

Konjunkturdaten für Deutschland
Brandenburg im Vergleich

Brandenburg Regional

Ausgewählte Regionalangaben



Die Rubrik **Brandenburg im Überblick** enthält Angaben zur konjunkturellen Situation und Entwicklung für das Land Brandenburg. Zeitreihen werden für die letzten 24 Monate als Konjunkturgrafiken dargestellt. Statistische Angaben zur Konjunktur in den vorliegenden jüngsten drei Berichtsmonaten werden durch Angaben der Entwicklung gegenüber dem Vormonat sowie dem Vorjahresmonat ergänzt. Die saisonalen und konjunkturellen Schwankungen im Wirtschaftsgeschehen des Landes lassen sich somit erkennen. Im Einzelnen sind Informationen zum Stand und der Entwicklung der Bevölkerung, des Arbeitsmarktes, zu den Eckdaten der Brandenburger Industrie, des Bauhauptgewerbes und zur Bautätigkeit enthalten. Weitere Angaben beziehen sich auf die Bereiche Einzelhandel, Gastgewerbe, Tourismus, Außenhandel, Gewerbeanzeigen- und Insolvenzgeschehen sowie etwa der Preisentwicklung. Der Zahlenspiegel für das Land Brandenburg ergänzt die Konjunkturdarstellungen durch einen Überblick aktuellster Ergebnisse für nahezu alle Bereiche der amtlichen Statistik Brandenburgs.

Neben den Angaben für das Land Brandenburg insgesamt enthält die Rubrik **Brandenburg im Vergleich** ausgewählte Vergleichsdaten der konjunkturellen Lage und Entwicklung für Deutschland.

Brandenburg Regional bietet für ausgewählte Bereiche Angaben zur aktuellen Wirtschaftslage der Landkreise und kreisfreien Städte Brandenburgs.

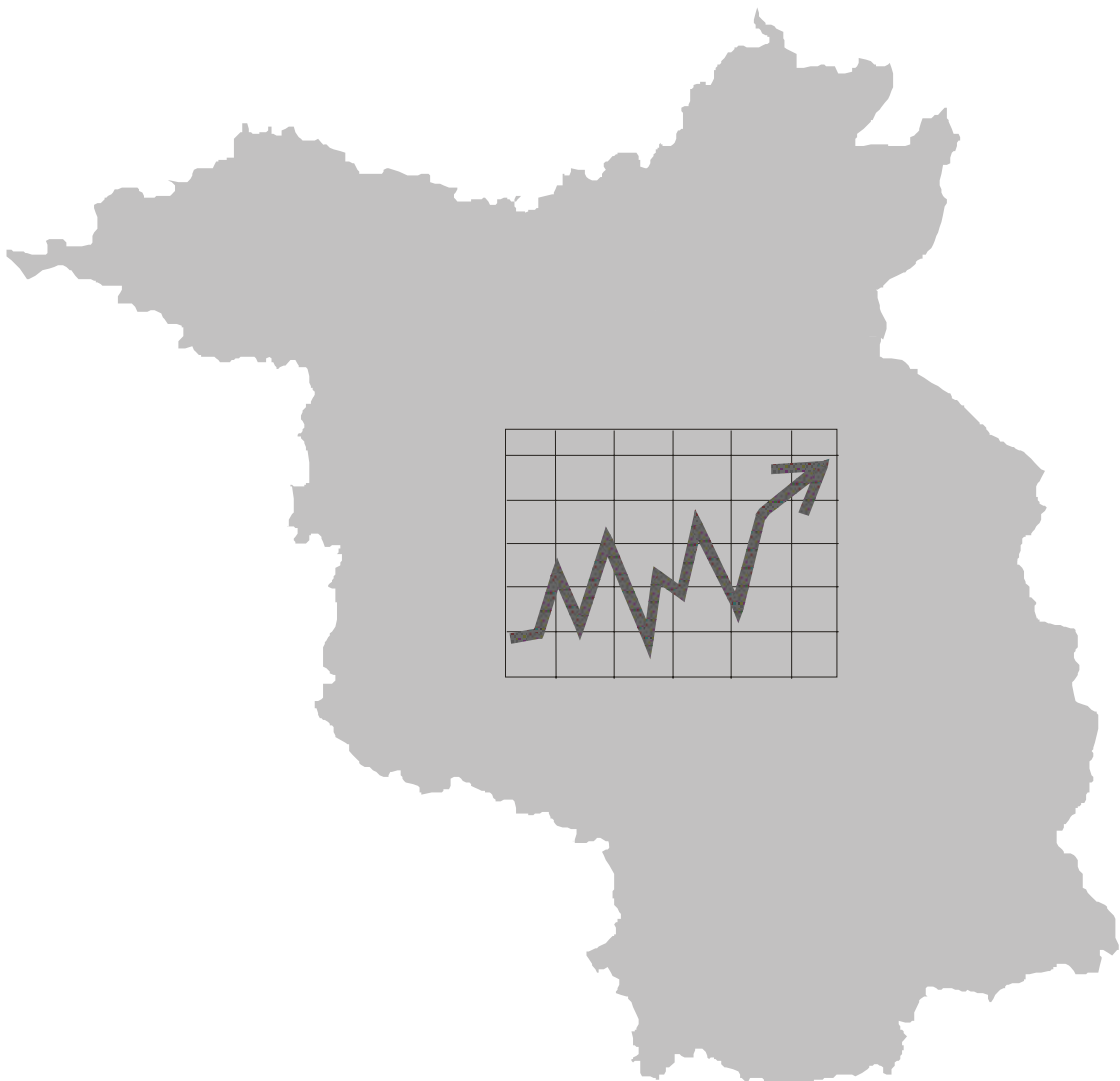
Weitere aktuelle Informationen zum Bereich Analysen sowie zur laufenden Wirtschafts- und Konjunkturbeobachtung erhalten Sie auch im Internet-Angebot des LDS Brandenburg unter

<http://www.brandenburg.de/lbs/analysen>

Sagen Sie uns **Ihre Meinung!** Hinweise und Anregungen zu Inhalten oder Gestaltung der Publikation „Daten + Konjunktur“ nehmen wir jederzeit gerne unter einer der angegebenen Verbindungen entgegen.

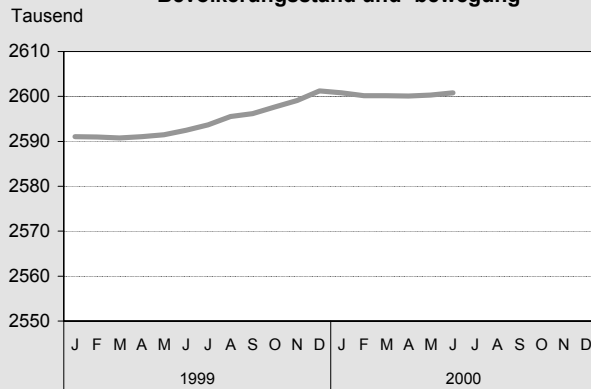
Brandenburg

im Überblick

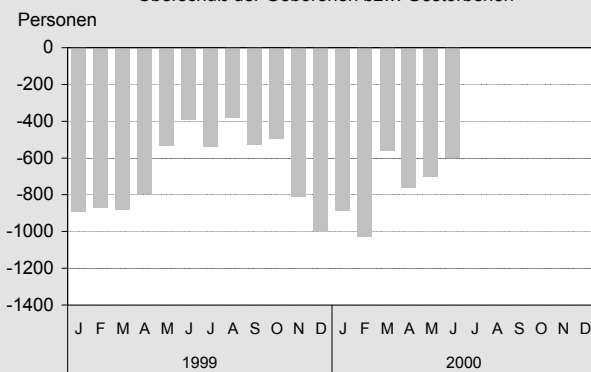


Grafiken zur konjunkturellen Entwicklung in Brandenburg

Bevölkerungsstand und -bewegung

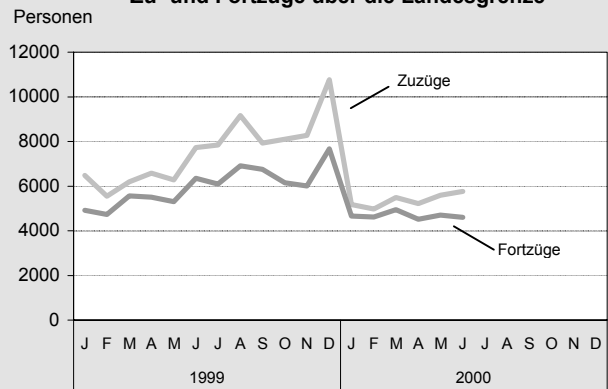


Überschuß der Geborenen bzw. Gestorbenen

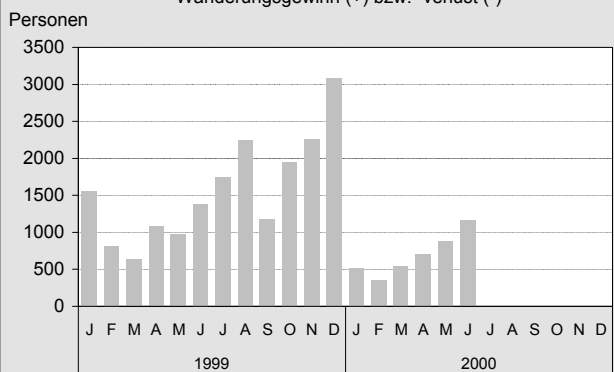


LDS Brandenburg

Zu- und Fortzüge über die Landesgrenze

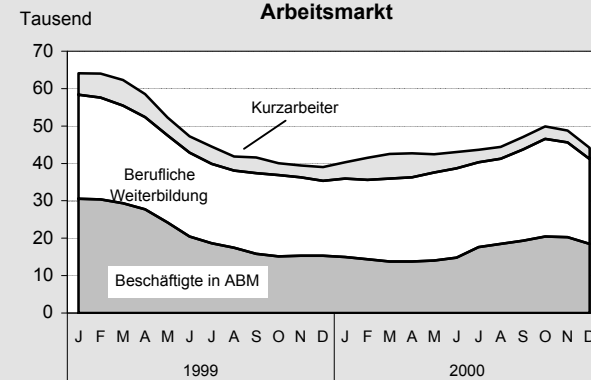


Wanderungsgewinn (+) bzw. -verlust (-)

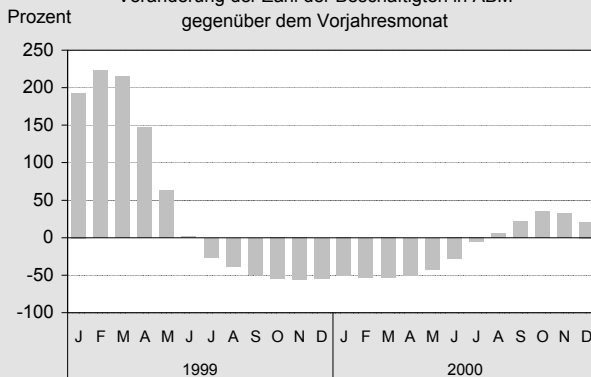


LDS Brandenburg

Arbeitsmarkt

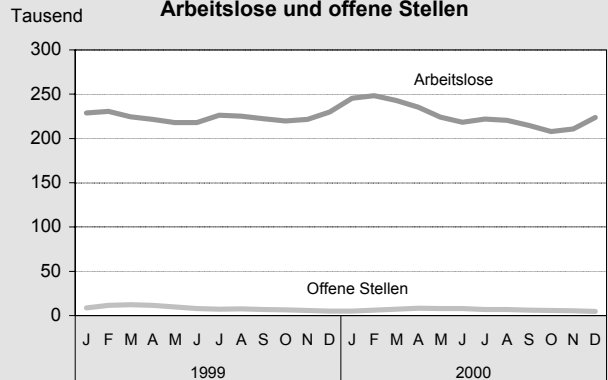


Veränderung der Zahl der Beschäftigten in ABM gegenüber dem Vorjahresmonat

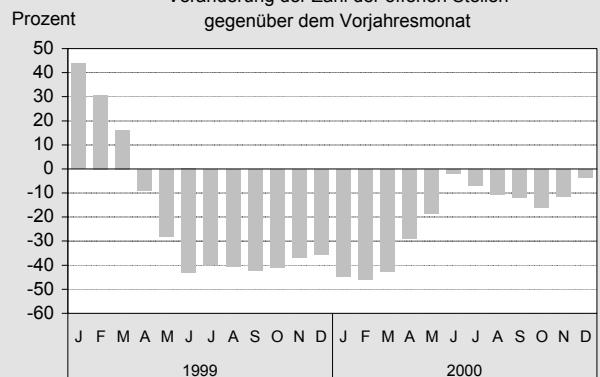


LDS Brandenburg

Arbeitslose und offene Stellen

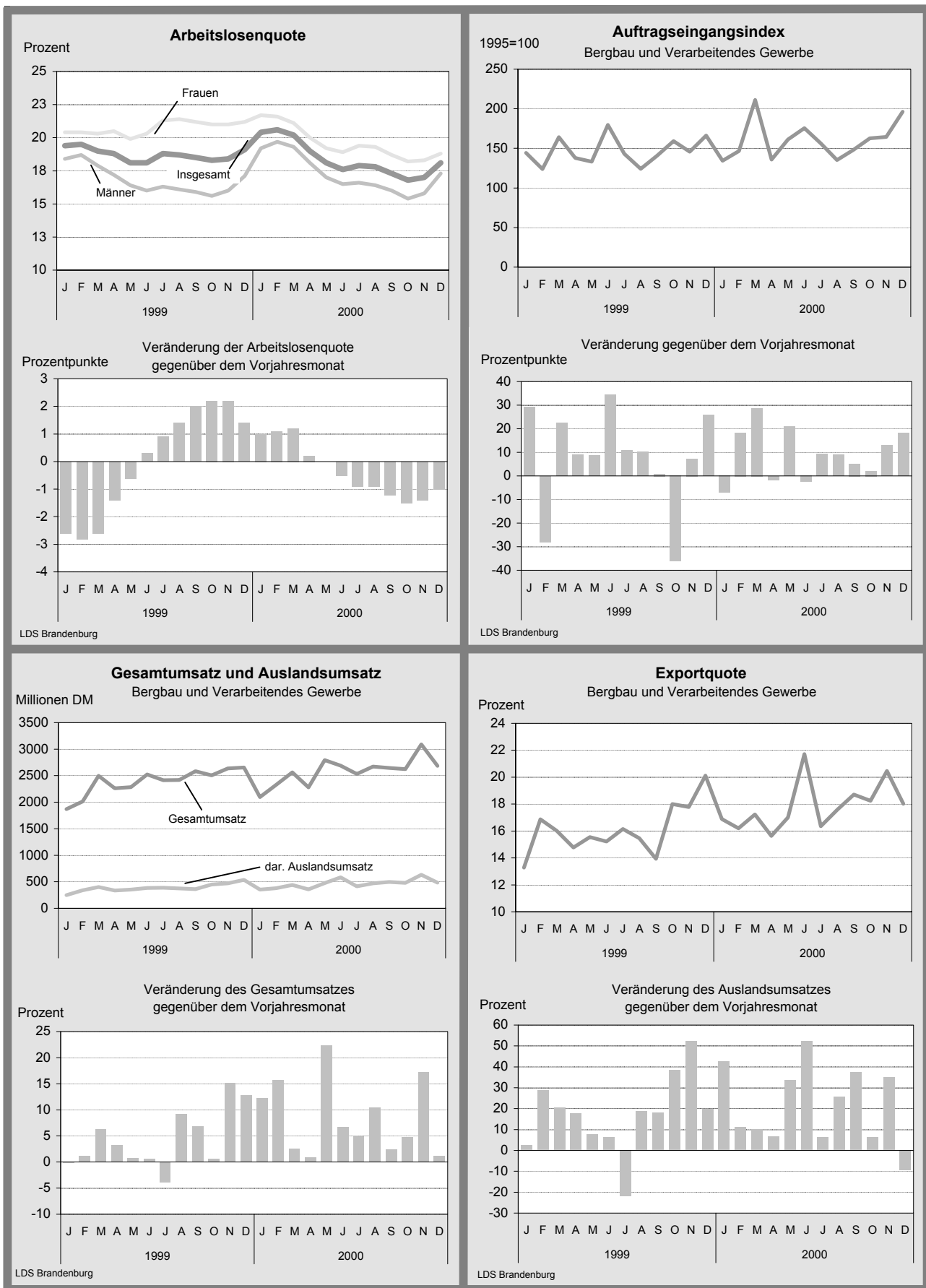


Veränderung der Zahl der offenen Stellen gegenüber dem Vorjahresmonat

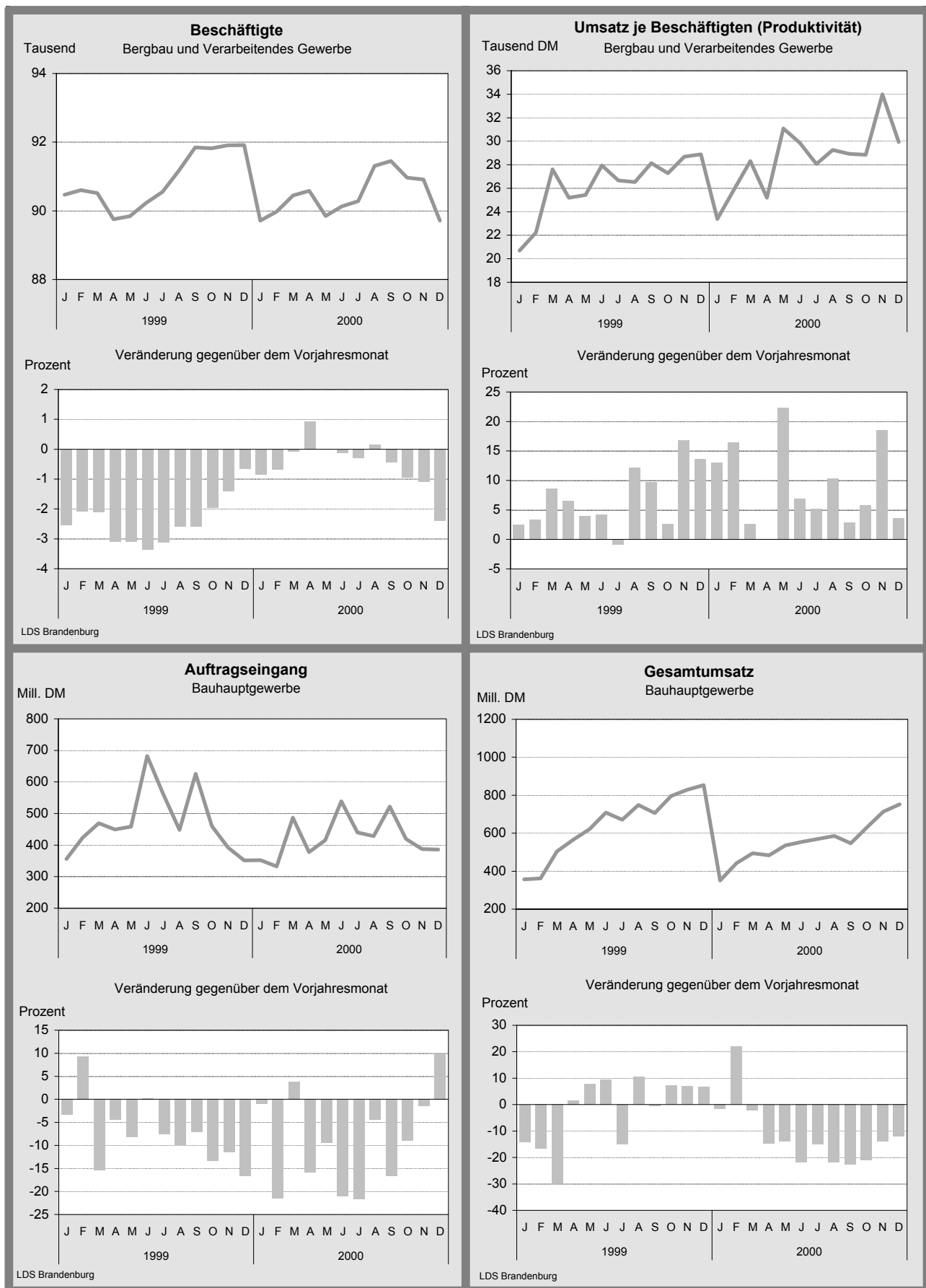


LDS Brandenburg

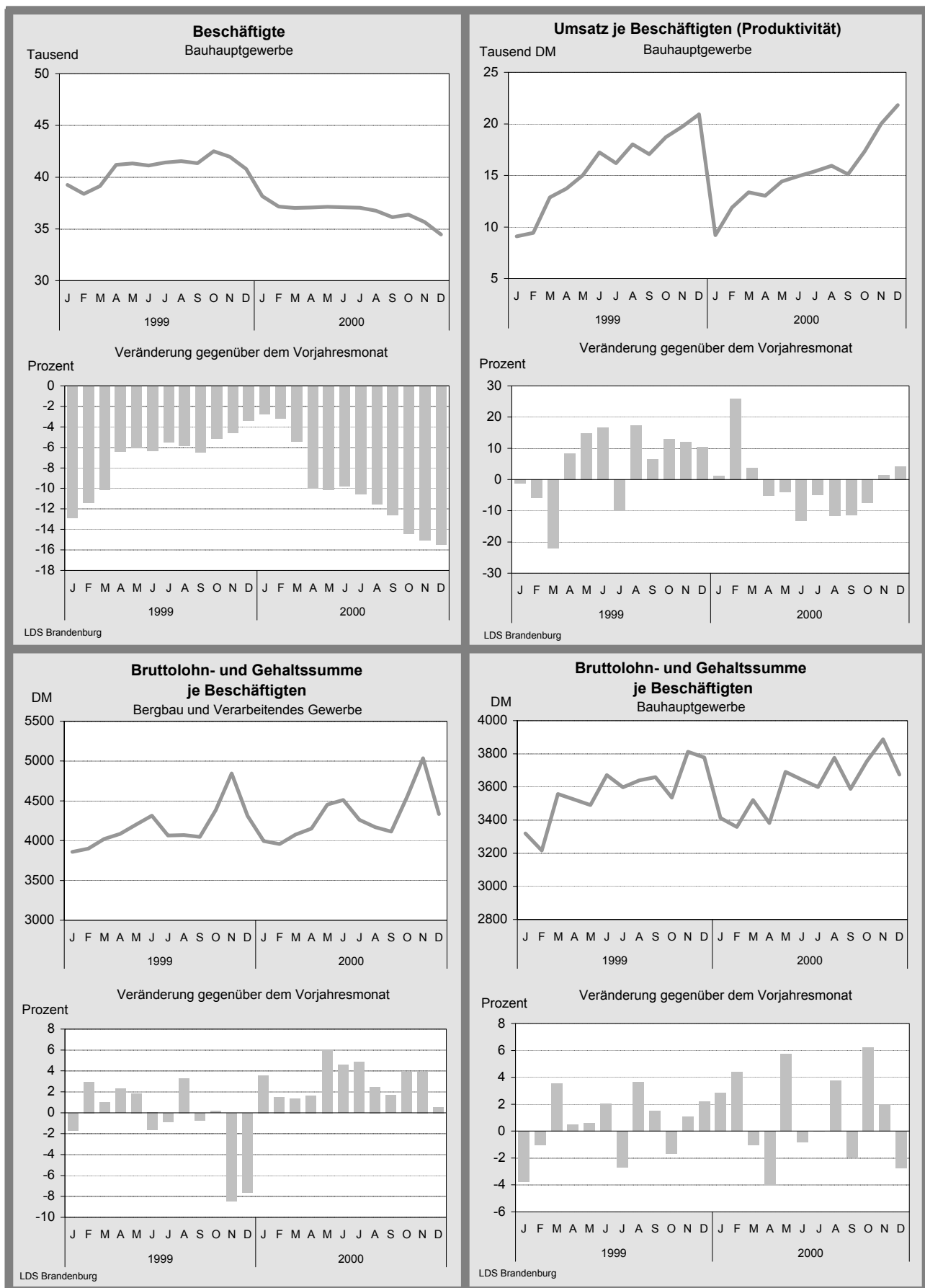
Grafiken zur konjunkturellen Entwicklung in Brandenburg



Grafiken zur konjunkturellen Entwicklung in Brandenburg

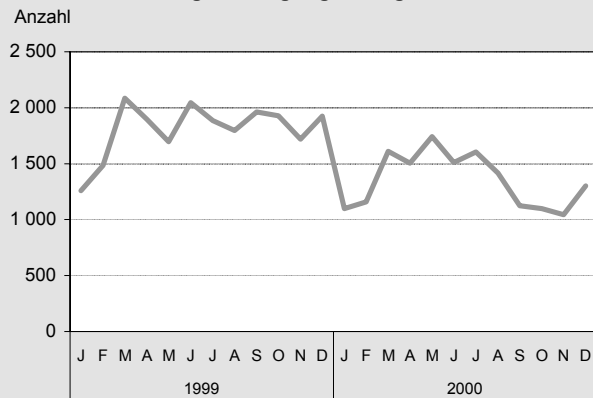


Grafiken zur konjunkturellen Entwicklung in Brandenburg

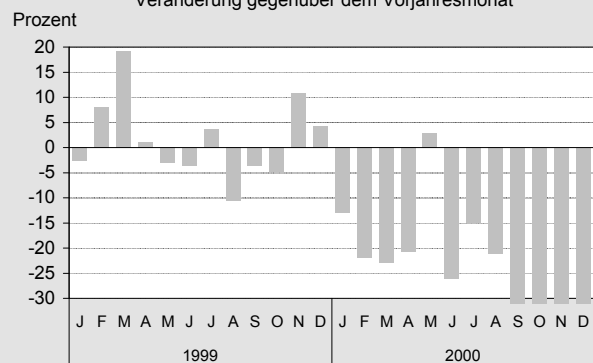


Grafiken zur konjunkturellen Entwicklung in Brandenburg

Baugenehmigungen insgesamt

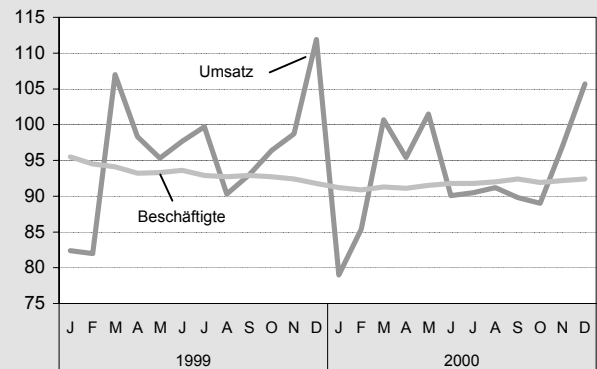


Veränderung gegenüber dem Vorjahresmonat

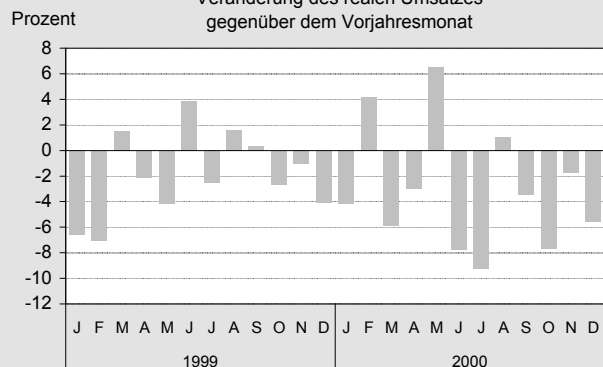


LDS Brandenburg

Umsatz und Beschäftigte im Einzelhandel (Index: 1995=100)

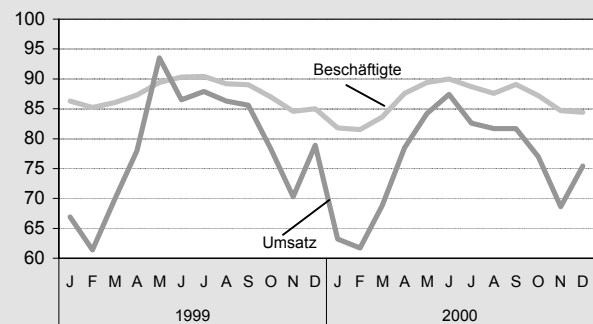


Veränderung des realen Umsatzes gegenüber dem Vorjahresmonat

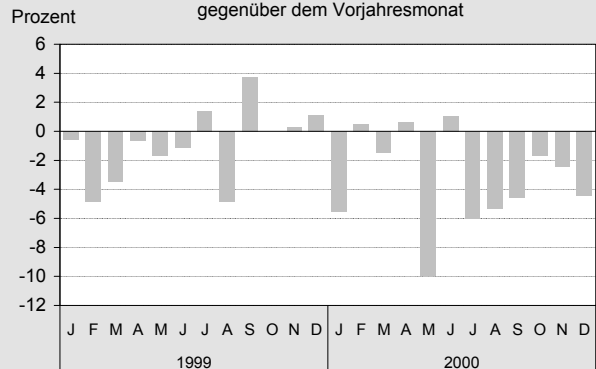


LDS Brandenburg

Umsatz und Beschäftigte im Gastgewerbe (Index: 1995=100)

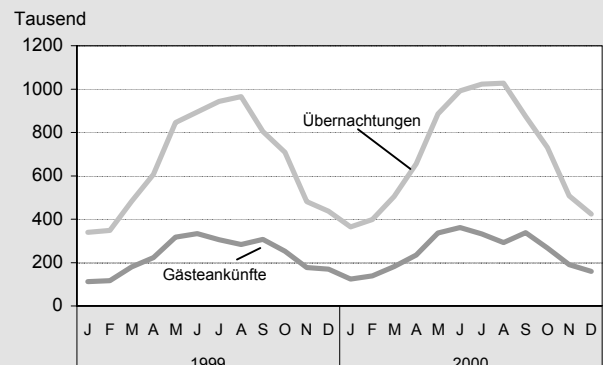


Veränderung des realen Umsatzes gegenüber dem Vorjahresmonat

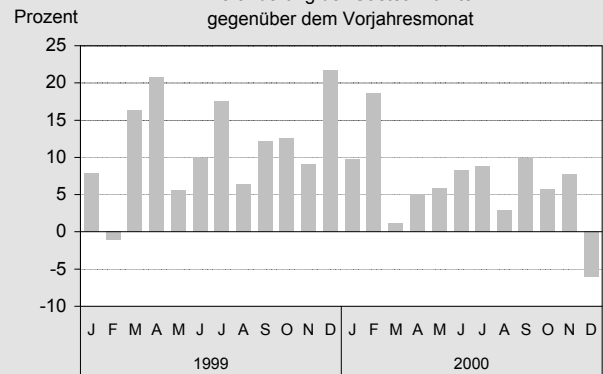


LDS Brandenburg

Tourismus



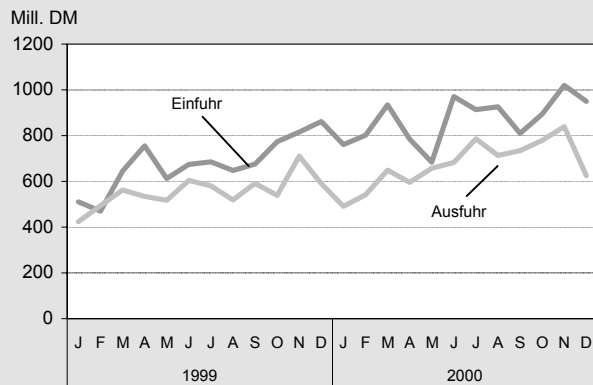
Veränderung der Gästeankünfte gegenüber dem Vorjahresmonat



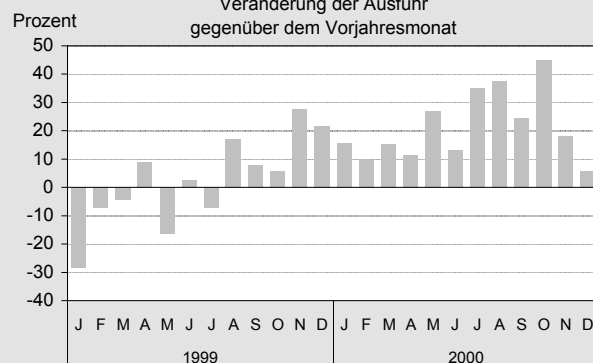
LDS Brandenburg

Grafiken zur konjunkturellen Entwicklung in Brandenburg

Außenhandel

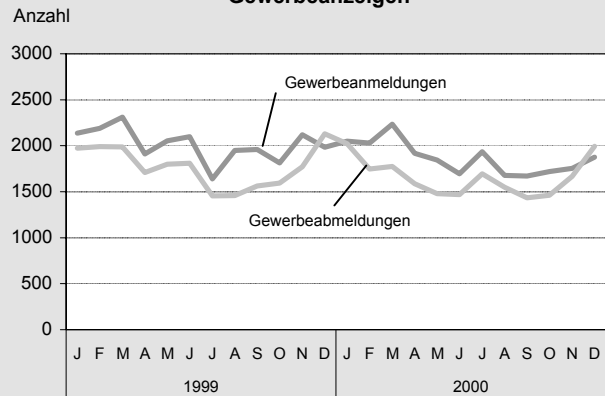


Veränderung der Ausfuhr gegenüber dem Vorjahresmonat

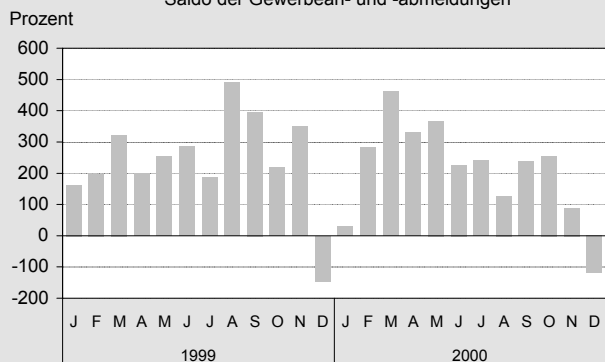


LDS Brandenburg

Gewerbeanzeigen

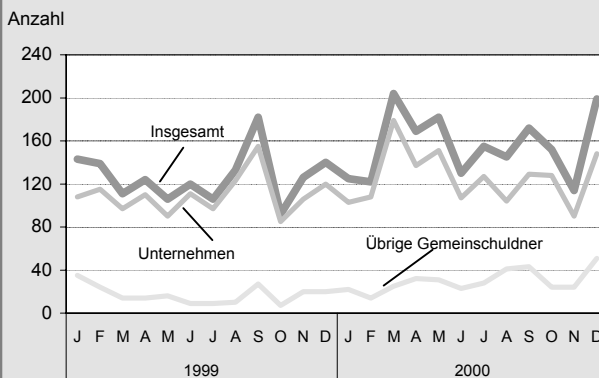


Saldo der Gewerbebean- und -abmeldungen

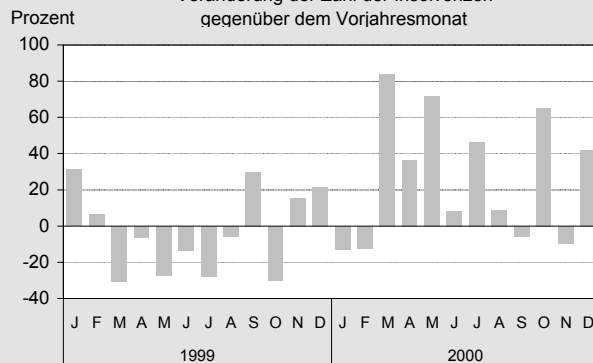


LDS Brandenburg

Insolvenzen

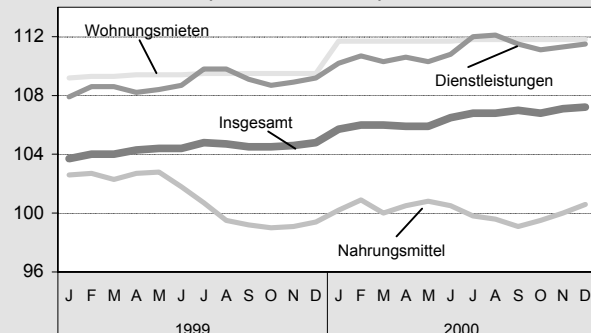


Veränderung der Zahl der Insolvenzen gegenüber dem Vorjahresmonat

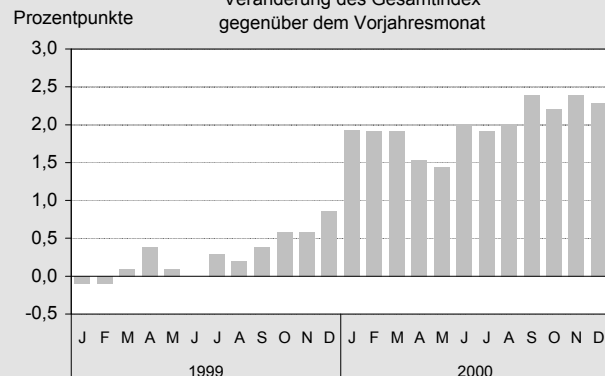


LDS Brandenburg

Preisindex für die Lebenshaltung aller privaten Haushalte (Index: 1995=100)



Veränderung des Gesamtindex gegenüber dem Vorjahresmonat



LDS Brandenburg

Konjunkturindikatoren für das Land Brandenburg im Überblick

★★★ Monatsangaben ... Monatsangaben ... Monatsangaben ... Monatsangaben ... Monatsangaben ... Monatsangaben ★★★

Merkmal	Einheit	Oktober 2000			November 2000			Dezember 2000		
		nominal	Veränderung		nominal	Veränderung		nominal	Veränderung	
			z. VM	z.VJM		z. VM	z.VJM		z. VM	z.VJM
			Prozent/-pkt.			Prozent/-pkt.			Prozent/-pkt.	
Bevölkerungsstand und -veränderung										
Bevölkerung am Monatsende	1 000
Überschuß der Geborenen/Gestorbenen	Anzahl
Zuzüge über die Landesgrenze	Anzahl
Fortzüge über die Landesgrenze	Anzahl
Wanderungsgewinn (+) bzw. -verlust (-)	Anzahl
Arbeitsmarkt										
Arbeitslose ¹⁾	Anzahl	207 676	- 3,3	- 5,6	210 657	1,4	- 5,0	223 637	6,2	- 2,7
Arbeitslosenquote ²⁾	Prozent	16,8	- 0,5	- 1,5	17,0	0,2	- 1,4	18,1	1,1	- 1,0
darunter										
Frauen	Prozent	18,2	- 0,5	- 2,8	18,3	0,1	- 2,7	18,8	0,5	- 2,4
Jüngere im Alter unter 25 Jahren	Prozent	14,4	- 3,1	- 1,0	14,0	- 0,4	- 1,1	14,8	0,8	- 0,9
Offene Stellen	Anzahl	5 607	- 7,9	- 15,7	5 251	- 6,3	- 11,5	4 734	- 9,8	- 3,5
Kurzarbeiter	Anzahl	3 362	- 1,1	4,6	3 203	- 4,7	1,0	2 971	- 7,2	- 20,2
Bergbau und Verarbeitendes Gewerbe³⁾										
Betriebe	Anzahl	1 176	0,1	1,6	1 173	- 0,3	1,5	1 170	- 0,3	0,5
Beschäftigte	Anzahl	90 967	- 0,5	- 0,9	90 913	- 0,1	- 1,1	89 713	- 1,3	- 2,4
Gesamtumsatz	Mill. DM	2 624	- 0,8	4,8	3 091	17,8	17,2	2 685	- 13,2	1,1
darunter Auslandsumsatz	Mill. DM	479	- 3,3	6,1	633	32,2	35,0	484	- 23,5	- 9,4
Exportquote	Prozent	18,2	- 0,5	0,2	20,5	2,2	2,7	18,0	- 2,4	- 2,1
Umsatz je Beschäftigten	DM	28 850	- 0,3	5,7	34 005	17,9	18,5	29 925	- 12,0	3,6
Geleistete Arbeiterstunden	1 000	8 638	- 1,9	- 1,9	9 199	6,5	- 0,1	7 610	- 17,3	- 7,3
Bruttolohn- und Gehaltssumme	Mill. DM	414	10,1	2,9	458	10,5	2,8	389	- 15,1	- 1,9
Produktionsindex	1995=100	157,2	8,1	10,2	165,6	5,3	12,7	143,5	- 13,3	6,6
Auftragseingangsinde im Verarbeitenden Gewerbe	1995=100	162,6	9,7	2,1	164,5	1,2	12,9	196,3	19,3	18,1
Öffentliche Energie- und Wasserversorgung										
Betriebe	Anzahl	94	1,1	- 1,1	94	0,0	- 2,1	96	2,1	5,5
Beschäftigte	Anzahl	10 115	- 0,9	- 3,4	10 092	- 0,2	- 4,1	10 136	0,4	- 4,0
Geleistete Arbeiterstunden	1 000	597	- 2,5	- 9,5	636	6,5	- 8,6	549	- 13,7	- 13,4
Bruttolohn- und -gehaltssumme	Mill. DM	48	- 2,0	0,0	79	64,6	- 5,5	49	- 38,0	- 17,1
Stromerzeugung (brutto)	Mill. kWh	3 458	14,4	1,8	3 455	- 0,1	3,3	3 202	- 7,3	- 4,2

z. VM = zum Vormonat; z. VJM = zum Vorjahresmonat

1) Quelle: Landesarbeitsamt Berlin-Brandenburg 2) bezogen auf abhängig zivile Erwerbspersonen 3) Betriebe von Untern. mit im Allgemeinen 20 und mehr Beschäftigten

Konjunkturindikatoren für das Land Brandenburg im Überblick

★★★ Monatsangaben ... Monatsangaben ... Monatsangaben ... Monatsangaben ... Monatsangaben ... Monatsangaben ★★★

Merkmal	Einheit	Oktober 2000			November 2000			Dezember 2000		
		nominal	Veränderung		nominal	Veränderung		nominal	Veränderung	
			z. VM	z.VJM		z. VM	z.VJM		z. VM	z.VJM
			Prozent/-pkt.			Prozent/-pkt.			Prozent/-pkt.	
Vorbereitende Baustellenarbeiten, Hoch- und Tiefbau ¹⁾										
Betriebe	Anzahl	726	- 0,8	- 10,0	716	- 1,4	- 11,1	709	- 1,0	- 12,6
Beschäftigte	Anzahl	36 373	0,7	- 14,4	35 656	- 2,0	- 15,1	34 469	- 3,3	- 15,5
Gesamtumsatz	Mill. DM	631	15,4	- 20,7	714	13,2	- 13,9	752	5,4	- 11,9
dar. Baugewerblicher Umsatz	Mill. DM	619	15,4	- 21,0	705	13,8	- 13,7	742	5,2	- 11,8
Gesamtumsatz je Beschäftigten	DM	17 336	14,6	- 7,4	20 011	15,4	1,4	21 816	9,0	4,2
Geleistete Arbeitsstunden	1 000	4 042	- 1,7	- 20,1	4 235	4,8	- 14,8	2 918	- 31,1	- 20,2
Bruttolohn- und Gehaltsumme	Mill. DM	137	5,4	- 9,1	139	1,5	- 13,4	127	- 8,6	- 17,8
Auftragseingang	Mill. DM	419	- 19,7	- 9,0	387	- 7,7	- 1,4	386	- 0,3	9,8
Baugenehmigungen										
Wohnungen insgesamt	Anzahl	1 097	- 4,7	- 47,1	1 242	13,2	- 34,2	1 399	12,6	- 34,2
Errichtung neuer Gebäude	Anzahl	795	- 3,3	- 47,5	777	- 2,3	- 43,3	973	25,2	- 34,8
Einzelhandel ²⁾										
Beschäftigte	1995=100	91,9	- 0,5	- 0,9	92,2	0,3	- 0,2	92,4	0,2	0,7
Umsatz nominal	1995=100	92,7	- 1,5	- 6,1	100,9	8,8	- 0,3	109,6	8,6	- 4,5
Umsatz real	1995=100	89,0	- 0,9	- 7,7	97,0	9,0	- 1,7	105,7	9,0	- 5,5
Gastgewerbe										
Beschäftigte	1995=100	87,2	- 2,1	0,1	84,7	- 2,9	0,2	84,4	- 0,4	0,1
Umsatz nominal	1995=100	81,8	- 5,8	- 3,6	72,5	- 11,4	- 0,6	80,1	10,5	- 2,0
Umsatz real	1995=100	77,0	- 5,8	- 4,6	68,6	- 10,9	- 1,7	75,4	9,9	- 2,4
Tourismus										
Gästeankünfte	1 000	267,2	- 20,9	5,7	190,8	- 28,6	7,7	159,9	- 28,6	- 6,1
Gästeübernachtungen	1 000	730,4	- 16,4	3,0	507,7	- 30,5	5,6	424,2	- 30,5	- 2,8
Außenhandel ³⁾										
Einfuhr (Generalhandel)	Mill. DM	893,9	10,5	15,6	1 019,9	14,1	25,2	950,0	14,1	10,3
Ausfuhr (Spezialhandel)	Mill. DM	779,2	6,1	44,9	839,2	7,7	18,1	624,8	7,7	5,8
Gewerbeanzeigen										
Gewerbeanmeldungen	Anzahl	1 718	2,8	- 8,2	1 755	2,2	- 6,0	1 877	2,2	- 6,3
Gewerbeabmeldungen	Anzahl	1 463	2,8	- 8,2	1 666	2,2	- 6,0	1 995	2,2	- 6,3
Insolvenzen										
Unternehmen	Anzahl	128	- 0,8	- 16,8	90	- 29,7	50,6	148	- 29,7	- 15,1
Übrige Gemeinschuldner	Anzahl	24	- 44,2	59,3	24	0,0	242,9	51	0,0	20,0
Preisindex für die Lebenshaltung	1995=100	106,8	- 0,2	2,2	107,2	0,3	2,4	108,2	0,3	2,3

1) Betriebe von Unternehmen mit im Allgemeinen 20 und mehr Beschäftigten 2) einschließlich Tankstellen und Handel mit Kfz 3) Wegen der unterschiedlichen Abgrenzung von General- und Spezialhandel ist eine Saldierung der Ein- und Ausführergebnisse nicht vertretbar.

Konjunkturindikatoren für das Land Brandenburg im Überblick

★★★ Quartalsangaben ... Quartalsangaben ... Quartalsangaben ... Quartalsangaben ... Quartalsangaben ... Quartalsangaben ★★★

Merkmal	Einheit	30.06.1999			30.09.1999			31.12.1999		
		absolut	Veränderung		absolut	Veränderung		absolut	Veränderung	
			z. VQu	z.VJQu		z. VQu	z.VJQu		z. VQu	z.VJQu
			Prozent/-pkt.			Prozent/-pkt.			Prozent/-pkt.	
Sozialversicherungspflichtig beschäftigte Arbeitnehmer										
Sozialversicherungspflichtig beschäftigte Arbeitnehmer und zwar	Anzahl	826 873	- 0,4	- 2,4	834 770	1,0	- 3,5	819 984	- 1,8	- 3,3
Frauen	Anzahl	386 149	- 1,8	- 2,7	385 988	- 0,0	- 4,1	383 656	- 0,6	- 4,1
Teilzeitbeschäftigte	Anzahl	107 490	- 0,5	5,7	106 930	- 0,5	- 1,9	108 836	1,8	- 1,7
Löhne und Gehälter (Bruttomonatsverdienste)										
Arbeiter im		April 2000			Juli 2000			Oktober 2000		
Produzierenden Gewerbe	DM	3 584	3,5	4,2	3 594	0,3	4,3	3 586	- 0,2	1,1
Angestellte im										
Produzierenden Gewerbe	DM	5 190	1,1	1,8	5 270	1,5	3,1	5 293	0,4	2,5
Handel, Kredit- und Versicherungsgew.	DM	3 646	- 0,1	4,1	3 672	0,7	2,3	3 753	2,2	4,8
Handwerk		II. Quartal 2000			III. Quartal 2000			IV. Quartal 2000		
Beschäftigte	30.09.98 =100	87,3	- 0,8	- 5,7	87,0	- 0,3	- 8,4	84,5	- 2,9	- 8,4
darunter										
Verarbeitendes Gewerbe	30.09.98 =100	91,5	- 0,9	- 2,8	92,8	1,4	- 3,1	90,8	- 2,2	- 2,3
Baugewerbe	30.09.98 =100	84,2	- 0,1	- 8,8	82,6	- 1,9	- 12,9	79,9	- 3,3	- 12,6
Handel, Instandhaltung und Reparatur von Kfz und Gebrauchsgütern	30.09.98 =100	94,9	- 1,4	- 0,2	95,9	1,1	- 2,7	94,0	- 2,0	- 4,2
Unternehmensdienstleistungen	30.09.98 =100	84,1	- 3,3	- 3,3	84,6	0,6	- 4,4	83,3	- 1,5	- 3,5
Umsatz	VJD 1998=100	94,3	13,2	- 3,5	92,0	- 2,4	- 12,8	97,6	6,1	- 14,4
darunter										
Verarbeitendes Gewerbe	VJD 1998=100	95,8	9,7	- 3,5	97,8	2,1	- 6,2	102,8	5,1	- 6,2
Baugewerbe	VJD 1998=100	85,4	17,8	- 8,0	89,6	4,9	- 17,0	97,5	8,8	- 18,8
Handel, Instandhaltung und Reparatur von Kfz und Gebrauchsgütern	VJD 1998=100	108,4	10,1	3,0	93,0	- 14,2	- 9,7	95,3	2,5	- 10,9
Unternehmensdienstleistungen	VJD 1998=100	91,8	2,3	- 7,1	88,8	- 3,3	- 9,6	91,2	2,7	- 13,5
Bauinstallation und Sonstiges Baugewerbe¹⁾										
Betriebe	Anzahl	475	0,2	- 9,2	456	- 4,0	- 10,9	443	- 2,9	- 12,5
Beschäftigte	Anzahl	16 082	- 1,3	- 14,9	15 437	- 4,0	- 17,7	14 583	- 5,5	- 18,6
Gesamtumsatz	Mill. DM	517	19,8	- 15,0	520	0,6	- 25,1	591	13,6	- 22,9
dar. Ausbaugewerblicher Umsatz	Mill. DM	496	19,3	- 15,7	501	1,0	- 25,0	563	12,5	- 22,7
Gesamtumsatz je Beschäftigten	DM	32 145	21,3	- 0,1	33 679	4,8	- 9,0	40 499	20,3	- 5,3

z. VQu = zum Vorquartal; z. VJQu = zum Vorjahresquartal 1) Betriebe von Unternehmen mit 20 und mehr Beschäftigten

Zahlenspiegel Land Brandenburg

Merkmal	Einheit	1998	1999	1999			2000			
		Durchschnitt		April	Mai	Juni	März	April	Mai	Juni
Bevölkerung										
* Bevölkerung am Monatsende	1 000	2 582	2 594	2 591	2 591	2 592	2 600	2 600	2 600	2 601
Natürliche Bevölkerungsbewegung										
* Eheschließungen.....	Anzahl	772	852	589	1 300	1 038	401	596	1 223	1 383
* Lebendgeborene	Anzahl	1 429	1 494	1 352	1 552	1 618	1 519	1 362	1 608	1 507
* Gestorbene (ohne tot Geborene)	Anzahl	2 194	2 168	2 142	2 081	2 006	2 078	2 122	2 308	2 105
* darunter im ersten Lebensjahr Gestorbene	Anzahl	6	5	11	2	5	7	8	4	5
* Überschuss der Geborenen (+) bzw. Gestorbenen (-)	Anzahl	- 765	- 674	- 790	- 529	- 388	- 559	- 760	- 700	- 598
Wanderungen										
* Zuzüge über die Landesgrenzen	Anzahl	7 845	7 573	6 582	6 273	7 727	5 484	5 219	5 593	5 765
* darunter aus dem Ausland	Anzahl	1 833	1 811	1 448	1 612	2 444	893	743	823	1 104
* Fortzüge über die Landesgrenzen	Anzahl	5 656	5 997	5 503	5 305	6 345	4 945	4 511	4 706	4 607
* darunter in das Ausland	Anzahl	1 170	1 148	1 241	1 410	2 159	777	558	604	637
* Wanderungsgewinn (+) bzw. -verlust (-).....	Anzahl	+ 2 189	+ 1 576	+ 1 079	+ 968	+ 1 382	+ 539	+ 708	+ 887	+ 1 158
* Innerhalb des Landes Umgezogene ¹⁾	Anzahl	7 977	7 796	6 766	6 617	6 965	6 961	6 289	7 104	6 635
Merkmal	Einheit	1995	1996	1997	1998		1999			
		Dezember	Dezember	Dezember	September	Dezember	März	Juni	September	Dezember
Arbeitsmarkt										
* Sozialversicherungspflichtig beschäftigte Arbeitnehmer (ohne Land- u. Forstwirtschaft, Fischerei ²⁾) und zwar	Anzahl	868 410	837 444	809 449	827 583	814 085	796 391	793 173	800 898	789 148
* Frauen	Anzahl	402 062	388 891	378 527	389 498	388 050	381 509	374 748	374 729	373 438
* Ausländer	Anzahl	•	7 044	6 756	7 194	7 111	6 858	7 109	7 256	7 042
* Teilzeitbeschäftigte	Anzahl	84 379	88 694	90 362	106 636	108 440	106 026	105 727	105 339	107 294
* darunter Frauen	Anzahl	74 900	79 628	80 790	91 346	92 311	90 588	89 597	89 279	90 706
darunter in ausgewählten Wirtschaftsabschnitten ³⁾										
Bergbau und Gewinnung von Steinen und Erden	Anzahl	•	•	•	10 716	10 397	9 254	8 749	8 706	8 752
darunter Frauen	Anzahl	•	•	•	2 823	2 687	2 343	2 133	2 085	2 101
Verarbeitendes Gewerbe	Anzahl	•	•	•	120 726	117 420	115 096	115 473	117 349	116 139
darunter Frauen	Anzahl	•	•	•	38 002	37 083	36 383	36 174	36 681	36 448
Energie- und Wasserversorgung	Anzahl	•	•	•	12 055	11 923	11 489	10 982	11 095	11 198
darunter Frauen	Anzahl	•	•	•	3 713	3 668	3 549	3 399	3 455	3 501
Baugewerbe	Anzahl	•	•	•	130 067	122 257	115 966	119 694	122 732	115 175
darunter Frauen	Anzahl	•	•	•	13 706	13 478	13 221	12 787	12 677	12 409
Handel	Anzahl	•	•	•	115 350	114 400	112401	112 071	112 668	111 986
darunter Frauen	Anzahl	•	•	•	61 731	61 619	60 618	60 223	60 093	60 089
Gastgewerbe	Anzahl	•	•	•	22 493	21 312	20 797	22 202	22 120	20 359
darunter Frauen	Anzahl	•	•	•	15 721	14 744	14 279	15 295	15 205	13 815
Verkehr und Nachrichtenübermittlung	Anzahl	•	•	•	57 739	56 971	57 348	57 614	57 242	56 770
darunter Frauen	Anzahl	•	•	•	18 849	18 675	18 622	18 478	18 023	17 982
Kredit- und Versicherungsgewerbe	Anzahl	•	•	•	13 443	13 656	13 582	13 432	13 913	13 943
darunter Frauen	Anzahl	•	•	•	9 989	10 145	10 099	10 008	10 354	10 366
Grundstückswesen, Vermietungen, Dienstleistungen für Unternehmen	Anzahl	•	•	•	69 706	68 292	67 774	69 656	70 760	69 420
darunter Frauen	Anzahl	•	•	•	35 984	35 619	35 263	35 425	35 650	35 406
Öffentliche Verwaltung	Anzahl	•	•	•	90 139	89 576	88 038	86 123	85 697	85 397
darunter Frauen	Anzahl	•	•	•	62 755	62 444	61 303	59 965	59 545	59 322
Öffentliche und private Dienstleistungen (ohne öffentliche Verwaltung)	Anzahl	•	•	•	184 846	187 757	184 513	177 075	178 496	179 944
darunter Frauen	Anzahl	•	•	•	126 057	127 822	125 758	120 812	120 900	121 947
Merkmal	Einheit	1999	2000	1999	2000			2001		
		Durchschnitt		Dezember	Januar	Februar	November	Dezember	Januar	Februar
* Arbeitslose ⁴⁾ am Monatsende	Anzahl	223 037	226 388	229 926	245 451	248 381	210 657	223 637	242 365	247 068
* darunter Frauen.....	Anzahl	119 745	117 940	123 918	126 857	126 565	110 492	113 947	118 490	118 912
Arbeitslosenquote ⁵⁾										
* insgesamt	%	18,7	18,4	19,1	20,4	20,6	17,0	18,1	19,6	20,0
* Frauen	%	20,7	19,7	21,2	21,7	21,6	18,3	18,8	19,6	19,6
* Männer	%	16,8	17,8	17,1	19,2	19,7	15,8	17,3	19,6	20,2
* Ausländer	%	35,1	34,3	35,9	37,9	38,6	32,7	34,3	36,3	36,4
* Jüngere unter 25 Jahren	%	16,2	16,7	15,7	17,6	18,7	14,0	14,8	16,5	17,6
* Offene Stellen.....	Anzahl	8 546	6 474	4 905	4 913	6 189	5 251	4 734	5 677	6 743
* Kurzarbeiter (Monatsmitte).....	Anzahl	4 744	4 318	3 723	4 323	5 869	3 203	2 971	4 255	5 483

Die mit einem Stern versehenen Positionen werden von allen statistischen Landesämtern im „Zahlenspiegel“ veröffentlicht.

1) ohne innerhalb der Gemeinden Umgezogene - 2) einschl. ohne Angabe zum Wirtschaftsabschnitt - 3) Ab 30. September 1998 nach der Klassifikation der Wirtschaftszweige, Ausgabe 1993 (WZ 93). Ein Vergleich mit früheren Ergebnissen ist nicht mehr möglich. - 4) Quelle: Landesarbeitsamt Berlin-Brandenburg - 5) bezogen auf abhängige zivile Erwerbspersonen

Zahlenspiegel Land Brandenburg

Merkmal	Einheit	1995	1996	1997	1998		1999		2000	
		Dezember	Dezember	Dezember	Juni	November	Mai	November	Mai	November
Viehbestand										
Rinder (einschl. Kälber)	1 000	712	716	694	707	681	687	675	664	642
darunter Milchkühe	1 000	228	230	222	218	211	206	199	197	191
Schweine	1 000	702	718	736	•	811	753	764	741	750
darunter Mastschweine	1 000	226	222	234	•	272	241	248	248	255
Zuchtsauen	1 000	101	103	105	•	104	101	98	94	96
darunter trächtig	1 000	70	70	72	•	71	72	69	67	68
Merkmal	Einheit	1998	1999	1999			2000			
		Durchschnitt		September	Oktober	November	August	September	Oktober	November
Tierische Produktion										
* Schlachtmengen ¹⁾	t	10 985	10 960	11 557	11 740	11 854	10 657	11 022	10 638	10 268
* darunter Rinder (ohne Kälber)	t	1 818	1 592	1 807	1 627	2 029	1 483	1 471	1 423	1 068
* Kälber	t	41	38	34	36	56	31	8	20	28
* Schweine	t	9 052	9 242	9 644	9 987	9 695	9 067	9 462	9 114	9 067
* Konsumeier ²⁾	1 000 St.	62 276	64 749	66 326	67 238	64 707	66 788	67 825	67 949	65 645
* Milcherzeugung ³⁾	t	112 344	112 430	105 945	107 949	104 521	111 844	106 369	109 176	106 075
* darunter an Molkereien geliefert	t	107 022	107 433	101 161	102 609	99 390	108 028	102 566	103 837	101 384
Merkmal	Einheit	1999	2000	1999			2000			
		Durchschnitt		Oktober	November	Dezember	September	Oktober	November	Dezember
Gewerbeanzeigen										
Gewerbeanmeldungen	Anzahl	2 013	1 867	1 813	2 121	1 985	1 671	1 718	1 755	1 877
Gewerbeabmeldungen	Anzahl	1 770	1 657	1 594	1 772	2 130	1 434	1 463	1 666	1 995
Verarbeitendes Gewerbe sowie Bergbau und Gewinnung von Steinen und Erden ⁴⁾										
Betriebe	Anzahl	1 144	1 169	1 157	1 156	1 164	1 175	1 176	1 173	1 170
* Beschäftigte ⁵⁾	Anzahl	90 885	90 445	91 819	91 907	91 913	91 399	90 940	90 949	89 713
* darunter Arbeiter ⁶⁾	Anzahl	61 782	62 249	62 531	62 572	62 665	63 307	63 065	63 048	62 006
* Geleistete Arbeiterstunden	1 000	8 551	8 596	8 801	9 212	8 213	8 796	8 640	9 201	7 610
* Bruttolohnsumme	Mill. DM	217,3	224,7	231,7	252,9	227,2	219,4	243,1	263,5	222,1
* Bruttogehaltsumme	Mill. DM	162,2	164,4	170,7	192,4	169,1	156,9	171,0	194,1	166,7
* Umsatz (ohne Umsatzsteuer)	Mill. DM	2 389,0	2 583,8	2 505,2	2 637,0	2 655,8	2 657,3	2 623,5	3 091,5	2 684,6
* darunter Auslandsumsatz	Mill. DM	386,7	463,6	451,1	468,8	534,5	500,3	479,7	633,6	484,0
* Index des Auftragseingangs	1995 = 100	146,9	160,6	159,3	145,7	166,2	148,3	162,4	164,4	196,3
* Inland	1995 = 100	135,8	146,5	155,0	140,2	146,8	139,8	141,3	157,5	195,5
* Ausland	1995 = 100	199,0	227,5	179,8	171,7	257,9	188,4	261,9	196,8	200,3
Öffentliche Energie- und Wasserversorgung										
Betriebe	Anzahl	104	93	95	96	91	93	94	94	96
Beschäftigte ^{4) 5)}	Anzahl	10 149	10 207	10 469	10 520	10 554	10 210	10 115	10 092	10 136
darunter Arbeiter ⁶⁾	Anzahl	4 753	4 620	4 846	4 863	4 860	4 607	4 557	4 527	4 521
Geleistete Arbeiterstunden	1 000	654	621	660	696	634	612	597	636	549
Bruttolohnsumme	Mill. DM	19,6	19,3	18,4	30,8	20,9	19,0	18,3	28,9	18,7
Bruttogehaltsumme	Mill. DM	30,4	31,2	29,6	52,8	38,2	29,6	29,7	49,8	30,7
* Stromerzeugung (brutto)	Mill. kWh	3 037	3 182	3 396 r	3 344 r	3 344 r	3 023	3 458	3 455	3 202

Die mit einem Stern versehenen Positionen werden von allen statistischen Landesämtern im „Zahlenspiegel“ veröffentlicht.

1) aus gewerblichen Schlachtungen (ohne Geflügel); einschl. Schlachtfetten, jedoch ohne Innereien - 2) aus Hennenhaltung, ab einer Kapazität von 3 000 Plätzen

3) landwirtschaftlicher Erzeuger des Landes Brandenburg - 4) Betriebe von Unternehmen mit im Allgemeinen 20 und mehr Beschäftigten - 5) einschl. der tätigen Inhaber

6) einschl. der gewerblich Auszubildenden

Zahlenspiegel Land Brandenburg

Merkmal	Einheit	1998	1999	1999			2000			
		Durchschnitt		Oktober	November	Dezember	September	Oktober	November	Dezember
Baugewerbe und Bautätigkeit										
Vorbereitende Baustellenarbeiten, Hoch- und Tiefbau ¹⁾										
* Beschäftigte ²⁾	Anzahl	63 926	62 222	62 834	62 067	60 464	57 642 r	57 297	56 116	54 315
* Geleistete Arbeitsstunden	1 000	6 730	6 719	7 434	7 269	5 358	6 679 r	6 363	6 598	4 526
* Wohnungsbau	1 000	2 906	2 821	3 129	2 978	2 207	2 793 r	2 591	2 537	1 683
landwirtschaftlicher Bau.....	1 000	59	47	55	45	35	34 r	62	42	32
* gewerblicher Bau ³⁾	1 000	1 950	1 895	1 942	1 971	1 484	1 847 r	1 813	1 892	1 354
* öffentlicher und Straßenbau	1 000	1 815	1 956	2 308	2 275	1 632	2 005 r	1 897	2 127	1 457
* Brutto Lohnsumme	Mill. DM	160,5	155,3	157,8	165,4	158,5	143,7 r	149,8	147,3	133,5
* Bruttogehaltssumme	Mill. DM	49,3	47,9	46,0	51,3	50,2	43,2 r	44,2	49,2	46,0
Gesamtumsatz (ohne Umsatzsteuer).....	Mill. DM	842,0	849,2	1 026,7	1 068,6	1 077,6	759,6 r	848,7	959,5	1 009,5
* darunter baugewerblicher Umsatz	Mill. DM	831,2	837,1	1 011,7	1 053,8	1 061,1	746,3 r	833,6	948,0	995,3
Wohnungsbau.....	Mill. DM	305,5	309,1	374,5	399,5	328,2	277,3 r	271,5	287,0	290,0
landwirtschaftlicher Bau.....	Mill. DM	6,0	4,5	6,3	3,9	4,4	3,5 r	5,9	5,8	6,2
gewerblicher Bau ³⁾	Mill. DM	280,6	271,0	320,3	309,3	377,9	225,9 r	297,0	324,0	379,2
öffentlicher und Straßenbau	Mill. DM	239,2	252,4	310,6	341,1	350,6	239,6 r	259,2	331,1	319,9
* Auftragseingänge ⁴⁾ (ohne Umsatzsteuer).....	Mill. DM	511,0	473,0	460,6	392,6	351,2	522,2	419,3	387,0	385,7
* Wohnungsbau	Mill. DM	159,8	137,4	105,9	98,9	102,2	119,0	77,2	81,3	74,4
landwirtschaftlicher Bau.....	Mill. DM	3,1	2,8	4,4	2,0	1,3	3,0	4,1	2,3	1,8
* gewerblicher Bau ³⁾	Mill. DM	164,6	163,0	159,7	138,5	111,3	215,5	133,8	129,3	118,7
* öffentlicher und Straßenbau	Mill. DM	183,5	169,8	190,6	153,2	136,4	184,7	204,2	174,1	190,9
Bauinstallation, sonstiges Baugewerbe ^{4) 5)}										
* Beschäftigte ⁶⁾	Anzahl	21 287	18 623	•	•	17 914	15 437	•	•	14 583
* Geleistete Arbeitsstunden	1 000	7 019	6 193	•	•	6 031	5 103	•	•	4 669
* Gesamtumsatz (ohne Umsatzsteuer).....	Mill. DM	671,3	639,8	•	•	766,0	519,9	•	•	590,6
* darunter ausbaugewerblicher Umsatz.....	Mill. DM	644,3	614,6	•	•	729,3	500,7	•	•	563,4
Baugenehmigungen										
* Wohngebäude (Errichtung neuer Gebäude)	Anzahl	1 268	1 305	1 376	1 289	1 394	729	719	697	877
* darunter mit 1 oder 2 Wohnungen.....	Anzahl	1 205	1 271	1 320	1 253	1 348	708	697	683	842
* umbauter Raum.....	1 000 m³	954	884	974	879	957	524	522	487	645
* Wohnfläche.....	1 000 m²	186	172	190	171	187	100	101	94	125
* veranschlagte Kosten der Bauwerke.....	Mill. DM	420,1	379,1	410,2	378,4	406,8	225,1	221,6	204,0	267,2
* Nichtwohngebäude (Errichtung neuer Gebäude).....	Anzahl	102	93	138	82	98	93	76	80	96
* umbauter Raum.....	1 000 m³	1 055	665	1 437	569	864	516	636	1 120	822
* Nutzfläche.....	1 000 m²	108	100	184	82	126	83	93	122	120
* veranschlagte Kosten der Bauwerke.....	Mill. DM	182,3	160,9	288,6	216,6	219,1	115,3	137,3	113,7	210,6
* Wohnungen insgesamt (Neubau einschl. Saldo der Baumaßnahmen an bestehenden Gebäuden)	Anzahl	2 196	1 807	2 075	1 887	2 125	1 151	1 097	1 242	1 399
* Wohnräume insgesamt.....	Anzahl	10 002	9 261	9 780	9 052	9 779	5 370	5 064	5 608	6 481
Wohnfläche insgesamt.....	1 000 m²	218	204	218	197	215	124	120	122	148
Merkmal	Einheit	1998 ⁷⁾	1999 ⁷⁾	1999 ⁷⁾			2000 ⁸⁾			
		Durchschnitt		September	Oktober	November	August	September	Oktober	November
Ausfuhr ⁹⁾ (Spezialhandel)										
* Ausfuhr insgesamt.....	Mill. DM	547,8	555,5	591,0	537,8	710,3	713,2	734,6	779,2	839,2
davon										
* Güter der Ernährungswirtschaft.....	Mill. DM	41,7	38,4	39,9	35,2	52,9	24,5	31,8	35,0	31,5
* Güter der gewerblichen Wirtschaft	Mill. DM	506,1	517,1	551,1	502,6	657,3	688,7	702,9	744,2	807,7
davon										
* Rohstoffe	Mill. DM	7,6	8,0	13,9	8,5	7,3	6,6	5,3	16,6	6,8
* Halbwaren.....	Mill. DM	77,2	71,3	89,1	72,6	83,6	85,3	119,2	97,6	74,6
* Fertigwaren.....	Mill. DM	421,2	437,8	448,1	421,5	566,4	596,7	578,4	630,1	726,3
davon										
* Vorerzeugnisse.....	Mill. DM	175,9	184,7	178,0	179,9	254,2	243,1	231,4	239,1	301,0
* Enderzeugnisse	Mill. DM	245,3	253,1	270,1	241,5	312,3	353,6	347,2	391,0	425,2
* Ausfuhr in die EU-Länder	Mill. DM	278,5	264,6	278,9	230,1	369,9	317,6	309,4	330,1	362,4

Die mit einem Stern versehenen Positionen werden von allen statistischen Landesämtern im „Zahlenspiegel“ veröffentlicht.

1) nach der Totalerhebung hochgerechnet - 2) einschl. der tätigen Inhaber - 3) einschl. für Unternehmen der Bahn und Post - 4) Betriebe von Unternehmen mit im Allgemeinen 20 und mehr Beschäftigten - 5) ab 1997 Berichtsvierteljahr - 6) am Ende des Berichtsvierteljahres - 7) endgültige Angaben

8) vorläufige Angaben - 9) Wegen der unterschiedlichen Abgrenzung von Spezialhandel und Generalhandel ist eine Saldierung der Einfuhr- und Ausfuhrergebnisse nicht vertretbar.

Zahlenspiegel Land Brandenburg

Merkmal	Einheit	1998 ¹⁾	1999 ¹⁾	1999 ¹⁾			2000 ²⁾			
		Durchschnitt		September	Oktober	November	August	September	Oktober	November
Einfuhr ³⁾ (Generalhandel)										
* Einfuhr insgesamt	Mill. DM	605,5	676,9	675,2	773,2	814,7	925,4	809,3	893,9	1 019,9
davon										
* Güter der Ernährungswirtschaft	Mill. DM	52,7	53,0	47,3	57,2	56,4	66,3	59,5	58,3	50,2
* Güter der gewerblichen Wirtschaft	Mill. DM	552,8	623,9	627,8	716,0	758,2	859,1	749,7	835,6	969,7
davon										
* Rohstoffe	Mill. DM	166,3	224,5	259,5	277,7	310,7	420,2	344,2	259,1	445,1
* Halbwaren	Mill. DM	66,5	67,3	44,2	83,6	67,9	135,5	92,8	185,2	77,0
* Fertigwaren	Mill. DM	320,0	332,1	324,2	354,7	379,6	303,4	312,8	391,3	447,6
davon										
* Vorerzeugnisse	Mill. DM	58,4	65,6	67,7	70,4	97,6	73,7	62,6	84,7	81,1
* Enderzeugnisse	Mill. DM	261,6	266,4	256,5	284,3	282,0	229,7	250,2	306,7	366,6
* Einfuhr aus EU-Ländern	Mill. DM	244,5	252,2	217,1	277,2	305,8	212,4	227,8	270,0	247,8
Merkmal	Einheit	1999	2000	1999			2000			
		Durchschnitt		Oktober	November	Dezember	September	Oktober	November	Dezember
Einzelhandel										
* Beschäftigte	1995 = 100	93,4	91,6	92,8	92,5	91,8	91,7	92,3	92,8	91,9
* Umsatz nominal	1995 = 100	98,4	96,2	98,8	101,4	114,8	94,3	92,1	100,7	108,2
* Umsatz real	1995 = 100	96,2	92,9	96,5	98,8	111,9	89,9	88,5	96,8	104,3
Gastgewerbe										
* Beschäftigte	1995 = 100	87,3	86,7	86,7	84,4	85,0	89,8	89,1	86,4	85,0
* Umsatz nominal	1995 = 100	82,4	80,9	82,3	74,0	83,0	88,0	82,1	73,9	80,1
* Umsatz real	1995 = 100	78,4	76,2	78,3	70,3	78,9	82,9	77,2	69,9	75,5
Merkmal	Einheit	1999	2000	1999			2000			
		Durchschnitt		Oktober	November	Dezember	September	Oktober	November	Dezember
Fremdenverkehr ⁴⁾										
* Gästeankünfte	1 000	231,7	246,3	252,9	177,2	170,2	337,9	267,2	190,8	159,9
* darunter von Auslandsgästen	1 000	13,5	17,5	16,9	11,4	9,6	26,2	21,4	11,5	8,1
* Gästeübernachtungen	1 000	654,7	698,9	709,0	480,7	436,4	873,5	730,4	507,7	424,2
* darunter von Auslandsgästen	1 000	33,5	39,5	37,4	28,8	22,7	53,6	47,7	25,6	18,2
Verkehr										
Binnenschifffahrt										
* Güterempfang	1 000 t	163,0	172,9	241,8	216,8	155,6	198,2	216,2	266,9	223,1
* Güterversand	1 000 t	231,3	245,5	263,7	312,3	321,9	239,0	262,8	348,2	270,0
Kraftfahrzeuge ⁵⁾										
* Zulassungen fabrikneuer Kraftfahrzeuge	Anzahl	9 381	7 770	8 672	7 939	9 480	7 469	6 182	7 263	7 122
darunter										
* Personenkraftwagen einschl. Kombinationskraftwagen ..	Anzahl	7 705	6 301	7 504	6 504	7 832	6 159	5 221	6 149	5 945
* Lastkraftwagen	Anzahl	769	662	711	1 039	1 202	726	548	694	796
Straßenverkehrsunfälle ¹⁾										
Unfälle insgesamt	Anzahl	8 734	8 225	9 578	9 331	9 391	8 160	8 238	8 812	8 948
* Unfälle mit Personenschaden	Anzahl	1 236	1 153	1 319	1 153	1 220	1 325	1 219	1 195	1 057
* Getötete Personen	Anzahl	41	35	40	49	47	54	38	30	39
* Verletzte Personen	Anzahl	1 572	1 476	1 703	1 425	1 547	1 680	1 575	1 535	1 370

Die mit einem Stern versehenen Positionen werden von allen statistischen Landesämtern im „Zahlenspiegel“ veröffentlicht.

1) endgültige Angaben - 2) vorläufige Angaben - 3) Wegen der unterschiedlichen Abgrenzung von Spezialhandel und Generalhandel ist eine Saldierung der Einfuhr- und Ausfuhrergebnisse nicht vertretbar. - 4) Betriebe mit 9 und mehr Betten - 5) Quelle Kraftfahrt-Bundesamt, Flensburg

Zahlenspiegel Land Brandenburg

Merkmal	Einheit	1999	2000	1999	2000				2001	
		Durchschnitt		Dezember	Januar	Februar	November	Dezember	Januar	Februar
Insolvenzen										
* Insolvenzen insgesamt	Anzahl	127	156	140	125	122	114	199	192	179
* Unternehmen einschl. Kleingewerbe	Anzahl	110	126	120	103	108	90	148	135	138
* natürliche Personen als Gesellschafter u. Ä., Nachlässe	Anzahl	11	6	4	7	4	7	4	8	6
* Verbraucher	Anzahl	6	24	16	15	10	17	47	49	35
* Voraussichtliche Forderungen insgesamt	Mill. DM	133	131	109	183	85	84	168	216	146
Preise										
Preisindex für die Lebenshaltung										
* alle privaten Haushalte	1995 = 100	104,4	106,5	104,8	105,7	106,0	107,1	107,2	108,2	109,0
ohne Saisonwaren	1995 = 100	104,4	106,6	105,0	105,8	106,0	107,4	107,4	108,2	109,1
ohne Wohnungsmiete	1995 = 100	103,4	105,4	103,9	104,5	104,9	106,2	106,3	107,4	108,4
Merkmal	Einheit	1999	2000	1999			2000			
		Durchschnitt		Mai	August	November	Februar	Mai	August	November
* Preisindex für Wohngebäude ¹⁾	1995 = 100	97,8	97,2	97,7	97,8	97,9	97,3	97,1	97,0	97,3
Merkmal	Einheit	1999	2000	1999			2000			
		Durchschnitt		April	Juli	Oktober	Januar	April	Juli	Oktober
Löhne und Gehälter										
Arbeiter im Produzierenden Gewerbe ²⁾										
Bruttomonatsverdienste	DM	3 468	3 570	3 439	3 446	3 547	3 464	3 584	3 594	3 586
* männlich	DM	3 531	3 642	3 494	3 517	3 614	3 531	3 653	3 676	3 655
* weiblich	DM	2 936	3 046	2 953	2 866	2 993	2 970	3 078	3 014	3 085
Bruttostundenverdienste	DM	20,12	20,63	20,28	19,86	20,28	20,76	20,62	20,59	20,61
* männlich	DM	20,46	21,03	20,60	20,20	20,61	21,24	20,99	21,01	20,97
* weiblich	DM	17,35	17,73	17,61	17,08	17,50	17,34	17,87	17,54	17,97
Angestellte, Bruttomonatsverdienste										
* Produzierendes Gewerbe ²⁾	DM	5 109	5 240	5 099	5 113	5 166	5 132	5 190	5 270	5 293
männlich	DM	5 793	5 929	5 795	5 796	5 852	5 811	5 869	5 962	5 988
weiblich	DM	4 226	4 344	4 167	4 245	4 289	4 280	4 312	4 356	4 382
* kaufmännische Angestellte	DM	4 637	4 822	4 605	4 656	4 706	4 685	4 760	4 879	4 902
* männlich	DM	5 777	6 068	5 767	5 806	5 855	5 828	5 965	6 143	6 176
* weiblich	DM	4 135	4 262	4 076	4 157	4 202	4 184	4 220	4 281	4 306
* technische Angestellte	DM	5 519	5 592	5 522	5 512	5 569	5 525	5 557	5 609	5 630
* männlich	DM	5 798	5 880	5 805	5 792	5 851	5 805	5 837	5 898	5 923
* weiblich	DM	4 482	4 566	4 429	4 499	4 536	4 545	4 560	4 560	4 584
* Handel; Kredit- und Versicherungsgewerbe	DM	3 555	3 691	3 504	3 588	3 580	3 650	3 646	3 672	3 753
männlich	DM	3 848	3 972	3 830	3 866	3 849	3 940	3 916	3 958	4 031
weiblich	DM	3 388	3 527	3 328	3 421	3 425	3 474	3 488	3 507	3 591
* kaufmännische Angestellte	DM	3 565	3 702	3 506	3 601	3 596	3 671	3 660	3 680	3 760
* männlich	DM	3 947	4 064	3 910	3 968	3 959	4 076	4 017	4 044	4 105
* weiblich	DM	3 395	3 533	3 335	3 429	3 432	3 481	3 494	3 511	3 598
technische Angestellte	DM	3 447	3 584	3 475	3 466	3 421	3 457	3 514	3 591	3 678
männlich	DM	3 506	3 637	3 545	3 521	3 478	3 500	3 562	3 635	3 743
weiblich	DM	2 814	3 135	2 761	2 837	2 827	2 972	3 088	3 213	3 170

Die mit einem Stern versehenen Positionen werden von allen statistischen Landesämtern im „Zahlenspiegel“ veröffentlicht.

1) Neubau in konventioneller Bauart, Bauleistungen am Bauwerk

2) Oktober 1999 Neuauswahl der Betriebe im Produzierenden Gewerbe, frühere Angaben sind durch Rückrechnung vergleichbar

Brandenburg

im Vergleich



Ausgewählte Konjunkturindikatoren für Deutschland

★★★ Grundzahlen ... Grundzahlen ... Grundzahlen ... Grundzahlen ... Grundzahlen ... Grundzahlen ... Grundzahlen ... ★★★

Merkmal	Einheit	1999	2000					
		Monats- durch- schnitt	Juli	August	September	Oktober	November	Dezember
Bevölkerung³⁾								
Bevölkerungsstand	1 000	82 165
Arbeitsmarkt und Erwerbstätigkeit								
Arbeitslose	Anzahl	4 099 209	3 803 645	3 780 671	3 684 790	3 610 977	3 645 214	3 808 884
Arbeitslosenquote ¹⁾	Prozent	10,5	9,3	9,3	9,0	8,9	8,9	9,3
Männer	Prozent	9,9	8,8	8,7	8,5	8,3	8,5	9,0
Frauen	Prozent	11,2	10,0	9,9	9,7	9,5	9,5	9,7
Offene Stellen	Anzahl	456 379	553 026	543 571	525 037	491 314	467 820	454 287
Arbeitsvermittlung	Anzahl	3 739 046	334 904	273 907	276 696	302 074	264 905	258 668
Kurzarbeiter	Anzahl	118 647	66 320	62 077	65 692	65 818	70 364	69 646
Erwerbstätige im Inland	1 000	36 106	38 593	38 718	39 002	39 137	39 083	38 934
Erwerbstätige Inländer	1 000	36 041	38 487	38 618	38 909	39 070	39 029	38 881
Bergbau und Verarbeitendes Gewerbe²⁾								
Betriebe	Anzahl	44 934	48 941	48 911	48 859	48 836	48 791	48 750
Beschäftigte	1 000	6 368	6 400	6 429	6 432	6 425	6 423	6 395
Gesamtumsatz	Mill. DM	2 339 787	206 425	206 634	228 403	222 390	236 443	216 897
darunter Auslandsumsatz	Mill. DM	799 293	75 008	72 599	84 010	82 117	87 036	79 466
Exportquote	Prozent	34,2	36,3	35,1	36,8	36,9	36,8	36,6
Umsatz je Beschäftigten	DM	367 429	32 254	32 141	35 510	34 613	36 812	33 917
Geleistete Arbeiterstunden	1 000	6 323 704	509 196	509 611	533 100	538 994	560 341	475 239
Bruttolohn- und Gehaltssumme	Mill. DM	420 986	35 103	34 825	34 454	35 402	45 994	36 566
Produktionsindex Produzierendes Gewerbe	1995=100	108,3	110,6	108,4	119,8	120,2	125,3	109,8
Index des Auftragseingangs	1995=100	113,9	124,9	124,6	132,9	132,4	137	127,2
Vorbereitende Baustellen- arbeiten, Hoch- und Tiefbau²⁾								
Betriebe	Anzahl	13 574	12 894	12 835	12 769	12 468	12 419	12 342
Beschäftigte	1000	1 110	659	661	658	655	647	628
Geleistete Arbeiterstunden	1 000	1 362 000	69 522	70 860	72 531	70 696	71 295	50 295
Bruttolohnsumme	Mill. DM	39 861	2 160	2 332	2 144	2 226	2 497	1 987
Bruttogehaltssumme	Mill. DM	13 719	853	828	827	831	1 048	854
Umsatz	Mill. DM	206 046	12 446	12 788	12 823	13 020	14 048	14 103
Index des Auftragseingangs	1995=100	82,3	78,7	74,3	83,8	72,3	64,3	69,4
Produktionsindex f.d. Bauhauptgewerbe	1995=100	87,5	86,6	87,5	90,6	94,2	94	66,7
Einzelhandel								
Beschäftigte	1995=100	95,7	94,8	95,5	95,7	95,8	95,9	96,6
Umsatz nominal	1995=100	101,0	101,7	101,7	101,4	105,3	111,5	122,8
Gastgewerbe								
Beschäftigte	1995=100	89,0	90,0	90,5	90,3	89,9	84,5	84,9
Umsatz nominal	1995=100	95,3	104,0	105,7	109,7	102,7	88,8	95,6
Außenhandel								
Einfuhr	Mill. DM	853 077	86 882	87 688	88 545	99 033	102 203	95 067
Ausfuhr	Mill. DM	984 065	97 228	92 216	95 668	111 280	111 057	97 446
Preisindex für die Lebenshaltung	1995=100	104,9	107,4	107,2	107,7	108	107,7	107,8

z. VM = zum Vormonat; z. VJM = zum Vorjahresmonat

1) aller zivilen Erwerbspersonen. 2) Betriebe von Unternehmen mit im Allgemeinen 20 und mehr Beschäftigten 3) ab Januar 2000 geschätzte Werte

Ausgewählte Konjunkturindikatoren für Deutschland

★★★ Grundzahlen + Veränderungsraten ... Grundzahlen + Veränderungsraten ... Grundzahlen + Veränderungsraten ... ★★★

Merkmal	Einheit	Oktober 2000			November 2000			Dezember 2000		
		nominal	Veränderung		nominal	Veränderung		nominal	Veränderung	
			z. VM	z.VJM		z. VM	z.VJM		z. VM	z.VJM
			Prozent/-pkt.			Prozent/-pkt.			Prozent/-pkt.	
Bevölkerung ³⁾										
Bevölkerungsstand	1 000
Arbeitsmarkt und Erwerbstätigkeit										
Arbeitslose	Anzahl	3 610 977	- 2,0	- 7,0	3 645 214	0,9	- 6,6	3 808 884	4,5	- 5,9
Arbeitslosenquote ¹⁾	Prozent	8,9	x	x	8,9	x	x	9,3	x	x
Männer	Prozent	8,3	x	x	8,5	x	x	9,0	x	x
Frauen	Prozent	9,5	x	x	9,5	x	x	9,7	x	x
Offene Stellen	Anzahl	491 314	- 6,4	14,1	467 820	- 4,8	13,6	454 287	- 2,9	13,0
Arbeitsvermittlung	Anzahl	302 074	9,2	- 4,8	264 905	- 12,3	- 9,7	258 668	- 2,4	- 9,3
Kurzarbeiter	Anzahl	65 818	2,4	2,4	70 364	2,4	2,4	69 646	2,2	2,2
Erwerbstätige im Inland	1 000	39 137	0,3	1,5	39 083	- 0,1	1,4	38 934	- 0,4	1,3
Erwerbstätige Inländer	1 000	39 070	0,4	1,5	39 029	- 0,1	1,5	38 881	- 0,4	1,3
Bergbau und Verarbeitendes Gewerbe ²⁾										
Betriebe	Anzahl	48 836	0,0	- 0,6	48 791	0,1	- 0,6	48 750	- 0,1	- 0,6
Beschäftigte	1000	6 425	- 0,1	0,6	6 423	0,0	0,7	6 395	- 0,4	0,7
Gesamtumsatz	Mill. DM	222 390	- 2,6	8,8	236 443	6,3	9,9	216 897	- 8,3	3,5
darunter Auslandsumsatz	Mill. DM	82 117	- 2,3	17,7	87 036	6,0	16,6	79 466	- 8,7	8,5
Geleistete Arbeiterstunden	1 000	538 994	1,1	- 0,9	560 341	4,0	0,1	475 239	- 15,2	1,8
Bruttolohn- und Gehaltssumme	Mill. DM	35 402	2,8	3,5	45 994	29,9	2,3	36 566	- 20,5	1,8
Poduktionsindex Produzierendes Gewerbe	1995=100	120,2	0,3	4,0	125,3	4,2	5,0	109,8	- 12,4	1,1
Index des Auftragseingangs	1995=100	132,4	- 0,4	11,4	137,0	3,5	10,3	127,2	- 7,2	9,1
Vorbereitende Baustellen- arbeiten, Hoch- und Tiefbau ²⁾										
Betriebe	Anzahl	12 468	- 2,4	- 7,3	12 419	- 0,4	- 7,3	12 342	- 0,6	- 7,7
Beschäftigte	1000	655	- 0,5	- 9,9	647	- 1,2	- 10,1	628	- 2,9	- 10,3
Geleistete Arbeiterstunden	1 000	70 696	- 2,5	- 14,8	71 295	0,8	- 9,4	50 295	- 29,5	- 13,8
Bruttolohnsumme	Mill. DM	2 226	3,8	- 6,1	2 497	12,1	- 8,1	1 987	- 20,4	- 13,6
Bruttogehaltssumme	Mill. DM	831	0,5	- 4,1	1 048	26,2	- 4,4	854	- 18,5	- 6,1
Umsatz	Mill. DM	13 020	1,5	- 12,0	14 048	7,9	- 7,7	14 103	0,4	- 8,2
Index des Auftragseingangs	1995=100	72,3	- 13,7	- 11,1	64,3	- 11,1	- 4,2	69,4	7,9	- 3,2
Produktionsindex f.d. Bauhauptgewerbe	1995=100	94,2	3,9	- 6,3	94,0	- 0,2	- 1,2	66,7	- 29,0	- 5,8
Einzelhandel										
Beschäftigte	1995=100	95,8	0,1	0,3	95,9	0,2	-	96,6	0,7	0,8
Umsatz nominal	1995=100	105,3	3,1	- 0,9	111,5	5,8	1,4	122,8	10,1	- 2,5
Gastgewerbe										
Beschäftigte	1995=100	89,9	- 0,1	1,4	84,5	- 4,2	- 1,2	84,9	0,5	- 0,5
Umsatz nominal	1995=100	102,7	- 6,5	- 0,4	88,8	- 14,0	- 0,7	95,6	7,7	- 1,0
Außenhandel										
Einfuhr	Mill. DM	99 033	11,8	29,3	102 203	3,2	26,7	95 067	- 7,0	22,7
Ausfuhr	Mill. DM	111 280	16,3	27,3	111 057	- 0,2	15,7	97 446	- 12,3	11,5
Preisindex für die Lebenshaltung	1995=100	107,5	- 0,2	2,4	107,7	0,2	2,4	107,8	0,1	2,2

z. VM = zum Vormonat; z. VJM = zum Vorjahresmonat

1) aller zivilen Erwerbspersonen. 2) Betriebe von Unternehmen mit im Allgemeinen 20 und mehr Beschäftigten. 3) ab Januar 2000 geschätzte Werte

Konjunkturindikatoren - Brandenburg im Vergleich

Dezember 2000

Merkmal	Einheit	Brandenburg			Deutschland			Basis Deutschland = 100
		nominal	Veränderung		nominal	Veränderung		
			z. VM	z.VJM		z. VM	z.VJM	
			Prozent/-pkt.			Prozent/-pkt.		Prozent
Bevölkerung³⁾								
Bevölkerungsstand	1 000
Arbeitsmarkt								
Arbeitslose	Anzahl	223 637	6,2	- 2,7	3 808 884	4,5	- 5,9	5,9
Arbeitslosenquote ¹⁾	Prozent	16,7	x	x	9,3	x	x	179,6
Offene Stellen	Anzahl	4 734	- 9,8	- 3,5	454 287	x	x	1,0
Kurzarbeiter	Anzahl	2 971	- 7,2	- 20,2	69 646	x	x	4,3
Bergbau und Verarbeitendes Gewerbe²⁾								
Betriebe	Anzahl	1 170	- 0,3	0,5	48 750	- 0,1	- 0,6	2,4
Beschäftigte	1 000	90	- 1,3	- 2,4	6 395	- 0,4	0,7	1,4
Gesamtumsatz	Mill. DM	2 685	- 13,2	1,1	216 897	- 8,3	3,5	1,2
darunter Auslandsumsatz	Mill. DM	484	- 23,5	- 9,4	79 466	- 8,7	8,5	0,6
Geleistete Arbeiterstunden	1 000	7 610	- 17,3	- 7,3	475 239	- 15,2	1,8	1,6
Bruttolohn- und Gehaltssumme	Mill. DM	389	- 15,1	- 1,9	36 566	- 20,5	1,8	1,1
Poduktionsindex Produzierendes Gewerbe	1995=100	143,5	- 13,3	6,6	109,8	- 12,4	1,1	130,7
Index des Auftragseingangs	1995=100	196,3	19,3	18,1	127,2	- 7,2	9,1	154,3
Vorbereitende Baustellen- arbeiten, Hoch- und Tiefbau²⁾								
Betriebe	Anzahl	709	- 1,0	- 12,6	12 342	- 0,6	- 7,7	5,7
Beschäftigte	1 000	34	- 3,3	- 15,5	628	- 2,9	- 10,3	5,5
Geleistete Arbeiterstunden	1 000	2 918	- 31,1	- 20,2	50 295	- 29,5	- 13,8	5,8
Umsatz	Mill. DM	752	5,4	- 11,9	14 103	- 20,4	- 13,6	5,3
Index des Auftragseingangs	1995=100	59,8	- 0,3	9,8	69,4	- 18,5	- 6,1	86,2
Einzelhandel								
Beschäftigte	1995=100	92,4	0,2	0,7	96,6	0,7	0,8	95,7
Umsatz nominal	1995=100	109,6	8,6	- 4,5	122,8	10,1	- 2,5	89,3
Gastgewerbe								
Beschäftigte	1995=100	84,4	- 0,4	0,1	84,9	0,5	- 0,5	99,4
Umsatz nominal	1995=100	80,1	10,5	- 2,0	95,6	7,7	- 1,0	83,8
Außenhandel								
Einfuhr	Mill. DM	950,0	14,1	10,3	95 067,0	- 7,0	22,7	1,0
Ausfuhr	Mill. DM	624,8	7,7	5,8	97 446,0	- 12,3	11,5	0,6
Preisindex für die Lebenshaltung	1995=100	108,2	0,3	2,3	107,8	0,1	2,2	100,4

z. VM = zum Vormonat; z. VJM = zum Vorjahresmonat

1) aller zivilen Erwerbspersonen. 2) Betriebe von Unternehmen mit im Allgemeinen 20 und mehr Beschäftigten. 3) ab Januar 2000 geschätzte Werte

Brandenburg

Regional



Ausgewählte Regionaldaten

Bevölkerung und Bevölkerungsbewegung im Jahr 1999

Verwaltungsbezirk	Lebend-geborene	Gestorbene	Überschuss der Geborenen/ Gestorbenen	Zuzüge über die Gemeinde-grenzen	Fortzüge über die Gemeinde-grenzen	Wanderungs-gewinn (+) bzw. -verlust (-)	Bevölkerung am Jahresende
Anzahl							
Kreisfreie Städte							
Brandenburg an der Havel	470	856	- 386	2 246	3 432	- 1 186	78 958
Cottbus	855	1 058	- 203	4 335	8 110	- 3 775	110 894
Frankfurt (Oder)	514	669	- 155	2 424	4 147	- 1 723	73 832
Potsdam	1 012	1 163	- 151	7 351	8 015	- 664	128 983
Landkreise							
Barnim	1 124	1 552	- 428	14 294	9 889	+ 4 405	167 914
Dahme-Spreewald	1 075	1 514	- 439	13 670	10 784	+ 2 886	157 341
Elbe-Elster	841	1 527	- 686	5 423	6 548	- 1 125	132 873
Havelland	1 064	1 368	- 304	12 306	8 163	+ 4 143	144 944
Märkisch-Oderland	1 177	1 748	- 571	15 575	11 399	+ 4 176	186 573
Oberhavel	1 421	1 830	- 409	16 695	11 092	+ 5 603	189 191
Oberspreewald-Lausitz	918	1 684	- 766	6 146	7 670	- 1 524	148 124
Oder-Spree	1 267	2 012	- 745	15 223	14 349	+ 874	196 784
Ostprignitz-Ruppin	855	1 175	- 320	14 957	15 557	- 600	114 273
Potsdam-Mittelmark	1 502	1 960	- 458	19 120	12 896	+ 6 224	205 788
Prignitz	648	1 130	- 482	4 278	4 925	- 647	97 076
Spree-Neiße	1 003	1 728	- 725	10 572	10 373	+ 199	155 247
Teltow-Fläming	1 172	1 588	- 416	12 053	9 206	+ 2 847	158 326
Uckermark	1 010	1 454	- 444	7 769	8 962	- 1 193	154 086
Land Brandenburg	17 928	26 016	- 8 088	184 437	165 517	+ 18 920	2 601 207

Beschäftigung am 30.09.1999

Verwaltungsbezirk	Sozialver- sicherungs- pflichtig beschäftigte Arbeitnehmer	davon		davon		davon	
		Frauen	Männer	Arbeiter	Angestellte	Teilzeit- beschäftigte	Vollzeit- beschäftigte
	Anzahl						
Kreisfreie Städte							
Brandenburg an der Havel	26 711	12 740	13 971	12 864	13 847	3 223	23 488
Cottbus	54 087	27 811	26 276	21 982	32 105	7 304	46 783
Frankfurt (Oder)	34 094	18 055	16 039	12 710	21 384	4 666	29 428
Potsdam	68 403	35 765	32 638	23 515	44 888	8 085	60 318
Landkreise							
Barnim	47 614	21 946	25 668	24 496	23 118	5 892	41 722
Dahme-Spreewald	50 604	23 474	27 130	26 241	24 363	6 587	44 017
Elbe-Elster	38 029	16 777	21 252	21 577	16 452	5 076	32 953
Havelland	40 085	18 402	21 683	22 300	17 785	5 419	34 666
Märkisch-Oderland	52 592	23 181	29 411	27 898	24 694	5 971	46 621
Oberhavel	52 255	23 175	29 080	27 877	24 378	7 057	45 198
Oberspreewald-Lausitz	44 373	19 671	24 702	24 678	19 695	6 064	38 309
Oder-Spree	56 339	24 784	31 555	30 816	25 523	6 158	50 181
Ostprignitz-Ruppin	37 034	17 411	19 623	19 836	17 198	4 611	32 423
Potsdam-Mittelmark	62 767	27 902	34 865	32 759	30 008	7 878	54 889
Prignitz	28 636	13 154	15 482	16 133	12 503	3 947	24 689
Spree-Neiße	46 466	19 826	26 640	26 842	19 624	6 865	39 601
Teltow-Fläming	48 414	20 906	27 508	26 417	21 997	5 556	42 858
Uckermark	46 267	21 008	25 259	25 327	20 940	6 571	39 696
Land Brandenburg	834 770	385 988	448 782	424 268	410 502	106 930	727 840

Ausgewählte Regionaldaten

Noch: Beschäftigung am 30.9.1999

Verwaltungsbezirk	Sozialver- sicherungs- pflichtig beschäftigte Arbeit- nehmer	davon im Wirtschaftszweig						
		Land- und Forstwirt- schaft, Tier- haltung und Fischerei	Produ- zierendes Gewerbe	darunter		Handel, Gast- gewerbe und Verkehr	sonstige Dienst- leistungen	ohne Angabe
				Verarbei- tendes Gewerbe	Bau- gewerbe			
Kreisfreie Städte								
Brandenburg an der Havel	26 711	227	8 747	4 786	3 554	5 136	12 594	7
Cottbus	54 087	361	11 066	3 764	4 952	12 422	30 232	6
Frankfurt (Oder)	34 094	264	6 105	2 267	3 420	6 976	20 744	5
Potsdam	68 403	262	9 543	2 742	5 435	12 958	45 637	3
Landkreise								
Barnim	47 614	1 396	13 785	6 170	7 201	12 162	20 271	.
Dahme-Spreewald	50 604	2 112	14 135	6 473	7 016	17 012	17 338	7
Elbe-Elster	38 029	2 523	14 488	6 412	7 258	8 097	12 896	25
Havelland	40 085	1 900	13 760	7 301	6 159	10 039	14 385	1
Märkisch-Oderland	52 592	3 394	16 245	5 741	9 999	13 137	19 808	8
Oberhavel	52 255	1 948	19 303	11 284	7 722	11 168	19 833	3
Oberspreewald-Lausitz	44 373	1 171	17 655	7 984	6 310	8 943	16 593	11
Oder-Spree	56 339	2 362	21 921	10 692	10 128	11 612	20 436	8
Ostprignitz-Ruppin	37 034	2 802	11 984	5 333	6 098	7 559	14 689	.
Potsdam-Mittelmark	62 767	3 175	19 754	7 799	11 502	16 456	23 364	18
Prignitz	28 636	2 165	8 813	4 255	4 262	6 681	10 977	.
Spree-Neiße	46 466	1 696	20 427	6 605	8 132	9 781	14 553	9
Teltow-Fläming	48 414	2 615	17 342	10 483	6 542	12 771	15 679	7
Uckermark	46 267	3 499	14 809	7 258	7 042	9 120	18 837	2
Land Brandenburg	834 770	33 872	259 882	117 349	122 732	192 030	348 866	120

Arbeitsmarkt im Dezember 2000

Verwaltungsbezirk	Arbeitslose					Arbeitslosenquote ¹⁾		
	insgesamt	und zwar				Berichts- monat	Vor- monat	Vorjahres- monat
		Frauen	Jugendliche unter 25 Jahren	Arbeitslose über 55 Jahre	teilzeitarbeit- suchend			
Anzahl						Prozent		
Kreisfreie Städte								
Brandenburg an der Havel ²⁾
Cottbus ³⁾
Frankfurt (Oder)	7 158	3 589	727	1 140	130	18,8	17,9	20,0
Potsdam ²⁾
Landkreise								
Barnim	14 314	6 959	1 678	2 289	357	18,2	16,9	19
Dahme-Spreewald	10 677	5 357	1 080	1 983	422	14,5	13,4	15,8
Elbe-Elster	12 828	6 937	1 263	2 207	383	20,5	19,1	23,1
Havelland	12 128	6 191	1 301	1 985	393	18,0	17,0	18,2
Märkisch-Oderland	15 130	7 260	1 714	2 331	394	17,4	16,0	19,1
Oberhavel	15 239	7 667	1 736	2 545	564	17,1	16,2	17,6
Oberspreewald-Lausitz	16 582	8 701	1 667	3 450	359	23,5	22,4	24,5
Oder-Spree	15 692	8 186	1 569	2 720	326	16,9	15,6	18,2
Ostprignitz-Ruppin	10 734	5 556	1 117	1 406	216	20,0	19,0	20,4
Potsdam-Mittelmark	29 118	14 186	3 343	5 622	989	14,6	13,9	15,3
Prignitz	9 362	5 102	854	1 359	191	20,8	19,6	21,6
Spree-Neiße	24 821	12 643	2 606	4 779	607	19,0	18,4	20,6
Teltow-Fläming	11 985	6 137	1 217	2 016	478	15,8	15,0	16,6
Uckermark	17 869	9 476	1 614	2 679	229	24,4	22,2	24,7
Land Brandenburg	223 637	113 947	23 486	38 511	6 038	18,1	17,0	19,1

1) bezogen auf abhängig zivile Erwerbspersonen 2) Angaben im Landkreis Potsdam-Mittelmark enthalten. 3) Angaben im Landkreis Spree-Neiße enthalten.

Ausgewählte Regionaldaten

Noch: Arbeitsmarkt im Dezember 2000

Verwaltungsbezirk	Arbeitslose			Offene Stellen		Arbeitsvermittlungen	
	insgesamt	langzeit-arbeitslos	schwer-behindert	Berichts-monat	seit Jahres-beginn	Berichts-monat	seit Jahres-beginn
	Anzahl						
Kreisfreie Städte							
Brandenburg an der Havel ¹⁾
Cottbus ²⁾
Frankfurt (Oder)	7 158	3 108	277	203	2 712	258	5 227
Potsdam ¹⁾
Landkreise							
Barnim	14 314	4 728	602	415	5 052	372	6 464
Dahme-Spreewald	10 677	3 511	335	296	4 092	418	8 440
Elbe-Elster	12 828	5 053	330	222	4 024	188	5 778
Havelland	12 128	4 061	216	155	3 313	539	6 066
Märkisch-Oderland	15 130	5 220	434	263	5 608	444	7 952
Oberhavel	15 239	5 493	288	208	3 480	408	6 058
Oberspreewald-Lausitz	16 582	6 963	478	278	5 747	531	9 180
Oder-Spree	15 692	5 465	526	336	4 847	502	9 173
Ostprignitz-Ruppin	10 734	3 809	111	208	3 811	470	5 452
Potsdam-Mittelmark	29 118	10 353	641	774	15 419	1 154	22 791
Prignitz	9 362	3 459	140	185	3 081	360	4 608
Spree-Neiße	24 821	10 255	739	669	8 384	538	11 396
Teltow-Fläming	11 985	4 443	235	195	3 567	392	7 903
Uckermark	17 869	6 870	437	327	4 469	383	7 243
Land Brandenburg	223 637	82 791	5 789	4 734	77 606	6 957	123 731

1) Angaben im Landkreis Potsdam-Mittelmark enthalten. 2) Angaben im Landkreis Spree-Neiße enthalten.

Gewerbeanzeigen im Dezember 2000

Verwaltungsbezirk	Gewerbeanzeigen						
	Gewerbeanmeldungen			Gewerbeabmeldungen			Gewerbe- ummeldungen
	Berichts- monat	darunter Neuerrich- tungen	Vorjahres- monat	Berichts- monat	darunter vollständige Aufgabe	Vorjahres- monat	
Kreisfreie Städte							
Brandenburg an der Havel	37	24	57	33	21	70	22
Cottbus	85	67	101	109	98	140	29
Frankfurt (Oder)	62	49	48	67	58	41	46
Potsdam	92	83	94	81	56	107	30
Landkreise							
Barnim	158	138	143	195	165	135	44
Dahme-Spreewald	112	93	163	134	112	169	27
Elbe-Elster	44	35	83	66	51	83	29
Havelland	158	138	101	140	119	109	42
Märkisch-Oderland	202	163	169	175	127	165	41
Oberhavel	114	86	227	121	88	223	29
Oberspreewald-Lausitz	71	57	52	85	71	99	13
Oder-Spree	143	115	149	163	135	135	31
Ostprignitz-Ruppin	85	77	63	82	63	85	26
Potsdam-Mittelmark	151	133	182	141	98	198	37
Prignitz	51	41	43	61	54	52	12
Spree-Neiße	88	75	88	103	88	117	18
Teltow-Fläming	155	133	134	138	106	94	37
Uckermark	69	54	88	101	80	108	35
Land Brandenburg	1 877	1 561	1 985	1 995	1 590	2 130	548

Ausgewählte Regionaldaten

Insolvenzen im Dezember 2000

Verwaltungsbezirk	Insolvenzen					
	Verfahren				Forderungen	
	Berichts- monat	darunter		Vorjahres- monat	Berichts- monat	Vorjahres- monat
		Unternehmen und Freie Berufe	übrige Gemeinschuldner			
	Anzahl					
Kreisfreie Städte						
Brandenburg an der Havel	6	4	2	9	6 965	13 157
Cottbus	10	9	1	8	17 791	12 532
Frankfurt (Oder)	1	0	1	3	170	1 320
Potsdam	14	9	5	7	12 401	3 335
Landkreise						
Barnim	14	14	0	14	9 455	10 295
Dahme-Spreewald	14	10	4	13	14 758	7 025
Elbe-Elster	4	3	1	4	1 279	3 607
Havelland	18	13	5	5	10 818	434
Märkisch-Oderland	23	14	9	16	14 159	12 331
Oberhavel	10	9	1	11	13 464	21 210
Oberspreewald-Lausitz	4	3	1	4	2 604	5 166
Oder-Spree	14	13	1	11	11 406	4 695
Ostprignitz-Ruppin	6	2	4	1	3 324	209
Potsdam-Mittelmark	26	17	9	4	15 147	1 143
Prignitz	5	4	1	5	3 763	3 907
Spree-Neiße	7	6	1	10	3 917	2 822
Teltow-Fläming	14	12	2	12	17 703	5 471
Uckermark	9	6	3	3	9 025	290
Land Brandenburg	199	148	51	140	168 149	108 949

Verarbeitendes Gewerbe sowie Bergbau und Gewinnung von Steinen und Erden im Dezember 2000

Verwaltungsbezirk	Verarbeitendes Gewerbe sowie Bergbau und Gewinnung von Steinen und Erden ¹⁾					
	Betriebe	Beschäftigte	Bruttolohn- und -gehaltssumme	Geleistete Arbeiterstunden	Gesamtumsatz	darunter Auslandsumsatz
	Anzahl		1 000 DM	1 000	1 000 DM	
Kreisfreie Städte						
Brandenburg an der Havel	29	4 242	18 357	395	77 202	1 236
Cottbus	35	3 529	14 927	287	73 714	.
Frankfurt (Oder)	20	1 164	5 851	65	21 517	.
Potsdam	25	1 662	8 689	94	31 876	617
Landkreise						
Barnim	64	3 741	13 944	339	62 097	9 592
Dahme-Spreewald	88	4 663	19 145	412	119 237	22 001
Elbe-Elster	90	5 377	19 309	452	118 632	8 895
Havelland	66	4 653	16 996	440	137 197	10 318
Märkisch-Oderland	70	3 819	15 080	354	91 821	9 563
Oberhavel	83	8 322	42 239	563	324 254	44 528
Oberspreewald-Lausitz	59	6 414	27 930	412	146 391	10 717
Oder-Spree	89	8 018	38 412	749	238 094	66 197
Ostprignitz-Ruppin	71	3 689	12 792	396	102 710	23 648
Potsdam-Mittelmark	108	4 628	19 140	404	122 553	22 630
Prignitz	51	3 538	12 593	351	78 495	15 855
Spree-Neiße	69	8 793	37 667	817	225 896	35 337
Teltow-Fläming	98	8 552	43 738	658	307 286	182 231
Uckermark	55	4 909	21 952	422	405 649	20 401
Land Brandenburg	1 170	89 713	388 761	7 610	2 684 621	484 011

1) Betriebe von Unternehmen mit im Allgemeinen 20 und mehr Beschäftigten

Ausgewählte Regionaldaten

Vorbereitende Baustellenarbeiten, Hoch- und Tiefbau im Dezember 2000

Verwaltungsbezirk	Vorbereitende Baustellenarbeiten, Hoch- und Tiefbau ¹⁾						
	Betriebe	Beschäftigte	Bruttolohn- und gehaltsumme	Geleistete Arbeits- stunden	Gesamt- umsatz	Bau- gewerblicher Umsatz	Auftrags- eingang
	Anzahl		1 000 DM	1 000	1 000 DM		
Kreisfreie Städte							
Brandenburg an der Havel	28	1 192	3 970	98	15 810	15 700	12 352
Cottbus	28	2 329	10 154	166	80 568	79 616	28 633
Frankfurt (Oder)	18	930	3 566	88	15 562	14 041	8 005
Potsdam	31	1 889	7 889	152	39 222	39 118	31 404
Landkreise							
Barnim	35	1 272	4 790	104	20 207	20 083	12 658
Dahme-Spreewald	37	1 870	6 634	165	30 060	29 639	17 867
Elbe-Elster	38	1 901	6 596	157	25 897	25 730	8 093
Havelland	30	1 090	3 724	108	22 010	21 841	11 338
Märkisch-Oderland	57	2 732	9 548	242	42 748	42 386	28 550
Oberhavel	51	2 421	9 205	205	153 740	151 941	49 925
Oberspreewald-Lausitz	32	2 565	8 281	241	32 053	31 192	8 645
Oder-Spree	48	2 534	9 897	205	54 010	53 933	30 474
Ostprignitz-Ruppin	37	1 992	7 012	160	40 444	40 296	37 951
Potsdam-Mittelmark	68	2 775	11 376	234	63 023	61 674	25 234
Prignitz	28	1 189	4 206	101	15 658	15 404	8 256
Spree-Neiße	64	2 543	8 924	227	53 460	52 121	40 747
Teltow-Fläming	28	1 031	3 524	80	18 312	18 165	5 160
Uckermark	51	2 214	7 349	182	29 201	28 716	20 451
Land Brandenburg	709	34 469	126 646	2 918	751 990	741 602	385 744

1) Betriebe von Unternehmen mit im Allgemeinen 20 und mehr Beschäftigten

Bauinstallation und sonstiges Baugewerbe im VI. Vierteljahr 2000

Verwaltungsbezirk	Bauinstallation und sonstiges Baugewerbe ¹⁾						
	Betriebe	Beschäftigte		Bruttolohn- und -gehalts- summe	Geleistete Arbeits- stunden	Gesamt- umsatz	Ausbau- gewerblicher Umsatz
		insgesamt	dar. Arbeiter				
	Anzahl			1 000 DM	1 000	1 000 DM	
Kreisfreie Städte							
Brandenburg an der Havel	13	434	350	4 194	135	16 631	16 009
Cottbus	19	759	600	7 600	230	30 873	30 248
Frankfurt (Oder)	15	658	549	6 907	197	23 134	23 124
Potsdam	16	749	584	7 760	212	32 023	31 522
Landkreise							
Barnim	25	691	558	6 793	213	33 267	31 973
Dahme-Spreewald	23	754	616	7 183	241	26 383	25 145
Elbe-Elster	22	755	624	7 115	260	31 257	30 007
Havelland	29	945	790	9 305	297	32 295	31 290
Märkisch-Oderland	30	1 119	932	10 842	353	54 636	43 877
Oberhavel	22	658	549	7 778	222	23 922	23 899
Oberspreewald-Lausitz	33	1 031	848	10 262	335	41 522	40 607
Oder-Spree	31	1 128	946	10 829	394	54 568	51 097
Ostprignitz-Ruppin	25	859	723	7 990	268	31 582	31 073
Potsdam-Mittelmark	43	1 185	958	12 221	394	49 878	49 492
Prignitz	18	480	374	4 407	143	20 198	18 077
Spree-Neiße	25	648	528	6 355	215	22 732	22 098
Teltow-Fläming	31	960	794	10 195	308	36 865	35 591
Uckermark	23	770	651	7 518	251	28 871	28 227
Land Brandenburg	443	14 583	11 974	145 254	4 669	590 638	563 355

1) Betriebe von Unternehmen mit im Allgemeinen 20 und mehr Beschäftigten

Ausgewählte Regionaldaten


Bautätigkeit (Wohn- und Nichtwohnbau einschl. Baumaßnahmen an bestehenden Gebäuden) im Dezember 2000




Verwaltungsbezirk	Baugenehmigungen und Baufertigstellungen								
	Baugenehmigungen				Baufertigstellungen				
	Gebäude / Baumaß- nahmen	Wohnungen		veran- schlagte Bauwerks- kosten	Gebäude / Baumaß- nahmen	Wohnungen		veran- schlagte Bauwerks- kosten	
		insgesamt	Wohnfläche			insgesamt	Wohnfläche		
	Anzahl		100 m²	1 000 DM	Anzahl		100 m²	1 000 DM	
Kreisfreie Städte									
Brandenburg an der Havel	18	-	5	9,2	16 109	83	139	110,9	73 227
Cottbus	20		19	20,9	18 119	112	147	160,5	89 569
Frankfurt (Oder)	16		54	44,2	84 099	120	98	113,0	61 429
Potsdam	41		78	62,9	47 191	250	297	302,0	377 055
Landkreise									
Barnim	180		174	182,6	68 784	612	666	695,0	188 567
Dahme-Spreewald	97		79	95,4	25 653	373	414	452,4	160 998
Elbe-Elster	29		31	31,4	9 013	290	182	215,8	86 779
Havelland	75		68	78,9	22 421	937	1 343	1 221,5	385 901
Märkisch-Oderland	224		319	305,6	65 578	875	982	1 058,6	232 459
Oberhavel	62		69	80,3	19 171	643	715	754,4	243 939
Oberspreewald-Lausitz	36		25	27,8	9 734	437	382	476,5	204 944
Oder-Spree	99		99	102,6	23 483	785	806	867,4	267 962
Ostprignitz-Ruppin	25		20	19,7	7 559	355	427	400,9	172 228
Potsdam-Mittelmark	133		129	156,7	75 375	948	1 525	1 431,7	483 406
Prignitz	47		37	39,1	12 947	29	20	20,2	9 834
Spree-Neiße	47		53	59,3	14 327	304	308	327,2	84 837
Teltow-Fläming	109		104	114,4	56 936	410	532	477,8	224 756
Uckermark	44		46	44,8	11 562	303	239	273,0	72 415
Land Brandenburg	1 302		1 399	1 475,8	588 061	7 866	9 222	9 358,6	3 420 305

Tourismus im Dezember 2000

Verwaltungsbezirk	Tourismus									
	Beherbergungsstätten (geöffnete)	Gästeankünfte				Gästeübernachtungen			Durchschnittliche Aufenthaltsdauer	
		insgesamt	darunter	Veränderung geg. dem Vorjahresmonat	insgesamt	darunter	Veränderung geg. dem Vorjahresmonat			
			aus dem Ausland			ausländischer Gäste				
	Anzahl		Prozent	Anzahl	Prozent	Tage				
Kreisfreie Städte										
Brandenburg an der Havel	19	1 861	71	+	6,8	3 107	125	+	0,0	1,7
Cottbus	22	6 493	270	-	2,0	11 072	800	+	2,1	1,7
Frankfurt (Oder)	15	3 552	465	-	2,9	5 741	653	-	4,3	1,6
Potsdam	29	13 350	728	-	1,8	27 003	1 729	+	1,6	2,0
Landkreise										
Barnim	78	10 871	307	-	1,1	37 542	939	-	4,4	3,5
Dahme-Spreewald	104	14 239	1 027	-	4,5	33 248	2 039	-	7,2	2,3
Elbe-Elster	56	2 970	30	-	12,2	13 284	50	-	2,0	4,5
Havelland	56	5 102	215	+	0,0	11 417	460	-	3,7	2,2
Märkisch-Oderland	88	10 603	857	-	13,3	40 456	2 145	-	4,4	3,8
Oberhavel	75	9 598	406	-	16,8	18 636	766	-	10,9	1,9
Oberspreewald-Lausitz	60	4 856	121	-	8,0	9 425	226	-	22,7	1,9
Oder-Spree	117	13 129	438	+	7,0	37 940	1 358	+	11,3	2,9
Ostprignitz-Ruppin	106	9 657	163	-	2,2	26 898	251	+	0,1	2,8
Potsdam-Mittelmark	124	17 267	939	-	19,4	52 636	1 822	-	11,6	3,0
Prignitz	51	4 114	95	+	2,0	14 655	283	+	10,6	3,6
Spree-Neiße	73	8 047	112	-	6,0	21 064	278	-	3,0	2,6
Teltow-Fläming	80	12 410	1 653	-	14,7	25 910	3 651	-	9,0	2,1
Uckermark	94	11 830	267	+	13,9	34 173	622	+	13,9	2,9
Land Brandenburg	1 247	159 949	8 164	-	6,0	424 207	18 197	-	2,8	2,7

Veröffentlichungen des Landesbetriebes für Datenverarbeitung und Statistik (Land Brandenburg) im März 2001

Veröffentlichungen können beim Landesbetrieb für Datenverarbeitung und Statistik - Dezernat Öffentlichkeitsarbeit - Postfach 60 10 52, 14410 Potsdam (Dortustraße 46), Fax: (0331) 39 418 bezogen werden.
Veröffentlichungen mit dem -Symbol rechts neben dem Verkaufspreis sind auch auf Disketten erhältlich.

Kennziffer	Titel	Preis in DM
	Bevölkerungsstand	2,50
A I 1 - m 01/00	- Januar 2000	2,50
A I 1 - m 02/00	- Februar 2000	2,50
A I 1 - m 03/00	- März 2000	2,50
A I 1 - m 04/00	- April 2000	2,50
A I 1 - m 05/00	- Mai 2000	2,50
A I 1 - m 06/00	- Juni 2000	2,50
A I 2 - hj 1/00	Bevölkerung der Gemeinden 30.06.2000	7,50 
	Eheschließungen, Geborene und Gestorbene	
A II 1 - m 01/00	- Januar 2000 Vorläufige Ergebnisse	2,50
A II 1 - m 02/00	- Februar 2000 Vorläufige Ergebnisse	2,50
A II 1 - m 03/00	- März 2000 Vorläufige Ergebnisse	2,50
A II 1 - m 04/00	- April 2000 Vorläufige Ergebnisse	2,50
A II 1 - m 05/00	- Mai 2000 Vorläufige Ergebnisse	2,50
A II 1 - m 06/00	- Juni 2000 Vorläufige Ergebnisse	2,50
	Wanderungen	
A III 1 - m 01/00	- Januar 2000	2,50
A III 1 - m 02/00	- Februar 2000	2,50
A III 1 - m 03/00	- März 2000	2,50
A III 1 - m 04/00	- April 2000	2,50
A III 1 - m 05/00	- Mai 2000	2,50
A III 1 - m 06/00	- Juni 2000	2,50
A V 1 - S/00	Gebiets- und Namensänderungen 1991 bis 2000	7,50
A VI 7 - m 01/01	Arbeitsmarkt Januar 2001	5,00
B I 8 - j/00	Fremdsprachenunterricht an allgemein bildenden Schulen Schuljahr 2000/01	5,00
B III 3 / 1 - j/00	Akademische und staatliche Abschlussprüfungen Sommersemester 2000 und Prüfungsjahr 2000	9,00
B VI 6 - j/00	Strafvollzug 2000 Teil 2: Bestand und Bewegung in den Justizvollzugsanstalten	4,00
C III 3 - m 12/00	Milcherzeugung und Milchverwendung Dezember 2000	3,00
	Verarbeitendes Gewerbe sowie Bergbau und Gewinnung von Steinen und Erden	
E I 1; 3 - j/00	- Betriebsergebnisse und Auftragseingangindex 2000	9,50
E I 1; 3 - m 01/01	- Betriebsergebnisse und Auftragseingangindex Januar 2001	7,50
E I 2 - m 01/01	- Produktionsindex Januar 2001	4,00
E I 5 - j/00	- Produktion ausgewählter Erzeugnisse 2000	5,50
E II 1 - m 01/01	Vorbereitende Baustellenarbeiten, Hoch- und Tiefbau (Bauhauptgewerbe) Januar 2001	5,00
E III 1 - vj 4/00	Bauinstallation und Sonstiges Baugewerbe (Ausbaugewerbe) 4. Vierteljahr und Jahr 2000	4,50
E V 1 - hj 2/00	Handwerk 2. Halbjahr 2000	5,00
F II 1; 2 - m 12/00	Baugenehmigungen und Fertigstellungen Dezember 2000	5,00
	Entwicklung von Umsatz und Beschäftigung im Einzelhandel - Messzahlen -	
G I 1 - m 11/00	- November 2000 Vorläufige Ergebnisse	3,50
G I 1 - m 12/00	- Dezember 2000 Vorläufige Ergebnisse	3,50
G IV 1 - m 01/01	Gäste und Übernachtungen im Fremdenverkehr Januar 2001	6,00
	Entwicklung von Umsatz und Beschäftigung im Gastgewerbe - Messzahlen -	
G IV 3 - m 11/00	- November 2000 Vorläufige Ergebnisse	3,50
G IV 3 - m 12/00	- Dezember 2000 Vorläufige Ergebnisse	3,50
	Straßenverkehrsunfälle	
H I 1 - m 12/00	- Dezember 2000 - Endgültiges Ergebnis	5,50
H I 1 - m 01/01	- Januar 2001 - Vorläufige Ergebnisse	2,50
H I 4 - vj 4/00	Personenverkehr der Straßenverkehrsunternehmen 4. Vierteljahr 2000	4,00
H II 1 - m 12/00	Binnenschifffahrt Dezember 2000	5,50
J I 1 - vj 4/00	Insolvenzen 2000	4,50
K I 9 - vj 3/00	Leistungen an Asylbewerber III. Quartal 2000 - Teil 2: Empfänger von Regelleistungen	5,00
M I 2 - m 03/01	Preisindex für die Lebenshaltung März 2001	6,00
Verzeichnis	Behördenverzeichnis 2000	16,00 
Verzeichnis	Verzeichnis der Allgemein bildenden Schulen Schuljahr 2000/2001	23,00 
Daten+Analysen Heft I/2001	Quartalsheft I/2001	8,00

