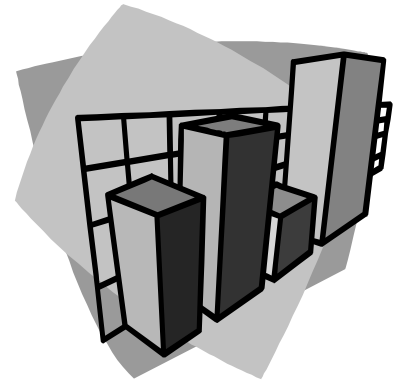


Daten

+ Konjunktur

**Ausgewählte Konjunktur- und
Landesdaten für das Land Brandenburg
in Bild und Zahl**



Brandenburg im Überblick

Konjunkturgrafiken

Konjunkturdaten

Zahlenspiegel

Brandenburg im Vergleich

Konjunkturdaten für Deutschland

Brandenburg im Vergleich

Brandenburg Regional

Ausgewählte Regionalangaben

1/2001



Zeichenerklärung

- 0 = weniger als die Hälfte von 1 in der letzten besetzten Stelle, jedoch mehr als nichts
- = nichts vorhanden (genau null)
- = Zahlenwert unbekannt oder geheim zuhalten
- ... = Zahlenwert lag bei Redaktionsschluss noch nicht vor
- () = Aussagewert eingeschränkt, da der Wert Fehler aufweisen kann
- / = keine Angabe, da Zahlenwert nicht sicher genug
- x = Tabellenfach gesperrt, weil Aussage nicht sinnvoll
- r = berichtigte Zahl
- D = Durchschnitt (bei nicht addierfähigen Größen)

Impressum

Schriftleitung:

Dezernat 215

Volkswirtschaftliche Gesamtrechnungen, Analysen

Dipl. Vw. Holger-Jens Hoffmann

Telefon: (0331) 39 780

E-Mail: Holger-Jens.Hoffmann@lds.brandenburg.de

Herausgeber:

Landesbetrieb für Datenverarbeitung

und Statistik

Dezernat Öffentlichkeitsarbeit

Postfach 60 10 52, 14410 Potsdam

Dortustraße 46, 14467 Potsdam

Telefon: (0331) 39 403 - 405

Fax: (0331) 39 418

Internet: <http://www.brandenburg.de/lds/>

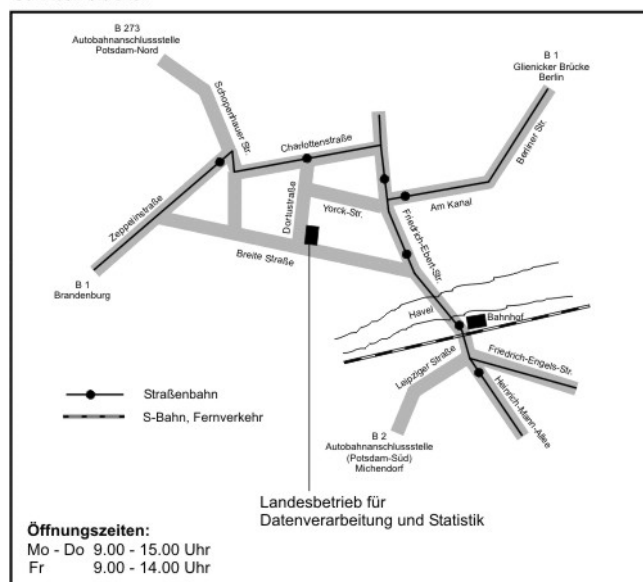
E-Mail: Info@lds.brandenburg.de

Auskünfte und Vertrieb

Informationsservice Tel. (03 31) 39 575
Fax. (03 31) 39 418

Vertrieb Tel. (03 31) 39 497
Fax. (03 31) 39 418

So finden Sie uns:



Erschienen im März 2001

© Landesbetrieb für Datenverarbeitung und Statistik, Potsdam, 2001

Für nichtgewerbliche Zwecke sind Vervielfältigung und unentgeltliche Verbreitung, auch auszugsweise, mit Quellenangabe gestattet. Die Verbreitung, auch auszugsweise, über elektronische Systeme/Datenträger bedarf der vorherigen Zustimmung. Alle übrigen Rechte bleiben vorbehalten.



Daten + Konjunktur

1₂₀₀₀

Inhalt

Seite

Brandenburg im Überblick

Grafiken zur konjunkturellen Entwicklung 2000 in Brandenburg	6
Konjunkturdaten 2000 für das Land Brandenburg im Überblick	12
Zahlenspiegel 2000 Land Brandenburg	15

Brandenburg im Vergleich

Ausgewählte Konjunkturindikatoren 2000 für Deutschland	22
Konjunkturindikatoren 2000 – Brandenburg im Vergleich	24

Brandenburg Regional

Ausgewählte Regionaldaten für Brandenburg	26
---	----

Neue Veröffentlichungen

Vorwort

Liebe Leserin, lieber Leser,

mit der vorliegenden Veröffentlichung „**Daten + Konjunktur**“ gibt der Landesbetrieb für Datenverarbeitung und Statistik eine Auswahl aktueller wirtschafts- und konjunkturstatistischer Ergebnisse für das Land Brandenburg heraus.

Daten + Konjunktur erscheint monatlich und bietet eine umfangreiche Auswahl an Daten und grafischen Übersichten zur aktuellen Entwicklung im Lande. Zu beziehen ist Daten + Konjunktur in Auszügen als Download auf den Internetseiten des LDS.

Ein Bezug der Druckausgabe im Abonnement sowie als weiterverarbeitbare Excel-Datei ist ebenfalls möglich. **Daten + Konjunktur** gliedert sich in die Rubriken:

Brandenburg im Überblick

Konjunkturgrafiken

Konjunkturdaten

Zahlenspiegel

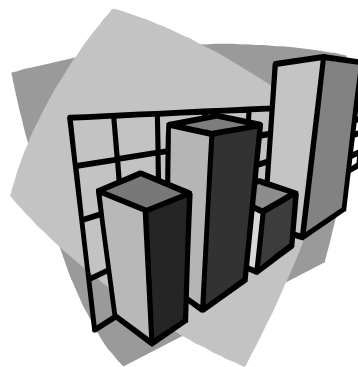
Brandenburg im Vergleich

Konjunkturdaten für Deutschland

Brandenburg im Vergleich

Brandenburg Regional

Ausgewählte Regionalangaben



Die Rubrik **Brandenburg im Überblick** enthält Angaben zur konjunkturellen Situation und Entwicklung für das Land Brandenburg. Zeitreihen werden für die letzten 24 Monate als Konjunkturgrafiken dargestellt. Statistische Angaben zur Konjunktur in den vorliegenden jüngsten drei Berichtsmonaten werden durch Angaben der Entwicklung gegenüber dem Vormonat sowie dem Vorjahresmonat ergänzt. Die saisonalen und konjunkturellen Schwankungen im Wirtschaftsgeschehen des Landes lassen sich somit erkennen. Im Einzelnen sind Informationen zum Stand und der Entwicklung der Bevölkerung, des Arbeitsmarktes, zu den Eckdaten der Brandenburger Industrie, des Bauhauptgewerbes und zur Bautätigkeit enthalten. Weitere Angaben beziehen sich auf die Bereiche Einzelhandel, Gastgewerbe, Tourismus, Außenhandel, Gewerbeanzeigen- und Insolvenzgeschehen sowie etwa der Preisentwicklung. Der Zahlenspiegel für das Land Brandenburg ergänzt die Konjunkturdarstellungen durch einen Überblick aktuellster Ergebnisse für nahezu alle Bereiche der amtlichen Statistik Brandenburgs.

Neben den Angaben für das Land Brandenburg insgesamt enthält die Rubrik **Brandenburg im Vergleich** ausgewählte Vergleichsdaten der konjunkturellen Lage und Entwicklung für Deutschland.

Brandenburg Regional bietet für ausgewählte Bereiche Angaben zur aktuellen Wirtschaftslage der Landkreise und kreisfreien Städte Brandenburgs.

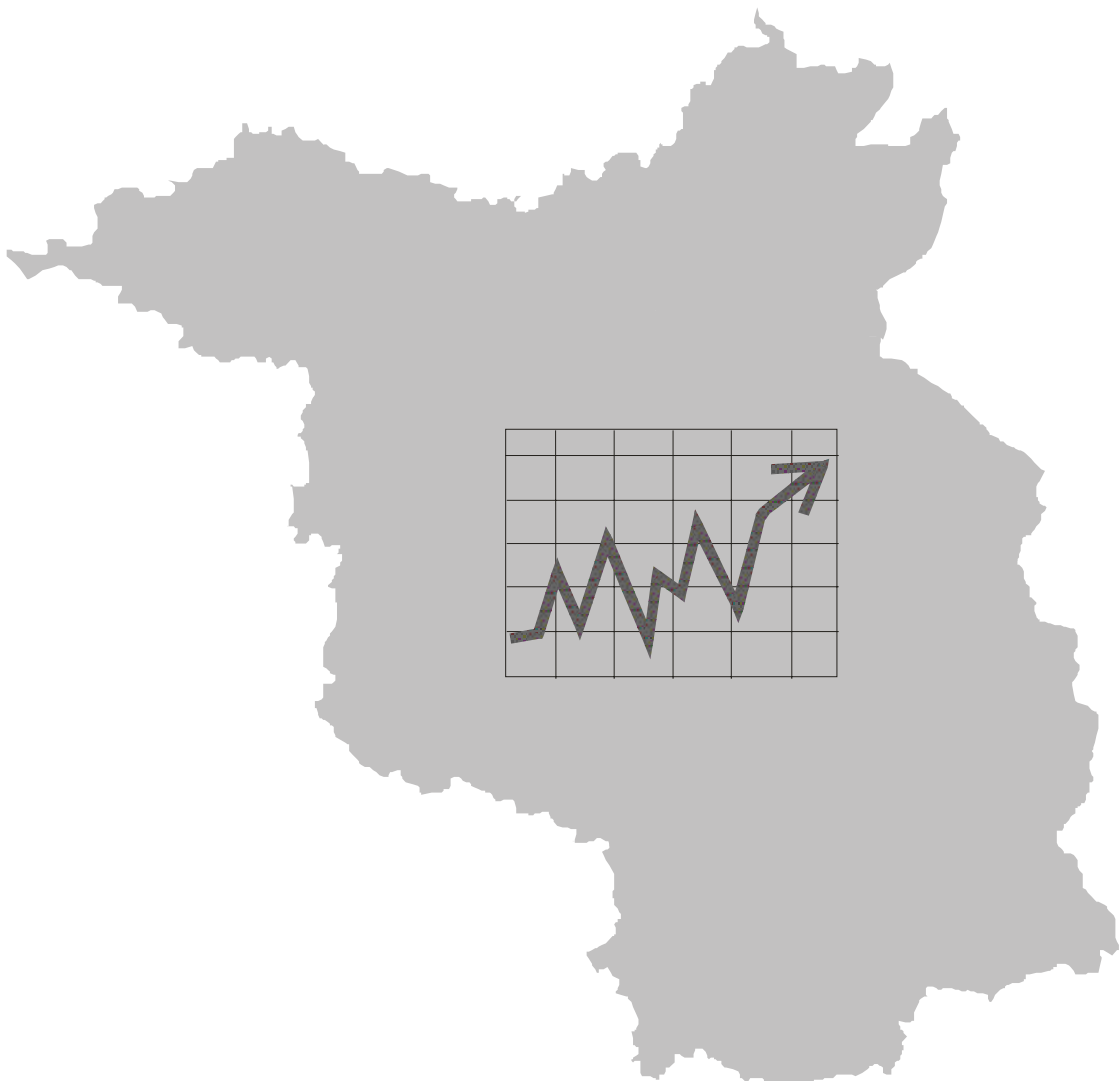
Weitere aktuelle Informationen zum Bereich Analysen sowie zur laufenden Wirtschafts- und Konjunkturbeobachtung erhalten Sie auch im überarbeiteten Internet-Angebot des LDS Brandenburg unter

<http://www.brandenburg.de/lbs/analysen>

Sagen Sie uns **Ihre Meinung!** Hinweise und Anregungen zu Inhalten oder Gestaltung der Publikation „Daten + Konjunktur“ nehmen wir jederzeit gerne unter einer der angegebenen Verbindungen entgegen.

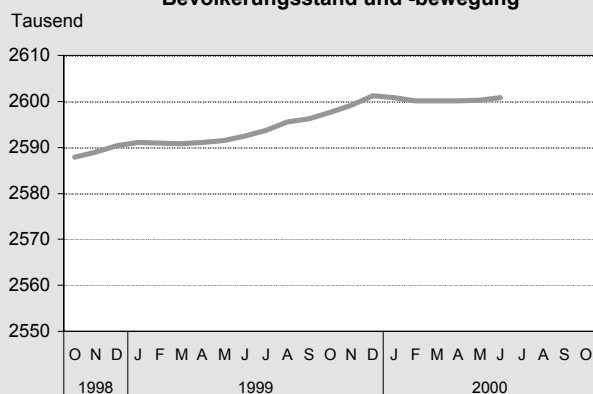
Brandenburg

im Überblick

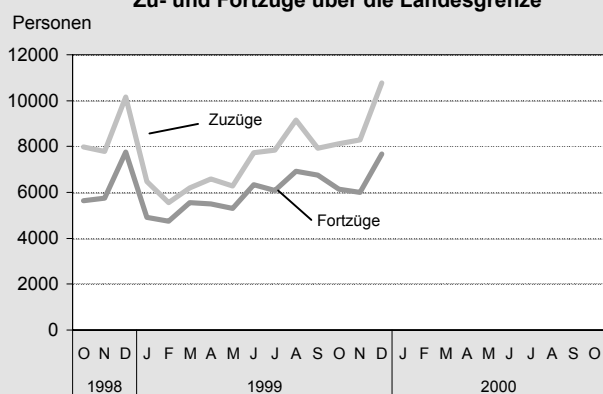


Grafiken zur konjunkturellen Entwicklung 2000 in Brandenburg

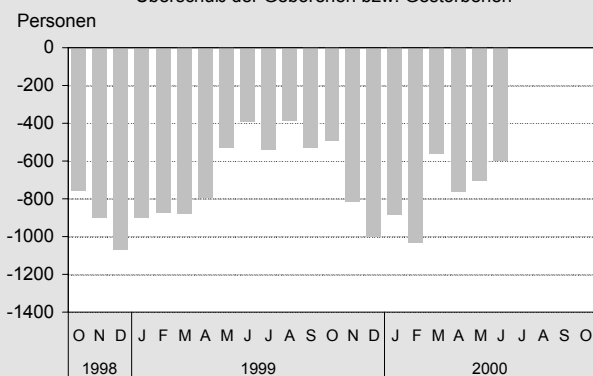
Bevölkerungsstand und -bewegung



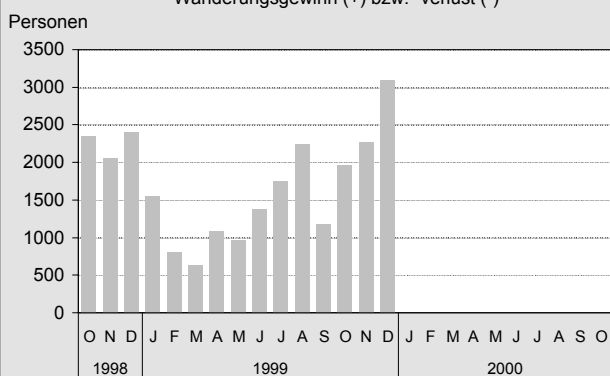
Zu- und Fortzüge über die Landesgrenze



Überschuß der Geborenen bzw. Gestorbenen



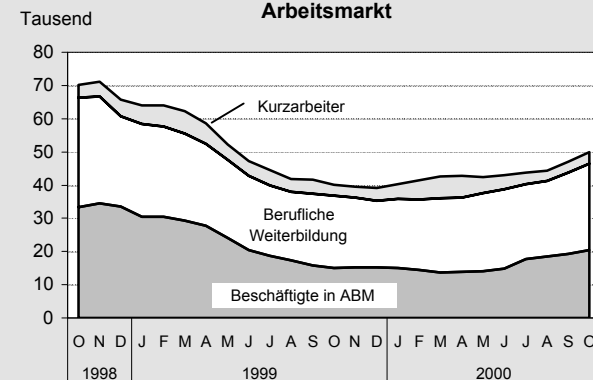
Wanderungsgewinn (+) bzw. -verlust (-)



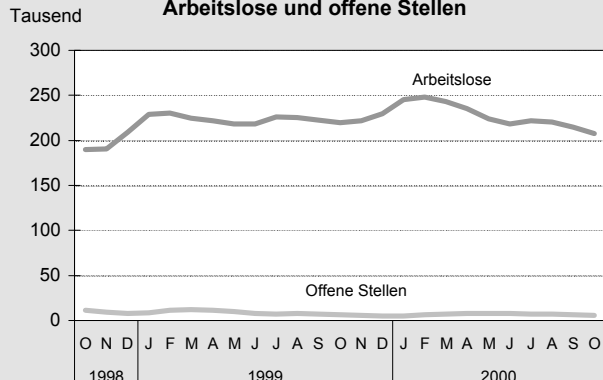
LDS Brandenburg

LDS Brandenburg

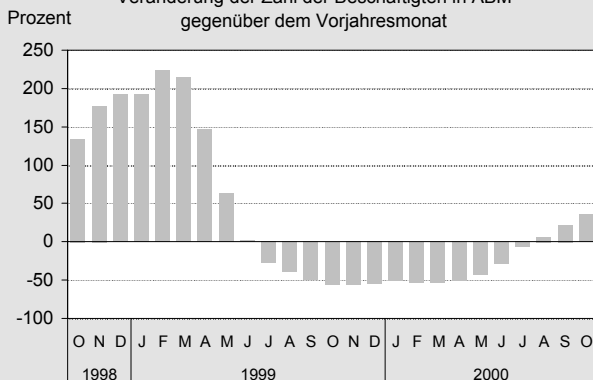
Arbeitsmarkt



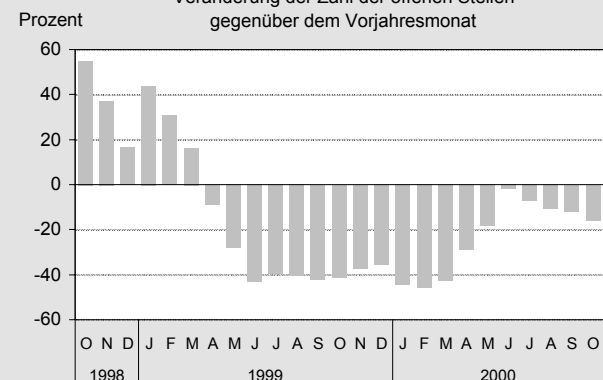
Arbeitslose und offene Stellen



Veränderung der Zahl der Beschäftigten in ABM gegenüber dem Vorjahresmonat



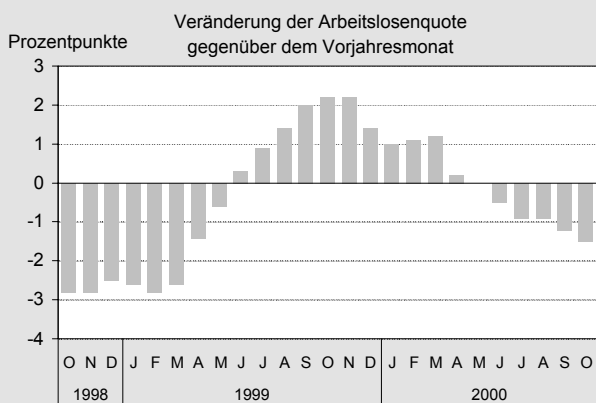
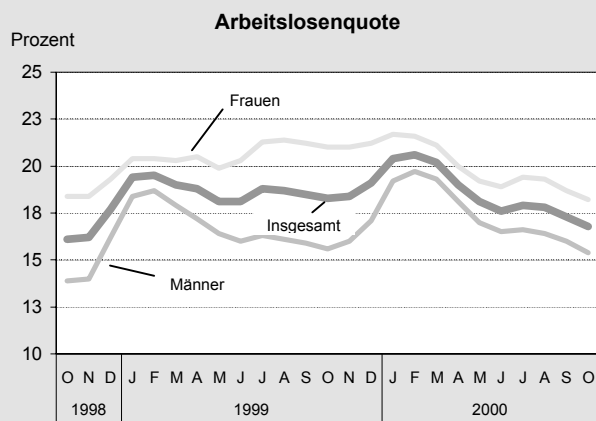
Veränderung der Zahl der offenen Stellen gegenüber dem Vorjahresmonat



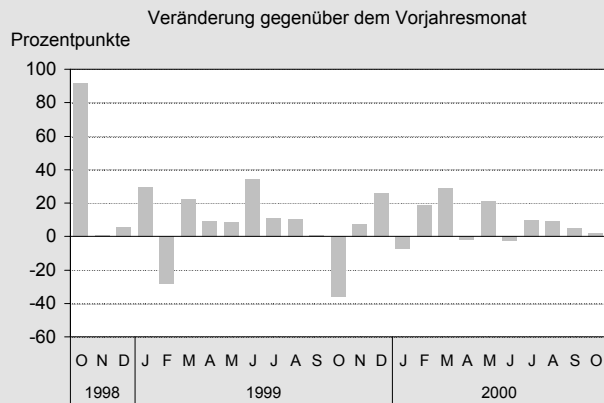
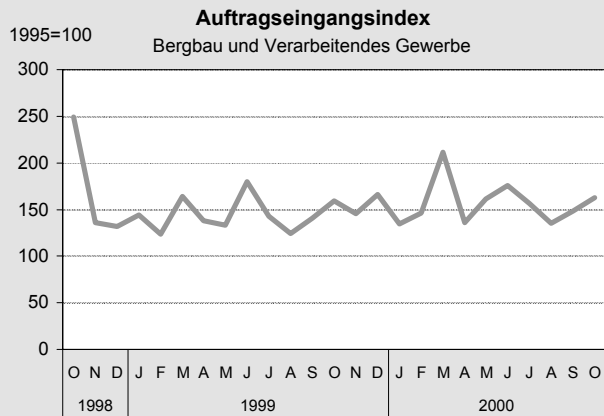
LDS Brandenburg

LDS Brandenburg

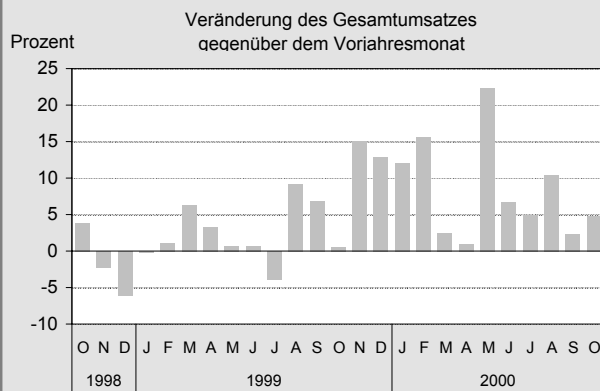
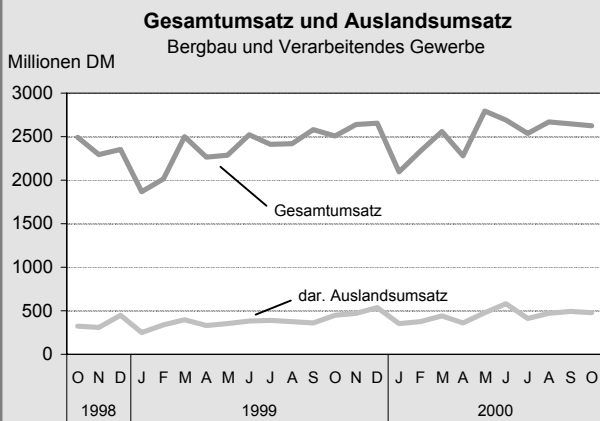
Grafiken zur konjunkturellen Entwicklung 2000 in Brandenburg



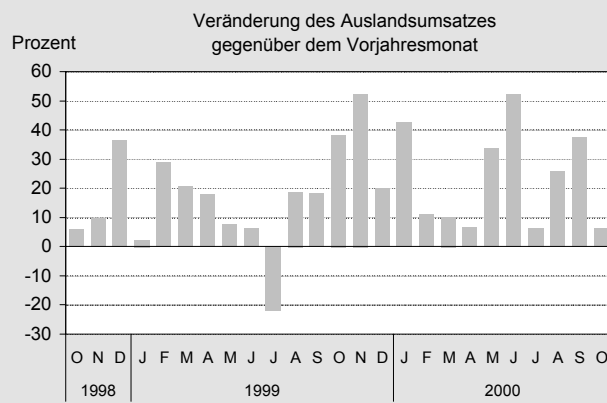
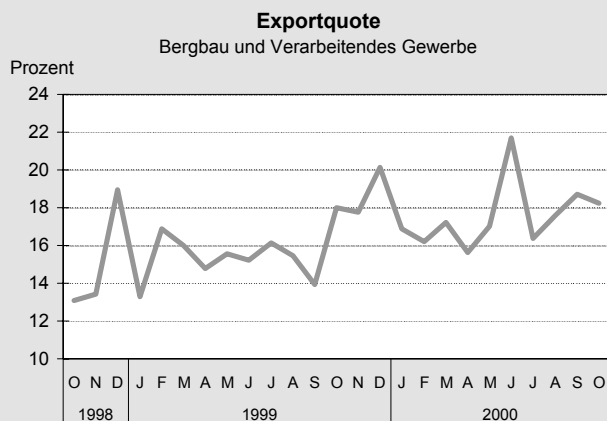
LDS Brandenburg



LDS Brandenburg

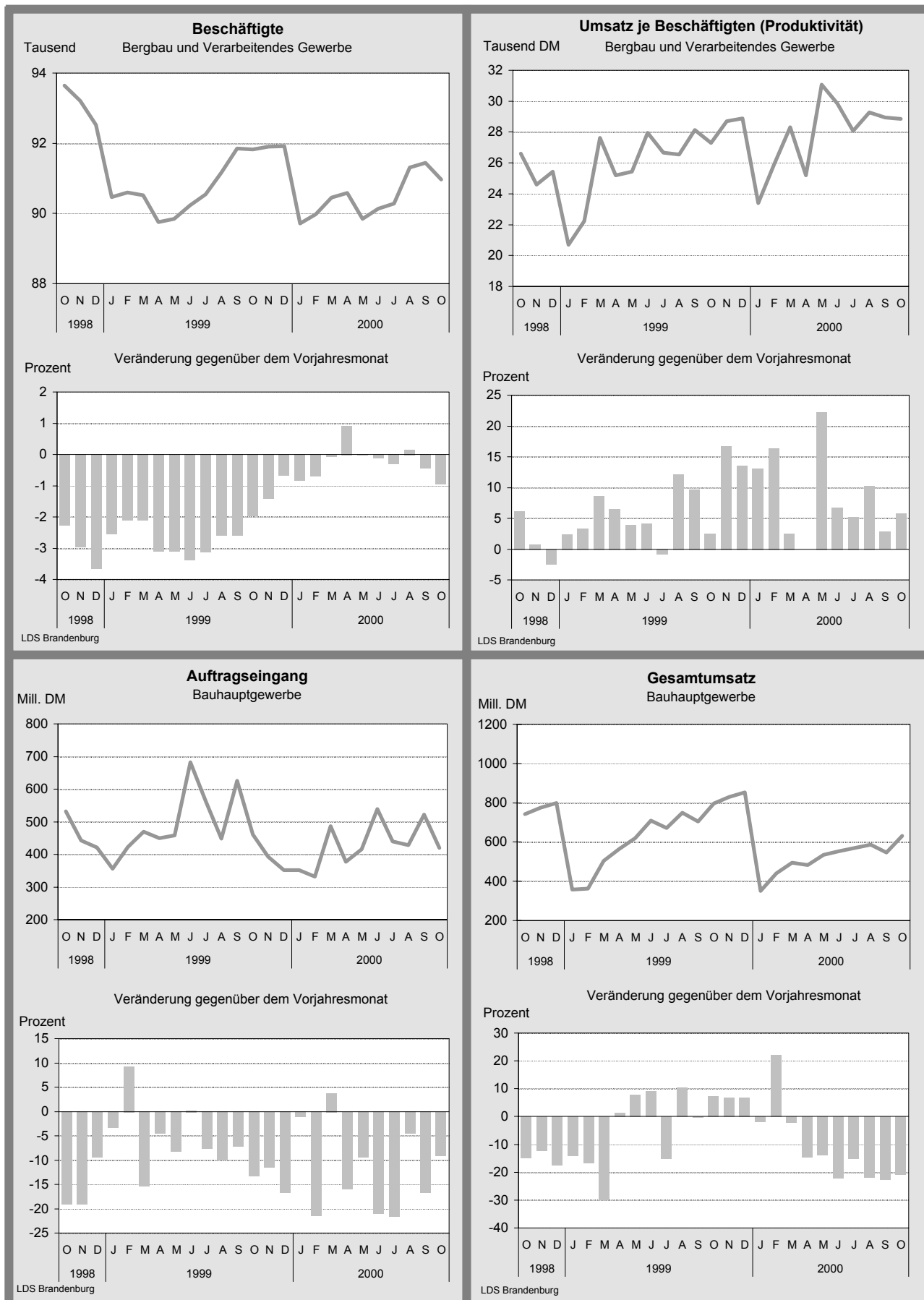


LDS Brandenburg

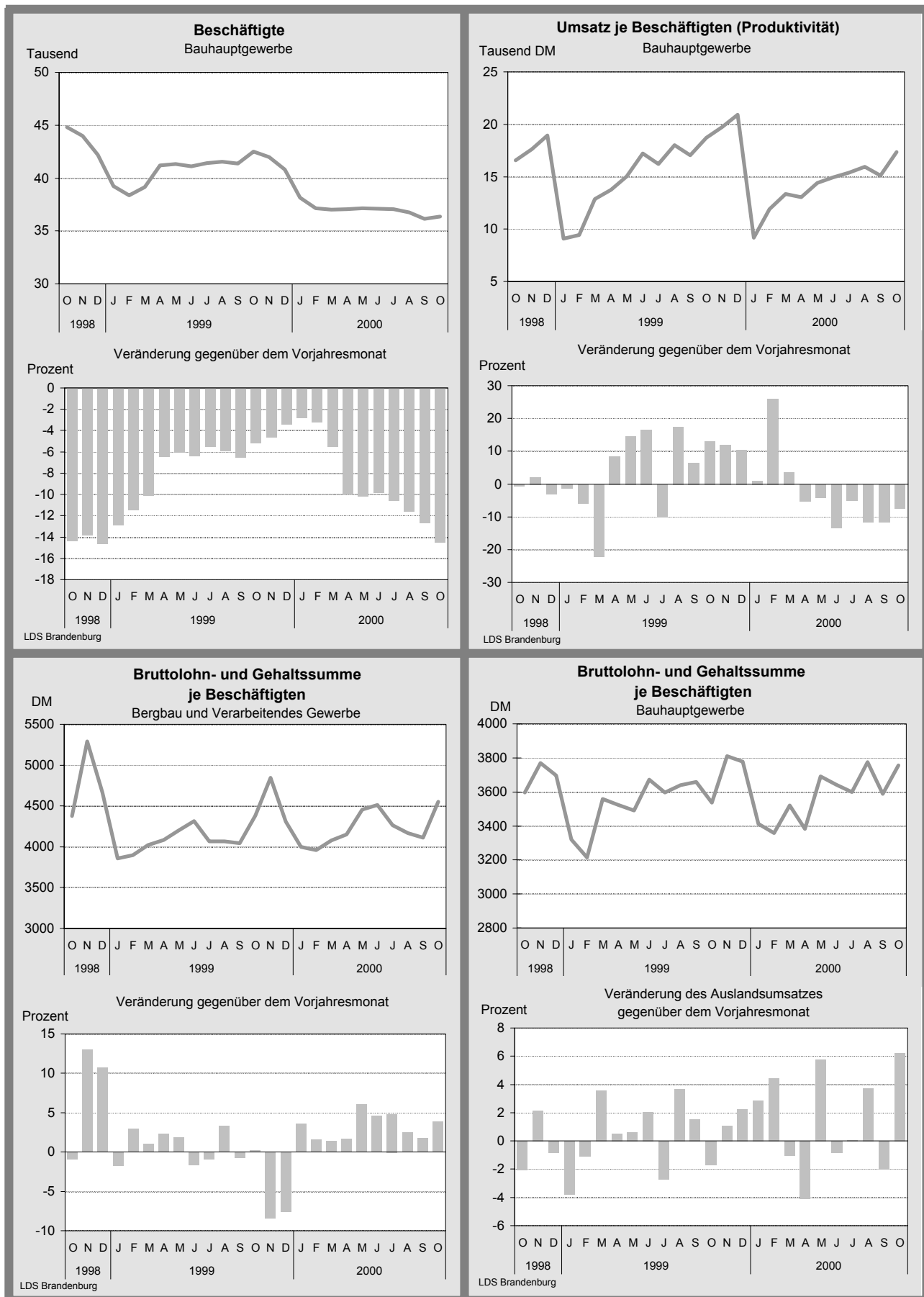


LDS Brandenburg

Grafiken zur konjunkturellen Entwicklung 2000 in Brandenburg

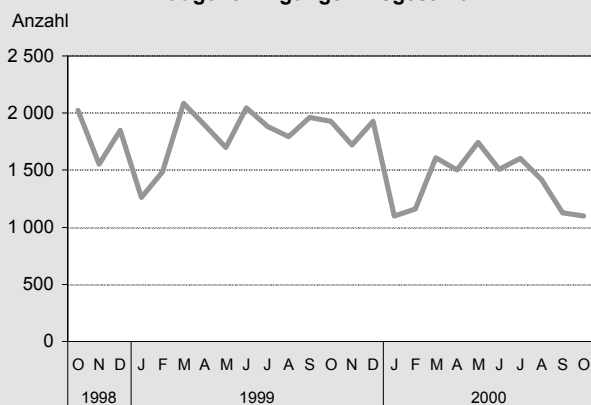


Grafiken zur konjunkturellen Entwicklung 2000 in Brandenburg

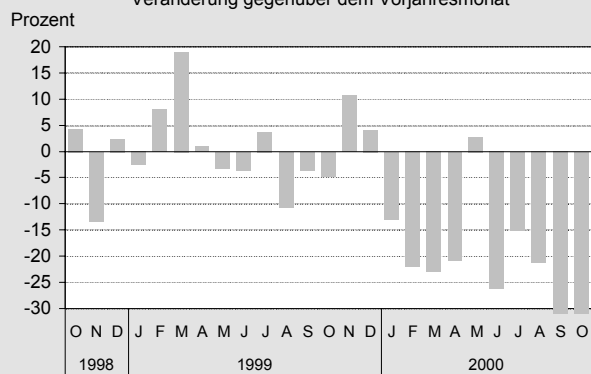


Grafiken zur konjunkturellen Entwicklung 2000 in Brandenburg

Baugenehmigungen insgesamt

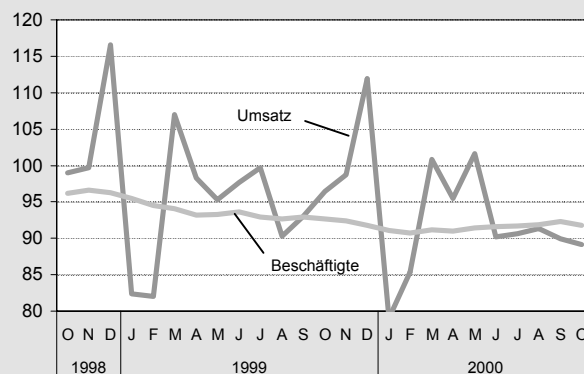


Veränderung gegenüber dem Vorjahresmonat

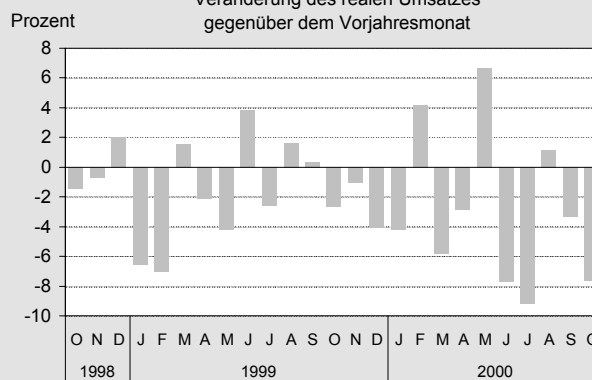


LDS Brandenburg

Umsatz und Beschäftigte im Einzelhandel (Index: 1995=100)

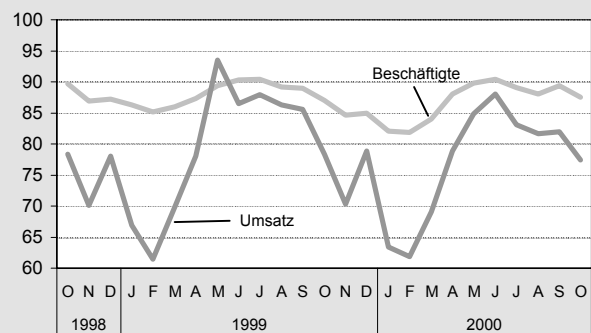


Veränderung des realen Umsatzes gegenüber dem Vorjahresmonat

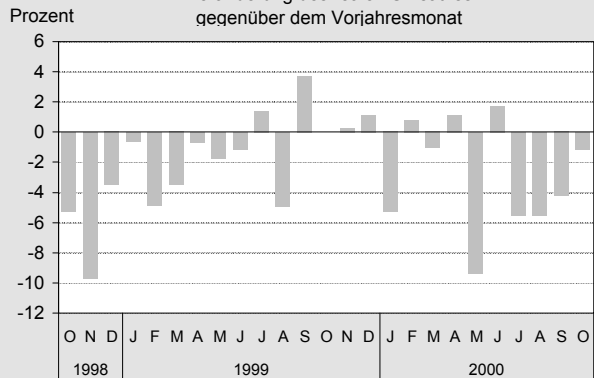


LDS Brandenburg

Umsatz und Beschäftigte im Gastgewerbe (Index: 1995=100)

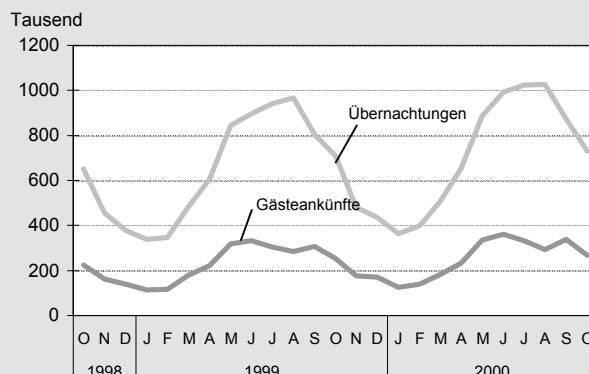


Veränderung des realen Umsatzes gegenüber dem Vorjahresmonat

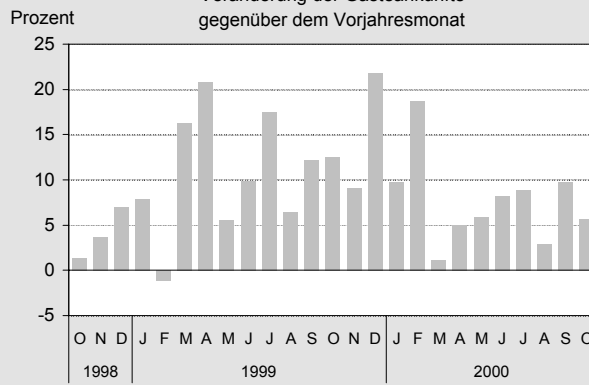


LDS Brandenburg

Tourismus



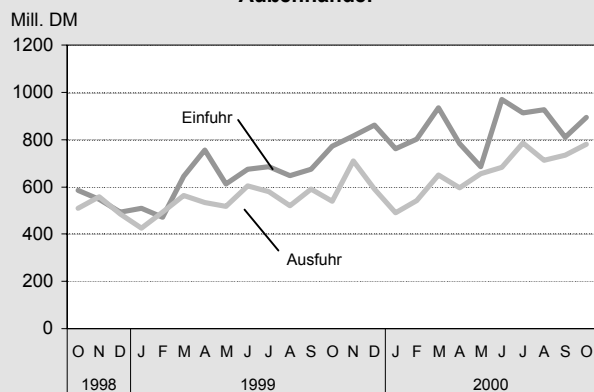
Veränderung der Gästeankünfte gegenüber dem Vorjahresmonat



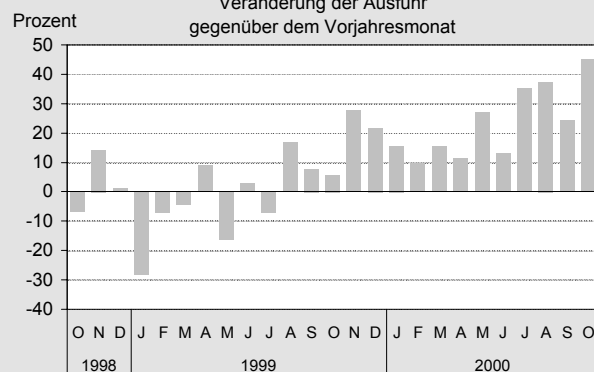
LDS Brandenburg

Grafiken zur konjunkturellen Entwicklung 2000 in Brandenburg

Außenhandel

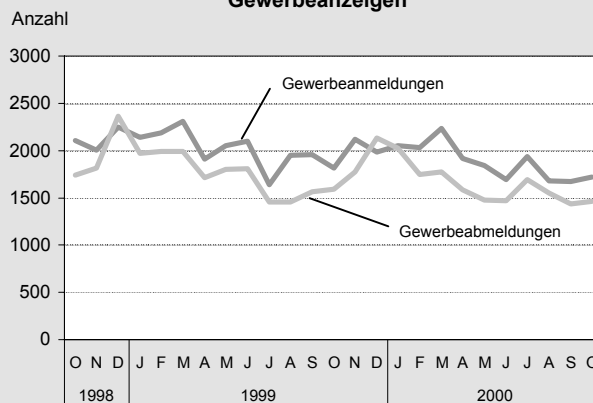


Veränderung der Ausfuhr gegenüber dem Vorjahresmonat

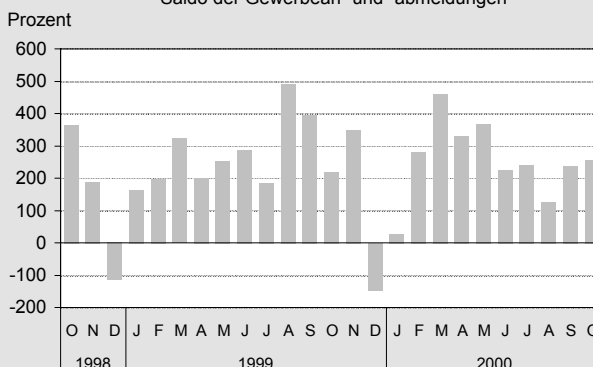


LDS Brandenburg

Gewerbeanzeigen

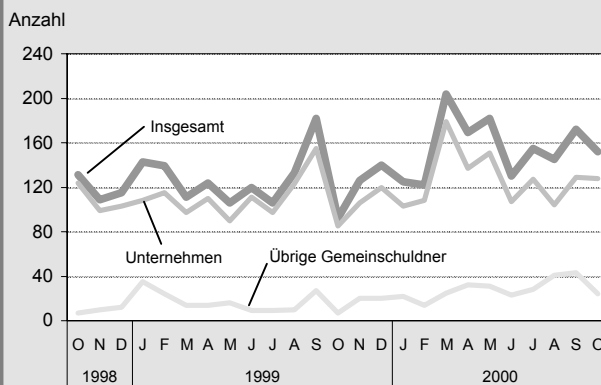


Saldo der Gewerbe- und -abmeldungen

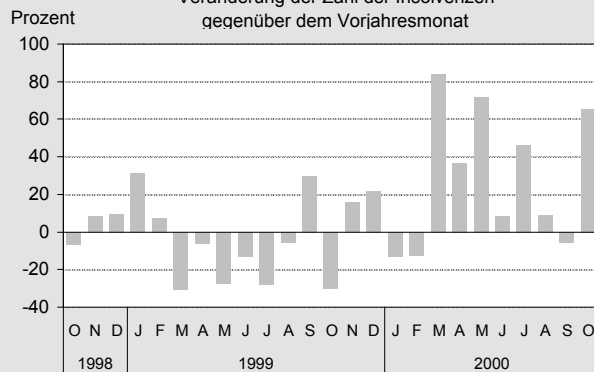


LDS Brandenburg

Insolvenzen

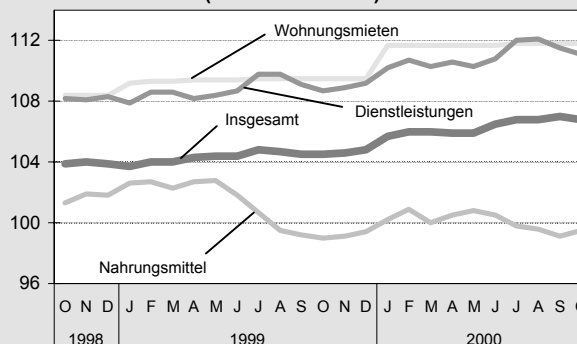


Veränderung der Zahl der Insolvenzen gegenüber dem Vorjahresmonat

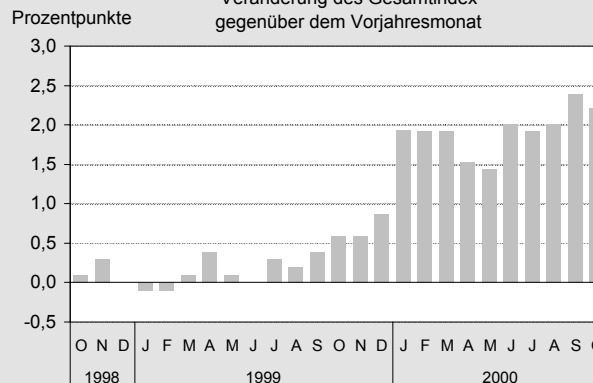


LDS Brandenburg

Preisindex für die Lebenshaltung aller privaten Haushalte (Index: 1995=100)



Veränderung des Gesamtindex gegenüber dem Vorjahresmonat



LDS Brandenburg

Konjunkturdaten 2000 für das Land Brandenburg im Überblick

★★★ Monatsangaben ... Monatsangaben ... Monatsangaben ... Monatsangaben ... Monatsangaben ... Monatsangaben ★★★

Merkmal	Einheit	August 2000			September 2000			Oktober 2000		
		nominal	Veränderung		nominal	Veränderung		nominal	Veränderung	
			z. VM	z.VJM		z. VM	z.VJM		z. VM	z.VJM
			Prozent/-pkt.			Prozent/-pkt.			Prozent/-pkt.	
Bevölkerungsstand und -veränderung										
Bevölkerung am Monatsende	1 000
Überschuß der Geborenen/Gestorbenen	Anzahl
Zuzüge über die Landesgrenze	Anzahl
Fortzüge über die Landesgrenze	Anzahl
Wanderungsgewinn (+) bzw. -verlust (-)	Anzahl
Arbeitsmarkt										
Arbeitslose ¹⁾	Anzahl	220 330	- 0,7	- 2,2	214 821	- 2,5	- 3,4	207 676	- 3,3	- 5,6
Arbeitslosenquote ²⁾	Prozent	17,8	- 0,1	- 0,9	17,3	- 0,5	- 1,2	16,8	- 0,5	- 1,5
darunter										
Frauen	Prozent	19,3	- 0,1	- 2,1	18,7	- 0,6	- 2,5	18,2	- 0,5	- 2,8
Jüngere im Alter unter 25 Jahren	Prozent	18,7	- 0,1	0,3	17,5	- 1,2	- 0,4	14,4	- 3,1	- 1,0
Offene Stellen	Anzahl	6 821	0,2	- 10,4	6 087	- 10,8	- 11,6	5 607	- 7,9	- 15,7
Kurzarbeiter	Anzahl	3 136	- 6,9	- 17,6	3 398	8,4	- 17,7	3 362	- 1,1	4,6
Bergbau und Verarbeitendes Gewerbe ³⁾										
Betriebe	Anzahl	1 172	0,3	1,5	1 175	0,3	1,4	1 176	0,1	1,6
Beschäftigte	Anzahl	91 307	1,1	0,2	91 448	0,2	- 0,4	90 967	- 0,5	- 0,9
Gesamtumsatz	Mill. DM	2 672	5,5	10,5	2 646	- 1,0	2,4	2 624	- 0,8	4,8
darunter Auslandsumsatz	Mill. DM	470	13,4	25,7	495	5,3	37,4	479	- 3,3	6,1
Exportquote	Prozent	17,6	1,2	2,1	18,7	1,1	4,8	18,2	- 0,5	0,2
Umsatz je Beschäftigten	DM	29 262	4,3	10,3	28 935	- 1,1	2,8	28 850	- 0,3	5,7
Geleistete Arbeiterstunden	1 000	8 534	1,4	5,3	8 804	3,2	- 2,2	8 638	- 1,9	- 1,9
Bruttolohn- und Gehaltssumme	Mill. DM	381	- 1,0	2,6	376	- 1,2	1,2	414	10,1	2,9
Produktionsindex	1995=100	142,1	0,2	11,1	145,4	2,3	1,5	157,2	8,1	10,2
Auftragseingangsindex im Verarbeitenden Gewerbe	1995=100	135,1	- 13,6	9,0	148,2	9,7	5,2	162,6	9,7	2,1
Öffentliche Energie- und Wasserversorgung										
Betriebe	Anzahl	93	0,0	- 2,1	93	0,0	- 2,1	94	1,1	- 1,1
Beschäftigte	Anzahl	10 080	- 0,0	- 2,7	10 210	1,3	- 2,6	10 115	- 0,9	- 3,4
Geleistete Arbeiterstunden	1 000	550	- 6,9	- 4,5	612	11,3	- 10,5	597	- 2,5	- 9,5
Bruttolohn- und -gehaltssumme	Mill. DM	48	0,2	2,1	49	2,1	1,9	48	- 2,0	0,0
Stromerzeugung (brutto)	Mill. kWh	3 415	1,4	26,5	3 023	- 11,5	8,9	3 458	14,4	1,8

z. VM = zum Vormonat; z. VJM = zum Vorjahresmonat

1) Quelle: Landesarbeitsamt Berlin-Brandenburg 2) bezogen auf abhängig zivile Erwerbspersonen 3) Betriebe von Untern. mit im Allgemeinen 20 und mehr Beschäftigten

... Zahlenwert lag bei Redaktionsschluss noch nicht vor

Konjunkturdaten 2000 für das Land Brandenburg im Überblick

★★★ Monatsangaben ... Monatsangaben ... Monatsangaben ... Monatsangaben ... Monatsangaben ... Monatsangaben ★★★

Merkmal	Einheit	August 2000			September 2000			Oktober 2000		
		nominal	Veränderung		nominal	Veränderung		nominal	Veränderung	
			z. VM	z.VJM		z. VM	z.VJM		z. VM	z.VJM
			Prozent/-pkt.			Prozent/-pkt.			Prozent/-pkt.	
Vorbereitende Baustellenarbeiten, Hoch- und Tiefbau¹⁾										
Betriebe	Anzahl	744	- 0,8	- 7,8	732	- 1,6	- 9,0	726	- 0,8	- 10,0
Beschäftigte	Anzahl	36 762	- 0,8	- 11,5	36 136	- 1,7	- 12,6	36 373	0,7	- 14,4
Gesamtumsatz	Mill. DM	586	2,8	- 21,7	546	- 6,8	- 22,6	631	15,4	- 20,7
dar. Baugewerblicher Umsatz	Mill. DM	577	2,4	- 22,2	537	- 6,9	- 23,0	619	15,4	- 21,0
Gesamtumsatz je Beschäftigten	DM	15 942	3,6	- 11,5	15 121	- 5,2	- 11,4	17 336	14,6	- 7,4
Geleistete Arbeitsstunden	1 000	4 237	3,6	- 10,7	4 113	- 2,9	- 19,2	4 042	- 1,7	- 20,1
Bruttolohn- und Gehaltssumme	Mill. DM	139	4,1	- 8,2	130	- 6,6	- 14,3	137	5,4	- 9,1
Auftragseingang	Mill. DM	428	- 2,7	- 4,4	522	22,0	- 16,6	419	- 19,7	- 9,0
Baugenehmigungen										
Wohnungen insgesamt	Anzahl	1 321	- 11,0	- 24,4	1 151	- 12,9	- 42,4	1 097	- 4,7	- 47,1
Errichtung neuer Gebäude	Anzahl	1 038	- 15,2	- 25,4	822	- 20,8	- 45,1	795	- 3,3	- 47,5
Einzelhandel ²⁾										
Beschäftigte	1995=100	91,9	0,2	- 0,9	92,3	0,4	- 0,6	91,8	- 0,5	- 1,0
Umsatz nominal	1995=100	94,7	1,1	2,5	94,3	- 0,4	- 1,2	92,8	- 1,6	- 6,0
Umsatz real	1995=100	91,3	0,8	1,1	89,9	- 1,5	- 3,3	89,1	- 0,9	- 7,6
Gastgewerbe										
Beschäftigte	1995=100	88,0	- 1,2	- 1,3	89,4	1,6	0,4	87,5	- 2,1	0,4
Umsatz nominal	1995=100	87,7	- 1,7	- 4,5	87,1	- 0,7	- 3,2	82,2	- 5,6	- 3,2
Umsatz real	1995=100	81,6	- 1,8	- 5,4	82,0	0,5	- 4,2	77,4	- 5,6	- 4,2
Tourismus										
Gästeankünfte	1 000	291,8	- 12,1	2,9	337,9	15,8	9,8	267,2	- 20,9	5,7
Gästeübernachtungen	1 000	1 027,6	0,5	6,4	873,5	- 15,0	8,5	730,4	- 16,4	3,0
Außenhandel³⁾										
Einfuhr (Generalhandel)	Mill. DM	925,4	1,3	43,0	809,3	- 12,5	19,9	893,9	10,5	15,6
Ausfuhr (Spezialhandel)	Mill. DM	713,2	- 9,2	37,4	734,6	3,0	24,3	779,2	6,1	44,9
Gewerbeanzeigen										
Gewerbeanmeldungen	Anzahl	1 677	- 13,3	6,4	1 671	- 0,4	- 8,3	1 718	2,8	- 8,2
Gewerbeabmeldungen	Anzahl	1 550	- 13,3	6,4	1 434	- 0,4	- 8,3	1 463	2,8	- 8,2
Insolvenzen										
Unternehmen	Anzahl	104	- 18,1	30,9	129	24,0	- 15,4	128	- 0,8	- 16,8
Übrige Gemeinschuldner	Anzahl	41	46,4	211,1	43	4,9	310,0	24	- 44,2	59,3
Preisindex für die Lebenshaltung	1995=100	106,8	0,0	2,0	107,0	0,2	2,4	106,8	- 0,2	2,2

z. VM = zum Vormonat; z. VJM = zum Vorjahresmonat

1) Betriebe von Unternehmen mit im Allgemeinen 20 und mehr Beschäftigten 2) einschließlich Tankstellen und Handel mit Kfz 3) Wegen der unterschiedlichen Abgrenzung von General- und Spezialhandel ist eine Saldierung der Ein- und Ausfuhrergebnisse nicht vertretbar. Zahlenwert lag bei Redaktionsschluss noch nicht vor

Konjunkturdaten 2000 für das Land Brandenburg im Überblick

★★★ Quartalsangaben ... Quartalsangaben ... Quartalsangaben ... Quartalsangaben ... Quartalsangaben ... Quartalsangaben ★★★

Merkmal	Einheit	30. 04.1999			31.07.1999			31.10.1999		
		absolut	Veränderung		absolut	Veränderung		absolut	Veränderung	
			z. VQu	z.VJQu		z. VQu	z.VJQu		z. VQu	z.VJQu
			Prozent/-pkt.			Prozent/-pkt.			Prozent/-pkt.	
Sozialversicherungspflichtig beschäftigte Arbeitnehmer										
Sozialversicherungspflichtig beschäftigte Arbeitnehmer und zwar	Anzahl	830 100	- 2,1	1,0	826 873	- 0,4	- 2,4	834 770	1,0	- 3,5
Frauen	Anzahl	393 095	- 1,7	1,9	386 149	- 1,8	- 2,7	385 988	- 0,0	- 4,1
Teilzeitbeschäftigte	Anzahl	108 011	- 2,4	17,1	107 490	- 0,5	5,7	106 930	- 0,5	- 1,9
Löhne und Gehälter (Bruttomonatsverdienste)		April 2000			Juli 2000			Oktober 2000		
Arbeiter im										
Produzierenden Gewerbe	DM	3 584	3,5	4,2	3 594	0,3	4,3	3 586	- 0,2	1,1
Angestellte im										
Produzierenden Gewerbe	DM	5 190	1,1	1,8	5 270	1,5	3,1	5 293	0,4	2,5
Handel, Kredit- und Versicherungsgew.	DM	3 646	- 0,1	4,1	3 672	0,7	2,3	3 753	2,2	4,8
Handwerk		I. Quartal 2000			II. Quartal 2000			III. Quartal 2000		
Beschäftigte	30.09.98 =100	88,0	- 4,6	- 5,0	87,3	- 0,8	- 5,7	87,0	- 0,3	- 8,4
darunter Verarbeitendes Gewerbe	30.09.98 =100	92,3	- 0,6	- 3,9	91,5	- 0,9	- 2,8	92,8	1,4	- 3,1
Baugewerbe	30.09.98 =100	84,3	- 7,8	- 6,6	84,2	- 0,1	- 8,8	82,6	- 1,9	- 12,9
Handel, Instandhaltung und Reparatur von Kfz und Gebrauchsgütern	30.09.98 =100	96,2	- 1,9	0,3	94,9	- 1,4	- 0,2	95,9	1,1	- 2,7
Unternehmensdienstleistungen	30.09.98 =100	87,0	0,8	- 8,0	84,1	- 3,3	- 3,3	84,6	0,6	- 4,4
Umsatz	VJD 1998=100	83,3	- 26,9	5,7	94,3	13,2	- 3,5	92,0	- 2,4	- 12,8
darunter Verarbeitendes Gewerbe	VJD 1998=100	87,3	- 20,3	4,1	95,8	9,7	- 3,5	97,8	2,1	- 6,2
Baugewerbe	VJD 1998=100	72,5	- 39,6	7,9	85,4	17,8	- 8,0	89,6	4,9	- 17,0
Handel, Instandhaltung und Reparatur von Kfz und Gebrauchsgütern	VJD 1998=100	98,5	- 7,9	4,2	108,4	10,1	3,0	93,0	- 14,2	- 9,7
Unternehmensdienstleistungen	VJD 1998=100	89,7	- 14,9	0,2	91,8	2,3	- 7,1	88,8	- 3,3	- 9,6
Bauinstallation und Sonstiges Baugewerbe¹⁾										
Betriebe	Anzahl	474	- 6,3	- 11,9	475	0,2	- 9,2	456	- 4,0	- 10,9
Beschäftigte	Anzahl	16 291	- 9,1	- 13,9	16 082	- 1,3	- 14,9	15 437	- 4,0	- 17,7
Gesamtumsatz	Mill. DM	432	- 43,6	- 12,0	517	19,8	- 15,0	520	0,6	- 25,1
dar. Ausbaugewerblicher Umsatz	Mill. DM	416	- 43,0	- 12,3	496	19,3	- 15,7	501	1,0	- 25,0
Gesamtumsatz je Beschäftigten	DM	26 499	- 38,0	2,2	32 145	21,3	- 0,1	33 679	4,8	- 9,0

z. VQu = zum Vorquartal; z. VJQu = zum Vorjahresquartal

1) Betriebe von Unternehmen mit 20 und mehr Beschäftigten

Zahlenspiegel 2000 Land Brandenburg

Merkmal	Einheit	1998	1999	1998			1999			
		Durchschnitt		Oktober	November	Dezember	September	Oktober	November	Dezember
Bevölkerung										
* Bevölkerung am Monatsende	1 000	2 582	2 594	2 588	2 589	2 590	2 596	2 598	2 599	2 601
Natürliche Bevölkerungsbewegung										
* Eheschließungen	Anzahl	772	852	666	444	662	2 051	657	445	658
* Lebendgeborene	Anzahl	1 429	1 494	1 411	1 361	1 532	1 571	1 513	1 354	1 582
* Gestorbene (ohne tot Geborene)	Anzahl	2 194	2 168	2 163	2 256	2 598	2 099	2 005	2 164	2 577
* darunter im ersten Lebensjahr Gestorbene	Anzahl	6	5	5	6	9	5	5	9	5
* Überschuss der Geborenen (+) bzw. Gestorbenen (-)	Anzahl	- 765	- 674	- 752	- 895	- 1 066	- 528	- 492	- 810	- 995
Wanderungen										
* Zuzüge über die Landesgrenzen	Anzahl	7 845	7 573	7 991	7 796	10 159	7 928	8 107	8 276	10 766
* darunter aus dem Ausland	Anzahl	1 833	1 811	1 818	1 775	2 304	1 990	1 906	1 892	2 483
* Fortzüge über die Landesgrenzen	Anzahl	5 656	5 997	5 638	5 743	7 746	6 747	6 150	6 012	7 675
* darunter in das Ausland	Anzahl	1 170	1 148	637	1 348	3 393	861	567	619	2 999
* Wanderungsgewinn (+) bzw. -verlust (-).....	Anzahl	+ 2 189	+ 1 576	+ 2 353	+ 2 053	+ 2 413	+ 1 181	+ 1 957	+ 2 264	+ 3 091
* Innerhalb des Landes Umgezogene ¹⁾	Anzahl	7 977	7 796	8 392	8 617	10 466	8 388	8 309	9 177	9 860
Merkmal	Einheit	1995	1996	1997	1998		1999			
		Dezember	Dezember	Dezember	September	Dezember	März	Juni	September	Dezember
Arbeitsmarkt										
* Sozialversicherungspflichtig beschäftigte Arbeitnehmer (ohne Land- u. Forstwirtschaft, Fischerei ²⁾) und zwar	Anzahl	868 410	837 444	809 449	827 583	814 085	796 391	793 173	800 898	789 148
* Frauen	Anzahl	402 062	388 891	378 527	389 498	388 050	381 509	374 748	374 729	373 438
* Ausländer.....	Anzahl	•	7 044	6 756	7 194	7 111	6 858	7 109	7 256	7 042
* Teilzeitbeschäftigte.....	Anzahl	84 379	88 694	90 362	106 636	108 440	106 026	105 727	105 339	107 294
* darunter Frauen.....	Anzahl	74 900	79 628	80 790	91 346	92 311	90 588	89 597	89 279	90 706
darunter in ausgewählten Wirtschaftsabschnitten ³⁾										
Bergbau und Gewinnung von Steinen und Erden	Anzahl	•	•	•	10 716	10 397	9 254	8 749	8 706	8 752
darunter Frauen.....	Anzahl	•	•	•	2 823	2 687	2 343	2 133	2 085	2 101
Verarbeitendes Gewerbe	Anzahl	•	•	•	120 726	117 420	115 096	115 473	117 349	116 139
darunter Frauen.....	Anzahl	•	•	•	38 002	37 083	36 383	36 174	36 681	36 448
Energie- und Wasserversorgung	Anzahl	•	•	•	12 055	11 923	11 489	10 982	11 095	11 198
darunter Frauen.....	Anzahl	•	•	•	3 713	3 668	3 549	3 399	3 455	3 501
Baugewerbe	Anzahl	•	•	•	130 067	122 257	115 966	119 694	122 732	115 175
darunter Frauen.....	Anzahl	•	•	•	13 706	13 478	13 221	12 787	12 677	12 409
Handel	Anzahl	•	•	•	115 350	114 400	112 401	112 071	112 668	111 986
darunter Frauen.....	Anzahl	•	•	•	61 731	61 619	60 618	60 223	60 093	60 089
Gastgewerbe	Anzahl	•	•	•	22 493	21 312	20 797	22 202	22 120	20 359
darunter Frauen.....	Anzahl	•	•	•	15 721	14 744	14 279	15 295	15 205	13 815
Verkehr und Nachrichtenübermittlung	Anzahl	•	•	•	57 739	56 971	57 348	57 614	57 242	56 770
darunter Frauen.....	Anzahl	•	•	•	18 849	18 675	18 622	18 478	18 023	17 982
Kredit- und Versicherungsgewerbe	Anzahl	•	•	•	13 443	13 656	13 582	13 432	13 913	13 943
darunter Frauen.....	Anzahl	•	•	•	9 989	10 145	10 099	10 008	10 354	10 366
Grundstückswesen, Vermietungen, Dienstleistungen für Unternehmen	Anzahl	•	•	•	69 706	68 292	67 774	69 656	70 760	69 420
darunter Frauen	Anzahl	•	•	•	35 984	35 619	35 263	35 425	35 650	35 406
Öffentliche Verwaltung	Anzahl	•	•	•	90 139	89 576	88 038	86 123	85 697	85 397
darunter Frauen.....	Anzahl	•	•	•	62 755	62 444	61 303	59 965	59 545	59 322
Öffentliche und private Dienstleistungen (ohne öffentliche Verwaltung)	Anzahl	•	•	•	184 846	187 757	184 513	177 075	178 496	179 944
darunter Frauen	Anzahl	•	•	•	126 057	127 822	125 758	120 812	120 900	121 947
Merkmal	Einheit	1998	1999	1999			2000			
		Durchschnitt		Oktober	November	Dezember	September	Oktober	November	Dezember
* Arbeitslose ⁴⁾ am Monatsende.....	Anzahl	220 380	223 037	219 898	221 686	229 926	214 821	207 676	210 657	223 637
* darunter Frauen.....	Anzahl	119 694	119 745	123 241	122 861	123 918	113 445	110 176	110 492	113 947
Arbeitslosenquote ⁵⁾										
* insgesamt.....	%	18,8	18,7	18,3	18,4	19,1	17,3	16,8	17,0	18,1
* Frauen	%	21,2	20,7	21,0	21,0	21,2	18,7	18,2	18,3	18,8
* Männer.....	%	16,6	16,8	15,6	16,0	17,1	16,0	15,4	15,8	17,3
* Jugendliche im Alter von unter 20 Jahren.....	%	17,2 ⁶⁾	16,2 ⁶⁾	10,7	9,7	9,4	12,1	9,0	8,2	8,0
* Offene Stellen	Anzahl	10 861	8 546	6 653	5 934	4 905	6 087	5 607	5 251	4 734
* Kurzarbeiter (Monatsmitte).....	Anzahl	6 285	4 744	3 214	3 171	3 723	3 398	3 362	3 203	2 971

Die mit einem Stern versehenen Positionen werden von allen statistischen Landesämtern im „Zahlenspiegel“ veröffentlicht.

1) ohne innerhalb der Gemeinden Umgezogene - 2) einschl. ohne Angabe zum Wirtschaftsabschnitt - 3) Ab 30. September 1998 nach der Klassifikation der Wirtschaftszweige, Ausgabe 1993 (WZ 93). Ein Vergleich mit früheren Ergebnissen ist nicht mehr möglich. - 4) Quelle: Landesarbeitsamt Berlin-Brandenburg - 5) bezogen auf abhängige zivile Erwerbspersonen - 6) Durchschnitt für Jugendliche im Alter von unter 25 Jahren

Zahlenspiegel 2000 Land Brandenburg

Merkmal	Einheit	1995	1996	1997	1998			1999		2000
		Dezember	Dezember	Dezember	April	Juni	November	Mai	November	Mai
Viehbestand										
Rinder (einschl. Kälber).....	1 000	712	716	694	•	707	681	687	675	664
darunter Milchkühe.....	1 000	228	230	222	•	218	211	206	199	197
Schweine.....	1 000	702	718	736	750	•	811	753	764	741
darunter Mastschweine.....	1 000	226	222	234	236	•	272	241	248	248
Zuchtsauen.....	1 000	101	103	105	105	•	104	101	98	94
darunter trächtig.....	1 000	70	70	72	75	•	71	72	69	67
Merkmal	Einheit	1998	1999	1999			2000			
		Durchschnitt		August	September	Oktober	Juli	August	September	Oktober
Tierische Produktion										
* Schlachtmengen ¹⁾	t	10 985	10 960	10 493	11 557	11 740	10 399	10 657	11 022	10 638
* darunter Rinder (ohne Kälber).....	t	1 818	1 592	1 279	1 807	1 627	1 452	1 483	1 471	1 423
* Kälber.....	t	41	38	41	34	36	56	31	8	20
* Schweine.....	t	9 052	9 242	9 113	9 644	9 987	8 803	9 067	9 462	9 114
* Konsumeier ²⁾	1 000 St.	62 276	64 749	64 219	66 326	67 238	67 004	66 788	67 825	67 949
* Milcherzeugung ³⁾	t	112 344	112 430	113 133	105 945	107 949	116 624	111 844	106 369	109 176
* darunter an Molkereien geliefert.....	t	107 022	107 433	108 897	101 161	102 609	112 819	108 028	102 566	103 837
Merkmal	Einheit	1998	1999	1999			2000			
		Durchschnitt		August	September	Oktober	Juli	August	September	Oktober
Gewerbeanzeigen										
Gewerbeanmeldungen.....	Anzahl	2 181	2 013	1 948	1 959	1 813	1 935	1 677	1 671	1 718
Gewerbeabmeldungen.....	Anzahl	1 845	1 770	1 457	1 563	1 594	1 694	1 550	1 434	1 463
Verarbeitendes Gewerbe sowie Bergbau und Gewinnung von Steinen und Erden ⁴⁾										
Betriebe.....	Anzahl	1 116	1 144	1 155	1 159	1 157	1 168	1 172	1 175	1 176
* Beschäftigte ⁵⁾	Anzahl	93 105	90 885	91 169	91 845	91 819	90 331	91 289	91 399	90 940
* darunter Arbeiter ⁶⁾	Anzahl	63 247	61 782	62 234	62 702	62 531	62 427	63 182	63 307	63 065
* Geleistete Arbeiterstunden.....	1 000	8 736	8 551	8 108	9 002	8 801	8 441	8 534	8 796	8 640
* Bruttolohnsumme.....	Mill. DM	222,7	217,3	214,6	216,9	231,7	223,5	224,4	219,4	243,1
* Bruttogehaltsumme.....	Mill. DM	170,3	162,2	156,4	154,7	170,7	162,2	156,2	156,9	171,0
* Umsatz (ohne Umsatzsteuer).....	Mill. DM	2 288,6	2 389,0	2 418,7	2 584,2	2 505,2	2 533,0	2 671,9	2 657,3	2 623,5
* darunter Auslandsumsatz.....	Mill. DM	334,5	386,7	374,2	360,2	451,1	414,3	469,9	500,3	479,7
* Index des Auftragseingangs.....	1995 = 100	141,6	146,9	124,0	140,9	159,3	156,4	136,4	148,3	162,4
* Inland.....	1995 = 100	132,2	135,8	120,9	137,3	155,0	144,8	130,0	139,8	141,3
* Ausland.....	1995 = 100	186,2	199,0	138,6	157,9	179,8	211,3	166,7	188,4	261,9
Öffentliche Energie- und Wasserversorgung										
Betriebe.....	Anzahl	105	104	95	95	95	93	93	93	94
Beschäftigte ^{4) 5)}	Anzahl	10 140	10 149	10 356	10 483	10 469	10 084	10 080	10 210	10 115
darunter Arbeiter ⁶⁾	Anzahl	4 830	4 753	4 718	4 822	4 846	4 530	4 521	4 607	4 557
Geleistete Arbeiterstunden.....	1 000	682	654	576	684	660	591	550	612	597
Bruttolohnsumme.....	Mill. DM	19,5	19,6	18,1	18,6	18,4	18,6	18,0	19,0	18,3
Bruttogehaltsumme.....	Mill. DM	29,1	30,4	28,9	29,6	29,6	29,3	29,5	29,6	29,7
* Stromerzeugung (brutto).....	Mill. kWh	2 827 r	3 037	2 700 r	2 776 r	3 396 r	3 367	3 415	3 023	3 458

Die mit einem Stern versehenen Positionen werden von allen statistischen Landesämtern im „Zahlenspiegel“ veröffentlicht.

1) aus gewerblichen Schlachtungen (ohne Geflügel); einschl. Schlachtfetten, jedoch ohne Innereien - 2) aus Hennenhaltung, ab einer Kapazität von 3 000 Plätzen

3) landwirtschaftlicher Erzeuger des Landes Brandenburg - 4) Betriebe von Unternehmen mit im Allgemeinen 20 und mehr Beschäftigten - 5) einschl. der tätigen Inhaber

6) einschl. der gewerblich Auszubildenden

Zahlenspiegel 2000 Land Brandenburg

Merkmal	Einheit	1998	1999	1999			2000			
		Durchschnitt		August	September	Oktober	Juli	August	September	Oktober
Baugewerbe und Bautätigkeit										
Vorbereitende Baustellenarbeiten, Hoch- und Tiefbau ¹⁾										
* Beschäftigte ²⁾	Anzahl	63 926	62 222	64 818	64 518	62 834	59 014 r	58 569 r	57 642 r	57 297
* Geleistete Arbeitsstunden.....	1 000	6 730	6 719	7 379	7 894	7 434	6 670 r	6 889 r	6 679 r	6 363
* Wohnungsbau.....	1 000	2 906	2 821	3 104	3 298	3 129	2 888 r	2 907 r	2 793 r	2 591
landwirtschaftlicher Bau.....	1 000	59	47	57	57	55	42 r	42 r	34 r	62
* gewerblicher Bau ³⁾	1 000	1 950	1 895	2 066	2 144	1 942	1 766 r	1 842 r	1 847 r	1 813
* öffentlicher und Straßenbau.....	1 000	1 815	1 956	2 152	2 395	2 308	1 974 r	2 098 r	2 005 r	1 897
* Brutto lohnsumme.....	Mill. DM	160,5	155,3	168,3	168,1	157,8	1 46,3 r	156,2 r	143,7 r	149,8
* Bruttogehaltssumme.....	Mill. DM	49,3	47,9	47,6	47,9	46,0	45,8 r	44,0 r	43,2 r	44,2
Gesamtumsatz (ohne Umsatzsteuer).....	Mill. DM	842,0	849,2	1 015,0	947,3	1 026,7	799,1 r	815,4 r	759,6 r	848,7
* darunter baugewerblicher Umsatz.....	Mill. DM	831,2	837,1	1 003,8	935,2	1 011,7	789,2 r	802,5 r	746,3 r	833,6
Wohnungsbau.....	Mill. DM	305,5	309,1	394,2	344,7	374,5	304,4 r	301,4 r	277,3 r	271,5
landwirtschaftlicher Bau.....	Mill. DM	6,0	4,5	5,2	5,6	6,3	4,1 r	3,8 r	3,5 r	5,9
gewerblicher Bau ³⁾	Mill. DM	280,6	271,0	331,0	279,0	320,3	235,4 r	229,9 r	225,9 r	297,0
öffentlicher und Straßenbau.....	Mill. DM	239,2	252,4	273,4	306,0	310,6	245,2 r	267,4 r	239,6 r	259,2
* Auftragseingänge ⁴⁾ (ohne Umsatzsteuer).....	Mill. DM	511,0	473,0	447,7	626,0	460,6	439,9	428,0	522,2	419,3
* Wohnungsbau.....	Mill. DM	159,8	137,4	113,4	141,7	105,9	105,6	99,3	119,0	77,2
landwirtschaftlicher Bau.....	Mill. DM	3,1	2,8	3,6	1,8	4,4	2,5	2,3	3,0	4,1
* gewerblicher Bau ³⁾	Mill. DM	164,6	163,0	145,9	227,6	159,7	131,0	149,2	215,5	133,8
* öffentlicher und Straßenbau.....	Mill. DM	183,5	169,8	184,8	255,0	190,6	200,8	177,2	184,7	204,2
Bauinstallation, sonstiges Baugewerbe ^{4) 5)}										
* Beschäftigte ⁶⁾	Anzahl	21 287	18 623	•	18 757	•	•	•	15 437	•
* Geleistete Arbeitsstunden.....	1 000	7 019	6 193	•	6 442	•	•	•	5 103	•
Gesamtumsatz (ohne Umsatzsteuer).....	Mill. DM	671,3	639,8	•	694,5	•	•	•	519,9	•
* darunter ausbaugewerblicher Umsatz.....	Mill. DM	644,3	614,6	•	667,4	•	•	•	500,7	•
Baugenehmigungen										
* Wohngebäude (Errichtung neuer Gebäude).....	Anzahl	1 268	1 305	1 303	1 399	1 376	1 117	963	729	719
* darunter mit 1 oder 2 Wohnungen.....	Anzahl	1 205	1 271	1 280	1 368	1 320	1 087	942	708	697
* umbauter Raum.....	1 000 m³	954	884	898	928	974	747	667	524	522
* Wohnfläche.....	1 000 m²	186	172	172	183	190	147	126	100	101
* veranschlagte Kosten der Bauwerke.....	Mill. DM	420,1	379,1	388,4	396,0	410,2	315,8	279,6	225,1	221,6
* Nichtwohngebäude (Errichtung neuer Gebäude).....	Anzahl	102	93	89	98	138	107	75	93	76
* umbauter Raum.....	1 000 m³	1 055	665	505	477	1 437	584	426	516	636
* Nutzfläche.....	1 000 m²	108	100	75	78	184	106	69	83	93
* veranschlagte Kosten der Bauwerke.....	Mill. DM	182,3	160,9	119,5	97,3	288,6	113,4	84,0	115,3	137,3
* Wohnungen insgesamt (Neubau einschl. Saldo der Baumaßnahmen an bestehenden Gebäuden)	Anzahl	2 196	1 807	1 747	1 997	2 075	1 484	1 321	1 151	1 097
* Wohnräume insgesamt.....	Anzahl	10 002	9 261	8 943	9 768	9 780	8 074	6 602	5 370	5 064
* Wohnfläche insgesamt.....	1 000 m²	218	204	199	215	218	169	150	124	120

Merkmal	Einheit	1998 ⁷⁾	1999 ⁸⁾	1999 ⁸⁾			2000 ⁸⁾			
		Durchschnitt		Juli	August	September	Juni	Juli	August	September
Ausfuhr ⁹⁾ (Spezialhandel)										
* Ausfuhr insgesamt.....	Mill. DM	547,8	519,9	531,2	503,4	553,8	682,5	785,4	713,2	734,6
davon										
* Güter der Ernährungswirtschaft.....	Mill. DM	41,7	30,0	22,2	43,5	26,5	25,3	70,8	24,5	31,8
* Güter der gewerblichen Wirtschaft.....	Mill. DM	506,1	489,9	509,1	459,8	527,3	657,2	714,6	688,7	702,9
davon										
* Rohstoffe.....	Mill. DM	7,6	7,1	6,5	4,6	9,1	10,7	15,4	6,6	5,3
* Halbwaren.....	Mill. DM	77,2	68,3	73,1	75,0	87,6	82,9	112,3	85,3	119,2
* Fertigwaren.....	Mill. DM	421,2	414,5	429,5	380,3	430,6	563,6	586,9	596,7	578,4
davon										
* Vorerzeugnisse.....	Mill. DM	175,9	166,0	169,7	128,7	165,1	219,5	249,0	243,1	231,4
* Enderzeugnisse.....	Mill. DM	245,3	248,5	259,8	251,6	265,5	344,1	337,9	353,6	347,2
* Ausfuhr in die EU-Länder.....	Mill. DM	278,5	229,0	226,7	226,4	241,7	325,2	366,2	317,6	309,4

Die mit einem Stern versehenen Positionen werden von allen statistischen Landesämtern im „Zahlenspiegel“ veröffentlicht.

1) nach der Totalerhebung hochgerechnet - 2) einschl. der tätigen Inhaber - 3) einschl. für Unternehmen der Bahn und Post - 4) Betriebe von Unternehmen mit im Allgemeinen 20 und mehr Beschäftigten - 5) ab 1997 Berichtsvierteljahr - 6) am Ende des Berichtsvierteljahres - 7) endgültige Angaben

8) vorläufige Angaben - 9) Wegen der unterschiedlichen Abgrenzung von Spezialhandel und Generalhandel ist eine Saldierung der Einfuhr- und Ausfuhrergebnisse nicht vertretbar.

Zahlenspiegel 2000 Land Brandenburg

Merkmal	Einheit	1998 ¹⁾	1999 ²⁾	1999 ²⁾			2000 ²⁾			
		Durchschnitt		Jul	August	September	Juni	Jul	August	September
Einfuhr ³⁾ (Generalhandel)										
* Einfuhr insgesamt.....	Mill. DM	605,5	647,1	666,0	637,4	659,8	970,5	913,3	925,4	809,3
davon										
* Güter der Ernährungswirtschaft.....	Mill. DM	52,7	47,8	46,0	46,5	43,6	61,4	56,6	66,3	59,5
* Güter der gewerblichen Wirtschaft.....	Mill. DM	552,8	599,2	620,0	590,9	616,2	909,1	856,6	859,1	749,7
davon										
* Rohstoffe.....	Mill. DM	166,3	224,4	254,5	225,7	259,4	435,6	386,3	420,2	344,2
* Halbwaren.....	Mill. DM	66,5	59,9	61,0	74,1	38,8	113,8	151,5	135,5	92,8
* Fertigwaren.....	Mill. DM	320,0	314,9	304,5	291,2	318,0	359,8	318,8	303,4	312,8
davon										
* Vorerzeugnisse.....	Mill. DM	58,4	60,7	47,6	56,5	66,2	75,5	63,8	73,7	62,6
* Enderzeugnisse.....	Mill. DM	261,6	254,2	256,9	234,7	251,8	284,3	255,0	229,7	250,2
* Einfuhr aus EU-Ländern.....	Mill. DM	244,5	226,7	209,3	212,9	202,1	241,2	221,4	212,4	227,8
Merkmal	Einheit	1998	1999	1999			2000			
		Durchschnitt		August	September	Oktober	Jul	August	September	Oktober
Einzelhandel										
* Beschäftigte	1995 = 100	96,9r	93,4	92,8	93,0	92,8	92,3	93,1	91,7	92,3
* Umsatz nominal.....	1995 = 100	99,8r	98,4	92,6	95,5	98,8	93,9	95,5	94,3	92,1
* Umsatz real.....	1995 = 100	97,9r	96,2	90,5	93,2	96,5	91,0	92,0	89,9	88,5
Gastgewerbe										
* Beschäftigte	1995 = 100	89,1r	87,3	88,8	88,9	86,7	90,5	88,0	89,8	89,1
* Umsatz nominal.....	1995 = 100	82,3r	82,4	91,6	91,1	82,3	90,1	87,6	88,0	82,1
* Umsatz real	1995 = 100	79,3r	78,4	86,2	86,7	78,3	83,9	81,4	82,9	77,2
Merkmal	Einheit	1998	1999	1999			2000			
		Durchschnitt		August	September	Oktober	Jul	August	September	Oktober
Fremdenverkehr ⁴⁾										
* Gästeankünfte.....	1 000	207,8	231,7	283,6	307,7	252,9	332,0	291,8	337,9	267,2
* darunter von Auslandsgästen	1 000	12,7	13,5	18,9	17,5	16,9	26,2	23,2	26,2	21,4
* Gästeübernachtungen.....	1 000	612,0	654,7	965,7	804,8	709,0	1 022,8	1 027,6	873,5	730,4
* darunter von Auslandsgästen	1 000	34,6	33,5	46,5	38,2	37,4	55,0	56,3	53,6	47,7
Verkehr										
Binnenschifffahrt										
* Gütereingang	1 000 t	187,9	163,0	149,8	190,8	241,8	186,4	222,9	198,2	216,2
* Güterversand.....	1 000 t	223,5	231,3	171,6	221,5	263,7	150,4	223,8	239,0	262,8
Kraftfahrzeuge ⁵⁾										
* Zulassungen fabrikneuer Kraftfahrzeuge	Anzahl	9 480	9 381	8 042	8 959	8 672	7 346	6 579	7 469	6 182
darunter										
* Personenkraftwagen einschl. Kombinationskraftwagen	Anzahl	7 893	7 705	6 511	7 506	7 504	5 875	5 265	6 159	5 221
* Lastkraftwagen	Anzahl	732	769	655	699	711	620	630	726	548
Straßenverkehrsunfälle ¹⁾										
Unfälle insgesamt	Anzahl	8 340	8 734	8 448	9 037	9 578	8 277	7 942	8 160	8 238
* Unfälle mit Personenschaden.....	Anzahl	1 201	1 236	1 295	1 437	1 319	1 270	1 209	1 325	1 219
* Getötete Personen.....	Anzahl	41	41	47	44	40	29	37	54	38
* Verletzte Personen	Anzahl	1 531	1 572	1 770	1 818	1 703	1 666	1 582	1 680	1 575

Die mit einem Stern versehenen Positionen werden von allen statistischen Landesämtern im „Zahlenspiegel“ veröffentlicht.

1) endgültige Angaben - 2) vorläufige Angaben - 3) Wegen der unterschiedlichen Abgrenzung von Spezialhandel und Generalhandel ist eine Saldierung der Einfuhr- und Ausfuhrergebnisse nicht vertretbar. - 4) Betriebe mit 9 und mehr Betten - 5) Quelle Kraftfahrt-Bundesamt, Flensburg

Zahlenspiegel 2000 Land Brandenburg

Merkmal	Einheit	1998	1999	1999			2000			
		Durchschnitt		Oktober	November	Dezember	September	Oktober	November	Dezember
Insolvenzen										
* Insolvenzen insgesamt	Anzahl	133	127	92	126	140	172	152	114	...
* Unternehmen	Anzahl	122	110	85	106	120	129	128	90	...
* übrige Gemeinschuldner	Anzahl	11	17	7	20	20	43	24	24	...
* Eröffnete Verfahren	Anzahl	42	39	31	37	51	73	56	51	...
* Mangels Masse abgelehnte Verfahren	Anzahl	91	87	61	89	88	98	96	63	...
Verfahren mit Schuldenbereinigungsplan	Anzahl	•	0,1	–	–	1	1	–	–	...
Preise										
Preisindex für die Lebenshaltung										
* alle privaten Haushalte	1995 = 100	104,1	104,4	104,5	104,6	104,8	107,0	106,8	107,1	107,2
ohne Saisonwaren	1995 = 100	104,1	104,4	104,7	104,8	105,0	107,3	107,1	107,4	107,4
ohne Wohnungsmiete	1995 = 100	103,3	103,4	103,5	103,6	103,9	106,0	105,8	106,2	106,3
4-Personen-Haushalte von Arbeitern und										
* Angestellten mit mittlerem Einkommen	1995 = 100	103,6	104,0	104,2	104,1	104,4	106,4	106,3	106,5	106,5
Merkmal	Einheit	1998	1999	1999			2000			
		Durchschnitt		Mai	August	November	Februar	Mai	August	November t
* Preisindex für Wohngebäude ¹⁾	1995 = 100	99,0	97,8	97,7	97,8	97,9	97,3	97,1	97,0	97,3
Merkmal	Einheit	1998	1999	1999			2000			
		Durchschnitt		April	Juli	Oktober	Januar	April	Juli	Oktober
Löhne und Gehälter										
Arbeiter im Produzierenden Gewerbe ²⁾										
* Bruttomonatsverdienste	DM	3 370	3 468	3 439	3 446	3 547	3 464	3 584	3 594	3 586
* männlich	DM	3 429	3 531	3 494	3 517	3 614	3 531	3 653	3 676	3 655
* weiblich	DM	2 854	2 936	2 953	2 866	2 993	2 970	3 078	3 014	3 085
* Bruttostundenverdienste	DM	19,53	20,12	20,28	19,86	20,28	20,76	20,62	20,59	20,61
* männlich	DM	19,86	20,46	20,60	20,20	20,61	21,24	20,99	21,01	20,97
* weiblich	DM	16,80	17,35	17,61	17,08	17,50	17,34	17,87	17,54	17,97
Angestellte, Bruttomonatsverdienste										
* Produzierendes Gewerbe ²⁾	DM	4 951	5 109	5 099	5 113	5 166	5 132	5 190	5 270	5 293
männlich	DM	5 587	5 793	5 795	5 796	5 852	5 811	5 869	5 962	5 988
weiblich	DM	4 118	4 226	4 167	4 245	4 289	4 280	4 312	4 356	4 382
* kaufmännische Angestellte	DM	4 490	4 637	4 605	4 656	4 706	4 685	4 760	4 879	4 902
* männlich	DM	5 519	5 777	5 767	5 806	5 855	5 828	5 965	6 143	6 176
* weiblich	DM	4 037	4 135	4 076	4 157	4 202	4 184	4 220	4 281	4 306
* technische Angestellte	DM	5 348	5 519	5 522	5 512	5 569	5 525	5 557	5 609	5 630
* männlich	DM	5 614	5 798	5 805	5 792	5 851	5 805	5 837	5 898	5 923
* weiblich	DM	4 349	4 482	4 429	4 499	4 536	4 545	4 560	4 560	4 584
* Handel; Kredit- und Versicherungsgewerbe	DM	3 472	3 555	3 504	3 588	3 580	3 650	3 646	3 672	3 753
männlich	DM	3 783	3 848	3 830	3 866	3 849	3 940	3 916	3 958	4 031
weiblich	DM	3 306	3 388	3 328	3 421	3 425	3 474	3 488	3 507	3 591
* kaufmännische Angestellte	DM	3 480	3 565	3 506	3 601	3 596	3 671	3 660	3 680	3 760
* männlich	DM	3 875	3 947	3 910	3 968	3 959	4 076	4 017	4 044	4 105
* weiblich	DM	3 315	3 395	3 335	3 429	3 432	3 481	3 494	3 511	3 598
technische Angestellte	DM	3 387	3 447	3 475	3 466	3 421	3 457	3 514	3 591	3 678
männlich	DM	3 464	3 506	3 545	3 521	3 478	3 500	3 562	3 635	3 743
weiblich	DM	2 742	2 814	2 761	2 837	2 827	2 972	3 088	3 213	3 170

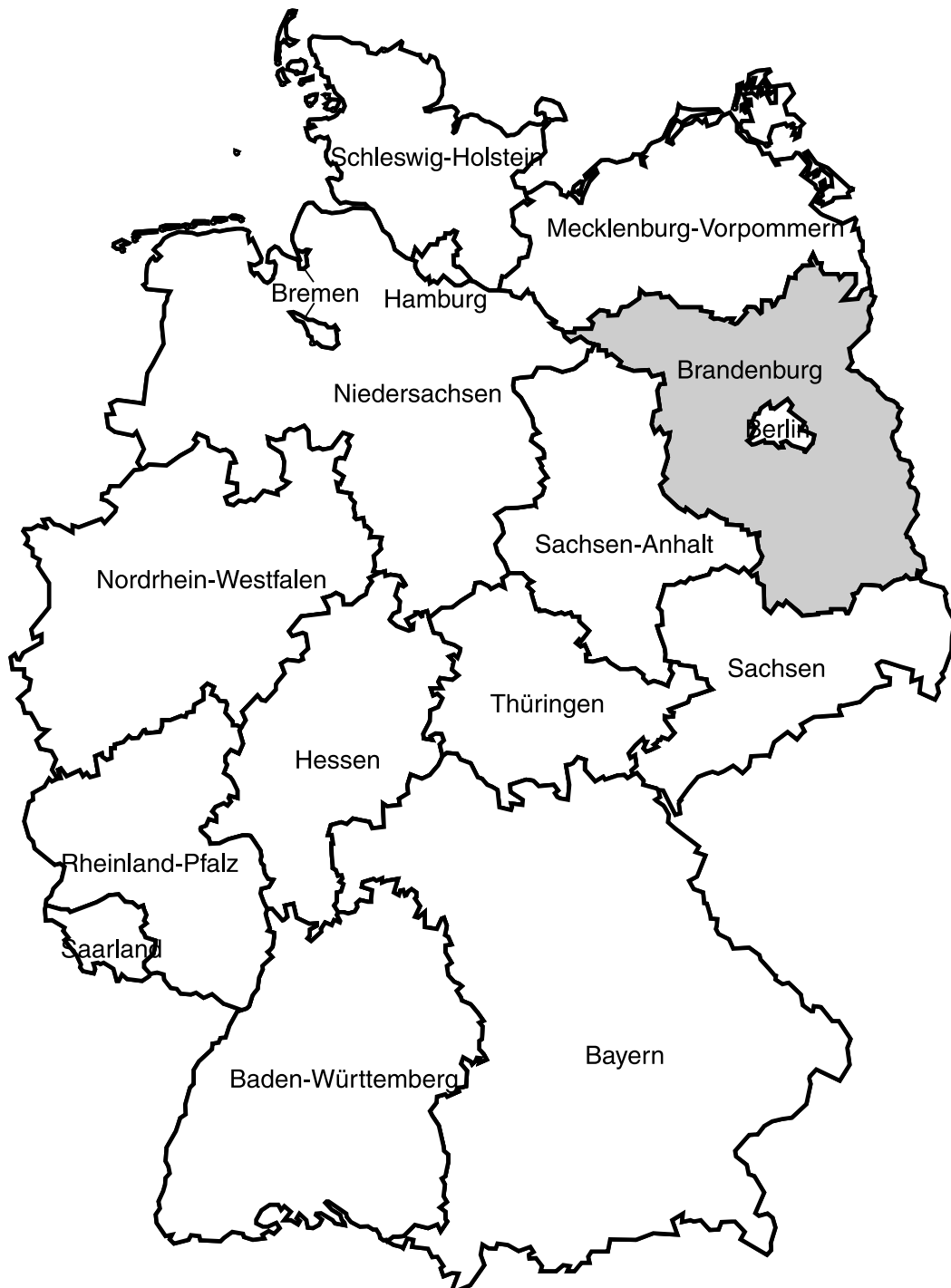
Die mit einem Stern versehenen Positionen werden von allen statistischen Landesämtern im „Zahlenspiegel“ veröffentlicht.

1) Neubau in konventioneller Bauart, Bauleistungen am Bauwerk

2) Oktober 1999 Neuauswahl der Betriebe im Produzierenden Gewerbe, frühere Angaben sind durch Rückrechnung vergleichbar

Brandenburg

im Vergleich



Ausgewählte Konjunkturindikatoren 2000 für Deutschland

★★★ Grundzahlen ... Grundzahlen ... Grundzahlen ... Grundzahlen ... Grundzahlen ... Grundzahlen ... Grundzahlen ... ★★★

Merkmal	Einheit	1999	2000					
		Monats- durch- schnitt	Mai	Juni	Juli	August	September	Oktober
Bevölkerung³⁾								
Bevölkerungsstand	1 000	82 165
Arbeitsmarkt und Erwerbstätigkeit								
Arbeitslose	Anzahl	4 099 209	3 788 309	3 724 330	3 803 645	3 780 671	3 684 790	3 610 977
Arbeitslosenquote ¹⁾	Prozent	15,5	9,3	9,0	9,3	9,3	9,0	8,9
Männer	Prozent	9,9	8,9	8,7	8,8	8,7	8,5	8,3
Frauen	Prozent	11,2	9,7	9,7	10,0	9,9	9,7	9,5
Offene Stellen	Anzahl	456 379	566 794	559 769	553 026	543 571	525 037	491 314
Arbeitsvermittlung	Anzahl	3 739 046	350 249	298 104	334 904	273 907	276 696	302 074
Kurzarbeiter	Anzahl	118 647	96 596	81 462	66 320	62 077	65 692	65 818
Erwerbstätige im Inland	1 000	36 106	38 431	38 550	38 593	38 718	39 002	39 132,0
Erwerbstätige Inländer	1 000	36 041	38 352	38 454	38 487	38 618	38 909	39 065,0
Bergbau und Verarbeitendes Gewerbe²⁾								
Betriebe	Anzahl	44 934	48 968	48 986	48 941	48 911	48 859	48 836
Beschäftigte	1 000	6 368	6 343	6 361	6 400	6 429	6 432	6 425
Gesamtumsatz	Mill. DM	2 339 787	224 825	213 260	206 425	206 634	228 403	222 390
darunter Auslandsumsatz	Mill. DM	799 293	80 367	78 666	75 008	72 599	84 010	82 117
Exportquote	Prozent	34,2	35,7	36,9	36,3	35,1	36,8	36,9
Umsatz je Beschäftigten	DM	367 429	35 445	33 526	32 254	32 141	35 510	34 613
Geleistete Arbeiterstunden	1 000	6 323 704	561 588	509 037	509 196	509 611	533 100	538 994
Bruttolohn- und Gehaltssumme	Mill. DM	420 986	37 237	37 777	35 103	34 825	34 454	35 402
Produktionsindex Produzierendes Gewerbe	1995=100	108,3	121,5	110,9	110,6	108,4	119,8	120,2
Index des Auftragseingangs	1995=100	113,9	134,2	128,7	124,9	124,6	132,9	132,4
Vorbereitende Baustellen- arbeiten, Hoch- und Tiefbau²⁾								
Betriebe	Anzahl	13 574	13 028	12 958	12 894	12 835	12 769	12 468
Beschäftigte	1000	1 110	663	661	659	661	658	655
Geleistete Arbeiterstunden	1 000	1 362 000	77 786	67 709	69 522	70 860	72 531	70 696
Bruttolohnsumme	Mill. DM	39 861	2 258	2 189	2 160	2 332	2 144	2 226
Bruttogehaltssumme	Mill. DM	13 719	838	899	853	828	827	831
Umsatz	Mill. DM	206 046	12 573	12 054	12 446	12 788	12 823	13 020
Index des Auftragseingangs	1995=100	82,3	85,9	86,2	78,7	74,3	83,8	72,3
Produktionsindex f.d. Bauhauptgewerbe	1995=100	87,5	97,7	84,7	86,6	87,5	90,6	94,2
Einzelhandel								
Beschäftigte	1995=100	95,7	95,0	94,7	94,8	95,5	95,7	95,8
Umsatz nominal	1995=100	101,0	113,1	99,5	101,7	101,7	101,4	105,3
Gastgewerbe								
Beschäftigte	1995=100	89,0	89,8	89,7	90,0	90,5	90,3	89,9
Umsatz nominal	1995=100	95,3	106,5	105,2	104,0	105,7	109,7	102,7
Außenhandel								
Einfuhr	Mill. DM	853 077	94 616	85 117	86 882	87 688	88 545	99 033
Ausfuhr	Mill. DM	984 065	102 003	96 893	97 228	92 216	95 668	111 280
Preisindex für die Lebenshaltung	1995=100	104,9	106,3	106,9	107,4	107,2	107,7	107,5

z. VM = zum Vormonat; z. VJM = zum Vorjahresmonat

1) aller zivilen Erwerbspersonen. 2) Betriebe von Unternehmen mit im Allgemeinen 20 und mehr Beschäftigten 3) ab Januar 2000 geschätzte Werte

... Zahlenwert lag bei Redaktionsschluss noch nicht vor

Ausgewählte Konjunkturindikatoren 2000 für Deutschland

★★★ Grundzahlen + Veränderungsraten ... Grundzahlen + Veränderungsraten ... Grundzahlen + Veränderungsraten ... ★★★

Merkmal	Einheit	August 2000			September 2000			Oktober 2000		
		nominal	Veränderung		nominal	Veränderung		nominal	Veränderung	
			z. VM	z. VJM		z. VM	z. VJM		z. VM	z. VJM
			Prozent/-pkt.			Prozent/-pkt.			Prozent/-pkt.	
Bevölkerung ³⁾										
Bevölkerungsstand	1 000
Arbeitsmarkt und Erwerbstätigkeit										
Arbeitslose	Anzahl	3 780 671	- 0,6	- 6,0	3 684 790	- 2,5	- 6,6	3 610 977	- 2,0	- 7,0
Arbeitslosenquote ¹⁾	Prozent	15,5	x	x	9,0	x	x	8,9	x	x
Männer	Prozent	8,7	x	x	8,5	x	x	8,3	x	x
Frauen	Prozent	9,9	x	x	9,7	x	x	9,5	x	x
Offene Stellen	Anzahl	543 571	- 1,7	13,6	525 037	- 3,4	14,6	491 314	- 6,4	14,1
Arbeitsvermittlung	Anzahl	273 907	- 18,2	- 13,4	276 696	1,0	- 14,2	302 074	9,2	- 4,8
Kurzarbeiter	Anzahl	62 077	- 6,4	- 29,7	65 692	2,5	2,5	65 818	2,4	2,4
Erwerbstätige im Inland	1 000	38 718	0,3	1,4	39 002	0,7	1,5	39 132	0,3	1,5
Erwerbstätige Inländer	1 000	38 618	0,3	1,4	38 909	0,8	1,5	39 065	0,4	1,5
Bergbau und Verarbeitendes Gewerbe ²⁾										
Betriebe	Anzahl	48 911	- 0,1	- 0,2	48 859	- 0,1	- 0,5	48 836	0,0	- 0,6
Beschäftigte	1000	6 429	0,5	0,5	6 432	0,1	0,4	6 425	- 0,1	0,6
Gesamtumsatz	Mill. DM	206 634	0,1	14,9	228 403	10,5	5,3	222 390	- 2,6	8,8
darunter Auslandsumsatz	Mill. DM	72 599	- 3,2	23,1	84 010	15,7	12,5	82 117	- 2,3	17,7
Geleistete Arbeiterstunden	1 000	509 611	0,1	4,3	533 100	4,6	- 2,4	538 994	1,1	- 0,9
Bruttolohn- und Gehaltssumme	Mill. DM	34 825	- 0,8	4,2	34 454	- 1,1	2,7	35 402	2,8	3,5
Produktionsindex Produzierendes Gewerbe	1995=100	108,4	- 2,0	7,9	119,8	10,5	2,0	120,2	0,3	4,0
Index des Auftragseingangs	1995=100	124,6	- 0,2	13,6	132,9	6,7	6,8	132,4	- 0,4	11,4
Vorbereitende Baustellenarbeiten, Hoch- und Tiefbau ²⁾										
Betriebe	Anzahl	12 835	- 0,5	- 4,7	12 769	- 0,5	- 4,8	12 468	- 2,4	- 7,3
Beschäftigte	1000	661	0,3	- 8,1	658	- 0,4	- 8,3	655	- 0,5	- 9,9
Geleistete Arbeiterstunden	1 000	70 860	1,9	- 6,9	72 531	2,4	- 14,9	70 696	- 2,5	- 14,8
Bruttolohnsumme	Mill. DM	2 332	8,0	- 4,4	2 144	- 8,1	- 11,4	2 226	3,8	- 6,1
Bruttogehaltssumme	Mill. DM	828	- 2,9	- 3,5	827	- 0,1	- 3,0	831	0,5	- 4,1
Umsatz	Mill. DM	12 788	2,7	- 4,8	12 823	0,3	- 12,0	13 020	1,5	- 12,0
Index des Auftragseingangs	1995=100	74,3	- 5,6	- 12,8	83,8	12,8	- 10,9	72,3	- 13,7	- 11,1
Produktionsindex f.d. Bauhauptgewerbe	1995=100	87,5	- 5,3	1,0	90,6	3,5	- 13,9	94,2	3,9	- 6,3
Einzelhandel										
Beschäftigte	1995=100	95,5	0,7	0,4	95,7	0,4	0,2	95,8	0,1	0,3
Umsatz nominal	1995=100	101,7	0,1	5,5	101,4	0,6	3,1	105,3	3,1	- 0,9
Gastgewerbe										
Beschäftigte	1995=100	90,5	0,6	- 1,4	90,3	- 0,1	- 1,2	89,9	- 0,1	1,4
Umsatz nominal	1995=100	105,7	1,6	0,4	109,7	3,9	2,0	102,7	- 6,5	- 0,4
Außenhandel										
Einfuhr	Mill. DM	87 688	0,9	25,5	88 545	1,0	21,0	99 033	11,8	29,3
Ausfuhr	Mill. DM	92 216	- 5,2	21,7	95 668	3,7	13,9	111 280	16,3	27,3
Preisindex für die Lebenshaltung	1995=100	107,2	- 0,2	1,8	107,7	0,5	2,5	107,5	- 0,2	2,4

z. VM = zum Vormonat; z. VJM = zum Vorjahresmonat

1) aller zivilen Erwerbspersonen. 2) Betriebe von Unternehmen mit im Allgemeinen 20 und mehr Beschäftigten. 3) ab Januar 2000 geschätzte Werte

... Zahlenwert lag bei Redaktionsschluss noch nicht vor X Tabellenfach gesperrt, weil Aussage nicht sinnvoll

Konjunkturindikatoren 2000 - Brandenburg im Vergleich

Oktober 2000

Merkmal	Einheit	Brandenburg			Deutschland			Basis Deutschland = 100
		nominal	Veränderung		nominal	Veränderung		
			z. VM	z.VJM		z. VM	z.VJM	
			Prozent/-pkt.			Prozent/-pkt.		Prozent
Bevölkerung³⁾								
Bevölkerungsstand	1 000	
Arbeitsmarkt								
Arbeitslose	Anzahl	207 676	- 3,3	- 5,6	3 610 977	- 2,0	- 7,0	5,8
Arbeitslosenquote ¹⁾	Prozent	15,5	x	x	8,9	x	x	174,2
Offene Stellen	Anzahl	5 607	- 7,9	- 15,7	491 314	x	x	1,1
Kurzarbeiter	Anzahl	3 362	- 1,1	4,6	65 818	x	x	5,1
Bergbau und Verarbeitendes Gewerbe²⁾								
Betriebe	Anzahl	1 176	0,1	1,6	48 836	0,0	- 0,6	2,4
Beschäftigte	1 000	91	- 0,5	- 0,9	6 425	- 0,1	0,6	1,4
Gesamtumsatz	Mill. DM	2 624	- 0,8	4,8	222 390	- 2,6	8,8	1,2
darunter Auslandsumsatz	Mill. DM	479	- 3,3	6,1	82 117	- 2,3	17,7	0,6
Geleistete Arbeiterstunden	1 000	8 638	- 1,9	- 1,9	538 994	1,1	- 0,9	1,6
Bruttolohn- und Gehaltssumme	Mill. DM	414	10,1	2,9	35 402	2,8	3,5	1,2
Poduktionsindex Produzierendes Gewerbe	1995=100	157,2	8,1	10,2	120,2	0,3	4,0	130,8
Index des Auftragseingangs	1995=100	162,6	9,7	2,1	132,4	- 0,4	11,4	122,8
Vorbereitende Baustellen- arbeiten, Hoch- und Tiefbau²⁾								
Betriebe	Anzahl	726	- 0,8	- 10,0	12 468	- 2,4	- 7,3	5,8
Beschäftigte	1 000	36	0,7	- 14,4	655	- 0,5	- 9,9	5,6
Geleistete Arbeiterstunden	1 000	4 042	- 1,7	- 20,1	70 696	- 2,5	- 14,8	5,7
Umsatz	Mill. DM	631	15,4	- 20,7	13 020	3,8	- 6,1	4,8
Index des Auftragseingangs	1995=100	65,0	- 19,7	- 9,0	72,3	0,5	- 4,1	90,0
Einzelhandel								
Beschäftigte	1995=100	91,8	- 0,5	- 1,0	95,8	0,1	0,3	95,8
Umsatz nominal	1995=100	92,8	- 1,6	- 6,0	105,3	3,1	- 0,9	88,1
Gastgewerbe								
Beschäftigte	1995=100	87,5	- 2,1	0,4	89,9	- 0,1	1,4	97,3
Umsatz nominal	1995=100	82,2	- 5,6	- 3,2	102,7	- 6,5	- 0,4	80,0
Außenhandel								
Einfuhr	Mill. DM	893,9	10,5	15,6	99 033,0	11,8	29,3	0,9
Ausfuhr	Mill. DM	779,2	6,1	44,9	111 280,0	16,3	27,3	0,7
Preisindex für die Lebenshaltung	1995=100	106,8	- 0,2	2,2	107,5	- 0,2	2,4	99,3

z. VM = zum Vormonat; z. VJM = zum Vorjahresmonat

1) aller zivilen Erwerbspersonen. 2) Betriebe von Unternehmen mit im Allgemeinen 20 und mehr Beschäftigten. 3) ab Januar 2000 geschätzte Werte

... Zahlenwert lag bei Redaktionsschluss noch nicht vor

X Tabellenfach gesperrt, weil Aussage nicht sinnvoll

Brandenburg

Regional



Ausgewählte Regionaldaten

Bevölkerung und Bevölkerungsbewegung im Jahr 1999

Verwaltungsbezirk	Lebend-geborene	Gestorbene	Überschuss der Geborenen/ Gestorbenen	Zuzüge über die Gemeinde-grenzen	Fortzüge über die Gemeinde-grenzen	Wanderungs-gewinn (+) bzw. -verlust (-)	Bevölkerung am Jahresende
Anzahl							
Kreisfreie Städte							
Brandenburg an der Havel	470	856	- 386	2 246	3 432	- 1 186	78 958
Cottbus	855	1 058	- 203	4 335	8 110	- 3 775	110 894
Frankfurt (Oder)	514	669	- 155	2 424	4 147	- 1 723	73 832
Potsdam	1 012	1 163	- 151	7 351	8 015	- 664	128 983
Landkreise							
Barnim	1 124	1 552	- 428	14 294	9 889	+ 4 405	167 914
Dahme-Spreewald	1 075	1 514	- 439	13 670	10 784	+ 2 886	157 341
Elbe-Elster	841	1 527	- 686	5 423	6 548	- 1 125	132 873
Havelland	1 064	1 368	- 304	12 306	8 163	+ 4 143	144 944
Märkisch-Oderland	1 177	1 748	- 571	15 575	11 399	+ 4 176	186 573
Oberhavel	1 421	1 830	- 409	16 695	11 092	+ 5 603	189 191
Oberspreewald-Lausitz	918	1 684	- 766	6 146	7 670	- 1 524	148 124
Oder-Spree	1 267	2 012	- 745	15 223	14 349	+ 874	196 784
Ostprignitz-Ruppin	855	1 175	- 320	14 957	15 557	- 600	114 273
Potsdam-Mittelmark	1 502	1 960	- 458	19 120	12 896	+ 6 224	205 788
Prignitz	648	1 130	- 482	4 278	4 925	- 647	97 076
Spree-Neiße	1 003	1 728	- 725	10 572	10 373	+ 199	155 247
Teltow-Fläming	1 172	1 588	- 416	12 053	9 206	+ 2 847	158 326
Uckermark	1 010	1 454	- 444	7 769	8 962	- 1 193	154 086
Land Brandenburg	17 928	26 016	- 8 088	184 437	165 517	+ 18 920	2 601 207

Beschäftigung am 30.09.1999

Verwaltungsbezirk	Sozialver- sicherungs- pflichtig beschäftigte Arbeitnehmer	davon		davon		davon	
		Frauen	Männer	Arbeiter	Angestellte	Teilzeit- beschäftigte	Vollzeit- beschäftigte
		Anzahl					
Kreisfreie Städte							
Brandenburg an der Havel	26 711	12 740	13 971	12 864	13 847	3 223	23 488
Cottbus	54 087	27 811	26 276	21 982	32 105	7 304	46 783
Frankfurt (Oder)	34 094	18 055	16 039	12 710	21 384	4 666	29 428
Potsdam	68 403	35 765	32 638	23 515	44 888	8 085	60 318
Landkreise							
Barnim	47 614	21 946	25 668	24 496	23 118	5 892	41 722
Dahme-Spreewald	50 604	23 474	27 130	26 241	24 363	6 587	44 017
Elbe-Elster	38 029	16 777	21 252	21 577	16 452	5 076	32 953
Havelland	40 085	18 402	21 683	22 300	17 785	5 419	34 666
Märkisch-Oderland	52 592	23 181	29 411	27 898	24 694	5 971	46 621
Oberhavel	52 255	23 175	29 080	27 877	24 378	7 057	45 198
Oberspreewald-Lausitz	44 373	19 671	24 702	24 678	19 695	6 064	38 309
Oder-Spree	56 339	24 784	31 555	30 816	25 523	6 158	50 181
Ostprignitz-Ruppin	37 034	17 411	19 623	19 836	17 198	4 611	32 423
Potsdam-Mittelmark	62 767	27 902	34 865	32 759	30 008	7 878	54 889
Prignitz	28 636	13 154	15 482	16 133	12 503	3 947	24 689
Spree-Neiße	46 466	19 826	26 640	26 842	19 624	6 865	39 601
Teltow-Fläming	48 414	20 906	27 508	26 417	21 997	5 556	42 858
Uckermark	46 267	21 008	25 259	25 327	20 940	6 571	39 696
Land Brandenburg	834 770	385 988	448 782	424 268	410 502	106 930	727 840

Ausgewählte Regionaldaten

Noch: Beschäftigung am 30.9.1999

Verwaltungsbezirk	Sozialver- sicherung- spflichtig beschäftigte Arbeit- nehmer	davon im Wirtschaftszweig						
		Land- und Forstwirt- schaft, Tier- haltung und Fischerei	Produ- zierendes Gewerbe	darunter		Handel, Gast- gewerbe und Verkehr	sonstige Dienst- leistungen	ohne Angabe
				Verarbei- tendes Gewerbe	Bau- gewerbe			
Anzahl								
Kreisfreie Städte								
Brandenburg an der Havel	26 711	227	8 747	4 786	3 554	+ 5 136	12 594	7
Cottbus	54 087	361	11 066	3 764	4 952	+ 12 422	30 232	6
Frankfurt (Oder)	34 094	264	6 105	2 267	3 420	+ 6 976	20 744	5
Potsdam	68 403	262	9 543	2 742	5 435	+ 12 958	45 637	3
Landkreise								
Barnim	47 614	1 396	13 785	6 170	7 201	+ 12 162	20 271	.
Dahme-Spreewald	50 604	2 112	14 135	6 473	7 016	+ 17 012	17 338	7
Elbe-Elster	38 029	2 523	14 488	6 412	7 258	+ 8 097	12 896	25
Havelland	40 085	1 900	13 760	7 301	6 159	+ 10 039	14 385	1
Märkisch-Oderland	52 592	3 394	16 245	5 741	9 999	+ 13 137	19 808	8
Oberhavel	52 255	1 948	19 303	11 284	7 722	+ 11 168	19 833	3
Oberspreewald-Lausitz	44 373	1 171	17 655	7 984	6 310	+ 8 943	16 593	11
Oder-Spree	56 339	2 362	21 921	10 692	10 128	+ 11 612	20 436	8
Ostprignitz-Ruppin	37 034	2 802	11 984	5 333	6 098	+ 7 559	14 689	.
Potsdam-Mittelmark	62 767	3 175	19 754	7 799	11 502	+ 16 456	23 364	18
Prignitz	28 636	2 165	8 813	4 255	4 262	+ 6 681	10 977	.
Spree-Neiße	46 466	1 696	20 427	6 605	8 132	+ 9 781	14 553	9
Teltow-Fläming	48 414	2 615	17 342	10 483	6 542	+ 12 771	15 679	7
Uckermark	46 267	3 499	14 809	7 258	7 042	+ 9 120	18 837	2
Land Brandenburg	834 770	33 872	259 882	117 349	122 732	+ 192 030	348 866	120

Arbeitsmarkt im Oktober 2000

Verwaltungsbezirk	Arbeitslose					Arbeitslosenquote ¹⁾		
	insgesamt	und zwar				Berichts- monat	Vor- monat	Vorjahres- monat
		Frauen	Jugendliche unter 25 Jahren	Arbeitslose über 55 Jahre	teilzeit-arbeit suchend			
	Anzahl					Prozent		
Kreisfreie Städte								
Brandenburg an der Havel ²⁾
Cottbus ³⁾
Frankfurt (Oder)	6 898	3 530	735	1 157	134	18	19	20
Potsdam ²⁾
Landkreise								
Barnim	13 015	6 571	1 530	2 309	339	17	17	18
Dahme-Spreewald	9 760	5 094	1 030	1 986	406	13	14	15
Elbe-Elster	11 970	6 856	1 283	2 234	376	19	19	22
Havelland	11 372	6 047	1 261	1 996	387	17	17	18
Märkisch-Oderland	13 757	6 983	1 600	2 356	381	16	17	18
Oberhavel	14 149	7 406	1 668	2 573	579	16	16	17
Oberspreewald-Lausitz	15 510	8 438	1 626	3 454	361	22	22	23
Oder-Spree	14 460	7 834	1 486	2 755	308	16	17	17
Ostprignitz-Ruppin	9 943	5 333	1 072	1 355	219	19	19	19
Potsdam-Mittelmark	27 291	13 750	3 262	5 632	950	14	14	15
Prignitz	8 690	5 011	856	1 314	192	19	20	20
Spree-Neiße	23 710	12 519	2 706	4 862	594	18	19	20
Teltow-Fläming	11 250	5 997	1 128	2 081	466	15	15	16
Uckermark	15 901	8 807	1 523	2 629	218	22	23	23
Land Brandenburg	207 676	110 176	22 766	38 693	5 910	17	17	18

1) bezogen auf abhängig zivile Erwerbspersonen 2) Angaben im Landkreis Potsdam-Mittelmark enthalten. 3) Angaben im Landkreis Spree-Neiße enthalten.

Ausgewählte Regionaldaten

Noch: Arbeitsmarkt im Oktober 2000

Verwaltungsbezirk	Arbeitslose			Offene Stellen		Arbeitsvermittlungen	
	insgesamt	langzeit-arbeitslos	schwer-behindert	Berichts-monat	seit Jahres-beginn	Berichts-monat	seit Jahres-beginn
	Anzahl						
Kreisfreie Städte							
Brandenburg an der Havel ¹⁾
Cottbus ²⁾
Frankfurt (Oder)	228		551		3 134	+	198
Potsdam ¹⁾
Landkreise							
Barnim	432		566		4 574	+	231
Dahme-Spreewald	279		1 151		3 481	+	145
Elbe-Elster	253		288		5 000	+	90
Havelland	258		439		4 095	+	167
Märkisch-Oderland	521		1 107		5 243	+	153
Oberhavel	209		512		5 343	+	191
Oberspreewald-Lausitz	323		1 011		6 933	+	156
Oder-Spree	466		1 265		5 521	+	183
Ostprignitz-Ruppin	236		320		3 739	+	94
Potsdam-Mittelmark	1 000		1 800		10 201	+	716
Prignitz	188		425		3 315	+	42
Spree-Neiße	650		883		10 085	+	467
Teltow-Fläming	273		612		4 370	+	154
Uckermark	291		728		6 433	+	160
Land Brandenburg	5 607		11 658		81 467	+	3 147

1) Angaben im Landkreis Potsdam-Mittelmark enthalten. 2) Angaben im Landkreis Spree-Neiße enthalten.

Gewerbeanzeigen im Oktober 2000

Verwaltungsbezirk	Gewerbeanzeigen						
	Gewerbeanmeldungen			Gewerbeabmeldungen			Gewerbe- ummeldungen
	Berichts- monat	darunter Neuerrich- tungen	Vorjahres- monat	Berichts- monat	darunter vollständige Aufgabe	Vorjahres- monat	
Kreisfreie Städte							
Brandenburg an der Havel	36	28	51	45	37	48	24
Cottbus	81	67	70	82	68	66	39
Frankfurt (Oder)	20	15	47	25	20	55	6
Potsdam	124	109	100	61	48	79	29
Landkreise							
Barnim	130	116	119	107	90	113	37
Dahme-Spreewald	133	104	153	128	90	121	42
Elbe-Elster	66	58	56	63	52	53	22
Havelland	123	112	100	114	97	91	35
Märkisch-Oderland	159	139	169	110	82	134	52
Oberhavel	177	155	211	118	95	147	48
Oberspreewald-Lausitz	74	59	71	72	54	75	15
Oder-Spree	93	83	120	91	69	135	27
Ostprignitz-Ruppin	59	54	54	49	39	37	17
Potsdam-Mittelmark	160	150	200	159	128	147	24
Prignitz	42	39	42	37	30	35	17
Spree-Neiße	90	77	95	68	57	99	30
Teltow-Fläming	99	87	88	89	66	96	34
Uckermark	52	47	67	45	37	63	34
Land Brandenburg	1 542	1 343	1 646	1 357	1 074	1 452	469

Ausgewählte Regionaldaten

Insolvenzen im Oktober 2000

Verwaltungsbezirk	Insolvenzen						
	Verfahren				Forderungen		
	Berichtsmonat	darunter		Vorjahresmonat	Berichtsmonat	Vorjahresmonat	
		Unternehmen und Freie Berufe	übrige Gemeinschaftschuldner				
Anzahl							
Kreisfreie Städte							
Brandenburg an der Havel	6	5	1	1	2 076	+	350
Cottbus	4	3	1	0	419	+	0
Frankfurt (Oder)	5	3	2	2	1 098	+	1 070
Potsdam	10	9	1	3	2 246	+	1 057
Landkreise							
Barnim	11	9	2	9	4 951	+	3 771
Dahme-Spreewald	16	14	2	6	10 661	+	1 714
Elbe-Elster	4	4	0	3	12 642	+	3 042
Havelland	11	9	2	9	4 883	+	9 081
Märkisch-Oderland	14	9	5	6	5 424	+	4 064
Oberhavel	7	7	0	6	1 342	+	17 777
Oberspreewald-Lausitz	5	5	0	3	2 997	+	1 876
Oder-Spree	9	6	3	10	5 670	+	6 102
Ostprignitz-Ruppin	9	7	2	4	5 968	+	1 069
Potsdam-Mittelmark	19	18	1	11	13 126	+	36 714
Prignitz	2	2	0	1	7 501	+	80
Spree-Neiße	5	5	0	7	8 726	+	25 736
Teltow-Fläming	10	8	2	6	3 023	+	704
Uckermark	5	5	0	5	10 345	+	2 380
Land Brandenburg	147	123	24	87	92 753	+	114 207

Verarbeitendes Gewerbe sowie Bergbau und Gewinnung von Steinen und Erden im Oktober 2000

Verwaltungsbezirk	Verarbeitendes Gewerbe sowie Bergbau und Gewinnung von Steinen und Erden ¹⁾					
	Betriebe	Beschäftigte	Bruttolohn- und -gehaltssumme	Geleistete Arbeiterstunden	Gesamtumsatz	darunter Auslandsumsatz
	Anzahl		1 000 DM	1 000	1 000 DM	
Kreisfreie Städte						
Brandenburg an der Havel	29	4 183	20 378	439	76 678	.
Cottbus	35	3 530	14 092	307	38 258	.
Frankfurt (Oder)	20	1 151	5 602	71	22 360	.
Potsdam	26	1 696	8 897	106	30 660	673
Landkreise						
Barnim	64	4 213	16 051	430	89 306	23 955
Dahme-Spreewald	89	4 850	19 233	476	118 039	18 725
Elbe-Elster	91	5 417	18 951	530	128 753	8 198
Havelland	69	5 110	18 984	519	144 595	17 001
Märkisch-Oderland	71	3 880	14 910	389	101 505	14 136
Oberhavel	82	8 387	43 279	654	223 362	42 342
Oberspreewald-Lausitz	61	6 488	32 131	500	139 615	8 601
Oder-Spree	89	7 889	34 815	800	290 333	75 585
Ostprignitz-Ruppin	69	3 475	12 144	421	107 013	23 373
Potsdam-Mittelmark	106	4 592	19 043	456	128 355	24 817
Prignitz	51	3 516	12 486	399	86 782	20 369
Spree-Neiße	70	8 841	55 539	916	227 731	45 743
Teltow-Fläming	99	8 777	40 601	753	257 056	125 352
Uckermark	55	4 945	26 914	475	413 115	27 112
Land Brandenburg	1 095	84 299	414 051	8 640	2 179 741	479 686

1) Betriebe von Unternehmen mit im Allgemeinen 20 und mehr Beschäftigten

Ausgewählte Regionaldaten

Vorbereitende Baustellenarbeiten, Hoch- und Tiefbau im Oktober 2000

Verwaltungsbezirk	Vorbereitende Baustellenarbeiten, Hoch- und Tiefbau ¹⁾						
	Betriebe	Beschäftigte	Bruttolohn- und gehaltsumme	Geleistete Arbeits- stunden	Gesamt- umsatz	Bau- gewerblicher Umsatz	Auftrags- eingang
	Anzahl		1 000 DM	1 000	1 000 DM		
Kreisfreie Städte							
Brandenburg an der Havel	29	1 280	4 357	139	17 091	+ 17 015	15 894
Cottbus	28	2 136	9 590	209	65 175	+ 64 983	47 320
Frankfurt (Oder)	17	972	3 545	116	16 330	+ 14 797	5 825
Potsdam	31	1 979	8 030	202	40 842	+ 40 807	11 697
Landkreise							
Barnim	34	1 276	4 853	137	26 895	+ 26 766	9 500
Dahme-Spreewald	37	1 931	7 238	222	28 315	+ 28 001	19 227
Elbe-Elster	40	2 013	6 989	224	31 850	+ 31 673	14 742
Havelland	30	1 157	4 044	146	14 492	+ 14 319	10 249
Märkisch-Oderland	61	2 972	10 574	349	52 711	+ 51 845	28 854
Oberhavel	53	2 674	10 220	294	46 244	+ 45 649	56 052
Oberspreewald-Lausitz	32	2 714	10 716	304	30 877	+ 30 483	28 188
Oder-Spree	49	2 657	10 082	294	48 920	+ 48 875	25 174
Ostprignitz-Ruppin	38	2 080	7 463	226	30 327	+ 30 101	21 567
Potsdam-Mittelmark	71	2 948	11 881	333	65 231	+ 64 224	30 992
Prignitz	28	1 274	4 456	146	16 709	+ 15 785	14 120
Spree-Neiße	65	2 933	10 629	333	54 363	+ 50 702	47 280
Teltow-Fläming	30	1 117	3 923	120	13 199	+ 13 118	10 093
Uckermark	53	2 260	8 010	252	30 992	+ 30 294	22 557
Land Brandenburg	726	36 373	136 598	4 042	630 553	+ 619 427	419 328

1) Betriebe von Unternehmen mit im Allgemeinen 20 und mehr Beschäftigten

Bauinstallation und sonstiges Baugewerbe im III. Vierteljahr 2000

Verwaltungsbezirk	Bauinstallation und sonstiges Baugewerbe ¹⁾						
	Betriebe	Beschäftigte		Bruttolohn- und -gehalts- summe	Geleistete Arbeits- stunden	Gesamt- umsatz	Ausbau- gewerblicher Umsatz
		insgesamt	dar. Arbeiter				
	Anzahl			1 000 DM	1 000	1 000 DM	
Kreisfreie Städte							
Brandenburg an der Havel	15	475	380	4 379	145	15 507	15 172
Cottbus	19	779	622	7 548	244	28 958	28 372
Frankfurt (Oder)	15	714	594	6 992	215	23 454	23 433
Potsdam	15	808	639	7 879	258	29 002	28 578
Landkreise							
Barnim	27	763	614	7 149	242	29 296	28 371
Dahme-Spreewald	24	793	654	7 272	254	22 992	22 073
Elbe-Elster	24	837	700	7 645	294	29 129	28 103
Havelland	29	973	814	9 441	314	30 612	29 624
Märkisch-Oderland	30	1 139	943	10 648	366	35 671	33 229
Oberhavel	25	720	597	8 025	257	22 410	21 842
Oberspreewald-Lausitz	33	1 032	848	9 651	349	37 557	35 670
Oder-Spree	31	1 228	1 055	10 887	457	45 336	41 005
Ostprignitz-Ruppin	25	875	740	7 944	280	27 266	26 341
Potsdam-Mittelmark	45	1 288	1 035	13 006	433	43 470	43 120
Prignitz	19	534	427	4 706	168	16 822	15 496
Spree-Neiße	25	675	561	6 511	227	23 868	23 342
Teltow-Fläming	32	989	808	10 095	316	31 928	30 823
Uckermark	23	815	693	7 476	285	26 629	26 100
Land Brandenburg	456	15 437	12 724	147 255	5 103	519 906	500 692

1) Betriebe von Unternehmen mit im Allgemeinen 20 und mehr Beschäftigten

Ausgewählte Regionaldaten

Bautätigkeit (Wohn- und Nichtwohnbau einschl. Baumaßnahmen an bestehenden Gebäuden) im Oktober 2000

Verwaltungsbezirk	Baugenehmigungen und Baufertigstellungen							
	Baugenehmigungen				Baufertigstellungen			
	Gebäude / Baumaßnahmen	Wohnungen		veranschlagte Bauwerkskosten	Gebäude / Baumaßnahmen	Wohnungen		veranschlagte Bauwerkskosten
		insgesamt	Wohnfläche			insgesamt	Wohnfläche	
	Anzahl		100 m²	1 000 DM	Anzahl		100 m²	1 000 DM
Kreisfreie Städte								
Brandenburg an der Havel	21	67	46	25 426	32	+	25	8 033
Cottbus	31	23	30	18 245	31	+	28	15 625
Frankfurt (Oder)	22	9	13	4 510	17	+	9	6 238
Potsdam	24	14	23	55 760	19	+	19	13 198
Landkreise								
Barnim	97	119	121	29 336	98	+	102	27 297
Dahme-Spreewald	57	38	49	19 349	95	+	100	25 018
Elbe-Elster	44	24	29	13 112	21	+	19	9 948
Havelland	146	138	167	48 506	62	+	57	23 391
Märkisch-Oderland	50	48	54	10 761	38	+	39	9 836
Oberhavel	130	137	153	65 389	88	+	113	65 720
Oberspreewald-Lausitz	40	33	33	11 471	17	+	12	6 286
Oder-Spree	98	108	106	30 371	69	+	86	23 860
Ostprignitz-Ruppin	36	43	41	20 482	9	+	14	3 323
Potsdam-Mittelmark	128	118	143	40 613	50	+	50	13 641
Prignitz	12	11	13	3 225	35	+	43	10 363
Spree-Neiße	59	75	67	21 216	42	+	25	12 327
Teltow-Fläming	79	81	90	31 086	78	+	76	24 187
Uckermark	50	65	58	14 317	42	+	57	12 913
Land Brandenburg	1 124	1 151	1 237,0	463 175	843	+	874	311 204

Tourismus im Oktober 2000

Verwaltungsbezirk	Tourismus									
	Beherbergungsstätten (geöffnete)	Gästeankünfte				Gästeübernachtungen				Durchschnittliche Aufenthaltsdauer
		insgesamt	darunter	Veränderung geg. dem Vorjahresmonat	insgesamt	darunter	Veränderung geg. dem Vorjahresmonat			
			aus dem Ausland			ausländischer Gäste				
	Anzahl			Prozent	Anzahl			Prozent	Tage	
Kreisfreie Städte										
Brandenburg an der Havel	21	2 757	352	+	38	6 454	1 059	+	80	2,3
Cottbus	22	8 687	900	-	1	17 130	1 379	+	1	2,0
Frankfurt (Oder)	15	5 190	746	+	13	9 275	1 175	-	2	1,8
Potsdam	29	30 059	3 384	+	29	63 061	8 149	+	19	2,1
Landkreise										
Barnim	85	18 682	798	+	13	64 362	1 798	+	6	3
Dahme-Spreewald	122	26 745	2 484	+	5	67 611	5 091	+	5	3
Elbe-Elster	59	4 081	120	-	2	17 761	181	+	6	4
Havelland	57	7 327	399	+	7	17 879	736	+	9	2
Märkisch-Oderland	92	17 845	2 171	+	8	59 593	4 734	-	2	3
Oberhavel	80	16 026	1 260	+	7	33 933	2 571	+	7	2
Oberspreewald-Lausitz	68	11 226	632	+	17	24 603	978	+	16	2
Oder-Spree	128	20 458	826	+	3	61 173	1 673	+	6	3
Ostprignitz-Ruppin	115	15 099	497	-	10	47 112	778	-	18	3
Potsdam-Mittelmark	133	27 684	2 183	-	5	87 934	5 565	+	3	3
Prignitz	55	6 606	130	+	13	24 353	533	+	13	4
Spree-Neiße	85	12 141	211	-	4	31 942	627	-	9	3
Teltow-Fläming	81	19 024	3 552	+	5	40 463	8 225	+	0	2
Uckermark	103	17 577	760	+	1	55 795	2 423	-	1	3
Land Brandenburg	1 350	267 214	21 405,0	+	6	730 434	47 675	+	3	2, 7

Veröffentlichungen des Landesbetriebes für Datenverarbeitung und Statistik (Land Brandenburg) im Januar 2001

Veröffentlichungen können beim Landesbetrieb für Datenverarbeitung und Statistik - Dezernat Öffentlichkeitsarbeit - Postfach 60 10 52, 14410 Potsdam (Dortustraße 46), Fax: (0331) 39 418 bezogen werden.
Veröffentlichungen mit dem ☐-Symbol rechts neben dem Verkaufspreis sind auch auf Disketten erhältlich.

Kennziffer	Titel	Preis in DM
A IV 9 - j/99	Stationäre Behandlung in Krankenhäusern 1999	10,00
A V 1 - 00	Gebiets- und Namensänderungen 01.01. bis 31.12.2000	3,50
A VI 7 - m 11/00	Arbeitsmarkt November 2000	5,00
A VI 13 - j/98	Jahresbruttoentgelte der sozialversicherungspflichtig beschäftigten Arbeitnehmer 1993 -1996	6,50
C II 5 - 4j/00	Pflanzenbestände in Baumschulen und deren Flächen 2000	4,00
C III 2 - m 11/00	Schlachtungen und Fleischerzeugung November 2000	3,50
C III 3 - m 10/00	Milcherzeugung und Milchverwendung Oktober 2000	3,00
C IV 1 - 2j/99	Arbeitskräfte in den landwirtschaftlichen Betrieben 1999	7,50
E I 1; 3 - m 11/00	Verarbeitendes Gewerbe sowie Bergbau und Gewinnung von Steinen und Erden - Betriebsergebnisse und Auftragseingangsindex November 2000	7,50
E I 2 - m 11/00	- Produktionsindex November 2000	4,00
E II 1 - m 11/00	Vorbereitende Baustellenarbeiten, Hoch- und Tiefbau (Bauhauptgewerbe) - November 2000	5,00
E II 3; III 3 - j/99	Vorbereitende Baustellenarbeiten, Hoch- und Tiefbau sowie Bauinstallation und sonstiges Baugewerbe (Bauhaupt- und Ausbaugewerbe) Ergebnisse der jährlichen Unternehmens- und Investitionserhebung 1999	4,00
F II 1; 2 - m 10/00	Baugenehmigungen und Baufertigstellungen - Oktober 2000	5,00
F II 1; 2 - m 11/00	- November 2000	5,00
G I 1 - m 10/00	Entwicklung von Umsatz und Beschäftigung im Einzelhandel - Messzahlen - Oktober 2000 - Vorläufige Ergebnisse	3,50
G III 1; 3 - m 09/00	Aus- und Einfuhr - September 2000 Vorläufige Ergebnisse	5,50
G IV 1 - m 10/00	Gäste und Übernachtungen im Fremdenverkehr - Oktober 2000 und Sommerhalbjahr 2000	5,50
G IV 1 - m 11/00	- November 2000	6,00
G IV 3 - m 10/00	Entwicklung von Umsatz und Beschäftigung im Gastgewerbe - Messzahlen - Oktober 2000 - Vorläufige Ergebnisse	3,50
H I 1 - m 10/00	Straßenverkehrsunfälle - Oktober 2000 - Endgültiges Ergebnis	5,50
H I 1 - m 11/00	- November 2000 - Vorläufige Ergebnisse	2,50
H II 1 - m 10/00	Binnenschifffahrt Oktober 2000	5,50
J I 1 - vj 3/00	Insolvenzen 01.01. - 30.09.2000	4,50
K I 1 - vj 2/00	Sozialhilfe II. Quartal 2000 - Teil 2: Empfänger laufender Hilfe zum Lebensunterhalt	5,50
M I 2 - m 01/01	Preisindex für die Lebenshaltung Januar 2001	6,00
M I 4 - vj 4/00	Messzahlen für Bauleistungspreise und Preisindizes für Bauwerke November 2000	4,00
Verzeichnis	Verzeichnis der Krankenhäuser und Vorsorge- oder Rehabilitationseinrichtungen - Stand: 31. Dezember 1999	13,50
Beiträge zur Statistik	Bevölkerungsentwicklung im Land Brandenburg 1991 - 1999 nach Gemeinden	
Heft 12.1	- Land Brandenburg, kreisfreie Städte und Landkreise	4,50
Heft 12.2	- Landkreis Barnim	9,00
Heft 12.3	- Landkreis Dahme-Spreewald	9,00
Heft 12.4	- Landkreis Elbe-Elster	9,00
Heft 12.5	- Landkreis Havelland	9,00
Heft 12.6	- Landkreis Märkisch-Oderland	9,00
Heft 12.7	- Landkreis Oberhavel	9,00
Heft 12.8	- Landkreis Oberspreewald-Lausitz	9,00
Heft 12.9	- Landkreis Oder-Spree	9,00
Heft 12.10	- Landkreis Ostprignitz-Ruppin	9,00
Heft 12.11	- Landkreis Potsdam-Mittelmark	9,00
Heft 12.12	- Landkreis Prignitz	9,00
Heft 12.13	- Landkreis Spree-Neiße	9,00
Heft 12.14	- Landkreis Teltow-Fläming	9,00
Heft 12.15	- Landkreis Uckermark	9,00
Gesamtausgabe	- 15 Teile	110,00
Gemeinschaftsveröffentlichung Berlin/Brandenburg		
Heft 8	Wirtschaft 2000	9,00