

Statistische Berichte

Herausgeber: Statistisches Landesamt Berlin, Alt-Friedrichsfelde 60, 10315 Berlin (Lichtenberg)
Information und Beratung: Telefon: 9021 3434, Telefax: 9021 3655, Internet: <http://www.statistik-berlin.de>

G I 1 - m 12/99
G IV 3 - m 12/99

Ausgegeben im März 2000

Entwicklung von Umsatz und Beschäftigung im Einzelhandel und Gastgewerbe in Berlin Dezember 1999

Erläuterungen	2
----------------------------	---

Grafiken

1. Umsatz - nominal - und Beschäftigte des Einzelhandels seit 1996.....	24
2. Umsatz - nominal - und Beschäftigte des Gastgewerbes seit 1996.....	24

Tabellen

1. Umsatz - nominal - des Einzelhandels seit 1998 nach Wirtschaftsbereichen.....	4
2. Umsatz - real - des Einzelhandels seit 1998 nach Wirtschaftsbereichen	6
3. Beschäftigte des Einzelhandels seit 1998 nach Wirtschaftsbereichen	8
4. Vollbeschäftigte des Einzelhandels seit 1998 nach Wirtschaftsbereichen.....	10
5. Teilzeitbeschäftigte des Einzelhandels seit 1998 nach Wirtschaftsbereichen	12
6. Umsatz - nominal - des Gastgewerbes seit 1998 nach Wirtschaftsbereichen.....	14
7. Umsatz - real - des Gastgewerbes seit 1998 nach Wirtschaftsbereichen	16
8. Beschäftigte des Gastgewerbes seit 1998 nach Wirtschaftsbereichen	18
9. Vollbeschäftigte des Gastgewerbes seit 1998 nach Wirtschaftsbereichen.....	20
10. Teilzeitbeschäftigte des Gastgewerbes seit 1998 nach Wirtschaftsbereichen	22

Erläuterungen

Ziel der Statistik

Die monatlichen Repräsentativerhebungen im Einzelhandel und Gastgewerbe liefern aktuelle Informationen zur Beurteilung der konjunkturellen Entwicklung dieser Wirtschaftszweige. Sie werden ergänzt durch Jahresherhebungen (im Einzelhandel jährlich, im Gastgewerbe alle zwei Jahre), Ergänzungserhebungen im Abstand von fünf bis sieben Jahren sowie durch Zählungen im Handel und Gastgewerbe im Abstand von höchstens zehn Jahren. Diese Erhebungen dienen der Beobachtung von mittel- und langfristigen Strukturveränderungen. In den monatlichen Erhebungen werden der Umsatz sowie die Voll- und Teilzeitbeschäftigten erfasst.

Rechtsgrundlage

Rechtsgrundlage für die Erhebungen ist das Gesetz über die Statistik im Handel und Gastgewerbe (Handelsstatistikgesetz - HdStatG) vom 10. November 1978 (BGBl. I S. 1733), zuletzt geändert durch Artikel 2 des Dritten Gesetzes zur Änderung statistischer Rechtsvorschriften (3. Statistikbereinigungsgesetz - 3. StatBerG) vom 19. Dezember 1997 (BGBl. I S. 3158), in Verbindung mit dem Gesetz über die Statistik für Bundeszwecke (Bundesstatistikgesetz - BStatG) vom 22. Januar 1987 (BGBl. I S. 462, 565), zuletzt geändert durch Artikel 2 des Gesetzes vom 16. Juni 1998 (BGBl. I S. 1300).

Berichtskreis

Zum Berichtskreis zählen etwa 1 400 Unternehmen des Einzelhandels und etwa 700 Unternehmen des Gastgewerbes im Land Berlin mit ihren in Berlin ansässigen Filialen sowie Berliner Filialen von Unternehmen mit Sitz in anderen Bundesländern. Die Auswahl des Berichtskreises wurde als geschichtete Zufallsstichprobe aus den zur Handels- und Gaststättenzählung 1993 (HGZ 93) meldepflichtigen Unternehmen sowie den nach dem Stichtag der Zählung neu gegründeten Firmen vorgenommen. Die Schichtung erfolgte nach Wirtschaftsgruppen und Umsatzhöhe. Die Abschneidegrenze nach unten liegt gegenwärtig bei 500 000 DM Jahresumsatz im Einzelhandel und bei 100 000 DM Jahresumsatz im Gastgewerbe.

Methodische Hinweise

Die Messzahlen über die Entwicklung der Umsätze und der Beschäftigten werden monatlich aus den hochgerechneten Angaben der befragten Unternehmen errechnet, wobei als Basis die Durchschnittswerte des Jahres 1995 verwendet werden. Die Darstellung der Umsatzwerte erfolgt in jeweiligen Preisen (Umsatz - nominal) sowie, erstmals im Monat Juni 1999 mit den überarbeiteten Wägungsanteilen des Warenkorbes, in Preisen des Jahres 1995 - (Umsatz – real). Zuvor wurde die Preisbereinigung mit dem Warenkorb in Preisen des Jahres 1991 vorgenommen.

Messzahlen und Veränderungsraten werden ohne Berücksichtigung der monatlich wechselnden Zahl von Verkaufstagen und von Saisoneinflüssen ermittelt. In den Vierteljahreswerten machen sich derartige Schwankungen wesentlich weniger stark bemerkbar.

Die Umsätze werden von den Berichtsfirmen ab 1995 ohne Umsatzsteuer gemeldet.

Seit 1995 gehören auch die Agenturtankstellen zum Einzelhandel, allerdings überwiegt in der Wertschöpfung in fast allen Fällen der Shop-Verkauf gegenüber dem Mineralölvertrieb, so dass sie nicht als Tankstellen, sondern als Einzelhandel mit Waren verschiedener Art, Haupttrichtung Nahrungsmittel, eingeordnet sind.

Die Messzahlen und Veränderungsraten werden zwei Jahre lang rückwirkend korrigiert, so dass für gleiche Zeiträume unterschiedliche Messzahlen ermittelt werden. Ausschlaggebend ist dann immer der Wert der aktuelleren Veröffentlichung.

Definitionen

Umsatz: Umsatz (ohne Umsatzsteuer) des Gesamtunternehmens einschließlich aller wirtschaftlichen Tätigkeiten, z. B. auch von Reparaturwerkstätten der Einzelhandelsunternehmen bzw. Bäckereien, Konditoreien und Fleischereien der Gastgewerbeunternehmen.

Beschäftigte: Tätige Inhaber, unbezahlt mithelfende Familienangehörige sowie sämtliche Arbeitnehmer, auch wenn sie teilzeitbeschäftigt oder vorübergehend abwesend sind (z.B. wegen Krankheit, Urlaub u.a.).

Vollbeschäftigte: Bei Vollbeschäftigten entspricht die durchschnittliche Arbeitszeit der orts-, branchen- oder betriebsüblichen Wochenarbeitszeit.

Teilzeitbeschäftigte: Bei Teilzeitbeschäftigten ist die durchschnittliche Arbeitszeit kürzer als die orts-, branchen- oder betriebsübliche Arbeitszeit.

Systematiken

Den Erhebungen liegt die vom Statistischen Bundesamt Wiesbaden herausgegebene Klassifikation der Wirtschaftszweige mit Erläuterungen, Ausgabe 1993, zugrunde, die auf der EU-Systematik NACE Rev. 1 aufbaut.

Andere Veröffentlichungen

Ergebnisse dieser Statistiken für die Bundesrepublik Deutschland insgesamt enthalten die vom Statistischen Bundesamt Wiesbaden herausgegebenen Reihen 3.1 und 4.1 Beschäftigte und Umsatz im Einzelhandel bzw. Gastgewerbe (Messzahlen) der Fachserie 6 "Handel, Gastgewerbe, Reiseverkehr".

Ergebnisse der letzten Handels- und Gaststättenzählung für Berlin sind im Statistischen Bericht GO/HGZ 1993 erschienen.

Zeichenerklärung

-	nichts vorhanden	/	Zahlenwert nicht sicher genug	()	Aussagewert ist eingeschränkt
0	weniger als die Hälfte von 1 in der letzten besetzten Stelle, jedoch mehr als nichts	.	Zahlenwert unbekannt oder geheimzuhalten	p	vorläufige Zahl
...	Angabe fällt später an	x	Tabellenfach gesperrt, weil Aussage nicht sinnvoll	r	berichtigte Zahl
				s	geschätzte Zahl

Durch Auf- bzw. Abrundungen von Einzelangaben können sich geringe Abweichungen in den Endsummen ergeben. Statistische Berichte mit * vor der Nummerung enthalten Angaben, die alle Statistischen Landesämter für den Bereich unter gleicher Kennziffer veröffentlichen.

Für Rückfragen und Auskünfte steht Ihnen der Fachbereich Handelsstatistik/Gastgewerbestatistik zur Verfügung: Telefon: (030) 9021-3329/3581, E-Mail: handel@statistik-berlin.de, Fax: (030) 9021-3599.

1. Umsatz - nominal - des Einzelhandels in Berlin seit 1998 nach Wirtschaftsbereichen

Zeitraum	Einzelhandel insgesamt	Kraftfahrzeug-, -teile- und -zubehörhandel sowie Tankstellen	sonstiger Einzelhandel	davon										Ver- sand- Markt-, Lager- handel sowie sonst. Einzel- handel außer- halb v. Ver- kaufs- räumen
				in Verkaufsräumen										
				mit Waren versch. Art		Facheinzelhandel mit / in								
				Haupt- richtung Nahrungs- mittel	ohne Nahrungs- mittel bzw. Haupt- richtung Nicht- nahrungs- mittel	Nahrungs- mitteln, Geträn- ken, Tabak- waren	Apo- theken, medizin., orthopä- dischen und kosme- tischen Erzeug- nissen	Texti- len, Beklei- dung, Schuhen, Leder- waren	Möbeln, Einrich- tungs- gegen- ständen, Hausrat	elektr. Haus- halts-, Rundfunk- und Fernseh- geräten sowie Musik- instru- menten	Metall- waren, Anstrich- mitteln, Bau- u. Heim- werker- bedarf	Büchern, Zeit- schrif- ten, Zeitun- gen, Schreib- waren, Büro- bedarf	son- stigen Waren	
1	2	3	4	5	6	7	8	9	10	11	12	13	14	

Meßzahl 1995=100

1998

Januar	91,9	85,0	93,0	91,8	98,7	79,0	113,0	93,5	80,6	115,8	77,0	92,4	87,3	72,1
Februar	86,3	90,5	85,6	86,4	79,0	74,3	109,4	72,6	83,2	107,4	78,6	85,6	93,2	65,1
März	98,5	121,9	94,8	93,8	86,2	79,7	121,1	80,8	100,0	107,1	100,1	93,6	106,6	80,5
1. Vj.	92,2	99,1	91,1	90,6	88,0	77,7	114,6	82,3	88,0	110,1	86,2	90,5	95,7	72,5
April	94,5	80,3	95,1	100,0	88,4	80,1	117,5	92,3	81,4	96,9	97,9	89,3	101,5	63,5
Mai	92,0	91,5	92,1	96,9	82,0	77,8	113,4	92,1	78,5	96,5	98,9	80,7	97,7	60,6
Juni	89,4	94,4	88,6	92,0	81,9	75,7	115,7	77,1	77,3	103,3	92,1	81,6	93,7	58,5
2. Vj.	92,0	92,1	91,9	96,3	84,1	77,9	115,5	87,1	79,1	98,9	96,3	83,9	97,6	60,9
Juli	94,5	101,0	93,5	92,1	95,4	74,7	122,0	89,2	77,9	113,4	93,3	89,3	100,8	58,7
August	85,3	77,9	86,5	88,0	85,3	75,9	109,3	78,4	64,7	111,6	88,8	97,9	90,7	51,6
September	90,2	85,4	90,9	89,5	87,3	70,1	116,3	92,7	78,1	129,3	83,1	89,7	81,7	57,2
3. Vj.	90,0	88,1	90,3	89,9	89,3	73,6	115,9	86,8	73,8	118,1	87,7	92,3	94,4	56,2
Oktober	98,2	80,7	101,0	98,4	96,0	72,5	125,2	109,2	96,2	140,0	90,1	101,7	104,8	62,0
November	102,2	91,7	103,9	99,5	110,2	72,2	124,0	102,6	95,7	166,1	85,7	108,4	100,8	69,0
Dezember	122,6	90,4	127,7	114,2	157,7	90,7	140,2	112,2	158,7	198,8	76,9	164,0	136,4	78,4
4. Vj.	107,6	87,6	110,9	104,0	121,3	78,5	129,8	108,0	116,9	168,3	84,2	124,7	114,0	69,8
Jahresdurchschnitt 1998	95,5	91,7	96,1	95,2	95,7	76,9	118,9	91,1	89,4	123,9	88,4	97,9	100,4	64,8

1999

Januar	87,2	70,8	89,8	89,7	100,0	67,1	120,0	87,5	64,5	129,8	66,9	90,4	71,9	61,5
Februar	81,1	74,1	82,2	87,3	74,8	63,7	113,0	64,3	71,7	119,4	69,7	86,1	70,1	61,5
März	99,9	104,9	99,1	102,2	88,5	75,0	131,5	90,0	85,4	130,2	93,1	105,2	94,1	81,1
1. Vj.	89,4	83,3	90,4	93,1	87,8	68,6	121,5	80,6	73,9	126,4	76,6	93,9	78,7	68,1
April	90,6	94,0	90,1	92,9	77,4	72,9	123,0	87,6	73,9	117,2	94,2	83,9	88,7	53,4
Mai	88,8	87,9	88,9	92,9	74,2	71,3	118,9	88,3	71,2	121,9	89,4	80,6	87,2	52,2
Juni	91,2	98,4	90,0	91,3	79,8	72,1	126,4	82,9	69,7	134,7	88,9	86,9	85,7	54,3
2. Vj.	90,2	93,5	89,7	92,4	77,2	72,1	122,8	86,3	71,6	124,6	90,8	83,8	87,2	53,3
Juli	95,9	96,5	95,8	92,8	93,1	75,4	132,9	92,2	67,9	158,0	98,3	86,2	89,4	57,4
August	87,4	84,4	87,9	84,6	77,8	67,5	121,7	74,6	65,9	171,5	91,1	96,9	79,0	63,1
September	90,2	82,3	91,5	89,6	80,6	70,5	127,3	78,1	78,8	165,0	88,1	99,7	81,2	61,8
3. Vj.	91,2	87,7	91,7	89,0	83,8	71,1	127,3	81,7	71,2	164,8	92,5	94,2	83,2	60,8
Oktober	96,7	78,0	99,7	95,7	97,3	70,0	128,2	108,5	89,5	160,1	91,2	89,4	86,0	68,0
November	105,5	89,0	108,1	102,1	110,3	75,5	134,2	100,8	92,3	216,3	91,6	102,7	93,2	75,7
Dezember	126,2	87,1	132,4	116,2	164,6	86,9	144,9	107,6	135,7	293,8	83,6	153,3	125,7	83,4
4. Vj.	109,5	84,7	113,4	104,7	124,1	77,5	135,7	105,0	105,8	223,4	88,8	116,1	101,6	75,7
Jahresdurchschnitt 1999	95,1	87,3	96,3	94,8	93,2	72,3	126,8	88,4	80,6	159,8	87,2	96,8	87,7	64,5

Noch 1. Umsatz - nominal - des Einzelhandels in Berlin seit 1998 nach Wirtschaftsbereichen

Zeitraum	Einzelhandel insgesamt	Kraftfahrzeug-, -teile- und -zubehörhandel sowie Tankstellen	sonstiger Einzelhandel	davon										Ver- sand-, Markt-, Lager- handel sowie sonst. Einzel- handel außer- halb v. Ver- kaufs- räumen
				in Verkaufsräumen										
				mit Waren versch. Art		Facheinzelhandel mit / in								
				Haupt- richtung Nah- rungs- mittel	ohne Nah- rungs- mittel bzw. Haupt- richtung Nicht- nah- rungs- mittel	Nahrungs- mitteln, Geträn- ken, Tabak- waren	Apo- theken, medizin., orthopä- dischen und kosme- tischen Erzeug- nissen	Texti- lien, Beklei- dung, Schuhen, Leder- waren	Möbeln, Einrich- tungs- gegen- ständen, Hausrat	elektr. Haus- halts-, und Fernseh- geräten sowie Musik- instru- menten	Metall- waren, Anstrich- mitteln, Bau- u. Heim- werker- bedarf	Büchern, Zeit- schrift- ten, Zeitun- gen, Schreib- waren, Büro- bedarf	son- stigen Waren	
1	2	3	4	5	6	7	8	9	10	11	12	13	14	

Veränderung gegenüber dem gleichen Vorjahreszeitraum in %

1998

Januar	-5,4	-10,7	-4,6	-4,5	-11,0	-11,4	-1,4	8,2	-9,6	9,0	-6,8	-1,7	-1,2	-27,1
Februar	-3,5	-9,1	-2,5	-0,9	-8,8	-13,5	0,4	-4,9	-6,6	20,5	-6,9	-3,8	5,6	-18,6
März	3,3	11,7	1,7	-0,3	-5,5	-12,1	11,9	-5,9	6,9	25,1	-2,1	1,4	13,2	-1,5
1. Vj.	-1,9	-2,2	-1,8	-1,9	-8,6	-12,3	3,5	-0,7	-2,9	17,6	-5,0	-1,4	6,0	-16,5
April	-6,6	-21,8	-3,8	2,8	-4,5	-11,9	-2,1	2,2	-20,8	-4,5	-15,6	-6,1	-0,7	-27,9
Mai	-4,3	-11,8	-3,0	1,3	-7,4	-12,4	1,0	-4,4	-9,2	11,5	-13,2	-6,4	-5,6	-16,0
Juni	-3,8	-14,2	-1,8	4,9	-5,0	-9,5	-4,3	-9,4	-4,8	24,8	-11,2	-9,1	-2,0	-28,9
2. Vj.	-5,0	-16,1	-2,9	2,9	-5,7	-11,3	-1,8	-3,8	-12,3	9,6	-13,4	-7,2	-2,8	-24,7
Juli	3,0	-6,6	4,8	5,2	2,8	-7,4	22,0	5,3	-7,6	30,0	-12,1	0,3	6,7	-20,2
August	-2,9	-17,3	-0,4	-4,7	2,6	-13,2	7,0	10,7	-7,3	28,8	-8,3	1,1	1,2	-27,8
September	-3,9	-20,4	-0,8	1,1	-3,0	-15,3	10,2	-3,2	-7,5	25,5	-17,9	-3,5	-0,3	-28,4
3. Vj.	-1,3	-14,6	1,2	0,4	0,8	-12,0	13,0	3,6	-7,5	28,3	-13,1	-0,7	2,6	-25,5
Oktober	-3,5	-21,3	-0,7	2,5	-2,9	-14,5	10,0	-6,3	-4,2	12,7	-11,7	-2,5	-3,5	-18,6
November	1,6	-2,2	2,1	5,1	4,5	-15,5	10,8	-5,9	-5,5	35,6	-10,3	-3,0	-12,3	-16,2
Dezember	1,8	-5,7	2,7	5,1	-0,6	-12,2	6,1	-8,9	51,7	22,6	-15,0	-0,2	-15,2	-20,1
4. Vj.	0,0	-10,1	1,5	4,3	0,3	-13,9	8,8	-7,1	14,5	23,4	-12,2	-1,6	-11,0	-18,4
Jahresdurchschnitt 1998	-2,0	-10,9	-0,5	1,5	-3,1	-12,4	5,7	-2,5	-1,4	20,2	-11,2	-2,6	-2,2	-21,1

1999

Januar	-5,2	-16,7	-3,5	-2,2	1,3	-15,0	6,2	-6,4	-20,0	12,1	-13,0	-2,2	-17,6	-14,7
Februar	-6,0	-18,1	-3,9	1,1	-5,4	-14,2	3,3	-11,4	-13,8	11,1	-11,3	0,5	-24,7	-5,5
März	1,4	-14,0	4,5	9,0	2,6	-6,0	8,6	11,4	-14,6	21,5	-7,0	12,5	-11,7	0,8
1. Vj.	-3,1	-16,0	-0,8	2,7	-0,3	-11,7	6,1	-2,1	-16,0	14,8	-10,1	3,7	-17,7	-6,2
April	-4,1	4,1	-5,3	-7,1	-12,4	-9,0	4,7	-5,0	-9,3	21,0	-3,7	-8,1	-12,8	-15,9
Mai	-3,5	-3,9	-3,4	-4,1	-9,5	-8,4	4,9	-4,1	-9,3	26,2	-9,6	-0,1	-10,7	-14,0
Juni	2,0	4,2	1,6	-0,7	-2,5	-4,8	9,3	7,6	-9,8	30,4	-3,4	6,5	-8,6	-7,1
2. Vj.	-1,9	1,5	-2,5	-4,1	-8,3	-7,4	6,3	-1,0	-9,5	25,9	-5,6	-0,1	-10,7	-12,4
Juli	1,5	-4,4	2,6	0,7	-2,4	1,0	8,9	3,4	-12,9	39,3	5,4	-3,6	-11,3	-3,9
August	2,5	8,4	1,6	-3,9	-8,8	-11,1	11,4	-4,9	1,7	53,6	4,9	-1,0	-13,0	22,4
September	0,1	-3,7	0,7	0,1	-7,7	0,6	9,5	-15,7	2,2	27,6	6,0	11,1	-11,4	7,9
3. Vj.	1,3	-0,4	1,6	-1,0	-6,2	-3,3	9,9	-5,9	-3,3	39,6	5,4	2,1	-11,8	8,2
Oktober	-1,5	-3,4	-1,2	-2,7	1,4	-3,4	2,4	-2,4	-7,0	14,4	1,3	-12,0	-17,9	9,8
November	3,2	-3,0	4,1	2,7	0,1	4,5	8,2	-1,8	-3,6	30,2	6,9	-5,3	-7,6	9,7
Dezember	2,9	-3,6	3,7	1,7	4,4	-4,1	3,4	-4,1	-14,5	47,8	8,6	-6,6	-7,9	6,4
4. Vj.	1,7	-3,3	2,3	0,6	2,3	-1,3	4,6	-2,8	-8,4	32,8	5,4	-7,7	-10,9	8,5
Jahresdurchschnitt 1999	-0,4	-4,8	0,3	-0,4	-2,6	-5,9	6,7	-2,9	-9,8	29,0	-1,3	-1,1	-12,7	-0,6

2. Umsatz - real - des Einzelhandels in Berlin seit 1998 nach Wirtschaftsbereichen

Zeitraum	Einzelhandel insgesamt	Kraftfahrzeug-, -teile- und -zubehörhandel sowie Tankstellen	sonstiger Einzelhandel	davon										Ver- sand-, Markt-, Lager- handel sowie sonst. Einzelhandel außerhalb v. Verkaufs- räumen
				in Verkaufsräumen										
				mit Waren versch. Art		Facheinzelhandel mit / in								
				Haupt- richtung Nahrungs- mittel	ohne Nahrungs- mittel bzw. Haupt- richtung Nicht- nahrungs- mittel	Nahrungs- mitteln, Getränken, Tabak- waren	Apo- theken, medizin., orthopä- dischen und kosmetischen Erzeug- nissen	Texti- len, Beklei- dung, Schuhen, Leder- waren	Möbeln, Einrich- tungs- gegen- ständen, Hausrat	elektr. Haus- halts-, Rundfunk- und Fernseh- geräten sowie Musik- instru- menten	Metall- waren, Anstrich- mitteln, Bau- u. Heim- werker- bedarf	Büchern, Zeit- schriften, Zeitun- gen, Schreib- waren, Büro- bedarf	son- stigen Waren	
1	2	3	4	5	6	7	8	9	10	11	12	13	14	

Meßzahl 1995=100

1998

Januar	90,8	84,1	91,9	89,4	98,1	76,3	113,4	92,8	78,9	121,3	76,1	89,2	87,1	68,6
Februar	85,2	89,6	84,5	84,1	78,6	71,9	109,8	72,0	81,3	112,9	77,7	82,5	92,6	62,3
März	97,4	120,9	93,7	91,5	85,6	77,2	121,4	80,0	97,7	112,8	98,7	90,0	106,2	78,6
1. Vj.	91,2	98,2	90,0	88,3	87,4	75,1	114,9	81,6	86,0	115,7	84,2	87,2	95,3	69,8
April	93,0	88,8	93,7	97,2	87,6	77,4	116,6	91,3	79,2	102,0	96,3	85,6	101,2	61,2
Mai	90,3	89,7	90,4	93,8	81,2	74,2	112,5	91,0	76,2	102,0	96,9	77,1	97,3	58,9
Juni	87,8	92,3	87,1	89,0	81,1	72,2	114,7	76,3	75,1	109,1	90,3	77,1	93,6	57,8
2. Vj.	90,4	90,3	90,4	93,3	83,3	74,6	114,6	86,2	76,8	104,4	94,5	80,0	97,4	59,3
Juli	93,1	98,6	92,2	89,4	94,6	71,4	122,5	88,4	75,6	120,0	91,5	84,0	100,7	59,2
August	84,2	76,0	85,5	85,8	84,6	72,8	109,7	77,8	82,8	118,4	85,2	92,4	90,6	51,8
September	89,1	83,3	90,0	87,4	86,5	67,3	116,8	91,7	75,7	137,3	81,7	84,3	91,4	57,3
3. Vj.	88,8	86,0	89,3	87,5	88,6	70,4	116,3	85,9	71,4	125,2	86,1	86,9	94,2	56,1
Oktober	87,1	78,7	100,1	96,4	95,0	69,8	125,7	107,8	93,2	148,9	88,6	95,5	104,3	62,1
November	101,1	89,4	103,0	97,4	109,0	69,6	124,4	101,2	92,7	177,0	84,0	101,8	100,1	69,8
Dezember	121,3	88,1	126,6	111,8	156,1	87,5	140,5	110,7	153,8	212,1	75,5	153,9	135,3	80,5
4. Vj.	106,5	85,4	109,9	101,9	120,1	75,6	130,2	106,6	113,2	179,3	82,7	117,1	113,2	70,8
Jahresdurchschnitt 1998	94,2	89,9	94,9	92,8	94,8	73,9	119,0	90,1	86,8	131,1	86,9	92,8	100,0	64,0

1999

Januar	86,2	69,2	88,9	87,5	99,1	64,4	120,5	86,6	62,4	138,9	65,6	84,8	71,3	62,4
Februar	80,2	72,3	81,5	85,2	74,1	61,2	113,4	83,7	69,4	128,1	68,4	80,4	69,6	63,6
März	98,5	102,3	98,0	99,9	87,7	72,1	132,0	88,9	82,5	140,0	91,2	98,1	93,0	78,8
1. Vj.	88,3	81,3	89,5	90,9	87,0	65,9	122,0	79,7	71,4	135,7	75,1	87,8	78,0	68,3
April	89,3	91,6	88,9	90,7	76,7	70,0	123,4	86,5	71,3	126,2	92,1	78,1	87,8	50,1
Mai	87,6	85,8	87,9	90,8	73,5	68,4	119,3	87,1	68,7	131,9	87,4	75,2	86,4	49,1
Juni	90,1	95,9	89,2	89,5	79,1	69,3	126,8	81,9	67,2	146,1	86,9	80,9	85,1	51,4
2. Vj.	89,0	91,1	88,7	90,3	76,4	69,2	123,2	85,2	69,1	134,7	88,8	78,1	86,4	50,2
Juli	95,0	94,0	95,2	91,3	92,4	72,6	133,3	91,3	65,5	171,8	96,0	80,1	88,7	52,2
August	86,7	81,7	87,5	83,7	77,3	65,1	122,2	73,9	63,5	187,0	88,9	90,5	78,6	56,3
September	89,6	79,7	91,1	88,9	80,0	68,2	128,0	77,2	76,9	180,0	85,9	92,5	80,8	53,7
3. Vj.	90,4	85,1	91,3	88,0	83,2	68,6	127,8	80,8	68,6	179,6	90,3	87,7	82,7	54,1
Oktober	95,9	75,4	99,2	95,1	96,5	67,2	128,8	105,1	86,2	175,2	89,2	82,2	85,3	59,1
November	104,8	86,2	107,7	101,3	109,4	72,3	134,9	99,3	88,9	237,6	89,4	94,3	92,2	64,7
Dezember	125,4	84,3	132,0	115,1	163,3	83,5	145,6	106,3	130,6	323,6	81,5	140,4	124,2	68,7
4. Vj.	108,7	82,0	113,0	103,8	123,1	74,3	136,4	103,6	101,9	245,5	86,7	105,6	100,5	64,2
Jahresdurchschnitt 1999	94,1	84,9	95,6	93,2	92,4	69,5	127,3	87,3	77,8	173,9	85,2	89,8	86,9	59,2

Noch 2. Umsatz - real - des Einzelhandels in Berlin seit 1998 nach Wirtschaftsbereichen

Zeitraum	Einzelhandel insgesamt	Kraftfahrzeug-, -teile und -zubehörhandel sowie Tankstellen	sonstiger Einzelhandel	davon										Ver- sand-, Markt-, Lager- handel sowie sonst. Einzelhandel außerhalb v. Verkaufs- räumen
				in Verkaufsräumen										
				mit Waren versch. Art		Facheinzelhandel mit / in								
				Haupt- richtung Nahrungs- mittel	ohne Nahrungs- mittel bzw. Haupt- richtung Nicht- nahrungs- mittel	Nahrungs- mitteln, Geträn- ken, Tabak- waren	Apo- theken, medizin., orthopä- dischen und kosme- tischen Erzeug- nissen	Texti- lien, Beklei- dung, Schuhen, Leder- waren	Möbeln, Einrich- tungs- gegen- ständen, Hausrat	elektr. Haus- halts-, Rundfunk- und Fernseh- geräten sowie Musik- instru- menten	Metall- waren, Anstrich- mitteln, Bau- u. Heim- werker- bedarf	Büchern, Zeit- schriften, Zeitun- gen, Schreib- waren, Büro- bedarf	son- stigen Waren	
1	2	3	4	5	6	7	8	9	10	11	12	13	14	

Veränderung gegenüber dem gleichen Vorjahreszeitraum in %

1998

Januar	-5,6	-11,5	-4,6	-6,0	-10,9	-12,5	-0,9	8,1	-10,3	11,5	-6,6	-1,3	-0,7	-19,4
Februar	-3,6	-9,9	-2,5	-2,4	-8,7	-14,5	0,9	-4,9	-7,2	23,4	-6,7	-3,4	5,5	-12,7
März	3,1	10,6	1,6	-1,8	-5,5	-13,3	12,7	-6,0	6,3	28,4	-1,9	2,1	13,5	3,4
1. Vj.	-2,0	-3,0	-1,9	-3,4	-8,5	-13,5	4,1	-0,8	-3,6	20,4	-4,9	-0,8	6,2	-9,9
April	-7,1	-23,2	-4,2	1,4	-4,6	-12,8	-2,4	2,0	-21,5	-2,3	-15,6	-6,0	-0,8	-25,9
Mai	-4,7	-13,4	-3,3	0,2	-7,5	-13,9	0,2	-4,6	-10,2	14,1	-13,5	-6,3	-5,3	-11,7
Juni	-4,2	-15,9	-2,0	4,2	-5,2	-10,7	-5,2	-9,6	-5,9	27,5	-11,5	-10,0	-2,1	-25,0
2. Vj.	-5,4	-17,7	-3,2	1,8	-5,8	-12,5	-2,5	-4,0	-13,2	12,1	-13,6	-7,4	-2,7	-21,4
Juli	2,9	-8,4	5,0	4,6	2,6	-8,3	22,8	5,0	-8,7	32,8	-12,4	-1,3	6,4	-15,2
August	-2,9	-18,9	-0,1	-5,1	2,6	-14,3	7,6	10,5	-8,5	32,8	-9,4	-0,2	0,9	-20,5
September	-3,9	-22,1	-0,6	0,8	-3,1	-16,0	10,8	-3,3	-8,7	28,3	-17,8	-5,1	-0,9	-22,6
3. Vj.	-1,3	-16,3	1,4	0,0	0,7	-12,9	13,7	3,4	-8,6	31,2	-13,3	-2,2	2,2	-19,5
Oktober	-3,5	-23,1	-0,3	2,5	-3,0	-15,1	10,6	-6,4	-5,4	15,0	-11,5	-3,8	-3,5	-9,6
November	1,7	-4,4	2,6	5,1	4,5	-16,1	11,4	-6,1	-6,6	38,5	-10,4	-4,2	-12,6	-6,8
Dezember	1,7	-7,9	3,1	5,3	-0,7	-12,8	6,9	-9,2	49,7	25,2	-15,1	-1,0	-15,9	-10,2
4. Vj.	0,1	-12,1	1,9	4,3	0,2	-14,5	9,5	-7,3	13,0	26,1	-12,3	-2,7	-11,4	-8,8
Jahresdurchschnitt 1998	-2,1	-12,4	-0,4	0,7	-3,2	-13,4	6,0	-2,6	-2,4	22,9	-11,2	-3,2	-2,4	-14,7

1999

Januar	-5,1	-17,7	-3,2	-2,1	1,0	-15,6	6,2	-6,7	-20,8	14,5	-13,8	-4,9	-18,2	-9,0
Februar	-5,9	-19,2	-3,6	1,2	-5,7	-14,9	3,3	-11,5	-14,7	13,5	-11,9	-2,5	-24,9	2,1
März	1,1	-15,4	4,6	9,2	2,4	-6,7	8,7	11,1	-15,5	24,1	-7,7	9,1	-12,4	0,2
1. Vj.	-3,1	-17,2	-0,7	2,9	-0,6	-12,3	6,2	-2,3	-16,9	17,3	-10,8	0,7	-18,2	-2,2
April	-4,0	3,2	-5,1	-6,7	-12,5	-9,6	5,8	-5,2	-10,0	23,7	-4,4	-8,8	-13,2	-18,2
Mai	-3,0	-4,4	-2,8	-3,2	-9,5	-7,8	6,0	-4,3	-9,9	29,4	-9,8	-2,5	-11,2	-16,7
Juni	2,6	3,8	2,4	0,6	-2,4	-4,0	10,6	7,4	-10,4	33,9	-3,8	4,9	-9,1	-11,1
2. Vj.	-1,5	0,9	-1,9	-3,2	-8,3	-7,2	7,5	-1,2	-10,1	29,1	-6,0	-2,4	-11,3	-15,4
Juli	2,1	-4,7	3,2	2,1	-2,3	1,7	8,8	3,3	-13,4	43,2	4,9	-4,7	-11,8	-11,9
August	3,0	7,5	2,4	-2,4	-8,6	-10,3	11,4	-4,9	1,1	57,9	4,4	-2,0	-13,3	8,8
September	0,5	-4,3	1,2	1,7	-7,5	1,3	9,6	-15,9	1,6	31,1	5,2	9,7	-11,6	-6,2
3. Vj.	1,8	-1,0	2,3	0,5	-6,0	-2,5	9,9	-6,0	-3,9	43,4	4,8	0,9	-12,2	-3,6
Oktober	-1,3	-4,1	-0,9	-1,4	1,6	-3,7	2,5	-2,5	-7,5	17,7	0,7	-13,9	-18,3	-4,9
November	3,7	-3,5	4,6	4,1	0,4	3,9	8,4	-1,8	-4,1	34,2	6,5	-7,3	-7,9	-7,3
Dezember	3,4	-4,3	4,3	3,0	4,6	-4,7	3,6	-4,0	-14,9	52,6	8,0	-8,8	-8,2	-14,6
4. Vj.	2,1	-4,0	2,8	2,0	2,5	-1,8	4,8	-2,8	-9,9	36,9	4,9	-9,8	-11,2	-9,4
Jahresdurchschnitt 1999	-0,1	-5,6	0,7	0,5	-2,5	-6,0	7,0	-3,1	-10,4	32,6	-1,9	-3,2	-13,1	-7,5

3. Beschäftigte des Einzelhandels in Berlin seit 1998 nach Wirtschaftsbereichen

Zeitraum	Einzelhandel insgesamt	Kraftfahrzeug-, -teile- und -zubehörhandel sowie Tankstellen	sonstiger Einzelhandel	davon										Ver- sand- Markt-, Lager- handel sowie sonst. Einzelhandel außerhalb v. Verkaufs- räumen
				in Verkaufsräumen										
				mit Waren versch. Art		Facheinzelhandel mit / in								
				Haupt- Nah- rungs- mittel	ohne Nah- rungs- mittel bzw. Haupt- richtung Nicht- nah- rungs- mittel	Nahrungs- mitteln, Getränken, Tabak- waren	Apo- theken, medizln., orthopa- dischen und kosme- tischen Erzeug- nissen	Texti- llen, Beklei- dung, Schuhen, Leder- waren	Möbeln, Einrich- tungs- gegen- ständen, Hausrat	elektr. Haus- halts-, und Fernseh- geräten sowie Musik- instru- menten	Metall- waren, Anstrich- mitteln, Bau- u. Heim- werker- bedarf	Büchern, Zeit- schrif- ten, Zeitun- gen, Schreib- waren, Büro- bedarf	son- stigen Waren	
1	2	3	4	5	6	7	8	9	10	11	12	13	14	

Meßzahl 1995=100

1998

Januar	89,8	87,4	90,1	95,9	82,1	76,9	105,7	84,0	91,3	90,3	99,9	100,5	93,6	60,6
Februar	89,3	86,4	89,6	95,2	81,9	78,2	106,6	83,7	90,5	90,8	96,0	100,5	92,1	60,2
März	87,0	86,7	87,0	88,9	80,9	76,5	107,9	83,1	92,8	87,7	89,3	100,9	89,0	61,9
1. Vj.	88,7	86,8	88,9	93,3	81,6	77,2	106,7	83,6	91,5	89,6	95,1	100,6	91,6	60,9
April	86,5	73,1	88,0	91,8	80,6	77,9	108,8	83,6	90,3	89,1	91,6	99,6	89,0	59,2
Mai	86,0	74,1	87,4	91,5	78,7	76,6	108,1	83,2	89,5	88,7	91,8	95,4	89,9	59,0
Juni	85,2	74,4	86,4	89,6	78,0	76,7	108,8	80,8	89,3	88,7	92,8	98,5	89,7	56,4
2. Vj.	85,9	73,9	87,2	91,0	79,1	77,1	108,6	82,5	89,7	88,8	92,1	97,8	89,6	58,2
Juli	84,8	73,5	86,0	88,4	78,0	74,8	108,1	82,8	87,6	91,3	91,6	94,6	91,1	55,8
August	84,5	72,7	85,8	87,9	78,4	74,1	108,5	82,2	85,4	89,9	90,4	95,6	92,3	55,9
September	85,2	74,1	86,4	87,9	78,9	72,8	109,8	84,2	87,7	88,5	90,1	96,3	93,8	58,2
3. Vj.	84,8	73,4	86,1	88,0	78,5	73,9	108,8	83,0	86,9	89,9	90,7	95,5	92,4	56,6
Oktober	85,2	73,9	86,4	87,3	78,8	75,7	108,8	84,9	87,2	90,1	89,1	100,5	92,9	58,7
November	85,7	73,6	87,1	89,0	81,8	74,4	109,1	85,1	86,8	91,6	88,9	101,8	90,1	54,6
Dezember	86,8	73,2	88,3	89,6	85,8	75,2	110,8	85,3	85,0	89,8	85,4	102,5	94,6	56,0
4. Vj.	85,9	73,5	87,3	88,6	82,1	75,1	109,6	85,1	86,3	90,5	87,8	101,6	92,5	56,5
Jahresdurchschnitt 1998	86,3	76,9	87,4	90,2	80,3	75,8	108,4	83,6	88,6	89,7	91,4	98,9	91,5	58,0

1999

Januar	83,4	71,3	84,7	85,9	79,6	83,1	109,1	81,5	80,8	80,6	88,8	98,1	86,0	51,7
Februar	82,9	71,9	84,1	85,9	77,7	82,5	109,8	81,5	77,1	79,2	90,7	95,0	85,0	51,0
März	82,9	70,8	84,2	86,7	78,2	82,0	108,8	81,0	76,5	80,4	84,8	100,0	85,0	52,5
1. Vj.	83,0	71,3	84,3	86,2	78,5	82,5	109,2	81,3	78,1	80,1	88,1	97,7	85,3	51,7
April	81,4	69,7	82,7	84,5	76,1	82,9	107,8	78,5	76,3	78,7	84,3	95,0	85,9	51,6
Mai	81,2	69,4	82,6	84,6	76,0	80,9	108,5	77,7	75,5	78,3	89,2	95,3	87,3	50,5
Juni	81,4	69,5	82,7	85,3	76,4	82,6	108,5	77,7	75,2	77,3	90,1	94,9	85,0	50,3
2. Vj.	81,4	69,5	82,7	84,8	76,2	82,1	106,9	78,0	75,7	78,1	87,9	95,1	86,0	50,8
Juli	81,2	69,7	82,5	83,5	76,0	77,9	106,3	77,9	76,5	92,9	92,4	94,8	84,7	50,3
August	81,3	70,0	82,6	84,1	75,8	76,3	107,5	77,6	75,3	92,8	93,5	94,6	84,7	49,9
September	82,4	71,4	83,7	84,5	78,8	76,0	108,7	78,7	78,2	95,3	92,4	95,5	86,5	51,7
3. Vj.	81,6	70,4	82,9	84,1	76,9	76,7	107,5	78,1	76,0	93,7	92,8	94,9	85,3	50,6
Oktober	82,8	71,4	84,0	85,6	78,9	75,0	109,1	79,3	78,1	90,7	93,3	98,1	86,6	51,6
November	83,2	70,6	84,6	85,8	80,8	74,5	110,0	78,6	74,6	96,9	91,5	99,8	88,1	51,9
Dezember	83,4	70,2	84,9	86,2	82,7	71,1	110,0	78,1	75,3	100,1	90,2	97,2	89,6	50,0
4. Vj.	83,1	70,7	84,5	85,8	80,8	73,5	109,7	78,7	75,4	95,9	91,7	98,4	88,1	51,2
Jahresdurchschnitt 1999	82,3	70,5	83,6	85,2	78,1	78,7	108,3	79,0	76,3	86,9	90,1	96,5	86,2	51,1

Noch 3. Beschäftigte des Einzelhandels in Berlin seit 1998 nach Wirtschaftsbereichen

Zeitraum	Einzelhandel insgesamt	Kraftfahrzeug-, -teile- und -zubehörhandel sowie Tankstellen	sonstiger Einzelhandel	davon										Ver- sand-, Markt-, Lager- handel sowie sonst. Einzelhandel außerhalb v. Ver- kaufs- räumen
				in Verkaufsräumen										
				mit Waren versch. Art		Facheinzelhandel mit / in								
				Haupt- richtung Nahrungs- mittel	ohne Nahrungs- mittel bzw. Haupt- richtung Nicht- nahrungs- mittel	Nahrungs- mitteln, Getränken, Tabakwaren	Apo- theken, medizin., orthopädischen und kosmetischen Erzeugnissen	Textilien, Bekleidung, Schuhen, Lederwaren	Möbeln, Einrichtungs- gegenständen, Hausrat	elektr. Haus- halts-, Rundfunk- und Fernsehgeräten sowie Musik- instrumenten	Metall- waren, Anstrich- mitteln, Bau- u. Heimwerker- bedarf	Büchern, Zeitschriften, Zeitungen, Schreibwaren, Bürobedarf	sonstigen Waren	
1	2	3	4	5	6	7	8	9	10	11	12	13	14	

Veränderung gegenüber dem gleichen Vorjahreszeitraum in %

1998

Januar	-5,2	-10,5	-4,6	-0,6	-9,0	-15,0	2,2	-3,7	-5,2	-3,5	-3,6	2,4	-6,9	-25,7
Februar	-5,4	-11,9	-4,6	-1,3	-8,6	-14,4	2,1	-3,0	-6,4	-4,1	-5,6	5,9	-6,4	-24,6
März	-7,7	-10,1	-7,4	-8,1	-8,4	-16,2	3,4	-2,8	-4,5	-8,1	-13,6	7,1	-10,1	-24,9
1. Vj.	-6,1	-10,8	-5,5	-3,4	-8,7	-15,2	2,6	-3,2	-5,4	-5,3	-7,6	5,1	-7,8	-25,0
April	-7,4	-23,6	-5,5	-4,4	-8,4	-10,3	6,2	-1,1	-7,6	-6,5	-11,1	6,7	-10,4	-27,3
Mai	-7,4	-23,0	-5,6	-3,4	-9,2	-10,7	4,3	-2,0	-7,4	-6,3	-12,3	0,4	-9,1	-26,0
Juni	-8,1	-23,2	-6,4	-5,2	-9,5	-11,4	4,5	-4,3	-7,1	-4,2	-9,8	5,4	-9,6	-29,1
2. Vj.	-7,6	-23,3	-5,8	-4,3	-9,0	-10,8	5,0	-2,5	-7,4	-5,7	-11,1	4,2	-9,7	-27,5
Juli	-7,4	-23,1	-5,5	-6,3	-8,1	-11,5	5,7	-1,0	-5,1	-3,3	-8,8	0,8	-5,3	-27,4
August	-7,4	-22,0	-5,7	-7,1	-8,1	-11,4	6,2	-1,6	-6,3	-4,9	-10,3	-0,2	-3,5	-25,3
September	-7,5	-21,6	-5,9	-7,4	-8,2	-15,2	5,6	-1,6	-3,5	-1,9	-10,7	-2,6	-3,2	-23,6
3. Vj.	-7,4	-22,2	-5,7	-7,0	-8,1	-12,7	5,8	-1,4	-5,0	-3,4	-9,9	-0,7	-4,0	-25,4
Oktober	-7,3	-19,8	-5,9	-8,2	-6,7	-12,2	3,9	-2,4	-4,1	-0,5	-8,5	-0,4	-4,4	-21,2
November	-6,7	-20,3	-5,1	-6,3	-4,4	-12,8	3,8	-3,3	-4,7	2,5	-8,0	-1,3	-6,1	-23,9
Dezember	-5,9	-20,6	-4,3	-5,3	-3,5	-11,3	3,4	-2,4	-6,8	-1,1	-11,3	0,6	-1,4	-20,6
4. Vj.	-6,6	-20,3	-5,1	-6,6	-4,9	-12,1	3,7	-2,7	-5,2	0,3	-9,3	-0,4	-4,0	-21,9
Jahresdurchschnitt 1998	-6,9	-19,1	-5,5	-5,3	-7,7	-12,7	4,3	-2,4	-5,8	-3,5	-9,5	2,0	-6,4	-25,0

1999

Januar	-7,1	-18,5	-5,9	-10,4	-3,0	8,1	3,2	-3,0	-11,5	-10,7	-11,1	-2,4	-8,1	-14,6
Februar	-7,2	-16,8	-6,2	-9,8	-5,2	5,5	3,0	-2,6	-14,8	-12,7	-5,6	-5,5	-7,7	-15,4
März	-4,7	-18,4	-3,2	-2,5	-3,3	7,1	0,8	-2,6	-17,5	-8,3	-5,1	-0,9	-4,6	-15,3
1. Vj.	-6,4	-17,9	-5,1	-7,7	-3,8	6,9	2,4	-2,7	-14,6	-10,6	-7,4	-2,9	-6,8	-15,1
April	-5,9	-4,7	-6,0	-7,9	-5,6	6,4	-0,9	-6,0	-15,4	-11,7	-8,0	-4,7	-3,5	-12,9
Mai	-5,6	-6,3	-5,5	-7,6	-3,4	5,6	-1,5	-6,5	-15,7	-11,7	-2,8	-0,1	-2,9	-14,4
Juni	-4,4	-6,6	-4,2	-4,8	-2,1	7,7	-2,1	-3,9	-15,8	-12,8	-3,0	-3,6	-5,3	-10,8
2. Vj.	-5,3	-5,9	-5,2	-6,8	-3,7	6,6	-1,5	-5,5	-15,6	-12,1	-4,6	-2,8	-3,9	-12,7
Juli	-4,2	-5,1	-4,2	-5,5	-2,6	4,2	-1,6	-5,9	-12,6	1,7	0,8	0,2	-7,0	-9,8
August	-3,6	-3,7	-3,8	-4,3	-3,4	2,9	-1,0	-5,6	-11,8	3,2	3,5	-1,0	-8,3	-10,8
September	-3,2	-3,7	-3,1	-3,8	-0,1	4,4	-1,0	-6,5	-13,1	7,8	2,6	-0,9	-7,8	-11,2
3. Vj.	-3,7	-4,2	-3,7	-4,5	-2,0	3,8	-1,2	-6,0	-12,5	4,2	2,3	-0,6	-7,7	-10,6
Oktober	-2,8	-3,3	-2,8	-2,0	0,2	-0,9	0,3	-6,6	-12,7	0,7	4,7	-2,4	-6,7	-12,0
November	-3,0	-4,0	-2,9	-3,6	-1,2	0,1	0,8	-7,6	-14,1	5,8	2,9	-2,0	-2,2	-5,0
Dezember	-3,9	-4,0	-3,9	-3,8	-3,6	-5,4	-0,7	-8,5	-11,3	11,5	5,7	-5,2	-5,3	-10,6
4. Vj.	-3,2	-3,8	-3,2	-3,1	-1,6	-2,1	0,1	-7,6	-12,7	6,0	4,4	-3,2	-4,8	-9,3
Jahresdurchschnitt 1999	-4,7	-8,4	-4,3	-5,6	-2,8	3,8	-0,1	-5,5	-13,9	-3,1	-1,4	-2,4	-5,8	-12,0

4. Vollbeschäftigte des Einzelhandels in Berlin seit 1998 nach Wirtschaftsbereichen

Zeitraum	Einzelhandel insgesamt	Kraftfahrzeuge-, -teile- und -zubehörhandel sowie Tankstellen	sonstiger Einzelhandel	davon										Ver- sand-, Markt-, Lager- handel sowie sonst. Einzelhandel außerhalb v. Verkaufs- räumen
				in Verkaufsräumen										
				mit Waren versch. Art		Facheinzelhandel mit / in								
				Haupt- richtung Nahrungs- mittel	ohne Nahrungs- mittel bzw. Haupt- richtung Nicht- nahrungs- mittel	Nahrungs- mitteln, Getränken, Tabakwaren	Apo- theken, medizin., orthopädischen und kosmetischen Erzeugnissen	Textilien, Bekleidung, Schuhe, Lederwaren	Möbeln, Einrichtungs- gegenständen, Hausrat	elektr. Haus- halts-, und Fernseh- geräten sowie Musik- instru- menten	Metall- waren, Anstrich- mitteln, Bau- u. Heimwerker- bedarf	Büchern, Zeitschriften, Zeitungen, Schreibwaren, Bürobedarf	sonstigen Waren	
1	2	3	4	5	6	7	8	9	10	11	12	13	14	
Meßzahl 1995=100														
1998														
Januar	83,6	85,0	83,4	82,6	75,3	82,6	104,3	76,0	87,4	88,5	95,5	93,5	94,3	57,2
Februar	82,6	84,3	82,3	81,4	75,3	81,0	102,1	75,5	86,7	88,8	92,4	93,4	92,3	55,5
März	81,3	84,5	80,7	79,0	74,8	77,9	102,9	72,1	86,7	85,4	90,7	93,1	89,9	59,0
1. Vj.	82,5	84,6	82,2	81,0	75,2	80,5	103,1	74,5	86,9	87,6	92,9	93,3	92,2	57,2
April	80,6	76,0	81,3	81,9	74,1	79,1	102,0	73,4	84,9	86,8	89,7	92,0	89,2	56,1
Mai	80,3	77,3	80,8	81,1	73,6	79,1	102,0	72,0	84,3	85,8	90,7	90,2	90,1	54,9
Juni	79,7	77,7	80,0	80,3	71,6	78,1	102,6	71,2	84,2	84,7	91,6	91,5	89,3	54,4
2. Vj.	80,2	77,0	80,7	81,1	73,1	78,8	102,2	72,2	84,5	85,8	90,7	91,2	89,5	55,1
Juli	78,1	76,6	78,4	76,4	70,4	74,1	101,3	72,6	82,2	87,6	91,1	91,4	89,5	51,0
August	77,7	75,4	78,1	75,6	71,5	75,5	100,9	71,3	79,0	87,3	89,8	92,7	90,1	50,6
September	78,7	77,0	79,0	75,8	72,1	75,1	103,0	72,7	81,8	86,6	91,5	90,5	91,9	52,9
3. Vj.	78,2	76,3	78,5	75,9	71,3	74,9	101,7	72,2	81,0	87,2	90,8	91,6	90,5	51,5
Oktober	78,8	76,9	79,1	75,1	72,4	80,7	103,3	73,3	80,7	87,8	91,4	92,3	90,3	54,4
November	78,8	76,5	79,2	76,5	72,0	81,4	103,2	73,3	79,4	87,7	90,2	93,8	89,4	51,0
Dezember	78,7	76,0	79,1	76,4	71,5	83,6	103,2	73,3	78,1	87,0	88,3	94,3	90,7	51,2
4. Vj.	78,8	76,5	79,1	76,0	72,0	81,9	103,2	73,3	79,4	87,5	90,0	93,4	90,1	52,2
Jahresdurchschnitt 1998	79,9	78,6	80,1	78,5	72,9	79,0	102,6	73,1	83,0	87,0	91,1	92,4	90,6	54,0
1999														
Januar	76,2	74,2	76,5	72,6	74,0	86,1	102,1	68,4	76,2	83,5	86,7	93,2	82,3	46,3
Februar	75,5	74,9	75,5	72,3	70,5	88,1	103,1	68,2	72,8	82,0	88,3	92,6	79,8	45,5
März	75,3	73,7	75,6	72,3	71,2	86,3	102,1	67,5	72,9	83,0	87,2	92,2	81,0	47,9
1. Vj.	75,7	74,3	75,9	72,4	71,9	86,8	102,4	68,1	74,0	82,9	87,4	92,6	81,0	46,6
April	75,3	73,2	75,6	72,1	69,7	92,2	101,3	66,2	74,1	82,9	86,2	86,9	83,3	48,4
Mai	75,1	73,0	75,4	72,1	69,3	92,4	101,0	64,6	72,9	81,5	87,6	86,8	84,6	47,7
Juni	74,5	72,6	74,8	72,5	69,4	91,1	100,0	64,1	72,6	80,7	84,8	86,2	81,6	46,4
2. Vj.	74,9	72,9	75,3	72,2	69,5	91,9	100,8	65,0	73,2	81,7	86,2	86,6	83,2	47,5
Juli	74,8	72,9	75,1	71,8	68,4	84,1	100,2	63,5	74,1	96,3	89,7	88,5	81,8	46,3
August	75,0	72,9	75,3	72,8	69,4	82,6	100,9	62,7	72,3	96,9	91,7	90,8	81,1	46,9
September	75,8	74,2	76,0	72,6	71,8	80,7	103,3	63,3	72,9	99,3	92,7	89,5	80,7	48,0
3. Vj.	75,2	73,3	75,5	72,3	69,9	82,5	101,5	63,2	73,1	97,5	91,3	89,6	81,2	47,1
Oktober	76,0	74,4	76,3	73,3	71,1	81,2	104,0	62,6	72,9	95,1	92,9	92,9	83,8	47,9
November	75,8	73,7	76,2	72,9	71,8	77,8	105,3	62,0	72,2	99,1	91,1	92,1	83,2	48,4
Dezember	75,3	73,0	75,7	73,6	69,3	72,7	103,8	60,9	71,6	102,6	92,9	92,7	83,8	47,7
4. Vj.	75,7	73,7	76,0	73,3	70,7	77,2	104,4	61,8	72,2	99,0	92,3	92,6	83,6	48,0
Jahresdurchschnitt 1999	75,4	73,6	75,7	72,6	70,5	84,6	102,2	64,5	73,1	90,3	89,3	90,4	82,3	47,3

Noch 4. Vollbeschäftigte des Einzelhandels in Berlin seit 1998 nach Wirtschaftsbereichen

Zeitraum	Einzelhandel insgesamt	Kraftfahrzeug-, teile- und zubehörhandel sowie Tankstellen	sonstiger Einzelhandel	davon										Ver- sand-, Markt-, Lager- handel sowie sonst. Einzel- handel außer- halb v. Ver- kaufs- räumen
				in Verkaufsräumen										
				mit Waren versch. Art		Facheinzelhandel mit / in								
				Haupt- richtung Nahrungs- mittel	ohne Nahrungs- mittel bzw. Haupt- richtung Nicht- nahrungs- mittel	Nahrungs- mitteln, Geträn- ken, Tabak- waren	Apo- theken, medizln., orthopä- dischen und kosme- tischen Erzeug- nissen	Texti- lien, Beklei- dung, Schuhen, Leder- waren	Möbeln, Einrich- tungs- gegen- ständen, Hausrat	elektr. Haus- halte-, Rundfunk- und Fernseh- geräten sowie Musik- instru- menten	Metall- waren, Anstrich- mitteln, Bau- u. Helm- werker- bedarf	Büchern, Zeit- schrif- ten, Zeitun- gen, Schreib- waren, Büro- bedarf	sonstigen Waren	
1	2	3	4	5	6	7	8	9	10	11	12	13	14	

Veränderung gegenüber dem gleichen Vorjahreszeitraum in %

1998

Januar	-8,6	-11,0	-8,2	-9,2	-14,5	-8,0	3,3	-6,1	-6,9	-4,3	-5,5	0,1	-2,8	-28,8
Februar	-9,0	-11,2	-8,6	-9,5	-13,5	-9,8	0,9	-6,1	-7,5	-4,1	-10,5	3,2	-3,3	-29,9
März	-9,7	-9,2	-9,8	-11,8	-11,0	-14,8	1,7	-8,7	-7,8	-7,8	-12,8	0,7	-5,7	-25,8
1. Vj.	-9,1	-10,5	-8,9	-10,2	-13,0	-10,9	2,0	-6,9	-7,4	-5,4	-9,6	1,3	-4,0	-28,2
April	-9,7	-17,2	-8,4	-8,0	-10,9	-10,7	2,7	-5,8	-10,0	-6,6	-14,4	-0,2	-6,1	-28,2
Mai	-9,5	-16,7	-8,3	-7,2	-10,4	-10,0	0,9	-8,9	-10,1	-6,8	-12,8	-1,0	-4,8	-28,1
Juni	-10,0	-16,5	-8,8	-8,5	-12,0	-10,9	3,3	-8,5	-9,8	-5,2	-10,6	-1,0	-7,4	-28,6
2. Vj.	-9,7	-16,8	-8,5	-7,9	-11,1	-10,5	2,3	-7,8	-10,0	-6,2	-12,7	-0,8	-6,1	-28,3
Juli	-10,1	-16,0	-9,1	-11,1	-12,1	-10,9	4,5	-5,6	-9,9	-4,2	-9,3	-2,9	-5,7	-32,3
August	-10,5	-15,8	-9,6	-12,3	-10,5	-7,9	1,5	-8,9	-12,5	-5,5	-10,5	-5,3	-3,5	-30,4
September	-9,6	-14,9	-8,6	-10,8	-10,9	-12,7	3,0	-7,0	-8,2	-1,6	-9,0	-8,7	-2,9	-29,4
3. Vj.	-10,1	-15,6	-9,1	-11,4	-11,1	-10,6	3,0	-7,2	-10,2	-3,8	-9,6	-5,7	-4,0	-30,7
Oktober	-8,9	-14,4	-8,0	-11,1	-8,1	-6,4	2,1	-7,5	-9,5	0,2	-5,6	-6,6	-5,0	-27,3
November	-8,3	-14,7	-7,2	-8,4	-7,5	-5,0	2,5	-7,1	-10,7	0,7	-7,1	-6,3	-6,1	-28,4
Dezember	-8,0	-14,4	-6,8	-7,4	-7,6	-1,7	-0,1	-8,2	-12,5	-0,6	-9,0	-4,5	-4,6	-26,7
4. Vj.	-8,4	-14,5	-7,3	-9,0	-7,8	-4,4	1,5	-6,9	-10,9	0,1	-7,2	-5,9	-5,2	-27,5
Jahresdurchschnitt 1998	-9,3	-14,3	-8,5	-9,6	-10,8	-9,1	2,2	-7,2	-9,6	-3,9	-9,8	-2,8	-4,8	-28,7

1999

Januar	-8,9	-12,7	-8,2	-12,1	-1,7	4,3	-2,1	-9,9	-12,9	-5,6	-9,2	-0,3	-12,7	-19,0
Februar	-8,6	-11,1	-8,2	-11,2	-6,4	8,7	1,0	-9,6	-16,0	-7,6	-4,4	-0,9	-13,6	-18,1
März	-7,3	-12,7	-6,3	-8,5	-4,9	10,7	-0,8	-6,3	-15,8	-2,8	-3,9	-1,0	-9,9	-18,8
1. Vj.	-8,3	-12,2	-7,6	-10,6	-4,3	7,9	-0,6	-8,7	-14,9	-5,4	-5,9	-0,8	-12,1	-18,7
April	-6,6	-3,7	-7,0	-12,0	-5,9	16,6	-0,7	-9,9	-12,7	-4,5	-3,9	-5,5	-6,6	-13,7
Mai	-6,5	-5,6	-6,7	-11,1	-5,9	16,9	-0,9	-10,3	-13,5	-5,0	-3,5	-3,7	-6,0	-13,1
Juni	-6,5	-6,6	-6,5	-9,7	-3,0	16,6	-2,5	-9,9	-13,8	-4,7	-7,4	-5,8	-8,6	-14,6
2. Vj.	-6,5	-5,3	-6,7	-10,9	-5,0	16,7	-1,4	-10,0	-13,3	-4,7	-4,9	-5,0	-7,1	-13,8
Juli	-4,3	-4,8	-4,2	-5,9	-2,9	13,5	-1,1	-12,6	-9,9	10,0	-1,6	-3,1	-8,6	-9,3
August	-3,5	-3,4	-3,5	-4,1	-2,9	9,3	-0,1	-12,2	-8,5	11,0	2,0	-2,1	-9,9	-7,3
September	-3,7	-3,6	-3,7	-4,3	-0,5	7,5	0,3	-12,9	-10,8	14,6	1,3	-1,2	-12,2	-9,1
3. Vj.	-3,8	-3,9	-3,8	-4,8	-2,1	10,1	-0,3	-12,6	-9,8	11,9	0,6	-2,1	-10,2	-8,6
Oktober	-3,5	-3,2	-3,6	-2,4	-1,8	0,6	0,6	-14,6	-9,7	8,4	1,7	0,7	-7,2	-11,8
November	-3,8	-3,7	-3,8	-4,7	-0,3	-4,5	2,1	-15,4	-9,0	13,0	0,9	-1,8	-7,0	-5,2
Dezember	-4,3	-3,9	-4,4	-3,8	-3,1	-13,1	0,6	-16,9	-8,3	17,9	5,2	-1,6	-7,6	-6,9
4. Vj.	-3,9	-3,6	-3,9	-3,6	-1,7	-5,8	1,1	-15,7	-9,0	13,1	2,6	-0,9	-7,3	-8,0
Jahresdurchschnitt 1999	-6,7	-6,4	-5,5	-7,6	-3,3	7,1	-0,3	-11,7	-11,8	3,7	-1,9	-2,2	-9,2	-12,5

5. Teilzeitbeschäftigte des Einzelhandels in Berlin seit 1998 nach Wirtschaftsbereichen

Zeitraum	Einzelhandel insgesamt	Kraftfahrzeuge- und -zubehörhandel sowie Tankstellen	sonstiger Einzelhandel	davon										Ver- sand-, Markt-, Lager- handel sowie sonst. Einzel- handel außer- halb v. Ver- kaufs- räumen
				in Verkaufsräumen										
				mit Waren versch. Art		Facheinzelhandel mit / in								
				Haupt- richtung Nah- rungs- mittel	ohne Nah- rungs- mittel bzw. Haupt- richtung Nicht- nah- rungs- mittel	Nahrungs- mittel, Geträn- ken, Tabak- waren	Apo- theken, medizini- sche, orthopä- dischen und kosme- tischen Erzeug- nissen	Texti- lien, Beklei- dung, Schuhen, Leder- waren	Möbeln, Einrich- tungs- gegen- ständen, Hausrat	elektr. Haus- halts-, Rundfunk- und Fernseh- geräten sowie Musik- instru- menten	Metall- waren, Anstrich- mittel, Bau- u. Heim- werker- bedarf	Büchern, Zeit- schrif- ten, Zeitun- gen, Schreib- waren, Büro- bedarf	son- stigen Waren	
1	2	3	4	5	6	7	8	9	10	11	12	13	14	
Meßzahl 1995=100														
1998														
Januar	100,4	108,2	100,1	112,3	92,4	70,3	107,1	92,9	105,9	100,4	112,6	111,7	91,4	69,9
Februar	100,8	104,8	100,7	112,1	92,0	75,0	111,0	92,6	104,7	102,0	106,5	112,0	91,6	73,0
März	98,8	106,0	96,5	101,0	90,2	74,9	112,8	95,2	115,8	100,0	85,4	113,3	86,5	70,0
1. Vj.	99,3	106,3	99,1	108,5	91,5	73,4	110,3	93,6	108,8	100,8	101,5	112,3	89,8	71,0
April	96,7	47,9	98,1	104,0	90,5	76,5	115,4	94,7	110,4	101,6	97,2	112,0	88,5	67,8
Mai	95,8	46,4	97,3	104,4	86,5	73,8	114,2	95,4	109,2	104,1	95,0	103,7	89,5	70,2
Juni	94,5	46,6	95,9	101,0	87,8	75,0	115,0	91,4	108,6	110,4	96,5	109,7	91,2	61,7
2. Vj.	95,7	47,0	97,1	103,1	88,3	75,1	114,8	93,8	109,4	105,4	96,2	108,4	89,7	66,6
Juli	96,2	47,0	97,6	103,1	89,8	75,6	114,7	93,9	108,0	111,8	93,2	99,7	96,4	69,0
August	96,1	49,4	97,5	103,0	89,2	72,5	116,0	94,0	109,6	103,5	91,9	100,2	99,4	70,3
September	96,3	49,2	97,7	102,7	89,2	70,1	116,6	96,7	110,0	98,4	85,8	105,5	99,7	73,0
3. Vj.	96,2	48,5	97,6	102,9	89,4	72,7	115,8	94,9	109,2	104,6	90,3	101,8	98,5	70,7
Oktober	96,1	48,3	97,5	102,4	88,6	70,0	114,2	97,6	111,9	102,8	82,4	113,7	101,0	70,8
November	97,7	48,5	99,1	104,3	96,7	66,4	115,0	98,1	114,9	113,2	85,0	114,7	92,3	64,6
Dezember	100,7	49,1	102,2	105,8	107,7	65,4	118,2	98,5	111,1	104,9	76,9	115,8	106,9	69,1
4. Vj.	98,1	48,6	99,6	104,2	97,6	67,2	115,8	98,0	112,6	106,9	81,5	114,7	100,1	68,1
Jahresdurchschnitt 1998	97,3	62,6	98,3	104,7	91,7	72,1	114,2	95,1	110,0	104,4	92,4	109,3	94,5	69,1
1999														
Januar	95,7	46,3	97,1	102,4	88,1	79,6	116,0	95,8	98,2	64,8	94,9	105,8	97,6	66,7
Februar	95,6	46,3	97,0	102,5	88,7	78,1	116,4	95,9	93,3	64,0	97,4	98,9	101,3	65,9
März	95,7	45,5	97,2	104,4	89,0	77,0	115,4	95,7	90,0	66,0	77,8	112,6	97,6	65,0
1. Vj.	95,7	46,0	97,1	103,1	88,6	77,6	116,0	95,8	93,9	65,0	90,0	105,8	98,8	65,9
April	91,9	39,7	93,4	99,9	85,8	72,2	114,2	92,1	84,8	55,8	78,6	108,0	94,0	60,2
Mai	91,8	38,8	93,4	99,9	86,3	67,7	111,9	92,1	85,1	60,3	94,1	108,9	95,7	58,1
Juni	93,3	43,1	94,7	101,1	87,1	72,8	112,9	92,5	85,1	58,5	105,5	108,9	95,6	60,9
2. Vj.	92,3	40,6	93,9	100,3	86,4	70,9	113,0	92,2	85,0	58,2	92,7	108,6	95,1	59,7
Juli	92,2	42,6	93,6	97,9	87,8	70,8	112,3	93,6	85,8	74,1	100,1	104,8	93,8	61,4
August	92,1	45,5	93,5	98,4	85,6	69,1	114,0	93,9	86,7	69,9	99,0	100,6	96,0	57,9
September	93,9	46,5	95,2	99,2	89,5	70,5	114,0	95,5	88,6	73,9	91,7	105,1	104,6	61,7
3. Vj.	92,7	44,9	94,1	98,5	87,6	70,1	113,4	94,4	87,0	72,6	96,9	103,5	98,1	60,3
Oktober	94,3	45,9	95,7	100,6	90,9	67,9	114,2	97,6	88,6	66,6	94,4	106,3	95,6	61,8
November	95,8	44,2	97,3	101,5	94,6	70,7	114,6	96,8	83,4	85,1	92,7	112,3	103,6	61,6
Dezember	97,2	46,4	98,7	101,8	103,3	69,3	116,0	97,0	89,6	86,4	82,4	104,4	107,7	56,5
4. Vj.	95,8	45,5	97,3	101,3	96,3	69,3	115,0	97,1	87,2	79,4	89,8	107,7	102,3	60,0
Jahresdurchschnitt 1999	94,1	44,2	95,6	100,8	89,7	72,0	114,3	94,9	88,3	68,8	92,4	106,4	98,6	61,5

Noch 5. Teilzeitbeschäftigte des Einzelhandels in Berlin seit 1998 nach Wirtschaftsbereichen

Zeitraum	Einzelhandel insgesamt	Kraftfahrzeug-, -teile- und -zubehörhandel sowie Tankstellen	sonstiger Einzelhandel	davon										Ver- sand-, Markt-, Lager- handel sowie sonst. Einzelhandel außerhalb v. Verkaufs- räumen
				in Verkaufsräumen										
				mit Waren versch. Art		Facheinzelhandel mit / in								
				Haupt- richtung Nahrungs- mittel	ohne Nahrungs- mittel bzw. Haupt- richtung Nicht- nahrungs- mittel	Nahrungs- mitteln, Getränken, Tabak- waren	Apo- theken, medizin., orthopä- dischen und kosme- tischen Erzeug- nissen	Texti- lien, Beklei- dung, Schuhen, Leder- waren	Möbeln, Einrich- tungs- gegen- ständen, Hausrat	elektr. Haus- halts-, Rundfunk- und Fernseh- geräten sowie Musik- Instru- menten	Metall- waren, Anstrich- mitteln, Bau- u. Heim- werker- bedarf	Büchern, Zeit- schrif- ten, Zeitun- gen, Schreib- waren, Büro- bedarf	son- stigen Waren	
1	2	3	4	5	6	7	8	9	10	11	12	13	14	

Veränderung gegenüber dem gleichen Vorjahreszeitraum in %

1998

Januar	0,0	-7,4	0,3	8,7	-1,1	-23,0	1,3	-1,4	0,3	0,6	1,4	5,7	-18,0	-17,5
Februar	0,2	-16,4	0,8	7,4	-1,7	-19,4	3,2	-0,1	-3,0	-4,4	9,2	9,8	-14,9	-10,3
März	-4,6	-15,9	-4,2	-4,2	-4,7	-17,8	5,1	2,7	6,3	-9,8	-15,7	16,7	-21,9	-22,6
1. Vj.	-1,5	-13,3	-1,0	3,9	-2,5	-20,0	3,2	0,4	1,2	-4,7	-1,7	10,6	-18,3	-17,0
April	-3,9	-62,7	-1,6	-0,7	-5,0	-9,8	9,4	3,3	0,5	-6,2	-0,9	17,6	-21,7	-25,1
Mai	-4,1	-62,9	-1,9	0,4	-7,4	-11,5	7,4	4,4	1,4	-3,8	-10,7	2,6	-20,3	-21,1
Juni	-5,3	-64,1	-3,1	-1,7	-6,2	-12,0	5,6	-0,3	1,6	0,4	-7,5	15,5	-15,9	-30,2
2. Vj.	-4,4	-63,2	-2,2	-0,7	-6,2	-11,1	7,5	2,5	1,2	-3,2	-6,5	11,7	-19,3	-25,5
Juli	-3,2	-64,7	-0,8	-1,5	-2,9	-12,1	6,7	3,3	11,7	0,7	-7,2	6,7	-4,3	-15,0
August	-2,7	-60,1	-0,6	-1,9	-4,9	-15,4	10,7	5,4	16,1	-2,2	-9,9	8,3	-3,5	-12,6
September	-4,5	-62,0	-2,3	-4,2	-4,7	-18,1	8,0	3,4	13,0	-3,1	-15,8	7,2	-4,0	-8,7
3. Vj.	-3,5	-62,3	-1,2	-2,5	-4,2	-15,2	8,5	4,0	13,6	-1,6	-11,0	7,4	-3,9	-12,1
Oktober	-4,9	-57,1	-3,2	-5,5	-4,9	-18,9	5,5	2,2	14,4	-3,5	-16,8	9,3	-2,9	-4,4
November	-4,3	-57,7	-2,6	-4,3	-0,6	-22,0	5,0	0,1	15,5	11,2	-10,9	6,1	-6,1	-11,9
Dezember	-3,1	-59,6	-1,2	-3,3	1,0	-22,4	6,6	1,0	12,7	-3,4	-18,1	8,3	8,3	-4,3
4. Vj.	-4,1	-58,2	-2,3	-4,4	-1,4	-21,1	5,7	1,1	14,2	1,2	-15,3	7,9	-0,3	-6,9
Jahresdurchschnitt 1998	-3,4	-49,4	-1,7	-1,0	-3,5	-16,9	6,2	2,0	7,3	-2,0	-8,5	9,4	-10,8	-15,9

1999

Januar	-4,7	-57,2	-3,0	-8,9	-4,6	13,3	8,3	3,2	-7,2	-35,4	-15,7	-5,2	6,8	-4,6
Februar	-5,2	-55,9	-3,6	-8,5	-3,6	1,4	4,9	3,6	-10,8	-37,2	-8,5	-11,6	10,7	-9,8
März	-1,1	-57,1	0,7	3,3	-1,3	2,9	2,3	0,5	-22,3	-34,0	-8,9	-0,7	12,9	-7,1
1. Vj.	-3,7	-56,7	-2,0	-4,9	-3,2	5,7	5,1	2,4	-13,7	-35,5	-11,3	-5,8	10,1	-7,2
April	-4,9	-17,2	-4,8	-4,0	-5,1	-5,7	-1,0	-2,8	-23,2	-45,1	-19,1	-3,6	6,2	-11,2
Mai	-4,2	-16,3	-4,0	-4,2	-0,2	-8,2	-2,0	-3,4	-22,1	-42,1	-0,9	5,0	6,9	-17,2
Juni	-1,3	-7,5	-1,3	0,0	-0,9	-3,0	-1,7	1,3	-21,6	-47,0	9,3	-0,7	4,8	-1,4
2. Vj.	-3,5	-13,7	-3,4	-2,8	-2,1	-5,6	-1,6	-1,7	-22,3	-44,7	-3,6	0,1	6,0	-10,3
Juli	-4,1	-9,4	-4,1	-5,1	-2,2	-6,4	-2,1	-0,3	-20,6	-33,7	7,4	5,1	-2,6	-10,9
August	-4,2	-8,0	-4,1	-4,5	-4,0	-4,8	-1,7	-0,1	-20,9	-32,4	7,7	0,5	-3,4	-17,6
September	-2,5	-5,4	-2,5	-3,4	0,2	0,7	-2,2	-1,2	-19,5	-25,0	6,9	-0,4	4,9	-15,4
3. Vj.	-3,6	-7,6	-3,6	-4,3	-2,0	-3,6	-2,0	-0,5	-20,3	-30,6	7,3	1,7	-0,4	-14,7
Oktober	-1,9	-4,9	-1,8	-1,7	2,6	-2,9	0,0	0,1	-20,9	-35,2	14,5	-8,5	-5,4	-12,4
November	-1,9	-8,9	-1,8	-2,7	-2,2	6,5	-0,3	-1,2	-27,4	-24,8	9,0	-2,1	12,2	-4,6
Dezember	-3,4	-5,6	-3,4	-3,7	-4,1	5,9	-1,8	-1,6	-19,4	-17,6	7,2	-9,8	0,8	-18,3
4. Vj.	-2,4	-6,5	-2,3	-2,7	-1,4	3,1	-0,7	-0,9	-22,6	-25,8	10,3	-6,1	2,2	-11,9
Jahresdurchschnitt 1999	-3,3	-29,4	-2,8	-3,7	-2,2	-0,2	0,1	-0,2	-19,8	-34,1	0,0	-2,7	4,3	-11,0

6. Umsatz - nominal - des Gastgewerbes in Berlin seit 1998 nach Wirtschaftsbereichen

Zeitraum	insgesamt	Beherbergungsgewerbe			Gaststättengewerbe			Kantinen und Caterer
		insgesamt	davon		insgesamt	davon		
			Hotels	übriges Beher- bergungs- gewerbe		Restau- rants, Cafés, Eisdielen und Imbiß- hallen	Schankwirt- schaften, Bars und Vergnügungs- lokale, Diskotheken und Tanz- lokale, Trinkhallen	
1	2	3	4	5	6	7	8	
Meßzahl 1995=100								
1998								
Januar	83,6	75,6	79,0	63,9	82,1	82,6	79,7	112,0
Februar	85,2	85,1	88,0	75,5	79,1	80,4	73,0	118,2
März	97,0	109,4	114,3	92,8	86,5	88,0	79,3	124,0
1. Vj.	88,6	90,0	93,7	77,4	82,6	83,7	77,3	118,1
April	89,3	90,4	93,1	81,3	86,3	88,4	76,4	102,9
Mai	106,3	131,6	138,3	108,6	93,5	95,9	82,2	114,3
Juni	95,7	116,1	121,5	97,9	82,6	85,0	71,4	116,7
2. Vj.	97,1	112,7	117,6	95,9	87,5	89,8	76,7	111,3
Juli	89,7	95,3	98,1	85,7	84,4	86,1	76,2	105,5
August	87,9	92,4	94,8	84,4	83,0	85,2	72,6	103,7
September	101,4	129,6	136,5	106,2	83,5	85,7	73,2	129,6
3. Vj.	93,0	105,8	109,8	92,1	83,6	85,7	74,0	112,9
Oktober	100,8	125,0	132,0	101,1	84,9	86,3	78,4	128,8
November	91,5	106,6	114,7	78,8	79,0	80,3	72,9	122,9
Dezember	90,3	90,5	93,8	79,0	85,0	86,7	77,1	119,1
4. Vj.	94,2	107,4	113,5	86,3	83,0	84,4	76,2	123,5
Jahresdurch- schnitt 1998	93,2	104,0	108,7	87,9	84,1	85,9	76,0	116,5
1999								
Januar	80,4	80,0	84,4	64,8	75,9	77,1	70,2	106,0
Februar	76,5	83,3	88,9	63,9	69,1	70,1	64,1	100,8
März	99,1	128,3	137,0	98,8	80,0	81,8	71,6	131,5
1. Vj.	85,3	97,2	103,4	75,8	75,0	76,3	68,7	112,8
April	88,5	100,6	107,7	76,2	79,8	80,9	74,3	106,3
Mai	98,0	121,0	132,1	83,3	84,0	86,2	73,9	117,5
Juni	99,5	127,5	138,9	88,4	81,6	83,8	71,6	128,4
2. Vj.	95,3	116,4	126,2	82,6	81,8	83,6	73,3	117,4
Juli	89,3	98,2	103,6	79,7	81,4	83,6	70,7	110,5
August	90,5	111,2	119,1	84,3	79,7	82,4	67,4	98,5
September	107,0	154,4	169,7	102,1	80,4	83,1	68,0	135,2
3. Vj.	95,6	121,3	130,8	88,7	80,5	83,0	68,7	114,7
Oktober	107,3	153,9	170,8	96,1	82,0	84,7	69,8	130,9
November	97,4	133,5	149,1	80,0	75,9	77,7	67,6	125,6
Dezember	96,2	111,9	124,9	67,7	83,1	86,3	68,2	129,0
4. Vj.	100,3	133,1	148,2	81,3	80,3	82,9	68,5	128,5
Jahresdurch- schnitt 1999	94,1	117,0	127,2	82,1	79,4	81,5	69,8	118,4

Noch 6. Umsatz - nominal - des Gastgewerbes in Berlin seit 1998 nach Wirtschaftsbereichen

Zeitraum	insgesamt	Beherbergungsgewerbe			Gaststättengewerbe			Kantinen und Caterer
		insgesamt	davon		insgesamt	davon		
			Hotels	übriges Beher- bergungs- gewerbe		Restau- rants, Cafés, Eisdielen und Imbiß- hallen	Schankwirt- schaften, Bars und Vergnügungs- lokale, Diskotheken und Tanz- lokale, Trinkhallen	
	1	2	3	4	5	6	7	8

Veränderung gegenüber dem gleichen Vorjahreszeitraum in %

1998

Januar	4,7	9,1	14,1	-8,1	0,3	1,8	-6,4	17,8
Februar	7,0	19,8	22,2	10,9	-2,1	0,1	-11,8	25,5
März	2,9	9,2	14,9	-9,7	-5,9	-4,5	-12,6	34,0
1. Vj.	4,7	12,3	16,9	-3,4	-2,7	-1,0	-10,3	25,7
April	-4,5	-8,9	-7,1	-15,3	-2,6	-0,4	-13,3	-2,8
Mai	5,5	26,2	31,9	6,2	-5,8	-4,4	-12,9	13,8
Juni	0,1	14,8	20,2	-3,6	-10,2	-9,5	-13,5	14,4
2. Vj.	0,5	11,0	16,3	-4,0	-6,2	-4,8	-13,2	8,3
Juli	4,8	23,1	33,2	-5,1	-6,0	-5,8	-7,3	27,0
August	-8,0	-4,1	0,1	-17,4	-12,3	-12,3	-12,4	5,2
September	-4,7	-7,5	-4,6	-18,4	-8,7	-8,2	-11,0	22,9
3. Vj.	-3,0	1,1	5,8	-14,3	-9,1	-8,8	-10,2	18,0
Oktober	3,0	5,7	9,6	-8,7	-4,1	-4,1	-4,5	29,8
November	4,3	11,6	17,4	-10,3	-4,2	-3,3	-8,4	25,7
Dezember	7,5	25,7	29,6	12,1	-2,2	-1,8	-4,2	21,9
4. Vj.	4,8	12,7	17,2	-3,8	-3,5	-3,1	-5,7	25,8
Jahresdurchschnitt 1998	1,6	9,0	13,5	-6,8	-5,5	-4,6	-9,9	19,3

1999

Januar	-3,9	5,8	6,9	1,3	-7,5	-6,6	-11,9	-5,4
Februar	-10,1	-2,2	1,1	-15,4	-12,7	-12,8	-12,2	-14,7
März	2,2	17,3	18,8	6,5	-7,5	-7,1	-9,7	6,1
1. Vj.	-3,7	7,9	10,3	-2,0	-9,2	-8,8	-11,2	-4,5
April	-0,9	11,2	15,7	-6,3	-7,5	-8,4	-2,8	3,3
Mai	-7,9	-8,0	-4,5	-23,3	-10,2	-10,2	-10,1	2,8
Juni	4,0	9,8	14,4	-9,7	-1,2	-1,4	0,2	10,0
2. Vj.	-1,8	3,2	7,3	-13,9	-6,6	-6,9	-4,4	5,5
Juli	-0,5	3,1	5,6	-7,0	-3,6	-2,9	-7,2	4,8
August	3,0	20,3	25,7	-0,1	-3,9	-3,3	-7,2	-5,0
September	5,5	19,1	24,3	-3,8	-3,7	-3,0	-7,1	4,3
3. Vj.	2,8	14,6	19,1	-3,7	-3,7	-3,1	-7,2	1,6
Oktober	6,4	23,1	29,4	-5,0	-3,4	-1,9	-11,1	1,8
November	6,4	25,2	30,0	1,5	-3,9	-3,2	-7,3	2,2
Dezember	6,5	23,7	33,1	-14,3	-2,3	-0,5	-11,5	8,3
4. Vj.	6,4	24,0	30,6	-5,8	-3,2	-1,8	-10,0	4,0
Jahresdurchschnitt 1999	1,0	12,5	17,0	-6,6	-5,6	-5,1	-8,2	1,6

7. Umsatz - real - des Gastgewerbes in Berlin seit 1998 nach Wirtschaftsbereichen

Zeitraum	Insgesamt	Beherbergungsgewerbe			Gaststättengewerbe			Kantinen und Caterer
		Insgesamt	davon		Insgesamt	davon		
			Hotels	Übriges Beherbergungs- gewerbe		Restau- rants, Cafés, Eisdielen und Imbiß- hallen	Schankwirt- schaften, Bars und Vergnügungs- lokale, Diskotheken und Tanz- lokale, Trinkhallen	
1	2	3	4	5	6	7	8	

Meßzahl 1995=100

1998

Januar	81,8	75,5	78,5	65,1	79,7	80,2	77,3	108,6
Februar	83,0	84,0	86,5	75,3	76,8	78,0	70,8	114,5
März	94,9	109,2	113,5	94,4	83,9	85,4	76,9	120,1
1. Vj.	86,6	89,6	92,9	78,2	80,1	81,2	75,0	114,4
April	86,4	88,6	90,9	80,6	83,2	85,2	73,7	99,0
Mai	102,8	128,7	134,9	107,5	89,9	92,2	78,9	109,6
Juni	92,0	112,2	117,2	95,0	79,3	81,7	68,5	111,9
2. Vj.	93,8	109,8	114,3	94,3	84,1	86,4	73,7	106,8
Juli	85,0	87,7	90,7	77,4	80,9	82,6	73,0	101,1
August	83,2	84,9	87,5	75,7	79,5	81,7	69,5	99,5
September	97,5	125,6	132,1	103,6	80,0	82,1	70,0	124,2
3. Vj.	88,6	99,4	103,4	85,6	80,1	82,1	70,8	108,3
Oktober	97,1	121,6	128,1	99,4	81,3	82,7	75,1	123,2
November	88,8	108,1	113,5	80,6	75,6	76,9	69,8	117,7
Dezember	87,3	89,5	92,4	79,6	81,4	83,0	73,7	114,0
4. Vj.	91,1	105,7	111,3	86,5	79,5	80,9	72,9	118,3
Jahresdurchschnitt 1998	90,0	101,1	105,5	86,2	81,0	82,7	73,1	112,0

1999

Januar	77,7	79,3	83,3	65,7	72,6	73,8	67,1	101,4
Februar	73,6	81,3	86,5	63,3	66,0	67,0	61,2	96,4
März	95,7	127,3	135,0	100,8	76,3	78,1	68,2	124,1
1. Vj.	82,3	95,9	101,6	76,6	71,6	73,0	65,5	107,3
April	84,9	98,3	104,9	75,6	76,0	77,1	70,7	100,2
Mai	93,6	116,6	127,0	80,9	80,0	82,1	70,3	110,7
Juni	94,6	121,5	132,3	84,4	77,7	79,7	68,0	120,9
2. Vj.	91,0	112,1	121,4	80,3	77,9	79,7	69,7	110,6
Juli	83,7	89,7	95,0	71,5	77,3	79,5	67,1	104,0
August	84,4	100,4	108,1	74,3	75,7	78,2	63,8	92,7
September	102,0	148,3	162,7	98,9	76,4	79,0	64,5	127,3
3. Vj.	90,0	112,8	121,9	81,6	76,5	78,9	65,2	108,0
Oktober	102,4	148,4	164,4	93,8	77,8	80,3	66,1	123,0
November	92,7	128,6	143,4	78,0	72,0	73,7	63,9	117,7
Dezember	91,9	109,4	121,6	67,5	78,7	81,7	64,6	120,8
4. Vj.	95,7	128,8	143,2	79,8	76,2	78,6	64,9	120,5
Jahresdurchschnitt 1999	89,8	112,4	122,0	79,6	75,5	77,5	66,3	111,6

Noch 7. Umsatz - real - des Gastgewerbes in Berlin seit 1998 nach Wirtschaftsbereichen

Zeitraum	insgesamt	Beherbergungsgewerbe			Gaststättengewerbe			Kantinen und Caterer
		insgesamt	davon		insgesamt	davon		
			Hotels	übriges Behar- bergungs- gewerbe		Restau- rants, Cafés, Eisdiele n und Imbiß- hallen	Schankwirt- schaften, Bars und Vergnügungs- lokale, Diskotheken und Tanz- lokale, Trinkhallen	
	1	2	3	4	5	6	7	8

Veränderung gegenüber dem gleichen Vorjahreszeitraum in %

1998

Januar	4,2	11,3	15,9	-4,5	-0,9	0,6	-7,5	16,0
Februar	6,3	20,8	23,0	13,2	-3,1	-1,1	-12,5	23,7
März	2,9	11,6	16,9	-5,9	-6,9	-5,5	-13,3	32,0
1. Vj.	4,3	14,2	18,4	-0,1	-3,8	-2,2	-11,1	23,8
April	-5,5	-8,6	-7,0	-14,1	-4,2	-2,0	-14,5	-4,9
Mai	4,2	26,4	31,8	7,7	-7,6	-6,2	-14,3	11,3
Juni	-1,4	14,0	19,2	-3,7	-11,9	-11,3	-14,9	12,0
2. Vj.	-0,8	10,9	14,9	-3,2	-7,9	-6,8	-14,6	6,0
Juli	1,7	16,6	26,7	-11,9	-7,8	-7,6	-8,8	24,5
August	-10,7	-9,4	-4,9	-23,7	-14,0	-14,0	-13,8	3,1
September	-5,7	-7,7	-5,0	-17,9	-10,3	-9,9	-12,4	20,7
3. Vj.	-5,2	-2,3	2,5	-18,1	-10,8	-10,6	-11,6	15,8
Oktober	2,1	6,0	9,6	-7,4	-5,8	-5,7	-5,8	27,5
November	4,2	14,6	19,9	-5,5	-5,6	-4,8	-9,5	23,6
Dezember	6,9	28,3	31,7	16,3	-3,6	-3,3	-5,3	19,7
4. Vj.	4,3	14,5	18,6	-0,6	-5,0	-4,6	-6,9	23,6
Jahresdurchschnitt 1998	0,5	8,9	13,2	-6,1	-7,0	-6,1	-11,1	17,1

1999

Januar	-5,0	5,1	6,1	1,0	-8,9	-8,0	-13,1	-6,6
Februar	-11,3	-3,2	0,0	-15,9	-14,0	-14,1	-13,6	-15,8
März	0,8	16,5	18,9	6,8	-9,1	-8,6	-11,2	3,4
1. Vj.	-4,9	7,1	9,4	-2,1	-10,6	-10,2	-12,6	-6,2
April	-1,8	11,0	15,4	-6,1	-8,6	-9,5	-4,0	1,3
Mai	-9,0	-9,4	-5,8	-24,7	-11,0	-11,0	-10,9	1,0
Juni	2,8	8,3	12,9	-11,1	-2,1	-2,3	-0,7	8,0
2. Vj.	-2,9	2,1	6,2	-14,9	-7,4	-7,8	-5,4	3,5
Juli	-1,6	2,2	4,7	-7,6	-4,5	-3,8	-8,1	2,8
August	1,4	18,4	23,5	-1,9	-4,8	-4,3	-8,1	-6,8
September	4,5	18,0	23,2	-4,5	-4,5	-3,8	-7,9	2,5
3. Vj.	1,6	13,5	17,9	-4,7	-4,6	-3,9	-8,0	-0,3
Oktober	5,4	22,1	28,4	-5,6	-4,3	-2,8	-12,0	-0,2
November	4,5	21,3	26,3	-3,1	-4,8	-4,2	-8,4	0,0
Dezember	5,3	22,2	31,7	-15,2	-3,3	-1,5	-12,4	6,0
4. Vj.	5,1	21,9	28,6	-7,8	-4,1	-2,8	-11,0	1,9
Jahresdurchschnitt 1999	-0,3	11,2	15,7	-7,7	-6,7	-6,2	-9,3	-0,3

8. Beschäftigte des Gastgewerbes in Berlin seit 1998 nach Wirtschaftsbereichen

Zeitraum	insgesamt	Beherbergungsgewerbe			Gaststättengewerbe			Kantinen und Caterer
		insgesamt	davon		insgesamt	davon		
			Hotels	Übriges Beherbergungsgewerbe		Restaurants, Cafés, Eisdielen und Imbißhallen	Schankwirtschaften, Bars und Vergnügungslokale, Diskotheken und Tanzlokale, Trinkhallen	
1	2	3	4	5	6	7	8	
Meßzahl 1995=100								
1998								
Januar	89,0	94,3	97,0	87,1	85,8	90,0	70,7	102,2
Februar	89,6	95,6	98,5	88,0	86,2	90,8	70,0	102,5
März	91,4	96,9	100,1	88,3	87,9	92,3	72,2	106,7
1. Vj.	90,0	95,6	98,5	87,8	86,6	91,0	70,9	103,8
April	92,3	95,7	98,5	88,4	89,3	94,3	71,5	107,2
Mai	94,3	98,6	101,1	92,0	91,3	96,8	71,8	107,7
Juni	93,1	98,0	101,8	88,2	89,7	95,5	69,0	108,0
2. Vj.	93,2	97,4	100,4	88,5	90,1	95,6	70,8	107,6
Juli	90,9	93,5	98,4	80,7	87,9	93,8	67,0	107,6
August	90,9	96,7	100,3	87,4	86,7	92,3	66,8	109,9
September	91,3	97,6	102,0	86,2	86,6	91,7	68,7	112,6
3. Vj.	91,0	96,0	100,2	84,8	87,1	92,6	67,5	110,0
Oktober	89,0	97,4	102,4	84,3	84,0	88,9	66,7	109,4
November	89,2	95,2	101,8	77,9	85,2	87,7	76,2	106,5
Dezember	88,4	92,7	98,5	74,8	84,8	89,3	69,0	106,0
4. Vj.	88,9	95,1	101,2	79,0	84,7	88,6	70,6	107,3
Jahresdurchschnitt 1998	90,8	96,0	100,1	85,3	87,1	91,9	70,0	107,2
1999								
Januar	85,1	92,9	100,1	74,1	80,0	84,2	64,8	107,2
Februar	85,4	92,4	98,1	77,4	80,5	85,1	64,1	107,3
März	86,7	95,7	102,0	79,2	81,3	86,5	62,6	108,6
1. Vj.	85,7	93,7	100,1	76,9	80,6	85,3	63,8	107,7
April	82,8	93,3	103,3	67,2	77,5	81,7	62,5	101,2
Mai	82,5	94,4	103,0	71,9	76,8	80,8	62,5	100,5
Juni	83,5	94,0	103,3	69,8	77,9	81,6	64,6	103,7
2. Vj.	82,9	93,9	103,2	69,6	77,4	81,4	63,2	101,8
Juli	82,4	91,7	100,9	67,5	77,1	81,3	62,1	103,6
August	83,0	95,0	106,0	66,2	77,2	81,7	61,1	101,7
September	83,9	100,8	113,1	68,7	75,5	79,1	62,7	112,0
3. Vj.	83,1	95,8	106,6	67,5	76,6	80,7	62,0	105,8
Oktober	83,1	99,2	111,0	68,2	74,6	77,7	63,7	113,8
November	82,9	100,2	112,4	68,3	74,6	77,3	64,7	110,1
Dezember	82,3	101,2	112,9	70,7	74,3	77,2	64,2	103,8
4. Vj.	82,8	100,2	112,1	69,1	74,5	77,4	64,2	109,2
Jahresdurchschnitt 1999	83,6	95,9	105,5	70,8	77,3	81,2	63,3	106,1

Noch 8. Beschäftigte des Gastgewerbes in Berlin seit 1998 nach Wirtschaftsbereichen

Zeitraum	insgesamt	Beherbergungsgewerbe			Gaststättengewerbe			Kantinen und Caterer
		insgesamt	davon		insgesamt	davon		
			Hotels	übriges Beher- bergungs- gewerbe		Restau- rants, Cafés, Eisdielen und Imbiß- hallen	Schankwirt- schaften, Bars und Vergnügungs- lokale, Diskotheken und Tanz- lokale, Trinkhallen	
1	2	3	4	5	6	7	8	

Veränderung gegenüber dem gleichen Vorjahreszeitraum in %

1998

Januar	-2,1	4,2	5,3	1,1	-5,3	-3,1	-14,1	8,7
Februar	-2,9	6,4	8,5	0,4	-6,8	-5,5	-12,6	8,2
März	-1,6	5,9	8,0	0,0	-5,5	-4,7	-8,8	12,4
1. Vj.	-2,2	5,5	7,3	0,5	-5,9	-4,5	-11,9	9,8
April	-1,1	4,6	5,0	3,5	-4,3	-4,5	-3,5	10,8
Mai	-0,6	7,8	8,8	5,2	-4,1	-3,5	-7,0	8,8
Juni	-1,3	8,3	11,0	0,9	-5,3	-4,6	-8,6	9,6
2. Vj.	-1,0	6,9	8,2	3,2	-4,6	-4,2	-6,4	9,7
Juli	-0,1	8,4	14,3	-6,9	-4,4	-2,8	-11,4	15,6
August	-2,2	6,4	9,8	-2,8	-7,3	-6,7	-10,1	18,3
September	1,5	5,2	8,7	-4,3	-2,5	-2,0	-5,0	21,9
3. Vj.	-0,3	6,6	10,9	-4,7	-4,8	-3,9	-8,9	18,6
Oktober	0,3	5,7	9,9	-5,9	-3,9	-3,0	-8,0	19,0
November	3,5	6,3	12,0	-9,5	0,8	-1,0	8,7	16,2
Dezember	4,6	7,1	14,3	-12,1	1,6	2,0	-0,1	20,1
4. Vj.	2,8	6,4	12,0	-9,1	-0,5	-0,7	0,1	18,5
Jahresdurchschnitt 1998	-0,2	6,3	9,6	-2,5	-4,0	-3,4	-6,9	14,0

1999

Januar	-4,4	-1,4	3,2	-15,0	-6,8	-6,4	-8,2	4,9
Februar	-4,7	-3,3	-0,3	-12,0	-6,7	-6,3	-8,4	4,7
März	-5,2	-1,2	1,8	-10,3	-7,5	-6,2	-13,3	1,7
1. Vj.	-4,8	-2,0	1,6	-12,4	-7,0	-6,3	-10,0	3,8
April	-10,3	-2,5	4,9	-24,0	-13,2	-13,4	-12,6	-5,6
Mai	-12,6	-4,2	2,0	-21,8	-15,9	-16,5	-12,9	-6,7
Juni	-10,3	-4,1	1,5	-20,9	-13,2	-14,6	-6,3	-3,9
2. Vj.	-11,1	-3,6	2,7	-22,2	-14,1	-14,8	-10,6	-5,4
Juli	-9,3	-2,0	2,5	-16,3	-12,3	-13,3	-7,4	-3,7
August	-8,7	-1,8	5,7	-24,3	-11,0	-11,5	-8,5	-7,5
September	-8,1	3,3	10,9	-20,3	-12,9	-13,7	-8,7	-0,5
3. Vj.	-8,7	-0,1	6,4	-20,4	-12,0	-12,8	-8,2	-3,9
Oktober	-6,6	1,8	8,4	-19,1	-11,2	-12,6	-4,6	4,0
November	-7,0	5,3	10,4	-12,3	-12,5	-11,8	-15,1	3,4
Dezember	-6,9	9,2	13,4	-5,5	-12,4	-13,5	-7,0	-2,1
4. Vj.	-6,9	5,4	10,7	-12,6	-12,0	-12,6	-9,1	1,8
Jahresdurchschnitt 1999	-7,9	-0,1	5,4	-17,0	-11,3	-11,7	-9,5	-1,0

9. Vollbeschäftigte des Gastgewerbes in Berlin seit 1998 nach Wirtschaftsbereichen

Zeitraum	insgesamt	Beherbergungsgewerbe			Gaststättengewerbe			Kantinen und Caterer
		insgesamt	davon		insgesamt	davon		
			Hotels	übriges Beher- bergungs- gewerbe		Restau- rants, Cafés, Eisdielei und Imbiß- hallen	Schankwirt- schaften, Bars und Vergnügungs- lokale, Diskotheken und Tanz- lokale, Trinkhallen	
1	2	3	4	5	6	7	8	

Meßzahl 1995=100

1998

Januar	87,8	97,7	98,3	95,2	82,0	86,1	63,9	98,9
Februar	88,7	98,6	99,8	93,5	83,1	86,4	68,7	98,9
März	90,3	99,9	101,1	95,3	84,5	87,4	71,9	101,5
1. Vj.	88,9	98,7	99,7	94,6	83,2	86,7	68,2	99,7
April	90,0	99,2	100,1	95,6	84,6	87,8	70,6	100,8
Mai	90,5	101,7	102,6	98,0	84,3	88,0	68,6	100,9
Juni	89,1	99,9	101,1	95,0	83,1	86,5	68,9	99,2
2. Vj.	89,9	100,3	101,3	96,2	84,0	87,4	69,4	100,3
Juli	88,3	98,1	98,3	87,4	83,1	87,2	65,8	100,5
August	89,2	99,6	101,3	92,7	82,9	87,1	64,8	102,0
September	90,4	99,8	102,4	88,8	84,2	87,5	69,8	104,8
3. Vj.	89,3	98,5	100,7	89,6	83,4	87,3	66,8	102,5
Oktober	88,2	99,1	102,2	86,2	81,1	84,8	65,2	105,1
November	90,6	99,0	101,8	87,4	85,6	84,7	89,3	101,0
Dezember	88,1	96,6	99,6	83,9	82,5	85,2	70,8	101,3
4. Vj.	89,0	98,2	101,2	85,9	83,1	84,9	75,1	102,5
Jahresdurchschnitt 1998	89,3	98,9	100,7	91,6	83,4	86,6	69,9	101,2

1999

Januar	85,3	96,5	100,4	80,3	78,3	82,8	58,9	100,4
Februar	85,8	96,4	98,8	86,3	78,8	83,3	59,4	102,4
März	86,9	99,7	102,6	87,6	79,1	84,1	57,9	103,3
1. Vj.	86,0	97,5	100,6	84,7	78,7	83,4	58,8	102,0
April	85,3	98,0	103,3	75,9	78,1	81,6	62,9	98,1
Mai	84,5	99,4	104,0	80,3	78,2	78,6	65,7	98,5
Juni	84,9	99,6	104,5	79,6	76,5	79,1	65,3	100,1
2. Vj.	84,9	99,0	103,9	78,6	76,9	79,8	64,7	98,9
Juli	84,7	97,8	102,5	78,2	76,3	79,0	64,9	104,1
August	84,8	101,3	107,8	74,4	75,0	77,5	64,2	103,9
September	87,8	107,9	115,0	78,8	75,1	77,7	63,9	116,0
3. Vj.	86,8	102,3	108,4	77,1	75,5	78,1	64,3	108,0
Oktober	87,3	105,1	111,7	77,7	75,1	77,2	66,3	117,6
November	86,9	106,9	113,1	81,1	73,9	76,5	62,7	117,2
Dezember	86,8	106,0	112,5	79,3	75,3	77,7	65,0	109,6
4. Vj.	87,0	106,0	112,5	79,3	74,8	77,1	64,7	114,8
Jahresdurchschnitt 1999	85,9	101,2	106,4	79,9	76,5	79,6	63,1	106,9

Noch 9. Vollbeschäftigte des Gastgewerbes in Berlin seit 1998 nach Wirtschaftsbereichen

Zeitraum	insgesamt	Beherbergungsgewerbe			Gaststättengewerbe			Kantinen und Caterer
		insgesamt	davon		insgesamt	davon		
			Hotels	übriges Beherbergungs- gewerbe		Restau- rants, Cafés, Eisdiele und Imbiß- hallen	Schankwirt- schaften, Bars und Vergnügungs- lokale, Diskotheken und Tanz- lokale, Trinkhallen	
1	2	3	4	5	6	7	8	

Veränderung gegenüber dem gleichen Vorjahreszeitraum in %

1998

Januar	-1,6	4,4	4,6	3,5	-5,4	0,4	-29,0	4,8
Februar	-0,7	6,1	7,8	-0,7	-4,2	-1,0	-18,5	2,9
März	1,8	6,9	7,3	4,9	-1,1	0,5	-9,0	5,4
1. Vj.	-0,2	5,8	6,6	2,5	-3,6	0,0	-19,3	4,4
April	0,0	4,3	4,3	4,2	-3,1	-1,1	-12,3	6,3
Mai	0,8	7,5	7,9	5,7	-3,0	-1,5	-10,4	6,0
Juni	-0,2	6,8	8,7	-0,8	-4,3	-3,6	-8,1	5,5
2. Vj.	0,2	6,2	6,9	3,0	-3,5	-2,1	-10,3	6,0
Juli	2,8	8,9	12,1	-3,8	-1,3	1,1	-12,8	10,9
August	1,7	6,7	9,2	-3,1	-2,4	0,0	-14,1	12,6
September	3,8	4,5	7,9	-8,9	1,5	2,5	-3,9	14,7
3. Vj.	2,8	6,7	9,7	-5,3	-0,7	1,2	-10,4	12,7
Oktober	3,2	5,5	9,6	-11,0	0,4	1,6	-6,2	12,8
November	7,4	7,0	11,2	-9,4	7,5	3,5	28,0	8,1
Dezember	6,9	8,1	13,0	-10,6	4,9	4,9	5,0	14,1
4. Vj.	5,8	6,8	11,2	-10,3	4,3	3,3	9,0	11,6
Jahresdurchschnitt 1998	2,1	6,4	8,6	-2,6	-1,0	0,5	-8,4	8,6

1999

Januar	-2,8	-1,2	2,2	-15,7	-4,4	-3,8	-7,8	1,6
Februar	-3,3	-2,2	-1,0	-7,8	-5,2	-3,7	-13,5	3,6
März	-3,7	-0,3	1,5	-8,1	-6,4	-3,8	-19,5	1,8
1. Vj.	-3,3	-1,2	0,9	-10,5	-5,3	-3,8	-13,8	2,3
April	-5,3	-1,2	3,2	-20,7	-7,7	-7,0	-10,9	-2,7
Mai	-6,7	-2,3	1,4	-18,0	-9,6	-10,6	-4,2	-2,4
Juni	-4,7	-0,3	3,3	-16,3	-8,0	-8,5	-5,1	0,9
2. Vj.	-5,6	-1,3	2,6	-18,3	-8,4	-8,7	-6,8	-1,4
Juli	-4,0	1,7	4,3	-10,5	-8,2	-9,4	-1,4	3,5
August	-5,0	1,7	6,4	-19,8	-9,5	-11,0	-0,8	1,8
September	-2,8	8,2	12,3	-11,3	-10,8	-11,2	-8,4	10,7
3. Vj.	-3,9	3,9	7,7	-14,0	-9,5	-10,5	-3,7	5,4
Oktober	-1,1	6,0	9,3	-9,9	-7,4	-9,0	1,6	11,8
November	-4,1	8,0	11,1	-7,3	-13,6	-9,7	-29,7	16,1
Dezember	-1,5	9,8	13,0	-5,6	-8,8	-8,9	-8,1	8,3
4. Vj.	-2,2	7,9	11,1	-7,6	-10,0	-9,2	-13,8	12,0
Jahresdurchschnitt 1999	-3,7	2,3	5,6	-12,7	-8,3	-8,0	-9,7	4,6

10. Teilzeitbeschäftigte des Gastgewerbes in Berlin seit 1998 nach Wirtschaftsbereichen

Zeitraum	insgesamt	Beherbergungsgewerbe			Gaststättengewerbe			Kantinen und Caterer
		insgesamt	davon		insgesamt	davon		
			Hotels	übriges Beher- bergungs- gewerbe		Restau- rants, Cafés, Eisdielen und Imbiß- hallen	Schankwirt- schaften, Bars und Vergnügungs- lokale, Diskotheken und Tanz- lokale, Trinkhallen	
1	2	3	4	5	6	7	8	
Meßzahl 1995=100								
1998								
Januar	90,8	78,6	83,7	75,9	90,3	95,0	76,6	108,6
Februar	91,0	81,4	83,7	80,2	90,0	96,5	71,1	109,4
März	93,2	82,4	89,8	78,5	91,9	98,6	72,4	116,9
1. Vj.	91,7	80,8	85,8	78,2	90,7	96,7	73,4	111,6
April	95,8	79,2	80,8	78,4	95,1	102,9	72,4	119,4
Mai	100,3	83,9	84,3	83,6	99,8	108,5	74,6	120,8
Juni	99,2	89,2	109,2	78,7	97,6	107,4	69,0	124,9
2. Vj.	98,4	84,1	91,4	80,2	97,5	106,3	72,0	121,7
Juli	95,0	81,3	100,0	71,4	93,6	102,4	68,1	121,1
August	93,5	83,0	88,7	80,0	91,3	99,1	68,6	125,0
September	92,7	87,5	96,9	82,6	89,6	97,1	67,8	127,6
3. Vj.	93,7	83,9	95,2	78,0	91,5	99,5	68,2	124,6
Oktober	90,3	89,3	103,9	81,7	87,6	94,3	68,1	117,5
November	86,9	77,5	102,0	64,6	84,8	91,7	64,7	117,3
Dezember	88,9	74,8	98,5	62,0	87,6	94,5	67,4	115,2
4. Vj.	88,7	80,5	101,5	69,4	86,6	93,5	66,7	116,7
Jahresdurchschnitt 1998	93,1	82,3	93,5	76,5	91,6	99,0	70,1	118,6
1999								
Januar	84,8	76,4	97,2	65,4	81,9	86,0	70,1	120,3
Februar	84,8	73,9	90,4	65,1	82,6	87,5	68,2	116,6
März	86,3	77,0	95,0	67,5	83,8	89,8	66,7	118,8
1. Vj.	85,3	75,7	94,2	66,0	82,8	87,8	68,3	118,6
April	79,0	71,4	102,4	55,0	76,8	81,8	62,2	107,0
Mai	79,3	71,3	92,4	60,2	77,6	83,7	59,7	104,4
Juni	81,2	67,9	90,0	56,2	79,5	84,8	64,0	110,8
2. Vj.	79,8	70,2	94,9	57,1	78,0	83,5	62,0	107,4
Juli	78,9	63,1	82,8	52,7	78,0	84,3	59,6	102,8
August	80,1	65,5	85,8	54,8	79,8	87,2	58,4	97,5
September	77,7	67,5	91,9	54,6	75,9	80,8	61,7	104,3
3. Vj.	78,9	65,3	86,8	54,0	77,9	84,1	59,9	101,5
Oktober	76,7	71,6	103,0	55,0	74,1	78,4	61,4	106,5
November	76,7	69,0	104,3	50,4	75,4	78,4	66,5	96,5
Dezember	75,3	78,6	116,6	58,6	73,2	76,6	63,4	92,6
4. Vj.	76,2	73,1	107,9	64,7	74,2	77,8	63,8	98,5
Jahresdurchschnitt 1999	80,1	71,1	96,0	58,0	78,2	83,3	63,5	106,5

Noch 10. Teilzeitbeschäftigte des Gastgewerbes in Berlin seit 1998 nach Wirtschaftsbereichen

Zeitraum	insgesamt	Beherbergungsgewerbe			Gaststättengewerbe			Kantinen und Caterer
		insgesamt	davon		insgesamt	davon		
			Hotels	übriges Beherbergungs- gewerbe		Restau- rants, Cafés, Eisdielen und Imbiß- hallen	Schankwirt- schaften, Bars und Vergnügungs- lokale, Diskotheken und Tanz- lokale, Trinkhallen	
	1	2	3	4	5	6	7	8

Veränderung gegenüber dem gleichen Vorjahreszeitraum in %

1998

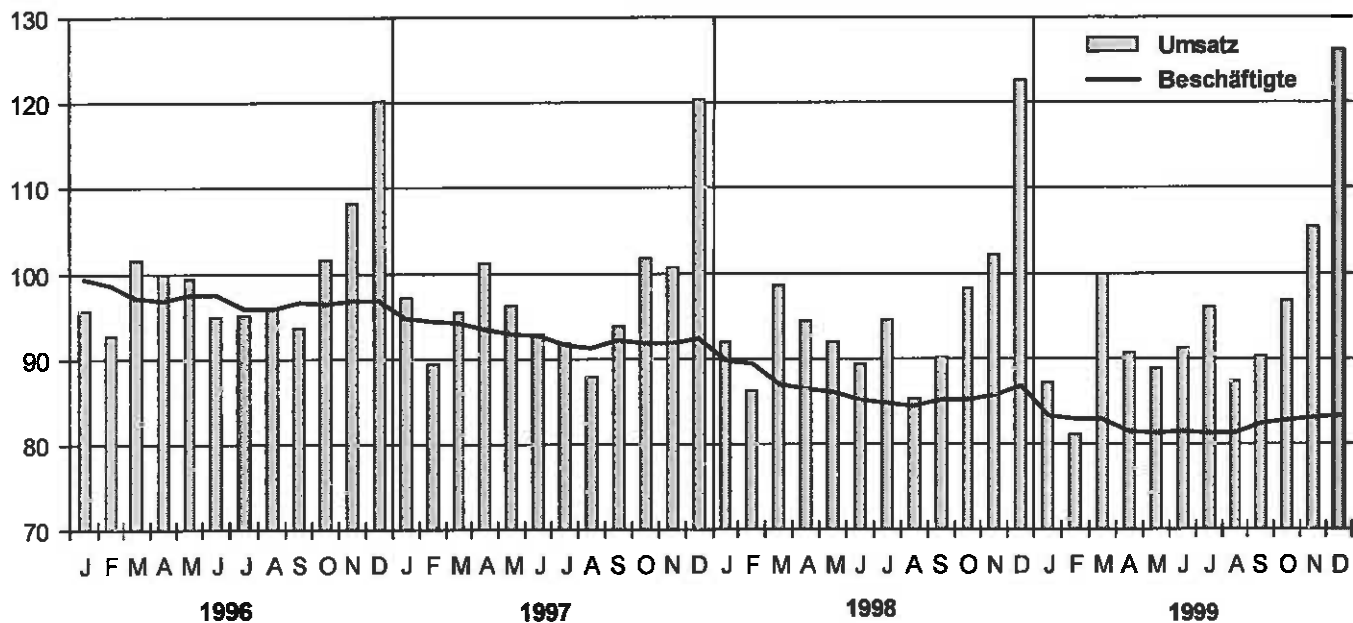
Januar	-2,8	3,3	15,6	-2,7	-5,2	-7,0	1,7	16,4
Februar	-6,1	7,8	19,5	2,2	-9,8	-10,3	-6,8	18,8
März	-8,2	0,7	18,0	-7,5	-9,9	-10,2	-8,7	26,5
1. Vj.	-5,1	3,8	17,7	-2,8	-8,3	-9,2	-4,7	20,5
April	-2,6	6,9	16,2	2,4	-5,6	-8,0	5,8	19,0
Mai	-2,5	9,8	21,9	4,2	-5,1	-5,4	-4,0	13,7
Juni	-2,8	16,8	40,7	3,9	-6,4	-5,7	-9,0	16,3
2. Vj.	-2,7	11,2	26,8	3,5	-5,7	-6,4	-2,8	16,3
Juli	-3,9	5,6	44,7	-11,9	-7,5	-6,8	-10,2	24,0
August	-7,6	4,4	18,5	-2,4	-12,1	-13,4	-6,4	28,6
September	-1,9	9,0	19,4	3,4	-6,7	-6,9	-5,9	35,4
3. Vj.	-4,6	6,4	26,8	-3,6	-8,8	-9,1	-7,6	29,2
Oktober	-3,8	6,8	13,1	2,9	-8,2	-7,9	-9,4	31,6
November	-2,3	2,5	22,7	-9,8	-6,3	-5,9	-8,1	32,9
Dezember	1,2	1,6	31,6	-14,7	-2,0	-1,4	-4,4	31,8
4. Vj.	-1,7	3,8	21,8	-6,9	-5,6	-5,1	-7,4	32,1
Jahresdurchschnitt 1998	-3,5	6,2	23,3	-2,4	-7,1	-7,5	-5,6	24,2

1999

Januar	-6,7	-2,8	16,1	-13,7	-9,3	-9,5	-8,5	10,8
Februar	-6,8	-9,3	7,9	-18,8	-8,3	-9,4	-4,1	6,6
März	-7,4	-6,6	5,8	-14,0	-8,7	-8,9	-7,9	1,7
1. Vj.	-7,0	-6,3	9,8	-15,6	-8,8	-9,3	-6,9	6,2
April	-17,6	-9,9	26,8	-29,8	-19,2	-20,4	-14,0	-10,4
Mai	-20,9	-15,0	9,6	-28,1	-22,3	-22,9	-19,9	-13,5
Juni	-18,1	-23,9	-17,6	-28,6	-18,5	-21,0	-7,2	-11,3
2. Vj.	-18,9	-16,6	3,8	-28,8	-20,0	-21,5	-13,9	-11,7
Juli	-16,9	-22,4	-17,2	-26,2	-16,7	-17,7	-12,5	-15,1
August	-14,3	-21,1	-3,3	-31,5	-12,6	-12,0	-14,9	-22,0
September	-16,2	-22,9	-5,2	-33,8	-15,2	-16,7	-9,0	-18,2
3. Vj.	-15,8	-22,1	-8,8	-30,7	-14,8	-15,5	-12,2	-18,5
Oktober	-15,1	-19,9	-0,9	-32,7	-15,4	-16,8	-9,8	-9,4
November	-11,8	-10,9	2,2	-21,9	-11,1	-14,4	2,9	-17,7
Dezember	-15,2	5,4	18,4	-5,5	-16,4	-19,0	-6,0	-19,7
4. Vj.	-14,1	-9,2	6,4	-21,2	-14,3	-16,8	-4,4	-15,6
Jahresdurchschnitt 1999	-14,0	-13,7	2,7	-24,2	-14,6	-15,9	-9,4	-10,2

1. Umsatz - nominal - und Beschäftigte des Einzelhandels in Berlin seit 1996

Messzahl 1995 = 100



2. Umsatz - nominal - und Beschäftigte des Gastgewerbes in Berlin seit 1996

Messzahl 1995 = 100

