

Herausgeber: Statistisches Landesamt Berlin, Alt-Friedrichsfelde 60, 10315 Berlin (Lichtenberg)
Information und Beratung: Telefon: 9021 3434, Telefax: 9021 3655, Internet: <http://www.statistik-berlin.de>

G I 1 - m 12/98
G IV 3 - m 12/98

Ausgegeben im März 1999

Entwicklung von Umsatz und Beschäftigung im Einzelhandel und Gastgewerbe in Berlin Dezember 1998

Erläuterungen	2
----------------------------	---

Grafiken

1. Umsatz - nominal - und Beschäftigte des Einzelhandels seit 1995	24
2. Umsatz - nominal - und Beschäftigte des Gastgewerbes seit 1995	24

Tabellen

1. Umsatz - nominal - des Einzelhandels seit 1997 nach Wirtschaftsbereichen	4
2. Umsatz - real - des Einzelhandels seit 1997 nach Wirtschaftsbereichen	6
3. Beschäftigte des Einzelhandels seit 1997 nach Wirtschaftsbereichen	8
4. Vollbeschäftigte des Einzelhandels seit 1997 nach Wirtschaftsbereichen	10
5. Teilzeitbeschäftigte des Einzelhandels seit 1997 nach Wirtschaftsbereichen	12
6. Umsatz - nominal - des Gastgewerbes seit 1997 nach Wirtschaftsbereichen	14
7. Umsatz - real - des Gastgewerbes seit 1997 nach Wirtschaftsbereichen	16
8. Beschäftigte des Gastgewerbes seit 1997 nach Wirtschaftsbereichen	18
9. Vollbeschäftigte des Gastgewerbes seit 1997 nach Wirtschaftsbereichen	20
10. Teilzeitbeschäftigte des Gastgewerbes seit 1997 nach Wirtschaftsbereichen	22

Erläuterungen**Ziel der Statistik**

Die monatlichen Repräsentativerhebungen im Einzelhandel und Gastgewerbe liefern aktuelle Informationen zur Beurteilung der konjunkturellen Entwicklung dieser Wirtschaftszweige. Sie werden ergänzt durch Jahresherhebungen (im Einzelhandel jährlich, im Gastgewerbe alle zwei Jahre), Ergänzungserhebungen im Abstand von fünf bis sieben Jahren sowie durch Zählungen im Handel und Gastgewerbe im Abstand von höchstens zehn Jahren. Diese Erhebungen dienen der Beobachtung von mittel- und langfristigen Strukturveränderungen. In den monatlichen Erhebungen werden der Umsatz sowie die Voll- und Teilzeitbeschäftigten erfaßt.

Rechtsgrundlage

Rechtsgrundlage für die Erhebungen ist das Gesetz über die Statistik im Handel und Gastgewerbe (Handelsstatistikgesetz - HdlStatG) vom 10. November 1978 (BGBl. I S. 1733), zuletzt geändert durch Artikel 2 des Dritten Gesetzes zur Änderung statistischer Rechtsvorschriften (3. Statistikbereinigungsgesetz - 3. StatBerG) vom 19. Dezember 1997 (BGBl. I S. 3158), in Verbindung mit dem Gesetz über die Statistik für Bundeszwecke (Bundesstatistikgesetz - BStatG) vom 22. Januar 1987 (BGBl. I S. 462, 565), zuletzt geändert durch Artikel 2 des Gesetzes vom 16. Juni 1998 (BGBl. I S. 1300).

Berichtskreis

Zum Berichtskreis zählen etwa 1 400 Unternehmen des Einzelhandels und etwa 700 Unternehmen des Gastgewerbes im Land Berlin mit ihren in Berlin ansässigen Filialien sowie Berliner Filialen von Unternehmen mit Sitz in anderen Bundesländern. Die Auswahl des Berichtskreises wurde als geschichtete Zufallsstichprobe aus den zur Handels- und Gaststättenzählung 1993 (HGZ 93) meldepflichtigen Unternehmen sowie den nach dem Stichtag der Zählung neugegründeten Firmen vorgenommen. Die Schichtung erfolgte nach Wirtschaftsgruppen und Umsatzhöhe. Die Abschneidegrenze nach unten liegt gegenwärtig bei 500 000 DM Jahresumsatz im Einzelhandel und bei 100 000 DM Jahresumsatz im Gastgewerbe.

Methodische Hinweise

Die Meßzahlen über die Entwicklung der Umsätze und der Beschäftigten werden monatlich aus den hochgerechneten Angaben der befragten Unternehmen errechnet, wobei als Basis die Durchschnittswerte des Jahres 1995 verwendet werden. Die Darstellung der Umsatzwerte erfolgt in jeweiligen Preisen (Umsatz - nominal) sowie in Preisen des Jahres 1991 - (Umsatz - real). Meßzahlen und Veränderungsraten werden ohne Bereinigung um Verkaufstage und Saisoneinflüsse ermittelt. Für die Konjunkturbeobachtung besser geeignet als Monats- sind Quartalswerte, in denen sich derartige Schwankungen kaum noch bemerkbar machen.

Vergleiche mit den bis 1994 ermittelten Meßzahlenreihen sind nur eingeschränkt möglich, da diese noch nach der nationalen Systematik der Wirtschaftszweige, Ausgabe 1979, ermittelt wurden, während jetzt nach EU-Richtlinien die international gültige Klassifikation der Wirtschaftszweige, Ausgabe 1993, verwendet wird. Das bedeutet im Ergebnis neue Abgrenzungen zwischen den Branchen entsprechend den neuen wirtschaftlichen Erfordernissen. Insbesondere im Einzelhandel und in seiner Abgrenzung zu anderen Wirtschaftsbereichen gibt es wichtige Veränderungen. So gehören Agenturtankstellen jetzt zum Einzelhandel, die vorher systematisch als Handelsvermittlung angesehen wurden, und innerhalb des Einzelhandels wird in erster Linie zwischen Ladengeschäften und sonstigen Verkaufsformen unterschieden, noch bevor die Warenstruktur des Unternehmens Berücksichtigung findet. Im Gastgewerbe sind die Änderungen dagegen von weit geringerer Bedeutung.

Die Umsätze werden von den Berichtsfirmen ab 1995 ohne Umsatzsteuer gemeldet. Dadurch wird die statistische Bedeutung von Warengruppen, die dem ermäßigten Steuersatz unterliegen, gegenüber dem alten Verfahren angehoben. Das betrifft z.B. bestimmte Lebensmittel, Zeitungen und Zeitschriften sowie Bücher.

Da das bundeseinheitlich eingesetzte Aufbereitungsverfahren Korrekturen bis zu zwei Jahren rückwirkend zuläßt, ist es möglich, daß für gleiche Zeiträume unterschiedliche Meßzahlen ermittelt werden. Ausschlaggebend ist dann immer der Wert der aktuelleren Veröffentlichung.

Definitionen

Umsatz: Umsatz (ohne Umsatzsteuer) des Gesamtunternehmens einschließlich aller wirtschaftlichen Tätigkeiten, z.B. auch von Reparaturwerkstätten der Einzelhandelsunternehmen bzw. Bäckereien, Konditoreien und Fleischereien der Gastgewerbeunternehmen.

Beschäftigte: Tätige Inhaber, unbezahlt mithelfende Familienangehörige sowie sämtliche Arbeitnehmer, auch wenn sie teilzeitbeschäftigt oder vorübergehend abwesend sind (z.B. wegen Krankheit, Urlaub u.a.).

Vollbeschäftigte: Bei Vollbeschäftigten entspricht die durchschnittliche Arbeitszeit der orts-, branchen- oder betriebsüblichen Wochenarbeitszeit.

Teilzeitbeschäftigte: Bei Teilzeitbeschäftigten ist die durchschnittliche Arbeitszeit kürzer als die orts-, branchen- oder betriebsübliche Arbeitszeit.

Systematiken

Den Erhebungen liegt die vom Statistischen Bundesamt Wiesbaden herausgegebene Klassifikation der Wirtschaftszweige mit Erläuterungen, Ausgabe 1993, zugrunde, die auf der EU-Systematik NACE Rev. 1 aufbaut.

Andere Veröffentlichungen

Ergebnisse dieser Statistiken für die Bundesrepublik Deutschland insgesamt enthalten die vom Statistischen Bundesamt Wiesbaden herausgegebenen Reihen 3.1 und 4.1 Beschäftigte und Umsatz im Einzelhandel bzw. Gastgewerbe (Meßzahlen) der Fachserie 6 "Handel, Gastgewerbe, Reiseverkehr".

Ergebnisse der letzten Handels- und Gaststättenzählung für Berlin sind im Statistischen Bericht GO/HGZ 1993 erschienen.

Zeichenerklärung

-	nichts vorhanden	/	Zahlenwert nicht sicher genug	()	Aussagewert ist eingeschränkt
0	weniger als die Hälfte von 1 in der letzten besetzten Stelle, jedoch mehr als nichts	.	Zahlenwert unbekannt oder geheimzuhalten	p	vorläufige Zahl
...	Angabe fällt später an	x	Tabellenfach gesperrt, weil Aussage nicht sinnvoll	r	berichtigte Zahl
				s	geschätzte Zahl

Durch Auf- bzw. Abrundungen von Einzelangaben können sich geringe Abweichungen in den Endsummen ergeben. Statistische Berichte mit * vor der Nummerung enthalten Angaben, die alle Statistischen Landesämter für den Bereich unter gleicher Kennziffer veröffentlichen.

Für Rückfragen und Auskünfte steht Ihnen der Fachbereich Handelsstatistik/Gastgewerbestatistik unter den Telefonnummern (030) 9021-3329/3581 sowie unter der Faxnummer (030) 9021-3599 zur Verfügung.

1. Umsatz - nominal - des Einzelhandels in Berlin seit 1997 nach Wirtschaftsbereichen

Zeitraum	Einzelhandel insgesamt	Kraftfahrzeug- und -zubehörhandel sowie Tankstellen	sonstiger Einzelhandel	davon										Ver- sand-, Markt-, Lagerhandel sowie sonst. Einzelhandel außerhalb v. Verkaufs- räumen
				in Verkaufsräumen										
				mit Waren versch. Art		Facheinzelhandel mit / in								
				Haupt- richtung Nah- rungs- mittel	ohne Nah- rungs- mittel bzw. Haupt- richtung Nicht- nah- rungs- mittel	Nahrungs- mitteln, Geträn- ken, Tabak- waren	Apo- theken, medizini- schen, orthopä- dischen und kosme- tischen Erzeug- nissen	Texti- lien, Beklei- dung, Schuhen, Leder- waren	Möbeln, Einrich- tungs- gegen- ständen, Hausrat	elektr. Haus- halts-, Rundfunk- und Fernseh- geräten sowie Musik- instru- menten	Metall- waren, Anstrich- mitteln, Bau- u. Heim- werker- bedarf	Büchern, Zeit- schrif- ten, Zeitun- gen, Schreib- waren, Büro- bedarf	son- stigen Waren	
1	2	3	4	5	6	7	8	9	10	11	12	13	14	
Meßzahl 1995=100														
1997														
Januar	97,2	95,2	97,5	96,1	110,9	89,1	114,6	86,5	89,2	106,2	82,6	94,0	88,3	98,9
Februar	89,4	99,6	87,8	87,1	86,7	86,0	109,0	76,3	89,1	89,1	84,4	89,0	88,3	79,9
März	95,4	109,2	93,2	94,1	91,3	90,7	108,1	85,8	93,5	85,6	102,2	92,3	94,1	81,7
1. Vj.	94,0	101,3	92,8	92,4	96,3	88,6	110,6	82,9	90,6	93,6	89,7	91,8	90,2	86,9
April	101,2	115,5	98,9	97,3	92,6	90,9	120,0	90,3	102,8	101,5	116,0	95,1	102,3	88,0
Mai	96,1	103,8	94,9	95,7	88,6	88,7	112,2	96,3	86,4	86,6	113,9	86,2	103,5	72,2
Juni	93,0	110,1	90,2	87,7	86,2	83,7	120,8	85,0	81,2	82,8	103,6	89,8	95,6	82,3
2. Vj.	96,8	109,8	94,7	93,6	89,1	87,8	117,7	90,5	90,1	90,3	111,2	90,4	100,5	80,8
Juli	91,8	108,1	89,2	87,5	92,8	80,6	100,0	84,7	84,4	87,2	106,2	89,1	94,4	74,9
August	87,9	94,2	86,9	92,3	83,1	87,4	102,1	70,9	69,9	86,0	95,6	96,8	89,6	71,4
September	93,8	107,3	91,7	88,5	90,1	82,7	105,6	95,8	84,5	103,0	101,2	92,9	91,9	80,0
3. Vj.	91,2	103,2	89,2	89,5	88,7	83,6	102,6	83,8	79,6	92,1	101,0	93,0	92,0	75,4
Oktober	101,8	102,5	101,7	95,9	98,8	84,7	113,8	116,5	100,5	124,3	102,0	104,3	108,6	76,2
November	100,6	93,7	101,7	94,7	105,4	85,5	112,0	109,1	101,2	122,5	95,5	111,7	115,0	82,4
Dezember	120,4	95,9	124,3	108,7	158,7	103,3	132,1	123,2	104,6	162,2	90,4	164,4	160,8	98,1
4. Vj.	107,6	97,4	109,2	99,8	121,0	91,2	119,3	116,3	102,1	136,3	96,0	126,8	128,1	85,6
Jahresdurchschnitt 1997	97,4	102,9	96,5	93,8	98,8	87,8	112,5	93,4	90,6	103,1	99,5	100,5	102,7	82,2
1998														
Januar	91,8	84,5	93,0	91,4	98,5	77,7	111,6	94,5	79,9	116,3	79,6	92,6	87,6	73,6
Februar	86,1	90,0	85,5	86,1	78,8	73,4	108,1	73,4	82,7	108,0	81,4	85,2	92,8	66,5
März	98,2	121,1	94,5	93,5	85,9	79,4	119,6	80,4	98,3	107,7	105,9	93,2	104,4	82,1
1. Vj.	92,0	98,5	91,0	90,3	87,7	76,9	113,1	82,8	86,9	110,7	89,0	90,4	94,9	74,1
April	94,3	89,0	95,2	99,9	88,2	79,7	116,1	93,1	80,6	97,6	104,9	86,3	98,8	66,5
Mai	91,8	90,3	92,1	96,8	81,8	77,5	111,8	92,8	77,6	97,0	106,0	80,0	95,2	82,9
Juni	89,3	93,1	88,7	91,9	81,8	75,6	114,3	78,1	76,1	103,8	97,9	80,9	92,5	60,5
2. Vj.	91,8	90,8	92,0	96,2	83,9	77,6	114,1	88,0	78,1	99,5	103,0	82,4	95,5	63,3
Juli	94,4	100,1	93,5	92,0	95,2	75,2	120,4	89,9	77,0	113,9	99,7	88,2	99,7	60,7
August	85,2	77,1	86,5	87,7	85,1	75,2	108,2	79,1	63,8	112,0	92,4	97,2	90,5	53,4
September	90,0	85,0	90,8	89,2	87,0	70,6	113,6	92,9	76,4	130,8	88,5	89,5	91,4	57,3
3. Vj.	89,9	87,4	90,3	89,6	89,1	73,6	114,1	87,3	72,4	118,9	93,5	91,6	93,8	57,1
Oktober	98,0	81,1	100,7	97,6	95,5	73,2	123,1	108,6	94,1	143,0	94,5	101,2	104,8	63,6
November	101,0	92,1	102,5	96,2	110,0	71,9	121,1	101,4	92,9	169,4	91,4	105,5	100,6	68,5
Dezember	116,7	83,1	122,1	110,6	161,9	88,8	139,0	111,7	86,0	205,0	81,8	157,5	132,1	75,6
4. Vj.	105,2	85,4	108,4	101,5	122,5	78,0	127,7	107,2	91,0	172,5	89,2	121,4	112,5	69,2
Jahresdurchschnitt 1998	94,7	90,5	95,4	94,4	95,8	76,5	117,2	91,3	82,1	125,4	93,7	96,5	99,2	65,9

Noch 1. Umsatz - nominal - des Einzelhandels in Berlin seit 1997 nach Wirtschaftsbereichen

Zeitraum	Einzelhandel Ins- gesamt	Kraft- fahr- zeug-, -tel- le- und -zubehör- handel sowie Tank- stellen	son- stiger Einzel- handel	davon										Ver- sand-, Markt-, Lager- handel sowie sonst. Einzel- handel außer- halb v. Ver- kaufs- räumen
				in Verkaufsräumen										
				mit Waren versch. Art		Facheinzelhandel mit / in								
				Haupt- richtung Nah- rungs- mittel	ohne Nah- rungs- mittel bzw. Haupt- richtung Nicht- nah- rungs- mittel	Nahrungs- mitteln, Geträn- ken, Tabak- waren	Apo- theken, medizin., orthopä- dischen und kosme- tischen Erzeug- nissen	Texti- lien, Beklei- dung, Schuhen, Leder- waren	Möbeln, Einrich- tungs- gegen- ständen, Hausrat	elektr. Haus- halte-, Rundfunk- und Fernseh- geräten sowie Musik- instru- menten	Metall- waren, Anstrich- mitteln, Bau- u. Helm- werker- bedarf	Büchern, Zeit- schrif- ten, Zeitun- gen, Schreib- waren, Büro- bedarf	son- stigen Waren	
1	2	3	4	5	6	7	8	9	10	11	12	13	14	

Veränderung gegenüber dem gleichen Vorjahreszeitraum in %

1997

Januar	1,6	1,2	1,7	-1,5	8,7	-6,6	5,6	-1,5	2,9	8,2	1,3	1,2	4,3	-1,3
Februar	-3,6	9,0	-5,6	-9,1	-5,7	-12,1	9,1	-4,6	-1,1	-5,6	8,4	-7,3	-0,6	-25,8
März	-6,0	-5,6	-6,0	-5,7	-0,4	-20,9	0,7	-6,3	-12,6	-5,9	4,4	-0,7	-7,5	-18,1
1. Vj.	-2,7	0,9	-3,3	-5,4	1,2	-13,7	5,1	-4,2	-4,2	-0,9	4,6	-2,3	-1,6	-15,3
April	1,3	3,3	0,9	0,1	7,7	-9,7	9,7	-12,7	9,2	9,6	9,6	8,7	-6,1	-8,2
Mai	-3,3	-10,1	-2,0	-3,0	2,3	-12,2	4,0	8,3	-8,4	-7,2	1,5	-2,9	-0,9	-21,1
Juni	-2,2	0,2	-2,6	-4,8	3,5	-14,2	11,4	-3,6	-5,7	-12,8	0,4	1,6	-5,3	-2,5
2. Vj.	-1,4	-2,3	-1,2	-2,5	4,5	-12,0	8,4	-3,2	-1,5	-3,5	3,8	2,5	-4,1	-10,8
Juli	-3,5	-0,2	-4,1	-2,3	0,8	-12,7	-3,6	-6,9	-5,1	-12,0	-1,1	1,5	-0,5	-16,3
August	-8,4	-6,0	-8,8	-4,2	-7,5	-12,8	-6,7	-21,3	-8,5	-10,3	-11,6	-5,8	-7,5	-21,3
September	0,1	13,5	-2,0	1,2	-3,7	-8,9	0,4	-7,6	-3,3	11,3	1,7	-2,2	-9,5	-11,6
3. Vj.	-3,9	2,2	-5,0	-1,8	-3,4	-11,5	-3,3	-11,7	-5,5	-3,9	-3,8	-2,3	-5,9	-16,4
Oktober	0,3	1,2	0,2	-1,1	0,0	-11,8	0,5	6,3	-4,1	14,8	-8,0	-0,3	13,9	-18,7
November	-7,1	-7,7	-7,0	-6,8	-11,4	-16,3	-1,3	-6,8	-7,8	-2,3	-7,2	-5,4	2,7	-18,3
Dezember	0,1	-1,8	0,3	0,2	0,6	-8,1	1,4	0,8	-4,0	2,9	-4,3	2,7	15,3	-14,6
4. Vj.	-2,2	-2,8	-2,1	-2,6	-3,4	-12,3	0,2	0,0	-5,3	4,5	-6,6	-0,6	10,8	-17,1
Jahresdurchschnitt 1997	-2,5	-0,5	-2,9	-3,1	-0,6	-12,4	2,5	-4,5	-4,2	-0,5	-0,7	-0,7	0,2	-15,0

1998

Januar	-5,6	-11,2	-4,7	-4,8	-11,1	-12,8	-2,6	9,3	-10,5	9,6	-3,6	-1,5	-0,8	-25,6
Februar	-3,7	-9,7	-2,6	-1,2	-9,1	-14,6	-0,8	-3,8	-7,2	21,2	-3,6	-4,3	5,2	-16,8
März	2,9	10,9	1,4	-0,6	-5,9	-12,5	10,6	-6,3	5,1	25,8	3,7	1,0	10,9	0,4
1. Vj.	-2,1	-2,8	-2,0	-2,3	-8,9	-13,3	2,3	-0,1	-4,1	18,2	-0,8	-1,6	5,2	-14,7
April	-6,8	-22,9	-3,7	2,7	-4,8	-12,3	-3,2	3,2	-21,5	-3,8	-9,5	-9,2	-3,4	-24,5
Mai	-4,5	-13,0	-3,0	1,2	-7,7	-12,7	-0,3	-3,6	-10,2	12,0	-6,9	-7,2	-8,0	-12,8
Juni	-3,9	-15,4	-1,6	4,8	-5,1	-9,7	-5,4	-8,1	-6,4	25,4	-5,5	-9,8	-3,3	-26,5
2. Vj.	-5,1	-17,3	-2,8	2,8	-5,9	-11,6	-3,0	-2,8	-13,4	10,2	-7,4	-8,8	-4,9	-21,7
Juli	2,9	-7,4	4,9	5,1	2,6	-6,7	20,4	6,2	-8,7	30,5	-6,1	-1,1	5,5	-18,9
August	-3,0	-18,1	-0,4	-5,0	2,4	-14,0	5,9	11,6	-8,6	30,3	-3,4	0,4	0,9	-25,2
September	-4,1	-20,8	-1,0	0,8	-3,4	-14,7	7,6	-3,0	-9,5	27,0	-12,6	-3,7	-0,6	-28,4
3. Vj.	-1,4	-15,3	1,2	0,2	0,5	-11,9	11,2	4,2	-9,0	29,1	-7,4	-1,4	2,0	-24,2
Oktober	-3,7	-20,9	-0,9	1,7	-3,3	-13,6	8,2	-6,8	-6,4	15,0	-7,3	-3,0	-3,5	-16,5
November	0,4	-1,7	0,8	1,6	4,4	-15,9	8,1	-7,0	-8,2	38,3	-4,3	-5,6	-12,5	-16,9
Dezember	-3,1	-13,3	-1,8	1,8	2,0	-14,0	5,2	-9,4	-17,7	26,4	-9,6	-4,2	-17,9	-22,9
4. Vj.	-2,2	-12,3	-0,7	1,7	1,3	-14,5	7,1	-7,8	-10,9	26,5	-7,0	-4,3	-12,2	-19,1
Jahresdurchschnitt 1998	-2,7	-12,0	-1,1	0,6	-3,0	-12,8	4,2	-2,2	-9,4	21,6	-5,8	-4,0	-3,4	-19,8

2. Umsatz - real - des Einzelhandels in Berlin seit 1997 nach Wirtschaftsbereichen

Zeitraum	Einzelhandel insgesamt	Kraftfahrzeug-, -teile- und -zubehör- handel sowie Tank- stellen	son- stiger Einzel- handel	davon										Ver- sand-, Markt-, Lager- handel sowie sonst. Einzel- handel außer- halb v. Ver- kaufs- räumen
				in Verkaufsräumen										
				mit Waren versch. Art		Facheinzelhandel mit / in								
				Haupt- richtung Nahrungs- mittel	ohne Nahrungs- mittel bzw. Haupt- richtung Nicht- nahrungs- mittel	Nahrungs- mitteln, Geträn- ken, Tabak- waren	Apo- theken, medizin., orthopä- dischen und kosme- tischen Erzeug- nissen	Texti- lien, Beklei- dung, Schuhen, Leder- waren	Möbeln, Einrich- tungs- gegen- ständen, Hausrat	elektr. Haus- halts-, und Fernseh- geräten sowie Musik- instru- menten	Metall- waren, Anstrich- mitteln, Bau- u. Heim- werker- bedarf	Büchern, Zeit- schrif- ten, Zeitun- gen, Schreib- waren, Büro- bedarf	son- stigen Waren	
1	2	3	4	5	6	7	8	9	10	11	12	13	14	
Meßzahl 1995=100														
1997														
Januar	96,2	95,1	96,3	95,1	110,1	87,2	114,4	85,8	87,9	108,8	81,5	90,3	87,8	85,1
Februar	88,4	99,4	86,8	86,2	86,1	84,1	108,8	75,7	87,6	91,5	83,3	85,4	87,7	71,4
März	94,5	109,3	92,2	93,1	90,6	89,1	107,8	85,1	91,9	87,8	100,7	88,1	93,6	76,0
1. Vj.	93,0	101,2	91,8	91,5	95,6	86,8	110,3	82,2	89,1	96,0	88,5	87,9	89,7	77,5
April	100,1	115,6	97,8	95,9	91,9	88,7	119,5	89,5	100,9	104,4	114,2	91,1	102,1	82,6
Mai	94,8	103,6	93,5	93,7	87,8	86,2	112,2	95,4	84,9	89,4	112,0	82,3	102,8	86,7
Juni	91,7	108,8	88,9	85,4	85,5	80,8	121,0	84,4	79,8	85,6	102,1	85,7	95,6	77,0
2. Vj.	95,5	109,7	93,4	91,7	88,4	85,2	117,6	89,7	88,5	93,1	109,4	86,4	100,2	75,4
Juli	90,5	107,7	87,9	85,5	92,1	77,9	99,7	84,1	82,8	90,3	104,4	85,2	94,6	69,8
August	86,7	93,7	85,6	90,4	82,5	84,6	102,0	70,4	68,7	89,1	94,0	92,6	89,8	65,1
September	92,7	106,9	90,5	86,8	89,3	80,1	105,4	94,9	82,9	107,0	99,4	88,8	92,2	74,0
3. Vj.	90,0	102,8	88,0	87,6	88,0	80,9	102,4	83,1	78,1	95,5	99,3	88,9	92,2	69,7
Oktober	100,6	102,3	100,3	94,0	97,9	82,2	113,6	115,2	98,5	129,5	100,1	99,2	108,1	68,7
November	99,4	93,4	100,3	92,6	104,4	83,0	111,7	107,8	99,3	127,8	93,8	106,3	114,6	74,7
Dezember	119,2	95,6	122,8	106,2	157,2	100,4	131,4	121,9	102,6	169,3	88,9	155,4	160,9	89,6
4. Vj.	106,4	97,1	107,8	97,6	119,8	88,5	118,9	114,9	100,1	142,2	94,2	120,3	127,9	77,7
Jahresdurchschnitt 1997	96,2	102,7	95,2	92,1	98,0	85,4	112,3	92,5	89,0	106,7	97,9	95,9	102,5	75,1
1998														
Januar	90,8	84,4	91,8	88,9	97,6	74,9	111,5	93,7	78,3	121,6	78,0	87,5	87,7	69,8
Februar	85,1	89,7	84,4	83,7	78,1	70,7	107,8	72,7	80,9	113,2	79,8	80,4	92,3	63,3
März	97,0	121,1	93,3	91,0	85,1	76,7	119,1	79,5	96,0	113,0	103,9	87,7	104,1	80,3
1. Vj.	91,0	98,4	89,8	87,9	86,9	74,1	112,8	82,0	85,1	115,9	87,3	85,2	94,7	71,2
April	92,7	88,2	93,4	96,9	87,2	76,9	114,6	91,9	78,5	102,4	102,1	80,9	98,3	63,0
Mai	90,0	89,2	90,1	93,4	80,7	73,5	110,2	91,6	75,3	102,0	102,4	74,9	94,7	59,9
Juni	87,6	91,7	87,0	88,5	80,7	71,7	112,7	77,2	73,9	109,3	94,7	75,7	92,3	58,9
2. Vj.	90,1	89,7	90,1	92,9	82,9	74,0	112,5	86,9	75,9	104,5	99,8	77,2	95,1	60,6
Juli	92,8	98,5	91,9	89,0	94,0	71,6	118,7	88,9	74,8	120,0	96,2	82,3	99,6	59,0
August	84,0	75,9	85,2	85,3	84,1	71,3	106,5	78,2	62,0	118,5	89,2	91,2	90,3	52,4
September	88,8	83,5	89,6	86,9	85,9	67,6	111,7	91,8	74,1	138,6	85,6	83,7	91,2	56,1
3. Vj.	88,5	86,0	88,9	87,1	88,0	70,2	112,3	86,3	70,3	125,7	90,4	85,7	93,7	55,8
Oktober	96,7	79,7	99,3	95,3	94,3	70,4	119,7	107,1	91,2	151,7	91,5	94,6	104,0	62,6
November	99,9	90,5	101,3	94,0	108,5	69,3	117,7	99,9	90,1	180,2	88,2	98,5	99,6	68,5
Dezember	115,7	81,8	120,9	108,0	159,6	86,0	134,8	110,0	83,5	218,2	79,0	146,9	130,9	77,2
4. Vj.	104,1	84,0	107,2	99,1	120,8	75,2	124,1	105,7	88,3	183,4	86,2	113,4	111,5	69,4
Jahresdurchschnitt 1998	93,4	89,5	94,0	91,7	94,7	73,4	115,4	90,2	79,9	132,4	90,9	90,4	98,8	64,3

Noch 2. Umsatz - real - des Einzelhandels in Berlin seit 1997 nach Wirtschaftsbereichen

Zeitraum	Einzelhandel insgesamt	Kraftfahrzeuge- und zubehörhandel sowie Tankstellen	sonstiger Einzelhandel	davon										Ver- sand-, Markt-, Lagerhandel sowie sonst. Einzelhandel außerhalb v. Verkaufsräumen
				in Verkaufsräumen										
				mit Waren versch. Art		Fach Einzelhandel mit / in								
				Haupt- richtung Nah- rungs- mittel	ohne Nah- rungs- mittel bzw. Haupt- richtung Nicht- nah- rungs- mittel	Nahrungs- mitteln, Geträn- ken, Tabak- waren	Apo- theken, medizin., orthopä- dischen und kosme- tischen Erzeug- nissen	Textil- lien, Beklei- dung, Schuhen, Leder- waren	Möbeln, Einrich- tungs- gegen- ständen, Hausrat	elektr. Haus- halts- und Fernseh- geräten sowie Musik- instru- menten	Metall- waren, Anstrich- mitteln, Bau- u. Heim- werker- bedarf	Büchern, Zeit- schrif- ten, Zeitun- gen, Schreib- waren, Büro- bedarf	son- stigen Waren	
1	2	3	4	5	6	7	8	9	10	11	12	13	14	

Veränderung gegenüber dem gleichen Vorjahreszeitraum in %

1997

Januar	0,8	1,7	0,6	-2,5	8,2	-8,5	5,1	-2,0	2,0	10,4	0,5	-1,2	3,6	-12,1
Februar	-4,1	9,8	-6,2	-9,7	-5,9	-13,6	9,0	-5,1	-1,9	-3,7	7,6	-9,3	-1,0	-29,8
März	-6,1	-4,6	-6,3	-6,0	-0,7	-21,7	0,7	-6,7	-13,3	-4,1	3,8	-3,1	-7,7	-19,5
1. Vj.	-3,2	1,8	-4,0	-6,0	0,8	-15,0	4,8	-4,6	-5,0	1,0	3,9	-4,6	-2,1	-20,6
April	1,2	4,5	0,6	-0,5	7,4	-11,4	9,6	-13,0	8,3	11,8	8,8	6,6	-5,9	-7,2
Mai	-3,7	-9,2	-2,7	-4,2	1,9	-14,2	4,3	7,9	-9,0	-5,2	0,7	-4,7	-1,5	-23,5
Juni	-2,7	0,6	-3,3	-6,2	3,3	-16,2	11,8	-3,8	-6,4	-10,9	-0,3	0,0	-5,4	-5,3
2. Vj.	-1,7	-1,5	-1,8	-3,6	4,2	-13,9	8,6	-3,5	-2,2	-1,5	3,1	0,6	-4,3	-12,1
Juli	-4,1	0,0	-4,8	-3,6	0,6	-14,8	-3,9	-7,1	-5,8	-10,1	-2,0	-0,1	-0,4	-17,7
August	-9,1	-5,9	-9,6	-5,6	-7,7	-14,9	-6,8	-21,4	-9,1	-8,4	-12,3	-7,2	-7,6	-25,0
September	-0,4	13,6	-2,6	-0,6	-3,9	-11,1	0,2	-7,8	-4,0	13,8	0,8	-3,5	-9,6	-9,4
3. Vj.	-4,5	2,3	-5,7	-3,4	-3,6	-13,7	-3,6	-11,9	-6,1	-1,8	-4,7	-3,8	-5,9	-17,5
Oktober	-0,1	1,4	-0,3	-3,0	-0,3	-13,7	0,2	6,0	-4,7	17,4	-8,7	-1,9	13,5	-16,2
November	-7,6	-7,8	-7,6	-8,7	-11,5	-17,7	-1,4	-7,0	-8,3	-0,2	-7,9	-6,9	2,7	-17,9
Dezember	-0,4	-1,9	-0,2	-1,9	0,4	-10,8	1,2	0,7	-4,5	5,1	-5,0	0,5	15,6	-12,7
4. Vj.	-2,7	-2,8	-2,6	-4,5	-3,6	-13,9	0,1	-0,2	-5,9	6,8	-7,3	-2,4	10,9	-15,4
Jahresdurchschnitt 1997	-3,0	-0,1	-3,5	-4,4	-0,9	-14,1	2,4	-4,8	-4,8	1,6	-1,4	-2,6	0,1	-16,6

1998

Januar	-5,6	-11,2	-4,7	-6,5	-11,3	-14,1	-2,5	9,2	-11,0	11,8	-4,2	-3,1	-0,1	-18,0
Februar	-3,8	-9,7	-2,7	-2,9	-9,3	-15,9	-0,9	-3,9	-7,7	23,7	-4,1	-5,9	5,2	-11,4
März	2,7	10,8	1,2	-2,3	-6,1	-13,9	10,5	-6,6	4,5	28,6	3,2	-0,5	11,2	5,7
1. Vj.	-2,2	-2,8	-2,1	-3,9	-9,1	-14,6	2,3	-0,3	-4,6	20,7	-1,4	-3,1	5,5	-8,2
April	-7,4	-23,7	-4,4	1,1	-5,1	-13,4	-4,1	2,8	-22,2	-2,0	-10,5	-11,1	-3,7	-23,7
Mai	-6,1	-13,9	-3,6	-0,3	-8,1	-14,7	-1,8	-4,0	-11,2	14,1	-8,6	-9,1	-7,9	-10,2
Juni	-4,5	-16,4	-2,2	3,6	-5,6	-11,4	-6,8	-8,5	-7,4	27,7	-7,2	-11,7	-3,5	-23,5
2. Vj.	-5,7	-18,2	-3,5	1,4	-6,2	-13,2	-4,3	-3,2	-14,2	12,3	-8,8	-10,7	-5,0	-19,7
Juli	2,5	-8,5	4,6	4,1	2,1	-8,0	19,0	5,7	-9,6	32,9	-7,8	-3,4	5,3	-15,6
August	-3,1	-19,0	-0,5	-5,7	2,0	-15,7	4,5	11,1	-9,7	32,9	-5,1	-1,5	0,5	-19,5
September	-4,2	-21,9	-1,0	0,2	-3,8	-15,7	6,0	-3,3	-10,6	29,5	-13,9	-5,8	-1,1	-24,2
3. Vj.	-1,6	-16,3	1,0	-0,6	0,1	-13,2	9,7	3,8	-10,0	31,7	-9,0	-3,5	1,6	-19,9
Oktober	-3,8	-22,0	-1,0	1,3	-3,7	-14,3	5,3	-7,0	-7,4	17,2	-8,7	-4,7	-3,8	-8,8
November	0,5	-3,1	1,0	1,4	3,9	-16,5	5,4	-7,3	-9,3	41,0	-5,9	-7,3	-13,1	-8,3
Dezember	-3,0	-14,5	-1,6	1,7	1,6	-14,3	2,6	-9,7	-18,5	28,8	-11,1	-5,5	-18,6	-13,8
4. Vj.	-2,2	-13,5	-0,6	1,5	0,8	-15,0	4,3	-8,1	-11,8	29,0	-8,5	-5,8	-12,8	-10,6
Jahresdurchschnitt 1998	-2,9	-12,8	-1,3	-0,4	-3,4	-14,0	2,8	-2,5	-10,2	24,1	-7,1	-5,8	-3,6	-14,4

3. Beschäftigte des Einzelhandels in Berlin seit 1997 nach Wirtschaftsbereichen

Zeitraum	Einzelhandel insgesamt	Kraftfahr-zeug-, -teile- und -zubehörhandel sowie Tankstellen	son- stiger Einzelhandel	davon										Ver- sand-, Markt-, Lager- handel sowie sonst. Einzelhandel außer- halb v. Ver- kaus-sräumen
				in Verkaufsräumen										
				mit Waren versch. Art		Fach Einzelhandel mit / in								
				Haupt- richtung Nah- rungs- mittel	ohne Nah- rungs- mittel bzw. Haupt- richtung Nicht- nah- rungs- mittel	Nahrungs- mitteln, Geträn- ken, Tabak- waren	Apo- theken, orthopä- dischen und kosmetischen Erzeug- nissen	Texti- lien, Beklei- dung, Schuhen, Leder- waren	Möbeln, Einrich- tungs- gegen- ständen, Hausrat	elektr. Haus- halts-, Rundfunk- und Fernseh- geräten sowie Musik- instru- menten	Metall- waren, Anstrich- mitteln, Bau- u. Heim- werker- bedarf	Büchern, Zeit- schrif- ten, Zeitun- gen, Schreib- waren, Büro- bedarf	son- stigen Waren	
1	2	3	4	5	6	7	8	9	10	11	12	13	14	
Meßzahl 1995=100														
1997														
Januar	94,7	97,7	94,4	96,5	90,2	90,5	103,4	87,2	96,3	93,6	103,6	98,1	100,5	81,5
Februar	94,4	98,1	94,0	96,4	89,7	91,3	104,3	86,2	96,7	94,7	101,8	94,9	98,4	79,8
März	94,2	96,5	94,0	96,7	88,2	91,3	104,3	85,5	97,1	95,5	103,3	94,2	99,0	82,4
1. Vj.	94,5	97,4	94,1	96,6	89,4	91,0	104,0	86,3	96,7	94,6	102,9	95,8	99,3	81,3
April	93,4	95,6	93,2	96,1	88,0	86,8	102,4	84,5	97,6	95,3	103,1	93,3	99,3	81,5
Mai	92,9	96,2	92,5	94,8	86,6	85,8	103,7	84,9	96,7	94,6	104,7	94,9	98,9	79,7
Juni	92,7	96,9	92,2	94,5	86,2	86,5	104,1	84,4	96,2	92,5	103,0	93,4	99,3	79,5
2. Vj.	93,0	96,2	92,6	95,1	86,9	86,4	103,4	84,6	96,8	94,1	103,6	93,9	99,2	80,2
Juli	91,5	95,5	91,1	94,3	84,9	84,5	102,2	83,6	92,3	94,5	100,4	93,9	96,3	76,8
August	91,2	93,2	91,0	94,6	85,3	83,7	102,2	83,5	91,2	94,5	100,8	95,8	95,7	74,8
September	92,1	94,5	91,8	94,9	86,0	85,8	104,0	85,5	90,9	90,1	100,9	98,9	96,9	76,2
3. Vj.	91,6	94,4	91,3	94,6	85,4	84,7	102,8	84,2	91,4	93,0	100,7	96,2	96,3	75,9
Oktober	91,9	92,2	91,8	95,1	84,5	86,3	104,7	87,0	91,0	90,6	97,4	100,9	97,2	74,5
November	91,9	92,3	91,8	94,9	85,5	85,4	105,1	88,0	91,1	89,4	96,7	103,2	96,0	71,8
Dezember	92,3	92,2	92,3	94,6	88,9	84,7	107,1	87,4	91,2	90,8	96,3	101,9	95,9	70,5
4. Vj.	92,0	92,2	92,0	94,9	86,3	85,5	105,7	87,5	91,1	90,2	96,8	102,0	96,4	72,3
Jahresdurchschnitt 1997	92,8	95,1	92,5	95,3	87,0	86,9	104,0	85,6	94,0	93,0	101,0	97,0	97,8	77,4
1998														
Januar	90,3	87,4	90,6	95,5	82,3	76,8	104,4	86,1	90,5	91,2	105,7	100,4	97,0	63,3
Februar	89,8	86,3	90,2	94,8	82,1	78,2	105,3	85,6	90,1	91,7	102,3	99,8	95,0	62,3
März	87,4	86,5	87,5	88,5	81,1	77,6	106,6	83,7	92,0	88,6	95,7	100,1	92,0	65,4
1. Vj.	89,2	86,7	89,4	92,9	81,8	77,5	105,5	85,2	90,9	90,5	101,3	100,1	94,6	63,7
April	87,1	72,1	88,8	91,7	80,8	78,6	107,5	85,5	89,6	90,0	98,0	99,0	92,0	62,9
Mai	86,6	73,1	88,1	91,4	78,9	77,6	106,9	85,1	89,1	89,6	98,2	94,9	93,0	61,7
Juni	85,7	73,4	87,1	89,4	78,2	77,9	107,6	82,9	88,8	89,6	99,2	97,9	92,6	59,1
2. Vj.	86,5	72,9	88,0	90,9	79,3	78,0	107,3	84,5	89,2	89,7	98,5	97,3	92,5	61,2
Juli	85,3	72,8	86,7	88,2	78,2	76,0	106,9	84,3	87,0	92,6	100,0	93,8	93,1	58,5
August	85,0	72,3	86,4	87,8	78,6	75,8	107,0	83,4	84,4	91,2	98,7	94,8	94,1	58,5
September	85,8	73,6	87,2	87,8	79,1	75,3	109,3	85,3	85,9	90,1	98,4	95,1	95,9	61,2
3. Vj.	85,4	72,9	86,8	87,9	78,6	75,7	107,7	84,3	85,8	91,3	99,0	94,5	94,4	59,4
Oktober	85,8	74,3	87,1	87,0	78,9	78,2	107,9	85,4	86,1	91,8	99,3	99,2	96,1	60,6
November	84,2	74,2	85,3	81,0	81,8	78,1	108,2	85,3	84,9	95,2	99,3	98,9	91,7	56,9
Dezember	84,5	72,8	85,8	81,2	84,0	78,1	109,5	84,8	82,1	88,4	93,9	100,7	98,7	58,5
4. Vj.	84,8	73,8	86,1	83,1	81,6	78,2	108,5	85,2	84,4	91,8	97,5	98,6	95,5	58,7
Jahresdurchschnitt 1998	86,5	76,6	87,6	88,7	80,3	77,4	107,3	84,8	87,5	90,8	99,1	97,9	94,3	60,7

Noch 3. Beschäftigte des Einzelhandels in Berlin seit 1997 nach Wirtschaftsbereichen

Zeitraum	Einzelhandel insgesamt	Kraftfahrzeuge- und zubehörhandel sowie Tankstellen	sonstiger Einzelhandel	davon										Versand-, Markt-, Lagerhandel sowie sonst. Einzelhandel außerhalb v. Verkaufsräumen
				in Verkaufsräumen										
				mit Waren versch. Art		Facheinzelhandel mit / in								
				Haupt- richtung Nahrungs- mittel	ohne Nahrungs- mittel bzw. Haupt- richtung Nicht- Nahrungs- mittel	Nahrungs- mitteln, Getränken, Tabak- waren	Apo- theken, medizini- schen, orthopä- dischen und kosme- tischen Erzeug- nissen	Texti- lien, Beklei- dung, Schuhe, Leder- waren	Möbeln, Einrich- tungs- gegen- ständen, Hausrat	elektr. Haus- halts- und Fernseh- geräten sowie Musik- instru- menten	Metall- waren, Anstrich- mitteln, Bau- u. Heim- werker- bedarf	Büchern, Zeit- schriften, Zeitun- gen, Schreib- waren, Büro- bedarf	son- stigen Waren	
1	2	3	4	5	6	7	8	9	10	11	12	13	14	

Veränderung gegenüber dem gleichen Vorjahreszeitraum in %

1997

Januar	-4,6	-5,8	-4,5	-2,7	-7,7	-12,1	1,2	-12,3	-1,9	-6,3	7,4	-5,3	4,6	-9,1
Februar	-4,2	-4,8	-4,2	-2,2	-6,7	-9,5	2,6	-12,1	-0,6	-5,3	6,2	-5,3	1,2	-12,1
März	-3,1	-4,7	-2,9	1,7	-8,2	-8,7	3,3	-10,2	-7,2	-2,3	10,9	-4,1	-1,0	-8,4
1. Vj.	-4,0	-5,1	-3,9	-1,1	-7,5	-10,1	2,4	-11,5	-3,3	-4,6	8,2	-4,9	1,5	-9,9
April	-3,5	-4,5	-3,4	0,7	-7,3	-10,7	1,5	-10,6	-3,2	-1,6	11,0	-3,8	-2,5	-12,2
Mai	-4,7	-4,9	-4,7	-3,2	-8,1	-14,2	2,3	-9,1	-4,3	-3,2	10,8	-0,9	-1,7	-12,8
Juni	-4,9	-4,9	-4,9	-4,2	-7,9	-12,4	0,3	-8,1	-4,4	-4,1	8,9	-1,2	-1,4	-10,1
2. Vj.	-4,4	-4,8	-4,3	-2,3	-7,7	-12,4	1,4	-9,3	-4,0	-3,0	10,2	-2,0	-1,9	-11,7
Juli	-4,5	-6,2	-4,3	-2,1	-7,3	-11,0	1,3	-8,4	-7,2	-1,9	4,6	-0,3	-3,3	-10,1
August	-4,9	-8,0	-4,5	-2,1	-7,0	-13,4	-1,7	-8,2	-3,1	-3,6	4,5	2,2	-4,4	-9,1
September	-4,6	-11,3	-3,8	-1,5	-5,9	-13,1	2,4	-6,8	-6,4	-7,6	2,8	4,4	-3,1	-8,7
3. Vj.	-4,7	-8,5	-4,2	-1,9	-6,7	-12,5	0,7	-7,8	-5,6	-4,4	4,0	2,1	-3,6	-9,3
Oktober	-4,7	-12,7	-3,7	-1,8	-7,8	-10,5	1,7	-4,0	-3,8	-5,7	-2,4	5,2	-3,1	-10,1
November	-5,0	-12,4	-4,1	-2,3	-7,8	-8,7	1,5	-3,2	-3,3	-7,3	-3,2	5,4	-5,7	-14,6
Dezember	-4,7	-12,3	-3,7	-2,8	-5,4	-9,3	1,9	-3,7	-4,1	-5,7	-3,6	5,2	-3,1	-15,0
4. Vj.	-4,8	-12,5	-3,9	-2,3	-7,0	-9,5	1,7	-3,6	-3,8	-6,3	-3,0	5,2	-4,0	-13,2
Jahresdurchschnitt 1997	-4,5	-7,8	-4,1	-1,9	-7,3	-11,2	1,5	-8,1	-4,2	-4,6	4,7	0,1	-2,0	-11,0

1998

Januar	-4,7	-10,6	-4,0	-1,1	-8,8	-15,1	1,0	-1,3	-6,0	-2,6	2,1	2,3	-3,5	-22,4
Februar	-4,9	-12,0	-4,1	-1,7	-8,4	-14,3	0,9	-0,7	-6,8	-3,2	0,5	5,1	-3,5	-21,9
März	-7,2	-10,3	-6,9	-8,5	-8,1	-15,0	2,3	-2,1	-5,2	-7,2	-7,4	6,2	-7,1	-20,7
1. Vj.	-5,6	-10,9	-5,0	-3,8	-8,4	-14,8	1,4	-1,4	-6,0	-4,3	-1,6	4,5	-4,7	-21,7
April	-6,8	-24,6	-4,7	-4,6	-8,2	-9,4	4,9	1,2	-8,2	-5,5	-4,9	6,1	-7,4	-22,8
Mai	-6,8	-24,0	-4,8	-3,6	-9,0	-9,5	3,1	0,2	-7,8	-5,3	-6,2	-0,1	-6,0	-22,7
Juni	-7,5	-24,2	-5,5	-5,3	-9,3	-10,0	3,4	-1,8	-7,7	-3,2	-3,6	4,9	-6,8	-25,6
2. Vj.	-7,0	-24,2	-5,0	-4,5	-8,8	-9,6	3,8	-0,1	-7,9	-4,7	-4,9	3,6	-6,7	-23,7
Juli	-6,8	-23,8	-4,8	-6,5	-7,9	-10,0	4,6	0,9	-5,7	-2,0	-0,4	-0,1	-3,3	-23,8
August	-6,8	-22,4	-5,1	-7,2	-7,9	-9,4	4,7	-0,1	-7,4	-3,4	-2,1	-1,1	-1,6	-21,8
September	-6,8	-22,2	-5,0	-7,5	-8,0	-12,2	5,2	-0,3	-5,4	0,0	-2,5	-3,8	-1,0	-19,7
3. Vj.	-6,8	-22,8	-5,0	-7,1	-7,9	-10,6	4,8	0,2	-6,2	-1,8	-1,6	-1,7	-2,0	-21,8
Oktober	-6,6	-19,4	-5,1	-8,5	-6,6	-9,3	3,0	-1,8	-5,3	1,4	2,0	-1,6	-1,2	-18,6
November	-8,4	-19,6	-7,1	-14,6	-4,3	-8,5	3,0	-3,1	-6,8	6,5	2,7	-4,2	-4,4	-20,8
Dezember	-8,4	-21,0	-7,0	-14,2	-5,5	-7,8	2,2	-2,9	-10,0	-2,6	-2,5	-1,2	2,9	-17,0
4. Vj.	-7,8	-20,0	-6,4	-12,5	-5,5	-8,5	2,7	-2,6	-7,4	1,7	0,7	-2,3	-0,9	-18,8
Jahresdurchschnitt 1998	-6,8	-19,5	-5,3	-6,9	-7,7	-11,0	3,2	-1,0	-6,9	-2,3	-1,9	1,0	-3,6	-21,6

4. Vollbeschäftigte des Einzelhandels in Berlin seit 1997 nach Wirtschaftsbereichen

Zeitraum	Einzelhandel insgesamt	Kraftfahrzeug-, -teile- und -zubehörhandel sowie Tankstellen	sonstiger Einzelhandel	davon										Ver- sand-, Markt-, Lager- handel sowie sonst. Einzelhandel außerhalb v. Ver- kaufs- räumen
				in Verkaufsräumen										
				mit Waren versch. Art		Fach Einzelhandel mit / in								
				Haupt- richtung Nahrungs- mittel	ohne Nahrungs- mittel bzw. Haupt- richtung Nicht- nahrungs- mittel	Nahrungs- mitteln, Geträn- ken, Tabak- waren	Apo- theken, medizini- sche, orthopä- dischen und kosmeti- schen Erzeug- nissen	Texti- lien, Beklei- dung, Schuhen, Leder- waren	Möbeln, Einrich- tungs- gegen- ständen, Hausrat	elektr. Haus- halte-, und Fernseh- geräten sowie Musik- instru- menten	Metall- waren, Anstrich- mitteln, Bau- u. Heim- werker- bedarf	Büchern, Zeit- schriften, Zeitun- gen, Schreib- waren, Büro- bedarf	son- stigen Waren	
1	2	3	4	5	6	7	8	9	10	11	12	13	14	
Meßzahl 1995=100														
1997														
Januar	91,5	95,5	90,8	91,0	88,1	89,8	100,9	80,9	93,9	92,5	101,1	93,4	97,0	80,3
Februar	90,8	94,9	90,1	90,0	87,1	89,8	101,2	80,4	93,7	92,5	103,2	90,5	95,5	79,3
März	90,0	93,0	89,5	89,6	84,1	91,5	101,2	78,9	94,0	92,6	104,1	92,5	95,3	79,5
1. Vj.	90,8	94,5	90,1	90,2	86,4	90,4	101,1	80,1	93,9	92,5	102,8	92,1	96,0	79,7
April	89,2	91,8	88,8	89,0	83,2	88,5	99,3	78,0	94,4	92,9	104,9	92,2	95,0	78,2
Mai	88,8	92,8	88,1	87,4	82,2	87,8	101,1	79,0	93,8	92,1	104,1	91,1	94,6	76,4
Juni	88,5	93,0	87,7	87,7	81,3	87,7	99,3	77,8	93,4	89,3	102,5	92,5	96,4	76,2
2. Vj.	88,8	92,6	88,2	88,0	82,2	88,0	99,9	78,3	93,8	91,4	103,8	91,9	95,3	76,9
Juli	86,9	91,2	86,2	85,9	80,1	83,2	96,9	76,9	91,1	91,4	100,4	94,2	94,9	75,3
August	86,8	89,6	86,4	86,2	79,8	82,0	99,5	78,3	90,3	92,4	100,4	97,9	93,4	72,7
September	87,0	90,5	86,4	85,0	81,0	86,0	100,0	78,2	89,1	88,0	100,5	99,1	94,7	74,9
3. Vj.	86,9	90,4	86,3	85,7	80,3	83,8	98,8	77,8	90,2	90,6	100,4	97,1	94,3	74,3
Oktober	86,5	89,9	86,0	84,4	78,8	86,2	101,2	79,2	89,2	87,6	96,8	98,9	95,0	74,8
November	85,9	89,7	85,3	83,5	77,9	85,6	100,6	78,9	88,9	87,1	97,1	100,1	95,2	71,3
Dezember	85,5	88,8	84,9	82,6	77,4	85,1	103,3	78,1	89,2	87,5	97,0	98,8	95,0	69,9
4. Vj.	86,0	89,4	85,4	83,5	78,0	85,7	101,7	78,7	89,1	87,4	97,0	99,3	95,1	72,0
Jahresdurchschnitt 1997	88,1	91,7	87,5	86,9	81,7	86,9	100,4	78,7	91,8	90,5	101,0	95,1	95,2	75,7
1998														
Januar	84,3	84,6	84,2	82,5	75,5	82,7	103,0	78,6	87,0	89,5	102,9	95,4	96,0	59,9
Februar	83,2	83,9	83,1	81,3	75,5	80,8	100,9	77,8	86,3	89,8	100,4	95,3	93,8	57,5
März	81,8	84,0	81,5	78,9	74,9	78,7	101,7	73,0	86,3	86,4	98,8	94,9	91,2	62,7
1. Vj.	83,1	84,2	82,9	80,9	75,3	80,7	101,9	76,4	86,5	88,6	100,7	95,2	93,7	60,0
April	81,3	75,0	82,3	82,1	74,3	79,7	100,9	75,7	84,4	87,7	97,7	93,8	90,7	60,1
Mai	80,9	76,3	81,7	81,2	73,8	79,9	101,2	74,3	83,8	86,7	98,8	92,0	91,4	57,6
Juni	80,3	76,6	80,9	80,4	71,7	78,8	101,8	73,6	83,7	85,6	99,7	93,2	90,5	57,1
2. Vj.	80,8	76,0	81,6	81,2	73,2	79,5	101,3	74,5	84,0	86,7	98,7	93,0	90,8	58,3
Juli	78,8	75,8	79,3	76,5	70,5	75,1	100,7	74,8	81,6	88,5	101,4	93,1	89,8	53,7
August	78,4	74,9	78,9	75,7	71,6	76,7	100,1	73,4	78,1	88,4	100,0	94,5	90,3	53,2
September	79,3	76,5	79,7	75,9	72,3	76,0	102,7	73,8	79,6	88,0	101,7	92,1	92,6	55,9
3. Vj.	78,8	75,7	79,3	76,1	71,5	75,9	101,2	74,0	79,8	88,3	101,0	93,2	90,9	54,3
Oktober	79,5	77,2	79,9	74,8	72,4	81,3	102,8	74,4	79,5	89,4	102,6	93,8	92,3	56,8
November	77,9	77,0	78,1	70,3	72,1	82,2	103,5	73,7	77,4	90,4	101,7	94,7	90,1	53,5
Dezember	77,4	75,4	77,7	69,5	73,7	79,1	102,8	73,9	75,9	85,4	97,0	94,2	92,5	55,2
4. Vj.	78,3	76,5	78,6	71,5	72,7	80,9	103,0	74,0	77,6	88,4	100,4	94,2	91,6	55,2
Jahresdurchschnitt 1998	80,3	78,1	80,6	77,4	73,2	79,3	101,8	74,7	82,0	88,0	100,2	93,9	91,8	56,9

Noch 4. Vollbeschäftigte des Einzelhandels in Berlin seit 1997 nach Wirtschaftsbereichen

Zeitraum	Einzelhandel insgesamt	Kraftfahrzeuge- und zubehörhandel sowie Tankstellen	sonstiger Einzelhandel	davon										Versand-, Markt-, Lagerhandel sowie sonst. Einzelhandel außerhalb v. Verkaufsräumen
				in Verkaufsräumen										
				mit Waren versch. Art		Fach Einzelhandel mit / in								
				Haupt- richtung Nahrungs- mittel	ohne Nahrungs- mittel bzw. Haupt- richtung Nicht- Nahrungs- mittel	Nahrungs- mitteln, Geträn- ken, Tabak- waren	Apo- theken, orthopä- dischen und kosme- tischen Erzeug- nissen	Texti- lien, Beklei- dung, Schuhe, Leder- waren	Möbeln, Einrich- tungs- gegen- ständen, Hausrat	elektr. Haus- halts- und Fernseh- geräten sowie Musik- Instru- menten	Metall- waren, Anstrich- mitteln, Bau- u. Heim- werker- bedarf	Büchern, Zeit- schrif- ten, Zeitun- gen, Schreib- waren, Büro- bedarf	son- stigen Waren	
1	2	3	4	5	6	7	8	9	10	11	12	13	14	

Veränderung gegenüber dem gleichen Vorjahreszeitraum in %

1997

Januar	-6,1	-6,3	-6,1	-4,8	-7,8	-14,1	-1,8	-17,6	-3,7	-5,7	16,2	-11,3	1,8	-11,5
Februar	-6,3	-6,2	-6,3	-4,9	-7,5	-13,4	-1,5	-17,2	-2,4	-5,7	8,9	-9,8	0,4	-13,2
März	-5,8	-6,8	-5,7	-1,3	-11,2	-10,7	-1,3	-16,2	-7,7	-2,4	10,5	-5,8	-2,3	-9,5
1. Vj.	-6,1	-6,4	-6,0	-3,7	-8,8	-12,7	-1,5	-17,0	-4,7	-4,6	11,8	-9,0	-0,1	-11,5
April	-6,1	-7,6	-5,8	-1,6	-11,2	-11,1	-1,8	-16,4	-3,4	-1,2	12,6	-5,8	-4,1	-14,4
Mai	-6,7	-7,5	-6,6	-5,4	-11,9	-13,8	2,2	-13,7	-4,8	-3,1	9,6	-5,0	-2,0	-14,0
Juni	-7,0	-7,4	-6,9	-6,0	-11,5	-12,6	-5,6	-12,7	-5,2	-5,3	9,0	-4,8	-0,2	-11,6
2. Vj.	-6,8	-7,5	-6,5	-4,4	-11,5	-12,5	-1,8	-14,3	-4,5	-3,2	10,4	-5,2	-2,1	-13,4
Juli	-6,8	-9,4	-6,4	-4,7	-9,2	-15,2	-2,5	-12,4	-6,8	-3,5	5,3	-3,3	-2,4	-11,4
August	-7,0	-9,7	-6,6	-5,5	-11,0	-16,3	-4,9	-8,4	-1,9	-4,7	4,9	1,6	-5,0	-9,5
September	-7,5	-11,9	-6,6	-6,9	-9,7	-15,0	0,4	-8,6	-7,2	-9,3	2,0	-0,1	-2,1	-7,9
3. Vj.	-7,1	-10,3	-6,5	-5,7	-10,0	-15,5	-2,4	-9,9	-5,3	-5,8	4,0	-0,6	-3,1	-9,6
Oktober	-7,4	-11,1	-6,7	-7,9	-10,3	-11,1	-0,1	-6,4	-4,7	-9,7	-2,1	-1,1	-3,4	-6,4
November	-8,3	-11,7	-7,7	-8,9	-13,4	-7,5	-0,9	-6,0	-4,2	-10,3	-2,9	1,9	-3,8	-13,8
Dezember	-8,5	-12,2	-7,8	-10,2	-14,8	-6,6	0,9	-6,9	-4,1	-9,1	-2,9	-0,4	-0,9	-13,4
4. Vj.	-8,0	-11,7	-7,4	-9,0	-12,9	-8,5	0,0	-6,4	-4,3	-9,7	-2,6	0,1	-2,7	-11,2
Jahresdurchschnitt 1997	-7,0	-9,0	-6,6	-5,7	-10,8	-12,3	-1,4	-12,1	-4,7	-5,9	5,7	-3,7	-2,0	-11,4

1998

Januar	-7,9	-11,4	-7,3	-9,4	-14,3	-7,9	2,1	-3,0	-7,3	-3,2	1,8	2,1	-1,1	-25,5
Februar	-8,4	-11,6	-7,8	-9,7	-13,3	-10,0	-0,3	-3,2	-7,9	-3,0	-2,7	5,3	-1,8	-27,5
März	-9,1	-9,7	-9,0	-12,0	-10,9	-13,9	0,5	-7,5	-8,2	-6,7	-5,0	2,7	-4,3	-21,2
1. Vj.	-8,5	-10,9	-8,0	-10,3	-12,9	-10,6	0,8	-4,6	-7,8	-4,3	-2,0	3,4	-2,4	-24,7
April	-8,9	-18,3	-7,3	-7,8	-10,7	-9,9	1,6	-2,9	-10,5	-5,5	-6,8	1,8	-4,5	-23,1
Mai	-8,8	-17,8	-7,3	-7,0	-10,3	-9,0	0,1	-6,0	-10,6	-5,9	-5,0	0,9	-3,5	-24,6
Juni	-9,2	-17,6	-7,8	-8,3	-11,8	-10,1	2,5	-5,5	-10,4	-4,2	-2,7	0,8	-6,1	-25,0
2. Vj.	-9,0	-17,9	-7,4	-7,7	-11,0	-9,7	1,4	-4,8	-10,5	-5,2	-4,9	1,2	-4,7	-24,2
Juli	-9,4	-16,8	-8,0	-11,0	-11,9	-9,7	3,9	-2,7	-10,5	-3,2	0,9	-1,1	-5,4	-28,7
August	-9,7	-16,4	-8,6	-12,2	-10,3	-8,5	0,6	-6,2	-13,6	-4,3	-0,3	-3,5	-3,3	-26,8
September	-8,9	-15,5	-7,7	-10,6	-10,8	-11,7	2,8	-5,6	-10,7	-0,1	1,2	-7,1	-2,2	-25,3
3. Vj.	-9,3	-16,2	-8,1	-11,3	-11,0	-9,4	2,4	-4,9	-11,6	-2,5	0,6	-4,0	-3,6	-26,9
Oktober	-8,1	-14,1	-7,0	-11,4	-8,1	-5,7	1,6	-6,1	-10,8	2,1	6,0	-5,2	-2,9	-24,0
November	-9,3	-14,1	-8,4	-15,9	-7,5	-4,0	2,8	-6,6	-12,9	3,8	4,7	-5,4	-5,4	-24,9
Dezember	-9,4	-15,1	-8,5	-15,8	-4,8	-7,1	-0,5	-5,4	-14,9	-2,4	0,0	-4,6	-2,7	-21,1
4. Vj.	-8,9	-14,5	-8,0	-14,4	-6,8	-5,6	1,3	-6,0	-12,9	1,1	3,5	-5,1	-3,6	-23,4
Jahresdurchschnitt 1998	-8,9	-14,8	-7,9	-10,9	-10,5	-8,8	1,5	-5,1	-10,7	-2,8	-0,8	-1,2	-3,6	-24,8

5. Teilzeitbeschäftigte des Einzelhandels in Berlin seit 1997 nach Wirtschaftsbereichen

Zeitraum	Einzelhandel insgesamt	Kraftfahrzeu- g-, -teile- und -zubehör- handel sowie Tank- stellen	son- stiger Einzel- handel	davon										Ver- sand-, Markt-, Lager- handel sowie sonst. Einzel- handel außer- halb v. Ver- kaufs- räumen
				in Verkaufsräumen										
				mit Waren versch. Art		Facheinzelhandel mit / in								
				Haupt- richtung Nahr- ungs- mittel	ohne Nahr- ungs- mittel bzw. Haupt- richtung Nicht- nahr- ungs- mittel	Nahrungs- mitteln, Geträn- ken, Tabak- waren	Apo- theken, medizin., orthopä- dischen und kosme- tischen Erzeug- nissen	Texti- lien, Beklei- dung, Schuhen, Leder- waren	Möbeln, Einrich- tungs- gegen- ständen, Hausrat	elektr. Haus- halts-, Rundfunk- und Fernseh- geräten sowie Musik- instru- menten	Metall- waren, Anstrich- mitteln, Bau- u. Heim- werker- bedarf	Büchern, Zeit- schrif- ten, Zeitun- gen, Schreib- waren, Büro- bedarf	son- stigen Waren	
1	2	3	4	5	6	7	8	9	10	11	12	13	14	

Meßzahl 1995=100

1997

Januar	100,3	116,8	99,8	103,4	93,4	91,3	105,8	94,2	105,6	99,8	111,0	105,7	111,4	84,8
Februar	100,6	125,3	99,9	104,4	93,6	93,1	107,5	92,7	107,9	106,7	97,6	102,0	107,6	81,4
März	101,4	125,9	100,7	105,5	94,6	91,0	107,4	92,7	108,9	110,8	101,3	97,1	110,6	80,5
1. VJ.	100,8	122,7	100,1	104,4	93,9	91,8	106,9	93,2	107,4	105,8	103,3	101,6	109,9	85,6
April	100,6	128,6	99,8	104,8	95,3	84,8	105,5	91,6	109,9	108,3	98,1	95,2	113,0	90,5
Mai	100,0	124,8	99,2	103,9	93,4	83,4	106,3	91,4	107,7	108,3	106,4	101,1	112,3	89,0
Juni	99,9	130,0	99,0	102,8	93,6	85,2	108,8	91,6	106,7	110,0	104,4	94,9	108,3	88,5
2. VJ.	100,1	127,8	99,3	103,8	94,1	84,5	106,9	91,5	108,1	108,8	102,9	97,1	111,2	89,3
Juli	99,4	132,9	98,4	104,7	92,5	86,0	107,5	90,9	96,7	111,0	100,4	93,4	100,7	81,1
August	98,8	123,9	98,1	105,0	93,8	85,7	104,8	89,2	94,3	105,9	102,1	92,5	103,0	80,4
September	100,8	129,3	100,0	107,1	93,6	85,5	107,9	93,5	97,3	101,6	101,9	98,5	103,9	79,9
3. VJ.	99,7	128,7	98,8	105,6	93,3	85,7	106,7	91,2	96,1	106,2	101,5	94,8	102,5	80,5
Oktober	101,0	112,5	100,7	108,3	93,1	86,3	108,2	95,5	97,8	106,5	99,1	104,0	104,0	73,8
November	102,1	114,5	101,7	109,0	97,3	85,1	109,5	97,9	99,4	101,8	95,4	108,1	98,4	73,3
Dezember	103,9	121,5	103,4	109,5	106,5	84,3	110,9	97,6	98,6	108,6	94,0	106,9	98,7	72,3
4. VJ.	102,3	116,2	101,9	108,9	99,0	85,2	109,5	97,0	98,6	105,6	96,2	106,3	100,4	73,1
Jahresdurchschnitt 1997	100,7	123,8	100,0	105,7	95,1	86,8	107,5	93,2	102,6	106,6	101,0	99,9	106,0	82,1

1998

Januar	100,7	111,0	100,4	111,6	92,7	70,0	105,8	94,5	103,8	100,6	114,0	108,4	100,1	72,6
Februar	101,1	107,7	101,0	111,4	92,3	75,3	109,8	94,2	104,3	102,2	107,9	107,1	98,7	75,7
März	97,0	108,2	96,6	100,3	90,5	76,3	111,5	95,4	113,8	100,2	86,8	108,4	94,4	72,7
1. VJ.	99,6	108,9	99,3	107,8	91,8	73,9	109,0	94,7	107,3	101,0	102,9	108,0	97,7	73,7
April	97,1	47,3	98,5	103,6	90,8	77,3	113,9	96,3	109,1	102,6	99,0	107,4	96,3	70,5
Mai	96,3	45,6	97,8	104,0	86,8	75,0	112,5	97,0	109,0	105,1	96,4	99,5	98,1	72,9
Juni	95,0	46,0	96,4	100,6	88,1	76,8	113,4	93,1	108,2	111,4	97,9	105,5	99,1	64,4
2. VJ.	96,1	46,3	97,6	102,7	88,5	76,4	113,3	95,4	108,8	106,4	97,8	104,1	97,8	69,2
Juli	96,5	46,7	97,9	102,6	90,1	77,0	113,0	94,7	107,7	114,7	96,2	94,8	103,6	71,7
August	96,4	49,5	97,8	102,7	89,5	74,9	113,8	94,4	108,4	106,5	94,9	95,2	106,1	73,0
September	97,0	49,2	98,4	102,4	89,5	74,5	115,8	97,8	109,8	101,8	88,7	100,0	106,4	75,6
3. VJ.	96,6	48,5	98,0	102,6	89,7	75,5	114,2	95,7	108,6	107,7	93,2	96,7	105,4	73,4
Oktober	96,6	49,8	98,0	102,0	88,8	74,7	112,9	97,5	111,0	104,9	89,7	108,0	107,9	71,1
November	94,8	50,4	96,1	94,3	96,9	73,4	112,9	97,9	113,3	121,0	92,2	105,7	96,9	66,0
Dezember	96,7	51,1	98,0	95,5	99,8	77,0	116,1	96,8	105,4	104,9	84,9	111,2	118,3	67,8
4. VJ.	96,0	50,4	97,4	97,3	95,1	75,0	114,0	97,4	109,9	110,3	88,9	108,3	107,7	68,3
Jahresdurchschnitt 1998	97,1	63,5	98,1	102,6	91,3	75,2	112,6	95,8	108,7	106,3	95,7	104,3	102,2	71,2

Noch 5. Teilzeitbeschäftigte des Einzelhandels in Berlin seit 1997 nach Wirtschaftsbereichen

Zeitraum	Einzelhandel insgesamt	Kraftfahrzeuge, -teile und -zubehörhandel sowie Tankstellen	sonstiger Einzelhandel	davon										Ver-sand-, Markt-, Lagerhandel sowie sonst. Einzelhandel außerhalb v. Verkaufsräumen
				in Verkaufsräumen										
				mit Waren versch. Art		Facheinzelhandel mit / in								
				Haupt- richtung Nah- rungs- mittel	ohne Nah- rungs- mittel bzw. Haupt- richtung Nicht- nah- rungs- mittel	Nahrungs- mitteln, Geträn- ken, Tabak- waren	Apo- theken, medizin., orthopä- dischen und kosme- tischen Erzeug- nissen	Texti- lien, Beklei- dung, Schuhen, Leder- waren	Möbeln, Einrich- tungs- gegen- ständen, Hausrat	elektr. Haus- halts-, Rundfunk- und Fernseh- geräten sowie Musik- instru- menten	Metall- waren, Anstrich- mitteln, Bau- u. Heim- werker- bedarf	Büchern, Zeit- schriften, Zeitun- gen, Schreib- waren, Büro- bedarf	son- stigen Waren	
1	2	3	4	5	6	7	8	9	10	11	12	13	14	
Veränderung gegenüber dem gleichen Vorjahreszeitraum in %														
1997														
Januar	-2,2	-2,1	-2,2	-0,3	-7,6	-9,8	4,2	-6,6	4,7	-9,0	-10,5	4,7	12,9	-2,1
Februar	-0,9	5,6	-1,1	0,8	-5,7	-4,7	6,8	-6,6	5,5	-3,0	-1,2	2,0	3,4	-8,8
März	1,5	11,3	1,1	5,0	-3,6	-6,3	8,0	-3,6	-5,5	-1,6	12,1	-1,4	2,7	-5,7
1. Vj.	-0,6	4,8	-0,8	1,8	-5,6	-7,0	6,3	-5,6	1,3	-4,5	-1,1	1,8	6,2	-5,5
April	0,6	20,1	0,0	3,2	-1,4	-10,2	4,7	-4,5	-2,6	-3,3	6,4	-0,6	2,3	-6,7
Mai	-1,6	15,9	-2,1	-0,9	-2,3	-14,8	2,5	-4,3	-2,7	-3,8	14,5	5,8	-0,9	-9,8
Juni	-1,5	14,1	-2,0	-2,2	-2,5	-12,2	6,2	-3,2	-1,7	1,3	8,4	5,1	-4,7	-6,5
2. Vj.	-0,8	16,7	-1,4	0,0	-2,1	-12,4	4,4	-4,0	-2,3	-2,0	9,7	3,4	-1,1	-7,7
Juli	-0,7	18,2	-1,4	0,6	-4,5	-5,8	4,9	-4,3	-8,6	6,0	2,6	5,2	-5,9	-6,8
August	-1,5	4,2	-1,6	1,5	-1,1	-10,0	1,6	-7,9	-7,1	2,1	3,1	3,3	-2,7	-8,1
September	-0,1	-7,3	0,2	4,4	-0,3	-10,9	4,4	-5,1	-3,8	1,4	5,4	12,6	-5,7	-10,8
3. Vj.	-0,7	4,1	-0,9	2,2	-2,0	-9,0	3,6	-5,8	-6,6	3,2	3,7	7,0	-4,8	-8,6
Oktober	-0,6	-22,7	0,3	4,8	-4,4	-9,7	3,5	-1,8	-0,6	17,6	-3,3	16,5	-2,3	-19,0
November	0,1	-16,8	0,7	4,8	0,2	-10,0	3,7	-0,5	-0,3	9,5	-4,1	11,0	-11,0	-16,6
Dezember	1,3	-12,8	1,9	5,3	8,0	-12,3	2,8	-0,7	-4,3	12,9	-5,5	14,6	-9,0	-18,9
4. Vj.	0,3	-17,5	1,0	5,0	1,3	-10,7	3,3	-1,0	-1,8	13,3	-4,3	14,0	-7,5	-18,2
Jahresdurchschnitt 1997	-0,5	0,9	-0,5	2,2	-2,1	-9,7	4,4	-4,1	-2,3	2,0	1,9	6,4	-1,9	-9,9
1998														
Januar	0,4	-5,0	0,6	8,0	-0,8	-23,3	0,0	0,4	-1,7	0,8	2,7	2,6	-10,2	-14,4
Februar	0,6	-14,1	1,1	6,8	-1,3	-19,1	2,1	1,6	-3,3	-4,2	10,6	5,0	-8,3	-7,0
März	-4,4	-14,1	-4,0	-4,9	-4,4	-16,2	3,8	3,0	4,5	-9,6	-14,3	11,7	-14,7	-19,7
1. Vj.	-1,2	-11,2	-0,8	3,2	-2,2	-19,5	2,0	1,6	-0,1	-4,5	-0,4	6,3	-11,1	-13,9
April	-3,5	-63,2	-1,2	-1,1	-4,7	-8,8	8,0	5,0	-0,7	-5,3	0,9	12,7	-14,8	-22,1
Mai	-3,7	-63,5	-1,5	0,0	-7,1	-10,0	5,8	6,1	1,2	-2,9	-9,4	-1,5	-12,7	-18,1
Juni	-4,9	-64,6	-2,6	-2,1	-5,9	-9,9	4,2	1,6	1,5	1,3	-6,1	11,1	-8,5	-27,2
2. Vj.	-4,0	-63,8	-1,7	-1,1	-5,9	-9,6	6,0	4,2	0,7	-2,3	-5,0	7,3	-12,0	-22,5
Juli	-2,9	-64,9	-0,5	-2,0	-2,6	-10,4	5,1	4,2	11,4	3,4	-4,2	1,5	2,9	-11,6
August	-2,5	-60,0	-0,3	-2,2	-4,6	-12,6	8,6	5,9	15,0	0,6	-7,0	3,0	3,0	-9,2
September	-3,8	-62,0	-1,6	-4,4	-4,4	-12,9	7,3	4,6	12,8	0,2	-13,0	1,6	2,4	-5,4
3. Vj.	-3,1	-62,3	-0,8	-2,9	-3,9	-12,0	7,0	4,9	13,0	1,4	-8,1	2,0	2,8	-8,8
Oktober	-4,3	-55,7	-2,7	-5,8	-4,7	-13,4	4,3	2,1	13,5	-1,5	-9,4	3,8	3,8	-3,6
November	-7,1	-56,0	-5,5	-13,5	-0,5	-13,7	3,1	0,0	14,0	18,9	-3,4	-2,3	-1,5	-10,0
Dezember	-6,9	-58,0	-5,2	-12,7	-6,4	-8,6	4,6	-0,8	7,0	-3,4	-9,7	4,0	19,8	-6,2
4. Vj.	-6,2	-56,6	-4,5	-10,7	-3,9	-12,0	4,0	0,4	11,5	4,4	-7,5	1,8	7,3	-6,6
Jahresdurchschnitt 1998	-3,6	-48,7	-2,0	-2,9	-4,0	-13,4	4,7	2,8	5,9	-0,3	-5,2	4,3	-3,6	-13,3

6. Umsatz - nominal - des Gastgewerbes in Berlin seit 1997 nach Wirtschaftsbereichen

Zeitraum	insgesamt	Beherbergungsgewerbe			Gaststättengewerbe			Kantinen und Caterer
		insgesamt	davon		insgesamt	davon		
			Hotels	übriges Beherbergungs- gewerbe		Restau- rants, Cafés, Eisdielei und Imbiß- hallen	Schankwirt- schaften, Bars und Vergnügungs- lokale, Diskotheken und Tanz- lokale, Trinkhallen	
1	2	3	4	5	6	7	8	

Meßzahl 1995=100

1997								
Januar	79,9	69,3	69,2	69,6	81,8	81,1	85,2	95,1
Februar	79,6	71,1	72,0	68,0	80,8	80,4	82,8	94,2
März	94,3	100,2	99,5	102,8	92,0	92,2	90,8	92,5
1. Vj.	84,6	80,2	80,2	80,1	84,9	84,6	86,2	94,0
April	93,5	99,3	100,2	96,1	88,6	88,7	88,2	105,9
Mai	100,8	104,3	104,9	102,2	99,3	100,3	94,4	100,4
Juni	95,6	101,2	101,1	101,6	91,9	94,0	82,5	102,0
2. Vj.	96,6	101,6	102,1	99,9	93,3	94,3	88,4	102,8
Juli	85,6	77,4	73,6	90,3	89,8	91,4	82,2	83,0
August	95,5	96,3	94,6	102,1	94,6	97,1	82,8	98,6
September	106,4	140,2	143,1	130,1	91,4	93,3	82,3	105,5
3. Vj.	95,9	104,6	103,8	107,5	91,9	94,0	82,4	95,7
Oktober	97,9	118,2	120,4	110,8	88,6	89,9	82,1	99,1
November	87,7	95,5	97,7	87,8	82,4	83,0	79,6	97,8
Dezember	84,0	72,0	72,4	70,5	86,9	88,3	80,5	97,7
4. Vj.	89,9	95,2	96,8	89,7	86,0	87,1	80,7	98,2
Jahresdurchschnitt 1997	91,7	95,4	95,7	94,3	89,0	90,0	84,4	97,7
1998								
Januar	77,1	66,9	68,9	60,1	76,7	76,6	76,9	104,5
Februar	78,6	75,5	76,8	71,0	74,1	74,9	70,1	111,2
März	89,1	96,3	98,8	87,7	80,8	81,8	76,2	116,4
1. Vj.	81,6	79,6	81,5	72,9	77,2	77,8	74,4	110,7
April	82,2	79,8	81,0	75,8	80,5	81,9	73,6	97,6
Mai	98,1	116,6	121,0	101,7	87,8	89,7	79,0	108,8
Juni	87,9	102,1	105,2	91,6	77,4	79,3	68,5	110,5
2. Vj.	89,4	99,5	102,4	89,7	81,9	83,6	73,7	105,6
Juli	81,4	79,5	79,6	79,0	79,0	80,1	73,6	99,5
August	81,2	80,9	81,5	78,8	78,1	79,7	70,7	98,6
September	93,0	115,0	119,6	99,1	77,9	79,5	70,5	120,9
3. Vj.	85,2	91,8	93,6	85,7	78,4	79,8	71,6	106,3
Oktober	92,2	109,3	113,7	94,1	79,5	80,3	75,6	119,1
November	84,4	92,6	97,8	74,6	74,7	75,9	69,3	117,6
Dezember	83,9	86,5	92,5	65,9	78,3	79,9	70,9	108,2
4. Vj.	86,8	96,1	101,3	78,2	77,5	78,7	71,9	115,0
Jahresdurchschnitt 1998	85,8	91,7	94,7	81,6	78,7	80,0	72,9	109,4

Noch 6. Umsatz - nominal - des Gastgewerbes in Berlin seit 1997 nach Wirtschaftsbereichen

Zeitraum	insgesamt	Beherbergungsgewerbe			Gaststättengewerbe			Kantinen und Caterer
		insgesamt	davon		insgesamt	davon		
			Hotels	übriges Beherbergungs- gewerbe		Restau- rants, Cafés, Eisdiele- n und Imbiß- hallen	Schankwirt- schaften, Bars und Vergnügungs- lokale, Diskotheken und Tanz- lokale, Trinkhallen	
	1	2	3	4	5	6	7	8

Veränderung gegenüber dem gleichen Vorjahreszeitraum in %

1997

Januar	-5,0	0,9	1,5	-0,9	-7,2	-7,3	-6,9	-4,1
Februar	-5,1	-9,9	-9,5	-11,6	-5,1	-4,7	-7,2	5,9
März	-4,8	-2,8	-3,8	0,6	-4,3	-3,4	-8,4	-11,9
1. Vj.	-4,9	-4,0	-4,2	-3,6	-5,5	-5,1	-7,5	-3,9
April	1,5	19,1	22,0	9,8	-7,6	-7,4	-8,5	13,5
Mai	-4,2	-7,4	-7,7	-6,4	-3,2	-3,1	-3,9	-0,3
Juni	-0,6	1,4	0,7	3,8	-3,9	-3,1	-8,1	13,2
2. Vj.	-1,2	3,0	3,4	1,8	-4,9	-4,5	-6,8	8,5
Juli	0,5	14,8	17,5	7,9	-4,8	-4,4	-6,6	4,5
August	2,5	19,1	21,3	12,4	-3,3	-2,7	-6,7	0,4
September	9,0	28,7	31,2	19,9	-0,6	0,3	-5,2	5,1
3. Vj.	4,2	22,0	24,7	14,0	-2,9	-2,3	-6,2	3,3
Oktober	-3,4	2,3	3,0	-0,4	-8,1	-7,8	-9,6	6,2
November	-2,9	4,6	3,6	8,6	-6,5	-4,8	-13,9	-2,1
Dezember	-1,9	2,7	4,2	-2,4	-5,4	-4,1	-11,7	9,1
4. Vj.	-2,8	3,1	3,5	1,8	-6,7	-5,6	-11,8	4,2
Jahresdurchschnitt 1997	-1,2	5,9	6,6	3,7	-5,0	-4,3	-8,1	3,0

1998

Januar	-3,4	-3,4	-0,4	-13,7	-6,3	-5,5	-9,7	9,8
Februar	-1,3	6,3	6,8	4,4	-8,4	-6,8	-15,3	18,0
März	-5,6	-3,9	-0,7	-14,7	-12,1	-11,3	-16,0	25,8
1. Vj.	-3,5	-0,8	1,6	-9,0	-9,0	-8,0	-13,7	17,8
April	-12,1	-19,6	-19,2	-21,1	-9,2	-7,6	-16,6	-7,8
Mai	-2,7	11,8	15,4	-0,5	-11,6	-10,6	-16,3	8,1
Juni	-8,1	0,9	4,0	-9,8	-15,8	-15,6	-17,1	8,3
2. Vj.	-7,5	-2,1	0,3	-10,3	-12,2	-11,3	-16,6	2,7
Juli	-4,9	2,7	8,2	-12,5	-12,0	-12,3	-10,5	19,9
August	-15,0	-16,0	-13,9	-22,8	-17,4	-17,9	-14,7	0,0
September	-12,7	-18,0	-16,5	-23,8	-14,7	-14,8	-14,3	14,6
3. Vj.	-11,1	-12,3	-9,8	-20,3	-14,8	-15,1	-13,2	11,1
Oktober	-5,9	-7,6	-5,6	-15,0	-10,2	-10,7	-7,9	20,3
November	-3,8	-3,0	0,1	-15,1	-9,4	-8,6	-12,9	20,3
Dezember	-0,2	20,1	27,7	-6,5	-10,0	-9,6	-11,9	10,7
4. Vj.	-3,4	0,9	4,6	-12,8	-9,9	-9,7	-10,9	17,1
Jahresdurchschnitt 1998	-6,5	-3,8	-1,1	-13,5	-11,6	-11,1	-13,7	12,0

7. Umsatz - real - des Gastgewerbes in Berlin seit 1997 nach Wirtschaftsbereichen

Zeitraum	Insgesamt	Beherbergungsgewerbe			Gaststättengewerbe			Kantinen und Caterer
		insgesamt	davon		insgesamt	davon		
			Hotels	übriges Beherber- gungs- gewerbe		Restau- rants, Cafés, Eisdielei und Imbiß- hallen	Schankwirt- schaften, Bars und Vergnügungs- lokale, Diskotheken und Tanz- lokale, Trinkhallen	
1	2	3	4	5	6	7	8	
Meßzahl 1995=100								
1997								
Januar	78,5	67,8	67,8	68,1	80,4	79,7	83,5	93,6
Februar	78,1	69,5	70,3	66,5	79,3	78,9	80,9	92,6
März	92,3	97,9	97,2	100,3	90,1	90,4	88,7	90,9
1. Vj.	83,0	78,4	78,4	78,3	83,3	83,0	84,4	92,4
April	91,5	96,9	97,8	93,8	86,8	87,0	86,2	104,0
Mai	98,6	101,8	102,4	99,8	97,3	98,4	92,1	98,5
Juni	93,4	98,4	98,3	98,7	90,0	92,0	80,5	99,9
2. Vj.	94,5	99,0	99,5	97,4	91,4	92,5	86,2	100,8
Juli	83,6	75,3	71,6	87,9	87,7	89,4	80,0	81,2
August	93,2	93,7	92,1	99,3	92,5	95,0	80,5	96,5
September	103,4	136,1	139,0	126,2	89,2	91,1	79,9	102,9
3. Vj.	93,4	101,7	100,9	104,5	89,8	91,8	80,2	93,5
Oktober	95,1	114,7	116,8	107,4	86,3	87,7	79,7	96,7
November	85,2	92,5	94,7	85,2	80,2	80,8	77,1	95,3
Dezember	81,7	69,8	70,1	68,4	84,4	85,8	77,9	95,3
4. Vj.	87,3	92,3	93,9	87,0	83,6	84,8	78,2	95,7
Jahresdurchschnitt 1997	89,6	92,9	93,2	91,8	87,0	88,0	82,2	95,6
1998								
Januar	74,8	64,7	66,6	58,2	74,4	74,4	74,3	101,6
Februar	76,2	73,0	74,2	68,8	71,8	72,7	67,7	108,1
März	86,2	93,1	95,5	84,9	78,4	79,4	73,6	113,1
1. Vj.	79,1	76,9	78,8	70,6	74,9	75,5	71,9	107,6
April	79,3	76,8	77,9	73,2	77,6	79,1	70,5	94,3
Mai	94,2	112,2	116,2	98,1	84,5	86,4	75,4	104,7
Juni	84,3	97,8	100,7	87,9	74,4	76,3	65,3	106,5
2. Vj.	85,9	95,6	98,3	86,4	78,8	80,6	70,4	101,8
Juli	78,2	76,2	76,3	75,9	75,9	77,1	70,2	95,9
August	77,9	77,5	78,1	75,6	75,0	76,6	67,4	95,0
September	88,9	110,0	114,3	95,0	74,8	76,4	67,2	116,4
3. Vj.	81,7	87,9	89,5	82,2	75,2	76,7	68,3	102,4
Oktober	88,1	104,6	108,7	90,1	76,2	77,0	72,1	114,6
November	80,8	88,6	93,5	71,5	71,6	72,8	66,0	113,2
Dezember	80,3	82,9	88,5	63,3	75,0	76,5	67,6	104,0
4. Vj.	83,1	92,0	96,9	75,0	74,2	75,4	68,5	110,6
Jahresdurchschnitt 1998	82,4	88,1	90,9	78,5	75,8	77,1	69,8	105,6

Noch 7. Umsatz - real - des Gastgewerbes in Berlin seit 1997 nach Wirtschaftsbereichen

Zeitraum	insgesamt	Beherbergungsgewerbe			Gasträtengewerbe			Kantinen und Caterer
		insgesamt	davon		insgesamt	davon		
			Hotels	übriges Beher- bergungs- gewerbe		Restau- rants, Cafés, Eisdiele und Imbiß- hallen	Schankwirt- schaften, Bars und Vergnügungs- lokale, Diskotheken und Tanz- lokale, Trinkhallen	
	1	2	3	4	5	6	7	8

Veränderung gegenüber dem gleichen Vorjahreszeitraum in %

1997

Januar	-6,1	-0,4	0,1	-2,1	-8,3	-8,3	-8,1	-5,2
Februar	-6,1	-11,1	-10,7	-12,7	-6,2	-5,8	-8,5	4,8
März	-5,9	-4,2	-5,2	-0,8	-5,4	-4,5	-9,8	-12,8
1. Vj.	-6,1	-5,3	-5,5	-4,9	-6,6	-6,1	-8,8	-4,9
April	0,0	17,4	20,2	8,3	-8,7	-8,5	-9,8	12,3
Mai	-5,2	-8,7	-9,0	-7,7	-4,2	-4,1	-5,2	-1,5
Juni	-1,7	0,2	-0,5	2,9	-5,0	-4,1	-9,3	12,0
2. Vj.	-2,4	1,7	2,0	0,6	-5,9	-5,5	-8,0	7,3
Juli	-0,7	13,6	16,2	6,9	-5,8	-5,4	-7,7	3,3
August	1,4	17,8	20,0	11,4	-4,2	-3,5	-7,8	-0,7
September	7,7	27,4	29,9	18,8	-1,6	-0,7	-6,3	3,8
3. Vj.	3,0	20,8	23,4	12,9	-3,9	-3,2	-7,3	2,1
Oktober	-4,5	1,2	1,9	-1,3	-9,1	-8,8	-10,7	4,8
November	-4,0	3,4	2,4	7,7	-7,5	-5,9	-15,2	-3,3
Dezember	-3,2	1,5	3,0	-3,3	-6,6	-5,3	-13,1	7,8
4. Vj.	-3,9	2,0	2,3	0,9	-7,8	-6,7	-13,0	2,9
Jahresdurchschnitt 1997	-2,3	4,7	5,3	2,6	-6,0	-5,4	-9,3	1,8

1998

Januar	-4,7	-4,6	-1,7	-14,6	-7,5	-6,7	-11,1	8,6
Februar	-2,4	5,1	5,5	3,4	-9,4	-7,9	-16,3	16,8
März	-6,6	-4,9	-1,8	-15,4	-13,0	-12,2	-17,0	24,4
1. Vj.	-4,7	-1,9	0,4	-9,8	-10,1	-8,1	-14,8	16,5
April	-13,3	-20,7	-20,4	-22,0	-10,6	-9,0	-18,1	-9,4
Mai	-4,5	10,2	13,6	-1,7	-13,2	-12,2	-18,1	6,3
Juni	-9,7	-0,6	2,4	-10,9	-17,3	-17,1	-18,8	6,6
2. Vj.	-9,1	-3,5	-1,2	-11,3	-13,7	-12,8	-18,4	1,0
Juli	-6,5	1,2	6,5	-13,6	-13,5	-13,8	-12,3	18,2
August	-16,4	-17,3	-15,2	-23,8	-18,8	-19,3	-16,3	-1,5
September	-14,0	-19,2	-17,8	-24,8	-16,1	-16,2	-15,9	13,0
3. Vj.	-12,6	-13,6	-11,3	-21,3	-16,2	-16,5	-14,9	9,5
Oktober	-7,4	-8,9	-7,0	-16,1	-11,8	-12,2	-9,6	18,6
November	-5,1	-4,3	-1,2	-16,0	-10,7	-10,0	-14,3	18,8
Dezember	-1,6	18,8	26,2	-7,5	-11,2	-10,8	-13,2	9,2
4. Vj.	-4,9	-0,4	3,2	-13,8	-11,2	-11,0	-12,4	15,5
Jahresdurchschnitt 1998	-7,9	-5,1	-2,5	-14,4	-12,9	-12,4	-15,2	10,5

8. Beschäftigte des Gastgewerbes in Berlin seit 1997 nach Wirtschaftsbereichen

Zeitraum	insgesamt	Beherbergungsgewerbe			Gaststättengewerbe			Kantinen und Caterer
		insgesamt	davon		insgesamt	davon		
			Hotels	übriges Beher- bergungs- gewerbe		Restau- rants, Cafés, Eisdiele und Imbiß- hallen	Schankwirt- schaften, Bars und Vergnügungs- lokale, Diskotheken und Tanz- lokale, Trinkhallen	
1	2	3	4	5	6	7	8	
Meßzahl 1995=100								
1997								
Januar	90,9	90,5	92,1	86,1	90,6	92,9	82,3	94,0
Februar	92,3	89,8	90,7	87,6	92,6	96,1	80,0	94,8
März	92,9	91,5	92,7	88,3	93,0	96,8	79,2	94,9
1. Vj.	92,0	90,6	91,8	87,3	92,0	95,3	80,5	94,6
April	93,3	91,5	93,8	85,4	93,3	98,7	74,1	96,7
Mai	94,9	91,4	92,9	87,5	95,2	100,3	77,2	99,0
Juni	94,3	90,5	91,7	87,4	94,7	100,1	75,4	98,6
2. Vj.	94,2	91,1	92,8	86,8	94,4	99,7	75,6	98,1
Juli	91,0	86,3	86,1	86,7	91,9	96,5	75,7	93,0
August	93,0	90,9	91,3	90,0	93,5	98,9	74,3	92,9
September	90,0	92,8	93,8	90,1	88,9	93,5	72,3	92,4
3. Vj.	91,3	90,0	90,4	88,9	91,4	96,3	74,1	92,8
Oktober	88,8	92,2	93,2	89,6	87,4	91,6	72,5	91,9
November	86,2	89,6	90,9	86,1	84,5	88,6	70,1	91,7
Dezember	84,5	86,5	87,1	85,1	83,5	87,6	69,0	88,3
4. Vj.	86,5	89,4	90,4	86,9	85,1	89,2	70,6	90,6
Jahresdurchschnitt 1997	91,0	90,3	91,3	87,5	90,8	95,1	75,2	94,0
1998								
Januar	82,1	84,6	85,9	81,4	79,8	83,1	68,3	93,5
Februar	82,6	85,6	87,0	81,9	80,3	83,8	67,9	93,8
März	84,4	87,0	88,8	82,2	81,9	85,2	70,1	97,6
1. Vj.	83,0	85,7	87,2	81,8	80,7	84,0	68,8	95,0
April	85,3	85,7	87,0	82,2	83,5	87,3	70,0	97,8
Mai	87,4	88,5	89,5	85,8	85,6	89,9	70,2	98,7
Juni	86,2	87,9	90,1	82,2	84,0	88,6	67,7	99,0
2. Vj.	86,3	87,4	88,9	83,4	84,4	88,6	69,3	98,5
Juli	84,5	83,3	86,8	74,0	83,0	87,5	67,1	97,3
August	84,5	85,9	88,1	80,3	82,0	86,1	67,3	99,2
September	84,9	86,7	89,7	79,0	82,0	85,7	68,7	102,9
3. Vj.	84,6	85,3	88,2	77,8	82,3	86,4	67,7	99,8
Oktober	83,4	86,6	90,1	77,4	80,6	84,4	67,0	97,3
November	84,2	84,2	89,2	70,8	82,6	84,9	74,4	96,2
Dezember	83,5	80,8	85,4	68,6	82,3	85,9	69,5	97,6
4. Vj.	83,7	83,8	88,3	72,3	81,8	85,1	70,3	97,0
Jahresdurchschnitt 1998	84,4	85,6	88,1	78,8	82,3	86,0	69,0	97,6

Noch 8. Beschäftigte des Gastgewerbes in Berlin seit 1997 nach Wirtschaftsbereichen

Zeitraum	Insgesamt	Beherbergungsgewerbe			Gaststättengewerbe			Kantinen und Caterer
		insgesamt	davon		insgesamt	davon		
			Hotels	übriges Beher- bergungs- gewerbe		Restau- rants, Cafés, Eisdiele und Imbiß- hallen	Schankwirt- schaften, Bars und Vergnügungs- lokale, Diskotheken und Tanz- lokale, Trinkhallen	
	1	2	3	4	5	6	7	8

Veränderung gegenüber dem gleichen Vorjahreszeitraum in %

1997

Januar	-2,2	-2,3	-0,8	-6,4	-1,7	0,0	-8,2	-5,5
Februar	-1,3	-2,0	-0,9	-4,9	-1,0	2,9	-14,6	-2,6
März	-1,5	-1,9	-1,3	-3,8	-1,3	1,9	-13,1	-2,7
1. Vj.	-1,7	-2,1	-1,0	-5,0	-1,3	1,6	-12,0	-3,6
April	-3,2	-0,6	1,9	-7,1	-4,3	-0,6	-18,7	0,4
Mai	-1,5	-1,5	0,1	-5,7	-2,1	-0,6	-8,5	3,1
Juni	-2,5	-0,1	1,0	-2,9	-3,8	-1,8	-12,3	2,9
2. Vj.	-2,4	-0,7	1,0	-5,3	-3,4	-1,0	-13,3	2,1
Juli	-3,8	0,4	0,8	-0,5	-5,8	-4,7	-10,3	4,4
August	-3,0	2,2	3,0	0,1	-4,9	-3,5	-11,4	2,0
September	-4,7	1,7	0,7	4,6	-7,0	-5,4	-13,4	0,1
3. Vj.	-3,8	1,4	1,5	1,4	-5,9	-4,5	-11,7	2,1
Oktober	-3,8	0,6	-0,9	5,2	-5,1	-3,0	-13,5	-2,9
November	-5,2	-2,3	-3,1	-0,3	-5,9	-3,9	-14,1	-5,2
Dezember	-5,2	-1,2	-3,6	6,0	-6,0	-4,0	-13,9	-6,7
4. Vj.	-4,7	-1,0	-2,5	3,6	-5,7	-3,6	-13,8	-4,9
Jahresdurchschnitt 1997	-3,1	-0,6	-0,3	-1,5	-4,1	-1,9	-12,7	-1,1

1998

Januar	-9,7	-6,5	-6,8	-5,5	-11,8	-10,5	-17,0	-0,5
Februar	-10,5	-4,7	-4,1	-6,5	-13,3	-12,8	-15,1	-1,0
März	-9,1	-4,9	-4,2	-6,9	-11,9	-12,0	-11,4	2,8
1. Vj.	-9,7	-5,4	-5,0	-6,3	-12,3	-11,8	-14,5	0,4
April	-8,6	-6,3	-7,2	-3,7	-10,6	-11,6	-5,6	1,1
Mai	-7,9	-3,2	-3,7	-1,9	-10,2	-10,4	-9,1	-0,3
Juni	-8,6	-2,9	-1,7	-6,0	-11,3	-11,5	-10,2	0,4
2. Vj.	-8,3	-4,1	-4,2	-3,9	-10,7	-11,2	-8,3	0,4
Juli	-7,1	-3,4	0,8	-14,6	-9,7	-9,3	-11,3	4,6
August	-9,1	-5,5	-3,5	-10,8	-12,3	-12,9	-9,4	6,7
September	-5,6	-6,5	-4,4	-12,4	-7,8	-8,4	-5,1	11,4
3. Vj.	-7,3	-5,2	-2,4	-12,6	-9,9	-10,2	-8,6	7,6
Oktober	-6,0	-6,0	-3,3	-13,6	-7,8	-7,8	-7,7	5,9
November	-2,3	-6,0	-1,8	-17,8	-2,3	-4,2	6,2	4,9
Dezember	-1,2	-6,6	-1,9	-19,4	-1,4	-1,9	0,7	10,5
4. Vj.	-3,2	-6,2	-2,3	-16,9	-3,9	-4,7	-0,4	7,1
Jahresdurchschnitt 1998	-7,2	-5,2	-3,5	-9,9	-9,3	-9,6	-8,2	3,8

9. Vollbeschäftigte des Gastgewerbes in Berlin seit 1997 nach Wirtschaftsbereichen

Zeitraum	insgesamt	Beherbergungsgewerbe			Gaststättengewerbe			Kantinen und Caterer
		insgesamt	davon		insgesamt	davon		
			Hotels	übriges Beherbergungs- gewerbe		Restau- rants, Cafés, Eisdielen und Imbiß- hallen	Schankwirt- schaften, Bars und Vergnügungs- lokale, Diskotheken und Tanz- lokale, Trinkhallen	
1	2	3	4	5	6	7	8	
Meßzahl 1995=100								
1997								
Januar	89,2	93,5	93,9	92,0	86,6	85,8	90,0	94,3
Februar	89,3	92,9	92,6	94,1	86,8	87,3	84,3	96,1
März	88,7	93,5	94,2	90,8	85,5	87,0	79,0	96,2
1. Vj.	89,1	93,3	93,6	92,3	86,3	86,7	84,4	95,6
April	90,1	95,2	96,0	91,8	87,2	88,8	80,5	94,8
Mai	89,8	94,6	95,1	92,7	86,9	89,3	76,6	95,2
Juni	89,3	93,5	93,0	95,8	86,9	89,7	74,9	94,0
2. Vj.	89,7	94,4	94,7	93,4	87,0	89,3	77,3	94,7
Juli	85,9	88,3	87,6	90,8	84,2	86,2	75,5	90,6
August	87,7	93,4	92,8	95,7	84,9	87,1	75,4	90,6
September	87,0	95,5	95,0	97,5	83,0	85,4	72,7	91,4
3. Vj.	86,9	92,4	91,8	94,7	84,0	86,2	74,5	90,9
Oktober	85,5	94,0	93,3	96,9	80,8	83,4	69,5	93,2
November	84,3	92,5	91,6	96,5	79,6	81,8	69,8	93,4
Dezember	82,4	89,3	88,2	93,9	78,6	81,2	67,4	88,7
4. Vj.	84,1	91,9	91,0	95,8	79,7	82,2	68,9	91,8
Jahresdurchschnitt 1997	87,4	93,0	92,8	94,0	84,2	86,1	76,3	93,2
1998								
Januar	80,2	87,1	86,8	88,5	75,5	78,5	62,4	91,5
Februar	81,0	87,8	88,1	86,8	76,5	78,6	67,2	91,8
März	82,5	89,3	89,5	88,5	77,8	79,5	70,4	94,3
1. Vj.	81,2	88,1	88,1	87,9	76,6	78,9	66,7	92,5
April	82,1	88,3	88,3	88,3	77,8	79,8	69,1	93,4
Mai	82,7	90,7	90,7	90,8	77,6	80,2	66,8	93,8
Juni	81,3	88,8	89,0	88,0	76,4	78,7	66,5	92,2
2. Vj.	82,0	89,3	89,3	89,0	77,3	79,5	67,5	93,1
Juli	80,6	85,0	86,3	79,7	76,7	79,0	66,7	93,1
August	81,4	88,0	88,8	84,8	76,6	79,0	66,1	94,5
September	82,7	88,4	89,8	82,8	77,6	79,5	69,8	98,9
3. Vj.	81,5	87,2	88,3	82,4	77,0	79,2	67,5	95,5
Oktober	81,0	88,0	89,9	80,3	75,6	77,6	67,1	96,8
November	83,9	87,5	89,1	80,8	81,0	78,8	90,7	92,3
Dezember	81,4	84,1	85,3	78,9	78,2	78,8	76,0	94,3
4. Vj.	82,1	86,5	88,1	80,0	78,3	78,4	77,9	94,4
Jahresdurchschnitt 1998	81,7	87,8	88,5	84,8	77,3	79,0	69,9	93,9

Noch 9. Vollbeschäftigte des Gastgewerbes in Berlin seit 1997 nach Wirtschaftsbereichen

Zeitraum	insgesamt	Beherbergungsgewerbe			Gaststättengewerbe			Kantinen und Caterer
		Insgesamt	davon		Insgesamt	davon		
			Hotels	übriges Beh- erbergungs- gewerbe		Restau- rants, Cafés, Eisdielei en und Imbiß- hallen	Schankwirt- schaften, Bars und Vergnügungs- lokale, Diskotheken und Tanz- lokale, Trinkhallen	
	1	2	3	4	5	6	7	8

Veränderung gegenüber dem gleichen Vorjahreszeitraum in %

1997

Januar	-5,0	-1,3	0,1	-6,9	-7,1	-7,4	-6,0	-1,9
Februar	-5,7	-1,5	-0,6	-5,2	-8,4	-7,1	-14,1	0,8
März	-6,7	-2,4	-1,1	-7,7	-10,0	-8,4	-16,8	3,3
1. Vj.	-5,8	-1,8	-0,5	-6,6	-8,5	-7,6	-12,3	0,7
April	-4,6	1,0	2,6	-5,5	-9,1	-7,8	-14,7	11,4
Mai	-3,7	-0,3	1,1	-5,8	-7,4	-6,6	-11,5	12,3
Juni	-5,0	1,3	1,5	0,4	-9,4	-8,4	-14,6	8,8
2. Vj.	-4,4	0,6	1,7	-3,7	-8,7	-7,6	-13,6	10,8
Juli	-5,9	0,7	1,9	-3,8	-10,1	-9,2	-14,3	5,8
August	-4,5	2,4	2,9	0,4	-9,1	-7,8	-14,8	8,7
September	-4,3	0,3	0,2	0,7	-8,9	-7,1	-17,1	14,2
3. Vj.	-4,9	1,1	1,6	-0,9	-9,4	-8,1	-15,4	9,5
Oktober	-4,3	-1,1	-2,3	3,7	-8,6	-6,4	-18,6	15,1
November	-2,2	-2,7	-3,9	2,1	-4,5	-1,6	-16,8	12,7
Dezember	-3,4	-3,1	-4,0	0,6	-5,3	-2,2	-18,6	6,7
4. Vj.	-3,3	-2,3	-3,4	2,1	-6,2	-3,5	-18,0	11,5
Jahresdurch- schnitt 1997	-4,6	-0,6	-0,2	-2,3	-8,2	-6,8	-14,7	7,9

1998

Januar	-10,1	-6,9	-7,6	-3,8	-12,8	-8,4	-30,7	-3,0
Februar	-9,3	-5,4	-4,9	-7,8	-11,8	-10,0	-20,3	-4,5
März	-7,0	-4,5	-5,0	-2,5	-9,0	-8,6	-10,9	-2,0
1. Vj.	-8,8	-5,6	-5,8	-4,7	-11,2	-9,0	-21,1	-3,2
April	-8,8	-7,2	-8,0	-3,8	-10,8	-10,1	-14,2	-1,5
Mai	-7,9	-4,1	-4,6	-2,0	-10,7	-10,3	-12,8	-1,4
Juni	-9,0	-5,0	-4,2	-8,2	-12,1	-12,2	-11,2	-1,9
2. Vj.	-8,6	-5,5	-5,6	-4,7	-11,2	-10,9	-12,8	-1,6
Juli	-6,2	-3,6	-1,5	-12,2	-8,9	-8,4	-11,6	2,7
August	-7,2	-5,8	-4,3	-11,4	-9,8	-9,3	-12,4	4,2
September	-5,0	-7,3	-5,4	-15,1	-6,4	-6,9	-3,9	8,2
3. Vj.	-6,1	-5,6	-3,8	-12,9	-8,4	-8,2	-9,4	5,1
Oktober	-5,2	-6,4	-3,7	-17,1	-6,4	-7,0	-3,6	3,8
November	-0,6	-5,4	-2,7	-16,3	1,9	-3,7	29,9	-1,3
Dezember	-1,2	-5,9	-3,2	-16,0	-0,5	-3,1	12,9	6,3
4. Vj.	-2,3	-5,9	-3,2	-16,5	-1,7	-4,6	13,1	2,9
Jahresdurch- schnitt 1998	-6,5	-5,6	-4,6	-9,8	-8,3	-8,2	-8,4	0,7

10. Teilzeitbeschäftigte des Gastgewerbes in Berlin seit 1997 nach Wirtschaftsbereichen

Zeitraum	Insgesamt	Beherbergungsgewerbe			Gaststättengewerbe			Kantinen und Caterer
		Insgesamt	davon		Insgesamt	davon		
			Hotels	übriges Beher- bergungs- gewerbe		Restau- rants, Cafés, Eisdiele und Imbiß- hallen	Schankwirt- schaften, Bars und Vergnügungs- lokale, Diskotheken und Tanz- lokale, Trinkhallen	
1	2	3	4	5	6	7	8	
Meßzahl 1995=100								
1997								
Januar	93,5	76,1	72,5	78,0	95,3	102,2	75,4	93,3
Februar	96,9	75,6	70,1	78,5	99,6	107,6	76,3	92,1
März	99,4	81,8	76,2	84,8	101,9	109,7	79,3	92,4
1. Vj.	96,6	77,8	72,9	80,4	98,9	106,5	77,0	92,6
April	98,4	74,1	69,5	76,5	100,7	111,8	68,5	100,3
Mai	102,9	76,4	69,1	80,2	105,2	114,7	77,7	106,3
Juni	102,1	76,4	77,6	75,8	104,2	113,9	75,9	107,4
2. Vj.	101,1	75,6	72,1	77,5	103,4	113,5	74,0	104,7
Juli	98,8	76,9	69,1	81,0	101,2	109,9	75,9	97,7
August	101,2	79,5	74,9	82,0	103,9	114,4	73,3	97,2
September	94,5	80,3	81,1	79,8	96,0	104,2	72,1	94,2
3. Vj.	98,2	78,9	75,0	80,9	100,3	109,5	73,8	96,4
Oktober	93,9	83,7	91,9	79,4	95,4	102,3	75,2	89,3
November	89,0	75,6	83,2	71,6	90,5	97,4	70,4	88,2
Dezember	87,8	73,5	74,9	72,7	89,4	95,8	70,5	87,4
4. Vj.	90,2	77,6	83,3	74,6	91,7	98,5	72,0	88,3
Jahresdurchschnitt 1997	96,5	77,5	75,8	78,4	98,6	107,0	74,2	95,5
1998								
Januar	85,1	72,8	75,4	71,5	85,1	89,0	73,6	97,2
Februar	85,2	75,1	75,2	75,1	84,9	90,5	68,6	97,7
März	87,4	76,2	81,3	73,5	86,8	92,6	69,9	103,9
1. Vj.	85,9	74,7	77,3	73,4	85,6	90,7	70,7	99,6
April	90,3	73,5	72,8	73,8	90,3	97,1	70,7	106,2
Mai	94,8	78,0	76,3	78,9	95,1	102,7	73,2	107,9
Juni	94,0	83,6	101,5	74,2	93,2	101,6	68,8	112,0
2. Vj.	93,0	78,4	83,5	75,6	92,9	100,4	70,9	108,7
Juli	90,6	75,1	92,1	66,1	90,7	98,6	67,5	105,3
August	89,2	76,3	80,6	74,0	88,6	95,5	68,4	108,2
September	88,5	78,8	88,4	73,7	87,1	93,9	67,6	110,6
3. Vj.	89,4	76,7	87,0	71,3	88,8	96,0	67,9	108,0
Oktober	87,1	80,2	93,0	73,4	86,7	93,5	66,9	98,2
November	84,7	68,4	90,6	56,8	84,4	92,8	60,0	103,8
Dezember	86,8	65,4	86,5	54,3	87,2	95,2	63,7	103,9
4. Vj.	86,2	71,3	90,0	61,5	86,1	93,8	63,5	102,0
Jahresdurchschnitt 1998	88,6	75,3	84,5	70,4	88,3	95,2	68,2	104,6

Noch 10. Teilzeitbeschäftigte des Gastgewerbes in Berlin seit 1997 nach Wirtschaftsbereichen

Zeitraum	insgesamt	Beherbergungsgewerbe			Gaststättengewerbe			Kantinen und Caterer
		insgesamt	davon		insgesamt	davon		
			Hotels	übriges Beher- bergungs- gewerbe		Restau- rants, Cafés, Eisdielen und Imbiß- hallen	Schankwirt- schaften, Bars und Vergnügungs- lokale, Diskotheken und Tanz- lokale, Trinkhallen	
1	2	3	4	5	6	7	8	

Veränderung gegenüber dem gleichen Vorjahreszeitraum in %

1997

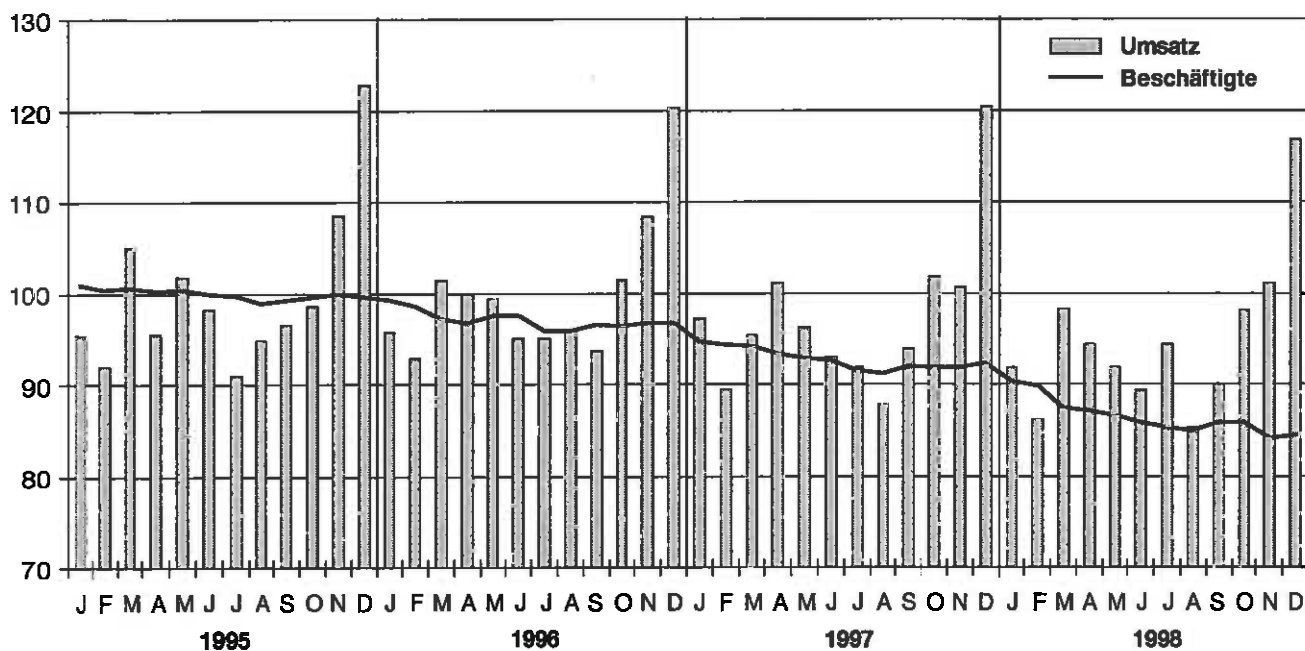
Januar	2,2	-7,9	-12,3	-5,5	4,9	9,7	-10,5	-11,9
Februar	5,7	-4,8	-5,7	-4,4	8,3	16,0	-15,1	-8,9
März	6,6	0,7	-3,1	2,6	9,4	15,5	-9,6	-12,8
1. Vj.	4,8	-4,0	-7,1	-2,4	7,5	13,7	-11,8	-11,2
April	-1,1	-8,9	-6,9	-9,8	1,3	8,3	-22,5	-14,8
Mai	1,6	-7,8	-12,4	-5,5	3,8	6,3	-5,7	-9,7
Juni	1,1	-7,3	-5,4	-8,3	2,6	6,1	-10,2	-5,7
2. Vj.	0,6	-8,0	-8,2	-7,8	2,6	6,8	-13,0	-10,1
Juli	-0,7	-1,0	-12,4	5,2	-1,0	0,4	-6,5	2,1
August	-1,1	1,1	4,1	-0,4	-0,5	1,3	-8,0	-8,2
September	-5,3	10,4	7,9	11,9	-4,9	-3,6	-9,9	-18,7
3. Vj.	-2,4	3,3	-0,4	5,3	-2,1	-0,6	-8,1	-8,9
Oktober	-3,0	11,2	16,9	7,9	-1,1	1,0	-8,8	-26,1
November	-9,2	-0,3	7,7	-4,7	-7,4	-6,3	-11,6	-28,5
Dezember	-7,6	11,4	2,0	17,3	-6,8	-6,0	-9,5	-25,0
4. Vj.	-6,6	7,2	9,0	6,2	-5,1	-3,8	-10,0	-26,6
Jahresdurchschnitt 1997	-1,0	-0,6	-1,8	-0,1	0,6	3,8	-10,8	-14,5

1998

Januar	-9,0	-4,3	4,1	-8,4	-10,7	-12,9	-2,4	4,2
Februar	-12,1	-0,6	7,4	-4,3	-14,8	-15,9	-10,0	6,1
März	-12,1	-6,9	6,8	-13,3	-14,9	-15,6	-11,8	12,4
1. Vj.	-11,1	-4,0	6,1	-8,8	-13,5	-14,8	-8,2	7,6
April	-8,3	-0,9	4,8	-3,6	-10,3	-13,2	3,2	5,9
Mai	-7,9	2,1	10,4	-1,7	-9,6	-10,5	-5,8	1,6
Juni	-7,9	9,4	30,7	-2,1	-10,5	-10,8	-9,3	4,3
2. Vj.	-8,0	3,6	15,9	-2,4	-10,1	-11,5	-4,2	3,9
Juli	-8,3	-2,4	33,2	-18,4	-10,4	-10,2	-11,0	7,8
August	-11,8	-4,1	7,7	-9,7	-14,7	-16,5	-6,6	11,3
September	-6,4	-1,9	8,9	-7,7	-9,2	-10,0	-6,2	17,3
3. Vj.	-8,9	-2,8	15,9	-11,9	-11,5	-12,3	-8,0	12,1
Oktober	-7,2	-4,2	1,2	-7,5	-9,1	-8,7	-11,1	10,0
November	-4,8	-9,5	8,9	-20,7	-6,7	-4,7	-14,7	17,6
Dezember	-1,2	-10,9	15,6	-25,3	-2,5	-0,6	-9,7	18,8
4. Vj.	-4,5	-8,0	8,1	-17,5	-6,2	-4,8	-11,8	15,4
Jahresdurchschnitt 1998	-8,2	-2,8	11,4	-10,1	-10,4	-11,0	-8,0	9,5

1. Umsatz - nominal - und Beschäftigte des Einzelhandels in Berlin seit 1995

Meßzahl 1995 = 100



2. Umsatz - nominal - und Beschäftigte des Gastgewerbes in Berlin seit 1995

Meßzahl 1995 = 100

