

Entwicklung von Umsatz und Beschäftigung im Einzelhandel und Gastgewerbe in Berlin Dezember 1997

Erläuterungen	2
----------------------------	----------

Grafiken

1. Umsatz - nominal - und Beschäftigte des Einzelhandels seit 1994	24
2. Umsatz - nominal - und Beschäftigte des Gastgewerbes seit 1994.....	24

Tabellen

1. Umsatz - nominal - des Einzelhandels seit 1996 nach Wirtschaftsbereichen	4
2. Umsatz - real - des Einzelhandels seit 1996 nach Wirtschaftsbereichen	6
3. Beschäftigte des Einzelhandels seit 1996 nach Wirtschaftsbereichen	8
4. Vollbeschäftigte des Einzelhandels seit 1996 nach Wirtschaftsbereichen.....	10
5. Teilzeitbeschäftigte des Einzelhandels seit 1996 nach Wirtschaftsbereichen	12
6. Umsatz - nominal - des Gastgewerbes seit 1996 nach Wirtschaftsbereichen	14
7. Umsatz - real - des Gastgewerbes seit 1996 nach Wirtschaftsbereichen.....	16
8. Beschäftigte des Gastgewerbes seit 1996 nach Wirtschaftsbereichen.....	18
9. Vollbeschäftigte des Gastgewerbes seit 1996 nach Wirtschaftsbereichen	20
10. Teilzeitbeschäftigte des Gastgewerbes seit 1996 nach Wirtschaftsbereichen.....	22

Erläuterungen

Ziel der Statistik

Die monatlichen Repräsentativerhebungen im Einzelhandel und Gastgewerbe liefern aktuelle Informationen zur Beurteilung der konjunkturellen Entwicklung dieser Wirtschaftszweige. Sie werden ergänzt durch Jahreserhebungen (im Einzelhandel jährlich, im Gastgewerbe alle zwei Jahre), Ergänzungserhebungen im Abstand von fünf bis sieben Jahren sowie durch Zählungen im Handel und Gastgewerbe im Abstand von höchstens zehn Jahren. Diese Erhebungen dienen der Beobachtung von mittel- und langfristigen Strukturveränderungen. In den monatlichen Erhebungen werden der Umsatz sowie die Voll- und Teilzeitbeschäftigten erfaßt.

Rechtsgrundlage

Rechtsgrundlage für die Erhebungen ist das Gesetz über die Statistik im Handel und Gastgewerbe (Handelsstatistikgesetz - HdStatG) vom 10. November 1978 (BGBl. I S. 1733), zuletzt geändert durch Artikel 2 des Dritten Gesetzes zur Änderung statistischer Rechtsvorschriften (3. Statistikbereinigungsgesetz - 3. StatBerG) vom 19. Dezember 1997 (BGBl. I S. 3158), in Verbindung mit dem Gesetz über die Statistik für Bundeszwecke (Bundesstatistikgesetz - BStatG) vom 22. Januar 1987 (BGBl. I S. 462, 565), zuletzt geändert durch Artikel 2 des Mikrozensusgesetzes und Gesetzes zur Änderung des Bundesstatistikgesetzes vom 17. Januar 1996 (BGBl. I S. 34).

Berichtskreis

Zum Berichtskreis zählen etwa 1 400 Unternehmen des Einzelhandels und etwa 700 Unternehmen des Gastgewerbes im Land Berlin sowie weitere etwa 300 „Länderteile“. Die sogenannten Länderteile sind Berliner Filialen von Unternehmen mit Sitz in anderen Bundesländern. Die Auswahl des Berichtskreises wurde als geschichtete Zufallsstichprobe aus den zur Handels- und Gaststättenzählung 1993 (HGZ 93) meldepflichtigen Unternehmen sowie den nach dem Stichtag der Zählung neugegründeten Firmen vorgenommen. Die Schichtung erfolgte nach Wirtschaftsgruppen und Umsatzhöhe. Die Abschneidegrenze nach unten liegt gegenwärtig bei 500 000 DM Jahresumsatz im Einzelhandel und bei 100 000 DM Jahresumsatz im Gastgewerbe.

Methodische Hinweise

Die Meßzahlen über die Entwicklung der Umsätze und der Beschäftigten werden monatlich aus den hochgerechneten Angaben der befragten Unternehmen errechnet, wobei als Basis die Durchschnittswerte des Jahres 1995 verwendet werden. Die Darstellung der Umsatzwerte erfolgt in jeweiligen Preisen (Umsatz - nominal) sowie in Preisen des Jahres 1991 - (Umsatz - real). Meßzahlen und Veränderungsdaten werden ohne Bereinigung um Verkaufstage und Saisoneinflüsse ermittelt. Für die Konjunkturbeobachtung besser geeignet als Monats- sind Quartalswerte, in denen sich derartige Schwankungen kaum noch bemerkbar machen.

Vergleiche mit den bis 1994 ermittelten Meßzahlenreihen sind nur eingeschränkt möglich, da diese noch nach der nationalen Systematik der Wirtschaftszweige, Ausgabe 1979, ermittelt wurden, während jetzt nach EU-Richtlinien die international gültige Klassifikation der Wirtschaftszweige, Ausgabe 1993, verwendet wird. Das bedeutet im Ergebnis neue Abgrenzungen zwischen den Branchen entsprechend den neuen wirtschaftlichen Erfordernissen. Insbesondere im Einzelhandel und in seiner Abgrenzung zu anderen Wirtschaftsbereichen gibt es wichtige Veränderungen. So gehören Agenturtankstellen jetzt zum Einzelhandel, die vorher systematisch als Handelsvermittlung angesehen wurden, und innerhalb des Einzelhandels wird in erster Linie zwischen Ladengeschäften und sonstigen Verkaufsformen unterschieden, noch bevor die Warenstruktur des Unternehmens Berücksichtigung findet. Im Gastgewerbe sind die Änderungen dagegen von weit geringerer Bedeutung.

Die Umsätze werden von den Berichtsfirmen ab 1995 ohne Umsatzsteuer gemeldet. Dadurch wird die statistische Bedeutung von Warengruppen, die dem ermäßigten Steuersatz unterliegen, gegenüber dem alten Verfahren angehoben. Das betrifft z.B. bestimmte Lebensmittel, Zeitungen und Zeitschriften sowie Bücher.

Da das bundeseinheitlich eingesetzte Aufbereitungsverfahren Korrekturen bis zu zwei Jahren rückwirkend zuläßt, ist es möglich, daß für gleiche Zeiträume unterschiedliche Meßzahlen ermittelt werden. Ausschlaggebend ist dann immer der Wert der aktuelleren Veröffentlichung.

Definitionen

Umsatz: Umsatz (ohne Umsatzsteuer) des Gesamtunternehmens einschließlich aller wirtschaftlichen Tätigkeiten, z.B. auch von Reparaturwerkstätten der Einzelhandelsunternehmen bzw. Bäckereien, Konditoreien und Fleischereien der Gastgewerbeunternehmen.

Beschäftigte: Tätige Inhaber, unbezahlt mithelfende Familienangehörige sowie sämtliche Arbeitnehmer, auch wenn sie teilzeitbeschäftigt oder vorübergehend abwesend sind (z.B. wegen Krankheit, Urlaub u.a.).

Vollbeschäftigte: Bei Vollbeschäftigten entspricht die durchschnittliche Arbeitszeit der orts-, branchen- oder betriebsüblichen Wochenarbeitszeit.

Teilzeitbeschäftigte: Bei Teilzeitbeschäftigten ist die durchschnittliche Arbeitszeit kürzer als die orts-, branchen- oder betriebsübliche Arbeitszeit.

Systematiken

Den Erhebungen liegt die vom Statistischen Bundesamt Wiesbaden herausgegebene Klassifikation der Wirtschaftszweige mit Erläuterungen, Ausgabe 1993, zugrunde, die auf der EU-Systematik NACE Rev. 1 aufbaut.

Andere Veröffentlichungen

Ergebnisse dieser Statistiken für die Bundesrepublik Deutschland insgesamt enthalten die vom Statistischen Bundesamt Wiesbaden herausgegebenen Reihen 3.1 und 4.1 Beschäftigte und Umsatz im Einzelhandel bzw. Gastgewerbe (Meßzahlen) der Fachserie 6 „Handel, Gastgewerbe, Reiseverkehr“.

Ergebnisse der letzten Handels- und Gaststättenzählung für Berlin sind im Statistischen Bericht GO/HGZ 1993 erschienen.

Zeichenerklärung

-	nichts vorhanden	/	Zahlenwert nicht sicher genug	()	Aussagewert ist eingeschränkt
0	weniger als die Hälfte von 1 in der letzten besetzten Stelle, jedoch mehr als nichts	.	Zahlenwert unbekannt oder geheimzuhalten	p	vorläufige Zahl
...	Angabe fällt später an	x	Tabellenfach gesperrt, weil Aussage nicht sinnvoll	r	berichtigte Zahl
				s	geschätzte Zahl

Durch Auf- bzw. Abrundungen von Einzelangaben können sich geringe Abweichungen in den Endsummen ergeben. Statistische Berichte mit * vor der Nummerung enthalten Angaben, die alle Statistischen Landesämter für den Bereich unter gleicher Kennziffer veröffentlichen.

Für Rückfragen und Auskünfte steht Ihnen der Fachbereich Handelsstatistik/Gastgewerbestatistik unter den Telefonnummern (030) 5161-3329/3581 sowie unter der Faxnummer (030) 5161-3599 zur Verfügung.

1. Umsatz - nominal - des Einzelhandels in Berlin seit 1996 nach Wirtschaftsbereichen

Monat Vierteljahr Jahr	Einzelhandel insgesamt	Kraftfahrzeug-, -teile- und -zubehörhandel sowie Tankstellen	sonstiger Einzelhandel	davon										Ver- sand-, Markt-, Lager- handel sowie sonst. Einzelhandel außerhalb v. Verkaufs- räumen
				in Verkaufsräumen										
				mit Waren versch. Art		Fach Einzelhandel mit / in								
				Haupt- richtung Nahrungs- mittel	ohne Nahrungs- mittel bzw. Haupt- richtung Nahrungs- mittel	Nahrungs- mitteln, Getränken, Tabak- waren	Apo- theken, medizin., orthopä- dischen und kosme- tischen Erzeug- nissen	Texti- lien, Beklei- dung, Schuhen, Leder- waren	Möbeln, Einrich- tungs- gegen- ständen, Hausrat	elektr. Haus- halts-, Rundfunk- und Fernseh- geräten sowie Musik- instru- menten	Metall- waren, Anstrich- mitteln, Bau- u. Heim- werker- bedarf	Büchern, Zeit- schriften, Zeitun- gen, Schreib- waren, Büro- bedarf	son- stigen Waren	
1	2	3	4	5	6	7	8	9	10	11	12	13	14	

Meßzahl 1995=100

1996

Januar	95,7	94,1	95,9	97,5	102,0	95,5	108,5	87,8	86,7	98,1	81,5	92,9	84,6	100,3
Februar	92,8	91,3	93,0	95,8	91,9	97,7	100,0	80,0	90,1	94,4	77,9	96,0	88,8	107,7
März	101,5	115,7	99,2	99,7	91,6	114,7	107,4	91,7	107,0	91,0	97,8	93,0	101,8	99,8
1. Vj.	96,6	100,4	96,0	97,7	95,2	102,6	105,3	86,5	94,6	94,5	85,7	93,9	91,7	102,6
April	99,9	111,8	98,0	97,1	86,0	100,7	109,4	103,4	94,2	92,6	105,8	87,5	108,9	95,9
Mai	99,4	115,5	96,9	98,6	86,6	101,0	107,9	89,0	94,3	93,3	112,2	88,7	104,4	91,5
Juni	95,0	109,8	92,6	92,1	83,3	97,6	108,4	88,2	86,2	94,9	103,2	88,3	101,0	84,4
2. Vj.	98,1	112,4	95,8	95,9	85,3	99,7	108,6	93,5	91,5	93,6	107,0	88,2	104,8	90,6
Juli	95,1	108,3	93,0	89,6	92,0	92,4	103,8	91,0	88,9	99,1	107,4	87,8	94,9	89,4
August	95,9	100,1	95,2	96,3	89,9	100,3	109,4	90,0	76,4	95,9	108,2	102,8	96,9	90,7
September	93,7	94,5	93,6	87,4	93,5	90,8	105,1	103,7	87,3	92,6	99,5	95,0	101,6	90,4
3. Vj.	94,9	101,0	93,9	91,1	91,8	94,5	106,1	94,9	84,2	95,8	105,0	95,2	97,8	90,2
Oktober	101,5	101,3	101,5	97,0	98,8	96,0	113,3	109,6	104,8	108,3	110,8	104,6	95,4	93,7
November	108,3	101,5	109,4	101,6	118,9	102,2	113,4	117,0	109,8	125,4	102,9	118,1	112,0	100,9
Dezember	120,3	97,6	123,9	108,5	157,8	113,7	130,3	122,3	108,9	157,6	94,5	160,1	139,4	114,9
4. Vj.	110,0	100,1	111,6	102,4	125,2	104,0	119,0	116,3	107,8	130,4	102,8	127,6	115,6	103,2
Jahresdurchschnitt 1996	99,9	103,5	99,3	96,8	99,4	100,2	109,7	97,8	94,5	103,6	100,1	101,2	102,5	96,6

1997

Januar	96,9	95,2	97,1	96,7	110,9	87,6	112,9	85,9	88,5	105,3	83,2	95,4	83,9	99,5
Februar	89,1	99,3	87,4	87,6	86,7	83,7	107,4	75,8	88,4	88,4	85,1	89,3	85,2	81,2
März	95,1	109,0	92,9	94,6	91,3	88,1	106,5	85,2	92,9	85,0	104,5	90,3	90,5	84,0
1. Vj.	93,7	101,2	92,5	92,9	96,3	86,4	108,9	82,3	89,9	92,9	90,9	91,7	86,5	88,2
April	100,9	115,5	98,5	97,5	92,5	89,3	117,9	89,7	102,1	101,0	118,3	97,5	98,6	90,3
Mai	95,8	102,2	94,8	96,2	88,5	86,6	110,5	96,5	85,7	86,4	116,4	87,4	100,5	74,5
Juni	92,8	109,7	90,0	88,3	86,1	81,2	118,7	84,9	80,5	82,5	105,4	90,9	93,3	84,6
2. Vj.	96,5	109,1	94,5	94,0	89,0	85,7	115,7	90,4	89,4	89,9	113,3	91,9	97,5	83,1
Juli	91,8	107,8	89,3	88,2	92,8	78,2	98,7	84,5	84,5	86,7	107,5	90,7	91,5	82,1
August	87,7	93,9	86,7	92,8	83,1	85,1	100,7	70,8	70,0	85,8	97,5	96,9	86,0	74,5
September	93,8	107,2	91,7	89,5	90,0	79,4	104,1	95,9	84,8	102,9	102,5	92,3	88,7	82,9
3. Vj.	91,1	103,0	89,2	90,1	88,6	80,9	101,2	83,7	79,8	91,8	102,5	93,3	88,7	79,8
Oktober	101,3	103,1	101,0	96,8	98,6	79,5	112,2	116,1	100,9	124,0	102,9	105,1	97,0	80,3
November	99,6	92,8	100,7	95,4	105,1	80,5	110,5	108,5	102,4	120,4	96,3	112,7	99,6	86,2
Dezember	117,1	98,4	120,1	103,9	154,3	96,2	129,5	121,3	104,6	163,1	95,4	155,7	137,1	101,6
4. Vj.	106,0	98,1	107,2	98,7	119,4	85,4	117,4	115,3	102,6	135,8	98,2	124,5	111,2	89,3
Jahresdurchschnitt 1997	96,8	102,8	95,9	93,9	98,3	84,6	110,8	92,9	90,4	102,6	101,2	100,4	96,0	85,1

Noch 1. Umsatz - nominal - des Einzelhandels in Berlin seit 1996 nach Wirtschaftsbereichen

Monat Vierteljahr Jahr	Einzelhandel insgesamt	Kraftfahr- zeug-, -teile- und -zubehör- handel sowie Tank- stellen	son- stiger Einzel- handel	davon										Ver- sand-, Markt-, Lager- handel sowie sonst. Einzel- handel außer halb v. Ver- kaufs- räumen
				in Verkaufsräumen										
				mit Waren versch. Art		Facheinzelhandel mit / in								
				Haupt- richtung Nahrungs- mittel	ohne Nahrungs- mittel bzw. Haupt- richtung Nicht- nahrungs- mittel	Nahrungs- mitteln, Geträn- ken, Tabak- waren	Apo- theken, medizin., orthopä- dischen und kosme- tischen Erzeug- nissen	Texti- lien, Beklei- dung, Schuhen, Leder- waren	Möbeln, Einrich- tungs- gegen- ständen, Hausrat	elektr. Haus- halts-, Rundfunk- und Fernseh- geräten sowie Musik- instru- menten	Metall- waren, Anstrich- mitteln, Bau- u. Heim- werker- bedarf	Büchern, Zeit- schrif- ten, Zeitun- gen, Schreib- waren, Büro- bedarf	son- stigen Waren	
1	2	3	4	5	6	7	8	9	10	11	12	13	14	

Veränderung gegenüber dem gleichen Vorjahreszeitraum in %

1996

Januar	0,4	6,4	-0,5	-0,5	-2,7	1,7	14,2	0,1	-19,8	1,3	-0,3	4,7	-2,1	4,5
Februar	0,9	0,7	0,9	3,0	-2,2	7,8	9,3	-3,4	-16,1	4,3	-11,7	4,5	1,4	12,9
März	-3,3	3,1	-4,5	-7,5	-0,4	11,4	0,2	-2,5	-9,6	-10,1	-11,6	-4,1	0,7	-7,5
1. Vj.	-0,8	3,3	-1,5	-1,9	-1,8	7,1	7,6	-1,9	-15,0	-1,8	-8,4	1,6	0,0	2,8
April	4,6	14,7	2,9	-1,3	-2,7	0,2	13,5	4,4	5,3	11,5	3,0	1,5	12,6	4,5
Mai	-2,2	1,1	-2,8	-3,5	-2,1	-2,2	7,1	-12,4	-4,3	9,8	-2,0	0,6	-1,1	-13,6
Juni	-3,3	-1,3	-3,7	-7,9	-5,6	-4,1	9,5	-5,6	-3,8	7,5	2,1	-2,4	0,3	-12,0
2. Vj.	-0,4	4,4	-1,2	-4,2	-3,5	-2,1	10,0	-4,6	-1,0	9,6	0,9	-0,2	3,7	-7,4
Juli	4,5	8,0	3,9	-3,7	8,7	-0,2	12,0	6,2	8,7	19,6	3,6	9,4	4,9	6,1
August	1,1	6,5	0,3	-1,8	-5,4	3,1	12,8	3,7	-15,9	7,4	7,2	0,7	4,7	-0,2
September	-3,0	-3,9	-2,8	-8,1	5,4	-3,7	9,1	-1,4	-8,8	-12,5	-4,5	-2,1	9,3	-5,7
3. Vj.	0,8	3,5	0,4	-4,5	2,6	-0,2	11,3	2,5	-5,8	3,5	2,0	2,2	6,3	-0,2
Oktober	2,9	2,5	3,0	1,4	5,8	-1,9	13,3	-0,7	8,4	3,8	4,2	1,3	0,3	-5,1
November	-0,2	-1,0	-0,1	-1,7	-0,8	-1,6	9,3	-3,9	-0,7	3,0	3,5	2,9	4,8	-6,6
Dezember	-2,0	6,8	-3,0	-5,8	-2,8	-6,2	8,1	-7,1	-3,6	4,3	9,0	0,0	-3,2	-11,2
4. Vj.	0,1	2,6	-0,3	-2,3	0,0	-3,4	10,1	-4,1	1,0	3,8	5,4	1,2	0,3	-7,9
Jahresdurchschnitt 1996	-0,1	3,5	-0,7	-3,2	-0,6	0,2	9,7	-2,2	-5,5	3,6	0,1	1,2	2,5	-3,4

1997

Januar	1,3	1,2	1,3	-0,9	8,7	-8,3	4,1	-2,2	2,1	7,4	2,1	2,7	-0,9	-0,7
Februar	-4,0	8,8	-6,0	-8,6	-5,7	-14,4	7,4	-5,3	-1,9	-6,3	9,2	-7,0	-4,1	-24,6
März	-6,3	-5,8	-6,4	-5,2	-0,4	-23,2	-0,8	-7,0	-13,2	-6,7	6,9	-2,8	-11,1	-15,8
1. Vj.	-3,1	0,8	-3,7	-4,9	1,2	-15,8	3,5	-4,8	-5,0	-1,7	6,0	-2,4	-5,7	-14,0
April	1,0	3,3	0,6	0,4	7,5	-11,3	7,9	-13,3	8,4	9,0	11,9	11,4	-9,4	-5,8
Mai	-3,6	-11,5	-2,1	-2,4	2,2	-14,3	2,4	8,4	-9,1	-7,4	3,7	-1,5	-3,7	-18,6
Juni	-2,4	-0,1	-2,8	-4,1	3,4	-16,8	9,5	-3,8	-6,5	-13,1	2,1	2,9	-7,5	0,2
2. Vj.	-1,7	-2,9	-1,4	-2,0	4,4	-14,1	6,6	-3,4	-2,3	-3,9	5,9	4,3	-6,9	-8,3
Juli	-3,4	-0,5	-3,9	-1,5	0,8	-15,4	-4,8	-7,2	-4,9	-12,6	0,1	3,3	-3,6	-8,2
August	-8,5	-6,2	-8,9	-3,7	-7,5	-15,1	-8,0	-21,4	-8,4	-10,5	-9,8	-5,7	-11,3	-17,9
September	0,1	13,5	-2,0	2,3	-3,8	-12,6	-1,0	-7,5	-2,9	11,1	3,1	-2,9	-12,7	-8,3
3. Vj.	-4,0	2,0	-5,0	-1,1	-3,5	-14,4	-4,7	-11,8	-5,3	-4,3	-2,4	-2,0	-9,3	-11,5
Oktober	-0,2	1,8	-0,5	-0,2	-0,2	-17,2	-1,0	5,9	-3,7	14,5	-7,1	0,5	1,7	-14,3
November	-8,0	-8,6	-8,0	-6,1	-11,6	-21,2	-2,6	-7,3	-6,8	-4,0	-6,4	-4,5	-11,0	-14,6
Dezember	-2,7	0,7	-3,1	-4,3	-2,2	-15,4	-0,6	-0,8	-4,0	3,5	0,9	-2,7	-1,7	-11,6
4. Vj.	-3,7	-2,0	-3,9	-3,6	-4,6	-17,8	-1,3	-0,9	-4,8	4,1	-4,4	-2,4	-3,8	-13,4
Jahresdurchschnitt 1997	-3,1	-0,6	-3,5	-2,9	-1,0	-15,6	1,0	-5,0	-4,3	-1,0	1,1	-0,9	-6,3	-11,9

2. Umsatz - real - des Einzelhandels in Berlin seit 1996 nach Wirtschaftsbereichen

Monat Vierteljahr Jahr	Einzelhandel insgesamt	Kraftfahrzeug-, teile- und zubehörhandel sowie Tankstellen	sonstiger Einzelhandel	davon										Ver- sand- Markt-, Lagerhandel sowie sonst. Einzelhandel außerhalb v. Verkaufsräumen
				in Verkaufsräumen										
				mit Waren versch. Art		Facheinzelhandel mit / in								
				Haupt- richtung Nahrungs- mittel	ohne Nah- rungs- mittel bzw. Haupt- richtung Nahrungs- mittel	Nahrungs- mitteln, Getränken, Tabak- waren	Apo- theken, medizin., orthopä- dischen und kosme- tischen Erzeug- nissen	Texti- lien, Beklei- dung, Schuhen, Leder- waren	Möbeln, Einrich- tungs- gegen- ständen, Hausrat	elektr. Haus- halts-, Rundfunk- und Fernseh- geräten sowie Musik- instru- menten	Metall- waren, Anstrich- mitteln, Bau- u. Heim- werker- bedarf	Büchern, Zeit- schriften, Zeitun- gen, Schreib- waren, Büro- bedarf	son- stigen Waren	
1	2	3	4	5	6	7	8	9	10	11	12	13	14	

Meßzahl 1995=100

1996

Januar	95,5	93,4	95,8	97,6	101,8	95,3	108,8	87,6	86,2	98,6	81,1	91,4	84,7	96,8
Februar	92,2	90,5	92,5	95,4	91,5	97,3	99,8	79,7	89,3	94,9	77,4	94,1	88,6	101,8
März	100,6	114,5	98,4	99,1	91,2	113,8	107,1	91,2	106,0	91,6	97,0	91,0	101,5	94,4
1. Vj.	96,1	99,5	95,6	97,4	94,8	102,1	105,2	86,2	93,8	95,0	85,2	92,2	91,6	97,7
April	98,9	110,6	97,2	96,4	85,6	100,2	109,0	102,9	93,2	93,4	104,9	85,4	108,5	89,0
Mai	98,5	114,2	96,1	97,7	86,2	100,4	107,6	88,4	93,3	94,2	111,3	86,4	104,4	87,2
Juni	94,2	109,2	91,9	91,1	82,8	96,5	108,2	87,7	85,2	96,0	102,4	85,8	101,1	81,4
2. Vj.	97,2	111,3	95,1	95,1	84,9	99,0	108,3	93,0	90,6	94,6	106,2	85,9	104,7	85,9
Juli	94,3	107,7	92,3	88,7	91,6	91,4	103,8	90,6	87,9	100,5	106,6	85,2	95,0	84,9
August	95,4	99,5	94,7	95,8	89,4	99,5	109,4	89,6	75,5	97,3	107,3	99,8	97,1	86,8
September	93,1	94,1	92,9	87,3	92,9	90,2	105,2	103,0	86,3	94,0	98,6	92,0	102,0	81,7
3. Vj.	94,3	100,4	93,3	90,6	91,3	93,7	106,1	94,4	83,2	97,3	104,1	92,3	98,0	84,5
Oktober	100,7	100,9	100,7	96,9	98,2	95,3	113,4	108,6	103,4	110,2	109,7	101,1	95,3	81,9
November	107,5	101,3	108,5	101,4	118,0	100,8	113,3	115,8	108,3	128,0	101,8	114,1	111,5	90,9
Dezember	119,6	97,5	123,0	108,2	156,6	112,5	129,8	121,1	107,4	161,2	93,5	154,6	139,2	102,7
4. Vj.	109,3	99,9	110,7	102,2	124,2	102,8	118,8	115,2	106,4	133,1	101,7	123,3	115,3	91,8
Jahresdurchschnitt 1996	99,2	102,8	98,7	96,3	98,8	99,4	109,6	97,2	93,5	105,0	99,3	98,4	102,4	90,0

1997

Januar	95,8	95,1	95,9	95,7	110,1	85,7	112,7	85,2	87,2	107,9	82,0	92,0	83,3	85,6
Februar	88,1	99,2	86,4	86,6	86,1	81,9	107,2	75,2	86,9	90,7	83,9	86,0	84,7	72,5
März	94,2	109,1	91,9	93,6	90,6	86,6	106,1	84,5	91,3	87,2	103,0	86,6	90,0	78,1
1. Vj.	92,7	101,1	91,4	92,0	95,6	84,7	108,6	81,6	88,5	95,3	89,6	88,2	86,0	78,7
April	99,9	115,6	97,4	96,1	91,8	87,3	117,4	88,9	100,2	103,9	116,5	93,8	98,4	84,6
Mai	94,5	102,1	93,4	94,1	87,8	84,2	110,5	95,5	84,2	89,2	114,5	83,9	99,9	68,8
Juni	91,5	109,4	88,7	86,0	85,4	78,5	118,8	84,2	79,1	85,3	103,8	87,2	93,3	79,0
2. Vj.	95,3	109,0	93,2	92,1	88,3	83,3	115,6	89,5	87,8	92,8	111,6	88,3	97,2	77,5
Juli	90,6	107,3	88,0	86,2	92,1	75,6	98,4	84,0	83,0	89,7	105,7	87,2	91,7	76,2
August	86,6	93,4	85,5	90,9	82,5	82,6	100,5	70,3	88,8	89,0	95,9	93,1	86,2	67,8
September	92,7	106,9	90,6	87,7	89,2	77,0	103,9	95,0	83,2	106,9	100,7	88,6	89,0	76,7
3. Vj.	90,0	102,5	88,0	88,2	87,9	78,4	100,9	83,1	78,3	95,2	100,8	89,6	89,0	73,6
Oktober	100,1	102,9	99,7	94,9	97,7	77,0	111,9	114,7	99,0	129,2	101,0	100,5	96,8	72,4
November	98,4	92,5	99,3	93,4	104,1	78,1	110,1	107,2	100,4	125,6	94,5	107,7	99,4	78,1
Dezember	115,9	98,1	118,7	101,4	152,9	93,4	128,9	120,0	102,6	170,4	93,8	148,0	137,1	93,1
4. Vj.	104,8	97,8	105,9	96,6	118,2	82,8	117,0	114,0	100,7	141,7	96,4	118,7	111,1	81,2
Jahresdurchschnitt 1997	95,7	102,6	94,6	92,2	97,5	82,3	110,5	92,1	88,8	106,3	99,6	96,2	95,8	77,7

Noch 2. Umsatz - real - des Einzelhandels in Berlin seit 1996 nach Wirtschaftsbereichen

Monat Vierteljahr Jahr	Einzelhandel insgesamt	Kraftfahrzeug- und -zubehörhandel sowie Tankstellen	sonstiger Einzelhandel	davon										Ver- sand-, Markt-, Lagerhandel sowie sonst. Einzelhandel außerhalb v. Ver-kaufs-räumen
				in Verkaufsräumen										
				mit Waren versch. Art		Facheinzelhandel mit / in								
				Haupt- richtung	ohne Nah- rungs- mittel bzw. Haupt- richtung	Nahrungs- mitteln, Geträn- ken, Tabak- waren	Apo- theken, orthopä- dischen und kosme- tischen Erzeug- nissen	Texti- lien, Beklei- dung, Schuhen, Leder- waren	Möbeln, Einrich- tungs- gegen- ständen, Hausrat	elektr. Haus- halts-, und Fernseh- geräten sowie Musik- instru- menten	Metall- waren, Anstrich- mitteln, Bau- u. Heim- werker- bedarf	Büchern, Zeit- schrif- ten, Zeitun- gen, Schreib- waren, Büro- bedarf	son- stigen Waren	
1	2	3	4	5	6	7	8	9	10	11	12	13	14	

Veränderung gegenüber dem gleichen Vorjahreszeitraum in %

1996

Januar	-0,1	5,4	-0,9	-0,8	-3,3	1,1	14,3	-0,5	-21,1	2,2	-1,1	1,9	-2,1	1,3
Februar	0,2	-0,5	0,3	2,8	-2,9	7,4	9,3	-4,0	-17,4	5,3	-12,5	1,4	1,3	6,5
März	-4,2	1,8	-5,2	-7,9	-1,0	10,5	0,1	-3,1	-10,7	-9,3	-12,5	-6,9	0,6	-13,6
1. Vj.	-1,5	2,2	-2,0	-2,2	-2,4	6,4	7,6	-2,5	-16,2	-0,9	-9,2	-1,3	0,0	-2,5
April	3,7	13,2	2,2	-1,8	-3,2	-0,3	13,5	3,7	4,0	12,8	2,1	-1,5	12,5	-2,7
Mai	-2,8	-0,2	-3,3	-3,8	-2,6	-2,4	7,1	-13,0	-5,3	11,2	-2,8	-2,5	-1,0	-17,4
Juni	-3,7	-1,8	-4,0	-8,2	-6,1	-4,5	9,6	-6,2	-4,7	9,0	1,2	-5,7	0,3	-14,8
2. Vj.	-1,0	3,3	-1,7	-4,6	-4,0	-2,4	10,0	-5,2	-2,1	11,0	0,0	-3,3	3,7	-11,9
Juli	3,9	7,4	3,3	-4,2	8,1	-0,6	12,4	5,5	7,6	21,2	2,8	5,9	4,8	0,0
August	0,4	6,0	-0,4	-2,6	-5,9	2,1	12,4	3,0	-16,6	9,0	6,4	-2,4	4,5	-5,6
September	-3,7	-4,2	-3,7	-8,6	4,8	-4,5	8,8	-2,0	-9,5	-11,4	-5,1	-4,9	9,3	-14,5
3. Vj.	0,1	3,1	-0,3	-5,1	2,0	-1,0	11,2	1,9	-6,7	4,9	1,3	-0,9	6,2	-7,0
Oktober	2,0	2,2	1,9	0,7	5,2	-2,9	13,0	-1,3	7,3	5,4	3,3	-1,4	0,3	-17,4
November	-1,0	-1,0	-1,0	-2,4	-1,3	-3,2	8,9	-4,5	-1,6	4,7	2,6	0,5	4,6	-15,9
Dezember	-2,7	6,9	-3,8	-6,5	-3,3	-7,6	7,8	-7,8	-4,4	6,2	8,1	-2,0	-3,3	-19,3
4. Vj.	-0,7	2,6	-1,2	-2,9	-0,6	-4,7	9,8	-4,7	0,1	5,5	4,5	-1,1	0,1	-17,6
Jahresdurchschnitt 1996	-0,8	2,8	-1,3	-3,7	-1,2	-0,6	9,6	-2,8	-6,5	5,0	-0,7	-1,6	2,4	-10,0

1997

Januar	0,4	1,7	0,2	-1,9	8,2	-10,1	3,5	-2,7	1,2	9,5	1,2	0,7	-1,7	-11,6
Februar	-4,5	9,5	-6,6	-9,2	-5,9	-15,8	7,3	-5,7	-2,7	-4,4	8,4	-8,6	-4,4	-28,8
März	-6,4	-4,8	-6,7	-5,5	-0,7	-23,9	-0,9	-7,4	-13,9	-4,8	6,2	-4,8	-11,3	-17,3
1. Vj.	-3,5	1,6	-4,4	-5,5	0,8	-17,0	3,2	-5,3	-5,7	0,3	5,3	-4,3	-6,1	-19,4
April	0,9	4,5	0,3	-0,2	7,2	-12,8	7,7	-13,6	7,6	11,3	11,1	9,8	-9,3	-5,0
Mai	-4,0	-10,6	-2,9	-3,7	1,8	-16,1	2,7	8,0	-9,8	-5,4	2,9	-2,9	-4,3	-21,1
Juni	-2,9	0,2	-3,5	-5,6	3,2	-18,6	9,7	-4,0	-7,1	-11,2	1,4	1,7	-7,7	-2,9
2. Vj.	-2,0	-2,1	-2,0	-3,1	4,1	-15,8	6,7	-3,7	-3,0	-1,9	5,1	2,8	-7,1	-9,8
Juli	-4,0	-0,3	-4,6	-2,9	0,6	-17,2	-5,2	-7,3	-5,6	-10,7	-0,8	2,3	-3,4	-10,2
August	-9,2	-6,1	-9,7	-5,2	-7,7	-17,0	-8,2	-21,6	-8,9	-8,6	-10,6	-6,7	-11,2	-21,8
September	-0,4	13,6	-2,6	0,5	-4,0	-14,6	-1,3	-7,7	-3,6	13,7	2,1	-3,7	-12,8	-6,1
3. Vj.	-4,6	2,1	-5,7	-2,6	-3,7	-16,3	-4,9	-12,0	-5,9	-2,1	-3,2	-3,0	-9,2	-12,9
Oktober	-0,6	2,0	-1,0	-2,1	-0,5	-19,2	-1,3	5,6	-4,2	17,2	-7,9	-0,6	1,6	-11,6
November	-8,5	-8,7	-8,5	-7,9	-11,7	-22,5	-2,8	-7,5	-7,3	-1,8	-7,2	-5,7	-10,9	-14,1
Dezember	-3,1	0,6	-3,5	-6,3	-2,4	-17,0	-0,8	-0,9	-4,5	5,7	0,3	-4,2	-1,5	-9,3
4. Vj.	-4,1	-2,1	-4,4	-5,5	-4,8	-19,5	-1,6	-1,0	-5,4	6,4	-5,2	-3,7	-3,7	-11,6
Jahresdurchschnitt 1997	-3,6	-0,2	-4,1	-4,2	-1,3	-17,2	0,8	-5,3	-5,0	1,2	0,3	-2,2	-6,4	-13,6

3. Beschäftigte des Einzelhandels in Berlin seit 1996 nach Wirtschaftsbereichen

Monat Vierteljahr Jahr	Einzelhandel insgesamt	Kraftfahrzeug-, -teile- und -zubehörhandel sowie Tankstellen	sonstiger Einzelhandel	davon										Ver- sand-, Markt-, Lagerhandel sowie sonst. Einzelhandel außerhalb v. Verkaufs- räumen
				in Verkaufsräumen										
				mit Waren versch. Art		Facheinzelhandel mit / in								
				Haupt- richtung Nahrungs- mittel	ohne Nahrungs- mittel bzw. Haupt- richtung Nichtnahrungs- mittel	Nahrungsmitteln, Getränken, Tabakwaren	Apotheken, medizin., orthopädischen und kosmetischen Erzeugnissen	Textilien, Bekleidung, Schuhen, Lederwaren	Möbeln, Einrichtungs- gegenständen, Hausrat	elektr. Haushalts-, Rundfunk- und Fernsehgeräten sowie Musikinstrumenten	Metallwaren, Anstrichmitteln, Bau- u. Heimwerkerbedarf	Büchern, Zeitschriften, Zeitungen, Schreibwaren, Bürobedarf	sonstigen Waren	
1	2	3	4	5	6	7	8	9	10	11	12	13	14	

Meßzahl 1995=100

1996

Januar	99,3	103,7	98,8	99,2	97,7	103,0	102,2	99,4	98,2	99,8	96,5	103,6	96,1	89,7
Februar	98,6	103,0	98,1	98,6	96,1	100,9	101,7	98,1	97,3	100,0	95,8	100,2	97,3	90,8
März	97,2	101,2	96,8	95,1	96,1	100,0	101,0	95,2	104,6	97,7	93,2	98,3	100,1	90,0
1. Vj.	98,4	102,6	97,9	97,7	96,6	101,3	101,6	97,6	100,0	99,2	95,2	100,7	97,8	90,2
April	96,8	100,1	96,4	95,5	94,8	97,2	100,9	94,6	100,8	96,8	92,9	97,1	101,8	92,8
Mai	97,5	101,2	97,1	97,9	94,3	100,0	101,3	93,4	101,0	97,8	94,5	95,8	100,6	91,4
Juni	97,5	101,9	97,0	98,6	93,6	98,8	103,8	91,8	100,6	96,5	94,6	94,5	100,7	88,4
2. Vj.	97,3	101,1	96,8	97,3	94,2	98,6	102,0	93,3	100,8	97,0	94,0	95,8	101,1	90,9
Juli	95,8	101,8	95,1	96,4	91,6	94,9	100,9	91,2	99,4	96,3	96,0	94,1	99,5	85,5
August	95,9	101,3	95,3	96,7	91,7	96,7	103,9	90,9	94,1	98,0	96,5	93,8	100,1	82,2
September	96,5	106,5	95,4	96,3	91,3	98,8	101,5	91,8	97,1	97,5	98,1	94,7	99,9	83,5
3. Vj.	96,1	103,2	95,3	96,5	91,6	96,8	102,1	91,3	96,9	97,3	96,9	94,2	99,8	83,7
Oktober	96,4	105,7	95,4	96,9	91,6	96,4	102,9	90,6	94,6	96,0	99,7	95,9	100,3	82,9
November	96,7	105,3	95,8	97,2	92,8	93,5	103,6	90,9	94,2	96,4	99,9	97,9	101,8	84,1
Dezember	96,8	105,1	95,9	97,3	93,9	93,4	105,2	90,8	95,1	96,3	99,8	96,9	99,0	82,9
4. Vj.	96,7	105,4	95,7	97,2	92,8	94,4	103,9	90,8	94,6	96,3	99,8	96,9	100,3	83,3
Jahresdurchschnitt 1996	97,1	103,1	96,4	97,2	93,8	97,8	102,4	93,2	98,1	97,4	96,5	96,9	99,8	87,0

1997

Januar	94,8	99,4	94,3	96,4	90,2	87,7	102,5	88,6	96,1	92,1	105,5	94,6	99,8	84,7
Februar	94,5	99,6	93,9	96,3	89,7	88,2	103,5	87,7	96,4	93,2	103,2	90,8	98,1	83,4
März	94,4	97,7	94,0	96,6	88,2	89,2	103,2	86,7	96,9	94,0	104,8	91,8	98,7	86,5
1. Vj.	94,5	98,9	94,1	96,5	89,4	88,4	103,1	87,7	96,5	93,1	104,5	92,4	98,9	84,9
April	93,7	96,9	93,3	96,0	88,0	86,1	101,5	86,1	97,4	94,2	105,2	94,3	98,5	85,5
Mai	93,0	97,1	92,6	94,7	86,6	84,1	102,6	86,8	96,4	93,5	107,0	91,6	98,1	84,1
Juni	93,0	98,2	92,4	94,4	86,2	84,9	102,9	86,1	95,9	93,1	105,8	92,5	98,5	83,8
2. Vj.	93,2	97,4	92,8	95,0	86,9	85,0	102,3	86,3	96,6	93,6	106,0	92,8	98,3	84,5
Juli	91,9	96,6	91,4	94,5	84,9	83,3	101,5	84,9	93,2	94,5	102,7	90,9	96,9	79,6
August	91,9	96,5	91,4	95,0	85,3	82,1	101,7	84,3	92,2	94,9	102,9	94,3	96,2	78,2
September	92,7	97,4	92,2	95,2	86,0	83,9	103,6	87,0	92,1	90,2	102,9	95,2	97,2	79,6
3. Vj.	92,2	96,8	91,6	94,9	85,4	83,1	102,3	85,4	92,5	93,2	102,8	93,5	96,8	79,2
Oktober	92,8	94,8	92,6	95,3	84,5	85,2	104,5	87,7	92,0	90,9	99,6	97,3	102,0	81,7
November	92,4	94,5	92,2	94,0	85,5	81,1	104,3	89,1	92,8	89,5	97,4	100,1	102,5	79,6
Dezember	89,8	96,4	89,1	82,5	89,4	78,6	104,4	88,6	90,4	91,9	98,2	96,5	103,3	82,3
4. Vj.	91,7	95,2	91,3	90,6	86,5	81,6	104,4	88,4	91,7	90,8	98,4	98,0	102,6	81,2
Jahresdurchschnitt 1997	92,9	97,1	92,4	94,2	87,0	84,5	103,0	87,0	94,3	92,7	102,9	94,2	99,1	82,4

Noch 3. Beschäftigte des Einzelhandels in Berlin seit 1996 nach Wirtschaftsbereichen

Monat Vierteljahr Jahr	Einzelhandel insgesamt	Kraftfahr-zeug-, -teile- und -zubehörhandel sowie Tankstellen	sonstiger Einzelhandel	davon										Ver-sand-, Markt-, Lagerhandel sowie sonst. Einzelhandel außerhalb v. Verkaufsräumen
				in Verkaufsräumen										
				mit Waren versch. Art		Facheinzelhandel mit / In								
				Haupt-richtung	ohne Nah-rungs-mittel bzw. Haupt-richtung Nicht-nah-rungs-mittel	Nahrungs-mitteln, Geträn-ken, Tabak-waren	Apo- theken, medizini-schen und kosmetischen Erzeug-nissen	Texti-lien, Beklei-dung, Schuhen, Leder-waren	Möbeln, Einrich-tungs-gegen-ständen, Hausrat	elektr. Haus-halts-, Rundfunk- und Fernseh-geräten sowie Musik-instru-menten	Metall-waren, Anstrich-mitteln, Bau- u. Heim-werker-bedarf	Büchern, Zeit-schrif-ten, Zeitun-gen, Schreib-waren, Büro-bedarf	son-stigen Waren	
1	2	3	4	5	6	7	8	9	10	11	12	13	14	

Veränderung gegenüber dem gleichen Vorjahreszeitraum in %

1996

Januar	-1,5	4,0	-2,2	-1,6	-2,7	0,6	2,2	-1,3	-7,9	-0,1	-4,1	-2,2	-4,9	-9,4
Februar	-1,9	4,2	-2,6	-1,8	-4,0	-0,2	1,3	-3,9	-1,4	-0,8	-7,4	-4,1	-2,9	-8,7
März	-3,3	2,0	-3,9	-4,6	-4,5	-0,9	0,6	-7,6	6,1	-4,7	-9,0	-4,9	-0,9	-10,1
1. Vj.	-2,3	3,4	-2,9	-2,7	-3,7	-0,2	1,4	-4,3	-1,2	-1,9	-6,9	-3,7	-2,9	-9,4
April	-3,5	3,0	-4,2	-4,4	-5,2	-3,9	1,3	-6,5	0,7	-5,6	-8,1	-4,5	-1,5	-9,1
Mai	-2,8	3,7	-3,5	-2,3	-5,9	-1,7	1,5	-6,8	1,2	-4,2	-6,7	-4,6	-2,2	-11,4
Juni	-2,5	4,2	-3,3	-1,3	-6,0	-2,3	4,6	-7,4	-1,0	-4,4	-5,0	-5,3	-2,1	-14,4
2. Vj.	-2,9	3,7	-3,7	-2,7	-5,7	-2,7	2,4	-6,9	0,3	-4,7	-6,6	-4,8	-1,9	-11,7
Juli	-3,9	0,6	-4,4	-3,0	-8,1	-5,8	-0,6	-7,4	0,0	-3,3	-1,2	-4,1	-0,7	-13,1
August	-3,0	0,2	-3,4	-2,8	-8,1	-1,7	6,9	-5,4	-4,7	0,2	-2,5	-4,6	1,0	-16,8
September	-2,8	3,8	-3,6	-4,0	-6,9	1,4	3,0	-6,0	0,3	-4,7	-1,2	-0,9	1,0	-17,0
3. Vj.	-3,3	1,5	-3,8	-3,3	-7,7	-2,1	3,0	-6,3	-1,5	-2,6	-1,6	-3,2	0,4	-15,7
Oktober	-3,1	2,4	-3,7	-2,6	-7,0	-0,4	2,9	-8,9	-5,0	-2,8	-2,8	1,0	3,3	-16,4
November	-3,2	5,0	-4,1	-3,3	-8,0	-4,3	3,1	-9,4	-6,7	-2,5	0,2	-2,2	6,7	-14,8
Dezember	-2,8	3,9	-3,6	-2,4	-7,8	-5,4	2,6	-9,1	-4,8	1,4	8,2	-0,7	3,3	-13,6
4. Vj.	-3,0	3,8	-3,8	-2,8	-7,6	-3,4	2,8	-9,1	-5,5	-1,3	1,7	-0,7	4,4	-15,0
Jahresdurchschnitt 1996	-2,9	3,1	-3,5	-2,8	-6,2	-2,1	2,4	-6,6	-2,0	-2,7	-3,4	-3,1	-0,1	-12,9

1997

Januar	-4,5	-4,1	-4,6	-2,8	-7,7	-14,8	0,3	-10,9	-2,2	-7,7	9,4	-8,6	3,8	-5,5
Februar	-4,1	-3,3	-4,2	-2,3	-6,7	-12,6	1,8	-10,6	-0,9	-6,7	7,7	-9,5	0,8	-8,1
März	-3,0	-3,5	-2,9	1,6	-8,2	-10,8	2,2	-8,9	-7,4	-3,8	12,5	-6,6	-1,4	-3,9
1. Vj.	-3,9	-3,6	-3,9	-1,2	-7,5	-12,8	1,4	-10,1	-3,6	-6,1	9,8	-8,2	1,1	-5,9
April	-3,2	-3,3	-3,2	0,5	-7,2	-11,4	0,5	-8,9	-3,4	-2,7	13,3	-2,9	-3,3	-7,9
Mai	-4,6	-4,0	-4,7	-3,3	-8,1	-15,8	1,2	-7,2	-4,5	-4,4	13,2	-4,3	-2,5	-8,1
Juni	-4,6	-3,6	-4,7	-4,3	-7,9	-14,1	-0,9	-6,3	-4,7	-3,6	11,9	-2,1	-2,2	-5,2
2. Vj.	-4,1	-3,6	-4,2	-2,4	-7,7	-13,8	0,3	-7,5	-4,2	-3,6	12,8	-3,1	-2,7	-7,1
Juli	-4,1	-5,1	-4,0	-1,9	-7,3	-12,2	0,6	-6,9	-6,3	-1,8	7,0	-3,4	-2,6	-6,9
August	-4,2	-4,7	-4,1	-1,8	-7,0	-15,1	-2,1	-7,2	-2,0	-3,2	6,7	0,6	-3,8	-4,9
September	-4,0	-8,6	-3,4	-1,2	-5,9	-15,1	2,0	-5,2	-5,2	-7,5	4,9	0,6	-2,7	-4,6
3. Vj.	-4,1	-6,2	-3,8	-1,6	-6,7	-14,2	0,2	-6,5	-4,5	-4,2	6,2	-0,7	-3,1	-5,5
Oktober	-3,7	-10,3	-2,9	-1,7	-7,8	-11,6	1,5	-3,3	-2,7	-5,4	-0,1	1,4	1,7	-1,4
November	-4,5	-10,3	-3,8	-3,3	-7,8	-13,3	0,7	-1,9	-1,5	-7,2	-2,5	2,2	0,8	-5,3
Dezember	-7,2	-8,3	-7,1	-15,2	-4,8	-15,9	-0,7	-2,5	-5,0	-4,6	-1,6	-0,4	4,4	-0,8
4. Vj.	-5,2	-9,6	-4,6	-6,7	-6,8	-13,6	0,5	-2,6	-3,1	-5,7	-1,4	1,1	2,3	-2,5
Jahresdurchschnitt 1997	-4,3	-5,8	-4,1	-3,0	-7,2	-13,6	0,6	-6,7	-3,9	-4,9	6,7	-2,8	-0,6	-5,3

4. Vollbeschäftigte des Einzelhandels in Berlin seit 1996 nach Wirtschaftsbereichen

Monat Vierteljahr Jahr	Einzelhandel insgesamt	Kraftfahrzeug-, teile- und zubehörhandel sowie Tankstellen	sonstiger Einzelhandel	davon										Ver- sand-, Markt-, Lager- handel sowie sonst. Einzelhandel außerhalb v. Verkaufs- räumen
				in Verkaufsräumen										
				mit Waren versch. Art		Facheinzelhandel mit / in								
				Haupt- richtung Nahrungs- mittel	ohne Nahrungs- mittel bzw. Haupt- richtung Nicht- nahrungs- mittel	Nahrungs- mitteln, Getränken, Tabak- waren	Apo- theken, medizin., orthopä- dischen und kosme- tischen Erzeug- nissen	Texti- lien, Beklei- dung, Schuhen, Leder- waren	Möbeln, Einrich- tungs- gegen- ständen, Hausrat	elektr. Haus- halts-, Rundfunk- und Fernseh- geräten sowie Musik- instru- menten	Metall- waren, Anstrich- mitteln, Bau- u. Heim- werker- bedarf	Büchern, Zeit- schriften, Zeitun- gen, Schreib- waren, Büro- bedarf	son- stigen Waren	
1	2	3	4	5	6	7	8	9	10	11	12	13	14	

Meßzahl 1995=100

1996

Januar	97,4	101,8	96,7	95,5	95,5	104,5	102,8	98,2	97,5	98,1	86,9	105,3	95,3	90,8
Februar	96,9	101,1	96,1	94,6	94,1	103,7	102,7	97,1	96,0	98,1	94,8	100,4	95,1	91,4
März	95,6	99,9	94,9	90,8	94,7	102,5	102,5	94,3	101,8	95,0	94,2	98,2	97,6	87,9
1. Vj.	96,6	100,9	95,9	93,7	94,8	103,5	102,7	96,5	98,5	97,0	92,0	101,3	96,0	90,0
April	95,0	99,3	94,3	90,5	93,7	99,6	101,1	93,3	97,7	94,1	93,1	97,8	99,1	91,3
Mai	95,2	100,4	94,3	92,3	93,4	101,8	98,9	91,6	98,4	95,1	95,0	95,9	96,6	88,8
Juni	95,2	100,5	94,3	93,3	91,9	100,3	105,2	89,2	98,5	94,3	94,0	97,1	96,6	86,2
2. Vj.	95,1	100,1	94,3	92,0	93,0	100,6	101,7	91,4	98,2	94,5	94,0	96,9	97,4	88,8
Juli	93,3	100,6	92,1	90,2	88,2	98,1	99,4	87,8	97,8	94,7	95,4	97,4	97,2	84,9
August	93,4	99,2	92,4	91,3	89,7	98,0	104,6	85,5	92,1	97,0	95,6	96,4	98,2	80,3
September	94,0	102,7	92,5	91,3	89,7	101,2	99,6	85,6	96,0	97,0	98,6	99,2	96,7	81,3
3. Vj.	93,6	100,8	92,4	90,9	89,2	99,1	101,2	86,3	95,3	96,2	96,5	97,7	97,4	82,2
Oktober	93,4	101,0	92,1	91,7	87,9	97,0	101,3	84,6	93,6	97,0	98,8	100,1	98,4	79,9
November	93,7	101,6	92,3	91,7	90,0	92,6	101,6	83,9	92,8	97,1	100,0	98,2	99,0	82,7
Dezember	93,4	101,1	92,1	91,9	90,8	91,1	102,4	83,9	93,0	96,3	99,9	99,1	95,9	80,7
4. Vj.	93,5	101,2	92,2	91,8	89,6	93,6	101,8	84,1	93,1	96,8	99,6	99,1	97,8	81,1
Jahresdurchschnitt 1996	94,7	100,8	93,7	92,1	91,6	99,2	101,8	89,6	96,3	96,1	95,5	98,8	97,1	85,5

1997

Januar	91,5	97,0	90,6	91,0	88,1	87,4	100,0	80,5	93,4	91,9	102,7	96,6	96,4	81,8
Februar	90,9	96,5	90,0	90,0	87,1	87,6	100,2	80,0	93,2	91,9	104,1	94,7	95,2	80,4
März	90,1	94,4	89,4	89,6	84,1	90,1	100,0	78,4	93,5	92,0	105,1	95,6	94,9	81,5
1. Vj.	90,8	95,9	90,0	90,2	86,4	88,4	100,1	79,6	93,4	91,9	104,0	95,6	95,5	81,2
April	89,5	93,1	88,9	89,0	83,4	88,5	98,3	78,2	93,9	92,7	106,5	97,4	94,3	80,1
Mai	89,0	93,8	88,1	87,3	82,3	86,6	99,8	79,6	93,3	91,9	105,9	94,1	94,2	78,4
Juni	88,9	94,5	88,0	87,7	81,4	86,4	98,0	78,5	92,9	91,0	105,2	94,9	96,6	78,2
2. Vj.	89,1	93,8	88,3	88,0	82,4	87,2	98,7	78,8	93,3	91,9	105,9	95,5	95,0	78,9
Juli	87,5	92,1	86,7	85,9	80,1	83,3	96,3	77,5	92,0	92,1	102,3	96,6	96,8	76,8
August	87,5	91,6	86,9	86,4	79,9	81,4	98,8	79,2	91,4	92,6	101,9	100,9	95,0	74,6
September	87,5	91,3	86,8	85,0	81,1	84,8	99,7	79,3	90,2	87,9	101,9	101,6	95,9	77,0
3. Vj.	87,5	91,7	86,8	85,8	80,4	83,2	98,3	78,7	91,2	90,9	102,0	99,7	95,9	76,1
Oktober	87,4	90,2	86,9	84,5	78,8	84,4	101,3	79,9	90,2	88,3	98,1	100,6	100,0	80,9
November	86,5	90,2	85,8	82,5	77,9	80,1	99,6	79,9	90,0	87,3	97,1	101,2	101,5	80,0
Dezember	83,5	91,1	82,2	69,0	79,4	77,3	102,2	79,1	88,5	90,3	97,7	98,2	102,8	79,6
4. Vj.	85,8	90,5	85,0	78,6	78,7	80,6	101,1	79,7	89,6	88,6	97,6	100,0	101,4	80,2
Jahresdurchschnitt 1997	88,3	93,0	87,5	85,8	82,0	84,8	99,5	79,2	91,9	90,8	102,4	97,7	97,0	79,1

Noch 4. Vollbeschäftigte des Einzelhandels in Berlin seit 1996 nach Wirtschaftsbereichen

Monat Vierteljahr Jahr	Einzelhandel insgesamt	Kraftfahrzeuge- und -zubehörhandel sowie Tankstellen	sonstiger Einzelhandel	davon										Ver- sand-, Markt-, Lager- handel sowie sonst. Einzelhandel außerhalb v. Verkaufs- räumen
				in Verkaufsräumen										
				mit Waren versch. Art		Fach Einzelhandel mit / in								
				Haupt- richtung Nahrungs- mittel	ohne Nahrungs- mittel bzw. Haupt- richtung Nicht- nahrungs- mittel	Nahrungs- mitteln, Getränken, Tabak- waren	Apo- theken, medizin., orthopä- dischen und kosmetischen Erzeug- nissen	Texti- len, Beklei- dung, Schuhen, Leder- waren	Möbeln, Einrich- tungs- gegen- ständen, Hausrat	elektr. Haus- halts-, Fernseh- geräten sowie Musik- instru- menten	Metall- waren, Anstrich- mitteln, Bau- u. Heim- werker- bedarf	Büchern, Zeit- schrif- ten, Zeitun- gen, Schreib- waren, Büro- bedarf	son- stigen Waren	
1	2	3	4	5	6	7	8	9	10	11	12	13	14	

Veränderung gegenüber dem gleichen Vorjahreszeitraum in %

1996

Januar	-4,9	2,0	-6,0	-8,1	-6,6	2,4	3,6	-5,0	-9,2	-2,1	-15,9	-0,1	-7,1	-9,6
Februar	-4,3	2,0	-5,3	-7,8	-7,2	2,8	3,5	-6,0	-3,2	-2,3	-6,7	-3,4	-6,1	-8,2
März	-5,2	1,3	-6,2	-10,9	-6,5	2,8	3,0	-7,4	2,7	-5,4	-7,0	-4,8	-4,2	-13,3
1. Vj.	-4,8	1,8	-5,9	-8,9	-6,8	2,7	3,3	-6,1	-3,4	-3,2	-9,9	-2,8	-5,8	-10,4
April	-5,4	2,3	-6,6	-10,9	-7,2	-1,2	2,7	-7,6	-1,5	-6,6	-7,5	-3,6	-3,2	-9,7
Mai	-5,0	3,4	-6,4	-8,6	-7,2	0,2	1,3	-8,8	-0,3	-6,3	-6,3	-5,4	-5,8	-11,9
Juni	-4,8	2,5	-6,0	-7,2	-7,8	-0,4	7,4	-9,5	-2,7	-6,2	-6,6	-3,7	-5,6	-15,1
2. Vj.	-5,1	2,8	-6,3	-8,9	-7,4	-0,5	3,8	-8,6	-1,5	-6,4	-6,8	-4,2	-4,9	-12,2
Juli	-6,4	-1,5	-7,2	-9,6	-11,0	0,1	-0,9	-9,5	-1,3	-5,3	-5,0	-2,0	-3,3	-13,8
August	-5,6	-2,4	-6,1	-7,2	-10,5	-1,8	6,7	-10,7	-6,3	-2,1	-2,7	-0,8	-0,2	-18,8
September	-5,4	-0,2	-6,3	-7,5	-8,7	4,2	0,7	-12,6	-2,3	-6,7	-1,8	3,8	-2,1	-18,8
3. Vj.	-5,8	-1,4	-6,6	-8,1	-10,1	0,8	2,2	-10,9	-3,3	-4,7	-3,2	0,3	-1,9	-17,1
Oktober	-5,8	-1,2	-6,6	-6,2	-10,0	-0,3	-1,1	-15,5	-6,0	-2,6	-2,7	4,6	1,4	-19,6
November	-5,6	1,1	-8,8	-6,2	-9,4	-7,2	-2,1	-16,3	-7,7	-2,8	3,3	-1,0	2,7	-16,7
Dezember	-4,8	0,3	-5,7	-4,3	-8,4	-9,6	-1,5	-15,2	-6,3	1,7	7,9	0,4	1,4	-17,7
4. Vj.	-5,4	0,0	-6,4	-5,6	-9,3	-5,8	-1,5	-15,7	-6,7	-1,3	2,7	1,3	1,8	-18,0
Jahresdurchschnitt 1996	-5,3	0,8	-6,3	-7,9	-8,4	-0,7	1,9	-10,3	-3,7	-3,9	-4,4	-1,4	-2,7	-14,4

1997

Januar	-6,0	-4,8	-6,3	-4,8	-7,8	-16,3	-2,7	-18,0	-4,2	-6,3	18,2	-8,3	1,1	-9,8
Februar	-6,2	-4,6	-6,4	-5,0	-7,5	-15,5	-2,4	-17,5	-2,9	-6,4	9,9	-5,6	0,1	-12,0
März	-5,8	-5,5	-5,8	-1,3	-11,2	-12,1	-2,4	-16,8	-8,2	-3,1	11,6	-2,6	-2,7	-7,3
1. Vj.	-6,0	-4,9	-6,2	-3,7	-8,8	-14,6	-2,5	-17,5	-5,2	-5,3	13,1	-5,6	-0,5	-9,8
April	-5,8	-6,3	-5,7	-1,7	-11,0	-11,2	-2,8	-16,2	-3,9	-1,4	14,4	-0,4	-4,8	-12,3
Mai	-6,5	-6,5	-6,5	-5,4	-11,9	-15,0	0,9	-13,0	-5,3	-3,3	11,5	-1,9	-2,4	-11,8
Juni	-6,6	-5,9	-6,7	-6,0	-11,5	-13,8	-6,8	-12,0	-5,7	-3,5	11,9	-2,3	0,0	-9,2
2. Vj.	-6,3	-6,3	-6,3	-4,4	-11,4	-13,3	-3,0	-13,8	-5,0	-2,7	12,6	-1,5	-2,4	-11,1
Juli	-6,2	-8,4	-5,9	-4,8	-9,1	-15,1	-3,1	-11,8	-5,9	-2,7	7,2	-0,9	-0,3	-9,5
August	-6,3	-7,7	-6,0	-5,3	-10,9	-16,9	-5,6	-7,4	-0,8	-4,5	6,5	4,7	-3,3	-7,2
September	-7,0	-11,1	-6,2	-6,9	-9,6	-16,2	0,1	-7,4	-6,0	-9,4	3,4	2,4	-0,8	-5,3
3. Vj.	-6,5	-9,1	-6,0	-5,7	-9,9	-16,1	-2,9	-8,9	-4,3	-5,5	5,7	2,1	-1,5	-7,4
Oktober	-6,4	-10,7	-5,7	-7,9	-10,3	-13,0	0,0	-5,5	-3,6	-9,0	-0,7	0,5	1,7	1,3
November	-7,7	-11,2	-7,1	-10,1	-13,5	-13,6	-1,9	-4,7	-2,9	-10,1	-3,0	3,1	2,6	-3,2
Dezember	-10,6	-9,8	-10,8	-25,0	-12,6	-15,2	-0,2	-5,7	-4,9	-6,2	-2,3	-1,0	7,2	-1,3
4. Vj.	-8,3	-10,6	-7,8	-14,3	-12,1	-13,9	-0,7	-5,3	-3,8	-8,4	-2,0	0,9	3,8	-1,1
Jahresdurchschnitt 1997	-6,8	-7,7	-6,6	-7,0	-10,6	-14,5	-2,3	-11,6	-4,6	-5,5	7,2	-1,1	-0,2	-7,5

5. Teilzeitbeschäftigte des Einzelhandels in Berlin seit 1996 nach Wirtschaftsbereichen

Monat Vierteljahr Jahr	Einzelhandel insgesamt	Kraftfahrzeug- und -zubehörhandel sowie Tankstellen	sonstiger Einzelhandel	davon										Ver-sand-, Markt-, Lagerhandel sowie sonst. Einzelhandel außerhalb v. Verkaufs-räumen
				in Verkaufsräumen										
				mit Waren versch. Art		Facheinzelhandel mit / in								
				Haupt-richtung Nahrungs-mittel	ohne Nah-rungs-mittel bzw. Haupt-richtung Nicht-nahrungs-mittel	Nahrungs-mitteln, Getränken, Tabak-waren	Apo-theken, medizini-schen, orthopä-dischen und kosme-tischen Erzeug-nissen	Texti-lien, Beklei-dung, Schuhen, Leder-waren	Möbeln, Einrich-tungs-gegen-ständen, Hausrat	elektr. Haus-halts-, Rundfunk- und Fernseh-geräten sowie Musik-instru-menten	Metall-waren, Anstrich-mitteln, Bau- u. Heim-werker-bedarf	Büchern, Zeit-schrif-ten, Zeitun-gen, Schreib-waren, Büro-bedarf	son-stigen Waren	
1	2	3	4	5	6	7	8	9	10	11	12	13	14	

Meßzahl 1995=100

1996

Januar	102,6	119,3	102,1	103,7	101,1	101,2	101,6	100,8	100,8	109,6	124,1	100,9	98,7	86,6
Februar	101,5	118,7	101,0	103,5	99,2	97,6	100,7	99,2	102,2	110,0	98,7	100,0	104,1	89,2
März	100,0	113,2	99,6	100,5	98,2	97,2	99,4	96,2	115,2	112,6	90,4	98,5	107,7	95,9
1. Vj.	101,4	117,1	100,9	102,6	99,5	98,7	100,6	98,7	106,1	110,7	104,4	99,8	103,5	90,6
April	99,9	107,0	99,7	101,6	96,7	94,4	100,8	95,9	112,8	112,0	92,2	95,9	110,5	97,0
Mai	101,5	107,7	101,4	104,8	95,6	97,8	103,7	95,5	110,7	112,6	92,9	95,6	113,3	98,6
Juni	101,4	113,9	101,0	105,1	96,1	97,1	102,5	94,7	108,6	108,6	96,3	90,3	113,7	94,7
2. Vj.	101,0	109,5	100,7	103,8	96,1	96,4	102,3	95,4	110,7	111,1	93,8	93,9	112,5	96,7
Juli	100,1	112,4	99,7	104,0	96,9	91,3	102,4	94,9	105,8	104,7	97,8	88,8	107,0	87,0
August	100,3	118,9	99,7	103,4	94,8	95,2	103,2	96,9	101,6	103,7	99,0	89,6	105,8	87,4
September	100,9	139,5	99,7	102,6	93,9	95,9	103,4	98,5	101,2	100,2	96,7	87,4	110,2	89,6
3. Vj.	100,4	123,6	99,7	103,3	95,2	94,1	103,0	96,8	102,9	102,9	97,8	88,6	107,7	88,0
Oktober	101,6	145,5	100,3	103,4	97,4	95,6	104,6	97,2	98,3	90,6	102,4	89,3	106,4	91,1
November	102,0	137,6	101,0	104,0	97,1	94,6	105,6	98,5	99,8	92,9	99,5	97,4	110,6	87,9
Dezember	102,6	139,3	101,5	103,9	98,7	96,1	107,9	98,3	103,0	96,3	99,5	93,3	108,5	89,1
4. Vj.	102,1	140,8	100,9	103,7	97,7	95,4	106,0	98,0	100,4	93,3	100,5	93,3	108,5	89,4
Jahresdurchschnitt 1996	101,2	122,8	100,6	103,4	97,1	96,2	103,0	97,2	105,0	104,5	99,1	93,9	108,0	91,2

1997

Januar	100,4	120,6	99,9	103,2	93,4	88,0	104,9	97,5	106,3	93,7	113,5	91,6	110,4	92,7
Februar	100,6	125,8	99,9	104,2	93,6	88,8	106,7	96,0	108,7	100,6	100,4	84,4	107,3	91,6
März	101,6	126,7	100,9	105,3	94,6	88,2	106,4	95,8	109,7	104,7	104,1	85,7	110,5	100,3
1. Vj.	100,9	124,4	100,2	104,2	93,9	88,3	106,0	96,5	108,2	99,7	106,0	87,2	109,4	94,9
April	100,9	129,6	100,1	104,6	95,1	83,3	104,6	94,8	110,7	102,2	101,5	89,3	111,5	100,3
Mai	100,0	125,0	99,3	103,7	93,3	81,3	105,2	94,5	108,4	102,2	110,0	87,7	110,1	99,6
Juni	99,9	130,2	99,0	102,6	93,5	83,1	107,7	94,3	107,4	104,5	107,7	88,7	104,6	99,2
2. Vj.	100,3	128,3	99,5	103,6	94,0	82,6	105,9	94,6	108,9	102,9	106,4	88,5	108,8	99,7
Juli	99,5	134,7	98,4	105,2	92,3	83,4	106,7	93,0	97,7	107,3	104,0	81,9	97,1	87,1
August	99,4	138,5	98,2	105,5	93,7	82,8	104,6	90,0	95,3	107,1	106,0	83,9	100,1	88,3
September	101,6	150,0	100,2	107,8	93,5	82,8	107,3	95,4	99,0	102,8	105,6	85,0	101,4	87,0
3. Vj.	100,2	141,1	98,9	106,2	93,2	83,0	106,2	92,8	97,3	105,7	105,2	83,6	99,5	87,5
Oktober	102,1	133,7	101,2	108,6	93,2	86,1	107,7	96,1	98,8	104,9	103,8	92,0	108,2	83,8
November	102,6	131,3	101,8	108,1	97,4	82,3	109,0	99,1	103,2	101,4	98,5	98,2	105,8	78,4
Dezember	100,6	141,4	99,4	99,2	104,8	80,2	106,6	98,9	97,4	100,4	99,7	93,9	104,8	89,7
4. Vj.	101,8	135,5	100,8	105,3	98,5	82,8	107,8	98,0	99,8	102,2	100,7	94,7	106,2	84,0
Jahresdurchschnitt 1997	100,8	132,3	99,9	104,8	94,9	84,2	106,5	95,5	103,6	102,6	104,6	88,5	106,0	91,5

Noch 5. Teilzeitbeschäftigte des Einzelhandels in Berlin seit 1996 nach Wirtschaftsbereichen

Monat Vierteljahr Jahr	Einzelhandel insgesamt	Kraftfahrzeug-, -teile- und -zubehörhandel sowie Tankstellen	sonstiger Einzelhandel	davon										Ver- sand-, Markt-, Lager- handel sowie sonst. Einzelhandel außerhalb v. Ver- kaufs- räumen
				in Verkaufsräumen										
				mit Waren versch. Art		Facheinzelhandel mit / in								
				Haupt- richtung Nahrungs- mittel	ohne Nahrungs- mittel bzw. Haupt- richtung Nicht- nahrungs- mittel	Nahrungs- mitteln, Geträn- ken, Tabak- waren	Apo- theken, medizin., orthopä- dischen und kosme- tischen Erzeug- nissen	Texti- lien, Beklei- dung, Schuhen, Leder- waren	Möbeln, Einrich- tungs- gegen- ständen, Hausrat	elektr. Haus- halts-, Rundfunk- und Fernseh- geräten sowie Musik- instru- menten	Metall- waren, Anstrich- mitteln, Bau- u. Heim- werker- bedarf	Büchern, Zeit- schriften, Zeitun- gen, Schreib- waren, Büro- bedarf	son- stigen Waren	
1	2	3	4	5	6	7	8	9	10	11	12	13	14	

Veränderung gegenüber dem gleichen Vorjahreszeitraum in %

1996

Januar	4,5	22,3	4,0	7,0	3,6	-1,5	0,9	2,9	-2,9	10,7	34,1	-5,5	2,6	-8,6
Februar	2,3	22,8	1,7	6,1	1,2	-3,8	-0,8	-1,7	5,7	7,1	-9,4	-5,1	7,7	-10,1
März	-0,2	7,2	-0,4	3,5	-1,4	-5,2	-1,6	-7,7	19,3	-1,7	-14,6	-5,0	9,6	-0,9
1. Vj.	2,2	17,1	1,8	5,5	1,1	-3,5	-0,5	-2,3	7,1	5,0	1,9	-5,2	6,7	-6,5
April	-0,3	8,6	-0,5	3,8	-2,2	-7,1	-0,1	-5,3	8,8	-0,7	-9,9	-5,9	3,6	-7,6
Mai	0,9	6,4	0,8	5,6	-3,8	-3,9	1,7	-4,6	6,8	6,9	-7,9	-3,4	8,9	-10,1
Juni	1,4	19,6	0,8	6,1	-3,3	-4,5	1,9	-5,1	5,3	5,3	-0,1	-8,0	8,4	-12,8
2. Vj.	0,7	11,4	0,4	5,2	-3,1	-5,2	1,2	-5,0	6,9	3,7	-6,1	-5,7	7,0	-10,2
Juli	0,3	19,6	-0,2	5,2	-3,6	-12,3	-0,4	-5,2	4,8	7,5	11,4	-7,7	7,7	-11,3
August	1,4	23,7	0,8	2,5	-4,5	-1,7	7,0	0,5	1,2	14,3	-2,0	-10,6	4,5	-11,4
September	1,6	39,5	0,5	0,3	-4,1	-1,9	5,3	1,3	11,0	7,1	0,7	-8,5	10,4	-12,1
3. Vj.	1,1	27,8	0,3	2,6	-4,1	-5,4	3,9	-1,2	5,5	9,6	3,0	-8,9	7,5	-11,6
Oktober	1,6	30,8	0,7	1,6	-2,6	-0,6	7,0	-1,5	-1,2	-4,2	-3,0	-4,9	9,2	-7,4
November	1,0	39,7	-0,1	0,1	-6,0	-0,8	8,5	-1,9	-2,8	-0,6	-7,8	-4,2	19,8	-9,4
Dezember	0,5	34,0	-0,5	-0,4	-7,1	-0,4	6,7	-2,5	0,9	-0,2	9,3	-2,6	9,2	-1,6
4. Vj.	1,0	34,7	0,0	0,4	-5,3	-0,6	7,4	-2,0	-1,1	-1,7	-1,1	-3,9	12,6	-6,3
Jahresdurchschnitt 1996	1,3	22,9	0,6	3,4	-2,9	-3,7	2,9	-2,6	4,6	4,2	-0,6	-5,9	8,4	-8,7

1997

Januar	-2,1	1,0	-2,2	-0,5	-7,6	-13,0	3,2	-3,3	5,5	-14,5	-8,6	-9,3	11,9	7,0
Februar	-0,9	5,9	-1,1	0,6	-5,7	-9,0	6,0	-3,2	6,3	-8,6	1,7	-15,6	3,1	2,7
März	1,7	12,0	1,3	4,8	-3,6	-9,3	7,0	-0,4	-4,8	-7,0	15,2	-12,9	2,6	4,6
1. Vj.	-0,5	6,2	-0,7	1,6	-5,6	-10,5	5,4	-2,3	2,0	-10,0	1,5	-12,6	5,7	4,7
April	1,0	21,1	0,3	3,0	-1,6	-11,8	3,8	-1,1	-1,9	-8,8	10,2	-6,9	0,9	3,4
Mai	-1,5	16,1	-2,0	-1,1	-2,5	-16,9	1,5	-1,0	-2,0	-9,2	18,3	-8,2	-2,8	1,1
Juni	-1,4	14,3	-1,9	-2,4	-2,7	-14,4	5,1	-0,4	-1,0	-3,8	11,9	-1,9	-7,9	4,8
2. Vj.	-0,7	17,1	-1,2	-0,2	-2,2	-14,4	3,5	-0,8	-1,6	-7,3	13,4	-5,7	-3,3	3,1
Juli	-0,6	19,9	-1,3	1,1	-4,7	-8,6	4,1	-2,0	-7,7	2,4	6,3	-7,8	-9,3	0,1
August	-0,9	16,5	-1,5	2,0	-1,2	-13,0	1,4	-7,1	-6,1	3,2	7,1	-6,3	-5,4	1,0
September	0,7	7,6	0,5	5,1	-0,4	-13,7	3,8	-3,1	-2,2	2,5	9,3	-2,8	-8,0	-3,0
3. Vj.	-0,3	14,2	-0,8	2,7	-2,1	-11,8	3,1	-4,1	-5,4	2,7	7,6	-5,7	-7,6	-0,6
Oktober	0,5	-8,1	0,9	5,1	-4,3	-10,0	3,0	-1,1	0,5	15,8	1,4	3,1	1,7	-8,0
November	0,6	-4,6	0,8	4,0	0,3	-13,0	3,2	0,7	3,5	9,1	-1,0	0,8	-4,3	-10,8
Dezember	-1,9	1,5	-2,1	-4,5	6,2	-16,6	-1,2	0,6	-5,4	4,3	0,3	0,7	-3,5	0,6
4. Vj.	-0,3	-3,8	-0,1	1,5	0,8	-13,2	1,6	0,1	-0,6	9,6	0,2	1,5	-2,1	-6,1
Jahresdurchschnitt 1997	-0,4	7,8	-0,7	1,4	-2,3	-12,5	3,4	-1,8	-1,4	-1,8	5,5	-5,7	-1,9	0,3

6. Umsatz - nominal - des Gastgewerbes in Berlin seit 1996 nach Wirtschaftsbereichen

Monat Vierteljahr Jahr	Insgesamt	Beherbergungsgewerbe			Gaststättengewerbe			Kantinen und Caterer
		Insgesamt	davon		Insgesamt	davon		
			Hotels	Übriges Beher- bergungs- gewerbe		Restau- rants, Cafés, Eisdiele und Imbiß- hallen	Schankwirt- schaften, Bars und Vergnügungs- lokale, Diskotheken und Tanz- lokale, Trinkhallen	
1	2	3	4	5	6	7	8	
Meßzahl 1995=100								
1996								
Januar	84,0	68,6	68,2	70,2	88,2	87,5	91,5	99,2
Februar	83,9	78,9	79,5	76,9	85,2	84,3	89,2	88,9
März	99,0	103,1	103,4	102,1	96,1	95,4	99,1	105,0
1. Vj.	89,0	83,6	83,7	83,1	89,8	89,1	93,2	97,7
April	92,1	83,4	82,2	87,5	95,9	95,8	96,4	93,3
Mai	105,2	112,6	113,6	109,2	102,6	103,6	98,2	100,7
Juni	96,2	99,8	100,4	97,8	95,7	97,0	89,8	90,1
2. Vj.	97,8	98,6	98,7	98,2	98,1	98,8	94,8	94,7
Juli	85,2	67,4	62,7	83,7	94,3	95,7	88,0	79,5
August	93,2	80,9	78,0	90,8	97,8	99,8	88,8	98,2
September	97,6	109,0	109,1	108,5	92,0	93,1	86,8	100,4
3. Vj.	92,0	85,8	83,3	94,3	94,7	96,2	87,9	92,7
Oktober	101,4	115,6	116,9	111,2	96,4	97,6	90,9	93,3
November	90,3	91,3	94,3	80,9	88,1	87,2	92,4	99,9
Dezember	85,7	70,1	69,5	72,2	91,9	92,1	91,2	89,6
4. Vj.	92,4	92,3	93,6	88,1	92,2	92,3	91,5	94,3
Jahresdurch- schnitt 1996	92,8	90,1	89,8	90,9	93,7	94,1	91,8	94,8
1997								
Januar	76,1	67,0	66,9	67,5	77,5	76,7	81,4	90,8
Februar	75,8	68,4	69,4	64,8	76,6	76,0	79,2	90,0
März	90,1	97,4	96,7	99,8	87,1	87,2	86,8	88,3
1. Vj.	80,7	77,6	77,7	77,4	80,4	80,0	82,4	89,7
April	89,2	96,2	97,3	92,5	83,8	83,8	84,1	101,3
Mai	96,0	100,8	101,6	98,1	93,9	94,6	90,3	95,4
Juni	90,8	97,8	97,7	98,0	86,6	88,2	78,8	96,8
2. Vj.	92,0	98,3	98,9	96,2	88,1	88,9	84,4	97,9
Juli	81,0	74,6	71,1	86,5	84,4	85,8	78,2	78,0
August	90,4	93,3	91,7	98,6	88,7	90,7	79,2	92,7
September	101,1	135,6	138,3	126,5	86,2	87,8	78,9	96,8
3. Vj.	90,8	101,2	100,4	103,9	86,4	88,1	78,8	89,2
Oktober	93,0	113,6	115,8	106,3	83,8	84,9	78,6	92,3
November	83,3	90,9	93,0	83,9	78,8	79,1	77,5	88,9
Dezember	81,0	70,3	71,0	68,0	83,4	84,6	77,9	94,2
4. Vj.	85,8	91,6	93,3	86,0	82,0	82,9	78,0	91,8
Jahresdurch- schnitt 1997	87,3	92,2	92,5	90,9	84,2	85,0	80,9	92,1

Nach 6. Umsatz - nominal - des Gastgewerbes in Berlin seit 1996 nach Wirtschaftsbereichen

Monat Vierteljahr Jahr	insgesamt	Beherbergungsgewerbe			Gaststättengewerbe			Kantinen und Caterer
		insgesamt	davon		insgesamt	davon		
			Hotels	übriges Beh- bergung- gewerbe		Restau- rants, Cafés, Eisdelen und Imbiß- hallen:	Schankwirt- schaften, Bars und Vergnügungs- lokale, Diskotheken und Tanz- lokale, Trinkhallen	
1	2	3	4	5	6	7	8	

Veränderung gegenüber dem gleichen Vorjahreszeitraum in %

1996

Januar	-1,4	-6,9	-4,0	-15,5	-0,6	-0,5	-1,1	4,8
Februar	1,7	5,4	5,7	4,4	-1,6	-1,8	-0,8	12,4
März	-4,2	-8,7	-8,3	-10,3	-2,2	-2,2	-2,1	-2,3
1. Vj.	-1,5	-4,2	-3,0	-7,9	-1,5	-1,5	-1,3	4,2
April	-7,0	-10,9	-9,3	-15,6	-4,8	-4,6	-5,5	-10,2
Mai	-5,9	-9,9	-9,1	-12,5	-3,5	-3,3	-4,6	-7,0
Juni	-12,2	-11,6	-9,9	-17,2	-11,7	-10,9	-15,5	-16,0
2. Vj.	-8,4	-10,8	-9,4	-15,1	-6,7	-6,3	-8,6	-11,1
Juli	-10,5	-19,8	-22,6	-11,6	-8,2	-7,7	-10,5	-2,5
August	-9,1	-21,0	-25,0	-6,6	-5,9	-5,0	-10,4	2,9
September	-10,7	-14,1	-14,9	-11,3	-9,2	-7,7	-15,6	-8,4
3. Vj.	-10,1	-17,9	-20,2	-9,9	-7,7	-6,8	-12,2	-2,9
Oktober	-5,9	-1,4	-1,8	-0,1	-6,9	-5,8	-11,6	-12,8
November	-6,8	-1,6	-0,1	-7,0	-9,1	-9,9	-5,6	-6,7
Dezember	-11,7	-16,0	-20,4	2,9	-10,5	-10,0	-12,6	-9,2
4. Vj.	-8,0	-5,6	-6,7	-1,6	-8,8	-8,6	-10,0	-9,6
Jahresdurchschnitt 1996	-7,2	-9,9	-10,2	-9,1	-6,3	-5,9	-8,2	-5,2

1997

Januar	-9,4	-2,4	-1,9	-3,9	-12,1	-12,3	-11,1	-8,4
Februar	-9,6	-13,3	-12,6	-15,8	-10,1	-9,8	-11,2	1,2
März	-9,0	-5,5	-6,5	-2,3	-9,3	-8,6	-12,3	-15,9
1. Vj.	-9,3	-7,1	-7,2	-6,9	-10,5	-10,2	-11,6	-8,2
April	-3,2	15,4	18,4	5,8	-12,6	-12,6	-12,8	8,6
Mai	-8,8	-10,5	-10,6	-10,2	-8,5	-8,6	-8,1	-5,3
Juni	-5,6	-2,0	-2,7	0,2	-9,6	-9,0	-12,2	7,4
2. Vj.	-6,0	-0,3	0,1	-2,0	-10,2	-10,0	-11,0	3,3
Juli	-5,0	10,6	13,4	3,3	-10,5	-10,3	-11,2	-1,9
August	-3,0	15,3	17,6	8,6	-9,4	-9,1	-10,8	-5,6
September	3,5	24,5	26,8	16,6	-6,3	-5,7	-9,0	-3,6
3. Vj.	-1,3	18,0	20,6	10,1	-8,7	-8,4	-10,3	-3,8
Oktober	-8,2	-1,7	-1,0	-4,4	-13,0	-12,9	-13,5	-1,1
November	-7,8	-0,4	-1,4	3,7	-10,6	-9,3	-16,1	-11,0
Dezember	-5,4	0,3	2,2	-5,9	-9,3	-8,1	-14,6	5,1
4. Vj.	-7,2	-0,8	-0,3	-2,3	-11,0	-10,2	-14,7	-2,6
Jahresdurchschnitt 1997	-5,9	2,3	3,0	-0,1	-10,1	-9,7	-11,9	-2,9

7. Umsatz - real - des Gastgewerbes in Berlin seit 1996 nach Wirtschaftsbereichen

Monat Vierteljahr Jahr	insgesamt	Beherbergungsgewerbe			Gaststättengewerbe			Kantinen und Caterer
		insgesamt	davon		insgesamt	davon		
			Hotels	übriges Beher- bergungs- gewerbe		Restau- rants, Cafés, Eisdielen und Imbiß- hallen	Schankwirt- schaften, Bars und Vergnügungs- lokale, Diskotheken und Tanz- lokale, Trinkhallen	
1	2	3	4	5	6	7	8	
Meßzahl 1995=100								
1996								
Januar	83,6	68,1	67,7	69,6	87,7	87,0	90,9	98,7
Februar	83,2	78,2	78,8	76,2	84,5	83,6	88,4	88,4
März	98,1	102,2	102,4	101,2	95,3	94,7	98,2	104,3
1. Vj.	88,3	82,8	83,0	82,3	89,1	88,4	92,5	97,1
April	91,5	82,6	81,4	86,6	95,1	95,1	95,5	92,7
Mai	104,1	111,5	112,4	108,1	101,6	102,5	97,1	99,9
Juni	95,0	98,2	98,9	95,9	94,7	96,0	88,7	89,2
2. Vj.	96,9	97,4	97,6	96,9	97,2	97,9	93,8	93,9
Juli	84,2	66,2	61,6	82,2	93,1	94,4	86,7	78,6
August	92,0	79,5	76,7	89,1	96,5	98,4	87,3	97,1
September	96,0	106,9	107,0	106,3	90,7	91,8	85,3	99,2
3. Vj.	90,7	84,2	81,8	92,5	93,4	94,9	86,5	91,6
Oktober	99,6	113,4	114,7	108,8	94,9	96,1	89,3	92,2
November	88,8	89,5	92,5	79,1	86,7	85,8	90,8	98,6
Dezember	84,3	68,7	68,1	70,8	90,4	90,6	89,6	88,4
4. Vj.	90,9	90,5	91,8	86,2	90,7	90,8	89,9	93,0
Jahresdurch- schnitt 1996	91,7	88,7	88,5	89,5	92,6	93,0	90,7	93,9
1997								
Januar	74,8	65,6	65,5	66,0	76,2	75,4	79,8	89,4
Februar	74,4	66,9	67,9	63,3	75,1	74,6	77,4	88,4
März	88,2	95,1	94,4	97,3	85,4	85,5	84,8	86,8
1. Vj.	79,1	75,8	75,9	75,5	78,9	78,5	80,7	88,2
April	87,3	93,9	95,0	90,3	82,1	82,1	82,2	99,6
Mai	93,9	98,4	99,2	95,7	92,0	92,8	88,1	93,5
Juni	88,7	95,1	95,1	95,1	84,7	86,4	76,9	94,9
2. Vj.	89,9	95,8	96,4	93,7	86,3	87,1	82,4	96,0
Juli	79,1	72,5	69,1	84,1	82,5	83,8	76,1	76,3
August	88,2	90,7	89,2	95,8	86,6	88,7	77,1	90,6
September	98,1	131,7	134,3	122,6	84,1	85,7	76,7	94,5
3. Vj.	88,5	98,3	97,6	100,8	84,4	86,1	76,6	87,1
Oktober	90,3	110,2	112,4	102,9	81,7	82,8	76,3	90,0
November	80,9	88,1	90,1	81,3	76,6	77,0	75,1	86,6
Dezember	78,7	68,2	68,8	65,9	81,0	82,2	75,3	91,8
4. Vj.	83,3	88,8	90,4	83,3	79,8	80,7	75,6	89,5
Jahresdurch- schnitt 1997	85,2	89,7	90,1	88,4	82,3	83,1	78,8	90,2

Noch 7. Umsatz - real - des Gastgewerbes in Berlin seit 1996 nach Wirtschaftsbereichen

Monat Vierteljahr Jahr	insgesamt	Beherbergungsgewerbe			Gaststättengewerbe			Kantinen und Caterer
		insgesamt	davon		insgesamt	davon		
			Hotels	übriges Beh- erbergungs- gewerbe		Restau- rants, Cafés, Eisdiele und Imbiß- hallen	Schankwirt- schaften, Bars und Vergnügungs- lokale, Diskotheken und Tanz- lokale, Trinkhallen	
	1	2	3	4	5	6	7	8

Veränderung gegenüber dem gleichen Vorjahreszeitraum in %

1996

Januar	-2,8	-8,6	-5,6	-17,3	-2,0	-1,8	-2,7	3,8
Februar	0,1	3,5	3,8	2,4	-3,0	-3,2	-2,4	11,3
März	-5,3	-10,2	-9,7	-12,0	-3,3	-3,2	-3,3	-3,1
1. Vj.	-2,9	-5,8	-4,7	-9,7	-2,8	-2,8	-2,8	3,3
April	-8,0	-12,2	-10,6	-17,1	-5,7	-5,5	-6,6	-10,9
Mai	-6,9	-11,3	-10,5	-14,0	-4,5	-4,3	-5,7	-7,7
Juni	-13,1	-12,7	-11,0	-18,3	-12,6	-11,8	-16,5	-16,9
2. Vj.	-9,4	-12,1	-10,7	-16,4	-7,7	-7,3	-9,7	-11,8
Juli	-11,4	-20,9	-23,6	-12,6	-9,2	-8,7	-11,5	-3,5
August	-10,1	-22,1	-25,9	-7,8	-7,0	-6,0	-11,6	1,9
September	-11,7	-15,3	-16,1	-12,5	-10,2	-8,8	-16,7	-9,4
3. Vj.	-11,1	-19,0	-21,3	-11,1	-8,8	-7,8	-13,3	-4,0
Oktober	-7,1	-2,9	-3,2	-1,6	-8,0	-7,0	-12,9	-13,7
November	-8,1	-3,0	-1,6	-8,3	-10,3	-11,0	-6,9	-7,7
Dezember	-12,7	-17,2	-21,6	1,5	-11,5	-11,1	-13,6	-10,2
4. Vj.	-9,2	-7,0	-8,0	-3,0	-9,9	-9,7	-11,2	-10,5
Jahresdurchschnitt 1996	-8,3	-11,3	-11,5	-10,5	-7,4	-7,0	-9,3	-6,1

1997

Januar	-10,6	-3,7	-3,2	-5,2	-13,1	-13,3	-12,2	-9,4
Februar	-10,6	-14,5	-13,8	-17,0	-11,1	-10,8	-12,5	0,0
März	-10,2	-6,9	-7,8	-3,8	-10,4	-9,6	-13,7	-16,7
1. Vj.	-10,4	-8,4	-8,5	-8,3	-11,5	-11,2	-12,8	-9,2
April	-4,6	13,7	16,6	4,2	-13,7	-13,6	-14,0	7,5
Mai	-9,8	-11,7	-11,8	-11,5	-9,5	-9,5	-9,3	-6,4
Juni	-6,7	-3,2	-3,8	-0,8	-10,5	-10,0	-13,3	6,3
2. Vj.	-7,2	-1,7	-1,2	-3,3	-11,2	-11,0	-12,2	2,2
Juli	-6,1	9,4	12,2	2,3	-11,4	-11,2	-12,3	-3,0
August	-4,1	14,1	16,3	7,5	-10,2	-9,9	-11,8	-6,7
September	2,2	23,3	25,5	15,4	-7,2	-6,6	-10,1	-4,8
3. Vj.	-2,5	16,8	19,3	9,0	-9,6	-9,3	-11,4	-4,9
Oktober	-9,3	-2,8	-2,0	-5,4	-13,9	-13,8	-14,5	-2,4
November	-8,9	-1,5	-2,6	2,7	-11,6	-10,3	-17,3	-12,1
Dezember	-6,6	-0,8	1,0	-7,0	-10,4	-9,3	-15,9	3,9
4. Vj.	-8,4	-1,9	-1,5	-3,4	-12,0	-11,2	-15,9	-3,8
Jahresdurchschnitt 1997	-7,1	1,1	1,8	-1,3	-11,1	-10,7	-13,1	-4,0

8. Beschäftigte des Gastgewerbes in Berlin seit 1996 nach Wirtschaftsbereichen

Monat Vierteljahr Jahr	insgesamt	Beherbergungsgewerbe			Gaststättengewerbe			Kantinen und Caterer
		insgesamt	davon		insgesamt	davon		
			Hotels	übriges Beherbungs- gewerbe		Restau- rants, Cafés, Eisdiele n und Imbiß- hallen	Schankwirt- schaften, Bars und Vergnügungs- lokale, Diskotheken und Tanz- lokale, Trinkhallen	
1	2	3	4	5	6	7	8	
Meßzahl 1995=100								
1996								
Januar	93,0	92,7	92,9	92,0	92,1	92,9	89,6	99,5
Februar	93,5	91,7	91,6	92,1	93,5	93,4	93,7	97,3
März	94,3	93,3	93,9	91,8	94,1	95,0	91,1	97,5
1. Vj.	93,6	92,6	92,8	92,0	93,3	93,8	91,5	98,1
April	96,4	92,0	92,0	92,0	97,5	99,3	91,2	96,3
Mai	96,3	92,8	92,8	92,8	97,3	101,0	84,3	96,0
Juni	96,7	90,6	90,8	90,1	98,5	102,0	86,0	95,8
2. Vj.	96,5	91,8	91,9	91,6	97,8	100,8	87,2	96,0
Juli	94,5	85,9	85,4	87,1	97,5	101,2	84,4	89,1
August	95,9	89,0	88,7	89,9	98,4	102,4	83,8	91,1
September	94,4	91,2	93,2	86,2	95,5	98,9	83,6	92,3
3. Vj.	94,9	88,7	89,1	87,7	97,1	100,9	83,9	90,8
Oktober	92,2	91,6	94,0	85,1	92,1	94,4	83,8	94,6
November	90,9	91,7	93,7	86,4	89,8	92,2	81,6	96,7
Dezember	89,1	87,5	90,3	80,3	88,8	91,2	80,2	94,6
4. Vj.	90,7	90,3	92,7	83,9	90,2	92,6	81,9	95,3
Jahresdurchschnitt 1996	93,9	90,8	91,6	88,8	94,6	97,0	86,1	95,1
1997								
Januar	86,1	87,1	88,7	83,0	85,6	87,5	78,8	88,2
Februar	87,4	86,2	87,2	83,6	87,4	90,3	76,9	89,3
März	87,8	87,9	89,1	84,7	87,6	90,8	76,1	89,6
1. Vj.	87,1	87,1	88,3	83,8	86,8	89,5	77,3	89,0
April	88,3	87,7	90,2	81,3	88,0	92,9	70,5	91,5
Mai	89,8	87,5	89,1	83,3	90,0	94,6	73,4	93,3
Juni	88,9	86,5	87,9	82,9	88,9	94,0	70,8	92,9
2. Vj.	89,0	87,3	89,1	82,5	89,0	93,8	71,6	92,6
Juli	85,5	82,4	82,3	82,7	86,1	90,2	71,2	87,1
August	87,6	87,0	87,4	86,1	87,8	92,7	70,4	86,9
September	84,5	88,8	89,9	85,8	83,4	87,3	69,6	83,8
3. Vj.	85,8	86,1	86,6	84,9	85,8	90,1	70,4	86,0
Oktober	83,6	88,2	89,5	84,7	82,5	85,9	70,4	82,2
November	82,2	85,8	87,2	82,0	81,3	84,8	68,9	81,8
Dezember	81,8	83,5	83,9	82,5	82,0	85,8	68,6	76,4
4. Vj.	82,5	85,8	86,9	83,1	81,9	85,5	69,3	80,1
Jahresdurchschnitt 1997	86,1	86,6	87,7	83,5	85,9	89,7	72,1	86,9

Noch 8. Beschäftigte des Gastgewerbes in Berlin seit 1996 nach Wirtschaftsbereichen

Monat Vierteljahr Jahr	insgesamt	Beherbergungsgewerbe			Gaststättengewerbe			Kantinen und Caterer
		insgesamt	davon		insgesamt	davon		
			Hotels	übriges Beher- bergungs- gewerbe		Restau- rants, Cafés, Eisdielen und Imbiß- hallen	Schankwirt- schaften, Bars und Vergnügungs- lokale, Diskotheken und Tanz- lokale, Trinkhallen	
1	2	3	4	5	6	7	8	

Veränderung gegenüber dem gleichen Vorjahreszeitraum in %

1996

Januar	-5,4	-6,4	-6,3	-6,6	-5,9	-3,1	-14,8	0,4
Februar	-3,8	-7,4	-7,6	-6,6	-3,5	-2,2	-8,0	1,1
März	-4,8	-7,4	-5,7	-11,7	-4,7	-3,3	-9,4	-0,9
1. Vj.	-4,7	-7,0	-6,5	-8,3	-4,7	-2,9	-10,8	0,2
April	-5,3	-7,7	-7,5	-8,1	-5,1	-4,4	-7,9	-1,9
Mai	-6,5	-11,8	-11,2	-13,3	-5,3	-2,6	-15,2	-4,6
Juni	-6,0	-12,4	-11,9	-13,8	-4,6	-2,3	-13,3	-3,8
2. Vj.	-5,9	-10,7	-10,3	-11,8	-5,0	-3,1	-12,1	-3,5
Juli	-6,6	-13,3	-13,8	-11,9	-4,9	-1,8	-16,1	-7,2
August	-7,5	-14,7	-15,8	-11,6	-5,1	-1,4	-18,5	-11,2
September	-7,9	-12,7	-12,5	-13,1	-6,0	-3,0	-16,9	-11,5
3. Vj.	-7,3	-13,5	-14,0	-12,2	-5,3	-2,1	-17,2	-10,0
Oktober	-8,2	-9,7	-8,6	-12,8	-7,3	-5,2	-15,1	-11,4
November	-4,7	-1,6	2,4	-11,4	-5,8	-3,7	-13,4	-2,7
Dezember	-5,2	-1,8	1,7	-10,8	-6,3	-3,5	-16,3	-3,4
4. Vj.	-6,1	-4,5	-1,8	-11,7	-6,5	-4,1	-14,9	-6,0
Jahresdurchschnitt 1996	-6,0	-9,1	-8,3	-11,0	-5,4	-3,0	-13,7	-4,9

1997

Januar	-7,4	-6,0	-4,6	-9,8	-7,1	-5,8	-12,1	-11,3
Februar	-6,6	-6,0	-4,7	-9,2	-6,5	-3,3	-17,9	-8,3
März	-6,9	-5,8	-5,1	-7,7	-7,0	-4,4	-16,4	-8,1
1. Vj.	-7,0	-5,9	-4,8	-8,9	-6,9	-4,5	-15,5	-9,2
April	-8,4	-4,6	-2,0	-11,5	-9,8	-6,5	-22,7	-5,0
Mai	-6,8	-5,7	-4,0	-10,3	-7,6	-6,3	-12,9	-2,8
Juni	-8,1	-4,5	-3,2	-8,0	-9,7	-7,8	-17,6	-3,0
2. Vj.	-7,8	-4,9	-3,0	-9,9	-9,0	-6,9	-17,9	-3,6
Juli	-9,6	-4,0	-3,7	-5,0	-11,8	-10,8	-15,7	-2,2
August	-8,7	-2,2	-1,4	-4,3	-10,7	-9,5	-16,1	-4,5
September	-10,5	-2,7	-3,5	-0,4	-12,7	-11,7	-16,7	-9,2
3. Vj.	-9,6	-3,0	-2,8	-3,3	-11,7	-10,7	-16,1	-5,4
Oktober	-9,4	-3,7	-4,8	-0,5	-10,4	-9,0	-16,0	-13,1
November	-9,6	-6,5	-7,0	-5,0	-9,5	-8,0	-15,6	-15,5
Dezember	-8,3	-4,6	-7,1	2,7	-7,6	-5,9	-14,4	-19,2
4. Vj.	-9,1	-4,9	-6,3	-1,0	-9,2	-7,7	-15,4	-15,9
Jahresdurchschnitt 1997	-8,3	-4,7	-4,3	-5,9	-9,2	-7,5	-16,2	-8,6

9. Vollbeschäftigte des Gastgewerbes in Berlin seit 1996 nach Wirtschaftsbereichen

Monat Vierteljahr Jahr	insgesamt	Beherbergungsgewerbe			Gaststättengewerbe			Kantinen und Caterer
		insgesamt	davon		insgesamt	davon		
			Hotels	übriges Beher- bergungs- gewerbe		Restau- rants, Cafés, Eisdielen und Imbiß- hallen	Schankwirt- schaften, Bars und Vergnügungs- lokale, Diskotheken und Tanz- lokale, Trinkhallen	
1	2	3	4	5	6	7	8	
Meßzahl 1995=100								
1996								
Januar	93,9	94,8	93,8	98,7	93,2	92,6	95,8	96,1
Februar	94,7	94,4	93,2	99,3	94,7	94,0	98,0	95,4
März	95,0	95,9	95,3	98,3	95,0	95,0	95,0	93,1
1. Vj.	94,5	95,0	94,1	98,8	94,3	93,8	96,3	94,9
April	94,4	94,3	93,6	97,1	96,0	96,3	94,4	85,1
Mai	93,2	94,9	94,1	98,4	93,9	95,6	86,6	84,8
Juni	94,0	92,4	91,6	95,5	95,9	97,8	87,7	86,4
2. Vj.	93,9	93,8	93,1	97,0	95,3	96,6	89,6	85,4
Juli	91,3	87,7	86,0	94,3	93,7	95,0	88,1	85,7
August	91,8	91,2	90,2	95,4	93,4	94,5	88,5	83,4
September	90,9	95,2	94,8	96,8	91,1	91,8	87,7	80,0
3. Vj.	91,3	91,4	90,4	95,5	92,7	93,8	88,1	83,0
Oktober	89,3	95,1	95,5	93,4	88,4	89,1	85,4	80,9
November	86,3	95,1	95,2	94,5	83,3	83,2	83,8	82,9
Dezember	85,3	92,1	91,8	93,4	83,0	83,0	82,7	83,1
4. Vj.	87,0	94,1	94,2	93,8	84,9	85,1	84,0	82,3
Jahresdurch- schnitt 1996	91,7	93,6	92,9	96,3	91,8	92,3	89,5	86,4
1997								
Januar	84,6	90,0	90,4	88,5	81,9	80,8	86,9	87,5
Februar	85,0	89,2	89,1	89,7	82,3	82,4	81,9	91,5
März	84,4	89,8	90,5	87,0	81,0	82,1	76,7	91,5
1. Vj.	84,7	89,7	90,0	88,4	81,8	81,7	81,8	90,2
April	85,7	91,3	92,4	87,2	82,7	84,1	76,9	90,3
Mai	85,5	90,6	91,3	87,8	82,5	84,8	72,7	91,0
Juni	84,9	89,5	89,2	90,8	82,2	85,0	70,3	90,1
2. Vj.	85,4	90,5	90,9	88,6	82,5	84,6	73,3	90,5
Juli	81,4	84,2	83,8	85,9	79,4	81,4	70,9	86,4
August	83,1	89,5	88,9	91,6	80,2	82,4	71,0	85,2
September	82,5	91,5	91,1	93,4	78,9	81,1	69,4	82,9
3. Vj.	82,3	88,4	87,9	90,3	79,5	81,6	70,5	84,9
Oktober	81,2	90,1	89,6	92,2	77,2	79,4	67,3	84,6
November	80,9	88,9	87,9	93,0	77,2	79,3	67,8	84,3
Dezember	79,9	86,9	85,3	93,8	77,2	79,8	66,2	78,9
4. Vj.	80,7	88,6	87,6	93,0	77,2	79,5	67,1	82,6
Jahresdurch- schnitt 1997	83,3	89,3	89,1	90,1	80,2	81,9	73,2	87,0

Noch 9. Vollbeschäftigte des Gastgewerbes in Berlin seit 1996 nach Wirtschaftsbereichen

Monat Vierteljahr Jahr	insgesamt	Beherbergungsgewerbe			Gaststättengewerbe			Kantinen und Caterer
		insgesamt	davon		insgesamt	davon		
			Hotels	übriges Beherb- erungs- gewerbe		Restau- rants, Cafés, Eisdielen und Imbiß- hallen	Schankwirt- schaften, Bars und Vergnügungs- lokale, Diskotheken und Tanz- lokale, Trinkhallen	
1	2	3	4	5	6	7	8	

Veränderung gegenüber dem gleichen Vorjahreszeitraum in %

1996

Januar	-5,6	-4,8	-4,7	-5,2	-6,2	-6,4	-5,5	-3,8
Februar	-4,0	-5,8	-6,4	-3,8	-2,8	-2,2	-5,1	-6,7
März	-4,3	-4,7	-4,3	-6,3	-3,6	-3,0	-6,0	-7,8
1. Vj.	-4,7	-5,1	-5,1	-5,1	-4,2	-3,9	-5,5	-6,1
April	-7,5	-6,2	-6,4	-5,4	-6,8	-6,7	-7,3	-14,6
Mai	-9,6	-10,0	-10,5	-8,0	-8,2	-6,8	-14,5	-16,4
Juni	-8,4	-9,6	-10,3	-6,6	-6,8	-5,7	-11,5	-15,2
2. Vj.	-8,5	-8,6	-9,1	-6,7	-7,3	-6,4	-11,1	-15,4
Juli	-9,3	-11,3	-13,6	-1,6	-8,2	-7,2	-12,8	-11,4
August	-11,3	-12,5	-15,1	-0,7	-9,8	-9,2	-12,3	-17,6
September	-10,1	-9,1	-11,2	0,5	-8,9	-8,0	-12,9	-19,6
3. Vj.	-10,3	-11,0	-13,3	-0,6	-9,0	-8,2	-12,6	-16,2
Oktober	-10,2	-5,7	-6,8	-0,7	-10,4	-9,8	-13,0	-19,4
November	-10,0	4,3	5,3	0,6	-14,5	-14,9	-12,8	-14,9
Dezember	-8,9	2,0	3,6	-4,2	-12,1	-12,5	-10,3	-14,2
4. Vj.	-9,7	0,0	0,3	-1,5	-12,3	-12,4	-12,1	-16,2
Jahresdurchschnitt 1996	-8,3	-6,3	-7,0	-3,6	-8,2	-7,7	-10,3	-13,5

1997

Januar	-9,9	-5,0	-3,7	-10,4	-12,1	-12,8	-9,3	-9,0
Februar	-10,2	-5,5	-4,4	-9,7	-13,1	-12,3	-16,5	-4,1
März	-11,2	-6,3	-5,0	-11,5	-14,7	-13,6	-19,3	-1,8
1. Vj.	-10,4	-5,6	-4,3	-10,5	-13,3	-12,9	-15,0	-5,0
April	-9,2	-3,1	-1,3	-10,2	-13,8	-12,7	-18,6	6,1
Mai	-8,3	-4,5	-2,9	-10,8	-12,1	-11,3	-16,0	7,4
Juni	-9,7	-3,1	-2,7	-4,9	-14,3	-13,1	-19,8	4,3
2. Vj.	-9,0	-3,6	-2,3	-8,7	-13,4	-12,4	-18,1	5,9
Juli	-10,8	-3,9	-2,6	-8,9	-16,2	-14,3	-19,5	0,9
August	-9,4	-1,9	-1,4	-4,0	-14,1	-12,8	-19,8	2,2
September	-9,2	-3,9	-3,9	-3,5	-13,4	-11,7	-20,8	3,6
3. Vj.	-9,8	-3,2	-2,7	-5,5	-14,2	-13,0	-20,0	2,2
Oktober	-9,0	-5,2	-6,1	-1,3	-12,7	-10,9	-21,2	4,5
November	-6,2	-6,5	-7,7	-1,6	-7,4	-4,6	-19,1	1,7
Dezember	-6,4	-5,7	-7,2	0,4	-7,0	-3,9	-20,0	-5,1
4. Vj.	-7,2	-5,8	-7,0	-0,8	-9,1	-6,6	-20,1	0,3
Jahresdurchschnitt 1997	-9,2	-4,6	-4,1	-6,4	-12,6	-11,3	-18,2	0,7

10. Teilzeitbeschäftigte des Gastgewerbes in Berlin seit 1996 nach Wirtschaftsbereichen

Monat Vierteljahr Jahr	insgesamt	Beherbergungsgewerbe			Gastronomiegewerbe			Kantinen und Caterer
		insgesamt	davon		insgesamt	davon		
			Hotels	übriges Beherbergungs- gewerbe		Restau- rants, Cafés, Eisdielen und Imbiß- hallen	Schankwirt- schaften, Bars und Vergnügungs- lokale, Diskotheken und Tanz- lokale, Trinkhallen	
1	2	3	4	5	6	7	8	

Meßzahl 1995=100								
1996								
Januar	91,5	82,6	82,6	82,6	90,9	93,2	84,2	105,9
Februar	91,7	79,4	74,3	82,1	92,0	92,7	89,8	101,1
März	93,2	81,3	78,6	82,7	93,1	95,0	87,7	105,9
1. Vj.	92,1	81,1	78,5	82,4	92,0	93,6	87,2	104,3
April	99,5	81,3	74,7	84,8	99,4	103,2	88,4	117,8
Mai	101,2	82,8	78,9	84,9	101,4	108,0	82,4	117,6
Juni	101,0	82,4	82,1	82,6	101,5	107,4	84,5	113,8
2. Vj.	100,6	82,2	78,6	84,1	100,8	106,2	85,1	116,4
Juli	99,6	77,7	78,9	77,0	102,2	109,4	81,2	95,7
August	102,3	78,7	71,9	82,3	104,4	112,9	79,7	105,9
September	99,8	72,7	75,2	71,4	100,9	108,2	79,9	115,9
3. Vj.	100,6	76,4	75,4	76,9	102,5	110,2	80,3	105,8
Oktober	96,8	75,3	78,6	73,5	96,5	101,3	82,5	120,8
November	98,1	75,8	77,3	75,1	97,7	103,9	79,7	123,3
Dezember	95,1	65,9	73,4	62,0	95,8	102,0	77,9	116,6
4. Vj.	96,6	72,3	76,4	70,2	96,7	102,4	80,0	120,3
Jahresdurchschnitt 1996	97,5	78,0	77,2	78,4	98,0	103,1	83,1	111,7
1997								
Januar	88,5	73,3	69,5	75,3	89,9	96,2	71,6	89,7
Februar	91,0	72,4	67,1	75,2	93,5	100,7	72,5	85,0
März	93,2	78,6	73,0	81,5	95,4	102,2	75,7	85,9
1. Vj.	90,9	74,7	69,9	77,3	92,9	99,7	73,3	86,9
April	92,3	70,9	66,4	73,2	94,3	104,4	64,9	93,7
Mai	96,6	73,0	65,4	76,9	98,9	107,5	74,0	97,7
Juni	95,0	72,7	74,3	71,9	97,0	105,8	71,3	98,2
2. Vj.	94,6	72,2	68,7	74,0	96,7	105,9	70,1	96,5
Juli	91,9	73,9	65,6	78,3	94,1	101,9	71,4	88,4
August	94,5	75,8	71,0	78,3	96,9	106,2	69,8	90,3
September	87,5	76,1	77,6	75,3	88,9	95,4	69,7	85,5
3. Vj.	91,3	75,3	71,4	77,3	93,3	101,2	70,3	88,1
Oktober	87,1	79,1	88,5	74,2	89,0	94,4	73,2	77,5
November	84,2	71,3	80,0	66,7	86,2	91,9	69,8	76,8
Dezember	84,8	67,7	69,5	66,7	87,9	93,8	70,8	71,8
4. Vj.	85,4	72,7	79,4	69,2	87,7	93,4	71,3	75,4
Jahresdurchschnitt 1997	90,5	73,7	72,3	74,4	92,7	100,0	71,2	86,7

Noch 10. Teilzeitbeschäftigte des Gastgewerbes in Berlin seit 1996 nach Wirtschaftsbereichen

Monat Vierteljahr Jahr	insgesamt	Beherbergungsgewerbe			Gaststättengewerbe			Kantinen und Caterer
		insgesamt	davon		insgesamt	davon		
			Hotels	übriges Beher- bergungs- gewerbe		Restau- rants, Cafés, Eisdielen und Imbiß- hallen	Schankwirt- schaften, Bars und Vergnügungs- lokale, Diskotheken und Tanz- lokale, Trinkhallen	
	1	2	3	4	5	6	7	8

Veränderung gegenüber dem gleichen Vorjahreszeitraum in %

1996

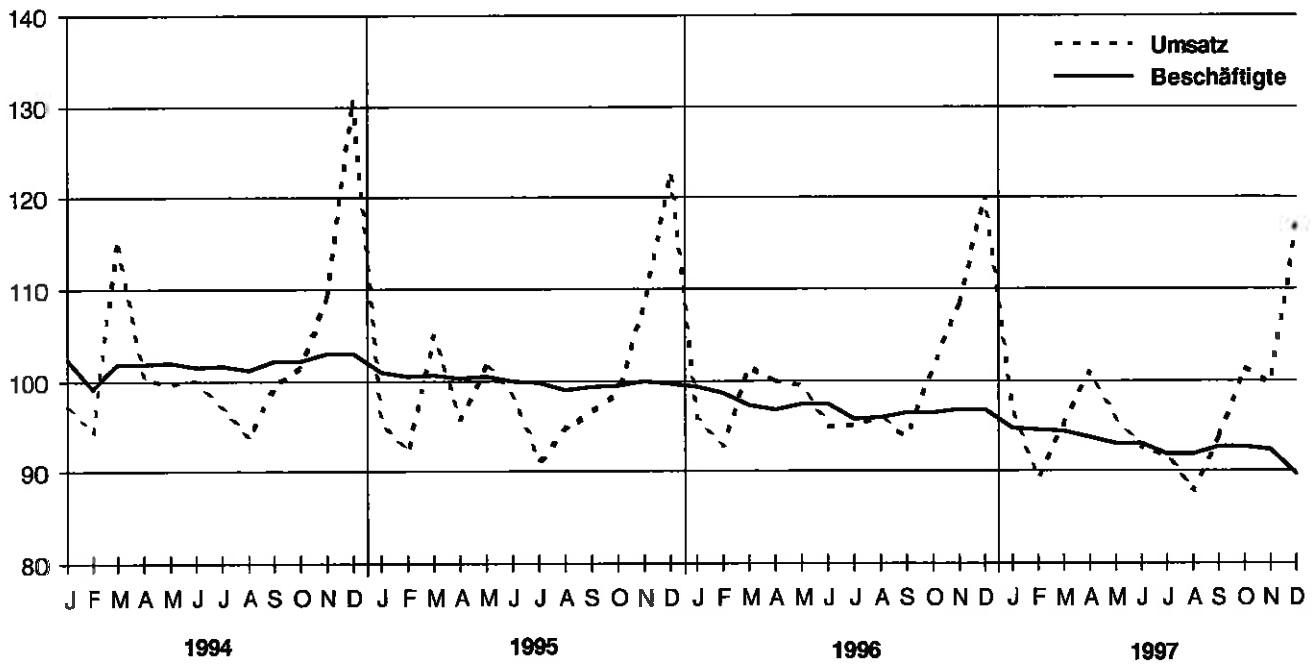
Januar	-5,0	-14,1	-22,7	-8,8	-5,5	1,5	-22,5	8,7
Februar	-3,5	-15,0	-22,2	-11,0	-4,4	-2,1	-10,6	19,1
März	-5,6	-19,8	-20,6	-19,4	-6,0	-3,8	-12,4	13,5
1. Vj.	-4,7	-16,4	-21,8	-13,3	-5,3	-1,5	-15,4	13,5
April	-1,9	-14,9	-20,5	-12,1	-3,1	-1,4	-8,4	23,7
Mai	-1,6	-20,4	-19,4	-20,8	-1,7	2,8	-15,8	18,8
Juni	-2,3	-24,8	-27,5	-23,3	-2,0	2,2	-14,8	19,7
2. Vj.	-1,9	-20,2	-22,7	-19,0	-2,3	1,2	-13,0	20,7
Juli	-2,5	-22,3	-16,1	-25,2	-0,8	5,3	-19,1	0,9
August	-1,7	-24,7	-24,5	-24,8	0,5	8,9	-23,7	0,4
September	-4,4	-29,6	-27,3	-30,8	-2,6	3,3	-20,5	2,2
3. Vj.	-2,9	-25,6	-22,8	-26,9	-1,0	5,8	-21,2	1,2
Oktober	-5,3	-27,7	-26,6	-28,3	-3,7	0,8	-16,9	1,5
November	3,7	-26,1	-24,8	-26,7	5,2	11,8	-13,9	19,4
Dezember	0,5	-20,8	-18,5	-22,1	0,6	8,5	-21,2	16,7
4. Vj.	-0,5	-25,1	-23,6	-26,0	0,6	6,9	-17,4	11,9
Jahresdurchschnitt 1996	-2,5	-21,9	-22,7	-21,4	-2,0	3,1	-16,8	11,6

1997

Januar	-3,3	-11,3	-15,9	-8,8	-1,1	3,2	-14,9	-15,4
Februar	-0,8	-8,8	-9,7	-8,4	1,7	8,6	-19,3	-15,9
März	-0,1	-3,3	-7,1	-1,4	2,5	7,6	-13,7	-18,9
1. Vj.	-1,4	-7,8	-11,0	-6,2	1,0	6,5	-16,0	-16,7
April	-7,3	-12,9	-11,1	-13,7	-5,2	1,2	-26,6	-20,5
Mai	-4,6	-11,9	-17,1	-9,4	-2,5	-0,5	-10,1	-17,0
Juni	-5,9	-11,8	-9,5	-13,0	-4,5	-1,5	-15,6	-13,7
2. Vj.	-5,9	-12,2	-12,5	-12,0	-4,0	-0,3	-17,6	-17,1
Juli	-7,7	-4,8	-16,9	1,6	-7,9	-6,9	-12,0	-7,6
August	-7,6	-3,7	-1,3	-4,9	-7,1	-5,9	-12,4	-14,8
September	-12,4	4,6	3,2	5,5	-12,0	-11,8	-12,8	-26,2
3. Vj.	-9,2	-1,4	-5,2	0,5	-9,0	-8,1	-12,4	-16,8
Oktober	-10,0	5,2	12,7	0,9	-7,8	-6,8	-11,3	-35,9
November	-14,2	-6,0	3,6	-11,2	-11,8	-11,6	-12,4	-37,7
Dezember	-10,8	2,6	-5,3	7,5	-8,3	-8,1	-9,2	-38,4
4. Vj.	-11,7	0,5	3,9	-1,4	-9,3	-8,8	-11,0	-37,3
Jahresdurchschnitt 1997	-7,1	-5,5	-6,3	-5,1	-5,4	-3,0	-14,3	-22,4

1. Umsatz - nominal - und Beschäftigte des Einzelhandels in Berlin seit 1994

Meßzahl 1995 = 100



2. Umsatz - nominal - und Beschäftigte des Gastgewerbes in Berlin seit 1994

Meßzahl 1995 = 100

