

Statistischer Bericht

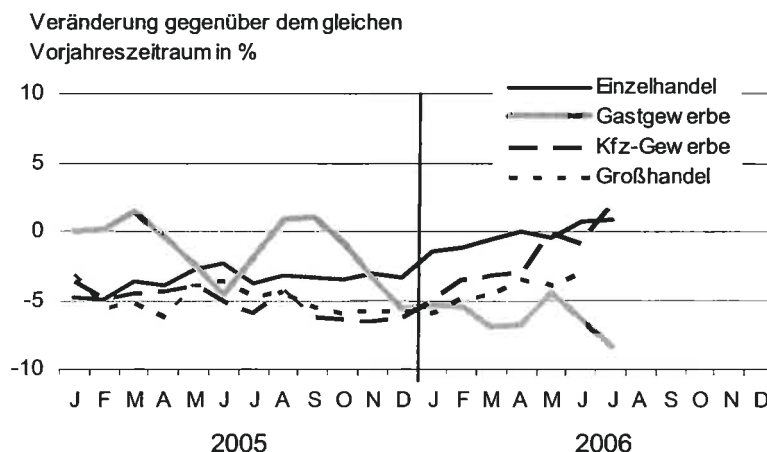
G I 1 / G IV 3 - m 07/06

Umsatz und Beschäftigung im Handel, Kraftfahrzeuggewerbe und Gastge- werbe in Berlin

Juli 2006

Nominaler und realer Umsatz
Beschäftigte
Voll- und Teilzeitbeschäftigte

**Beschäftigte im Einzelhandel, Kraftfahrzeuggewerbe,
Großhandel und Gastgewerbe seit Januar 2005**



Information und Beratung

Wir über uns

Der Auftrag des Statistischen Landesamtes Berlin ist im Berliner Landesstatistikgesetz vom 9. Dezember 1992 definiert. Das Amt hat entsprechend den Grundsätzen der Neutralität, Objektivität und wissenschaftlichen Unabhängigkeit Daten unter Verwendung neuester wissenschaftlicher Erkenntnisse, sachgerechter Methoden und Informationstechniken zu sammeln und für die Darstellung politischer, gesellschaftlicher, wirtschaftlicher und ökologischer Zusammenhänge aufzuschlüsseln.

So erreichen Sie uns

Das Statistische Landesamt Berlin befindet sich im „Bildungs- und Verwaltungszentrum Friedrichsfelde“ im Bezirk Lichtenberg (Nähe Tierpark Friedrichsfelde).
**Statistisches Landesamt Berlin
Alt-Friedrichsfelde 60
10315 Berlin**

Verkehrsverbindungen:

U-Bahn, Linie U 5 bis Bahnhof „Friedrichsfelde“ (ca. 15 Minuten Fußweg),

S-Bahn, Linien S 5, S 7, S 75 bis Bahnhof „Friedrichsfelde-Ost“ (Anschluss Bus 108 bis Haltestelle „Bildungs- und Verwaltungszentrum“),

Straßenbahn, Linien M17, 27 bis Haltestelle „Am Tierpark“,

Bus, Linien 108 bis Haltestelle „Bildungs- und Verwaltungszentrum“ oder Linie 194 bis Haltestelle „Am Tierpark / Alfred-Kowalke-Straße“.

Veröffentlichungen

Sie können alle Publikationen des Statistischen Landesamtes in unserer **Bibliothek** einsehen.

Öffnungszeiten:

montags bis mittwochs

von 9 bis 15 Uhr,

donnerstags

von 9 bis 17 Uhr

und freitags

von 9 bis 14 Uhr.

Telefon: (030) 9021 3540.

Hier stehen darüber hinaus auch die Veröffentlichungen der anderen Statistischen Ämter der Länder und des Bundes zur Verfügung, ebenso internationale Publikationen, insbesondere Standardwerke zur statistischen Methodenlehre und zu Wirtschafts- und Sozialwissenschaften. Ein aktuelles Verzeichnis unserer Veröffentlichungen ist bei der **Zentralen Information und Beratung** zu erhalten.

Im Internet ist das Statistische Landesamt Berlin darüber hinaus mit Eckdaten für Berlin und Online-Datenbanken vertreten:

www.statistik-berlin.de

Informationen

zu dieser Veröffentlichung

Fachbereich Handel/Gastgewerbe

Telefon: (030) 9021 3329/3581

Telefax: (030) 5158 8303

E-Mail: handel@statistik-berlin.de

Auskunftsstelle:

Zentrale Information und Beratung,

Haus 3, Erdgeschoss

Zimmer 3.005,

Telefon: (030) 9021 3434

Telefax: (030) 9021 3655

E-Mail: info@statistik-berlin.de

Zeichenerklärung

- nichts vorhanden
- () Aussagewert ist eingeschränkt
- . Zahlenwert unbekannt oder geheimgehalten
- x Tabellenfach gesperrt, weil Aussage nicht sinnvoll
- / Zahlenwert nicht sicher genug
- 0 weniger als die Hälfte von 1 in der letzten besetzten Stelle, jedoch mehr als nichts
- p vorläufige Zahl
- ... Angabe fällt später an
- r berichtigte Zahl
- s geschätzte Zahl

Information und Beratung	2
Erläuterungen	4
Allgemeine Hinweise	4
Definitionen, Erhebungsmerkmale	5
Ergebnisse kurz gefasst (Einzelhandel)	6
Datenangebot	19
Datenangebot aus dem Sachgebiet	19
Allgemeines Informationsangebot	19
Lieferung	19
Kosten	19
Liefer- und Zahlungsbedingungen	20

Grafiken

Beschäftigte im Einzelhandel, Kraftfahrzeuggewerbe, Großhandel und Gastgewerbe seit Januar 2005	1
Umsatz - nominal - und Beschäftigte des Einzelhandels seit 2004	6
Umsatz - nominal - und Beschäftigte des Handels mit, der Instandhaltung und Reparatur von Kraftfahrzeugen sowie der Tankstellen seit 2004	7
Umsatz - nominal - und Beschäftigte des Großhandels und der Handelsvermittlung seit 2004	7
Umsatz - nominal - und Beschäftigte des Gastgewerbes seit 2004	13
Umsatz - nominal - und Beschäftigte des Beherbergungsgewerbes seit 2004	13

Tabellen

1 Umsatz - nominal - ausgewählter Bereiche des Handels in Berlin seit 2005	8
2 Umsatz - real - ausgewählter Bereiche des Handels in Berlin seit 2005	9
3 Beschäftigte ausgewählter Bereiche des Handels in Berlin seit 2005	10
4 Vollbeschäftigte ausgewählter Bereiche des Handels in Berlin seit 2005	11
5 Teilzeitbeschäftigte ausgewählter Bereiche des Handels in Berlin seit 2005	12
6 Umsatz - nominal - des Gastgewerbes in Berlin seit 2005 nach Wirtschaftsbereichen	14
7 Umsatz - real - des Gastgewerbes in Berlin seit 2005 nach Wirtschaftsbereichen	15
8 Beschäftigte des Gastgewerbes in Berlin seit 2005 nach Wirtschaftsbereichen	16
9 Vollbeschäftigte des Gastgewerbes in Berlin seit 2005 nach Wirtschaftsbereichen	17
10 Teilzeitbeschäftigte des Gastgewerbes in Berlin seit 2005 nach Wirtschaftsbereichen	18

Impressum

Berliner Statistik
Statistischer Bericht
G I 1 / G IV 3 - m 07/06

Herausgeber

Statistisches Landesamt Berlin
Alt-Friedrichsfelde 60
10315 Berlin

Erscheinungsfolge

monatlich

Preis

4,00 EUR

Bestell Nr.

280.1

© Statistisches Landesamt Berlin

Für nichtgewerbliche Zwecke sind Vervielfältigung und unentgeltliche Verbreitung, auch auszugsweise, nur mit Quellenangabe gestattet. Die Verbreitung, auch auszugsweise, über elektronische Systeme/Datenträger bedarf der vorherigen Zustimmung. Alle übrigen Rechte bleiben vorbehalten.

Erläuterungen

Allgemeine Hinweise

Ziel der Statistik

Die monatlichen Repräsentativerhebungen im Einzelhandel (einschließlich des Handels mit, der Instandhaltung/Reparatur von Kraftfahrzeugen und der Tankstellen), im Großhandel (einschließlich Handelsvermittlung) und im Gastgewerbe liefern kurzfristige Informationen zur Beurteilung der konjunkturellen Entwicklung dieser Wirtschaftsbereiche. Erfragt wird der Nettoumsatz (ohne Umsatzsteuer) sowie die Zahl der Voll- und Teilzeitbeschäftigten.

Rechtsgrundlage

Rechtsgrundlage für die Erhebungen ist das Gesetz über die Statistik im Handel und Gastgewerbe (Handelsstatistikgesetz - HdlStatG) vom 10. Dezember 2001 (BGBl. I S. 3438), zuletzt geändert durch Artikel 106 der Verordnung vom 25. November 2003 (BGBl. I S. 2304).

Berichtskreis

Zum Berichtskreis zählen etwa 900 Unternehmen des Einzelhandels, 200 des Kraftfahrzeuggewerbes, 400 des Großhandels sowie 300 Unternehmen des Gastgewerbes mit Sitz und wirtschaftlicher Tätigkeit im Land Berlin, außerdem die Berliner Länderteile von Unternehmen mit Sitz in anderen Bundesländern.

Systematiken

Den Erhebungen liegt die vom Statistischen Bundesamt Wiesbaden herausgegebene Klassifikation der Wirtschaftszweige mit Erläuterungen, Ausgabe 2003, zugrunde, die auf der EU-Systematik NACE Rev. 1.1 aufbaut.

Methodische Hinweise

Die Erhebungen erstrecken sich in den Abschnitten G und H der Klassifikation der Wirtschaftszweige auf die Abteilungen

- 50 Kraftfahrzeughandel; Instandhaltung und Reparatur von Kraftfahrzeugen; Tankstellen
- 51 Handelsvermittlung und Großhandel (ohne Handel mit Kraftfahrzeugen)
- 52 (ohne Wirtschaftsgruppe 52.7) Einzelhandel (ohne Handel mit Kraftfahrzeugen und ohne Tankstellen)
- 55 Gastgewerbe.

Die Auswahl des Berichtskreises wurde als geschichtete Zufallsstichprobe aus dem statistischen Unternehmensregister vorgenommen. Die Schichtung erfolgte nach Wirtschaftsgruppen und Umsatzhöhe. Die Abschnidegrenzen nach unten

liegen gegenwärtig bei 1 Mio. Euro in der Abteilung 51, 250 000 Euro in den Abteilungen 50 und 52 sowie bei 50 000 Euro in der Abteilung 55.

Ergebnisse der monatlichen Statistik werden nur als Messzahlen und Veränderungsraten, nicht in absoluten Werten ausgewiesen. Die Messzahlen über die Entwicklung der Umsätze und der Beschäftigten werden monatlich aus den hochgerechneten Angaben der befragten Unternehmen errechnet. Die Darstellung der Umsatzwerte erfolgt in jeweiligen Preisen (Umsatz - nominal) sowie in konstanten Preisen des Jahres 2000 (Umsatz - real). Basisjahr für die Berechnung aller Messzahlen ist zur Zeit das Jahr 2003.

Die Messzahlen und Veränderungsraten werden ohne Berücksichtigung der monatlich wechselnden Zahl von Verkaufstagen und von Saisoneinflüssen ermittelt. In den Vierteljahreswerten machen sich diese Schwankungen aber kaum noch bemerkbar.

Alle Messzahlen und Veränderungsraten in diesem Statistischen Bericht sind, soweit sie Erhebungszeiträume des aktuellen Jahres und des Vorjahres betreffen, vorläufig und werden monatlich rückwirkend durch nachträglich eingehende Meldungen und Korrekturen der in die Berichtskreise einbezogenen Unternehmen aktualisiert.

Hinweise auf andere Veröffentlichungen

Ergebnisse für das Bundesgebiet:

- „Beschäftigte und Umsatz im Einzelhandel“, Fachserie 6, Reihe 3.1
- „Beschäftigte und Umsatz im Großhandel“, Fachserie 6, Reihe 1.1
- „Gastgewerbe“, Fachserie 6, Reihe 7.4
- „Beherbergung im Reiseverkehr“, Fachserie 6, Reihe 7.1

Diese Daten können als Download im Internet unter www.destatis.de/shop bezogen werden.

Analysen der Berliner Ergebnisse:

- Langer, A.: Gegenläufige Tendenzen im Einzelhandel, Gastgewerbe und Tourismus; „Berliner Statistik“ - Monatsschrift 2000, Heft 1–6, S. 41.
- Langer, A.: Die Entwicklung des Einzelhandels in Berlin 1994 bis 2003; „Berliner Statistik“ - Monatsschrift 2005, Heft 1, S. 12.
- Langer, A.: Entwicklung im Berliner Gastgewerbe sehr heterogen; „Berliner Statistik“ - Monatsschrift 2005, Heft 10, S. 383.

Weitere Hinweise zu Methodik, Aktualität und Genauigkeit der Handels- und Gastgewerbestatistiken finden Sie in den Qualitätsberichten des Statistischen Bundesamtes:

- „Monatserhebung im Handel“
- „Monatserhebung im Gastgewerbe“

Beide Berichte können als Download im Internet unter www.destatis.de/allg/d/veroe/qualitaetsberichte_binnenhgastgtourismus.htm bezogen werden.

Definitionen, Erhebungsmerkmale

Umsatz

Der Gesamtbetrag der abgerechneten Lieferungen und sonstigen Leistungen (ohne Umsatzsteuer) einschließlich Eigenverbrauch, Verkäufe an Betriebsangehörige sowie einschließlich gesondert in Rechnung gestellter Kosten für die Fracht, Porto, Verpackung usw., ohne Rücksicht auf den Zahlungseingang und die Steuerpflicht.

Nicht anzugeben sind jedoch (nicht gewerblich besteuerte) Erlöse aus Land- und Forstwirtschaft, außerordentliche Erträge (z.B. aus dem Verkauf von Anlagevermögen), betriebsfremde Erträge (z.B. Einnahmen aus Vermietung und Verpachtung von betriebsfremd genutzten Gebäuden und Ge-

bäudeteilen), Zinserträge aus nicht betriebsnotwendigem Kapital oder Erträge aus Beteiligungen.

Gewährte Skonti und Erlösschmälerungen (z.B. Preisnachlässe, Rabatte, Jahresrückvergütungen, Boni) sind bei der Ermittlung des Umsatzes abzusetzen.

Der Umsatz im Einzelhandel schließt auch Erlöse aus Kommissions- und Streckengeschäften (Ware geht vom Lieferanten ohne Zwischenlagerung direkt an den Kunden) sowie Provisionen und Kostenvergütungen aus der Vermittlung von Waren (nicht den Wert der vermittelten Waren) sowie Zusatzerlöse ein. Bei Tankstellen in fremdem Namen (Agenturtankstellen) sind als Umsatz aus Mineralölprodukten die daraus erzielten Provisionen und Kostenvergütungen anzugeben.

Zum Umsatz im Gastgewerbe zählen auch Bedienungsgeld, Getränke-, Sekt-, und Vergnügungssteuer, nicht jedoch durchlaufende Posten wie Kurtaxe oder Fremdenverkehrsabgabe.

Beschäftigte

Tätige Inhaber, unbezahlt mithelfende Familienangehörige sowie sämtliche Arbeitnehmer einschließlich Auszubildender und Praktikanten. Mitgezählt werden auch vorübergehend Abwesende (z.B. Kranke, Urlauber) und Teilzeitbeschäftigte ohne Umrechnung auf Vollbeschäftigte.

Vollbeschäftigte

Bei Vollbeschäftigten entspricht die durchschnittliche Arbeitszeit der orts-, branchen- oder betriebsüblichen Wochenarbeitszeit.

Teilzeitbeschäftigte

Bei Teilzeitbeschäftigten ist die durchschnittliche Arbeitszeit kürzer als die orts-, branchen- oder betriebsübliche Arbeitszeit.

Unternehmen

Kleinste Einheit, die aus handels- oder gewerbesteuerrechtlichen Gründen Bücher führen oder ähnliche Aufzeichnungen mit dem Ziel einer jährlichen Feststellung des Vermögensstandes machen muss.

Ergebnisse kurz gefasst (Einzelhandel)

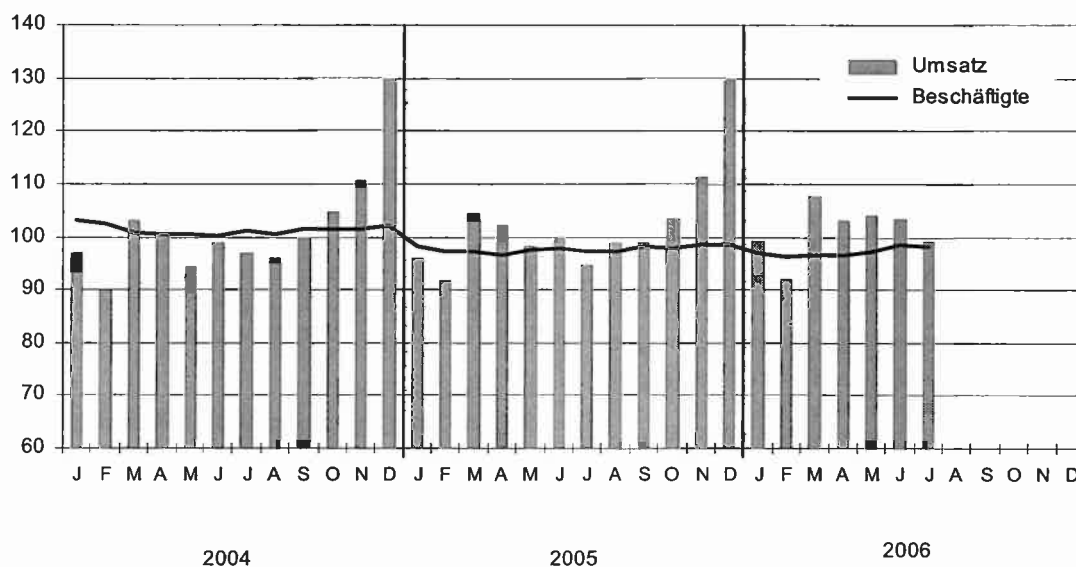
Der Berliner Einzelhandelsumsatz (ohne Kraftfahrzeughandel) stieg im Juli 2006 nach vorläufigen Berechnungen um nominal 4,7 Prozent gegenüber dem gleichen Zeitraum des Vorjahres. Real, also unter Ausschaltung der Preisentwicklung, stieg der Umsatz um 4,1 Prozent. Beide Monate hatten jeweils 26 Verkaufstage.

Im bisherigen Jahresverlauf setzte der Berliner Einzelhandel nominal 3,2 Prozent mehr um als im gleichen Vorjahreszeitraum. Einen besonders hohen Umsatzzuwachs konnte in diesem Zeitraum der Einzelhandel nicht in Verkaufsräumen, zu dem u. a. Marktstände und der Versandhandel gehören, erzielen (+9,9 Prozent).

Die Zahl der Beschäftigten im Berliner Einzelhandel war im Juli 2006 um 0,9 Prozent höher als im Vorjahresmonat (Januar bis Juli 2006: -0,3 Prozent). Dabei wurden Vollzeitstellen (-0,7 Prozent) abgebaut, während bei den Teilzeitstellen eine Zunahme zu verzeichnen war (+2,2 Prozent).

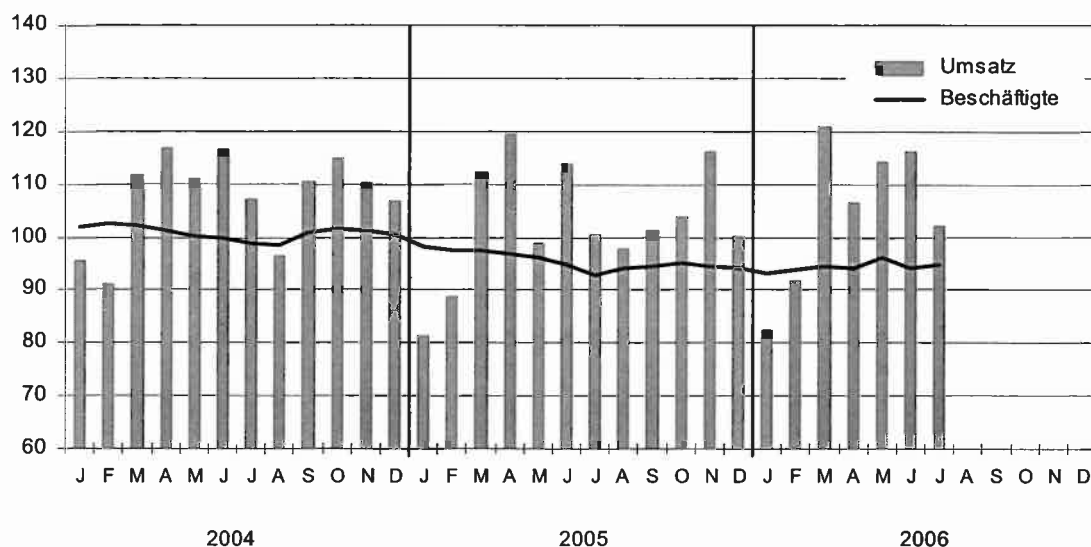
Umsatz - nominal - und Beschäftigte des Einzelhandels seit 2004

Messzahl 2003 = 100



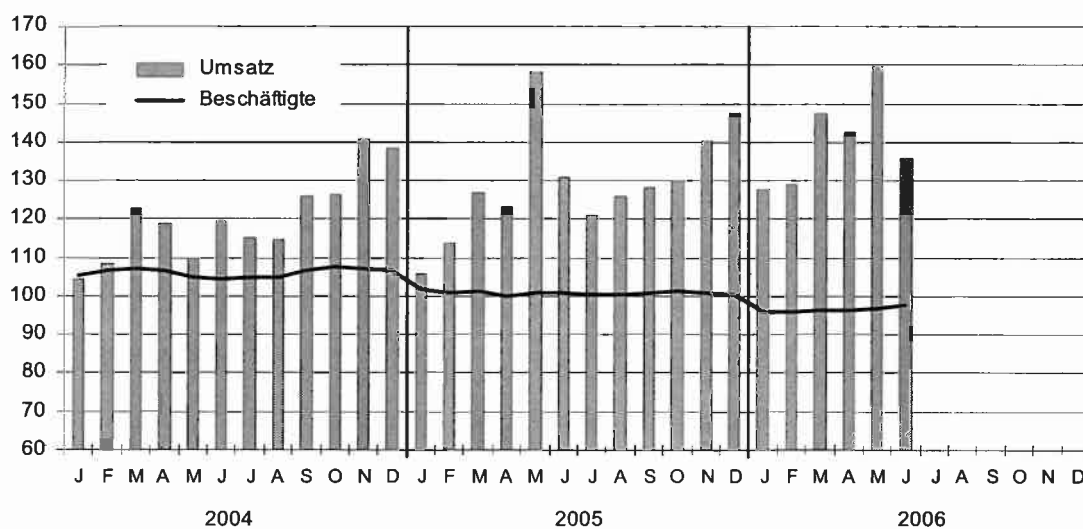
Umsatz - nominal - und Beschäftigte des Handels mit, der Instandhaltung und Reparatur von Kraftfahrzeugen sowie der Tankstellen seit 2004

Messzahl 2003 = 100



Umsatz - nominal - und Beschäftigte des Großhandels und der Handelsvermittlung seit 2004

Messzahl 2003 = 100



1 Umsatz - nominal - ausgewählter Bereiche des Handels in Berlin seit 2005

Zeitraum	Einzelhandel (ohne Kraftfahrzeughandel)	darunter					Kraftfahrzeughandel, -instandhaltung und -reparatur sowie Tankstellen	darunter		Großhandel und Handelsvermittlung
		in Verkaufsräumen				Einzelhandel nicht in Verkaufsräumen		Handel mit Kraftwagen	Instandhaltung und Reparatur von Kraftwagen	
		mit Warenversch. Art	Facheinzelhandel mit Nahrungsmitteln, Getränken und Tabakwaren	in Apotheken, m. medizin., orthopädischen und kosmetischen Erzeugnissen	sonst. Facheinzelhandel					

Messzahl 2003=100

2005										
1. Vj.	97,3	97,1	91,7	99,6	96,9	95,7	94,1	98,1	72,7	115,5
Mai	98,3	98,0	92,3	102,7	99,1	76,2	98,8	100,9	73,1	158,2
Juni	99,7	98,1	91,1	106,6	101,9	73,5	113,8	118,8	84,3	130,9
2. Vj.	100,0	98,2	93,5	105,3	103,0	75,7	110,8	114,0	83,8	137,4
Juli	94,8	93,6	89,0	98,6	97,4	70,9	100,5	103,3	75,8	121,2
Januar bis Juli 2005	98,1	97,1	92,1	101,9	99,6	83,6	102,2	105,7	77,9	125,7
3. Vj.	97,4	95,2	93,8	103,7	99,2	83,8	99,9	102,8	76,6	125,2
4. Vj.	114,9	109,7	110,2	115,0	124,9	96,4	106,7	109,7	81,6	139,4
Jahresdurchschnitt 2005	102,4	100,1	97,3	105,9	106,0	87,9	102,8	106,2	78,7	129,4
2006										
1. Vj.	99,6	96,3	96,0	106,8	100,9	104,9	98,4	104,0	75,9	134,8
Mai	104,1	99,9	91,0	108,7	112,1	79,9	114,3	119,3	85,0	159,5
Juni	103,5	101,0	89,6	104,1	110,0	88,7	116,2	122,0	85,5	135,8
2. Vj.	103,6	100,2	93,0	105,5	111,0	83,0	112,4	117,3	80,9	146,0
Juli	99,2	96,5	86,0	102,1	105,2	78,9	102,1	105,0	77,6	...
Januar bis Juli 2006	101,2	98,0	93,3	105,6	105,8	91,8	104,9	109,8	78,3	...

Veränderung gegenüber dem gleichen Vorjahreszeitraum in %

2005										
1. Vj.	0,7	0,5	-7,7	5,4	0,2	-3,0	-5,3	-4,5	-1,2	3,3
Mai	4,2	5,1	-3,7	8,1	3,6	-8,5	-10,8	-11,5	-9,5	44,2
Juni	0,8	4,3	-5,1	1,8	-3,5	-15,3	-2,5	-1,8	-1,4	9,1
2. Vj.	2,1	2,8	-4,4	5,3	1,4	-10,7	-3,5	-3,7	2,4	18,2
Juli	-2,0	-0,2	-5,5	-6,6	-0,8	-13,2	-6,2	-6,3	-2,0	5,2
Januar bis Juli 2005	0,9	1,4	-6,0	3,6	0,6	-7,4	-4,6	-4,4	0,3	10,1
3. Vj.	-0,2	0,7	0,3	-0,1	-1,3	-4,2	-4,6	-4,8	-0,2	5,4
4. Vj.	-0,2	-1,8	-0,3	3,6	0,9	-12,7	-3,6	-3,4	-10,9	3,1
Jahresdurchschnitt 2005	0,6	0,5	-3,0	3,5	0,3	-7,8	-4,2	-4,1	-2,8	7,4
2006										
1. Vj.	2,3	-0,8	4,7	7,3	4,1	9,6	4,6	6,0	4,5	16,7
Mai	5,8	1,9	-1,4	5,8	13,1	4,8	15,7	18,2	16,3	0,8
Juni	3,8	3,0	-1,6	-2,4	8,0	20,7	2,2	2,7	1,4	3,8
2. Vj.	3,5	2,1	-0,6	0,3	7,7	9,7	1,5	2,9	-3,4	6,3
Juli	4,7	3,2	-3,3	3,5	8,1	11,3	1,6	1,6	2,4	...
Januar bis Juli 2006	3,2	1,0	1,3	3,7	6,3	9,9	2,7	4,0	0,6	...

2 Umsatz - real - ausgewählter Bereiche des Handels in Berlin seit 2005

Zeitraum	Einzelhandel (ohne Kraftfahrzeughandel)	darunter					Einzelhandel nicht in Verkaufsräumen	Kraftfahrzeughandel, -instandhaltung und -reparatur sowie Tankstellen	darunter		Großhandel und Handelsvermittlung
		in Verkaufsräumen				Handel mit Kraftwagen			Instandhaltung und Reparatur von Kraftwagen		
		mit Waren versch. Art	Fach-einzelhandel mit Nahrungsmitteln, Getränken und Tabakwaren	in Apotheken, m. medizin., orthopädischen und kosmetischen Erzeugnissen	sonst. Fach-einzelhandel						

Messzahl 2003=100

2005		Moskauer 2005 - 100									
	1. Vj.	97,5	96,2	85,1	101,1	98,9	91,4	92,8	96,9	71,8	111,8
	Mai	98,1	96,5	85,5	104,3	100,8	71,6	96,8	99,1	71,8	147,4
	Juni	99,7	96,6	84,3	108,4	104,1	67,7	111,3	116,6	82,8	124,2
	2. Vj.	99,9	96,8	86,7	107,0	104,8	70,5	108,6	112,0	82,3	129,0
	Juli	95,2	92,8	82,1	100,3	100,2	64,4	98,1	101,4	74,4	113,0
Januar bis											
	Juli 2005	98,2	96,0	85,4	103,5	101,6	78,6	100,3	104,0	76,7	119,3
	3. Vj.	97,9	94,6	86,3	105,4	102,3	74,5	97,3	100,7	75,1	116,1
	4. Vj.	115,5	108,9	101,5	116,5	128,7	86,7	103,4	106,8	79,4	128,4
Jahresdurch-											
schnitt 2005		102,7	99,1	89,9	107,5	108,7	80,8	100,5	104,1	77,1	121,3
2006											
	1. Vj.	99,6	94,6	88,1	108,1	104,4	92,8	95,0	100,7	73,6	123,0
	Mai	103,5	97,3	82,6	110,2	114,5	70,4	110,1	115,2	82,1	141,0
	Juni	102,9	98,3	81,0	105,7	113,0	77,5	111,7	117,7	82,5	122,2
	2. Vj.	103,0	97,7	84,7	107,1	113,6	72,5	108,2	113,3	78,2	130,2
	Juli	99,1	94,3	77,3	104,3	108,7	69,7	98,1	101,3	74,9	...
Januar bis											
	Juli 2006	101,0	95,9	85,1	107,1	109,0	80,8	101,1	106,2	75,7	...

Veränderung gegenüber dem gleichen Vorjahreszeitraum in %

2005										
1. Vj.	0,7	-0,1	-13,1	6,8	1,6	-8,5	-5,5	-4,5	-1,2	-0,5
Mai	4,1	4,3	-7,6	8,7	4,8	-12,3	-11,2	-11,7	-9,7	37,8
Juni	0,8	3,5	-8,6	2,4	-1,7	-21,0	-3,2	-2,2	-1,8	5,6
2. Vj.	2,1	2,1	-8,2	5,9	2,8	-15,7	-4,0	-4,0	2,1	13,0
Juli	-2,1	-0,7	-9,1	-6,4	0,9	-19,6	-7,0	-6,6	-2,2	0,5
Januar bis Juli 2005	0,9	0,8	-10,5	4,4	2,0	-12,8	-5,0	-4,6	0,2	5,5
3. Vj.	-0,2	-0,1	-4,0	0,1	0,9	-11,9	-5,7	-5,5	-0,9	1,2
4. Vj.	-0,3	-2,8	-4,3	3,9	2,9	-17,8	-5,5	-5,1	-12,5	-1,5
Jahresdurchschnitt 2005	0,5	-0,3	-7,4	4,1	2,1	-13,5	-5,2	-4,8	-3,5	2,9
2006										
1. Vj.	2,1	-1,6	3,4	6,9	5,5	1,4	2,4	4,0	2,5	10,0
Mai	5,5	0,8	-3,4	5,7	13,6	-1,6	13,7	16,2	14,3	-4,3
Juni	3,3	1,8	-3,9	-2,5	8,6	14,4	0,3	1,0	-0,3	-1,7
2. Vj.	3,1	0,9	-2,3	0,1	8,4	2,8	-0,4	1,1	-5,1	0,9
Juli	4,1	1,6	-5,8	4,0	8,5	8,1	-0,1	0,0	0,8	...
Januar bis Juli 2006	2,8	-0,1	-0,3	3,5	7,2	2,8	0,7	2,1	-1,2	...

3 Beschäftigte ausgewählter Bereiche des Handels in Berlin seit 2005

Zeitraum	Einzelhandel (ohne Kraftfahrzeughandel)	darunter					Kraftfahrzeughandel, -instandhaltung und -reparatur sowie Tankstellen	darunter		Großhandel und Handelsvermittlung
		in Verkaufsräumen				Einzelhandel nicht in Verkaufsräumen		Handel mit Kraftwagen	Instandhaltung und Reparatur von Kraftwagen	
		mit Warenversch. Art	Fach-einzelhandel mit Nahrungsmitteln, Getränken und Tabakwaren	in Apotheken, m. medizin., orthopädischen und kosmetischen Erzeugnissen	sonst. Fach-einzelhandel					

Messzahl 2003=100

2005										
1. Vj.	97,6	97,9	92,8	97,1	98,6	87,8	97,6	103,6	90,9	101,4
Mai	97,6	97,8	92,5	97,6	98,3	93,4	96,1	101,6	88,9	100,7
Juni	97,8	98,0	92,2	97,5	98,7	91,4	94,9	101,8	88,3	100,7
2. Vj.	97,4	97,1	92,3	97,3	98,6	92,7	96,0	102,2	88,8	100,5
Juli	97,2	97,8	94,0	97,4	96,8	91,4	92,8	100,3	83,1	100,2
Januar bis Juli 2005	97,4	97,6	92,7	97,2	98,4	90,4	96,3	102,6	88,9	100,9
3. Vj.	97,5	98,0	94,2	97,8	97,4	90,9	93,9	100,3	87,7	100,5
4. Vj.	98,3	98,5	94,4	97,7	99,8	85,2	94,6	100,1	91,2	100,9
Jahresdurchschnitt 2005	97,7	97,9	93,4	97,5	98,6	89,2	95,5	101,6	89,7	100,8
2006										
1. Vj.	96,5	96,0	94,0	96,5	98,7	85,4	93,8	99,4	92,1	96,2
Mai	97,2	96,5	89,6	95,9	100,8	87,7	96,0	101,1	94,4	96,7
Juni	98,5	97,3	95,9	96,0	102,5	87,6	94,2	97,7	93,5	97,7
2. Vj.	97,5	96,7	92,6	95,8	100,9	87,2	94,7	99,0	93,8	97,0
Juli	98,1	97,2	92,4	96,9	101,5	87,6	94,7	98,6	93,8	...
Januar bis Juli 2006	97,2	96,4	93,2	96,2	100,0	86,5	94,3	99,1	93,0	...

Veränderung gegenüber dem gleichen Vorjahreszeitraum in %

2005										
1. Vj.	-4,5	-5,5	-6,8	-3,5	-3,0	-9,1	-4,4	-3,3	-5,2	-4,7
Mai	-2,7	-3,1	-6,2	-2,0	-2,6	-3,7	-3,9	-3,0	-3,8	-3,9
Juni	-2,4	-2,2	-5,6	-1,4	-2,5	-4,7	-5,0	-2,8	-4,1	-3,6
2. Vj.	-3,0	-3,6	-6,3	-2,4	-2,3	-4,0	-4,4	-3,0	-4,0	-4,6
Juli	-3,8	-5,5	-0,8	-2,0	-2,8	-4,0	-6,0	-2,3	-10,2	-4,6
Januar bis Juli 2005	-3,7	-4,7	-5,7	-2,8	-2,7	-6,2	-4,6	-3,0	-5,4	-4,6
3. Vj.	-3,4	-4,9	-0,9	-2,0	-2,6	-5,3	-5,6	-2,7	-6,5	-4,9
4. Vj.	-3,3	-3,6	0,7	-3,0	-3,7	-13,9	-6,3	-5,7	-4,7	-5,9
Jahresdurchschnitt 2005	-3,5	-4,4	-3,4	-2,7	-2,9	-8,1	-5,2	-3,7	-5,1	-5,0
2006										
1. Vj.	-1,1	-2,0	1,4	-0,7	0,0	-2,8	-3,9	-4,1	1,3	-5,2
Mai	-0,4	-1,3	-3,1	-1,7	2,5	-6,1	-0,1	-0,6	6,2	-4,0
Juni	0,7	-0,7	4,0	-1,5	3,8	-4,1	-0,8	-4,0	5,9	-3,0
2. Vj.	0,1	-0,4	0,4	-1,5	2,3	-5,9	-1,3	-3,1	5,6	-3,5
Juli	0,9	-0,7	-1,7	-0,5	4,8	-4,1	2,0	-1,7	12,8	...
Januar bis Juli 2006	-0,3	-1,1	0,5	-1,0	1,7	-4,3	-2,0	-3,4	4,7	...

4 Vollbeschäftigte ausgewählter Bereiche des Handels in Berlin seit 2005

Zeitraum	Einzelhandel (ohne Kraftfahrzeughandel)	darunter					Kraftfahrzeughandel, -instandhaltung und -reparatur sowie Tankstellen	darunter		Großhandel und Handelsvermittlung
		in Verkaufsräumen				Einzelhandel nicht in Verkaufsräumen		Handel mit Kraftwagen	Instandhaltung und Reparatur von Kraftwagen	
		mit Waren versch. Art	Fach-einzelhandel mit Nahrungsmitteln, Getränken und Tabakwaren	in Apotheken, m. medizin., orthopädischen und kosmetischen Erzeugnissen	sonst. Fach-einzelhandel					

Messzahl 2003=100

2005										
1. Vj.	93,0	93,7	80,2	90,1	95,4	85,0	97,1	101,8	92,8	102,1
Mai	91,6	91,4	78,4	89,8	94,1	88,0	93,9	99,1	90,2	101,6
Juni	91,4	91,1	79,7	90,6	93,8	85,9	93,4	98,9	89,4	101,4
2. Vj.	91,7	91,3	79,0	90,3	94,3	86,8	94,2	99,5	89,9	101,0
Juli	90,5	90,7	79,3	89,1	92,2	87,4	91,2	97,9	82,9	100,3
Januar bis Juli 2005	92,1	92,2	79,6	90,0	94,5	86,1	95,0	100,3	90,1	101,4
3. Vj.	91,0	90,0	81,8	90,1	93,5	88,4	92,1	98,1	86,8	100,8
4. Vj.	91,9	89,5	90,6	91,4	94,9	86,3	93,0	98,5	90,0	101,1
Jahresdurchschnitt 2005	91,9	91,1	82,9	90,5	94,5	86,6	94,1	99,5	89,8	101,3
2006										
1. Vj.	90,5	86,9	94,4	88,4	94,5	89,6	92,6	98,0	90,1	99,3
Mai	90,7	87,7	92,9	86,4	95,1	88,7	94,5	99,1	92,8	99,7
Juni	90,7	87,8	94,0	85,4	95,3	89,6	92,5	95,6	91,8	100,4
2. Vj.	90,7	87,7	93,7	85,8	95,1	88,9	93,3	97,1	92,1	99,9
Juli	89,8	86,9	89,9	88,1	93,2	90,2	93,4	96,9	92,5	...
Januar bis Juli 2006	90,5	87,3	93,5	87,2	94,6	89,4	93,0	97,5	91,3	...

Veränderung gegenüber dem gleichen Vorjahreszeitraum in %

2005										
1. Vj.	-8,2	-8,4	-16,6	-9,0	-6,6	-13,4	-5,1	-5,4	-3,4	-0,8
Mai	-7,1	-8,0	-15,4	-7,3	-6,0	-7,4	-6,3	-4,7	-5,6	-0,7
Juni	-6,8	-6,8	-13,3	-6,9	-6,7	-8,6	-6,8	-4,9	-5,6	-1,3
2. Vj.	-7,0	-7,7	-15,3	-6,8	-5,9	-8,7	-6,5	-5,0	-5,6	-1,5
Juli	-6,9	-8,1	-10,5	-7,5	-5,2	-8,1	-8,1	-3,8	-13,0	-1,9
Januar bis Juli 2005	-7,5	-8,1	-15,2	-7,9	-6,1	-10,6	-6,1	-5,0	-5,7	-1,3
3. Vj.	-6,8	-9,1	-8,3	-6,5	-5,0	-7,1	-7,5	-4,0	-8,9	-1,7
4. Vj.	-5,9	-9,6	16,1	-5,4	-4,9	-7,0	-8,0	-6,6	-7,1	-2,8
Jahresdurchschnitt 2005	-7,0	-8,7	-7,0	-7,0	-5,6	-9,1	-6,8	-5,2	-6,3	-1,7
2006										
1. Vj.	-2,7	-7,2	17,6	-1,9	-0,9	5,4	-4,7	-3,8	-2,9	-2,8
Mai	-1,0	-4,0	18,5	-3,8	1,0	0,8	0,6	-0,1	2,9	-1,8
Juni	-0,8	-3,6	18,0	-5,7	1,6	4,3	-0,9	-3,3	2,7	-0,9
2. Vj.	-1,1	-3,9	18,6	-5,0	0,9	2,5	-1,0	-2,4	2,5	-1,1
Juli	-0,7	-4,1	13,3	-1,1	1,2	3,2	2,4	-1,0	11,5	...
Januar bis Juli 2006	-1,7	-5,4	17,4	-3,1	0,1	3,8	-2,1	-2,8	1,3	...

5 Teilzeitbeschäftigte ausgewählter Bereiche des Handels in Berlin seit 2005

Zeitraum	Einzelhandel (ohne Kraftfahrzeughandel)	darunter					Kraftfahrzeughandel, -instandhaltung und -reparatur sowie Tankstellen	darunter		Großhandel und Handelsvermittlung
		in Verkaufsräumen				Einzelhandel nicht in Verkaufsräumen		Handel mit Kraftwagen	Instandhaltung und Reparatur von Kraftwagen	
		mit Warenversch. Art	Fach-einzelhandel mit Nahrungsmitteln, Getränken und Tabakwaren	in Apotheken, m. medizin., orthopädischen und kosmetischen Erzeugnissen	sonst. Fach-einzelhandel					

Messzahl 2003=100

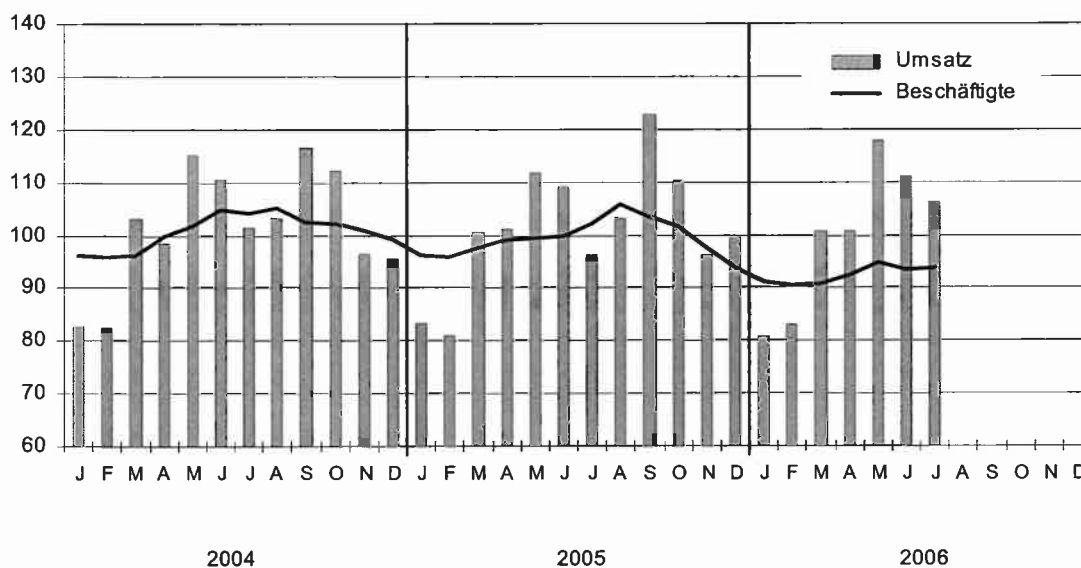
2005										
1. Vj.	101,7	100,9	102,8	102,2	102,9	92,6	102,7	132,4	76,5	98,9
Mai	103,0	102,2	103,9	103,1	103,8	102,7	118,1	140,4	79,7	97,7
Juni	103,4	102,8	102,2	102,5	105,3	100,8	110,7	146,8	79,7	98,4
2. Vj.	102,4	101,1	103,0	102,3	104,4	102,8	113,6	144,0	81,1	98,5
Juli	103,1	102,8	105,7	103,4	103,0	98,2	109,7	138,0	84,8	99,9
Januar bis Juli 2005	102,2	101,3	103,3	102,4	103,5	97,8	108,4	138,2	79,7	98,9
3. Vj.	103,2	103,5	104,1	103,3	102,7	95,2	112,4	134,2	94,6	99,1
4. Vj.	104,0	104,8	97,5	102,2	106,1	83,4	111,0	126,2	100,7	100,0
Jahresdurchschnitt 2005	102,8	102,6	101,8	102,5	104,0	93,5	110,0	134,2	88,2	99,2
2006										
1. Vj.	101,9	102,3	93,8	102,3	104,1	78,1	105,7	121,3	106,4	85,0
Mai	103,1	102,6	87,0	102,7	108,4	86,0	110,8	132,4	106,5	85,9
Juni	105,4	104,0	97,4	103,7	112,1	84,3	110,3	129,9	105,9	88,0
2. Vj.	103,5	102,9	91,7	102,9	108,6	84,4	109,3	128,3	106,1	86,2
Juli	105,4	104,3	94,4	103,3	112,5	83,3	108,4	125,7	103,4	...
Januar bis Juli 2006	103,1	102,8	93,0	102,7	107,2	81,5	107,6	124,9	105,8	...

Veränderung gegenüber dem gleichen Vorjahreszeitraum in %

2005										
1. Vj.	-1,2	-3,5	0,7	0,4	1,8	-1,5	3,7	31,9	-19,1	-17,0
Mai	1,0	0,2	0,4	1,6	1,8	2,2	21,4	19,3	13,7	-14,2
Juni	1,5	0,8	0,0	2,4	2,9	1,7	13,6	25,3	10,5	-11,4
2. Vj.	0,4	-0,9	0,3	0,7	2,5	3,8	16,9	25,4	11,8	-14,4
Juli	-1,2	-3,9	6,1	1,8	0,5	2,9	15,6	18,3	18,0	-13,3
Januar bis Juli 2005	-0,5	-2,4	1,3	0,7	1,9	1,4	11,0	26,9	-2,7	-15,4
3. Vj.	-0,6	-2,2	4,4	1,1	0,7	-2,3	14,0	15,3	14,2	-15,1
4. Vj.	-1,1	0,5	-8,4	-1,5	-1,9	-23,9	10,5	6,6	15,4	-15,7
Jahresdurchschnitt 2005	-0,6	-1,5	-0,9	0,2	0,7	-6,5	11,2	19,3	4,7	-15,5
2006										
1. Vj.	0,2	1,3	-8,8	0,1	1,2	-15,7	2,9	-8,4	39,0	-14,1
Mai	0,1	0,3	-16,2	-0,4	4,4	-16,3	-6,1	-5,7	33,6	-12,1
Juni	1,9	1,2	-4,7	1,2	6,4	-16,4	-0,3	-11,5	32,9	-10,6
2. Vj.	1,1	1,7	-10,9	0,7	4,0	-17,9	-3,8	-11,0	30,8	-12,6
Juli	2,2	1,5	-10,7	-0,1	9,2	-15,2	-1,2	-8,9	21,9	...
Januar bis Juli 2006	0,9	1,5	-10,0	0,3	3,6	-16,6	-0,7	-9,6	32,8	...

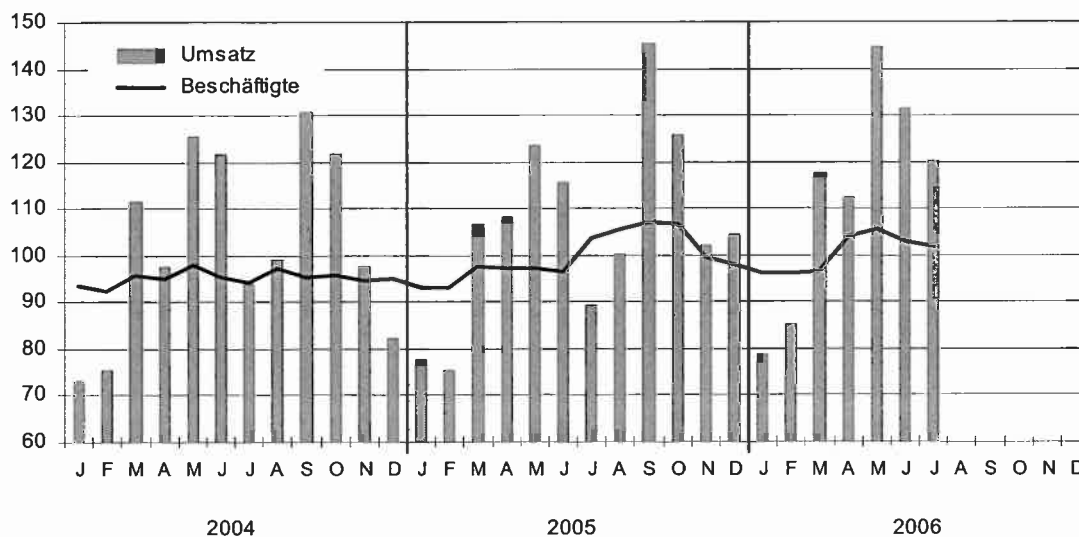
Umsatz - nominal - und Beschäftigte des Gastgewerbes seit 2004

Messzahl 2003 = 100



Umsatz - nominal - und Beschäftigte des Beherbergungsgewerbes seit 2004

Messzahl 2003 = 100



6 Umsatz - nominal - des Gastgewerbes in Berlin seit 2005 nach Wirtschaftsbereichen

Zeitraum	Insgesamt	Beherbergungsgewerbe		Gastronomie			Kantinen und Caterer
		insgesamt	darunter	insgesamt	davon		
			Hotellerie		Speisen- geprägte Gastronomie	Getränke- geprägte Gastronomie	

Messzahl 2003=100

2005

1. Vj.	88,3	86,6	87,2	86,6	82,9	108,2	102,9
Mai	112,0	123,7	123,5	104,7	103,0	114,9	106,2
Juni	109,1	115,8	115,2	99,0	97,9	105,3	134,4
2. Vj.	107,4	115,9	115,5	99,4	97,6	110,4	116,6
Juli	96,1	89,5	88,3	101,7	98,9	118,1	92,2
Januar bis Juli 2005	97,6	99,6	99,5	94,2	91,5	110,5	107,2
3. Vj.	107,4	111,8	111,5	102,5	99,9	117,8	115,5
4. Vj.	101,9	110,9	111,7	92,9	90,7	106,0	113,9
Jahresdurchschnitt 2005	101,2	106,3	106,4	95,4	92,8	110,6	112,2

2006

1. Vj.	88,3	93,9	94,4	80,6	79,1	89,9	106,2
Mai	117,9	144,6	143,7	96,3	97,9	86,8	129,1
Juni	110,7	131,6	129,0	91,1	93,7	75,6	133,0
2. Vj.	109,8	129,5	128,1	93,3	94,9	83,5	121,0
Juli	106,3	120,2	118,6	94,3	95,4	87,9	115,7
Januar bis Juli 2006	100,1	112,9	112,3	88,0	88,2	86,9	113,9

Veränderung gegenüber dem gleichen Vorjahreszeitraum in %

2005

1. Vj.	-1,3	-0,1	0,3	-2,5	-6,2	19,3	0,1
Mai	-2,8	-1,5	-1,3	-2,8	-5,4	13,4	-7,5
Juni	-1,4	-5,0	-5,6	-2,7	-5,1	12,9	17,6
2. Vj.	-0,7	0,7	0,6	-3,4	-6,2	13,7	7,0
Juli	-5,2	-4,8	-5,2	-2,5	-6,2	21,7	-19,0
Januar bis Juli 2005	-1,6	-0,3	-0,3	-2,9	-6,2	17,2	0,2
3. Vj.	0,2	3,5	3,5	-0,7	-4,3	22,3	-6,3
4. Vj.	0,4	10,2	10,2	-6,3	-7,7	1,3	-1,3
Jahresdurchschnitt 2005	-0,3	3,6	3,6	-3,2	-6,1	13,8	-0,3

2006

1. Vj.	0,0	8,4	8,3	-6,9	-4,7	-16,8	3,3
Mai	5,2	16,9	16,4	-8,1	-5,0	-24,5	21,6
Juni	1,5	13,6	12,0	-7,9	-4,3	-28,2	-1,0
2. Vj.	2,2	11,7	10,9	-6,2	-2,7	-24,3	3,8
Juli	10,6	34,2	34,2	-7,2	-3,5	-25,6	25,5
Januar bis Juli 2006	2,5	13,3	12,9	-6,6	-3,6	-21,4	6,3

7 Umsatz - real - des Gastgewerbes in Berlin seit 2005 nach Wirtschaftsbereichen

Zeitraum	Insgesamt	Beherbergungsgewerbe		Gastronomie			Kantinen und Caterer
		insgesamt	darunter	insgesamt	davon		
			Hotellerie		Speisen- geprägte Gastronomie	Getränke- geprägte Gastronomie	

Messzahl 2003=100

2005

1. Vj.	86,8	85,2	85,8	85,0	81,7	104,7	101,0
Mai	110,2	122,3	122,2	102,8	101,3	111,2	103,9
Juni	107,0	113,9	113,4	97,0	96,3	101,6	131,6
2. Vj.	105,6	114,3	114,0	97,5	96,0	106,8	114,2
Juli	94,1	87,5	86,3	99,6	97,1	114,3	90,3
Januar bis Juli 2005	95,9	98,0	97,9	92,5	90,0	107,0	105,1
3. Vj.	105,0	109,3	109,0	100,4	98,1	113,9	113,1
4. Vj.	99,6	108,6	109,5	90,7	88,7	102,3	111,0
Jahresdurchschnitt 2005	99,2	104,4	104,6	93,4	91,1	106,9	109,8

2006

1. Vj.	86,3	92,2	92,7	78,5	77,2	86,4	103,2
Mai	114,7	141,3	140,6	93,5	95,3	82,9	125,0
Juni	106,4	125,3	122,8	88,3	91,1	72,0	128,7
2. Vj.	106,5	125,7	124,5	90,6	92,4	79,8	117,2
Juli	102,2	114,7	113,2	91,2	92,5	83,9	111,9
Januar bis Juli 2006	97,2	109,8	109,3	85,5	85,9	83,2	110,5

Veränderung gegenüber dem gleichen Vorjahreszeitraum in %

2005

1. Vj.	-2,8	-1,8	-1,3	-3,8	-7,3	16,1	-1,2
Mai	-3,7	-2,3	-2,0	-3,9	-6,3	11,0	-8,5
Juni	-2,6	-6,2	-6,8	-3,9	-6,0	10,4	16,4
2. Vj.	-1,8	-0,5	-0,6	-4,6	-7,1	11,3	5,9
Juli	-6,3	-5,8	-6,1	-3,6	-7,1	19,4	-19,9
Januar bis Juli 2005	-2,8	-1,7	-1,6	-4,1	-7,1	14,4	-0,9
3. Vj.	-0,9	2,5	2,5	-1,8	-5,2	20,0	-7,2
4. Vj.	-0,7	9,1	9,1	-7,4	-8,6	-0,6	-2,5
Jahresdurchschnitt 2005	-1,5	2,4	2,4	-4,4	-7,0	11,4	-1,5

2006

1. Vj.	-0,6	8,2	8,1	-7,7	-5,5	-17,5	2,2
Mai	4,1	15,5	15,0	-9,0	-6,0	-25,4	20,3
Juni	-0,6	10,0	8,3	-9,0	-5,4	-29,2	-2,2
2. Vj.	0,9	10,0	9,3	-7,1	-3,7	-25,2	2,7
Juli	8,6	31,1	31,1	-8,4	-4,7	-26,6	23,9
Januar bis Juli 2006	1,4	12,0	11,6	-7,5	-4,6	-22,2	5,1

8 Beschäftigte des Gastgewerbes in Berlin seit 2005 nach Wirtschaftsbereichen

Zeitraum	Insgesamt	Beherbergungsgewerbe		Gastronomie			Kantinen und Caterer
		insgesamt	darunter	insgesamt	davon		
			Hotellerie		Speisen- geprägte Gastronomie	Getränke- geprägte Gastronomie	

Messzahl 2003=100

2005							
1. Vj.	96,5	94,6	94,2	95,6	87,7	133,5	104,0
Mai	99,4	97,4	96,5	97,8	89,3	139,0	110,3
Juni	100,0	96,7	95,8	100,1	93,0	134,8	105,3
2. Vj.	99,6	97,1	96,2	98,9	90,9	137,4	107,0
Juli	102,3	103,7	102,7	100,5	92,6	138,4	107,8
Januar bis Juli 2005	98,6	97,0	96,3	97,7	89,8	135,9	105,8
3. Vj.	103,9	105,4	104,5	101,7	94,1	138,5	111,2
4. Vj.	97,5	101,4	100,4	93,1	85,6	129,3	110,7
Jahresdurchschnitt 2005	99,4	99,6	98,8	97,3	89,6	134,7	108,2
2006							
1. Vj.	90,8	96,1	95,2	86,1	80,3	114,6	102,5
Mai	94,9	105,7	105,1	88,0	84,7	104,0	107,0
Juni	93,6	103,0	101,8	88,3	86,5	97,0	100,8
2. Vj.	93,7	104,3	103,4	87,7	84,7	102,2	101,8
Juli	93,7	101,9	100,5	88,9	86,9	99,0	100,6
Januar bis Juli 2006	92,5	100,5	99,5	87,2	83,1	107,1	101,9

Veränderung gegenüber dem gleichen Vorjahreszeitraum in %

2005							
1. Vj.	0,5	0,9	0,6	-0,8	-7,1	26,5	5,9
Mai	-2,5	-0,7	-0,8	-5,5	-13,0	29,3	8,2
Juni	-4,7	1,2	1,1	-5,0	-11,8	28,0	-11,8
2. Vj.	-2,6	0,9	0,8	-4,4	-11,5	29,2	-0,2
Juli	-1,9	10,2	9,7	-2,8	-10,0	31,0	-15,0
Januar bis Juli 2005	-1,2	2,2	2,0	-2,7	-9,5	28,3	-0,3
3. Vj.	0,0	10,2	10,1	-1,2	-8,0	30,5	-10,0
4. Vj.	-3,3	6,5	5,1	-7,0	-10,5	5,9	-3,1
Jahresdurchschnitt 2005	-1,4	4,6	4,2	-3,4	-9,3	22,4	-2,3
2006							
1. Vj.	-5,9	1,6	1,1	-9,9	-8,5	-14,1	-1,5
Mai	-4,5	8,6	8,9	-10,0	-5,1	-25,2	-2,9
Juni	-6,4	6,6	6,3	-11,9	-7,0	-28,1	-4,3
2. Vj.	-5,9	7,4	7,5	-11,3	-6,9	-25,6	-4,8
Juli	-8,4	-1,8	-2,2	-11,5	-6,2	-28,5	-6,7
Januar bis Juli 2006	-6,3	3,6	3,3	-10,7	-7,5	-21,2	-3,7

9 Vollbeschäftigte des Gastgewerbes in Berlin seit 2005 nach Wirtschaftsbereichen

Zeitraum	Insgesamt	Beherbergungsgewerbe		Gastronomie			Kantinen und Caterer
		insgesamt	darunter	insgesamt	davon		
			Hotellerie		Speisen- geprägte Gastronomie	Getränke- geprägte Gastronomie	

Messzahl 2003=100

2005							
1. Vj.	92,4	96,7	97,2	89,8	88,7	100,5	89,9
Mai	94,4	98,0	98,2	93,2	91,4	110,0	89,5
Juni	93,5	97,6	97,7	92,7	91,3	105,6	86,4
2. Vj.	93,8	97,9	98,1	92,3	90,7	107,7	88,4
Juli	94,0	96,6	96,6	93,9	91,0	120,8	88,7
Januar bis Juli 2005	93,2	97,2	97,5	91,5	89,9	106,5	89,1
3. Vj.	95,9	98,7	99,0	96,3	91,6	140,8	88,3
4. Vj.	92,6	100,3	100,2	88,6	86,1	111,8	86,2
Jahresdurchschnitt 2005	93,7	98,4	98,6	91,8	89,3	115,2	88,2
2006							
1. Vj.	88,5	96,5	96,1	83,7	82,5	95,0	84,1
Mai	88,8	99,0	98,5	85,0	83,7	97,1	76,4
Juni	88,2	97,0	96,6	85,0	84,8	86,2	77,5
2. Vj.	89,1	97,9	97,5	85,5	84,9	91,4	79,1
Juli	88,0	96,0	95,6	85,5	83,5	103,8	76,8
Januar bis Juli 2006	88,7	97,0	96,6	84,7	83,6	94,7	80,9

Veränderung gegenüber dem gleichen Vorjahreszeitraum in %

2005							
1. Vj.	-4,0	-1,6	-1,2	-7,1	-7,7	-2,0	-0,3
Mai	-5,1	-2,7	-2,7	-7,6	-9,3	8,8	-3,4
Juni	-7,1	-2,6	-2,2	-9,4	-9,8	-5,9	-10,7
2. Vj.	-5,2	-2,2	-2,0	-7,6	-8,8	2,7	-4,7
Juli	-4,5	1,9	2,0	-6,8	-10,3	30,0	-11,6
Januar bis Juli 2005	-4,6	-1,4	-1,1	-7,3	-8,6	4,2	-3,9
3. Vj.	-2,6	2,2	2,7	-3,0	-8,4	51,6	-11,9
4. Vj.	-3,9	2,4	2,1	-6,0	-8,7	20,0	-12,5
Jahresdurchschnitt 2005	-3,9	0,2	0,4	-5,9	-8,4	17,1	-7,6
2006							
1. Vj.	-4,2	-0,3	-1,1	-6,8	-7,0	-5,5	-6,4
Mai	-5,9	1,0	0,3	-8,8	-8,5	-11,8	-14,6
Juni	-5,6	-0,6	-1,1	-8,3	-7,1	-18,4	-10,4
2. Vj.	-5,0	0,0	-0,6	-7,4	-6,4	-15,2	-10,6
Juli	-6,5	-0,6	-1,0	-9,0	-8,2	-14,1	-13,4
Januar bis Juli 2006	-4,9	-0,2	-0,9	-7,4	-6,9	-11,1	-9,2

10 Teilzeitbeschäftigte des Gastgewerbes in Berlin seit 2005 nach Wirtschaftsbereichen

Zeitraum	Insgesamt	Beherbergungsgewerbe		Gastronomie			Kantinen und Caterer
		insgesamt	darunter	insgesamt	davon		
			Hotellerie		Speisen- geprägte Gastronomie	Getränke- geprägte Gastronomie	

Messzahl 2003=100

2005							
1. Vj.	100,6	88,0	84,4	99,1	87,1	142,3	125,6
Mai	104,4	95,3	90,8	100,6	87,8	146,8	142,2
Juni	106,6	94,0	89,3	104,7	94,1	142,7	134,2
2. Vj.	105,4	94,6	90,1	102,9	91,1	145,4	135,4
Juli	110,5	126,4	123,1	104,4	93,7	143,1	137,1
Januar bis Juli 2005	104,1	96,3	92,4	101,5	89,8	143,8	131,4
3. Vj.	111,9	126,4	123,0	104,9	95,8	137,8	146,2
4. Vj.	102,5	105,0	100,8	95,8	85,3	134,0	148,3
Jahresdurchschnitt 2005	105,1	103,5	99,6	100,7	89,8	139,9	138,9
2006							
1. Vj.	93,1	95,0	92,3	87,6	78,7	119,9	130,5
Mai	101,1	127,1	127,1	89,8	85,4	105,8	154,0
Juni	99,0	122,1	119,1	90,3	87,6	99,9	136,4
2. Vj.	98,4	124,6	123,2	89,0	84,6	105,1	136,7
Juli	99,5	120,7	116,8	91,0	89,2	97,7	137,0
Januar bis Juli 2006	96,3	111,4	109,1	88,7	82,7	110,4	134,1

Veränderung gegenüber dem gleichen Vorjahreszeitraum in %

2005							
1. Vj.	5,1	11,0	8,2	3,0	-6,7	33,9	13,7
Mai	0,0	6,7	6,6	-4,3	-15,5	34,4	22,4
Juni	-2,4	16,2	15,1	-2,5	-13,2	37,9	-12,9
2. Vj.	-0,1	12,9	12,8	-2,5	-13,3	36,1	4,7
Juli	0,4	37,2	36,6	-0,5	-9,7	31,2	-18,2
Januar bis Juli 2005	2,1	15,9	14,7	0,0	-10,1	34,5	3,7
3. Vj.	2,3	36,9	36,2	-0,1	-7,7	25,8	-8,3
4. Vj.	-2,8	21,0	16,6	-7,6	-11,6	3,2	7,1
Jahresdurchschnitt 2005	1,1	21,0	19,0	-1,9	-9,9	23,6	3,3
2006							
1. Vj.	-7,4	8,0	9,5	-11,5	-9,6	-15,8	3,9
Mai	-3,1	33,4	39,9	-10,7	-2,7	-27,9	8,3
Juni	-7,1	30,0	33,3	-13,8	-7,0	-30,0	1,6
2. Vj.	-6,7	31,6	36,8	-13,4	-7,2	-27,7	1,0
Juli	-10,0	-4,5	-5,1	-12,8	-4,8	-31,8	0,0
Januar bis Juli 2006	-7,5	15,6	18,1	-12,6	-7,8	-23,2	2,0

