

# Statistischer Bericht

G III 3 - vj 4 / 07

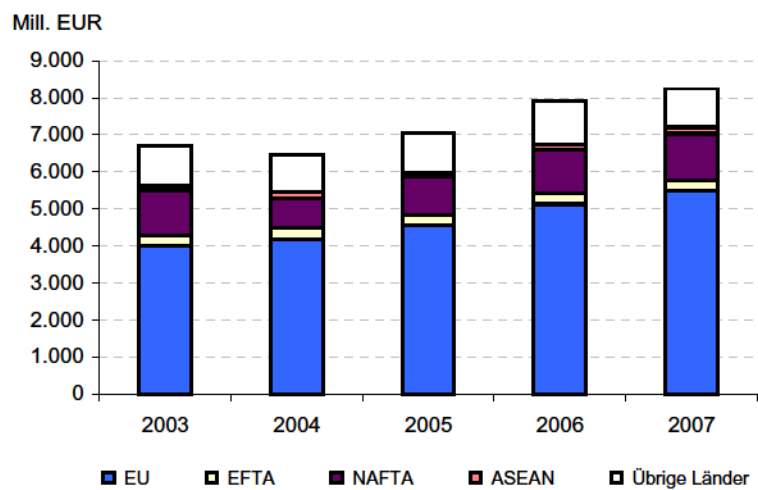
## Einfuhr des Landes Berlin Jahr 2007

- Vorläufige Ergebnisse -

Einfuhr nach Ländern

Einfuhr nach Warengruppen

Einfuhr Berlins seit 2003 nach Ländergruppen



Statistischer Bericht  
G III 3 - vj 4 / 07  
Herausgegeben im April 2008

Preis  
pdf-Version: kostenlos  
Druck-Version: 7,– EUR

## Impressum

**Amt für Statistik Berlin-Brandenburg**  
Dortustraße 46  
14467 Potsdam  
info@statistik-bbb.de  
www.statistik-berlin-brandenburg.de  
**Potsdam**  
Tel. 0331 39-444  
Fax 0331 39-418  
**Berlin**  
Tel. 030 9021-3434  
Fax 030 9021-3655

© **Amt für Statistik Berlin-Brandenburg**  
*Für nichtgewerbliche Zwecke sind Vervielfältigung und unentgeltliche Verbreitung, auch auszugsweise, mit Quellenangabe gestattet. Die Verbreitung, auch auszugsweise, über elektronische Systeme/Datenträger bedarf der vorherigen Zustimmung. Alle übrigen Rechte bleiben vorbehalten.*

## Zeichenerklärung

0 weniger als die Hälfte von 1 in der letzten besetzten Stelle, jedoch mehr als nichts  
– nichts vorhanden  
... Angabe fällt später an  
( ) Aussagewert ist eingeschränkt  
/ Zahlenwert nicht sicher genug  
• Zahlenwert unbekannt oder geheimzuhalten  
x Tabellenfach gesperrt  
p vorläufige Zahl  
r berichtigte Zahl  
s geschätzte Zahl

## Seite

### Grafiken

Erläuterungen	4	Einfuhr Berlins seit 2003 nach Ländergruppen.....	1
Allgemeine Hinweise	4	Einfuhr Berlins und Deutschlands 2003 bis 2007 .....	30
Definitionen	5	Einfuhr Berlins in die Länder der Europäischen Union 2003 und 2007 .....	30
Erhebungsmerkmale	6	Einfuhr Berlins nach ausgewählten Warengruppen 2003 bis 2007 .....	30
Ergebnisse kurz gefasst	7		

### Tabellen

1	Einfuhr Berlins 2007 nach Erdteilen, Ländergruppen und Eingewählten Ländern.....	8
2	Einfuhr Berlins 2007 nach Warengruppen, Warenunter- gruppen und ausgewählten Waren.....	9
3	Einfuhr Berlins 2007 nach Erdteilen, Ländergruppen und Ländern sowie nach Warengruppen.....	10
4	Einfuhr Berlins 2007 nach Warengruppen, -untergruppen, Waren sowie nach Erdteilen und Ländergruppen.....	18
5	Einfuhr Berlins 1991 bis 2007 nach Erdteilen und Länder- gruppen .....	26
6	Einfuhr Berlins 1991 bis 2007 nach Warengruppen .....	28

## Erläuterungen

### Allgemeine Hinweise

#### Aufgabe und Ziel der Statistik

Die Außenhandelsstatistik stellt den grenzüberschreitenden Warenverkehr (Ein- und Ausfuhr) zwischen dem Land Berlin und dem Ausland dar. Ausland in diesem Sinne ist das Gebiet außerhalb der Bundesrepublik Deutschland (Gebietsstand nach dem 3. Oktober 1990). Die Ergebnisse dieser Statistik dienen vielfältigen wirtschaftspolitischen Zwecken, insbesondere als Grundlage für handels- und zollpolitische Entscheidungen.

#### Rechtsgrundlagen

Die Außenhandelsstatistik basiert insbesondere auf folgenden Rechtsvorschriften:

Gesetz über die Statistik für Bundeszwecke (Bundesstatistikgesetz - BStatG) vom 22. Januar 1987 (BGBl. I S. 462, 565)

Verordnung (EG) Nr. 638/2004 des Europäischen Parlaments und des Rates vom 31. März 2004 über die Gemeinschaftsstatistiken des Warenverkehrs zwischen Mitgliedstaaten und zur Aufhebung der Verordnung (EWG) Nr. 3330/91 des Rates (ABl. EG Nr. L 102 S. 1)

Verordnung (EG) Nr. 1982/2004 der Kommission vom 18. November 2004 zur Durchführung der Verordnung (EG) Nr. 638/2004 des Europäischen Parlaments und des Rates über die Gemeinschaftsstatistiken des Warenverkehrs zwischen Mitgliedstaaten und zur Aufhebung der Verordnungen (EG) Nr. 1901/2000 und (EWG) Nr. 3590/92 der Kommission (ABl. EG Nr. L 343 S. 3)

Verordnung (EG) Nr. 1172/95 des Rates vom 22. Mai 1995 über die Statistiken des Warenverkehrs der Gemeinschaft und ihrer Mitgliedstaaten mit Drittländern (ABl. EG Nr. L 118 S. 10)

Verordnung (EG) Nr. 1917/2000 der Kommission vom 7. September 2000 zur Durchführung der Verordnung (EG) Nr. 1172/95 des Rates im Hinblick auf die Außenhandelsstatistik (ABl. EG Nr. L 229 S. 14)

Außenhandelsstatistikgesetz (AHStatGes) vom 1. Mai 1957 in der im Bundesgesetzblatt Teil III, Gliederungsnummer 7402 - 1, veröffentlichten bereinigten Fassung

Außenhandelsstatistik-Durchführungsverordnung (AHStatDV) in der Fassung der Bekanntmachung vom 29. Juli 1994 (BGBl. I S. 1993).

#### Periodizität

Die Veröffentlichung der Außenhandelsstatistik erfolgt vierteljährlich getrennt nach Ein- und Ausfuhr mit vorläufigen Ergebnissen und jährlich nach Vorliegen der endgültigen Ergebnisse. Die Vergleichsdaten der Vorjahre werden nach dem Vorliegen korrigierter Ergebnisse aktualisiert.

#### Berichtskreis

Zum Berichtskreis gehören die Im- und Exporteure von Waren.

#### Klassifikationen

Die Datenerhebung erfolgt nach den achtstelligen Warennummern des **Warenverzeichnisses für die Außenhandelsstatistik**. Der Gliederung der Ergebnisse in dieser Veröffentlichung liegt das gröbere dreistellige **Verzeichnis der Warengruppen und -untergruppen der Ernährungswirtschaft und der Gewerblichen Wirtschaft (EGW) - Ausgabe 2002** zugrunde. Die Zuordnung der Waren ist aus der Tabelle 4 ersichtlich.

Als Ursprungs- und Bestimmungsland werden die Länder bzw. Gebiete entsprechend des **Länderverzeichnisses für die Außenhandelsstatistik** unterschieden. Die Länder-Nummern-Zuordnung ist der Tabelle 3 zu entnehmen.

#### Methodische Hinweise

Die Aufbereitung der Außenhandelsstatistik wird zentral für alle Bundesländer vom Statistischen Bundesamt durchgeführt. Den Ergebnissen der Außenhandelsstatistik liegen im allgemeinen die Angaben der Einführer und Ausführer zugrunde. Die Anmeldung zur Außenhandelsstatistik erfolgt für den Handel mit Ländern außerhalb der EU (Extrahandel) mit den Vordrucken „Einfuhranmeldung“ und „Ausfuhranmeldung“. Den Ergebnissen des Außenhandels mit den EU-Ländern (Intrahandel) liegen die statistischen Anmeldungen der innergemeinschaftlichen Erwerbe und Lieferungen im Sinne des Umsatzsteuergesetzes zugrunde. Die ein- und ausgeführten Waren werden nach Art, Menge, Wert und Ursprungs- bzw. Bestimmungsland erfasst. Die angegebenen Warenwerte beziehen sich grundsätzlich auf den Grenzübergangswert, d.h. auf den Wert frei Grenze des Erhebungsgebietes. Sie gelten ohne die deutschen Einfuhrabgaben.

Da die Zuordnung der Einfuhren zu den einzelnen Bundesländern im Lagerverkehr (Zollager) erhebungsbedingt nur zum Zeitpunkt der Einfuhr auf Lager, nicht aber bei der Einfuhr aus Lager erfolgen kann, ist die Einfuhr der Bundesländer nur im Generalhandel (vgl. Definitionen) darstellbar.

Im Rahmen der Intrahandelsstatistik sind grundsätzlich alle Privatpersonen von der Auskunftspflicht befreit. Die Befreiung gilt auch für Auskunftspflichtige, deren im Intrahandel getätigten jährlichen Versendungen in andere EU-Mitglied-

staaten oder Eingänge aus anderen EU-Mitgliedstaaten den Statistischen Wert von jeweils 300 000 EURO im Vorjahr oder im laufenden Jahr nicht überschritten haben. Im Rahmen der Extrahandelsstatistik sind - bis auf wenige Ausnahmen - Warensendungen von weniger als 1 000 Euro von der Anmeldung befreit.

Die vorstehend genannten Befreiungen sind in den Außenhandelsergebnissen als Zuschätzungen enthalten.

Nicht einbezogen sind ferner Waren, die von in der Bundesrepublik Deutschland stationierten ausländischen Streitkräften selbst ein- oder ausgeführt werden.

Ab dem Berichtsmonat Januar 2007 umfasst die Ländergruppe „EU-Länder“ in den Ergebnisdarstellungen auch die zum 1. Januar 2007 beigetretenen Mitgliedstaaten. Wegen der EU-Erweiterung wird bereits ab 2004 die Bezeichnung „Mittel- und osteuropäische Länder“ nicht weitergeführt. Die verbliebenen Länder dieser Gruppe werden unter „Übrige Länder Europas“ ausgewiesen.

Weitere Hinweise zur Statistik im Qualitätsbericht Außenhandel, der zum Download im Internet unter [www.destatis.de](http://www.destatis.de) bereitsteht.

### Hinweise auf andere Veröffentlichungen

Bundesergebnisse sind der Fachserie 7 „Außenhandel“ des Statistischen Bundesamtes zu entnehmen.

## Definitionen

### Spezialhandel (Ausfuhr)

Nachgewiesen wird die Ausfuhr von Waren aus dem freien Verkehr und dem Veredelungsverkehr (nach zollamtlich bewilligter aktiver bzw. zur zollamtlich bewilligten passiven Eigen- und Lohnveredelung einschließlich Ausbesserung), nicht jedoch die Ausfuhr aus Lager (Zolllager).

### Generalhandel (Einfuhr)

Er umfasst die unmittelbare Einfuhr von Waren in den freien Verkehr des Ziellandes Berlin, alle Einfuhren auf Lager (Zolllager) zum Zeitpunkt ihrer Einlagerung sowie den Veredelungsverkehr zur zollamtlich bewilligten aktiven bzw. nach zollamtlich bewilligter passiver Eigen- und Lohnveredelung einschließlich Ausbesserung. Im Spezialhandel, der nur für die Bundesrepublik Deutschland insgesamt darstellbar ist, werden dagegen die Einfuhren auf Lager im Zeitpunkt ihrer Einfuhr aus Lager nachgewiesen und zwar nur diejenigen Einfuhren, die nicht zur Wiederausfuhr gelangen.

## Ursprungsland

In der Einfuhr wird als Ursprungsland das Land nachgewiesen, in dem die Waren vollständig gewonnen oder hergestellt worden sind oder ihre letzte wesentliche und wirtschaftlich gerechtfertigte Be- oder Verarbeitung erfahren haben. Ist das Ursprungsland nicht bekannt, tritt an dessen Stelle das Versendungsland.

## Bestimmungsland

In der Ausfuhr wird als Bestimmungsland das Land nachgewiesen, in dem die Waren ge- oder verbraucht, be- oder verarbeitet werden sollen. Ist das Bestimmungsland nicht bekannt, gilt als Bestimmungsland das Land, in das die Waren zuletzt verbracht werden sollen.

## Schiffs- und Luftfahrzeugbedarf

Als Schiffs- und Luftfahrzeugbedarf wird im Spezialhandel die Lieferung ausländischer Waren aus Lager für den Bedarf ausgehender deutscher Seeschiffe und Luftfahrzeuge (in der Einfuhr) sowie die Lieferung von Waren aus dem freien Verkehr und aus der aktiven Veredelung für den Bedarf ausgehender fremder Seeschiffe und Luftfahrzeuge (in der Ausfuhr) nachgewiesen. Unter Schiffs- und Luftfahrzeugbedarf ist ferner in der Einfuhr die Lieferung ausländischer Waren aus Lager für den Bedarf von ausländischen Häfen liegenden deutschen Seeschiffen und Luftfahrzeugen zu verstehen.

## Mengen

Die Mengenangaben (in Tonnen) beziehen sich auf die Eigenmasse bzw. das Reingewicht der Waren.

## Werte

Die Werte sind in 1 000 Euro (Deutschlandwerte in Mill. Euro) nachgewiesen. Sie beziehen sich grundsätzlich auf den Statistischen Wert. Der Statistische Wert stellt den Wert frei Grenze des Erhebungsgebietes (=Grenzübergangswert) dar. Bei der Ausfuhr oder Einfuhr nach Veredelung ist stets der volle Warenwert einschließlich der Veredelungskosten und der Vertriebskosten eingesetzt.

## Hinweis

Ab dem 1. Januar 2002 werden grundsätzlich alle Wertangaben in Euro dargestellt. Die in DM für die Zeit vor dem 1. Januar 2002 ermittelten Werte wurden einheitlich mit dem konstanten Faktor 1 EURO = 1,95583 DM umgestellt.



# Erhebungsmerkmale

## Waren

### Warengruppen

### Warenuntergruppen

### Ernährungswirtschaft

- Lebende Tiere
- Nahrungsmittel
  - tierischen Ursprungs
  - pflanzlichen Ursprungs
- Genussmittel

### Gewerbliche Wirtschaft

- Rohstoffe
- Halbwaren
- Fertigwaren
  - Vorerzeugnisse
  - Enderzeugnisse

## Ursprungs- und Bestimmungsländer

### Erteile

### Ländergruppen

### Übrige Länder

### Europa

#### EU-Länder

- Frankreich
- Niederlande
- Italien
- Verein. Königreich
- Irland
- Dänemark
- Griechenland
- Portugal
- Spanien
- Schweden
- Finnland
- Österreich
- Belgien
- Luxemburg
- Malta
- Estland
- Lettland
- Litauen
- Polen
- Tschechische Republik
- Slowakei
- Ungarn
- Rumänien
- Bulgarien
- Slowenien
- Zypern

#### EFTA-Länder<sup>1)</sup>

- Island
- Norwegen
- Liechtenstein
- Schweiz

#### Übrige Länder

#### Europas

- Ceuta
- Melilla
- Färöer
- Andorra
- Gibraltar
- Vatikanstadt
- San Marino
- Türkei
- Albanien
- Ukraine
- Belarus
- Republik Moldau
- Russische Föderation
- Georgien
- Armenien
- Aserbaidschan
- Kasachstan
- Turkmenistan
- Usbekistan
- Tadschikistan
- Kirgisistan
- Kroatien
- Bosnien und Herzegowina
- Kosovo
- Montenegro
- Serbien
- Ehemalige Jugoslawische Republik Mazedonien

### Afrika

- Marokko
- Algerien
- Tunesien
- Libysch-Arabische Dschamahirija
- Ägypten
- Sudan
- Mauretanien
- Mali
- Burkina Faso
- Niger
- Tschad
- Kap Verde
- Senegal
- Gambia
- Guinea-Bissau
- Guinea
- Sierra Leone
- Liberia
- Côte d'Ivoire
- Ghana
- Togo
- Benin
- Nigeria
- Kamerun
- Zentralafrikanische Republik
- Äquatorialguinea
- São Tomé u. Príncipe
- Gabun
- Republik Kongo
- Demokrat. Republik Kongo
- Ruanda
- Burundi
- St. Helena
- Angola
- Äthiopien
- Eritrea
- Dschibuti
- Somalia
- Kenia
- Uganda
- Verein. Republik Tansania
- Seychellen
- Brit. Territor. im Ind. Ozean
- Mosambik
- Madagaskar
- Mauritius
- Komoren
- Mayotte
- Sambia
- Simbabwe
- Malawi
- Südafrika
- Namibia
- Botswana
- Swasiland
- Lesotho

### Amerika

#### NAFTA-Länder<sup>2)</sup>

- Vereinigte Staaten
- Kanada
- Mexiko

#### Übrige Länder

#### Amerikas

- Grönland

- St. Pierre und Miquelon
- Bermuda
- Guatemala
- Belize
- Honduras
- El Salvador
- Nicaragua
- Costa Rica
- Panama
- Anguilla
- Kuba
- St. Kitts und Nevis
- Haiti
- Bahamas
- Turks-, Caicosinseln
- Dominik. Republik
- Amerikan. Jungferninseln
- Antigua und Barbuda
- Dominica
- Kaimaninseln
- Jamaika
- St. Lucia
- St. Vincent u.d. Grenadinen
- Britische. Jungferninseln
- Barbados
- Montserrat
- Trinidad u. Tobago
- Grenada
- Aruba
- Niederländische Antillen
- Kolumbien
- Venezuela
- Guyana
- Suriname
- Ecuador
- Peru
- Brasilien
- Chile
- Bolivien
- Paraguay
- Uruguay
- Argentinien
- Falklandinseln

### Asien

#### ASEAN-Länder<sup>3)</sup>

- Myanmar
- Thailand
- Demokrat. Volksrep. Laos
- Vietnam
- Kambodscha
- Indonesien
- Malaysia
- Brunei Darussalam
- Singapur
- Philippinen

#### Übrige Länder Asiens

- Libanon
- Arabische Republik Syrien
- Irak
- Islamische Republik Iran
- Israel
- Besetzte palästinensische Gebiete
- Timor-Leste
- Jordanien
- Saudi-Arabien
- Kuwait

- Bahrain
- Katar
- Verein. Arabische Emirate
- Oman
- Jemen
- Afghanistan
- Pakistan
- Indien
- Bangladesch
- Malediven
- Sri Lanka
- Nepal
- Bhutan
- Mongolei
- Volksrepublik China
- Demokrat. Volksrep. Korea
- Republik Korea
- Japan
- Taiwan
- Hongkong
- Macau

### Australien und Ozeanien

- Australien
- Papua-Neuguinea
- Nauru
- Neuseeland
- Salomonen
- Tuvalu
- Neukaledonien
- Wallis u. Futuna
- Kiribati
- Pitcairnsinseln
- Fidschi
- Vanuatu
- Tonga
- Samoa
- Nördliche Marianen
- Französisch-Polynesien
- Föderierte Staaten von Mikronesien
- Marshallinseln
- Palau
- Amerikanisch-Samoa
- Guam
- Amerikanische Überseeinseln, kleinere
- Kokosinseln (Keelinginseln)
- Weihnachtsinseln
- Heard und McDonalbinseln
- Norfolkinseln
- Cookinseln
- Niue
- Tokelau
- Antarktis
- Bouvetinseln
- Südgeorgien und die Südlichen Sandwichinseln
- Französische Südgebiete

### Außerdem:

- Schiffs- und Luftfahrzeugbedarf
- Nicht ermittelte Länder und Gebiete

1) European Free Trade Association - Europäische Freihandelszone

2) North American Free Trade Area - Nordamerikanische Freihandelszone

3) Association of South-East-Asian Nations - Vereinigung Südostasiatischer Staaten

## Ergebnisse kurz gefasst

Die Importe nach Berlin stiegen im Jahr 2007. Mit einem Gesamtvolumen von 8,3 Milliarden EUR lagen sie 4,5 Prozent bzw. um 352 Millionen EUR über dem Vorjahresergebnis.

Knapp drei Viertel der Sendungen bestanden aus Fertigwaren der gewerblichen Wirtschaft.

Die Einfuhren aus den EU-Ländern stiegen gegenüber 2006 um 7,0 Prozent auf 5,5 Milliarden EUR.

Bei den Lieferländern behaupteten die Vereinigten Staaten (1,2 Milliarden EUR) mit einem Anteil von 14,5 Prozent den ersten Platz vor Frankreich (781 Millionen EUR), Polen (683 Millionen EUR), Italien (553 Millionen EUR) und den Niederlanden (521 Millionen EUR).

## 1 Einfuhr Berlins 2007 nach Erdteilen, Ländergruppen und ausgewählten Ländern

Land-Nr.	Bestimmungsland	Menge			Wert		
		Tonnen	Veränderung zum Vorjahreszeitraum in %	Anteil an der Gesamteinfuhr in %	1 000 EUR	Veränderung zum Vorjahreszeitraum in %	Anteil an der Gesamteinfuhr in %
	<b>Insgesamt</b>	<b>3.649.145</b>	<b>15,6</b>	<b>100</b>	<b>8.250.517</b>	<b>4,5</b>	<b>100</b>
	<b>Europa</b>	<b>3.333.670</b>	<b>15,5</b>	<b>91,4</b>	<b>5.989.938</b>	<b>6,7</b>	<b>72,6</b>
	EU-Länder <sup>1)</sup>	3.107.584	13,8	85,2	5.490.888	7,0	66,6
	Eurozone <sup>1)</sup>	1.749.500	1,9	47,9	3.249.282	-0,7	39,4
001	Frankreich	1.002.711	10,3	27,5	780.997	-8,4	9,5
003	Niederlande	279.264	1,5	7,7	521.143	-13,6	6,3
005	Italien	140.741	2,8	3,9	552.819	-0,2	6,7
007	Irland	13.559	-39,6	0,4	391.051	53,7	4,7
009	Griechenland	5.922	-40,7	0,2	18.452	26,7	0,2
010	Portugal	15.436	55,7	0,4	54.841	81,9	0,7
011	Spanien	72.354	-16,6	2,0	144.321	-21,3	1,7
014	Finnland	21.411	-20,4	0,6	88.900	-30,6	1,1
015	Österreich	88.804	-13,9	2,4	345.370	29,0	4,2
017	Belgien	94.628	-7,5	2,6	223.507	4,3	2,7
018	Luxemburg	10.774	-30,6	0,3	111.098	-15,5	1,3
091	Slowenien	3.896	-78,6	0,1	16.782	-55,2	0,2
	Nicht-Eurozone <sup>1)</sup>	1.358.084	34,0	37,2	2.241.606	20,6	27,2
006	Vereinigtes Königreich	228.023	-6,9	6,2	487.255	-13,2	5,9
008	Dänemark	30.055	-21,0	0,8	135.385	27,9	1,6
013	Schweden	323.550	176,1	8,9	348.216	126,9	4,2
046	Malta	42	-55,7	0,0	1.571	371,3	0,0
053	Estland	1.926	-60,2	0,1	2.616	-55,7	0,0
054	Lettland	9.097	437,9	0,2	9.397	466,5	0,1
055	Litauen	18.350	-23,6	0,5	25.362	4,4	0,3
060	Polen	505.620	49,0	13,9	683.082	25,5	8,3
061	Tschechische Republik	125.446	-19,1	3,4	240.962	7,8	2,9
063	Slowakei	62.729	81,1	1,7	71.194	29,0	0,9
064	Ungarn	40.853	21,3	1,1	199.137	41,1	2,4
066	Rumänien	8.804	28,8	0,2	27.918	28,1	0,3
068	Bulgarien	3.575	-71,6	0,1	9.417	-51,2	0,1
600	Zypern	15	-57,1	0,0	94	63,1	0,0
	EFTA-Länder	42.318	10,5	1,2	280.756	-0,2	3,4
024	Island	5	-27,3	0,0	212	61,4	0,0
028	Norwegen	6.327	15,0	0,2	16.997	-22,5	0,2
037	Liechtenstein	7	-15,9	0,0	4.188	-13,3	0,1
039	Schweiz	35.979	9,8	1,0	259.359	1,9	3,1
	übrige Länder und Gebiete Europas darunter	183.767	55,1	5,0	218.293	7,7	2,6
052	Türkei	54.216	18,7	1,5	108.225	-14,2	1,3
075	Russische Föderation	102.267	113,4	2,8	65.857	57,9	0,8
	<b>Afrika</b>	<b>81.195</b>	<b>108,3</b>	<b>2,2</b>	<b>69.580</b>	<b>5,8</b>	<b>0,8</b>
388	Südafrika	32.296	4140,4	0,9	4.431	24,9	0,1
	übrige Länder und Gebiete Afrikas	48.899	28,0	1,3	65.150	4,7	0,8
	<b>Amerika</b>	<b>102.208</b>	<b>0,4</b>	<b>2,8</b>	<b>1.332.865</b>	<b>3,7</b>	<b>16,2</b>
	NAFTA-Länder	59.333	18,3	1,6	1.259.791	6,2	15,3
400	Vereinigte Staaten	55.093	24,0	1,5	1.199.510	9,5	14,5
404	Kanada	1.115	33,3	0,0	25.126	-26,6	0,3
412	Mexiko	3.125	-36,0	0,1	35.155	-37,6	0,4
	übrige Länder und Gebiete Amerikas	42.875	-16,9	1,2	73.074	-26,0	0,9
	<b>Asien</b>	<b>125.012</b>	<b>3,2</b>	<b>3,4</b>	<b>834.767</b>	<b>-7,6</b>	<b>10,1</b>
	ASEAN-Länder	21.173	5,1	0,6	168.965	33,6	2,0
	übrige Länder und Gebiete Asiens	103.839	1169650,3	2,8	665.802	91628,2	8,1
	darunter						
720	China	68.817	1,5	1,9	362.528	-17,5	4,4
732	Japan	6.771	45,0	0,2	100.914	-5,5	1,2
	<b>Australien und Ozeanien</b>	<b>7.061</b>	<b>-19,9</b>	<b>0,2</b>	<b>23.367</b>	<b>-19,9</b>	<b>0,3</b>
800	Australien	280	14,4	0,0	11.005	-10,8	0,1
	übrige Länder Australiens u. Ozeaniens	6.781	-34,2	0,2	12.362	-9,0	0,1
	<b>Verschiedenes</b>	<b>0</b>	<b>0,0</b>	<b>0,0</b>	<b>0</b>	<b>0,0</b>	<b>0,0</b>
950	Schiffs- und Luftfahrzeugbedarf	0	0,0	0,0	0	0,0	0,0
958	Nicht ermittelte Länder u. Gebiete	0	0,0	0,0	0	0,0	0,0

1) Stand 1.1.2007



**2 Einfuhr Berlins 2007 nach Erdteilen, Ländergruppen und ausgewählten Ländern**

EGW-Nr.	Warenbenennung	Menge			Wert		
		in Tonnen	Veränderung zum Vorjahreszeitraum in %	Anteil an der Gesamteinfuhr in %	in 1 000 EUR	Veränderung zum Vorjahreszeitraum in %	Anteil an der Gesamteinfuhr in %
	<b>Insgesamt</b>	<b>3 649 145</b>	<b>15,6</b>	<b>100</b>	<b>8 250 517</b>	<b>4,5</b>	<b>100</b>
<b>1-4</b>	<b>Ernährungswirtschaft</b>	<b>1 160 861</b>	<b>-4,8</b>	<b>31,8</b>	<b>1 034 740</b>	<b>-7,8</b>	<b>12,5</b>
101-109	Lebende Tiere	88	-31,8	0,0	1 009	-2,1	0,0
<b>2</b>	<b>Nahrungsmittel tierischen Ursprungs</b>	<b>88 421</b>	<b>-18,1</b>	<b>2,4</b>	<b>241 729</b>	<b>-11,0</b>	<b>2,9</b>
	darunter						
201-203	Milch, Butter, Käse u. Erzeugn.	51 916	-9,6	1,4	117 171	4,8	1,4
204	Fleisch, Fleischwaren	30 533	-31,3	0,8	96 357	-23,7	1,2
206	Fische, Fischzubereitungen	3 417	-12,3	0,1	23 858	-18,6	0,3
208	Tierische Öle und Fette zur Ernährung	323	24,5	0,0	362	43,9	0,0
<b>3</b>	<b>Nahrungsmittel pflanzlichen Ursprungs</b>	<b>964 952</b>	<b>-2,6</b>	<b>26,4</b>	<b>620 349</b>	<b>-7,7</b>	<b>7,5</b>
	darunter						
315	Backwaren, Zubereit. a. Getreide	24 148	-8,7	0,7	35 876	-16,6	0,4
360	Schalen- und Trockenfrüchte	14 197	-24,9	0,4	50 052	-40,7	0,6
370	Gemüsezubereit. u. -konserven	34 935	-5,2	1,0	23 913	-1,1	0,3
372	Obstzubereitungen u. -konserven	11 702	12,1	0,3	12 078	19,6	0,1
375	Obst- und Gemüsesäfte	2 858	-78,7	0,1	3 224	-58,8	0,0
377	Kakao u. Kakaoerzeugnisse	51 046	-25,0	1,4	109 657	-10,0	1,3
381	Zuckerrüben, Zucker u. -erzeugn.	15 800	38,1	0,4	11 578	42,8	0,1
393	Kleie, Abfallerzeugnisse zur Viehfütterung und sonstige Futtermittel	1 114	-57,3	0,0	697	-77,5	0,0
<b>4</b>	<b>Genussmittel</b>	<b>107 400</b>	<b>-10,9</b>	<b>2,9</b>	<b>171 653</b>	<b>-3,1</b>	<b>2,1</b>
	darunter						
402, 403	Kaffee, Tee und Mate	68 995	-9,7	1,9	121 009	-7,3	1,5
411	Rohtabak, Tabakerzeugnisse	5 198	11,7	0,1	24 774	53,4	0,3
421-425	Alkoholische Getränke	33 207	-15,8	0,9	25 870	-15,1	0,3
<b>5-8</b>	<b>Gewerbliche Wirtschaft</b>	<b>2 108 464</b>	<b>23,7</b>	<b>57,8</b>	<b>6 530 072</b>	<b>0,6</b>	<b>79,1</b>
<b>5</b>	<b>Rohstoffe</b>	<b>450 562</b>	<b>51,8</b>	<b>12,3</b>	<b>97 812</b>	<b>-0,2</b>	<b>1,2</b>
	darunter						
502	Chemiefasern, Seidenraupenkokons, Abfälle	77	-4,2	0,0	148	-29,4	0,0
506	Abfallseide, Abfälle a. Gespinnstware u. dgl.	13 314	11,9	0,4	16 123	17,7	0,2
590	Rohstoffe auch Abfälle, a.n.g.	56 813	681,2	1,6	7 041	202,0	0,1
<b>6</b>	<b>Halbwaren</b>	<b>318 856</b>	<b>58,1</b>	<b>8,7</b>	<b>337 448</b>	<b>44,9</b>	<b>4,1</b>
	darunter						
602	Rohseide, Seidengarne	6 936	-7,2	0,2	22 050	-10,0	0,3
605	Garne aus Baumwolle	619	28,1	0,0	4 200	52,5	0,1
642	Abfälle und Schrott, aus Eisen und Stahl	1 003	0,6	0,0	333	-3,4	0,0
646	Kupfer u. -legierungen, einschl. Abfälle und Schrott	24 287	68,0	0,7	109 922	79,5	1,3
656	Radioaktive Elemente u. radioaktive Isotope	0	300000000,0	0,0	2 731	-5,2	0,0
<b>7+8</b>	<b>Fertigwaren</b>	<b>1 339 046</b>	<b>11,1</b>	<b>36,7</b>	<b>6 094 812</b>	<b>-1,1</b>	<b>73,9</b>
<b>7</b>	<b>Vorserzeugnisse</b>	<b>800 388</b>	<b>16,4</b>	<b>21,9</b>	<b>1 020 311</b>	<b>10,5</b>	<b>12,4</b>
	darunter						
701-705	Gewebe, Gewirke und Gestricke	2 400	6,0	0,1	21 460	-5,6	0,3
708	Papier und Pappe	315 238	87,9	8,6	258 211	87,5	3,1
732	Kunststoffe	141 411	-2,1	3,9	161 071	3,7	2,0
734	Farben, Lacke, Kitt	5 187	27,1	0,1	22 735	20,2	0,3
740	Pharmazeutische Grundstoffe	1 279	-9,3	0,0	90 288	-14,8	1,1
771	Halbzeuge aus Kupfer und -legierungen	7 535	30,0	0,2	41 706	34,7	0,5
<b>8</b>	<b>Enderzeugnisse</b>	<b>538 658</b>	<b>4,0</b>	<b>14,8</b>	<b>5 074 501</b>	<b>-3,1</b>	<b>61,5</b>
	darunter						
820	Werkzeuge, Schneidwaren, Eßbestecke	1 169	34,1	0,0	14 432	26,1	0,2
834	Pharmazeutische Erzeugnisse	1 245	-71,9	0,0	290 778	-24,0	3,5
841	Kraftmaschinen	7 826	13,8	0,2	433 571	4,5	5,3
861	Geräte zur Elektrizitätserzeugung u. -verteilung	29 984	6,4	0,8	394 903	36,1	4,8
863	Nachrichtentechn. Geräte u. Einrichtungen	1 564	97,6	0,0	251 715	64,2	3,1
<b>9</b>	<b>Außerdem Rückwaren, Ersatzlieferungen</b>	<b>379 820</b>	<b>62,4</b>	<b>10,4</b>	<b>685 705</b>	<b>140,3</b>	<b>8,3</b>

## 3 Einfuhr Berlins 2007 nach Erdteilen, Ländergruppen und Ländern sowie nach Warengruppen

Land-Nr.	Bestimmungsland	Ins-gesamt <sup>1)</sup>	Ernährungs-wirtschaft	Gewerbliche Wirtschaft							
				zusammen	Rohstoffe	Halbwaren	Fertigwaren				
							zusammen	Vorerzeug-nisse	Enderzeugnisse		
									zusammen	Maschinen-bau-erzeugnisse	Elektro-technische Erzeugnisse
Tonnen											
Europa		3 333 670	1 040 575	1 913 274	402 632	310 488	1 200 154	772 465	427 689	52 330	69 776
EU-Länder		3 107 584	1 003 886	1 723 878	336 279	292 329	1 095 271	726 478	368 793	49 898	60 811
Eurozone		1 749 500	876 559	655 391	176 649	129 920	348 822	185 958	162 864	35 891	16 302
001	Frankreich	1 002 711	633 387	249 435	143 196	6 794	99 445	43 456	55 989	9 230	3 699
003	Niederlande	279 264	116 887	127 737	3 502	65 375	58 859	37 298	21 561	1 436	874
005	Italien	140 741	39 382	80 738	11 581	14 221	54 936	14 472	40 463	16 151	5 106
007	Irland	13 559	11 692	1 447	0	156	1 292	37	1 254	977	113
009	Griechenland	5 922	4 343	826	8	9	809	255	555	21	307
010	Portugal	15 436	950	11 421	3 436	118	7 867	2 897	4 969	2	1 750
011	Spanien	72 354	39 986	23 975	2 960	8 614	12 401	6 329	6 071	860	350
014	Finnland	21 411	1 283	17 648	539	2 213	14 896	13 821	1 075	364	62
015	Österreich	88 804	10 849	66 933	10 577	14 552	41 804	28 088	13 716	1 525	2 758
017	Belgien	94 628	17 685	62 459	599	15 094	46 766	32 127	14 639	5 193	307
018	Luxemburg	10 774	87	9 369	253	1 724	7 391	6 878	513	7	76
091	Slowenien	3 896	28	3 405	-	1 048	2 357	298	2 059	126	899
Nicht-Eurozone		1 358 084	127 326	1 068 487	159 629	162 409	746 449	540 520	205 929	14 007	44 509
006	Vereinigtes Königreich	228 023	2 998	196 861	2 737	1 712	192 413	180 599	11 814	3 037	443
008	Dänemark	30 055	7 175	19 173	218	8 944	10 011	3 260	6 751	402	779
013	Schweden	323 550	5 622	279 560	212	22 446	256 902	241 585	15 318	396	715
046	Malta	42	-	37	-	-	37	33	4	-	3
053	Estland	1 926	98	1 596	44	1 170	382	178	204	-	5
054	Lettland	9 097	7 450	565	-	106	459	244	215	-	-
055	Litauen	18 350	7 055	8 818	-	24	8 795	8 422	373	7	2
060	Polen	505 620	69 315	376 669	133 955	97 704	145 011	35 628	109 383	3 131	35 554
061	Tschechische Republik	125 446	18 873	91 653	4 014	22 971	64 668	35 340	29 328	3 334	3 586
063	Slowakei	62 729	138	55 119	17 953	5 507	31 659	21 046	10 613	525	1 228
064	Ungarn	40 853	7 083	28 910	280	1 573	27 056	12 045	15 011	2 215	2 092
066	Rumänien	8 804	359	7 402	78	252	7 071	1 022	6 049	433	99
068	Bulgarien	3 575	1 148	2 122	138	-	1 984	1 118	867	527	4
600	Zypern	15	13	0	-	-	0	-	0	-	-
EFTA-Länder		42 318	362	41 956	102	1 047	40 806	23 891	16 915	1 226	1 525
024	Island	5	3	3	-	-	3	0	3	3	0
028	Norwegen	6 327	67	6 260	-	187	6 073	5 807	266	12	11
037	Liechtenstein	7	4	3	-	-	3	0	3	0	0
039	Schweiz	35 979	288	35 690	102	860	34 728	18 084	16 643	1 212	1 514
Übrige Länder und Geb. Europas		183 767	36 327	147 440	66 250	17 113	64 077	22 096	41 981	1 206	7 440
020	Ceuta	1	1	-	-	-	-	-	-	-	-
023	Melilla	-	-	-	-	-	-	-	-	-	-
041	Färöer	-	-	-	-	-	-	-	-	-	-
043	Andorra	-	-	-	-	-	-	-	-	-	-
044	Gibraltar	0	-	0	-	-	0	-	0	0	-
045	Vatikanstadt	-	-	-	-	-	-	-	-	-	-
047	San Marino	34	-	34	-	21	13	-	13	13	0
052	Türkei	54 216	29 798	24 418	109	3 844	20 466	8 382	12 083	190	6 929
070	Albanien	3	0	3	-	-	3	-	3	-	3
072	Ukraine	15 801	385	15 416	166	1 019	14 230	259	13 971	450	225
073	Belarus	1 344	124	1 220	116	201	904	386	518	6	0
074	Republik Moldau	194	35	159	-	-	159	-	159	-	24
075	Russische Föderation	102 267	1 092	101 175	65 729	10 850	24 596	10 306	14 290	308	258
076	Georgien	116	116	1	-	-	1	-	1	0	-
077	Armenien	17	17	0	-	-	0	-	0	-	-
078	Aserbaidtschan	98	88	10	-	-	10	-	10	-	0
079	Kasachstan	2 152	-	2 152	-	-	2 152	2 144	8	8	-
080	Turkmenistan	-	-	-	-	-	-	-	-	-	-
081	Usbekistan	1	-	1	0	-	1	-	1	0	-
082	Tadschikistan	-	-	-	-	-	-	-	-	-	-
083	Kirgisistan	0	-	0	-	-	0	-	0	-	-
092	Kroatien	2 871	1 474	1 397	-	482	915	479	436	221	1
093	Bosnien und Herzegowina	324	86	238	22	156	60	-	60	3	0
095	Kosovo	23	1	22	-	22	-	-	-	-	-
096	Ehem. jug. Rep. Mazedonien	48	44	4	-	-	4	-	4	0	1
097	Montenegro	0	-	0	-	-	0	-	0	-	0
098	Serbien	4 258	3 066	1 192	109	518	566	140	426	8	0

1) einschl. Rückwaren und Ersatzlieferungen

## Noch: 3 Einfuhr Berlins 2007 nach Erdteilen, Ländergruppen und Ländern sowie nach Warengruppen

Land-Nr.	Bestimmungsland	Ins-gesamt <sup>1)</sup>	Ernährungs-wirtschaft	Gewerbliche Wirtschaft							
				zusammen	Rohstoffe	Halbwaren	Fertigwaren				
							zusammen	Vorerzeug-nisse	Enderzeugnisse		
									zusammen	Maschinen-bau-erzeugnisse	Elektro-technische Erzeugnisse
1 000 EURO											
Europa		5 989 938	831 881	4 472 352	86 820	310 419	4 075 113	953 414	3 121 699	748 563	609 941
EU-Länder		5 490 888	791 680	4 013 503	81 633	297 605	3 634 265	880 184	2 754 081	697 720	544 220
Eurozone		3 249 282	614 194	2 226 067	52 369	157 571	2 016 127	426 590	1 589 537	430 941	262 106
001	Frankreich	780 997	166 662	516 940	46 554	21 544	448 841	57 358	391 483	63 963	46 201
003	Niederlande	521 143	217 537	237 057	1 867	33 630	201 559	46 106	155 453	47 037	23 158
005	Italien	552 819	51 097	432 659	1 508	25 713	405 438	48 043	357 395	155 051	53 057
007	Irland	391 051	84 006	266 059	7	801	265 251	73 903	191 348	86 458	5 230
009	Griechenland	18 452	7 332	8 808	2	14	8 792	567	8 225	194	5 417
010	Portugal	54 841	975	47 780	64	163	47 552	2 757	44 795	34	34 267
011	Spanien	144 321	37 589	90 393	900	5 900	83 592	11 101	72 491	7 907	8 912
014	Finnland	88 900	1 129	75 025	179	9 832	65 014	29 371	35 643	5 188	4 472
015	Österreich	345 370	20 546	281 354	708	30 865	249 781	58 430	191 350	30 448	65 235
017	Belgien	223 507	27 001	159 000	312	22 799	135 889	51 964	83 924	33 462	10 887
018	Luxemburg	111 098	210	96 383	267	6 150	89 966	45 992	43 975	269	607
091	Slowenien	16 782	110	14 610	-	159	14 451	996	13 455	930	4 664
Nicht-Eurozone		2 241 606	177 486	1 787 436	29 264	140 034	1 618 138	453 594	1 164 544	266 779	282 113
006	Vereinigtes Königreich	487 255	7 779	411 980	323	4 288	407 369	140 958	266 411	154 221	32 547
008	Dänemark	135 385	15 693	102 726	25	25 064	77 638	3 441	74 196	6 523	22 749
013	Schweden	348 216	1 414	305 630	77	23 196	282 357	190 799	91 558	11 298	15 520
046	Malta	1 571	-	1 385	-	-	1 385	1 106	279	-	240
053	Estland	2 616	341	1 983	53	941	990	134	856	-	403
054	Lettland	9 397	7 536	744	-	199	544	304	241	-	-
055	Litauen	25 362	8 996	13 194	-	8	13 186	9 891	3 295	64	187
060	Polen	683 082	104 265	496 646	25 734	60 459	410 453	33 488	376 965	20 760	136 810
061	Tschechische Republik	240 962	6 029	206 604	120	18 021	188 464	36 231	152 233	35 453	29 678
063	Slowakei	71 194	130	62 639	2 328	5 239	55 072	24 749	30 323	1 614	8 623
064	Ungarn	199 137	21 353	154 286	264	2 117	151 905	10 834	141 071	31 059	33 017
066	Rumänien	27 918	451	24 181	53	504	23 624	1 013	22 611	2 786	1 952
068	Bulgarien	9 417	3 440	5 414	287	-	5 128	645	4 482	3 001	388
600	Zypern	94	61	23	-	-	23	-	23	-	-
EFTA-Länder		280 756	2 028	278 728	20	2 862	275 846	44 363	231 484	3 001	388
024	Island	212	18	194	-	-	194	13	181	-	-
028	Norwegen	16 997	239	16 758	-	263	16 495	12 809	3 686	39 820	37 496
037	Liechtenstein	4 188	6	4 182	-	-	4 182	7	4 175	77	7
039	Schweiz	259 359	1 765	257 594	20	2 600	254 975	31 533	223 442	314	607
Übrige Länder und Geb. Europas		218 293	38 172	180 121	5 167	9 951	165 002	28 868	136 134	4	1
020	Ceuta	1	1	-	-	-	-	-	-	39 425	36 881
023	Melilla	-	-	-	-	-	-	-	-	11 024	28 226
041	Färöer	-	-	-	-	-	-	-	-	-	-
043	Andorra	-	-	-	-	-	-	-	-	-	-
044	Gibraltar	1	-	1	-	-	1	-	1	-	-
045	Vatikanstadt	-	-	-	-	-	-	-	-	-	-
047	San Marino	393	-	393	-	86	307	-	307	1	-
052	Türkei	108 225	28 381	79 844	229	2 027	77 588	6 614	70 974	-	-
070	Albanien	8	1	8	-	-	8	-	8	-	5
072	Ukraine	26 035	256	25 779	26	256	25 497	461	25 036	1 358	624
073	Belarus	1 764	381	1 384	14	100	1 270	591	678	37	18
074	Republik Moldau	2 479	89	2 390	-	-	2 390	-	2 390	-	68
075	Russische Föderation	65 857	4 610	61 247	4 760	6 724	49 763	17 147	32 617	6 361	1 852
076	Georgien	481	458	23	-	-	23	-	23	1	1
077	Armenien	206	200	6	-	-	6	-	6	-	-
078	Aserbaidschan	1 274	905	370	-	-	370	-	370	-	1
079	Kasachstan	3 026	-	3 026	-	-	3 026	3 017	9	2	-
080	Turkmenistan	-	-	-	-	-	-	-	-	-	-
081	Usbekistan	7	-	7	2	-	5	-	5	2	-
082	Tadschikistan	-	-	-	-	-	-	-	-	-	-
083	Kirgisistan	2	-	2	-	-	2	-	2	-	-
092	Kroatien	3 972	1 140	2 833	-	85	2 747	744	2 004	1 399	40
093	Bosnien und Herzegowina	679	162	518	3	42	473	-	473	9	17
095	Kosovo	44	3	41	-	41	-	-	-	-	-
096	Ehem. jug. Rep. Mazedonien	93	16	77	-	-	77	-	77	2	16
097	Montenegro	2	-	2	-	-	2	-	2	-	2
098	Serbien	3 743	1 571	2 171	133	591	1 448	294	1 154	126	15

1) einschl. Rückwaren und Ersatzlieferungen

## Noch: 3 Einfuhr Berlins 2007 nach Erdteilen, Ländergruppen und Ländern sowie nach Warengruppen

Land-Nr.	Bestimmungsland	Ins-gesamt <sup>1)</sup>	Ernährungs-wirtschaft	Gewerbliche Wirtschaft							
				zusammen	Rohstoffe	Halbwaren	Fertigwaren				
							zusammen	Vorerzeug-nisse	Enderzeugnisse		
									zusammen	Maschinen-bau-erzeugnisse	Elektro-technische Erzeugnisse
Tonnen											
	<b>Afrika</b>	<b>81 195</b>	<b>36 880</b>	<b>44 314</b>	<b>43 100</b>	<b>420</b>	<b>794</b>	<b>37</b>	<b>758</b>	<b>25</b>	<b>37</b>
204	Marokko	2 296	2 199	97	10	44	43	-	43	2	4
208	Algerien	27	-	27	-	-	27	27	-	-	-
212	Tunesien	123	50	73	-	-	73	-	73	18	2
216	Libysch-Arab.Dschamahirija	21	-	21	-	-	21	-	21	1	-
220	Ägypten	1 383	749	634	12	252	369	7	362	0	27
224	Sudan	0	-	0	-	-	0	-	0	-	-
228	Mauretanien	11 731	-	11 731	11 731	-	-	-	-	-	-
232	Mali	2	-	2	-	-	2	-	2	-	-
236	Burkina Faso	4	-	4	-	-	4	-	4	-	-
240	Niger	0	-	0	-	-	0	-	0	-	-
244	Tschad	-	-	-	-	-	-	-	-	-	-
247	Kap Verde	-	-	-	-	-	-	-	-	-	-
248	Senegal	36	35	1	-	-	1	-	1	-	0
252	Gambia	6	-	6	-	-	6	-	6	-	-
257	Guinea-Bissau	-	-	-	-	-	-	-	-	-	-
260	Guinea	103	101	1	-	-	1	-	1	-	-
264	Sierra Leone	0	-	0	-	-	0	-	0	-	0
268	Liberia	25	25	-	-	-	-	-	-	-	-
272	Cote d'Ivoire	3 376	3 376	-	-	-	-	-	-	-	-
276	Ghana	536	501	35	-	-	35	-	35	-	0
280	Togo	4 092	4 091	0	-	-	0	-	0	-	-
284	Benin	12	-	12	-	12	-	-	-	-	-
288	Nigeria	2 161	2 151	10	-	-	10	-	10	0	-
302	Kamerun	552	546	5	-	-	5	-	5	0	-
306	Zentralafri. Republik	100	100	-	-	-	-	-	-	-	-
310	Äquatorialguinea	-	-	-	-	-	-	-	-	-	-
311	Sao Tomé und Príncipe	-	-	-	-	-	-	-	-	-	-
314	Gabun	-	-	-	-	-	-	-	-	-	-
318	Republik Kongo	27	0	27	-	27	0	-	0	-	-
322	Demokratische Republik Kongo	2	-	2	-	-	2	-	2	-	-
324	Ruanda	2 312	2 311	1	-	-	1	-	1	-	-
328	Burundi	2 628	2 628	-	-	-	-	-	-	-	-
329	St. Helena	-	-	-	-	-	-	-	-	-	-
330	Angola	0	-	0	-	-	0	-	0	-	-
334	Äthiopien	9 772	9 770	3	-	-	3	-	3	-	-
336	Eritrea	-	-	-	-	-	-	-	-	-	-
338	Dschibuti	-	-	-	-	-	-	-	-	-	-
342	Somalia	-	-	-	-	-	-	-	-	-	-
346	Kenia	313	187	126	-	75	52	-	52	-	3
350	Uganda	1 050	1 050	0	-	-	0	-	0	-	-
352	Vereinigte Republik Tansania	5 626	5 626	-	-	-	-	-	-	-	-
355	Seychellen	3	-	3	-	-	3	-	3	3	-
357	Brit. Territorium im Ind. Ozean	-	-	-	-	-	-	-	-	-	-
366	Mosambik	-	-	-	-	-	-	-	-	-	-
370	Madagaskar	7	3	3	-	-	3	-	3	-	-
373	Mauritius	1	0	0	-	-	0	-	0	-	-
375	Komoren	-	-	-	-	-	-	-	-	-	-
377	Mayotte	-	-	-	-	-	-	-	-	-	-
378	Sambia	441	441	0	0	-	0	-	0	0	-
382	Simbabwe	23	21	2	-	-	2	-	2	-	-
386	Malawi	98	98	0	-	-	0	-	0	-	0
388	Südafrika	32 296	813	31 483	31 346	9	128	2	126	1	1
389	Namibia	9	8	1	1	-	0	-	0	-	-
391	Botsuana	1	-	1	-	-	1	-	1	-	-
393	Swasiland	-	-	-	-	-	-	-	-	-	-
395	Lesotho	-	-	-	-	-	-	-	-	-	-

1) einschl. Rückwaren und Ersatzlieferungen

## Noch: 3 Einfuhr Berlins 2007 nach Erdteilen, Ländergruppen und Ländern sowie nach Warengruppen

Land-Nr.	Bestimmungsland	Ins-gesamt <sup>1)</sup>	Ernährungs-wirtschaft	Gewerbliche Wirtschaft							
				zusammen	Rohstoffe	Halbwaren	Fertigwaren				
							zusammen	Vorerzeug-nisse	Enderzeugnisse		
									zusammen	Maschinen-bau-erzeugnisse	Elektro-technische Erzeugnisse
1 000 EUR											
	<b>Afrika</b>	<b>69 580</b>	<b>61 374</b>	<b>8 207</b>	<b>2 101</b>	<b>460</b>	<b>5 646</b>	<b>208</b>	<b>5 438</b>	<b>570</b>	<b>294</b>
204	Marokko	3 735	2 896	839	23	40	776	-	776	81	65
208	Algerien	133	-	133	-	-	133	133	-	-	-
212	Tunesien	1 072	32	1 040	-	-	1 040	-	1 040	206	27
216	Libysch-Arab.Dschamahirija	158	-	158	-	-	158	-	158	127	-
220	Ägypten	1 487	589	898	14	130	754	68	686	5	107
224	Sudan	2	-	2	-	-	2	-	2	-	-
228	Mauretanien	322	-	322	322	-	-	-	-	-	-
232	Mali	8	-	8	-	-	8	-	8	-	-
236	Burkina Faso	6	-	6	-	-	6	-	6	-	-
240	Niger	2	-	2	-	-	2	-	2	-	-
244	Tschad	-	-	-	-	-	-	-	-	-	-
247	Kap Verde	-	-	-	-	-	-	-	-	-	-
248	Senegal	89	84	5	-	-	5	-	5	-	2
252	Gambia	25	-	25	-	-	25	-	25	-	-
257	Guinea-Bissau	-	-	-	-	-	-	-	-	-	-
260	Guinea	141	112	29	26	-	3	-	3	-	-
264	Sierra Leone	24	-	24	-	-	24	-	24	-	17
268	Liberia	28	28	-	-	-	-	-	-	-	-
272	Cote d'Ivoire	4 697	4 697	-	-	-	-	-	-	-	-
276	Ghana	1 806	1 616	189	-	7	182	-	182	-	24
280	Togo	5 204	5 199	5	-	-	5	-	5	-	-
284	Benin	25	-	25	-	25	-	-	-	-	-
288	Nigeria	3 270	2 823	448	-	-	448	-	448	1	-
302	Kamerun	946	932	14	-	-	14	-	14	1	-
306	Zentralafri. Republik	217	217	-	-	-	-	-	-	-	-
310	Äquatorialguinea	-	-	-	-	-	-	-	-	-	-
311	Sao Tomé und Príncipe	-	-	-	-	-	-	-	-	-	-
314	Gabun	-	-	-	-	-	-	-	-	-	-
318	Republik Kongo	22	1	20	-	19	1	-	1	-	-
322	Demokratische Republik Kongo	8	-	8	-	-	8	-	8	-	-
324	Ruanda	4 096	4 092	4	-	-	4	-	4	-	-
328	Burundi	4 959	4 959	-	-	-	-	-	-	-	-
329	St. Helena	-	-	-	-	-	-	-	-	-	-
330	Angola	1	-	1	-	-	1	-	1	-	-
334	Äthiopien	19 102	19 079	23	-	-	23	-	23	-	-
336	Eritrea	-	-	-	-	-	-	-	-	-	-
338	Dschibuti	-	-	-	-	-	-	-	-	-	-
342	Somalia	-	-	-	-	-	-	-	-	-	-
346	Kenia	740	398	342	-	187	155	-	155	-	8
350	Uganda	1 882	1 878	4	-	-	4	-	4	-	-
352	Vereinigte Republik Tansania	9 525	9 525	-	-	-	-	-	-	-	-
355	Seychellen	13	-	13	-	-	13	-	13	13	-
357	Brit. Territorium im Ind. Ozean	-	-	-	-	-	-	-	-	-	-
366	Mosambik	-	-	-	-	-	-	-	-	-	-
370	Madagaskar	60	6	54	-	-	54	-	54	-	-
373	Mauritius	130	3	127	-	-	127	-	127	-	-
375	Komoren	-	-	-	-	-	-	-	-	-	-
377	Mayotte	-	-	-	-	-	-	-	-	-	-
378	Sambia	913	883	30	29	-	1	-	1	1	-
382	Simbabwe	71	56	15	-	-	15	-	15	-	-
386	Malawi	191	189	1	-	-	1	-	1	-	1
388	Südafrika	4 431	1 055	3 375	1 681	51	1 643	7	1 636	136	41
389	Namibia	34	24	10	6	-	4	-	4	-	-
391	Botsuana	7	-	7	-	-	7	-	7	-	-
393	Swasiland	-	-	-	-	-	-	-	-	-	-
395	Lesotho	-	-	-	-	-	-	-	-	-	-

1) einschl. Rückwaren und Ersatzlieferungen

## Noch: 3 Einfuhr Berlins 2007 nach Erdteilen, Ländergruppen und Ländern sowie nach Warengruppen

Land-Nr.	Bestimmungsland	Ins-gesamt <sup>1)</sup>	Ernährungs-wirtschaft	Gewerbliche Wirtschaft							
				zusammen	Rohstoffe	Halbwaren	Fertigwaren				
							zusammen	Vorerzeug-nisse	Enderzeugnisse		
									zusammen	Maschinen-bau-erzeugnisse	Elektro-technische Erzeugnisse
Tonnen											
	Amerika	102 208	46 478	55 730	4 461	3 335	47 934	22 033	25 901	2 244	1 032
	NAFTA-Länder	59 333	8 053	51 280	3 178	2 826	45 276	20 094	25 183	2 071	914
400	Vereinigte Staaten	55 093	6 907	48 186	3 080	2 806	42 300	19 761	22 539	1 757	692
404	Kanada	1 115	227	889	97	20	772	331	441	196	9
412	Mexiko	3 125	920	2 205	0	0	2 205	2	2 203	117	213
	übrige Länder u. Geb. Amerikas	42 875	38 425	4 450	1 283	509	2 658	1 940	718	173	118
406	Grönland	-	-	-	-	-	-	-	-	-	-
408	St. Pierre und Miquelon	-	-	-	-	-	-	-	-	-	-
413	Bermuda	-	-	-	-	-	-	-	-	-	-
416	Guatemala	1 479	1 472	7	-	-	7	0	7	0	-
421	Belize	-	-	-	-	-	-	-	-	-	-
424	Honduras	1 420	1 372	48	-	-	48	-	48	0	-
428	El Salvador	2 549	2 546	3	-	-	3	-	3	3	-
432	Nicaragua	679	679	-	-	-	-	-	-	-	-
436	Costa Rica	3 963	3 962	0	-	-	0	-	0	0	0
442	Panama	33	33	-	-	-	-	-	-	-	-
446	Anguilla	-	-	-	-	-	-	-	-	-	-
448	Kuba	32	32	0	-	-	0	-	0	0	0
449	St. Kitts und Nevis	-	-	-	-	-	-	-	-	-	-
452	Haiti	16	16	0	-	-	0	-	0	-	-
453	Bahamas	-	-	-	-	-	-	-	-	-	-
454	Turks- und Caicosinseln	0	-	0	-	-	0	-	0	-	-
456	Dominikanische Republik	63	59	4	-	-	4	-	4	-	1
457	Amerik. Jungferninseln	-	-	-	-	-	-	-	-	-	-
459	Antigua und Barbuda	-	-	-	-	-	-	-	-	-	-
460	Dominica	-	-	-	-	-	-	-	-	-	-
463	Kaimaninseln	0	-	0	-	-	0	-	0	-	-
464	Jamaika	2	-	2	-	-	2	-	2	-	-
465	St. Lucia	-	-	-	-	-	-	-	-	-	-
467	St. Vincent u. Grenadinen	-	-	-	-	-	-	-	-	-	-
468	Brit. Jungferninseln	0	-	0	-	-	0	-	0	-	-
469	Barbados	-	-	-	-	-	-	-	-	-	-
470	Montserrat	0	-	0	-	-	0	-	0	-	-
472	Trinidad und Tobago	0	-	0	-	-	0	-	0	-	-
473	Grenada	-	-	-	-	-	-	-	-	-	-
474	Aruba	-	-	-	-	-	-	-	-	-	-
478	Niederländische Antillen	-	-	-	-	-	-	-	-	-	-
480	Kolumbien	5 218	4 206	1 012	1 010	-	2	-	2	0	0
484	Venezuela	35	34	1	-	-	1	-	1	1	0
488	Guyana	0	-	0	-	-	0	-	0	-	-
492	Suriname	-	-	-	-	-	-	-	-	-	-
500	Ecuador	352	347	5	-	-	5	0	5	0	-
504	Peru	3 368	3 346	23	-	-	23	6	16	-	-
508	Brasilien	18 230	16 070	2 160	274	464	1 423	812	611	167	118
512	Chile	366	364	2	-	-	2	0	2	1	0
516	Bolivien	27	27	1	-	-	1	-	1	-	-
520	Paraguay	22	-	22	-	22	-	-	-	-	-
524	Uruguay	60	33	26	-	22	4	0	4	-	-
528	Argentinien	4 961	3 828	1 133	0	-	1 133	1 121	13	0	0
529	Falklandinseln	-	-	-	-	-	-	-	-	-	-
	Asien	125 012	30 092	94 920	368	4 480	90 072	5 852	84 219	15 748	14 623
	ASEAN-Länder	21 173	14 893	6 280	28	1 056	5 196	75	5 121	811	469
676	Myanmar	6	0	6	-	-	6	-	6	-	-
680	Thailand	5 867	4 819	1 048	22	52	973	20	953	415	32
684	Dem. Volksrep. Laos	1	-	1	-	-	1	-	1	-	-
690	Vietnam	10 498	8 612	1 886	4	133	1 749	0	1 749	60	10
696	Kambodscha	1	-	1	-	-	1	-	1	-	-
700	Indonesien	2 552	913	1 638	2	226	1 410	37	1 373	66	241
701	Malaysia	1 679	289	1 390	-	515	875	7	868	245	130
703	Brunei Darussalam	-	-	-	-	-	-	-	-	-	-
706	Singapur	369	129	240	-	129	111	12	100	20	33
708	Philippinen	199	131	69	-	-	69	-	69	6	24
	übrige Länder u. Geb. Asiens	103 839	15 199	88 640	340	3 424	84 876	5 777	79 099	14 937	14 154
604	Libanon	827	777	50	1	-	49	4	45	8	0
608	Arabische Republik Syrien	333	259	74	1	-	73	2	71	-	0
612	Irak	1	-	1	-	0	1	-	1	0	-

1) einschl. Rückwaren und Ersatzlieferungen



## Noch: 3 Einfuhr Berlins 2007 nach Erdteilen, Ländergruppen und Ländern sowie nach Warengruppen

Land-Nr.	Bestimmungsland	Ins-gesamt <sup>1)</sup>	Ernährungs-wirtschaft	Gewerbliche Wirtschaft							
				zusammen	Rohstoffe	Halbwaren	Fertigwaren				
							zusammen	Vorerzeug-nisse	zusammen	Enderzeugnisse	
										darunter	
										Maschinen-bau-erzeugnisse	Elektro-technische Erzeugnisse
1 000 EUR											
<b>Amerika</b>		<b>1 332 865</b>	<b>94 129</b>	<b>1 238 737</b>	<b>8 067</b>	<b>20 653</b>	<b>1 210 016</b>	<b>38 409</b>	<b>1 171 607</b>	<b>194 538</b>	<b>158 732</b>
NAFTA-Länder		1 259 791	33 008	1 226 783	7 198	19 893	1 199 692	35 929	1 163 763	191 519	156 995
400 Vereinigte Staaten		1 199 510	30 480	1 169 031	7 171	19 580	1 142 280	34 735	1 107 544	187 842	142 948
404 Kanada		25 126	890	24 236	26	299	23 910	516	23 395	3 016	3 042
412 Mexiko		35 155	1 638	33 516	1	13	33 503	678	32 824	660	11 005
übrige Länder u. Geb. Amerikas		73 074	61 121	11 954	870	761	10 323	2 480	7 843	3 019	1 738
406 Grönland		-	-	-	-	-	-	-	-	-	-
408 St. Pierre und Miquelon		-	-	-	-	-	-	-	-	-	-
413 Bermuda		-	-	-	-	-	-	-	-	-	-
416 Guatemala		2 996	2 874	122	-	-	122	1	120	1	-
421 Belize		-	-	-	-	-	-	-	-	-	-
424 Honduras		2 974	2 380	594	-	-	594	-	594	3	-
428 El Salvador		4 418	4 391	28	-	-	28	-	28	25	-
432 Nicaragua		1 168	1 168	-	-	-	-	-	-	-	-
436 Costa Rica		4 589	4 573	16	-	-	16	-	16	6	5
442 Panama		38	38	-	-	-	-	-	-	-	-
446 Anguilla		-	-	-	-	-	-	-	-	-	-
448 Kuba		82	76	5	-	-	5	-	5	1	2
449 St. Kitts und Nevis		-	-	-	-	-	-	-	-	-	-
452 Haiti		35	34	2	-	-	2	-	2	-	-
453 Bahamas		-	-	-	-	-	-	-	-	-	-
454 Turks- und Caicosinseln		1	-	1	-	-	1	-	1	-	-
456 Dominikanische Republik		357	228	129	-	-	129	-	129	-	62
457 Amerik. Jungferninseln		-	-	-	-	-	-	-	-	-	-
459 Antigua und Barbuda		-	-	-	-	-	-	-	-	-	-
460 Dominica		-	-	-	-	-	-	-	-	-	-
463 Kaimaninseln		3	-	3	-	-	3	-	3	-	-
464 Jamaika		33	-	33	-	-	33	-	33	-	-
465 St. Lucia		-	-	-	-	-	-	-	-	-	-
467 St. Vincent u. Grenadinen		-	-	-	-	-	-	-	-	-	-
468 Brit. Jungferninseln		45	-	45	-	-	45	-	45	-	-
469 Barbados		-	-	-	-	-	-	-	-	-	-
470 Montserrat		5	-	5	-	-	5	-	5	-	-
472 Trinidad und Tobago		1	-	1	-	-	1	-	1	-	-
473 Grenada		-	-	-	-	-	-	-	-	-	-
474 Aruba		-	-	-	-	-	-	-	-	-	-
478 Niederländische Antillen		-	-	-	-	-	-	-	-	-	-
480 Kolumbien		8 418	8 191	227	135	-	92	-	92	1	12
484 Venezuela		126	56	70	-	-	70	-	70	22	21
488 Guyana		1	-	1	-	-	1	-	1	-	-
492 Suriname		-	-	-	-	-	-	-	-	-	-
500 Ecuador		576	422	154	-	-	154	1	153	20	-
504 Peru		6 944	6 551	393	-	-	393	178	215	-	-
508 Brasilien		33 615	25 223	8 392	734	716	6 943	1 433	5 510	2 928	1 622
512 Chile		721	697	25	-	-	25	1	24	7	5
516 Bolivien		196	82	114	-	-	114	-	114	-	-
520 Paraguay		12	-	12	-	12	-	-	-	-	-
524 Uruguay		160	34	127	-	33	94	8	86	-	-
528 Argentinien		5 559	4 105	1 454	1	-	1 454	858	595	4	7
529 Falklandinseln		-	-	-	-	-	-	-	-	-	-
<b>Asien</b>		<b>834 767</b>	<b>35 074</b>	<b>799 693</b>	<b>823</b>	<b>5 465</b>	<b>793 405</b>	<b>28 259</b>	<b>765 146</b>	<b>126 535</b>	<b>334 240</b>
ASEAN-Länder		168 965	17 655	151 310	127	1 320	149 863	1 100	148 764	50 875	66 849
676 Myanmar		84	1	84	-	-	84	-	84	-	-
680 Thailand		32 058	3 991	28 068	85	121	27 861	632	27 229	2 119	15 123
684 Dem. Volksrep. Laos		26	-	26	-	-	26	-	26	-	-
690 Vietnam		20 082	11 471	8 611	33	41	8 536	2	8 535	1 055	389
696 Kambodscha		36	-	36	-	-	36	-	36	-	-
700 Indonesien		22 178	1 356	20 823	8	220	20 594	54	20 540	391	13 840
701 Malaysia		75 657	424	75 233	-	769	74 464	129	74 335	44 243	26 825
703 Brunei Darussalam		-	-	-	-	-	-	-	-	-	-
706 Singapur		8 000	187	7 813	-	169	7 644	283	7 361	1 262	2 855
708 Philippinen		10 844	227	10 618	-	-	10 618	-	10 618	1 805	7 817
übrige Länder u. Geb. Asiens		665 802	17 419	648 383	696	4 145	643 542	27 160	616 382	75 660	267 391
604 Libanon		668	427	241	1	-	240	1	239	46	1
608 Arabische Republik Syrien		233	110	123	4	-	119	1	118	-	9
612 Irak		8	-	8	-	1	8	-	8	6	1

1) einschl. Rückwaren und Ersatzlieferungen

## Noch: 3 Einfuhr Berlins 2007 nach Erdteilen, Ländergruppen und Ländern sowie nach Warengruppen

Land-Nr.	Bestimmungsland	Ins-gesamt <sup>1)</sup>	Ernährungs-wirtschaft	Gewerbliche Wirtschaft							
				zusammen	Rohstoffe	Halbwaren	Fertigwaren				
							zusammen	Vorerzeug-nisse	zusammen	Enderzeugnisse	
										darunter	
										Maschinen-bau-erzeugnisse	Elektro-technische Erzeugnisse
Tonnen											
Noch: übrige Länder u. Geb. Asiens											
616	Islamische Republik Iran	535	460	76	0	8	68	5	63	9	0
624	Israel	1 086	643	443	-	27	416	6	410	25	73
625	Besetzte palästinens. Gebiete	2	1	1	-	-	1	-	1	-	-
626	Osttimor	-	-	-	-	-	-	-	-	-	-
628	Jordanien	674	641	33	32	-	0	-	0	-	-
632	Saudi-Arabien	665	598	67	-	-	67	26	41	7	0
636	Kuwait	81	-	81	-	-	81	60	21	1	1
640	Bahrain	481	-	481	-	-	481	481	0	0	0
644	Katar	9	-	9	-	-	9	-	9	0	0
647	Verein. Arab. Emirate	413	103	310	-	191	119	1	118	26	27
649	Oman	55	49	6	-	-	6	-	6	0	0
653	Jemen	1	-	1	-	-	1	-	1	-	0
660	Afghanistan	0	-	0	-	-	0	-	0	-	0
662	Pakistan	1 332	1 009	323	27	21	275	0	275	0	11
664	Indien	7 671	2 404	5 267	44	475	4 748	165	4 583	102	941
666	Bangladesch	514	11	503	-	-	503	-	503	0	-
667	Malediven	56	56	0	-	-	0	-	0	-	0
669	Sri Lanka	521	493	28	7	7	15	-	15	-	0
672	Nepal	122	1	121	-	-	121	0	121	0	0
675	Bhutan	-	-	-	-	-	-	-	-	-	-
716	Mongolei	5	0	5	-	-	5	-	5	0	0
720	Volksrepublik China	68 817	7 643	61 174	173	2 588	58 412	3 787	54 625	10 211	10 851
724	Demokrat. Volksrep. Korea	16	-	16	-	-	16	-	16	-	-
728	Republik Korea	2 779	7	2 773	0	17	2 756	527	2 229	619	920
732	Japan	6 771	23	6 748	53	90	6 606	472	6 134	3 658	543
736	Taiwan	9 031	21	9 010	-	1	9 009	190	8 820	148	279
740	Hongkong	1 028	0	1 028	-	-	1 028	48	980	121	503
743	Macau	11	-	11	-	-	11	3	9	0	3
<b>Australien und Ozeanien</b>		<b>7 061</b>	<b>6 835</b>	<b>226</b>	<b>0</b>	<b>134</b>	<b>92</b>	<b>0</b>	<b>92</b>	<b>2</b>	<b>10</b>
800	Australien	280	67	213	0	133	79	0	79	2	9
801	Papua-Neuguinea	6 071	6 071	-	-	-	-	-	-	-	-
803	Nauru	-	-	-	-	-	-	-	-	-	-
804	Neuseeland	702	697	6	-	0	5	0	5	0	1
806	Salomonen	-	-	-	-	-	-	-	-	-	-
807	Tuvalu	-	-	-	-	-	-	-	-	-	-
809	Neukaledonien	1	-	1	-	-	1	-	1	-	-
811	Wallis und Futuna	-	-	-	-	-	-	-	-	-	-
812	Kiribati	-	-	-	-	-	-	-	-	-	-
813	Pitcairn	-	-	-	-	-	-	-	-	-	-
815	Fidschi	-	-	-	-	-	-	-	-	-	-
816	Vanuatu	-	-	-	-	-	-	-	-	-	-
817	Tonga	-	-	-	-	-	-	-	-	-	-
819	Samoa	-	-	-	-	-	-	-	-	-	-
820	Nördliche Marianen	0	-	0	-	-	0	-	0	-	-
822	Französisch-Polynesien	7	0	7	-	-	7	-	7	-	-
823	Föder. Staaten v. Mikronesien	-	-	-	-	-	-	-	-	-	-
824	Marshallinseln	-	-	-	-	-	-	-	-	-	-
825	Palau	-	-	-	-	-	-	-	-	-	-
830	Amerikanische-Samoa	0	-	0	-	-	0	-	0	0	-
831	Guam	-	-	-	-	-	-	-	-	-	-
832	Amerikan. Überseeinseln, kl.	-	-	-	-	-	-	-	-	-	-
833	Kokosinseln (Keelinginseln)	-	-	-	-	-	-	-	-	-	-
834	Weihnachtsinsel	-	-	-	-	-	-	-	-	-	-
835	Heard und McDonaldinseln	-	-	-	-	-	-	-	-	-	-
836	Norfolkinsel	-	-	-	-	-	-	-	-	-	-
837	Cookinseln	-	-	-	-	-	-	-	-	-	-
838	Niue	-	-	-	-	-	-	-	-	-	-
839	Tokelauinseln	-	-	-	-	-	-	-	-	-	-
891	Antarktis	-	-	-	-	-	-	-	-	-	-
892	Bouvetinsel	-	-	-	-	-	-	-	-	-	-
893	Südgeorgien u. Südl. Sandwichins.	-	-	-	-	-	-	-	-	-	-
894	Französische Südgebiete	-	-	-	-	-	-	-	-	-	-
<b>Verschiedenes:</b>		-	-	-	-	-	-	-	-	-	-
950	Schiffs- und Luftfahrzeugbedarf	-	-	-	-	-	-	-	-	-	-
958	Nicht ermittelte Länder und Gebiete	-	-	-	-	-	-	-	-	-	-
<b>Insgesamt</b>		<b>3 649 145</b>	<b>1 160 861</b>	<b>2 108 464</b>	<b>450 562</b>	<b>318 856</b>	<b>1 339 046</b>	<b>800 388</b>	<b>538 658</b>	<b>70 350</b>	<b>85 478</b>

1) einschl. Rückwaren und Ersatzlieferungen

## Noch: 3 Einfuhr Berlins 2007 nach Erdteilen, Ländergruppen und Ländern sowie nach Warengruppen

Land-Nr.	Bestimmungsland	Ins-gesamt <sup>1)</sup>	Ernährungs-wirtschaft	Gewerbliche Wirtschaft							
				zusammen	Rohstoffe	Halbwaren	Fertigwaren				
							zusammen	Vorerzeug-nisse	zusammen	Enderzeugnisse	
										darunter	
										Maschinen-bau-erzeugnisse	Elektro-technische Erzeugnisse
1 000 EUR											
Noch: übrige Länder u. Geb. Asiens											
616	Islamische Republik Iran	5 350	636	4 714	1	5	4 708	3	4 705	2 947	4
624	Israel	21 796	2 008	19 787	-	146	19 642	125	19 517	608	6 846
625	Besetzte palästinens. Gebiete	8	4	5	-	-	5	-	5	-	-
626	Osttimor	-	-	-	-	-	-	-	-	-	-
628	Jordanien	392	360	32	9	-	23	-	23	-	1
632	Saudi-Arabien	657	131	526	-	-	526	31	495	273	38
636	Kuwait	313	-	313	-	-	313	147	166	55	70
640	Bahrain	1 169	-	1 169	-	-	1 169	1 143	27	2	8
644	Katar	62	-	62	-	-	62	-	62	6	20
647	Verein. Arab. Emirate	1 526	36	1 489	-	195	1 294	5	1 289	177	497
649	Oman	155	103	52	-	-	52	-	52	3	2
653	Jemen	7	-	7	-	-	7	-	7	-	1
660	Afghanistan	11	-	11	-	-	11	-	11	-	9
662	Pakistan	3 177	801	2 377	8	9	2 359	5	2 354	224	6
664	Indien	30 110	2 874	27 236	74	998	26 164	2 161	24 003	931	7 264
666	Bangladesch	4 557	57	4 501	-	-	4 501	-	4 501	2	-
667	Malediven	468	462	6	-	-	6	-	6	-	2
669	Sri Lanka	2 335	1 959	376	13	5	358	-	358	-	13
672	Nepal	1 158	4	1 155	-	-	1 155	1	1 154	1	2
675	Bhutan	-	-	-	-	-	-	-	-	-	-
716	Mongolei	2 497	1	2 496	-	-	2 496	-	2 496	512	293
720	Volksrepublik China	362 528	7 242	355 286	283	1 154	353 848	13 686	340 162	27 940	148 964
724	Demokrat. Volksrep. Korea	197	-	197	-	-	197	-	197	-	-
728	Republik Korea	52 488	47	52 441	23	56	52 362	2 763	49 598	3 270	35 317
732	Japan	100 914	118	100 795	280	1 570	98 946	6 104	92 842	29 175	29 289
736	Taiwan	46 657	40	46 617	-	5	46 612	316	46 297	6 927	23 366
740	Hongkong	25 532	1	25 531	-	-	25 531	99	25 433	2 553	15 346
743	Macau	829	-	829	-	-	829	569	260	2	24
Australien und Ozeanien											
800	Australien	23 367	12 283	11 084	1	452	10 632	20	10 612	271	699
801	Papua-Neuguinea	11 005	422	10 583	1	450	10 131	5	10 126	248	462
803	Nauru	10 733	10 733	-	-	-	-	-	-	-	-
804	Neuseeland	-	-	-	-	-	-	-	-	-	-
806	Salomonen	1 487	1 048	439	-	1	438	15	422	21	236
807	Tuvalu	-	-	-	-	-	-	-	-	-	-
809	Neukaledonien	-	-	-	-	-	-	-	-	-	-
811	Wallis und Futuna	6	-	6	-	-	6	-	6	-	-
812	Kiribati	-	-	-	-	-	-	-	-	-	-
813	Pitcairn	-	-	-	-	-	-	-	-	-	-
815	Fidschi	-	-	-	-	-	-	-	-	-	-
816	Vanuatu	-	-	-	-	-	-	-	-	-	-
817	Tonga	-	-	-	-	-	-	-	-	-	-
819	Samoa	-	-	-	-	-	-	-	-	-	-
820	Nördliche Marianen	-	-	-	-	-	-	-	-	-	-
822	Französisch-Polynesien	1	-	1	-	-	1	-	1	-	-
823	Föder. Staaten v. Mikronesien	132	79	53	-	-	53	-	53	-	-
824	Marshallinseln	-	-	-	-	-	-	-	-	-	-
825	Palau	-	-	-	-	-	-	-	-	-	-
830	Amerikanische-Samoa	-	-	-	-	-	-	-	-	-	-
831	Guam	3	-	3	-	-	3	-	3	3	-
832	Amerikan. Überseeinseln, kl.	-	-	-	-	-	-	-	-	-	-
833	Kokosinseln (Keelinginseln)	-	-	-	-	-	-	-	-	-	-
834	Weihnachtsinsel	-	-	-	-	-	-	-	-	-	-
835	Heard und McDonaldinseln	-	-	-	-	-	-	-	-	-	-
836	Norfolkinsel	-	-	-	-	-	-	-	-	-	-
837	Cookinseln	-	-	-	-	-	-	-	-	-	-
838	Niue	-	-	-	-	-	-	-	-	-	-
839	Tokelauinseln	-	-	-	-	-	-	-	-	-	-
891	Antarktis	-	-	-	-	-	-	-	-	-	-
892	Bouvetinsel	-	-	-	-	-	-	-	-	-	-
893	Südgeorgien u. Südl. Sandwichins.	-	-	-	-	-	-	-	-	-	-
894	Französische Südgebiete	-	-	-	-	-	-	-	-	-	-
Verschiedenes:											
950	Schiffs- und Luftfahrzeugbedarf	-	-	-	-	-	-	-	-	-	-
958	Nicht ermittelte Länder und Gebiete	-	-	-	-	-	-	-	-	-	-
Insgesamt		8 250 517	1 034 740	6 530 072	97 812	337 448	6 094 812	1 020 311	5 074 501	1 070 477	1 103 907

1) einschl. Rückwaren und Ersatzlieferungen

**4 Einfuhr Berlins 2007 nach Warengruppen, -untergruppen, Waren sowie nach Erdteilen und Ländergruppen**

EGW-Nr.	Warenbenennung	Insgesamt <sup>1)</sup>	Europa			Afrika	Amerika		Asien		Australien / Ozeanien
			zusammen	darunter			zusammen	darunter NAFTA	zusammen	darunter ASEAN	
				EU	EFTA						
Tonnen											
1 - 4	Ernährungswirtschaft	1 160 861	1 040 575	1 003 886	362	36 880	46 478	8 053	30 092	14 893	6 835
1	Lebende Tiere	88	58	58	1	0	30	21	0	0	-
101	Pferde	9	1	-	1	-	9	-	-	-	-
102	Rinder	-	-	-	-	-	-	-	-	-	-
103	Schweine	55	55	55	-	-	-	-	-	-	-
105	Schafe	-	-	-	-	-	-	-	-	-	-
107	Hausgeflügel	-	-	-	-	-	-	-	-	-	-
109	Lebende Tiere, a.n.g.	24	3	3	0	0	21	21	0	0	-
2	Nahrungsmittel tierischen Ursprungs	88 421	85 287	84 576	85	67	2 206	852	826	308	35
201	Milch und Milcherzeugnisse, ausgenommen Butter und Käse	35 018	35 010	34 990	20	-	0	0	8	8	-
202	Butter u.a. Fettstoffe aus Milch, -streichfette	12 885	12 885	12 885	-	-	-	-	-	-	-
203	Käse	4 013	4 013	4 010	2	-	-	-	0	-	-
204	Fleisch und Fleischwaren	30 533	29 854	29 830	21	3	601	-	41	36	34
206	Fische u. Krebstiere, Weichtiere u.a. wirbellose Wassertiere, einschl. Zubereitung daraus	3 417	2 032	1 371	41	63	814	695	508	243	-
208	Tierische Öle und Fette	323	323	323	-	-	-	-	0	-	-
209	Eier, Eiweiß, Eigelb	952	867	867	-	-	43	43	43	-	-
211	Fisch-, Fleischmehl u. ähnl. Erzeugnisse	-	-	-	-	-	-	-	-	-	-
219	Nahrungsmittel tier. Ursprungs, a.n.g.	1 280	305	301	1	-	748	113	225	21	1
3	Nahrungsmittel pflanzlichen Ursprungs	964 952	916 373	881 249	242	14 140	15 088	6 101	18 675	5 272	676
301	Weizen	15 492	15 492	15 490	-	-	-	-	-	-	-
302	Roggen	-	-	-	-	-	-	-	-	-	-
303	Gerste	756	756	756	-	-	-	-	-	-	-
304	Hafer	-	-	-	-	-	-	-	-	-	-
305	Mais	10	10	6	-	-	-	-	-	-	-
308	Sorghum, Hirse, sonst. Getreide, ohne Reis	1	1	1	-	-	-	-	-	-	-
309	Reis und Reiserzeugnisse	3 934	165	162	-	-	5	5	3 765	2 672	-
310	Getreide-, ausgen. Reiserzeugnisse	2 269	2 269	2 221	15	-	-	-	0	-	-
315	Backwaren, u. a. Zubereit. aus Getreide	24 148	21 905	21 152	7	-	143	134	2 099	221	-
316	Malz	3 602	3 602	3 602	-	-	-	-	-	-	-
320	Saat- und Pflanzgut, ausgen. Ölsaaten u.sonst. Samen u. Früchte mit überwiegender Verwendung	58	51	29	-	5	0	0	3	-	-
325	Hülsenfrüchte	894	793	24	-	-	-	-	101	5	-
335	Grün- und Rauhfutter	119	119	119	-	-	-	-	-	-	-
340	Kartoffeln und Kartoffelerzeugnisse	4 621	4 408	4 408	0	182	7	7	24	4	-
345	Gemüse, sonst. Küchengewächse, frisch	41 237	38 179	35 536	-	1 593	284	1	1 180	114	1
350	Frischobst, ausgenommen Südfrüchte	23 355	17 304	16 041	-	986	4 327	18	299	7	439
355	Südfrüchte	23 614	17 966	17 650	-	954	3 995	337	484	92	216
360	Schalen- und Trockenfrüchte	14 197	8 354	3 426	14	162	5 209	5 119	454	51	18
370	Gemüsezubereitung, Gemüsekonserven	34 935	31 665	28 974	-	325	207	-	2 737	229	-
372	Obstzubereitung, Obstkonserven	11 702	10 008	8 594	1	62	195	69	1 436	244	-
375	Obst- und Gemüsesäfte	2 858	2 479	2 297	5	5	50	-	323	290	1
377	Kakao und Kakaoerzeugnisse	51 046	41 384	41 329	10	9 557	80	7	26	26	-
379	Gewürze	351	237	232	-	0	14	0	100	10	0
381	Zuckerrüben, Zucker u. Zuckererzeugnisse	15 800	14 985	11 701	2	246	134	36	435	381	-
383	Ölfrüchte	2 308	1 160	1 008	-	5	164	164	979	0	-
385	Pflanzliche Öle und Fette	31 821	31 588	31 490	0	10	191	134	32	-	1
389	Ölkuchen	-	-	-	-	-	-	-	-	-	-
393	Kleie, Abfallerzeugn. zur Viehfütterung und sonstige Futtermittel	1 114	1 081	1 073	8	3	4	4	26	26	-
395	Nahrungsmittel pflanzl. Ursprungs, a.n.g.	638 416	634 183	617 714	181	41	67	67	4 124	897	0
396	Lebende Pflanzen, Erzeugn. d. Ziergärtnerei	16 295	16 229	16 213	-	4	13	1	48	5	-
4	Genussmittel	107 400	38 857	38 003	34	22 673	29 154	1 080	10 591	9 313	6 124
401	Hopfen	-	-	-	-	-	-	-	-	-	-
402	Kaffee	68 106	1 215	1 206	6	22 579	28 720	745	9 521	8 843	6 071
403	Tee und Mate	888	139	108	5	-	52	52	697	279	-
411	Rohabak und Tabakerzeugnisse	5 198	4 774	4 773	1	59	276	246	89	30	-
421	Bier	18 003	17 751	17 474	8	16	45	34	190	161	0
423	Branntwein	9 755	9 714	9 413	1	-	24	1	17	0	0
425	Wein	5 449	5 264	5 030	12	19	37	3	76	0	53

1) einschl. Schiffs- und Luftfahrzeugbedarf und nicht ermittelte Länder und Gebiete

## Noch: 4 Einfuhr Berlins 2007 nach Warengruppen, -untergruppen, Waren sowie nach Erdteilen und Ländergruppen

EGW-Nr.	Warenbenennung	Insgesamt <sup>1)</sup>	Europa			Afrika	Amerika		Asien		Australien / Ozeanien
			zusammen	darunter			zusammen	darunter NAFTA	zusammen	darunter ASEAN	
				EU	EFTA						
1 000 EUR											
1 - 4	Ernährungswirtschaft	1 034 740	831 881	791 680	2 028	61 374	94 129	33 008	35 074	17 655	12 283
1	Lebende Tiere	1 009	726	719	7	7	270	205	6	6	-
101	Pferde	67	2	-	2	-	64	-	-	-	-
102	Rinder	-	-	-	-	-	-	-	-	-	-
103	Schweine	186	186	186	-	-	-	-	-	-	-
105	Schafe	-	-	-	-	-	-	-	-	-	-
107	Hausgeflügel	-	-	-	-	-	-	-	-	-	-
109	Lebende Tiere, a.n.g.	756	537	532	4	7	205	205	6	6	-
2	Nahrungsmittel tierischen Ursprungs	241 729	226 465	221 877	247	225	11 388	8 885	3 371	913	280
201	Milch und Milcherzeugnisse, ausgenommen Butter und Käse	59 464	59 437	59 398	39	-	1	1	25	25	-
202	Butter u.a. Fettstoffe aus Milch, -streichfette	44 595	44 595	44 595	-	-	-	-	-	-	-
203	Käse	13 112	13 111	13 101	9	-	-	-	1	-	-
204	Fleisch und Fleischwaren	96 357	94 186	94 144	28	29	1 822	-	120	112	199
206	Fische u. Krebstiere, Weichtiere u.a. wirbellose Wassertiere, einschl. Zubereitung daraus	23 858	11 885	7 408	162	195	8 980	8 551	2 797	724	-
208	Tierische Öle und Fette	362	361	361	-	-	-	-	1	-	-
209	Eier, Eiweiß, Eigelb	2 072	1 837	1 837	-	-	145	145	91	-	-
211	Fisch-, Fleischmehl u. ähnl. Erzeugnisse	-	-	-	-	-	-	-	-	-	-
219	Nahrungsmittel tier. Ursprungs, a.n.g.	1 909	1 053	1 034	10	-	439	188	336	52	81
3	Nahrungsmittel pflanzlichen Ursprungs	620 349	554 167	520 434	1 541	19 121	29 325	20 186	16 744	4 289	992
301	Weizen	2 995	2 995	2 994	-	-	-	-	-	-	-
302	Roggen	-	-	-	-	-	-	-	-	-	-
303	Gerste	217	217	217	-	-	-	-	-	-	-
304	Hafer	-	-	-	-	-	-	-	-	-	-
305	Mais	12	12	10	-	-	-	-	-	-	-
308	Sorghum, Hirse, sonst. Getreide, ohne Reis	11	11	11	-	-	-	-	-	-	-
309	Reis und Reiserzeugnisse	2 107	147	145	-	-	5	5	1 954	1 195	-
310	Getreide-, ausgen. Reiserzeugnisse	1 017	1 016	972	21	-	-	-	1	-	-
315	Backwaren, u. a. Zubereit. aus Getreide	35 876	34 073	33 247	52	-	134	127	1 669	256	-
316	Malz	1 228	1 228	1 228	-	-	-	-	-	-	-
320	Saat- und Pflanzgut, ausgen. Ölsaaten u.sonst. Samen u. Früchte mit überwie. and. Verwendung	107	90	26	-	1	2	2	14	-	-
325	Hülsenfrüchte	667	611	19	-	-	-	-	56	5	-
335	Grün- und Rauhfutter	65	65	65	-	-	-	-	-	-	-
340	Kartoffeln und Kartoffelerzeugnisse	4 627	4 520	4 519	1	67	9	9	31	3	-
345	Gemüse, sonst. Küchengewächse, frisch	46 905	42 966	40 796	-	1 664	468	3	1 805	450	1
350	Frischobst, ausgenommen Südfrüchte	26 280	19 362	18 201	-	1 318	4 795	10	340	28	465
355	Südfrüchte	16 139	10 981	10 777	-	775	3 273	336	757	320	354
360	Schalen- und Trockenfrüchte	50 052	30 007	13 588	52	544	18 646	18 464	771	72	84
370	Gemüsezubereitung, Gemüsekonserven	23 913	21 912	19 424	-	282	234	-	1 485	211	-
372	Obstzubereitung, Obstkonserven	12 078	10 782	9 352	4	45	286	200	965	169	-
375	Obst- und Gemüsesäfte	3 224	2 926	2 684	25	2	47	-	247	239	1
377	Kakao und Kakaoerzeugnisse	109 657	95 559	95 260	174	13 768	237	17	92	90	-
379	Gewürze	977	655	636	-	1	22	1	220	31	79
381	Zuckerrüben, Zucker u. Zuckererzeugnisse	11 578	10 560	8 534	18	556	219	142	242	187	-
383	Ölfrüchte	1 912	864	654	-	7	83	83	958	1	-
385	Pflanzliche Öle und Fette	25 711	25 232	25 125	6	43	387	352	44	-	4
389	Ölkuchen	-	-	-	-	-	-	-	-	-	-
393	Kleie, Abfallerzeugn. zur Viehfütterung und sonstige Futtermittel	697	685	673	12	2	2	2	8	7	-
395	Nahrungsmittel pflanzl. Ursprungs, a.n.g.	187 739	182 396	177 009	1 177	37	407	406	4 895	978	3
396	Lebende Pflanzen, Erzeugn. d. Ziergärtnerei	54 560	54 294	54 267	-	9	68	29	189	48	-
4	Genussmittel	171 653	50 523	48 651	233	42 021	53 146	3 732	14 952	12 447	11 011
401	Hopfen	-	-	-	-	-	-	-	-	-	-
402	Kaffee	119 080	3 058	2 977	66	41 773	50 469	1 356	13 047	11 874	10 733
403	Tee und Mate	1 929	344	287	10	-	327	327	1 258	294	-
411	Rohtabak und Tabakerzeugnisse	24 774	22 384	22 378	6	140	2 057	1 923	194	67	-
421	Bier	5 487	5 165	4 991	12	6	72	59	242	208	1
423	Branntwein	7 486	7 381	6 453	38	-	85	16	19	3	2
425	Wein	12 896	12 191	11 566	101	102	137	51	191	1	275

1) einschl. Schiffs- und Luftfahrzeugbedarf und nicht ermittelte Länder und Gebiete

## Noch: 4 Einfuhr Berlins 2007 nach Warengruppen, -untergruppen, Waren sowie nach Erdteilen und Ländergruppen

EGW-Nr.	Warenbenennung	Insgesamt <sup>1)</sup>	Europa			Afrika	Amerika		Asien		Australien / Ozeanien
			zusammen	darunter			zusammen	darunter NAFTA	zusammen	darunter ASEAN	
				EU	EFTA						
Tonnen											
5 - 8	Gewerbliche Wirtschaft	2 108 464	1 913 274	1 723 878	41 956	44 314	55 730	51 280	94 920	6 280	226 000
5	Rohstoffe	450 562	402 632	336 279	102	43 100	4 461	3 178	368	28	0
502	Chemiefasern, einschl. Abfälle, Seidenraupenkoks u. Abfallseide	77	25	25	-	-	-	-	52	-	-
503	Wolle, and. Tierhaare, Reißwolle	223	214	214	-	-	-	-	9	-	-
504	Baum-, Reißbaumwolle, Abfälle	398	397	397	-	-	-	-	0	0	-
505	Flachs, Hanf, Jute, Hartfasern u.a.	5	0	0	-	-	-	-	5	-	-
506	Abfallseide, Abfälle von Gespinnstwaren, Lumpen u. dgl.	13 314	13 308	13 307	1	-	6	6	-	-	-
507	Felle zu Pelzwerk, roh	0	-	-	-	-	-	-	0	-	-
508	Felle und Häute, roh, a.n.g.	131	131	131	-	-	-	-	0	-	-
511	Rundholz	412	411	86	-	-	-	-	2	2	-
513	Rohkautschuk	4 015	3 532	3 300	-	-	427	201	55	-	-
516	Steinkohle u. Steinkohlenbriketts	201 089	168 741	103 318	-	31 339	1 010	-	-	-	-
517	Braunkohle u. Braunkohlenbriketts	496	496	496	-	-	-	-	-	-	-
518	Erdöl und Erdgas	128 276	128 276	128 276	-	-	-	-	-	-	-
519	Eisenerze	11 732	1	1	-	11 731	-	-	-	-	-
520	Eisen-, manganh. Abbrände u. Schlacke	3 434	3 434	3 434	-	-	-	-	-	-	-
522	Kupfererze	-	-	-	-	-	-	-	-	-	-
523	Bleierze	-	-	-	-	-	-	-	-	-	-
524	Zinkerze	-	-	-	-	-	-	-	-	-	-
526	Nickelerze	-	-	-	-	-	-	-	-	-	-
528	Erze und Metallaschen, a.n.g.	1 259	1 259	1 259	-	-	0	0	-	-	-
529	Bauxit, Kryolith	-	-	-	-	-	-	-	-	-	-
530	Speisesalz und Industriesalz	4 308	4 280	4 268	-	-	0	0	27	-	-
532	Steine und Erden, a.n.g.	24 290	21 156	21 033	102	8	2 994	2 971	133	-	-
534	Rohst. f. chem. Erzeugnisse, a.n.g.	264	171	170	-	22	0	0	70	22	-
537	Edel-, Schmucksteine, Perlen, roh	26	0	0	-	0	24	0	2	0	0
590	Rohstoffe auch Abfälle, a.n.g.	56 813	56 799	56 562	-	-	0	0	14	4	-
6	Halbwaren	318 856	310 488	292 329	1 047	420	3 335	2 826	4 480	1 056	134 000
602	Rohseide, Seidengarne, synth.	6 936	6 430	6 429	0	-	128	128	378	359	-
603	Garne aus Chemiefasern	185	149	148	-	-	-	-	36	35	-
604	Garne aus Wolle o.a. Tierhaaren	16	0	0	-	-	0	-	16	-	-
605	Garne aus Baumwolle	619	616	616	-	-	-	-	3	-	-
606	Garne a.Flachs,Hanf,Jute,Hartfas.u.dgl.	4	4	4	-	-	-	-	-	-	-
607	Schnittholz	17 368	16 757	14 668	144	45	77	0	489	427	-
608	Halbstoffe a. zellulosehalt. Faserst.	27 341	27 235	22 093	-	-	21	20	86	-	-
609	Kautschuk, bearbeitet	2 666	2 646	2 608	4	-	2	1	18	18	-
611	Zement	35 689	35 689	35 689	-	-	-	-	1	-	-
612	Mineralische Baustoffe, a.n.g.	32 356	26 863	22 754	43	190	2 422	2 422	2 854	170	27 000
641	Roheisen	174	14	-	-	-	160	-	-	-	-
642	Abfälle u. Schrott, aus Eisen o. Stahl	1 003	979	937	20	-	15	15	9	-	-
643	Ferrolegerungen	160	160	112	48	-	-	-	-	-	-
644	Eisen oder Stahl in Rohform, Halbzeug aus Eisen oder Stahl	404	332	208	20	-	7	7	65	-	-
645	Aluminium und Aluminiumlegierung, einschl. Abfälle und Schrott	26 337	26 085	25 142	25	-	248	-	4	-	-
646	Kupfer und Kupferlegierungen, einschl. Abfälle und Schrott	24 287	24 161	22 741	683	-	0	0	20	20	107 000
647	Nickel und Nickellegierungen, einschl. Abfälle und Schrott	11	7	7	-	-	3	3	0	-	0
648	Blei und Bleilegerungen, einschl. Abfälle und Schrott	1 485	1 485	1 480	-	-	-	-	-	-	-
649	Zinn und Zinnlegierungen, einschl. Abfälle und Schrott	11	11	11	-	-	0	0	-	-	-
650	Zink und Zinklegierungen, einschl. Abfälle und Schrott	11 209	11 209	11 190	19	-	-	-	-	-	-
656	Radioaktive Elemente und Isotope	0	-	-	-	-	-	-	0	0	-
659	Unedle Metalle, a.n.g.	104	76	29	-	-	19	19	8	-	-
661	Fettsäuren, Paraffin, Vaseline u.Wachse	1 431	1 102	1 027	2	-	69	69	260	-	-
665	Koks und Schmelzkoks, aus Steinkohle oder Braunkohle	-	-	-	-	-	-	-	-	-	-
667	Rückstände der Erdöl- und Steinkohlenteerdestillation	211	211	211	-	-	0	0	-	-	-
669	Mineralölerzeugnisse	6 796	6 768	3 018	8	-	12	12	17	-	-
671	Teer und Teerdestillationserzeugn.	33 036	33 036	33 036	-	-	0	0	-	-	-
673	Düngemittel	81 475	81 467	81 463	3	-	0	0	8	1	-
679	Chemische Halbwaren, a.n.g.	5 391	4 915	4 628	25	185	109	109	182	-	-
683	Gold für gewerbliche Zwecke	0	0	0	0	-	0	0	0	-	-
690	Halbwaren, a.n.g.	2 149	2 083	2 079	4	-	42	20	24	24	-

1) einschl. Schiffs- und Luftfahrzeugbedarf und nicht ermittelte Länder und Gebiete



## Noch: 4 Einfuhr Berlins 2007 nach Warengruppen, -untergruppen, Waren sowie nach Erdteilen und Ländergruppen

EGW-Nr.	Warenbenennung	Insgesamt <sup>1)</sup>	Europa			Afrika	Amerika		Asien		Australien / Ozeanien
			zusammen	darunter			zusammen	darunter NAFTA	zusammen	darunter ASEAN	
				EU	EFTA						
1 000 EUR											
5 - 8	Gewerbliche Wirtschaft	6 530 072	4 472 352	4 013 503	278 728	8 207	1 238 737	1 226 783	799 693	151 310	11 084
5	Rohstoffe	97 812	86 820	81 633	20	2 101	8 067	7 198	823	127	1
502	Chemiefasern, einschl. Abfälle, Seidenraupenkoks u. Abfallseide	148	41	41	-	-	-	-	107	-	-
503	Wolle, and. Tierhaare, Reißwolle	210	177	175	-	-	-	-	34	-	-
504	Baum-, Reißbaumwolle, Abfälle	127	126	126	-	-	-	-	1	1	-
505	Flachs, Hanf, Jute, Hartfasern	14	1	1	-	-	-	-	13	-	-
506	Abfallseide, Abfälle von Gespinnstwaren, Lumpen u. dgl.	16 123	16 117	16 115	2	-	6	6	-	-	-
507	Felle zu Pelzwerk, roh	1	-	-	-	-	-	-	1	-	-
508	Felle und Häute, roh, a.n.g.	206	205	205	-	-	-	-	1	-	-
511	Rundholz	61	60	18	-	-	-	-	1	1	-
513	Rohkautschuk	7 478	5 848	5 464	-	-	1 480	804	150	-	-
516	Steinkohle u. Steinkohlenbriketts	12 305	10 491	5 809	-	1 679	135	-	-	-	-
517	Braunkohle u. Braunkohlenbriketts	36	36	36	-	-	-	-	-	-	-
518	Erdöl und Erdgas	42 347	42 347	42 347	-	-	-	-	-	-	-
519	Eisenerze	324	2	2	-	322	-	-	-	-	-
520	Eisen-, manganh. Abbrände u. Schlacke	64	64	64	-	-	-	-	-	-	-
522	Kupfererze	-	-	-	-	-	-	-	-	-	-
523	Bleierze	-	-	-	-	-	-	-	-	-	-
524	Zinkerze	-	-	-	-	-	-	-	-	-	-
526	Nickelerze	-	-	-	-	-	-	-	-	-	-
528	Erze und Metallaschen, a.n.g.	1 706	1 703	1 703	-	-	3	3	-	-	-
529	Bauxit, Kryolith	-	-	-	-	-	-	-	-	-	-
530	Speisesalz und Industriesalz	429	416	413	-	-	5	5	8	-	-
532	Steine und Erden, a.n.g.	8 239	1 787	1 767	14	8	6 359	6 349	86	-	-
534	Rohst. f. chem. Erzeugnisse, a.n.g.	615	379	373	-	37	23	23	176	86	-
537	Edel-, Schmucksteine, Perlen, roh	336	31	20	4	55	55	7	194	35	1
590	Rohstoffe auch Abfälle, a.n.g.	7 041	6 989	6 953	-	-	1	1	51	4	-
6	Halbwaren	337 448	310 419	297 605	2 862	460	20 653	19 893	5 465	1 320	452
602	Rohseide, Seidengarne, synth.	22 050	21 038	21 033	3	-	381	381	631	561	-
603	Garne aus Chemiefasern	817	722	717	-	-	-	-	95	93	-
604	Garne aus Wolle o.a. Tierhaaren	243	3	3	-	-	1	-	239	-	-
605	Garne aus Baumwolle	4 200	4 191	4 189	-	-	-	-	9	-	-
606	Garne a.Flachs,Hanf,Jute,Hartfas. u.dgl.	74	74	74	-	-	-	-	-	-	-
607	Schnittholz	9 796	9 030	8 213	204	49	143	2	574	469	-
608	Halbstoffe a. zellulosehalt. Faserst.	12 549	12 458	10 364	-	-	13	12	78	-	-
609	Kautschuk, bearbeitet	6 195	6 114	5 954	41	-	25	24	56	50	-
611	Zement	1 761	1 760	1 760	-	-	-	-	1	-	-
612	Mineralische Baustoffe, a.n.g.	25 404	14 267	12 323	29	365	10 016	10 015	724	54	32
641	Roheisen	55	4	-	-	-	52	-	-	-	-
642	Abfälle u. Schrott, aus Eisen o. Stahl	333	330	248	40	-	2	2	2	-	-
643	Ferrolegerungen	135	135	84	52	-	-	-	-	-	-
644	Eisen oder Stahl in Rohform, Halbzeug aus Eisen oder Stahl	711	537	450	10	-	20	20	154	-	-
645	Aluminium und Aluminiumlegierungen, einschl. Abfälle und Schrott	43 859	43 303	41 720	36	-	553	2	4	-	-
646	Kupfer und Kupferlegierungen, einschl. Abfälle und Schrott	109 922	109 487	106 828	2 014	-	3	3	67	67	365
647	Nickel und Nickellegierungen, einschl. Abfälle und Schrott	415	181	181	-	-	230	230	2	-	1
648	Blei und Bleilegerungen, einschl. Abfälle und Schrott	2 787	2 787	2 786	-	-	-	-	-	-	-
649	Zinn und Zinnlegierungen, einschl. Abfälle und Schrott	151	112	112	-	-	39	39	-	-	-
650	Zink und Zinklegierungen, einschl. Abfälle und Schrott	31 873	31 873	31 824	49	-	-	-	-	-	-
656	Radioaktive Elemente und Isotope	2 731	884	244	1	-	1 780	1 780	12	12	54
659	Unedle Metalle, a.n.g.	2 395	1 519	1 493	16	-	738	738	139	-	-
661	Fettsäuren, Paraffin, Vaseline u.Wachse	1 905	973	851	4	-	284	282	649	-	-
665	Koks und Schmelzkoks, aus Steinkohle oder Braunkohle	-	-	-	-	-	-	-	-	-	-
667	Rückstände der Erdöl- und Steinkohlenteerdestillation	59	59	59	-	-	0	0	-	-	-
669	Mineralölzeugnisse	3 207	3 121	1 150	12	-	22	22	63	-	-
671	Teer und Teerdestillationserzeugn.	19 487	19 486	19 486	-	-	1	1	-	-	-
673	Düngemittel	18 920	18 911	18 901	10	-	3	3	6	1	-
679	Chemische Halbwaren, a.n.g.	8 030	5 231	5 019	54	38	965	965	1 795	-	-
683	Gold für gewerbliche Zwecke	454	308	116	193	7	6	6	133	-	-
690	Halbwaren, a.n.g.	6 933	1 523	1 425	98	-	5 377	5 365	32	12	-

1) einschl. Schiffs- und Luftfahrzeugbedarf und nicht ermittelte Länder und Gebiete

## Noch: 4 Einfuhr Berlins 2007 nach Warengruppen, -untergruppen, Waren sowie nach Erdteilen und Ländergruppen

EGW-Nr.	Warenbenennung	Insgesamt <sup>1)</sup>	Europa		Afrika	Amerika		Asien		Australien / Ozeanien	
			zusammen	darunter		zusammen	darunter NAFTA	zusammen	darunter ASEAN		
				EU							EFTA
Tonnen											
7 + 8	Fertigwaren	1 339 046	1 200 154	1 095 271	40 806	794	47 934	45 276	90 072	5 196	92 000
7	Vorerzeugnisse	800 388	772 465	726 478	23 891	37	22 033	20 094	5 852	75	0
701	Gewebe, Gewirke u. Gestricke aus Seide, künstl. oder synth. Fäden	1 650	520	507	2	-	1	1	1 129	15	0
702	Gewebe, Gewirke und Gestricke aus Chemiefasern	320	198	175	1	0	1	1	121	5	-
703	Gewebe, Gewirke u. Gestricke aus Wolle oder and. Tierhaaren	84	76	75	0	-	0	0	8	-	0
704	Gewebe, Gewirke und Gestricke aus Baumwolle	258	219	210	6	2	4	4	33	2	-
705	Gewebe, Gewirke u. Gestricke aus Flachs, Hanf, Jute, Hartfasern u.dgl.	88	59	59	0	-	0	0	29	-	0
706	Leder	57	48	44	0	-	2	1	8	0	-
707	Pelzfelle, gegerbt oder zugerichtet	9	8	8	0	-	0	-	1	-	-
708	Papier und Pappe	315 238	298 248	278 085	14 378	-	16 728	16 728	262	3	-
709	Sperrholz, Span-, Faserplatten, Furnierblätter u. dgl.	16 442	16 308	15 174	428	-	1	1	133	-	-
711	Glas	15 241	14 675	14 333	22	-	482	482	84	0	-
732	Kunststoffe	141 411	140 463	136 241	3 104	-	815	815	133	28	0
734	Farben, Lacke und Kitten	5 187	5 023	4 909	114	5	70	64	90	1	-
736	Dextrine, Gelatine und Leime	2 929	2 873	2 831	42	-	3	3	53	1	0
738	Sprengst., Schießbedarf u. Zündwaren	971	24	1	-	-	0	0	946	-	-
740	Pharmazeutische Grundstoffe	1 279	1 055	966	48	0	40	19	184	1	-
749	Chemische Vorerzeugnisse, a.n.g.	198 571	195 751	193 325	172	27	1 932	209	861	12	0
751	Rohre aus Eisen oder Stahl	8 971	8 383	7 877	325	-	13	13	575	-	-
753	Stäbe u. Profile aus Eisen o. Stahl	24 060	24 026	17 280	99	-	9	9	25	1	-
755	Blech aus Eisen oder Stahl	29 017	27 321	26 627	178	2	1 525	1 525	169	6	-
757	Draht aus Eisen oder Stahl	1 899	1 899	1 724	0	-	0	0	0	-	-
759	Eisenbahnoberbaumaterial	8 510	8 509	8 508	2	-	-	-	1	-	-
771	Halbzeuge aus Kupfer u. Kupferleg.	7 535	7 521	6 269	42	-	13	13	1	-	-
772	Halbzeuge aus Aluminium	20 492	19 134	11 128	4 928	-	354	165	1 005	0	-
779	Halbzeuge aus unedlen Metallen, a.n.g.	160	118	115	2	-	41	41	2	-	-
781	Halbzeuge aus Edelmetallen	1	1	1	0	-	0	0	-	-	-
790	Vorerzeugnisse, a.n.g.	5	5	5	0	-	0	0	0	-	-
8	Enderzeugnisse	538 658	427 689	368 793	16 915	758	25 901	25 183	84 219	5 121	92 000
801	Bekleidung a. Gewirken oder Gestrickten aus Seide oder Chemiefasern	1 009	580	472	0	1	15	12	412	67	0
802	Bekleidung a. Gewirken oder Gestrickten aus Wolle oder anderen Tierhaaren	64	40	38	0	0	3	0	21	0	-
803	Bekleidung a. Gewirken oder Gestrickten aus Baumwolle	2 015	731	162	0	16	32	26	1 236	159	1
804	Bekleidung a. Seide oder Chemiefasern, ausgen. aus Gewirken oder Gestrickten	1 946	354	221	1	2	6	6	1 583	125	1
805	Bekleidung a. Wolle u. and. Tierhaaren, ausgen. aus Gewirken oder Gestrickten	104	77	57	1	0	1	1	26	0	0
806	Bekleidung a. Baumwolle, ausgenom. aus Gewirken oder Gestrickten	1 494	840	118	3	6	5	4	643	159	0
807	Bekleidung a. Flachs, Hanf und dgl.	172	82	26	2	0	3	1	86	1	0
808	Kopfbedeckungen	203	80	76	0	0	11	8	111	22	-
809	Textilien, a.n.g.	9 194	6 964	6 466	101	9	121	70	2 099	17	0
810	Pelzwaren	4	1	1	0	-	1	0	1	-	-
811	Schuhe	4 522	3 204	3 050	7	18	26	24	1 275	179	0
812	Lederwaren und Lederbekleidung (ausgenommen Schuhe)	1 831	154	121	15	2	20	17	1 655	12	0
813	Papierwaren	44 872	44 225	42 552	1 444	2	68	67	576	8	0
814	Druckerzeugnisse	4 857	4 077	3 868	122	6	342	340	427	35	5
815	Holzwaren (ohne Möbel)	35 597	34 856	33 893	82	55	3	2	683	294	1
816	Kautschukwaren	6 534	5 310	5 183	16	1	48	39	1 174	212	0
817	Waren aus Stein	2 819	1 086	963	7	77	315	41	1 342	46	-
818	Keram. Erzeugnisse, (ohne Baukeramik)	6 288	3 284	3 210	47	50	108	107	2 845	258	1
819	Glaswaren	18 681	7 628	7 547	4	2	23	23	11 028	42	0
820	Werkzeuge, Schneidwaren und Eßbestecke aus unedlen Metallen	1 169	168	142	3	0	41	41	959	6	0
823	Waren aus Kupfer u. Kupferlegierungen	118	46	36	4	6	7	7	59	29	-
829	Eisen-, Blech- und Metallwaren, a.n.g.	26 755	21 328	17 828	2 168	166	378	372	4 877	189	5
831	Waren aus Wachs oder Fetten	3 161	2 537	2 310	202	21	72	72	531	111	-
832	Waren aus Kunststoffen	48 220	44 709	16 837	1 638	41	431	429	3 025	370	14

1) einschl. Schiffs- und Luftfahrzeugbedarf und nicht ermittelte Länder und Gebiete

## Noch: 4 Einfuhr Berlins 2007 nach Warengruppen, -untergruppen, Waren sowie nach Erdteilen und Ländergruppen

EGW-Nr.	Warenbenennung	Insgesamt <sup>1)</sup>	Europa			Afrika	Amerika		Asien		Australien / Ozeanien
			zusammen	darunter			zusammen	darunter NAFTA	zusammen	darunter ASEAN	
				EU	EFTA						
1 000 EUR											
7 + 8	Fertigwaren	6 094 812	4 075 113	3 634 265	275 846	5 646	1 210 016	1 199 692	793 405	149 863	10 632
7	Vorerzeugnisse	1 020 311	953 414	880 184	44 363	208	38 409	35 929	28 259	1 100	20
701	Gewebe, Gewirke u. Gestricke aus Seide, künstl. oder synth. Fäden	11 663	5 086	4 900	72	-	23	23	6 552	22	1
702	Gewebe, Gewirke und Gestricke aus Chemiefasern	3 360	2 684	2 464	32	1	24	24	651	18	-
703	Gewebe, Gewirke u. Gestricke aus Wolle oder and. Tierhaaren	1 542	1 409	1 404	1	-	7	7	126	-	1
704	Gewebe, Gewirke und Gestricke aus Baumwolle	3 635	3 184	3 012	114	33	83	76	335	9	-
705	Gewebe, Gewirke u. Gestricke aus Flachs, Hanf, Jute, Hartfasern u.dgl.	1 260	1 177	1 166	7	-	5	3	76	-	2
706	Leder	1 775	1 465	1 451	4	-	59	45	250	14	-
707	Pelzfelle, gegerbt oder zugerichtet	315	242	242	1	-	13	-	60	-	-
708	Papier und Pappe	258 211	243 448	222 897	18 020	-	14 487	14 487	277	5	-
709	Sperrholz, Span-, Faserplatten, Furnierblätter u. dgl.	9 941	9 866	8 920	354	-	2	2	73	-	-
711	Glas	11 713	9 858	9 289	430	-	1 659	1 659	197	1	-
732	Kunststoffe	161 071	158 542	154 283	2 613	-	2 325	2 319	203	35	1
734	Farben, Lacke und Kitte	22 735	19 996	16 763	3 233	35	1 610	1 432	1 094	127	-
736	Dextrine, Gelatine und Leime	5 850	5 392	5 291	101	-	208	208	249	2	1
738	Sprengst., Schießbedarf u. Zündwaren	2 016	47	12	-	-	37	37	1 932	-	-
740	Pharmazeutische Grundstoffe	90 288	84 047	81 055	2 704	1	2 992	2 954	3 248	266	1
749	Chemische Vorerzeugnisse, a.n.g.	220 742	208 660	202 501	2 141	133	4 371	2 616	7 563	581	14
751	Rohre aus Eisen oder Stahl	14 607	12 842	12 177	459	-	619	619	1 145	-	-
753	Stäbe u. Profile aus Eisen o. Stahl	15 960	15 694	11 923	134	-	108	108	158	8	-
755	Blech aus Eisen oder Stahl	45 884	40 698	40 207	133	5	4 150	4 150	1 031	9	-
757	Draht aus Eisen oder Stahl	3 188	3 168	3 063	2	-	12	12	8	-	-
759	Eisenbahnoberbaumaterial	6 424	6 419	6 411	8	-	-	-	4	-	-
771	Halbzeuge aus Kupfer u. Kupferleg.	41 706	41 119	34 018	522	-	508	508	78	-	-
772	Halbzeuge aus Aluminium	61 290	57 140	35 833	13 049	-	1 339	872	2 811	2	-
779	Halbzeuge aus unedlen Metallen, a.n.g.	6 825	3 125	2 904	120	-	3 597	3 597	103	-	-
781	Halbzeuge aus Edelmetallen	18 230	18 042	17 942	100	-	167	167	22	-	-
790	Vorerzeugnisse, a.n.g.	82	65	59	6	-	4	4	14	-	-
8	Enderzeugnisse	5 074 501	3 121 699	2 754 081	231 484	5 438	1 171 607	1 163 763	765 146	148 764	10 612
801	Bekleidung a. Gewirken oder Gestrickten aus Seide oder Chemiefasern	19 469	12 994	10 003	79	62	452	357	5 949	983	12
802	Bekleidung a. Gewirken oder Gestrickten aus Wolle oder anderen Tierhaaren	3 693	2 798	2 637	87	19	105	66	771	5	-
803	Bekleidung a. Gewirken oder Gestrickten aus Baumwolle	26 496	14 583	5 237	86	538	1 575	1 326	9 737	722	63
804	Bekleidung a. Seide oder Chemiefasern, ausgen. aus Gewirken oder Gestrickten	31 319	15 732	11 674	204	91	256	227	15 231	901	9
805	Bekleidung a. Wolle u. and. Tierhaaren, ausgen. aus Gewirken oder Gestrickten	10 900	10 013	8 673	474	24	164	159	696	2	2
806	Bekleidung a. Baumwolle, ausgenom. aus Gewirken oder Gestrickten	37 434	26 638	9 022	407	447	300	257	10 039	971	9
807	Bekleidung a. Flachs, Hanf und dgl.	6 529	4 804	3 079	144	18	199	156	1 504	20	4
808	Kopfbedeckungen	4 235	2 956	2 892	12	3	270	200	1 006	138	-
809	Textilien, a.n.g.	45 762	33 880	30 883	1 264	92	1 548	900	10 232	166	9
810	Pelzwaren	601	360	330	6	-	117	75	124	-	-
811	Schuhe	70 549	58 311	54 276	1 237	100	638	548	11 497	3 380	3
812	Lederwaren und Lederbekleidung (ausgenommen Schuhe)	34 935	20 635	17 916	1 875	54	447	351	13 777	201	23
813	Papierwaren	106 500	104 566	98 041	6 234	2	469	430	1 456	49	7
814	Druckerzeugnisse	35 810	29 287	23 675	4 864	24	3 362	3 329	3 073	189	65
815	Holzwaren (ohne Möbel)	36 789	34 791	33 441	745	200	70	68	1 719	696	10
816	Kautschukwaren	92 889	86 358	85 409	389	34	1 638	1 612	4 858	658	1
817	Waren aus Stein	3 872	1 901	1 714	76	98	966	792	906	98	-
818	Keram. Erzeugnisse, (ohne Baukeramik)	36 644	6 734	6 152	465	61	17 555	17 547	12 286	324	8
819	Glaswaren	23 927	11 511	11 191	148	14	1 307	1 307	11 090	248	5
820	Werkzeuge, Schneidwaren und Eisbestecke aus unedlen Metallen	14 432	6 632	5 714	521	3	2 536	2 471	5 257	505	4
823	Waren aus Kupfer u. Kupferlegierungen	2 358	1 528	944	509	20	323	323	486	83	-
829	Eisen-, Blech- und Metallwaren, a.n.g.	108 563	83 286	68 889	11 011	314	8 765	8 690	16 123	532	75
831	Waren aus Wachs oder Fetten	11 695	8 610	8 078	521	84	1 543	1 543	1 458	300	-
832	Waren aus Kunststoffen	132 442	113 405	62 041	15 724	243	8 198	8 182	10 297	625	298

1) einschl. Schiffs- und Luftfahrzeugbedarf und nicht ermittelte Länder und Gebiete

## Noch: 4 Einfuhr Berlins 2007 nach Warengruppen, -untergruppen, Waren sowie nach Erdteilen und Ländergruppen

EGW-Nr.	Warenbenennung	Insgesamt <sup>1)</sup>	Europa		Afrika	Amerika		Asien		Australien / Ozeanien	
			zusammen	darunter		zusammen	darunter	zusammen	darunter		
				EU			EFTA		NAFTA		ASEAN
Tonnen											
Noch: Enderzeugnisse											
833	Fotochemische Erzeugnisse	3 100	1 924	1 922	1	0	1 175	1 175	1	-	-
834	Pharmazeutische Erzeugnisse	1 245	1 128	1 034	91	-	93	91	24	0	0
835	Duftstoffe u. Körperpflegemittel	1 521	1 175	1 121	4	14	95	94	230	9	8
839	Chemische Erzeugnisse, a.n.g.	30 590	28 851	27 888	932	-	1 478	1 476	260	11	0
841	Kraftmaschinen (ohne Motoren für Ackerschlepper, Luft-, Straßenfahrzeuge)	7 826	6 204	5 513	389	1	570	570	1 050	108	0
842	Pumpen und Kompressoren	4 253	3 324	3 221	89	17	288	256	625	218	0
843	Armaturen	366	229	209	14	0	45	20	92	1	0
844	Lager, Getriebe, Zahnräder und Antriebselemente	10 028	1 488	1 066	23	3	463	383	8 074	0	0
845	Hebezeuge und Fördermittel	9 277	8 515	8 483	32	-	20	20	742	326	0
846	Landwirtschaftliche Maschinen (einschl. Ackerschleppern)	150	66	51	0	-	26	26	58	56	-
847	Maschinen für das Textil-, Bekleidungs- u. Ledergewerbe	538	521	505	2	-	3	3	14	-	-
848	Maschinen für das Ernährungsgewerbe u. d. Tabakverarbeitung	360	295	254	33	-	6	5	59	3	-
849	Bergwerks-, Bau-, Baustoffmasch.	26 587	23 443	23 140	95	-	193	164	2 951	0	-
850	Guss- und Walzwerkstechnik	44	36	9	27	-	7	7	-	-	-
851	Masch. f. d. Be- u. Verarbeitung v. Kautschuk oder Kunststoffen	210	176	155	19	-	21	20	12	-	-
852	Werkzeugmaschinen	1 533	1 351	1 039	238	-	39	39	143	0	0
853	Büromasch. u. autom. Datenverarbeitungsmaschinen	2 943	1 258	1 229	28	3	169	166	1 512	46	1
854	Masch.f.d.Papier-u.Druckgewerbe	236	155	51	84	-	20	20	61	1	0
859	Maschinen, a.n.g.	5 999	5 270	4 971	153	1	373	373	354	52	0
860	Sportgeräte	502	67	58	4	-	92	91	342	19	1
861	Geräte zur Elektrizitätserzeugung u. -verteilung	29 984	22 643	19 533	1 273	23	379	264	6 931	156	8
862	Elektr. Lampen und Leuchten	6 946	3 840	3 660	21	9	8	8	3 090	38	0
863	Nachr.techn. Geräte u.Einrichtg.	1 564	606	601	5	0	270	270	688	43	0
864	Rundfunk- u. Fernsehgeräte, phono- u. videotecn.Geräte	3 662	770	730	6	2	51	51	2 838	2	1
865	Elektronische Bauelemente	1 534	694	655	37	0	272	269	568	225	0
869	Elektronische Erzeugnisse, a.n.g.	41 788	41 223	35 632	183	4	53	52	508	5	1
871	Medizinische Geräte und orthopäd. Vorrichtungen	864	241	213	21	0	112	111	511	12	0
872	Mess-, steuerungs- und regelungstechn. Erzeugnisse	2 036	822	773	43	1	689	689	489	5	35
873	Optische u. fotografische Geräte	384	17	11	2	1	42	42	324	87	0
874	Uhren	158	1	0	1	0	1	1	155	0	-
875	Möbel	26 950	21 903	21 031	539	65	76	74	4 906	862	1
876	Musikinstrumente	743	3	2	1	18	19	19	702	265	1
877	Spielwaren	5 027	1 253	1 241	8	0	9	9	3 765	28	0
878	Schmuck-,Gold-,Silberschmiedew.	78	1	0	0	10	26	0	42	4	0
881	Schienenfahrzeuge	16 518	16 471	11 736	4 140	-	5	5	42	0	0
882	Wasserfahrzeuge	378	303	300	2	-	73	72	1	-	2
883	Luftfahrzeuge	745	9	7	1	-	735	735	1	0	-
884	Fahrgestelle, Karosserien, Motoren, Teile u.Zubeh.f. Kfz. u.dgl.	32 569	31 246	28 091	2 224	2	419	406	901	4	0
885	Personenkraftwagen, Krafträder und Wohnmobile	25 553	9 274	9 200	71	2	15 007	15 006	1 270	-	-
886	Busse	3 592	3 592	3 556	36	-	-	-	-	-	-
887	Lastkraftwag., Spezialfahrzeuge	1 695	1 575	1 551	21	-	77	77	43	20	-
888	Fahrräder	343	238	235	3	-	2	2	103	-	-
889	Fahrzeuge, a.n.g.	2 536	1 895	1 821	62	1	75	75	565	1	-
891	Vollständige Fabrikationsanlagen	-	-	-	-	-	-	-	-	-	-
899	Enderzeugnisse, a.n.g.	4 075	1 231	1 116	88	101	245	240	2 496	170	2
9	Außerdem	379 820	379 820	379 820	-	-	-	-	-	-	-
901	Rückwaren	-	-	-	-	-	-	-	-	-	-
902	Ersatzlieferungen- u. nicht aufgliederb. Intrahandelsergebnis	-	-	-	-	-	-	-	-	-	-
904	Andere, nicht aufgliederbare Warenverkehre	379 820	379 820	379 820	-	-	-	-	-	-	-
Insgesamt		3 649 145	3 333 670	3 107 584	42 318	81 195	102 208	59 333	125 012	21 173	7 061

1) einschl. Schiffs- und Luftfahrzeugbedarf und nicht ermittelte Länder und Gebiete

## Noch: 4 Einfuhr Berlins 2007 nach Warengruppen, -untergruppen, Waren sowie nach Erdteilen und Ländergruppen

EGW-Nr.	Warenbenennung	Insgesamt <sup>1)</sup>	Europa			Afrika	Amerika		Asien		Australien / Ozeanien
			zusammen	darunter			zusammen	darunter NAFTA	zusammen	darunter ASEAN	
				EU	EFTA						
1 000 EUR											
	Noch: Enderzeugnisse										
833	Fotochemische Erzeugnisse	15 879	7 423	7 395	6	2	8 387	8 387	67	-	-
834	Pharmazeutische Erzeugnisse	290 778	258 260	254 370	3 566	-	32 213	32 085	304	12	1
835	Duftstoffe u. Körperpflegemittel	16 532	12 693	12 508	90	652	1 367	1 356	1 702	96	117
839	Chemische Erzeugnisse, a.n.g.	50 543	34 825	30 492	4 116	2	14 433	14 415	1 281	359	2
841	Kraftmaschinen (ohne Motoren für Ackerschlepper, Luft-, Straßenfahrzeuge)	433 571	252 089	236 044	9 604	203	121 798	121 798	59 470	46 623	11
842	Pumpen und Kompressoren	30 808	17 950	16 746	1 144	23	5 616	4 921	7 205	355	14
843	Armaturen	13 483	8 461	7 391	1 003	104	3 906	2 236	1 007	38	5
844	Lager, Getriebe, Zahnräder und Antriebsselemente	24 959	10 734	9 132	339	11	3 196	2 979	11 015	15	3
845	Hebezeuge und Fördermittel	84 908	83 087	81 620	1 462	-	639	639	1 176	401	5
846	Landwirtschaftliche Maschinen (einschl. Ackerschleppern)	501	277	253	8	-	73	73	151	137	-
847	Maschinen für das Textil-, Bekleidungs- u. Ledergewerbe	3 336	3 188	2 968	84	-	53	53	95	-	-
848	Maschinen für das Ernährungsgewerbe u. d. Tabakverarbeitung	7 975	6 949	5 776	1 120	-	796	781	229	26	-
849	Bergwerks-, Bau-, Baustoffmasch.	142 469	127 394	125 421	669	-	987	777	14 088	2	-
850	Guss- und Walzwerkstechnik	1 004	822	428	394	-	182	182	-	-	-
851	Masch. f. d. Be- u.Verarbeitung v. Kautschuk oder Kunststoffen	11 341	10 449	9 913	439	-	767	735	126	-	-
852	Werkzeugmaschinen	22 337	18 752	9 786	8 586	-	1 863	1 857	1 721	19	1
853	Büromasch. u. autom. Datenverarbeitungsmaschinen	190 703	129 286	125 373	3 818	222	36 358	36 207	24 626	2 382	210
854	Masch.f.d.Papier-u.Druckgewerbe	8 867	7 540	1 924	5 486	-	643	633	679	37	5
859	Maschinen, a.n.g.	94 215	71 584	64 945	5 664	7	17 661	17 646	4 946	840	17
860	Sportgeräte	3 767	486	418	31	-	1 023	1 013	2 246	539	12
861	Geräte zur Elektrizitätserzeugung u. -verteilung	394 903	294 846	261 133	21 767	126	19 825	18 676	79 737	19 742	369
862	Elektr. Lampen und Leuchten	83 615	46 579	45 165	485	65	640	637	36 326	168	4
863	Nachr.techn. Geräte u.Einrichtg.	251 715	54 903	52 645	2 107	5	99 912	99 876	96 851	21 069	43
864	Rundfunk- u. Fernsehgeräte, phono- u. videotecn.Geräte	80 027	21 923	21 398	294	36	2 862	2 861	55 149	126	57
865	Elektronische Bauelemente	126 511	45 898	38 987	6 455	19	28 776	28 256	51 807	25 547	12
869	Elektronische Erzeugnisse, a.n.g.	167 135	145 792	124 892	6 388	42	6 717	6 687	14 369	198	215
871	Medizinische Geräte und orthopäd. Vorrichtungen	166 070	66 546	37 846	27 738	122	81 164	80 802	16 476	1 471	1 762
872	Mess-, steuerungs- und regelungstechn. Erzeugnisse	150 017	56 004	46 591	8 497	131	64 428	64 368	23 154	668	6 301
873	Optische u. fotografische Geräte	53 864	15 359	9 894	4 513	60	12 228	12 208	26 161	4 752	57
874	Uhren	5 556	1 922	131	1 790	1	257	232	3 376	39	-
875	Möbel	56 151	42 265	39 509	1 838	221	1 127	1 108	12 532	2 095	7
876	Musikinstrumente	5 663	91	33	57	36	969	958	4 547	1 494	20
877	Spielwaren	32 784	15 764	15 631	76	2	381	378	16 635	306	1
878	Schmuck-, Gold-, Silberschmiedew.	11 387	3 133	704	726	442	421	330	7 380	5 842	11
881	Schienenfahrzeuge	133 968	133 385	113 719	18 673	-	65	62	516	2	2
882	Wasserfahrzeuge	7 397	6 913	6 893	3	-	446	435	11	-	28
883	Luftfahrzeuge	388 004	7 894	7 651	224	1	379 317	379 317	790	2	2
884	Fahrgestelle, Karosserien, Motoren, Teile u.Zubeh.f. Kfz. u.dgl.	197 473	189 519	174 675	10 125	31	2 406	2 304	5 501	66	16
885	Personenkraftwagen, Krafträder und Wohnmobile	251 444	103 322	101 644	1 672	15	139 549	139 547	8 559	-	-
886	Busse	45 235	45 235	45 026	209	-	-	-	-	-	-
887	Lastkraftwag., Spezialfahrzeuge	11 644	11 057	10 649	407	-	213	213	374	146	-
888	Fahrräder	2 647	1 740	1 711	26	-	95	94	812	-	-
889	Fahrzeuge, a.n.g.	20 713	12 738	11 071	1 512	7	1 470	1 470	6 498	3	-
891	Vollständige Fabrikationsanlagen	-	-	-	-	-	-	-	-	-	-
899	Enderzeugnisse, a.n.g.	84 756	44 307	21 671	21 190	302	23 574	23 254	15 877	1 349	695
9	Außerdem	685 705	685 705	685 705	-	-	-	-	-	-	-
901	Rückwaren	-	-	-	-	-	-	-	-	-	-
902	Ersatzlieferungen- u. nicht aufgliederb. Intrahandelergebnis	-	-	-	-	-	-	-	-	-	-
904	Andere, nicht aufgliederbare Warenverkehre	685 705	685 705	685 705	-	-	-	-	-	-	-
Insgesamt		8 250 517	5 989 938	5 490 888	280 756	69 580	1 332 865	1 259 791	834 767	168 965	23 367

1) einschl. Schiffs- und Luftfahrzeugbedarf und nicht ermittelte Länder und Gebiete



5 Einfuhr Berlins 1991 bis 2007 nach Erdteilen<sup>1)</sup> und Ländergruppen<sup>2)</sup>

Jahr <sup>1)</sup>	Insgesamt <sup>2)</sup>	Europa				Afrika	Amerika		Asien		Australien / Ozeanien
		zusammen	darunter				zusammen	darunter	zusammen	darunter	
			EU-Länder		EFTA-Länder						
			zusammen	darunter Euro-Zone				NAFTA-Länder			
Tonnen											
1991	5 743 494	5 315 756	4 440 051	1 113 948	78 561	140 223	191 191	55 843	90 107	27 482	6 187
1992	5 456 631	5 079 609	4 365 939	1 148 911	40 279	141 554	150 798	52 030	77 399	25 826	7 098
1993	5 622 318	5 289 157	4 603 069	1 053 066	38 411	155 545	93 770	38 988	78 447	31 320	5 272
1994	6 321 271	5 849 733	5 106 175	1 030 134	37 403	203 299	164 975	35 864	73 850	22 387	29 391
1995	5 664 277	5 379 957	4 627 536	924 741	33 868	107 346	84 577	51 630	89 174	23 216	3 219
1996	4 613 331	4 357 450	3 923 486	878 574	50 968	92 013	72 572	34 069	87 704	24 334	3 540
1997	4 624 203	4 418 702	3 656 285	934 168	44 938	58 889	72 980	34 201	71 902	22 635	1 417
1998	3 771 026	3 600 766	2 806 220	904 251	45 455	37 825	59 299	29 553	71 111	13 478	1 782
1999	3 760 581	3 604 848	2 762 248	870 570	69 878	27 267	62 580	38 576	61 626	12 957	4 192
2000	3 839 253	3 656 424	2 968 914	874 454	58 438	31 989	58 558	36 433	89 864	17 478	2 348
2001	4 018 287	3 749 988	3 590 464	809 336	41 788	60 367	111 147	34 069	93 627	16 994	3 110
2002	3 935 129	3 615 204	2 671 525	870 158	64 050	227 855	82 867	31 747	97 192	17 685	11 990
2003	4 558 572	4 321 290	3 038 711	956 456	37 256	52 925	71 591	29 258	99 182	20 197	13 571
2004	2 873 082	2 541 423	2 288 389	1 120 979	36 885	95 453	105 470	60 062	119 069	21 897	11 642
2005	2 924 359	2 588 591	2 452 878	1 540 186	38 472	80 945	95 162	53 580	150 198	26 665	9 451
2006	3 157 161	2 886 488	2 729 712	1 716 444	38 281	38 972	101 766	50 155	121 120	20 145	8 814
2007	3 649 145	3 333 670	3 107 584	1 749 500	42 318	81 195	102 208	59 333	125 012	21 173	7 061
Veränderung gegenüber dem Vorjahr in %											
1991	.	.	.	.	.	.	.	.	.	.	.
1992	-5,0	-4,4	-1,7	3,1	-48,7	0,9	-21,1	-6,8	-14,1	-6,0	14,7
1993	3,0	4,1	5,4	-8,3	-4,6	9,9	-37,8	-25,1	1,4	21,3	-25,7
1994	12,4	10,6	10,9	-2,2	-2,6	30,7	75,9	-8,0	-5,9	-28,5	457,5
1995	-10,4	-8,0	-9,4	-10,2	-9,5	-47,2	-48,7	44,0	20,8	3,7	-89,0
1996	-18,6	-19,0	-15,2	-5,0	50,5	-14,3	-14,2	-34,0	-1,6	4,8	10,0
1997	0,2	1,4	-6,8	6,3	-11,8	-36,0	0,6	0,4	-18,0	-7,0	-60,0
1998	-18,5	-18,5	-23,2	-3,2	1,2	-35,8	-18,7	-13,6	-1,1	-40,5	25,8
1999	-0,3	0,1	-1,6	-3,7	53,7	-27,9	5,5	30,5	-13,3	-3,9	135,2
2000	2,1	1,4	7,5	0,4	-16,4	17,3	-6,4	-5,6	45,8	34,9	-44,0
2001	4,7	2,6	20,9	-7,4	-28,5	88,7	89,8	-6,5	4,2	-2,8	32,5
2002	-2,1	-6,3	-25,6	7,5	53,3	277,4	-25,4	-6,8	3,8	4,1	285,5
2003	15,8	22,9	13,7	9,9	-41,8	-76,8	-13,6	-7,8	2,0	14,2	13,2
2004	-37,0	-41,2	-24,7	17,2	-1,0	80,4	47,3	105,3	20,1	8,4	-14,2
2005	1,8	1,9	7,2	37,4	4,3	-15,2	-9,8	-10,8	26,1	21,8	-18,8
2006	8,0	11,5	11,3	11,4	-0,5	-51,9	6,9	-6,4	-19,4	-24,5	-6,7
2007	15,6	15,5	13,8	1,9	10,5	108,3	0,4	18,3	3,2	5,1	-19,9
1995 = 100											
1991	101,4	98,8	95,9	120,5	232,0	130,6	226,1	108,2	101,0	118,4	192,2
1992	96,3	94,4	94,3	124,2	118,9	131,9	178,3	100,8	86,8	111,2	220,5
1993	99,3	98,3	99,5	113,9	113,4	144,9	110,9	75,5	88,0	134,9	163,8
1994	111,6	108,7	110,3	111,4	110,4	189,4	195,1	69,5	82,8	96,4	913,0
1995	100	100	100	100	100	100	100	100	100	100	100
1996	81,4	81,0	84,8	95,0	150,5	85,7	85,8	66,0	98,4	104,8	110,0
1997	81,6	82,1	79,0	101,0	132,7	54,9	86,3	66,2	80,6	97,5	44,0
1998	66,6	66,9	60,6	97,8	134,2	35,2	70,1	57,2	79,7	58,1	55,4
1999	66,4	67,0	59,7	94,1	206,3	25,4	74,0	74,7	69,1	55,8	130,2
2000	67,8	68,0	64,2	94,6	172,5	29,8	69,2	70,6	100,8	75,3	72,9
2001	70,9	69,7	77,6	87,5	123,4	56,2	131,4	66,0	105,0	73,2	96,6
2002	69,5	65,3	57,7	94,1	189,1	212,3	98,0	61,5	109,0	76,2	372,5
2003	80,5	80,3	65,7	103,4	110,0	49,3	84,6	56,7	111,2	87,0	421,6
2004	50,7	47,2	49,5	121,2	108,9	88,9	124,7	116,3	133,5	94,3	361,7
2005	51,6	48,1	53,0	166,6	113,6	75,4	112,5	103,8	168,4	114,9	293,6
2006	55,7	53,7	59,0	185,6	113,0	36,3	120,3	97,1	135,8	86,8	273,8
2007	64,4	62,0	67,2	189,2	125,0	75,6	120,8	114,9	140,2	91,2	219,3
Anteil an insgesamt in %											
1991	100	92,6	77,3	19,4	1,4	2,4	3,3	1,0	1,6	0,5	0,1
1992	100	93,1	80,0	21,1	0,7	2,6	2,8	1,0	1,4	0,5	0,1
1993	100	94,1	81,9	18,7	0,7	2,8	1,7	0,7	1,4	0,6	0,1
1994	100	92,5	80,8	16,3	0,6	3,2	2,6	0,6	1,2	0,4	0,5
1995	100	95,0	81,7	16,3	0,6	1,9	1,5	0,9	1,6	0,4	0,1
1996	100	94,5	85,0	19,0	1,1	2,0	1,6	0,7	1,9	0,5	0,1
1997	100	95,6	79,1	20,2	1,0	1,3	1,6	0,7	1,6	0,5	0,0
1998	100	95,5	74,4	24,0	1,2	1,0	1,6	0,8	1,9	0,4	0,0
1999	100	95,9	73,5	23,1	1,9	0,7	1,7	1,0	1,6	0,3	0,1
2000	100	95,2	77,3	22,8	1,5	0,8	1,5	0,9	2,3	0,5	0,1
2001	100	93,3	89,4	20,1	1,0	1,5	2,8	0,8	2,3	0,4	0,1
2002	100	89,3	67,9	22,1	1,6	5,8	2,1	0,8	2,5	0,4	0,3
2003	100	94,8	66,7	21,0	0,8	1,2	1,6	0,6	2,2	0,4	0,3
2004	100	88,5	79,6	39,0	1,3	3,3	3,7	2,1	4,1	0,8	0,4
2005	100	88,5	83,9	52,7	1,3	2,8	3,3	1,8	5,1	0,9	0,3
2006	100	91,4	86,5	54,4	1,2	1,2	3,2	1,6	3,8	0,6	0,3
2007	100	91,4	85,2	47,9	1,2	2,2	2,8	1,6	3,4	0,6	0,2

\*) Alle Zuordnungen entsprechen dem Stand von 2007 1) 1991 bis 2006: endgültige Ergebnisse 2) einschl. Schiffs- und Luftfahrzeugbedarf und nicht ermittelte Länder und Gebiete



Noch: 5 Einfuhr Berlins 1991 bis 2007 nach Erdteilen<sup>1)</sup> und Ländergruppen<sup>2)</sup>

Jahr <sup>1)</sup>	Insgesamt <sup>2)</sup>	Europa				Afrika	Amerika		Asien		Australien / Ozeanien
		zusammen	darunter				zusammen	darunter	zusammen	darunter	
			EU-Länder		EFTA-Länder						
			zusammen	darunter Euro-Zone						NAFTA-Länder	
1 000 EURO											
1991	5 909 011	4 140 055	3 505 345	2 437 417	335 055	185 729	845 067	687 094	725 913	132 823	12 201
1992	5 430 883	3 934 778	3 417 299	2 353 080	311 758	168 273	760 005	664 184	559 361	90 823	8 335
1993	4 114 786	2 999 654	2 547 866	1 725 812	260 997	150 389	465 752	402 912	492 330	83 673	6 481
1994	4 524 798	3 451 406	2 974 879	2 028 569	263 520	168 645	434 631	372 840	462 431	99 203	7 650
1995	4 274 918	3 142 905	2 686 100	1 685 018	247 174	125 020	538 307	470 466	461 497	119 873	6 937
1996	4 188 686	3 084 864	2 665 992	1 659 936	245 006	95 071	555 753	497 243	442 306	130 660	8 939
1997	4 486 229	3 247 397	2 762 424	1 666 438	247 378	85 294	658 966	568 085	482 653	146 599	8 554
1998	5 252 084	3 387 458	2 876 671	1 683 684	248 116	62 400	1 323 050	1 266 218	468 088	129 290	8 069
1999	4 784 816	3 430 051	2 946 132	1 673 569	243 827	51 891	793 182	733 503	493 704	133 290	14 791
2000	5 788 452	3 842 693	3 242 115	1 845 227	275 476	34 593	1 173 638	1 134 429	726 974	156 994	9 795
2001	6 619 592	4 131 287	3 600 550	1 989 621	295 077	33 319	1 649 599	1 603 458	794 339	127 340	10 704
2002	6 177 614	4 248 929	3 646 406	2 190 230	257 274	66 007	1 201 327	1 134 628	635 441	109 704	25 488
2003	6 695 688	4 677 674	4 003 446	2 501 308	263 725	48 363	1 295 038	1 238 002	650 688	118 178	23 525
2004	6 474 746	4 717 457	4 188 583	2 593 448	301 584	98 406	857 147	797 084	777 810	163 408	23 818
2005	7 060 551	5 070 427	4 558 696	2 919 564	273 850	98 217	1 110 092	1 025 415	754 100	125 597	27 670
2006	7 898 446	5 614 878	5 130 883	3 272 292	281 337	65 757	1 284 856	1 186 137	903 797	126 465	29 157
2007	8 250 517	5 989 938	5 490 888	3 249 282	280 756	69 580	1 332 865	1 259 791	834 767	168 965	23 367
Veränderung gegenüber dem Vorjahr in %											
1991	.	.	.	.	.	.	.	.	.	.	.
1992	-8,1	-5,0	-2,5	-3,5	-7,0	-9,4	-10,1	-3,3	-22,9	-31,6	-31,7
1993	-24,2	-23,8	-25,4	-26,7	-16,3	-10,6	-38,7	-39,3	-12,0	-7,9	-22,2
1994	10,0	15,1	16,8	17,5	1,0	12,1	-6,7	-7,5	-6,1	18,6	18,0
1995	-5,5	-8,9	-9,7	-16,9	-6,2	-25,9	23,9	26,2	-0,2	20,8	-9,3
1996	-2,0	-1,8	-0,7	-1,5	-0,9	-24,0	3,2	5,7	-4,2	9,0	28,9
1997	7,1	5,3	3,6	0,4	1,0	-10,3	18,6	14,2	9,1	12,2	-4,3
1998	17,1	4,3	4,1	1,0	0,3	-26,8	100,8	122,9	-3,0	-11,8	-5,7
1999	-8,9	1,3	2,4	-0,6	-1,7	-16,8	-40,0	-42,1	5,5	3,1	83,3
2000	21,0	12,0	10,0	10,3	13,0	-33,3	48,0	54,7	47,2	17,8	-33,8
2001	14,4	7,5	11,1	7,8	7,1	-3,7	40,6	41,3	9,3	-18,9	9,3
2002	-6,7	2,8	1,3	10,1	-12,8	98,1	-27,2	-29,2	-20,0	-13,8	138,1
2003	8,4	10,1	9,8	14,2	2,5	-26,7	7,8	9,1	2,4	7,7	-7,7
2004	-3,3	0,9	4,6	3,7	14,4	103,5	-33,8	-35,6	19,5	38,3	1,2
2005	9,0	7,5	8,8	12,6	-9,2	-0,2	29,5	28,6	-3,0	-23,1	16,2
2006	11,9	10,7	12,6	12,1	2,7	-33,0	15,7	15,7	19,9	0,7	5,4
2007	4,5	6,7	7,0	-0,7	-0,2	5,8	3,7	6,2	-7,6	33,6	-19,9
1995 = 100											
1991	138,2	131,7	130,5	144,7	135,6	148,6	157,0	146,0	157,3	110,8	175,9
1992	127,0	125,2	127,2	139,6	126,1	134,6	141,2	141,2	121,2	75,8	120,1
1993	96,3	95,4	94,9	102,4	105,6	120,3	86,5	85,6	106,7	69,8	93,4
1994	105,8	109,8	110,8	120,4	106,6	134,9	80,7	79,2	100,2	82,8	110,3
1995	100	100	100	100	100	100	100	100	100	100	100
1996	98,0	98,2	99,3	98,5	99,1	76,0	103,2	105,7	95,8	109,0	128,9
1997	104,9	103,3	102,8	98,9	100,1	68,2	122,4	120,7	104,6	122,3	123,3
1998	122,9	107,8	107,1	99,9	100,4	49,9	245,8	269,1	101,4	107,9	116,3
1999	111,9	109,1	109,7	99,3	98,6	41,5	147,3	155,9	107,0	111,2	213,2
2000	135,4	122,3	120,7	109,5	111,5	27,7	218,0	241,1	157,5	131,0	141,2
2001	154,8	131,4	134,0	118,1	119,4	26,7	306,4	340,8	172,1	106,2	154,3
2002	144,5	135,2	135,8	130,0	104,1	52,8	223,2	241,2	137,7	91,5	367,4
2003	156,6	148,8	149,0	148,4	106,7	38,7	240,6	263,1	141,0	98,6	339,1
2004	151,5	150,1	155,9	153,9	122,0	78,7	159,2	169,4	168,5	136,3	343,3
2005	165,2	161,3	169,7	173,3	110,8	78,6	206,2	218,0	163,4	104,8	398,9
2006	184,8	178,7	191,0	194,2	113,8	52,6	238,7	252,1	195,8	105,5	420,3
2007	193,0	190,6	204,4	192,8	113,6	55,7	247,6	267,8	180,9	141,0	336,8
Anteil an insgesamt in %											
1991	100	70,1	59,3	41,2	5,7	3,1	14,3	11,6	12,3	2,2	0,2
1992	100	72,5	62,9	43,3	5,7	3,1	14,0	12,2	10,3	1,7	0,2
1993	100	72,9	61,9	41,9	6,3	3,7	11,3	9,8	12,0	2,0	0,2
1994	100	76,3	65,7	44,8	5,8	3,7	9,6	8,2	10,2	2,2	0,2
1995	100	73,5	62,8	39,4	5,8	2,9	12,6	11,0	10,8	2,8	0,2
1996	100	73,6	63,6	39,6	5,8	2,3	13,3	11,9	10,6	3,1	0,2
1997	100	72,4	61,6	37,1	5,5	1,9	14,7	12,7	10,8	3,3	0,2
1998	100	64,5	54,8	32,1	4,7	1,2	25,2	24,1	8,9	2,5	0,2
1999	100	71,7	61,6	35,0	5,1	1,1	16,6	15,3	10,3	2,8	0,3
2000	100	66,4	56,0	31,9	4,8	0,6	20,3	19,6	12,6	2,7	0,2
2001	100	62,4	54,4	30,1	4,5	0,5	24,9	24,2	12,0	1,9	0,2
2002	100	68,8	59,0	35,5	4,2	1,1	19,4	18,4	10,3	1,8	0,4
2003	100	69,9	59,8	37,4	3,9	0,7	19,3	18,5	9,7	1,8	0,4
2004	100	72,9	64,7	40,1	4,7	1,5	13,2	12,3	12,0	2,5	0,4
2005	100	71,8	64,6	41,4	3,9	1,4	15,7	14,5	10,7	1,8	0,4
2006	100	71,1	65,0	41,4	3,6	0,8	16,3	15,0	11,4	1,6	0,4
2007	100	72,6	66,6	39,4	3,4	0,8	16,2	15,3	10,1	2,0	0,3

<sup>1)</sup> Alle Zuordnungen entsprechen dem Stand von 2007 <sup>2)</sup> 1991 bis 2006: endgültige Ergebnisse <sup>2)</sup> einschl. Schiffs- und Luftfahrzeugbedarf und nicht ermittelte Länder und Gebiete

## 6 Einfuhr Berlins 1991 bis 2007 nach Warengruppen

Jahr <sup>1)</sup>	Insgesamt <sup>2)</sup>	Ernährungs- wirtschaft	Gewerbliche Wirtschaft					
			zusammen	Rohstoffe	Halbwaren	Fertigwaren		
						zusammen	Vorerzeugnisse	Enderzeugnisse
Tonnen								
1991	5 743 494	822 518	4 920 977	2 292 293	1 592 277	1 036 407	619 211	417 196
1992	5 456 631	803 523	4 653 108	2 344 754	1 244 141	1 064 213	657 772	406 441
1993	5 622 318	798 825	4 823 493	2 590 811	1 353 479	879 203	557 622	321 580
1994	6 321 271	789 203	5 532 068	2 978 145	1 573 488	980 435	620 863	359 572
1995	5 664 277	701 796	4 962 480	2 597 454	1 416 158	948 869	600 412	348 456
1996	4 613 331	676 870	3 936 461	1 946 544	1 126 979	862 937	511 071	351 866
1997	4 624 203	621 792	4 002 411	1 744 112	1 342 491	915 809	536 630	379 178
1998	3 771 026	559 191	3 211 836	1 123 088	1 182 786	905 961	515 640	390 322
1999	3 760 581	534 957	3 225 624	1 217 616	1 099 872	908 135	530 628	377 507
2000	3 839 253	514 939	3 324 314	1 415 253	931 918	977 143	573 058	404 085
2001	4 018 287	515 413	3 502 874	2 309 238	300 406	893 230	462 100	431 130
2002	3 935 129	583 962	3 351 166	2 197 991	218 096	935 080	508 532	426 548
2003	4 558 572	568 732	3 989 840	2 656 220	220 866	1 031 177	557 932	473 245
2004	2 873 082	640 586	2 232 496	795 314	225 979	1 037 305	571 610	465 694
2005	2 924 359	1 181 200	1 743 159	367 192	182 444	1 034 650	556 365	478 285
2006	3 157 161	1 219 018	1 938 143	296 849	201 722	1 205 695	687 635	518 060
2007	3 649 145	1 160 861	2 488 284	450 562	318 856	1 339 046	800 388	538 658
Veränderung zum Vorjahr in %								
1991	.	.	.	.	.	.	.	.
1992	-5,0	-2,3	-5,4	2,3	-21,9	2,7	6,2	-2,6
1993	3,0	-0,6	3,7	10,5	8,8	-17,4	-15,2	-20,9
1994	12,4	-1,2	14,7	15,0	16,3	11,5	11,3	11,8
1995	-10,4	-11,1	-10,3	-12,8	-10,0	-3,2	-3,3	-3,1
1996	-18,6	-3,6	-20,7	-25,1	-20,4	-9,1	-14,9	1,0
1997	0,2	-8,1	1,7	-10,4	19,1	6,1	5,0	7,8
1998	-18,5	-10,1	-19,8	-35,6	-11,9	-1,1	-3,9	2,9
1999	-0,3	-4,3	0,4	8,4	-7,0	0,2	2,9	-3,3
2000	2,1	-3,7	3,1	16,2	-15,3	7,6	8,0	7,0
2001	4,7	0,1	5,4	63,2	-67,8	-8,6	-19,4	6,7
2002	-2,1	13,3	-4,3	-4,8	-27,4	4,7	10,0	-1,1
2003	15,8	-2,6	16,6	20,8	1,3	10,3	9,7	10,9
2004	-37,0	12,6	-47,3	-70,1	2,3	0,6	2,5	-1,6
2005	1,8	84,4	-23,0	-53,8	-19,3	-0,3	-2,7	2,7
2006	8,0	3,2	7,6	-19,2	10,6	16,5	23,6	8,3
2007	15,6	-4,8	23,7	51,8	58,1	11,1	16,4	4,0
1995 = 100								
1991	101,4	117,2	99,2	88,3	112,4	109,2	103,1	119,7
1992	96,3	114,5	93,8	90,3	87,9	112,2	109,6	116,6
1993	99,3	113,8	97,2	99,7	95,6	92,7	92,9	92,3
1994	111,6	112,5	111,5	114,7	111,1	103,3	103,4	103,2
1995	100	100	100	100	100	100	100	100
1996	81,4	96,4	79,3	74,9	79,6	90,9	85,1	101,0
1997	81,6	88,6	80,7	67,1	94,8	96,5	89,4	108,8
1998	66,6	79,7	64,7	43,2	83,5	95,5	85,9	112,0
1999	66,4	76,2	65,0	46,9	77,7	95,7	88,4	108,3
2000	67,8	73,4	67,0	54,5	65,8	103,0	95,4	116,0
2001	70,9	73,4	70,6	88,9	21,2	94,1	77,0	123,7
2002	69,5	83,2	67,5	84,6	15,4	98,5	84,7	122,4
2003	80,5	81,0	78,8	102,3	15,6	108,7	92,9	135,8
2004	50,7	91,3	41,5	30,6	16,0	109,3	95,2	133,6
2005	51,6	168,3	31,9	14,1	12,9	109,0	92,7	137,3
2006	55,7	173,7	34,3	11,4	14,2	127,1	114,5	148,7
2007	64,4	165,4	42,5	17,3	22,5	141,1	133,3	154,6
Anteil an insgesamt in %								
1991	100	14,3	85,7	39,9	27,7	18,0	10,8	7,3
1992	100	14,7	85,3	43,0	22,8	19,5	12,1	7,4
1993	100	14,2	85,8	46,1	24,1	15,6	9,9	5,7
1994	100	12,5	87,5	47,1	24,9	15,5	9,8	5,7
1995	100	12,4	87,6	45,9	25,0	16,8	10,6	6,2
1996	100	14,7	85,3	42,2	24,4	18,7	11,1	7,6
1997	100	13,4	86,6	37,7	29,0	19,8	11,6	8,2
1998	100	14,8	85,2	29,8	31,4	24,0	13,7	10,4
1999	100	14,2	85,8	32,4	29,2	24,1	14,1	10,0
2000	100	13,4	86,6	36,9	24,3	25,5	14,9	10,5
2001	100	12,8	87,2	57,5	7,5	22,2	11,5	10,7
2002	100	14,8	85,2	55,9	5,5	23,8	12,9	10,8
2003	100	12,5	85,7	58,3	4,8	22,6	12,2	10,4
2004	100	22,3	77,7	27,7	7,9	36,1	19,9	16,2
2005	100	40,4	59,6	12,6	6,2	35,4	19,0	16,4
2006	100	38,6	61,4	9,4	6,4	38,2	21,8	16,4
2007	100	31,8	68,2	12,3	8,7	36,7	21,9	14,8

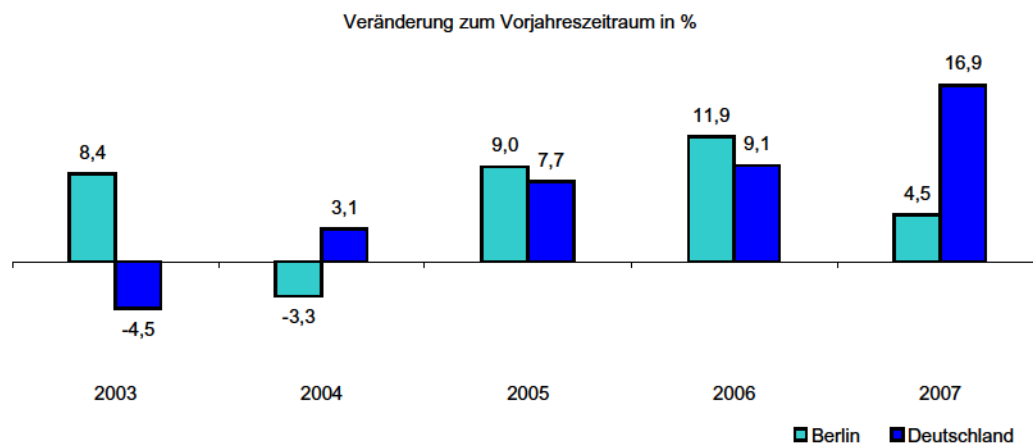
1) 1991 bis 2006: endgültige Ergebnisse 2) einschl. Schiffs- und Luftfahrzeugbedarf und nicht ermittelte Länder und Gebiete

## Noch: 6 Einfuhr Berlins 1991 bis 2007 nach Warengruppen

Jahr <sup>1)</sup>	Insgesamt <sup>2)</sup>	Ernährungs- wirtschaft	Gewerbliche Wirtschaft					
			zusammen	Rohstoffe	Halbwaren	Fertigwaren		
						zusammen	Vorerzeugnisse	Enderzeugnisse
1 000 EUR								
1991	5 909 011	1 055 731	4 853 280	90 693	541 487	4 221 100	717 751	3 503 349
1992	5 430 883	1 006 353	4 424 530	82 273	372 721	3 969 536	659 664	3 309 872
1993	4 114 786	878 469	3 236 317	60 357	278 715	2 897 246	495 670	2 401 576
1994	4 524 798	968 546	3 556 252	96 028	229 204	3 231 020	559 585	2 671 435
1995	4 274 918	953 421	3 321 497	89 845	218 228	3 013 425	635 075	2 378 350
1996	4 188 686	868 218	3 320 467	66 393	173 588	3 080 487	544 106	2 536 381
1997	4 486 229	885 298	3 600 931	65 886	215 493	3 319 552	545 533	2 774 018
1998	5 252 084	803 715	4 448 369	61 842	227 115	4 159 412	550 852	3 608 560
1999	4 784 816	782 380	4 002 436	49 916	213 001	3 739 520	555 077	3 184 443
2000	5 788 452	768 649	5 019 804	62 572	285 574	4 671 658	657 911	4 013 747
2001	6 619 592	780 530	5 839 062	145 803	175 567	5 517 692	588 126	4 929 566
2002	6 177 614	902 606	5 275 008	233 962	186 709	4 854 336	657 120	4 197 216
2003	6 695 688	840 909	5 762 598	308 480	143 052	5 311 066	731 402	4 579 664
2004	6 474 746	937 762	5 345 695	123 682	158 225	5 063 788	717 997	4 345 790
2005	7 060 551	1 181 442	5 685 284	88 097	152 842	5 444 346	735 007	4 709 339
2006	7 898 446	1 121 711	6 491 404	98 010	232 897	6 160 496	923 373	5 237 123
2007	8 250 517	1 034 740	6 530 072	97 812	337 448	6 094 812	1 020 311	5 074 501
Veränderung zum Vorjahr in %								
1991	.	.	.	.	.	.	.	.
1992	-8,1	-4,7	-8,8	-9,3	-31,2	-6,0	-8,1	-5,5
1993	-24,2	-12,7	-26,9	-26,6	-25,2	-27,0	-24,9	-27,4
1994	10,0	10,3	9,9	59,1	-17,8	11,5	12,9	11,2
1995	-5,5	-1,6	-6,6	-6,4	-4,8	-6,7	13,5	-11,0
1996	-2,0	-8,9	0,0	-26,1	-20,5	2,2	-14,3	6,6
1997	7,1	2,0	8,4	-0,8	24,1	7,8	0,3	9,4
1998	17,1	-9,2	23,5	-6,1	5,4	25,3	1,0	30,1
1999	-8,9	-2,7	-10,0	-19,3	-6,2	-10,1	0,8	-11,8
2000	21,0	-1,8	25,4	25,4	34,1	24,9	18,5	26,0
2001	14,4	1,5	16,3	133,0	-38,5	18,1	-10,6	22,8
2002	-6,7	15,6	-9,7	60,5	6,3	-12,0	11,7	-14,9
2003	8,4	-6,8	9,2	31,9	-23,4	9,4	11,3	9,1
2004	-3,3	11,5	-7,2	-59,9	10,6	-4,7	-1,8	-5,1
2005	9,0	26,0	6,4	-28,8	-3,4	7,5	2,4	8,4
2006	11,9	-5,1	14,2	11,3	52,4	13,2	25,6	11,2
2007	4,5	-7,8	0,6	-0,2	44,9	-1,1	10,5	-3,1
1995 = 100								
1991	138,2	110,7	146,1	100,9	248,1	140,1	113,0	147,3
1992	127,0	105,6	133,2	91,6	170,8	131,7	103,9	139,2
1993	96,3	92,1	97,4	67,2	127,7	96,1	78,0	101,0
1994	105,8	101,6	107,1	106,9	105,0	107,2	88,1	112,3
1995	100	100	100	100	100	100	100	100
1996	98,0	91,1	100,0	73,9	79,5	102,2	85,7	106,6
1997	104,9	92,9	108,4	73,3	98,7	110,2	85,9	116,6
1998	122,9	84,3	133,9	68,8	104,1	138,0	86,7	151,7
1999	111,9	82,1	120,5	55,6	97,6	124,1	87,4	133,9
2000	135,4	80,6	151,1	69,6	130,9	155,0	103,6	168,8
2001	154,8	81,9	175,8	162,3	80,5	183,1	92,6	207,3
2002	144,5	94,7	158,8	260,4	85,6	161,1	103,5	176,5
2003	156,6	88,2	173,5	343,3	65,6	176,2	115,2	192,6
2004	151,5	98,4	160,9	137,7	72,5	168,0	113,1	182,7
2005	165,2	123,9	171,2	98,1	70,0	180,7	115,7	198,0
2006	184,8	117,7	195,4	109,1	106,7	204,4	145,4	220,2
2007	193,0	108,5	196,6	108,9	154,6	202,3	160,7	213,4
Anteil an insgesamt in %								
1991	100	17,9	82,1	1,5	9,2	71,4	12,1	59,3
1992	100	18,5	81,5	1,5	6,9	73,1	12,1	60,9
1993	100	21,3	78,7	1,5	6,8	70,4	12,0	58,4
1994	100	21,4	78,6	2,1	5,1	71,4	12,4	59,0
1995	100	22,3	77,7	2,1	5,1	70,5	14,9	55,6
1996	100	20,7	79,3	1,6	4,1	73,5	13,0	60,6
1997	100	19,7	80,3	1,5	4,8	74,0	12,2	61,8
1998	100	15,3	84,7	1,2	4,3	79,2	10,5	68,7
1999	100	16,4	83,6	1,0	4,5	78,2	11,6	66,6
2000	100	13,3	86,7	1,1	4,9	80,7	11,4	69,3
2001	100	11,8	88,2	2,2	2,7	83,4	8,9	74,5
2002	100	14,6	85,4	3,8	3,0	78,6	10,6	67,9
2003	100	12,6	86,1	4,6	2,1	79,3	10,9	68,4
2004	100	14,5	82,6	1,9	2,4	78,2	11,1	67,1
2005	100	16,7	80,5	1,2	2,2	77,1	10,4	66,7
2006	100	14,2	82,2	1,2	2,9	78,0	11,7	66,3
2007	100	12,5	79,1	1,2	4,1	73,9	12,4	61,5

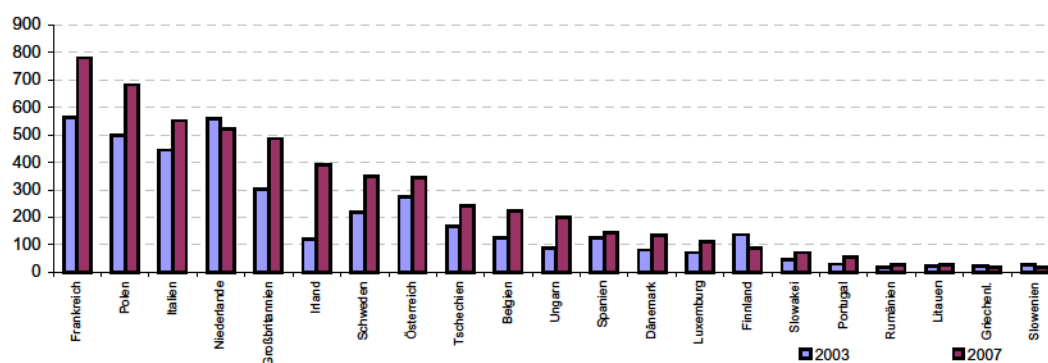
1) 1991 bis 2006: endgültige Ergebnisse 2) einschl. Schiffs- und Luftfahrzeugbedarf und nicht ermittelte Länder und Gebiete

## Einfuhr Berlins und Deutschlands 2003 bis 2007



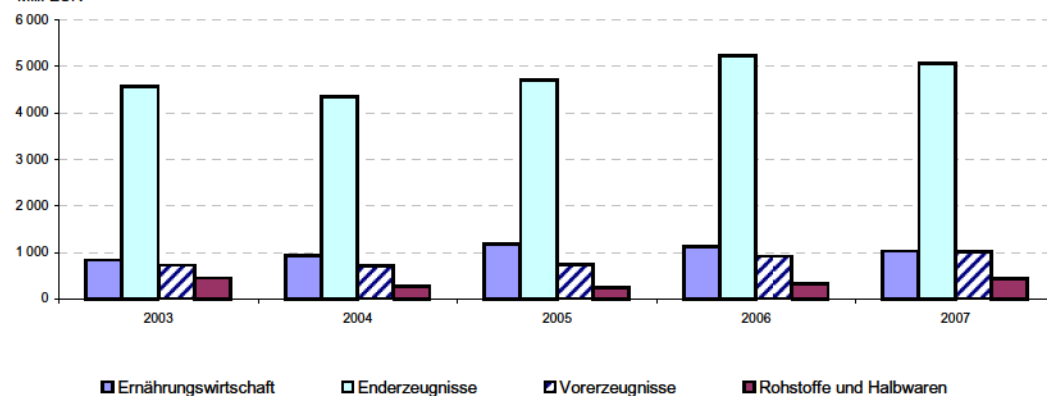
## Einfuhr Berlins aus ausgewählten Ländern der Europäischen Union 2003 und 2007

Mill. Euro



## Einfuhr Berlins nach ausgewählten Warengruppen 2003 bis 2007

Mill. EUR





## Das Amt für Statistik Berlin-Brandenburg

Das Amt für Statistik Berlin-Brandenburg ist für beide Länder die zentrale Dienstleistungseinrichtung auf dem Gebiet der amtlichen Statistik. Das Amt erbringt Serviceleistungen im Bereich Information und Analyse für die breite Öffentlichkeit, für alle gesellschaftlichen Gruppen sowie für Kunden aus Verwaltung und Politik, Wirtschaft und Wissenschaft. Kerngeschäft des Amtes ist die Durchführung der gesetzlich angeordneten amtlichen Statistiken für Berlin und Brandenburg. Das Amt erhebt die Daten, bereitet sie auf, interpretiert und analysiert sie und veröffentlicht die Ergebnisse. Die Grundversorgung aller Nutzer mit statistischen Informationen erfolgt unentgeltlich, im Wesentlichen über das Internet und den Informationsservice. Daneben werden nachfrage- und zielgruppenorientierte Standardauswertungen zu Festpreisen angeboten. Kundenspezifische Aufbereitung / Beratung zu kostendeckenden Preisen ergänzt das Spektrum der Informationsbereitstellung.

### Amtliche Statistik im Verbund

Die Statistiken werden bundesweit nach einheitlichen Konzepten, Methoden und Verfahren arbeitsteilig erstellt. Die statistischen Ämter der Länder sind dabei grundsätzlich für die Durchführung der Erhebungen, für die Aufbereitung und Veröffentlichung der Länderergebnisse zuständig. Durch diese Kooperation in einem „Statistikverbund“ entstehen für alle Länder vergleichbare und zu einem Bundesergebnis zusammenführbare Erhebungsergebnisse.

## Produkte und Dienstleistungen

### Informationsservice

[info@statistik-bbb.de](mailto:info@statistik-bbb.de)  
mit statistischen Informationen für jedermann und Beratung sowie maßgeschneiderte Aufbereitungen von Daten über Berlin und Brandenburg.  
Auskunft, Beratung, Pressedienst sowie Fachbibliotheken in Potsdam und Berlin.

#### Standort Potsdam

Dortustraße 46, 14467 Potsdam  
Tel. 0331 39-444  
Fax 0331 39-418  
Mo–Do 9–15 Uhr, Fr 9–14 Uhr

#### Bibliothek

Tel. 0331 39-843  
Fax 0331 39-418  
Mo–Do 10.30–15 Uhr, Fr 9.30–14 Uhr

#### Standort Berlin

Alt-Friedrichsfelde 60, 10315 Berlin  
Tel. 030 9021-3434  
Fax 030 9021-3655  
Mo–Do 9–15 Uhr, Fr 9–14 Uhr

#### Bibliothek

Tel. 030 9021-3540  
Fax 030 9021-3655  
Mo–Do 9–15 Uhr, Fr 9–14 Uhr

### Internet-Angebot

[www.statistik-berlin-brandenburg.de](http://www.statistik-berlin-brandenburg.de)  
mit aktuellen Daten, Pressemitteilungen, Statistischen Berichten zum kostenlosen Herunterladen, regionalstatistischen Informationen, Wahlstatistiken und -analysen sowie einem Überblick über das gesamte Leistungsspektrum des Amtes.

### Statistische Jahrbücher

mit einer Vielzahl von Tabellen aus nahezu allen Arbeitsgebieten der amtlichen Statistik.

### Statistische Berichte

mit Ergebnissen der einzelnen Statistiken in Tabellen in tiefer sachlicher Gliederung und Grafiken zur Veranschaulichung von Entwicklungen und Strukturen.  
Mit dieser Reihe werden die bisherigen Veröffentlichungen Statistischer Berichte aus dem Landesbetrieb für Datenverarbeitung und Statistik Land Brandenburg sowie dem Statistischen Landesamt Berlin fortgesetzt.

## Datenangebot aus dem Sachgebiet

### Informationen zu dieser Veröffentlichung

Referat 33  
Tel. 030 9021-3187 / 3588  
Fax 030 9028-4031  
[aussenhandel@statistik-bbb.de](mailto:aussenhandel@statistik-bbb.de)

### Weitere Veröffentlichungen zum Thema Statistische Berichte:

- Ausfuhr des Landes Berlin  
G III 1