

Statistischer Bericht

G III 3 - vj 4 / 06



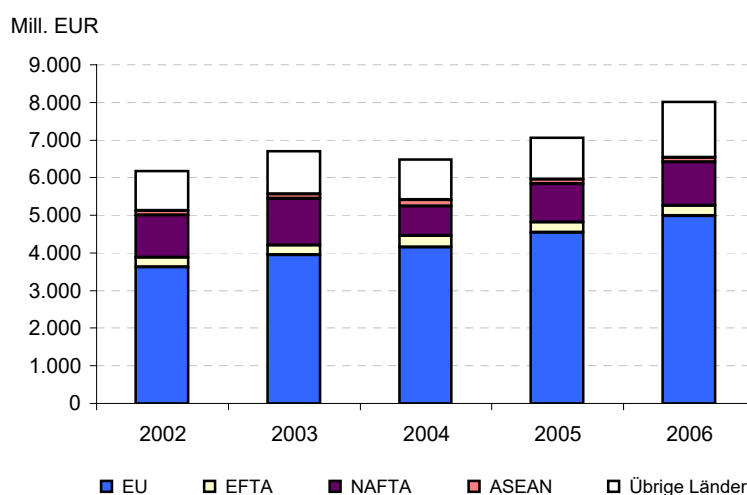
Einfuhr Berlins Jahr 2006

- Vorläufige Ergebnisse -

Einfuhr nach Ländern

Einfuhr nach Warengruppen

Einfuhr Berlins seit 2002 nach Ländergruppen



Das Amt für Statistik Berlin-Brandenburg

Das Amt für Statistik Berlin-Brandenburg ist für beide Länder die zentrale Dienstleistungseinrichtung auf dem Gebiet der amtlichen Statistik. Das Amt erbringt Serviceleistungen im Bereich Information und Analyse für die breite Öffentlichkeit, für alle gesellschaftlichen Gruppen sowie für Kunden aus Verwaltung und Politik, Wirtschaft und Wissenschaft. Kerngeschäft des Amtes ist die Durchführung der gesetzlich angeordneten amtlichen Statistiken für Berlin und Brandenburg. Das Amt erhebt die Daten, bereitet sie auf, interpretiert und analysiert sie und veröffentlicht die Ergebnisse. Die Grundversorgung aller Nutzer mit statistischen Informationen erfolgt unentgeltlich, im Wesentlichen über das Internet und den Informationsservice. Daneben werden nachfrage- und zielgruppenorientierte Standardauswertungen zu Festpreisen angeboten. Kundenspezifische Aufbereitung / Beratung zu kostendeckenden Preisen ergänzt das Spektrum der Informationsbereitstellung.

Amtliche Statistik im Verbund

Die Statistiken werden bundesweit nach einheitlichen Konzepten, Methoden und Verfahren arbeitsteilig erstellt. Die statistischen Ämter der Länder sind dabei grundsätzlich für die Durchführung der Erhebungen, für die Aufbereitung und Veröffentlichung der Länderergebnisse zuständig. Durch diese Kooperation in einem „Statistikverbund“ entstehen für alle Länder vergleichbare und zu einem Bundesergebnis zusammenführbare Erhebungsergebnisse.

Produkte und Dienstleistungen

Informationsservice

mit statistischen Informationen für jedermann und Beratung sowie maßgeschneiderte Aufbereitungen von Daten über Berlin und Brandenburg
Auskunft, Beratung, Pressedienst sowie Fachbibliotheken in Potsdam und Berlin

Internet-Angebot

www.statistik-berlin-brandenburg.de
mit aktuellen Daten, Pressemitteilungen, Statistischen Berichten zum kostenlosen Herunterladen, regionalstatistischen Informationen, Wahlstatistiken und -analysen sowie einem Überblick über das gesamte Leistungsspektrum des Amtes

Statistische Jahrbücher

mit einer Vielzahl von Tabellen aus nahezu allen Arbeitsgebieten der amtlichen Statistik

Statistische Berichte

mit Ergebnissen der einzelnen Statistiken in Tabellen in tiefer sachlicher Gliederung und Grafiken zur Veranschaulichung von Entwicklungen und Strukturen.
Mit dieser Reihe werden die bisherigen Veröffentlichungen Statistischer Berichte aus dem Landesbetrieb für Datenverarbeitung und Statistik Land Brandenburg sowie dem Statistischen Landesamt Berlin fortgesetzt.

Impressum

Amt für Statistik Berlin-Brandenburg
Standort Potsdam
Dortustraße 46
14467 Potsdam
Telefon: 0331 39444
Fax: 0331 39418
info@statistik-bbb.de
www.statistik-berlin-brandenburg.de

Statistischer Bericht

G III 3 - vj 4 / 06

© **Amt für Statistik** Berlin-Brandenburg
Die Veröffentlichung und Verbreitung, auch auszugsweise, mit Quellenangabe für nichtgewerbliche Zwecke gestattet.

Erscheinungsfolge: vierteljährlich
Bestell-Nr.: 290.2
Preis: 6,00 EUR

Zeichenerklärung

- nichts vorhanden
- () Aussagewert ist eingeschränkt
- Zahlenwert unbekannt oder geheimzuhalten
- x Tabellenfach gesperrt
- / Zahlenwert nicht sicher genug
- 0 weniger als die Hälfte von 1 in der letzten besetzten Stelle, jedoch mehr als nichts
- p vorläufige Zahl
- ... Angabe fällt später an
- r berichtigte Zahl
- s geschätzte Zahl

		Seite
	Grafiken	
	Einfuhr Berlins seit 2002 nach Ländergruppen	1
	Einfuhr Berlins und Deutschlands 2002 bis 2006.....	30
	Einfuhr Berlins in die Länder der Europäischen Union 2002 und 2006	30
	Einfuhr Berlins nach ausgewählten Warengruppen 2002 bis 2006	30
Erläuterungen	4	
Allgemeine Hinweise	4	
Definitionen	5	
Erhebungsmerkmale	6	
Ergebnisse kurz gefasst	7	
	Tabellen	
	1 Einfuhr Berlins 2006 nach Erdteilen, Ländergruppen und Eingewählten Ländern	8
	2 Einfuhr Berlins 2006 nach Warengruppen, Warenunter- gruppen und ausgewählten Waren	9
	3 Einfuhr Berlins 2006 nach Erdteilen, Ländergruppen und Ländern sowie nach Warengruppen	10
	4 Einfuhr Berlins 2006 nach Warengruppen, -untergruppen, Waren sowie nach Erdteilen und Ländergruppen	18
	5 Einfuhr Berlins 1991 bis 2006 nach Erdteilen und Länder- gruppen.....	26
	6 Einfuhr Berlins 1991 bis 2006 nach Warengruppen.....	28

Erläuterungen

Allgemeine Hinweise

Aufgabe und Ziel der Statistik

Die Außenhandelsstatistik stellt den grenzüberschreitenden Warenverkehr (Ein- und Ausfuhr) zwischen dem Land Berlin und dem Ausland dar. Ausland in diesem Sinne ist das Gebiet außerhalb der Bundesrepublik Deutschland (Gebietsstand nach dem 3. Oktober 1990). Die Ergebnisse dieser Statistik dienen vielfältigen wirtschaftspolitischen Zwecken, insbesondere als Grundlage für handels- und zollpolitische Entscheidungen.

Rechtsgrundlagen

Die Außenhandelsstatistik basiert insbesondere auf folgenden Rechtsvorschriften:

Gesetz über die Statistik für Bundeszwecke (Bundesstatistikgesetz - BStatG) vom 22. Januar 1987 (BGBl. I S. 462, 565), zuletzt geändert durch Artikel 16 des Gesetzes vom 21. August 2002 (BGBl. I S. 3322),

Verordnung (EWG) Nr. 3330/91 des Rates vom 7. November 1991 über die Statistiken des Warenverkehrs zwischen Mitgliedstaaten (ABl. EG Nr. L 316 S.1), zuletzt geändert durch Verordnung (EG) Nr. 1624/2000 des Europäischen Parlaments und des Rates vom 10. Juli 2000 (ABl. EG Nr. L 187 S. 1),

Verordnung (EG) Nr. 1901/2000 der Kommission vom 7. Dezember 2000 zur Durchführung der Verordnung (EWG) Nr. 3330/91 des Rates über die Statistiken des Warenverkehrs zwischen Mitgliedstaaten (ABl. EG 1992 Nr. L 228 S. 28), zuletzt geändert durch Verordnung (EG) Nr. 1835/2002 der Kommission vom 15.10.2002 (ABl. EG. Nr. L 278 S. 9),

Verordnung (EG) Nr. 1172/95 des Rates vom 22. Mai 1995 über die Statistiken des Warenverkehrs der Gemeinschaft und ihrer Mitgliedstaaten mit Drittländern (ABl. EG Nr. L 118 S. 10), zuletzt geändert durch Verordnung (EG) Nr. 374/98 des Rates vom 12. Februar 1998 (ABl. EG Nr. L 48 S. 6),

Verordnung (EG) Nr. 1917/2000 der Kommission vom 7. Dezember 2000 zur Durchführung der Verordnung (EG) Nr. 1172/95 des Rates im Hinblick auf die Außenhandelsstatistik (ABl. EG Nr. L 229 S. 14), zuletzt geändert durch Verordnung (EG) Nr. 1669/2002 der Kommission vom 20.8.2001 (ABl. EG Nr. L 224 S. 3),

Außenhandelsstatistikgesetz (AHStatGes) in der im Bundesgesetzblatt Teil III, Gliederungsnummer 7402-1, veröffentlichten bereinigten Fassung, zuletzt geändert durch Artikel 145 der siebenten Zuständigkeitanpassungs-Verordnung vom 29.10.2001 (BGBl. I S. 2785),

Außenhandelsstatistik-Durchführungsverordnung (AHStat-DV) in der Fassung der Bekanntmachung vom 29. Juli 1994 (BGBl. I S. 1993), zuletzt geändert durch Verordnung vom 21. Februar 2002 (BGBl. I S. 1010).

Periodizität

Die Veröffentlichung der Außenhandelsstatistik erfolgt vierteljährlich getrennt nach Ein- und Ausfuhr mit vorläufigen Ergebnissen und jährlich nach Vorliegen der endgültigen Ergebnisse. Die Vergleichsdaten der Vorjahre werden nach dem Vorliegen korrigierter Ergebnisse aktualisiert.

Berichtskreis

Zum Berichtskreis gehören die Im- und Exporteure von Waren.

Klassifikationen

Die Datenerhebung erfolgt nach den achtstelligen Warennummern des **Warenverzeichnisses für die Außenhandelsstatistik**. Der Gliederung der Ergebnisse in dieser Veröffentlichung liegt das gröbere dreistellige **Verzeichnis der Warengruppen und -untergruppen der Ernährungswirtschaft und der Gewerblichen Wirtschaft (EGW) - Ausgabe 2002** - zugrunde. Die Zuordnung der Waren ist aus der Tabelle 4 ersichtlich.

Als Ursprungs- und Bestimmungsland werden die Länder bzw. Gebiete entsprechend des **Länderverzeichnisses für die Außenhandelsstatistik**, seit Juni 2005 an 234 Länder bzw. Gebiete, unterschieden. Die Länder-Nummern-Zuordnung ist der Tabelle 3 zu entnehmen.

Methodische Hinweise

Die Aufbereitung der Außenhandelsstatistik wird zentral für alle Bundesländer vom Statistischen Bundesamt durchgeführt. Den Ergebnissen der Außenhandelsstatistik liegen im allgemeinen die Angaben der Einführer und Ausführer zugrunde. Die Anmeldung zur Außenhandelsstatistik erfolgt für den Handel mit Ländern außerhalb der EU (Extrahandel) mit den Vordrucken „Einfuhranmeldung“ und „Ausfuhranmeldung“. Den Ergebnissen des Außenhandels mit den EU-Ländern (Intrahandel) liegen die statistischen Anmeldungen der innergemeinschaftlichen Erwerbe und Lieferungen im Sinne des Umsatzsteuergesetzes zugrunde. Die ein- und ausgeführten Waren werden nach Art, Menge, Wert und Ursprungs- bzw. Bestimmungsland erfasst. Die angegebenen Warenwerte beziehen sich grundsätzlich auf den Grenzübergangswert, d.h. auf den Wert frei Grenze des Erhebungsgebietes. Sie gelten ohne die deutschen Einfuhrabgaben.

Da die Zuordnung der Einfuhren zu den einzelnen Bundesländern im Lagerverkehr (Zollager) erhebungsbedingt nur zum Zeitpunkt der Einfuhr auf Lager, nicht aber bei der Einfuhr **aus** Lager erfolgen kann, ist die Einfuhr der Bundesländer nur im Generalhandel (vgl. Definitionen) darstellbar.

Im Rahmen der Intrahandelsstatistik sind grundsätzlich alle Privatpersonen von der Auskunftspflicht befreit. Die Befreiung gilt auch für Auskunftspflichtige, deren im Intrahandel getätigten jährlichen Versendungen in andere

EU-Mitgliedstaaten oder Eingänge aus anderen EU-Mitgliedstaaten den Statistischen Wert von jeweils 300 000 EURO im Vorjahr oder im laufenden Jahr nicht überschritten haben. Im Rahmen der Extrahandelsstatistik sind - bis auf wenige Ausnahmen - Warensendungen von weniger als 1 000 Euro von der Anmeldung befreit.

Die vorstehend genannten Befreiungen sind in den Außenhandelsergebnissen als Zuschätzungen enthalten.

Nicht einbezogen sind ferner Waren, die von in der Bundesrepublik Deutschland stationierten ausländischen Streitkräften selbst ein- oder ausgeführt werden.

Ab dem Berichtsmonat Januar 2004 umfasst die Ländergruppe "EU-Länder" auch die zum 1. Mai 2004 beigetretenen Länder. Aus diesem Grunde wird ab 2004 die Bezeichnung "Mittel- und osteuropäische Länder" nicht weitergeführt. Die verbliebenen Länder dieser Gruppe werden unter "übrige Länder Europas" ausgewiesen.

Hinweise auf andere Veröffentlichungen

Bundesergebnisse sind der Fachserie 7 „Außenhandel“ des Statistischen Bundesamtes zu entnehmen.

Definitionen

Spezialhandel (Ausfuhr)

Nachgewiesen wird die Ausfuhr von Waren aus dem freien Verkehr und dem Veredelungsverkehr (nach zollamtlich bewilligter aktiver bzw. zur zollamtlich bewilligten passiven Eigen- und Lohnveredelung einschließlich Ausbesserung), nicht jedoch die Ausfuhr aus Lager (Zolllager).

Generalhandel (Einfuhr)

Er umfasst die unmittelbare Einfuhr von Waren in den freien Verkehr des Ziellandes Berlin, alle Einfuhren auf Lager (Zolllager) zum Zeitpunkt ihrer Einlagerung sowie den Veredelungsverkehr zur zollamtlich bewilligten aktiven bzw. nach zollamtlich bewilligter passiver Eigen- und Lohnveredelung einschließlich Ausbesserung. Im Spezialhandel, der nur für die Bundesrepublik Deutschland insgesamt darstellbar ist, werden dagegen die Einfuhren auf Lager im Zeitpunkt ihrer Einfuhr aus Lager nachgewiesen und zwar nur diejenigen Einfuhren, die nicht zur Wiederausfuhr gelangen.

Ursprungsland

In der Einfuhr wird als Ursprungsland das Land nachgewiesen, in dem die Waren vollständig gewonnen oder hergestellt worden sind oder ihre letzte wesentliche und wirtschaftlich gerechtfertigte Be- oder Verarbeitung erfahren haben. Ist das Ursprungsland nicht bekannt, tritt an dessen Stelle das Versendungsland.

Bestimmungsland

In der Ausfuhr wird als Bestimmungsland das Land nachgewiesen, in dem die Waren ge- oder verbraucht, be- oder verarbeitet werden sollen. Ist das Bestimmungsland nicht bekannt, gilt als Bestimmungsland das Land, in das die Waren zuletzt verbracht werden sollen.

Schiffs- und Luftfahrzeugbedarf

Als Schiffs- und Luftfahrzeugbedarf wird im Spezialhandel die Lieferung ausländischer Waren aus Lager für den Bedarf ausgehender deutscher Seeschiffe und Luftfahrzeuge (in der Einfuhr) sowie die Lieferung von Waren aus dem freien Verkehr und aus der aktiven Veredelung für den Bedarf ausgehender fremder Seeschiffe und Luftfahrzeuge (in der Ausfuhr) nachgewiesen. Unter Schiffs- und Luftfahrzeugbedarf ist ferner in der Einfuhr die Lieferung ausländischer Waren aus Lager für den Bedarf von ausländischen Häfen liegenden deutschen Seeschiffen und Luftfahrzeugen zu verstehen.

Mengen

Die Mengenangaben (in Tonnen) beziehen sich auf die Eigenmasse bzw. das Reingewicht der Waren.

Werte

Die Werte sind in 1 000 Euro (Deutschlandwerte in Mill. Euro) nachgewiesen. Sie beziehen sich grundsätzlich auf den Statistischen Wert. Der Statistische Wert stellt den Wert frei Grenze des Erhebungsgebietes (=Grenzübergangswert) dar. Bei der Ausfuhr oder Einfuhr nach Veredelung ist stets der volle Warenwert einschließlich der Veredelungskosten und der Vertriebskosten eingesetzt.

Hinweis

Ab dem 1. Januar 2002 werden grundsätzlich alle Wertangaben in Euro dargestellt. Die in DM für die Zeit vor dem 1. Januar 2002 ermittelten Werte wurden einheitlich mit dem konstanten Faktor 1 EURO = 1,95583 DM umgestellt.

Erhebungsmerkmale

Waren

Warengruppen

Warenuntergruppen

Ernährungswirtschaft

- Lebende Tiere
- Nahrungsmittel
 - tierischen Ursprungs
 - pflanzlichen Ursprungs
- Genussmittel

Gewerbliche Wirtschaft

- Rohstoffe
- Halbwaren
- Fertigwaren
 - Vorerzeugnisse
 - Enderzeugnisse

Ursprungs- und Bestimmungsländer

Erdteile

Ländergruppen

Übrige Länder

Europa

EU-Länder

- Frankreich
- Niederlande
- Italien
- Verein. Königreich
- Irland
- Dänemark
- Griechenland
- Portugal
- Spanien
- Schweden
- Finnland
- Österreich
- Belgien
- Luxemburg
- Malta
- Estland
- Lettland
- Litauen
- Polen
- Tschechische Republik
- Slowakei
- Ungarn
- Slowenien
- Zypern

EFTA-Länder¹⁾

- Island
- Norwegen
- Liechtenstein
- Schweiz

Übrige Länder

Europas

- Ceuta
- Melilla
- Färöer
- Andorra
- Gibraltar
- Vatikanstadt
- San Marino
- Türkei
- Rumänien
- Bulgarien
- Albanien
- Ukraine
- Belarus
- Republik Moldau
- Russische Föderation
- Georgien
- Armenien
- Aserbaidschan
- Kasachstan
- Turkmenistan
- Usbekistan
- Tadschikistan
- Kirgisistan
- Kroatien
- Bosnien und Herzegowina
- Kosovo
- Montenegro
- Serbien
- Ehemalige Jugoslawische Republik Mazedonien

Afrika

- Marokko
- Algerien
- Tunesien
- Libysch-Arabisches Dschamahirija
- Ägypten
- Sudan
- Mauretanien
- Mali
- Burkina Faso
- Niger
- Tschad
- Kap Verde
- Senegal
- Gambia
- Guinea-Bissau
- Guinea
- Sierra Leone
- Liberia
- Côte d'Ivoire
- Ghana
- Togo
- Benin
- Nigeria
- Kamerun
- Zentralafrikanische Republik
- Äquatorialguinea
- São Tomé u. Príncipe
- Gabun
- Republik Kongo
- Demokrat. Republik Kongo
- Ruanda
- Burundi
- St. Helena
- Angola
- Äthiopien
- Eritrea
- Dschibuti
- Somalia
- Kenia
- Uganda
- Verein. Republik Tansania
- Seychellen
- Brit. Territor. im Ind. Ozean
- Mosambik
- Madagaskar
- Mauritius
- Komoren
- Mayotte
- Sambia
- Simbabwe
- Malawi
- Südafrika
- Namibia
- Botsuana
- Swasiland
- Lesotho

Amerika

NAFTA-Länder²⁾

- Vereinigte Staaten
- Kanada
- Mexiko

Übrige Länder

Amerikas

- Grönland

- St. Pierre und Miquelon
- Bermuda
- Guatemala
- Belize
- Honduras
- El Salvador
- Nicaragua
- Costa Rica
- Panama
- Anguilla
- Kuba
- St. Kitts und Nevis
- Haiti
- Bahamas
- Turks-, Caicosinseln
- Dominik. Republik
- Amerikan. Jungferninseln
- Antigua und Barbuda
- Dominica
- Kaimaninseln
- Jamaika
- St. Lucia
- St. Vincent u. d. Grenadinen
- Britische. Jungferninseln
- Barbados
- Montserrat
- Trinidad u. Tobago
- Grenada
- Aruba
- Niederländische Antillen
- Kolumbien
- Venezuela
- Guyana
- Suriname
- Ecuador
- Peru
- Brasilien
- Chile
- Bolivien
- Paraguay
- Uruguay
- Argentinien
- Falklandinseln

Asien

ASEAN-Länder³⁾

- Myanmar
- Thailand
- Demokrat. Volksrep. Laos
- Vietnam
- Kambodscha
- Indonesien
- Malaysia
- Brunei Darussalam
- Singapur
- Philippinen

Übrige Länder Asiens

- Libanon
- Arabische Republik Syrien
- Irak
- Islamische Republik Iran
- Israel
- Besetzte palästinensische Gebiete
- Timor-Leste
- Jordanien
- Saudi-Arabien
- Kuwait

- Bahrain
- Katar
- Verein. Arabische Emirate
- Oman
- Jemen
- Afghanistan
- Pakistan
- Indien
- Bangladesch
- Malediven
- Sri Lanka
- Nepal
- Bhutan
- Mongolei
- Volksrepublik China
- Demokrat. Volksrep. Korea
- Republik Korea
- Japan
- Taiwan
- Hongkong
- Macau

Australien und Ozeanien

- Australien
- Papua-Neuguinea
- Nauru
- Neuseeland
- Salomonen
- Tuvalu
- Neukaledonien
- Wallis u. Futuna
- Kiribati
- Pitcairnsinseln
- Fidschi
- Vanuatu
- Tonga
- Samoa
- Nördliche Marianen
- Französisch-Polynesien
- Föderierte Staaten von Mikronesien
- Marshallinseln
- Palau
- Amerikanisch-Samoa
- Guam
- Amerikanische Überseeinseln, kleinere
- Kokosinseln (Keelinginseln)
- Weihnachtsinseln
- Heard und McDonaldinseln
- Norfolkinseln
- Cookinseln
- Niue
- Tokelau
- Antarktis
- Bouvetinseln
- Südgeorgien und die Südlichen Sandwichinseln
- Französische Südgebiete

Außerdem:

- Schiffs- und Luftfahrzeugbedarf
- Nicht ermittelte Länder und Gebiete

1) European Free Trade Association - Europäische Freihandelszone

2) North American Free Trade Area - Nordamerikanische Freihandelszone

3) Association of South-East-Asian Nations - Vereinigung Südostasiatischer Staaten

Ergebnisse kurz gefasst

Die Einfuhren nach Berlin erreichten im Jahr 2006 nach vorläufigen Ergebnissen ein Volumen von 8,0 Mrd. Euro und stiegen damit gegenüber dem Vorjahr um 13,5 Prozent. an.

Die Importe kamen zu mehr als 72 Prozent aus europäischen Ländern, im Gesamtwert von 5,80 Mrd. Euro (+14,3 Prozent). Allein 4,98 Mrd. Euro (+9,8 Prozent) entfielen dabei auf EU-Länder. Das bedeutendste europäische Importland für Berlin, Frankreich, führte Waren im Wert von 857 Mill. Euro ein (+2,2 Prozent). Einige weitere EU-Länder von bisher weniger hohem Einfuhrvolumen nach Berlin, konnten dieses im Jahr 2006 überdurchschnittlich steigern, dazu gehören Luxemburg (+41,5 Prozent; 148 Mill. Euro), Finnland (+40,2 Prozent; 137 Mill. Euro) und Irland (+36,8 Prozent; 278 Mill. Euro).

Importe vom amerikanischen Kontinent erreichten im Jahr 2006 ein Wertvolumen von 1,25 Mrd. Euro (+12,9 Prozent), das überwiegend durch die Einfuhr von Enderzeugnissen bestimmt wurde, vor allem waren es Büro- und DV- Maschinen, Luftfahrzeuge und Kraftmaschinen. Knapp 11 Prozent des gesamten Berliner Importvolumens (869 Mill. Euro) kam von asiatischen Importeuren.

1 Einfuhr Berlins 2006 nach Erdteilen, Ländergruppen und ausgewählten Ländern

Land-Nr.	Bestimmungsland	Menge			Wert		
		Tonnen	Veränderung zum Vorjahreszeitraum in %	Anteil an der Gesamteinfuhr in %	1 000 EUR	Veränderung zum Vorjahreszeitraum in %	Anteil an der Gesamteinfuhr in %
	Insgesamt	3.987.475	36,4	100	8.012.741	13,5	100
	Europa	3.719.218	43,7	93,3	5.795.448	14,3	72,3
	EU-Länder	2.616.477	7,0	65,6	4.980.561	9,8	62,2
	Eurozone	1.618.927	5,9	40,6	3.166.166	9,6	39,5
001	Frankreich	981.795	22,6	24,6	856.831	2,2	10,7
003	Niederlande	217.605	-2,0	5,5	575.307	8,0	7,2
005	Italien	106.524	-17,8	2,7	527.025	1,3	6,6
007	Irland	19.604	52,4	0,5	277.707	36,8	3,5
009	Griechenland	6.894	-75,3	0,2	12.276	-22,0	0,2
010	Portugal	7.719	-13,2	0,2	28.402	-5,7	0,4
011	Spanien	76.866	-6,9	1,9	164.307	11,5	2,1
014	Finnland	25.794	-24,2	0,6	136.723	40,2	1,7
015	Österreich	82.930	-19,3	2,1	237.905	8,2	3,0
017	Belgien	78.268	-22,7	2,0	201.475	12,0	2,5
018	Luxemburg	14.927	179,4	0,4	148.209	41,5	1,8
	Nicht-Eurozone	997.550	8,9	25,0	1.814.395	10,2	22,6
006	Vereinigtes Königreich	245.616	179,7	6,2	557.903	18,9	7,0
008	Dänemark	33.760	17,1	0,8	96.385	4,8	1,2
013	Schweden	124.132	-34,3	3,1	162.182	-8,9	2,0
046	Malta	5	-78,6	0,0	248	11,4	0,0
053	Estland	4.863	50,5	0,1	4.553	-16,5	0,1
054	Lettland	1.440	4,3	0,0	1.286	-8,1	0,0
055	Litauen	22.516	10,6	0,6	18.253	14,2	0,2
060	Polen	332.852	4,3	8,3	542.222	12,2	6,8
061	Tschechische Republik	155.679	-22,0	3,9	209.650	12,3	2,6
063	Slowakei	32.990	29,4	0,8	54.301	17,5	0,7
064	Ungarn	25.261	-13,5	0,6	128.171	-6,8	1,6
091	Slowenien	18.433	54,7	0,5	39.218	30,8	0,5
600	Zypern	3	-99,2	0,0	23	-95,1	0,0
	EFTA-Länder	38.269	-0,5	1,0	280.393	2,4	3,5
024	Island	7	-84,2	0,0	132	-61,6	0,0
028	Norwegen	5.500	-56,9	0,1	21.938	47,1	0,3
037	Liechtenstein	5	-96,3	0,0	4.304	17,4	0,1
039	Schweiz	32.757	28,3	0,8	254.020	-0,4	3,2
	übrige Länder und Gebiete Europas darunter	1.064.471	906,2	26,7	534.493	105,2	6,7
052	Türkei	45.529	-13,7	1,1	124.805	-23,3	1,6
066	Rumänien	6.831	24,6	0,2	21.772	59,7	0,3
068	Bulgarien	12.599	310,7	0,3	19.307	114,5	0,2
075	Russische Föderation	974.596	4665,4	24,4	333.707	947,4	4,2
	Afrika	38.732	-52,2	1,0	65.303	-33,5	0,8
388	Südafrika	710	-33,0	0,0	3.484	-28,5	0,0
	übrige Länder und Gebiete Afrikas	38.022	-52,4	1,0	61.818	-33,8	0,8
	Amerika	101.103	6,2	2,5	1.253.429	12,9	15,6
	NAFTA-Länder	49.916	-6,8	1,3	1.155.484	12,7	14,4
400	Vereinigte Staaten	44.201	-2,9	1,1	1.065.001	12,4	13,3
404	Kanada	836	-53,8	0,0	34.165	77,3	0,4
412	Mexiko	4.879	-21,7	0,1	56.318	-3,5	0,7
	übrige Länder und Gebiete Amerikas	51.187	23,1	1,3	97.944	15,7	1,2
	Asien	119.633	-20,4	3,0	869.420	15,3	10,9
	ASEAN-Länder	19.715	-26,1	0,5	123.847	-1,4	1,5
	übrige Länder und Gebiete Asiens darunter	99.918	5,7	2,5	745.573	16,7	9,3
720	China	67.402	-4,3	1,7	429.133	73,2	5,4
732	Japan	4.591	-33,6	0,1	97.151	-31,1	1,2
	Australien und Ozeanien	8.790	-7,0	0,2	29.141	5,3	0,4
800	Australien	245	-39,1	0,0	12.342	-1,8	0,2
	übrige Länder Australiens u. Ozeaniens	8.545	32,1	0,2	16.799	7,1	0,2
	Verschiedenes	0	-100,0	0,0	0	-100,0	0,0
950	Schiffs- und Luftfahrzeugbedarf	0	0,0	0,0	0	0,0	0,0
958	Nicht ermittelte Länder u. Gebiete	0	-100,0	0,0	0	-100,0	0,0

2 Einfuhr Berlins 2006 nach Erdteilen, Ländergruppen und ausgewählten Ländern

EGW-Nr.	Warenbenennung	Menge			Wert		
		in Tonnen	Veränderung zum Vorjahreszeitraum in %	Anteil an der Gesamt-Einfuhr in %	in 1 000 EUR	Veränderung zum Vorjahreszeitraum in %	Anteil an der Gesamt-Einfuhr in %
	Insgesamt	3 987 475	36,4	100	8 012 741	13,5	100
1-4	Ernährungswirtschaft	1 132 176	-4,2	28,4	1 004 223	-15,0	12,5
101-109	Lebende Tiere	129	322,7	0,0	1 029	76,6	0,0
2	Nahrungsmittel tierischen Ursprungs	89 576	-20,2	2,2	215 965	-22,8	2,7
	darunter						
201-203	Milch, Butter, Käse u. Erzeugn.	53 914	13,0	1,4	103 057	12,3	1,3
204	Fleisch, Fleischwaren	30 352	-47,5	0,8	84 522	-44,8	1,1
206	Fische, Fischzubereitungen	3 276	12,8	0,1	24 317	-16,6	0,3
208	Tierische Öle und Fette zur Ernährung	195	-64,5	0,0	181	-50,8	0,0
3	Nahrungsmittel pflanzlichen Ursprungs	926 677	-3,2	23,2	616 105	-15,6	7,7
	darunter						
315	Backwaren, Zubereit. a. Getreide	19 922	-28,7	0,5	30 690	-35,7	0,4
360	Schalen- und Trockenfrüchte	18 834	-5,4	0,5	84 342	-18,4	1,1
370	Gemüsezubereit. u. -konserven	27 328	-25,5	0,7	19 164	-14,8	0,2
372	Obstzubereitungen u. -konserven	9 984	3,2	0,3	9 721	27,7	0,1
375	Obst- und Gemüsesäfte	13 285	-39,9	0,3	7 724	-16,4	0,1
377	Kakao u. Kakaoerzeugnisse	66 226	-29,6	1,7	119 323	-31,6	1,5
381	Zuckerrüben, Zucker u. -erzeugn.	11 049	-61,4	0,3	7 746	-61,1	0,1
393	Kleie, Abfallerzeugnisse zur Viehfütterung und sonstige Futtermittel	2 611	-39,5	0,1	3 093	-39,1	0,0
4	Genussmittel	115 795	3,8	2,9	171 124	-0,1	2,1
	darunter						
402, 403	Kaffee, Tee und Mate	75 948	-1,5	1,9	128 184	-1,8	1,6
411	Rohtabak, Tabakerzeugnisse	4 506	46,2	0,1	15 814	26,2	0,2
421-425	Alkoholische Getränke	35 340	12,7	0,9	27 126	-3,3	0,3
5-8	Gewerbliche Wirtschaft	2 538 123	60,2	63,7	6 373 645	12,1	79,5
5	Rohstoffe	1 223 110	233,1	30,7	390 163	342,9	4,9
	darunter						
502	Chemiefasern, Seidenraupenkokons, Abfälle	80	-93,3	0,0	210	-94,7	0,0
506	Abfallseide, Abfälle a. Gespinnstware u. dgl.	11 897	14,3	0,3	13 693	15,3	0,2
590	Rohstoffe auch Abfälle, a.n.g.	7 222	-5,5	0,2	2 327	-8,3	0,0
6	Halbwaren	171 742	-5,9	4,3	213 818	39,9	2,7
	darunter						
602	Rohseide, Seidengarne	7 077	-44,7	0,2	23 221	-36,7	0,3
605	Garne aus Baumwolle	483	105,8	0,0	2 755	96,9	0,0
642	Abfälle und Schrott, aus Eisen und Stahl	944	-93,1	0,0	280	-91,6	0,0
646	Kupfer u. -legierungen, einschl. Abfälle und Schrott	13 506	66,8	0,3	57 684	253,5	0,7
656	Radioaktive Elemente u. radioaktive Isotope	0	0,0	0,0	2 874	34,9	0,0
7+8	Fertigwaren	1 143 272	10,5	28,7	5 769 664	6,0	72,0
7	Vorerzeugnisse	666 485	19,8	16,7	884 361	20,3	11,0
	darunter						
701-705	Gewebe, Gewirke und Gestricke	2 138	-11,4	0,1	20 938	-11,6	0,3
708	Papier und Pappe	166 630	-30,3	4,2	136 845	-27,9	1,7
732	Kunststoffe	134 855	6,1	3,4	142 863	7,6	1,8
734	Farben, Lacke, Kitte	3 727	-31,8	0,1	16 245	-10,8	0,2
740	Pharmazeutische Grundstoffe	1 293	-3,5	0,0	105 636	24,9	1,3
771	Halbzeuge aus Kupfer und -legierungen	5 700	6,4	0,1	30 246	59,6	0,4
8	Enderzeugnisse	476 787	-0,3	12,0	4 885 303	3,7	61,0
	darunter						
820	Werkzeuge, Schneidwaren, Eßbestecke	861	-20,4	0,0	11 298	-5,7	0,1
834	Pharmazeutische Erzeugnisse	4 321	-22,5	0,1	378 905	-5,7	4,7
841	Kraftmaschinen	6 861	0,2	0,2	414 261	-10,0	5,2
861	Geräte zur Elektrizitätserzeugung u. -verteilung	26 272	15,9	0,7	278 560	22,2	3,5
863	Nachrichtentechn. Geräte u. Einrichtungen	774	51,8	0,0	147 682	15,7	1,8
9	Außerdem Rückwaren, Ersatzlieferungen	317 176	99,6	8,0	634 873	227,5	7,9

3 Einfuhr Berlins 2006 nach Erdteilen, Ländergruppen und Ländern sowie nach Warengruppen

Land-Nr.	Bestimmungsland	Ins-gesamt ¹⁾	Ernährungs-wirtschaft	Gewerbliche Wirtschaft							
				zusammen	Rohstoffe	Halbwaren	Fertigwaren				
							zusammen	Vorerzeug-nisse	Enderzeugnisse		
									zusammen	Maschinen-bau-erzeugnisse	Elektro-technische Erzeugnisse
Tonnen											
Europa		3 719 218	1 003 184	2 398 858	1 214 883	149 206	1 034 770	647 750	387 020	49 622	68 243
EU-Länder		2 616 477	960 184	1 339 118	270 612	127 258	941 248	596 186	345 062	43 765	54 484
Eurozone		1 618 927	831 082	590 530	157 366	65 912	367 252	209 371	157 881	32 626	14 131
001	Frankreich	981 795	611 574	252 793	134 281	7 130	111 382	47 067	64 315	12 395	3 950
002	Niederlande	217 605	107 287	82 672	8 625	14 231	59 816	44 821	14 995	1 375	948
005	Italien	106 524	30 406	63 558	1 006	11 260	51 292	16 952	34 340	11 136	3 773
007	Irland	19 604	17 874	1 128	0	129	999	517	482	148	109
009	Griechenland	6 894	5 222	837	3	12	823	324	499	303	6
010	Portugal	7 719	223	6 701	0	73	6 628	3 408	3 220	2	106
011	Spanien	76 866	39 330	28 536	5 581	5 808	17 148	5 927	11 220	389	2 314
014	Finnland	25 794	1 116	21 680	605	975	20 099	17 842	2 257	310	857
015	Österreich	82 930	10 323	62 287	3 686	13 399	45 202	34 072	11 130	1 354	1 274
017	Belgien	78 268	7 522	57 394	303	11 809	45 281	30 967	14 315	5 209	592
018	Luxemburg	14 927	204	12 945	3 275	1 087	8 583	7 474	1 109	6	201
Nicht-Eurozone		997 550	129 102	748 588	113 246	61 346	573 996	386 815	187 181	11 139	40 354
006	Vereinigtes Königreich	245 616	5 932	209 254	177	3 829	205 248	190 727	14 521	4 299	467
008	Dänemark	33 760	8 729	20 949	276	5 352	15 321	4 292	11 029	180	286
013	Schweden	124 132	1 491	107 965	319	18 512	89 134	82 497	6 637	275	379
046	Malta	5	-	2	-	-	2	-	2	0	2
053	Estland	4 863	305	4 088	11	809	3 268	1 483	1 785	7	0
054	Lettland	1 440	240	1 026	20	237	768	172	596	-	0
055	Litauen	22 516	13 449	6 019	-	5 560	459	16	443	55	37
060	Polen	332 852	69 802	223 682	89 272	14 969	119 441	33 249	86 192	2 210	32 292
061	Tschechische Republik	155 679	20 935	116 210	22 913	8 010	85 287	38 683	46 604	1 959	953
063	Slowakei	32 990	583	28 487	87	2 250	26 150	18 681	7 468	510	3 751
064	Ungarn	25 261	6 637	15 570	170	671	14 729	9 988	4 741	1 545	223
091	Slowenien	18 433	998	15 335	-	1 147	14 187	7 024	7 164	100	1 962
600	Zypern	3	-	2	-	-	2	2	0	-	-
EFTA-Länder		38 269	365	37 905	20	1 325	36 560	23 546	13 013	3 081	1 386
024	Island	7	5	2	-	-	2	-	2	1	0
028	Norwegen	5 500	110	5 391	-	425	4 965	4 606	359	16	12
037	Liechtenstein	5	-	5	0	-	5	0	4	0	0
039	Schweiz	32 757	250	32 507	20	900	31 587	18 940	12 647	3 064	1 374
Übrige Länder und Geb. Europas		1 064 471	42 636	1 021 836	944 251	20 623	56 962	28 017	28 945	2 775	12 373
020	Ceuta	-	-	-	-	-	-	-	-	-	-
023	Melilla	-	-	-	-	-	-	-	-	-	-
041	Färöer	-	-	-	-	-	-	-	-	-	-
043	Andorra	-	-	-	-	-	-	-	-	-	-
044	Gibraltar	19	19	0	-	-	0	-	0	-	-
045	Vatikanstadt	-	-	-	-	-	-	-	-	-	-
047	San Marino	7	-	7	-	7	0	-	0	0	0
052	Türkei	45 529	26 701	18 828	45	1 495	17 288	1 790	15 498	357	10 972
066	Rumänien	6 831	1 262	5 569	-	83	5 486	134	5 352	605	21
068	Bulgarien	12 599	1 722	10 877	31	151	10 695	9 146	1 548	636	44
070	Albanien	0	-	0	-	-	0	-	0	-	0
072	Ukraine	4 571	610	3 960	0	968	2 993	210	2 783	265	451
073	Belarus	4 196	1 754	2 442	102	1 270	1 070	183	887	18	4
074	Republik Moldau	278	181	98	-	-	98	-	98	-	1
075	Russische Föderation	974 596	1 154	973 442	943 977	16 163	13 302	11 728	1 574	132	876
076	Georgien	87	81	6	-	-	6	5	1	-	1
077	Armenien	8	8	-	-	-	-	-	-	-	-
078	Aserbaidshjan	29	27	2	-	-	2	-	2	-	-
079	Kasachstan	4 652	165	4 486	-	6	4 480	4 449	31	17	0
080	Turkmenistan	1	-	1	-	-	1	-	1	-	-
081	Usbekistan	143	0	143	71	72	0	0	-	-	-
082	Tadschikistan	4	-	4	-	-	4	-	4	-	-
083	Kirgisistan	87	86	0	-	-	0	-	0	-	-
092	Kroatien	9 239	7 977	1 262	3	268	992	184	808	740	0
093	Bosnien und Herzegowina	467	89	377	-	117	260	-	260	0	0
095	Kosovo	-	-	-	-	-	-	-	-	-	-
096	Ehem. jug. Rep. Mazedonien	11	9	3	-	-	3	-	3	0	-
097	Montenegro	-	-	-	-	-	-	-	-	-	-
098	Serbien	1 118	790	328	22	24	283	188	95	6	3

1) einschl. Rückwaren und Ersatzlieferungen

Noch: 3 Einfuhr Berlins 2006 nach Erdteilen, Ländergruppen und Ländern sowie nach Warengruppen

Land-Nr.	Bestimmungsland	Ins-gesamt ¹⁾	Ernährungs-wirtschaft	Gewerbliche Wirtschaft							
				zusammen	Rohstoffe	Halbwaren	Fertigwaren				
							zusammen	Vorerzeug-nisse	Enderzeugnisse		
									zusammen	Maschinen-bau-erzeugnisse	Elektro-technische Erzeugnisse
1 000 EURO											
	Europa	5 795 448	766 925	4 393 650	380 700	178 786	3 834 165	827 775	3 006 390	612 210	503 530
	EU-Länder	4 980 561	708 800	3 636 889	82 293	166 929	3 387 668	753 873	2 633 795	537 204	422 478
	Eurozone	3 166 166	568 965	2 200 534	60 421	104 303	2 035 810	429 725	1 606 085	306 415	195 821
001	Frankreich	856 831	165 134	595 759	53 004	17 262	525 493	64 463	461 030	74 623	47 050
002	Niederlande	575 307	207 173	278 505	2 704	24 266	251 534	47 925	203 610	35 419	28 193
005	Italien	527 025	40 135	426 669	183	17 904	408 583	59 377	349 206	124 482	32 511
007	Irland	277 707	83 944	165 321	142	66	165 112	58 849	106 264	6 507	6 076
009	Griechenland	12 276	3 846	6 935	1	36	6 898	731	6 167	1 654	1 565
010	Portugal	28 402	263	25 091	1	71	25 020	3 193	21 828	34	6 627
011	Spanien	164 307	38 117	107 228	1 338	3 945	101 945	9 639	92 306	6 602	14 370
014	Finnland	136 723	935	119 620	197	3 503	115 920	29 201	86 719	3 220	5 689
015	Österreich	237 905	14 726	193 565	675	11 504	181 386	56 170	125 216	19 437	35 418
017	Belgien	201 475	14 184	152 338	124	22 274	129 940	44 625	85 314	34 270	13 240
018	Luxemburg	148 209	508	129 503	2 053	3 471	123 979	55 553	68 426	169	5 082
	Nicht-Eurozone	1 814 395	139 835	1 436 355	21 871	62 626	1 351 858	324 148	1 027 710	230 789	226 657
006	Vereinigtes Königreich	557 903	8 849	462 246	457	7 915	453 875	160 002	293 873	165 657	18 480
008	Dänemark	96 385	12 151	71 741	3	12 213	59 525	3 603	55 922	3 989	6 520
013	Schweden	162 182	1 973	140 795	114	11 132	129 549	67 034	62 515	4 044	14 453
046	Malta	248	-	220	-	-	220	-	220	17	115
053	Estland	4 553	493	3 626	7	422	3 197	876	2 321	161	57
054	Lettland	1 286	151	983	45	188	750	218	532	-	7
055	Litauen	18 253	10 012	5 833	-	1 204	4 630	68	4 561	949	233
060	Polen	542 222	81 642	395 238	20 527	22 266	352 446	24 807	327 639	16 552	131 337
061	Tschechische Republik	209 650	6 370	178 705	337	3 293	175 075	36 646	138 429	13 550	24 248
063	Slowakei	54 301	221	47 625	126	2 154	45 345	14 893	30 451	1 590	18 028
064	Ungarn	128 171	16 495	96 229	256	1 561	94 412	10 361	84 051	23 738	3 552
091	Slowenien	39 218	1 478	33 098	-	280	32 818	5 638	27 181	542	9 628
600	Zypern	23	-	18	-	-	18	2	17	-	-
	EFTA-Länder	280 393	2 618	277 776	14	3 655	274 107	45 293	228 814	51 188	37 948
024	Island	132	35	97	-	-	97	-	97	47	2
028	Norwegen	21 938	348	21 590	-	706	20 884	15 122	5 762	871	1 679
037	Liechtenstein	4 304	-	4 304	6	-	4 298	6	4 292	12	120
039	Schweiz	254 020	2 235	251 785	8	2 948	248 829	30 166	218 663	50 258	36 147
	Übrige Länder und Geb. Europas	534 493	55 507	478 986	298 393	8 203	172 390	28 609	143 781	23 819	43 104
020	Ceuta	-	-	-	-	-	-	-	-	-	-
023	Melilla	-	-	-	-	-	-	-	-	-	-
041	Färöer	3	-	3	-	-	3	3	-	-	-
043	Andorra	-	-	-	-	-	-	-	-	-	-
044	Gibraltar	29	28	1	-	-	1	-	1	-	-
045	Vatikanstadt	-	-	-	-	-	-	-	-	-	-
047	San Marino	155	-	155	-	24	131	-	131	3	119
052	Türkei	124 805	40 094	84 711	88	1 209	83 414	2 807	80 608	2 264	36 525
066	Rumänien	21 772	453	21 319	-	21	21 297	264	21 034	8 229	158
068	Bulgarien	19 307	1 469	17 837	41	366	17 431	5 981	11 449	7 498	633
070	Albanien	40	-	40	-	-	40	-	40	-	38
072	Ukraine	10 626	529	10 097	27	134	9 936	213	9 723	691	1 008
073	Belarus	2 012	680	1 332	10	297	1 025	184	841	149	56
074	Republik Moldau	2 329	157	2 173	-	-	2 173	-	2 173	-	4
075	Russische Föderation	333 707	4 501	329 206	298 112	5 970	25 124	12 116	13 008	2 038	4 337
076	Georgien	538	423	115	-	-	115	47	68	-	63
077	Armenien	137	137	-	-	-	-	-	-	-	-
078	Aserbaidshchan	290	235	56	-	-	56	-	56	-	-
079	Kasachstan	7 224	708	6 516	-	8	6 508	5 954	555	420	96
080	Turkmenistan	10	-	10	-	-	10	-	10	-	-
081	Usbekistan	121	1	120	74	45	1	1	-	-	-
082	Tadschikistan	15	-	15	-	-	15	-	15	-	-
083	Kirgisistan	227	223	4	-	-	4	-	4	-	-
092	Kroatien	8 665	5 182	3 483	16	76	3 391	633	2 759	2 445	29
093	Bosnien und Herzegowina	855	131	725	-	36	689	2	687	3	2
095	Kosovo	-	-	-	-	-	-	-	-	-	-
096	Ehem. jug. Rep. Mazedonien	96	23	74	-	-	74	-	74	2	1
097	Montenegro	-	-	-	-	-	-	-	-	-	-
098	Serbien	1 529	533	995	26	18	952	406	546	76	35

1) einschl. Rückwaren und Ersatzlieferungen

Noch: 3 Einfuhr Berlins 2006 nach Erdteilen, Ländergruppen und Ländern sowie nach Warengruppen

Land-Nr.	Bestimmungsland	Ins-gesamt ¹⁾	Ernährungs-wirtschaft	Gewerbliche Wirtschaft							
				zusammen	Rohstoffe	Halbwaren	Fertigwaren				
							zusammen	Vorerzeug-nisse	Enderzeugnisse		
									zusammen	darunter	
									Maschinen-bau-erzeugnisse	Elektro-technische Erzeugnisse	
Tonnen											
	Afrika	38 732	32 340	6 392	4 122	1 373	897	191	706	65	57
204	Marokko	5 508	1 361	4 147	4 098	14	35	0	35	1	7
208	Algerien	56	-	56	-	-	56	56	0	0	-
212	Tunesien	1 063	33	1 031	-	1 000	30	-	30	-	1
216	Libysch-Arab.Dschamahirija	19	-	19	-	-	19	-	19	19	-
220	Ägypten	1 119	489	630	19	150	462	134	328	19	9
224	Sudan	3	-	3	3	-	-	-	-	-	-
228	Mauretanien	-	-	-	-	-	-	-	-	-	-
232	Mali	2	-	2	-	-	2	-	2	0	0
236	Burkina Faso	4	-	4	-	-	4	-	4	-	-
240	Niger	-	-	-	-	-	-	-	-	-	-
244	Tschad	-	-	-	-	-	-	-	-	-	-
247	Kap Verde	-	-	-	-	-	-	-	-	-	-
248	Senegal	111	110	0	-	-	0	-	0	-	0
252	Gambia	10	-	10	-	-	10	-	10	-	-
257	Guinea-Bissau	-	-	-	-	-	-	-	-	-	-
260	Guinea	152	151	1	-	-	1	-	1	-	-
264	Sierra Leone	47	-	47	-	-	47	-	47	-	-
268	Liberia	-	-	-	-	-	-	-	-	-	-
272	Cote d'Ivoire	4 891	4 890	1	-	-	1	-	1	-	-
276	Ghana	1 360	1 338	22	-	-	22	-	22	-	0
280	Togo	1 286	1 286	0	-	-	0	-	0	-	-
284	Benin	-	-	-	-	-	-	-	-	-	-
288	Nigeria	685	674	11	-	0	10	-	10	-	2
302	Kamerun	1 467	1 463	4	-	-	4	-	4	-	-
306	Zentralaf. Republik	-	-	-	-	-	-	-	-	-	-
310	Äquatorialguinea	-	-	-	-	-	-	-	-	-	-
311	Sao Tomé und Príncipe	-	-	-	-	-	-	-	-	-	-
314	Gabun	-	-	-	-	-	-	-	-	-	-
318	Republik Kongo	131	130	0	-	-	0	-	0	-	-
322	Demokratische Republik Kongo	24	-	24	-	21	2	-	2	-	-
324	Ruanda	1 958	1 955	3	-	-	3	-	3	-	-
328	Burundi	508	508	-	-	-	-	-	-	-	-
329	St. Helena	-	-	-	-	-	-	-	-	-	-
330	Angola	-	-	-	-	-	-	-	-	-	-
334	Äthiopien	11 558	11 558	0	-	-	0	-	0	-	-
336	Eritrea	-	-	-	-	-	-	-	-	-	-
338	Dschibuti	-	-	-	-	-	-	-	-	-	-
342	Somalia	0	-	0	-	-	0	-	0	-	-
346	Kenia	253	140	113	0	96	17	0	17	1	0
350	Uganda	1 915	1 915	0	-	-	0	-	0	-	0
352	Vereinigte Republik Tansania	2 650	2 649	0	-	-	0	-	0	-	-
355	Seychellen	16	16	-	-	-	-	-	-	-	-
357	Brit. Territorium im Ind. Ozean	-	-	-	-	-	-	-	-	-	-
366	Mosambik	34	-	34	-	-	34	-	34	-	34
370	Madagaskar	28	25	3	-	-	3	-	3	-	-
373	Mauritius	1	1	0	-	-	0	-	0	-	-
375	Komoren	-	-	-	-	-	-	-	-	-	-
377	Mayotte	-	-	-	-	-	-	-	-	-	-
378	Sambia	821	768	53	-	52	1	-	1	-	-
382	Simbabwe	137	125	12	-	-	12	-	12	-	-
386	Malawi	204	204	0	-	-	0	-	0	-	-
388	Südafrika	710	551	159	-	40	119	0	119	24	4
389	Namibia	1	-	1	1	-	0	-	0	-	0
391	Botsuana	-	-	-	-	-	-	-	-	-	-
393	Swasiland	-	-	-	-	-	-	-	-	-	-
395	Lesotho	-	-	-	-	-	-	-	-	-	-

1) einschl. Rückwaren und Ersatzlieferungen

Noch: 3 Einfuhr Berlins 2006 nach Erdteilen, Ländergruppen und Ländern sowie nach Warengruppen

Land-Nr.	Bestimmungsland	Ins-gesamt ¹⁾	Ernährungs-wirtschaft	Gewerbliche Wirtschaft							
				zusammen	Rohstoffe	Halbwaren	Fertigwaren				
							zusammen	Vorerzeug-nisse	zusammen	Enderzeugnisse	
										darunter	
										Maschinen-bau-erzeugnisse	Elektro-technische Erzeugnisse
1 000 EUR											
	Afrika	65 303	53 018	12 285	341	865	11 080	722	10 358	4 004	944
204	Marokko	3 007	2 157	850	289	7	554	10	544	29	74
208	Algerien	507	-	507	-	-	507	507	1	1	-
212	Tunesien	928	41	886	-	154	732	-	732	-	29
216	Libysch-Arab.Dschamahirija	2 780	-	2 780	-	-	2 780	-	2 780	2 778	-
220	Ägypten	2 365	322	2 043	14	123	1 906	189	1 717	684	75
224	Sudan	7	-	7	7	-	-	-	-	-	-
228	Mauretanien	-	-	-	-	-	-	-	-	-	-
232	Mali	34	-	34	-	-	34	-	34	1	1
236	Burkina Faso	5	-	5	-	-	5	-	5	-	-
240	Niger	-	-	-	-	-	-	-	-	-	-
244	Tschad	-	-	-	-	-	-	-	-	-	-
247	Kap Verde	-	-	-	-	-	-	-	-	-	-
248	Senegal	198	189	9	-	-	9	-	9	-	6
252	Gambia	23	-	23	-	-	23	-	23	-	-
257	Guinea-Bissau	-	-	-	-	-	-	-	-	-	-
260	Guinea	191	163	29	27	-	1	-	1	-	-
264	Sierra Leone	844	-	844	-	-	844	-	844	-	-
268	Liberia	-	-	-	-	-	-	-	-	-	-
272	Cote d'Ivoire	6 007	5 999	8	-	-	8	-	8	-	-
276	Ghana	1 982	1 834	148	-	-	148	-	148	-	1
280	Togo	1 753	1 753	1	-	-	1	-	1	-	-
284	Benin	-	-	-	-	-	-	-	-	-	-
288	Nigeria	898	847	51	-	2	49	-	49	-	21
302	Kamerun	2 478	2 466	12	-	-	12	-	12	-	-
306	Zentralafri. Republik	-	-	-	-	-	-	-	-	-	-
310	Äquatorialguinea	-	-	-	-	-	-	-	-	-	-
311	Sao Tomé und Príncipe	-	-	-	-	-	-	-	-	-	-
314	Gabun	-	-	-	-	-	-	-	-	-	-
318	Republik Kongo	218	217	2	-	-	2	-	2	-	-
322	Demokratische Republik Kongo	30	-	30	-	23	7	-	7	-	-
324	Ruanda	3 334	3 329	5	-	-	5	-	5	-	-
328	Burundi	823	823	-	-	-	-	-	-	-	-
329	St. Helena	-	-	-	-	-	-	-	-	-	-
330	Angola	-	-	-	-	-	-	-	-	-	-
334	Äthiopien	21 329	21 321	7	-	-	7	-	7	-	-
336	Eritrea	-	-	-	-	-	-	-	-	-	-
338	Dschibuti	-	-	-	-	-	-	-	-	-	-
342	Somalia	8	-	8	-	-	8	-	8	-	-
346	Kenia	712	326	387	1	234	151	1	150	66	10
350	Uganda	3 404	3 387	17	-	-	17	-	17	-	16
352	Vereinigte Republik Tansania	4 988	4 971	17	-	-	17	-	17	-	-
355	Seychellen	43	43	-	-	-	-	-	-	-	-
357	Brit. Territorium im Ind. Ozean	-	-	-	-	-	-	-	-	-	-
366	Mosambik	636	-	636	-	-	636	-	636	-	636
370	Madagaskar	70	34	37	-	-	37	-	37	-	-
373	Mauritius	86	8	78	-	-	78	-	78	-	-
375	Komoren	-	-	-	-	-	-	-	-	-	-
377	Mayotte	-	-	-	-	-	-	-	-	-	-
378	Sambia	1 468	1 358	110	-	106	4	-	4	-	-
382	Simbabwe	275	250	25	-	-	25	-	25	-	-
386	Malawi	372	371	1	-	-	1	-	1	-	-
388	Südafrika	3 484	808	2 676	-	216	2 461	15	2 445	445	74
389	Namibia	13	-	13	2	-	11	-	11	-	1
391	Botsuana	-	-	-	-	-	-	-	-	-	-
393	Swasiland	-	-	-	-	-	-	-	-	-	-
395	Lesotho	-	-	-	-	-	-	-	-	-	-

1) einschl. Rückwaren und Ersatzlieferungen

Noch: 3 Einfuhr Berlins 2006 nach Erdteilen, Ländergruppen und Ländern sowie nach Warengruppen

Land-Nr.	Bestimmungsland	Ins-gesamt ¹⁾	Ernährungs-wirtschaft	Gewerbliche Wirtschaft							
				zusammen	Rohstoffe	Halbwaren	Fertigwaren				
							zusammen	Vorerzeug-nisse	Enderzeugnisse		
									zusammen	Maschinen-bau-erzeugnisse	Elektro-technische Erzeugnisse
Tonnen											
	Amerika	101 103	57 816	43 287	3 675	5 010	34 602	14 459	20 143	2 629	762
	NAFTA-Länder	49 916	11 412	38 504	3 313	3 409	31 782	12 070	19 712	2 572	757
400	Vereinigte Staaten	44 201	10 844	33 357	3 288	3 385	26 684	12 022	14 661	2 239	559
404	Kanada	836	305	531	24	24	483	45	438	173	20
412	Mexiko	4 879	264	4 615	-	-	4 615	2	4 613	160	179
	übrige Länder u. Geb. Amerikas	51 187	46 404	4 783	362	1 601	2 820	2 390	430	57	5
406	Grönland	-	-	-	-	-	-	-	-	-	-
408	St. Pierre und Miquelon	-	-	-	-	-	-	-	-	-	-
413	Bermuda	-	-	-	-	-	-	-	-	-	-
416	Guatemala	698	691	7	-	-	7	0	7	-	-
421	Belize	-	-	-	-	-	-	-	-	-	-
424	Honduras	1 402	1 341	61	-	-	61	-	61	-	-
428	El Salvador	3 877	3 875	2	2	-	0	-	0	-	-
432	Nicaragua	221	221	-	-	-	-	-	-	-	-
436	Costa Rica	3 617	3 616	0	-	-	0	-	0	-	0
442	Panama	21	21	0	-	-	0	-	0	-	-
446	Anguilla	24	-	24	-	-	24	-	24	-	-
448	Kuba	35	15	20	-	-	20	-	20	-	-
449	St.Kitts und Nevis	-	-	-	-	-	-	-	-	-	-
452	Haiti	1	-	1	-	-	1	-	1	-	-
453	Bahamas	-	-	-	-	-	-	-	-	-	-
454	Turks- und Caicosinseln	0	-	0	-	-	0	-	0	-	-
456	Dominikanische Republik	18	14	3	-	-	3	-	3	-	0
457	Amerik. Jungfernseln	-	-	-	-	-	-	-	-	-	-
459	Antigua und Barbuda	0	-	0	-	-	0	-	0	0	-
460	Dominica	-	-	-	-	-	-	-	-	-	-
463	Kaimaninseln	-	-	-	-	-	-	-	-	-	-
464	Jamaika	3	-	3	-	-	3	-	3	0	0
465	St. Lucia	-	-	-	-	-	-	-	-	-	-
467	St. Vincent u.Grenadinen	-	-	-	-	-	-	-	-	-	-
468	Brit. Jungfernseln	-	-	-	-	-	-	-	-	-	-
469	Barbados	2	-	2	-	-	2	-	2	-	2
470	Montserrat	-	-	-	-	-	-	-	-	-	-
472	Trinidad und Tobago	0	-	0	-	-	0	-	0	0	0
473	Grenada	0	0	-	-	-	-	-	-	-	-
474	Aruba	-	-	-	-	-	-	-	-	-	-
478	Niederländische Antillen	0	-	0	-	-	0	-	0	0	-
480	Kolumbien	6 573	6 560	13	5	-	8	0	8	-	0
484	Venezuela	2	-	2	-	-	2	-	2	1	0
488	Guyana	0	-	0	-	-	0	-	0	0	0
492	Suriname	0	-	0	-	-	0	-	0	-	-
500	Ecuador	331	327	4	-	-	4	-	4	0	-
504	Peru	5 089	5 060	29	2	-	27	5	22	-	0
508	Brasilien	22 797	19 176	3 621	353	1 550	1 717	1 479	238	55	2
512	Chile	965	914	51	-	50	1	-	1	0	0
516	Bolivien	40	39	1	-	-	1	-	1	-	-
520	Paraguay	21	2	19	-	-	19	-	19	-	-
524	Uruguay	36	31	5	-	-	5	0	5	-	-
528	Argentinien	5 412	4 498	914	-	-	914	905	8	0	0
529	Falklandinseln	1	-	1	-	-	1	1	0	-	-
	Asien	119 633	30 296	89 337	431	16 049	72 858	4 064	68 794	9 197	11 768
	ASEAN-Länder	19 715	14 557	5 157	17	205	4 935	70	4 865	470	473
676	Myanmar	18	0	18	-	-	18	-	18	-	-
680	Thailand	5 255	4 432	823	16	13	795	45	750	226	27
684	Dem. Volksrep. Laos	37	36	1	-	-	1	-	1	-	-
690	Vietnam	7 182	5 649	1 533	-	-	1 533	1	1 532	17	1
696	Kambodscha	5	-	5	-	-	5	-	5	-	-
700	Indonesien	5 813	3 996	1 816	2	116	1 698	13	1 686	1	268
701	Malaysia	878	174	704	-	76	627	7	620	188	115
703	Brunei Darussalam	0	-	0	-	-	0	-	0	-	0
706	Singapur	334	159	175	-	-	175	5	170	29	29
708	Philippinen	192	111	82	0	0	81	-	81	10	35
	übrige Länder u. Geb. Asiens	99 918	15 738	84 180	413	15 843	67 923	3 994	63 929	8 726	11 295
604	Libanon	622	595	27	-	-	27	4	23	1	0
608	Arabische Republik Syrien	416	331	85	-	-	85	2	83	-	0
612	Irak	52	-	52	-	-	52	-	52	51	-

1) einschl. Rückwaren und Ersatzlieferungen

Noch: 3 Einfuhr Berlins 2006 nach Erdteilen, Ländergruppen und Ländern sowie nach Warengruppen

Land-Nr.	Bestimmungsland	Ins-gesamt ¹⁾	Ernährungs-wirtschaft	Gewerbliche Wirtschaft							
				zusammen	Rohstoffe	Halbwaren	Fertigwaren				
							zusammen	Vorerzeug-nisse	zusammen	Enderzeugnisse	
										darunter	
										Maschinen-bau-erzeugnisse	Elektro-technische Erzeugnisse
1 000 EUR											
Amerika		1 253 429	132 707	1 120 722	8 330	29 873	1 082 519	31 259	1 051 260	413 002	108 221
NAFTA-Länder		1 155 484	55 688	1 099 797	7 534	19 951	1 072 312	28 668	1 043 644	410 506	107 015
400 Vereinigte Staaten		1 065 001	53 546	1 011 456	7 525	19 637	984 294	27 476	956 818	406 431	94 403
404 Kanada		34 165	1 490	32 675	9	314	32 352	193	32 159	2 523	4 834
412 Mexiko		56 318	652	55 666	-	-	55 666	999	54 667	1 552	7 777
übrige Länder u. Geb. Amerikas		97 944	77 019	20 925	797	9 921	10 207	2 591	7 616	2 496	1 206
406 Grönland		-	-	-	-	-	-	-	-	-	-
408 St. Pierre und Miquelon		-	-	-	-	-	-	-	-	-	-
413 Bermuda		-	-	-	-	-	-	-	-	-	-
416 Guatemala		1 402	1 264	138	-	-	138	2	136	-	-
421 Belize		-	-	-	-	-	-	-	-	-	-
424 Honduras		3 291	2 671	619	-	-	619	-	619	-	-
428 El Salvador		6 830	6 783	47	32	-	15	-	15	-	-
432 Nicaragua		499	499	-	-	-	-	-	-	-	-
436 Costa Rica		3 984	3 957	27	-	-	27	-	27	-	18
442 Panama		34	34	1	-	-	1	-	1	-	-
446 Anguilla		57	-	57	-	-	57	-	57	-	-
448 Kuba		54	26	28	-	-	28	-	28	-	-
449 St. Kitts und Nevis		-	-	-	-	-	-	-	-	-	-
452 Haiti		11	-	11	-	-	11	-	11	-	-
453 Bahamas		-	-	-	-	-	-	-	-	-	-
454 Turks- und Caicosinseln		2	-	2	-	-	2	-	2	-	-
456 Dominikanische Republik		268	71	197	-	-	197	-	197	-	120
457 Amerik. Jungferninseln		-	-	-	-	-	-	-	-	-	-
459 Antigua und Barbuda		2	-	2	-	-	2	-	2	2	-
460 Dominica		-	-	-	-	-	-	-	-	-	-
463 Kaimaninseln		-	-	-	-	-	-	-	-	-	-
464 Jamaika		93	-	93	-	-	93	-	93	45	12
465 St. Lucia		-	-	-	-	-	-	-	-	-	-
467 St. Vincent u. Grenadinen		-	-	-	-	-	-	-	-	-	-
468 Brit. Jungferninseln		-	-	-	-	-	-	-	-	-	-
469 Barbados		627	-	627	-	-	627	-	627	-	612
470 Montserrat		-	-	-	-	-	-	-	-	-	-
472 Trinidad und Tobago		19	-	19	-	-	19	-	19	12	4
473 Grenada		1	1	-	-	-	-	-	-	-	-
474 Aruba		-	-	-	-	-	-	-	-	-	-
478 Niederländische Antillen		3	-	3	-	-	3	-	3	2	-
480 Kolumbien		13 108	12 908	199	15	-	184	2	182	-	42
484 Venezuela		115	-	115	-	-	115	-	115	31	22
488 Guyana		2	-	2	-	-	2	-	2	1	1
492 Suriname		1	-	1	-	-	1	-	1	-	-
500 Ecuador		424	344	80	-	-	80	-	80	1	-
504 Peru		9 719	9 221	498	5	-	493	180	313	-	17
508 Brasilien		47 329	30 987	16 343	745	9 618	5 980	1 746	4 234	2 346	311
512 Chile		2 139	1 758	381	-	304	78	-	78	42	17
516 Bolivien		109	66	43	-	-	43	-	43	-	-
520 Paraguay		29	6	23	-	-	23	-	23	-	-
524 Uruguay		105	43	62	-	-	62	1	61	-	-
528 Argentinien		7 662	6 381	1 281	-	-	1 281	643	637	13	30
529 Falklandinseln		23	-	23	-	-	23	16	7	-	-
Asien		869 420	36 243	833 178	789	4 093	828 296	24 323	803 973	134 284	303 450
ASEAN-Länder		123 847	14 901	108 946	61	218	108 668	1 405	107 263	11 678	68 145
676 Myanmar		170	4	166	-	-	166	-	166	-	-
680 Thailand		26 053	3 555	22 499	57	16	22 425	1 284	21 141	2 777	12 029
684 Dem. Volksrep. Laos		79	24	55	-	-	55	-	55	-	-
690 Vietnam		12 442	6 724	5 718	-	-	5 718	10	5 708	79	52
696 Kambodscha		64	-	64	-	-	64	-	64	-	-
700 Indonesien		26 483	3 930	22 553	3	93	22 457	49	22 408	130	14 538
701 Malaysia		31 794	244	31 550	-	99	31 450	22	31 428	6 479	21 674
703 Brunei Darussalam		1	-	1	-	-	1	-	1	-	1
706 Singapur		7 711	183	7 528	-	-	7 528	39	7 489	1 811	2 216
708 Philippinen		19 051	238	18 812	1	8	18 803	-	18 803	402	17 636
übrige Länder u. Geb. Asiens		745 573	21 342	724 232	728	3 875	719 628	22 918	696 710	122 606	235 305
604 Libanon		542	392	150	-	-	150	2	149	62	4
608 Arabische Republik Syrien		381	246	134	-	-	134	2	133	-	12
612 Irak		4 802	-	4 802	-	-	4 802	-	4 802	4 299	1

1) einschl. Rückwaren und Ersatzlieferungen

Noch: 3 Einfuhr Berlins 2006 nach Erdteilen, Ländergruppen und Ländern sowie nach Warengruppen

Land-Nr.	Bestimmungsland	Ins-gesamt ¹⁾	Ernährungs-wirtschaft	Gewerbliche Wirtschaft							
				zusammen	Rohstoffe	Halbwaren	Fertigwaren				
							zusammen	Vorerzeug-nisse	zusammen	Enderzeugnisse	
										darunter	
										Maschinen-bau-erzeugnisse	Elektro-technische Erzeugnisse
Tonnen											
Noch: übrige Länder u. Geb. Asiens											
616	Islamische Republik Iran	614	492	122	-	17	104	9	95	20	6
624	Israel	803	496	306	13	7	286	26	259	22	26
625	Besetzte palästinens. Gebiete	-	-	-	-	-	-	-	-	-	-
626	Osttimor	38	38	0	-	-	0	-	0	-	0
628	Jordanien	961	860	100	96	1	3	-	3	0	0
632	Saudi-Arabien	459	441	18	-	-	18	6	13	2	3
636	Kuwait	94	0	94	-	-	94	42	53	0	0
640	Bahrain	77	-	77	-	-	77	25	52	0	6
644	Katar	11	-	11	-	-	11	-	11	0	9
647	Verein. Arab. Emirate	252	128	125	-	2	123	-	123	21	14
649	Oman	479	-	479	-	-	479	479	0	-	0
653	Jemen	0	-	0	-	-	0	-	0	0	0
660	Afghanistan	0	-	0	-	-	0	-	0	-	-
662	Pakistan	1 126	802	324	14	10	300	0	299	29	62
664	Indien	9 229	4 566	4 663	92	997	3 573	115	3 458	139	1 183
666	Bangladesch	599	4	595	-	-	595	-	595	0	-
667	Malediven	18	18	0	-	-	0	-	0	-	-
669	Sri Lanka	367	305	62	10	-	52	0	52	-	8
672	Nepal	41	0	41	-	-	41	1	41	-	2
675	Bhutan	0	-	0	-	-	0	-	0	-	0
716	Mongolei	11	-	11	-	-	11	-	11	-	-
720	Volksrepublik China	67 402	6 654	60 748	88	14 587	46 073	1 986	44 088	5 917	7 363
724	Demokrat. Volksrep. Korea	1	-	1	-	-	1	-	1	-	-
728	Republik Korea	2 372	1	2 371	19	89	2 262	868	1 394	113	1 023
732	Japan	4 591	6	4 585	81	32	4 472	388	4 084	2 164	462
736	Taiwan	8 128	0	8 128	-	99	8 029	13	8 016	153	593
740	Hongkong	1 147	0	1 147	0	-	1 147	28	1 119	94	534
743	Macau	8	-	8	-	-	8	3	6	-	0
Australien und Ozeanien		8 790	8 541	249	0	104	145	21	124	28	13
800	Australien	245	39	206	0	104	102	0	102	20	12
801	Papua-Neuguinea	7 639	7 639	-	-	-	-	-	-	-	-
803	Nauru	-	-	-	-	-	-	-	-	-	-
804	Neuseeland	899	863	37	-	-	37	21	16	8	1
806	Salomonen	-	-	-	-	-	-	-	-	-	-
807	Tuvalu	-	-	-	-	-	-	-	-	-	-
809	Neukaledonien	0	-	0	-	-	0	-	0	-	-
811	Wallis und Futuna	-	-	-	-	-	-	-	-	-	-
812	Kiribati	-	-	-	-	-	-	-	-	-	-
813	Pitcairn	-	-	-	-	-	-	-	-	-	-
815	Fidschi	-	-	-	-	-	-	-	-	-	-
816	Vanuatu	-	-	-	-	-	-	-	-	-	-
817	Tonga	-	-	-	-	-	-	-	-	-	-
819	Samoa	0	-	0	-	-	0	-	0	0	-
820	Nördliche Marianen	0	-	0	-	-	0	-	0	-	-
822	Französisch-Polynesien	7	0	6	-	-	6	-	6	-	0
823	Föder. Staaten v. Mikronesien	-	-	-	-	-	-	-	-	-	-
824	Marshallinseln	-	-	-	-	-	-	-	-	-	-
825	Palau	-	-	-	-	-	-	-	-	-	-
830	Amerikanische-Samoa	-	-	-	-	-	-	-	-	-	-
831	Guam	-	-	-	-	-	-	-	-	-	-
832	Amerikan. Überseeinseln, kl.	0	-	0	-	-	0	-	0	-	-
833	Kokosinseln (Keelinginseln)	-	-	-	-	-	-	-	-	-	-
834	Weihnachtsinsel	-	-	-	-	-	-	-	-	-	-
835	Heard und McDonaldinseln	-	-	-	-	-	-	-	-	-	-
836	Norfolkinsel	-	-	-	-	-	-	-	-	-	-
837	Cookinseln	0	-	0	-	-	0	-	0	-	-
838	Niue	-	-	-	-	-	-	-	-	-	-
839	Tokelauinseln	-	-	-	-	-	-	-	-	-	-
891	Antarktis	-	-	-	-	-	-	-	-	-	-
892	Bouvetinsel	-	-	-	-	-	-	-	-	-	-
893	Südgeorgien u. Südl. Sandwichins.	-	-	-	-	-	-	-	-	-	-
894	Französische Südgebiete	-	-	-	-	-	-	-	-	-	-
Verschiedenes:		-	-	-	-	-	-	-	-	-	-
950	Schiffs- und Luftfahrzeugbedarf	-	-	-	-	-	-	-	-	-	-
958	Nicht ermittelte Länder und Gebiete	-	-	-	-	-	-	-	-	-	-
Insgesamt		3 987 475	1 132 176	2 538 123	1 223 110	171 742	1 143 272	666 485	476 787	61 540	80 843

1) einschl. Rückwaren und Ersatzlieferungen

Noch: 3 Einfuhr Berlins 2006 nach Erdteilen, Ländergruppen und Ländern sowie nach Warengruppen

Land-Nr.	Bestimmungsland	Ins-gesamt ¹⁾	Ernährungs-wirtschaft	Gewerbliche Wirtschaft							
				zusammen	Rohstoffe	Halbwaren	Fertigwaren				
							zusammen	Vorerzeug-nisse	zusammen	Enderzeugnisse	
										darunter	
										Maschinen-bau-erzeugnisse	Elektro-technische Erzeugnisse
1 000 EUR											
Noch: übrige Länder u. Geb. Asiens											
616	Islamische Republik Iran	3 198	2 444	754	-	15	738	44	695	239	65
624	Israel	13 403	2 157	11 246	93	130	11 023	619	10 404	2 415	2 542
625	Besetzte palästinens. Gebiete	-	-	-	-	-	-	-	-	-	-
626	Osttimor	71	69	2	-	-	2	-	2	-	2
628	Jordanien	560	455	105	28	1	77	-	77	3	5
632	Saudi-Arabien	690	76	614	-	-	614	13	601	413	150
636	Kuwait	416	2	414	-	-	414	74	341	33	218
640	Bahrain	251	-	251	-	-	251	44	207	1	92
644	Katar	437	-	437	-	-	437	-	437	33	370
647	Verein. Arab. Emirate	15 496	94	15 402	-	1	15 401	-	15 401	12 953	1 846
649	Oman	322	-	322	-	-	322	293	29	-	8
653	Jemen	9	-	9	-	-	9	-	9	5	1
660	Afghanistan	4	-	4	-	-	4	-	4	-	-
662	Pakistan	5 460	600	4 860	5	27	4 828	6	4 821	2 687	66
664	Indien	33 791	7 455	26 337	115	883	25 338	1 712	23 626	738	10 978
666	Bangladesch	5 197	11	5 186	-	-	5 186	-	5 186	7	-
667	Malediven	93	89	4	-	-	4	-	4	-	-
669	Sri Lanka	1 051	567	484	38	-	446	1	445	-	28
672	Nepal	548	7	541	-	-	541	5	536	-	13
675	Bhutan	2	-	2	-	-	2	-	2	-	2
716	Mongolei	1 433	-	1 433	-	-	1 433	-	1 433	234	238
720	Volksrepublik China	429 133	6 484	422 649	96	2 311	420 243	9 038	411 204	57 700	114 025
724	Demokrat. Volksrep. Korea	10	-	10	-	-	10	-	10	-	-
728	Republik Korea	47 462	1	47 461	56	157	47 248	3 083	44 165	2 838	32 823
732	Japan	97 151	192	96 960	296	175	96 489	7 055	89 433	23 592	28 394
736	Taiwan	55 089	1	55 088	-	174	54 915	328	54 586	11 674	29 383
740	Hongkong	27 874	1	27 873	1	-	27 872	91	27 781	2 679	14 021
743	Macau	697	-	697	-	-	697	509	188	-	20
Australien und Ozeanien											
800	Australien	29 141	15 331	13 810	4	203	13 604	282	13 322	3 156	588
801	Papua-Neuguinea	12 342	220	12 121	4	203	11 915	7	11 908	2 076	535
803	Nauru	13 288	13 288	-	-	-	-	-	-	-	-
804	Neuseeland	-	-	-	-	-	-	-	-	-	-
806	Salomonen	3 387	1 782	1 605	-	-	1 605	275	1 330	1 079	50
807	Tuvalu	-	-	-	-	-	-	-	-	-	-
809	Neukaledonien	-	-	-	-	-	-	-	-	-	-
811	Wallis und Futuna	2	-	2	-	-	2	-	2	-	-
812	Kiribati	-	-	-	-	-	-	-	-	-	-
813	Pitcairn	-	-	-	-	-	-	-	-	-	-
815	Fidschi	-	-	-	-	-	-	-	-	-	-
816	Vanuatu	-	-	-	-	-	-	-	-	-	-
817	Tonga	-	-	-	-	-	-	-	-	-	-
819	Samoa	-	-	-	-	-	-	-	-	-	-
820	Nördliche Marianen	1	-	1	-	-	1	-	1	1	-
822	Französisch-Polynesien	6	-	6	-	-	6	-	6	-	-
823	Föder. Staaten v. Mikronesien	101	41	61	-	-	61	-	61	-	3
824	Marshallinseln	-	-	-	-	-	-	-	-	-	-
825	Palau	-	-	-	-	-	-	-	-	-	-
830	Amerikanische-Samoa	-	-	-	-	-	-	-	-	-	-
831	Guam	-	-	-	-	-	-	-	-	-	-
832	Amerikan. Überseeinseln, kl.	-	-	-	-	-	-	-	-	-	-
833	Kokosinseln (Keelinginseln)	13	-	13	-	-	13	-	13	-	-
834	Weihnachtsinsel	-	-	-	-	-	-	-	-	-	-
835	Heard und McDonaldinseln	-	-	-	-	-	-	-	-	-	-
836	Norfolkinsel	-	-	-	-	-	-	-	-	-	-
837	Cookinseln	-	-	-	-	-	-	-	-	-	-
838	Niue	1	-	1	-	-	1	-	1	-	-
839	Tokelauinseln	-	-	-	-	-	-	-	-	-	-
891	Antarktis	-	-	-	-	-	-	-	-	-	-
892	Bouvetinsel	-	-	-	-	-	-	-	-	-	-
893	Südgeorgien u. Südl. Sandwichins.	-	-	-	-	-	-	-	-	-	-
894	Französische Südgebiete	-	-	-	-	-	-	-	-	-	-
Verschiedenes:											
950	Schiffs- und Luftfahrzeugbedarf	-	-	-	-	-	-	-	-	-	-
958	Nicht ermittelte Länder und Gebiete	-	-	-	-	-	-	-	-	-	-
Insgesamt		8 012 741	1 004 223	6 373 645	390 163	213 818	5 769 664	884 361	4 885 303	1 166 657	916 733

1) einschl. Rückwaren und Ersatzlieferungen

4 Einfuhr Berlins 2006 nach Warengruppen, -untergruppen, Waren sowie nach Erdteilen und Ländergruppen

EGW-Nr.	Warenbenennung	Insgesamt ¹⁾	Europa			Afrika	Amerika		Asien		Australien / Ozeanien
			zusammen	darunter			zusammen	darunter NAFTA	zusammen	darunter ASEAN	
				EU	EFTA						
Tonnen											
1 - 4	Ernährungswirtschaft	1 132 176	1 003 184	960 184	365	32 340	57 816	11 412	30 296	14 557	8 541
1	Lebende Tiere	129	110	109	1	0	18	2	0	0	-
101	Pferde	17	0	-	0	-	17	-	-	-	-
102	Rinder	-	-	-	-	-	-	-	-	-	-
103	Schweine	105	105	105	-	-	-	-	-	-	-
105	Schafe	-	-	-	-	-	-	-	-	-	-
107	Hausgeflügel	-	-	-	-	-	-	-	-	-	-
109	Lebende Tiere, a.n.g.	6	4	4	1	0	2	2	0	0	-
2	Nahrungsmittel tierischen Ursprungs	89 576	86 897	85 847	68	112	1 810	660	679	400	79
201	Milch und Milcherzeugnisse, ausgenommen Butter und Käse	31 729	31 720	31 620	-	-	8	8	1	-	-
202	Butter u.a. Fettstoffe aus Milch, -streichfette	19 222	19 222	19 222	-	-	-	-	-	-	-
203	Käse	2 962	2 962	2 857	1	-	-	-	0	-	-
204	Fleisch und Fleischwaren	30 352	29 211	29 188	1	1	943	-	118	-	78
206	Fische u. Krebstiere, Weichtiere u.a. wirbellose Wassertiere, einschl. Zubereitung daraus	3 276	2 183	1 364	66	110	559	472	423	400	-
208	Tierische Öle und Fette	195	195	195	-	-	-	-	-	-	-
209	Eier, Eiweiß, Eigelb	909	752	752	-	-	157	157	-	-	-
211	Fisch-, Fleischmehl u. ähnl. Erzeugnisse	-	-	-	-	-	-	-	-	-	-
219	Nahrungsmittel tier. Ursprungs, a.n.g.	931	651	650	0	-	143	23	136	-	1
3	Nahrungsmittel pflanzlichen Ursprungs	926 677	878 510	839 689	270	11 218	19 383	9 828	16 777	5 525	789
301	Weizen	5 931	5 931	5 931	-	-	-	-	-	-	-
302	Roggen	-	-	-	-	-	-	-	-	-	-
303	Gerste	1	1	-	-	-	-	-	-	-	-
304	Hafer	-	-	-	-	-	-	-	-	-	-
305	Mais	6	6	6	-	-	-	-	-	-	-
308	Sorghum, Hirse, sonst. Getreide, ohne Reis	41	41	1	-	-	-	-	-	-	-
309	Reis und Reiserzeugnisse	3 446	407	407	-	0	-	-	3 038	2 237	-
310	Getreide-, ausgen. Reiserzeugnisse	3 124	3 120	3 076	15	-	1	1	3	-	-
315	Backwaren, u. a. Zubereit. aus Getreide	19 922	18 098	17 697	7	-	177	177	1 647	175	-
316	Malz	1 112	1 112	1 112	-	-	-	-	-	-	-
320	Saat- und Pflanzgut, ausgen. Ölsaaten u.sonst. Samen u. Früchte mit überwieg. and. Verwendung	21	20	4	-	-	0	0	1	-	-
325	Hülsenfrüchte	563	469	19	-	-	-	-	95	1	-
335	Grün- und Rauhfutter	50	50	50	-	-	-	-	-	-	-
340	Kartoffeln und Kartoffelerzeugnisse	4 066	3 972	3 972	-	86	4	4	4	-	-
345	Gemüse, sonst. Küchengewächse, frisch	42 629	40 533	37 496	-	746	317	1	1 018	119	15
350	Frischobst, ausgenommen Südfrüchte	29 879	24 484	22 367	-	416	4 502	2	436	10	42
355	Südfrüchte	21 796	15 620	15 120	-	781	4 433	264	240	73	722
360	Schalen- und Trockenfrüchte	18 834	8 546	2 781	26	242	8 703	8 606	1 339	107	4
370	Gemüsezubereitung, Gemüsekonserven	27 328	23 791	20 842	-	478	37	-	3 022	480	-
372	Obstzubereitung, Obstkonserven	9 984	8 662	7 298	0	21	133	132	1 168	369	-
375	Obst- und Gemüsesäfte	13 285	12 707	10 499	-	1	353	0	224	133	-
377	Kakao und Kakaoerzeugnisse	66 226	57 614	52 463	10	8 341	136	61	131	-	5
379	Gewürze	267	184	166	-	1	1	-	81	15	0
381	Zuckerrüben, Zucker u. Zuckererzeugnisse	11 049	10 775	7 950	5	-	40	39	234	201	-
383	Ölfrüchte	2 803	1 431	1 310	-	-	171	171	1 201	2	-
385	Pflanzliche Öle und Fette	15 683	14 461	14 449	2	2	213	210	1 007	995	-
389	Ölkuchen	-	-	-	-	-	-	-	-	-	-
393	Kleie, Abfallerzeugn. zur Viehfütterung und sonstige Futtermittel	2 611	2 536	2 515	21	3	72	72	-	-	-
395	Nahrungsmittel pflanzl. Ursprungs, a.n.g.	610 246	608 189	596 439	185	91	87	87	1 878	606	1
396	Lebende Pflanzen, Erzeugn. d. Ziergärtnerei	15 773	15 750	15 720	0	10	2	1	12	3	0
4	Genussmittel	115 795	37 667	34 538	25	21 010	36 605	922	12 840	8 632	7 673
401	Hopfen	-	-	-	-	-	-	-	-	-	-
402	Kaffee	74 155	826	819	5	20 828	33 782	139	11 086	8 008	7 634
403	Tee und Mate	1 793	1 085	142	-	0	35	35	673	290	-
411	Rohtabak und Tabakerzeugnisse	4 506	984	832	0	162	2 609	634	752	137	-
421	Bier	19 968	19 735	19 405	5	-	28	17	203	197	3
423	Branntwein	8 555	8 453	8 345	1	-	95	94	8	-	-
425	Wein	6 817	6 586	4 995	14	20	57	3	118	-	36

1) einschl. Schiffs- und Luftfahrzeugbedarf und Nicht ermittelte Länder und Gebiete

Noch: 4 Einfuhr Berlins 2006 nach Warengruppen, -untergruppen, Waren sowie nach Erdteilen und Ländergruppen

EGW-Nr.	Warenbenennung	Insgesamt ¹⁾	Europa			Afrika	Amerika		Asien		Australien / Ozeanien
			zusammen	darunter			zusammen	darunter NAFTA	zusammen	darunter ASEAN	
				EU	EFTA						
1 000 EUR											
1 - 4	Ernährungswirtschaft	1 004 223	766 925	708 800	2 618	53 018	132 707	55 688	36 243	14 901	15 331
1	Lebende Tiere	1 029	826	788	38	4	192	69	6	4	-
101	Pferde	129	6	-	6	-	123	-	-	-	-
102	Rinder	-	-	-	-	-	-	-	-	-	-
103	Schweine	243	243	243	-	-	-	-	-	-	-
105	Schafe	-	-	-	-	-	-	-	-	-	-
107	Hausgeflügel	-	-	-	-	-	-	-	-	-	-
109	Lebende Tiere, a.n.g.	656	577	544	33	4	69	69	6	4	-
2	Nahrungsmittel tierischen Ursprungs	215 965	202 131	197 042	298	326	9 181	5 990	3 801	942	526
201	Milch und Milcherzeugnisse, ausgenommen Butter und Käse	43 248	43 233	42 976	-	-	14	14	1	-	-
202	Butter u.a. Fettstoffe aus Milch, -streichfette	49 353	49 353	49 353	-	-	-	-	-	-	-
203	Käse	10 456	10 456	10 140	6	-	-	-	1	-	-
204	Fleisch und Fleischwaren	84 522	81 152	81 095	7	15	2 443	-	464	-	447
206	Fische u. Krebstiere, Weichtiere u.a. wirbellose Wassertiere, einschl. Zubereitung daraus	24 317	15 018	10 574	274	311	5 966	5 357	3 022	942	-
208	Tierische Öle und Fette	181	181	181	-	-	-	-	-	-	-
209	Eier, Eiweiß, Eigelb	1 719	1 159	1 159	-	-	560	560	-	-	-
211	Fisch-, Fleischmehl u. ähnl. Erzeugnisse	-	-	-	-	-	-	-	-	-	-
219	Nahrungsmittel tier. Ursprungs, a.n.g.	2 169	1 579	1 565	11	-	197	59	313	-	79
3	Nahrungsmittel pflanzlichen Ursprungs	616 105	531 643	481 652	2 089	14 283	54 090	44 263	14 705	3 858	1 385
301	Weizen	688	688	688	-	-	-	-	-	-	-
302	Roggen	-	-	-	-	-	-	-	-	-	-
303	Gerste	1	1	-	-	-	-	-	-	-	-
304	Hafer	-	-	-	-	-	-	-	-	-	-
305	Mais	7	7	7	-	-	-	-	-	-	-
308	Sorghum, Hirse, sonst. Getreide, ohne Reis	15	15	8	-	-	-	-	-	-	-
309	Reis und Reiserzeugnisse	1 863	415	415	-	1	-	-	1 447	966	-
310	Getreide-, ausgen. Reiserzeugnisse	859	855	815	21	-	3	3	1	-	-
315	Backwaren, u. a. Zubereit. aus Getreide	30 690	29 182	28 669	54	-	164	162	1 345	248	-
316	Malz	649	649	649	-	-	-	-	-	-	-
320	Saat- und Pflanzgut, ausgen. Ölsaaten u.sonst. Samen u. Früchte mit überwie. and. Verwendung	66	64	12	-	-	2	2	1	-	-
325	Hülsenfrüchte	428	379	13	-	-	-	-	49	1	-
335	Grün- und Rohfutter	45	45	45	-	-	-	-	-	-	-
340	Kartoffeln und Kartoffelerzeugnisse	4 476	4 429	4 425	-	38	5	5	5	-	-
345	Gemüse, sonst. Küchengewächse, frisch	44 942	42 328	39 295	-	755	545	3	1 308	416	7
350	Frischobst, ausgenommen Südfrüchte	27 003	20 828	18 646	-	474	5 241	8	418	33	42
355	Südfrüchte	15 506	9 405	9 123	-	588	3 620	243	615	304	1 278
360	Schalen- und Trockenfrüchte	84 342	39 217	11 321	48	1 114	42 328	42 157	1 678	149	4
370	Gemüsezubereitung, Gemüsekonserven	19 164	16 678	14 328	-	351	44	-	2 091	273	-
372	Obstzubereitung, Obstkonserven	9 721	8 685	6 319	6	23	221	219	791	234	-
375	Obst- und Gemüsesäfte	7 724	7 206	6 367	-	1	340	1	176	93	-
377	Kakao und Kakaoerzeugnisse	119 323	108 044	104 539	161	10 794	232	136	248	-	6
379	Gewürze	833	626	572	-	2	1	-	162	29	41
381	Zuckerrüben, Zucker u. Zuckererzeugnisse	7 746	7 539	5 699	18	-	71	70	136	109	-
383	Ölfrüchte	1 884	530	363	-	-	74	74	1 280	2	-
385	Pflanzliche Öle und Fette	14 777	13 927	13 854	60	21	450	439	379	370	-
389	Ölkuchen	-	-	-	-	-	-	-	-	-	-
393	Kleie, Abfallerzeugn. zur Viehfütterung und sonstige Futtermittel	3 093	3 014	2 996	18	2	77	77	-	-	-
395	Nahrungsmittel pflanzl. Ursprungs, a.n.g.	172 922	169 701	165 334	1 703	69	627	625	2 523	617	2
396	Lebende Pflanzen, Erzeugn. d. Ziergärtnerei	47 338	47 186	47 149	1	51	45	41	52	14	4
4	Genussmittel	171 124	32 325	29 317	192	38 405	69 244	5 366	17 731	10 098	13 420
401	Hopfen	-	-	-	-	-	-	-	-	-	-
402	Kaffee	125 961	2 133	2 079	44	37 965	58 110	344	14 472	9 273	13 282
403	Tee und Mate	2 223	898	545	-	4	255	255	1 066	277	-
411	Rohtabak und Tabakerzeugnisse	15 814	3 104	2 734	7	330	10 611	4 669	1 769	329	-
421	Bier	6 802	6 536	6 321	11	-	35	23	225	218	6
423	Branntwein	6 670	6 616	6 213	22	-	40	39	13	-	-
425	Wein	13 654	13 038	11 425	109	106	192	35	186	-	132

1) einschl. Schiffs- und Luftfahrzeugbedarf und Nicht ermittelte Länder und Gebiete

Noch: 4 Einfuhr Berlins 2006 nach Warengruppen, -untergruppen, Waren sowie nach Erdteilen und Ländergruppen

EGW-Nr.	Warenbenennung	Insgesamt ¹⁾	Europa			Afrika	Amerika		Asien		Australien / Ozeanien
			zusammen	darunter			zusammen	darunter NAFTA	zusammen	darunter ASEAN	
				EU	EFTA						
Tonnen											
5 - 8	Gewerbliche Wirtschaft	2 538 123	2 398 858	1 337 415	37 905	6 392	43 287	38 504	89 337	5 157	249
5	Rohstoffe	1 223 110	1 214 883	268 908	20	4 122	3 675	3 313	431	17	0
502	Chemiefasern, einschl. Abfälle, Seidenraupenkokos u. Abfallseide	80	10	10	-	-	-	-	70	-	-
503	Wolle, and. Tierhaare, Reißwolle	0	0	0	-	-	0	0	-	-	-
504	Baum-, Reißbaumwolle, Abfälle	410	407	336	-	3	-	-	0	-	-
505	Flachs, Hanf, Jute, Hartfasern u.a.	1	-	-	-	-	-	-	1	-	-
506	Abfallseide, Abfälle von Gespinnstwaren, Lumpen u. dgl.	11 897	11 897	11 878	-	-	0	-	-	-	-
507	Felle zu Pelzwerk, roh	0	-	-	-	-	0	0	-	-	-
508	Felle und Häute, roh, a.n.g.	0	-	-	-	0	-	-	-	-	-
511	Rundholz	4 129	4 129	4 100	-	-	-	-	-	-	-
513	Rohkautschuk	3 552	3 052	1 295	-	-	459	163	41	-	-
516	Steinkohle u. Steinkohlenbriketts	74 120	74 120	74 120	-	-	-	-	-	-	-
517	Braunkohle u. Braunkohlenbriketts	-	-	-	-	-	-	-	-	-	-
518	Erdöl und Erdgas	1 072 264	1 072 264	128 295	-	-	-	-	-	-	-
519	Eisenerze	-	-	-	-	-	-	-	-	-	-
520	Eisen-, manganh. Abbrände u. Schlacke	-	-	-	-	-	-	-	-	-	-
522	Kupfererze	-	-	-	-	-	-	-	-	-	-
523	Bleierze	-	-	-	-	-	-	-	-	-	-
524	Zinkerze	-	-	-	-	-	-	-	-	-	-
526	Nickelerze	-	-	-	-	-	-	-	-	-	-
528	Erze und Metallaschen, a.n.g.	3 472	3 472	3 472	-	-	-	-	-	-	-
529	Bauxit, Kryolith	-	-	-	-	-	-	-	-	-	-
530	Speisesalz und Industriesalz	6 177	2 065	2 058	-	4 098	0	0	14	-	-
532	Steine und Erden, a.n.g.	39 466	36 149	36 121	3	1	3 136	3 136	180	2	-
534	Rohst. f. chem. Erzeugnisse, a.n.g.	316	174	170	-	19	0	0	124	15	-
537	Edel-, Schmucksteine, Perlen, roh	3	0	0	0	-	2	0	0	0	0
590	Rohstoffe auch Abfälle, a.n.g.	7 222	7 143	7 053	17	-	78	13	1	1	-
6	Halbwaren	171 742	149 206	127 258	1 325	1 373	5 010	3 409	16 049	205	104
602	Rohseide, Seidengarne, synth.	7 077	6 797	6 737	34	-	22	22	259	59	-
603	Garne aus Chemiefasern	315	315	228	-	-	-	-	0	-	-
604	Garne aus Wolle o.a. Tierhaaren	3	2	2	-	-	-	-	0	-	-
605	Garne aus Baumwolle	483	412	402	10	52	0	0	19	-	-
606	Garne a.Flachs,Hanf,Jute,Hartfas.u.dgl.	2	2	2	-	-	-	-	-	-	-
607	Schnittholz	22 490	22 384	19 228	366	0	2	2	104	72	-
608	Halbstoffe a. zellulosehalt. Faserst.	22 773	22 744	19 786	-	-	28	28	-	-	-
609	Kautschuk, bearbeitet	1 789	1 761	1 727	14	-	16	16	12	11	-
611	Zement	76	76	52	-	-	0	0	-	-	-
612	Mineralische Baustoffe, a.n.g.	40 769	22 404	20 397	8	140	2 969	2 969	15 193	22	63
641	Roheisen	27	27	27	-	-	-	-	-	-	-
642	Abfälle u. Schrott, aus Eisen o. Stahl	944	934	906	28	-	10	10	-	-	-
643	Ferrolegerungen	14	14	14	-	-	-	-	-	-	-
644	Eisen oder Stahl in Rohform, Halbzeug aus Eisen oder Stahl	2 357	2 253	2 253	-	-	78	78	26	-	-
645	Aluminium und Aluminiumlegierung, einschl. Abfälle und Schrott	16 184	16 158	15 993	69	-	25	0	-	-	-
646	Kupfer und Kupferlegierungen, einschl. Abfälle und Schrott	13 506	11 831	10 898	761	61	1 572	-	-	-	41
647	Nickel und Nickellegierungen, einschl. Abfälle und Schrott	22	13	8	5	-	10	10	0	0	-
648	Blei und Bleilegerungen, einschl. Abfälle und Schrott	855	855	811	-	-	-	-	-	-	-
649	Zinn und Zinnlegierungen, einschl. Abfälle und Schrott	1	0	0	-	-	1	1	-	-	-
650	Zink und Zinklegierungen, einschl. Abfälle und Schrott	10 650	10 626	10 626	-	-	-	-	25	-	-
656	Radioaktive Elemente und Isotope	-	-	-	-	-	-	-	-	-	-
659	Unedle Metalle, a.n.g.	80	8	8	-	-	44	44	28	-	-
661	Fettsäuren, Paraffin, Vaseline u.Wachse	1 389	1 039	1 012	-	-	102	99	248	-	-
665	Koks und Schmelzkoks, aus Steinkohle oder Braunkohle	-	-	-	-	-	-	-	-	-	-
667	Rückstände der Erdöl- und Steinkohlenteerdestillation	134	134	134	-	-	-	-	-	-	-
669	Mineralölerzeugnisse	19 497	19 424	7 353	7	-	61	61	12	-	-
671	Teer und Teerdestillationserzeugn.	918	918	918	-	-	-	-	-	-	-
673	Düngemittel	2 003	1 002	1 002	-	1 000	-	-	-	-	-
679	Chemische Halbwaren, a.n.g.	4 290	4 022	3 709	1	119	69	69	80	-	-
683	Gold für gewerbliche Zwecke	0	0	0	0	-	0	0	-	-	-
690	Halbwaren, a.n.g.	3 092	3 048	3 025	23	0	1	1	43	41	-

1) einschl. Schiffs- und Luftfahrzeugbedarf und Nicht ermittelte Länder und Gebiete

Noch: 4 Einfuhr Berlins 2006 nach Warengruppen, -untergruppen, Waren sowie nach Erdteilen und Ländergruppen

EGW-Nr.	Warenbenennung	Insgesamt ¹⁾	Europa			Afrika	Amerika		Asien		Australien / Ozeanien
			zusammen	darunter			zusammen	darunter NAFTA	zusammen	darunter ASEAN	
				EU	EFTA						
1 000 EUR											
5 - 8	Gewerbliche Wirtschaft	6 373 645	4 393 650	3 636 889	277 796	12 285	1 120 722	1 099 797	833 178	108 946	13 810
5	Rohstoffe	390 163	380 700	82 293	14	341	8 330	7 534	789	61	4
502	Chemiefasern, einschl. Abfälle, Seidenraupenkokons u. Abfallseide	210	23	23	-	-	-	-	187	-	-
503	Wolle, and. Tierhaare, Reißwolle	14	6	6	-	-	8	8	-	-	-
504	Baum-, Reißbaumwolle, Abfälle	200	192	118	-	7	-	-	1	-	-
505	Flachs, Hanf, Jute, Hartfasern	1	-	-	-	-	-	-	1	-	-
506	Abfallseide, Abfälle von Gespinstwaren, Lumpen u. dgl.	13 693	13 692	13 663	-	-	1	-	-	-	-
507	Felle zu Pelzwerk, roh	1	-	-	-	-	1	1	-	-	-
508	Felle und Häute, roh, a.n.g.	1	-	-	-	1	-	-	-	-	-
511	Rundholz	358	358	354	-	-	-	-	-	-	-
513	Rohkautschuk	6 651	5 219	5 123	-	-	1 303	574	129	-	-
516	Steinkohle u. Steinkohlenbriketts	4 459	4 459	4 459	-	-	-	-	-	-	-
517	Braunkohle u. Braunkohlenbriketts	-	-	-	-	-	-	-	-	-	-
518	Erdöl und Erdgas	346 824	346 824	48 735	-	-	-	-	-	-	-
519	Eisenerze	-	-	-	-	-	-	-	-	-	-
520	Eisen-, manganh. Abbrände u. Schlacke	-	-	-	-	-	-	-	-	-	-
522	Kupfererze	-	-	-	-	-	-	-	-	-	-
523	Bleierze	-	-	-	-	-	-	-	-	-	-
524	Zinkerze	-	-	-	-	-	-	-	-	-	-
526	Nickelerze	-	-	-	-	-	-	-	-	-	-
528	Erze und Metallaschen, a.n.g.	4 382	4 382	4 382	-	-	-	-	-	-	-
529	Bauxit, Kryolith	-	-	-	-	-	-	-	-	-	-
530	Speisesalz und Industriesalz	690	396	394	-	289	1	1	4	-	-
532	Steine und Erden, a.n.g.	9 045	1 985	1 954	4	3	6 920	6 920	137	2	-
534	Rohst. f. chem. Erzeugnisse, a.n.g.	804	599	573	-	14	14	14	177	50	-
537	Edel-, Schmucksteine, Perlen, roh	503	343	323	8	27	18	12	112	3	4
590	Rohstoffe auch Abfälle, a.n.g.	2 327	2 220	2 183	2	-	66	4	42	5	-
6	Halbwaren	213 818	178 786	166 929	3 675	865	29 873	19 951	4 093	218	203
602	Rohseide, Seidengarne, synth.	23 221	22 689	22 464	156	-	67	67	465	81	-
603	Garne aus Chemiefasern	1 422	1 418	1 119	-	-	-	-	4	-	-
604	Garne aus Wolle o.a. Tierhaaren	30	23	23	-	-	-	-	6	-	-
605	Garne aus Baumwolle	2 755	2 591	2 573	18	106	1	1	57	-	-
606	Garne a.Flachs,Hanf,Jute,Hartfas. u.dgl.	34	34	34	20	-	-	-	-	-	-
607	Schnittholz	7 220	7 108	6 014	512	1	16	16	95	67	-
608	Halbstoffe a. zellulosehalt. Faserst.	9 694	9 670	8 666	-	-	24	24	-	-	-
609	Kautschuk, bearbeitet	3 890	3 778	3 590	136	-	99	99	13	12	-
611	Zement	51	50	44	-	-	1	1	-	-	-
612	Mineralische Baustoffe, a.n.g.	28 476	13 396	12 482	14	346	12 648	12 644	2 045	13	41
641	Roheisen	8	8	8	-	-	-	-	-	-	-
642	Abfälle u. Schrott, aus Eisen o. Stahl	280	266	264	2	-	14	14	-	-	-
643	Ferrolegerungen	34	34	34	-	-	-	-	-	-	-
644	Eisen oder Stahl in Rohform, Halbzeug aus Eisen oder Stahl	1 676	1 534	1 534	-	-	89	89	54	-	-
645	Aluminium und Aluminiumlegierungen, einschl. Abfälle und Schrott	27 366	27 305	27 037	143	-	60	1	-	-	-
646	Kupfer und Kupferlegierungen, einschl. Abfälle und Schrott	57 684	47 440	44 993	2 127	232	9 851	-	-	-	161
647	Nickel und Nickellegierungen, einschl. Abfälle und Schrott	506	204	125	78	-	283	283	19	19	-
648	Blei und Bleilegerungen, einschl. Abfälle und Schrott	960	960	911	-	-	-	-	-	-	-
649	Zinn und Zinnlegierungen, einschl. Abfälle und Schrott	35	1	1	-	-	34	34	-	-	-
650	Zink und Zinklegierungen, einschl. Abfälle und Schrott	24 599	24 526	24 526	-	-	-	-	73	-	-
656	Radioaktive Elemente und Isotope	2 874	968	246	-	-	1 906	1 906	-	-	-
659	Unedle Metalle, a.n.g.	2 033	366	366	-	-	1 397	1 397	270	-	-
661	Fettsäuren, Paraffin, Vaseline u.Wachse	1 994	952	888	-	-	386	378	656	-	-
665	Koks und Schmelzkoks, aus Steinkohle oder Braunkohle	-	-	-	-	-	-	-	-	-	-
667	Rückstände der Erdöl- und Steinkohlenteerdestillation	41	41	41	-	-	-	-	-	-	-
669	Mineralölerzeugnisse	7 477	7 365	3 552	10	-	89	89	23	-	-
671	Teer und Teerdestillationserzeugn.	509	509	509	-	-	-	-	-	-	-
673	Düngemittel	330	176	176	-	154	-	-	-	-	-
679	Chemische Halbwaren, a.n.g.	4 224	3 332	3 110	14	24	590	590	278	-	-
683	Gold für gewerbliche Zwecke	329	321	1	320	-	8	8	-	-	-
690	Halbwaren, a.n.g.	4 069	1 721	1 595	126	2	2 311	2 311	36	28	-

1) einschl. Schiffs- und Luftfahrzeugbedarf und Nicht ermittelte Länder und Gebiete

Noch: 4 Einfuhr Berlins 2006 nach Warengruppen, -untergruppen, Waren sowie nach Erdteilen und Ländergruppen

EGW-Nr.	Warenbenennung	Insgesamt ¹⁾	Europa			Afrika	Amerika		Asien		Australien / Ozeanien
			zusammen	darunter			zusammen	darunter NAFTA	zusammen	darunter ASEAN	
				EU	EFTA						
Tonnen											
7 + 8	Fertigwaren	1 143 272	1 034 770	941 248	36 560	897	34 602	31 782	72 858	4 935	145 311
7	Vorerzeugnisse	666 485	647 750	596 186	23 546	191	14 459	12 070	4 064	70	21 450
701	Gewebe, Gewirke u. Gestricke aus Seide, künstl. oder synth. Fäden	1 298	529	519	4	0	1	1	769	2	-
702	Gewebe, Gewirke und Gestricke aus Chemiefasern	306	243	197	3	0	3	3	60	4	-
703	Gewebe, Gewirke u. Gestricke aus Wolle oder and. Tierhaaren	123	109	108	0	-	0	0	14	-	-
704	Gewebe, Gewirke und Gestricke aus Baumwolle	321	290	283	4	1	4	4	25	0	-
705	Gewebe, Gewirke u. Gestricke aus Flachs, Hanf, Jute, Hartfasern u.dgl.	90	49	49	0	-	0	0	40	-	-
706	Leder	116	84	84	-	-	2	1	10	0	21 450
707	Pelzfelle, gegerbt oder zugerichtet	16	15	15	-	0	0	-	1	-	-
708	Papier und Pappe	166 630	158 054	138 196	12 404	-	8 519	8 274	56	0	0
709	Sperrholz, Span-, Faserplatten, Furnierblätter u. dgl.	15 536	15 169	13 586	1 016	-	364	15	3	0	-
711	Glas	10 029	9 286	8 663	36	-	677	677	65	0	-
732	Kunststoffe	134 855	133 120	131 069	1 662	121	1 009	1 008	605	11	0
734	Farben, Lacke und Kitte	3 727	3 533	3 388	143	11	126	121	57	0	0
736	Dextrine, Gelatine und Leime	3 163	3 073	2 936	136	-	12	12	79	6	-
738	Sprengst., Schießbedarf u. Zündwaren	459	33	2	11	-	0	0	426	-	-
740	Pharmazeutische Grundstoffe	1 293	1 039	901	135	0	17	17	236	3	0
749	Chemische Vorerzeugnisse, a.n.g.	212 640	210 247	205 329	150	56	1 904	219	432	32	1 450
751	Rohre aus Eisen oder Stahl	11 678	10 864	10 220	396	-	12	12	802	11	-
753	Stäbe u. Profile aus Eisen o. Stahl	26 820	26 798	26 538	202	-	21	21	1	-	-
755	Blech aus Eisen oder Stahl	38 938	37 156	27 496	171	0	1 487	1 487	295	-	-
757	Draht aus Eisen oder Stahl	1 079	1 078	932	0	-	1	1	-	-	-
759	Eisenbahnoberbaumaterial	8 143	8 143	8 143	0	-	-	-	-	-	-
771	Halbzeuge aus Kupfer u. Kupferleg.	5 700	5 674	5 275	48	0	24	24	2	-	0
772	Halbzeuge aus Aluminium	23 413	23 059	12 157	7 023	1	270	167	83	0	0
779	Halbzeuge aus unedlen Metallen, a.n.g.	86	80	79	1	-	4	4	1	-	-
781	Halbzeuge aus Edelmetallen	1	1	1	0	-	0	0	0	-	-
790	Vorerzeugnisse, a.n.g.	26	21	21	0	-	2	2	2	0	-
8	Enderzeugnisse	476 787	387 020	345 062	13 013	706	20 143	19 712	68 794	4 865	124 561
801	Bekleidung a. Gewirken oder Gestrickten aus Seide oder Chemiefasern	1 265	625	507	1	1	24	18	615	51	0
802	Bekleidung a. Gewirken oder Gestrickten aus Wolle oder anderen Tierhaaren	100	69	56	0	0	3	0	28	0	-
803	Bekleidung a. Gewirken oder Gestrickten aus Baumwolle	1 757	793	167	0	50	26	21	889	147	0
804	Bekleidung a. Seide oder Chemiefasern, ausgen. aus Gewirken oder Gestrickten	2 765	429	202	0	1	4	3	2 331	194	-
805	Bekleidung a. Wolle u. and. Tierhaaren, ausgen. aus Gewirken oder Gestrickten	145	121	32	0	0	1	0	24	0	0
806	Bekleidung a. Baumwolle, ausgenom. aus Gewirken oder Gestrickten	1 431	833	134	1	4	6	6	588	71	0
807	Bekleidung a. Flachs, Hanf und dgl.	334	183	115	0	0	1	1	150	2	0
808	Kopfbedeckungen	142	57	55	0	0	8	3	76	30	0
809	Textilien, a.n.g.	9 736	8 451	7 953	160	14	127	81	1 143	77	1 450
810	Pelzwaren	6	2	1	0	0	0	0	4	-	-
811	Schuhe	3 613	2 664	2 624	13	4	19	18	926	128	0
812	Lederwaren und Lederbekleidung (ausgenommen Schuhe)	1 758	167	140	3	3	21	15	1 568	10	0
813	Papierwaren	23 441	22 769	21 666	1 028	-	75	73	596	11	1 450
814	Druckerzeugnisse	4 371	3 788	3 620	51	4	233	222	341	58	5
815	Holzwaren (ohne Möbel)	32 870	32 047	30 942	59	48	137	84	636	248	3
816	Kautschukwaren	7 268	6 198	6 021	17	0	59	40	1 011	80	-
817	Waren aus Stein	3 585	1 230	1 064	58	18	91	10	2 246	44	-
818	Keram. Erzeugnisse, (ohne Baukeramik)	4 739	2 812	2 735	6	22	114	113	1 790	291	0
819	Glaswaren	19 715	10 415	10 370	4	2	19	18	9 279	10	0
820	Werkzeuge, Schneidwaren und Eßbestecke aus unedlen Metallen	861	212	143	23	1	48	28	599	3	0
823	Waren aus Kupfer u. Kupferlegierungen	123	51	34	5	2	1	1	70	35	-
829	Eisen-, Blech- und Metallwaren, a.n.g.	39 275	36 046	32 863	1 226	83	248	236	2 891	38	7 000
831	Waren aus Wachs oder Fetten	2 697	2 213	2 085	123	27	73	73	385	77	-
832	Waren aus Kunststoffen	23 962	20 895	17 808	1 356	27	375	371	2 659	234	7 000

1) einschl. Schiffs- und Luftfahrzeugbedarf und Nicht ermittelte Länder und Gebiete

Noch: 4 Einfuhr Berlins 2006 nach Warengruppen, -untergruppen, Waren sowie nach Erdteilen und Ländergruppen

EGW-Nr.	Warenbenennung	Insgesamt ¹⁾	Europa			Afrika	Amerika		Asien		Australien / Ozeanien
			zusammen	darunter			zusammen	darunter NAFTA	zusammen	darunter ASEAN	
				EU	EFTA						
1 000 EUR											
7 + 8	Fertigwaren	5 769 664	3 834 165	3 387 668	274 107	11 080	1 082 519	1 072 312	828 296	108 668	13 604
7	Vorerzeugnisse	884 361	827 775	753 873	45 293	722	31 259	28 668	24 323	1 405	282
701	Gewebe, Gewirke u. Gestricke aus Seide, künstl. oder synth. Fäden	9 546	4 482	4 302	71	1	17	17	5 045	34	-
702	Gewebe, Gewirke und Gestricke aus Chemiefasern	3 119	2 734	2 444	58	1	38	38	345	22	1
703	Gewebe, Gewirke u. Gestricke aus Wolle oder and. Tierhaaren	1 990	1 844	1 839	3	-	7	6	139	-	-
704	Gewebe, Gewirke und Gestricke aus Baumwolle	4 697	4 236	4 093	102	20	82	79	358	6	-
705	Gewebe, Gewirke u. Gestricke aus Flachs, Hanf, Jute, Hartfasern u.dgl.	1 587	1 452	1 442	3	-	3	3	131	-	-
706	Leder	3 343	2 796	2 780	-	-	37	32	264	1	246
707	Pelzfelle, gegerbt oder zugerichtet	356	328	328	-	7	1	-	20	-	-
708	Papier und Pappe	136 845	129 115	110 349	15 631	-	7 468	7 318	261	2	1
709	Sperrholz, Span-, Faserplatten, Furnierblätter u. dgl.	8 535	8 328	7 201	700	-	203	37	4	2	-
711	Glas	9 041	7 047	6 512	371	-	1 814	1 813	180	31	-
732	Kunststoffe	142 863	137 972	136 737	700	93	3 981	3 969	816	22	2
734	Farben, Lacke und Kitte	16 245	14 241	11 833	2 399	64	1 555	1 376	385	3	1
736	Dextrine, Gelatine und Leime	5 597	5 089	4 809	275	-	214	214	294	10	-
738	Sprengst., Schießbedarf u. Zündwaren	846	58	9	22	-	52	52	736	-	-
740	Pharmazeutische Grundstoffe	105 636	99 740	93 328	5 537	10	2 790	2 788	3 089	6	6
749	Chemische Vorerzeugnisse, a.n.g.	235 987	221 546	213 199	1 457	507	5 151	3 386	8 760	1 212	23
751	Rohre aus Eisen oder Stahl	17 412	15 580	14 744	552	0	597	581	1 235	53	-
753	Stäbe u. Profile aus Eisen o. Stahl	17 021	16 929	16 678	221	-	91	91	1	-	-
755	Blech aus Eisen oder Stahl	42 348	36 612	31 659	149	1	3 887	3 887	1 848	-	-
757	Draht aus Eisen oder Stahl	1 791	1 783	1 710	5	-	8	8	-	-	-
759	Eisenbahnoberbaumaterial	5 673	5 673	5 665	8	-	-	-	-	-	-
771	Halbzeuge aus Kupfer u. Kupferleg.	30 246	29 641	27 064	506	3	542	542	59	-	1
772	Halbzeuge aus Aluminium	62 526	61 268	35 980	16 409	14	1 031	741	212	1	1
779	Halbzeuge aus unedlen Metallen, a.n.g.	4 114	2 549	2 513	36	-	1 436	1 436	129	-	-
781	Halbzeuge aus Edelmetallen	16 776	16 624	16 557	65	-	146	146	5	-	1
790	Vorerzeugnisse, a.n.g.	222	108	96	12	-	107	107	7	1	-
8	Enderzeugnisse	4 885 303	3 006 390	2 633 795	228 814	10 358	1 051 260	1 043 644	803 973	107 263	13 322
801	Bekleidung a. Gewirken oder Gestrickten aus Seide oder Chemiefasern	19 620	12 366	9 407	23	33	548	390	6 666	583	7
802	Bekleidung a. Gewirken oder Gestrickten aus Wolle oder anderen Tierhaaren	4 675	3 623	3 094	10	20	112	70	919	11	-
803	Bekleidung a. Gewirken oder Gestrickten aus Baumwolle	23 813	14 560	4 366	8	868	701	501	7 660	1 194	24
804	Bekleidung a. Seide oder Chemiefasern, ausgen. aus Gewirken oder Gestrickten	34 623	15 086	9 046	39	38	177	159	19 322	1 114	-
805	Bekleidung a. Wolle u. and. Tierhaaren, ausgen. aus Gewirken oder Gestrickten	9 575	8 808	6 340	110	7	82	74	676	9	2
806	Bekleidung a. Baumwolle, ausgenom. aus Gewirken oder Gestrickten	34 285	25 509	9 616	80	253	503	457	8 018	932	3
807	Bekleidung a. Flachs, Hanf und dgl.	9 448	6 731	4 821	25	22	60	54	2 631	38	3
808	Kopfbedeckungen	4 195	3 273	3 241	6	1	201	110	718	175	1
809	Textilien, a.n.g.	46 545	38 005	35 154	1 613	138	1 787	1 215	6 606	445	9
810	Pelzwaren	890	431	378	4	4	112	103	343	-	-
811	Schuhe	58 905	49 869	48 147	1 260	56	589	543	8 390	2 595	1
812	Lederwaren und Lederbekleidung (ausgenommen Schuhe)	34 051	21 760	20 248	316	67	628	424	11 587	140	8
813	Papierwaren	48 936	47 316	42 958	4 170	-	331	324	1 243	53	47
814	Druckerzeugnisse	35 647	28 550	22 557	5 356	38	4 367	4 150	2 633	300	60
815	Holzwaren (ohne Möbel)	36 553	34 532	33 944	211	181	255	155	1 567	660	18
816	Kautschukwaren	61 698	56 189	55 215	374	4	1 374	1 326	4 130	245	-
817	Waren aus Stein	2 920	1 614	1 404	65	29	489	402	789	159	-
818	Keram. Erzeugnisse, (ohne Baukeramik)	35 660	4 100	3 836	137	57	20 524	20 520	10 978	254	1
819	Glaswaren	19 642	9 108	8 958	71	36	866	862	9 626	151	6
820	Werkzeuge, Schneidwaren und Eßbestecke aus unedlen Metallen	11 298	4 927	3 475	608	6	3 368	3 359	2 994	45	3
823	Waren aus Kupfer u. Kupferlegierungen	2 232	1 727	1 064	467	19	106	106	381	106	-
829	Eisen-, Blech- und Metallwaren, a.n.g.	131 595	112 012	94 003	11 841	255	8 376	8 153	10 892	378	61
831	Waren aus Wachs oder Fetten	10 495	7 440	6 969	456	95	1 558	1 558	1 402	366	-
832	Waren aus Kunststoffen	92 404	75 361	58 950	13 818	134	7 432	7 402	9 380	574	97

1) einschl. Schiffs- und Luftfahrzeugbedarf und Nicht ermittelte Länder und Gebiete

Noch: 4 Einfuhr Berlins 2006 nach Warengruppen, -untergruppen, Waren sowie nach Erdteilen und Ländergruppen

EGW-Nr.	Warenbenennung	Insgesamt ¹⁾	Europa			Afrika	Amerika		Asien		Australien / Ozeanien
			zusammen	darunter			zusammen	darunter NAFTA	zusammen	darunter ASEAN	
				EU	EFTA						
Tonnen											
	Noch: Enderzeugnisse										
833	Fotochemische Erzeugnisse	2 269	1 412	1 409	1	0	856	856	1	-	-
834	Pharmazeutische Erzeugnisse	4 321	4 172	4 156	15	1	92	91	56	35	0
835	Duftstoffe u. Körperpflegemittel	1 949	1 627	1 563	1	14	201	200	100	2	7
839	Chemische Erzeugnisse, a.n.g.	38 811	37 301	36 303	830	0	1 384	1 363	125	27	0
841	Kraftmaschinen (ohne Motoren für Ackerschlepper, Luft-, Straßenfahrzeuge)	6 861	5 610	5 146	328	44	532	532	655	138	19
842	Pumpen und Kompressoren	4 775	3 799	3 187	568	0	288	271	685	34	2
843	Armaturen	373	251	199	30	0	30	7	91	1	2
844	Lager, Getriebe, Zahnräder und Antriebs Elemente	4 235	1 869	1 062	70	2	358	350	2 005	1	1
845	Hebezeuge und Fördermittel	4 999	4 296	4 238	41	-	61	61	642	216	-
846	Landwirtschaftliche Maschinen (einschl. Ackerschleppern)	85	52	45	0	-	9	9	25	17	-
847	Maschinen für das Textil-, Bekleidungs- u. Ledergewerbe	663	652	643	3	-	7	7	3	0	0
848	Maschinen für das Ernährungs-gewerbe u. d.	284	240	146	40	0	4	4	39	-	0
849	Bergwerks-, Bau-, Baustoffmasch.	25 560	23 562	23 133	7	-	91	91	1 906	-	-
850	Guss- und Walzwerkstechnik	7	6	5	1	-	1	1	0	-	-
851	Masch. f. d. Be- u.Verarbeitung v. Kautschuk oder Kunststoffen	348	330	114	134	-	13	5	5	-	-
852	Werkzeugmaschinen	2 100	1 727	763	168	-	93	93	280	1	1
853	Büromasch. u. autom. Daten-verarbeitungsmaschinen	3 463	356	342	7	2	673	673	2 430	34	1
854	Masch.f.d.Papier-u.Druckgewerbe	348	292	60	216	-	18	18	37	0	-
859	Maschinen, a.n.g.	7 440	6 577	4 681	1 468	17	451	451	393	30	1
860	Sportgeräte	438	28	21	3	0	51	51	358	15	0
861	Geräte zur Elektrizitätser- zeugung u. -verteilung	26 272	20 436	17 078	1 221	41	290	285	5 494	151	11
862	Elektr. Lampen und Leuchten	6 152	4 090	4 052	7	10	18	18	2 034	25	0
863	Nachr.techn. Geräte u.Einrichtg.	774	94	80	5	0	202	202	478	30	0
864	Rundfunk- u. Fernsehgeräte, phono- u. videotechn.Geräte	3 631	1 043	1 022	6	2	51	51	2 533	6	1
865	Elektronische Bauelemente	1 687	848	802	43	0	105	105	734	244	0
869	Elektronische Erzeugnisse, a.n.g.	42 326	41 732	31 450	103	3	95	95	495	16	0
871	Medizinische Geräte und orthopäd. Vorrichtungen	699	331	307	15	1	120	120	247	11	0
872	Mess-, steuerungs- und regelungstechn. Erzeugnisse	2 040	1 197	1 136	33	2	394	393	399	12	47
873	Optische u. fotografische Geräte	416	40	25	7	2	28	28	345	87	0
874	Uhren	194	2	1	1	0	0	0	191	0	0
875	Möbel	16 738	10 794	6 910	464	120	80	67	5 744	1 084	0
876	Musikinstrumente	791	4	2	1	11	14	13	762	356	0
877	Spielwaren	7 063	2 620	2 606	1	0	9	9	4 433	29	1
878	Schmuck-,Gold-,Silberschmiedew.	41	1	0	0	1	34	0	5	3	0
881	Schienenfahrzeuge	11 763	11 684	9 283	1 234	-	58	58	20	0	0
882	Wasserfahrzeuge	535	405	366	27	0	108	108	21	13	1
883	Luftfahrzeuge	436	168	166	1	-	267	267	0	0	0
884	Fahrgestelle, Karosserien, Moto- ren, Teile u.Zubeh.f. Kfz. u.dgl.	27 273	26 426	24 213	1 462	49	508	497	291	1	0
885	Personenkraftwagen, Krafträder und Wohnmobile	21 774	10 457	10 089	65	5	10 484	10 483	828	-	-
886	Busse	2 526	2 486	2 391	82	-	-	-	40	-	-
887	Lastkraftwag., Spezialfahrzeuge	2 370	2 207	2 099	42	-	28	28	135	99	-
888	Fahrräder	353	302	301	0	-	1	1	50	18	-
889	Fahrzeuge, a.n.g.	1 721	968	771	83	-	70	70	683	2	-
891	Vollständige Fabrikationsanlagen	24	24	24	-	-	0	0	-	-	-
899	Enderzeugnisse, a.n.g.	3 899	1 428	1 334	40	68	252	243	2 150	285	2
9	Außerdem	317 176	317 176	317 176	-	-	-	-	-	-	-
901	Rückwaren	-	-	-	-	-	-	-	-	-	-
902	Ersatzlieferungen- u. nicht auf- gliederb. Intrahandels ergebnis	-	-	-	-	-	-	-	-	-	-
904	Andere, nicht aufgeliederbare Warenverkehre	317 176	317 176	317 176	-	-	-	-	-	-	-
	Insgesamt	3 987 475	3 719 218	2 614 774	38 269	38 732	101 103	49 916	119 633	19 715	8 790

1) einschl. Schiffs- und Luftfahrzeugbedarf und Nicht ermittelte Länder und Gebiete

Noch: 4 Einfuhr Berlins 2006 nach Warengruppen, -untergruppen, Waren sowie nach Erdteilen und Ländergruppen

EGW-Nr.	Warenbenennung	Insgesamt ¹⁾	Europa			Afrika	Amerika		Asien		Australien / Ozeanien
			zusammen	darunter			zusammen	darunter NAFTA	zusammen	darunter ASEAN	
				EU	EFTA						
1 000 EUR											
	Noch: Enderzeugnisse										
833	Fotochemische Erzeugnisse	14 554	8 890	8 866	14	2	5 553	5 552	109	-	-
834	Pharmazeutische Erzeugnisse	378 905	347 206	344 890	2 268	9	30 879	30 811	809	562	2
835	Duftstoffe u. Körperpflegemittel	15 210	12 369	12 122	19	662	1 615	1 605	478	2	85
839	Chemische Erzeugnisse, a.n.g.	58 899	43 539	40 023	3 203	2	14 891	14 815	460	80	8
841	Kraftmaschinen (ohne Motoren für Ackerschlepper, Luft-, Straßenfahrzeuge)	414 261	255 241	246 336	7 145	3 637	122 352	122 303	31 808	5 352	1 222
842	Pumpen und Kompressoren	32 080	15 877	10 976	3 951	169	5 790	5 144	8 916	314	1 328
843	Armaturen	12 411	5 289	4 363	630	1	5 068	3 637	1 754	75	299
844	Lager, Getriebe, Zahnräder und Antriebselemente	21 443	14 419	5 486	837	14	3 281	3 210	3 719	11	9
845	Hebezeuge und Fördermittel	44 538	37 359	35 005	2 260	-	6 046	6 046	1 133	397	-
846	Landwirtschaftliche Maschinen (einschl. Ackerschleppern)	512	365	283	1	-	66	66	81	34	-
847	Maschinen für das Textil, Bekleidungs- u. Ledergerwerbe	8 561	8 384	8 273	75	-	44	44	131	2	1
848	Maschinen für das Ernährungs-gewerbe u. d. Tabakverarbeitung	5 336	4 308	3 341	869	1	842	831	183	-	2
849	Bergwerks-, Bau-, Baustoffmasch.	142 754	131 552	129 485	54	-	4 831	4 831	6 372	-	-
850	Guss- und Walzwerkstechnik	120	110	68	42	-	10	10	1	-	-
851	Masch. f. d. Be- u.Verarbeitung v. Kautschuk oder Kunststoffen	10 498	9 961	5 338	4 559	-	451	227	87	-	-
852	Werkzeugmaschinen	41 962	21 466	6 648	7 238	-	17 247	17 247	3 234	20	15
853	Büromasch. u. autom. Daten-verarbeitungsmaschinen	275 449	29 666	25 860	3 263	61	174 628	174 566	70 866	4 770	228
854	Masch.f.d.Papier-u.Druckgewerbe	15 270	13 838	2 775	10 988	-	839	839	592	13	-
859	Maschinen, a.n.g.	141 461	64 374	52 967	9 274	121	71 508	71 506	5 406	691	51
860	Sportgeräte	3 510	402	283	35	1	751	747	2 356	461	1
861	Geräte zur Elektrizitätser- zeugung u. -verteilung	278 560	179 989	148 149	21 713	794	26 304	25 231	71 008	21 113	464
862	Elektr. Lampen und Leuchten	80 068	54 527	53 838	266	67	844	844	24 629	188	1
863	Nachr.techn. Geräte u.Einrichtg.	147 682	25 611	22 939	2 031	20	42 667	42 622	79 349	12 771	35
864	Rundfunk- u. Fernsehgeräte, phono- u. videotechn.Geräte	93 851	24 900	23 710	910	38	3 462	3 450	65 384	604	67
865	Elektronische Bauelemente	143 733	62 594	54 528	7 289	4	28 183	28 109	52 949	33 251	3
869	Elektronische Erzeugnisse, a.n.g.	172 840	155 909	119 314	5 740	21	6 761	6 759	10 132	218	17
871	Medizinische Geräte und orthopäd. Vorrichtungen	157 387	59 501	35 522	23 104	91	86 994	86 614	9 468	1 264	1 333
872	Mess-, steuerungs- und regelungstechn. Erzeugnisse	147 337	60 714	50 472	8 547	95	57 375	57 212	21 661	1 164	7 492
873	Optische u. fotografische Geräte	58 909	14 373	7 103	5 642	146	15 770	15 620	28 562	3 886	58
874	Uhren	4 897	1 623	335	1 287	5	169	165	3 099	41	1
875	Möbel	46 312	31 348	23 892	1 389	475	1 079	1 043	13 407	2 615	3
876	Musikinstrumente	6 694	528	145	370	43	850	846	5 256	2 485	16
877	Spielwaren	158 588	49 812	49 674	32	4	337	334	108 412	286	23
878	Schmuck-, Gold-, Silberschmiedew.	7 104	2 998	1 635	696	20	1 289	1 075	2 763	1 696	33
881	Schienenfahrzeuge	121 049	120 127	100 609	16 846	-	730	730	184	5	9
882	Wasserfahrzeuge	3 705	2 829	2 407	316	2	630	630	209	100	35
883	Luftfahrzeuge	298 882	160 398	160 302	88	-	138 152	138 140	326	3	6
884	Fahrgestelle, Karosserien, Moto- ren, Teile u.Zubeh.f. Kfz. u.dgl.	183 780	177 953	167 632	6 868	859	2 218	2 184	2 749	22	1
885	Personenkraftwagen, Krafträder und Wohnmobile	205 532	106 741	104 358	184	71	91 014	91 011	7 707	-	-
886	Busse	34 255	34 100	33 563	388	-	-	-	155	-	-
887	Lastkraftwag., Spezialfahrzeuge	16 572	15 459	14 983	75	-	42	42	1 072	756	-
888	Fahrräder	2 267	1 863	1 822	39	-	37	37	368	58	-
889	Fahrzeuge, a.n.g.	15 847	6 014	4 062	1 849	-	1 071	1 071	8 763	7	-
891	Vollständige Fabrikationsanlagen	604	546	546	-	-	57	57	-	-	-
899	Enderzeugnisse, a.n.g.	91 411	48 418	21 678	25 351	562	23 986	23 367	18 321	1 423	124
9	Außerdem	634 873	634 873	588 394	-	-	-	-	-	-	-
901	Rückwaren	-	-	-	-	-	-	-	-	-	-
902	Ersatzlieferungen- u. nicht auf- gliederb. Intrahandelsergebnis	-	-	-	-	-	-	-	-	-	-
904	Andere, nicht aufgliederbare Warenverkehre	634 873	634 873	588 394	-	-	-	-	-	-	-
	Insgesamt	8 012 741	5 795 448	4 934 083	280 414	65 303	1 253 429	1 155 484	869 420	123 847	29 141

1) einschl. Schiffs- und Luftfahrzeugbedarf und Nicht ermittelte Länder und Gebiete

5 Einfuhr Berlins 1991 bis 2006 nach Erdteilen und Ländergruppen

Jahr ¹⁾	Insgesamt ²⁾	Europa				Afrika	Amerika		Asien		Australien / Ozeanien
		zusammen	darunter				zusammen	darunter	zusammen	darunter	
			EU-Länder		EFTA-Länder						
			zusammen	darunter Euro-Zone				NAFTA-Länder		ASEAN-Länder	
Tonnen											
1991	5 743 494	5 303 929	1 436 167	1 113 948	78 561	140 223	191 191	55 843	101 935	27 482	6 187
1992	5 456 631	5 068 407	1 419 435	1 138 049	40 279	141 554	150 798	52 030	88 601	25 826	7 098
1993	5 622 318	5 274 144	1 238 242	1 036 733	38 411	155 545	93 770	38 988	93 460	31 320	5 272
1994	6 321 271	5 837 765	1 261 848	1 014 087	37 403	203 299	164 975	35 864	85 818	22 387	29 391
1995	5 664 277	5 361 762	1 104 621	907 017	33 868	107 346	84 577	51 630	107 369	23 216	3 219
1996	4 613 331	4 342 710	1 063 271	864 159	50 968	92 013	72 572	34 069	102 444	24 334	3 540
1997	4 624 203	4 414 939	1 110 788	919 889	44 938	58 889	72 980	34 201	75 664	22 635	1 417
1998	3 771 026	3 597 088	1 092 660	893 402	45 456	37 825	59 299	29 553	74 789	13 478	1 782
1999	3 760 581	3 603 442	1 075 114	863 346	69 878	27 267	62 580	38 576	63 032	12 957	4 192
2000	3 839 253	3 649 213	1 102 487	864 904	58 438	31 989	58 558	36 433	97 075	17 478	2 348
2001	4 018 287	3 735 336	1 026 323	797 906	41 788	60 367	111 147	34 069	108 280	16 994	3 110
2002	3 935 129	3 504 169	1 236 563	861 752	64 050	227 855	82 867	31 747	108 227	17 685	11 990
2003	4 558 572	4 295 798	1 300 205	951 199	37 256	52 925	71 591	29 258	124 674	20 197	13 571
2004	2 873 082	2 541 423	2 277 705	1 113 923	36 885	95 453	105 470	60 062	119 069	21 897	11 642
2005	2 924 359	2 588 591	2 444 328	1 528 271	38 472	80 945	95 162	53 580	150 198	26 665	9 451
2006	3 987 475	3 719 218	2 616 477	1 618 927	38 269	38 732	101 103	49 916	119 633	19 715	8 790
Veränderung gegenüber dem Vorjahr in %											
1991
1992	-5,0	-4,4	-1,2	2,2	-48,7	0,9	-21,1	-6,8	-13,1	-6,0	14,7
1993	3,0	4,1	-12,8	-8,9	-4,6	9,9	-37,8	-25,1	5,5	21,3	-25,7
1994	12,4	10,7	1,9	-2,2	-2,6	30,7	75,9	-8,0	-8,2	-28,5	457,5
1995	-10,4	-8,2	-12,5	-10,6	-9,5	-47,2	-48,7	44,0	25,1	3,7	-89,0
1996	-18,6	-19,0	-3,7	-4,7	50,5	-14,3	-14,2	-34,0	-4,6	4,8	10,0
1997	0,2	1,7	4,5	6,4	-11,8	-36,0	0,6	0,4	-26,1	-7,0	-60,0
1998	-18,5	-18,5	-1,6	-2,9	1,2	-35,8	-18,7	-13,6	-1,2	-40,5	25,8
1999	-0,3	0,2	-1,6	-3,4	53,7	-27,9	5,5	30,5	-15,7	-3,9	135,2
2000	2,1	1,3	2,5	0,2	-16,4	17,3	-6,4	-5,6	54,0	34,9	-44,0
2001	4,7	2,4	-6,9	-7,7	-28,5	88,7	89,8	-6,5	11,5	-2,8	32,5
2002	-2,1	-6,2	20,5	8,0	53,3	277,4	-25,4	-6,8	0,0	4,1	285,5
2003	15,8	22,6	5,1	10,4	-41,8	-76,8	-13,6	-7,8	15,2	14,2	13,2
2004	-37,0	-40,8	75,2	17,1	-1,0	80,4	47,3	105,3	-4,5	8,4	-14,2
2005	1,8	1,9	7,3	37,2	4,3	-15,2	-9,8	-10,8	26,1	21,8	-18,8
2006	36,4	43,7	7,0	5,9	-0,5	-52,2	6,2	-6,8	-20,4	-26,1	-7,0
1995 = 100											
1991	101,4	98,9	130,0	122,8	232,0	130,6	226,1	108,2	94,9	118,4	192,2
1992	96,3	94,5	128,5	125,5	118,9	131,9	178,3	100,8	82,5	111,2	220,5
1993	99,3	98,4	112,1	114,3	113,4	144,9	110,9	75,5	87,0	134,9	163,8
1994	111,6	108,9	114,2	111,8	110,4	189,4	195,1	69,5	79,9	96,4	913,0
1995	100	100	100	100	100	100	100	100	100	100	100
1996	81,4	81,0	96,3	95,3	150,5	85,7	85,8	66,0	95,4	104,8	110,0
1997	81,6	82,3	100,6	101,4	132,7	54,9	86,3	66,2	70,5	97,5	44,0
1998	66,6	67,1	98,9	98,5	134,2	35,2	70,1	57,2	69,7	58,1	55,4
1999	66,4	67,2	97,3	95,2	206,3	25,4	74,0	74,7	58,7	55,8	130,2
2000	67,8	68,1	99,8	95,4	172,5	29,8	69,2	70,6	90,4	75,3	72,9
2001	70,9	69,7	92,9	88,0	123,4	56,2	131,4	66,0	100,8	73,2	96,6
2002	69,5	65,4	111,9	95,0	189,1	212,3	98,0	61,5	100,8	76,2	372,5
2003	80,5	80,1	117,7	104,9	110,0	49,3	84,6	56,7	116,1	87,0	421,6
2004	50,7	47,4	206,2	122,8	108,9	88,9	124,7	116,3	110,9	94,3	361,7
2005	51,6	48,3	221,3	168,5	113,6	75,4	112,5	103,8	139,9	114,9	293,6
2006	70,4	69,4	236,9	178,5	113,0	36,1	119,5	96,7	111,4	84,9	273,1
Anteil an insgesamt in %											
1991	100	92,3	25,0	19,4	1,4	2,4	3,3	1,0	1,8	0,5	0,1
1992	100	92,9	26,0	20,9	0,7	2,6	2,8	1,0	1,6	0,5	0,1
1993	100	93,8	22,0	18,4	0,7	2,8	1,7	0,7	1,7	0,6	0,1
1994	100	92,4	20,0	16,0	0,6	3,2	2,6	0,6	1,4	0,4	0,5
1995	100	94,7	19,5	16,0	0,6	1,9	1,5	0,9	1,9	0,4	0,1
1996	100	94,1	23,0	18,7	1,1	2,0	1,6	0,7	2,2	0,5	0,1
1997	100	95,5	24,0	19,9	1,0	1,3	1,6	0,7	1,6	0,5	0,0
1998	100	95,4	29,0	23,7	1,2	1,0	1,6	0,8	2,0	0,4	0,0
1999	100	95,8	28,6	23,0	1,9	0,7	1,7	1,0	1,7	0,3	0,1
2000	100	95,1	28,7	22,5	1,5	0,8	1,5	0,9	2,5	0,5	0,1
2001	100	93,0	25,5	19,9	1,0	1,5	2,8	0,8	2,7	0,4	0,1
2002	100	89,0	31,4	21,9	1,6	5,8	2,1	0,8	2,8	0,4	0,3
2003	100	94,2	28,5	20,9	0,8	1,2	1,6	0,6	2,7	0,4	0,3
2004	100	88,5	79,3	38,8	1,3	3,3	3,7	2,1	4,1	0,8	0,4
2005	100	88,5	83,6	52,3	1,3	2,8	3,3	1,8	5,1	0,9	0,3
2006	100	93,3	65,6	40,6	1,0	1,0	2,5	1,3	3,0	0,5	0,2

1) 1991 bis 2005: endgültige Ergebnisse 2) einschl. Schiffs- und Luftfahrzeugbedarf und Nicht ermittelte Länder und Gebiete

Noch: 5 Einfuhr Berlins 1991 bis 2006 nach Erdteilen und Ländergruppen

Jahr ¹⁾	Insgesamt ²⁾	Europa				Afrika	Amerika		Asien		Australien / Ozeanien
		zusammen	darunter				zusammen	darunter	zusammen	darunter	
			EU-Länder		EFTA-Länder						
			zusammen	darunter Euro-Zone					NAFTA-Länder	ASEAN-Länder	
1 000 EURO											
1991	5 909 011	4 135 222	3 011 245	2 437 417	335 055	185 729	845 067	687 094	730 746	132 823	12 201
1992	5 430 883	3 931 084	2 893 894	2 335 289	311 758	168 273	760 005	664 184	563 055	90 823	8 335
1993	4 114 786	2 993 787	2 072 761	1 700 125	260 997	150 389	465 752	402 912	498 197	83 673	6 481
1994	4 524 798	3 445 341	2 494 197	2 001 726	263 520	168 645	434 631	372 840	468 497	99 203	7 650
1995	4 274 918	3 134 397	2 120 696	1 657 418	247 174	125 020	538 307	470 466	470 006	119 873	6 937
1996	4 188 686	3 078 993	2 145 031	1 631 590	245 006	95 071	555 753	497 243	448 176	130 660	8 939
1997	4 486 229	3 245 675	2 196 755	1 642 640	247 378	85 294	658 966	568 085	484 376	146 599	8 554
1998	5 252 084	3 385 139	2 185 783	1 659 559	248 116	62 400	1 323 050	1 266 218	470 408	129 290	8 069
1999	4 784 816	3 429 170	2 293 167	1 791 661	243 827	51 891	793 182	733 503	494 584	133 290	14 791
2000	5 788 452	3 839 425	2 365 682	1 823 015	275 476	34 593	1 173 637	1 134 429	730 241	156 994	9 795
2001	6 619 592	4 123 646	2 628 903	1 963 367	295 077	33 319	1 649 599	1 603 458	801 981	127 340	10 704
2002	6 177 614	4 243 225	2 778 636	2 164 423	257 274	66 007	1 201 327	1 134 628	641 146	109 704	25 488
2003	6 695 688	4 665 079	3 074 006	2 473 348	263 725	48 363	1 295 038	1 238 002	663 283	118 178	23 525
2004	6 474 746	4 717 457	4 149 576	2 571 760	301 584	98 406	857 147	797 084	777 810	163 408	23 818
2005	7 060 551	5 070 427	4 536 065	2 889 584	273 875	98 217	1 110 092	1 025 415	754 100	125 597	27 670
2006	8 012 741	5 795 448	4 980 561	3 166 166	280 393	65 303	1 253 429	1 155 484	869 420	123 847	29 141
Veränderung gegenüber dem Vorjahr in %											
1991
1992	-8,1	-4,9	-3,9	.	-7,0	-9,4	-10,1	-3,3	-22,9	-31,6	-31,7
1993	-24,2	-23,8	-28,4	.	-16,3	-10,6	-38,7	-39,3	-11,5	-7,9	-22,2
1994	10,0	15,1	20,3	.	1,0	12,1	-6,7	-7,5	-6,0	18,6	18,0
1995	-5,5	-9,0	-15,0	.	-6,2	-25,9	23,9	26,2	0,3	20,8	-9,3
1996	-2,0	-1,8	1,1	.	-0,9	-24,0	3,2	5,7	-4,6	9,0	28,9
1997	7,1	5,4	2,4	.	1,0	-10,3	18,6	14,2	8,1	12,2	-4,3
1998	17,1	4,3	-0,5	.	0,3	-26,8	100,8	122,9	-2,9	-11,8	-5,7
1999	-8,9	1,3	4,9	8,0	-1,7	-16,8	-40,0	-42,1	5,1	3,1	83,3
2000	21,0	12,0	3,2	1,8	13,0	-33,3	48,0	54,7	47,6	17,8	-33,8
2001	14,4	7,4	11,1	7,7	7,1	-3,7	40,6	41,3	9,8	-18,9	9,3
2002	-6,7	2,9	5,7	10,2	-12,8	98,1	-27,2	-29,2	-20,1	-13,8	138,1
2003	8,4	9,9	10,6	14,3	2,5	-26,7	7,8	9,1	3,5	7,7	-7,7
2004	-3,3	1,1	35,0	4,0	14,4	103,5	-33,8	-35,6	17,3	38,3	1,2
2005	9,0	7,5	9,3	12,4	-9,2	-0,2	29,5	28,6	-3,0	-23,1	16,2
2006	13,5	14,3	9,8	9,6	2,4	-33,5	12,9	12,7	15,3	-1,4	5,3
1995 = 100											
1991	138,2	131,9	142,0	147,1	135,6	148,6	157,0	146,0	155,5	110,8	175,9
1992	127,0	125,4	136,5	140,9	126,1	134,6	141,2	141,2	119,8	75,8	120,1
1993	96,3	95,5	97,7	102,6	105,6	120,3	86,5	85,6	106,0	69,8	93,4
1994	105,8	109,9	117,6	120,8	106,6	134,9	80,7	79,2	99,7	82,8	110,3
1995	100	100	100	100	100	100	100	100	100	100	100
1996	98,0	98,2	101,1	98,4	99,1	76,0	103,2	105,7	95,4	109,0	128,9
1997	104,9	103,6	103,6	99,1	100,1	68,2	122,4	120,7	103,1	122,3	123,3
1998	122,9	108,0	103,1	100,1	100,4	49,9	245,8	269,1	100,1	107,9	116,3
1999	111,9	109,4	108,1	108,1	98,6	41,5	147,3	155,9	105,2	111,2	213,2
2000	135,4	122,5	111,6	110,0	111,5	27,7	218,0	241,1	155,4	131,0	141,2
2001	154,8	131,6	124,0	118,5	119,4	26,7	306,4	340,8	170,6	106,2	154,3
2002	144,5	135,4	131,0	130,6	104,1	52,8	223,2	241,2	136,4	91,5	367,4
2003	156,6	148,8	145,0	149,2	106,7	38,7	240,6	263,1	141,1	98,6	339,1
2004	151,5	150,5	195,7	155,2	122,0	78,7	159,2	169,4	165,5	136,3	343,3
2005	165,2	161,8	213,9	174,3	110,8	78,6	206,2	218,0	160,4	104,8	398,9
2006	187,4	184,9	234,9	191,0	113,4	52,2	232,8	245,6	185,0	103,3	420,1
Anteil an insgesamt in %											
1991	100	70,0	51,0	41,2	5,7	3,1	14,3	11,6	12,4	2,2	0,2
1992	100	72,4	53,3	43,0	5,7	3,1	14,0	12,2	10,4	1,7	0,2
1993	100	72,8	50,4	41,3	6,3	3,7	11,3	9,8	12,1	2,0	0,2
1994	100	76,1	55,1	44,2	5,8	3,7	9,6	8,2	10,4	2,2	0,2
1995	100	73,3	49,6	38,8	5,8	2,9	12,6	11,0	11,0	2,8	0,2
1996	100	73,5	51,2	39,0	5,8	2,3	13,3	11,9	10,7	3,1	0,2
1997	100	72,3	49,0	36,6	5,5	1,9	14,7	12,7	10,8	3,3	0,2
1998	100	64,5	41,6	31,6	4,7	1,2	25,2	24,1	9,0	2,5	0,2
1999	100	71,7	47,9	37,4	5,1	1,1	16,6	15,3	10,3	2,8	0,3
2000	100	66,3	40,9	31,5	4,8	0,6	20,3	19,6	12,6	2,7	0,2
2001	100	62,3	39,7	29,7	4,5	0,5	24,9	24,2	12,1	1,9	0,2
2002	100	68,7	45,0	35,0	4,2	1,1	19,4	18,4	10,4	1,8	0,4
2003	100	69,7	45,9	36,9	3,9	0,7	19,3	18,5	9,9	1,8	0,4
2004	100	72,9	64,1	39,7	4,7	1,5	13,2	12,3	12,0	2,5	0,4
2005	100	71,8	64,2	40,9	3,9	1,4	15,7	14,5	10,7	1,8	0,4
2006	100	72,3	62,2	39,5	3,5	0,8	15,6	14,4	10,9	1,5	0,4

1) 1991 bis 2005: endgültige Ergebnisse 2) einschl. Schiffs- und Luftfahrzeugbedarf und Nicht ermittelte Länder und Gebiete

6 Einfuhr Berlins 1991 bis 2006 nach Warengruppen

Jahr ¹⁾	Insgesamt ²⁾	Ernährungs- wirtschaft	Gewerbliche Wirtschaft					
			zusammen	Rohstoffe	Halbwaren	Fertigwaren		
						zusammen	Vorerzeugnisse	Enderzeugnisse
Tonnen								
1991	5 743 494	822 518	4 920 977	2 292 293	1 592 277	1 036 407	619 211	417 196
1992	5 456 631	803 523	4 653 108	2 344 754	1 244 141	1 064 213	657 772	406 441
1993	5 622 318	798 825	4 823 493	2 590 811	1 353 479	879 203	557 622	321 580
1994	6 321 271	789 203	5 532 068	2 978 145	1 573 488	980 435	620 863	359 572
1995	5 664 277	701 796	4 962 480	2 597 454	1 416 158	948 869	600 412	348 456
1996	4 613 331	676 870	3 936 461	1 946 544	1 126 979	862 937	511 071	351 866
1997	4 624 203	621 792	4 002 411	1 744 112	1 342 491	915 809	536 630	379 178
1998	3 771 026	559 191	3 211 836	1 123 088	1 182 786	905 961	515 640	390 322
1999	3 760 581	534 957	3 225 624	1 217 616	1 099 872	908 135	530 628	377 507
2000	3 839 253	514 939	3 324 314	1 415 253	931 918	977 143	573 058	404 085
2001	4 018 287	515 413	3 502 874	2 309 238	300 406	893 230	462 100	431 130
2002	3 935 129	583 962	3 351 166	2 197 991	218 096	935 080	508 532	426 548
2003	4 558 572	568 732	3 908 264	2 656 220	220 866	1 031 177	557 932	473 245
2004	2 873 082	640 586	2 058 597	795 314	225 979	1 037 305	571 610	465 694
2005	2 924 359	1 181 200	1 584 286	367 192	182 444	1 034 650	556 365	478 285
2006	3 987 475	1 132 176	2 538 123	1 223 110	171 742	1 143 272	666 485	476 787
Veränderung zum Vorjahr in %								
1991
1992	-5,0	-2,3	-5,4	2,3	-21,9	2,7	6,2	-2,6
1993	3,0	-0,6	3,7	10,5	8,8	-17,4	-15,2	-20,9
1994	12,4	-1,2	14,7	15,0	16,3	11,5	11,3	11,8
1995	-10,4	-11,1	-10,3	-12,8	-10,0	-3,2	-3,3	-3,1
1996	-18,6	-3,6	-20,7	-25,1	-20,4	-9,1	-14,9	1,0
1997	0,2	-8,1	1,7	-10,4	19,1	6,1	5,0	7,8
1998	-18,5	-10,1	-19,8	-35,6	-11,9	-1,1	-3,9	2,9
1999	-0,3	-4,3	0,4	8,4	-7,0	0,2	2,9	-3,3
2000	2,1	-3,7	3,1	16,2	-15,3	7,6	8,0	7,0
2001	4,7	0,1	5,4	63,2	-67,8	-8,6	-19,4	6,7
2002	-2,1	13,3	-4,3	-4,8	-27,4	4,7	10,0	-1,1
2003	15,8	-2,6	16,6	20,8	1,3	10,3	9,7	10,9
2004	-37,0	12,6	-47,3	-70,1	2,3	0,6	2,5	-1,6
2005	1,8	84,4	-23,0	-53,8	-19,3	-0,3	-2,7	2,7
2006	36,4	-4,2	60,2	233,1	-5,9	10,5	19,8	-0,3
1995 = 100								
1991	101,4	117,2	99,2	88,3	112,4	109,2	103,1	119,7
1992	96,3	114,5	93,8	90,3	87,9	112,2	109,6	116,6
1993	99,3	113,8	97,2	99,7	95,6	92,7	92,9	92,3
1994	111,6	112,5	111,5	114,7	111,1	103,3	103,4	103,2
1995	100	100	100	100	100	100	100	100
1996	81,4	96,4	79,3	74,9	79,6	90,9	85,1	101,0
1997	81,6	88,6	80,7	67,1	94,8	96,5	89,4	108,8
1998	66,6	79,7	64,7	43,2	83,5	95,5	85,9	112,0
1999	66,4	76,2	65,0	46,9	77,7	95,7	88,4	108,3
2000	67,8	73,4	67,0	54,5	65,8	103,0	95,4	116,0
2001	70,9	73,4	70,6	88,9	21,2	94,1	77,0	123,7
2002	69,5	83,2	67,5	84,6	15,4	98,5	84,7	122,4
2003	80,5	81,0	78,8	102,3	15,6	108,7	92,9	135,8
2004	50,7	91,3	41,5	30,6	16,0	109,3	95,2	133,6
2005	51,6	168,3	31,9	14,1	12,9	109,0	92,7	137,3
2006	70,4	161,3	51,1	47,1	12,1	120,5	111,0	136,8
Anteil an insgesamt in %								
1991	100	14,3	85,7	39,9	27,7	18,0	10,8	7,3
1992	100	14,7	85,3	43,0	22,8	19,5	12,1	7,4
1993	100	14,2	85,8	46,1	24,1	15,6	9,9	5,7
1994	100	12,5	87,5	47,1	24,9	15,5	9,8	5,7
1995	100	12,4	87,6	45,9	25,0	16,8	10,6	6,2
1996	100	14,7	85,3	42,2	24,4	18,7	11,1	7,6
1997	100	13,4	86,6	37,7	29,0	19,8	11,6	8,2
1998	100	14,8	85,2	29,8	31,4	24,0	13,7	10,4
1999	100	14,2	85,8	32,4	29,2	24,1	14,1	10,0
2000	100	13,4	86,6	36,9	24,3	25,5	14,9	10,5
2001	100	12,8	87,2	57,5	7,5	22,2	11,5	10,7
2002	100	14,8	85,2	55,9	5,5	23,8	12,9	10,8
2003	100	12,5	85,7	58,3	4,8	22,6	12,2	10,4
2004	100	22,3	71,7	27,7	7,9	36,1	19,9	16,2
2005	100	40,4	54,2	12,6	6,2	35,4	19,0	16,4
2006	100	28,4	63,7	30,7	4,3	28,7	16,7	12,0

1) 1991 bis 2005: endgültige Ergebnisse 2) einschl. Schiffs- und Luftfahrzeugbedarf und Nicht ermittelte Länder und Gebiete

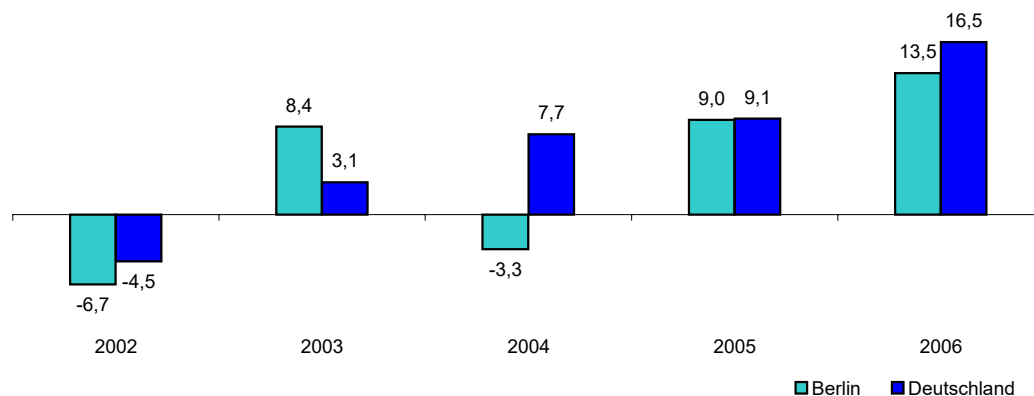
Noch: 6 Einfuhr Berlins 1991 bis 2004 nach Warengruppen

Jahr ¹⁾	Insgesamt ²⁾	Ernährungs- wirtschaft	Gewerbliche Wirtschaft					
			zusammen	Rohstoffe	Halbwaren	Fertigwaren		
						zusammen	Vorerzeugnisse	Enderzeugnisse
1 000 EUR								
1991	5 909 011	1 055 731	4 853 280	90 693	541 487	4 221 100	717 751	3 503 349
1992	5 430 883	1 006 353	4 424 530	82 273	372 721	3 969 536	659 664	3 309 872
1993	4 114 786	878 469	3 236 317	60 357	278 715	2 897 246	495 670	2 401 576
1994	4 524 798	968 546	3 556 253	96 028	229 204	3 231 020	559 585	2 671 435
1995	4 274 918	953 421	3 321 497	89 845	218 228	3 013 425	635 075	2 378 350
1996	4 188 686	868 218	3 320 467	66 393	173 588	3 080 487	544 106	2 536 381
1997	4 486 229	885 298	3 600 931	65 886	215 493	3 319 552	545 533	2 774 018
1998	5 252 084	803 715	4 448 369	61 842	227 115	4 159 412	550 852	3 608 560
1999	4 784 816	782 380	4 002 436	49 916	213 001	3 739 520	555 077	3 184 443
2000	5 788 452	768 649	5 019 804	62 572	285 574	4 671 658	657 911	4 013 747
2001	6 619 592	780 530	5 839 062	145 803	175 567	5 517 692	588 126	4 929 566
2002	6 177 614	902 606	5 275 008	233 962	186 709	4 854 336	657 120	4 197 216
2003	6 695 689	840 909	5 762 599	308 480	143 053	5 311 066	731 402	4 579 664
2004	6 474 746	937 762	5 345 695	123 682	158 225	5 063 788	717 997	4 345 790
2005	7 060 551	1 181 442	5 685 284	88 097	152 842	5 444 346	735 007	4 709 339
2006	8 012 741	1 004 223	6 373 645	390 163	213 818	5 769 664	884 361	4 885 303
Veränderung zum Vorjahr in %								
1991
1992	-8,1	-4,7	-8,8	-9,3	-31,2	-6,0	-8,1	-5,5
1993	-24,2	-12,7	-26,9	-26,6	-25,2	-27,0	-24,9	-27,4
1994	10,0	10,3	9,9	59,1	-17,8	11,5	12,9	11,2
1995	-5,5	-1,6	-6,6	-6,4	-4,8	-6,7	13,5	-11,0
1996	-2,0	-8,9	0,0	-26,1	-20,5	2,2	-14,3	6,6
1997	7,1	2,0	8,4	-0,8	24,1	7,8	0,3	9,4
1998	17,1	-9,2	23,5	-6,1	5,4	25,3	1,0	30,1
1999	-8,9	-2,7	-10,0	-19,3	-6,2	-10,1	0,8	-11,8
2000	21,0	-1,8	25,4	25,4	34,1	24,9	18,5	26,0
2001	14,4	1,5	16,3	133,0	-38,5	18,1	-10,6	22,8
2002	-6,7	15,6	-9,7	60,5	6,3	-12,0	11,7	-14,9
2003	8,4	-6,8	9,2	31,9	-23,4	9,4	11,3	9,1
2004	-3,3	11,5	-7,2	-59,9	10,6	-4,7	-1,8	-5,1
2005	9,0	26,0	6,4	-28,8	-3,4	7,5	2,4	8,4
2006	13,5	-15,0	12,1	342,9	39,9	6,0	20,3	3,7
1995 = 100								
1991	138,2	110,7	146,1	100,9	248,1	140,1	113,0	147,3
1992	127,0	105,6	133,2	91,6	170,8	131,7	103,9	139,2
1993	96,3	92,1	97,4	67,2	127,7	96,1	78,0	101,0
1994	105,8	101,6	107,1	106,9	105,0	107,2	88,1	112,3
1995	100	100	100	100	100	100	100	100
1996	98,0	91,1	100,0	73,9	79,5	102,2	85,7	106,6
1997	104,9	92,9	108,4	73,3	98,7	110,2	85,9	116,6
1998	122,9	84,3	133,9	68,8	104,1	138,0	86,7	151,7
1999	111,9	82,1	120,5	55,6	97,6	124,1	87,4	133,9
2000	135,4	80,6	151,1	69,6	130,9	155,0	103,6	168,8
2001	154,8	81,9	175,8	162,3	80,5	183,1	92,6	207,3
2002	144,5	94,7	158,8	260,4	85,6	161,1	103,5	176,5
2003	156,6	88,2	173,5	343,3	65,6	176,2	115,2	192,6
2004	151,5	98,4	160,9	137,7	72,5	168,0	113,1	182,7
2005	165,2	123,9	171,2	98,1	70,0	180,7	115,7	198,0
2006	187,4	105,3	191,9	434,3	98,0	191,5	139,3	205,4
Anteil an insgesamt in %								
1991	100	17,9	82,1	1,5	9,2	71,4	12,1	59,3
1992	100	18,5	81,5	1,5	6,9	73,1	12,1	60,9
1993	100	21,3	78,7	1,5	6,8	70,4	12,0	58,4
1994	100	21,4	78,6	2,1	5,1	71,4	12,4	59,0
1995	100	22,3	77,7	2,1	5,1	70,5	14,9	55,6
1996	100	20,7	79,3	1,6	4,1	73,5	13,0	60,6
1997	100	19,7	80,3	1,5	4,8	74,0	12,2	61,8
1998	100	15,3	84,7	1,2	4,3	79,2	10,5	68,7
1999	100	16,4	83,6	1,0	4,5	78,2	11,6	66,6
2000	100	13,3	86,7	1,1	4,9	80,7	11,4	69,3
2001	100	11,8	88,2	2,2	2,7	83,4	8,9	74,5
2002	100	14,6	85,4	3,8	3,0	78,6	10,6	67,9
2003	100	12,6	86,1	4,6	2,1	79,3	10,9	68,4
2004	100	14,5	82,6	1,9	2,4	78,2	11,1	67,1
2005	100	16,7	80,5	1,2	2,2	77,1	10,4	66,7
2006	100	12,5	79,5	4,9	2,7	72,0	11,0	61,0

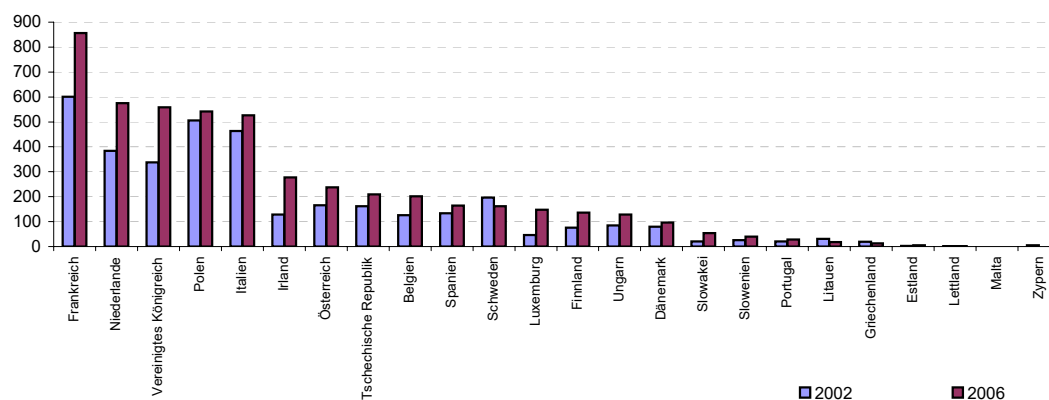
1) 1991 bis 2005: endgültige Ergebnisse 2) einschl. Schiffs- und Luftfahrzeugbedarf und Nicht ermittelte Länder und Gebiete

Einfuhr Berlins und Deutschlands 2002 bis 2006

Veränderung zum Vorjahreszeitraum in %

**Einfuhr Berlins aus den Ländern der Europäischen Union 2002 und 2006**

Mill. Euro

**Einfuhr Berlins nach ausgewählten Warengruppen 2002 bis 2006**

Mill. EUR

