

Statistischer Bericht

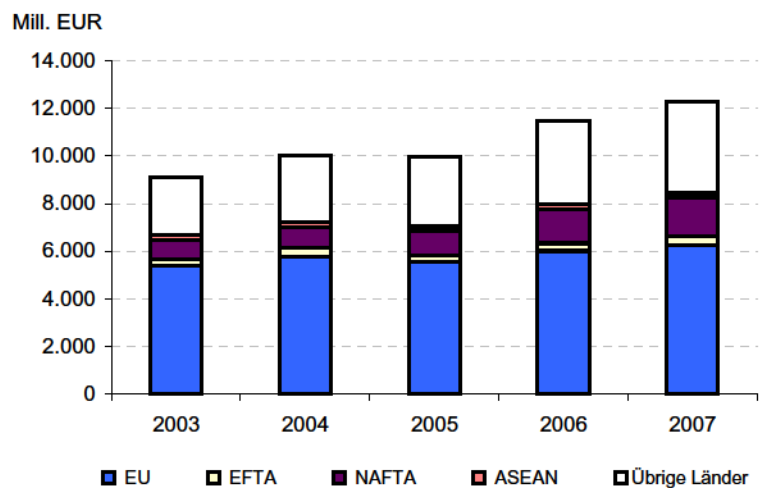
G III 1 - vj 4 / 07

Ausfuhr des Landes Berlin Jahr 2007

- Vorläufige Ergebnisse -

Ausfuhr nach Ländern
Ausfuhr nach Warengruppen

Ausfuhr Berlins seit 2003 nach Ländergruppen



Statistischer Bericht
G III 1 - vj 4 / 07
Herausgegeben im April 2008

Preis
pdf-Version: kostenlos
Druck-Version: 7,– EUR

Impressum

Amt für Statistik Berlin-Brandenburg
Dortustraße 46
14467 Potsdam
info@statistik-bbb.de
www.statistik-berlin-brandenburg.de
Potsdam
Tel. 0331 39-444
Fax 0331 39-418
Berlin
Tel. 030 9021-3434
Fax 030 9021-3655

© **Amt für Statistik Berlin-Brandenburg**
*Für nichtgewerbliche Zwecke sind
Vervielfältigung und unentgeltliche
Verbreitung, auch auszugsweise, mit
Quellenangabe gestattet. Die Verbrei-
tung, auch auszugsweise, über elek-
tronische Systeme/Datenträger bedarf
der vorherigen Zustimmung. Alle
übrigen Rechte bleiben vorbehalten.*

Zeichenerklärung

0 weniger als die Hälfte von 1 in
der letzten besetzten Stelle,
jedoch mehr als nichts
– nichts vorhanden
... Angabe fällt später an
() Aussagewert ist eingeschränkt
/ Zahlenwert nicht sicher genug
• Zahlenwert unbekannt oder
geheimzuhalten
x Tabellenfach gesperrt
p vorläufige Zahl
r berichtigte Zahl
s geschätzte Zahl

Inhaltsverzeichnis

Statistischer
Bericht

G III 1 - vj 4 / 07

		Seite
	Grafiken	
	Ausfuhr Berlins seit 2003 nach Ländergruppen.....	1
	Ausfuhr Berlins und Deutschlands 2003 bis 2007	30
	Ausfuhr Berlins in ausgewählte Länder der Europäischen Union 2003 und 2007	30
	Ausfuhr Berlins nach ausgewählten Warengruppen 2003 bis 2007	30
Erläuterungen	4	
Allgemeine Hinweise	4	
Definitionen	5	
Erhebungsmerkmale	6	
Ergebnisse kurz gefasst	7	
	Tabellen	
	1 Ausfuhr Berlins 2007 nach Erdteilen, Ländergruppen und ausgewählten Ländern	8
	2 Ausfuhr Berlins 2007 nach Warengruppen, Warenunter- gruppen und ausgewählten Waren.....	9
	3 Ausfuhr Berlins 2007 nach Erdteilen, Ländergruppen und Ländern sowie nach Warengruppen.....	10
	4 Ausfuhr Berlins 2007 nach Warengruppen, -untergruppen, Waren sowie nach Erdteilen und Ländergruppen.....	18
	5 Ausfuhr Berlins 1991 bis 2007 nach Erdteilen und Länder- gruppen	26
	6 Ausfuhr Berlins 1991 bis 2007 nach Warengruppen	28

Erläuterungen

Allgemeine Hinweise

Aufgabe und Ziel der Statistik

Die Außenhandelsstatistik stellt den grenzüberschreitenden Warenverkehr (Ein- und Ausfuhr) zwischen dem Land Berlin und dem Ausland dar. Ausland in diesem Sinne ist das Gebiet außerhalb der Bundesrepublik Deutschland (Gebietsstand nach dem 3. Oktober 1990). Die Ergebnisse dieser Statistik dienen vielfältigen wirtschaftspolitischen Zwecken, insbesondere als Grundlage für handels- und zollpolitische Entscheidungen.

Rechtsgrundlagen

Die Außenhandelsstatistik basiert insbesondere auf folgenden Rechtsvorschriften:

Gesetz über die Statistik für Bundeszwecke (Bundesstatistikgesetz - BStatG) vom 22. Januar 1987 (BGBl. I S. 462, 565)

Verordnung (EG) Nr. 638/2004 des Europäischen Parlaments und des Rates vom 31. März 2004 über die Gemeinschaftsstatistiken des Warenverkehrs zwischen Mitgliedstaaten und zur Aufhebung der Verordnung (EWG) Nr. 3330/91 des Rates (ABl. EG Nr. L 102 S. 1)

Verordnung (EG) Nr. 1982/2004 der Kommission vom 18. November 2004 zur Durchführung der Verordnung (EG) Nr. 638/2004 des Europäischen Parlaments und des Rates über die Gemeinschaftsstatistiken des Warenverkehrs zwischen Mitgliedstaaten und zur Aufhebung der Verordnungen (EG) Nr. 1901/2000 und (EWG) Nr. 3590/92 der Kommission (ABl. EG Nr. L 343 S. 3)

Verordnung (EG) Nr. 1172/95 des Rates vom 22. Mai 1995 über die Statistiken des Warenverkehrs der Gemeinschaft und ihrer Mitgliedstaaten mit Drittländern (ABl. EG Nr. L 118 S. 10)

Verordnung (EG) Nr. 1917/2000 der Kommission vom 7. September 2000 zur Durchführung der Verordnung (EG) Nr. 1172/95 des Rates im Hinblick auf die Außenhandelsstatistik (ABl. EG Nr. L 229 S. 14)

Außenhandelsstatistikgesetz (AHStatGes) vom 1. Mai 1957 in der im Bundesgesetzblatt Teil III, Gliederungsnummer 7402 - 1, veröffentlichten bereinigten Fassung

Außenhandelsstatistik-Durchführungsverordnung (AHStatDV) in der Fassung der Bekanntmachung vom 29. Juli 1994 (BGBl. I S. 1993).

Periodizität

Die Veröffentlichung der Außenhandelsstatistik erfolgt vierteljährlich getrennt nach Ein- und Ausfuhr mit vorläufigen Ergebnissen und jährlich nach Vorliegen der endgültigen Ergebnisse. Die Vergleichsdaten der Vorjahre werden nach dem Vorliegen korrigierter Ergebnisse aktualisiert.

Berichtskreis

Zum Berichtskreis gehören die Im- und Exporteure von Waren.

Klassifikationen

Die Datenerhebung erfolgt nach den achtstelligen Warennummern des **Warenverzeichnisses für die Außenhandelsstatistik**. Der Gliederung der Ergebnisse in dieser Veröffentlichung liegt das gröbere dreistellige **Verzeichnis der Warengruppen und -untergruppen der Ernährungswirtschaft und der Gewerblichen Wirtschaft (EGW) - Ausgabe 2002** zugrunde. Die Zuordnung der Waren ist aus der Tabelle 4 ersichtlich.

Als Ursprungs- und Bestimmungsland werden die Länder bzw. Gebiete entsprechend des **Länderverzeichnisses für die Außenhandelsstatistik** unterschieden. Die Länder-Nummern-Zuordnung ist der Tabelle 3 zu entnehmen.

Methodische Hinweise

Die Aufbereitung der Außenhandelsstatistik wird zentral für alle Bundesländer vom Statistischen Bundesamt durchgeführt. Den Ergebnissen der Außenhandelsstatistik liegen im allgemeinen die Angaben der Einführer und Ausführer zugrunde. Die Anmeldung zur Außenhandelsstatistik erfolgt für den Handel mit Ländern außerhalb der EU (Extrahandel) mit den Vordrucken „Einfuhranmeldung“ und „Ausfuhranmeldung“. Den Ergebnissen des Außenhandels mit den EU-Ländern (Intrahandel) liegen die statistischen Anmeldungen der innergemeinschaftlichen Erwerbe und Lieferungen im Sinne des Umsatzsteuergesetzes zugrunde. Die ein- und ausgeführten Waren werden nach Art, Menge, Wert und Ursprungs- bzw. Bestimmungsland erfasst. Die angegebenen Warenwerte beziehen sich grundsätzlich auf den Grenzübergangswert, d.h. auf den Wert frei Grenze des Erhebungsgebietes. Sie gelten ohne die deutschen Einfuhrabgaben.

Da die Zuordnung der Einfuhren zu den einzelnen Bundesländern im Lagerverkehr (Zollager) erhebungsbedingt nur zum Zeitpunkt der Einfuhr auf Lager, nicht aber bei der Einfuhr aus Lager erfolgen kann, ist die Einfuhr der Bundesländer nur im Generalhandel (vgl. Definitionen) darstellbar.

Im Rahmen der Intrahandelsstatistik sind grundsätzlich alle Privatpersonen von der Auskunftspflicht befreit. Die Befreiung gilt auch für Auskunftspflichtige, deren im Intrahandel getätigten jährlichen Versendungen in andere EU-Mitglied-

staaten oder Eingänge aus anderen EU-Mitgliedstaaten den Statistischen Wert von jeweils 300 000 EURO im Vorjahr oder im laufenden Jahr nicht überschritten haben. Im Rahmen der Extrahandelsstatistik sind - bis auf wenige Ausnahmen - Warensendungen von weniger als 1 000 Euro von der Anmeldung befreit.

Die vorstehend genannten Befreiungen sind in den Außenhandelsergebnissen als Zuschätzungen enthalten.

Nicht einbezogen sind ferner Waren, die von in der Bundesrepublik Deutschland stationierten ausländischen Streitkräften selbst ein- oder ausgeführt werden.

Ab dem Berichtsmonat Januar 2007 umfasst die Ländergruppe „EU-Länder“ in den Ergebnisdarstellungen auch die zum 1. Januar 2007 beigetretenen Mitgliedstaaten. Wegen der EU-Erweiterung wird bereits ab 2004 die Bezeichnung „Mittel- und osteuropäische Länder“ nicht weitergeführt. Die verbliebenen Länder dieser Gruppe werden unter „Übrige Länder Europas“ ausgewiesen.

Weitere Hinweise zur Statistik im Qualitätsbericht Außenhandel, der zum Download im Internet unter www.destatis.de bereitsteht.

Hinweise auf andere Veröffentlichungen

Bundesergebnisse sind der Fachserie 7 „Außenhandel“ des Statistischen Bundesamtes zu entnehmen.

Definitionen

Spezialhandel (Ausfuhr)

Nachgewiesen wird die Ausfuhr von Waren aus dem freien Verkehr und dem Veredelungsverkehr (nach zollamtlich bewilligter aktiver bzw. zur zollamtlich bewilligten passiven Eigen- und Lohnveredelung einschließlich Ausbesserung), nicht jedoch die Ausfuhr aus Lager (Zolllager).

Generalhandel (Einfuhr)

Er umfasst die unmittelbare Einfuhr von Waren in den freien Verkehr des Ziellandes Berlin, alle Einfuhren auf Lager (Zolllager) zum Zeitpunkt ihrer Einlagerung sowie den Veredelungsverkehr zur zollamtlich bewilligten aktiven bzw. nach zollamtlich bewilligter passiver Eigen- und Lohnveredelung einschließlich Ausbesserung. Im Spezialhandel, der nur für die Bundesrepublik Deutschland insgesamt darstellbar ist, werden dagegen die Einfuhren auf Lager im Zeitpunkt ihrer Einfuhr aus Lager nachgewiesen und zwar nur diejenigen Einfuhren, die nicht zur Wiederausfuhr gelangen.

Ursprungsland

In der Einfuhr wird als Ursprungsland das Land nachgewiesen, in dem die Waren vollständig gewonnen oder hergestellt worden sind oder ihre letzte wesentliche und wirtschaftlich gerechtfertigte Be- oder Verarbeitung erfahren haben. Ist das Ursprungsland nicht bekannt, tritt an dessen Stelle das Versendungsland.

Bestimmungsland

In der Ausfuhr wird als Bestimmungsland das Land nachgewiesen, in dem die Waren ge- oder verbraucht, be- oder verarbeitet werden sollen. Ist das Bestimmungsland nicht bekannt, gilt als Bestimmungsland das Land, in das die Waren zuletzt verbracht werden sollen.

Schiffs- und Luftfahrzeugbedarf

Als Schiffs- und Luftfahrzeugbedarf wird im Spezialhandel die Lieferung ausländischer Waren aus Lager für den Bedarf ausgehender deutscher Seeschiffe und Luftfahrzeuge (in der Einfuhr) sowie die Lieferung von Waren aus dem freien Verkehr und aus der aktiven Veredelung für den Bedarf ausgehender fremder Seeschiffe und Luftfahrzeuge (in der Ausfuhr) nachgewiesen. Unter Schiffs- und Luftfahrzeugbedarf ist ferner in der Einfuhr die Lieferung ausländischer Waren aus Lager für den Bedarf von ausländischen Häfen liegenden deutschen Seeschiffen und Luftfahrzeugen zu verstehen.

Mengen

Die Mengenangaben (in Tonnen) beziehen sich auf die Eigenmasse bzw. das Reingewicht der Waren.

Werte

Die Werte sind in 1 000 Euro (Deutschlandwerte in Mill. Euro) nachgewiesen. Sie beziehen sich grundsätzlich auf den Statistischen Wert. Der Statistische Wert stellt den Wert frei Grenze des Erhebungsgebietes (=Grenzübergangswert) dar. Bei der Ausfuhr oder Einfuhr nach Veredelung ist stets der volle Warenwert einschließlich der Veredelungskosten und der Vertriebskosten eingesetzt.

Hinweis

Ab dem 1. Januar 2002 werden grundsätzlich alle Wertangaben in Euro dargestellt. Die in DM für die Zeit vor dem 1. Januar 2002 ermittelten Werte wurden einheitlich mit dem konstanten Faktor 1 EURO = 1,95583 DM umgestellt.

Erhebungsmerkmale

Waren

Warengruppen

Warenuntergruppen

Ernährungswirtschaft

- Lebende Tiere
- Nahrungsmittel
 - tierischen Ursprungs
 - pflanzlichen Ursprungs
- Genussmittel

Gewerbliche Wirtschaft

- Rohstoffe
- Halbwaren
- Fertigwaren
 - Vorerzeugnisse
 - Enderzeugnisse

Ursprungs- und Bestimmungsländer

Erteile

Ländergruppen

Übrige Länder

Europa

EU-Länder

- Frankreich
- Niederlande
- Italien
- Verein. Königreich
- Irland
- Dänemark
- Griechenland
- Portugal
- Spanien
- Schweden
- Finnland
- Österreich
- Belgien
- Luxemburg
- Malta
- Estland
- Lettland
- Litauen
- Polen
- Tschechische Republik
- Slowakei
- Ungarn
- Rumänien
- Bulgarien
- Slowenien
- Zypern

EFTA-Länder¹⁾

- Island
- Norwegen
- Liechtenstein
- Schweiz

Übrige Länder Europas

- Ceuta
- Melilla
- Färöer
- Andorra
- Gibraltar
- Vatikanstadt
- San Marino
- Türkei
- Albanien
- Ukraine
- Belarus
- Republik Moldau
- Russische Föderation
- Georgien
- Armenien
- Aserbaidschan
- Kasachstan
- Turkmenistan
- Usbekistan
- Tadschikistan
- Kirgisistan
- Kroatien
- Bosnien und Herzegowina
- Kosovo
- Montenegro
- Serbien
- Ehemalige Jugoslawische Republik Mazedonien

Afrika

- Marokko
- Algerien
- Tunesien
- Libysch-Arabische Dschamahirija
- Ägypten
- Sudan
- Mauretanien
- Mali
- Burkina Faso
- Niger
- Tschad
- Kap Verde
- Senegal
- Gambia
- Guinea-Bissau
- Guinea
- Sierra Leone
- Liberia
- Côte d'Ivoire
- Ghana
- Togo
- Benin
- Nigeria
- Kamerun
- Zentralafrikanische Republik
- Äquatorialguinea
- São Tomé u. Príncipe
- Gabun
- Republik Kongo
- Demokrat. Republik Kongo
- Ruanda
- Burundi
- St. Helena
- Angola
- Äthiopien
- Eritrea
- Dschibuti
- Somalia
- Kenia
- Uganda
- Verein. Republik Tansania
- Seychellen
- Brit. Territor. im Ind. Ozean
- Mosambik
- Madagaskar
- Mauritius
- Komoren
- Mayotte
- Sambia
- Simbabwe
- Malawi
- Südafrika
- Namibia
- Botswana
- Swasiland
- Lesotho

Amerika

NAFTA-Länder²⁾

- Vereinigte Staaten
- Kanada
- Mexiko

Übrige Länder Amerikas

- Grönland

- St. Pierre und Miquelon
- Bermuda
- Guatemala
- Belize
- Honduras
- El Salvador
- Nicaragua
- Costa Rica
- Panama
- Anguilla
- Kuba
- St. Kitts und Nevis
- Haiti
- Bahamas
- Turks-, Caicosinseln
- Dominik. Republik
- Amerikan. Jungfernsinseln
- Antigua und Barbuda
- Dominica
- Kaimaninseln
- Jamaika
- St. Lucia
- St. Vincent u.d. Grenadinen
- Britische Jungfernsinseln
- Barbados
- Montserrat
- Trinidad u. Tobago
- Grenada
- Aruba
- Niederländische Antillen
- Kolumbien
- Venezuela
- Guyana
- Suriname
- Ecuador
- Peru
- Brasilien
- Chile
- Bolivien
- Paraguay
- Uruguay
- Argentinien
- Falklandinseln

Asien

ASEAN-Länder³⁾

- Myanmar
- Thailand
- Demokrat. Volksrep. Laos
- Vietnam
- Kambodscha
- Indonesien
- Malaysia
- Brunei Darussalam
- Singapur
- Philippinen

Übrige Länder Asiens

- Libanon
- Arabische Republik Syrien
- Irak
- Islamische Republik Iran
- Israel
- Besetzte palästinensische Gebiete
- Timor-Leste
- Jordanien
- Saudi-Arabien
- Kuwait

- Bahrain
- Katar
- Verein. Arabische Emirate
- Oman
- Jemen
- Afghanistan
- Pakistan
- Indien
- Bangladesch
- Malediven
- Sri Lanka
- Nepal
- Bhutan
- Mongolei
- Volksrepublik China
- Demokrat. Volksrep. Korea
- Republik Korea
- Japan
- Taiwan
- Hongkong
- Macau

Australien und Ozeanien

- Australien
- Papua-Neuguinea
- Nauru
- Neuseeland
- Salomonen
- Tuvalu
- Neukaledonien
- Wallis u. Futuna
- Kiribati
- Pitcairnsinseln
- Fidschi
- Vanuatu
- Tonga
- Samoa
- Nördliche Marianen
- Französisch-Polynesien
- Föderierte Staaten von Mikronesien
- Marshallinseln
- Palau
- Amerikanisch-Samoa
- Guam
- Amerikanische Überseeinseln, kleinere
- Kokosinseln (Keelinginseln)
- Weihnachtsinseln
- Heard und McDonalbinseln
- Norfolkinseln
- Cookinseln
- Niue
- Tokelau
- Antarktis
- Bouvetinseln
- Südgeorgien und die Südlichen Sandwichinseln
- Französische Südgebiete

Außerdem:

- Schiffs- und Luftfahrzeugbedarf
- Nicht ermittelte Länder und Gebiete

1) European Free Trade Association - Europäische Freihandelszone

2) North American Free Trade Area - Nordamerikanische Freihandelszone

3) Association of South-East-Asian Nations - Vereinigung Südostasiatischer Staaten

Ergebnisse kurz gefasst

Die Berliner Wirtschaft exportierte im Jahr 2007 Waren im Wert von 12,3 Milliarden EUR. Damit fiel das Exportvolumen um 791 Millionen EUR bzw. 6,9 Prozent höher aus als noch ein Jahr zuvor.

Sowohl die Ernährungswirtschaft als auch die gewerbliche Wirtschaft trugen zu diesem Anstieg bei. Mehr als vier Fünftel der Warenausfuhr bestanden aus Enderzeugnissen der gewerblichen Wirtschaft.

Fast zwei Drittel aller Exporte aus Berlin wurden in Europa abgesetzt, d.h. Waren im Wert von 7,9 Milliarden EUR (+4,9 Prozent). Allein in die EU-Länder erhöhten sich die Ausfuhren im Jahr 2007 auf 6,3 Milliarden EUR bzw. um 4,3 Prozent.

An der Spitze der Bestimmungs-länder rangierten die Vereinigten Staaten, in die Waren für über 1,4 Milliarden EUR geliefert wurden, was einem Anteil von 11,8 Prozent am Berliner Exportvolumen entspricht. Auf den Plätzen dahinter folgten Frankreich (846 Millionen EUR), die Russische Föderation (736 Millionen EUR), Italien (706 Millionen EUR) und Polen (643 Millionen EUR).

1 Ausfuhr Berlins 2007 nach Erdteilen, Ländergruppen und ausgewählten Ländern

Land-Nr.	Bestimmungsland	Menge			Wert		
		Tonnen	Veränderung zum Vorjahreszeitraum in %	Anteil an der Gesamtausfuhr in %	1 000 EUR	Veränderung zum Vorjahreszeitraum in %	Anteil an der Gesamtausfuhr in %
	Insgesamt	1.727.061	13,3	100	12.275.703	6,9	100
	Europa	1.533.625	12,0	88,8	7.867.733	4,9	64,1
	EU-Länder ¹⁾	1.378.761	13,6	79,8	6.266.216	4,3	51,0
	Eurozone ¹⁾	701.038	13,9	40,6	3.971.410	2,3	32,4
001	Frankreich	200.600	13,9	11,6	846.215	4,1	6,9
003	Niederlande	167.656	26,5	9,7	476.542	9,2	3,9
005	Italien	76.958	24,5	4,5	706.185	6,7	5,8
007	Irland	6.144	-15,5	0,4	86.660	6,1	0,7
009	Griechenland	13.172	23,4	0,8	101.306	12,9	0,8
010	Portugal	6.960	-15,8	0,4	107.775	6,0	0,9
011	Spanien	48.363	-9,5	2,8	602.576	-2,3	4,9
014	Finnland	10.863	-19,8	0,6	77.902	-5,2	0,6
015	Österreich	101.364	23,9	5,9	585.867	-9,4	4,8
017	Belgien	60.479	1,2	3,5	312.819	8,6	2,5
018	Luxemburg	3.371	-44,3	0,2	23.287	-25,0	0,2
091	Slowenien	5.109	15,2	0,3	44.277	29,9	0,4
	Nicht-Eurozone ¹⁾	677.723	13,4	39,2	2.294.806	7,9	18,7
006	Vereinigtes Königreich	65.064	-24,1	3,8	496.321	-15,5	4,0
008	Dänemark	77.099	-8,4	4,5	153.405	17,0	1,2
013	Schweden	39.484	-41,3	2,3	209.592	12,7	1,7
046	Malta	630	-20,2	0,0	4.448	-25,1	0,0
053	Estland	1.816	-36,7	0,1	9.967	-6,8	0,1
054	Lettland	19.836	685,3	1,1	23.788	120,9	0,2
055	Litauen	16.067	20,3	0,9	84.292	17,5	0,7
060	Polen	235.783	68,9	13,7	643.130	13,7	5,2
061	Tschechische Republik	175.358	10,1	10,2	300.205	32,2	2,4
063	Slowakei	11.358	9,8	0,7	99.788	50,8	0,8
064	Ungarn	15.745	-18,8	0,9	103.425	-14,1	0,8
066	Rumänien	13.756	47,6	0,8	115.910	11,4	0,9
068	Bulgarien	4.429	100,7	0,3	45.368	29,6	0,4
600	Zypern	1.297	78,3	0,1	5.167	-6,3	0,0
	EFTA-Länder	26.571	13,4	1,5	365.557	14,1	3,0
024	Island	306	5,5	0,0	3.222	-3,4	0,0
028	Norwegen	3.609	-14,0	0,2	80.664	70,0	0,7
037	Liechtenstein	350	-6,4	0,0	5.731	3,7	0,0
039	Schweiz	22.306	20,2	1,3	275.940	4,5	2,2
	übrige Länder und Gebiete Europas darunter	128.293	-3,1	7,4	1.235.960	5,8	10,1
052	Türkei	8.495	-4,2	0,5	148.774	-10,3	1,2
075	Russische Föderation	73.508	-11,0	4,3	735.686	17,3	6,0
	Afrika	17.886	-4,3	1,0	317.001	14,9	2,6
388	Südafrika	5.446	2,8	0,3	138.360	24,5	1,1
	übrige Länder und Gebiete Afrikas	12.440	-7,1	0,7	178.640	8,4	1,5
	Amerika	67.147	8,5	3,9	1.973.898	12,5	16,1
	NAFTA-Länder	57.524	8,3	3,3	1.633.060	14,4	13,3
400	Vereinigte Staaten	51.804	10,6	3,0	1.444.702	12,4	11,8
404	Kanada	1.830	-37,4	0,1	66.918	-2,0	0,5
412	Mexiko	3.890	16,1	0,2	121.440	64,5	1,0
	übrige Länder und Gebiete Amerikas	9.623	9,7	0,6	340.839	4,3	2,8
	Asien	104.685	48,1	6,1	2.032.629	10,6	16,6
	ASEAN-Länder	7.373	11,5	0,4	180.432	-9,8	1,5
	übrige Länder und Gebiete Asiens darunter	97.313	36,5	5,6	1.852.197	20,5	15,1
720	China	29.728	102,1	1,7	434.052	16,4	3,5
732	Japan	30.784	55,2	1,8	522.899	27,1	4,3
	Australien und Ozeanien	3.718	-9,4	0,2	84.336	-28,4	0,7
800	Australien	3.338	-9,4	0,2	76.273	-29,4	0,6
	übrige Länder Australiens u. Ozeaniens	379	-0,1	0,0	8.062	1,0	0,1
	Verschiedenes	0	-15,0	0,0	107	75,1	0,0
950	Schiffs- und Luftfahrzeugbedarf	0	-15,0	0,0	107	75,1	0,0
958	Nicht ermittelte Länder u. Gebiete	0	0,0	0,0	0	0,0	0,0

1) Stand 1.1.2007

2 Ausfuhr Berlins 2007 nach Warengruppen, Warenuntergruppen und ausgewählten Waren

EGW-Nr.	Warenbenennung	Menge			Wert		
		in Tonnen	Veränderung zum Vorjahreszeitraum in %	Anteil an der Gesamtausfuhr in %	in 1 000 EUR	Veränderung zum Vorjahreszeitraum in %	Anteil an der Gesamtausfuhr in %
	Insgesamt	1 727 061	13,3	100	12 275 703	6,9	100
1-4	Ernährungswirtschaft	320 370	4,0	18,5	1 088 130	19,5	8,9
101-109	Lebende Tiere	181	-40,0	0,0	587	27,3	0,0
2	Nahrungsmittel tierischen Ursprungs	13 684	-27,2	0,8	38 165	-20,2	0,3
	darunter						
201-203	Milch, Butter, Käse u. Erzeugn.	6 106	-9,3	0,4	16 625	0,4	0,1
204	Fleisch, Fleischwaren	6 696	-37,3	0,4	18 292	-30,4	0,1
206	Fische, Fischzubereitungen	334	-18,2	0,0	2 227	-15,6	0,0
208	Tierische Öle und Fette zur Ernährung	40	25,3	0,0	72	205,6	0,0
3	Nahrungsmittel pflanzlichen Ursprungs	213 551	-6,2	12,4	448 655	-4,1	3,7
	darunter						
315	Backwaren, Zubereit. a. Getreide	77 630	-15,6	4,5	169 649	-14,2	1,4
360	Schalen- und Trockenfrüchte	1 430	-25,8	0,1	7 509	-38,2	0,1
370	Gemüsezubereit. u. -konserven	2 269	136,7	0,1	1 888	179,5	0,0
372	Obstzubereitungen u. -konserven	738	-15,5	0,0	1 269	-36,3	0,0
375	Obst- und Gemüsesäfte	783	1323,9	0,0	1 626	1830,1	0,0
377	Kakao u. Kakaoerzeugnisse	91 562	-3,3	5,3	200 756	5,4	1,6
381	Zucker Rüben, Zucker u. -erzeugn.	3 667	13,6	0,2	10 039	-3,0	0,1
393	Kleie, Abfallerzeugnisse zur Viehfütterung und sonstige Futtermittel	2 401	-58,9	0,1	329	-35,8	0,0
4	Genussmittel	92 953	51,4	5,4	600 722	52,3	4,9
	darunter						
402,403	Kaffee, Tee und Mate	44 862	59,7	2,6	183 891	37,5	1,5
411	Rohtabak, Tabakerzeugnisse	45 172	43,0	2,6	409 361	61,4	3,3
421-425	Alkoholische Getränke	2 919	71,1	0,2	7 471	6,1	0,1
5-8	Gewerbliche Wirtschaft	1 306 905	16,8	75,7	10 733 946	3,2	87,4
5	Rohstoffe	149 190	18,1	8,6	22 419	124,0	0,2
	darunter						
502	Chemiefasern, Seidenraupenkokons, Abfälle	42	-84,3	0,0	30	-80,7	0,0
506	Abfallseide, Abfälle a. Gespinnstware u. dgl.	14 187	9,7	0,8	7 296	11,2	0,1
590	Rohstoffe auch Abfälle, a.n.g.	55 589	654,0	3,2	6 060	339,9	0,0
6	Halbwaren	310 526	35,9	18,0	164 574	57,1	1,3
	darunter						
602	Rohseide, Seidengarne	58	327,1	0,0	269	32,2	0,0
605	Garne aus Baumwolle	3	-99,3	0,0	74	-90,9	0,0
642	Abfälle und Schrott, aus Eisen und Stahl	11 130	-9,6	0,6	20 336	549,2	0,2
646	Kupfer u. -legierungen, einschl. Abfälle und Schrott	6 900	121,5	0,4	24 804	101,0	0,2
656	Radioaktive Elemente u. radioaktive Isotope	0	0,0	0,0	9 716	-14,8	0,1
7+8	Fertigwaren	847 189	10,9	49,1	10 546 954	2,6	85,9
7	Vorserzeugnisse	240 771	27,5	13,9	651 999	1,5	5,3
	darunter						
701-705	Gewebe, Gewirke und Gestricke	1 414	-47,9	0,1	14 497	-39,5	0,1
708	Papier und Pappe	29 793	-18,6	1,7	29 044	-53,4	0,2
732	Kunststoffe	53 001	30,0	3,1	65 560	26,1	0,5
734	Farben, Lacke, Kitt	5 581	10,8	0,3	28 815	5,7	0,2
740	Pharmazeutische Grundstoffe	188	-11,6	0,0	220 174	5,2	1,8
771	Halbzeuge aus Kupfer und -legierungen	35 104	-12,3	2,0	182 609	0,3	1,5
8	Enderzeugnisse	606 418	5,4	35,1	9 894 955	2,6	80,6
	darunter						
820	Werkzeuge, Schneidwaren, Eßbestecke	6 171	4,2	0,4	199 856	-2,3	1,6
834	Pharmazeutische Erzeugnisse	23 655	1,4	1,4	2 236 163	3,9	18,2
841	Kraftmaschinen	2 186	18,6	0,1	140 770	-9,1	1,1
861	Geräte zur Elektrizitätserzeugung u. -verteilung	67 089	-24,0	3,9	1 244 822	14,6	10,1
863	Nachrichtentechn. Geräte u. Einrichtungen	1 927	28,5	0,1	560 043	22,4	4,6
9	Außerdem Rückwaren, Ersatzlieferungen	99 786	2,3	5,8	453 627	156,8	3,7

3 Ausfuhr Berlins 2007 nach Erdteilen, Ländergruppen und Ländern sowie nach Warengruppen

Land-Nr.	Bestimmungsland	Ins-gesamt ¹⁾	Ernährungs-wirtschaft	Gewerbliche Wirtschaft							
				zusammen	Rohstoffe	Halbwaren	Fertigwaren				
							zusammen	Vorerzeug-nisse	Enderzeugnisse		
									zusammen	Maschinen-bau-erzeugnisse	Elektro-technische Erzeugnisse
Tonnen											
Europa		1 533 625	281 937	1 151 901	138 121	306 781	706 999	220 364	486 635	41 424	60 700
EU-Länder		1 378 761	256 232	1 022 743	131 907	298 961	591 875	204 923	386 952	35 082	50 516
Eurozone		701 038	155 435	494 876	115 705	66 941	312 230	107 048	205 182	19 212	23 285
001	Frankreich	200 600	50 291	135 806	51 363	3 126	81 317	33 204	48 114	6 585	3 173
003	Niederlande	167 656	34 244	121 278	30 675	45 440	45 163	21 313	23 850	2 875	3 669
005	Italien	76 958	8 924	62 463	3 599	11 586	47 278	17 221	30 057	2 628	3 663
007	Irland	6 144	695	5 003	3	56	4 944	421	4 523	126	170
009	Griechenland	13 172	4 523	7 695	19	1	7 675	280	7 396	520	430
010	Portugal	6 960	1 593	4 863	-	21	4 842	51	4 791	257	956
011	Spanien	48 363	11 176	33 685	943	83	32 658	1 415	31 243	2 764	5 765
014	Finnland	10 863	3 876	6 200	0	47	6 153	2 916	3 237	73	1 250
015	Österreich	101 364	21 594	72 434	24 307	3 668	44 458	11 959	32 499	2 033	2 096
017	Belgien	60 479	16 797	39 304	4 714	2 297	32 293	16 746	15 547	1 208	1 629
018	Luxemburg	3 371	1 184	1 943	-	240	1 703	864	839	78	287
091	Slowenien	5 109	538	4 201	81	375	3 744	657	3 087	67	198
Nicht-Eurozone		677 723	100 797	527 868	16 202	232 020	279 645	97 875	181 770	15 870	27 231
006	Vereinigtes Königreich	65 064	26 689	33 665	108	183	33 375	8 234	25 140	2 388	3 745
008	Dänemark	77 099	14 114	57 406	111	28 261	29 035	15 452	13 583	528	1 244
013	Schweden	39 484	6 688	29 939	24	128	29 787	6 988	22 799	1 698	12 347
046	Malta	630	485	99	-	-	99	5	94	12	20
053	Estland	1 816	332	1 353	-	-	1 353	184	1 170	61	66
054	Lettland	19 836	475	17 926	-	15 868	2 057	631	1 426	170	111
055	Litauen	16 067	4 538	10 366	-	203	10 163	1 826	8 337	157	444
060	Polen	235 783	30 920	187 792	13 867	71 995	101 930	33 176	68 755	7 277	3 769
061	Tschechische Republik	175 358	4 556	158 110	23	114 022	44 065	24 084	19 981	1 640	2 162
063	Slowakei	11 358	2 901	7 635	129	11	7 496	3 459	4 036	272	423
064	Ungarn	15 745	3 217	11 387	1 935	1 287	8 165	1 883	6 282	1 201	1 311
066	Rumänien	13 756	5 434	7 326	-	59	7 267	1 461	5 806	332	734
068	Bulgarien	4 429	365	3 744	7	3	3 734	308	3 426	126	849
600	Zypern	1 297	84	1 119	-	-	1 119	183	936	8	4
EFTA-Länder		26 571	4 467	22 104	396	2 847	18 861	3 687	15 174	1 240	1 566
024	Island	306	146	161	-	4	156	2	154	42	10
028	Norwegen	3 609	1 062	2 547	12	136	2 398	615	1 783	119	393
037	Liechtenstein	350	2	348	-	2	346	258	87	1	12
039	Schweiz	22 306	3 257	19 049	383	2 704	15 961	2 812	13 149	1 079	1 151
Übrige Länder und Geb. Europas		128 293	21 239	107 054	5 818	4 973	96 263	11 753	84 510	5 101	8 618
020	Ceuta	54	-	54	-	-	54	-	54	20	0
023	Melilla	64	-	64	13	-	51	-	51	0	-
041	Färöer	15	0	14	-	-	14	1	13	8	5
043	Andorra	54	0	54	-	-	54	16	38	0	0
044	Gibraltar	13	1	12	-	-	12	-	12	-	-
045	Vatikanstadt	23	23	0	-	-	0	-	0	0	0
047	San Marino	11	0	10	-	-	10	-	10	-	0
052	Türkei	8 495	979	7 516	24	7	7 485	1 173	6 312	416	3 597
070	Albanien	339	1	338	-	-	338	59	279	0	4
072	Ukraine	26 977	3 656	23 321	5 514	1 220	16 587	3 343	13 244	633	574
073	Belarus	4 016	1 276	2 740	-	-	2 740	832	1 908	379	271
074	Republik Moldau	513	-	513	-	-	513	76	437	85	5
075	Russische Föderation	73 508	10 893	62 614	197	3 647	58 771	4 728	54 043	2 938	3 192
076	Georgien	463	97	366	2	4	360	17	343	115	9
077	Armenien	185	76	109	1	1	107	12	95	5	1
078	Aserbaidschan	3 148	2 777	371	-	-	371	12	359	15	149
079	Kasachstan	2 706	230	2 476	57	4	2 415	292	2 123	150	380
080	Turkmenistan	104	-	104	-	-	104	40	63	2	4
081	Usbekistan	1 101	14	1 087	-	-	1 087	0	1 087	15	1
082	Tadschikistan	61	-	61	-	2	59	7	52	0	-
083	Kirgisistan	337	119	218	-	0	218	145	73	0	0
092	Kroatien	1 582	379	1 203	10	23	1 170	77	1 093	137	109
093	Bosnien und Herzegowina	1 133	288	846	0	17	829	133	696	12	19
095	Kosovo	391	28	363	-	-	363	3	360	4	2
096	Ehem. jug. Rep. Mazedonien	684	122	562	0	1	560	316	245	6	2
097	Montenegro	51	8	43	-	-	43	-	43	38	79
098	Serbien	2 265	269	1 996	0	47	1 949	473	1 476	121	0

1) einschl. Rückwaren und Ersatzlieferungen

Noch: 3 Ausfuhr Berlins 2007 nach Erdteilen, Ländergruppen und Ländern sowie nach Warengruppen

Land-Nr.	Bestimmungsland	Ins-gesamt ¹⁾	Ernährungs-wirtschaft	Gewerbliche Wirtschaft							
				zusammen	Rohstoffe	Halbwaren	Fertigwaren				
							zusammen	Vorerzeug-nisse	Enderzeugnisse		
									zusammen	Maschinen-bau-erzeugnisse	Elektro-technische Erzeugnisse
1 000 EURO											
Europa		7 867 733	809 067	6 605 039	21 100	147 223	6 436 715	476 986	5 959 730	619 974	1 293 655
EU-Länder		6 266 216	735 152	5 077 436	19 853	137 084	4 920 499	407 720	4 512 779	488 878	977 091
Eurozone		3 971 410	467 997	3 215 937	12 127	79 524	3 124 287	260 715	2 863 572	312 810	620 948
001	Frankreich	846 215	120 645	664 328	2 141	11 139	651 048	70 876	580 172	96 523	99 934
003	Niederlande	476 542	85 252	356 797	5 441	24 416	326 941	20 929	306 012	59 073	45 216
005	Italien	706 185	32 409	622 666	499	31 271	590 895	78 984	511 912	40 806	146 519
007	Irland	86 660	2 392	77 994	1	1 582	76 411	18 242	58 169	3 955	7 527
009	Griechenland	101 306	12 719	81 250	6	104	81 140	1 673	79 467	6 388	21 451
010	Portugal	107 775	4 007	95 964	-	317	95 647	381	95 266	4 767	35 631
011	Spanien	602 576	44 785	514 176	107	994	513 075	8 731	504 344	42 608	123 284
014	Finnland	77 902	13 205	59 056	2	235	58 819	7 780	51 039	2 321	21 091
015	Österreich	585 867	84 490	458 963	3 276	7 476	448 211	28 761	419 450	40 025	82 387
017	Belgien	312 819	60 531	229 643	639	935	228 069	20 973	207 096	14 239	27 374
018	Luxemburg	23 287	5 635	15 959	-	286	15 673	2 809	12 864	932	5 961
091	Slowenien	44 277	1 927	39 141	15	770	38 356	576	37 781	1 172	4 573
Nicht-Eurozone		2 294 806	267 156	1 861 499	7 726	57 560	1 796 213	147 005	1 649 208	176 068	356 143
006	Vereinigtes Königreich	496 321	73 084	387 317	20	2 781	384 516	15 784	368 732	46 625	97 604
008	Dänemark	153 405	21 144	121 152	18	4 659	116 476	32 181	84 295	10 519	25 882
013	Schweden	209 592	18 086	176 331	8	515	175 808	23 999	151 809	29 016	33 415
046	Malta	4 448	1 490	2 636	-	-	2 636	9	2 627	508	903
053	Estland	9 967	687	8 557	-	5	8 552	607	7 945	713	3 247
054	Lettland	23 788	1 136	20 927	-	1 185	19 742	532	19 209	4 044	7 941
055	Litauen	84 292	13 036	65 154	-	504	64 650	2 221	62 429	3 231	4 378
060	Polen	643 130	79 030	517 537	7 135	15 282	495 120	37 130	457 990	31 061	68 443
061	Tschechische Republik	300 205	19 220	259 241	7	28 689	230 546	17 861	212 685	20 111	54 166
063	Slowakei	99 788	12 995	79 567	39	276	79 252	6 937	72 314	6 802	20 287
064	Ungarn	103 425	8 062	87 872	480	2 272	85 119	4 583	80 537	16 900	18 369
066	Rumänien	115 910	16 491	91 028	-	1 390	89 638	3 672	85 966	4 972	10 403
068	Bulgarien	45 368	2 386	39 696	19	2	39 675	1 304	38 371	1 369	10 988
600	Zypern	5 167	309	4 483	-	-	4 483	185	4 298	197	118
EFTA-Länder		365 557	16 649	348 908	271	2 142	346 495	16 077	330 418	36 000	67 470
024	Island	3 222	265	2 957	-	17	2 940	21	2 920	543	1 646
028	Norwegen	80 664	4 971	75 693	1	78	75 614	2 708	72 906	3 571	30 554
037	Liechtenstein	5 731	42	5 689	-	1	5 687	1 414	4 273	33	111
039	Schweiz	275 940	11 371	264 569	269	2 046	262 253	11 933	250 320	31 854	35 160
Übrige Länder und Geb. Europas		1 235 960	57 266	1 178 694	977	7 997	1 169 721	53 189	1 116 532	95 095	249 094
020	Ceuta	707	-	707	-	-	707	-	707	483	10
023	Melilla	337	-	337	5	-	332	-	332	31	-
041	Färöer	210	6	204	-	-	204	10	193	156	14
043	Andorra	331	6	325	-	-	325	55	270	41	1
044	Gibraltar	40	6	34	-	-	34	-	34	-	-
045	Vatikanstadt	16	14	2	-	-	2	-	2	1	1
047	San Marino	112	7	105	-	-	105	-	105	-	32
052	Türkei	148 774	3 711	145 062	17	193	144 852	15 754	129 098	8 155	60 649
070	Albanien	6 267	6	6 261	-	-	6 261	430	5 831	85	52
072	Ukraine	142 099	6 599	135 499	589	3 896	131 014	11 295	119 718	4 379	10 248
073	Belarus	32 841	1 564	31 277	-	-	31 277	3 046	28 232	4 993	4 684
074	Republik Moldau	4 995	-	4 995	-	-	4 995	500	4 495	221	115
075	Russische Föderation	735 686	18 327	717 359	256	3 536	713 568	15 964	697 604	65 453	139 068
076	Georgien	5 906	146	5 760	1	3	5 756	129	5 627	1 208	480
077	Armenien	2 248	102	2 146	4	4	2 137	116	2 022	88	59
078	Aserbaidschan	35 222	23 916	11 306	-	-	11 306	67	11 239	91	8 327
079	Kasachstan	47 141	576	46 565	98	62	46 406	1 394	45 011	3 144	14 521
080	Turkmenistan	1 270	-	1 270	-	-	1 270	67	1 202	10	831
081	Usbekistan	11 062	93	10 970	-	-	10 970	2	10 968	143	153
082	Tadschikistan	507	-	507	-	19	489	17	472	8	-
083	Kirgisistan	1 634	198	1 436	-	1	1 435	440	995	17	29
092	Kroatien	17 140	789	16 351	3	59	16 288	173	16 115	1 511	3 166
093	Bosnien und Herzegowina	7 647	694	6 954	1	9	6 944	221	6 723	166	434
095	Kosovo	4 683	63	4 621	-	-	4 621	5	4 616	3 059	11
096	Ehem. jug. Rep. Mazedonien	6 560	182	6 378	1	15	6 361	1 789	4 572	346	1 611
097	Montenegro	567	18	548	-	-	548	-	548	381	44
098	Serbien	21 960	245	21 714	1	200	21 514	1 714	19 800	925	4 555

1) einschl. Rückwaren und Ersatzlieferungen

Noch: 3 Ausfuhr Berlins 2007 nach Erdteilen, Ländergruppen und Ländern sowie nach Warengruppen

Land-Nr.	Bestimmungsland	Ins-gesamt ¹⁾	Ernährungs-wirtschaft	Gewerbliche Wirtschaft							
				zusammen	Rohstoffe	Halbwaren	Fertigwaren				
							zusammen	Vorerzeug-nisse	Enderzeugnisse		
									zusammen	Maschinen-bau-erzeugnisse	Elektro-technische Erzeugnisse
Tonnen											
	Afrika	17 886	2 447	15 440	239	39	15 161	1 258	13 903	1 852	1 962
204	Marokko	1 875	914	962	-	22	940	612	328	124	63
208	Algerien	2 657	658	1 999	-	9	1 990	27	1 963	228	74
212	Tunesien	593	98	495	29	0	467	271	196	47	47
216	Libysch-Arab.Dschamahirija	460	20	441	-	-	441	1	440	49	105
220	Ägypten	2 363	344	2 019	-	0	2 019	32	1 987	718	203
224	Sudan	62	1	62	-	-	62	-	62	40	3
228	Mauretanien	0	-	0	-	-	0	0	0	0	-
232	Mali	49	31	17	-	-	17	-	17	2	-
236	Burkina Faso	0	-	0	-	-	0	-	0	0	0
240	Niger	18	-	18	-	-	18	-	18	-	1
244	Tschad	70	34	36	-	-	36	0	36	1	32
247	Kap Verde	3	-	3	-	-	3	-	3	2	-
248	Senegal	44	-	44	-	-	44	-	44	1	36
252	Gambia	32	19	13	-	-	13	-	13	0	0
257	Guinea-Bissau	0	-	0	-	-	0	-	0	-	-
260	Guinea	44	19	25	-	-	25	0	25	4	13
264	Sierra Leone	39	38	1	-	-	1	-	1	0	0
268	Liberia	9	8	1	-	-	1	-	1	0	0
272	Cote d'Ivoire	143	5	138	-	-	138	-	138	36	0
276	Ghana	237	1	236	1	-	236	125	111	37	4
280	Togo	89	-	89	54	-	34	-	34	-	6
284	Benin	14	-	14	-	-	14	-	14	4	-
288	Nigeria	895	0	895	-	0	894	1	894	33	88
302	Kamerun	78	1	77	-	-	77	0	77	8	2
306	Zentralafri. Republik	4	-	4	-	-	4	-	4	-	-
310	Äquatorialguinea	46	42	4	-	-	4	4	-	-	-
311	Sao Tomé und Príncipe	1	-	1	-	-	1	-	1	-	-
314	Gabun	27	1	26	-	-	26	15	10	0	0
318	Republik Kongo	19	-	19	-	-	19	-	19	14	0
322	Demokratische Republik Kongo	33	6	27	-	-	27	6	20	2	0
324	Ruanda	5	-	5	-	-	5	0	5	0	0
328	Burundi	1	-	1	-	-	1	1	0	0	0
329	St. Helena	-	-	-	-	-	-	-	-	-	-
330	Angola	1 163	36	1 127	-	-	1 127	2	1 125	6	32
334	Äthiopien	312	30	283	-	-	283	-	283	12	161
336	Eritrea	11	-	11	-	-	11	-	11	-	10
338	Dschibuti	1	-	1	-	-	1	-	1	-	0
342	Somalia	-	-	-	-	-	-	-	-	-	-
346	Kenia	247	-	247	17	0	229	-	229	1	3
350	Uganda	46	19	27	-	-	27	-	27	0	3
352	Vereinigte Republik Tansania	74	-	74	-	-	74	-	74	71	2
355	Seychellen	48	0	48	-	-	48	44	4	3	-
357	Brit. Territorium im Ind. Ozean	0	-	0	-	-	0	-	0	-	-
366	Mosambik	152	-	152	138	-	14	-	14	0	7
370	Madagaskar	14	1	13	-	-	13	-	13	0	1
373	Mauritius	29	12	17	-	-	17	-	17	0	0
375	Komoren	0	-	0	-	-	0	-	0	-	-
377	Mayotte	0	-	0	-	-	0	-	0	-	-
378	Sambia	395	-	395	-	-	395	0	394	3	349
382	Simbabwe	8	-	8	-	-	8	0	8	1	0
386	Malawi	0	-	0	-	-	0	-	0	0	0
388	Südafrika	5 446	89	5 358	-	7	5 351	116	5 234	407	716
389	Namibia	26	22	4	0	-	3	0	3	0	0
391	Botsuana	0	-	0	-	-	0	-	0	-	0
393	Swasiland	1	-	1	-	-	1	-	1	-	0
395	Lesotho	0	-	0	-	-	0	-	0	-	0

1) einschl. Rückwaren und Ersatzlieferungen

Noch: 3 Ausfuhr Berlins 2007 nach Erdteilen, Ländergruppen und Ländern sowie nach Warengruppen

Land-Nr.	Bestimmungsland	Ins-gesamt ¹⁾	Ernährungs-wirtschaft	Gewerbliche Wirtschaft							
				zusammen	Rohstoffe	Halbwaren	Fertigwaren				
							zusammen	Vorerzeug-nisse	Enderzeugnisse		
									zusammen	Maschinen-bau-erzeugnisse	Elektro-technische Erzeugnisse
1 000 EUR											
	Afrika	317 001	3 312	313 688	116	276	313 296	6 042	307 255	22 940	65 693
204	Marokko	13 490	711	12 780	-	105	12 674	2 380	10 294	1 315	1 622
208	Algerien	48 130	461	47 669	-	6	47 663	201	47 462	3 533	2 042
212	Tunesien	6 780	148	6 632	25	37	6 570	1 669	4 901	535	1 720
216	Libysch-Arab.Dschamahirija	25 266	23	25 243	-	-	25 243	9	25 235	781	4 208
220	Ägypten	50 938	628	50 309	-	5	50 305	578	49 726	4 059	13 407
224	Sudan	1 337	1	1 336	-	-	1 336	-	1 336	642	207
228	Mauretanien	15	-	15	-	-	15	1	14	14	-
232	Mali	308	36	272	-	-	272	-	272	117	-
236	Burkina Faso	51	-	51	-	-	51	-	51	1	2
240	Niger	135	-	135	-	-	135	-	135	-	33
244	Tschad	497	38	458	-	-	458	1	457	24	159
247	Kap Verde	71	-	71	-	-	71	-	71	40	-
248	Senegal	673	-	673	-	-	673	-	673	38	348
252	Gambia	53	15	38	-	-	38	-	38	3	5
257	Guinea-Bissau	21	-	21	-	-	21	-	21	-	-
260	Guinea	404	11	393	-	-	393	3	390	30	245
264	Sierra Leone	33	26	7	-	-	7	-	7	1	1
268	Liberia	114	11	103	-	-	103	-	103	25	58
272	Cote d'Ivoire	1 301	8	1 293	-	-	1 293	-	1 293	701	3
276	Ghana	771	1	771	1	-	770	156	614	60	85
280	Togo	131	-	131	19	-	111	-	111	-	21
284	Benin	521	-	521	-	-	521	-	521	13	-
288	Nigeria	6 807	1	6 806	-	25	6 782	1	6 781	327	1 591
302	Kamerun	457	5	453	-	-	453	14	439	47	15
306	Zentralaf. Republik	144	-	144	-	-	144	-	144	-	-
310	Äquatorialguinea	38	32	6	-	-	6	6	-	-	-
311	Sao Tomé und Príncipe	34	-	34	-	-	34	-	34	-	-
314	Gabun	399	1	399	-	-	399	24	375	6	111
318	Republik Kongo	215	-	215	-	-	215	-	215	71	16
322	Demokratische Republik Kongo	376	152	223	-	-	223	134	89	66	1
324	Ruanda	150	-	150	-	-	150	3	147	12	3
328	Burundi	25	-	25	-	-	25	5	20	1	18
329	St. Helena	-	-	-	-	-	-	-	-	-	-
330	Angola	5 244	64	5 180	-	-	5 180	9	5 170	159	2 872
334	Äthiopien	4 067	56	4 012	-	-	4 012	-	4 012	545	1 799
336	Eritrea	215	-	215	-	-	215	-	215	-	178
338	Dschibuti	73	-	73	-	-	73	-	73	-	5
342	Somalia	-	-	-	-	-	-	-	-	-	-
346	Kenia	2 511	-	2 511	24	5	2 482	-	2 482	24	507
350	Uganda	895	9	886	-	-	886	-	886	23	489
352	Vereinigte Republik Tansania	333	-	333	-	-	333	-	333	126	55
355	Seychellen	274	1	274	-	-	274	229	45	35	-
357	Brit. Territorium im Ind. Ozean	2	-	2	-	-	2	-	2	-	-
366	Mosambik	368	-	368	45	-	323	-	323	2	96
370	Madagaskar	339	9	331	-	-	331	-	331	19	152
373	Mauritius	298	17	281	-	-	281	-	281	15	14
375	Komoren	6	-	6	-	-	6	-	6	-	-
377	Mayotte	25	-	25	-	-	25	-	25	-	-
378	Sambia	2 650	-	2 650	-	-	2 650	2	2 649	13	2 341
382	Simbabwe	1 075	-	1 075	-	-	1 075	9	1 066	163	5
386	Malawi	15	-	15	-	-	15	-	15	7	5
388	Südafrika	138 360	736	137 624	-	50	137 574	606	136 968	9 339	31 225
389	Namibia	394	115	279	2	-	277	2	276	6	14
391	Botsuana	11	-	11	-	-	11	-	11	-	2
393	Swasiland	75	-	75	-	-	75	-	75	-	1
395	Lesotho	89	-	89	-	43	46	-	46	-	15

1) einschl. Rückwaren und Ersatzlieferungen

Noch: 3 Ausfuhr Berlins 2007 nach Erdteilen, Ländergruppen und Ländern sowie nach Warengruppen

Land-Nr.	Bestimmungsland	Ins-gesamt ¹⁾	Ernährungs-wirtschaft	Gewerbliche Wirtschaft							
				zusammen	Rohstoffe	Halbwaren	Fertigwaren				
							zusammen	Vorerzeug-nisse	Enderzeugnisse		
									zusammen	Maschinen-bau-erzeugnisse	Elektro-technische Erzeugnisse
Tonnen											
	Amerika	67 147	4 619	62 528	135	637	61 757	9 287	52 469	8 946	10 557
	NAFTA-Länder	57 524	3 743	53 782	98	589	53 094	8 448	44 646	6 479	8 036
400	Vereinigte Staaten	51 804	3 381	48 423	23	581	47 819	8 230	39 588	5 970	5 681
404	Kanada	1 830	300	1 531	74	7	1 450	11	1 438	294	278
412	Mexiko	3 890	62	3 828	1	1	3 826	207	3 619	215	2 077
	übrige Länder u. Geb. Amerikas	9 623	876	8 747	36	48	8 662	839	7 823	2 466	2 521
406	Grönland	0	-	0	-	-	0	-	0	-	-
408	St. Pierre und Miquelon	3	-	3	-	-	3	-	3	3	-
413	Bermuda	0	-	0	-	-	0	-	0	-	0
416	Guatemala	62	2	60	-	-	60	-	60	30	16
421	Belize	0	-	0	-	-	0	-	0	-	0
424	Honduras	19	-	19	-	11	8	0	8	1	5
428	El Salvador	102	1	102	-	-	102	0	101	4	46
432	Nicaragua	5	-	5	-	-	5	-	5	0	4
436	Costa Rica	140	1	139	-	-	139	0	139	3	5
442	Panama	165	-	165	-	-	165	-	165	0	51
446	Anguilla	0	-	0	-	-	0	-	0	-	-
448	Kuba	268	75	193	-	0	193	93	100	25	14
449	St.Kitts und Nevis	0	-	0	-	-	0	-	0	-	-
452	Haiti	-	-	-	-	-	-	-	-	-	-
453	Bahamas	95	0	95	-	-	95	9	86	0	0
454	Turks- und Caicosinseln	0	-	0	-	-	0	-	0	-	0
456	Dominikanische Republik	15	5	10	-	0	10	0	9	0	5
457	Amerik. Jungferninseln	-	-	-	-	-	-	-	-	-	-
459	Antigua und Barbuda	1	-	1	-	-	1	-	1	-	0
460	Dominica	0	-	0	-	-	0	-	0	0	-
463	Kaimaninseln	0	-	0	-	-	0	-	0	0	-
464	Jamaika	9	-	9	-	-	9	0	9	8	-
465	St. Lucia	0	-	0	-	-	0	-	0	0	0
467	St. Vincent u.Grenadinen	0	-	0	-	-	0	-	0	0	-
468	Brit. Jungferninseln	16	-	16	-	-	16	-	16	-	11
469	Barbados	6	0	6	-	-	6	-	6	0	1
470	Montserrat	-	-	-	-	-	-	-	-	-	-
472	Trinidad und Tobago	6	-	6	-	-	6	-	6	1	1
473	Grenada	0	-	0	-	-	0	-	0	-	-
474	Aruba	0	-	0	-	-	0	-	0	-	0
478	Niederländische Antillen	74	72	2	-	-	2	-	2	0	0
480	Kolumbien	205	1	204	-	1	204	0	203	6	103
484	Venezuela	1 251	553	698	-	3	695	4	691	8	568
488	Guyana	0	-	0	-	-	0	-	0	-	-
492	Suriname	78	16	62	-	-	62	-	62	-	-
500	Ecuador	108	2	106	-	1	105	1	105	14	52
504	Peru	193	5	188	-	25	163	1	162	5	120
508	Brasilien	4 684	22	4 662	27	2	4 632	625	4 007	1 651	1 262
512	Chile	557	70	487	9	3	475	1	474	29	145
516	Bolivien	9	0	9	-	-	9	1	8	2	4
520	Paraguay	11	-	11	-	-	11	1	11	0	1
524	Uruguay	31	5	26	-	0	26	0	26	0	8
528	Argentinien	1 507	47	1 460	-	2	1 458	102	1 355	675	100
529	Falklandinseln	-	-	-	-	-	-	-	-	-	-
	Asien	104 685	30 796	73 889	10 695	3 067	60 127	9 831	50 296	13 555	17 143
	ASEAN-Länder	7 373	423	6 949	933	176	5 841	558	5 283	991	2 110
676	Myanmar	140	-	140	-	-	140	94	46	1	44
680	Thailand	1 509	54	1 454	417	2	1 035	34	1 001	145	421
684	Dem. Volksrep. Laos	7	-	7	-	-	7	0	6	0	4
690	Vietnam	1 406	47	1 358	-	-	1 358	1	1 357	173	391
696	Kambodscha	2	-	2	-	-	2	-	2	0	-
700	Indonesien	897	83	813	240	28	545	26	519	79	293
701	Malaysia	1 307	116	1 191	-	144	1 047	104	943	491	210
703	Brunei Darussalam	6	5	1	-	-	1	-	1	0	0
706	Singapur	1 164	115	1 049	23	0	1 027	62	964	88	647
708	Philippinen	936	3	933	253	1	679	236	443	13	99
	übrige Länder u. Geb. Asiens	97 313	30 373	66 940	9 763	2 891	54 286	9 274	45 013	12 565	15 034
604	Libanon	395	132	263	-	0	263	-	263	35	115
608	Arabische Republik Syrien	2 185	29	2 156	-	0	2 156	1 045	1 111	172	749
612	Irak	192	0	192	-	-	192	1	191	6	106

1) einschl. Rückwaren und Ersatzlieferungen

Noch: 3 Ausfuhr Berlins 2007 nach Erdteilen, Ländergruppen und Ländern sowie nach Warengruppen

Land-Nr.	Bestimmungsland	Ins-gesamt ¹⁾	Ernährungs-wirtschaft	Gewerbliche Wirtschaft							
				zusammen	Rohstoffe	Halbwaren	Fertigwaren				
							zusammen	Vorerzeug-nisse	Enderzeugnisse		
									zusammen	Maschinen-bau-erzeugnisse	Elektro-technische Erzeugnisse
1 000 EUR											
	Amerika	1 973 898	22 504	1 951 395	86	10 602	1 940 707	124 877	1 815 829	183 841	394 666
	NAFTA-Länder	1 633 060	21 397	1 611 663	75	10 324	1 601 264	53 111	1 548 153	137 418	310 707
400	Vereinigte Staaten	1 444 702	19 394	1 425 308	8	9 640	1 415 660	17 718	1 397 942	121 792	268 455
404	Kanada	66 918	1 398	65 520	67	666	64 787	363	64 424	8 600	6 045
412	Mexiko	121 440	605	120 835	1	18	120 817	35 030	85 787	7 026	36 207
	übrige Länder u. Geb. Amerikas	340 839	1 107	339 731	11	278	339 443	71 766	267 676	46 423	83 959
406	Grönland	8	-	8	-	-	8	-	8	-	-
408	St. Pierre und Miquelon	53	-	53	-	-	53	-	53	53	-
413	Bermuda	30	-	30	-	-	30	-	30	-	17
416	Guatemala	2 450	3	2 447	-	-	2 447	-	2 447	1 436	440
421	Belize	194	-	194	-	-	194	-	194	-	184
424	Honduras	977	-	977	-	3	974	10	964	16	827
428	El Salvador	1 444	2	1 442	-	-	1 442	1	1 441	75	748
432	Nicaragua	616	-	616	-	-	616	-	616	8	537
436	Costa Rica	3 197	4	3 194	-	-	3 194	2	3 191	229	1 395
442	Panama	14 559	-	14 559	-	-	14 559	-	14 559	7	800
446	Anguilla	9	-	9	-	-	9	-	9	-	1
448	Kuba	4 590	113	4 477	-	1	4 475	307	4 169	522	635
449	St.Kitts und Nevis	1	-	1	-	-	1	-	1	-	-
452	Haiti	-	-	-	-	-	-	-	-	-	-
453	Bahamas	1 231	5	1 225	-	-	1 225	56	1 170	2	573
454	Turks- und Caicosinseln	190	-	190	-	-	190	-	190	-	186
456	Dominikanische Republik	1 301	9	1 291	-	1	1 291	4	1 287	72	947
457	Amerik. Jungfernseln	-	-	-	-	-	-	-	-	-	-
459	Antigua und Barbuda	18	-	18	-	-	18	-	18	-	3
460	Dominica	11	-	11	-	-	11	-	11	11	-
463	Kaimaninseln	5	-	5	-	-	5	-	5	3	-
464	Jamaika	150	-	150	-	-	150	1	149	80	-
465	St. Lucia	9	-	9	-	-	9	-	9	1	9
467	St. Vincent u. Grenadinen	2	-	2	-	-	2	-	2	1	-
468	Brit. Jungfernseln	224	-	224	-	-	224	-	224	-	53
469	Barbados	74	1	73	-	-	73	-	73	4	22
470	Montserrat	-	-	-	-	-	-	-	-	-	-
472	Trinidad und Tobago	1 119	-	1 119	-	-	1 119	-	1 119	421	562
473	Grenada	1	-	1	-	-	1	-	1	-	-
474	Aruba	68	-	68	-	-	68	-	68	-	61
478	Niederländische Antillen	686	147	539	-	-	539	-	539	30	409
480	Kolumbien	14 784	1	14 783	-	13	14 770	7	14 763	263	7 352
484	Venezuela	30 026	73	29 953	-	113	29 840	60	29 780	586	11 089
488	Guyana	4	-	4	-	-	4	-	4	-	-
492	Suriname	432	35	397	-	-	397	-	397	-	-
500	Ecuador	2 656	6	2 650	-	7	2 643	12	2 632	110	1 804
504	Peru	5 301	10	5 291	-	45	5 246	7	5 239	233	4 169
508	Brasilien	187 015	414	186 601	2	43	186 555	65 411	121 144	19 680	38 957
512	Chile	10 193	97	10 096	8	46	10 042	11	10 031	590	4 612
516	Bolivien	792	3	790	-	-	790	9	781	121	587
520	Paraguay	455	-	455	-	-	455	5	450	18	154
524	Uruguay	1 416	25	1 391	-	4	1 387	4	1 383	32	233
528	Argentinien	54 545	160	54 385	-	1	54 385	5 860	48 525	21 820	6 595
529	Falklandinseln	-	-	-	-	-	-	-	-	-	-
	Asien	2 032 629	251 503	1 781 126	1 117	6 339	1 773 670	43 564	1 730 106	329 690	629 178
	ASEAN-Länder	180 432	1 761	178 671	107	243	178 321	11 221	167 100	31 552	76 907
676	Myanmar	3 154	-	3 154	-	-	3 154	1 234	1 921	1 385	506
680	Thailand	36 869	128	36 741	39	42	36 661	346	36 314	10 927	15 067
684	Dem. Volksrep. Laos	87	-	87	-	-	87	26	61	11	39
690	Vietnam	20 719	284	20 435	-	-	20 435	36	20 399	702	14 340
696	Kambodscha	53	-	53	-	-	53	-	53	1	-
700	Indonesien	31 847	157	31 690	44	63	31 583	6 787	24 795	2 217	15 988
701	Malaysia	27 844	428	27 415	-	104	27 312	921	26 391	9 917	11 606
703	Brunei Darussalam	306	21	285	-	-	285	-	285	159	119
706	Singapur	44 595	726	43 869	5	4	43 859	308	43 551	5 403	10 590
708	Philippinen	14 958	16	14 942	19	31	14 892	1 562	13 330	829	8 651
	übrige Länder u. Geb. Asiens	1 852 197	249 742	1 602 455	1 010	6 096	1 595 349	32 343	1 563 006	298 139	552 271
604	Libanon	8 370	173	8 196	-	2	8 194	-	8 194	443	1 786
608	Arabische Republik Syrien	11 883	55	11 828	-	2	11 826	1 263	10 563	1 800	5 045
612	Irak	4 883	1	4 882	-	-	4 882	6	4 876	420	2 056

1) einschl. Rückwaren und Ersatzlieferungen

Noch: 3 Ausfuhr Berlins 2007 nach Erdteilen, Ländergruppen und Ländern sowie nach Warengruppen

Land-Nr.	Bestimmungsland	Ins-gesamt ¹⁾	Ernährungs-wirtschaft	Gewerbliche Wirtschaft							
				zusammen	Rohstoffe	Halbwaren	Fertigwaren				
							zusammen	Vorerzeug-nisse	Enderzeugnisse		
									zusammen	Maschinen-bau-erzeugnisse	Elektro-technische Erzeugnisse
Tonnen											
Noch: übrige Länder u. Geb. Asiens											
616	Islamische Republik Iran	4 689	339	4 350	-	101	4 249	826	3 423	1 091	1 487
624	Israel	1 985	530	1 455	14	10	1 431	437	995	177	178
625	Besetzte palästinens. Gebiete	57	1	56	-	-	56	-	56	0	45
626	Osttimor	1	-	1	-	-	1	-	1	1	-
628	Jordanien	261	34	227	7	0	220	1	219	23	79
632	Saudi-Arabien	6 822	1 174	5 648	-	27	5 621	116	5 505	3 751	789
636	Kuwait	807	134	673	-	0	673	15	658	89	523
640	Bahrain	289	44	245	-	0	245	164	81	3	64
644	Katar	1 211	35	1 177	-	-	1 177	0	1 176	9	1 132
647	Verein. Arab. Emirate	3 907	503	3 404	2	110	3 292	136	3 156	214	304
649	Oman	402	125	277	-	-	277	0	277	225	19
653	Jemen	1 115	52	1 063	-	-	1 063	131	932	1	307
660	Afghanistan	243	2	241	-	0	241	2	239	1	49
662	Pakistan	820	16	804	-	1	803	16	786	157	463
664	Indien	5 032	33	4 999	54	1 002	3 943	265	3 677	1 178	1 028
666	Bangladesch	59	9	50	-	-	50	15	36	10	11
667	Malediven	33	30	3	-	-	3	0	3	0	2
669	Sri Lanka	652	0	652	-	47	605	581	24	1	1
672	Nepal	10	7	4	-	-	4	-	4	0	0
675	Bhutan	0	-	0	-	-	0	-	0	-	-
716	Mongolei	92	9	83	-	-	83	1	82	4	1
720	Volksrepublik China	29 728	103	29 625	9 645	1 487	18 493	4 743	13 750	3 811	6 437
724	Demokrat. Volksrep. Korea	219	11	208	-	-	208	1	207	20	1
728	Republik Korea	2 629	32	2 597	2	68	2 528	104	2 423	593	349
732	Japan	30 784	26 326	4 458	21	35	4 401	118	4 283	747	83
736	Taiwan	1 520	585	935	17	1	917	74	843	119	404
740	Hongkong	1 156	71	1 085	1	1	1 082	480	602	128	308
743	Macau	19	8	11	-	-	11	-	11	0	1
Australien und Ozeanien		3 718	571	3 147	-	2	3 145	31	3 114	516	837
800	Australien	3 338	512	2 827	-	2	2 825	18	2 807	456	694
801	Papua-Neuguinea	46	-	46	-	-	46	-	46	-	46
803	Nauru	-	-	-	-	-	-	-	-	-	-
804	Neuseeland	290	47	243	-	-	243	13	230	40	96
806	Salomonen	-	-	-	-	-	-	-	-	-	-
807	Tuvalu	0	-	0	-	-	0	-	0	-	-
809	Neukaledonien	6	-	6	-	-	6	-	6	0	-
811	Wallis und Futuna	-	-	-	-	-	-	-	-	-	-
812	Kiribati	0	-	0	-	-	0	-	0	-	0
813	Pitcairn	2	-	2	-	-	2	-	2	2	-
815	Fidschi	2	-	2	-	-	2	-	2	0	-
816	Vanuatu	-	-	-	-	-	-	-	-	-	-
817	Tonga	-	-	-	-	-	-	-	-	-	-
819	Samoa	-	-	-	-	-	-	-	-	-	-
820	Nördliche Marianen	0	-	0	-	-	0	-	0	-	0
822	Französisch-Polynesien	14	12	3	-	-	3	-	3	0	0
823	Föder. Staaten v. Mikronesien	-	-	-	-	-	-	-	-	-	-
824	Marshallinseln	-	-	-	-	-	-	-	-	-	-
825	Palau	-	-	-	-	-	-	-	-	-	-
830	Amerikanische-Samoa	-	-	-	-	-	-	-	-	-	-
831	Guam	0	-	0	-	-	0	-	0	0	-
832	Amerikan. Überseeinseln, kl.	-	-	-	-	-	-	-	-	-	-
833	Kokosinseln (Keelinginseln)	0	-	0	-	-	0	-	0	0	-
834	Weihnachtsinsel	-	-	-	-	-	-	-	-	-	-
835	Heard und McDonaldinseln	8	-	8	-	-	8	-	8	8	-
836	Norfolkinsel	-	-	-	-	-	-	-	-	-	-
837	Cookinseln	0	-	0	-	-	0	-	0	-	0
838	Niue	-	-	-	-	-	-	-	-	-	-
839	Tokelauinseln	-	-	-	-	-	-	-	-	-	-
891	Antarktis	-	-	-	-	-	-	-	-	-	-
892	Bouvetinsel	-	-	-	-	-	-	-	-	-	-
893	Südgeorgien u. Südl. Sandwichins.	9	-	9	-	-	9	-	9	9	-
894	Französische Südgebiete	-	-	-	-	-	-	-	-	-	-
Verschiedenes:		0	-	0	-	-	0	-	0	0	0
950	Schiffs- und Luftfahrzeugbedarf	0	-	0	-	-	0	-	0	0	0
958	Nicht ermittelte Länder und Gebiete	-	-	-	-	-	-	-	-	-	-
Insgesamt		1 727 061	320 370	1 306 905	149 190	310 526	847 189	240 771	606 418	66 293	91 200

1) einschl. Rückwaren und Ersatzlieferungen

Noch: 3 Ausfuhr Berlins 2007 nach Erdteilen, Ländergruppen und Ländern sowie nach Warengruppen

Land-Nr.	Bestimmungsland	Ins-gesamt ¹⁾	Ernährungs-wirtschaft	Gewerbliche Wirtschaft							
				zusammen	Rohstoffe	Halbwaren	Fertigwaren				
							zusammen	Vorerzeug-nisse	zusammen	Enderzeugnisse	
										darunter	
										Maschinen-bau-erzeugnisse	Elektro-technische Erzeugnisse
1 000 EUR											
Noch: übrige Länder u. Geb. Asiens											
616	Islamische Republik Iran	110 887	908	109 980	-	130	109 849	2 827	107 022	60 597	23 207
624	Israel	33 929	1 411	32 518	1	759	31 758	1 227	30 531	3 760	4 974
625	Besetzte palästinens. Gebiete	229	2	226	-	-	226	-	226	5	116
626	Osttimor	12	-	12	-	-	12	-	12	5	-
628	Jordanien	5 651	103	5 549	20	3	5 526	20	5 505	220	1 132
632	Saudi-Arabien	129 516	6 435	123 081	-	88	122 993	809	122 184	38 159	41 593
636	Kuwait	29 473	672	28 801	-	1	28 800	22	28 779	3 327	20 021
640	Bahrain	4 445	228	4 217	-	7	4 210	567	3 643	145	1 973
644	Katar	46 855	211	46 643	-	-	46 643	5	46 638	348	44 753
647	Verein. Arab. Emirate	83 220	1 383	81 836	2	42	81 793	747	81 045	2 812	16 280
649	Oman	10 994	154	10 840	-	-	10 840	3	10 837	5 169	1 089
653	Jemen	26 186	101	26 085	-	-	26 085	709	25 376	82	1 862
660	Afghanistan	1 817	2	1 815	-	1	1 814	11	1 803	72	357
662	Pakistan	28 090	24	28 067	-	4	28 063	4 553	23 509	2 684	10 082
664	Indien	137 438	70	137 368	5	1 446	135 917	1 736	134 181	22 102	48 162
666	Bangladesch	3 598	16	3 582	-	-	3 582	29	3 553	670	2 146
667	Malediven	245	71	174	-	-	174	35	138	34	62
669	Sri Lanka	1 594	5	1 590	-	17	1 572	197	1 376	17	48
672	Nepal	191	13	179	-	-	179	-	179	2	9
675	Bhutan	6	-	6	-	-	6	-	6	-	-
716	Mongolei	1 035	16	1 020	-	-	1 020	10	1 010	88	28
720	Volksrepublik China	434 052	307	433 745	955	3 044	429 746	9 598	420 148	110 624	231 102
724	Demokrat. Volksrep. Korea	1 082	50	1 032	-	-	1 032	22	1 009	137	26
728	Republik Korea	126 936	310	126 626	18	184	126 423	1 521	124 903	14 659	31 539
732	Japan	522 899	229 566	293 332	8	311	293 013	4 678	288 335	19 111	23 680
736	Taiwan	52 232	6 624	45 607	2	30	45 575	1 426	44 149	8 737	18 357
740	Hongkong	34 284	704	33 580	1	23	33 557	322	33 235	1 904	20 767
743	Macau	166	127	39	-	-	39	-	39	6	16
Australien und Ozeanien											
800	Australien	84 336	1 743	82 593	-	133	82 460	531	81 929	12 046	22 933
801	Papua-Neuguinea	76 273	1 451	74 822	-	126	74 696	267	74 430	11 085	19 367
803	Nauru	1 039	-	1 039	-	-	1 039	-	1 039	-	1 037
804	Neuseeland	-	-	-	-	-	-	-	-	-	-
806	Salomonen	6 198	274	5 924	-	7	5 917	264	5 653	744	2 494
807	Tuvalu	-	-	-	-	-	-	-	-	-	-
809	Neukaledonien	2	-	2	-	-	2	-	2	-	-
811	Wallis und Futuna	260	-	260	-	-	260	-	260	5	-
812	Kiribati	-	-	-	-	-	-	-	-	-	-
813	Pitcairn	60	-	60	-	-	60	-	60	-	5
815	Fidschi	69	-	69	-	-	69	-	69	37	-
816	Vanuatu	69	-	69	-	-	69	-	69	19	-
817	Tonga	-	-	-	-	-	-	-	-	-	-
819	Samoa	-	-	-	-	-	-	-	-	-	-
820	Nördliche Marianen	-	-	-	-	-	-	-	-	-	-
822	Französisch-Polynesien	98	-	98	-	-	98	-	98	-	27
823	Föder. Staaten v. Mikronesien	103	18	85	-	-	85	-	85	6	1
824	Marshallinseln	-	-	-	-	-	-	-	-	-	-
825	Palau	-	-	-	-	-	-	-	-	-	-
830	Amerikanische-Samoa	-	-	-	-	-	-	-	-	-	-
831	Guam	-	-	-	-	-	-	-	-	-	-
832	Amerikan. Überseeinseln, kl.	4	-	4	-	-	4	-	4	2	-
833	Kokosinseln (Keelinginseln)	-	-	-	-	-	-	-	-	-	-
834	Weihnachtsinsel	1	-	1	-	-	1	-	1	1	-
835	Heard und McDonaldinseln	-	-	-	-	-	-	-	-	-	-
836	Norfolkinsel	72	-	72	-	-	72	-	72	70	-
837	Cookinseln	-	-	-	-	-	-	-	-	-	-
838	Niue	2	-	2	-	-	2	-	2	-	2
839	Tokelauinseln	-	-	-	-	-	-	-	-	-	-
891	Antarktis	-	-	-	-	-	-	-	-	-	-
892	Bouvetinsel	-	-	-	-	-	-	-	-	-	-
893	Südgeorgien u. Südl. Sandwichins.	-	-	-	-	-	-	-	-	-	-
894	Französische Südgebiete	88	-	88	-	-	88	-	88	79	-
Verschiedenes:											
950	Schiffs- und Luftfahrzeugbedarf	107	-	107	-	-	107	-	107	1	10
958	Nicht ermittelte Länder und Gebiete	107	-	107	-	-	107	-	107	1	10
		-	-	-	-	-	-	-	-	-	-
Insgesamt		12 275 703	1 088 130	10 733 946	22 419	164 574	10 546 954	651 999	9 894 955	1 168 492	2 406 135

1) einschl. Rückwaren und Ersatzlieferungen

4 Ausfuhr Berlins 2007 nach Warengruppen, -untergruppen, Waren sowie nach Erdteilen und Ländergruppen

EGW-Nr.	Warenbenennung	Insgesamt ¹⁾	Europa			Afrika	Amerika		Asien		Australien / Ozeanien
			zusammen	darunter			zusammen	darunter NAFTA	zusammen	darunter ASEAN	
				EU	EFTA						
Tonnen											
1 - 4	Ernährungswirtschaft	320 370	281 937	256 232	4 467	2 447	4 619	3 743	30 796	423	571
1	Lebende Tiere	181	179	161	1	-	2	2	0	-	-
101	Pferde	3	1	-	1	-	2	2	-	-	-
102	Rinder	178	178	161	-	-	-	-	-	-	-
103	Schweine	-	-	-	-	-	-	-	-	-	-
105	Schafe	-	-	-	-	-	-	-	-	-	-
107	Hausgeflügel	0	0	-	0	-	-	-	-	-	-
109	Lebende Tiere, a.n.g.	0	-	-	-	-	0	0	0	-	-
2	Nahrungsmittel tierischen Ursprungs	13 684	12 583	10 948	34	218	146	48	738	50	-
201	Milch und Milcherzeugnisse, ausgenommen Butter und Käse	1 102	903	882	19	18	39	16	143	50	-
202	Butter u.a. Fettstoffe aus Milch, -streichfette	2 589	2 014	1 749	-	200	75	-	300	-	-
203	Käse	2 415	2 120	2 083	-	0	-	-	295	-	-
204	Fleisch und Fleischwaren	6 696	6 696	5 399	3	-	-	-	0	-	-
206	Fische u. Krebstiere, Weichtiere u.a. wirbellose Wassertiere, einschl. Zubereitung daraus	334	318	306	12	-	16	16	-	-	-
208	Tierische Öle und Fette	40	40	40	-	-	-	-	-	-	-
209	Eier, Eiweiß, Eigelb	10	10	10	-	-	-	-	-	-	-
211	Fisch-, Fleischmehl u. ähnl. Erzeugnisse	-	-	-	-	-	-	-	-	-	-
219	Nahrungsmittel tier. Ursprungs, a.n.g.	499	482	480	-	-	16	16	-	-	-
3	Nahrungsmittel pflanzlichen Ursprungs	213 551	205 840	187 594	3 454	2 057	2 508	2 365	2 634	259	511
301	Weizen	3 128	3 128	3 128	-	-	-	-	-	-	-
302	Roggen	-	-	-	-	-	-	-	-	-	-
303	Gerste	6 645	6 645	6 622	23	-	-	-	-	-	-
304	Hafer	73	73	73	-	-	-	-	-	-	-
305	Mais	-	-	-	-	-	-	-	-	-	-
308	Sorghum, Hirse, sonst. Getreide, ohne Reis	-	-	-	-	-	-	-	-	-	-
309	Reis und Reiserzeugnisse	0	0	0	-	-	-	-	-	-	-
310	Getreide-, ausgen. Reiserzeugnisse	5 526	5 526	5 400	-	-	-	-	-	-	-
315	Backwaren, u. a. Zubereit. aus Getreide	77 630	76 150	74 634	834	36	628	611	793	38	23
316	Malz	2	2	2	-	-	-	-	-	-	-
320	Saat- und Pflanzgut, ausgen. Ölsaaten u.sonst. Samen u. Früchte mit überwieg. and. Verwendung	1	1	1	-	-	-	-	-	-	-
325	Hülsenfrüchte	-	-	-	-	-	-	-	-	-	-
335	Grün- und Rauhfutter	123	123	123	-	-	-	-	-	-	-
340	Kartoffeln und Kartoffelerzeugnisse	1 170	1 069	949	-	-	-	-	41	40	60
345	Gemüse, sonst. Küchengewächse, frisch	2 901	2 896	2 844	-	-	5	5	-	-	-
350	Frischobst, ausgenommen Südfrüchte	242	242	224	-	-	-	-	-	-	-
355	Südfrüchte	-	-	-	-	-	-	-	-	-	-
360	Schalen- und Trockenfrüchte	1 430	1 407	863	123	21	0	-	1	-	0
370	Gemüsezubereitung, Gemüsekonserven	2 269	2 268	2 247	20	1	-	-	-	-	-
372	Obstzubereitung, Obstkonserven	738	730	725	1	0	-	-	8	-	-
375	Obst- und Gemüsesäfte	783	748	737	7	13	2	-	21	-	-
377	Kakao und Kakaoerzeugnisse	91 562	86 597	73 538	1 798	1 808	1 301	1 193	1 505	156	352
379	Gewürze	35	35	34	0	-	0	0	-	-	-
381	Zuckerrüben, Zucker u. Zuckererzeugnisse	3 667	3 501	2 534	203	26	26	26	114	4	-
383	Ölfrüchte	35	35	34	1	-	-	-	-	-	-
385	Pflanzliche Öle und Fette	173	170	142	1	-	2	2	1	0	-
389	Ölkuchen	149	149	149	-	-	-	-	-	-	-
393	Kleie, Abfallerzeugn. zur Viehfütterung und sonstige Futtermittel	2 401	2 392	2 392	0	-	-	-	9	-	-
395	Nahrungsmittel pflanzl. Ursprungs, a.n.g.	12 734	11 818	10 097	411	153	545	527	142	20	76
396	Lebende Pflanzen, Erzeugn. d. Ziergärtnerei	135	135	102	33	-	-	-	0	-	-
4	Genussmittel	92 953	63 336	57 529	977	171	1 963	1 328	27 424	114	59
401	Hopfen	-	-	-	-	-	-	-	-	-	-
402	Kaffee	44 500	43 152	41 954	337	27	1 280	1 280	19	0	23
403	Tee und Mate	362	338	55	272	21	1	1	2	0	-
411	Rohabak und Tabakerzeugnisse	45 172	17 636	13 558	231	6	554	0	26 953	70	23
421	Bier	756	224	147	14	59	84	14	389	43	-
423	Branntwein	2 158	1 980	1 812	121	59	44	33	61	1	13
425	Wein	6	5	3	2	0	-	-	0	-	-

1) einschl. Schiffs- und Luftfahrzeugbedarf und nicht ermittelte Länder und Gebiete

Noch: 4 Ausfuhr Berlins 2007 nach Warengruppen, -untergruppen, Waren sowie nach Erdteilen und Ländergruppen

EGW-Nr.	Warenbenennung	Insgesamt ¹⁾	Europa			Afrika	Amerika		Asien		Australien / Ozeanien	
			zusammen	darunter			zusammen	darunter NAFTA	zusammen	darunter ASEAN		
				EU	EFTA							
1 000 EUR												
1 - 4	Ernährungswirtschaft	1 088 130	809 067	735 152	16 649	3 312	22 504	21 397	251 503	1 761	1 743	
1	Lebende Tiere	587	549	327	164	-	36	36	2	-	-	
101	Pferde	48	23	-	23	-	25	25	-	-	-	
102	Rinder	385	385	327	-	-	-	-	-	-	-	
103	Schweine	-	-	-	-	-	-	-	-	-	-	
105	Schafe	-	-	-	-	-	-	-	-	-	-	
107	Hausgeflügel	141	141	-	141	-	-	-	-	-	-	
109	Lebende Tiere, a.n.g.	13	-	-	-	-	11	11	2	-	-	
2	Nahrungsmittel tierischen Ursprungs	38 165	35 589	33 447	244	333	349	222	1 894	185	-	
201	Milch und Milcherzeugnisse, ausgenommen Butter und Käse	2 225	1 388	1 321	60	16	134	120	687	185	-	
202	Butter u.a. Fettstoffe aus Milch, -streichfette	6 437	5 540	4 994	-	317	113	-	467	-	-	
203	Käse	7 962	7 223	7 085	-	1	-	-	739	-	-	
204	Fleisch und Fleischwaren	18 292	18 291	17 076	17	-	-	-	1	-	-	
206	Fische u. Krebstiere, Weichtiere u.a. wirbellose Wassertiere, einschl. Zubereitung daraus	2 227	2 171	2 003	167	-	57	57	-	-	-	
208	Tierische Öle und Fette	72	72	72	-	-	-	-	-	-	-	
209	Eier, Eiweiß, Eigelb	36	36	36	-	-	-	-	-	-	-	
211	Fisch-, Fleischmehl u. ähnl. Erzeugnisse	-	-	-	-	-	-	-	-	-	-	
219	Nahrungsmittel tier. Ursprungs, a.n.g.	912	867	860	-	-	45	45	-	-	-	
3	Nahrungsmittel pflanzlichen Ursprungs	448 655	422 486	390 555	9 737	2 448	14 167	13 420	8 455	718	1 099	
301	Weizen	507	507	507	-	-	-	-	-	-	-	
302	Roggen	-	-	-	-	-	-	-	-	-	-	
303	Gerste	925	925	921	4	-	-	-	-	-	-	
304	Hafer	16	16	16	-	-	-	-	-	-	-	
305	Mais	-	-	-	-	-	-	-	-	-	-	
308	Sorghum, Hirse, sonst. Getreide, ohne Reis	-	-	-	-	-	-	-	-	-	-	
309	Reis und Reiserzeugnisse	1	1	1	-	-	-	-	-	-	-	
310	Getreide-, ausgen. Reiserzeugnisse	1 050	1 050	992	-	-	-	-	-	-	-	
315	Backwaren, u. a. Zubereit. aus Getreide	169 649	165 282	160 890	2 519	128	1 890	1 810	2 255	135	95	
316	Malz	2	2	2	-	-	-	-	-	-	-	
320	Saat- und Pflanzgut, ausgen. Ölsaaten u.sonst. Samen u. Früchte mit überwiegender Verwendung	2	2	2	-	-	-	-	-	-	-	
325	Hülsenfrüchte	-	-	-	-	-	-	-	-	-	-	
335	Grün- und Rauhfutter	52	52	52	-	-	-	-	-	-	-	
340	Kartoffeln und Kartoffelerzeugnisse	247	179	126	-	-	-	-	29	27	40	
345	Gemüse, sonst. Küchengewächse, frisch	2 914	2 906	2 869	-	-	8	8	-	-	-	
350	Frischobst, ausgenommen Südfrüchte	194	194	167	-	-	-	-	-	-	-	
355	Südfrüchte	-	-	-	-	-	-	-	-	-	-	
360	Schalen- und Trockenfrüchte	7 509	7 384	4 489	700	116	1	-	7	-	1	
370	Gemüsezubereitung, Gemüsekonserven	1 888	1 887	1 841	40	1	-	-	-	-	-	
372	Obstzubereitung, Obstkonserven	1 269	1 251	1 239	4	1	-	-	17	-	-	
375	Obst- und Gemüsesäfte	1 626	1 546	1 527	18	11	3	-	66	-	-	
377	Kakao und Kakaoerzeugnisse	200 756	189 319	175 937	4 129	1 563	4 853	4 680	4 247	309	774	
379	Gewürze	72	72	70	1	-	1	1	-	-	-	
381	Zuckerrüben, Zucker u. Zuckererzeugnisse	10 039	9 501	7 469	251	67	81	80	391	46	-	
383	Ölfrüchte	36	36	35	1	-	-	-	-	-	-	
385	Pflanzliche Öle und Fette	315	288	250	13	-	21	20	6	1	-	
389	Ölkuchen	33	33	33	-	-	-	-	-	-	-	
393	Kleie, Abfallerzeugn. zur Viehfütterung und sonstige Futtermittel	329	287	246	41	-	-	-	42	-	-	
395	Nahrungsmittel pflanzl. Ursprungs, a.n.g.	48 968	39 515	30 684	1 955	562	7 309	6 822	1 392	200	190	
396	Lebende Pflanzen, Erzeugn. d. Ziergärtnerei	253	252	190	62	-	-	-	1	-	-	
4	Genussmittel	600 722	350 443	310 823	6 504	531	7 953	7 719	241 152	858	644	
401	Hopfen	-	-	-	-	-	-	-	-	-	-	
402	Kaffee	182 736	174 446	168 368	2 071	237	7 399	7 399	209	1	444	
403	Tee und Mate	1 155	1 075	280	735	42	6	6	32	1	-	
411	Rohtabak und Tabakerzeugnisse	409 361	168 854	137 265	2 943	44	98	11	240 249	822	116	
421	Bier	689	294	61	8	30	87	36	278	19	-	
423	Branntwein	6 735	5 731	4 838	716	177	362	267	381	15	84	
425	Wein	46	43	12	31	1	-	-	2	-	-	

1) einschl. Schiffs- und Luftfahrzeugbedarf und nicht ermittelte Länder und Gebiete

Noch: 4 Ausfuhr Berlins 2007 nach Warengruppen, -untergruppen, Waren sowie nach Erdteilen und Ländergruppen

EGW-Nr.	Warenbenennung	Insgesamt ¹⁾	Europa			Afrika	Amerika		Asien		Australien / Ozeanien
			zusammen	darunter			zusammen	darunter NAFTA	zusammen	darunter ASEAN	
				EU	EFTA						
Tonnen											
5 - 8	Gewerbliche Wirtschaft	1 306 905	1 151 901	1 022 743	22 104	15 440	62 528	53 782	73 889	6 949	3 147
5	Rohstoffe	149 190	138 121	131 907	396	239	135	98	10 695	933	-
502	Chemiefasern, einschl. Abfälle, Seidenraupenkokos u. Abfallseide	42	42	41	-	0	-	-	0	-	-
503	Wolle, and. Tierhaare, Reißwolle	13	13	12	-	-	-	-	-	-	-
504	Baum-, Reißbaumwolle, Abfälle	-	-	-	-	-	-	-	-	-	-
505	Flachs, Hanf, Jute, Hartfasern u.a.	1	1	1	-	-	-	-	-	-	-
506	Abfallseide, Abfälle von Gespinnstwaren, Lumpen u. dgl.	14 187	13 931	13 872	11	239	9	-	9	-	-
507	Felle zu Pelzwerk, roh	-	-	-	-	-	-	-	-	-	-
508	Felle und Häute, roh, a.n.g.	381	323	299	-	-	-	-	58	-	-
511	Rundholz	1 261	79	60	12	-	-	-	1 182	240	-
513	Rohkautschuk	524	501	461	0	-	23	23	-	-	-
516	Steinkohle u. Steinkohlenbriketts	-	-	-	-	-	-	-	-	-	-
517	Braunkohle u. Braunkohlenbriketts	-	-	-	-	-	-	-	-	-	-
518	Erdöl und Erdgas	22 992	22 992	22 992	-	-	-	-	-	-	-
519	Eisenerze	12	12	12	-	-	-	-	-	-	-
520	Eisen-, manganh. Abbrände u. Schlacke	-	-	-	-	-	-	-	-	-	-
522	Kupfererze	-	-	-	-	-	-	-	-	-	-
523	Bleierze	-	-	-	-	-	-	-	-	-	-
524	Zinkerze	-	-	-	-	-	-	-	-	-	-
526	Nickelerze	-	-	-	-	-	-	-	-	-	-
528	Erze und Metallaschen, a.n.g.	75	5	5	-	-	70	70	-	-	-
529	Bauxit, Kryolith	-	-	-	-	-	-	-	-	-	-
530	Speisesalz und Industriesalz	332	183	2	181	-	22	4	127	38	-
532	Steine und Erden, a.n.g.	47 910	47 874	47 586	85	-	11	1	26	23	-
534	Rohst. f. chem. Erzeugnisse, a.n.g.	5 870	5 869	394	-	0	0	0	-	-	-
537	Edel-, Schmucksteine, Perlen, roh	0	0	-	0	-	-	-	0	-	-
590	Rohstoffe auch Abfälle, a.n.g.	55 589	46 296	46 169	107	-	0	0	9 293	632	-
6	Halbwaren	310 526	306 781	298 961	2 847	39	637	589	3 067	176	2
602	Rohseide, Seidengarne, synth.	58	32	30	0	0	25	-	1	-	-
603	Garne aus Chemiefasern	26	26	19	0	0	-	-	0	-	-
604	Garne aus Wolle o.a. Tierhaaren	-	-	-	-	-	-	-	-	-	-
605	Garne aus Baumwolle	3	3	3	-	-	-	-	-	-	-
606	Garne a.Flachs,Hanf,Jute,Hartfas.u.dgl.	-	-	-	-	-	-	-	-	-	-
607	Schnittholz	1 806	1 220	1 178	37	-	488	488	99	-	0
608	Halbstoffe a. zellulosehalt. Faserst.	13	-	-	-	-	-	-	13	-	-
609	Kautschuk, bearbeitet	252	247	47	2	0	1	1	4	0	-
611	Zement	214 659	214 651	211 580	49	8	-	-	-	-	-
612	Mineralische Baustoffe, a.n.g.	2 924	2 709	2 430	93	1	45	45	168	2	-
641	Roheisen	-	-	-	-	-	-	-	-	-	-
642	Abfälle u. Schrott, aus Eisen o. Stahl	11 130	10 430	10 414	-	-	-	-	700	-	-
643	Ferrolegerungen	98	98	98	-	-	-	-	-	-	-
644	Eisen oder Stahl in Rohform, Halbzeug aus Eisen oder Stahl	47	46	46	0	-	0	0	1	-	-
645	Aluminium und Aluminiumlegierung, einschl. Abfälle und Schrott	20 584	20 563	20 524	14	-	-	-	20	-	-
646	Kupfer und Kupferlegierungen, einschl. Abfälle und Schrott	6 900	5 477	5 475	2	-	-	-	1 423	-	-
647	Nickel und Nickellegierungen, einschl. Abfälle und Schrott	2	2	-	-	-	-	-	-	-	-
648	Blei und Bleilegerungen, einschl. Abfälle und Schrott	298	298	298	-	-	-	-	-	-	-
649	Zinn und Zinnlegierungen, einschl. Abfälle und Schrott	0	-	-	-	-	0	-	-	-	-
650	Zink und Zinklegierungen, einschl. Abfälle und Schrott	101	79	79	-	-	-	-	22	-	-
656	Radioaktive Elemente und Isotope	-	-	-	-	-	-	-	-	-	-
659	Unedle Metalle, a.n.g.	399	354	353	1	-	37	37	8	0	-
661	Fettsäuren, Paraffin, Vaseline u.Wachse	119	115	35	-	-	-	-	4	0	-
665	Koks und Schmelzkoks, aus Steinkohle oder Braunkohle	-	-	-	-	-	-	-	-	-	-
667	Rückstände der Erdöl- und Steinkohlenteerdestillation	547	394	385	5	-	2	-	150	-	-
669	Mineralölerzeugnisse	47 682	47 615	43 834	2 512	27	3	1	37	2	-
671	Teer und Teerdestillationserzeugn.	-	-	-	-	-	-	-	-	-	-
673	Düngemittel	1 496	1 189	1 179	0	-	-	-	307	164	-
679	Chemische Halbwaren, a.n.g.	618	471	193	132	2	34	16	110	7	2
683	Gold für gewerbliche Zwecke	-	-	-	-	-	-	-	-	-	-
690	Halbwaren, a.n.g.	763	762	761	1	-	1	1	-	-	-

1) einschl. Schiffs- und Luftfahrzeugbedarf und nicht ermittelte Länder und Gebiete

Noch: 4 Ausfuhr Berlins 2007 nach Warengruppen, -untergruppen, Waren sowie nach Erdteilen und Ländergruppen

EGW-Nr.	Warenbenennung	Insgesamt ¹⁾	Europa			Afrika	Amerika		Asien		Australien / Ozeanien
			zusammen	darunter			zusammen	darunter NAFTA	zusammen	darunter ASEAN	
				EU	EFTA						
1 000 EUR											
5 - 8	Gewerbliche Wirtschaft	10 733 946	6 605 039	5 077 436	348 908	313 688	1 951 395	1 611 663	1 781 126	178 671	82 593
5	Rohstoffe	22 419	21 100	19 853	271	116	86	75	1 117	107	-
502	Chemiefasern, einschl. Abfälle, Seidenraupenkokons u. Abfallseide	30	27	16	-	1	-	-	2	-	-
503	Wolle, and. Tierhaare, Reißwolle	49	49	49	-	-	-	-	-	-	-
504	Baum-, Reißbaumwolle, Abfälle	-	-	-	-	-	-	-	-	-	-
505	Flachs, Hanf, Jute, Hartfasern	1	1	1	-	-	-	-	-	-	-
506	Abfallseide, Abfälle von Gespinstwaren, Lumpen u. dgl.	7 296	7 153	7 113	5	113	8	-	22	-	-
507	Felle zu Pelzwerk, roh	-	-	-	-	-	-	-	-	-	-
508	Felle und Häute, roh, a.n.g.	513	409	392	-	-	-	-	104	-	-
511	Rundholz	150	21	19	1	-	-	-	129	44	-
513	Rohkautschuk	632	627	588	1	-	5	5	-	-	-
516	Steinkohle u. Steinkohlenbriketts	-	-	-	-	-	-	-	-	-	-
517	Braunkohle u. Braunkohlenbriketts	-	-	-	-	-	-	-	-	-	-
518	Erdöl und Erdgas	6 276	6 276	6 276	-	-	-	-	-	-	-
519	Eisenerze	4	4	4	-	-	-	-	-	-	-
520	Eisen-, manganh. Abbrände u. Schlacke	-	-	-	-	-	-	-	-	-	-
522	Kupfererze	-	-	-	-	-	-	-	-	-	-
523	Bleierze	-	-	-	-	-	-	-	-	-	-
524	Zinkerze	-	-	-	-	-	-	-	-	-	-
526	Nickelerze	-	-	-	-	-	-	-	-	-	-
528	Erze und Metallaschen, a.n.g.	55	7	7	-	-	48	48	-	-	-
529	Bauxit, Kryolith	-	-	-	-	-	-	-	-	-	-
530	Speisesalz und Industriesalz	263	229	29	200	-	20	19	14	2	-
532	Steine und Erden, a.n.g.	489	464	139	12	-	2	1	22	5	-
534	Rohst. f. chem. Erzeugnisse, a.n.g.	597	593	44	-	2	2	2	-	-	-
537	Edel-, Schmucksteine, Perlen, roh	5	4	-	1	-	-	-	2	-	-
590	Rohstoffe auch Abfälle, a.n.g.	6 060	5 235	5 177	51	-	1	1	824	56	-
6	Halbwaren	164 574	147 223	137 084	2 142	276	10 602	10 324	6 339	243	133
602	Rohseide, Seidengarne, synth.	269	193	96	1	1	45	-	30	-	-
603	Garne aus Chemiefasern	147	143	106	6	2	-	-	2	-	-
604	Garne aus Wolle o.a. Tierhaaren	-	-	-	-	-	-	-	-	-	-
605	Garne aus Baumwolle	74	74	74	-	-	-	-	-	-	-
606	Garne a.Flachs,Hanf,Jute,Hartfas. u.dgl.	-	-	-	-	-	-	-	-	-	-
607	Schnittholz	792	586	458	98	-	172	172	33	-	1
608	Halbstoffe a. zellulosehalt. Faserst.	17	-	-	-	-	-	-	17	-	-
609	Kautschuk, bearbeitet	989	904	427	20	2	42	39	41	2	-
611	Zement	16 891	16 885	16 529	5	6	-	-	-	-	-
612	Mineralische Baustoffe, a.n.g.	1 142	1 046	746	56	1	19	19	75	3	1
641	Roheisen	-	-	-	-	-	-	-	-	-	-
642	Abfälle u. Schrott, aus Eisen o. Stahl	20 336	20 040	20 037	-	-	-	-	296	-	-
643	Ferrolegerungen	66	66	66	-	-	-	-	-	-	-
644	Eisen oder Stahl in Rohform, Halbzeug aus Eisen oder Stahl	215	209	208	1	-	4	4	2	-	-
645	Aluminium und Aluminiumlegierungen, einschl. Abfälle und Schrott	40 182	40 138	40 038	32	-	-	-	44	-	-
646	Kupfer und Kupferlegierungen, einschl. Abfälle und Schrott	24 804	21 299	21 288	11	-	-	-	3 505	-	-
647	Nickel und Nickellegierungen, einschl. Abfälle und Schrott	72	72	-	-	-	-	-	-	-	-
648	Blei und Bleilegerungen, einschl. Abfälle und Schrott	308	308	308	-	-	-	-	-	-	-
649	Zinn und Zinnlegierungen, einschl. Abfälle und Schrott	2	1	1	-	-	1	-	-	-	-
650	Zink und Zinklegierungen, einschl. Abfälle und Schrott	298	243	243	-	-	-	-	55	-	-
656	Radioaktive Elemente und Isotope	9 716	7 896	6 473	198	131	1 184	1 175	415	14	90
659	Unedle Metalle, a.n.g.	13 149	9 279	9 193	61	-	3 107	3 103	763	53	-
661	Fettsäuren, Paraffin, Vaseline u.Wachse	886	865	92	-	-	-	-	22	2	-
665	Koks und Schmelzkoks, aus Steinkohle oder Braunkohle	-	-	-	-	-	-	-	-	-	-
667	Rückstände der Erdöl- und Steinkohlenteerdestillation	406	294	285	2	-	1	-	111	-	-
669	Mineralölerzeugnisse	22 055	21 789	16 710	1 158	93	17	6	156	5	-
671	Teer und Teerdestillationserzeugn.	-	-	-	-	-	-	-	-	-	-
673	Düngemittel	305	234	222	5	-	-	-	71	24	-
679	Chemische Halbwaren, a.n.g.	4 514	3 144	1 969	487	40	602	397	687	141	41
683	Gold für gewerbliche Zwecke	-	-	-	-	-	-	-	-	-	-
690	Halbwaren, a.n.g.	6 940	1 519	1 516	3	-	5 410	5 410	12	-	-

1) einschl. Schiffs- und Luftfahrzeugbedarf und nicht ermittelte Länder und Gebiete

Noch: 4 Ausfuhr Berlins 2007 nach Warengruppen, -untergruppen, Waren sowie nach Erdteilen und Ländergruppen

EGW-Nr.	Warenbenennung	Insgesamt ¹⁾	Europa			Afrika	Amerika		Asien		Australien / Ozeanien
			zusammen	darunter			zusammen	darunter NAFTA	zusammen	darunter ASEAN	
				EU	EFTA						
Tonnen											
7 + 8	Fertigwaren	847 189	706 999	591 875	18 861	15 161	61 757	53 094	60 127	5 841	3 145
7	Vorerzeugnisse	240 771	220 364	204 923	3 687	1 258	9 287	8 448	9 831	558	31
701	Gewebe, Gewirke u. Gestricke aus Seide, künstl. oder synth. Fäden	626	577	278	3	46	1	1	2	-	-
702	Gewebe, Gewirke und Gestricke aus Chemiefasern	643	494	267	2	130	0	0	19	1	-
703	Gewebe, Gewirke u. Gestricke aus Wolle oder and. Tierhaaren	13	13	11	-	0	-	-	-	-	-
704	Gewebe, Gewirke und Gestricke aus Baumwolle	120	115	105	0	4	-	-	0	0	-
705	Gewebe, Gewirke u. Gestricke aus Flachs, Hanf, Jute, Hartfasern u.dgl.	12	12	4	-	-	-	-	0	-	-
706	Leder	12	10	8	0	0	1	1	1	1	-
707	Pelzfelle, gegerbt oder zugerichtet	0	0	0	-	-	-	-	-	-	-
708	Papier und Pappe	29 793	21 495	20 969	395	14	8 192	7 674	90	5	3
709	Sperrholz, Span-, Faserplatten, Furnierblätter u. dgl.	44 122	44 094	43 968	42	-	20	20	7	-	-
711	Glas	37 965	37 329	37 165	103	0	274	182	362	0	-
732	Kunststoffe	53 001	46 709	44 056	139	198	227	205	5 852	155	15
734	Farben, Lacke und Kitten	5 581	5 057	3 126	313	9	100	37	406	242	10
736	Dextrine, Gelatine und Leime	304	278	239	1	9	8	7	9	0	0
738	Sprengst., Schießbedarf u. Zündwaren	2	1	0	1	1	-	-	-	-	-
740	Pharmazeutische Grundstoffe	188	122	103	2	1	11	8	53	26	0
749	Chemische Vorerzeugnisse, a.n.g.	14 938	13 916	11 954	193	29	87	52	904	50	2
751	Rohre aus Eisen oder Stahl	1 924	1 794	1 575	25	1	111	20	18	0	0
753	Stäbe u. Profile aus Eisen o. Stahl	4 451	3 297	3 096	13	-	37	28	1 117	-	-
755	Blech aus Eisen oder Stahl	2 590	2 391	2 241	68	-	2	-	198	-	0
757	Draht aus Eisen oder Stahl	42	27	25	1	0	2	2	13	-	-
759	Eisenbahnoberbaumaterial	30	20	19	1	-	-	-	9	-	0
771	Halbzeuge aus Kupfer u. Kupferleg.	35 104	34 315	32 534	1 678	220	132	131	438	71	-
772	Halbzeuge aus Aluminium	9 258	8 254	3 142	705	598	78	77	328	6	-
779	Halbzeuge aus unedlen Metallen, a.n.g.	48	38	32	1	-	6	6	4	0	-
781	Halbzeuge aus Edelmetallen	0	0	0	0	-	-	-	-	-	-
790	Vorerzeugnisse, a.n.g.	4	4	4	-	-	-	-	0	-	-
8	Enderzeugnisse	606 418	486 635	386 952	15 174	13 903	52 469	44 646	50 296	5 283	3 114
801	Bekleidung a. Gewirken oder Gestrickten aus Seide oder Chemiefasern	51	49	32	14	0	0	0	2	-	-
802	Bekleidung a. Gewirken oder Gestrickten aus Wolle oder anderen Tierhaaren	8	7	3	4	-	0	0	0	-	0
803	Bekleidung a. Gewirken oder Gestrickten aus Baumwolle	84	79	68	2	0	2	2	2	-	0
804	Bekleidung a. Seide oder Chemiefasern, ausgen. aus Gewirken oder Gestrickten	139	138	131	2	0	1	1	0	0	0
805	Bekleidung a. Wolle u. and. Tierhaaren, ausgen. aus Gewirken oder Gestrickten	24	23	19	1	0	0	0	0	0	0
806	Bekleidung a. Baumwolle, ausgenom. aus Gewirken oder Gestrickten	86	78	50	2	-	6	6	3	0	0
807	Bekleidung a. Flachs, Hanf und dgl.	25	24	21	1	0	1	1	1	0	0
808	Kopfbedeckungen	13	12	9	0	0	0	0	1	-	-
809	Textilien, a.n.g.	10 363	8 858	8 418	305	1	970	962	238	5	295
810	Pelzwaren	1	1	0	0	-	-	-	0	-	-
811	Schuhe	148	144	135	2	0	1	1	2	-	-
812	Lederwaren und Lederbekleidung (ausgenommen Schuhe)	76	53	46	3	2	15	14	5	0	0
813	Papierwaren	67 139	64 846	55 043	3 243	991	323	160	978	331	1
814	Druckerzeugnisse	3 247	2 806	1 970	545	37	200	121	169	49	35
815	Holzwaren (ohne Möbel)	20 505	19 683	19 461	136	688	12	12	117	0	5
816	Kautschukwaren	3 038	2 873	1 093	9	43	45	34	75	9	1
817	Waren aus Stein	21	14	10	1	-	5	1	2	0	-
818	Keram. Erzeugnisse, (ohne Baukeramik)	610	338	310	17	139	73	54	60	2	1
819	Glaswaren	521	465	311	12	2	28	11	26	10	0
820	Werkzeuge, Schneidwaren und Eßbestecke aus unedlen Metallen	6 171	5 958	5 754	23	20	11	7	180	2	2
823	Waren aus Kupfer u. Kupferlegierungen	3 140	3 047	2 991	55	47	3	1	43	4	-
829	Eisen-, Blech- und Metallwaren, a.n.g.	22 016	18 760	16 655	1 041	209	1 282	640	1 601	315	165
831	Waren aus Wachs oder Fetten	1 600	1 477	1 066	68	5	8	6	97	1	13
832	Waren aus Kunststoffen	114 134	111 977	75 100	798	878	557	200	658	151	64

1) einschl. Schiffs- und Luftfahrzeugbedarf und nicht ermittelte Länder und Gebiete

Noch: 4 Ausfuhr Berlins 2007 nach Warengruppen, -untergruppen, Waren sowie nach Erdteilen und Ländergruppen

EGW-Nr.	Warenbenennung	Insgesamt ¹⁾	Europa			Afrika	Amerika		Asien		Australien / Ozeanien
			zusammen	darunter			zusammen	darunter NAFTA	zusammen	darunter ASEAN	
				EU	EFTA						
1 000 EUR											
7 + 8	Fertigwaren	10 546 954	6 436 715	4 920 499	346 495	313 296	1 940 707	1 601 264	1 773 670	178 321	82 460
7	Vorerzeugnisse	651 999	476 986	407 720	16 077	6 042	124 877	53 111	43 564	11 221	531
701	Gewebe, Gewirke u. Gestricke aus Seide, künstl. oder synth. Fäden	6 366	5 926	3 226	48	402	4	4	33	-	-
702	Gewebe, Gewirke und Gestricke aus Chemiefasern	6 221	4 973	2 700	25	1 107	3	2	138	8	-
703	Gewebe, Gewirke u. Gestricke aus Wolle oder and. Tierhaaren	533	526	496	-	7	-	-	-	-	-
704	Gewebe, Gewirke und Gestricke aus Baumwolle	930	910	683	2	7	-	-	13	11	-
705	Gewebe, Gewirke u. Gestricke aus Flachs, Hanf, Jute, Hartfasern u.dgl.	447	445	208	-	-	-	-	2	-	-
706	Leder	398	360	284	3	4	16	16	17	10	-
707	Pelzfelle, gegerbt oder zugerichtet	12	12	4	-	-	-	-	-	-	-
708	Papier und Pappe	29 044	21 379	20 674	286	15	7 438	6 908	208	55	5
709	Sperrholz, Span-, Faserplatten, Furnierblätter u. dgl.	15 270	15 240	15 049	68	-	13	13	18	-	-
711	Glas	13 788	6 244	5 290	668	1	1 141	993	6 402	68	-
732	Kunststoffe	65 560	60 825	56 931	343	490	952	892	3 207	233	86
734	Farben, Lacke und Kitten	28 815	21 412	13 780	878	173	1 533	443	5 549	3 074	149
736	Dextrine, Gelatine und Leime	1 519	362	254	8	127	97	75	930	5	1
738	Sprengst., Schießbedarf u. Zündwaren	29	23	3	20	6	-	-	-	-	-
740	Pharmazeutische Grundstoffe	220 174	94 959	80 383	883	834	108 623	39 280	15 514	6 785	243
749	Chemische Vorerzeugnisse, a.n.g.	20 292	14 423	9 425	580	114	2 086	1 913	3 638	117	31
751	Rohre aus Eisen oder Stahl	8 502	7 098	5 707	306	2	1 100	814	302	2	1
753	Stäbe u. Profile aus Eisen o. Stahl	5 849	4 355	4 032	31	-	123	67	1 371	-	-
755	Blech aus Eisen oder Stahl	3 382	2 499	2 217	106	-	2	-	880	-	1
757	Draht aus Eisen oder Stahl	277	88	66	12	10	18	18	162	-	-
759	Eisenbahnoberbaumaterial	150	91	87	4	-	-	-	44	-	15
771	Halbzeuge aus Kupfer u. Kupferleg.	182 609	177 458	167 804	9 004	1 154	1 063	1 017	2 934	798	-
772	Halbzeuge aus Aluminium	40 289	36 667	17 867	2 783	1 588	458	450	1 576	55	-
779	Halbzeuge aus unedlen Metallen, a.n.g.	1 451	660	513	18	-	208	207	583	2	-
781	Halbzeuge aus Edelmetallen	30	30	18	2	-	-	-	-	-	-
790	Vorerzeugnisse, a.n.g.	62	19	18	-	-	-	-	43	-	-
8	Enderzeugnisse	9 894 955	5 959 730	4 512 779	330 418	307 255	1 815 829	1 548 153	1 730 106	167 100	81 929
801	Bekleidung a. Gewirken oder Gestrickten aus Seide oder Chemiefasern	2 762	2 502	1 788	516	3	81	81	176	-	-
802	Bekleidung a. Gewirken oder Gestrickten aus Wolle oder anderen Tierhaaren	825	703	374	177	-	64	64	56	-	3
803	Bekleidung a. Gewirken oder Gestrickten aus Baumwolle	3 579	3 221	2 694	100	1	140	140	197	-	21
804	Bekleidung a. Seide oder Chemiefasern, ausgen. aus Gewirken oder Gestrickten	10 613	10 223	9 230	585	2	288	270	93	1	6
805	Bekleidung a. Wolle u. and. Tierhaaren, ausgen. aus Gewirken oder Gestrickten	2 694	2 438	1 453	220	1	149	147	106	2	1
806	Bekleidung a. Baumwolle, ausgenom. aus Gewirken oder Gestrickten	6 170	5 644	4 153	281	-	345	343	176	4	5
807	Bekleidung a. Flachs, Hanf und dgl.	3 002	2 672	2 186	173	40	145	137	130	5	14
808	Kopfbedeckungen	286	242	153	3	8	22	22	14	-	-
809	Textilien, a.n.g.	45 610	36 617	33 633	1 734	43	5 196	5 148	1 873	48	1 881
810	Pelzwaren	206	206	84	1	-	-	-	1	-	-
811	Schuhe	7 235	7 161	6 735	78	11	42	34	20	-	-
812	Lederwaren und Lederbekleidung (ausgenommen Schuhe)	2 112	1 429	899	249	9	363	352	289	4	22
813	Papierwaren	145 661	137 721	107 374	6 895	4 663	1 699	631	1 563	319	15
814	Druckerzeugnisse	67 252	42 798	32 373	8 869	691	20 605	5 587	2 748	573	409
815	Holzwaren (ohne Möbel)	12 543	11 612	10 910	322	510	150	150	250	6	21
816	Kautschukwaren	30 686	27 636	22 283	269	57	886	691	2 079	232	29
817	Waren aus Stein	530	353	300	3	-	39	30	139	3	-
818	Keram. Erzeugnisse, (ohne Baukeramik)	9 027	7 593	7 070	229	231	682	558	503	17	17
819	Glaswaren	3 212	2 539	2 021	127	34	272	214	365	144	2
820	Werkzeuge, Schneidwaren und Eisbestecke aus unedlen Metallen	199 856	193 265	184 568	3 987	106	1 146	951	5 085	156	254
823	Waren aus Kupfer u. Kupferlegierungen	21 732	19 547	19 152	294	319	152	71	1 714	236	-
829	Eisen-, Blech- und Metallwaren, a.n.g.	146 119	106 900	89 752	8 417	3 040	13 690	9 859	21 597	2 015	892
831	Waren aus Wachs oder Fetten	10 929	9 857	7 055	232	36	69	50	846	17	120
832	Waren aus Kunststoffen	263 184	251 338	179 325	4 208	3 371	3 362	1 876	4 683	1 449	430

1) einschl. Schiffs- und Luftfahrzeugbedarf und nicht ermittelte Länder und Gebiete

Noch: 4 Ausfuhr Berlins 2007 nach Warengruppen, -untergruppen, Waren sowie nach Erdteilen und Ländergruppen

EGW. Nr.	Warenbenennung	Insgesamt ¹⁾	Europa			Afrika	Amerika		Asien		Australien / Ozeanien
			zusammen	darunter			zusammen	darunter NAFTA	zusammen	darunter ASEAN	
				EU	EFTA						
Tonnen											
	Noch: Enderzeugnisse										
833	Fotochemische Erzeugnisse	116	88	85	1	12	2	2	13	8	1
834	Pharmazeutische Erzeugnisse	23 655	16 556	8 770	583	563	2 633	2 171	3 786	886	118
835	Duftstoffe u. Körperpflegemittel	26 092	24 761	20 912	1 071	71	46	33	1 207	37	7
839	Chemische Erzeugnisse, a.n.g.	26 456	23 904	19 645	1 449	411	868	705	1 118	77	156
841	Kraftmaschinen (ohne Motoren für Ackerschlepper, Luft-, Straßenfahrzeuge)	2 186	649	124	62	12	777	123	684	4	64
842	Pumpen und Kompressoren	10 240	6 441	5 705	321	292	1 364	1 229	2 050	39	92
843	Armaturen	486	212	131	10	4	167	92	102	3	1
844	Lager, Getriebe, Zahnräder und Antriebs Elemente	7 748	3 235	3 083	21	34	3 751	2 559	719	6	9
845	Hebezeuge und Fördermittel	12 574	10 819	9 515	78	216	213	188	1 008	165	318
846	Landwirtschaftliche Maschinen (einschl. Ackerschleppern)	269	261	88	0	0	8	-	0	-	-
847	Maschinen für das Textil, Bekleidungs- u. Ledergewerbe	3 848	3 833	3 806	4	0	1	1	12	3	3
848	Maschinen für das Ernährungs- gewerbe u. d.	283	162	6	104	51	1	0	70	68	-
849	Bergwerks-, Bau-, Baustoffmasch.	5 036	4 651	3 568	87	236	27	27	121	2	1
850	Guss- und Walzwerkstechnik	18	17	0	-	-	-	-	1	0	-
851	Masch. f. d. Be- u.Verarbeitung v. Kautschuk oder Kunststoffen	720	416	364	14	9	105	66	190	132	1
852	Werkzeugmaschinen	2 545	575	372	19	515	204	146	1 252	70	1
853	Büromasch. u. autom. Daten- verarbeitungsmaschinen	1 596	1 343	1 193	30	73	44	26	135	10	2
854	Masch.f.d.Papier-u.Druckgewerbe	862	559	383	4	8	137	136	158	23	0
859	Maschinen, a.n.g.	17 880	8 252	6 743	486	402	2 148	1 885	7 054	466	24
860	Sportgeräte	642	348	317	26	-	181	169	51	11	61
861	Geräte zur Elektrizitätser- zeugung u. -verteilung	67 089	40 239	31 943	794	1 693	8 617	6 254	15 776	1 951	763
862	Elektr. Lampen und Leuchten	2 118	1 393	1 243	55	57	196	123	425	36	46
863	Nachr.techn. Geräte u.Einrichtg.	1 927	1 289	1 118	58	127	154	118	348	76	9
864	Rundfunk- u. Fernsehgeräte, phono- u. videotechn.Geräte	2 754	2 569	2 514	14	21	87	78	74	5	4
865	Elektronische Bauelemente	1 853	1 468	1 451	7	6	351	316	27	5	0
869	Elektronische Erzeugnisse, a.n.g.	15 458	13 741	12 248	638	58	1 151	1 148	493	36	15
871	Medizinische Geräte und orthopäd. Vorrichtungen	1 245	966	492	64	24	83	67	139	20	33
872	Mess-, steuerungs- und regelungstechn. Erzeugnisse	1 371	867	627	51	24	239	220	234	24	7
873	Optische u. fotografische Geräte	77	46	35	6	1	16	16	14	2	0
874	Uhren	3	3	2	0	-	0	0	0	0	0
875	Möbel	12 255	12 137	11 819	74	11	53	44	47	25	7
876	Musikinstrumente	17	5	0	2	0	3	3	8	0	0
877	Spielwaren	1 552	1 524	1 489	25	5	11	11	9	-	3
878	Schmuck-,Gold-,Silberschmiedew.	1	0	0	0	0	0	0	0	0	-
881	Schienenfahrzeuge	3 965	1 451	1 205	153	2	88	84	2 363	5	62
882	Wasserfahrzeuge	1 241	1 240	111	1 128	-	1	1	1	0	-
883	Luftfahrzeuge	44	3	2	0	-	39	39	0	0	2
884	Fahrgestelle, Karosserien, Moto- ren, Teile u.Zubeh.f. Kfz. u.dgl.	56 838	32 623	27 656	108	2 109	20 975	20 817	1 078	96	52
885	Personenkraftwagen, Krafträder und Wohnmobile	4 431	3 543	2 700	73	837	8	2	42	17	1
886	Busse	1 583	1 326	682	164	233	-	-	-	-	24
887	Lastkraftwag., Spezialfahrzeuge	3 559	3 041	1 778	15	126	24	5	109	2	260
888	Fahrräder	5	4	1	3	-	0	0	0	-	0
889	Fahrzeuge, a.n.g.	20 789	14 439	13 464	525	1 028	3 895	3 316	1 048	37	379
891	Vollständige Fabrikationsanlagen	6 156	747	172	331	1 439	75	71	3 896	40	-
899	Enderzeugnisse, a.n.g.	3 669	3 180	693	234	128	181	121	176	16	4
9	Außerdem										
901	Rückwaren	-	-	-	-	-	-	-	-	-	-
903	Ersatzlieferungen- u. nicht auf- gliederb. Intrahandelsergebnis	-	-	-	-	-	-	-	-	-	-
904	Andere, nicht aufgliederbare Warenverkehre	99 786	99 786	99 786	-	-	-	-	-	-	-
Insgesamt		1 727 061 267	1 533 624 584	1 378 760 918	26 570 583	17 886 379	67 147 000	57 524 391	104 685 476	7 372 556	3 717 607

1) einschl. Schiffs- und Luftfahrzeugbedarf und nicht ermittelte Länder und Gebiete

Noch: 4 Ausfuhr Berlins 2007 nach Warengruppen, -untergruppen, Waren sowie nach Erdteilen und Ländergruppen

EGW. Nr.	Warenbenennung	Insgesamt ¹⁾	Europa			Afrika	Amerika		Asien		Australien / Ozeanien
			zusammen	darunter			zusammen	darunter NAFTA	zusammen	darunter ASEAN	
				EU	EFTA						
1 000 EUR											
	Noch: Enderzeugnisse										
833	Fotochemische Erzeugnisse	2 200	1 784	1 730	12	167	44	35	194	66	12
834	Pharmazeutische Erzeugnisse	2 236 163	1 449 019	1 008 513	58 383	47 499	389 025	339 252	339 166	31 826	11 454
835	Duftstoffe u. Körperpflegemittel	61 065	50 645	40 776	2 912	468	1 102	754	8 617	1 062	232
839	Chemische Erzeugnisse, a.n.g.	113 738	97 193	79 920	6 519	1 551	8 162	6 855	6 110	636	722
841	Kraftmaschinen (ohne Motoren für Ackerschlepper, Luft-, Straßenfahrzeuge)	140 770	30 032	3 906	2 829	2 651	40 420	19 165	67 340	1 013	328
842	Pumpen und Kompressoren	189 734	117 606	102 648	6 755	4 104	25 419	22 511	40 384	2 603	2 222
843	Armaturen	24 721	8 739	6 237	466	666	11 178	4 797	3 978	155	160
844	Lager, Getriebe, Zahnräder und Antriebs Elemente	44 835	17 139	13 377	349	1 521	18 285	12 811	7 800	317	90
845	Hebezeuge und Fördermittel	178 459	137 539	122 497	2 617	1 963	5 688	4 190	25 856	434	7 413
846	Landwirtschaftliche Maschinen (einschl. Ackerschleppern)	2 054	2 020	666	4	1	20	-	12	-	-
847	Maschinen für das Textil, Bekleidungs- u. Ledergewerbe	8 177	7 230	6 892	36	7	90	89	846	183	4
848	Maschinen für das Ernährungs- gewerbe u. d. Tabakverarbeitung	3 977	2 261	154	787	821	51	33	844	801	-
849	Bergwerks-, Bau-, Baustoffmasch.	14 373	12 644	7 837	605	489	544	520	679	40	17
850	Guss- und Walzwerktechnik	57	40	20	-	-	-	-	17	14	-
851	Masch. f. d. Be- u. Verarbeitung v. Kautschuk oder Kunststoffen	28 239	14 753	12 137	884	224	5 619	2 953	7 518	3 921	125
852	Werkzeugmaschinen	63 938	20 439	13 780	2 250	924	11 229	9 475	31 209	2 340	138
853	Büromasch. u. autom. Daten- verarbeitungs maschinen	130 559	95 702	83 553	6 448	3 031	13 050	12 325	17 869	2 919	908
854	Masch.f.d.Papier-u.Druckgewerbe	26 307	19 632	16 682	142	93	2 789	2 749	3 787	779	6
859	Maschinen, a.n.g.	312 291	134 199	98 494	11 829	6 445	49 460	45 800	121 551	16 032	635
860	Sportgeräte	9 930	4 954	4 497	358	-	3 308	3 164	682	126	986
861	Geräte zur Elektrizitätser- zeugung u. -verteilung	1 244 822	590 522	363 378	27 627	27 628	173 542	119 011	438 525	42 382	14 595
862	Elektr. Lampen und Leuchten	265 630	136 062	122 384	5 604	4 377	34 353	24 652	86 704	5 022	4 133
863	Nachr.techn. Geräte u.Einrichtg.	560 043	308 694	257 825	20 367	32 063	149 735	132 492	67 900	20 965	1 651
864	Rundfunk- u. Fernsehgeräte, phono- u. videotechn.Geräte	88 865	78 262	74 627	1 852	373	5 724	5 232	4 387	831	119
865	Elektronische Bauelemente	104 522	74 938	68 785	5 298	578	17 438	15 991	11 492	4 802	76
869	Elektronische Erzeugnisse, a.n.g.	142 254	105 178	90 092	6 722	674	13 874	13 329	20 169	2 906	2 359
871	Medizinische Geräte und orthopäd. Vorrichtungen	364 191	181 475	139 769	16 326	4 631	123 786	89 815	48 958	3 103	5 341
872	Mess-, steuerungs- und regelungstechn. Erzeugnisse	275 597	139 007	104 687	13 735	5 907	64 411	58 746	62 856	7 775	3 415
873	Optische u. fotografische Geräte	64 962	41 656	35 135	5 290	204	14 072	13 968	8 604	578	427
874	Uhren	947	560	273	170	-	122	122	263	34	2
875	Möbel	72 427	71 492	66 976	655	106	292	167	510	35	27
876	Musikinstrumente	1 810	474	10	283	7	473	385	847	3	8
877	Spielwaren	25 937	25 640	25 124	316	30	135	135	106	-	26
878	Schmuck-, Gold-, Silberschmiedew.	4 195	3 549	2 177	845	4	352	352	287	17	3
881	Schienenfahrzeuge	38 500	15 909	6 162	5 150	55	1 750	1 453	20 056	271	730
882	Wasserfahrzeuge	3 878	3 777	2 968	780	-	83	83	18	7	-
883	Luftfahrzeuge	30 345	1 319	1 212	60	-	28 754	28 754	145	124	127
884	Fahrgestelle, Karosserien, Moto- ren, Teile u.Zubeh.f. Kfz. u.dgl.	869 323	456 035	341 698	3 253	12 259	378 317	376 138	21 558	1 533	1 140
885	Personenkraftwagen, Krafträder und Wohnmobile	50 667	36 916	30 894	754	12 995	237	190	514	261	6
886	Busse	11 209	7 248	3 289	1 891	3 759	-	-	-	-	202
887	Lastkraftwag., Spezialfahrzeuge	20 692	14 675	10 154	70	106	43	19	551	10	5 318
888	Fahrräder	180	134	10	97	-	14	14	20	-	12
889	Fahrzeuge, a.n.g.	595 468	386 210	361 037	17 018	36 470	129 116	112 872	31 631	1 257	12 041
891	Vollständige Fabrikationsanlagen	260 181	31 543	641	18 539	70 622	1 528	1 423	156 488	1 535	-
899	Enderzeugnisse, a.n.g.	210 897	140 670	53 592	35 566	8 605	42 605	37 924	18 358	3 152	578
9	Außerdem										
901	Rückwaren	-	-	-	-	-	-	-	-	-	-
903	Ersatzlieferungen- u. nicht auf- gliederb. Intrahandels Ergebnis	-	-	-	-	-	-	-	-	-	-
904	Andere, nicht aufgliederbare Warenverkehre	453 627	453 627	453 627	-	-	-	-	-	-	-
Insgesamt		12 275 703	7 867 733	6 266 216	365 557	317 001	1 973 898	1 633 060	2 032 629	180 432	84 336

1) einschl. Schiffs- und Luftfahrzeugbedarf und nicht ermittelte Länder und Gebiete

5 Ausfuhr Berlins 1991 bis 2007 nach Erdteilen ¹⁾ und Ländergruppen ²⁾

Jahr ¹⁾	Insgesamt ²⁾	Europa				Afrika	Amerika		Asien		Australien / Ozeanien
		zusammen	darunter				zusammen	darunter	zusammen	darunter	
			EU-Länder		EFTA-Länder						
			zusammen	darunter Euro-Zone				NAFTA-Länder		ASEAN-Länder	
Tonnen											
1991	2 693 345	1 886 684	1 001 676	565 406	73 619	69 961	143 829	14 586	588 352	40 366	4 492
1992	935 297	823 509	718 758	525 209	30 264	16 247	41 651	20 086	48 488	6 091	2 500
1993	782 140	678 998	544 252	381 699	23 461	8 979	26 579	20 543	61 611	7 562	2 232
1994	862 645	761 440	600 457	399 034	25 475	8 675	32 424	27 296	56 572	14 409	2 357
1995	859 315	777 618	616 947	390 485	26 297	9 034	25 260	17 092	44 630	7 331	2 500
1996	970 300	860 930	716 173	478 464	27 461	9 590	34 879	24 841	61 804	17 563	2 605
1997	887 274	788 147	629 796	404 670	24 512	13 558	26 288	17 235	56 245	10 995	2 851
1998	956 571	871 517	758 964	506 776	20 815	14 608	27 438	20 528	39 386	9 442	3 170
1999	897 325	801 087	717 906	477 237	16 903	10 717	35 637	30 521	46 820	7 909	2 857
2000	836 255	744 525	668 951	423 008	15 062	11 671	44 006	38 830	33 597	5 653	2 021
2001	929 430	833 966	750 541	505 840	18 256	13 580	39 798	32 820	39 383	6 308	2 486
2002	923 228	817 987	715 069	443 445	27 875	10 915	37 936	31 675	53 444	5 497	2 751
2003	1 347 761	1 246 542	1 123 112	735 425	23 444	10 611	34 043	30 626	54 043	7 603	2 294
2004	1 347 525	1 235 585	1 094 152	678 746	22 620	12 342	37 563	32 009	58 773	8 483	3 138
2005	1 317 851	1 188 388	1 042 465	536 342	17 620	14 101	49 083	38 904	63 011	7 113	3 163
2006	1 524 389	1 369 006	1 213 191	615 725	23 425	18 685	61 883	53 108	70 709	6 609	4 105
2007	1 727 061	1 533 625	1 378 761	701 038	26 571	17 886	67 147	57 524	104 685	7 373	3 718
Veränderung gegenüber dem Vorjahr in %											
1991
1992	-65,3	-56,4	-28,2	-7,1	-58,9	-76,8	-71,0	37,7	-91,8	-84,9	-44,3
1993	-16,4	-17,5	-24,3	-27,3	-22,5	-44,7	-36,2	2,3	27,1	24,2	-10,7
1994	10,3	12,1	10,3	4,5	8,6	-3,4	22,0	32,9	-8,2	90,5	5,6
1995	-0,4	2,1	2,7	-2,1	3,2	4,1	-22,1	-37,4	-21,1	-49,1	6,1
1996	12,9	10,7	16,1	22,5	4,4	6,2	38,1	45,3	38,5	139,6	4,2
1997	-8,6	-8,5	-12,1	-15,4	-10,7	41,4	-24,6	-30,6	-9,0	-37,4	9,5
1998	7,8	10,6	20,5	25,2	-15,1	7,7	4,4	19,1	-30,0	-14,1	11,2
1999	-6,2	-8,1	-5,4	-5,8	-18,8	-26,6	29,9	48,7	18,9	-16,2	-9,9
2000	-6,8	-7,1	-6,8	-11,4	-10,9	8,9	23,5	27,2	-28,2	-28,5	-29,3
2001	11,1	12,0	12,2	19,6	21,2	16,4	-9,6	-15,5	17,2	11,6	23,0
2002	-0,7	-1,9	-4,7	-12,3	52,7	-19,6	-4,7	-3,5	35,7	-12,9	10,6
2003	46,0	52,4	57,1	65,8	-15,9	-2,8	-10,3	-3,3	1,1	38,3	-16,6
2004	0,0	-0,9	-2,6	-7,7	-3,5	16,3	10,3	4,5	8,8	11,6	36,8
2005	-2,2	-3,8	-4,7	-21,0	-22,1	14,2	30,7	21,5	7,2	-16,2	0,8
2006	15,7	15,2	16,4	14,8	32,9	32,5	26,1	36,5	12,2	-7,1	29,8
2007	13,3	12,0	13,6	13,9	13,4	-4,3	8,5	8,3	48,1	11,5	-9,4
1995 = 100											
1991	313,4	242,6	162,4	144,8	280,0	774,4	569,4	85,3	1318,3	550,7	179,7
1992	108,8	105,9	116,5	134,5	115,1	179,8	164,9	117,5	108,6	83,1	100,0
1993	91,0	87,3	88,2	97,7	89,2	99,4	105,2	120,2	138,0	103,2	89,3
1994	100,4	97,9	97,3	102,2	96,9	96,0	128,4	159,7	126,8	196,6	94,3
1995	100	100	100	100	100	100	100	100	100	100	100
1996	112,9	110,7	116,1	122,5	104,4	106,2	138,1	145,3	138,5	239,6	104,2
1997	103,3	101,4	102,1	103,6	93,2	150,1	104,1	100,8	126,0	150,0	114,0
1998	111,3	112,1	123,0	129,8	79,2	161,7	108,6	120,1	88,2	128,8	126,8
1999	104,4	103,0	116,4	122,2	64,3	118,6	141,1	178,6	104,9	107,9	114,3
2000	97,3	95,7	108,4	108,3	57,3	129,2	174,2	227,2	75,3	77,1	80,8
2001	108,2	107,2	121,7	129,5	69,4	150,3	157,6	192,0	88,2	86,0	99,4
2002	107,4	105,2	115,9	113,6	106,0	120,8	150,2	185,3	119,7	75,0	110,0
2003	156,8	160,3	182,0	188,3	89,2	117,5	134,8	179,2	121,1	103,7	91,8
2004	156,8	158,9	177,3	173,8	86,0	136,6	148,7	187,3	131,7	115,7	125,5
2005	153,4	152,8	169,0	137,4	67,0	156,1	194,3	227,6	141,2	97,0	126,5
2006	177,4	176,1	196,6	157,7	89,1	206,8	245,0	310,7	158,4	90,2	164,2
2007	201,0	197,2	223,5	179,5	101,0	198,0	265,8	336,6	234,6	100,6	148,7
Anteil an insgesamt in %											
1991	100	70,0	37,2	21,0	2,7	2,6	5,3	0,5	21,8	1,5	0,2
1992	100	88,0	76,8	56,2	3,2	1,7	4,5	2,1	5,2	0,7	0,3
1993	100	86,8	69,6	48,8	3,0	1,1	3,4	2,6	7,9	1,0	0,3
1994	100	88,3	69,6	46,3	3,0	1,0	3,8	3,2	6,6	1,7	0,3
1995	100	90,5	71,8	45,4	3,1	1,1	2,9	2,0	5,2	0,9	0,3
1996	100	88,7	73,8	49,3	2,8	1,0	3,6	2,6	6,4	1,8	0,3
1997	100	88,8	71,0	45,6	2,8	1,5	3,0	1,9	6,3	1,2	0,3
1998	100	91,1	79,3	53,0	2,2	1,5	2,9	2,1	4,1	1,0	0,3
1999	100	89,3	80,0	53,2	1,9	1,2	4,0	3,4	5,2	0,9	0,3
2000	100	89,0	80,0	50,6	1,8	1,4	5,3	4,6	4,0	0,7	0,2
2001	100	89,7	80,8	54,4	2,0	1,5	4,3	3,5	4,2	0,7	0,3
2002	100	88,6	77,5	48,0	3,0	1,2	4,1	3,4	5,8	0,6	0,3
2003	100	92,5	83,3	54,6	1,7	0,8	2,5	2,3	4,0	0,6	0,2
2004	100	91,7	81,2	50,4	1,7	0,9	2,8	2,4	4,4	0,6	0,2
2005	100	90,2	79,1	40,7	1,3	1,1	3,7	3,0	4,8	0,5	0,2
2006	100	89,8	79,6	40,4	1,5	1,2	4,1	3,5	4,6	0,4	0,3
2007	100	88,8	79,8	40,6	1,5	1,0	3,9	3,3	6,1	0,4	0,2

¹⁾ Alle Zuordnungen entsprechen dem Stand von 2007 ²⁾ 1991 bis 2006: endgültige Ergebnisse ²⁾ einschl. Schiffs- und Luftfahrzeugbedarf und nicht ermittelte Länder und Gebiete

Noch: 5 Ausfuhr Berlins 1991 bis 2007 nach Erdteilen ¹⁾ und Ländergruppen ²⁾

Jahr ¹⁾	Insgesamt ²⁾	Europa				Afrika	Amerika		Asien		Australien / Ozeanien
		zusammen	darunter				zusammen	darunter	zusammen	darunter	
			EU-Länder		EFTA-Länder						
			zusammen	darunter Euro-Zone						NAFTA-Länder	
1 000 EURO											
1991	7 194 744	5 428 373	3 818 610	2 718 009	501 578	150 299	455 804	334 095	1 096 915	198 805	62 795
1992	6 152 724	4 461 062	3 912 318	2 849 812	278 599	157 912	553 058	402 821	916 171	122 020	62 900
1993	5 824 441	3 886 623	3 187 438	2 260 811	255 986	122 311	500 377	325 901	1 252 216	206 690	58 860
1994	6 198 772	4 066 954	3 292 793	2 260 035	273 223	137 453	605 137	419 726	1 307 446	243 679	80 070
1995	6 143 939	4 224 724	3 454 340	2 355 407	255 407	146 035	583 279	385 386	1 083 750	171 150	104 867
1996	6 663 065	4 513 035	3 712 623	2 368 084	268 577	147 920	694 572	414 463	1 202 620	313 274	103 345
1997	7 142 593	4 620 463	3 692 471	2 333 118	269 791	187 663	767 218	451 070	1 473 263	357 458	92 599
1998	7 287 439	4 980 165	4 136 835	2 653 114	262 079	173 295	847 332	500 801	1 159 768	253 095	124 983
1999	7 444 500	4 984 670	4 314 553	2 748 206	292 669	143 242	1 035 431	735 775	1 128 494	175 582	151 179
2000	8 169 889	5 511 837	4 748 453	3 161 985	311 004	164 405	1 196 508	935 468	1 210 115	189 321	84 549
2001	9 150 093	6 091 960	5 280 439	3 445 082	290 038	234 216	1 219 149	875 624	1 499 128	251 324	103 691
2002	9 232 384	6 535 674	5 620 360	3 635 245	265 824	171 003	1 041 997	809 154	1 361 514	163 109	120 297
2003	9 137 238	6 413 229	5 402 086	3 533 440	272 442	173 021	975 318	787 373	1 472 435	207 258	101 402
2004	10 040 160	7 054 624	5 774 322	3 807 297	355 633	212 408	1 073 892	874 593	1 581 520	229 538	116 245
2005	9 964 469	6 780 509	5 535 510	3 570 807	296 803	234 941	1 289 193	1 038 756	1 559 196	166 564	99 397
2006	11 484 244	7 498 562	6 010 135	3 882 768	320 283	275 931	1 754 513	1 427 828	1 837 403	200 146	117 775
2007	12 275 703	7 867 733	6 266 216	3 971 410	365 557	317 001	1 973 898	1 633 060	2 032 629	180 432	84 336
Veränderung gegenüber dem Vorjahr in %											
1991
1992	-14,5	-17,8	2,5	4,8	-44,5	5,1	21,3	20,6	-16,5	-38,6	0,2
1993	-5,3	-12,9	-18,5	-20,7	-8,1	-22,5	-9,5	-19,1	36,7	69,4	-6,4
1994	6,4	4,6	3,3	0,0	6,7	12,4	20,9	28,8	4,4	17,9	36,0
1995	-0,9	3,9	4,9	4,2	-6,5	6,2	-3,6	-8,2	-17,1	-29,8	31,0
1996	8,4	6,8	7,5	0,5	5,2	1,3	19,1	7,5	11,0	83,0	-1,5
1997	7,2	2,4	-0,5	-1,5	0,5	26,9	10,5	8,8	22,5	14,1	-10,4
1998	2,0	7,8	12,0	13,7	-2,9	-7,7	10,4	11,0	-21,3	-29,2	35,0
1999	2,2	0,1	4,3	3,6	11,7	-17,3	22,2	46,9	-2,7	-30,6	21,0
2000	9,7	10,6	10,1	15,1	6,3	14,8	15,6	27,1	7,2	7,8	-44,1
2001	12,0	10,5	11,2	9,0	-6,7	42,5	1,9	-6,4	23,9	32,7	22,6
2002	0,9	7,3	6,4	5,5	-8,3	-27,0	-14,5	-7,6	-9,2	-35,1	16,0
2003	-1,0	-1,9	-3,9	-2,8	2,5	1,2	-6,4	-2,7	8,1	27,1	-15,7
2004	9,9	10,0	6,9	7,8	30,5	22,8	10,1	11,1	7,4	10,8	14,6
2005	-0,8	-3,9	-4,1	-6,2	-16,5	10,6	20,0	18,8	-1,4	-27,4	-14,5
2006	15,3	10,6	8,6	8,7	7,9	17,4	36,1	37,5	17,8	20,2	18,5
2007	6,9	4,9	4,3	2,3	14,1	14,9	12,5	14,4	10,6	-9,8	-28,4
1995 = 100											
1991	117,1	128,5	110,5	115,4	196,4	102,9	78,1	86,7	101,2	116,2	59,9
1992	100,1	105,6	113,3	121,0	109,1	108,1	94,8	104,5	84,5	71,3	60,0
1993	94,8	92,0	92,3	96,0	100,2	83,8	85,8	84,6	115,5	120,8	56,1
1994	100,9	96,3	95,3	96,0	107,0	94,1	103,7	108,9	120,6	142,4	76,4
1995	100	100	100	100	100	100	100	100	100	100	100
1996	108,4	106,8	107,5	100,5	105,2	101,3	119,1	107,5	111,0	183,0	98,5
1997	116,3	109,4	106,9	99,1	105,6	128,5	131,5	117,0	135,9	208,9	88,3
1998	118,6	117,9	119,8	112,6	102,6	118,7	145,3	129,9	107,0	147,9	119,2
1999	121,2	118,0	124,9	116,7	114,6	98,1	177,5	190,9	104,1	102,6	144,2
2000	133,0	130,5	137,5	134,2	121,8	112,6	205,1	242,7	111,7	110,6	80,6
2001	148,9	144,2	152,9	146,3	113,6	160,4	209,0	227,2	138,3	146,8	98,9
2002	150,3	154,7	162,7	154,3	104,1	117,1	178,6	210,0	125,6	95,3	114,7
2003	148,7	151,8	156,4	150,0	106,7	118,5	167,2	204,3	135,9	121,1	96,7
2004	163,4	167,0	167,2	161,6	139,2	145,4	184,1	226,9	145,9	134,1	110,8
2005	162,2	160,5	160,2	151,6	116,2	160,9	221,0	269,5	143,9	97,3	94,8
2006	186,9	177,5	174,0	164,8	125,4	188,9	300,8	370,5	169,5	116,9	112,3
2007	199,8	186,2	181,4	168,6	143,1	217,1	338,4	423,7	187,6	105,4	80,4
Anteil an insgesamt in %											
1991	100	75,4	53,1	37,8	7,0	2,1	6,3	4,6	15,2	2,8	0,9
1992	100	72,5	63,6	46,3	4,5	2,6	9,0	6,5	14,9	2,0	1,0
1993	100	66,7	54,7	38,8	4,4	2,1	8,6	5,6	21,5	3,5	1,0
1994	100	65,6	53,1	36,5	4,4	2,2	9,8	6,8	21,1	3,9	1,3
1995	100	68,8	56,2	38,3	4,2	2,4	9,5	6,3	17,6	2,8	1,7
1996	100	67,7	55,7	35,5	4,0	2,2	10,4	6,2	18,0	4,7	1,6
1997	100	64,7	51,7	32,7	3,8	2,6	10,7	6,3	20,6	5,0	1,3
1998	100	68,3	56,8	36,4	3,6	2,4	11,6	6,9	15,9	3,5	1,7
1999	100	67,0	58,0	36,9	3,9	1,9	13,9	9,9	15,2	2,4	2,0
2000	100	67,5	58,1	38,7	3,8	2,0	14,6	11,5	14,8	2,3	1,0
2001	100	66,6	57,7	37,7	3,2	2,6	13,3	9,6	16,4	2,7	1,1
2002	100	70,8	60,9	39,4	2,9	1,9	11,3	8,8	14,7	1,8	1,3
2003	100	70,2	59,1	38,7	3,0	1,9	10,7	8,6	16,1	2,3	1,1
2004	100	70,3	57,5	37,9	3,5	2,1	10,7	8,7	15,8	2,3	1,2
2005	100	68,0	55,6	35,8	3,0	2,4	12,9	10,4	15,6	1,7	1,0
2006	100	65,3	52,3	33,8	2,8	2,4	15,3	12,4	16,0	1,7	1,0
2007	100	64,1	51,0	32,4	3,0	2,6	16,1	13,3	16,6	1,5	0,7

¹⁾ Alle Zuordnungen entsprechen dem Stand von 2007 ²⁾ 1991 bis 2007: endgültige Ergebnisse ²⁾ einschl. Schiffs- und Luftfahrzeugbedarf und nicht ermittelte Länder und Gebiete

6 Ausfuhr Berlins 1991 bis 2007 nach Warengruppen

Jahr ¹⁾	Insgesamt ²⁾	Ernährungs- wirtschaft	Gewerbliche Wirtschaft					
			zusammen	Rohstoffe	Halbwaren	Fertigwaren		
						zusammen	Vorzeugnisse	Enderzeugnisse
Tonnen								
1991	2 693 345	1 435 344	1 258 001	159 721	557 139	541 140	169 571	371 569
1992	935 297	243 874	691 424	89 506	144 279	457 638	134 909	322 729
1993	782 140	251 790	530 314	55 779	81 204	393 331	98 137	295 194
1994	862 645	311 410	551 235	59 033	49 971	442 232	134 761	307 471
1995	859 315	286 775	572 540	97 559	40 073	434 909	120 345	314 564
1996	970 300	303 459	666 841	118 240	43 480	505 122	145 475	359 647
1997	887 274	226 170	661 104	97 363	49 626	514 115	148 762	365 353
1998	956 571	192 451	764 120	66 636	68 948	628 536	256 782	371 755
1999	897 325	179 598	717 727	56 596	57 386	603 745	220 513	383 232
2000	836 255	185 294	650 962	61 374	48 090	541 497	126 877	414 620
2001	929 430	191 276	738 155	78 110	81 295	578 749	130 589	448 160
2002	923 228	194 561	728 667	79 191	39 442	610 035	148 991	461 044
2003	1 347 761	202 007	1 047 373	309 482	120 949	616 942	160 000	456 942
2004	1 347 525	283 709	946 743	162 544	140 213	643 987	165 046	478 941
2005	1 317 851	310 665	931 818	39 921	233 657	658 239	166 056	492 183
2006	1 524 389	308 079	1 118 722	126 283	228 448	763 991	188 902	575 089
2007	1 727 061	320 370	1 306 905	149 190	310 526	847 189	240 771	606 418
Veränderung zum Vorjahr in %								
1991
1992	- 65,3	- 83,0	- 45,0	- 44,0	- 74,1	- 15,4	- 20,4	- 13,1
1993	- 16,4	3,2	- 23,3	- 37,7	- 43,7	- 14,1	- 27,3	- 8,5
1994	10,3	23,7	3,9	5,8	- 38,5	12,4	37,3	4,2
1995	- 0,4	- 7,9	3,9	65,3	- 19,8	- 1,7	- 10,7	2,3
1996	12,9	5,8	16,5	21,2	8,5	16,1	20,9	14,3
1997	- 8,6	- 25,5	- 0,9	- 17,7	14,1	1,8	2,3	1,6
1998	7,8	- 14,9	15,6	- 31,6	38,9	22,3	72,6	1,8
1999	- 6,2	- 6,7	- 6,1	- 15,1	- 16,8	- 3,9	- 14,1	3,1
2000	- 6,8	3,2	- 9,3	8,4	- 16,2	- 10,3	- 42,5	8,2
2001	11,1	3,2	13,4	27,3	69,0	6,9	2,9	8,1
2002	- 0,7	1,7	- 1,3	1,4	- 51,5	5,4	14,1	2,9
2003	46,0	3,8	43,7	290,8	206,7	1,1	7,4	- 0,9
2004	0,0	40,4	- 9,6	- 47,5	15,9	4,4	3,2	4,8
2005	- 2,2	9,5	- 1,6	- 75,4	66,6	2,2	0,6	2,8
2006	15,7	- 0,8	20,1	216,3	- 2,2	16,1	13,8	16,8
2007	13,3	4,0	16,8	18,1	35,9	10,9	27,5	5,4
1995 = 100								
1991	313,4	500,5	219,7	163,7	1 390,3	124,4	140,9	118,1
1992	108,8	85,0	120,8	91,7	360,0	105,2	112,1	102,6
1993	91,0	87,8	92,6	57,2	202,6	90,4	81,5	93,8
1994	100,4	108,6	96,3	60,5	124,7	101,7	112,0	97,7
1995	100	100	100	100	100	100	100	100
1996	112,9	105,8	116,5	121,2	108,5	116,1	120,9	114,3
1997	103,3	78,9	115,5	99,8	123,8	118,2	123,6	116,1
1998	111,3	67,1	133,5	68,3	172,1	144,5	213,4	118,2
1999	104,4	62,6	125,4	58,0	143,2	138,8	183,2	121,8
2000	97,3	64,6	113,7	62,9	120,0	124,5	105,4	131,8
2001	108,2	66,7	128,9	80,1	202,9	133,1	108,5	142,5
2002	107,4	67,8	127,3	81,2	98,4	140,3	123,8	146,6
2003	156,8	70,4	182,9	317,2	301,8	141,9	133,0	145,3
2004	156,8	98,9	165,4	166,6	349,9	148,1	137,1	152,3
2005	153,4	108,3	162,8	40,9	583,1	151,4	138,0	156,5
2006	177,4	107,4	195,4	129,4	570,1	175,7	157,0	182,8
2007	201,0	111,7	228,3	152,9	774,9	194,8	200,1	192,8
Anteil an insgesamt in %								
1991	100	53,3	46,7	5,9	20,7	20,1	6,3	13,8
1992	100	26,1	73,9	9,6	15,4	48,9	14,4	34,5
1993	100	32,2	67,8	7,1	10,4	50,3	12,5	37,7
1994	100	36,1	63,9	6,8	5,8	51,3	15,6	35,6
1995	100	33,4	66,6	11,4	4,7	50,6	14,0	36,6
1996	100	31,3	68,7	12,2	4,5	52,1	15,0	37,1
1997	100	25,5	74,5	11,0	5,6	57,9	16,8	41,2
1998	100	20,1	79,9	7,0	7,2	65,7	26,8	38,9
1999	100	20,0	80,0	6,3	6,4	67,3	24,6	42,7
2000	100	22,2	77,8	7,3	5,8	64,8	15,2	49,6
2001	100	20,6	79,4	8,4	8,7	62,3	14,1	48,2
2002	100	21,1	78,9	8,6	4,3	66,1	16,1	49,9
2003	100	15,0	77,7	23,0	9,0	45,8	11,9	33,9
2004	100	21,1	70,3	12,1	10,4	47,8	12,2	35,5
2005	100	23,6	70,7	3,0	17,7	49,9	12,6	37,3
2006	100	20,2	73,4	8,3	15,0	50,1	12,4	37,7
2007	100	18,5	75,7	8,6	18,0	49,1	13,9	35,1

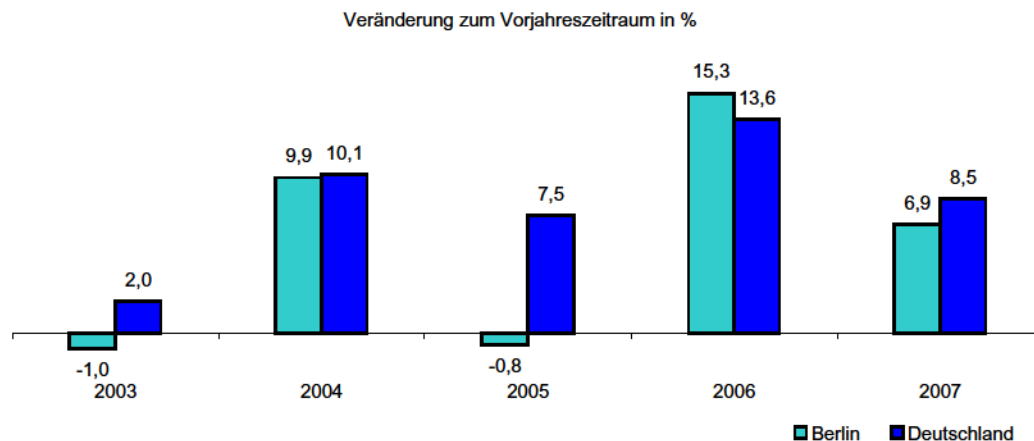
1) 1991 bis 2006: endgültige Ergebnisse 2) einschl. Schiffs- und Luftfahrzeugbedarf und nicht ermittelte Länder und Gebiete

Noch: 6 Ausfuhr Berlins 1991 bis 2007 nach Warengruppen

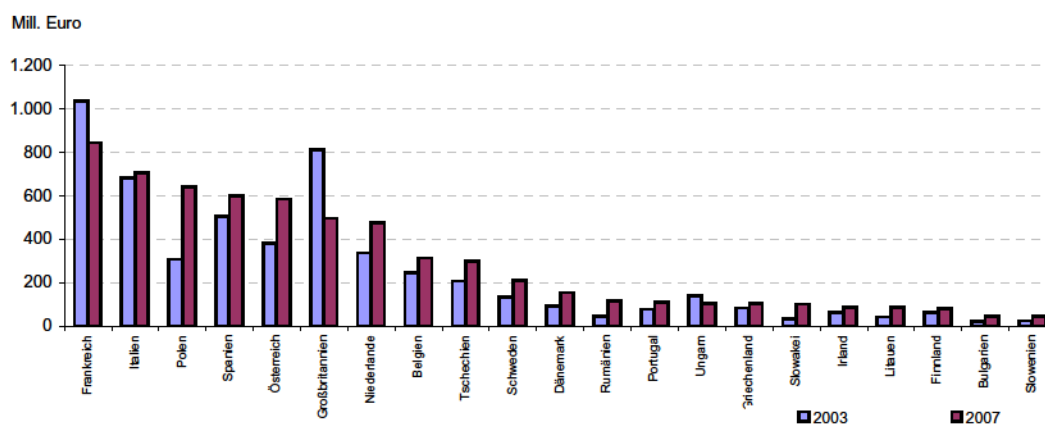
Jahr ¹⁾	Insgesamt ²⁾	Ernährungs- wirtschaft	Gewerbliche Wirtschaft					
			zusammen	Rohstoffe	Halbwaren	Fertigwaren		
						zusammen	Vorerzeugnisse	Enderzeugnisse
1 000 EURO								
1991	7 194 744	1 110 097	6 084 647	39 216	421 902	5 623 528	347 185	5 276 344
1992	6 152 724	587 405	5 565 319	36 643	160 788	5 367 888	326 352	5 041 536
1993	5 824 441	498 471	5 324 981	31 063	108 794	5 185 124	265 552	4 919 572
1994	6 198 772	717 283	5 481 490	43 496	105 787	5 332 207	284 569	5 047 638
1995	6 143 939	659 512	5 484 427	44 324	80 322	5 359 781	279 038	5 080 743
1996	6 663 065	645 970	6 017 095	42 808	110 391	5 863 896	300 757	5 563 140
1997	7 142 593	535 179	6 607 414	39 479	95 888	6 472 048	331 242	6 140 806
1998	7 287 439	518 232	6 769 207	8 010	69 839	6 691 359	440 397	6 250 961
1999	7 444 500	574 845	6 869 655	7 312	54 555	6 807 788	338 833	6 468 955
2000	8 169 889	721 479	7 448 410	11 434	48 312	7 388 665	321 320	7 067 344
2001	9 150 093	848 040	8 302 053	11 727	46 802	8 243 524	743 826	7 499 698
2002	9 232 384	812 447	8 419 936	6 660	111 181	8 302 095	729 099	7 572 996
2003	9 137 238	687 697	8 289 178	13 531	58 761	8 216 886	777 463	7 439 422
2004	10 040 160	871 611	9 042 110	16 324	71 263	8 954 522	724 851	8 229 672
2005	9 964 469	860 677	8 967 375	10 714	113 488	8 843 173	575 117	8 268 056
2006	11 484 244	910 735	10 396 875	10 009	104 776	10 282 090	642 215	9 639 876
2007	12 275 703	1 088 130	10 733 946	22 419	164 574	10 546 954	651 999	9 894 955
Veränderung zum Vorjahr in %								
1991	-	-	-	-	-	-	-	-
1992	- 14,5	- 47,1	- 8,5	- 6,6	- 61,9	- 4,5	- 6,0	- 4,5
1993	- 5,3	- 15,1	- 4,3	- 15,2	- 32,3	- 3,4	- 18,6	- 2,4
1994	6,4	43,9	2,9	40,0	- 2,8	2,8	7,2	2,6
1995	- 0,9	- 8,1	0,1	1,9	- 24,1	0,5	- 1,9	0,7
1996	8,4	- 2,1	9,7	- 3,4	37,4	9,4	7,8	9,5
1997	7,2	- 17,2	9,8	- 7,8	- 13,1	10,4	10,1	10,4
1998	2,0	- 3,2	2,4	- 79,7	- 27,2	3,4	33,0	1,8
1999	2,2	10,9	1,5	- 8,7	- 21,9	1,7	- 23,1	3,5
2000	9,7	25,5	8,4	56,4	- 11,4	8,5	- 5,2	9,3
2001	12,0	17,5	11,5	2,6	- 3,1	11,6	131,5	6,1
2002	0,9	- 4,2	1,4	- 43,2	137,6	0,7	- 2,0	1,0
2003	- 1,0	- 15,4	- 1,6	103,2	- 47,1	- 1,0	6,6	- 1,8
2004	9,9	26,7	9,1	20,6	21,3	9,0	- 6,8	10,6
2005	- 0,8	- 1,3	- 0,8	- 34,4	59,3	- 1,2	- 20,7	0,5
2006	15,3	5,8	15,9	- 6,6	- 7,7	16,3	11,7	16,6
2007	6,9	19,5	3,2	124,0	57,1	2,6	1,5	2,6
1995 = 100								
1991	117,1	168,3	110,9	88,5	525,3	104,9	124,4	103,8
1992	100,1	89,1	101,5	82,7	200,2	100,2	117,0	99,2
1993	94,8	75,6	97,1	70,1	135,4	96,7	95,2	96,8
1994	100,9	108,8	99,9	98,1	131,7	99,5	102,0	99,3
1995	100	100	100	100	100	100	100	100
1996	108,4	97,9	109,7	96,6	137,4	109,4	107,8	109,5
1997	116,3	81,1	120,5	89,1	119,4	120,8	118,7	120,9
1998	118,6	78,6	123,4	18,1	86,9	124,8	157,8	123,0
1999	121,2	87,2	125,3	16,5	67,9	127,0	121,4	127,3
2000	133,0	109,4	135,8	25,8	60,1	137,9	115,2	139,1
2001	148,9	128,6	151,4	26,5	58,3	153,8	266,6	147,6
2002	150,3	123,2	153,5	15,0	138,4	154,9	261,3	149,1
2003	148,7	104,3	151,1	30,5	73,2	153,3	278,6	146,4
2004	163,4	132,2	164,9	36,8	88,7	167,1	259,8	162,0
2005	162,2	130,5	163,5	24,2	141,3	165,0	206,1	162,7
2006	186,9	138,1	189,6	22,6	130,4	191,8	230,2	189,7
2007	199,8	165,0	195,7	50,6	204,9	196,8	233,7	194,8
Anteil an insgesamt in %								
1991	100	15,4	84,6	0,5	5,9	78,2	4,8	73,3
1992	100	9,5	90,5	0,6	2,6	87,2	5,3	81,9
1993	100	8,6	91,4	0,5	1,9	89,0	4,6	84,5
1994	100	11,6	88,4	0,7	1,7	86,0	4,6	81,4
1995	100	10,7	89,3	0,7	1,3	87,2	4,5	82,7
1996	100	9,7	90,3	0,6	1,7	88,0	4,5	83,5
1997	100	7,5	92,5	0,6	1,3	90,6	4,6	86,0
1998	100	7,1	92,9	0,1	1,0	91,8	6,0	85,8
1999	100	7,7	92,3	0,1	0,7	91,4	4,6	86,9
2000	100	8,8	91,2	0,1	0,6	90,4	3,9	86,5
2001	100	9,3	90,7	0,1	0,5	90,1	8,1	82,0
2002	100	8,8	91,2	0,1	1,2	89,9	7,9	82,0
2003	100	7,5	90,7	0,1	0,6	89,9	8,5	81,4
2004	100	8,7	90,1	0,2	0,7	89,2	7,2	82,0
2005	100	8,6	90,0	0,1	1,1	88,7	5,8	83,0
2006	100	7,9	90,5	0,1	0,9	89,5	5,6	83,9
2007	100	8,9	87,4	0,2	1,3	85,9	5,3	80,6

1) 1991 bis 2006: endgültige Ergebnisse 2) einschl. Schiffs- und Luftfahrzeugbedarf und nicht ermittelte Länder und Gebiete

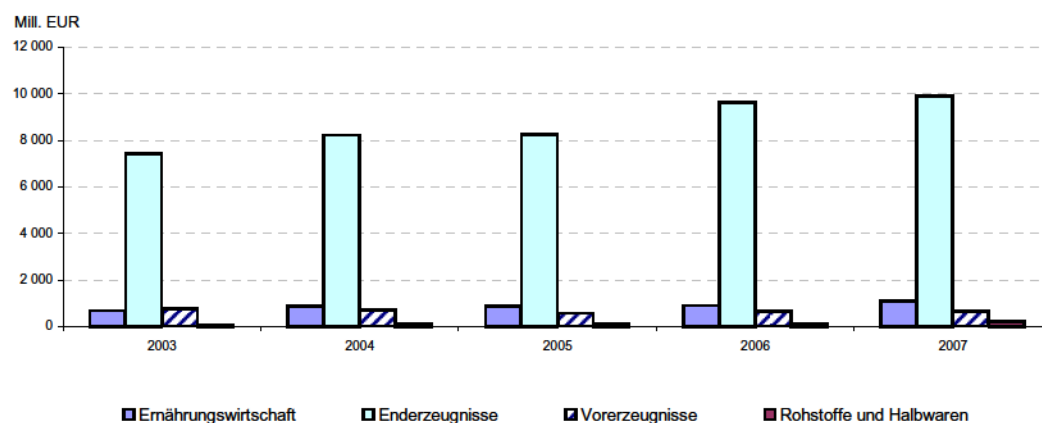
Ausfuhr Berlins und Deutschlands 2003 bis 2007



Ausfuhr Berlins in ausgewählte Länder der Europäischen Union 2003 und 2007



Ausfuhr Berlins nach ausgewählten Warengruppen 2003 bis 2007



Das Amt für Statistik Berlin-Brandenburg

Das Amt für Statistik Berlin-Brandenburg ist für beide Länder die zentrale Dienstleistungseinrichtung auf dem Gebiet der amtlichen Statistik. Das Amt erbringt Serviceleistungen im Bereich Information und Analyse für die breite Öffentlichkeit, für alle gesellschaftlichen Gruppen sowie für Kunden aus Verwaltung und Politik, Wirtschaft und Wissenschaft. Kerngeschäft des Amtes ist die Durchführung der gesetzlich angeordneten amtlichen Statistiken für Berlin und Brandenburg. Das Amt erhebt die Daten, bereitet sie auf, interpretiert und analysiert sie und veröffentlicht die Ergebnisse. Die Grundversorgung aller Nutzer mit statistischen Informationen erfolgt unentgeltlich, im Wesentlichen über das Internet und den Informationsservice. Daneben werden nachfrage- und zielgruppenorientierte Standardauswertungen zu Festpreisen angeboten. Kundenspezifische Aufbereitung / Beratung zu kostendeckenden Preisen ergänzt das Spektrum der Informationsbereitstellung.

Amtliche Statistik im Verbund

Die Statistiken werden bundesweit nach einheitlichen Konzepten, Methoden und Verfahren arbeitsteilig erstellt. Die statistischen Ämter der Länder sind dabei grundsätzlich für die Durchführung der Erhebungen, für die Aufbereitung und Veröffentlichung der Länderergebnisse zuständig. Durch diese Kooperation in einem „Statistikverbund“ entstehen für alle Länder vergleichbare und zu einem Bundesergebnis zusammenführbare Erhebungsergebnisse.

Produkte und Dienstleistungen

Informationsservice

info@statistik-bbb.de
mit statistischen Informationen für jedermann und Beratung sowie maßgeschneiderte Aufbereitungen von Daten über Berlin und Brandenburg.
Auskunft, Beratung, Pressedienst sowie Fachbibliotheken in Potsdam und Berlin.

Standort Potsdam

Dortustraße 46, 14467 Potsdam
Tel. 0331 39-444
Fax 0331 39-418
Mo–Do 9–15 Uhr, Fr 9–14 Uhr

Bibliothek

Tel. 0331 39-843
Fax 0331 39-418
Mo–Do 10.30–15 Uhr, Fr 9.30–14 Uhr

Standort Berlin

Alt-Friedrichsfelde 60, 10315 Berlin
Tel. 030 9021-3434
Fax 030 9021-3655
Mo–Do 9–15 Uhr, Fr 9–14 Uhr

Bibliothek

Tel. 030 9021-3540
Fax 030 9021-3655
Mo–Do 9–15 Uhr, Fr 9–14 Uhr

Internet-Angebot

www.statistik-berlin-brandenburg.de
mit aktuellen Daten, Pressemitteilungen, Statistischen Berichten zum kostenlosen Herunterladen, regionalstatistischen Informationen, Wahlstatistiken und -analysen sowie einem Überblick über das gesamte Leistungsspektrum des Amtes.

Statistische Jahrbücher

mit einer Vielzahl von Tabellen aus nahezu allen Arbeitsgebieten der amtlichen Statistik.

Statistische Berichte

mit Ergebnissen der einzelnen Statistiken in Tabellen in tiefer sachlicher Gliederung und Grafiken zur Veranschaulichung von Entwicklungen und Strukturen.
Mit dieser Reihe werden die bisherigen Veröffentlichungen Statistischer Berichte aus dem Landesbetrieb für Datenverarbeitung und Statistik Land Brandenburg sowie dem Statistischen Landesamt Berlin fortgesetzt.

Datenangebot aus dem Sachgebiet

Informationen zu dieser Veröffentlichung

Referat 33
Tel. 030 9021-3187 / 3588
Fax 030 9028-4031
aussenhandel@statistik-bbb.de

Weitere Veröffentlichungen zum Thema

Statistische Berichte:

- Einfuhr des Landes Berlin
G III 3