

# Statistischer Bericht

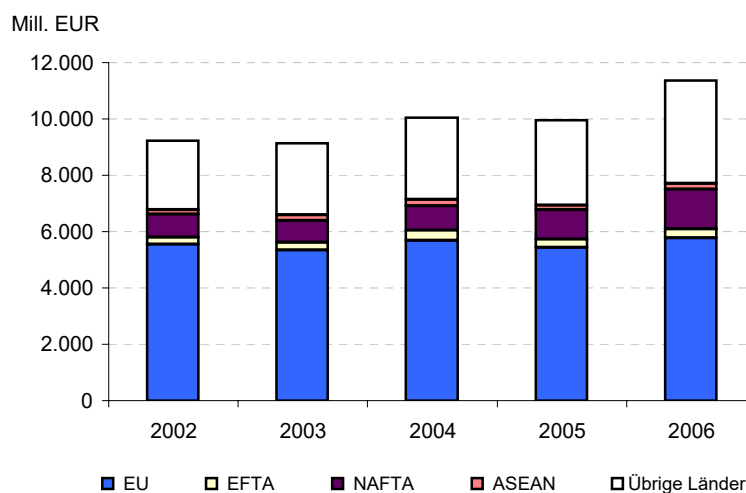
G III 1 - vj 4 / 06

## Ausfuhr Berlins Jahr 2006

- Vorläufige Ergebnisse -

Ausfuhr nach Ländern  
Ausfuhr nach Warengruppen

### Ausfuhr Berlins seit 2002 nach Ländergruppen



# Das Amt für Statistik Berlin-Brandenburg

Das Amt für Statistik Berlin-Brandenburg ist für beide Länder die zentrale Dienstleistungseinrichtung auf dem Gebiet der amtlichen Statistik. Das Amt erbringt Serviceleistungen im Bereich Information und Analyse für die breite Öffentlichkeit, für alle gesellschaftlichen Gruppen sowie für Kunden aus Verwaltung und Politik, Wirtschaft und Wissenschaft. Kerngeschäft des Amtes ist die Durchführung der gesetzlich angeordneten amtlichen Statistiken für Berlin und Brandenburg. Das Amt erhebt die Daten, bereitet sie auf, interpretiert und analysiert sie und veröffentlicht die Ergebnisse. Die Grundversorgung aller Nutzer mit statistischen Informationen erfolgt unentgeltlich, im Wesentlichen über das Internet und den Informationsservice. Daneben werden nachfrage- und zielgruppenorientierte Standardauswertungen zu Festpreisen angeboten. Kundenspezifische Aufbereitung / Beratung zu kostendeckenden Preisen ergänzt das Spektrum der Informationsbereitstellung.

## Amtliche Statistik im Verbund

Die Statistiken werden bundesweit nach einheitlichen Konzepten, Methoden und Verfahren arbeitsteilig erstellt. Die statistischen Ämter der Länder sind dabei grundsätzlich für die Durchführung der Erhebungen, für die Aufbereitung und Veröffentlichung der Länderergebnisse zuständig. Durch diese Kooperation in einem „Statistikverbund“ entstehen für alle Länder vergleichbare und zu einem Bundesergebnis zusammenführbare Erhebungsergebnisse.

# Produkte und Dienstleistungen

## Informationsservice

mit statistischen Informationen für jedermann und Beratung sowie maßgeschneiderte Aufbereitungen von Daten über Berlin und Brandenburg  
Auskunft, Beratung, Pressedienst sowie Fachbibliotheken in Potsdam und Berlin

## Internet-Angebot

[www.statistik-berlin-brandenburg.de](http://www.statistik-berlin-brandenburg.de)  
mit aktuellen Daten, Pressemitteilungen, Statistischen Berichten zum kostenlosen Herunterladen, regionalstatistischen Informationen, Wahlstatistiken und -analysen sowie einem Überblick über das gesamte Leistungsspektrum des Amtes

## Statistische Jahrbücher

mit einer Vielzahl von Tabellen aus nahezu allen Arbeitsgebieten der amtlichen Statistik

## Statistische Berichte

mit Ergebnissen der einzelnen Statistiken in Tabellen in tiefer sachlicher Gliederung und Grafiken zur Veranschaulichung von Entwicklungen und Strukturen.  
Mit dieser Reihe werden die bisherigen Veröffentlichungen Statistischer Berichte aus dem Landesbetrieb für Datenverarbeitung und Statistik Land Brandenburg sowie dem Statistischen Landesamt Berlin fortgesetzt.

## Impressum

**Amt für Statistik** Berlin-Brandenburg  
Standort Potsdam  
Dortustraße 46  
14467 Potsdam  
Telefon: 0331 39444  
Fax: 0331 39418  
[info@statistik-bbb.de](mailto:info@statistik-bbb.de)  
[www.statistik-berlin-brandenburg.de](http://www.statistik-berlin-brandenburg.de)

## Statistischer Bericht

G III 1 - vj 4 / 06

© **Amt für Statistik** Berlin-Brandenburg  
*Die Veröffentlichung und Verbreitung, auch auszugsweise, mit Quellenangabe für nichtgewerbliche Zwecke gestattet.*

Erscheinungsfolge: vierteljährlich  
Bestell-Nr.: 290.1  
Preis: 6,00 EUR

## Zeichenerklärung

- nichts vorhanden
- () Aussagewert ist eingeschränkt
- Zahlenwert unbekannt oder geheimzuhalten
- x Tabellenfach gesperrt
- / Zahlenwert nicht sicher genug
- 0 weniger als die Hälfte von 1 in der letzten besetzten Stelle, jedoch mehr als nichts
- p vorläufige Zahl
- ... Angabe fällt später an
- r berichtigte Zahl
- s geschätzte Zahl

		Seite
	<b>Grafiken</b>	
	Ausfuhr Berlins seit 2002 nach Ländergruppen .....	1
	Ausfuhr Berlins und Deutschlands 2002 bis 2006.....	30
	Ausfuhr Berlins in die Länder der Europäischen Union 2002 und 2006 .....	30
	Ausfuhr Berlins nach ausgewählten Warengruppen 2002 bis 2006 .....	30
Erläuterungen	4	
Allgemeine Hinweise	4	
Definitionen	5	
Erhebungsmerkmale	6	
Ergebnisse kurz gefasst	7	
	<b>Tabellen</b>	
	1 Ausfuhr Berlins 2006 nach Erdteilen, Ländergruppen und ausgewählten Ländern.....	8
	2 Ausfuhr Berlins 2006 nach Warengruppen, Warenunter- gruppen und ausgewählten Waren .....	9
	3 Ausfuhr Berlins 2006 nach Erdteilen, Ländergruppen und Ländern sowie nach Warengruppen .....	10
	4 Ausfuhr Berlins 2006 nach Warengruppen, -untergruppen, Waren sowie nach Erdteilen und Ländergruppen .....	18
	5 Ausfuhr Berlins 1991 bis 2006 nach Erdteilen und Länder- gruppen.....	26
	6 Ausfuhr Berlins 1991 bis 2006 nach Warengruppen.....	28

## Erläuterungen

### Allgemeine Hinweise

#### Aufgabe und Ziel der Statistik

Die Außenhandelsstatistik stellt den grenzüberschreitenden Warenverkehr (Ein- und Ausfuhr) zwischen dem Land Berlin und dem Ausland dar. Ausland in diesem Sinne ist das Gebiet außerhalb der Bundesrepublik Deutschland (Gebietsstand nach dem 3. Oktober 1990). Die Ergebnisse dieser Statistik dienen vielfältigen wirtschaftspolitischen Zwecken, insbesondere als Grundlage für handels- und zollpolitische Entscheidungen.

#### Rechtsgrundlagen

Die Außenhandelsstatistik basiert insbesondere auf folgenden Rechtsvorschriften:

Gesetz über die Statistik für Bundeszwecke (Bundesstatistikgesetz - BStatG) vom 22. Januar 1987 (BGBl. I S. 462, 565), zuletzt geändert durch Artikel 16 des Gesetzes vom 21. August 2002 (BGBl. I S. 3322),

Verordnung (EWG) Nr. 3330/91 des Rates vom 7. November 1991 über die Statistiken des Warenverkehrs zwischen Mitgliedstaaten (ABl. EG Nr. L 316 S.1), zuletzt geändert durch Verordnung (EG) Nr. 1624/2000 des Europäischen Parlaments und des Rates vom 10. Juli 2000 (ABl. EG Nr. L 187 S. 1),

Verordnung (EG) Nr. 1901/2000 der Kommission vom 7. Dezember 2000 zur Durchführung der Verordnung (EWG) Nr. 3330/91 des Rates über die Statistiken des Warenverkehrs zwischen Mitgliedstaaten (ABl. EG 1992 Nr. L 228 S. 28), zuletzt geändert durch Verordnung (EG) Nr. 1835/2002 der Kommission vom 15.10.2002 (ABl. EG. Nr. L 278 S. 9),

Verordnung (EG) Nr. 1172/95 des Rates vom 22. Mai 1995 über die Statistiken des Warenverkehrs der Gemeinschaft und ihrer Mitgliedstaaten mit Drittländern (ABl. EG Nr. L 118 S. 10), zuletzt geändert durch Verordnung (EG) Nr. 374/98 des Rates vom 12. Februar 1998 (ABl. EG Nr. L 48 S. 6),

Verordnung (EG) Nr. 1917/2000 der Kommission vom 7. Dezember 2000 zur Durchführung der Verordnung (EG) Nr. 1172/95 des Rates im Hinblick auf die Außenhandelsstatistik (ABl. EG Nr. L 229 S. 14), zuletzt geändert durch Verordnung (EG) Nr. 1669/2002 der Kommission vom 20.8.2001 (ABl. EG Nr. L 224 S. 3),

Außenhandelsstatistikgesetz (AHStatGes) in der im Bundesgesetzblatt Teil III, Gliederungsnummer 7402-1, veröffentlichten bereinigten Fassung, zuletzt geändert durch Artikel 145 der siebenten Zuständigkeitanpassungs-Verordnung vom 29.10.2001 (BGBl. I S. 2785),

Außenhandelsstatistik-Durchführungsverordnung (AHStat-DV) in der Fassung der Bekanntmachung vom 29. Juli 1994 (BGBl. I S. 1993), zuletzt geändert durch Verordnung vom 21. Februar 2002 (BGBl. I S. 1010).

#### Periodizität

Die Veröffentlichung der Außenhandelsstatistik erfolgt vierteljährlich getrennt nach Ein- und Ausfuhr mit vorläufigen Ergebnissen und jährlich nach Vorliegen der endgültigen Ergebnisse. Die Vergleichsdaten der Vorjahre werden nach dem Vorliegen korrigierter Ergebnisse aktualisiert.

#### Berichtskreis

Zum Berichtskreis gehören die Im- und Exporteure von Waren.

#### Klassifikationen

Die Datenerhebung erfolgt nach den achtstelligen Warennummern des **Warenverzeichnisses für die Außenhandelsstatistik**. Der Gliederung der Ergebnisse in dieser Veröffentlichung liegt das gröbere dreistellige **Verzeichnis der Warengruppen und -untergruppen der Ernährungswirtschaft und der Gewerblichen Wirtschaft (EGW) - Ausgabe 2002** - zugrunde. Die Zuordnung der Waren ist aus der Tabelle 4 ersichtlich.

Als Ursprungs- und Bestimmungsland werden die Länder bzw. Gebiete entsprechend des **Länderverzeichnisses für die Außenhandelsstatistik**, seit Juni 2005 an 234 Länder bzw. Gebiete, unterschieden. Die Länder-Nummern-Zuordnung ist der Tabelle 3 zu entnehmen.

#### Methodische Hinweise

Die Aufbereitung der Außenhandelsstatistik wird zentral für alle Bundesländer vom Statistischen Bundesamt durchgeführt. Den Ergebnissen der Außenhandelsstatistik liegen im allgemeinen die Angaben der Einführer und Ausführer zugrunde. Die Anmeldung zur Außenhandelsstatistik erfolgt für den Handel mit Ländern außerhalb der EU (Extrahandel) mit den Vordrucken „Einfuhranmeldung“ und „Ausfuhranmeldung“. Den Ergebnissen des Außenhandels mit den EU-Ländern (Intrahandel) liegen die statistischen Anmeldungen der innergemeinschaftlichen Erwerbe und Lieferungen im Sinne des Umsatzsteuergesetzes zugrunde. Die ein- und ausgeführten Waren werden nach Art, Menge, Wert und Ursprungs- bzw. Bestimmungsland erfasst. Die angegebenen Warenwerte beziehen sich grundsätzlich auf den Grenzübergangswert, d.h. auf den Wert frei Grenze des Erhebungsgebietes. Sie gelten ohne die deutschen Einfuhrabgaben.

Da die Zuordnung der Einfuhren zu den einzelnen Bundesländern im Lagerverkehr (Zollager) erhebungsbedingt nur zum Zeitpunkt der Einfuhr auf Lager, nicht aber bei der Einfuhr **aus** Lager erfolgen kann, ist die Einfuhr der Bundesländer nur im Generalhandel (vgl. Definitionen) darstellbar.

Im Rahmen der Intrahandelsstatistik sind grundsätzlich alle Privatpersonen von der Auskunftspflicht befreit. Die Befreiung gilt auch für Auskunftspflichtige, deren im Intrahandel getätigten jährlichen Versendungen in andere

EU-Mitgliedstaaten oder Eingänge aus anderen EU-Mitgliedstaaten den Statistischen Wert von jeweils 300 000 EURO im Vorjahr oder im laufenden Jahr nicht überschritten haben. Im Rahmen der Extrahandelsstatistik sind - bis auf wenige Ausnahmen - Warensendungen von weniger als 1 000 Euro von der Anmeldung befreit.

Die vorstehend genannten Befreiungen sind in den Außenhandelsergebnissen als Zuschätzungen enthalten.

Nicht einbezogen sind ferner Waren, die von in der Bundesrepublik Deutschland stationierten ausländischen Streitkräften selbst ein- oder ausgeführt werden.

Ab dem Berichtsmonat Januar 2004 umfasst die Ländergruppe "EU-Länder" auch die zum 1. Mai 2004 beigetretenen Länder. Aus diesem Grunde wird ab 2004 die Bezeichnung "Mittel- und osteuropäische Länder" nicht weitergeführt. Die verbliebenen Länder dieser Gruppe werden unter "übrige Länder Europas" ausgewiesen.

#### **Hinweise auf andere Veröffentlichungen**

Bundesergebnisse sind der Fachserie 7 „Außenhandel“ des Statistischen Bundesamtes zu entnehmen.

## **Definitionen**

### **Spezialhandel (Ausfuhr)**

Nachgewiesen wird die Ausfuhr von Waren aus dem freien Verkehr und dem Veredelungsverkehr (nach zollamtlich bewilligter aktiver bzw. zur zollamtlich bewilligten passiven Eigen- und Lohnveredelung einschließlich Ausbesserung), nicht jedoch die Ausfuhr aus Lager (Zolllager).

### **Generalhandel (Einfuhr)**

Er umfasst die unmittelbare Einfuhr von Waren in den freien Verkehr des Ziellandes Berlin, alle Einfuhren auf Lager (Zolllager) zum Zeitpunkt ihrer Einlagerung sowie den Veredelungsverkehr zur zollamtlich bewilligten aktiven bzw. nach zollamtlich bewilligter passiver Eigen- und Lohnveredelung einschließlich Ausbesserung. Im Spezialhandel, der nur für die Bundesrepublik Deutschland insgesamt darstellbar ist, werden dagegen die Einfuhren auf Lager im Zeitpunkt ihrer Einfuhr aus Lager nachgewiesen und zwar nur diejenigen Einfuhren, die nicht zur Wiederausfuhr gelangen.

### **Ursprungsland**

In der Einfuhr wird als Ursprungsland das Land nachgewiesen, in dem die Waren vollständig gewonnen oder hergestellt worden sind oder ihre letzte wesentliche und wirtschaftlich gerechtfertigte Be- oder Verarbeitung erfahren haben. Ist das Ursprungsland nicht bekannt, tritt an dessen Stelle das Versendungsland.

### **Bestimmungsland**

In der Ausfuhr wird als Bestimmungsland das Land nachgewiesen, in dem die Waren ge- oder verbraucht, be- oder verarbeitet werden sollen. Ist das Bestimmungsland nicht bekannt, gilt als Bestimmungsland das Land, in das die Waren zuletzt verbracht werden sollen.

### **Schiffs- und Luftfahrzeugbedarf**

Als Schiffs- und Luftfahrzeugbedarf wird im Spezialhandel die Lieferung ausländischer Waren aus Lager für den Bedarf ausgehender deutscher Seeschiffe und Luftfahrzeuge (in der Einfuhr) sowie die Lieferung von Waren aus dem freien Verkehr und aus der aktiven Veredelung für den Bedarf ausgehender fremder Seeschiffe und Luftfahrzeuge (in der Ausfuhr) nachgewiesen. Unter Schiffs- und Luftfahrzeugbedarf ist ferner in der Einfuhr die Lieferung ausländischer Waren aus Lager für den Bedarf von ausländischen Häfen liegenden deutschen Seeschiffen und Luftfahrzeugen zu verstehen.

### **Mengen**

Die Mengenangaben (in Tonnen) beziehen sich auf die Eigenmasse bzw. das Reingewicht der Waren.

### **Werte**

Die Werte sind in 1 000 Euro (Deutschlandwerte in Mill. Euro) nachgewiesen. Sie beziehen sich grundsätzlich auf den Statistischen Wert. Der Statistische Wert stellt den Wert frei Grenze des Erhebungsgebietes (=Grenzübergangswert) dar. Bei der Ausfuhr oder Einfuhr nach Veredelung ist stets der volle Warenwert einschließlich der Veredelungskosten und der Vertriebskosten eingesetzt.

### **Hinweis**

Ab dem 1. Januar 2002 werden grundsätzlich alle Wertangaben in Euro dargestellt. Die in DM für die Zeit vor dem 1. Januar 2002 ermittelten Werte wurden einheitlich mit dem konstanten Faktor 1 EURO = 1,95583 DM umgestellt.

# Erhebungsmerkmale

## Waren

### Warengruppen

### Warenuntergruppen

### Ernährungswirtschaft

- Lebende Tiere
- Nahrungsmittel
  - tierischen Ursprungs
  - pflanzlichen Ursprungs
- Genussmittel

### Gewerbliche Wirtschaft

- Rohstoffe
- Halbwaren
- Fertigwaren
  - Vorerzeugnisse
  - Enderzeugnisse

## Ursprungs- und Bestimmungsländer

### Erdteile

### Ländergruppen

### Übrige Länder

### Europa

#### EU-Länder

- Frankreich
- Niederlande
- Italien
- Verein. Königreich
- Irland
- Dänemark
- Griechenland
- Portugal
- Spanien
- Schweden
- Finnland
- Österreich
- Belgien
- Luxemburg
- Malta
- Estland
- Lettland
- Litauen
- Polen
- Tschechische Republik
- Slowakei
- Ungarn
- Slowenien
- Zypern

#### EFTA-Länder<sup>1)</sup>

- Island
- Norwegen
- Liechtenstein
- Schweiz

#### Übrige Länder

#### Europas

- Ceuta
- Melilla
- Färöer
- Andorra
- Gibraltar
- Vatikanstadt
- San Marino
- Türkei
- Rumänien
- Bulgarien
- Albanien
- Ukraine
- Belarus
- Republik Moldau
- Russische Föderation
- Georgien
- Armenien
- Aserbaidschan
- Kasachstan
- Turkmenistan
- Usbekistan
- Tadschikistan
- Kirgisistan
- Kroatien
- Bosnien und Herzegowina
- Kosovo
- Montenegro
- Serbien
- Ehemalige Jugoslawische Republik Mazedonien

### Afrika

- Marokko
- Algerien
- Tunesien
- Libysch-Arabisches Dschamahirija
- Ägypten
- Sudan
- Mauretanien
- Mali
- Burkina Faso
- Niger
- Tschad
- Kap Verde
- Senegal
- Gambia
- Guinea-Bissau
- Guinea
- Sierra Leone
- Liberia
- Côte d'Ivoire
- Ghana
- Togo
- Benin
- Nigeria
- Kamerun
- Zentralafrikanische Republik
- Äquatorialguinea
- São Tomé u. Príncipe
- Gabun
- Republik Kongo
- Demokrat. Republik Kongo
- Ruanda
- Burundi
- St. Helena
- Angola
- Äthiopien
- Eritrea
- Dschibuti
- Somalia
- Kenia
- Uganda
- Verein. Republik Tansania
- Seychellen
- Brit. Territor. im Ind. Ozean
- Mosambik
- Madagaskar
- Mauritius
- Komoren
- Mayotte
- Sambia
- Simbabwe
- Malawi
- Südafrika
- Namibia
- Botsuana
- Swasiland
- Lesotho

### Amerika

#### NAFTA-Länder<sup>2)</sup>

- Vereinigte Staaten
- Kanada
- Mexiko

#### Übrige Länder

#### Amerikas

- Grönland

- St. Pierre und Miquelon
- Bermuda
- Guatemala
- Belize
- Honduras
- El Salvador
- Nicaragua
- Costa Rica
- Panama
- Anguilla
- Kuba
- St. Kitts und Nevis
- Haiti
- Bahamas
- Turks-, Caicosinseln
- Dominik. Republik
- Amerikan. Jungferninseln
- Antigua und Barbuda
- Dominica
- Kaimaninseln
- Jamaika
- St. Lucia
- St. Vincent u. d. Grenadinen
- Britische. Jungferninseln
- Barbados
- Montserrat
- Trinidad u. Tobago
- Grenada
- Aruba
- Niederländische Antillen
- Kolumbien
- Venezuela
- Guyana
- Suriname
- Ecuador
- Peru
- Brasilien
- Chile
- Bolivien
- Paraguay
- Uruguay
- Argentinien
- Falklandinseln

### Asien

#### ASEAN-Länder<sup>3)</sup>

- Myanmar
- Thailand
- Demokrat. Volksrep. Laos
- Vietnam
- Kambodscha
- Indonesien
- Malaysia
- Brunei Darussalam
- Singapur
- Philippinen

#### Übrige Länder Asiens

- Libanon
- Arabische Republik Syrien
- Irak
- Islamische Republik Iran
- Israel
- Besetzte palästinensische Gebiete
- Timor-Leste
- Jordanien
- Saudi-Arabien
- Kuwait

- Bahrain
- Katar
- Verein. Arabische Emirate
- Oman
- Jemen
- Afghanistan
- Pakistan
- Indien
- Bangladesch
- Malediven
- Sri Lanka
- Nepal
- Bhutan
- Mongolei
- Volksrepublik China
- Demokrat. Volksrep. Korea
- Republik Korea
- Japan
- Taiwan
- Hongkong
- Macau

### Australien und Ozeanien

- Australien
- Papua-Neuguinea
- Nauru
- Neuseeland
- Salomonen
- Tuvalu
- Neukaledonien
- Wallis u. Futuna
- Kiribati
- Pitcairnsinseln
- Fidschi
- Vanuatu
- Tonga
- Samoa
- Nördliche Marianen
- Französisch-Polynesien
- Föderierte Staaten von Mikronesien
- Marshallinseln
- Palau
- Amerikanisch-Samoa
- Guam
- Amerikanische Überseeinseln, kleinere
- Kokosinseln (Keelinginseln)
- Weihnachtsinseln
- Heard und McDonaldinseln
- Norfolkinseln
- Cookinseln
- Niue
- Tokelau
- Antarktis
- Bouvetinseln
- Südgeorgien und die Südlichen Sandwichinseln
- Französische Südgebiete

### Außerdem:

- Schiffs- und Luftfahrzeugbedarf
- Nicht ermittelte Länder und Gebiete

1) European Free Trade Association - Europäische Freihandelszone

2) North American Free Trade Area - Nordamerikanische Freihandelszone

3) Association of South-East-Asian Nations - Vereinigung Südostasiatischer Staaten

## Ergebnisse kurz gefasst

Die Berliner Wirtschaft erreichte im Jahr 2006 nach vorläufigen Ergebnissen ein Exportvolumen von fast 11,4 Mrd. Euro, was gegenüber dem Vorjahr ein deutlicher Anstieg ist (+14,1 Prozent).

Die Exporte aus Berlin gingen im Jahr 2006 zu 65% Prozent des Gesamtvolumens in europäische Länder, d.h. Waren im Wert von 7,39 Mrd. Euro (+9,0 Prozent). Allein in Länder der EU betrug der Exportwert 5,77 Mrd. Euro (+6,1 Prozent), darunter in das Hauptabnehmerland Frankreich Waren in Höhe von 811 Mill. Euro (-6,0 Prozent). Für weitere wichtige Exportländer innerhalb der EU konnten überdurchschnittliche Zuwachsraten erreicht werden: Spanien (+30,4 Prozent; 604 Mill. Euro), Polen (+28,9 Prozent; 555 Mill. Euro) und Österreich (+26,4 Prozent; 655 Mill. Euro).

Die Ausfuhren von Berlin nach Nord- und Lateinamerika stiegen im vergangenen Jahr auf 1,75 Mrd. Euro bzw. um 35,9 Prozent. Hierbei sind weiterhin vor allem die NAFTA-Länder zu nennen, an deren erster Stelle die USA mit einem Warenwert von 1,28 Mrd. Euro (+39,5 Prozent).

In asiatische Länder wurden von Berlin auch deutlich mehr Waren im Jahr 2006 geliefert; der Wert betrug 1,84 Mrd. Euro (+17,8%)

Das Exportvolumen der Berliner gewerblichen Wirtschaft lag im Jahr 2006 bei 10,03 Mrd. Euro, mit den höchsten Warenwerten für Pharmazeutische Erzeugnisse in Höhe von 2,15 Mrd. Euro (+7,1 Prozent) und Geräten der Elektrizitätserzeugung und -verteilung von 1,04 Mrd. Euro (+32,4 Prozent). Des Weiteren erreichten ernährungswirtschaftliche Erzeugnisse einen Exportwert von 899 Mill. Euro (+4,5 Prozent).

**1 Ausfuhr Berlins 2006 nach Erdteilen, Ländergruppen und ausgewählten Ländern**

Land-Nr.	Bestimmungsland	Menge			Wert		
		Tonnen	Veränderung zum Vorjahreszeitraum in %	Anteil an der Gesamtausfuhr in %	1 000 EUR	Veränderung zum Vorjahreszeitraum in %	Anteil an der Gesamtausfuhr in %
	<b>Insgesamt</b>	<b>1.455.739</b>	<b>10,5</b>	<b>100</b>	<b>11.373.311</b>	<b>14,1</b>	<b>100</b>
	<b>Europa</b>	<b>1.301.390</b>	<b>9,5</b>	<b>89,4</b>	<b>7.391.563</b>	<b>9,0</b>	<b>65,0</b>
	EU-Länder	1.134.458	9,8	77,9	5.766.411	6,1	50,7
	Eurozone	567.603	7,0	39,0	3.805.727	7,9	33,5
001	Frankreich	171.235	53,5	11,8	811.501	-6,0	7,1
003	Niederlande	126.206	25,7	8,7	409.014	-1,4	3,6
005	Italien	53.449	-22,7	3,7	662.011	8,2	5,8
007	Irland	6.687	-23,7	0,5	82.409	10,9	0,7
009	Griechenland	9.998	-14,5	0,7	91.576	-4,8	0,8
010	Portugal	7.287	-6,9	0,5	102.809	7,0	0,9
011	Spanien	45.515	-35,7	3,1	604.423	30,4	5,3
014	Finnland	12.528	-13,1	0,9	77.716	-11,0	0,7
015	Österreich	75.861	-6,5	5,2	654.655	26,4	5,8
017	Belgien	53.487	7,3	3,7	281.846	3,3	2,5
018	Luxemburg	5.349	4,3	0,4	27.767	-1,1	0,2
	Nicht-Eurozone	566.856	12,7	38,9	1.960.684	2,9	17,2
006	Vereinigtes Königreich	77.412	-23,0	5,3	555.482	-23,9	4,9
008	Dänemark	88.050	55,8	6,0	130.290	52,0	1,1
013	Schweden	66.690	188,1	4,6	183.572	23,7	1,6
046	Malta	724	9,8	0,0	6.029	45,4	0,1
053	Estland	2.722	133,5	0,2	9.787	89,9	0,1
054	Lettland	2.413	-4,7	0,2	10.763	26,4	0,1
055	Litauen	13.970	13,0	1,0	75.120	40,3	0,7
060	Polen	131.429	20,6	9,0	555.224	28,9	4,9
061	Tschechische Republik	153.441	-5,3	10,5	222.631	-4,0	2,0
063	Slowakei	9.145	-1,8	0,6	63.793	13,7	0,6
064	Ungarn	16.382	-14,6	1,1	111.022	7,3	1,0
091	Slowenien	3.869	-31,9	0,3	32.711	-25,2	0,3
600	Zypern	609	-12,4	0,0	4.261	-4,9	0,0
	EFTA-Länder	23.009	30,6	1,6	317.916	7,1	2,8
024	Island	290	-36,8	0,0	3.337	17,8	0,0
028	Norwegen	4.198	6,4	0,3	47.460	18,0	0,4
037	Liechtenstein	374	33,1	0,0	5.528	110,5	0,0
039	Schweiz	18.146	40,3	1,2	261.591	4,2	2,3
	übrige Länder und Gebiete Europas darunter	143.923	4,8	9,9	1.307.236	24,4	11,5
052	Türkei	8.870	-63,1	0,6	165.819	-8,5	1,5
066	Rumänien	9.321	59,4	0,6	104.081	41,3	0,9
068	Bulgarien	2.207	-30,0	0,2	34.996	20,9	0,3
075	Russische Föderation	82.590	14,0	5,7	627.355	30,1	5,5
	<b>Afrika</b>	<b>18.671</b>	<b>32,4</b>	<b>1,3</b>	<b>275.865</b>	<b>17,4</b>	<b>2,4</b>
388	Südafrika	5.282	15,9	0,4	111.048	36,9	1,0
	übrige Länder und Gebiete Afrikas	13.389	40,3	0,9	164.817	7,1	1,4
	<b>Amerika</b>	<b>61.035</b>	<b>24,4</b>	<b>4,2</b>	<b>1.751.386</b>	<b>35,9</b>	<b>15,4</b>
	NAFTA-Länder	52.260	34,3	3,6	1.424.701	37,2	12,5
400	Vereinigte Staaten	46.022	35,9	3,2	1.282.740	39,5	11,3
404	Kanada	2.889	23,7	0,2	68.156	37,2	0,6
412	Mexiko	3.350	23,8	0,2	73.805	6,5	0,6
	übrige Länder und Gebiete Amerikas	8.775	-13,8	0,6	326.685	30,4	2,9
	<b>Asien</b>	<b>70.567</b>	<b>12,0</b>	<b>4,8</b>	<b>1.836.780</b>	<b>17,8</b>	<b>16,1</b>
	ASEAN-Länder	6.607	-7,1	0,5	200.133	20,2	1,8
	übrige Länder und Gebiete Asiens darunter	63.960	19,1	4,4	1.636.647	-2,4	14,4
720	China	14.712	7,3	1,0	372.984	7,2	3,3
732	Japan	19.831	19,7	1,4	411.557	0,3	3,6
	<b>Australien und Ozeanien</b>	<b>4.076</b>	<b>28,9</b>	<b>0,3</b>	<b>117.656</b>	<b>18,4</b>	<b>1,0</b>
800	Australien	3.663	31,4	0,3	107.943	20,3	0,9
	übrige Länder Australiens u. Ozeaniens	413	-2,5	0,0	9.712	-1,9	0,1
	<b>Verschiedenes</b>	<b>0</b>	<b>-99,8</b>	<b>0,0</b>	<b>61</b>	<b>-95,1</b>	<b>0,0</b>
950	Schiffs- und Luftfahrzeugbedarf	0	-99,3	0,0	61	-61,2	0,0
958	Nicht ermittelte Länder u. Gebiete	0	-100,0	0,0	0	-100,0	0,0



**2 Ausfuhr Berlins 2006 nach Warengruppen, Warenuntergruppen und ausgewählten Waren**

EGW-Nr.	Warenbenennung	Menge			Wert		
		in Tonnen	Veränderung zum Vorjahreszeitraum in %	Anteil an der Gesamtausfuhr in %	in 1 000 EUR	Veränderung zum Vorjahreszeitraum in %	Anteil an der Gesamtausfuhr in %
	<b>Insgesamt</b>	<b>1 455 739</b>	<b>10,5</b>	<b>100</b>	<b>11 373 311</b>	<b>14,1</b>	<b>100</b>
<b>1-4</b>	<b>Ernährungswirtschaft</b>	<b>301 657</b>	<b>-2,9</b>	<b>20,7</b>	<b>899 304</b>	<b>4,5</b>	<b>7,9</b>
101-109	Lebende Tiere	301	146,5	0,0	461	-10,5	0,0
<b>2</b>	<b>Nahrungsmittel tierischen Ursprungs</b>	<b>15 130</b>	<b>-29,2</b>	<b>1,0</b>	<b>38 077</b>	<b>-33,0</b>	<b>0,3</b>
	darunter						
201-203	Milch, Butter, Käse u. Erzeugn.	6 545	-27,8	0,4	16 025	-24,0	0,1
204	Fleisch, Fleischwaren	8 084	-24,9	0,6	19 221	-41,1	0,2
206	Fische, Fischzubereitungen	408	-8,3	0,0	2 640	8,7	0,0
208	Tierische Öle und Fette zur Ernährung	32	x	0,0	24	x	0,0
<b>3</b>	<b>Nahrungsmittel pflanzlichen Ursprungs</b>	<b>225 301</b>	<b>-3,9</b>	<b>15,5</b>	<b>464 812</b>	<b>4,2</b>	<b>4,1</b>
	darunter						
315	Backwaren, Zubereit. a. Getreide	91 800	16,3	6,3	197 190	10,7	1,7
360	Schalen- und Trockenfrüchte	1 927	-1,7	0,1	12 155	-6,1	0,1
370	Gemüsezubereit. u. -konserven	958	176,6	0,1	672	128,6	0,0
372	Obstzubereitungen u. -konserven	873	-35,2	0,1	1 993	-7,9	0,0
375	Obst- und Gemüsesäfte	54	-97,1	0,0	82	-92,6	0,0
377	Kakao u. Kakaoerzeugnisse	94 627	15,7	6,5	190 270	1,8	1,7
381	Zuckerrüben, Zucker u. -erzeugn.	3 228	-19,7	0,2	10 354	-6,2	0,1
393	Kleie, Abfallerzeugnisse zur Viehfütterung und sonstige Futtermittel	5 837	59,7	0,4	508	118,6	0,0
<b>4</b>	<b>Genussmittel</b>	<b>60 925</b>	<b>11,3</b>	<b>4,2</b>	<b>395 955</b>	<b>10,8</b>	<b>3,5</b>
	darunter						
402,403	Kaffee, Tee und Mate	28 091	52,9	1,9	134 375	45,5	1,2
411	Rohtabak, Tabakerzeugnisse	31 126	-8,7	2,1	254 515	-1,7	2,2
421-425	Alkoholische Getränke	1 707	-25,5	0,1	7 041	12,3	0,1
<b>5-8</b>	<b>Gewerbliche Wirtschaft</b>	<b>1 067 101</b>	<b>14,5</b>	<b>73,3</b>	<b>10 031 866</b>	<b>11,9</b>	<b>88,2</b>
<b>5</b>	<b>Rohstoffe</b>	<b>125 898</b>	<b>215,4</b>	<b>8,6</b>	<b>9 974</b>	<b>-6,9</b>	<b>0,1</b>
	darunter						
502	Chemiefasern, Seidenraupenkokons, Abfälle	267	-30,2	0,0	154	-15,1	0,0
506	Abfallseide, Abfälle a. Gespinnstware u. dgl.	12 851	11,9	0,9	6 549	12,3	0,1
590	Rohstoffe auch Abfälle, a.n.g.	7 072	-64,5	0,5	1 353	-58,0	0,0
<b>6</b>	<b>Halbwaren</b>	<b>212 217</b>	<b>-9,2</b>	<b>14,6</b>	<b>98 896</b>	<b>-12,9</b>	<b>0,9</b>
	darunter						
602	Rohseide, Seidengarne	14	-74,6	0,0	204	-70,9	0,0
605	Garne aus Baumwolle	450	-78,4	0,0	816	-76,5	0,0
642	Abfälle und Schrott, aus Eisen und Stahl	12 052	212,5	0,8	3 078	224,0	0,0
646	Kupfer u. -legierungen, einschl. Abfälle und Schrott	3 093	-57,9	0,2	12 277	-11,6	0,1
656	Radioaktive Elemente u. radioaktive Isotope	0	-100,0	0,0	10 091	30,9	0,1
<b>7+8</b>	<b>Fertigwaren</b>	<b>728 986</b>	<b>10,7</b>	<b>50,1</b>	<b>9 922 996</b>	<b>12,2</b>	<b>87,2</b>
<b>7</b>	<b>Vorzeugnisse</b>	<b>187 075</b>	<b>12,7</b>	<b>12,9</b>	<b>635 737</b>	<b>10,5</b>	<b>5,6</b>
	darunter						
701-705	Gewebe, Gewirke und Gestricke	2 640	-20,1	0,2	22 256	-13,4	0,2
708	Papier und Pappe	36 543	8,3	2,5	62 331	14,1	0,5
732	Kunststoffe	40 088	2,2	2,8	50 261	18,4	0,4
734	Farben, Lacke, Kitte	4 665	-46,4	0,3	26 188	-10,7	0,2
740	Pharmazeutische Grundstoffe	206	-39,2	0,0	209 186	-23,8	1,8
771	Halbzeuge aus Kupfer und -legierungen	40 019	82,4	2,7	182 005	188,9	1,6
<b>8</b>	<b>Enderzeugnisse</b>	<b>541 911</b>	<b>10,1</b>	<b>37,2</b>	<b>9 287 259</b>	<b>12,3</b>	<b>81,7</b>
	darunter						
820	Werkzeuge, Schneidwaren, Eßbestecke	5 882	12,5	0,4	198 142	-6,9	1,7
834	Pharmazeutische Erzeugnisse	23 249	-2,6	1,6	2 149 322	7,1	18,9
841	Kraftmaschinen	1 842	-43,5	0,1	154 807	-26,8	1,4
861	Geräte zur Elektrizitätserzeugung u. -verteilung	85 792	131,2	5,9	1 039 822	32,4	9,1
863	Nachrichtentechn. Geräte u. Einrichtungen	1 497	18,8	0,1	454 704	15,3	4,0
<b>9</b>	<b>Außerdem Rückwaren, Ersatzlieferungen</b>	<b>86 982</b>	<b>15,4</b>	<b>6,0</b>	<b>442 141</b>	<b>224,1</b>	<b>3,9</b>

**3 Ausfuhr Berlins 2006 nach Erdteilen, Ländergruppen und Ländern sowie nach Warengruppen**

Land-Nr.	Bestimmungsland	Ins-gesamt <sup>1)</sup>	Ernährungs-wirtschaft	Gewerbliche Wirtschaft							
				zusammen	Rohstoffe	Halbwaren	Fertigwaren				
							zusammen	Vorerzeug-nisse	Enderzeugnisse		
									zusammen	darunter	
										Maschinen-bau-erzeugnisse	Elektro-technische Erzeugnisse
<b>Tonnen</b>											
	<b>Europa</b>	1 301 390	276 951	937 457	124 146	210 866	602 445	169 912	432 534	50 302	92 364
	EU-Länder	1 134 458	250 465	797 011	122 555	208 584	465 872	140 669	325 203	38 440	80 210
	Eurozone	567 603	158 615	365 475	93 385	36 449	235 640	70 363	165 277	21 509	23 644
001	Frankreich	171 235	47 597	110 518	57 840	3 886	48 792	18 435	30 357	6 106	2 129
002	Niederlande	126 206	36 888	79 643	30 703	9 223	39 717	12 875	26 841	2 049	4 945
005	Italien	53 449	9 280	40 069	3 588	5 146	31 334	11 809	19 525	2 712	3 081
007	Irland	6 687	999	5 176	-	23	5 153	422	4 731	56	68
009	Griechenland	9 998	5 094	4 137	0	106	4 031	371	3 660	655	327
010	Portugal	7 287	2 841	3 886	-	23	3 864	24	3 840	91	867
011	Spanien	45 515	10 790	31 235	71	754	30 410	2 939	27 471	5 440	7 238
014	Finnland	12 528	5 618	5 949	-	200	5 749	3 193	2 555	310	391
015	Österreich	75 861	21 989	48 056	370	5 322	42 364	11 691	30 673	2 490	2 395
017	Belgien	53 487	15 881	33 507	812	10 420	22 275	7 746	14 529	1 531	1 800
018	Luxemburg	5 349	1 638	3 299	-	1 346	1 953	858	1 095	70	402
	Nicht-Eurozone	566 856	91 850	431 537	29 170	172 135	230 232	70 306	159 925	16 931	56 566
006	Vereinigtes Königreich	77 412	34 538	36 938	0	646	36 292	10 387	25 905	3 692	7 059
008	Dänemark	88 050	14 243	67 057	16 001	22 068	28 989	16 952	12 037	372	1 192
013	Schweden	66 690	6 314	55 263	97	115	55 051	6 669	48 382	1 266	39 059
046	Malta	724	566	102	-	-	102	4	99	26	22
053	Estland	2 722	397	2 116	0	0	2 116	248	1 869	46	97
054	Lettland	2 413	471	1 757	3	115	1 639	1 290	349	81	72
055	Litauen	13 970	3 689	9 209	-	4	9 205	1 664	7 541	1 181	295
060	Polen	131 429	22 029	99 319	12 370	32 916	54 034	17 130	36 903	8 495	4 436
061	Tschechische Republik	153 441	3 764	137 912	0	114 940	22 972	8 660	14 311	1 036	1 774
063	Slowakei	9 145	1 288	7 156	541	6	6 609	3 507	3 102	136	445
064	Ungarn	16 382	4 104	11 019	159	1 111	9 749	2 877	6 873	537	1 960
091	Slowenien	3 869	394	3 178	-	213	2 964	621	2 344	57	150
600	Zypern	609	52	510	-	-	510	298	212	6	6
	EFTA-Länder	23 009	4 116	18 893	1 335	375	17 182	3 018	14 165	1 513	1 778
024	Island	290	171	119	-	0	119	2	117	3	53
028	Norwegen	4 198	1 772	2 427	1	0	2 425	297	2 128	146	392
037	Lichtenstein	374	1	373	-	3	369	343	26	1	0
039	Schweiz	18 146	2 172	15 974	1 334	372	14 268	2 375	11 893	1 364	1 333
	Übrige Länder und Geb. Europas	143 923	22 370	121 553	255	1 906	119 391	26 225	93 166	10 350	10 376
020	Ceuta	49	-	49	-	-	49	-	49	38	-
023	Melilla	82	-	82	-	-	82	0	82	0	-
041	Färöer	4	2	2	-	-	2	-	2	2	0
043	Andorra	11	4	7	-	-	7	-	7	0	7
044	Gibraltar	24	2	23	-	-	23	-	23	0	-
045	Vatikanstadt	0	-	0	-	-	0	-	0	0	0
047	San Marino	13	-	13	-	-	13	1	12	-	-
052	Türkei	8 870	863	8 008	23	33	7 952	1 471	6 481	624	3 905
066	Rumänien	9 321	2 093	7 228	39	13	7 176	1 430	5 746	1 159	786
068	Bulgarien	2 207	91	2 116	89	11	2 017	444	1 573	240	119
070	Albanien	235	34	200	-	-	200	37	163	3	8
072	Ukraine	21 847	4 332	17 515	5	1 000	16 511	3 139	13 372	520	881
073	Belarus	4 515	1 100	3 414	19	1	3 395	826	2 569	1 105	466
074	Republik Moldau	326	-	326	-	1	325	55	270	2	23
075	Russische Föderation	82 590	10 419	72 170	80	773	71 317	17 142	54 175	5 423	3 063
076	Georgien	572	82	490	-	-	490	34	456	306	11
077	Armenien	208	59	149	-	0	149	8	140	0	63
078	Aserbaidtschan	2 781	1 963	818	-	-	818	2	817	76	49
079	Kasachstan	2 201	174	2 027	-	34	1 993	108	1 885	78	322
080	Turkmenistan	115	-	115	0	-	115	9	105	4	62
081	Usbekistan	807	27	780	-	-	780	159	620	86	6
082	Tadschikistan	50	1	49	-	-	49	1	48	-	19
083	Kirgisistan	384	97	287	-	-	287	65	222	4	170
092	Kroatien	1 683	254	1 429	0	3	1 425	109	1 316	311	124
093	Bosnien und Herzegowina	1 523	359	1 164	-	1	1 163	101	1 063	84	36
095	Kosovo	381	28	354	-	0	353	2	351	9	1
096	Ehem. jug. Rep. Mazedonien	716	119	597	-	2	595	357	238	21	1
097	Montenegro	17	-	17	-	-	17	-	17	11	52
098	Serbien	2 390	266	2 124	-	35	2 089	724	1 365	244	1

1) einschl. Rückwaren und Ersatzlieferungen

## Noch: 3 Ausfuhr Berlins 2006 nach Erdteilen, Ländergruppen und Ländern sowie nach Warengruppen

Land-Nr.	Bestimmungsland	Ins-gesamt <sup>1)</sup>	Ernährungs-wirtschaft	Gewerbliche Wirtschaft							
				zusammen	Rohstoffe	Halbwaren	Fertigwaren				
							zusammen	Vorerzeug-nisse	Enderzeugnisse		
									zusammen	Maschinen-bau-erzeugnisse	Elektro-technische Erzeugnisse
1 000 EURO											
Europa		7 391 563	748 692	6 200 731	9 469	90 099	6 101 163	502 218	5 598 945	599 460	1 077 576
EU-Länder		5 766 411	677 340	4 646 930	8 806	83 761	4 554 363	386 211	4 168 152	432 790	817 951
Eurozone		3 805 727	448 330	3 065 629	1 630	51 173	3 012 826	255 373	2 757 453	260 647	545 368
001	Frankreich	811 501	115 985	633 314	203	8 086	625 025	97 179	527 846	65 285	71 563
002	Niederlande	409 014	73 419	304 237	934	11 829	291 475	15 535	275 940	38 487	48 690
005	Italien	662 011	40 805	570 458	179	13 405	556 874	68 372	488 502	38 046	100 462
007	Irland	82 409	3 517	72 573	-	862	71 711	14 873	56 838	3 868	6 083
009	Griechenland	91 576	14 380	70 170	1	198	69 972	966	69 005	5 244	14 207
010	Portugal	102 809	8 560	86 365	-	302	86 063	344	85 719	2 325	31 779
011	Spanien	604 423	40 239	517 851	6	2 182	515 662	9 650	506 013	43 809	133 845
014	Finnland	77 716	20 048	51 709	-	413	51 296	6 563	44 733	3 014	14 012
015	Österreich	654 655	67 061	537 403	209	9 811	527 383	24 643	502 740	45 873	95 185
017	Belgien	281 846	54 250	205 986	99	3 529	202 358	13 684	188 674	13 874	25 037
018	Luxemburg	27 767	10 068	15 562	-	555	15 008	3 563	11 444	822	4 505
Nicht-Eurozone		1 960 684	229 010	1 581 302	7 176	32 589	1 541 538	130 839	1 410 699	172 143	272 583
006	Vereinigtes Königreich	555 482	99 291	413 609	2	2 483	411 124	20 036	391 088	81 928	67 408
008	Dänemark	130 290	21 534	98 763	446	3 561	94 756	24 645	70 111	7 630	30 519
013	Schweden	183 572	14 942	154 553	25	567	153 961	21 327	132 634	16 203	30 490
046	Malta	6 029	1 687	3 878	-	2	3 876	11	3 865	1 395	675
053	Estland	9 787	750	8 285	1	13	8 272	358	7 913	499	2 382
054	Lettland	10 763	894	9 042	7	37	8 997	513	8 484	636	4 244
055	Litauen	75 120	9 917	59 443	-	30	59 413	2 179	57 234	4 637	2 989
060	Polen	555 224	54 803	457 838	6 369	8 261	443 208	34 876	408 332	29 347	61 256
061	Tschechische Republik	222 631	11 413	194 130	1	15 234	178 895	13 851	165 044	16 040	39 522
063	Slowakei	63 793	3 331	55 567	191	176	55 200	6 579	48 621	3 174	11 112
064	Ungarn	111 022	8 414	94 092	134	1 796	92 162	5 529	86 633	9 396	17 652
091	Slowenien	32 711	1 652	28 549	-	427	28 122	581	27 540	1 154	3 977
600	Zypern	4 261	381	3 553	-	1	3 552	353	3 199	105	356
EFTA-Länder		317 916	16 871	301 045	476	904	299 664	10 608	289 057	39 652	57 425
024	Island	3 337	348	2 989	-	3	2 986	10	2 975	83	2 006
028	Norwegen	47 460	6 486	40 975	1	44	40 930	1 168	39 762	3 635	20 508
037	Liechtenstein	5 528	8	5 520	-	51	5 469	1 612	3 856	31	26
039	Schweiz	261 591	10 030	251 561	475	806	250 280	7 817	242 463	35 903	34 885
Übrige Länder und Geb. Europas		1 307 236	54 480	1 252 756	187	5 434	1 247 136	105 399	1 141 736	127 018	202 199
020	Ceuta	292	-	292	-	-	292	-	292	249	-
023	Melilla	510	-	510	-	-	510	5	505	15	-
041	Färöer	107	14	93	-	-	93	-	93	78	1
043	Andorra	98	37	61	-	-	61	-	61	3	51
044	Gibraltar	82	14	68	-	-	68	-	68	25	-
045	Vatikanstadt	33	-	33	-	-	33	-	33	10	3
047	San Marino	99	-	99	-	-	99	4	94	-	-
052	Türkei	165 819	3 758	162 061	46	158	161 858	27 674	134 184	11 953	49 998
066	Rumänien	104 081	6 824	97 257	28	56	97 172	8 159	89 013	8 161	14 865
068	Bulgarien	34 996	317	34 679	19	33	34 627	2 722	31 905	2 309	4 917
070	Albanien	7 905	93	7 813	-	-	7 813	190	7 623	336	141
072	Ukraine	140 966	5 352	135 615	21	2 399	133 194	11 009	122 185	4 064	20 800
073	Belarus	47 339	1 475	45 864	38	6	45 821	3 442	42 379	17 741	4 589
074	Republik Moldau	3 889	-	3 889	-	45	3 844	564	3 279	39	290
075	Russische Föderation	627 355	16 432	610 923	30	2 620	608 273	44 029	564 244	74 290	73 441
076	Georgien	5 197	128	5 069	-	-	5 069	304	4 764	779	352
077	Armenien	2 021	74	1 947	-	2	1 945	68	1 878	46	429
078	Aserbaidshjan	39 764	17 350	22 414	-	-	22 414	40	22 374	259	1 133
079	Kasachstan	45 122	416	44 705	-	33	44 672	672	44 000	932	14 185
080	Turkmenistan	1 203	-	1 203	1	-	1 202	52	1 150	231	613
081	Usbekistan	10 082	61	10 021	-	-	10 021	976	9 044	1 390	140
082	Tadschikistan	367	3	364	-	-	364	3	361	-	245
083	Kirgisistan	2 208	137	2 071	-	-	2 071	204	1 867	75	971
092	Kroatien	29 570	546	29 024	4	29	28 991	313	28 677	2 601	8 389
093	Bosnien und Herzegowina	8 808	862	7 946	-	1	7 946	381	7 564	297	458
095	Kosovo	988	78	910	-	2	908	3	904	53	22
096	Ehem. jug. Rep. Mazedonien	6 260	169	6 091	-	5	6 086	2 146	3 941	283	1 020
097	Montenegro	134	-	134	-	2	131	-	131	35	60
098	Serbien	21 942	341	21 601	-	42	21 559	2 437	19 122	765	5 086

1) einschl. Rückwaren und Ersatzlieferungen

## Noch: 3 Ausfuhr Berlins 2006 nach Erdteilen, Ländergruppen und Ländern sowie nach Warengruppen

Land-Nr.	Bestimmungsland	Ins-gesamt <sup>1)</sup>	Ernährungs-wirtschaft	Gewerbliche Wirtschaft							
				zusammen	Rohstoffe	Halbwaren	Fertigwaren				
							zusammen	Vorerzeug-nisse	Enderzeugnisse		
									zusammen	darunter	
									Maschinen-bau-erzeugnisse	Elektro-technische Erzeugnisse	
Tonnen											
	Afrika	18 671	1 380	17 292	328	51	16 912	4 961	11 951	1 528	1 311
204	Marokko	1 060	500	560	0	5	554	332	222	39	55
208	Algerien	1 002	319	684	30	-	654	0	654	207	224
212	Tunesien	4 178	33	4 145	83	-	4 062	3 841	220	28	16
216	Libysch-Arab.Dschamahirija	243	33	210	-	-	210	-	210	34	63
220	Ägypten	1 430	81	1 349	-	-	1 349	5	1 343	237	158
224	Sudan	3 027	2	3 025	-	2	3 023	-	3 023	8	9
228	Mauretanien	14	-	14	-	-	14	-	14	-	0
232	Mali	34	26	8	-	-	8	-	8	0	1
236	Burkina Faso	1	-	1	-	-	1	-	1	0	0
240	Niger	17	17	0	-	-	0	-	0	-	-
244	Tschad	17	-	17	-	-	17	-	17	0	12
247	Kap Verde	1	-	1	-	-	1	-	1	0	0
248	Senegal	86	61	24	-	-	24	5	19	5	7
252	Gambia	2	1	0	-	-	0	-	0	-	-
257	Guinea-Bissau	1	-	1	-	-	1	-	1	-	0
260	Guinea	21	9	12	-	-	12	-	12	1	9
264	Sierra Leone	10	-	10	-	-	10	-	10	0	-
268	Liberia	1	-	1	-	-	1	-	1	0	0
272	Cote d'Ivoire	139	44	95	-	-	95	-	95	87	2
276	Ghana	338	1	337	7	-	331	2	329	263	17
280	Togo	2	-	2	-	-	2	-	2	0	-
284	Benin	26	17	9	-	-	9	-	9	0	-
288	Nigeria	702	-	702	15	0	686	1	686	31	135
302	Kamerun	305	-	305	-	-	305	267	38	7	1
306	Zentralafri. Republik	0	-	0	-	-	0	-	0	-	-
310	Äquatorialguinea	5	4	1	-	-	1	-	1	-	-
311	Sao Tomé und Principe	0	-	0	-	-	0	-	0	-	-
314	Gabun	4	0	3	-	-	3	-	3	2	0
318	Republik Kongo	9	-	9	-	-	9	-	9	0	0
322	Demokratische Republik Kongo	26	1	25	-	10	15	2	13	0	0
324	Ruanda	3	0	3	-	-	3	-	3	-	0
328	Burundi	1	-	1	-	-	1	-	1	0	0
329	St. Helena	-	-	-	-	-	-	-	-	-	-
330	Angola	51	1	51	-	-	51	-	51	1	1
334	Äthiopien	103	10	93	-	-	93	-	93	1	2
336	Eritrea	1	-	1	-	-	1	-	1	0	-
338	Dschibuti	0	-	0	-	-	0	-	0	-	-
342	Somalia	24	-	24	-	-	24	24	-	-	-
346	Kenia	81	18	63	33	4	26	1	25	0	4
350	Uganda	42	19	23	-	-	23	-	23	1	5
352	Vereinigte Republik Tansania	51	-	51	-	0	50	-	50	4	24
355	Seychellen	9	0	9	-	-	9	5	4	0	1
357	Brit. Territorium im Ind. Ozean	0	-	0	-	-	0	-	0	-	0
366	Mosambik	190	-	190	128	-	62	3	59	0	52
370	Madagaskar	8	0	8	-	-	8	-	8	0	-
373	Mauritius	33	18	15	-	-	15	-	15	0	0
375	Komoren	0	-	0	-	-	0	-	0	0	-
377	Mayotte	0	-	0	-	-	0	-	0	-	-
378	Sambia	35	-	35	-	-	35	-	35	1	6
382	Simbabwe	1	-	1	-	-	1	0	1	0	0
386	Malawi	-	-	-	-	-	-	-	-	-	-
388	Südafrika	5 282	152	5 130	32	29	5 069	473	4 597	569	481
389	Namibia	52	12	40	0	0	40	0	40	3	26
391	Botsuana	0	-	0	-	-	0	-	0	-	0
393	Swasiland	0	-	0	-	-	0	-	0	-	-
395	Lesotho	4	-	4	-	-	4	-	4	-	-

1) einschl. Rückwaren und Ersatzlieferungen

## Noch: 3 Ausfuhr Berlins 2006 nach Erdteilen, Ländergruppen und Ländern sowie nach Warengruppen

Land-Nr.	Bestimmungsland	Ins-gesamt <sup>1)</sup>	Ernährungs-wirtschaft	Gewerbliche Wirtschaft							
				zusammen	Rohstoffe	Halbwaren	Fertigwaren				
							zusammen	Vorerzeug-nisse	Enderzeugnisse		
									zusammen	Maschinen-bau-erzeugnisse	Elektro-technische Erzeugnisse
1 000 EUR											
	Afrika	275 865	3 397	272 468	142	411	271 915	25 357	246 557	31 184	63 948
204	Marokko	7 251	635	6 616	1	124	6 491	2 096	4 395	752	1 411
208	Algerien	29 173	277	28 895	5	-	28 890	1	28 889	1 448	16 353
212	Tunesien	23 793	41	23 751	21	31	23 699	19 519	4 180	735	1 099
216	Libysch-Arab.Dschamahirija	10 857	44	10 813	-	-	10 813	-	10 813	380	6 564
220	Ägypten	60 390	173	60 217	-	28	60 189	836	59 354	3 332	13 671
224	Sudan	4 485	6	4 479	-	2	4 478	-	4 478	285	826
228	Mauretanien	52	-	52	-	-	52	-	52	-	32
232	Mali	85	48	37	-	-	37	-	37	7	8
236	Burkina Faso	17	-	17	-	-	17	-	17	4	3
240	Niger	54	10	44	-	-	44	-	44	-	-
244	Tschad	206	-	206	-	-	206	-	206	8	32
247	Kap Verde	30	-	30	-	-	30	-	30	3	4
248	Senegal	427	90	338	-	-	338	51	287	115	30
252	Gambia	7	1	6	-	-	6	-	6	-	-
257	Guinea-Bissau	5	-	5	-	-	5	-	5	-	2
260	Guinea	125	6	119	-	-	119	-	119	22	89
264	Sierra Leone	147	-	147	-	-	147	-	147	2	-
268	Liberia	65	-	65	-	-	65	-	65	8	39
272	Cote d'Ivoire	1 716	192	1 524	-	-	1 524	-	1 524	1 122	14
276	Ghana	1 784	2	1 782	1	-	1 781	3	1 777	1 477	146
280	Togo	38	-	38	-	-	38	-	38	22	-
284	Benin	354	7	347	-	-	347	-	347	1	-
288	Nigeria	11 948	-	11 948	28	1	11 920	6	11 914	1 759	7 022
302	Kamerun	680	-	680	-	-	680	219	461	96	153
306	Zentralaf. Republik	32	-	32	-	-	32	-	32	-	-
310	Äquatorialguinea	177	3	174	-	-	174	-	174	-	-
311	Sao Tomé und Príncipe	10	-	10	-	-	10	-	10	-	-
314	Gabun	111	1	110	-	-	110	-	110	46	14
318	Republik Kongo	202	-	202	-	-	202	-	202	2	4
322	Demokratische Republik Kongo	436	29	407	-	3	404	86	318	6	4
324	Ruanda	67	4	63	-	-	63	-	63	-	28
328	Burundi	18	-	18	-	-	18	-	18	1	2
329	St. Helena	-	-	-	-	-	-	-	-	-	-
330	Angola	277	1	275	-	-	275	-	275	9	24
334	Äthiopien	2 280	19	2 262	-	-	2 262	-	2 262	217	76
336	Eritrea	37	-	37	-	-	37	-	37	17	-
338	Dschibuti	23	-	23	-	-	23	-	23	-	-
342	Somalia	7	-	7	-	-	7	7	-	-	-
346	Kenia	1 188	4	1 184	37	10	1 136	13	1 123	25	547
350	Uganda	453	8	444	-	-	444	-	444	9	146
352	Vereinigte Republik Tansania	1 533	-	1 533	-	1	1 533	-	1 533	183	868
355	Seychellen	296	3	293	-	-	293	8	285	7	194
357	Brit. Territorium im Ind. Ozean	4	-	4	-	-	4	-	4	-	4
366	Mosambik	1 151	-	1 151	46	-	1 105	1	1 104	1	884
370	Madagaskar	211	3	209	-	-	209	-	209	13	1
373	Mauritius	404	67	337	-	91	246	-	246	7	3
375	Komoren	8	-	8	-	-	8	-	8	8	-
377	Mayotte	1	-	1	-	-	1	-	1	-	-
378	Sambia	123	-	123	-	-	123	-	123	17	33
382	Simbabwe	194	-	194	-	-	194	2	192	22	5
386	Malawi	-	-	-	-	-	-	-	-	-	-
388	Südafrika	111 048	1 632	109 416	2	114	109 300	2 495	106 806	18 231	12 783
389	Namibia	1 642	91	1 551	1	5	1 544	14	1 530	784	641
391	Botsuana	8	-	8	-	-	8	-	8	-	2
393	Swasiland	1	-	1	-	-	1	-	1	-	-
395	Lesotho	233	-	233	-	-	233	-	233	-	187

1) einschl. Rückwaren und Ersatzlieferungen

## Noch: 3 Ausfuhr Berlins 2006 nach Erdteilen, Ländergruppen und Ländern sowie nach Warengruppen

Land-Nr.	Bestimmungsland	Ins-gesamt <sup>1)</sup>	Ernährungs-wirtschaft	Gewerbliche Wirtschaft							
				zusammen	Rohstoffe	Halbwaren	Fertigwaren				
							zusammen	Vorerzeug-nisse	Enderzeugnisse		
									zusammen	Maschinen-bau-erzeugnisse	Elektro-technische Erzeugnisse
Tonnen											
	Amerika	61 035	4 675	56 360	55	228	56 078	7 695	48 383	9 429	7 653
	NAFTA-Länder	52 260	3 803	48 458	54	186	48 217	7 319	40 898	6 386	5 538
400	Vereinigte Staaten	46 022	3 242	42 779	0	166	42 613	6 499	36 114	5 559	4 175
404	Kanada	2 889	275	2 614	54	3	2 556	133	2 423	597	440
412	Mexiko	3 350	285	3 065	-	17	3 048	687	2 361	230	924
	übrige Länder u. Geb. Amerikas	8 775	873	7 902	0	41	7 861	376	7 485	3 042	2 114
406	Grönland	0	-	0	-	-	0	-	0	-	0
408	St. Pierre und Miquelon	0	-	0	-	-	0	-	0	-	-
413	Bermuda	0	-	0	-	-	0	-	0	0	0
416	Guatemala	51	15	36	-	0	36	0	36	1	13
421	Belize	1	-	1	-	-	1	-	1	0	0
424	Honduras	22	-	22	0	11	11	-	11	2	3
428	El Salvador	89	1	87	-	-	87	0	87	0	13
432	Nicaragua	19	-	19	-	-	19	-	19	1	15
436	Costa Rica	164	20	143	-	-	143	-	143	1	18
442	Panama	101	0	101	-	-	101	-	101	0	6
446	Anguilla	0	-	0	-	-	0	-	0	-	0
448	Kuba	76	-	76	-	2	74	21	53	2	0
449	St.Kitts und Nevis	-	-	-	-	-	-	-	-	-	-
452	Haiti	6	-	6	-	-	6	-	6	0	-
453	Bahamas	98	-	98	-	-	98	17	82	-	0
454	Turks- und Caicosinseln	0	-	0	-	-	0	-	0	-	0
456	Dominikanische Republik	63	3	60	-	-	60	4	55	1	11
457	Amerik. Jungfernseln	1	-	1	-	-	1	-	1	0	1
459	Antigua und Barbuda	2	-	2	-	-	2	-	2	1	1
460	Dominica	26	-	26	-	-	26	-	26	0	-
463	Kaimaninseln	0	-	0	-	-	0	-	0	-	-
464	Jamaika	1	0	1	-	-	1	-	1	0	-
465	St. Lucia	1	-	1	-	-	1	-	1	0	1
467	St. Vincent u.Grenadinen	0	-	0	-	-	0	-	0	-	-
468	Brit. Jungfernseln	1	-	1	-	-	1	-	1	0	0
469	Barbados	9	0	9	-	-	9	-	9	0	0
470	Montserrat	-	-	-	-	-	-	-	-	-	-
472	Trinidad und Tobago	9	-	9	-	-	9	0	9	2	0
473	Grenada	-	-	-	-	-	-	-	-	-	-
474	Aruba	11	0	11	-	-	11	-	11	-	-
478	Niederländische Antillen	56	46	9	-	-	9	-	9	0	0
480	Kolumbien	1 838	1	1 837	-	2	1 834	12	1 823	1 093	498
484	Venezuela	737	457	280	-	3	276	6	270	27	146
488	Guyana	0	-	0	-	-	0	-	0	-	0
492	Suriname	20	14	6	-	-	6	-	6	-	2
500	Ecuador	65	3	62	-	3	59	0	59	9	30
504	Peru	641	164	477	-	2	475	1	474	372	98
508	Brasilien	3 344	13	3 331	-	8	3 323	220	3 103	1 376	821
512	Chile	569	100	469	-	4	465	1	463	113	157
516	Bolivien	184	1	183	-	-	183	14	169	8	146
520	Paraguay	15	0	14	-	-	14	0	14	0	2
524	Uruguay	31	6	25	-	4	21	0	21	0	9
528	Argentinien	525	27	499	-	2	497	80	417	30	123
529	Falklandinseln	-	-	-	-	-	-	-	-	-	-
	Asien	70 567	17 976	52 591	1 320	1 031	50 240	4 367	45 873	12 888	15 295
	ASEAN-Länder	6 607	421	6 185	36	47	6 103	471	5 632	1 534	1 301
676	Myanmar	134	-	134	-	-	134	90	45	0	19
680	Thailand	883	93	790	21	5	764	39	725	163	164
684	Dem. Volksrep. Laos	14	-	14	-	-	14	-	14	1	-
690	Vietnam	1 908	14	1 894	-	1	1 893	2	1 891	201	262
696	Kambodscha	11	-	11	-	-	11	0	11	-	0
700	Indonesien	1 237	148	1 089	-	30	1 059	153	906	537	171
701	Malaysia	1 272	54	1 218	-	7	1 211	43	1 168	496	333
703	Brunei Darussalam	16	1	15	-	-	15	-	15	14	1
706	Singapur	849	87	762	15	0	747	7	740	119	315
708	Philippinen	282	24	258	-	3	255	138	117	3	37
	übrige Länder u. Geb. Asiens	63 960	17 555	46 405	1 284	984	44 137	3 896	40 241	11 354	13 994
604	Libanon	388	148	240	-	0	240	41	199	28	32
608	Arabische Republik Syrien	777	21	755	-	-	755	25	730	178	390
612	Irak	253	-	253	-	-	253	0	253	71	134

1) einschl. Rückwaren und Ersatzlieferungen

## Noch: 3 Ausfuhr Berlins 2006 nach Erdteilen, Ländergruppen und Ländern sowie nach Warengruppen

Land-Nr.	Bestimmungsland	Ins-gesamt <sup>1)</sup>	Ernährungs-wirtschaft	Gewerbliche Wirtschaft							
				zusammen	Rohstoffe	Halbwaren	Fertigwaren				
							zusammen	Vorerzeug-nisse	Enderzeugnisse		
									zusammen	Maschinen-bau-erzeugnisse	Elektro-technische Erzeugnisse
1 000 EUR											
	Amerika	1 751 386	24 143	1 727 243	11	4 890	1 722 342	68 714	1 653 627	175 299	321 654
	NAFTA-Länder	1 424 701	23 145	1 401 556	10	4 111	1 397 435	32 382	1 365 053	131 924	236 494
400	Vereinigte Staaten	1 282 740	21 132	1 261 607	1	3 652	1 257 955	19 321	1 238 633	116 812	211 762
404	Kanada	68 156	1 687	66 470	9	332	66 129	510	65 618	8 550	6 933
412	Mexiko	73 805	326	73 480	-	127	73 352	12 551	60 802	6 562	17 799
	übrige Länder u. Geb. Amerikas	326 685	998	325 686	1	779	324 906	36 332	288 574	43 375	85 160
406	Grönland	1	-	1	-	-	1	-	1	-	1
408	St. Pierre und Miquelon	60	-	60	-	-	60	-	60	-	-
413	Bermuda	22	-	22	-	-	22	-	22	1	4
416	Guatemala	1 267	13	1 254	-	1	1 253	1	1 252	106	401
421	Belize	131	-	131	-	-	131	-	131	3	117
424	Honduras	882	-	882	1	3	877	-	877	24	695
428	El Salvador	1 703	3	1 700	-	-	1 700	1	1 699	10	623
432	Nicaragua	1 506	-	1 506	-	-	1 506	-	1 506	17	1 361
436	Costa Rica	2 002	9	1 992	-	-	1 992	-	1 992	191	694
442	Panama	12 525	7	12 518	-	-	12 518	-	12 518	27	1 990
446	Anguilla	10	-	10	-	-	10	-	10	-	10
448	Kuba	2 915	-	2 915	-	4	2 912	33	2 879	268	24
449	St.Kitts und Nevis	-	-	-	-	-	-	-	-	-	-
452	Haiti	96	-	96	-	-	96	-	96	7	-
453	Bahamas	660	-	660	-	-	660	32	628	-	372
454	Turks- und Caicosinseln	131	-	131	-	-	131	-	131	-	125
456	Dominikanische Republik	1 374	10	1 365	-	-	1 365	6	1 359	84	668
457	Amerik. Jungferninseln	6	-	6	-	-	6	-	6	1	5
459	Antigua und Barbuda	30	-	30	-	-	30	-	30	12	6
460	Dominica	43	-	43	-	-	43	-	43	2	-
463	Kaimaninseln	7	-	7	-	-	7	-	7	-	-
464	Jamaika	35	3	32	-	-	32	-	32	3	-
465	St. Lucia	26	-	26	-	-	26	-	26	2	23
467	St. Vincent u.Grenadinen	1	-	1	-	-	1	-	1	-	-
468	Brit. Jungferninseln	64	-	64	-	-	64	-	64	2	15
469	Barbados	714	2	712	-	-	712	-	712	5	5
470	Montserrat	-	-	-	-	-	-	-	-	-	-
472	Trinidad und Tobago	1 911	-	1 911	-	-	1 911	1	1 909	139	9
473	Grenada	-	-	-	-	-	-	-	-	-	-
474	Aruba	276	7	269	-	-	269	-	269	-	-
478	Niederländische Antillen	427	73	354	-	-	354	-	354	18	100
480	Kolumbien	49 870	5	49 865	-	6	49 859	2 144	47 715	455	15 602
484	Venezuela	13 313	192	13 120	-	564	12 557	151	12 406	1 917	5 073
488	Guyana	2	-	2	-	-	2	-	2	-	2
492	Suriname	151	32	119	-	-	119	-	119	-	29
500	Ecuador	1 982	22	1 960	-	12	1 948	30	1 917	144	1 294
504	Peru	17 313	65	17 248	-	14	17 233	9	17 224	14 747	2 001
508	Brasilien	162 436	299	162 136	-	84	162 053	28 628	133 425	13 270	43 109
512	Chile	13 577	127	13 451	-	26	13 425	6	13 419	6 460	3 314
516	Bolivien	1 432	9	1 424	-	-	1 424	22	1 401	35	1 119
520	Paraguay	378	4	374	-	-	374	3	372	11	237
524	Uruguay	1 654	30	1 624	-	11	1 613	1	1 612	68	465
528	Argentinien	35 752	87	35 665	-	56	35 609	5 265	30 344	5 346	5 669
529	Falklandinseln	-	-	-	-	-	-	-	-	-	-
	Asien	1 836 780	121 505	1 715 274	345	3 355	1 711 575	38 829	1 672 746	289 162	601 710
	ASEAN-Länder	200 133	1 386	198 747	4	245	198 498	9 030	189 468	29 208	68 434
676	Myanmar	2 830	-	2 830	-	-	2 830	1 205	1 624	729	206
680	Thailand	24 207	290	23 916	1	30	23 886	199	23 687	3 788	9 457
684	Dem. Volksrep. Laos	116	-	116	-	-	116	-	116	25	-
690	Vietnam	50 301	113	50 188	-	2	50 186	55	50 131	2 733	8 908
696	Kambodscha	315	-	315	-	-	315	1	314	-	6
700	Indonesien	35 775	294	35 480	-	101	35 379	6 385	28 994	8 442	13 545
701	Malaysia	41 617	269	41 348	-	75	41 273	354	40 918	7 816	25 835
703	Brunei Darussalam	963	3	960	-	-	960	-	960	898	58
706	Singapur	36 492	382	36 110	3	8	36 099	77	36 023	4 518	7 642
708	Philippinen	7 518	35	7 484	-	30	7 453	754	6 700	259	2 777
	übrige Länder u. Geb. Asiens	1 636 647	120 120	1 516 527	341	3 109	1 513 077	29 799	1 483 278	259 954	533 276
604	Libanon	7 020	217	6 803	-	2	6 801	24	6 778	322	799
608	Arabische Republik Syrien	13 271	72	13 199	-	-	13 199	66	13 133	3 137	5 954
612	Irak	12 707	-	12 707	-	-	12 707	2	12 705	8 263	2 237

1) einschl. Rückwaren und Ersatzlieferungen

## Noch: 3 Ausfuhr Berlins 2006 nach Erdteilen, Ländergruppen und Ländern sowie nach Warengruppen

Land-Nr.	Bestimmungsland	Ins-gesamt <sup>1)</sup>	Ernährungs-wirtschaft	Gewerbliche Wirtschaft							
				zusammen	Rohstoffe	Halbwaren	Fertigwaren				
							zusammen	Vorerzeug-nisse	Enderzeugnisse		
									zusammen	Maschinen-bau-erzeugnisse	Elektro-technische Erzeugnisse
Tonnen											
Noch: übrige Länder u. Geb. Asiens											
616	Islamische Republik Iran	5 277	425	4 852	-	2	4 850	298	4 552	1 857	710
624	Israel	1 813	323	1 490	1	5	1 484	427	1 057	80	460
625	Besetzte palästinens. Gebiete	28	-	28	-	-	28	18	10	0	-
626	Osttimor	1	-	1	-	-	1	-	1	-	0
628	Jordanien	258	42	216	-	10	206	29	177	9	31
632	Saudi-Arabien	4 313	401	3 912	-	1	3 912	225	3 687	2 405	809
636	Kuwait	704	100	604	23	-	581	57	524	36	379
640	Bahrain	251	13	238	-	-	238	163	75	4	35
644	Katar	1 395	15	1 380	-	1	1 379	1	1 378	95	922
647	Verein. Arab. Emirate	3 360	167	3 193	232	4	2 957	46	2 911	374	1 015
649	Oman	316	25	291	-	-	291	-	291	3	20
653	Jemen	114	28	87	-	-	87	0	86	2	2
660	Afghanistan	1 581	4	1 576	-	1	1 575	0	1 575	1	0
662	Pakistan	1 524	10	1 514	7	7	1 500	15	1 485	480	578
664	Indien	2 262	35	2 227	104	198	1 925	130	1 794	694	800
666	Bangladesch	151	-	151	-	2	149	1	147	15	130
667	Malediven	45	26	19	-	1	18	0	18	-	5
669	Sri Lanka	43	-	43	-	-	43	11	32	7	2
672	Nepal	21	16	5	-	-	5	-	5	1	0
675	Bhutan	-	-	-	-	-	-	-	-	-	-
716	Mongolei	229	12	218	-	0	217	32	185	42	11
720	Volksrepublik China	14 712	192	14 520	852	482	13 186	1 599	11 587	3 308	6 318
724	Demokrat. Volksrep. Korea	135	1	133	7	8	119	2	117	10	1
728	Republik Korea	1 996	41	1 955	-	42	1 913	120	1 793	576	232
732	Japan	19 831	15 367	4 463	40	34	4 390	357	4 033	764	377
736	Taiwan	1 171	10	1 161	17	165	980	39	940	236	350
740	Hongkong	991	125	866	1	21	844	258	585	77	253
743	Macau	20	5	14	-	-	14	-	14	0	0
Australien und Ozeanien		4 076	675	3 401	49	42	3 311	140	3 170	442	588
800	Australien	3 663	591	3 073	49	42	2 982	131	2 851	347	519
801	Papua-Neuguinea	9	-	9	-	-	9	-	9	0	4
803	Nauru	0	-	0	-	-	0	-	0	-	-
804	Neuseeland	370	75	295	-	0	295	10	285	85	65
806	Salomonen	-	-	-	-	-	-	-	-	-	-
807	Tuvalu	0	-	0	-	-	0	-	0	-	-
809	Neukaledonien	5	-	5	-	-	5	-	5	0	0
811	Wallis und Futuna	-	-	-	-	-	-	-	-	-	-
812	Kiribati	0	-	0	-	-	0	-	0	-	0
813	Pitcairn	-	-	-	-	-	-	-	-	-	-
815	Fidschi	6	-	6	-	-	6	-	6	4	-
816	Vanuatu	-	-	-	-	-	-	-	-	-	-
817	Tonga	0	-	0	-	-	0	-	0	-	0
819	Samoa	-	-	-	-	-	-	-	-	-	-
820	Nördliche Marianen	0	-	0	-	-	0	-	0	-	0
822	Französisch-Polynesien	14	9	5	-	-	5	-	5	0	0
823	Föder. Staaten v. Mikronesien	-	-	-	-	-	-	-	-	-	-
824	Marshallinseln	6	-	6	-	-	6	-	6	6	-
825	Palau	0	-	0	-	-	0	-	0	-	0
830	Amerikanische-Samoa	-	-	-	-	-	-	-	-	-	-
831	Guam	-	-	-	-	-	-	-	-	-	-
832	Amerikan. Überseeinseln, kl.	-	-	-	-	-	-	-	-	-	-
833	Kokosinseln (Keelinginseln)	-	-	-	-	-	-	-	-	-	-
834	Weihnachtsinsel	-	-	-	-	-	-	-	-	-	-
835	Heard und McDonaldinseln	-	-	-	-	-	-	-	-	-	-
836	Norfolkinsel	-	-	-	-	-	-	-	-	-	-
837	Cookinseln	0	-	0	-	-	0	-	0	0	0
838	Niue	0	-	0	-	-	0	-	0	-	-
839	Tokelauinseln	0	-	0	-	-	0	-	0	-	-
891	Antarktis	-	-	-	-	-	-	-	-	-	-
892	Bouvetinsel	-	-	-	-	-	-	-	-	-	-
893	Südgeorgien u. Südl. Sandwichins.	0	-	0	-	-	0	-	0	-	-
894	Französische Südgebiete	1	-	1	-	-	1	-	1	-	-
Verschiedenes:		0	-	0	-	-	0	-	0	0	0
950	Schiffs- und Luftfahrzeugbedarf	0	-	0	-	-	0	-	0	0	0
958	Nicht ermittelte Länder und Gebiete	-	-	-	-	-	-	-	-	-	-
Insgesamt		1 455 739	301 657	1 067 101	125 898	212 217	728 986	187 075	541 911	74 588	117 212

1) einschl. Rückwaren und Ersatzlieferungen



## Noch: 3 Ausfuhr Berlins 2006 nach Erdteilen, Ländergruppen und Ländern sowie nach Warengruppen

Land-Nr.	Bestimmungsland	Ins-gesamt <sup>1)</sup>	Ernährungs-wirtschaft	Gewerbliche Wirtschaft							
				zusammen	Rohstoffe	Halbwaren	Fertigwaren				
							zusammen	Vorerzeug-nisse	zusammen	Enderzeugnisse	
										darunter	
										Maschinen-bau-erzeugnisse	Elektro-technische Erzeugnisse
1 000 EUR											
Noch: übrige Länder u. Geb. Asiens											
616	Islamische Republik Iran	143 840	1 034	142 807	-	32	142 774	1 525	141 249	47 682	16 416
624	Israel	40 794	852	39 942	2	429	39 511	1 175	38 336	3 823	7 892
625	Besetzte palästinens. Gebiete	96	-	96	-	-	96	6	90	6	-
626	Osttimor	17	-	17	-	-	17	-	17	-	5
628	Jordanien	4 626	123	4 503	-	13	4 490	290	4 200	213	418
632	Saudi-Arabien	105 418	1 848	103 571	-	10	103 560	915	102 645	21 390	49 972
636	Kuwait	28 605	363	28 242	1	-	28 241	356	27 885	4 119	16 910
640	Bahrain	2 923	73	2 850	-	-	2 850	489	2 361	110	1 150
644	Katar	53 694	104	53 589	-	1	53 589	1	53 588	2 925	36 785
647	Verein. Arab. Emirate	113 278	722	112 556	36	6	112 514	374	112 140	11 301	38 768
649	Oman	5 112	20	5 092	-	-	5 092	-	5 092	230	1 233
653	Jemen	3 589	68	3 521	-	-	3 521	5	3 516	156	47
660	Afghanistan	3 683	7	3 676	-	1	3 674	1	3 674	1 051	10
662	Pakistan	50 779	48	50 730	7	2	50 721	4 687	46 034	6 886	14 866
664	Indien	68 387	101	68 285	62	269	67 954	2 090	65 864	9 995	39 884
666	Bangladesch	11 098	-	11 098	-	13	11 086	10	11 076	5 345	5 398
667	Malediven	679	57	623	-	2	620	18	602	-	475
669	Sri Lanka	1 872	-	1 872	-	-	1 872	40	1 832	133	364
672	Nepal	184	30	153	-	-	153	-	153	26	31
675	Bhutan	-	-	-	-	-	-	-	-	-	-
716	Mongolei	1 586	24	1 562	-	3	1 559	32	1 527	184	92
720	Volksrepublik China	372 984	552	372 432	217	1 659	370 556	7 569	362 987	85 178	206 461
724	Demokrat. Volksrep. Korea	1 279	11	1 268	7	15	1 247	15	1 231	112	58
728	Republik Korea	95 169	324	94 845	-	169	94 675	3 624	91 051	11 178	26 776
732	Japan	411 557	112 224	299 332	5	341	298 986	5 164	293 822	18 134	28 615
736	Taiwan	51 805	180	51 625	1	94	51 530	1 031	50 499	16 609	14 761
740	Hongkong	30 414	939	29 475	2	45	29 428	289	29 138	1 436	16 894
743	Macau	182	126	57	-	4	53	-	53	10	4
<b>Australien und Ozeanien</b>											
800	Australien	117 656	1 567	116 089	7	141	115 941	618	115 324	10 092	26 138
801	Papua-Neuguinea	107 943	1 271	106 672	7	131	106 534	531	106 004	8 623	24 252
803	Nauru	143	-	143	-	-	143	-	143	1	40
804	Neuseeland	20	-	20	-	-	20	-	20	-	-
806	Salomonen	8 756	283	8 474	-	10	8 464	87	8 377	1 257	1 797
807	Tuvalu	-	-	-	-	-	-	-	-	-	-
807	Tuvalu	3	-	3	-	-	3	-	3	-	-
809	Neukaledonien	229	-	229	-	-	229	-	229	7	1
811	Wallis und Futuna	-	-	-	-	-	-	-	-	-	-
812	Kiribati	8	-	8	-	-	8	-	8	-	6
813	Pitcairn	-	-	-	-	-	-	-	-	-	-
815	Fidschi	-	-	-	-	-	-	-	-	-	-
816	Vanuatu	169	-	169	-	-	169	-	169	82	-
817	Tonga	-	-	-	-	-	-	-	-	-	-
819	Samoa	3	-	3	-	-	3	-	3	-	3
820	Nördliche Marianen	-	-	-	-	-	-	-	-	-	-
820	Nördliche Marianen	9	-	9	-	-	9	-	9	-	9
822	Französisch-Polynesien	192	13	179	-	-	179	-	179	1	17
823	Föder. Staaten v. Mikronesien	-	-	-	-	-	-	-	-	-	-
824	Marshallinseln	-	-	-	-	-	-	-	-	-	-
824	Marshallinseln	14	-	14	-	-	14	-	14	14	-
825	Palau	12	-	12	-	-	12	-	12	-	12
830	Amerikanische-Samoa	-	-	-	-	-	-	-	-	-	-
831	Guam	-	-	-	-	-	-	-	-	-	-
832	Amerikan. Überseeinseln, kl.	-	-	-	-	-	-	-	-	-	-
833	Kokosinseln (Keelinginseln)	-	-	-	-	-	-	-	-	-	-
834	Weihnachtsinsel	-	-	-	-	-	-	-	-	-	-
835	Heard und McDonaldinseln	-	-	-	-	-	-	-	-	-	-
836	Norfolkinsel	-	-	-	-	-	-	-	-	-	-
837	Cookinseln	-	-	-	-	-	-	-	-	-	-
837	Cookinseln	109	-	109	-	-	109	-	109	107	2
838	Niue	28	-	28	-	-	28	-	28	-	-
839	Tokelauinseln	3	-	3	-	-	3	-	3	-	-
891	Antarktis	-	-	-	-	-	-	-	-	-	-
892	Bouvetinsel	-	-	-	-	-	-	-	-	-	-
893	Südgeorgien u. Südl. Sandwichins.	-	-	-	-	-	-	-	-	-	-
893	Südgeorgien u. Südl. Sandwichins.	11	-	11	-	-	11	-	11	-	-
894	Französische Südgebiete	5	-	5	-	-	5	-	5	-	-
<b>Verschiedenes:</b>											
950	Schiffs- und Luftfahrzeugbedarf	61	-	61	-	-	61	-	61	9	6
958	Nicht ermittelte Länder und Gebiete	61	-	61	-	-	61	-	61	9	6
958	Nicht ermittelte Länder und Gebiete	-	-	-	-	-	-	-	-	-	-
<b>Insgesamt</b>		<b>11 373 311</b>	<b>899 304</b>	<b>10 031 866</b>	<b>9 974</b>	<b>98 896</b>	<b>9 922 996</b>	<b>635 737</b>	<b>9 287 259</b>	<b>1 105 206</b>	<b>2 091 030</b>

1) einschl. Rückwaren und Ersatzlieferungen

**4 Ausfuhr Berlins 2006 nach Warengruppen, -untergruppen, Waren sowie nach Erdteilen und Ländergruppen**

EGW-Nr.	Warenbenennung	Insgesamt <sup>1)</sup>	Europa			Afrika	Amerika		Asien		Australien / Ozeanien
			zusammen	darunter			zusammen	darunter NAFTA	zusammen	darunter ASEAN	
				EU	EFTA						
Tonnen											
1 - 4	Ernährungswirtschaft	301 657	276 951	250 465	4 116	1 380	4 675	3 803	17 976	421	675
1	Lebende Tiere	301	219	205	1	78	4	4	-	-	-
101	Pferde	4	1	-	1	-	4	4	-	-	-
102	Rinder	149	72	72	1	76	-	-	-	-	-
103	Schweine	13	13	-	-	-	-	-	-	-	-
105	Schafe	-	-	-	-	-	-	-	-	-	-
107	Hausgeflügel	133	133	133	-	-	-	-	-	-	-
109	Lebende Tiere, a.n.g.	1	-	-	-	1	0	0	-	-	-
2	Nahrungsmittel tierischen Ursprungs	15 130	14 545	10 940	58	1	51	51	522	29	11
201	Milch und Milcherzeugnisse, ausgenommen Butter und Käse	911	839	800	24	1	27	27	44	28	-
202	Butter u.a. Fettstoffe aus Milch, -streichfette	2 707	2 586	1 383	1	-	-	-	121	-	-
203	Käse	2 926	2 573	2 557	-	-	24	24	329	-	-
204	Fleisch und Fleischwaren	8 084	8 046	5 765	23	-	-	-	27	-	11
206	Fische u. Krebstiere, Weichtiere u.a. wirbellose Wassertiere, einschl. Zubereitung daraus	408	408	401	6	-	0	-	0	0	-
208	Tierische Öle und Fette	32	32	11	-	-	-	-	-	-	-
209	Eier, Eiweiß, Eigelb	-	-	-	-	-	-	-	-	-	-
211	Fisch-, Fleischmehl u. ähnl. Erzeugnisse	27	27	3	-	-	-	-	-	-	-
219	Nahrungsmittel tier. Ursprungs, a.n.g.	34	34	20	4	-	-	-	-	-	-
3	Nahrungsmittel pflanzlichen Ursprungs	225 301	218 728	202 345	2 948	1 050	2 655	2 282	2 262	321	606
301	Weizen	25	25	25	-	-	-	-	-	-	-
302	Roggen	1 139	1 139	1 113	26	-	-	-	-	-	-
303	Gerste	-	-	-	-	-	-	-	-	-	-
304	Hafer	-	-	-	-	-	-	-	-	-	-
305	Mais	1	1	1	-	-	-	-	-	-	-
308	Sorghum, Hirse, sonst. Getreide, ohne Reis	-	-	-	-	-	-	-	-	-	-
309	Reis und Reiserzeugnisse	2	2	2	-	0	-	-	-	-	-
310	Getreide-, ausgen. Reiserzeugnisse	8 976	8 976	8 924	-	-	-	-	-	-	-
315	Backwaren, u. a. Zubereit. aus Getreide	91 800	90 219	88 335	1 090	22	898	883	630	29	32
316	Malz	43	26	26	-	18	-	-	-	-	-
320	Saat- und Pflanzgut, ausgen. Ölsaaten u.sonst. Samen u. Früchte mit überwiegender Verwendung	0	-	-	-	-	-	-	0	-	-
325	Hülsenfrüchte	153	153	153	-	-	-	-	-	-	-
335	Grün- und Rauhfutter	211	211	211	-	-	-	-	-	-	-
340	Kartoffeln und Kartoffelerzeugnisse	1 658	938	214	1	-	520	280	100	60	100
345	Gemüse, sonst. Küchengewächse, frisch	3 104	3 104	3 104	1	-	-	-	-	-	-
350	Frischobst, ausgenommen Südfrüchte	223	223	223	-	-	-	-	-	-	-
355	Südfrüchte	-	-	-	-	-	-	-	-	-	-
360	Schalen- und Trockenfrüchte	1 927	1 891	1 451	115	26	4	3	7	3	-
370	Gemüsezubereitung, Gemüsekonserven	958	955	932	8	-	-	-	3	-	-
372	Obstzubereitung, Obstkonserven	873	839	821	4	30	-	-	4	-	-
375	Obst- und Gemüsesäfte	54	33	7	1	1	2	2	18	-	-
377	Kakao und Kakaoerzeugnisse	94 627	91 321	80 129	1 353	894	676	574	1 264	220	472
379	Gewürze	27	26	3	-	-	-	-	-	-	0
381	Zuckerrüben, Zucker u. Zuckererzeugnisse	3 228	3 128	2 669	99	-	26	26	73	0	0
383	Ölfrüchte	8	8	8	-	-	-	-	-	-	-
385	Pflanzliche Öle und Fette	235	229	195	2	0	2	2	3	0	0
389	Ölkuchen	279	279	279	-	-	-	-	-	-	-
393	Kleie, Abfallerzeugn. zur Viehfütterung und sonstige Futtermittel	5 837	5 831	5 830	1	-	3	3	1	-	1
395	Nahrungsmittel pflanzl. Ursprungs, a.n.g.	9 609	8 867	7 402	236	59	524	509	159	9	-
396	Lebende Pflanzen, Erzeugn. d. Ziergärtnerei	303	303	289	12	-	-	-	0	-	-
4	Genussmittel	60 925	43 459	36 975	1 108	251	1 965	1 466	15 192	71	57
401	Hopfen	1	1	1	-	-	-	-	-	-	-
402	Kaffee	27 901	26 363	23 510	292	97	1 418	1 418	22	-	1
403	Tee und Mate	190	157	37	110	19	13	13	0	-	-
411	Rohabak und Tabakerzeugnisse	31 126	15 945	12 699	551	11	412	1	14 710	49	49
421	Bier	520	66	9	-	45	87	6	322	6	-
423	Branntwein	1 038	781	575	152	78	35	28	138	16	7
425	Wein	148	148	144	3	-	-	-	0	-	-

1) einschl. Schiffs- und Luftfahrzeugbedarf und Nicht ermittelte Länder und Gebiete

## Noch: 4    Ausfuhr Berlins 2006 nach Warengruppen, -untergruppen, Waren sowie nach Erdteilen und Ländergruppen

EGW-Nr.	Warenbenennung	Insgesamt <sup>1)</sup>	Europa			Afrika	Amerika		Asien		Australien / Ozeanien
			zusammen	darunter			zusammen	darunter NAFTA	zusammen	darunter ASEAN	
				EU	EFTA						
1 000 EUR											
1 - 4	Ernährungswirtschaft	899 304	748 692	677 340	16 871	3 397	24 143	23 145	121 505	1 386	1 567
1	Lebende Tiere	461	208	157	9	133	121	91	-	-	-
101	Pferde	87	7	-	7	-	80	80	-	-	-
102	Rinder	266	144	142	2	122	-	-	-	-	-
103	Schweine	24	24	-	-	-	-	-	-	-	-
105	Schafe	-	-	-	-	-	-	-	-	-	-
107	Hausgeflügel	33	33	15	-	-	-	-	-	-	-
109	Lebende Tiere, a.n.g.	51	-	-	-	10	41	11	-	-	-
2	Nahrungsmittel tierischen Ursprungs	38 077	36 804	33 146	261	1	197	195	1 062	149	13
201	Milch und Milcherzeugnisse, ausgenommen Butter und Käse	1 776	1 312	1 248	42	1	141	140	322	147	-
202	Butter u.a. Fettstoffe aus Milch, -streichfette	5 873	5 685	3 669	8	-	-	-	189	-	-
203	Käse	8 376	7 782	7 724	-	-	55	55	539	-	-
204	Fleisch und Fleischwaren	19 221	19 198	17 850	90	-	-	-	11	-	13
206	Fische u. Krebstiere, Weichtiere u.a. wirbellose Wassertiere, einschl. Zubereitung daraus	2 640	2 637	2 596	39	-	1	-	2	2	-
208	Tierische Öle und Fette	24	24	15	-	-	-	-	-	-	-
209	Eier, Eiweiß, Eigelb	-	-	-	-	-	-	-	-	-	-
211	Fisch-, Fleischmehl u. ähnl. Erzeugnisse	24	24	5	-	-	-	-	-	-	-
219	Nahrungsmittel tier. Ursprungs, a.n.g.	143	143	39	82	-	-	-	-	-	-
3	Nahrungsmittel pflanzlichen Ursprungs	464 812	443 162	412 739	9 627	1 760	11 202	10 493	7 470	680	1 217
301	Weizen	8	8	8	-	-	-	-	-	-	-
302	Roggen	122	122	120	2	-	-	-	-	-	-
303	Gerste	-	-	-	-	-	-	-	-	-	-
304	Hafer	-	-	-	-	-	-	-	-	-	-
305	Mais	1	1	1	-	-	-	-	-	-	-
308	Sorghum, Hirse, sonst. Getreide, ohne Reis	-	-	-	-	-	-	-	-	-	-
309	Reis und Reiserzeugnisse	2	2	2	-	1	-	-	-	-	-
310	Getreide-, ausgen. Reiserzeugnisse	1 106	1 106	1 057	-	-	-	-	-	-	-
315	Backwaren, u. a. Zubereit. aus Getreide	197 190	192 795	187 843	2 790	82	2 418	2 351	1 769	120	126
316	Malz	33	29	29	-	4	-	-	-	-	-
320	Saat- und Pflanzgut, ausgen. Ölsaaten u.sonst. Samen u. Früchte mit überwiegender Verwendung	4	-	-	-	-	-	-	4	-	-
325	Hülsenfrüchte	46	46	46	-	-	-	-	-	-	-
335	Grün- und Rohfutter	28	28	28	-	-	-	-	-	-	-
340	Kartoffeln und Kartoffelerzeugnisse	618	375	145	1	-	176	97	32	20	34
345	Gemüse, sonst. Küchengewächse, frisch	2 973	2 973	2 972	1	-	-	-	-	-	-
350	Frischobst, ausgenommen Südfrüchte	225	225	225	-	-	-	-	-	-	-
355	Südfrüchte	-	-	-	-	-	-	-	-	-	-
360	Schalen- und Trockenfrüchte	12 155	11 899	8 936	828	180	15	11	61	26	-
370	Gemüsezubereitung, Gemüsekonserven	672	654	619	16	-	-	-	18	-	-
372	Obstzubereitung, Obstkonserven	1 993	1 953	1 847	35	33	-	-	7	-	-
375	Obst- und Gemüsesäfte	82	43	23	2	3	8	8	27	-	-
377	Kakao und Kakaoerzeugnisse	190 270	182 516	170 652	3 293	1 011	2 245	2 050	3 446	373	1 052
379	Gewürze	60	58	24	-	-	-	-	-	-	2
381	Zuckerrüben, Zucker u. Zuckererzeugnisse	10 354	9 903	8 674	291	-	101	101	350	1	1
383	Ölfrüchte	26	26	26	-	-	-	-	-	-	-
385	Pflanzliche Öle und Fette	432	387	341	26	3	19	15	21	12	1
389	Ölkuchen	69	69	69	-	-	-	-	-	-	-
393	Kleie, Abfallerzeugn. zur Viehfütterung und sonstige Futtermittel	508	472	441	31	-	28	28	7	-	1
395	Nahrungsmittel pflanzl. Ursprungs, a.n.g.	45 444	37 088	28 260	2 297	443	6 193	5 833	1 720	127	-
396	Lebende Pflanzen, Erzeugn. d. Ziergärtnerei	390	384	353	12	-	-	-	6	-	-
4	Genussmittel	395 955	268 518	231 298	6 974	1 504	12 623	12 365	112 973	557	337
401	Hopfen	24	24	24	-	-	-	-	-	-	-
402	Kaffee	133 272	120 256	110 746	1 262	918	11 780	11 780	285	-	33
403	Tee und Mate	1 103	721	282	387	50	329	329	3	-	-
411	Rohtabak und Tabakerzeugnisse	254 515	142 303	116 191	4 511	186	176	15	111 598	497	252
421	Bier	495	155	6	-	19	86	45	234	3	-
423	Branntwein	6 446	4 961	3 961	802	331	251	196	852	57	50
425	Wein	101	99	88	11	-	-	-	1	-	-

1) einschl. Schiffs- und Luftfahrzeugbedarf und Nicht ermittelte Länder und Gebiete

## Noch: 4 Ausfuhr Berlins 2006 nach Warengruppen, -untergruppen, Waren sowie nach Erdteilen und Ländergruppen

EGW-Nr.	Warenbenennung	Insgesamt <sup>1)</sup>	Europa			Afrika	Amerika		Asien		Australien / Ozeanien
			zusammen	darunter			zusammen	darunter NAFTA	zusammen	darunter ASEAN	
				EU	EFTA						
Tonnen											
5 - 8	Gewerbliche Wirtschaft	1 067 101	937 457	796 772	18 893	17 292	56 360	48 458	52 591	6 185	3 401
5	Rohstoffe	125 898	124 146	122 316	1 335	328	55	54	1 320	36	49
502	Chemiefasern, einschl. Abfälle, Seidenraupenkoks u. Abfallseide	267	251	249	-	16	-	-	-	-	-
503	Wolle, and. Tierhaare, Reißwolle	0	0	-	-	-	-	-	-	-	-
504	Baum-, Reißbaumwolle, Abfälle	-	-	-	-	-	-	-	-	-	-
505	Flachs, Hanf, Jute, Hartfasern u.a.	-	-	-	-	-	-	-	-	-	-
506	Abfallseide, Abfälle von Gespinnstwaren, Lumpen u. dgl.	12 851	12 547	12 414	-	275	-	-	30	15	-
507	Felle zu Pelzwerk, roh	-	-	-	-	-	-	-	-	-	-
508	Felle und Häute, roh, a.n.g.	42	23	-	-	-	-	-	19	-	-
511	Rundholz	3 441	2 847	2 795	52	-	-	-	572	-	22
513	Rohkautschuk	443	369	110	1	-	-	-	74	-	-
516	Steinkohle u. Steinkohlenbriketts	26	26	26	-	-	-	-	-	-	-
517	Braunkohle u. Braunkohlenbriketts	-	-	-	-	-	-	-	-	-	-
518	Erdöl und Erdgas	-	-	-	-	-	-	-	-	-	-
519	Eisenerze	-	-	-	-	-	-	-	-	-	-
520	Eisen-, manganh. Abbrände u. Schlacke	-	-	-	-	-	-	-	-	-	-
522	Kupfererze	-	-	-	-	-	-	-	-	-	-
523	Bleierze	-	-	-	-	-	-	-	-	-	-
524	Zinkerze	-	-	-	-	-	-	-	-	-	-
526	Nickelerze	-	-	-	-	-	-	-	-	-	-
528	Erze und Metallaschen, a.n.g.	-	-	-	-	-	-	-	-	-	-
529	Bauxit, Kryolith	-	-	-	-	-	-	-	-	-	-
530	Speisesalz und Industriesalz	233	34	1	13	18	54	54	99	21	28
532	Steine und Erden, a.n.g.	100 981	100 963	100 609	297	-	-	-	17	-	-
534	Rohst. f. chem. Erzeugnisse, a.n.g.	542	541	541	-	0	0	-	-	-	-
537	Edel-, Schmucksteine, Perlen, roh	-	-	-	-	-	-	-	-	-	-
590	Rohstoffe auch Abfälle, a.n.g.	7 072	6 543	5 571	972	20	0	0	509	-	0
6	Halbwaren	212 217	210 866	208 584	375	51	228	186	1 031	47	42
602	Rohseide, Seidengarne, synth.	14	13	11	0	0	0	0	-	-	-
603	Garne aus Chemiefasern	15	12	11	-	-	-	-	2	-	-
604	Garne aus Wolle o.a. Tierhaaren	0	-	-	-	0	-	-	-	-	-
605	Garne aus Baumwolle	450	450	450	-	0	-	-	-	-	-
606	Garne a.Flachs,Hanf,Jute,Hartfas.u.dgl.	-	-	-	-	-	-	-	-	-	-
607	Schnittholz	4 660	4 468	4 402	36	-	38	38	119	23	36
608	Halbstoffe a. zellulosehalt. Faserst.	228	198	-	198	-	21	21	8	-	-
609	Kautschuk, bearbeitet	444	436	257	3	0	2	2	5	1	0
611	Zement	161 320	161 320	161 320	-	-	-	-	-	-	-
612	Mineralische Baustoffe, a.n.g.	5 706	5 659	5 308	60	10	0	0	37	-	-
641	Roheisen	-	-	-	-	-	-	-	-	-	-
642	Abfälle u. Schrott, aus Eisen o. Stahl	12 052	11 978	11 978	-	-	-	-	74	-	-
643	Ferrolegerungen	75	75	75	-	-	-	-	-	-	-
644	Eisen oder Stahl in Rohform, Halbzeug aus Eisen oder Stahl	32	26	26	1	5	0	0	0	-	-
645	Aluminium und Aluminiumlegierung, einschl. Abfälle und Schrott	16 585	16 565	16 565	-	-	-	-	20	-	-
646	Kupfer und Kupferlegierungen, einschl. Abfälle und Schrott	3 093	2 801	2 801	-	-	-	-	292	-	-
647	Nickel und Nickellegierungen, einschl. Abfälle und Schrott	0	0	-	0	-	-	-	-	-	-
648	Blei und Bleilegerungen, einschl. Abfälle und Schrott	531	531	531	-	-	-	-	-	-	-
649	Zinn und Zinnlegierungen, einschl. Abfälle und Schrott	-	-	-	-	-	-	-	-	-	-
650	Zink und Zinklegierungen, einschl. Abfälle und Schrott	478	452	452	-	-	-	-	25	-	-
656	Radioaktive Elemente und Isotope	-	-	-	-	-	-	-	-	-	-
659	Unedle Metalle, a.n.g.	111	52	50	2	-	53	53	6	0	-
661	Fettsäuren, Paraffin, Vaseline u.Wachse	134	130	53	-	-	-	-	4	4	-
665	Koks und Schmelzkoks, aus Steinkohle oder Braunkohle	-	-	-	-	-	-	-	-	-	-
667	Rückstände der Erdöl- und Steinkohlenteerdestillation	243	112	30	59	-	1	-	129	5	-
669	Mineralölerzeugnisse	1 242	1 122	218	2	25	21	11	73	7	-
671	Teer und Teerdestillationserzeugn.	29	29	23	6	-	-	-	-	-	-
673	Düngemittel	28	26	26	0	-	-	-	2	-	-
679	Chemische Halbwaren, a.n.g.	1 986	1 644	1 235	9	10	91	61	235	7	6
683	Gold für gewerbliche Zwecke	-	-	-	-	-	-	-	-	-	-
690	Halbwaren, a.n.g.	2 764	2 764	2 762	-	-	0	0	-	-	-

1) einschl. Schiffs- und Luftfahrzeugbedarf und Nicht ermittelte Länder und Gebiete

## Noch: 4 Ausfuhr Berlins 2006 nach Warengruppen, -untergruppen, Waren sowie nach Erdteilen und Ländergruppen

EGW-Nr.	Warenbenennung	Insgesamt <sup>1)</sup>	Europa			Afrika	Amerika		Asien		Australien / Ozeanien
			zusammen	darunter			zusammen	darunter NAFTA	zusammen	darunter ASEAN	
				EU	EFTA						
1 000 EUR											
5 - 8	Gewerbliche Wirtschaft	10 031 866	6 200 731	4 646 930	301 045	272 468	1 727 243	1 401 556	1 715 274	198 747	116 089
5	Rohstoffe	9 974	9 469	8 806	476	142	11	10	345	4	7
502	Chemiefasern, einschl. Abfälle, Seidenraupenkoks u. Abfallseide	154	125	105	-	29	-	-	-	-	-
503	Wolle, and. Tierhaare, Reißwolle	12	12	-	-	-	-	-	-	-	-
504	Baum-, Reißbaumwolle, Abfälle	-	-	-	-	-	-	-	-	-	-
505	Flachs, Hanf, Jute, Hartfasern	-	-	-	-	-	-	-	-	-	-
506	Abfallseide, Abfälle von Gespinnstwaren, Lumpen u. dgl.	6 549	6 431	6 375	-	109	-	-	9	3	-
507	Felle zu Pelzwerk, roh	-	-	-	-	-	-	-	-	-	-
508	Felle und Häute, roh, a.n.g.	147	46	-	-	-	-	-	101	-	-
511	Rundholz	233	155	153	2	-	-	-	73	-	5
513	Rohkautschuk	557	478	440	1	-	-	-	79	-	-
516	Steinkohle u. Steinkohlenbriketts	2	2	2	-	-	-	-	-	-	-
517	Braunkohle u. Braunkohlenbriketts	-	-	-	-	-	-	-	-	-	-
518	Erdöl und Erdgas	-	-	-	-	-	-	-	-	-	-
519	Eisenerze	-	-	-	-	-	-	-	-	-	-
520	Eisen-, manganh. Abbrände u. Schlacke	-	-	-	-	-	-	-	-	-	-
522	Kupfererze	-	-	-	-	-	-	-	-	-	-
523	Bleierze	-	-	-	-	-	-	-	-	-	-
524	Zinkerze	-	-	-	-	-	-	-	-	-	-
526	Nickelerze	-	-	-	-	-	-	-	-	-	-
528	Erze und Metallaschen, a.n.g.	-	-	-	-	-	-	-	-	-	-
529	Bauxit, Kryolith	-	-	-	-	-	-	-	-	-	-
530	Speisesalz und Industriessalz	63	46	10	35	1	9	9	7	1	1
532	Steine und Erden, a.n.g.	709	685	664	6	-	-	-	23	-	-
534	Rohst. f. chem. Erzeugnisse, a.n.g.	194	191	191	-	1	1	-	-	-	-
537	Edel-, Schmucksteine, Perlen, roh	-	-	-	-	-	-	-	-	-	-
590	Rohstoffe auch Abfälle, a.n.g.	1 353	1 298	865	432	2	1	1	52	-	1
6	Halbwaren	98 896	90 099	83 761	904	411	4 890	4 111	3 355	245	141
602	Rohseide, Seidengarne, synth.	204	201	59	2	2	1	1	-	-	-
603	Garne aus Chemiefasern	86	69	59	-	-	-	-	18	-	-
604	Garne aus Wolle o.a. Tierhaaren	5	-	-	-	5	-	-	-	-	-
605	Garne aus Baumwolle	816	816	815	-	1	-	-	-	-	-
606	Garne a.Flachs,Hanf,Jute,Hartfas. u.dgl.	-	-	-	-	-	-	-	-	-	-
607	Schnittholz	2 116	2 057	1 928	87	-	12	12	35	6	13
608	Halbstoffe a. zellulosehalt. Faserst.	255	207	-	207	-	32	32	15	-	-
609	Kautschuk, bearbeitet	3 560	3 491	2 746	8	1	10	9	56	22	2
611	Zement	11 966	11 966	11 966	-	-	-	-	-	-	-
612	Mineralische Baustoffe, a.n.g.	2 763	2 745	2 431	88	3	2	2	13	-	-
641	Roheisen	-	-	-	-	-	-	-	-	-	-
642	Abfälle u. Schrott, aus Eisen o. Stahl	3 078	3 026	3 026	-	-	-	-	52	-	-
643	Ferrolegierungen	369	369	369	-	-	-	-	-	-	-
644	Eisen oder Stahl in Rohform, Halbzeug aus Eisen oder Stahl	240	98	96	2	114	20	20	6	-	-
645	Aluminium und Aluminiumlegierungen, einschl. Abfälle und Schrott	33 214	33 201	33 201	-	-	-	-	13	-	-
646	Kupfer und Kupferlegierungen, einschl. Abfälle und Schrott	12 277	11 345	11 345	-	-	-	-	932	-	-
647	Nickel und Nickellegierungen, einschl. Abfälle und Schrott	10	10	-	10	-	-	-	-	-	-
648	Blei und Bleilegierungen, einschl. Abfälle und Schrott	334	334	334	-	-	-	-	-	-	-
649	Zinn und Zinnlegierungen, einschl. Abfälle und Schrott	-	-	-	-	-	-	-	-	-	-
650	Zink und Zinklegierungen, einschl. Abfälle und Schrott	1 024	987	987	-	-	-	-	37	-	-
656	Radioaktive Elemente und Isotope	10 091	8 151	7 685	234	159	1 321	844	381	-	79
659	Unedle Metalle, a.n.g.	6 594	3 642	3 474	168	-	2 313	2 311	640	56	-
661	Fettsäuren, Paraffin, Vaseline u.Wachse	1 046	1 007	111	-	-	-	-	40	40	-
665	Koks und Schmelzkoks, aus Steinkohle oder Braunkohle	-	-	-	-	-	-	-	-	-	-
667	Rückstände der Erdöl- und Steinkohlenteerdestillation	131	75	49	22	-	1	-	56	1	-
669	Mineralölerzeugnisse	3 051	2 731	263	6	48	87	30	185	7	-
671	Teer und Teerdestillationserzeugn.	27	27	19	5	-	-	-	-	-	-
673	Düngemittel	22	6	4	2	-	-	-	15	-	-
679	Chemische Halbwaren, a.n.g.	4 259	2 739	2 017	64	79	536	294	859	114	47
683	Gold für gewerbliche Zwecke	1	1	1	-	-	-	-	-	-	-
690	Halbwaren, a.n.g.	1 357	801	776	-	-	556	556	-	-	-

1) einschl. Schiffs- und Luftfahrzeugbedarf und Nicht ermittelte Länder und Gebiete

## Noch: 4 Ausfuhr Berlins 2006 nach Warengruppen, -untergruppen, Waren sowie nach Erdteilen und Ländergruppen

EGW-Nr.	Warenbenennung	Insgesamt <sup>1)</sup>	Europa			Afrika	Amerika		Asien		Australien / Ozeanien
			zusammen	darunter			zusammen	darunter NAFTA	zusammen	darunter ASEAN	
				EU	EFTA						
Tonnen											
7 + 8	Fertigwaren	728 986	602 445	465 872	17 182	16 912	56 078	48 217	50 240	6 103	3 311
7	Vorerzeugnisse	187 075	169 912	140 669	3 018	4 961	7 695	7 319	4 367	471	140
701	Gewebe, Gewirke u. Gestricke aus Seide, künstl. oder synth. Fäden	935	874	204	1	58	1	1	1	0	0
702	Gewebe, Gewirke und Gestricke aus Chemiefasern	784	615	156	5	165	4	2	0	-	-
703	Gewebe, Gewirke u. Gestricke aus Wolle oder and. Tierhaaren	12	12	9	0	-	0	-	0	-	-
704	Gewebe, Gewirke und Gestricke aus Baumwolle	902	896	860	12	0	6	6	0	0	-
705	Gewebe, Gewirke u. Gestricke aus Flachs, Hanf, Jute, Hartfasern u.dgl.	7	6	1	0	-	0	0	-	-	-
706	Leder	19	18	13	0	0	0	0	1	-	-
707	Pelzfelle, gegerbt oder zugerichtet	0	0	0	-	-	-	-	-	-	-
708	Papier und Pappe	36 543	29 143	23 600	347	582	6 235	6 233	584	37	-
709	Sperrholz, Span-, Faserplatten, Furnierblätter u. dgl.	37 409	37 337	37 158	62	-	-	-	72	-	-
711	Glas	2 892	2 052	1 347	592	-	414	247	427	1	0
732	Kunststoffe	40 088	37 940	27 881	318	206	313	258	1 607	105	22
734	Farben, Lacke und Kitte	4 665	4 038	2 270	287	5	113	25	500	256	8
736	Dextrine, Gelatine und Leime	155	123	29	6	0	19	11	14	-	0
738	Sprengst., Schießbedarf u. Zündwaren	6	6	1	5	0	-	-	0	-	-
740	Pharmazeutische Grundstoffe	206	165	109	27	2	14	12	26	2	1
749	Chemische Vorerzeugnisse, a.n.g.	7 910	7 537	6 000	38	0	23	18	347	32	2
751	Rohre aus Eisen oder Stahl	1 751	1 720	1 524	44	5	16	14	3	0	6
753	Stäbe u. Profile aus Eisen o. Stahl	3 071	2 966	2 508	23	3	40	14	60	-	1
755	Blech aus Eisen oder Stahl	2 740	2 613	2 539	6	2	65	49	61	0	-
757	Draht aus Eisen oder Stahl	36	19	16	2	-	1	1	16	-	-
759	Eisenbahnoberbaumaterial	4	4	4	1	-	-	-	0	-	-
771	Halbzeuge aus Kupfer u. Kupferleg.	40 019	35 447	33 514	1 128	3 681	411	409	382	27	98
772	Halbzeuge aus Aluminium	6 890	6 361	910	114	251	18	17	260	12	-
779	Halbzeuge aus unedlen Metallen, a.n.g.	18	9	8	0	-	3	3	4	-	2
781	Halbzeuge aus Edelmetallen	0	0	0	0	-	0	-	0	-	-
790	Vorerzeugnisse, a.n.g.	12	12	9	0	-	-	-	0	-	-
8	Enderzeugnisse	541 911	432 534	325 203	14 165	11 951	48 383	40 898	45 873	5 632	3 170
801	Bekleidung a. Gewirken oder Gestrickten aus Seide oder Chemiefasern	89	81	52	11	0	1	1	7	0	0
802	Bekleidung a. Gewirken oder Gestrickten aus Wolle oder anderen Tierhaaren	6	5	4	1	-	0	0	0	-	-
803	Bekleidung a. Gewirken oder Gestrickten aus Baumwolle	60	54	49	2	0	2	2	4	-	0
804	Bekleidung a. Seide oder Chemiefasern, ausgen. aus Gewirken oder Gestrickten	222	213	206	2	0	1	1	8	-	0
805	Bekleidung a. Wolle u. and. Tierhaaren, ausgen. aus Gewirken oder Gestrickten	34	32	30	1	-	1	1	1	-	0
806	Bekleidung a. Baumwolle, ausgenom. aus Gewirken oder Gestrickten	71	61	48	1	0	9	1	2	-	0
807	Bekleidung a. Flachs, Hanf und dgl.	36	32	28	1	0	1	1	3	0	0
808	Kopfbedeckungen	4	3	1	0	-	0	0	0	-	-
809	Textilien, a.n.g.	7 546	6 209	5 729	391	10	849	812	266	3	212
810	Pelzwaren	1	1	1	0	0	0	0	-	-	-
811	Schuhe	100	98	83	1	0	2	2	1	-	0
812	Lederwaren und Lederbekleidung (ausgenommen Schuhe)	43	37	14	6	0	2	2	3	0	-
813	Papierwaren	17 337	12 506	8 532	3 315	3 001	176	13	1 648	5	6
814	Druckerzeugnisse	2 938	2 523	1 521	659	32	179	149	189	72	15
815	Holzwaren (ohne Möbel)	24 601	24 593	24 241	302	-	6	6	2	0	-
816	Kautschukwaren	2 301	2 167	1 074	10	37	44	34	51	19	1
817	Waren aus Stein	56	34	8	3	-	5	5	17	0	0
818	Keram. Erzeugnisse, (ohne Baukeramik)	612	527	497	11	4	29	24	52	1	0
819	Glaswaren	1 736	1 650	1 454	44	2	23	14	61	28	0
820	Werkzeuge, Schneidwaren und Eßbestecke aus unedlen Metallen	5 882	5 718	5 554	24	31	77	61	54	2	1
823	Waren aus Kupfer u. Kupferlegierungen	3 090	2 903	2 871	5	129	2	0	56	13	0
829	Eisen-, Blech- und Metallwaren, a.n.g.	17 708	14 628	12 525	437	147	1 066	610	1 739	389	128
831	Waren aus Wachs oder Fetten	1 379	1 198	931	35	4	29	9	137	4	11
832	Waren aus Kunststoffen	87 439	85 398	42 621	816	543	548	239	661	146	288

1) einschl. Schiffs- und Luftfahrzeugbedarf und Nicht ermittelte Länder und Gebiete

## Noch: 4 Ausfuhr Berlins 2006 nach Warengruppen, -untergruppen, Waren sowie nach Erdteilen und Ländergruppen

EGW-Nr.	Warenbenennung	Insgesamt <sup>1)</sup>	Europa			Afrika	Amerika		Asien		Australien / Ozeanien
			zusammen	darunter			zusammen	darunter NAFTA	zusammen	darunter ASEAN	
				EU	EFTA						
1 000 EUR											
7 + 8	Fertigwaren	9 922 996	6 101 163	4 554 363	299 664	271 915	1 722 342	1 397 435	1 711 575	198 498	115 941
7	Vorerzeugnisse	635 737	502 218	386 211	10 608	25 357	68 714	32 382	38 829	9 030	618
701	Gewebe, Gewirke u. Gestricke aus Seide, künstl. oder synth. Fäden	9 060	8 535	2 387	16	480	17	16	27	2	1
702	Gewebe, Gewirke und Gestricke aus Chemiefasern	8 418	6 600	1 489	35	1 686	127	24	5	-	-
703	Gewebe, Gewirke u. Gestricke aus Wolle oder and. Tierhaaren	427	419	335	9	-	2	-	5	-	-
704	Gewebe, Gewirke und Gestricke aus Baumwolle	4 112	3 840	3 408	95	8	252	252	12	3	-
705	Gewebe, Gewirke u. Gestricke aus Flachs, Hanf, Jute, Hartfasern u.dgl.	239	227	31	2	-	12	12	-	-	-
706	Leder	441	402	315	1	3	5	5	32	-	-
707	Pelzfelle, gegerbt oder zugerichtet	1	1	1	-	-	-	-	-	-	-
708	Papier und Pappe	62 331	52 135	29 522	530	2 228	6 642	6 639	1 326	100	-
709	Sperrholz, Span-, Faserplatten, Furnierblätter u. dgl.	11 070	11 012	10 723	64	-	-	-	58	-	-
711	Glas	12 682	4 523	3 335	823	-	1 936	1 741	6 220	47	4
732	Kunststoffe	50 261	47 735	34 744	476	277	642	549	1 475	305	131
734	Farben, Lacke und Kitten	26 188	19 047	11 508	842	126	1 745	310	5 154	3 736	116
736	Dextrine, Gelatine und Leime	1 692	344	92	27	1	145	85	1 201	-	2
738	Sprengst., Schießbedarf u. Zündwaren	91	46	2	40	11	-	-	33	-	-
740	Pharmazeutische Grundstoffe	209 186	138 356	114 022	970	1 130	53 716	19 731	15 939	4 277	45
749	Chemische Vorerzeugnisse, a.n.g.	16 295	12 786	8 479	292	38	906	600	2 546	169	19
751	Rohre aus Eisen oder Stahl	5 299	4 997	4 216	269	51	205	177	44	10	2
753	Stäbe u. Profile aus Eisen o. Stahl	4 336	3 907	3 204	42	4	85	41	339	-	1
755	Blech aus Eisen oder Stahl	2 176	1 884	1 757	15	3	138	127	151	2	-
757	Draht aus Eisen oder Stahl	253	46	29	10	-	10	2	198	-	-
759	Eisenbahnoberbaumaterial	61	61	44	17	-	-	-	1	-	-
771	Halbzeuge aus Kupfer u. Kupferleg.	182 005	159 035	149 122	5 402	18 665	1 813	1 777	2 199	305	293
772	Halbzeuge aus Aluminium	27 163	24 950	6 367	420	647	173	156	1 392	74	-
779	Halbzeuge aus unedlen Metallen, a.n.g.	1 630	1 033	1 012	8	-	142	137	449	-	5
781	Halbzeuge aus Edelmetallen	237	235	36	199	-	1	-	1	-	-
790	Vorerzeugnisse, a.n.g.	83	61	33	4	-	-	-	22	-	-
8	Enderzeugnisse	9 287 259	5 598 945	4 168 152	289 057	246 557	1 653 627	1 365 053	1 672 746	189 468	115 324
801	Bekleidung a. Gewirken oder Gestrickten aus Seide oder Chemiefasern	2 339	1 938	1 305	404	2	44	43	353	6	1
802	Bekleidung a. Gewirken oder Gestrickten aus Wolle oder anderen Tierhaaren	760	647	447	114	-	34	34	79	-	-
803	Bekleidung a. Gewirken oder Gestrickten aus Baumwolle	1 413	1 044	752	99	1	83	80	281	-	4
804	Bekleidung a. Seide oder Chemiefasern, ausgen. aus Gewirken oder Gestrickten	14 191	13 734	12 888	403	3	267	267	172	-	15
805	Bekleidung a. Wolle u. and. Tierhaaren, ausgen. aus Gewirken oder Gestrickten	2 186	1 965	1 657	128	-	105	105	115	-	2
806	Bekleidung a. Baumwolle, ausgenom. aus Gewirken oder Gestrickten	5 003	4 341	3 600	218	1	437	370	214	-	10
807	Bekleidung a. Flachs, Hanf und dgl.	3 454	3 059	2 528	119	49	140	140	187	32	20
808	Kopfbedeckungen	198	153	51	2	-	24	23	22	-	-
809	Textilien, a.n.g.	34 212	26 192	22 731	2 254	76	4 312	4 113	2 297	33	1 335
810	Pelzwaren	191	189	108	1	1	1	1	-	-	-
811	Schuhe	5 685	5 574	5 114	14	1	77	72	32	-	1
812	Lederwaren und Lederbekleidung (ausgenommen Schuhe)	2 019	1 655	832	307	7	162	161	196	7	-
813	Papierwaren	31 361	25 567	16 792	7 044	3 041	1 030	145	1 696	26	27
814	Druckerzeugnisse	70 673	49 722	25 519	9 509	811	13 978	13 381	5 857	903	305
815	Holzwaren (ohne Möbel)	11 078	11 008	10 459	255	-	37	37	32	16	-
816	Kautschukwaren	21 786	18 987	15 244	189	71	1 193	1 041	1 518	304	18
817	Waren aus Stein	624	461	295	18	-	66	66	94	4	3
818	Keram. Erzeugnisse, (ohne Baukeramik)	11 794	10 978	10 376	261	16	449	416	349	8	2
819	Glaswaren	3 962	3 450	2 778	149	23	221	169	260	71	7
820	Werkzeuge, Schneidwaren und Eßbestecke aus unedlen Metallen	198 142	192 287	185 616	3 250	140	3 743	3 249	1 718	243	254
823	Waren aus Kupfer u. Kupferlegierungen	19 134	16 015	15 656	112	702	53	11	2 363	266	2
829	Eisen-, Blech- und Metallwaren, a.n.g.	107 442	70 038	58 651	4 077	1 495	11 002	8 021	24 210	1 970	698
831	Waren aus Wachs oder Fetten	10 060	8 571	6 567	143	22	221	81	1 135	41	111
832	Waren aus Kunststoffen	216 477	204 389	120 484	4 446	2 419	2 856	1 879	4 740	1 381	2 073

1) einschl. Schiffs- und Luftfahrzeugbedarf und Nicht ermittelte Länder und Gebiete

## Noch: 4 Ausfuhr Berlins 2006 nach Warengruppen, -untergruppen, Waren sowie nach Erdteilen und Ländergruppen

EGW-Nr.	Warenbenennung	Insgesamt <sup>1)</sup>	Europa			Afrika	Amerika		Asien		Australien / Ozeanien
			zusammen	darunter			zusammen	darunter NAFTA	zusammen	darunter ASEAN	
				EU	EFTA						
Tonnen											
	Noch: Enderzeugnisse										
833	Fotochemische Erzeugnisse	1 570	1 402	546	14	39	3	3	126	86	1
834	Pharmazeutische Erzeugnisse	23 249	17 416	8 978	616	355	1 894	1 435	3 285	780	299
835	Duftstoffe u. Körperpflegemittel	16 860	15 591	12 274	796	86	67	39	1 038	27	78
839	Chemische Erzeugnisse, a.n.g.	12 952	11 875	8 878	921	174	237	176	556	62	110
841	Kraftmaschinen (ohne Motoren für Ackerschlepper, Luft-, Straßenfahrzeuge)	1 842	968	415	62	7	622	245	242	9	4
842	Pumpen und Kompressoren	11 924	7 559	6 385	285	277	956	903	2 965	45	167
843	Armaturen	462	321	218	24	31	80	30	29	3	2
844	Lager, Getriebe, Zahnräder und Antriebsselemente	8 490	4 431	3 972	22	70	3 353	2 411	636	3	0
845	Hebezeuge und Fördermittel	6 554	5 318	3 122	64	50	240	197	749	136	198
846	Landwirtschaftliche Maschinen (einschl. Ackerschleppern)	328	318	51	12	1	4	4	6	-	-
847	Maschinen für das Textil-, Bekleidungs- u. Ledergewerbe	5 745	5 073	4 827	19	20	123	11	505	36	24
848	Maschinen für das Ernährungsgewerbe u. d.	924	177	5	5	296	52	23	393	48	6
849	Bergwerks-, Bau-, Baustoffmasch.	16 412	14 431	10 537	538	235	1 631	540	114	62	0
850	Guss- und Walzwerkstechnik	87	84	84	0	-	-	-	3	-	-
851	Masch. f. d. Be- u.Verarbeitung v. Kautschuk oder Kunststoffen	769	322	187	17	16	161	114	269	51	2
852	Werkzeugmaschinen	2 480	835	508	16	156	154	109	1 317	71	17
853	Büromasch. u. autom. Datenverarbeitungsmaschinen	1 362	1 174	856	48	25	22	19	139	17	2
854	Masch.f.d.Papier-u.Druckgewerbe	675	500	288	39	5	42	31	127	5	2
859	Maschinen, a.n.g.	16 534	8 790	6 984	361	339	1 989	1 750	5 397	1 048	18
860	Sportgeräte	512	238	224	11	-	173	160	44	10	57
861	Geräte zur Elektrizitätserzeugung u. -verteilung	85 792	63 649	55 352	1 044	1 016	6 942	4 997	13 699	1 130	486
862	Elektr. Lampen und Leuchten	2 482	1 572	1 375	75	109	184	127	571	63	46
863	Nachr.techn. Geräte u.Einrichtg.	1 497	692	583	21	138	130	62	508	57	29
864	Rundfunk- u. Fernsehgeräte, phono- u. videotechn.Geräte	1 702	1 542	1 425	40	10	67	56	81	12	3
865	Elektronische Bauelemente	5 806	5 678	4 351	8	10	69	42	47	11	3
869	Elektronische Erzeugnisse, a.n.g.	19 932	19 232	17 125	591	28	262	254	389	29	21
871	Medizinische Geräte und orthopäd. Vorrichtungen	966	623	319	58	36	123	103	154	13	30
872	Mess-, steuerungs- und regelungstechn. Erzeugnisse	1 292	744	517	55	15	225	206	282	29	26
873	Optische u. fotografische Geräte	79	48	34	5	2	18	13	10	2	0
874	Uhren	12	12	11	0	0	0	0	0	0	-
875	Möbel	6 877	6 570	6 155	63	72	106	106	122	83	7
876	Musikinstrumente	16	3	1	1	0	3	3	10	-	0
877	Spielwaren	1 397	1 376	1 314	46	4	2	2	14	0	2
878	Schmuck-,Gold-,Silberschmiedew.	2	1	1	0	-	1	0	0	0	-
881	Schienenfahrzeuge	1 931	1 087	647	290	16	90	89	653	28	85
882	Wasserfahrzeuge	2 631	2 628	2 054	568	0	0	0	3	-	-
883	Luftfahrzeuge	64	49	49	0	-	14	14	1	0	-
884	Fahrgestelle, Karosserien, Motoren, Teile u.Zubeh.f. Kfz. u.dgl.	60 311	36 024	32 576	109	2 235	20 724	20 588	1 290	117	37
885	Personenkraftwagen, Krafträder und Wohnmobile	3 553	3 416	2 452	115	35	17	9	85	14	-
886	Busse	4 440	4 385	3 999	47	-	-	-	55	-	-
887	Lastkraftwag., Spezialfahrzeuge	3 938	3 371	2 239	60	147	-	-	145	18	274
888	Fahrräder	7	3	2	0	0	3	3	0	-	0
889	Fahrzeuge, a.n.g.	22 285	15 879	14 245	580	835	4 088	3 697	1 017	83	466
891	Vollständige Fabrikationsanlagen	5 796	807	5	2	1 053	301	244	3 634	731	0
899	Enderzeugnisse, a.n.g.	6 079	5 646	959	440	67	159	94	203	29	4
9	Außerdem										
901	Rückwaren	-	-	-	-	-	-	-	-	-	-
903	Ersatzlieferungen- u. nicht aufgliederb. Intrahandelsergebnis	-	-	-	-	-	-	-	-	-	-
904	Andere, nicht aufgliederbare Warenverkehre	86 982	86 982	86 982	-	-	-	-	-	-	-
	Insgesamt	1 455 739 481	1 301 389 838	1 134 218 915	23 008 583	18 671 484	61 035 106	52 260 235	70 566 676	6 606 698	4 076 117

1) einschl. Schiffs- und Luftfahrzeugbedarf und Nicht ermittelte Länder und Gebiete



## Noch: 4 Ausfuhr Berlins 2006 nach Warengruppen, -untergruppen, Waren sowie nach Erdteilen und Ländergruppen

EGW-Nr.	Warenbenennung	Insgesamt <sup>1)</sup>	Europa			Afrika	Amerika		Asien		Australien / Ozeanien
			zusammen	darunter			zusammen	darunter NAFTA	zusammen	darunter ASEAN	
				EU	EFTA						
1 000 EUR											
	Noch: Enderzeugnisse										
833	Fotochemische Erzeugnisse	16 435	14 961	6 029	136	373	43	43	1 049	688	10
834	Pharmazeutische Erzeugnisse	2 149 322	1 420 957	944 040	59 301	36 773	331 377	241 353	320 072	23 517	40 142
835	Duftstoffe u. Körperpflegemittel	44 068	34 016	25 631	2 244	413	924	537	8 038	1 002	677
839	Chemische Erzeugnisse, a.n.g.	89 961	74 897	61 900	5 274	1 142	6 274	5 545	6 993	814	656
841	Kraftmaschinen (ohne Motoren für Ackerschlepper, Luft-, Straßenfahrzeuge)	154 807	59 565	34 901	6 776	1 433	44 134	21 525	49 590	1 582	86
842	Pumpen und Kompressoren	221 082	131 693	111 049	6 303	5 439	20 993	18 076	60 435	4 719	2 522
843	Armaturen	21 322	12 418	7 916	1 573	2 177	4 520	1 611	2 066	248	141
844	Lager, Getriebe, Zahnräder und Antriebsselemente	45 170	20 749	16 240	430	1 001	15 962	11 745	7 375	170	83
845	Hebezeuge und Fördermittel	83 714	52 514	27 950	2 185	742	5 952	4 632	19 863	2 413	4 644
846	Landwirtschaftliche Maschinen (einschl. Ackerschleppern)	2 838	2 616	364	116	16	11	8	194	-	-
847	Maschinen für das Textil, Bekleidungs- u. Ledergewerbe	16 420	13 535	11 522	193	97	607	117	1 957	299	225
848	Maschinen für das Ernährungs-gewerbe u. d. Tabakverarbeitung	10 607	5 870	194	159	1 980	810	154	1 932	449	15
849	Bergwerks-, Bau-, Baustoffmasch.	63 986	58 952	48 817	3 248	769	3 858	3 605	406	50	1
850	Guss- und Walzwerkstechnik	269	217	206	3	-	-	-	52	-	-
851	Masch. f. d. Be- u. Verarbeitung v. Kautschuk oder Kunststoffen	25 340	12 179	8 011	384	273	5 642	3 989	6 946	2 251	298
852	Werkzeugmaschinen	63 987	21 955	15 041	2 246	1 616	8 146	7 363	31 599	2 386	670
853	Büromasch. u. autom. Daten-verarbeitungsmaschinen	130 572	83 838	67 622	5 605	9 573	10 315	9 503	26 145	3 812	702
854	Masch.f.d.Papier-u.Druckgewerbe	17 532	12 255	9 181	648	60	2 913	2 697	2 260	303	45
859	Maschinen, a.n.g.	247 561	111 103	73 775	9 783	6 008	51 436	46 899	78 342	10 526	662
860	Sportgeräte	7 862	3 308	3 105	156	-	2 759	2 629	822	138	974
861	Geräte zur Elektrizitätser-zeugung u. -verteilung	1 039 822	459 014	277 516	31 658	24 911	143 814	95 988	401 706	35 387	10 371
862	Elektr. Lampen und Leuchten	267 288	138 359	125 130	6 004	5 477	34 260	26 052	85 314	5 576	3 879
863	Nachr.techn. Geräte u.Einrichtg.	454 704	212 011	180 810	5 986	31 158	112 800	87 760	88 671	18 745	10 064
864	Rundfunk- u. Fernsehgeräte, phono- u. videotechn.Geräte	66 334	54 223	49 281	2 333	700	6 911	6 409	4 367	736	133
865	Elektronische Bauelemente	108 649	81 392	72 878	4 731	814	12 980	12 325	13 079	6 464	384
869	Elektronische Erzeugnisse, a.n.g.	154 233	132 576	112 337	6 713	889	10 889	7 960	8 573	1 526	1 307
871	Medizinische Geräte und orthopäd. Vorrichtungen	305 510	151 900	122 845	12 186	4 946	101 126	67 960	41 443	3 283	6 095
872	Mess-, steuerungs- und regelungstechn. Erzeugnisse	260 695	117 805	82 880	13 541	4 353	71 948	66 441	63 224	8 983	3 321
873	Optische u. fotografische Geräte	65 460	43 535	37 288	5 075	233	12 913	12 320	8 379	523	401
874	Uhren	4 970	3 471	3 050	147	8	535	403	956	113	-
875	Möbel	56 132	54 373	49 675	811	829	556	555	334	106	40
876	Musikinstrumente	1 596	284	124	78	2	460	387	843	-	7
877	Spielwaren	23 739	23 462	22 727	485	24	44	43	197	1	13
878	Schmuck-, Gold-, Silberschmiedew.	4 976	4 162	3 149	687	2	419	411	393	23	-
881	Schienenfahrzeuge	27 697	18 834	5 884	6 960	106	1 488	1 445	6 385	945	884
882	Wasserfahrzeuge	1 850	1 596	747	655	13	90	90	150	-	-
883	Luftfahrzeuge	73 682	50 943	50 934	6	-	21 675	21 675	1 064	6	-
884	Fahrgestelle, Karosserien, Moto-ren, Teile u.Zubeh.f. Kfz. u.dgl.	989 446	581 544	495 931	3 172	13 980	369 754	367 748	23 268	1 754	900
885	Personenkraftwagen, Krafträder und Wohnmobile	41 694	39 030	30 796	1 484	306	344	277	2 013	546	-
886	Busse	26 690	26 125	24 043	347	-	-	-	565	-	-
887	Lastkraftwag., Spezialfahrzeuge	22 541	16 592	13 038	731	409	-	-	461	4	5 079
888	Fahrräder	198	55	10	6	6	126	126	9	-	2
889	Fahrzeuge, a.n.g.	612 540	399 695	367 372	18 235	24 949	140 027	128 430	33 517	2 546	14 352
891	Vollständige Fabrikationsanlagen	275 940	36 674	144	20	44 245	12 160	7 677	182 857	37 315	3
899	Enderzeugnisse, a.n.g.	213 836	131 729	45 619	26 728	9 436	41 100	36 639	30 921	4 208	648
9	Außerdem										
901	Rückwaren	-	-	-	-	-	-	-	-	-	-
903	Ersatzlieferungen- u. nicht auf-gliederb. Intrahandelsresultat	-	-	-	-	-	-	-	-	-	-
904	Andere, nicht aufgliederbare Warenverkehre	442 141	442 141	411 642	-	-	-	-	-	-	-
	Insgesamt	11 373 311	7 391 563	5 735 913	317 916	275 865	1 751 386	1 424 701	1 836 780	200 133	117 656

1) einschl. Schiffs- und Luftfahrzeugbedarf und Nicht ermittelte Länder und Gebiete

**5 Ausfuhr Berlins 1991 bis 2006 nach Erdteilen und Ländergruppen**

Jahr <sup>1)</sup>	Insgesamt <sup>2)</sup>	Europa				Afrika	Amerika		Asien		Australien / Ozeanien
		zusammen	darunter		zusammen		darunter	zusammen	darunter		
			EU-Länder							ASEAN-Länder	
			zusammen	darunter Euro-Zone			EFTA-Länder		NAFTA-Länder		
Tonnen											
1991	2 693 345	1 886 263	590 159	.	73 619	69 961	143 829	14 586	588 772	40 366	4 496
1992	935 297	822 884	530 567	.	30 264	16 209	41 621	20 086	49 113	6 091	2 500
1993	782 140	678 638	396 365	.	23 461	8 979	26 579	20 543	61 972	7 562	2 232
1994	862 645	761 071	427 366	.	25 475	8 675	32 424	27 296	56 942	14 409	2 357
1995	859 315	776 621	494 478	.	26 297	9 034	25 260	17 092	45 628	7 331	2 500
1996	970 300	858 228	573 447	.	27 461	9 590	34 879	24 841	64 506	17 563	2 605
1997	887 274	787 311	493 554	.	24 512	13 558	26 288	17 235	57 081	10 995	2 851
1998	956 571	871 047	605 304	504 554	20 815	14 608	27 438	20 528	39 856	9 442	3 170
1999	1 060 044	799 452	592 039	474 989	16 903	10 717	35 637	30 521	48 455	7 909	2 857
2000	836 255	743 529	536 558	420 811	15 062	11 671	44 006	38 830	34 593	5 653	2 021
2001	929 430	833 469	606 379	503 652	18 256	13 580	39 798	32 820	39 880	6 308	2 486
2002	923 228	817 341	564 941	441 101	27 875	10 915	37 936	31 675	54 090	5 497	2 751
2003	1 347 761	1 245 844	867 981	732 944	23 444	10 611	34 043	30 626	54 043	7 603	2 294
2004	1 347 525	1 235 585	1 084 492	674 784	22 620	12 342	37 563	32 009	58 773	8 483	3 138
2005	1 317 851	1 188 388	1 033 466	530 663	17 620	14 101	49 083	38 904	63 011	7 113	3 163
2006	1 455 739	1 301 390	1 134 458	567 603	23 009	18 671	61 035	52 260	70 567	6 607	4 076
Veränderung gegenüber dem Vorjahr in %											
1991	.	.	.	.	.	.	.	.	.	.	.
1992	-65,3	-56,4	-10,1	.	-58,9	-76,8	-71,1	37,7	-91,7	-84,9	-44,4
1993	-16,4	-17,5	-25,3	.	-22,5	-44,6	-36,1	2,3	26,2	24,2	-10,7
1994	10,3	12,1	7,8	.	8,6	-3,4	22,0	32,9	-8,1	90,5	5,6
1995	-0,4	2,0	15,7	.	3,2	4,1	-22,1	-37,4	-19,9	-49,1	6,1
1996	12,9	10,5	16,0	.	4,4	6,2	38,1	45,3	41,4	139,6	4,2
1997	-8,6	-8,3	-13,9	.	-10,7	41,4	-24,6	-30,6	-11,5	-37,4	9,5
1998	7,8	10,6	22,6	.	-15,1	7,7	4,4	19,1	-30,2	-14,1	11,2
1999	10,8	-8,2	-2,2	-5,9	-18,8	-26,6	29,9	48,7	21,6	-16,2	-9,9
2000	-21,1	-7,0	-9,4	-11,4	-10,9	8,9	23,5	27,2	-28,6	-28,5	-29,3
2001	11,1	12,1	13,0	19,7	21,2	16,4	-9,6	-15,5	15,3	11,6	23,0
2002	-0,7	-1,9	-6,8	-12,4	52,7	-19,6	-4,7	-3,5	35,6	-12,9	10,6
2003	46,0	52,4	53,6	66,2	-15,9	-2,8	-10,3	-3,3	-0,1	38,3	-16,6
2004	0,0	-0,8	24,9	-7,9	-3,5	16,3	10,3	4,5	8,8	11,6	36,8
2005	-2,2	-3,8	-4,7	-21,4	-22,1	14,2	30,7	21,5	7,2	-16,2	0,8
2006	10,5	9,5	9,8	7,0	30,6	32,4	24,4	34,3	12,0	-7,1	28,9
1995 = 100											
1991	313,4	242,9	119,3	.	280,0	774,4	569,4	85,3	1290,4	550,7	179,8
1992	108,8	106,0	107,3	.	115,1	179,4	164,8	117,5	107,6	83,1	100,0
1993	91,0	87,4	80,2	.	89,2	99,4	105,2	120,2	135,8	103,2	89,3
1994	100,4	98,0	86,4	.	96,9	96,0	128,4	159,7	124,8	196,6	94,3
1995	100	100	100	.	100	100	100	100	100	100	100
1996	112,9	110,5	116,0	.	104,4	106,2	138,1	145,3	141,4	239,6	104,2
1997	103,3	101,4	99,8	.	93,2	150,1	104,1	100,8	125,1	150,0	114,0
1998	111,3	112,2	122,4	.	79,2	161,7	108,6	120,1	87,3	128,8	126,8
1999	123,4	102,9	119,7	.	64,3	118,6	141,1	178,6	106,2	107,9	114,3
2000	97,3	95,7	108,5	.	57,3	129,2	174,2	227,2	75,8	77,1	80,8
2001	108,2	107,3	122,6	.	69,4	150,3	157,6	192,0	87,4	86,0	99,4
2002	107,4	105,2	114,2	.	106,0	120,8	150,2	185,3	118,5	75,0	110,0
2003	156,8	160,4	175,5	.	89,2	117,5	134,8	179,2	118,4	103,7	91,8
2004	156,8	159,1	219,3	.	86,0	136,6	148,7	187,3	128,8	115,7	125,5
2005	153,4	153,0	209,0	.	67,0	156,1	194,3	227,6	138,1	97,0	126,5
2006	169,4	167,6	229,4	.	87,5	206,7	241,6	305,8	154,7	90,1	163,0
Anteil an insgesamt in %											
1991	100	70,0	21,9	.	2,7	2,6	5,3	0,5	21,9	1,5	0,2
1992	100	88,0	56,7	.	3,2	1,7	4,4	2,1	5,3	0,7	0,3
1993	100	86,8	50,7	.	3,0	1,1	3,4	2,6	7,9	1,0	0,3
1994	100	88,2	49,5	.	3,0	1,0	3,8	3,2	6,6	1,7	0,3
1995	100	90,4	57,5	.	3,1	1,1	2,9	2,0	5,3	0,9	0,3
1996	100	88,4	59,1	.	2,8	1,0	3,6	2,6	6,6	1,8	0,3
1997	100	88,7	55,6	.	2,8	1,5	3,0	1,9	6,4	1,2	0,3
1998	100	91,1	63,3	52,7	2,2	1,5	2,9	2,1	4,2	1,0	0,3
1999	100	75,4	55,9	44,8	1,6	1,0	3,4	2,9	4,6	0,7	0,3
2000	100	88,9	64,2	50,3	1,8	1,4	5,3	4,6	4,1	0,7	0,2
2001	100	89,7	65,2	54,2	2,0	1,5	4,3	3,5	4,3	0,7	0,3
2002	100	88,5	61,2	47,8	3,0	1,2	4,1	3,4	5,9	0,6	0,3
2003	100	92,4	64,4	54,4	1,7	0,8	2,5	2,3	4,0	0,6	0,2
2004	100	91,7	80,5	50,1	1,7	0,9	2,8	2,4	4,4	0,6	0,2
2005	100	90,2	78,4	40,3	1,3	1,1	3,7	3,0	4,8	0,5	0,2
2006	100	89,4	77,9	39,0	1,6	1,3	4,2	3,6	4,8	0,5	0,3

1) 1991 bis 2005: endgültige Ergebnisse 2) einschl. Schiffs- und Luftfahrzeugbedarf und Nicht ermittelte Länder und Gebiete

## Noch: 5 Ausfuhr Berlins 1991 bis 2006 nach Erdteilen und Ländergruppen

Jahr <sup>1)</sup>	Insgesamt <sup>2)</sup>	Europa				Afrika	Amerika		Asien		Australien / Ozeanien
		zusammen	darunter				zusammen	darunter	zusammen	darunter	
			EU-Länder		EFTA-Länder						
			zusammen	darunter Euro-Zone				NAFTA-Länder		ASEAN-Länder	
1 000 EURO											
1991	7 194 744	5 425 557	3 022 648	.	501 578	150 299	455 804	334 095	1 099 731	198 805	62 887
1992	6 152 724	4 457 156	3 087 301	.	278 599	157 661	552 919	402 821	920 076	122 020	62 900
1993	5 824 441	3 884 133	2 404 390	.	255 986	122 311	500 377	325 901	1 254 705	206 690	58 860
1994	6 198 772	4 063 697	2 445 828	.	273 223	137 453	605 137	419 726	1 310 703	243 679	80 070
1995	6 143 939	4 214 124	3 013 440	.	255 407	146 035	583 279	385 386	1 094 351	171 150	104 867
1996	6 663 065	4 488 102	3 085 495	.	268 577	147 920	694 572	414 463	1 227 553	313 274	103 345
1997	7 142 593	4 609 252	3 025 323	.	269 791	187 663	767 218	451 070	1 484 474	357 458	92 599
1998	7 287 439	4 976 150	3 442 279	2 632 283	262 079	173 295	847 332	500 801	1 163 783	253 095	124 983
1999	7 444 500	4 975 345	3 681 694	2 721 325	292 669	143 242	1 035 431	735 775	1 137 818	175 582	151 179
2000	8 169 889	5 503 492	4 021 448	3 136 076	311 004	164 405	1 196 508	935 468	1 218 460	189 321	84 549
2001	9 150 093	6 081 883	4 424 260	3 421 252	290 038	234 216	1 219 149	875 624	1 509 205	251 324	103 691
2002	9 232 384	6 526 055	4 667 529	3 613 728	265 824	171 003	1 041 997	809 154	1 371 133	163 109	120 297
2003	9 137 238	6 413 229	4 549 712	3 510 196	272 442	173 021	975 318	787 373	1 472 435	207 258	101 402
2004	10 040 160	7 054 624	5 678 661	3 770 894	355 633	212 408	1 073 892	874 593	1 581 520	229 538	116 245
2005	9 964 469	6 780 509	5 432 890	3 527 078	296 803	234 941	1 289 193	1 038 756	1 559 196	166 564	99 397
2006	11 373 311	7 391 563	5 766 411	3 805 727	317 916	275 865	1 751 386	1 424 701	1 836 780	200 133	117 656
Veränderung gegenüber dem Vorjahr in %											
1991	.	.	.	.	.	.	.	.	.	.	.
1992	-14,5	-17,8	2,1	.	-44,5	4,9	21,3	20,6	-16,3	-38,6	0,0
1993	-5,3	-12,9	-22,1	.	-8,1	-22,4	-9,5	-19,1	36,4	69,4	-6,4
1994	6,4	4,6	1,7	.	6,7	12,4	20,9	28,8	4,5	17,9	36,0
1995	-0,9	3,7	23,2	.	-6,5	6,2	-3,6	-8,2	-16,5	-29,8	31,0
1996	8,4	6,5	2,4	.	5,2	1,3	19,1	7,5	12,2	83,0	-1,5
1997	7,2	2,7	-2,0	.	0,5	26,9	10,5	8,8	20,9	14,1	-10,4
1998	2,0	8,0	13,8	.	-2,9	-7,7	10,4	11,0	-21,6	-29,2	35,0
1999	2,2	0,0	7,0	3,4	11,7	-17,3	22,2	46,9	-2,2	-30,6	21,0
2000	9,7	10,6	9,2	15,2	6,3	14,8	15,6	27,1	7,1	7,8	-44,1
2001	12,0	10,5	10,0	9,1	-6,7	42,5	1,9	-6,4	23,9	32,7	22,6
2002	0,9	7,3	5,5	5,6	-8,3	-27,0	-14,5	-7,6	-9,1	-35,1	16,0
2003	-1,0	-1,7	-2,5	-2,9	2,5	1,2	-6,4	-2,7	7,4	27,1	-15,7
2004	9,9	10,0	24,8	7,4	30,5	22,8	10,1	11,1	7,4	10,8	14,6
2005	-0,8	-3,9	-4,3	-6,5	-16,5	10,6	20,0	18,8	-1,4	-27,4	-14,5
2006	14,1	9,0	6,1	7,9	7,1	17,4	35,9	37,2	17,8	20,2	18,4
1995 = 100											
1991	117,1	128,7	100,3	.	196,4	102,9	78,1	86,7	100,5	116,2	60,0
1992	100,1	105,8	102,5	.	109,1	108,0	94,8	104,5	84,1	71,3	60,0
1993	94,8	92,2	79,8	.	100,2	83,8	85,8	84,6	114,7	120,8	56,1
1994	100,9	96,4	81,2	.	107,0	94,1	103,7	108,9	119,8	142,4	76,4
1995	100	100	100	.	100	100	100	100	100	100	100
1996	108,4	106,5	102,4	.	105,2	101,3	119,1	107,5	112,2	183,0	98,5
1997	116,3	109,4	100,4	.	105,6	128,5	131,5	117,0	135,6	208,9	88,3
1998	118,6	118,1	114,2	.	102,6	118,7	145,3	129,9	106,3	147,9	119,2
1999	121,2	118,1	122,2	.	114,6	98,1	177,5	190,9	104,0	102,6	144,2
2000	133,0	130,6	133,5	.	121,8	112,6	205,1	242,7	111,3	110,6	80,6
2001	148,9	144,3	146,8	.	113,6	160,4	209,0	227,2	137,9	146,8	98,9
2002	150,3	154,9	154,9	.	104,1	117,1	178,6	210,0	125,3	95,3	114,7
2003	148,7	152,2	151,0	.	106,7	118,5	167,2	204,3	134,5	121,1	96,7
2004	163,4	167,4	188,4	.	139,2	145,4	184,1	226,9	144,5	134,1	110,8
2005	162,2	160,9	180,3	.	116,2	160,9	221,0	269,5	142,5	97,3	94,8
2006	185,1	175,4	191,4	.	124,5	188,9	300,3	369,7	167,8	116,9	112,2
Anteil an insgesamt in %											
1991	100	75,4	42,0	.	7,0	2,1	6,3	4,6	15,3	2,8	0,9
1992	100	72,4	50,2	.	4,5	2,6	9,0	6,5	15,0	2,0	1,0
1993	100	66,7	41,3	.	4,4	2,1	8,6	5,6	21,5	3,5	1,0
1994	100	65,6	39,5	.	4,4	2,2	9,8	6,8	21,1	3,9	1,3
1995	100	68,6	49,0	.	4,2	2,4	9,5	6,3	17,8	2,8	1,7
1996	100	67,4	46,3	.	4,0	2,2	10,4	6,2	18,4	4,7	1,6
1997	100	64,5	42,4	.	3,8	2,6	10,7	6,3	20,8	5,0	1,3
1998	100	68,3	47,2	36,1	3,6	2,4	11,6	6,9	16,0	3,5	1,7
1999	100	66,8	49,5	36,6	3,9	1,9	13,9	9,9	15,3	2,4	2,0
2000	100	67,4	49,2	38,4	3,8	2,0	14,6	11,5	14,9	2,3	1,0
2001	100	66,5	48,4	37,4	3,2	2,6	13,3	9,6	16,5	2,7	1,1
2002	100	70,7	50,6	39,1	2,9	1,9	11,3	8,8	14,9	1,8	1,3
2003	100	70,2	49,8	38,4	3,0	1,9	10,7	8,6	16,1	2,3	1,1
2004	100	70,3	56,6	37,6	3,5	2,1	10,7	8,7	15,8	2,3	1,2
2005	100	68,0	54,5	35,4	3,0	2,4	12,9	10,4	15,6	1,7	1,0
2006	100	65,0	50,7	33,5	2,8	2,4	15,4	12,5	16,1	1,8	1,0

1) 1991 bis 2005: endgültige Ergebnisse 2) einschl. Schiffs- und Luftfahrzeugbedarf und Nicht ermittelte Länder und Gebiete

**6 Ausfuhr Berlins 1991 bis 2006 nach Warengruppen**

Jahr <sup>1)</sup>	Insgesamt <sup>2)</sup>	Ernährungs- wirtschaft	Gewerbliche Wirtschaft					
			zusammen	Rohstoffe	Halbwaren	Fertigwaren		
						zusammen	Vorerzeugnisse	Enderzeugnisse
Tonnen								
1991	2 693 345	1 435 344	1 258 001	159 721	557 139	541 140	169 571	371 569
1992	935 297	243 874	691 424	89 506	144 279	457 638	134 909	322 729
1993	782 140	251 790	530 314	55 779	81 204	393 331	98 137	295 194
1994	862 645	311 410	551 235	59 033	49 971	442 232	134 761	307 471
1995	859 315	286 775	572 540	97 559	40 073	434 909	120 345	314 564
1996	970 300	303 459	666 841	118 240	43 480	505 122	145 475	359 647
1997	887 274	226 170	661 104	97 363	49 626	514 115	148 762	365 353
1998	956 571	192 451	764 120	66 636	68 948	628 536	256 782	371 755
1999	1 060 044	179 598	880 446	56 596	57 386	766 464	383 232	383 232
2000	836 255	185 294	650 962	61 374	48 090	541 497	126 877	414 620
2001	929 430	191 276	738 155	78 110	81 295	578 749	130 589	448 160
2002	923 228	194 561	728 667	79 191	39 442	610 035	148 991	461 044
2003	1 347 761	202 007	1 047 373	309 482	120 949	616 942	160 000	456 942
2004	1 347 525	283 709	946 743	162 544	140 213	643 987	165 046	478 941
2005	1 317 851	310 665	931 818	39 921	233 657	658 239	166 056	492 183
2006	1 455 739	301 657	1 067 101	125 898	212 217	728 986	187 075	541 911
Veränderung zum Vorjahr in %								
1991	.	.	.	.	.	.	.	.
1992	- 65,3	- 83,0	- 45,0	- 44,0	- 74,1	- 15,4	- 20,4	- 13,1
1993	- 16,4	3,2	- 23,3	- 37,7	- 43,7	- 14,1	- 27,3	- 8,5
1994	10,3	23,7	3,9	5,8	- 38,5	12,4	37,3	4,2
1995	- 0,4	- 7,9	3,9	65,3	- 19,8	- 1,7	- 10,7	2,3
1996	12,9	5,8	16,5	21,2	8,5	16,1	20,9	14,3
1997	- 8,6	- 25,5	- 0,9	- 17,7	14,1	1,8	2,3	1,6
1998	7,8	- 14,9	15,6	- 31,6	38,9	22,3	72,6	1,8
1999	10,8	- 6,7	15,2	- 15,1	- 16,8	21,9	49,2	3,1
2000	- 21,1	3,2	- 26,1	8,4	- 16,2	- 29,4	- 66,9	8,2
2001	11,1	3,2	13,4	27,3	69,0	6,9	2,9	8,1
2002	- 0,7	1,7	- 1,3	1,4	- 51,5	5,4	14,1	2,9
2003	46,0	3,8	43,7	290,8	206,7	1,1	7,4	- 0,9
2004	0,0	40,4	- 9,6	- 47,5	15,9	4,4	3,2	4,8
2005	- 2,2	9,5	- 1,6	- 75,4	66,6	2,2	0,6	2,8
2006	10,5	- 2,9	14,5	215,4	- 9,2	10,7	12,7	10,1
1995 = 100								
1991	313,4	500,5	219,7	163,7	1 390,3	124,4	140,9	118,1
1992	108,8	85,0	120,8	91,7	360,0	105,2	112,1	102,6
1993	91,0	87,8	92,6	57,2	202,6	90,4	81,5	93,8
1994	100,4	108,6	96,3	60,5	124,7	101,7	112,0	97,7
1995	100	100	100	100	100	100	100	100
1996	112,9	105,8	116,5	121,2	108,5	116,1	120,9	114,3
1997	103,3	78,9	115,5	99,8	123,8	118,2	123,6	116,1
1998	111,3	67,1	133,5	68,3	172,1	144,5	213,4	118,2
1999	123,4	62,6	153,8	58,0	143,2	176,2	318,4	121,8
2000	97,3	64,6	113,7	62,9	120,0	124,5	105,4	131,8
2001	108,2	66,7	128,9	80,1	202,9	133,1	108,5	142,5
2002	107,4	67,8	127,3	81,2	98,4	140,3	123,8	146,6
2003	156,8	70,4	182,9	317,2	301,8	141,9	133,0	145,3
2004	156,8	98,9	165,4	166,6	349,9	148,1	137,1	152,3
2005	153,4	108,3	162,8	40,9	583,1	151,4	138,0	156,5
2006	169,4	105,2	186,4	129,0	529,6	167,6	155,4	172,3
Anteil an insgesamt in %								
1991	100	53,3	46,7	5,9	20,7	20,1	6,3	13,8
1992	100	26,1	73,9	9,6	15,4	48,9	14,4	34,5
1993	100	32,2	67,8	7,1	10,4	50,3	12,5	37,7
1994	100	36,1	63,9	6,8	5,8	51,3	15,6	35,6
1995	100	33,4	66,6	11,4	4,7	50,6	14,0	36,6
1996	100	31,3	68,7	12,2	4,5	52,1	15,0	37,1
1997	100	25,5	74,5	11,0	5,6	57,9	16,8	41,2
1998	100	20,1	79,9	7,0	7,2	65,7	26,8	38,9
1999	100	16,9	83,1	5,3	5,4	72,3	36,2	36,2
2000	100	22,2	77,8	7,3	5,8	64,8	15,2	49,6
2001	100	20,6	79,4	8,4	8,7	62,3	14,1	48,2
2002	100	21,1	78,9	8,6	4,3	66,1	16,1	49,9
2003	100	15,0	77,7	23,0	9,0	45,8	11,9	33,9
2004	100	21,1	70,3	12,1	10,4	47,8	12,2	35,5
2005	100	23,6	70,7	3,0	17,7	49,9	12,6	37,3
2006	100	20,7	73,3	8,6	14,6	50,1	12,9	37,2

1) 1991 bis 2005: endgültige Ergebnisse 2) einschl. Schiffs- und Luftfahrzeugbedarf und Nicht ermittelte Länder und Gebiete

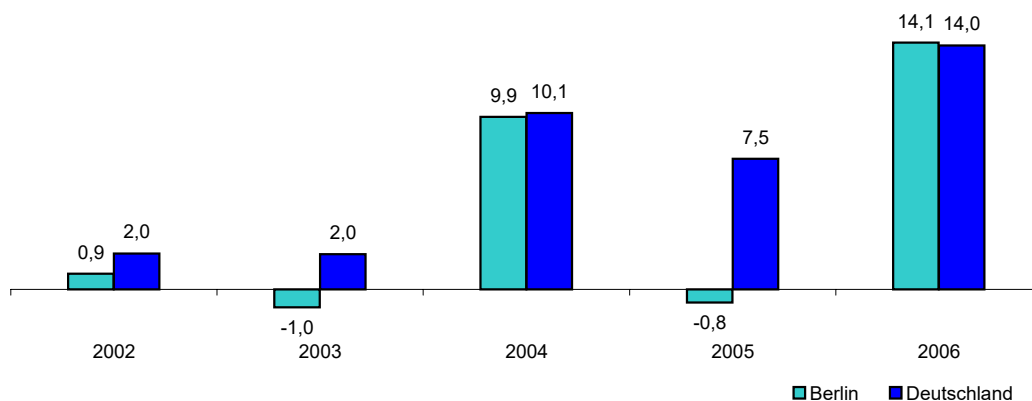
## Noch: 6 Ausfuhr Berlins 1991 bis 2006 nach Warengruppen

Jahr <sup>1)</sup>	Insgesamt <sup>2)</sup>	Ernährungs- wirtschaft	Gewerbliche Wirtschaft					
			zusammen	Rohstoffe	Halbwaren	Fertigwaren		
						zusammen	Vorerzeugnisse	Enderzeugnisse
1 000 EURO								
1991	7 194 744	1 110 097	6 084 647	39 216	421 902	5 623 528	347 185	5 276 344
1992	6 152 724	587 405	5 565 319	36 643	160 788	5 367 888	326 352	5 041 536
1993	5 824 441	498 471	5 324 981	31 063	108 794	5 185 124	265 552	4 919 572
1994	6 198 772	717 283	5 481 490	43 496	105 787	5 332 207	284 569	5 047 638
1995	6 143 939	659 512	5 484 427	44 324	80 322	5 359 781	279 038	5 080 743
1996	6 663 065	645 970	6 017 095	42 808	110 391	5 863 896	300 757	5 563 140
1997	7 142 593	535 179	6 607 414	39 479	95 888	6 472 048	331 242	6 140 806
1998	7 287 439	518 232	6 769 207	8 010	69 839	6 691 359	440 397	6 250 961
1999	7 444 500	574 845	6 869 655	7 312	54 555	6 807 788	338 833	6 468 955
2000	8 169 889	721 479	7 448 410	11 434	48 312	7 388 665	321 320	7 067 344
2001	9 150 093	848 040	8 302 053	11 727	46 802	8 243 524	743 826	7 499 698
2002	9 232 384	812 447	8 419 936	6 660	111 181	8 302 095	729 099	7 572 996
2003	9 137 238	687 697	8 289 178	13 531	58 761	8 216 886	777 463	7 439 422
2004	10 040 160	871 611	9 042 110	16 324	71 263	8 954 522	724 851	8 229 672
2005	9 964 469	860 677	8 967 375	10 714	113 488	8 843 173	575 117	8 268 056
2006	11 373 311	899 304	10 031 866	9 974	98 896	9 922 996	635 737	9 287 259
Veränderung zum Vorjahr in %								
1991	.	.	.	.	.	.	.	.
1992	- 14,5	- 47,1	- 8,5	- 6,6	- 61,9	- 4,5	- 6,0	- 4,5
1993	- 5,3	- 15,1	- 4,3	- 15,2	- 32,3	- 3,4	- 18,6	- 2,4
1994	6,4	43,9	2,9	40,0	- 2,8	2,8	7,2	2,6
1995	- 0,9	- 8,1	0,1	1,9	- 24,1	0,5	- 1,9	0,7
1996	8,4	- 2,1	9,7	- 3,4	37,4	9,4	7,8	9,5
1997	7,2	- 17,2	9,8	- 7,8	- 13,1	10,4	10,1	10,4
1998	2,0	- 3,2	2,4	- 79,7	- 27,2	3,4	33,0	1,8
1999	2,2	10,9	1,5	- 8,7	- 21,9	1,7	- 23,1	3,5
2000	9,7	25,5	8,4	56,4	- 11,4	8,5	- 5,2	9,3
2001	12,0	17,5	11,5	2,6	- 3,1	11,6	131,5	6,1
2002	0,9	- 4,2	1,4	- 43,2	137,6	0,7	- 2,0	1,0
2003	- 1,0	- 15,4	- 1,6	103,2	- 47,1	- 1,0	6,6	- 1,8
2004	9,9	26,7	9,1	20,6	21,3	9,0	- 6,8	10,6
2005	- 0,8	- 1,3	- 0,8	- 34,4	59,3	- 1,2	- 20,7	0,5
2006	14,1	4,5	11,9	- 6,9	- 12,9	12,2	10,5	12,3
1995 = 100								
1991	117,1	168,3	110,9	88,5	525,3	104,9	124,4	103,8
1992	100,1	89,1	101,5	82,7	200,2	100,2	117,0	99,2
1993	94,8	75,6	97,1	70,1	135,4	96,7	95,2	96,8
1994	100,9	108,8	99,9	98,1	131,7	99,5	102,0	99,3
1995	100	100	100	100	100	100	100	100
1996	108,4	97,9	109,7	96,6	137,4	109,4	107,8	109,5
1997	116,3	81,1	120,5	89,1	119,4	120,8	118,7	120,9
1998	118,6	78,6	123,4	18,1	86,9	124,8	157,8	123,0
1999	121,2	87,2	125,3	16,5	67,9	127,0	121,4	127,3
2000	133,0	109,4	135,8	25,8	60,1	137,9	115,2	139,1
2001	148,9	128,6	151,4	26,5	58,3	153,8	266,6	147,6
2002	150,3	123,2	153,5	15,0	138,4	154,9	261,3	149,1
2003	148,7	104,3	151,1	30,5	73,2	153,3	278,6	146,4
2004	163,4	132,2	164,9	36,8	88,7	167,1	259,8	162,0
2005	162,2	130,5	163,5	24,2	141,3	165,0	206,1	162,7
2006	185,1	136,4	182,9	22,5	123,1	185,1	227,8	182,8
Anteil an insgesamt in %								
1991	100	15,4	84,6	0,5	5,9	78,2	4,8	73,3
1992	100	9,5	90,5	0,6	2,6	87,2	5,3	81,9
1993	100	8,6	91,4	0,5	1,9	89,0	4,6	84,5
1994	100	11,6	88,4	0,7	1,7	86,0	4,6	81,4
1995	100	10,7	89,3	0,7	1,3	87,2	4,5	82,7
1996	100	9,7	90,3	0,6	1,7	88,0	4,5	83,5
1997	100	7,5	92,5	0,6	1,3	90,6	4,6	86,0
1998	100	7,1	92,9	0,1	1,0	91,8	6,0	85,8
1999	100	7,7	92,3	0,1	0,7	91,4	4,6	86,9
2000	100	8,8	91,2	0,1	0,6	90,4	3,9	86,5
2001	100	9,3	90,7	0,1	0,5	90,1	8,1	82,0
2002	100	8,8	91,2	0,1	1,2	89,9	7,9	82,0
2003	100	7,5	90,7	0,1	0,6	89,9	8,5	81,4
2004	100	8,7	90,1	0,2	0,7	89,2	7,2	82,0
2005	100	8,6	90,0	0,1	1,1	88,7	5,8	83,0
2006	100	7,9	88,2	0,1	0,9	87,2	5,6	81,7

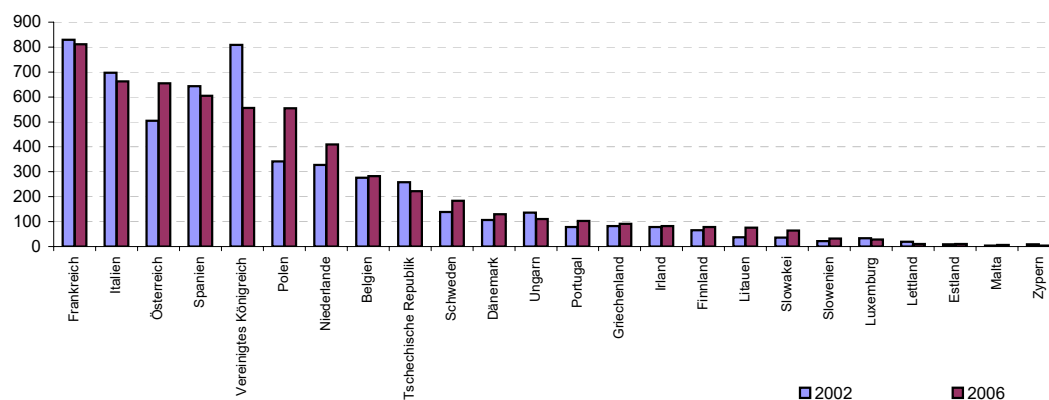
1) 1991 bis 2005: endgültige Ergebnisse 2) einschl. Schiffs- und Luftfahrzeugbedarf und Nicht ermittelte Länder und Gebiete

**Ausfuhr Berlins und Deutschlands 2002 bis 2006**

Veränderung zum Vorjahreszeitraum in %

**Ausfuhr Berlins in die Länder der Europäischen Union 2002 und 2006**

Mill. Euro

**Ausfuhr Berlins nach ausgewählten Warengruppen 2002 bis 2006**

Mill. EUR

