

Statistischer Bericht

E I 4 – vj 4 / 22

Verarbeitendes Gewerbe
(sowie im Bergbau und in der Gewinnung von Steinen und Erden)

in **Berlin**

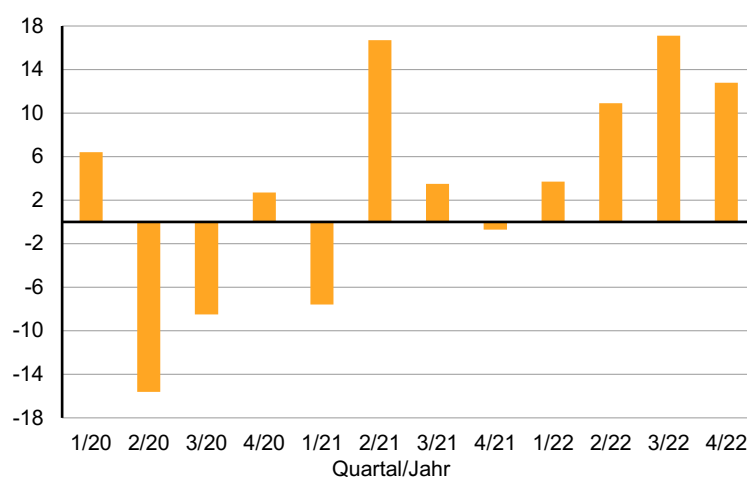
4. Quartal 2022

Produktion

Zum Absatz bestimmte Produktion des Verarbeitenden Gewerbes in Berlin seit 1. Quartal 2020

Veränderung zum gleichen Vorjahresquartal in Prozent

Prozent



Impressum

Statistischer Bericht

E I 4 – vj 4 / 22

Erscheinungsfolge: vierteljährlich

Erschienen im **April 2023**

Herausgeber

Amt für Statistik Berlin-Brandenburg
Steinstraße 104 - 106
14480 Potsdam
info@statistik-bbb.de
www.statistik-berlin-brandenburg.de

Tel. 0331 8173 - 1777
Fax 0331 817330 - 4091

Zeichenerklärung

- 0 weniger als die Hälfte von 1
in der letzten besetzten Stelle,
jedoch mehr als nichts
- nichts vorhanden
- ...Angabe fällt später an
- () Aussagewert ist eingeschränkt
- / Zahlenwert nicht sicher genug
- Zahlenwert unbekannt oder
geheim zu halten
- x Tabellenfach gesperrt
- p vorläufige Zahl
- r berichtigte Zahl
- s geschätzte Zahl

Amt für Statistik Berlin-Brandenburg,
Potsdam, 2023



Dieses Werk ist unter einer Creative Commons Lizenz
vom Typ Namensnennung 3.0 Deutschland zugänglich.
Um eine Kopie dieser Lizenz einzusehen, konsultieren Sie
<http://creativecommons.org/licenses/by/3.0/de/>



Inhaltsverzeichnis

Seite

[Metadaten zu dieser Statistik \(externer Link\)](#)

Tabellen

1 Zum Absatz bestimmte Produktion des Verarbeitenden Gewerbes (sowie im Bergbau und in der Gewinnung von Steinen und Erden) in Berlin seit 1. Quartal 2009	4
2 Zum Absatz bestimmte Produktion des Verarbeitenden Gewerbes (sowie im Bergbau und in der Gewinnung von Steinen und Erden) in Berlin in 2022 nach Güterabteilungen und Quartalen	6
3 Zum Absatz bestimmte Produktion des Verarbeitenden Gewerbes (sowie im Bergbau und in der Gewinnung von Steinen und Erden) in Berlin im 4. Quartal 2022 nach Güterklassen	8

Anhang

Abkürzungen der Maßeinheiten	12
------------------------------------	----

**1 Zum Absatz bestimmte Produktion des Verarbeitenden Gewerbes
(sowie im Bergbau und in der Gewinnung von Steinen und Erden)
in Berlin seit 1. Quartal 2009**

Jahr Quartal	Wert	Veränderung zum vergleichbaren Vorjahreszeitraum
	1 000 EUR	Prozent
B-C Insgesamt		
2009	18 350 521	x
2010	20 139 144	9,7
2011	21 912 728	8,8
2012	20 575 505	– 6,1
2013	19 932 082	– 3,1
2014	20 328 667	2,0
2015	19 314 478	– 5,0
2016	19 197 719	– 0,6
2017	19 403 972	1,1
2018	19 496 713	0,5
2019	19 010 937	– 2,5
2020	18 286 755	– 3,8
2021	18 693 871	2,2
2009		
1. Quartal	4 699 345	x
2. Quartal	4 594 074	x
3. Quartal	4 493 458	x
4. Quartal	4 563 644	x
2010		
1. Quartal	4 778 145	1,7
2. Quartal	4 953 718	7,8
3. Quartal	5 065 582	12,7
4. Quartal	5 341 699	17,0
2011		
1. Quartal	5 132 827	7,4
2. Quartal	5 528 629	11,6
3. Quartal	5 548 671	9,5
4. Quartal	5 702 600	6,8
2012		
1. Quartal	5 071 482	– 1,2
2. Quartal	5 278 159	– 4,5
3. Quartal	5 274 969	– 4,9
4. Quartal	4 950 895	– 13,2
2013		
1. Quartal	4 934 562	– 2,7
2. Quartal	5 008 616	– 5,1
3. Quartal	4 970 631	– 5,8
4. Quartal	5 018 273	1,4
2014		
1. Quartal	4 932 445	0,0
2. Quartal	4 963 277	– 0,9
3. Quartal	5 159 888	3,8
4. Quartal	5 273 057	5,1
2015		
1. Quartal	4 753 159	– 3,6
2. Quartal	4 831 125	– 2,7
3. Quartal	4 851 610	– 6,0
4. Quartal	4 878 584	– 7,5

**1 Zum Absatz bestimmte Produktion des Verarbeitenden Gewerbes
(sowie im Bergbau und in der Gewinnung von Steinen und Erden)
in Berlin seit 1. Quartal 2009**

Jahr Quartal	Wert	Veränderung zum vergleichbaren Vorjahreszeitraum
	1 000 EUR	Prozent
2016		
1. Quartal	4 633 861	– 2,5
2. Quartal	5 006 019	3,6
3. Quartal	4 875 515	0,5
4. Quartal	4 682 324	– 4,0
2017		
1. Quartal	4 786 709	3,3
2. Quartal	4 843 802	– 3,2
3. Quartal	4 954 109	1,6
4. Quartal	4 819 353	2,9
2018		
1. Quartal	4 793 185	0,1
2. Quartal	4 909 419	1,4
3. Quartal	4 868 449	– 1,7
4. Quartal	4 925 660	2,2
2019		
1. Quartal	4 683 881	– 2,3
2. Quartal	4 691 674	– 4,4
3. Quartal	4 958 380	1,8
4. Quartal	4 677 001	– 5,0
2020		
1. Quartal	4 984 250	6,4
2. Quartal	3 961 730	– 15,6
3. Quartal	4 535 950	– 8,5
4. Quartal	4 804 825	2,7
2021		
1. Quartal	4 607 224	– 7,6
2. Quartal	4 622 036	16,7
3. Quartal	4 694 345	3,5
4. Quartal	4 770 267	– 0,7
2022¹		
1. Quartal	4 777 071	3,7
2. Quartal	5 127 687	10,9
3. Quartal	5 497 677	17,1
4. Quartal	5 383 076	12,8

1 vorläufige Daten

2 Zum Absatz bestimmte Produktion des Verarbeitenden Gewerbes (sowie im Bergbau und in der Gewinnung von Steinen und Erden) in Berlin in 2022 nach Güterabteilungen und Quartalen

GP 2019	Güterabteilung	2022 ¹			
		1. Quartal	2. Quartal	3. Quartal	4. Quartal
		Wert in 1 000 EUR			
B-C	Insgesamt	4 777 071	5 127 687	5 497 677	5 383 076
08	Steine und Erden, sonstige Bergbauerzeugnisse
10	Nahrungs- und Futtermittel	634 881	642 018	694 738	724 963
11	Getränke	32 722	47 341	47 698	41 577
12	Tabakerzeugnisse
13	Textilien	36 475	37 927	35 164	30 253
16	Holz sowie Holz- und Korkwaren (ohne Möbel); Flecht- und Korbmacherwaren	11 904	11 014	11 837	10 000
17	Papier, Pappe und Waren daraus	18 544	21 551	23 802	21 818
18	Druckerzeugnisse, bespielte Ton-, Bild- und Datenträger	213 826	242 835	232 311	204 527
20	Chemische Erzeugnisse	262 731	262 788	249 742	215 045
21	Pharmazeutische u.ä. Erzeugnisse	601 428	601 689	621 102	572 093
22	Gummi- und Kunststoffwaren	120 197	128 156	106 787	104 405
23	Glas und Glaswaren, Keramik, bearbeitete Steine und Erden	40 416	49 044	55 744	47 156
24	Metalle	179 990	207 140	196 824	171 257
25	Metallerzeugnisse	335 947	284 586	297 435	271 181
26	Datenverarbeitungsgeräte, elektronische und optische Erzeugnisse	457 935	489 241	520 889	555 873
27	Elektrische Ausrüstungen	454 488	492 139	569 564	496 811
28	Maschinen	441 161	454 917	516 118	539 131
29	Kraftwagen und Kraftwagenteile
30	Sonstige Fahrzeuge
31	Möbel	19 001	19 239	16 919	16 550
32	Waren a.n.g.	173 470	179 209	181 779	196 562
33	Reparatur, Instandhaltung und Installation von Maschinen und Ausrüstungen (einschl. Wartung)	216 578	247 041	280 433	352 851

1 vorläufige Daten

2 Zum Absatz bestimmte Produktion des Verarbeitenden Gewerbes (sowie im Bergbau und in der Gewinnung von Steinen und Erden) in Berlin in 2022 nach Güterabteilungen und Quartalen

GP 2019	Güterabteilung	2022 ¹			
		1. Quartal	2. Quartal	3. Quartal	4. Quartal
		Veränderung zum gleichen Vorjahresquartal in Prozent			
B-C	Insgesamt	3,7	10,9	17,1	12,8
08	Steine und Erden, sonstige Bergbauerzeugnisse	•	•	•	•
10	Nahrungs- und Futtermittel	10,0	15,7	14,6	14,6
11	Getränke	– 5,7	10,5	– 0,8	11,4
12	Tabakerzeugnisse	•	•	•	•
13	Textilien	18,7	36,3	25,0	6,5
16	Holz sowie Holz- und Korkwaren (ohne Möbel); Flecht- und Korbmacherwaren	23,5	11,5	23,8	– 1,6
17	Papier, Pappe und Waren daraus	– 19,2	5,3	15,3	14,2
18	Druckerzeugnisse, bespielte Ton-, Bild- und Datenträger	40,4	27,5	8,6	5,9
20	Chemische Erzeugnisse	10,0	18,3	8,6	– 3,2
21	Pharmazeutische u.ä. Erzeugnisse	– 13,6	– 4,3	– 0,9	0,5
22	Gummi- und Kunststoffwaren	19,1	23,2	– 10,0	– 3,9
23	Glas und Glaswaren, Keramik, bearbeitete Steine und Erden	16,6	8,5	13,6	– 2,1
24	Metalle	9,0	16,6	5,9	1,7
25	Metallerzeugnisse	11,2	– 3,2	2,2	– 5,0
26	Datenverarbeitungsgeräte, elektronische und optische Erzeugnisse	3,0	8,4	9,8	14,0
27	Elektrische Ausrüstungen	9,3	13,4	13,5	12,2
28	Maschinen	– 3,8	5,5	3,1	11,0
29	Kraftwagen und Kraftwagenteile	•	•	•	•
30	Sonstige Fahrzeuge	•	•	•	•
31	Möbel	244,5	203,8	130,9	117,4
32	Waren a.n.g.	– 1,6	4,0	3,2	6,9
33	Reparatur, Instandhaltung und Installation von Maschinen und Ausrüstungen (einschl. Wartung)	10,6	15,7	15,7	36,8

1 vorläufige Daten

3 Zum Absatz bestimmte Produktion des Verarbeitenden Gewerbes (sowie im Bergbau und in der Gewinnung von Steinen und Erden) in Berlin im 4. Quartal 2022 nach Güterklassen

GP 2019	Güterabteilung, -klasse	4. Quartal 2022 ¹		Veränderung zum	
		Betriebe	Wert	3. Quartal 2022	4. Quartal 2021
		Anzahl	1 000 EUR	Prozent	
B-C	Insgesamt	x	5 383 076	– 2,1	12,8
08	Steine und Erden, sonstige Bergbauerzeugnisse	2	.	.	.
0812	Kies, Sand, Ton und Kaolin	2	.	.	.
10	Nahrungs- und Futtermittel	105	724 963	4,4	14,6
1011	Fleisch (ohne Geflügel)	3	1 942	18,1	.
1012	Geflügelfleisch	3	.	.	.
1013	Verarbeitetes Fleisch	14	39 070	– 5,2	– 12,7
1020	Fischerzeugnisse u.a. Meeresfrüchte	1	.	.	.
1039	Verarbeitetes Obst und Gemüse, a.n.g.	3	.	.	.
1051	Milch und Milcherzeugnisse (ohne Speiseeis)	2	.	.	.
1052	Speiseeis	2	.	.	.
1061	Mahl- und Schälmlühlenerzeugnisse	2	.	.	.
1062	Stärke und Stärkeerzeugnisse	1	.	.	.
1071	Backwaren (ohne Dauerbackwaren)	54	103 587	9,0	16,5
1072	Dauerbackwaren	12	.	.	.
1082	Süßwaren (ohne Dauerbackwaren)	11	274 390	1,1	9,4
1083	Kaffee und Tee, Kaffee-Ersatz	7	148 416	12,8	24,8
1084	Würzen und Soßen	2	.	.	.
1085	Fertiggerichte	4	.	.	.
1089	Sonstige Nahrungsmittel, a.n.g.	6	2 953	– 0,8	11,0
1092	Futtermittel für sonstige Tiere, zubereitet (ohne Vormischungen)	1	.	.	.
11	Getränke	6	41 577	– 12,8	11,4
1101	Spirituosen	3	.	.	.
1103	Apfelwein und sonstige Fruchtweine; alkoholhaltige Mischgetränke, a.n.g.	3	.	.	.
1105	Bier	3	.	.	.
1107	Erfrischungsgetränke; natürliches Mineralwasser und sonstiges Wasser; abgefüllt	2	.	.	.
12	Tabakerzeugnisse	1	.	.	.
1200	Tabakerzeugnisse (ohne Abfälle)	1	.	.	.
13	Textilien	6	30 253	– 14,0	6,5
1330	Textilveredlung	1	.	.	.
1392	Konfektionierte Textilwaren (ohne Bekleidung)	2	.	.	.
1393	Teppiche und textile Fußbodenbeläge	1	.	.	.
1395	Vliesstoffe (auch getränkt, bestrichen, überzogen oder mit Lagen versehen) und Erzeugnisse daraus (ohne Bekleidung)	1	.	.	.
1396	Technische Textilien	1	.	.	.
16	Holz sowie Holz- und Korkwaren (ohne Möbel); Flecht- und Korbmacherwaren	6	10 000	– 15,5	– 1,6
1623	Konstruktionsteile, Fertigbauteile und Ausbauelemente, aus Holz	3	.	.	.
1624	Verpackungsmittel, Lagerbehälter und Ladungsträger, aus Holz	2	.	.	.
1629	Holzwaren a.n.g.; Kork-, Flecht- und Korbmacherwaren (ohne Möbel)	1	.	.	.
17	Papier, Pappe und Waren daraus	8	21 818	– 8,3	14,2
1721	Wellpapier und -pappe; Verpackungsmittel aus Papier, Karton und Pappe	4	15 655	– 11,6	35,9
1722	Haushalts-, Hygiene- und Toilettenartikel aus Zellstoff, Papier und Pappe	1	.	.	.
1723	Schreibwaren und Bürobedarf aus Papier, Karton oder Pappe	2	.	.	.
1799	Veredlung von Erzeugnissen dieser Güterabteilung	1	.	.	.
18	Druckerzeugnisse, bespielte Ton-, Bild- und Datenträger	42	204 527	– 12,0	5,9
1811	Druck von Zeitungen	2	.	.	.
1812	Andere Druckereileistungen	23	173 644	– 14,7	10,7
1813	Druckvorstufen- und Mediovorstufen-Dienstleistungen	16	19 840	9,8	– 22,4
1814	Druckweiterverarbeitung von Druckerzeugnissen	4	2 124	3,6	– 10,8
1820	Vervielfältigung von bespielten Ton-, Bild- und Datenträgern	1	.	.	.

3 Zum Absatz bestimmte Produktion des Verarbeitenden Gewerbes (sowie im Bergbau und in der Gewinnung von Steinen und Erden) in Berlin im 4. Quartal 2022 nach Güterklassen

GP 2019	Güterabteilung, -klasse	4. Quartal 2022 ¹		Veränderung zum	
		Betriebe	Wert	3. Quartal 2022	4. Quartal 2021
		Anzahl	1 000 EUR	Prozent	
20	Chemische Erzeugnisse	29	215 045	– 13,9	– 3,2
2011	Industriegase	1	.	.	.
2013	Sonstige anorganische Grundstoffe und Chemikalien (einschl. Spalt- und Brutstoffe)	1	.	.	.
2014	Sonstige organische Grundstoffe und Chemikalien	2	.	.	.
2020	Schädlingsbekämpfungsmittel und Pflanzenschutzmittel, Desinfektionsmittel	1	.	.	.
2030	Anstrichmittel, Druckfarben und Kitte	4	13 513	– 35,0	– 18,1
2041	Seifen, Wasch-, Reinigungs- und Poliermittel	2	.	.	.
2042	Körperpflegemittel und Duftstoffe	5	.	.	.
2053	Etherische Öle	2	.	.	.
2059	Sonstige chemische Erzeugnisse, a.n.g.	12	88 692	– 8,1	– 0,2
2060	Chemiefasern	1	.	.	.
2099	Veredlung von Erzeugnissen dieser Güterabteilung	1	.	.	.
21	Pharmazeutische u.ä. Erzeugnisse	25	572 093	– 7,9	0,5
2110	Pharmazeutische Grundstoffe u.ä. Erzeugnisse	6	21 308	24,3	13,1
2120	Pharmazeutische Spezialitäten und sonstige pharmazeutische Erzeugnisse	16	532 469	– 9,1	– 0,2
2199	Veredlung von Erzeugnissen dieser Güterabteilung	3	18 316	2,1	8,7
22	Gummi- und Kunststoffwaren	27	104 405	– 2,2	– 3,9
2219	Andere Gummiwaren (ohne Bereifungen)	4	.	.	.
2221	Platten, Folien, Schläuche und Profile, aus Kunststoffen	6	53 299	6,1	2,1
2222	Verpackungsmittel aus Kunststoffen	4	9 855	– 5,9	.
2223	Baubedarfsartikel aus Kunststoffen	4	11 605	– 14,6	– 28,3
2229	Sonstige Kunststoffwaren	12	23 833	– 4,3	21,3
2299	Veredlung von Erzeugnissen dieser Güterabteilung	2	.	.	.
23	Glas und Glaswaren, Keramik, bearbeitete Steine und Erden	29	47 156	– 15,4	– 2,1
2311	Flachglas (ohne veredeltes und bearbeitetes Flachglas)	1	.	.	.
2312	Veredeltes und bearbeitetes Flachglas	4	7 667	16,6	72,2
2313	Hohlglas	1	.	.	.
2319	Sonstiges Glas (einschl. technischer Glaswaren)	1	.	.	.
2341	Keramische Haushaltswaren und Ziergegenstände	1	.	.	.
2351	Zement	1	.	.	.
2363	Frischbeton (Transportbeton)	18	23 603	– 18,3	– 2,8
2364	Mörtel und anderer Beton	2	.	.	.
2370	Bearbeitete und verarbeitete Naturwerksteine und Natursteine, a.n.g.	2	.	.	.
2399	Sonstige Erzeugnisse aus nichtmetallischen Mineralien, a.n.g. (einschl. Veredlung von Erzeugnissen dieser Güterabteilung)	3	6 410	– 11,7	5,2
24	Metalle	12	171 257	– 13,0	1,7
2420	Stahlrohre, Rohrform-, Rohrverschluss- und Rohrverbindungsstücke, aus Eisen oder Stahl	1	.	.	.
2442	Aluminium und Halbzeug daraus	3	55 074	– 18,6	5,9
2444	Kupfer und Halbzeug daraus	3	.	.	.
2445	Sonstige NE-Metalle und Halbzeug daraus	1	.	.	.
2453	Leichtmetallgießereierzeugnisse	1	.	.	.
2454	Buntmetall-/Schwermetallgießereierzeugnisse	4	5 687	– 26,8	.

3 Zum Absatz bestimmte Produktion des Verarbeitenden Gewerbes (sowie im Bergbau und in der Gewinnung von Steinen und Erden) in Berlin im 4. Quartal 2022 nach Güterklassen

GP 2019	Güterabteilung, -klasse	4. Quartal 2022 ¹		Veränderung zum	
		Betriebe	Wert	3. Quartal 2022	4. Quartal 2021
		Anzahl	1 000 EUR	Prozent	
25	Metallerzeugnisse	85	271 181	– 8,8	– 5,0
2511	Metallkonstruktionen	17	18 038	21,2	47,0
2512	Ausbauelemente aus Stahl und Aluminium	4	.	.	.
2521	Heizkörper und -kessel für Zentralheizungen	1	.	.	.
2550	Schmiede-, Blechformteile, gewalzte Ringe und pulvermetallurgische Erzeugnisse	14	58 383	– 19,9	– 19,5
2561	Oberflächenveredlung und Wärmebehandlung	12	31 404	– 10,9	– 0,4
2562	Mechanikleistungen, a.n.g.	22	23 304	– 1,6	8,2
2571	Schneidwaren und Bestecke, aus unedlen Metallen	1	.	.	.
2572	Schlösser und Beschläge, aus unedlen Metallen	4	.	.	.
2573	Werkzeuge	15	27 914	– 10,9	– 6,0
2593	Drahtwaren, Ketten und Federn	8	6 936	19,6	28,6
2594	Schrauben und Nieten	1	.	.	.
2599	Andere Metallwaren, a.n.g. (einschl. Veredlung von Erzeugnissen dieser Güterabteilung)	8	6 640	– 1,2	10,7
26	Datenverarbeitungsgeräte, elektronische und optische Erzeugnisse	102	555 873	6,7	14,0
2611	Elektronische Bauelemente	20	71 332	– 5,8	1,9
2612	Bestückte Leiterplatten	7	6 139	17,2	10,3
2620	Datenverarbeitungsgeräte und periphere Geräte	9	.	.	.
2630	Geräte und Einrichtungen der Telekommunikationstechnik	14	28 889	8,0	11,3
2640	Geräte der Unterhaltungselektronik	5	4 491	19,9	– 16,6
2651	Mess-, Kontroll-, Navigations- u.ä. Instrumente und Vorrichtungen	43	201 931	12,7	18,0
2660	Bestrahlungs- und Elektrotherapiegeräte und elektromedizinische Geräte	3	.	.	.
2670	Optische und fotografische Instrumente und Geräte	23	92 121	33,0	42,8
27	Elektrische Ausrüstungen	55	496 811	– 12,8	12,2
2711	Elektromotoren, Generatoren, Transformatoren und Teile dafür	12	99 108	2,9	10,8
2712	Elektrizitätsverteilungs- und -schalteinrichtungen, Teile dafür	16	255 461	– 22,1	12,4
2720	Akkumulatoren und Batterien	3	.	.	.
2731	Glasfaserkabel	4	4 326	– 13,2	17,5
2732	Sonstige elektronische und elektrische Kabel	5	.	.	.
2733	Elektrisches Installationsmaterial	3	.	.	.
2740	Elektrische Lampen und Leuchten	4	.	.	.
2752	Nicht elektrische Haushaltsgeräte, Teile dafür	1	.	.	.
2790	Sonstige elektrische Ausrüstungen und Geräte a.n.g.	19	46 988	– 2,2	16,7
28	Maschinen	63	539 131	4,5	11,0
2811	Verbrennungsmotoren und Turbinen (ohne Motoren für Luft- und Straßenfahrzeuge)	6	174 252	– 29,2	3,4
2812	Hydraulische und pneumatische Komponenten und Systeme	1	.	.	.
2813	Sonstige Pumpen und Kompressoren	5	.	.	.
2814	Armaturen	1	.	.	.
2815	Lager, Getriebe, Zahnräder und Antriebselemente	4	3 586	– 3,3	27,7
2821	Öfen und Brenner, Teile dafür	2	.	.	.
2822	Hebezeuge und Fördermittel	4	.	.	.
2823	Büromaschinen (ohne Datenverarbeitungsgeräte und periphere Geräte)	1	.	.	.
2824	Handgeführte, kraftbetriebene Werkzeuge; Teile dafür	1	.	.	.
2825	Kälte- und lufttechnische Erzeugnisse für gewerbliche Zwecke	9	40 992	3,3	54,3
2829	Sonstige nicht wirtschaftszweigspezifische Maschinen, a.n.g.	10	70 966	27,8	19,0
2841	Werkzeugmaschinen für die Metallbearbeitung, Teile dafür	7	27 887	102,4	– 21,1
2849	Werkzeugmaschinen a.n.g., Teile dafür; Zubehör für Werkzeugmaschinen	1	.	.	.

3 Zum Absatz bestimmte Produktion des Verarbeitenden Gewerbes (sowie im Bergbau und in der Gewinnung von Steinen und Erden) in Berlin im 4. Quartal 2022 nach Güterklassen

GP 2019	Güterabteilung, -klasse	4. Quartal 2022 ¹		Veränderung zum	
		Betriebe	Wert	3. Quartal 2022	4. Quartal 2021
		Anzahl	1 000 EUR	Prozent	
2891	Maschinen für die Metallerzeugung, Walzwerkseinrichtungen, Gießmaschinen	1	•	•	•
2892	Bergwerks-, Bau- und Baustoffmaschinen, Teile dafür	1	•	•	•
2899	Maschinen für sonstige bestimmte Wirtschaftszweige a.n.g. (einschl. Veredlung von Erzeugnissen dieser Güterabteilung)	20	73 064	9,5	6,5
29	Kraftwagen und Kraftwagenteile	4	•	•	•
2910	Kraftwagen und Kraftwagenmotoren	1	•	•	•
2920	Karosserien, Aufbauten und Anhänger	1	•	•	•
2931	Elektrische und elektronische Ausrüstungsgegenstände für Motoren und Fahrzeuge, a.n.g.	1	•	•	•
2932	Anderere Teile und anderes Zubehör für Kraftwagen	1	•	•	•
30	Sonstige Fahrzeuge	4	•	•	•
3020	Schienenfahrzeuge	2	•	•	•
3091	Krafträder	2	•	•	•
31	Möbel	12	16 550	– 2,2	117,4
3100	Sitzmöbel und Teile dafür; Teile für Möbel	3	•	•	•
3101	Büromöbel, Ladenmöbel aus Holz	2	•	•	•
3103	Matratzen	1	•	•	•
3109	Sonstige Möbel	7	4 721	– 7,9	– 21,5
3199	Veredlung von neuen Möbeln (ohne Polsterung von Sitzmöbeln)	1	•	•	•
32	Waren a.n.g.	66	196 562	8,1	6,9
3211	Münzen	1	•	•	•
3212	Schmuck, Gold- und Silberschmiedewaren (ohne Fantasieschmuck)	1	•	•	•
3220	Musikinstrumente	2	•	•	•
3230	Sportgeräte	1	•	•	•
3240	Spielwaren	1	•	•	•
3250	Medizinische und zahnmedizinische Apparate und Materialien	57	172 110	10,3	6,1
3299	Sonstige Erzeugnisse, a.n.g. (einschl. Veredlung von Erzeugnissen dieser Güterabteilung)	6	9 756	6,8	5,3
33	Reparatur, Instandhaltung und Installation von Maschinen und Ausrüstungen (einschl. Wartung)	123	352 851	25,8	36,8
3311	Reparatur und Instandhaltung von Metallerzeugnissen	10	26 203	37,2	– 3,4
3312	Reparatur und Instandhaltung von Maschinen	39	59 545	– 9,3	1,6
3313	Reparatur von elektronischen und optischen Geräten	22	23 667	7,0	62,2
3314	Reparatur von elektrischen Ausrüstungen	12	36 063	17,0	43,8
3315	Reparatur und Instandhaltung von Schiffen und Booten	1	•	•	•
3316	Reparatur und Instandhaltung von Luft- und Raumfahrzeugen sowie von Motoren und Triebwerken dafür, für zivile Zwecke	1	•	•	•
3317	Reparatur und Instandhaltung von Fahrzeugen, a.n.g.	8	•	•	•
3320	Installation von Maschinen und Ausrüstungen, a.n.g.	52	166 613	39,1	31,6

1 vorläufige Daten

Abkürzungen der Maßeinheiten und Texte

BRZ	Bruttoraumzahl	a.n.g.	anderweitig nicht genannt
Kt	Karat	f.	für
Anz. Zellen	Anzahl Zellen	H.v.	Herstellung von
Lade-t	Ladetonne	i.A.E.	in Aufmachungen für den Einzelverkauf
g	Gramm	Kfz	Kraftfahrzeuge
kg	Kilogramm	Lkw	Lastkraftwagen
kg-Al ₂ O ₃	Kilogramm Aluminiumoxid	MOS	Metall Oxid Semiconductor (integrierte Schaltungen)
kg-Wirkst.	Kilogramm Wirkstoffgewicht	NE	Nicht-Eisen
km	Kilometer	o.a.	oder anderen
kW	Kilowatt	od.	oder
l	Liter	od.dgl.	oder dergleichen
l-Alc(%)	Liter reiner (100iger) Alkohol	oh.	ohne
m	Meter	Pkw	Personenkraftwagen
m ²	Quadratmeter	u.	und
m ³	Kubikmeter	u.a.	und andere(m,n,r,s)
Paar	Paar	u.ä.	und ähnliche(m,n,r,s)
St	Stück	u.dgl.	und dergleichen
Rollen	Stück Rollen	usw.	und so weiter
100 St	100 Stück	V	Volt
1000 St	1000 Stück	v.	von
hl	Hektoliter	z.B.	zum Beispiel
t	Tonne		
t-Al ₂ O ₃	Tonne Aluminiumoxid		
t-B ₂ O ₃	Tonne Bortrioxid		
t-BaCO ₃	Tonne Bariumcarbonat		
t-Cl	Tonne Chlor		
t-F	Tonne Fluor		
t-HCl	Tonne Chlorwasserstoff		
t-H ₂ O ₂	Tonne Wasserstoffperoxid		
t-H ₂ SO ₄	Tonne Schwefelsäure		
t-KOH	Tonne Kaliumhydroxid		
t-K ₂ O	Tonne Kaliumoxid		
t-K ₂ CO ₃	Tonne Kaliumcarbonat		
t-N	Tonne Stickstoff		
t-NaOH	Tonne Natriumhydroxid		
t-Na ₂ CO ₃	Tonne Natriumcarbonat		
t-Na ₂ S ₂ O ₅	Tonne Natriumdisulfit		
t-PbO	Tonne Bleimonoxid		
t-P ₂ O ₅	Tonne Phosphorpentoxid		
t-S	Tonne Schwefel		
t-SO ₂	Tonne Schwefeldioxid		
t-SiO ₂	Tonne Siliciumdioxid		
t-TiO ₂	Tonne Titandioxid		
t-tr90 %	Tonne berechnet auf 90 % trocken		
t-HF	Tonne Fluorwasserstoff		
t-Trocken	Tonne Trockengewicht		
t-eff.	Tonne effektiv		
MWh	Megawattstunde		
1000 l	1000 Liter		
1000 m ³	1000 Kubikmeter		
TJ	Terajoule		
GBq	Gigabecquerel		
EUR	Euro		

Das Amt für Statistik Berlin-Brandenburg

Das Amt für Statistik Berlin-Brandenburg ist für beide Länder die zentrale Dienstleistungseinrichtung auf dem Gebiet der amtlichen Statistik. Das Amt erbringt Serviceleistungen im Bereich Information und Analyse für die breite Öffentlichkeit, für alle gesellschaftlichen Gruppen sowie für Kunden aus Verwaltung und Politik, Wirtschaft und Wissenschaft. Kerngeschäft des Amtes ist die Durchführung der gesetzlich angeordneten amtlichen Statistiken für Berlin und Brandenburg. Das Amt erhebt die Daten, bereitet sie auf, interpretiert und analysiert sie und veröffentlicht die Ergebnisse. Die Grundversorgung aller Nutzerinnen und Nutzer mit statistischen Informationen erfolgt unentgeltlich, im Wesentlichen über das Internet und den Informationsservice. Daneben werden nachfrage- und zielgruppenorientierte Standardauswertungen zu Festpreisen angeboten. Kundenspezifische Aufbereitung/Beratung zu kostendeckenden Preisen ergänzt das Spektrum der Informationsbereitstellung.

Amtliche Statistik im Verbund

Die Statistiken werden bundesweit nach einheitlichen Konzepten, Methoden und Verfahren arbeitsteilig erstellt. Die Statistischen Ämter der Länder sind dabei grundsätzlich für die Durchführung der Erhebungen, für die Aufbereitung und Veröffentlichung der Länderergebnisse zuständig. Durch diese Kooperation in einem „Statistikverbund“ entstehen für alle Länder vergleichbare und zu einem Bundesergebnis zusammenführbare Erhebungsergebnisse.

Produkte und Dienstleistungen

Informationsservice

info@statistik-bbb.de

Tel. 0331 8173 -1777

Fax 0331 817330 -4091

Mo–Do 8:00–15:30 Uhr, Fr 8:00–13:30 Uhr

Statistische Informationen für jedermann sowie maßgeschneiderte Aufbereitung von Daten über Berlin und Brandenburg, Auskunft, Beratung, Pressedienst.

Standort Potsdam

Steinstraße 104–106, 14480 Potsdam

Standort Berlin

Alt-Friedrichsfelde 60, 10315 Berlin

Internet-Angebot

www.statistik-berlin-brandenburg.de mit aktuellen Daten, Pressemitteilungen, Fachbeiträgen, Statistischen Berichten zum kostenlosen Herunterladen, regionalstatistischen Informationen, Wahlstatistiken und -analysen sowie einem Überblick über das gesamte Leistungsspektrum des Amtes.

Statistische Berichte

mit Ergebnissen der einzelnen Statistiken in Tabellen in tiefer sachlicher Gliederung und Grafiken zur Veranschaulichung von Entwicklungen und Strukturen.

Statistische Bibliothek

Alt-Friedrichsfelde 60, 10315 Berlin

bibliothek@statistik-bbb.de

Tel. 0331 8173 -3540

Datenangebot aus dem Sachgebiet

Informationen zu dieser Veröffentlichung

Referat 31

Tel. 0331 8173 -3805/3836

Fax 0331 817330 -4012

verarb.gewerbe@statistik-bbb.de

Weitere Veröffentlichungen zum Thema

Statistische Berichte:

- Verarbeitendes Gewerbe
E 1 1 – j
E 1 2 – m
- Produktion
E 1 5 – j
- Investitionen
E 1 6 – j