

Statistischer Bericht

E I 1 - m 11/06

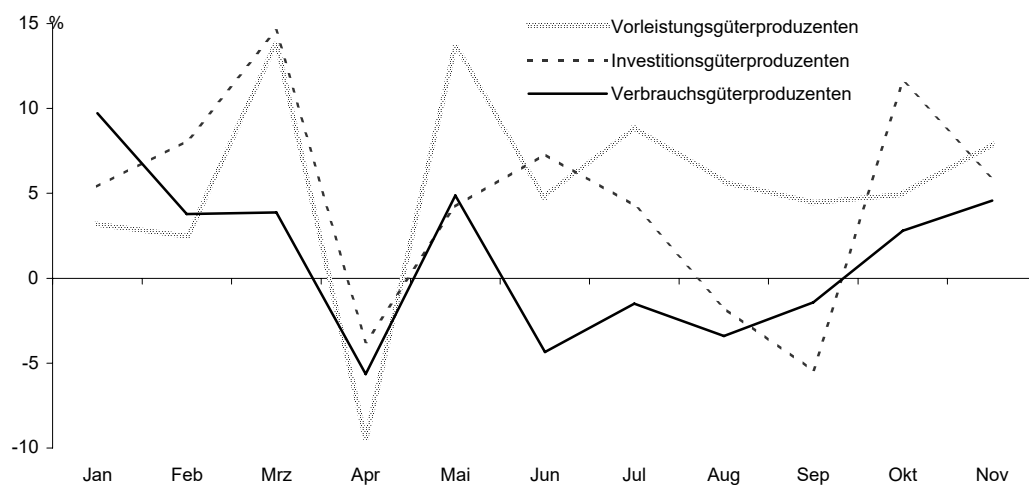


Verarbeitendes Gewerbe in **Berlin** (sowie Bergbau und Gewinnung von Steinen und Erden)

November 2006

Beschäftigte
Umsatz
Bezirke

**Umsatz des Verarbeitenden Gewerbes in Berlin
seit Januar 2006 nach ausgewählten Hauptgruppen**
Veränderung gegenüber dem gleichen Monat des Vorjahres in %



Das Amt für Statistik Berlin-Brandenburg

Das Amt für Statistik Berlin-Brandenburg ist für beide Länder die zentrale Dienstleistungseinrichtung auf dem Gebiet der amtlichen Statistik. Das Amt erbringt Serviceleistungen im Bereich Information und Analyse für die breite Öffentlichkeit, für alle gesellschaftlichen Gruppen sowie für Kunden aus Verwaltung und Politik, Wirtschaft und Wissenschaft. Kerngeschäft des Amtes ist die Durchführung der gesetzlich angeordneten amtlichen Statistiken für Berlin und Brandenburg. Das Amt erhebt die Daten, bereitet sie auf, interpretiert und analysiert sie und veröffentlicht die Ergebnisse. Die Grundversorgung aller Nutzer mit statistischen Informationen erfolgt unentgeltlich, im Wesentlichen über das Internet und den Informationsservice. Daneben werden nachfrage- und zielgruppenorientierte Standardauswertungen zu Festpreisen angeboten. Kundenspezifische Aufbereitung / Beratung zu kostendeckenden Preisen ergänzt das Spektrum der Informationsbereitstellung.

Amtliche Statistik im Verbund

Die Statistiken werden bundesweit nach einheitlichen Konzepten, Methoden und Verfahren arbeitsteilig erstellt. Die statistischen Ämter der Länder sind dabei grundsätzlich für die Durchführung der Erhebungen, für die Aufbereitung und Veröffentlichung der Länderergebnisse zuständig. Durch diese Kooperation in einem „Statistikverbund“ entstehen für alle Länder vergleichbare und zu einem Bundesergebnis zusammenführbare Erhebungsergebnisse.

Produkte und Dienstleistungen

Informationsservice

mit statistischen Informationen für jedermann und Beratung sowie maßgeschneiderte Aufbereitungen von Daten über Berlin und Brandenburg
Auskunft, Beratung, Pressedienst sowie Fachbibliotheken in Potsdam und Berlin

Internet-Angebot

www.statistik-berlin-brandenburg.de

mit aktuellen Daten, Pressemitteilungen, Statistischen Berichten zum kostenlosen Herunterladen, regionalstatistischen Informationen, Wahlstatistiken und -analysen sowie einem Überblick über das gesamte Leistungsspektrum des Amtes

Statistische Jahrbücher

mit einer Vielzahl von Tabellen aus nahezu allen Arbeitsgebieten der amtlichen Statistik

Statistische Berichte

mit Ergebnissen der einzelnen Statistiken in Tabellen in tiefer sachlicher Gliederung und Grafiken zur Veranschaulichung von Entwicklungen und Strukturen.

Mit dieser Reihe werden die bisherigen Veröffentlichungen Statistischer Berichte aus dem Landesbetrieb für Datenverarbeitung und Statistik Land Brandenburg sowie dem Statistischen Landesamt Berlin fortgesetzt

Impressum

Amt für Statistik Berlin-Brandenburg

Standort Potsdam

Dortustraße 46

14467 Potsdam

Telefon: 0331 39444

Fax: 0331 39418

info@statistik-bbb.de

www.statistik-berlin-brandenburg.de

Statistischer Bericht

E 1 1 - m 11/06

© **Amt für Statistik** Berlin-Brandenburg
Die Veröffentlichung und Verbreitung, auch auszugsweise, mit Quellenangabe für nichtgewerbliche Zwecke gestattet.

Erscheinungsfolge: monatlich

Bestell Nr.: 250.1

Preis: 6,00 EUR

Zeichenerklärung

- nichts vorhanden
- () Aussagewert ist eingeschränkt
- Zahlenwert unbekannt oder geheimzuhalten
- x Tabellenfach gesperrt
- / Zahlenwert nicht sicher genug
- 0 weniger als die Hälfte von 1 in der letzten besetzten Stelle, jedoch mehr als nichts
- p vorläufige Zahl
- ... Angabe fällt später an
- r berichtigte Zahl
- s geschätzte Zahl

Inhalt

	Seite
Erläuterungen	4
Definitionen	5
Weitere Veröffentlichungen	6
Klassifikation der Wirtschaftszweige (WZ 2003) und Zuordnung der Klassen zu den Hauptgruppen	7

Grafik

Beschäftigte und Umsatz des Verarbeitenden Gewerbes (sowie Bergbau und Gewinnung von Steinen und Erden) in Berlin seit Januar 2005	6
---	---

Tabellen

1. Betriebe

1.1 Betriebe des Verarbeitenden Gewerbes (sowie Bergbau und Gewinnung von Steinen und Erden) in Berlin seit 1995	10
1.2 Betriebe des Verarbeitenden Gewerbes (sowie Bergbau und Gewinnung von Steinen und Erden) in Berlin im November 2006 nach Wirtschaftsklassen	11
1.3 Betriebe des Verarbeitenden Gewerbes (sowie Bergbau und Gewinnung von Steinen und Erden) in Berlin im November 2006 nach Bezirken	20

2. Fachliche Betriebsteile

2.1 Fachliche Betriebsteile der Betriebe des Verarbeitenden Gewerbes (sowie Bergbau und Gewinnung von Steinen und Erden) in Berlin seit 1995	21
2.2 Fachliche Betriebsteile der Betriebe des Verarbeitenden Gewerbes (sowie Bergbau und Gewinnung von Steinen und Erden) in Berlin im November 2006 nach Wirtschaftsabteilungen	22

Abkürzungen

H. v.	Herstellung von
a.n.g./ang	anderweitig nicht genannt
u.ä.(Ä.)	und ä(Ä)hnliche(n,s)

Durch Auf- bzw. Abrunden von Einzelangaben können sich geringe Abweichungen in den Endsummen ergeben.

Informationen zu dieser Veröffentlichung

Fachbereich Verarbeitendes Gewerbe:

Telefon: +49 30 9021-3817/3805/3343;

Telefax: +49 30 5158-8301

E-Mail: Verarb.Gewerbe@statistik-bbb.de

Erläuterungen

Die vorliegende Veröffentlichung enthält die Ergebnisse des Monatsberichts für Betriebe des Verarbeitenden Gewerbes sowie des Bergbaus und der Gewinnung von Steinen und Erden. Die Gliederung erfolgt nach der ab 2003 gültigen "Klassifikation der Wirtschaftszweige, Ausgabe 2003 (WZ 2003)", die aus der "Statistischen Systematik der Wirtschaftszweige in der Europäischen Gemeinschaft (NACE Rev.1.1) abgeleitet wurde. Sie ersetzt die bisherige Wirtschaftszweigklassifikation WZ 93.

Ziel der Statistik

Der Monatsbericht für Betriebe im Verarbeitenden Gewerbe (sowie Bergbau und Gewinnung von Steinen und Erden) ist Teil der Statistiken im Verarbeitenden Gewerbe. In ihm werden Daten erhoben, die primär für kurzfristige Konjunkturanalysen genutzt werden, aber auch in die Berechnung von Konjunkturindikatoren (z. B. Auftragseingangsindizes) einfließen. Diese Statistik liefert somit vor allem Informationen für wirtschafts- und arbeitsmarktpolitische Entscheidungen.

Rechtsgrundlagen

Gesetz über die Statistik im Produzierenden Gewerbe (ProdGewStatG) in der Fassung der Bekanntmachung vom 21. März 2002 (BGBl. I S. 1181), geändert durch Artikel 104 der Verordnung vom 25. November 2003 (BGBl. I S. 2304) in Verbindung mit dem Bundesstatistikgesetz (BStatG) vom 22. Januar 1987 (BGBl. I S. 462, 565), zuletzt geändert durch Artikel 2 des Gesetzes vom 9. Juni 2005 (BGBl. I S. 1534).

Methodische Hinweise

Der Übergang auf die neue Wirtschaftszweigklassifikation (WZ 2003) im Jahr 2003 führte zu keinen wesentlichen Änderungen, so dass eine Vergleichbarkeit mit der alten Klassifikation WZ 93 gegeben ist.

Basierend auf einer EU-weiten konsistenten rechtsverbindlichen Regelung werden seit 2003 die Hauptgruppen neu definiert. Neben der neuen Abgrenzung der bisherigen vier Hauptgruppen (Vorleistungsgüter, Investitionsgüter, Gebrauchsgüter und Verbrauchsgüter) wurde eine fünfte Hauptgruppe "Energie" neu eingeführt, die sich aus den mit der Energieproduktion verbundenen Zweigen der Unterabschnitte CA und DF und den Wirtschaftszweigen 40 und 41 des Abschnitts E "Energie- und Wasserversorgung" zusammensetzt. Die Wirtschaftszweige des Abschnitts E werden bei Nachweisungen des Monatsberichts für Betriebe, der den Nachweis nur für die Abschnitte C und D beinhaltet, nicht berücksichtigt. Die neu gefassten Hauptgruppen werden durch eine vollständige Zuordnung der Dreisteller (Gruppen) gebildet. Eine Vergleichbarkeit der Hauptgruppenergebnisse nach der WZ 93 ist jedoch nicht gegeben. Von Bedeutung ist insbesondere die neue Zuordnung der Gruppe "22.2 Druckgewerbe" von den Vorleistungs- zu den Verbrauchsgüterproduzenten.

Berichtskreis

Zum Berichtskreis gehören die Betriebe des Verarbeitenden Gewerbes von Unternehmen des Produzierenden Gewerbes mit im Allgemeinen 20 und mehr Beschäftigten sowie Betriebe des Verarbeitenden Gewerbes mit im Allgemeinen 20 und mehr Beschäftigten von Unternehmen der übrigen Wirtschaftsbereiche. Die Berichterstattung schließt verarbeitende Betriebe des Handwerks ein. Abweichend hiervon wurde aus Gründen der besseren Repräsentation die Erfassungsgrenze für folgende Klassen der WZ 2003 auf **10 und mehr Beschäftigte** festgesetzt:

- 14.11 Gewinnung von Naturwerksteinen und Natursteinen a.n.g.
- 14.21 Gewinnung von Kies und Sand
- 15.20 Fischverarbeitung
- 15.31 Kartoffelverarbeitung
- 15.32 Herstellung von Frucht- und Gemüsesäften
- 15.33 Obst und Gemüseverarbeitung a.n.g.
- 15.71 Herstellung von Futtermitteln für Nutztiere
- 15.72 Herstellung von Futtermitteln für sonstige Tiere
- 15.91 Herstellung von Spirituosen
- 15.92 Herstellung von Alkohol
- 15.97 Herstellung von Malz
- 15.98 Gewinnung natürlicher Mineralwässer, Herstellung von Erfrischungsgetränken
- 26.63 Herstellung von Frischbeton (Transportbeton)

In der Klasse 20.10 "Säge-, Hobel- und Holzimprägnierwerke" gilt für Sägewerke die Erfassungsgrenze Jahreseinschnitt von mindestens 5000 m³ Rohholz. Für Hobel- und Holzimprägnierwerke gilt die Erfassungsgrenze von mindestens 20 Personen im Unternehmen.

Geheimhaltung

Aus Gründen der statistischen Geheimhaltung werden bestimmte Angaben geheim gehalten. In der Gesamtsumme sind diese Ergebnisse jedoch enthalten.

Definitionen**Betrieb**

Örtliche Einheit (einschließlich Verwaltungs-, Reparatur-, Montage- und Hilfsbetriebe, die mit dem meldenden Betrieb örtlich verbunden sind oder in dessen Nähe liegen). Die Merkmalswerte sind für den gesamten Betrieb zu melden und schließen auch die nicht produzierenden Teile ein.

Fachlicher Betriebsteil

Teil des Betriebes, in dem - in der Abgrenzung der verwendeten Klassifikation (WZ 2003) - nur eine bestimmte wirtschaftliche Tätigkeit ausgeübt wird (fachliche Einheit). Die produzierenden fachlichen Betriebsteile werden im Verarbeitenden Gewerbe nach den Vierstellern (Klassen) der WZ 2003 gebildet.

Die sonstigen Betriebsteile (z.B. Handel, Dienstleistungen, Baugewerbe) werden außerhalb der systematischen Ordnung in gesonderten Sammelpositionen ausgewiesen, in dieser Veröffentlichung jedoch nicht dargestellt.

Beschäftigte

Alle am Monatsende im Betrieb tätigen Personen einschließlich tätiger Inhaber, -innen und mithelfender Familienangehöriger (auch unbezahlt mithelfende Familienangehörige, soweit sie mindestens ein Drittel der üblichen Arbeitszeit im Betrieb tätig sind). In den Angaben sind Auszubildende mit enthalten.

Geleistete Arbeitsstunden

Aller tätigen Personen (auch Zusteller,-innen im Verlagsgewerbe, Heimarbeiter,-innen, Auszubildende) tatsächlich geleisteten (nicht die bezahlten) Stunden einschließlich Über-, Nacht-, Sonntags- und Feiertagsstunden.

Bruttoentgelte

Bruttosumme (Bar- und Sachbezüge ohne jeden Abzug) ohne Anteile des Arbeitgebers zur Sozialversicherung. Entgeltfortzahlungen, Zuschläge einschließlich Gratifikationen usw. sind einbezogen. Nicht einzubeziehen sind allgemeine soziale Aufwendungen und Vergütungen, Vorruhestandszahlungen und Kurzarbeitergeld.

Umsatz

Umsatz aus eigener Erzeugung (einschließlich Umsatz aus dem Verkauf von Energie, Nebenerzeugnissen und Abfällen sowie Entgelte für industrielle und handwerkliche Dienstleistungen, wie Reparaturen, Installationen und Montagen), Umsatz aus Handelsware und sonstigen Tätigkeiten (z.B. Erlöse aus Vermietung und Verpachtung, aus Lizenzverträgen, Provisionseinnahmen und aus Veräußerung von Patenten) **ohne** Umsatz-(Mehrwert-)steuer. Im Umsatz sind Verbrauchssteuern und Kosten für Fracht, Verpackung und Porto enthalten.

Inlandsumsatz

Umsatz mit Empfängern im gesamten Bundesgebiet.

Auslandsumsatz

Umsatz mit Abnehmern im Ausland und mit deutschen Exporteuren.

Auslandsumsatz mit der Eurozone

Umsatz mit den Staaten der Eurozone, d. h., mit Belgien, Finnland, Frankreich, Griechenland, Irland, Italien, Luxemburg, Niederlande, Österreich, Portugal und Spanien.

Klassifikationen

Die Daten des Monatsberichts werden in der Gliederung der Klassifikation der Wirtschaftszweige, Ausgabe 2003 (WZ 2003), (Herausgeber: Statistisches Bundesamt) auf der Vierstellerebene (Klasse) erhoben und aufbereitet. Eine Zusammenstellung der WZ 2003 für den Bereich Verarbeitendes Gewerbe (sowie Bergbau und Gewinnung von Steinen und Erden) befindet sich auf den Seiten 7 bis 9.

Weitere Veröffentlichungen

"Berliner Statistik" - Statistische Monatsschrift

Schlösser, Roland: Berliner Industrie auf Konsolidierungskurs, Nr. 10 / 2005, S. 366 ff.

Liebenau, B.-J.: Auslandsumsätze des Verarbeitenden Gewerbes in Berlin 1991 bis 2000, Nr. 12 / 2001, S. 536 ff.

Pohl, Ramona: Arbeitsplatzdynamik im Verarbeitenden Gewerbe in Berlin, Nr. 10 / 2001 S. 442 ff.

"Berliner Statistik" - Statistische Berichte Verarbeitendes Gewerbe

Verarbeitendes Gewerbe in Berlin; Beschäftigung, Umsatz, Bezirke, Größenklassen, jährlich.

Auftragseingangs- und Umsatzindex, monatlich, jährlich.

Produktion, jährlich.

Investitionen, jährlich.

Statistisches Bundesamt

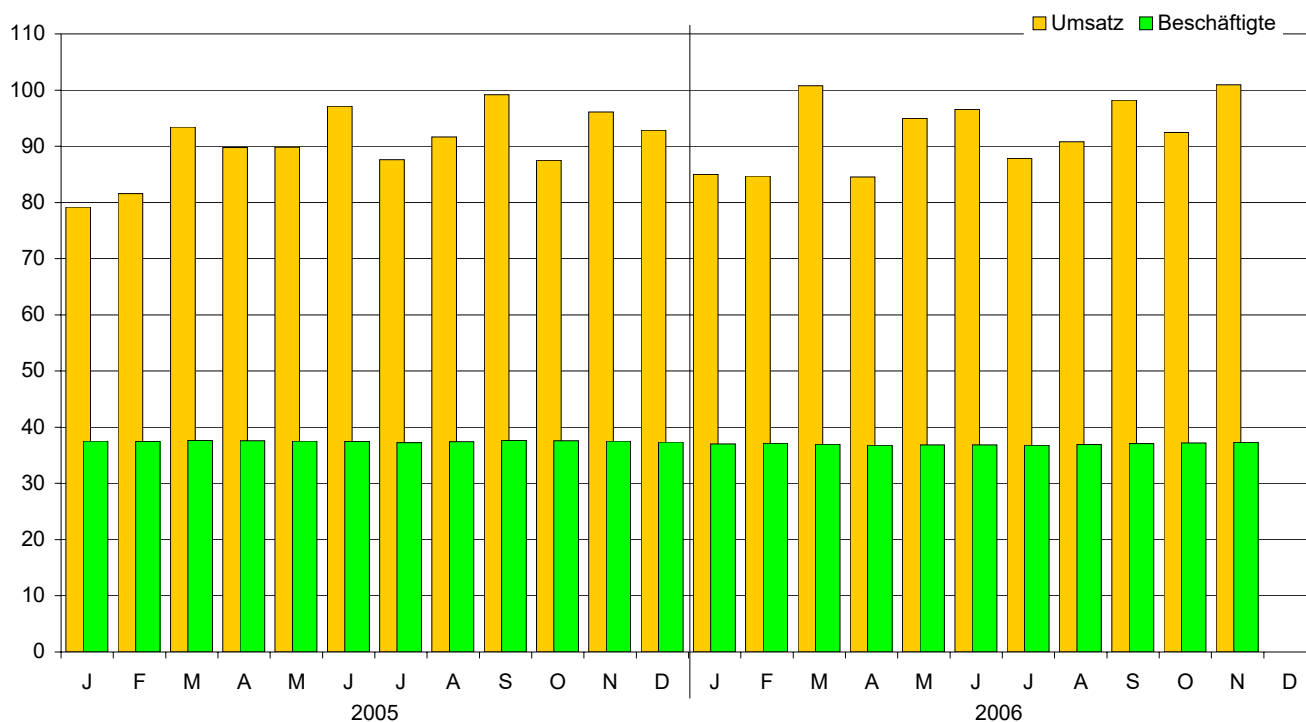
Beschäftigung und Umsatz der Betriebe des Verarbeitenden Gewerbes sowie des Bergbaus und der Gewinnung von Steinen und Erden; Fachserie 4, Reihe 4.1.1; monatlich, jährlich.

Betriebe, Beschäftigte und Umsatz des Verarbeitenden Gewerbes sowie des Bergbaus und der Gewinnung von Steinen und Erden nach Beschäftigtengrößenklassen; Fachserie 4, Reihe 4.1.2; jährlich.

Beschäftigung und Umsatz der Betriebe des Verarbeitenden Gewerbes sowie des Bergbaus und der Gewinnung von Steinen und Erden nach Bundesländern; Fachserie 4, Reihe 4.1.4; jährlich.

Umsatz und Beschäftigte des Verarbeitenden Gewerbes (sowie Bergbau und Gewinnung von Steinen und Erden) in Berlin seit Januar 2005

1991 = 100 (Monatsdurchschnitt)



Klassifikation der Wirtschaftszweige (WZ 2003)

Bereich: Verarbeitendes Gewerbe sowie Bergbau und Gewinnung von Steinen und Erden

Hauptgruppen: A Vorleistungsgüterproduzenten B Investitionsgüterproduzenten GG Gebrauchsgüterproduzenten

VG Verbrauchsgüterproduzenten EN Energie

Nr. der Klassifikation	Hauptgruppe	Bezeichnung	Nr. der Klassifikation	Hauptgruppe	Bezeichnung
C		Bergbau und Gewinnung v. Steinen und Erden	15.9	VG	H.v. Getränken
			15.91	VG	H.v. Spirituosen
CA	EN	Kohlenbergbau, Torfgewinnung, Gewinnung v. Erdöl und Erdgas, Bergbau auf Uran- und Thoriumerze	15.92	VG	H.v. Alkohol
			15.93	VG	H.v. Traubenwein
			15.94	VG	H.v. Apfelwein und sonstigen Fruchtweinen
			15.95	VG	H.v. Wermutwein und sonstigen aromatisierten Weinen
10	EN	Kohlenbergbau, Torfgewinnung	15.96	VG	H.v. Bier
10.10	EN	Steinkohlenbergbau und -brikett Herstellung	15.97	VG	H.v. Malz
10.20	EN	Braunkohlenbergbau und -veredlung	15.98	VG	Gewinnung natürlicher Mineralwässer, H.v. Erfrischungsgetränken
10.30	EN	Torfgewinnung und -veredlung			
11	EN	Gewinnung v. Erdöl und Erdgas, Erbringung damit verbundener Dienstleistungen	16.00	VG	Tabakverarbeitung
11.10	EN	Gewinnung v. Erdöl und Erdgas			
11.20	EN	Erbringung v. Dienstleistungen bei der Gewinnung v. Erdöl und Erdgas	DB		Textil- und Bekleidungsgewerbe
12.00	EN	Bergbau auf Uran- und Thoriumerze	17		Textilgewerbe
			17.1	A	Spinnstoffaufbereitung und Spinnerei
CB	A	Erzbergbau, Gewinnung v. Steinen und Erden, sonstiger Bergbau	17.11	A	Baumwollaufbereitung und -spinnerei
			17.12	A	Wollaufbereitung und Streichgarnspinnerei
13	A	Erzbergbau	17.13	A	Wollaufbereitung und Kammgarnspinnerei
13.10	A	Eisenerzbergbau	17.14	A	Flachsaufbereitung und -spinnerei
13.20	A	NE-Metallerzbergbau	17.15	A	Zwirnen und Texturieren v. Filamentgarnen, Seidenaufbereitung und -spinnerei
14	A	Gewinnung v. Steinen und Erden, sonstiger Bergbau	17.16	A	H.v. Nähgarn
14.1	A	Gewinnung v. Natursteinen	17.17	A	Sonstige Spinnstoffaufbereitung und Spinnerei
14.11	A	Gewinnung v. Naturwerksteinen und Natursteinen, a.n.g.	17.2	A	Weberei
14.12	A	Gewinnung v. Kalk- und Gipsstein sowie Anhydrit, Dolomit und Kreide	17.21	A	Baumwollweberei
14.13	A	Gewinnung v. Schiefer	17.22	A	Streichgarnweberei
14.2	A	Gewinnung v. Kies, Sand, Ton und Kaolin	17.23	A	Kammgarnweberei
14.21	A	Gewinnung v. Kies und Sand	17.24	A	Seiden- und Filamentgarnweberei
14.22	A	Gewinnung v. Ton und Kaolin	17.25	A	Sonstige Weberei
14.30	A	Gewinnung v. Mineralien für die H.v. chemischen Erzeugnissen	17.30	A	Textilveredlung
14.40	A	Gewinnung v. Salz	17.40	VG	H.v. konfektionierten Textilwaren
14.50	A	Gewinnung v. Steinen und Erden, a.n.g., sonst. Bergbau	17.5	VG	Sonstiges Textilgewerbe
			17.51	VG	H.v. Teppichen
			17.52	VG	H.v. Seilerwaren
			17.53	VG	H.v. Vliesstoff und Erzeugnissen daraus
			17.54	VG	Textilgewerbe, a.n.g.
			17.60	A	H.v. gewirktem und gestricktem Stoff
			17.7	VG	H.v. gewirkten und gestrickten Fertigerzeugnissen
			17.71	VG	H.v. Strumpfwaren
			17.72	VG	H.v. Pullovern, Strickjacken u.ä. Waren
D		Verarbeitendes Gewerbe	18	VG	Bekleidungsgewerbe
DA		Ernährungsgewerbe und Tabakverarbeitung	18.10	VG	H.v. Lederbekleidung
15		Ernährungsgewerbe	18.2	VG	H.v. Bekleidung
15.1	VG	Schlachten und Fleischverarbeitung	18.21	VG	H.v. Arbeits- und Berufsbekleidung
15.11	VG	Schlachten	18.22	VG	H.v. Oberbekleidung
15.12	VG	Schlachten v. Geflügel	18.23	VG	H.v. Wäsche
15.13	VG	Fleischverarbeitung	18.24	VG	H.v. sonstiger Bekleidung und Bekleidungszubehör
15.20	VG	Fischverarbeitung	18.30	VG	Zurichtung und Färben v. Fellen, H.v. Pelzwaren
15.3	VG	Obst- und Gemüseverarbeitung			
15.31	VG	Kartoffelverarbeitung	DC19	VG	Ledergewerbe
15.32	VG	H.v. Frucht- und Gemüsesäften	19.10	VG	H.v. Leder und Lederfaserstoff
15.33	VG	Obst- und Gemüseverarbeitung, a.n.g.	19.20	VG	Lederverarbeitung
15.4	VG	H.v. pflanzlichen und tierischen Ölen und Fetten	19.30	VG	H.v. Schuhen
15.41	VG	H.v. rohen Ölen und Fetten			
15.42	VG	H.v. raffinierten Ölen und Fetten	DD20	A	Holzgewerbe
15.43	VG	H.v. Margarine u.ä. Nahrungsfetten	20.10	A	Säge-, Hobel- und Holzimprägnierwerke
15.5	VG	Milchverarbeitung; H.v. Speiseeis	20.20	A	H.v. Furnier-, Sperrholz-, Holzfasern- u. Holzspanplatten
15.51	VG	Milchverarbeitung	20.30	A	H.v. Konstruktionsteilen, Fertigbauteilen, Ausbauelementen und Fertigteilbauten aus Holz
15.52	VG	H.v. Speiseeis	20.40	A	H.v. Verpackungsmitteln, Lagerbehältern und Ladungsträgern aus Holz
15.6	A	Mahl- u. Schälsmühlen, H.v. Stärke u. Stärkeerzeugnissen	20.5	A	H.v. Holzwaren, a.n.g., sowie v. Kork-, Flecht- und Korbwaren
15.61	A	Mahl- und Schälsmühlen			
15.62	A	H.v. Stärke und Stärkeerzeugnissen	20.51	A	H.v. Holzwaren, a.n.g.
15.7	A	H.v. Futtermitteln	20.52	A	H.v. Kork-, Flecht- und Korbwaren
15.71	A	H.v. Futtermitteln für Nutztiere			
15.72	A	H.v. Futtermitteln für sonstige Tiere			
15.8	VG	Sonstiges Ernährungsgewerbe			
15.81	VG	H.v. Backwaren			
15.82	VG	H.v. Dauerbackwaren			
15.83	VG	H.v. Zucker			
15.84	VG	H.v. Süßwaren			
15.85	VG	H.v. Teigwaren			
15.86	VG	Verarbeitung v. Kaffee und Tee, H.v. Kaffee-Ersatz			
15.87	VG	H.v. Würzmitteln und Saucen			
15.88	VG	H.v. homogenisierten und diätetischen Nahrungsmitteln			
15.89	VG	H.v. sonstigen Nahrungsmitteln			

noch: Klassifikation der Wirtschaftszweige (WZ 2003)

Bereich: Verarbeitendes Gewerbe sowie Bergbau und Gewinnung von Steinen und Erden

Nr. der Klassifikation	Hauptgruppe	Bezeichnung	Nr. der Klassifikation	Hauptgruppe	Bezeichnung
DE		Papier-, Verlags- und Druckgewerbe	DH25	A	H.v. Gummi- und Kunststoffwaren
21	A	Papiergewerbe	25.1	A	H.v. Gummiwaren
21.1	A	H.v. Holz- und Zellstoff, Papier, Karton und Pappe	25.11	A	H.v. Bereifungen
21.11	A	H.v. Holz- und Zellstoff	25.12	A	Runderneuerung v. Bereifungen
21.12	A	H.v. Papier, Karton und Pappe	25.13	A	H.v. sonstigen Gummiwaren
21.2	A	H.v. Waren aus Papier, Karton und Pappe	25.2	A	H.v. Kunststoffwaren
21.21	A	H.v. Wellpapier und -pappe sowie v. Verpackungsmitteln aus Papier, Karton und Pappe	25.21	A	H.v. Platten, Folien, Schläuchen und Profilen aus Kunststoffen
21.22	A	H.v. Haushalts-, Hygiene- und Toilettenartikeln aus Zellstoff, Papier und Pappe	25.22	A	H.v. Verpackungsmitteln aus Kunststoffen
21.23	A	H.v. Schreibwaren und Bürobedarf aus Papier, Karton und Pappe	25.23	A	H.v. Baubedarfsartikeln aus Kunststoffen
21.24	A	H.v. Tapeten	25.24	A	H.v. sonstigen Kunststoffwaren
21.25	A	H.v. sonstigen Waren aus Papier, Karton und Pappe	DI26	A	Glasgewerbe, H.v. Keramik, Verarbeitung v. Steinen und Erden
22	VG	Verlagsgewerbe, Druckgewerbe, Vervielfältigung v. bespielten Ton-, Bild- und Datenträgern	26.1	A	H.v. Glas und Glaswaren
22.1	VG	Verlagsgewerbe	26.11	A	H.v. Flachglas
22.11	VG	Verlegen v. Büchern	26.12	A	Veredlung und Bearbeitung v. Flachglas
22.12	VG	Verlegen v. Zeitungen	26.13	A	H.v. Hohlglas
22.13	VG	Verlegen v. Zeitschriften	26.14	A	H.v. Glasfasern und Waren daraus
22.14	VG	Verlegen v. bespielten Tonträgern und Musiken	26.15	A	H., Veredlung und Bearbeitung v. sonstigem Glas einschließlich technischen Glaswaren
22.15	VG	Sonstiges Verlagsgewerbe	26.2	A	H.v. keramischen Erzeugnissen
22.2	VG	Druckgewerbe	26.21	A	H.v. keramischen Haushaltswaren und Ziergegenständen
22.21	VG	Drucken v. Zeitungen	26.22	A	H.v. Sanitärkeramik
22.22	VG	Drucken anderer Druckerzeugnisse	26.23	A	H.v. keramischen Isolatoren und Isolierteilen
22.23	VG	Druckweiterverarbeitung	26.24	A	H.v. keramischen Erzeugnissen für sonstige technische Zwecke
22.24	VG	Druck- und Medienvorstufe	26.25	A	H.v. keramischen Erzeugnissen, a.n.g.
22.25	VG	Erbringung v. sonstigen druckbezogenen Dienstleistungen	26.26	A	H.v. feuerfesten keramischen Werkstoffen und Waren
22.3	VG	Vervielfältigung v. bespielten Ton-, Bild- und Datenträgern	26.30	A	H.v. keramischen Wand- und Bodenfliesen und -platten
22.31	VG	Vervielfältigung v. bespielten Tonträgern	26.40	A	H.v. Ziegeln und sonstiger Baukeramik
22.32	VG	Vervielfältigung v. bespielten Bildträgern	26.5	A	H.v. Zement, Kalk und gebranntem Gips
22.33	VG	Vervielfältigung v. bespielten Datenträgern	26.51	A	H.v. Zement
DF23	EN	Kokerei, Mineralölverarbeitung, H.u.V.v. Spalt- und Brutstoffen	26.52	A	H.v. Kalk
23.10	EN	Kokerei	26.53	A	H.v. gebranntem Gips
23.20	EN	Mineralölverarbeitung	26.6	A	H.v. Erzeugnissen aus Beton, Zement und Gips
23.30	EN	H.u.V.v. Spalt- und Brutstoffen	26.61	A	H.v. Erzeugnissen aus Beton, Zement und aus Kalksandstein für den Bau
DG24		H.v. chemischen Erzeugnissen	26.62	A	H.v. Gipserzeugnissen für den Bau
24.1	A	H.v. chemischen Grundstoffen	26.63	A	H.v. Frischbeton (Transportbeton)
24.11	A	H.v. Industriegasen	26.64	A	H.v. Mörtel und anderem Beton (Trockenbeton)
24.12	A	H.v. Farbstoffen und Pigmenten	26.65	A	H.v. Faserzementwaren
24.13	A	H.v. sonstigen anorganischen Grundstoffen und Chemikalien	26.66	A	H.v. Erzeugnissen aus Beton, Zement und Gips, a.n.g.
24.14	A	H.v. sonstigen organischen Grundstoffen und Chemikalien	26.70	A	Be- und Verarbeitung v. Naturwerksteinen und Natursteinen, a.n.g.
24.15	A	H.v. Düngemitteln und Stickstoffverbindungen	26.8	A	H.v. sonstigen Erzeugnissen aus nicht metallischen Mineralien
24.16	A	H.v. Kunststoffen in Primärformen	26.81	A	H.v. Mühl-, Mahl-, Schleif-, Wetz- und Poliersteinen sowie Schleifstoffen
24.17	A	H.v. synthetischem Kautschuk in Primärformen	26.82	A	H.v. sonstigen Erzeugnissen aus nicht metallischen Mineralien a.n.g.
24.20	A	H.v. Schädlingsbekämpfungs-, Pflanzenschutz- und Desinfektionsmitteln	DJ		Metallerzeugung und -bearbeitung, H.v. Metallerzeugnissen
24.30	A	H.v. Anstrichmitteln, Druckfarben und Kittungen	27	A	Metallerzeugung und -bearbeitung
24.4	VG	H.v. pharmazeutischen Erzeugnissen	27.10	A	Erzeugung v. Roheisen, Stahl und Ferrolegierungen
24.41	VG	H.v. pharmazeutischen Grundstoffen	27.2	A	H.v. Rohren
24.42	VG	H.v. pharmazeutischen Spezialitäten und sonstigen pharmazeutischen Erzeugnissen	27.21	A	H.v. Rohren, Rohrform-, Rohrverschluss- und Rohrverbindungsstücken aus Gusseisen
24.5	VG	H.v. Seifen, Wasch-, Reinigungs- und Körperpflegemitteln sowie v. Duftstoffen	27.22	A	H.v. Stahlrohren, Rohrform-, Rohrverschluss- und Rohrverbindungsstücken aus Stahl
24.51	VG	H.v. Seifen, Wasch-, Reinigungs- und Poliermitteln	27.3	A	Sonstige erste Bearbeitung v. Eisen und Stahl
24.52	VG	H.v. Duftstoffen und Körperpflegemitteln	27.31	A	H.v. Blankstahl
24.6	A	H.v. sonstigen chemischen Erzeugnissen	27.32	A	H.v. Kaltband mit einer Breite v. weniger als 600 mm
24.61	A	H.v. pyrotechnischen Erzeugnissen	27.33	A	H.v. Kaltprofilen
24.62	A	H.v. Klebstoffen und Gelatine	27.34	A	H.v. gezogenem Draht
24.63	A	H.v. etherischen Ölen	27.4	A	Erzeugung und erste Bearbeitung v. NE-Metallen
24.64	A	H.v. fotochemischen Erzeugnissen	27.41	A	Erzeugung und erste Bearbeitung v. Edelmetallen
24.65	A	H.v. unbespielten Ton-, Bild- und Datenträgern	27.42	A	Erzeugung und erste Bearbeitung v. Aluminium
24.66	A	H.v. sonstigen chemischen Erzeugnissen, a.n.g.	27.43	A	Erzeugung und erste Bearbeitung v. Blei, Zink u. Zinn
24.70	A	H.v. Chemiefasern	27.44	A	Erzeugung und erste Bearbeitung v. Kupfer
			27.45	A	Erzeugung und erste Bearbeitung v. sonst.NE-Metallen
			27.5	A	Gießereien
			27.51	A	Eisengießereien
			27.52	A	Stahlgießereien
			27.53	A	Leichtmetallgießereien
			27.54	A	Buntmetallgießereien

noch: Klassifikation der Wirtschaftszweige (WZ 2003)

Bereich: Verarbeitendes Gewerbe sowie Bergbau und Gewinnung von Steinen und Erden

Nr. der Klassifikation	Hauptgruppe	Bezeichnung	Nr. der Klassifikation	Hauptgruppe	Bezeichnung
28		H.v. Metallerzeugnissen	31		H.v. Geräten der Elektrizitätserzeugung, -verteilung u.Ä.
28.1	B	Stahl- und Leichtmetallbau	31.10	B	H.v. Elektromotoren, Generatoren und Transformatoren
28.11	B	H.v. Metallkonstruktionen	31.20	A	H.v. Elektrizitätsverteilungs- und -schalteinrichtungen
28.12	B	H.v. Ausbauelementen aus Metall	31.30	A	H.v. isolierten Elektrokabeln, -leitungen und -drähten
28.2	B	H.v. Metallbehältern mit einem Fassungsvermögen v. mehr als 300 l; H.v. Heizkörpern und -kesseln für Zentralheizungen	31.40	A	H.v. Akkumulatoren und Batterien
28.21	B	H.v. Metallbehältern mit einem Fassungsvermögen v. mehr als 300 l	31.50	A	H.v. elektrischen Lampen und Leuchten
28.22	B	H.v. Heizkörpern und -kesseln für Zentralheizungen	31.6	A	H.v. elektrischen Ausrüstungen, a.n.g.
28.30	B	H.v. Dampfkesseln	31.61	A	H.v. elektrischen Ausrüstungen für Motoren und Fahrzeuge a.n.g.
28.40	A	H.v. Schmiede-, Press-, Zieh- und Stanzteilen, gewalzten Ringen und pulvermetallurgischen Erzeugnissen	31.62	A	H.v. sonstigen elektrischen Ausrüstungen, a.n.g.
28.5	A	Oberflächenveredlung und Wärmebehandlung; Mechanik, a.n.g.	32		Rundfunk- und Nachrichtentechnik
28.51	A	Oberflächenveredlung und Wärmebehandlung	32.10	A	H.v. elektronischen Bauelementen
28.52	A	Mechanik, a.n.g.	32.20	B	H.v. Geräten und Einrichtungen der Telekommunikationstechnik
28.6	A	H.v. Schneidwaren, Werkzeugen, Schlössern und Beschlägen aus unedlen Metallen	32.30	GG	H.v. Rundfunkgeräten sowie phono- und video-technischen Geräten
28.61	A	H.v. Schneidwaren und Bestecken aus unedlen Metallen	33		Medizin-, Mess-, Steuer- und Regelungstechnik, Optik, H.v. Uhren
28.62	A	H.v. Werkzeugen	33.10	B	H.v. medizinischen Geräten und orthopädischen Erzeugnissen
28.63	A	H.v. Schlössern und Beschlägen aus unedlen Metallen	33.20	B	H.v. Mess-, Kontroll-, Navigations- u. ä. Instrumenten und Vorrichtungen
28.7	A	H.v. sonstigen Metallwaren	33.30	B	H.v. industriellen Prozesssteuerungseinrichtungen
28.71	A	H.v. Metallbehältern mit einem Fassungsvermögen v. 300 l oder weniger	33.40	GG	H.v. optischen und fotografischen Geräten
28.72	A	H.v. Verpackungen und Verschlüssen aus Eisen, Stahl und NE-Metall	33.50	GG	H.v. Uhren
28.73	A	H.v. Drahtwaren	DM		Fahrzeugbau
28.74	A	H.v. Schrauben, Nieten, Ketten und Federn	34	B	H.v. Kraftwagen und Kraftwagenteilen
28.75	A	H.v. sonstigen Metallwaren, a.n.g.	34.10	B	H.v. Kraftwagen und Kraftwagenmotoren
DK29		Maschinenbau	34.20	B	H.v. Karosserien, Aufbauten und Anhängern
29.1	B	H.v. Maschinen für die Erzeugung und Nutzung v. mechanischer Energie	34.30	B	H.v. Teilen und Zubehör für Kraftwagen und Kraftwagenmotoren
29.11	B	H.v. Verbrennungsmotoren und Turbinen	35		Sonstiger Fahrzeugbau
29.12	B	H.v. Pumpen und Kompressoren	35.1	B	Schiff- und Bootsbau
29.13	B	H.v. Armaturen	35.11	B	Schiffbau
29.14	B	H.v. Lagern, Getrieben, Zahnrädern und Antriebs-elementen	35.12	B	Boots- und Yachtbau
29.2	B	H.v. sonst. nicht wirtschaftszweigspezif. Maschinen	35.20	B	Bahnindustrie
29.21	B	H.v. Öfen und Brennern	35.30	B	Luft- und Raumfahrzeugbau
29.22	B	H.v. Hebezeugen und Fördermitteln	35.4	GG	H.v. Krafträdern, Fahrrädern u. Behindertenfahrzeugen
29.23	B	H.v. Kälte- und lufttechnischen Erzeugnissen, nicht für den Haushalt	35.41	GG	H.v. Krafträdern
29.24	B	H.v. sonstigen nicht wirtschaftszweigspezifischen Maschinen a.n.g.	35.42	GG	H.v. Fahrrädern
29.3	B	H.v. land- und forstwirtschaftlichen Maschinen	35.43	GG	H.v. Behindertenfahrzeugen
29.31	B	H.v. land- und forstwirtschaftlichen Zugmaschinen	35.50	GG	Fahrzeugbau, a.n.g.
29.32	B	H.v. sonst. land- und forstwirtschaftlichen Maschinen	DN		H.v. Möbeln, Schmuck, Musikinstrumenten, Sportgeräten, Spielwaren und sonstigen Erzeugnissen; Recycling
29.4	B	H.v. Werkzeugmaschinen	36		H.v. Möbeln, Schmuck, Musikinstrumenten, Sportgeräten, Spielwaren und sonstigen Erzeugnissen
29.41	B	H.v. handgeführten kraftbetriebenen Werkzeugen	36.1	GG	H.v. Möbeln
29.42	B	H.v. Werkzeugmaschinen für die Metallbearbeitung	36.11	GG	H.v. Sitzmöbeln
29.43	B	H.v. Werkzeugmaschinen a.n.g.	36.12	GG	H.v. Büro- und Ladenmöbeln
29.5	B	H.v. Maschinen für sonst. bestimmte Wirtschaftszweige	36.13	GG	H.v. Küchenmöbeln
29.51	B	H.v. Maschinen für die Metallerzeugung, v. Walzwerkseinrichtungen und Gießmaschinen	36.14	GG	H.v. sonstigen Möbeln
29.52	B	H.v. Bergwerks-, Bau- und Baustoffmaschinen	36.15	GG	H.v. Matratzen
29.53	B	H.v. Maschinen für das Ernährungsgewerbe und die Tabakverarbeitung	36.2	GG	H.v. Schmuck u.ä. Erzeugnissen
29.54	B	H.v. Maschinen für das Textil-, Bekleidungs- und Ledergerberei	36.21	GG	H.v. Münzen
29.55	B	H.v. Maschinen für das Papiergewerbe	36.22	GG	H.v. Schmuck, Gold- und Silberschmiedewaren
29.56	B	H.v. Maschinen für bestimmte Wirtschaftszweige, a.n.g.	36.30	GG	H.v. Musikinstrumenten
29.60	B	H.v. Waffen und Munition	36.40	VG	H.v. Sportgeräten
29.7	GG	H.v. Haushaltsgeräten, a.n.g.	36.50	VG	H.v. Spielwaren
29.71	GG	H.v. elektrischen Haushaltsgeräten	36.6	VG	H.v. sonstigen Erzeugnissen
29.72	GG	H.v. nicht elektrischen Heiz-, Koch-, Heißwasser- und Heißluftgeräten, a.n.g.	36.61	VG	H.v. Phantasieschmuck
DL		H.v. Büromaschinen, Datenverarbeitungsgeräten und -einrichtungen; Elektrotechnik, Feinmechanik und Optik	36.62	VG	H.v. Besen und Bürsten
			36.63	VG	H.v. Erzeugnissen, a.n.g.
30	B	H.v. Büromaschinen, Datenverarbeitungsgeräten und -einrichtungen	37	A	Recycling
30.0	B	H.v. Büromaschinen, Datenverarbeitungsgeräten und -einrichtungen	37.10	A	Recycling v. metallischen Altmaterialien und Reststoffen
30.01	B	H.v. Büromaschinen	37.20	A	Recycling v. nicht metallischen Altmaterialien und Reststoffen
30.02	B	H.v. Datenverarbeitungsgeräten und -einrichtungen			

**1.1 Betriebe des Verarbeitenden Gewerbes (sowie Bergbau und Gewinnung von Steinen und Erden) in Berlin
seit 1995**

Jahr Monat Quartal Halbjahr	Be- triebe	Be- schäftigte	Geleistete Arbeits- stunden	Brutto- entgelte	Umsatz		
					ins- gesamt	darunter Auslandsumsatz	
						insgesamt	mit der Eurozone
Durchschnitt / Anzahl			1 000	1 000 EUR			
1995	1 119	153 142	•	4 936 618	31 560 477	4 169 094	–
1996	1 020	136 795	•	4 668 516	29 627 377	4 049 308	–
1997	994	126 763	•	4 376 624	30 575 008	5 424 142	–
1998	950	120 959	•	4 407 850	30 321 755	6 276 643	–
1999	938	115 829	•	4 244 598	30 336 693	6 409 185	–
2000	926	111 454	•	4 214 483	30 589 140	7 207 869	–
2001	898	111 889	•	4 294 346	30 732 027	7 535 537	–
2002	898	109 133	•	4 268 013	29 950 085	7 503 940	–
2002 (erweitert)	973	111 912	•	4 346 620	30 299 868	7 575 671	–
2003	919	106 832	167 235	4 266 025	30 049 182	7 451 528	3 010 337
2004	860	102 100	163 217	4 190 637	30 555 701	8 918 905	3 407 089
2005	824	98 976	157 945	4 103 173	30 398 653	9 235 199	3 551 034
2005							
Januar	823	98 986	13 349	341 443	2 216 636	687 903	273 823
Februar	824	98 935	13 093	313 405	2 284 227	695 671	279 891
März	831	99 414	13 318	336 340	2 615 765	776 583	308 002
I.Quartal	826	99 112	39 760	991 188	7 116 628	2 160 157	861 715
April	830	99 203	13 523	358 716	2 513 428	759 651	302 774
Mai	830	99 019	12 772	334 271	2 515 145	751 029	291 242
Juni	829	98 873	13 588	346 045	2 719 196	860 808	319 633
II.Quartal	830	99 032	39 883	1 039 032	7 747 769	2 371 488	913 650
1. Halbjahr	828	99 072	79 643	2 030 220	14 864 397	4 531 645	1 775 365
Juli	822	98 342	12 179	328 817	2 453 380	731 803	268 450
August	821	98 717	13 413	316 511	2 565 515	736 269	265 125
September	823	99 298	13 583	321 260	2 776 740	901 323	343 476
III.Quartal	822	98 786	39 175	966 588	7 795 635	2 369 395	877 051
Oktober	820	99 233	12 824	321 655	2 448 928	727 128	282 363
November	817	99 021	14 001	448 087	2 690 535	848 022	337 904
Dezember	816	98 670	12 302	336 623	2 599 157	759 009	278 352
VI.Quartal	818	98 975	39 127	1 106 365	7 738 620	2 334 159	898 618
2. Halbjahr	820	98 880	78 302	2 072 953	15 534 255	4 703 554	1 775 669
2006							
Januar	797	97 757	13 593	339 047	2 378 488	767 889	292 380
Februar	809	97 951	12 954	314 087	2 371 637	735 840	299 597
März	817	97 607	14 162	345 908	2 821 248	917 922	360 055
I.Quartal	808	97 772	40 709	999 042	7 571 373	2 421 651	952 032
April	814	97 069	11 868	363 414	2 365 728	702 847	289 298
Mai	809	97 216	13 231	345 136	2 658 063	806 925	321 207
Juni	809	97 316	13 226	358 078	2 702 364	888 271	322 161
II.Quartal	811	97 200	38 325	1 066 628	7 726 155	2 398 043	932 666
1. Halbjahr	809	97 486	79 034	2 065 670	15 297 528	4 819 694	1 884 698
Juli	802	97 093	12 233	362 293	2 458 170	708 542	278 106
August	802	97 455	13 178	319 856	2 541 203	760 850	280 873
September	803	97 802	12 982	320 971	2 748 575	894 477	333 765
III.Quartal	802	97 450	38 393	1 003 120	7 747 948	2 363 869	892 744
Oktober	801	98 219	13 134	320 487	2 587 856	765 263	294 386
November	802	98 383	13 925	448 783	2 825 913	866 265	347 980
Dezember							
VI.Quartal							
2. Halbjahr							

1.2 Betriebe des Verarbeitenden Gewerbes (sowie Bergbau und Gewinnung von Steinen und Erden) in Berlin im November 2006 nach Wirtschaftsklassen

WZ 2003	Wirtschaftszweig a = November 2006 b= Veränderung zum gleichen Vorjahresmonat in %	Be- triebe	Be- schäftigte	Geleistete Arbeits- stunden	Brutto- entgelte	Umsatz	
						insgesamt	darunter Ausland
		Anzahl		1 000		1 000 EUR	
C	Bergbau u.Gew.v.Steinen u.Erden	a 3 b +50,0	• •	• •	• •	• •	• •
11	Gew.v.Erdöl u.Erdgas, Erbrg.verb.Dienstleistg.	a 1 b –	• •	• •	• •	• •	• •
11.1	Gew.v.Erdöl u.Erdgas	a 1 b –	• •	• •	• •	• •	• •
14	Gew.v.Steinen u.Erden, sonst.Bergbau	a 2 b +100,0	• •	• •	• •	• •	• •
14.11	Gew.v.Naturwerksteinen u.Natursteinen ang	a 1 b –	• •	• •	• •	• •	• •
14.21	Gew.v.Kies u.Sand	a 1 b •	• •	• •	• •	• •	• •
D	Verarbeitendes Gewerbe	a 799 b -2,0	• •	• •	• •	• •	• •
DA	Ernährungsgewerbe u. Tabakverarbeitung	a 118 b –	11 863 -2,7	1 674 -3,9	46 316 -2,3	956 402 -2,3	80 725 +11,0
15	Ernährungsgewerbe	a 114 b –	10 159 -1,6	1 438 -2,7	• •	• •	• •
15.13	Fleischverarbeitung	a 20 b +5,3	1 207 +0,5	180 +8,2	2 415 +0,4	19 308 +20,5	• •
15.2	Fischverarbeitung	a 1 b –	• •	• •	• •	• •	• •
15.32	H.v.Frucht-u.Gemüse- säften	a 1 b •	• •	• •	• •	• •	• •
15.33	Obst-u.Gemüsever- arbeitung ang	a 2 b -33,3	• •	• •	• •	• •	• •
15.51	Milchverarbeitung	a 2 b –	• •	• •	• •	• •	• •
15.61	Mahl-u.Schälmaschinen	a 2 b –	• •	• •	• •	• •	• •
15.81	H.v.Backwaren	a 56 b +5,7	3 374 +3,2	458 -1,1	5 569 +1,6	32 442 +2,6	• •
15.82	H.v.Dauerbackwaren	a 2 b –	• •	• •	• •	• •	• •
15.84	H.v.Süßwaren	a 10 b -9,1	1 977 +3,3	293 +1,8	8 769 +1,8	79 064 -18,8	17 171 +45,7
15.86	Verarb.v.Kaffee u.Tee, H.v.Kaffee-Ersatz	a 5 b –	598 -0,5	89 -1,5	3 260 -2,6	99 622 -10,5	• •
15.87	H.v.Würzmitteln u.Saucen	a 2 b –	• •	• •	• •	• •	• •
15.88	H.v.homogenisierten u. diät.Nahrungsmitteln	a 1 b -50,0	• •	• •	• •	• •	• •
15.89	H.v.sonst.Nahrungsmit- teln	a 1 b –	• •	• •	• •	• •	• •
15.91	H.v.Spirituosen	a 4 b -20,0	115 -16,1	18 -14,7	304 -32,8	18 716 -18,1	• •

Noch: 1.2 Betriebe des Verarbeitenden Gewerbes (sowie Bergbau u. Gewinnung v. Steinen u. Erden) in Berlin
im November 2006 nach Wirtschaftsklassen

WZ 2003	Wirtschaftszweig a = November 2006 b= Veränderung zum gleichen Vorjahresmonat in %		Be- triebe	Be- schäftigte	Geleistete Arbeits- stunden	Brutto- entgelte	Umsatz	
							insgesamt	darunter Ausland
					Anzahl	1 000	1 000 EUR	
15.96	H.v.Bier	a	2	•	•	•	•	•
		b	-33,3	•	•	•	•	•
15.98	Mineralwassergew.,H.v. Erfrischungsgetränken	a	3	•	•	•	•	•
		b	—	•	•	•	•	•
16	Tabakverarbeitung	a	4	1 704	235	•	•	•
		b	—	-8,7	-10,8	•	•	•
DB	Textil-u.Bekleidungs- gewerbe	a	12	746	118	2 518	12 539	3 679
		b	—	-16,1	-13,2	-21,7	+3,2	+22,2
17	Textilgewerbe	a	8	451	66	1 544	9 065	•
		b	—	-23,8	-23,0	-30,6	+0,9	•
17.21	Baumwollweberei	a	1	•	•	•	•	•
		b	•	•	•	•	•	•
17.3	Textilveredlung	a	3	134	22	293	1 488	•
		b	—	+2,3	+2,3	+2,2	-4,8	•
17.4	H.v.konfektion.Textil- waren	a	1	•	•	•	•	•
		b	—	•	•	•	•	•
17.51	H.v.Teppichen	a	1	•	•	•	•	•
		b	—	•	•	•	•	•
17.53	H.v.Vliesstoff,Erzeugn. daraus	a	1	•	•	•	•	•
		b	—	•	•	•	•	•
17.6	H.v.gewirktem u. gestricktem Stoff	a	1	•	•	•	•	•
		b	—	•	•	•	•	•
18	Bekleidungsgewerbe	a	4	295	52	974	3 474	•
		b	—	-0,7	+3,5	-1,6	+9,7	•
18.22	H.v.Oberbekleidung	a	4	295	52	974	3 474	•
		b	—	-0,7	+3,5	-1,6	+9,7	•
DC/19	Ledergewerbe	a	1	•	•	•	•	•
		b	—	•	•	•	•	•
19.3	H.v.Schuhen	a	1	•	•	•	•	•
		b	—	•	•	•	•	•
DD/20	Holzgewerbe	a	10	389	62	1 156	5 969	•
		b	—	+5,4	+12,3	+10,3	+60,4	•
20.1	Säge-,Hobel-u.Holz- imprägnierwerke	a	1	•	•	•	•	•
		b	—	•	•	•	•	•
20.2	H.v.Furnier-,Sperrh.-, Holzfaserpl.-u.-spanpl.	a	1	•	•	•	•	•
		b	—	•	•	•	•	•
20.3	H.v.Konstr.-,Fertigb.t., Ausbauelement.u.A.a.Holz	a	1	•	•	•	•	•
		b	-66,7	•	•	•	•	•
20.4	H.v.Verpackungsmitteln, Lagerbehält.u.A.a.Holz	a	5	248	40	729	3 446	—
		b	+25,0	+9,3	+15,4	+10,0	+36,3	—
20.51	H.v.Holzwaren ang	a	2	•	•	•	•	•
		b	+100,0	•	•	•	•	•

Noch: 1.2 Betriebe des Verarbeitenden Gewerbes (sowie Bergbau u. Gewinnung v. Steinen u. Erden) in Berlin
im November 2006 nach Wirtschaftsklassen

WZ 2003	Wirtschaftszweig a = November 2006 b= Veränderung zum gleichen Vorjahresmonat in %		Be- triebe	Be- schäftigte	Geleistete Arbeits- stunden	Brutto- entgelte	Umsatz	
							insgesamt	darunter Ausland
			Anzahl		1 000	1 000 EUR		
DE	Papier-, Verlags-u. Druckgewerbe	a b	115 -0,9	13 354 +1,3	1 863 +1,8	60 771 +1,1	352 137 +5,4	12 123 +11,8
21	Papiergewerbe	a b	13 —	1 385 -4,7	204 -1,4	5 031 -8,0	24 964 —	7 095 +12,2
21.12	H.v.Papier, Karton u.Pappe	a b	1 —	• •	• •	• •	• •	• •
21.21	H.v.Wellpapier u.-pappe sowie Verpackungsmitteln	a b	8 —	641 +1,9	100 +4,6	2 662 -2,1	11 876 +13,6	• •
21.22	H.v.Haushalts-u.Hygiene- art.a.Zellstoff usw	a b	1 —	• •	• •	• •	• •	• •
21.23	H.v.Schreibwaren,Büro- bedarf a.Papier u.Pappe	a b	3 —	591 -11,5	85 -7,1	1 996 -10,5	10 333 -9,4	• •
22	Verlags-, Druckgewerbe, Vervielfältigung	a b	102 -1,0	11 969 +2,0	1 658 +2,2	55 740 +2,0	327 173 +5,9	5 028 +11,1
22.1	Verlagsgewerbe	a b	36 +5,9	7 428 +2,2	1 022 +0,4	42 096 +1,5	271 876 +5,9	2 194 +23,1
22.11	Verlegen v.Büchern	a b	13 +8,3	1 620 +14,4	227 +10,9	7 421 +20,6	19 162 +46,1	1 805 +33,0
22.12	Verlegen v.Zeitungen	a b	14 +16,7	4 781 +0,4	641 -0,3	28 723 -1,7	191 249 +4,2	• •
22.13	Verlegen v.Zeitschriften	a b	8 -11,1	• •	• •	• •	• •	• •
22.14	Verlegen v.bespielten Tonträgern u.Musikalien	a b	1 —	• •	• •	• •	• •	• •
22.2	Druckgewerbe	a b	62 -4,6	4 110 +2,9	579 +5,7	12 143 +3,7	50 344 +5,6	• •
22.21	Drucken v.Zeitungen	a b	1 —	• •	• •	• •	• •	• •
22.22	Drucken anderer Druckerzeugnisse	a b	34 -2,9	2 845 +0,9	398 +4,3	8 780 +0,5	40 776 +4,2	• •
22.23	Druckweiterverarbeitung	a b	5 —	• •	• •	• •	• •	• •
22.24	Druck-u.Medienvorstufe	a b	10 —	321 +12,2	42 +15,1	1 006 +6,3	2 276 +53,0	• •
22.25	Erbrg.v.sonst.druck- bezogenen Dienstleistg.	a b	12 -14,3	454 +3,9	67 +3,9	827 -3,7	2 489 +2,8	— —
22.3	Vervielf.v.besp.Ton-, Bild-u.Datenträgern	a b	4 —	431 -8,9	57 +1,1	1 501 +2,5	4 954 +6,1	• •
22.31	Vervielfältigung v. bespielten Tonträgern	a b	1 —	• •	• •	• •	• •	• •
22.32	Vervielfältigung v. bespielten Bildträgern	a b	3 —	• •	• •	• •	• •	• •
DF/23	Kokerei, Mineralölverar- beitung, H.v.Brutstoffen	a b	1 —	• •	• •	• •	• •	• •
23.3	H.u.Verarb.v.Spalt-u. Brutstoffen	a b	1 —	• •	• •	• •	• •	• •

Noch: 1.2 Betriebe des Verarbeitenden Gewerbes (sowie Bergbau u. Gewinnung v. Steinen u. Erden) in Berlin
im November 2006 nach Wirtschaftsklassen

WZ 2003	Wirtschaftszweig a = November 2006 b= Veränderung zum gleichen Vorjahresmonat in %		Be- triebe	Be- schäftigte	Geleistete Arbeits- stunden	Brutto- entgelte	Umsatz	
							insgesamt	darunter Ausland
				Anzahl	1 000	1 000 EUR		
DG/24	H.v.chemischen Erzeugnissen	a b	43 —	11 782 +0,6	1 709 +1,1	73 209 +1,6	453 994 +20,5	317 227 +21,7
24.11	H.v.Industriegasen	a b	1 —	• •	• •	• •	• •	• •
24.14	H.v.sonst.organischen Grundstoffen u.Chemik.	a b	2 —	• •	• •	• •	• •	• •
24.2	H.v.Schädlingsbekämpfungs-u.Desinfektionsm.	a b	1 —	• •	• •	• •	• •	• •
24.3	H.v.Anstrichmitteln, Druckfarben u.Kitten	a b	4 —	251 +2,9	30 -4,3	1 274 +2,4	4 208 -8,5	• •
24.41	H.v.pharmazeutischen Grundstoffen	a b	3 —	219 -13,1	33 -3,8	745 -5,9	2 105 -46,4	• •
24.42	H.v.pharmazeut.Spezialitäten u.sonst.Erzeugn.	a b	19 —	9 612 +0,4	1 382 +0,9	62 538 +1,1	411 287 +20,7	301 512 +22,3
24.51	H.v.Seifen,Wasch-,Reinigungs-u.Poliermitteln	a b	1 —	• •	• •	• •	• •	• •
24.52	H.v.Duftstoffen u. Körperpflegemitteln	a b	4 —	361 +4,6	59 +2,4	1 614 +7,4	12 915 +36,1	1 852 -1,4
24.63	H.v.etherischen Ölen	a b	1 —	• •	• •	• •	• •	• •
24.64	H.v.fotochemischen Erzeugnissen	a b	3 —	105 +7,1	16 +12,5	369 +27,3	4 068 +14,3	• •
24.66	H.v.sonst.chemischen Erzeugnissen ang	a b	3 —	• •	• •	• •	• •	• •
24.7	H.v.Chemiefasern	a b	1 —	• •	• •	• •	• •	• •
DH/25	H.v.Gummi-u.Kunststoffwaren	a b	32 -8,6	3 004 +0,3	446 +5,2	9 675 -14,4	55 022 +10,2	25 123 +15,3
25.1	H.v.Gummiwaren	a b	7 -12,5	564 -4,2	82 -1,1	1 735 -7,4	8 704 +8,2	1 994 -0,2
25.12	Runderneuerung v. Bereifungen	a b	1 —	• •	• •	• •	• •	• •
25.13	H.v.sonst.Gummiwaren	a b	6 -14,3	• •	• •	• •	• •	• •
25.2	H.v.Kunststoffwaren	a b	25 -7,4	2 440 +1,4	364 +6,7	7 939 -15,8	46 318 +10,5	23 129 +16,8
25.21	H.v.Platten,Folien usw a.Kunststoffen	a b	5 -16,7	734 +1,4	109 +6,5	2 314 -12,1	25 275 +17,5	18 666 +21,7
25.22	H.v.Verpackungsmitteln a.Kunststoffen	a b	4 —	322 +4,2	48 +6,6	1 079 +16,8	8 845 +24,5	1 411 +34,2
25.23	H.v.Baubedarfsartikeln a.Kunststoffen	a b	5 —	281 +2,6	40 -0,3	967 +4,2	6 944 -11,6	• •
25.24	H.v.sonst.Kunststoffwaren	a b	11 -8,3	1 103 +0,4	167 +8,6	3 579 -27,6	5 254 -3,3	• •

Noch: 1.2 Betriebe des Verarbeitenden Gewerbes (sowie Bergbau u. Gewinnung v. Steinen u. Erden) in Berlin
im November 2006 nach Wirtschaftsklassen

WZ 2003	Wirtschaftszweig a = November 2006 b= Veränderung zum gleichen Vorjahresmonat in %		Be- triebe	Be- schäftigte	Geleistete Arbeits- stunden	Brutto- entgelte	Umsatz	
							insgesamt	darunter Ausland
				Anzahl		1 000	1 000 EUR	
DI/26	Glasgewerbe,H.v.Keramik, Verarb.v.Steinen u.Erden	a b	28 -3,4	932 -26,8	144 -22,6	2 972 -33,6	15 787 +8,0	2 040 -55,5
26.12	Veredlg.u.Bearb.v. Flachglas	a b	3 -25,0	84 -82,0	14 -79,3	216 -87,4	1 437 -73,9	• •
26.15	H.,Veredlg.u.Bearb.v. sonst.Glas,techn.Glasw.	a b	1 —	• •	• •	• •	• •	• •
26.21	H.v.keramischen Haus- haltsw.u.Ziergegenst.	a b	1 —	• •	• •	• •	• •	• •
26.26	H.v.feuerfesten keram. Werkstoffen u.Waren	a b	1 —	• •	• •	• •	• •	• •
26.51	H.v.Zement	a b	1 —	• •	• •	• •	• •	• •
26.61	H.v.Erzeugn.a.Beton, Zement u.A.f.d.Bau	a b	2 —	• •	• •	• •	• •	• •
26.63	H.v.Frischbeton (Transportbeton)	a b	15 +7,1	217 +65,6	40 +79,0	604 +37,3	5 215 +53,4	• •
26.82	H.v.sonst.Erzeugn.a. nicht metall.Mineral.ang	a b	4 -20,0	103 -24,3	15 -26,1	563 -31,6	1 886 +8,3	— —
DJ	Metallerzg.u.-bearb., H.v.Metallerzeugnissen	a b	99 -5,7	7 711 +1,5	1 097 +3,0	28 491 +4,3	145 153 +33,1	41 485 +40,7
27	Metallerzeugung u.-bearbeitung	a b	17 +6,3	1 440 +6,7	214 +9,4	5 068 +9,4	59 368 +55,9	22 345 +78,2
27.1	Erzeugung v.Roheisen, Stahl u.Ferrolegerungen	a b	1 •	• •	• •	• •	• •	• •
27.22	H.v.Stahlrohren u.Rohr- stücken a.Stahl	a b	1 —	• •	• •	• •	• •	• •
27.34	H.v.gezogenem Draht	a b	1 —	• •	• •	• •	• •	• •
27.42	Erzeugung u.erste Bearb. v.Aluminium	a b	3 —	262 +4,0	42 +10,2	1 496 +13,2	15 318 +36,4	5 070 +53,7
27.44	Erzeugung u.erste Bearb. v.Kupfer	a b	2 —	• •	• •	• •	• •	• •
27.45	Erzeugung u.erste Bearb. v.sonst.NE-Metallen	a b	1 —	• •	• •	• •	• •	• •
27.51	Eisengießereien	a b	2 —	• •	• •	• •	• •	• •
27.53	Leichtmetallgießereien	a b	4 —	355 +11,3	51 +7,2	1 030 +7,6	5 909 +1,9	• •
27.54	Buntmetallgießereien	a b	2 —	• •	• •	• •	• •	• •

Noch: 1.2 Betriebe des Verarbeitenden Gewerbes (sowie Bergbau u. Gewinnung v. Steinen u. Erden) in Berlin
im November 2006 nach Wirtschaftsklassen

WZ 2003	Wirtschaftszweig a = November 2006 b= Veränderung zum gleichen Vorjahresmonat in %		Be- triebe	Be- schäftigte	Geleistete Arbeits- stunden	Brutto- entgelte	Umsatz	
							insgesamt	darunter Ausland
				Anzahl		1 000	1 000 EUR	
28	H.v.Metallerzeugnissen	a	82	6 271	883	23 424	85 785	19 141
		b	-7,9	+0,4	+1,6	+3,2	+20,8	+12,9
28.11	H.v.Metallkonstruktionen	a	12	419	60	1 111	5 870	535
		b	-36,8	-19,7	-20,4	-13,6	+4,1	+0,4
28.12	H.v.Ausbauelementen a. Metall	a	2	•	•	•	•	•
		b	-50,0	•	•	•	•	•
28.21	H.v.Metallbehältern über 300 l	a	2	•	•	•	•	•
		b	—	•	•	•	•	•
28.22	H.v.Heizkörpern,-kesseln f.Zentralheizungen	a	1	•	•	•	•	•
		b	—	•	•	•	•	•
28.3	H.v.Dampfkesseln	a	6	172	34	561	1 206	•
		b	-14,3	-7,5	+26,3	+4,5	+32,5	•
28.4	H.v.Schmiede-,Press-, Zieh-,Stanzteilen u.A.	a	9	637	93	1 906	11 805	2 128
		b	—	+3,2	+11,6	-0,8	+24,0	+29,3
28.51	Oberfläch.veredlg.u. Wärmebehandlung	a	13	794	116	2 690	8 436	713
		b	—	+4,1	+4,7	+1,7	+8,6	+22,9
28.52	Mechanik ang	a	16	765	108	1 893	9 394	529
		b	+6,7	+15,4	+8,9	+5,8	+21,4	+70,8
28.61	H.v.Schneidwaren u.Be- stecken a.unedlen Met.	a	1	•	•	•	•	•
		b	—	•	•	•	•	•
28.62	H.v.Werkzeugen	a	5	370	53	1 220	6 214	•
		b	+25,0	+4,8	+11,7	+16,4	+99,0	•
28.63	H.v.Schlössern u.Be- schlägen a.unedlen Met.	a	4	937	141	4 336	12 953	2 914
		b	—	-3,2	-7,3	+0,8	+8,9	+39,8
28.72	H.v.Verpackungen u. Verschlüssen a.Metall	a	1	•	•	•	•	•
		b	—	•	•	•	•	•
28.74	H.v.Schrauben,Nieten, Ketten u.Federn	a	6	238	33	731	1 648	348
		b	+20,0	+11,2	+10,3	+19,5	+23,2	+108,0
28.75	H.v.sonst.Metallw.ang	a	4	109	16	285	606	•
		b	—	-9,9	+0,5	-1,6	-20,3	•
DK/29	Maschinenbau	a	98	10 535	1 459	49 150	197 342	107 496
		b	—	-2,3	-4,5	+2,0	-2,6	-9,7
29.11	H.v.Verbrennungsmotoren u.Turbinen	a	4	•	•	•	•	•
		b	—	•	•	•	•	•
29.12	H.v.Pumpen u. Kompressoren	a	7	777	98	4 807	12 527	9 773
		b	—	+4,3	+3,7	+25,3	-20,3	-24,4
29.14	H.v.Lagern,Getrieben, Zahnradern,Antriebselem.	a	3	128	17	338	1 300	199
		b	—	+6,7	+5,2	-1,9	-7,1	+9,2
29.21	H.v.Ofen u.Brennern	a	3	168	25	433	1 502	•
		b	—	+5,0	+7,7	+0,8	+229,5	•
29.22	H.v.Hebezeugen u. Fördermitteln	a	25	2 111	298	10 961	39 702	•
		b	—	-5,9	-5,1	-5,2	+8,2	•
29.23	H.v.kälte-u.lufttechn. Erzeugn.nicht f.d.Haush.	a	12	603	86	2 098	11 120	•
		b	—	-6,8	-1,5	+1,1	+5,7	•
29.24	H.v.sonst.nicht WZ-spez.Maschinen ang	a	13	1 056	150	3 822	23 350	6 177
		b	—	-1,3	-5,5	-16,0	+44,8	+22,5

Noch: 1.2 Betriebe des Verarbeitenden Gewerbes (sowie Bergbau u. Gewinnung v. Steinen u. Erden) in Berlin
im November 2006 nach Wirtschaftsklassen

WZ 2003	Wirtschaftszweig a = November 2006 b= Veränderung zum gleichen Vorjahresmonat in %	Be- triebe	Be- schäftigte	Geleistete Arbeits- stunden	Brutto- entgelte	Umsatz	
		Anzahl		1 000		insgesamt	darunter Ausland
						1 000 EUR	
29.42	H.v.Werkzeugmaschinen f.d.Metallbearbeitung	a 4 b -20,0	247 -17,7	36 -20,3	981 -4,8	2 598 -33,4	• •
29.43	H.v.Werkzeugmasch.ang	a 2 b –	• •	• •	• •	• •	• •
29.52	H.v.Bergwerks-,Bau-u. Baustoffmaschinen	a 2 b –	• •	• •	• •	• •	• •
29.55	H.v.Masch.f.d.Papier- gewerbe	a 1 b –	• •	• •	• •	• •	• •
29.56	H.v.Masch.f.best.Wirt- schaftszweige ang	a 20 b +5,3	1 608 -0,9	225 -4,6	6 165 -1,3	15 637 -14,5	7 566 -33,7
29.71	H.v.elektrischen Haushaltsgeräten	a 1 b –	• •	• •	• •	• •	• •
29.72	H.v.nicht elektrischen Heiz-,Koch-u.ä.Gerät.ang	a 1 b –	• •	• •	• •	• •	• •
DL	H.v.Büromasch.,DV-Gerät. u.-Einr.;Elektrotech.usw	a 195 b -3,0	27 868 -0,3	3 927 -1,2	122 508 -0,8	433 409 -5,5	186 483 -23,8
30	H.v.Büromasch.,DV-Gerä- ten u.-Einrichtungen	a 9 b +12,5	257 -30,5	37 -35,8	749 -37,9	8 255 -41,7	4 481 •
30.01	H.v.Büromaschinen	a 1 b –	• •	• •	• •	• •	• •
30.02	H.v.DV-Geräten u.-Ein- richtungen	a 8 b +14,3	• •	• •	• •	• •	• •
31	H.v.Geräten d.Elektri- zitätserzg.,-verteilung	a 57 b –	15 581 +4,8	2 151 +3,2	74 080 +2,7	194 825 +5,9	74 636 -18,5
31.1	H.v.Elektromotoren, Gene- ratoren, Transformatoren	a 5 b -16,7	657 -2,7	74 -8,7	3 949 +50,9	9 056 -18,7	1 517 -50,0
31.2	H.v.Elektrizitätsvertlg. -u.-schalteinrichtungen	a 22 b -4,3	9 550 +8,3	1 308 +6,1	45 600 +4,7	112 228 +9,7	40 680 -29,3
31.3	H.v.isol.Elektrokabeln, -leitungen u.-drähten	a 5 b –	• •	• •	• •	• •	• •
31.4	H.v.Akkumulatoren u. Batterien	a 1 b –	• •	• •	• •	• •	• •
31.5	H.v.elektrischen Lampen u.Leuchten	a 5 b –	2 095 +1,2	286 +0,8	9 840 -15,1	26 541 -3,7	• •
31.61	H.v.elekt.r.Ausrüstg.f. Motoren u.Fahrzeuge ang	a 1 b –	• •	• •	• •	• •	• •
31.62	H.v.sonst.elekt.r. Ausrüstg.ang	a 18 b +12,5	2 586 -1,5	373 -2,0	12 191 +1,3	30 025 +3,0	7 110 +23,1
32	Rundfunk-u. Nachrichtentechnik	a 39 b -15,2	3 990 -24,5	566 -25,2	16 353 -20,8	82 981 -35,2	38 102 -55,4
32.1	H.v.elektronischen Bauelementen	a 17 b -10,5	1 425 -37,9	193 -41,1	4 829 -30,8	42 786 -38,2	26 717 -50,3
32.2	H.v.Gerät.u.Einr.d.Tele- kommunikationstechnik	a 18 b -14,3	2 363 -6,6	345 -7,0	10 770 -9,7	38 080 -20,1	• •
32.3	H.v.Rundfunk-,phono- u.videotechn.Geräten	a 4 b -33,3	202 -56,2	27 -52,0	755 -56,9	2 116 -81,0	• •

Noch: 1.2 Betriebe des Verarbeitenden Gewerbes (sowie Bergbau u. Gewinnung v. Steinen u. Erden) in Berlin
im November 2006 nach Wirtschaftsklassen

WZ 2003	Wirtschaftszweig a = November 2006 b = Veränderung zum gleichen Vorjahresmonat in %	Be- triebe	Be- schäftigte	Geleistete Arbeits- stunden	Brutto- entgelte	Umsatz	
						insgesamt	darunter Ausland
			Anzahl	1 000		1 000 EUR	
33	Medizin-,Mess-,Steuer- technik,Optik,H.v.Uhren	a	90	8 040	1 173	31 326	147 349
		b	–	+8,3	+8,9	+6,4	+11,3
33.1	H.v.med.Geräten u.ortho- pädischen Erzeugnissen	a	49	4 116	589	15 699	76 216
		b	–	+3,9	+2,2	-2,1	+21,9
33.2	H.v.Mess-,Kontroll-, Navig.-u.ä.Instr.u.Vorr.	a	31	2 710	413	10 921	48 394
		b	–	+2,8	+5,6	+4,6	+4,0
33.3	H.v.industriellen Prozesssteuerungseinr.	a	5	625	84	2 418	•
		b	-16,7	-9,2	-6,2	-7,7	•
33.4	H.v.optischen u. fotografischen Geräten	a	5	589	88	2 287	•
		b	+25,0	+314,8	+320,3	+539,9	•
DM	Fahrzeugbau	a	23	8 814	1 216	46 556	165 335
		b	-4,2	-1,6	+1,1	+2,0	+30,6
34	H.v.Kraftwagen u. Kraftwagenteilen	a	10	4 673	667	22 623	69 210
		b	-9,1	-5,2	+4,8	+0,8	+35,5
34.1	H.v.Kraftwagen u. Kraftwagenmotoren	a	1	•	•	•	•
		b	–	•	•	•	•
34.2	H.v.Karosserien, Aufbauten u.Anhängern	a	3	•	•	•	•
		b	–	•	•	•	•
34.3	H.v.Teilen u.Zubehör f. Kraftwagen u.-motoren	a	6	1 309	205	5 105	36 230
		b	-14,3	-4,0	-3,8	+4,3	+0,6
35	Sonstiger Fahrzeugbau	a	13	4 141	549	23 932	96 125
		b	–	+2,8	-3,0	+3,2	+27,4
35.11	Schiffbau	a	1	•	•	•	•
		b	–	•	•	•	•
35.2	Bahnindustrie	a	8	1 895	274	8 291	•
		b	–	+3,2	-0,4	+7,9	•
35.3	Luft-u.Raumfahrzeugbau	a	2	•	•	•	•
		b	–	•	•	•	•
35.41	H.v.Krafträdern	a	2	•	•	•	•
		b	–	•	•	•	•
DN	H.v.Möbeln,Schmuck, Musikinstr.usw;Recycling	a	24	1 141	177	4 533	29 394
		b	+9,1	+27,9	+30,6	+49,6	+35,1
36	H.v.Möbeln,Schmuck, Musikinstr.,Sportger.usw	a	11	705	108	3 086	12 827
		b	–	+36,6	+40,5	+57,7	+63,1
36.12	H.v.Büro-u.Ladenmöbeln	a	3	75	13	218	373
		b	–	+5,6	+5,6	+4,4	-60,4
36.21	H.v.Münzen	a	1	•	•	•	•
		b	–	•	•	•	•
36.3	H.v.Musikinstrumenten	a	2	•	•	•	•
		b	–	•	•	•	•
36.4	H.v.Sportgeräten	a	1	•	•	•	•
		b	–	•	•	•	•
36.5	H.v.Spielwaren	a	2	•	•	•	•
		b	–	•	•	•	•
36.63	H.v.Erzeugnissen ang	a	2	•	•	•	•
		b	–	•	•	•	•

Noch: 1.2 Betriebe des Verarbeitenden Gewerbes (sowie Bergbau u. Gewinnung v. Steinen u. Erden) in Berlin
im November 2006 nach Wirtschaftsklassen

WZ 2003	Wirtschaftszweig a = November 2006 b= Veränderung zum gleichen Vorjahresmonat in %		Be- triebe	Be- schäftigte	Geleistete Arbeits- stunden	Brutto- entgelte	Umsatz	
			Anzahl		1 000		insgesamt	darunter Ausland
							1 000 EUR	
37	Recycling	a	13	436	69	1 447	16 567	•
		b	+18,2	+16,0	+17,7	+34,8	+19,3	•
37.1	Recycling v.metallischen Altmaterialien	a	5	67	12	179	5 417	–
		b	+25,0	–	+1,3	+11,6	+18,6	–
37.2	Recycling v.nicht me- tallischen Altmaterial.	a	8	369	57	1 268	11 151	•
		b	+14,3	+19,4	+22,0	+38,9	+19,6	•
1	Vorleistungsgüter- produzenten	a	266	30 717	4 360	128 059	508 850	187 190
		b	+0,8	-0,7	-0,7	-2,6	+7,9	-12,5
2	Investitionsgüter- produzenten	a	257	28 042	3 991	123 118	488 495	222 999
		b	-5,5	-2,4	-1,4	+0,5	+5,9	-3,4
3	Gebrauchsgüter- produzenten	a	19	•	•	•	•	•
		b	-5,0	•	•	•	•	•
4	Verbrauchsgüter- produzenten	a	258	35 237	4 991	171 913	1 731 605	397 061
		b	-0,4	+0,2	+0,2	+0,9	+4,6	+19,8
5	Energie	a	2	•	•	•	•	•
		b	–	•	•	•	•	•
C-D	Insgesamt	a	802	98 383	13 925	448 783	2 825 913	866 265
		b	-1,8	-0,6	-0,5	+0,2	+5,0	+2,2

1.3 Betriebe des Verarbeitenden Gewerbes (sowie Bergbau und Gewinnung von Steinen und Erden) in Berlin im November 2006 nach Bezirken

Bezirk	Be- triebe	Be- schäftigte	Geleistete Arbeits- stunden	Brutto- entgelte	Umsatz	
					insgesamt	darunter Ausland
	Anzahl	1 000	1 000 EUR			
Mitte	72	13 134	1 803	75 083	427 390	316 955
Friedrichshain - Kreuzberg	50	7 983	1 074	41 884	275 093	11 136
Pankow	51	2 978	430	8 856	63 221	3 883
Charlottenburg - Wilmersdorf	40	2 743	393	10 028	•	•
Spandau	62	17 373	2 382	88 506	269 504	128 511
Steglitz - Zehlendorf	48	4 693	696	18 264	•	•
Tempelhof - Schöneberg	133	14 595	2 051	60 339	240 407	91 840
Neukölln	93	10 588	1 533	48 318	680 990	99 703
Treptow - Köpenick	59	6 130	934	27 979	145 586	66 853
Marzahn - Hellersdorf	40	3 324	484	9 618	42 050	8 134
Lichtenberg	45	3 013	442	10 993	47 680	3 356
Reinickendorf	109	11 829	1 702	48 915	324 319	103 325
Berlin	802	98 383	13 925	448 783	2 825 913	866 265

Veränderung gegenüber dem gleichen Monat des Vorjahres in %

Mitte	-1,4	-1,2	-1,7	1,9	13,4	16,6
Friedrichshain - Kreuzberg	–	1,0	0,8	1,5	2,0	-29,3
Pankow	6,3	1,3	-4,2	-4,3	31,2	-42,7
Charlottenburg - Wilmersdorf	-7,0	-16,7	-17,4	-21,3	•	•
Spandau	–	3,4	0,3	0,5	2,8	-17,1
Steglitz - Zehlendorf	2,1	2,1	3,6	-8,3	•	•
Tempelhof - Schöneberg	–	-0,9	4,7	1,8	8,8	35,1
Neukölln	-6,1	0,8	1,7	1,3	6,5	17,8
Treptow - Köpenick	-1,7	-8,7	-10,0	-1,9	-7,2	-21,2
Marzahn - Hellersdorf	-2,4	5,6	5,2	9,2	7,2	-7,4
Lichtenberg	-11,8	5,6	7,0	14,1	19,8	45,7
Reinickendorf	-0,9	-3,4	-3,1	-0,5	5,3	-5,6
Berlin	-1,8	-0,6	-0,5	0,2	5,0	2,2

2.1 Fachliche Betriebsteile der Betriebe des Verarbeitenden Gewerbes (sowie Bergbau und Gewinnung von Steinen und Erden) in Berlin seit 1995

Jahr Monat Quartal Halbjahr	Fachliche Betriebsteile	Tätige Personen	Umsatz		
			ins- gesamt	darunter Auslandsumsatz	
				insgesamt	mit der Eurozone
	Durchschnitt / Anzahl		1 000 EUR		
1995	1 119	153 142	31 560 477	4 169 094	–
1996	1 020	136 795	29 627 377	4 049 308	–
1997	994	126 763	30 575 008	5 424 142	–
1998	950	120 959	30 321 755	6 276 643	–
1999	938	115 829	30 336 693	6 409 185	–
2000	926	111 454	30 589 140	7 207 869	–
2001	898	111 889	30 732 027	7 535 537	–
2002	898	109 133	29 950 085	7 503 940	–
2002 (erweitert)	973	111 912	30 299 868	7 575 671	–
2003	1 125	105 193	28 664 635	6 791 468	2 779 343
2004	1 062	100 576	29 136 194	8 177 828	3 125 835
2005	1 012	97 476	28 870 137	8 358 452	3 169 597
2005					
Januar	1 006	97 559	2 106 289	618 483	239 591
Februar	1 004	97 514	2 186 403	640 418	253 221
März	1 025	98 002	2 482 723	698 946	275 230
I.Quartal	1 012	97 692	6 775 415	1 957 847	768 042
April	1 020	97 792	2 374 215	679 974	267 867
Mai	1 016	97 455	2 407 289	688 303	261 225
Juni	1 022	97 318	2 569 757	769 848	284 360
II.Quartal	1 019	97 522	7 351 261	2 138 125	813 452
1. Halbjahr	1 016	97 607	14 126 676	4 095 972	1 581 494
Juli	1 008	96 824	2 339 800	673 157	249 386
August	1 008	97 175	2 441 935	669 642	237 756
September	1 015	97 768	2 637 719	820 945	312 431
III.Quartal	1 010	97 256	7 419 454	2 163 744	799 572
Oktober	1 006	97 704	2 311 473	650 853	243 743
November	1 003	97 461	2 553 211	770 048	299 428
Dezember	1 008	97 136	2 459 322	677 836	245 360
VI.Quartal	1 006	97 434	7 324 006	2 098 737	788 531
2. Halbjahr	1 008	97 345	14 743 460	4 262 481	1 588 104
2006					
Januar	972	96 241	2 279 341	709 077	265 673
Februar	984	96 439	2 273 243	680 070	275 507
März	996	95 983	2 691 980	842 952	332 495
I.Quartal	984	96 221	7 244 564	2 232 099	873 675
April	991	95 597	2 267 144	650 350	266 718
Mai	986	95 696	2 536 839	743 299	299 003
Juni	985	95 818	2 585 778	824 512	300 291
II.Quartal	987	95 704	7 389 761	2 218 161	866 012
1. Halbjahr	986	95 962	14 634 325	4 450 260	1 739 687
Juli	975	95 589	2 364 074	663 852	261 278
August	976	95 951	2 447 625	725 172	267 860
September	976	96 145	2 632 725	829 284	312 557
III.Quartal	976	95 895	7 444 424	2 218 308	841 695
Oktober	974	96 617	2 489 885	717 599	276 180
November	979	96 764	2 707 417	810 748	331 797
Dezember					
VI.Quartal					
2. Halbjahr					

2.2 Fachliche Betriebsteile der Betriebe des Verarbeitenden Gewerbes (sowie Bergbau und Gewinnung von Steinen und Erden) in Berlin im November 2006 nach Wirtschaftsabteilungen

WZ 2003	Wirtschaftszweig a = November 2006 b= Veränderung gegenüber dem gleichen Vorjahresmonat in %		Fachliche	Be-	Umsatz		
			Betriebs-	schäftigte	insgesamt	darunter	
			teile			Ausland	%
			Anzahl		1 000 EUR		
C	Bergbau u.Gew.v.Steinen u.Erden	a	3	•	•	•	•
		b	+50,0	•	•	•	x
11	Gew.v.Erdöl u.Erdgas, Erbrg.verb.Dienstleistg.	a	1	•	•	•	•
		b	–	•	•	•	x
14	Gew.v.Steinen u.Erden, sonst.Bergbau	a	2	•	•	•	•
		b	+100,0	•	•	•	x
D	Verarbeitendes Gewerbe	a	976	•	•	•	•
		b	-2,5	•	•	•	x
DA	Ernährungsgewerbe u. Tabakverarbeitung	a	143	11 539	953 563	80 777	8,5
		b	-0,7	-2,4	-2,1	+11,6	x
15	Ernährungsgewerbe	a	139	9 840	•	•	•
		b	-0,7	-1,2	•	•	x
16	Tabakverarbeitung	a	4	1 699	•	•	•
		b	–	-8,8	•	•	x
DB	Textil-u.Bekleidungs- gewerbe	a	16	745	12 523	3 673	29,3
		b	–	-16,1	+2,2	+22,0	x
17	Textilgewerbe	a	10	450	9 048	•	•
		b	–	-23,9	-0,4	•	x
18	Bekleidungsgewerbe	a	6	295	3 474	•	•
		b	–	-0,7	+9,7	•	x
DC/19	Ledergewerbe	a	1	•	•	•	•
		b	–	•	•	•	x
DD/20	Holzgewerbe	a	11	456	6 129	•	•
		b	–	+9,9	+59,1	•	x
DE	Papier-,Verlags-u. Druckgewerbe	a	151	13 135	333 067	10 281	3,1
		b	-0,7	+0,5	+4,4	+16,0	x
21	Papiergewerbe	a	19	1 385	18 860	5 503	29,2
		b	-13,6	-5,7	-1,2	+17,8	x
22	Verlags-,Druckgewerbe, Vervielfältigung	a	132	11 750	314 206	4 777	1,5
		b	+1,5	+1,3	+4,8	+14,0	x
DF/23	Kokerei,Mineralölverar- beitung,H.v.Brutstoffen	a	1	•	•	•	•
		b	–	•	•	•	x
DG/24	H.v.chemischen Erzeugnissen	a	53	11 790	427 925	297 006	69,4
		b	-1,9	+0,7	+21,4	+22,5	x
DH/25	H.v.Gummi-u.Kunststoff- waren	a	40	2 882	52 766	24 359	46,2
		b	-7,0	+1,1	+11,8	+16,0	x
DI/26	Glasgewerbe,H.v.Keramik, Verarb.v.Steinen u.Erden	a	35	980	15 532	2 664	17,1
		b	–	-11,0	+34,5	+14,8	x
DJ	Metallerzg.u.-bearb., H.v.Metallerzeugnissen	a	129	7 709	140 708	41 356	29,4
		b	-8,5	+0,5	+31,7	+39,3	x
27	Metallerzeugung u.-bearbeitung	a	24	1 563	60 378	22 428	37,1
		b	+4,3	+6,8	+54,4	+74,8	x
28	H.v.Metallerzeugnissen	a	105	6 146	80 329	18 928	23,6
		b	-11,0	-1,0	+18,6	+12,3	

Noch: 2.2 Fachliche Betriebsteile der Betriebe des Verarbeitenden Gewerbes (sowie Bergbau u. Gewinnung v. Steinen u. Erden) in Berlin im November 2006 nach Wirtschaftsabteilungen

WZ 2003	Wirtschaftszweig a = November 2006 b= Veränderung gegenüber dem gleichen Vorjahresmonat in %		Fachliche Betriebs- teile	Be- schäftigte	Umsatz		
					insgesamt	darunter Ausland	
				Anzahl		1 000 EUR	
DK/29	Maschinenbau	a	114	10 522	193 602	106 917	55,2
		b	+0,9	-1,9	-3,4	-9,8	x
DL	H.v.Büromasch.,DV-Gerät. u.-Einr.;Elektrotech.usw	a	228	26 992	379 709	154 493	40,7
		b	-2,6	-1,1	—	-19,0	x
30	H.v.Büromasch.,DV-Gerä- ten u.-Einrichtungen	a	9	234	7 767	4 326	55,7
		b	+12,5	+21,9	-32,0	•	x
31	H.v.Geräten d.Elektri- zitätserzg.,-verteilung	a	73	12 381	159 661	58 314	36,5
		b	+1,4	+5,9	+11,8	-12,7	x
32	Rundfunk-u. Nachrichtentechnik	a	45	6 580	79 772	29 692	37,2
		b	-15,1	-18,1	-24,4	-51,0	x
33	Medizin-,Mess-,Steuer- technik,Optik,H.v.Uhren	a	101	7 797	132 509	62 161	46,9
		b	—	+5,7	+10,3	•	x
DM	Fahrzeugbau	a	27	8 759	162 857	85 789	52,7
		b	-10,0	-1,8	+30,4	+10,8	x
34	H.v.Kraftwagen u. Kraftwagenteilen	a	13	4 853	•	•	•
		b	-18,8	-5,2	•	•	x
35	Sonstiger Fahrzeugbau	a	14	3 906	•	•	•
		b	—	+2,7	•	•	x
DN	H.v.Möbeln,Schmuck, Musikinstr.usw;Recycling	a	27	1 059	26 630	2 483	9,3
		b	+3,8	+28,8	+36,5	+18,8	x
36	H.v.Möbeln,Schmuck, Musikinstr.,Sportger.usw	a	13	725	13 008	•	•
		b	-7,1	+35,0	+65,1	•	x
37	Recycling	a	14	334	13 622	•	•
		b	+16,7	+17,2	+17,2	•	x
1	Vorleistungsgüter- produzenten	a	336	26 601	426 835	146 230	34,3
		b	-1,2	-0,9	+18,0	+3,4	x
2	Investitionsgüter- produzenten	a	293	31 535	498 600	231 998	46,5
		b	-6,4	-1,0	+6,2	-4,1	x
3	Gebrauchsgüter- produzenten	a	28	•	•	•	•
		b	-3,4	•	•	•	x
4	Verbrauchsgüter- produzenten	a	320	34 616	1 686 720	374 847	22,2
		b	+0,3	+0,1	+4,4	+20,2	x
5	Energie	a	2	•	•	•	•
		b	—	•	•	•	x
C-D	Insgesamt	a	979	96 764	2 707 417	810 748	29,9
		b	-2,4	-0,7	+6,0	+5,3	x