

Statistischer Bericht

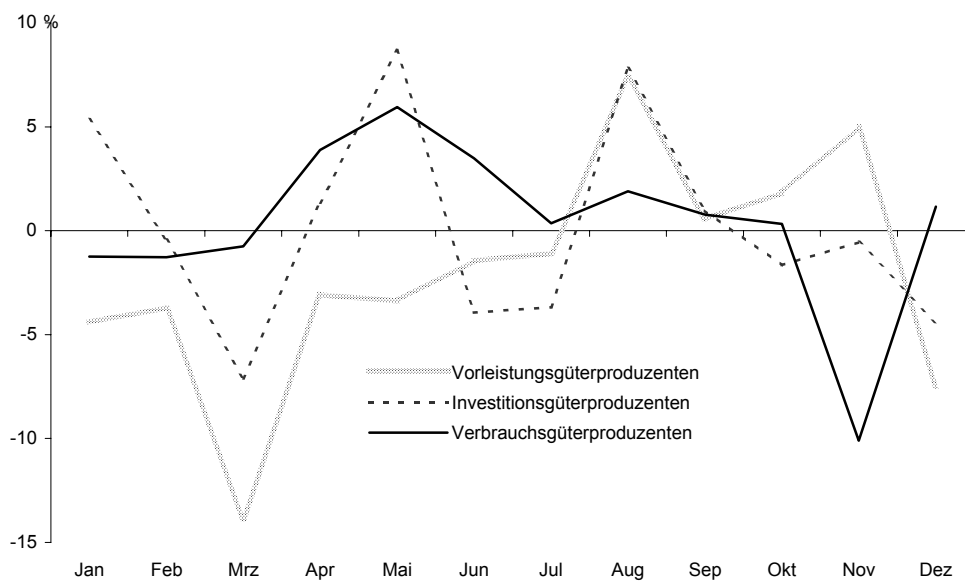
*E I 1 - m 12/05

Verarbeitendes Gewerbe in Berlin (sowie Bergbau und Gewinnung von Steinen und Erden)

Dezember 2005

Beschäftigte
Umsatz
Bezirke

**Umsatz des Verarbeitenden Gewerbes in Berlin
seit Januar 2005 nach ausgewählten Hauptgruppen**
Veränderung gegenüber dem gleichen Monat des Vorjahres in %



Inhalt

Seite

Erläuterungen	3
Definitionen	4
Weitere Veröffentlichungen	5
Klassifikation der Wirtschaftszweige (WZ 2003) und Zuordnung der Klassen zu den Hauptgruppen	6
Zusammenfassungen und Umbuchungen von Wirtschaftsklassen aufgrund der statistischen Geheimhaltung	9

Grafik

Beschäftigte und Umsatz des Verarbeitenden Gewerbes (sowie Bergbau und Gewinnung von Steinen und Erden) in Berlin seit Januar 2004	5
--	---

Tabellen

1. Betriebe

1.1 Betriebe des Verarbeitenden Gewerbes (sowie Bergbau und Gewinnung von Steinen und Erden) in Berlin 2005 sowie Dezember 2004 bis Dezember 2005 nach ausgewählten Hauptgruppen	13
1.2 Betriebe des Verarbeitenden Gewerbes (sowie Bergbau und Gewinnung von Steinen und Erden) in Berlin im Dezember 2005 nach Wirtschaftsklassen	15
1.3 Betriebe des Verarbeitenden Gewerbes (sowie Bergbau und Gewinnung von Steinen und Erden) in Berlin im Dezember 2005 nach Bezirken	19

2. Fachliche Betriebsteile

2.1 Fachliche Betriebsteile der Betriebe des Verarbeitenden Gewerbes (sowie Bergbau und Gewinnung von Steinen und Erden) in Berlin 2005 sowie Dezember 2004 bis Dezember 2005 nach ausgewählten Hauptgruppen	20
2.2 Fachliche Betriebsteile der Betriebe des Verarbeitenden Gewerbes (sowie Bergbau und Gewinnung von Steinen und Erden) in Berlin im Dezember 2005 nach Wirtschaftsklassen	22

Abkürzungen

H. v. Herstellung von
a.n.g. anderweitig nicht genannt
u.ä.(Ä.) und ä(Ä)hnliche(n,s)

Zeichenerklärung

–	nichts vorhanden	/	Zahlenwert nicht sicher genug	()	Aussagewert ist eingeschränkt
0	weniger als 1, jedoch	...	Angabe fällt später an	p	vorläufige Zahl
	mehr als nichts	x	Tabellenfeld gesperrt, weil	r	berichtigte Zahl
•	Zahlenwert geheimzuhalten		Aussage nicht sinnvoll	s	geschätzte Zahl

Durch Auf- bzw. Abrunden von Einzelangaben können sich geringe Abweichungen in den Endsummen ergeben.

Statistische Berichte mit * vor der Nummerierung enthalten Angaben, die alle Statistischen Landesämter für ihren Bereich unter gleicher Kennziffer veröffentlichen.

Informationen zu dieser Veröffentlichung

Fachbereich Verarbeitendes Gewerbe: Telefon: +49 30 9021-3817/3805/3343; Telefax: +49 30 5158-8301
E-Mail: Verarb.Gewerbe@statistik-berlin.de

Auskunftsstelle:

Zentrale Information und Beratung Haus 3, Erdgeschoss, Zimmer 3.005
Telefon: +49 30 9021-3434; Telefax: +49 30 9021-3655
E-Mail: info@statistik-berlin.de

Erläuterungen

Die vorliegende Veröffentlichung enthält die Ergebnisse des Monatsberichts für Betriebe des Verarbeitenden Gewerbes sowie des Bergbaus und der Gewinnung von Steinen und Erden. Die Gliederung erfolgt nach der ab 2003 gültigen "Klassifikation der Wirtschaftszweige, Ausgabe 2003 (WZ 2003)", die aus der "Statistischen Systematik der Wirtschaftszweige in der Europäischen Gemeinschaft (NACE Rev.1.1) abgeleitet wurde. Sie ersetzt die bisherige Wirtschaftszweigklassifikation WZ 93.

Ziel der Statistik

Der Monatsbericht für Betriebe im Verarbeitenden Gewerbe (sowie Bergbau und Gewinnung von Steinen und Erden) ist Teil der Statistiken im Verarbeitenden Gewerbe. In ihm werden Daten erhoben, die primär für kurzfristige Konjunkturanalysen genutzt werden, aber auch in die Berechnung von Konjunkturindikatoren (z. B. Auftragseingangsindizes) einfließen. Diese Statistik liefert somit vor allem Informationen für wirtschafts- und arbeitsmarktpolitische Entscheidungen.

Rechtsgrundlagen

Gesetz über die Statistik im Produzierenden Gewerbe (ProdGewStatG) in der Fassung der Bekanntmachung vom 21. März 2002 (BGBl. I S. 1181), geändert durch Artikel 104 der Verordnung vom 25. November 2003 (BGBl. I S. 2304) in Verbindung mit dem Bundesstatistikgesetz (BStatG) vom 22. Januar 1987 (BGBl. I S. 462, 565), zuletzt geändert durch Artikel 16 des Gesetzes vom 21. August 2002 (BGBl. I S. 3322).

Methodische Hinweise

Der Übergang auf die neue Wirtschaftszweigklassifikation (WZ 2003) im Jahr 2003 führte zu keinen wesentlichen Änderungen, so dass eine Vergleichbarkeit mit der alten Klassifikation WZ 93 gegeben ist.

Basierend auf einer EU-weiten konsistenten rechtsverbindlichen Regelung werden seit 2003 die Hauptgruppen neu definiert. Neben der neuen Abgrenzung der bisherigen vier Hauptgruppen (Vorleistungsgüter, Investitionsgüter, Gebrauchsgüter und Verbrauchsgüter) wurde eine fünfte Hauptgruppe "Energie" neu eingeführt, die sich aus den mit der Energieproduktion verbundenen Zweigen der Unterabschnitte CA und DF und den Wirtschaftszweigen 40 und 41 des Abschnitts E "Energie- und Wasserversorgung" zusammensetzt. Die Wirtschaftszweige des Abschnitts E werden bei Nachweisungen des Monatsberichts für Betriebe, der den Nachweis nur für die Abschnitte C und D beinhaltet, nicht berücksichtigt. Die neu gefassten Hauptgruppen werden durch eine vollständige Zuordnung der Dreisteller (Gruppen der WZ 2003) gebildet. Eine Vergleichbarkeit der Hauptgruppenergebnisse nach der WZ 93 ist jedoch nicht gegeben. Von Bedeutung ist insbesondere die neue Zuordnung der Gruppe "22.2 Druckgewerbe" von den Vorleistungs- zu den Verbrauchsgüterproduzenten.

Berichtskreis

Zum Berichtskreis gehören die Betriebe des Verarbeitenden Gewerbes von Unternehmen des Produzierenden Gewerbes mit im Allgemeinen 20 und mehr Beschäftigten sowie Betriebe des Verarbeitenden Gewerbes mit im Allgemeinen 20 und mehr Beschäftigten von Unternehmen der übrigen Wirtschaftsbereiche. Die Berichterstattung schließt verarbeitende Betriebe des Handwerks ein. Abweichend hiervon wurde aus Gründen der besseren Repräsentation die Erfassungsgrenze für folgende Klassen der WZ 2003 auf **10 und mehr Beschäftigte** festgesetzt:

- 14.11 Gewinnung von Naturwerksteinen und Natursteinen a.n.g.
- 14.21 Gewinnung von Kies und Sand
- 15.20 Fischverarbeitung
- 15.31 Kartoffelverarbeitung
- 15.32 Herstellung von Frucht- und Gemüsesäften
- 15.33 Obst und Gemüseverarbeitung a.n.g.
- 15.71 Herstellung von Futtermitteln für Nutztiere
- 15.72 Herstellung von Futtermitteln für sonstige Tiere
- 15.91 Herstellung von Spirituosen
- 15.92 Herstellung von Alkohol
- 15.97 Herstellung von Malz
- 15.98 Gewinnung natürlicher Mineralwässer, Herstellung von Erfrischungsgetränken
- 26.63 Herstellung von Frischbeton (Transportbeton)

In der Klasse 20.10 "Säge-, Hobel- und Holzimprägnierwerke" gilt für Sägewerke die Erfassungsgrenze Jahreseinschnitt von mindestens 5000 m³ Rohholz. Für Hobel- und Holzimprägnierwerke gilt die Erfassungsgrenze von mindestens 20 Personen im Unternehmen.

Geheimhaltung

Aus Gründen der statistischen Geheimhaltung werden Wirtschaftszweige mit einer Besetzung von weniger als drei Einheiten mit verwandten Wirtschaftszweigen zusammengefasst (Fußnote 1). Die Aufstellungen auf den Seiten 9 bis 12 zeigen die entsprechenden Zusammenfassungen und Umbuchungen.

Außerdem werden im Falle merkmalsbezogener Fallzahlen von weniger als 3 sowie bei Dominanzen einzelner Merkmalswerte entweder die Werte des gesamten Wirtschaftszweiges oder die einzelnen Einheiten mit denen verwandter Wirtschaftszweige zusammengefasst und Durchschnitte gebildet (Fußnote 2).

In der Gliederung nach Hauptgruppen und Bezirken wird das o.g. Verfahren nicht angewendet.

Definitionen

Betrieb

Örtliche Einheit (einschließlich Verwaltungs-, Reparatur-, Montage- und Hilfsbetriebe, die mit dem meldenden Betrieb örtlich verbunden sind oder in dessen Nähe liegen). Die Merkmalswerte sind für den gesamten Betrieb zu melden und schließen auch die nicht produzierenden Teile ein.

Fachlicher Betriebsteil

Teil des Betriebes, in dem - in der Abgrenzung der verwendeten Klassifikation (WZ 2003) - nur eine bestimmte wirtschaftliche Tätigkeit ausgeübt wird (fachliche Einheit). Die produzierenden fachlichen Betriebsteile werden im Verarbeitenden Gewerbe nach den Vierstellern (Klassen) der WZ 2003 gebildet. Die Gesamtheit der baugewerblichen und die der sonstigen Betriebsteile werden außerhalb der systematischen Ordnung in gesonderten Sammelpositionen ausgewiesen, in dieser Veröffentlichung jedoch nicht dargestellt.

Beschäftigte

Alle am Monatsende im Betrieb tätigen Personen einschließlich tätiger Inhaber, -innen und mithelfender Familienangehöriger (auch unbezahlt mithelfende Familienangehörige, soweit sie mindestens ein Drittel der üblichen Arbeitszeit im Betrieb tätig sind). In den Angaben sind Auszubildende mit enthalten.

Geleistete Arbeitsstunden

Aller tätigen Personen (einschl. Zusteller, -innen im Verlagsgewerbe, Heimarbeiter, -innen, Auszubildende) tatsächlich geleisteten (nicht die bezahlten) Stunden einschließlich Über-, Nacht-, Sonntags- und Feiertagsstunden.

Lohn- und Gehaltssumme

Bruttosumme (Bar- und Sachbezüge ohne jeden Abzug) ohne Anteile des Arbeitgebers zur Sozialversicherung. Lohn- und Gehaltszuschläge einschließlich Gratifikationen usw. sind einbezogen. Nicht erfasst werden dagegen allgemeine soziale Aufwendungen und Vergütungen, die als Spesenersatz anzusehen sind.

Umsatz

Umsatz aus eigener Erzeugung (einschließlich Umsatz aus dem Verkauf von Energie, Nebenerzeugnissen und Abfällen sowie Entgelte für industrielle und handwerkliche Dienstleistungen, wie Reparaturen, Installationen und Montagen), Umsatz aus Handelsware und sonstigen Tätigkeiten (z.B. Erlöse aus Vermietung und Verpachtung, aus Lizenzverträgen, Provisions-einnahmen und aus Veräußerung von Patenten) ohne Umsatz-(Mehrwert-)steuer. Im Umsatz sind Verbrauchsteuern und Kosten für Fracht, Verpackung und Porto enthalten.

Inlandsumsatz

Umsatz mit Empfängern im gesamten Bundesgebiet.

Auslandsumsatz

Umsatz mit Abnehmern im Ausland und mit deutschen Exporteuren.

Klassifikationen

Die Daten des Monatsberichts werden in der Gliederung der Klassifikation der Wirtschaftszweige, Ausgabe 2003 (WZ 2003), (Herausgeber: Statistisches Bundesamt, Wiesbaden) auf der Vierstellerebene (Klasse) erhoben und aufbereitet. Eine Zusammenstellung der WZ 2003 für den Bereich Verarbeitendes Gewerbe (sowie Bergbau und Gewinnung von Steinen und Erden) befindet sich auf den Seiten 6 bis 8.

Weitere Veröffentlichungen

Statistisches Landesamt Berlin

Liebenau, B.-J.: Das Verarbeitende Gewerbe in Berlin 1998, "Berliner Statistik" - Statistische Monatsschrift Nr. 3/1999, S. 102ff
Pohl, R.: Arbeitsplatzdynamik im Verarbeitenden Gewerbe in Berlin, "Berliner Statistik" -

Statistische Monatsschrift Nr. 10 / 2001 S. 442 ff.

Liebenau, B.-J.: Auslandsumsätze des Verarbeitenden Gewerbes in Berlin 1991 bis 2000, "Berliner Statistik" -

Statistische Monatsschrift Nr. 12 / 2001, S. 536 ff.

Statistisches Bundesamt

Beschäftigung und Umsatz der Betriebe des Verarbeitenden Gewerbes sowie des Bergbaus und der Gewinnung von Steinen und Erden; Fachserie 4, Reihe 4.1.1; monatlich, jährlich.

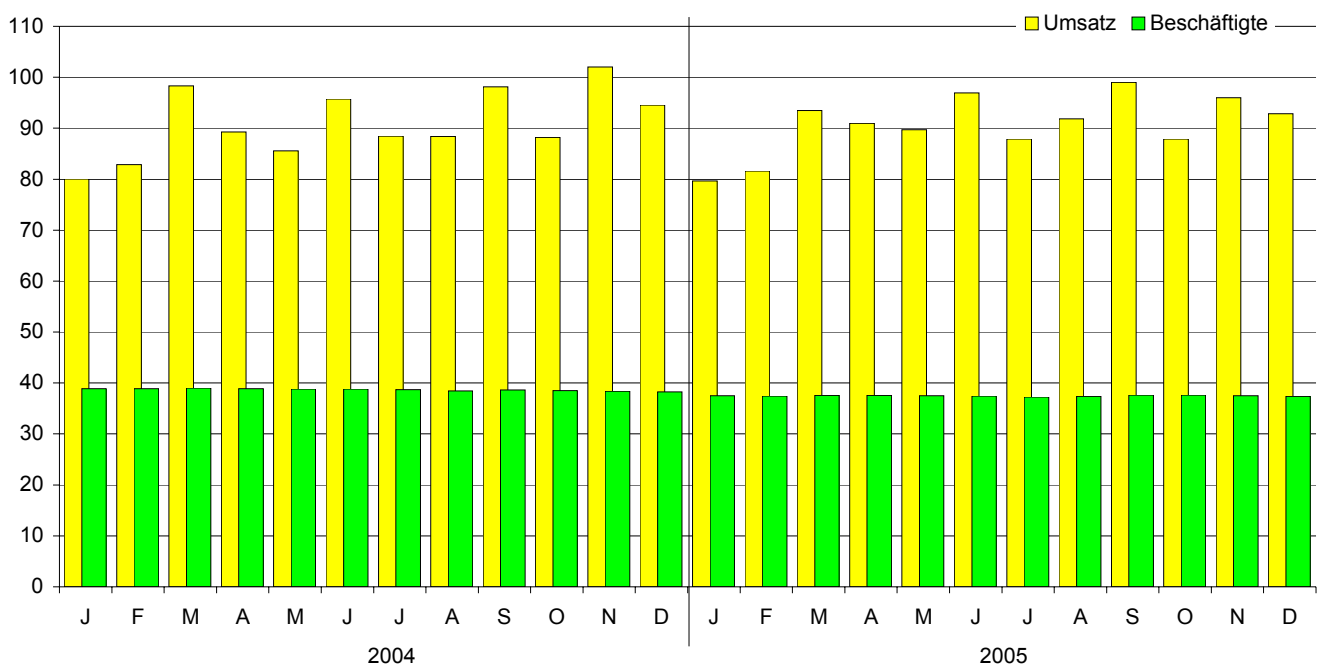
Betriebe, Beschäftigte und Umsatz des Verarbeitenden Gewerbes sowie des Bergbaus und der Gewinnung von Steinen und Erden nach Beschäftigtengrößenklassen; Fachserie 4, Reihe 4.1.2; jährlich.

Beschäftigung und Umsatz der Betriebe des Verarbeitenden Gewerbes sowie des Bergbaus und der Gewinnung von Steinen und Erden nach Bundesländern; Fachserie 4, Reihe 4.1.4; jährlich.

Nowack, M., Weisbrod, J.: Auswirkungen der NACE-Verordnung und der PRODCOM-Verordnung auf die kurzfristigen Statistiken im Bergbau und Verarbeitenden Gewerbe, "Wirtschaft und Statistik", 1995, Heft 3, S. 192 ff.

Umsatz und Beschäftigte des Verarbeitenden Gewerbes (sowie Bergbau und Gewinnung von Steinen und Erden) in Berlin seit Januar 2004

1991 = 100 (Monatsdurchschnitt)



Klassifikation der Wirtschaftszweige (WZ 2003)

Bereich: Verarbeitendes Gewerbe sowie Bergbau und Gewinnung von Steinen und Erden

Hauptgruppen: A Vorleistungsgüterproduzenten B Investitionsgüterproduzenten GG Gebrauchsgüterproduzenten

VG Verbrauchsgüterproduzenten EN Energie

Nr. der Klassifikation	Hauptgruppe	Bezeichnung	Nr. der Klassifikation	Hauptgruppe	Bezeichnung
C		Bergbau und Gewinnung v. Steinen und Erden	15.9	VG	H.v. Getränken
CA	EN	Kohlenbergbau, Torfgewinnung, Gewinnung v. Erdöl und Erdgas, Bergbau auf Uran- und Thoriumerze	15.91	VG	H.v. Spirituosen
			15.92	VG	H.v. Alkohol
			15.93	VG	H.v. Traubenwein
			15.94	VG	H.v. Apfelwein und sonstigen Fruchtweinen
			15.95	VG	H.v. Wermutwein und sonstigen aromatisierten Weinen
10	EN	Kohlenbergbau, Torfgewinnung	15.96	VG	H.v. Bier
10.10	EN	Steinkohlenbergbau und -brikett Herstellung	15.97	VG	H.v. Malz
10.20	EN	Braunkohlenbergbau und -veredlung	15.98	VG	Gewinnung natürlicher Mineralwässer, H.v. Erfrischungsgetränken
10.30	EN	Torfgewinnung und -veredlung			
11	EN	Gewinnung v. Erdöl und Erdgas, Erbringung damit verbundener Dienstleistungen	16.00	VG	Tabakverarbeitung
11.10	EN	Gewinnung v. Erdöl und Erdgas	DB		Textil- und Bekleidungsgewerbe
11.20	EN	Erbringung v. Dienstleistungen bei der Gewinnung v. Erdöl und Erdgas	17		Textilgewerbe
			17.1	A	Spinnstoffaufbereitung und Spinnerei
12.00	EN	Bergbau auf Uran- und Thoriumerze	17.11	A	Baumwollaufbereitung und -spinnerei
CB	A	Erzbergbau, Gewinnung v. Steinen und Erden, sonstiger Bergbau	17.12	A	Wollaufbereitung und Streichgarnspinnerei
			17.13	A	Wollaufbereitung und Kammgarnspinnerei
13	A	Erzbergbau	17.14	A	Flachs aufbereitung und -spinnerei
13.10	A	Eisenerzbergbau	17.15	A	Zwirnen und Texturieren v. Filamentgarnen, Seidenaufbereitung und -spinnerei
13.20	A	NE-Metallerzbergbau	17.16	A	H.v. Nähgarn
			17.17	A	Sonstige Spinnstoffaufbereitung und Spinnerei
14	A	Gewinnung v. Steinen und Erden, sonstiger Bergbau	17.2	A	Weberei
14.1	A	Gewinnung v. Natursteinen	17.21	A	Baumwollweberei
14.11	A	Gewinnung v. Naturwerksteinen und Natursteinen, a.n.g.	17.22	A	Streichgarnweberei
14.12	A	Gewinnung v. Kalk- und Gipsstein sowie Anhydrit, Dolomit und Kreide	17.23	A	Kammgarnweberei
14.13	A	Gewinnung v. Schiefer	17.24	A	Seiden- und Filamentgarnweberei
14.2	A	Gewinnung v. Kies, Sand, Ton und Kaolin	17.25	A	Sonstige Weberei
14.21	A	Gewinnung v. Kies und Sand	17.30	A	Textilveredlung
14.22	A	Gewinnung v. Ton und Kaolin	17.40	VG	H.v. konfektionierten Textilwaren
14.30	A	Gewinnung v. Mineralien für die H.v. chemischen Erzeugnissen	17.5	VG	Sonstiges Textilgewerbe
14.40	A	Gewinnung v. Salz	17.51	VG	H.v. Teppichen
14.50	A	Gewinnung v. Steinen und Erden, a.n.g., sonst. Bergbau	17.52	VG	H.v. Seilerwaren
D		Verarbeitendes Gewerbe	17.53	VG	H.v. Vliesstoff und Erzeugnissen daraus
DA		Ernährungsgewerbe und Tabakverarbeitung	17.54	VG	Textilgewerbe, a.n.g.
15		Ernährungsgewerbe	17.60	A	H.v. gewirktem und gestricktem Stoff
15.1	VG	Schlachten und Fleischverarbeitung	17.7	VG	H.v. gewirkten und gestrickten Fertigerzeugnissen
15.11	VG	Schlachten	17.71	VG	H.v. Strumpfwaren
15.12	VG	Schlachten v. Geflügel	17.72	VG	H.v. Pullovern, Strickjacken u.ä. Waren
15.13	VG	Fleischverarbeitung	18	VG	Bekleidungsgewerbe
15.20	VG	Fischverarbeitung	18.10	VG	H.v. Lederbekleidung
15.3	VG	Obst- und Gemüseverarbeitung	18.2	VG	H.v. Bekleidung
15.31	VG	Kartoffelverarbeitung	18.21	VG	H.v. Arbeits- und Berufsbekleidung
15.32	VG	H.v. Frucht- und Gemüsesäften	18.22	VG	H.v. Oberbekleidung
15.33	VG	Obst- und Gemüseverarbeitung, a.n.g.	18.23	VG	H.v. Wäsche
15.4	VG	H.v. pflanzlichen und tierischen Ölen und Fetten	18.24	VG	H.v. sonstiger Bekleidung und Bekleidungszubehör
15.41	VG	H.v. rohen Ölen und Fetten	18.30	VG	Zurichtung und Färben v. Fellen, H.v. Pelzwaren
15.42	VG	H.v. raffinierten Ölen und Fetten	DC19	VG	Ledergewerbe
15.43	VG	H.v. Margarine u.ä. Nahrungsfetten	19.10	VG	H.v. Leder und Lederfaserstoff
15.5	VG	Milchverarbeitung; H.v. Speiseeis	19.20	VG	Lederverarbeitung
15.51	VG	Milchverarbeitung	19.30	VG	H.v. Schuhen
15.52	VG	H.v. Speiseeis	DD20	A	Holzgewerbe
15.6	A	Mahl- u. Schälsmühlen, H.v. Stärke u. Stärkeerzeugnissen	20.10	A	Säge-, Hobel- und Holzimprägnierwerke
15.61	A	Mahl- und Schälsmühlen	20.20	A	H.v. Furnier-, Sperrholz-, Holzfasern- u. Holzspanplatter
15.62	A	H.v. Stärke und Stärkeerzeugnissen	20.30	A	H.v. Konstruktionsteilen, Fertigbauteilen, Ausbauelementen und Fertigteilbauten aus Holz
15.7	A	H.v. Futtermitteln	20.40	A	H.v. Verpackungsmitteln, Lagerbehältern und Ladungsträgern aus Holz
15.71	A	H.v. Futtermitteln für Nutztiere	20.5	A	H.v. Holzwaren, a.n.g., sowie v. Kork-, Flecht- und Korbwaren
15.72	A	H.v. Futtermitteln für sonstige Tiere	20.51	A	H.v. Holzwaren, a.n.g.
15.8	VG	Sonstiges Ernährungsgewerbe	20.52	A	H.v. Kork-, Flecht- und Korbwaren
15.81	VG	H.v. Backwaren			
15.82	VG	H.v. Dauerbackwaren			
15.83	VG	H.v. Zucker			
15.84	VG	H.v. Süßwaren			
15.85	VG	H.v. Teigwaren			
15.86	VG	Verarbeitung v. Kaffee und Tee, H.v. Kaffee-Ersatz			
15.87	VG	H.v. Würzmitteln und Saucen			
15.88	VG	H.v. homogenisierten und diätetischen Nahrungsmitteln			
15.89	VG	H.v. sonstigen Nahrungsmitteln			

noch: Klassifikation der Wirtschaftszweige (WZ 2003)

Bereich: Verarbeitendes Gewerbe sowie Bergbau und Gewinnung von Steinen und Erden

Nr. der Klassifikation	Hauptgruppe	Bezeichnung	Nr. der Klassifikation	Hauptgruppe	Bezeichnung
DE		Papier-, Verlags- und Druckgewerbe	DH25	A	H.v. Gummi- und Kunststoffwaren
21	A	Papiergewerbe	25.1	A	H.v. Gummiwaren
21.1	A	H.v. Holz- und Zellstoff, Papier, Karton und Pappe	25.11	A	H.v. Bereifungen
21.11	A	H.v. Holz- und Zellstoff	25.12	A	Runderneuerung v. Bereifungen
21.12	A	H.v. Papier, Karton und Pappe	25.13	A	H.v. sonstigen Gummiwaren
21.2	A	H.v. Waren aus Papier, Karton und Pappe	25.2	A	H.v. Kunststoffwaren
21.21	A	H.v. Wellpapier und -pappe sowie v. Verpackungsmitteln aus Papier, Karton und Pappe	25.21	A	H.v. Platten, Folien, Schläuchen und Profilen aus Kunststoffen
21.22	A	H.v. Haushalts-, Hygiene- und Toilettenartikeln aus Zellstoff, Papier und Pappe	25.22	A	H.v. Verpackungsmitteln aus Kunststoffen
21.23	A	H.v. Schreibwaren und Bürobedarf aus Papier, Karton und Pappe	25.23	A	H.v. Baubedarfsartikeln aus Kunststoffen
21.24	A	H.v. Tapeten	25.24	A	H.v. sonstigen Kunststoffwaren
21.25	A	H.v. sonstigen Waren aus Papier, Karton und Pappe			
22	VG	Verlagsgewerbe, Druckgewerbe, Vervielfältigung v. bespielten Ton-, Bild- und Datenträgern	DI26	A	Glasgewerbe, H.v. Keramik, Verarbeitung v. Steinen und Erden
22.1	VG	Verlagsgewerbe	26.1	A	H.v. Glas und Glaswaren
22.11	VG	Verlegen v. Büchern	26.11	A	H.v. Flachglas
22.12	VG	Verlegen v. Zeitungen	26.12	A	Veredlung und Bearbeitung v. Flachglas
22.13	VG	Verlegen v. Zeitschriften	26.13	A	H.v. Hohlglas
22.14	VG	Verlegen v. bespielten Tonträgern und Musikalien	26.14	A	H.v. Glasfasern und Waren daraus
22.15	VG	Sonstiges Verlagsgewerbe	26.15	A	H., Veredlung und Bearbeitung v. sonstigem Glas einschließlich technischen Glaswaren
22.2	VG	Druckgewerbe	26.2	A	H.v. keramischen Erzeugnissen
22.21	VG	Drucken v. Zeitungen	26.21	A	H.v. keramischen Haushaltswaren und Ziergegenständen
22.22	VG	Drucken anderer Druckerzeugnisse	26.22	A	H.v. Sanitärkeramik
22.23	VG	Druckweiterverarbeitung	26.23	A	H.v. keramischen Isolatoren und Isolierteilen
22.24	VG	Druck- und Medienvorstufe	26.24	A	H.v. keramischen Erzeugnissen für sonstige technische Zwecke
22.25	VG	Erbringung v. sonstigen druckbezogenen Dienstleistungen	26.25	A	H.v. keramischen Erzeugnissen, a.n.g.
22.3	VG	Vervielfältigung v. bespielten Ton-, Bild- und Datenträgern	26.26	A	H.v. feuerfesten keramischen Werkstoffen und Waren
22.31	VG	Vervielfältigung v. bespielten Tonträgern	26.30	A	H.v. keramischen Wand- und Bodenfliesen und -platten
22.32	VG	Vervielfältigung v. bespielten Bildträgern	26.40	A	H.v. Ziegeln und sonstiger Baukeramik
22.33	VG	Vervielfältigung v. bespielten Datenträgern	26.5	A	H.v. Zement, Kalk und gebranntem Gips
DF23	EN	Kokerei, Mineralölverarbeitung, H.u.V.v. Spalt- und Brutstoffen	26.51	A	H.v. Zement
23.10	EN	Kokerei	26.52	A	H.v. Kalk
23.20	EN	Mineralölverarbeitung	26.53	A	H.v. gebranntem Gips
23.30	EN	H.u.V.v. Spalt- und Brutstoffen	26.6	A	H.v. Erzeugnissen aus Beton, Zement und Gips
DG24		H.v. chemischen Erzeugnissen	26.61	A	H.v. Erzeugnissen aus Beton, Zement und aus Kalksandstein für den Bau
24.1	A	H.v. chemischen Grundstoffen	26.62	A	H.v. Gipserzeugnissen für den Bau
24.11	A	H.v. Industriegasen	26.63	A	H.v. Frischbeton (Transportbeton)
24.12	A	H.v. Farbstoffen und Pigmenten	26.64	A	H.v. Mörtel und anderem Beton (Trockenbeton)
24.13	A	H.v. sonstigen anorganischen Grundstoffen und Chemikalien	26.65	A	H.v. Faserzementwaren
24.14	A	H.v. sonstigen organischen Grundstoffen und Chemikalien	26.66	A	H.v. Erzeugnissen aus Beton, Zement und Gips, a.n.g.
24.15	A	H.v. Düngemitteln und Stickstoffverbindungen	26.70	A	Be- und Verarbeitung v. Naturwerksteinen und Natursteinen, a.n.g.
24.16	A	H.v. Kunststoffen in Primärformen	26.8	A	H.v. sonstigen Erzeugnissen aus nicht metallischen Mineralien
24.17	A	H.v. synthetischem Kautschuk in Primärformen	26.81	A	H.v. Mühl-, Mahl-, Schleif-, Wetz- und Poliersteinen sowie Schleifstoffen
24.20	A	H.v. Schädlingsbekämpfung-, Pflanzenschutz- und Desinfektionsmitteln	26.82	A	H.v. sonstigen Erzeugnissen aus nicht metallischen Mineralien a.n.g.
24.30	A	H.v. Anstrichmitteln, Druckfarben und Kitten	DJ		Metallerzeugung und -bearbeitung, H.v. Metallerzeugnissen
24.4	VG	H.v. pharmazeutischen Erzeugnissen	27	A	Metallerzeugung und -bearbeitung
24.41	VG	H.v. pharmazeutischen Grundstoffen	27.10	A	Erzeugung v. Roheisen, Stahl und Ferrolegierungen
24.42	VG	H.v. pharmazeutischen Spezialitäten und sonstigen pharmazeutischen Erzeugnissen	27.2	A	H.v. Rohren
24.5	VG	H.v. Seifen, Wasch-, Reinigungs- und Körperpflegemitteln sowie v. Duftstoffen	27.21	A	H.v. Rohren, Rohrform-, Rohrverschluss- und Rohrverbindungsstücken aus Gusseisen
24.51	VG	H.v. Seifen, Wasch-, Reinigungs- und Poliermitteln	27.22	A	H.v. Stahlrohren, Rohrform-, Rohrverschluss- und Rohrverbindungsstücken aus Stahl
24.52	VG	H.v. Duftstoffen und Körperpflegemitteln	27.3	A	Sonstige erste Bearbeitung v. Eisen und Stahl
24.6	A	H.v. sonstigen chemischen Erzeugnissen	27.31	A	H.v. Blankstahl
24.61	A	H.v. pyrotechnischen Erzeugnissen	27.32	A	H.v. Kaltband mit einer Breite v. weniger als 600 mm
24.62	A	H.v. Klebstoffen und Gelatine	27.33	A	H.v. Kaltprofilen
24.63	A	H.v. etherischen Ölen	27.34	A	H.v. gezogenem Draht
24.64	A	H.v. fotochemischen Erzeugnissen	27.4	A	Erzeugung und erste Bearbeitung v. NE-Metallen
24.65	A	H.v. unbespielten Ton-, Bild- und Datenträgern	27.41	A	Erzeugung und erste Bearbeitung v. Edelmetallen
24.66	A	H.v. sonstigen chemischen Erzeugnissen, a.n.g.	27.42	A	Erzeugung und erste Bearbeitung v. Aluminium
24.70	A	H.v. Chemiefasern	27.43	A	Erzeugung und erste Bearbeitung v. Blei, Zink u. Zinn
			27.44	A	Erzeugung und erste Bearbeitung v. Kupfer
			27.45	A	Erzeugung und erste Bearbeitung v. sonst. NE-Metaller
			27.5	A	Gießereien
			27.51	A	Eisengießereien
			27.52	A	Stahlgießereien
			27.53	A	Leichtmetallgießereien
			27.54	A	Buntmetallgießereien

noch: Klassifikation der Wirtschaftszweige (WZ 2003)

Bereich: Verarbeitendes Gewerbe sowie Bergbau und Gewinnung von Steinen und Erden

Nr. der Klassifikation	Hauptgruppe	Bezeichnung	Nr. der Klassifikation	Hauptgruppe	Bezeichnung
28		H.v. Metallerzeugnissen	31		H.v. Geräten der Elektrizitätserzeugung, -verteilung u.Ä.
28.1	B	Stahl- und Leichtmetallbau	31.10	B	H.v. Elektromotoren, Generatoren und Transformatoren
28.11	B	H.v. Metallkonstruktionen	31.20	A	H.v. Elektrizitätsverteilungs- und -schalteinrichtungen
28.12	B	H.v. Ausbauelementen aus Metall	31.30	A	H.v. isolierten Elektrokabeln, -leitungen und -drähten
28.2	B	H.v. Metallbehältern mit einem Fassungsvermögen v. mehr als 300 l; H.v. Heizkörpern und -kesseln für Zentralheizungen	31.40	A	H.v. Akkumulatoren und Batterien
			31.50	A	H.v. elektrischen Lampen und Leuchten
			31.6	A	H.v. elektrischen Ausrüstungen, a.n.g.
28.21	B	H.v. Metallbehältern mit einem Fassungsvermögen v. mehr als 300 l	31.61	A	H.v. elektrischen Ausrüstungen für Motoren und Fahrzeuge a.n.g.
28.22	B	H.v. Heizkörpern und -kesseln für Zentralheizungen	31.62	A	H.v. sonstigen elektrischen Ausrüstungen, a.n.g.
28.30	B	H.v. Dampfkesseln			
28.40	A	H.v. Schmiede-, Press-, Zieh- und Stanzteilen, gewalzten Ringen und pulvermetallurgischen Erzeugnissen	32		Rundfunk- und Nachrichtentechnik
28.5	A	Oberflächenveredlung und Wärmebehandlung; Mechanik, a.n.g.	32.10	A	H.v. elektronischen Bauelementen
28.51	A	Oberflächenveredlung und Wärmebehandlung	32.20	B	H.v. Geräten und Einrichtungen der Telekommunikationstechnik
28.52	A	Mechanik, a.n.g.	32.30	GG	H.v. Rundfunkgeräten sowie phono- und videoteknischen Geräten
28.6	A	H.v. Schneidwaren, Werkzeugen, Schließern und Beschlägen aus unedlen Metallen			
28.61	A	H.v. Schneidwaren und Bestecken aus unedlen Metallen	33		Medizin-, Mess-, Steuer- und Regelungstechnik, Optik, H.v. Uhren
28.62	A	H.v. Werkzeugen	33.10	B	H.v. medizinischen Geräten und orthopädischen Erzeugnissen
28.63	A	H.v. Schließern und Beschlägen aus unedlen Metallen			
28.7	A	H.v. sonstigen Metallwaren	33.20	B	H.v. Mess-, Kontroll-, Navigations- u.ä. Instrumenten und Vorrichtungen
28.71	A	H.v. Metallbehältern mit einem Fassungsvermögen v. 300 l oder weniger	33.30	B	H.v. industriellen Prozesssteuerungseinrichtungen
28.72	A	H.v. Verpackungen und Verschlüssen aus Eisen, Stahl und NE-Metall	33.40	GG	H.v. optischen und fotografischen Geräten
28.73	A	H.v. Drahtwaren	33.50	GG	H.v. Uhren
28.74	A	H.v. Schrauben, Nieten, Ketten und Federn			
28.75	A	H.v. sonstigen Metallwaren, a.n.g.	DM		Fahrzeugbau
DK29		Maschinenbau	34	B	H.v. Kraftwagen und Kraftwagenteilen
29.1	B	H.v. Maschinen für die Erzeugung und Nutzung v. mechanischer Energie	34.10	B	H.v. Kraftwagen und Kraftwagenmotoren
29.11	B	H.v. Verbrennungsmotoren und Turbinen	34.20	B	H.v. Karosserien, Aufbauten und Anhängern
29.12	B	H.v. Pumpen und Kompressoren	34.30	B	H.v. Teilen und Zubehör für Kraftwagen und Kraftwagenmotoren
29.13	B	H.v. Armaturen			
29.14	B	H.v. Lagern, Getrieben, Zahnrädern und Antriebs-elementen	35		Sonstiger Fahrzeugbau
29.2	B	H.v. sonst. nicht wirtschaftszweigspezif. Maschinen	35.1	B	Schiff- und Bootsbau
29.21	B	H.v. Öfen und Brennern	35.11	B	Schiffbau
29.22	B	H.v. Hebezeugen und Fördermitteln	35.12	B	Boots- und Yachtbau
29.23	B	H.v. Kälte- und lufttechnischen Erzeugnissen, nicht für den Haushalt	35.20	B	Bahnindustrie
29.24	B	H.v. sonstigen nicht wirtschaftszweigspezifischen Maschinen a.n.g.	35.30	B	Luft- und Raumfahrzeugbau
29.3	B	H.v. land- und forstwirtschaftlichen Maschinen	35.4	GG	H.v. Krafträdern, Fahrrädern u. Behindertenfahrzeugen
29.31	B	H.v. land- und forstwirtschaftlichen Zugmaschinen	35.41	GG	H.v. Krafträdern
29.32	B	H.v. sonst. land- und forstwirtschaftlichen Maschinen	35.42	GG	H.v. Fahrrädern
29.4	B	H.v. Werkzeugmaschinen	35.43	GG	H.v. Behindertenfahrzeugen
29.41	B	H.v. handgeführten kraftbetriebenen Werkzeugen	35.50	GG	Fahrzeugbau, a.n.g.
29.42	B	H.v. Werkzeugmaschinen für die Metallbearbeitung	DN		H.v. Möbeln, Schmuck, Musikinstrumenten, Sportgeräten, Spielwaren und sonstigen Erzeugnissen; Recycling
29.43	B	H.v. Werkzeugmaschinen a.n.g.	36		H.v. Möbeln, Schmuck, Musikinstrumenten, Sportgeräten, Spielwaren und sonstigen Erzeugnissen
29.5	B	H.v. Maschinen für sonst. bestimmte Wirtschaftszweige	36.1	GG	H.v. Möbeln
29.51	B	H.v. Maschinen für die Metallerzeugung, v. Walzwerkeinrichtungen und Gießmaschinen	36.11	GG	H.v. Sitzmöbeln
29.52	B	H.v. Bergwerks-, Bau- und Baustoffmaschinen	36.12	GG	H.v. Büro- und Ladenmöbeln
29.53	B	H.v. Maschinen für das Ernährungsgewerbe und die Tabakverarbeitung	36.13	GG	H.v. Küchenmöbeln
29.54	B	H.v. Maschinen für das Textil-, Bekleidungs- und Ledergewerbe	36.14	GG	H.v. sonstigen Möbeln
29.55	B	H.v. Maschinen für das Papiergewerbe	36.15	GG	H.v. Matratzen
29.56	B	H.v. Maschinen für bestimmte Wirtschaftszweige, a.n.g.	36.2	GG	H.v. Schmuck u.ä. Erzeugnissen
29.60	B	H.v. Waffen und Munition	36.21	GG	H.v. Münzen
29.7	GG	H.v. Haushaltsgeschäften, a.n.g.	36.22	GG	H.v. Schmuck, Gold- und Silberschmiedewaren
29.71	GG	H.v. elektrischen Haushaltsgeschäften	36.30	GG	H.v. Musikinstrumenten
29.72	GG	H.v. nicht elektrischen Heiz-, Koch-, Heißwasser- und Heißluftgeräten, a.n.g.	36.40	VG	H.v. Sportgeräten
			36.50	VG	H.v. Spielwaren
			36.6	VG	H.v. sonstigen Erzeugnissen
			36.61	VG	H.v. Phantasieschmuck
			36.62	VG	H.v. Besen und Bürsten
			36.63	VG	H.v. Erzeugnissen, a.n.g.
DL		H.v. Büromaschinen, Datenverarbeitungsgeräten und -einrichtungen; Elektrotechnik, Feinmechanik und Optik	37	A	Recycling
			37.10	A	Recycling v. metallischen Altmaterialien und Reststoffen
30	B	H.v. Büromaschinen, Datenverarbeitungsgeräten und -einrichtungen	37.20	A	Recycling v. nicht metallischen Altmaterialien und Reststoffen
30.0	B	H.v. Büromaschinen, Datenverarbeitungsgeräten und -einrichtungen			
30.01	B	H.v. Büromaschinen			
30.02	B	H.v. Datenverarbeitungsgeräten und -einrichtungen			

**Zusammenfassungen und Umbuchungen von Wirtschaftsklassen aufgrund der statistischen Geheimhaltung
– Betriebe des Verarbeitenden Gewerbes in Berlin im Dezember 2005**

WZ 2003	Betriebe		Umbuchung				
	vor	nach	zur WZ 03	einschließlich WZ 2003			
	der Geheimhaltung						
11.10	1	–	23.30				
14.11	1	–	23.30				
15.13	19	19					
15.20	1	–	15.51				
15.33	3	–	15.51				
15.51	2	8		15.20	15.33	15.61	
15.61	2	–	15.51				
15.81	53	53					
15.82	2	–	15.88				
15.84	11	11					
15.86	5	5					
15.87	2	–	15.88				
15.88	2	10		15.82	15.87	15.89	15.98
15.89	1	–	15.88				
15.91	5	5					
15.96	3	3					
15.98	3	–	15.88				
16.00	4	4					
17.11	1	–	17.51				
17.30	3	3					
17.40	1	–	17.51				
17.51	1	5		17.11	17.40	17.53	17.60
17.53	1	–	17.51				
17.60	1	–	17.51				
18.22	4	4					
19.30	1	–	23.30				
20.10	1	–	20.51				
20.20	1	–	20.51				
20.30	3	3					
20.40	4	4					
20.51	1	3		20.10	20.20		
21.12	1	–	21.23				
21.21	8	8					
21.22	1	–	21.23				
21.23	3	5		21.12	21.22		
22.11	12	12					
22.12	12	12					
22.13	9	10		22.14			
22.14	1	–	22.13				
22.21	1	–	22.23				
22.22	35	35					
22.23	5	6		22.21			
22.24	10	10					
22.25	14	14					
22.31	1	–	22.32				
22.32	3	4		22.31			
23.30	1	4		11.10	14.11	19.30	

WZ 2003	Betriebe		Umbuchung				
	vor	nach	zur WZ 03	einschließlich WZ 2003			
	der Geheimhaltung						
24.11	1	–	24.14				
24.14	2	4		24.11	24.20		
24.20	1	–	24.14				
24.30	4	4					
24.41	3	–	24.42				
24.42	19	22		24.41			
24.51	1	–	24.52				
24.52	4	5		24.51			
24.63	1	–	24.64				
24.64	3	8		24.63	24.66	24.70	
24.66	3	–	24.64				
24.70	1	–	24.64				
25.12	1	–	25.13				
25.13	7	8		25.12			
25.21	6	6					
25.22	4	4					
25.23	5	5					
25.24	12	12					
26.12	4	5		26.15			
26.15	1	–	26.12				
26.21	1	3		26.26	26.51		
26.26	1	–	26.21				
26.51	1	–	26.21				
26.61	2	–	26.82				
26.63	14	14					
26.82	5	7		26.61			
27.22	1	–	27.44				
27.34	1	–	27.44				
27.42	3	3					
27.44	2	5		27.22	27.34	27.45	
27.45	1	–	27.44				
27.51	2	4		27.54			
27.53	4	4					
27.54	2	–	27.51				
28.11	19	19					
28.12	4	4					
28.21	2	–	28.61				
28.22	1	–	28.61				
28.30	7	7					
28.40	9	9					
28.51	13	13					
28.52	15	15					
28.61	1	5		28.21	28.22	28.72	
28.62	4	4					
28.63	4	4					
28.72	1	–	28.61				
28.74	5	5					
28.75	4	4					

noch: Zusammenfassungen und Umbuchungen von Wirtschaftsklassen aufgrund der statistischen Geheimhaltung
– Betriebe des Verarbeitenden Gewerbes in Berlin im Dezember 2005

WZ 2003	Betriebe		Umbuchung			
	vor	nach	zur WZ 03	einschließlich WZ 2003		
	der Geheimhaltung					
29.11	4	14	29.12	29.14		
29.12	7	–	29.11			
29.14	3	–	29.11			
29.21	3	3				
29.22	25	25				
29.23	12	12				
29.24	13	13				
29.42	5	7	29.43			
29.43	2	–	29.42			
29.52	2	5	29.55	29.71	29.72	
29.55	1	–	29.52			
29.56	19	19				
29.71	1	–	29.52			
29.72	1	–	29.52			
30.01	1	–	30.02			
30.02	7	8	30.01			
31.10	6	6				
31.20	23	23				
31.30	5	5				
31.40	1	–	31.50			
31.50	5	6	31.40			
31.61	1	–	31.62			
31.62	16	17	31.61			
32.10	19	19				
32.20	20	20				
32.30	6	6				
33.10	49	49				
33.20	31	31				
33.30	6	6				
33.40	4	4				
34.10	1	–	34.30			
34.20	3	3				
34.30	7	8	34.10			
35.11	1	–	35.41			
35.20	8	8				
35.30	2	–	35.41			
35.41	2	5	35.11	35.30		
36.12	3	–	36.21			
36.21	1	4	36.12			
36.30	2	–	36.50			
36.40	1	–	36.50			
36.50	2	7	36.30	36.40	36.63	
36.63	2	–	36.50			

**Zusammenfassungen und Umbuchungen von Wirtschaftsklassen aufgrund der statistischen Geheimhaltung
– Fachliche Betriebsteile in Betrieben des Verarbeitenden Gewerbes in Berlin im Dezember 2005**

WZ 2003	Betriebsteile		Umbuchung				WZ 2003	Betriebsteile		Umbuchung			
	vor	nach	zur WZ 03	einschließlich WZ 2003				vor	nach	zur WZ 03	einschließlich WZ 2003		
	der Geheimhaltung												
11.10	1	–	23.30					22.21	4	4			
14.11	1	–	23.30					22.22	36	36			
15.11	2	–	15.51					22.23	6	6			
15.13	20	20						22.24	18	18			
15.20	1	–	15.51					22.25	18	18			
15.33	5	5						22.31	2	3		22.33	
15.51	2	10		15.11	15.20	15.52	15.61	22.32	4	4			
15.52	1	–	15.51	15.62				22.33	1	–	22.31		
15.61	3	–	15.51					23.30	1	4		11.10	14.11
15.62	1	–	15.51					24.11	1	–	24.14		
15.81	53	53						24.14	2	5		24.11	24.16
15.82	9	9						24.16	1	–	24.14		
15.84	13	13						24.20	1	–	24.14		
15.86	7	7						24.30	4	4			
15.87	2	–	15.88					24.41	4	–	24.42		
15.88	3	12		15.87	15.89			24.42	19	23		24.41	
15.89	7	–	15.88					24.51	3	3			
15.91	5	5						24.52	7	7			
15.96	3	3						24.63	2	3		24.70	
15.98	4	4						24.64	3	3			
16.00	4	4						24.66	6	6			
17.11	1	–	17.40					24.70	1	–	24.63		
17.21	1	–	17.40					25.12	1	–	25.13		
17.30	3	3						25.13	7	8		25.12	
17.40	1	4		17.11	17.21	17.60		25.21	6	6			
17.51	1	3		17.53	17.54			25.22	5	5			
17.53	1	–	17.51					25.23	8	8			
17.54	1	–	17.51					25.24	16	16			
17.60	1	–	17.40					26.12	4	5		26.15	
18.22	4	6		18.23				26.15	1	–	26.12		
18.23	2	–	18.22					26.21	1	3		26.26	26.51
19.30	1	–	23.30					26.26	1	–	26.21		
20.10	1	–	20.51					26.51	1	–	26.21		
20.20	1	–	20.51					26.61	2	–	26.64		
20.30	4	4						26.63	15	15			
20.40	4	4						26.64	3	5		26.61	
20.51	1	3		20.10	20.20			26.81	1	–	26.82		
21.12	1	–	21.22					26.82	6	7		26.81	
21.21	11	11						27.10	1	–	27.34		
21.22	2	4		21.12	21.25			27.22	3	–	27.34		
21.23	7	7						27.33	1	–	27.34		
21.25	1	–	21.22					27.34	1	6		27.10	27.22
22.11	14	14						27.42	3	3			
22.12	12	12						27.44	2	4		27.45	
22.13	14	17		22.14	22.15			27.45	2	–	27.44		
22.14	2	–	22.13					27.51	2	–	27.54		
22.15	1	–	22.13					27.53	4	4			
								27.54	4	6		27.51	

noch: Zusammenfassungen und Umbuchungen von Wirtschaftsklassen aufgrund der statistischen Geheimhaltung
– Fachliche Betriebsteile in Betrieben des Verarbeitenden Gewerbes in Berlin im Dezember 2005

WZ 2003	Betriebsteile		Umbuchung		WZ 2003	Betriebsteile		Umbuchung		WZ 2003
	vor der Geheimhaltung	nach	zur WZ 03	einschließlich WZ 2003		vor der Geheimhaltung	nach	zur WZ 03	einschließlich WZ 2003	
28.11	24	24			35.11	1	–	35.41		
28.12	4	4			35.20	8	8			
28.21	2	–	28.22		35.30	2	–	35.41		
28.22	1	3		28.21	35.41	2	6		35.11 35.30 35.43	
28.30	9	9			35.43	1	–	35.41		
28.40	13	13								
28.51	16	16			36.12	3	6		36.14	
28.52	21	21			36.14	3	–	36.12		
28.61	1	–	28.72		36.21	1	–	36.50		
28.62	8	8			36.30	2	–	36.50		
28.63	4	4			36.40	1	–	36.50		
28.72	2	10		28.61 28.73 28.74	36.50	2	8		36.21 36.30 36.40 36.63	
28.73	2	–	28.72		36.63	2	–	36.50		
28.74	5	–	28.72							
28.75	7	7			37.10	5	5			
					37.20	8	8			
29.11	5	16		29.12 29.14						
29.12	8	–	29.11		Insg.	1 007	1 007			
29.14	3	–	29.11							
29.21	3	3								
29.22	25	25								
29.23	14	14								
29.24	13	13								
29.41	1	–	29.42							
29.42	6	10		29.41 29.43						
29.43	3	–	29.42							
29.52	2	8		29.54 29.55 29.71 29.72						
29.54	2	–	29.52							
29.55	1	–	29.52							
29.56	24	24								
29.71	2	–	29.52							
29.72	1	–	29.52							
30.01	1	–	30.02							
30.02	7	8		30.01						
31.10	11	11								
31.20	27	27								
31.30	5	5								
31.40	1	–	31.50							
31.50	7	8		31.40						
31.61	1	–	31.62							
31.62	21	22		31.61						
32.10	23	23								
32.20	22	22								
32.30	7	7								
33.10	52	52								
33.20	36	36								
33.30	6	6								
33.40	7	7								
34.10	2	–	34.30							
34.20	3	3								
34.30	10	12		34.10						

**1.1 Betriebe des Verarbeitenden Gewerbes (sowie Bergbau und Gewinnung von Steinen und Erden) in Berlin
2005 sowie Dezember 2004 bis Dezember 2005 nach ausgewählten Hauptgruppen**

Durchschnitt der Monate	Be- triebe	Beschäftigte ins- gesamt	Geleistete Arbeits- stunden	Bruttolohn- und -gehaltssumme insgesamt	Umsatz
Monat			1 000	1 000 EUR	
Insgesamt					
2005 (vorläufig)	824	98 910	13 156	342 019	2 537 681
2004					
Dezember	847	101 002	12 944	339 970	2 646 434
2005					
Januar	823	98 897	13 320	341 862	2 229 720
Februar	824	98 853	13 091	312 910	2 284 265
März	831	99 115	13 297	335 881	2 617 636
April	830	99 110	13 514	358 353	2 546 333
Mai	830	99 025	12 772	334 389	2 510 947
Juni	829	98 780	13 578	345 937	2 714 379
Juli	822	98 326	12 189	331 808	2 461 084
August	821	98 626	13 423	317 476	2 570 252
September	823	99 286	13 583	321 182	2 771 395
Oktober	820	99 225	12 835	321 610	2 460 291
November	817	99 002	13 967	446 120	2 686 627
Dezember	816	98 670	12 306	336 701	2 599 237
Vorleistungsgüterproduzenten					
2005 (vorläufig)	268	31 175	4 085	106 106	413 135
2004					
Dezember	277	31 953	4 048	101 889	408 616
2005					
Januar	271	31 861	4 220	125 181	378 484
Februar	269	31 693	4 149	97 692	379 186
März	271	31 626	4 135	107 190	404 102
April	271	31 449	4 201	99 402	406 407
Mai	272	31 392	3 950	102 166	379 188
Juni	272	31 160	4 203	105 692	438 863
Juli	267	30 569	3 646	99 494	394 983
August	266	30 714	4 113	98 791	438 771
September	267	30 850	4 205	101 318	481 936
Oktober	267	30 982	3 963	101 911	405 833
November	264	30 937	4 386	131 004	471 855
Dezember	264	30 867	3 848	103 429	378 009
Investitionsgüterproduzenten					
2005 (vorläufig)	274	28 570	3 820	98 867	402 914
2004					
Dezember	279	28 950	3 680	101 405	456 798
2005					
Januar	272	27 890	3 745	94 232	351 850
Februar	273	27 952	3 730	91 191	336 001
März	278	28 356	3 885	95 672	398 773
April	277	28 538	3 946	100 315	378 943
Mai	276	28 626	3 792	96 990	396 890
Juni	276	28 707	3 974	98 859	437 839
Juli	275	28 807	3 640	97 193	375 850
August	274	28 871	3 925	97 511	399 319
September	274	29 043	3 928	96 041	477 451
Oktober	271	28 781	3 740	95 548	388 196
November	272	28 714	4 029	121 541	457 231
Dezember	271	28 555	3 500	101 315	436 623

noch: 1.1 Betriebe des Verarbeitenden Gewerbes (sowie Bergbau und Gewinnung von Steinen und Erden) in Berlin
2005 sowie Dezember 2004 bis Dezember 2005 nach ausgewählten Hauptgruppen

Durchschnitt der Monate	Be- triebe	Beschäftigte ins- gesamt	Geleistete Arbeits- stunden	Bruttolohn- und -gehaltssumme insgesamt	Umsatz
Monat			1 000	1 000 EUR	
Verbrauchsgüterproduzenten					
2005 (vorläufig)	260	34 975	4 681	120 153	1 608 848
2004					
Dezember	269	35 710	4 651	120 974	1 695 559
2005					
Januar	259	35 056	4 739	108 127	1 395 455
Februar	261	34 997	4 600	109 591	1 441 046
März	260	34 881	4 672	116 278	1 672 697
April	260	34 883	4 713	144 122	1 627 493
Mai	260	34 769	4 444	120 888	1 593 116
Juni	259	34 781	4 749	120 188	1 700 509
Juli	258	34 766	4 458	109 459	1 590 439
August	259	34 853	4 827	107 174	1 639 532
September	260	35 226	4 849	109 864	1 686 802
Oktober	260	35 265	4 623	109 141	1 589 000
November	259	35 160	4 975	169 940	1 654 850
Dezember	259	35 065	4 526	117 058	1 715 232

**1.2 Betriebe des Verarbeitenden Gewerbes (sowie Bergbau und Gewinnung von Steinen und Erden) in Berlin
im Dezember 2005 nach Wirtschaftsklassen**

WZ 2003	Unterabschnitt, Abteilung, Klasse	Be- triebe	Beschäftigte ins- gesamt	Geleistete Arbeits- stunden	Bruttolohn- und -gehaltssumme insgesamt	Umsatz
				1 000	1 000 EUR	
DA	Ernährungsgewerbe und Tabak- verarbeitung	118	12 149	1 543	31 265	1 024 940
15	Ernährungsgewerbe	114	10 285	1 347	24 515	324 081
15.13	Fleischverarbeitung	19	1 197	165	1 862	16 967
15.51 ¹⁾	Milchverarbeitung	8	320	47	710	12 008
15.81	H.v. Backwaren	53	3 286	457	5 291	32 135
15.84	H.v. Süßwaren	11	1 903	240	5 559	78 732
15.86	Verarbeitung v. Kaffee und Tee, H.v. Kaffee-Ersatz	5	600	82	2 080	113 688
15.88 ¹⁾	H.v. homogenisierten und diätetischen Nahrungsmitteln	10	2 310	267	6 621	35 995
15.91	H.v. Spirituosen	5	135	21	260	19 850
15.96	H.v. Bier	3	534	69	2 132	14 707
16	Tabakverarbeitung	4	1 864	195	6 750	700 858
16.00	Tabakverarbeitung	4	1 864	195	6 750	700 858
DB	Textil- und Bekleidungsgewerbe	12	882	118	2 232	8 908
17	Textilgewerbe	8	582	70	1 516	5 920
17.30	Textilveredlung	3	132	19	293	1 306
17.51 ¹⁾	H.v. Teppichen	5	450	51	1 223	4 615
18	Bekleidungsgewerbe	4	300	48	717	2 988
18.22	H.v. Oberbekleidung	4	300	48	717	2 988
DD	Holzgewerbe	10	369	52	867	3 190
20	Holzgewerbe	10	369	52	867	3 190
20.30	H.v. Konstruktionsteilen, Fertigbauteilen, Ausbauelementen und Fertigteilbauten aus Holz	3	66	8	127	495
20.40	H.v. Verpackungsmitteln, Lagerbehältern und Ladungsträgern aus Holz	4	228	33	520	2 302
20.51 ¹⁾	H.v. Holzwaren, a.n.g.	3	75	11	219	393
DE	Papier-, Verlags- und Druckgewerbe	116	13 177	1 676	48 152	316 494
21	Papiergewerbe	13	1 444	175	4 198	27 054
21.21	H.v. Wellpapier und -pappe sowie v. Verpackungsmitteln aus Papier, Karton und Pappe	8	624	88	1 800	12 319
21.23 ¹⁾	H.v. Schreibwaren und Bürobedarf aus Papier, Karton und Pappe	5	820	88	2 399	14 735

noch: 1.2 Betriebe des Verarbeitenden Gewerbes (sowie Bergbau und Gewinnung von Steinen und Erden) in Berlin
im Dezember 2005 nach Wirtschaftsklassen

WZ 2003	Unterabschnitt, Abteilung, Klasse	Be- triebe	Beschäftigte ins- gesamt	Geleistete Arbeits- stunden	Bruttolohn- und -gehaltssumme insgesamt	Umsatz
				1 000	1 000 EUR	
22	Verlagsgewerbe, Druckgewerbe, Vervielfältigung v. bespielten Ton-, Bild- und Datenträgern	103	11 733	1 501	43 953	289 440
22.11	Verlegen v. Büchern	12	1 416	200	5 015	11 877
22.12	Verlegen v. Zeitungen	12	4 764	596	20 345	175 204
22.13 ¹⁾	Verlegen v. Zeitschriften	10	1 080	158	4 555	49 800
22.22	Drucken anderer Druckerzeugnisse	35	2 835	342	10 245	39 071
22.23 ¹⁾	Druckweiterverarbeitung	6	450	58	1 215	4 132
22.24	Druck- und Medienvorstufe	10	290	36	712	2 014
22.25	Erbringung v. sonstigen druckbezogenen Dienstleistungen	14	434	59	806	2 027
22.32 ¹⁾	Vervielfältigung v. bespielten Bildträgern	4	464	52	1 061	5 316
DF	¹⁾ Kokerei, Mineralölverarbeitung, H.u.V.v. Spalt- und Brutstoffen	4	216	28	766	4 329
23	¹⁾ Kokerei, Mineralölverarbeitung, H.u.V.v. Spalt- und Brutstoffen	4	216	28	766	4 329
23.30 ¹⁾	H.u.V.v. Spalt- und Brutstoffen	4	216	28	766	4 329
DG	H.v. chemischen Erzeugnissen	43	11 700	1 557	44 102	408 699
24	H.v. chemischen Erzeugnissen	43	11 700	1 557	44 102	408 699
24.14 ¹⁾	H.v. sonstigen organischen Grund- stoffen und Chemikalien	4	296	35	781	4 364
24.30	H.v. Anstrichmitteln, Druckfarben und Kitten	4	244	29	883	4 149
24.42 ¹⁾	H.v. pharmazeutischen Spezialitäten und sonstigen pharmazeutischen Erzeugnissen	22	9 812	1 292	38 002	383 346
24.52 ¹⁾	H.v. Duftstoffen und Körperpflegemitteln	5	500	69	1 601	8 434
24.64 ¹⁾	H.v. fotochemischen Erzeugnissen	8	848	131	2 835	8 405
DH	H.v. Gummi- und Kunststoffwaren	35	2 973	336	8 238	37 161
25	H.v. Gummi- und Kunststoffwaren	35	2 973	336	8 238	37 161
25.13 ¹⁾	H.v. sonstigen Gummiwaren	8	576	62	1 441	5 086
25.21	H.v. Platten, Folien, Schläuchen und Profilen aus Kunststoffen	6	720	80	1 815	13 152
25.22	H.v. Verpackungsmitteln aus Kunststoffen	4	308	42	673	6 691
25.23	H.v. Baubedarfsartikeln aus Kunststoffen	5	265	34	627	7 978
25.24	H.v. sonstigen Kunststoffwaren	12	1 104	119	3 682	4 255
DI	Glasgewerbe, H.v. Keramik, Verarbeitung v. Steinen und Erden	29	1 264	159	3 672	11 518
26	Glasgewerbe, H.v. Keramik, Verarbeitung v. Steinen und Erden	29	1 264	159	3 672	11 518
26.12 ¹⁾	Veredlung und Bearbeitung v. Flachglas	5	650	80	1 964	5 539
26.21 ¹⁾	H.v. keramischen Haushaltswaren und Ziergegenständen	3	285	33	747	1 986
26.63	H.v. Frischbeton (Transportbeton)	14	126	20	316	2 548
26.82 ¹⁾	H.v. sonstigen Erzeugnissen aus nicht metallischen Mineralien a.n.g.	7	203	26	645	1 445

noch: 1.2 Betriebe des Verarbeitenden Gewerbes (sowie Bergbau und Gewinnung von Steinen und Erden) in Berlin
im Dezember 2005 nach Wirtschaftsklassen

WZ 2003	Unterabschnitt, Abteilung, Klasse	Be- triebe	Beschäftigte ins- gesamt	Geleistete Arbeits- stunden	Bruttolohn- und -gehaltssumme insgesamt	Umsatz
				1 000	1 000 EUR	
DJ	Metallerzeugung und -bearbeitung, H.v. Metallerzeugnissen	105	7 558	946	22 085	96 621
27	Metallerzeugung und -bearbeitung	16	1 346	164	4 155	30 364
27.42	Erzeugung und erste Bearbeitung v. Aluminium	3	252	33	1 076	10 453
27.44 ¹⁾	Erzeugung und erste Bearbeitung v. Kupfer	5	630	73	1 889	14 432
27.51 ¹⁾	Eisengießereien	4	144	16	289	803
27.53	Leichtmetallgießereien	4	320	42	901	4 675
28	H.v. Metallerzeugnissen	89	6 212	782	17 929	66 257
28.11	H.v. Metallkonstruktionen	19	532	69	1 153	4 575
28.12	H.v. Ausbauelementen aus Metall	4	192	25	376	1 533
28.30	H.v. Dampfkesseln	7	147	22	439	1 364
28.40	H.v. Schmiede-, Press-, Zieh- und Stanzteilen, gewalzten Ringen und pulvermetallurgischen Erzeugnissen	9	612	75	1 416	8 610
28.51	Oberflächenveredlung und Wärme- behandlung	13	754	98	2 178	6 988
28.52	Mechanik, a.n.g.	15	675	89	1 622	6 047
28.61 ¹⁾	H.v. Schneidwaren und Bestecken aus unedlen Metallen	5	1 650	194	5 767	14 903
28.62	H.v. Werkzeugen	4	356	36	1 242	11 967
28.63	H.v. Schlössern und Beschlägen aus unedlen Metallen	4	964	137	2 921	8 680
28.74	H.v. Schrauben, Nieten, Ketten und Federn	5	210	23	581	918
28.75	H.v. sonstigen Metallwaren, a.n.g.	4	120	15	234	671
DK	Maschinenbau	98	10 742	1 368	37 121	184 406
29	Maschinenbau	98	10 742	1 368	37 121	184 406
29.11 ¹⁾	H.v. Verbrennungsmotoren und Turbinen	14	2 856	359	10 322	61 631
29.21	H.v. Öfen und Brennern	3	162	21	387	1 436
29.22	H.v. Hebezeugen und Fördermitteln	25	2 200	300	8 254	43 097
29.23	H.v. kälte- und lufttechnischen Erzeug- nissen, nicht für den Haushalt	12	636	79	1 971	9 299
29.24	H.v. sonstigen nicht wirtschaftszweig- spezifischen Maschinen a.n.g.	13	1 079	139	3 793	20 313
29.42 ¹⁾	H.v. Werkzeugmaschinen für die Metallbearbeitung	7	364	50	1 059	5 503
29.52 ¹⁾	H.v. Bergwerks-, Bau- und Baustoff- maschinen	5	1 830	201	5 982	24 103
29.56	H.v. Maschinen für bestimmte Wirt- schaftszweige, a.n.g.	19	1 615	218	5 353	19 025
DL	H.v. Büromaschinen, Datenverarbeitungs- geräten und -einrichtungen; Elektro- technik, Feinmechanik und Optik	200	27 958	3 503	103 340	387 930
30	H.v. Büromaschinen, Datenverarbeitungs- geräten und -einrichtungen	8	368	51	1 282	12 571
30.02 ¹⁾	H.v. Datenverarbeitungsgeräten und -einrichtungen	8	368	51	1 282	12 571

noch: 1.2 Betriebe des Verarbeitenden Gewerbes (sowie Bergbau und Gewinnung von Steinen und Erden) in Berlin
im Dezember 2005 nach Wirtschaftsklassen

WZ 2003	Unterabschnitt, Abteilung, Klasse	Be- triebe	Beschäftigte ins- gesamt	Geleistete Arbeits- stunden	Bruttolohn- und -gehaltssumme insgesamt	Umsatz
				1 000	1 000 EUR	
31	H.v. Geräten der Elektrizitätserzeugung, -verteilung u.Ä.	57	14 903	1 852	57 003	137 709
31.10	H.v. Elektromotoren, Generatoren und Transformatoren	6	678	76	2 548	10 896
31.20	H.v. Elektrizitätsverteilungs- und -schalteinrichtungen	23	8 855	1 109	33 880	56 285
31.30	H.v. isolierten Elektrokabeln, -leitungen und -drähten	5	410	45	1 385	7 875
31.50 ¹⁾	H.v. elektrischen Lampen und Leuchten	6	2 274	274	9 666	27 584
31.62 ¹⁾	H.v. sonstigen elektrischen Ausrüs- tungen, a.n.g.	17	2 686	348	9 524	35 069
32	Rundfunk- und Nachrichtentechnik	45	5 222	646	19 678	111 133
32.10	H.v. elektronischen Bauelementen	19	2 280	273	6 645	52 182
32.20	H.v. Geräten und Einrichtungen der Telekommunikationstechnik	20	2 480	323	11 238	51 932
32.30	H.v. Rundfunkgeräten sowie phono- und videotechnischen Geräten	6	462	50	1 794	7 020
33	Medizin-, Mess-, Steuer- und Regelungs- technik, Optik, H.v. Uhren	90	7 465	953	25 377	126 517
33.10	H.v. medizinischen Geräten und ortho- pädischen Erzeugnissen	49	3 969	513	11 714	60 451
33.20	H.v. Mess-, Kontroll-, Navigations- u.ä. Instrumenten und Vorrichtungen	31	2 666	352	10 687	48 722
33.30	H.v. industriellen Prozesssteuerungs- einrichtungen	6	690	70	2 606	15 806
33.40	H.v. optischen und fotografischen Geräten	4	140	17	369	1 537
DM	Fahrzeugbau	24	8 930	897	32 349	97 169
34	H.v. Kraftwagen und Kraftwagenteilen	11	4 900	469	16 288	35 755
34.20	H.v. Karosserien, Aufbauten und Anhängern	3	156	14	416	2 592
34.30 ¹⁾	H.v. Teilen und Zubehör für Kraftwagen und Kraftwagenmotoren	8	4 744	455	15 872	33 164
35	Sonstiger Fahrzeugbau	13	4 030	428	16 061	61 414
35.20	Bahnindustrie	8	2 480 ²⁾	263 ²⁾	9 884 ²⁾	37 793 ²⁾
35.41 ¹⁾	H.v. Krafträdern	5	1 550 ²⁾	165 ²⁾	6 177 ²⁾	23 621 ²⁾
DN	H.v. Möbeln, Schmuck, Musikinstrumenten, Sportgeräten, Spielwaren und sonstigen Erzeugnissen; Recycling	22	896	124	2 514	17 872
36	H.v. Möbeln, Schmuck, Musikinstrumenten, Sportgeräten, Spielwaren und sonstigen Erzeugnissen	11	520	70	1 389	6 274
36.21 ¹⁾	H.v. Münzen	4	156	22	439	1 417
36.50 ¹⁾	H.v. Spielwaren	7	364	48	949	4 857
37	Recycling	11	376	55	1 125	11 598
37.10	Recycling v. metallischen Altmaterialien und Reststoffen	4	68	12	146	2 531
37.20	Recycling v. nicht metallischen Alt- materialien und Reststoffen	7	308	43	979	9 067

¹⁾ Aus Gründen der Geheimhaltung mit anderen Wirtschaftszweigen zusammengefasst (siehe Tabelle Seite 9ff).

²⁾ Aus Gründen der Dominanz oder zu geringer Fallzahl eines Merkmals verändert (siehe Erläuterungen Seite 4).

1.3 Betriebe des Verarbeitenden Gewerbes (sowie Bergbau und Gewinnung von Steinen und Erden) in Berlin im Dezember 2005 nach Bezirken

Bezirk	Be- triebe	Beschäftigte ins- gesamt	Geleistete Arbeits- stunden	Bruttolohn- und -gehaltssumme insgesamt	Umsatz
			1 000	1 000 EUR	

absolut

Mitte	73	13 263	1 712	49 234	417 823
Friedrichshain - Kreuzberg	49	7 836	943	29 810	251 844
Pankow	48	2 953	383	8 501	54 604
Charlottenburg - Wilmersdorf	43	3 284	437	11 075	•
Spandau	62	16 840	2 054	63 529	173 321
Steglitz - Zehlendorf	47	4 608	575	16 771	•
Tempelhof - Schöneberg	133	14 678	1 655	47 106	190 006
Neukölln	99	10 451	1 303	31 553	657 862
Treptow - Köpenick	60	6 699	936	24 020	133 260
Marzahn - Hellersdorf	41	3 133	422	8 274	39 776
Lichtenberg	51	2 824	368	8 031	42 839
Reinickendorf	110	12 101	1 519	38 797	291 004
Berlin	816	98 670	12 306	336 701	2 599 237

Veränderung gegenüber dem gleichen Monat des Vorjahres in %

Mitte	- 3,9	- 1,3	- 4,3	4,8	17,8
Friedrichshain - Kreuzberg	- 3,9	- 1,3	- 3,7	3,7	3,3
Pankow	- 5,9	0,8	0,6	5,6	8,2
Charlottenburg - Wilmersdorf	—	- 3,5	- 3,5	- 0,6	•
Spandau	- 12,7	- 5,4	- 13,4	- 2,3	- 27,2
Steglitz - Zehlendorf	- 2,1	- 0,7	- 0,7	8,0	•
Tempelhof - Schöneberg	- 1,5	0,1	- 5,7	2,2	- 6,7
Neukölln	- 4,8	- 1,9	- 3,7	- 1,2	- 13,8
Treptow - Köpenick	- 9,1	- 4,0	3,9	- 25,8	- 4,7
Marzahn - Hellersdorf	- 6,8	- 3,3	- 3,7	2,5	4,0
Lichtenberg	2,0	- 4,7	- 3,6	- 4,7	4,9
Reinickendorf	1,9	- 2,1	- 2,8	3,3	- 0,8
Berlin	- 3,7	- 2,3	- 4,9	- 1,0	- 1,8

2.1 Fachliche Betriebsteile der Betriebe des Verarbeitenden Gewerbes (sowie Bergbau und Gewinnung v. Steinen und Erden) in Berlin 2005 sowie Dezember 2004 bis Dezember 2005 nach ausgewählten Hauptgruppen

Durchschnitt der Monate Monat	Fachliche Betriebsteile	Beschäftigte insgesamt	Umsatz 1 000 EUR
Insgesamt			
2005 (vorläufig)	1 011	97 413	2 409 793
2004			
Dezember	1 055	99 514	2 512 959
2005			
Januar	1 002	97 473	2 118 966
Februar	1 002	97 435	2 186 311
März	1 023	97 703	2 484 559
April	1 021	97 702	2 406 418
Mai	1 017	97 461	2 404 014
Juni	1 022	97 257	2 564 973
Juli	1 007	96 808	2 342 671
August	1 007	97 084	2 446 668
September	1 014	97 756	2 632 700
Oktober	1 006	97 696	2 321 278
November	1 002	97 442	2 549 543
Dezember	1 007	97 136	2 459 412
Vorleistungsgüterproduzenten			
2005 (vorläufig)	344	27 302	326 649
2004			
Dezember	352	28 207	328 643
2005			
Januar	338	27 788	300 442
Februar	338	27 769	306 091
März	346	27 724	334 258
April	348	27 611	326 846
Mai	348	27 546	305 712
Juni	349	27 505	341 948
Juli	343	26 936	315 567
August	344	27 049	340 910
September	343	27 138	368 311
Oktober	343	26 926	311 070
November	339	26 842	362 337
Dezember	343	26 784	306 290
Investitionsgüterproduzenten			
2005 (vorläufig)	315	31 540	404 176
2004			
Dezember	328	31 904	461 946
2005			
Januar	311	31 155	357 081
Februar	311	31 078	344 263
März	319	31 452	399 770
April	319	31 572	378 987
Mai	317	31 508	395 392
Juni	317	31 451	434 047
Juli	316	31 488	372 452
August	315	31 570	409 351
September	315	31 796	494 085
Oktober	310	31 880	377 685
November	313	31 841	465 723
Dezember	311	31 683	421 276

noch: 2.1 Fachliche Betriebsteile der Betriebe des Verarbeitenden Gewerbes (sowie Bergbau und Gewinnung v. Steinen und Erden) in Berlin 2005 sowie Dezember 2004 bis Dezember 2005 nach ausgewählten Hauptgruppen

Durchschnitt der Monate Monat	Fachliche Betriebsteile	Beschäftigte insgesamt	Umsatz 1 000 EUR
Verbrauchsgüterproduzenten			
2005 (vorläufig)	322	34 430	1 564 390
2004			
Dezember	344	35 127	1 637 631
2005			
Januar	323	34 509	1 356 219
Februar	323	34 454	1 407 458
März	327	34 344	1 606 690
April	324	34 355	1 565 735
Mai	322	34 244	1 560 194
Juni	326	34 237	1 651 028
Juli	317	34 228	1 553 495
August	318	34 310	1 602 024
September	325	34 674	1 642 959
Oktober	322	34 716	1 552 778
November	319	34 584	1 614 696
Dezember	322	34 506	1 659 407

2.2 Fachliche Betriebsteile der Betriebe des Verarbeitenden Gewerbes (sowie Bergbau und Gewinnung von Steinen und Erden) in Berlin im Dezember 2005 nach Wirtschaftsklassen

WZ 2003	Unterabschnitt, Abteilung, Klasse	Fachliche Betriebsteile	Beschäftigte insgesamt	Umsatz 1 000 EUR
DA	Ernährungsgewerbe und Tabak- verarbeitung	145	11 807	1 020 016
15	Ernährungsgewerbe	141	9 947	319 258
15.13	Fleischverarbeitung	20	1 200	17 125
15.33	Obst- und Gemüseverarbeitung, a.n.g.	5	70	3 302
15.51	¹⁾ Milchverarbeitung	10	220	8 504
15.81	H.v. Backwaren	53	3 021	29 966
15.82	H.v. Dauerbackwaren	9	441	7 597
15.84	H.v. Süßwaren	13	1 755	74 792
15.86	Verarbeitung v. Kaffee und Tee, H.v. Kaffee-Ersatz	7	693	114 615
15.88	¹⁾ H.v. homogenisierten und diätetischen Nahrungsmitteln	12	1 020	22 057 ²⁾
15.91	H.v. Spirituosen	5	135	19 850
15.96	H.v. Bier	3	492	14 098
15.98	Gewinnung natürlicher Mineralwässer, H.v. Erfrischungsgetränken	4	900	7 352 ²⁾
16	Tabakverarbeitung	4	1 860	700 758
16.00	Tabakverarbeitung	4	1 860	700 758
DB	Textil- und Bekleidungsgewerbe	16	885	8 938
17	Textilgewerbe	10	585	5 950
17.30	Textilveredlung	3	129	1 278
17.40	¹⁾ H.v. konfektionierten Textilwaren	4	264	1 325
17.51	¹⁾ H.v. Teppichen	3	192	3 348
18	Bekleidungsgewerbe	6	300	2 988
18.22	¹⁾ H.v. Oberbekleidung	6	300	2 988
DD	Holzgewerbe	11	413	3 337
20	Holzgewerbe	11	413	3 337
20.30	H.v. Konstruktionsteilen, Fertigbauteilen, Ausbauelementen und Fertigteilbauten aus Holz	4	116	722
20.40	H.v. Verpackungsmitteln, Lagerbehältern und Ladungsträgern aus Holz	4	228	2 245
20.51	¹⁾ H.v. Holzwaren, a.n.g.	3	69	370
DE	Papier-, Verlags- und Druckgewerbe	154	13 030	302 534
21	Papiergewerbe	22	1 455	20 747
21.21	H.v. Wellpapier und -pappe sowie v. Verpackungsmitteln aus Papier, Karton und Pappe	11	671	12 680
21.22	¹⁾ H.v. Haushalts-, Hygiene- und Toiletten- artikeln aus Zellstoff, Papier und Pappe	4	252	2 796
21.23	H.v. Schreibwaren und Bürobedarf aus Papier, Karton und Pappe	7	532	5 270

noch: 2.2 Fachliche Betriebsteile der Betriebe des Verarbeitenden Gewerbes (sowie Bergbau und Gewinnung von Steinen und Erden) in Berlin im Dezember 2005 nach Wirtschaftsklassen

WZ 2003	Unterabschnitt, Abteilung, Klasse	Fachliche Betriebsteile	Beschäftigte insgesamt	Umsatz 1 000 EUR
22	Verlagsgewerbe, Druckgewerbe, Vervielfältigung v. bespielten Ton-, Bild- und Datenträgern	132	11 575	281 788
22.11	Verlegen v. Büchern	14	1 344	10 121
22.12	Verlegen v. Zeitungen	12	2 976	123 211
22.13	¹⁾ Verlegen v. Zeitschriften	17	1 734	93 423
22.21	Drucken v. Zeitungen	4	1 328	7 709
22.22	Drucken anderer Druckerzeugnisse	36	2 700	37 239
22.23	Druckweiterverarbeitung	6	264	1 234
22.24	Druck- und Medienstufen	18	360	2 420
22.25	Erbringung v. sonstigen druckbezogenen Dienstleistungen	18	396	1 876
22.31	¹⁾ Vervielfältigung v. bespielten Tonträgern	3	81	1 952 ²⁾
22.32	Vervielfältigung v. bespielten Bildträgern	4	392	2 602 ²⁾
DF	¹⁾ Kokerei, Mineralölverarbeitung, H.u.V.v. Spalt- und Brutstoffen	4	176	2 960
23	¹⁾ Kokerei, Mineralölverarbeitung, H.u.V.v. Spalt- und Brutstoffen	4	176	2 960
23.30	¹⁾ H.u.V.v. Spalt- und Brutstoffen	4	176	2 960
DG	H.v. chemischen Erzeugnissen	54	11 689	367 997
24	H.v. chemischen Erzeugnissen	54	11 689	367 997
24.14	¹⁾ H.v. sonstigen organischen Grund- stoffen und Chemikalien	5	300	4 416
24.30	H.v. Anstrichmitteln, Druckfarben und Kitten	4	240	4 064
24.42	¹⁾ H.v. pharmazeutischen Spezialitäten und sonstigen pharmazeutischen Erzeugnissen	23	9 729	340 357
24.51	H.v. Seifen, Wasch-, Reinigungs- und Poliermitteln	3	201	2 720
24.52	H.v. Duftstoffen und Körperpflegemitteln	7	280	5 286
24.63	¹⁾ H.v. etherischen Ölen	3	285	3 791
24.64	H.v. fotochemischen Erzeugnissen	3	90	1 638
24.66	H.v. sonstigen chemischen Erzeug- nissen, a.n.g.	6	564	5 724
DH	H.v. Gummi- und Kunststoffwaren	43	2 809	35 395
25	H.v. Gummi- und Kunststoffwaren	43	2 809	35 395
25.13	¹⁾ H.v. sonstigen Gummiwaren	8	432	3 594
25.21	H.v. Platten, Folien, Schläuchen und Profilen aus Kunststoffen	6	696	12 944
25.22	H.v. Verpackungsmitteln aus Kunststoffen	5	305	6 620
25.23	H.v. Baubedarfsartikeln aus Kunststoffen	8	272	7 995
25.24	H.v. sonstigen Kunststoffwaren	16	1 104	4 241
DI	Glasgewerbe, H.v. Keramik, Verarbeitung v. Steinen und Erden	35	1 092	8 605
26	Glasgewerbe, H.v. Keramik, Verarbeitung v. Steinen und Erden	35	1 092	8 605
26.12	¹⁾ Veredlung und Bearbeitung v. Flachglas	5	435	2 362
26.21	¹⁾ H.v. keramischen Haushaltswaren und Ziergegenständen	3	273	1 628
26.63	H.v. Frischbeton (Transportbeton)	15	120	2 631
26.64	¹⁾ H.v. Mörtel und anderem Beton (Trockenbeton)	5	75	330
26.82	¹⁾ H.v. sonstigen Erzeugnissen aus nicht metallischen Mineralien a.n.g.	7	189	1 653

noch: 2.2 Fachliche Betriebsteile der Betriebe des Verarbeitenden Gewerbes (sowie Bergbau und Gewinnung von Steinen und Erden) in Berlin im Dezember 2005 nach Wirtschaftsklassen

WZ 2003	Unterabschnitt, Abteilung, Klasse	Fachliche Betriebsteile	Beschäftigte insgesamt	Umsatz 1 000 EUR
DJ	Metallerzeugung und -bearbeitung, H.v. Metallerzeugnissen	142	7 655	94 972
27	Metallerzeugung und -bearbeitung	23	1 464	31 265
27.34	¹⁾ H.v. gezogenem Draht	6	222	5 363
27.42	Erzeugung und erste Bearbeitung v. Aluminium	3	252	10 453
27.44	¹⁾ Erzeugung und erste Bearbeitung v. Kupfer	4	536	9 977
27.53	Leichtmetallgießereien	4	304	4 607
27.54	¹⁾ Buntmetallgießereien	6	150	864
28	H.v. Metallerzeugnissen	119	6 191	63 708
28.11	H.v. Metallkonstruktionen	24	552	4 914
28.12	H.v. Ausbauelementen aus Metall	4	88	866
28.22	¹⁾ H.v. Heizkörpern und -kesseln für Zentralheizungen	3	423	2 190
28.30	H.v. Dampfkesseln	9	207	1 780
28.40	H.v. Schmiede-, Press-, Zieh- und Stanzteilen, gewalzten Ringen und pulvermetallurgischen Erzeugnissen	13	559	7 404
28.51	Oberflächenveredlung und Wärme- behandlung	16	768	6 688
28.52	Mechanik, a.n.g.	21	735	6 886
28.62	H.v. Werkzeugen	8	392	12 018
28.63	H.v. Schlössern und Beschlägen aus unedlen Metallen	4	924	7 969
28.72	¹⁾ H.v. Verpackungen und Verschlüssen aus Eisen, Stahl und NE-Metall	10	1 410	12 364
28.75	H.v. sonstigen Metallwaren, a.n.g.	7	133	631
DK	Maschinenbau	113	10 703	182 473
29	Maschinenbau	113	10 703	182 473
29.11	¹⁾ H.v. Verbrennungsmotoren und Turbinen	16	2 864	60 871
29.21	H.v. Öfen und Brennern	3	159	1 372
29.22	H.v. Hebezeugen und Fördermitteln	25	2 200	42 844
29.23	H.v. kälte- und lufttechnischen Erzeug- nissen, nicht für den Haushalt	14	560	9 038
29.24	H.v. sonstigen nicht wirtschaftszweig- spezifischen Maschinen a.n.g.	13	1 014	18 934
29.42	¹⁾ H.v. Werkzeugmaschinen für die Metallbearbeitung	10	370	5 614
29.52	¹⁾ H.v. Bergwerks-, Bau- und Baustoff- maschinen	8	1 856	24 159
29.56	H.v. Maschinen für bestimmte Wirt- schaftszweige, a.n.g.	24	1 680	19 641
DL	H.v. Büromaschinen, Datenverarbeitungs- geräten und -einrichtungen; Elektro- technik, Feinmechanik und Optik	234	27 194	321 477
30	H.v. Büromaschinen, Datenverarbeitungs- geräten und -einrichtungen	8	192	9 961
30.02	¹⁾ H.v. Datenverarbeitungsgeräten und -einrichtungen	8	192	9 961

noch: 2.2 Fachliche Betriebsteile der Betriebe des Verarbeitenden Gewerbes (sowie Bergbau und Gewinnung von Steinen und Erden) in Berlin im Dezember 2005 nach Wirtschaftsklassen

WZ 2003	Unterabschnitt, Abteilung, Klasse	Fachliche Betriebsteile	Beschäftigte insgesamt	Umsatz
				1 000 EUR
31	H.v. Geräten der Elektrizitätserzeugung, -verteilung u.Ä.	73	11 681	119 860
31.10	H.v. Elektromotoren, Generatoren und Transformatoren	11	1 375	17 448
31.20	H.v. Elektrizitätsverteilungs- und -schalteinrichtungen	27	4 752	33 412
31.30	H.v. isolierten Elektrokabeln, -leitungen und -drähten	5	380	7 251
31.50	¹⁾ H.v. elektrischen Lampen und Leuchten	8	2 248	27 476
31.62	¹⁾ H.v. sonstigen elektrischen Ausrüs- tungen, a.n.g.	22	2 926	34 273
32	Rundfunk- und Nachrichtentechnik	52	7 950	83 056
32.10	H.v. elektronischen Bauelementen	23	2 208	17 660
32.20	H.v. Geräten und Einrichtungen der Telekommunikationstechnik	22	5 280	56 849
32.30	H.v. Rundfunkgeräten sowie phono- und videotechnischen Geräten	7	462	8 547
33	Medizin-, Mess-, Steuer- und Regelungs- technik, Optik, H.v. Uhren	101	7 371	108 599
33.10	H.v. medizinischen Geräten und ortho- pädischen Erzeugnissen	52	3 848	55 956
33.20	H.v. Mess-, Kontroll-, Navigations- u.ä. Instrumenten und Vorrichtungen	36	2 664	36 975
33.30	H.v. industriellen Prozesssteuerungs- einrichtungen	6	516	11 239
33.40	H.v. optischen und fotografischen Geräten	7	343	4 429
DM	Fahrzeugbau	29	8 879	95 530
34	H.v. Kraftwagen und Kraftwagenteilen	15	5 085	34 984
34.20	H.v. Karosserien, Aufbauten und Anhängern	3	153	2 428
34.30	¹⁾ H.v. Teilen und Zubehör für Kraftwagen und Kraftwagenmotoren	12	4 932	32 556
35	Sonstiger Fahrzeugbau	14	3 794	60 546
35.20	Bahnindustrie	8	2 168 ²⁾	34 598 ²⁾
35.41	¹⁾ H.v. Krafträdern	6	1 626 ²⁾	25 948 ²⁾
DN	H.v. Möbeln, Schmuck, Musikinstrumenten, Sportgeräten, Spielwaren und sonstigen Erzeugnissen; Recycling	27	830	15 177
36	H.v. Möbeln, Schmuck, Musikinstrumenten, Sportgeräten, Spielwaren und sonstigen Erzeugnissen	14	536	6 395
36.12	¹⁾ H.v. Büro- und Ladenmöbeln	6	96	821
36.50	¹⁾ H.v. Spielwaren	8	440	5 574
37	Recycling	13	294	8 782
37.10	Recycling v. metallischen Altmaterialien und Reststoffen	5	70	2 573
37.20	Recycling v. nicht metallischen Alt- materialien und Reststoffen	8	224	6 208

¹⁾ Aus Gründen der Geheimhaltung mit anderen Wirtschaftszweigen zusammengefasst (siehe Tabelle Seite 11ff).

²⁾ Aus Gründen der Dominanz oder zu geringer Fallzahl eines Merkmals verändert (siehe Erläuterungen Seite 4).

Statistisches Landesamt Berlin - Vertrieb - 10 306 Berlin

Firmen bzw. Name, Vorname

Ansprechpartner/in

Straße, Hausnummer

Postleitzahl, Ort

Telefon einschl. Vorwahl

Telefax einschl. Vorwahl

E-Mail

Hiermit bestelle(n) ich/wir nach den Allgemeinen Liefer- und Zahlungsbedingungen des Statistischen Landesamtes Berlin folgende Statistische Berichte:

Anzahl	Bestell-Nr.	Bezeichnung	Zeitraum	Einzelpreis
250.1		Verarbeitendes Gewerbe in Berlin	monatlich	6,00 €
250.1a		Verarbeitendes Gewerbe in Berlin	jährlich	6,00 €
250.1b		Verarbeitendes Gewerbe in Berlin; Rückrechnung auf WZ93 (1991-94)	aperiodisch	6,00 €
250.1c		Verarbeitendes Gewerbe in Berlin; Umrechnung der Bezirksergebnisse auf den Gebietsstand ab 2001 (1995-2000)	aperiodisch	4,00 €
250.2		Industrielle Kleinbetriebe und Totalaufbereitung (Größenklassen)	jährl.(bis 2002)	6,00 €
250.2a		Totalaufbereitung; Umrechnung der Bezirksergebnisse auf den Gebietsstand ab 2001 (1995-2000)	aperiodisch	6,00 €
250.4		Auftragseingangs- und Umsatzindex	monatlich	4,00 €
250.4a		Auftragseingangs- und Umsatzindex	jährlich	6,00 €
250.4b		Auftragseingangs- und Umsatzindex; Rückrechnung auf Basis 2000 (2001-2003)	aperiodisch	4,00 €
250.3		Produktion	jährlich	6,00 €
250.5		Investitionen	jährlich	4,00 €

Datenangebot

Sonderauswertungen auf Anfrage; Kosten werden nach Aufwand berechnet.

Lieferung

Bestellte Tabellen oder Daten werden kurzfristig erstellt. Die Lieferung der Ergebnisse erfolgt entweder über E-Mail, Fax; Diskette oder als Papiausdruck.

© Statistisches Landesamt Berlin

Für nichtgewerbliche Zwecke sind Vervielfältigung und unentgeltliche Verbreitung, auch auszugsweise, nur mit Quellenangabe gestattet. Die Verbreitung, auch auszugsweise, über elektronische Systeme/Datenträger bedarf der vorherigen Zustimmung. Alle übrigen Rechte bleiben erhalten.

Bestellmöglichkeiten:

An obenstehende Adresse

Telefon : 030 - 9021 3434

Fax: 030-9021 3655

E-Mail: info@statistik-berlin.de

Liefermöglichkeiten:

- ☐ Postversand und Rechnung (zzgl.Versandkostenpauschale)
☐ Fax (max. 10 Seiten)
☐ E-Mail (max. 2 MB)

Datum

Unterschrift

**Liefer- und Zahlungsbedingungen
für Produkte und Leistungen
des Statistischen Landesamtes Berlin**
Stand: 1. Januar 2002

Allgemeines

Allgemeine Geschäftsbedingungen des Bestellers sind ausgeschlossen. Die Lieferungen des Statistischen Landesamtes Berlin unterliegen nicht der Umsatz-(Mehrwert-)steuerpflicht. Aufträge für Sonderauswertungen werden nur angenommen, wenn sie ohne Zurückstellen gesetzlicher Aufgaben zu erledigen sind. Sonderauswertungen und Aufträge mit einem Wert von mehr als 25 EUR werden erst bearbeitet, wenn der Besteller den Auftrag schriftlich erteilt. Das Statistische Landesamt Berlin haftet nicht für Schäden, die aus der Verwendung der Produkte entstehen, außer für solche Schäden, die auf einer grob fahrlässigen Vertragsverletzung beruhen. Erfüllungsort ist Berlin. Gerichtsstand ist -je nach Zuständigkeit- das Amtsgericht Lichtenberg bzw. das Landgericht Berlin.

Abonnements

Regelmäßig erscheinende Veröffentlichungen können im Abonnement bezogen werden. Die Kündigung von Abonnements ist zum 30.6. oder 31.12. eines Jahres mit einer Frist von sechs Wochen möglich und bedarf der Schriftform. Es gelten die jeweils aktuellen Preise, auch wenn sie während der Vertragszeit geändert werden.

Lieferung / Versandkosten

Die Lieferung erfolgt auf Rechnung und Gefahr des Bestellers. Richtig erfolgte Lieferungen werden nicht umgetauscht oder zurückgenommen. Beanstandungen wegen unrichtiger oder unvollständiger Sendungen müssen innerhalb von 14 Tagen nach Empfang der Lieferung geltend gemacht werden. Bei entgeltpflichtigen Produkten trägt der Besteller auch die Versandkosten (mindestens 1,50 EUR).

Rechnungen / Mahnungen

Der Rechnungsbetrag ist innerhalb von vier Wochen ohne jeglichen Abzug auf eines der in der Rechnung angegebenen Konten - unter Angabe des Buchungs- und Kassenzeichens - zu überweisen. Rechnungen für Abonnements werden jeweils zum Quartalsende ausgestellt. Die Lieferung bleibt bis zur vollständigen Bezahlung Eigentum des Landes Berlin. Für den Fall des Verzugs entsteht dem Statistischen Landesamt Berlin ein Anspruch auf Zahlung von Verzugszinsen von 5 v. H. über dem jeweiligen geltenden Basiszinssatz der Deutschen Bundesbank sowie Ersatz des sonst nachweisbaren Verzugschadens. Für jede Mahnung, die nach Eintritt des Verzugs

ergeht, sind dem Statistischen Landesamt Berlin Bearbeitungs-, Porto- und Vordruckkosten pauschal in Höhe von 7,50 EUR zu ersetzen.

Weitergabe der Daten

Die Urheberrechte an den Produkten und Leistungen liegen beim Land Berlin, vertreten durch den Direktor des Statistischen Landesamtes Berlin. Eine Vervielfältigung und Veröffentlichung, auch auszugsweise, ist nur mit der Quellenangabe "Statistisches Landesamt Berlin" gestattet. Eine Weitergabe der übermittelten Daten auf maschinenlesbaren Datenträgern oder in elektronischen Netzen bedarf der vorherigen schriftlichen Genehmigung durch das Statistische Landesamt Berlin; die elektronische Form genügt nicht.