

Statistischer Bericht

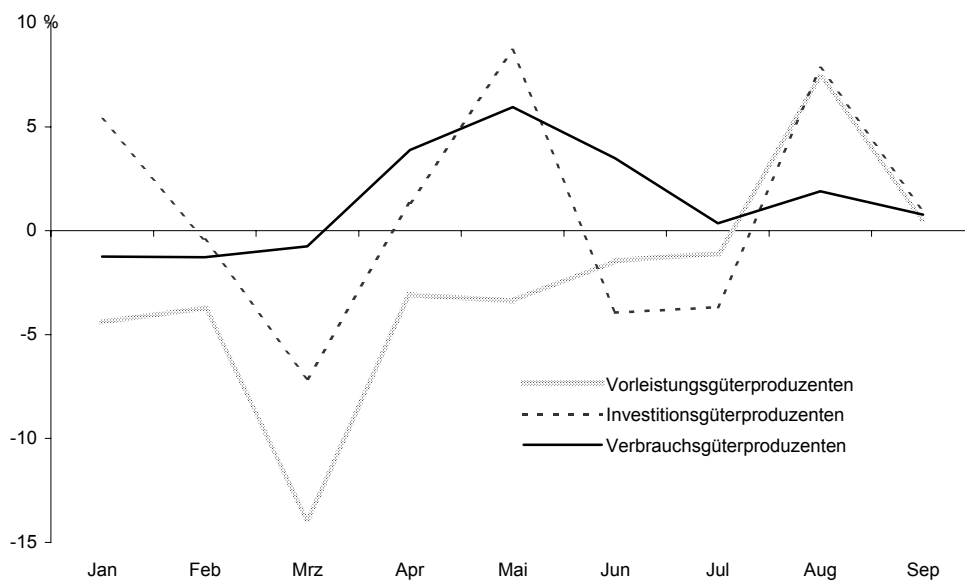
*E I 1 - m 9/05

Verarbeitendes Gewerbe in Berlin (sowie Bergbau und Gewinnung von Steinen und Erden)

September 2005

Beschäftigte
Umsatz
Bezirke

**Umsatz des Verarbeitenden Gewerbes in Berlin
seit Januar 2005 nach ausgewählten Hauptgruppen**
Veränderung gegenüber dem gleichen Monat des Vorjahres in %



Inhalt

Seite

Erläuterungen	3
Definitionen	4
Weitere Veröffentlichungen	5
Klassifikation der Wirtschaftszweige (WZ 2003) und Zuordnung der Klassen zu den Hauptgruppen	6
Zusammenfassungen und Umbuchungen von Wirtschaftsklassen aufgrund der statistischen Geheimhaltung	9

Grafik

Beschäftigte und Umsatz des Verarbeitenden Gewerbes (sowie Bergbau und Gewinnung von Steinen und Erden) in Berlin seit Januar 2004	5
--	---

Tabellen

1. Betriebe

1.1 Betriebe des Verarbeitenden Gewerbes (sowie Bergbau und Gewinnung von Steinen und Erden) in Berlin 2004 sowie September 2004 bis September 2005 nach ausgewählten Hauptgruppen	13
1.2 Betriebe des Verarbeitenden Gewerbes (sowie Bergbau und Gewinnung von Steinen und Erden) in Berlin im September 2005 nach Wirtschaftsklassen	15
1.3 Betriebe des Verarbeitenden Gewerbes (sowie Bergbau und Gewinnung von Steinen und Erden) in Berlin im September 2005 nach Bezirken	19

2. Fachliche Betriebsteile

2.1 Fachliche Betriebsteile der Betriebe des Verarbeitenden Gewerbes (sowie Bergbau und Gewinnung von Steinen und Erden) in Berlin 2004 sowie September 2004 bis September 2005 nach ausgewählten Hauptgruppen	20
2.2 Fachliche Betriebsteile der Betriebe des Verarbeitenden Gewerbes (sowie Bergbau und Gewinnung von Steinen und Erden) in Berlin im September 2005 nach Wirtschaftsklassen	22

Abkürzungen

H. v. Herstellung von
a.n.g. anderweitig nicht genannt
u.ä.(Ä.) und ä(Ä)hnliche(n,s)

Zeichenerklärung

–	nichts vorhanden	/	Zahlenwert nicht sicher genug	()	Aussagewert ist eingeschränkt
0	weniger als 1, jedoch	...	Angabe fällt später an	p	vorläufige Zahl
	mehr als nichts	x	Tabellenfeld gesperrt, weil	r	berichtigte Zahl
•	Zahlenwert geheimzuhalten		Aussage nicht sinnvoll	s	geschätzte Zahl

Durch Auf- bzw. Abrunden von Einzelangaben können sich geringe Abweichungen in den Endsummen ergeben.

Statistische Berichte mit * vor der Nummerierung enthalten Angaben, die alle Statistischen Landesämter für ihren Bereich unter gleicher Kennziffer veröffentlichen.

Informationen zu dieser Veröffentlichung

Fachbereich Verarbeitendes Gewerbe: Telefon: +49 30 9021-3817/3805/3343; Telefax: +49 30 5158-8301
E-Mail: Verarb.Gewerbe@statistik-berlin.de

Auskunftsstelle:

Zentrale Information und Beratung Haus 3, Erdgeschoss, Zimmer 3.005
Telefon: +49 30 9021-3434; Telefax: +49 30 9021-3655
E-Mail: info@statistik-berlin.de

Erläuterungen

Die vorliegende Veröffentlichung enthält die Ergebnisse des Monatsberichts für Betriebe des Verarbeitenden Gewerbes sowie des Bergbaus und der Gewinnung von Steinen und Erden. Die Gliederung erfolgt nach der ab 2003 gültigen "Klassifikation der Wirtschaftszweige, Ausgabe 2003 (WZ 2003)", die aus der "Statistischen Systematik der Wirtschaftszweige in der Europäischen Gemeinschaft (NACE Rev.1.1) abgeleitet wurde. Sie ersetzt die bisherige Wirtschaftszweigklassifikation WZ 93.

Ziel der Statistik

Der Monatsbericht für Betriebe im Verarbeitenden Gewerbe (sowie Bergbau und Gewinnung von Steinen und Erden) ist Teil der Statistiken im Verarbeitenden Gewerbe. In ihm werden Daten erhoben, die primär für kurzfristige Konjunkturanalysen genutzt werden, aber auch in die Berechnung von Konjunkturindikatoren (z. B. Auftragseingangsindizes) einfließen. Diese Statistik liefert somit vor allem Informationen für wirtschafts- und arbeitsmarktpolitische Entscheidungen.

Rechtsgrundlagen

Gesetz über die Statistik im Produzierenden Gewerbe (ProdGewStatG) in der Fassung der Bekanntmachung vom 21. März 2002 (BGBl. I S. 1181), geändert durch Artikel 104 der Verordnung vom 25. November 2003 (BGBl. I S. 2304) in Verbindung mit dem Bundesstatistikgesetz (BStatG) vom 22. Januar 1987 (BGBl. I S. 462, 565), zuletzt geändert durch Artikel 16 des Gesetzes vom 21. August 2002 (BGBl. I S. 3322).

Methodische Hinweise

Der Übergang auf die neue Wirtschaftszweigklassifikation (WZ 2003) im Jahr 2003 führte zu keinen wesentlichen Änderungen, so dass eine Vergleichbarkeit mit der alten Klassifikation WZ 93 gegeben ist.

Basierend auf einer EU-weiten konsistenten rechtsverbindlichen Regelung werden seit 2003 die Hauptgruppen neu definiert. Neben der neuen Abgrenzung der bisherigen vier Hauptgruppen (Vorleistungsgüter, Investitionsgüter, Gebrauchsgüter und Verbrauchsgüter) wurde eine fünfte Hauptgruppe "Energie" neu eingeführt, die sich aus den mit der Energieproduktion verbundenen Zweigen der Unterabschnitte CA und DF und den Wirtschaftszweigen 40 und 41 des Abschnitts E "Energie- und Wasserversorgung" zusammensetzt. Die Wirtschaftszweige des Abschnitts E werden bei Nachweisungen des Monatsberichts für Betriebe, der den Nachweis nur für die Abschnitte C und D beinhaltet, nicht berücksichtigt. Die neu gefassten Hauptgruppen werden durch eine vollständige Zuordnung der Dreisteller (Gruppen der WZ 2003) gebildet. Eine Vergleichbarkeit der Hauptgruppenergebnisse nach der WZ 93 ist jedoch nicht gegeben. Von Bedeutung ist insbesondere die neue Zuordnung der Gruppe "22.2 Druckgewerbe" von den Vorleistungs- zu den Verbrauchsgüterproduzenten.

Berichtskreis

Zum Berichtskreis gehören die Betriebe des Verarbeitenden Gewerbes von Unternehmen des Produzierenden Gewerbes mit im Allgemeinen 20 und mehr Beschäftigten sowie Betriebe des Verarbeitenden Gewerbes mit im Allgemeinen 20 und mehr Beschäftigten von Unternehmen der übrigen Wirtschaftsbereiche. Die Berichterstattung schließt verarbeitende Betriebe des Handwerks ein. Abweichend hiervon wurde aus Gründen der besseren Repräsentation die Erfassungsgrenze für folgende Klassen der WZ 2003 auf **10 und mehr Beschäftigte** festgesetzt:

- 14.11 Gewinnung von Naturwerksteinen und Natursteinen a.n.g.
- 14.21 Gewinnung von Kies und Sand
- 15.20 Fischverarbeitung
- 15.31 Kartoffelverarbeitung
- 15.32 Herstellung von Frucht- und Gemüsesäften
- 15.33 Obst und Gemüseverarbeitung a.n.g.
- 15.71 Herstellung von Futtermitteln für Nutztiere
- 15.72 Herstellung von Futtermitteln für sonstige Tiere
- 15.91 Herstellung von Spirituosen
- 15.92 Herstellung von Alkohol
- 15.97 Herstellung von Malz
- 15.98 Gewinnung natürlicher Mineralwässer, Herstellung von Erfrischungsgetränken
- 26.63 Herstellung von Frischbeton (Transportbeton)

In der Klasse 20.10 "Säge-, Hobel- und Holzimprägnierwerke" gilt für Sägewerke die Erfassungsgrenze Jahreseinschnitt von mindestens 5000 m³ Rohholz. Für Hobel- und Holzimprägnierwerke gilt die Erfassungsgrenze von mindestens 20 Personen im Unternehmen.

Geheimhaltung

Aus Gründen der statistischen Geheimhaltung werden Wirtschaftszweige mit einer Besetzung von weniger als drei Einheiten mit verwandten Wirtschaftszweigen zusammengefasst (Fußnote 1). Die Aufstellungen auf den Seiten 9 bis 12 zeigen die entsprechenden Zusammenfassungen und Umbuchungen.

Außerdem werden im Falle merkmalsbezogener Fallzahlen von weniger als 3 sowie bei Dominanzen einzelner Merkmalswerte entweder die Werte des gesamten Wirtschaftszweiges oder die einzelnen Einheiten mit denen verwandter Wirtschaftszweige zusammengefasst und Durchschnitte gebildet (Fußnote 2).

In der Gliederung nach Hauptgruppen und Bezirken wird das o.g. Verfahren nicht angewendet.

Definitionen

Betrieb

Örtliche Einheit (einschließlich Verwaltungs-, Reparatur-, Montage- und Hilfsbetriebe, die mit dem meldenden Betrieb örtlich verbunden sind oder in dessen Nähe liegen). Die Merkmalswerte sind für den gesamten Betrieb zu melden und schließen auch die nicht produzierenden Teile ein.

Fachlicher Betriebsteil

Teil des Betriebes, in dem - in der Abgrenzung der verwendeten Klassifikation (WZ 2003) - nur eine bestimmte wirtschaftliche Tätigkeit ausgeübt wird (fachliche Einheit). Die produzierenden fachlichen Betriebsteile werden im Verarbeitenden Gewerbe nach den Vierstellern (Klassen) der WZ 2003 gebildet. Die Gesamtheit der baugewerblichen und die der sonstigen Betriebsteile werden außerhalb der systematischen Ordnung in gesonderten Sammelpositionen ausgewiesen, in dieser Veröffentlichung jedoch nicht dargestellt.

Beschäftigte

Alle am Monatsende im Betrieb tätigen Personen einschließlich tätiger Inhaber, -innen und mithelfender Familienangehöriger (auch unbezahlt mithelfende Familienangehörige, soweit sie mindestens ein Drittel der üblichen Arbeitszeit im Betrieb tätig sind). In den Angaben sind Auszubildende mit enthalten.

Geleistete Arbeitsstunden

Aller tätigen Personen (einschl. Zusteller, -innen im Verlagsgewerbe, Heimarbeiter, -innen, Auszubildende) tatsächlich geleisteten (nicht die bezahlten) Stunden einschließlich Über-, Nacht-, Sonntags- und Feiertagsstunden.

Lohn- und Gehaltssumme

Bruttosumme (Bar- und Sachbezüge ohne jeden Abzug) ohne Anteile des Arbeitgebers zur Sozialversicherung. Lohn- und Gehaltszuschläge einschließlich Gratifikationen usw. sind einbezogen. Nicht erfasst werden dagegen allgemeine soziale Aufwendungen und Vergütungen, die als Spesenersatz anzusehen sind.

Umsatz

Umsatz aus eigener Erzeugung (einschließlich Umsatz aus dem Verkauf von Energie, Nebenerzeugnissen und Abfällen sowie Entgelte für industrielle und handwerkliche Dienstleistungen, wie Reparaturen, Installationen und Montagen), Umsatz aus Handelsware und sonstigen Tätigkeiten (z.B. Erlöse aus Vermietung und Verpachtung, aus Lizenzverträgen, Provisions-einnahmen und aus Veräußerung von Patenten) ohne Umsatz-(Mehrwert-)steuer. Im Umsatz sind Verbrauchsteuern und Kosten für Fracht, Verpackung und Porto enthalten.

Inlandsumsatz

Umsatz mit Empfängern im gesamten Bundesgebiet.

Auslandsumsatz

Umsatz mit Abnehmern im Ausland und mit deutschen Exporteuren.

Klassifikationen

Die Daten des Monatsberichts werden in der Gliederung der Klassifikation der Wirtschaftszweige, Ausgabe 2003 (WZ 2003), (Herausgeber: Statistisches Bundesamt, Wiesbaden) auf der Vierstellerebene (Klasse) erhoben und aufbereitet. Eine Zusammenstellung der WZ 2003 für den Bereich Verarbeitendes Gewerbe (sowie Bergbau und Gewinnung von Steinen und Erden) befindet sich auf den Seiten 6 bis 8.

Weitere Veröffentlichungen

Statistisches Landesamt Berlin

Liebenau, B.-J.: Das Verarbeitende Gewerbe in Berlin 1998, "Berliner Statistik" -Statistische Monatsschrift Nr. 3/1999, S. 102ff
Pohl, R. : Arbeitsplatzdynamik im Verarbeitenden Gewerbe in Berlin, "Berliner Statistik" -

Statistische Monatsschrift Nr. 10 / 2001 S. 442 ff.

Liebenau, B.-J.: Auslandsumsätze des Verarbeitenden Gewerbes in Berlin 1991 bis 2000, "Berliner Statistik" -

Statistische Monatsschrift Nr. 12 / 2001, S. 536 ff.

Statistisches Bundesamt

Beschäftigung und Umsatz der Betriebe des Verarbeitenden Gewerbes sowie des Bergbaus und der Gewinnung von Steinen und Erden; Fachserie 4, Reihe 4.1.1; monatlich, jährlich.

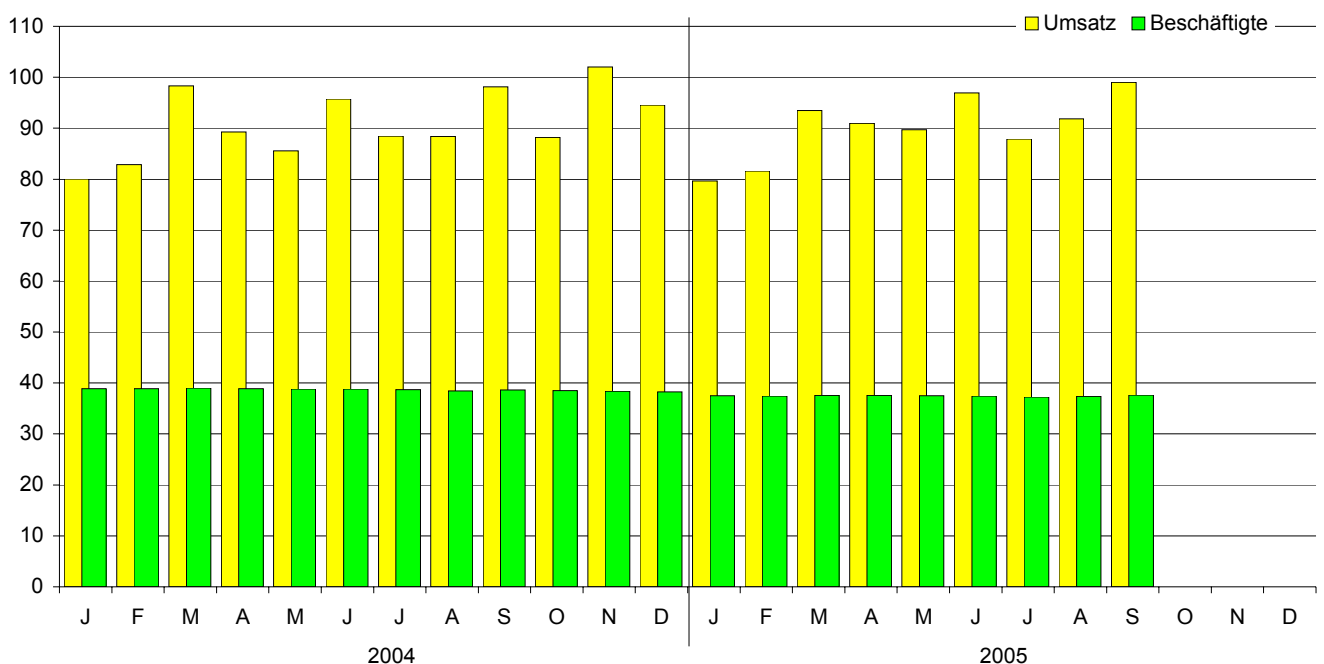
Betriebe, Beschäftigte und Umsatz des Verarbeitenden Gewerbes sowie des Bergbaus und der Gewinnung von Steinen und Erden nach Beschäftigtengrößenklassen; Fachserie 4, Reihe 4.1.2; jährlich.

Beschäftigung und Umsatz der Betriebe des Verarbeitenden Gewerbes sowie des Bergbaus und der Gewinnung von Steinen und Erden nach Bundesländern; Fachserie 4, Reihe 4.1.4; jährlich.

Nowack, M., Weisbrod, J.: Auswirkungen der NACE-Verordnung und der PRODCOM-Verordnung auf die kurzfristigen Statistiken im Bergbau und Verarbeitenden Gewerbe, "Wirtschaft und Statistik", 1995, Heft 3, S. 192 ff.

Umsatz und Beschäftigte des Verarbeitenden Gewerbes (sowie Bergbau und Gewinnung von Steinen und Erden) in Berlin seit Januar 2004

1991 = 100 (Monatsdurchschnitt)



Klassifikation der Wirtschaftszweige (WZ 2003)

Bereich: Verarbeitendes Gewerbe sowie Bergbau und Gewinnung von Steinen und Erden

Hauptgruppen: A Vorleistungsgüterproduzenten B Investitionsgüterproduzenten GG Gebrauchsgüterproduzenten

VG Verbrauchsgüterproduzenten EN Energie

Nr. der Klassifikation	Hauptgruppe	Bezeichnung	Nr. der Klassifikation	Hauptgruppe	Bezeichnung
C		Bergbau und Gewinnung v. Steinen und Erden	15.9	VG	H.v. Getränken
CA	EN	Kohlenbergbau, Torfgewinnung, Gewinnung v. Erdöl und Erdgas, Bergbau auf Uran- und Thoriumerze	15.91	VG	H.v. Spirituosen
			15.92	VG	H.v. Alkohol
			15.93	VG	H.v. Traubenwein
			15.94	VG	H.v. Apfelwein und sonstigen Fruchtweinen
			15.95	VG	H.v. Wermutwein und sonstigen aromatisierten Weinen
10	EN	Kohlenbergbau, Torfgewinnung	15.96	VG	H.v. Bier
10.10	EN	Steinkohlenbergbau und -brikett Herstellung	15.97	VG	H.v. Malz
10.20	EN	Braunkohlenbergbau und -veredlung	15.98	VG	Gewinnung natürlicher Mineralwässer, H.v. Erfrischungsgetränken
10.30	EN	Torfgewinnung und -veredlung			
11	EN	Gewinnung v. Erdöl und Erdgas, Erbringung damit verbundener Dienstleistungen	16.00	VG	Tabakverarbeitung
11.10	EN	Gewinnung v. Erdöl und Erdgas	DB		Textil- und Bekleidungsgewerbe
11.20	EN	Erbringung v. Dienstleistungen bei der Gewinnung v. Erdöl und Erdgas	17		Textilgewerbe
			17.1	A	Spinnstoffaufbereitung und Spinnerei
12.00	EN	Bergbau auf Uran- und Thoriumerze	17.11	A	Baumwollaufbereitung und -spinnerei
CB	A	Erzbergbau, Gewinnung v. Steinen und Erden, sonstiger Bergbau	17.12	A	Wollaufbereitung und Streichgarnspinnerei
			17.13	A	Wollaufbereitung und Kammgarnspinnerei
13	A	Erzbergbau	17.14	A	Flachs aufbereitung und -spinnerei
13.10	A	Eisenerzbergbau	17.15	A	Zwirnen und Texturieren v. Filamentgarnen, Seidenaufbereitung und -spinnerei
13.20	A	NE-Metallerzbergbau	17.16	A	H.v. Nähgarn
			17.17	A	Sonstige Spinnstoffaufbereitung und Spinnerei
14	A	Gewinnung v. Steinen und Erden, sonstiger Bergbau	17.2	A	Weberei
14.1	A	Gewinnung v. Natursteinen	17.21	A	Baumwollweberei
14.11	A	Gewinnung v. Naturwerksteinen und Natursteinen, a.n.g.	17.22	A	Streichgarnweberei
14.12	A	Gewinnung v. Kalk- und Gipsstein sowie Anhydrit, Dolomit und Kreide	17.23	A	Kammgarnweberei
14.13	A	Gewinnung v. Schiefer	17.24	A	Seiden- und Filamentgarnweberei
14.2	A	Gewinnung v. Kies, Sand, Ton und Kaolin	17.25	A	Sonstige Weberei
14.21	A	Gewinnung v. Kies und Sand	17.30	A	Textilveredlung
14.22	A	Gewinnung v. Ton und Kaolin	17.40	VG	H.v. konfektionierten Textilwaren
14.30	A	Gewinnung v. Mineralien für die H.v. chemischen Erzeugnissen	17.5	VG	Sonstiges Textilgewerbe
14.40	A	Gewinnung v. Salz	17.51	VG	H.v. Teppichen
14.50	A	Gewinnung v. Steinen und Erden, a.n.g., sonst. Bergbau	17.52	VG	H.v. Seilerwaren
D		Verarbeitendes Gewerbe	17.53	VG	H.v. Vliesstoff und Erzeugnissen daraus
DA		Ernährungsgewerbe und Tabakverarbeitung	17.54	VG	Textilgewerbe, a.n.g.
15		Ernährungsgewerbe	17.60	A	H.v. gewirktem und gestricktem Stoff
15.1	VG	Schlachten und Fleischverarbeitung	17.7	VG	H.v. gewirkten und gestrickten Fertigerzeugnissen
15.11	VG	Schlachten	17.71	VG	H.v. Strumpfwaren
15.12	VG	Schlachten v. Geflügel	17.72	VG	H.v. Pullovern, Strickjacken u.ä. Waren
15.13	VG	Fleischverarbeitung	18	VG	Bekleidungsgewerbe
15.20	VG	Fischverarbeitung	18.10	VG	H.v. Lederbekleidung
15.3	VG	Obst- und Gemüseverarbeitung	18.2	VG	H.v. Bekleidung
15.31	VG	Kartoffelverarbeitung	18.21	VG	H.v. Arbeits- und Berufsbekleidung
15.32	VG	H.v. Frucht- und Gemüsesäften	18.22	VG	H.v. Oberbekleidung
15.33	VG	Obst- und Gemüseverarbeitung, a.n.g.	18.23	VG	H.v. Wäsche
15.4	VG	H.v. pflanzlichen und tierischen Ölen und Fetten	18.24	VG	H.v. sonstiger Bekleidung und Bekleidungszubehör
15.41	VG	H.v. rohen Ölen und Fetten	18.30	VG	Zurichtung und Färben v. Fellen, H.v. Pelzwaren
15.42	VG	H.v. raffinierten Ölen und Fetten	DC19	VG	Ledergewerbe
15.43	VG	H.v. Margarine u.ä. Nahrungsfetten	19.10	VG	H.v. Leder und Lederfaserstoff
15.5	VG	Milchverarbeitung; H.v. Speiseeis	19.20	VG	Lederverarbeitung
15.51	VG	Milchverarbeitung	19.30	VG	H.v. Schuhen
15.52	VG	H.v. Speiseeis	DD20	A	Holzgewerbe
15.6	A	Mahl- u. Schälsmühlen, H.v. Stärke u. Stärkeerzeugnissen	20.10	A	Säge-, Hobel- und Holzimprägnierwerke
15.61	A	Mahl- und Schälsmühlen	20.20	A	H.v. Furnier-, Sperrholz-, Holzfasern- u. Holzspanplatter
15.62	A	H.v. Stärke und Stärkeerzeugnissen	20.30	A	H.v. Konstruktionsteilen, Fertigbauteilen, Ausbauelementen und Fertigteilbauten aus Holz
15.7	A	H.v. Futtermitteln	20.40	A	H.v. Verpackungsmitteln, Lagerbehältern und Ladungsträgern aus Holz
15.71	A	H.v. Futtermitteln für Nutztiere	20.5	A	H.v. Holzwaren, a.n.g., sowie v. Kork-, Flecht- und Korbwaren
15.72	A	H.v. Futtermitteln für sonstige Tiere	20.51	A	H.v. Holzwaren, a.n.g.
15.8	VG	Sonstiges Ernährungsgewerbe	20.52	A	H.v. Kork-, Flecht- und Korbwaren
15.81	VG	H.v. Backwaren			
15.82	VG	H.v. Dauerbackwaren			
15.83	VG	H.v. Zucker			
15.84	VG	H.v. Süßwaren			
15.85	VG	H.v. Teigwaren			
15.86	VG	Verarbeitung v. Kaffee und Tee, H.v. Kaffee-Ersatz			
15.87	VG	H.v. Würzmitteln und Saucen			
15.88	VG	H.v. homogenisierten und diätetischen Nahrungsmitteln			
15.89	VG	H.v. sonstigen Nahrungsmitteln			

noch: Klassifikation der Wirtschaftszweige (WZ 2003)

Bereich: Verarbeitendes Gewerbe sowie Bergbau und Gewinnung von Steinen und Erden

Nr. der Klassifikation	Hauptgruppe	Bezeichnung	Nr. der Klassifikation	Hauptgruppe	Bezeichnung
DE		Papier-, Verlags- und Druckgewerbe	DH25	A	H.v. Gummi- und Kunststoffwaren
21	A	Papiergewerbe	25.1	A	H.v. Gummiwaren
21.1	A	H.v. Holz- und Zellstoff, Papier, Karton und Pappe	25.11	A	H.v. Bereifungen
21.11	A	H.v. Holz- und Zellstoff	25.12	A	Runderneuerung v. Bereifungen
21.12	A	H.v. Papier, Karton und Pappe	25.13	A	H.v. sonstigen Gummiwaren
21.2	A	H.v. Waren aus Papier, Karton und Pappe	25.2	A	H.v. Kunststoffwaren
21.21	A	H.v. Wellpapier und -pappe sowie v. Verpackungsmitteln aus Papier, Karton und Pappe	25.21	A	H.v. Platten, Folien, Schläuchen und Profilen aus Kunststoffen
21.22	A	H.v. Haushalts-, Hygiene- und Toilettenartikeln aus Zellstoff, Papier und Pappe	25.22	A	H.v. Verpackungsmitteln aus Kunststoffen
21.23	A	H.v. Schreibwaren und Bürobedarf aus Papier, Karton und Pappe	25.23	A	H.v. Baubedarfsartikeln aus Kunststoffen
21.24	A	H.v. Tapeten	25.24	A	H.v. sonstigen Kunststoffwaren
21.25	A	H.v. sonstigen Waren aus Papier, Karton und Pappe			
22	VG	Verlagsgewerbe, Druckgewerbe, Vervielfältigung v. bespielten Ton-, Bild- und Datenträgern	DI26	A	Glasgewerbe, H.v. Keramik, Verarbeitung v. Steinen und Erden
22.1	VG	Verlagsgewerbe	26.1	A	H.v. Glas und Glaswaren
22.11	VG	Verlegen v. Büchern	26.11	A	H.v. Flachglas
22.12	VG	Verlegen v. Zeitungen	26.12	A	Veredlung und Bearbeitung v. Flachglas
22.13	VG	Verlegen v. Zeitschriften	26.13	A	H.v. Hohlglas
22.14	VG	Verlegen v. bespielten Tonträgern und Musikalien	26.14	A	H.v. Glasfasern und Waren daraus
22.15	VG	Sonstiges Verlagsgewerbe	26.15	A	H., Veredlung und Bearbeitung v. sonstigem Glas einschließlich technischen Glaswaren
22.2	VG	Druckgewerbe	26.2	A	H.v. keramischen Erzeugnissen
22.21	VG	Drucken v. Zeitungen	26.21	A	H.v. keramischen Haushaltswaren und Ziergegenständen
22.22	VG	Drucken anderer Druckerzeugnisse	26.22	A	H.v. Sanitärkeramik
22.23	VG	Druckweiterverarbeitung	26.23	A	H.v. keramischen Isolatoren und Isolierteilen
22.24	VG	Druck- und Medienvorstufe	26.24	A	H.v. keramischen Erzeugnissen für sonstige technische Zwecke
22.25	VG	Erbringung v. sonstigen druckbezogenen Dienstleistungen	26.25	A	H.v. keramischen Erzeugnissen, a.n.g.
22.3	VG	Vervielfältigung v. bespielten Ton-, Bild- und Datenträgern	26.26	A	H.v. feuerfesten keramischen Werkstoffen und Waren
22.31	VG	Vervielfältigung v. bespielten Tonträgern	26.30	A	H.v. keramischen Wand- und Bodenfliesen und -platten
22.32	VG	Vervielfältigung v. bespielten Bildträgern	26.40	A	H.v. Ziegeln und sonstiger Baukeramik
22.33	VG	Vervielfältigung v. bespielten Datenträgern	26.5	A	H.v. Zement, Kalk und gebranntem Gips
DF23	EN	Kokerei, Mineralölverarbeitung, H.u.V.v. Spalt- und Brutstoffen	26.51	A	H.v. Zement
23.10	EN	Kokerei	26.52	A	H.v. Kalk
23.20	EN	Mineralölverarbeitung	26.53	A	H.v. gebranntem Gips
23.30	EN	H.u.V.v. Spalt- und Brutstoffen	26.6	A	H.v. Erzeugnissen aus Beton, Zement und Gips
DG24		H.v. chemischen Erzeugnissen	26.61	A	H.v. Erzeugnissen aus Beton, Zement und aus Kalksandstein für den Bau
24.1	A	H.v. chemischen Grundstoffen	26.62	A	H.v. Gipserzeugnissen für den Bau
24.11	A	H.v. Industriegasen	26.63	A	H.v. Frischbeton (Transportbeton)
24.12	A	H.v. Farbstoffen und Pigmenten	26.64	A	H.v. Mörtel und anderem Beton (Trockenbeton)
24.13	A	H.v. sonstigen anorganischen Grundstoffen und Chemikalien	26.65	A	H.v. Faserzementwaren
24.14	A	H.v. sonstigen organischen Grundstoffen und Chemikalien	26.66	A	H.v. Erzeugnissen aus Beton, Zement und Gips, a.n.g.
24.15	A	H.v. Düngemitteln und Stickstoffverbindungen	26.70	A	Be- und Verarbeitung v. Naturwerksteinen und Natursteinen, a.n.g.
24.16	A	H.v. Kunststoffen in Primärformen	26.8	A	H.v. sonstigen Erzeugnissen aus nicht metallischen Mineralien
24.17	A	H.v. synthetischem Kautschuk in Primärformen	26.81	A	H.v. Mühl-, Mahl-, Schleif-, Wetz- und Poliersteinen sowie Schleifstoffen
24.20	A	H.v. Schädlingsbekämpfung-, Pflanzenschutz- und Desinfektionsmitteln	26.82	A	H.v. sonstigen Erzeugnissen aus nicht metallischen Mineralien a.n.g.
24.30	A	H.v. Anstrichmitteln, Druckfarben und Kitten	DJ		Metallerzeugung und -bearbeitung, H.v. Metallerzeugnissen
24.4	VG	H.v. pharmazeutischen Erzeugnissen	27	A	Metallerzeugung und -bearbeitung
24.41	VG	H.v. pharmazeutischen Grundstoffen	27.10	A	Erzeugung v. Roheisen, Stahl und Ferrolegierungen
24.42	VG	H.v. pharmazeutischen Spezialitäten und sonstigen pharmazeutischen Erzeugnissen	27.2	A	H.v. Rohren
24.5	VG	H.v. Seifen, Wasch-, Reinigungs- und Körperpflegemitteln sowie v. Duftstoffen	27.21	A	H.v. Rohren, Rohrform-, Rohrverschluss- und Rohrverbindungsstücken aus Gusseisen
24.51	VG	H.v. Seifen, Wasch-, Reinigungs- und Poliermitteln	27.22	A	H.v. Stahlrohren, Rohrform-, Rohrverschluss- und Rohrverbindungsstücken aus Stahl
24.52	VG	H.v. Duftstoffen und Körperpflegemitteln	27.3	A	Sonstige erste Bearbeitung v. Eisen und Stahl
24.6	A	H.v. sonstigen chemischen Erzeugnissen	27.31	A	H.v. Blankstahl
24.61	A	H.v. pyrotechnischen Erzeugnissen	27.32	A	H.v. Kaltband mit einer Breite v. weniger als 600 mm
24.62	A	H.v. Klebstoffen und Gelatine	27.33	A	H.v. Kaltprofilen
24.63	A	H.v. etherischen Ölen	27.34	A	H.v. gezogenem Draht
24.64	A	H.v. fotochemischen Erzeugnissen	27.4	A	Erzeugung und erste Bearbeitung v. NE-Metallen
24.65	A	H.v. unbespielten Ton-, Bild- und Datenträgern	27.41	A	Erzeugung und erste Bearbeitung v. Edelmetallen
24.66	A	H.v. sonstigen chemischen Erzeugnissen, a.n.g.	27.42	A	Erzeugung und erste Bearbeitung v. Aluminium
24.70	A	H.v. Chemiefasern	27.43	A	Erzeugung und erste Bearbeitung v. Blei, Zink u. Zinn
			27.44	A	Erzeugung und erste Bearbeitung v. Kupfer
			27.45	A	Erzeugung und erste Bearbeitung v. sonst. NE-Metaller
			27.5	A	Gießereien
			27.51	A	Eisengießereien
			27.52	A	Stahlgießereien
			27.53	A	Leichtmetallgießereien
			27.54	A	Buntmetallgießereien

noch: Klassifikation der Wirtschaftszweige (WZ 2003)

Bereich: Verarbeitendes Gewerbe sowie Bergbau und Gewinnung von Steinen und Erden

Nr. der Klassifikation	Hauptgruppe	Bezeichnung	Nr. der Klassifikation	Hauptgruppe	Bezeichnung
28		H.v. Metallerzeugnissen	31		H.v. Geräten der Elektrizitätserzeugung, -verteilung u.Ä.
28.1	B	Stahl- und Leichtmetallbau	31.10	B	H.v. Elektromotoren, Generatoren und Transformatoren
28.11	B	H.v. Metallkonstruktionen	31.20	A	H.v. Elektrizitätsverteilungs- und -schalteinrichtungen
28.12	B	H.v. Ausbauelementen aus Metall	31.30	A	H.v. isolierten Elektrokabeln, -leitungen und -drähten
28.2	B	H.v. Metallbehältern mit einem Fassungsvermögen v. mehr als 300 l; H.v. Heizkörpern und -kesseln für Zentralheizungen	31.40	A	H.v. Akkumulatoren und Batterien
			31.50	A	H.v. elektrischen Lampen und Leuchten
			31.6	A	H.v. elektrischen Ausrüstungen, a.n.g.
28.21	B	H.v. Metallbehältern mit einem Fassungsvermögen v. mehr als 300 l	31.61	A	H.v. elektrischen Ausrüstungen für Motoren und Fahrzeuge a.n.g.
28.22	B	H.v. Heizkörpern und -kesseln für Zentralheizungen	31.62	A	H.v. sonstigen elektrischen Ausrüstungen, a.n.g.
28.30	B	H.v. Dampfkesseln			
28.40	A	H.v. Schmiede-, Press-, Zieh- und Stanzteilen, gewalzten Ringen und pulvermetallurgischen Erzeugnissen	32		Rundfunk- und Nachrichtentechnik
28.5	A	Oberflächenveredlung und Wärmebehandlung; Mechanik, a.n.g.	32.10	A	H.v. elektronischen Bauelementen
28.51	A	Oberflächenveredlung und Wärmebehandlung	32.20	B	H.v. Geräten und Einrichtungen der Telekommunikationstechnik
28.52	A	Mechanik, a.n.g.	32.30	GG	H.v. Rundfunkgeräten sowie phono- und video-technischen Geräten
28.6	A	H.v. Schneidwaren, Werkzeugen, Schließern und Beschlägen aus unedlen Metallen			
28.61	A	H.v. Schneidwaren und Bestecken aus unedlen Metallen	33		Medizin-, Mess-, Steuer- und Regelungstechnik, Optik, H.v. Uhren
28.62	A	H.v. Werkzeugen	33.10	B	H.v. medizinischen Geräten und orthopädischen Erzeugnissen
28.63	A	H.v. Schließern und Beschlägen aus unedlen Metallen	33.20	B	H.v. Mess-, Kontroll-, Navigations- u.ä. Instrumenten und Vorrichtungen
28.7	A	H.v. sonstigen Metallwaren	33.30	B	H.v. industriellen Prozesssteuerungseinrichtungen
28.71	A	H.v. Metallbehältern mit einem Fassungsvermögen v. 300 l oder weniger	33.40	GG	H.v. optischen und fotografischen Geräten
28.72	A	H.v. Verpackungen und Verschlüssen aus Eisen, Stahl und NE-Metall	33.50	GG	H.v. Uhren
28.73	A	H.v. Drahtwaren			
28.74	A	H.v. Schrauben, Nieten, Ketten und Federn	DM		Fahrzeugbau
28.75	A	H.v. sonstigen Metallwaren, a.n.g.			
DK29		Maschinenbau	34	B	H.v. Kraftwagen und Kraftwagenteilen
29.1	B	H.v. Maschinen für die Erzeugung und Nutzung v. mechanischer Energie	34.10	B	H.v. Kraftwagen und Kraftwagenmotoren
29.11	B	H.v. Verbrennungsmotoren und Turbinen	34.20	B	H.v. Karosserien, Aufbauten und Anhängern
29.12	B	H.v. Pumpen und Kompressoren	34.30	B	H.v. Teilen und Zubehör für Kraftwagen und Kraftwagenmotoren
29.13	B	H.v. Armaturen			
29.14	B	H.v. Lagern, Getrieben, Zahnrädern und Antriebs-elementen	35		Sonstiger Fahrzeugbau
29.2	B	H.v. sonst. nicht wirtschaftszweigspezif. Maschinen	35.1	B	Schiff- und Bootsbau
29.21	B	H.v. Öfen und Brennern	35.11	B	Schiffbau
29.22	B	H.v. Hebezeugen und Fördermitteln	35.12	B	Boots- und Yachtbau
29.23	B	H.v. Kälte- und lufttechnischen Erzeugnissen, nicht für den Haushalt	35.20	B	Bahnindustrie
29.24	B	H.v. sonstigen nicht wirtschaftszweigspezifischen Maschinen a.n.g.	35.30	B	Luft- und Raumfahrzeugbau
29.3	B	H.v. land- und forstwirtschaftlichen Maschinen	35.4	GG	H.v. Krafträdern, Fahrrädern u. Behindertenfahrzeugen
29.31	B	H.v. land- und forstwirtschaftlichen Zugmaschinen	35.41	GG	H.v. Krafträdern
29.32	B	H.v. sonst. land- und forstwirtschaftlichen Maschinen	35.42	GG	H.v. Fahrrädern
29.4	B	H.v. Werkzeugmaschinen	35.43	GG	H.v. Behindertenfahrzeugen
29.41	B	H.v. handgeführten kraftbetriebenen Werkzeugen	35.50	GG	Fahrzeugbau, a.n.g.
29.42	B	H.v. Werkzeugmaschinen für die Metallbearbeitung	DN		H.v. Möbeln, Schmuck, Musikinstrumenten, Sportgeräten, Spielwaren und sonstigen Erzeugnissen; Recycling
29.43	B	H.v. Werkzeugmaschinen a.n.g.			
29.5	B	H.v. Maschinen für sonst. bestimmte Wirtschaftszweige	36		H.v. Möbeln, Schmuck, Musikinstrumenten, Sportgeräten, Spielwaren und sonstigen Erzeugnissen
29.51	B	H.v. Maschinen für die Metallerzeugung, v. Walzwerkeinrichtungen und Gießmaschinen	36.1	GG	H.v. Möbeln
29.52	B	H.v. Bergwerks-, Bau- und Baustoffmaschinen	36.11	GG	H.v. Sitzmöbeln
29.53	B	H.v. Maschinen für das Ernährungsgewerbe und die Tabakverarbeitung	36.12	GG	H.v. Büro- und Ladenmöbeln
29.54	B	H.v. Maschinen für das Textil-, Bekleidungs- und Ledergewerbe	36.13	GG	H.v. Küchenmöbeln
29.55	B	H.v. Maschinen für das Papiergewerbe	36.14	GG	H.v. sonstigen Möbeln
29.56	B	H.v. Maschinen für bestimmte Wirtschaftszweige, a.n.g.	36.15	GG	H.v. Matratzen
29.60	B	H.v. Waffen und Munition	36.2	GG	H.v. Schmuck u.ä. Erzeugnissen
29.7	GG	H.v. Haushaltsgeschäften, a.n.g.	36.21	GG	H.v. Münzen
29.71	GG	H.v. elektrischen Haushaltsgeschäften	36.22	GG	H.v. Schmuck, Gold- und Silberschmiedewaren
29.72	GG	H.v. nicht elektrischen Heiz-, Koch-, Heißwasser- und Heißluftgeräten, a.n.g.	36.30	GG	H.v. Musikinstrumenten
DL		H.v. Büromaschinen, Datenverarbeitungsgeräten und -einrichtungen; Elektrotechnik, Feinmechanik und Optik	36.40	VG	H.v. Sportgeräten
			36.50	VG	H.v. Spielwaren
			36.6	VG	H.v. sonstigen Erzeugnissen
			36.61	VG	H.v. Phantasieschmuck
			36.62	VG	H.v. Besen und Bürsten
			36.63	VG	H.v. Erzeugnissen, a.n.g.
			37	A	Recycling
30	B	H.v. Büromaschinen, Datenverarbeitungsgeräten und -einrichtungen	37.10	A	Recycling v. metallischen Altmaterialien und Reststoffen
30.0	B	H.v. Büromaschinen, Datenverarbeitungsgeräten und -einrichtungen	37.20	A	Recycling v. nicht metallischen Altmaterialien und Reststoffen
30.01	B	H.v. Büromaschinen			
30.02	B	H.v. Datenverarbeitungsgeräten und -einrichtungen			

**Zusammenfassungen und Umbuchungen von Wirtschaftsklassen aufgrund der statistischen Geheimhaltung
– Betriebe des Verarbeitenden Gewerbes in Berlin im September 2005**

WZ 2003	Betriebe		Umbuchung				
	vor	nach	zur WZ 03	einschließlich WZ 2003			
	der Geheimhaltung						
11.10	1	–	23.30				
14.11	1	–	23.30				
15.13	19	19					
15.20	1	–	15.51				
15.33	3	–	15.51				
15.51	2	8		15.20	15.33	15.61	
15.61	2	–	15.51				
15.81	54	54					
15.82	2	–	15.88				
15.84	11	11					
15.86	5	5					
15.87	2	–	15.88				
15.88	2	10		15.82	15.87	15.89	15.98
15.89	1	–	15.88				
15.91	5	5					
15.96	3	3					
15.98	3	–	15.88				
16.00	4	4					
17.11	1	–	17.51				
17.30	3	3					
17.40	1	–	17.51				
17.51	1	5		17.11	17.40	17.53	17.60
17.53	1	–	17.51				
17.60	1	–	17.51				
18.22	4	4					
19.30	1	–	23.30				
20.10	1	–	20.51				
20.20	1	–	20.51				
20.30	3	3					
20.40	4	4					
20.51	1	3		20.10	20.20		
21.12	1	–	21.23				
21.21	8	8					
21.22	1	–	21.23				
21.23	3	5		21.12	21.22		
22.11	12	12					
22.12	12	12					
22.13	9	10		22.14			
22.14	1	–	22.13				
22.21	1	–	22.23				
22.22	35	35					
22.23	5	6		22.21			
22.24	10	10					
22.25	14	14					
22.31	1	–	22.32				
22.32	3	4		22.31			
23.30	1	4		11.10	14.11	19.30	

WZ 2003	Betriebe		Umbuchung				
	vor	nach	zur WZ 03	einschließlich WZ 2003			
	der Geheimhaltung						
24.11	1	–	24.14				
24.14	2	4		24.11	24.20		
24.20	1	–	24.14				
24.30	4	4					
24.41	3	–	24.42				
24.42	19	22		24.41			
24.51	1	–	24.52				
24.52	4	5		24.51			
24.63	1	–	24.64				
24.64	3	8		24.63	24.66	24.70	
24.66	3	–	24.64				
24.70	1	–	24.64				
25.12	1	–	25.13				
25.13	7	8		25.12			
25.21	6	6					
25.22	4	4					
25.23	5	5					
25.24	13	13					
26.12	4	5		26.15			
26.15	1	–	26.12				
26.21	1	3		26.26	26.51		
26.26	1	–	26.21				
26.51	1	–	26.21				
26.61	2	–	26.82				
26.63	14	14					
26.82	5	7		26.61			
27.22	1	–	27.44				
27.34	1	–	27.44				
27.42	3	3					
27.44	2	5		27.22	27.34	27.45	
27.45	1	–	27.44				
27.51	2	4		27.54			
27.53	4	4					
27.54	2	–	27.51				
28.11	19	19					
28.12	4	4					
28.21	2	–	28.61				
28.22	1	–	28.61				
28.30	7	7					
28.40	9	9					
28.51	13	13					
28.52	15	15					
28.61	1	5		28.21	28.22	28.72	
28.62	4	4					
28.63	4	4					
28.72	1	–	28.61				
28.74	5	5					
28.75	4	4					

noch: Zusammenfassungen und Umbuchungen von Wirtschaftsklassen aufgrund der statistischen Geheimhaltung
– Betriebe des Verarbeitenden Gewerbes in Berlin im September 2005

WZ 2003	Betriebe		Umbuchung		WZ 2003	Betriebe		Umbuchung	
	vor der Geheimhaltung	nach	zur WZ 03	einschließlich WZ 2003		vor der Geheimhaltung	nach	zur WZ 03	einschließlich WZ 2003
29.11	4	14		29.12 29.14	37.10	4	4		
29.12	7	–	29.11		37.20	7	7		
29.14	3	–	29.11						
29.21	3	3			Insg.	823	823		
29.22	26	26							
29.23	12	12							
29.24	12	12							
29.32	1	–	29.52						
29.42	6	8		29.43					
29.43	2	–	29.42						
29.52	2	6		29.32 29.55 29.71 29.72					
29.55	1	–	29.52						
29.56	19	19							
29.71	1	–	29.52						
29.72	1	–	29.52						
30.01	1	–	30.02						
30.02	7	8		30.01					
31.10	6	6							
31.20	24	24							
31.30	5	5							
31.40	1	–	31.50						
31.50	5	6		31.40					
31.61	1	–	31.62						
31.62	17	18		31.61					
32.10	19	19							
32.20	20	20							
32.30	6	6							
33.10	49	49							
33.20	32	32							
33.30	6	6							
33.40	4	4							
34.10	1	–	34.30						
34.20	3	3							
34.30	7	8		34.10					
35.11	1	–	35.41						
35.20	8	8							
35.30	2	–	35.41						
35.41	2	5		35.11 35.30					
36.12	3	–	36.21						
36.21	1	4		36.12					
36.30	2	–	36.50						
36.40	1	–	36.50						
36.50	2	7		36.30 36.40 36.63					
36.63	2	–	36.50						

**Zusammenfassungen und Umbuchungen von Wirtschaftsklassen aufgrund der statistischen Geheimhaltung
– Fachliche Betriebsteile in Betrieben des Verarbeitenden Gewerbes in Berlin im September 2005**

WZ 2003	Betriebsteile		Umbuchung			
	vor der Geheimhaltung	nach	zur WZ 03	einschließlich WZ 2003		
11.10	1	–	23.30			
14.11	1	–	23.30			
15.11	2	–	15.51			
15.13	20	20				
15.20	1	–	15.51			
15.33	5	5				
15.51	2	10		15.11 15.20 15.52 15.61 15.62		
15.52	1	–	15.51			
15.61	3	–	15.51			
15.62	1	–	15.51			
15.81	54	54				
15.82	7	7				
15.84	13	13				
15.86	7	7				
15.87	2	–	15.88			
15.88	3	12		15.87 15.89		
15.89	7	–	15.88			
15.91	5	5				
15.96	3	3				
15.98	5	5				
16.00	4	4				
17.11	1	–	17.40			
17.21	1	–	17.40			
17.30	3	3				
17.40	1	4		17.11 17.21 17.60 17.53 17.54		
17.51	1	4				
17.53	1	–	17.51			
17.54	2	–	17.51			
17.60	1	–	17.40			
18.22	4	6		18.23		
18.23	2	–	18.22			
19.30	1	–	23.30			
20.10	1	–	20.51			
20.20	1	–	20.51			
20.30	4	4				
20.40	4	4				
20.51	1	3		20.10 20.20		
21.12	1	–	21.22			
21.21	11	11				
21.22	2	4		21.12 21.25		
21.23	7	7				
21.25	1	–	21.22			
22.11	15	15				
22.12	12	12				
22.13	14	17		22.14 22.15		
22.14	2	–	22.13			
22.15	1	–	22.13			
22.21	4	4				
22.22	36	36				
22.23	6	6				
22.24	18	18				
22.25	19	19				
22.31	2	3		22.33		
22.32	4	4				
22.33	1	–	22.31			
23.30	1	4		11.10 14.11 19.30		
24.11	1	–	24.14			
24.14	3	6		24.11 24.16 24.20		
24.16	1	–	24.14			
24.20	1	–	24.14			
24.30	4	4				
24.41	4	–	24.42			
24.42	19	23		24.41		
24.51	3	3				
24.52	7	7				
24.63	2	3		24.70		
24.64	3	3				
24.66	5	5				
24.70	1	–	24.63			
25.12	1	–	25.13			
25.13	7	8		25.12		
25.21	6	6				
25.22	5	5				
25.23	8	8				
25.24	17	17				
26.12	4	5		26.15		
26.15	1	–	26.12			
26.21	1	3		26.26 26.51		
26.26	1	–	26.21			
26.51	1	–	26.21			
26.61	2	–	26.64			
26.63	15	15				
26.64	3	5		26.61		
26.81	1	–	26.82			
26.82	6	7		26.81		
27.10	1	–	27.34			
27.22	3	–	27.34			
27.33	1	–	27.34			
27.34	1	6		27.10 27.22 27.33		
27.42	3	3				
27.44	2	4		27.45		
27.45	2	–	27.44			
27.51	2	–	27.54			
27.53	4	4				
27.54	4	6		27.51		

noch: Zusammenfassungen und Umbuchungen von Wirtschaftsklassen aufgrund der statistischen Geheimhaltung
– Fachliche Betriebsteile in Betrieben des Verarbeitenden Gewerbes in Berlin im September 2005

WZ 2003	Betriebsteile		Umbuchung				WZ 2003	Betriebsteile		Umbuchung			
	vor	nach	zur WZ 03	einschließlich WZ 2003				vor	nach	zur WZ 03	einschließlich WZ 2003		
	der Geheimhaltung							der Geheimhaltung					
28.11	24	24					35.11	1	–	35.41			
28.12	4	4					35.20	8	8				
28.21	2	–	28.22				35.30	2	–	35.41			
28.22	1	3		28.21			35.41	2	6		35.11	35.30	35.43
28.30	9	9					35.43	1	–	35.41			
28.40	14	14											
28.51	16	16					36.12	3	6		36.14		
28.52	21	21					36.14	3	–	36.12			
28.61	1	–	28.72				36.21	1	–	36.50			
28.62	8	8					36.30	2	–	36.50			
28.63	4	4					36.40	1	–	36.50			
28.72	2	10		28.61	28.73	28.74	36.50	2	8		36.21	36.30	36.40
28.73	2	–	28.72				36.63	2	–	36.50			36.63
28.74	5	–	28.72										
28.75	6	6					37.10	5	5				
							37.20	7	7				
29.11	5	16		29.12	29.14		Insg.	1 014	1 014				
29.12	8	–	29.11										
29.14	3	–	29.11										
29.21	3	3											
29.22	26	26											
29.23	14	14											
29.24	12	12											
29.32	1	–	29.52										
29.41	1	–	29.42										
29.42	7	11		29.41	29.43								
29.43	3	–	29.42										
29.52	2	9		29.32	29.54	29.55	29.71						
				29.72									
29.54	2	–	29.52										
29.55	1	–	29.52										
29.56	24	24											
29.71	2	–	29.52										
29.72	1	–	29.52										
30.01	1	–	30.02										
30.02	7	8		30.01									
31.10	11	11											
31.20	28	28											
31.30	5	5											
31.40	1	–	31.50										
31.50	6	7		31.40									
31.61	1	–	31.62										
31.62	22	23		31.61									
32.10	22	22											
32.20	22	22											
32.30	7	7											
33.10	52	52											
33.20	37	37											
33.30	6	6											
33.40	7	7											
34.10	2	–	34.30										
34.20	4	4											
34.30	10	12		34.10									

**1.1 Betriebe des Verarbeitenden Gewerbes (sowie Bergbau und Gewinnung von Steinen und Erden) in Berlin
2004 sowie September 2004 bis September 2005 nach ausgewählten Hauptgruppen**

Durchschnitt der Monate	Be- triebe	Beschäftigte ins- gesamt	Geleistete Arbeits- stunden	Bruttolohn- und -gehaltssumme insgesamt	Umsatz
Monat			1 000	1 000 EUR	
Insgesamt					
2004	860	102 100	13 601	349 220	2 546 308
2004					
September	852	101 963	14 000	324 810	2 747 726
Oktober	851	101 670	13 636	328 192	2 468 913
November	851	101 320	14 406	455 573	2 855 500
Dezember	847	101 002	12 944	339 970	2 646 434
2005					
Januar	823	98 897	13 320	341 862	2 229 720
Februar	824	98 853	13 091	312 910	2 284 265
März	831	99 115	13 297	335 881	2 617 636
April	830	99 110	13 514	358 353	2 546 333
Mai	830	99 025	12 772	334 389	2 510 947
Juni	829	98 780	13 578	345 937	2 714 379
Juli	822	98 326	12 189	331 808	2 461 084
August	821	98 626	13 423	317 476	2 570 252
September	823	99 286	13 583	321 182	2 771 395
Vorleistungsgüterproduzenten					
2004	281	32 212	4 268	106 714	421 608
2004					
September	280	32 069	4 423	101 645	479 239
Oktober	280	32 099	4 262	101 156	398 582
November	279	32 056	4 535	133 121	449 389
Dezember	277	31 953	4 048	101 889	408 616
2005					
Januar	271	31 861	4 220	125 181	378 484
Februar	269	31 693	4 149	97 692	379 186
März	271	31 626	4 135	107 190	404 102
April	271	31 449	4 201	99 402	406 407
Mai	272	31 392	3 950	102 166	379 188
Juni	272	31 160	4 203	105 692	438 863
Juli	267	30 569	3 646	99 494	394 983
August	266	30 714	4 113	98 791	438 771
September	267	30 850	4 205	101 318	481 936
Investitionsgüterproduzenten					
2004	285	29 567	3 972	102 743	403 406
2004					
September	281	29 530	4 031	97 519	472 854
Oktober	280	29 357	3 959	99 233	394 725
November	281	29 135	4 204	123 181	459 796
Dezember	279	28 950	3 680	101 405	456 798
2005					
Januar	272	27 890	3 745	94 232	351 850
Februar	273	27 952	3 730	91 191	336 001
März	278	28 356	3 885	95 672	398 773
April	277	28 538	3 946	100 315	378 943
Mai	276	28 626	3 792	96 990	396 890
Juni	276	28 707	3 974	98 859	437 839
Juli	275	28 807	3 640	97 193	375 850
August	274	28 871	3 925	97 511	399 319
September	274	29 043	3 928	96 041	477 451

noch: 1.1 Betriebe des Verarbeitenden Gewerbes (sowie Bergbau und Gewinnung von Steinen und Erden) in Berlin
2004 sowie September 2004 bis September 2005 nach ausgewählten Hauptgruppen

Durchschnitt der Monate	Be- triebe	Beschäftigte ins- gesamt	Geleistete Arbeits- stunden	Bruttolohn- und -gehaltssumme insgesamt	Umsatz
Monat			1 000	1 000 EUR	
Verbrauchsgüterproduzenten					
2004	272	35 846	4 755	121 561	1 604 938
2004					
September	269	35 896	4 874	110 698	1 673 910
Oktober	269	35 777	4 764	112 390	1 583 807
November	269	35 737	4 993	172 902	1 840 696
Dezember	269	35 710	4 651	120 974	1 695 559
2005					
Januar	259	35 056	4 739	108 127	1 395 455
Februar	261	34 997	4 600	109 591	1 441 046
März	260	34 881	4 672	116 278	1 672 697
April	260	34 883	4 713	144 122	1 627 493
Mai	260	34 769	4 444	120 888	1 593 116
Juni	259	34 781	4 749	120 188	1 700 509
Juli	258	34 766	4 458	109 459	1 590 439
August	259	34 853	4 827	107 174	1 639 532
September	260	35 226	4 849	109 864	1 686 802

**1.2 Betriebe des Verarbeitenden Gewerbes (sowie Bergbau und Gewinnung von Steinen und Erden) in Berlin
im September 2005 nach Wirtschaftsklassen**

WZ 2003	Unterabschnitt, Abteilung, Klasse	Be- triebe	Beschäftigte ins- gesamt	Geleistete Arbeits- stunden	Bruttolohn- und -gehaltssumme insgesamt	Umsatz
				1 000	1 000 EUR	
DA	Ernährungsgewerbe und Tabak- verarbeitung	119	12 314	1 712	31 097	973 502
15	Ernährungsgewerbe	115	10 438	1 465	24 030	322 251
15.13	Fleischverarbeitung	19	1 235	168	1 845	18 034
15.51 ¹⁾	Milchverarbeitung	8	320	46	726	16 076
15.81	H.v. Backwaren	54	3 294	464	5 216	30 903
15.84	H.v. Süßwaren	11	1 903	280	5 023	84 999
15.86	Verarbeitung v. Kaffee und Tee, H.v. Kaffee-Ersatz	5	605	89	2 033	98 771
15.88 ¹⁾	H.v. homogenisierten und diätetischen Nahrungsmitteln	10	2 380	321	7 036	43 084
15.91	H.v. Spirituosen	5	140	21	281	15 445
15.96	H.v. Bier	3	561	77	1 871	14 939
16	Tabakverarbeitung	4	1 876	247	7 067	651 251
16.00	Tabakverarbeitung	4	1 876	247	7 067	651 251
DB	Textil- und Bekleidungsgewerbe	12	905	132	2 072	21 052
17	Textilgewerbe	8	609	84	1 411	9 033
17.30	Textilveredlung	3	129	20	274	1 149
17.51 ¹⁾	H.v. Teppichen	5	480	64	1 137	7 884
18	Bekleidungsgewerbe	4	296	49	661	12 019
18.22	H.v. Oberbekleidung	4	296	49	661	12 019
DD	Holzgewerbe	10	376	56	872	4 292
20	Holzgewerbe	10	376	56	872	4 292
20.30	H.v. Konstruktionsteilen, Fertigbauteilen, Ausbauelementen und Fertigteilbauten aus Holz	3	69	10	155	839 ²⁾
20.40	H.v. Verpackungsmitteln, Lagerbehältern und Ladungsträgern aus Holz	4	232	34	529	2 614
20.51 ¹⁾	H.v. Holzwaren, a.n.g.	3	75	11	188	839 ²⁾
DE	Papier-, Verlags- und Druckgewerbe	116	13 126	1 775	43 646	346 715
21	Papiergewerbe	13	1 457	207	4 411	24 291
21.21	H.v. Wellpapier und -pappe sowie v. Verpackungsmitteln aus Papier, Karton und Pappe	8	632	95	2 013	10 444
21.23 ¹⁾	H.v. Schreibwaren und Bürobedarf aus Papier, Karton und Pappe	5	825	112	2 398	13 848

noch: 1.2 Betriebe des Verarbeitenden Gewerbes (sowie Bergbau und Gewinnung von Steinen und Erden) in Berlin
im September 2005 nach Wirtschaftsklassen

WZ 2003	Unterabschnitt, Abteilung, Klasse	Be- triebe	Beschäftigte ins- gesamt	Geleistete Arbeits- stunden	Bruttolohn- und -gehaltssumme insgesamt	Umsatz
				1 000	1 000 EUR	
22	Verlagsgewerbe, Druckgewerbe, Vervielfältigung v. bespielten Ton-, Bild- und Datenträgern	103	11 669	1 568	39 235	322 423
22.11	Verlegen v. Büchern	12	1 404	200	4 029	29 301
22.12	Verlegen v. Zeitungen	12	4 704	616	18 544	190 633
22.13	¹⁾ Verlegen v. Zeitschriften	10	1 090	165	4 114	49 821
22.22	Drucken anderer Druckerzeugnisse	35	2 835	364	8 858	38 873
22.23	¹⁾ Druckweiterverarbeitung	6	462	62	1 231	4 752
22.24	Druck- und Medienvorstufe	10	290	36	703	1 894
22.25	Erbringung v. sonstigen druckbezogenen Dienstleistungen	14	448	66	756	2 035
22.32	¹⁾ Vervielfältigung v. bespielten Bildträgern	4	436	58	1 001	5 113
DF	¹⁾ Kokerei, Mineralölverarbeitung, H.u.V.v. Spalt- und Brutstoffen	4	220	30	773	2 130
23	¹⁾ Kokerei, Mineralölverarbeitung, H.u.V.v. Spalt- und Brutstoffen	4	220	30	773	2 130
23.30	¹⁾ H.u.V.v. Spalt- und Brutstoffen	4	220	30	773	2 130
DG	H.v. chemischen Erzeugnissen	43	11 766	1 644	41 913	391 344
24	H.v. chemischen Erzeugnissen	43	11 766	1 644	41 913	391 344
24.14	¹⁾ H.v. sonstigen organischen Grund- stoffen und Chemikalien	4	300	42	835	6 177
24.30	H.v. Anstrichmitteln, Druckfarben und Kitten	4	240	30	729	4 120
24.42	¹⁾ H.v. pharmazeutischen Spezialitäten und sonstigen pharmazeutischen Erzeugnissen	22	9 878	1 371	36 115	360 948
24.52	¹⁾ H.v. Duftstoffen und Körperpflegemitteln	5	500	70	1 391	9 655
24.64	¹⁾ H.v. fotochemischen Erzeugnissen	8	848	131	2 843	10 444
DH	H.v. Gummi- und Kunststoffwaren	36	3 089	409	8 181	51 618
25	H.v. Gummi- und Kunststoffwaren	36	3 089	409	8 181	51 618
25.13	¹⁾ H.v. sonstigen Gummiwaren	8	584	80	1 647	9 424
25.21	H.v. Platten, Folien, Schläuchen und Profilen aus Kunststoffen	6	744	104	1 657	23 910
25.22	H.v. Verpackungsmitteln aus Kunststoffen	4	316	48	652	7 022
25.23	H.v. Baubedarfsartikeln aus Kunststoffen	5	275	39	635	6 395
25.24	H.v. sonstigen Kunststoffwaren	13	1 170	139	3 590	4 867
DI	Glasgewerbe, H.v. Keramik, Verarbeitung v. Steinen und Erden	29	1 268	173	3 310	14 265
26	Glasgewerbe, H.v. Keramik, Verarbeitung v. Steinen und Erden	29	1 268	173	3 310	14 265
26.12	¹⁾ Veredlung und Bearbeitung v. Flachglas	5	640	85	1 769	5 877
26.21	¹⁾ H.v. keramischen Haushaltswaren und Ziergegenständen	3	285	37	604	3 531
26.63	H.v. Frischbeton (Transportbeton)	14	140	22	329	3 206
26.82	¹⁾ H.v. sonstigen Erzeugnissen aus nicht metallischen Mineralien a.n.g.	7	203	29	607	1 651

noch: 1.2 Betriebe des Verarbeitenden Gewerbes (sowie Bergbau und Gewinnung von Steinen und Erden) in Berlin
im September 2005 nach Wirtschaftsklassen

WZ 2003	Unterabschnitt, Abteilung, Klasse	Be- triebe	Beschäftigte ins- gesamt	Geleistete Arbeits- stunden	Bruttolohn- und -gehaltssumme insgesamt	Umsatz
				1 000	1 000 EUR	
DJ	Metallerzeugung und -bearbeitung, H.v. Metallerzeugnissen	105	7 668	1 072	21 505	98 539
27	Metallerzeugung und -bearbeitung	16	1 365	186	3 699	35 575
27.42	Erzeugung und erste Bearbeitung v. Aluminium	3	252	35	856	11 146
27.44 ¹⁾	Erzeugung und erste Bearbeitung v. Kupfer	5	645	84	1 744	18 286
27.51 ¹⁾	Eisengießereien	4	148	22	304	991
27.53	Leichtmetallgießereien	4	320	45	795	5 152
28	H.v. Metallerzeugnissen	89	6 303	886	17 806	62 963
28.11	H.v. Metallkonstruktionen	19	532	74	1 110	6 054
28.12	H.v. Ausbauelementen aus Metall	4	192	28	379	1 049
28.30	H.v. Dampfkesseln	7	217	33	498	900
28.40	H.v. Schmiede-, Press-, Zieh- und Stanzteilen, gewalzten Ringen und pulvermetallurgischen Erzeugnissen	9	621	87	1 390	9 462
28.51	Oberflächenveredlung und Wärme- behandlung	13	754	109	2 020	8 036
28.52	Mechanik, a.n.g.	15	660	97	1 627	7 613
28.61 ¹⁾	H.v. Schneidwaren und Bestecken aus unedlen Metallen	5	1 660	220	6 110	15 329
28.62	H.v. Werkzeugen	4	356	43	935	973
28.63	H.v. Schlössern und Beschlägen aus unedlen Metallen	4	976	150	2 889	10 857
28.74	H.v. Schrauben, Nieten, Ketten und Federn	5	215	30	545	1 196
28.75	H.v. sonstigen Metallwaren, a.n.g.	4	120	15	303	1 495
DK	Maschinenbau	100	10 664	1 459	35 848	217 970
29	Maschinenbau	100	10 664	1 459	35 848	217 970
29.11 ¹⁾	H.v. Verbrennungsmotoren und Turbinen	14	2 800	367	9 921	78 268
29.21	H.v. Öfen und Brennern	3	159	24	385	912
29.22	H.v. Hebezeugen und Fördermitteln	26	2 262	311	8 063	40 246
29.23	H.v. kälte- und lufttechnischen Erzeug- nissen, nicht für den Haushalt	12	648	87	1 745	11 453
29.24	H.v. sonstigen nicht wirtschaftszweig- spezifischen Maschinen a.n.g.	12	996	139	3 569	18 801
29.42 ¹⁾	H.v. Werkzeugmaschinen für die Metallbearbeitung	8	360	52	999	4 417
29.52 ¹⁾	H.v. Bergwerks-, Bau- und Baustoff- maschinen	6	1 824	252	6 152	32 368
29.56	H.v. Maschinen für bestimmte Wirt- schaftszweige, a.n.g.	19	1 615	227	5 014	31 504
DL	H.v. Büromaschinen, Datenverarbeitungs- geräten und -einrichtungen; Elektro- technik, Feinmechanik und Optik	203	28 031	3 793	97 880	467 481
30	H.v. Büromaschinen, Datenverarbeitungs- geräten und -einrichtungen	8	392	58	1 108	10 286
30.02 ¹⁾	H.v. Datenverarbeitungsgeräten und -einrichtungen	8	392	58	1 108	10 286

noch: 1.2 Betriebe des Verarbeitenden Gewerbes (sowie Bergbau und Gewinnung von Steinen und Erden) in Berlin
im September 2005 nach Wirtschaftsklassen

WZ 2003	Unterabschnitt, Abteilung, Klasse	Be- triebe	Beschäftigte ins- gesamt	Geleistete Arbeits- stunden	Bruttolohn- und -gehaltssumme insgesamt	Umsatz
				1 000	1 000 EUR	
31	H.v. Geräten der Elektrizitätserzeugung, -verteilung u.Ä.	59	14 598	1 962	56 008	204 213
31.10	H.v. Elektromotoren, Generatoren und Transformatoren	6	672	81	2 301	11 141
31.20	H.v. Elektrizitätsverteilungs- und -schalteinrichtungen	24	8 472	1 129	31 596	115 774
31.30	H.v. isolierten Elektrokabeln, -leitungen und -drähten	5	420	57	1 313	9 876
31.50 ¹⁾	H.v. elektrischen Lampen und Leuchten	6	2 280	308	10 928	29 434
31.62 ¹⁾	H.v. sonstigen elektrischen Ausrüs- tungen, a.n.g.	18	2 754	387	9 869	37 989
32	Rundfunk- und Nachrichtentechnik	45	5 578	735	18 550	123 650
32.10	H.v. elektronischen Bauelementen	19	2 356	285	6 417	69 715
32.20	H.v. Geräten und Einrichtungen der Telekommunikationstechnik	20	2 760	389	10 845	43 636
32.30	H.v. Rundfunkgeräten sowie phono- und videotechnischen Geräten	6	462	60	1 288	10 300
33	Medizin-, Mess-, Steuer- und Regelungs- technik, Optik, H.v. Uhren	91	7 463	1 037	22 214	129 332
33.10	H.v. medizinischen Geräten und ortho- pädischen Erzeugnissen	49	3 969	544	11 205	63 996
33.20	H.v. Mess-, Kontroll-, Navigations- u.ä. Instrumenten und Vorrichtungen	32	2 656	383	7 969	40 805
33.30	H.v. industriellen Prozesssteuerungs- einrichtungen	6	690	88	2 637	22 638
33.40	H.v. optischen und fotografischen Geräten	4	148	22	404	1 894
DM	Fahrzeugbau	24	9 069	1 192	32 039	164 321
34	H.v. Kraftwagen und Kraftwagenteilen	11	5 065	604	17 199	98 924 ²⁾
34.20	H.v. Karosserien, Aufbauten und Anhängern	3	153	16	401	2 173
34.30 ¹⁾	H.v. Teilen und Zubehör für Kraftwagen und Kraftwagenmotoren	8	4 912	588	16 798	96 751 ²⁾
35	Sonstiger Fahrzeugbau	13	4 004	589	14 840	65 397 ²⁾
35.20	Bahnindustrie	8	2 464 ²⁾	362 ²⁾	9 132 ²⁾	4 928
35.41 ¹⁾	H.v. Krafträdern	5	1 540 ²⁾	226 ²⁾	5 708 ²⁾	60 470 ²⁾
DN	H.v. Möbeln, Schmuck, Musikinstrumenten, Sportgeräten, Spielwaren und sonstigen Erzeugnissen; Recycling	22	881	136	2 046	18 166
36	H.v. Möbeln, Schmuck, Musikinstrumenten, Sportgeräten, Spielwaren und sonstigen Erzeugnissen	11	509	75	1 210	5 904
36.21 ¹⁾	H.v. Münzen	4	152	22	335	1 230
36.50 ¹⁾	H.v. Spielwaren	7	357	53	876	4 674
37	Recycling	11	372	60	836	12 262
37.10	Recycling v. metallischen Altmaterialien und Reststoffen	4	64	12	145	3 453
37.20	Recycling v. nicht metallischen Alt- materialien und Reststoffen	7	308	49	691	8 809

¹⁾ Aus Gründen der Geheimhaltung mit anderen Wirtschaftszweigen zusammengefasst (siehe Tabelle Seite 9ff).

²⁾ Aus Gründen der Dominanz oder zu geringer Fallzahl eines Merkmals verändert (siehe Erläuterungen Seite 4).

1.3 Betriebe des Verarbeitenden Gewerbes (sowie Bergbau und Gewinnung von Steinen und Erden) in Berlin im September 2005 nach Bezirken

Bezirk	Be- triebe	Beschäftigte ins- gesamt	Geleistete Arbeits- stunden	Bruttolohn- und -gehaltssumme insgesamt	Umsatz
			1 000	1 000 EUR	

absolut

Mitte	73	13 224	1 769	46 508	395 856
Friedrichshain - Kreuzberg	49	7 850	1 015	28 603	261 288
Pankow	47	2 907	416	7 433	43 106
Charlottenburg - Wilmersdorf	43	3 294	464	10 565	•
Spandau	64	16 891	2 346	63 724	320 555
Steglitz - Zehlendorf	47	4 643	643	14 120	•
Tempelhof - Schöneberg	134	14 846	1 929	45 726	236 562
Neukölln	100	10 529	1 466	30 594	626 966
Treptow - Köpenick	61	6 709	963	21 643	154 074
Marzahn - Hellersdorf	43	3 159	454	7 555	38 460
Lichtenberg	51	2 887	401	8 071	38 388
Reinickendorf	111	12 347	1 717	36 641	297 270
Berlin	823	99 286	13 583	321 182	2 771 395

Veränderung gegenüber dem gleichen Monat des Vorjahres in %

Mitte	- 5,2	- 2,5	- 2,7	0,7	6,2
Friedrichshain - Kreuzberg	- 3,9	- 0,3	0,4	- 1,1	5,0
Pankow	- 11,3	- 1,8	- 2,5	0,4	- 12,3
Charlottenburg - Wilmersdorf	- 2,3	- 5,0	- 5,6	- 1,1	•
Spandau	- 9,9	- 5,3	- 5,5	- 0,9	10,7
Steglitz - Zehlendorf	- 2,1	- 0,7	- 0,4	3,2	•
Tempelhof - Schöneberg	–	0,4	- 1,3	2,3	8,2
Neukölln	- 3,8	- 1,8	- 0,8	0,1	- 4,7
Treptow - Köpenick	- 7,6	- 5,3	- 6,2	- 10,8	20,6
Marzahn - Hellersdorf	–	0,4	0,1	4,2	4,6
Lichtenberg	2,0	- 3,9	- 5,7	- 7,4	- 1,6
Reinickendorf	–	- 3,9	- 3,9	- 3,8	- 12,0
Berlin	- 3,4	- 2,6	- 3,0	- 1,1	0,9

2.1 Fachliche Betriebsteile der Betriebe des Verarbeitenden Gewerbes (sowie Bergbau und Gewinnung von Steinen und Erden) in Berlin 2004 sowie September 2004 bis September 2005 nach ausgew. Hauptgruppen

Durchschnitt der Monate Monat	Fachliche Betriebsteile	Beschäftigte insgesamt	Umsatz 1 000 EUR
Insgesamt			
2004	1 062	100 576	2 428 016
2004			
September	1 056	100 483	2 610 578
Oktober	1 055	100 151	2 362 849
November	1 053	99 787	2 724 996
Dezember	1 055	99 514	2 512 959
2005			
Januar	1 002	97 473	2 118 966
Februar	1 002	97 435	2 186 311
März	1 023	97 703	2 484 559
April	1 021	97 702	2 406 418
Mai	1 017	97 461	2 404 014
Juni	1 022	97 257	2 564 973
Juli	1 007	96 808	2 342 671
August	1 007	97 084	2 446 668
September	1 014	97 756	2 632 700
Vorleistungsgüterproduzenten			
2004	354	28 377	351 122
2004			
September	355	28 234	398 636
Oktober	354	28 343	331 515
November	353	28 286	361 723
Dezember	352	28 207	328 643
2005			
Januar	338	27 788	300 442
Februar	338	27 769	306 091
März	346	27 724	334 258
April	348	27 611	326 846
Mai	348	27 546	305 712
Juni	349	27 505	341 948
Juli	343	26 936	315 567
August	344	27 049	340 910
September	343	27 138	368 311
Investitionsgüterproduzenten			
2004	334	32 770	414 128
2004			
September	331	32 618	494 301
Oktober	331	32 319	393 130
November	333	32 077	468 988
Dezember	328	31 904	461 946
2005			
Januar	311	31 155	357 081
Februar	311	31 078	344 263
März	319	31 452	399 770
April	319	31 572	378 987
Mai	317	31 508	395 392
Juni	317	31 451	434 047
Juli	316	31 488	372 452
August	315	31 570	409 351
September	315	31 796	494 085

noch: 2.1 Fachliche Betriebsteile der Betriebe des Verarbeitenden Gewerbes (sowie Bergbau und Gewinnung von Steinen und Erden) in Berlin 2004 sowie September 2004 bis September 2005 nach ausgew. Hauptgruppen

Durchschnitt der Monate Monat	Fachliche Betriebsteile	Beschäftigte insgesamt	Umsatz
			1 000 EUR
Verbrauchsgüterproduzenten			
2004	343	35 281	1 548 653
2004			
September	340	35 312	1 599 376
Oktober	339	35 192	1 546 403
November	336	35 141	1 789 774
Dezember	344	35 127	1 637 631
2005			
Januar	323	34 509	1 356 219
Februar	323	34 454	1 407 458
März	327	34 344	1 606 690
April	324	34 355	1 565 735
Mai	322	34 244	1 560 194
Juni	326	34 237	1 651 028
Juli	317	34 228	1 553 495
August	318	34 310	1 602 024
September	325	34 674	1 642 959

2.2 Fachliche Betriebsteile der Betriebe des Verarbeitenden Gewerbes (sowie Bergbau und Gewinnung von Steinen und Erden) in Berlin im September 2005 nach Wirtschaftsklassen

WZ 2003	Unterabschnitt, Abteilung, Klasse	Fachliche Betriebsteile	Beschäftigte insgesamt	Umsatz 1 000 EUR
DA	Ernährungsgewerbe und Tabak- verarbeitung	145	11 947	969 474
15	Ernährungsgewerbe	141	10 079	318 328
15.13	Fleischverarbeitung	20	1 220	18 319
15.33	Obst- und Gemüseverarbeitung, a.n.g.	5	65	5 930
15.51	¹⁾ Milchverarbeitung	10	220	9 460
15.81	H.v. Backwaren	54	3 024	28 991
15.82	H.v. Dauerbackwaren	7	469	16 706
15.84	H.v. Süßwaren	13	1 768	80 940
15.86	Verarbeitung v. Kaffee und Tee, H.v. Kaffee-Ersatz	7	700	99 844
15.88	¹⁾ H.v. homogenisierten und diätetischen Nahrungsmitteln	12	1 044	20 861
15.91	H.v. Spirituosen	5	140	15 445
15.96	H.v. Bier	3	519	14 655
15.98	Gewinnung natürlicher Mineralwässer, H.v. Erfrischungsgetränken	5	910	7 176
16	Tabakverarbeitung	4	1 868	651 146
16.00	Tabakverarbeitung	4	1 868	651 146
DB	Textil- und Bekleidungsgewerbe	17	900	21 058
17	Textilgewerbe	11	606	9 039
17.30	Textilveredlung	3	126	1 100
17.40	¹⁾ H.v. konfektionierten Textilwaren	4	288	2 857
17.51	¹⁾ H.v. Teppichen	4	192	5 082
18	Bekleidungsgewerbe	6	294	12 019
18.22	¹⁾ H.v. Oberbekleidung	6	294	12 019
DD	Holzgewerbe	11	417	3 879
20	Holzgewerbe	11	417	3 879
20.30	H.v. Konstruktionsteilen, Fertigbauteilen, Ausbauelementen und Fertigteilbauten aus Holz	4	120	530
20.40	H.v. Verpackungsmitteln, Lagerbehältern und Ladungsträgern aus Holz	4	228	2 497
20.51	¹⁾ H.v. Holzwaren, a.n.g.	3	69	853
DE	Papier-, Verlags- und Druckgewerbe	156	12 995	329 967
21	Papiergewerbe	22	1 477	18 133
21.21	H.v. Wellpapier und -pappe sowie v. Verpackungsmitteln aus Papier, Karton und Pappe	11	682	10 796
21.22	¹⁾ H.v. Haushalts-, Hygiene- und Toiletten- artikeln aus Zellstoff, Papier und Pappe	4	256	2 989
21.23	H.v. Schreibwaren und Bürobedarf aus Papier, Karton und Pappe	7	539	4 348

noch: 2.2 Fachliche Betriebsteile der Betriebe des Verarbeitenden Gewerbes (sowie Bergbau und Gewinnung von Steinen und Erden) in Berlin im September 2005 nach Wirtschaftsklassen

WZ 2003	Unterabschnitt, Abteilung, Klasse	Fachliche Betriebsteile	Beschäftigte insgesamt	Umsatz
				1 000 EUR
22	Verlagsgewerbe, Druckgewerbe, Vervielfältigung v. bespielten Ton-, Bild- und Datenträgern	134	11 518	311 834
22.11	Verlegen v. Büchern	15	1 320	24 152
22.12	Verlegen v. Zeitungen	12	2 976	137 620
22.13	¹⁾ Verlegen v. Zeitschriften	17	1 683	93 589
22.21	Drucken v. Zeitungen	4	1 352	8 774
22.22	Drucken anderer Druckerzeugnisse	36	2 700	37 857
22.23	Druckweiterverarbeitung	6	258	1 253
22.24	Druck- und Medienstufen	18	360	2 249
22.25	Erbringung v. sonstigen druckbezogenen Dienstleistungen	19	418	2 042
22.31	¹⁾ Vervielfältigung v. bespielten Tonträgern	3	87	1 563
22.32	Vervielfältigung v. bespielten Bildträgern	4	364	2 735
DF	¹⁾ Kokerei, Mineralölverarbeitung, H.u.V.v. Spalt- und Brutstoffen	4	184	1 380
23	¹⁾ Kokerei, Mineralölverarbeitung, H.u.V.v. Spalt- und Brutstoffen	4	184	1 380
23.30	¹⁾ H.u.V.v. Spalt- und Brutstoffen	4	184	1 380
DG	H.v. chemischen Erzeugnissen	54	11 757	364 413
24	H.v. chemischen Erzeugnissen	54	11 757	364 413
24.14	¹⁾ H.v. sonstigen organischen Grund- stoffen und Chemikalien	6	300	5 719
24.30	H.v. Anstrichmitteln, Druckfarben und Kitten	4	236	3 989
24.42	¹⁾ H.v. pharmazeutischen Spezialitäten und sonstigen pharmazeutischen Erzeugnissen	23	9 798	331 813
24.51	H.v. Seifen, Wasch-, Reinigungs- und Poliermitteln	3	204	3 508
24.52	H.v. Duftstoffen und Körperpflegemitteln	7	287	5 852
24.63	¹⁾ H.v. etherischen Ölen	3	285	5 508
24.64	H.v. fotochemischen Erzeugnissen	3	87	2 084
24.66	H.v. sonstigen chemischen Erzeug- nissen, a.n.g.	5	560	5 939
DH	H.v. Gummi- und Kunststoffwaren	44	2 962	49 057
25	H.v. Gummi- und Kunststoffwaren	44	2 962	49 057
25.13	¹⁾ H.v. sonstigen Gummiwaren	8	432	6 986
25.21	H.v. Platten, Folien, Schläuchen und Profilen aus Kunststoffen	6	720	23 571
25.22	H.v. Verpackungsmitteln aus Kunststoffen	5	315	6 908
25.23	H.v. Baubedarfsartikeln aus Kunststoffen	8	288	6 206
25.24	H.v. sonstigen Kunststoffwaren	17	1 207	5 386
DI	Glasgewerbe, H.v. Keramik, Verarbeitung v. Steinen und Erden	35	1 095	11 734
26	Glasgewerbe, H.v. Keramik, Verarbeitung v. Steinen und Erden	35	1 095	11 734
26.12	¹⁾ Veredlung und Bearbeitung v. Flachglas	5	425	3 263
26.21	¹⁾ H.v. keramischen Haushaltswaren und Ziergegenständen	3	273	3 225
26.63	H.v. Frischbeton (Transportbeton)	15	135	3 149
26.64	¹⁾ H.v. Mörtel und anderem Beton (Trockenbeton)	5	80	312
26.82	¹⁾ H.v. sonstigen Erzeugnissen aus nicht metallischen Mineralien a.n.g.	7	182	1 785

noch: 2.2 Fachliche Betriebsteile der Betriebe des Verarbeitenden Gewerbes (sowie Bergbau und Gewinnung von Steinen und Erden) in Berlin im September 2005 nach Wirtschaftsklassen

WZ 2003	Unterabschnitt, Abteilung, Klasse	Fachliche Betriebsteile	Beschäftigte insgesamt	Umsatz 1 000 EUR
DJ	Metallerzeugung und -bearbeitung, H.v. Metallerzeugnissen	142	7 746	97 319
27	Metallerzeugung und -bearbeitung	23	1 482	37 176
27.34	¹⁾ H.v. gezogenem Draht	6	222	5 351
27.42	Erzeugung und erste Bearbeitung v. Aluminium	3	252	11 146
27.44	¹⁾ Erzeugung und erste Bearbeitung v. Kupfer	4	548	14 575
27.53	Leichtmetallgießereien	4	304	5 069
27.54	¹⁾ Buntmetallgießereien	6	156	1 035
28	H.v. Metallerzeugnissen	119	6 264	60 143
28.11	H.v. Metallkonstruktionen	24	552	6 706
28.12	H.v. Ausbauelementen aus Metall	4	84	636
28.22	¹⁾ H.v. Heizkörpern und -kesseln für Zentralheizungen	3	429	4 323
28.30	H.v. Dampfkesseln	9	279	1 608
28.40	H.v. Schmiede-, Press-, Zieh- und Stanzteilen, gewalzten Ringen und pulvermetallurgischen Erzeugnissen	14	574	8 147
28.51	Oberflächenveredlung und Wärme- behandlung	16	768	7 668
28.52	Mechanik, a.n.g.	21	714	8 614
28.62	H.v. Werkzeugen	8	392	1 104
28.63	H.v. Schlössern und Beschlägen aus unedlen Metallen	4	932	9 982
28.72	¹⁾ H.v. Verpackungen und Verschlüssen aus Eisen, Stahl und NE-Metall	10	1 420	10 002
28.75	H.v. sonstigen Metallwaren, a.n.g.	6	120	1 354
DK	Maschinenbau	115	10 621	214 991
29	Maschinenbau	115	10 621	214 991
29.11	¹⁾ H.v. Verbrennungsmotoren und Turbinen	16	2 816	77 061
29.21	H.v. Öfen und Brennern	3	159	907
29.22	H.v. Hebezeugen und Fördermitteln	26	2 262	40 159
29.23	H.v. Kälte- und lufttechnischen Erzeug- nissen, nicht für den Haushalt	14	560	11 257
29.24	H.v. sonstigen nicht wirtschaftszweig- spezifischen Maschinen a.n.g.	12	936	16 315
29.42	¹⁾ H.v. Werkzeugmaschinen für die Metallbearbeitung	11	363	4 493
29.52	¹⁾ H.v. Bergwerks-, Bau- und Baustoff- maschinen	9	1 845	32 549
29.56	H.v. Maschinen für bestimmte Wirt- schaftszweige, a.n.g.	24	1 680	32 249
DL	H.v. Büromaschinen, Datenverarbeitungs- geräten und -einrichtungen; Elektro- technik, Feinmechanik und Optik	235	27 289	390 766
30	H.v. Büromaschinen, Datenverarbeitungs- geräten und -einrichtungen	8	216	8 055
30.02	¹⁾ H.v. Datenverarbeitungsgeräten und -einrichtungen	8	216	8 055

noch: 2.2 Fachliche Betriebsteile der Betriebe des Verarbeitenden Gewerbes (sowie Bergbau und Gewinnung von Steinen und Erden) in Berlin im September 2005 nach Wirtschaftsklassen

WZ 2003	Unterabschnitt, Abteilung, Klasse	Fachliche Betriebsteile	Beschäftigte insgesamt	Umsatz
				1 000 EUR
31	H.v. Geräten der Elektrizitätserzeugung, -verteilung u.Ä.	74	11 740	158 337
31.10	H.v. Elektromotoren, Generatoren und Transformatoren	11	1 364	20 719
31.20	H.v. Elektrizitätsverteilungs- und -schalteinrichtungen	28	4 788	55 558
31.30	H.v. isolierten Elektrokabeln, -leitungen und -drähten	5	390	8 901
31.50	¹⁾ H.v. elektrischen Lampen und Leuchten	7	2 254	29 270
31.62	¹⁾ H.v. sonstigen elektrischen Ausrüs- tungen, a.n.g.	23	2 944	43 890
32	Rundfunk- und Nachrichtentechnik	51	7 949	107 100
32.10	H.v. elektronischen Bauelementen	22	2 288	25 380
32.20	H.v. Geräten und Einrichtungen der Telekommunikationstechnik	22	5 192	70 939
32.30	H.v. Rundfunkgeräten sowie phono- und videotechnischen Geräten	7	469	10 781
33	Medizin-, Mess-, Steuer- und Regelungs- technik, Optik, H.v. Uhren	102	7 384	117 275
33.10	H.v. medizinischen Geräten und ortho- pädischen Erzeugnissen	52	3 848	60 054
33.20	H.v. Mess-, Kontroll-, Navigations- u.ä. Instrumenten und Vorrichtungen	37	2 664	33 397
33.30	H.v. industriellen Prozesssteuerungs- einrichtungen	6	522	19 389
33.40	H.v. optischen und fotografischen Geräten	7	350	4 435
DM	Fahrzeugbau	30	9 036	162 878
34	H.v. Kraftwagen und Kraftwagenteilen	16	5 256	105 965 ²⁾
34.20	H.v. Karosserien, Aufbauten und Anhängern	4	156	1 992
34.30	¹⁾ H.v. Teilen und Zubehör für Kraftwagen und Kraftwagenmotoren	12	5 100	103 972 ²⁾
35	Sonstiger Fahrzeugbau	14	3 780	56 914 ²⁾
35.20	Bahnindustrie	8	2 160 ²⁾	4 928
35.41	¹⁾ H.v. Krafträdern	6	1 620 ²⁾	51 986 ²⁾
DN	H.v. Möbeln, Schmuck, Musikinstrumenten, Sportgeräten, Spielwaren und sonstigen Erzeugnissen; Recycling	26	825	15 784
36	H.v. Möbeln, Schmuck, Musikinstrumenten, Sportgeräten, Spielwaren und sonstigen Erzeugnissen	14	536	5 899
36.12	¹⁾ H.v. Büro- und Ladenmöbeln	6	96	828
36.50	¹⁾ H.v. Spielwaren	8	440	5 071
37	Recycling	12	289	9 885
37.10	Recycling v. metallischen Altmaterialien und Reststoffen	5	65	3 497
37.20	Recycling v. nicht metallischen Alt- materialien und Reststoffen	7	224	6 387

¹⁾ Aus Gründen der Geheimhaltung mit anderen Wirtschaftszweigen zusammengefasst (siehe Tabelle Seite 11ff).

²⁾ Aus Gründen der Dominanz oder zu geringer Fallzahl eines Merkmals verändert (siehe Erläuterungen Seite 4).

Statistisches Landesamt Berlin - Vertrieb - 10 306 Berlin

Firmen bzw. Name, Vorname

Ansprechpartner/in

Straße, Hausnummer

Postleitzahl, Ort

Telefon einschl. Vorwahl

Telefax einschl. Vorwahl

E-Mail

Hiermit bestelle(n) ich/wir nach den Allgemeinen Liefer- und Zahlungsbedingungen des Statistischen Landesamtes Berlin folgende Statistische Berichte:

Anzahl	Bestell-Nr.	Bezeichnung	Zeitraum	Einzelpreis
250.1		Verarbeitendes Gewerbe in Berlin	monatlich	6,00 €
250.1a		Verarbeitendes Gewerbe in Berlin	jährlich	6,00 €
250.1b		Verarbeitendes Gewerbe in Berlin; Rückrechnung auf WZ93 (1991-94)	aperiodisch	6,00 €
250.1c		Verarbeitendes Gewerbe in Berlin; Umrechnung der Bezirksergebnisse auf den Gebietsstand ab 2001 (1995-2000)	aperiodisch	4,00 €
250.2		Industrielle Kleinbetriebe und Totalaufbereitung (Größenklassen)	jährl.(bis 2002)	6,00 €
250.2a		Totalaufbereitung; Umrechnung der Bezirksergebnisse auf den Gebietsstand ab 2001 (1995-2000)	aperiodisch	6,00 €
250.4		Auftragseingangs- und Umsatzindex	monatlich	4,00 €
250.4a		Auftragseingangs- und Umsatzindex	jährlich	6,00 €
250.4b		Auftragseingangs- und Umsatzindex; Rückrechnung auf Basis 2000 (2001-2003)	aperiodisch	4,00 €
250.3		Produktion	jährlich	6,00 €
250.5		Investitionen	jährlich	4,00 €

Datenangebot

Sonderauswertungen auf Anfrage; Kosten werden nach Aufwand berechnet.

Lieferung

Bestellte Tabellen oder Daten werden kurzfristig erstellt. Die Lieferung der Ergebnisse erfolgt entweder über E-Mail, Fax; Diskette oder als Papierausdruck.

© Statistisches Landesamt Berlin

Für nichtgewerbliche Zwecke sind Vervielfältigung und unentgeltliche Verbreitung, auch auszugsweise, nur mit Quellenangabe gestattet. Die Verbreitung, auch auszugsweise, über elektronische Systeme/Datenträger bedarf der vorherigen Zustimmung. Alle übrigen Rechte bleiben erhalten.

Bestellmöglichkeiten:

An obenstehende Adresse

Telefon : 030 - 9021 3434

Fax: 030-9021 3655

E-Mail: info@statistik-berlin.de

Liefermöglichkeiten:

- ☐ Postversand und Rechnung (zzgl.Versandkostenpauschale)
☐ Fax (max. 10 Seiten)
☐ E-Mail (max. 2 MB)

Datum

Unterschrift

**Liefer- und Zahlungsbedingungen
für Produkte und Leistungen
des Statistischen Landesamtes Berlin**
Stand: 1. Januar 2002

Allgemeines

Allgemeine Geschäftsbedingungen des Bestellers sind ausgeschlossen. Die Lieferungen des Statistischen Landesamtes Berlin unterliegen nicht der Umsatz-(Mehrwert-)steuerpflicht. Aufträge für Sonderauswertungen werden nur angenommen, wenn sie ohne Zurückstellen gesetzlicher Aufgaben zu erledigen sind. Sonderauswertungen und Aufträge mit einem Wert von mehr als 25 EUR werden erst bearbeitet, wenn der Besteller den Auftrag schriftlich erteilt. Das Statistische Landesamt Berlin haftet nicht für Schäden, die aus der Verwendung der Produkte entstehen, außer für solche Schäden, die auf einer grob fahrlässigen Vertragsverletzung beruhen. Erfüllungsort ist Berlin. Gerichtsstand ist -je nach Zuständigkeit- das Amtsgericht Lichtenberg bzw. das Landgericht Berlin.

Abonnements

Regelmäßig erscheinende Veröffentlichungen können im Abonnement bezogen werden. Die Kündigung von Abonnements ist zum 30.6. oder 31.12. eines Jahres mit einer Frist von sechs Wochen möglich und bedarf der Schriftform. Es gelten die jeweils aktuellen Preise, auch wenn sie während der Vertragszeit geändert werden.

Lieferung / Versandkosten

Die Lieferung erfolgt auf Rechnung und Gefahr des Bestellers. Richtig erfolgte Lieferungen werden nicht umgetauscht oder zurückgenommen. Beanstandungen wegen unrichtiger oder unvollständiger Sendungen müssen innerhalb von 14 Tagen nach Empfang der Lieferung geltend gemacht werden. Bei entgeltpflichtigen Produkten trägt der Besteller auch die Versandkosten (mindestens 1,50 EUR).

Rechnungen / Mahnungen

Der Rechnungsbetrag ist innerhalb von vier Wochen ohne jeglichen Abzug auf eines der in der Rechnung angegebenen Konten - unter Angabe des Buchungs- und Kassenzeichens - zu überweisen. Rechnungen für Abonnements werden jeweils zum Quartalsende ausgestellt. Die Lieferung bleibt bis zur vollständigen Bezahlung Eigentum des Landes Berlin. Für den Fall des Verzugs entsteht dem Statistischen Landesamt Berlin ein Anspruch auf Zahlung von Verzugszinsen von 5 v. H. über dem jeweiligen geltenden Basiszinssatz der Deutschen Bundesbank sowie Ersatz des sonst nachweisbaren Verzugschadens. Für jede Mahnung, die nach Eintritt des Verzugs

ergeht, sind dem Statistischen Landesamt Berlin Bearbeitungs-, Porto- und Vordruckkosten pauschal in Höhe von 7,50 EUR zu ersetzen.

Weitergabe der Daten

Die Urheberrechte an den Produkten und Leistungen liegen beim Land Berlin, vertreten durch den Direktor des Statistischen Landesamtes Berlin. Eine Vervielfältigung und Veröffentlichung, auch auszugsweise, ist nur mit der Quellenangabe "Statistisches Landesamt Berlin" gestattet. Eine Weitergabe der übermittelten Daten auf maschinenlesbaren Datenträgern oder in elektronischen Netzen bedarf der vorherigen schriftlichen Genehmigung durch das Statistische Landesamt Berlin; die elektronische Form genügt nicht.