

Statistischer Bericht

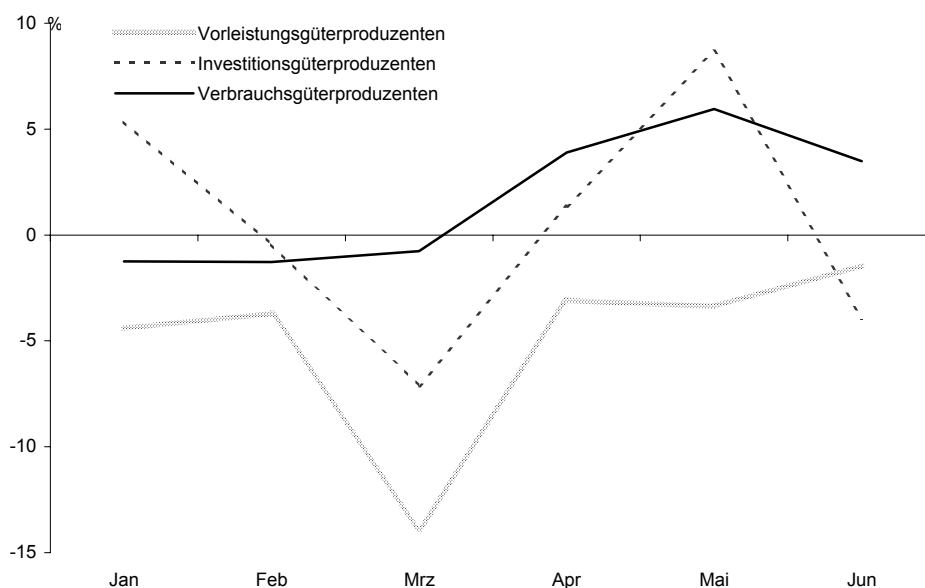
*E I 1 - m 6/05

Verarbeitendes Gewerbe in Berlin (sowie Bergbau und Gewinnung von Steinen und Erden)

Juni 2005

Beschäftigte
Umsatz
Bezirke

**Umsatz des Verarbeitenden Gewerbes in Berlin
seit Januar 2005 nach ausgewählten Hauptgruppen**
Veränderung gegenüber dem gleichen Monat des Vorjahres in %



Inhalt

Seite

Erläuterungen	3
Definitionen	4
Weitere Veröffentlichungen	5
Klassifikation der Wirtschaftszweige (WZ 2003) und Zuordnung der Klassen zu den Hauptgruppen	6
Zusammenfassungen und Umbuchungen von Wirtschaftsklassen aufgrund der statistischen Geheimhaltung	9

Grafik

Beschäftigte und Umsatz des Verarbeitenden Gewerbes (sowie Bergbau und Gewinnung von Steinen und Erden) in Berlin seit Januar 2004	5
--	---

Tabellen

1. Betriebe

1.1 Betriebe des Verarbeitenden Gewerbes (sowie Bergbau und Gewinnung von Steinen und Erden) in Berlin 2004 sowie Juni 2004 bis Juni 2005 nach ausgewählten Hauptgruppen	13
1.2 Betriebe des Verarbeitenden Gewerbes (sowie Bergbau und Gewinnung von Steinen und Erden) in Berlin im Juni 2005 nach Wirtschaftsklassen	15
1.3 Betriebe des Verarbeitenden Gewerbes (sowie Bergbau und Gewinnung von Steinen und Erden) in Berlin im Juni 2005 nach Bezirken	19

2. Fachliche Betriebsteile

2.1 Fachliche Betriebsteile der Betriebe des Verarbeitenden Gewerbes (sowie Bergbau und Gewinnung von Steinen und Erden) in Berlin 2004 sowie Juni 2004 bis Juni 2005 nach ausgewählten Hauptgruppen	20
2.2 Fachliche Betriebsteile der Betriebe des Verarbeitenden Gewerbes (sowie Bergbau und Gewinnung von Steinen und Erden) in Berlin im Juni 2005 nach Wirtschaftsklassen	22

Abkürzungen

H. v. Herstellung von
a.n.g. anderweitig nicht genannt
u.ä.(Ä.) und ä(Ä)hnliche(n,s)

Zeichenerklärung

–	nichts vorhanden	/	Zahlenwert nicht sicher genug	()	Aussagewert ist eingeschränkt
0	weniger als 1, jedoch	...	Angabe fällt später an	p	vorläufige Zahl
	mehr als nichts	x	Tabellenfeld gesperrt, weil	r	berichtigte Zahl
•	Zahlenwert geheimzuhalten		Aussage nicht sinnvoll	s	geschätzte Zahl

Durch Auf- bzw. Abrunden von Einzelangaben können sich geringe Abweichungen in den Endsummen ergeben.

Statistische Berichte mit * vor der Nummerierung enthalten Angaben, die alle Statistischen Landesämter für ihren Bereich unter gleicher Kennziffer veröffentlichen.

Informationen zu dieser Veröffentlichung

Fachbereich Verarbeitendes Gewerbe: Telefon: +49 30 9021-3817/3805/3343; Telefax: +49 30 5158-8301
E-Mail: Verarb.Gewerbe@statistik-berlin.de

Auskunftsstelle:

Zentrale Information und Beratung Haus 3, Erdgeschoss, Zimmer 3.005
Telefon: +49 30 9021-3434; Telefax: +49 30 9021-3655
E-Mail: info@statistik-berlin.de

Erläuterungen

Die vorliegende Veröffentlichung enthält die Ergebnisse des Monatsberichts für Betriebe des Verarbeitenden Gewerbes sowie des Bergbaus und der Gewinnung von Steinen und Erden. Die Gliederung erfolgt nach der ab 2003 gültigen "Klassifikation der Wirtschaftszweige, Ausgabe 2003 (WZ 2003)", die aus der "Statistischen Systematik der Wirtschaftszweige in der Europäischen Gemeinschaft (NACE Rev.1.1) abgeleitet wurde. Sie ersetzt die bisherige Wirtschaftszweigklassifikation WZ 93.

Ziel der Statistik

Der Monatsbericht für Betriebe im Verarbeitenden Gewerbe (sowie Bergbau und Gewinnung von Steinen und Erden) ist Teil der Statistiken im Verarbeitenden Gewerbe. In ihm werden Daten erhoben, die primär für kurzfristige Konjunkturanalysen genutzt werden, aber auch in die Berechnung von Konjunkturindikatoren (z. B. Auftragseingangsindizes) einfließen. Diese Statistik liefert somit vor allem Informationen für wirtschafts- und arbeitsmarktpolitische Entscheidungen.

Rechtsgrundlagen

Gesetz über die Statistik im Produzierenden Gewerbe (ProdGewStatG) in der Fassung der Bekanntmachung vom 21. März 2002 (BGBl. I S. 1181), geändert durch Artikel 104 der Verordnung vom 25. November 2003 (BGBl. I S. 2304) in Verbindung mit dem Bundesstatistikgesetz (BStatG) vom 22. Januar 1987 (BGBl. I S. 462, 565), zuletzt geändert durch Artikel 16 des Gesetzes vom 21. August 2002 (BGBl. I S. 3322).

Methodische Hinweise

Der Übergang auf die neue Wirtschaftszweigklassifikation (WZ 2003) im Jahr 2003 führte zu keinen wesentlichen Änderungen, so dass eine Vergleichbarkeit mit der alten Klassifikation WZ 93 gegeben ist.

Basierend auf einer EU-weiten konsistenten rechtsverbindlichen Regelung werden seit 2003 die Hauptgruppen neu definiert. Neben der neuen Abgrenzung der bisherigen vier Hauptgruppen (Vorleistungsgüter, Investitionsgüter, Gebrauchsgüter und Verbrauchsgüter) wurde eine fünfte Hauptgruppe "Energie" neu eingeführt, die sich aus den mit der Energieproduktion verbundenen Zweigen der Unterabschnitte CA und DF und den Wirtschaftszweigen 40 und 41 des Abschnitts E "Energie- und Wasserversorgung" zusammensetzt. Die Wirtschaftszweige des Abschnitts E werden bei Nachweisungen des Monatsberichts für Betriebe, der den Nachweis nur für die Abschnitte C und D beinhaltet, nicht berücksichtigt. Die neu gefassten Hauptgruppen werden durch eine vollständige Zuordnung der Dreisteller (Gruppen der WZ 2003) gebildet. Eine Vergleichbarkeit der Hauptgruppenergebnisse nach der WZ 93 ist jedoch nicht gegeben. Von Bedeutung ist insbesondere die neue Zuordnung der Gruppe "22.2 Druckgewerbe" von den Vorleistungs- zu den Verbrauchsgüterproduzenten.

Berichtskreis

Zum Berichtskreis gehören die Betriebe des Verarbeitenden Gewerbes von Unternehmen des Produzierenden Gewerbes mit im Allgemeinen 20 und mehr Beschäftigten sowie Betriebe des Verarbeitenden Gewerbes mit im Allgemeinen 20 und mehr Beschäftigten von Unternehmen der übrigen Wirtschaftsbereiche. Die Berichterstattung schließt verarbeitende Betriebe des Handwerks ein. Abweichend hiervon wurde aus Gründen der besseren Repräsentation die Erfassungsgrenze für folgende Klassen der WZ 2003 auf **10 und mehr Beschäftigte** festgesetzt:

- 14.11 Gewinnung von Naturwerksteinen und Natursteinen a.n.g.
- 14.21 Gewinnung von Kies und Sand
- 15.20 Fischverarbeitung
- 15.31 Kartoffelverarbeitung
- 15.32 Herstellung von Frucht- und Gemüsesäften
- 15.33 Obst und Gemüseverarbeitung a.n.g.
- 15.71 Herstellung von Futtermitteln für Nutztiere
- 15.72 Herstellung von Futtermitteln für sonstige Tiere
- 15.91 Herstellung von Spirituosen
- 15.92 Herstellung von Alkohol
- 15.97 Herstellung von Malz
- 15.98 Gewinnung natürlicher Mineralwässer, Herstellung von Erfrischungsgetränken
- 26.63 Herstellung von Frischbeton (Transportbeton)

In der Klasse 20.10 "Säge-, Hobel- und Holzimprägnierwerke" gilt für Sägewerke die Erfassungsgrenze Jahreseinschnitt von mindestens 5000 m³ Rohholz. Für Hobel- und Holzimprägnierwerke gilt die Erfassungsgrenze von mindestens 20 Personen im Unternehmen.

Geheimhaltung

Aus Gründen der statistischen Geheimhaltung werden Wirtschaftszweige mit einer Besetzung von weniger als drei Einheiten mit verwandten Wirtschaftszweigen zusammengefasst (Fußnote 1). Die Aufstellungen auf den Seiten 9 bis 12 zeigen die entsprechenden Zusammenfassungen und Umbuchungen.

Außerdem werden im Falle merkmalsbezogener Fallzahlen von weniger als 3 sowie bei Dominanzen einzelner Merkmalswerte entweder die Werte des gesamten Wirtschaftszweiges oder die einzelnen Einheiten mit denen verwandter Wirtschaftszweige zusammengefasst und Durchschnitte gebildet (Fußnote 2).

In der Gliederung nach Hauptgruppen und Bezirken wird das o.g. Verfahren nicht angewendet.

Definitionen

Betrieb

Örtliche Einheit (einschließlich Verwaltungs-, Reparatur-, Montage- und Hilfsbetriebe, die mit dem meldenden Betrieb örtlich verbunden sind oder in dessen Nähe liegen). Die Merkmalswerte sind für den gesamten Betrieb zu melden und schließen auch die nicht produzierenden Teile ein.

Fachlicher Betriebsteil

Teil des Betriebes, in dem - in der Abgrenzung der verwendeten Klassifikation (WZ 2003) - nur eine bestimmte wirtschaftliche Tätigkeit ausgeübt wird (fachliche Einheit). Die produzierenden fachlichen Betriebsteile werden im Verarbeitenden Gewerbe nach den Vierstellern (Klassen) der WZ 2003 gebildet. Die Gesamtheit der baugewerblichen und die der sonstigen Betriebsteile werden außerhalb der systematischen Ordnung in gesonderten Sammelpositionen ausgewiesen, in dieser Veröffentlichung jedoch nicht dargestellt.

Beschäftigte

Alle am Monatsende im Betrieb tätigen Personen einschließlich tätiger Inhaber, -innen und mithelfender Familienangehöriger (auch unbezahlt mithelfende Familienangehörige, soweit sie mindestens ein Drittel der üblichen Arbeitszeit im Betrieb tätig sind). In den Angaben sind Auszubildende mit enthalten.

Geleistete Arbeitsstunden

Aller tätigen Personen (einschl. Zusteller, -innen im Verlagsgewerbe, Heimarbeiter, -innen, Auszubildende) tatsächlich geleisteten (nicht die bezahlten) Stunden einschließlich Über-, Nacht-, Sonntags- und Feiertagsstunden.

Lohn- und Gehaltssumme

Bruttosumme (Bar- und Sachbezüge ohne jeden Abzug) ohne Anteile des Arbeitgebers zur Sozialversicherung. Lohn- und Gehaltszuschläge einschließlich Gratifikationen usw. sind einbezogen. Nicht erfasst werden dagegen allgemeine soziale Aufwendungen und Vergütungen, die als Spesenersatz anzusehen sind.

Umsatz

Umsatz aus eigener Erzeugung (einschließlich Umsatz aus dem Verkauf von Energie, Nebenerzeugnissen und Abfällen sowie Entgelte für industrielle und handwerkliche Dienstleistungen, wie Reparaturen, Installationen und Montagen), Umsatz aus Handelsware und sonstigen Tätigkeiten (z.B. Erlöse aus Vermietung und Verpachtung, aus Lizenzverträgen, Provisions-einnahmen und aus Veräußerung von Patenten) ohne Umsatz-(Mehrwert-)steuer. Im Umsatz sind Verbrauchsteuern und Kosten für Fracht, Verpackung und Porto enthalten.

Inlandsumsatz

Umsatz mit Empfängern im gesamten Bundesgebiet.

Auslandsumsatz

Umsatz mit Abnehmern im Ausland und mit deutschen Exporteuren.

Klassifikationen

Die Daten des Monatsberichts werden in der Gliederung der Klassifikation der Wirtschaftszweige, Ausgabe 2003 (WZ 2003), (Herausgeber: Statistisches Bundesamt, Wiesbaden) auf der Vierstellerebene (Klasse) erhoben und aufbereitet. Eine Zusammenstellung der WZ 2003 für den Bereich Verarbeitendes Gewerbe (sowie Bergbau und Gewinnung von Steinen und Erden) befindet sich auf den Seiten 6 bis 8.

Weitere Veröffentlichungen

Statistisches Landesamt Berlin

Liebenau, B.-J.: Das Verarbeitende Gewerbe in Berlin 1998, "Berliner Statistik" -Statistische Monatsschrift Nr. 3/1999, S. 102ff
Pohl, R. : Arbeitsplatzdynamik im Verarbeitenden Gewerbe in Berlin, "Berliner Statistik" -

Statistische Monatsschrift Nr. 10 / 2001 S. 442 ff.

Liebenau, B.-J.: Auslandsumsätze des Verarbeitenden Gewerbes in Berlin 1991 bis 2000, "Berliner Statistik" -

Statistische Monatsschrift Nr. 12 / 2001, S. 536 ff.

Statistisches Bundesamt

Beschäftigung und Umsatz der Betriebe des Verarbeitenden Gewerbes sowie des Bergbaus und der Gewinnung von Steinen und Erden; Fachserie 4, Reihe 4.1.1; monatlich, jährlich.

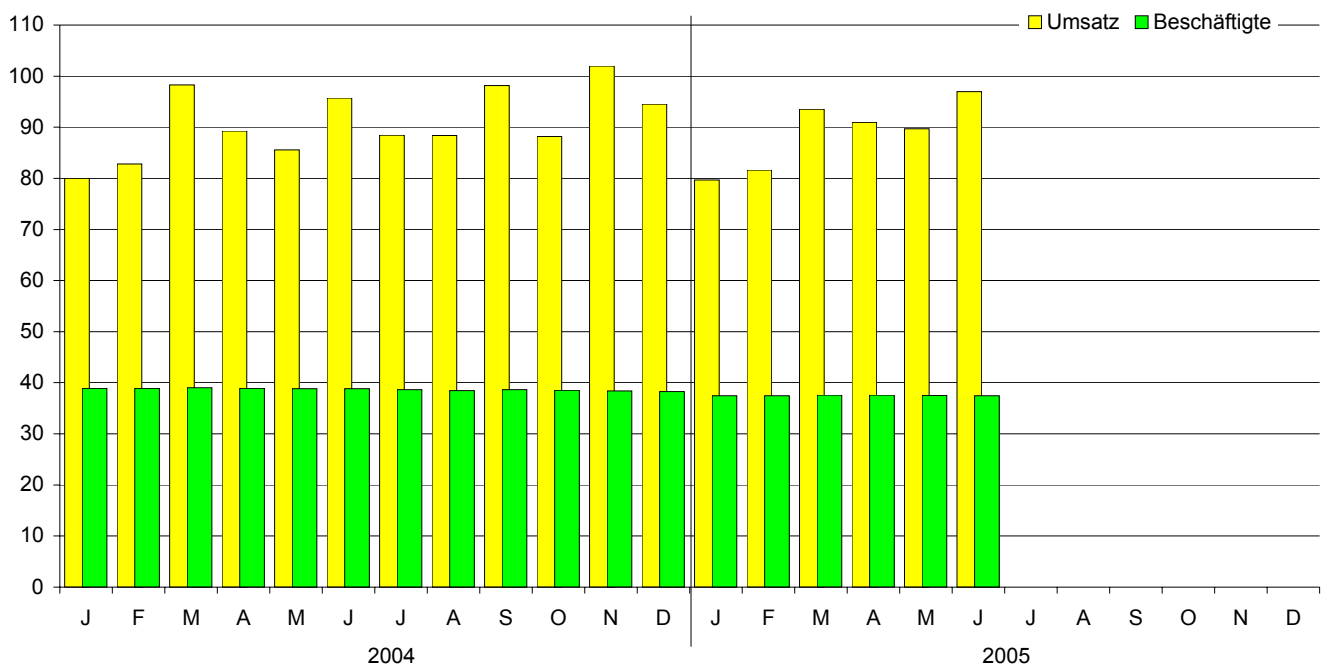
Betriebe, Beschäftigte und Umsatz des Verarbeitenden Gewerbes sowie des Bergbaus und der Gewinnung von Steinen und Erden nach Beschäftigtengrößenklassen; Fachserie 4, Reihe 4.1.2; jährlich.

Beschäftigung und Umsatz der Betriebe des Verarbeitenden Gewerbes sowie des Bergbaus und der Gewinnung von Steinen und Erden nach Bundesländern; Fachserie 4, Reihe 4.1.4; jährlich.

Nowack, M., Weisbrod, J.: Auswirkungen der NACE-Verordnung und der PRODCOM-Verordnung auf die kurzfristigen Statistiken im Bergbau und Verarbeitenden Gewerbe, "Wirtschaft und Statistik", 1995, Heft 3, S. 192 ff.

Umsatz und Beschäftigte des Verarbeitenden Gewerbes (sowie Bergbau und Gewinnung von Steinen und Erden) in Berlin seit Januar 2004

1991 = 100 (Monatsdurchschnitt)



Klassifikation der Wirtschaftszweige (WZ 2003)

Bereich: Verarbeitendes Gewerbe sowie Bergbau und Gewinnung von Steinen und Erden

Hauptgruppen: A Vorleistungsgüterproduzenten B Investitionsgüterproduzenten GG Gebrauchsgüterproduzenten

VG Verbrauchsgüterproduzenten EN Energie

Nr. der Klassifikation	Hauptgruppe	Bezeichnung	Nr. der Klassifikation	Hauptgruppe	Bezeichnung
C		Bergbau und Gewinnung v. Steinen und Erden	15.9	VG	H.v. Getränken
CA	EN	Kohlenbergbau, Torfgewinnung, Gewinnung v. Erdöl und Erdgas, Bergbau auf Uran- und Thoriumerze	15.91	VG	H.v. Spirituosen
			15.92	VG	H.v. Alkohol
			15.93	VG	H.v. Traubenwein
			15.94	VG	H.v. Apfelwein und sonstigen Fruchtweinen
			15.95	VG	H.v. Wermutwein und sonstigen aromatisierten Weinen
10	EN	Kohlenbergbau, Torfgewinnung	15.96	VG	H.v. Bier
10.10	EN	Steinkohlenbergbau und -brikett Herstellung	15.97	VG	H.v. Malz
10.20	EN	Braunkohlenbergbau und -veredlung	15.98	VG	Gewinnung natürlicher Mineralwässer, H.v. Erfrischungsgetränken
10.30	EN	Torfgewinnung und -veredlung			
11	EN	Gewinnung v. Erdöl und Erdgas, Erbringung damit verbundener Dienstleistungen	16.00	VG	Tabakverarbeitung
11.10	EN	Gewinnung v. Erdöl und Erdgas	DB		Textil- und Bekleidungsgewerbe
11.20	EN	Erbringung v. Dienstleistungen bei der Gewinnung v. Erdöl und Erdgas	17		Textilgewerbe
			17.1	A	Spinnstoffaufbereitung und Spinnerei
12.00	EN	Bergbau auf Uran- und Thoriumerze	17.11	A	Baumwollaufbereitung und -spinnerei
CB	A	Erzbergbau, Gewinnung v. Steinen und Erden, sonstiger Bergbau	17.12	A	Wollaufbereitung und Streichgarnspinnerei
			17.13	A	Wollaufbereitung und Kammgarnspinnerei
13	A	Erzbergbau	17.14	A	Flachs aufbereitung und -spinnerei
13.10	A	Eisenerzbergbau	17.15	A	Zwirnen und Texturieren v. Filamentgarnen, Seidenaufbereitung und -spinnerei
13.20	A	NE-Metallerzbergbau	17.16	A	H.v. Nähgarn
			17.17	A	Sonstige Spinnstoffaufbereitung und Spinnerei
14	A	Gewinnung v. Steinen und Erden, sonstiger Bergbau	17.2	A	Weberei
14.1	A	Gewinnung v. Natursteinen	17.21	A	Baumwollweberei
14.11	A	Gewinnung v. Naturwerksteinen und Natursteinen, a.n.g.	17.22	A	Streichgarnweberei
14.12	A	Gewinnung v. Kalk- und Gipsstein sowie Anhydrit, Dolomit und Kreide	17.23	A	Kammgarnweberei
14.13	A	Gewinnung v. Schiefer	17.24	A	Seiden- und Filamentgarnweberei
14.2	A	Gewinnung v. Kies, Sand, Ton und Kaolin	17.25	A	Sonstige Weberei
14.21	A	Gewinnung v. Kies und Sand	17.30	A	Textilveredlung
14.22	A	Gewinnung v. Ton und Kaolin	17.40	VG	H.v. konfektionierten Textilwaren
14.30	A	Gewinnung v. Mineralien für die H.v. chemischen Erzeugnissen	17.5	VG	Sonstiges Textilgewerbe
14.40	A	Gewinnung v. Salz	17.51	VG	H.v. Teppichen
14.50	A	Gewinnung v. Steinen und Erden, a.n.g., sonst. Bergbau	17.52	VG	H.v. Seilerwaren
D		Verarbeitendes Gewerbe	17.53	VG	H.v. Vliesstoff und Erzeugnissen daraus
DA		Ernährungsgewerbe und Tabakverarbeitung	17.54	VG	Textilgewerbe, a.n.g.
15		Ernährungsgewerbe	17.60	A	H.v. gewirktem und gestricktem Stoff
15.1	VG	Schlachten und Fleischverarbeitung	17.7	VG	H.v. gewirkten und gestrickten Fertigerzeugnissen
15.11	VG	Schlachten	17.71	VG	H.v. Strumpfwaren
15.12	VG	Schlachten v. Geflügel	17.72	VG	H.v. Pullovern, Strickjacken u.ä. Waren
15.13	VG	Fleischverarbeitung	18	VG	Bekleidungsgewerbe
15.20	VG	Fischverarbeitung	18.10	VG	H.v. Lederbekleidung
15.3	VG	Obst- und Gemüseverarbeitung	18.2	VG	H.v. Bekleidung
15.31	VG	Kartoffelverarbeitung	18.21	VG	H.v. Arbeits- und Berufsbekleidung
15.32	VG	H.v. Frucht- und Gemüsesäften	18.22	VG	H.v. Oberbekleidung
15.33	VG	Obst- und Gemüseverarbeitung, a.n.g.	18.23	VG	H.v. Wäsche
15.4	VG	H.v. pflanzlichen und tierischen Ölen und Fetten	18.24	VG	H.v. sonstiger Bekleidung und Bekleidungszubehör
15.41	VG	H.v. rohen Ölen und Fetten	18.30	VG	Zurichtung und Färben v. Fellen, H.v. Pelzwaren
15.42	VG	H.v. raffinierten Ölen und Fetten	DC19	VG	Ledergewerbe
15.43	VG	H.v. Margarine u.ä. Nahrungsfetten	19.10	VG	H.v. Leder und Lederfaserstoff
15.5	VG	Milchverarbeitung; H.v. Speiseeis	19.20	VG	Lederverarbeitung
15.51	VG	Milchverarbeitung	19.30	VG	H.v. Schuhen
15.52	VG	H.v. Speiseeis	DD20	A	Holzgewerbe
15.6	A	Mahl- u. Schälsmühlen, H.v. Stärke u. Stärkeerzeugnissen	20.10	A	Säge-, Hobel- und Holzimprägnierwerke
15.61	A	Mahl- und Schälsmühlen	20.20	A	H.v. Furnier-, Sperrholz-, Holzfasern- u. Holzspanplatter
15.62	A	H.v. Stärke und Stärkeerzeugnissen	20.30	A	H.v. Konstruktionsteilen, Fertigbauteilen, Ausbauelementen und Fertigteilbauten aus Holz
15.7	A	H.v. Futtermitteln	20.40	A	H.v. Verpackungsmitteln, Lagerbehältern und Ladungsträgern aus Holz
15.71	A	H.v. Futtermitteln für Nutztiere	20.5	A	H.v. Holzwaren, a.n.g., sowie v. Kork-, Flecht- und Korbwaren
15.72	A	H.v. Futtermitteln für sonstige Tiere	20.51	A	H.v. Holzwaren, a.n.g.
15.8	VG	Sonstiges Ernährungsgewerbe	20.52	A	H.v. Kork-, Flecht- und Korbwaren
15.81	VG	H.v. Backwaren			
15.82	VG	H.v. Dauerbackwaren			
15.83	VG	H.v. Zucker			
15.84	VG	H.v. Süßwaren			
15.85	VG	H.v. Teigwaren			
15.86	VG	Verarbeitung v. Kaffee und Tee, H.v. Kaffee-Ersatz			
15.87	VG	H.v. Würzmitteln und Saucen			
15.88	VG	H.v. homogenisierten und diätetischen Nahrungsmitteln			
15.89	VG	H.v. sonstigen Nahrungsmitteln			

noch: Klassifikation der Wirtschaftszweige (WZ 2003)

Bereich: Verarbeitendes Gewerbe sowie Bergbau und Gewinnung von Steinen und Erden

Nr. der Klassifikation	Hauptgruppe	Bezeichnung	Nr. der Klassifikation	Hauptgruppe	Bezeichnung
DE		Papier-, Verlags- und Druckgewerbe	DH25	A	H.v. Gummi- und Kunststoffwaren
21	A	Papiergewerbe	25.1	A	H.v. Gummiwaren
21.1	A	H.v. Holz- und Zellstoff, Papier, Karton und Pappe	25.11	A	H.v. Bereifungen
21.11	A	H.v. Holz- und Zellstoff	25.12	A	Runderneuerung v. Bereifungen
21.12	A	H.v. Papier, Karton und Pappe	25.13	A	H.v. sonstigen Gummiwaren
21.2	A	H.v. Waren aus Papier, Karton und Pappe	25.2	A	H.v. Kunststoffwaren
21.21	A	H.v. Wellpapier und -pappe sowie v. Verpackungsmitteln aus Papier, Karton und Pappe	25.21	A	H.v. Platten, Folien, Schläuchen und Profilen aus Kunststoffen
21.22	A	H.v. Haushalts-, Hygiene- und Toilettenartikeln aus Zellstoff, Papier und Pappe	25.22	A	H.v. Verpackungsmitteln aus Kunststoffen
21.23	A	H.v. Schreibwaren und Bürobedarf aus Papier, Karton und Pappe	25.23	A	H.v. Baubedarfsartikeln aus Kunststoffen
21.24	A	H.v. Tapeten	25.24	A	H.v. sonstigen Kunststoffwaren
21.25	A	H.v. sonstigen Waren aus Papier, Karton und Pappe			
22	VG	Verlagsgewerbe, Druckgewerbe, Vervielfältigung v. bespielten Ton-, Bild- und Datenträgern	DI26	A	Glasgewerbe, H.v. Keramik, Verarbeitung v. Steinen und Erden
22.1	VG	Verlagsgewerbe	26.1	A	H.v. Glas und Glaswaren
22.11	VG	Verlegen v. Büchern	26.11	A	H.v. Flachglas
22.12	VG	Verlegen v. Zeitungen	26.12	A	Veredlung und Bearbeitung v. Flachglas
22.13	VG	Verlegen v. Zeitschriften	26.13	A	H.v. Hohlglas
22.14	VG	Verlegen v. bespielten Tonträgern und Musikalien	26.14	A	H.v. Glasfasern und Waren daraus
22.15	VG	Sonstiges Verlagsgewerbe	26.15	A	H., Veredlung und Bearbeitung v. sonstigem Glas einschließlich technischen Glaswaren
22.2	VG	Druckgewerbe	26.2	A	H.v. keramischen Erzeugnissen
22.21	VG	Drucken v. Zeitungen	26.21	A	H.v. keramischen Haushaltswaren und Ziergegenständen
22.22	VG	Drucken anderer Druckerzeugnisse	26.22	A	H.v. Sanitärkeramik
22.23	VG	Druckweiterverarbeitung	26.23	A	H.v. keramischen Isolatoren und Isolierteilen
22.24	VG	Druck- und Medienvorstufe	26.24	A	H.v. keramischen Erzeugnissen für sonstige technische Zwecke
22.25	VG	Erbringung v. sonstigen druckbezogenen Dienstleistungen	26.25	A	H.v. keramischen Erzeugnissen, a.n.g.
22.3	VG	Vervielfältigung v. bespielten Ton-, Bild- und Datenträgern	26.26	A	H.v. feuerfesten keramischen Werkstoffen und Waren
22.31	VG	Vervielfältigung v. bespielten Tonträgern	26.30	A	H.v. keramischen Wand- und Bodenfliesen und -platten
22.32	VG	Vervielfältigung v. bespielten Bildträgern	26.40	A	H.v. Ziegeln und sonstiger Baukeramik
22.33	VG	Vervielfältigung v. bespielten Datenträgern	26.5	A	H.v. Zement, Kalk und gebranntem Gips
DF23	EN	Kokerei, Mineralölverarbeitung, H.u.V.v. Spalt- und Brutstoffen	26.51	A	H.v. Zement
23.10	EN	Kokerei	26.52	A	H.v. Kalk
23.20	EN	Mineralölverarbeitung	26.53	A	H.v. gebranntem Gips
23.30	EN	H.u.V.v. Spalt- und Brutstoffen	26.6	A	H.v. Erzeugnissen aus Beton, Zement und Gips
DG24		H.v. chemischen Erzeugnissen	26.61	A	H.v. Erzeugnissen aus Beton, Zement und aus Kalksandstein für den Bau
24.1	A	H.v. chemischen Grundstoffen	26.62	A	H.v. Gipserzeugnissen für den Bau
24.11	A	H.v. Industriegasen	26.63	A	H.v. Frischbeton (Transportbeton)
24.12	A	H.v. Farbstoffen und Pigmenten	26.64	A	H.v. Mörtel und anderem Beton (Trockenbeton)
24.13	A	H.v. sonstigen anorganischen Grundstoffen und Chemikalien	26.65	A	H.v. Faserzementwaren
24.14	A	H.v. sonstigen organischen Grundstoffen und Chemikalien	26.66	A	H.v. Erzeugnissen aus Beton, Zement und Gips, a.n.g.
24.15	A	H.v. Düngemitteln und Stickstoffverbindungen	26.70	A	Be- und Verarbeitung v. Naturwerksteinen und Natursteinen, a.n.g.
24.16	A	H.v. Kunststoffen in Primärformen	26.8	A	H.v. sonstigen Erzeugnissen aus nicht metallischen Mineralien
24.17	A	H.v. synthetischem Kautschuk in Primärformen	26.81	A	H.v. Mühl-, Mahl-, Schleif-, Wetz- und Poliersteinen sowie Schleifstoffen
24.20	A	H.v. Schädlingsbekämpfung-, Pflanzenschutz- und Desinfektionsmitteln	26.82	A	H.v. sonstigen Erzeugnissen aus nicht metallischen Mineralien a.n.g.
24.30	A	H.v. Anstrichmitteln, Druckfarben und Kitten	DJ		Metallerzeugung und -bearbeitung, H.v. Metallerzeugnissen
24.4	VG	H.v. pharmazeutischen Erzeugnissen	27	A	Metallerzeugung und -bearbeitung
24.41	VG	H.v. pharmazeutischen Grundstoffen	27.10	A	Erzeugung v. Roheisen, Stahl und Ferrolegierungen
24.42	VG	H.v. pharmazeutischen Spezialitäten und sonstigen pharmazeutischen Erzeugnissen	27.2	A	H.v. Rohren
24.5	VG	H.v. Seifen, Wasch-, Reinigungs- und Körperpflegemitteln sowie v. Duftstoffen	27.21	A	H.v. Rohren, Rohrform-, Rohrverschluss- und Rohrverbindungsstücken aus Gusseisen
24.51	VG	H.v. Seifen, Wasch-, Reinigungs- und Poliermitteln	27.22	A	H.v. Stahlrohren, Rohrform-, Rohrverschluss- und Rohrverbindungsstücken aus Stahl
24.52	VG	H.v. Duftstoffen und Körperpflegemitteln	27.3	A	Sonstige erste Bearbeitung v. Eisen und Stahl
24.6	A	H.v. sonstigen chemischen Erzeugnissen	27.31	A	H.v. Blankstahl
24.61	A	H.v. pyrotechnischen Erzeugnissen	27.32	A	H.v. Kaltband mit einer Breite v. weniger als 600 mm
24.62	A	H.v. Klebstoffen und Gelatine	27.33	A	H.v. Kaltprofilen
24.63	A	H.v. etherischen Ölen	27.34	A	H.v. gezogenem Draht
24.64	A	H.v. fotochemischen Erzeugnissen	27.4	A	Erzeugung und erste Bearbeitung v. NE-Metallen
24.65	A	H.v. unbespielten Ton-, Bild- und Datenträgern	27.41	A	Erzeugung und erste Bearbeitung v. Edelmetallen
24.66	A	H.v. sonstigen chemischen Erzeugnissen, a.n.g.	27.42	A	Erzeugung und erste Bearbeitung v. Aluminium
24.70	A	H.v. Chemiefasern	27.43	A	Erzeugung und erste Bearbeitung v. Blei, Zink u. Zinn
			27.44	A	Erzeugung und erste Bearbeitung v. Kupfer
			27.45	A	Erzeugung und erste Bearbeitung v. sonst. NE-Metaller
			27.5	A	Gießereien
			27.51	A	Eisengießereien
			27.52	A	Stahlgießereien
			27.53	A	Leichtmetallgießereien
			27.54	A	Buntmetallgießereien

noch: Klassifikation der Wirtschaftszweige (WZ 2003)

Bereich: Verarbeitendes Gewerbe sowie Bergbau und Gewinnung von Steinen und Erden

Nr. der Klassifikation	Hauptgruppe	Bezeichnung	Nr. der Klassifikation	Hauptgruppe	Bezeichnung
28		H.v. Metallerzeugnissen	31		H.v. Geräten der Elektrizitätserzeugung, -verteilung u.Ä.
28.1	B	Stahl- und Leichtmetallbau	31.10	B	H.v. Elektromotoren, Generatoren und Transformatoren
28.11	B	H.v. Metallkonstruktionen	31.20	A	H.v. Elektrizitätsverteilungs- und -schalteinrichtungen
28.12	B	H.v. Ausbauelementen aus Metall	31.30	A	H.v. isolierten Elektrokabeln, -leitungen und -drähten
28.2	B	H.v. Metallbehältern mit einem Fassungsvermögen v. mehr als 300 l; H.v. Heizkörpern und -kesseln für Zentralheizungen	31.40	A	H.v. Akkumulatoren und Batterien
			31.50	A	H.v. elektrischen Lampen und Leuchten
			31.6	A	H.v. elektrischen Ausrüstungen, a.n.g.
28.21	B	H.v. Metallbehältern mit einem Fassungsvermögen v. mehr als 300 l	31.61	A	H.v. elektrischen Ausrüstungen für Motoren und Fahrzeuge a.n.g.
28.22	B	H.v. Heizkörpern und -kesseln für Zentralheizungen	31.62	A	H.v. sonstigen elektrischen Ausrüstungen, a.n.g.
28.30	B	H.v. Dampfkesseln			
28.40	A	H.v. Schmiede-, Press-, Zieh- und Stanzteilen, gewalzten Ringen und pulvermetallurgischen Erzeugnissen	32		Rundfunk- und Nachrichtentechnik
			32.10	A	H.v. elektronischen Bauelementen
28.5	A	Oberflächenveredlung und Wärmebehandlung; Mechanik, a.n.g.	32.20	B	H.v. Geräten und Einrichtungen der Telekommunikationstechnik
28.51	A	Oberflächenveredlung und Wärmebehandlung	32.30	GG	H.v. Rundfunkgeräten sowie phono- und video-technischen Geräten
28.52	A	Mechanik, a.n.g.			
28.6	A	H.v. Schneidwaren, Werkzeugen, Schließern und Beschlägen aus unedlen Metallen	33		Medizin-, Mess-, Steuer- und Regelungstechnik, Optik, H.v. Uhren
28.61	A	H.v. Schneidwaren und Bestecken aus unedlen Metallen			
28.62	A	H.v. Werkzeugen	33.10	B	H.v. medizinischen Geräten und orthopädischen Erzeugnissen
28.63	A	H.v. Schließern und Beschlägen aus unedlen Metallen			
28.7	A	H.v. sonstigen Metallwaren	33.20	B	H.v. Mess-, Kontroll-, Navigations- u.ä. Instrumenten und Vorrichtungen
28.71	A	H.v. Metallbehältern mit einem Fassungsvermögen v. 300 l oder weniger	33.30	B	H.v. industriellen Prozesssteuerungseinrichtungen
28.72	A	H.v. Verpackungen und Verschlüssen aus Eisen, Stahl und NE-Metall	33.40	GG	H.v. optischen und fotografischen Geräten
			33.50	GG	H.v. Uhren
28.73	A	H.v. Drahtwaren			
28.74	A	H.v. Schrauben, Nieten, Ketten und Federn	DM		Fahrzeugbau
28.75	A	H.v. sonstigen Metallwaren, a.n.g.			
DK29		Maschinenbau	34	B	H.v. Kraftwagen und Kraftwagenteilen
29.1	B	H.v. Maschinen für die Erzeugung und Nutzung v. mechanischer Energie	34.10	B	H.v. Kraftwagen und Kraftwagenmotoren
29.11	B	H.v. Verbrennungsmotoren und Turbinen	34.20	B	H.v. Karosserien, Aufbauten und Anhängern
29.12	B	H.v. Pumpen und Kompressoren	34.30	B	H.v. Teilen und Zubehör für Kraftwagen und Kraftwagenmotoren
29.13	B	H.v. Armaturen			
29.14	B	H.v. Lagern, Getrieben, Zahnrädern und Antriebs-elementen	35		Sonstiger Fahrzeugbau
29.2	B	H.v. sonst. nicht wirtschaftszweigspezif. Maschinen	35.1	B	Schiff- und Bootsbau
29.21	B	H.v. Öfen und Brennern	35.11	B	Schiffbau
29.22	B	H.v. Hebezeugen und Fördermitteln	35.12	B	Boots- und Yachtbau
29.23	B	H.v. Kälte- und lufttechnischen Erzeugnissen, nicht für den Haushalt	35.20	B	Bahnindustrie
			35.30	B	Luft- und Raumfahrzeugbau
29.24	B	H.v. sonstigen nicht wirtschaftszweigspezifischen Maschinen a.n.g.	35.4	GG	H.v. Krafträdern, Fahrrädern u. Behindertenfahrzeugen
			35.41	GG	H.v. Krafträdern
29.3	B	H.v. land- und forstwirtschaftlichen Maschinen	35.42	GG	H.v. Fahrrädern
29.31	B	H.v. land- und forstwirtschaftlichen Zugmaschinen	35.43	GG	H.v. Behindertenfahrzeugen
29.32	B	H.v. sonst. land- und forstwirtschaftlichen Maschinen	35.50	GG	Fahrzeugbau, a.n.g.
29.4	B	H.v. Werkzeugmaschinen	DN		H.v. Möbeln, Schmuck, Musikinstrumenten, Sportgeräten, Spielwaren und sonstigen Erzeugnissen; Recycling
29.41	B	H.v. handgeführten kraftbetriebenen Werkzeugen			
29.42	B	H.v. Werkzeugmaschinen für die Metallbearbeitung	36		H.v. Möbeln, Schmuck, Musikinstrumenten, Sportgeräten, Spielwaren und sonstigen Erzeugnissen
29.43	B	H.v. Werkzeugmaschinen a.n.g.	36.1	GG	H.v. Möbeln
29.5	B	H.v. Maschinen für sonst. bestimmte Wirtschaftszweige	36.11	GG	H.v. Sitzmöbeln
29.51	B	H.v. Maschinen für die Metallerzeugung, v. Walzwerkeinrichtungen und Gießmaschinen	36.12	GG	H.v. Büro- und Ladenmöbeln
29.52	B	H.v. Bergwerks-, Bau- und Baustoffmaschinen	36.13	GG	H.v. Küchenmöbeln
29.53	B	H.v. Maschinen für das Ernährungsgewerbe und die Tabakverarbeitung	36.14	GG	H.v. sonstigen Möbeln
29.54	B	H.v. Maschinen für das Textil-, Bekleidungs- und Ledergewerbe	36.15	GG	H.v. Matratzen
29.55	B	H.v. Maschinen für das Papiergewerbe	36.2	GG	H.v. Schmuck u.ä. Erzeugnissen
29.56	B	H.v. Maschinen für bestimmte Wirtschaftszweige, a.n.g.	36.21	GG	H.v. Münzen
29.60	B	H.v. Waffen und Munition	36.22	GG	H.v. Schmuck, Gold- und Silberschmiedewaren
29.7	GG	H.v. Haushaltsgeschäften, a.n.g.	36.30	GG	H.v. Musikinstrumenten
29.71	GG	H.v. elektrischen Haushaltsgeschäften	36.40	VG	H.v. Sportgeräten
29.72	GG	H.v. nicht elektrischen Heiz-, Koch-, Heißwasser- und Heißluftgeräten, a.n.g.	36.50	VG	H.v. Spielwaren
			36.6	VG	H.v. sonstigen Erzeugnissen
			36.61	VG	H.v. Phantasieschmuck
			36.62	VG	H.v. Besen und Bürsten
			36.63	VG	H.v. Erzeugnissen, a.n.g.
DL		H.v. Büromaschinen, Datenverarbeitungsgeräten und -einrichtungen; Elektrotechnik, Feinmechanik und Optik	37	A	Recycling
			37.10	A	Recycling v. metallischen Altmaterialien und Reststoffen
30	B	H.v. Büromaschinen, Datenverarbeitungsgeräten und -einrichtungen	37.20	A	Recycling v. nicht metallischen Altmaterialien und Reststoffen
30.0	B	H.v. Büromaschinen, Datenverarbeitungsgeräten und -einrichtungen			
30.01	B	H.v. Büromaschinen			
30.02	B	H.v. Datenverarbeitungsgeräten und -einrichtungen			

**Zusammenfassungen und Umbuchungen von Wirtschaftsklassen aufgrund der statistischen Geheimhaltung
– Betriebe des Verarbeitenden Gewerbes in Berlin im Juni 2005**

WZ 2003	Betriebe		Umbuchung				WZ 2003	Betriebe		Umbuchung				
	vor	nach	zur	einschließlich				vor	nach	zur	einschließlich			
	der Geheimhaltung		WZ 03	WZ 2003				der Geheimhaltung		WZ 03	WZ 2003			
11.10	1	–	23.30				23.30	1	5		11.10	14.11	14.21	19.30
14.11	1	–	23.30				24.11	1	–	24.14				
14.21	1	–	23.30				24.14	3	5		24.11	24.20		
							24.20	1	–	24.14				
15.13	19	19					24.30	4	4					
15.20	1	–	15.51				24.41	3	–	24.42				
15.33	3	–	15.51				24.42	19	22		24.41			
15.51	2	8		15.20	15.33	15.61	24.51	1	–	24.52				
15.61	2	–	15.51				24.52	4	5		24.51			
15.81	54	54					24.63	1	–	24.64				
15.82	2	–	15.88				24.64	3	8		24.63	24.66	24.70	
15.84	11	11					24.66	3	–	24.64				
15.86	5	5					24.70	1	–	24.64				
15.87	2	–	15.88											
15.88	2	10		15.82	15.87	15.89	25.12	1	–	25.13				
15.89	1	–	15.88				25.13	7	8		25.12			
15.91	5	5					25.21	6	6					
15.96	3	3					25.22	4	4					
15.98	3	–	15.88				25.23	5	5					
							25.24	13	13					
16.00	4	4												
17.11	1	–	17.51				26.12	4	5		26.15			
17.30	3	3					26.15	1	–	26.12				
17.40	1	–	17.51				26.21	1	3		26.26	26.51		
17.51	1	5		17.11	17.40	17.53	26.26	1	–	26.21				
17.53	1	–	17.51				26.51	1	–	26.21				
17.60	1	–	17.51				26.61	2	–	26.82				
							26.63	13	13					
18.22	4	4					26.82	5	7		26.61			
19.30	1	–	23.30				27.22	1	–	27.44				
							27.34	1	–	27.44				
20.10	1	–	20.51				27.42	3	3					
20.20	1	–	20.51				27.44	2	5		27.22	27.34	27.45	
20.30	3	3					27.45	1	–	27.44				
20.40	4	4					27.51	2	4		27.54			
20.51	1	3		20.10	20.20		27.53	4	4					
							27.54	2	–	27.51				
21.12	1	–	21.23											
21.21	9	9					28.11	19	19					
21.22	1	–	21.23				28.12	4	4					
21.23	3	5		21.12	21.22		28.21	2	–	28.61				
							28.22	1	–	28.61				
22.11	11	11					28.30	7	7					
22.12	12	12					28.40	11	11					
22.13	9	10		22.14			28.51	13	13					
22.14	1	–	22.13				28.52	16	16					
22.21	1	–	22.23				28.61	1	5		28.21	28.22	28.72	
22.22	35	35					28.62	4	4					
22.23	5	6		22.21			28.63	4	4					
22.24	10	10					28.72	1	–	28.61				
22.25	14	14					28.74	5	5					
22.31	1	–	22.32				28.75	4	4					
22.32	3	4		22.31										

noch: Zusammenfassungen und Umbuchungen von Wirtschaftsklassen aufgrund der statistischen Geheimhaltung
– Betriebe des Verarbeitenden Gewerbes in Berlin im Juni 2005

WZ 2003	Betriebe		Umbuchung		WZ 2003	Betriebe		Umbuchung	
	vor	nach	zur	einschließlich		vor	nach	zur	einschließlich
	der Geheimhaltung					WZ 03	WZ 2003		
29.11	4	14		29.12	29.14	37.10	4	4	
29.12	7	–	29.11			37.20	7	7	
29.14	3	–	29.11						
29.21	3	3				Insg.	829	829	
29.22	26	26							
29.23	12	12							
29.24	12	12							
29.32	1	–	29.52						
29.42	6	8		29.43					
29.43	2	–	29.42						
29.52	2	6		29.32	29.55	29.71	29.72		
29.55	1	–	29.52						
29.56	19	19							
29.71	1	–	29.52						
29.72	1	–	29.52						
30.01	1	–	30.02						
30.02	7	8		30.01					
31.10	6	6							
31.20	24	24							
31.30	5	5							
31.40	1	–	31.50						
31.50	5	6		31.40					
31.61	1	–	31.62						
31.62	17	18		31.61					
32.10	19	19							
32.20	21	21							
32.30	6	6							
33.10	49	49							
33.20	33	33							
33.30	6	6							
33.40	4	4							
34.10	1	–	34.30						
34.20	3	3							
34.30	7	8		34.10					
35.11	1	–	35.41						
35.20	8	8							
35.30	2	–	35.41						
35.41	2	5		35.11	35.30				
36.12	3	–	36.21						
36.21	1	4		36.12					
36.30	2	–	36.50						
36.40	1	–	36.50						
36.50	2	7		36.30	36.40	36.63			
36.63	2	–	36.50						

**Zusammenfassungen und Umbuchungen von Wirtschaftsklassen aufgrund der statistischen Geheimhaltung
– Fachliche Betriebsteile in Betrieben des Verarbeitenden Gewerbes in Berlin im Juni 2005**

WZ 2003	Betriebssteile		Umbuchung				WZ 2003	Betriebssteile		Umbuchung					
	vor	nach	zur	einschließlich				vor	nach	zur	einschließlich				
	der Geheimhaltung		WZ 03	WZ 2003				der Geheimhaltung		WZ 03	WZ 2003				
11.10	1	–	23.30					22.14	2	–	22.13				
14.11	1	–	23.30					22.15	1	–	22.13				
14.21	1	–	23.30					22.21	4	4					
								22.22	36	36					
								22.23	7	7					
15.11	2	–	15.51					22.24	18	18					
15.12	1	–	15.51					22.25	18	18					
15.13	20	20						22.31	2	3	22.33				
15.20	1	–	15.51					22.32	4	4					
15.33	5	5						22.33	1	–	22.31				
15.51	2	11		15.11	15.12	15.20	15.52								
				15.61	15.62			23.30	1	5		11.10	14.11	14.21	19.30
15.52	1	–	15.51												
15.61	3	–	15.51					24.11	1	–	24.14				
15.62	1	–	15.51					24.14	3	6	24.11	24.16	24.20		
15.81	54	54						24.16	1	–	24.14				
15.82	10	10						24.20	1	–	24.14				
15.84	13	13						24.30	4	4					
15.86	7	7						24.41	4	–	24.42				
15.87	2	–	15.88					24.42	19	23	24.41				
15.88	3	12		15.87	15.89			24.51	3	3					
15.89	7	–	15.88					24.52	6	6					
15.91	5	5						24.63	2	3	24.70				
15.96	3	3						24.64	3	3					
15.98	4	4						24.66	5	5					
								24.70	1	–	24.63				
16.00	4	4													
								25.12	1	–	25.13				
17.11	1	–	17.40					25.13	7	8	25.12				
17.21	1	–	17.40					25.21	6	6					
17.30	3	3						25.22	5	5					
17.40	1	4		17.11	17.21	17.60		25.23	8	8					
17.51	1	4		17.53	17.54			25.24	17	17					
17.53	1	–	17.51												
17.54	2	–	17.51					26.12	4	5	26.15				
17.60	1	–	17.40					26.15	1	–	26.12				
								26.21	1	3	26.26	26.51			
18.22	4	6		18.23				26.26	1	–	26.21				
18.23	2	–	18.22					26.51	1	–	26.21				
								26.61	2	–	26.64				
19.30	1	–	23.30					26.63	14	14					
								26.64	3	5	26.61				
20.10	1	–	20.51					26.81	1	–	26.82				
20.20	1	–	20.51					26.82	6	7	26.81				
20.30	4	4													
20.40	4	4						27.10	1	–	27.34				
20.51	1	3		20.10	20.20			27.22	3	–	27.34				
								27.33	1	–	27.34				
21.12	1	–	21.22					27.34	1	6	27.10	27.22	27.33		
21.21	12	12						27.42	3	3					
21.22	2	4		21.12	21.25			27.44	2	4	27.45				
21.23	7	7						27.45	2	–	27.44				
21.25	1	–	21.22					27.51	2	–	27.54				
								27.53	4	4					
22.11	14	14						27.54	4	6	27.51				
22.12	12	12													
22.13	14	17		22.14	22.15										

noch: Zusammenfassungen und Umbuchungen von Wirtschaftsklassen aufgrund der statistischen Geheimhaltung
– Fachliche Betriebsteile in Betrieben des Verarbeitenden Gewerbes in Berlin im Juni 2005

WZ 2003	Betriebsteile		Umbuchung				WZ 2003	Betriebsteile		Umbuchung			
	vor	nach	zur WZ 03	einschließlich WZ 2003				vor	nach	zur WZ 03	einschließlich WZ 2003		
	der Geheimhaltung							der Geheimhaltung					
28.11	24	24					34.10	2	–	34.30			
28.12	4	4					34.20	3	3				
28.21	2	–	28.22				34.30	10	12		34.10		
28.22	1	3		28.21									
28.30	9	9					35.11	1	–	35.41			
28.40	16	16					35.20	9	9				
28.51	16	16					35.30	2	–	35.41			
28.52	22	22					35.41	2	6		35.11	35.30	35.43
28.61	1	–	28.72				35.43	1	–	35.41			
28.62	8	8											
28.63	4	4					36.12	3	6		36.14		
28.72	1	9		28.61	28.73	28.74	36.14	3	–	36.12			
28.73	2	–	28.72				36.21	1	–	36.50			
28.74	5	–	28.72				36.30	2	–	36.50			
28.75	7	7					36.40	1	–	36.50			
							36.50	2	8		36.21	36.30	36.40
29.11	5	16		29.12	29.14		36.63	2	–	36.50			
29.12	8	–	29.11										
29.14	3	–	29.11				37.10	5	5				
29.21	3	3					37.20	8	8				
29.22	26	26											
29.23	14	14					Insg.	1 022	1 022				
29.24	12	12											
29.32	1	–	29.52										
29.41	1	–	29.42										
29.42	8	12		29.41	29.43								
29.43	3	–	29.42										
29.52	2	9		29.32	29.54	29.55	29.71						
				29.72									
29.54	2	–	29.52										
29.55	1	–	29.52										
29.56	24	24											
29.71	2	–	29.52										
29.72	1	–	29.52										
30.01	1	–	30.02										
30.02	7	8		30.01									
31.10	11	11											
31.20	28	28											
31.30	5	5											
31.40	1	–	31.50										
31.50	6	7		31.40									
31.61	1	–	31.62										
31.62	22	23		31.61									
32.10	23	23											
32.20	23	23											
32.30	6	6											
33.10	52	52											
33.20	37	37											
33.30	6	6											
33.40	7	7											

**1.1 Betriebe des Verarbeitenden Gewerbes (sowie Bergbau und Gewinnung von Steinen und Erden) in Berlin
2004 sowie Juni 2004 bis Juni 2005 nach ausgewählten Hauptgruppen**

Durchschnitt der Monate	Be- triebe	Beschäftigte ins- gesamt	Geleistete Arbeits- stunden	Bruttolohn- und -gehaltssumme insgesamt	Umsatz
Monat			1 000	1 000 EUR	
Insgesamt					
2004	860	102 100	13 601	349 220	2 546 308
2004					
Juni	867	102 511	14 042	354 699	2 679 949
Juli	860	102 047	12 910	338 080	2 476 531
August	855	101 471	13 327	330 944	2 474 499
September	852	101 963	14 000	324 810	2 747 726
Oktober	851	101 670	13 636	328 192	2 468 913
November	851	101 320	14 406	455 573	2 855 500
Dezember	847	101 002	12 944	339 970	2 646 434
2005					
Januar	823	98 897	13 320	341 862	2 229 720
Februar	824	98 853	13 091	312 910	2 284 265
März	831	99 115	13 297	335 881	2 617 636
April	830	99 110	13 514	358 353	2 546 333
Mai	830	99 025	12 772	334 389	2 510 947
Juni	829	98 780	13 578	345 937	2 714 379
Vorleistungsgüterproduzenten					
2004	281	32 212	4 268	106 714	421 608
2004					
Juni	285	32 481	4 465	108 559	445 263
Juli	283	32 258	4 004	104 055	399 332
August	281	32 046	4 151	100 776	408 665
September	280	32 069	4 423	101 645	479 239
Oktober	280	32 099	4 262	101 156	398 582
November	279	32 056	4 535	133 121	449 389
Dezember	277	31 953	4 048	101 889	408 616
2005					
Januar	271	31 861	4 220	125 181	378 484
Februar	269	31 693	4 149	97 692	379 186
März	271	31 626	4 135	107 190	404 102
April	271	31 449	4 201	99 402	406 407
Mai	272	31 392	3 950	102 166	379 188
Juni	272	31 160	4 203	105 692	438 863
Investitionsgüterproduzenten					
2004	285	29 567	3 972	102 743	403 406
2004					
Juni	287	29 713	4 109	105 524	455 769
Juli	285	29 655	3 841	100 620	390 173
August	284	29 472	3 881	97 360	370 389
September	281	29 530	4 031	97 519	472 854
Oktober	280	29 357	3 959	99 233	394 725
November	281	29 135	4 204	123 181	459 796
Dezember	279	28 950	3 680	101 405	456 798
2005					
Januar	272	27 890	3 745	94 232	351 850
Februar	273	27 952	3 730	91 191	336 001
März	278	28 356	3 885	95 672	398 773
April	277	28 538	3 946	100 315	378 943
Mai	276	28 626	3 792	96 990	396 890
Juni	276	28 707	3 974	98 859	437 839

noch: 1.1 Betriebe des Verarbeitenden Gewerbes (sowie Bergbau und Gewinnung von Steinen und Erden) in Berlin
2004 sowie Juni 2004 bis Juni 2005 nach ausgewählten Hauptgruppen

Durchschnitt der Monate	Be- triebe	Beschäftigte ins- gesamt	Geleistete Arbeits- stunden	Bruttolohn- und -gehaltssumme insgesamt	Umsatz
Monat			1 000	1 000 EUR	
Verbrauchsgüterproduzenten					
2004	272	35 846	4 755	121 561	1 604 938
2004					
Juni	273	35 724	4 804	118 434	1 643 193
Juli	270	35 539	4 568	107 212	1 584 841
August	268	35 459	4 718	117 942	1 608 965
September	269	35 896	4 874	110 698	1 673 910
Oktober	269	35 777	4 764	112 390	1 583 807
November	269	35 737	4 993	172 902	1 840 696
Dezember	269	35 710	4 651	120 974	1 695 559
2005					
Januar	259	35 056	4 739	108 127	1 395 455
Februar	261	34 997	4 600	109 591	1 441 046
März	260	34 881	4 672	116 278	1 672 697
April	260	34 883	4 713	144 122	1 627 493
Mai	260	34 769	4 444	120 888	1 593 116
Juni	259	34 781	4 749	120 188	1 700 509

**1.2 Betriebe des Verarbeitenden Gewerbes (sowie Bergbau und Gewinnung von Steinen und Erden) in Berlin
im Juni 2005 nach Wirtschaftsklassen**

WZ 2003	Unterabschnitt, Abteilung, Klasse	Be- triebe	Beschäftigte ins- gesamt	Geleistete	Bruttolohn- und	Umsatz
				Arbeits- stunden	-gehaltssumme insgesamt	
				1 000	1 000 EUR	
DA	Ernährungsgewerbe und Tabak- verarbeitung	119	12 140	1 685	33 103	1 012 610
15	Ernährungsgewerbe	115	10 280	1 413	25 436	278 451
15.13	Fleischverarbeitung	19	1 216	164	2 106	13 585
15.51 ¹⁾	Milchverarbeitung	8	288	41	673	12 931
15.81	H.v. Backwaren	54	3 240	447	5 202	30 060
15.84	H.v. Süßwaren	11	1 826	254	5 437	69 219
15.86	Verarbeitung v. Kaffee und Tee, H.v. Kaffee-Ersatz	5	595	88	2 094	81 316
15.88 ¹⁾	H.v. homogenisierten und diätetischen Nahrungsmitteln	10	2 390	318	7 390	38 795
15.91	H.v. Spirituosen	5	140	21	299	16 349
15.96	H.v. Bier	3	585	80	2 235	16 197
16	Tabakverarbeitung	4	1 860	272	7 666	734 159
16.00	Tabakverarbeitung	4	1 860	272	7 666	734 159
DB	Textil- und Bekleidungsgewerbe	12	923	135	2 221	10 551
17	Textilgewerbe	8	623	85	1 492	9 027
17.30	Textilveredlung	3	138	23	296	1 597
17.51 ¹⁾	H.v. Teppichen	5	485	62	1 196	7 430
18	Bekleidungsgewerbe	4	300	50	729	1 523
18.22	H.v. Oberbekleidung	4	300	50	729	1 523
DD	Holzgewerbe	10	379	57	840	3 991
20	Holzgewerbe	10	379	57	840	3 991
20.30	H.v. Konstruktionsteilen, Fertigbauteilen, Ausbauelementen und Fertigteilbauten aus Holz	3	72	10	150	306
20.40	H.v. Verpackungsmitteln, Lagerbehältern und Ladungsträgern aus Holz	4	232	36	498	2 800
20.51 ¹⁾	H.v. Holzwaren, a.n.g.	3	75	11	192	885
DE	Papier-, Verlags- und Druckgewerbe	116	12 982	1 748	45 696	309 672
21	Papiergewerbe	14	1 468	207	4 318	27 935
21.21	H.v. Wellpapier und -pappe sowie v. Verpackungsmitteln aus Papier, Karton und Pappe	9	648	90	2 060	11 224
21.23 ¹⁾	H.v. Schreibwaren und Bürobedarf aus Papier, Karton und Pappe	5	820	117	2 258	16 710

noch: 1.2 Betriebe des Verarbeitenden Gewerbes (sowie Bergbau und Gewinnung von Steinen und Erden) in Berlin
im Juni 2005 nach Wirtschaftsklassen

WZ 2003	Unterabschnitt, Abteilung, Klasse	Be- triebe	Beschäftigte ins- gesamt	Geleistete	Bruttolohn- und	Umsatz
				Arbeits- stunden	-gehaltssumme insgesamt	
				1 000	1 000 EUR	
22	Verlagsgewerbe, Druckgewerbe, Vervielfältigung v. bespielten Ton-, Bild- und Datenträgern	102	11 514	1 541	41 378	281 737
22.11	Verlegen v. Büchern	11	1 408	192	5 749	25 188
22.12	Verlegen v. Zeitungen	12	4 668	618	19 417	171 603
22.13	¹⁾ Verlegen v. Zeitschriften	10	1 080	162	4 488	37 170
22.22	Drucken anderer Druckerzeugnisse	35	2 730	352	7 944	35 692
22.23	¹⁾ Druckweiterverarbeitung	6	444	61	1 131	4 236
22.24	Druck- und Medienvorstufe	10	300	38	675	1 929
22.25	Erbringung v. sonstigen druckbezogenen Dienstleistungen	14	448	66	810	2 315
22.32	¹⁾ Vervielfältigung v. bespielten Bildträgern	4	436	52	1 165	3 604
DF	¹⁾ Kokerei, Mineralölverarbeitung, H.u.V.v. Spalt- und Brutstoffen	5	215	32	853	2 311
23	¹⁾ Kokerei, Mineralölverarbeitung, H.u.V.v. Spalt- und Brutstoffen	5	215	32	853	2 311
23.30	¹⁾ H.u.V.v. Spalt- und Brutstoffen	5	215	32	853	2 311
DG	H.v. chemischen Erzeugnissen	44	11 547	1 589	47 986	417 446
24	H.v. chemischen Erzeugnissen	44	11 547	1 589	47 986	417 446
24.14	¹⁾ H.v. sonstigen organischen Grund- stoffen und Chemikalien	5	305	44	853	5 681
24.30	H.v. Anstrichmitteln, Druckfarben und Kitten	4	244	31	787	3 873
24.42	¹⁾ H.v. pharmazeutischen Spezialitäten und sonstigen pharmazeutischen Erzeugnissen	22	9 658	1 317	41 944	387 927
24.52	¹⁾ H.v. Duftstoffen und Körperpflegemitteln	5	500	69	1 434	8 578
24.64	¹⁾ H.v. fotochemischen Erzeugnissen	8	840	127	2 968	11 387
DH	H.v. Gummi- und Kunststoffwaren	36	3 128	427	10 195	50 046
25	H.v. Gummi- und Kunststoffwaren	36	3 128	427	10 195	50 046
25.13	¹⁾ H.v. sonstigen Gummiwaren	8	584	80	1 574	7 904
25.21	H.v. Platten, Folien, Schläuchen und Profilen aus Kunststoffen	6	756	102	2 155	22 550
25.22	H.v. Verpackungsmitteln aus Kunststoffen	4	312	47	845	7 977
25.23	H.v. Baubedarfsartikeln aus Kunststoffen	5	280	40	674	5 723
25.24	H.v. sonstigen Kunststoffwaren	13	1 196	158	4 948	5 892
DI	Glasgewerbe, H.v. Keramik, Verarbeitung v. Steinen und Erden	28	1 245	176	3 437	13 383
26	Glasgewerbe, H.v. Keramik, Verarbeitung v. Steinen und Erden	28	1 245	176	3 437	13 383
26.12	¹⁾ Veredlung und Bearbeitung v. Flachglas	5	635	86	1 747	5 169
26.21	¹⁾ H.v. keramischen Haushaltswaren und Ziergegenständen	3	270	37	700	2 891
26.63	H.v. Frischbeton (Transportbeton)	13	130	22	351	3 770
26.82	¹⁾ H.v. sonstigen Erzeugnissen aus nicht metallischen Mineralien a.n.g.	7	210	30	638	1 553

noch: 1.2 Betriebe des Verarbeitenden Gewerbes (sowie Bergbau und Gewinnung von Steinen und Erden) in Berlin
im Juni 2005 nach Wirtschaftsklassen

WZ 2003	Unterabschnitt, Abteilung, Klasse	Be- triebe	Beschäftigte ins- gesamt	Geleistete Arbeits- stunden	Bruttolohn- und -gehaltssumme insgesamt	Umsatz
				1 000	1 000 EUR	
DJ	Metallerzeugung und -bearbeitung, H.v. Metallerzeugnissen	108	7 721	1 070	22 468	102 060
27	Metallerzeugung und -bearbeitung	16	1 359	175	4 017	33 469
27.42	Erzeugung und erste Bearbeitung v. Aluminium	3	252	35	1 154	11 627
27.44 ¹⁾	Erzeugung und erste Bearbeitung v. Kupfer	5	655	80	1 809	15 954
27.51 ¹⁾	Eisengießereien	4	148	20	301	902
27.53	Leichtmetallgießereien	4	304	40	754	4 987
28	H.v. Metallerzeugnissen	92	6 362	895	18 451	68 591
28.11	H.v. Metallkonstruktionen	19	494	69	1 114	4 839
28.12	H.v. Ausbauelementen aus Metall	4	188	28	383	1 148
28.30	H.v. Dampfkesseln	7	245	42	570	1 091
28.40	H.v. Schmiede-, Press-, Zieh- und Stanzteilen, gewalzten Ringen und pulvermetallurgischen Erzeugnissen	11	605	79	1 519	8 594
28.51	Oberflächenveredlung und Wärme- behandlung	13	754	108	2 236	8 463
28.52	Mechanik, a.n.g.	16	736	105	1 685	7 543
28.61 ¹⁾	H.v. Schneidwaren und Bestecken aus unedlen Metallen	5	1 660	224	5 971	22 240
28.62	H.v. Werkzeugen	4	352	46	1 001	1 759
28.63	H.v. Schlössern und Beschlägen aus unedlen Metallen	4	980	151	3 094	11 053
28.74	H.v. Schrauben, Nieten, Ketten und Federn	5	220	28	620	1 172
28.75	H.v. sonstigen Metallwaren, a.n.g.	4	128	15	257	689
DK	Maschinenbau	100	10 554	1 460	39 217	185 334
29	Maschinenbau	100	10 554	1 460	39 217	185 334
29.11 ¹⁾	H.v. Verbrennungsmotoren und Turbinen	14	2 744	366	10 110	62 836
29.21	H.v. Öfen und Brennern	3	159	22	377	669
29.22	H.v. Hebezeugen und Fördermitteln	26	2 288	306	8 150	34 289
29.23	H.v. kälte- und lufttechnischen Erzeug- nissen, nicht für den Haushalt	12	672	90	2 499	9 012
29.24	H.v. sonstigen nicht wirtschaftszweig- spezifischen Maschinen a.n.g.	12	984	135	3 669	19 802
29.42 ¹⁾	H.v. Werkzeugmaschinen für die Metallbearbeitung	8	376	56	1 145	4 038
29.52 ¹⁾	H.v. Bergwerks-, Bau- und Baustoff- maschinen	6	1 716	257	8 268	28 534
29.56	H.v. Maschinen für bestimmte Wirt- schaftszweige, a.n.g.	19	1 615	228	4 999	26 154
DL	H.v. Büromaschinen, Datenverarbeitungs- geräten und -einrichtungen; Elektro- technik, Feinmechanik und Optik	205	28 049	3 789	100 653	405 045
30	H.v. Büromaschinen, Datenverarbeitungs- geräten und -einrichtungen	8	392	56	1 131	9 072
30.02 ¹⁾	H.v. Datenverarbeitungsgeräten und -einrichtungen	8	392	56	1 131	9 072

noch: 1.2 Betriebe des Verarbeitenden Gewerbes (sowie Bergbau und Gewinnung von Steinen und Erden) in Berlin
im Juni 2005 nach Wirtschaftsklassen

WZ 2003	Unterabschnitt, Abteilung, Klasse	Be- triebe	Beschäftigte ins- gesamt	Geleistete Arbeits- stunden	Bruttolohn- und -gehaltssumme insgesamt	Umsatz
				1 000	1 000 EUR	
31	H.v. Geräten der Elektrizitätserzeugung, -verteilung u.Ä.	59	14 623	1 967	57 298	158 789
31.10	H.v. Elektromotoren, Generatoren und Transformatoren	6	654	84	2 176	9 050
31.20	H.v. Elektrizitätsverteilungs- und -schalteinrichtungen	24	8 424	1 132	31 045	85 307
31.30	H.v. isolierten Elektrokabeln, -leitungen und -drähten	5	415	54	1 602	8 168
31.50 ¹⁾	H.v. elektrischen Lampen und Leuchten	6	2 358	303	12 618	30 782
31.62 ¹⁾	H.v. sonstigen elektrischen Ausrüs- tungen, a.n.g.	18	2 772	394	9 857	25 482
32	Rundfunk- und Nachrichtentechnik	46	5 720	726	18 844	120 249
32.10	H.v. elektronischen Bauelementen	19	2 489	272	6 488	67 178
32.20	H.v. Geräten und Einrichtungen der Telekommunikationstechnik	21	2 751	397	11 031	44 583
32.30	H.v. Rundfunkgeräten sowie phono- und videotechnischen Geräten	6	480	56	1 325	8 488
33	Medizin-, Mess-, Steuer- und Regelungs- technik, Optik, H.v. Uhren	92	7 314	1 040	23 379	116 936
33.10	H.v. medizinischen Geräten und ortho- pädischen Erzeugnissen	49	3 871	556	12 399	65 883
33.20	H.v. Mess-, Kontroll-, Navigations- u.ä. Instrumenten und Vorrichtungen	33	2 607	378	8 150	40 221
33.30	H.v. industriellen Prozesssteuerungs- einrichtungen	6	684	84	2 485	8 869
33.40	H.v. optischen und fotografischen Geräten	4	152	22	347	1 962
DM	Fahrzeugbau	24	8 980	1 275	36 943	185 127
34	H.v. Kraftwagen und Kraftwagenteilen	11	4 937	644	17 102	71 711 ²⁾
34.20	H.v. Karosserien, Aufbauten und Anhängern	3	153	21	518	1 916
34.30 ¹⁾	H.v. Teilen und Zubehör für Kraftwagen und Kraftwagenmotoren	8	4 784	624	16 584	69 794 ²⁾
35	Sonstiger Fahrzeugbau	13	4 043	630	19 840	113 416 ²⁾
35.20	Bahnindustrie	8	2 488 ²⁾	388 ²⁾	12 210 ²⁾	69 794 ²⁾
35.41 ¹⁾	H.v. Krafträdern	5	1 555 ²⁾	242 ²⁾	7 631 ²⁾	43 622 ²⁾
DN	H.v. Möbeln, Schmuck, Musikinstrumenten, Sportgeräten, Spielwaren und sonstigen Erzeugnissen; Recycling	22	896	137	2 326	16 804
36	H.v. Möbeln, Schmuck, Musikinstrumenten, Sportgeräten, Spielwaren und sonstigen Erzeugnissen	11	520	77	1 421	6 883
36.21 ¹⁾	H.v. Münzen	4	156	22	359	1 258
36.50 ¹⁾	H.v. Spielwaren	7	364	56	1 061	5 624
37	Recycling	11	376	59	905	9 921
37.10	Recycling v. metallischen Altmaterialien und Reststoffen	4	68	12	168	1 689
37.20	Recycling v. nicht metallischen Alt- materialien und Reststoffen	7	308	47	737	8 233

¹⁾ Aus Gründen der Geheimhaltung mit anderen Wirtschaftszweigen zusammengefasst (siehe Tabelle Seite 9ff).

²⁾ Aus Gründen der Dominanz oder zu geringer Fallzahl eines Merkmals verändert (siehe Erläuterungen Seite 4).

1.3 Betriebe des Verarbeitenden Gewerbes (sowie Bergbau und Gewinnung von Steinen und Erden) in Berlin im Juni 2005 nach Bezirken

Bezirk	Be- triebe	Beschäftigte ins- gesamt	Geleistete Arbeits- stunden	Bruttolohn- und -gehaltssumme insgesamt	Umsatz
			1 000	1 000 EUR	

absolut

Mitte	73	13 079	1 767	49 571	408 807
Friedrichshain - Kreuzberg	50	7 759	1 013	29 262	231 551
Pankow	47	2 888	410	7 952	55 834
Charlottenburg - Wilmersdorf	43	3 288	457	13 014	•
Spandau	65	16 986	2 411	72 417	294 195
Steglitz - Zehlendorf	49	4 637	663	15 667	•
Tempelhof - Schöneberg	134	14 625	1 944	45 282	195 143
Neukölln	100	10 529	1 495	33 045	666 487
Treptow - Köpenick	63	6 693	890	24 197	144 039
Marzahn - Hellersdorf	44	3 107	436	7 583	35 855
Lichtenberg	50	2 846	393	8 191	33 943
Reinickendorf	111	12 343	1 700	39 756	285 763
Berlin	829	98 780	13 578	345 937	2 714 379

Veränderung gegenüber dem gleichen Monat des Vorjahres in %

Mitte	- 7,6	- 2,3	- 2,9	- 1,2	7,1
Friedrichshain - Kreuzberg	- 9,1	- 4,5	- 2,6	- 3,7	- 2,8
Pankow	- 11,3	- 4,0	- 4,9	- 4,3	- 12,9
Charlottenburg - Wilmersdorf	- 4,4	- 3,3	- 1,9	3,5	•
Spandau	- 8,5	- 6,8	- 4,0	- 5,6	- 1,4
Steglitz - Zehlendorf	–	- 0,2	4,4	10,3	•
Tempelhof - Schöneberg	- 0,7	- 1,2	- 3,0	- 1,8	1,6
Neukölln	- 7,4	- 1,9	- 0,9	- 1,4	0,1
Treptow - Köpenick	- 6,0	- 7,0	- 12,0	0,5	5,4
Marzahn - Hellersdorf	–	- 0,6	- 2,6	- 11,3	9,1
Lichtenberg	–	- 6,3	- 5,5	- 7,4	- 9,9
Reinickendorf	–	- 3,7	- 2,8	- 3,6	- 5,3
Berlin	- 4,4	- 3,6	- 3,3	- 2,5	1,3

2.1 Fachliche Betriebsteile der Betriebe des Verarbeitenden Gewerbes (sowie Bergbau und Gewinnung von Steinen und Erden) in Berlin 2004 sowie Juni 2004 bis Juni 2005 nach ausgewählten Hauptgruppen

Durchschnitt der Monate Monat	Fachliche Betriebsteile	Beschäftigte insgesamt	Umsatz 1 000 EUR
Insgesamt			
2004	1 062	100 576	2 428 016
2004			
Juni	1 074	100 990	2 535 459
Juli	1 064	100 529	2 382 457
August	1 057	99 981	2 380 088
September	1 056	100 483	2 610 578
Oktober	1 055	100 151	2 362 849
November	1 053	99 787	2 724 996
Dezember	1 055	99 514	2 512 959
2005			
Januar	1 002	97 473	2 118 966
Februar	1 002	97 435	2 186 311
März	1 023	97 703	2 484 559
April	1 021	97 702	2 406 418
Mai	1 017	97 461	2 404 014
Juni	1 022	97 257	2 564 973
Vorleistungsgüterproduzenten			
2004	354	28 377	351 122
2004			
Juni	360	28 679	368 000
Juli	357	28 358	333 539
August	354	28 165	346 046
September	355	28 234	398 636
Oktober	354	28 343	331 515
November	353	28 286	361 723
Dezember	352	28 207	328 643
2005			
Januar	338	27 788	300 442
Februar	338	27 769	306 091
März	346	27 724	334 258
April	348	27 611	326 846
Mai	348	27 546	305 712
Juni	349	27 505	341 948
Investitionsgüterproduzenten			
2004	334	32 770	414 128
2004			
Juni	336	32 711	461 587
Juli	336	32 767	404 768
August	335	32 624	387 451
September	331	32 618	494 301
Oktober	331	32 319	393 130
November	333	32 077	468 988
Dezember	328	31 904	461 946
2005			
Januar	311	31 155	357 081
Februar	311	31 078	344 263
März	319	31 452	399 770
April	319	31 572	378 987
Mai	317	31 508	395 392
Juni	317	31 451	434 047

noch: 2.1 Fachliche Betriebsteile der Betriebe des Verarbeitenden Gewerbes (sowie Bergbau und Gewinnung von Steinen und Erden) in Berlin 2004 sowie Juni 2004 bis Juni 2005 nach ausgewählten Hauptgruppen

Durchschnitt der Monate Monat	Fachliche Betriebsteile	Beschäftigte insgesamt	Umsatz 1 000 EUR
Verbrauchsgüterproduzenten			
2004	343	35 281	1 548 653
2004			
Juni	347	35 170	1 571 461
Juli	340	34 977	1 543 237
August	337	34 873	1 562 557
September	340	35 312	1 599 376
Oktober	339	35 192	1 546 403
November	336	35 141	1 789 774
Dezember	344	35 127	1 637 631
2005			
Januar	323	34 509	1 356 219
Februar	323	34 454	1 407 458
März	327	34 344	1 606 690
April	324	34 355	1 565 735
Mai	322	34 244	1 560 194
Juni	326	34 237	1 651 028

2.2 Fachliche Betriebsteile der Betriebe des Verarbeitenden Gewerbes (sowie Bergbau und Gewinnung von Steinen und Erden) in Berlin im Juni 2005 nach Wirtschaftsklassen

WZ 2003	Unterabschnitt, Abteilung, Klasse	Fachliche Betriebsteile	Beschäftigte insgesamt	Umsatz
				1 000 EUR
DA	Ernährungsgewerbe und Tabak- verarbeitung	148	11 780	1 008 581
15	Ernährungsgewerbe	144	9 924	274 493
15.13	Fleischverarbeitung	20	1 200	13 732
15.33	Obst- und Gemüseverarbeitung, a.n.g.	5	45	6 221
15.51	¹⁾ Milchverarbeitung	11	209	9 233
15.81	H.v. Backwaren	54	2 970	28 205
15.82	H.v. Dauerbackwaren	10	480	10 062
15.84	H.v. Süßwaren	13	1 677	61 789
15.86	Verarbeitung v. Kaffee und Tee, H.v. Kaffee-Ersatz	7	700	82 774
15.88	¹⁾ H.v. homogenisierten und diätetischen Nahrungsmitteln	12	1 068	22 041
15.91	H.v. Spirituosen	5	140	16 349
15.96	H.v. Bier	3	543	15 917
15.98	Gewinnung natürlicher Mineralwässer, H.v. Erfrischungsgetränken	4	892	8 170
16	Tabakverarbeitung	4	1 856	734 088
16.00	Tabakverarbeitung	4	1 856	734 088
DB	Textil- und Bekleidungsgewerbe	17	923	10 642
17	Textilgewerbe	11	623	9 119
17.30	Textilveredlung	3	135	1 555
17.40	¹⁾ H.v. konfektionierten Textilwaren	4	296	2 817
17.51	¹⁾ H.v. Teppichen	4	192	4 747
18	Bekleidungsgewerbe	6	300	1 523
18.22	¹⁾ H.v. Oberbekleidung	6	300	1 523
DD	Holzgewerbe	11	417	4 168
20	Holzgewerbe	11	417	4 168
20.30	H.v. Konstruktionsteilen, Fertigbauteilen, Ausbauelementen und Fertigteilbauten aus Holz	4	120	736
20.40	H.v. Verpackungsmitteln, Lagerbehältern und Ladungsträgern aus Holz	4	228	2 576
20.51	¹⁾ H.v. Holzwaren, a.n.g.	3	69	857
DE	Papier-, Verlags- und Druckgewerbe	156	12 901	296 962
21	Papiergewerbe	23	1 491	20 528
21.21	H.v. Wellpapier und -pappe sowie v. Verpackungsmitteln aus Papier, Karton und Pappe	12	696	11 543
21.22	¹⁾ H.v. Haushalts-, Hygiene- und Toiletten- artikeln aus Zellstoff, Papier und Pappe	4	256	3 648
21.23	H.v. Schreibwaren und Bürobedarf aus Papier, Karton und Pappe	7	539	5 336

noch: 2.2 Fachliche Betriebsteile der Betriebe des Verarbeitenden Gewerbes (sowie Bergbau und Gewinnung von Steinen und Erden) in Berlin im Juni 2005 nach Wirtschaftsklassen

WZ 2003	Unterabschnitt, Abteilung, Klasse	Fachliche Betriebsteile	Beschäftigte insgesamt	Umsatz 1 000 EUR
22	Verlagsgewerbe, Druckgewerbe, Vervielfältigung v. bespielten Ton-, Bild- und Datenträgern	133	11 410	276 434
22.11	Verlegen v. Büchern	14	1 316	22 594
22.12	Verlegen v. Zeitungen	12	3 000	128 672
22.13	¹⁾ Verlegen v. Zeitschriften	17	1 649	73 824
22.21	Drucken v. Zeitungen	4	1 316	7 861
22.22	Drucken anderer Druckerzeugnisse	36	2 628	34 509
22.23	Druckweiterverarbeitung	7	252	1 263
22.24	Druck- und Medienstufen	18	396	2 408
22.25	Erbringung v. sonstigen druckbezogenen Dienstleistungen	18	414	2 044
22.31	¹⁾ Vervielfältigung v. bespielten Tonträgern	3	87	1 702
22.32	Vervielfältigung v. bespielten Bildträgern	4	352	1 558
DF	¹⁾ Kokerei, Mineralölverarbeitung, H.u.V.v. Spalt- und Brutstoffen	5	185	1 445
23	¹⁾ Kokerei, Mineralölverarbeitung, H.u.V.v. Spalt- und Brutstoffen	5	185	1 445
23.30	¹⁾ H.u.V.v. Spalt- und Brutstoffen	5	185	1 445
DG	H.v. chemischen Erzeugnissen	53	11 565	380 307
24	H.v. chemischen Erzeugnissen	53	11 565	380 307
24.14	¹⁾ H.v. sonstigen organischen Grund- stoffen und Chemikalien	6	312	5 440
24.30	H.v. Anstrichmitteln, Druckfarben und Kitten	4	240	3 760
24.42	¹⁾ H.v. pharmazeutischen Spezialitäten und sonstigen pharmazeutischen Erzeugnissen	23	9 591	348 081
24.51	H.v. Seifen, Wasch-, Reinigungs- und Poliermitteln	3	195	2 273
24.52	H.v. Duftstoffen und Körperpflegemitteln	6	300	5 756
24.63	¹⁾ H.v. etherischen Ölen	3	282	6 494
24.64	H.v. fotochemischen Erzeugnissen	3	90	3 189 ²⁾
24.66	H.v. sonstigen chemischen Erzeug- nissen, a.n.g.	5	555	5 314 ²⁾
DH	H.v. Gummi- und Kunststoffwaren	44	2 954	47 794
25	H.v. Gummi- und Kunststoffwaren	44	2 954	47 794
25.13	¹⁾ H.v. sonstigen Gummiwaren	8	440	5 472
25.21	H.v. Platten, Folien, Schläuchen und Profilen aus Kunststoffen	6	726	22 296
25.22	H.v. Verpackungsmitteln aus Kunststoffen	5	310	7 870
25.23	H.v. Baubedarfsartikeln aus Kunststoffen	8	288	5 629
25.24	H.v. sonstigen Kunststoffwaren	17	1 190	6 526
DI	Glasgewerbe, H.v. Keramik, Verarbeitung v. Steinen und Erden	34	1 067	11 386
26	Glasgewerbe, H.v. Keramik, Verarbeitung v. Steinen und Erden	34	1 067	11 386
26.12	¹⁾ Veredlung und Bearbeitung v. Flachglas	5	425	3 096
26.21	¹⁾ H.v. keramischen Haushaltswaren und Ziergegenständen	3	261	2 570
26.63	H.v. Frischbeton (Transportbeton)	14	126	3 613
26.64	¹⁾ H.v. Mörtel und anderem Beton (Trockenbeton)	5	80	361
26.82	¹⁾ H.v. sonstigen Erzeugnissen aus nicht metallischen Mineralien a.n.g.	7	175	1 747

noch: 2.2 Fachliche Betriebsteile der Betriebe des Verarbeitenden Gewerbes (sowie Bergbau und Gewinnung von Steinen und Erden) in Berlin im Juni 2005 nach Wirtschaftsklassen

WZ 2003	Unterabschnitt, Abteilung, Klasse	Fachliche Betriebsteile	Beschäftigte insgesamt	Umsatz 1 000 EUR
DJ	Metallerzeugung und -bearbeitung, H.v. Metallerzeugnissen	145	7 771	100 842
27	Metallerzeugung und -bearbeitung	23	1 470	34 699
27.34	¹⁾ H.v. gezogenem Draht	6	222	4 250
27.42	Erzeugung und erste Bearbeitung v. Aluminium	3	252	11 627
27.44	¹⁾ Erzeugung und erste Bearbeitung v. Kupfer	4	552	13 160
27.53	Leichtmetallgießereien	4	288	4 660
27.54	¹⁾ Buntmetallgießereien	6	156	1 003
28	H.v. Metallerzeugnissen	122	6 301	66 143
28.11	H.v. Metallkonstruktionen	24	480	4 929
28.12	H.v. Ausbauelementen aus Metall	4	84	506
28.22	¹⁾ H.v. Heizkörpern und -kesseln für Zentralheizungen	3	423	4 630
28.30	H.v. Dampfkesseln	9	306	3 650
28.40	H.v. Schmiede-, Press-, Zieh- und Stanzteilen, gewalzten Ringen und pulvermetallurgischen Erzeugnissen	16	560	7 838
28.51	Oberflächenveredlung und Wärme- behandlung	16	784	8 092
28.52	Mechanik, a.n.g.	22	792	8 609
28.62	H.v. Werkzeugen	8	392	2 210
28.63	H.v. Schlössern und Beschlägen aus unedlen Metallen	4	932	10 100
28.72	¹⁾ H.v. Verpackungen und Verschlüssen aus Eisen, Stahl und NE-Metall	9	1 422	15 018
28.75	H.v. sonstigen Metallwaren, a.n.g.	7	126	560
DK	Maschinenbau	116	10 481	180 333
29	Maschinenbau	116	10 481	180 333
29.11	¹⁾ H.v. Verbrennungsmotoren und Turbinen	16	2 752	61 981
29.21	H.v. Öfen und Brennern	3	156	606
29.22	H.v. Hebezeugen und Fördermitteln	26	2 262	33 960
29.23	H.v. kälte- und lufttechnischen Erzeug- nissen, nicht für den Haushalt	14	574	8 074
29.24	H.v. sonstigen nicht wirtschaftszweig- spezifischen Maschinen a.n.g.	12	924	16 644
29.42	¹⁾ H.v. Werkzeugmaschinen für die Metallbearbeitung	12	396	4 010
29.52	¹⁾ H.v. Bergwerks-, Bau- und Baustoff- maschinen	9	1 737	28 808
29.56	H.v. Maschinen für bestimmte Wirt- schaftszweige, a.n.g.	24	1 680	26 250
DL	H.v. Büromaschinen, Datenverarbeitungs- geräten und -einrichtungen; Elektro- technik, Feinmechanik und Optik	236	27 394	324 718
30	H.v. Büromaschinen, Datenverarbeitungs- geräten und -einrichtungen	8	216	7 583
30.02	¹⁾ H.v. Datenverarbeitungsgeräten und -einrichtungen	8	216	7 583

noch: 2.2 Fachliche Betriebsteile der Betriebe des Verarbeitenden Gewerbes (sowie Bergbau und Gewinnung von Steinen und Erden) in Berlin im Juni 2005 nach Wirtschaftsklassen

WZ 2003	Unterabschnitt, Abteilung, Klasse	Fachliche Betriebsteile	Beschäftigte insgesamt	Umsatz
				1 000 EUR
31	H.v. Geräten der Elektrizitätserzeugung, -verteilung u.Ä.	74	11 848	126 235
31.10	H.v. Elektromotoren, Generatoren und Transformatoren	11	1 331	16 126
31.20	H.v. Elektrizitätsverteilungs- und -schaltanlagen	28	4 788	42 135
31.30	H.v. isolierten Elektrokabeln, -leitungen und -drähten	5	385	7 829
31.50	¹⁾ H.v. elektrischen Lampen und Leuchten	7	2 331	30 658
31.62	¹⁾ H.v. sonstigen elektrischen Ausrüs- tungen, a.n.g.	23	3 013	29 487
32	Rundfunk- und Nachrichtentechnik	52	8 041	89 110
32.10	H.v. elektronischen Bauelementen	23	2 415	23 613
32.20	H.v. Geräten und Einrichtungen der Telekommunikationstechnik	23	5 152	57 038
32.30	H.v. Rundfunkgeräten sowie phono- und videotechnischen Geräten	6	474	8 459
33	Medizin-, Mess-, Steuer- und Regelungs- technik, Optik, H.v. Uhren	102	7 289	101 790
33.10	H.v. medizinischen Geräten und ortho- pädischen Erzeugnissen	52	3 796	61 389
33.20	H.v. Mess-, Kontroll-, Navigations- u.ä. Instrumenten und Vorrichtungen	37	2 627	30 355
33.30	H.v. industriellen Prozesssteuerungs- einrichtungen	6	516	6 192
33.40	H.v. optischen und fotografischen Geräten	7	350	3 854
DM	Fahrzeugbau	30	8 937	183 512
34	H.v. Kraftwagen und Kraftwagenteilen	15	5 157	82 488 ²⁾
34.20	H.v. Karosserien, Aufbauten und Anhängern	3	153	1 669
34.30	¹⁾ H.v. Teilen und Zubehör für Kraftwagen und Kraftwagenmotoren	12	5 004	80 819 ²⁾
35	Sonstiger Fahrzeugbau	15	3 780	101 024 ²⁾
35.20	Bahnindustrie	9	2 268 ²⁾	60 615 ²⁾
35.41	¹⁾ H.v. Krafträdern	6	1 512 ²⁾	40 410 ²⁾
DN	H.v. Möbeln, Schmuck, Musikinstrumenten, Sportgeräten, Spielwaren und sonstigen Erzeugnissen; Recycling	27	844	14 282
36	H.v. Möbeln, Schmuck, Musikinstrumenten, Sportgeräten, Spielwaren und sonstigen Erzeugnissen	14	550	6 591
36.12	¹⁾ H.v. Büro- und Ladenmöbeln	6	102	588
36.50	¹⁾ H.v. Spielwaren	8	448	6 004
37	Recycling	13	294	7 691
37.10	Recycling v. metallischen Altmaterialien und Reststoffen	5	70	1 686
37.20	Recycling v. nicht metallischen Alt- materialien und Reststoffen	8	224	6 005

¹⁾ Aus Gründen der Geheimhaltung mit anderen Wirtschaftszweigen zusammengefasst (siehe Tabelle Seite 11ff).

²⁾ Aus Gründen der Dominanz oder zu geringer Fallzahl eines Merkmals verändert (siehe Erläuterungen Seite 4).

Statistisches Landesamt Berlin - Vertrieb - 10 306 Berlin

Firmen bzw. Name, Vorname

Ansprechpartner/in

Straße, Hausnummer

Postleitzahl, Ort

Telefon einschl. Vorwahl

Telefax einschl. Vorwahl

E-Mail

Hiermit bestelle(n) ich/wir nach den Allgemeinen Liefer- und Zahlungsbedingungen des Statistischen Landesamtes Berlin folgende Statistische Berichte:

Anzahl	Bestell-Nr.	Bezeichnung	Zeitraum	Einzelpreis
250.1		Verarbeitendes Gewerbe in Berlin	monatlich	6,00 €
250.1a		Verarbeitendes Gewerbe in Berlin	jährlich	6,00 €
250.1b		Verarbeitendes Gewerbe in Berlin; Rückrechnung auf WZ93 (1991-94)	aperiodisch	6,00 €
250.1c		Verarbeitendes Gewerbe in Berlin; Umrechnung der Bezirksergebnisse auf den Gebietsstand ab 2001 (1995-2000)	aperiodisch	4,00 €
250.2		Industrielle Kleinbetriebe und Totalaufbereitung (Größenklassen)	jährl.(bis 2002)	6,00 €
250.2a		Totalaufbereitung; Umrechnung der Bezirksergebnisse auf den Gebietsstand ab 2001 (1995-2000)	aperiodisch	6,00 €
250.4		Auftragseingangs- und Umsatzindex	monatlich	4,00 €
250.4a		Auftragseingangs- und Umsatzindex	jährlich	6,00 €
250.4b		Auftragseingangs- und Umsatzindex; Rückrechnung auf Basis 2000 (2001-2003)	aperiodisch	4,00 €
250.3		Produktion	jährlich	6,00 €
250.5		Investitionen	jährlich	4,00 €

Datenangebot

Sonderauswertungen auf Anfrage; Kosten werden nach Aufwand berechnet.

Lieferung

Bestellte Tabellen oder Daten werden kurzfristig erstellt. Die Lieferung der Ergebnisse erfolgt entweder über E-Mail, Fax; Diskette oder als Papiausdruck.

© Statistisches Landesamt Berlin

Für nichtgewerbliche Zwecke sind Vervielfältigung und unentgeltliche Verbreitung, auch auszugsweise, nur mit Quellenangabe gestattet. Die Verbreitung, auch auszugsweise, über elektronische Systeme/Datenträger bedarf der vorherigen Zustimmung. Alle übrigen Rechte bleiben erhalten.

Bestellmöglichkeiten:

An obenstehende Adresse

Telefon : 030 - 9021 3434

Fax: 030-9021 3655

E-Mail: info@statistik-berlin.de

Liefermöglichkeiten:

- ☐ Postversand und Rechnung (zzgl.Versandkostenpauschale)
☐ Fax (max. 10 Seiten)
☐ E-Mail (max. 2 MB)

Datum

Unterschrift

**Liefer- und Zahlungsbedingungen
für Produkte und Leistungen
des Statistischen Landesamtes Berlin**
Stand: 1. Januar 2002

Allgemeines

Allgemeine Geschäftsbedingungen des Bestellers sind ausgeschlossen. Die Lieferungen des Statistischen Landesamtes Berlin unterliegen nicht der Umsatz-(Mehrwert-)steuerpflicht. Aufträge für Sonderauswertungen werden nur angenommen, wenn sie ohne Zurückstellen gesetzlicher Aufgaben zu erledigen sind. Sonderauswertungen und Aufträge mit einem Wert von mehr als 25 EUR werden erst bearbeitet, wenn der Besteller den Auftrag schriftlich erteilt. Das Statistische Landesamt Berlin haftet nicht für Schäden, die aus der Verwendung der Produkte entstehen, außer für solche Schäden, die auf einer grob fahrlässigen Vertragsverletzung beruhen. Erfüllungsort ist Berlin. Gerichtsstand ist -je nach Zuständigkeit- das Amtsgericht Lichtenberg bzw. das Landgericht Berlin.

Abonnements

Regelmäßig erscheinende Veröffentlichungen können im Abonnement bezogen werden. Die Kündigung von Abonnements ist zum 30.6. oder 31.12. eines Jahres mit einer Frist von sechs Wochen möglich und bedarf der Schriftform. Es gelten die jeweils aktuellen Preise, auch wenn sie während der Vertragszeit geändert werden.

Lieferung / Versandkosten

Die Lieferung erfolgt auf Rechnung und Gefahr des Bestellers. Richtig erfolgte Lieferungen werden nicht umgetauscht oder zurückgenommen. Beanstandungen wegen unrichtiger oder unvollständiger Sendungen müssen innerhalb von 14 Tagen nach Empfang der Lieferung geltend gemacht werden. Bei entgeltpflichtigen Produkten trägt der Besteller auch die Versandkosten (mindestens 1,50 EUR).

Rechnungen / Mahnungen

Der Rechnungsbetrag ist innerhalb von vier Wochen ohne jeglichen Abzug auf eines der in der Rechnung angegebenen Konten - unter Angabe des Buchungs- und Kassenzzeichens - zu überweisen. Rechnungen für Abonnements werden jeweils zum Quartalsende ausgestellt. Die Lieferung bleibt bis zur vollständigen Bezahlung Eigentum des Landes Berlin. Für den Fall des Verzugs entsteht dem Statistischen Landesamt Berlin ein Anspruch auf Zahlung von Verzugszinsen von 5 v. H. über dem jeweiligen geltenden Basiszinssatz der Deutschen Bundesbank sowie Ersatz des sonst nachweisbaren Verzugschadens. Für jede Mahnung, die nach Eintritt des Verzugs

ergeht, sind dem Statistischen Landesamt Berlin Bearbeitungs-, Porto- und Vordruckkosten pauschal in Höhe von 7,50 EUR zu ersetzen.

Weitergabe der Daten

Die Urheberrechte an den Produkten und Leistungen liegen beim Land Berlin, vertreten durch den Direktor des Statistischen Landesamtes Berlin. Eine Vervielfältigung und Veröffentlichung, auch auszugsweise, ist nur mit der Quellenangabe "Statistisches Landesamt Berlin" gestattet. Eine Weitergabe der übermittelten Daten auf maschinenlesbaren Datenträgern oder in elektronischen Netzen bedarf der vorherigen schriftlichen Genehmigung durch das Statistische Landesamt Berlin; die elektronische Form genügt nicht.