

Statistischer Bericht

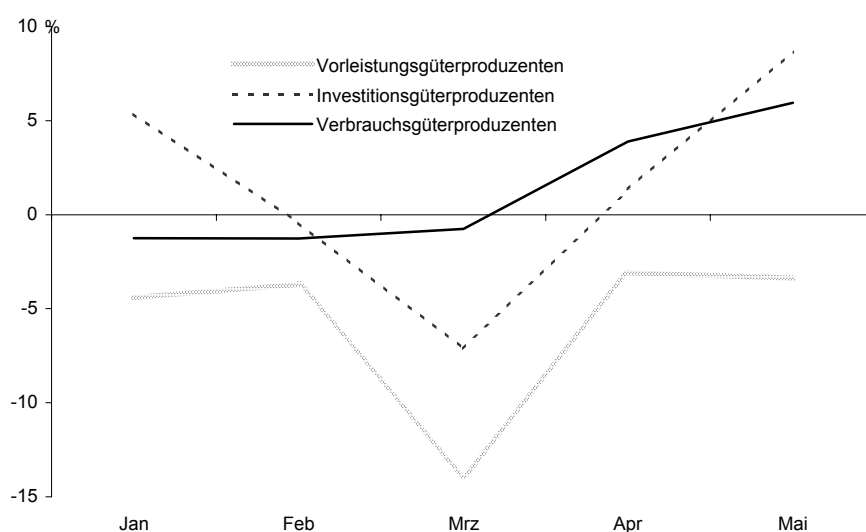
*E I 1 - m 5/05

Verarbeitendes Gewerbe in Berlin (sowie Bergbau und Gewinnung von Steinen und Erden)

Mai 2005

Beschäftigte
Umsatz
Bezirke

Umsatz des Verarbeitenden Gewerbes in Berlin seit Januar 2005 nach ausgewählten Hauptgruppen Veränderung gegenüber dem gleichen Monat des Vorjahres in %



Herausgegeben im
Juli 2005
Erscheinungsfolge
monatlich

Preis
6,00 EUR
Bestell-Nr.
250.1

Inhalt

Seite

Erläuterungen	3
Definitionen	4
Weitere Veröffentlichungen	5

Klassifikation der Wirtschaftszweige (WZ 2003) und Zuordnung der Klassen zu den Hauptgruppen	6
---	---

Zusammenfassungen und Umbuchungen von Wirtschaftsklassen aufgrund der statistischen Geheimhaltung	9
---	---

Grafik

Beschäftigte und Umsatz des Verarbeitenden Gewerbes (sowie Bergbau und Gewinnung von Steinen und Erden) in Berlin seit Januar 2004	5
--	---

Tabellen

1. Betriebe

1.1 Betriebe des Verarbeitenden Gewerbes (sowie Bergbau und Gewinnung von Steinen und Erden) in Berlin 2004 sowie Mai 2004 bis Mai 2005 nach ausgewählten Hauptgruppen	13
1.2 Betriebe des Verarbeitenden Gewerbes (sowie Bergbau und Gewinnung von Steinen und Erden) in Berlin im Mai 2005 nach Wirtschaftsklassen	15
1.3 Betriebe des Verarbeitenden Gewerbes (sowie Bergbau und Gewinnung von Steinen und Erden) in Berlin im Mai 2005 nach Bezirken	19

2. Fachliche Betriebsteile

2.1 Fachliche Betriebsteile der Betriebe des Verarbeitenden Gewerbes (sowie Bergbau und Gewinnung von Steinen und Erden) in Berlin 2004 sowie Mai 2004 bis Mai 2005 nach ausgewählten Hauptgruppen	20
2.2 Fachliche Betriebsteile der Betriebe des Verarbeitenden Gewerbes (sowie Bergbau und Gewinnung von Steinen und Erden) in Berlin im Mai 2005 nach Wirtschaftsklassen	22

Abkürzungen

H. v. Herstellung von
a.n.g. anderweitig nicht genannt
u.ä.(Ä.) und ä(Ä)hnliche(n,s)

Zeichenerklärung

–	nichts vorhanden	/	Zahlenwert nicht sicher genug	()	Aussagewert ist eingeschränkt
0	weniger als 1, jedoch	...	Angabe fällt später an	p	vorläufige Zahl
	mehr als nichts	x	Tabellenfeld gesperrt, weil	r	berichtigte Zahl
•	Zahlenwert geheimzuhalten		Aussage nicht sinnvoll	s	geschätzte Zahl

Durch Auf- bzw. Abrunden von Einzelangaben können sich geringe Abweichungen in den Endsummen ergeben.

Statistische Berichte mit * vor der Nummerierung enthalten Angaben, die alle Statistischen Landesämter für ihren Bereich unter gleicher Kennziffer veröffentlichen.

Informationen zu dieser Veröffentlichung

Fachbereich Verarbeitendes Gewerbe: Telefon: +49 30 9021-3817/3805/3343; Telefax: +49 30 5158-8301
E-Mail: Verarb.Gewerbe@statistik-berlin.de

Auskunftsstelle:

Zentrale Information und Beratung Haus 3, Erdgeschoss, Zimmer 3.005
Telefon: +49 30 9021-3434; Telefax: +49 30 9021-3655
E-Mail: info@statistik-berlin.de

Erläuterungen

Die vorliegende Veröffentlichung enthält die Ergebnisse des Monatsberichts für Betriebe des Verarbeitenden Gewerbes sowie des Bergbaus und der Gewinnung von Steinen und Erden. Die Gliederung erfolgt nach der ab 2003 gültigen "Klassifikation der Wirtschaftszweige, Ausgabe 2003 (WZ 2003)", die aus der "Statistischen Systematik der Wirtschaftszweige in der Europäischen Gemeinschaft (NACE Rev.1.1) abgeleitet wurde. Sie ersetzt die bisherige Wirtschaftszweigklassifikation WZ 93.

Ziel der Statistik

Der Monatsbericht für Betriebe im Verarbeitenden Gewerbe (sowie Bergbau und Gewinnung von Steinen und Erden) ist Teil der Statistiken im Verarbeitenden Gewerbe. In ihm werden Daten erhoben, die primär für kurzfristige Konjunkturanalysen genutzt werden, aber auch in die Berechnung von Konjunkturindikatoren (z. B. Auftragseingangsindizes) einfließen. Diese Statistik liefert somit vor allem Informationen für wirtschafts- und arbeitsmarktpolitische Entscheidungen.

Rechtsgrundlagen

Gesetz über die Statistik im Produzierenden Gewerbe (ProdGewStatG) in der Fassung der Bekanntmachung vom 21. März 2002 (BGBl. I S. 1181), geändert durch Artikel 104 der Verordnung vom 25. November 2003 (BGBl. I S. 2304) in Verbindung mit dem Bundesstatistikgesetz (BStatG) vom 22. Januar 1987 (BGBl. I S. 462, 565), zuletzt geändert durch Artikel 16 des Gesetzes vom 21. August 2002 (BGBl. I S. 3322).

Methodische Hinweise

Der Übergang auf die neue Wirtschaftszweigklassifikation (WZ 2003) im Jahr 2003 führte zu keinen wesentlichen Änderungen, so dass eine Vergleichbarkeit mit der alten Klassifikation WZ 93 gegeben ist.

Basierend auf einer EU-weiten konsistenten rechtsverbindlichen Regelung werden seit 2003 die Hauptgruppen neu definiert. Neben der neuen Abgrenzung der bisherigen vier Hauptgruppen (Vorleistungsgüter, Investitionsgüter, Gebrauchsgüter und Verbrauchsgüter) wurde eine fünfte Hauptgruppe "Energie" neu eingeführt, die sich aus den mit der Energieproduktion verbundenen Zweigen der Unterabschnitte CA und DF und den Wirtschaftszweigen 40 und 41 des Abschnitts E "Energie- und Wasserversorgung" zusammensetzt. Die Wirtschaftszweige des Abschnitts E werden bei Nachweisungen des Monatsberichts für Betriebe, der den Nachweis nur für die Abschnitte C und D beinhaltet, nicht berücksichtigt. Die neu gefassten Hauptgruppen werden durch eine vollständige Zuordnung der Dreisteller (Gruppen der WZ 2003) gebildet. Eine Vergleichbarkeit der Hauptgruppenergebnisse nach der WZ 93 ist jedoch nicht gegeben. Von Bedeutung ist insbesondere die neue Zuordnung der Gruppe "22.2 Druckgewerbe" von den Vorleistungs- zu den Verbrauchsgüterproduzenten.

Berichtskreis

Zum Berichtskreis gehören die Betriebe des Verarbeitenden Gewerbes von Unternehmen des Produzierenden Gewerbes mit im Allgemeinen 20 und mehr Beschäftigten sowie Betriebe des Verarbeitenden Gewerbes mit im Allgemeinen 20 und mehr Beschäftigten von Unternehmen der übrigen Wirtschaftsbereiche. Die Berichterstattung schließt verarbeitende Betriebe des Handwerks ein. Abweichend hiervon wurde aus Gründen der besseren Repräsentation die Erfassungsgrenze für folgende Klassen der WZ 2003 auf **10 und mehr Beschäftigte** festgesetzt:

- 14.11 Gewinnung von Naturwerksteinen und Natursteinen a.n.g.
- 14.21 Gewinnung von Kies und Sand
- 15.20 Fischverarbeitung
- 15.31 Kartoffelverarbeitung
- 15.32 Herstellung von Frucht- und Gemüsesäften
- 15.33 Obst und Gemüseverarbeitung a.n.g.
- 15.71 Herstellung von Futtermitteln für Nutztiere
- 15.72 Herstellung von Futtermitteln für sonstige Tiere
- 15.91 Herstellung von Spirituosen
- 15.92 Herstellung von Alkohol
- 15.97 Herstellung von Malz
- 15.98 Gewinnung natürlicher Mineralwässer, Herstellung von Erfrischungsgetränken
- 26.63 Herstellung von Frischbeton (Transportbeton)

In der Klasse 20.10 "Säge-, Hobel- und Holzimprägnierwerke" gilt für Sägewerke die Erfassungsgrenze Jahreseinschnitt von mindestens 5000 m³ Rohholz. Für Hobel- und Holzimprägnierwerke gilt die Erfassungsgrenze von mindestens 20 Personen im Unternehmen.

Geheimhaltung

Aus Gründen der statistischen Geheimhaltung werden Wirtschaftszweige mit einer Besetzung von weniger als drei Einheiten mit verwandten Wirtschaftszweigen zusammengefasst (Fußnote 1). Die Aufstellungen auf den Seiten 9 bis 12 zeigen die entsprechenden Zusammenfassungen und Umbuchungen.

Außerdem werden im Falle merkmalsbezogener Fallzahlen von weniger als 3 sowie bei Dominanzen einzelner Merkmalswerte entweder die Werte des gesamten Wirtschaftszweiges oder die einzelnen Einheiten mit denen verwandter Wirtschaftszweige zusammengefasst und Durchschnitte gebildet (Fußnote 2).

In der Gliederung nach Hauptgruppen und Bezirken wird das o.g. Verfahren nicht angewendet.

Definitionen

Betrieb

Örtliche Einheit (einschließlich Verwaltungs-, Reparatur-, Montage- und Hilfsbetriebe, die mit dem meldenden Betrieb örtlich verbunden sind oder in dessen Nähe liegen). Die Merkmalswerte sind für den gesamten Betrieb zu melden und schließen auch die nicht produzierenden Teile ein.

Fachlicher Betriebsteil

Teil des Betriebes, in dem - in der Abgrenzung der verwendeten Klassifikation (WZ 2003) - nur eine bestimmte wirtschaftliche Tätigkeit ausgeübt wird (fachliche Einheit). Die produzierenden fachlichen Betriebsteile werden im Verarbeitenden Gewerbe nach den Vierstellern (Klassen) der WZ 2003 gebildet. Die Gesamtheit der baugewerblichen und die der sonstigen Betriebsteile werden außerhalb der systematischen Ordnung in gesonderten Sammelpositionen ausgewiesen, in dieser Veröffentlichung jedoch nicht dargestellt.

Beschäftigte

Alle am Monatsende im Betrieb tätigen Personen einschließlich tätiger Inhaber, -innen und mithelfender Familienangehöriger (auch unbezahlt mithelfende Familienangehörige, soweit sie mindestens ein Drittel der üblichen Arbeitszeit im Betrieb tätig sind). In den Angaben sind Auszubildende mit enthalten.

Geleistete Arbeitsstunden

Aller tätigen Personen (einschl. Zusteller, -innen im Verlagsgewerbe, Heimarbeiter, -innen, Auszubildende) tatsächlich geleisteten (nicht die bezahlten) Stunden einschließlich Über-, Nacht-, Sonntags- und Feiertagsstunden.

Lohn- und Gehaltssumme

Bruttosumme (Bar- und Sachbezüge ohne jeden Abzug) ohne Anteile des Arbeitgebers zur Sozialversicherung. Lohn- und Gehaltszuschläge einschließlich Gratifikationen usw. sind einbezogen. Nicht erfasst werden dagegen allgemeine soziale Aufwendungen und Vergütungen, die als Spesenersatz anzusehen sind.

Umsatz

Umsatz aus eigener Erzeugung (einschließlich Umsatz aus dem Verkauf von Energie, Nebenerzeugnissen und Abfällen sowie Entgelte für industrielle und handwerkliche Dienstleistungen, wie Reparaturen, Installationen und Montagen), Umsatz aus Handelsware und sonstigen Tätigkeiten (z.B. Erlöse aus Vermietung und Verpachtung, aus Lizenzverträgen, Provisions-einnahmen und aus Veräußerung von Patenten) ohne Umsatz-(Mehrwert-)steuer. Im Umsatz sind Verbrauchsteuern und Kosten für Fracht, Verpackung und Porto enthalten.

Inlandsumsatz

Umsatz mit Empfängern im gesamten Bundesgebiet.

Auslandsumsatz

Umsatz mit Abnehmern im Ausland und mit deutschen Exporteuren.

Klassifikationen

Die Daten des Monatsberichts werden in der Gliederung der Klassifikation der Wirtschaftszweige, Ausgabe 2003 (WZ 2003), (Herausgeber: Statistisches Bundesamt, Wiesbaden) auf der Vierstellerebene (Klasse) erhoben und aufbereitet. Eine Zusammenstellung der WZ 2003 für den Bereich Verarbeitendes Gewerbe (sowie Bergbau und Gewinnung von Steinen und Erden) befindet sich auf den Seiten 6 bis 8.

Weitere Veröffentlichungen

Statistisches Landesamt Berlin

Liebenau, B.-J.: Das Verarbeitende Gewerbe in Berlin 1998, "Berliner Statistik" -Statistische Monatsschrift Nr. 3/1999, S. 102ff
Pohl, R. : Arbeitsplatzdynamik im Verarbeitenden Gewerbe in Berlin, "Berliner Statistik" -

Statistische Monatsschrift Nr. 10 / 2001 S. 442 ff.

Liebenau, B.-J.: Auslandsumsätze des Verarbeitenden Gewerbes in Berlin 1991 bis 2000, "Berliner Statistik" -

Statistische Monatsschrift Nr. 12 / 2001, S. 536 ff.

Statistisches Bundesamt

Beschäftigung und Umsatz der Betriebe des Verarbeitenden Gewerbes sowie des Bergbaus und der Gewinnung von Steinen und Erden; Fachserie 4, Reihe 4.1.1; monatlich, jährlich.

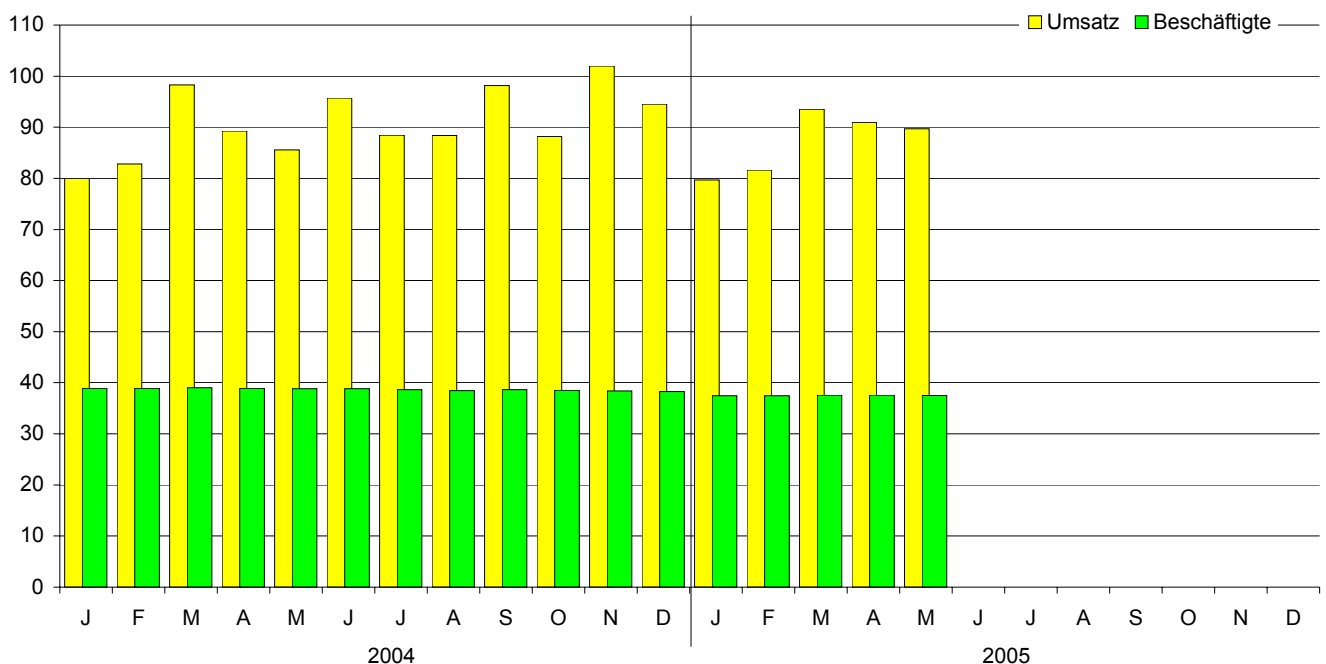
Betriebe, Beschäftigte und Umsatz des Verarbeitenden Gewerbes sowie des Bergbaus und der Gewinnung von Steinen und Erden nach Beschäftigtengrößenklassen; Fachserie 4, Reihe 4.1.2; jährlich.

Beschäftigung und Umsatz der Betriebe des Verarbeitenden Gewerbes sowie des Bergbaus und der Gewinnung von Steinen und Erden nach Bundesländern; Fachserie 4, Reihe 4.1.4; jährlich.

Nowack, M., Weisbrod, J.: Auswirkungen der NACE-Verordnung und der PRODCOM-Verordnung auf die kurzfristigen Statistiken im Bergbau und Verarbeitenden Gewerbe, "Wirtschaft und Statistik", 1995, Heft 3, S. 192 ff.

Umsatz und Beschäftigte des Verarbeitenden Gewerbes (sowie Bergbau und Gewinnung von Steinen und Erden) in Berlin seit Januar 2004

1991 = 100 (Monatsdurchschnitt)



Klassifikation der Wirtschaftszweige (WZ 2003)

Bereich: Verarbeitendes Gewerbe sowie Bergbau und Gewinnung von Steinen und Erden

Hauptgruppen: A Vorleistungsgüterproduzenten B Investitionsgüterproduzenten GG Gebrauchsgüterproduzenten

VG Verbrauchsgüterproduzenten EN Energie

Nr. der Klassifikation	Hauptgruppe	Bezeichnung	Nr. der Klassifikation	Hauptgruppe	Bezeichnung
C		Bergbau und Gewinnung v. Steinen und Erden	15.9	VG	H.v. Getränken
CA	EN	Kohlenbergbau, Torfgewinnung, Gewinnung v. Erdöl und Erdgas, Bergbau auf Uran- und Thoriumerze	15.91	VG	H.v. Spirituosen
			15.92	VG	H.v. Alkohol
			15.93	VG	H.v. Traubenwein
			15.94	VG	H.v. Apfelwein und sonstigen Fruchtweinen
			15.95	VG	H.v. Wermutwein und sonstigen aromatisierten Weinen
10	EN	Kohlenbergbau, Torfgewinnung	15.96	VG	H.v. Bier
10.10	EN	Steinkohlenbergbau und -brikett Herstellung	15.97	VG	H.v. Malz
10.20	EN	Braunkohlenbergbau und -veredlung	15.98	VG	Gewinnung natürlicher Mineralwässer, H.v. Erfrischungsgetränken
10.30	EN	Torfgewinnung und -veredlung			
11	EN	Gewinnung v. Erdöl und Erdgas, Erbringung damit verbundener Dienstleistungen	16.00	VG	Tabakverarbeitung
11.10	EN	Gewinnung v. Erdöl und Erdgas	DB		Textil- und Bekleidungsgewerbe
11.20	EN	Erbringung v. Dienstleistungen bei der Gewinnung v. Erdöl und Erdgas	17		Textilgewerbe
			17.1	A	Spinnstoffaufbereitung und Spinnerei
12.00	EN	Bergbau auf Uran- und Thoriumerze	17.11	A	Baumwollaufbereitung und -spinnerei
CB	A	Erzbergbau, Gewinnung v. Steinen und Erden, sonstiger Bergbau	17.12	A	Wollaufbereitung und Streichgarnspinnerei
			17.13	A	Wollaufbereitung und Kammgarnspinnerei
13	A	Erzbergbau	17.14	A	Flachsaufbereitung und -spinnerei
13.10	A	Eisenerzbergbau	17.15	A	Zwirnen und Texturieren v. Filamentgarnen, Seidenaufbereitung und -spinnerei
13.20	A	NE-Metallerzbergbau	17.16	A	H.v. Nähgarn
			17.17	A	Sonstige Spinnstoffaufbereitung und Spinnerei
14	A	Gewinnung v. Steinen und Erden, sonstiger Bergbau	17.2	A	Weberei
14.1	A	Gewinnung v. Natursteinen	17.21	A	Baumwollweberei
14.11	A	Gewinnung v. Naturwerksteinen und Natursteinen, a.n.g.	17.22	A	Streichgarnweberei
14.12	A	Gewinnung v. Kalk- und Gipsstein sowie Anhydrit, Dolomit und Kreide	17.23	A	Kammgarnweberei
14.13	A	Gewinnung v. Schiefer	17.24	A	Seiden- und Filamentgarnweberei
14.2	A	Gewinnung v. Kies, Sand, Ton und Kaolin	17.25	A	Sonstige Weberei
14.21	A	Gewinnung v. Kies und Sand	17.30	A	Textilveredlung
14.22	A	Gewinnung v. Ton und Kaolin	17.40	VG	H.v. konfektionierten Textilwaren
14.30	A	Gewinnung v. Mineralien für die H.v. chemischen Erzeugnissen	17.5	VG	Sonstiges Textilgewerbe
14.40	A	Gewinnung v. Salz	17.51	VG	H.v. Teppichen
14.50	A	Gewinnung v. Steinen und Erden, a.n.g., sonst. Bergbau	17.52	VG	H.v. Seilerwaren
D		Verarbeitendes Gewerbe	17.53	VG	H.v. Vliesstoff und Erzeugnissen daraus
DA		Ernährungsgewerbe und Tabakverarbeitung	17.54	VG	Textilgewerbe, a.n.g.
15		Ernährungsgewerbe	17.60	A	H.v. gewirktem und gestricktem Stoff
15.1	VG	Schlachten und Fleischverarbeitung	17.7	VG	H.v. gewirkten und gestrickten Fertigerzeugnissen
15.11	VG	Schlachten	17.71	VG	H.v. Strumpfwaren
15.12	VG	Schlachten v. Geflügel	17.72	VG	H.v. Pullovern, Strickjacken u.ä. Waren
15.13	VG	Fleischverarbeitung	18	VG	Bekleidungsgewerbe
15.20	VG	Fischverarbeitung	18.10	VG	H.v. Lederbekleidung
15.3	VG	Obst- und Gemüseverarbeitung	18.2	VG	H.v. Bekleidung
15.31	VG	Kartoffelverarbeitung	18.21	VG	H.v. Arbeits- und Berufsbekleidung
15.32	VG	H.v. Frucht- und Gemüsesäften	18.22	VG	H.v. Oberbekleidung
15.33	VG	Obst- und Gemüseverarbeitung, a.n.g.	18.23	VG	H.v. Wäsche
15.4	VG	H.v. pflanzlichen und tierischen Ölen und Fetten	18.24	VG	H.v. sonstiger Bekleidung und Bekleidungszubehör
15.41	VG	H.v. rohen Ölen und Fetten	18.30	VG	Zurichtung und Färben v. Fellen, H.v. Pelzwaren
15.42	VG	H.v. raffinierten Ölen und Fetten	DC19	VG	Ledergewerbe
15.43	VG	H.v. Margarine u.ä. Nahrungsfetten	19.10	VG	H.v. Leder und Lederfaserstoff
15.5	VG	Milchverarbeitung; H.v. Speiseeis	19.20	VG	Lederverarbeitung
15.51	VG	Milchverarbeitung	19.30	VG	H.v. Schuhen
15.52	VG	H.v. Speiseeis	DD20	A	Holzgewerbe
15.6	A	Mahl- u. Schälsmühlen, H.v. Stärke u. Stärkeerzeugnissen	20.10	A	Säge-, Hobel- und Holzimprägnierwerke
15.61	A	Mahl- und Schälsmühlen	20.20	A	H.v. Furnier-, Sperrholz-, Holzfasern- u. Holzspanplatter
15.62	A	H.v. Stärke und Stärkeerzeugnissen	20.30	A	H.v. Konstruktionsteilen, Fertigbauteilen, Ausbauelementen und Fertigteilbauten aus Holz
15.7	A	H.v. Futtermitteln	20.40	A	H.v. Verpackungsmitteln, Lagerbehältern und Ladungsträgern aus Holz
15.71	A	H.v. Futtermitteln für Nutztiere	20.5	A	H.v. Holzwaren, a.n.g., sowie v. Kork-, Flecht- und Korbwaren
15.72	A	H.v. Futtermitteln für sonstige Tiere	20.51	A	H.v. Holzwaren, a.n.g.
15.8	VG	Sonstiges Ernährungsgewerbe	20.52	A	H.v. Kork-, Flecht- und Korbwaren
15.81	VG	H.v. Backwaren			
15.82	VG	H.v. Dauerbackwaren			
15.83	VG	H.v. Zucker			
15.84	VG	H.v. Süßwaren			
15.85	VG	H.v. Teigwaren			
15.86	VG	Verarbeitung v. Kaffee und Tee, H.v. Kaffee-Ersatz			
15.87	VG	H.v. Würzmitteln und Saucen			
15.88	VG	H.v. homogenisierten und diätetischen Nahrungsmitteln			
15.89	VG	H.v. sonstigen Nahrungsmitteln			

noch: Klassifikation der Wirtschaftszweige (WZ 2003)

Bereich: Verarbeitendes Gewerbe sowie Bergbau und Gewinnung von Steinen und Erden

Nr. der Klassifikation	Hauptgruppe	Bezeichnung	Nr. der Klassifikation	Hauptgruppe	Bezeichnung
DE		Papier-, Verlags- und Druckgewerbe	DH25	A	H.v. Gummi- und Kunststoffwaren
21	A	Papiergewerbe	25.1	A	H.v. Gummiwaren
21.1	A	H.v. Holz- und Zellstoff, Papier, Karton und Pappe	25.11	A	H.v. Bereifungen
21.11	A	H.v. Holz- und Zellstoff	25.12	A	Runderneuerung v. Bereifungen
21.12	A	H.v. Papier, Karton und Pappe	25.13	A	H.v. sonstigen Gummiwaren
21.2	A	H.v. Waren aus Papier, Karton und Pappe	25.2	A	H.v. Kunststoffwaren
21.21	A	H.v. Wellpapier und -pappe sowie v. Verpackungsmitteln aus Papier, Karton und Pappe	25.21	A	H.v. Platten, Folien, Schläuchen und Profilen aus Kunststoffen
21.22	A	H.v. Haushalts-, Hygiene- und Toilettenartikeln aus Zellstoff, Papier und Pappe	25.22	A	H.v. Verpackungsmitteln aus Kunststoffen
21.23	A	H.v. Schreibwaren und Bürobedarf aus Papier, Karton und Pappe	25.23	A	H.v. Baubedarfsartikeln aus Kunststoffen
21.24	A	H.v. Tapeten	25.24	A	H.v. sonstigen Kunststoffwaren
21.25	A	H.v. sonstigen Waren aus Papier, Karton und Pappe			
22	VG	Verlagsgewerbe, Druckgewerbe, Vervielfältigung v. bespielten Ton-, Bild- und Datenträgern	DI26	A	Glasgewerbe, H.v. Keramik, Verarbeitung v. Steinen und Erden
22.1	VG	Verlagsgewerbe	26.1	A	H.v. Glas und Glaswaren
22.11	VG	Verlegen v. Büchern	26.11	A	H.v. Flachglas
22.12	VG	Verlegen v. Zeitungen	26.12	A	Veredlung und Bearbeitung v. Flachglas
22.13	VG	Verlegen v. Zeitschriften	26.13	A	H.v. Hohlglas
22.14	VG	Verlegen v. bespielten Tonträgern und Musikalien	26.14	A	H.v. Glasfasern und Waren daraus
22.15	VG	Sonstiges Verlagsgewerbe	26.15	A	H., Veredlung und Bearbeitung v. sonstigem Glas einschließlich technischen Glaswaren
22.2	VG	Druckgewerbe	26.2	A	H.v. keramischen Erzeugnissen
22.21	VG	Drucken v. Zeitungen	26.21	A	H.v. keramischen Haushaltswaren und Ziergegenständen
22.22	VG	Drucken anderer Druckerzeugnisse	26.22	A	H.v. Sanitärkeramik
22.23	VG	Druckweiterverarbeitung	26.23	A	H.v. keramischen Isolatoren und Isolierteilen
22.24	VG	Druck- und Medienvorstufe	26.24	A	H.v. keramischen Erzeugnissen für sonstige technische Zwecke
22.25	VG	Erbringung v. sonstigen druckbezogenen Dienstleistungen	26.25	A	H.v. keramischen Erzeugnissen, a.n.g.
22.3	VG	Vervielfältigung v. bespielten Ton-, Bild- und Datenträgern	26.26	A	H.v. feuerfesten keramischen Werkstoffen und Waren
22.31	VG	Vervielfältigung v. bespielten Tonträgern	26.30	A	H.v. keramischen Wand- und Bodenfliesen und -platten
22.32	VG	Vervielfältigung v. bespielten Bildträgern	26.40	A	H.v. Ziegeln und sonstiger Baukeramik
22.33	VG	Vervielfältigung v. bespielten Datenträgern	26.5	A	H.v. Zement, Kalk und gebranntem Gips
DF23	EN	Kokerei, Mineralölverarbeitung, H.u.V.v. Spalt- und Brutstoffen	26.51	A	H.v. Zement
23.10	EN	Kokerei	26.52	A	H.v. Kalk
23.20	EN	Mineralölverarbeitung	26.53	A	H.v. gebranntem Gips
23.30	EN	H.u.V.v. Spalt- und Brutstoffen	26.6	A	H.v. Erzeugnissen aus Beton, Zement und Gips
DG24		H.v. chemischen Erzeugnissen	26.61	A	H.v. Erzeugnissen aus Beton, Zement und aus Kalksandstein für den Bau
24.1	A	H.v. chemischen Grundstoffen	26.62	A	H.v. Gipserzeugnissen für den Bau
24.11	A	H.v. Industriegasen	26.63	A	H.v. Frischbeton (Transportbeton)
24.12	A	H.v. Farbstoffen und Pigmenten	26.64	A	H.v. Mörtel und anderem Beton (Trockenbeton)
24.13	A	H.v. sonstigen anorganischen Grundstoffen und Chemikalien	26.65	A	H.v. Faserzementwaren
24.14	A	H.v. sonstigen organischen Grundstoffen und Chemikalien	26.66	A	H.v. Erzeugnissen aus Beton, Zement und Gips, a.n.g.
24.15	A	H.v. Düngemitteln und Stickstoffverbindungen	26.70	A	Be- und Verarbeitung v. Naturwerksteinen und Natursteinen, a.n.g.
24.16	A	H.v. Kunststoffen in Primärformen	26.8	A	H.v. sonstigen Erzeugnissen aus nicht metallischen Mineralien
24.17	A	H.v. synthetischem Kautschuk in Primärformen	26.81	A	H.v. Mühl-, Mahl-, Schleif-, Wetz- und Poliersteinen sowie Schleifstoffen
24.20	A	H.v. Schädlingsbekämpfung-, Pflanzenschutz- und Desinfektionsmitteln	26.82	A	H.v. sonstigen Erzeugnissen aus nicht metallischen Mineralien a.n.g.
24.30	A	H.v. Anstrichmitteln, Druckfarben und Kitten	DJ		Metallerzeugung und -bearbeitung, H.v. Metallerzeugnissen
24.4	VG	H.v. pharmazeutischen Erzeugnissen	27	A	Metallerzeugung und -bearbeitung
24.41	VG	H.v. pharmazeutischen Grundstoffen	27.10	A	Erzeugung v. Roheisen, Stahl und Ferrolegierungen
24.42	VG	H.v. pharmazeutischen Spezialitäten und sonstigen pharmazeutischen Erzeugnissen	27.2	A	H.v. Rohren
24.5	VG	H.v. Seifen, Wasch-, Reinigungs- und Körperpflegemitteln sowie v. Duftstoffen	27.21	A	H.v. Rohren, Rohrform-, Rohrverschluss- und Rohrverbindungsstücken aus Gusseisen
24.51	VG	H.v. Seifen, Wasch-, Reinigungs- und Poliermitteln	27.22	A	H.v. Stahlrohren, Rohrform-, Rohrverschluss- und Rohrverbindungsstücken aus Stahl
24.52	VG	H.v. Duftstoffen und Körperpflegemitteln	27.3	A	Sonstige erste Bearbeitung v. Eisen und Stahl
24.6	A	H.v. sonstigen chemischen Erzeugnissen	27.31	A	H.v. Blankstahl
24.61	A	H.v. pyrotechnischen Erzeugnissen	27.32	A	H.v. Kaltband mit einer Breite v. weniger als 600 mm
24.62	A	H.v. Klebstoffen und Gelatine	27.33	A	H.v. Kaltprofilen
24.63	A	H.v. etherischen Ölen	27.34	A	H.v. gezogenem Draht
24.64	A	H.v. fotochemischen Erzeugnissen	27.4	A	Erzeugung und erste Bearbeitung v. NE-Metallen
24.65	A	H.v. unbespielten Ton-, Bild- und Datenträgern	27.41	A	Erzeugung und erste Bearbeitung v. Edelmetallen
24.66	A	H.v. sonstigen chemischen Erzeugnissen, a.n.g.	27.42	A	Erzeugung und erste Bearbeitung v. Aluminium
24.70	A	H.v. Chemiefasern	27.43	A	Erzeugung und erste Bearbeitung v. Blei, Zink u. Zinn
			27.44	A	Erzeugung und erste Bearbeitung v. Kupfer
			27.45	A	Erzeugung und erste Bearbeitung v. sonst. NE-Metaller
			27.5	A	Gießereien
			27.51	A	Eisengießereien
			27.52	A	Stahlgießereien
			27.53	A	Leichtmetallgießereien
			27.54	A	Buntmetallgießereien

noch: Klassifikation der Wirtschaftszweige (WZ 2003)

Bereich: Verarbeitendes Gewerbe sowie Bergbau und Gewinnung von Steinen und Erden

Nr. der Klassifikation	Hauptgruppe	Bezeichnung	Nr. der Klassifikation	Hauptgruppe	Bezeichnung
28		H.v. Metallerzeugnissen	31		H.v. Geräten der Elektrizitätserzeugung, -verteilung u.Ä.
28.1	B	Stahl- und Leichtmetallbau	31.10	B	H.v. Elektromotoren, Generatoren und Transformatoren
28.11	B	H.v. Metallkonstruktionen	31.20	A	H.v. Elektrizitätsverteilungs- und -schalteinrichtungen
28.12	B	H.v. Ausbauelementen aus Metall	31.30	A	H.v. isolierten Elektrokabeln, -leitungen und -drähten
28.2	B	H.v. Metallbehältern mit einem Fassungsvermögen v. mehr als 300 l; H.v. Heizkörpern und -kesseln für Zentralheizungen	31.40	A	H.v. Akkumulatoren und Batterien
			31.50	A	H.v. elektrischen Lampen und Leuchten
			31.6	A	H.v. elektrischen Ausrüstungen, a.n.g.
28.21	B	H.v. Metallbehältern mit einem Fassungsvermögen v. mehr als 300 l	31.61	A	H.v. elektrischen Ausrüstungen für Motoren und Fahrzeuge a.n.g.
28.22	B	H.v. Heizkörpern und -kesseln für Zentralheizungen	31.62	A	H.v. sonstigen elektrischen Ausrüstungen, a.n.g.
28.30	B	H.v. Dampfkesseln			
28.40	A	H.v. Schmiede-, Press-, Zieh- und Stanzteilen, gewalzten Ringen und pulvermetallurgischen Erzeugnissen	32		Rundfunk- und Nachrichtentechnik
28.5	A	Oberflächenveredlung und Wärmebehandlung; Mechanik, a.n.g.	32.10	A	H.v. elektronischen Bauelementen
28.51	A	Oberflächenveredlung und Wärmebehandlung	32.20	B	H.v. Geräten und Einrichtungen der Telekommunikationstechnik
28.52	A	Mechanik, a.n.g.	32.30	GG	H.v. Rundfunkgeräten sowie phono- und videoteknischen Geräten
28.6	A	H.v. Schneidwaren, Werkzeugen, Schließern und Beschlägen aus unedlen Metallen			
28.61	A	H.v. Schneidwaren und Bestecken aus unedlen Metallen	33		Medizin-, Mess-, Steuer- und Regelungstechnik, Optik, H.v. Uhren
28.62	A	H.v. Werkzeugen	33.10	B	H.v. medizinischen Geräten und orthopädischen Erzeugnissen
28.63	A	H.v. Schließern und Beschlägen aus unedlen Metallen	33.20	B	H.v. Mess-, Kontroll-, Navigations- u.ä. Instrumenten und Vorrichtungen
28.7	A	H.v. sonstigen Metallwaren	33.30	B	H.v. industriellen Prozesssteuerungseinrichtungen
28.71	A	H.v. Metallbehältern mit einem Fassungsvermögen v. 300 l oder weniger	33.40	GG	H.v. optischen und fotografischen Geräten
28.72	A	H.v. Verpackungen und Verschlüssen aus Eisen, Stahl und NE-Metall	33.50	GG	H.v. Uhren
28.73	A	H.v. Drahtwaren			
28.74	A	H.v. Schrauben, Nieten, Ketten und Federn	DM		Fahrzeugbau
28.75	A	H.v. sonstigen Metallwaren, a.n.g.			
DK29		Maschinenbau	34	B	H.v. Kraftwagen und Kraftwagenteilen
29.1	B	H.v. Maschinen für die Erzeugung und Nutzung v. mechanischer Energie	34.10	B	H.v. Kraftwagen und Kraftwagenmotoren
29.11	B	H.v. Verbrennungsmotoren und Turbinen	34.20	B	H.v. Karosserien, Aufbauten und Anhängern
29.12	B	H.v. Pumpen und Kompressoren	34.30	B	H.v. Teilen und Zubehör für Kraftwagen und Kraftwagenmotoren
29.13	B	H.v. Armaturen			
29.14	B	H.v. Lagern, Getrieben, Zahnrädern und Antriebs-elementen	35		Sonstiger Fahrzeugbau
29.2	B	H.v. sonst. nicht wirtschaftszweigspezif. Maschinen	35.1	B	Schiff- und Bootsbau
29.21	B	H.v. Öfen und Brennern	35.11	B	Schiffbau
29.22	B	H.v. Hebezeugen und Fördermitteln	35.12	B	Boots- und Yachtbau
29.23	B	H.v. Kälte- und lufttechnischen Erzeugnissen, nicht für den Haushalt	35.20	B	Bahnindustrie
29.24	B	H.v. sonstigen nicht wirtschaftszweigspezifischen Maschinen a.n.g.	35.30	B	Luft- und Raumfahrzeugbau
29.3	B	H.v. land- und forstwirtschaftlichen Maschinen	35.4	GG	H.v. Krafträdern, Fahrrädern u. Behindertenfahrzeugen
29.31	B	H.v. land- und forstwirtschaftlichen Zugmaschinen	35.41	GG	H.v. Krafträdern
29.32	B	H.v. sonst. land- und forstwirtschaftlichen Maschinen	35.42	GG	H.v. Fahrrädern
29.4	B	H.v. Werkzeugmaschinen	35.43	GG	H.v. Behindertenfahrzeugen
29.41	B	H.v. handgeführten kraftbetriebenen Werkzeugen	35.50	GG	Fahrzeugbau, a.n.g.
29.42	B	H.v. Werkzeugmaschinen für die Metallbearbeitung	DN		H.v. Möbeln, Schmuck, Musikinstrumenten, Sportgeräten, Spielwaren und sonstigen Erzeugnissen; Recycling
29.43	B	H.v. Werkzeugmaschinen a.n.g.			
29.5	B	H.v. Maschinen für sonst. bestimmte Wirtschaftszweige	36		H.v. Möbeln, Schmuck, Musikinstrumenten, Sportgeräten, Spielwaren und sonstigen Erzeugnissen
29.51	B	H.v. Maschinen für die Metallerzeugung, v. Walzwerkeinrichtungen und Gießmaschinen	36.1	GG	H.v. Möbeln
29.52	B	H.v. Bergwerks-, Bau- und Baustoffmaschinen	36.11	GG	H.v. Sitzmöbeln
29.53	B	H.v. Maschinen für das Ernährungsgewerbe und die Tabakverarbeitung	36.12	GG	H.v. Büro- und Ladenmöbeln
29.54	B	H.v. Maschinen für das Textil-, Bekleidungs- und Ledergewerbe	36.13	GG	H.v. Küchenmöbeln
29.55	B	H.v. Maschinen für das Papiergewerbe	36.14	GG	H.v. sonstigen Möbeln
29.56	B	H.v. Maschinen für bestimmte Wirtschaftszweige, a.n.g.	36.15	GG	H.v. Matratzen
29.60	B	H.v. Waffen und Munition	36.2	GG	H.v. Schmuck u.ä. Erzeugnissen
29.7	GG	H.v. Haushaltsgewerken, a.n.g.	36.21	GG	H.v. Münzen
29.71	GG	H.v. elektrischen Haushaltsgewerken	36.22	GG	H.v. Schmuck, Gold- und Silberschmiedewaren
29.72	GG	H.v. nicht elektrischen Heiz-, Koch-, Heißwasser- und Heißluftgeräten, a.n.g.	36.30	GG	H.v. Musikinstrumenten
DL		H.v. Büromaschinen, Datenverarbeitungsgeräten und -einrichtungen; Elektrotechnik, Feinmechanik und Optik	36.40	VG	H.v. Sportgeräten
			36.50	VG	H.v. Spielwaren
			36.6	VG	H.v. sonstigen Erzeugnissen
			36.61	VG	H.v. Phantasieschmuck
			36.62	VG	H.v. Besen und Bürsten
			36.63	VG	H.v. Erzeugnissen, a.n.g.
			37	A	Recycling
30	B	H.v. Büromaschinen, Datenverarbeitungsgeräten und -einrichtungen	37.10	A	Recycling v. metallischen Altmaterialien und Reststoffen
30.0	B	H.v. Büromaschinen, Datenverarbeitungsgeräten und -einrichtungen	37.20	A	Recycling v. nicht metallischen Altmaterialien und Reststoffen
30.01	B	H.v. Büromaschinen			
30.02	B	H.v. Datenverarbeitungsgeräten und -einrichtungen			

Zusammenfassungen und Umbuchungen von Wirtschaftsklassen aufgrund der statistischen Geheimhaltung
– Betriebe des Verarbeitenden Gewerbes in Berlin im Mai 2005

WZ 2003	Betriebe		Umbuchung				WZ 2003	Betriebe		Umbuchung					
	vor	nach	zur	einschließlich				vor	nach	zur	einschließlich				
	der Geheimhaltung		WZ 03	WZ 2003				der Geheimhaltung		WZ 03	WZ 2003				
11.10	1	–	23.30					23.30	1	5		11.10	14.11	14.21	19.30
14.11	1	–	23.30					24.11	1	–	24.14				
14.21	1	–	23.30					24.14	3	5		24.11	24.20		
								24.20	1	–	24.14				
15.13	19	19						24.30	4	4					
15.20	1	–	15.33					24.41	3	–	24.42				
15.33	3	4		15.20				24.42	19	22		24.41			
15.51	2	4		15.61				24.51	1	–	24.52				
15.61	2	–	15.51					24.52	4	5		24.51			
15.81	55	55						24.63	1	–	24.64				
15.82	2	–	15.88					24.64	3	8		24.63	24.66	24.70	
15.84	11	11						24.66	3	–	24.64				
15.86	5	5						24.70	1	–	24.64				
15.87	2	–	15.88												
15.88	2	10		15.82	15.87	15.89	15.98	25.12	1	–	25.13				
15.89	1	–	15.88					25.13	7	8		25.12			
15.91	5	5						25.21	6	6					
15.96	3	3						25.22	4	4					
15.98	3	–	15.88					25.23	5	5					
								25.24	13	13					
16.00	4	4													
17.11	1	–	17.51					26.12	4	5		26.15			
17.30	3	3						26.15	1	–	26.12				
17.40	1	–	17.51					26.21	1	3		26.26	26.51		
17.51	1	5		17.11	17.40	17.53	17.60	26.26	1	–	26.21				
17.53	1	–	17.51					26.51	1	–	26.21				
17.60	1	–	17.51					26.61	2	–	26.82				
								26.63	13	13					
18.22	4	4						26.82	5	7		26.61			
19.30	1	–	23.30					27.22	1	–	27.44				
								27.34	1	–	27.44				
20.10	1	–	20.51					27.42	3	3					
20.20	1	–	20.51					27.44	2	5		27.22	27.34	27.45	
20.30	3	3						27.45	1	–	27.44				
20.40	4	4						27.51	2	4		27.54			
20.51	1	3		20.10	20.20			27.53	4	4					
								27.54	2	–	27.51				
21.12	1	–	21.23												
21.21	9	9						28.11	19	19					
21.22	1	–	21.23					28.12	4	4					
21.23	3	5		21.12	21.22			28.21	2	–	28.61				
								28.22	1	–	28.61				
22.11	11	11						28.30	7	7					
22.12	12	12						28.40	11	11					
22.13	9	10		22.14				28.51	13	13					
22.14	1	–	22.13					28.52	16	16					
22.21	1	–	22.23					28.61	1	5		28.21	28.22	28.72	
22.22	35	35						28.62	4	4					
22.23	5	6		22.21				28.63	4	4					
22.24	10	10						28.72	1	–	28.61				
22.25	14	14						28.74	5	5					
22.31	1	–	22.32					28.75	4	4					
22.32	3	4		22.31											

noch: Zusammenfassungen und Umbuchungen von Wirtschaftsklassen aufgrund der statistischen Geheimhaltung
– Betriebe des Verarbeitenden Gewerbes in Berlin im Mai 2005

WZ 2003	Betriebe		Umbuchung		WZ 2003	Betriebe		Umbuchung	
	vor	nach	zur WZ 03	einschließlich WZ 2003		vor	nach	zur WZ 03	einschließlich WZ 2003
	der Geheimhaltung					der Geheimhaltung			
29.11	4	14		29.12 29.14	37.10	4	4		
29.12	7	–	29.11		37.20	7	7		
29.14	3	–	29.11						
29.21	3	3			Insg.	830	830		
29.22	26	26							
29.23	12	12							
29.24	12	12							
29.32	1	–	29.52						
29.42	6	8		29.43					
29.43	2	–	29.42						
29.52	2	6		29.32 29.55 29.71 29.72					
29.55	1	–	29.52						
29.56	19	19							
29.71	1	–	29.52						
29.72	1	–	29.52						
30.01	1	–	30.02						
30.02	7	8		30.01					
31.10	6	6							
31.20	24	24							
31.30	5	5							
31.40	1	–	31.50						
31.50	5	6		31.40					
31.61	1	–	31.62						
31.62	17	18		31.61					
32.10	19	19							
32.20	21	21							
32.30	6	6							
33.10	49	49							
33.20	33	33							
33.30	6	6							
33.40	4	4							
34.10	1	–	34.30						
34.20	3	3							
34.30	7	8		34.10					
35.11	1	–	35.41						
35.20	8	8							
35.30	2	–	35.41						
35.41	2	5		35.11 35.30					
36.12	3	–	36.21						
36.21	1	4		36.12					
36.30	2	–	36.50						
36.40	1	–	36.50						
36.50	2	7		36.30 36.40 36.63					
36.63	2	–	36.50						

**Zusammenfassungen und Umbuchungen von Wirtschaftsklassen aufgrund der statistischen Geheimhaltung
– Fachliche Betriebsteile in Betrieben des Verarbeitenden Gewerbes in Berlin im Mai 2005**

WZ 2003	Betriebsteile		Umbuchung				WZ 2003	Betriebsteile		Umbuchung			
	vor	nach	zur WZ 03	einschließlich WZ 2003				vor	nach	zur WZ 03	einschließlich WZ 2003		
	der Geheimhaltung							der Geheimhaltung					
11.10	1	–	23.30				22.14	2	–	22.13			
14.11	1	–	23.30				22.15	1	–	22.13			
14.21	1	–	23.30				22.21	4	4				
							22.22	36	36				
							22.23	7	7				
15.11	2	–	15.51				22.24	18	18				
15.12	1	–	15.51				22.25	16	16				
15.13	20	20					22.31	2	3	22.33			
15.20	1	–	15.51				22.32	4	4				
15.33	5	5					22.33	1	–	22.31			
15.51	2	11		15.11	15.12	15.20	15.52						
				15.61	15.62								
15.52	1	–	15.51				23.30	1	5		11.10	14.11	14.21
15.61	3	–	15.51								19.30		
15.62	1	–	15.51				24.11	1	–	24.14			
15.81	55	55					24.14	3	6	24.11	24.16	24.20	
15.82	8	8					24.16	1	–	24.14			
15.84	13	13					24.20	1	–	24.14			
15.86	7	7					24.30	4	4				
15.87	2	–	15.88				24.41	4	–	24.42			
15.88	3	12		15.87	15.89		24.42	19	23	24.41			
15.89	7	–	15.88				24.51	3	3				
15.91	5	5					24.52	6	6				
15.96	3	3					24.63	2	3	24.70			
15.98	4	4					24.64	3	3				
							24.66	6	6				
16.00	4	4					24.70	1	–	24.63			
17.11	1	–	17.40				25.12	1	–	25.13			
17.21	1	–	17.40				25.13	7	8	25.12			
17.30	3	3					25.21	6	6				
17.40	1	4		17.11	17.21	17.60	25.22	5	5				
17.51	1	4		17.53	17.54		25.23	8	8				
17.53	1	–	17.51				25.24	17	17				
17.54	2	–	17.51										
17.60	1	–	17.40				26.12	4	5	26.15			
							26.15	1	–	26.12			
18.22	4	6		18.23			26.21	1	3	26.26	26.51		
18.23	2	–	18.22				26.26	1	–	26.21			
							26.51	1	–	26.21			
19.30	1	–	23.30				26.61	2	–	26.64			
							26.63	14	14				
20.10	1	–	20.51				26.64	3	5	26.61			
20.20	1	–	20.51				26.81	1	–	26.82			
20.30	4	4					26.82	6	7	26.81			
20.40	4	4											
20.51	1	3		20.10	20.20		27.10	1	–	27.34			
							27.22	3	–	27.34			
21.12	1	–	21.22				27.33	1	–	27.34			
21.21	12	12					27.34	1	6	27.10	27.22	27.33	
21.22	2	4		21.12	21.25		27.42	3	3				
21.23	7	7					27.44	2	4	27.45			
21.25	1	–	21.22				27.45	2	–	27.44			
							27.51	2	–	27.54			
22.11	13	13					27.53	4	4				
22.12	12	12					27.54	4	6	27.51			
22.13	14	17		22.14	22.15								

noch: Zusammenfassungen und Umbuchungen von Wirtschaftsklassen aufgrund der statistischen Geheimhaltung
– Fachliche Betriebsteile in Betrieben des Verarbeitenden Gewerbes in Berlin im Mai 2005

WZ 2003	Betriebsteile		Umbuchung		WZ 2003	Betriebsteile		Umbuchung		WZ 2003
	vor der Geheimhaltung	nach	zur WZ 03	einschließlich WZ 2003		vor der Geheimhaltung	nach	zur WZ 03	einschließlich WZ 2003	
28.11	24	24			34.10	2	–	34.30		
28.12	4	4			34.20	3	3			
28.21	2	–	28.22		34.30	10	12	34.10		
28.22	1	3		28.21						
28.30	9	9			35.11	1	–	35.41		
28.40	16	16			35.20	9	9			
28.51	16	16			35.30	2	–	35.41		
28.52	22	22			35.41	2	6	35.11 35.30 35.43		
28.61	1	–	28.72		35.43	1	–	35.41		
28.62	8	8								
28.63	4	4			36.12	3	6	36.14		
28.72	2	10		28.61 28.73 28.74	36.14	3	–	36.12		
28.73	2	–	28.72		36.21	1	–	36.50		
28.74	5	–	28.72		36.30	2	–	36.50		
28.75	6	6			36.40	1	–	36.50		
					36.50	2	8	36.21 36.30 36.40 36.63		
29.11	5	16		29.12 29.14	36.63	2	–	36.50		
29.12	8	–	29.11							
29.14	3	–	29.11		37.10	5	5			
29.21	3	3			37.20	7	7			
29.22	26	26								
29.23	14	14			Insg.	1 017	1 017			
29.24	12	12								
29.32	1	–	29.52							
29.41	1	–	29.42							
29.42	8	12		29.41 29.43						
29.43	3	–	29.42							
29.52	2	9		29.32 29.54 29.55 29.71 29.72						
29.54	2	–	29.52							
29.55	1	–	29.52							
29.56	24	24								
29.71	2	–	29.52							
29.72	1	–	29.52							
30.01	1	–	30.02							
30.02	7	8		30.01						
31.10	11	11								
31.20	27	27								
31.30	5	5								
31.40	1	–	31.50							
31.50	6	7		31.40						
31.61	1	–	31.62							
31.62	22	23		31.61						
32.10	23	23								
32.20	23	23								
32.30	6	6								
33.10	52	52								
33.20	37	37								
33.30	6	6								
33.40	7	7								

**1.1 Betriebe des Verarbeitenden Gewerbes (sowie Bergbau und Gewinnung von Steinen und Erden) in Berlin
2004 sowie Mai 2004 bis Mai 2005 nach ausgewählten Hauptgruppen**

Durchschnitt der Monate	Be- triebe	Beschäftigte ins- gesamt	Geleistete Arbeits- stunden	Bruttolohn- und -gehaltssumme insgesamt	Umsatz
Monat			1 000	1 000 EUR	
Insgesamt					
2004	860	102 100	13 601	349 220	2 546 308
2004					
Mai	868	102 456	12 781	341 012	2 396 035
Juni	867	102 511	14 042	354 699	2 679 949
Juli	860	102 047	12 910	338 080	2 476 531
August	855	101 471	13 327	330 944	2 474 499
September	852	101 963	14 000	324 810	2 747 726
Oktober	851	101 670	13 636	328 192	2 468 913
November	851	101 320	14 406	455 573	2 855 500
Dezember	847	101 002	12 944	339 970	2 646 434
2005					
Januar	823	98 897	13 320	341 862	2 229 720
Februar	824	98 853	13 091	312 910	2 284 265
März	831	99 115	13 297	335 881	2 617 636
April	830	99 110	13 514	358 353	2 546 333
Mai	830	99 025	12 772	334 389	2 510 947
Vorleistungsgüterproduzenten					
2004	281	32 212	4 268	106 714	421 608
2004					
Mai	284	32 387	4 010	104 075	392 465
Juni	285	32 481	4 465	108 559	445 263
Juli	283	32 258	4 004	104 055	399 332
August	281	32 046	4 151	100 776	408 665
September	280	32 069	4 423	101 645	479 239
Oktober	280	32 099	4 262	101 156	398 582
November	279	32 056	4 535	133 121	449 389
Dezember	277	31 953	4 048	101 889	408 616
2005					
Januar	271	31 861	4 220	125 181	378 484
Februar	269	31 693	4 149	97 692	379 186
März	271	31 626	4 135	107 190	404 102
April	271	31 449	4 201	99 402	406 407
Mai	272	31 392	3 950	102 166	379 188
Investitionsgüterproduzenten					
2004	285	29 567	3 972	102 743	403 406
2004					
Mai	288	29 675	3 768	101 018	365 204
Juni	287	29 713	4 109	105 524	455 769
Juli	285	29 655	3 841	100 620	390 173
August	284	29 472	3 881	97 360	370 389
September	281	29 530	4 031	97 519	472 854
Oktober	280	29 357	3 959	99 233	394 725
November	281	29 135	4 204	123 181	459 796
Dezember	279	28 950	3 680	101 405	456 798
2005					
Januar	272	27 890	3 745	94 232	351 850
Februar	273	27 952	3 730	91 191	336 001
März	278	28 356	3 885	95 672	398 773
April	277	28 538	3 946	100 315	378 943
Mai	276	28 626	3 792	96 990	396 890

noch: 1.1 Betriebe des Verarbeitenden Gewerbes (sowie Bergbau und Gewinnung von Steinen und Erden) in Berlin
2004 sowie Mai 2004 bis Mai 2005 nach ausgewählten Hauptgruppen

Durchschnitt der Monate	Be- triebe	Beschäftigte ins- gesamt	Geleistete Arbeits- stunden	Bruttolohn- und -gehaltssumme insgesamt	Umsatz
Monat			1 000	1 000 EUR	
Verbrauchsgüterproduzenten					
2004	272	35 846	4 755	121 561	1 604 938
2004					
Mai	274	35 786	4 429	118 932	1 503 585
Juni	273	35 724	4 804	118 434	1 643 193
Juli	270	35 539	4 568	107 212	1 584 841
August	268	35 459	4 718	117 942	1 608 965
September	269	35 896	4 874	110 698	1 673 910
Oktober	269	35 777	4 764	112 390	1 583 807
November	269	35 737	4 993	172 902	1 840 696
Dezember	269	35 710	4 651	120 974	1 695 559
2005					
Januar	259	35 056	4 739	108 127	1 395 455
Februar	261	34 997	4 600	109 591	1 441 046
März	260	34 881	4 672	116 278	1 672 697
April	260	34 883	4 713	144 122	1 627 493
Mai	260	34 769	4 444	120 888	1 593 116

**1.2 Betriebe des Verarbeitenden Gewerbes (sowie Bergbau und Gewinnung von Steinen und Erden) in Berlin
im Mai 2005 nach Wirtschaftsklassen**

WZ 2003	Unterabschnitt, Abteilung, Klasse	Be- triebe	Beschäftigte ins- gesamt	Geleistete Arbeits- stunden	Bruttolohn- und -gehaltssumme insgesamt	Umsatz
				1 000	1 000 EUR	
DA	Ernährungsgewerbe und Tabak- verarbeitung	120	12 128	1 591	33 225	992 079
15	Ernährungsgewerbe	116	10 272	1 361	26 612	282 288
15.13	Fleischverarbeitung	19	1 216	166	2 077	15 009
15.33 ¹⁾	Obst- und Gemüseverarbeitung, a.n.g.	4	148 ²⁾	16	379 ²⁾	6 381 ²⁾
15.51 ¹⁾	Milchverarbeitung	4	148 ²⁾	25	379 ²⁾	6 381 ²⁾
15.81	H.v. Backwaren	55	3 245	442	5 653	29 982
15.84	H.v. Süßwaren	11	1 804	219	6 703	65 516
15.86	Verarbeitung v. Kaffee und Tee, H.v. Kaffee-Ersatz	5	610	82	2 158	93 401
15.88 ¹⁾	H.v. homogenisierten und diätetischen Nahrungsmitteln	10	2 370	315	6 847	37 991
15.91	H.v. Spirituosen	5	140	21	383	10 966
15.96	H.v. Bier	3	591	75	2 034	16 662
16	Tabakverarbeitung	4	1 856	230	6 613	709 791
16.00	Tabakverarbeitung	4	1 856	230	6 613	709 791
DB	Textil- und Bekleidungsgewerbe	12	927	129	2 128	9 982
17	Textilgewerbe	8	627	81	1 424	8 461
17.30	Textilveredlung	3	132	21	270	1 719
17.51 ¹⁾	H.v. Teppichen	5	495	60	1 154	6 742
18	Bekleidungsgewerbe	4	300	47	704	1 521
18.22	H.v. Oberbekleidung	4	300	47	704	1 521
DD	Holzgewerbe	10	376	55	881	3 527
20	Holzgewerbe	10	376	55	881	3 527
20.30	H.v. Konstruktionsteilen, Fertigbauteilen, Ausbauelementen und Fertigteilbauten aus Holz	3	69	10	142	309
20.40	H.v. Verpackungsmitteln, Lagerbehältern und Ladungsträgern aus Holz	4	232	34	462	2 429
20.51 ¹⁾	H.v. Holzwaren, a.n.g.	3	75	12	276	789
DE	Papier-, Verlags- und Druckgewerbe	116	13 057	1 658	43 022	294 925
21	Papiergewerbe	14	1 473	189	4 321	21 603
21.21	H.v. Wellpapier und -pappe sowie v. Verpackungsmitteln aus Papier, Karton und Pappe	9	648	87	2 063	9 746
21.23 ¹⁾	H.v. Schreibwaren und Bürobedarf aus Papier, Karton und Pappe	5	825	102	2 259	11 857

noch: 1.2 Betriebe des Verarbeitenden Gewerbes (sowie Bergbau und Gewinnung von Steinen und Erden) in Berlin
im Mai 2005 nach Wirtschaftsklassen

WZ 2003	Unterabschnitt, Abteilung, Klasse	Be- triebe	Beschäftigte ins- gesamt	Geleistete	Bruttolohn- und -gehaltssumme insgesamt	Umsatz
				Arbeits- stunden 1 000		
					1 000 EUR	
22	Verlagsgewerbe, Druckgewerbe, Vervielfältigung v. bespielten Ton-, Bild- und Datenträgern	102	11 584	1 469	38 701	273 322
22.11	Verlegen v. Büchern	11	1 419	188	4 545	17 856
22.12	Verlegen v. Zeitungen	12	3 132 ²⁾	585	12 265 ²⁾	169 859
22.13 ¹⁾	Verlegen v. Zeitschriften	10	2 610 ²⁾	156	10 221 ²⁾	40 901
22.22	Drucken anderer Druckerzeugnisse	35	2 765	331	7 810	34 062
22.23 ¹⁾	Druckweiterverarbeitung	6	462	60	1 236	4 180
22.24	Druck- und Medienvorstufe	10	300	37	705	1 571
22.25	Erbringung v. sonstigen druckbezogenen Dienstleistungen	14	448	62	786	2 168
22.32 ¹⁾	Vervielfältigung v. bespielten Bildträgern	4	448	50	1 132	2 725
DF	¹⁾ Kokerei, Mineralölverarbeitung, H.u.V.v. Spalt- und Brutstoffen	5	205	29	751	1 678
23	¹⁾ Kokerei, Mineralölverarbeitung, H.u.V.v. Spalt- und Brutstoffen	5	205	29	751	1 678
23.30 ¹⁾	H.u.V.v. Spalt- und Brutstoffen	5	205	29	751	1 678
DG	H.v. chemischen Erzeugnissen	44	11 520	1 456	51 521	338 526
24	H.v. chemischen Erzeugnissen	44	11 520	1 456	51 521	338 526
24.14 ¹⁾	H.v. sonstigen organischen Grund- stoffen und Chemikalien	5	305	40	853	4 870
24.30	H.v. Anstrichmitteln, Druckfarben und Kitten	4	244	29	738	3 904
24.42 ¹⁾	H.v. pharmazeutischen Spezialitäten und sonstigen pharmazeutischen Erzeugnissen	22	9 636	1 191	44 928	311 472
24.52 ¹⁾	H.v. Duftstoffen und Körperpflegemitteln	5	495	67	1 433	7 956
24.64 ¹⁾	H.v. fotochemischen Erzeugnissen	8	840	130	3 568	10 324
DH	H.v. Gummi- und Kunststoffwaren	36	3 125	404	8 075	44 421
25	H.v. Gummi- und Kunststoffwaren	36	3 125	404	8 075	44 421
25.13 ¹⁾	H.v. sonstigen Gummiwaren	8	584	73	1 530	7 202
25.21	H.v. Platten, Folien, Schläuchen und Profilen aus Kunststoffen	6	762	105	1 753	19 671
25.22	H.v. Verpackungsmitteln aus Kunststoffen	4	316	44	647	7 245
25.23	H.v. Baubedarfsartikeln aus Kunststoffen	5	280	35	614	4 868
25.24	H.v. sonstigen Kunststoffwaren	13	1 183	147	3 532	5 435
DI	Glasgewerbe, H.v. Keramik, Verarbeitung v. Steinen und Erden	28	1 242	166	3 266	12 550
26	Glasgewerbe, H.v. Keramik, Verarbeitung v. Steinen und Erden	28	1 242	166	3 266	12 550
26.12 ¹⁾	Veredlung und Bearbeitung v. Flachglas	5	625	79	1 736	4 797
26.21 ¹⁾	H.v. keramischen Haushaltswaren und Ziergegenständen	3	270	38	614	2 999
26.63	H.v. Frischbeton (Transportbeton)	13	130	21	327	3 362
26.82 ¹⁾	H.v. sonstigen Erzeugnissen aus nicht metallischen Mineralien a.n.g.	7	217	29	588	1 391

noch: 1.2 Betriebe des Verarbeitenden Gewerbes (sowie Bergbau und Gewinnung von Steinen und Erden) in Berlin
im Mai 2005 nach Wirtschaftsklassen

WZ 2003	Unterabschnitt, Abteilung, Klasse	Be- triebe	Beschäftigte ins- gesamt	Geleistete Arbeits- stunden	Bruttolohn- und -gehaltssumme insgesamt	Umsatz
				1 000	1 000 EUR	
DJ	Metallerzeugung und -bearbeitung, H.v. Metallerzeugnissen	108	7 824	989	22 412	94 565
27	Metallerzeugung und -bearbeitung	16	1 347	173	3 695	30 058
27.42	Erzeugung und erste Bearbeitung v. Aluminium	3	252	33	878	9 810
27.44 ¹⁾	Erzeugung und erste Bearbeitung v. Kupfer	5	655	81	1 740	14 703
27.51 ¹⁾	Eisengießereien	4	140	19	291	748
27.53	Leichtmetallgießereien	4	300	41	786	4 797
28	H.v. Metallerzeugnissen	92	6 477	815	18 717	64 507
28.11	H.v. Metallkonstruktionen	19	513	69	1 043	5 870
28.12	H.v. Ausbauelementen aus Metall	4	184	26	393	919
28.30	H.v. Dampfkeseln	7	252	42	544	1 240
28.40	H.v. Schmiede-, Press-, Zieh- und Stanzteilen, gewalzten Ringen und pulvermetallurgischen Erzeugnissen	11	682	78	1 672	7 998
28.51	Oberflächenveredlung und Wärme- behandlung	13	754	100	2 293	7 301
28.52	Mechanik, a.n.g.	16	752	99	1 769	6 733
28.61 ¹⁾	H.v. Schneidwaren und Bestecken aus unedlen Metallen	5	1 665	179	5 527	22 194
28.62	H.v. Werkzeugen	4	352	41	947	1 542
28.63	H.v. Schlössern und Beschlägen aus unedlen Metallen	4	980	138	3 722	8 922
28.74	H.v. Schrauben, Nieten, Ketten und Federn	5	215	27	554	1 030
28.75	H.v. sonstigen Metallwaren, a.n.g.	4	128	16	254	758
DK	Maschinenbau	100	10 631	1 361	35 893	174 404
29	Maschinenbau	100	10 631	1 361	35 893	174 404
29.11 ¹⁾	H.v. Verbrennungsmotoren und Turbinen	14	2 716	329	9 422	56 145
29.21	H.v. Öfen und Brennern	3	162	20	358	812
29.22	H.v. Hebezeugen und Fördermitteln	26	2 288	301	8 805	38 975
29.23	H.v. kälte- und lufttechnischen Erzeug- nissen, nicht für den Haushalt	12	660	81	1 765	7 269
29.24	H.v. sonstigen nicht wirtschaftszweig- spezifischen Maschinen a.n.g.	12	996	128	3 556	18 110
29.42 ¹⁾	H.v. Werkzeugmaschinen für die Metallbearbeitung	8	376	53	1 063	7 498
29.52 ¹⁾	H.v. Bergwerks-, Bau- und Baustoff- maschinen	6	1 818	230	6 027	30 006
29.56	H.v. Maschinen für bestimmte Wirt- schaftszweige, a.n.g.	19	1 615	218	4 897	15 588
DL	H.v. Büromaschinen, Datenverarbeitungs- geräten und -einrichtungen; Elektro- technik, Feinmechanik und Optik	205	28 189	3 591	98 946	355 698
30	H.v. Büromaschinen, Datenverarbeitungs- geräten und -einrichtungen	8	384	53	1 111	8 565
30.02 ¹⁾	H.v. Datenverarbeitungsgeräten und -einrichtungen	8	384	53	1 111	8 565

noch: 1.2 Betriebe des Verarbeitenden Gewerbes (sowie Bergbau und Gewinnung von Steinen und Erden) in Berlin
im Mai 2005 nach Wirtschaftsklassen

WZ 2003	Unterabschnitt, Abteilung, Klasse	Be- triebe	Beschäftigte ins- gesamt	Geleistete	Bruttolohn- und	Umsatz
				Arbeits- stunden	-gehaltssumme insgesamt	
				1 000	1 000 EUR	
31	H.v. Geräten der Elektrizitätserzeugung, -verteilung u.Ä.	59	14 767	1 809	54 796	135 005
31.10	H.v. Elektromotoren, Generatoren und Transformatoren	6	654	75	2 262	7 115
31.20	H.v. Elektrizitätsverteilungs- und -schalteinrichtungen	24	8 544	1 049	31 414	67 512
31.30	H.v. isolierten Elektrokabeln, -leitungen und -drähten	5	415	50	1 243	7 960
31.50 ¹⁾	H.v. elektrischen Lampen und Leuchten	6	2 364	277	9 891	27 991
31.62 ¹⁾	H.v. sonstigen elektrischen Ausrüs- tungen, a.n.g.	18	2 790	358	9 987	24 426
32	Rundfunk- und Nachrichtentechnik	46	5 720	743	20 923	105 699
32.10	H.v. elektronischen Bauelementen	19	2 489	301	6 974	52 733
32.20	H.v. Geräten und Einrichtungen der Telekommunikationstechnik	21	2 751	388	12 579	40 233
32.30	H.v. Rundfunkgeräten sowie phono- und videotechnischen Geräten	6	480	54	1 370	12 733
33	Medizin-, Mess-, Steuer- und Regelungs- technik, Optik, H.v. Uhren	92	7 318	986	22 116	106 429
33.10	H.v. medizinischen Geräten und ortho- pädischen Erzeugnissen	49	3 871	527	11 315	58 553
33.20	H.v. Mess-, Kontroll-, Navigations- u.ä. Instrumenten und Vorrichtungen	33	2 607	364	7 960	30 106
33.30	H.v. industriellen Prozesssteuerungs- einrichtungen	6	504 ²⁾	75	1 705 ²⁾	15 947
33.40	H.v. optischen und fotografischen Geräten	4	336 ²⁾	20	1 136 ²⁾	1 823
DM	Fahrzeugbau	24	8 919	1 216	31 670	173 005
34	H.v. Kraftwagen und Kraftwagenteilen	11	4 876	632	16 375	67 314 ²⁾
34.20	H.v. Karosserien, Aufbauten und Anhängern	3	156	18	431	2 274
34.30 ¹⁾	H.v. Teilen und Zubehör für Kraftwagen und Kraftwagenmotoren	8	4 720	614	15 944	65 040 ²⁾
35	Sonstiger Fahrzeugbau	13	4 043	584	15 295	105 690 ²⁾
35.20	Bahnindustrie	8	2 488 ²⁾	359 ²⁾	9 412 ²⁾	65 040 ²⁾
35.41 ¹⁾	H.v. Krafträdern	5	1 555 ²⁾	224 ²⁾	5 883 ²⁾	40 650 ²⁾
DN	H.v. Möbeln, Schmuck, Musikinstrumenten, Sportgeräten, Spielwaren und sonstigen Erzeugnissen; Recycling	22	892	127	2 599	15 590
36	H.v. Möbeln, Schmuck, Musikinstrumenten, Sportgeräten, Spielwaren und sonstigen Erzeugnissen	11	516	71	1 717	5 442
36.21 ¹⁾	H.v. Münzen	4	152	20	330	1 409
36.50 ¹⁾	H.v. Spielwaren	7	364	51	1 387	4 033
37	Recycling	11	376	56	881	10 148
37.10	Recycling v. metallischen Altmaterialien und Reststoffen	4	68	11	145	1 995
37.20	Recycling v. nicht metallischen Alt- materialien und Reststoffen	7	308	45	736	8 153

¹⁾ Aus Gründen der Geheimhaltung mit anderen Wirtschaftszweigen zusammengefasst (siehe Tabelle Seite 9ff).

²⁾ Aus Gründen der Dominanz oder zu geringer Fallzahl eines Merkmals verändert (siehe Erläuterungen Seite 4).

1.3 Betriebe des Verarbeitenden Gewerbes (sowie Bergbau und Gewinnung von Steinen und Erden) in Berlin im Mai 2005 nach Bezirken

Bezirk	Be- triebe	Beschäftigte ins- gesamt	Geleistete Arbeits- stunden	Bruttolohn- und -gehaltssumme insgesamt	Umsatz
			1 000	1 000 EUR	

absolut

Mitte	74	13 062	1 653	52 803	332 353
Friedrichshain - Kreuzberg	50	7 768	953	27 672	230 938
Pankow	47	2 882	387	8 124	43 856
Charlottenburg - Wilmersdorf	43	3 284	436	10 754	•
Spandau	65	17 213	2 227	63 047	273 740
Steglitz - Zehlendorf	49	4 605	632	16 120	•
Tempelhof - Schöneberg	134	14 707	1 842	44 849	180 293
Neukölln	100	10 518	1 390	31 237	655 999
Treptow - Köpenick	63	6 702	859	24 175	129 408
Marzahn - Hellersdorf	44	3 114	425	7 824	38 420
Lichtenberg	50	2 876	386	8 181	33 814
Reinickendorf	111	12 294	1 581	39 602	255 512
Berlin	830	99 025	12 772	334 389	2 510 947

Veränderung gegenüber dem gleichen Monat des Vorjahres in %

Mitte	- 6,3	- 2,9	- 0,8	- 0,7	- 0,9
Friedrichshain - Kreuzberg	- 9,1	- 4,5	- 1,6	- 7,7	1,4
Pankow	- 13,0	- 3,9	- 1,3	0,3	13,8
Charlottenburg - Wilmersdorf	- 4,4	- 3,5	- 3,8	- 4,6	•
Spandau	- 8,5	- 5,4	- 0,1	- 4,4	- 0,7
Steglitz - Zehlendorf	- 2,0	- 2,1	8,8	0,5	•
Tempelhof - Schöneberg	0,8	0,0	1,1	- 1,2	6,0
Neukölln	- 7,4	- 2,1	2,5	0,5	6,1
Treptow - Köpenick	- 7,4	- 6,9	- 7,5	9,3	20,7
Marzahn - Hellersdorf	- 2,2	- 1,0	1,3	- 9,3	13,3
Lichtenberg	2,0	- 5,5	- 1,1	- 5,2	6,9
Reinickendorf	–	- 3,4	0,5	- 2,6	- 7,7
Berlin	- 4,4	- 3,3	- 0,1	- 1,9	4,8

2.1 Fachliche Betriebsteile der Betriebe des Verarbeitenden Gewerbes (sowie Bergbau und Gewinnung von Steinen und Erden) in Berlin 2004 sowie Mai 2004 bis Mai 2005 nach ausgewählten Hauptgruppen

Durchschnitt der Monate Monat	Fachliche Betriebsteile	Beschäftigte insgesamt	Umsatz 1 000 EUR
Insgesamt			
2004	1 062	100 576	2 428 016
2004			
Mai	1 067	100 935	2 297 005
Juni	1 074	100 990	2 535 459
Juli	1 064	100 529	2 382 457
August	1 057	99 981	2 380 088
September	1 056	100 483	2 610 578
Oktober	1 055	100 151	2 362 849
November	1 053	99 787	2 724 996
Dezember	1 055	99 514	2 512 959
2005			
Januar	1 002	97 473	2 118 966
Februar	1 002	97 435	2 186 311
März	1 023	97 703	2 484 559
April	1 021	97 702	2 406 418
Mai	1 017	97 461	2 404 014
Vorleistungsgüterproduzenten			
2004	354	28 377	351 122
2004			
Mai	357	28 546	329 902
Juni	360	28 679	368 000
Juli	357	28 358	333 539
August	354	28 165	346 046
September	355	28 234	398 636
Oktober	354	28 343	331 515
November	353	28 286	361 723
Dezember	352	28 207	328 643
2005			
Januar	338	27 788	300 442
Februar	338	27 769	306 091
März	346	27 724	334 258
April	348	27 611	326 846
Mai	348	27 546	305 712
Investitionsgüterproduzenten			
2004	334	32 770	414 128
2004			
Mai	338	32 714	376 446
Juni	336	32 711	461 587
Juli	336	32 767	404 768
August	335	32 624	387 451
September	331	32 618	494 301
Oktober	331	32 319	393 130
November	333	32 077	468 988
Dezember	328	31 904	461 946
2005			
Januar	311	31 155	357 081
Februar	311	31 078	344 263
März	319	31 452	399 770
April	319	31 572	378 987
Mai	317	31 508	395 392

noch: 2.1 Fachliche Betriebsteile der Betriebe des Verarbeitenden Gewerbes (sowie Bergbau und Gewinnung von Steinen und Erden) in Berlin 2004 sowie Mai 2004 bis Mai 2005 nach ausgewählten Hauptgruppen

Durchschnitt der Monate Monat	Fachliche Betriebsteile	Beschäftigte insgesamt	Umsatz 1 000 EUR
Verbrauchsgüterproduzenten			
2004	343	35 281	1 548 653
2004			
Mai	341	35 239	1 457 544
Juni	347	35 170	1 571 461
Juli	340	34 977	1 543 237
August	337	34 873	1 562 557
September	340	35 312	1 599 376
Oktober	339	35 192	1 546 403
November	336	35 141	1 789 774
Dezember	344	35 127	1 637 631
2005			
Januar	323	34 509	1 356 219
Februar	323	34 454	1 407 458
März	327	34 344	1 606 690
April	324	34 355	1 565 735
Mai	322	34 244	1 560 194

2.2 Fachliche Betriebsteile der Betriebe des Verarbeitenden Gewerbes (sowie Bergbau und Gewinnung von Steinen und Erden) in Berlin im Mai 2005 nach Wirtschaftsklassen

WZ 2003	Unterabschnitt, Abteilung, Klasse	Fachliche Betriebsteile	Beschäftigte insgesamt	Umsatz
				1 000 EUR
DA	Ernährungsgewerbe und Tabak- verarbeitung	147	11 821	988 060
15	Ernährungsgewerbe	143	9 965	278 367
15.13	Fleischverarbeitung	20	1 200	15 210
15.33	Obst- und Gemüseverarbeitung, a.n.g.	5	50	4 135
15.51	¹⁾ Milchverarbeitung	11	209	9 534
15.81	H.v. Backwaren	55	3 025	28 098
15.82	H.v. Dauerbackwaren	8	472	11 285
15.84	H.v. Süßwaren	13	1 664	59 432
15.86	Verarbeitung v. Kaffee und Tee, H.v. Kaffee-Ersatz	7	707	94 900
15.88	¹⁾ H.v. homogenisierten und diätetischen Nahrungsmitteln	12	1 068	22 089
15.91	H.v. Spirituosen	5	140	10 966
15.96	H.v. Bier	3	546	16 299
15.98	Gewinnung natürlicher Mineralwässer, H.v. Erfrischungsgetränken	4	884	6 421
16	Tabakverarbeitung	4	1 856	709 693
16.00	Tabakverarbeitung	4	1 856	709 693
DB	Textil- und Bekleidungsgewerbe	17	925	10 032
17	Textilgewerbe	11	625	8 511
17.30	Textilveredlung	3	129	1 683
17.40	¹⁾ H.v. konfektionierten Textilwaren	4	304	2 011
17.51	¹⁾ H.v. Teppichen	4	192	4 817
18	Bekleidungsgewerbe	6	300	1 521
18.22	¹⁾ H.v. Oberbekleidung	6	300	1 521
DD	Holzgewerbe	11	420	3 615
20	Holzgewerbe	11	420	3 615
20.30	H.v. Konstruktionsteilen, Fertigbauteilen, Ausbauelementen und Fertigteilbauten aus Holz	4	120	579
20.40	H.v. Verpackungsmitteln, Lagerbehältern und Ladungsträgern aus Holz	4	228	2 268
20.51	¹⁾ H.v. Holzwaren, a.n.g.	3	72	767
DE	Papier-, Verlags- und Druckgewerbe	153	12 917	284 680
21	Papiergewerbe	23	1 491	16 916
21.21	H.v. Wellpapier und -pappe sowie v. Verpackungsmitteln aus Papier, Karton und Pappe	12	696	10 020
21.22	¹⁾ H.v. Haushalts-, Hygiene- und Toiletten- artikeln aus Zellstoff, Papier und Pappe	4	256	3 155
21.23	H.v. Schreibwaren und Bürobedarf aus Papier, Karton und Pappe	7	539	3 741

noch: 2.2 Fachliche Betriebsteile der Betriebe des Verarbeitenden Gewerbes (sowie Bergbau und Gewinnung von Steinen und Erden) in Berlin im Mai 2005 nach Wirtschaftsklassen

WZ 2003	Unterabschnitt, Abteilung, Klasse	Fachliche Betriebsteile	Beschäftigte insgesamt	Umsatz
				1 000 EUR
22	Verlagsgewerbe, Druckgewerbe, Vervielfältigung v. bespielten Ton-, Bild- und Datenträgern	130	11 426	267 764
22.11	Verlegen v. Büchern	13	1 313	15 044
22.12	Verlegen v. Zeitungen	12	2 940	122 875
22.13	¹⁾ Verlegen v. Zeitschriften	17	1 700	81 264
22.21	Drucken v. Zeitungen	4	1 324	8 182
22.22	Drucken anderer Druckerzeugnisse	36	2 628	32 490
22.23	Druckweiterverarbeitung	7	266	1 292
22.24	Druck- und Mediovorstufe	18	396	2 073
22.25	Erbringung v. sonstigen druckbezogenen Dienstleistungen	16	400	1 959
22.31	¹⁾ Vervielfältigung v. bespielten Tonträgern	3	87	1 454
22.32	Vervielfältigung v. bespielten Bildträgern	4	372	1 131
DF	¹⁾ Kokerei, Mineralölverarbeitung, H.u.V.v. Spalt- und Brutstoffen	5	180	953
23	¹⁾ Kokerei, Mineralölverarbeitung, H.u.V.v. Spalt- und Brutstoffen	5	180	953
23.30	¹⁾ H.u.V.v. Spalt- und Brutstoffen	5	180	953
DG	H.v. chemischen Erzeugnissen	54	11 533	316 174
24	H.v. chemischen Erzeugnissen	54	11 533	316 174
24.14	¹⁾ H.v. sonstigen organischen Grund- stoffen und Chemikalien	6	288	4 459
24.30	H.v. Anstrichmitteln, Druckfarben und Kitten	4	240	3 804
24.42	¹⁾ H.v. pharmazeutischen Spezialitäten und sonstigen pharmazeutischen Erzeugnissen	23	9 568	288 122
24.51	H.v. Seifen, Wasch-, Reinigungs- und Poliermitteln	3	216	2 755
24.52	H.v. Duftstoffen und Körperpflegemitteln	6	294	4 982
24.63	¹⁾ H.v. etherischen Ölen	3	279	5 695
24.64	H.v. fotochemischen Erzeugnissen	3	90	1 690
24.66	H.v. sonstigen chemischen Erzeug- nissen, a.n.g.	6	558	4 666
DH	H.v. Gummi- und Kunststoffwaren	44	2 990	42 007
25	H.v. Gummi- und Kunststoffwaren	44	2 990	42 007
25.13	¹⁾ H.v. sonstigen Gummiwaren	8	440	4 944
25.21	H.v. Platten, Folien, Schläuchen und Profilen aus Kunststoffen	6	732	19 456
25.22	H.v. Verpackungsmitteln aus Kunststoffen	5	315	7 168
25.23	H.v. Baubedarfsartikeln aus Kunststoffen	8	296	4 814
25.24	H.v. sonstigen Kunststoffwaren	17	1 207	5 625
DI	Glasgewerbe, H.v. Keramik, Verarbeitung v. Steinen und Erden	34	1 064	10 836
26	Glasgewerbe, H.v. Keramik, Verarbeitung v. Steinen und Erden	34	1 064	10 836
26.12	¹⁾ Veredlung und Bearbeitung v. Flachglas	5	425	2 937
26.21	¹⁾ H.v. keramischen Haushaltswaren und Ziergegenständen	3	258	2 747
26.63	H.v. Frischbeton (Transportbeton)	14	126	3 276
26.64	¹⁾ H.v. Mörtel und anderem Beton (Trockenbeton)	5	80	385
26.82	¹⁾ H.v. sonstigen Erzeugnissen aus nicht metallischen Mineralien a.n.g.	7	175	1 492

noch: 2.2 Fachliche Betriebsteile der Betriebe des Verarbeitenden Gewerbes (sowie Bergbau und Gewinnung von Steinen und Erden) in Berlin im Mai 2005 nach Wirtschaftsklassen

WZ 2003	Unterabschnitt, Abteilung, Klasse	Fachliche Betriebsteile	Beschäftigte insgesamt	Umsatz 1 000 EUR
DJ	Metallerzeugung und -bearbeitung, H.v. Metallerzeugnissen	145	7 909	91 525
27	Metallerzeugung und -bearbeitung	23	1 468	31 321
27.34	¹⁾ H.v. gezogenem Draht	6	222	4 022
27.42	Erzeugung und erste Bearbeitung v. Aluminium	3	252	9 810
27.44	¹⁾ Erzeugung und erste Bearbeitung v. Kupfer	4	556	12 065
27.53	Leichtmetallgießereien	4	288	4 588
27.54	¹⁾ Buntmetallgießereien	6	150	837
28	H.v. Metallerzeugnissen	122	6 441	60 204
28.11	H.v. Metallkonstruktionen	24	528	6 014
28.12	H.v. Ausbauelementen aus Metall	4	88	460
28.22	¹⁾ H.v. Heizkörpern und -kesseln für Zentralheizungen	3	423	4 318
28.30	H.v. Dampfkesseln	9	306	1 961
28.40	H.v. Schmiede-, Press-, Zieh- und Stanzteilen, gewalzten Ringen und pulvermetallurgischen Erzeugnissen	16	640	7 239
28.51	Oberflächenveredlung und Wärme- behandlung	16	784	7 054
28.52	Mechanik, a.n.g.	22	814	7 611
28.62	H.v. Werkzeugen	8	392	1 720
28.63	H.v. Schlössern und Beschlägen aus unedlen Metallen	4	940	8 230
28.72	¹⁾ H.v. Verpackungen und Verschlüssen aus Eisen, Stahl und NE-Metall	10	1 400	14 999
28.75	H.v. sonstigen Metallwaren, a.n.g.	6	126	596
DK	Maschinenbau	116	10 558	172 122
29	Maschinenbau	116	10 558	172 122
29.11	¹⁾ H.v. Verbrennungsmotoren und Turbinen	16	2 736	55 963
29.21	H.v. Ofen und Brennern	3	159	781
29.22	H.v. Hebezeugen und Fördermitteln	26	2 262	38 654
29.23	H.v. kälte- und lufttechnischen Erzeug- nissen, nicht für den Haushalt	14	574	6 180
29.24	H.v. sonstigen nicht wirtschaftszweig- spezifischen Maschinen a.n.g.	12	936	16 687
29.42	¹⁾ H.v. Werkzeugmaschinen für die Metallbearbeitung	12	384	7 566
29.52	¹⁾ H.v. Bergwerks-, Bau- und Baustoff- maschinen	9	1 827	30 226
29.56	H.v. Maschinen für bestimmte Wirt- schaftszweige, a.n.g.	24	1 680	16 065
DL	H.v. Büromaschinen, Datenverarbeitungs- geräten und -einrichtungen; Elektro- technik, Feinmechanik und Optik	235	27 548	299 192
30	H.v. Büromaschinen, Datenverarbeitungs- geräten und -einrichtungen	8	224	7 532
30.02	¹⁾ H.v. Datenverarbeitungsgeräten und -einrichtungen	8	224	7 532

noch: 2.2 Fachliche Betriebsteile der Betriebe des Verarbeitenden Gewerbes (sowie Bergbau und Gewinnung von Steinen und Erden) in Berlin im Mai 2005 nach Wirtschaftsklassen

WZ 2003	Unterabschnitt, Abteilung, Klasse	Fachliche Betriebsteile	Beschäftigte insgesamt	Umsatz
				1 000 EUR
31	H.v. Geräten der Elektrizitätserzeugung, -verteilung u.Ä.	73	11 834	110 347
31.10	H.v. Elektromotoren, Generatoren und Transformatoren	11	1 342	13 280
31.20	H.v. Elektrizitätsverteilungs- und -schalteinrichtungen	27	4 779	34 712
31.30	H.v. isolierten Elektrokabeln, -leitungen und -drähten	5	385	7 538
31.50	¹⁾ H.v. elektrischen Lampen und Leuchten	7	2 338	27 860
31.62	¹⁾ H.v. sonstigen elektrischen Ausrüs- tungen, a.n.g.	23	2 990	26 957
32	Rundfunk- und Nachrichtentechnik	52	8 208	86 670
32.10	H.v. elektronischen Bauelementen	23	2 438	23 092
32.20	H.v. Geräten und Einrichtungen der Telekommunikationstechnik	23	5 290	50 865
32.30	H.v. Rundfunkgeräten sowie phono- und videotechnischen Geräten	6	480	12 713
33	Medizin-, Mess-, Steuer- und Regelungs- technik, Optik, H.v. Uhren	102	7 282	94 643
33.10	H.v. medizinischen Geräten und ortho- pädischen Erzeugnissen	52	3 796	54 470
33.20	H.v. Mess-, Kontroll-, Navigations- u.ä. Instrumenten und Vorrichtungen	37	2 627	23 509
33.30	H.v. industriellen Prozesssteuerungs- einrichtungen	6	516	12 900
33.40	H.v. optischen und fotografischen Geräten	7	343	3 765
DM	Fahrzeugbau	30	8 892	171 414
34	H.v. Kraftwagen und Kraftwagenteilen	15	5 112	77 324 ²⁾
34.20	H.v. Karosserien, Aufbauten und Anhängern	3	156	2 053
34.30	¹⁾ H.v. Teilen und Zubehör für Kraftwagen und Kraftwagenmotoren	12	4 956	75 271 ²⁾
35	Sonstiger Fahrzeugbau	15	3 780	94 089 ²⁾
35.20	Bahnindustrie	9	2 268 ²⁾	56 454 ²⁾
35.41	¹⁾ H.v. Krafträdern	6	1 512 ²⁾	37 636 ²⁾
DN	H.v. Möbeln, Schmuck, Musikinstrumenten, Sportgeräten, Spielwaren und sonstigen Erzeugnissen; Recycling	26	844	13 404
36	H.v. Möbeln, Schmuck, Musikinstrumenten, Sportgeräten, Spielwaren und sonstigen Erzeugnissen	14	550	5 219
36.12	¹⁾ H.v. Büro- und Ladenmöbeln	6	102	858
36.50	¹⁾ H.v. Spielwaren	8	448	4 361
37	Recycling	12	294	8 185
37.10	Recycling v. metallischen Altmaterialien und Reststoffen	5	70	2 018
37.20	Recycling v. nicht metallischen Alt- materialien und Reststoffen	7	224	6 167

¹⁾ Aus Gründen der Geheimhaltung mit anderen Wirtschaftszweigen zusammengefasst (siehe Tabelle Seite 11ff).

²⁾ Aus Gründen der Dominanz oder zu geringer Fallzahl eines Merkmals verändert (siehe Erläuterungen Seite 4).

Statistisches Landesamt Berlin - Vertrieb - 10 306 Berlin

Firmen bzw. Name, Vorname

Ansprechpartner/in

Straße, Hausnummer

Postleitzahl, Ort

Telefon einschl. Vorwahl

Telefax einschl. Vorwahl

E-Mail

Hiermit bestelle(n) ich/wir nach den Allgemeinen Liefer- und Zahlungsbedingungen des Statistischen Landesamtes Berlin folgende Statistische Berichte:

Anzahl	Bestell-Nr.	Bezeichnung	Zeitraum	Einzelpreis
250.1		Verarbeitendes Gewerbe in Berlin	monatlich	6,00 €
250.1a		Verarbeitendes Gewerbe in Berlin	jährlich	6,00 €
250.1b		Verarbeitendes Gewerbe in Berlin; Rückrechnung auf WZ93 (1991-94)	aperiodisch	6,00 €
250.1c		Verarbeitendes Gewerbe in Berlin; Umrechnung der Bezirksergebnisse auf den Gebietsstand ab 2001 (1995-2000)	aperiodisch	4,00 €
250.2		Industrielle Kleinbetriebe und Totalaufbereitung (Größenklassen)	jährl.(bis 2002)	6,00 €
250.2a		Totalaufbereitung; Umrechnung der Bezirksergebnisse auf den Gebietsstand ab 2001 (1995-2000)	aperiodisch	6,00 €
250.4		Auftragseingangs- und Umsatzindex	monatlich	4,00 €
250.4a		Auftragseingangs- und Umsatzindex	jährlich	6,00 €
250.4b		Auftragseingangs- und Umsatzindex; Rückrechnung auf Basis 2000 (2001-2003)	aperiodisch	4,00 €
250.3		Produktion	jährlich	6,00 €
250.5		Investitionen	jährlich	4,00 €

Datenangebot

Sonderauswertungen auf Anfrage; Kosten werden nach Aufwand berechnet.

Lieferung

Bestellte Tabellen oder Daten werden kurzfristig erstellt. Die Lieferung der Ergebnisse erfolgt entweder über E-Mail, Fax; Diskette oder als Papiausdruck.

© Statistisches Landesamt Berlin

Für nichtgewerbliche Zwecke sind Vervielfältigung und unentgeltliche Verbreitung, auch auszugsweise, nur mit Quellenangabe gestattet. Die Verbreitung, auch auszugsweise, über elektronische Systeme/Datenträger bedarf der vorherigen Zustimmung. Alle übrigen Rechte bleiben erhalten.

Bestellmöglichkeiten:

An obenstehende Adresse

Telefon : 030 - 9021 3434

Fax: 030-9021 3655

E-Mail: info@statistik-berlin.de

Liefermöglichkeiten:

- ☐ Postversand und Rechnung (zzgl.Versandkostenpauschale)
☐ Fax (max. 10 Seiten)
☐ E-Mail (max. 2 MB)

Datum

Unterschrift

**Liefer- und Zahlungsbedingungen
für Produkte und Leistungen
des Statistischen Landesamtes Berlin**
Stand: 1. Januar 2002

Allgemeines

Allgemeine Geschäftsbedingungen des Bestellers sind ausgeschlossen. Die Lieferungen des Statistischen Landesamtes Berlin unterliegen nicht der Umsatz-(Mehrwert-)steuerpflicht. Aufträge für Sonderauswertungen werden nur angenommen, wenn sie ohne Zurückstellen gesetzlicher Aufgaben zu erledigen sind. Sonderauswertungen und Aufträge mit einem Wert von mehr als 25 EUR werden erst bearbeitet, wenn der Besteller den Auftrag schriftlich erteilt. Das Statistische Landesamt Berlin haftet nicht für Schäden, die aus der Verwendung der Produkte entstehen, außer für solche Schäden, die auf einer grob fahrlässigen Vertragsverletzung beruhen. Erfüllungsort ist Berlin. Gerichtsstand ist -je nach Zuständigkeit- das Amtsgericht Lichtenberg bzw. das Landgericht Berlin.

Abonnements

Regelmäßig erscheinende Veröffentlichungen können im Abonnement bezogen werden. Die Kündigung von Abonnements ist zum 30.6. oder 31.12. eines Jahres mit einer Frist von sechs Wochen möglich und bedarf der Schriftform. Es gelten die jeweils aktuellen Preise, auch wenn sie während der Vertragszeit geändert werden.

Lieferung / Versandkosten

Die Lieferung erfolgt auf Rechnung und Gefahr des Bestellers. Richtig erfolgte Lieferungen werden nicht umgetauscht oder zurückgenommen. Beanstandungen wegen unrichtiger oder unvollständiger Sendungen müssen innerhalb von 14 Tagen nach Empfang der Lieferung geltend gemacht werden. Bei entgeltpflichtigen Produkten trägt der Besteller auch die Versandkosten (mindestens 1,50 EUR).

Rechnungen / Mahnungen

Der Rechnungsbetrag ist innerhalb von vier Wochen ohne jeglichen Abzug auf eines der in der Rechnung angegebenen Konten - unter Angabe des Buchungs- und Kassenzzeichens - zu überweisen. Rechnungen für Abonnements werden jeweils zum Quartalsende ausgestellt. Die Lieferung bleibt bis zur vollständigen Bezahlung Eigentum des Landes Berlin. Für den Fall des Verzugs entsteht dem Statistischen Landesamt Berlin ein Anspruch auf Zahlung von Verzugszinsen von 5 v. H. über dem jeweiligen geltenden Basiszinssatz der Deutschen Bundesbank sowie Ersatz des sonst nachweisbaren Verzugschadens. Für jede Mahnung, die nach Eintritt des Verzugs

ergeht, sind dem Statistischen Landesamt Berlin Bearbeitungs-, Porto- und Vordruckkosten pauschal in Höhe von 7,50 EUR zu ersetzen.

Weitergabe der Daten

Die Urheberrechte an den Produkten und Leistungen liegen beim Land Berlin, vertreten durch den Direktor des Statistischen Landesamtes Berlin. Eine Vervielfältigung und Veröffentlichung, auch auszugsweise, ist nur mit der Quellenangabe "Statistisches Landesamt Berlin" gestattet. Eine Weitergabe der übermittelten Daten auf maschinenlesbaren Datenträgern oder in elektronischen Netzen bedarf der vorherigen schriftlichen Genehmigung durch das Statistische Landesamt Berlin; die elektronische Form genügt nicht.