

# Statistischer Bericht

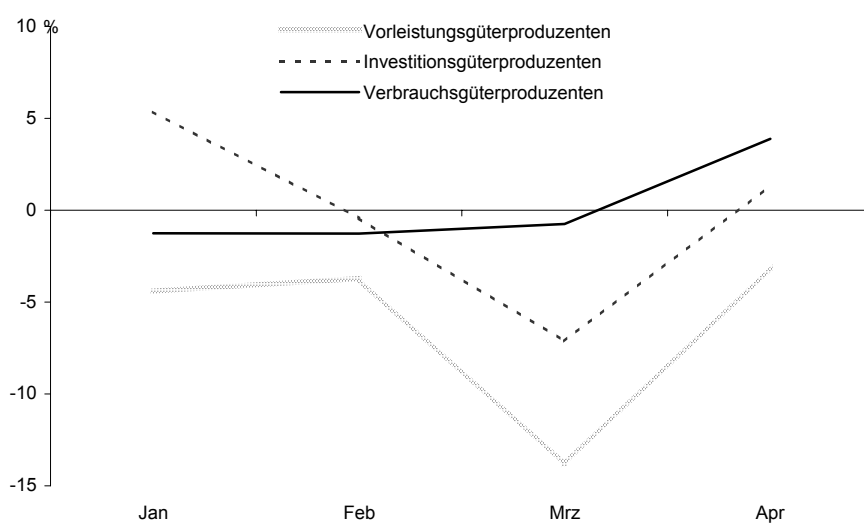
\*E I 1 - m 4/05

## Verarbeitendes Gewerbe in Berlin (sowie Bergbau und Gewinnung von Steinen und Erden)

April 2005

Beschäftigte  
Umsatz  
Bezirke

**Umsatz des Verarbeitenden Gewerbes in Berlin  
seit Januar 2005 nach ausgewählten Hauptgruppen**  
Veränderung gegenüber dem gleichen Monat des Vorjahres in %



## Inhalt

Seite

|   |   |
|---|---|
| <b>Erläuterungen</b> .....              | 3 |
| <b>Definitionen</b> .....               | 4 |
| <b>Weitere Veröffentlichungen</b> ..... | 5 |

|   |   |
|---|---|
| <b>Klassifikation der Wirtschaftszweige (WZ 2003) und Zuordnung der Klassen zu den Hauptgruppen</b> ..... | 6 |
|---|---|

|   |   |
|---|---|
| Zusammenfassungen und Umbuchungen von Wirtschaftsklassen aufgrund der statistischen Geheimhaltung ..... | 9 |
|---|---|

## Grafik

|  |   |
|--|---|
| Beschäftigte und Umsatz des Verarbeitenden Gewerbes (sowie Bergbau und Gewinnung von Steinen und Erden) in Berlin seit Januar 2004 ..... | 5 |
|--|---|

## Tabellen

### 1. Betriebe

|  |    |
|--|----|
| 1.1 Betriebe des Verarbeitenden Gewerbes (sowie Bergbau und Gewinnung von Steinen und Erden) in Berlin 2004 sowie April 2004 bis April 2005 nach ausgewählten Hauptgruppen ..... | 13 |
| 1.2 Betriebe des Verarbeitenden Gewerbes (sowie Bergbau und Gewinnung von Steinen und Erden) in Berlin im April 2005 nach Wirtschaftsklassen .....                               | 15 |
| 1.3 Betriebe des Verarbeitenden Gewerbes (sowie Bergbau und Gewinnung von Steinen und Erden) in Berlin im April 2005 nach Bezirken .....   | 19 |

### 2. Fachliche Betriebsteile

|  |    |
|--|----|
| 2.1 Fachliche Betriebsteile der Betriebe des Verarbeitenden Gewerbes (sowie Bergbau und Gewinnung von Steinen und Erden) in Berlin 2004 sowie April 2004 bis April 2005 nach ausgewählten Hauptgruppen ..... | 20 |
| 2.2 Fachliche Betriebsteile der Betriebe des Verarbeitenden Gewerbes (sowie Bergbau und Gewinnung von Steinen und Erden) in Berlin im April 2005 nach Wirtschaftsklassen .....                               | 22 |

## Abkürzungen

H. v. Herstellung von  
a.n.g. anderweitig nicht genannt  
u.ä.(Ä.) und ä(Ä)hnliche(n,s)

## Zeichenerklärung

|   |                           |     |                               |     |                               |
|---|---------------------------|-----|-------------------------------|-----|-------------------------------|
| – | nichts vorhanden          | /   | Zahlenwert nicht sicher genug | ( ) | Aussagewert ist eingeschränkt |
| 0 | weniger als 1, jedoch     | ... | Angabe fällt später an        | p   | vorläufige Zahl               |
|   | mehr als nichts           | x   | Tabellenfeld gesperrt, weil   | r   | berichtigte Zahl              |
| • | Zahlenwert geheimzuhalten |     | Aussage nicht sinnvoll        | s   | geschätzte Zahl               |

Durch Auf- bzw. Abrunden von Einzelangaben können sich geringe Abweichungen in den Endsummen ergeben.

Statistische Berichte mit \* vor der Nummerierung enthalten Angaben, die alle Statistischen Landesämter für ihren Bereich unter gleicher Kennziffer veröffentlichen.

## Informationen zu dieser Veröffentlichung

**Fachbereich Verarbeitendes Gewerbe:** Telefon: +49 30 9021-3817/3805/3343; Telefax: +49 30 5158-8301  
E-Mail: Verarb.Gewerbe@statistik-berlin.de

### Auskunftsstelle:

Zentrale Information und Beratung Haus 3, Erdgeschoss, Zimmer 3.005  
Telefon: +49 30 9021-3434; Telefax: +49 30 9021-3655  
E-Mail: info@statistik-berlin.de

## Erläuterungen

Die vorliegende Veröffentlichung enthält die Ergebnisse des Monatsberichts für Betriebe des Verarbeitenden Gewerbes sowie des Bergbaus und der Gewinnung von Steinen und Erden. Die Gliederung erfolgt nach der ab 2003 gültigen "Klassifikation der Wirtschaftszweige, Ausgabe 2003 (WZ 2003)", die aus der "Statistischen Systematik der Wirtschaftszweige in der Europäischen Gemeinschaft (NACE Rev.1.1) abgeleitet wurde. Sie ersetzt die bisherige Wirtschaftszweigklassifikation WZ 93.

### Ziel der Statistik

Der Monatsbericht für Betriebe im Verarbeitenden Gewerbe (sowie Bergbau und Gewinnung von Steinen und Erden) ist Teil der Statistiken im Verarbeitenden Gewerbe. In ihm werden Daten erhoben, die primär für kurzfristige Konjunkturanalysen genutzt werden, aber auch in die Berechnung von Konjunkturindikatoren (z. B. Auftragseingangsindizes) einfließen. Diese Statistik liefert somit vor allem Informationen für wirtschafts- und arbeitsmarktpolitische Entscheidungen.

### Rechtsgrundlagen

Gesetz über die Statistik im Produzierenden Gewerbe (ProdGewStatG) in der Fassung der Bekanntmachung vom 21. März 2002 (BGBl. I S. 1181), geändert durch Artikel 104 der Verordnung vom 25. November 2003 (BGBl. I S. 2304) in Verbindung mit dem Bundesstatistikgesetz (BStatG) vom 22. Januar 1987 (BGBl. I S. 462, 565), zuletzt geändert durch Artikel 16 des Gesetzes vom 21. August 2002 (BGBl. I S. 3322).

### Methodische Hinweise

Der Übergang auf die neue Wirtschaftszweigklassifikation (WZ 2003) im Jahr 2003 führte zu keinen wesentlichen Änderungen, so dass eine Vergleichbarkeit mit der alten Klassifikation WZ 93 gegeben ist.

Basierend auf einer EU-weiten konsistenten rechtsverbindlichen Regelung werden seit 2003 die Hauptgruppen neu definiert. Neben der neuen Abgrenzung der bisherigen vier Hauptgruppen (Vorleistungsgüter, Investitionsgüter, Gebrauchsgüter und Verbrauchsgüter) wurde eine fünfte Hauptgruppe "Energie" neu eingeführt, die sich aus den mit der Energieproduktion verbundenen Zweigen der Unterabschnitte CA und DF und den Wirtschaftszweigen 40 und 41 des Abschnitts E "Energie- und Wasserversorgung" zusammensetzt. Die Wirtschaftszweige des Abschnitts E werden bei Nachweisungen des Monatsberichts für Betriebe, der den Nachweis nur für die Abschnitte C und D beinhaltet, nicht berücksichtigt. Die neu gefassten Hauptgruppen werden durch eine vollständige Zuordnung der Dreisteller (Gruppen der WZ 2003) gebildet. Eine Vergleichbarkeit der Hauptgruppenergebnisse nach der WZ 93 ist jedoch nicht gegeben. Von Bedeutung ist insbesondere die neue Zuordnung der Gruppe "22.2 Druckgewerbe" von den Vorleistungs- zu den Verbrauchsgüterproduzenten.

### Berichtskreis

Zum Berichtskreis gehören die Betriebe des Verarbeitenden Gewerbes von Unternehmen des Produzierenden Gewerbes mit im Allgemeinen 20 und mehr Beschäftigten sowie Betriebe des Verarbeitenden Gewerbes mit im Allgemeinen 20 und mehr Beschäftigten von Unternehmen der übrigen Wirtschaftsbereiche. Die Berichterstattung schließt verarbeitende Betriebe des Handwerks ein. Abweichend hiervon wurde aus Gründen der besseren Repräsentation die Erfassungsgrenze für folgende Klassen der WZ 2003 auf **10 und mehr Beschäftigte** festgesetzt:

- 14.11 Gewinnung von Naturwerksteinen und Natursteinen a.n.g.
- 14.21 Gewinnung von Kies und Sand
- 15.20 Fischverarbeitung
- 15.31 Kartoffelverarbeitung
- 15.32 Herstellung von Frucht- und Gemüsesäften
- 15.33 Obst und Gemüseverarbeitung a.n.g.
- 15.71 Herstellung von Futtermitteln für Nutztiere
- 15.72 Herstellung von Futtermitteln für sonstige Tiere
- 15.91 Herstellung von Spirituosen
- 15.92 Herstellung von Alkohol
- 15.97 Herstellung von Malz
- 15.98 Gewinnung natürlicher Mineralwässer, Herstellung von Erfrischungsgetränken
- 26.63 Herstellung von Frischbeton (Transportbeton)

In der Klasse 20.10 "Säge-, Hobel- und Holzimprägnierwerke" gilt für Sägewerke die Erfassungsgrenze Jahreseinschnitt von mindestens 5000 m<sup>3</sup> Rohholz. Für Hobel- und Holzimprägnierwerke gilt die Erfassungsgrenze von mindestens 20 Personen im Unternehmen.

## **Geheimhaltung**

Aus Gründen der statistischen Geheimhaltung werden Wirtschaftszweige mit einer Besetzung von weniger als drei Einheiten mit verwandten Wirtschaftszweigen zusammengefasst (Fußnote 1). Die Aufstellungen auf den Seiten 9 bis 12 zeigen die entsprechenden Zusammenfassungen und Umbuchungen.

Außerdem werden im Falle merkmalsbezogener Fallzahlen von weniger als 3 sowie bei Dominanzen einzelner Merkmalswerte entweder die Werte des gesamten Wirtschaftszweiges oder die einzelnen Einheiten mit denen verwandter Wirtschaftszweige zusammengefasst und Durchschnitte gebildet (Fußnote 2).

In der Gliederung nach Hauptgruppen und Bezirken wird das o.g. Verfahren nicht angewendet.

## **Definitionen**

### **Betrieb**

Örtliche Einheit (einschließlich Verwaltungs-, Reparatur-, Montage- und Hilfsbetriebe, die mit dem meldenden Betrieb örtlich verbunden sind oder in dessen Nähe liegen). Die Merkmalswerte sind für den gesamten Betrieb zu melden und schließen auch die nicht produzierenden Teile ein.

### **Fachlicher Betriebsteil**

Teil des Betriebes, in dem - in der Abgrenzung der verwendeten Klassifikation (WZ 2003) - nur eine bestimmte wirtschaftliche Tätigkeit ausgeübt wird (fachliche Einheit). Die produzierenden fachlichen Betriebsteile werden im Verarbeitenden Gewerbe nach den Vierstellern (Klassen) der WZ 2003 gebildet. Die Gesamtheit der baugewerblichen und die der sonstigen Betriebsteile werden außerhalb der systematischen Ordnung in gesonderten Sammelpositionen ausgewiesen, in dieser Veröffentlichung jedoch nicht dargestellt.

### **Beschäftigte**

Alle am Monatsende im Betrieb tätigen Personen einschließlich tätiger Inhaber, -innen und mithelfender Familienangehöriger (auch unbezahlt mithelfende Familienangehörige, soweit sie mindestens ein Drittel der üblichen Arbeitszeit im Betrieb tätig sind). In den Angaben sind Auszubildende mit enthalten.

### **Geleistete Arbeitsstunden**

Aller tätigen Personen (einschl. Zusteller, -innen im Verlagsgewerbe, Heimarbeiter, -innen, Auszubildende) tatsächlich geleisteten (nicht die bezahlten) Stunden einschließlich Über-, Nacht-, Sonntags- und Feiertagsstunden.

### **Lohn- und Gehaltssumme**

Bruttosumme (Bar- und Sachbezüge ohne jeden Abzug) ohne Anteile des Arbeitgebers zur Sozialversicherung. Lohn- und Gehaltszuschläge einschließlich Gratifikationen usw. sind einbezogen. Nicht erfasst werden dagegen allgemeine soziale Aufwendungen und Vergütungen, die als Spesenersatz anzusehen sind.

### **Umsatz**

Umsatz aus eigener Erzeugung (einschließlich Umsatz aus dem Verkauf von Energie, Nebenerzeugnissen und Abfällen sowie Entgelte für industrielle und handwerkliche Dienstleistungen, wie Reparaturen, Installationen und Montagen), Umsatz aus Handelsware und sonstigen Tätigkeiten (z.B. Erlöse aus Vermietung und Verpachtung, aus Lizenzverträgen, Provisions-einnahmen und aus Veräußerung von Patenten) ohne Umsatz-(Mehrwert-)steuer. Im Umsatz sind Verbrauchsteuern und Kosten für Fracht, Verpackung und Porto enthalten.

### **Inlandsumsatz**

Umsatz mit Empfängern im gesamten Bundesgebiet.

### **Auslandsumsatz**

Umsatz mit Abnehmern im Ausland und mit deutschen Exporteuren.

## Klassifikationen

Die Daten des Monatsberichts werden in der Gliederung der Klassifikation der Wirtschaftszweige, Ausgabe 2003 (WZ 2003), (Herausgeber: Statistisches Bundesamt, Wiesbaden) auf der Vierstellerebene (Klasse) erhoben und aufbereitet. Eine Zusammenstellung der WZ 2003 für den Bereich Verarbeitendes Gewerbe (sowie Bergbau und Gewinnung von Steinen und Erden) befindet sich auf den Seiten 6 bis 8.

## Weitere Veröffentlichungen

### Statistisches Landesamt Berlin

Liebenau, B.-J.: Das Verarbeitende Gewerbe in Berlin 1998, "Berliner Statistik" -Statistische Monatsschrift Nr. 3/1999, S. 102ff  
Pohl, R. : Arbeitsplatzdynamik im Verarbeitenden Gewerbe in Berlin, "Berliner Statistik" -

Statistische Monatsschrift Nr. 10 / 2001 S. 442 ff.

Liebenau, B.-J.: Auslandsumsätze des Verarbeitenden Gewerbes in Berlin 1991 bis 2000, "Berliner Statistik" -

Statistische Monatsschrift Nr. 12 / 2001, S. 536 ff.

### Statistisches Bundesamt

Beschäftigung und Umsatz der Betriebe des Verarbeitenden Gewerbes sowie des Bergbaus und der Gewinnung von Steinen und Erden; Fachserie 4, Reihe 4.1.1; monatlich, jährlich.

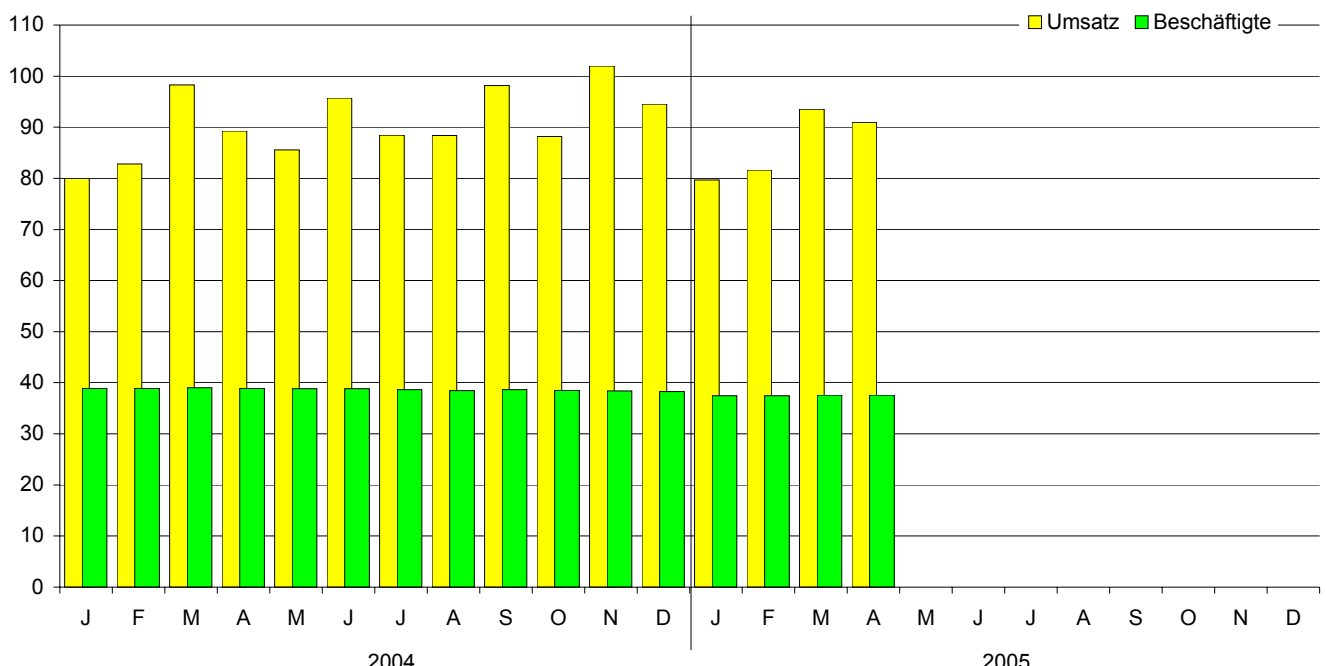
Betriebe, Beschäftigte und Umsatz des Verarbeitenden Gewerbes sowie des Bergbaus und der Gewinnung von Steinen und Erden nach Beschäftigtengrößenklassen; Fachserie 4, Reihe 4.1.2; jährlich.

Beschäftigung und Umsatz der Betriebe des Verarbeitenden Gewerbes sowie des Bergbaus und der Gewinnung von Steinen und Erden nach Bundesländern; Fachserie 4, Reihe 4.1.4; jährlich.

Nowack, M., Weisbrod, J.: Auswirkungen der NACE-Verordnung und der PRODCOM-Verordnung auf die kurzfristigen Statistiken im Bergbau und Verarbeitenden Gewerbe, "Wirtschaft und Statistik", 1995, Heft 3, S. 192 ff.

## Umsatz und Beschäftigte des Verarbeitenden Gewerbes (sowie Bergbau und Gewinnung von Steinen und Erden) in Berlin seit Januar 2004

1991 = 100 (Monatsdurchschnitt)



## Klassifikation der Wirtschaftszweige (WZ 2003)

Bereich: Verarbeitendes Gewerbe sowie Bergbau und Gewinnung von Steinen und Erden

Hauptgruppen: A Vorleistungsgüterproduzenten B Investitionsgüterproduzenten GG Gebrauchsgüterproduzenten

VG Verbrauchsgüterproduzenten EN Energie

| Nr. der Klassifikation | Hauptgruppe | Bezeichnung   | Nr. der Klassifikation | Hauptgruppe | Bezeichnung  |
|------------------------|-------------|---|------------------------|-------------|--|
| <b>C</b>               |             | <b>Bergbau und Gewinnung v. Steinen und Erden</b>   | 15.9                   | VG          | H.v. Getränken   |
| <b>CA</b>              | EN          | <b>Kohlenbergbau, Torfgewinnung, Gewinnung v. Erdöl und Erdgas, Bergbau auf Uran- und Thoriumerze</b> | 15.91                  | VG          | H.v. Spirituosen   |
|                        |             |   | 15.92                  | VG          | H.v. Alkohol   |
|                        |             |   | 15.93                  | VG          | H.v. Traubenwein   |
|                        |             |   | 15.94                  | VG          | H.v. Apfelwein und sonstigen Fruchtweinen  |
|                        |             |   | 15.95                  | VG          | H.v. Wermutwein und sonstigen aromatisierten Weinen                                      |
| 10                     | EN          | Kohlenbergbau, Torfgewinnung  | 15.96                  | VG          | H.v. Bier  |
| 10.10                  | EN          | Steinkohlenbergbau und -brikett Herstellung   | 15.97                  | VG          | H.v. Malz  |
| 10.20                  | EN          | Braunkohlenbergbau und -veredlung   | 15.98                  | VG          | Gewinnung natürlicher Mineralwässer, H.v. Erfrischungsgetränken                          |
| 10.30                  | EN          | Torfgewinnung und -veredlung  |                        |             |  |
| 11                     | EN          | Gewinnung v. Erdöl und Erdgas, Erbringung damit verbundener Dienstleistungen                          | 16.00                  | VG          | Tabakverarbeitung  |
| 11.10                  | EN          | Gewinnung v. Erdöl und Erdgas   | <b>DB</b>              |             | <b>Textil- und Bekleidungsgewerbe</b>  |
| 11.20                  | EN          | Erbringung v. Dienstleistungen bei der Gewinnung v. Erdöl und Erdgas                                  | 17                     |             | Textilgewerbe  |
|                        |             |   | 17.1                   | A           | Spinnstoffaufbereitung und Spinnerei   |
| 12.00                  | EN          | Bergbau auf Uran- und Thoriumerze   | 17.11                  | A           | Baumwollaufbereitung und -spinnerei  |
| <b>CB</b>              | A           | <b>Erzbergbau, Gewinnung v. Steinen und Erden, sonstiger Bergbau</b>                                  | 17.12                  | A           | Wollaufbereitung und Streichgarnspinnerei  |
|                        |             |   | 17.13                  | A           | Wollaufbereitung und Kammgarnspinnerei   |
| 13                     | A           | Erzbergbau  | 17.14                  | A           | Flachsaufbereitung und -spinnerei  |
| 13.10                  | A           | Eisenerzbergbau   | 17.15                  | A           | Zwirnen und Texturieren v. Filamentgarnen, Seidenaufbereitung und -spinnerei             |
| 13.20                  | A           | NE-Metallerzbergbau   | 17.16                  | A           | H.v. Nähgarn   |
|                        |             |   | 17.17                  | A           | Sonstige Spinnstoffaufbereitung und Spinnerei  |
| 14                     | A           | Gewinnung v. Steinen und Erden, sonstiger Bergbau   | 17.2                   | A           | Weberei  |
| 14.1                   | A           | Gewinnung v. Natursteinen   | 17.21                  | A           | Baumwollweberei  |
| 14.11                  | A           | Gewinnung v. Naturwerksteinen und Natursteinen, a.n.g.  | 17.22                  | A           | Streichgarnweberei   |
| 14.12                  | A           | Gewinnung v. Kalk- und Gipsstein sowie Anhydrit, Dolomit und Kreide                                   | 17.23                  | A           | Kammgarnweberei  |
| 14.13                  | A           | Gewinnung v. Schiefer   | 17.24                  | A           | Seiden- und Filamentgarnweberei  |
| 14.2                   | A           | Gewinnung v. Kies, Sand, Ton und Kaolin   | 17.25                  | A           | Sonstige Weberei   |
| 14.21                  | A           | Gewinnung v. Kies und Sand  | 17.30                  | A           | Textilveredlung  |
| 14.22                  | A           | Gewinnung v. Ton und Kaolin   | 17.40                  | VG          | H.v. konfektionierten Textilwaren  |
| 14.30                  | A           | Gewinnung v. Mineralien für die H.v. chemischen Erzeugnissen  | 17.5                   | VG          | Sonstiges Textilgewerbe  |
| 14.40                  | A           | Gewinnung v. Salz   | 17.51                  | VG          | H.v. Teppichen   |
| 14.50                  | A           | Gewinnung v. Steinen und Erden, a.n.g., sonst. Bergbau  | 17.52                  | VG          | H.v. Seilerwaren   |
| <b>D</b>               |             | <b>Verarbeitendes Gewerbe</b>   | 17.53                  | VG          | H.v. Vliesstoff und Erzeugnissen daraus  |
| <b>DA</b>              |             | <b>Ernährungsgewerbe und Tabakverarbeitung</b>  | 17.54                  | VG          | Textilgewerbe, a.n.g.  |
| 15                     |             | Ernährungsgewerbe   | 17.60                  | A           | H.v. gewirktem und gestricktem Stoff   |
| 15.1                   | VG          | Schlachten und Fleischverarbeitung  | 17.7                   | VG          | H.v. gewirkten und gestrickten Fertigerzeugnissen  |
| 15.11                  | VG          | Schlachten  | 17.71                  | VG          | H.v. Strumpfwaren  |
| 15.12                  | VG          | Schlachten v. Geflügel  | 17.72                  | VG          | H.v. Pullovern, Strickjacken u.ä. Waren  |
| 15.13                  | VG          | Fleischverarbeitung   | 18                     | VG          | Bekleidungsgewerbe   |
| 15.20                  | VG          | Fischverarbeitung   | 18.10                  | VG          | H.v. Lederbekleidung   |
| 15.3                   | VG          | Obst- und Gemüseverarbeitung  | 18.2                   | VG          | H.v. Bekleidung  |
| 15.31                  | VG          | Kartoffelverarbeitung   | 18.21                  | VG          | H.v. Arbeits- und Berufsbekleidung   |
| 15.32                  | VG          | H.v. Frucht- und Gemüsesäften   | 18.22                  | VG          | H.v. Oberbekleidung  |
| 15.33                  | VG          | Obst- und Gemüseverarbeitung, a.n.g.  | 18.23                  | VG          | H.v. Wäsche  |
| 15.4                   | VG          | H.v. pflanzlichen und tierischen Ölen und Fetten  | 18.24                  | VG          | H.v. sonstiger Bekleidung und Bekleidungszubehör   |
| 15.41                  | VG          | H.v. rohen Ölen und Fetten  | 18.30                  | VG          | Zurichtung und Färben v. Fellen, H.v. Pelzwaren  |
| 15.42                  | VG          | H.v. raffinierten Ölen und Fetten   | <b>DC19</b>            | VG          | <b>Ledergewerbe</b>  |
| 15.43                  | VG          | H.v. Margarine u.ä. Nahrungsfetten  | 19.10                  | VG          | H.v. Leder und Lederfaserstoff   |
| 15.5                   | VG          | Milchverarbeitung; H.v. Speiseeis   | 19.20                  | VG          | Lederverarbeitung  |
| 15.51                  | VG          | Milchverarbeitung   | 19.30                  | VG          | H.v. Schuhen   |
| 15.52                  | VG          | H.v. Speiseeis  | <b>DD20</b>            | A           | <b>Holzgewerbe</b>   |
| 15.6                   | A           | Mahl- u. Schälsmühlen, H.v. Stärke u. Stärkeerzeugnissen  | 20.10                  | A           | Säge-, Hobel- und Holzimprägnierwerke  |
| 15.61                  | A           | Mahl- und Schälsmühlen  | 20.20                  | A           | H.v. Furnier-, Sperrholz-, Holzfasern- u. Holzspanplatten                                |
| 15.62                  | A           | H.v. Stärke und Stärkeerzeugnissen  | 20.30                  | A           | H.v. Konstruktionsteilen, Fertigbauteilen, Ausbauelementen und Fertigteilbauten aus Holz |
| 15.7                   | A           | H.v. Futtermitteln  | 20.40                  | A           | H.v. Verpackungsmitteln, Lagerbehältern und Ladungsträgern aus Holz                      |
| 15.71                  | A           | H.v. Futtermitteln für Nutztiere  | 20.5                   | A           | H.v. Holzwaren, a.n.g., sowie v. Kork-, Flecht- und Korbwaren                            |
| 15.72                  | A           | H.v. Futtermitteln für sonstige Tiere   | 20.51                  | A           | H.v. Holzwaren, a.n.g.   |
| 15.8                   | VG          | Sonstiges Ernährungsgewerbe   | 20.52                  | A           | H.v. Kork-, Flecht- und Korbwaren  |
| 15.81                  | VG          | H.v. Backwaren  |                        |             |  |
| 15.82                  | VG          | H.v. Dauerbackwaren   |                        |             |  |
| 15.83                  | VG          | H.v. Zucker   |                        |             |  |
| 15.84                  | VG          | H.v. Süßwaren   |                        |             |  |
| 15.85                  | VG          | H.v. Teigwaren  |                        |             |  |
| 15.86                  | VG          | Verarbeitung v. Kaffee und Tee, H.v. Kaffee-Ersatz  |                        |             |  |
| 15.87                  | VG          | H.v. Würzmitteln und Saucen   |                        |             |  |
| 15.88                  | VG          | H.v. homogenisierten und diätetischen Nahrungsmitteln   |                        |             |  |
| 15.89                  | VG          | H.v. sonstigen Nahrungsmitteln  |                        |             |  |

noch: Klassifikation der Wirtschaftszweige (WZ 2003)

Bereich: Verarbeitendes Gewerbe sowie Bergbau und Gewinnung von Steinen und Erden

| Nr. der<br>Klassi-<br>fikation | Haupt-<br>gruppe | Bezeichnung   | Nr. der<br>Klassi-<br>fikation | Haupt-<br>gruppe | Bezeichnung  |
|--------------------------------|------------------|---|--------------------------------|------------------|--|
| <b>DE</b>                      |                  | <b>Papier-, Verlags- und Druckgewerbe</b>   | <b>DH25</b>                    | <b>A</b>         | <b>H.v. Gummi- und Kunststoffwaren</b>   |
| 21                             | A                | Papiergewerbe   | 25.1                           | A                | H.v. Gummiwaren  |
| 21.1                           | A                | H.v. Holz- und Zellstoff, Papier, Karton und Pappe  | 25.11                          | A                | H.v. Bereifungen   |
| 21.11                          | A                | H.v. Holz- und Zellstoff  | 25.12                          | A                | Runderneuerung v. Bereifungen  |
| 21.12                          | A                | H.v. Papier, Karton und Pappe   | 25.13                          | A                | H.v. sonstigen Gummiwaren  |
| 21.2                           | A                | H.v. Waren aus Papier, Karton und Pappe   | 25.2                           | A                | H.v. Kunststoffwaren   |
| 21.21                          | A                | H.v. Wellpapier und -pappe sowie v. Verpackungsmitteln aus Papier, Karton und Pappe       | 25.21                          | A                | H.v. Platten, Folien, Schläuchen und Profilen aus Kunststoffen                       |
| 21.22                          | A                | H.v. Haushalts-, Hygiene- und Toilettenartikeln aus Zellstoff, Papier und Pappe           | 25.22                          | A                | H.v. Verpackungsmitteln aus Kunststoffen   |
| 21.23                          | A                | H.v. Schreibwaren und Bürobedarf aus Papier, Karton und Pappe                             | 25.23                          | A                | H.v. Baubedarfsartikeln aus Kunststoffen   |
| 21.24                          | A                | H.v. Tapeten  | 25.24                          | A                | H.v. sonstigen Kunststoffwaren   |
| 21.25                          | A                | H.v. sonstigen Waren aus Papier, Karton und Pappe   |                                |                  |  |
| 22                             | VG               | Verlagsgewerbe, Druckgewerbe, Vervielfältigung v. bespielten Ton-, Bild- und Datenträgern | <b>DI26</b>                    | <b>A</b>         | <b>Glasgewerbe, H.v. Keramik, Verarbeitung v. Steinen und Erden</b>                  |
| 22.1                           | VG               | Verlagsgewerbe  | 26.1                           | A                | H.v. Glas und Glaswaren  |
| 22.11                          | VG               | Verlegen v. Büchern   | 26.11                          | A                | H.v. Flachglas   |
| 22.12                          | VG               | Verlegen v. Zeitungen   | 26.12                          | A                | Veredlung und Bearbeitung v. Flachglas   |
| 22.13                          | VG               | Verlegen v. Zeitschriften   | 26.13                          | A                | H.v. Hohlglas  |
| 22.14                          | VG               | Verlegen v. bespielten Tonträgern und Musikalien  | 26.14                          | A                | H.v. Glasfasern und Waren daraus   |
| 22.15                          | VG               | Sonstiges Verlagsgewerbe  | 26.15                          | A                | H., Veredlung und Bearbeitung v. sonstigem Glas einschließlich technischen Glaswaren |
| 22.2                           | VG               | Druckgewerbe  | 26.2                           | A                | H.v. keramischen Erzeugnissen  |
| 22.21                          | VG               | Drucken v. Zeitungen  | 26.21                          | A                | H.v. keramischen Haushaltswaren und Ziergegenständen                                 |
| 22.22                          | VG               | Drucken anderer Druckerzeugnisse  | 26.22                          | A                | H.v. Sanitärkeramik  |
| 22.23                          | VG               | Druckweiterverarbeitung   | 26.23                          | A                | H.v. keramischen Isolatoren und Isolierteilen  |
| 22.24                          | VG               | Druck- und Medienvorstufe   | 26.24                          | A                | H.v. keramischen Erzeugnissen für sonstige technische Zwecke                         |
| 22.25                          | VG               | Erbringung v. sonstigen druckbezogenen Dienstleistungen                                   | 26.25                          | A                | H.v. keramischen Erzeugnissen, a.n.g.  |
| 22.3                           | VG               | Vervielfältigung v. bespielten Ton-, Bild- und Datenträgern                               | 26.26                          | A                | H.v. feuerfesten keramischen Werkstoffen und Waren                                   |
| 22.31                          | VG               | Vervielfältigung v. bespielten Tonträgern   | 26.30                          | A                | H.v. keramischen Wand- und Bodenfliesen und -platten                                 |
| 22.32                          | VG               | Vervielfältigung v. bespielten Bildträgern  | 26.40                          | A                | H.v. Ziegeln und sonstiger Baukeramik  |
| 22.33                          | VG               | Vervielfältigung v. bespielten Datenträgern   | 26.5                           | A                | H.v. Zement, Kalk und gebranntem Gips  |
| <b>DF23</b>                    | <b>EN</b>        | <b>Kokerei, Mineralölverarbeitung, H.u.V.v. Spalt- und Brutstoffen</b>                    | 26.51                          | A                | H.v. Zement  |
| 23.10                          | EN               | Kokerei   | 26.52                          | A                | H.v. Kalk  |
| 23.20                          | EN               | Mineralölverarbeitung   | 26.53                          | A                | H.v. gebranntem Gips   |
| 23.30                          | EN               | H.u.V.v. Spalt- und Brutstoffen   | 26.6                           | A                | H.v. Erzeugnissen aus Beton, Zement und Gips   |
| <b>DG24</b>                    |                  | <b>H.v. chemischen Erzeugnissen</b>   | 26.61                          | A                | H.v. Erzeugnissen aus Beton, Zement und aus Kalksandstein für den Bau                |
| 24.1                           | A                | H.v. chemischen Grundstoffen  | 26.62                          | A                | H.v. Gipserzeugnissen für den Bau  |
| 24.11                          | A                | H.v. Industriegasen   | 26.63                          | A                | H.v. Frischbeton (Transportbeton)  |
| 24.12                          | A                | H.v. Farbstoffen und Pigmenten  | 26.64                          | A                | H.v. Mörtel und anderem Beton (Trockenbeton)   |
| 24.13                          | A                | H.v. sonstigen anorganischen Grundstoffen und Chemikalien                                 | 26.65                          | A                | H.v. Faserzementwaren  |
| 24.14                          | A                | H.v. sonstigen organischen Grundstoffen und Chemikalien                                   | 26.66                          | A                | H.v. Erzeugnissen aus Beton, Zement und Gips, a.n.g.                                 |
| 24.15                          | A                | H.v. Düngemitteln und Stickstoffverbindungen  | 26.70                          | A                | Be- und Verarbeitung v. Naturwerksteinen und Natursteinen, a.n.g.                    |
| 24.16                          | A                | H.v. Kunststoffen in Primärformen   | 26.8                           | A                | H.v. sonstigen Erzeugnissen aus nicht metallischen Mineralien                        |
| 24.17                          | A                | H.v. synthetischem Kautschuk in Primärformen  | 26.81                          | A                | H.v. Mühl-, Mahl-, Schleif-, Wetz- und Poliersteinen sowie Schleifstoffen            |
| 24.20                          | A                | H.v. Schädlingsbekämpfung-, Pflanzenschutz- und Desinfektionsmitteln                      | 26.82                          | A                | H.v. sonstigen Erzeugnissen aus nicht metallischen Mineralien a.n.g.                 |
| 24.30                          | A                | H.v. Anstrichmitteln, Druckfarben und Kitten  | <b>DJ</b>                      |                  | <b>Metallerzeugung und -bearbeitung, H.v. Metallerzeugnissen</b>                     |
| 24.4                           | VG               | H.v. pharmazeutischen Erzeugnissen  | 27                             | A                | Metallerzeugung und -bearbeitung   |
| 24.41                          | VG               | H.v. pharmazeutischen Grundstoffen  | 27.10                          | A                | Erzeugung v. Roheisen, Stahl und Ferrolegierungen                                    |
| 24.42                          | VG               | H.v. pharmazeutischen Spezialitäten und sonstigen pharmazeutischen Erzeugnissen           | 27.2                           | A                | H.v. Rohren  |
| 24.5                           | VG               | H.v. Seifen, Wasch-, Reinigungs- und Körperpflegemitteln sowie v. Duftstoffen             | 27.21                          | A                | H.v. Rohren, Rohrform-, Rohrverschluss- und Rohrverbindungsstücken aus Gusseisen     |
| 24.51                          | VG               | H.v. Seifen, Wasch-, Reinigungs- und Poliermitteln  | 27.22                          | A                | H.v. Stahlrohren, Rohrform-, Rohrverschluss- und Rohrverbindungsstücken aus Stahl    |
| 24.52                          | VG               | H.v. Duftstoffen und Körperpflegemitteln  | 27.3                           | A                | Sonstige erste Bearbeitung v. Eisen und Stahl  |
| 24.6                           | A                | H.v. sonstigen chemischen Erzeugnissen  | 27.31                          | A                | H.v. Blankstahl  |
| 24.61                          | A                | H.v. pyrotechnischen Erzeugnissen   | 27.32                          | A                | H.v. Kaltband mit einer Breite v. weniger als 600 mm                                 |
| 24.62                          | A                | H.v. Klebstoffen und Gelatine   | 27.33                          | A                | H.v. Kaltprofilen  |
| 24.63                          | A                | H.v. etherischen Ölen   | 27.34                          | A                | H.v. gezogenem Draht   |
| 24.64                          | A                | H.v. fotochemischen Erzeugnissen  | 27.4                           | A                | Erzeugung und erste Bearbeitung v. NE-Metallen                                       |
| 24.65                          | A                | H.v. unbespielten Ton-, Bild- und Datenträgern  | 27.41                          | A                | Erzeugung und erste Bearbeitung v. Edelmetallen                                      |
| 24.66                          | A                | H.v. sonstigen chemischen Erzeugnissen, a.n.g.  | 27.42                          | A                | Erzeugung und erste Bearbeitung v. Aluminium   |
| 24.70                          | A                | H.v. Chemiefasern   | 27.43                          | A                | Erzeugung und erste Bearbeitung v. Blei, Zink u. Zinn                                |
|                                |                  |   | 27.44                          | A                | Erzeugung und erste Bearbeitung v. Kupfer  |
|                                |                  |   | 27.45                          | A                | Erzeugung und erste Bearbeitung v. sonst. NE-Metaller                                |
|                                |                  |   | 27.5                           | A                | Gießereien   |
|                                |                  |   | 27.51                          | A                | Eisengießereien  |
|                                |                  |   | 27.52                          | A                | Stahlgießereien  |
|                                |                  |   | 27.53                          | A                | Leichtmetallgießereien   |
|                                |                  |   | 27.54                          | A                | Buntmetallgießereien   |

noch: Klassifikation der Wirtschaftszweige (WZ 2003)

Bereich: Verarbeitendes Gewerbe sowie Bergbau und Gewinnung von Steinen und Erden

| Nr. der Klassifikation | Hauptgruppe | Bezeichnung   | Nr. der Klassifikation | Hauptgruppe | Bezeichnung  |
|------------------------|-------------|---|------------------------|-------------|--|
| 28                     |             | H.v. Metallerzeugnissen   | 31                     |             | H.v. Geräten der Elektrizitätserzeugung, -verteilung u.A.  |
| 28.1                   | B           | Stahl- und Leichtmetallbau  | 31.10                  | B           | H.v. Elektromotoren, Generatoren und Transformatoren   |
| 28.11                  | B           | H.v. Metallkonstruktionen   | 31.20                  | A           | H.v. Elektrizitätsverteilungs- und -schalteinrichtungen  |
| 28.12                  | B           | H.v. Ausbauelementen aus Metall   | 31.30                  | A           | H.v. isolierten Elektrokabeln, -leitungen und -drähten   |
| 28.2                   | B           | H.v. Metallbehältern mit einem Fassungsvermögen v. mehr als 300 l; H.v. Heizkörpern und -kesseln für Zentralheizungen | 31.40                  | A           | H.v. Akkumulatoren und Batterien   |
| 28.21                  | B           | H.v. Metallbehältern mit einem Fassungsvermögen v. mehr als 300 l   | 31.50                  | A           | H.v. elektrischen Lampen und Leuchten  |
| 28.22                  | B           | H.v. Heizkörpern und -kesseln für Zentralheizungen  | 31.6                   | A           | H.v. elektrischen Ausrüstungen, a.n.g.   |
| 28.30                  | B           | H.v. Dampfkesseln   | 31.61                  | A           | H.v. elektrischen Ausrüstungen für Motoren und Fahrzeuge a.n.g.  |
| 28.40                  | A           | H.v. Schmiede-, Press-, Zieh- und Stanzteilen, gewalzten Ringen und pulvermetallurgischen Erzeugnissen                | 31.62                  | A           | H.v. sonstigen elektrischen Ausrüstungen, a.n.g.   |
| 28.5                   | A           | Oberflächenveredlung und Wärmebehandlung; Mechanik, a.n.g.  | 32                     |             | Rundfunk- und Nachrichtentechnik   |
| 28.51                  | A           | Oberflächenveredlung und Wärmebehandlung  | 32.10                  | A           | H.v. elektronischen Bauelementen   |
| 28.52                  | A           | Mechanik, a.n.g.  | 32.20                  | B           | H.v. Geräten und Einrichtungen der Telekommunikationstechnik   |
| 28.6                   | A           | H.v. Schneidwaren, Werkzeugen, Schössern und Beschlägen aus unedlen Metallen  | 32.30                  | GG          | H.v. Rundfunkgeräten sowie phono- und video-technischen Geräten  |
| 28.61                  | A           | H.v. Schneidwaren und Bestecken aus unedlen Metallen  | 33                     |             | Medizin-, Mess-, Steuer- und Regelungstechnik, Optik, H.v. Uhren   |
| 28.62                  | A           | H.v. Werkzeugen   | 33.10                  | B           | H.v. medizinischen Geräten und orthopädischen Erzeugnissen   |
| 28.63                  | A           | H.v. Schössern und Beschlägen aus unedlen Metallen  | 33.20                  | B           | H.v. Mess-, Kontroll-, Navigations- u.ä. Instrumenten und Vorrichtungen  |
| 28.7                   | A           | H.v. sonstigen Metallwaren  | 33.30                  | B           | H.v. industriellen Prozesssteuerungseinrichtungen  |
| 28.71                  | A           | H.v. Metallbehältern mit einem Fassungsvermögen v. 300 l oder weniger   | 33.40                  | GG          | H.v. optischen und fotografischen Geräten  |
| 28.72                  | A           | H.v. Verpackungen und Verschlüssen aus Eisen, Stahl und NE-Metall   | 33.50                  | GG          | H.v. Uhren   |
| 28.73                  | A           | H.v. Drahtwaren   | <b>DM</b>              |             | <b>Fahrzeugbau</b>   |
| 28.74                  | A           | H.v. Schrauben, Nieten, Ketten und Federn   | 34                     | B           | H.v. Kraftwagen und Kraftwagenteilen   |
| 28.75                  | A           | H.v. sonstigen Metallwaren, a.n.g.  | 34.10                  | B           | H.v. Kraftwagen und Kraftwagenmotoren  |
| <b>DK29</b>            |             | <b>Maschinenbau</b>   | 34.20                  | B           | H.v. Karosserien, Aufbauten und Anhängern  |
| 29.1                   | B           | H.v. Maschinen für die Erzeugung und Nutzung v. mechanischer Energie  | 34.30                  | B           | H.v. Teilen und Zubehör für Kraftwagen und Kraftwagenmotoren   |
| 29.11                  | B           | H.v. Verbrennungsmotoren und Turbinen   | 35                     |             | Sonstiger Fahrzeugbau  |
| 29.12                  | B           | H.v. Pumpen und Kompressoren  | 35.1                   | B           | Schiff- und Bootsbau   |
| 29.13                  | B           | H.v. Armaturen  | 35.11                  | B           | Schiffbau  |
| 29.14                  | B           | H.v. Lagern, Getrieben, Zahnrädern und Antriebs-elementen   | 35.12                  | B           | Boots- und Yachtbau  |
| 29.2                   | B           | H.v. sonst. nicht wirtschaftszweigspezif. Maschinen   | 35.20                  | B           | Bahnindustrie  |
| 29.21                  | B           | H.v. Öfen und Brennern  | 35.30                  | B           | Luft- und Raumfahrzeugbau  |
| 29.22                  | B           | H.v. Hebezeugen und Fördermitteln   | 35.4                   | GG          | H.v. Krafträdern, Fahrrädern u. Behindertenfahrzeugen  |
| 29.23                  | B           | H.v. Kälte- und lufttechnischen Erzeugnissen, nicht für den Haushalt  | 35.41                  | GG          | H.v. Krafträdern   |
| 29.24                  | B           | H.v. sonstigen nicht wirtschaftszweigspezifischen Maschinen a.n.g.  | 35.42                  | GG          | H.v. Fahrrädern  |
| 29.3                   | B           | H.v. land- und forstwirtschaftlichen Maschinen  | 35.43                  | GG          | H.v. Behindertenfahrzeugen   |
| 29.31                  | B           | H.v. land- und forstwirtschaftlichen Zugmaschinen   | 35.50                  | GG          | Fahrzeugbau, a.n.g.  |
| 29.32                  | B           | H.v. sonst. land- und forstwirtschaftlichen Maschinen   | <b>DN</b>              |             | <b>H.v. Möbeln, Schmuck, Musikinstrumenten, Sportgeräten, Spielwaren und sonstigen Erzeugnissen; Recycling</b> |
| 29.4                   | B           | H.v. Werkzeugmaschinen  | 36                     |             | H.v. Möbeln, Schmuck, Musikinstrumenten, Sportgeräten, Spielwaren und sonstigen Erzeugnissen                   |
| 29.41                  | B           | H.v. handgeführten kraftbetriebenen Werkzeugen  | 36.1                   | GG          | H.v. Möbeln  |
| 29.42                  | B           | H.v. Werkzeugmaschinen für die Metallbearbeitung  | 36.11                  | GG          | H.v. Sitzmöbeln  |
| 29.43                  | B           | H.v. Werkzeugmaschinen a.n.g.   | 36.12                  | GG          | H.v. Büro- und Ladenmöbeln   |
| 29.5                   | B           | H.v. Maschinen für sonst. bestimmte Wirtschaftszweige   | 36.13                  | GG          | H.v. Küchenmöbeln  |
| 29.51                  | B           | H.v. Maschinen für die Metallerzeugung, v. Walzwerkseinrichtungen und Gießmaschinen                                   | 36.14                  | GG          | H.v. sonstigen Möbeln  |
| 29.52                  | B           | H.v. Bergwerks-, Bau- und Baustoffmaschinen   | 36.15                  | GG          | H.v. Matratzen   |
| 29.53                  | B           | H.v. Maschinen für das Ernährungsgewerbe und die Tabakverarbeitung  | 36.2                   | GG          | H.v. Schmuck u.ä. Erzeugnissen   |
| 29.54                  | B           | H.v. Maschinen für das Textil-, Bekleidungs- und Ledergewerbe   | 36.21                  | GG          | H.v. Münzen  |
| 29.55                  | B           | H.v. Maschinen für das Papiergewerbe  | 36.22                  | GG          | H.v. Schmuck, Gold- und Silberschmiedewaren  |
| 29.56                  | B           | H.v. Maschinen für bestimmte Wirtschaftszweige, a.n.g.  | 36.30                  | GG          | H.v. Musikinstrumenten   |
| 29.60                  | B           | H.v. Waffen und Munition  | 36.40                  | VG          | H.v. Sportgeräten  |
| 29.7                   | GG          | H.v. Haushaltsgeschäften, a.n.g.  | 36.50                  | VG          | H.v. Spielwaren  |
| 29.71                  | GG          | H.v. elektrischen Haushaltsgeschäften   | 36.6                   | VG          | H.v. sonstigen Erzeugnissen  |
| 29.72                  | GG          | H.v. nicht elektrischen Heiz-, Koch-, Heißwasser- und Heißluftgeräten, a.n.g.   | 36.61                  | VG          | H.v. Phantasieschmuck  |
| <b>DL</b>              |             | <b>H.v. Büromaschinen, Datenverarbeitungsgeräten und -einrichtungen; Elektrotechnik, Feinmechanik und Optik</b>       | 36.62                  | VG          | H.v. Besen und Bürsten   |
|                        |             |   | 36.63                  | VG          | H.v. Erzeugnissen, a.n.g.  |
|                        |             |   | 37                     | A           | Recycling  |
| 30                     | B           | H.v. Büromaschinen, Datenverarbeitungsgeräten und -einrichtungen  | 37.10                  | A           | Recycling v. metallischen Altmaterialien und Reststoffen   |
| 30.0                   | B           | H.v. Büromaschinen, Datenverarbeitungsgeräten und -einrichtungen  | 37.20                  | A           | Recycling v. nicht metallischen Altmaterialien und Reststoffen   |
| 30.01                  | B           | H.v. Büromaschinen  |                        |             |  |
| 30.02                  | B           | H.v. Datenverarbeitungsgeräten und -einrichtungen   |                        |             |  |



**Zusammenfassungen und Umbuchungen von Wirtschaftsklassen aufgrund der statistischen Geheimhaltung  
– Betriebe des Verarbeitenden Gewerbes in Berlin im April 2005**

| WZ<br>2003 | Betriebe          |      | Umbuchung |                |       |       | WZ<br>2003 | Betriebe          |      | Umbuchung |                |       |       |       |       |
|------------|-------------------|------|-----------|----------------|-------|-------|------------|-------------------|------|-----------|----------------|-------|-------|-------|-------|
|            | vor               | nach | zur       | einschließlich |       |       |            | vor               | nach | zur       | einschließlich |       |       |       |       |
|            | der Geheimhaltung |      | WZ 03     | WZ 2003        |       |       |            | der Geheimhaltung |      | WZ 03     | WZ 2003        |       |       |       |       |
| 11.10      | 1                 | –    | 23.30     |                |       |       |            | 23.30             | 1    | 5         |                | 11.10 | 14.11 | 14.21 | 19.30 |
| 14.11      | 1                 | –    | 23.30     |                |       |       |            | 24.11             | 1    | –         | 24.14          |       |       |       |       |
| 14.21      | 1                 | –    | 23.30     |                |       |       |            | 24.14             | 3    | 5         |                | 24.11 | 24.20 |       |       |
|            |                   |      |           |                |       |       |            | 24.20             | 1    | –         | 24.14          |       |       |       |       |
| 15.13      | 19                | 19   |           |                |       |       |            | 24.30             | 4    | 4         |                |       |       |       |       |
| 15.20      | 1                 | –    | 15.33     |                |       |       |            | 24.41             | 3    | –         | 24.42          |       |       |       |       |
| 15.33      | 3                 | 4    |           | 15.20          |       |       |            | 24.42             | 19   | 22        |                | 24.41 |       |       |       |
| 15.51      | 2                 | 4    |           | 15.61          |       |       |            | 24.51             | 1    | –         | 24.52          |       |       |       |       |
| 15.61      | 2                 | –    | 15.51     |                |       |       |            | 24.52             | 4    | 5         |                | 24.51 |       |       |       |
| 15.81      | 55                | 55   |           |                |       |       |            | 24.63             | 1    | –         | 24.64          |       |       |       |       |
| 15.82      | 2                 | –    | 15.88     |                |       |       |            | 24.64             | 3    | 8         |                | 24.63 | 24.66 | 24.70 |       |
| 15.84      | 11                | 11   |           |                |       |       |            | 24.66             | 3    | –         | 24.64          |       |       |       |       |
| 15.86      | 5                 | 5    |           |                |       |       |            | 24.70             | 1    | –         | 24.64          |       |       |       |       |
| 15.87      | 2                 | –    | 15.88     |                |       |       |            |                   |      |           |                |       |       |       |       |
| 15.88      | 2                 | 10   |           | 15.82          | 15.87 | 15.89 | 15.98      | 25.12             | 1    | –         | 25.13          |       |       |       |       |
| 15.89      | 1                 | –    | 15.88     |                |       |       |            | 25.13             | 7    | 8         |                | 25.12 |       |       |       |
| 15.91      | 5                 | 5    |           |                |       |       |            | 25.21             | 6    | 6         |                |       |       |       |       |
| 15.96      | 3                 | 3    |           |                |       |       |            | 25.22             | 4    | 4         |                |       |       |       |       |
| 15.98      | 3                 | –    | 15.88     |                |       |       |            | 25.23             | 5    | 5         |                |       |       |       |       |
|            |                   |      |           |                |       |       |            | 25.24             | 13   | 13        |                |       |       |       |       |
| 16.00      | 4                 | 4    |           |                |       |       |            |                   |      |           |                |       |       |       |       |
| 17.11      | 1                 | –    | 17.51     |                |       |       |            | 26.12             | 4    | 5         |                | 26.15 |       |       |       |
| 17.30      | 3                 | 3    |           |                |       |       |            | 26.15             | 1    | –         | 26.12          |       |       |       |       |
| 17.40      | 1                 | –    | 17.51     |                |       |       |            | 26.21             | 1    | 3         |                | 26.26 | 26.51 |       |       |
| 17.51      | 1                 | 5    |           | 17.11          | 17.40 | 17.53 | 17.60      | 26.26             | 1    | –         | 26.21          |       |       |       |       |
| 17.53      | 1                 | –    | 17.51     |                |       |       |            | 26.51             | 1    | –         | 26.21          |       |       |       |       |
| 17.60      | 1                 | –    | 17.51     |                |       |       |            | 26.61             | 2    | –         | 26.82          |       |       |       |       |
|            |                   |      |           |                |       |       |            | 26.63             | 12   | 12        |                |       |       |       |       |
| 18.22      | 4                 | 4    |           |                |       |       |            | 26.82             | 5    | 7         |                | 26.61 |       |       |       |
|            |                   |      |           |                |       |       |            |                   |      |           |                |       |       |       |       |
| 19.30      | 1                 | –    | 23.30     |                |       |       |            | 27.22             | 1    | –         | 27.44          |       |       |       |       |
|            |                   |      |           |                |       |       |            | 27.34             | 1    | –         | 27.44          |       |       |       |       |
| 20.10      | 1                 | –    | 20.51     |                |       |       |            | 27.42             | 3    | 3         |                |       |       |       |       |
| 20.20      | 1                 | –    | 20.51     |                |       |       |            | 27.44             | 2    | 5         |                | 27.22 | 27.34 | 27.45 |       |
| 20.30      | 3                 | 3    |           |                |       |       |            | 27.45             | 1    | –         | 27.44          |       |       |       |       |
| 20.40      | 4                 | 4    |           |                |       |       |            | 27.51             | 2    | 4         |                | 27.54 |       |       |       |
| 20.51      | 1                 | 3    |           | 20.10          | 20.20 |       |            | 27.53             | 4    | 4         |                |       |       |       |       |
|            |                   |      |           |                |       |       |            | 27.54             | 2    | –         | 27.51          |       |       |       |       |
| 21.12      | 1                 | –    | 21.23     |                |       |       |            |                   |      |           |                |       |       |       |       |
| 21.21      | 9                 | 9    |           |                |       |       |            | 28.11             | 19   | 19        |                |       |       |       |       |
| 21.22      | 1                 | –    | 21.23     |                |       |       |            | 28.12             | 4    | 4         |                |       |       |       |       |
| 21.23      | 3                 | 5    |           | 21.12          | 21.22 |       |            | 28.21             | 2    | –         | 28.61          |       |       |       |       |
|            |                   |      |           |                |       |       |            | 28.22             | 1    | –         | 28.61          |       |       |       |       |
| 22.11      | 11                | 11   |           |                |       |       |            | 28.30             | 7    | 7         |                |       |       |       |       |
| 22.12      | 12                | 12   |           |                |       |       |            | 28.40             | 11   | 11        |                |       |       |       |       |
| 22.13      | 9                 | 10   |           | 22.14          |       |       |            | 28.51             | 13   | 13        |                |       |       |       |       |
| 22.14      | 1                 | –    | 22.13     |                |       |       |            | 28.52             | 16   | 16        |                |       |       |       |       |
| 22.21      | 1                 | –    | 22.23     |                |       |       |            | 28.61             | 1    | 5         |                | 28.21 | 28.22 | 28.72 |       |
| 22.22      | 35                | 35   |           |                |       |       |            | 28.62             | 4    | 4         |                |       |       |       |       |
| 22.23      | 5                 | 6    |           | 22.21          |       |       |            | 28.63             | 4    | 4         |                |       |       |       |       |
| 22.24      | 10                | 10   |           |                |       |       |            | 28.72             | 1    | –         | 28.61          |       |       |       |       |
| 22.25      | 14                | 14   |           |                |       |       |            | 28.74             | 5    | 5         |                |       |       |       |       |
| 22.31      | 1                 | –    | 22.32     |                |       |       |            | 28.75             | 4    | 4         |                |       |       |       |       |
| 22.32      | 3                 | 4    |           | 22.31          |       |       |            |                   |      |           |                |       |       |       |       |

noch: Zusammenfassungen und Umbuchungen von Wirtschaftsklassen aufgrund der statistischen Geheimhaltung  
– Betriebe des Verarbeitenden Gewerbes in Berlin im April 2005

| WZ<br>2003 | Betriebe                 |      | Umbuchung    |                           | WZ<br>2003   | Betriebe                 |            | Umbuchung    |                           |
|------------|--------------------------|------|--------------|---------------------------|--------------|--------------------------|------------|--------------|---------------------------|
|            | vor<br>der Geheimhaltung | nach | zur<br>WZ 03 | einschließlich<br>WZ 2003 |              | vor<br>der Geheimhaltung | nach       | zur<br>WZ 03 | einschließlich<br>WZ 2003 |
| 29.11      | 4                        | 14   |              | 29.12 29.14               | 37.10        | 4                        | 4          |              |                           |
| 29.12      | 7                        | –    | 29.11        |                           | 37.20        | 7                        | 7          |              |                           |
| 29.14      | 3                        | –    | 29.11        |                           |              |                          |            |              |                           |
| 29.21      | 3                        | 3    |              |                           | <b>Insg.</b> | <b>830</b>               | <b>830</b> |              |                           |
| 29.22      | 26                       | 26   |              |                           |              |                          |            |              |                           |
| 29.23      | 13                       | 13   |              |                           |              |                          |            |              |                           |
| 29.24      | 12                       | 12   |              |                           |              |                          |            |              |                           |
| 29.32      | 1                        | –    | 29.52        |                           |              |                          |            |              |                           |
| 29.42      | 6                        | 8    |              | 29.43                     |              |                          |            |              |                           |
| 29.43      | 2                        | –    | 29.42        |                           |              |                          |            |              |                           |
| 29.52      | 2                        | 6    |              | 29.32 29.55 29.71 29.72   |              |                          |            |              |                           |
| 29.55      | 1                        | –    | 29.52        |                           |              |                          |            |              |                           |
| 29.56      | 19                       | 19   |              |                           |              |                          |            |              |                           |
| 29.71      | 1                        | –    | 29.52        |                           |              |                          |            |              |                           |
| 29.72      | 1                        | –    | 29.52        |                           |              |                          |            |              |                           |
| 30.01      | 1                        | –    | 30.02        |                           |              |                          |            |              |                           |
| 30.02      | 7                        | 8    |              | 30.01                     |              |                          |            |              |                           |
| 31.10      | 6                        | 6    |              |                           |              |                          |            |              |                           |
| 31.20      | 24                       | 24   |              |                           |              |                          |            |              |                           |
| 31.30      | 5                        | 5    |              |                           |              |                          |            |              |                           |
| 31.40      | 1                        | –    | 31.50        |                           |              |                          |            |              |                           |
| 31.50      | 5                        | 6    |              | 31.40                     |              |                          |            |              |                           |
| 31.61      | 1                        | –    | 31.62        |                           |              |                          |            |              |                           |
| 31.62      | 17                       | 18   |              | 31.61                     |              |                          |            |              |                           |
| 32.10      | 19                       | 19   |              |                           |              |                          |            |              |                           |
| 32.20      | 21                       | 21   |              |                           |              |                          |            |              |                           |
| 32.30      | 6                        | 6    |              |                           |              |                          |            |              |                           |
| 33.10      | 49                       | 49   |              |                           |              |                          |            |              |                           |
| 33.20      | 33                       | 33   |              |                           |              |                          |            |              |                           |
| 33.30      | 6                        | 6    |              |                           |              |                          |            |              |                           |
| 33.40      | 4                        | 4    |              |                           |              |                          |            |              |                           |
| 34.10      | 1                        | –    | 34.30        |                           |              |                          |            |              |                           |
| 34.20      | 3                        | 3    |              |                           |              |                          |            |              |                           |
| 34.30      | 7                        | 8    |              | 34.10                     |              |                          |            |              |                           |
| 35.11      | 1                        | –    | 35.41        |                           |              |                          |            |              |                           |
| 35.20      | 8                        | 8    |              |                           |              |                          |            |              |                           |
| 35.30      | 2                        | –    | 35.41        |                           |              |                          |            |              |                           |
| 35.41      | 2                        | 5    |              | 35.11 35.30               |              |                          |            |              |                           |
| 36.12      | 3                        | –    | 36.21        |                           |              |                          |            |              |                           |
| 36.21      | 1                        | 4    |              | 36.12                     |              |                          |            |              |                           |
| 36.30      | 2                        | –    | 36.50        |                           |              |                          |            |              |                           |
| 36.40      | 1                        | –    | 36.50        |                           |              |                          |            |              |                           |
| 36.50      | 2                        | 7    |              | 36.30 36.40 36.63         |              |                          |            |              |                           |
| 36.63      | 2                        | –    | 36.50        |                           |              |                          |            |              |                           |

**Zusammenfassungen und Umbuchungen von Wirtschaftsklassen aufgrund der statistischen Geheimhaltung  
– Fachliche Betriebsteile in Betrieben des Verarbeitenden Gewerbes in Berlin im April 2005**

| WZ<br>2003 | Betriebsteile            |      | Umbuchung    |  |  |  |
|------------|--------------------------|------|--------------|--|--|--|
|            | vor<br>der Geheimhaltung | nach | zur<br>WZ 03 | einschließlich<br>WZ 2003              |  |  |
| 11.10      | 1                        | –    | 23.30        |  |  |  |
| 14.11      | 1                        | –    | 23.30        |  |  |  |
| 14.21      | 1                        | –    | 23.30        |  |  |  |
| 15.11      | 2                        | –    | 15.51        |  |  |  |
| 15.12      | 1                        | –    | 15.51        |  |  |  |
| 15.13      | 20                       | 20   |              |  |  |  |
| 15.20      | 1                        | –    | 15.51        |  |  |  |
| 15.31      | 1                        | –    | 15.33        |  |  |  |
| 15.33      | 5                        | 6    |              | 15.31                                  |  |  |
| 15.51      | 2                        | 11   |              | 15.11 15.12 15.20 15.52<br>15.61 15.62 |  |  |
| 15.52      | 1                        | –    | 15.51        |  |  |  |
| 15.61      | 3                        | –    | 15.51        |  |  |  |
| 15.62      | 1                        | –    | 15.51        |  |  |  |
| 15.81      | 55                       | 55   |              |  |  |  |
| 15.82      | 8                        | 8    |              |  |  |  |
| 15.84      | 13                       | 13   |              |  |  |  |
| 15.86      | 7                        | 7    |              |  |  |  |
| 15.87      | 2                        | –    | 15.88        |  |  |  |
| 15.88      | 3                        | 12   |              | 15.87 15.89                            |  |  |
| 15.89      | 7                        | –    | 15.88        |  |  |  |
| 15.91      | 5                        | 5    |              |  |  |  |
| 15.96      | 3                        | 3    |              |  |  |  |
| 15.98      | 4                        | 4    |              |  |  |  |
| 16.00      | 4                        | 4    |              |  |  |  |
| 17.11      | 1                        | –    | 17.40        |  |  |  |
| 17.21      | 1                        | –    | 17.40        |  |  |  |
| 17.30      | 3                        | 3    |              |  |  |  |
| 17.40      | 1                        | 4    |              | 17.11 17.21 17.60                      |  |  |
| 17.51      | 1                        | 4    |              | 17.53 17.54                            |  |  |
| 17.53      | 1                        | –    | 17.51        |  |  |  |
| 17.54      | 2                        | –    | 17.51        |  |  |  |
| 17.60      | 1                        | –    | 17.40        |  |  |  |
| 18.22      | 4                        | 6    |              | 18.23                                  |  |  |
| 18.23      | 2                        | –    | 18.22        |  |  |  |
| 19.30      | 1                        | –    | 23.30        |  |  |  |
| 20.10      | 1                        | –    | 20.51        |  |  |  |
| 20.20      | 1                        | –    | 20.51        |  |  |  |
| 20.30      | 4                        | 4    |              |  |  |  |
| 20.40      | 4                        | 4    |              |  |  |  |
| 20.51      | 1                        | 3    |              | 20.10 20.20                            |  |  |
| 21.12      | 1                        | –    | 21.22        |  |  |  |
| 21.21      | 12                       | 12   |              |  |  |  |
| 21.22      | 2                        | 4    |              | 21.12 21.25                            |  |  |
| 21.23      | 7                        | 7    |              |  |  |  |
| 21.25      | 1                        | –    | 21.22        |  |  |  |
| 22.11      | 13                       | 13   |              |  |  |  |
| 22.12      | 12                       | 12   |              |  |  |  |
| 22.13      | 14                       | 17   |              | 22.14 22.15                            |  |  |
| 22.14      | 2                        | –    | 22.13        |  |  |  |
| 22.15      | 1                        | –    | 22.13        |  |  |  |
| 22.21      | 4                        | 4    |              |  |  |  |
| 22.22      | 36                       | 36   |              |  |  |  |
| 22.23      | 7                        | 7    |              |  |  |  |
| 22.24      | 18                       | 18   |              |  |  |  |
| 22.25      | 16                       | 16   |              |  |  |  |
| 22.31      | 2                        | 3    |              | 22.33                                  |  |  |
| 22.32      | 4                        | 4    |              |  |  |  |
| 22.33      | 1                        | –    | 22.31        |  |  |  |
| 23.30      | 1                        | 5    |              | 11.10 14.11 14.21 19.30                |  |  |
| 24.11      | 1                        | –    | 24.14        |  |  |  |
| 24.14      | 3                        | 6    |              | 24.11 24.16 24.20                      |  |  |
| 24.16      | 1                        | –    | 24.14        |  |  |  |
| 24.20      | 1                        | –    | 24.14        |  |  |  |
| 24.30      | 4                        | 4    |              |  |  |  |
| 24.41      | 4                        | –    | 24.42        |  |  |  |
| 24.42      | 19                       | 23   |              | 24.41                                  |  |  |
| 24.51      | 3                        | 3    |              |  |  |  |
| 24.52      | 7                        | 7    |              |  |  |  |
| 24.63      | 2                        | 3    |              | 24.70                                  |  |  |
| 24.64      | 3                        | 3    |              |  |  |  |
| 24.66      | 6                        | 6    |              |  |  |  |
| 24.70      | 1                        | –    | 24.63        |  |  |  |
| 25.12      | 1                        | –    | 25.13        |  |  |  |
| 25.13      | 7                        | 8    |              | 25.12                                  |  |  |
| 25.21      | 6                        | 6    |              |  |  |  |
| 25.22      | 5                        | 5    |              |  |  |  |
| 25.23      | 8                        | 8    |              |  |  |  |
| 25.24      | 17                       | 17   |              |  |  |  |
| 26.12      | 4                        | 5    |              | 26.15                                  |  |  |
| 26.15      | 1                        | –    | 26.12        |  |  |  |
| 26.21      | 1                        | 3    |              | 26.26 26.51                            |  |  |
| 26.26      | 1                        | –    | 26.21        |  |  |  |
| 26.51      | 1                        | –    | 26.21        |  |  |  |
| 26.61      | 2                        | –    | 26.64        |  |  |  |
| 26.63      | 13                       | 13   |              |  |  |  |
| 26.64      | 3                        | 5    |              | 26.61                                  |  |  |
| 26.81      | 1                        | –    | 26.82        |  |  |  |
| 26.82      | 6                        | 7    |              | 26.81                                  |  |  |
| 27.10      | 1                        | –    | 27.34        |  |  |  |
| 27.22      | 3                        | –    | 27.34        |  |  |  |
| 27.33      | 1                        | –    | 27.34        |  |  |  |
| 27.34      | 1                        | 6    |              | 27.10 27.22 27.33                      |  |  |
| 27.42      | 3                        | 3    |              |  |  |  |
| 27.44      | 2                        | 4    |              | 27.45                                  |  |  |
| 27.45      | 2                        | –    | 27.44        |  |  |  |
| 27.51      | 2                        | –    | 27.54        |  |  |  |
| 27.53      | 4                        | 4    |              |  |  |  |
| 27.54      | 4                        | 6    |              | 27.51                                  |  |  |

noch: Zusammenfassungen und Umbuchungen von Wirtschaftsklassen aufgrund der statistischen Geheimhaltung  
– Fachliche Betriebsteile in Betrieben des Verarbeitenden Gewerbes in Berlin im April 2005

| WZ<br>2003 | Betriebsteile            |      | Umbuchung    |                               | WZ<br>2003   | Betriebsteile            |              | Umbuchung    |                           | WZ<br>2003 |
|------------|--------------------------|------|--------------|-------------------------------|--------------|--------------------------|--------------|--------------|---------------------------|------------|
|            | vor<br>der Geheimhaltung | nach | zur<br>WZ 03 | einschließlich<br>WZ 2003     |              | vor<br>der Geheimhaltung | nach         | zur<br>WZ 03 | einschließlich<br>WZ 2003 |            |
| 28.11      | 24                       | 24   |              |                               | 34.10        | 2                        | –            | 34.30        |                           |            |
| 28.12      | 4                        | 4    |              |                               | 34.20        | 3                        | 3            |              |                           |            |
| 28.21      | 2                        | –    | 28.22        |                               | 34.30        | 10                       | 12           |              | 34.10                     |            |
| 28.22      | 1                        | 3    |              | 28.21                         |              |                          |              |              |                           |            |
| 28.30      | 9                        | 9    |              |                               | 35.11        | 1                        | –            | 35.41        |                           |            |
| 28.40      | 16                       | 16   |              |                               | 35.20        | 9                        | 9            |              |                           |            |
| 28.51      | 16                       | 16   |              |                               | 35.30        | 2                        | –            | 35.41        |                           |            |
| 28.52      | 22                       | 22   |              |                               | 35.41        | 2                        | 6            |              | 35.11 35.30 35.43         |            |
| 28.61      | 1                        | –    | 28.72        |                               | 35.43        | 1                        | –            | 35.41        |                           |            |
| 28.62      | 8                        | 8    |              |                               |              |                          |              |              |                           |            |
| 28.63      | 4                        | 4    |              |                               | 36.12        | 3                        | 6            |              | 36.14                     |            |
| 28.72      | 1                        | 9    |              | 28.61 28.73 28.74             | 36.14        | 3                        | –            | 36.12        |                           |            |
| 28.73      | 2                        | –    | 28.72        |                               | 36.21        | 1                        | –            | 36.50        |                           |            |
| 28.74      | 5                        | –    | 28.72        |                               | 36.30        | 2                        | –            | 36.50        |                           |            |
| 28.75      | 7                        | 7    |              |                               | 36.40        | 1                        | –            | 36.50        |                           |            |
|            |                          |      |              |                               | 36.50        | 2                        | 8            |              | 36.21 36.30 36.40 36.63   |            |
| 29.11      | 5                        | 16   |              | 29.12 29.14                   | 36.63        | 2                        | –            | 36.50        |                           |            |
| 29.12      | 8                        | –    | 29.11        |                               |              |                          |              |              |                           |            |
| 29.14      | 3                        | –    | 29.11        |                               | 37.10        | 5                        | 5            |              |                           |            |
| 29.21      | 3                        | 3    |              |                               | 37.20        | 7                        | 7            |              |                           |            |
| 29.22      | 26                       | 26   |              |                               |              |                          |              |              |                           |            |
| 29.23      | 15                       | 15   |              |                               | <b>Insg.</b> | <b>1 021</b>             | <b>1 021</b> |              |                           |            |
| 29.24      | 12                       | 12   |              |                               |              |                          |              |              |                           |            |
| 29.32      | 1                        | –    | 29.52        |                               |              |                          |              |              |                           |            |
| 29.41      | 1                        | –    | 29.42        |                               |              |                          |              |              |                           |            |
| 29.42      | 8                        | 12   |              | 29.41 29.43                   |              |                          |              |              |                           |            |
| 29.43      | 3                        | –    | 29.42        |                               |              |                          |              |              |                           |            |
| 29.52      | 2                        | 9    |              | 29.32 29.54 29.55 29.71 29.72 |              |                          |              |              |                           |            |
| 29.54      | 2                        | –    | 29.52        |                               |              |                          |              |              |                           |            |
| 29.55      | 1                        | –    | 29.52        |                               |              |                          |              |              |                           |            |
| 29.56      | 24                       | 24   |              |                               |              |                          |              |              |                           |            |
| 29.71      | 2                        | –    | 29.52        |                               |              |                          |              |              |                           |            |
| 29.72      | 1                        | –    | 29.52        |                               |              |                          |              |              |                           |            |
| 30.01      | 1                        | –    | 30.02        |                               |              |                          |              |              |                           |            |
| 30.02      | 7                        | 8    |              | 30.01                         |              |                          |              |              |                           |            |
| 31.10      | 11                       | 11   |              |                               |              |                          |              |              |                           |            |
| 31.20      | 28                       | 28   |              |                               |              |                          |              |              |                           |            |
| 31.30      | 5                        | 5    |              |                               |              |                          |              |              |                           |            |
| 31.40      | 1                        | –    | 31.50        |                               |              |                          |              |              |                           |            |
| 31.50      | 6                        | 7    |              | 31.40                         |              |                          |              |              |                           |            |
| 31.61      | 1                        | –    | 31.62        |                               |              |                          |              |              |                           |            |
| 31.62      | 22                       | 23   |              | 31.61                         |              |                          |              |              |                           |            |
| 32.10      | 23                       | 23   |              |                               |              |                          |              |              |                           |            |
| 32.20      | 23                       | 23   |              |                               |              |                          |              |              |                           |            |
| 32.30      | 6                        | 6    |              |                               |              |                          |              |              |                           |            |
| 33.10      | 52                       | 52   |              |                               |              |                          |              |              |                           |            |
| 33.20      | 38                       | 38   |              |                               |              |                          |              |              |                           |            |
| 33.30      | 6                        | 6    |              |                               |              |                          |              |              |                           |            |
| 33.40      | 7                        | 7    |              |                               |              |                          |              |              |                           |            |

**1.1 Betriebe des Verarbeitenden Gewerbes (sowie Bergbau und Gewinnung von Steinen und Erden) in Berlin  
2004 sowie April 2004 bis April 2005 nach ausgewählten Hauptgruppen**

| Durchschnitt der Monate             | Be-<br>triebe | Beschäftigte<br>ins-<br>gesamt | Geleistete<br>Arbeits-<br>stunden | Bruttolohn- und<br>-gehaltssumme<br>insgesamt | Umsatz           |
|-------------------------------------|---------------|--------------------------------|-----------------------------------|---|------------------|
| Monat                               |               |                                | 1 000                             | 1 000 EUR                                     |                  |
| <b>Insgesamt</b>                    |               |                                |                                   |   |                  |
| <b>2004</b>                         | <b>860</b>    | <b>102 100</b>                 | <b>13 601</b>                     | <b>349 220</b>                                | <b>2 546 308</b> |
| <b>2004</b>                         |               |                                |                                   |   |                  |
| April                               | 866           | 102 568                        | 13 254                            | 363 639                                       | 2 498 986        |
| Mai                                 | 868           | 102 456                        | 12 781                            | 341 012                                       | 2 396 035        |
| Juni                                | 867           | 102 511                        | 14 042                            | 354 699                                       | 2 679 949        |
| Juli                                | 860           | 102 047                        | 12 910                            | 338 080                                       | 2 476 531        |
| August                              | 855           | 101 471                        | 13 327                            | 330 944                                       | 2 474 499        |
| September                           | 852           | 101 963                        | 14 000                            | 324 810                                       | 2 747 726        |
| Oktober                             | 851           | 101 670                        | 13 636                            | 328 192                                       | 2 468 913        |
| November                            | 851           | 101 320                        | 14 406                            | 455 573                                       | 2 855 500        |
| Dezember                            | 847           | 101 002                        | 12 944                            | 339 970                                       | 2 646 434        |
| <b>2005</b>                         |               |                                |                                   |   |                  |
| Januar                              | 823           | 98 897                         | 13 320                            | 341 862                                       | 2 229 720        |
| Februar                             | 824           | 98 853                         | 13 091                            | 312 910                                       | 2 284 265        |
| März                                | 831           | 99 115                         | 13 297                            | 335 881                                       | 2 617 636        |
| April                               | 830           | 99 110                         | 13 514                            | 358 353                                       | 2 546 333        |
| <b>Vorleistungsgüterproduzenten</b> |               |                                |                                   |   |                  |
| <b>2004</b>                         | <b>281</b>    | <b>32 212</b>                  | <b>4 268</b>                      | <b>106 714</b>                                | <b>421 608</b>   |
| <b>2004</b>                         |               |                                |                                   |   |                  |
| April                               | 283           | 32 425                         | 4 165                             | 103 184                                       | 419 339          |
| Mai                                 | 284           | 32 387                         | 4 010                             | 104 075                                       | 392 465          |
| Juni                                | 285           | 32 481                         | 4 465                             | 108 559                                       | 445 263          |
| Juli                                | 283           | 32 258                         | 4 004                             | 104 055                                       | 399 332          |
| August                              | 281           | 32 046                         | 4 151                             | 100 776                                       | 408 665          |
| September                           | 280           | 32 069                         | 4 423                             | 101 645                                       | 479 239          |
| Oktober                             | 280           | 32 099                         | 4 262                             | 101 156                                       | 398 582          |
| November                            | 279           | 32 056                         | 4 535                             | 133 121                                       | 449 389          |
| Dezember                            | 277           | 31 953                         | 4 048                             | 101 889                                       | 408 616          |
| <b>2005</b>                         |               |                                |                                   |   |                  |
| Januar                              | 271           | 31 861                         | 4 220                             | 125 181                                       | 378 484          |
| Februar                             | 269           | 31 693                         | 4 149                             | 97 692  | 379 186          |
| März                                | 271           | 31 626                         | 4 135                             | 107 190                                       | 404 102          |
| April                               | 271           | 31 449                         | 4 201                             | 99 402  | 406 407          |
| <b>Investitionsgüterproduzenten</b> |               |                                |                                   |   |                  |
| <b>2004</b>                         | <b>285</b>    | <b>29 567</b>                  | <b>3 972</b>                      | <b>102 743</b>                                | <b>403 406</b>   |
| <b>2004</b>                         |               |                                |                                   |   |                  |
| April                               | 287           | 29 691                         | 3 923                             | 104 164                                       | 373 879          |
| Mai                                 | 288           | 29 675                         | 3 768                             | 101 018                                       | 365 204          |
| Juni                                | 287           | 29 713                         | 4 109                             | 105 524                                       | 455 769          |
| Juli                                | 285           | 29 655                         | 3 841                             | 100 620                                       | 390 173          |
| August                              | 284           | 29 472                         | 3 881                             | 97 360  | 370 389          |
| September                           | 281           | 29 530                         | 4 031                             | 97 519  | 472 854          |
| Oktober                             | 280           | 29 357                         | 3 959                             | 99 233  | 394 725          |
| November                            | 281           | 29 135                         | 4 204                             | 123 181                                       | 459 796          |
| Dezember                            | 279           | 28 950                         | 3 680                             | 101 405                                       | 456 798          |
| <b>2005</b>                         |               |                                |                                   |   |                  |
| Januar                              | 272           | 27 890                         | 3 745                             | 94 232  | 351 850          |
| Februar                             | 273           | 27 952                         | 3 730                             | 91 191  | 336 001          |
| März                                | 278           | 28 356                         | 3 885                             | 95 672  | 398 773          |
| April                               | 277           | 28 538                         | 3 946                             | 100 315                                       | 378 943          |

noch: 1.1 Betriebe des Verarbeitenden Gewerbes (sowie Bergbau und Gewinnung von Steinen und Erden) in Berlin  
2004 sowie April 2004 bis April 2005 nach ausgewählten Hauptgruppen

| Durchschnitt der Monate           | Be-<br>triebe | Beschäftigte<br>ins-<br>gesamt | Geleistete<br>Arbeits-<br>stunden | Bruttolohn- und<br>-gehaltssumme<br>insgesamt | Umsatz           |
|-----------------------------------|---------------|--------------------------------|-----------------------------------|---|------------------|
| Monat                             |               |                                | 1 000                             | 1 000 EUR                                     |                  |
| <b>Verbrauchsgüterproduzenten</b> |               |                                |                                   |   |                  |
| <b>2004</b>                       | <b>272</b>    | <b>35 846</b>                  | <b>4 755</b>                      | <b>121 561</b>                                | <b>1 604 938</b> |
| <b>2004</b>                       |               |                                |                                   |   |                  |
| April                             | 274           | 35 941                         | 4 575                             | 140 901                                       | 1 566 565        |
| Mai                               | 274           | 35 786                         | 4 429                             | 118 932                                       | 1 503 585        |
| Juni                              | 273           | 35 724                         | 4 804                             | 118 434                                       | 1 643 193        |
| Juli                              | 270           | 35 539                         | 4 568                             | 107 212                                       | 1 584 841        |
| August                            | 268           | 35 459                         | 4 718                             | 117 942                                       | 1 608 965        |
| September                         | 269           | 35 896                         | 4 874                             | 110 698                                       | 1 673 910        |
| Oktober                           | 269           | 35 777                         | 4 764                             | 112 390                                       | 1 583 807        |
| November                          | 269           | 35 737                         | 4 993                             | 172 902                                       | 1 840 696        |
| Dezember                          | 269           | 35 710                         | 4 651                             | 120 974                                       | 1 695 559        |
| <b>2005</b>                       |               |                                |                                   |   |                  |
| Januar                            | 259           | 35 056                         | 4 739                             | 108 127                                       | 1 395 455        |
| Februar                           | 261           | 34 997                         | 4 600                             | 109 591                                       | 1 441 046        |
| März                              | 260           | 34 881                         | 4 672                             | 116 278                                       | 1 672 697        |
| April                             | 260           | 34 883                         | 4 713                             | 144 122                                       | 1 627 493        |

**1.2 Betriebe des Verarbeitenden Gewerbes (sowie Bergbau und Gewinnung von Steinen und Erden) in Berlin  
im April 2005 nach Wirtschaftsklassen**

| WZ<br>2003          | Unterabschnitt,<br>Abteilung, Klasse   | Be-<br>triebe | Beschäftigte<br>ins-<br>gesamt | Geleistete<br>Arbeits-<br>stunden | Bruttolohn- und<br>-gehaltssumme<br>insgesamt | Umsatz              |
|---------------------|--|---------------|--------------------------------|-----------------------------------|---|---------------------|
|                     |  |               |                                | 1 000                             | 1 000 EUR                                     |                     |
| <b>DA</b>           | <b>Ernährungsgewerbe und Tabak-<br/>verarbeitung</b>   | <b>120</b>    | <b>12 222</b>                  | <b>1 671</b>                      | <b>34 098</b>                                 | <b>968 266</b>      |
| 15                  | Ernährungsgewerbe  | 116           | 10 366                         | 1 422                             | 23 539  | 273 271             |
| 15.13               | Fleischverarbeitung  | 19            | 1 235                          | 168                               | 1 895   | 14 965              |
| 15.33 <sup>1)</sup> | Obst- und Gemüseverarbeitung, a.n.g.   | 4             | 164 <sup>2)</sup>              | 23                                | 414 <sup>2)</sup>                             | 7 221 <sup>2)</sup> |
| 15.51 <sup>1)</sup> | Milchverarbeitung  | 4             | 164 <sup>2)</sup>              | 24                                | 414 <sup>2)</sup>                             | 7 221 <sup>2)</sup> |
| 15.81               | H.v. Backwaren   | 55            | 3 300                          | 452                               | 5 227   | 29 566              |
| 15.84               | H.v. Süßwaren  | 11            | 1 804                          | 247                               | 4 754   | 63 988              |
| 15.86               | Verarbeitung v. Kaffee und Tee,<br>H.v. Kaffee-Ersatz  | 5             | 615                            | 87                                | 1 999   | 86 194              |
| 15.88 <sup>1)</sup> | H.v. homogenisierten und diätetischen<br>Nahrungsmitteln                                       | 10            | 2 350                          | 316                               | 6 573   | 36 297              |
| 15.91               | H.v. Spirituosen   | 5             | 140                            | 22                                | 374   | 12 879              |
| 15.96               | H.v. Bier  | 3             | 594                            | 83                                | 1 888   | 14 939              |
| 16                  | Tabakverarbeitung  | 4             | 1 856                          | 249                               | 10 559  | 694 994             |
| 16.00               | Tabakverarbeitung  | 4             | 1 856                          | 249                               | 10 559  | 694 994             |
| <b>DB</b>           | <b>Textil- und Bekleidungsgewerbe</b>  | <b>12</b>     | <b>927</b>                     | <b>130</b>                        | <b>2 048</b>                                  | <b>10 234</b>       |
| 17                  | Textilgewerbe  | 8             | 619                            | 82                                | 1 372   | 8 145               |
| 17.30               | Textilveredlung  | 3             | 129                            | 19                                | 265   | 1 004               |
| 17.51 <sup>1)</sup> | H.v. Teppichen   | 5             | 490                            | 63                                | 1 108   | 7 141               |
| 18                  | Bekleidungsgewerbe   | 4             | 308                            | 48                                | 675   | 2 089               |
| 18.22               | H.v. Oberbekleidung  | 4             | 308                            | 48                                | 675   | 2 089               |
| <b>DD</b>           | <b>Holzgewerbe</b>   | <b>10</b>     | <b>385</b>                     | <b>57</b>                         | <b>838</b>                                    | <b>3 650</b>        |
| 20                  | Holzgewerbe  | 10            | 385                            | 57                                | 838   | 3 650               |
| 20.30               | H.v. Konstruktionsteilen, Fertigbauteilen,<br>Ausbauelementen und Fertigteilbauten<br>aus Holz | 3             | 75                             | 11                                | 158   | 372                 |
| 20.40               | H.v. Verpackungsmitteln, Lagerbehältern<br>und Ladungsträgern aus Holz                         | 4             | 232                            | 34                                | 481   | 2 467               |
| 20.51 <sup>1)</sup> | H.v. Holzwaren, a.n.g.   | 3             | 78                             | 12                                | 199   | 812                 |
| <b>DE</b>           | <b>Papier-, Verlags- und Druckgewerbe</b>  | <b>116</b>    | <b>13 110</b>                  | <b>1 763</b>                      | <b>43 029</b>                                 | <b>302 603</b>      |
| 21                  | Papiergewerbe  | 14            | 1 478                          | 210                               | 4 610   | 22 713              |
| 21.21               | H.v. Wellpapier und -pappe sowie v.<br>Verpackungsmitteln aus Papier, Karton<br>und Pappe      | 9             | 648                            | 94                                | 2 012   | 10 013              |
| 21.23 <sup>1)</sup> | H.v. Schreibwaren und Bürobedarf aus<br>Papier, Karton und Pappe                               | 5             | 830                            | 116                               | 2 598   | 12 699              |

noch: 1.2 Betriebe des Verarbeitenden Gewerbes (sowie Bergbau und Gewinnung von Steinen und Erden) in Berlin  
im April 2005 nach Wirtschaftsklassen

| WZ<br>2003          | Unterabschnitt,<br>Abteilung, Klasse  | Be-<br>triebe | Beschäftigte<br>ins-<br>gesamt | Geleistete          | Bruttolohn- und            | Umsatz         |
|---------------------|---|---------------|--------------------------------|---------------------|----------------------------|----------------|
|                     |   |               |                                | Arbeits-<br>stunden | -gehaltssumme<br>insgesamt |                |
|                     |   |               |                                | 1 000               | 1 000 EUR                  |                |
| 22                  | Verlagsgewerbe, Druckgewerbe,<br>Vervielfältigung v. bespielten Ton-, Bild-<br>und Datenträgern | 102           | 11 632                         | 1 553               | 38 419                     | 279 890        |
| 22.11               | Verlegen v. Büchern   | 11            | 1 430                          | 192                 | 4 068                      | 17 281         |
| 22.12               | Verlegen v. Zeitungen   | 12            | 3 132 <sup>2)</sup>            | 620                 | 12 222 <sup>2)</sup>       | 177 480        |
| 22.13 <sup>1)</sup> | Verlegen v. Zeitschriften   | 10            | 2 610 <sup>2)</sup>            | 159                 | 10 185 <sup>2)</sup>       | 36 663         |
| 22.22               | Drucken anderer Druckerzeugnisse  | 35            | 2 800                          | 358                 | 7 804                      | 37 249         |
| 22.23 <sup>1)</sup> | Druckweiterverarbeitung   | 6             | 456                            | 62                  | 1 754                      | 4 275          |
| 22.24               | Druck- und Medienvorstufe   | 10            | 300                            | 41                  | 674                        | 1 472          |
| 22.25               | Erbringung v. sonstigen druckbezogenen<br>Dienstleistungen                                      | 14            | 448                            | 66                  | 747                        | 2 253          |
| 22.32 <sup>1)</sup> | Vervielfältigung v. bespielten Bildträgern  | 4             | 456                            | 52                  | 965                        | 3 217          |
| <b>DF</b>           | <b><sup>1)</sup> Kokerei, Mineralölverarbeitung,<br/>H.u.V.v. Spalt- und Brutstoffen</b>        | <b>5</b>      | <b>210</b>                     | <b>31</b>           | <b>998</b>                 | <b>2 525</b>   |
| 23                  | <sup>1)</sup> Kokerei, Mineralölverarbeitung,<br>H.u.V.v. Spalt- und Brutstoffen                | 5             | 210                            | 31                  | 998                        | 2 525          |
| 23.30 <sup>1)</sup> | H.u.V.v. Spalt- und Brutstoffen   | 5             | 210                            | 31                  | 998                        | 2 525          |
| <b>DG</b>           | <b>H.v. chemischen Erzeugnissen</b>   | <b>44</b>     | <b>11 543</b>                  | <b>1 555</b>        | <b>74 404</b>              | <b>388 092</b> |
| 24                  | H.v. chemischen Erzeugnissen  | 44            | 11 543                         | 1 555               | 74 404                     | 388 092        |
| 24.14 <sup>1)</sup> | H.v. sonstigen organischen Grund-<br>stoffen und Chemikalien                                    | 5             | 305                            | 42                  | 798                        | 4 763          |
| 24.30               | H.v. Anstrichmitteln, Druckfarben und<br>Kitten   | 4             | 244                            | 30                  | 740                        | 3 911          |
| 24.42 <sup>1)</sup> | H.v. pharmazeutischen Spezialitäten<br>und sonstigen pharmazeutischen<br>Erzeugnissen           | 22            | 9 636                          | 1 287               | 68 264                     | 359 246        |
| 24.52 <sup>1)</sup> | H.v. Duftstoffen und Körperpflegemitteln  | 5             | 510                            | 71                  | 1 383                      | 10 016         |
| 24.64 <sup>1)</sup> | H.v. fotochemischen Erzeugnissen  | 8             | 848                            | 124                 | 3 219                      | 10 156         |
| <b>DH</b>           | <b>H.v. Gummi- und Kunststoffwaren</b>  | <b>36</b>     | <b>3 104</b>                   | <b>429</b>          | <b>7 961</b>               | <b>45 465</b>  |
| 25                  | H.v. Gummi- und Kunststoffwaren   | 36            | 3 104                          | 429                 | 7 961                      | 45 465         |
| 25.13 <sup>1)</sup> | H.v. sonstigen Gummiwaren   | 8             | 584                            | 82                  | 1 584                      | 7 682          |
| 25.21               | H.v. Platten, Folien, Schläuchen und<br>Profilen aus Kunststoffen                               | 6             | 750                            | 104                 | 1 745                      | 18 227         |
| 25.22               | H.v. Verpackungsmitteln aus Kunststoffen  | 4             | 312                            | 46                  | 698                        | 8 378          |
| 25.23               | H.v. Baubedarfsartikeln aus Kunststoffen  | 5             | 275                            | 38                  | 602                        | 5 075          |
| 25.24               | H.v. sonstigen Kunststoffwaren  | 13            | 1 183                          | 160                 | 3 332                      | 6 101          |
| <b>DI</b>           | <b>Glasgewerbe, H.v. Keramik, Verarbeitung<br/>v. Steinen und Erden</b>                         | <b>27</b>     | <b>1 211</b>                   | <b>176</b>          | <b>3 236</b>               | <b>13 551</b>  |
| 26                  | Glasgewerbe, H.v. Keramik, Verarbeitung<br>v. Steinen und Erden                                 | 27            | 1 211                          | 176                 | 3 236                      | 13 551         |
| 26.12 <sup>1)</sup> | Veredlung und Bearbeitung v. Flachglas  | 5             | 625                            | 87                  | 1 781                      | 5 657          |
| 26.21 <sup>1)</sup> | H.v. keramischen Haushaltswaren und<br>Ziergegenständen   | 3             | 270                            | 38                  | 631                        | 2 855          |
| 26.63               | H.v. Frischbeton (Transportbeton)   | 12            | 120                            | 21                  | 310                        | 3 486          |
| 26.82 <sup>1)</sup> | H.v. sonstigen Erzeugnissen aus nicht<br>metallischen Mineralien a.n.g.                         | 7             | 196                            | 30                  | 513                        | 1 552          |



noch: 1.2 Betriebe des Verarbeitenden Gewerbes (sowie Bergbau und Gewinnung von Steinen und Erden) in Berlin  
im April 2005 nach Wirtschaftsklassen

| WZ<br>2003          | Unterabschnitt,<br>Abteilung, Klasse  | Be-<br>triebe | Beschäftigte<br>ins-<br>gesamt | Geleistete<br>Arbeits-<br>stunden | Bruttolohn- und<br>-gehaltssumme<br>insgesamt | Umsatz               |
|---------------------|---|---------------|--------------------------------|-----------------------------------|---|----------------------|
|                     |   |               |                                | 1 000                             | 1 000 EUR                                     |                      |
| <b>DJ</b>           | <b>Metallerzeugung und -bearbeitung,<br/>H.v. Metallerzeugnissen</b>  | <b>108</b>    | <b>7 976</b>                   | <b>1 089</b>                      | <b>21 174</b>                                 | <b>96 485</b>        |
| 27                  | Metallerzeugung und -bearbeitung  | 16            | 1 363                          | 184                               | 3 719   | 32 712               |
| 27.42               | Erzeugung und erste Bearbeitung<br>v. Aluminium   | 3             | 255                            | 36                                | 845   | 11 374               |
| 27.44 <sup>1)</sup> | Erzeugung und erste Bearbeitung<br>v. Kupfer  | 5             | 660                            | 85                                | 1 864   | 15 887               |
| 27.51 <sup>1)</sup> | Eisengießereien   | 4             | 152                            | 21                                | 289   | 867                  |
| 27.53               | Leichtmetallgießereien  | 4             | 296                            | 42                                | 722   | 4 585                |
| 28                  | H.v. Metallerzeugnissen   | 92            | 6 613                          | 905                               | 17 455  | 63 773               |
| 28.11               | H.v. Metallkonstruktionen   | 19            | 570                            | 79                                | 1 150   | 3 499                |
| 28.12               | H.v. Ausbauelementen aus Metall   | 4             | 184                            | 28                                | 382   | 819                  |
| 28.30               | H.v. Dampfkesseln   | 7             | 238                            | 42                                | 531   | 1 190                |
| 28.40               | H.v. Schmiede-, Press-, Zieh- und<br>Stanzteilen, gewalzten Ringen und<br>pulvermetallurgischen Erzeugnissen                | 11            | 748                            | 97                                | 1 819   | 9 829                |
| 28.51               | Oberflächenveredlung und Wärme-<br>behandlung   | 13            | 767                            | 110                               | 2 047   | 7 516                |
| 28.52               | Mechanik, a.n.g.  | 16            | 752                            | 107                               | 1 635   | 7 162                |
| 28.61 <sup>1)</sup> | H.v. Schneidwaren und Bestecken<br>aus unedlen Metallen   | 5             | 1 665                          | 206                               | 5 466   | 19 779               |
| 28.62               | H.v. Werkzeugen   | 4             | 352                            | 46                                | 922   | 2 123                |
| 28.63               | H.v. Schlössern und Beschlägen<br>aus unedlen Metallen  | 4             | 984                            | 148                               | 2 742   | 9 995                |
| 28.74               | H.v. Schrauben, Nieten, Ketten<br>und Federn  | 5             | 225                            | 27                                | 521   | 1 008                |
| 28.75               | H.v. sonstigen Metallwaren, a.n.g.  | 4             | 128                            | 15                                | 242   | 854                  |
| <b>DK</b>           | <b>Maschinenbau</b>   | <b>101</b>    | <b>10 626</b>                  | <b>1 453</b>                      | <b>35 538</b>                                 | <b>167 803</b>       |
| 29                  | Maschinenbau  | 101           | 10 626                         | 1 453                             | 35 538  | 167 803              |
| 29.11 <sup>1)</sup> | H.v. Verbrennungsmotoren und Turbinen   | 14            | 2 730                          | 368                               | 9 893   | 54 640               |
| 29.21               | H.v. Öfen und Brennern  | 3             | 159                            | 20                                | 337   | 3 813 <sup>2)</sup>  |
| 29.22               | H.v. Hebezeugen und Fördermitteln   | 26            | 2 288                          | 314                               | 8 133   | 40 877               |
| 29.23               | H.v. kälte- und lufttechnischen Erzeug-<br>nissen, nicht für den Haushalt   | 13            | 663                            | 87                                | 1 811   | 8 660                |
| 29.24               | H.v. sonstigen nicht wirtschaftszweig-<br>spezifischen Maschinen a.n.g.   | 12            | 996                            | 143                               | 3 610   | 15 254 <sup>2)</sup> |
| 29.42 <sup>1)</sup> | H.v. Werkzeugmaschinen für die<br>Metallbearbeitung   | 8             | 376                            | 58                                | 1 059   | 4 169                |
| 29.52 <sup>1)</sup> | H.v. Bergwerks-, Bau- und Baustoff-<br>maschinen  | 6             | 1 818                          | 236                               | 5 858   | 27 568               |
| 29.56               | H.v. Maschinen für bestimmte Wirt-<br>schaftszweige, a.n.g.   | 19            | 1 596                          | 228                               | 4 838   | 12 823               |
| <b>DL</b>           | <b>H.v. Büromaschinen, Datenverarbeitungs-<br/>geräten und -einrichtungen; Elektro-<br/>technik, Feinmechanik und Optik</b> | <b>205</b>    | <b>28 123</b>                  | <b>3 735</b>                      | <b>96 711</b>                                 | <b>367 215</b>       |
| 30                  | H.v. Büromaschinen, Datenverarbeitungs-<br>geräten und -einrichtungen   | 8             | 384                            | 56                                | 1 212   | 9 052                |
| 30.02 <sup>1)</sup> | H.v. Datenverarbeitungsgeräten<br>und -einrichtungen  | 8             | 384                            | 56                                | 1 212   | 9 052                |

noch: 1.2 Betriebe des Verarbeitenden Gewerbes (sowie Bergbau und Gewinnung von Steinen und Erden) in Berlin  
im April 2005 nach Wirtschaftsklassen

| WZ<br>2003          | Unterabschnitt,<br>Abteilung, Klasse   | Be-<br>triebe | Beschäftigte<br>ins-<br>gesamt | Geleistete<br>Arbeits-<br>stunden | Bruttolohn- und<br>-gehaltssumme<br>insgesamt | Umsatz                |
|---------------------|--|---------------|--------------------------------|-----------------------------------|---|-----------------------|
|                     |  |               |                                | 1 000                             | 1 000 EUR                                     |                       |
| 31                  | H.v. Geräten der Elektrizitätserzeugung,<br>-verteilung u.Ä.   | 59            | 14 619                         | 1 942                             | 53 696  | 145 011               |
| 31.10               | H.v. Elektromotoren, Generatoren und<br>Transformatoren  | 6             | 558                            | 76                                | 2 216   | 7 094                 |
| 31.20               | H.v. Elektrizitätsverteilungs- und<br>-schalteinrichtungen   | 24            | 8 520                          | 1 117                             | 30 226  | 72 201                |
| 31.30               | H.v. isolierten Elektrokabeln, -leitungen<br>und -drähten  | 5             | 405                            | 56                                | 1 293   | 7 977                 |
| 31.50 <sup>1)</sup> | H.v. elektrischen Lampen und Leuchten  | 6             | 2 382                          | 312                               | 10 122  | 29 296                |
| 31.62 <sup>1)</sup> | H.v. sonstigen elektrischen Ausrüs-<br>tungen, a.n.g.  | 18            | 2 754                          | 380                               | 9 839   | 28 443                |
| 32                  | Rundfunk- und Nachrichtentechnik   | 46            | 5 802                          | 731                               | 19 772  | 111 545               |
| 32.10               | H.v. elektronischen Bauelementen   | 19            | 2 508                          | 282                               | 6 828   | 61 733                |
| 32.20               | H.v. Geräten und Einrichtungen der<br>Telekommunikationstechnik  | 21            | 2 814                          | 386                               | 11 660  | 37 912                |
| 32.30               | H.v. Rundfunkgeräten sowie phono- und<br>videotechnischen Geräten  | 6             | 480                            | 63                                | 1 284   | 11 901                |
| 33                  | Medizin-, Mess-, Steuer- und Regelungs-<br>technik, Optik, H.v. Uhren  | 92            | 7 318                          | 1 007                             | 22 031  | 101 606               |
| 33.10               | H.v. medizinischen Geräten und ortho-<br>pädischen Erzeugnissen  | 49            | 3 871                          | 531                               | 10 907  | 55 959                |
| 33.20               | H.v. Mess-, Kontroll-, Navigations- u.ä.<br>Instrumenten und Vorrichtungen   | 33            | 2 607                          | 375                               | 8 268   | 33 915                |
| 33.30               | H.v. industriellen Prozesssteuerungs-<br>einrichtungen   | 6             | 504 <sup>2)</sup>              | 80                                | 1 714 <sup>2)</sup>                           | 9 924                 |
| 33.40               | H.v. optischen und fotografischen Geräten  | 4             | 336 <sup>2)</sup>              | 21                                | 1 142 <sup>2)</sup>                           | 1 807                 |
| <b>DM</b>           | <b>Fahrzeugbau</b>   | <b>24</b>     | <b>8 823</b>                   | <b>1 292</b>                      | <b>36 254</b>                                 | <b>162 876</b>        |
| 34                  | H.v. Kraftwagen und Kraftwagenteilen   | 11            | 4 780                          | 643                               | 19 038  | 100 015 <sup>2)</sup> |
| 34.20               | H.v. Karosserien, Aufbauten und<br>Anhängern   | 3             | 156                            | 21                                | 408   | 2 215                 |
| 34.30 <sup>1)</sup> | H.v. Teilen und Zubehör für Kraftwagen<br>und Kraftwagenmotoren  | 8             | 4 624                          | 622                               | 18 630  | 97 800 <sup>2)</sup>  |
| 35                  | Sonstiger Fahrzeugbau  | 13            | 4 043                          | 649                               | 17 216  | 62 861 <sup>2)</sup>  |
| 35.20               | Bahnindustrie  | 8             | 2 488 <sup>2)</sup>            | 399 <sup>2)</sup>                 | 10 595 <sup>2)</sup>                          | 1 736                 |
| 35.41 <sup>1)</sup> | H.v. Krafträdern   | 5             | 1 555 <sup>2)</sup>            | 250 <sup>2)</sup>                 | 6 622 <sup>2)</sup>                           | 61 125 <sup>2)</sup>  |
| <b>DN</b>           | <b>H.v. Möbeln, Schmuck, Musikinstrumenten,<br/>Sportgeräten, Spielwaren und sonstigen<br/>Erzeugnissen; Recycling</b> | <b>22</b>     | <b>892</b>                     | <b>132</b>                        | <b>2 064</b>                                  | <b>17 569</b>         |
| 36                  | H.v. Möbeln, Schmuck, Musikinstrumenten,<br>Sportgeräten, Spielwaren und sonstigen<br>Erzeugnissen                     | 11            | 516                            | 75                                | 1 267   | 6 929                 |
| 36.21 <sup>1)</sup> | H.v. Münzen  | 4             | 152                            | 21                                | 341   | 1 456                 |
| 36.50 <sup>1)</sup> | H.v. Spielwaren  | 7             | 364                            | 54                                | 926   | 5 473                 |
| 37                  | Recycling  | 11            | 376                            | 57                                | 798   | 10 639                |
| 37.10               | Recycling v. metallischen Altmaterialien<br>und Reststoffen  | 4             | 68                             | 11                                | 142   | 2 685                 |
| 37.20               | Recycling v. nicht metallischen Alt-<br>materialien und Reststoffen  | 7             | 308                            | 45                                | 656   | 7 955                 |

<sup>1)</sup> Aus Gründen der Geheimhaltung mit anderen Wirtschaftszweigen zusammengefasst (siehe Tabelle Seite 9ff).

<sup>2)</sup> Aus Gründen der Dominanz oder zu geringer Fallzahl eines Merkmals verändert (siehe Erläuterungen Seite 4).

### 1.3 Betriebe des Verarbeitenden Gewerbes (sowie Bergbau und Gewinnung von Steinen und Erden) in Berlin im April 2005 nach Bezirken

| Bezirk | Be-<br>triebe | Beschäftigte<br>ins-<br>gesamt | Geleistete<br>Arbeits-<br>stunden | Bruttolohn- und<br>-gehaltssumme<br>insgesamt | Umsatz |
|--------|---------------|--------------------------------|-----------------------------------|---|--------|
|        |               |                                | 1 000                             | 1 000 EUR                                     |        |

#### absolut

|                              |            |               |               |                |                  |
|------------------------------|------------|---------------|---------------|----------------|------------------|
| Mitte                        | 74         | 13 171        | 1 757         | 76 901         | 376 665          |
| Friedrichshain - Kreuzberg   | 50         | 7 824         | 1 022         | 27 897         | 237 075          |
| Pankow                       | 47         | 2 888         | 416           | 7 912          | 36 275           |
| Charlottenburg - Wilmersdorf | 43         | 3 307         | 455           | 13 492         | •                |
| Spandau                      | 65         | 17 199        | 2 388         | 62 532         | 275 043          |
| Steglitz - Zehlendorf        | 49         | 4 622         | 640           | 14 039         | •                |
| Tempelhof - Schöneberg       | 133        | 14 523        | 1 940         | 45 369         | 180 056          |
| Neukölln                     | 100        | 10 494        | 1 453         | 32 749         | 610 193          |
| Treptow - Köpenick           | 63         | 6 681         | 899           | 23 645         | 135 926          |
| Marzahn - Hellersdorf        | 44         | 3 190         | 453           | 7 492          | 37 070           |
| Lichtenberg                  | 51         | 2 880         | 399           | 8 570          | 34 676           |
| Reinickendorf                | 111        | 12 331        | 1 692         | 37 754         | 261 640          |
| <b>Berlin</b>                | <b>830</b> | <b>99 110</b> | <b>13 514</b> | <b>358 353</b> | <b>2 546 333</b> |

#### Veränderung gegenüber dem gleichen Monat des Vorjahres in %

|                              |              |              |            |              |            |
|------------------------------|--------------|--------------|------------|--------------|------------|
| Mitte                        | - 6,3        | - 2,2        | 4,6        | 2,3          | 11,2       |
| Friedrichshain - Kreuzberg   | - 9,1        | - 4,6        | 0,2        | - 6,2        | 2,5        |
| Pankow                       | - 11,3       | - 3,2        | 2,0        | - 0,3        | - 26,7     |
| Charlottenburg - Wilmersdorf | - 2,3        | - 3,2        | - 2,9      | 6,3          | •          |
| Spandau                      | - 7,1        | - 5,1        | 5,2        | - 3,1        | 2,3        |
| Steglitz - Zehlendorf        | - 2,0        | - 2,0        | 4,1        | - 2,9        | •          |
| Tempelhof - Schöneberg       | 0,8          | - 1,3        | 2,9        | - 5,1        | 1,7        |
| Neukölln                     | - 6,5        | - 2,6        | 3,0        | - 3,2        | - 5,5      |
| Treptow - Köpenick           | - 10,0       | - 7,7        | - 7,9      | 4,0          | - 3,7      |
| Marzahn - Hellersdorf        | - 2,2        | 0,1          | - 0,3      | - 6,9        | 7,0        |
| Lichtenberg                  | 4,1          | - 5,4        | - 3,1      | 2,5          | 7,1        |
| Reinickendorf                | - 0,9        | - 2,9        | 2,3        | - 1,4        | - 4,7      |
| <b>Berlin</b>                | <b>- 4,2</b> | <b>- 3,4</b> | <b>2,0</b> | <b>- 1,5</b> | <b>1,9</b> |

**2.1 Fachliche Betriebsteile der Betriebe des Verarbeitenden Gewerbes (sowie Bergbau und Gewinnung von Steinen und Erden) in Berlin 2004 sowie April 2004 bis April 2005 nach ausgewählten Hauptgruppen**

| Durchschnitt der Monate<br>Monat    | Fachliche<br>Betriebsteile | Beschäftigte<br>insgesamt | Umsatz<br>1 000 EUR |
|-------------------------------------|----------------------------|---------------------------|---------------------|
| <b>Insgesamt</b>                    |                            |                           |                     |
| <b>2004</b>                         | <b>1 062</b>               | <b>100 576</b>            | <b>2 428 016</b>    |
| <b>2004</b>                         |                            |                           |                     |
| April                               | 1 065                      | 101 014                   | 2 379 512           |
| Mai                                 | 1 067                      | 100 935                   | 2 297 005           |
| Juni                                | 1 074                      | 100 990                   | 2 535 459           |
| Juli                                | 1 064                      | 100 529                   | 2 382 457           |
| August                              | 1 057                      | 99 981                    | 2 380 088           |
| September                           | 1 056                      | 100 483                   | 2 610 578           |
| Oktober                             | 1 055                      | 100 151                   | 2 362 849           |
| November                            | 1 053                      | 99 787                    | 2 724 996           |
| Dezember                            | 1 055                      | 99 514                    | 2 512 959           |
| <b>2005</b>                         |                            |                           |                     |
| Januar                              | 1 002                      | 97 473                    | 2 118 966           |
| Februar                             | 1 002                      | 97 435                    | 2 186 311           |
| März                                | 1 023                      | 97 703                    | 2 484 559           |
| April                               | 1 021                      | 97 702                    | 2 406 418           |
| <b>Vorleistungsgüterproduzenten</b> |                            |                           |                     |
| <b>2004</b>                         | <b>354</b>                 | <b>28 377</b>             | <b>351 122</b>      |
| <b>2004</b>                         |                            |                           |                     |
| April                               | 355                        | 28 570                    | 356 126             |
| Mai                                 | 357                        | 28 546                    | 329 902             |
| Juni                                | 360                        | 28 679                    | 368 000             |
| Juli                                | 357                        | 28 358                    | 333 539             |
| August                              | 354                        | 28 165                    | 346 046             |
| September                           | 355                        | 28 234                    | 398 636             |
| Oktober                             | 354                        | 28 343                    | 331 515             |
| November                            | 353                        | 28 286                    | 361 723             |
| Dezember                            | 352                        | 28 207                    | 328 643             |
| <b>2005</b>                         |                            |                           |                     |
| Januar                              | 338                        | 27 788                    | 300 442             |
| Februar                             | 338                        | 27 769                    | 306 091             |
| März                                | 346                        | 27 724                    | 334 258             |
| April                               | 348                        | 27 611                    | 326 846             |
| <b>Investitionsgüterproduzenten</b> |                            |                           |                     |
| <b>2004</b>                         | <b>334</b>                 | <b>32 770</b>             | <b>414 128</b>      |
| <b>2004</b>                         |                            |                           |                     |
| April                               | 337                        | 33 238                    | 382 906             |
| Mai                                 | 338                        | 32 714                    | 376 446             |
| Juni                                | 336                        | 32 711                    | 461 587             |
| Juli                                | 336                        | 32 767                    | 404 768             |
| August                              | 335                        | 32 624                    | 387 451             |
| September                           | 331                        | 32 618                    | 494 301             |
| Oktober                             | 331                        | 32 319                    | 393 130             |
| November                            | 333                        | 32 077                    | 468 988             |
| Dezember                            | 328                        | 31 904                    | 461 946             |
| <b>2005</b>                         |                            |                           |                     |
| Januar                              | 311                        | 31 155                    | 357 081             |
| Februar                             | 311                        | 31 078                    | 344 263             |
| März                                | 319                        | 31 452                    | 399 770             |
| April                               | 319                        | 31 572                    | 378 987             |

noch: 2.1 Fachliche Betriebsteile der Betriebe des Verarbeitenden Gewerbes (sowie Bergbau und Gewinnung von Steinen und Erden) in Berlin 2004 sowie April 2004 bis April 2005 nach ausgewählten Hauptgruppen

| Durchschnitt der Monate<br>Monat  | Fachliche<br>Betriebsteile | Beschäftigte<br>insgesamt | Umsatz<br>1 000 EUR |
|-----------------------------------|----------------------------|---------------------------|---------------------|
| <b>Verbrauchsgüterproduzenten</b> |                            |                           |                     |
| <b>2004</b>                       | <b>343</b>                 | <b>35 281</b>             | <b>1 548 653</b>    |
| <b>2004</b>                       |                            |                           |                     |
| April                             | 342                        | 35 388                    | 1 504 345           |
| Mai                               | 341                        | 35 239                    | 1 457 544           |
| Juni                              | 347                        | 35 170                    | 1 571 461           |
| Juli                              | 340                        | 34 977                    | 1 543 237           |
| August                            | 337                        | 34 873                    | 1 562 557           |
| September                         | 340                        | 35 312                    | 1 599 376           |
| Oktober                           | 339                        | 35 192                    | 1 546 403           |
| November                          | 336                        | 35 141                    | 1 789 774           |
| Dezember                          | 344                        | 35 127                    | 1 637 631           |
| <b>2005</b>                       |                            |                           |                     |
| Januar                            | 323                        | 34 509                    | 1 356 219           |
| Februar                           | 323                        | 34 454                    | 1 407 458           |
| März                              | 327                        | 34 344                    | 1 606 690           |
| April                             | 324                        | 34 355                    | 1 565 735           |

## 2.2 Fachliche Betriebsteile der Betriebe des Verarbeitenden Gewerbes (sowie Bergbau und Gewinnung von Steinen und Erden) in Berlin im April 2005 nach Wirtschaftsklassen

| WZ<br>2003 | Unterabschnitt,<br>Abteilung, Klasse   | Fachliche<br>Betriebsteile | Beschäftigte<br>insgesamt | Umsatz         |
|------------|--|----------------------------|---------------------------|----------------|
|            |  |                            |                           | 1 000 EUR      |
| <b>DA</b>  | <b>Ernährungsgewerbe und Tabak-<br/>verarbeitung</b>   | <b>148</b>                 | <b>11 878</b>             | <b>964 717</b> |
| 15         | Ernährungsgewerbe  | 144                        | 10 026                    | 269 814        |
| 15.13      | Fleischverarbeitung  | 20                         | 1 220                     | 15 134         |
| 15.33      | <sup>1)</sup> Obst- und Gemüseverarbeitung, a.n.g.   | 6                          | 90                        | 4 114          |
| 15.51      | <sup>1)</sup> Milchverarbeitung  | 11                         | 209                       | 10 943         |
| 15.81      | H.v. Backwaren   | 55                         | 3 025                     | 27 640         |
| 15.82      | H.v. Dauerbackwaren  | 8                          | 456                       | 8 793          |
| 15.84      | H.v. Süßwaren  | 13                         | 1 664                     | 59 934         |
| 15.86      | Verarbeitung v. Kaffee und Tee,<br>H.v. Kaffee-Ersatz  | 7                          | 714                       | 87 485         |
| 15.88      | <sup>1)</sup> H.v. homogenisierten und diätetischen<br>Nahrungsmitteln                             | 12                         | 1 068                     | 22 797         |
| 15.91      | H.v. Spirituosen   | 5                          | 140                       | 12 879         |
| 15.96      | H.v. Bier  | 3                          | 552                       | 14 631         |
| 15.98      | Gewinnung natürlicher Mineralwässer,<br>H.v. Erfrischungsgetränken                                 | 4                          | 888                       | 5 464          |
| 16         | Tabakverarbeitung  | 4                          | 1 852                     | 694 903        |
| 16.00      | Tabakverarbeitung  | 4                          | 1 852                     | 694 903        |
| <b>DB</b>  | <b>Textil- und Bekleidungsgewerbe</b>  | <b>17</b>                  | <b>928</b>                | <b>10 260</b>  |
| 17         | Textilgewerbe  | 11                         | 622                       | 8 171          |
| 17.30      | Textilveredlung  | 3                          | 126                       | 965            |
| 17.40      | <sup>1)</sup> H.v. konfektionierten Textilwaren  | 4                          | 304                       | 2 886          |
| 17.51      | <sup>1)</sup> H.v. Teppichen   | 4                          | 192                       | 4 319          |
| 18         | Bekleidungsgewerbe   | 6                          | 306                       | 2 089          |
| 18.22      | <sup>1)</sup> H.v. Oberbekleidung  | 6                          | 306                       | 2 089          |
| <b>DD</b>  | <b>Holzgewerbe</b>   | <b>11</b>                  | <b>427</b>                | <b>3 577</b>   |
| 20         | Holzgewerbe  | 11                         | 427                       | 3 577          |
| 20.30      | H.v. Konstruktionsteilen, Fertigbauteilen,<br>Ausbauelementen und Fertigteilbauten<br>aus Holz     | 4                          | 128                       | 554            |
| 20.40      | H.v. Verpackungsmitteln, Lagerbehältern<br>und Ladungsträgern aus Holz                             | 4                          | 224                       | 2 234          |
| 20.51      | <sup>1)</sup> H.v. Holzwaren, a.n.g.   | 3                          | 75                        | 790            |
| <b>DE</b>  | <b>Papier-, Verlags- und Druckgewerbe</b>  | <b>153</b>                 | <b>12 981</b>             | <b>290 015</b> |
| 21         | Papiergewerbe  | 23                         | 1 491                     | 17 431         |
| 21.21      | H.v. Wellpapier und -pappe sowie v.<br>Verpackungsmitteln aus Papier, Karton<br>und Pappe          | 12                         | 696                       | 10 279         |
| 21.22      | <sup>1)</sup> H.v. Haushalts-, Hygiene- und Toiletten-<br>artikeln aus Zellstoff, Papier und Pappe | 4                          | 256                       | 3 008          |
| 21.23      | H.v. Schreibwaren und Bürobedarf aus<br>Papier, Karton und Pappe                                   | 7                          | 539                       | 4 144          |

noch: 2.2 Fachliche Betriebsteile der Betriebe des Verarbeitenden Gewerbes (sowie Bergbau und Gewinnung von Steinen und Erden) in Berlin im April 2005 nach Wirtschaftsklassen

| WZ<br>2003 | Unterabschnitt,<br>Abteilung, Klasse  | Fachliche<br>Betriebsteile | Beschäftigte<br>insgesamt | Umsatz         |
|------------|---|----------------------------|---------------------------|----------------|
|            |   |                            |                           | 1 000 EUR      |
| 22         | Verlagsgewerbe, Druckgewerbe,<br>Vervielfältigung v. bespielten Ton-, Bild-<br>und Datenträgern     | 130                        | 11 490                    | 272 584        |
| 22.11      | Verlegen v. Büchern   | 13                         | 1 339                     | 14 553         |
| 22.12      | Verlegen v. Zeitungen   | 12                         | 2 904                     | 125 691        |
| 22.13      | <sup>1)</sup> Verlegen v. Zeitschriften   | 17                         | 1 734                     | 80 062         |
| 22.21      | Drucken v. Zeitungen  | 4                          | 1 320                     | 8 256          |
| 22.22      | Drucken anderer Druckerzeugnisse  | 36                         | 2 664                     | 36 090         |
| 22.23      | Druckweiterverarbeitung   | 7                          | 266                       | 1 244          |
| 22.24      | Druck- und Mediovorstufe  | 18                         | 396                       | 1 974          |
| 22.25      | Erbringung v. sonstigen druckbezogenen<br>Dienstleistungen  | 16                         | 400                       | 2 063          |
| 22.31      | <sup>1)</sup> Vervielfältigung v. bespielten Tonträgern   | 3                          | 87                        | 828            |
| 22.32      | Vervielfältigung v. bespielten Bildträgern  | 4                          | 380                       | 1 822          |
| <b>DF</b>  | <b><sup>1)</sup> Kokerei, Mineralölverarbeitung,<br/>H.u.V.v. Spalt- und Brutstoffen</b>            | <b>5</b>                   | <b>185</b>                | <b>2 072</b>   |
| 23         | <sup>1)</sup> Kokerei, Mineralölverarbeitung,<br>H.u.V.v. Spalt- und Brutstoffen                    | 5                          | 185                       | 2 072          |
| 23.30      | <sup>1)</sup> H.u.V.v. Spalt- und Brutstoffen   | 5                          | 185                       | 2 072          |
| <b>DG</b>  | <b>H.v. chemischen Erzeugnissen</b>   | <b>55</b>                  | <b>11 548</b>             | <b>338 712</b> |
| 24         | H.v. chemischen Erzeugnissen  | 55                         | 11 548                    | 338 712        |
| 24.14      | <sup>1)</sup> H.v. sonstigen organischen Grund-<br>stoffen und Chemikalien                          | 6                          | 288                       | 4 517          |
| 24.30      | H.v. Anstrichmitteln, Druckfarben und<br>Kitten   | 4                          | 240                       | 3 804          |
| 24.42      | <sup>1)</sup> H.v. pharmazeutischen Spezialitäten<br>und sonstigen pharmazeutischen<br>Erzeugnissen | 23                         | 9 568                     | 308 734        |
| 24.51      | H.v. Seifen, Wasch-, Reinigungs- und<br>Poliermitteln   | 3                          | 222                       | 3 071          |
| 24.52      | H.v. Duftstoffen und Körperpflegemitteln  | 7                          | 294                       | 6 429          |
| 24.63      | <sup>1)</sup> H.v. etherischen Ölen   | 3                          | 285                       | 5 800          |
| 24.64      | H.v. fotochemischen Erzeugnissen  | 3                          | 93                        | 1 484          |
| 24.66      | H.v. sonstigen chemischen Erzeug-<br>nissen, a.n.g.   | 6                          | 558                       | 4 872          |
| <b>DH</b>  | <b>H.v. Gummi- und Kunststoffwaren</b>  | <b>44</b>                  | <b>2 963</b>              | <b>43 085</b>  |
| 25         | H.v. Gummi- und Kunststoffwaren   | 44                         | 2 963                     | 43 085         |
| 25.13      | <sup>1)</sup> H.v. sonstigen Gummiwaren   | 8                          | 432                       | 5 247          |
| 25.21      | H.v. Platten, Folien, Schläuchen und<br>Profilen aus Kunststoffen                                   | 6                          | 726                       | 17 918         |
| 25.22      | H.v. Verpackungsmitteln aus Kunststoffen  | 5                          | 310                       | 8 285          |
| 25.23      | H.v. Baubedarfsartikeln aus Kunststoffen  | 8                          | 288                       | 5 146          |
| 25.24      | H.v. sonstigen Kunststoffwaren  | 17                         | 1 207                     | 6 489          |
| <b>DI</b>  | <b>Glasgewerbe, H.v. Keramik, Verarbeitung<br/>v. Steinen und Erden</b>                             | <b>33</b>                  | <b>1 057</b>              | <b>11 573</b>  |
| 26         | Glasgewerbe, H.v. Keramik, Verarbeitung<br>v. Steinen und Erden                                     | 33                         | 1 057                     | 11 573         |
| 26.12      | <sup>1)</sup> Veredlung und Bearbeitung v. Flachglas  | 5                          | 425                       | 3 317          |
| 26.21      | <sup>1)</sup> H.v. keramischen Haushaltswaren und<br>Ziergegenständen                               | 3                          | 261                       | 2 552          |
| 26.63      | H.v. Frischbeton (Transportbeton)   | 13                         | 130                       | 3 459          |
| 26.64      | <sup>1)</sup> H.v. Mörtel und anderem Beton<br>(Trockenbeton)                                       | 5                          | 80                        | 325            |
| 26.82      | <sup>1)</sup> H.v. sonstigen Erzeugnissen aus nicht<br>metallischen Mineralien a.n.g.               | 7                          | 161                       | 1 920          |

noch: 2.2 Fachliche Betriebsteile der Betriebe des Verarbeitenden Gewerbes (sowie Bergbau und Gewinnung von Steinen und Erden) in Berlin im April 2005 nach Wirtschaftsklassen

| WZ<br>2003 | Unterabschnitt,<br>Abteilung, Klasse  | Fachliche<br>Betriebsteile | Beschäftigte<br>insgesamt | Umsatz<br>1 000 EUR |
|------------|---|----------------------------|---------------------------|---------------------|
| <b>DJ</b>  | <b>Metallerzeugung und -bearbeitung,<br/>H.v. Metallerzeugnissen</b>  | <b>145</b>                 | <b>8 033</b>              | <b>93 289</b>       |
| 27         | Metallerzeugung und -bearbeitung  | 23                         | 1 471                     | 34 000              |
| 27.34      | <sup>1)</sup> H.v. gezogenem Draht  | 6                          | 228                       | 5 117               |
| 27.42      | Erzeugung und erste Bearbeitung<br>v. Aluminium   | 3                          | 255                       | 11 374              |
| 27.44      | <sup>1)</sup> Erzeugung und erste Bearbeitung<br>v. Kupfer  | 4                          | 552                       | 12 189              |
| 27.53      | Leichtmetallgießereien  | 4                          | 280                       | 4 413               |
| 27.54      | <sup>1)</sup> Buntmetallgießereien  | 6                          | 156                       | 907                 |
| 28         | H.v. Metallerzeugnissen   | 122                        | 6 562                     | 59 289              |
| 28.11      | H.v. Metallkonstruktionen   | 24                         | 576                       | 3 786               |
| 28.12      | H.v. Ausbauelementen aus Metall   | 4                          | 88                        | 308                 |
| 28.22      | <sup>1)</sup> H.v. Heizkörpern und -kesseln für<br>Zentralheizungen   | 3                          | 417                       | 3 710               |
| 28.30      | H.v. Dampfkesseln   | 9                          | 297                       | 1 966               |
| 28.40      | H.v. Schmiede-, Press-, Zieh- und<br>Stanzteilen, gewalzten Ringen und<br>pulvermetallurgischen Erzeugnissen                | 16                         | 704                       | 8 823               |
| 28.51      | Oberflächenveredlung und Wärme-<br>behandlung   | 16                         | 784                       | 7 154               |
| 28.52      | Mechanik, a.n.g.  | 22                         | 814                       | 8 172               |
| 28.62      | H.v. Werkzeugen   | 8                          | 392                       | 2 363               |
| 28.63      | H.v. Schlössern und Beschlägen<br>aus unedlen Metallen  | 4                          | 944                       | 9 254               |
| 28.72      | <sup>1)</sup> H.v. Verpackungen und Verschlüssen<br>aus Eisen, Stahl und NE-Metall  | 9                          | 1 413                     | 13 067              |
| 28.75      | H.v. sonstigen Metallwaren, a.n.g.  | 7                          | 133                       | 686                 |
| <b>DK</b>  | <b>Maschinenbau</b>   | <b>117</b>                 | <b>10 597</b>             | <b>165 038</b>      |
| 29         | Maschinenbau  | 117                        | 10 597                    | 165 038             |
| 29.11      | <sup>1)</sup> H.v. Verbrennungsmotoren und Turbinen   | 16                         | 2 752                     | 54 293              |
| 29.21      | H.v. Ofen und Brennern  | 3                          | 159                       | 612                 |
| 29.22      | H.v. Hebezeugen und Fördermitteln   | 26                         | 2 262                     | 40 705              |
| 29.23      | H.v. kälte- und lufttechnischen Erzeug-<br>nissen, nicht für den Haushalt   | 15                         | 585                       | 7 321               |
| 29.24      | H.v. sonstigen nicht wirtschaftszweig-<br>spezifischen Maschinen a.n.g.   | 12                         | 936                       | 17 162              |
| 29.42      | <sup>1)</sup> H.v. Werkzeugmaschinen für die<br>Metallbearbeitung   | 12                         | 396                       | 4 308               |
| 29.52      | <sup>1)</sup> H.v. Bergwerks-, Bau- und Baustoff-<br>maschinen  | 9                          | 1 827                     | 27 737              |
| 29.56      | H.v. Maschinen für bestimmte Wirt-<br>schaftszweige, a.n.g.   | 24                         | 1 680                     | 12 898              |
| <b>DL</b>  | <b>H.v. Büromaschinen, Datenverarbeitungs-<br/>geräten und -einrichtungen; Elektro-<br/>technik, Feinmechanik und Optik</b> | <b>237</b>                 | <b>27 605</b>             | <b>307 962</b>      |
| 30         | H.v. Büromaschinen, Datenverarbeitungs-<br>geräten und -einrichtungen   | 8                          | 360                       | 8 827               |
| 30.02      | <sup>1)</sup> H.v. Datenverarbeitungsgeräten<br>und -einrichtungen  | 8                          | 360                       | 8 827               |



noch: 2.2 Fachliche Betriebsteile der Betriebe des Verarbeitenden Gewerbes (sowie Bergbau und Gewinnung von Steinen und Erden) in Berlin im April 2005 nach Wirtschaftsklassen

| WZ<br>2003 | Unterabschnitt,<br>Abteilung, Klasse   | Fachliche<br>Betriebsteile | Beschäftigte<br>insgesamt | Umsatz                |
|------------|--|----------------------------|---------------------------|-----------------------|
|            |  |                            |                           | 1 000 EUR             |
| 31         | H.v. Geräten der Elektrizitätserzeugung,<br>-verteilung u.Ä.   | 74                         | 11 675                    | 116 358               |
| 31.10      | H.v. Elektromotoren, Generatoren und<br>Transformatoren  | 11                         | 1 221                     | 12 807                |
| 31.20      | H.v. Elektrizitätsverteilungs- und<br>-schaltanlagen   | 28                         | 4 760                     | 36 570                |
| 31.30      | H.v. isolierten Elektrokabeln, -leitungen<br>und -drähten  | 5                          | 375                       | 7 202                 |
| 31.50      | <sup>1)</sup> H.v. elektrischen Lampen und Leuchten  | 7                          | 2 352                     | 29 136                |
| 31.62      | <sup>1)</sup> H.v. sonstigen elektrischen Ausrüs-<br>tungen, a.n.g.  | 23                         | 2 967                     | 30 644                |
| 32         | Rundfunk- und Nachrichtentechnik   | 52                         | 8 300                     | 92 998                |
| 32.10      | H.v. elektronischen Bauelementen   | 23                         | 2 461                     | 30 277                |
| 32.20      | H.v. Geräten und Einrichtungen der<br>Telekommunikationstechnik  | 23                         | 5 359                     | 50 827                |
| 32.30      | H.v. Rundfunkgeräten sowie phono- und<br>videotechnischen Geräten  | 6                          | 480                       | 11 893                |
| 33         | Medizin-, Mess-, Steuer- und Regelungs-<br>technik, Optik, H.v. Uhren  | 103                        | 7 270                     | 89 779                |
| 33.10      | H.v. medizinischen Geräten und ortho-<br>pädischen Erzeugnissen  | 52                         | 3 796                     | 51 664                |
| 33.20      | H.v. Mess-, Kontroll-, Navigations- u.ä.<br>Instrumenten und Vorrichtungen   | 38                         | 2 622                     | 26 641                |
| 33.30      | H.v. industriellen Prozesssteuerungs-<br>einrichtungen   | 6                          | 516                       | 7 242                 |
| 33.40      | H.v. optischen und fotografischen Geräten  | 7                          | 336                       | 4 232                 |
| <b>DM</b>  | <b>Fahrzeugbau</b>   | <b>30</b>                  | <b>8 781</b>              | <b>161 059</b>        |
| 34         | H.v. Kraftwagen und Kraftwagenteilen   | 15                         | 5 001                     | 106 882 <sup>2)</sup> |
| 34.20      | H.v. Karosserien, Aufbauten und<br>Anhängern   | 3                          | 153                       | 2 056                 |
| 34.30      | <sup>1)</sup> H.v. Teilen und Zubehör für Kraftwagen<br>und Kraftwagenmotoren  | 12                         | 4 848                     | 104 826 <sup>2)</sup> |
| 35         | Sonstiger Fahrzeugbau  | 15                         | 3 780                     | 54 177 <sup>2)</sup>  |
| 35.20      | Bahnindustrie  | 9                          | 2 268 <sup>2)</sup>       | 1 764                 |
| 35.41      | <sup>1)</sup> H.v. Krafträdern   | 6                          | 1 512 <sup>2)</sup>       | 52 413 <sup>2)</sup>  |
| <b>DN</b>  | <b>H.v. Möbeln, Schmuck, Musikinstrumenten,<br/>Sportgeräten, Spielwaren und sonstigen<br/>Erzeugnissen; Recycling</b> | <b>26</b>                  | <b>837</b>                | <b>15 059</b>         |
| 36         | H.v. Möbeln, Schmuck, Musikinstrumenten,<br>Sportgeräten, Spielwaren und sonstigen<br>Erzeugnissen                     | 14                         | 550                       | 6 389                 |
| 36.12      | <sup>1)</sup> H.v. Büro- und Ladenmöbeln   | 6                          | 102                       | 579                   |
| 36.50      | <sup>1)</sup> H.v. Spielwaren  | 8                          | 448                       | 5 810                 |
| 37         | Recycling  | 12                         | 287                       | 8 670                 |
| 37.10      | Recycling v. metallischen Altmaterialien<br>und Reststoffen  | 5                          | 70                        | 2 721                 |
| 37.20      | Recycling v. nicht metallischen Alt-<br>materialien und Reststoffen  | 7                          | 217                       | 5 949                 |

<sup>1)</sup> Aus Gründen der Geheimhaltung mit anderen Wirtschaftszweigen zusammengefasst (siehe Tabelle Seite 11ff).

<sup>2)</sup> Aus Gründen der Dominanz oder zu geringer Fallzahl eines Merkmals verändert (siehe Erläuterungen Seite 4).

## Statistisches Landesamt Berlin

### - Vertrieb -

### 10 306 Berlin

Firmen bzw. Name, Vorname

Ansprechpartner/in

Straße, Hausnummer

Postleitzahl, Ort

Telefon einschl. Vorwahl

Telefax einschl. Vorwahl

E-Mail

Hiermit bestelle(n) ich/wir nach den Allgemeinen Liefer- und Zahlungsbedingungen des Statistischen Landesamtes Berlin folgende Statistische Berichte:

| Anzahl | Bestell-Nr. | Bezeichnung   | Zeitraum         | Einzelpreis |
|--------|-------------|---|------------------|-------------|
| 250.1  |             | Verarbeitendes Gewerbe in Berlin  | monatlich        | 6,00 €      |
| 250.1a |             | Verarbeitendes Gewerbe in Berlin  | jährlich         | 6,00 €      |
| 250.1b |             | Verarbeitendes Gewerbe in Berlin; Rückrechnung auf WZ93 (1991-94)   | aperiodisch      | 6,00 €      |
| 250.1c |             | Verarbeitendes Gewerbe in Berlin; Umrechnung der Bezirksergebnisse auf den Gebietsstand ab 2001 (1995-2000) | aperiodisch      | 4,00 €      |
| 250.2  |             | Industrielle Kleinbetriebe und Totalaufbereitung (Größenklassen)  | jährl.(bis 2002) | 6,00 €      |
| 250.2a |             | Totalaufbereitung; Umrechnung der Bezirksergebnisse auf den Gebietsstand ab 2001 (1995-2000)                | aperiodisch      | 6,00 €      |
| 250.4  |             | Auftragseingangs- und Umsatzindex   | monatlich        | 4,00 €      |
| 250.4a |             | Auftragseingangs- und Umsatzindex   | jährlich         | 6,00 €      |
| 250.4b |             | Auftragseingangs- und Umsatzindex; Rückrechnung auf Basis 2000 (2001-2003)                                  | aperiodisch      | 4,00 €      |
| 250.3  |             | Produktion  | jährlich         | 6,00 €      |
| 250.5  |             | Investitionen   | jährlich         | 4,00 €      |

### Datenangebot

Sonderauswertungen auf Anfrage; Kosten werden nach Aufwand berechnet.

### Lieferung

Bestellte Tabellen oder Daten werden kurzfristig erstellt. Die Lieferung der Ergebnisse erfolgt entweder über E-Mail, Fax; Diskette oder als Papiausdruck.

© Statistisches Landesamt Berlin

Für nichtgewerbliche Zwecke sind Vervielfältigung und unentgeltliche Verbreitung, auch auszugsweise, nur mit Quellenangabe gestattet. Die Verbreitung, auch auszugsweise, über elektronische Systeme/Datenträger bedarf der vorherigen Zustimmung. Alle übrigen Rechte bleiben erhalten.

#### Bestellmöglichkeiten:

An obenstehende Adresse

Telefon : 030 - 9021 3434

Fax: 030-9021 3655

E-Mail: info@statistik-berlin.de

#### Liefermöglichkeiten:

- ☐ Postversand und Rechnung (zzgl.Versandkostenpauschale)
- ☐ Fax (max. 10 Seiten)
- ☐ E-Mail (max. 2 MB)

Datum

Unterschrift

**Liefer- und Zahlungsbedingungen für Produkte und Leistungen des Statistischen Landesamtes Berlin**  
Stand: 1. Januar 2002

#### Allgemeines

Allgemeine Geschäftsbedingungen des Bestellers sind ausgeschlossen. Die Lieferungen des Statistischen Landesamtes Berlin unterliegen nicht der Umsatz-(Mehrwert-)steuerpflicht. Aufträge für Sonderauswertungen werden nur angenommen, wenn sie ohne Zurückstellen gesetzlicher Aufgaben zu erledigen sind. Sonderauswertungen und Aufträge mit einem Wert von mehr als 25 EUR werden erst bearbeitet, wenn der Besteller den Auftrag schriftlich erteilt. Das Statistische Landesamt Berlin haftet nicht für Schäden, die aus der Verwendung der Produkte entstehen, außer für solche Schäden, die auf einer grob fahrlässigen Vertragsverletzung beruhen. Erfüllungsort ist Berlin. Gerichtsstand ist -je nach Zuständigkeit- das Amtsgericht Lichtenberg bzw. das Landgericht Berlin.

#### Abonnements

Regelmäßig erscheinende Veröffentlichungen können im Abonnement bezogen werden. Die Kündigung von Abonnements ist zum 30.6. oder 31.12. eines Jahres mit einer Frist von sechs Wochen möglich und bedarf der Schriftform. Es gelten die jeweils aktuellen Preise, auch wenn sie während der Vertragszeit geändert werden.

#### Lieferung / Versandkosten

Die Lieferung erfolgt auf Rechnung und Gefahr des Bestellers. Richtig erfolgte Lieferungen werden nicht umgetauscht oder zurückgenommen. Beanstandungen wegen unrichtiger oder unvollständiger Sendungen müssen innerhalb von 14 Tagen nach Empfang der Lieferung geltend gemacht werden. Bei entgeltspflichtigen Produkten trägt der Besteller auch die Versandkosten (mindestens 1,50 EUR).

#### Rechnungen / Mahnungen

Der Rechnungsbetrag ist innerhalb von vier Wochen ohne jeglichen Abzug auf eines der in der Rechnung angegebenen Konten - unter Angabe des Buchungs- und Kassenzzeichens - zu überweisen. Rechnungen für Abonnements werden jeweils zum Quartalsende ausgestellt. Die Lieferung bleibt bis zur vollständigen Bezahlung Eigentum des Landes Berlin. Für den Fall des Verzugs entsteht dem Statistischen Landesamt Berlin ein Anspruch auf Zahlung von Verzugszinsen von 5 v. H. über dem jeweiligen geltenden Basiszinssatz der Deutschen Bundesbank sowie Ersatz des sonst nachweisbaren Verzugschadens. Für jede Mahnung, die nach Eintritt des Verzugs

ergeht, sind dem Statistischen Landesamt Berlin Bearbeitungs-, Porto- und Vordruckkosten pauschal in Höhe von 7,50 EUR zu ersetzen.

#### Weitergabe der Daten

Die Urheberrechte an den Produkten und Leistungen liegen beim Land Berlin, vertreten durch den Direktor des Statistischen Landesamtes Berlin. Eine Vervielfältigung und Veröffentlichung, auch auszugsweise, ist nur mit der Quellenangabe "Statistisches Landesamt Berlin" gestattet. Eine Weitergabe der übermittelten Daten auf maschinenlesbaren Datenträgern oder in elektronischen Netzen bedarf der vorherigen schriftlichen Genehmigung durch das Statistische Landesamt Berlin; die elektronische Form genügt nicht.