

Statistischer Bericht

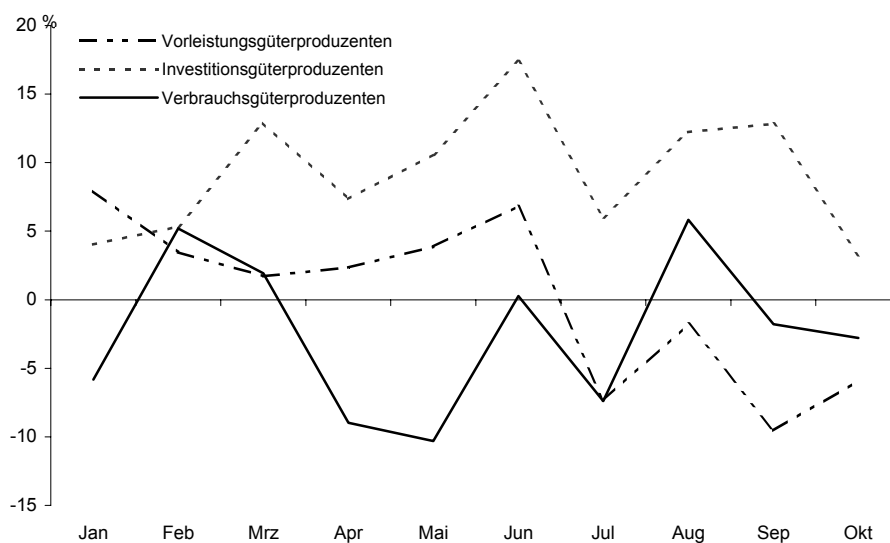
*E I 1 - m 10/04

Verarbeitendes Gewerbe in Berlin (sowie Bergbau und Gewinnung von Steinen und Erden)

Oktober 2004

Beschäftigte
Umsatz
Bezirke

**Umsatz des Verarbeitenden Gewerbes in Berlin
seit Januar 2004 nach ausgewählten Hauptgruppen**
Veränderung gegenüber dem gleichen Monat des Vorjahres in %



Inhalt

Seite

Erläuterungen	3
Definitionen	4
Weitere Veröffentlichungen	5
Klassifikation der Wirtschaftszweige (WZ 2003) und Zuordnung der Klassen zu den Hauptgruppen	6
Zusammenfassungen und Umbuchungen von Wirtschaftsklassen aufgrund der statistischen Geheimhaltung	9

Grafik

Beschäftigte und Umsatz des Verarbeitenden Gewerbes (sowie Bergbau und Gewinnung von Steinen und Erden) in Berlin seit Januar 2003	5
------------------------------------------------------------------------------------------------------------------------------------------	---

Tabellen

1. Betriebe

1.1 Betriebe des Verarbeitenden Gewerbes (sowie Bergbau und Gewinnung von Steinen und Erden) in Berlin 2003 sowie Oktober 2003 bis Oktober 2004 nach ausgewählten Hauptgruppen	13
1.2 Betriebe des Verarbeitenden Gewerbes (sowie Bergbau und Gewinnung von Steinen und Erden) in Berlin im Oktober 2004 nach Wirtschaftsklassen	15
1.3 Betriebe des Verarbeitenden Gewerbes (sowie Bergbau und Gewinnung von Steinen und Erden) in Berlin im Oktober 2004 nach Bezirken	19

2. Fachliche Betriebsteile

2.1 Fachliche Betriebsteile der Betriebe des Verarbeitenden Gewerbes (sowie Bergbau und Gewinnung von Steinen und Erden) in Berlin 2003 sowie Oktober 2003 bis Oktober 2004 nach ausgewählten Hauptgruppen	20
2.2 Fachliche Betriebsteile der Betriebe des Verarbeitenden Gewerbes (sowie Bergbau und Gewinnung von Steinen und Erden) in Berlin im Oktober 2004 nach Wirtschaftsklassen	22

Abkürzungen

H. v. Herstellung von
a.n.g. anderweitig nicht genannt
u.ä.(Ä.) und ä(Ä)hnliche(n,s)

Zeichenerklärung

–	nichts vorhanden	/	Zahlenwert nicht sicher genug	()	Aussagewert ist eingeschränkt
0	weniger als 1, jedoch	...	Angabe fällt später an	p	vorläufige Zahl
	mehr als nichts	x	Tabellenfeld gesperrt, weil	r	berichtigte Zahl
•	Zahlenwert geheimzuhalten		Aussage nicht sinnvoll	s	geschätzte Zahl

Durch Auf- bzw. Abrunden von Einzelangaben können sich geringe Abweichungen in den Endsummen ergeben.

Statistische Berichte mit * vor der Nummerierung enthalten Angaben, die alle Statistischen Landesämter für ihren Bereich unter gleicher Kennziffer veröffentlichen.

Informationen zu dieser Veröffentlichung

Fachbereich Verarbeitendes Gewerbe: Telefon: +49 30 9021-3817/3805/3343; Telefax: +49 30 5158-8301
E-Mail: Verarb.Gewerbe@statistik-berlin.de

Auskunftsstelle:

Zentrale Information und Beratung Haus 3, Erdgeschoss, Zimmer 3.005
Telefon: +49 30 9021-3434; Telefax: +49 30 9021-3655
E-Mail: info@statistik-berlin.de

Erläuterungen

Die vorliegende Veröffentlichung enthält die Ergebnisse des Monatsberichts für Betriebe des Verarbeitenden Gewerbes sowie des Bergbaus und der Gewinnung von Steinen und Erden. Die Gliederung erfolgt nach der ab 2003 gültigen "Klassifikation der Wirtschaftszweige, Ausgabe 2003 (WZ 2003)", die aus der "Statistischen Systematik der Wirtschaftszweige in der Europäischen Gemeinschaft (NACE Rev.1.1) abgeleitet wurde. Sie ersetzt die bisherige Wirtschaftszweigklassifikation WZ 93.

Ziel der Statistik

Der Monatsbericht für Betriebe im Verarbeitenden Gewerbe (sowie Bergbau und Gewinnung von Steinen und Erden) ist Teil der Statistiken im Verarbeitenden Gewerbe. In ihm werden Daten erhoben, die primär für kurzfristige Konjunkturanalysen genutzt werden, aber auch in die Berechnung von Konjunkturindikatoren (z. B. Auftragseingangsindizes) einfließen. Diese Statistik liefert somit vor allem Informationen für wirtschafts- und arbeitsmarktpolitische Entscheidungen.

Rechtsgrundlagen

Gesetz über die Statistik im Produzierenden Gewerbe (ProdGewStatG) in der Fassung der Bekanntmachung vom 21. März 2002 (BGBl. I S. 1181), geändert durch Artikel 2 des Gesetzes vom 26. Juli 2002 (BGBl. I S. 2867) in Verbindung mit dem Bundesstatistikgesetz (BStatG) vom 22. Januar 1987 (BGBl. I S. 462, 565), zuletzt geändert durch Artikel 16 des Gesetzes vom 21. August 2002 (BGBl. I S. 3322).

Methodische Hinweise

Der Übergang auf die neue Wirtschaftszweigklassifikation (WZ 2003) im Jahr 2003 führt zu keinen wesentlichen Änderungen, so dass eine Vergleichbarkeit mit der alten Klassifikation WZ 93 gegeben ist.

Basierend auf einer EU-weiten konsistenten rechtsverbindlichen Regelung werden seit 2003 die Hauptgruppen neu definiert. Neben der neuen Abgrenzung der bisherigen vier Hauptgruppen (Vorleistungsgüter, Investitionsgüter, Gebrauchsgüter und Verbrauchsgüter) wurde eine fünfte Hauptgruppe "Energie" neu eingeführt, die sich aus den mit der Energieproduktion verbundenen Zweigen der Unterabschnitte CA und DF und den Wirtschaftszweigen 40 und 41 des Abschnitts E "Energie- und Wasserversorgung" zusammensetzt. Die Wirtschaftszweige des Abschnitts E werden bei Nachweisungen des Monatsberichts für Betriebe, der den Nachweis nur für die Abschnitte C und D beinhaltet, nicht berücksichtigt. Die neu gefassten Hauptgruppen werden durch eine vollständige Zuordnung der Dreisteller (Gruppen der WZ 2003) gebildet. Eine Vergleichbarkeit der Hauptgruppenergebnisse nach der WZ 93 ist jedoch nicht gegeben. Von Bedeutung ist insbesondere die neue Zuordnung der Gruppe "22.2 Druckgewerbe" von den Vorleistungs- zu den Verbrauchsgüterproduzenten.

Berichtskreis

Zum Berichtskreis gehören die Betriebe des Verarbeitenden Gewerbes von Unternehmen des Produzierenden Gewerbes mit im Allgemeinen 20 und mehr Beschäftigten sowie Betriebe des Verarbeitenden Gewerbes mit im Allgemeinen 20 und mehr Beschäftigten von Unternehmen der übrigen Wirtschaftsbereiche. Die Berichterstattung schließt verarbeitende Betriebe des Handwerks ein. Abweichend hiervon wurde aus Gründen der besseren Repräsentation die Erfassungsgrenze für folgende Klassen der WZ 2003 auf **10 und mehr Beschäftigte** festgesetzt:

- 14.11 Gewinnung von Naturwerksteinen und Natursteinen a.n.g.
- 14.21 Gewinnung von Kies und Sand
- 15.20 Fischverarbeitung
- 15.31 Kartoffelverarbeitung
- 15.32 Herstellung von Frucht- und Gemüsesäften
- 15.33 Obst und Gemüseverarbeitung a.n.g.
- 15.71 Herstellung von Futtermitteln für Nutztiere
- 15.72 Herstellung von Futtermitteln für sonstige Tiere
- 15.91 Herstellung von Spirituosen
- 15.92 Herstellung von Alkohol
- 15.97 Herstellung von Malz
- 15.98 Gewinnung natürlicher Mineralwässer, Herstellung von Erfrischungsgetränken
- 26.63 Herstellung von Frischbeton (Transportbeton)

In der Klasse 20.10 "Säge-, Hobel- und Holzimprägnierwerke" gilt für Sägewerke die Erfassungsgrenze Jahreseinschnitt von mindestens 5000 m³ Rohholz.

Geheimhaltung

Aus Gründen der statistischen Geheimhaltung werden Wirtschaftszweige mit einer Besetzung von weniger als drei Einheiten mit verwandten Wirtschaftszweigen zusammengefasst (Fußnote 1). Die Aufstellungen auf den Seiten 9 bis 12 zeigen die entsprechenden Zusammenfassungen und Umbuchungen.

Außerdem werden im Falle merkmalsbezogener Fallzahlen von weniger als 3 sowie bei Dominanzen einzelner Merkmalswerte entweder die Werte des gesamten Wirtschaftszweiges oder die einzelnen Einheiten mit denen verwandter Wirtschaftszweige zusammengefasst und Durchschnitte gebildet (Fußnote 2).

In der Gliederung nach Hauptgruppen und Bezirken wird das o.g. Verfahren nicht angewendet.

Definitionen

Betrieb

Örtliche Einheit (einschließlich Verwaltungs-, Reparatur-, Montage- und Hilfsbetriebe, die mit dem meldenden Betrieb örtlich verbunden sind oder in dessen Nähe liegen). Die Merkmalswerte sind für den gesamten Betrieb zu melden und schließen auch die nicht produzierenden Teile ein.

Fachlicher Betriebsteil

Teil des Betriebes, in dem - in der Abgrenzung der verwendeten Klassifikation (WZ 2003) - nur eine bestimmte wirtschaftliche Tätigkeit ausgeübt wird (fachliche Einheit). Die produzierenden fachlichen Betriebsteile werden im Verarbeitenden Gewerbe nach den Vierstellern (Klassen) der WZ 2003 gebildet. Die Gesamtheit der baugewerblichen und die der sonstigen Betriebsteile werden außerhalb der systematischen Ordnung in gesonderten Sammelpositionen ausgewiesen, in dieser Veröffentlichung jedoch nicht dargestellt.

Beschäftigte

Alle am Monatsende im Betrieb tätigen Personen einschließlich tätiger Inhaber, -innen und mithelfender Familienangehöriger (auch unbezahlt mithelfende Familienangehörige, soweit sie mindestens ein Drittel der üblichen Arbeitszeit im Betrieb tätig sind). In den Angaben sind Auszubildende mit enthalten.

Geleistete Arbeitsstunden

Aller tätigen Personen (einschl. Zusteller, -innen im Verlagsgewerbe, Heimarbeiter, -innen, Auszubildende) tatsächlich geleisteten (nicht die bezahlten) Stunden einschließlich Über-, Nacht-, Sonntags- und Feiertagsstunden.

Lohn- und Gehaltssumme

Bruttosumme (Bar- und Sachbezüge ohne jeden Abzug) ohne Anteile des Arbeitgebers zur Sozialversicherung. Lohn- und Gehaltszuschläge einschließlich Gratifikationen usw. sind einbezogen. Nicht erfasst werden dagegen allgemeine soziale Aufwendungen und Vergütungen, die als Spesenersatz anzusehen sind.

Umsatz

Umsatz aus eigener Erzeugung (einschließlich Umsatz aus dem Verkauf von Energie, Nebenerzeugnissen und Abfällen sowie Entgelte für industrielle und handwerkliche Dienstleistungen, wie Reparaturen, Installationen und Montagen), Umsatz aus Handelsware und sonstigen Tätigkeiten (z.B. Erlöse aus Vermietung und Verpachtung, aus Lizenzverträgen, Provisions-einnahmen und aus Veräußerung von Patenten) ohne Umsatz-(Mehrwert-)steuer. Im Umsatz sind Verbrauchsteuern und Kosten für Fracht, Verpackung und Porto enthalten.

Inlandsumsatz

Umsatz mit Empfängern im gesamten Bundesgebiet.

Auslandsumsatz

Umsatz mit Abnehmern im Ausland und mit deutschen Exporteuren.

Klassifikationen

Die Daten des Monatsberichts werden in der Gliederung der Klassifikation der Wirtschaftszweige, Ausgabe 2003 (WZ 2003), (Herausgeber: Statistisches Bundesamt, Wiesbaden) auf der Vierstellerebene (Klasse) erhoben und aufbereitet. Eine Zusammenstellung der WZ 2003 für den Bereich Verarbeitendes Gewerbe (sowie Bergbau und Gewinnung von Steinen und Erden) befindet sich auf den Seiten 6 bis 8.

Weitere Veröffentlichungen

Statistisches Landesamt Berlin

Liebenau, B.-J.: Das Verarbeitende Gewerbe in Berlin 1998, "Berliner Statistik" -Statistische Monatsschrift Nr. 3/1999, S. 102ff
Pohl, R. : Arbeitsplatzdynamik im Verarbeitenden Gewerbe in Berlin, "Berliner Statistik" -

Statistische Monatsschrift Nr. 10 / 2001 S. 442 ff.

Liebenau, B.-J.: Auslandsumsätze des Verarbeitenden Gewerbes in Berlin 1991 bis 2000, "Berliner Statistik" -

Statistische Monatsschrift Nr. 12 / 2001, S. 536 ff.

Statistisches Bundesamt

Beschäftigung und Umsatz der Betriebe des Verarbeitenden Gewerbes sowie des Bergbaus und der Gewinnung von Steinen und Erden; Fachserie 4, Reihe 4.1.1; monatlich, jährlich.

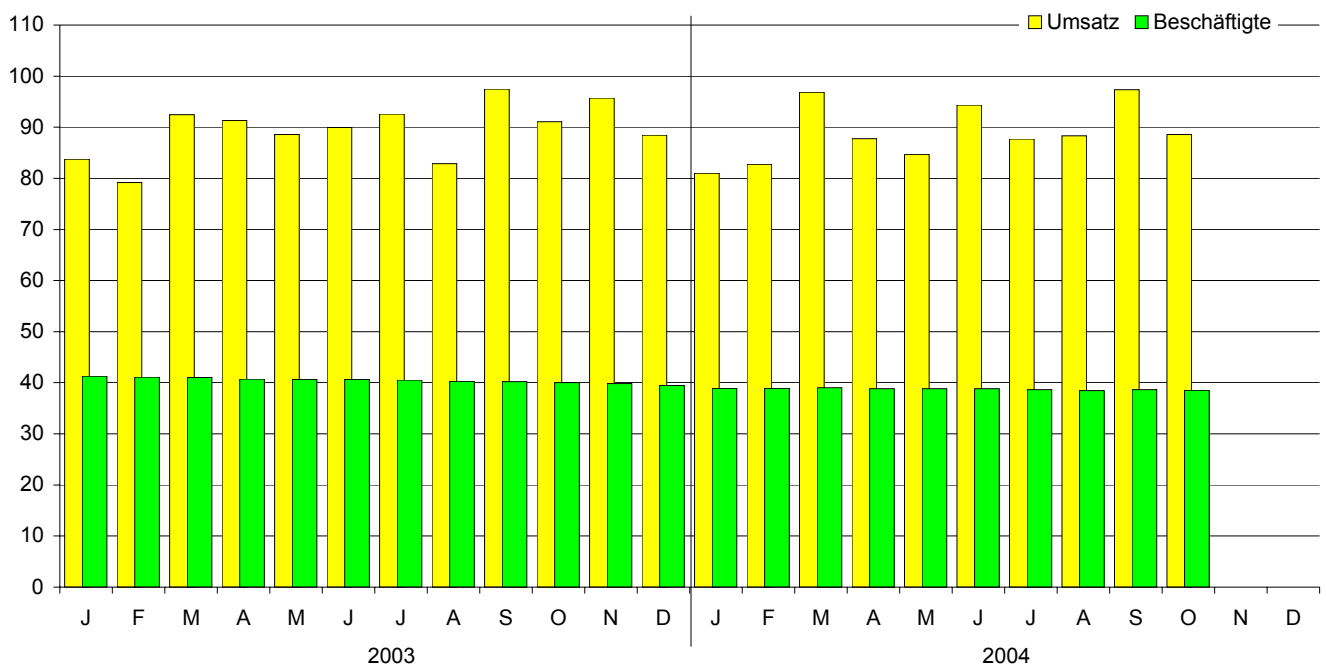
Betriebe, Beschäftigte und Umsatz des Verarbeitenden Gewerbes sowie des Bergbaus und der Gewinnung von Steinen und Erden nach Beschäftigtengrößenklassen; Fachserie 4, Reihe 4.1.2; jährlich.

Beschäftigung und Umsatz der Betriebe des Verarbeitenden Gewerbes sowie des Bergbaus und der Gewinnung von Steinen und Erden nach Bundesländern; Fachserie 4, Reihe 4.1.4; jährlich.

Nowack, M., Weisbrod, J.: Auswirkungen der NACE-Verordnung und der PRODCOM-Verordnung auf die kurzfristigen Statistiken im Bergbau und Verarbeitenden Gewerbe, "Wirtschaft und Statistik", 1995, Heft 3, S. 192 ff.

Umsatz und Beschäftigte des Verarbeitenden Gewerbes (sowie Bergbau und Gewinnung von Steinen und Erden) in Berlin seit Januar 2003

1991 = 100 (Monatsdurchschnitt)



Klassifikation der Wirtschaftszweige (WZ 2003)

Bereich: Verarbeitendes Gewerbe sowie Bergbau und Gewinnung von Steinen und Erden

Hauptgruppen: A Vorleistungsgüterproduzenten B Investitionsgüterproduzenten GG Gebrauchsgüterproduzenten

VG Verbrauchsgüterproduzenten EN Energie

Nr. der Klassifikation	Hauptgruppe	Bezeichnung	Nr. der Klassifikation	Hauptgruppe	Bezeichnung
C		Bergbau und Gewinnung v. Steinen und Erden	15.9	VG	H.v. Getränken
CA	EN	Kohlenbergbau, Torfgewinnung, Gewinnung v. Erdöl und Erdgas, Bergbau auf Uran- und Thoriumerze	15.91	VG	H.v. Spirituosen
			15.92	VG	H.v. Alkohol
			15.93	VG	H.v. Traubenwein
			15.94	VG	H.v. Apfelwein und sonstigen Fruchtweinen
			15.95	VG	H.v. Wermutwein und sonstigen aromatisierten Weinen
10	EN	Kohlenbergbau, Torfgewinnung	15.96	VG	H.v. Bier
10.10	EN	Steinkohlenbergbau und -brikett Herstellung	15.97	VG	H.v. Malz
10.20	EN	Braunkohlenbergbau und -veredlung	15.98	VG	Gewinnung natürlicher Mineralwässer, H.v. Erfrischungsgetränken
10.30	EN	Torfgewinnung und -veredlung			
11	EN	Gewinnung v. Erdöl und Erdgas, Erbringung damit verbundener Dienstleistungen	16.00	VG	Tabakverarbeitung
11.10	EN	Gewinnung v. Erdöl und Erdgas	DB		Textil- und Bekleidungsgewerbe
11.20	EN	Erbringung v. Dienstleistungen bei der Gewinnung v. Erdöl und Erdgas	17		Textilgewerbe
			17.1	A	Spinnstoffaufbereitung und Spinnerei
12.00	EN	Bergbau auf Uran- und Thoriumerze	17.11	A	Baumwollaufbereitung und -spinnerei
CB	A	Erzbergbau, Gewinnung v. Steinen und Erden, sonstiger Bergbau	17.12	A	Wollaufbereitung und Streichgarnspinnerei
			17.13	A	Wollaufbereitung und Kammgarnspinnerei
13	A	Erzbergbau	17.14	A	Flachs aufbereitung und -spinnerei
13.10	A	Eisenerzbergbau	17.15	A	Zwirnen und Texturieren v. Filamentgarnen, Seidenaufbereitung und -spinnerei
13.20	A	NE-Metallerzbergbau	17.16	A	H.v. Nähgarn
			17.17	A	Sonstige Spinnstoffaufbereitung und Spinnerei
14	A	Gewinnung v. Steinen und Erden, sonstiger Bergbau	17.2	A	Weberei
14.1	A	Gewinnung v. Natursteinen	17.21	A	Baumwollweberei
14.11	A	Gewinnung v. Naturwerksteinen und Natursteinen, a.n.g.	17.22	A	Streichgarnweberei
14.12	A	Gewinnung v. Kalk- und Gipsstein sowie Anhydrit, Dolomit und Kreide	17.23	A	Kammgarnweberei
			17.24	A	Seiden- und Filamentgarnweberei
14.13	A	Gewinnung v. Schiefer	17.25	A	Sonstige Weberei
14.2	A	Gewinnung v. Kies, Sand, Ton und Kaolin	17.30	A	Textilveredlung
14.21	A	Gewinnung v. Kies und Sand	17.40	VG	H.v. konfektionierten Textilwaren
14.22	A	Gewinnung v. Ton und Kaolin	17.5	VG	Sonstiges Textilgewerbe
14.30	A	Gewinnung v. Mineralien für die H.v. chemischen Erzeugnissen	17.51	VG	H.v. Teppichen
14.40	A	Gewinnung v. Salz	17.52	VG	H.v. Seilerwaren
14.50	A	Gewinnung v. Steinen und Erden, a.n.g., sonst. Bergbau	17.53	VG	H.v. Vliesstoff und Erzeugnissen daraus
D		Verarbeitendes Gewerbe	17.54	VG	Textilgewerbe, a.n.g.
DA		Ernährungsgewerbe und Tabakverarbeitung	17.60	A	H.v. gewirktem und gestricktem Stoff
			17.7	VG	H.v. gewirkten und gestrickten Fertigerzeugnissen
15		Ernährungsgewerbe	17.71	VG	H.v. Strumpfwaren
15.1	VG	Schlachten und Fleischverarbeitung	17.72	VG	H.v. Pullovern, Strickjacken u.ä. Waren
15.11	VG	Schlachten	18	VG	Bekleidungsgewerbe
15.12	VG	Schlachten v. Geflügel	18.10	VG	H.v. Lederbekleidung
15.13	VG	Fleischverarbeitung	18.2	VG	H.v. Bekleidung
15.20	VG	Fischverarbeitung	18.21	VG	H.v. Arbeits- und Berufsbekleidung
15.3	VG	Obst- und Gemüseverarbeitung	18.22	VG	H.v. Oberbekleidung
15.31	VG	Kartoffelverarbeitung	18.23	VG	H.v. Wäsche
15.32	VG	H.v. Frucht- und Gemüsesäften	18.24	VG	H.v. sonstiger Bekleidung und Bekleidungszubehör
15.33	VG	Obst- und Gemüseverarbeitung, a.n.g.	18.30	VG	Zurichtung und Färben v. Fellen, H.v. Pelzwaren
15.4	VG	H.v. pflanzlichen und tierischen Ölen und Fetten	DC19	VG	Ledergewerbe
15.41	VG	H.v. rohen Ölen und Fetten	19.10	VG	H.v. Leder und Lederfaserstoff
15.42	VG	H.v. raffinierten Ölen und Fetten	19.20	VG	Lederverarbeitung
15.43	VG	H.v. Margarine u.ä. Nahrungsfetten	19.30	VG	H.v. Schuhen
15.5	VG	Milchverarbeitung; H.v. Speiseeis	DD20	A	Holzgewerbe
15.51	VG	Milchverarbeitung	20.10	A	Säge-, Hobel- und Holzimprägnierwerke
15.52	VG	H.v. Speiseeis	20.20	A	H.v. Furnier-, Sperrholz-, Holzfasern- u. Holzspanplatter
15.6	A	Mahl- u. Schälsmühlen, H.v. Stärke u. Stärkeerzeugnissen	20.30	A	H.v. Konstruktionsteilen, Fertigbauteilen, Ausbauelementen und Fertigteilbauten aus Holz
15.61	A	Mahl- und Schälsmühlen	20.40	A	H.v. Verpackungsmitteln, Lagerbehältern und Ladungsträgern aus Holz
15.62	A	H.v. Stärke und Stärkeerzeugnissen	20.5	A	H.v. Holzwaren, a.n.g., sowie v. Kork-, Flecht- und Korbwaren
15.7	A	H.v. Futtermitteln	20.51	A	H.v. Holzwaren, a.n.g.
15.71	A	H.v. Futtermitteln für Nutztiere	20.52	A	H.v. Kork-, Flecht- und Korbwaren
15.72	A	H.v. Futtermitteln für sonstige Tiere			
15.8	VG	Sonstiges Ernährungsgewerbe			
15.81	VG	H.v. Backwaren			
15.82	VG	H.v. Dauerbackwaren			
15.83	VG	H.v. Zucker			
15.84	VG	H.v. Süßwaren			
15.85	VG	H.v. Teigwaren			
15.86	VG	Verarbeitung v. Kaffee und Tee, H.v. Kaffee-Ersatz			
15.87	VG	H.v. Würzmitteln und Saucen			
15.88	VG	H.v. homogenisierten und diätetischen Nahrungsmitteln			
15.89	VG	H.v. sonstigen Nahrungsmitteln			

noch: Klassifikation der Wirtschaftszweige (WZ 2003)

Bereich: Verarbeitendes Gewerbe sowie Bergbau und Gewinnung von Steinen und Erden

Nr. der Klassifikation	Hauptgruppe	Bezeichnung	Nr. der Klassifikation	Hauptgruppe	Bezeichnung
DE		Papier-, Verlags- und Druckgewerbe	DH25	A	H.v. Gummi- und Kunststoffwaren
21	A	Papiergewerbe	25.1	A	H.v. Gummiwaren
21.1	A	H.v. Holz- und Zellstoff, Papier, Karton und Pappe	25.11	A	H.v. Bereifungen
21.11	A	H.v. Holz- und Zellstoff	25.12	A	Runderneuerung v. Bereifungen
21.12	A	H.v. Papier, Karton und Pappe	25.13	A	H.v. sonstigen Gummiwaren
21.2	A	H.v. Waren aus Papier, Karton und Pappe	25.2	A	H.v. Kunststoffwaren
21.21	A	H.v. Wellpapier und -pappe sowie v. Verpackungsmitteln aus Papier, Karton und Pappe	25.21	A	H.v. Platten, Folien, Schläuchen und Profilen aus Kunststoffen
21.22	A	H.v. Haushalts-, Hygiene- und Toilettenartikeln aus Zellstoff, Papier und Pappe	25.22	A	H.v. Verpackungsmitteln aus Kunststoffen
21.23	A	H.v. Schreibwaren und Bürobedarf aus Papier, Karton und Pappe	25.23	A	H.v. Baubedarfsartikeln aus Kunststoffen
21.24	A	H.v. Tapeten	25.24	A	H.v. sonstigen Kunststoffwaren
21.25	A	H.v. sonstigen Waren aus Papier, Karton und Pappe			
22	VG	Verlagsgewerbe, Druckgewerbe, Vervielfältigung v. bespielten Ton-, Bild- und Datenträgern	DI26	A	Glasgewerbe, H.v. Keramik, Verarbeitung v. Steinen und Erden
22.1	VG	Verlagsgewerbe	26.1	A	H.v. Glas und Glaswaren
22.11	VG	Verlegen v. Büchern	26.11	A	H.v. Flachglas
22.12	VG	Verlegen v. Zeitungen	26.12	A	Veredlung und Bearbeitung v. Flachglas
22.13	VG	Verlegen v. Zeitschriften	26.13	A	H.v. Hohlglas
22.14	VG	Verlegen v. bespielten Tonträgern und Musikalien	26.14	A	H.v. Glasfasern und Waren daraus
22.15	VG	Sonstiges Verlagsgewerbe	26.15	A	H., Veredlung und Bearbeitung v. sonstigem Glas einschließlich technischen Glaswaren
22.2	VG	Druckgewerbe	26.2	A	H.v. keramischen Erzeugnissen
22.21	VG	Drucken v. Zeitungen	26.21	A	H.v. keramischen Haushaltswaren und Ziergegenständen
22.22	VG	Drucken anderer Druckerzeugnisse	26.22	A	H.v. Sanitärkeramik
22.23	VG	Druckweiterverarbeitung	26.23	A	H.v. keramischen Isolatoren und Isolierteilen
22.24	VG	Druck- und Medienvorstufe	26.24	A	H.v. keramischen Erzeugnissen für sonstige technische Zwecke
22.25	VG	Erbringung v. sonstigen druckbezogenen Dienstleistungen	26.25	A	H.v. keramischen Erzeugnissen, a.n.g.
22.3	VG	Vervielfältigung v. bespielten Ton-, Bild- und Datenträgern	26.26	A	H.v. feuerfesten keramischen Werkstoffen und Waren
22.31	VG	Vervielfältigung v. bespielten Tonträgern	26.30	A	H.v. keramischen Wand- und Bodenfliesen und -platten
22.32	VG	Vervielfältigung v. bespielten Bildträgern	26.40	A	H.v. Ziegeln und sonstiger Baukeramik
22.33	VG	Vervielfältigung v. bespielten Datenträgern	26.5	A	H.v. Zement, Kalk und gebranntem Gips
DF23	EN	Kokerei, Mineralölverarbeitung, H.u.V.v. Spalt- und Brutstoffen	26.51	A	H.v. Zement
23.10	EN	Kokerei	26.52	A	H.v. Kalk
23.20	EN	Mineralölverarbeitung	26.53	A	H.v. gebranntem Gips
23.30	EN	H.u.V.v. Spalt- und Brutstoffen	26.6	A	H.v. Erzeugnissen aus Beton, Zement und Gips
DG24		H.v. chemischen Erzeugnissen	26.61	A	H.v. Erzeugnissen aus Beton, Zement und aus Kalksandstein für den Bau
24.1	A	H.v. chemischen Grundstoffen	26.62	A	H.v. Gipserzeugnissen für den Bau
24.11	A	H.v. Industriegasen	26.63	A	H.v. Frischbeton (Transportbeton)
24.12	A	H.v. Farbstoffen und Pigmenten	26.64	A	H.v. Mörtel und anderem Beton (Trockenbeton)
24.13	A	H.v. sonstigen anorganischen Grundstoffen und Chemikalien	26.65	A	H.v. Faserzementwaren
24.14	A	H.v. sonstigen organischen Grundstoffen und Chemikalien	26.66	A	H.v. Erzeugnissen aus Beton, Zement und Gips, a.n.g.
24.15	A	H.v. Düngemitteln und Stickstoffverbindungen	26.70	A	Be- und Verarbeitung v. Naturwerksteinen und Natursteinen, a.n.g.
24.16	A	H.v. Kunststoffen in Primärformen	26.8	A	H.v. sonstigen Erzeugnissen aus nicht metallischen Mineralien
24.17	A	H.v. synthetischem Kautschuk in Primärformen	26.81	A	H.v. Mühl-, Mahl-, Schleif-, Wetz- und Poliersteinen sowie Schleifstoffen
24.20	A	H.v. Schädlingsbekämpfung-, Pflanzenschutz- und Desinfektionsmitteln	26.82	A	H.v. sonstigen Erzeugnissen aus nicht metallischen Mineralien a.n.g.
24.30	A	H.v. Anstrichmitteln, Druckfarben und Kittungen	DJ		Metallerzeugung und -bearbeitung, H.v. Metallerzeugnissen
24.4	VG	H.v. pharmazeutischen Erzeugnissen	27	A	Metallerzeugung und -bearbeitung
24.41	VG	H.v. pharmazeutischen Grundstoffen	27.10	A	Erzeugung v. Roheisen, Stahl und Ferrolegierungen
24.42	VG	H.v. pharmazeutischen Spezialitäten und sonstigen pharmazeutischen Erzeugnissen	27.2	A	H.v. Rohren
24.5	VG	H.v. Seifen, Wasch-, Reinigungs- und Körperpflegemitteln sowie v. Duftstoffen	27.21	A	H.v. Rohren, Rohrform-, Rohrverschluss- und Rohrverbindungsstücken aus Gusseisen
24.51	VG	H.v. Seifen, Wasch-, Reinigungs- und Poliermitteln	27.22	A	H.v. Stahlrohren, Rohrform-, Rohrverschluss- und Rohrverbindungsstücken aus Stahl
24.52	VG	H.v. Duftstoffen und Körperpflegemitteln	27.3	A	Sonstige erste Bearbeitung v. Eisen und Stahl
24.6	A	H.v. sonstigen chemischen Erzeugnissen	27.31	A	H.v. Blankstahl
24.61	A	H.v. pyrotechnischen Erzeugnissen	27.32	A	H.v. Kaltband mit einer Breite v. weniger als 600 mm
24.62	A	H.v. Klebstoffen und Gelatine	27.33	A	H.v. Kaltprofilen
24.63	A	H.v. etherischen Ölen	27.34	A	H.v. gezogenem Draht
24.64	A	H.v. fotochemischen Erzeugnissen	27.4	A	Erzeugung und erste Bearbeitung v. NE-Metallen
24.65	A	H.v. unbespielten Ton-, Bild- und Datenträgern	27.41	A	Erzeugung und erste Bearbeitung v. Edelmetallen
24.66	A	H.v. sonstigen chemischen Erzeugnissen, a.n.g.	27.42	A	Erzeugung und erste Bearbeitung v. Aluminium
24.70	A	H.v. Chemiefasern	27.43	A	Erzeugung und erste Bearbeitung v. Blei, Zink u. Zinn
			27.44	A	Erzeugung und erste Bearbeitung v. Kupfer
			27.45	A	Erzeugung und erste Bearbeitung v. sonst. NE-Metaller
			27.5	A	Gießereien
			27.51	A	Eisengießereien
			27.52	A	Stahlgießereien
			27.53	A	Leichtmetallgießereien
			27.54	A	Buntmetallgießereien

noch: Klassifikation der Wirtschaftszweige (WZ 2003)

Bereich: Verarbeitendes Gewerbe sowie Bergbau und Gewinnung von Steinen und Erden

Nr. der Klassifikation	Hauptgruppe	Bezeichnung	Nr. der Klassifikation	Hauptgruppe	Bezeichnung
28		H.v. Metallerzeugnissen	31		H.v. Geräten der Elektrizitätserzeugung, -verteilung u.Ä.
28.1	B	Stahl- und Leichtmetallbau	31.10	B	H.v. Elektromotoren, Generatoren und Transformatoren
28.11	B	H.v. Metallkonstruktionen	31.20	A	H.v. Elektrizitätsverteilungs- und -schalteinrichtungen
28.12	B	H.v. Ausbauelementen aus Metall	31.30	A	H.v. isolierten Elektrokabeln, -leitungen und -drähten
28.2	B	H.v. Metallbehältern mit einem Fassungsvermögen v. mehr als 300 l; H.v. Heizkörpern und -kesseln für Zentralheizungen	31.40	A	H.v. Akkumulatoren und Batterien
			31.50	A	H.v. elektrischen Lampen und Leuchten
			31.6	A	H.v. elektrischen Ausrüstungen, a.n.g.
28.21	B	H.v. Metallbehältern mit einem Fassungsvermögen v. mehr als 300 l	31.61	A	H.v. elektrischen Ausrüstungen für Motoren und Fahrzeuge a.n.g.
28.22	B	H.v. Heizkörpern und -kesseln für Zentralheizungen	31.62	A	H.v. sonstigen elektrischen Ausrüstungen, a.n.g.
28.30	B	H.v. Dampfkesseln			
28.40	A	H.v. Schmiede-, Press-, Zieh- und Stanzteilen, gewalzten Ringen und pulvermetallurgischen Erzeugnissen	32		Rundfunk- und Nachrichtentechnik
28.5	A	Oberflächenveredlung und Wärmebehandlung; Mechanik, a.n.g.	32.10	A	H.v. elektronischen Bauelementen
28.51	A	Oberflächenveredlung und Wärmebehandlung	32.20	B	H.v. Geräten und Einrichtungen der Telekommunikationstechnik
28.52	A	Mechanik, a.n.g.	32.30	GG	H.v. Rundfunkgeräten sowie phono- und videoteknischen Geräten
28.6	A	H.v. Schneidwaren, Werkzeugen, Schließern und Beschlägen aus unedlen Metallen			
28.61	A	H.v. Schneidwaren und Bestecken aus unedlen Metallen	33		Medizin-, Mess-, Steuer- und Regelungstechnik, Optik, H.v. Uhren
28.62	A	H.v. Werkzeugen	33.10	B	H.v. medizinischen Geräten und orthopädischen Erzeugnissen
28.63	A	H.v. Schließern und Beschlägen aus unedlen Metallen	33.20	B	H.v. Mess-, Kontroll-, Navigations- u.ä. Instrumenten und Vorrichtungen
28.7	A	H.v. sonstigen Metallwaren	33.30	B	H.v. industriellen Prozesssteuerungseinrichtungen
28.71	A	H.v. Metallbehältern mit einem Fassungsvermögen v. 300 l oder weniger	33.40	GG	H.v. optischen und fotografischen Geräten
28.72	A	H.v. Verpackungen und Verschlüssen aus Eisen, Stahl und NE-Metall	33.50	GG	H.v. Uhren
28.73	A	H.v. Drahtwaren			
28.74	A	H.v. Schrauben, Nieten, Ketten und Federn	DM		Fahrzeugbau
28.75	A	H.v. sonstigen Metallwaren, a.n.g.			
DK29		Maschinenbau	34	B	H.v. Kraftwagen und Kraftwagenteilen
29.1	B	H.v. Maschinen für die Erzeugung und Nutzung v. mechanischer Energie	34.10	B	H.v. Kraftwagen und Kraftwagenmotoren
29.11	B	H.v. Verbrennungsmotoren und Turbinen	34.20	B	H.v. Karosserien, Aufbauten und Anhängern
29.12	B	H.v. Pumpen und Kompressoren	34.30	B	H.v. Teilen und Zubehör für Kraftwagen und Kraftwagenmotoren
29.13	B	H.v. Armaturen			
29.14	B	H.v. Lagern, Getrieben, Zahnrädern und Antriebselementen	35		Sonstiger Fahrzeugbau
29.2	B	H.v. sonst. nicht wirtschaftszweigspezifischen Maschinen	35.1	B	Schiff- und Bootsbau
29.21	B	H.v. Öfen und Brennern	35.11	B	Schiffbau
29.22	B	H.v. Hebezeugen und Fördermitteln	35.12	B	Boots- und Yachtbau
29.23	B	H.v. Kälte- und lufttechnischen Erzeugnissen, nicht für den Haushalt	35.20	B	Bahnindustrie
29.24	B	H.v. sonstigen nicht wirtschaftszweigspezifischen Maschinen a.n.g.	35.30	B	Luft- und Raumfahrzeugbau
29.3	B	H.v. land- und forstwirtschaftlichen Maschinen	35.4	GG	H.v. Krafträdern, Fahrrädern u. Behindertenfahrzeugen
29.31	B	H.v. land- und forstwirtschaftlichen Zugmaschinen	35.41	GG	H.v. Krafträdern
29.32	B	H.v. sonst. land- und forstwirtschaftlichen Maschinen	35.42	GG	H.v. Fahrrädern
29.4	B	H.v. Werkzeugmaschinen	35.43	GG	H.v. Behindertenfahrzeugen
29.41	B	H.v. handgeführten kraftbetriebenen Werkzeugen	35.50	GG	Fahrzeugbau, a.n.g.
29.42	B	H.v. Werkzeugmaschinen für die Metallbearbeitung	DN		H.v. Möbeln, Schmuck, Musikinstrumenten, Sportgeräten, Spielwaren und sonstigen Erzeugnissen; Recycling
29.43	B	H.v. Werkzeugmaschinen a.n.g.			
29.5	B	H.v. Maschinen für sonst. bestimmte Wirtschaftszweige	36		H.v. Möbeln, Schmuck, Musikinstrumenten, Sportgeräten, Spielwaren und sonstigen Erzeugnissen
29.51	B	H.v. Maschinen für die Metallerzeugung, v. Walzwerkeinrichtungen und Gießmaschinen	36.1	GG	H.v. Möbeln
29.52	B	H.v. Bergwerks-, Bau- und Baustoffmaschinen	36.11	GG	H.v. Sitzmöbeln
29.53	B	H.v. Maschinen für das Ernährungsgewerbe und die Tabakverarbeitung	36.12	GG	H.v. Büro- und Ladenmöbeln
29.54	B	H.v. Maschinen für das Textil-, Bekleidungs- und Ledergewerbe	36.13	GG	H.v. Küchenmöbeln
29.55	B	H.v. Maschinen für das Papiergewerbe	36.14	GG	H.v. sonstigen Möbeln
29.56	B	H.v. Maschinen für bestimmte Wirtschaftszweige, a.n.g.	36.15	GG	H.v. Matratzen
29.60	B	H.v. Waffen und Munition	36.2	GG	H.v. Schmuck u.ä. Erzeugnissen
29.7	GG	H.v. Haushaltsgeschäften, a.n.g.	36.21	GG	H.v. Münzen
29.71	GG	H.v. elektrischen Haushaltsgeschäften	36.22	GG	H.v. Schmuck, Gold- und Silberschmiedewaren
29.72	GG	H.v. nicht elektrischen Heiz-, Koch-, Heißwasser- und Heißluftgeräten, a.n.g.	36.30	GG	H.v. Musikinstrumenten
DL		H.v. Büromaschinen, Datenverarbeitungsgeräten und -einrichtungen; Elektrotechnik, Feinmechanik und Optik	36.40	VG	H.v. Sportgeräten
			36.50	VG	H.v. Spielwaren
			36.6	VG	H.v. sonstigen Erzeugnissen
			36.61	VG	H.v. Phantasieschmuck
			36.62	VG	H.v. Besen und Bürsten
			36.63	VG	H.v. Erzeugnissen, a.n.g.
			37	A	Recycling
30	B	H.v. Büromaschinen, Datenverarbeitungsgeräten und -einrichtungen	37.10	A	Recycling v. metallischen Altmaterialien und Reststoffen
30.0	B	H.v. Büromaschinen, Datenverarbeitungsgeräten und -einrichtungen	37.20	A	Recycling v. nicht metallischen Altmaterialien und Reststoffen
30.01	B	H.v. Büromaschinen			
30.02	B	H.v. Datenverarbeitungsgeräten und -einrichtungen			

**Zusammenfassungen und Umbuchungen von Wirtschaftsklassen aufgrund der statistischen Geheimhaltung
– Betriebe des Verarbeitenden Gewerbes in Berlin im Oktober 2004**

WZ 2003	Betriebe		Umbuchung				
	vor	nach	zur WZ 03	einschließlich WZ 2003			
	der Geheimhaltung						
	1	2					
11.10	1	–	23.30				
14.11	1	–	23.30				
14.21	1	–	23.30				
15.13	22	22					
15.20	1	–	15.33				
15.33	3	4		15.20			
15.51	2	4		15.61			
15.61	2	–	15.51				
15.81	59	59					
15.82	2	–	15.88				
15.84	11	11					
15.86	5	5					
15.87	2	–	15.88				
15.88	2	10		15.82	15.87	15.89	15.98
15.89	1	–	15.88				
15.91	5	5					
15.96	3	3					
15.98	3	–	15.88				
16.00	4	4					
17.11	1	–	17.51				
17.30	3	3					
17.40	1	–	17.51				
17.51	1	6		17.11	17.40	17.53	17.54
				17.60			
17.53	1	–	17.51				
17.54	1	–	17.51				
17.60	1	–	17.51				
18.22	4	4					
19.30	1	–	23.30				
20.10	1	–	20.51				
20.20	1	–	20.51				
20.30	3	3					
20.40	4	4					
20.51	1	3		20.10	20.20		
21.12	1	–	21.23				
21.21	10	10					
21.22	1	–	21.23				
21.23	3	6		21.12	21.22	21.25	
21.25	1	–	21.23				
22.11	11	11					
22.12	11	11					
22.13	11	12		22.14			
22.14	1	–	22.13				
22.21	1	–	22.23				
22.22	36	36					
22.23	6	7		22.21			
22.24	11	11					
22.25	13	13					

WZ 2003	Betriebe		Umbuchung				
	vor	nach	zur WZ 03	einschließlich WZ 2003			
	der Geheimhaltung						
	1	2					
22.31	1	–	22.32				
22.32	3	4		22.31			
23.30	1	5		11.10	14.11	14.21	19.30
24.11	1	–	24.14				
24.14	4	6		24.11	24.20		
24.20	1	–	24.14				
24.30	4	4					
24.41	3	–	24.42				
24.42	19	22		24.41			
24.51	1	–	24.52				
24.52	3	4		24.51			
24.63	1	–	24.64				
24.64	3	7		24.63	24.66	24.70	
24.66	2	–	24.64				
24.70	1	–	24.64				
25.12	1	–	25.13				
25.13	7	8		25.12			
25.21	6	6					
25.22	4	4					
25.23	5	5					
25.24	13	13					
26.12	4	5		26.15			
26.15	1	–	26.12				
26.21	1	3		26.26	26.51		
26.26	1	–	26.21				
26.51	1	–	26.21				
26.61	2	3		26.66			
26.63	13	13					
26.66	1	–	26.61				
26.81	1	–	26.82				
26.82	5	6		26.81			
27.22	1	–	27.44				
27.34	1	–	27.44				
27.42	3	3					
27.44	2	4		27.22	27.34		
27.51	2	4		27.54			
27.53	4	4					
27.54	2	–	27.51				
28.11	19	19					
28.12	5	5					
28.21	2	–	28.61				
28.22	1	–	28.61				
28.30	7	7					
28.40	12	12					
28.51	14	14					
28.52	18	18					
28.61	1	5		28.21	28.22	28.72	
28.62	7	7					
28.63	4	4					
28.72	1	–	28.61				
28.74	4	4					
28.75	5	5					

noch: Zusammenfassungen und Umbuchungen von Wirtschaftsklassen aufgrund der statistischen Geheimhaltung
– Betriebe des Verarbeitenden Gewerbes in Berlin im Oktober 2004

WZ 2003	Betriebe		Umbuchung				
	vor	nach	zur WZ 03	einschließlich WZ 2003			
	der Geheimhaltung						
	1	2	3	4			
29.11	4	13		29.12	29.14		
29.12	6	–	29.11				
29.14	3	–	29.11				
29.21	3	3					
29.22	24	24					
29.23	14	14					
29.24	13	13					
29.32	1	–	29.52				
29.42	7	9		29.43			
29.43	2	–	29.42				
29.52	2	6		29.32	29.55	29.71	29.72
29.55	1	–	29.52				
29.56	22	22					
29.71	1	–	29.52				
29.72	1	–	29.52				
30.01	1	–	30.02				
30.02	8	9		30.01			
31.10	5	5					
31.20	24	24					
31.30	5	5					
31.40	1	–	31.50				
31.50	5	6		31.40			
31.61	1	–	31.62				
31.62	17	18		31.61			
32.10	16	16					
32.20	23	23					
32.30	7	7					
33.10	48	48					
33.20	29	29					
33.30	6	6					
33.40	3	3					
34.10	1	–	34.30				
34.20	3	3					
34.30	8	9		34.10			
35.11	2	–	35.41				
35.20	8	8					
35.30	2	–	35.41				
35.41	2	6		35.11	35.30		

WZ 2003	Betriebe		Umbuchung				
	vor	nach	zur WZ 03	einschließlich WZ 2003			
	der Geheimhaltung						
	1	2	3	4			
36.12	3	–	36.21				
36.21	1	4		36.12			
36.30	2	–	36.50				
36.50	2	6		36.30	36.63		
36.63	2	–	36.50				
37.10	4	4					
37.20	8	8					
Insg.	851	851					

**Zusammenfassungen und Umbuchungen von Wirtschaftsklassen aufgrund der statistischen Geheimhaltung
– Fachliche Betriebsteile in Betrieben des Verarbeitenden Gewerbes in Berlin im Oktober 2004**

WZ 2003	Betriebssteile		Umbuchung				
	vor	nach	zur WZ 03	einschließlich WZ 2003			
	der Geheimhaltung						
	1	2	3	4			
11.10	1	–	23.30				
14.11	1	–	23.30				
14.21	1	–	23.30				
15.11	2	–	15.51				
15.12	1	–	15.51				
15.13	23	23					
15.20	1	–	15.51				
15.31	1	–	15.33				
15.33	5	6		15.31			
15.51	2	10		15.11	15.12	15.20	15.52
				15.61	15.62		
15.52	1	–	15.51				
15.61	2	–	15.51				
15.62	1	–	15.51				
15.81	59	59					
15.82	9	9					
15.84	13	13					
15.86	7	7					
15.87	2	–	15.88				
15.88	3	5		15.87			
15.89	7	7					
15.91	5	5					
15.96	3	3					
15.98	5	5					
16.00	4	4					
17.11	1	–	17.51				
17.21	1	–	17.51				
17.30	3	3					
17.40	1	–	17.51				
17.51	1	6		17.11	17.21	17.40	17.53
				17.60			
17.53	1	–	17.51				
17.54	3	3					
17.60	1	–	17.51				
18.22	4	6		18.23			
18.23	2	–	18.22				
19.30	1	–	23.30				
20.10	1	–	20.51				
20.20	1	–	20.51				
20.30	4	4					
20.40	4	4					
20.51	1	3		20.10	20.20		
21.12	1	–	21.22				
21.21	13	13					
21.22	2	5		21.12	21.25		
21.23	7	7					
21.25	2	–	21.22				
22.11	13	13					
22.12	12	12					
22.13	16	19		22.14	22.15		
22.14	2	–	22.13				
22.15	1	–	22.13				
22.21	4	4					
22.22	37	37					
22.23	9	9					
22.24	19	19					
22.25	17	17					
22.31	2	3		22.33			
22.32	4	4					
22.33	1	–	22.31				
23.30	1	5		11.10	14.11	14.21	19.30
24.11	1	–	24.14				
24.14	4	7		24.11	24.16	24.20	
24.16	1	–	24.14				
24.20	1	–	24.14				
24.30	4	4					
24.41	4	–	24.42				
24.42	19	23		24.41			
24.51	3	3					
24.52	5	5					
24.63	2	12		24.64	24.66	24.70	
24.64	3	–	24.63				
24.66	6	–	24.63				
24.70	1	–	24.63				
25.12	1	–	25.13				
25.13	7	8		25.12			
25.21	6	6					
25.22	5	5					
25.23	7	7					
25.24	16	16					
26.12	4	5		26.15			
26.15	1	–	26.12				
26.21	1	3		26.26	26.51		
26.26	1	–	26.21				
26.51	1	–	26.21				
26.61	2	–	26.64				
26.63	14	14					
26.64	3	6		26.61	26.66		
26.66	1	–	26.64				
26.81	1	–	26.82				
26.82	6	7		26.81			
27.22	2	–	27.34				
27.33	1	–	27.34				
27.34	1	4		27.22	27.33		
27.42	3	3					
27.44	2	4		27.45			
27.45	2	–	27.44				
27.51	2	–	27.53				
27.53	4	6		27.51			
27.54	4	4					

noch: Zusammenfassungen und Umbuchungen von Wirtschaftsklassen aufgrund der statistischen Geheimhaltung
– Fachliche Betriebsteile in Betrieben des Verarbeitenden Gewerbes in Berlin im Oktober 2004

WZ 2003	Betriebsteile		Umbuchung	
	vor	nach	zur WZ 03	einschließlich WZ 2003
	der Geheimhaltung	der Geheimhaltung		
	1	2	3	4
28.11	24	24		
28.12	6	6		
28.21	2	–	28.61	
28.22	1	–	28.61	
28.30	10	10		
28.40	15	15		
28.51	17	17		
28.52	24	24		
28.61	1	4	28.21	28.22
28.62	11	11		
28.63	4	4		
28.72	2	8	28.73	28.74
28.73	2	–	28.72	
28.74	4	–	28.72	
28.75	7	7		
29.11	5	15	29.12	29.14
29.12	7	–	29.11	
29.14	3	–	29.11	
29.21	3	3		
29.22	25	25		
29.23	16	16		
29.24	14	14		
29.32	1	–	29.52	
29.41	1	–	29.42	
29.42	10	14	29.41	29.43
29.43	3	–	29.42	
29.52	2	9	29.32	29.54 29.55 29.71 29.72
29.54	2	–	29.52	
29.55	1	–	29.52	
29.56	30	30		
29.71	2	–	29.52	
29.72	1	–	29.52	
30.01	1	–	30.02	
30.02	8	9	30.01	
31.10	10	10		
31.20	28	28		
31.30	5	5		
31.40	1	–	31.50	
31.50	6	7	31.40	
31.61	1	–	31.62	
31.62	22	23	31.61	
32.10	22	22		
32.20	25	25		
32.30	8	8		
33.10	52	52		
33.20	34	34		
33.30	6	6		
33.40	6	6		

WZ 2003	Betriebsteile		Umbuchung	
	vor	nach	zur WZ 03	einschließlich WZ 2003
	der Geheimhaltung	der Geheimhaltung		
	1	2	3	4
34.10	2	–	34.30	
34.20	4	4		
34.30	11	13		34.10
35.11	2	–	35.41	
35.20	8	8		
35.30	2	–	35.41	
35.41	2	7	35.11	35.30 35.43
35.43	1	–	35.41	
36.12	3	6		36.14
36.14	3	–	36.12	
36.21	1	–	36.50	
36.30	2	–	36.50	
36.50	2	5	36.21	36.30
36.62	1	–	36.63	
36.63	2	3	36.62	
37.10	5	5		
37.20	9	9		
Insg.	1 055	1 055		

**1.1 Betriebe des Verarbeitenden Gewerbes (sowie Bergbau und Gewinnung von Steinen und Erden) in Berlin
2003 sowie Oktober 2003 bis Oktober 2004 nach ausgewählten Hauptgruppen**

Durchschnitt der Monate Monat	Be- triebe	Beschäftigte		Geleistete Arbeits- stunden	Brutto- lohn- summe	Brutto- gehalts- summe	Umsatz
		ins- gesamt	darunter Arbeiter				
		1	2	3	1 000	1 000 EUR	
Insgesamt							
2003	919	106 832	55 852	13 936	143 833	211 670	2 504 099
2003							
Oktober	911	105 624	54 963	14 493	137 830	194 290	2 549 977
November	906	105 094	54 674	13 896	181 744	273 640	2 678 682
Dezember	898	104 197	54 096	12 521	139 256	204 704	2 475 327
2004							
Januar	866	102 671	53 113	13 542	130 264	221 425	2 267 039
Februar	869	102 658	53 067	13 392	125 075	190 264	2 315 967
März	867	102 971	53 077	14 924	137 714	206 630	2 711 772
April	866	102 532	52 912	13 249	138 483	225 205	2 457 056
Mai	868	102 434	52 856	12 777	135 236	205 789	2 371 142
Juni	867	102 514	53 112	14 024	145 754	209 695	2 640 561
Juli	860	102 057	52 771	12 912	141 125	197 004	2 455 835
August	855	101 483	52 296	13 322	138 818	192 111	2 472 507
September	852	101 950	52 611	14 002	130 224	194 561	2 724 833
Oktober	851	101 670	52 397	13 639	132 961	195 212	2 480 302
Vorleistungsgüterproduzenten							
2003	293	33 344	19 636	4 297	48 834	57 258	419 887
2003							
Oktober	290	32 873	19 221	4 458	47 831	53 341	423 555
November	290	32 677	19 130	4 275	59 133	69 092	429 597
Dezember	289	32 285	18 855	3 797	48 281	55 436	392 956
2004							
Januar	281	32 149	18 821	4 239	47 092	71 667	397 826
Februar	282	32 202	18 872	4 175	43 135	51 709	394 165
März	283	32 497	18 947	4 731	51 467	57 220	468 272
April	283	32 425	18 949	4 169	47 971	55 213	421 106
Mai	284	32 431	18 946	4 018	48 056	56 062	394 146
Juni	285	32 481	19 008	4 456	53 052	56 412	440 686
Juli	283	32 266	18 850	4 006	49 104	54 853	399 383
August	281	32 054	18 624	4 151	47 264	53 546	409 680
September	280	32 069	18 674	4 423	47 116	54 535	480 381
Oktober	280	32 099	18 648	4 261	46 886	54 259	398 616
Investitionsgüterproduzenten							
2003	303	31 042	16 311	4 092	44 341	62 345	374 010
2003							
Oktober	301	30 746	16 132	4 266	43 183	58 153	391 826
November	298	30 634	16 103	4 074	54 498	74 400	446 517
Dezember	297	30 458	16 021	3 658	45 549	63 906	468 681
2004							
Januar	285	29 967	15 687	3 956	41 179	61 588	332 563
Februar	289	29 856	15 566	3 917	40 264	57 394	336 227
März	287	29 836	15 555	4 363	42 006	60 768	427 547
April	287	29 655	15 457	3 914	43 575	60 620	372 127
Mai	288	29 609	15 448	3 756	41 415	59 573	367 461
Juni	287	29 716	15 592	4 103	43 634	61 825	447 622
Juli	285	29 655	15 575	3 841	42 850	57 711	391 832
August	284	29 472	15 450	3 881	40 472	56 877	369 437
September	281	29 517	15 523	4 034	40 948	56 539	456 298
Oktober	280	29 357	15 504	3 963	42 516	56 709	404 610

noch: 1.1 Betriebe des Verarbeitenden Gewerbes (sowie Bergbau und Gewinnung von Steinen und Erden) in Berlin
2003 sowie Oktober 2003 bis Oktober 2004 nach ausgewählten Hauptgruppen

Durchschnitt der Monate Monat	Be- triebe	Beschäftigte		Geleistete Arbeits- stunden 1 000	Brutto- lohn- summe 1 000 EUR	Brutto- gehalts- summe 1 000 EUR	Umsatz 1 000 EUR
		ins- gesamt	darunter Arbeiter				
	1	2	3	4	5	6	7
Verbrauchsgüterproduzenten							
2003	300	37 681	16 370	4 908	37 895	84 703	1 606 099
2003							
Oktober	297	37 402	16 226	5 075	36 773	75 990	1 630 760
November	295	37 226	16 091	4 880	51 336	120 761	1 708 984
Dezember	289	36 916	15 883	4 522	35 578	78 599	1 539 137
2004							
Januar	277	36 236	15 440	4 817	32 633	81 524	1 451 275
Februar	276	36 179	15 345	4 690	32 133	74 786	1 475 445
März	275	36 170	15 272	5 161	33 650	82 118	1 647 867
April	274	35 941	15 151	4 575	37 643	103 258	1 524 758
Mai	274	35 786	15 098	4 429	35 398	83 534	1 474 754
Juni	273	35 724	15 171	4 801	35 362	82 983	1 616 528
Juli	270	35 541	15 003	4 568	32 573	74 844	1 562 435
August	268	35 463	14 979	4 714	42 277	75 626	1 606 909
September	269	35 896	15 163	4 874	33 515	77 183	1 666 431
Oktober	269	35 777	15 054	4 764	34 617	77 773	1 585 278

**1.2 Betriebe des Verarbeitenden Gewerbes (sowie Bergbau und Gewinnung von Steinen und Erden) in Berlin
im Oktober 2004 nach Wirtschaftsklassen**

WZ 2003	Unterabschnitt, Abteilung, Klasse	Be- triebe	Beschäftigte		Geleistete Arbeits- stunden	Brutto- lohn- summe	Brutto- gehalts- summe	Umsatz
			ins- gesamt	darunter Arbeiter				
			1	2	3	4	5	6
DA	Ernährungsgewerbe und Tabak- verarbeitung	127	12 744	8 599	1 747	19 304	13 362	985 417
15	Ernährungsgewerbe	123	10 880	7 267	1 494	13 420	10 710	318 897
15.13	Fleischverarbeitung	22	1 364	1 078	185	1 556	608	16 327
15.33	¹⁾ Obst- und Gemüseverarbeitung, a.n.g.	4	176	128	25	164	195	5 782 ²⁾
15.51	¹⁾ Milchverarbeitung	4	156	100	23	263	164	5 782 ²⁾
15.81	H.v. Backwaren	59	3 422	2 242	456	3 080	2 254	28 705
15.84	H.v. Süßwaren	11	1 936	1 408	283	3 009	1 971	87 793
15.86	Verarbeitung v. Kaffee und Tee, H.v. Kaffee-Ersatz	5	630	475	83	1 258	554	104 828
15.88	¹⁾ H.v. homogenisierten und diätetischen Nahrungsmitteln	10	2 450	1 460	337	3 093	3 756	38 894
15.91	H.v. Spirituosen	5	140	85	22	131	159	16 367
15.96	H.v. Bier	3	606	291	79	866	1 050	14 418
16	Tabakverarbeitung	4	1 864	1 332	254	5 884	2 652	666 520
16.00	Tabakverarbeitung	4	1 864	1 332	254	5 884	2 652	666 520
DB	Textil- und Bekleidungsgewerbe	13	996	603	150	1 255	1 012	13 986
17	Textilgewerbe	9	684	543	100	1 156	415	9 870
17.30	Textilveredlung	3	156	99	26	189	157	1 390
17.51	¹⁾ H.v. Teppichen	6	528	444	75	967	259	8 479
18	Bekleidungsgewerbe	4	312	60	49	99	596	4 117
18.22	H.v. Oberbekleidung	4	312	60	49	99	596	4 117
DD	Holzgewerbe	10	419	338	62	620	290	3 115
20	Holzgewerbe	10	419	338	62	620	290	3 115
20.30	H.v. Konstruktionsteilen, Fertigbauteilen, Ausbauelementen und Fertigteilbauten aus Holz	3	99	78	15	139	60	451
20.40	H.v. Verpackungsmitteln, Lagerbehältern und Ladungsträgern aus Holz	4	236	200	34	346	153	1 958
20.51	¹⁾ H.v. Holzwaren, a.n.g.	3	84	60	13	135	77	706
DE	Papier-, Verlags- und Druckgewerbe	121	13 329	4 205	1 754	10 008	33 010	326 288
21	Papiergewerbe	16	1 640	880	219	2 029	2 525	27 585
21.21	H.v. Wellpapier und -pappe sowie v. Verpackungsmitteln aus Papier, Karton und Pappe	10	710	460	96	1 130	885	9 671
21.23	¹⁾ H.v. Schreibwaren und Bürobedarf aus Papier, Karton und Pappe	6	930	420	123	898	1 640	17 915

noch: 1.2 Betriebe des Verarbeitenden Gewerbes (sowie Bergbau und Gewinnung von Steinen und Erden) in Berlin
im Oktober 2004 nach Wirtschaftsklassen

WZ 2003	Unterabschnitt, Abteilung, Klasse	Be- triebe	Beschäftigte		Geleistete Arbeits- stunden	Brutto- lohn- summe	Brutto- gehalts- summe	Umsatz
			ins- gesamt	darunter Arbeiter				
			1	2	3	4	5	6
22	Verlagsgewerbe, Druckgewerbe, Vervielfältigung v. bespielten Ton-, Bild- und Datenträgern	105	11 689	3 325	1 535	7 980	30 486	298 703
22.11	Verlegen v. Büchern	11	1 353	33	198	28	3 960	14 191
22.12	Verlegen v. Zeitungen	11	2 728 ²⁾	209 ²⁾	578	724 ²⁾	16 517	195 688
22.13	¹⁾ Verlegen v. Zeitschriften	12	2 976 ²⁾	228 ²⁾	168	789 ²⁾	4 147	45 983
22.22	Drucken anderer Druckerzeugnisse	36	2 844	1 800	356	4 540	3 772	30 069
22.23	¹⁾ Druckweiterverarbeitung	7	497	420	67	1 029	274	4 264
22.24	Druck- und Medienvorstufe	11	319	55	44	111	745	1 595
22.25	Erbringung v. sonstigen druckbezogenen Dienstleistungen	13	468	260	66	334	442	2 263
22.32	¹⁾ Vervielfältigung v. bespielten Bildträgern	4	504	320	57	423	629	4 649
DF	¹⁾ Kokerei, Mineralölverarbeitung, H.u.V.v. Spalt- und Brutstoffen	5	210	30	29	43	910	2 287
23	¹⁾ Kokerei, Mineralölverarbeitung, H.u.V.v. Spalt- und Brutstoffen	5	210	30	29	43	910	2 287
23.30	¹⁾ H.u.V.v. Spalt- und Brutstoffen	5	210	30	29	43	910	2 287
DG	H.v. chemischen Erzeugnissen	43	11 836	3 029	1 541	7 336	36 891	306 167
24	H.v. chemischen Erzeugnissen	43	11 836	3 029	1 541	7 336	36 891	306 167
24.14	¹⁾ H.v. sonstigen organischen Grund- stoffen und Chemikalien	6	336	144	45	408	556	5 812
24.30	H.v. Anstrichmitteln, Druckfarben und Kitten	4	244	88	29	211	546	3 653
24.42	¹⁾ H.v. pharmazeutischen Spezialitäten und sonstigen pharmazeutischen Erzeugnissen	22	9 988	2 376	1 283	5 795	32 160	280 116
24.52	¹⁾ H.v. Duftstoffen und Körperpflegemitteln	4	456	260	65	540	673	8 750
24.64	¹⁾ H.v. fotochemischen Erzeugnissen	7	812	161	119	383	2 956	7 835
DH	H.v. Gummi- und Kunststoffwaren	36	3 260	2 478	440	6 121	2 604	45 749
25	H.v. Gummi- und Kunststoffwaren	36	3 260	2 478	440	6 121	2 604	45 749
25.13	¹⁾ H.v. sonstigen Gummiwaren	8	616	472	84	1 148	498	7 717
25.21	H.v. Platten, Folien, Schläuchen und Profilen aus Kunststoffen	6	774	510	107	1 150	750	19 530
25.22	H.v. Verpackungsmitteln aus Kunststoffen	4	308	256	41	538	181	3 526
25.23	H.v. Baubedarfsartikeln aus Kunststoffen	5	275	200	36	391	205	5 220
25.24	H.v. sonstigen Kunststoffwaren	13	1 287	1 040	172	2 894	969	9 755
DI	Glasgewerbe, H.v. Keramik, Verarbeitung v. Steinen und Erden	30	1 273	832	176	1 821	1 624	16 331
26	Glasgewerbe, H.v. Keramik, Verarbeitung v. Steinen und Erden	30	1 273	832	176	1 821	1 624	16 331
26.12	¹⁾ Veredlung und Bearbeitung v. Flachglas	5	630	470	79	1 117	712	6 366
26.21	¹⁾ H.v. keramischen Haushaltswaren und Ziergegenständen	3	270	162	35	305	333	2 391
26.61	¹⁾ H.v. Erzeugnissen aus Beton, Zement und aus Kalksandstein für den Bau	3	81 ²⁾	45 ²⁾	13 ²⁾	88 ²⁾	131 ²⁾	964 ²⁾
26.63	H.v. Frischbeton (Transportbeton)	13	130	65	23	134	188	4 682
26.82	¹⁾ H.v. sonstigen Erzeugnissen aus nicht metallischen Mineralien a.n.g.	6	162 ²⁾	90 ²⁾	26 ²⁾	176 ²⁾	261 ²⁾	1 928 ²⁾

noch: 1.2 Betriebe des Verarbeitenden Gewerbes (sowie Bergbau und Gewinnung von Steinen und Erden) in Berlin
im Oktober 2004 nach Wirtschaftsklassen

WZ 2003	Unterabschnitt, Abteilung, Klasse	Be- triebe	Beschäftigte		Geleistete Arbeits- stunden	Brutto- lohn- summe	Brutto- gehalts- summe	Umsatz
			ins- gesamt	darunter Arbeiter				
			1	2	3	4	5	6
DJ	Metallerzeugung und -bearbeitung, H.v. Metallerzeugnissen	115	8 504	6 347	1 117	15 254	8 021	99 103
27	Metallerzeugung und -bearbeitung	15	1 232	979	163	2 727	987	28 663
27.42	Erzeugung und erste Bearbeitung v. Aluminium	3	252	195	36	577	283	11 250
27.44 ¹⁾	Erzeugung und erste Bearbeitung v. Kupfer	4	500	388	64	1 385	431	12 285
27.51 ¹⁾	Eisengießereien	4	168	136	21	213	100	749
27.53	Leichtmetallgießereien	4	312	260	41	553	172	4 380
28	H.v. Metallerzeugnissen	100	7 272	5 368	954	12 527	7 035	70 440
28.11	H.v. Metallkonstruktionen	19	722	551	95	956	509	6 212
28.12	H.v. Ausbauelementen aus Metall	5	205	155	30	276	138	1 379
28.30	H.v. Dampfkesseln	7	280	224	41	526	162	2 941
28.40	H.v. Schmiede-, Press-, Zieh- und Stanzteilen, gewalzten Ringen und pulvermetallurgischen Erzeugnissen	12	780	540	97	1 080	717	8 624
28.51	Oberflächenveredlung und Wärme- behandlung	14	798	574	111	1 256	858	8 391
28.52	Mechanik, a.n.g.	18	774	612	112	1 212	476	6 087
28.61 ¹⁾	H.v. Schneidwaren und Bestecken aus unedlen Metallen	5	1 795	1 350	201	3 936	2 131	19 188
28.62	H.v. Werkzeugen	7	574	434	76	1 060	534	5 582
28.63	H.v. Schlössern und Beschlägen aus unedlen Metallen	4	992	660	146	1 560	1 224	9 967
28.74	H.v. Schrauben, Nieten, Ketten und Federn	4	212	168	27	467	191	1 212
28.75	H.v. sonstigen Metallwaren, a.n.g.	5	140	100	19	199	95	857
DK	Maschinenbau	104	10 824	6 200	1 438	18 603	19 036	161 447
29	Maschinenbau	104	10 824	6 200	1 438	18 603	19 036	161 447
29.11 ¹⁾	H.v. Verbrennungsmotoren und Turbinen	13	2 717	1 586	338	5 272	5 032	37 329
29.21	H.v. Ofen und Brennern	3	168	96	24	189	227	873
29.22	H.v. Hebezeugen und Fördermitteln	24	2 304	1 224	313	3 983	4 322	40 423
29.23	H.v. kälte- und lufttechnischen Erzeug- nissen, nicht für den Haushalt	14	686	406	89	876	892	9 861
29.24	H.v. sonstigen nicht wirtschaftszweig- spezifischen Maschinen a.n.g.	13	988	624	137	2 527	1 771	17 201
29.42 ¹⁾	H.v. Werkzeugmaschinen für die Metallbearbeitung	9	387	198	58	436	686	4 987
29.52 ¹⁾	H.v. Bergwerks-, Bau- und Baustoff- maschinen	6	1 836	1 098	232	3 047	3 172	28 383
29.56	H.v. Maschinen für bestimmte Wirt- schaftszweige, a.n.g.	22	1 738	968	247	2 274	2 935	22 390
DL	H.v. Büromaschinen, Datenverarbeitungs- geräten und -einrichtungen; Elektro- technik, Feinmechanik und Optik	199	28 570	12 752	3 801	31 753	64 433	384 575
30	H.v. Büromaschinen, Datenverarbeitungs- geräten und -einrichtungen	9	414	90	62	169	1 000	11 875
30.02 ¹⁾	H.v. Datenverarbeitungsgeräten und -einrichtungen	9	414	90	62	169	1 000	11 875

noch: 1.2 Betriebe des Verarbeitenden Gewerbes (sowie Bergbau und Gewinnung von Steinen und Erden) in Berlin
im Oktober 2004 nach Wirtschaftsklassen

WZ 2003	Unterabschnitt, Abteilung, Klasse	Be- triebe	Beschäftigte		Geleistete Arbeits- stunden	Brutto- lohn- summe	Brutto- gehalts- summe	Umsatz
			ins- gesamt	darunter Arbeiter				
			1	2	3	4	5	6
31	H.v. Geräten der Elektrizitätserzeugung, -verteilung u.Ä.	58	14 857	6 833	1 923	19 083	34 795	138 745
31.10	H.v. Elektromotoren, Generatoren und Transformatoren	5	545	305	71	864	1 104	9 648
31.20	H.v. Elektrizitätsverteilungs- und -schalteneinrichtungen	24	8 520	3 144	1 075	7 603	23 197	62 942
31.30	H.v. isolierten Elektrokabeln, -leitungen und -drähten	5	410	240	57	541	730	9 207
31.50 ¹⁾	H.v. elektrischen Lampen und Leuchten	6	2 574	1 938	344	7 220	3 015	30 459
31.62 ¹⁾	H.v. sonstigen elektrischen Ausrüstungen, a.n.g.	18	2 808	1 206	376	2 854	6 749	26 489
32	Rundfunk- und Nachrichtentechnik	46	6 108	2 786	841	6 571	13 471	131 728
32.10	H.v. elektronischen Bauelementen	16	2 160	1 520	304	3 123	2 053	57 367
32.20	H.v. Geräten und Einrichtungen der Telekommunikationstechnik	23	3 381	874	460	2 637	10 629	51 109
32.30	H.v. Rundfunkgeräten sowie phono- und videotechnischen Geräten	7	567	392	77	812	788	23 251
33	Medizin-, Mess-, Steuer- und Regelungstechnik, Optik, H.v. Uhren	86	7 191	3 043	975	5 930	15 168	102 228
33.10	H.v. medizinischen Geräten und orthopädischen Erzeugnissen	48	3 840	2 064	521	3 851	6 479	52 443
33.20	H.v. Mess-, Kontroll-, Navigations- u.ä. Instrumenten und Vorrichtungen	29	2 523	754	351	1 517	6 214	34 791
33.30	H.v. industriellen Prozesssteuerungseinrichtungen	6	552 ²⁾	150 ²⁾	88	375 ²⁾	2 290	13 695
33.40	H.v. optischen und fotografischen Geräten	3	276 ²⁾	75 ²⁾	15	187 ²⁾	184	1 299
DM	Fahrzeugbau	26	8 869	6 441	1 258	19 749	13 069	117 178
34	H.v. Kraftwagen und Kraftwagenteilen	12	4 683	3 459	623	11 084	5 818	63 341
34.20	H.v. Karosserien, Aufbauten und Anhängern	3	156	111	23	344	178	2 839
34.30 ¹⁾	H.v. Teilen und Zubehör für Kraftwagen und Kraftwagenmotoren	9	4 527	3 348	600	10 740	5 640	60 502
35	Sonstiger Fahrzeugbau	14	4 186	2 982	635	8 665	7 250	53 837
35.20	Bahnindustrie	8	2 392 ²⁾	1 704 ²⁾	363 ²⁾	4 951 ²⁾	4 143 ²⁾	30 764 ²⁾
35.41 ¹⁾	H.v. Krafträdern	6	1 794 ²⁾	1 278 ²⁾	272 ²⁾	3 714 ²⁾	3 107 ²⁾	23 073 ²⁾
DN	H.v. Möbeln, Schmuck, Musikinstrumenten, Sportgeräten, Spielwaren und sonstigen Erzeugnissen; Recycling	22	888	586	127	1 094	949	18 658
36	H.v. Möbeln, Schmuck, Musikinstrumenten, Sportgeräten, Spielwaren und sonstigen Erzeugnissen	10	496	306	68	579	597	6 457
36.21 ¹⁾	H.v. Münzen	4	148	96	19	188	119	1 366
36.50 ¹⁾	H.v. Spielwaren	6	348	210	49	392	477	5 091
37	Recycling	12	392	280	59	515	352	12 202
37.10	Recycling v. metallischen Altmaterialien und Reststoffen	4	64	48	11	86	52	3 953
37.20	Recycling v. nicht metallischen Altmaterialien und Reststoffen	8	328	232	48	429	301	8 248

¹⁾ Aus Gründen der Geheimhaltung mit anderen Wirtschaftszweigen zusammengefasst (siehe Tabelle Seite 9ff). ²⁾ Aus Gründen der Dominanz oder zu geringer Fallzahl eines Merkmals verändert (siehe Erläuterungen Seite 4).

**1.3 Betriebe des Verarbeitenden Gewerbes (sowie Bergbau und Gewinnung von Steinen und Erden) in Berlin
im Oktober 2004 nach Bezirken**

Bezirk	Be- triebe	Beschäftigte		Geleistete Arbeits- stunden	Brutto- lohn- summe	Brutto- gehalts- summe	Umsatz
		ins- gesamt	darunter Arbeiter				
				1 000	1 000 EUR		
	1	2	3	4	5	6	7

absolut

Mitte	76	13 421	4 053	1 766	10 077	36 879	290 191
Friedrichshain - Kreuzberg	51	7 886	2 395	991	5 907	21 973	254 372
Pankow	52	2 948	1 592	410	3 244	4 265	47 856
Charlottenburg - Wilmersdorf	44	3 396	1 398	468	4 450	8 015	•
Spandau	71	17 879	9 067	2 402	26 541	37 878	203 637
Steglitz - Zehlendorf	48	4 696	2 438	630	6 008	7 962	•
Tempelhof - Schöneberg	135	14 833	9 678	1 939	24 785	20 121	206 385
Neukölln	104	10 624	6 419	1 445	15 058	15 039	616 647
Treptow - Köpenick	66	6 979	3 082	991	6 310	17 788	132 516
Marzahn - Hellersdorf	44	3 196	2 053	445	3 934	3 716	37 791
Lichtenberg	50	2 981	1 956	404	4 847	3 355	33 178
Reinickendorf	110	12 831	8 266	1 747	21 799	18 221	306 331
Berlin	851	101 670	52 397	13 639	132 961	195 212	2 480 302

Veränderung gegenüber dem gleichen Monat des Vorjahres in %

Mitte	- 12,6	- 5,4	- 11,3	- 6,4	- 8,7	2,8	0,7
Friedrichshain - Kreuzberg	- 15,0	- 8,1	- 12,8	- 11,7	- 13,6	- 6,1	- 4,3
Pankow	2,0	1,2	3,5	- 2,3	2,0	- 4,3	6,9
Charlottenburg - Wilmersdorf	- 6,4	- 4,7	- 3,5	- 2,9	- 6,7	- 1,4	•
Spandau	1,4	- 1,1	- 3,5	- 3,3	6,1	3,9	- 6,5
Steglitz - Zehlendorf	- 7,7	- 1,2	- 3,6	- 1,4	- 27,1	- 3,1	•
Tempelhof - Schöneberg	- 7,5	- 4,6	- 5,7	- 7,2	- 2,6	- 2,2	- 7,7
Neukölln	- 3,7	- 3,3	- 2,8	- 5,6	- 3,1	- 3,3	- 3,9
Treptow - Köpenick	- 9,6	- 4,0	- 4,7	- 6,4	- 5,2	16,4	- 0,4
Marzahn - Hellersdorf	- 2,2	- 6,2	- 3,6	- 9,2	- 4,0	- 16,9	0,9
Lichtenberg	- 10,7	- 12,0	- 11,1	- 15,8	- 9,1	- 9,4	- 6,3
Reinickendorf	- 5,2	- 0,8	- 0,4	- 3,4	0,6	0,2	- 13,2
Berlin	- 6,6	- 3,7	- 4,7	- 5,9	- 3,5	0,5	- 2,7

2.1 Fachliche Betriebsteile der Betriebe des Verarbeitenden Gewerbes (sowie Bergbau und Gewinnung von Steinen und Erden) in Berlin 2003 sowie Oktober 2003 bis Oktober 2004 nach ausgewählten Hauptgruppen

Durchschnitt der Monate Monat	Fachliche Betriebsteile	Beschäftigte		Umsatz
		insgesamt	dar. Arbeiter	1 000 EUR
	1	2	3	4
Insgesamt				
2003	1 125	105 193	55 484	2 388 720
2003				
Oktober	1 107	104 036	54 609	2 438 906
November	1 107	103 529	54 324	2 552 036
Dezember	1 100	102 642	53 757	2 338 282
2004				
Januar	1 052	101 099	52 702	2 164 641
Februar	1 052	101 147	52 717	2 216 464
März	1 064	100 786	52 730	2 565 437
April	1 061	100 973	52 575	2 337 478
Mai	1 061	100 907	52 529	2 269 871
Juni	1 074	100 993	52 777	2 496 954
Juli	1 064	100 539	52 441	2 361 755
August	1 057	99 993	51 967	2 378 907
September	1 056	100 470	52 284	2 587 685
Oktober	1 055	100 151	52 071	2 370 625
Vorleistungsgüterproduzenten				
2003	363	29 187	18 531	355 587
2003				
Oktober	360	28 802	18 144	370 731
November	361	28 830	18 107	364 714
Dezember	359	28 438	17 834	328 024
2004				
Januar	343	28 173	17 707	334 949
Februar	346	28 294	17 777	331 422
März	352	28 612	17 883	393 855
April	353	28 552	17 861	357 517
Mai	353	28 571	17 866	331 147
Juni	360	28 643	17 948	364 648
Juli	357	28 483	17 837	334 686
August	354	28 288	17 645	348 070
September	355	28 234	17 666	399 784
Oktober	354	28 343	17 675	331 548
Investitionsgüterproduzenten				
2003	350	34 973	17 830	383 255
2003				
Oktober	346	34 587	17 604	388 108
November	343	34 251	17 508	446 601
Dezember	342	34 062	17 425	469 596
2004				
Januar	331	33 586	17 033	345 387
Februar	333	33 472	16 982	344 854
März	333	32 781	16 950	437 392
April	336	33 215	16 892	381 566
Mai	337	32 661	16 403	377 012
Juni	336	32 750	16 529	453 116
Juli	336	32 650	16 476	405 324
August	335	32 509	16 343	386 262
September	331	32 605	16 425	477 738
Oktober	331	32 319	16 357	399 469

noch: 2.1 Fachliche Betriebsteile der Betriebe des Verarbeitenden Gewerbes (sowie Bergbau und Gewinnung von Steinen und Erden) in Berlin 2003 sowie Oktober 2003 bis Oktober 2004 nach ausgewählten Hauptgruppen

Durchschnitt der Monate Monat	Fachliche Betriebsteile	Beschäftigte		Umsatz
		insgesamt	dar. Arbeiter	1 000 EUR
	1	2	3	4
Verbrauchsgüterproduzenten				
2003	379	37 051	16 260	1 550 846
2003				
Oktober	369	36 795	16 125	1 581 619
November	371	36 622	15 987	1 653 405
Dezember	367	36 328	15 793	1 470 832
2004				
Januar	346	35 681	15 366	1 401 982
Februar	342	35 644	15 272	1 434 537
März	348	35 617	15 193	1 570 453
April	341	35 388	15 076	1 462 398
Mai	340	35 239	15 029	1 428 600
Juni	347	35 170	15 087	1 544 778
Juli	340	34 979	14 916	1 520 831
August	337	34 877	14 874	1 560 539
September	340	35 312	15 057	1 591 897
Oktober	339	35 192	14 946	1 547 806

2.2 Fachliche Betriebsteile der Betriebe des Verarbeitenden Gewerbes (sowie Bergbau und Gewinnung von Steinen und Erden) in Berlin im Oktober 2004 nach Wirtschaftsklassen

WZ 2003	Unterabschnitt, Abteilung, Klasse	Fachliche Betriebsteile	Beschäftigte		Umsatz
			insgesamt	dar. Arbeiter	1 000 EUR
			1	2	3
DA	Ernährungsgewerbe und Tabak- verarbeitung	156	12 370	8 518	980 251
15	Ernährungsgewerbe	152	10 510	7 186	313 909
15.13	Fleischverarbeitung	23	1 357	1 081	16 130
15.33 ¹⁾	Obst- und Gemüseverarbeitung, a.n.g.	6	102	78	3 245
15.51 ¹⁾	Milchverarbeitung	10	210	150	6 963
15.81	H.v. Backwaren	59	3 127	2 183	26 818
15.82	H.v. Dauerbackwaren	9	504	459	13 096
15.84	H.v. Süßwaren	13	1 781	1 300	83 251
15.86	Verarbeitung v. Kaffee und Tee, H.v. Kaffee-Ersatz	7	728	539	106 275
15.88 ¹⁾	H.v. homogenisierten und diätetischen Nahrungsmitteln	5	960	750	9 430 ²⁾
15.89	H.v. sonstigen Nahrungsmitteln	7	140	49	13 202 ²⁾
15.91	H.v. Spirituosen	5	140	85	16 367
15.96	H.v. Bier	3	561	267	14 203
15.98	Gewinnung natürlicher Mineralwässer, H.v. Erfrischungsgetränken	5	900	245	4 931
16	Tabakverarbeitung	4	1 860	1 332	666 342
16.00	Tabakverarbeitung	4	1 860	1 332	666 342
DB	Textil- und Bekleidungsgewerbe	18	993	603	14 035
17	Textilgewerbe	12	681	543	9 919
17.30	Textilveredlung	3	153	99	1 378
17.51 ¹⁾	H.v. Teppichen	6	498	420	8 221
17.54	Textilgewerbe, a.n.g.	3	30	24	320
18	Bekleidungsgewerbe	6	312	60	4 116
18.22 ¹⁾	H.v. Oberbekleidung	6	312	60	4 116
DD	Holzgewerbe	11	445	356	3 149
20	Holzgewerbe	11	445	356	3 149
20.30	H.v. Konstruktionsteilen, Fertigbauteilen, Ausbauelementen und Fertigteilbauten aus Holz	4	136	100	731
20.40	H.v. Verpackungsmitteln, Lagerbehältern und Ladungsträgern aus Holz	4	228	196	1 737
20.51 ¹⁾	H.v. Holzwaren, a.n.g.	3	81	60	680
DE	Papier-, Verlags- und Druckgewerbe	162	13 150	4 133	308 238
21	Papiergewerbe	25	1 653	903	21 433
21.21	H.v. Wellpapier und -pappe sowie v. Verpackungsmitteln aus Papier, Karton und Pappe	13	754	494	9 915
21.22 ¹⁾	H.v. Haushalts-, Hygiene- und Toiletten- artikeln aus Zellstoff, Papier und Pappe	5	255	185	4 754
21.23	H.v. Schreibwaren und Bürobedarf aus Papier, Karton und Pappe	7	644	224	6 763

noch: 2.2 Fachliche Betriebsteile der Betriebe des Verarbeitenden Gewerbes (sowie Bergbau und Gewinnung von Steinen und Erden) in Berlin im Oktober 2004 nach Wirtschaftsklassen

WZ 2003	Unterabschnitt, Abteilung, Klasse	Fachliche Betriebsteile	Beschäftigte		Umsatz
			insgesamt	dar. Arbeiter	1 000 EUR
			1	2	3
22	Verlagsgewerbe, Druckgewerbe, Vervielfältigung v. bespielten Ton-, Bild- und Datenträgern	137	11 497	3 230	286 805
22.11	Verlegen v. Büchern	13	1 287	26	11 046
22.12	Verlegen v. Zeitungen	12	2 952	48	139 399
22.13	¹⁾ Verlegen v. Zeitschriften	19	1 691	19	89 938
22.21	Drucken v. Zeitungen	4	1 268	548	8 503
22.22	Drucken anderer Druckerzeugnisse	37	2 664	1 665	28 450
22.23	Druckweiterverarbeitung	9	315	261	1 486
22.24	Druck- und Mediovorstufe	19	418	114	2 156
22.25	Erbringung v. sonstigen druckbezogenen Dienstleistungen	17	408	238	2 048
22.31	¹⁾ Vervielfältigung v. bespielten Tonträgern	3	78	63	1 356
22.32	Vervielfältigung v. bespielten Bildträgern	4	416	248	2 423
DF	¹⁾ Kokerei, Mineralölverarbeitung, H.u.V.v. Spalt- und Brutstoffen	5	195	30	1 708
23	¹⁾ Kokerei, Mineralölverarbeitung, H.u.V.v. Spalt- und Brutstoffen	5	195	30	1 708
23.30	¹⁾ H.u.V.v. Spalt- und Brutstoffen	5	195	30	1 708
DG	H.v. chemischen Erzeugnissen	54	11 843	3 071	285 983
24	H.v. chemischen Erzeugnissen	54	11 843	3 071	285 983
24.14	¹⁾ H.v. sonstigen organischen Grund- stoffen und Chemikalien	7	294	147	4 700
24.30	H.v. Anstrichmitteln, Druckfarben und Kitten	4	240	88	3 582
24.42	¹⁾ H.v. pharmazeutischen Spezialitäten und sonstigen pharmazeutischen Erzeugnissen	23	9 913	2 369	259 973
24.51	H.v. Seifen, Wasch-, Reinigungs- und Poliermitteln	3	225	108	3 117
24.52	H.v. Duftstoffen und Körperpflegemitteln	5	235	155	5 185
24.63	¹⁾ H.v. etherischen Ölen	12	936	204	9 425
DH	H.v. Gummi- und Kunststoffwaren	42	3 012	2 301	40 744
25	H.v. Gummi- und Kunststoffwaren	42	3 012	2 301	40 744
25.13	¹⁾ H.v. sonstigen Gummiwaren	8	568	432	6 488
25.21	H.v. Platten, Folien, Schläuchen und Profilen aus Kunststoffen	6	750	492	19 120
25.22	H.v. Verpackungsmitteln aus Kunststoffen	5	310	255	3 432
25.23	H.v. Baubedarfsartikeln aus Kunststoffen	7	280	210	5 150
25.24	H.v. sonstigen Kunststoffwaren	16	1 104	912	6 553
DI	Glasgewerbe, H.v. Keramik, Verarbeitung v. Steinen und Erden	35	1 084	670	11 763
26	Glasgewerbe, H.v. Keramik, Verarbeitung v. Steinen und Erden	35	1 084	670	11 763
26.12	¹⁾ Veredlung und Bearbeitung v. Flachglas	5	435	315	3 097
26.21	¹⁾ H.v. keramischen Haushaltswaren und Ziergegenständen	3	264	156	2 147
26.63	H.v. Frischbeton (Transportbeton)	14	140	70	3 748
26.64	¹⁾ H.v. Mörtel und anderem Beton (Trockenbeton)	6	84	66	424
26.82	¹⁾ H.v. sonstigen Erzeugnissen aus nicht metallischen Mineralien a.n.g.	7	161	63	2 348

noch: 2.2 Fachliche Betriebsteile der Betriebe des Verarbeitenden Gewerbes (sowie Bergbau und Gewinnung von Steinen und Erden) in Berlin im Oktober 2004 nach Wirtschaftsklassen

WZ 2003	Unterabschnitt, Abteilung, Klasse	Fachliche Betriebsteile	Beschäftigte		Umsatz
			insgesamt	dar. Arbeiter	1 000 EUR
		1	2	3	4
DJ	Metallerzeugung und -bearbeitung, H.v. Metallerzeugnissen	151	8 511	6 353	98 280
27	Metallerzeugung und -bearbeitung	21	1 490	1 171	33 292
27.34 ¹⁾	H.v. gezogenem Draht	4	204	148	4 039
27.42	Erzeugung und erste Bearbeitung v. Aluminium	3	252	195	11 250
27.44 ¹⁾	Erzeugung und erste Bearbeitung v. Kupfer	4	564	436	12 920
27.53 ¹⁾	Leichtmetallgießereien	6	402	336	4 817
27.54	Buntmetallgießereien	4	68	56	265
28	H.v. Metallerzeugnissen	130	7 021	5 182	64 988
28.11	H.v. Metallkonstruktionen	24	768	576	6 610
28.12	H.v. Ausbauelementen aus Metall	6	96	72	675
28.30	H.v. Dampfkesseln	10	380	290	5 307
28.40	H.v. Schmiede-, Press-, Zieh- und Stanzteilen, gewalzten Ringen und pulvermetallurgischen Erzeugnissen	15	690	495	7 436
28.51	Oberflächenveredlung und Wärme- behandlung	17	816	595	7 971
28.52	Mechanik, a.n.g.	24	816	648	6 988
28.61 ¹⁾	H.v. Schneidwaren und Bestecken aus unedlen Metallen	4	1 552	1 164	15 558
28.62	H.v. Werkzeugen	11	440	330	1 994
28.63	H.v. Schlössern und Beschlägen aus unedlen Metallen	4	952	624	9 039
28.72 ¹⁾	H.v. Verpackungen und Verschlüssen aus Eisen, Stahl und NE-Metall	8	392	304	2 810
28.75	H.v. sonstigen Metallwaren, a.n.g.	7	119	84	599
DK	Maschinenbau	126	10 774	6 200	157 879
29	Maschinenbau	126	10 774	6 200	157 879
29.11 ¹⁾	H.v. Verbrennungsmotoren und Turbinen	15	2 715	1 575	37 115
29.21	H.v. Öfen und Brennern	3	162	93	773
29.22	H.v. Hebezeugen und Fördermitteln	25	2 300	1 225	40 323
29.23	H.v. kälte- und lufttechnischen Erzeug- nissen, nicht für den Haushalt	16	576	352	8 341
29.24	H.v. sonstigen nicht wirtschaftszweig- spezifischen Maschinen a.n.g.	14	924	588	14 761
29.42 ¹⁾	H.v. Werkzeugmaschinen für die Metallbearbeitung	14	392	210	5 059
29.52 ¹⁾	H.v. Bergwerks-, Bau- und Baustoff- maschinen	9	1 845	1 107	28 553
29.56	H.v. Maschinen für bestimmte Wirt- schaftszweige, a.n.g.	30	1 860	1 050	22 953
DL	H.v. Büromaschinen, Datenverarbeitungs- geräten und -einrichtungen; Elektro- technik, Feinmechanik und Optik	235	28 223	12 908	337 945
30	H.v. Büromaschinen, Datenverarbeitungs- geräten und -einrichtungen	9	396	90	11 619
30.02 ¹⁾	H.v. Datenverarbeitungsgeräten und -einrichtungen	9	396	90	11 619

noch: 2.2 Fachliche Betriebsteile der Betriebe des Verarbeitenden Gewerbes (sowie Bergbau und Gewinnung von Steinen und Erden) in Berlin im Oktober 2004 nach Wirtschaftsklassen

WZ 2003	Unterabschnitt, Abteilung, Klasse	Fachliche Betriebsteile	Beschäftigte		Umsatz
			insgesamt	dar. Arbeiter	1 000 EUR
			1	2	3
31	H.v. Geräten der Elektrizitätserzeugung, -verteilung u.Ä.	73	11 898	6 327	116 314
31.10	H.v. Elektromotoren, Generatoren und Transformatoren	10	1 220	660	16 811
31.20	H.v. Elektrizitätsverteilungs- und -schalteinrichtungen	28	4 760	2 352	33 139
31.30	H.v. isolierten Elektrokabeln, -leitungen und -drähten	5	380	240	8 737
31.50 ¹⁾	H.v. elektrischen Lampen und Leuchten	7	2 548	1 925	30 180
31.62 ¹⁾	H.v. sonstigen elektrischen Ausrüstungen, a.n.g.	23	2 990	1 150	27 446
32	Rundfunk- und Nachrichtentechnik	55	8 743	3 305	117 585
32.10	H.v. elektronischen Bauelementen	22	2 508	1 738	40 007
32.20	H.v. Geräten und Einrichtungen der Telekommunikationstechnik	25	5 675	1 175	56 391
32.30	H.v. Rundfunkgeräten sowie phono- und videotechnischen Geräten	8	560	392	21 187
33	Medizin-, Mess-, Steuer- und Regelungstechnik, Optik, H.v. Uhren	98	7 186	3 186	92 427
33.10	H.v. medizinischen Geräten und orthopädischen Erzeugnissen	52	3 796	2 080	48 290
33.20	H.v. Mess-, Kontroll-, Navigations- u.ä. Instrumenten und Vorrichtungen	34	2 550	782	30 103
33.30	H.v. industriellen Prozesssteuerungseinrichtungen	6	552	114	9 444
33.40	H.v. optischen und fotografischen Geräten	6	288	210	4 590
DM	Fahrzeugbau	32	8 795	6 400	114 202
34	H.v. Kraftwagen und Kraftwagenteilen	17	4 940	3 700	61 255
34.20	H.v. Karosserien, Aufbauten und Anhängern	4	156	112	2 732
34.30 ¹⁾	H.v. Teilen und Zubehör für Kraftwagen und Kraftwagenmotoren	13	4 784	3 588	58 523
35	Sonstiger Fahrzeugbau	15	3 855	2 700	52 947
35.20	Bahnindustrie	8	2 056 ²⁾	1 440 ²⁾	28 239 ²⁾
35.41 ¹⁾	H.v. Krafträdern	7	1 799 ²⁾	1 260 ²⁾	24 709 ²⁾
DN	H.v. Möbeln, Schmuck, Musikinstrumenten, Sportgeräten, Spielwaren und sonstigen Erzeugnissen; Recycling	28	817	551	16 447
36	H.v. Möbeln, Schmuck, Musikinstrumenten, Sportgeräten, Spielwaren und sonstigen Erzeugnissen	14	518	330	6 095
36.12 ¹⁾	H.v. Büro- und Ladenmöbeln	6	96	60	582
36.50 ¹⁾	H.v. Spielwaren	5	365	225	5 221
36.63 ¹⁾	H.v. Erzeugnissen, a.n.g.	3	57	45	292
37	Recycling	14	299	221	10 352
37.10	Recycling v. metallischen Altmaterialien und Reststoffen	5	65	50	3 999
37.20	Recycling v. nicht metallischen Altmaterialien und Reststoffen	9	234	171	6 353

¹⁾ Aus Gründen der Geheimhaltung mit anderen Wirtschaftszweigen zusammengefasst (siehe Tabelle Seite 11ff). ²⁾ Aus Gründen der Dominanz oder zu geringer Fallzahl eines Merkmals verändert (siehe Erläuterungen Seite 4).

Statistisches Landesamt Berlin - Vertrieb - 10 306 Berlin

Firmen bzw. Name, Vorname

Ansprechpartner/in

Straße, Hausnummer

Postleitzahl, Ort

Telefon einschl. Vorwahl

Telefax einschl. Vorwahl

E-Mail

Hiermit bestelle(n) ich/wir nach den Allgemeinen Liefer- und Zahlungsbedingungen des Statistischen Landesamtes Berlin folgende Statistische Berichte:

Anzahl	Bestell-Nr.	Bezeichnung	Zeitraum	Einzelpreis
250.1		Verarbeitendes Gewerbe in Berlin	monatlich	6,00 €
250.1a		Verarbeitendes Gewerbe in Berlin	jährlich	6,00 €
250.1b		Verarbeitendes Gewerbe in Berlin; Rückrechnung auf WZ93 (1991-94)	aperiodisch	6,00 €
250.1c		Verarbeitendes Gewerbe in Berlin; Umrechnung der Bezirksergebnisse auf den Gebietsstand ab 2001 (1995-2000)	aperiodisch	4,00 €
250.2		Industrielle Kleinbetriebe und Totalaufbereitung (Größenklassen)	jährl.(bis 2002)	6,00 €
250.2a		Totalaufbereitung; Umrechnung der Bezirksergebnisse auf den Gebietsstand ab 2001 (1995-2000)	aperiodisch	6,00 €
250.4		Auftragseingangs- und Umsatzindex	monatlich	4,00 €
250.4a		Auftragseingangs- und Umsatzindex	jährlich	6,00 €
250.4b		Auftragseingangs-, Umsatz- und Produktionsindizes; Rückrechnung auf Basis 95 (1996-99)	aperiodisch	4,00 €
250.3		Produktion	jährlich	6,00 €
250.4c		Produktionsindex	jährl.(bis 2001)	4,00 €
250.5		Investitionen	jährlich	4,00 €

Datenangebot

Sonderauswertungen auf Anfrage; Kosten werden nach Aufwand berechnet.

Lieferung

Bestellte Tabellen oder Daten werden kurzfristig erstellt. Die Lieferung der Ergebnisse erfolgt entweder über E-Mail, Fax; Diskette oder als Papiausdruck.

© Statistisches Landesamt Berlin

Für nichtgewerbliche Zwecke sind Vervielfältigung und unentgeltliche Verbreitung, auch auszugsweise, nur mit Quellenangabe gestattet. Die Verbreitung, auch auszugsweise, über elektronische Systeme/Datenträger bedarf der vorherigen Zustimmung. Alle übrigen Rechte bleiben erhalten.

Bestellmöglichkeiten:

An obenstehende Adresse

Telefon : 030 - 9021 3434

Fax: 030-9021 3655

E-Mail: info@statistik-berlin.de

Liefermöglichkeiten:

- ☐ Postversand und Rechnung (zzgl.Versandkostenpauschale)
☐ Fax (max. 10 Seiten)
☐ E-Mail (max. 2 MB)

Datum

Unterschrift

**Liefer- und Zahlungsbedingungen
für Produkte und Leistungen
des Statistischen Landesamtes Berlin**
Stand: 1. Januar 2002

Allgemeines

Allgemeine Geschäftsbedingungen des Bestellers sind ausgeschlossen. Die Lieferungen des Statistischen Landesamtes Berlin unterliegen nicht der Umsatz-(Mehrwert-)steuerpflicht. Aufträge für Sonderauswertungen werden nur angenommen, wenn sie ohne Zurückstellen gesetzlicher Aufgaben zu erledigen sind. Sonderauswertungen und Aufträge mit einem Wert von mehr als 25 EUR werden erst bearbeitet, wenn der Besteller den Auftrag schriftlich erteilt. Das Statistische Landesamt Berlin haftet nicht für Schäden, die aus der Verwendung der Produkte entstehen, außer für solche Schäden, die auf einer grob fahrlässigen Vertragsverletzung beruhen. Erfüllungsort ist Berlin. Gerichtsstand ist -je nach Zuständigkeit- das Amtsgericht Lichtenberg bzw. das Landgericht Berlin.

Abonnements

Regelmäßig erscheinende Veröffentlichungen können im Abonnement bezogen werden. Die Kündigung von Abonnements ist zum 30.6. oder 31.12. eines Jahres mit einer Frist von sechs Wochen möglich und bedarf der Schriftform. Es gelten die jeweils aktuellen Preise, auch wenn sie während der Vertragszeit geändert werden.

Lieferung / Versandkosten

Die Lieferung erfolgt auf Rechnung und Gefahr des Bestellers. Richtig erfolgte Lieferungen werden nicht umgetauscht oder zurückgenommen. Beanstandungen wegen unrichtiger oder unvollständiger Sendungen müssen innerhalb von 14 Tagen nach Empfang der Lieferung geltend gemacht werden. Bei entgeltpflichtigen Produkten trägt der Besteller auch die Versandkosten (mindestens 1,50 EUR).

Rechnungen / Mahnungen

Der Rechnungsbetrag ist innerhalb von vier Wochen ohne jeglichen Abzug auf eines der in der Rechnung angegebenen Konten - unter Angabe des Buchungs- und Kassenzzeichens - zu überweisen. Rechnungen für Abonnements werden jeweils zum Quartalsende ausgestellt. Die Lieferung bleibt bis zur vollständigen Bezahlung Eigentum des Landes Berlin. Für den Fall des Verzugs entsteht dem Statistischen Landesamt Berlin ein Anspruch auf Zahlung von Verzugszinsen von 5 v. H. über dem jeweiligen geltenden Basiszinssatz der Deutschen Bundesbank sowie Ersatz des sonst nachweisbaren Verzugschadens. Für jede Mahnung, die nach Eintritt des Verzugs

ergeht, sind dem Statistischen Landesamt Berlin Bearbeitungs-, Porto- und Vordruckkosten pauschal in Höhe von 7,50 EUR zu ersetzen.

Weitergabe der Daten

Die Urheberrechte an den Produkten und Leistungen liegen beim Land Berlin, vertreten durch den Direktor des Statistischen Landesamtes Berlin. Eine Vervielfältigung und Veröffentlichung, auch auszugsweise, ist nur mit der Quellenangabe "Statistisches Landesamt Berlin" gestattet. Eine Weitergabe der übermittelten Daten auf maschinenlesbaren Datenträgern oder in elektronischen Netzen bedarf der vorherigen schriftlichen Genehmigung durch das Statistische Landesamt Berlin; die elektronische Form genügt nicht.