

# Statistischer Bericht

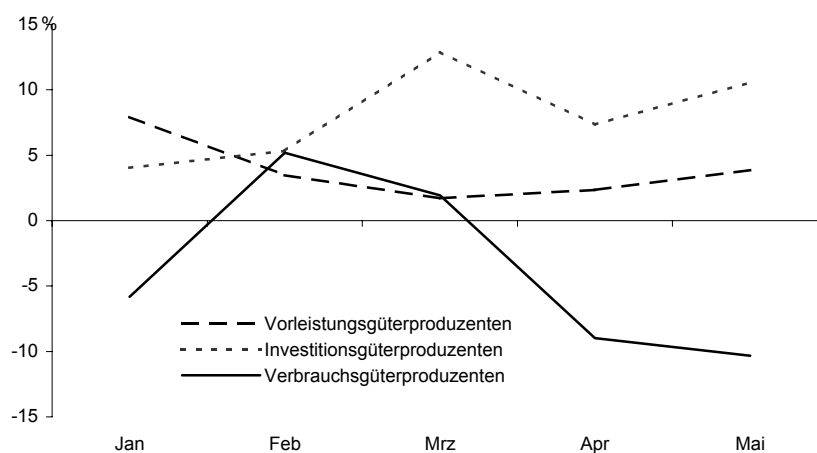
\*E I 1 - m 5/04

## Verarbeitendes Gewerbe in Berlin (sowie Bergbau und Gewinnung von Steinen und Erden)

**Mai 2004**

Beschäftigte  
Umsatz  
Bezirke

**Umsatz des Verarbeitenden Gewerbes in Berlin  
seit Januar 2004 nach ausgewählten Hauptgruppen**  
Veränderung gegenüber dem gleichen Monat des Vorjahres in %



## Inhalt

	Seite	
<b>Erläuterungen</b> .....	3	
<b>Definitionen</b> .....	4	
<b>Weitere Veröffentlichungen</b> .....	5	
<b>Klassifikation der Wirtschaftszweige (WZ 2003) und Zuordnung der Klassen zu den Hauptgruppen</b> .....	6	
Zusammenfassungen und Umbuchungen von Wirtschaftsklassen aufgrund der statistischen Geheimhaltung .....	9	
<b>Grafik</b>		
Beschäftigte und Umsatz des Verarbeitenden Gewerbes (sowie Bergbau und Gewinnung von Steinen und Erden) in Berlin seit Januar 2003 .....	5	
<b>Tabellen</b>		
<b>1. Betriebe</b>		
1.1 Betriebe des Verarbeitenden Gewerbes (sowie Bergbau und Gewinnung von Steinen und Erden) in Berlin 2003 sowie Mai 2003 bis Mai 2004 nach ausgewählten Hauptgruppen .....	13	
1.2 Betriebe des Verarbeitenden Gewerbes (sowie Bergbau und Gewinnung von Steinen und Erden) in Berlin im Mai 2004 nach Wirtschaftsklassen .....	15	
1.3 Betriebe des Verarbeitenden Gewerbes (sowie Bergbau und Gewinnung von Steinen und Erden) in Berlin im Mai 2004 nach Bezirken .....	19	
<b>2. Fachliche Betriebsteile</b>		
2.1 Fachliche Betriebsteile der Betriebe des Verarbeitenden Gewerbes (sowie Bergbau und Gewinnung von Steinen und Erden) in Berlin 2003 sowie Mai 2003 bis Mai 2004 nach ausgewählten Hauptgruppen .....	20	
2.2 Fachliche Betriebsteile der Betriebe des Verarbeitenden Gewerbes (sowie Bergbau und Gewinnung von Steinen und Erden) in Berlin im Mai 2004 nach Wirtschaftsklassen .....	22	
<b>Abkürzungen</b>		
H. v. Herstellung von		
a.n.g. anderweitig nicht genannt		
u.ä.(Ä.) und ä(Ä)hnliche(n,s)		
<b>Zeichenerklärung</b>		
– nichts vorhanden	/ Zahlenwert nicht sicher genug	( ) Aussagewert ist eingeschränkt
0 weniger als 1, jedoch	... Angabe fällt später an	p vorläufige Zahl
mehr als nichts	x Tabellenfeld gesperrt, weil	r berichtigte Zahl
• Zahlenwert geheimzuhalten	Aussage nicht sinnvoll	s geschätzte Zahl

Durch Auf- bzw. Abrunden von Einzelangaben können sich geringe Abweichungen in den Endsummen ergeben.

Statistische Berichte mit \* vor der Nummerierung enthalten Angaben, die alle Statistischen Landesämter für ihren Bereich unter gleicher Kennziffer veröffentlichen.

### Informationen zu dieser Veröffentlichung

**Fachbereich Verarbeitendes Gewerbe:** Telefon: +49 30 9021-3817/3805/3343; Telefax: +49 30 5158-8301  
E-Mail: Verarb.Gewerbe@statistik-berlin.de

#### Auskunftsstelle:

Zentrale Information und Beratung

Haus 3, Erdgeschoss, Zimmer 3.005  
Telefon: +49 30 9021-3434; Telefax: +49 30 9021-3655  
E-Mail: info@statistik-berlin.de

## Erläuterungen

Die vorliegende Veröffentlichung enthält die Ergebnisse des Monatsberichts für Betriebe des Verarbeitenden Gewerbes sowie des Bergbaus und der Gewinnung von Steinen und Erden. Die Gliederung erfolgt nach der ab 2003 gültigen "Klassifikation der Wirtschaftszweige, Ausgabe 2003 (WZ 2003)", die aus der "Statistischen Systematik der Wirtschaftszweige in der Europäischen Gemeinschaft (NACE Rev.1.1) abgeleitet wurde. Sie ersetzt die bisherige Wirtschaftszweigklassifikation WZ 93.

### Ziel der Statistik

Der Monatsbericht für Betriebe im Verarbeitenden Gewerbe (sowie Bergbau und Gewinnung von Steinen und Erden) ist Teil der Statistiken im Verarbeitenden Gewerbe. In ihm werden Daten erhoben, die primär für kurzfristige Konjunkturanalysen genutzt werden, aber auch in die Berechnung von Konjunkturindikatoren (z. B. Auftragseingangsindizes) einfließen. Diese Statistik liefert somit vor allem Informationen für wirtschafts- und arbeitsmarktpolitische Entscheidungen.

### Rechtsgrundlagen

Gesetz über die Statistik im Produzierenden Gewerbe (ProdGewStatG) in der Fassung der Bekanntmachung vom 21. März 2002 (BGBl. I S. 1181), geändert durch Artikel 2 des Gesetzes vom 26. Juli 2002 (BGBl. I S. 2867) in Verbindung mit dem Bundesstatistikgesetz (BStatG) vom 22. Januar 1987 (BGBl. I S. 462, 565), zuletzt geändert durch Artikel 16 des Gesetzes vom 21. August 2002 (BGBl. I S. 3322).

### Methodische Hinweise

Der Übergang auf die neue Wirtschaftszweigklassifikation (WZ 2003) im Jahr 2003 führt zu keinen wesentlichen Änderungen, so dass eine Vergleichbarkeit mit der alten Klassifikation WZ 93 gegeben ist.

Basierend auf einer EU-weiten konsistenten rechtsverbindlichen Regelung werden seit 2003 die Hauptgruppen neu definiert. Neben der neuen Abgrenzung der bisherigen vier Hauptgruppen (Vorleistungsgüter, Investitionsgüter, Gebrauchsgüter und Verbrauchsgüter) wurde eine fünfte Hauptgruppe "Energie" neu eingeführt, die sich aus den mit der Energieproduktion verbundenen Zweigen der Unterabschnitte CA und DF und den Wirtschaftszweigen 40 und 41 des Abschnitts E "Energie- und Wasserversorgung" zusammensetzt. Die Wirtschaftszweige des Abschnitts E werden bei Nachweisungen des Monatsberichts für Betriebe, der den Nachweis nur für die Abschnitte C und D beinhaltet, nicht berücksichtigt. Die neu gefassten Hauptgruppen werden durch eine vollständige Zuordnung der Dreisteller (Gruppen der WZ 2003) gebildet. Eine Vergleichbarkeit der Hauptgruppenergebnisse nach der WZ 93 ist jedoch nicht gegeben. Von Bedeutung ist insbesondere die neue Zuordnung der Gruppe "22.2 Druckgewerbe" von den Vorleistungs- zu den Verbrauchsgüterproduzenten.

### Berichtskreis

Zum Berichtskreis gehören die Betriebe des Verarbeitenden Gewerbes von Unternehmen des Produzierenden Gewerbes mit im Allgemeinen 20 und mehr Beschäftigten sowie Betriebe des Verarbeitenden Gewerbes mit im Allgemeinen 20 und mehr Beschäftigten von Unternehmen der übrigen Wirtschaftsbereiche. Die Berichterstattung schließt verarbeitende Betriebe des Handwerks ein. Abweichend hiervon wurde aus Gründen der besseren Repräsentation die Erfassungsgrenze für folgende Klassen der WZ 2003 auf **10 und mehr Beschäftigte** festgesetzt:

- 14.11 Gewinnung von Naturwerksteinen und Natursteinen a.n.g.
- 14.21 Gewinnung von Kies und Sand
- 15.20 Fischverarbeitung
- 15.31 Kartoffelverarbeitung
- 15.32 Herstellung von Frucht- und Gemüsesäften
- 15.33 Obst und Gemüseverarbeitung a.n.g.
- 15.71 Herstellung von Futtermitteln für Nutztiere
- 15.72 Herstellung von Futtermitteln für sonstige Tiere
- 15.91 Herstellung von Spirituosen
- 15.92 Herstellung von Alkohol
- 15.97 Herstellung von Malz
- 15.98 Gewinnung natürlicher Mineralwässer, Herstellung von Erfrischungsgetränken
- 26.63 Herstellung von Frischbeton (Transportbeton)

In der Klasse 20.10 "Säge-, Hobel- und Holzimprägnierwerke" gilt für Sägewerke die Erfassungsgrenze Jahreseinschnitt von mindestens 5000 m<sup>3</sup> Rohholz.

## **Geheimhaltung**

Aus Gründen der statistischen Geheimhaltung werden Wirtschaftszweige mit einer Besetzung von weniger als drei Einheiten mit verwandten Wirtschaftszweigen zusammengefasst (Fußnote 1). Die Aufstellungen auf den Seiten 9 bis 12 zeigen die entsprechenden Zusammenfassungen und Umbuchungen.

Außerdem werden im Falle merkmalsbezogener Fallzahlen von weniger als 3 sowie bei Dominanzen einzelner Merkmalswerte entweder die Werte des gesamten Wirtschaftszweiges oder die einzelnen Einheiten mit denen verwandter Wirtschaftszweige zusammengefasst und Durchschnitte gebildet (Fußnote 2).

In der Gliederung nach Hauptgruppen und Bezirken wird das o.g. Verfahren nicht angewendet.

## **Definitionen**

### **Betrieb**

Örtliche Einheit (einschließlich Verwaltungs-, Reparatur-, Montage- und Hilfsbetriebe, die mit dem meldenden Betrieb örtlich verbunden sind oder in dessen Nähe liegen). Die Merkmalswerte sind für den gesamten Betrieb zu melden und schließen auch die nicht produzierenden Teile ein.

### **Fachlicher Betriebsteil**

Teil des Betriebes, in dem - in der Abgrenzung der verwendeten Klassifikation (WZ 2003) - nur eine bestimmte wirtschaftliche Tätigkeit ausgeübt wird (fachliche Einheit). Die produzierenden fachlichen Betriebsteile werden im Verarbeitenden Gewerbe nach den Vierstellern (Klassen) der WZ 2003 gebildet. Die Gesamtheit der baugewerblichen und die der sonstigen Betriebsteile werden außerhalb der systematischen Ordnung in gesonderten Sammelpositionen ausgewiesen, in dieser Veröffentlichung jedoch nicht dargestellt.

### **Beschäftigte**

Alle am Monatsende im Betrieb tätigen Personen einschließlich tätiger Inhaber, -innen und mithelfender Familienangehöriger (auch unbezahlt mithelfende Familienangehörige, soweit sie mindestens ein Drittel der üblichen Arbeitszeit im Betrieb tätig sind). In den Angaben sind Auszubildende mit enthalten. Ab 2003 einschließlich der Zusteller, -innen im Verlagsgewerbe.

### **Geleistete Arbeitsstunden**

Aller tätigen Personen (einschl. Zusteller, -innen im Verlagsgewerbe, Heimarbeiter, -innen, Auszubildende) tatsächlich geleisteten (nicht die bezahlten) Stunden einschließlich Über-, Nacht-, Sonntags- und Feiertagsstunden.

### **Lohn- und Gehaltssumme**

Bruttosumme (Bar- und Sachbezüge ohne jeden Abzug) ohne Anteile des Arbeitgebers zur Sozialversicherung. Lohn- und Gehaltszuschläge einschließlich Gratifikationen usw. sind einbezogen. Nicht erfasst werden dagegen allgemeine soziale Aufwendungen und Vergütungen, die als Spesenersatz anzusehen sind.

### **Umsatz**

Umsatz aus eigener Erzeugung (einschließlich Umsatz aus dem Verkauf von Energie, Nebenerzeugnissen und Abfällen sowie Entgelte für industrielle und handwerkliche Dienstleistungen, wie Reparaturen, Installationen und Montagen), Umsatz aus Handelsware und sonstigen Tätigkeiten (z.B. Erlöse aus Vermietung und Verpachtung, aus Lizenzverträgen, Provisions-einnahmen und aus Veräußerung von Patenten) ohne Umsatz-(Mehrwert-)steuer. Im Umsatz sind Verbrauchsteuern und Kosten für Fracht, Verpackung und Porto enthalten.

### **Inlandsumsatz**

Umsatz mit Empfängern im gesamten Bundesgebiet.

### **Auslandsumsatz**

Umsatz mit Abnehmern im Ausland und mit deutschen Exporteuren.

## Klassifikationen

Die Daten des Monatsberichts werden in der Gliederung der Klassifikation der Wirtschaftszweige, Ausgabe 2003 (WZ 2003), (Herausgeber: Statistisches Bundesamt, Wiesbaden) auf der Vierstellerebene (Klasse) erhoben und aufbereitet. Eine Zusammenstellung der WZ 2003 für den Bereich Verarbeitendes Gewerbe (sowie Bergbau und Gewinnung von Steinen und Erden) befindet sich auf den Seiten 6 bis 8.

## Weitere Veröffentlichungen

### Statistisches Landesamt Berlin

Liebenau, B.-J.: Das Verarbeitende Gewerbe in Berlin 1998, "Berliner Statistik" - Statistische Monatsschrift Nr. 3/1999, S. 102ff

Pohl, R.: Arbeitsplatzdynamik im Verarbeitenden Gewerbe in Berlin, "Berliner Statistik" -

Statistische Monatsschrift Nr. 10 / 2001 S. 442 ff.

Liebenau, B.-J.: Auslandsumsätze des Verarbeitenden Gewerbes in Berlin 1991 bis 2000, "Berliner Statistik" -

Statistische Monatsschrift Nr. 12 / 2001, S. 536 ff.

### Statistisches Bundesamt

Beschäftigung und Umsatz der Betriebe des Verarbeitenden Gewerbes sowie des Bergbaus und der Gewinnung von Steinen und Erden; Fachserie 4, Reihe 4.1.1; monatlich, jährlich.

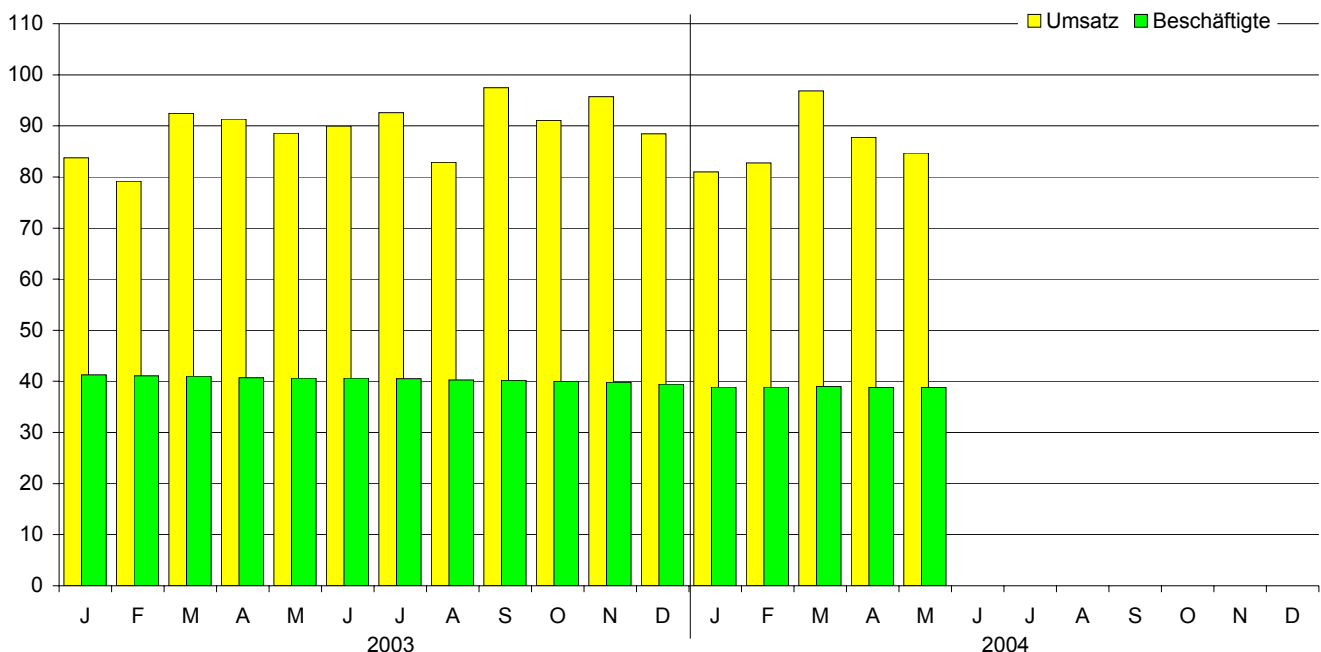
Betriebe, Beschäftigte und Umsatz des Verarbeitenden Gewerbes sowie des Bergbaus und der Gewinnung von Steinen und Erden nach Beschäftigtengrößenklassen; Fachserie 4, Reihe 4.1.2; jährlich.

Beschäftigung und Umsatz der Betriebe des Verarbeitenden Gewerbes sowie des Bergbaus und der Gewinnung von Steinen und Erden nach Bundesländern; Fachserie 4, Reihe 4.1.4; jährlich.

Nowack, M., Weisbrod, J.: Auswirkungen der NACE-Verordnung und der PRODCOM-Verordnung auf die kurzfristigen Statistiken im Bergbau und Verarbeitenden Gewerbe, "Wirtschaft und Statistik", 1995, Heft 3, S. 192 ff.

## Umsatz und Beschäftigte des Verarbeitenden Gewerbes (sowie Bergbau und Gewinnung von Steinen und Erden) in Berlin seit Januar 2003

1991 = 100 (Monatsdurchschnitt)



## Klassifikation der Wirtschaftszweige (WZ 2003)

Bereich: Verarbeitendes Gewerbe sowie Bergbau und Gewinnung von Steinen und Erden

Hauptgruppen: A Vorleistungsgüterproduzenten B Investitionsgüterproduzenten GG Gebrauchsgüterproduzenten

VG Verbrauchsgüterproduzenten EN Energie

Nr. der Klassifikation	Hauptgruppe	Bezeichnung	Nr. der Klassifikation	Hauptgruppe	Bezeichnung
<b>C</b>		<b>Bergbau und Gewinnung v. Steinen und Erden</b>	15.9	VG	H.v. Getränken
<b>CA</b>	<b>EN</b>	<b>Kohlenbergbau, Torfgewinnung, Gewinnung v. Erdöl und Erdgas, Bergbau auf Uran- und Thoriumerze</b>	15.91	VG	H.v. Spirituosen
			15.92	VG	H.v. Alkohol
			15.93	VG	H.v. Traubenwein
			15.94	VG	H.v. Apfelwein und sonstigen Fruchtweinen
			15.95	VG	H.v. Wermutwein und sonstigen aromatisierten Weinen
10	EN	Kohlenbergbau, Torfgewinnung	15.96	VG	H.v. Bier
10.10	EN	Steinkohlenbergbau und -brikett Herstellung	15.97	VG	H.v. Malz
10.20	EN	Braunkohlenbergbau und -veredlung	15.98	VG	Gewinnung natürlicher Mineralwässer, H.v. Erfrischungsgetränken
10.30	EN	Torfgewinnung und -veredlung			
11	EN	Gewinnung v. Erdöl und Erdgas, Erbringung damit verbundener Dienstleistungen	16.00	VG	Tabakverarbeitung
11.10	EN	Gewinnung v. Erdöl und Erdgas	<b>DB</b>		<b>Textil- und Bekleidungsgewerbe</b>
11.20	EN	Erbringung v. Dienstleistungen bei der Gewinnung v. Erdöl und Erdgas	17		Textilgewerbe
			17.1	A	Spinnstoffaufbereitung und Spinnerei
12.00	EN	Bergbau auf Uran- und Thoriumerze	17.11	A	Baumwollaufbereitung und -spinnerei
<b>CB</b>	<b>A</b>	<b>Erzbergbau, Gewinnung v. Steinen und Erden, sonstiger Bergbau</b>	17.12	A	Wollaufbereitung und Streichgarnspinnerei
			17.13	A	Wollaufbereitung und Kammgarnspinnerei
			17.14	A	Flachsaufbereitung und -spinnerei
			17.15	A	Zwirnen und Texturieren v. Filamentgarnen, Seidenaufbereitung und -spinnerei
13	A	Erzbergbau	17.16	A	H.v. Nähgarn
13.10	A	Eisenerzbergbau	17.17	A	Sonstige Spinnstoffaufbereitung und Spinnerei
13.20	A	NE-Metallerzbergbau	17.2	A	Weberei
14	A	Gewinnung v. Steinen und Erden, sonstiger Bergbau	17.21	A	Baumwollweberei
14.1	A	Gewinnung v. Natursteinen	17.22	A	Streichgarnweberei
14.11	A	Gewinnung v. Naturwerksteinen und Natursteinen, a.n.g.	17.23	A	Kammgarnweberei
14.12	A	Gewinnung v. Kalk- und Gipsstein sowie Anhydrit, Dolomit und Kreide	17.24	A	Seiden- und Filamentgarnweberei
14.13	A	Gewinnung v. Schiefer	17.25	A	Sonstige Weberei
14.2	A	Gewinnung v. Kies, Sand, Ton und Kaolin	17.30	A	Textilveredlung
14.21	A	Gewinnung v. Kies und Sand	17.40	VG	H.v. konfektionierten Textilwaren
14.22	A	Gewinnung v. Ton und Kaolin	17.5	VG	Sonstiges Textilgewerbe
14.30	A	Gewinnung v. Mineralien für die H.v. chemischen Erzeugnissen	17.51	VG	H.v. Teppichen
14.40	A	Gewinnung v. Salz	17.52	VG	H.v. Seilerwaren
14.50	A	Gewinnung v. Steinen und Erden, a.n.g., sonst. Bergbau	17.53	VG	H.v. Vliesstoff und Erzeugnissen daraus
<b>D</b>		<b>Verarbeitendes Gewerbe</b>	17.54	VG	Textilgewerbe, a.n.g.
<b>DA</b>		<b>Ernährungsgewerbe und Tabakverarbeitung</b>	17.60	A	H.v. gewirktem und gestricktem Stoff
			17.7	VG	H.v. gewirkten und gestrickten Fertigerzeugnissen
15		Ernährungsgewerbe	17.71	VG	H.v. Strumpfwaren
15.1	VG	Schlachten und Fleischverarbeitung	17.72	VG	H.v. Pullovern, Strickjacken u.ä. Waren
15.11	VG	Schlachten	18	VG	Bekleidungsgewerbe
15.12	VG	Schlachten v. Geflügel	18.10	VG	H.v. Lederbekleidung
15.13	VG	Fleischverarbeitung	18.2	VG	H.v. Bekleidung
15.20	VG	Fischverarbeitung	18.21	VG	H.v. Arbeits- und Berufsbekleidung
15.3	VG	Obst- und Gemüseverarbeitung	18.22	VG	H.v. Oberbekleidung
15.31	VG	Kartoffelverarbeitung	18.23	VG	H.v. Wäsche
15.32	VG	H.v. Frucht- und Gemüsesäften	18.24	VG	H.v. sonstiger Bekleidung und Bekleidungszubehör
15.33	VG	Obst- und Gemüseverarbeitung, a.n.g.	18.30	VG	Zurichtung und Färben v. Fellen, H.v. Pelzwaren
15.4	VG	H.v. pflanzlichen und tierischen Ölen und Fetten	<b>DC19</b>	VG	<b>Ledergewerbe</b>
15.41	VG	H.v. rohen Ölen und Fetten	19.10	VG	H.v. Leder und Lederfaserstoff
15.42	VG	H.v. raffinierten Ölen und Fetten	19.20	VG	Lederverarbeitung
15.43	VG	H.v. Margarine u.ä. Nahrungsfetten	19.30	VG	H.v. Schuhen
15.5	VG	Milchverarbeitung; H.v. Speiseeis	<b>DD20</b>	A	<b>Holzgewerbe</b>
15.51	VG	Milchverarbeitung	20.10	A	Säge-, Hobel- und Holzimprägnierwerke
15.52	VG	H.v. Speiseeis	20.20	A	H.v. Furnier-, Sperrholz-, Holzfasern- u. Holzspanplatter
15.6	A	Mahl- u. Schälsmühlen, H.v. Stärke u. Stärkeerzeugnissen	20.30	A	H.v. Konstruktionsteilen, Fertigbauteilen, Ausbauelementen und Fertigteilbauten aus Holz
15.61	A	Mahl- und Schälsmühlen	20.40	A	H.v. Verpackungsmitteln, Lagerbehältern und Ladungsträgern aus Holz
15.62	A	H.v. Stärke und Stärkeerzeugnissen	20.5	A	H.v. Holzwaren, a.n.g., sowie v. Kork-, Flecht- und Korbwaren
15.7	A	H.v. Futtermitteln	20.51	A	H.v. Holzwaren, a.n.g.
15.71	A	H.v. Futtermitteln für Nutztiere	20.52	A	H.v. Kork-, Flecht- und Korbwaren
15.72	A	H.v. Futtermitteln für sonstige Tiere			
15.8	VG	Sonstiges Ernährungsgewerbe			
15.81	VG	H.v. Backwaren			
15.82	VG	H.v. Dauerbackwaren			
15.83	VG	H.v. Zucker			
15.84	VG	H.v. Süßwaren			
15.85	VG	H.v. Teigwaren			
15.86	VG	Verarbeitung v. Kaffee und Tee, H.v. Kaffee-Ersatz			
15.87	VG	H.v. Würzmitteln und Saucen			
15.88	VG	H.v. homogenisierten und diätetischen Nahrungsmitteln			
15.89	VG	H.v. sonstigen Nahrungsmitteln			

noch: Klassifikation der Wirtschaftszweige (WZ 2003)

Bereich: Verarbeitendes Gewerbe sowie Bergbau und Gewinnung von Steinen und Erden

Nr. der Klassifikation	Hauptgruppe	Bezeichnung	Nr. der Klassifikation	Hauptgruppe	Bezeichnung
<b>DE</b>		<b>Papier-, Verlags- und Druckgewerbe</b>	<b>DH25</b>	<b>A</b>	<b>H.v. Gummi- und Kunststoffwaren</b>
21	A	Papiergewerbe	25.1	A	H.v. Gummiwaren
21.1	A	H.v. Holz- und Zellstoff, Papier, Karton und Pappe	25.11	A	H.v. Bereifungen
21.11	A	H.v. Holz- und Zellstoff	25.12	A	Runderneuerung v. Bereifungen
21.12	A	H.v. Papier, Karton und Pappe	25.13	A	H.v. sonstigen Gummiwaren
21.2	A	H.v. Waren aus Papier, Karton und Pappe	25.2	A	H.v. Kunststoffwaren
21.21	A	H.v. Wellpapier und -pappe sowie v. Verpackungsmitteln aus Papier, Karton und Pappe	25.21	A	H.v. Platten, Folien, Schläuchen und Profilen aus Kunststoffen
21.22	A	H.v. Haushalts-, Hygiene- und Toilettenartikeln aus Zellstoff, Papier und Pappe	25.22	A	H.v. Verpackungsmitteln aus Kunststoffen
21.23	A	H.v. Schreibwaren und Bürobedarf aus Papier, Karton und Pappe	25.23	A	H.v. Baubedarfsartikeln aus Kunststoffen
21.24	A	H.v. Tapeten	25.24	A	H.v. sonstigen Kunststoffwaren
21.25	A	H.v. sonstigen Waren aus Papier, Karton und Pappe			
22	VG	Verlagsgewerbe, Druckgewerbe, Vervielfältigung v. bespielten Ton-, Bild- und Datenträgern	<b>DI26</b>	<b>A</b>	<b>Glasgewerbe, H.v. Keramik, Verarbeitung v. Steinen und Erden</b>
22.1	VG	Verlagsgewerbe	26.1	A	H.v. Glas und Glaswaren
22.11	VG	Verlegen v. Büchern	26.11	A	H.v. Flachglas
22.12	VG	Verlegen v. Zeitungen	26.12	A	Veredlung und Bearbeitung v. Flachglas
22.13	VG	Verlegen v. Zeitschriften	26.13	A	H.v. Hohlglas
22.14	VG	Verlegen v. bespielten Tonträgern und Musikalien	26.14	A	H.v. Glasfasern und Waren daraus
22.15	VG	Sonstiges Verlagsgewerbe	26.15	A	H., Veredlung und Bearbeitung v. sonstigem Glas einschließlich technischen Glaswaren
22.2	VG	Druckgewerbe	26.2	A	H.v. keramischen Erzeugnissen
22.21	VG	Drucken v. Zeitungen	26.21	A	H.v. keramischen Haushaltswaren und Ziergegenständen
22.22	VG	Drucken anderer Druckerzeugnisse	26.22	A	H.v. Sanitärkeramik
22.23	VG	Druckweiterverarbeitung	26.23	A	H.v. keramischen Isolatoren und Isolierteilen
22.24	VG	Druck- und Medienvorstufe	26.24	A	H.v. keramischen Erzeugnissen für sonstige technische Zwecke
22.25	VG	Erbringung v. sonstigen druckbezogenen Dienstleistungen	26.25	A	H.v. keramischen Erzeugnissen, a.n.g.
22.3	VG	Vervielfältigung v. bespielten Ton-, Bild- und Datenträgern	26.26	A	H.v. feuerfesten keramischen Werkstoffen und Waren
22.31	VG	Vervielfältigung v. bespielten Tonträgern	26.30	A	H.v. keramischen Wand- und Bodenfliesen und -platten
22.32	VG	Vervielfältigung v. bespielten Bildträgern	26.40	A	H.v. Ziegeln und sonstiger Baukeramik
22.33	VG	Vervielfältigung v. bespielten Datenträgern	26.5	A	H.v. Zement, Kalk und gebranntem Gips
			26.51	A	H.v. Zement
<b>DF23</b>	<b>EN</b>	<b>Kokerei, Mineralölverarbeitung, H.u.V.v. Spalt- und Brutstoffen</b>	26.52	A	H.v. Kalk
23.10	EN	Kokerei	26.53	A	H.v. gebranntem Gips
23.20	EN	Mineralölverarbeitung	26.6	A	H.v. Erzeugnissen aus Beton, Zement und Gips
23.30	EN	H.u.V.v. Spalt- und Brutstoffen	26.61	A	H.v. Erzeugnissen aus Beton, Zement und aus Kalksandstein für den Bau
			26.62	A	H.v. Gipserzeugnissen für den Bau
<b>DG24</b>		<b>H.v. chemischen Erzeugnissen</b>	26.63	A	H.v. Frischbeton (Transportbeton)
24.1	A	H.v. chemischen Grundstoffen	26.64	A	H.v. Mörtel und anderem Beton (Trockenbeton)
24.11	A	H.v. Industriegasen	26.65	A	H.v. Faserzementwaren
24.12	A	H.v. Farbstoffen und Pigmenten	26.66	A	H.v. Erzeugnissen aus Beton, Zement und Gips, a.n.g.
24.13	A	H.v. sonstigen anorganischen Grundstoffen und Chemikalien	26.70	A	Be- und Verarbeitung v. Naturwerksteinen und Natursteinen, a.n.g.
24.14	A	H.v. sonstigen organischen Grundstoffen und Chemikalien	26.8	A	H.v. sonstigen Erzeugnissen aus nicht metallischen Mineralien
24.15	A	H.v. Düngemitteln und Stickstoffverbindungen	26.81	A	H.v. Mühl-, Mahl-, Schleif-, Wetz- und Poliersteinen sowie Schleifstoffen
24.16	A	H.v. Kunststoffen in Primärformen	26.82	A	H.v. sonstigen Erzeugnissen aus nicht metallischen Mineralien a.n.g.
24.17	A	H.v. synthetischem Kautschuk in Primärformen			
24.20	A	H.v. Schädlingsbekämpfungsmitteln, Pflanzenschutz- und Desinfektionsmitteln	<b>DJ</b>		<b>Metallerzeugung und -bearbeitung, H.v. Metallerzeugnissen</b>
24.30	A	H.v. Anstrichmitteln, Druckfarben und Kitt	27	A	Metallerzeugung und -bearbeitung
24.4	VG	H.v. pharmazeutischen Erzeugnissen	27.10	A	Erzeugung v. Roheisen, Stahl und Ferrolegierungen
24.41	VG	H.v. pharmazeutischen Grundstoffen	27.2	A	H.v. Rohren
24.42	VG	H.v. pharmazeutischen Spezialitäten und sonstigen pharmazeutischen Erzeugnissen	27.21	A	H.v. Rohren, Rohrform-, Rohrverschluss- und Rohrverbindungsstücken aus Gusseisen
24.5	VG	H.v. Seifen, Wasch-, Reinigungs- und Körperpflegemitteln sowie v. Duftstoffen	27.22	A	H.v. Stahlrohren, Rohrform-, Rohrverschluss- und Rohrverbindungsstücken aus Stahl
24.51	VG	H.v. Seifen, Wasch-, Reinigungs- und Poliermitteln	27.3	A	Sonstige erste Bearbeitung v. Eisen und Stahl
24.52	VG	H.v. Duftstoffen und Körperpflegemitteln	27.31	A	H.v. Blankstahl
24.6	A	H.v. sonstigen chemischen Erzeugnissen	27.32	A	H.v. Kaltband mit einer Breite v. weniger als 600 mm
24.61	A	H.v. pyrotechnischen Erzeugnissen	27.33	A	H.v. Kaltprofilen
24.62	A	H.v. Klebstoffen und Gelatine	27.34	A	H.v. gezogenem Draht
24.63	A	H.v. etherischen Ölen	27.4	A	Erzeugung und erste Bearbeitung v. NE-Metallen
24.64	A	H.v. fotochemischen Erzeugnissen	27.41	A	Erzeugung und erste Bearbeitung v. Edelmetallen
24.65	A	H.v. unbespielten Ton-, Bild- und Datenträgern	27.42	A	Erzeugung und erste Bearbeitung v. Aluminium
24.66	A	H.v. sonstigen chemischen Erzeugnissen, a.n.g.	27.43	A	Erzeugung und erste Bearbeitung v. Blei, Zink u. Zinn
24.70	A	H.v. Chemiefasern	27.44	A	Erzeugung und erste Bearbeitung v. Kupfer
			27.45	A	Erzeugung und erste Bearbeitung v. sonst. NE-Metallen
			27.5	A	Gießereien
			27.51	A	Eisengießereien
			27.52	A	Stahlgießereien
			27.53	A	Leichtmetallgießereien
			27.54	A	Buntmetallgießereien

noch: Klassifikation der Wirtschaftszweige (WZ 2003)

Bereich: Verarbeitendes Gewerbe sowie Bergbau und Gewinnung von Steinen und Erden

Nr. der Klassifikation	Hauptgruppe	Bezeichnung	Nr. der Klassifikation	Hauptgruppe	Bezeichnung
28		H.v. Metallerzeugnissen	31		H.v. Geräten der Elektrizitätserzeugung, -verteilung u.Ä.
28.1	B	Stahl- und Leichtmetallbau	31.10	B	H.v. Elektromotoren, Generatoren und Transformatoren
28.11	B	H.v. Metallkonstruktionen	31.20	A	H.v. Elektrizitätsverteilungs- und -schalteinrichtungen
28.12	B	H.v. Ausbauelementen aus Metall	31.30	A	H.v. isolierten Elektrokabeln, -leitungen und -drähten
28.2	B	H.v. Metallbehältern mit einem Fassungsvermögen v. mehr als 300 l; H.v. Heizkörpern und -kesseln für Zentralheizungen	31.40	A	H.v. Akkumulatoren und Batterien
28.21	B	H.v. Metallbehältern mit einem Fassungsvermögen v. mehr als 300 l	31.50	A	H.v. elektrischen Lampen und Leuchten
28.22	B	H.v. Heizkörpern und -kesseln für Zentralheizungen	31.6	A	H.v. elektrischen Ausrüstungen, a.n.g.
28.30	B	H.v. Dampfkesseln	31.61	A	H.v. elektrischen Ausrüstungen für Motoren und Fahrzeuge a.n.g.
28.40	A	H.v. Schmiede-, Press-, Zieh- und Stanzteilen, gewalzten Ringen und pulvermetallurgischen Erzeugnissen	31.62	A	H.v. sonstigen elektrischen Ausrüstungen, a.n.g.
28.5	A	Oberflächenveredlung und Wärmebehandlung; Mechanik, a.n.g.	32		Rundfunk- und Nachrichtentechnik
28.51	A	Oberflächenveredlung und Wärmebehandlung	32.10	A	H.v. elektronischen Bauelementen
28.52	A	Mechanik, a.n.g.	32.20	B	H.v. Geräten und Einrichtungen der Telekommunikationstechnik
28.6	A	H.v. Schneidwaren, Werkzeugen, Schlössern und Beschlägen aus unedlen Metallen	32.30	GG	H.v. Rundfunkgeräten sowie phono- und video-technischen Geräten
28.61	A	H.v. Schneidwaren und Bestecken aus unedlen Metallen	33		Medizin-, Mess-, Steuer- und Regelungstechnik, Optik, H.v. Uhren
28.62	A	H.v. Werkzeugen	33.10	B	H.v. medizinischen Geräten und orthopädischen Erzeugnissen
28.63	A	H.v. Schlössern und Beschlägen aus unedlen Metallen	33.20	B	H.v. Mess-, Kontroll-, Navigations- u.ä. Instrumenten und Vorrichtungen
28.7	A	H.v. sonstigen Metallwaren	33.30	B	H.v. industriellen Prozesssteuerungseinrichtungen
28.71	A	H.v. Metallbehältern mit einem Fassungsvermögen v. 300 l oder weniger	33.40	GG	H.v. optischen und fotografischen Geräten
28.72	A	H.v. Verpackungen und Verschlüssen aus Eisen, Stahl und NE-Metall	33.50	GG	H.v. Uhren
28.73	A	H.v. Drahtwaren	<b>DM</b>		<b>Fahrzeugbau</b>
28.74	A	H.v. Schrauben, Nieten, Ketten und Federn	34	B	H.v. Kraftwagen und Kraftwagenteilen
28.75	A	H.v. sonstigen Metallwaren, a.n.g.	34.10	B	H.v. Kraftwagen und Kraftwagenmotoren
<b>DK29</b>		<b>Maschinenbau</b>	34.20	B	H.v. Karosserien, Aufbauten und Anhängern
29.1	B	H.v. Maschinen für die Erzeugung und Nutzung v. mechanischer Energie	34.30	B	H.v. Teilen und Zubehör für Kraftwagen und Kraftwagenmotoren
29.11	B	H.v. Verbrennungsmotoren und Turbinen	35		Sonstiger Fahrzeugbau
29.12	B	H.v. Pumpen und Kompressoren	35.1	B	Schiff- und Bootsbau
29.13	B	H.v. Armaturen	35.11	B	Schiffbau
29.14	B	H.v. Lagern, Getrieben, Zahnrädern und Antriebs-elementen	35.12	B	Boots- und Yachtbau
29.2	B	H.v. sonst. nicht wirtschaftszweigspezifischen Maschinen	35.20	B	Bahnindustrie
29.21	B	H.v. Öfen und Brennern	35.30	B	Luft- und Raumfahrzeugbau
29.22	B	H.v. Hebezeugen und Fördermitteln	35.4	GG	H.v. Krafträdern, Fahrrädern u. Behindertenfahrzeuge
29.23	B	H.v. kälte- und lufttechnischen Erzeugnissen, nicht für den Haushalt	35.41	GG	H.v. Krafträdern
29.24	B	H.v. sonstigen nicht wirtschaftszweigspezifischen Maschinen a.n.g.	35.42	GG	H.v. Fahrrädern
29.3	B	H.v. land- und forstwirtschaftlichen Maschinen	35.43	GG	H.v. Behindertenfahrzeugen
29.31	B	H.v. land- und forstwirtschaftlichen Zugmaschinen	35.50	GG	Fahrzeugbau, a.n.g.
29.32	B	H.v. sonst. land- und forstwirtschaftlichen Maschinen	<b>DN</b>		<b>H.v. Möbeln, Schmuck, Musikinstrumenten, Sportgeräten, Spielwaren und sonstigen Erzeugnissen; Recycling</b>
29.4	B	H.v. Werkzeugmaschinen	36		H.v. Möbeln, Schmuck, Musikinstrumenten, Sportgeräten, Spielwaren und sonstigen Erzeugnissen
29.41	B	H.v. handgeführten kraftbetriebenen Werkzeugen	36.1	GG	H.v. Möbeln
29.42	B	H.v. Werkzeugmaschinen für die Metallbearbeitung	36.11	GG	H.v. Sitzmöbeln
29.43	B	H.v. Werkzeugmaschinen a.n.g.	36.12	GG	H.v. Büro- und Ladenmöbeln
29.5	B	H.v. Maschinen für sonst. bestimmte Wirtschaftszweige	36.13	GG	H.v. Küchenmöbeln
29.51	B	H.v. Maschinen für die Metallerzeugung, v. Walzwerkeinrichtungen und Gießmaschinen	36.14	GG	H.v. sonstigen Möbeln
29.52	B	H.v. Bergwerks-, Bau- und Baustoffmaschinen	36.15	GG	H.v. Matratzen
29.53	B	H.v. Maschinen für das Ernährungsgewerbe und die Tabakverarbeitung	36.2	GG	H.v. Schmuck u.ä. Erzeugnissen
29.54	B	H.v. Maschinen für das Textil-, Bekleidungs- und Ledergewerbe	36.21	GG	H.v. Münzen
29.55	B	H.v. Maschinen für das Papiergewerbe	36.22	GG	H.v. Schmuck, Gold- und Silberschmiedewaren
29.56	B	H.v. Maschinen für bestimmte Wirtschaftszweige, a.n.g.	36.30	GG	H.v. Musikinstrumenten
29.60	B	H.v. Waffen und Munition	36.40	VG	H.v. Sportgeräten
29.7	GG	H.v. Haushaltsgeräten, a.n.g.	36.50	VG	H.v. Spielwaren
29.71	GG	H.v. elektrischen Haushaltsgeräten	36.6	VG	H.v. sonstigen Erzeugnissen
29.72	GG	H.v. nicht elektrischen Heiz-, Koch-, Heißwasser- und Heißluftgeräten, a.n.g.	36.61	VG	H.v. Phantasieschmuck
<b>DL</b>		<b>H.v. Büromaschinen, Datenverarbeitungsgeräten und -einrichtungen; Elektrotechnik, Feinmechanik und Optik</b>	36.62	VG	H.v. Besen und Bürsten
			36.63	VG	H.v. Erzeugnissen, a.n.g.
30	B	H.v. Büromaschinen, Datenverarbeitungsgeräten und -einrichtungen	37	A	Recycling
30.0	B	H.v. Büromaschinen, Datenverarbeitungsgeräten und -einrichtungen	37.10	A	Recycling v. metallischen Altmaterialien und Reststoffen
30.01	B	H.v. Büromaschinen	37.20	A	Recycling v. nicht metallischen Altmaterialien und Reststoffen
30.02	B	H.v. Datenverarbeitungsgeräten und -einrichtungen			

**Zusammenfassungen und Umbuchungen von Wirtschaftsklassen aufgrund der statistischen Geheimhaltung**  
**– Betriebe des Verarbeitenden Gewerbes in Berlin im Mai 2004**

WZ 2003	Betriebe		Umbuchung		WZ 2003	Betriebe		Umbuchung		WZ 2003	Betriebe		Umbuchung	
	vor	nach	zur	einschließlich		vor	nach	zur	einschließlich		vor	nach	zur	einschließlich
	der Geheimhaltung	der Geheimhaltung	WZ 03	WZ 2003		der Geheimhaltung	der Geheimhaltung	WZ 03	WZ 2003		der Geheimhaltung	der Geheimhaltung	WZ 03	WZ 2003
	1	2	3	4		1	2	3	4		1	2	3	4
11.10	1	–	23.30		23.30	1	5		11.10 14.11 14.21 19.30					
14.11	1	–	23.30		24.11	1	–	24.14						
14.21	1	–	23.30		24.14	4	6		24.11 24.20					
					24.20	1	–	24.14						
15.13	22	22			24.30	4	4							
15.20	1	–	15.33		24.41	3	–	24.42						
15.33	3	4		15.20	24.42	20	23		24.41					
15.51	2	4		15.61	24.51	1	–	24.52						
15.61	2	–	15.51		24.52	3	4		24.51					
15.81	62	62			24.63	1	–	24.64						
15.82	2	–	15.88		24.64	3	7		24.63 24.66 24.70					
15.84	11	11			24.66	2	–	24.64						
15.86	5	5			24.70	1	–	24.64						
15.87	2	–	15.88											
15.88	2	10		15.82 15.87 15.89 15.98	25.12	1	–	25.13						
15.89	1	–	15.88		25.13	7	8		25.12					
15.91	5	5			25.21	6	6							
15.96	3	3			25.22	4	4							
15.98	3	–	15.88		25.23	5	5							
					25.24	15	15							
16.00	4	4												
17.11	1	–	17.51		26.12	4	5		26.15					
17.30	3	3			26.15	1	–	26.12						
17.40	1	–	17.51		26.21	1	3		26.26 26.51					
17.51	1	5		17.11 17.40 17.53 17.54	26.26	1	–	26.21						
17.53	1	–	17.51		26.51	1	–	26.21						
17.54	1	–	17.51		26.61	2	3		26.66					
					26.63	12	12							
18.22	4	4			26.66	1	–	26.61						
					26.81	1	–	26.82						
19.30	1	–	23.30		26.82	3	4		26.81					
20.10	1	–	20.51		27.34	1	–	27.44						
20.20	1	–	20.51		27.42	3	3							
20.30	4	4			27.44	2	3		27.34					
20.40	4	4			27.51	2	4		27.54					
20.51	2	4		20.10 20.20	27.53	4	4							
					27.54	2	–	27.51						
21.12	1	–	21.23											
21.21	11	11			28.11	21	21							
21.22	1	–	21.23		28.12	6	6							
21.23	3	6		21.12 21.22 21.25	28.21	2	–	28.61						
21.25	1	–	21.23		28.22	1	–	28.61						
					28.30	7	7							
22.11	12	12			28.40	13	13							
22.12	11	11			28.51	14	14							
22.13	11	12		22.14	28.52	18	18							
22.14	1	–	22.13		28.61	1	5		28.21 28.22 28.72					
22.21	1	–	22.23		28.62	7	7							
22.22	36	36			28.63	4	4							
22.23	6	7		22.21	28.72	1	–	28.61						
22.24	10	10			28.74	4	4							
22.25	14	14			28.75	6	6							
22.31	1	–	22.32											
22.32	3	4		22.31										

noch: Zusammenfassungen und Umbuchungen von Wirtschaftsklassen aufgrund der statistischen Geheimhaltung  
– Betriebe des Verarbeitenden Gewerbes in Berlin im Mai 2004

WZ 2003	Betriebe		Umbuchung				
	vor	nach	zur WZ 03	einschließlich			
	der Geheimhaltung			WZ 2003			
	1	2		3	4		
29.11	4	13		29.12	29.14		
29.12	6	–	29.11				
29.14	3	–	29.11				
29.21	3	3					
29.22	25	25					
29.23	14	14					
29.24	13	13					
29.32	1	–	29.52				
29.42	8	10		29.43			
29.43	2	–	29.42				
29.52	2	6		29.32	29.55	29.71	29.72
29.55	1	–	29.52				
29.56	22	22					
29.71	1	–	29.52				
29.72	1	–	29.52				
30.01	1	–	30.02				
30.02	8	9		30.01			
31.10	5	5					
31.20	26	26					
31.30	5	5					
31.40	1	–	31.50				
31.50	5	6		31.40			
31.61	1	–	31.62				
31.62	17	18		31.61			
32.10	16	16					
32.20	23	23					
32.30	7	7					
33.10	50	50					
33.20	30	30					
33.30	6	6					
33.40	3	3					
34.10	1	–	34.30				
34.20	3	3					
34.30	8	9		34.10			
35.11	2	–	35.41				
35.20	8	8					
35.30	2	–	35.41				
35.41	2	6		35.11	35.30		
36.12	3	–	36.21				
36.21	1	4		36.12			
36.30	2	–	36.50				
36.50	2	6		36.30	36.63		
36.63	2	–	36.50				

WZ 2003	Betriebe		Umbuchung	
	vor	nach	zur WZ 03	einschließlich WZ 2003
	der Geheimhaltung			
	1	2	3	4
37.10	4	4		
37.20	8	8		
Insg.	868	868		

**Zusammenfassungen und Umbuchungen von Wirtschaftsklassen aufgrund der statistischen Geheimhaltung  
– Fachliche Betriebsteile in Betrieben des Verarbeitenden Gewerbes in Berlin im Mai 2004**

WZ 2003	Betriebssteile		Umbuchung				
	vor	nach	zur WZ 03	einschließlich WZ 2003			
	der Geheimhaltung						
	1	2	3	4			
11.10	1	–	23.30				
14.11	1	–	23.30				
14.21	1	–	23.30				
15.11	2	–	15.51				
15.12	1	–	15.51				
15.13	22	22					
15.20	1	–	15.51				
15.31	1	–	15.33				
15.33	5	6		15.31			
15.51	2	10		15.11	15.12	15.20	15.52
				15.61	15.62		
15.52	1	–	15.51				
15.61	2	–	15.51				
15.62	1	–	15.51				
15.81	62	62					
15.82	9	9					
15.84	13	13					
15.86	7	7					
15.87	2	–	15.88				
15.88	3	5		15.87			
15.89	7	7					
15.91	5	5					
15.96	3	3					
15.98	4	4					
16.00	4	4					
17.11	1	–	17.51				
17.21	1	–	17.51				
17.30	3	3					
17.40	1	–	17.51				
17.51	1	7		17.11	17.21	17.40	17.53
				17.54			
17.53	1	–	17.51				
17.54	2	–	17.51				
18.22	4	6		18.23			
18.23	2	–	18.22				
19.30	1	–	23.30				
20.10	1	–	20.51				
20.20	1	–	20.51				
20.30	6	6					
20.40	4	4					
20.51	2	4		20.10	20.20		
21.12	1	–	21.22				
21.21	13	13					
21.22	2	5		21.12	21.25		
21.23	7	7					
21.25	2	–	21.22				
22.11	14	14					
22.12	12	12					

WZ 2003	Betriebssteile		Umbuchung				
	vor	nach	zur WZ 03	einschließlich WZ 2003			
	der Geheimhaltung						
	1	2					3
22.13	16	19		22.14	22.15		
22.14	2	–	22.13				
22.15	1	–	22.13				
22.21	4	4					
22.22	37	37					
22.23	9	9					
22.24	18	18					
22.25	17	17					
22.31	2	3		22.33			
22.32	4	4					
22.33	1	–	22.31				
23.30	1	5		11.10	14.11	14.21	19.30
24.11	1	–	24.14				
24.14	4	7		24.11	24.16	24.20	
24.16	1	–	24.14				
24.20	1	–	24.14				
24.30	4	4					
24.41	4	–	24.42				
24.42	20	24		24.41			
24.51	3	3					
24.52	5	5					
24.63	2	12		24.64	24.66	24.70	
24.64	3	–	24.63				
24.66	6	–	24.63				
24.70	1	–	24.63				
25.12	1	–	25.13				
25.13	7	8		25.12			
25.21	6	6					
25.22	5	5					
25.23	8	8					
25.24	18	18					
26.12	4	5		26.15			
26.15	1	–	26.12				
26.21	1	3		26.26	26.51		
26.26	1	–	26.21				
26.51	1	–	26.21				
26.61	2	–	26.64				
26.63	13	13					
26.64	3	6		26.61	26.66		
26.66	1	–	26.64				
26.81	1	–	26.82				
26.82	5	6		26.81			
27.22	1	–	27.44				
27.33	1	–	27.44				
27.34	1	–	27.44				
27.42	3	3					
27.44	2	6		27.22	27.33	27.34	27.45
27.45	1	–	27.44				
27.51	2	–	27.53				
27.53	4	6		27.51			
27.54	3	3					

noch: Zusammenfassungen und Umbuchungen von Wirtschaftsklassen aufgrund der statistischen Geheimhaltung  
– Fachliche Betriebsteile in Betrieben des Verarbeitenden Gewerbes in Berlin im Mai 2004

WZ 2003	Betriebssteile		Umbuchung			
	vor	nach	zur WZ 03	einschließlich		
	der Geheimhaltung			WZ 2003		
	1	2	3	4		
28.11	27	27				
28.12	7	7				
28.21	2	–	28.61			
28.22	1	–	28.61			
28.30	10	10				
28.40	15	15				
28.51	17	17				
28.52	24	24				
28.61	1	4		28.21	28.22	
28.62	10	10				
28.63	4	4				
28.72	1	7		28.73	28.74	
28.73	2	–	28.72			
28.74	4	–	28.72			
28.75	8	8				
29.11	4	14		29.12	29.14	
29.12	7	–	29.11			
29.14	3	–	29.11			
29.21	3	3				
29.22	26	26				
29.23	16	16				
29.24	14	14				
29.32	1	–	29.52			
29.41	1	–	29.42			
29.42	11	15		29.41	29.43	
29.43	3	–	29.42			
29.52	2	9		29.32	29.54	29.55 29.71
				29.72		
29.54	2	–	29.52			
29.55	1	–	29.52			
29.56	29	29				
29.71	2	–	29.52			
29.72	1	–	29.52			
30.01	1	–	30.02			
30.02	8	9		30.01		
31.10	10	10				
31.20	29	29				
31.30	5	5				
31.40	1	–	31.50			
31.50	6	7		31.40		
31.61	1	–	31.62			
31.62	22	23		31.61		
32.10	21	21				
32.20	25	25				
32.30	8	8				
33.10	53	53				
33.20	36	36				
33.30	6	6				
33.40	6	6				

WZ 2003	Betriebs­teile		Umbuchung			
	vor	nach	zur WZ 03	einschließlich WZ 2003		
	der Geheimhaltung					
	1	2				
34.10	2	–	34.30			
34.20	3	3				
34.30	11	13		34.10		
35.11	2	–	35.41			
35.20	8	8				
35.30	2	–	35.41			
35.41	2	7		35.11	35.30	35.43
35.43	1	–	35.41			
36.12	3	6		36.14		
36.14	3	–	36.12			
36.21	1	–	36.50			
36.30	2	–	36.50			
36.50	2	5		36.21	36.30	
36.62	1	–	36.63			
36.63	2	3		36.62		
37.10	6	6				
37.20	8	8				
Insg.	1 061	1 061				

**1.1 Betriebe des Verarbeitenden Gewerbes (sowie Bergbau und Gewinnung von Steinen und Erden) in Berlin  
2003 sowie Mai 2003 bis Mai 2004 nach ausgewählten Hauptgruppen**

Durchschnitt der Monate  Monat	Be- triebe	Beschäftigte		Geleistete	Brutto-	Brutto-	Umsatz
		ins- gesamt	darunter Arbeiter	Arbeits-	lohn-	gehalts-	
				stunden	summe	summe	
				1 000	1 000 EUR		
	1	2	3	4	5	6	7
Insgesamt							
2003	919	106 832	55 852	13 936	143 833	211 670	2 504 099
2003							
Mai	923	107 293	56 114	13 727	138 190	211 178	2 480 098
Juni	926	107 244	56 053	13 680	148 577	211 443	2 517 417
Juli	924	106 985	56 073	14 021	146 775	199 443	2 591 550
August	918	106 323	55 550	13 047	135 384	196 135	2 319 502
September	914	106 172	55 420	14 309	137 007	196 294	2 728 910
Oktober	911	105 624	54 963	14 493	137 830	194 290	2 549 977
November	906	105 094	54 674	13 896	181 744	273 640	2 678 682
Dezember	898	104 197	54 096	12 521	139 256	204 704	2 475 327
2004							
Januar	866	102 671	53 113	13 542	130 264	221 425	2 267 039
Februar	869	102 658	53 067	13 392	125 075	190 264	2 315 967
März	867	102 971	53 077	14 924	137 714	206 630	2 711 772
April	866	102 532	52 912	13 249	138 483	225 205	2 457 056
Mai	868	102 434	52 856	12 777	135 236	205 789	2 371 142
Vorleistungsgüterproduzenten							
2003	293	33 344	19 636	4 297	48 834	57 258	419 887
2003							
Mai	293	33 520	19 797	4 246	46 193	55 066	379 457
Juni	295	33 504	19 781	4 208	51 518	55 397	412 526
Juli	295	33 397	19 730	4 295	48 427	54 888	431 143
August	293	33 191	19 570	3 995	46 199	54 130	417 020
September	290	32 898	19 408	4 397	47 083	54 994	530 984
Oktober	290	32 873	19 221	4 458	47 831	53 341	423 555
November	290	32 677	19 130	4 275	59 133	69 092	429 597
Dezember	289	32 285	18 855	3 797	48 281	55 436	392 956
2004							
Januar	281	32 149	18 821	4 239	47 092	71 667	397 826
Februar	282	32 202	18 872	4 175	43 135	51 709	394 165
März	283	32 497	18 947	4 731	51 467	57 220	468 272
April	283	32 425	18 949	4 169	47 971	55 213	421 106
Mai	284	32 431	18 946	4 018	48 056	56 062	394 146
Investitionsgüterproduzenten							
2003	303	31 042	16 311	4 092	44 341	62 345	374 010
2003							
Mai	306	31 144	16 367	4 063	43 162	62 782	332 300
Juni	307	31 256	16 438	4 072	45 641	62 534	381 343
Juli	305	30 980	16 281	4 137	45 521	58 445	369 588
August	302	30 856	16 207	3 862	42 890	60 212	329 181
September	302	31 025	16 273	4 161	43 760	60 005	404 381
Oktober	301	30 746	16 132	4 266	43 183	58 153	391 826
November	298	30 634	16 103	4 074	54 498	74 400	446 517
Dezember	297	30 458	16 021	3 658	45 549	63 906	468 681
2004							
Januar	285	29 967	15 687	3 956	41 179	61 588	332 563
Februar	289	29 856	15 566	3 917	40 264	57 394	336 227
März	287	29 836	15 555	4 363	42 006	60 768	427 547
April	287	29 655	15 457	3 914	43 575	60 620	372 127
Mai	288	29 609	15 448	3 756	41 415	59 573	367 461

noch: 1.1 Betriebe des Verarbeitenden Gewerbes (sowie Bergbau und Gewinnung von Steinen und Erden) in Berlin  
2003 sowie Mai 2003 bis Mai 2004 nach ausgewählten Hauptgruppen

Durchschnitt der Monate  Monat	Be- triebe	Beschäftigte		Geleistete Arbeits- stunden	Brutto- lohn- summe	Brutto- gehalts- summe	Umsatz
		ins- gesamt	darunter Arbeiter				
		1	2	3	4	5	6
Verbrauchsgüterproduzenten							
2003	300	37 681	16 370	4 908	37 895	84 703	1 606 099
2003							
Mai	301	37 842	16 384	4 794	38 909	86 478	1 644 398
Juni	301	37 804	16 364	4 757	36 979	84 967	1 612 260
Juli	301	37 792	16 450	4 997	35 930	77 001	1 687 020
August	300	37 680	16 384	4 706	36 675	75 598	1 518 361
September	299	37 668	16 385	5 040	35 478	74 431	1 696 884
Oktober	297	37 402	16 226	5 075	36 773	75 990	1 630 760
November	295	37 226	16 091	4 880	51 336	120 761	1 708 984
Dezember	289	36 916	15 883	4 522	35 578	78 599	1 539 137
2004							
Januar	277	36 236	15 440	4 817	32 633	81 524	1 451 275
Februar	276	36 179	15 345	4 690	32 133	74 786	1 475 445
März	275	36 170	15 272	5 161	33 650	82 118	1 647 867
April	274	35 941	15 151	4 575	37 643	103 258	1 524 758
Mai	274	35 786	15 098	4 429	35 398	83 534	1 474 754

**1.2 Betriebe des Verarbeitenden Gewerbes (sowie Bergbau und Gewinnung von Steinen und Erden) in Berlin  
im Mai 2004 nach Wirtschaftsklassen**

WZ 2003	Unterabschnitt, Abteilung, Klasse	Be- triebe	Beschäftigte		Geleistete Arbeits- stunden	Brutto- lohn- summe	Brutto- gehalts- summe	Umsatz
			ins- gesamt	darunter Arbeiter				
			1	2	3	1 000	1 000 EUR	7
<b>DA</b>	<b>Ernährungsgewerbe und Tabak- verarbeitung</b>	<b>130</b>	<b>12 582</b>	<b>8 441</b>	<b>1 585</b>	<b>18 134</b>	<b>16 446</b>	<b>885 995</b>
15	Ernährungsgewerbe	126	10 718	7 109	1 360	13 554	14 346	250 337
15.13	Fleischverarbeitung	22	1 364	1 078	174	1 603	670	15 608
15.33 <sup>1)</sup>	Obst- und Gemüseverarbeitung, a.n.g.	4	176	116	24	173	170	3 225
15.51 <sup>1)</sup>	Milchverarbeitung	4	160	104	22	225	202	8 619
15.81	H.v. Backwaren	62	3 410	2 232	438	3 257	2 405	28 369
15.84	H.v. Süßwaren	11	1 815	1 298	207	2 689	4 180	65 180
15.86	Verarbeitung v. Kaffee und Tee, H.v. Kaffee-Ersatz	5	590	430	75	1 281	656	61 837
15.88 <sup>1)</sup>	H.v. homogenisierten und diätetischen Nahrungsmitteln	10	2 420	1 460	319	3 140	4 492	38 406
15.91	H.v. Spirituosen	5	150	85	22	131	183	13 742
15.96	H.v. Bier	3	633	306	78	1 056	1 388	15 352
16	Tabakverarbeitung	4	1 864	1 332	226	4 580	2 100	635 658
16.00	Tabakverarbeitung	4	1 864	1 332	226	4 580	2 100	635 658
<b>DB</b>	<b>Textil- und Bekleidungsgewerbe</b>	<b>12</b>	<b>999</b>	<b>599</b>	<b>140</b>	<b>1 267</b>	<b>1 022</b>	<b>14 169</b>
17	Textilgewerbe	8	687	535	93	1 143	426	9 733
17.30	Textilveredlung	3	147	90	24	154	166	1 635
17.51 <sup>1)</sup>	H.v. Teppichen	5	540	445	70	989	260	8 099
18	Bekleidungsgewerbe	4	312	64	46	124	596	4 436
18.22	H.v. Oberbekleidung	4	312	64	46	124	596	4 436
<b>DD</b>	<b>Holzgewerbe</b>	<b>12</b>	<b>460</b>	<b>364</b>	<b>67</b>	<b>676</b>	<b>291</b>	<b>4 749</b>
20	Holzgewerbe	12	460	364	67	676	291	4 749
20.30	H.v. Konstruktionsteilen, Fertigbauteilen, Ausbauelementen und Fertigteilbauten aus Holz	4	120	96	18	150	69	1 428
20.40	H.v. Verpackungsmitteln, Lagerbehältern und Ladungsträgern aus Holz	4	232	196	33	362	128	2 372
20.51 <sup>1)</sup>	H.v. Holzwaren, a.n.g.	4	108	72	16	163	94	949
<b>DE</b>	<b>Papier-, Verlags- und Druckgewerbe</b>	<b>123</b>	<b>13 627</b>	<b>4 448</b>	<b>1 698</b>	<b>10 400</b>	<b>34 312</b>	<b>291 600</b>
21	Papiergewerbe	17	1 822	1 020	223	2 356	2 844	25 138
21.21	H.v. Wellpapier und -pappe sowie v. Verpackungsmitteln aus Papier, Karton und Pappe	11	880	594	110	1 455	1 101	10 816
21.23 <sup>1)</sup>	H.v. Schreibwaren und Bürobedarf aus Papier, Karton und Pappe	6	942	426	113	901	1 744	14 322

noch: 1.2 Betriebe des Verarbeitenden Gewerbes (sowie Bergbau und Gewinnung von Steinen und Erden) in Berlin  
im Mai 2004 nach Wirtschaftsklassen

WZ 2003	Unterabschnitt, Abteilung, Klasse	Be- triebe	Beschäftigte		Geleistete Arbeits- stunden	Brutto- lohn- summe	Brutto- gehalts- summe	Umsatz
			ins- gesamt	darunter Arbeiter				
			1	2	3	1 000	1 000 EUR	7
22	Verlagsgewerbe, Druckgewerbe, Vervielfältigung v. bespielten Ton-, Bild- und Datenträgern	106	11 805	3 428	1 475	8 043	31 468	266 462
22.11	Verlegen v. Büchern	12	1 380	36	201	26	4 597	10 816
22.12	Verlegen v. Zeitungen	11	4 565	440	568	834 <sup>2)</sup>	16 917	173 027
22.13 <sup>1)</sup>	Verlegen v. Zeitschriften	12	1 164	12	162	910 <sup>2)</sup>	4 294	37 011
22.22	Drucken anderer Druckerzeugnisse	36	2 844	1 836	322	4 355	3 555	34 537
22.23 <sup>1)</sup>	Druckweiterverarbeitung	7	504	420	65	1 063	282	4 093
22.24	Druck- und Medienstufen	10	320	50	40	86	672	1 464
22.25	Erbringung v. sonstigen druckbezogenen Dienstleistungen	14	476	266	61	351	431	2 008
22.32 <sup>1)</sup>	Vervielfältigung v. bespielten Bildträgern	4	552	368	56	418	720	3 505
<b>DF</b>	<b><sup>1)</sup> Kokerei, Mineralölverarbeitung, H.u.V.v. Spalt- und Brutstoffen</b>	<b>5</b>	<b>205</b>	<b>30</b>	<b>28</b>	<b>27</b>	<b>668</b>	<b>1 282</b>
23	<sup>1)</sup> Kokerei, Mineralölverarbeitung, H.u.V.v. Spalt- und Brutstoffen	5	205	30	28	27	668	1 282
23.30 <sup>1)</sup>	H.u.V.v. Spalt- und Brutstoffen	5	205	30	28	27	668	1 282
<b>DG</b>	<b>H.v. chemischen Erzeugnissen</b>	<b>44</b>	<b>11 898</b>	<b>3 140</b>	<b>1 434</b>	<b>8 955</b>	<b>38 476</b>	<b>328 518</b>
24	H.v. chemischen Erzeugnissen	44	11 898	3 140	1 434	8 955	38 476	328 518
24.14 <sup>1)</sup>	H.v. sonstigen organischen Grund- stoffen und Chemikalien	6	336	144	44	367	569	4 969
24.30	H.v. Anstrichmitteln, Druckfarben und Kitten	4	228	92	27	193	489	3 193
24.42 <sup>1)</sup>	H.v. pharmazeutischen Spezialitäten und sonstigen pharmazeutischen Erzeugnissen	23	10 074	2 484	1 181	7 367	33 715	302 249
24.52 <sup>1)</sup>	H.v. Duftstoffen und Körperpflegemitteln	4	448	252	59	615	706	8 339
24.64 <sup>1)</sup>	H.v. fotochemischen Erzeugnissen	7	812	168	122	414	2 996	9 768
<b>DH</b>	<b>H.v. Gummi- und Kunststoffwaren</b>	<b>38</b>	<b>3 457</b>	<b>2 622</b>	<b>440</b>	<b>6 520</b>	<b>2 767</b>	<b>43 001</b>
25	H.v. Gummi- und Kunststoffwaren	38	3 457	2 622	440	6 520	2 767	43 001
25.13 <sup>1)</sup>	H.v. sonstigen Gummiwaren	8	624	472	75	1 094	543	6 732
25.21	H.v. Platten, Folien, Schläuchen und Profilen aus Kunststoffen	6	762	510	106	998	788	16 843
25.22	H.v. Verpackungsmitteln aus Kunststoffen	4	316	260	43	524	163	6 412
25.23	H.v. Baubedarfsartikeln aus Kunststoffen	5	270	165	32	399	205	4 408
25.24	H.v. sonstigen Kunststoffwaren	15	1 485	1 215	183	3 505	1 068	8 606
<b>DI</b>	<b>Glasgewerbe, H.v. Keramik, Verarbeitung v. Steinen und Erden</b>	<b>27</b>	<b>1 301</b>	<b>853</b>	<b>168</b>	<b>1 920</b>	<b>1 501</b>	<b>14 064</b>
26	Glasgewerbe, H.v. Keramik, Verarbeitung v. Steinen und Erden	27	1 301	853	168	1 920	1 501	14 064
26.12 <sup>1)</sup>	Veredlung und Bearbeitung v. Flachglas	5	630	480	72	1 188	569	5 767
26.21 <sup>1)</sup>	H.v. keramischen Haushaltswaren und Ziergegenständen	3	288	177	36	342	337	2 469
26.61 <sup>1)</sup>	H.v. Erzeugnissen aus Beton, Zement und aus Kalksandstein für den Bau	3	99	72	15	127	102	860
26.63	H.v. Frischbeton (Transportbeton)	12	132	60	21	122	174	3 740
26.82 <sup>1)</sup>	H.v. sonstigen Erzeugnissen aus nicht metallischen Mineralien a.n.g.	4	152	64	24	140	319	1 228

noch: 1.2 Betriebe des Verarbeitenden Gewerbes (sowie Bergbau und Gewinnung von Steinen und Erden) in Berlin  
im Mai 2004 nach Wirtschaftsklassen

WZ 2003	Unterabschnitt, Abteilung, Klasse	Be- triebe	Beschäftigte		Geleistete Arbeits- stunden	Brutto- lohn- summe	Brutto- gehalts- summe	Umsatz
			ins- gesamt	darunter Arbeiter				
			1	2	3	1 000	1 000 EUR	7
<b>DJ</b>	<b>Metallerzeugung und -bearbeitung, H.v. Metallerzeugnissen</b>	<b>119</b>	<b>8 519</b>	<b>6 317</b>	<b>1 057</b>	<b>14 742</b>	<b>9 035</b>	<b>94 539</b>
27	Metallerzeugung und -bearbeitung	14	1 167	928	149	2 161	985	23 769
27.42	Erzeugung und erste Bearbeitung v. Aluminium	3	246	189	34	556	291	8 512
27.44 <sup>1)</sup>	Erzeugung und erste Bearbeitung v. Kupfer	3	453	351	58	867	422	10 306
27.51 <sup>1)</sup>	Eisengießereien	4	164	132	20	213	96	739
27.53	Leichtmetallgießereien	4	304	256	37	525	176	4 211
28	H.v. Metallerzeugnissen	105	7 352	5 389	908	12 580	8 050	70 770
28.11	H.v. Metallkonstruktionen	21	777	588	96	934	515	5 895
28.12	H.v. Ausbauelementen aus Metall	6	246	174	38	317	193	1 133
28.30	H.v. Dampfkesseln	7	210	168	30	404	144	2 350
28.40	H.v. Schmiede-, Press-, Zieh- und Stanzteilen, gewalzten Ringen und pulvermetallurgischen Erzeugnissen	13	806	559	97	1 112	818	8 516
28.51	Oberflächenveredlung und Wärme- behandlung	14	784	546	98	1 215	947	9 027
28.52	Mechanik, a.n.g.	18	774	612	108	1 270	481	7 654
28.61 <sup>1)</sup>	H.v. Schneidwaren und Bestecken aus unedlen Metallen	5	1 820	1 365	199	3 757	2 348	20 083
28.62	H.v. Werkzeugen	7	581	441	69	1 023	596	5 632
28.63	H.v. Schlössern und Beschlägen aus unedlen Metallen	4	992	660	130	1 983	1 718	8 687
28.74	H.v. Schrauben, Nieten, Ketten und Federn	4	224	180	25	385	183	967
28.75	H.v. sonstigen Metallwaren, a.n.g.	6	138	96	16	181	108	824
<b>DK</b>	<b>Maschinenbau</b>	<b>106</b>	<b>10 945</b>	<b>6 290</b>	<b>1 347</b>	<b>19 983</b>	<b>19 272</b>	<b>167 583</b>
29	Maschinenbau	106	10 945	6 290	1 347	19 983	19 272	167 583
29.11 <sup>1)</sup>	H.v. Verbrennungsmotoren und Turbinen	13	2 717	1 599	313	5 119	4 799	39 079
29.21	H.v. Öfen und Brennern	3	174	99	22	170	214	800
29.22	H.v. Hebezeugen und Fördermitteln	25	2 350	1 250	295	4 549	4 420	46 713
29.23	H.v. kälte- und lufttechnischen Erzeug- nissen, nicht für den Haushalt	14	686	406	83	880	918	8 800
29.24	H.v. sonstigen nicht wirtschaftszweig- spezifischen Maschinen a.n.g.	13	988	624	125	1 904	1 668	18 907
29.42 <sup>1)</sup>	H.v. Werkzeugmaschinen für die Metallbearbeitung	10	420	210	62	617	1 146	5 523
29.52 <sup>1)</sup>	H.v. Bergwerks-, Bau- und Baustoff- maschinen	6	1 872	1 134	219	4 497	3 125	32 131
29.56	H.v. Maschinen für bestimmte Wirt- schaftszweige, a.n.g.	22	1 738	968	229	2 248	2 983	15 630
<b>DL</b>	<b>H.v. Büromaschinen, Datenverarbeitungs- geräten und -einrichtungen; Elektro- technik, Feinmechanik und Optik</b>	<b>204</b>	<b>28 748</b>	<b>12 805</b>	<b>3 533</b>	<b>32 652</b>	<b>67 628</b>	<b>372 349</b>
30	H.v. Büromaschinen, Datenverarbeitungs- geräten und -einrichtungen	9	432	99	60	193	965	7 695
30.02 <sup>1)</sup>	H.v. Datenverarbeitungsgeräten und -einrichtungen	9	432	99	60	193	965	7 695

noch: 1.2 Betriebe des Verarbeitenden Gewerbes (sowie Bergbau und Gewinnung von Steinen und Erden) in Berlin  
im Mai 2004 nach Wirtschaftsklassen

WZ 2003	Unterabschnitt, Abteilung, Klasse	Be- triebe	Beschäftigte		Geleistete Arbeits- stunden	Brutto- lohn- summe	Brutto- gehalts- summe	Umsatz
			ins- gesamt	darunter Arbeiter				
			1	2	3	4	5	6
31	H.v. Geräten der Elektrizitätserzeugung, -verteilung u.Ä.	60	14 857	6 845	1 778	19 478	34 650	159 355
31.10	H.v. Elektromotoren, Generatoren und Transformatoren	5	525	310	63	845	916	8 581
31.20	H.v. Elektrizitätsverteilungs- und -schalteinrichtungen	26	8 658	3 250	1 012	8 004	23 152	84 258
31.30	H.v. isolierten Elektrokabeln, -leitungen und -drähten	5	400	225	51	467	744	8 058
31.50 <sup>1)</sup>	H.v. elektrischen Lampen und Leuchten	6	2 520	1 872	309	7 320	3 101	29 112
31.62 <sup>1)</sup>	H.v. sonstigen elektrischen Ausrüs- tungen, a.n.g.	18	2 754	1 188	344	2 841	6 736	29 346
32	Rundfunk- und Nachrichtentechnik	46	6 184	2 786	783	6 949	16 416	116 061
32.10	H.v. elektronischen Bauelementen	16	2 160	1 536	268	3 596	2 519	45 148
32.20	H.v. Geräten und Einrichtungen der Telekommunikationstechnik	23	3 450	851	441	2 534	13 107	40 560
32.30	H.v. Rundfunkgeräten sowie phono- und videotechnischen Geräten	7	574	399	74	820	790	30 353
33	Medizin-, Mess-, Steuer- und Regelungs- technik, Optik, H.v. Uhren	89	7 275	3 075	911	6 031	15 598	89 237
33.10	H.v. medizinischen Geräten und ortho- pädischen Erzeugnissen	50	3 900	2 100	482	4 079	6 813	47 961
33.20	H.v. Mess-, Kontroll-, Navigations- u.ä. Instrumenten und Vorrichtungen	30	2 520	750	336	1 442	6 277	29 027
33.30	H.v. industriellen Prozesssteuerungs- einrichtungen	6	570 <sup>2)</sup>	150 <sup>2)</sup>	79	340 <sup>2)</sup>	2 288	11 193
33.40	H.v. optischen und fotografischen Geräten	3	285 <sup>2)</sup>	75 <sup>2)</sup>	14	170 <sup>2)</sup>	221	1 057
DM	Fahrzeugbau	26	9 045	6 512	1 174	18 823	13 386	141 368
34	H.v. Kraftwagen und Kraftwagenteilen	12	4 635	3 390	612	10 076	5 792	84 337 <sup>2)</sup>
34.20	H.v. Karosserien, Aufbauten und Anhängern	3	153	105	19	270	163	2 017
34.30 <sup>1)</sup>	H.v. Teilen und Zubehör für Kraftwagen und Kraftwagenmotoren	9	4 482	3 285	592	9 806	5 629	82 320 <sup>2)</sup>
35	Sonstiger Fahrzeugbau	14	4 410	3 122	562	8 747	7 593	57 031 <sup>2)</sup>
35.20	Bahnindustrie	8	2 520 <sup>2)</sup>	1 784 <sup>2)</sup>	321 <sup>2)</sup>	4 998 <sup>2)</sup>	4 339 <sup>2)</sup>	2 151
35.41 <sup>1)</sup>	H.v. Krafträdern	6	1 890 <sup>2)</sup>	1 338 <sup>2)</sup>	241 <sup>2)</sup>	3 749 <sup>2)</sup>	3 254 <sup>2)</sup>	54 880 <sup>2)</sup>
DN	H.v. Möbeln, Schmuck, Musikinstrumenten, Sportgeräten, Spielwaren und sonstigen Erzeugnissen; Recycling	22	820	546	108	1 138	985	11 922
36	H.v. Möbeln, Schmuck, Musikinstrumenten, Sportgeräten, Spielwaren und sonstigen Erzeugnissen	10	492	298	58	677	733	6 104
36.21 <sup>1)</sup>	H.v. Münzen	4	144	88	15	174	136	1 243
36.50 <sup>1)</sup>	H.v. Spielwaren	6	348	210	44	503	597	4 861
37	Recycling	12	328	248	50	461	251	5 818
37.10	Recycling v. metallischen Altmaterialien und Reststoffen	4	56	40	9	74	52	1 821
37.20	Recycling v. nicht metallischen Alt- materialien und Reststoffen	8	272	208	41	387	199	3 997

1) Aus Gründen der Geheimhaltung mit anderen Wirtschaftszweigen zusammengefasst (siehe Tabelle Seite 9ff). 2) Aus Gründen der Dominanz oder zu geringer Fallzahl eines Merkmals verändert (siehe Erläuterungen Seite 4).

### 1.3 Betriebe des Verarbeitenden Gewerbes (sowie Bergbau und Gewinnung von Steinen und Erden) in Berlin im Mai 2004 nach Bezirken

Bezirk	Be- triebe	Beschäftigte		Geleistete Arbeits- stunden	Brutto- lohn- summe	Brutto- gehalts- summe	Umsatz
		ins- gesamt	darunter Arbeiter				
				1 000	1 000 EUR		
		1	2	3	4	5	6

#### absolut

Mitte	79	13 448	4 206	1 667	11 795	41 361	335 112
Friedrichshain - Kreuzberg	55	8 138	2 530	969	6 354	23 620	228 449
Pankow	54	2 998	1 602	392	3 381	4 717	38 610
Charlottenburg - Wilmersdorf	45	3 404	1 307	453	3 103	8 172	•
Spandau	71	18 197	9 392	2 229	27 935	38 042	275 872
Steglitz - Zehlendorf	50	4 706	2 473	581	6 842	9 199	•
Tempelhof - Schöneberg	133	14 734	9 689	1 830	24 698	20 677	170 265
Neukölln	108	10 742	6 405	1 356	15 167	15 927	588 696
Treptow - Köpenick	68	7 198	3 179	929	6 545	15 581	107 236
Marzahn - Hellersdorf	45	3 158	2 013	420	4 218	4 410	34 736
Lichtenberg	49	3 044	1 991	391	5 097	3 568	31 819
Reinickendorf	111	12 667	8 069	1 561	20 101	20 515	279 562
<b>Berlin</b>	<b>868</b>	<b>102 434</b>	<b>52 856</b>	<b>12 777</b>	<b>135 236</b>	<b>205 789</b>	<b>2 371 142</b>

#### Veränderung gegenüber dem gleichen Monat des Vorjahres in %

Mitte	- 7,1	- 7,2	- 13,7	- 9,5	- 15,3	- 2,6	18,1
Friedrichshain - Kreuzberg	- 8,3	- 6,9	- 10,5	- 10,4	- 12,7	- 5,2	- 1,4
Pankow	- 3,6	- 1,6	3,0	- 3,2	- 0,3	- 6,0	- 17,5
Charlottenburg - Wilmersdorf	- 8,2	- 5,8	- 8,3	- 4,6	- 3,3	- 10,3	•
Spandau	1,4	- 3,6	- 5,8	- 7,1	6,3	2,1	8,4
Steglitz - Zehlendorf	- 5,7	- 6,6	- 11,2	- 4,7	- 9,0	- 0,5	•
Tempelhof - Schöneberg	- 11,3	- 5,5	- 6,6	- 7,1	- 4,1	- 3,5	- 10,0
Neukölln	- 0,9	- 1,9	- 2,9	- 5,0	- 2,0	0,2	- 13,1
Treptow - Köpenick	- 6,8	- 0,9	- 1,7	- 6,0	13,8	1,6	5,8
Marzahn - Hellersdorf	2,3	- 4,6	- 3,0	- 5,1	4,7	3,9	14,4
Lichtenberg	- 10,9	- 10,2	- 10,0	- 10,5	- 4,8	- 8,9	- 12,1
Reinickendorf	- 6,7	- 2,4	- 1,3	- 5,4	- 0,5	- 8,1	11,2
<b>Berlin</b>	<b>- 6,0</b>	<b>- 4,5</b>	<b>- 5,8</b>	<b>- 6,9</b>	<b>- 2,1</b>	<b>- 2,6</b>	<b>- 4,4</b>

**2.1 Fachliche Betriebsteile der Betriebe des Verarbeitenden Gewerbes (sowie Bergbau und Gewinnung von Steinen und Erden) in Berlin 2003 sowie Mai 2003 bis Mai 2004 nach ausgewählten Hauptgruppen**

Durchschnitt der Monate Monat	Fachliche	Beschäftigte		Umsatz
	Betriebsteile	insgesamt	dar. Arbeiter	1 000 EUR
		1	2	3
Insgesamt				
2003	1 125	105 193	55 484	2 388 720
2003				
Mai	1 126	105 623	55 737	2 376 442
Juni	1 134	105 599	55 670	2 410 307
Juli	1 128	105 324	55 686	2 464 090
August	1 118	104 720	55 200	2 216 548
September	1 114	104 567	55 072	2 598 151
Oktober	1 107	104 036	54 609	2 438 906
November	1 107	103 529	54 324	2 552 036
Dezember	1 100	102 642	53 757	2 338 282
2004				
Januar	1 052	101 099	52 702	2 164 641
Februar	1 052	101 147	52 717	2 216 464
März	1 064	100 786	52 730	2 565 437
April	1 061	100 973	52 575	2 337 478
Mai	1 061	100 907	52 529	2 269 871
Vorleistungsgüterproduzenten				
2003	363	29 187	18 531	355 587
2003				
Mai	362	29 299	18 651	320 081
Juni	365	29 302	18 654	343 088
Juli	365	29 221	18 622	356 637
August	363	29 090	18 517	343 627
September	359	28 832	18 351	450 487
Oktober	360	28 802	18 144	370 731
November	361	28 830	18 107	364 714
Dezember	359	28 438	17 834	328 024
2004				
Januar	343	28 173	17 707	334 949
Februar	346	28 294	17 777	331 422
März	352	28 612	17 883	393 855
April	353	28 552	17 861	357 517
Mai	353	28 571	17 866	331 147
Investitionsgüterproduzenten				
2003	350	34 973	17 830	383 255
2003				
Mai	353	35 161	17 945	342 116
Juni	354	35 204	17 952	391 630
Juli	352	34 907	17 800	382 124
August	349	34 745	17 682	348 928
September	347	34 863	17 737	426 557
Oktober	346	34 587	17 604	388 108
November	343	34 251	17 508	446 601
Dezember	342	34 062	17 425	469 596
2004				
Januar	331	33 586	17 033	345 387
Februar	333	33 472	16 982	344 854
März	333	32 781	16 950	437 392
April	336	33 215	16 892	381 566
Mai	337	32 661	16 403	377 012

noch: 2.1 Fachliche Betriebsteile der Betriebe des Verarbeitenden Gewerbes (sowie Bergbau und Gewinnung von Steinen und Erden) in Berlin 2003 sowie Mai 2003 bis Mai 2004 nach ausgewählten Hauptgruppen

Durchschnitt der Monate Monat	Fachliche Betriebsteile	Beschäftigte		Umsatz
		insgesamt	dar. Arbeiter	1 000 EUR
	1	2	3	4
<b>Verbrauchsgüterproduzenten</b>				
<b>2003</b>	<b>379</b>	<b>37 051</b>	<b>16 260</b>	<b>1 550 846</b>
<b>2003</b>				
Mai	379	37 182	16 262	1 596 562
Juni	381	37 172	16 250	1 567 212
Juli	378	37 173	16 347	1 626 614
August	373	37 060	16 282	1 472 450
September	376	37 049	16 283	1 629 926
Oktober	369	36 795	16 125	1 581 619
November	371	36 622	15 987	1 653 405
Dezember	367	36 328	15 793	1 470 832
<b>2004</b>				
Januar	346	35 681	15 366	1 401 982
Februar	342	35 644	15 272	1 434 537
März	348	35 617	15 193	1 570 453
April	341	35 388	15 076	1 462 398
Mai	340	35 239	15 029	1 428 600

## 2.2 Fachliche Betriebsteile der Betriebe des Verarbeitenden Gewerbes (sowie Bergbau und Gewinnung von Steinen und Erden) in Berlin im Mai 2004 nach Wirtschaftsklassen

WZ 2003	Unterabschnitt, Abteilung, Klasse	Fachliche Betriebsteile	Beschäftigte		Umsatz
			insgesamt	dar. Arbeiter	1 000 EUR
		1	2	3	4
<b>DA</b>	<b>Ernährungsgewerbe und Tabak- verarbeitung</b>	<b>157</b>	<b>12 198</b>	<b>8 361</b>	<b>881 773</b>
15	Ernährungsgewerbe	153	10 334	7 029	246 171
15.13	Fleischverarbeitung	22	1 298	1 034	14 229
15.33	<sup>1)</sup> Obst- und Gemüseverarbeitung, a.n.g.	6	114	84	2 768
15.51	<sup>1)</sup> Milchverarbeitung	10	200	140	9 081
15.81	H.v. Backwaren	62	3 100	2 170	26 573
15.82	H.v. Dauerbackwaren	9	522	477	10 008
15.84	H.v. Süßwaren	13	1 677	1 196	60 447
15.86	Verarbeitung v. Kaffee und Tee, H.v. Kaffee-Ersatz	7	693	497	63 375
15.88	<sup>1)</sup> H.v. homogenisierten und diätetischen Nahrungsmitteln	5	980	770	22 159
15.89	H.v. sonstigen Nahrungsmitteln	7	140	49	2 458
15.91	H.v. Spirituosen	5	150	85	13 742
15.96	H.v. Bier	3	588	279	15 146
15.98	Gewinnung natürlicher Mineralwässer, H.v. Erfrischungsgetränken	4	872	248	6 186
16	Tabakverarbeitung	4	1 864	1 332	635 602
16.00	Tabakverarbeitung	4	1 864	1 332	635 602
<b>DB</b>	<b>Textil- und Bekleidungsgewerbe</b>	<b>16</b>	<b>1 002</b>	<b>618</b>	<b>14 185</b>
17	Textilgewerbe	10	690	552	9 750
17.30	Textilveredlung	3	144	90	1 586
17.51	<sup>1)</sup> H.v. Teppichen	7	546	462	8 164
18	Bekleidungsgewerbe	6	312	66	4 435
18.22	<sup>1)</sup> H.v. Oberbekleidung	6	312	66	4 435
<b>DD</b>	<b>Holzgewerbe</b>	<b>14</b>	<b>480</b>	<b>374</b>	<b>4 424</b>
20	Holzgewerbe	14	480	374	4 424
20.30	H.v. Konstruktionsteilen, Fertigbauteilen, Ausbauelementen und Fertigteilbauten aus Holz	6	156	114	1 384
20.40	H.v. Verpackungsmitteln, Lagerbehältern und Ladungsträgern aus Holz	4	224	192	2 128
20.51	<sup>1)</sup> H.v. Holzwaren, a.n.g.	4	100	68	912
<b>DE</b>	<b>Papier-, Verlags- und Druckgewerbe</b>	<b>162</b>	<b>13 489</b>	<b>4 429</b>	<b>278 294</b>
21	Papiergewerbe	25	1 872	1 083	19 563
21.21	H.v. Wellpapier und -pappe sowie v. Verpackungsmitteln aus Papier, Karton und Pappe	13	923	624	10 892
21.22	<sup>1)</sup> H.v. Haushalts-, Hygiene- und Toiletten- artikeln aus Zellstoff, Papier und Pappe	5	270	200	3 909
21.23	H.v. Schreibwaren und Bürobedarf aus Papier, Karton und Pappe	7	679	259	4 762

noch: 2.2 Fachliche Betriebsteile der Betriebe des Verarbeitenden Gewerbes (sowie Bergbau und Gewinnung von Steinen und Erden) in Berlin im Mai 2004 nach Wirtschaftsklassen

WZ 2003	Unterabschnitt, Abteilung, Klasse	Fachliche Betriebsteile	Beschäftigte		Umsatz
			insgesamt	dar. Arbeiter	1 000 EUR
		1	2	3	4
22	Verlagsgewerbe, Druckgewerbe, Vervielfältigung v. bespielten Ton-, Bild- und Datenträgern	137	11 617	3 346	258 731
22.11	Verlegen v. Büchern	14	1 316	28	8 481
22.12	Verlegen v. Zeitungen	12	2 928	48	122 758
22.13	<sup>1)</sup> Verlegen v. Zeitschriften	19	1 710	19	77 220
22.21	Drucken v. Zeitungen	4	1 292	564	7 962
22.22	Drucken anderer Druckerzeugnisse	37	2 664	1 702	33 642
22.23	Druckweiterverarbeitung	9	324	261	1 313
22.24	Druck- und Medienvorstufe	18	396	90	1 904
22.25	Erbringung v. sonstigen druckbezogenen Dienstleistungen	17	425	255	1 893
22.31	<sup>1)</sup> Vervielfältigung v. bespielten Tonträgern	3	78	63	433
22.32	Vervielfältigung v. bespielten Bildträgern	4	484	316	3 125
<b>DF</b>	<b><sup>1)</sup> Kokerei, Mineralölverarbeitung, H.u.V.v. Spalt- und Brutstoffen</b>	<b>5</b>	<b>205</b>	<b>30</b>	<b>1 215</b>
23	<sup>1)</sup> Kokerei, Mineralölverarbeitung, H.u.V.v. Spalt- und Brutstoffen	5	205	30	1 215
23.30	<sup>1)</sup> H.u.V.v. Spalt- und Brutstoffen	5	205	30	1 215
<b>DG</b>	<b>H.v. chemischen Erzeugnissen</b>	<b>55</b>	<b>11 888</b>	<b>3 168</b>	<b>294 461</b>
24	H.v. chemischen Erzeugnissen	55	11 888	3 168	294 461
24.14	<sup>1)</sup> H.v. sonstigen organischen Grund- stoffen und Chemikalien	7	287	147	4 461
24.30	H.v. Anstrichmitteln, Druckfarben und Kitten	4	228	92	3 105
24.42	<sup>1)</sup> H.v. pharmazeutischen Spezialitäten und sonstigen pharmazeutischen Erzeugnissen	24	9 984	2 472	268 517
24.51	H.v. Seifen, Wasch-, Reinigungs- und Poliermitteln	3	228	108	2 471
24.52	H.v. Duftstoffen und Körperpflegemitteln	5	225	145	5 216
24.63	<sup>1)</sup> H.v. etherischen Ölen	12	936	204	10 692
<b>DH</b>	<b>H.v. Gummi- und Kunststoffwaren</b>	<b>45</b>	<b>3 125</b>	<b>2 386</b>	<b>37 758</b>
25	H.v. Gummi- und Kunststoffwaren	45	3 125	2 386	37 758
25.13	<sup>1)</sup> H.v. sonstigen Gummiwaren	8	568	432	5 460
25.21	H.v. Platten, Folien, Schläuchen und Profilen aus Kunststoffen	6	738	492	16 674
25.22	H.v. Verpackungsmitteln aus Kunststoffen	5	315	260	6 317
25.23	H.v. Baubedarfsartikeln aus Kunststoffen	8	280	176	4 470
25.24	H.v. sonstigen Kunststoffwaren	18	1 224	1 026	4 836
<b>DI</b>	<b>Glasgewerbe, H.v. Keramik, Verarbeitung v. Steinen und Erden</b>	<b>33</b>	<b>1 108</b>	<b>706</b>	<b>13 149</b>
26	Glasgewerbe, H.v. Keramik, Verarbeitung v. Steinen und Erden	33	1 108	706	13 149
26.12	<sup>1)</sup> Veredlung und Bearbeitung v. Flachglas	5	460	345	5 171
26.21	<sup>1)</sup> H.v. keramischen Haushaltswaren und Ziergegenständen	3	279	171	2 224
26.63	H.v. Frischbeton (Transportbeton)	13	117	52	3 541
26.64	<sup>1)</sup> H.v. Mörtel und anderem Beton (Trockenbeton)	6	84	72	503
26.82	<sup>1)</sup> H.v. sonstigen Erzeugnissen aus nicht metallischen Mineralien a.n.g.	6	168	66	1 710

noch: 2.2 Fachliche Betriebsteile der Betriebe des Verarbeitenden Gewerbes (sowie Bergbau und Gewinnung von Steinen und Erden) in Berlin im Mai 2004 nach Wirtschaftsklassen

WZ 2003	Unterabschnitt, Abteilung, Klasse	Fachliche Betriebsteile	Beschäftigte		Umsatz
			insgesamt	dar. Arbeiter	1 000 EUR
		1	2	3	4
<b>DJ</b>	<b>Metallerzeugung und -bearbeitung, H.v. Metallerzeugnissen</b>	<b>151</b>	<b>8 475</b>	<b>6 293</b>	<b>92 390</b>
27	Metallerzeugung und -bearbeitung	18	1 272	996	24 650
27.42	Erzeugung und erste Bearbeitung v. Aluminium	3	246	189	8 512
27.44 <sup>1)</sup>	Erzeugung und erste Bearbeitung v. Kupfer	6	552	414	11 190
27.53 <sup>1)</sup>	Leichtmetallgießereien	6	414	342	4 679
27.54	Buntmetallgießereien	3	60	51	269
28	H.v. Metallerzeugnissen	133	7 203	5 297	67 740
28.11	H.v. Metallkonstruktionen	27	810	621	6 081
28.12	H.v. Ausbauelementen aus Metall	7	126	91	597
28.30	H.v. Dampfkesseln	10	310	230	4 026
28.40	H.v. Schmiede-, Press-, Zieh- und Stanzteilen, gewalzten Ringen und pulvermetallurgischen Erzeugnissen	15	720	495	7 348
28.51	Oberflächenveredlung und Wärme- behandlung	17	799	561	8 777
28.52	Mechanik, a.n.g.	24	792	648	8 594
28.61 <sup>1)</sup>	H.v. Schneidwaren und Bestecken aus unedlen Metallen	4	1 568	1 172	15 134
28.62	H.v. Werkzeugen	10	590	450	5 582
28.63	H.v. Schlössern und Beschlägen aus unedlen Metallen	4	948	620	7 757
28.72 <sup>1)</sup>	H.v. Verpackungen und Verschlüssen aus Eisen, Stahl und NE-Metall	7	420	329	3 264
28.75	H.v. sonstigen Metallwaren, a.n.g.	8	120	80	580
<b>DK</b>	<b>Maschinenbau</b>	<b>126</b>	<b>10 966</b>	<b>6 334</b>	<b>164 713</b>
29	Maschinenbau	126	10 966	6 334	164 713
29.11 <sup>1)</sup>	H.v. Verbrennungsmotoren und Turbinen	14	2 730	1 596	39 451
29.21	H.v. Öfen und Brennern	3	168	96	783
29.22	H.v. Hebezeugen und Fördermitteln	26	2 340	1 248	46 747
29.23	H.v. Kälte- und lufttechnischen Erzeug- nissen, nicht für den Haushalt	16	576	352	6 357
29.24	H.v. sonstigen nicht wirtschaftszweig- spezifischen Maschinen a.n.g.	14	980	630	17 357
29.42 <sup>1)</sup>	H.v. Werkzeugmaschinen für die Metallbearbeitung	15	435	225	5 544
29.52 <sup>1)</sup>	H.v. Bergwerks-, Bau- und Baustoff- maschinen	9	1 881	1 143	32 249
29.56	H.v. Maschinen für bestimmte Wirt- schaftszweige, a.n.g.	29	1 856	1 044	16 226
<b>DL</b>	<b>H.v. Büromaschinen, Datenverarbeitungs- geräten und -einrichtungen; Elektro- technik, Feinmechanik und Optik</b>	<b>238</b>	<b>28 387</b>	<b>12 905</b>	<b>338 235</b>
30	H.v. Büromaschinen, Datenverarbeitungs- geräten und -einrichtungen	9	396	90	7 463
30.02 <sup>1)</sup>	H.v. Datenverarbeitungsgeräten und -einrichtungen	9	396	90	7 463

noch: 2.2 Fachliche Betriebsteile der Betriebe des Verarbeitenden Gewerbes (sowie Bergbau und Gewinnung von Steinen und Erden) in Berlin im Mai 2004 nach Wirtschaftsklassen

WZ 2003	Unterabschnitt, Abteilung, Klasse	Fachliche Betriebsteile	Beschäftigte		Umsatz
			insgesamt	dar. Arbeiter	1 000 EUR
			1	2	3
31	H.v. Geräten der Elektrizitätserzeugung, -verteilung u.Ä.	74	11 769	6 278	126 503
31.10	H.v. Elektromotoren, Generatoren und Transformatoren	10	1 160	640	14 137
31.20	H.v. Elektrizitätsverteilungs- und -schalteinrichtungen	29	4 727	2 378	42 170
31.30	H.v. isolierten Elektrokabeln, -leitungen und -drähten	5	370	225	7 670
31.50 <sup>1)</sup>	H.v. elektrischen Lampen und Leuchten	7	2 499	1 862	28 975
31.62 <sup>1)</sup>	H.v. sonstigen elektrischen Ausrüstungen, a.n.g.	23	3 013	1 173	33 552
32	Rundfunk- und Nachrichtentechnik	54	8 921	3 372	122 461
32.10	H.v. elektronischen Bauelementen	21	2 520	1 722	37 640
32.20	H.v. Geräten und Einrichtungen der Telekommunikationstechnik	25	5 825	1 250	56 336
32.30	H.v. Rundfunkgeräten sowie phono- und videotechnischen Geräten	8	576	400	28 485
33	Medizin-, Mess-, Steuer- und Regelungstechnik, Optik, H.v. Uhren	101	7 301	3 165	81 807
33.10	H.v. medizinischen Geräten und orthopädischen Erzeugnissen	53	3 869	2 067	44 484
33.20	H.v. Mess-, Kontroll-, Navigations- u.ä. Instrumenten und Vorrichtungen	36	2 592	792	26 030
33.30	H.v. industriellen Prozesssteuerungseinrichtungen	6	570	120	9 685
33.40	H.v. optischen und fotografischen Geräten	6	270	186	1 609
<b>DM</b>	<b>Fahrzeugbau</b>	<b>31</b>	<b>8 932</b>	<b>6 448</b>	<b>139 356</b>
34	H.v. Kraftwagen und Kraftwagenteilen	16	4 882	3 628	89 855 <sup>2)</sup>
34.20	H.v. Karosserien, Aufbauten und Anhängern	3	150	105	1 919
34.30 <sup>1)</sup>	H.v. Teilen und Zubehör für Kraftwagen und Kraftwagenmotoren	13	4 732	3 523	87 935 <sup>2)</sup>
35	Sonstiger Fahrzeugbau	15	4 050	2 820	49 501 <sup>2)</sup>
35.20	Bahnindustrie	8	2 160 <sup>2)</sup>	1 504 <sup>2)</sup>	2 151
35.41 <sup>1)</sup>	H.v. Krafträdern	7	1 890 <sup>2)</sup>	1 316 <sup>2)</sup>	47 350 <sup>2)</sup>
<b>DN</b>	<b>H.v. Möbeln, Schmuck, Musikinstrumenten, Sportgeräten, Spielwaren und sonstigen Erzeugnissen; Recycling</b>	<b>28</b>	<b>772</b>	<b>525</b>	<b>9 919</b>
36	H.v. Möbeln, Schmuck, Musikinstrumenten, Sportgeräten, Spielwaren und sonstigen Erzeugnissen	14	522	325	5 890
36.12 <sup>1)</sup>	H.v. Büro- und Ladenmöbeln	6	102	60	1 015
36.50 <sup>1)</sup>	H.v. Spielwaren	5	360	220	4 604
36.63 <sup>1)</sup>	H.v. Erzeugnissen, a.n.g.	3	60	45	272
37	Recycling	14	250	200	4 029
37.10	Recycling v. metallischen Altmaterialien und Reststoffen	6	66	48	1 849
37.20	Recycling v. nicht metallischen Altmaterialien und Reststoffen	8	184	152	2 180

<sup>1)</sup> Aus Gründen der Geheimhaltung mit anderen Wirtschaftszweigen zusammengefasst (siehe Tabelle Seite 11ff). <sup>2)</sup> Aus Gründen der Dominanz oder zu geringer Fallzahl eines Merkmals verändert (siehe Erläuterungen Seite 4).

**Statistisches Landesamt Berlin**  
**- Vertrieb -**  
**10 306 Berlin**

Firmen bzw. Name, Vorname

Ansprechpartner/in

Straße, Hausnummer

Postleitzahl, Ort

Telefon einschl. Vorwahl

Telefax einschl. Vorwahl

E-Mail

Hiermit bestelle(n) ich/wir nach den Allgemeinen Liefer- und Zahlungsbedingungen des Statistischen Landesamtes Berlin folgende Statistische Berichte:

Anzahl	Bestell-Nr.	Bezeichnung	Zeitraum	Einzelpreis
	250.1	Verarbeitendes Gewerbe in Berlin	monatlich	6,00 €
	250.1a	Verarbeitendes Gewerbe in Berlin	jährlich	6,00 €
	250.1b	Verarbeitendes Gewerbe in Berlin; Rückrechnung auf WZ93 (1991-94)	aperiodisch	6,00 €
	250.1c	Verarbeitendes Gewerbe in Berlin; Umrechnung der Bezirksergebnisse auf den Gebietsstand ab 2001 (1995-2000)	aperiodisch	4,00 €
	250.2	Industrielle Kleinbetriebe und Totalaufbereitung (Größenklassen)	jährlich	6,00 €
	250.2a	Totalaufbereitung; Umrechnung der Bezirksergebnisse auf den Gebietsstand ab 2001 (1995-2000)	aperiodisch	6,00 €
	250.4	Auftragseingangs- und Umsatzindex	monatlich	4,00 €
	250.4a	Auftragseingangs- und Umsatzindex	jährlich	6,00 €
	250.4b	Auftragseingangs-, Umsatz- und Produktionsindizes; Rückrechnung auf Basis 95 (1996-99)	aperiodisch	4,00 €
	250.3	Produktion	jährlich	6,00 €
	250.4c	Produktionsindex	jährlich	4,00 €
	250.5	Investitionen	jährlich	4,00 €

**Datenangebot**

Sonderauswertungen auf Anfrage; Kosten werden nach Aufwand berechnet.

**Lieferung**

Bestellte Tabellen oder Daten werden kurzfristig erstellt. Die Lieferung der Ergebnisse erfolgt entweder über E-Mail, Fax; Diskette oder als Papierausdruck.

© Statistisches Landesamt Berlin

Für nichtgewerbliche Zwecke sind Vervielfältigung und unentgeltliche Verbreitung, auch auszugsweise, nur mit Quellenangabe gestattet. Die Verbreitung, auch auszugsweise, über elektronische Systeme/Datenträger bedarf der vorherigen Zustimmung. Alle übrigen Rechte bleiben erhalten.

**Bestellmöglichkeiten:**

An obenstehende Adresse

Telefon : 030 - 9021 3434

Fax: 030-9021 3655

E-Mail: info@statistik-berlin.de

**Liefermöglichkeiten:**

- ☐ Postversand und Rechnung (zzgl. Versandkostenpauschale)
- ☐ Fax (max. 10 Seiten)
- ☐ E-Mail (max. 2 MB)

Datum

Unterschrift

**Liefer- und Zahlungsbedingungen**  
**für Produkte und Leistungen**  
**des Statistischen Landesamtes Berlin**  
 Stand: 1. Januar 2002

**Allgemeines**

Allgemeine Geschäftsbedingungen des Bestellers sind ausgeschlossen. Die Lieferungen des Statistischen Landesamtes Berlin unterliegen nicht der Umsatz-(Mehrwert-)steuerpflicht. Aufträge für Sonderauswertungen werden nur angenommen, wenn sie ohne Zurückstellen gesetzlicher Aufgaben zu erledigen sind. Sonderauswertungen und Aufträge mit einem Wert von mehr als 25 EUR werden erst bearbeitet, wenn der Besteller den Auftrag schriftlich erteilt. Das Statistische Landesamt Berlin haftet nicht für Schäden, die aus der Verwendung der Produkte entstehen, außer für solche Schäden, die auf einer grob fahrlässigen Vertragsverletzung beruhen. Erfüllungsort ist Berlin. Gerichtsstand ist -je nach Zuständigkeit- das Amtsgericht Lichtenberg bzw. das Landgericht Berlin.

**Abonnements**

Regelmäßig erscheinende Veröffentlichungen können im Abonnement bezogen werden. Die Kündigung von Abonnements ist zum 30.6. oder 31.12. eines Jahres mit einer Frist von sechs Wochen möglich und bedarf der Schriftform. Es gelten die jeweils aktuellen Preise, auch wenn sie während der Vertragszeit geändert werden.

**Lieferung / Versandkosten**

Die Lieferung erfolgt auf Rechnung und Gefahr des Bestellers. Richtig erfolgte Lieferungen werden nicht umgetauscht oder zurückgenommen. Beanstandungen wegen unrichtiger oder unvollständiger Sendungen müssen innerhalb von 14 Tagen nach Empfang der Lieferung geltend gemacht werden. Bei entgeltspflichtigen Produkten trägt der Besteller auch die Versandkosten (mindestens 1,50 EUR).

**Rechnungen / Mahnungen**

Der Rechnungsbetrag ist innerhalb von vier Wochen ohne jeglichen Abzug auf eines der in der Rechnung angegebenen Konten - unter Angabe des Buchungs- und Kassenzzeichens - zu überweisen. Rechnungen für Abonnements werden jeweils zum Quartalsende ausgestellt. Die Lieferung bleibt bis zur vollständigen Bezahlung Eigentum des Landes Berlin. Für den Fall des Verzugs entsteht dem Statistischen Landesamt Berlin ein Anspruch auf Zahlung von Verzugszinsen von 5 v. H. über dem jeweiligen geltenden Basiszinssatz der Deutschen Bundesbank sowie Ersatz des sonst nachweisbaren Verzugschadens. Für jede Mahnung, die nach Eintritt des Verzugs

ergeht, sind dem Statistischen Landesamt Berlin Bearbeitungs-, Porto- und Vordruckkosten pauschal in Höhe von 7,50 EUR zu ersetzen.

**Weitergabe der Daten**

Die Urheberrechte an den Produkten und Leistungen liegen beim Land Berlin, vertreten durch den Direktor des Statistischen Landesamtes Berlin. Eine Vervielfältigung und Veröffentlichung, auch auszugsweise, ist nur mit der Quellenangabe "Statistisches Landesamt Berlin" gestattet. Eine Weitergabe der übermittelten Daten auf maschinenlesbaren Datenträgern oder in elektronischen Netzen bedarf der vorherigen schriftlichen Genehmigung durch das Statistische Landesamt Berlin; die elektronische Form genügt nicht.