

Statistischer Bericht

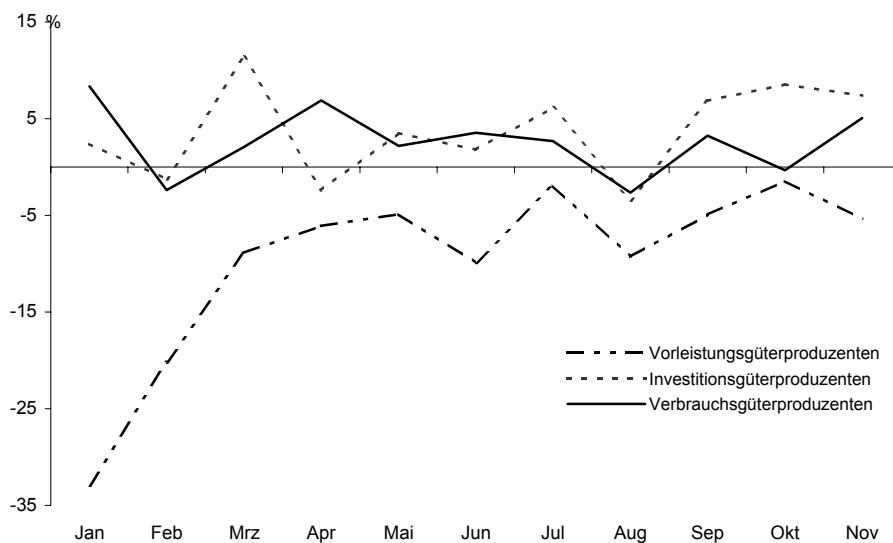
*E I 1 - m 11/03

Verarbeitendes Gewerbe in Berlin (sowie Bergbau und Gewinnung von Steinen und Erden)

November 2003

Beschäftigte
Umsatz
Bezirke

**Umsatz des Verarbeitenden Gewerbes in Berlin
seit Januar 2003 nach ausgewählten Hauptgruppen**
Veränderung gegenüber dem gleichen Monat des Vorjahres in %



Inhalt

	Seite	
Erläuterungen	3	
Definitionen	4	
Weitere Veröffentlichungen	5	
Klassifikation der Wirtschaftszweige (WZ 2003) und Zuordnung der Klassen zu den Hauptgruppen	6	
Zusammenfassungen und Umbuchungen von Wirtschaftsklassen aufgrund der statistischen Geheimhaltung	9	
Grafik		
Beschäftigte und Umsatz des Verarbeitenden Gewerbes (sowie Bergbau und Gewinnung von Steinen und Erden) in Berlin seit Januar 2002	5	
Tabellen		
1. Betriebe		
1.1 Betriebe des Verarbeitenden Gewerbes (sowie Bergbau und Gewinnung von Steinen und Erden) in Berlin November 2002 bis November 2003 nach ausgewählten Hauptgruppen	13	
1.2 Betriebe des Verarbeitenden Gewerbes (sowie Bergbau und Gewinnung von Steinen und Erden) in Berlin im November 2003 nach Wirtschaftsklassen	15	
1.3 Betriebe des Verarbeitenden Gewerbes (sowie Bergbau und Gewinnung von Steinen und Erden) in Berlin im November 2003 nach Bezirken	19	
2. Fachliche Betriebsteile		
2.1 Fachliche Betriebsteile der Betriebe des Verarbeitenden Gewerbes (sowie Bergbau und Gewinnung von Steinen und Erden) in Berlin November 2002 bis November 2003 nach ausgewählten Hauptgruppen	20	
2.2 Fachliche Betriebsteile der Betriebe des Verarbeitenden Gewerbes (sowie Bergbau und Gewinnung von Steinen und Erden) in Berlin im November 2003 nach Wirtschaftsklassen	22	
Abkürzungen		
H. v. Herstellung von		
a.n.g. anderweitig nicht genannt		
u.ä.(Ä.) und ä(Ä)hnliche(n,s)		
Zeichenerklärung		
– nichts vorhanden	/ Zahlenwert nicht sicher genug	() Aussagewert ist eingeschränkt
0 weniger als 1, jedoch	... Angabe fällt später an	p vorläufige Zahl
mehr als nichts	x Tabellenfeld gesperrt, weil	r berichtigte Zahl
• Zahlenwert geheimzuhalten	Aussage nicht sinnvoll	s geschätzte Zahl

Durch Auf- bzw. Abrunden von Einzelangaben können sich geringe Abweichungen in den Endsummen ergeben.

Statistische Berichte mit * vor der Nummerierung enthalten Angaben, die alle Statistischen Landesämter für ihren Bereich unter gleicher Kennziffer veröffentlichen.

Informationen zu dieser Veröffentlichung

Fachbereich Verarbeitendes Gewerbe: Telefon: (030) 9021 3817/3805/3343; Telefax: (030) 51 58 83 01
E-Mail: Verarb.Gewerbe@statistik-berlin.de

Auskunftsstelle:

Zentrale Information und Beratung (ZI), Haus 3, Erdgeschoss, Zimmer 3.005
Telefon: (030) 9021 3434; Telefax: (030) 9021 3655
E-Mail: info@statistik-berlin.de

Erläuterungen

Die vorliegende Veröffentlichung enthält die Ergebnisse des Monatsberichts für Betriebe des Verarbeitenden Gewerbes sowie des Bergbaus und der Gewinnung von Steinen und Erden. Die Gliederung erfolgt nach der ab 2003 gültigen "Klassifikation der Wirtschaftszweige, Ausgabe 2003 (WZ 2003)", die aus der "Statistischen Systematik der Wirtschaftszweige in der Europäischen Gemeinschaft (NACE Rev.1.1) abgeleitet wurde. Sie ersetzt die bisherige Wirtschaftszweigklassifikation WZ 93.

Ziel der Statistik

Der Monatsbericht für Betriebe im Verarbeitenden Gewerbe (sowie Bergbau und Gewinnung von Steinen und Erden) ist Teil der Statistiken im Verarbeitenden Gewerbe. In ihm werden Daten erhoben, die primär für kurzfristige Konjunkturanalysen genutzt werden, aber auch in die Berechnung von Konjunkturindikatoren (z. B. Auftragseingangsindizes) einfließen. Diese Statistik liefert somit vor allem Informationen für wirtschafts- und arbeitsmarktpolitische Entscheidungen.

Rechtsgrundlagen

Gesetz über die Statistik im Produzierenden Gewerbe (ProdGewStatG) in der Fassung der Bekanntmachung vom 21. März 2002 (BGBl. I S. 1181), geändert durch Artikel 2 des Gesetzes vom 26. Juli 2002 (BGBl. I S. 2867) in Verbindung mit dem Bundesstatistikgesetz (BStatG) vom 22. Januar 1987 (BGBl. I S. 462, 565), zuletzt geändert durch Artikel 16 des Gesetzes vom 21. August 2002 (BGBl. I S. 3322).

Methodische Hinweise

Der Übergang auf die neue Wirtschaftszweigklassifikation (WZ 2003) im Jahr 2003 führt zu keinen wesentlichen Änderungen, so dass eine Vergleichbarkeit mit der alten Klassifikation WZ 93 gegeben ist.

Basierend auf einer EU-weiten konsistenten rechtsverbindlichen Regelung werden ab 2003 die Hauptgruppen neu definiert. Neben der neuen Abgrenzung der bisherigen vier Hauptgruppen (Vorleistungsgüter, Investitionsgüter, Gebrauchsgüter und Verbrauchsgüter) wurde eine fünfte Hauptgruppe "Energie" neu eingeführt, die sich aus den mit der Energieproduktion verbundenen Zweigen der Unterabschnitte CA und DF und den Wirtschaftszweigen 40 und 41 des Abschnitts E "Energie- und Wasserversorgung" zusammensetzt. Die Wirtschaftszweige des Abschnitts E werden bei Nachweisungen des Monatsberichts für Betriebe, der den Nachweis nur für die Abschnitte C und D beinhaltet, nicht berücksichtigt. Die neu gefassten Hauptgruppen werden durch eine vollständige Zuordnung der Dreisteller (Gruppen der WZ 2003) gebildet. Eine Vergleichbarkeit der Hauptgruppenergebnisse nach der WZ 93 ist jedoch nicht gegeben. Von Bedeutung ist insbesondere die neue Zuordnung der Gruppe "22.2 Druckgewerbe" von den Vorleistungs- zu den Verbrauchsgüterproduzenten.

Berichtskreis

Zum Berichtskreis gehören die Betriebe des Verarbeitenden Gewerbes von Unternehmen des Produzierenden Gewerbes mit im Allgemeinen 20 und mehr Beschäftigten sowie Betriebe des Verarbeitenden Gewerbes mit im Allgemeinen 20 und mehr Beschäftigten von Unternehmen der übrigen Wirtschaftsbereiche. Die Berichterstattung schließt verarbeitende Betriebe des Handwerks ein. Abweichend hiervon wurde aus Gründen der besseren Repräsentation die Erfassungsgrenze für folgende Klassen der WZ 2003 auf **10 und mehr Beschäftigte** festgesetzt:

- 14.11 Gewinnung von Naturwerksteinen und Natursteinen a.n.g.
- 14.21 Gewinnung von Kies und Sand
- 15.20 Fischverarbeitung
- 15.31 Kartoffelverarbeitung
- 15.32 Herstellung von Frucht- und Gemüsesäften
- 15.33 Obst und Gemüseverarbeitung a.n.g.
- 15.71 Herstellung von Futtermitteln für Nutztiere
- 15.72 Herstellung von Futtermitteln für sonstige Tiere
- 15.91 Herstellung von Spirituosen
- 15.92 Herstellung von Alkohol
- 15.97 Herstellung von Malz
- 15.98 Gewinnung natürlicher Mineralwässer, Herstellung von Erfrischungsgetränken
- 26.63 Herstellung von Frischbeton (Transportbeton)

In der Klasse 20.10 "Säge-, Hobel- und Holzimprägnierwerke" gilt für Sägewerke die Erfassungsgrenze Jahreseinschnitt von mindestens 5000 m³ Rohholz.

Aktualisierung des Berichtskreises

Der Berichtskreis wurde um die Anzahl von Betrieben ergänzt, die aufgrund eines Abgleichs mit administrativen Dateien als zum Berichtskreis zugehörig einzustufen waren. Die Ergebnisse beziehen sich auf diesen aktualisierten Berichtskreis.

Geheimhaltung

Aus Gründen der statistischen Geheimhaltung werden Wirtschaftszweige mit einer Besetzung von weniger als drei Einheiten mit verwandten Wirtschaftszweigen zusammengefasst (Fußnote 1). Die Aufstellungen auf den Seiten 9 bis 12 zeigen die entsprechenden Zusammenfassungen und Umbuchungen.

Außerdem werden im Falle merkmalsbezogener Fallzahlen von weniger als 3 sowie bei Dominanz einzelner Merkmalswerte entweder die Werte des gesamten Wirtschaftszweiges oder die einzelnen Einheiten mit denen verwandter Wirtschaftszweige zusammengefasst und Durchschnitte gebildet (Fußnote 2).

In der Gliederung nach Hauptgruppen und Bezirken wird das o.g. Verfahren nicht angewendet.

Definitionen

Betrieb

Örtliche Einheit (einschließlich Verwaltungs-, Reparatur-, Montage- und Hilfsbetriebe, die mit dem meldenden Betrieb örtlich verbunden sind oder in dessen Nähe liegen). Die Merkmalswerte sind für den gesamten Betrieb zu melden und schließen auch die nichtproduzierenden Teile ein.

Fachlicher Betriebsteil

Teil des Betriebes, in dem - in der Abgrenzung der verwendeten Klassifikation (WZ 2003) - nur eine bestimmte wirtschaftliche Tätigkeit ausgeübt wird (fachliche Einheit). Die produzierenden fachlichen Betriebsteile werden im Verarbeitenden Gewerbe nach den Vierstellern (Klassen) der WZ 2003 gebildet. Die Gesamtheit der baugewerblichen und die der sonstigen Betriebsteile werden außerhalb der systematischen Ordnung in gesonderten Sammelpositionen ausgewiesen, in dieser Veröffentlichung jedoch nicht dargestellt.

Beschäftigte

Alle am Monatsende im Betrieb tätigen Personen einschließlich tätiger Inhaber, -innen und mithelfender Familienangehöriger (auch unbezahlt mithelfende Familienangehörige, soweit sie mindestens ein Drittel der üblichen Arbeitszeit im Betrieb tätig sind). In den Angaben sind Auszubildende mit enthalten. Ab 2003 einschließlich der Zusteller, -innen im Verlagsgewerbe.

Geleistete Arbeitsstunden

Aller tätigen Personen (einschl. Zusteller, -innen im Verlagsgewerbe, Heimarbeiter, -innen, Auszubildende) tatsächlich geleisteten (nicht die bezahlten) Stunden einschließlich Über-, Nacht-, Sonntags- und Feiertagsstunden.

Lohn- und Gehaltssumme

Bruttosumme (Bar- und Sachbezüge ohne jeden Abzug) ohne Anteile des Arbeitgebers zur Sozialversicherung. Lohn- und Gehaltszuschläge einschließlich Gratifikationen usw. sind einbezogen. Nicht erfasst werden dagegen allgemeine soziale Aufwendungen und Vergütungen, die als Spesenersatz anzusehen sind.

Umsatz

Umsatz aus eigener Erzeugung (einschließlich Umsatz aus dem Verkauf von Energie, Nebenerzeugnissen und Abfällen sowie Entgelte für industrielle und handwerkliche Dienstleistungen, wie Reparaturen, Installationen und Montagen), Umsatz aus Handelsware und sonstigen Tätigkeiten (z.B. Erlöse aus Vermietung und Verpachtung, aus Lizenzverträgen, Provisions-einnahmen und aus Veräußerung von Patenten) ohne Umsatz-(Mehrwert-)steuer. Im Umsatz sind Verbrauchsteuern und Kosten für Fracht, Verpackung und Porto enthalten.

Inlandsumsatz

Umsatz mit Empfängern im gesamten Bundesgebiet.

Auslandsumsatz

Umsatz mit Abnehmern im Ausland und mit deutschen Exporteuren.

Klassifikationen

Die Daten des Monatsberichts werden in der Gliederung der Klassifikation der Wirtschaftszweige, Ausgabe 2003 (WZ 2003), (Herausgeber: Statistisches Bundesamt, Wiesbaden) auf der Vierstellerebene (Klasse) erhoben und aufbereitet. Eine Zusammenstellung der WZ 2003 für den Bereich Verarbeitendes Gewerbe (sowie Bergbau und Gewinnung von Steinen und Erden) befindet sich auf den Seiten 6 bis 8.

Weitere Veröffentlichungen

Statistisches Landesamt Berlin

Liebenau, B.-J.: Das Verarbeitende Gewerbe in Berlin 1998, "Berliner Statistik" - Statistische Monatsschrift Nr. 3/1999, S. 102ff

Pohl, R.: Arbeitsplatzdynamik im Verarbeitenden Gewerbe in Berlin, "Berliner Statistik" -

Statistische Monatsschrift Nr. 10 / 2001 S. 442 ff.

Liebenau, B.-J.: Auslandsumsätze des Verarbeitenden Gewerbes in Berlin 1991 bis 2000, "Berliner Statistik" -

Statistische Monatsschrift Nr. 12 / 2001, S. 536 ff.

Statistisches Bundesamt

Beschäftigung und Umsatz der Betriebe des Verarbeitenden Gewerbes sowie des Bergbaus und der Gewinnung von Steinen und Erden; Fachserie 4, Reihe 4.1.1; monatlich, jährlich.

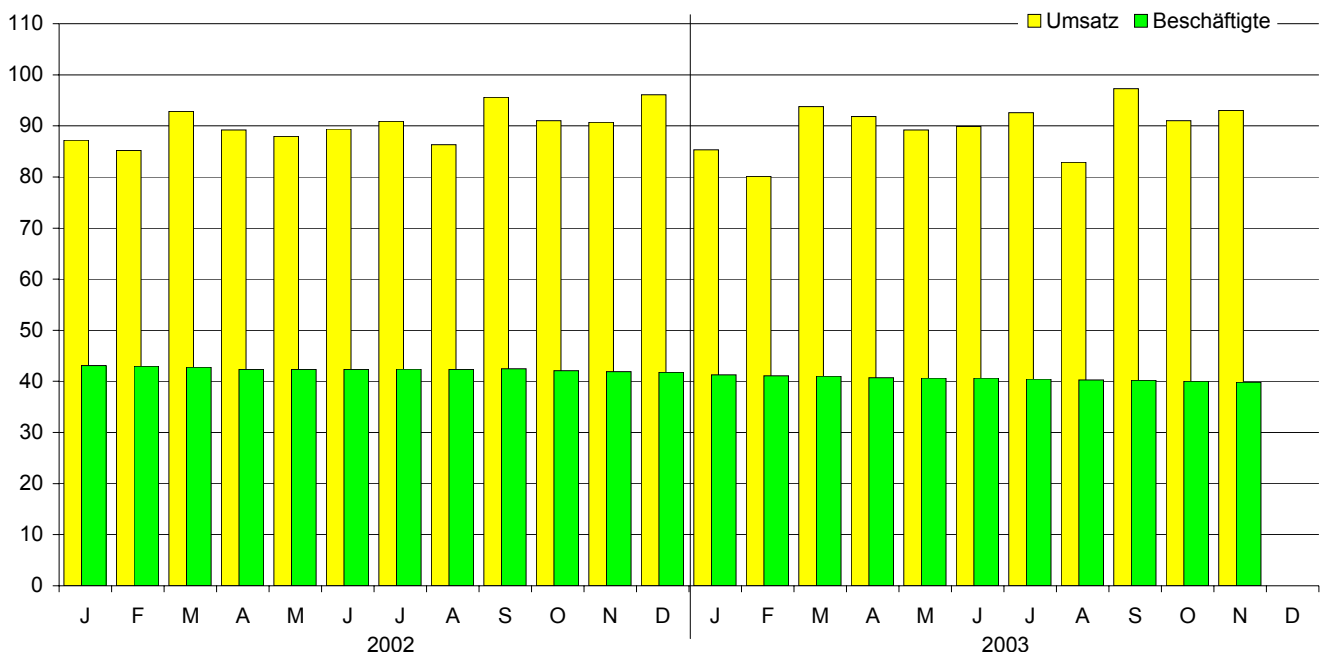
Betriebe, Beschäftigte und Umsatz des Verarbeitenden Gewerbes sowie des Bergbaus und der Gewinnung von Steinen und Erden nach Beschäftigtengrößenklassen; Fachserie 4, Reihe 4.1.2; jährlich.

Beschäftigung und Umsatz der Betriebe des Verarbeitenden Gewerbes sowie des Bergbaus und der Gewinnung von Steinen und Erden nach Bundesländern; Fachserie 4, Reihe 4.1.4; jährlich.

Nowack, M., Weisbrod, J.: Auswirkungen der NACE-Verordnung und der PRODCOM-Verordnung auf die kurzfristigen Statistiken im Bergbau und Verarbeitenden Gewerbe, "Wirtschaft und Statistik", 1995, Heft 3, S. 192 ff.

Umsatz und Beschäftigte des Verarbeitenden Gewerbes (sowie Bergbau und Gewinnung von Steinen und Erden) in Berlin seit Januar 2002

1991 = 100 (Monatsdurchschnitt)



Klassifikation der Wirtschaftszweige (WZ 2003)

Bereich: Verarbeitendes Gewerbe sowie Bergbau und Gewinnung von Steinen und Erden

Hauptgruppen: A Vorleistungsgüterproduzenten B Investitionsgüterproduzenten GG Gebrauchsgüterproduzenten

VG Verbrauchsgüterproduzenten EN Energie

Nr. der Klassifikation	Hauptgruppe	Bezeichnung	Nr. der Klassifikation	Hauptgruppe	Bezeichnung
C		Bergbau und Gewinnung v. Steinen und Erden	15.9	VG	H.v. Getränken
CA	EN	Kohlenbergbau, Torfgewinnung, Gewinnung v. Erdöl und Erdgas, Bergbau auf Uran- und Thoriumerze	15.91	VG	H.v. Spirituosen
			15.92	VG	H.v. Alkohol
			15.93	VG	H.v. Traubenwein
			15.94	VG	H.v. Apfelwein und sonstigen Fruchtweinen
			15.95	VG	H.v. Wermutwein und sonstigen aromatisierten Weinen
10	EN	Kohlenbergbau, Torfgewinnung	15.96	VG	H.v. Bier
10.10	EN	Steinkohlenbergbau und -brikett Herstellung	15.97	VG	H.v. Malz
10.20	EN	Braunkohlenbergbau und -veredlung	15.98	VG	Gewinnung natürlicher Mineralwässer, H.v. Erfrischungsgetränken
10.30	EN	Torfgewinnung und -veredlung			
11	EN	Gewinnung v. Erdöl und Erdgas, Erbringung damit verbundener Dienstleistungen	16.00	VG	Tabakverarbeitung
11.10	EN	Gewinnung v. Erdöl und Erdgas	DB		Textil- und Bekleidungsgewerbe
11.20	EN	Erbringung v. Dienstleistungen bei der Gewinnung v. Erdöl und Erdgas	17		Textilgewerbe
12.00	EN	Bergbau auf Uran- und Thoriumerze	17.1	A	Spinnstoffaufbereitung und Spinnerei
CB	A	Erzbergbau, Gewinnung v. Steinen und Erden, sonstiger Bergbau	17.11	A	Baumwollaufbereitung und -spinnerei
			17.12	A	Wollaufbereitung und Streichgarnspinnerei
13	A	Erzbergbau	17.13	A	Wollaufbereitung und Kammgarnspinnerei
13.10	A	Eisenerzbergbau	17.14	A	Flachsaufbereitung und -spinnerei
13.20	A	NE-Metallerzbergbau	17.15	A	Zwirnen und Texturieren v. Filamentgarnen, Seidenaufbereitung und -spinnerei
14	A	Gewinnung v. Steinen und Erden, sonstiger Bergbau	17.16	A	H.v. Nähgarn
14.1	A	Gewinnung v. Natursteinen	17.17	A	Sonstige Spinnstoffaufbereitung und Spinnerei
14.11	A	Gewinnung v. Naturwerksteinen und Natursteinen a.n.g.	17.2	A	Weberei
14.12	A	Gewinnung v. Kalk- und Gipsstein sowie Anhydrit, Dolomit und Kreide	17.21	A	Baumwollweberei
14.13	A	Gewinnung v. Schiefer	17.22	A	Streichgarnweberei
14.2	A	Gewinnung v. Kies, Sand, Ton und Kaolin	17.23	A	Kammgarnweberei
14.21	A	Gewinnung v. Kies und Sand	17.24	A	Seiden- und Filamentgarnweberei
14.22	A	Gewinnung v. Ton und Kaolin	17.25	A	Sonstige Weberei
14.30	A	Gewinnung v. Mineralien für die H.v. chemischen Erzeugnissen	17.30	A	Textilveredlung
14.40	A	Gewinnung v. Salz	17.40	VG	H.v. konfektionierten Textilwaren
14.50	A	Gewinnung v. Steinen und Erden a.n.g., sonst. Bergbau	17.5	VG	Sonstiges Textilgewerbe
D		Verarbeitendes Gewerbe	17.51	VG	H.v. Teppichen
DA		Ernährungsgewerbe und Tabakverarbeitung	17.52	VG	H.v. Seilerwaren
15		Ernährungsgewerbe	17.53	VG	H.v. Vliesstoff und Erzeugnissen daraus
15.1	VG	Schlachten und Fleischverarbeitung	17.54	VG	Textilgewerbe a.n.g.
15.11	VG	Schlachten	17.60	A	H.v. gewirktem und gestricktem Stoff
15.12	VG	Schlachten v. Geflügel	17.7	VG	H.v. gewirkten und gestrickten Fertigerzeugnissen
15.13	VG	Fleischverarbeitung	17.71	VG	H.v. Strumpfwaren
15.20	VG	Fischverarbeitung	17.72	VG	H.v. Pullovern, Strickjacken u.ä. Waren
15.3	VG	Obst- und Gemüseverarbeitung	18	VG	Bekleidungsgewerbe
15.31	VG	Kartoffelverarbeitung	18.10	VG	H.v. Lederbekleidung
15.32	VG	H.v. Frucht- und Gemüsesäften	18.2	VG	H.v. Bekleidung
15.33	VG	Obst- und Gemüseverarbeitung a.n.g.	18.21	VG	H.v. Arbeits- und Berufsbekleidung
15.4	VG	H.v. pflanzlichen und tierischen Ölen und Fetten	18.22	VG	H.v. Oberbekleidung
15.41	VG	H.v. rohen Ölen und Fetten	18.23	VG	H.v. Wäsche
15.42	VG	H.v. raffinierten Ölen und Fetten	18.24	VG	H.v. sonstiger Bekleidung und Bekleidungszubehör
15.43	VG	H.v. Margarine u.ä. Nahrungsfetten	18.30	VG	Zurichtung und Färben v. Fellen, H.v. Pelzwaren
15.5	VG	Milchverarbeitung; H.v. Speiseeis	DC19	VG	Ledergewerbe
15.51	VG	Milchverarbeitung	19.10	VG	H.v. Leder und Lederfaserstoff
15.52	VG	H.v. Speiseeis	19.20	VG	Lederverarbeitung
15.6	A	Mahl- u. Schälsmühlen, H.v. Stärke u. Stärkeerzeugnissen	19.30	VG	H.v. Schuhen
15.61	A	Mahl- und Schälsmühlen	DD20	A	Holzgewerbe
15.62	A	H.v. Stärke und Stärkeerzeugnissen	20.10	A	Säge-, Hobel- und Holzimprägnierwerke
15.7	A	H.v. Futtermitteln	20.20	A	H.v. Furnier-, Sperrholz-, Holzfasern- u. Holzspanplatter
15.71	A	H.v. Futtermitteln für Nutztiere	20.30	A	H.v. Konstruktionsteilen, Fertigbauteilen, Ausbauelementen und Fertigteilbauten aus Holz
15.72	A	H.v. Futtermitteln für sonstige Tiere	20.40	A	H.v. Verpackungsmitteln, Lagerbehältern und Ladungsträgern aus Holz
15.8	VG	Sonstiges Ernährungsgewerbe	20.5	A	H.v. Holzwaren a.n.g., sowie v. Kork-, Flecht- und Korbwaren
15.81	VG	H.v. Backwaren	20.51	A	H.v. Holzwaren a.n.g.
15.82	VG	H.v. Dauerbackwaren	20.52	A	H.v. Kork-, Flecht- und Korbwaren
15.83	VG	H.v. Zucker			
15.84	VG	H.v. Süßwaren			
15.85	VG	H.v. Teigwaren			
15.86	VG	Verarbeitung v. Kaffee und Tee, H.v. Kaffee-Ersatz			
15.87	VG	H.v. Würzmitteln und Saucen			
15.88	VG	H.v. homogenisierten und diätetischen Nahrungsmitteln			
15.89	VG	H.v. sonstigen Nahrungsmitteln			

noch: Klassifikation der Wirtschaftszweige (WZ 2003)

Bereich: Verarbeitendes Gewerbe sowie Bergbau und Gewinnung von Steinen und Erden

Nr. der Klassifikation	Hauptgruppe	Bezeichnung	Nr. der Klassifikation	Hauptgruppe	Bezeichnung
DE		Papier-, Verlags- und Druckgewerbe	DH25	A	H.v. Gummi- und Kunststoffwaren
21	A	Papiergewerbe	25.1	A	H.v. Gummiwaren
21.1	A	H.v. Holz- und Zellstoff, Papier, Karton und Pappe	25.11	A	H.v. Bereifungen
21.11	A	H.v. Holz- und Zellstoff	25.12	A	Runderneuerung v. Bereifungen
21.12	A	H.v. Papier, Karton und Pappe	25.13	A	H.v. sonstigen Gummiwaren
21.2	A	H.v. Waren aus Papier, Karton und Pappe	25.2	A	H.v. Kunststoffwaren
21.21	A	H.v. Wellpapier und -pappe sowie v. Verpackungsmitteln aus Papier, Karton und Pappe	25.21	A	H.v. Platten, Folien, Schläuchen und Profilen aus Kunststoffen
21.22	A	H.v. Haushalts-, Hygiene- und Toilettenartikeln aus Zellstoff, Papier und Pappe	25.22	A	H.v. Verpackungsmitteln aus Kunststoffen
21.23	A	H.v. Schreibwaren und Bürobedarf aus Papier, Karton und Pappe	25.23	A	H.v. Baubedarfsartikeln aus Kunststoffen
21.24	A	H.v. Tapeten	25.24	A	H.v. sonstigen Kunststoffwaren
21.25	A	H.v. sonstigen Waren aus Papier, Karton und Pappe			
22	VG	Verlagsgewerbe, Druckgewerbe, Vervielfältigung v. bespielten Ton-, Bild- und Datenträgern	DI26	A	Glasgewerbe, H.v. Keramik, Verarbeitung v. Steinen und Erden
22.1	VG	Verlagsgewerbe	26.1	A	H.v. Glas und Glaswaren
22.11	VG	Verlegen v. Büchern	26.11	A	H.v. Flachglas
22.12	VG	Verlegen v. Zeitungen	26.12	A	Veredlung und Bearbeitung v. Flachglas
22.13	VG	Verlegen v. Zeitschriften	26.13	A	H.v. Hohlglas
22.14	VG	Verlegen v. bespielten Tonträgern und Musikalien	26.14	A	H.v. Glasfasern und Waren daraus
22.15	VG	Sonstiges Verlagsgewerbe	26.15	A	H., Veredlung und Bearbeitung v. sonstigem Glas einschließlich technischer Glaswaren
22.2	VG	Druckgewerbe	26.2	A	H.v. keramischen Erzeugnissen
22.21	VG	Drucken v. Zeitungen	26.21	A	H.v. keramischen Haushaltswaren und Ziergegenständen
22.22	VG	Drucken anderer Druckerzeugnisse	26.22	A	H.v. Sanitärkeramik
22.23	VG	Druckweiterverarbeitung	26.23	A	H.v. keramischen Isolatoren und Isolierteilen
22.24	VG	Druck- und Medienstufen	26.24	A	H.v. keramischen Erzeugnissen für sonstige technische Zwecke
22.25	VG	Erbringung v. sonstigen druckbezogenen Dienstleistungen	26.25	A	H.v. keramischen Erzeugnissen a.n.g.
22.3	VG	Vervielfältigung v. bespielten Ton-, Bild- und Datenträgern	26.26	A	H.v. feuerfesten keramischen Werkstoffen und Waren
22.31	VG	Vervielfältigung v. bespielten Tonträgern	26.30	A	H.v. keramischen Wand- und Bodenfliesen und -platten
22.32	VG	Vervielfältigung v. bespielten Bildträgern	26.40	A	H.v. Ziegeln und sonstiger Baukeramik
22.33	VG	Vervielfältigung v. bespielten Datenträgern	26.5	A	H.v. Zement, Kalk und gebranntem Gips
			26.51	A	H.v. Zement
DF23	EN	Kokerei, Mineralölverarbeitung, H.u.V.v. Spalt- und Brutstoffen	26.52	A	H.v. Kalk
23.10	EN	Kokerei	26.53	A	H.v. gebranntem Gips
23.20	EN	Mineralölverarbeitung	26.6	A	H.v. Erzeugnissen aus Beton, Zement und Gips
23.30	EN	H.u.V.v. Spalt- und Brutstoffen	26.61	A	H.v. Erzeugnissen aus Beton, Zement und aus Kalksandstein für den Bau
			26.62	A	H.v. Gipszeugnissen für den Bau
DG24		H.v. chemischen Erzeugnissen	26.63	A	H.v. Frischbeton (Transportbeton)
24.1	A	H.v. chemischen Grundstoffen	26.64	A	H.v. Mörtel und anderem Beton (Trockenbeton)
24.11	A	H.v. Industriegasen	26.65	A	H.v. Faserzementwaren
24.12	A	H.v. Farbstoffen und Pigmenten	26.66	A	H.v. Erzeugnissen aus Beton, Zement und Gips a.n.g.
24.13	A	H.v. sonstigen anorganischen Grundstoffen und Chemikalien	26.70	A	Be- und Verarbeitung v. Naturwerksteinen und Natursteinen, a.n.g.
24.14	A	H.v. sonstigen organischen Grundstoffen und Chemikalien	26.8	A	H.v. sonstigen Erzeugnissen aus nicht metallischen Mineralien
24.15	A	H.v. Düngemitteln und Stickstoffverbindungen	26.81	A	H.v. Mühl-, Mahl-, Schleif-, Wetz- und Poliersteinen sowie Schleifstoffen
24.16	A	H.v. Kunststoffen in Primärformen	26.82	A	H.v. sonstigen Erzeugnissen aus nicht metallischen Mineralien a.n.g.
24.17	A	H.v. synthetischem Kautschuk in Primärformen			
24.20	A	H.v. Schädlingsbekämpfungsmitteln, Pflanzenschutz- und Desinfektionsmitteln	DJ	A	Metallerzeugung und -bearbeitung, H.v. Metallerzeugnissen
24.30	A	H.v. Anstrichmitteln, Druckfarben und Kittungen	27	A	Metallerzeugung und -bearbeitung
24.4	VG	H.v. pharmazeutischen Erzeugnissen	27.10	A	Erzeugung v. Roheisen, Stahl und Ferrolegierungen
24.41	VG	H.v. pharmazeutischen Grundstoffen	27.2	A	H.v. Rohren
24.42	VG	H.v. pharmazeutischen Spezialitäten und sonstigen pharmazeutischen Erzeugnissen	27.21	A	H.v. Rohren, Rohrform-, Rohrverschluss- und Rohrverbindungsstücken aus Gusseisen
24.5	VG	H.v. Seifen, Wasch-, Reinigungs- und Körperpflegemitteln sowie v. Duftstoffen	27.22	A	H.v. Stahlrohren, Rohrform-, Rohrverschluss- und Rohrverbindungsstücken aus Stahl
24.51	VG	H.v. Seifen, Wasch-, Reinigungs- und Poliermitteln	27.3	A	Sonstige erste Bearbeitung v. Eisen und Stahl
24.52	VG	H.v. Duftstoffen und Körperpflegemitteln	27.31	A	H.v. Blankstahl
24.6	A	H.v. sonstigen chemischen Erzeugnissen	27.32	A	H.v. Kaltband mit einer Breite v. weniger als 600 mm
24.61	A	H.v. pyrotechnischen Erzeugnissen	27.33	A	H.v. Kaltprofilen
24.62	A	H.v. Klebstoffen und Gelatine	27.34	A	H.v. gezogenem Draht
24.63	A	H.v. etherischen Ölen	27.4	A	Erzeugung und erste Bearbeitung v. NE-Metallen
24.64	A	H.v. fotochemischen Erzeugnissen	27.41	A	Erzeugung und erste Bearbeitung v. Edelmetallen
24.65	A	H.v. unbespielten Ton-, Bild- und Datenträgern	27.42	A	Erzeugung und erste Bearbeitung v. Aluminium
24.66	A	H.v. sonstigen chemischen Erzeugnissen a.n.g.	27.43	A	Erzeugung und erste Bearbeitung v. Blei, Zinn u. Zinn
24.70	A	H.v. Chemiefasern	27.44	A	Erzeugung und erste Bearbeitung v. Kupfer
			27.45	A	Erzeugung und erste Bearbeitung v. sonst. NE-Metallen
			27.5	A	Gießereien
			27.51	A	Eisengießereien
			27.52	A	Stahlgießereien
			27.53	A	Leichtmetallgießereien
			27.54	A	Buntmetallgießereien

noch: Klassifikation der Wirtschaftszweige (WZ 2003)

Bereich: Verarbeitendes Gewerbe sowie Bergbau und Gewinnung von Steinen und Erden

Nr. der Klassifikation	Hauptgruppe	Bezeichnung	Nr. der Klassifikation	Hauptgruppe	Bezeichnung
28		H.v. Metallerzeugnissen	31		H.v. Geräten der Elektrizitätserzeugung, -verteilung u.Ä.
28.1	B	Stahl- und Leichtmetallbau	31.10	B	H.v. Elektromotoren, Generatoren und Transformatoren
28.11	B	H.v. Metallkonstruktionen	31.20	A	H.v. Elektrizitätsverteilungs- und -schalteinrichtungen
28.12	B	H.v. Ausbauelementen aus Metall	31.30	A	H.v. isolierten Elektrokabeln, -leitungen und -drähten
28.2	B	H.v. Metallbehältern mit einem Fassungsvermögen v. mehr als 300 l; H.v. Heizkörpern und -kesseln für Zentralheizungen	31.40	A	H.v. Akkumulatoren und Batterien
			31.50	A	H.v. elektrischen Lampen und Leuchten
28.21	B	H.v. Metallbehältern mit einem Fassungsvermögen v. mehr als 300 l	31.6	A	H.v. elektrischen Ausrüstungen a.n.g.
			31.61	A	H.v. elektrischen Ausrüstungen für Motoren und Fahrzeuge a.n.g.
28.22	B	H.v. Heizkörpern und -kesseln für Zentralheizungen	31.62	A	H.v. sonstigen elektrischen Ausrüstungen a.n.g.
28.30	B	H.v. Dampfkesseln			
28.40	A	H.v. Schmiede-, Press-, Zieh- und Stanzteilen, gewalzten Ringen und pulvermetallurgischen Erzeugnissen	32		Rundfunk- und Nachrichtentechnik
28.5	A	Oberflächenveredlung und Wärmebehandlung; Mechanik a.n.g.	32.10	A	H.v. elektronischen Bauelementen
			32.20	B	H.v. Geräten und Einrichtungen der Telekommunikationstechnik
28.51	A	Oberflächenveredlung und Wärmebehandlung	32.30	GG	H.v. Rundfunkgeräten sowie phono- und video-technischen Geräten
28.52	A	Mechanik a.n.g.			
28.6	A	H.v. Schneidwaren, Werkzeugen, Schlössern und Beschlägen aus unedlen Metallen	33		Medizin-, Mess-, Steuer- und Regelungstechnik, Optik, H.v. Uhren
28.61	A	H.v. Schneidwaren und Bestecken aus unedlen Metallen			
28.62	A	H.v. Werkzeugen	33.10	B	H.v. medizinischen Geräten und orthopädischen Erzeugnissen
28.63	A	H.v. Schlössern und Beschlägen aus unedlen Metallen			
28.7	A	H.v. sonstigen Metallwaren	33.20	B	H.v. Mess-, Kontroll-, Navigations- u.ä. Instrumenten und Vorrichtungen
28.71	A	H.v. Metallbehältern mit einem Fassungsvermögen v. 300 l oder weniger	33.30	B	H.v. industriellen Prozesssteuerungseinrichtungen
28.72	A	H.v. Verpackungen und Verschlüssen aus Eisen, Stahl und NE-Metall	33.40	GG	H.v. optischen und fotografischen Geräten
			33.50	GG	H.v. Uhren
28.73	A	H.v. Drahtwaren	DM		Fahrzeugbau
28.74	A	H.v. Schrauben, Nieten, Ketten und Federn			
28.75	A	H.v. sonstigen Metallwaren a.n.g.	34	B	H.v. Kraftwagen und Kraftwagenteilen
DK29		Maschinenbau	34.10	B	H.v. Kraftwagen und Kraftwagenmotoren
29.1	B	H.v. Maschinen für die Erzeugung und Nutzung v. mechanischer Energie	34.20	B	H.v. Karosserien, Aufbauten und Anhängern
			34.30	B	H.v. Teilen und Zubehör für Kraftwagen und Kraftwagenmotoren
29.11	B	H.v. Verbrennungsmotoren und Turbinen			
29.12	B	H.v. Pumpen und Kompressoren			
29.13	B	H.v. Armaturen	35		Sonstiger Fahrzeugbau
29.14	B	H.v. Lagern, Getrieben, Zahnrädern und Antriebs-elementen	35.1	B	Schiff- und Bootsbau
			35.11	B	Schiffbau
29.2	B	H.v. sonst. nicht wirtschaftszweigspezifischen Maschinen	35.12	B	Boots- und Yachtbau
29.21	B	H.v. Öfen und Brennern	35.20	B	Bahnindustrie
29.22	B	H.v. Hebezeugen und Fördermitteln	35.30	B	Luft- und Raumfahrzeugbau
29.23	B	H.v. kälte- und lufttechnischen Erzeugnissen, nicht für den Haushalt	35.4	GG	H.v. Krafträdern, Fahrrädern u. Behindertenfahrzeuge
			35.41	GG	H.v. Krafträdern
29.24	B	H.v. sonstigen nicht wirtschaftszweigspezifischen Maschinen a.n.g.	35.42	GG	H.v. Fahrrädern
			35.43	GG	H.v. Behindertenfahrzeugen
29.3	B	H.v. land- und forstwirtschaftlichen Maschinen	35.50	GG	Fahrzeugbau a.n.g.
29.31	B	H.v. land- und forstwirtschaftlichen Zugmaschinen			
29.32	B	H.v. sonst. land- und forstwirtschaftlichen Maschinen	DN		H.v. Möbeln, Schmuck, Musikinstrumenten, Sportgeräten, Spielwaren und sonstigen Erzeugnissen; Recycling
29.4	B	H.v. Werkzeugmaschinen			
29.41	B	H.v. handgeführten kraftbetriebenen Werkzeugen	36		H.v. Möbeln, Schmuck, Musikinstrumenten, Sportgeräten, Spielwaren und sonstigen Erzeugnissen
29.42	B	H.v. Werkzeugmaschinen für die Metallbearbeitung			
29.43	B	H.v. Werkzeugmaschinen a.n.g.	36.1	GG	H.v. Möbeln
29.5	B	H.v. Maschinen für sonst. bestimmte Wirtschaftszweige	36.11	GG	H.v. Sitzmöbeln
29.51	B	H.v. Maschinen für die Metallerzeugung, v. Walzwerkeinrichtungen und Gießmaschinen	36.12	GG	H.v. Büro- und Ladenmöbeln
29.52	B	H.v. Bergwerks-, Bau- und Baustoffmaschinen	36.13	GG	H.v. Küchenmöbeln
29.53	B	H.v. Maschinen für das Ernährungsgewerbe und die Tabakverarbeitung	36.14	GG	H.v. sonstigen Möbeln
			36.15	GG	H.v. Matratzen
29.54	B	H.v. Maschinen für das Textil-, Bekleidungs- und Ledergewerbe	36.2	GG	H.v. Schmuck u.ä. Erzeugnissen
			36.21	GG	H.v. Münzen
29.55	B	H.v. Maschinen für das Papiergewerbe	36.22	GG	H.v. Schmuck, Gold- und Silberschmiedewaren
29.56	B	H.v. Maschinen für bestimmte Wirtschaftszweige a.n.g.	36.30	GG	H.v. Musikinstrumenten
29.60	B	H.v. Waffen und Munition	36.40	VG	H.v. Sportgeräten
29.7	GG	H.v. Haushaltsgeräten a.n.g.	36.50	VG	H.v. Spielwaren
29.71	GG	H.v. elektrischen Haushaltsgeräten	36.6	VG	H.v. sonstigen Erzeugnissen
29.72	GG	H.v. nicht elektrischen Heiz-, Koch-, Heißwasser- und Heißluftgeräten a.n.g.	36.61	VG	H.v. Phantasieschmuck
			36.62	VG	H.v. Besen und Bürsten
			36.63	VG	H.v. Erzeugnissen a.n.g.
DL		H.v. Büromaschinen, Datenverarbeitungsgeräten und -einrichtungen; Elektrotechnik, Feinmechanik und Optik	37	A	Recycling
			37.10	A	Recycling v. metallischen Altmaterialien und Reststoffen
30	B	H.v. Büromaschinen, Datenverarbeitungsgeräten und -einrichtungen	37.20	A	Recycling v. nicht metallischen Altmaterialien und Reststoffen
30.0	B	H.v. Büromaschinen, Datenverarbeitungsgeräten und -einrichtungen			
30.01	B	H.v. Büromaschinen			
30.02	B	H.v. Datenverarbeitungsgeräten und -einrichtungen			

**Zusammenfassungen und Umbuchungen von Wirtschaftsklassen aufgrund der statistischen Geheimhaltung
– Betriebe des Verarbeitenden Gewerbes in Berlin im November 2003**

WZ 2003	Betriebe		Umbuchung	
	vor	nach	zur	einschließlich
	der Geheimhaltung		WZ 03	WZ 2003
	1	2	3	4
11.10	1	–	23.30	
14.11	1	–	23.30	
14.21	1	–	23.30	
15.13	24	24		
15.20	1	–	15.51	
15.33	4	4		
15.51	2	5		15.20 15.61
15.61	2	–	15.51	
15.81	68	68		
15.82	3	–	15.88	
15.84	11	11		
15.86	5	5		
15.87	2	–	15.88	
15.88	2	11		15.82 15.87 15.89 15.98
15.89	1	–	15.88	
15.91	5	5		
15.96	3	3		
15.98	3	–	15.88	
16.00	4	4		
17.11	1	–	17.51	
17.30	3	3		
17.40	1	–	17.51	
17.51	1	5		17.11 17.40 17.53 17.54
17.53	1	–	17.51	
17.54	1	–	17.51	
18.22	5	5		
19.30	1	–	23.30	
20.10	2	5		20.20 20.51
20.20	1	–	20.10	
20.30	4	4		
20.40	3	3		
20.51	2	–	20.10	
21.12	1	–	21.23	
21.21	12	12		
21.22	1	–	21.23	
21.23	3	6		21.12 21.22 21.25
21.25	1	–	21.23	
22.11	11	11		
22.12	12	12		
22.13	10	11		22.14
22.14	1	–	22.13	

WZ 2003	Betriebe		Umbuchung			
	vor	nach	zur	einschließlich		
	der Geheimhaltung		WZ 03	WZ 2003		
	1	2	3	4		
23.30	1	5		11.10	14.11	14.21 19.30
24.11	1	–	24.14			
24.14	3	5		24.11	24.20	
24.20	1	–	24.14			
24.30	4	4				
24.41	3	–	24.42			
24.42	20	23		24.41		
24.51	1	–	24.52			
24.52	3	4		24.51		
24.63	1	–	24.64			
24.64	3	7		24.63	24.66	24.70
24.66	2	–	24.64			
24.70	1	–	24.64			
25.12	1	–	25.13			
25.13	6	7		25.12		
25.21	6	6				
25.22	4	4				
25.23	5	5				
25.24	15	15				
26.12	5	6		26.15		
26.15	1	–	26.12			
26.21	1	3		26.26	26.51	
26.26	1	–	26.21			
26.51	1	–	26.21			
26.61	2	–	26.82			
26.63	11	11				
26.81	1	–	26.82			
26.82	3	6		26.61	26.81	
27.22	1	–	27.44			
27.34	1	–	27.44			
27.42	3	3				
27.44	2	4		27.22	27.34	
27.51	2	–	27.53			
27.53	3	7		27.51	27.54	
27.54	2	–	27.53			
28.11	20	20				
28.12	4	4				
28.21	2	–	28.22			
28.22	1	3		28.21		
28.30	7	7				
28.40	14	14				
28.51	13	13				
28.52	20	20				
28.61	1	4		28.63		
28.62	6	6				

noch: Zusammenfassungen und Umbuchungen von Wirtschaftsklassen aufgrund der statistischen Geheimhaltung
– Betriebe des Verarbeitenden Gewerbes in Berlin im November 2003

WZ 2003	Betriebe		Umbuchung	
	vor	nach	zur	einschließlich
	der Geheimhaltung		WZ 03	WZ 2003
	1	2	3	4
29.11	5	13		29.12 29.14
29.12	6	–	29.11	
29.14	2	–	29.11	
29.21	3	3		
29.22	27	27		
29.23	15	15		
29.24	13	13		
29.32	1	–	29.52	
29.42	8	10		29.43
29.43	2	–	29.42	
29.52	2	6		29.32 29.55 29.71 29.72
29.55	1	–	29.52	
29.56	23	23		
29.71	1	–	29.52	
29.72	1	–	29.52	
30.01	1	–	30.02	
30.02	8	9		30.01
31.10	7	7		
31.20	29	29		
31.30	7	7		
31.40	1	–	31.50	
31.50	5	6		31.40
31.61	1	–	31.62	
31.62	17	18		31.61
32.10	18	18		
32.20	26	26		
32.30	7	7		
33.10	53	53		
33.20	31	31		
33.30	4	4		
33.40	3	3		
34.10	2	–	34.30	
34.20	4	4		
34.30	8	10		34.10
35.11	2	–	35.41	
35.20	8	8		
35.30	2	–	35.41	
35.41	2	6		35.11 35.30
36.11	1	4		36.12
36.12	3	–	36.11	
36.21	1	–	36.30	
36.30	2	3		36.21
36.50	2	4		36.62

WZ 2003	Betriebe		Umbuchung	
	vor	nach	zur	einschließlich
	der Geheimhaltung		WZ 03	WZ 2003
	1	2	3	4
37.10	4	4		
37.20	9	9		
Insg.	906	906		

Zusammenfassungen und Umbuchungen von Wirtschaftsklassen aufgrund der statistischen Geheimhaltung
– Fachliche Betriebsteile in Betrieben des Verarbeitenden Gewerbes in Berlin im November 2003

WZ 2003	Betriebsteile		Umbuchung					
	vor	nach	zur	einschließlich				
	der Geheimhaltung		WZ 03	WZ 2003				
	1	2	3	4				
11.10	1	–	23.30		22.21	6	6	
14.11	1	–	23.30		22.22	43	43	
14.21	1	–	23.30		22.23	9	9	
					22.24	22	22	
					22.25	24	24	
15.11	2	–	15.51		22.31	2	3	22.33
15.13	24	24			22.32	4	4	
15.20	1	–	15.51		22.33	1	–	22.31
15.31	1	–	15.33					
15.33	6	7		15.31	23.30	1	5	11.10 14.11 14.21 19.30
15.51	2	9		15.11 15.20 15.52 15.61				
				15.62	24.11	1	–	24.14
15.52	1	–	15.51		24.14	3	6	24.11 24.16 24.20
15.61	2	–	15.51		24.16	1	–	24.14
15.62	1	–	15.51		24.20	1	–	24.14
15.81	68	68			24.30	4	4	
15.82	9	9			24.41	4	–	24.42
15.84	14	14			24.42	20	24	24.41
15.86	7	7			24.51	3	3	
15.87	2	–	15.88		24.52	6	6	
15.88	3	5		15.87	24.63	2	11	24.64 24.66 24.70
15.89	7	7			24.64	3	–	24.63
15.91	5	5			24.66	5	–	24.63
15.96	3	3			24.70	1	–	24.63
15.98	4	4						
					25.12	1	–	25.13
16.00	4	4			25.13	6	7	25.12
					25.21	6	6	
17.11	1	–	17.51		25.22	5	5	
17.21	1	–	17.51		25.23	8	8	
17.30	3	3			25.24	18	18	
17.40	1	–	17.51					
17.51	1	8		17.11 17.21 17.40 17.53	26.12	5	6	26.15
				17.54	26.15	1	–	26.12
17.53	1	–	17.51		26.21	1	3	26.26 26.51
17.54	3	–	17.51		26.26	1	–	26.21
					26.51	1	–	26.21
18.22	5	7		18.23	26.61	2	5	26.64
18.23	2	–	18.22		26.63	12	12	
					26.64	3	–	26.61
19.30	1	–	23.30		26.81	1	–	26.82
					26.82	4	5	26.81
20.10	2	3		20.20				
20.20	1	–	20.10		27.22	2	–	27.44
20.30	7	7			27.33	1	–	27.44
20.40	4	4			27.34	1	–	27.44
20.51	3	3			27.42	3	3	
					27.44	2	7	27.22 27.33 27.34 27.45
21.12	1	–	21.22		27.45	1	–	27.44
21.21	15	15			27.51	2	–	27.53

noch: Zusammenfassungen und Umbuchungen von Wirtschaftsklassen aufgrund der statistischen Geheimhaltung
– Fachliche Betriebsteile in Betrieben des Verarbeitenden Gewerbes in Berlin im November 2003

WZ 2003	Betriebsteile		Umbuchung	
	vor	nach	zur	einschließlich
	der Geheimhaltung		WZ 03	WZ 2003
	1	2	3	4
28.30	9	9		
28.40	18	18		
28.51	16	16		
28.52	24	24		
28.61	1	5	28.63	
28.62	9	9		
28.63	4	–	28.61	
28.72	1	5	28.73	28.74
28.73	1	–	28.72	
28.74	3	–	28.72	
28.75	9	9		
29.11	5	14	29.12	29.14
29.12	7	–	29.11	
29.14	2	–	29.11	
29.21	3	3		
29.22	28	28		
29.23	17	17		
29.24	15	15		
29.32	1	–	29.52	
29.41	1	–	29.42	
29.42	11	15	29.41	29.43
29.43	3	–	29.42	
29.51	1	–	29.52	
29.52	2	10	29.32 29.51 29.54 29.55 29.71 29.72	
29.54	2	–	29.52	
29.55	1	–	29.52	
29.56	27	27		
29.71	2	–	29.52	
29.72	1	–	29.52	
30.01	2	–	30.02	
30.02	8	10	30.01	
31.10	10	10		
31.20	32	32		
31.30	7	7		
31.40	1	–	31.50	
31.50	6	7	31.40	
31.61	1	–	31.62	
31.62	23	24	31.61	
32.10	22	22		
32.20	28	28		
32.30	8	8		
33.10	56	56		
33.20	38	38		
33.30	5	5		

WZ 2003	Betriebsteile		Umbuchung	
	vor	nach	zur	einschließlich
	der Geheimhaltung		WZ 03	WZ 2003
	1	2	3	4
35.11	2	–	35.41	
35.20	8	8		
35.30	2	–	35.41	
35.41	2	7	35.11 35.30 35.43	
35.43	1	–	35.41	
36.11	1	7	36.12 36.14	
36.12	3	–	36.11	
36.14	3	–	36.11	
36.21	1	–	36.50	
36.30	2	–	36.50	
36.50	2	5	36.21 36.30	
36.62	1	–	36.63	
36.63	2	3	36.62	
37.10	5	5		
37.20	9	9		
Insg.	1 106	1 106		

**1.1 Betriebe des Verarbeitenden Gewerbes (sowie Bergbau und Gewinnung von Steinen und Erden) in Berlin
November 2002 bis November 2003 nach ausgewählten Hauptgruppen**

Monat	Be- triebe	Beschäftigte		Geleistete	Brutto-	Brutto-	Umsatz
		ins- gesamt	darunter Arbeiter	Arbeits-	lohn-	gehalts-	
				stunden	summe	summe	
				1 000	1 000 EUR		
1	2	3	4	5	6	7	
Insgesamt							
2002							
November	964	110 611	58 684	x	191 707	276 090	2 539 220
Dezember	966	110 174	57 990	x	147 333	213 652	2 689 773
2003							
Januar	929	108 908	57 172	14 807	137 414	221 135	2 387 547
Februar	927	108 496	56 926	14 150	131 408	194 273	2 242 187
März	927	108 224	55 375	14 574	137 163	205 969	2 624 655
April	921	107 490	56 326	13 787	142 981	232 127	2 570 621
Mai	923	107 353	56 154	13 697	138 267	211 284	2 496 241
Juni	926	107 244	56 053	13 659	148 500	211 012	2 516 936
Juli	924	106 842	56 083	14 103	146 693	199 474	2 591 835
August	918	106 292	55 519	13 181	135 229	196 134	2 320 177
September	914	106 146	55 394	14 290	136 997	196 216	2 723 219
Oktober	911	105 615	54 961	14 488	137 823	194 261	2 548 169
November	906	105 099	54 673	13 937	179 847	269 656	2 604 822
Vorleistungsgüterproduzenten							
2002							
November	313	35 742	20 946	x	65 427	75 650	460 707
Dezember	313	35 557	20 804	x	52 732	58 913	482 206
2003							
Januar	298	34 187	20 178	4 576	49 012	70 399	369 037
Februar	295	34 133	20 128	4 412	45 890	54 062	385 709
März	292	33 935	18 496	4 576	48 716	56 113	467 098
April	292	33 649	19 858	4 249	47 983	54 469	421 550
Mai	293	33 580	19 837	4 215	46 272	55 163	393 909
Juni	295	33 505	19 782	4 188	51 507	55 381	412 565
Juli	295	33 393	19 735	4 289	48 412	55 031	431 667
August	293	33 195	19 574	3 997	46 073	54 231	416 926
September	290	32 902	19 412	4 399	47 083	54 994	528 104
Oktober	290	32 873	19 230	4 457	47 831	53 333	425 828
November	290	32 677	19 130	4 288	58 446	68 318	435 957
Investitionsgüterproduzenten							
2002							
November	303	31 390	16 732	x	56 057	73 832	410 291
Dezember	304	31 147	16 555	x	44 488	61 571	474 606
2003							
Januar	303	31 547	16 515	4 255	42 174	64 644	325 491
Februar	303	31 314	16 469	4 139	39 783	57 983	321 213
März	306	31 340	16 520	4 261	41 235	62 060	382 674
April	305	31 177	16 406	4 100	44 761	62 988	348 176
Mai	306	31 144	16 367	4 064	43 160	62 790	331 926
Juni	307	31 255	16 437	4 071	45 587	62 503	379 605
Juli	305	30 818	16 261	4 232	45 419	58 327	370 759
August	302	30 821	16 172	3 994	42 846	60 104	330 697
September	302	30 995	16 243	4 140	43 744	59 920	401 958
Oktober	301	30 746	16 132	4 268	43 183	58 153	391 353
November	298	30 636	16 101	4 080	54 034	74 140	440 632

noch: 1.1 Betriebe des Verarbeitenden Gewerbes (sowie Bergbau und Gewinnung von Steinen und Erden) in Berlin
November 2002 bis November 2003 nach ausgewählten Hauptgruppen

Monat	Be- triebe	Beschäftigte		Geleistete Arbeits- stunden	Brutto- lohn- summe	Brutto- gehalts- summe	Umsatz
		ins- gesamt	darunter Arbeiter				
		1	2	3	4	5	6
Verbrauchsgüterproduzenten							
2002							
November	324	38 443	17 196	x	53 022	117 231	1 555 738
Dezember	325	38 487	16 858	x	39 923	86 193	1 654 566
2003							
Januar	305	38 158	16 751	5 327	35 835	79 943	1 577 865
Februar	306	38 021	16 575	4 927	34 977	75 985	1 420 618
März	306	37 963	16 617	5 019	36 297	80 617	1 641 696
April	301	37 686	16 320	4 781	40 101	107 494	1 677 252
Mai	301	37 842	16 384	4 794	38 909	86 478	1 646 462
Juni	301	37 804	16 364	4 757	36 967	84 584	1 613 478
Juli	301	37 815	16 475	4 990	35 964	77 006	1 685 610
August	300	37 680	16 384	4 706	36 691	75 604	1 517 614
September	299	37 668	16 385	5 040	35 485	74 437	1 696 497
Oktober	297	37 393	16 215	5 070	36 766	75 968	1 627 153
November	295	37 229	16 092	4 901	50 626	117 781	1 634 477

**1.2 Betriebe des Verarbeitenden Gewerbes (sowie Bergbau und Gewinnung von Steinen und Erden) in Berlin
im November 2003 nach Wirtschaftsklassen**

WZ 2003	Unterabschnitt, Abteilung, Klasse	Be- triebe	Beschäftigte		Geleistete Arbeits- stunden	Brutto- lohn- summe	Brutto- gehalts- summe	Umsatz
			ins- gesamt	darunter Arbeiter				
			1	2	3	4	5	6
DA	Ernährungsgewerbe und Tabak- verarbeitung	140	13 286	9 034	1 802	28 469	19 525	1 039 227
15	Ernährungsgewerbe	136	11 318	7 614	1 526	19 075	15 610	342 798
15.13	Fleischverarbeitung	24	1 416	1 128	199	1 850	712	18 206
15.33	Obst- und Gemüseverarbeitung a.n.g.	4	228	164	35	289	262	5 652 ²⁾
15.51 ¹⁾	Milchverarbeitung	5	215	150	31	315	305	7 065 ²⁾
15.81	H.v. Backwaren	68	3 536	2 312	467	3 437	2 245	28 562
15.84	H.v. Süßwaren	11	1 903	1 386	268	5 044	3 560	113 600
15.86	Verarbeitung v. Kaffee und Tee, H.v. Kaffee-Ersatz	5	600	445	78	1 579	816	103 706
15.88 ¹⁾	H.v. homogenisierten und diätetischen Nahrungsmitteln	11	2 629	1 639	339	5 017	5 965	36 529
15.91	H.v. Spirituosen	5	155	90	23	214	272	16 880
15.96	H.v. Bier	3	636	300	86	1 329	1 473	12 597
16	Tabakverarbeitung	4	1 968	1 420	276	9 394	3 915	696 429
16.00	Tabakverarbeitung	4	1 968	1 420	276	9 394	3 915	696 429
DB	Textil- und Bekleidungsgewerbe	13	999	599	144	1 831	1 435	12 663
17	Textilgewerbe	8	684	529	94	1 674	579	10 024
17.30	Textilveredlung	3	144	84	21	154	146	1 157
17.51 ¹⁾	H.v. Teppichen	5	540	445	73	1 520	433	8 867
18	Bekleidungsgewerbe	5	315	70	50	157	856	2 639
18.22	H.v. Oberbekleidung	5	315	70	50	157	856	2 639
DD	Holzgewerbe	12	468	372	70	722	335	4 348
20	Holzgewerbe	12	468	372	70	722	335	4 348
20.10 ¹⁾	Säge-, Hobel- und Holzimprägnierwerke	5	125	85	19	235	153	1 376
20.30	H.v. Konstruktionsteilen, Fertigbauteilen, Ausbauelementen und Fertigteilbauten aus Holz	4	148	116	21	180	73	855
20.40	H.v. Verpackungsmitteln, Lagerbehältern und Ladungsträgern aus Holz	3	195	171	30	307	109	2 116
DE	Papier-, Verlags- und Druckgewerbe	134	14 309	4 805	1 852	13 515	47 407	335 132
21	Papiergewerbe	18	1 872	1 056	242	3 253	3 445	32 555
21.21	H.v. Wellpapier und -pappe sowie v. Verpackungsmitteln aus Papier, Karton und Pappe	12	924	624	123	2 256	1 551	12 929
21.23 ¹⁾	H.v. Schreibwaren und Bürobedarf aus Papier, Karton und Pappe	6	948	432	118	998	1 894	19 627

noch: 1.2 Betriebe des Verarbeitenden Gewerbes (sowie Bergbau und Gewinnung von Steinen und Erden) in Berlin
im November 2003 nach Wirtschaftsklassen

WZ 2003	Unterabschnitt, Abteilung, Klasse	Be- triebe	Beschäftigte		Geleistete Arbeits- stunden	Brutto- lohn- summe	Brutto- gehalts- summe	Umsatz
			ins- gesamt	darunter Arbeiter				
			1	2	3	1 000	1 000 EUR	7
22	Verlagsgewerbe, Druckgewerbe, Vervielfältigung v. bespielten Ton-, Bild- und Datenträgern	116	12 437	3 749	1 610	10 261	43 962	302 577
22.11	Verlegen v. Büchern	11	1 430	33	204	51	6 379	10 648
22.12	Verlegen v. Zeitungen	12	4 716	468	593	1 225 ²⁾	26 533	183 999
22.13 ¹⁾	Verlegen v. Zeitschriften	11	1 166	11	173	1 123 ²⁾	4 706	57 535
22.22	Drucken anderer Druckerzeugnisse	42	3 192	2 058	384	5 554	4 004	35 790
22.23 ¹⁾	Druckweiterverarbeitung	8	584	488	78	1 146	330	5 338
22.24	Druck- und Medienstufen	13	299	52	41	117	798	1 795
22.25	Erbringung v. sonstigen druckbezogenen Dienstleistungen	15	510	255	70	330	591	2 793
22.32 ¹⁾	Vervielfältigung v. bespielten Bildträgern	4	540	384	67	716	621	4 677
DF	¹⁾ Kokerei, Mineralölverarbeitung, H.u.V.v. Spalt- und Brutstoffen	5	190	25	28	41	687	3 182
23	¹⁾ Kokerei, Mineralölverarbeitung, H.u.V.v. Spalt- und Brutstoffen	5	190	25	28	41	687	3 182
23.30 ¹⁾	H.u.V.v. Spalt- und Brutstoffen	5	190	25	28	41	687	3 182
DG	H.v. chemischen Erzeugnissen	43	11 918	3 177	1 542	11 472	57 759	300 684
24	H.v. chemischen Erzeugnissen	43	11 918	3 177	1 542	11 472	57 759	300 684
24.14 ¹⁾	H.v. sonstigen organischen Grund- stoffen und Chemikalien	5	310	145	43	450	779	5 036
24.30	H.v. Anstrichmitteln, Druckfarben und Kitten	4	220	84	28	262	687	4 443
24.42 ¹⁾	H.v. pharmazeutischen Spezialitäten und sonstigen pharmazeutischen Erzeugnissen	23	10 143	2 530	1 295	9 323	51 582	273 251
24.52 ¹⁾	H.v. Duftstoffen und Körperpflegemitteln	4	468	264	64	917	1 054	9 679
24.64 ¹⁾	H.v. fotochemischen Erzeugnissen	7	777	154	113	519	3 657	8 274
DH	H.v. Gummi- und Kunststoffwaren	37	3 632	2 759	475	10 128	3 891	50 563
25	H.v. Gummi- und Kunststoffwaren	37	3 632	2 759	475	10 128	3 891	50 563
25.13 ¹⁾	H.v. sonstigen Gummiwaren	7	651	476	81	1 336	677	6 845
25.21	H.v. Platten, Folien, Schläuchen und Profilen aus Kunststoffen	6	768	486	111	1 251	1 078	21 892
25.22	H.v. Verpackungsmitteln aus Kunststoffen	4	328	272	40	729	218	6 447
25.23	H.v. Baubedarfsartikeln aus Kunststoffen	5	265	190	35	539	294	4 652
25.24	H.v. sonstigen Kunststoffwaren	15	1 620	1 335	207	6 273	1 624	10 728
DI	Glasgewerbe, H.v. Keramik, Verarbeitung v. Steinen und Erden	26	1 363	910	181	2 376	2 080	13 766
26	Glasgewerbe, H.v. Keramik, Verarbeitung v. Steinen und Erden	26	1 363	910	181	2 376	2 080	13 766
26.12 ¹⁾	Veredlung und Bearbeitung v. Flachglas	6	714	546	86	1 467	818	6 033
26.21 ¹⁾	H.v. keramischen Haushaltswaren und	2	222	177	35	679	670	3 733

noch: 1.2 Betriebe des Verarbeitenden Gewerbes (sowie Bergbau und Gewinnung von Steinen und Erden) in Berlin
im November 2003 nach Wirtschaftsklassen

WZ 2003	Unterabschnitt, Abteilung, Klasse	Be- triebe	Beschäftigte		Geleistete Arbeits- stunden	Brutto- lohn- summe	Brutto- gehalts- summe	Umsatz
			ins- gesamt	darunter Arbeiter				
			1	2	3	4	5	6
DJ	Metallerzeugung und -bearbeitung, H.v. Metallerzeugnissen	116	8 420	6 270	1 118	17 418	10 099	92 660
27	Metallerzeugung und -bearbeitung	14	1 190	942	158	2 761	1 201	23 165
27.42	Erzeugung und erste Bearbeitung v. Aluminium	3	234	183	35	769	239	9 480
27.44 ¹⁾	Erzeugung und erste Bearbeitung v. Kupfer	4	508	388	67	1 178	717	8 858
27.53 ¹⁾	Leichtmetallgießereien	7	448	371	57	814	245	4 828
28	H.v. Metallerzeugnissen	102	7 230	5 328	960	14 656	8 898	69 495
28.11	H.v. Metallkonstruktionen	20	800	600	102	1 103	585	4 991
28.12	H.v. Ausbauelementen aus Metall	4	192	144	30	421	541 ²⁾	1 626
28.22 ¹⁾	H.v. Heizkörpern und -kesseln für Zentralheizungen	3	423	285	54	989	406 ²⁾	4 393
28.30	H.v. Dampfkesseln	7	266	224	45	571	177	2 687
28.40	H.v. Schmiede-, Press-, Zieh- und Stanzteilen, gewalzten Ringen und pulvermetallurgischen Erzeugnissen	14	812	574	106	1 413	990	8 382
28.51	Oberflächenveredlung und Wärme- behandlung	13	754	520	101	1 383	1 072	7 749
28.52	Mechanik a.n.g.	20	740	580	108	1 403	543	6 929
28.61 ¹⁾	H.v. Schneidwaren und Bestecken aus unedlen Metallen	4	2 052	1 496	269	5 288	3 273	21 047
28.62	H.v. Werkzeugen	6	564	432	71	1 045	592	4 486
28.72 ¹⁾	H.v. Verpackungen und Verschlüssen aus Eisen, Stahl und NE-Metall	11	627	473	73	1 041	721	7 205
DK	Maschinenbau	110	11 315	6 596	1 463	24 655	25 403	215 041
29	Maschinenbau	110	11 315	6 596	1 463	24 655	25 403	215 041
29.11 ¹⁾	H.v. Verbrennungsmotoren und Turbinen	13	2 782	1 664	346	6 830	6 629	88 315
29.21	H.v. Öfen und Brennern	3	165	96	23	199	212	696
29.22	H.v. Hebezeugen und Fördermitteln	27	2 376	1 269	317	5 539	6 718	45 738
29.23	H.v. kälte- und lufttechnischen Erzeug- nissen, nicht für den Haushalt	15	705	420	98	1 122	1 136	11 615
29.24	H.v. sonstigen nicht wirtschaftszweig- spezifischen Maschinen a.n.g.	13	975	637	141	2 023	1 644	14 247
29.42 ¹⁾	H.v. Werkzeugmaschinen für die Metallbearbeitung	10	470	240	70	729	997	7 815
29.52 ¹⁾	H.v. Bergwerks-, Bau- und Baustoff- maschinen	6	1 956	1 212	224	5 249	4 037	31 119
29.56	H.v. Maschinen für bestimmte Wirt- schaftszweige a.n.g.	23	1 886	1 058	244	2 964	4 029	15 496
DL	H.v. Büromaschinen, Datenverarbeitungs- geräten und -einrichtungen; Elektro- technik, Feinmechanik und Optik	218	29 298	13 084	3 852	37 572	82 310	421 148
30	H.v. Büromaschinen, Datenverarbeitungs- geräten und -einrichtungen	9	441	99	60	190	995	11 213
30.02 ¹⁾	H.v. Datenverarbeitungsgeräten	9	441	99	60	190	995	11 213

noch: 1.2 Betriebe des Verarbeitenden Gewerbes (sowie Bergbau und Gewinnung von Steinen und Erden) in Berlin
im November 2003 nach Wirtschaftsklassen

WZ 2003	Unterabschnitt, Abteilung, Klasse	Be- triebe	Beschäftigte		Geleistete Arbeits- stunden	Brutto- lohn- summe	Brutto- gehalts- summe	Umsatz
			ins- gesamt	darunter Arbeiter				
			1	2	3	4	5	6
31	H.v. Geräten der Elektrizitätserzeugung, -verteilung u.Ä.	67	15 725	7 160	2 015	23 026	45 991	181 429
31.10	H.v. Elektromotoren, Generatoren und Transformatoren	7	1 267	588	157	1 769	4 080	22 547
31.20	H.v. Elektrizitätsverteilungs- und -schalteinrichtungen	29	9 077	3 480	1 160	14 408 ²⁾	27 784 ²⁾	87 192
31.30	H.v. isolierten Elektrokabeln, -leitungen und -drähten	7	413	224	58	647	947	7 448
31.50 ¹⁾	H.v. elektrischen Lampen und Leuchten	6	2 448	1 788	303	2 981 ²⁾	5 748 ²⁾	32 253
31.62 ¹⁾	H.v. sonstigen elektrischen Ausrüs- tungen a.n.g.	18	2 520	1 080	337	3 221	7 432	31 989
32	Rundfunk- und Nachrichtentechnik	51	6 345	2 831	856	7 684	17 706	149 817
32.10	H.v. elektronischen Bauelementen	18	2 124	1 548	288	3 743	2 283	66 659
32.20	H.v. Geräten und Einrichtungen der Telekommunikationstechnik	26	3 640	884	490	2 774	14 338	55 096
32.30	H.v. Rundfunkgeräten sowie phono- und videotechnischen Geräten	7	581	399	78	1 167	1 084	28 062
33	Medizin-, Mess-, Steuer- und Regelungs- technik, Optik, H.v. Uhren	91	6 787	2 994	921	6 672	17 618	78 688
33.10	H.v. medizinischen Geräten und ortho- pädischen Erzeugnissen	53	3 975	2 173	521	4 933	9 711	46 211
33.20	H.v. Mess-, Kontroll-, Navigations- u.ä. Instrumenten und Vorrichtungen	31	2 511	744	363	1 591	7 106	27 768
33.30	H.v. industriellen Prozesssteuerungs- einrichtungen	4	172 ²⁾	44 ²⁾	21	85 ²⁾	588	3 891
33.40	H.v. optischen und fotografischen Geräten	3	129 ²⁾	33 ²⁾	16	64 ²⁾	214	818
DM	Fahrzeugbau	28	9 018	6 466	1 280	29 954	17 233	103 933
34	H.v. Kraftwagen und Kraftwagenteilen	14	4 776	3 484	654	15 402	7 521	55 065
34.20	H.v. Karosserien, Aufbauten und Anhängern	4	156	104	24	255	172	2 796
34.30 ¹⁾	H.v. Teilen und Zubehör für Kraftwagen und Kraftwagenmotoren	10	4 620	3 380	630	15 147	7 348	52 269
35	Sonstiger Fahrzeugbau	14	4 242	2 982	625	14 552	9 713	48 867
35.20	Bahnindustrie	8	2 424 ²⁾	1 704 ²⁾	357 ²⁾	8 316 ²⁾	5 550 ²⁾	27 924 ²⁾
35.41 ¹⁾	H.v. Krafträdern	6	1 818 ²⁾	1 278 ²⁾	268 ²⁾	6 237 ²⁾	4 163 ²⁾	20 943 ²⁾
DN	H.v. Möbeln, Schmuck, Musikinstrumenten, Sportgeräten, Spielwaren und sonstigen Erzeugnissen; Recycling	24	921	615	132	1 695	1 491	12 477
36	H.v. Möbeln, Schmuck, Musikinstrumenten, Sportgeräten, Spielwaren und sonstigen Erzeugnissen	11	595	368	82	1 114	1 114	5 776
36.11 ¹⁾	H.v. Sitzmöbeln	4	156	96	20	242	210	1 239
36.30 ¹⁾	H.v. Musikinstrumenten	3	147	84	24	268	262	2 165
36.50 ¹⁾	H.v. Spielwaren	4	292	188	38	604	643	2 371

**1.3 Betriebe des Verarbeitenden Gewerbes (sowie Bergbau und Gewinnung von Steinen und Erden) in Berlin
im November 2003 nach Bezirken**

Bezirk	Be- triebe	Beschäftigte		Geleistete Arbeits- stunden	Brutto- lohn- summe	Brutto- gehalts- summe	Umsatz
		ins- gesamt	darunter Arbeiter				
		1	2	3	1 000	1 000 EUR	
absolut							
Mitte	86	14 169	4 566	1 867	15 940	57 683	350 203
Friedrichshain - Kreuzberg	59	8 491	2 715	1 061	8 433	33 417	260 597
Pankow	51	2 925	1 540	396	3 707	5 150	46 464
Charlottenburg - Wilmersdorf	46	3 523	1 449	483	3 568	9 376	•
Spandau	70	17 997	9 353	2 348	37 268	48 821	217 898
Steglitz - Zehlendorf	52	4 722	2 534	617	8 820	10 713	•
Tempelhof - Schöneberg	146	15 448	10 177	2 010	34 226	27 269	209 105
Neukölln	108	10 895	6 564	1 485	23 776	23 307	585 670
Treptow - Köpenick	73	7 279	3 212	998	7 804	20 569	149 221
Marzahn - Hellersdorf	45	3 409	2 125	478	4 715	4 946	34 857
Lichtenberg	55	3 331	2 167	457	5 878	3 810	36 298
Reinickendorf	115	12 910	8 271	1 735	25 713	24 595	319 202
Berlin	906	105 099	54 673	13 937	179 847	269 656	2 604 822

Veränderung gegenüber dem gleichen Monat des Vorjahres in %

Mitte	- 4,4	- 5,2	- 12,0	x	- 11,0	1,4	- 0,7
Friedrichshain - Kreuzberg	- 16,9	- 1,6	- 11,6	x	- 9,4	- 1,9	18,8
Pankow	- 12,1	- 9,4	- 10,9	x	- 15,0	- 9,2	4,8
Charlottenburg - Wilmersdorf	- 17,9	- 6,0	- 7,4	x	- 9,4	- 7,9	•
Spandau	–	- 8,9	- 11,7	x	- 9,7	- 6,7	- 16,4
Steglitz - Zehlendorf	–	- 11,3	- 12,8	x	- 19,0	- 8,6	•
Tempelhof - Schöneberg	- 9,9	- 5,8	- 7,3	x	- 6,7	- 2,5	- 1,2
Neukölln	–	0,7	0,0	x	2,0	2,2	- 8,1
Treptow - Köpenick	–	3,1	0,8	x	- 5,6	8,8	12,6
Marzahn - Hellersdorf	4,7	1,5	- 1,0	x	6,5	9,4	1,8
Lichtenberg	- 9,8	- 13,1	- 12,1	x	- 14,2	- 28,6	- 10,1
Reinickendorf	- 4,2	- 4,4	- 0,2	x	5,1	- 4,4	6,0
Berlin	- 6,0	- 5,0	- 6,8	x	- 6,2	- 2,3	2,6

2.1 Fachliche Betriebsteile der Betriebe des Verarbeitenden Gewerbes (sowie Bergbau und Gewinnung von Steinen und Erden) in Berlin November 2002 bis November 2003 nach ausgewählten Hauptgruppen

Monat	Fachliche Betriebsteile	Beschäftigte		Umsatz
		insgesamt	dar. Arbeiter	1 000 EUR
	1	2	3	4
Insgesamt				
2002				
November	1 200	108 702	58 235	2 410 558
Dezember	1 201	108 355	57 580	2 554 083
2003				
Januar	1 144	107 175	56 775	2 290 593
Februar	1 138	106 832	56 539	2 139 813
März	1 143	106 598	55 002	2 495 772
April	1 122	105 859	55 953	2 465 830
Mai	1 125	105 715	55 777	2 392 749
Juni	1 133	105 631	55 670	2 411 224
Juli	1 128	105 210	55 696	2 465 574
August	1 118	104 718	55 169	2 218 232
September	1 114	104 541	55 046	2 592 452
Oktober	1 107	104 030	54 607	2 437 166
November	1 106	103 534	54 323	2 475 578
Vorleistungsgüterproduzenten				
2002				
November	391	31 033	19 698	385 634
Dezember	392	30 864	19 558	404 974
2003				
Januar	369	29 782	19 033	313 693
Februar	367	29 702	18 940	326 833
März	364	29 576	17 326	405 687
April	360	29 407	18 703	363 191
Mai	362	29 359	18 691	333 724
Juni	365	29 302	18 654	342 337
Juli	365	29 217	18 627	357 161
August	363	29 094	18 521	343 533
September	359	28 836	18 355	447 592
Oktober	360	28 802	18 153	373 003
November	360	28 659	18 056	369 993
Investitionsgüterproduzenten				
2002				
November	359	35 696	18 374	420 642
Dezember	360	35 497	18 229	493 241
2003				
Januar	354	35 718	18 096	336 362
Februar	353	35 570	18 103	333 939
März	354	35 535	18 128	395 687
April	353	35 241	17 994	357 528
Mai	353	35 193	17 945	342 717
Juni	354	35 236	17 952	392 072
Juli	352	34 774	17 780	384 494
August	349	34 739	17 647	351 453
September	347	34 833	17 707	424 140
Oktober	346	34 587	17 604	387 622
November	343	34 424	17 557	439 367

noch: 2.1 Fachliche Betriebsteile der Betriebe des Verarbeitenden Gewerbes (sowie Bergbau und Gewinnung von Steinen und Erden) in Berlin November 2002 bis November 2003 nach ausgewählten Hauptgruppen

Monat	Fachliche Betriebsteile	Beschäftigte		Umsatz
		insgesamt	dar. Arbeiter	1 000 EUR
	1	2	3	4
Verbrauchsgüterproduzenten				
2002				
November	414	37 692	17 059	1 492 485
Dezember	413	37 781	16 737	1 579 046
2003				
Januar	389	37 496	16 633	1 530 168
Februar	387	37 371	16 455	1 368 407
März	392	37 315	16 502	1 567 580
April	377	37 041	16 203	1 627 651
Mai	378	37 182	16 262	1 598 626
Juni	380	37 172	16 250	1 568 437
Juli	378	37 196	16 372	1 625 205
August	373	37 060	16 282	1 471 703
September	376	37 049	16 283	1 629 538
Oktober	369	36 789	16 114	1 578 092
November	371	36 625	15 988	1 578 710

2.2 Fachliche Betriebsteile der Betriebe des Verarbeitenden Gewerbes (sowie Bergbau und Gewinnung von Steinen und Erden) in Berlin im November 2003 nach Wirtschaftsklassen

WZ 2003	Unterabschnitt, Abteilung, Klasse	Fachliche Betriebsteile	Beschäftigte		Umsatz
			insgesamt	dar. Arbeiter	1 000 EUR
			1	2	3
DA	Ernährungsgewerbe und Tabak- verarbeitung	166	12 861	8 953	1 031 926
15	Ernährungsgewerbe	162	10 897	7 537	335 796
15.13	Fleischverarbeitung	24	1 344	1 104	16 877
15.33	¹⁾ Obst- und Gemüseverarbeitung a.n.g.	7	203	161	4 749
15.51	¹⁾ Milchverarbeitung	9	207	144	5 547
15.81	H.v. Backwaren	68	3 196	2 244	26 765
15.82	H.v. Dauerbackwaren	9	621	558	11 775
15.84	H.v. Süßwaren	14	1 974	1 442	112 983
15.86	Verarbeitung v. Kaffee und Tee, H.v. Kaffee-Ersatz	7	700	511	104 900
15.88	¹⁾ H.v. homogenisierten und diätetischen Nahrungsmitteln	5	915	710	18 693
15.89	H.v. sonstigen Nahrungsmitteln	7	147	56	2 139
15.91	H.v. Spirituosen	5	155	90	16 880
15.96	H.v. Bier	3	591	273	11 546
15.98	Gewinnung natürlicher Mineralwässer, H.v. Erfrischungsgetränken	4	844	244	2 940
16	Tabakverarbeitung	4	1 964	1 416	696 130
16.00	Tabakverarbeitung	4	1 964	1 416	696 130
DB	Textil- und Bekleidungsgewerbe	18	1 008	618	12 733
17	Textilgewerbe	11	693	548	10 098
17.30	Textilveredlung	3	141	84	1 138
17.51	¹⁾ H.v. Teppichen	8	552	464	8 960
18	Bekleidungsgewerbe	7	315	70	2 635
18.22	¹⁾ H.v. Oberbekleidung	7	315	70	2 635
DD	Holzgewerbe	17	535	418	4 526
20	Holzgewerbe	17	535	418	4 526
20.10	¹⁾ Säge-, Hobel- und Holzimprägnierwerke	3	66	45	565
20.30	H.v. Konstruktionsteilen, Fertigbauteilen, Ausbauelementen und Fertigteilbauten aus Holz	7	196	147	1 182
20.40	H.v. Verpackungsmitteln, Lagerbehältern und Ladungsträgern aus Holz	4	228	196	2 471
20.51	H.v. Holzwaren a.n.g.	3	45	30	309
DE	Papier-, Verlags- und Druckgewerbe	183	14 165	4 808	315 872
21	Papiergewerbe	27	1 888	1 098	23 710
21.21	H.v. Wellpapier und -pappe sowie v. Verpackungsmitteln aus Papier, Karton und Pappe	15	930	630	12 354
21.22	¹⁾ H.v. Haushalts-, Hygiene- und Toiletten- artikeln aus Zellstoff, Papier und Pappe	5	265	195	4 774
21.23	H.v. Schreibwaren und Bürobedarf aus Papier, Karton und Pappe	7	693	273	6 582

noch: 2.2 Fachliche Betriebsteile der Betriebe des Verarbeitenden Gewerbes (sowie Bergbau und Gewinnung von Steinen und Erden) in Berlin im November 2003 nach Wirtschaftsklassen

WZ 2003	Unterabschnitt, Abteilung, Klasse	Fachliche Betriebsteile	Beschäftigte		Umsatz
			insgesamt	dar. Arbeiter	1 000 EUR
		1	2	3	4
22	Verlagsgewerbe, Druckgewerbe, Vervielfältigung v. bespielten Ton-, Bild- und Datenträgern	156	12 277	3 710	292 163
22.11	Verlegen v. Büchern	15	1 380	30	8 386
22.12	Verlegen v. Zeitungen	12	3 096	96	135 113
22.13	¹⁾ Verlegen v. Zeitschriften	18	1 692	18	95 617
22.21	Drucken v. Zeitungen	6	1 344	618	8 281
22.22	Drucken anderer Druckerzeugnisse	43	2 967	1 892	32 459
22.23	Druckweiterverarbeitung	9	324	261	1 613
22.24	Druck- und Mediovorstufe	22	396	66	2 337
22.25	Erbringung v. sonstigen druckbezogenen Dienstleistungen	24	528	336	2 903
22.31	¹⁾ Vervielfältigung v. bespielten Tonträgern	3	90	69	2 436
22.32	Vervielfältigung v. bespielten Bildträgern	4	460	324	3 017
DF	¹⁾ Kokerei, Mineralölverarbeitung, H.u.V.v. Spalt- und Brutstoffen	5	185	25	871
23	¹⁾ Kokerei, Mineralölverarbeitung, H.u.V.v. Spalt- und Brutstoffen	5	185	25	871
23.30	¹⁾ H.u.V.v. Spalt- und Brutstoffen	5	185	25	871
DG	H.v. chemischen Erzeugnissen	54	11 947	3 225	262 727
24	H.v. chemischen Erzeugnissen	54	11 947	3 225	262 727
24.14	¹⁾ H.v. sonstigen organischen Grund- stoffen und Chemikalien	6	300	156	4 482
24.30	H.v. Anstrichmitteln, Druckfarben und Kitten	4	216	84	4 372
24.42	¹⁾ H.v. pharmazeutischen Spezialitäten und sonstigen pharmazeutischen Erzeugnissen	24	10 080	2 520	235 440
24.51	H.v. Seifen, Wasch-, Reinigungs- und Poliermitteln	3	237	111	3 611
24.52	H.v. Duftstoffen und Körperpflegemitteln	6	234	156	5 654
24.63	¹⁾ H.v. etherischen Ölen	11	880	198	9 167
DH	H.v. Gummi- und Kunststoffwaren	44	3 284	2 511	44 610
25	H.v. Gummi- und Kunststoffwaren	44	3 284	2 511	44 610
25.13	¹⁾ H.v. sonstigen Gummiwaren	7	588	434	5 642
25.21	H.v. Platten, Folien, Schläuchen und Profilen aus Kunststoffen	6	744	468	21 705
25.22	H.v. Verpackungsmitteln aus Kunststoffen	5	330	275	6 350
25.23	H.v. Baubedarfsartikeln aus Kunststoffen	8	272	200	4 532
25.24	H.v. sonstigen Kunststoffwaren	18	1 350	1 134	6 381
DI	Glasgewerbe, H.v. Keramik, Verarbeitung v. Steinen und Erden	31	1 195	768	12 368
26	Glasgewerbe, H.v. Keramik, Verarbeitung v. Steinen und Erden	31	1 195	768	12 368

noch: 2.2 Fachliche Betriebsteile der Betriebe des Verarbeitenden Gewerbes (sowie Bergbau und Gewinnung von Steinen und Erden) in Berlin im November 2003 nach Wirtschaftsklassen

WZ 2003	Unterabschnitt, Abteilung, Klasse	Fachliche Betriebsteile	Beschäftigte		Umsatz
			insgesamt	dar. Arbeiter	1 000 EUR
		1	2	3	4
DJ	Metallerzeugung und -bearbeitung, H.v. Metallerzeugnissen	145	8 439	6 274	93 194
27	Metallerzeugung und -bearbeitung	18	1 298	1 014	24 204
27.42	Erzeugung und erste Bearbeitung v. Aluminium	3	234	183	9 480
27.44	¹⁾ Erzeugung und erste Bearbeitung v. Kupfer	7	616	455	9 919
27.53	¹⁾ Leichtmetallgießereien	8	448	376	4 805
28	H.v. Metallerzeugnissen	127	7 141	5 260	68 990
28.11	H.v. Metallkonstruktionen	24	792	600	5 112
28.12	H.v. Ausbauelementen aus Metall	5	105	80	1 111
28.22	¹⁾ H.v. Heizkörpern und -kesseln für Zentralheizungen	3	405	270	4 253
28.30	H.v. Dampfkesseln	9	333	261	4 610
28.40	H.v. Schmiede-, Press-, Zieh- und Stanzteilen, gewalzten Ringen und pulvermetallurgischen Erzeugnissen	18	828	594	7 514
28.51	Oberflächenveredlung und Wärme- behandlung	16	784	544	7 751
28.52	Mechanik a.n.g.	24	792	624	7 261
28.61	¹⁾ H.v. Schneidwaren und Bestecken aus unedlen Metallen	5	2 010	1 455	20 475
28.62	H.v. Werkzeugen	9	594	459	4 599
28.72	¹⁾ H.v. Verpackungen und Verschlüssen aus Eisen, Stahl und NE-Metall	5	345	265	5 549
28.75	H.v. sonstigen Metallwaren a.n.g.	9	153	108	756
DK	Maschinenbau	129	11 336	6 648	212 173
29	Maschinenbau	129	11 336	6 648	212 173
29.11	¹⁾ H.v. Verbrennungsmotoren und Turbinen	14	2 800	1 666	88 317
29.21	H.v. Öfen und Brennern	3	162	96	644
29.22	H.v. Hebezeugen und Fördermitteln	28	2 380	1 260	45 659
29.23	H.v. kälte- und lufttechnischen Erzeug- nissen, nicht für den Haushalt	17	629	391	10 234
29.24	H.v. sonstigen nicht wirtschaftszweig- spezifischen Maschinen a.n.g.	15	975	645	12 062
29.42	¹⁾ H.v. Werkzeugmaschinen für die Metallbearbeitung	15	510	270	8 204
29.52	¹⁾ H.v. Bergwerks-, Bau- und Baustoff- maschinen	10	1 990	1 240	31 333
29.56	H.v. Maschinen für bestimmte Wirt- schaftszweige a.n.g.	27	1 890	1 080	15 719
DL	H.v. Büromaschinen, Datenverarbeitungs- geräten und -einrichtungen; Elektro- technik, Feinmechanik und Optik	253	28 975	13 184	373 391
30	H.v. Büromaschinen, Datenverarbeitungs- geräten und -einrichtungen	10	440	110	11 094
30.02	¹⁾ H.v. Datenverarbeitungsgeräten und -einrichtungen	10	440	110	11 094

noch: 2.2 Fachliche Betriebsteile der Betriebe des Verarbeitenden Gewerbes (sowie Bergbau und Gewinnung von Steinen und Erden) in Berlin im November 2003 nach Wirtschaftsklassen

WZ 2003	Unterabschnitt, Abteilung, Klasse	Fachliche Betriebsteile	Beschäftigte		Umsatz
			insgesamt	dar. Arbeiter	1 000 EUR
		1	2	3	4
32	Rundfunk- und Nachrichtentechnik	58	9 182	3 450	139 576
32.10	H.v. elektronischen Bauelementen	22	2 222	1 650	51 274
32.20	H.v. Geräten und Einrichtungen der Telekommunikationstechnik	28	6 384	1 400	63 764
32.30	H.v. Rundfunkgeräten sowie phono- und videotechnischen Geräten	8	576	400	24 538
33	Medizin-, Mess-, Steuer- und Regelungs- technik, Optik, H.v. Uhren	105	7 325	3 227	77 553
33.10	H.v. medizinischen Geräten und ortho- pädischen Erzeugnissen	56	3 920	2 128	42 296
33.20	H.v. Mess-, Kontroll-, Navigations- u.ä. Instrumenten und Vorrichtungen	38	2 546	798	23 127
33.30	H.v. industriellen Prozesssteuerungs- einrichtungen	5	595	115	10 665
33.40	H.v. optischen und fotografischen Geräten	6	264	186	1 465
DM	Fahrzeugbau	32	8 888	6 415	101 823
34	H.v. Kraftwagen und Kraftwagenteilen	17	5 573	4 225	53 636
34.20	H.v. Karosserien, Aufbauten und Anhängern	4	152	104	2 707
34.30	¹⁾ H.v. Teilen und Zubehör für Kraftwagen und Kraftwagenmotoren	13	5 421	4 121	50 929
35	Sonstiger Fahrzeugbau	15	3 315	2 190	48 187
35.20	Bahnindustrie	8	1 768 ²⁾	1 168 ²⁾	25 700 ²⁾
35.41	¹⁾ H.v. Krafträdern	7	1 547 ²⁾	1 022 ²⁾	22 487 ²⁾
DN	H.v. Möbeln, Schmuck, Musikinstrumenten, Sportgeräten, Spielwaren und sonstigen Erzeugnissen; Recycling	29	867	588	9 364
36	H.v. Möbeln, Schmuck, Musikinstrumenten, Sportgeräten, Spielwaren und sonstigen Erzeugnissen	15	624	396	4 870
36.11	¹⁾ H.v. Sitzmöbeln	7	182	119	1 444
36.50	¹⁾ H.v. Spielwaren	5	385	235	3 249
36.63	¹⁾ H.v. Erzeugnissen a.n.g.	3	57	42	178
37	Recycling	14	243	192	4 494
37.10	Recycling v. metallischen Altmaterialien und Reststoffen	5	45	30	1 063
37.20	Recycling v. nicht metallischen Alt- materialien und Reststoffen	9	198	162	3 431

1) Aus Gründen der Geheimhaltung mit anderen Wirtschaftszweigen zusammengefasst (siehe Tabelle Seite 11ff). 2) Aus Gründen der Dominanz oder zu geringer Fallzahl eines Merkmals verändert (siehe Erläuterungen Seite 4).

Statistisches Landesamt Berlin

- ZI 11 -

10 306 Berlin

Firmen bzw. Name, Vorname

Ansprechpartner/in

Straße, Hausnummer

Postleitzahl, Ort

Telefon einschl. Vorwahl

Telefax einschl. Vorwahl

E-Mail

Hiermit bestelle(n) ich/wir nach den Allgemeinen Liefer- und Zahlungsbedingungen des Statistischen Landesamtes Berlin folgende Statistische Berichte:

Anzahl	Bestell-Nr.	Bezeichnung	Zeitraum	Einzelpreis
	250.1	Verarbeitendes Gewerbe in Berlin	monatlich	6,00 €
	250.1a	Verarbeitendes Gewerbe in Berlin	jährlich	6,00 €
	250.1b	Verarbeitendes Gewerbe in Berlin; Rückrechnung auf WZ93 (1991-94)	aperiodisch	6,00 €
	250.1c	Verarbeitendes Gewerbe in Berlin; Umrechnung der Bezirksergebnisse auf den Gebietsstand ab 2001 (1995-2000)	aperiodisch	4,00 €
	250.2	Industrielle Kleinbetriebe und Totalaufbereitung (Größenklassen)	jährlich	6,00 €
	250.2a	Totalaufbereitung; Umrechnung der Bezirksergebnisse auf den Gebietsstand ab 2001 (1995-2000)	aperiodisch	6,00 €
	250.4	Auftragseingangs- und Umsatzindex	monatlich	4,00 €
	250.4a	Auftragseingangs- und Umsatzindex	jährlich	6,00 €
	250.4b	Auftragseingangs-, Umsatz- und Produktionsindizes; Rückrechnung auf Basis 95 (1996-99)	aperiodisch	4,00 €
	250.4c	Produktionsindex	jährlich	4,00 €
	250.3	Produktion	jährlich	6,00 €
	250.5	Investitionen	jährlich	4,00 €

Datenangebot

Sonderauswertungen auf Anfrage; Kosten werden nach Aufwand berechnet.

Lieferung

Bestellte Tabellen oder Daten werden kurzfristig erstellt. Die Lieferung der Ergebnisse erfolgt entweder über E-Mail, Fax; Diskette oder als Papierausdruck.

© Statistisches Landesamt Berlin

Für nichtgewerbliche Zwecke sind Vervielfältigung und unentgeltliche Verbreitung, auch auszugsweise, nur mit Quellenangabe gestattet. Die Verbreitung, auch auszugsweise, über elektronische Systeme/Datenträger bedarf der vorherigen Zustimmung. Alle übrigen Rechte bleiben erhalten.

Bestellmöglichkeiten:

An obenstehende Adresse

Telefon : 030 - 9021 3434

Fax: 030-9021 3655

E-Mail: info@statistik-berlin.de

Liefermöglichkeiten:

- ☐ Postversand und Rechnung (zzgl. Versandkostenpauschale)
- ☐ Fax (max. 10 Seiten)
- ☐ E-Mail (max. 2 MB)

Datum

Unterschrift

**Liefer- und Zahlungsbedingungen
für Produkte und Leistungen
des Statistischen Landesamtes Berlin**
Stand: 1. Januar 2002

Allgemeines

Allgemeine Geschäftsbedingungen des Bestellers sind ausgeschlossen. Die Lieferungen des Statistischen Landesamtes Berlin unterliegen nicht der Umsatz-(Mehrwert-)steuerpflicht. Aufträge für Sonderauswertungen werden nur angenommen, wenn sie ohne Zurückstellen gesetzlicher Aufgaben zu erledigen sind. Sonderauswertungen und Aufträge mit einem Wert von mehr als 25 EUR werden erst bearbeitet, wenn der Besteller den Auftrag schriftlich erteilt. Das Statistische Landesamt Berlin haftet nicht für Schäden, die aus der Verwendung der Produkte entstehen, außer für solche Schäden, die auf einer grob fahrlässigen Vertragsverletzung beruhen. Erfüllungsort ist Berlin. Gerichtsstand ist -je nach Zuständigkeit- das Amtsgericht Lichtenberg bzw. das Landgericht Berlin.

Abonements

Regelmäßig erscheinende Veröffentlichungen können im Abonnement bezogen werden. Die Kündigung von Abonements ist zum 30.6. oder 31.12. eines Jahres mit einer Frist von sechs Wochen möglich und bedarf der Schriftform. Es gelten die jeweils aktuellen Preise, auch wenn sie während der Vertragszeit geändert werden.

Lieferung / Versandkosten

Die Lieferung erfolgt auf Rechnung und Gefahr des Bestellers. Richtig erfolgte Lieferungen werden nicht umgetauscht oder zurückgenommen. Beanstandungen wegen unrichtiger oder unvollständiger Sendungen müssen innerhalb von 14 Tagen nach Empfang der Lieferung geltend gemacht werden. Bei entgeltspflichtigen Produkten trägt der Besteller auch die Versandkosten (mindestens 1,50 EUR).

Rechnungen / Mahnungen

Der Rechnungsbetrag ist innerhalb von vier Wochen ohne jeglichen Abzug auf eines der in der Rechnung angegebenen Konten - unter Angabe des Buchungs- und Kassenzzeichens - zu überweisen. Rechnungen für Abonnements werden jeweils zum Quartalsende ausgestellt. Die Lieferung bleibt bis zur vollständigen Bezahlung Eigentum des Landes Berlin. Für den Fall des Verzugs entsteht dem Statistischen Landesamt Berlin ein Anspruch auf Zahlung von Verzugszinsen von 5 v. H. über dem jeweiligen geltenden Basiszinssatz der Deutschen Bundesbank sowie Ersatz des sonst nachweisbaren Verzugschadens. Für jede Mahnung, die nach Eintritt des Verzugs

ergeht, sind dem Statistischen Landesamt Berlin Bearbeitungs-, Porto- und Vordruckkosten pauschal in Höhe von 7,50 EUR zu ersetzen.

Weitergabe der Daten

Die Urheberrechte an den Produkten und Leistungen liegen beim Land Berlin, vertreten durch den Direktor des Statistischen Landesamtes Berlin. Eine Vervielfältigung und Veröffentlichung, auch auszugsweise, ist nur mit der Quellenangabe "Statistisches Landesamt Berlin" gestattet. Eine Weitergabe der übermittelten Daten auf maschinenlesbaren Datenträgern oder in elektronischen Netzen bedarf der vorherigen schriftlichen Genehmigung durch das Statistische Landesamt Berlin; die elektronische Form genügt nicht.