

Statistischer Bericht

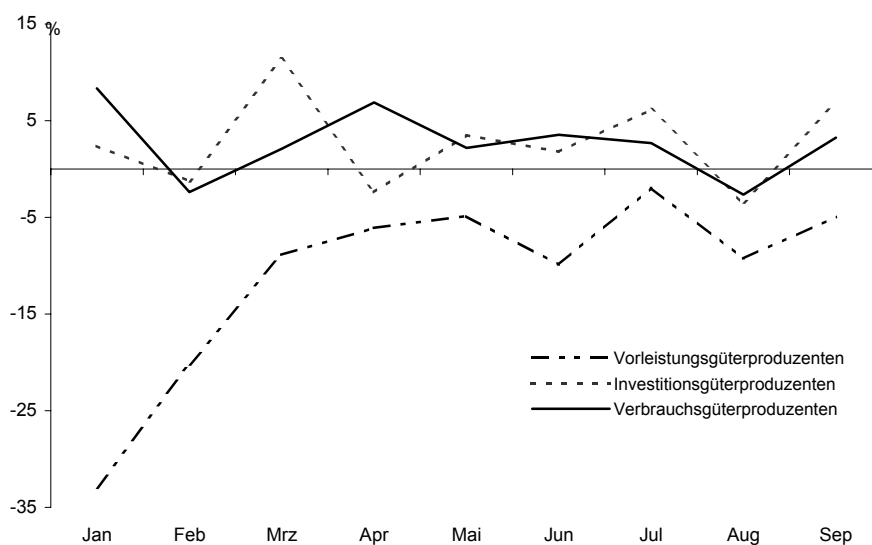
*E I 1 - m 9/03

Verarbeitendes Gewerbe in Berlin (sowie Bergbau und Gewinnung von Steinen und Erden)

September 2003

Beschäftigte
Umsatz
Bezirke

**Umsatz des Verarbeitenden Gewerbes in Berlin
seit Januar 2003 nach ausgewählten Hauptgruppen**
Veränderung gegenüber dem gleichen Monat des Vorjahres in %



Inhalt

	Seite	
Erläuterungen	3	
Definitionen	4	
Weitere Veröffentlichungen	5	
Klassifikation der Wirtschaftszweige (WZ 2003) und Zuordnung der Klassen zu den Hauptgruppen	6	
Zusammenfassungen und Umbuchungen von Wirtschaftsklassen aufgrund der statistischen Geheimhaltung	9	
Grafik		
Beschäftigte und Umsatz des Verarbeitenden Gewerbes (sowie Bergbau und Gewinnung von Steinen und Erden) in Berlin seit Januar 2002	5	
Tabellen		
1. Betriebe		
1.1 Betriebe des Verarbeitenden Gewerbes (sowie Bergbau und Gewinnung von Steinen und Erden) in Berlin September 2002 bis September 2003 nach ausgewählten Hauptgruppen	13	
1.2 Betriebe des Verarbeitenden Gewerbes (sowie Bergbau und Gewinnung von Steinen und Erden) in Berlin im September 2003 nach Wirtschaftsklassen	15	
1.3 Betriebe des Verarbeitenden Gewerbes (sowie Bergbau und Gewinnung von Steinen und Erden) in Berlin im September 2003 nach Bezirken	19	
2. Fachliche Betriebsteile		
2.1 Fachliche Betriebsteile der Betriebe des Verarbeitenden Gewerbes (sowie Bergbau und Gewinnung von Steinen und Erden) in Berlin September 2002 bis September 2003 nach ausgewählten Hauptgruppen	20	
2.2 Fachliche Betriebsteile der Betriebe des Verarbeitenden Gewerbes (sowie Bergbau und Gewinnung von Steinen und Erden) in Berlin im September 2003 nach Wirtschaftsklassen	22	
Abkürzungen		
H. v. Herstellung von		
a.n.g. anderweitig nicht genannt		
u.ä.(Ä.) und ä(Ä)hnliche(n,s)		
Zeichenerklärung		
– nichts vorhanden	/ Zahlenwert nicht sicher genug	() Aussagewert ist eingeschränkt
0 weniger als 1, jedoch	... Angabe fällt später an	p vorläufige Zahl
mehr als nichts	x Tabellenfeld gesperrt, weil	r berichtigte Zahl
• Zahlenwert geheimzuhalten	Aussage nicht sinnvoll	s geschätzte Zahl

Durch Auf- bzw. Abrunden von Einzelangaben können sich geringe Abweichungen in den Endsummen ergeben.

Statistische Berichte mit * vor der Nummerierung enthalten Angaben, die alle Statistischen Landesämter für ihren Bereich unter gleicher Kennziffer veröffentlichen.

Informationen zu dieser Veröffentlichung

Fachbereich Verarbeitendes Gewerbe: Telefon: (030) 9021 3817/3805/3343; Telefax: (030) 51 58 83 01
E-Mail: Verarb.Gewerbe@statistik-berlin.de

Auskunftsstelle:

Zentrale Information und Beratung (ZI), Haus 3, Erdgeschoss, Zimmer 3.005
Telefon: (030) 9021 3434; Telefax: (030) 9021 3655
E-Mail: info@statistik-berlin.de

Erläuterungen

Die vorliegende Veröffentlichung enthält die Ergebnisse des Monatsberichts für Betriebe des Verarbeitenden Gewerbes sowie des Bergbaus und der Gewinnung von Steinen und Erden. Die Gliederung erfolgt nach der ab 2003 gültigen "Klassifikation der Wirtschaftszweige, Ausgabe 2003 (WZ 2003)", die aus der "Statistischen Systematik der Wirtschaftszweige in der Europäischen Gemeinschaft (NACE Rev.1.1) abgeleitet wurde. Sie ersetzt die bisherige Wirtschaftszweigklassifikation WZ 93.

Ziel der Statistik

Der Monatsbericht für Betriebe im Verarbeitenden Gewerbe (sowie Bergbau und Gewinnung von Steinen und Erden) ist Teil der Statistiken im Verarbeitenden Gewerbe. In ihm werden Daten erhoben, die primär für kurzfristige Konjunkturanalysen genutzt werden, aber auch in die Berechnung von Konjunkturindikatoren (z. B. Auftragseingangsindizes) einfließen. Diese Statistik liefert somit vor allem Informationen für wirtschafts- und arbeitsmarktpolitische Entscheidungen.

Rechtsgrundlagen

Gesetz über die Statistik im Produzierenden Gewerbe (ProdGewStatG) in der Fassung der Bekanntmachung vom 21. März 2002 (BGBl. I S. 1181), geändert durch Artikel 2 des Gesetzes vom 26. Juli 2002 (BGBl. I S. 2867) in Verbindung mit dem Bundesstatistikgesetz (BStatG) vom 22. Januar 1987 (BGBl. I S. 462, 565), zuletzt geändert durch Artikel 16 des Gesetzes vom 21. August 2002 (BGBl. I S. 3322).

Methodische Hinweise

Der Übergang auf die neue Wirtschaftszweigklassifikation (WZ 2003) im Jahr 2003 führt zu keinen wesentlichen Änderungen, so dass eine Vergleichbarkeit mit der alten Klassifikation WZ 93 gegeben ist.

Basierend auf einer EU-weiten konsistenten rechtsverbindlichen Regelung werden ab 2003 die Hauptgruppen neu definiert. Neben der neuen Abgrenzung der bisherigen vier Hauptgruppen (Vorleistungsgüter, Investitionsgüter, Gebrauchsgüter und Verbrauchsgüter) wurde eine fünfte Hauptgruppe "Energie" neu eingeführt, die sich aus den mit der Energieproduktion verbundenen Zweigen der Unterabschnitte CA und DF und den Wirtschaftszweigen 40 und 41 des Abschnitts E "Energie- und Wasserversorgung" zusammensetzt. Die Wirtschaftszweige des Abschnitts E werden bei Nachweisungen des Monatsberichts für Betriebe, der den Nachweis nur für die Abschnitte C und D beinhaltet, nicht berücksichtigt. Die neu gefassten Hauptgruppen werden durch eine vollständige Zuordnung der Dreisteller (Gruppen der WZ 2003) gebildet. Eine Vergleichbarkeit der Hauptgruppenergebnisse nach der WZ 93 ist jedoch nicht gegeben. Von Bedeutung ist insbesondere die neue Zuordnung der Gruppe "22.2 Druckgewerbe" von den Vorleistungs- zu den Verbrauchsgüterproduzenten.

Berichtskreis

Zum Berichtskreis gehören die Betriebe des Verarbeitenden Gewerbes von Unternehmen des Produzierenden Gewerbes mit im Allgemeinen 20 und mehr Beschäftigten sowie Betriebe des Verarbeitenden Gewerbes mit im Allgemeinen 20 und mehr Beschäftigten von Unternehmen der übrigen Wirtschaftsbereiche. Die Berichterstattung schließt verarbeitende Betriebe des Handwerks ein. Abweichend hiervon wurde aus Gründen der besseren Repräsentation die Erfassungsgrenze für folgende Klassen der WZ 2003 auf **10 und mehr Beschäftigte** festgesetzt:

- 14.11 Gewinnung von Naturwerksteinen und Natursteinen a.n.g.
- 14.21 Gewinnung von Kies und Sand
- 15.20 Fischverarbeitung
- 15.31 Kartoffelverarbeitung
- 15.32 Herstellung von Frucht- und Gemüsesäften
- 15.33 Obst und Gemüseverarbeitung a.n.g.
- 15.71 Herstellung von Futtermitteln für Nutztiere
- 15.72 Herstellung von Futtermitteln für sonstige Tiere
- 15.91 Herstellung von Spirituosen
- 15.92 Herstellung von Alkohol
- 15.97 Herstellung von Malz
- 15.98 Gewinnung natürlicher Mineralwässer, Herstellung von Erfrischungsgetränken
- 26.63 Herstellung von Frischbeton (Transportbeton)

In der Klasse 20.10 "Säge-, Hobel- und Holzimprägnierwerke" gilt für Sägewerke die Erfassungsgrenze Jahreseinschnitt von mindestens 5000 m³ Rohholz.

Aktualisierung des Berichtskreises

Der Berichtskreis wurde um die Anzahl von Betrieben ergänzt, die aufgrund eines Abgleichs mit administrativen Dateien als zum Berichtskreis zugehörig einzustufen waren. Die Ergebnisse beziehen sich auf diesen aktualisierten Berichtskreis.

Geheimhaltung

Aus Gründen der statistischen Geheimhaltung werden Wirtschaftszweige mit einer Besetzung von weniger als drei Einheiten mit verwandten Wirtschaftszweigen zusammengefasst (Fußnote 1). Die Aufstellungen auf den Seiten 9 bis 12 zeigen die entsprechenden Zusammenfassungen und Umbuchungen.

Außerdem werden im Falle merkmalsbezogener Fallzahlen von weniger als 3 sowie bei Dominanz einzelner Merkmalswerte entweder die Werte des gesamten Wirtschaftszweiges oder die einzelnen Einheiten mit denen verwandter Wirtschaftszweige zusammengefasst und Durchschnitte gebildet (Fußnote 2).

In der Gliederung nach Hauptgruppen und Bezirken wird das o.g. Verfahren nicht angewendet.

Definitionen

Betrieb

Örtliche Einheit (einschließlich Verwaltungs-, Reparatur-, Montage- und Hilfsbetriebe, die mit dem meldenden Betrieb örtlich verbunden sind oder in dessen Nähe liegen). Die Merkmalswerte sind für den gesamten Betrieb zu melden und schließen auch die nichtproduzierenden Teile ein.

Fachlicher Betriebsteil

Teil des Betriebes, in dem - in der Abgrenzung der verwendeten Klassifikation (WZ 2003) - nur eine bestimmte wirtschaftliche Tätigkeit ausgeübt wird (fachliche Einheit). Die produzierenden fachlichen Betriebsteile werden im Verarbeitenden Gewerbe nach den Vierstellern (Klassen) der WZ 2003 gebildet. Die Gesamtheit der baugewerblichen und die der sonstigen Betriebsteile werden außerhalb der systematischen Ordnung in gesonderten Sammelpositionen ausgewiesen, in dieser Veröffentlichung jedoch nicht dargestellt.

Beschäftigte

Alle am Monatsende im Betrieb tätigen Personen einschließlich tätiger Inhaber, -innen und mithelfender Familienangehöriger (auch unbezahlt mithelfende Familienangehörige, soweit sie mindestens ein Drittel der üblichen Arbeitszeit im Betrieb tätig sind). In den Angaben sind Auszubildende mit enthalten. Ab 2003 einschließlich der Zusteller, -innen im Verlagsgewerbe.

Geleistete Arbeitsstunden

Aller tätigen Personen (einschl. Zusteller, -innen im Verlagsgewerbe, Heimarbeiter, -innen, Auszubildende) tatsächlich geleisteten (nicht die bezahlten) Stunden einschließlich Über-, Nacht-, Sonntags- und Feiertagsstunden.

Lohn- und Gehaltssumme

Bruttosumme (Bar- und Sachbezüge ohne jeden Abzug) ohne Anteile des Arbeitgebers zur Sozialversicherung. Lohn- und Gehaltszuschläge einschließlich Gratifikationen usw. sind einbezogen. Nicht erfasst werden dagegen allgemeine soziale Aufwendungen und Vergütungen, die als Spesenersatz anzusehen sind.

Umsatz

Umsatz aus eigener Erzeugung (einschließlich Umsatz aus dem Verkauf von Energie, Nebenerzeugnissen und Abfällen sowie Entgelte für industrielle und handwerkliche Dienstleistungen, wie Reparaturen, Installationen und Montagen), Umsatz aus Handelsware und sonstigen Tätigkeiten (z.B. Erlöse aus Vermietung und Verpachtung, aus Lizenzverträgen, Provisions-einnahmen und aus Veräußerung von Patenten) ohne Umsatz-(Mehrwert-)steuer. Im Umsatz sind Verbrauchsteuern und Kosten für Fracht, Verpackung und Porto enthalten.

Inlandsumsatz

Umsatz mit Empfängern im gesamten Bundesgebiet.

Auslandsumsatz

Umsatz mit Abnehmern im Ausland und mit deutschen Exporteuren.

Klassifikationen

Die Daten des Monatsberichts werden in der Gliederung der Klassifikation der Wirtschaftszweige, Ausgabe 2003 (WZ 2003), (Herausgeber: Statistisches Bundesamt, Wiesbaden) auf der Vierstellerebene (Klasse) erhoben und aufbereitet. Eine Zusammenstellung der WZ 2003 für den Bereich Verarbeitendes Gewerbe (sowie Bergbau und Gewinnung von Steinen und Erden) befindet sich auf den Seiten 6 bis 8.

Weitere Veröffentlichungen

Statistisches Landesamt Berlin

Liebenau, B.-J.: Das Verarbeitende Gewerbe in Berlin 1998, "Berliner Statistik" -Statistische Monatsschrift Nr. 3/1999, S. 102ff

Pohl, R. : Arbeitsplatzdynamik im Verarbeitenden Gewerbe in Berlin, "Berliner Statistik" -

Statistische Monatsschrift Nr. 10 / 2001 S. 442 ff.

Liebenau, B.-J.: Auslandsumsätze des Verarbeitenden Gewerbes in Berlin 1991 bis 2000, "Berliner Statistik" -

Statistische Monatsschrift Nr. 12 / 2001, S. 536 ff.

Statistisches Bundesamt

Beschäftigung, Umsatz und Energieversorgung der Unternehmen und Betriebe des Verarbeitenden

Gewerbes sowie des Bergbaus und der Gewinnung von Steinen und Erden; Fachserie 4, Reihe 4.1.1; monatlich, jährlich.

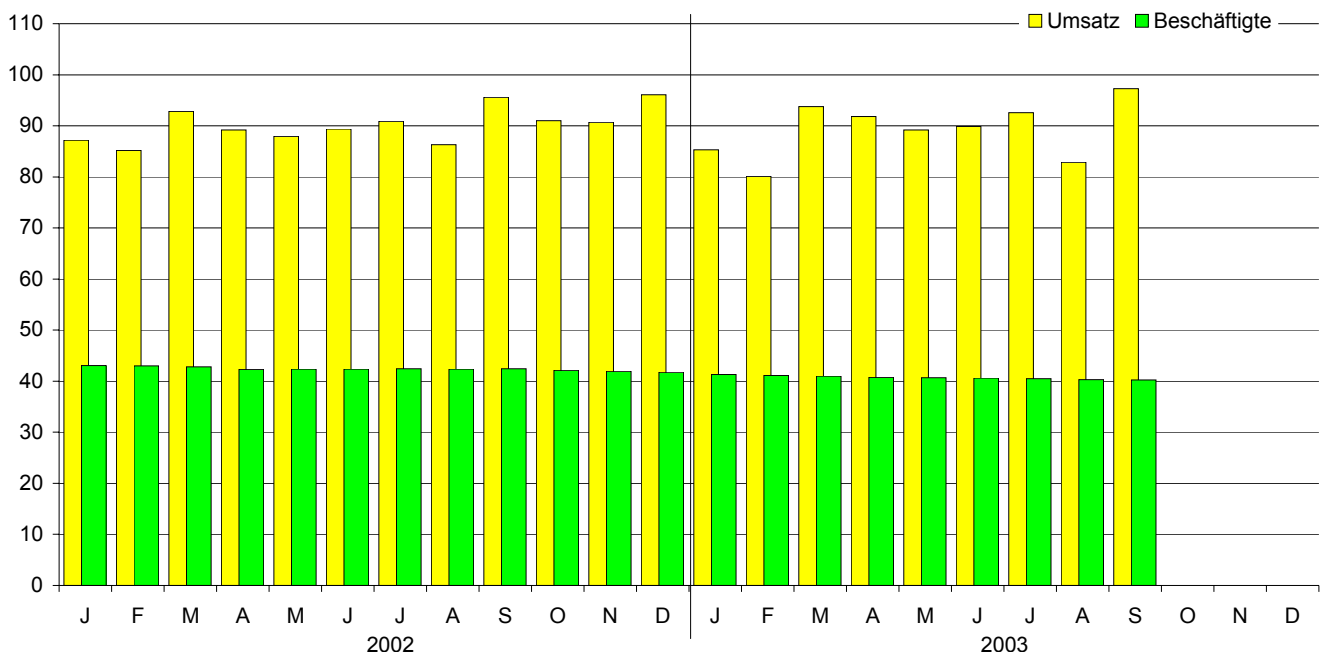
Betriebe, Beschäftigte und Umsatz des Verarbeitenden Gewerbes sowie des Bergbaus und der Gewinnung von Steinen und Erden nach Beschäftigtengrößenklassen; Fachserie 4, Reihe 4.1.2; jährlich.

Beschäftigung und Umsatz der Betriebe des Verarbeitenden Gewerbes sowie des Bergbaus und der Gewinnung von Steinen und Erden nach Bundesländern; Fachserie 4, Reihe 4.1.4; jährlich.

Nowack, M., Weisbrod, J.: Auswirkungen der NACE-Verordnung und der PRODCOM-Verordnung auf die kurzfristigen Statistiken im Bergbau und Verarbeitenden Gewerbe, "Wirtschaft und Statistik", 1995, Heft 3, S. 192 ff.

Umsatz und Beschäftigte des Verarbeitenden Gewerbes (sowie Bergbau und Gewinnung von Steinen und Erden) in Berlin seit Januar 2002

1991 = 100 (Monatsdurchschnitt)



Klassifikation der Wirtschaftszweige (WZ 2003)

Bereich: Verarbeitendes Gewerbe sowie Bergbau und Gewinnung von Steinen und Erden

Hauptgruppen: A Vorleistungsgüterproduzenten B Investitionsgüterproduzenten GG Gebrauchsgüterproduzenten

VG Verbrauchsgüterproduzenten EN Energie

Nr. der Klassifikation	Hauptgruppe	Bezeichnung	Nr. der Klassifikation	Hauptgruppe	Bezeichnung
C		Bergbau und Gewinnung v. Steinen und Erden	15.9	VG	H.v. Getränken
CA	EN	Kohlenbergbau, Torfgewinnung, Gewinnung v. Erdöl und Erdgas, Bergbau auf Uran- und Thoriumerze	15.91	VG	H.v. Spirituosen
			15.92	VG	H.v. Alkohol
			15.93	VG	H.v. Traubenwein
			15.94	VG	H.v. Apfelwein und sonstigen Fruchtweinen
			15.95	VG	H.v. Wermutwein und sonstigen aromatisierten Weinen
10	EN	Kohlenbergbau, Torfgewinnung	15.96	VG	H.v. Bier
10.10	EN	Steinkohlenbergbau und -brikett Herstellung	15.97	VG	H.v. Malz
10.20	EN	Braunkohlenbergbau und -veredlung	15.98	VG	Gewinnung natürlicher Mineralwässer, H.v. Erfrischungsgetränken
10.30	EN	Torfgewinnung und -veredlung			
11	EN	Gewinnung v. Erdöl und Erdgas, Erbringung damit verbundener Dienstleistungen	16.00	VG	Tabakverarbeitung
11.10	EN	Gewinnung v. Erdöl und Erdgas	DB		Textil- und Bekleidungsgewerbe
11.20	EN	Erbringung v. Dienstleistungen bei der Gewinnung v. Erdöl und Erdgas	17		Textilgewerbe
12.00	EN	Bergbau auf Uran- und Thoriumerze	17.1	A	Spinnstoffaufbereitung und Spinnerei
CB	A	Erzbergbau, Gewinnung v. Steinen und Erden, sonstiger Bergbau	17.11	A	Baumwollaufbereitung und -spinnerei
			17.12	A	Wollaufbereitung und Streichgarnspinnerei
13	A	Erzbergbau	17.13	A	Wollaufbereitung und Kammgarnspinnerei
13.10	A	Eisenerzbergbau	17.14	A	Flachsaufbereitung und -spinnerei
13.20	A	NE-Metallerzbergbau	17.15	A	Zwirnen und Texturieren v. Filamentgarnen, Seidenaufbereitung und -spinnerei
14	A	Gewinnung v. Steinen und Erden, sonstiger Bergbau	17.16	A	H.v. Nähgarn
14.1	A	Gewinnung v. Natursteinen	17.17	A	Sonstige Spinnstoffaufbereitung und Spinnerei
14.11	A	Gewinnung v. Naturwerksteinen und Natursteinen a.n.g.	17.2	A	Weberei
14.12	A	Gewinnung v. Kalk- und Gipsstein sowie Anhydrit, Dolomit und Kreide	17.21	A	Baumwollweberei
14.13	A	Gewinnung v. Schiefer	17.22	A	Streichgarnweberei
14.2	A	Gewinnung v. Kies, Sand, Ton und Kaolin	17.23	A	Kammgarnweberei
14.21	A	Gewinnung v. Kies und Sand	17.24	A	Seiden- und Filamentgarnweberei
14.22	A	Gewinnung v. Ton und Kaolin	17.25	A	Sonstige Weberei
14.30	A	Gewinnung v. Mineralien für die H.v. chemischen Erzeugnissen	17.30	A	Textilveredlung
14.40	A	Gewinnung v. Salz	17.40	VG	H.v. konfektionierten Textilwaren
14.50	A	Gewinnung v. Steinen und Erden a.n.g., sonst. Bergbau	17.5	VG	Sonstiges Textilgewerbe
D		Verarbeitendes Gewerbe	17.51	VG	H.v. Teppichen
DA		Ernährungsgewerbe und Tabakverarbeitung	17.52	VG	H.v. Seilerwaren
15		Ernährungsgewerbe	17.53	VG	H.v. Vliesstoff und Erzeugnissen daraus
15.1	VG	Schlachten und Fleischverarbeitung	17.54	VG	Textilgewerbe a.n.g.
15.11	VG	Schlachten	17.60	A	H.v. gewirktem und gestricktem Stoff
15.12	VG	Schlachten v. Geflügel	17.7	VG	H.v. gewirkten und gestrickten Fertigerzeugnissen
15.13	VG	Fleischverarbeitung	17.71	VG	H.v. Strumpfwaren
15.20	VG	Fischverarbeitung	17.72	VG	H.v. Pullovern, Strickjacken u.ä. Waren
15.3	VG	Obst- und Gemüseverarbeitung	18	VG	Bekleidungsgewerbe
15.31	VG	Kartoffelverarbeitung	18.10	VG	H.v. Lederbekleidung
15.32	VG	H.v. Frucht- und Gemüsesäften	18.2	VG	H.v. Bekleidung
15.33	VG	Obst- und Gemüseverarbeitung a.n.g.	18.21	VG	H.v. Arbeits- und Berufsbekleidung
15.4	VG	H.v. pflanzlichen und tierischen Ölen und Fetten	18.22	VG	H.v. Oberbekleidung
15.41	VG	H.v. rohen Ölen und Fetten	18.23	VG	H.v. Wäsche
15.42	VG	H.v. raffinierten Ölen und Fetten	18.24	VG	H.v. sonstiger Bekleidung und Bekleidungszubehör
15.43	VG	H.v. Margarine u.ä. Nahrungsfetten	18.30	VG	Zurichtung und Färben v. Fellen, H.v. Pelzwaren
15.5	VG	Milchverarbeitung; H.v. Speiseeis	DC19	VG	Ledergewerbe
15.51	VG	Milchverarbeitung	19.10	VG	H.v. Leder und Lederfaserstoff
15.52	VG	H.v. Speiseeis	19.20	VG	Lederverarbeitung
15.6	A	Mahl- u. Schäl- und Mahl- u. Schäl- mühlen, H.v. Stärke u. Stärkeerzeugnissen	19.30	VG	H.v. Schuhen
15.61	A	Mahl- und Schäl- mühlen	DD20	A	Holzgewerbe
15.62	A	H.v. Stärke und Stärkeerzeugnissen	20.10	A	Säge-, Hobel- und Holzimprägnierwerke
15.7	A	H.v. Futtermitteln	20.20	A	H.v. Furnier-, Sperrholz-, Holzfasern- u. Holzspanplatter
15.71	A	H.v. Futtermitteln für Nutztiere	20.30	A	H.v. Konstruktionsteilen, Fertigbauteilen, Ausbauelementen und Fertigteilbauten aus Holz
15.72	A	H.v. Futtermitteln für sonstige Tiere	20.40	A	H.v. Verpackungsmitteln, Lagerbehältern und Ladungsträgern aus Holz
15.8	VG	Sonstiges Ernährungsgewerbe	20.5	A	H.v. Holzwaren a.n.g., sowie v. Kork-, Flecht- und Korbwaren
15.81	VG	H.v. Backwaren	20.51	A	H.v. Holzwaren a.n.g.
15.82	VG	H.v. Dauerbackwaren	20.52	A	H.v. Kork-, Flecht- und Korbwaren
15.83	VG	H.v. Zucker			
15.84	VG	H.v. Süßwaren			
15.85	VG	H.v. Teigwaren			
15.86	VG	Verarbeitung v. Kaffee und Tee, H.v. Kaffee-Ersatz			
15.87	VG	H.v. Würzmitteln und Saucen			
15.88	VG	H.v. homogenisierten und diätetischen Nahrungsmitteln			
15.89	VG	H.v. sonstigen Nahrungsmitteln			

noch: Klassifikation der Wirtschaftszweige (WZ 2003)

Bereich: Verarbeitendes Gewerbe sowie Bergbau und Gewinnung von Steinen und Erden

Nr. der Klassifikation	Hauptgruppe	Bezeichnung	Nr. der Klassifikation	Hauptgruppe	Bezeichnung
DE		Papier-, Verlags- und Druckgewerbe	DH25	A	H.v. Gummi- und Kunststoffwaren
21	A	Papiergewerbe	25.1	A	H.v. Gummiwaren
21.1	A	H.v. Holz- und Zellstoff, Papier, Karton und Pappe	25.11	A	H.v. Bereifungen
21.11	A	H.v. Holz- und Zellstoff	25.12	A	Runderneuerung v. Bereifungen
21.12	A	H.v. Papier, Karton und Pappe	25.13	A	H.v. sonstigen Gummiwaren
21.2	A	H.v. Waren aus Papier, Karton und Pappe	25.2	A	H.v. Kunststoffwaren
21.21	A	H.v. Wellpapier und -pappe sowie v. Verpackungsmitteln aus Papier, Karton und Pappe	25.21	A	H.v. Platten, Folien, Schläuchen und Profilen aus Kunststoffen
21.22	A	H.v. Haushalts-, Hygiene- und Toilettenartikeln aus Zellstoff, Papier und Pappe	25.22	A	H.v. Verpackungsmitteln aus Kunststoffen
21.23	A	H.v. Schreibwaren und Bürobedarf aus Papier, Karton und Pappe	25.23	A	H.v. Baubedarfsartikeln aus Kunststoffen
21.24	A	H.v. Tapeten	25.24	A	H.v. sonstigen Kunststoffwaren
21.25	A	H.v. sonstigen Waren aus Papier, Karton und Pappe			
22	VG	Verlagsgewerbe, Druckgewerbe, Vervielfältigung v. bespielten Ton-, Bild- und Datenträgern	DI26	A	Glasgewerbe, H.v. Keramik, Verarbeitung v. Steinen und Erden
22.1	VG	Verlagsgewerbe	26.1	A	H.v. Glas und Glaswaren
22.11	VG	Verlegen v. Büchern	26.11	A	H.v. Flachglas
22.12	VG	Verlegen v. Zeitungen	26.12	A	Veredlung und Bearbeitung v. Flachglas
22.13	VG	Verlegen v. Zeitschriften	26.13	A	H.v. Hohlglas
22.14	VG	Verlegen v. bespielten Tonträgern und Musikalien	26.14	A	H.v. Glasfasern und Waren daraus
22.15	VG	Sonstiges Verlagsgewerbe	26.15	A	H., Veredlung und Bearbeitung v. sonstigem Glas einschließlich technischen Glaswaren
22.2	VG	Druckgewerbe	26.2	A	H.v. keramischen Erzeugnissen
22.21	VG	Drucken v. Zeitungen	26.21	A	H.v. keramischen Haushaltswaren und Ziergegenständen
22.22	VG	Drucken anderer Druckerzeugnisse	26.22	A	H.v. Sanitärkeramik
22.23	VG	Druckweiterverarbeitung	26.23	A	H.v. keramischen Isolatoren und Isolierteilen
22.24	VG	Druck- und Medienvorstufe	26.24	A	H.v. keramischen Erzeugnissen für sonstige technische Zwecke
22.25	VG	Erbringung v. sonstigen druckbezogenen Dienstleistungen	26.25	A	H.v. keramischen Erzeugnissen a.n.g.
22.3	VG	Vervielfältigung v. bespielten Ton-, Bild- und Datenträgern	26.26	A	H.v. feuerfesten keramischen Werkstoffen und Waren
22.31	VG	Vervielfältigung v. bespielten Tonträgern	26.30	A	H.v. keramischen Wand- und Bodenfliesen und -platten
22.32	VG	Vervielfältigung v. bespielten Bildträgern	26.40	A	H.v. Ziegeln und sonstiger Baukeramik
22.33	VG	Vervielfältigung v. bespielten Datenträgern	26.5	A	H.v. Zement, Kalk und gebranntem Gips
			26.51	A	H.v. Zement
DF23	EN	Kokerei, Mineralölverarbeitung, H.u.V.v. Spalt- und Brutstoffen	26.52	A	H.v. Kalk
23.10	EN	Kokerei	26.53	A	H.v. gebranntem Gips
23.20	EN	Mineralölverarbeitung	26.6	A	H.v. Erzeugnissen aus Beton, Zement und Gips
23.30	EN	H.u.V.v. Spalt- und Brutstoffen	26.61	A	H.v. Erzeugnissen aus Beton, Zement und aus Kalksandstein für den Bau
			26.62	A	H.v. Gipserzeugnissen für den Bau
DG24		H.v. chemischen Erzeugnissen	26.63	A	H.v. Frischbeton (Transportbeton)
24.1	A	H.v. chemischen Grundstoffen	26.64	A	H.v. Mörtel und anderem Beton (Trockenbeton)
24.11	A	H.v. Industriegasen	26.65	A	H.v. Faserzementwaren
24.12	A	H.v. Farbstoffen und Pigmenten	26.66	A	H.v. Erzeugnissen aus Beton, Zement und Gips a.n.g.
24.13	A	H.v. sonstigen anorganischen Grundstoffen und Chemikalien	26.70	A	Be- und Verarbeitung v. Naturwerksteinen und Natursteinen, a.n.g.
24.14	A	H.v. sonstigen organischen Grundstoffen und Chemikalien	26.8	A	H.v. sonstigen Erzeugnissen aus nicht metallischen Mineralien
24.15	A	H.v. Düngemitteln und Stickstoffverbindungen	26.81	A	H.v. Mühl-, Mahl-, Schleif-, Wetz- und Poliersteinen sowie Schleifstoffen
24.16	A	H.v. Kunststoffen in Primärformen	26.82	A	H.v. sonstigen Erzeugnissen aus nicht metallischen Mineralien a.n.g.
24.17	A	H.v. synthetischem Kautschuk in Primärformen			
24.20	A	H.v. Schädlingsbekämpfungs-, Pflanzenschutz- und Desinfektionsmitteln	DJ		Metallerzeugung und -bearbeitung, H.v. Metallerzeugnissen
24.30	A	H.v. Anstrichmitteln, Druckfarben und Kitt	27	A	Metallerzeugung und -bearbeitung
24.4	VG	H.v. pharmazeutischen Erzeugnissen	27.10	A	Erzeugung v. Roheisen, Stahl und Ferrolegierungen
24.41	VG	H.v. pharmazeutischen Grundstoffen	27.2	A	H.v. Rohren
24.42	VG	H.v. pharmazeutischen Spezialitäten und sonstigen pharmazeutischen Erzeugnissen	27.21	A	H.v. Rohren, Rohrform-, Rohrverschluss- und Rohrverbindungsstücken aus Gusseisen
24.5	VG	H.v. Seifen, Wasch-, Reinigungs- und Körperpflegemitteln sowie v. Duftstoffen	27.22	A	H.v. Stahlrohren, Rohrform-, Rohrverschluss- und Rohrverbindungsstücken aus Stahl
24.51	VG	H.v. Seifen, Wasch-, Reinigungs- und Poliermitteln	27.3	A	Sonstige erste Bearbeitung v. Eisen und Stahl
24.52	VG	H.v. Duftstoffen und Körperpflegemitteln	27.31	A	H.v. Blankstahl
24.6	A	H.v. sonstigen chemischen Erzeugnissen	27.32	A	H.v. Kaltband mit einer Breite v. weniger als 600 mm
24.61	A	H.v. pyrotechnischen Erzeugnissen	27.33	A	H.v. Kaltprofilen
24.62	A	H.v. Klebstoffen und Gelatine	27.34	A	H.v. gezogenem Draht
24.63	A	H.v. etherischen Ölen	27.4	A	Erzeugung und erste Bearbeitung v. NE-Metallen
24.64	A	H.v. fotochemischen Erzeugnissen	27.41	A	Erzeugung und erste Bearbeitung v. Edelmetallen
24.65	A	H.v. unbespielten Ton-, Bild- und Datenträgern	27.42	A	Erzeugung und erste Bearbeitung v. Aluminium
24.66	A	H.v. sonstigen chemischen Erzeugnissen a.n.g.	27.43	A	Erzeugung und erste Bearbeitung v. Blei, Zink u. Zinn
24.70	A	H.v. Chemiefasern	27.44	A	Erzeugung und erste Bearbeitung v. Kupfer
			27.45	A	Erzeugung und erste Bearbeitung v. sonst. NE-Metallen
			27.5	A	Gießereien
			27.51	A	Eisengießereien
			27.52	A	Stahlgießereien
			27.53	A	Leichtmetallgießereien
			27.54	A	Buntmetallgießereien

noch: Klassifikation der Wirtschaftszweige (WZ 2003)

Bereich: Verarbeitendes Gewerbe sowie Bergbau und Gewinnung von Steinen und Erden

Nr. der Klassifikation	Hauptgruppe	Bezeichnung	Nr. der Klassifikation	Hauptgruppe	Bezeichnung
28		H.v. Metallerzeugnissen	31		H.v. Geräten der Elektrizitätserzeugung, -verteilung u.Ä.
28.1	B	Stahl- und Leichtmetallbau	31.10	B	H.v. Elektromotoren, Generatoren und Transformatoren
28.11	B	H.v. Metallkonstruktionen	31.20	A	H.v. Elektrizitätsverteilungs- und -schalteinrichtungen
28.12	B	H.v. Ausbauelementen aus Metall	31.30	A	H.v. isolierten Elektrokabeln, -leitungen und -drähten
28.2	B	H.v. Metallbehältern mit einem Fassungsvermögen v. mehr als 300 l; H.v. Heizkörpern und -kesseln für Zentralheizungen	31.40	A	H.v. Akkumulatoren und Batterien
			31.50	A	H.v. elektrischen Lampen und Leuchten
28.21	B	H.v. Metallbehältern mit einem Fassungsvermögen v. mehr als 300 l	31.6	A	H.v. elektrischen Ausrüstungen a.n.g.
			31.61	A	H.v. elektrischen Ausrüstungen für Motoren und Fahrzeuge a.n.g.
28.22	B	H.v. Heizkörpern und -kesseln für Zentralheizungen	31.62	A	H.v. sonstigen elektrischen Ausrüstungen a.n.g.
28.30	B	H.v. Dampfkesseln			
28.40	A	H.v. Schmiede-, Press-, Zieh- und Stanzteilen, gewalzten Ringen und pulvermetallurgischen Erzeugnissen	32		Rundfunk- und Nachrichtentechnik
			32.10	A	H.v. elektronischen Bauelementen
28.5	A	Oberflächenveredlung und Wärmebehandlung; Mechanik a.n.g.	32.20	B	H.v. Geräten und Einrichtungen der Telekommunikationstechnik
28.51	A	Oberflächenveredlung und Wärmebehandlung	32.30	GG	H.v. Rundfunkgeräten sowie phono- und video-technischen Geräten
28.52	A	Mechanik a.n.g.			
28.6	A	H.v. Schneidwaren, Werkzeugen, Schlössern und Beschlägen aus unedlen Metallen	33		Medizin-, Mess-, Steuer- und Regelungstechnik, Optik, H.v. Uhren
28.61	A	H.v. Schneidwaren und Bestecken aus unedlen Metallen			
28.62	A	H.v. Werkzeugen	33.10	B	H.v. medizinischen Geräten und orthopädischen Erzeugnissen
28.63	A	H.v. Schlössern und Beschlägen aus unedlen Metallen			
28.7	A	H.v. sonstigen Metallwaren	33.20	B	H.v. Mess-, Kontroll-, Navigations- u.ä. Instrumenten und Vorrichtungen
28.71	A	H.v. Metallbehältern mit einem Fassungsvermögen v. 300 l oder weniger	33.30	B	H.v. industriellen Prozesssteuerungseinrichtungen
28.72	A	H.v. Verpackungen und Verschlüssen aus Eisen, Stahl und NE-Metall	33.40	GG	H.v. optischen und fotografischen Geräten
			33.50	GG	H.v. Uhren
28.73	A	H.v. Drahtwaren	DM		Fahrzeugbau
28.74	A	H.v. Schrauben, Nieten, Ketten und Federn			
28.75	A	H.v. sonstigen Metallwaren a.n.g.	34	B	H.v. Kraftwagen und Kraftwagenteilen
DK29		Maschinenbau	34.10	B	H.v. Kraftwagen und Kraftwagenmotoren
29.1	B	H.v. Maschinen für die Erzeugung und Nutzung v. mechanischer Energie	34.20	B	H.v. Karosserien, Aufbauten und Anhängern
			34.30	B	H.v. Teilen und Zubehör für Kraftwagen und Kraftwagenmotoren
29.11	B	H.v. Verbrennungsmotoren und Turbinen			
29.12	B	H.v. Pumpen und Kompressoren			
29.13	B	H.v. Armaturen	35		Sonstiger Fahrzeugbau
29.14	B	H.v. Lagern, Getrieben, Zahnrädern und Antriebs-elementen	35.1	B	Schiff- und Bootsbau
			35.11	B	Schiffbau
29.2	B	H.v. sonst. nicht wirtschaftszweigspezifischen Maschinen	35.12	B	Boots- und Yachtbau
29.21	B	H.v. Öfen und Brennern	35.20	B	Bahnindustrie
29.22	B	H.v. Hebezeugen und Fördermitteln	35.30	B	Luft- und Raumfahrzeugbau
29.23	B	H.v. kälte- und lufttechnischen Erzeugnissen, nicht für den Haushalt	35.4	GG	H.v. Krafträdern, Fahrrädern u. Behindertenfahrzeuge
			35.41	GG	H.v. Krafträdern
29.24	B	H.v. sonstigen nicht wirtschaftszweigspezifischen Maschinen a.n.g.	35.42	GG	H.v. Fahrrädern
			35.43	GG	H.v. Behindertenfahrzeugen
29.3	B	H.v. land- und forstwirtschaftlichen Maschinen	35.50	GG	Fahrzeugbau a.n.g.
29.31	B	H.v. land- und forstwirtschaftlichen Zugmaschinen			
29.32	B	H.v. sonst. land- und forstwirtschaftlichen Maschinen	DN		H.v. Möbeln, Schmuck, Musikinstrumenten, Sportgeräten, Spielwaren und sonstigen Erzeugnissen; Recycling
29.4	B	H.v. Werkzeugmaschinen			
29.41	B	H.v. handgeführten kraftbetriebenen Werkzeugen			
29.42	B	H.v. Werkzeugmaschinen für die Metallbearbeitung	36		H.v. Möbeln, Schmuck, Musikinstrumenten, Sportgeräten, Spielwaren und sonstigen Erzeugnissen
29.43	B	H.v. Werkzeugmaschinen a.n.g.			
29.5	B	H.v. Maschinen für sonst. bestimmte Wirtschaftszweige	36.1	GG	H.v. Möbeln
29.51	B	H.v. Maschinen für die Metallerzeugung, v. Walzwerkeinrichtungen und Gießmaschinen	36.11	GG	H.v. Sitzmöbeln
29.52	B	H.v. Bergwerks-, Bau- und Baustoffmaschinen	36.12	GG	H.v. Büro- und Ladenmöbeln
29.53	B	H.v. Maschinen für das Ernährungsgewerbe und die Tabakverarbeitung	36.13	GG	H.v. Küchenmöbeln
			36.14	GG	H.v. sonstigen Möbeln
29.54	B	H.v. Maschinen für das Textil-, Bekleidungs- und Ledergewerbe	36.15	GG	H.v. Matratzen
			36.2	GG	H.v. Schmuck u.ä. Erzeugnissen
29.55	B	H.v. Maschinen für das Papiergewerbe	36.21	GG	H.v. Münzen
29.56	B	H.v. Maschinen für bestimmte Wirtschaftszweige a.n.g.	36.22	GG	H.v. Schmuck, Gold- und Silberschmiedewaren
29.60	B	H.v. Waffen und Munition	36.30	GG	H.v. Musikinstrumenten
29.7	GG	H.v. Haushaltsgeräten a.n.g.	36.40	VG	H.v. Sportgeräten
29.71	GG	H.v. elektrischen Haushaltsgeräten	36.50	VG	H.v. Spielwaren
29.72	GG	H.v. nicht elektrischen Heiz-, Koch-, Heißwasser- und Heißluftgeräten a.n.g.	36.6	VG	H.v. sonstigen Erzeugnissen
			36.61	VG	H.v. Phantasieschmuck
			36.62	VG	H.v. Besen und Bürsten
			36.63	VG	H.v. Erzeugnissen a.n.g.
DL		H.v. Büromaschinen, Datenverarbeitungsgeräten und -einrichtungen; Elektrotechnik, Feinmechanik und Optik	37	A	Recycling
			37.10	A	Recycling v. metallischen Altmaterialien und Reststoffen
30	B	H.v. Büromaschinen, Datenverarbeitungsgeräten und -einrichtungen	37.20	A	Recycling v. nicht metallischen Altmaterialien und Reststoffen
30.0	B	H.v. Büromaschinen, Datenverarbeitungsgeräten und -einrichtungen			
30.01	B	H.v. Büromaschinen			
30.02	B	H.v. Datenverarbeitungsgeräten und -einrichtungen			

**Zusammenfassungen und Umbuchungen von Wirtschaftsklassen aufgrund der statistischen Geheimhaltung
– Betriebe des Verarbeitenden Gewerbes in Berlin im September 2003**

WZ 2003	Betriebe		Umbuchung		WZ 2003	Betriebe		Umbuchung	
	vor	nach	zur	einschließlich		vor	nach	zur	einschließlich
	der Geheimhaltung		WZ 03	WZ 2003		der Geheimhaltung		WZ 03	WZ 2003
	1	2	3	4		1	2	3	4
11.10	1	–	23.30		23.30	1	5	11.10	14.11 14.21 19.30
14.11	1	–	23.30		24.11	1	–	24.14	
14.21	1	–	23.30		24.14	3	5	24.11	24.20
					24.20	1	–	24.14	
15.13	24	24			24.30	4	4		
15.20	1	–	15.51		24.41	3	–	24.42	
15.33	4	4			24.42	20	23	24.41	
15.51	2	5		15.20 15.61	24.51	1	–	24.52	
15.61	2	–	15.51		24.52	3	4	24.51	
15.81	69	69			24.63	1	–	24.64	
15.82	3	–	15.88		24.64	3	7	24.63	24.66 24.70
15.84	11	11			24.66	2	–	24.64	
15.86	5	5			24.70	1	–	24.64	
15.87	2	–	15.88						
15.88	2	11		15.82 15.87 15.89 15.98	25.12	1	–	25.13	
15.89	1	–	15.88		25.13	6	7	25.12	
15.91	5	5			25.21	6	6		
15.96	3	3			25.22	4	4		
15.98	3	–	15.88		25.23	5	5		
					25.24	15	15		
16.00	4	4							
					26.12	5	6	26.15	
17.11	1	–	17.51		26.15	1	–	26.12	
17.30	3	3			26.21	1	3	26.26	26.51
17.40	1	–	17.51		26.26	1	–	26.21	
17.51	1	5		17.11 17.40 17.53 17.54	26.51	1	–	26.21	
17.53	1	–	17.51		26.61	2	3	26.65	
17.54	1	–	17.51		26.63	11	11		
					26.65	1	–	26.61	
18.22	5	7		18.23	26.81	1	–	26.82	
18.23	2	–	18.22		26.82	3	4	26.81	
19.30	1	–	23.30		27.34	1	–	27.44	
					27.42	3	3		
20.10	2	5		20.20 20.51	27.44	2	3	27.34	
20.20	1	–	20.10		27.51	2	–	27.53	
20.30	4	4			27.53	3	7	27.51	27.54
20.40	3	3			27.54	2	–	27.53	
20.51	2	–	20.10						
					28.11	20	20		
21.12	1	–	21.23		28.12	5	5		
21.21	12	12			28.21	2	–	28.22	
21.22	1	–	21.23		28.22	1	3	28.21	
21.23	3	6		21.12 21.22 21.25	28.30	7	7		
21.25	1	–	21.23		28.40	14	14		
					28.51	13	13		
22.11	11	11			28.52	20	20		
22.12	12	12			28.61	1	4	28.63	
22.13	10	11		22.14	28.62	6	6		
22.14	1	–	22.13		28.63	3	–	28.61	
22.21	2	–	22.20		28.70	1	–	28.71	28.75

noch: Zusammenfassungen und Umbuchungen von Wirtschaftsklassen aufgrund der statistischen Geheimhaltung
– Betriebe des Verarbeitenden Gewerbes in Berlin im September 2003

WZ 2003	Betriebe		Umbuchung	
	vor	nach	zur	einschließlich
	der Geheimhaltung		WZ 03	WZ 2003
	1	2	3	4
29.11	5	13		29.12 29.14
29.12	6	–	29.11	
29.14	2	–	29.11	
29.21	3	3		
29.22	28	28		
29.23	15	15		
29.24	13	13		
29.32	1	–	29.52	
29.42	8	10		29.43
29.43	2	–	29.42	
29.52	2	6		29.32 29.55 29.71 29.72
29.55	1	–	29.52	
29.56	23	23		
29.71	1	–	29.52	
29.72	1	–	29.52	
30.01	2	–	30.02	
30.02	8	10		30.01
31.10	7	7		
31.20	29	29		
31.30	7	7		
31.40	1	–	31.50	
31.50	5	6		31.40
31.61	1	–	31.62	
31.62	17	18		31.61
32.10	18	18		
32.20	26	26		
32.30	7	7		
33.10	54	54		
33.20	31	31		
33.30	4	4		
33.40	3	3		
34.10	2	–	34.30	
34.20	4	4		
34.30	8	10		34.10
35.11	2	–	35.41	
35.20	8	8		
35.30	2	–	35.41	
35.41	2	6		35.11 35.30
36.11	1	4		36.12
36.12	3	–	36.11	
36.21	1	–	36.30	
36.30	2	3		36.21
36.50	2	4		36.62

WZ 2003	Betriebe		Umbuchung	
	vor	nach	zur	einschließlich
	der Geheimhaltung		WZ 03	WZ 2003
	1	2	3	4
37.10	4	4		
37.20	9	9		
Insg.	914	914		

Zusammenfassungen und Umbuchungen von Wirtschaftsklassen aufgrund der statistischen Geheimhaltung
– Fachliche Betriebsteile in Betrieben des Verarbeitenden Gewerbes in Berlin im September 2003

WZ 2003	Betriebsteile		Umbuchung			
	vor	nach	zur WZ 03	einschließlich WZ 2003		
	1	2				
11.10	1	–	23.30			
14.11	1	–	23.30			
14.21	1	–	23.30			
15.11	2	–	15.51			
15.13	24	24				
15.20	1	–	15.51			
15.31	1	–	15.33			
15.33	6	7		15.31		
15.51	2	9		15.11 15.20 15.52 15.61		
				15.62		
15.52	1	–	15.51			
15.61	2	–	15.51			
15.62	1	–	15.51			
15.81	69	69				
15.82	10	10				
15.84	14	14				
15.86	7	7				
15.87	2	–	15.88			
15.88	3	5		15.87		
15.89	7	7				
15.91	5	5				
15.96	3	3				
15.98	4	4				
16.00	4	4				
17.11	1	–	17.51			
17.21	1	–	17.51			
17.30	3	3				
17.40	1	–	17.51			
17.51	1	8		17.11 17.21 17.40 17.53		
				17.54		
17.53	1	–	17.51			
17.54	3	–	17.51			
18.22	5	5				
18.23	4	4				
19.30	1	–	23.30			
20.10	2	3		20.20		
20.20	1	–	20.10			
20.30	7	7				
20.40	4	4				
20.51	3	3				
21.12	1	–	21.22			
21.21	15	15				
21.22	2	5		21.12 21.25		
21.23	–	–				
22.21	6	6				
22.22	44	44				
22.23	9	9				
22.24	22	22				
22.25	24	24				
22.31	2	3			22.33	
22.32	4	4				
22.33	1	–	22.31			
23.30	1	5			11.10 14.11 14.21 19.30	
24.11	1	–	24.14			
24.14	3	6			24.11 24.16 24.20	
24.16	1	–	24.14			
24.20	1	–	24.14			
24.30	4	4				
24.41	4	–	24.42			
24.42	20	24			24.41	
24.51	3	3				
24.52	6	6				
24.63	2	11			24.64 24.66 24.70	
24.64	3	–	24.63			
24.66	5	–	24.63			
24.70	1	–	24.63			
25.12	1	–	25.13			
25.13	6	7			25.12	
25.21	6	6				
25.22	5	5				
25.23	8	8				
25.24	18	18				
26.12	5	6			26.15	
26.15	1	–	26.12			
26.21	1	3			26.26 26.51	
26.26	1	–	26.21			
26.51	1	–	26.21			
26.61	2	6			26.64 26.65	
26.63	12	12				
26.64	3	–	26.61			
26.65	1	–	26.61			
26.81	1	–	26.82			
26.82	4	5			26.81	
27.22	1	–	27.44			
27.33	1	–	27.44			
27.34	1	–	27.44			
27.42	3	3				
27.44	2	6			27.22 27.33 27.34 27.45	
27.45	1	–	27.44			
27.51	2	–	27.53			
27.52	–	–			27.51 27.54	

noch: Zusammenfassungen und Umbuchungen von Wirtschaftsklassen aufgrund der statistischen Geheimhaltung
– Fachliche Betriebsteile in Betrieben des Verarbeitenden Gewerbes in Berlin im September 2003

WZ 2003	Betriebsteile		Umbuchung	
	vor	nach	zur	einschließlich
	der Geheimhaltung	der Geheimhaltung	WZ 03	WZ 2003
	1	2	3	4
28.11	24	24		
28.12	6	6		
28.21	2	–	28.22	
28.22	1	3		28.21
28.30	9	9		
28.40	17	17		
28.51	16	16		
28.52	24	24		
28.61	1	5		28.63
28.62	9	9		
28.63	4	–	28.61	
28.72	1	6		28.73 28.74
28.73	1	–	28.72	
28.74	4	–	28.72	
28.75	9	9		
29.11	5	14		29.12 29.14
29.12	7	–	29.11	
29.14	2	–	29.11	
29.21	3	3		
29.22	29	29		
29.23	17	17		
29.24	15	15		
29.32	1	–	29.52	
29.41	1	–	29.42	
29.42	11	15		29.41 29.43
29.43	3	–	29.42	
29.51	1	–	29.52	
29.52	2	10		29.32 29.51 29.54 29.55 29.71 29.72
29.54	2	–	29.52	
29.55	1	–	29.52	
29.56	27	27		
29.71	2	–	29.52	
29.72	1	–	29.52	
30.01	3	–	30.02	
30.02	8	11		30.01
31.10	10	10		
31.20	31	31		
31.30	7	7		
31.40	1	–	31.50	
31.50	6	7		31.40
31.61	1	–	31.62	
31.62	23	24		31.61
32.10	22	22		
32.20	28	28		
32.30	8	8		
33.10	57	57		
35.11	2	–	35.41	
35.20	8	8		
35.30	2	–	35.41	
35.41	2	7		35.11 35.30 35.43
35.43	1	–	35.41	
36.11	1	7		36.12 36.14
36.12	3	–	36.11	
36.14	3	–	36.11	
36.21	1	–	36.50	
36.30	2	–	36.50	
36.50	2	5		36.21 36.30
36.62	1	–	36.63	
36.63	2	3		36.62
37.10	5	5		
37.20	9	9		
Insg.	1 114	1 114		

**1.1 Betriebe des Verarbeitenden Gewerbes (sowie Bergbau und Gewinnung von Steinen und Erden) in Berlin
September 2002 bis September 2003 nach ausgewählten Hauptgruppen**

Durchschnitt der Monate Monat	Be- triebe	Beschäftigte		Geleistete	Brutto-	Brutto-	Umsatz
		ins- gesamt	darunter Arbeiter	Arbeits- stunden	lohn- summe	gehalts- summe	
				1 000	1 000 EUR		
	1	2	3	4	5	6	7
Insgesamt							
2002							
September	974	112 035	59 786	x	142 780	200 379	2 676 524
Oktober	970	111 069	58 990	x	147 107	195 674	2 548 430
November	964	110 611	58 684	x	191 707	276 090	2 539 220
Dezember	966	110 174	57 990	x	147 333	213 652	2 689 773
2003							
Januar	929	108 908	57 172	14 807	137 414	221 135	2 387 547
Februar	927	108 496	56 926	14 150	131 408	194 273	2 242 187
März	927	108 224	55 375	14 574	137 163	205 969	2 624 655
April	921	107 490	56 326	13 787	142 981	232 127	2 570 621
Mai	923	107 353	56 154	13 697	138 267	211 284	2 496 241
Juni	926	107 244	56 053	13 659	148 500	211 012	2 516 936
Juli	924	106 842	56 083	14 103	146 693	199 474	2 591 835
August	918	106 292	55 519	13 181	135 229	196 134	2 320 177
September	914	106 146	55 394	14 290	136 997	196 216	2 723 219
Vorleistungsgüterproduzenten							
2002							
September	318	36 330	21 363	x	52 967	60 142	555 477
Oktober	314	35 842	21 006	x	54 356	57 004	432 063
November	313	35 742	20 946	x	65 427	75 650	460 707
Dezember	313	35 557	20 804	x	52 732	58 913	482 206
2003							
Januar	298	34 187	20 178	4 576	49 012	70 399	369 037
Februar	295	34 133	20 128	4 412	45 890	54 062	385 709
März	292	33 935	18 496	4 576	48 716	56 113	467 098
April	292	33 649	19 858	4 249	47 983	54 469	421 550
Mai	293	33 580	19 837	4 215	46 272	55 163	393 909
Juni	295	33 505	19 782	4 188	51 507	55 381	412 565
Juli	295	33 393	19 735	4 289	48 412	55 031	431 667
August	293	33 195	19 574	3 997	46 073	54 231	416 926
September	290	32 902	19 412	4 399	47 083	54 994	528 104
Investitionsgüterproduzenten							
2002							
September	306	31 893	17 171	x	43 446	59 796	376 170
Oktober	306	31 575	16 875	x	44 302	57 170	360 502
November	303	31 390	16 732	x	56 057	73 832	410 291
Dezember	304	31 147	16 555	x	44 488	61 571	474 606
2003							
Januar	303	31 547	16 515	4 255	42 174	64 644	325 491
Februar	303	31 314	16 469	4 139	39 783	57 983	321 213
März	306	31 340	16 520	4 261	41 235	62 060	382 674
April	305	31 177	16 406	4 100	44 761	62 088	348 176

noch: 1.1 Betriebe des Verarbeitenden Gewerbes (sowie Bergbau und Gewinnung von Steinen und Erden) in Berlin
 September 2002 bis September 2003 nach ausgewählten Hauptgruppen

Durchschnitt der Monate Monat	Be- triebe	Beschäftigte		Geleistete Arbeits- stunden	Brutto- lohn- summe	Brutto- gehalts- summe	Umsatz
		ins- gesamt	darunter Arbeiter				
				1 000	1 000 EUR		
	1	2	3	4	5	6	7

Verbrauchsgüterproduzenten

2002

September	326	38 715	17 375	x	36 379	74 441	1 643 431
Oktober	326	38 600	17 285	x	38 409	74 973	1 632 761
November	324	38 443	17 196	x	53 022	117 231	1 555 738
Dezember	325	38 487	16 858	x	39 923	86 193	1 654 566

2003

Januar	305	38 158	16 751	5 327	35 835	79 943	1 577 865
Februar	306	38 021	16 575	4 927	34 977	75 985	1 420 618
März	306	37 963	16 617	5 019	36 297	80 617	1 641 696
April	301	37 686	16 320	4 781	40 101	107 494	1 677 252
Mai	301	37 842	16 384	4 794	38 909	86 478	1 646 462
Juni	301	37 804	16 364	4 757	36 967	84 584	1 613 478
Juli	301	37 815	16 475	4 990	35 964	77 006	1 685 610
August	300	37 680	16 384	4 706	36 691	75 604	1 517 614
September	299	37 668	16 385	5 040	35 485	74 437	1 696 497

**1.2 Betriebe des Verarbeitenden Gewerbes (sowie Bergbau und Gewinnung von Steinen und Erden) in Berlin
im September 2003 nach Wirtschaftsklassen**

WZ 2003	Unterabschnitt, Abteilung, Klasse	Be- triebe	Beschäftigte		Geleistete Arbeits- stunden	Brutto- lohn- summe	Brutto- gehalts- summe	Umsatz
			ins- gesamt	darunter Arbeiter				
			1	2	3	4	5	6
DA	Ernährungsgewerbe und Tabak- verarbeitung	141	13 297	9 088	1 858	18 577	12 841	1 039 838
15	Ernährungsgewerbe	137	11 321	7 664	1 588	13 949	10 698	328 537
15.13	Fleischverarbeitung	24	1 392	1 104	206	1 604	614	18 027
15.33	Obst- und Gemüseverarbeitung a.n.g.	4	228	168	30	219	158	5 998 ²⁾
15.51 ¹⁾	Milchverarbeitung	5	205	140	31	256	186	7 498 ²⁾
15.81	H.v. Backwaren	69	3 450	2 277	470	3 178	2 184	28 669
15.84	H.v. Süßwaren	11	1 947	1 430	294	2 921	1 932	95 711
15.86	Verarbeitung v. Kaffee und Tee, H.v. Kaffee-Ersatz	5	605	450	78	1 163	547	92 803
15.88 ¹⁾	H.v. homogenisierten und diätetischen Nahrungsmitteln	11	2 684	1 694	364	3 530	3 698	48 743
15.91	H.v. Spirituosen	5	165	95	24	147	192	15 490
15.96	H.v. Bier	3	645	306	91	931	1 186	15 599
16	Tabakverarbeitung	4	1 976	1 424	270	4 627	2 142	711 301
16.00	Tabakverarbeitung	4	1 976	1 424	270	4 627	2 142	711 301
DB	Textil- und Bekleidungsgewerbe	15	1 169	678	169	1 281	1 225	27 562
17	Textilgewerbe	8	700	545	103	1 068	426	10 679
17.30	Textilveredlung	3	150	90	23	127	155	1 259
17.51 ¹⁾	H.v. Teppichen	5	550	455	79	941	271	9 420
18	Bekleidungsgewerbe	7	469	133	66	213	799	16 882
18.22 ¹⁾	H.v. Oberbekleidung	7	469	133	66	213	799	16 882
DD	Holzgewerbe	12	469	371	70	672	312	4 382
20	Holzgewerbe	12	469	371	70	672	312	4 382
20.10 ¹⁾	Säge-, Hobel- und Holzimprägnierwerke	5	130	85	19	184	123	1 968
20.30	H.v. Konstruktionsteilen, Fertigbauteilen, Ausbauelementen und Fertigteilbauten aus Holz	4	144	112	21	175	80	490
20.40	H.v. Verpackungsmitteln, Lagerbehältern und Ladungsträgern aus Holz	3	195	174	30	313	109	1 924
DE	Papier-, Verlags- und Druckgewerbe	135	14 497	4 916	1 923	12 214	34 407	352 528
21	Papiergewerbe	18	1 890	1 056	252	2 460	2 996	36 309
21.21	H.v. Wellpapier und -pappe sowie v. Verpackungsmitteln aus Papier, Karton und Pappe	12	924	624	128	1 550	1 164	14 761
21.23 ¹⁾	H.v. Schreibwaren und Bürobedarf aus Papier, Karton und Pappe	6	966	432	124	910	1 832	21 548

noch: 1.2 Betriebe des Verarbeitenden Gewerbes (sowie Bergbau und Gewinnung von Steinen und Erden) in Berlin
im September 2003 nach Wirtschaftsklassen

WZ 2003	Unterabschnitt, Abteilung, Klasse	Be- triebe	Beschäftigte		Geleistete Arbeits- stunden	Brutto- lohn- summe	Brutto- gehalts- summe	Umsatz
			ins- gesamt	darunter Arbeiter				
			1	2	3	1 000	1 000 EUR	7
22	Verlagsgewerbe, Druckgewerbe, Vervielfältigung v. bespielten Ton-, Bild- und Datenträgern	117	12 607	3 860	1 671	9 754	31 411	316 218
22.11	Verlegen v. Büchern	11	1 441	33	212	27	4 255	29 466
22.12	Verlegen v. Zeitungen	12	4 740	468	619	839 ²⁾	17 200	175 946
22.13 ¹⁾	Verlegen v. Zeitschriften	11	1 177	11	178	769 ²⁾	4 503	52 432
22.22	Drucken anderer Druckerzeugnisse	43	3 397	2 236	404	5 957	3 435	44 927
22.23 ¹⁾	Druckweiterverarbeitung	8	576	464	77	1 272	331	5 283
22.24	Druck- und Mediovorstufe	13	286	65	42	124	622	1 849
22.25	Erbringung v. sonstigen druckbezogenen Dienstleistungen	15	510	255	72	321	510	2 449
22.32 ¹⁾	Vervielfältigung v. bespielten Bildträgern	4	480	328	66	444	556	3 866
DF	¹⁾ Kokerei, Mineralölverarbeitung, H.u.V.v. Spalt- und Brutstoffen	5	200	20	26	32	685	864
23	¹⁾ Kokerei, Mineralölverarbeitung, H.u.V.v. Spalt- und Brutstoffen	5	200	20	26	32	685	864
23.30 ¹⁾	H.u.V.v. Spalt- und Brutstoffen	5	200	20	26	32	685	864
DG	H.v. chemischen Erzeugnissen	43	11 943	3 209	1 538	6 891	31 962	331 769
24	H.v. chemischen Erzeugnissen	43	11 943	3 209	1 538	6 891	31 962	331 769
24.14 ¹⁾	H.v. sonstigen organischen Grund- stoffen und Chemikalien	5	315	150	43	350	483	4 568
24.30	H.v. Anstrichmitteln, Druckfarben und Kitten	4	220	84	30	180	472	4 658
24.42 ¹⁾	H.v. pharmazeutischen Spezialitäten und sonstigen pharmazeutischen Erzeugnissen	23	10 166	2 553	1 291	5 450	28 212	304 616
24.52 ¹⁾	H.v. Duftstoffen und Körperpflegemitteln	4	472	268	66	574	664	8 655
24.64 ¹⁾	H.v. fotochemischen Erzeugnissen	7	770	154	108	336	2 131	9 273
DH	H.v. Gummi- und Kunststoffwaren	37	3 604	2 874	477	7 538	2 516	58 962
25	H.v. Gummi- und Kunststoffwaren	37	3 604	2 874	477	7 538	2 516	58 962
25.13 ¹⁾	H.v. sonstigen Gummiwaren	7	665	483	84	1 129	491	7 036
25.21	H.v. Platten, Folien, Schläuchen und Profilen aus Kunststoffen	6	630	498	84	1 021	495	22 118
25.22	H.v. Verpackungsmitteln aus Kunststoffen	4	344	288	46	588	160	11 923
25.23	H.v. Baubedarfsartikeln aus Kunststoffen	5	270	195	37	391	220	5 786
25.24	H.v. sonstigen Kunststoffwaren	15	1 695	1 410	227	4 410	1 151	12 100
DI	Glasgewerbe, H.v. Keramik, Verarbeitung v. Steinen und Erden	27	1 423	917	192	1 857	1 995	15 467
26	Glasgewerbe, H.v. Keramik, Verarbeitung v. Steinen und Erden	27	1 423	917	192	1 857	1 995	15 467
26.12 ¹⁾	Veredlung und Bearbeitung v. Flachglas	6	720	552	89	1 155	584	5 885
26.21 ¹⁾	H.v. keramischen Haushaltswaren und	2	223	177	27	221	220	2 271

noch: 1.2 Betriebe des Verarbeitenden Gewerbes (sowie Bergbau und Gewinnung von Steinen und Erden) in Berlin
im September 2003 nach Wirtschaftsklassen

WZ 2003	Unterabschnitt, Abteilung, Klasse	Be- triebe	Beschäftigte		Geleistete Arbeits- stunden	Brutto- lohn- summe	Brutto- gehalts- summe	Umsatz
			ins- gesamt	darunter Arbeiter				
			1	2	3	4	5	6
DJ	Metallerzeugung und -bearbeitung, H.v. Metallerzeugnissen	116	8 483	6 360	1 154	14 821	8 366	99 625
27	Metallerzeugung und -bearbeitung	13	1 144	918	152	2 225	877	25 160
27.42	Erzeugung und erste Bearbeitung v. Aluminium	3	234	183	33	565	236	10 644
27.44 ¹⁾	Erzeugung und erste Bearbeitung v. Kupfer	3	462	357	61	934	427	9 981
27.53 ¹⁾	Leichtmetallgießereien	7	448	378	58	725	214	4 535
28	H.v. Metallerzeugnissen	103	7 339	5 442	1 002	12 597	7 488	74 465
28.11	H.v. Metallkonstruktionen	20	820	620	104	1 067	659	6 181
28.12	H.v. Ausbauelementen aus Metall	5	225	170	35	363	177	1 999
28.22 ¹⁾	H.v. Heizkörpern und -kesseln für Zentralheizungen	3	432	294	61	815	225 ²⁾	4 666
28.30	H.v. Dampfkesseln	7	273	231	47	542	169	1 526
28.40	H.v. Schmiede-, Press-, Zieh- und Stanzteilen, gewalzten Ringen und pulvermetallurgischen Erzeugnissen	14	826	588	109	1 098	791	8 741
28.51	Oberflächenveredlung und Wärme- behandlung	13	767	533	104	1 118	807	8 175
28.52	Mechanik a.n.g.	20	720	580	106	1 225	467	8 054
28.61 ¹⁾	H.v. Schneidwaren und Bestecken aus unedlen Metallen	4	2 068	1 504	293	4 407	2 854	21 941
28.62	H.v. Werkzeugen	6	570	438	74	1 059	512	5 141
28.72 ¹⁾	H.v. Verpackungen und Verschlüssen aus Eisen, Stahl und NE-Metall	11	638	484	69	903	826 ²⁾	8 039
DK	Maschinenbau	111	11 404	6 623	1 510	20 312	19 600	169 073
29	Maschinenbau	111	11 404	6 623	1 510	20 312	19 600	169 073
29.11 ¹⁾	H.v. Verbrennungsmotoren und Turbinen	13	2 808	1 677	362	5 391	4 898	34 503
29.21	H.v. Öfen und Brennern	3	165	96	23	176	268	1 297
29.22	H.v. Hebezeugen und Fördermitteln	28	2 436	1 288	329	4 111	4 621	47 726
29.23	H.v. kälte- und lufttechnischen Erzeug- nissen, nicht für den Haushalt	15	705	420	98	962	905	10 480
29.24	H.v. sonstigen nicht wirtschaftszweig- spezifischen Maschinen a.n.g.	13	975	637	144	1 882	1 561	11 767
29.42 ¹⁾	H.v. Werkzeugmaschinen für die Metallbearbeitung	10	460	240	68	524	843	7 012
29.52 ¹⁾	H.v. Bergwerks-, Bau- und Baustoff- maschinen	6	1 992	1 230	248	4 766	3 281	34 671
29.56	H.v. Maschinen für bestimmte Wirt- schaftszweige a.n.g.	23	1 863	1 035	237	2 499	3 221	21 617
DL	H.v. Büromaschinen, Datenverarbeitungs- geräten und -einrichtungen; Elektro- technik, Feinmechanik und Optik	220	29 653	13 187	3 952	31 325	68 050	488 047
30	H.v. Büromaschinen, Datenverarbeitungs- geräten und -einrichtungen	10	500	100	68	193	1 097	9 403
30.02 ¹⁾	H.v. Datenverarbeitungsgeräten	10	500	100	68	193	1 097	9 403

noch: 1.2 Betriebe des Verarbeitenden Gewerbes (sowie Bergbau und Gewinnung von Steinen und Erden) in Berlin
im September 2003 nach Wirtschaftsklassen

WZ 2003	Unterabschnitt, Abteilung, Klasse	Be- triebe	Beschäftigte		Geleistete Arbeits- stunden	Brutto- lohn- summe	Brutto- gehalts- summe	Umsatz
			ins- gesamt	darunter Arbeiter				
			1	2	3	4	5	6
31	H.v. Geräten der Elektrizitätserzeugung, -verteilung u.Ä.	67	15 832	7 256	2 090	18 701	37 237	280 418
31.10	H.v. Elektromotoren, Generatoren und Transformatoren	7	1 267	588	165	1 529	3 014	24 221
31.20	H.v. Elektrizitätsverteilungs- und -schalteinrichtungen	29	9 164	3 538	1 202	11 738 ²⁾	22 565 ²⁾	128 793
31.30	H.v. isolierten Elektrokabeln, -leitungen und -drähten	7	427	238	62	498	769	12 917
31.50 ¹⁾	H.v. elektrischen Lampen und Leuchten	6	2 472	1 812	313	2 429 ²⁾	4 669 ²⁾	32 815
31.62 ¹⁾	H.v. sonstigen elektrischen Ausrüs- tungen a.n.g.	18	2 502	1 080	348	2 508	6 220	81 673
32	Rundfunk- und Nachrichtentechnik	51	6 452	2 850	854	6 784	15 450	109 655
32.10	H.v. elektronischen Bauelementen	18	2 160	1 548	280	3 433	2 364	38 782
32.20	H.v. Geräten und Einrichtungen der Telekommunikationstechnik	26	3 718	910	498	2 466	11 873	45 759
32.30	H.v. Rundfunkgeräten sowie phono- und videotechnischen Geräten	7	574	392	76	885	1 213	25 114
33	Medizin-, Mess-, Steuer- und Regelungs- technik, Optik, H.v. Uhren	92	6 869	2 981	941	5 647	14 265	88 572
33.10	H.v. medizinischen Geräten und ortho- pädischen Erzeugnissen	54	4 050	2 160	542	3 989	6 990	49 832
33.20	H.v. Mess-, Kontroll-, Navigations- u.ä. Instrumenten und Vorrichtungen	31	2 511	744	361	1 494	6 384	32 692
33.30	H.v. industriellen Prozesssteuerungs- einrichtungen	4	176 ²⁾	44 ²⁾	21	94 ²⁾	546	5 244
33.40	H.v. optischen und fotografischen Geräten	3	132 ²⁾	33 ²⁾	17	70 ²⁾	345	804
DM	Fahrzeugbau	28	9 026	6 482	1 279	20 191	13 258	117 396
34	H.v. Kraftwagen und Kraftwagenteilen	14	4 798	3 500	617	11 436	5 970	66 116
34.20	H.v. Karosserien, Aufbauten und Anhängern	4	148	100	21	256	164	2 129
34.30 ¹⁾	H.v. Teilen und Zubehör für Kraftwagen und Kraftwagenmotoren	10	4 650	3 400	596	11 181	5 806	63 987
35	Sonstiger Fahrzeugbau	14	4 228	2 982	662	8 755	7 288	51 280
35.20	Bahnindustrie	8	2 416 ²⁾	1 704 ²⁾	378 ²⁾	5 003 ²⁾	4 164 ²⁾	29 303 ²⁾
35.41 ¹⁾	H.v. Krafträdern	6	1 812 ²⁾	1 278 ²⁾	284 ²⁾	3 752 ²⁾	3 123 ²⁾	21 977 ²⁾
DN	H.v. Möbeln, Schmuck, Musikinstrumenten, Sportgeräten, Spielwaren und sonstigen Erzeugnissen; Recycling	24	953	644	141	1 288	999	17 707
36	H.v. Möbeln, Schmuck, Musikinstrumenten, Sportgeräten, Spielwaren und sonstigen Erzeugnissen	11	605	375	87	768	746	9 788
36.11 ¹⁾	H.v. Sitzmöbeln	4	160	100	21	238	169	1 642
36.30 ¹⁾	H.v. Musikinstrumenten	3	153	87	26	182	216	3 491 ²⁾
36.50 ¹⁾	H.v. Spielwaren	4	292	188	41	348	361	4 655 ²⁾

**1.3 Betriebe des Verarbeitenden Gewerbes (sowie Bergbau und Gewinnung von Steinen und Erden) in Berlin
im September 2003 nach Bezirken**

Bezirk	Be- triebe	Beschäftigte		Geleistete Arbeits- stunden	Brutto- lohn- summe	Brutto- gehalts- summe	Umsatz
		ins- gesamt	darunter Arbeiter				
				1 000	1 000 EUR		
		1	2	3	4	5	6

absolut

Mitte	87	14 378	4 727	1 914	11 689	35 970	331 490
Friedrichshain - Kreuzberg	60	8 655	2 782	1 102	7 071	22 784	253 038
Pankow	53	2 953	1 547	425	3 071	4 421	42 095
Charlottenburg - Wilmersdorf	48	3 586	1 441	486	3 049	8 457	•
Spandau	70	18 163	9 452	2 492	27 029	37 892	274 580
Steglitz - Zehlendorf	52	4 851	2 602	632	6 380	7 872	•
Tempelhof - Schöneberg	146	15 543	10 385	2 023	26 432	20 594	232 247
Neukölln	108	10 986	6 617	1 501	15 529	15 850	657 300
Treptow - Köpenick	73	7 299	3 260	987	6 911	15 758	170 951
Marzahn - Hellersdorf	45	3 379	2 107	474	4 137	4 393	38 640
Lichtenberg	56	3 361	2 182	466	5 368	3 660	41 501
Reinickendorf	116	12 992	8 292	1 789	20 329	18 565	319 369
Berlin	914	106 146	55 394	14 290	136 997	196 216	2 723 219

Veränderung gegenüber dem gleichen Monat des Vorjahres in %

Mitte	- 3,3	- 4,4	- 9,5	x	- 6,0	1,7	- 5,8
Friedrichshain - Kreuzberg	- 17,8	- 2,1	- 13,8	x	- 5,8	- 3,5	18,6
Pankow	- 8,6	- 9,4	- 11,8	x	- 13,6	- 24,0	- 6,8
Charlottenburg - Wilmersdorf	- 15,8	- 5,4	- 10,7	x	- 9,6	14,9	•
Spandau	–	- 9,1	- 12,2	x	- 7,4	- 2,3	- 14,4
Steglitz - Zehlendorf	2,0	- 9,5	- 11,4	x	- 7,9	- 5,9	•
Tempelhof - Schöneberg	- 9,9	- 6,5	- 7,2	x	- 2,0	0,7	1,4
Neukölln	–	2,2	2,1	x	6,6	- 2,0	- 2,6
Treptow - Köpenick	- 3,9	0,4	- 2,9	x	- 19,1	- 5,7	16,8
Marzahn - Hellersdorf	2,3	- 1,3	- 4,5	x	- 0,7	8,4	31,3
Lichtenberg	- 11,1	- 13,6	- 13,2	x	- 5,6	- 16,1	- 21,4
Reinickendorf	- 4,9	- 5,9	- 2,6	x	2,4	- 3,9	19,1
Berlin	- 6,2	- 5,3	- 7,3	x	- 4,0	- 2,1	1,7

2.1 Fachliche Betriebsteile der Betriebe des Verarbeitenden Gewerbes (sowie Bergbau und Gewinnung von Steinen und Erden) in Berlin September 2002 bis September 2003 nach ausgewählten Hauptgruppen

Durchschnitt der Monate Monat	Fachliche Betriebsteile	Beschäftigte		Umsatz
		insgesamt	darunter Arbeiter	
				1 000 EUR
	1	2	3	4
Insgesamt				
2002				
September	1 211	110 106	59 330	2 514 181
Oktober	1 208	109 137	58 543	2 430 456
November	1 200	108 702	58 235	2 410 558
Dezember	1 201	108 355	57 580	2 554 083
2003				
Januar	1 144	107 175	56 775	2 290 593
Februar	1 138	106 832	56 539	2 139 813
März	1 143	106 598	55 002	2 495 772
April	1 122	105 859	55 953	2 465 830
Mai	1 125	105 715	55 777	2 392 749
Juni	1 133	105 631	55 670	2 411 224
Juli	1 128	105 210	55 696	2 465 574
August	1 118	104 718	55 169	2 218 232
September	1 114	104 541	55 046	2 592 452
Vorleistungsgüterproduzenten				
2002				
September	395	31 501	20 047	435 889
Oktober	390	31 106	19 745	360 165
November	391	31 033	19 698	385 634
Dezember	392	30 864	19 558	404 974
2003				
Januar	369	29 782	19 033	313 693
Februar	367	29 702	18 940	326 833
März	364	29 576	17 326	405 687
April	360	29 407	18 703	363 191
Mai	362	29 359	18 691	333 724
Juni	365	29 302	18 654	342 337
Juli	365	29 217	18 627	357 161
August	363	29 094	18 521	343 533
September	359	28 836	18 355	447 592
Investitionsgüterproduzenten				
2002				
September	363	36 326	18 907	419 988
Oktober	363	35 894	18 540	366 709
November	359	35 696	18 374	420 642
Dezember	360	35 497	18 229	493 241
2003				
Januar	354	35 718	18 096	336 362
Februar	353	35 570	18 103	333 939
März	354	35 535	18 128	395 687
Anril	353	35 241	17 994	357 528

noch: 2.1 Fachliche Betriebsteile der Betriebe des Verarbeitenden Gewerbes (sowie Bergbau und Gewinnung von Steinen und Erden) in Berlin September 2002 bis September 2003 nach ausgewählten Hauptgruppen

Durchschnitt der Monate Monat	Fachliche Betriebsteile	Beschäftigte		Umsatz
		insgesamt	darunter Arbeiter	
				1 000 EUR
	1	2	3	4

Verbrauchsgüterproduzenten

2002

September	416	37 962	17 234	1 556 719
Oktober	418	37 847	17 146	1 583 135
November	414	37 692	17 059	1 492 485
Dezember	413	37 781	16 737	1 579 046

2003

Januar	389	37 496	16 633	1 530 168
Februar	387	37 371	16 455	1 368 407
März	392	37 315	16 502	1 567 580
April	377	37 041	16 203	1 627 651
Mai	378	37 182	16 262	1 598 626
Juni	380	37 172	16 250	1 568 437
Juli	378	37 196	16 372	1 625 205
August	373	37 060	16 282	1 471 703
September	376	37 049	16 283	1 629 538

2.2 Fachliche Betriebsteile der Betriebe des Verarbeitenden Gewerbes (sowie Bergbau und Gewinnung von Steinen und Erden) in Berlin im September 2003 nach Wirtschaftsklassen

WZ 2003	Unterabschnitt, Abteilung, Klasse	Fachliche Betriebsteile	Beschäftigte		Umsatz
			insgesamt	darunter Arbeiter	1 000 EUR
		1	2	3	4
DA	Ernährungsgewerbe und Tabak- verarbeitung	168	12 948	9 033	1 032 567
15	Ernährungsgewerbe	164	10 972	7 609	321 661
15.13	Fleischverarbeitung	24	1 344	1 080	16 684
15.33	¹⁾ Obst- und Gemüseverarbeitung a.n.g.	7	203	168	3 852
15.51	¹⁾ Milchverarbeitung	9	198	144	6 678
15.81	H.v. Backwaren	69	3 174	2 208	27 017
15.82	H.v. Dauerbackwaren	10	710	630	18 264
15.84	H.v. Süßwaren	14	2 016	1 512	96 047
15.86	Verarbeitung v. Kaffee und Tee, H.v. Kaffee-Ersatz	7	707	518	94 445
15.88	¹⁾ H.v. homogenisierten und diätetischen Nahrungsmitteln	5	875	675	19 632
15.89	H.v. sonstigen Nahrungsmitteln	7	140	56	3 344
15.91	H.v. Spirituosen	5	165	95	15 490
15.96	H.v. Bier	3	600	279	14 235
15.98	Gewinnung natürlicher Mineralwässer, H.v. Erfrischungsgetränken	4	840	244	5 974
16	Tabakverarbeitung	4	1 976	1 424	710 907
16.00	Tabakverarbeitung	4	1 976	1 424	710 907
DB	Textil- und Bekleidungsgewerbe	20	1 174	692	27 616
17	Textilgewerbe	11	710	562	10 793
17.30	Textilveredlung	3	150	90	1 218
17.51	¹⁾ H.v. Teppichen	8	560	472	9 575
18	Bekleidungsgewerbe	9	464	130	16 823
18.22	H.v. Oberbekleidung	5	280	70	9 346 ²⁾
18.23	H.v. Wäsche	4	184	60	7 477 ²⁾
DD	Holzgewerbe	17	536	427	4 141
20	Holzgewerbe	17	536	427	4 141
20.10	¹⁾ Säge-, Hobel- und Holzimprägnierwerke	3	69	48	966
20.30	H.v. Konstruktionsteilen, Fertigbauteilen, Ausbauelementen und Fertigteilbauten aus Holz	7	182	140	872
20.40	H.v. Verpackungsmitteln, Lagerbehältern und Ladungsträgern aus Holz	4	228	200	1 966
20.51	H.v. Holzwaren a.n.g.	3	57	39	337
DE	Papier-, Verlags- und Druckgewerbe	184	14 388	4 935	331 836
21	Papiergewerbe	27	1 914	1 105	27 629
21.21	H.v. Wellpapier und -pappe sowie v. Verpackungsmitteln aus Papier, Karton und Pappe	15	930	630	14 426
21.22	¹⁾ H.v. Haushalts-, Hygiene- und Toiletten-				

noch: 2.2 Fachliche Betriebsteile der Betriebe des Verarbeitenden Gewerbes (sowie Bergbau und Gewinnung von Steinen und Erden) in Berlin im September 2003 nach Wirtschaftsklassen

WZ 2003	Unterabschnitt, Abteilung, Klasse	Fachliche Betriebsteile	Beschäftigte		Umsatz 1 000 EUR
			insgesamt	darunter Arbeiter	
			1	2	3
					4
22	Verlagsgewerbe, Druckgewerbe, Vervielfältigung v. bespielten Ton-, Bild- und Datenträgern	157	12 474	3 830	304 207
22.11	Verlegen v. Büchern	15	1 410	30	25 153
22.12	Verlegen v. Zeitungen	12	3 096	96	126 233
22.13	¹⁾ Verlegen v. Zeitschriften	18	1 710	18	91 009
22.21	Drucken v. Zeitungen	6	1 344	606	9 141
22.22	Drucken anderer Druckerzeugnisse	44	3 124	2 024	41 730
22.23	Druckweiterverarbeitung	9	333	270	1 674
22.24	Druck- und Medienvorstufe	22	440	110	2 320
22.25	Erbringung v. sonstigen druckbezogenen Dienstleistungen	24	528	336	2 719
22.31	¹⁾ Vervielfältigung v. bespielten Tonträgern	3	93	72	1 416
22.32	Vervielfältigung v. bespielten Bildträgern	4	396	268	2 811
DF	¹⁾ Kokerei, Mineralölverarbeitung, H.u.V.v. Spalt- und Brutstoffen	5	195	20	788
23	¹⁾ Kokerei, Mineralölverarbeitung, H.u.V.v. Spalt- und Brutstoffen	5	195	20	788
23.30	¹⁾ H.u.V.v. Spalt- und Brutstoffen	5	195	20	788
DG	H.v. chemischen Erzeugnissen	54	11 933	3 235	284 813
24	H.v. chemischen Erzeugnissen	54	11 933	3 235	284 813
24.14	¹⁾ H.v. sonstigen organischen Grund- stoffen und Chemikalien	6	300	156	4 316
24.30	H.v. Anstrichmitteln, Druckfarben und Kitten	4	216	84	4 597
24.42	¹⁾ H.v. pharmazeutischen Spezialitäten und sonstigen pharmazeutischen Erzeugnissen	24	10 080	2 544	257 366
24.51	H.v. Seifen, Wasch-, Reinigungs- und Poliermitteln	3	240	114	3 720
24.52	H.v. Duftstoffen und Körperpflegemitteln	6	228	150	4 314
24.63	¹⁾ H.v. etherischen Ölen	11	869	187	10 501
DH	H.v. Gummi- und Kunststoffwaren	44	3 243	2 625	51 447
25	H.v. Gummi- und Kunststoffwaren	44	3 243	2 625	51 447
25.13	¹⁾ H.v. sonstigen Gummiwaren	7	602	441	5 781
25.21	H.v. Platten, Folien, Schläuchen und Profilen aus Kunststoffen	6	594	480	20 271
25.22	H.v. Verpackungsmitteln aus Kunststoffen	5	345	290	11 743
25.23	H.v. Baubedarfsartikeln aus Kunststoffen	8	280	208	5 870
25.24	H.v. sonstigen Kunststoffwaren	18	1 422	1 206	7 783
DI	Glasgewerbe, H.v. Keramik, Verarbeitung v. Steinen und Erden	32	1 254	776	13 615

noch: 2.2 Fachliche Betriebsteile der Betriebe des Verarbeitenden Gewerbes (sowie Bergbau und Gewinnung von Steinen und Erden) in Berlin im September 2003 nach Wirtschaftsklassen

WZ 2003	Unterabschnitt, Abteilung, Klasse	Fachliche Betriebsteile	Beschäftigte		Umsatz
			insgesamt	darunter Arbeiter	1 000 EUR
		1	2	3	4
DJ	Metallerzeugung und -bearbeitung, H.v. Metallerzeugnissen	145	8 495	6 362	97 426
27	Metallerzeugung und -bearbeitung	17	1 252	979	26 089
27.42	Erzeugung und erste Bearbeitung v. Aluminium	3	234	183	10 644
27.44 ¹⁾	Erzeugung und erste Bearbeitung v. Kupfer	6	570	420	10 923
27.53 ¹⁾	Leichtmetallgießereien	8	448	376	4 523
28	H.v. Metallerzeugnissen	128	7 243	5 383	71 337
28.11	H.v. Metallkonstruktionen	24	816	624	6 530
28.12	H.v. Ausbauelementen aus Metall	6	126	96	1 185
28.22 ¹⁾	H.v. Heizkörpern und -kesseln für Zentralheizungen	3	414	279	4 595
28.30	H.v. Dampfkesseln	9	342	270	2 492
28.40	H.v. Schmiede-, Press-, Zieh- und Stanzteilen, gewalzten Ringen und pulvermetallurgischen Erzeugnissen	17	765	544	8 138
28.51	Oberflächenveredlung und Wärme- behandlung	16	768	544	7 917
28.52	Mechanik a.n.g.	24	792	648	8 564
28.61 ¹⁾	H.v. Schneidwaren und Bestecken aus unedlen Metallen	5	2 020	1 460	21 433
28.62	H.v. Werkzeugen	9	603	468	5 209
28.72 ¹⁾	H.v. Verpackungen und Verschlüssen aus Eisen, Stahl und NE-Metall	6	444	342	4 597
28.75	H.v. sonstigen Metallwaren a.n.g.	9	153	108	678
DK	Maschinenbau	130	11 455	6 727	168 668
29	Maschinenbau	130	11 455	6 727	168 668
29.11 ¹⁾	H.v. Verbrennungsmotoren und Turbinen	14	2 828	1 680	34 459
29.21	H.v. Öfen und Brennern	3	165	96	1 278
29.22	H.v. Hebezeugen und Fördermitteln	29	2 407	1 276	47 590
29.23	H.v. kälte- und lufttechnischen Erzeug- nissen, nicht für den Haushalt	17	697	442	10 876
29.24	H.v. sonstigen nicht wirtschaftszweig- spezifischen Maschinen a.n.g.	15	990	660	10 582
29.42 ¹⁾	H.v. Werkzeugmaschinen für die Metallbearbeitung	15	495	270	7 222
29.52 ¹⁾	H.v. Bergwerks-, Bau- und Baustoff- maschinen	10	2 010	1 250	34 858
29.56	H.v. Maschinen für bestimmte Wirt- schaftszweige a.n.g.	27	1 863	1 053	21 802
DL	H.v. Büromaschinen, Datenverarbeitungs- geräten und -einrichtungen; Elektro- technik, Feinmechanik und Optik	254	29 149	13 195	449 233
30	H.v. Büromaschinen, Datenverarbeitungs- geräten und -einrichtungen	11	484	110	9 177
30.02 ¹⁾	H.v. Datenverarbeitungsgeräten				

noch: 2.2 Fachliche Betriebsteile der Betriebe des Verarbeitenden Gewerbes (sowie Bergbau und Gewinnung von Steinen und Erden) in Berlin im September 2003 nach Wirtschaftsklassen

WZ 2003	Unterabschnitt, Abteilung, Klasse	Fachliche Betriebsteile	Beschäftigte		Umsatz
			insgesamt	darunter Arbeiter	1 000 EUR
					1
31	H.v. Geräten der Elektrizitätserzeugung, -verteilung u.Ä.	79	12 070	6 486	219 962
31.10	H.v. Elektromotoren, Generatoren und Transformatoren	10	1 230	700	18 848
31.20	H.v. Elektrizitätsverteilungs- und -schalteinrichtungen	31	5 053	2 604	68 475
31.30	H.v. isolierten Elektrokabeln, -leitungen und -drähten	7	399	238	8 732
31.50 ¹⁾	H.v. elektrischen Lampen und Leuchten	7	2 436	1 792	32 550
31.62 ¹⁾	H.v. sonstigen elektrischen Ausrüs- tungen a.n.g.	24	2 952	1 152	91 356
32	Rundfunk- und Nachrichtentechnik	58	9 314	3 448	129 974
32.10	H.v. elektronischen Bauelementen	22	2 222	1 628	35 270
32.20	H.v. Geräten und Einrichtungen der Telekommunikationstechnik	28	6 524	1 428	74 167
32.30	H.v. Rundfunkgeräten sowie phono- und videotechnischen Geräten	8	568	392	20 538
33	Medizin-, Mess-, Steuer- und Regelungs- technik, Optik, H.v. Uhren	106	7 281	3 151	90 120
33.10	H.v. medizinischen Geräten und ortho- pädischen Erzeugnissen	57	3 876	2 052	44 805
33.20	H.v. Mess-, Kontroll-, Navigations- u.ä. Instrumenten und Vorrichtungen	38	2 546	798	28 418
33.30	H.v. industriellen Prozesssteuerungs- einrichtungen	5	595	115	15 510
33.40	H.v. optischen und fotografischen Geräten	6	264	186	1 387
DM	Fahrzeugbau	32	8 878	6 407	115 498
34	H.v. Kraftwagen und Kraftwagenteilen	17	5 608	4 247	64 730
34.20	H.v. Karosserien, Aufbauten und Anhängern	4	148	100	2 016
34.30 ¹⁾	H.v. Teilen und Zubehör für Kraftwagen und Kraftwagenmotoren	13	5 460	4 147	62 713
35	Sonstiger Fahrzeugbau	15	3 270	2 160	50 768
35.20	Bahnindustrie	8	1 744 ²⁾	1 152 ²⁾	27 076 ²⁾
35.41 ¹⁾	H.v. Krafträdern	7	1 526 ²⁾	1 008 ²⁾	23 692 ²⁾
DN	H.v. Möbeln, Schmuck, Musikinstrumenten, Sportgeräten, Spielwaren und sonstigen Erzeugnissen; Recycling	29	901	622	14 803
36	H.v. Möbeln, Schmuck, Musikinstrumenten, Sportgeräten, Spielwaren und sonstigen Erzeugnissen	15	631	398	8 653
36.11 ¹⁾	H.v. Sitzmöbeln	7	182	119	1 769
36.50 ¹⁾	H.v. Spielwaren	5	395	240	6 605
36.63 ¹⁾	H.v. Erzeugnissen a.n.g.	3	54	39	280
37	Recycling	14	270	224	6 150

Statistisches Landesamt Berlin

- ZI 11 -

10 306 Berlin

Firmen bzw. Name, Vorname

Ansprechpartner/in

Straße, Hausnummer

Postleitzahl, Ort

Telefon einschl. Vorwahl

Telefax einschl. Vorwahl

E-Mail

Hiermit bestelle(n) ich/wir nach den Allgemeinen Liefer- und Zahlungsbedingungen des Statistischen Landesamtes Berlin folgende Statistische Berichte:

Anzahl	Bestell-Nr.	Bezeichnung	Zeitraum	Einzelpreis
	250.1	Verarbeitendes Gewerbe in Berlin	monatlich	6,00 €
	250.1a	Verarbeitendes Gewerbe in Berlin	jährlich	6,00 €
	250.1b	Verarbeitendes Gewerbe in Berlin; Rückrechnung auf WZ93 (1991-94)	aperiodisch	6,00 €
	250.1c	Verarbeitendes Gewerbe in Berlin; Umrechnung der Bezirksergebnisse auf den Gebietsstand ab 2001 (1995-2000)	aperiodisch	4,00 €
	250.2	Industrielle Kleinbetriebe und Totalaufbereitung (Größenklassen)	jährlich	6,00 €
	250.2a	Totalaufbereitung; Umrechnung der Bezirksergebnisse auf den Gebietsstand ab 2001 (1995-2000)	aperiodisch	6,00 €
	250.4	Auftragseingangs- und Umsatzindex	monatlich	4,00 €
	250.4a	Auftragseingangs- und Umsatzindex	jährlich	6,00 €
	250.4b	Auftragseingangs-, Umsatz- und Produktionsindizes; Rückrechnung auf Basis 95 (1996-99)	aperiodisch	4,00 €
	250.3	Produktion	jährlich	6,00 €
	250.4c	Produktionsindex	jährlich	4,00 €
	250.5	Investitionen	jährlich	4,00 €

Datenangebot

Sonderauswertungen auf Anfrage; Kosten werden nach Aufwand berechnet.

Lieferung

Bestellte Tabellen oder Daten werden kurzfristig erstellt. Die Lieferung der Ergebnisse erfolgt entweder über E-Mail, Fax; Diskette oder als Papierausdruck.

© Statistisches Landesamt Berlin

Für nichtgewerbliche Zwecke sind Vervielfältigung und unentgeltliche Verbreitung, auch auszugsweise, nur mit Quellenangabe gestattet. Die Verbreitung, auch auszugsweise, über elektronische Systeme/Datenträger bedarf der vorherigen Zustimmung. Alle übrigen Rechte bleiben erhalten.

Bestellmöglichkeiten:

An obenstehende Adresse

Telefon : 030 - 9021 3434

Fax: 030-9021 3655

E-Mail: info@statistik-berlin.de

Liefermöglichkeiten:

- ☐ Postversand und Rechnung (zzgl. Versandkostenpauschale)
- ☐ Fax (max. 10 Seiten)
- ☐ E-Mail (max. 2 MB)

Datum

Unterschrift

**Liefer- und Zahlungsbedingungen
für Produkte und Leistungen
des Statistischen Landesamtes Berlin**
Stand: 1. Januar 2002

Allgemeines

Allgemeine Geschäftsbedingungen des Bestellers sind ausgeschlossen. Die Lieferungen des Statistischen Landesamtes Berlin unterliegen nicht der Umsatz-(Mehrwert-)steuerpflicht. Aufträge für Sonderauswertungen werden nur angenommen, wenn sie ohne Zurückstellen gesetzlicher Aufgaben zu erledigen sind. Sonderauswertungen und Aufträge mit einem Wert von mehr als 25 EUR werden erst bearbeitet, wenn der Besteller den Auftrag schriftlich erteilt. Das Statistische Landesamt Berlin haftet nicht für Schäden, die aus der Verwendung der Produkte entstehen, außer für solche Schäden, die auf einer grob fahrlässigen Vertragsverletzung beruhen. Erfüllungsort ist Berlin. Gerichtsstand ist -je nach Zuständigkeit- das Amtsgericht Lichtenberg bzw. das Landgericht Berlin.

Abonements

Regelmäßig erscheinende Veröffentlichungen können im Abonnement bezogen werden. Die Kündigung von Abonements ist zum 30.6. oder 31.12. eines Jahres mit einer Frist von sechs Wochen möglich und bedarf der Schriftform. Es gelten die jeweils aktuellen Preise, auch wenn sie während der Vertragszeit geändert werden.

Lieferung / Versandkosten

Die Lieferung erfolgt auf Rechnung und Gefahr des Bestellers. Richtig erfolgte Lieferungen werden nicht umgetauscht oder zurückgenommen. Beanstandungen wegen unrichtiger oder unvollständiger Sendungen müssen innerhalb von 14 Tagen nach Empfang der Lieferung geltend gemacht werden. Bei entgeltspflichtigen Produkten trägt der Besteller auch die Versandkosten (mindestens 1,50 EUR).

Rechnungen / Mahnungen

Der Rechnungsbetrag ist innerhalb von vier Wochen ohne jeglichen Abzug auf eines der in der Rechnung angegebenen Konten - unter Angabe des Buchungs- und Kassenzzeichens - zu überweisen. Rechnungen für Abonnements werden jeweils zum Quartalsende ausgestellt. Die Lieferung bleibt bis zur vollständigen Bezahlung Eigentum des Landes Berlin. Für den Fall des Verzugs entsteht dem Statistischen Landesamt Berlin ein Anspruch auf Zahlung von Verzugszinsen von 5 v. H. über dem jeweiligen geltenden Basiszinssatz der Deutschen Bundesbank sowie Ersatz des sonst nachweisbaren Verzugschadens. Für jede Mahnung, die nach Eintritt des Verzugs

ergeht, sind dem Statistischen Landesamt Berlin Bearbeitungs-, Porto- und Vordruckkosten pauschal in Höhe von 7,50 EUR zu ersetzen.

Weitergabe der Daten

Die Urheberrechte an den Produkten und Leistungen liegen beim Land Berlin, vertreten durch den Direktor des Statistischen Landesamtes Berlin. Eine Vervielfältigung und Veröffentlichung, auch auszugsweise, ist nur mit der Quellenangabe "Statistisches Landesamt Berlin" gestattet. Eine Weitergabe der übermittelten Daten auf maschinenlesbaren Datenträgern oder in elektronischen Netzen bedarf der vorherigen schriftlichen Genehmigung durch das Statistische Landesamt Berlin; die elektronische Form genügt nicht.