

Statistischer Bericht

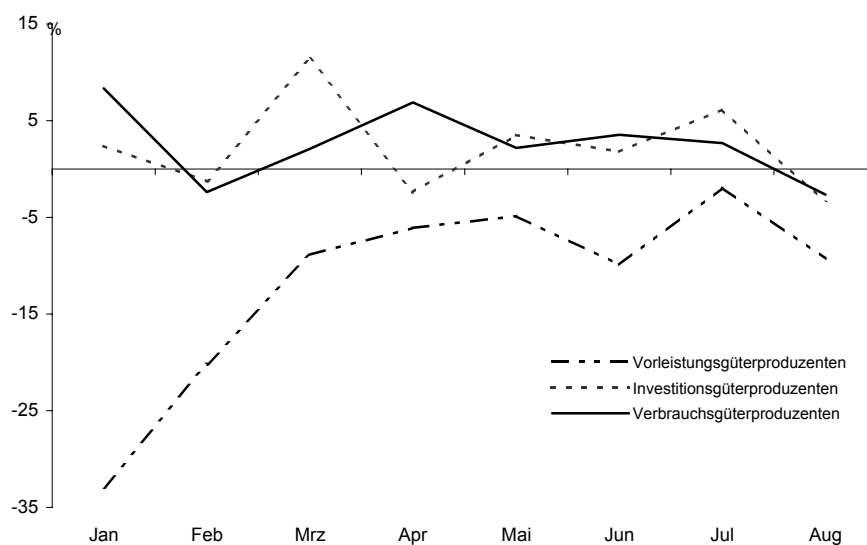
*E I 1 - m 8/03

Verarbeitendes Gewerbe in Berlin (sowie Bergbau und Gewinnung von Steinen und Erden)

August 2003

Beschäftigte
Umsatz
Bezirke

**Umsatz des Verarbeitenden Gewerbes in Berlin
seit Januar 2003 nach ausgewählten Hauptgruppen**
Veränderung gegenüber dem gleichen Monat des Vorjahres in %



Inhalt

	Seite	
Erläuterungen	3	
Definitionen	4	
Weitere Veröffentlichungen	5	
Klassifikation der Wirtschaftszweige (WZ 2003) und Zuordnung der Klassen zu den Hauptgruppen	6	
Zusammenfassungen und Umbuchungen von Wirtschaftsklassen aufgrund der statistischen Geheimhaltung	9	
Grafik		
Beschäftigte und Umsatz des Verarbeitenden Gewerbes (sowie Bergbau und Gewinnung von Steinen und Erden) in Berlin seit Januar 2002	5	
Tabellen		
1. Betriebe		
1.1 Betriebe des Verarbeitenden Gewerbes (sowie Bergbau und Gewinnung von Steinen und Erden) in Berlin August 2002 bis August 2003 nach ausgewählten Hauptgruppen	13	
1.2 Betriebe des Verarbeitenden Gewerbes (sowie Bergbau und Gewinnung von Steinen und Erden) in Berlin im August 2003 nach Wirtschaftsklassen	15	
1.3 Betriebe des Verarbeitenden Gewerbes (sowie Bergbau und Gewinnung von Steinen und Erden) in Berlin im August 2003 nach Bezirken	19	
2. Fachliche Betriebsteile		
2.1 Fachliche Betriebsteile der Betriebe des Verarbeitenden Gewerbes (sowie Bergbau und Gewinnung von Steinen und Erden) in Berlin August 2002 bis August 2003 nach ausgewählten Hauptgruppen	20	
2.2 Fachliche Betriebsteile der Betriebe des Verarbeitenden Gewerbes (sowie Bergbau und Gewinnung von Steinen und Erden) in Berlin im August 2003 nach Wirtschaftsklassen	22	
Abkürzungen		
H. v. Herstellung von		
a.n.g. anderweitig nicht genannt		
u.ä.(Ä.) und ä(Ä)hnliche(n,s)		
Zeichenerklärung		
– nichts vorhanden	/ Zahlenwert nicht sicher genug	() Aussagewert ist eingeschränkt
0 weniger als 1, jedoch	... Angabe fällt später an	p vorläufige Zahl
mehr als nichts	x Tabellenfeld gesperrt, weil	r berichtigte Zahl
• Zahlenwert geheimzuhalten	Aussage nicht sinnvoll	s geschätzte Zahl
Durch Auf- bzw. Abrunden von Einzelangaben können sich geringe Abweichungen in den Endsummen ergeben.		
Statistische Berichte mit * vor der Nummerierung enthalten Angaben, die alle Statistischen Landesämter für ihren Bereich unter gleicher Kennziffer veröffentlichen.		
Informationen zu dieser Veröffentlichung		
Fachbereich Verarbeitendes Gewerbe:	Telefon: (030) 9021 3817/3805/3343; Telefax: (030) 51 58 83 01 E-Mail: Verarb.Gewerbe@statistik-berlin.de	
Auskunftsstelle:	Zentrale Information und Beratung (ZI), Haus 3, Erdgeschoss, Zimmer 3.005 Telefon: (030) 9021 3434; Telefax: (030) 9021 3655 E-Mail: info@statistik-berlin.de	

Erläuterungen

Die vorliegende Veröffentlichung enthält die Ergebnisse des Monatsberichts für Betriebe des Verarbeitenden Gewerbes sowie des Bergbaus und der Gewinnung von Steinen und Erden. Die Gliederung erfolgt nach der ab 2003 gültigen "Klassifikation der Wirtschaftszweige, Ausgabe 2003 (WZ 2003)", die aus der "Statistischen Systematik der Wirtschaftszweige in der Europäischen Gemeinschaft (NACE Rev.1.1) abgeleitet wurde. Sie ersetzt die bisherige Wirtschaftszweigklassifikation WZ 93.

Ziel der Statistik

Der Monatsbericht für Betriebe im Verarbeitenden Gewerbe (sowie Bergbau und Gewinnung von Steinen und Erden) ist Teil der Statistiken im Verarbeitenden Gewerbe. In ihm werden Daten erhoben, die primär für kurzfristige Konjunkturanalysen genutzt werden, aber auch in die Berechnung von Konjunkturindikatoren (z. B. Auftragseingangsindizes) einfließen. Diese Statistik liefert somit vor allem Informationen für wirtschafts- und arbeitsmarktpolitische Entscheidungen.

Rechtsgrundlagen

Gesetz über die Statistik im Produzierenden Gewerbe (ProdGewStatG) in der Fassung der Bekanntmachung vom 21. März 2002 (BGBl. I S. 1181), geändert durch Artikel 2 des Gesetzes vom 26. Juli 2002 (BGBl. I S. 2867) in Verbindung mit dem Bundesstatistikgesetz (BStatG) vom 22. Januar 1987 (BGBl. I S. 462, 565), zuletzt geändert durch Artikel 16 des Gesetzes vom 21. August 2002 (BGBl. I S. 3322).

Methodische Hinweise

Der Übergang auf die neue Wirtschaftszweigklassifikation (WZ 2003) im Jahr 2003 führt zu keinen wesentlichen Änderungen, so dass eine Vergleichbarkeit mit der alten Klassifikation WZ 93 gegeben ist.

Basierend auf einer EU-weiten konsistenten rechtsverbindlichen Regelung werden ab 2003 die Hauptgruppen neu definiert. Neben der neuen Abgrenzung der bisherigen vier Hauptgruppen (Vorleistungsgüter, Investitionsgüter, Gebrauchsgüter und Verbrauchsgüter) wurde eine fünfte Hauptgruppe "Energie" neu eingeführt, die sich aus den mit der Energieproduktion verbundenen Zweigen der Unterabschnitte CA und DF und den Wirtschaftszweigen 40 und 41 des Abschnitts E "Energie- und Wasserversorgung" zusammensetzt. Die Wirtschaftszweige des Abschnitts E werden bei Nachweisungen des Monatsberichts für Betriebe, der den Nachweis nur für die Abschnitte C und D beinhaltet, nicht berücksichtigt. Die neu gefassten Hauptgruppen werden durch eine vollständige Zuordnung der Dreisteller (Gruppen der WZ 2003) gebildet. Eine Vergleichbarkeit der Hauptgruppenergebnisse nach der WZ 93 ist jedoch nicht gegeben. Von Bedeutung ist insbesondere die neue Zuordnung der Gruppe "22.2 Druckgewerbe" von den Vorleistungs- zu den Verbrauchsgüterproduzenten.

Berichtskreis

Zum Berichtskreis gehören die Betriebe des Verarbeitenden Gewerbes von Unternehmen des Produzierenden Gewerbes mit im Allgemeinen 20 und mehr Beschäftigten sowie Betriebe des Verarbeitenden Gewerbes mit im Allgemeinen 20 und mehr Beschäftigten von Unternehmen der übrigen Wirtschaftsbereiche. Die Berichterstattung schließt verarbeitende Betriebe des Handwerks ein. Abweichend hiervon wurde aus Gründen der besseren Repräsentation die Erfassungsgrenze für folgende Klassen der WZ 2003 auf **10 und mehr Beschäftigte** festgesetzt:

- 14.11 Gewinnung von Naturwerksteinen und Natursteinen a.n.g.
- 14.21 Gewinnung von Kies und Sand
- 15.20 Fischverarbeitung
- 15.31 Kartoffelverarbeitung
- 15.32 Herstellung von Frucht- und Gemüsesäften
- 15.33 Obst und Gemüseverarbeitung a.n.g.
- 15.71 Herstellung von Futtermitteln für Nutztiere
- 15.72 Herstellung von Futtermitteln für sonstige Tiere
- 15.91 Herstellung von Spirituosen
- 15.92 Herstellung von Alkohol
- 15.97 Herstellung von Malz
- 15.98 Gewinnung natürlicher Mineralwässer, Herstellung von Erfrischungsgetränken
- 26.63 Herstellung von Frischbeton (Transportbeton)

In der Klasse 20.10 "Säge-, Hobel- und Holzimprägnierwerke" gilt für Sägewerke die Erfassungsgrenze Jahreseinschnitt von mindestens 5000 m³ Rohholz.

Aktualisierung des Berichtskreises

Der Berichtskreis wurde um die Anzahl von Betrieben ergänzt, die aufgrund eines Abgleichs mit administrativen Dateien als zum Berichtskreis zugehörig einzustufen waren. Die Ergebnisse beziehen sich auf diesen aktualisierten Berichtskreis.

Geheimhaltung

Aus Gründen der statistischen Geheimhaltung werden Wirtschaftszweige mit einer Besetzung von weniger als drei Einheiten mit verwandten Wirtschaftszweigen zusammengefasst (Fußnote 1). Die Aufstellungen auf den Seiten 9 bis 12 zeigen die entsprechenden Zusammenfassungen und Umbuchungen.

Außerdem werden im Falle merkmalsbezogener Fallzahlen von weniger als 3 sowie bei Dominanz einzelner Merkmalswerte entweder die Werte des gesamten Wirtschaftszweiges oder die einzelnen Einheiten mit denen verwandter Wirtschaftszweige zusammengefasst und Durchschnitte gebildet (Fußnote 2).

In der Gliederung nach Hauptgruppen und Bezirken wird das o.g. Verfahren nicht angewendet.

Definitionen

Betrieb

Örtliche Einheit (einschließlich Verwaltungs-, Reparatur-, Montage- und Hilfsbetriebe, die mit dem meldenden Betrieb örtlich verbunden sind oder in dessen Nähe liegen). Die Merkmalswerte sind für den gesamten Betrieb zu melden und schließen auch die nichtproduzierenden Teile ein.

Fachlicher Betriebsteil

Teil des Betriebes, in dem - in der Abgrenzung der verwendeten Klassifikation (WZ 2003) - nur eine bestimmte wirtschaftliche Tätigkeit ausgeübt wird (fachliche Einheit). Die produzierenden fachlichen Betriebsteile werden im Verarbeitenden Gewerbe nach den Vierstellern (Klassen) der WZ 2003 gebildet. Die Gesamtheit der baugewerblichen und die der sonstigen Betriebsteile werden außerhalb der systematischen Ordnung in gesonderten Sammelpositionen ausgewiesen, in dieser Veröffentlichung jedoch nicht dargestellt.

Beschäftigte

Alle am Monatsende im Betrieb tätigen Personen einschließlich tätiger Inhaber, -innen und mithelfender Familienangehöriger (auch unbezahlt mithelfende Familienangehörige, soweit sie mindestens ein Drittel der üblichen Arbeitszeit im Betrieb tätig sind). In den Angaben sind Auszubildende mit enthalten. Ab 2003 einschließlich der Zusteller, -innen im Verlagsgewerbe.

Geleistete Arbeitsstunden

Aller tätigen Personen (einschl. Zusteller, -innen im Verlagsgewerbe, Heimarbeiter, -innen, Auszubildende) tatsächlich geleisteten (nicht die bezahlten) Stunden einschließlich Über-, Nacht-, Sonntags- und Feiertagsstunden.

Lohn- und Gehaltssumme

Bruttosumme (Bar- und Sachbezüge ohne jeden Abzug) ohne Anteile des Arbeitgebers zur Sozialversicherung. Lohn- und Gehaltszuschläge einschließlich Gratifikationen usw. sind einbezogen. Nicht erfasst werden dagegen allgemeine soziale Aufwendungen und Vergütungen, die als Spesenersatz anzusehen sind.

Umsatz

Umsatz aus eigener Erzeugung (einschließlich Umsatz aus dem Verkauf von Energie, Nebenerzeugnissen und Abfällen sowie Entgelte für industrielle und handwerkliche Dienstleistungen, wie Reparaturen, Installationen und Montagen), Umsatz aus Handelsware und sonstigen Tätigkeiten (z.B. Erlöse aus Vermietung und Verpachtung, aus Lizenzverträgen, Provisions-einnahmen und aus Veräußerung von Patenten) ohne Umsatz-(Mehrwert-)steuer. Im Umsatz sind Verbrauchsteuern und Kosten für Fracht, Verpackung und Porto enthalten.

Inlandsumsatz

Umsatz mit Empfängern im gesamten Bundesgebiet.

Auslandsumsatz

Umsatz mit Abnehmern im Ausland und mit deutschen Exporteuren.

Klassifikationen

Die Daten des Monatsberichts werden in der Gliederung der Klassifikation der Wirtschaftszweige, Ausgabe 2003 (WZ 2003), (Herausgeber: Statistisches Bundesamt, Wiesbaden) auf der Vierstellerebene (Klasse) erhoben und aufbereitet. Eine Zusammenstellung der WZ 2003 für den Bereich Verarbeitendes Gewerbe (sowie Bergbau und Gewinnung von Steinen und Erden) befindet sich auf den Seiten 6 bis 8.

Weitere Veröffentlichungen

Statistisches Landesamt Berlin

Liebenau, B.-J.: Das Verarbeitende Gewerbe in Berlin 1998, "Berliner Statistik" -Statistische Monatsschrift Nr. 3/1999, S. 102ff

Pohl, R. : Arbeitsplatzdynamik im Verarbeitenden Gewerbe in Berlin, "Berliner Statistik" -

Statistische Monatsschrift Nr. 10 / 2001 S. 442 ff.

Liebenau, B.-J.: Auslandsumsätze des Verarbeitenden Gewerbes in Berlin 1991 bis 2000, "Berliner Statistik" -

Statistische Monatsschrift Nr. 12 / 2001, S. 536 ff.

Statistisches Bundesamt

Beschäftigung, Umsatz und Energieversorgung der Unternehmen und Betriebe des Verarbeitenden

Gewerbes sowie des Bergbaus und der Gewinnung von Steinen und Erden; Fachserie 4, Reihe 4.1.1; monatlich, jährlich.

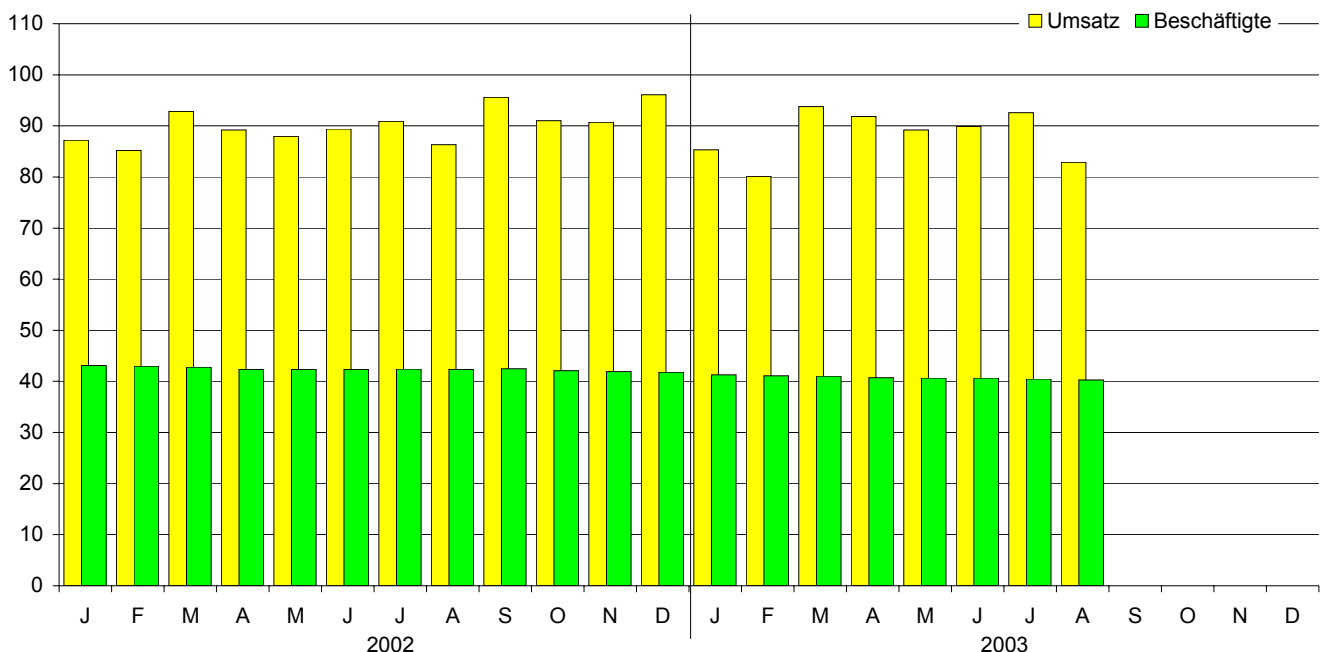
Betriebe, Beschäftigte und Umsatz des Verarbeitenden Gewerbes sowie des Bergbaus und der Gewinnung von Steinen und Erden nach Beschäftigtengrößenklassen; Fachserie 4, Reihe 4.1.2; jährlich.

Beschäftigung und Umsatz der Betriebe des Verarbeitenden Gewerbes sowie des Bergbaus und der Gewinnung von Steinen und Erden nach Bundesländern; Fachserie 4, Reihe 4.1.4; jährlich.

Nowack, M., Weisbrod, J.: Auswirkungen der NACE-Verordnung und der PRODCOM-Verordnung auf die kurzfristigen Statistiken im Bergbau und Verarbeitenden Gewerbe, "Wirtschaft und Statistik", 1995, Heft 3, S. 192 ff.

Umsatz und Beschäftigte des Verarbeitenden Gewerbes (sowie Bergbau und Gewinnung von Steinen und Erden) in Berlin seit Januar 2002

1991 = 100 (Monatsdurchschnitt)



Bereich: Verarbeitendes Gewerbe sowie Bergbau und Gewinnung von Steinen und Erden

VG Verbrauchsgüterproduzenten EN Energie

VG Verbrauchsgüterproduzenten EN Energie

6

noch: Klassifikation der Wirtschaftszweige (WZ 2003)

Bereich: Verarbeitendes Gewerbe sowie Bergbau und Gewinnung von Steinen und Erden

Nr. der Klassifikation	Hauptgruppe	Bezeichnung	Nr. der Klassifikation	Hauptgruppe	Bezeichnung
DE		Papier-, Verlags- und Druckgewerbe	DH25	A	H.v. Gummi- und Kunststoffwaren
21	A	Papiergewerbe	25.1	A	H.v. Gummiwaren
21.1	A	H.v. Holz- und Zellstoff, Papier, Karton und Pappe	25.11	A	H.v. Bereifungen
21.11	A	H.v. Holz- und Zellstoff	25.12	A	Runderneuerung v. Bereifungen
21.12	A	H.v. Papier, Karton und Pappe	25.13	A	H.v. sonstigen Gummiwaren
21.2	A	H.v. Waren aus Papier, Karton und Pappe	25.2	A	H.v. Kunststoffwaren
21.21	A	H.v. Wellpapier und -pappe sowie v. Verpackungsmitteln aus Papier, Karton und Pappe	25.21	A	H.v. Platten, Folien, Schläuchen und Profilen aus Kunststoffen
21.22	A	H.v. Haushalts-, Hygiene- und Toilettenartikeln aus Zellstoff, Papier und Pappe	25.22	A	H.v. Verpackungsmitteln aus Kunststoffen
21.23	A	H.v. Schreibwaren und Bürobedarf aus Papier, Karton und Pappe	25.23	A	H.v. Baubedarfsartikeln aus Kunststoffen
21.24	A	H.v. Tapeten	25.24	A	H.v. sonstigen Kunststoffwaren
21.25	A	H.v. sonstigen Waren aus Papier, Karton und Pappe			
22	VG	Verlagsgewerbe, Druckgewerbe, Vervielfältigung v. bespielten Ton-, Bild- und Datenträgern	DI26	A	Glasgewerbe, H.v. Keramik, Verarbeitung v. Steinen und Erden
22.1	VG	Verlagsgewerbe	26.1	A	H.v. Glas und Glaswaren
22.11	VG	Verlegen v. Büchern	26.11	A	H.v. Flachglas
22.12	VG	Verlegen v. Zeitungen	26.12	A	Veredlung und Bearbeitung v. Flachglas
22.13	VG	Verlegen v. Zeitschriften	26.13	A	H.v. Hohlglas
22.14	VG	Verlegen v. bespielten Tonträgern und Musikalien	26.14	A	H.v. Glasfasern und Waren daraus
22.15	VG	Sonstiges Verlagsgewerbe	26.15	A	H., Veredlung und Bearbeitung v. sonstigem Glas einschließlich technischen Glaswaren
22.2	VG	Druckgewerbe	26.2	A	H.v. keramischen Erzeugnissen
22.21	VG	Drucken v. Zeitungen	26.21	A	H.v. keramischen Haushaltswaren und Ziergegenständen
22.22	VG	Drucken anderer Druckerzeugnisse	26.22	A	H.v. Sanitärkeramik
22.23	VG	Druckweiterverarbeitung	26.23	A	H.v. keramischen Isolatoren und Isolierteilen
22.24	VG	Druck- und Medienvorstufe	26.24	A	H.v. keramischen Erzeugnissen für sonstige technische Zwecke
22.25	VG	Erbringung v. sonstigen druckbezogenen Dienstleistungen	26.25	A	H.v. keramischen Erzeugnissen a.n.g.
22.3	VG	Vervielfältigung v. bespielten Ton-, Bild- und Datenträgern	26.26	A	H.v. feuerfesten keramischen Werkstoffen und Waren
22.31	VG	Vervielfältigung v. bespielten Tonträgern	26.30	A	H.v. keramischen Wand- und Bodenfliesen und -platten
22.32	VG	Vervielfältigung v. bespielten Bildträgern	26.40	A	H.v. Ziegeln und sonstiger Baukeramik
22.33	VG	Vervielfältigung v. bespielten Datenträgern	26.5	A	H.v. Zement, Kalk und gebranntem Gips
			26.51	A	H.v. Zement
DF23	EN	Kokerei, Mineralölverarbeitung, H.u.V.v. Spalt- und Brutstoffen	26.52	A	H.v. Kalk
23.10	EN	Kokerei	26.53	A	H.v. gebranntem Gips
23.20	EN	Mineralölverarbeitung	26.6	A	H.v. Erzeugnissen aus Beton, Zement und Gips
23.30	EN	H.u.V.v. Spalt- und Brutstoffen	26.61	A	H.v. Erzeugnissen aus Beton, Zement und aus Kalksandstein für den Bau
			26.62	A	H.v. Gipserzeugnissen für den Bau
DG24		H.v. chemischen Erzeugnissen	26.63	A	H.v. Frischbeton (Transportbeton)
24.1	A	H.v. chemischen Grundstoffen	26.64	A	H.v. Mörtel und anderem Beton (Trockenbeton)
24.11	A	H.v. Industriegasen	26.65	A	H.v. Faserzementwaren
24.12	A	H.v. Farbstoffen und Pigmenten	26.66	A	H.v. Erzeugnissen aus Beton, Zement und Gips a.n.g.
24.13	A	H.v. sonstigen anorganischen Grundstoffen und Chemikalien	26.70	A	Be- und Verarbeitung v. Naturwerksteinen und Natursteinen, a.n.g.
24.14	A	H.v. sonstigen organischen Grundstoffen und Chemikalien	26.8	A	H.v. sonstigen Erzeugnissen aus nicht metallischen Mineralien
24.15	A	H.v. Düngemitteln und Stickstoffverbindungen	26.81	A	H.v. Mühl-, Mahl-, Schleif-, Wetz- und Poliersteinen sowie Schleifstoffen
24.16	A	H.v. Kunststoffen in Primärformen	26.82	A	H.v. sonstigen Erzeugnissen aus nicht metallischen Mineralien a.n.g.
24.17	A	H.v. synthetischem Kautschuk in Primärformen			
24.20	A	H.v. Schädlingsbekämpfungs-, Pflanzenschutz- und Desinfektionsmitteln	DJ		Metallerzeugung und -bearbeitung, H.v. Metallerzeugnissen
24.30	A	H.v. Anstrichmitteln, Druckfarben und Kitt	27	A	Metallerzeugung und -bearbeitung
24.4	VG	H.v. pharmazeutischen Erzeugnissen	27.10	A	Erzeugung v. Roheisen, Stahl und Ferrolegierungen
24.41	VG	H.v. pharmazeutischen Grundstoffen	27.2	A	H.v. Rohren
24.42	VG	H.v. pharmazeutischen Spezialitäten und sonstigen pharmazeutischen Erzeugnissen	27.21	A	H.v. Rohren, Rohrform-, Rohrverschluss- und Rohrverbindungsstücken aus Gusseisen
24.5	VG	H.v. Seifen, Wasch-, Reinigungs- und Körperpflegemitteln sowie v. Duftstoffen	27.22	A	H.v. Stahlrohren, Rohrform-, Rohrverschluss- und Rohrverbindungsstücken aus Stahl
24.51	VG	H.v. Seifen, Wasch-, Reinigungs- und Poliermitteln	27.3	A	Sonstige erste Bearbeitung v. Eisen und Stahl
24.52	VG	H.v. Duftstoffen und Körperpflegemitteln	27.31	A	H.v. Blankstahl
24.6	A	H.v. sonstigen chemischen Erzeugnissen	27.32	A	H.v. Kaltband mit einer Breite v. weniger als 600 mm
24.61	A	H.v. pyrotechnischen Erzeugnissen	27.33	A	H.v. Kaltprofilen
24.62	A	H.v. Klebstoffen und Gelatine	27.34	A	H.v. gezogenem Draht
24.63	A	H.v. etherischen Ölen	27.4	A	Erzeugung und erste Bearbeitung v. NE-Metallen
24.64	A	H.v. fotochemischen Erzeugnissen	27.41	A	Erzeugung und erste Bearbeitung v. Edelmetallen
24.65	A	H.v. unbespielten Ton-, Bild- und Datenträgern	27.42	A	Erzeugung und erste Bearbeitung v. Aluminium
24.66	A	H.v. sonstigen chemischen Erzeugnissen a.n.g.	27.43	A	Erzeugung und erste Bearbeitung v. Blei, Zink u. Zinn
24.70	A	H.v. Chemiefasern	27.44	A	Erzeugung und erste Bearbeitung v. Kupfer
			27.45	A	Erzeugung und erste Bearbeitung v. sonst.NE-Metallen
			27.5	A	Gießereien
			27.51	A	Eisengießereien
			27.52	A	Stahlgießereien
			27.53	A	Leichtmetallgießereien
			27.54	A	Buntmetallgießereien

noch: Klassifikation der Wirtschaftszweige (WZ 2003)

Bereich: Verarbeitendes Gewerbe sowie Bergbau und Gewinnung von Steinen und Erden

Nr. der Klassifikation	Hauptgruppe	Bezeichnung	Nr. der Klassifikation	Hauptgruppe	Bezeichnung
28		H.v. Metallerzeugnissen	31		H.v. Geräten der Elektrizitätserzeugung, -verteilung u.Ä.
28.1	B	Stahl- und Leichtmetallbau	31.10	B	H.v. Elektromotoren, Generatoren und Transformatoren
28.11	B	H.v. Metallkonstruktionen	31.20	A	H.v. Elektrizitätsverteilungs- und -schalteinrichtungen
28.12	B	H.v. Ausbauelementen aus Metall	31.30	A	H.v. isolierten Elektrokabeln, -leitungen und -drähten
28.2	B	H.v. Metallbehältern mit einem Fassungsvermögen v. mehr als 300 l; H.v. Heizkörpern und -kesseln für Zentralheizungen	31.40	A	H.v. Akkumulatoren und Batterien
			31.50	A	H.v. elektrischen Lampen und Leuchten
28.21	B	H.v. Metallbehältern mit einem Fassungsvermögen v. mehr als 300 l	31.6	A	H.v. elektrischen Ausrüstungen a.n.g.
			31.61	A	H.v. elektrischen Ausrüstungen für Motoren und Fahrzeuge a.n.g.
28.22	B	H.v. Heizkörpern und -kesseln für Zentralheizungen	31.62	A	H.v. sonstigen elektrischen Ausrüstungen a.n.g.
28.30	B	H.v. Dampfkesseln			
28.40	A	H.v. Schmiede-, Press-, Zieh- und Stanzteilen, gewalzten Ringen und pulvermetallurgischen Erzeugnissen	32		Rundfunk- und Nachrichtentechnik
			32.10	A	H.v. elektronischen Bauelementen
28.5	A	Oberflächenveredlung und Wärmebehandlung; Mechanik a.n.g.	32.20	B	H.v. Geräten und Einrichtungen der Telekommunikationstechnik
28.51	A	Oberflächenveredlung und Wärmebehandlung	32.30	GG	H.v. Rundfunkgeräten sowie phono- und video-technischen Geräten
28.52	A	Mechanik a.n.g.			
28.6	A	H.v. Schneidwaren, Werkzeugen, Schlössern und Beschlägen aus unedlen Metallen	33		Medizin-, Mess-, Steuer- und Regelungstechnik, Optik, H.v. Uhren
28.61	A	H.v. Schneidwaren und Bestecken aus unedlen Metallen			
28.62	A	H.v. Werkzeugen	33.10	B	H.v. medizinischen Geräten und orthopädischen Erzeugnissen
28.63	A	H.v. Schlössern und Beschlägen aus unedlen Metallen			
28.7	A	H.v. sonstigen Metallwaren	33.20	B	H.v. Mess-, Kontroll-, Navigations- u.Ä. Instrumenten und Vorrichtungen
28.71	A	H.v. Metallbehältern mit einem Fassungsvermögen v. 300 l oder weniger	33.30	B	H.v. industriellen Prozesssteuerungseinrichtungen
28.72	A	H.v. Verpackungen und Verschlüssen aus Eisen, Stahl und NE-Metall	33.40	GG	H.v. optischen und fotografischen Geräten
			33.50	GG	H.v. Uhren
28.73	A	H.v. Drahtwaren	DM		Fahrzeugbau
28.74	A	H.v. Schrauben, Nieten, Ketten und Federn			
28.75	A	H.v. sonstigen Metallwaren a.n.g.	34	B	H.v. Kraftwagen und Kraftwagenteilen
DK29		Maschinenbau	34.10	B	H.v. Kraftwagen und Kraftwagenmotoren
29.1	B	H.v. Maschinen für die Erzeugung und Nutzung v. mechanischer Energie	34.20	B	H.v. Karosserien, Aufbauten und Anhängern
			34.30	B	H.v. Teilen und Zubehör für Kraftwagen und Kraftwagenmotoren
29.11	B	H.v. Verbrennungsmotoren und Turbinen			
29.12	B	H.v. Pumpen und Kompressoren			
29.13	B	H.v. Armaturen	35		Sonstiger Fahrzeugbau
29.14	B	H.v. Lagern, Getrieben, Zahnrädern und Antriebs-elementen	35.1	B	Schiff- und Bootsbau
			35.11	B	Schiffbau
29.2	B	H.v. sonst. nicht wirtschaftszweigspezifischen Maschinen	35.12	B	Boots- und Yachtbau
29.21	B	H.v. Öfen und Brennern	35.20	B	Bahnindustrie
29.22	B	H.v. Hebezeugen und Fördermitteln	35.30	B	Luft- und Raumfahrzeugbau
29.23	B	H.v. kälte- und lufttechnischen Erzeugnissen, nicht für den Haushalt	35.4	GG	H.v. Krafträdern, Fahrrädern u. Behindertenfahrzeuge
			35.41	GG	H.v. Krafträdern
29.24	B	H.v. sonstigen nicht wirtschaftszweigspezifischen Maschinen a.n.g.	35.42	GG	H.v. Fahrrädern
			35.43	GG	H.v. Behindertenfahrzeugen
29.3	B	H.v. land- und forstwirtschaftlichen Maschinen	35.50	GG	Fahrzeugbau a.n.g.
29.31	B	H.v. land- und forstwirtschaftlichen Zugmaschinen			
29.32	B	H.v. sonst. land- und forstwirtschaftlichen Maschinen	DN		H.v. Möbeln, Schmuck, Musikinstrumenten, Sportgeräten, Spielwaren und sonstigen Erzeugnissen; Recycling
29.4	B	H.v. Werkzeugmaschinen			
29.41	B	H.v. handgeführten kraftbetriebenen Werkzeugen			
29.42	B	H.v. Werkzeugmaschinen für die Metallbearbeitung	36		H.v. Möbeln, Schmuck, Musikinstrumenten, Sportgeräten, Spielwaren und sonstigen Erzeugnissen
29.43	B	H.v. Werkzeugmaschinen a.n.g.			
29.5	B	H.v. Maschinen für sonst. bestimmte Wirtschaftszweige	36.1	GG	H.v. Möbeln
29.51	B	H.v. Maschinen für die Metallerzeugung, v. Walzwerkeinrichtungen und Gießmaschinen	36.11	GG	H.v. Sitzmöbeln
29.52	B	H.v. Bergwerks-, Bau- und Baustoffmaschinen	36.12	GG	H.v. Büro- und Ladenmöbeln
29.53	B	H.v. Maschinen für das Ernährungsgewerbe und die Tabakverarbeitung	36.13	GG	H.v. Küchenmöbeln
			36.14	GG	H.v. sonstigen Möbeln
29.54	B	H.v. Maschinen für das Textil-, Bekleidungs- und Ledergewerbe	36.15	GG	H.v. Matratzen
			36.2	GG	H.v. Schmuck u.Ä. Erzeugnissen
29.55	B	H.v. Maschinen für das Papiergewerbe	36.21	GG	H.v. Münzen
29.56	B	H.v. Maschinen für bestimmte Wirtschaftszweige a.n.g.	36.22	GG	H.v. Schmuck, Gold- und Silberschmiedewaren
29.60	B	H.v. Waffen und Munition	36.30	GG	H.v. Musikinstrumenten
29.7	GG	H.v. Haushaltsgeräten a.n.g.	36.40	VG	H.v. Sportgeräten
29.71	GG	H.v. elektrischen Haushaltsgeräten	36.50	VG	H.v. Spielwaren
29.72	GG	H.v. nicht elektrischen Heiz-, Koch-, Heißwasser- und Heißluftgeräten a.n.g.	36.6	VG	H.v. sonstigen Erzeugnissen
			36.61	VG	H.v. Phantasieschmuck
			36.62	VG	H.v. Besen und Bürsten
			36.63	VG	H.v. Erzeugnissen a.n.g.
DL		H.v. Büromaschinen, Datenverarbeitungsgeräten und -einrichtungen; Elektrotechnik, Feinmechanik und Optik	37	A	Recycling
			37.10	A	Recycling v. metallischen Altmaterialien und Reststoffen
30	B	H.v. Büromaschinen, Datenverarbeitungsgeräten und -einrichtungen	37.20	A	Recycling v. nicht metallischen Altmaterialien und Reststoffen
30.0	B	H.v. Büromaschinen, Datenverarbeitungsgeräten und -einrichtungen			
30.01	B	H.v. Büromaschinen			
30.02	B	H.v. Datenverarbeitungsgeräten und -einrichtungen			

**Zusammenfassungen und Umbuchungen von Wirtschaftsklassen aufgrund der statistischen Geheimhaltung
– Betriebe des Verarbeitenden Gewerbes in Berlin im August 2003**

WZ 2003	Betriebe		Umbuchung						
	vor	nach	zur	einschließlich					
	der Geheimhaltung		WZ 03	WZ 2003					
	1	2	3	4					
11.10	1	–	23.30						
14.11	1	–	23.30						
14.21	1	–	23.30						
15.13	25	25							
15.20	1	–	15.51						
15.33	4	4							
15.51	2	5		15.20	15.61				
15.61	2	–	15.51						
15.81	69	69							
15.82	3	–	15.88						
15.84	11	11							
15.86	5	5							
15.87	2	–	15.88						
15.88	2	11		15.82	15.87	15.89	15.98		
15.89	1	–	15.88						
15.91	5	5							
15.96	3	3							
15.98	3	–	15.88						
16.00	4	4							
17.11	1	–	17.51						
17.30	3	3							
17.40	1	–	17.51						
17.51	1	5		17.11	17.40	17.53	17.54		
17.53	1	–	17.51						
17.54	1	–	17.51						
18.22	5	7		18.23					
18.23	2	–	18.22						
19.30	1	–	23.30						
20.10	2	5		20.20	20.51				
20.20	1	–	20.10						
20.30	4	4							
20.40	3	3							
20.51	2	–	20.10						
21.12	1	–	21.23						
21.21	12	12							
21.22	1	–	21.23						
21.23	3	6		21.12	21.22	21.25			
21.25	1	–	21.23						
22.11	11	11							
22.12	12	12							
22.13	10	11		22.14					
22.14	1	–	22.13						
22.21	2	–	22.23						
23.30	1	5						11.10	14.11 14.21 19.30
24.11	1	–	24.14						
24.14	3	5						24.11	24.20
24.20	1	–	24.14						
24.30	4	4							
24.41	3	–	24.42						
24.42	20	23						24.41	
24.51	1	–	24.52						
24.52	3	4						24.51	
24.63	1	–	24.64						
24.64	3	7						24.63	24.66 24.70
24.66	2	–	24.64						
24.70	1	–	24.64						
25.12	1	–	25.13						
25.13	6	7						25.12	
25.21	6	6							
25.22	4	4							
25.23	5	5							
25.24	17	17							
26.12	5	6						26.15	
26.15	1	–	26.12						
26.21	1	–	26.24						
26.24	1	4						26.21	26.26 26.51
26.26	1	–	26.24						
26.51	1	–	26.24						
26.61	2	3						26.65	
26.63	11	11							
26.65	1	–	26.61						
26.81	1	–	26.82						
26.82	3	4						26.81	
27.34	1	–	27.44						
27.42	3	3							
27.44	2	3						27.34	
27.51	2	–	27.53						
27.53	3	7						27.51	27.54
27.54	2	–	27.53						
28.11	20	20							
28.12	5	5							
28.21	2	–	28.22						
28.22	1	3						28.21	
28.30	7	7							
28.40	14	14							
28.51	13	13							
28.52	20	20							
28.61	1	4						28.63	
28.62	6	6							
28.63	3	–	28.61						

noch: Zusammenfassungen und Umbuchungen von Wirtschaftsklassen aufgrund der statistischen Geheimhaltung
– Betriebe des Verarbeitenden Gewerbes in Berlin im August 2003

WZ 2003	Betriebe		Umbuchung	
	vor	nach	zur	einschließlich
	der Geheimhaltung		WZ 03	WZ 2003
	1	2	3	4
29.11	5	13		29.12 29.14
29.12	6	–	29.11	
29.14	2	–	29.11	
29.21	3	3		
29.22	29	29		
29.23	15	15		
29.24	13	13		
29.32	1	–	29.52	
29.42	8	10		29.43
29.43	2	–	29.42	
29.52	2	6		29.32 29.55 29.71 29.72
29.55	1	–	29.52	
29.56	23	23		
29.71	1	–	29.52	
29.72	1	–	29.52	
30.01	2	–	30.02	
30.02	8	10		30.01
31.10	6	6		
31.20	29	29		
31.30	7	7		
31.40	1	–	31.50	
31.50	5	6		31.40
31.61	1	–	31.62	
31.62	17	18		31.61
32.10	18	18		
32.20	26	26		
32.30	7	7		
33.10	54	54		
33.20	31	31		
33.30	4	4		
33.40	3	3		
34.10	2	–	34.30	
34.20	4	4		
34.30	8	10		34.10
35.11	2	–	35.41	
35.20	8	8		
35.30	2	–	35.41	
35.41	2	6		35.11 35.30
36.11	1	4		36.12
36.12	3	–	36.11	
36.21	1	–	36.30	
36.30	2	3		36.21
36.50	2	4		36.62

WZ 2003	Betriebe		Umbuchung	
	vor	nach	zur	einschließlich
	der Geheimhaltung		WZ 03	WZ 2003
	1	2	3	4
37.10	4	4		
37.20	9	9		
Insg.	918	918		

Zusammenfassungen und Umbuchungen von Wirtschaftsklassen aufgrund der statistischen Geheimhaltung
– Fachliche Betriebsteile in Betrieben des Verarbeitenden Gewerbes in Berlin im August 2003

WZ 2003	Betriebsteile		Umbuchung	
	vor	nach	zur	einschließlich
	der Geheimhaltung		WZ 03	WZ 2003
	1	2	3	4
11.10	1	–	23.30	
14.11	1	–	23.30	
14.21	1	–	23.30	
15.11	3	3		
15.13	25	25		
15.20	1	–	15.51	
15.31	1	–	15.33	
15.33	6	7	15.31	
15.51	2	7	15.20	15.52 15.61 15.62
15.52	1	–	15.51	
15.61	2	–	15.51	
15.62	1	–	15.51	
15.81	69	69		
15.82	9	9		
15.84	14	14		
15.86	7	7		
15.87	2	–	15.88	
15.88	3	5	15.87	
15.89	7	7		
15.91	5	5		
15.96	3	3		
15.98	4	4		
16.00	4	4		
17.11	1	–	17.51	
17.21	1	–	17.51	
17.30	3	3		
17.40	1	–	17.51	
17.51	1	8	17.11 17.21 17.40 17.53	17.54
17.53	1	–	17.51	
17.54	3	–	17.51	
18.22	5	5		
18.23	4	4		
19.30	1	–	23.30	
20.10	2	3	20.20	
20.20	1	–	20.10	
20.30	7	7		
20.40	4	4		
20.51	3	3		
21.12	1	–	21.22	
21.21	15	15		
21.22	2	5	21.12 21.25	
21.23	7	7		

WZ 2003	Betriebsteile		Umbuchung	
	vor	nach	zur	einschließlich
	der Geheimhaltung		WZ 03	WZ 2003
	1	2	3	4
22.21	6	6		
22.22	44	44		
22.23	9	9		
22.24	22	22		
22.25	23	23		
22.31	2	3	22.33	
22.32	4	4		
22.33	1	–	22.31	
23.30	1	5	11.10 14.11 14.21 19.30	
24.11	1	–	24.14	
24.14	3	6	24.11 24.16 24.20	
24.16	1	–	24.14	
24.20	1	–	24.14	
24.30	4	4		
24.41	3	–	24.42	
24.42	20	23	24.41	
24.51	3	3		
24.52	5	5		
24.63	2	11	24.64 24.66 24.70	
24.64	3	–	24.63	
24.66	5	–	24.63	
24.70	1	–	24.63	
25.12	1	–	25.13	
25.13	6	7	25.12	
25.21	6	6		
25.22	5	5		
25.23	8	8		
25.24	20	20		
26.12	5	6	26.15	
26.15	1	–	26.12	
26.21	1	–	26.24	
26.24	1	4	26.21 26.26 26.51	
26.26	1	–	26.24	
26.51	1	–	26.24	
26.61	2	6	26.64 26.65	
26.63	12	12		
26.64	3	–	26.61	
26.65	1	–	26.61	
26.81	1	–	26.82	
26.82	4	5	26.81	
27.22	1	–	27.44	
27.33	1	–	27.44	
27.34	1	–	27.44	
27.42	3	3		
27.44	2	6	27.22 27.33 27.34 27.45	
27.45	1	–	27.44	

noch: Zusammenfassungen und Umbuchungen von Wirtschaftsklassen aufgrund der statistischen Geheimhaltung
– Fachliche Betriebsteile in Betrieben des Verarbeitenden Gewerbes in Berlin im August 2003

WZ 2003	Betriebsteile		Umbuchung	
	vor	nach	zur	einschließlich
	der Geheimhaltung		WZ 03	WZ 2003
	1	2	3	4
28.11	24	24		
28.12	6	6		
28.21	2	–	28.22	
28.22	1	3		28.21
28.30	9	9		
28.40	18	18		
28.51	16	16		
28.52	24	24		
28.61	1	5		28.63
28.62	9	9		
28.63	4	–	28.61	
28.72	1	5		28.73 28.74
28.73	1	–	28.72	
28.74	3	–	28.72	
28.75	9	9		
29.11	5	14		29.12 29.14
29.12	7	–	29.11	
29.14	2	–	29.11	
29.21	3	3		
29.22	30	30		
29.23	17	17		
29.24	15	15		
29.32	1	–	29.52	
29.41	1	–	29.42	
29.42	11	15		29.41 29.43
29.43	3	–	29.42	
29.51	1	–	29.52	
29.52	2	10		29.32 29.51 29.54 29.55 29.71 29.72
29.54	2	–	29.52	
29.55	1	–	29.52	
29.56	29	29		
29.71	2	–	29.52	
29.72	1	–	29.52	
30.01	3	–	30.02	
30.02	8	11		30.01
31.10	9	9		
31.20	31	31		
31.30	7	7		
31.40	1	–	31.50	
31.50	7	8		31.40
31.61	1	–	31.62	
31.62	23	24		31.61
32.10	22	22		
32.20	28	28		
32.30	0	0		
34.10	3	–	34.30	
34.20	4	4		
34.30	10	13		34.10
35.11	2	–	35.41	
35.20	8	8		
35.30	2	–	35.41	
35.41	2	7		35.11 35.30 35.43
35.43	1	–	35.41	
36.11	1	8		36.12 36.14
36.12	3	–	36.11	
36.14	4	–	36.11	
36.21	1	–	36.50	
36.30	2	–	36.50	
36.50	2	5		36.21 36.30
36.62	1	–	36.63	
36.63	2	3		36.62
37.10	5	5		
37.20	9	9		
Insg.	1 118	1 118		

**1.1 Betriebe des Verarbeitenden Gewerbes (sowie Bergbau und Gewinnung von Steinen und Erden) in Berlin
August 2002 bis August 2003 nach ausgewählten Hauptgruppen**

Durchschnitt der Monate Monat	Be- triebe	Beschäftigte		Geleistete	Brutto-	Brutto-	Umsatz
		ins- gesamt	darunter Arbeiter	Arbeits-	lohn-	gehalts-	
				stunden	summe	summe	
				1 000	1 000 EUR		
	1	2	3	4	5	6	7
Insgesamt							
2002							
August	972	111 744	59 594	x	143 636	199 395	2 415 564
September	974	112 035	59 786	x	142 780	200 379	2 676 524
Oktober	970	111 069	58 990	x	147 107	195 674	2 548 430
November	964	110 611	58 684	x	191 707	276 090	2 539 220
Dezember	966	110 174	57 990	x	147 333	213 652	2 689 773
2003							
Januar	929	108 908	57 172	14 807	137 414	221 135	2 387 547
Februar	927	108 496	56 926	14 150	131 408	194 273	2 242 187
März	927	108 224	55 375	14 574	137 163	205 969	2 624 655
April	921	107 490	56 326	13 787	142 981	232 127	2 570 621
Mai	923	107 353	56 154	13 697	138 267	211 284	2 496 241
Juni	926	107 244	56 053	13 659	148 500	211 012	2 516 936
Juli	924	106 842	56 083	14 103	146 693	199 474	2 591 835
August	918	106 292	55 519	13 181	135 229	196 134	2 320 177
Vorleistungsgüterproduzenten							
2002							
August	317	36 567	21 496	x	52 545	59 082	459 498
September	318	36 330	21 363	x	52 967	60 142	555 477
Oktober	314	35 842	21 006	x	54 356	57 004	432 063
November	313	35 742	20 946	x	65 427	75 650	460 707
Dezember	313	35 557	20 804	x	52 732	58 913	482 206
2003							
Januar	298	34 187	20 178	4 576	49 012	70 399	369 037
Februar	295	34 133	20 128	4 412	45 890	54 062	385 709
März	292	33 935	18 496	4 576	48 716	56 113	467 098
April	292	33 649	19 858	4 249	47 983	54 469	421 550
Mai	293	33 580	19 837	4 215	46 272	55 163	393 909
Juni	295	33 505	19 782	4 188	51 507	55 381	412 565
Juli	295	33 393	19 735	4 289	48 412	55 031	431 667
August	293	33 195	19 574	3 997	46 073	54 231	416 926
Investitionsgüterproduzenten							
2002							
August	305	31 694	17 022	x	44 201	59 078	342 498
September	306	31 893	17 171	x	43 446	59 796	376 170
Oktober	306	31 575	16 875	x	44 302	57 170	360 502
November	303	31 390	16 732	x	56 057	73 832	410 291
Dezember	304	31 147	16 555	x	44 488	61 571	474 606
2003							
Januar	303	31 547	16 515	4 255	42 174	64 644	325 491
Februar	303	31 314	16 469	4 139	39 783	57 983	321 213
März	306	31 340	16 520	4 261	41 235	62 060	382 674

noch: 1.1 Betriebe des Verarbeitenden Gewerbes (sowie Bergbau und Gewinnung von Steinen und Erden) in Berlin
August 2002 bis August 2003 nach ausgewählten Hauptgruppen

Durchschnitt der Monate Monat	Be- triebe	Beschäftigte		Geleistete Arbeits- stunden	Brutto- lohn- summe	Brutto- gehalts- summe	Umsatz
		ins- gesamt	darunter Arbeiter				
				1 000	1 000 EUR		
		1	2	3	4	5	6

Verbrauchsgüterproduzenten

2002

August	326	38 383	17 217	x	36 401	75 288	1 558 989
September	326	38 715	17 375	x	36 379	74 441	1 643 431
Oktober	326	38 600	17 285	x	38 409	74 973	1 632 761
November	324	38 443	17 196	x	53 022	117 231	1 555 738
Dezember	325	38 487	16 858	x	39 923	86 193	1 654 566

2003

Januar	305	38 158	16 751	5 327	35 835	79 943	1 577 865
Februar	306	38 021	16 575	4 927	34 977	75 985	1 420 618
März	306	37 963	16 617	5 019	36 297	80 617	1 641 696
April	301	37 686	16 320	4 781	40 101	107 494	1 677 252
Mai	301	37 842	16 384	4 794	38 909	86 478	1 646 462
Juni	301	37 804	16 364	4 757	36 967	84 584	1 613 478
Juli	301	37 815	16 475	4 990	35 964	77 006	1 685 610
August	300	37 680	16 384	4 706	36 691	75 604	1 517 614

**1.2 Betriebe des Verarbeitenden Gewerbes (sowie Bergbau und Gewinnung von Steinen und Erden) in Berlin
im August 2003 nach Wirtschaftsklassen**

WZ 2003	Unterabschnitt, Abteilung, Klasse	Be- triebe	Beschäftigte		Geleistete Arbeits- stunden	Brutto- lohn- summe	Brutto- gehalts- summe	Umsatz
			ins- gesamt	darunter Arbeiter				
			1	2	3	4	5	6
DA	Ernährungsgewerbe und Tabak- verarbeitung	142	13 397	9 105	1 731	18 793	12 969	946 806
15	Ernährungsgewerbe	138	11 401	7 669	1 509	14 189	10 936	270 642
15.13	Fleischverarbeitung	25	1 425	1 125	197	1 541	645	15 591
15.33	Obst- und Gemüseverarbeitung a.n.g.	4	228	168	29	227	162	4 776 ²⁾
15.51 ¹⁾	Milchverarbeitung	5	195	130	28	235	178	5 970 ²⁾
15.81	H.v. Backwaren	69	3 519	2 277	470	3 211	2 187	28 380
15.84	H.v. Süßwaren	11	1 925	1 408	269	3 065	1 960	73 961
15.86	Verarbeitung v. Kaffee und Tee, H.v. Kaffee-Ersatz	5	590	435	69	1 155	505	74 725
15.88 ¹⁾	H.v. homogenisierten und diätetischen Nahrungsmitteln	11	2 717	1 727	344	3 590	3 953	40 220
15.91	H.v. Spirituosen	5	160	90	23	181	218	11 224
15.96	H.v. Bier	3	642	309	80	985	1 129	15 794
16	Tabakverarbeitung	4	1 996	1 436	222	4 603	2 033	676 164
16.00	Tabakverarbeitung	4	1 996	1 436	222	4 603	2 033	676 164
DB	Textil- und Bekleidungsgewerbe	15	1 174	685	144	1 294	1 213	26 694
17	Textilgewerbe	8	698	545	80	1 089	426	8 037
17.30	Textilveredlung	3	153	90	22	150	153	1 172
17.51 ¹⁾	H.v. Teppichen	5	545	455	59	939	273	6 865
18	Bekleidungsgewerbe	7	476	140	64	205	787	18 657
18.22 ¹⁾	H.v. Oberbekleidung	7	476	140	64	205	787	18 657
DD	Holzgewerbe	12	462	368	65	655	296	4 223
20	Holzgewerbe	12	462	368	65	655	296	4 223
20.10 ¹⁾	Säge-, Hobel- und Holzimprägnierwerke	5	130	85	18	182	121	1 693
20.30	H.v. Konstruktionsteilen, Fertigbauteilen, Ausbauelementen und Fertigteilbauten aus Holz	4	140	112	18	185	73	989
20.40	H.v. Verpackungsmitteln, Lagerbehältern und Ladungsträgern aus Holz	3	192	171	29	289	102	1 541
DE	Papier-, Verlags- und Druckgewerbe	135	14 480	4 894	1 855	13 185	35 164	325 034
21	Papiergewerbe	18	1 878	1 062	233	2 391	2 722	35 470
21.21	H.v. Wellpapier und -pappe sowie v. Verpackungsmitteln aus Papier, Karton und Pappe	12	924	636	120	1 471	1 025	12 619
21.23 ¹⁾	H.v. Schreibwaren und Bürobedarf aus Papier, Karton und Pappe	6	954	426	113	920	1 697	22 851

noch: 1.2 Betriebe des Verarbeitenden Gewerbes (sowie Bergbau und Gewinnung von Steinen und Erden) in Berlin
im August 2003 nach Wirtschaftsklassen

WZ 2003	Unterabschnitt, Abteilung, Klasse	Be- triebe	Beschäftigte		Geleistete Arbeits- stunden	Brutto- lohn- summe	Brutto- gehalts- summe	Umsatz
			ins- gesamt	darunter Arbeiter				
			1	2	3	1 000	1 000 EUR	7
22	Verlagsgewerbe, Druckgewerbe, Vervielfältigung v. bespielten Ton-, Bild- und Datenträgern	117	12 602	3 832	1 622	10 794	32 442	289 563
22.11	Verlegen v. Büchern	11	1 441	33	209	25	4 010	44 119
22.12	Verlegen v. Zeitungen	12	4 740	456	599	1 634	17 611	158 643
22.13 ¹⁾	Verlegen v. Zeitschriften	11	1 188	11	166	22	4 598	38 912
22.22	Drucken anderer Druckerzeugnisse	43	3 397	2 236	400	7 005	4 215	35 241
22.23 ¹⁾	Druckweiterverarbeitung	8	560	456	69	1 160	341	4 677
22.24	Druck- und Mediovorstufe	13	286	65	40	125	625	1 877
22.25	Erbringung v. sonstigen druckbezogenen Dienstleistungen	15	510	255	72	347	506	2 201
22.32 ¹⁾	Vervielfältigung v. bespielten Bildträgern	4	480	320	66	475	537	3 894
DF	¹⁾ Kokerei, Mineralölverarbeitung, H.u.V.v. Spalt- und Brutstoffen	5	200	20	27	31	668	1 227
23	¹⁾ Kokerei, Mineralölverarbeitung, H.u.V.v. Spalt- und Brutstoffen	5	200	20	27	31	668	1 227
23.30 ¹⁾	H.u.V.v. Spalt- und Brutstoffen	5	200	20	27	31	668	1 227
DG	H.v. chemischen Erzeugnissen	43	11 890	3 193	1 385	6 831	32 048	271 424
24	H.v. chemischen Erzeugnissen	43	11 890	3 193	1 385	6 831	32 048	271 424
24.14 ¹⁾	H.v. sonstigen organischen Grund- stoffen und Chemikalien	5	305	150	42	346	487	4 849
24.30	H.v. Anstrichmitteln, Druckfarben und Kitten	4	220	84	28	178	483	3 226
24.42 ¹⁾	H.v. pharmazeutischen Spezialitäten und sonstigen pharmazeutischen Erzeugnissen	23	10 120	2 530	1 154	5 416	28 248	245 343
24.52 ¹⁾	H.v. Duftstoffen und Körperpflegemitteln	4	468	268	61	528	632	8 591
24.64 ¹⁾	H.v. fotochemischen Erzeugnissen	7	777	161	100	363	2 198	9 415
DH	H.v. Gummi- und Kunststoffwaren	39	3 664	2 913	427	7 839	2 559	50 244
25	H.v. Gummi- und Kunststoffwaren	39	3 664	2 913	427	7 839	2 559	50 244
25.13 ¹⁾	H.v. sonstigen Gummiwaren	7	658	476	76	1 079	502	6 220
25.21	H.v. Platten, Folien, Schläuchen und Profilen aus Kunststoffen	6	630	498	82	1 009	466	21 447
25.22	H.v. Verpackungsmitteln aus Kunststoffen	4	348	292	44	587	162	8 537
25.23	H.v. Baubedarfsartikeln aus Kunststoffen	5	260	185	34	377	212	4 410
25.24	H.v. sonstigen Kunststoffwaren	17	1 768	1 462	191	4 787	1 217	9 630
DI	Glasgewerbe, H.v. Keramik, Verarbeitung v. Steinen und Erden	28	1 554	972	192	2 033	2 172	16 396
26	Glasgewerbe, H.v. Keramik, Verarbeitung v. Steinen und Erden	28	1 554	972	192	2 033	2 172	16 396
26.12 ¹⁾	Veredlung und Bearbeitung v. Flachglas	6	720	552	76	1 085	586	4 684
26.24 ¹⁾	H.v. keramischen Erzeugnissen für	1	112	668	55	500	210	5 150

noch: 1.2 Betriebe des Verarbeitenden Gewerbes (sowie Bergbau und Gewinnung von Steinen und Erden) in Berlin
im August 2003 nach Wirtschaftsklassen

WZ 2003	Unterabschnitt, Abteilung, Klasse	Be- triebe	Beschäftigte		Geleistete Arbeits- stunden	Brutto- lohn- summe	Brutto- gehalts- summe	Umsatz
			ins- gesamt	darunter Arbeiter				
			1	2	3	4	5	6
DJ	Metallerzeugung und -bearbeitung, H.v. Metallerzeugnissen	116	8 446	6 346	1 022	14 612	8 125	92 451
27	Metallerzeugung und -bearbeitung	13	1 141	915	137	2 137	864	21 258
27.42	Erzeugung und erste Bearbeitung v. Aluminium	3	231	180	31	540	227	8 877
27.44 ¹⁾	Erzeugung und erste Bearbeitung v. Kupfer	3	462	357	54	893	422	8 376
27.53 ¹⁾	Leichtmetallgießereien	7	448	378	52	704	215	4 005
28	H.v. Metallerzeugnissen	103	7 305	5 431	885	12 475	7 261	71 193
28.11	H.v. Metallkonstruktionen	20	800	600	102	1 113	594	6 047
28.12	H.v. Ausbauelementen aus Metall	5	230	180	32	355	172	1 694
28.22 ¹⁾	H.v. Heizkörpern und -kesseln für Zentralheizungen	3	423	291	50	786	236 ²⁾	4 167
28.30	H.v. Dampfkesseln	7	259	217	35	478	172	3 755
28.40	H.v. Schmiede-, Press-, Zieh- und Stanzteilen, gewalzten Ringen und pulvermetallurgischen Erzeugnissen	14	826	588	100	1 118	812	7 940
28.51	Oberflächenveredlung und Wärme- behandlung	13	754	520	99	1 162	824	7 174
28.52	Mechanik a.n.g.	20	720	580	99	1 233	539	6 444
28.61 ¹⁾	H.v. Schneidwaren und Bestecken aus unedlen Metallen	4	2 080	1 528	237	4 122	2 552	19 337
28.62	H.v. Werkzeugen	6	564	432	62	1 065	492	4 555
28.72 ¹⁾	H.v. Verpackungen und Verschlüssen aus Eisen, Stahl und NE-Metall	11	649	495	69	1 042	866 ²⁾	10 079
DK	Maschinenbau	112	11 454	6 655	1 410	18 765	19 770	140 941
29	Maschinenbau	112	11 454	6 655	1 410	18 765	19 770	140 941
29.11 ¹⁾	H.v. Verbrennungsmotoren und Turbinen	13	2 808	1 677	325	5 242	4 842	29 496
29.21	H.v. Öfen und Brennern	3	162	93	22	160	204	868
29.22	H.v. Hebezeugen und Fördermitteln	29	2 465	1 305	314	4 046	4 635	40 838
29.23	H.v. kälte- und lufttechnischen Erzeug- nissen, nicht für den Haushalt	15	705	420	91	972	915	9 576
29.24	H.v. sonstigen nicht wirtschaftszweig- spezifischen Maschinen a.n.g.	13	975	637	138	1 815	1 525	10 003
29.42 ¹⁾	H.v. Werkzeugmaschinen für die Metallbearbeitung	10	460	240	65	589	889	5 365
29.52 ¹⁾	H.v. Bergwerks-, Bau- und Baustoff- maschinen	6	2 016	1 248	231	3 425	3 486	30 081
29.56	H.v. Maschinen für bestimmte Wirt- schaftszweige a.n.g.	23	1 863	1 035	224	2 516	3 275	14 715
DL	H.v. Büromaschinen, Datenverarbeitungs- geräten und -einrichtungen; Elektro- technik, Feinmechanik und Optik	219	29 673	13 188	3 611	29 490	66 159	366 866
30	H.v. Büromaschinen, Datenverarbeitungs- geräten und -einrichtungen	10	490	100	64	186	1 100	7 787
30.02 ¹⁾	H.v. Datenverarbeitungsgeräten	10	490	100	64	186	1 100	7 787

noch: 1.2 Betriebe des Verarbeitenden Gewerbes (sowie Bergbau und Gewinnung von Steinen und Erden) in Berlin
im August 2003 nach Wirtschaftsklassen

WZ 2003	Unterabschnitt, Abteilung, Klasse	Be- triebe	Beschäftigte		Geleistete Arbeits- stunden	Brutto- lohn- summe	Brutto- gehalts- summe	Umsatz
			ins- gesamt	darunter Arbeiter				
			1	2	3	4	5	6
31	H.v. Geräten der Elektrizitätserzeugung, -verteilung u.Ä.	66	15 951	7 282	1 901	17 288	36 655	186 267
31.10	H.v. Elektromotoren, Generatoren und Transformatoren	6	1 206	546	140	1 139	2 804	19 338
31.20	H.v. Elektrizitätsverteilungs- und -schalteinrichtungen	29	9 280	3 567	1 098	10 730 ²⁾	22 269 ²⁾	98 766
31.30	H.v. isolierten Elektrokabeln, -leitungen und -drähten	7	455	259	59	453	896	6 703
31.50 ¹⁾	H.v. elektrischen Lampen und Leuchten	6	2 490	1 830	283	2 220 ²⁾	4 607 ²⁾	24 834
31.62 ¹⁾	H.v. sonstigen elektrischen Ausrüs- tungen a.n.g.	18	2 520	1 080	321	2 746	6 078	36 626
32	Rundfunk- und Nachrichtentechnik	51	6 401	2 825	777	6 376	14 347	102 520
32.10	H.v. elektronischen Bauelementen	18	2 142	1 530	249	3 173	2 143	39 150
32.20	H.v. Geräten und Einrichtungen der Telekommunikationstechnik	26	3 692	910	467	2 358	11 458	45 030
32.30	H.v. Rundfunkgeräten sowie phono- und videotechnischen Geräten	7	567	385	61	845	746	18 340
33	Medizin-, Mess-, Steuer- und Regelungs- technik, Optik, H.v. Uhren	92	6 831	2 981	869	5 641	14 058	70 291
33.10	H.v. medizinischen Geräten und ortho- pädischen Erzeugnissen	54	4 050	2 160	500	4 015	7 146	42 545
33.20	H.v. Mess-, Kontroll-, Navigations- u.ä. Instrumenten und Vorrichtungen	31	2 480	744	338	1 475	6 151	24 929
33.30	H.v. industriellen Prozesssteuerungs- einrichtungen	4	172 ²⁾	44 ²⁾	19	86 ²⁾	548	1 915
33.40	H.v. optischen und fotografischen Geräten	3	129 ²⁾	33 ²⁾	12	64 ²⁾	213	903
DM	Fahrzeugbau	28	9 036	6 530	1 186	20 387	13 958	64 641
34	H.v. Kraftwagen und Kraftwagenteilen	14	4 808	3 520	725	11 470	5 878	40 889
34.20	H.v. Karosserien, Aufbauten und Anhängern	4	148	100	17	247	203	1 382
34.30 ¹⁾	H.v. Teilen und Zubehör für Kraftwagen und Kraftwagenmotoren	10	4 660	3 420	709	11 222	5 676	39 507
35	Sonstiger Fahrzeugbau	14	4 228	3 010	460	8 917	8 080	23 752
35.20	Bahnindustrie	8	2 416 ²⁾	1 720 ²⁾	263 ²⁾	5 095 ²⁾	4 617 ²⁾	13 573 ²⁾
35.41 ¹⁾	H.v. Krafträdern	6	1 812 ²⁾	1 290 ²⁾	197 ²⁾	3 822 ²⁾	3 463 ²⁾	10 179 ²⁾
DN	H.v. Möbeln, Schmuck, Musikinstrumenten, Sportgeräten, Spielwaren und sonstigen Erzeugnissen; Recycling	24	963	656	128	1 314	1 034	13 230
36	H.v. Möbeln, Schmuck, Musikinstrumenten, Sportgeräten, Spielwaren und sonstigen Erzeugnissen	11	606	378	76	789	774	7 682
36.11 ¹⁾	H.v. Sitzmöbeln	4	160	96	17	233	173	1 026
36.30 ¹⁾	H.v. Musikinstrumenten	3	150	90	24	181	206	2 145
36.50 ¹⁾	H.v. Spielwaren	4	296	192	35	376	395	4 511

**1.3 Betriebe des Verarbeitenden Gewerbes (sowie Bergbau und Gewinnung von Steinen und Erden) in Berlin
im August 2003 nach Bezirken**

Bezirk	Be- triebe	Beschäftigte		Geleistete Arbeits- stunden	Brutto- lohn- summe	Brutto- gehalts- summe	Umsatz
		ins- gesamt	darunter Arbeiter				
				1 000	1 000 EUR		
		1	2	3	4	5	6

absolut

Mitte	87	14 233	4 679	1 728	11 203	35 627	270 726
Friedrichshain - Kreuzberg	61	8 701	2 793	1 069	8 250	23 943	219 881
Pankow	53	2 972	1 558	407	3 128	4 423	45 238
Charlottenburg - Wilmersdorf	48	3 589	1 438	463	3 086	8 365	312 237
Spandau	72	18 508	9 605	2 176	25 033	38 196	203 141
Steglitz - Zehlendorf	52	4 822	2 604	565	6 938	7 812	55 376
Tempelhof - Schöneberg	147	15 551	10 412	1 988	26 078	20 046	183 835
Neukölln	108	10 939	6 578	1 361	15 302	15 554	591 617
Treptow - Köpenick	73	7 325	3 287	930	6 804	15 751	119 547
Marzahn - Hellersdorf	45	3 348	2 097	439	3 992	4 216	30 630
Lichtenberg	56	3 369	2 201	432	5 169	3 591	35 361
Reinickendorf	116	12 935	8 267	1 624	20 246	18 608	252 588
Berlin	918	106 292	55 519	13 181	135 229	196 134	2 320 177

Veränderung gegenüber dem gleichen Monat des Vorjahres in %

Mitte	- 3,3	- 4,4	- 9,4	x	- 10,9	1,0	- 15,3
Friedrichshain - Kreuzberg	- 18,7	- 3,5	- 16,8	x	5,4	- 2,2	16,6
Pankow	- 8,6	- 9,0	- 11,4	x	- 15,9	- 5,5	- 16,0
Charlottenburg - Wilmersdorf	- 14,3	- 4,2	- 10,6	x	- 8,6	5,3	•
Spandau	2,9	- 7,9	- 10,8	x	- 14,5	- 4,5	- 7,0
Steglitz - Zehlendorf	2,0	- 9,8	- 10,6	x	- 6,0	- 7,9	•
Tempelhof - Schöneberg	- 9,3	- 6,7	- 7,4	x	- 5,9	- 1,6	- 2,8
Neukölln	0,9	3,7	3,8	x	4,7	5,8	- 9,7
Treptow - Köpenick	- 2,7	1,3	- 0,8	x	- 1,7	1,6	–
Marzahn - Hellersdorf	2,3	- 3,1	- 6,6	x	- 1,4	7,0	7,5
Lichtenberg	- 11,1	- 13,3	- 12,1	x	- 8,0	- 17,3	- 13,2
Reinickendorf	- 4,1	- 4,9	- 1,3	x	- 1,4	- 5,3	0,5
Berlin	- 5,6	- 4,9	- 6,8	x	- 5,9	- 1,6	- 3,9

2.1 Fachliche Betriebsteile der Betriebe des Verarbeitenden Gewerbes (sowie Bergbau und Gewinnung von Steinen und Erden) in Berlin August 2002 bis August 2003 nach ausgewählten Hauptgruppen

Durchschnitt der Monate Monat	Fachliche Betriebsteile	Beschäftigte		Umsatz
		insgesamt	darunter Arbeiter	
				1 000 EUR
	1	2	3	4
Insgesamt				
2002				
August	1 209	109 724	59 051	2 287 470
September	1 211	110 106	59 330	2 514 181
Oktober	1 208	109 137	58 543	2 430 456
November	1 200	108 702	58 235	2 410 558
Dezember	1 201	108 355	57 580	2 554 083
2003				
Januar	1 144	107 175	56 775	2 290 593
Februar	1 138	106 832	56 539	2 139 813
März	1 143	106 598	55 002	2 495 772
April	1 122	105 859	55 953	2 465 830
Mai	1 125	105 715	55 777	2 392 749
Juni	1 133	105 631	55 670	2 411 224
Juli	1 128	105 210	55 696	2 465 574
August	1 118	104 718	55 169	2 218 232
Vorleistungsgüterproduzenten				
2002				
August	395	31 717	20 185	367 778
September	395	31 501	20 047	435 889
Oktober	390	31 106	19 745	360 165
November	391	31 033	19 698	385 634
Dezember	392	30 864	19 558	404 974
2003				
Januar	369	29 782	19 033	313 693
Februar	367	29 702	18 940	326 833
März	364	29 576	17 326	405 687
April	360	29 407	18 703	363 191
Mai	362	29 359	18 691	333 724
Juni	365	29 302	18 654	342 337
Juli	365	29 217	18 627	357 161
August	363	29 094	18 521	343 533
Investitionsgüterproduzenten				
2002				
August	361	36 192	18 769	371 012
September	363	36 326	18 907	419 988
Oktober	363	35 894	18 540	366 709
November	359	35 696	18 374	420 642
Dezember	360	35 497	18 229	493 241
2003				
Januar	354	35 718	18 096	336 362
Februar	353	35 570	18 103	333 939
März	354	35 535	18 128	395 687

noch: 2.1 Fachliche Betriebsteile der Betriebe des Verarbeitenden Gewerbes (sowie Bergbau und Gewinnung von Steinen und Erden) in Berlin August 2002 bis August 2003 nach ausgewählten Hauptgruppen

Durchschnitt der Monate Monat	Fachliche Betriebsteile	Beschäftigte		Umsatz
		insgesamt	darunter Arbeiter	
				1 000 EUR
	1	2	3	4
Verbrauchsgüterproduzenten				
2002				
August	417	37 518	16 993	1 494 462
September	416	37 962	17 234	1 556 719
Oktober	418	37 847	17 146	1 583 135
November	414	37 692	17 059	1 492 485
Dezember	413	37 781	16 737	1 579 046
2003				
Januar	389	37 496	16 633	1 530 168
Februar	387	37 371	16 455	1 368 407
März	392	37 315	16 502	1 567 580
April	377	37 041	16 203	1 627 651
Mai	378	37 182	16 262	1 598 626
Juni	380	37 172	16 250	1 568 437
Juli	378	37 196	16 372	1 625 205
August	373	37 060	16 282	1 471 703

2.2 Fachliche Betriebsteile der Betriebe des Verarbeitenden Gewerbes (sowie Bergbau und Gewinnung von Steinen und Erden) in Berlin im August 2003 nach Wirtschaftsklassen

WZ 2003	Unterabschnitt, Abteilung, Klasse	Fachliche Betriebsteile	Beschäftigte		Umsatz
			insgesamt	darunter Arbeiter	1 000 EUR
		1	2	3	4
DA	Ernährungsgewerbe und Tabak- verarbeitung	169	12 948	9 032	940 879
15	Ernährungsgewerbe	165	10 960	7 600	264 941
15.11	Schlachten	3	33	33	315
15.13	Fleischverarbeitung	25	1 325	1 075	14 153
15.33	¹⁾ Obst- und Gemüseverarbeitung a.n.g.	7	203	168	3 061
15.51	¹⁾ Milchverarbeitung	7	175	119	5 619
15.81	H.v. Backwaren	69	3 174	2 208	26 783
15.82	H.v. Dauerbackwaren	9	738	657	11 583
15.84	H.v. Süßwaren	14	2 002	1 484	72 891
15.86	Verarbeitung v. Kaffee und Tee, H.v. Kaffee-Ersatz	7	693	504	77 719
15.88	¹⁾ H.v. homogenisierten und diätetischen Nahrungsmitteln	5	880	680	18 466
15.89	H.v. sonstigen Nahrungsmitteln	7	140	56	2 336
15.91	H.v. Spirituosen	5	160	90	11 224
15.96	H.v. Bier	3	597	282	14 201
15.98	Gewinnung natürlicher Mineralwässer, H.v. Erfrischungsgetränken	4	840	244	6 588
16	Tabakverarbeitung	4	1 988	1 432	675 939
16.00	Tabakverarbeitung	4	1 988	1 432	675 939
DB	Textil- und Bekleidungsgewerbe	20	1 179	697	26 661
17	Textilgewerbe	11	710	562	8 030
17.30	Textilveredlung	3	150	90	1 138
17.51	¹⁾ H.v. Teppichen	8	560	472	6 891
18	Bekleidungsgewerbe	9	469	135	18 632
18.22	H.v. Oberbekleidung	5	285	75	10 351 ²⁾
18.23	H.v. Wäsche	4	184	60	8 281 ²⁾
DD	Holzgewerbe	17	536	427	3 847
20	Holzgewerbe	17	536	427	3 847
20.10	¹⁾ Säge-, Hobel- und Holzimprägnierwerke	3	69	48	820
20.30	H.v. Konstruktionsteilen, Fertigbauteilen, Ausbauelementen und Fertigteilbauten aus Holz	7	189	147	1 130
20.40	H.v. Verpackungsmitteln, Lagerbehältern und Ladungsträgern aus Holz	4	224	196	1 596
20.51	H.v. Holzwaren a.n.g.	3	54	36	301
DE	Papier-, Verlags- und Druckgewerbe	182	14 348	4 926	301 843
21	Papiergewerbe	27	1 900	1 108	23 558
21.21	H.v. Wellpapier und -pappe sowie v. Verpackungsmitteln aus Papier, Karton und Pappe	15	930	645	12 188
21.22	¹⁾ H.v. Haushalts-, Hygiene- und Toiletten-				

noch: 2.2 Fachliche Betriebsteile der Betriebe des Verarbeitenden Gewerbes (sowie Bergbau und Gewinnung von Steinen und Erden) in Berlin im August 2003 nach Wirtschaftsklassen

WZ 2003	Unterabschnitt, Abteilung, Klasse	Fachliche Betriebsteile	Beschäftigte		Umsatz
			insgesamt	darunter Arbeiter	1 000 EUR
					4
		1	2	3	
22	Verlagsgewerbe, Druckgewerbe, Vervielfältigung v. bespielten Ton-, Bild- und Datenträgern	155	12 448	3 818	278 285
22.11	Verlegen v. Büchern	15	1 410	30	40 785
22.12	Verlegen v. Zeitungen	12	3 120	96	112 817
22.13	¹⁾ Verlegen v. Zeitschriften	17	1 717	17	73 486
22.21	Drucken v. Zeitungen	6	1 308	594	8 224
22.22	Drucken anderer Druckerzeugnisse	44	3 124	2 024	32 867
22.23	Druckweiterverarbeitung	9	333	270	1 337
22.24	Druck- und Medienvorstufe	22	418	110	2 180
22.25	Erbringung v. sonstigen druckbezogenen Dienstleistungen	23	529	345	2 391
22.31	¹⁾ Vervielfältigung v. bespielten Tonträgern	3	93	72	1 218
22.32	Vervielfältigung v. bespielten Bildträgern	4	396	260	2 982
DF	¹⁾ Kokerei, Mineralölverarbeitung, H.u.V.v. Spalt- und Brutstoffen	5	195	20	1 189
23	¹⁾ Kokerei, Mineralölverarbeitung, H.u.V.v. Spalt- und Brutstoffen	5	195	20	1 189
23.30	¹⁾ H.u.V.v. Spalt- und Brutstoffen	5	195	20	1 189
DG	H.v. chemischen Erzeugnissen	52	11 891	3 238	241 982
24	H.v. chemischen Erzeugnissen	52	11 891	3 238	241 982
24.14	¹⁾ H.v. sonstigen organischen Grund- stoffen und Chemikalien	6	294	162	4 494
24.30	H.v. Anstrichmitteln, Druckfarben und Kitten	4	216	84	3 173
24.42	¹⁾ H.v. pharmazeutischen Spezialitäten und sonstigen pharmazeutischen Erzeugnissen	23	10 028	2 530	217 126
24.51	H.v. Seifen, Wasch-, Reinigungs- und Poliermitteln	3	237	114	2 621
24.52	H.v. Duftstoffen und Körperpflegemitteln	5	225	150	5 418
24.63	¹⁾ H.v. etherischen Ölen	11	891	198	9 151
DH	H.v. Gummi- und Kunststoffwaren	46	3 284	2 649	43 848
25	H.v. Gummi- und Kunststoffwaren	46	3 284	2 649	43 848
25.13	¹⁾ H.v. sonstigen Gummiwaren	7	588	434	5 082
25.21	H.v. Platten, Folien, Schläuchen und Profilen aus Kunststoffen	6	594	480	19 616
25.22	H.v. Verpackungsmitteln aus Kunststoffen	5	350	295	8 389
25.23	H.v. Baubedarfsartikeln aus Kunststoffen	8	272	200	4 499
25.24	H.v. sonstigen Kunststoffwaren	20	1 480	1 240	6 263
DI	Glasgewerbe, H.v. Keramik, Verarbeitung v. Steinen und Erden	33	1 383	839	14 848
26	Glasgewerbe, H.v. Keramik, Verarbeitung				

noch: 2.2 Fachliche Betriebsteile der Betriebe des Verarbeitenden Gewerbes (sowie Bergbau und Gewinnung von Steinen und Erden) in Berlin im August 2003 nach Wirtschaftsklassen

WZ 2003	Unterabschnitt, Abteilung, Klasse	Fachliche Betriebsteile	Beschäftigte		Umsatz
			insgesamt	darunter Arbeiter	1 000 EUR
		1	2	3	4
DJ	Metallerzeugung und -bearbeitung, H.v. Metallerzeugnissen	145	8 466	6 363	89 193
27	Metallerzeugung und -bearbeitung	17	1 249	976	22 242
27.42	Erzeugung und erste Bearbeitung v. Aluminium	3	231	180	8 877
27.44 ¹⁾	Erzeugung und erste Bearbeitung v. Kupfer	6	570	420	9 373
27.53 ¹⁾	Leichtmetallgießereien	8	448	376	3 992
28	H.v. Metallerzeugnissen	128	7 217	5 387	66 951
28.11	H.v. Metallkonstruktionen	24	816	624	6 284
28.12	H.v. Ausbauelementen aus Metall	6	126	96	1 275
28.22 ¹⁾	H.v. Heizkörpern und -kesseln für Zentralheizungen	3	405	276	3 943
28.30	H.v. Dampfkesseln	9	324	252	4 800
28.40	H.v. Schmiede-, Press-, Zieh- und Stanzteilen, gewalzten Ringen und pulvermetallurgischen Erzeugnissen	18	864	630	7 198
28.51	Oberflächenveredlung und Wärme- behandlung	16	768	544	7 090
28.52	Mechanik a.n.g.	24	792	648	6 192
28.61 ¹⁾	H.v. Schneidwaren und Bestecken aus unedlen Metallen	5	2 025	1 480	18 850
28.62	H.v. Werkzeugen	9	594	459	4 645
28.72 ¹⁾	H.v. Verpackungen und Verschlüssen aus Eisen, Stahl und NE-Metall	5	350	270	5 930
28.75	H.v. sonstigen Metallwaren a.n.g.	9	153	108	745
DK	Maschinenbau	133	11 495	6 746	140 068
29	Maschinenbau	133	11 495	6 746	140 068
29.11 ¹⁾	H.v. Verbrennungsmotoren und Turbinen	14	2 828	1 680	29 867
29.21	H.v. Öfen und Brennern	3	159	90	777
29.22	H.v. Hebezeugen und Fördermitteln	30	2 430	1 290	40 751
29.23	H.v. kälte- und lufttechnischen Erzeug- nissen, nicht für den Haushalt	17	697	442	9 260
29.24	H.v. sonstigen nicht wirtschaftszweig- spezifischen Maschinen a.n.g.	15	990	660	9 129
29.42 ¹⁾	H.v. Werkzeugmaschinen für die Metallbearbeitung	15	495	270	5 580
29.52 ¹⁾	H.v. Bergwerks-, Bau- und Baustoff- maschinen	10	2 040	1 270	30 281
29.56	H.v. Maschinen für bestimmte Wirt- schaftszweige a.n.g.	29	1 856	1 044	14 423
DL	H.v. Büromaschinen, Datenverarbeitungs- geräten und -einrichtungen; Elektro- technik, Feinmechanik und Optik	254	29 216	13 190	339 775
30	H.v. Büromaschinen, Datenverarbeitungs- geräten und -einrichtungen	11	484	110	7 535
30.02 ¹⁾	H.v. Datenverarbeitungsgeräten und -einrichtungen	11	484	110	7 535

noch: 2.2 Fachliche Betriebsteile der Betriebe des Verarbeitenden Gewerbes (sowie Bergbau und Gewinnung von Steinen und Erden) in Berlin im August 2003 nach Wirtschaftsklassen

WZ 2003	Unterabschnitt, Abteilung, Klasse	Fachliche Betriebsteile	Beschäftigte		Umsatz
			insgesamt	darunter Arbeiter	1 000 EUR
					1
31	H.v. Geräten der Elektrizitätserzeugung, -verteilung u.Ä.	79	12 128	6 495	140 836
31.10	H.v. Elektromotoren, Generatoren und Transformatoren	9	1 152	639	14 895
31.20	H.v. Elektrizitätsverteilungs- und -schalteinrichtungen	31	5 053	2 573	51 355
31.30	H.v. isolierten Elektrokabeln, -leitungen und -drähten	7	427	259	6 355
31.50	¹⁾ H.v. elektrischen Lampen und Leuchten	8	2 472	1 824	24 712
31.62	¹⁾ H.v. sonstigen elektrischen Ausrüs- tungen a.n.g.	24	3 024	1 200	43 519
32	Rundfunk- und Nachrichtentechnik	58	9 362	3 440	118 396
32.10	H.v. elektronischen Bauelementen	22	2 222	1 628	33 216
32.20	H.v. Geräten und Einrichtungen der Telekommunikationstechnik	28	6 580	1 428	69 826
32.30	H.v. Rundfunkgeräten sowie phono- und videotechnischen Geräten	8	560	384	15 355
33	Medizin-, Mess-, Steuer- und Regelungs- technik, Optik, H.v. Uhren	106	7 242	3 145	73 008
33.10	H.v. medizinischen Geräten und ortho- pädischen Erzeugnissen	57	3 876	2 052	38 082
33.20	H.v. Mess-, Kontroll-, Navigations- u.ä. Instrumenten und Vorrichtungen	38	2 508	798	23 057
33.30	H.v. industriellen Prozesssteuerungs- einrichtungen	5	600	115	10 457
33.40	H.v. optischen und fotografischen Geräten	6	258	180	1 411
DM	Fahrzeugbau	32	8 891	6 448	62 941
34	H.v. Kraftwagen und Kraftwagenteilen	17	5 621	4 273	39 685
34.20	H.v. Karosserien, Aufbauten und Anhängern	4	148	100	1 306
34.30	¹⁾ H.v. Teilen und Zubehör für Kraftwagen und Kraftwagenmotoren	13	5 473	4 173	38 379
35	Sonstiger Fahrzeugbau	15	3 270	2 175	23 256
35.20	Bahnindustrie	8	1 744 ²⁾	1 160 ²⁾	12 403 ²⁾
35.41	¹⁾ H.v. Krafträdern	7	1 526 ²⁾	1 015 ²⁾	10 853 ²⁾
DN	H.v. Möbeln, Schmuck, Musikinstrumenten, Sportgeräten, Spielwaren und sonstigen Erzeugnissen; Recycling	30	889	614	11 159
36	H.v. Möbeln, Schmuck, Musikinstrumenten, Sportgeräten, Spielwaren und sonstigen Erzeugnissen	16	628	399	7 174
36.11	¹⁾ H.v. Sitzmöbeln	8	184	120	1 135
36.50	¹⁾ H.v. Spielwaren	5	390	240	5 753
36.63	¹⁾ H.v. Erzeugnissen a.n.g.	3	54	39	285
37	Recycling	14	261	215	3 985

Statistisches Landesamt Berlin

- ZI 11 -
10 306 Berlin

Firmen bzw. Name, Vorname

Ansprechpartner/in

Straße, Hausnummer

Postleitzahl, Ort

Telefon einschl. Vorwahl

Telefax einschl. Vorwahl

E-Mail

Hiermit bestelle(n) ich/wir nach den Allgemeinen Liefer- und Zahlungsbedingungen des Statistischen Landesamtes Berlin folgende Statistische Berichte:

Anzahl	Bestell-Nr.	Bezeichnung	Zeitraum	Einzelpreis
	250.1	Verarbeitendes Gewerbe in Berlin	monatlich	6,00 €
	250.1a	Verarbeitendes Gewerbe in Berlin	jährlich	6,00 €
	250.1b	Verarbeitendes Gewerbe in Berlin; Rückrechnung auf WZ93 (1991-94)	aperiodisch	6,00 €
	250.1c	Verarbeitendes Gewerbe in Berlin; Umrechnung der Bezirksergebnisse auf den Gebietsstand ab 2001 (1995-2000)	aperiodisch	4,00 €
	250.2	Industrielle Kleinbetriebe und Totalaufbereitung (Größenklassen)	jährlich	6,00 €
	250.2a	Totalaufbereitung; Umrechnung der Bezirksergebnisse auf den Gebietsstand ab 2001 (1995-2000)	aperiodisch	6,00 €
	250.4	Auftragseingangs- und Umsatzindex	monatlich	4,00 €
	250.4a	Auftragseingangs- und Umsatzindex	jährlich	6,00 €
	250.4b	Auftragseingangs-, Umsatz- und Produktionsindizes; Rückrechnung auf Basis 95 (1996-99)	aperiodisch	4,00 €
	250.3	Produktion	jährlich	6,00 €
	250.4c	Produktionsindex	jährlich	4,00 €
	250.5	Investitionen	jährlich	4,00 €

Datenangebot

Sonderauswertungen auf Anfrage; Kosten werden nach Aufwand berechnet.

Lieferung

Bestellte Tabellen oder Daten werden kurzfristig erstellt. Die Lieferung der Ergebnisse erfolgt entweder über E-Mail, Fax; Diskette oder als Papierausdruck.

© Statistisches Landesamt Berlin

Für nichtgewerbliche Zwecke sind Vervielfältigung und unentgeltliche Verbreitung, auch auszugsweise, nur mit Quellenangabe gestattet. Die Verbreitung, auch auszugsweise, über elektronische Systeme/Datenträger bedarf der vorherigen Zustimmung. Alle übrigen Rechte bleiben erhalten.

Bestellmöglichkeiten:

An obenstehende Adresse

Telefon : 030 - 9021 3434

Fax: 030-9021 3655

E-Mail: info@statistik-berlin.de

Liefermöglichkeiten:

- ☐ Postversand und Rechnung (zzgl. Versandkostenpauschale)
- ☐ Fax (max. 10 Seiten)
- ☐ E-Mail (max. 2 MB)

Datum

Unterschrift

**Liefer- und Zahlungsbedingungen
für Produkte und Leistungen
des Statistischen Landesamtes Berlin**
Stand: 1. Januar 2002

Allgemeines

Allgemeine Geschäftsbedingungen des Bestellers sind ausgeschlossen. Die Lieferungen des Statistischen Landesamtes Berlin unterliegen nicht der Umsatz-(Mehrwert-)steuerpflicht. Aufträge für Sonderauswertungen werden nur angenommen, wenn sie ohne Zurückstellen gesetzlicher Aufgaben zu erledigen sind. Sonderauswertungen und Aufträge mit einem Wert von mehr als 25 EUR werden erst bearbeitet, wenn der Besteller den Auftrag schriftlich erteilt. Das Statistische Landesamt Berlin haftet nicht für Schäden, die aus der Verwendung der Produkte entstehen, außer für solche Schäden, die auf einer grob fahrlässigen Vertragsverletzung beruhen. Erfüllungsort ist Berlin. Gerichtsstand ist -je nach Zuständigkeit- das Amtsgericht Lichtenberg bzw. das Landgericht Berlin.

Abonements

Regelmäßig erscheinende Veröffentlichungen können im Abonnement bezogen werden. Die Kündigung von Abonements ist zum 30.6. oder 31.12. eines Jahres mit einer Frist von sechs Wochen möglich und bedarf der Schriftform. Es gelten die jeweils aktuellen Preise, auch wenn sie während der Vertragszeit geändert werden.

Lieferung / Versandkosten

Die Lieferung erfolgt auf Rechnung und Gefahr des Bestellers. Richtig erfolgte Lieferungen werden nicht umgetauscht oder zurückgenommen. Beanstandungen wegen unrichtiger oder unvollständiger Sendungen müssen innerhalb von 14 Tagen nach Empfang der Lieferung geltend gemacht werden. Bei entgeltpflichtigen Produkten trägt der Besteller auch die Versandkosten (mindestens 1,50 EUR).

Rechnungen / Mahnungen

Der Rechnungsbetrag ist innerhalb von vier Wochen ohne jeglichen Abzug auf eines der in der Rechnung angegebenen Konten - unter Angabe des Buchungs- und Kassenzzeichens - zu überweisen. Rechnungen für Abonements werden jeweils zum Quartalsende ausgestellt. Die Lieferung bleibt bis zur vollständigen Bezahlung Eigentum des Landes Berlin. Für den Fall des Verzugs entsteht dem Statistischen Landesamt Berlin ein Anspruch auf Zahlung von Verzugszinsen von 5 v. H. über dem jeweiligen geltenden Basiszinssatz der Deutschen Bundesbank sowie Ersatz des sonst nachweisbaren Verzugschadens. Für jede Mahnung, die nach Eintritt des Verzugs

ergeht, sind dem Statistischen Landesamt Berlin Bearbeitungs-, Porto- und Vordruckkosten pauschal in Höhe von 7,50 EUR zu ersetzen.

Weitergabe der Daten

Die Urheberrechte an den Produkten und Leistungen liegen beim Land Berlin, vertreten durch den Direktor des Statistischen Landesamtes Berlin. Eine Vervielfältigung und Veröffentlichung, auch auszugsweise, ist nur mit der Quellenangabe "Statistisches Landesamt Berlin" gestattet. Eine Weitergabe der übermittelten Daten auf maschinenlesbaren Datenträgern oder in elektronischen Netzen bedarf der vorherigen schriftlichen Genehmigung durch das Statistische Landesamt Berlin; die elektronische Form genügt nicht.