

# Statistischer Bericht

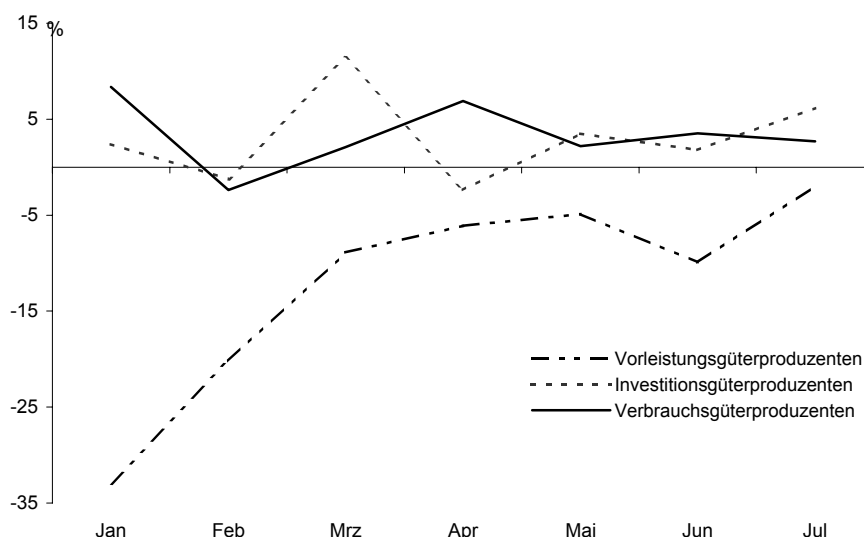
\*E I 1 - m 7/03

## Verarbeitendes Gewerbe in Berlin (sowie Bergbau und Gewinnung von Steinen und Erden)

Juli 2003

Beschäftigte  
Umsatz  
Bezirke

**Umsatz des Verarbeitenden Gewerbes in Berlin  
seit Januar 2003 nach ausgewählten Hauptgruppen**  
Veränderung gegenüber dem gleichen Monat des Vorjahres in %



## Inhalt

	Seite	
<b>Erläuterungen</b> .....	3	
<b>Definitionen</b> .....	4	
<b>Weitere Veröffentlichungen</b> .....	5	
<b>Klassifikation der Wirtschaftszweige (WZ 2003) und Zuordnung der Klassen zu den Hauptgruppen</b> .....	6	
Zusammenfassungen und Umbuchungen von Wirtschaftsklassen aufgrund der statistischen Geheimhaltung .....	9	
<b>Grafik</b>		
Beschäftigte und Umsatz des Verarbeitenden Gewerbes (sowie Bergbau und Gewinnung von Steinen und Erden) in Berlin seit Januar 2002 .....	5	
<b>Tabellen</b>		
<b>1. Betriebe</b>		
1.1 Betriebe des Verarbeitenden Gewerbes (sowie Bergbau und Gewinnung von Steinen und Erden) in Berlin Juli 2002 bis Juli 2003 nach ausgewählten Hauptgruppen .....	13	
1.2 Betriebe des Verarbeitenden Gewerbes (sowie Bergbau und Gewinnung von Steinen und Erden) in Berlin im Juli 2003 nach Wirtschaftsklassen .....	15	
1.3 Betriebe des Verarbeitenden Gewerbes (sowie Bergbau und Gewinnung von Steinen und Erden) in Berlin im Juli 2003 nach Bezirken .....	19	
<b>2. Fachliche Betriebsteile</b>		
2.1 Fachliche Betriebsteile der Betriebe des Verarbeitenden Gewerbes (sowie Bergbau und Gewinnung von Steinen und Erden) in Berlin Juli 2002 bis Juli 2003 nach ausgewählten Hauptgruppen .....	20	
2.2 Fachliche Betriebsteile der Betriebe des Verarbeitenden Gewerbes (sowie Bergbau und Gewinnung von Steinen und Erden) in Berlin im Juli 2003 nach Wirtschaftsklassen .....	22	
<b>Abkürzungen</b>		
H. v. Herstellung von		
a.n.g. anderweitig nicht genannt		
u.ä.(Ä.) und ä(Ä)hnliche(n,s)		
<b>Zeichenerklärung</b>		
– nichts vorhanden	/ Zahlenwert nicht sicher genug	( ) Aussagewert ist eingeschränkt
0 weniger als 1, jedoch	... Angabe fällt später an	p vorläufige Zahl
mehr als nichts	x Tabellenfeld gesperrt, weil	r berichtigte Zahl
. Zahlenwert geheimzuhalten	Aussage nicht sinnvoll	s geschätzte Zahl

Durch Auf- bzw. Abrunden von Einzelangaben können sich geringe Abweichungen in den Endsummen ergeben.

Statistische Berichte mit \* vor der Nummerierung enthalten Angaben, die alle Statistischen Landesämter für ihren Bereich unter gleicher Kennziffer veröffentlichen.

### Informationen zu dieser Veröffentlichung

**Fachbereich Verarbeitendes Gewerbe:** Telefon: (030) 9021 3817/3805/3343; Telefax: (030) 51 58 83 01  
E-Mail: Verarb.Gewerbe@statistik-berlin.de

#### Auskunftsstelle:

Zentrale Information und Beratung (ZI), Haus 3, Erdgeschoss, Zimmer 3.005  
Telefon: (030) 9021 3434; Telefax: (030) 9021 3655  
E-Mail: info@statistik-berlin.de

## Erläuterungen

Die vorliegende Veröffentlichung enthält die Ergebnisse des Monatsberichts für Betriebe des Verarbeitenden Gewerbes sowie des Bergbaus und der Gewinnung von Steinen und Erden. Die Gliederung erfolgt nach der ab 2003 gültigen "Klassifikation der Wirtschaftszweige, Ausgabe 2003 (WZ 2003)", die aus der "Statistischen Systematik der Wirtschaftszweige in der Europäischen Gemeinschaft (NACE Rev.1.1) abgeleitet wurde. Sie ersetzt die bisherige Wirtschaftszweigklassifikation WZ 93.

### Ziel der Statistik

Der Monatsbericht für Betriebe im Verarbeitenden Gewerbe (sowie Bergbau und Gewinnung von Steinen und Erden) ist Teil der Statistiken im Verarbeitenden Gewerbe. In ihm werden Daten erhoben, die primär für kurzfristige Konjunkturanalysen genutzt werden, aber auch in die Berechnung von Konjunkturindikatoren (z. B. Auftragseingangsindizes) einfließen. Diese Statistik liefert somit vor allem Informationen für wirtschafts- und arbeitsmarktpolitische Entscheidungen.

### Rechtsgrundlagen

Gesetz über die Statistik im Produzierenden Gewerbe (ProdGewStatG) in der Fassung der Bekanntmachung vom 21. März 2002 (BGBl. I S. 1181), geändert durch Artikel 2 des Gesetzes vom 26. Juli 2002 (BGBl. I S. 2867) in Verbindung mit dem Bundesstatistikgesetz (BStatG) vom 22. Januar 1987 (BGBl. I S. 462, 565), zuletzt geändert durch Artikel 16 des Gesetzes vom 21. August 2002 (BGBl. I S. 3322).

### Methodische Hinweise

Der Übergang auf die neue Wirtschaftszweigklassifikation (WZ 2003) im Jahr 2003 führt zu keinen wesentlichen Änderungen, so dass eine Vergleichbarkeit mit der alten Klassifikation WZ 93 gegeben ist.

Basierend auf einer EU-weiten konsistenten rechtsverbindlichen Regelung werden ab 2003 die Hauptgruppen neu definiert. Neben der neuen Abgrenzung der bisherigen vier Hauptgruppen (Vorleistungsgüter, Investitionsgüter, Gebrauchsgüter und Verbrauchsgüter) wurde eine fünfte Hauptgruppe "Energie" neu eingeführt, die sich aus den mit der Energieproduktion verbundenen Zweigen der Unterabschnitte CA und DF und den Wirtschaftszweigen 40 und 41 des Abschnitts E "Energie- und Wasserversorgung" zusammensetzt. Die Wirtschaftszweige des Abschnitts E werden bei Nachweisungen des Monatsberichts für Betriebe, der den Nachweis nur für die Abschnitte C und D beinhaltet, nicht berücksichtigt. Die neu gefassten Hauptgruppen werden durch eine vollständige Zuordnung der Dreisteller (Gruppen der WZ 2003) gebildet. Eine Vergleichbarkeit der Hauptgruppenergebnisse nach der WZ 93 ist jedoch nicht gegeben. Von Bedeutung ist insbesondere die neue Zuordnung der Gruppe "22.2 Druckgewerbe" von den Vorleistungs- zu den Verbrauchsgüterproduzenten.

### Berichtskreis

Zum Berichtskreis gehören die Betriebe des Verarbeitenden Gewerbes von Unternehmen des Produzierenden Gewerbes mit im Allgemeinen 20 und mehr Beschäftigten sowie Betriebe des Verarbeitenden Gewerbes mit im Allgemeinen 20 und mehr Beschäftigten von Unternehmen der übrigen Wirtschaftsbereiche. Die Berichterstattung schließt verarbeitende Betriebe des Handwerks ein. Abweichend hiervon wurde aus Gründen der besseren Repräsentation die Erfassungsgrenze für folgende Klassen der WZ 2003 auf **10 und mehr Beschäftigte** festgesetzt:

- 14.11 Gewinnung von Naturwerksteinen und Natursteinen a.n.g.
- 14.21 Gewinnung von Kies und Sand
- 15.20 Fischverarbeitung
- 15.31 Kartoffelverarbeitung
- 15.32 Herstellung von Frucht- und Gemüsesäften
- 15.33 Obst und Gemüseverarbeitung a.n.g.
- 15.71 Herstellung von Futtermitteln für Nutztiere
- 15.72 Herstellung von Futtermitteln für sonstige Tiere
- 15.91 Herstellung von Spirituosen
- 15.92 Herstellung von Alkohol
- 15.97 Herstellung von Malz
- 15.98 Gewinnung natürlicher Mineralwässer, Herstellung von Erfrischungsgetränken
- 26.63 Herstellung von Frischbeton (Transportbeton)

In der Klasse 20.10 "Säge-, Hobel- und Holzimprägnierwerke" gilt für Sägewerke die Erfassungsgrenze Jahreseinschnitt von mindestens 5000 m<sup>3</sup> Rohholz.

### Aktualisierung des Berichtskreises

Der Berichtskreis wurde um die Anzahl von Betrieben ergänzt, die aufgrund eines Abgleichs mit administrativen Dateien als zum Berichtskreis zugehörig einzustufen waren. Die Ergebnisse beziehen sich auf diesen aktualisierten Berichtskreis.

## **Geheimhaltung**

Aus Gründen der statistischen Geheimhaltung werden Wirtschaftszweige mit einer Besetzung von weniger als drei Einheiten mit verwandten Wirtschaftszweigen zusammengefasst (Fußnote 1). Die Aufstellungen auf den Seiten 9 bis 12 zeigen die entsprechenden Zusammenfassungen und Umbuchungen.

Außerdem werden im Falle merkmalsbezogener Fallzahlen von weniger als 3 sowie bei Dominanz einzelner Merkmalswerte entweder die Werte des gesamten Wirtschaftszweiges oder die einzelnen Einheiten mit denen verwandter Wirtschaftszweige zusammengefasst und Durchschnitte gebildet (Fußnote 2).

In der Gliederung nach Hauptgruppen und Bezirken wird das o.g. Verfahren nicht angewendet.

## **Definitionen**

### **Betrieb**

Örtliche Einheit (einschließlich Verwaltungs-, Reparatur-, Montage- und Hilfsbetriebe, die mit dem meldenden Betrieb örtlich verbunden sind oder in dessen Nähe liegen). Die Merkmalswerte sind für den gesamten Betrieb zu melden und schließen auch die nichtproduzierenden Teile ein.

### **Fachlicher Betriebsteil**

Teil des Betriebes, in dem - in der Abgrenzung der verwendeten Klassifikation (WZ 2003) - nur eine bestimmte wirtschaftliche Tätigkeit ausgeübt wird (fachliche Einheit). Die produzierenden fachlichen Betriebsteile werden im Verarbeitenden Gewerbe nach den Vierstellern (Klassen) der WZ 2003 gebildet. Die Gesamtheit der baugewerblichen und die der sonstigen Betriebsteile werden außerhalb der systematischen Ordnung in gesonderten Sammelpositionen ausgewiesen, in dieser Veröffentlichung jedoch nicht dargestellt.

### **Beschäftigte**

Alle am Monatsende im Betrieb tätigen Personen einschließlich tätiger Inhaber, -innen und mithelfender Familienangehöriger (auch unbezahlt mithelfende Familienangehörige, soweit sie mindestens ein Drittel der üblichen Arbeitszeit im Betrieb tätig sind). In den Angaben sind Auszubildende mit enthalten. Ab 2003 einschließlich der Zusteller, -innen im Verlagsgewerbe.

### **Geleistete Arbeitsstunden**

Aller tätigen Personen (einschl. Zusteller, -innen im Verlagsgewerbe, Heimarbeiter, -innen, Auszubildende) tatsächlich geleisteten (nicht die bezahlten) Stunden einschließlich Über-, Nacht-, Sonntags- und Feiertagsstunden.

### **Lohn- und Gehaltssumme**

Bruttosumme (Bar- und Sachbezüge ohne jeden Abzug) ohne Anteile des Arbeitgebers zur Sozialversicherung. Lohn- und Gehaltzuschläge einschließlich Gratifikationen usw. sind einbezogen. Nicht erfasst werden dagegen allgemeine soziale Aufwendungen und Vergütungen, die als Spesenersatz anzusehen sind.

### **Umsatz**

Umsatz aus eigener Erzeugung (einschließlich Umsatz aus dem Verkauf von Energie, Nebenerzeugnissen und Abfällen sowie Entgelte für industrielle und handwerkliche Dienstleistungen, wie Reparaturen, Installationen und Montagen), Umsatz aus Handelsware und sonstigen Tätigkeiten (z.B. Erlöse aus Vermietung und Verpachtung, aus Lizenzverträgen, Provisions-einnahmen und aus Veräußerung von Patenten) ohne Umsatz-(Mehrwert-)steuer. Im Umsatz sind Verbrauchsteuern und Kosten für Fracht, Verpackung und Porto enthalten.

### **Inlandsumsatz**

Umsatz mit Empfängern im gesamten Bundesgebiet.

### **Auslandsumsatz**

Umsatz mit Abnehmern im Ausland und mit deutschen Exporteuren.

## Klassifikationen

Die Daten des Monatsberichts werden in der Gliederung der Klassifikation der Wirtschaftszweige, Ausgabe 2003 (WZ 2003), (Herausgeber: Statistisches Bundesamt, Wiesbaden) auf der Vierstellerebene (Klasse) erhoben und aufbereitet. Eine Zusammenstellung der WZ 2003 für den Bereich Verarbeitendes Gewerbe (sowie Bergbau und Gewinnung von Steinen und Erden) befindet sich auf den Seiten 6 bis 8.

## Weitere Veröffentlichungen

### Statistisches Landesamt Berlin

Liebenau, B.-J.: Das Verarbeitende Gewerbe in Berlin 1998, "Berliner Statistik" - Statistische Monatsschrift Nr. 3/1999, S. 102ff

Pohl, R.: Arbeitsplatzdynamik im Verarbeitenden Gewerbe in Berlin, "Berliner Statistik" -

Statistische Monatsschrift Nr. 10 / 2001 S. 442 ff.

Liebenau, B.-J.: Auslandsumsätze des Verarbeitenden Gewerbes in Berlin 1991 bis 2000, "Berliner Statistik" -

Statistische Monatsschrift Nr. 12 / 2001, S. 536 ff.

### Statistisches Bundesamt

Beschäftigung, Umsatz und Energieversorgung der Unternehmen und Betriebe des Verarbeitenden

Gewerbes sowie des Bergbaus und der Gewinnung von Steinen und Erden; Fachserie 4, Reihe 4.1.1; monatlich, jährlich.

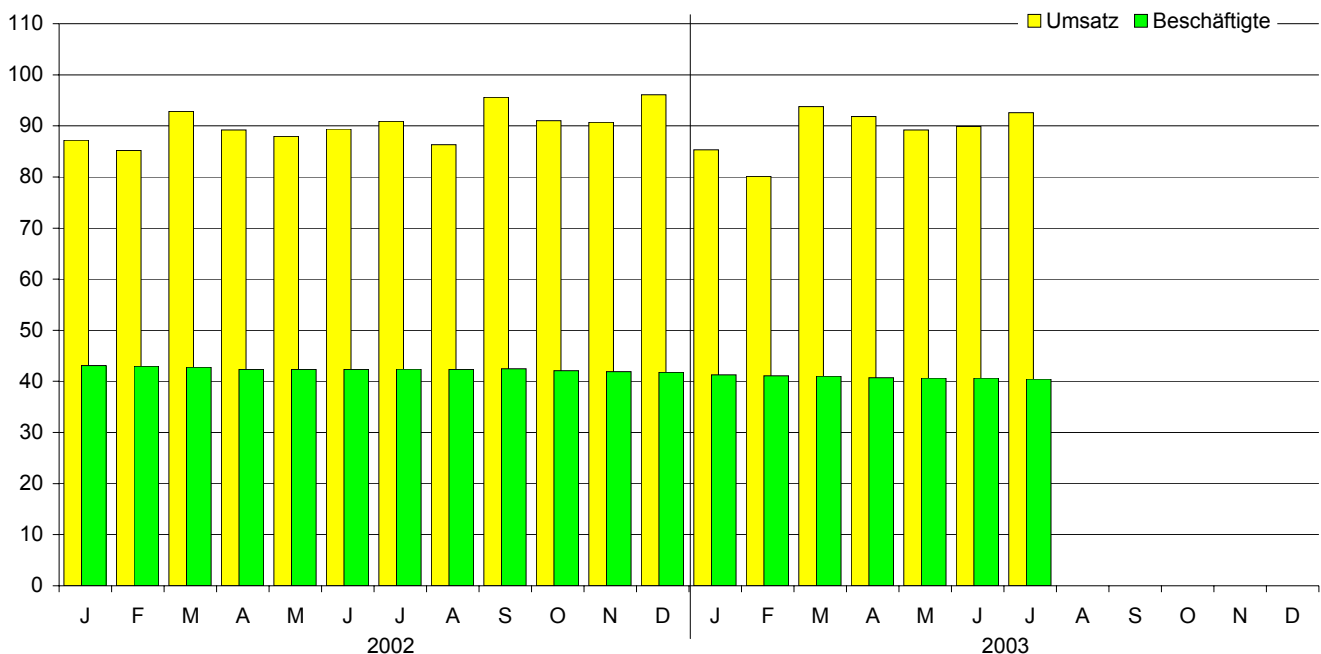
Betriebe, Beschäftigte und Umsatz des Verarbeitenden Gewerbes sowie des Bergbaus und der Gewinnung von Steinen und Erden nach Beschäftigtengrößenklassen; Fachserie 4, Reihe 4.1.2; jährlich.

Beschäftigung und Umsatz der Betriebe des Verarbeitenden Gewerbes sowie des Bergbaus und der Gewinnung von Steinen und Erden nach Bundesländern; Fachserie 4, Reihe 4.1.4; jährlich.

Nowack, M., Weisbrod, J.: Auswirkungen der NACE-Verordnung und der PRODCOM-Verordnung auf die kurzfristigen Statistiken im Bergbau und Verarbeitenden Gewerbe, "Wirtschaft und Statistik", 1995, Heft 3, S. 192 ff.

## Umsatz und Beschäftigte des Verarbeitenden Gewerbes (sowie Bergbau und Gewinnung von Steinen und Erden) in Berlin seit Januar 2002

1991 = 100 (Monatsdurchschnitt)



## Klassifikation der Wirtschaftszweige (WZ 2003)

Bereich: Verarbeitendes Gewerbe sowie Bergbau und Gewinnung von Steinen und Erden

Hauptgruppen: A Vorleistungsgüterproduzenten B Investitionsgüterproduzenten GG Gebrauchsgüterproduzenten

VG Verbrauchsgüterproduzenten EN Energie

Nr. der Klassifikation	Hauptgruppe	Bezeichnung	Nr. der Klassifikation	Hauptgruppe	Bezeichnung
<b>C</b>		<b>Bergbau und Gewinnung v. Steinen und Erden</b>	15.9	VG	H.v. Getränken
<b>CA</b>	<b>EN</b>	<b>Kohlenbergbau, Torfgewinnung, Gewinnung v. Erdöl und Erdgas, Bergbau auf Uran- und Thoriumerze</b>	15.91	VG	H.v. Spirituosen
			15.92	VG	H.v. Alkohol
			15.93	VG	H.v. Traubenwein
			15.94	VG	H.v. Apfelwein und sonstigen Fruchtweinen
			15.95	VG	H.v. Wermutwein und sonstigen aromatisierten Weinen
10	EN	Kohlenbergbau, Torfgewinnung	15.96	VG	H.v. Bier
10.10	EN	Steinkohlenbergbau und -brikett Herstellung	15.97	VG	H.v. Malz
10.20	EN	Braunkohlenbergbau und -veredlung	15.98	VG	Gewinnung natürlicher Mineralwässer, H.v. Erfrischungsgetränken
10.30	EN	Torfgewinnung und -veredlung			
11	EN	Gewinnung v. Erdöl und Erdgas, Erbringung damit verbundener Dienstleistungen	16.00	VG	Tabakverarbeitung
11.10	EN	Gewinnung v. Erdöl und Erdgas	<b>DB</b>		<b>Textil- und Bekleidungsgewerbe</b>
11.20	EN	Erbringung v. Dienstleistungen bei der Gewinnung v. Erdöl und Erdgas	17		Textilgewerbe
12.00	EN	Bergbau auf Uran- und Thoriumerze	17.1	A	Spinnstoffaufbereitung und Spinnerei
<b>CB</b>	<b>A</b>	<b>Erzbergbau, Gewinnung v. Steinen und Erden, sonstiger Bergbau</b>	17.11	A	Baumwollaufbereitung und -spinnerei
			17.12	A	Wollaufbereitung und Streichgarnspinnerei
13	A	Erzbergbau	17.13	A	Wollaufbereitung und Kammgarnspinnerei
13.10	A	Eisenerzbergbau	17.14	A	Flachsaufbereitung und -spinnerei
13.20	A	NE-Metallerzbergbau	17.15	A	Zwirnen und Texturieren v. Filamentgarnen, Seidenaufbereitung und -spinnerei
14	A	Gewinnung v. Steinen und Erden, sonstiger Bergbau	17.16	A	H.v. Nähgarn
14.1	A	Gewinnung v. Natursteinen	17.17	A	Sonstige Spinnstoffaufbereitung und Spinnerei
14.11	A	Gewinnung v. Naturwerksteinen und Natursteinen a.n.g.	17.2	A	Weberei
14.12	A	Gewinnung v. Kalk- und Gipsstein sowie Anhydrit, Dolomit und Kreide	17.21	A	Baumwollweberei
14.13	A	Gewinnung v. Schiefer	17.22	A	Streichgarnweberei
14.2	A	Gewinnung v. Kies, Sand, Ton und Kaolin	17.23	A	Kammgarnweberei
14.21	A	Gewinnung v. Kies und Sand	17.24	A	Seiden- und Filamentgarnweberei
14.22	A	Gewinnung v. Ton und Kaolin	17.25	A	Sonstige Weberei
14.30	A	Gewinnung v. Mineralien für die H.v. chemischen Erzeugnissen	17.30	A	Textilveredlung
14.40	A	Gewinnung v. Salz	17.40	VG	H.v. konfektionierten Textilwaren
14.50	A	Gewinnung v. Steinen und Erden a.n.g., sonst. Bergbau	17.5	VG	Sonstiges Textilgewerbe
<b>D</b>		<b>Verarbeitendes Gewerbe</b>	17.51	VG	H.v. Teppichen
<b>DA</b>		<b>Ernährungsgewerbe und Tabakverarbeitung</b>	17.52	VG	H.v. Seilerwaren
15		Ernährungsgewerbe	17.53	VG	H.v. Vliesstoff und Erzeugnissen daraus
15.1	VG	Schlachten und Fleischverarbeitung	17.54	VG	Textilgewerbe a.n.g.
15.11	VG	Schlachten	17.60	A	H.v. gewirktem und gestricktem Stoff
15.12	VG	Schlachten v. Geflügel	17.7	VG	H.v. gewirkten und gestrickten Fertigerzeugnissen
15.13	VG	Fleischverarbeitung	17.71	VG	H.v. Strumpfwaren
15.20	VG	Fischverarbeitung	17.72	VG	H.v. Pullovern, Strickjacken u.ä. Waren
15.3	VG	Obst- und Gemüseverarbeitung	18	VG	Bekleidungsgewerbe
15.31	VG	Kartoffelverarbeitung	18.10	VG	H.v. Lederbekleidung
15.32	VG	H.v. Frucht- und Gemüsesäften	18.2	VG	H.v. Bekleidung
15.33	VG	Obst- und Gemüseverarbeitung a.n.g.	18.21	VG	H.v. Arbeits- und Berufsbekleidung
15.4	VG	H.v. pflanzlichen und tierischen Ölen und Fetten	18.22	VG	H.v. Oberbekleidung
15.41	VG	H.v. rohen Ölen und Fetten	18.23	VG	H.v. Wäsche
15.42	VG	H.v. raffinierten Ölen und Fetten	18.24	VG	H.v. sonstiger Bekleidung und Bekleidungszubehör
15.43	VG	H.v. Margarine u.ä. Nahrungsfetten	18.30	VG	Zurichtung und Färben v. Fellen, H.v. Pelzwaren
15.5	VG	Milchverarbeitung; H.v. Speiseeis	<b>DC19</b>	VG	<b>Ledergewerbe</b>
15.51	VG	Milchverarbeitung	19.10	VG	H.v. Leder und Lederfaserstoff
15.52	VG	H.v. Speiseeis	19.20	VG	Lederverarbeitung
15.6	A	Mahl- u. Schäl- und Mahl- u. Schäl- u. Stärke u. Stärkeerzeugnissen	19.30	VG	H.v. Schuhen
15.61	A	Mahl- und Schäl- und Mahl- u. Schäl- u. Stärke u. Stärkeerzeugnissen	<b>DD20</b>	A	<b>Holzgewerbe</b>
15.62	A	H.v. Stärke und Stärkeerzeugnissen	20.10	A	Säge-, Hobel- und Holzimprägnierwerke
15.7	A	H.v. Futtermitteln	20.20	A	H.v. Furnier-, Sperrholz-, Holzfasern- u. Holzspanplatter
15.71	A	H.v. Futtermitteln für Nutztiere	20.30	A	H.v. Konstruktionsteilen, Fertigbauteilen, Ausbauelementen und Fertigteilbauten aus Holz
15.72	A	H.v. Futtermitteln für sonstige Tiere	20.40	A	H.v. Verpackungsmitteln, Lagerbehältern und Ladungsträgern aus Holz
15.8	VG	Sonstiges Ernährungsgewerbe	20.5	A	H.v. Holzwaren a.n.g., sowie v. Kork-, Flecht- und Korbwaren
15.81	VG	H.v. Backwaren	20.51	A	H.v. Holzwaren a.n.g.
15.82	VG	H.v. Dauerbackwaren	20.52	A	H.v. Kork-, Flecht- und Korbwaren
15.83	VG	H.v. Zucker			
15.84	VG	H.v. Süßwaren			
15.85	VG	H.v. Teigwaren			
15.86	VG	Verarbeitung v. Kaffee und Tee, H.v. Kaffee-Ersatz			
15.87	VG	H.v. Würzmitteln und Saucen			
15.88	VG	H.v. homogenisierten und diätetischen Nahrungsmitteln			
15.89	VG	H.v. sonstigen Nahrungsmitteln			

noch: Klassifikation der Wirtschaftszweige (WZ 2003)

Bereich: Verarbeitendes Gewerbe sowie Bergbau und Gewinnung von Steinen und Erden

Nr. der Klassifikation	Hauptgruppe	Bezeichnung	Nr. der Klassifikation	Hauptgruppe	Bezeichnung
<b>DE</b>		<b>Papier-, Verlags- und Druckgewerbe</b>	<b>DH25</b>	<b>A</b>	<b>H.v. Gummi- und Kunststoffwaren</b>
21	A	Papiergewerbe	25.1	A	H.v. Gummiwaren
21.1	A	H.v. Holz- und Zellstoff, Papier, Karton und Pappe	25.11	A	H.v. Bereifungen
21.11	A	H.v. Holz- und Zellstoff	25.12	A	Runderneuerung v. Bereifungen
21.12	A	H.v. Papier, Karton und Pappe	25.13	A	H.v. sonstigen Gummiwaren
21.2	A	H.v. Waren aus Papier, Karton und Pappe	25.2	A	H.v. Kunststoffwaren
21.21	A	H.v. Wellpapier und -pappe sowie v. Verpackungsmitteln aus Papier, Karton und Pappe	25.21	A	H.v. Platten, Folien, Schläuchen und Profilen aus Kunststoffen
21.22	A	H.v. Haushalts-, Hygiene- und Toilettenartikeln aus Zellstoff, Papier und Pappe	25.22	A	H.v. Verpackungsmitteln aus Kunststoffen
21.23	A	H.v. Schreibwaren und Bürobedarf aus Papier, Karton und Pappe	25.23	A	H.v. Baubedarfsartikeln aus Kunststoffen
21.24	A	H.v. Tapeten	25.24	A	H.v. sonstigen Kunststoffwaren
21.25	A	H.v. sonstigen Waren aus Papier, Karton und Pappe			
22	VG	Verlagsgewerbe, Druckgewerbe, Vervielfältigung v. bespielten Ton-, Bild- und Datenträgern	<b>DI26</b>	<b>A</b>	<b>Glasgewerbe, H.v. Keramik, Verarbeitung v. Steinen und Erden</b>
22.1	VG	Verlagsgewerbe	26.1	A	H.v. Glas und Glaswaren
22.11	VG	Verlegen v. Büchern	26.11	A	H.v. Flachglas
22.12	VG	Verlegen v. Zeitungen	26.12	A	Veredlung und Bearbeitung v. Flachglas
22.13	VG	Verlegen v. Zeitschriften	26.13	A	H.v. Hohlglas
22.14	VG	Verlegen v. bespielten Tonträgern und Musikalien	26.14	A	H.v. Glasfasern und Waren daraus
22.15	VG	Sonstiges Verlagsgewerbe	26.15	A	H., Veredlung und Bearbeitung v. sonstigem Glas einschließlich technischen Glaswaren
22.2	VG	Druckgewerbe	26.2	A	H.v. keramischen Erzeugnissen
22.21	VG	Drucken v. Zeitungen	26.21	A	H.v. keramischen Haushaltswaren und Ziergegenständen
22.22	VG	Drucken anderer Druckerzeugnisse	26.22	A	H.v. Sanitärkeramik
22.23	VG	Druckweiterverarbeitung	26.23	A	H.v. keramischen Isolatoren und Isolierteilen
22.24	VG	Druck- und Medienvorstufe	26.24	A	H.v. keramischen Erzeugnissen für sonstige technische Zwecke
22.25	VG	Erbringung v. sonstigen druckbezogenen Dienstleistungen	26.25	A	H.v. keramischen Erzeugnissen a.n.g.
22.3	VG	Vervielfältigung v. bespielten Ton-, Bild- und Datenträgern	26.26	A	H.v. feuerfesten keramischen Werkstoffen und Waren
22.31	VG	Vervielfältigung v. bespielten Tonträgern	26.30	A	H.v. keramischen Wand- und Bodenfliesen und -platten
22.32	VG	Vervielfältigung v. bespielten Bildträgern	26.40	A	H.v. Ziegeln und sonstiger Baukeramik
22.33	VG	Vervielfältigung v. bespielten Datenträgern	26.5	A	H.v. Zement, Kalk und gebranntem Gips
			26.51	A	H.v. Zement
<b>DF23</b>	<b>EN</b>	<b>Kokerei, Mineralölverarbeitung, H.u.V.v. Spalt- und Brutstoffen</b>	26.52	A	H.v. Kalk
23.10	EN	Kokerei	26.53	A	H.v. gebranntem Gips
23.20	EN	Mineralölverarbeitung	26.6	A	H.v. Erzeugnissen aus Beton, Zement und Gips
23.30	EN	H.u.V.v. Spalt- und Brutstoffen	26.61	A	H.v. Erzeugnissen aus Beton, Zement und aus Kalksandstein für den Bau
			26.62	A	H.v. Gipserzeugnissen für den Bau
<b>DG24</b>		<b>H.v. chemischen Erzeugnissen</b>	26.63	A	H.v. Frischbeton (Transportbeton)
24.1	A	H.v. chemischen Grundstoffen	26.64	A	H.v. Mörtel und anderem Beton (Trockenbeton)
24.11	A	H.v. Industriegasen	26.65	A	H.v. Faserzementwaren
24.12	A	H.v. Farbstoffen und Pigmenten	26.66	A	H.v. Erzeugnissen aus Beton, Zement und Gips a.n.g.
24.13	A	H.v. sonstigen anorganischen Grundstoffen und Chemikalien	26.70	A	Be- und Verarbeitung v. Naturwerksteinen und Natursteinen, a.n.g.
24.14	A	H.v. sonstigen organischen Grundstoffen und Chemikalien	26.8	A	H.v. sonstigen Erzeugnissen aus nicht metallischen Mineralien
24.15	A	H.v. Düngemitteln und Stickstoffverbindungen	26.81	A	H.v. Mühl-, Mahl-, Schleif-, Wetz- und Poliersteinen sowie Schleifstoffen
24.16	A	H.v. Kunststoffen in Primärformen	26.82	A	H.v. sonstigen Erzeugnissen aus nicht metallischen Mineralien a.n.g.
24.17	A	H.v. synthetischem Kautschuk in Primärformen			
24.20	A	H.v. Schädlingsbekämpfungs-, Pflanzenschutz- und Desinfektionsmitteln	<b>DJ</b>		<b>Metallerzeugung und -bearbeitung, H.v. Metallerzeugnissen</b>
24.30	A	H.v. Anstrichmitteln, Druckfarben und Kitt	27	A	Metallerzeugung und -bearbeitung
24.4	VG	H.v. pharmazeutischen Erzeugnissen	27.10	A	Erzeugung v. Roheisen, Stahl und Ferrolegierungen
24.41	VG	H.v. pharmazeutischen Grundstoffen	27.2	A	H.v. Rohren
24.42	VG	H.v. pharmazeutischen Spezialitäten und sonstigen pharmazeutischen Erzeugnissen	27.21	A	H.v. Rohren, Rohrform-, Rohrverschluss- und Rohrverbindungsstücken aus Gusseisen
24.5	VG	H.v. Seifen, Wasch-, Reinigungs- und Körperpflegemitteln sowie v. Duftstoffen	27.22	A	H.v. Stahlrohren, Rohrform-, Rohrverschluss- und Rohrverbindungsstücken aus Stahl
24.51	VG	H.v. Seifen, Wasch-, Reinigungs- und Poliermitteln	27.3	A	Sonstige erste Bearbeitung v. Eisen und Stahl
24.52	VG	H.v. Duftstoffen und Körperpflegemitteln	27.31	A	H.v. Blankstahl
24.6	A	H.v. sonstigen chemischen Erzeugnissen	27.32	A	H.v. Kaltband mit einer Breite v. weniger als 600 mm
24.61	A	H.v. pyrotechnischen Erzeugnissen	27.33	A	H.v. Kaltprofilen
24.62	A	H.v. Klebstoffen und Gelatine	27.34	A	H.v. gezogenem Draht
24.63	A	H.v. etherischen Ölen	27.4	A	Erzeugung und erste Bearbeitung v. NE-Metallen
24.64	A	H.v. fotochemischen Erzeugnissen	27.41	A	Erzeugung und erste Bearbeitung v. Edelmetallen
24.65	A	H.v. unbespielten Ton-, Bild- und Datenträgern	27.42	A	Erzeugung und erste Bearbeitung v. Aluminium
24.66	A	H.v. sonstigen chemischen Erzeugnissen a.n.g.	27.43	A	Erzeugung und erste Bearbeitung v. Blei, Zink u. Zinn
24.70	A	H.v. Chemiefasern	27.44	A	Erzeugung und erste Bearbeitung v. Kupfer
			27.45	A	Erzeugung und erste Bearbeitung v. sonst. NE-Metallen
			27.5	A	Gießereien
			27.51	A	Eisengießereien
			27.52	A	Stahlgießereien
			27.53	A	Leichtmetallgießereien
			27.54	A	Buntmetallgießereien

noch: Klassifikation der Wirtschaftszweige (WZ 2003)

Bereich: Verarbeitendes Gewerbe sowie Bergbau und Gewinnung von Steinen und Erden

Nr. der Klassifikation	Hauptgruppe	Bezeichnung	Nr. der Klassifikation	Hauptgruppe	Bezeichnung
28		H.v. Metallerzeugnissen	31		H.v. Geräten der Elektrizitätserzeugung, -verteilung u.Ä.
28.1	B	Stahl- und Leichtmetallbau	31.10	B	H.v. Elektromotoren, Generatoren und Transformatoren
28.11	B	H.v. Metallkonstruktionen	31.20	A	H.v. Elektrizitätsverteilungs- und -schalteinrichtungen
28.12	B	H.v. Ausbauelementen aus Metall	31.30	A	H.v. isolierten Elektrokabeln, -leitungen und -drähten
28.2	B	H.v. Metallbehältern mit einem Fassungsvermögen v. mehr als 300 l; H.v. Heizkörpern und -kesseln für Zentralheizungen	31.40	A	H.v. Akkumulatoren und Batterien
			31.50	A	H.v. elektrischen Lampen und Leuchten
28.21	B	H.v. Metallbehältern mit einem Fassungsvermögen v. mehr als 300 l	31.6	A	H.v. elektrischen Ausrüstungen a.n.g.
			31.61	A	H.v. elektrischen Ausrüstungen für Motoren und Fahrzeuge a.n.g.
28.22	B	H.v. Heizkörpern und -kesseln für Zentralheizungen	31.62	A	H.v. sonstigen elektrischen Ausrüstungen a.n.g.
28.30	B	H.v. Dampfkesseln			
28.40	A	H.v. Schmiede-, Press-, Zieh- und Stanzteilen, gewalzten Ringen und pulvermetallurgischen Erzeugnissen	32		Rundfunk- und Nachrichtentechnik
28.5	A	Oberflächenveredlung und Wärmebehandlung; Mechanik a.n.g.	32.10	A	H.v. elektronischen Bauelementen
			32.20	B	H.v. Geräten und Einrichtungen der Telekommunikationstechnik
28.51	A	Oberflächenveredlung und Wärmebehandlung	32.30	GG	H.v. Rundfunkgeräten sowie phono- und video-technischen Geräten
28.52	A	Mechanik a.n.g.			
28.6	A	H.v. Schneidwaren, Werkzeugen, Schlössern und Beschlägen aus unedlen Metallen	33		Medizin-, Mess-, Steuer- und Regelungstechnik, Optik, H.v. Uhren
28.61	A	H.v. Schneidwaren und Bestecken aus unedlen Metallen			
28.62	A	H.v. Werkzeugen	33.10	B	H.v. medizinischen Geräten und orthopädischen Erzeugnissen
28.63	A	H.v. Schlössern und Beschlägen aus unedlen Metallen			
28.7	A	H.v. sonstigen Metallwaren	33.20	B	H.v. Mess-, Kontroll-, Navigations- u.Ä. Instrumenten und Vorrichtungen
28.71	A	H.v. Metallbehältern mit einem Fassungsvermögen v. 300 l oder weniger	33.30	B	H.v. industriellen Prozesssteuerungseinrichtungen
28.72	A	H.v. Verpackungen und Verschlüssen aus Eisen, Stahl und NE-Metall	33.40	GG	H.v. optischen und fotografischen Geräten
			33.50	GG	H.v. Uhren
28.73	A	H.v. Drahtwaren	<b>DM</b>		<b>Fahrzeugbau</b>
28.74	A	H.v. Schrauben, Nieten, Ketten und Federn			
28.75	A	H.v. sonstigen Metallwaren a.n.g.	34	B	H.v. Kraftwagen und Kraftwagenteilen
<b>DK29</b>		<b>Maschinenbau</b>	34.10	B	H.v. Kraftwagen und Kraftwagenmotoren
29.1	B	H.v. Maschinen für die Erzeugung und Nutzung v. mechanischer Energie	34.20	B	H.v. Karosserien, Aufbauten und Anhängern
			34.30	B	H.v. Teilen und Zubehör für Kraftwagen und Kraftwagenmotoren
29.11	B	H.v. Verbrennungsmotoren und Turbinen			
29.12	B	H.v. Pumpen und Kompressoren			
29.13	B	H.v. Armaturen	35		Sonstiger Fahrzeugbau
29.14	B	H.v. Lagern, Getrieben, Zahnrädern und Antriebs-elementen	35.1	B	Schiff- und Bootsbau
			35.11	B	Schiffbau
29.2	B	H.v. sonst. nicht wirtschaftszweigspezifischen Maschinen	35.12	B	Boots- und Yachtbau
29.21	B	H.v. Öfen und Brennern	35.20	B	Bahnindustrie
29.22	B	H.v. Hebezeugen und Fördermitteln	35.30	B	Luft- und Raumfahrzeugbau
29.23	B	H.v. kälte- und lufttechnischen Erzeugnissen, nicht für den Haushalt	35.4	GG	H.v. Krafträdern, Fahrrädern u. Behindertenfahrzeuge
			35.41	GG	H.v. Krafträdern
29.24	B	H.v. sonstigen nicht wirtschaftszweigspezifischen Maschinen a.n.g.	35.42	GG	H.v. Fahrrädern
			35.43	GG	H.v. Behindertenfahrzeugen
29.3	B	H.v. land- und forstwirtschaftlichen Maschinen	35.50	GG	Fahrzeugbau a.n.g.
29.31	B	H.v. land- und forstwirtschaftlichen Zugmaschinen			
29.32	B	H.v. sonst. land- und forstwirtschaftlichen Maschinen	<b>DN</b>		<b>H.v. Möbeln, Schmuck, Musikinstrumenten, Sportgeräten, Spielwaren und sonstigen Erzeugnissen; Recycling</b>
29.4	B	H.v. Werkzeugmaschinen			
29.41	B	H.v. handgeführten kraftbetriebenen Werkzeugen			
29.42	B	H.v. Werkzeugmaschinen für die Metallbearbeitung	36		H.v. Möbeln, Schmuck, Musikinstrumenten, Sportgeräten, Spielwaren und sonstigen Erzeugnissen
29.43	B	H.v. Werkzeugmaschinen a.n.g.			
29.5	B	H.v. Maschinen für sonst. bestimmte Wirtschaftszweige	36.1	GG	H.v. Möbeln
29.51	B	H.v. Maschinen für die Metallerzeugung, v. Walzwerkeinrichtungen und Gießmaschinen	36.11	GG	H.v. Sitzmöbeln
29.52	B	H.v. Bergwerks-, Bau- und Baustoffmaschinen	36.12	GG	H.v. Büro- und Ladenmöbeln
29.53	B	H.v. Maschinen für das Ernährungsgewerbe und die Tabakverarbeitung	36.13	GG	H.v. Küchenmöbeln
			36.14	GG	H.v. sonstigen Möbeln
29.54	B	H.v. Maschinen für das Textil-, Bekleidungs- und Ledergewerbe	36.15	GG	H.v. Matratzen
			36.2	GG	H.v. Schmuck u.Ä. Erzeugnissen
29.55	B	H.v. Maschinen für das Papiergewerbe	36.21	GG	H.v. Münzen
29.56	B	H.v. Maschinen für bestimmte Wirtschaftszweige a.n.g.	36.22	GG	H.v. Schmuck, Gold- und Silberschmiedewaren
29.60	B	H.v. Waffen und Munition	36.30	GG	H.v. Musikinstrumenten
29.7	GG	H.v. Haushaltsgeräten a.n.g.	36.40	VG	H.v. Sportgeräten
29.71	GG	H.v. elektrischen Haushaltsgeräten	36.50	VG	H.v. Spielwaren
29.72	GG	H.v. nicht elektrischen Heiz-, Koch-, Heißwasser- und Heißluftgeräten a.n.g.	36.6	VG	H.v. sonstigen Erzeugnissen
			36.61	VG	H.v. Phantasieschmuck
			36.62	VG	H.v. Besen und Bürsten
			36.63	VG	H.v. Erzeugnissen a.n.g.
<b>DL</b>		<b>H.v. Büromaschinen, Datenverarbeitungsgeräten und -einrichtungen; Elektrotechnik, Feinmechanik und Optik</b>	37	A	Recycling
			37.10	A	Recycling v. metallischen Altmaterialien und Reststoffen
30	B	H.v. Büromaschinen, Datenverarbeitungsgeräten und -einrichtungen	37.20	A	Recycling v. nicht metallischen Altmaterialien und Reststoffen
30.0	B	H.v. Büromaschinen, Datenverarbeitungsgeräten und -einrichtungen			
30.01	B	H.v. Büromaschinen			
30.02	B	H.v. Datenverarbeitungsgeräten und -einrichtungen			

**Zusammenfassungen und Umbuchungen von Wirtschaftsklassen aufgrund der statistischen Geheimhaltung**  
**– Betriebe des Verarbeitenden Gewerbes in Berlin im Juli 2003**

WZ 2003	Betriebe		Umbuchung	
	vor	nach	zur	einschließlich
	der Geheimhaltung		WZ 03	WZ 2003
	1	2	3	4
11.10	1	–	23.30	
14.21	1	–	23.30	
15.13	25	25		
15.20	1	–	15.51	
15.33	4	4		
15.51	2	5		15.20 15.61
15.61	2	–	15.51	
15.81	70	70		
15.82	3	–	15.88	
15.84	11	11		
15.86	5	5		
15.87	2	–	15.88	
15.88	2	11		15.82 15.87 15.89 15.98
15.89	1	–	15.88	
15.91	5	5		
15.96	3	3		
15.98	3	–	15.88	
16.00	4	4		
17.11	1	–	17.51	
17.30	3	3		
17.40	1	–	17.51	
17.51	1	5		17.11 17.40 17.53 17.54
17.53	1	–	17.51	
17.54	1	–	17.51	
18.22	5	7		18.23
18.23	2	–	18.22	
19.30	1	–	23.30	
20.10	2	5		20.20 20.51
20.20	1	–	20.10	
20.30	4	4		
20.40	3	3		
20.51	2	–	20.10	
21.12	1	–	21.23	
21.21	12	12		
21.22	1	–	21.23	
21.23	3	6		21.12 21.22 21.25
21.25	1	–	21.23	
22.11	11	11		
22.12	12	12		
22.13	10	11		22.14
22.14	1	–	22.13	
22.21	2	–	22.23	

WZ 2003	Betriebe		Umbuchung	
	vor	nach	zur	einschließlich
	der Geheimhaltung		WZ 03	WZ 2003
	1	2	3	4
23.30	1	4		11.10 14.21 19.30
24.11	1	–	24.14	
24.14	3	5		24.11 24.20
24.20	1	–	24.14	
24.30	4	4		
24.41	3	–	24.42	
24.42	20	23		24.41
24.51	1	–	24.52	
24.52	3	4		24.51
24.63	1	–	24.64	
24.64	3	7		24.63 24.66 24.70
24.66	2	–	24.64	
24.70	1	–	24.64	
25.12	1	–	25.13	
25.13	6	7		25.12
25.21	6	6		
25.22	4	4		
25.23	5	5		
25.24	17	17		
26.12	5	6		26.15
26.15	1	–	26.12	
26.21	1	–	26.24	
26.24	1	4		26.21 26.26 26.51
26.26	1	–	26.24	
26.51	1	–	26.24	
26.61	2	3		26.65
26.63	11	11		
26.65	1	–	26.61	
26.81	1	–	26.82	
26.82	3	4		26.81
27.34	1	–	27.44	
27.42	3	3		
27.44	2	3		27.34
27.51	2	–	27.53	
27.53	3	7		27.51 27.54
27.54	2	–	27.53	
28.11	21	21		
28.12	5	5		
28.21	2	–	28.22	
28.22	1	3		28.21
28.30	7	7		
28.40	14	14		
28.51	13	13		
28.52	21	21		
28.61	1	4		28.63
28.62	6	6		

noch: Zusammenfassungen und Umbuchungen von Wirtschaftsklassen aufgrund der statistischen Geheimhaltung  
– Betriebe des Verarbeitenden Gewerbes in Berlin im Juli 2003

WZ 2003	Betriebe		Umbuchung	
	vor	nach	zur	einschließlich
	der Geheimhaltung		WZ 03	WZ 2003
	1	2	3	4
29.11	5	13		29.12 29.14
29.12	6	–	29.11	
29.14	2	–	29.11	
29.21	3	3		
29.22	29	29		
29.23	15	15		
29.24	13	13		
29.32	1	–	29.52	
29.42	8	10		29.43
29.43	2	–	29.42	
29.52	2	6		29.32 29.55 29.71 29.72
29.55	1	–	29.52	
29.56	24	24		
29.71	1	–	29.52	
29.72	1	–	29.52	
30.01	2	–	30.02	
30.02	8	10		30.01
31.10	6	6		
31.20	30	30		
31.30	7	7		
31.40	1	–	31.50	
31.50	5	6		31.40
31.61	1	–	31.62	
31.62	17	18		31.61
32.10	19	19		
32.20	26	26		
32.30	7	7		
33.10	54	54		
33.20	31	31		
33.30	4	4		
33.40	3	3		
34.10	2	–	34.30	
34.20	5	5		
34.30	8	10		34.10
35.11	2	–	35.41	
35.20	8	8		
35.30	2	–	35.41	
35.41	2	6		35.11 35.30
36.11	1	4		36.12
36.12	3	–	36.11	
36.21	1	–	36.30	
36.30	2	3		36.21
36.50	2	4		36.62

WZ 2003	Betriebe		Umbuchung	
	vor	nach	zur	einschließlich
	der Geheimhaltung		WZ 03	WZ 2003
	1	2	3	4
37.10	4	4		
37.20	9	9		
<b>Insg.</b>	<b>924</b>	<b>924</b>		

**Zusammenfassungen und Umbuchungen von Wirtschaftsklassen aufgrund der statistischen Geheimhaltung**  
**– Fachliche Betriebsteile in Betrieben des Verarbeitenden Gewerbes in Berlin im Juli 2003**

WZ 2003	Betriebs­teile		Umbuchung				
	vor	nach	zur WZ 03	einschließlich WZ 2003			
	der Geheimhaltung						
	1	2					
11.10	1	–	23.30				
14.21	1	–	23.30				
15.11	3	3					
15.13	25	25					
15.20	1	–	15.51				
15.31	1	–	15.33				
15.33	6	7		15.31			
15.51	2	7		15.20	15.52	15.61	15.62
15.52	1	–	15.51				
15.61	2	–	15.51				
15.62	1	–	15.51				
15.81	70	70					
15.82	9	9					
15.84	14	14					
15.86	7	7					
15.87	2	–	15.88				
15.88	3	5		15.87			
15.89	7	7					
15.91	5	5					
15.96	3	3					
15.98	4	4					
16.00	4	4					
17.11	1	–	17.51				
17.21	1	–	17.51				
17.30	3	3					
17.40	1	–	17.51				
17.51	1	8		17.11	17.21	17.40	17.53
				17.54			
17.53	1	–	17.51				
17.54	3	–	17.51				
18.22	5	5					
18.23	4	4					
19.30	1	–	23.30				
20.10	2	3		20.20			
20.20	1	–	20.10				
20.30	7	7					
20.40	4	4					
20.51	3	3					
21.12	1	–	21.22				
21.21	15	15					
21.22	2	5		21.12	21.25		
21.23	7	7					

WZ 2003	Betriebssteile		Umbuchung			
	vor	nach	zur WZ 03	einschließlich WZ 2003		
	der Geheimhaltung					
	1	2	3	4		
22.21	6	6				
22.22	44	44				
22.23	9	9				
22.24	22	22				
22.25	23	23				
22.31	3	4		22.33		
22.32	4	4				
22.33	1	–	22.31			
23.30	1	4		11.10	14.21	19.30
24.11	1	–	24.14			
24.14	3	6		24.11	24.16	24.20
24.16	1	–	24.14			
24.20	1	–	24.14			
24.30	4	4				
24.41	4	–	24.42			
24.42	20	24		24.41		
24.51	3	3				
24.52	6	6				
24.63	2	11		24.64	24.66	24.70
24.64	3	–	24.63			
24.66	5	–	24.63			
24.70	1	–	24.63			
25.12	1	–	25.13			
25.13	6	7		25.12		
25.21	6	6				
25.22	5	5				
25.23	8	8				
25.24	20	20				
26.12	5	6		26.15		
26.15	1	–	26.12			
26.21	1	–	26.24			
26.24	1	4		26.21	26.26	26.51
26.26	1	–	26.24			
26.51	1	–	26.24			
26.61	2	6		26.64	26.65	
26.63	12	12				
26.64	3	–	26.61			
26.65	1	–	26.61			
26.81	1	–	26.82			
26.82	4	5		26.81		
27.22	1	–	27.44			
27.33	1	–	27.44			
27.34	1	–	27.44			
27.42	3	3				
27.44	2	6		27.22	27.33	27.34 27.42

noch: Zusammenfassungen und Umbuchungen von Wirtschaftsklassen aufgrund der statistischen Geheimhaltung  
– Fachliche Betriebsteile in Betrieben des Verarbeitenden Gewerbes in Berlin im Juli 2003

WZ 2003	Betriebsteile		Umbuchung	
	vor	nach	zur	einschließlich
	der Geheimhaltung		WZ 03	WZ 2003
	1	2	3	4
28.11	25	25		
28.12	6	6		
28.21	2	–	28.22	
28.22	1	3		28.21
28.30	9	9		
28.40	18	18		
28.51	16	16		
28.52	25	25		
28.61	1	5		28.63
28.62	9	9		
28.63	4	–	28.61	
28.72	1	5		28.73 28.74
28.73	1	–	28.72	
28.74	3	–	28.72	
28.75	9	9		
29.11	5	14		29.12 29.14
29.12	7	–	29.11	
29.14	2	–	29.11	
29.21	3	3		
29.22	30	30		
29.23	17	17		
29.24	15	15		
29.32	1	–	29.52	
29.41	1	–	29.42	
29.42	11	15		29.41 29.43
29.43	3	–	29.42	
29.51	1	–	29.52	
29.52	2	10		29.32 29.51 29.54 29.55 29.71 29.72
29.54	2	–	29.52	
29.55	1	–	29.52	
29.56	30	30		
29.71	2	–	29.52	
29.72	1	–	29.52	
30.01	3	–	30.02	
30.02	8	11		30.01
31.10	9	9		
31.20	32	32		
31.30	7	7		
31.40	1	–	31.50	
31.50	7	8		31.40
31.61	1	–	31.62	
31.62	23	24		31.61
32.10	23	23		
32.20	28	28		
32.30	0	0		
34.10	3	–	34.30	
34.20	5	5		
34.30	10	13		34.10
35.11	2	–	35.41	
35.20	8	8		
35.30	2	–	35.41	
35.41	2	7		35.11 35.30 35.43
35.43	1	–	35.41	
36.11	1	8		36.12 36.14
36.12	3	–	36.11	
36.14	4	–	36.11	
36.21	1	–	36.50	
36.30	2	–	36.50	
36.50	2	5		36.21 36.30
36.62	1	–	36.63	
36.63	2	3		36.62
37.10	5	5		
37.20	9	9		
Insg.	1 128	1 128		

**1.1 Betriebe des Verarbeitenden Gewerbes (sowie Bergbau und Gewinnung von Steinen und Erden) in Berlin  
Juli 2002 bis Juli 2003 nach ausgewählten Hauptgruppen**

Durchschnitt der Monate  Monat	Be- triebe	Beschäftigte		Geleistete	Brutto-	Brutto-	Umsatz
		ins-	darunter	Arbeits-	lohn-	gehalts-	
		gesamt	Arbeiter	stunden	summe	summe	
				1 000	1 000 EUR		
	1	2	3	4	5	6	7
<b>Insgesamt</b>							
<b>2002</b>							
Juli	979	111 956	59 835	x	156 543	204 369	2 543 762
August	972	111 744	59 594	x	143 636	199 395	2 415 564
September	974	112 035	59 786	x	142 780	200 379	2 676 524
Oktober	970	111 069	58 990	x	147 107	195 674	2 548 430
November	964	110 611	58 684	x	191 707	276 090	2 539 220
Dezember	966	110 174	57 990	x	147 333	213 652	2 689 773
<b>2003</b>							
Januar	929	108 908	57 172	14 807	137 414	221 135	2 387 547
Februar	927	108 496	56 926	14 150	131 408	194 273	2 242 187
März	927	108 224	55 375	14 574	137 163	205 969	2 624 655
April	921	107 490	56 326	13 787	142 981	232 127	2 570 621
Mai	923	107 353	56 154	13 697	138 267	211 284	2 496 241
Juni	926	107 244	56 053	13 659	148 500	211 012	2 516 936
Juli	924	106 842	56 083	14 103	146 693	199 474	2 591 835
<b>Vorleistungsgüterproduzenten</b>							
<b>2002</b>							
Juli	320	36 633	21 566	x	54 390	60 092	440 176
August	317	36 567	21 496	x	52 545	59 082	459 498
September	318	36 330	21 363	x	52 967	60 142	555 477
Oktober	314	35 842	21 006	x	54 356	57 004	432 063
November	313	35 742	20 946	x	65 427	75 650	460 707
Dezember	313	35 557	20 804	x	52 732	58 913	482 206
<b>2003</b>							
Januar	298	34 187	20 178	4 576	49 012	70 399	369 037
Februar	295	34 133	20 128	4 412	45 890	54 062	385 709
März	292	33 935	18 496	4 576	48 716	56 113	467 098
April	292	33 649	19 858	4 249	47 983	54 469	421 550
Mai	293	33 580	19 837	4 215	46 272	55 163	393 909
Juni	295	33 505	19 782	4 188	51 507	55 381	412 565
Juli	295	33 393	19 735	4 289	48 412	55 031	431 667
<b>Investitionsgüterproduzenten</b>							
<b>2002</b>							
Juli	308	31 742	17 095	x	47 195	59 651	349 216
August	305	31 694	17 022	x	44 201	59 078	342 498
September	306	31 893	17 171	x	43 446	59 796	376 170
Oktober	306	31 575	16 875	x	44 302	57 170	360 502
November	303	31 390	16 732	x	56 057	73 832	410 291
Dezember	304	31 147	16 555	x	44 488	61 571	474 606
<b>2003</b>							
Januar	303	31 547	16 515	4 255	42 174	64 644	325 491
Februar	303	31 314	16 460	4 130	39 783	57 083	321 213

noch: 1.1 Betriebe des Verarbeitenden Gewerbes (sowie Bergbau und Gewinnung von Steinen und Erden) in Berlin  
Juli 2002 bis Juli 2003 nach ausgewählten Hauptgruppen

Durchschnitt der Monate  Monat	Be- triebe	Beschäftigte		Geleistete Arbeits- stunden	Brutto- lohn- summe	Brutto- gehalts- summe	Umsatz
		ins- gesamt	darunter Arbeiter				
				1 000	1 000 EUR		
	1	2	3	4	5	6	7

**Verbrauchsgüterproduzenten**

**2002**

Juli	327	38 434	17 270	x	36 863	76 141	1 641 580
August	326	38 383	17 217	x	36 401	75 288	1 558 989
September	326	38 715	17 375	x	36 379	74 441	1 643 431
Oktober	326	38 600	17 285	x	38 409	74 973	1 632 761
November	324	38 443	17 196	x	53 022	117 231	1 555 738
Dezember	325	38 487	16 858	x	39 923	86 193	1 654 566

**2003**

Januar	305	38 158	16 751	5 327	35 835	79 943	1 577 865
Februar	306	38 021	16 575	4 927	34 977	75 985	1 420 618
März	306	37 963	16 617	5 019	36 297	80 617	1 641 696
April	301	37 686	16 320	4 781	40 101	107 494	1 677 252
Mai	301	37 842	16 384	4 794	38 909	86 478	1 646 462
Juni	301	37 804	16 364	4 757	36 967	84 584	1 613 478
Juli	301	37 815	16 475	4 990	35 964	77 006	1 685 610

**1.2 Betriebe des Verarbeitenden Gewerbes (sowie Bergbau und Gewinnung von Steinen und Erden) in Berlin  
im Juli 2003 nach Wirtschaftsklassen**

WZ 2003	Unterabschnitt, Abteilung, Klasse	Be- triebe	Beschäftigte		Geleistete Arbeits- stunden	Brutto- lohn- summe	Brutto- gehalts- summe	Umsatz
			ins- gesamt	darunter Arbeiter				
			1	2	3	4	5	6
DA	Ernährungsgewerbe und Tabak- verarbeitung	143	13 426	9 140	1 775	18 922	13 057	1 074 957
15	Ernährungsgewerbe	139	11 434	7 708	1 510	14 215	11 004	284 278
15.13	Fleischverarbeitung	25	1 425	1 125	200	1 580	665	15 697
15.33	Obst- und Gemüseverarbeitung a.n.g.	4	224	164	29	223	164	4 901 <sup>2)</sup>
15.51 <sup>1)</sup>	Milchverarbeitung	5	190	130	28	236	176	6 127 <sup>2)</sup>
15.81	H.v. Backwaren	70	3 570	2 310	472	3 305	2 270	28 452
15.84	H.v. Süßwaren	11	1 892	1 375	227	2 810	2 057	71 263
15.86	Verarbeitung v. Kaffee und Tee, H.v. Kaffee-Ersatz	5	600	445	70	1 168	581	85 970
15.88 <sup>1)</sup>	H.v. homogenisierten und diätetischen Nahrungsmitteln	11	2 728	1 749	368	3 684	3 656	42 336
15.91	H.v. Spirituosen	5	160	95	24	144	185	13 686
15.96	H.v. Bier	3	645	315	91	1 065	1 249	15 845
16	Tabakverarbeitung	4	1 992	1 432	265	4 707	2 053	790 679
16.00	Tabakverarbeitung	4	1 992	1 432	265	4 707	2 053	790 679
DB	Textil- und Bekleidungsgewerbe	15	1 189	700	166	1 428	1 237	16 942
17	Textilgewerbe	8	713	560	95	1 205	435	8 404
17.30	Textilveredlung	3	168	105	25	162	155	1 170
17.51 <sup>1)</sup>	H.v. Teppichen	5	545	455	70	1 043	280	7 234
18	Bekleidungsgewerbe	7	476	140	71	223	802	8 538
18.22 <sup>1)</sup>	H.v. Oberbekleidung	7	476	140	71	223	802	8 538
DD	Holzgewerbe	12	462	368	67	707	311	4 623
20	Holzgewerbe	12	462	368	67	707	311	4 623
20.10 <sup>1)</sup>	Säge-, Hobel- und Holzimprägnierwerke	5	130	85	18	209	128	1 872
20.30	H.v. Konstruktionsteilen, Fertigbauteilen, Ausbauelementen und Fertigteilbauten aus Holz	4	140	112	19	188	73	645
20.40	H.v. Verpackungsmitteln, Lagerbehältern und Ladungsträgern aus Holz	3	192	171	30	311	110	2 106
DE	Papier-, Verlags- und Druckgewerbe	135	14 560	4 932	1 955	12 301	36 310	328 701
21	Papiergewerbe	18	1 860	1 050	249	2 502	2 866	39 450
21.21	H.v. Wellpapier und -pappe sowie v. Verpackungsmitteln aus Papier, Karton und Pappe	12	900	624	123	1 554	1 102	14 046
21.23 <sup>1)</sup>	H.v. Schreibwaren und Bürobedarf aus Papier, Karton und Pappe	6	960	426	125	947	1 764	25 404

noch: 1.2 Betriebe des Verarbeitenden Gewerbes (sowie Bergbau und Gewinnung von Steinen und Erden) in Berlin  
im Juli 2003 nach Wirtschaftsklassen

WZ 2003	Unterabschnitt, Abteilung, Klasse	Be- triebe	Beschäftigte		Geleistete Arbeits- stunden	Brutto- lohn- summe	Brutto- gehalts- summe	Umsatz
			ins- gesamt	darunter Arbeiter				
			1	2	3	4	5	6
22	Verlagsgewerbe, Druckgewerbe, Vervielfältigung v. bespielten Ton-, Bild- und Datenträgern	117	12 700	3 882	1 707	9 800	33 444	289 250
22.11	Verlegen v. Büchern	11	1 419	22	219	23	4 413	39 102
22.12	Verlegen v. Zeitungen	12	4 764	468	627	1 681	18 183	158 974
22.13	<sup>1)</sup> Verlegen v. Zeitschriften	11	1 177	11	178	21	4 483	41 865
22.22	Drucken anderer Druckerzeugnisse	43	3 483	2 279	431	5 945	4 280	37 841
22.23	<sup>1)</sup> Druckweiterverarbeitung	8	560	456	74	1 205	348	4 765
22.24	Druck- und Medienvorstufe	13	299	78	42	129	637	1 775
22.25	Erbringung v. sonstigen druckbezogenen Dienstleistungen	15	510	240	70	334	575	2 524
22.32	<sup>1)</sup> Vervielfältigung v. bespielten Bildträgern	4	488	328	66	460	526	2 404
DF	<sup>1)</sup> Kokerei, Mineralölverarbeitung, H.u.V.v. Spalt- und Brutstoffen	4	200	16	28	21	770	2 736
23	<sup>1)</sup> Kokerei, Mineralölverarbeitung, H.u.V.v. Spalt- und Brutstoffen	4	200	16	28	21	770	2 736
23.30	<sup>1)</sup> H.u.V.v. Spalt- und Brutstoffen	4	200	16	28	21	770	2 736
DG	H.v. chemischen Erzeugnissen	43	11 865	3 208	1 525	6 927	32 229	326 813
24	H.v. chemischen Erzeugnissen	43	11 865	3 208	1 525	6 927	32 229	326 813
24.14	<sup>1)</sup> H.v. sonstigen organischen Grund- stoffen und Chemikalien	5	310	150	43	355	485	5 621
24.30	H.v. Anstrichmitteln, Druckfarben und Kitten	4	216	84	28	187	472	4 214
24.42	<sup>1)</sup> H.v. pharmazeutischen Spezialitäten und sonstigen pharmazeutischen Erzeugnissen	23	10 120	2 553	1 286	5 492	28 478	298 902
24.52	<sup>1)</sup> H.v. Duftstoffen und Körperpflegemitteln	4	456	260	62	527	648	7 641
24.64	<sup>1)</sup> H.v. fotochemischen Erzeugnissen	7	763	161	107	367	2 146	10 436
DH	H.v. Gummi- und Kunststoffwaren	39	3 661	2 917	463	8 148	2 535	50 222
25	H.v. Gummi- und Kunststoffwaren	39	3 661	2 917	463	8 148	2 535	50 222
25.13	<sup>1)</sup> H.v. sonstigen Gummiwaren	7	651	476	83	1 136	504	6 994
25.21	H.v. Platten, Folien, Schläuchen und Profilen aus Kunststoffen	6	630	498	80	1 035	445	20 359
25.22	H.v. Verpackungsmitteln aus Kunststoffen	4	352	296	49	611	161	8 481
25.23	H.v. Baubedarfsartikeln aus Kunststoffen	5	260	185	36	394	212	4 793
25.24	H.v. sonstigen Kunststoffwaren	17	1 768	1 462	215	4 972	1 213	9 596
DI	Glasgewerbe, H.v. Keramik, Verarbeitung v. Steinen und Erden	28	1 576	990	203	2 053	2 228	16 541
26	Glasgewerbe, H.v. Keramik, Verarbeitung v. Steinen und Erden	28	1 576	990	203	2 053	2 228	16 541
26.12	<sup>1)</sup> Veredlung und Bearbeitung v. Flachglas	6	726	558	81	1 133	582	5 113
26.24	<sup>1)</sup> H.v. keramischen Erzeugnissen für	4	124	84	22	198	222	1 315

noch: 1.2 Betriebe des Verarbeitenden Gewerbes (sowie Bergbau und Gewinnung von Steinen und Erden) in Berlin  
im Juli 2003 nach Wirtschaftsklassen

WZ 2003	Unterabschnitt, Abteilung, Klasse	Be- triebe	Beschäftigte		Geleistete Arbeits- stunden	Brutto- lohn- summe	Brutto- gehalts- summe	Umsatz
			ins- gesamt	darunter Arbeiter				
			1	2	3	4	5	6
DJ	Metallerzeugung und -bearbeitung, H.v. Metallerzeugnissen	118	8 490	6 375	1 078	15 869	8 340	100 181
27	Metallerzeugung und -bearbeitung	13	1 155	919	143	2 305	920	23 391
27.42	Erzeugung und erste Bearbeitung v. Aluminium	3	228	177	34	582	267	9 825
27.44 <sup>1)</sup>	Erzeugung und erste Bearbeitung v. Kupfer	3	465	357	61	983	422	9 535
27.53 <sup>1)</sup>	Leichtmetallgießereien	7	462	385	47	741	231	4 030
28	H.v. Metallerzeugnissen	105	7 335	5 456	935	13 564	7 421	76 790
28.11	H.v. Metallkonstruktionen	21	777	588	103	1 126	612	7 488
28.12	H.v. Ausbauelementen aus Metall	5	235	180	34	383	174	3 656
28.22 <sup>1)</sup>	H.v. Heizkörpern und -kesseln für Zentralheizungen	3	423	291	52	794	213 <sup>2)</sup>	3 074
28.30	H.v. Dampfkesseln	7	266	224	38	511	160	2 266
28.40	H.v. Schmiede-, Press-, Zieh- und Stanzteilen, gewalzten Ringen und pulvermetallurgischen Erzeugnissen	14	826	588	106	1 222	841	7 555
28.51	Oberflächenveredlung und Wärme- behandlung	13	754	520	105	1 202	865	7 147
28.52	Mechanik a.n.g.	21	756	609	101	1 382	508	6 215
28.61 <sup>1)</sup>	H.v. Schneidwaren und Bestecken aus unedlen Metallen	4	2 096	1 540	252	4 325	2 636	20 283
28.62	H.v. Werkzeugen	6	564	432	71	1 531	630	5 174
28.72 <sup>1)</sup>	H.v. Verpackungen und Verschlüssen aus Eisen, Stahl und NE-Metall	11	638	484	73	1 087	781 <sup>2)</sup>	13 932
DK	Maschinenbau	113	11 575	6 749	1 441	20 498	19 502	155 248
29	Maschinenbau	113	11 575	6 749	1 441	20 498	19 502	155 248
29.11 <sup>1)</sup>	H.v. Verbrennungsmotoren und Turbinen	13	2 821	1 690	347	5 327	4 847	19 104
29.21	H.v. Öfen und Brennern	3	165	93	23	180	209	1 805
29.22	H.v. Hebezeugen und Fördermitteln	29	2 465	1 305	332	4 143	4 329	46 276
29.23	H.v. kälte- und lufttechnischen Erzeug- nissen, nicht für den Haushalt	15	705	420	98	999	962	8 723
29.24	H.v. sonstigen nicht wirtschaftszweig- spezifischen Maschinen a.n.g.	13	975	637	130	2 045	1 596	11 525
29.42 <sup>1)</sup>	H.v. Werkzeugmaschinen für die Metallbearbeitung	10	460	240	68	527	846	4 398
29.52 <sup>1)</sup>	H.v. Bergwerks-, Bau- und Baustoff- maschinen	6	2 112	1 332	214	4 736	3 513	27 456
29.56	H.v. Maschinen für bestimmte Wirt- schaftszweige a.n.g.	24	1 872	1 032	229	2 541	3 200	35 961
DL	H.v. Büromaschinen, Datenverarbeitungs- geräten und -einrichtungen; Elektro- technik, Feinmechanik und Optik	221	29 813	13 285	3 879	30 437	66 721	375 873
30	H.v. Büromaschinen, Datenverarbeitungs- geräten und -einrichtungen	10	490	100	68	197	1 116	9 806
30.02 <sup>1)</sup>	H.v. Datenverarbeitungsgeräten	10	490	100	68	197	1 116	9 806

noch: 1.2 Betriebe des Verarbeitenden Gewerbes (sowie Bergbau und Gewinnung von Steinen und Erden) in Berlin  
im Juli 2003 nach Wirtschaftsklassen

WZ 2003	Unterabschnitt, Abteilung, Klasse	Be- triebe	Beschäftigte		Geleistete Arbeits- stunden	Brutto- lohn- summe	Brutto- gehalts- summe	Umsatz
			ins- gesamt	darunter Arbeiter				
			1	2	3	4	5	6
31	H.v. Geräten der Elektrizitätserzeugung, -verteilung u.Ä.	67	16 022	7 351	2 037	17 945	37 174	188 503
31.10	H.v. Elektromotoren, Generatoren und Transformatoren	6	1 218	558	149	1 377	2 975	16 696
31.20	H.v. Elektrizitätsverteilungs- und -schalteinrichtungen	30	9 840 <sup>2)</sup>	4 530 <sup>2)</sup>	1 194	11 231 <sup>2)</sup>	22 158 <sup>2)</sup>	99 387
31.30	H.v. isolierten Elektrokabeln, -leitungen und -drähten	7	476	259	64	547	1 004	7 613
31.50 <sup>1)</sup>	H.v. elektrischen Lampen und Leuchten	6	1 968 <sup>2)</sup>	906 <sup>2)</sup>	281	2 246 <sup>2)</sup>	4 432 <sup>2)</sup>	28 570
31.62 <sup>1)</sup>	H.v. sonstigen elektrischen Ausrüs- tungen a.n.g.	18	2 520	1 098	349	2 544	6 605	36 238
32	Rundfunk- und Nachrichtentechnik	52	6 470	2 853	843	6 490	14 463	96 750
32.10	H.v. elektronischen Bauelementen	19	2 185	1 558	281	3 313	2 217	34 461
32.20	H.v. Geräten und Einrichtungen der Telekommunikationstechnik	26	3 718	910	504	2 401	11 494	42 977
32.30	H.v. Rundfunkgeräten sowie phono- und videotechnischen Geräten	7	567	385	58	776	752	19 313
33	Medizin-, Mess-, Steuer- und Regelungs- technik, Optik, H.v. Uhren	92	6 831	2 981	931	5 805	13 968	80 813
33.10	H.v. medizinischen Geräten und ortho- pädischen Erzeugnissen	54	4 050	2 160	544	4 063	7 020	51 473
33.20	H.v. Mess-, Kontroll-, Navigations- u.ä. Instrumenten und Vorrichtungen	31	2 480	744	351	1 592	6 186	26 960
33.30	H.v. industriellen Prozesssteuerungs- einrichtungen	4	172 <sup>2)</sup>	44 <sup>2)</sup>	20	85 <sup>2)</sup>	549	1 604
33.40	H.v. optischen und fotografischen Geräten	3	129 <sup>2)</sup>	33 <sup>2)</sup>	16	64 <sup>2)</sup>	213	777
DM	Fahrzeugbau	29	9 107	6 720	1 378	28 009	15 161	128 364
34	H.v. Kraftwagen und Kraftwagenteilen	15	4 725	3 570	770	12 248	6 063	78 557 <sup>2)</sup>
34.20	H.v. Karosserien, Aufbauten und Anhängern	5	155	100	18	247	157	1 836
34.30 <sup>1)</sup>	H.v. Teilen und Zubehör für Kraftwagen und Kraftwagenmotoren	10	4 570	3 470	753	12 001	5 906	76 721 <sup>2)</sup>
35	Sonstiger Fahrzeugbau	14	4 382	3 150	608	15 762	9 098	49 808 <sup>2)</sup>
35.20	Bahnindustrie	8	2 504 <sup>2)</sup>	1 800 <sup>2)</sup>	347 <sup>2)</sup>	9 007 <sup>2)</sup>	5 199 <sup>2)</sup>	3 775
35.41 <sup>1)</sup>	H.v. Krafträdern	6	1 878 <sup>2)</sup>	1 350 <sup>2)</sup>	260 <sup>2)</sup>	6 755 <sup>2)</sup>	3 899 <sup>2)</sup>	46 033 <sup>2)</sup>
DN	H.v. Möbeln, Schmuck, Musikinstrumenten, Sportgeräten, Spielwaren und sonstigen Erzeugnissen; Recycling	24	988	672	145	1 370	1 071	10 632
36	H.v. Möbeln, Schmuck, Musikinstrumenten, Sportgeräten, Spielwaren und sonstigen Erzeugnissen	11	622	394	87	810	800	4 816
36.11 <sup>1)</sup>	H.v. Sitzmöbeln	4	168	104	20	240	196	1 240
36.30 <sup>1)</sup>	H.v. Musikinstrumenten	3	150	90	26	199	245	1 671
36.50 <sup>1)</sup>	H.v. Spielwaren	4	304	200	42	371	359	1 905

**1.3 Betriebe des Verarbeitenden Gewerbes (sowie Bergbau und Gewinnung von Steinen und Erden) in Berlin  
im Juli 2003 nach Bezirken**

Bezirk	Be- triebe	Beschäftigte		Geleistete Arbeits- stunden	Brutto- lohn- summe	Brutto- gehalts- summe	Umsatz
		ins- gesamt	darunter Arbeiter				
		1	2	3	1 000	1 000 EUR	

**absolut**

Mitte	88	14 348	4 765	1 868	11 871	35 862	314 431
Friedrichshain - Kreuzberg	61	8 713	2 793	1 133	7 109	24 432	223 166
Pankow	54	2 963	1 551	428	3 347	4 466	41 296
Charlottenburg - Wilmersdorf	49	3 585	1 422	484	3 162	7 763	•
Spandau	72	18 814	9 905	2 376	33 422	40 428	253 736
Steglitz - Zehlendorf	52	4 853	2 630	619	7 381	7 915	•
Tempelhof - Schöneberg	148	15 536	10 491	2 076	26 833	20 591	200 555
Neukölln	109	10 958	6 598	1 486	15 888	15 612	678 373
Treptow - Köpenick	73	7 297	3 288	1 005	6 593	15 807	118 088
Marzahn - Hellersdorf	44	3 381	2 113	471	4 013	4 197	30 770
Lichtenberg	56	3 354	2 197	460	5 361	3 695	37 509
Reinickendorf	118	13 040	8 330	1 698	21 713	18 705	297 023
<b>Berlin</b>	<b>924</b>	<b>106 842</b>	<b>56 083</b>	<b>14 103</b>	<b>146 693</b>	<b>199 474</b>	<b>2 591 835</b>

**Veränderung gegenüber dem gleichen Monat des Vorjahres in %**

Mitte	- 2,2	- 3,5	- 8,3	x	- 10,1	0,9	- 8,9
Friedrichshain - Kreuzberg	- 19,7	- 4,3	- 17,8	x	- 16,8	- 2,3	15,1
Pankow	- 6,9	- 8,4	- 11,2	x	- 9,3	- 3,8	- 5,1
Charlottenburg - Wilmersdorf	- 14,0	- 4,0	- 12,1	x	- 5,8	3,0	•
Spandau	1,4	- 6,8	- 8,6	x	- 9,7	- 4,8	1,2
Steglitz - Zehlendorf	2,0	- 9,1	- 9,8	x	- 11,5	- 11,9	•
Tempelhof - Schöneberg	- 8,6	- 7,4	- 7,3	x	- 8,0	- 2,0	- 0,2
Neukölln	1,9	3,6	3,0	x	5,2	4,0	- 7,6
Treptow - Köpenick	- 7,6	0,7	- 1,2	x	- 6,4	4,9	2,1
Marzahn - Hellersdorf	–	- 3,2	- 7,0	x	- 8,3	4,7	6,1
Lichtenberg	- 9,7	- 11,8	- 9,9	x	- 1,2	- 21,9	- 16,7
Reinickendorf	- 3,3	- 4,1	- 0,5	x	2,0	- 8,0	16,8
<b>Berlin</b>	<b>- 5,6</b>	<b>- 4,6</b>	<b>- 6,3</b>	<b>x</b>	<b>- 6,3</b>	<b>- 2,4</b>	<b>1,9</b>

**2.1 Fachliche Betriebsteile der Betriebe des Verarbeitenden Gewerbes (sowie Bergbau und Gewinnung von Steinen und Erden) in Berlin Juli 2002 bis Juli 2003 nach ausgewählten Hauptgruppen**

Durchschnitt der Monate  Monat	Fachliche Betriebsteile	Beschäftigte		Umsatz
		insgesamt	darunter Arbeiter	
				1 000 EUR
	1	2	3	4
<b>Insgesamt</b>				
<b>2002</b>				
Juli	1 221	109 914	59 291	2 405 029
August	1 209	109 724	59 051	2 287 470
September	1 211	110 106	59 330	2 514 181
Oktober	1 208	109 137	58 543	2 430 456
November	1 200	108 702	58 235	2 410 558
Dezember	1 201	108 355	57 580	2 554 083
<b>2003</b>				
Januar	1 144	107 175	56 775	2 290 593
Februar	1 138	106 832	56 539	2 139 813
März	1 143	106 598	55 002	2 495 772
April	1 122	105 859	55 953	2 465 830
Mai	1 125	105 715	55 777	2 392 749
Juni	1 133	105 631	55 670	2 411 224
Juli	1 128	105 210	55 696	2 465 574
<b>Vorleistungsgüterproduzenten</b>				
<b>2002</b>				
Juli	399	31 717	20 214	354 480
August	395	31 717	20 185	367 778
September	395	31 501	20 047	435 889
Oktober	390	31 106	19 745	360 165
November	391	31 033	19 698	385 634
Dezember	392	30 864	19 558	404 974
<b>2003</b>				
Januar	369	29 782	19 033	313 693
Februar	367	29 702	18 940	326 833
März	364	29 576	17 326	405 687
April	360	29 407	18 703	363 191
Mai	362	29 359	18 691	333 724
Juni	365	29 302	18 654	342 337
Juli	365	29 217	18 627	357 161
<b>Investitionsgüterproduzenten</b>				
<b>2002</b>				
Juli	366	36 249	18 846	359 626
August	361	36 192	18 769	371 012
September	363	36 326	18 907	419 988
Oktober	363	35 894	18 540	366 709
November	359	35 696	18 374	420 642
Dezember	360	35 497	18 229	493 241
<b>2003</b>				
Januar	354	35 718	18 096	336 362
Februar	353	35 570	18 103	333 939

noch: 2.1 Fachliche Betriebsteile der Betriebe des Verarbeitenden Gewerbes (sowie Bergbau und Gewinnung von Steinen und Erden) in Berlin Juli 2002 bis Juli 2003 nach ausgewählten Hauptgruppen

Durchschnitt der Monate  Monat	Fachliche Betriebsteile	Beschäftigte		Umsatz
		insgesamt	darunter Arbeiter	
				1 000 EUR
	1	2	3	4
<b>Verbrauchsgüterproduzenten</b>				
<b>2002</b>				
Juli	420	37 572	17 050	1 580 504
August	417	37 518	16 993	1 494 462
September	416	37 962	17 234	1 556 719
Oktober	418	37 847	17 146	1 583 135
November	414	37 692	17 059	1 492 485
Dezember	413	37 781	16 737	1 579 046
<b>2003</b>				
Januar	389	37 496	16 633	1 530 168
Februar	387	37 371	16 455	1 368 407
März	392	37 315	16 502	1 567 580
April	377	37 041	16 203	1 627 651
Mai	378	37 182	16 262	1 598 626
Juni	380	37 172	16 250	1 568 437
Juli	378	37 196	16 372	1 625 205

## 2.2 Fachliche Betriebsteile der Betriebe des Verarbeitenden Gewerbes (sowie Bergbau und Gewinnung von Steinen und Erden) in Berlin im Juli 2003 nach Wirtschaftsklassen

WZ 2003	Unterabschnitt, Abteilung, Klasse	Fachliche Betriebsteile	Beschäftigte		Umsatz
			insgesamt	darunter Arbeiter	1 000 EUR
		1	2	3	4
DA	Ernährungsgewerbe und Tabak- verarbeitung	170	12 983	9 070	1 068 440
15	Ernährungsgewerbe	166	10 995	7 638	277 990
15.11	Schlachten	3	33	33	320
15.13	Fleischverarbeitung	25	1 325	1 075	14 272
15.33 <sup>1)</sup>	Obst- und Gemüseverarbeitung a.n.g.	7	196	161	3 348
15.51 <sup>1)</sup>	Milchverarbeitung	7	175	119	5 568
15.81	H.v. Backwaren	70	3 220	2 240	26 739
15.82	H.v. Dauerbackwaren	9	756	666	11 744
15.84	H.v. Süßwaren	14	1 988	1 470	69 560
15.86	Verarbeitung v. Kaffee und Tee, H.v. Kaffee-Ersatz	7	700	511	88 490
15.88 <sup>1)</sup>	H.v. homogenisierten und diätetischen Nahrungsmitteln	5	880	680	21 147
15.89	H.v. sonstigen Nahrungsmitteln	7	154	56	2 816
15.91	H.v. Spirituosen	5	160	95	13 686
15.96	H.v. Bier	3	600	288	13 869
15.98	Gewinnung natürlicher Mineralwässer, H.v. Erfrischungsgetränken	4	808	244	6 430
16	Tabakverarbeitung	4	1 988	1 432	790 450
16.00	Tabakverarbeitung	4	1 988	1 432	790 450
DB	Textil- und Bekleidungsgewerbe	20	1 197	712	17 001
17	Textilgewerbe	11	728	577	8 478
17.30	Textilveredlung	3	168	105	1 133
17.51 <sup>1)</sup>	H.v. Teppichen	8	560	472	7 344
18	Bekleidungsgewerbe	9	469	135	8 523
18.22	H.v. Oberbekleidung	5	285	75	6 175
18.23	H.v. Wäsche	4	184	60	2 348
DD	Holzgewerbe	17	536	430	4 637
20	Holzgewerbe	17	536	430	4 637
20.10 <sup>1)</sup>	Säge-, Hobel- und Holzimprägnierwerke	3	69	48	1 060
20.30	H.v. Konstruktionsteilen, Fertigbauteilen, Ausbauelementen und Fertigteilbauten aus Holz	7	189	147	1 111
20.40	H.v. Verpackungsmitteln, Lagerbehältern und Ladungsträgern aus Holz	4	224	196	2 174
20.51	H.v. Holzwaren a.n.g.	3	54	39	292
DE	Papier-, Verlags- und Druckgewerbe	184	14 433	4 968	306 690
21	Papiergewerbe	27	1 892	1 098	26 832
21.21	H.v. Wellpapier und -pappe sowie v. Verpackungsmitteln aus Papier, Karton und Pappe	15	915	630	13 620

noch: 2.2 Fachliche Betriebsteile der Betriebe des Verarbeitenden Gewerbes (sowie Bergbau und Gewinnung von Steinen und Erden) in Berlin im Juli 2003 nach Wirtschaftsklassen

WZ 2003	Unterabschnitt, Abteilung, Klasse	Fachliche Betriebsteile	Beschäftigte		Umsatz 1 000 EUR
			insgesamt	darunter Arbeiter	
			1	2	3
22	Verlagsgewerbe, Druckgewerbe, Vervielfältigung v. bespielten Ton-, Bild- und Datenträgern	157	12 541	3 870	279 858
22.11	Verlegen v. Büchern	15	1 410	30	36 168
22.12	Verlegen v. Zeitungen	12	3 144	96	113 025
22.13	<sup>1)</sup> Verlegen v. Zeitschriften	18	1 710	18	75 549
22.21	Drucken v. Zeitungen	6	1 320	606	10 883
22.22	Drucken anderer Druckerzeugnisse	44	3 168	2 068	35 246
22.23	Druckweiterverarbeitung	9	324	261	1 318
22.24	Druck- und Medienvorstufe	22	440	110	2 159
22.25	Erbringung v. sonstigen druckbezogenen Dienstleistungen	23	529	345	2 833
22.31	<sup>1)</sup> Vervielfältigung v. bespielten Tonträgern	4	132	108	850
22.32	Vervielfältigung v. bespielten Bildträgern	4	364	228	1 827
<b>DF</b>	<b><sup>1)</sup> Kokerei, Mineralölverarbeitung, H.u.V.v. Spalt- und Brutstoffen</b>	<b>4</b>	<b>196</b>	<b>16</b>	<b>2 692</b>
23	<sup>1)</sup> Kokerei, Mineralölverarbeitung, H.u.V.v. Spalt- und Brutstoffen	4	196	16	2 692
23.30	<sup>1)</sup> H.u.V.v. Spalt- und Brutstoffen	4	196	16	2 692
<b>DG</b>	<b>H.v. chemischen Erzeugnissen</b>	<b>54</b>	<b>11 879</b>	<b>3 249</b>	<b>282 047</b>
24	H.v. chemischen Erzeugnissen	54	11 879	3 249	282 047
24.14	<sup>1)</sup> H.v. sonstigen organischen Grund- stoffen und Chemikalien	6	300	162	5 120
24.30	H.v. Anstrichmitteln, Druckfarben und Kitten	4	216	84	4 147
24.42	<sup>1)</sup> H.v. pharmazeutischen Spezialitäten und sonstigen pharmazeutischen Erzeugnissen	24	10 032	2 544	254 878
24.51	H.v. Seifen, Wasch-, Reinigungs- und Poliermitteln	3	240	117	3 061
24.52	H.v. Duftstoffen und Körperpflegemitteln	6	222	144	3 981
24.63	<sup>1)</sup> H.v. etherischen Ölen	11	869	198	10 860
<b>DH</b>	<b>H.v. Gummi- und Kunststoffwaren</b>	<b>46</b>	<b>3 289</b>	<b>2 654</b>	<b>43 693</b>
25	H.v. Gummi- und Kunststoffwaren	46	3 289	2 654	43 693
25.13	<sup>1)</sup> H.v. sonstigen Gummiwaren	7	588	434	5 722
25.21	H.v. Platten, Folien, Schläuchen und Profilen aus Kunststoffen	6	594	480	18 570
25.22	H.v. Verpackungsmitteln aus Kunststoffen	5	355	300	8 380
25.23	H.v. Baubedarfsartikeln aus Kunststoffen	8	272	200	4 707
25.24	H.v. sonstigen Kunststoffwaren	20	1 480	1 240	6 315
<b>DI</b>	<b>Glasgewerbe, H.v. Keramik, Verarbeitung v. Steinen und Erden</b>	<b>33</b>	<b>1 395</b>	<b>851</b>	<b>14 800</b>

noch: 2.2 Fachliche Betriebsteile der Betriebe des Verarbeitenden Gewerbes (sowie Bergbau und Gewinnung von Steinen und Erden) in Berlin im Juli 2003 nach Wirtschaftsklassen

WZ 2003	Unterabschnitt, Abteilung, Klasse	Fachliche Betriebsteile	Beschäftigte		Umsatz
			insgesamt	darunter Arbeiter	1 000 EUR
		1	2	3	4
DJ	Metallerzeugung und -bearbeitung, H.v. Metallerzeugnissen	147	8 504	6 370	96 518
27	Metallerzeugung und -bearbeitung	17	1 260	987	24 251
27.42	Erzeugung und erste Bearbeitung v. Aluminium	3	228	177	9 825
27.44 <sup>1)</sup>	Erzeugung und erste Bearbeitung v. Kupfer	6	576	426	10 405
27.53 <sup>1)</sup>	Leichtmetallgießereien	8	456	384	4 021
28	H.v. Metallerzeugnissen	130	7 244	5 383	72 267
28.11	H.v. Metallkonstruktionen	25	800	600	7 516
28.12	H.v. Ausbauelementen aus Metall	6	138	108	2 947
28.22 <sup>1)</sup>	H.v. Heizkörpern und -kesseln für Zentralheizungen	3	405	276	2 966
28.30	H.v. Dampfkesseln	9	324	252	3 598
28.40	H.v. Schmiede-, Press-, Zieh- und Stanzteilen, gewalzten Ringen und pulvermetallurgischen Erzeugnissen	18	846	612	6 803
28.51	Oberflächenveredlung und Wärme- behandlung	16	784	544	7 273
28.52	Mechanik a.n.g.	25	800	650	6 606
28.61 <sup>1)</sup>	H.v. Schneidwaren und Bestecken aus unedlen Metallen	5	2 050	1 495	19 664
28.62	H.v. Werkzeugen	9	603	468	5 298
28.72 <sup>1)</sup>	H.v. Verpackungen und Verschlüssen aus Eisen, Stahl und NE-Metall	5	350	270	8 679
28.75	H.v. sonstigen Metallwaren a.n.g.	9	144	108	918
DK	Maschinenbau	134	11 559	6 766	153 280
29	Maschinenbau	134	11 559	6 766	153 280
29.11 <sup>1)</sup>	H.v. Verbrennungsmotoren und Turbinen	14	2 828	1 680	19 231
29.21	H.v. Öfen und Brennern	3	159	90	1 790
29.22	H.v. Hebezeugen und Fördermitteln	30	2 460	1 290	46 264
29.23	H.v. kälte- und lufttechnischen Erzeug- nissen, nicht für den Haushalt	17	612	391	7 267
29.24	H.v. sonstigen nicht wirtschaftszweig- spezifischen Maschinen a.n.g.	15	975	645	10 254
29.42 <sup>1)</sup>	H.v. Werkzeugmaschinen für die Metallbearbeitung	15	495	270	4 708
29.52 <sup>1)</sup>	H.v. Bergwerks-, Bau- und Baustoff- maschinen	10	2 140	1 350	27 716
29.56	H.v. Maschinen für bestimmte Wirt- schaftszweige a.n.g.	30	1 890	1 050	36 051
DL	H.v. Büromaschinen, Datenverarbeitungs- geräten und -einrichtungen; Elektro- technik, Feinmechanik und Optik	256	29 357	13 341	341 088
30	H.v. Büromaschinen, Datenverarbeitungs- geräten und -einrichtungen	11	473	110	9 603
30.02 <sup>1)</sup>	H.v. Datenverarbeitungsgeräten und -einrichtungen	11	473	110	9 603

noch: 2.2 Fachliche Betriebsteile der Betriebe des Verarbeitenden Gewerbes (sowie Bergbau und Gewinnung von Steinen und Erden) in Berlin im Juli 2003 nach Wirtschaftsklassen

WZ 2003	Unterabschnitt, Abteilung, Klasse	Fachliche Betriebsteile	Beschäftigte		Umsatz
			insgesamt	darunter Arbeiter	1 000 EUR
					1
31	H.v. Geräten der Elektrizitätserzeugung, -verteilung u.Ä.	80	12 186	6 556	146 783
31.10	H.v. Elektromotoren, Generatoren und Transformatoren	9	1 161	657	14 865
31.20	H.v. Elektrizitätsverteilungs- und -schalteinrichtungen	32	5 120	2 624	53 844
31.30	H.v. isolierten Elektrokabeln, -leitungen und -drähten	7	441	259	7 143
31.50 <sup>1)</sup>	H.v. elektrischen Lampen und Leuchten	8	2 464	1 816	28 422
31.62 <sup>1)</sup>	H.v. sonstigen elektrischen Ausrüs- tungen a.n.g.	24	3 000	1 200	42 509
32	Rundfunk- und Nachrichtentechnik	59	9 399	3 473	105 861
32.10	H.v. elektronischen Bauelementen	23	2 231	1 633	26 792
32.20	H.v. Geräten und Einrichtungen der Telekommunikationstechnik	28	6 608	1 456	64 816
32.30	H.v. Rundfunkgeräten sowie phono- und videotechnischen Geräten	8	560	384	14 252
33	Medizin-, Mess-, Steuer- und Regelungs- technik, Optik, H.v. Uhren	106	7 299	3 202	78 841
33.10	H.v. medizinischen Geräten und ortho- pädischen Erzeugnissen	57	3 933	2 109	47 390
33.20	H.v. Mess-, Kontroll-, Navigations- u.ä. Instrumenten und Vorrichtungen	38	2 508	798	22 904
33.30	H.v. industriellen Prozesssteuerungs- einrichtungen	5	600	115	7 116
33.40	H.v. optischen und fotografischen Geräten	6	258	180	1 430
DM	Fahrzeugbau	33	8 961	6 659	126 146
34	H.v. Kraftwagen und Kraftwagenteilen	18	5 571	4 364	80 150 <sup>2)</sup>
34.20	H.v. Karosserien, Aufbauten und Anhängern	5	150	100	1 740
34.30 <sup>1)</sup>	H.v. Teilen und Zubehör für Kraftwagen und Kraftwagenmotoren	13	5 421	4 264	78 410 <sup>2)</sup>
35	Sonstiger Fahrzeugbau	15	3 390	2 295	45 996 <sup>2)</sup>
35.20	Bahnindustrie	8	1 808 <sup>2)</sup>	1 224 <sup>2)</sup>	3 775
35.41 <sup>1)</sup>	H.v. Krafträdern	7	1 582 <sup>2)</sup>	1 071 <sup>2)</sup>	42 221 <sup>2)</sup>
DN	H.v. Möbeln, Schmuck, Musikinstrumenten, Sportgeräten, Spielwaren und sonstigen Erzeugnissen; Recycling	30	905	630	8 543
36	H.v. Möbeln, Schmuck, Musikinstrumenten, Sportgeräten, Spielwaren und sonstigen Erzeugnissen	16	644	415	4 380
36.11 <sup>1)</sup>	H.v. Sitzmöbeln	8	192	128	1 437
36.50 <sup>1)</sup>	H.v. Spielwaren	5	395	245	2 638
36.63 <sup>1)</sup>	H.v. Erzeugnissen a.n.g.	3	57	42	305
37	Recycling	14	261	215	4 163

## Statistisches Landesamt Berlin - ZI 11 - 10 306 Berlin

Firmen bzw. Name, Vorname

Ansprechpartner/in

Straße, Hausnummer

Postleitzahl, Ort

Telefon einschl. Vorwahl

Telefax einschl. Vorwahl

E-Mail

Hiermit bestelle(n) ich/wir nach den Allgemeinen Liefer- und Zahlungsbedingungen des Statistischen Landesamtes Berlin folgende Statistische Berichte:

Anzahl	Bestell-Nr.	Bezeichnung	Zeitraum	Einzelpreis
	250.1	Verarbeitendes Gewerbe in Berlin	monatlich	6,00 €
	250.1a	Verarbeitendes Gewerbe in Berlin	jährlich	6,00 €
	250.1b	Verarbeitendes Gewerbe in Berlin; Rückrechnung auf WZ93 (1991-94)	aperiodisch	6,00 €
	250.1c	Verarbeitendes Gewerbe in Berlin; Umrechnung der Bezirksergebnisse auf den Gebietsstand ab 2001 (1995-2000)	aperiodisch	4,00 €
	250.2	Industrielle Kleinbetriebe und Totalaufbereitung (Größenklassen)	jährlich	6,00 €
	250.2a	Totalaufbereitung; Umrechnung der Bezirksergebnisse auf den Gebietsstand ab 2001 (1995-2000)	aperiodisch	6,00 €
	250.4	Auftragseingangs- und Umsatzindex	monatlich	4,00 €
	250.4a	Auftragseingangs- und Umsatzindex	jährlich	6,00 €
	250.4b	Auftragseingangs-, Umsatz- und Produktionsindizes; Rückrechnung auf Basis 95 (1996-99)	aperiodisch	4,00 €
	250.3	Produktion	jährlich	6,00 €
	250.4c	Produktionsindex	jährlich	4,00 €
	250.5	Investitionen	jährlich	4,00 €

### Datenangebot

Sonderauswertungen auf Anfrage; Kosten werden nach Aufwand berechnet.

### Lieferung

Bestellte Tabellen oder Daten werden kurzfristig erstellt. Die Lieferung der Ergebnisse erfolgt entweder über E-Mail, Fax; Diskette oder als Papierausdruck.

© Statistisches Landesamt Berlin

Für nichtgewerbliche Zwecke sind Vervielfältigung und unentgeltliche Verbreitung, auch auszugsweise, nur mit Quellenangabe gestattet. Die Verbreitung, auch auszugsweise, über elektronische Systeme/Datenträger bedarf der vorherigen Zustimmung. Alle übrigen Rechte bleiben erhalten.

### Bestellmöglichkeiten:

An obenstehende Adresse

Telefon : 030 - 9021 3434

Fax: 030-9021 3655

E-Mail: info@statistik-berlin.de

### Liefermöglichkeiten:

- ☐ Postversand und Rechnung (zzgl. Versandkostenpauschale)
- ☐ Fax (max. 10 Seiten)
- ☐ E-Mail (max. 2 MB)

Datum

Unterschrift

**Liefer- und Zahlungsbedingungen  
für Produkte und Leistungen  
des Statistischen Landesamtes Berlin**  
Stand: 1. Januar 2002

### Allgemeines

Allgemeine Geschäftsbedingungen des Bestellers sind ausgeschlossen. Die Lieferungen des Statistischen Landesamtes Berlin unterliegen nicht der Umsatz-(Mehrwert-)steuerpflicht. Aufträge für Sonderauswertungen werden nur angenommen, wenn sie ohne Zurückstellen gesetzlicher Aufgaben zu erledigen sind. Sonderauswertungen und Aufträge mit einem Wert von mehr als 25 EUR werden erst bearbeitet, wenn der Besteller den Auftrag schriftlich erteilt. Das Statistische Landesamt Berlin haftet nicht für Schäden, die aus der Verwendung der Produkte entstehen, außer für solche Schäden, die auf einer grob fahrlässigen Vertragsverletzung beruhen. Erfüllungsort ist Berlin. Gerichtsstand ist -je nach Zuständigkeit- das Amtsgericht Lichtenberg bzw. das Landgericht Berlin.

### Abonements

Regelmäßig erscheinende Veröffentlichungen können im Abonnement bezogen werden. Die Kündigung von Abonements ist zum 30.6. oder 31.12. eines Jahres mit einer Frist von sechs Wochen möglich und bedarf der Schriftform. Es gelten die jeweils aktuellen Preise, auch wenn sie während der Vertragszeit geändert werden.

### Lieferung / Versandkosten

Die Lieferung erfolgt auf Rechnung und Gefahr des Bestellers. Richtig erfolgte Lieferungen werden nicht umgetauscht oder zurückgenommen. Beanstandungen wegen unrichtiger oder unvollständiger Sendungen müssen innerhalb von 14 Tagen nach Empfang der Lieferung geltend gemacht werden. Bei entgeltpflichtigen Produkten trägt der Besteller auch die Versandkosten (mindestens 1,50 EUR).

### Rechnungen / Mahnungen

Der Rechnungsbetrag ist innerhalb von vier Wochen ohne jeglichen Abzug auf eines der in der Rechnung angegebenen Konten - unter Angabe des Buchungs- und Kassenzzeichens - zu überweisen. Rechnungen für Abonements werden jeweils zum Quartalsende ausgestellt. Die Lieferung bleibt bis zur vollständigen Bezahlung Eigentum des Landes Berlin. Für den Fall des Verzugs entsteht dem Statistischen Landesamt Berlin ein Anspruch auf Zahlung von Verzugszinsen von 5 v. H. über dem jeweiligen geltenden Basiszinssatz der Deutschen Bundesbank sowie Ersatz des sonst nachweisbaren Verzugschadens. Für jede Mahnung, die nach Eintritt des Verzugs

ergeht, sind dem Statistischen Landesamt Berlin Bearbeitungs-, Porto- und Vordruckkosten pauschal in Höhe von 7,50 EUR zu ersetzen.

### Weitergabe der Daten

Die Urheberrechte an den Produkten und Leistungen liegen beim Land Berlin, vertreten durch den Direktor des Statistischen Landesamtes Berlin. Eine Vervielfältigung und Veröffentlichung, auch auszugsweise, ist nur mit der Quellenangabe "Statistisches Landesamt Berlin" gestattet. Eine Weitergabe der übermittelten Daten auf maschinenlesbaren Datenträgern oder in elektronischen Netzen bedarf der vorherigen schriftlichen Genehmigung durch das Statistische Landesamt Berlin; die elektronische Form genügt nicht.