

Statistischer Bericht

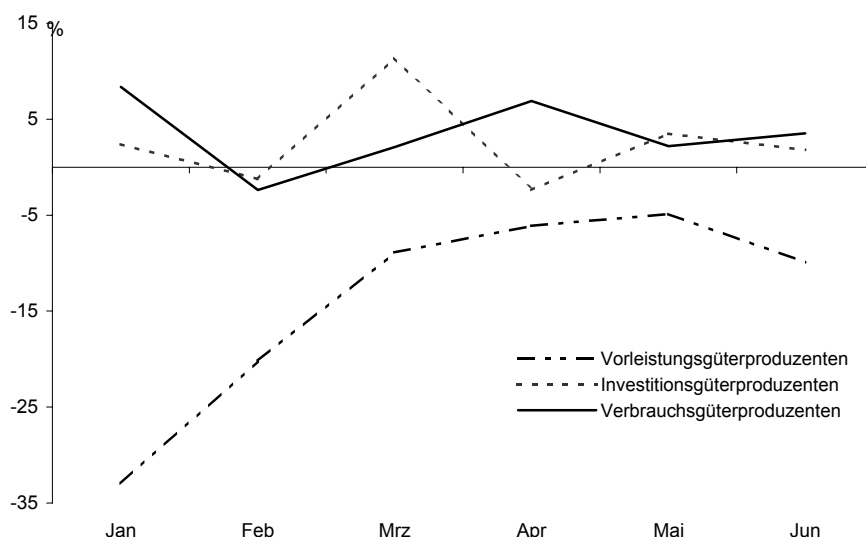
*E I 1 - m 6/03

Verarbeitendes Gewerbe in Berlin (sowie Bergbau und Gewinnung von Steinen und Erden)

Juni 2003

Beschäftigte
Umsatz
Bezirke

**Umsatz des Verarbeitenden Gewerbes in Berlin
seit Januar 2003 nach ausgewählten Hauptgruppen**
Veränderung gegenüber dem gleichen Monat des Vorjahres in %



Inhalt

	Seite	
Erläuterungen	3	
Definitionen	4	
Weitere Veröffentlichungen	5	
Klassifikation der Wirtschaftszweige (WZ 2003) und Zuordnung der Klassen zu den Hauptgruppen	6	
Zusammenfassungen und Umbuchungen von Wirtschaftsklassen aufgrund der statistischen Geheimhaltung	9	
Grafik		
Beschäftigte und Umsatz des Verarbeitenden Gewerbes (sowie Bergbau und Gewinnung von Steinen und Erden) in Berlin seit Januar 2002	5	
Tabellen		
1. Betriebe		
1.1 Betriebe des Verarbeitenden Gewerbes (sowie Bergbau und Gewinnung von Steinen und Erden) in Berlin Juni 2002 bis Juni 2003 nach ausgewählten Hauptgruppen	13	
1.2 Betriebe des Verarbeitenden Gewerbes (sowie Bergbau und Gewinnung von Steinen und Erden) in Berlin im Juni 2003 nach Wirtschaftsklassen	15	
1.3 Betriebe des Verarbeitenden Gewerbes (sowie Bergbau und Gewinnung von Steinen und Erden) in Berlin im Juni 2003 nach Bezirken	19	
2. Fachliche Betriebsteile		
2.1 Fachliche Betriebsteile der Betriebe des Verarbeitenden Gewerbes (sowie Bergbau und Gewinnung von Steinen und Erden) in Berlin Juni 2002 bis Juni 2003 nach ausgewählten Hauptgruppen	20	
2.2 Fachliche Betriebsteile der Betriebe des Verarbeitenden Gewerbes (sowie Bergbau und Gewinnung von Steinen und Erden) in Berlin im Juni 2003 nach Wirtschaftsklassen	22	
Abkürzungen		
H. v. Herstellung von		
a.n.g. anderweitig nicht genannt		
u.ä.(Ä.) und ä(Ä)hnliche(n,s)		
Zeichenerklärung		
– nichts vorhanden	/ Zahlenwert nicht sicher genug	() Aussagewert ist eingeschränkt
0 weniger als 1, jedoch	... Angabe fällt später an	p vorläufige Zahl
mehr als nichts	x Tabellenfeld gesperrt, weil	r berichtigte Zahl
. Zahlenwert geheimzuhalten	Aussage nicht sinnvoll	s geschätzte Zahl

Durch Auf- bzw. Abrunden von Einzelangaben können sich geringe Abweichungen in den Endsummen ergeben.

Statistische Berichte mit * vor der Nummerierung enthalten Angaben, die alle Statistischen Landesämter für ihren Bereich unter gleicher Kennziffer veröffentlichen.

Informationen zu dieser Veröffentlichung

Fachbereich Verarbeitendes Gewerbe: Telefon: (030) 9021 3817/3805/3343; Telefax: (030) 51 58 83 01
E-Mail: Verarb.Gewerbe@statistik-berlin.de

Auskunftsstelle:

Zentrale Information und Beratung (ZI), Haus 3, Erdgeschoss, Zimmer 3.005
Telefon: (030) 9021 3434; Telefax: (030) 9021 3655
E-Mail: info@statistik-berlin.de

Erläuterungen

Die vorliegende Veröffentlichung enthält die Ergebnisse des Monatsberichts für Betriebe des Verarbeitenden Gewerbes sowie des Bergbaus und der Gewinnung von Steinen und Erden. Die Gliederung erfolgt nach der ab 2003 gültigen "Klassifikation der Wirtschaftszweige, Ausgabe 2003 (WZ 2003)", die aus der "Statistischen Systematik der Wirtschaftszweige in der Europäischen Gemeinschaft (NACE Rev.1.1) abgeleitet wurde. Sie ersetzt die bisherige Wirtschaftszweigklassifikation WZ 93.

Ziel der Statistik

Der Monatsbericht für Betriebe im Verarbeitenden Gewerbe (sowie Bergbau und Gewinnung von Steinen und Erden) ist Teil der Statistiken im Verarbeitenden Gewerbe. In ihm werden Daten erhoben, die primär für kurzfristige Konjunkturanalysen genutzt werden, aber auch in die Berechnung von Konjunkturindikatoren (z. B. Auftragseingangsindizes) einfließen. Diese Statistik liefert somit vor allem Informationen für wirtschafts- und arbeitsmarktpolitische Entscheidungen.

Rechtsgrundlagen

Gesetz über die Statistik im Produzierenden Gewerbe (ProdGewStatG) in der Fassung der Bekanntmachung vom 21. März 2002 (BGBl. I S. 1181), geändert durch Artikel 2 des Gesetzes vom 26. Juli 2002 (BGBl. I S. 2867) in Verbindung mit dem Bundesstatistikgesetz (BStatG) vom 22. Januar 1987 (BGBl. I S. 462, 565), zuletzt geändert durch Artikel 16 des Gesetzes vom 21. August 2002 (BGBl. I S. 3322).

Methodische Hinweise

Der Übergang auf die neue Wirtschaftszweigklassifikation (WZ 2003) im Jahr 2003 führt zu keinen wesentlichen Änderungen, so dass eine Vergleichbarkeit mit der alten Klassifikation WZ 93 gegeben ist.

Basierend auf einer EU-weiten konsistenten rechtsverbindlichen Regelung werden ab 2003 die Hauptgruppen neu definiert. Neben der neuen Abgrenzung der bisherigen vier Hauptgruppen (Vorleistungsgüter, Investitionsgüter, Gebrauchsgüter und Verbrauchsgüter) wurde eine fünfte Hauptgruppe "Energie" neu eingeführt, die sich aus den mit der Energieproduktion verbundenen Zweigen der Unterabschnitte CA und DF und den Wirtschaftszweigen 40 und 41 des Abschnitts E "Energie- und Wasserversorgung" zusammensetzt. Die Wirtschaftszweige des Abschnitts E werden bei Nachweisungen des Monatsberichts für Betriebe, der den Nachweis nur für die Abschnitte C und D beinhaltet, nicht berücksichtigt. Die neu gefassten Hauptgruppen werden durch eine vollständige Zuordnung der Dreisteller (Gruppen der WZ 2003) gebildet. Eine Vergleichbarkeit der Hauptgruppenergebnisse nach der WZ 93 ist jedoch nicht gegeben. Von Bedeutung ist insbesondere die neue Zuordnung der Gruppe "22.2 Druckgewerbe" von den Vorleistungs- zu den Verbrauchsgüterproduzenten.

Berichtskreis

Zum Berichtskreis gehören die Betriebe des Verarbeitenden Gewerbes von Unternehmen des Produzierenden Gewerbes mit im Allgemeinen 20 und mehr Beschäftigten sowie Betriebe des Verarbeitenden Gewerbes mit im Allgemeinen 20 und mehr Beschäftigten von Unternehmen der übrigen Wirtschaftsbereiche. Die Berichterstattung schließt verarbeitende Betriebe des Handwerks ein. Abweichend hiervon wurde aus Gründen der besseren Repräsentation die Erfassungsgrenze für folgende Klassen der WZ 2003 auf **10 und mehr Beschäftigte** festgesetzt:

- 14.11 Gewinnung von Naturwerksteinen und Natursteinen a.n.g.
- 14.21 Gewinnung von Kies und Sand
- 15.20 Fischverarbeitung
- 15.31 Kartoffelverarbeitung
- 15.32 Herstellung von Frucht- und Gemüsesäften
- 15.33 Obst und Gemüseverarbeitung a.n.g.
- 15.71 Herstellung von Futtermitteln für Nutztiere
- 15.72 Herstellung von Futtermitteln für sonstige Tiere
- 15.91 Herstellung von Spirituosen
- 15.92 Herstellung von Alkohol
- 15.97 Herstellung von Malz
- 15.98 Gewinnung natürlicher Mineralwässer, Herstellung von Erfrischungsgetränken
- 26.63 Herstellung von Frischbeton (Transportbeton)

In der Klasse 20.10 "Säge-, Hobel- und Holzimprägnierwerke" gilt für Sägewerke die Erfassungsgrenze Jahreseinschnitt von mindestens 5000 m³ Rohholz.

Aktualisierung des Berichtskreises

Der Berichtskreis wurde um die Anzahl von Betrieben ergänzt, die aufgrund eines Abgleichs mit administrativen Dateien als zum Berichtskreis zugehörig einzustufen waren. Die Ergebnisse beziehen sich auf diesen aktualisierten Berichtskreis.

Geheimhaltung

Aus Gründen der statistischen Geheimhaltung werden Wirtschaftszweige mit einer Besetzung von weniger als drei Einheiten mit verwandten Wirtschaftszweigen zusammengefasst (Fußnote 1). Die Aufstellungen auf den Seiten 9 bis 12 zeigen die entsprechenden Zusammenfassungen und Umbuchungen.

Außerdem werden im Falle merkmalsbezogener Fallzahlen von weniger als 3 sowie bei Dominanz einzelner Merkmalswerte entweder die Werte des gesamten Wirtschaftszweiges oder die einzelnen Einheiten mit denen verwandter Wirtschaftszweige zusammengefasst und Durchschnitte gebildet (Fußnote 2).

In der Gliederung nach Hauptgruppen und Bezirken wird das o.g. Verfahren nicht angewendet.

Definitionen

Betrieb

Örtliche Einheit (einschließlich Verwaltungs-, Reparatur-, Montage- und Hilfsbetriebe, die mit dem meldenden Betrieb örtlich verbunden sind oder in dessen Nähe liegen). Die Merkmalswerte sind für den gesamten Betrieb zu melden und schließen auch die nichtproduzierenden Teile ein.

Fachlicher Betriebsteil

Teil des Betriebes, in dem - in der Abgrenzung der verwendeten Klassifikation (WZ 2003) - nur eine bestimmte wirtschaftliche Tätigkeit ausgeübt wird (fachliche Einheit). Die produzierenden fachlichen Betriebsteile werden im Verarbeitenden Gewerbe nach den Vierstellern (Klassen) der WZ 2003 gebildet. Die Gesamtheit der baugewerblichen und die der sonstigen Betriebsteile werden außerhalb der systematischen Ordnung in gesonderten Sammelpositionen ausgewiesen, in dieser Veröffentlichung jedoch nicht dargestellt.

Beschäftigte

Alle am Monatsende im Betrieb tätigen Personen einschließlich tätiger Inhaber, -innen und mithelfender Familienangehöriger (auch unbezahlt mithelfende Familienangehörige, soweit sie mindestens ein Drittel der üblichen Arbeitszeit im Betrieb tätig sind). In den Angaben sind Auszubildende mit enthalten. Ab 2003 einschließlich der Zusteller, -innen im Verlagsgewerbe.

Geleistete Arbeitsstunden

Aller tätigen Personen (einschl. Zusteller, -innen im Verlagsgewerbe, Heimarbeiter, -innen, Auszubildende) tatsächlich geleisteten (nicht die bezahlten) Stunden einschließlich Über-, Nacht-, Sonntags- und Feiertagsstunden.

Lohn- und Gehaltssumme

Bruttosumme (Bar- und Sachbezüge ohne jeden Abzug) ohne Anteile des Arbeitgebers zur Sozialversicherung. Lohn- und Gehaltzuschläge einschließlich Gratifikationen usw. sind einbezogen. Nicht erfasst werden dagegen allgemeine soziale Aufwendungen und Vergütungen, die als Spesenersatz anzusehen sind.

Umsatz

Umsatz aus eigener Erzeugung (einschließlich Umsatz aus dem Verkauf von Energie, Nebenerzeugnissen und Abfällen sowie Entgelte für industrielle und handwerkliche Dienstleistungen, wie Reparaturen, Installationen und Montagen), Umsatz aus Handelsware und sonstigen Tätigkeiten (z.B. Erlöse aus Vermietung und Verpachtung, aus Lizenzverträgen, Provisions-einnahmen und aus Veräußerung von Patenten) ohne Umsatz-(Mehrwert-)steuer. Im Umsatz sind Verbrauchsteuern und Kosten für Fracht, Verpackung und Porto enthalten.

Inlandsumsatz

Umsatz mit Empfängern im gesamten Bundesgebiet.

Auslandsumsatz

Umsatz mit Abnehmern im Ausland und mit deutschen Exporteuren.

Klassifikationen

Die Daten des Monatsberichts werden in der Gliederung der Klassifikation der Wirtschaftszweige, Ausgabe 2003 (WZ 2003), (Herausgeber: Statistisches Bundesamt, Wiesbaden) auf der Vierstellerebene (Klasse) erhoben und aufbereitet. Eine Zusammenstellung der WZ 2003 für den Bereich Verarbeitendes Gewerbe (sowie Bergbau und Gewinnung von Steinen und Erden) befindet sich auf den Seiten 6 bis 8.

Weitere Veröffentlichungen

Statistisches Landesamt Berlin

Liebenau, B.-J.: Das Verarbeitende Gewerbe in Berlin 1998, "Berliner Statistik" -Statistische Monatsschrift Nr. 3/1999, S. 102ff

Pohl, R. : Arbeitsplatzdynamik im Verarbeitenden Gewerbe in Berlin, "Berliner Statistik" -

Statistische Monatsschrift Nr. 10 / 2001 S. 442 ff.

Liebenau, B.-J.: Auslandsumsätze des Verarbeitenden Gewerbes in Berlin 1991 bis 2000, "Berliner Statistik" -

Statistische Monatsschrift Nr. 12 / 2001, S. 536 ff.

Statistisches Bundesamt

Beschäftigung, Umsatz und Energieversorgung der Unternehmen und Betriebe des Verarbeitenden

Gewerbes sowie des Bergbaus und der Gewinnung von Steinen und Erden; Fachserie 4, Reihe 4.1.1; monatlich, jährlich.

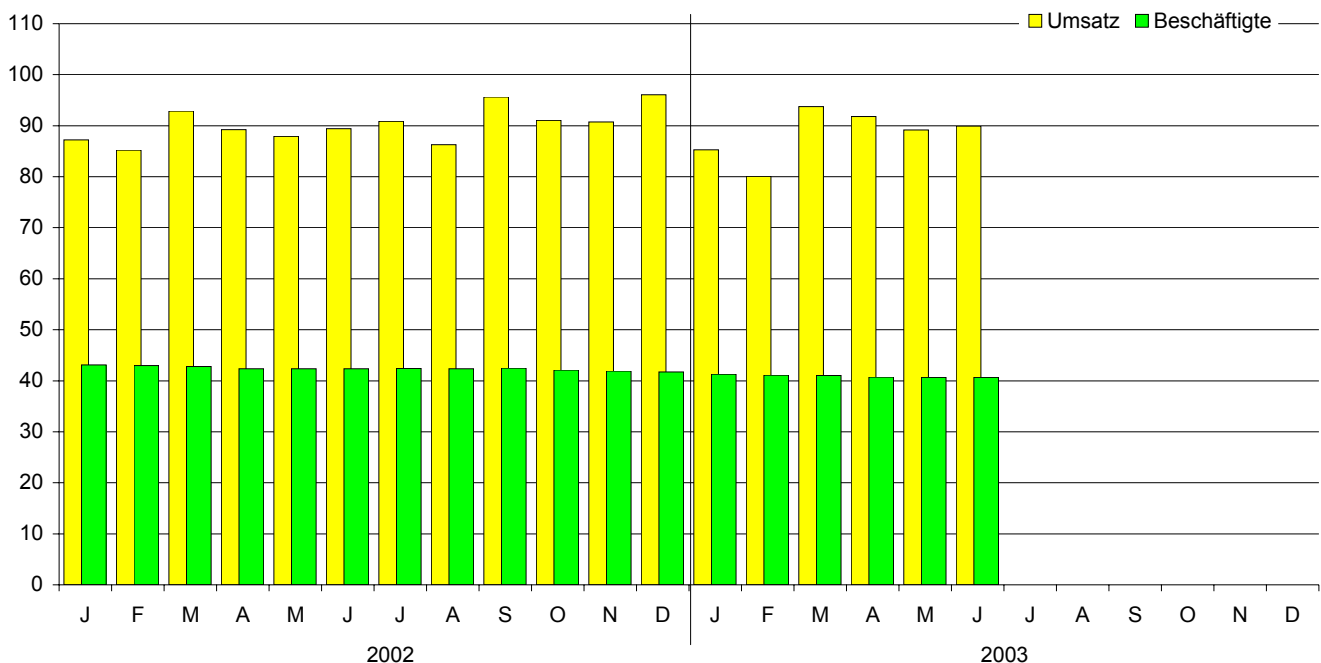
Betriebe, Beschäftigte und Umsatz des Verarbeitenden Gewerbes sowie des Bergbaus und der Gewinnung von Steinen und Erden nach Beschäftigtengrößenklassen; Fachserie 4, Reihe 4.1.2; jährlich.

Beschäftigung und Umsatz der Betriebe des Verarbeitenden Gewerbes sowie des Bergbaus und der Gewinnung von Steinen und Erden nach Bundesländern; Fachserie 4, Reihe 4.1.4; jährlich.

Nowack, M., Weisbrod, J.: Auswirkungen der NACE-Verordnung und der PRODCOM-Verordnung auf die kurzfristigen Statistiken im Bergbau und Verarbeitenden Gewerbe, "Wirtschaft und Statistik", 1995, Heft 3, S. 192 ff.

Umsatz und Beschäftigte des Verarbeitenden Gewerbes (sowie Bergbau und Gewinnung von Steinen und Erden) in Berlin seit Januar 2002

1991 = 100 (Monatsdurchschnitt)



Klassifikation der Wirtschaftszweige (WZ 2003)

Bereich: Verarbeitendes Gewerbe sowie Bergbau und Gewinnung von Steinen und Erden

Hauptgruppen: A Vorleistungsgüterproduzenten B Investitionsgüterproduzenten GG Gebrauchsgüterproduzenten

VG Verbrauchsgüterproduzenten EN Energie

Nr. der Klassifikation	Hauptgruppe	Bezeichnung	Nr. der Klassifikation	Hauptgruppe	Bezeichnung
C		Bergbau und Gewinnung v. Steinen und Erden	15.9	VG	H.v. Getränken
CA	EN	Kohlenbergbau, Torfgewinnung, Gewinnung v. Erdöl und Erdgas, Bergbau auf Uran- und Thoriumerze	15.91	VG	H.v. Spirituosen
			15.92	VG	H.v. Alkohol
			15.93	VG	H.v. Traubenwein
			15.94	VG	H.v. Apfelwein und sonstigen Fruchtweinen
			15.95	VG	H.v. Wermutwein und sonstigen aromatisierten Weinen
10	EN	Kohlenbergbau, Torfgewinnung	15.96	VG	H.v. Bier
10.10	EN	Steinkohlenbergbau und -brikett Herstellung	15.97	VG	H.v. Malz
10.20	EN	Braunkohlenbergbau und -veredlung	15.98	VG	Gewinnung natürlicher Mineralwässer, H.v. Erfrischungsgetränken
10.30	EN	Torfgewinnung und -veredlung			
11	EN	Gewinnung v. Erdöl und Erdgas, Erbringung damit verbundener Dienstleistungen	16.00	VG	Tabakverarbeitung
11.10	EN	Gewinnung v. Erdöl und Erdgas	DB		Textil- und Bekleidungsgewerbe
11.20	EN	Erbringung v. Dienstleistungen bei der Gewinnung v. Erdöl und Erdgas	17		Textilgewerbe
12.00	EN	Bergbau auf Uran- und Thoriumerze	17.1	A	Spinnstoffaufbereitung und Spinnerei
CB	A	Erzbergbau, Gewinnung v. Steinen und Erden, sonstiger Bergbau	17.11	A	Baumwollaufbereitung und -spinnerei
			17.12	A	Wollaufbereitung und Streichgarnspinnerei
13	A	Erzbergbau	17.13	A	Wollaufbereitung und Kammgarnspinnerei
13.10	A	Eisenerzbergbau	17.14	A	Flachsaufbereitung und -spinnerei
13.20	A	NE-Metallerzbergbau	17.15	A	Zwirnen und Texturieren v. Filamentgarnen, Seidenaufbereitung und -spinnerei
14	A	Gewinnung v. Steinen und Erden, sonstiger Bergbau	17.16	A	H.v. Nähgarn
14.1	A	Gewinnung v. Natursteinen	17.17	A	Sonstige Spinnstoffaufbereitung und Spinnerei
14.11	A	Gewinnung v. Naturwerksteinen und Natursteinen a.n.g.	17.2	A	Weberei
14.12	A	Gewinnung v. Kalk- und Gipsstein sowie Anhydrit, Dolomit und Kreide	17.21	A	Baumwollweberei
14.13	A	Gewinnung v. Schiefer	17.22	A	Streichgarnweberei
14.2	A	Gewinnung v. Kies, Sand, Ton und Kaolin	17.23	A	Kammgarnweberei
14.21	A	Gewinnung v. Kies und Sand	17.24	A	Seiden- und Filamentgarnweberei
14.22	A	Gewinnung v. Ton und Kaolin	17.25	A	Sonstige Weberei
14.30	A	Gewinnung v. Mineralien für die H.v. chemischen Erzeugnissen	17.30	A	Textilveredlung
14.40	A	Gewinnung v. Salz	17.40	VG	H.v. konfektionierten Textilwaren
14.50	A	Gewinnung v. Steinen und Erden a.n.g., sonst. Bergbau	17.5	VG	Sonstiges Textilgewerbe
D		Verarbeitendes Gewerbe	17.51	VG	H.v. Teppichen
DA		Ernährungsgewerbe und Tabakverarbeitung	17.52	VG	H.v. Seilerwaren
15		Ernährungsgewerbe	17.53	VG	H.v. Vliesstoff und Erzeugnissen daraus
15.1	VG	Schlachten und Fleischverarbeitung	17.54	VG	Textilgewerbe a.n.g.
15.11	VG	Schlachten	17.60	A	H.v. gewirktem und gestricktem Stoff
15.12	VG	Schlachten v. Geflügel	17.7	VG	H.v. gewirkten und gestrickten Fertigerzeugnissen
15.13	VG	Fleischverarbeitung	17.71	VG	H.v. Strumpfwaren
15.20	VG	Fischverarbeitung	17.72	VG	H.v. Pullovern, Strickjacken u.ä. Waren
15.3	VG	Obst- und Gemüseverarbeitung	18	VG	Bekleidungsgewerbe
15.31	VG	Kartoffelverarbeitung	18.10	VG	H.v. Lederbekleidung
15.32	VG	H.v. Frucht- und Gemüsesäften	18.2	VG	H.v. Bekleidung
15.33	VG	Obst- und Gemüseverarbeitung a.n.g.	18.21	VG	H.v. Arbeits- und Berufsbekleidung
15.4	VG	H.v. pflanzlichen und tierischen Ölen und Fetten	18.22	VG	H.v. Oberbekleidung
15.41	VG	H.v. rohen Ölen und Fetten	18.23	VG	H.v. Wäsche
15.42	VG	H.v. raffinierten Ölen und Fetten	18.24	VG	H.v. sonstiger Bekleidung und Bekleidungszubehör
15.43	VG	H.v. Margarine u.ä. Nahrungsfetten	18.30	VG	Zurichtung und Färben v. Fellen, H.v. Pelzwaren
15.5	VG	Milchverarbeitung; H.v. Speiseeis	DC19	VG	Ledergewerbe
15.51	VG	Milchverarbeitung	19.10	VG	H.v. Leder und Lederfaserstoff
15.52	VG	H.v. Speiseeis	19.20	VG	Lederverarbeitung
15.6	A	Mahl- u. Schälmaschinen, H.v. Stärke u. Stärkeerzeugnissen	19.30	VG	H.v. Schuhen
15.61	A	Mahl- und Schälmaschinen	DD20	A	Holzgewerbe
15.62	A	H.v. Stärke und Stärkeerzeugnissen	20.10	A	Säge-, Hobel- und Holzimprägnierwerke
15.7	A	H.v. Futtermitteln	20.20	A	H.v. Furnier-, Sperrholz-, Holzfasern- u. Holzspanplatter
15.71	A	H.v. Futtermitteln für Nutztiere	20.30	A	H.v. Konstruktionsteilen, Fertigbauteilen, Ausbauelementen und Fertigteilbauten aus Holz
15.72	A	H.v. Futtermitteln für sonstige Tiere	20.40	A	H.v. Verpackungsmitteln, Lagerbehältern und Ladungsträgern aus Holz
15.8	VG	Sonstiges Ernährungsgewerbe	20.5	A	H.v. Holzwaren a.n.g., sowie v. Kork-, Flecht- und Korbwaren
15.81	VG	H.v. Backwaren	20.51	A	H.v. Holzwaren a.n.g.
15.82	VG	H.v. Dauerbackwaren	20.52	A	H.v. Kork-, Flecht- und Korbwaren
15.83	VG	H.v. Zucker			
15.84	VG	H.v. Süßwaren			
15.85	VG	H.v. Teigwaren			
15.86	VG	Verarbeitung v. Kaffee und Tee, H.v. Kaffee-Ersatz			
15.87	VG	H.v. Würzmitteln und Saucen			
15.88	VG	H.v. homogenisierten und diätetischen Nahrungsmitteln			
15.89	VG	H.v. sonstigen Nahrungsmitteln			

noch: Klassifikation der Wirtschaftszweige (WZ 2003)

Bereich: Verarbeitendes Gewerbe sowie Bergbau und Gewinnung von Steinen und Erden

Nr. der Klassifikation	Hauptgruppe	Bezeichnung	Nr. der Klassifikation	Hauptgruppe	Bezeichnung
DE		Papier-, Verlags- und Druckgewerbe	DH25	A	H.v. Gummi- und Kunststoffwaren
21	A	Papiergewerbe	25.1	A	H.v. Gummiwaren
21.1	A	H.v. Holz- und Zellstoff, Papier, Karton und Pappe	25.11	A	H.v. Bereifungen
21.11	A	H.v. Holz- und Zellstoff	25.12	A	Runderneuerung v. Bereifungen
21.12	A	H.v. Papier, Karton und Pappe	25.13	A	H.v. sonstigen Gummiwaren
21.2	A	H.v. Waren aus Papier, Karton und Pappe	25.2	A	H.v. Kunststoffwaren
21.21	A	H.v. Wellpapier und -pappe sowie v. Verpackungsmitteln aus Papier, Karton und Pappe	25.21	A	H.v. Platten, Folien, Schläuchen und Profilen aus Kunststoffen
21.22	A	H.v. Haushalts-, Hygiene- und Toilettenartikeln aus Zellstoff, Papier und Pappe	25.22	A	H.v. Verpackungsmitteln aus Kunststoffen
21.23	A	H.v. Schreibwaren und Bürobedarf aus Papier, Karton und Pappe	25.23	A	H.v. Baubedarfsartikeln aus Kunststoffen
21.24	A	H.v. Tapeten	25.24	A	H.v. sonstigen Kunststoffwaren
21.25	A	H.v. sonstigen Waren aus Papier, Karton und Pappe			
22	VG	Verlagsgewerbe, Druckgewerbe, Vervielfältigung v. bespielten Ton-, Bild- und Datenträgern	DI26	A	Glasgewerbe, H.v. Keramik, Verarbeitung v. Steinen und Erden
22.1	VG	Verlagsgewerbe	26.1	A	H.v. Glas und Glaswaren
22.11	VG	Verlegen v. Büchern	26.11	A	H.v. Flachglas
22.12	VG	Verlegen v. Zeitungen	26.12	A	Veredlung und Bearbeitung v. Flachglas
22.13	VG	Verlegen v. Zeitschriften	26.13	A	H.v. Hohlglas
22.14	VG	Verlegen v. bespielten Tonträgern und Musikalien	26.14	A	H.v. Glasfasern und Waren daraus
22.15	VG	Sonstiges Verlagsgewerbe	26.15	A	H., Veredlung und Bearbeitung v. sonstigem Glas einschließlich technischen Glaswaren
22.2	VG	Druckgewerbe	26.2	A	H.v. keramischen Erzeugnissen
22.21	VG	Drucken v. Zeitungen	26.21	A	H.v. keramischen Haushaltswaren und Ziergegenständen
22.22	VG	Drucken anderer Druckerzeugnisse	26.22	A	H.v. Sanitärkeramik
22.23	VG	Druckweiterverarbeitung	26.23	A	H.v. keramischen Isolatoren und Isolierteilen
22.24	VG	Druck- und Medienvorstufe	26.24	A	H.v. keramischen Erzeugnissen für sonstige technische Zwecke
22.25	VG	Erbringung v. sonstigen druckbezogenen Dienstleistungen	26.25	A	H.v. keramischen Erzeugnissen a.n.g.
22.3	VG	Vervielfältigung v. bespielten Ton-, Bild- und Datenträgern	26.26	A	H.v. feuerfesten keramischen Werkstoffen und Waren
22.31	VG	Vervielfältigung v. bespielten Tonträgern	26.30	A	H.v. keramischen Wand- und Bodenfliesen und -platten
22.32	VG	Vervielfältigung v. bespielten Bildträgern	26.40	A	H.v. Ziegeln und sonstiger Baukeramik
22.33	VG	Vervielfältigung v. bespielten Datenträgern	26.5	A	H.v. Zement, Kalk und gebranntem Gips
			26.51	A	H.v. Zement
DF23	EN	Kokerei, Mineralölverarbeitung, H.u.V.v. Spalt- und Brutstoffen	26.52	A	H.v. Kalk
23.10	EN	Kokerei	26.53	A	H.v. gebranntem Gips
23.20	EN	Mineralölverarbeitung	26.6	A	H.v. Erzeugnissen aus Beton, Zement und Gips
23.30	EN	H.u.V.v. Spalt- und Brutstoffen	26.61	A	H.v. Erzeugnissen aus Beton, Zement und aus Kalksandstein für den Bau
			26.62	A	H.v. Gipserzeugnissen für den Bau
DG24		H.v. chemischen Erzeugnissen	26.63	A	H.v. Frischbeton (Transportbeton)
24.1	A	H.v. chemischen Grundstoffen	26.64	A	H.v. Mörtel und anderem Beton (Trockenbeton)
24.11	A	H.v. Industriegasen	26.65	A	H.v. Faserzementwaren
24.12	A	H.v. Farbstoffen und Pigmenten	26.66	A	H.v. Erzeugnissen aus Beton, Zement und Gips a.n.g.
24.13	A	H.v. sonstigen anorganischen Grundstoffen und Chemikalien	26.70	A	Be- und Verarbeitung v. Naturwerksteinen und Natursteinen, a.n.g.
24.14	A	H.v. sonstigen organischen Grundstoffen und Chemikalien	26.8	A	H.v. sonstigen Erzeugnissen aus nicht metallischen Mineralien
24.15	A	H.v. Düngemitteln und Stickstoffverbindungen	26.81	A	H.v. Mühl-, Mahl-, Schleif-, Wetz- und Poliersteinen sowie Schleifstoffen
24.16	A	H.v. Kunststoffen in Primärformen	26.82	A	H.v. sonstigen Erzeugnissen aus nicht metallischen Mineralien a.n.g.
24.17	A	H.v. synthetischem Kautschuk in Primärformen			
24.20	A	H.v. Schädlingsbekämpfungs-, Pflanzenschutz- und Desinfektionsmitteln	DJ		Metallerzeugung und -bearbeitung, H.v. Metallerzeugnissen
24.30	A	H.v. Anstrichmitteln, Druckfarben und Kitt	27	A	Metallerzeugung und -bearbeitung
24.4	VG	H.v. pharmazeutischen Erzeugnissen	27.10	A	Erzeugung v. Roheisen, Stahl und Ferrolegierungen
24.41	VG	H.v. pharmazeutischen Grundstoffen	27.2	A	H.v. Rohren
24.42	VG	H.v. pharmazeutischen Spezialitäten und sonstigen pharmazeutischen Erzeugnissen	27.21	A	H.v. Rohren, Rohrform-, Rohrverschluss- und Rohrverbindungsstücken aus Gusseisen
24.5	VG	H.v. Seifen, Wasch-, Reinigungs- und Körperpflegemitteln sowie v. Duftstoffen	27.22	A	H.v. Stahlrohren, Rohrform-, Rohrverschluss- und Rohrverbindungsstücken aus Stahl
24.51	VG	H.v. Seifen, Wasch-, Reinigungs- und Poliermitteln	27.3	A	Sonstige erste Bearbeitung v. Eisen und Stahl
24.52	VG	H.v. Duftstoffen und Körperpflegemitteln	27.31	A	H.v. Blankstahl
24.6	A	H.v. sonstigen chemischen Erzeugnissen	27.32	A	H.v. Kaltband mit einer Breite v. weniger als 600 mm
24.61	A	H.v. pyrotechnischen Erzeugnissen	27.33	A	H.v. Kaltprofilen
24.62	A	H.v. Klebstoffen und Gelatine	27.34	A	H.v. gezogenem Draht
24.63	A	H.v. etherischen Ölen	27.4	A	Erzeugung und erste Bearbeitung v. NE-Metallen
24.64	A	H.v. fotochemischen Erzeugnissen	27.41	A	Erzeugung und erste Bearbeitung v. Edelmetallen
24.65	A	H.v. unbespielten Ton-, Bild- und Datenträgern	27.42	A	Erzeugung und erste Bearbeitung v. Aluminium
24.66	A	H.v. sonstigen chemischen Erzeugnissen a.n.g.	27.43	A	Erzeugung und erste Bearbeitung v. Blei, Zink u. Zinn
24.70	A	H.v. Chemiefasern	27.44	A	Erzeugung und erste Bearbeitung v. Kupfer
			27.45	A	Erzeugung und erste Bearbeitung v. sonst. NE-Metallen
			27.5	A	Gießereien
			27.51	A	Eisengießereien
			27.52	A	Stahlgießereien
			27.53	A	Leichtmetallgießereien
			27.54	A	Buntmetallgießereien

noch: Klassifikation der Wirtschaftszweige (WZ 2003)

Bereich: Verarbeitendes Gewerbe sowie Bergbau und Gewinnung von Steinen und Erden

Nr. der Klassifikation	Hauptgruppe	Bezeichnung	Nr. der Klassifikation	Hauptgruppe	Bezeichnung
28		H.v. Metallerzeugnissen	31		H.v. Geräten der Elektrizitätserzeugung, -verteilung u.Ä.
28.1	B	Stahl- und Leichtmetallbau	31.10	B	H.v. Elektromotoren, Generatoren und Transformatoren
28.11	B	H.v. Metallkonstruktionen	31.20	A	H.v. Elektrizitätsverteilungs- und -schalteinrichtungen
28.12	B	H.v. Ausbauelementen aus Metall	31.30	A	H.v. isolierten Elektrokabeln, -leitungen und -drähten
28.2	B	H.v. Metallbehältern mit einem Fassungsvermögen v. mehr als 300 l; H.v. Heizkörpern und -kesseln für Zentralheizungen	31.40	A	H.v. Akkumulatoren und Batterien
			31.50	A	H.v. elektrischen Lampen und Leuchten
28.21	B	H.v. Metallbehältern mit einem Fassungsvermögen v. mehr als 300 l	31.6	A	H.v. elektrischen Ausrüstungen a.n.g.
			31.61	A	H.v. elektrischen Ausrüstungen für Motoren und Fahrzeuge a.n.g.
28.22	B	H.v. Heizkörpern und -kesseln für Zentralheizungen	31.62	A	H.v. sonstigen elektrischen Ausrüstungen a.n.g.
28.30	B	H.v. Dampfkesseln			
28.40	A	H.v. Schmiede-, Press-, Zieh- und Stanzteilen, gewalzten Ringen und pulvermetallurgischen Erzeugnissen	32		Rundfunk- und Nachrichtentechnik
28.5	A	Oberflächenveredlung und Wärmebehandlung; Mechanik a.n.g.	32.10	A	H.v. elektronischen Bauelementen
			32.20	B	H.v. Geräten und Einrichtungen der Telekommunikationstechnik
28.51	A	Oberflächenveredlung und Wärmebehandlung	32.30	GG	H.v. Rundfunkgeräten sowie phono- und video-technischen Geräten
28.52	A	Mechanik a.n.g.			
28.6	A	H.v. Schneidwaren, Werkzeugen, Schlössern und Beschlägen aus unedlen Metallen	33		Medizin-, Mess-, Steuer- und Regelungstechnik, Optik, H.v. Uhren
28.61	A	H.v. Schneidwaren und Bestecken aus unedlen Metallen			
28.62	A	H.v. Werkzeugen	33.10	B	H.v. medizinischen Geräten und orthopädischen Erzeugnissen
28.63	A	H.v. Schlössern und Beschlägen aus unedlen Metallen			
28.7	A	H.v. sonstigen Metallwaren	33.20	B	H.v. Mess-, Kontroll-, Navigations- u.ä. Instrumenten und Vorrichtungen
28.71	A	H.v. Metallbehältern mit einem Fassungsvermögen v. 300 l oder weniger	33.30	B	H.v. industriellen Prozesssteuerungseinrichtungen
28.72	A	H.v. Verpackungen und Verschlüssen aus Eisen, Stahl und NE-Metall	33.40	GG	H.v. optischen und fotografischen Geräten
			33.50	GG	H.v. Uhren
28.73	A	H.v. Drahtwaren	DM		Fahrzeugbau
28.74	A	H.v. Schrauben, Nieten, Ketten und Federn			
28.75	A	H.v. sonstigen Metallwaren a.n.g.	34	B	H.v. Kraftwagen und Kraftwagenteilen
DK29		Maschinenbau	34.10	B	H.v. Kraftwagen und Kraftwagenmotoren
29.1	B	H.v. Maschinen für die Erzeugung und Nutzung v. mechanischer Energie	34.20	B	H.v. Karosserien, Aufbauten und Anhängern
			34.30	B	H.v. Teilen und Zubehör für Kraftwagen und Kraftwagenmotoren
29.11	B	H.v. Verbrennungsmotoren und Turbinen			
29.12	B	H.v. Pumpen und Kompressoren			
29.13	B	H.v. Armaturen	35		Sonstiger Fahrzeugbau
29.14	B	H.v. Lagern, Getrieben, Zahnrädern und Antriebs-elementen	35.1	B	Schiff- und Bootsbau
			35.11	B	Schiffbau
29.2	B	H.v. sonst. nicht wirtschaftszweigspezifischen Maschinen	35.12	B	Boots- und Yachtbau
29.21	B	H.v. Öfen und Brennern	35.20	B	Bahnindustrie
29.22	B	H.v. Hebezeugen und Fördermitteln	35.30	B	Luft- und Raumfahrzeugbau
29.23	B	H.v. kälte- und lufttechnischen Erzeugnissen, nicht für den Haushalt	35.4	GG	H.v. Krafträdern, Fahrrädern u. Behindertenfahrzeuge
			35.41	GG	H.v. Krafträdern
29.24	B	H.v. sonstigen nicht wirtschaftszweigspezifischen Maschinen a.n.g.	35.42	GG	H.v. Fahrrädern
			35.43	GG	H.v. Behindertenfahrzeugen
29.3	B	H.v. land- und forstwirtschaftlichen Maschinen	35.50	GG	Fahrzeugbau a.n.g.
29.31	B	H.v. land- und forstwirtschaftlichen Zugmaschinen			
29.32	B	H.v. sonst. land- und forstwirtschaftlichen Maschinen	DN		H.v. Möbeln, Schmuck, Musikinstrumenten, Sportgeräten, Spielwaren und sonstigen Erzeugnissen; Recycling
29.4	B	H.v. Werkzeugmaschinen			
29.41	B	H.v. handgeführten kraftbetriebenen Werkzeugen			
29.42	B	H.v. Werkzeugmaschinen für die Metallbearbeitung	36		H.v. Möbeln, Schmuck, Musikinstrumenten, Sportgeräten, Spielwaren und sonstigen Erzeugnissen
29.43	B	H.v. Werkzeugmaschinen a.n.g.			
29.5	B	H.v. Maschinen für sonst. bestimmte Wirtschaftszweige	36.1	GG	H.v. Möbeln
29.51	B	H.v. Maschinen für die Metallerzeugung, v. Walzwerkeinrichtungen und Gießmaschinen	36.11	GG	H.v. Sitzmöbeln
29.52	B	H.v. Bergwerks-, Bau- und Baustoffmaschinen	36.12	GG	H.v. Büro- und Ladenmöbeln
29.53	B	H.v. Maschinen für das Ernährungsgewerbe und die Tabakverarbeitung	36.13	GG	H.v. Küchenmöbeln
			36.14	GG	H.v. sonstigen Möbeln
29.54	B	H.v. Maschinen für das Textil-, Bekleidungs- und Ledergewerbe	36.15	GG	H.v. Matratzen
			36.2	GG	H.v. Schmuck u.ä. Erzeugnissen
29.55	B	H.v. Maschinen für das Papiergewerbe	36.21	GG	H.v. Münzen
29.56	B	H.v. Maschinen für bestimmte Wirtschaftszweige a.n.g.	36.22	GG	H.v. Schmuck, Gold- und Silberschmiedewaren
29.60	B	H.v. Waffen und Munition	36.30	GG	H.v. Musikinstrumenten
29.7	GG	H.v. Haushaltsgeräten a.n.g.	36.40	VG	H.v. Sportgeräten
29.71	GG	H.v. elektrischen Haushaltsgeräten	36.50	VG	H.v. Spielwaren
29.72	GG	H.v. nicht elektrischen Heiz-, Koch-, Heißwasser- und Heißluftgeräten a.n.g.	36.6	VG	H.v. sonstigen Erzeugnissen
			36.61	VG	H.v. Phantasieschmuck
			36.62	VG	H.v. Besen und Bürsten
			36.63	VG	H.v. Erzeugnissen a.n.g.
DL		H.v. Büromaschinen, Datenverarbeitungsgeräten und -einrichtungen; Elektrotechnik, Feinmechanik und Optik	37	A	Recycling
			37.10	A	Recycling v. metallischen Altmaterialien und Reststoffen
30	B	H.v. Büromaschinen, Datenverarbeitungsgeräten und -einrichtungen	37.20	A	Recycling v. nicht metallischen Altmaterialien und Reststoffen
30.0	B	H.v. Büromaschinen, Datenverarbeitungsgeräten und -einrichtungen			
30.01	B	H.v. Büromaschinen			
30.02	B	H.v. Datenverarbeitungsgeräten und -einrichtungen			

Zusammenfassungen und Umbuchungen von Wirtschaftsklassen aufgrund der statistischen Geheimhaltung
– Betriebe des Verarbeitenden Gewerbes in Berlin im Juni 2003

WZ 2003	Betriebe		Umbuchung	
	vor	nach	zur	einschließlich
	der Geheimhaltung		WZ 03	WZ 2003
	1	2	3	4
11.10	1	–	23.30	
14.21	1	–	23.30	
15.13	25	25		
15.20	1	–	15.51	
15.33	4	4		
15.51	2	5		15.20 15.61
15.61	2	–	15.51	
15.81	70	70		
15.82	3	–	15.88	
15.84	11	11		
15.86	5	5		
15.87	2	–	15.88	
15.88	2	11		15.82 15.87 15.89 15.98
15.89	1	–	15.88	
15.91	5	5		
15.96	3	3		
15.98	3	–	15.88	
16.00	4	4		
17.11	1	–	17.51	
17.30	4	4		
17.40	1	–	17.51	
17.51	1	5		17.11 17.40 17.53 17.54
17.53	1	–	17.51	
17.54	1	–	17.51	
18.22	5	7		18.23
18.23	2	–	18.22	
19.30	1	–	23.30	
20.10	2	5		20.20 20.51
20.20	1	–	20.10	
20.30	4	4		
20.40	3	3		
20.51	2	–	20.10	
21.12	1	–	21.23	
21.21	12	12		
21.22	1	–	21.23	
21.23	3	6		21.12 21.22 21.25
21.25	1	–	21.23	
22.11	11	11		
22.12	12	12		
22.13	10	11		22.14
22.14	1	–	22.13	
22.21	2	–	22.23	

WZ 2003	Betriebe		Umbuchung	
	vor	nach	zur	einschließlich
	der Geheimhaltung		WZ 03	WZ 2003
	1	2	3	4
23.30	1	4		11.10 14.21 19.30
24.11	1	–	24.14	
24.14	3	5		24.11 24.20
24.20	1	–	24.14	
24.30	4	4		
24.41	3	–	24.42	
24.42	20	23		24.41
24.51	1	–	24.52	
24.52	3	4		24.51
24.63	1	–	24.64	
24.64	3	7		24.63 24.66 24.70
24.66	2	–	24.64	
24.70	1	–	24.64	
25.12	1	–	25.13	
25.13	6	7		25.12
25.21	6	6		
25.22	4	4		
25.23	5	5		
25.24	17	17		
26.12	5	6		26.15
26.15	1	–	26.12	
26.21	1	–	26.24	
26.24	1	4		26.21 26.26 26.51
26.26	1	–	26.24	
26.51	1	–	26.24	
26.61	2	3		26.65
26.63	11	11		
26.65	1	–	26.61	
26.81	1	–	26.82	
26.82	3	4		26.81
27.34	1	–	27.44	
27.42	3	3		
27.44	2	3		27.34
27.51	2	–	27.53	
27.53	3	7		27.51 27.54
27.54	2	–	27.53	
28.11	21	21		
28.12	6	6		
28.21	2	–	28.22	
28.22	1	3		28.21
28.30	7	7		
28.40	14	14		
28.51	13	13		
28.52	21	21		
28.61	1	4		28.63
28.62	6	6		

noch: Zusammenfassungen und Umbuchungen von Wirtschaftsklassen aufgrund der statistischen Geheimhaltung
– Betriebe des Verarbeitenden Gewerbes in Berlin im Juni 2003

WZ 2003	Betriebe		Umbuchung	
	vor	nach	zur	einschließlich
	der Geheimhaltung		WZ 03	WZ 2003
	1	2	3	4
29.11	5	13		29.12 29.14
29.12	6	–	29.11	
29.14	2	–	29.11	
29.21	3	3		
29.22	29	29		
29.23	15	15		
29.24	13	13		
29.32	1	–	29.52	
29.42	8	10		29.43
29.43	2	–	29.42	
29.52	2	6		29.32 29.55 29.71 29.72
29.55	1	–	29.52	
29.56	24	24		
29.71	1	–	29.52	
29.72	1	–	29.52	
30.01	2	–	30.02	
30.02	8	10		30.01
31.10	6	6		
31.20	30	30		
31.30	7	7		
31.40	1	–	31.50	
31.50	5	6		31.40
31.61	1	–	31.62	
31.62	17	18		31.61
32.10	19	19		
32.20	27	27		
32.30	7	7		
33.10	54	54		
33.20	31	31		
33.30	4	4		
33.40	3	3		
34.10	2	–	34.30	
34.20	5	5		
34.30	8	10		34.10
35.11	2	–	35.41	
35.20	8	8		
35.30	2	–	35.41	
35.41	2	6		35.11 35.30
36.11	1	4		36.12
36.12	3	–	36.11	
36.21	1	–	36.30	
36.30	2	3		36.21
36.50	2	4		36.62

WZ 2003	Betriebe		Umbuchung	
	vor	nach	zur	einschließlich
	der Geheimhaltung		WZ 03	WZ 2003
	1	2	3	4
37.10	4	4		
37.20	9	9		
Insg.	926	926		

Zusammenfassungen und Umbuchungen von Wirtschaftsklassen aufgrund der statistischen Geheimhaltung
– Fachliche Betriebsteile in Betrieben des Verarbeitenden Gewerbes in Berlin im Juni 2003

WZ 2003	Betriebsteile		Umbuchung	
	vor	nach	zur	einschließlich
	der Geheimhaltung		WZ 03	WZ 2003
	1	2	3	4
11.10	1	–	23.30	
14.21	1	–	23.30	
15.11	3	3		
15.13	25	25		
15.20	1	–	15.51	
15.31	1	–	15.33	
15.33	6	7	15.31	
15.51	2	7	15.20	15.52 15.61 15.62
15.52	1	–	15.51	
15.61	2	–	15.51	
15.62	1	–	15.51	
15.81	70	70		
15.82	10	10		
15.84	14	14		
15.86	7	7		
15.87	2	–	15.88	
15.88	3	5	15.87	
15.89	7	7		
15.91	5	5		
15.96	3	3		
15.98	4	4		
16.00	4	4		
17.11	1	–	17.51	
17.21	1	–	17.51	
17.30	4	4		
17.40	1	–	17.51	
17.51	1	8	17.11 17.21 17.40 17.53	
			17.54	
17.53	1	–	17.51	
17.54	3	–	17.51	
18.22	5	5		
18.23	4	4		
19.30	1	–	23.30	
20.10	2	3	20.20	
20.20	1	–	20.10	
20.30	7	7		
20.40	4	4		
20.51	3	3		
21.12	1	–	21.22	
21.21	15	15		
21.22	2	5	21.12 21.25	
21.23	7	7		
21.25	2	–	21.22	

WZ 2003	Betriebsteile		Umbuchung	
	vor	nach	zur	einschließlich
	der Geheimhaltung		WZ 03	WZ 2003
	1	2	3	4
22.22	44	44		
22.23	10	10		
22.24	22	22		
22.25	24	24		
22.31	3	4	22.33	
22.32	4	4		
22.33	1	–	22.31	
23.30	1	4	11.10 14.21 19.30	
24.11	1	–	24.14	
24.14	3	6	24.11 24.16 24.20	
24.16	1	–	24.14	
24.20	1	–	24.14	
24.30	4	4		
24.41	3	–	24.42	
24.42	20	23	24.41	
24.51	3	3		
24.52	6	6		
24.63	2	11	24.64 24.66 24.70	
24.64	3	–	24.63	
24.66	5	–	24.63	
24.70	1	–	24.63	
25.12	1	–	25.13	
25.13	6	7	25.12	
25.21	6	6		
25.22	5	5		
25.23	8	8		
25.24	20	20		
26.12	5	6	26.15	
26.15	1	–	26.12	
26.21	1	–	26.24	
26.24	1	4	26.21 26.26 26.51	
26.26	1	–	26.24	
26.51	1	–	26.24	
26.61	2	6	26.64 26.65	
26.63	12	12		
26.64	3	–	26.61	
26.65	1	–	26.61	
26.81	1	–	26.82	
26.82	4	5	26.81	
27.22	1	–	27.44	
27.33	1	–	27.44	
27.34	1	–	27.44	
27.42	3	3		
27.44	2	6	27.22 27.33 27.34 27.45	
27.45	1	–	27.44	
27.51	2	–	27.53	

noch: Zusammenfassungen und Umbuchungen von Wirtschaftsklassen aufgrund der statistischen Geheimhaltung
– Fachliche Betriebsteile in Betrieben des Verarbeitenden Gewerbes in Berlin im Juni 2003

WZ 2003	Betriebsteile		Umbuchung	
	vor	nach	zur	einschließlich
	der Geheimhaltung		WZ 03	WZ 2003
	1	2	3	4
28.22	1	3		28.21
28.30	9	9		
28.40	17	17		
28.51	16	16		
28.52	25	25		
28.61	1	5		28.63
28.62	9	9		
28.63	4	–	28.61	
28.72	1	6		28.73 28.74
28.73	1	–	28.72	
28.74	4	–	28.72	
28.75	8	8		
29.11	5	14		29.12 29.14
29.12	7	–	29.11	
29.14	2	–	29.11	
29.21	3	3		
29.22	30	30		
29.23	17	17		
29.24	15	15		
29.32	1	–	29.52	
29.41	1	–	29.42	
29.42	11	15		29.41 29.43
29.43	3	–	29.42	
29.51	1	–	29.52	
29.52	2	10		29.32 29.51 29.54 29.55 29.71 29.72
29.54	2	–	29.52	
29.55	1	–	29.52	
29.56	30	30		
29.71	2	–	29.52	
29.72	1	–	29.52	
30.01	3	–	30.02	
30.02	8	11		30.01
31.10	10	10		
31.20	32	32		
31.30	7	7		
31.40	1	–	31.50	
31.50	7	8		31.40
31.61	1	–	31.62	
31.62	23	24		31.61
32.10	23	23		
32.20	29	29		
32.30	8	8		
33.10	57	57		
33.20	38	38		
33.30	5	5		

WZ 2003	Betriebsteile		Umbuchung	
	vor	nach	zur	einschließlich
	der Geheimhaltung		WZ 03	WZ 2003
	1	2	3	4
35.11	2	–	35.41	
35.20	8	8		
35.30	2	–	35.41	
35.41	2	7		35.11 35.30 35.43
35.43	1	–	35.41	
36.11	1	8		36.12 36.14
36.12	3	–	36.11	
36.14	4	–	36.11	
36.21	1	–	36.50	
36.30	2	–	36.50	
36.50	2	5		36.21 36.30
36.62	1	–	36.63	
36.63	2	3		36.62
37.10	5	5		
37.20	9	9		
Insg.	1 133	1 133		

**1.1 Betriebe des Verarbeitenden Gewerbes (sowie Bergbau und Gewinnung von Steinen und Erden) in Berlin
Juni 2002 bis Juni 2003 nach ausgewählten Hauptgruppen**

Durchschnitt der Monate Monat	Be- triebe	Beschäftigte		Geleistete	Brutto-	Brutto-	Umsatz
		ins- gesamt	darunter Arbeiter	Arbeits-	lohn-	gehalts-	
				stunden	summe	summe	
				1 000	1 000 EUR		
	1	2	3	4	5	6	7
Insgesamt							
2002							
Juni	976	111 776	59 907	x	154 506	224 028	2 502 375
Juli	979	111 956	59 835	x	156 543	204 369	2 543 762
August	972	111 744	59 594	x	143 636	199 395	2 415 564
September	974	112 035	59 786	x	142 780	200 379	2 676 524
Oktober	970	111 069	58 990	x	147 107	195 674	2 548 430
November	964	110 611	58 684	x	191 707	276 090	2 539 220
Dezember	966	110 174	57 990	x	147 333	213 652	2 689 773
2003							
Januar	929	108 908	57 172	14 807	137 414	221 135	2 387 547
Februar	927	108 496	56 926	14 150	131 408	194 273	2 242 187
März	927	108 224	55 375	14 574	137 163	205 969	2 624 655
April	921	107 490	56 326	13 787	142 981	232 127	2 570 621
Mai	923	107 353	56 154	13 697	138 267	211 284	2 496 241
Juni	926	107 244	56 053	13 659	148 500	211 012	2 516 936
Vorleistungsgüterproduzenten							
2002							
Juni	320	36 799	21 698	x	53 433	60 103	457 981
Juli	320	36 633	21 566	x	54 390	60 092	440 176
August	317	36 567	21 496	x	52 545	59 082	459 498
September	318	36 330	21 363	x	52 967	60 142	555 477
Oktober	314	35 842	21 006	x	54 356	57 004	432 063
November	313	35 742	20 946	x	65 427	75 650	460 707
Dezember	313	35 557	20 804	x	52 732	58 913	482 206
2003							
Januar	298	34 187	20 178	4 576	49 012	70 399	369 037
Februar	295	34 133	20 128	4 412	45 890	54 062	385 709
März	292	33 935	18 496	4 576	48 716	56 113	467 098
April	292	33 649	19 858	4 249	47 983	54 469	421 550
Mai	293	33 580	19 837	4 215	46 272	55 163	393 909
Juni	295	33 505	19 782	4 188	51 507	55 381	412 565
Investitionsgüterproduzenten							
2002							
Juni	306	31 666	17 033	x	44 962	64 166	372 880
Juli	308	31 742	17 095	x	47 195	59 651	349 216
August	305	31 694	17 022	x	44 201	59 078	342 498
September	306	31 893	17 171	x	43 446	59 796	376 170
Oktober	306	31 575	16 875	x	44 302	57 170	360 502
November	303	31 390	16 732	x	56 057	73 832	410 291
Dezember	304	31 147	16 555	x	44 488	61 571	474 606
2003							
Januar	303	31 547	16 515	4 255	42 174	64 644	325 491

noch: 1.1 Betriebe des Verarbeitenden Gewerbes (sowie Bergbau und Gewinnung von Steinen und Erden) in Berlin
Juni 2002 bis Juni 2003 nach ausgewählten Hauptgruppen

Durchschnitt der Monate Monat	Be- triebe	Beschäftigte		Geleistete Arbeits- stunden	Brutto- lohn- summe	Brutto- gehalts- summe	Umsatz
		ins- gesamt	darunter Arbeiter				
				1 000	1 000 EUR		
	1	2	3	4	5	6	7

Verbrauchsgüterproduzenten

2002

Juni	326	38 082	17 193	x	39 885	91 502	1 558 299
Juli	327	38 434	17 270	x	36 863	76 141	1 641 580
August	326	38 383	17 217	x	36 401	75 288	1 558 989
September	326	38 715	17 375	x	36 379	74 441	1 643 431
Oktober	326	38 600	17 285	x	38 409	74 973	1 632 761
November	324	38 443	17 196	x	53 022	117 231	1 555 738
Dezember	325	38 487	16 858	x	39 923	86 193	1 654 566

2003

Januar	305	38 158	16 751	5 327	35 835	79 943	1 577 865
Februar	306	38 021	16 575	4 927	34 977	75 985	1 420 618
März	306	37 963	16 617	5 019	36 297	80 617	1 641 696
April	301	37 686	16 320	4 781	40 101	107 494	1 677 252
Mai	301	37 842	16 384	4 794	38 909	86 478	1 646 462
Juni	301	37 804	16 364	4 757	36 967	84 584	1 613 478

**1.2 Betriebe des Verarbeitenden Gewerbes (sowie Bergbau und Gewinnung von Steinen und Erden) in Berlin
im Juni 2003 nach Wirtschaftsklassen**

WZ 2003	Unterabschnitt, Abteilung, Klasse	Be- triebe	Beschäftigte		Geleistete Arbeits- stunden	Brutto- lohn- summe	Brutto- gehalts- summe	Umsatz
			ins- gesamt	darunter Arbeiter				
			1	2	3	4	5	6
DA	Ernährungsgewerbe und Tabak- verarbeitung	143	13 372	9 067	1 686	19 888	13 932	1 028 472
15	Ernährungsgewerbe	139	11 380	7 635	1 447	15 197	11 824	273 351
15.13	Fleischverarbeitung	25	1 425	1 125	192	1 590	696	15 434
15.33	Obst- und Gemüseverarbeitung a.n.g.	4	224	164	26	218	236	4 695 ²⁾
15.51 ¹⁾	Milchverarbeitung	5	190	130	27	242	186	5 869 ²⁾
15.81	H.v. Backwaren	70	3 570	2 310	460	3 418	2 243	27 398
15.84	H.v. Süßwaren	11	1 848	1 331	224	3 001	2 073	65 701
15.86	Verarbeitung v. Kaffee und Tee, H.v. Kaffee-Ersatz	5	590	430	71	1 320	630	75 867
15.88 ¹⁾	H.v. homogenisierten und diätetischen Nahrungsmitteln	11	2 728	1 738	347	4 161	4 170	44 685
15.91	H.v. Spirituosen	5	160	95	23	151	195	13 767
15.96	H.v. Bier	3	645	312	77	1 096	1 395	19 935
16	Tabakverarbeitung	4	1 992	1 432	239	4 691	2 108	755 120
16.00	Tabakverarbeitung	4	1 992	1 432	239	4 691	2 108	755 120
DB	Textil- und Bekleidungsgewerbe	16	1 221	696	162	1 411	1 333	15 066
17	Textilgewerbe	9	738	563	96	1 213	475	10 434
17.30	Textilveredlung	4	188	108	23	177	179	1 410
17.51 ¹⁾	H.v. Teppichen	5	550	455	73	1 036	296	9 024
18	Bekleidungsgewerbe	7	483	133	66	198	859	4 633
18.22 ¹⁾	H.v. Oberbekleidung	7	483	133	66	198	859	4 633
DD	Holzgewerbe	12	461	367	63	647	286	4 416
20	Holzgewerbe	12	461	367	63	647	286	4 416
20.10 ¹⁾	Säge-, Hobel- und Holzimprägnierwerke	5	130	85	19	181	121	1 847
20.30	H.v. Konstruktionsteilen, Fertigbauteilen, Ausbauelementen und Fertigteilbauten aus Holz	4	148	120	19	186	74	648
20.40	H.v. Verpackungsmitteln, Lagerbehältern und Ladungsträgern aus Holz	3	183	162	25	280	91	1 921
DE	Papier-, Verlags- und Druckgewerbe	135	14 650	4 958	1 854	11 156	38 983	309 577
21	Papiergewerbe	18	1 878	1 050	241	2 422	3 178	30 885
21.21	H.v. Wellpapier und -pappe sowie v. Verpackungsmitteln aus Papier, Karton und Pappe	12	900	624	119	1 502	1 123	12 999
21.23 ¹⁾	H.v. Schreibwaren und Bürobedarf aus Papier, Karton und Pappe	6	978	426	122	920	2 055	17 886

noch: 1.2 Betriebe des Verarbeitenden Gewerbes (sowie Bergbau und Gewinnung von Steinen und Erden) in Berlin
im Juni 2003 nach Wirtschaftsklassen

WZ 2003	Unterabschnitt, Abteilung, Klasse	Be- triebe	Beschäftigte		Geleistete Arbeits- stunden	Brutto- lohn- summe	Brutto- gehalts- summe	Umsatz
			ins- gesamt	darunter Arbeiter				
			1	2	3	1 000	1 000 EUR	7
22	Verlagsgewerbe, Druckgewerbe, Vervielfältigung v. bespielten Ton-, Bild- und Datenträgern	117	12 772	3 908	1 613	8 734	35 805	278 692
22.11	Verlegen v. Büchern	11	1 452	33	202	31	5 747	15 837
22.12	Verlegen v. Zeitungen	12	4 788	468	597	1 655	18 665	167 713
22.13 ¹⁾	Verlegen v. Zeitschriften	11	1 177	11	167	21	5 186	40 963
22.22	Drucken anderer Druckerzeugnisse	43	3 526	2 322	408	4 921	3 986	42 103
22.23 ¹⁾	Druckweiterverarbeitung	8	560	456	70	1 177	387	4 877
22.24	Druck- und Medienstufung	13	299	78	41	116	631	1 829
22.25	Erbringung v. sonstigen druckbezogenen Dienstleistungen	15	510	240	69	339	559	2 458
22.32 ¹⁾	Vervielfältigung v. bespielten Bildträgern	4	460	300	60	474	645	2 912
DF	¹⁾ Kokerei, Mineralölverarbeitung, H.u.V.v. Spalt- und Brutstoffen	4	204	16	30	13	856	897
23	¹⁾ Kokerei, Mineralölverarbeitung, H.u.V.v. Spalt- und Brutstoffen	4	204	16	30	13	856	897
23.30 ¹⁾	H.u.V.v. Spalt- und Brutstoffen	4	204	16	30	13	856	897
DG	H.v. chemischen Erzeugnissen	43	11 892	3 178	1 476	8 028	36 737	311 513
24	H.v. chemischen Erzeugnissen	43	11 892	3 178	1 476	8 028	36 737	311 513
24.14 ¹⁾	H.v. sonstigen organischen Grund- stoffen und Chemikalien	5	310	150	41	360	553	4 267
24.30	H.v. Anstrichmitteln, Druckfarben und Kitten	4	216	84	25	202	526	4 079
24.42 ¹⁾	H.v. pharmazeutischen Spezialitäten und sonstigen pharmazeutischen Erzeugnissen	23	10 143	2 530	1 248	6 489	32 680	285 838
24.52 ¹⁾	H.v. Duftstoffen und Körperpflegemitteln	4	460	260	59	599	709	7 624
24.64 ¹⁾	H.v. fotochemischen Erzeugnissen	7	763	154	104	379	2 269	9 704
DH	H.v. Gummi- und Kunststoffwaren	39	3 697	2 960	468	10 495	2 892	50 792
25	H.v. Gummi- und Kunststoffwaren	39	3 697	2 960	468	10 495	2 892	50 792
25.13 ¹⁾	H.v. sonstigen Gummiwaren	7	651	483	76	1 108	497	7 079
25.21	H.v. Platten, Folien, Schläuchen und Profilen aus Kunststoffen	6	624	492	80	1 334	547	19 980
25.22	H.v. Verpackungsmitteln aus Kunststoffen	4	348	292	48	760	214	8 517
25.23	H.v. Baubedarfsartikeln aus Kunststoffen	5	255	180	35	403	229	4 726
25.24	H.v. sonstigen Kunststoffwaren	17	1 819	1 513	229	6 889	1 406	10 490
DI	Glasgewerbe, H.v. Keramik, Verarbeitung v. Steinen und Erden	28	1 594	1 005	201	2 252	2 215	17 891
26	Glasgewerbe, H.v. Keramik, Verarbeitung v. Steinen und Erden	28	1 594	1 005	201	2 252	2 215	17 891
26.12 ¹⁾	Veredlung und Bearbeitung v. Flachglas	6	732	558	81	1 302	595	5 837
26.24 ¹⁾	H.v. keramischen Erzeugnissen für	4	100	610	57	504	250	5 000

noch: 1.2 Betriebe des Verarbeitenden Gewerbes (sowie Bergbau und Gewinnung von Steinen und Erden) in Berlin
im Juni 2003 nach Wirtschaftsklassen

WZ 2003	Unterabschnitt, Abteilung, Klasse	Be- triebe	Beschäftigte		Geleistete Arbeits- stunden	Brutto- lohn- summe	Brutto- gehalts- summe	Umsatz
			ins- gesamt	darunter Arbeiter				
			1	2	3	4	5	6
DJ	Metallerzeugung und -bearbeitung, H.v. Metallerzeugnissen	118	8 469	6 329	1 072	14 703	8 872	93 977
27	Metallerzeugung und -bearbeitung	13	1 155	919	146	2 352	1 026	21 420
27.42	Erzeugung und erste Bearbeitung v. Aluminium	3	225	174	33	711	369	8 135
27.44 ¹⁾	Erzeugung und erste Bearbeitung v. Kupfer	3	468	360	55	934	438	8 854
27.53 ¹⁾	Leichtmetallgießereien	7	462	385	57	706	219	4 431
28	H.v. Metallerzeugnissen	105	7 314	5 410	926	12 352	7 846	72 557
28.11	H.v. Metallkonstruktionen	21	819	609	105	1 051	642	7 361
28.12	H.v. Ausbauelementen aus Metall	6	228	174	34	329	164	2 382
28.22 ¹⁾	H.v. Heizkörpern und -kesseln für Zentralheizungen	3	423	288	52	701	327 ²⁾	4 059
28.30	H.v. Dampfkesseln	7	259	217	39	471	194	2 193
28.40	H.v. Schmiede-, Press-, Zieh- und Stanzteilen, gewalzten Ringen und pulvermetallurgischen Erzeugnissen	14	826	588	103	1 169	848	7 786
28.51	Oberflächenveredlung und Wärme- behandlung	13	754	520	100	1 193	860	7 073
28.52	Mechanik a.n.g.	21	735	588	98	1 283	510	6 191
28.61 ¹⁾	H.v. Schneidwaren und Bestecken aus unedlen Metallen	4	2 092	1 524	256	4 157	2 688	20 078
28.62	H.v. Werkzeugen	6	558	432	69	1 035	522	4 646
28.72 ¹⁾	H.v. Verpackungen und Verschlüssen aus Eisen, Stahl und NE-Metall	10	620	470	68	963	1 091 ²⁾	10 787
DK	Maschinenbau	113	11 655	6 804	1 445	21 312	21 391	153 026
29	Maschinenbau	113	11 655	6 804	1 445	21 312	21 391	153 026
29.11 ¹⁾	H.v. Verbrennungsmotoren und Turbinen	13	2 847	1 703	343	5 460	5 303	17 966
29.21	H.v. Öfen und Brennern	3	165	93	22	173	208	481
29.22	H.v. Hebezeugen und Fördermitteln	29	2 465	1 305	316	4 103	4 616	53 244
29.23	H.v. kälte- und lufttechnischen Erzeug- nissen, nicht für den Haushalt	15	705	420	94	1 117	1 153	11 209
29.24	H.v. sonstigen nicht wirtschaftszweig- spezifischen Maschinen a.n.g.	13	975	637	140	1 810	1 572	11 252
29.42 ¹⁾	H.v. Werkzeugmaschinen für die Metallbearbeitung	10	460	240	64	554	909	8 116
29.52 ¹⁾	H.v. Bergwerks-, Bau- und Baustoff- maschinen	6	2 142	1 350	233	5 613	4 069	34 779
29.56	H.v. Maschinen für bestimmte Wirt- schaftszweige a.n.g.	24	1 896	1 056	234	2 483	3 560	15 980
DL	H.v. Büromaschinen, Datenverarbeitungs- geräten und -einrichtungen; Elektro- technik, Feinmechanik und Optik	222	29 928	13 370	3 761	32 353	67 483	388 748
30	H.v. Büromaschinen, Datenverarbeitungs- geräten und -einrichtungen	10	500	110	67	214	1 123	10 799
30.02 ¹⁾	H.v. Datenverarbeitungsgeräten	10	500	110	67	214	1 123	10 799

noch: 1.2 Betriebe des Verarbeitenden Gewerbes (sowie Bergbau und Gewinnung von Steinen und Erden) in Berlin
im Juni 2003 nach Wirtschaftsklassen

WZ 2003	Unterabschnitt, Abteilung, Klasse	Be- triebe	Beschäftigte		Geleistete Arbeits- stunden	Brutto- lohn- summe	Brutto- gehalts- summe	Umsatz
			ins- gesamt	darunter Arbeiter				
			1	2	3	4	5	6
31	H.v. Geräten der Elektrizitätserzeugung, -verteilung u.Ä.	67	16 021	7 356	2 020	19 790	36 387	189 734
31.10	H.v. Elektromotoren, Generatoren und Transformatoren	6	1 218	552	144	1 219	2 980	25 840
31.20	H.v. Elektrizitätsverteilungs- und -schalteinrichtungen	30	9 360	3 660	1 167	12 927 ²⁾	22 034 ²⁾	95 048
31.30	H.v. isolierten Elektrokabeln, -leitungen und -drähten	7	469	252	64	613	940	9 790
31.50 ¹⁾	H.v. elektrischen Lampen und Leuchten	6	2 490	1 830	325	2 585 ²⁾	4 407 ²⁾	26 625
31.62 ¹⁾	H.v. sonstigen elektrischen Ausrüs- tungen a.n.g.	18	2 484	1 062	320	2 446	6 027	32 430
32	Rundfunk- und Nachrichtentechnik	53	6 521	2 892	774	6 109	16 399	106 350
32.10	H.v. elektronischen Bauelementen	19	2 242	1 596	222	2 955	2 253	33 779
32.20	H.v. Geräten und Einrichtungen der Telekommunikationstechnik	27	3 726	918	482	2 431	13 312	52 433
32.30	H.v. Rundfunkgeräten sowie phono- und videotechnischen Geräten	7	553	378	70	723	834	20 138
33	Medizin-, Mess-, Steuer- und Regelungs- technik, Optik, H.v. Uhren	92	6 886	3 012	900	6 240	13 573	81 865
33.10	H.v. medizinischen Geräten und ortho- pädischen Erzeugnissen	54	4 050	2 160	527	4 605	6 662	51 827
33.20	H.v. Mess-, Kontroll-, Navigations- u.ä. Instrumenten und Vorrichtungen	31	2 542	775	341	1 492	6 130	26 974
33.30	H.v. industriellen Prozesssteuerungs- einrichtungen	4	168 ²⁾	44 ²⁾	18	82 ²⁾	573	2 285
33.40	H.v. optischen und fotografischen Geräten	3	126 ²⁾	33 ²⁾	14	61 ²⁾	209	778
DM	Fahrzeugbau	29	9 207	6 661	1 304	24 801	14 840	126 205
34	H.v. Kraftwagen und Kraftwagenteilen	15	4 895	3 595	703	12 174	5 934	53 749 ²⁾
34.20	H.v. Karosserien, Aufbauten und Anhängern	5	175	115	19	251	206	1 995
34.30 ¹⁾	H.v. Teilen und Zubehör für Kraftwagen und Kraftwagenmotoren	10	4 720	3 480	684	11 923	5 728	51 754 ²⁾
35	Sonstiger Fahrzeugbau	14	4 312	3 066	602	12 628	8 906	72 456 ²⁾
35.20	Bahnindustrie	8	2 464 ²⁾	1 752 ²⁾	344 ²⁾	7 216 ²⁾	5 089 ²⁾	41 403 ²⁾
35.41 ¹⁾	H.v. Krafträdern	6	1 848 ²⁾	1 314 ²⁾	258 ²⁾	5 412 ²⁾	3 817 ²⁾	31 052 ²⁾
DN	H.v. Möbeln, Schmuck, Musikinstrumenten, Sportgeräten, Spielwaren und sonstigen Erzeugnissen; Recycling	24	983	664	137	1 441	1 190	16 358
36	H.v. Möbeln, Schmuck, Musikinstrumenten, Sportgeräten, Spielwaren und sonstigen Erzeugnissen	11	626	386	83	899	930	7 390
36.11 ¹⁾	H.v. Sitzmöbeln	4	176	100	22	335	262	1 622
36.30 ¹⁾	H.v. Musikinstrumenten	3	150	90	24	199	222	2 398
36.50 ¹⁾	H.v. Spielwaren	4	300	196	38	365	445	3 370

**1.3 Betriebe des Verarbeitenden Gewerbes (sowie Bergbau und Gewinnung von Steinen und Erden) in Berlin
im Juni 2003 nach Bezirken**

Bezirk	Be- triebe	Beschäftigte		Geleistete Arbeits- stunden	Brutto- lohn- summe	Brutto- gehalts- summe	Umsatz
		ins- gesamt	darunter Arbeiter				
				1 000	1 000 EUR		
	1	2	3	4	5	6	7

absolut

Mitte	87	14 479	4 847	1 824	12 529	40 112	296 352
Friedrichshain - Kreuzberg	61	8 748	2 821	1 058	6 131	25 417	234 629
Pankow	54	2 984	1 555	401	3 708	5 001	46 089
Charlottenburg - Wilmersdorf	49	3 603	1 418	470	3 248	9 843	•
Spandau	72	18 819	9 900	2 421	33 768	39 779	258 207
Steglitz - Zehlendorf	53	4 963	2 708	608	9 139	8 381	•
Tempelhof - Schöneberg	149	15 647	10 435	2 012	26 288	21 954	207 518
Neukölln	109	10 973	6 604	1 418	16 124	16 096	651 205
Treptow - Köpenick	73	7 268	3 251	901	6 238	16 077	117 705
Marzahn - Hellersdorf	44	3 349	2 083	445	4 118	4 391	35 110
Lichtenberg	56	3 364	2 190	439	5 570	4 011	40 733
Reinickendorf	119	13 047	8 241	1 663	21 637	19 950	267 204
Berlin	926	107 244	56 053	13 659	148 500	211 012	2 516 936

Veränderung gegenüber dem gleichen Monat des Vorjahres in %

Mitte	- 3,3	- 3,1	- 7,2	x	- 6,8	0,7	- 13,7
Friedrichshain - Kreuzberg	- 18,7	- 2,1	- 17,4	x	- 25,1	- 20,5	12,0
Pankow	- 6,9	- 7,7	- 10,7	x	- 4,5	- 7,8	0,6
Charlottenburg - Wilmersdorf	- 14,0	- 4,6	- 13,0	x	- 39,6	- 13,3	•
Spandau	1,4	- 7,7	- 10,0	x	- 6,5	- 4,0	- 6,9
Steglitz - Zehlendorf	3,9	- 7,3	- 7,5	x	25,9	- 7,4	•
Tempelhof - Schöneberg	- 7,5	- 6,2	- 7,0	x	- 4,2	3,7	11,1
Neukölln	2,8	4,1	3,6	x	6,4	- 14,8	0,8
Treptow - Köpenick	- 7,6	0,5	- 3,2	x	- 7,3	6,8	- 4,8
Marzahn - Hellersdorf	–	- 3,8	- 7,8	x	- 0,9	9,1	4,1
Lichtenberg	- 11,1	- 12,7	- 11,7	x	1,0	- 25,6	- 29,2
Reinickendorf	- 1,7	- 2,4	- 0,5	x	1,8	- 2,3	9,3
Berlin	- 5,1	- 4,1	- 6,4	x	- 3,9	- 5,8	0,6

2.1 Fachliche Betriebsteile der Betriebe des Verarbeitenden Gewerbes (sowie Bergbau und Gewinnung von Steinen und Erden) in Berlin Juni 2002 bis Juni 2003 nach ausgewählten Hauptgruppen

Durchschnitt der Monate Monat	Fachliche Betriebsteile	Beschäftigte		Umsatz
		insgesamt	darunter Arbeiter	1 000 EUR
				1
Insgesamt				
2002				
Juni	1 223	109 752	59 378	2 365 014
Juli	1 221	109 914	59 291	2 405 029
August	1 209	109 724	59 051	2 287 470
September	1 211	110 106	59 330	2 514 181
Oktober	1 208	109 137	58 543	2 430 456
November	1 200	108 702	58 235	2 410 558
Dezember	1 201	108 355	57 580	2 554 083
2003				
Januar	1 144	107 175	56 775	2 290 593
Februar	1 138	106 832	56 539	2 139 813
März	1 143	106 598	55 002	2 495 772
April	1 122	105 859	55 953	2 465 830
Mai	1 125	105 715	55 777	2 392 749
Juni	1 133	105 631	55 670	2 411 224
Vorleistungsgüterproduzenten				
2002				
Juni	401	31 898	20 353	371 504
Juli	399	31 717	20 214	354 480
August	395	31 717	20 185	367 778
September	395	31 501	20 047	435 889
Oktober	390	31 106	19 745	360 165
November	391	31 033	19 698	385 634
Dezember	392	30 864	19 558	404 974
2003				
Januar	369	29 782	19 033	313 693
Februar	367	29 702	18 940	326 833
März	364	29 576	17 326	405 687
April	360	29 407	18 703	363 191
Mai	362	29 359	18 691	333 724
Juni	365	29 302	18 654	342 337
Investitionsgüterproduzenten				
2002				
Juni	367	36 156	18 764	392 197
Juli	366	36 249	18 846	359 626
August	361	36 192	18 769	371 012
September	363	36 326	18 907	419 988
Oktober	363	35 894	18 540	366 709
November	359	35 696	18 374	420 642
Dezember	360	35 497	18 229	493 241
2003				
Januar	354	35 718	18 096	336 362

noch: 2.1 Fachliche Betriebsteile der Betriebe des Verarbeitenden Gewerbes (sowie Bergbau und Gewinnung von Steinen und Erden) in Berlin Juni 2002 bis Juni 2003 nach ausgewählten Hauptgruppen

Durchschnitt der Monate Monat	Fachliche Betriebsteile	Beschäftigte		Umsatz
		insgesamt	darunter Arbeiter	
				1 000 EUR
	1	2	3	4
Verbrauchsgüterproduzenten				
2002				
Juni	418	37 200	16 971	1 486 985
Juli	420	37 572	17 050	1 580 504
August	417	37 518	16 993	1 494 462
September	416	37 962	17 234	1 556 719
Oktober	418	37 847	17 146	1 583 135
November	414	37 692	17 059	1 492 485
Dezember	413	37 781	16 737	1 579 046
2003				
Januar	389	37 496	16 633	1 530 168
Februar	387	37 371	16 455	1 368 407
März	392	37 315	16 502	1 567 580
April	377	37 041	16 203	1 627 651
Mai	378	37 182	16 262	1 598 626
Juni	380	37 172	16 250	1 568 437

2.2 Fachliche Betriebsteile der Betriebe des Verarbeitenden Gewerbes (sowie Bergbau und Gewinnung von Steinen und Erden) in Berlin im Juni 2003 nach Wirtschaftsklassen

WZ 2003	Unterabschnitt, Abteilung, Klasse	Fachliche Betriebsteile	Beschäftigte		Umsatz
			insgesamt	darunter Arbeiter	1 000 EUR
		1	2	3	4
DA	Ernährungsgewerbe und Tabak- verarbeitung	171	12 922	8 972	1 022 457
15	Ernährungsgewerbe	167	10 934	7 544	267 582
15.11	Schlachten	3	33	33	363
15.13	Fleischverarbeitung	25	1 325	1 050	13 928
15.33	¹⁾ Obst- und Gemüseverarbeitung a.n.g.	7	196	161	2 843
15.51	¹⁾ Milchverarbeitung	7	175	119	6 395
15.81	H.v. Backwaren	70	3 220	2 240	25 765
15.82	H.v. Dauerbackwaren	10	750	660	11 814
15.84	H.v. Süßwaren	14	1 946	1 428	62 604
15.86	Verarbeitung v. Kaffee und Tee, H.v. Kaffee-Ersatz	7	686	497	78 501
15.88	¹⁾ H.v. homogenisierten und diätetischen Nahrungsmitteln	5	880	680	19 882
15.89	H.v. sonstigen Nahrungsmitteln	7	147	56	3 129
15.91	H.v. Spirituosen	5	160	95	13 767
15.96	H.v. Bier	3	600	285	18 505
15.98	Gewinnung natürlicher Mineralwässer, H.v. Erfrischungsgetränken	4	816	240	10 086
16	Tabakverarbeitung	4	1 988	1 428	754 875
16.00	Tabakverarbeitung	4	1 988	1 428	754 875
DB	Textil- und Bekleidungsgewerbe	21	1 227	706	15 154
17	Textilgewerbe	12	744	572	10 531
17.30	Textilveredlung	4	184	108	1 370
17.51	¹⁾ H.v. Teppichen	8	560	464	9 161
18	Bekleidungsgewerbe	9	483	134	4 623
18.22	H.v. Oberbekleidung	5	295	70	2 568 ²⁾
18.23	H.v. Wäsche	4	188	64	2 055 ²⁾
DD	Holzgewerbe	17	531	425	4 025
20	Holzgewerbe	17	531	425	4 025
20.10	¹⁾ Säge-, Hobel- und Holzimprägnierwerke	3	69	48	1 000
20.30	H.v. Konstruktionsteilen, Fertigbauteilen, Ausbauelementen und Fertigteilbauten aus Holz	7	196	154	940
20.40	H.v. Verpackungsmitteln, Lagerbehältern und Ladungsträgern aus Holz	4	212	184	1 785
20.51	H.v. Holzwaren a.n.g.	3	54	39	301
DE	Papier-, Verlags- und Druckgewerbe	186	14 513	4 980	295 002
21	Papiergewerbe	27	1 911	1 098	24 545
21.21	H.v. Wellpapier und -pappe sowie v. Verpackungsmitteln aus Papier, Karton und Pappe	15	915	630	12 984

noch: 2.2 Fachliche Betriebsteile der Betriebe des Verarbeitenden Gewerbes (sowie Bergbau und Gewinnung von Steinen und Erden) in Berlin im Juni 2003 nach Wirtschaftsklassen

WZ 2003	Unterabschnitt, Abteilung, Klasse	Fachliche Betriebsteile	Beschäftigte		Umsatz 1 000 EUR
			insgesamt	darunter Arbeiter	
			1	2	3
22	Verlagsgewerbe, Druckgewerbe, Vervielfältigung v. bespielten Ton-, Bild- und Datenträgern	159	12 602	3 882	270 457
22.11	Verlegen v. Büchern	15	1 440	30	14 581
22.12	Verlegen v. Zeitungen	12	3 132	96	120 973
22.13	¹⁾ Verlegen v. Zeitschriften	18	1 710	18	77 578
22.21	Drucken v. Zeitungen	6	1 338	612	8 064
22.22	Drucken anderer Druckerzeugnisse	44	3 256	2 156	39 613
22.23	Druckweiterverarbeitung	10	330	260	1 388
22.24	Druck- und Medienvorstufe	22	440	110	2 308
22.25	Erbringung v. sonstigen druckbezogenen Dienstleistungen	24	480	288	2 441
22.31	¹⁾ Vervielfältigung v. bespielten Tonträgern	4	132	104	1 574
22.32	Vervielfältigung v. bespielten Bildträgern	4	344	208	1 936
DF	¹⁾ Kokerei, Mineralölverarbeitung, H.u.V.v. Spalt- und Brutstoffen	4	200	16	859
23	¹⁾ Kokerei, Mineralölverarbeitung, H.u.V.v. Spalt- und Brutstoffen	4	200	16	859
23.30	¹⁾ H.u.V.v. Spalt- und Brutstoffen	4	200	16	859
DG	H.v. chemischen Erzeugnissen	53	11 901	3 235	281 288
24	H.v. chemischen Erzeugnissen	53	11 901	3 235	281 288
24.14	¹⁾ H.v. sonstigen organischen Grund- stoffen und Chemikalien	6	300	162	3 964
24.30	H.v. Anstrichmitteln, Druckfarben und Kitten	4	216	84	4 015
24.42	¹⁾ H.v. pharmazeutischen Spezialitäten und sonstigen pharmazeutischen Erzeugnissen	23	10 051	2 530	255 213
24.51	H.v. Seifen, Wasch-, Reinigungs- und Poliermitteln	3	243	117	3 149
24.52	H.v. Duftstoffen und Körperpflegemitteln	6	222	144	4 154
24.63	¹⁾ H.v. etherischen Ölen	11	869	198	10 792
DH	H.v. Gummi- und Kunststoffwaren	46	3 373	2 717	43 918
25	H.v. Gummi- und Kunststoffwaren	46	3 373	2 717	43 918
25.13	¹⁾ H.v. sonstigen Gummiwaren	7	581	434	5 833
25.21	H.v. Platten, Folien, Schläuchen und Profilen aus Kunststoffen	6	582	468	18 580
25.22	H.v. Verpackungsmitteln aus Kunststoffen	5	350	295	8 224
25.23	H.v. Baubedarfsartikeln aus Kunststoffen	8	280	200	4 709
25.24	H.v. sonstigen Kunststoffwaren	20	1 580	1 320	6 572
DI	Glasgewerbe, H.v. Keramik, Verarbeitung v. Steinen und Erden	33	1 417	851	15 753

noch: 2.2 Fachliche Betriebsteile der Betriebe des Verarbeitenden Gewerbes (sowie Bergbau und Gewinnung von Steinen und Erden) in Berlin im Juni 2003 nach Wirtschaftsklassen

WZ 2003	Unterabschnitt, Abteilung, Klasse	Fachliche Betriebsteile	Beschäftigte		Umsatz 1 000 EUR
			insgesamt	darunter Arbeiter	
			1	2	3
DJ	Metallerzeugung und -bearbeitung, H.v. Metallerzeugnissen	146	8 500	6 329	91 119
27	Metallerzeugung und -bearbeitung	17	1 257	984	22 232
27.42	Erzeugung und erste Bearbeitung v. Aluminium	3	225	174	8 135
27.44 ¹⁾	Erzeugung und erste Bearbeitung v. Kupfer	6	576	426	9 695
27.53 ¹⁾	Leichtmetallgießereien	8	456	384	4 403
28	H.v. Metallerzeugnissen	129	7 243	5 345	68 886
28.11	H.v. Metallkonstruktionen	24	840	624	7 271
28.12	H.v. Ausbauelementen aus Metall	7	126	98	1 817
28.22 ¹⁾	H.v. Heizkörpern und -kesseln für Zentralheizungen	3	402	273	4 003
28.30	H.v. Dampfkesseln	9	324	252	3 392
28.40	H.v. Schmiede-, Press-, Zieh- und Stanzteilen, gewalzten Ringen und pulvermetallurgischen Erzeugnissen	17	748	527	7 160
28.51	Oberflächenveredlung und Wärme- behandlung	16	784	544	7 030
28.52	Mechanik a.n.g.	25	800	650	6 505
28.61 ¹⁾	H.v. Schneidwaren und Bestecken aus unedlen Metallen	5	2 045	1 480	19 548
28.62	H.v. Werkzeugen	9	594	459	4 803
28.72 ¹⁾	H.v. Verpackungen und Verschlüssen aus Eisen, Stahl und NE-Metall	6	444	342	6 779
28.75	H.v. sonstigen Metallwaren a.n.g.	8	136	96	579
DK	Maschinenbau	134	11 656	6 837	151 147
29	Maschinenbau	134	11 656	6 837	151 147
29.11 ¹⁾	H.v. Verbrennungsmotoren und Turbinen	14	2 870	1 708	17 980
29.21	H.v. Öfen und Brennern	3	162	93	466
29.22	H.v. Hebezeugen und Fördermitteln	30	2 430	1 290	52 730
29.23	H.v. kälte- und lufttechnischen Erzeug- nissen, nicht für den Haushalt	17	629	391	9 816
29.24	H.v. sonstigen nicht wirtschaftszweig- spezifischen Maschinen a.n.g.	15	975	645	9 774
29.42 ¹⁾	H.v. Werkzeugmaschinen für die Metallbearbeitung	15	510	270	8 390
29.52 ¹⁾	H.v. Bergwerks-, Bau- und Baustoff- maschinen	10	2 160	1 360	34 949
29.56	H.v. Maschinen für bestimmte Wirt- schaftszweige a.n.g.	30	1 920	1 080	17 042
DL	H.v. Büromaschinen, Datenverarbeitungs- geräten und -einrichtungen; Elektro- technik, Feinmechanik und Optik	259	29 447	13 416	355 922
30	H.v. Büromaschinen, Datenverarbeitungs- geräten und -einrichtungen	11	473	110	10 440
30.02 ¹⁾	H.v. Datenverarbeitungsgeräten				

noch: 2.2 Fachliche Betriebsteile der Betriebe des Verarbeitenden Gewerbes (sowie Bergbau und Gewinnung von Steinen und Erden) in Berlin im Juni 2003 nach Wirtschaftsklassen

WZ 2003	Unterabschnitt, Abteilung, Klasse	Fachliche Betriebsteile	Beschäftigte		Umsatz
			insgesamt	darunter Arbeiter	1 000 EUR
					4
		1	2	3	
31	H.v. Geräten der Elektrizitätserzeugung, -verteilung u.Ä.	81	12 236	6 622	141 273
31.10	H.v. Elektromotoren, Generatoren und Transformatoren	10	1 210	690	17 318
31.20	H.v. Elektrizitätsverteilungs- und -schalteinrichtungen	32	5 120	2 656	52 514
31.30	H.v. isolierten Elektrokabeln, -leitungen und -drähten	7	434	252	6 826
31.50	¹⁾ H.v. elektrischen Lampen und Leuchten	8	2 472	1 824	26 472
31.62	¹⁾ H.v. sonstigen elektrischen Ausrüs- tungen a.n.g.	24	3 000	1 200	38 143
32	Rundfunk- und Nachrichtentechnik	60	9 438	3 473	116 553
32.10	H.v. elektronischen Bauelementen	23	2 208	1 610	26 246
32.20	H.v. Geräten und Einrichtungen der Telekommunikationstechnik	29	6 670	1 479	72 663
32.30	H.v. Rundfunkgeräten sowie phono- und videotechnischen Geräten	8	560	384	17 645
33	Medizin-, Mess-, Steuer- und Regelungs- technik, Optik, H.v. Uhren	107	7 300	3 211	87 657
33.10	H.v. medizinischen Geräten und ortho- pädischen Erzeugnissen	57	3 933	2 109	48 363
33.20	H.v. Mess-, Kontroll-, Navigations- u.ä. Instrumenten und Vorrichtungen	38	2 508	798	22 693
33.30	H.v. industriellen Prozesssteuerungs- einrichtungen	5	600	115	14 903
33.40	¹⁾ H.v. optischen und fotografischen Geräten	7	259	189	1 698
DM	Fahrzeugbau	33	9 066	6 601	123 475
34	H.v. Kraftwagen und Kraftwagenteilen	18	5 706	4 351	58 297 ²⁾
34.20	H.v. Karosserien, Aufbauten und Anhängern	5	155	100	1 810
34.30	¹⁾ H.v. Teilen und Zubehör für Kraftwagen und Kraftwagenmotoren	13	5 551	4 251	56 487 ²⁾
35	Sonstiger Fahrzeugbau	15	3 360	2 250	65 178 ²⁾
35.20	Bahnindustrie	8	1 792 ²⁾	1 200 ²⁾	34 761 ²⁾
35.41	¹⁾ H.v. Krafträdern	7	1 568 ²⁾	1 050 ²⁾	30 416 ²⁾
DN	H.v. Möbeln, Schmuck, Musikinstrumenten, Sportgeräten, Spielwaren und sonstigen Erzeugnissen; Recycling	30	930	639	11 103
36	H.v. Möbeln, Schmuck, Musikinstrumenten, Sportgeräten, Spielwaren und sonstigen Erzeugnissen	16	660	415	6 455
36.11	¹⁾ H.v. Sitzmöbeln	8	208	128	1 773
36.50	¹⁾ H.v. Spielwaren	5	395	245	4 387
36.63	¹⁾ H.v. Erzeugnissen a.n.g.	3	57	42	294
37	Recycling	14	270	224	4 649

Statistisches Landesamt Berlin

- ZI 11 -
10 306 Berlin

Firmen bzw. Name, Vorname

Ansprechpartner/in

Straße, Hausnummer

Postleitzahl, Ort

Telefon einschl. Vorwahl

Telefax einschl. Vorwahl

E-Mail

Hiermit bestelle(n) ich/wir nach den Allgemeinen Liefer- und Zahlungsbedingungen des Statistischen Landesamtes Berlin folgende Statistische Berichte:

Anzahl	Bestell-Nr.	Bezeichnung	Zeitraum	Einzelpreis
	250.1	Verarbeitendes Gewerbe in Berlin	monatlich	6,00 €
	250.1a	Verarbeitendes Gewerbe in Berlin	jährlich	6,00 €
	250.1b	Verarbeitendes Gewerbe in Berlin; Rückrechnung auf WZ93 (1991-94)	aperiodisch	6,00 €
	250.1c	Verarbeitendes Gewerbe in Berlin; Umrechnung der Bezirksergebnisse auf den Gebietsstand ab 2001 (1995-2000)	aperiodisch	4,00 €
	250.2	Industrielle Kleinbetriebe und Totalaufbereitung (Größenklassen)	jährlich	6,00 €
	250.2a	Totalaufbereitung; Umrechnung der Bezirksergebnisse auf den Gebietsstand ab 2001 (1995-2000)	aperiodisch	6,00 €
	250.4	Auftragseingangs- und Umsatzindex	monatlich	4,00 €
	250.4a	Auftragseingangs- und Umsatzindex	jährlich	6,00 €
	250.4b	Auftragseingangs-, Umsatz- und Produktionsindizes; Rückrechnung auf Basis 95 (1996-99)	aperiodisch	4,00 €
	250.3	Produktion	jährlich	6,00 €
	250.4c	Produktionsindex	jährlich	4,00 €
	250.5	Investitionen	jährlich	4,00 €

Datenangebot

Sonderauswertungen auf Anfrage; Kosten werden nach Aufwand berechnet.

Lieferung

Bestellte Tabellen oder Daten werden kurzfristig erstellt. Die Lieferung der Ergebnisse erfolgt entweder über E-Mail, Fax; Diskette oder als Papierausdruck.

© Statistisches Landesamt Berlin

Für nichtgewerbliche Zwecke sind Vervielfältigung und unentgeltliche Verbreitung, auch auszugsweise, nur mit Quellenangabe gestattet. Die Verbreitung, auch auszugsweise, über elektronische Systeme/Datenträger bedarf der vorherigen Zustimmung. Alle übrigen Rechte bleiben erhalten.

Bestellmöglichkeiten:

An obenstehende Adresse

Telefon : 030 - 9021 3434

Fax: 030-9021 3655

E-Mail: info@statistik-berlin.de

Liefermöglichkeiten:

- ☐ Postversand und Rechnung (zzgl. Versandkostenpauschale)
- ☐ Fax (max. 10 Seiten)
- ☐ E-Mail (max. 2 MB)

Datum

Unterschrift

**Liefer- und Zahlungsbedingungen
für Produkte und Leistungen
des Statistischen Landesamtes Berlin**
Stand: 1. Januar 2002

Allgemeines

Allgemeine Geschäftsbedingungen des Bestellers sind ausgeschlossen. Die Lieferungen des Statistischen Landesamtes Berlin unterliegen nicht der Umsatz-(Mehrwert-)steuerpflicht. Aufträge für Sonderauswertungen werden nur angenommen, wenn sie ohne Zurückstellen gesetzlicher Aufgaben zu erledigen sind. Sonderauswertungen und Aufträge mit einem Wert von mehr als 25 EUR werden erst bearbeitet, wenn der Besteller den Auftrag schriftlich erteilt. Das Statistische Landesamt Berlin haftet nicht für Schäden, die aus der Verwendung der Produkte entstehen, außer für solche Schäden, die auf einer grob fahrlässigen Vertragsverletzung beruhen. Erfüllungsort ist Berlin. Gerichtsstand ist -je nach Zuständigkeit- das Amtsgericht Lichtenberg bzw. das Landgericht Berlin.

Abonements

Regelmäßig erscheinende Veröffentlichungen können im Abonnement bezogen werden. Die Kündigung von Abonements ist zum 30.6. oder 31.12. eines Jahres mit einer Frist von sechs Wochen möglich und bedarf der Schriftform. Es gelten die jeweils aktuellen Preise, auch wenn sie während der Vertragszeit geändert werden.

Lieferung / Versandkosten

Die Lieferung erfolgt auf Rechnung und Gefahr des Bestellers. Richtig erfolgte Lieferungen werden nicht umgetauscht oder zurückgenommen. Beanstandungen wegen unrichtiger oder unvollständiger Sendungen müssen innerhalb von 14 Tagen nach Empfang der Lieferung geltend gemacht werden. Bei entgeltpflichtigen Produkten trägt der Besteller auch die Versandkosten (mindestens 1,50 EUR).

Rechnungen / Mahnungen

Der Rechnungsbetrag ist innerhalb von vier Wochen ohne jeglichen Abzug auf eines der in der Rechnung angegebenen Konten - unter Angabe des Buchungs- und Kassenzzeichens - zu überweisen. Rechnungen für Abonements werden jeweils zum Quartalsende ausgestellt. Die Lieferung bleibt bis zur vollständigen Bezahlung Eigentum des Landes Berlin. Für den Fall des Verzugs entsteht dem Statistischen Landesamt Berlin ein Anspruch auf Zahlung von Verzugszinsen von 5 v. H. über dem jeweiligen geltenden Basiszinssatz der Deutschen Bundesbank sowie Ersatz des sonst nachweisbaren Verzugschadens. Für jede Mahnung, die nach Eintritt des Verzugs

ergeht, sind dem Statistischen Landesamt Berlin Bearbeitungs-, Porto- und Vordruckkosten pauschal in Höhe von 7,50 EUR zu ersetzen.

Weitergabe der Daten

Die Urheberrechte an den Produkten und Leistungen liegen beim Land Berlin, vertreten durch den Direktor des Statistischen Landesamtes Berlin. Eine Vervielfältigung und Veröffentlichung, auch auszugsweise, ist nur mit der Quellenangabe "Statistisches Landesamt Berlin" gestattet. Eine Weitergabe der übermittelten Daten auf maschinenlesbaren Datenträgern oder in elektronischen Netzen bedarf der vorherigen schriftlichen Genehmigung durch das Statistische Landesamt Berlin; die elektronische Form genügt nicht.