

Statistischer Bericht

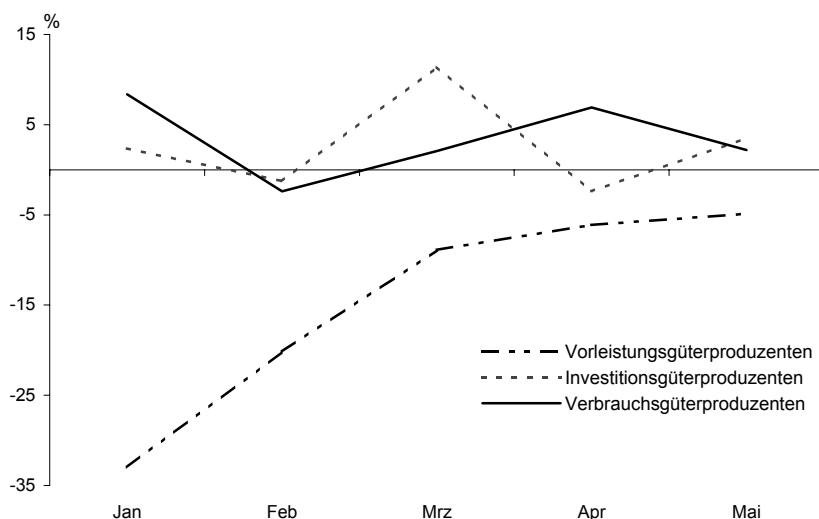
*E I 1 - m 5/03

Verarbeitendes Gewerbe in Berlin (sowie Bergbau und Gewinnung von Steinen und Erden)

Mai 2003

Beschäftigte
Umsatz
Bezirke

**Umsatz des Verarbeitenden Gewerbes in Berlin
seit Januar 2003 nach ausgewählten Hauptgruppen**
Veränderung gegenüber dem gleichen Monat des Vorjahres in %



Inhalt

	Seite	
Erläuterungen	3	
Definitionen	4	
Weitere Veröffentlichungen	5	
Klassifikation der Wirtschaftszweige (WZ 2003) und Zuordnung der Klassen zu den Hauptgruppen	6	
Zusammenfassungen und Umbuchungen von Wirtschaftsklassen aufgrund der statistischen Geheimhaltung	9	
Grafik		
Beschäftigte und Umsatz des Verarbeitenden Gewerbes (sowie Bergbau und Gewinnung von Steinen und Erden) in Berlin seit Januar 2002	5	
Tabellen		
1. Betriebe		
1.1 Betriebe des Verarbeitenden Gewerbes (sowie Bergbau und Gewinnung von Steinen und Erden) in Berlin Mai 2002 bis Mai 2003 nach ausgewählten Hauptgruppen	13	
1.2 Betriebe des Verarbeitenden Gewerbes (sowie Bergbau und Gewinnung von Steinen und Erden) in Berlin im Mai 2003 nach Wirtschaftsklassen	15	
1.3 Betriebe des Verarbeitenden Gewerbes (sowie Bergbau und Gewinnung von Steinen und Erden) in Berlin im Mai 2003 nach Bezirken	19	
2. Fachliche Betriebsteile		
2.1 Fachliche Betriebsteile der Betriebe des Verarbeitenden Gewerbes (sowie Bergbau und Gewinnung von Steinen und Erden) in Berlin Mai 2002 bis Mai 2003 nach ausgewählten Hauptgruppen	20	
2.2 Fachliche Betriebsteile der Betriebe des Verarbeitenden Gewerbes (sowie Bergbau und Gewinnung von Steinen und Erden) in Berlin im Mai 2003 nach Wirtschaftsklassen	22	
Abkürzungen		
H. v. Herstellung von		
a.n.g. anderweitig nicht genannt		
u.ä.(Ä.) und ä(Ä)hnliche(n,s)		
Zeichenerklärung		
– nichts vorhanden	/ Zahlenwert nicht sicher genug	() Aussagewert ist eingeschränkt
0 weniger als 1, jedoch	... Angabe fällt später an	p vorläufige Zahl
mehr als nichts	x Tabellenfeld gesperrt, weil	r berichtigte Zahl
. Zahlenwert geheimzuhalten	Aussage nicht sinnvoll	s geschätzte Zahl

Durch Auf- bzw. Abrunden von Einzelangaben können sich geringe Abweichungen in den Endsummen ergeben.

Statistische Berichte mit * vor der Nummerierung enthalten Angaben, die alle Statistischen Landesämter für ihren Bereich unter gleicher Kennziffer veröffentlichen.

Informationen zu dieser Veröffentlichung

Fachbereich Verarbeitendes Gewerbe: Telefon: (030) 9021 3817/3805/3343; Telefax: (030) 51 58 83 01
E-Mail: Verarb.Gewerbe@statistik-berlin.de

Auskunftsstelle:

Zentrale Information und Beratung (ZI), Haus 3, Erdgeschoss, Zimmer 3.005
Telefon: (030) 9021 3434; Telefax: (030) 9021 3655
E-Mail: info@statistik-berlin.de

Erläuterungen

Die vorliegende Veröffentlichung enthält die Ergebnisse des Monatsberichts für Betriebe des Verarbeitenden Gewerbes sowie des Bergbaus und der Gewinnung von Steinen und Erden. Die Gliederung erfolgt nach der ab 2003 gültigen "Klassifikation der Wirtschaftszweige, Ausgabe 2003 (WZ 2003)", die aus der "Statistischen Systematik der Wirtschaftszweige in der Europäischen Gemeinschaft (NACE Rev.1.1) abgeleitet wurde. Sie ersetzt die bisherige Wirtschaftszweigklassifikation WZ 93.

Ziel der Statistik

Der Monatsbericht für Betriebe im Verarbeitenden Gewerbe (sowie Bergbau und Gewinnung von Steinen und Erden) ist Teil der Statistiken im Verarbeitenden Gewerbe. In ihm werden Daten erhoben, die primär für kurzfristige Konjunkturanalysen genutzt werden, aber auch in die Berechnung von Konjunkturindikatoren (z. B. Auftragseingangsindizes) einfließen. Diese Statistik liefert somit vor allem Informationen für wirtschafts- und arbeitsmarktpolitische Entscheidungen.

Rechtsgrundlagen

Gesetz über die Statistik im Produzierenden Gewerbe (ProdGewStatG) in der Fassung der Bekanntmachung vom 21. März 2002 (BGBl. I S. 1181), geändert durch Artikel 2 des Gesetzes vom 26. Juli 2002 (BGBl. I S. 2867) in Verbindung mit dem Bundesstatistikgesetz (BStatG) vom 22. Januar 1987 (BGBl. I S. 462, 565), zuletzt geändert durch Artikel 16 des Gesetzes vom 21. August 2002 (BGBl. I S. 3322).

Methodische Hinweise

Der Übergang auf die neue Wirtschaftszweigklassifikation (WZ 2003) im Jahr 2003 führt zu keinen wesentlichen Änderungen, so dass eine Vergleichbarkeit mit der alten Klassifikation WZ 93 gegeben ist.

Basierend auf einer EU-weiten konsistenten rechtsverbindlichen Regelung werden ab 2003 die Hauptgruppen neu definiert. Neben der neuen Abgrenzung der bisherigen vier Hauptgruppen (Vorleistungsgüter, Investitionsgüter, Gebrauchsgüter und Verbrauchsgüter) wurde eine fünfte Hauptgruppe "Energie" neu eingeführt, die sich aus den mit der Energieproduktion verbundenen Zweigen der Unterabschnitte CA und DF und den Wirtschaftszweigen 40 und 41 des Abschnitts E "Energie- und Wasserversorgung" zusammensetzt. Die Wirtschaftszweige des Abschnitts E werden bei Nachweisungen des Monatsberichts für Betriebe, der den Nachweis nur für die Abschnitte C und D beinhaltet, nicht berücksichtigt. Die neu gefassten Hauptgruppen werden durch eine vollständige Zuordnung der Dreisteller (Gruppen der WZ 2003) gebildet. Eine Vergleichbarkeit der Hauptgruppenergebnisse nach der WZ 93 ist jedoch nicht gegeben. Von Bedeutung ist insbesondere die neue Zuordnung der Gruppe "22.2 Druckgewerbe" von den Vorleistungs- zu den Verbrauchsgüterproduzenten.

Berichtskreis

Zum Berichtskreis gehören die Betriebe des Verarbeitenden Gewerbes von Unternehmen des Produzierenden Gewerbes mit im Allgemeinen 20 und mehr Beschäftigten sowie Betriebe des Verarbeitenden Gewerbes mit im Allgemeinen 20 und mehr Beschäftigten von Unternehmen der übrigen Wirtschaftsbereiche. Die Berichterstattung schließt verarbeitende Betriebe des Handwerks ein. Abweichend hiervon wurde aus Gründen der besseren Repräsentation die Erfassungsgrenze für folgende Klassen der WZ 2003 auf **10 und mehr Beschäftigte** festgesetzt:

- 14.11 Gewinnung von Naturwerksteinen und Natursteinen a.n.g.
- 14.21 Gewinnung von Kies und Sand
- 15.20 Fischverarbeitung
- 15.31 Kartoffelverarbeitung
- 15.32 Herstellung von Frucht- und Gemüsesäften
- 15.33 Obst und Gemüseverarbeitung a.n.g.
- 15.71 Herstellung von Futtermitteln für Nutztiere
- 15.72 Herstellung von Futtermitteln für sonstige Tiere
- 15.91 Herstellung von Spirituosen
- 15.92 Herstellung von Alkohol
- 15.97 Herstellung von Malz
- 15.98 Gewinnung natürlicher Mineralwässer, Herstellung von Erfrischungsgetränken
- 26.63 Herstellung von Frischbeton (Transportbeton)

In der Klasse 20.10 "Säge-, Hobel- und Holzimprägnierwerke" gilt für Sägewerke die Erfassungsgrenze Jahreseinschnitt von mindestens 5000 m³ Rohholz.

Aktualisierung des Berichtskreises

Der Berichtskreis wurde um die Anzahl von Betrieben ergänzt, die aufgrund eines Abgleichs mit administrativen Dateien als zum Berichtskreis zugehörig einzustufen waren. Die Ergebnisse beziehen sich auf diesen aktualisierten Berichtskreis.

Geheimhaltung

Aus Gründen der statistischen Geheimhaltung werden Wirtschaftszweige mit einer Besetzung von weniger als drei Einheiten mit verwandten Wirtschaftszweigen zusammengefasst (Fußnote 1). Die Aufstellungen auf den Seiten 9 bis 12 zeigen die entsprechenden Zusammenfassungen und Umbuchungen.

Außerdem werden im Falle merkmalsbezogener Fallzahlen von weniger als 3 sowie bei Dominanz einzelner Merkmalswerte entweder die Werte des gesamten Wirtschaftszweiges oder die einzelnen Einheiten mit denen verwandter Wirtschaftszweige zusammengefasst und Durchschnitte gebildet (Fußnote 2).

In der Gliederung nach Hauptgruppen und Bezirken wird das o.g. Verfahren nicht angewendet.

Definitionen

Betrieb

Örtliche Einheit (einschließlich Verwaltungs-, Reparatur-, Montage- und Hilfsbetriebe, die mit dem meldenden Betrieb örtlich verbunden sind oder in dessen Nähe liegen). Die Merkmalswerte sind für den gesamten Betrieb zu melden und schließen auch die nichtproduzierenden Teile ein.

Fachlicher Betriebsteil

Teil des Betriebes, in dem - in der Abgrenzung der verwendeten Klassifikation (WZ 2003) - nur eine bestimmte wirtschaftliche Tätigkeit ausgeübt wird (fachliche Einheit). Die produzierenden fachlichen Betriebsteile werden im Verarbeitenden Gewerbe nach den Vierstellern (Klassen) der WZ 2003 gebildet. Die Gesamtheit der baugewerblichen und die der sonstigen Betriebsteile werden außerhalb der systematischen Ordnung in gesonderten Sammelpositionen ausgewiesen, in dieser Veröffentlichung jedoch nicht dargestellt.

Beschäftigte

Alle am Monatsende im Betrieb tätigen Personen einschließlich tätiger Inhaber, -innen und mithelfender Familienangehöriger (auch unbezahlt mithelfende Familienangehörige, soweit sie mindestens ein Drittel der üblichen Arbeitszeit im Betrieb tätig sind). In den Angaben sind Auszubildende mit enthalten. Ab 2003 einschließlich der Zusteller, -innen im Verlagsgewerbe.

Geleistete Arbeitsstunden

Aller tätigen Personen (einschl. Zusteller, -innen im Verlagsgewerbe, Heimarbeiter, -innen, Auszubildende) tatsächlich geleisteten (nicht die bezahlten) Stunden einschließlich Über-, Nacht-, Sonntags- und Feiertagsstunden.

Lohn- und Gehaltssumme

Bruttosumme (Bar- und Sachbezüge ohne jeden Abzug) ohne Anteile des Arbeitgebers zur Sozialversicherung. Lohn- und Gehaltszuschläge einschließlich Gratifikationen usw. sind einbezogen. Nicht erfasst werden dagegen allgemeine soziale Aufwendungen und Vergütungen, die als Spesenersatz anzusehen sind.

Umsatz

Umsatz aus eigener Erzeugung (einschließlich Umsatz aus dem Verkauf von Energie, Nebenerzeugnissen und Abfällen sowie Entgelte für industrielle und handwerkliche Dienstleistungen, wie Reparaturen, Installationen und Montagen), Umsatz aus Handelsware und sonstigen Tätigkeiten (z.B. Erlöse aus Vermietung und Verpachtung, aus Lizenzverträgen, Provisions-einnahmen und aus Veräußerung von Patenten) ohne Umsatz-(Mehrwert-)steuer. Im Umsatz sind Verbrauchsteuern und Kosten für Fracht, Verpackung und Porto enthalten.

Inlandsumsatz

Umsatz mit Empfängern im gesamten Bundesgebiet.

Auslandsumsatz

Umsatz mit Abnehmern im Ausland und mit deutschen Exporteuren.

Klassifikationen

Die Daten des Monatsberichts werden in der Gliederung der Klassifikation der Wirtschaftszweige, Ausgabe 2003 (WZ 2003), (Herausgeber: Statistisches Bundesamt, Wiesbaden) auf der Vierstellerebene (Klasse) erhoben und aufbereitet. Eine Zusammenstellung der WZ 2003 für den Bereich Verarbeitendes Gewerbe (sowie Bergbau und Gewinnung von Steinen und Erden) befindet sich auf den Seiten 6 bis 8.

Weitere Veröffentlichungen

Statistisches Landesamt Berlin

Liebenau, B.-J.: Das Verarbeitende Gewerbe in Berlin 1998, "Berliner Statistik" -Statistische Monatsschrift Nr. 3/1999, S. 102ff

Pohl, R. : Arbeitsplatzdynamik im Verarbeitenden Gewerbe in Berlin, "Berliner Statistik" -

Statistische Monatsschrift Nr. 10 / 2001 S. 442 ff.

Liebenau, B.-J.: Auslandsumsätze des Verarbeitenden Gewerbes in Berlin 1991 bis 2000, "Berliner Statistik" -

Statistische Monatsschrift Nr. 12 / 2001, S. 536 ff.

Statistisches Bundesamt

Beschäftigung, Umsatz und Energieversorgung der Unternehmen und Betriebe des Verarbeitenden

Gewerbes sowie des Bergbaus und der Gewinnung von Steinen und Erden; Fachserie 4, Reihe 4.1.1; monatlich, jährlich.

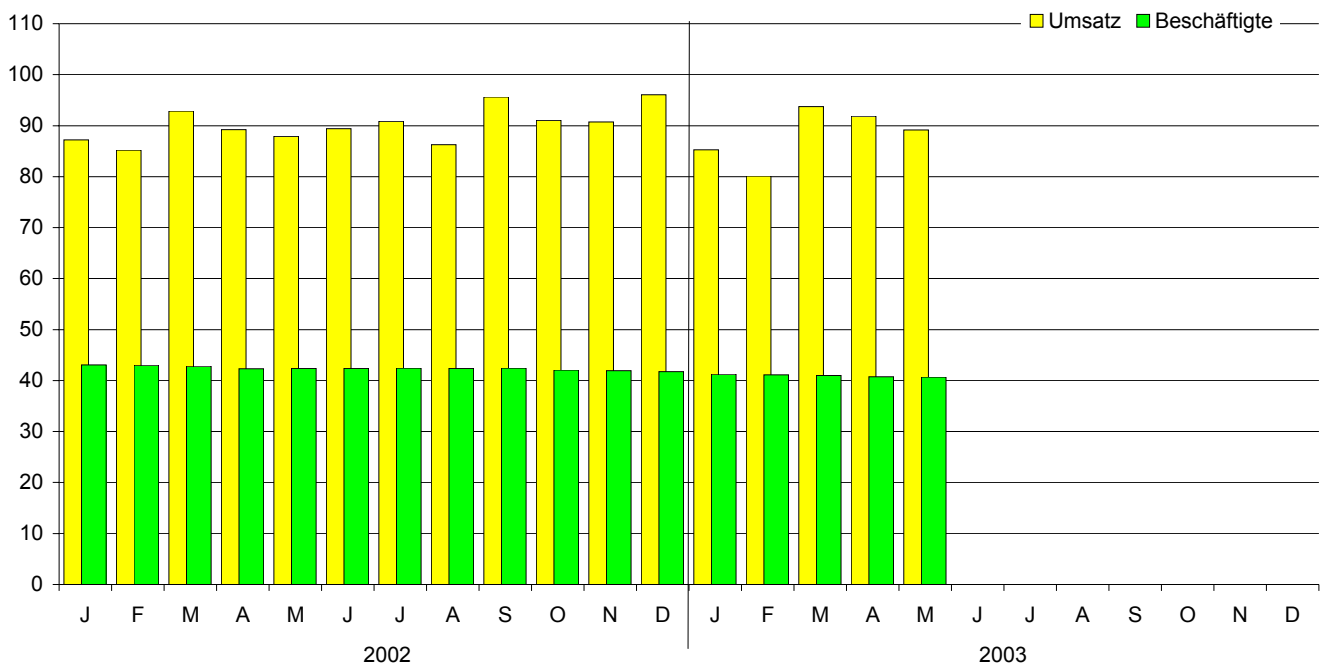
Betriebe, Beschäftigte und Umsatz des Verarbeitenden Gewerbes sowie des Bergbaus und der Gewinnung von Steinen und Erden nach Beschäftigtengrößenklassen; Fachserie 4, Reihe 4.1.2; jährlich.

Beschäftigung und Umsatz der Betriebe des Verarbeitenden Gewerbes sowie des Bergbaus und der Gewinnung von Steinen und Erden nach Bundesländern; Fachserie 4, Reihe 4.1.4; jährlich.

Nowack, M., Weisbrod, J.: Auswirkungen der NACE-Verordnung und der PRODCOM-Verordnung auf die kurzfristigen Statistiken im Bergbau und Verarbeitenden Gewerbe, "Wirtschaft und Statistik", 1995, Heft 3, S. 192 ff.

Umsatz und Beschäftigte des Verarbeitenden Gewerbes (sowie Bergbau und Gewinnung von Steinen und Erden) in Berlin seit Januar 2002

1991 = 100 (Monatsdurchschnitt)



Bereich: Verarbeitendes Gewerbe sowie Bergbau und Gewinnung von Steinen und Erden

Hauptgruppen: A Vorleistungsgüterproduzenten B Investitionsgüterproduzenten GG Gebrauchsgüterproduzenten

VG Verbrauchsgüterproduzenten EN Energie

Nr. der Klassifikation	Hauptgruppe	Bezeichnung	Nr. der Klassifikation	Hauptgruppe	Bezeichnung
C		Bergbau und Gewinnung v. Steinen und Erden	15.9	VG	H.v. Getränken
			15.91	VG	H.v. Spirituosen
CA	EN	Kohlenbergbau, Torfgewinnung, Gewinnung v. Erdöl und Erdgas, Bergbau auf Uran- und Thoriumerze	15.92	VG	H.v. Alkohol
			15.93	VG	H.v. Traubenwein
			15.94	VG	H.v. Apfelwein und sonstigen Fruchtweinen
			15.95	VG	H.v. Wermutwein und sonstigen aromatisierten Weinen
10	EN	Kohlenbergbau, Torfgewinnung	15.96	VG	H.v. Bier
10.10	EN	Steinkohlenbergbau und -brikettherstellung	15.97	VG	H.v. Malz
10.20	EN	Braunkohlenbergbau und -veredlung	15.98	VG	Gewinnung natürlicher Mineralwässer, H.v. Erfrischungsgetränken
10.30	EN	Torfgewinnung und -veredlung			
11	EN	Gewinnung v. Erdöl und Erdgas, Erbringung damit verbundener Dienstleistungen	16.00	VG	Tabakverarbeitung
11.10	EN	Gewinnung v. Erdöl und Erdgas	DB		Textil- und Bekleidungsgewerbe
11.20	EN	Erbringung v. Dienstleistungen bei der Gewinnung v. Erdöl und Erdgas	17		Textilgewerbe
			17.1	A	Spinnstoffaufbereitung und Spinnerei
12.00	EN	Bergbau auf Uran- und Thoriumerze	17.11	A	Baumwollaufbereitung und -spinnerei
			17.12	A	Wollaufbereitung und Streichgarnspinnerei
CB	A	Erzbergbau, Gewinnung v. Steinen und Erden, sonstiger Bergbau	17.13	A	Wollaufbereitung und Kammgarnspinnerei
			17.14	A	Flachs aufbereitung und -spinnerei
			17.15	A	Zwirnen und Texturieren v. Filamentgarnen, Seidenaufbereitung und -spinnerei
13	A	Erzbergbau			
13.10	A	Eisenerzbergbau	17.16	A	H.v. Nähgarn
13.20	A	NE-Metallerzbergbau	17.17	A	Sonstige Spinnstoffaufbereitung und Spinnerei
			17.2	A	Weberei
14	A	Gewinnung v. Steinen und Erden, sonstiger Bergbau	17.21	A	Baumwollweberei
14.1	A	Gewinnung v. Natursteinen	17.22	A	Streichgarnweberei
14.11	A	Gewinnung v. Naturwerksteinen und Natursteinen a.n.g.	17.23	A	Kammgarnweberei
14.12	A	Gewinnung v. Kalk- und Gipsstein sowie Anhydrit, Dolomit und Kreide	17.24	A	Seiden- und Filamentgarnweberei
			17.25	A	Sonstige Weberei
14.13	A	Gewinnung v. Schiefer	17.30	A	Textilveredlung
14.2	A	Gewinnung v. Kies, Sand, Ton und Kaolin	17.40	VG	H.v. konfektionierten Textilwaren
14.21	A	Gewinnung v. Kies und Sand	17.5	VG	Sonstiges Textildgewerbe
14.22	A	Gewinnung v. Ton und Kaolin	17.51	VG	H.v. Teppichen
14.30	A	Gewinnung v. Mineralien für die H.v. chemischen Erzeugnissen	17.52	VG	H.v. Seilerwaren
			17.53	VG	H.v. Vliesstoff und Erzeugnissen daraus
14.40	A	Gewinnung v. Salz	17.54	VG	Textilgewerbe a.n.g.
14.50	A	Gewinnung v. Steinen und Erden a.n.g., sonst. Bergbau	17.60	A	H.v. gewirktem und gestricktem Stoff
			17.7	VG	H.v. gewirkten und gestrickten Fertigerzeugnissen
D		Verarbeitendes Gewerbe	17.71	VG	H.v. Strumpfwaren
			17.72	VG	H.v. Pullovern, Strickjacken u.ä. Waren
DA		Ernährungsgewerbe und Tabakverarbeitung			
			18	VG	Bekleidungsgewerbe
15		Ernährungsgewerbe	18.10	VG	H.v. Lederbekleidung
15.1	VG	Schlachten und Fleischverarbeitung	18.2	VG	H.v. Bekleidung
15.11	VG	Schlachten	18.21	VG	H.v. Arbeits- und Berufsbekleidung
15.12	VG	Schlachten v. Geflügel	18.22	VG	H.v. Oberbekleidung
15.13	VG	Fleischverarbeitung	18.23	VG	H.v. Wäsche
15.20	VG	Fischverarbeitung	18.24	VG	H.v. sonstiger Bekleidung und Bekleidungszubehör
15.3	VG	Obst- und Gemüseverarbeitung	18.30	VG	Zurichtung und Färben v. Fellen, H.v. Pelzwaren
15.31	VG	Kartoffelverarbeitung			
15.32	VG	H.v. Frucht- und Gemüsesäften	DC19	VG	Ledergewerbe
15.33	VG	Obst- und Gemüseverarbeitung a.n.g.	19.10	VG	H.v. Leder und Lederfaserstoff
15.4	VG	H.v. pflanzlichen und tierischen Ölen und Fetten	19.20	VG	Lederverarbeitung
15.41	VG	H.v. rohen Ölen und Fetten	19.30	VG	H.v. Schuhen
15.42	VG	H.v. raffinierten Ölen und Fetten			
15.43	VG	H.v. Margarine u.ä. Nahrungsfetten	DD20	A	Holzgewerbe
15.5	VG	Milchverarbeitung; H.v. Speiseeis	20.10	A	Säge-, Hobel- und Holzimprägnierwerke
15.51	VG	Milchverarbeitung	20.20	A	H.v. Furnier-, Sperrholz-, Holzfasern- u. Holzspanplatter
15.52	VG	H.v. Speiseeis	20.30	A	H.v. Konstruktionsteilen, Fertigbauteilen, Ausbauelementen und Fertigteilbauten aus Holz
15.6	A	Mahl- u. Schälsmühlen, H.v. Stärke u. Stärkeerzeugnissen			
15.61	A	Mahl- und Schälsmühlen	20.40	A	H.v. Verpackungsmitteln, Lagerbehältern und Ladungsträgern aus Holz
15.62	A	H.v. Stärke und Stärkeerzeugnissen			
15.7	A	H.v. Futtermitteln	20.5	A	H.v. Holzwaren a.n.g., sowie v. Kork-, Flecht- und Korbwaren
15.71	A	H.v. Futtermitteln für Nutztiere			
15.72	A	H.v. Futtermitteln für sonstige Tiere	20.51	A	H.v. Holzwaren a.n.g.
15.8	VG	Sonstiges Ernährungsgewerbe	20.52	A	H.v. Kork-, Flecht- und Korbwaren
15.81	VG	H.v. Backwaren			
15.82	VG	H.v. Dauerbackwaren			
15.83	VG	H.v. Zucker			
15.84	VG	H.v. Süßwaren			
15.85	VG	H.v. Teigwaren			
15.86	VG	Verarbeitung v. Kaffee und Tee, H.v. Kaffee-Ersatz			
15.87	VG	H.v. Würzmitteln und Saucen			
15.88	VG	H.v. homogenisierten und diätetischen Nahrungsmitteln			
15.89	VG	H.v. sonstigen Nahrungsmitteln			

noch: Klassifikation der Wirtschaftszweige (WZ 2003)

Bereich: Verarbeitendes Gewerbe sowie Bergbau und Gewinnung von Steinen und Erden

Nr. der Klassifikation	Hauptgruppe	Bezeichnung	Nr. der Klassifikation	Hauptgruppe	Bezeichnung
DE		Papier-, Verlags- und Druckgewerbe	DH25	A	H.v. Gummi- und Kunststoffwaren
21	A	Papiergewerbe	25.1	A	H.v. Gummiwaren
21.1	A	H.v. Holz- und Zellstoff, Papier, Karton und Pappe	25.11	A	H.v. Bereifungen
21.11	A	H.v. Holz- und Zellstoff	25.12	A	Runderneuerung v. Bereifungen
21.12	A	H.v. Papier, Karton und Pappe	25.13	A	H.v. sonstigen Gummiwaren
21.2	A	H.v. Waren aus Papier, Karton und Pappe	25.2	A	H.v. Kunststoffwaren
21.21	A	H.v. Wellpapier und -pappe sowie v. Verpackungsmitteln aus Papier, Karton und Pappe	25.21	A	H.v. Platten, Folien, Schläuchen und Profilen aus Kunststoffen
21.22	A	H.v. Haushalts-, Hygiene- und Toilettenartikeln aus Zellstoff, Papier und Pappe	25.22	A	H.v. Verpackungsmitteln aus Kunststoffen
21.23	A	H.v. Schreibwaren und Bürobedarf aus Papier, Karton und Pappe	25.23	A	H.v. Baubedarfsartikeln aus Kunststoffen
21.24	A	H.v. Tapeten	25.24	A	H.v. sonstigen Kunststoffwaren
21.25	A	H.v. sonstigen Waren aus Papier, Karton und Pappe			
22	VG	Verlagsgewerbe, Druckgewerbe, Vervielfältigung v. bespielten Ton-, Bild- und Datenträgern	DI26	A	Glasgewerbe, H.v. Keramik, Verarbeitung v. Steinen und Erden
22.1	VG	Verlagsgewerbe	26.1	A	H.v. Glas und Glaswaren
22.11	VG	Verlegen v. Büchern	26.11	A	H.v. Flachglas
22.12	VG	Verlegen v. Zeitungen	26.12	A	Veredlung und Bearbeitung v. Flachglas
22.13	VG	Verlegen v. Zeitschriften	26.13	A	H.v. Hohlglas
22.14	VG	Verlegen v. bespielten Tonträgern und Musikalien	26.14	A	H.v. Glasfasern und Waren daraus
22.15	VG	Sonstiges Verlagsgewerbe	26.15	A	H., Veredlung und Bearbeitung v. sonstigem Glas einschließlich technischen Glaswaren
22.2	VG	Druckgewerbe	26.2	A	H.v. keramischen Erzeugnissen
22.21	VG	Drucken v. Zeitungen	26.21	A	H.v. keramischen Haushaltswaren und Ziergegenständen
22.22	VG	Drucken anderer Druckerzeugnisse	26.22	A	H.v. Sanitärkeramik
22.23	VG	Druckweiterverarbeitung	26.23	A	H.v. keramischen Isolatoren und Isolierteilen
22.24	VG	Druck- und Medienvorstufe	26.24	A	H.v. keramischen Erzeugnissen für sonstige technische Zwecke
22.25	VG	Erbringung v. sonstigen druckbezogenen Dienstleistungen	26.25	A	H.v. keramischen Erzeugnissen a.n.g.
22.3	VG	Vervielfältigung v. bespielten Ton-, Bild- und Datenträgern	26.26	A	H.v. feuerfesten keramischen Werkstoffen und Waren
22.31	VG	Vervielfältigung v. bespielten Tonträgern	26.30	A	H.v. keramischen Wand- und Bodenfliesen und -platten
22.32	VG	Vervielfältigung v. bespielten Bildträgern	26.40	A	H.v. Ziegeln und sonstiger Baukeramik
22.33	VG	Vervielfältigung v. bespielten Datenträgern	26.5	A	H.v. Zement, Kalk und gebranntem Gips
			26.51	A	H.v. Zement
DF23	EN	Kokerei, Mineralölverarbeitung, H.u.V.v. Spalt- und Brutstoffen	26.52	A	H.v. Kalk
23.10	EN	Kokerei	26.53	A	H.v. gebranntem Gips
23.20	EN	Mineralölverarbeitung	26.6	A	H.v. Erzeugnissen aus Beton, Zement und Gips
23.30	EN	H.u.V.v. Spalt- und Brutstoffen	26.61	A	H.v. Erzeugnissen aus Beton, Zement und aus Kalksandstein für den Bau
			26.62	A	H.v. Gipserzeugnissen für den Bau
DG24		H.v. chemischen Erzeugnissen	26.63	A	H.v. Frischbeton (Transportbeton)
24.1	A	H.v. chemischen Grundstoffen	26.64	A	H.v. Mörtel und anderem Beton (Trockenbeton)
24.11	A	H.v. Industriegasen	26.65	A	H.v. Faserzementwaren
24.12	A	H.v. Farbstoffen und Pigmenten	26.66	A	H.v. Erzeugnissen aus Beton, Zement und Gips a.n.g.
24.13	A	H.v. sonstigen anorganischen Grundstoffen und Chemikalien	26.70	A	Be- und Verarbeitung v. Naturwerksteinen und Natursteinen, a.n.g.
24.14	A	H.v. sonstigen organischen Grundstoffen und Chemikalien	26.8	A	H.v. sonstigen Erzeugnissen aus nicht metallischen Mineralien
24.15	A	H.v. Düngemitteln und Stickstoffverbindungen	26.81	A	H.v. Mühl-, Mahl-, Schleif-, Wetz- und Poliersteinen sowie Schleifstoffen
24.16	A	H.v. Kunststoffen in Primärformen	26.82	A	H.v. sonstigen Erzeugnissen aus nicht metallischen Mineralien a.n.g.
24.17	A	H.v. synthetischem Kautschuk in Primärformen			
24.20	A	H.v. Schädlingsbekämpfungsmitteln, Pflanzenschutz- und Desinfektionsmitteln	DJ		Metallerzeugung und -bearbeitung, H.v. Metallerzeugnissen
24.30	A	H.v. Anstrichmitteln, Druckfarben und Kitt	27	A	Metallerzeugung und -bearbeitung
24.4	VG	H.v. pharmazeutischen Erzeugnissen	27.10	A	Erzeugung v. Roheisen, Stahl und Ferrolegierungen
24.41	VG	H.v. pharmazeutischen Grundstoffen	27.2	A	H.v. Rohren
24.42	VG	H.v. pharmazeutischen Spezialitäten und sonstigen pharmazeutischen Erzeugnissen	27.21	A	H.v. Rohren, Rohrform-, Rohrverschluss- und Rohrverbindungsstücken aus Gusseisen
24.5	VG	H.v. Seifen, Wasch-, Reinigungs- und Körperpflegemitteln sowie v. Duftstoffen	27.22	A	H.v. Stahlrohren, Rohrform-, Rohrverschluss- und Rohrverbindungsstücken aus Stahl
24.51	VG	H.v. Seifen, Wasch-, Reinigungs- und Poliermitteln	27.3	A	Sonstige erste Bearbeitung v. Eisen und Stahl
24.52	VG	H.v. Duftstoffen und Körperpflegemitteln	27.31	A	H.v. Blankstahl
24.6	A	H.v. sonstigen chemischen Erzeugnissen	27.32	A	H.v. Kaltband mit einer Breite v. weniger als 600 mm
24.61	A	H.v. pyrotechnischen Erzeugnissen	27.33	A	H.v. Kaltprofilen
24.62	A	H.v. Klebstoffen und Gelatine	27.34	A	H.v. gezogenem Draht
24.63	A	H.v. etherischen Ölen	27.4	A	Erzeugung und erste Bearbeitung v. NE-Metallen
24.64	A	H.v. fotochemischen Erzeugnissen	27.41	A	Erzeugung und erste Bearbeitung v. Edelmetallen
24.65	A	H.v. unbespielten Ton-, Bild- und Datenträgern	27.42	A	Erzeugung und erste Bearbeitung v. Aluminium
24.66	A	H.v. sonstigen chemischen Erzeugnissen a.n.g.	27.43	A	Erzeugung und erste Bearbeitung v. Blei, Zink und Zinn
24.70	A	H.v. Chemiefasern	27.44	A	Erzeugung und erste Bearbeitung v. Kupfer
			27.45	A	Erzeugung und erste Bearbeitung v. sonst. NE-Metallen
			27.5	A	Gießereien
			27.51	A	Eisengießereien
			27.52	A	Stahlgießereien
			27.53	A	Leichtmetallgießereien
			27.54	A	Buntmetallgießereien

noch: Klassifikation der Wirtschaftszweige (WZ 2003)

Bereich: Verarbeitendes Gewerbe sowie Bergbau und Gewinnung von Steinen und Erden

Nr. der Klassifikation	Hauptgruppe	Bezeichnung	Nr. der Klassifikation	Hauptgruppe	Bezeichnung
28		H.v. Metallerzeugnissen	31		H.v. Geräten der Elektrizitätserzeugung, -verteilung u.Ä.
28.1	B	Stahl- und Leichtmetallbau	31.10	B	H.v. Elektromotoren, Generatoren und Transformatoren
28.11	B	H.v. Metallkonstruktionen	31.20	A	H.v. Elektrizitätsverteilungs- und -schalteinrichtungen
28.12	B	H.v. Ausbauelementen aus Metall	31.30	A	H.v. isolierten Elektrokabeln, -leitungen und -drähten
28.2	B	H.v. Metallbehältern mit einem Fassungsvermögen v. mehr als 300 l; H.v. Heizkörpern und -kesseln für Zentralheizungen	31.40	A	H.v. Akkumulatoren und Batterien
			31.50	A	H.v. elektrischen Lampen und Leuchten
28.21	B	H.v. Metallbehältern mit einem Fassungsvermögen v. mehr als 300 l	31.6	A	H.v. elektrischen Ausrüstungen a.n.g.
			31.61	A	H.v. elektrischen Ausrüstungen für Motoren und Fahrzeuge a.n.g.
28.22	B	H.v. Heizkörpern und -kesseln für Zentralheizungen	31.62	A	H.v. sonstigen elektrischen Ausrüstungen a.n.g.
28.30	B	H.v. Dampfkesseln			
28.40	A	H.v. Schmiede-, Press-, Zieh- und Stanzteilen, gewalzten Ringen und pulvermetallurgischen Erzeugnissen	32		Rundfunk- und Nachrichtentechnik
28.5	A	Oberflächenveredlung und Wärmebehandlung; Mechanik a.n.g.	32.10	A	H.v. elektronischen Bauelementen
			32.20	B	H.v. Geräten und Einrichtungen der Telekommunikationstechnik
28.51	A	Oberflächenveredlung und Wärmebehandlung	32.30	GG	H.v. Rundfunkgeräten sowie phono- und video-technischen Geräten
28.52	A	Mechanik a.n.g.			
28.6	A	H.v. Schneidwaren, Werkzeugen, Schlössern und Beschlägen aus unedlen Metallen	33		Medizin-, Mess-, Steuer- und Regelungstechnik, Optik, H.v. Uhren
28.61	A	H.v. Schneidwaren und Bestecken aus unedlen Metallen			
28.62	A	H.v. Werkzeugen	33.10	B	H.v. medizinischen Geräten und orthopädischen Erzeugnissen
28.63	A	H.v. Schlössern und Beschlägen aus unedlen Metallen			
28.7	A	H.v. sonstigen Metallwaren	33.20	B	H.v. Mess-, Kontroll-, Navigations- u.Ä. Instrumenten und Vorrichtungen
28.71	A	H.v. Metallbehältern mit einem Fassungsvermögen v. 300 l oder weniger	33.30	B	H.v. industriellen Prozesssteuerungseinrichtungen
28.72	A	H.v. Verpackungen und Verschlüssen aus Eisen, Stahl und NE-Metall	33.40	GG	H.v. optischen und fotografischen Geräten
			33.50	GG	H.v. Uhren
28.73	A	H.v. Drahtwaren	DM		Fahrzeugbau
28.74	A	H.v. Schrauben, Nieten, Ketten und Federn			
28.75	A	H.v. sonstigen Metallwaren a.n.g.	34	B	H.v. Kraftwagen und Kraftwagenteilen
DK29		Maschinenbau	34.10	B	H.v. Kraftwagen und Kraftwagenmotoren
29.1	B	H.v. Maschinen für die Erzeugung und Nutzung v. mechanischer Energie	34.20	B	H.v. Karosserien, Aufbauten und Anhängern
			34.30	B	H.v. Teilen und Zubehör für Kraftwagen und Kraftwagenmotoren
29.11	B	H.v. Verbrennungsmotoren und Turbinen			
29.12	B	H.v. Pumpen und Kompressoren			
29.13	B	H.v. Armaturen	35		Sonstiger Fahrzeugbau
29.14	B	H.v. Lagern, Getrieben, Zahnrädern und Antriebs-elementen	35.1	B	Schiff- und Bootsbau
			35.11	B	Schiffbau
29.2	B	H.v. sonst. nicht wirtschaftszweigspezifischen Maschinen	35.12	B	Boots- und Yachtbau
29.21	B	H.v. Öfen und Brennern	35.20	B	Bahnindustrie
29.22	B	H.v. Hebezeugen und Fördermitteln	35.30	B	Luft- und Raumfahrzeugbau
29.23	B	H.v. kälte- und lufttechnischen Erzeugnissen, nicht für den Haushalt	35.4	GG	H.v. Krafträdern, Fahrrädern und Behindertenfahrzeugen
			35.41	GG	H.v. Krafträdern
29.24	B	H.v. sonstigen nicht wirtschaftszweigspezifischen Maschinen a.n.g.	35.42	GG	H.v. Fahrrädern
			35.43	GG	H.v. Behindertenfahrzeugen
29.3	B	H.v. land- und forstwirtschaftlichen Maschinen	35.50	GG	Fahrzeugbau a.n.g.
29.31	B	H.v. land- und forstwirtschaftlichen Zugmaschinen			
29.32	B	H.v. sonst. land- und forstwirtschaftlichen Maschinen	DN		H.v. Möbeln, Schmuck, Musikinstrumenten, Sportgeräten, Spielwaren und sonstigen Erzeugnissen; Recycling
29.4	B	H.v. Werkzeugmaschinen			
29.41	B	H.v. handgeführten kraftbetriebenen Werkzeugen			
29.42	B	H.v. Werkzeugmaschinen für die Metallbearbeitung	36		H.v. Möbeln, Schmuck, Musikinstrumenten, Sportgeräten, Spielwaren und sonstigen Erzeugnissen
29.43	B	H.v. Werkzeugmaschinen a.n.g.			
29.5	B	H.v. Maschinen für sonst. bestimmte Wirtschaftszweige	36.1	GG	H.v. Möbeln
29.51	B	H.v. Maschinen für die Metallerzeugung, v. Walzwerkeinrichtungen und Gießmaschinen	36.11	GG	H.v. Sitzmöbeln
29.52	B	H.v. Bergwerks-, Bau- und Baustoffmaschinen	36.12	GG	H.v. Büro- und Ladenmöbeln
29.53	B	H.v. Maschinen für das Ernährungsgewerbe und die Tabakverarbeitung	36.13	GG	H.v. Küchenmöbeln
			36.14	GG	H.v. sonstigen Möbeln
29.54	B	H.v. Maschinen für das Textil-, Bekleidungs- und Ledergewerbe	36.15	GG	H.v. Matratzen
			36.2	GG	H.v. Schmuck u.Ä. Erzeugnissen
29.55	B	H.v. Maschinen für das Papiergewerbe	36.21	GG	H.v. Münzen
29.56	B	H.v. Maschinen für bestimmte Wirtschaftszweige a.n.g.	36.22	GG	H.v. Schmuck, Gold- und Silberschmiedewaren
29.60	B	H.v. Waffen und Munition	36.30	GG	H.v. Musikinstrumenten
29.7	GG	H.v. Haushaltsgeräten a.n.g.	36.40	VG	H.v. Sportgeräten
29.71	GG	H.v. elektrischen Haushaltsgeräten	36.50	VG	H.v. Spielwaren
29.72	GG	H.v. nicht elektrischen Heiz-, Koch-, Heißwasser- und Heißluftgeräten a.n.g.	36.6	VG	H.v. sonstigen Erzeugnissen
			36.61	VG	H.v. Phantasieschmuck
			36.62	VG	H.v. Besen und Bürsten
			36.63	VG	H.v. Erzeugnissen a.n.g.
DL		H.v. Büromaschinen, Datenverarbeitungsgeräten und -einrichtungen; Elektrotechnik, Feinmechanik und Optik	37	A	Recycling
			37.10	A	Recycling v. metallischen Altmaterialien und Reststoffen
30	B	H.v. Büromaschinen, Datenverarbeitungsgeräten und -einrichtungen	37.20	A	Recycling v. nicht metallischen Altmaterialien und Reststoffen
30.0	B	H.v. Büromaschinen, Datenverarbeitungsgeräten und -einrichtungen			
30.01	B	H.v. Büromaschinen			
30.02	B	H.v. Datenverarbeitungsgeräten und -einrichtungen			

Zusammenfassungen und Umbuchungen von Wirtschaftsklassen aufgrund der statistischen Geheimhaltung
– Betriebe des Verarbeitenden Gewerbes in Berlin im Mai 2003

WZ 2003	Betriebe		Umbuchung	
	vor	nach	zur	einschließlich
	der Geheimhaltung		WZ 03	WZ 2003
	1	2	3	4
11.10	1	–	23.30	
14.21	1	–	23.30	
15.13	25	25		
15.20	1	–	15.51	
15.33	4	4		
15.51	2	5		15.20 15.61
15.61	2	–	15.51	
15.81	70	70		
15.82	3	–	15.88	
15.84	11	11		
15.86	5	5		
15.87	2	–	15.88	
15.88	2	11		15.82 15.87 15.89 15.98
15.89	1	–	15.88	
15.91	5	5		
15.96	3	3		
15.98	3	–	15.88	
16.00	4	4		
17.11	1	–	17.51	
17.30	4	4		
17.40	1	–	17.51	
17.51	1	5		17.11 17.40 17.53 17.54
17.53	1	–	17.51	
17.54	1	–	17.51	
18.22	5	7		18.23
18.23	2	–	18.22	
19.30	1	–	23.30	
20.10	2	5		20.20 20.51
20.20	1	–	20.10	
20.30	4	4		
20.40	3	3		
20.51	2	–	20.10	
21.12	1	–	21.23	
21.21	12	12		
21.22	1	–	21.23	
21.23	3	6		21.12 21.22 21.25
21.25	1	–	21.23	
22.11	11	11		
22.12	12	12		
22.13	10	11		22.14
22.14	1	–	22.13	
22.21	2	–	22.23	

WZ 2003	Betriebe		Umbuchung	
	vor	nach	zur	einschließlich
	der Geheimhaltung		WZ 03	WZ 2003
	1	2	3	4
23.30	1	4		11.10 14.21 19.30
24.11	1	–	24.14	
24.14	3	5		24.11 24.20
24.20	1	–	24.14	
24.30	4	4		
24.41	3	–	24.42	
24.42	20	23		24.41
24.51	1	–	24.52	
24.52	3	4		24.51
24.63	1	–	24.64	
24.64	3	7		24.63 24.66 24.70
24.66	2	–	24.64	
24.70	1	–	24.64	
25.12	1	–	25.13	
25.13	6	7		25.12
25.21	6	6		
25.22	4	4		
25.23	5	5		
25.24	17	17		
26.12	5	6		26.15
26.15	1	–	26.12	
26.21	1	–	26.24	
26.24	1	4		26.21 26.26 26.51
26.26	1	–	26.24	
26.51	1	–	26.24	
26.61	2	3		26.65
26.63	11	11		
26.65	1	–	26.61	
26.81	1	–	26.82	
26.82	3	4		26.81
27.34	1	–	27.44	
27.42	3	3		
27.44	2	3		27.34
27.51	2	–	27.53	
27.53	3	7		27.51 27.54
27.54	2	–	27.53	
28.11	21	21		
28.12	7	7		
28.21	2	–	28.22	
28.22	1	3		28.21
28.30	7	7		
28.40	14	14		
28.51	13	13		
28.52	21	21		
28.61	1	4		28.63
28.62	6	6		

noch: Zusammenfassungen und Umbuchungen von Wirtschaftsklassen aufgrund der statistischen Geheimhaltung
– Betriebe des Verarbeitenden Gewerbes in Berlin im Mai 2003

WZ 2003	Betriebe		Umbuchung	
	vor	nach	zur	einschließlich
	der Geheimhaltung		WZ 03	WZ 2003
	1	2	3	4
29.11	5	13		29.12 29.14
29.12	6	–	29.11	
29.14	2	–	29.11	
29.21	3	3		
29.22	28	28		
29.23	13	13		
29.24	13	13		
29.32	1	–	29.52	
29.42	8	10		29.43
29.43	2	–	29.42	
29.52	2	6		29.32 29.55 29.71 29.72
29.55	1	–	29.52	
29.56	25	25		
29.71	1	–	29.52	
29.72	1	–	29.52	
30.01	2	–	30.02	
30.02	8	10		30.01
31.10	6	6		
31.20	29	29		
31.30	7	7		
31.40	1	–	31.50	
31.50	5	6		31.40
31.61	1	–	31.62	
31.62	16	17		31.61
32.10	19	19		
32.20	27	27		
32.30	7	7		
33.10	54	54		
33.20	31	31		
33.30	4	4		
33.40	3	3		
34.10	2	–	34.30	
34.20	5	5		
34.30	8	10		34.10
35.11	2	–	35.41	
35.20	8	8		
35.30	2	–	35.41	
35.41	2	6		35.11 35.30
36.11	1	4		36.12
36.12	3	–	36.11	
36.21	1	–	36.30	
36.30	2	3		36.21
36.50	2	4		36.62

WZ 2003	Betriebe		Umbuchung	
	vor	nach	zur	einschließlich
	der Geheimhaltung		WZ 03	WZ 2003
	1	2	3	4
37.10	4	4		
37.20	9	9		
Insg.	923	923		

Zusammenfassungen und Umbuchungen von Wirtschaftsklassen aufgrund der statistischen Geheimhaltung
– Fachliche Betriebsteile in Betrieben des Verarbeitenden Gewerbes in Berlin im Mai 2003

WZ 2003	Betriebssteile		Umbuchung				
	vor	nach	zur WZ 03	einschließlich WZ 2003			
	der Geheimhaltung						
	1	2					3
11.10	1	–	23.30				
14.21	1	–	23.30				
15.11	3	3					
15.12	1	–	15.51				
15.13	25	25					
15.20	1	–	15.51				
15.31	1	–	15.33				
15.33	6	7		15.31			
15.51	2	8		15.12 15.62	15.20	15.52	15.61
15.52	1	–	15.51				
15.61	2	–	15.51				
15.62	1	–	15.51				
15.81	70	70					
15.82	10	10					
15.84	14	14					
15.86	7	7					
15.87	2	–	15.88				
15.88	3	5		15.87			
15.89	7	7					
15.91	5	5					
15.96	3	3					
15.98	4	4					
16.00	4	4					
17.11	1	–	17.51				
17.21	1	–	17.51				
17.30	4	4					
17.40	1	–	17.51				
17.51	1	8		17.11 17.54	17.21	17.40	17.53
17.53	1	–	17.51				
17.54	3	–	17.51				
18.22	5	5					
18.23	4	4					
19.30	1	–	23.30				
20.10	2	3		20.20			
20.20	1	–	20.10				
20.30	7	7					
20.40	4	4					
20.51	3	3					
21.12	1	–	21.22				
21.21	15	15					
21.22	2	5		21.12	21.25		

WZ 2003	Betriebs­teile		Umbuchung			
	vor	nach	zur WZ 03	einschließlich WZ 2003		
	der Geheimhaltung					
	1	2				
22.14	2	–	22.13			
22.15	1	–	22.13			
22.21	6	6				
22.22	44	44				
22.23	9	9				
22.24	22	22				
22.25	20	20				
22.31	3	4		22.33		
22.32	4	4				
22.33	1	–	22.31			
23.30	1	4		11.10	14.21	19.30
24.11	1	–	24.14			
24.14	3	6		24.11	24.16	24.20
24.16	1	–	24.14			
24.20	1	–	24.14			
24.30	4	4				
24.41	4	–	24.42			
24.42	20	24		24.41		
24.51	3	3				
24.52	6	6				
24.63	2	11		24.64	24.66	24.70
24.64	3	–	24.63			
24.66	5	–	24.63			
24.70	1	–	24.63			
25.12	1	–	25.13			
25.13	6	7		25.12		
25.21	6	6				
25.22	5	5				
25.23	7	7				
25.24	20	20				
26.12	5	6		26.15		
26.15	1	–	26.12			
26.21	1	–	26.24			
26.24	1	4		26.21	26.26	26.51
26.26	1	–	26.24			
26.51	1	–	26.24			
26.61	2	6		26.64	26.65	
26.63	12	12				
26.64	3	–	26.61			
26.65	1	–	26.61			
26.81	1	–	26.82			
26.82	4	5		26.81		
27.22	1	–	27.44			
27.33	1	–	27.44			
27.34	1	–	27.44			
27.42	3	3				

noch: Zusammenfassungen und Umbuchungen von Wirtschaftsklassen aufgrund der statistischen Geheimhaltung
– Fachliche Betriebsteile in Betrieben des Verarbeitenden Gewerbes in Berlin im Mai 2003

WZ 2003	Betriebsteile		Umbuchung	
	vor	nach	zur	einschließlich
	der Geheimhaltung		WZ 03	WZ 2003
	1	2	3	4
28.11	25	25		
28.12	8	8		
28.21	2	–	28.22	
28.22	1	3		28.21
28.30	9	9		
28.40	16	16		
28.51	16	16		
28.52	25	25		
28.61	1	5		28.63
28.62	9	9		
28.63	4	–	28.61	
28.72	2	7		28.73 28.74
28.73	1	–	28.72	
28.74	4	–	28.72	
28.75	8	8		
29.11	5	14		29.12 29.14
29.12	7	–	29.11	
29.14	2	–	29.11	
29.21	3	3		
29.22	29	29		
29.23	15	15		
29.24	15	15		
29.32	1	–	29.52	
29.41	1	–	29.42	
29.42	11	15		29.41 29.43
29.43	3	–	29.42	
29.51	1	–	29.52	
29.52	3	11		29.32 29.51 29.54 29.55 29.71 29.72
29.54	2	–	29.52	
29.55	1	–	29.52	
29.56	30	30		
29.71	2	–	29.52	
29.72	1	–	29.52	
30.01	2	–	30.02	
30.02	8	10		30.01
31.10	10	10		
31.20	31	31		
31.30	7	7		
31.40	1	–	31.50	
31.50	7	8		31.40
31.61	1	–	31.62	
31.62	22	23		31.61
32.10	23	23		
32.20	29	29		
32.30	0	0		

WZ 2003	Betriebsteile		Umbuchung	
	vor	nach	zur	einschließlich
	der Geheimhaltung		WZ 03	WZ 2003
	1	2	3	4
34.10	3	–	34.30	
34.20	5	5		
34.30	10	13		34.10
35.11	2	–	35.41	
35.20	8	8		
35.30	2	–	35.41	
35.41	2	6		35.11 35.30
36.11	1	8		36.12 36.14
36.12	3	–	36.11	
36.14	4	–	36.11	
36.21	1	–	36.50	
36.30	2	–	36.50	
36.50	2	5		36.21 36.30
36.62	1	–	36.63	
36.63	2	3		36.62
37.10	5	5		
37.20	9	9		
Insg.	1 125	1 125		

**1.1 Betriebe des Verarbeitenden Gewerbes (sowie Bergbau und Gewinnung von Steinen und Erden) in Berlin
Mai 2002 bis Mai 2003 nach ausgewählten Hauptgruppen**

Durchschnitt der Monate Monat	Be- triebe	Beschäftigte		Geleistete	Brutto-	Brutto-	Umsatz
		ins-	darunter	Arbeits-	lohn-	gehalts-	
		gesamt	Arbeiter	stunden	summe	summe	
				1 000	1 000 EUR		
	1	2	3	4	5	6	7
Insgesamt							
2002							
Mai	972	111 807	60 120	x	144 295	210 588	2 461 495
Juni	976	111 776	59 907	x	154 506	224 028	2 502 375
Juli	979	111 956	59 835	x	156 543	204 369	2 543 762
August	972	111 744	59 594	x	143 636	199 395	2 415 564
September	974	112 035	59 786	x	142 780	200 379	2 676 524
Oktober	970	111 069	58 990	x	147 107	195 674	2 548 430
November	964	110 611	58 684	x	191 707	276 090	2 539 220
Dezember	966	110 174	57 990	x	147 333	213 652	2 689 773
2003							
Januar	929	108 908	57 172	14 807	137 414	221 135	2 387 547
Februar	927	108 496	56 926	14 150	131 408	194 273	2 242 187
März	927	108 224	55 375	14 574	137 163	205 969	2 624 655
April	921	107 490	56 326	13 787	142 981	232 127	2 570 621
Mai	923	107 353	56 154	13 697	138 267	211 284	2 496 241
Vorleistungsgüterproduzenten							
2002							
Mai	319	36 869	21 784	x	51 399	59 637	414 097
Juni	320	36 799	21 698	x	53 433	60 103	457 981
Juli	320	36 633	21 566	x	54 390	60 092	440 176
August	317	36 567	21 496	x	52 545	59 082	459 498
September	318	36 330	21 363	x	52 967	60 142	555 477
Oktober	314	35 842	21 006	x	54 356	57 004	432 063
November	313	35 742	20 946	x	65 427	75 650	460 707
Dezember	313	35 557	20 804	x	52 732	58 913	482 206
2003							
Januar	298	34 187	20 178	4 576	49 012	70 399	369 037
Februar	295	34 133	20 128	4 412	45 890	54 062	385 709
März	292	33 935	18 496	4 576	48 716	56 113	467 098
April	292	33 649	19 858	4 249	47 983	54 469	421 550
Mai	293	33 580	19 837	4 215	46 272	55 163	393 909
Investitionsgüterproduzenten							
2002							
Mai	305	31 531	17 033	x	42 917	57 382	320 676
Juni	306	31 666	17 033	x	44 962	64 166	372 880
Juli	308	31 742	17 095	x	47 195	59 651	349 216
August	305	31 694	17 022	x	44 201	59 078	342 498
September	306	31 893	17 171	x	43 446	59 796	376 170
Oktober	306	31 575	16 875	x	44 302	57 170	360 502
November	303	31 390	16 732	x	56 057	73 832	410 291
Dezember	304	31 147	16 555	x	44 488	61 571	474 606
2003							

noch: 1.1 Betriebe des Verarbeitenden Gewerbes (sowie Bergbau und Gewinnung von Steinen und Erden) in Berlin
 Mai 2002 bis Mai 2003 nach ausgewählten Hauptgruppen

Durchschnitt der Monate Monat	Be- triebe	Beschäftigte		Geleistete Arbeits- stunden	Brutto- lohn- summe	Brutto- gehalts- summe	Umsatz
		ins- gesamt	darunter Arbeiter				
				1 000	1 000 EUR		
	1	2	3	4	5	6	7

Verbrauchsgüterproduzenten

2002

Mai	324	38 165	17 304	x	39 945	86 727	1 611 206
Juni	326	38 082	17 193	x	39 885	91 502	1 558 299
Juli	327	38 434	17 270	x	36 863	76 141	1 641 580
August	326	38 383	17 217	x	36 401	75 288	1 558 989
September	326	38 715	17 375	x	36 379	74 441	1 643 431
Oktober	326	38 600	17 285	x	38 409	74 973	1 632 761
November	324	38 443	17 196	x	53 022	117 231	1 555 738
Dezember	325	38 487	16 858	x	39 923	86 193	1 654 566

2003

Januar	305	38 158	16 751	5 327	35 835	79 943	1 577 865
Februar	306	38 021	16 575	4 927	34 977	75 985	1 420 618
März	306	37 963	16 617	5 019	36 297	80 617	1 641 696
April	301	37 686	16 320	4 781	40 101	107 494	1 677 252
Mai	301	37 842	16 384	4 794	38 909	86 478	1 646 462

**1.2 Betriebe des Verarbeitenden Gewerbes (sowie Bergbau und Gewinnung von Steinen und Erden) in Berlin
im Mai 2003 nach Wirtschaftsklassen**

WZ 2003	Unterabschnitt, Abteilung, Klasse	Be- triebe	Beschäftigte		Geleistete Arbeits- stunden	Brutto- lohn- summe	Brutto- gehalts- summe	Umsatz
			ins- gesamt	darunter Arbeiter				
			1	2	3	4	5	6
DA	Ernährungsgewerbe und Tabak- verarbeitung	143	13 352	9 063	1 721	19 504	17 022	1 072 325
15	Ernährungsgewerbe	139	11 352	7 623	1 476	14 774	14 964	305 624
15.13	Fleischverarbeitung	25	1 400	1 125	189	1 623	679	16 876
15.33	Obst- und Gemüseverarbeitung a.n.g.	4	220	160	26	219	155	5 282 ²⁾
15.51 ¹⁾	Milchverarbeitung	5	195	135	28	272	225	6 603 ²⁾
15.81	H.v. Backwaren	70	3 570	2 310	473	3 417	2 449	28 235
15.84	H.v. Süßwaren	11	1 826	1 320	230	2 776	5 136	61 573
15.86	Verarbeitung v. Kaffee und Tee, H.v. Kaffee-Ersatz	5	590	430	73	1 275	608	111 373
15.88 ¹⁾	H.v. homogenisierten und diätetischen Nahrungsmitteln	11	2 717	1 727	344	4 042	4 074	42 554
15.91	H.v. Spirituosen	5	180	95	23	146	187	14 633
15.96	H.v. Bier	3	654	321	89	1 003	1 451	18 495
16	Tabakverarbeitung	4	2 000	1 440	245	4 730	2 058	766 701
16.00	Tabakverarbeitung	4	2 000	1 440	245	4 730	2 058	766 701
DB	Textil- und Bekleidungsgewerbe	16	1 215	699	158	1 254	1 260	13 385
17	Textilgewerbe	9	739	559	95	1 024	452	9 404
17.30	Textilveredlung	4	184	104	26	157	191	1 483
17.51 ¹⁾	H.v. Teppichen	5	555	455	69	868	261	7 921
18	Bekleidungsgewerbe	7	476	140	63	229	808	3 981
18.22 ¹⁾	H.v. Oberbekleidung	7	476	140	63	229	808	3 981
DD	Holzgewerbe	12	474	376	64	651	293	4 511
20	Holzgewerbe	12	474	376	64	651	293	4 511
20.10 ¹⁾	Säge-, Hobel- und Holzimprägnierwerke	5	135	90	20	186	123	1 926
20.30	H.v. Konstruktionsteilen, Fertigbauteilen, Ausbauelementen und Fertigteilbauten aus Holz	4	156	124	18	180	79	657
20.40	H.v. Verpackungsmitteln, Lagerbehältern und Ladungsträgern aus Holz	3	183	162	26	284	91	1 928
DE	Papier-, Verlags- und Druckgewerbe	135	14 722	5 009	1 878	12 420	36 386	307 700
21	Papiergewerbe	18	1 896	1 050	238	2 409	3 005	29 852
21.21	H.v. Wellpapier und -pappe sowie v. Verpackungsmitteln aus Papier, Karton und Pappe	12	912	624	121	1 506	1 068	12 798
21.23 ¹⁾	H.v. Schreibwaren und Bürobedarf aus Papier, Karton und Pappe	6	984	426	117	903	1 938	17 054

noch: 1.2 Betriebe des Verarbeitenden Gewerbes (sowie Bergbau und Gewinnung von Steinen und Erden) in Berlin
im Mai 2003 nach Wirtschaftsklassen

WZ 2003	Unterabschnitt, Abteilung, Klasse	Be- triebe	Beschäftigte		Geleistete Arbeits- stunden	Brutto- lohn- summe	Brutto- gehalts- summe	Umsatz
			ins- gesamt	darunter Arbeiter				
			1	2	3	1 000	1 000 EUR	7
22	Verlagsgewerbe, Druckgewerbe, Vervielfältigung v. bespielten Ton-, Bild- und Datenträgern	117	12 826	3 959	1 640	10 011	33 381	277 848
22.11	Verlegen v. Büchern	11	1 463	33	203	22	4 251	16 984
22.12	Verlegen v. Zeitungen	12	4 788	468	609	1 742	18 028	173 904
22.13 ¹⁾	Verlegen v. Zeitschriften	11	1 199	11	170	21	4 433	39 573
22.22	Drucken anderer Druckerzeugnisse	43	3 526	2 365	416	6 181	4 584	34 609
22.23 ¹⁾	Druckweiterverarbeitung	8	568	464	73	1 241	379	5 079
22.24	Druck- und Mediovorstufe	13	312	78	42	116	659	1 719
22.25	Erbringung v. sonstigen druckbezogenen Dienstleistungen	15	510	240	69	308	527	2 531
22.32 ¹⁾	Vervielfältigung v. bespielten Bildträgern	4	460	300	58	379	520	3 448
DF	¹⁾ Kokerei, Mineralölverarbeitung, H.u.V.v. Spalt- und Brutstoffen	4	204	16	28	13	717	713
23	¹⁾ Kokerei, Mineralölverarbeitung, H.u.V.v. Spalt- und Brutstoffen	4	204	16	28	13	717	713
23.30 ¹⁾	H.u.V.v. Spalt- und Brutstoffen	4	204	16	28	13	717	713
DG	H.v. chemischen Erzeugnissen	43	11 870	3 178	1 458	9 101	38 358	303 106
24	H.v. chemischen Erzeugnissen	43	11 870	3 178	1 458	9 101	38 358	303 106
24.14 ¹⁾	H.v. sonstigen organischen Grund- stoffen und Chemikalien	5	315	150	40	382	492	3 788
24.30	H.v. Anstrichmitteln, Druckfarben und Kitten	4	216	84	26	178	484	4 364
24.42 ¹⁾	H.v. pharmazeutischen Spezialitäten und sonstigen pharmazeutischen Erzeugnissen	23	10 120	2 530	1 227	7 609	33 983	278 079
24.52 ¹⁾	H.v. Duftstoffen und Körperpflegemitteln	4	456	260	59	566	656	6 967
24.64 ¹⁾	H.v. fotochemischen Erzeugnissen	7	763	154	106	366	2 743	9 908
DH	H.v. Gummi- und Kunststoffwaren	39	3 754	3 018	464	7 795	2 655	45 668
25	H.v. Gummi- und Kunststoffwaren	39	3 754	3 018	464	7 795	2 655	45 668
25.13 ¹⁾	H.v. sonstigen Gummiwaren	7	644	483	77	1 250	533	7 106
25.21	H.v. Platten, Folien, Schläuchen und Profilen aus Kunststoffen	6	624	486	84	1 003	509	16 790
25.22	H.v. Verpackungsmitteln aus Kunststoffen	4	344	288	51	577	154	7 994
25.23	H.v. Baubedarfsartikeln aus Kunststoffen	5	255	180	34	449	189	4 199
25.24	H.v. sonstigen Kunststoffwaren	17	1 887	1 581	219	4 516	1 269	9 579
DI	Glasgewerbe, H.v. Keramik, Verarbeitung v. Steinen und Erden	28	1 573	990	202	2 070	2 127	15 590
26	Glasgewerbe, H.v. Keramik, Verarbeitung v. Steinen und Erden	28	1 573	990	202	2 070	2 127	15 590
26.12 ¹⁾	Veredlung und Bearbeitung v. Flachglas	6	726	558	81	1 206	589	4 631
26.24 ¹⁾	H.v. keramischen Erzeugnissen für	1	121	94	19	110	110	1 528

noch: 1.2 Betriebe des Verarbeitenden Gewerbes (sowie Bergbau und Gewinnung von Steinen und Erden) in Berlin
im Mai 2003 nach Wirtschaftsklassen

WZ 2003	Unterabschnitt, Abteilung, Klasse	Be- triebe	Beschäftigte		Geleistete Arbeits- stunden	Brutto- lohn- summe	Brutto- gehalts- summe	Umsatz
			ins- gesamt	darunter Arbeiter				
			1	2	3	4	5	6
DJ	Metallerzeugung und -bearbeitung, H.v. Metallerzeugnissen	119	8 419	6 275	1 040	14 234	8 688	104 759
27	Metallerzeugung und -bearbeitung	13	1 151	915	145	2 069	899	22 301
27.42	Erzeugung und erste Bearbeitung v. Aluminium	3	225	174	33	519	268	8 784
27.44 ¹⁾	Erzeugung und erste Bearbeitung v. Kupfer	3	471	363	58	840	392	8 983
27.53 ¹⁾	Leichtmetallgießereien	7	455	378	54	711	239	4 535
28	H.v. Metallerzeugnissen	106	7 268	5 360	895	12 165	7 790	82 458
28.11	H.v. Metallkonstruktionen	21	819	609	103	1 074	611	5 297
28.12	H.v. Ausbauelementen aus Metall	7	238	182	37	354	168	1 809
28.22 ¹⁾	H.v. Heizkörpern und -kesseln für Zentralheizungen	3	420	285	48	705	420	3 237
28.30	H.v. Dampfkesseln	7	224	182	30	408	159	1 492
28.40	H.v. Schmiede-, Press-, Zieh- und Stanzteilen, gewalzten Ringen und pulvermetallurgischen Erzeugnissen	14	812	574	105	1 104	867	8 754
28.51	Oberflächenveredlung und Wärme- behandlung	13	754	520	95	1 100	862	7 070
28.52	Mechanik a.n.g.	21	735	588	99	1 270	458	6 195
28.61 ¹⁾	H.v. Schneidwaren und Bestecken aus unedlen Metallen	4	2 076	1 512	236	4 160	3 224	19 327
28.62	H.v. Werkzeugen	6	570	438	69	999	472	18 529
28.72 ¹⁾	H.v. Verpackungen und Verschlüssen aus Eisen, Stahl und NE-Metall	10	620	470	73	991	549	10 748
DK	Maschinenbau	111	11 624	6 820	1 449	20 044	19 317	122 781
29	Maschinenbau	111	11 624	6 820	1 449	20 044	19 317	122 781
29.11 ¹⁾	H.v. Verbrennungsmotoren und Turbinen	13	2 808	1 703	345	5 251	4 847	13 021
29.21	H.v. Öfen und Brennern	3	165	93	18	141	180	457
29.22	H.v. Hebezeugen und Fördermitteln	28	2 464	1 316	319	4 682	4 470	36 874
29.23	H.v. kälte- und lufttechnischen Erzeug- nissen, nicht für den Haushalt	13	715	429	92	960	960	8 967
29.24	H.v. sonstigen nicht wirtschaftszweig- spezifischen Maschinen a.n.g.	13	975	637	138	1 926	1 523	9 741
29.42 ¹⁾	H.v. Werkzeugmaschinen für die Metallbearbeitung	10	450	230	65	507	825	4 502
29.52 ¹⁾	H.v. Bergwerks-, Bau- und Baustoff- maschinen	6	2 172	1 362	244	4 057	3 311	32 295
29.56	H.v. Maschinen für bestimmte Wirt- schaftszweige a.n.g.	25	1 875	1 050	229	2 520	3 201	16 924
DL	H.v. Büromaschinen, Datenverarbeitungs- geräten und -einrichtungen; Elektro- technik, Feinmechanik und Optik	220	29 940	13 374	3 807	30 101	68 436	346 498
30	H.v. Büromaschinen, Datenverarbeitungs- geräten und -einrichtungen	10	500	110	66	218	1 159	8 609
30.02 ¹⁾	H.v. Datenverarbeitungsgeräten	10	500	110	66	218	1 159	8 609

noch: 1.2 Betriebe des Verarbeitenden Gewerbes (sowie Bergbau und Gewinnung von Steinen und Erden) in Berlin
im Mai 2003 nach Wirtschaftsklassen

WZ 2003	Unterabschnitt, Abteilung, Klasse	Be- triebe	Beschäftigte		Geleistete Arbeits- stunden	Brutto- lohn- summe	Brutto- gehalts- summe	Umsatz
			ins- gesamt	darunter Arbeiter				
			1	2	3	4	5	6
31	H.v. Geräten der Elektrizitätserzeugung, -verteilung u.Ä.	65	15 953	7 309	2 009	17 942	36 206	161 562
31.10	H.v. Elektromotoren, Generatoren und Transformatoren	6	1 218	552	147	1 178	3 279	13 401
31.20	H.v. Elektrizitätsverteilungs- und -schalteinrichtungen	29	9 309	3 596	1 164	11 433 ²⁾	21 577 ²⁾	83 179
31.30	H.v. isolierten Elektrokabeln, -leitungen und -drähten	7	476	259	58	521	956	9 203
31.50 ¹⁾	H.v. elektrischen Lampen und Leuchten	6	2 502	1 848	317	2 365 ²⁾	4 464 ²⁾	25 449
31.62 ¹⁾	H.v. sonstigen elektrischen Ausrüs- tungen a.n.g.	17	2 448	1 054	323	2 445	5 929	30 330
32	Rundfunk- und Nachrichtentechnik	53	6 632	2 950	839	6 329	17 165	100 519
32.10	H.v. elektronischen Bauelementen	19	2 299	1 634	285	2 923	2 445	27 253
32.20	H.v. Geräten und Einrichtungen der Telekommunikationstechnik	27	3 780	945	487	2 653	13 964	46 445
32.30	H.v. Rundfunkgeräten sowie phono- und videotechnischen Geräten	7	553	371	68	754	757	26 821
33	Medizin-, Mess-, Steuer- und Regelungs- technik, Optik, H.v. Uhren	92	6 855	3 005	893	5 611	13 906	75 808
33.10	H.v. medizinischen Geräten und ortho- pädischen Erzeugnissen	54	4 050	2 160	515	3 973	7 077	46 329
33.20	H.v. Mess-, Kontroll-, Navigations- u.ä. Instrumenten und Vorrichtungen	31	2 511	775	345	1 493	6 088	25 703
33.30	H.v. industriellen Prozesssteuerungs- einrichtungen	4	168 ²⁾	40 ²⁾	19	83 ²⁾	535	2 391
33.40	H.v. optischen und fotografischen Geräten	3	126 ²⁾	30 ²⁾	14	62 ²⁾	205	1 384
DM	Fahrzeugbau	29	9 269	6 709	1 292	19 642	14 750	146 372
34	H.v. Kraftwagen und Kraftwagenteilen	15	4 845	3 545	706	10 751	5 703	62 146 ²⁾
34.20	H.v. Karosserien, Aufbauten und Anhängern	5	175	115	19	245	204	1 984
34.30 ¹⁾	H.v. Teilen und Zubehör für Kraftwagen und Kraftwagenmotoren	10	4 670	3 430	687	10 506	5 499	60 162 ²⁾
35	Sonstiger Fahrzeugbau	14	4 424	3 164	587	8 891	9 047	84 226 ²⁾
35.20	Bahnindustrie	8	2 528 ²⁾	1 808 ²⁾	335 ²⁾	5 081 ²⁾	5 752	48 129 ²⁾
35.41 ¹⁾	H.v. Krafträdern	6	1 896 ²⁾	1 356 ²⁾	252 ²⁾	3 810 ²⁾	3 296	36 097 ²⁾
DN	H.v. Möbeln, Schmuck, Musikinstrumenten, Sportgeräten, Spielwaren und sonstigen Erzeugnissen; Recycling	24	991	672	137	1 439	1 275	12 832
36	H.v. Möbeln, Schmuck, Musikinstrumenten, Sportgeräten, Spielwaren und sonstigen Erzeugnissen	11	634	394	82	914	1 020	6 315
36.11 ¹⁾	H.v. Sitzmöbeln	4	176	104	22	263	255	1 084
36.30 ¹⁾	H.v. Musikinstrumenten	3	150	90	23	183	220	2 148
36.50 ¹⁾	H.v. Spielwaren	4	308	200	38	468	545	3 082

1.3 Betriebe des Verarbeitenden Gewerbes (sowie Bergbau und Gewinnung von Steinen und Erden) in Berlin im Mai 2003 nach Bezirken

Bezirk	Be- triebe	Beschäftigte		Geleistete Arbeits- stunden	Brutto- lohn- summe	Brutto- gehalts- summe	Umsatz
		ins- gesamt	darunter Arbeiter	1 000	1 000 EUR		
	1	2	3	4	5	6	7

absolut

Mitte	85	14 544	4 908	1 844	14 005	42 562	283 835
Friedrichshain - Kreuzberg	60	8 742	2 828	1 081	7 279	24 927	231 662
Pankow	56	3 047	1 556	405	3 392	5 019	46 782
Charlottenburg - Wilmersdorf	49	3 614	1 426	475	3 208	9 110	•
Spandau	70	18 885	9 974	2 400	26 288	37 271	254 517
Steglitz - Zehlendorf	53	5 039	2 784	609	7 521	9 245	•
Tempelhof - Schöneberg	150	15 585	10 374	1 969	25 758	21 431	190 851
Neukölln	109	10 951	6 595	1 427	15 473	15 897	678 767
Treptow - Köpenick	73	7 274	3 242	957	5 751	15 335	101 741
Marzahn - Hellersdorf	44	3 311	2 076	443	4 027	4 244	30 363
Lichtenberg	55	3 388	2 213	437	5 356	3 914	36 038
Reinickendorf	119	12 973	8 178	1 651	20 208	22 328	264 312
Berlin	923	107 353	56 154	13 697	138 267	211 284	2 496 241

Veränderung gegenüber dem gleichen Monat des Vorjahres in %

Mitte	- 6,6	- 3,0	- 6,5	x	- 5,5	- 11,5	- 12,0
Friedrichshain - Kreuzberg	- 18,9	- 2,6	- 19,0	x	- 12,3	12,4	15,8
Pankow	- 3,4	- 6,0	- 10,8	x	- 8,6	5,9	- 1,5
Charlottenburg - Wilmersdorf	- 14,0	- 1,9	- 14,0	x	1,2	28,2	•
Spandau	- 1,4	- 7,7	- 9,7	x	- 6,7	- 6,2	–
Steglitz - Zehlendorf	6,0	- 6,2	- 5,0	x	- 4,8	- 5,5	•
Tempelhof - Schöneberg	- 6,8	- 6,4	- 7,3	x	- 4,3	0,1	9,2
Neukölln	2,8	3,4	2,7	x	2,9	5,6	- 2,5
Treptow - Köpenick	- 6,4	0,6	- 3,2	x	- 12,9	4,8	- 11,2
Marzahn - Hellersdorf	–	- 5,8	- 9,2	x	- 3,1	7,4	9,3
Lichtenberg	- 11,3	- 12,4	- 11,4	x	- 7,6	- 26,4	- 18,2
Reinickendorf	- 0,8	- 2,1	- 0,9	x	2,5	20,1	11,7
Berlin	- 5,0	- 4,0	- 6,6	x	- 4,2	0,3	1,4

2.1 Fachliche Betriebsteile der Betriebe des Verarbeitenden Gewerbes (sowie Bergbau und Gewinnung von Steinen und Erden) in Berlin Mai 2002 bis Mai 2003 nach ausgewählten Hauptgruppen

Durchschnitt der Monate Monat	Fachliche Betriebsteile	Beschäftigte		Umsatz
		insgesamt	darunter Arbeiter	1 000 EUR
				1
Insgesamt				
2002				
Mai	1 216	109 786	59 585	2 352 064
Juni	1 223	109 752	59 378	2 365 014
Juli	1 221	109 914	59 291	2 405 029
August	1 209	109 724	59 051	2 287 470
September	1 211	110 106	59 330	2 514 181
Oktober	1 208	109 137	58 543	2 430 456
November	1 200	108 702	58 235	2 410 558
Dezember	1 201	108 355	57 580	2 554 083
2003				
Januar	1 144	107 175	56 775	2 290 593
Februar	1 138	106 832	56 539	2 139 813
März	1 143	106 598	55 002	2 495 772
April	1 122	105 859	55 953	2 465 830
Mai	1 125	105 715	55 777	2 392 749
Vorleistungsgüterproduzenten				
2002				
Mai	401	31 966	20 460	334 155
Juni	401	31 898	20 353	371 504
Juli	399	31 717	20 214	354 480
August	395	31 717	20 185	367 778
September	395	31 501	20 047	435 889
Oktober	390	31 106	19 745	360 165
November	391	31 033	19 698	385 634
Dezember	392	30 864	19 558	404 974
2003				
Januar	369	29 782	19 033	313 693
Februar	367	29 702	18 940	326 833
März	364	29 576	17 326	405 687
April	360	29 407	18 703	363 191
Mai	362	29 359	18 691	333 724
Investitionsgüterproduzenten				
2002				
Mai	364	36 067	18 787	337 896
Juni	367	36 156	18 764	392 197
Juli	366	36 249	18 846	359 626
August	361	36 192	18 769	371 012
September	363	36 326	18 907	419 988
Oktober	363	35 894	18 540	366 709
November	359	35 696	18 374	420 642
Dezember	360	35 497	18 229	493 241
2003				

noch: 2.1 Fachliche Betriebsteile der Betriebe des Verarbeitenden Gewerbes (sowie Bergbau und Gewinnung von Steinen und Erden) in Berlin Mai 2002 bis Mai 2003 nach ausgewählten Hauptgruppen

Durchschnitt der Monate Monat	Fachliche Betriebsteile	Beschäftigte		Umsatz
		insgesamt	darunter Arbeiter	
				1 000 EUR
	1	2	3	4
Verbrauchsgüterproduzenten				
2002				
Mai	414	37 239	17 040	1 563 536
Juni	418	37 200	16 971	1 486 985
Juli	420	37 572	17 050	1 580 504
August	417	37 518	16 993	1 494 462
September	416	37 962	17 234	1 556 719
Oktober	418	37 847	17 146	1 583 135
November	414	37 692	17 059	1 492 485
Dezember	413	37 781	16 737	1 579 046
2003				
Januar	389	37 496	16 633	1 530 168
Februar	387	37 371	16 455	1 368 407
März	392	37 315	16 502	1 567 580
April	377	37 041	16 203	1 627 651
Mai	378	37 182	16 262	1 598 626

2.2 Fachliche Betriebsteile der Betriebe des Verarbeitenden Gewerbes (sowie Bergbau und Gewinnung von Steinen und Erden) in Berlin im Mai 2003 nach Wirtschaftsklassen

WZ 2003	Unterabschnitt, Abteilung, Klasse	Fachliche Betriebsteile	Beschäftigte		Umsatz
			insgesamt	darunter Arbeiter	1 000 EUR
		1	2	3	4
DA	Ernährungsgewerbe und Tabak- verarbeitung	172	12 964	8 962	1 066 436
15	Ernährungsgewerbe	168	10 968	7 522	300 054
15.11	Schlachten	3	33	33	364
15.13	Fleischverarbeitung	25	1 300	1 050	15 207
15.33	¹⁾ Obst- und Gemüseverarbeitung a.n.g.	7	189	154	2 529
15.51	¹⁾ Milchverarbeitung	8	184	128	7 675
15.81	H.v. Backwaren	70	3 290	2 240	26 533
15.82	H.v. Dauerbackwaren	10	730	640	11 909
15.84	H.v. Süßwaren	14	1 932	1 414	59 593
15.86	Verarbeitung v. Kaffee und Tee, H.v. Kaffee-Ersatz	7	686	497	113 630
15.88	¹⁾ H.v. homogenisierten und diätetischen Nahrungsmitteln	5	880	680	21 204
15.89	H.v. sonstigen Nahrungsmitteln	7	154	56	2 724
15.91	H.v. Spirituosen	5	180	95	14 633
15.96	H.v. Bier	3	606	291	17 329
15.98	Gewinnung natürlicher Mineralwässer, H.v. Erfrischungsgetränken	4	804	244	6 726
16	Tabakverarbeitung	4	1 996	1 440	766 383
16.00	Tabakverarbeitung	4	1 996	1 440	766 383
DB	Textil- und Bekleidungsgewerbe	21	1 217	706	13 333
17	Textilgewerbe	12	744	568	9 354
17.30	Textilveredlung	4	184	104	1 390
17.51	¹⁾ H.v. Teppichen	8	560	464	7 965
18	Bekleidungsgewerbe	9	473	138	3 978
18.22	H.v. Oberbekleidung	5	285	70	3 606
18.23	H.v. Wäsche	4	188	68	372
DD	Holzgewerbe	17	531	425	4 131
20	Holzgewerbe	17	531	425	4 131
20.10	¹⁾ Säge-, Hobel- und Holzimprägnierwerke	3	69	48	1 120
20.30	H.v. Konstruktionsteilen, Fertigbauteilen, Ausbauelementen und Fertigteilbauten aus Holz	7	196	154	772
20.40	H.v. Verpackungsmitteln, Lagerbehältern und Ladungsträgern aus Holz	4	212	184	1 996
20.51	H.v. Holzwaren a.n.g.	3	54	39	243
DE	Papier-, Verlags- und Druckgewerbe	182	14 524	4 994	291 180
21	Papiergewerbe	27	1 925	1 105	23 004
21.21	H.v. Wellpapier und -pappe sowie v. Verpackungsmitteln aus Papier, Karton und Pappe	15	915	630	12 695

noch: 2.2 Fachliche Betriebsteile der Betriebe des Verarbeitenden Gewerbes (sowie Bergbau und Gewinnung von Steinen und Erden) in Berlin im Mai 2003 nach Wirtschaftsklassen

WZ 2003	Unterabschnitt, Abteilung, Klasse	Fachliche Betriebsteile	Beschäftigte		Umsatz 1 000 EUR
			insgesamt	darunter Arbeiter	
			1	2	3
					4
22	Verlagsgewerbe, Druckgewerbe, Vervielfältigung v. bespielten Ton-, Bild- und Datenträgern	155	12 599	3 889	268 175
22.11	Verlegen v. Büchern	15	1 440	30	14 963
22.12	Verlegen v. Zeitungen	12	3 108	96	122 508
22.13	¹⁾ Verlegen v. Zeitschriften	19	1 748	19	79 987
22.21	Drucken v. Zeitungen	6	1 338	612	8 439
22.22	Drucken anderer Druckerzeugnisse	44	3 256	2 156	32 258
22.23	Druckweiterverarbeitung	9	333	270	1 364
22.24	Druck- und Medienvorstufe	22	484	154	2 549
22.25	Erbringung v. sonstigen druckbezogenen Dienstleistungen	20	420	240	2 259
22.31	¹⁾ Vervielfältigung v. bespielten Tonträgern	4	124	100	891
22.32	Vervielfältigung v. bespielten Bildträgern	4	348	212	2 957
DF	¹⁾ Kokerei, Mineralölverarbeitung, H.u.V.v. Spalt- und Brutstoffen	4	204	16	658
23	¹⁾ Kokerei, Mineralölverarbeitung, H.u.V.v. Spalt- und Brutstoffen	4	204	16	658
23.30	¹⁾ H.u.V.v. Spalt- und Brutstoffen	4	204	16	658
DG	H.v. chemischen Erzeugnissen	54	11 868	3 217	271 342
24	H.v. chemischen Erzeugnissen	54	11 868	3 217	271 342
24.14	¹⁾ H.v. sonstigen organischen Grund- stoffen und Chemikalien	6	300	162	3 738
24.30	H.v. Anstrichmitteln, Druckfarben und Kitten	4	216	84	4 300
24.42	¹⁾ H.v. pharmazeutischen Spezialitäten und sonstigen pharmazeutischen Erzeugnissen	24	10 032	2 520	246 363
24.51	H.v. Seifen, Wasch-, Reinigungs- und Poliermitteln	3	246	120	3 246
24.52	H.v. Duftstoffen und Körperpflegemitteln	6	216	144	3 100
24.63	¹⁾ H.v. etherischen Ölen	11	858	187	10 594
DH	H.v. Gummi- und Kunststoffwaren	45	3 421	2 762	39 511
25	H.v. Gummi- und Kunststoffwaren	45	3 421	2 762	39 511
25.13	¹⁾ H.v. sonstigen Gummiwaren	7	581	434	5 810
25.21	H.v. Platten, Folien, Schläuchen und Profilen aus Kunststoffen	6	582	462	15 467
25.22	H.v. Verpackungsmitteln aus Kunststoffen	5	345	290	7 811
25.23	H.v. Baubedarfsartikeln aus Kunststoffen	7	273	196	4 185
25.24	H.v. sonstigen Kunststoffwaren	20	1 640	1 380	6 238
DI	Glasgewerbe, H.v. Keramik, Verarbeitung v. Steinen und Erden	33	1 416	845	14 296

noch: 2.2 Fachliche Betriebsteile der Betriebe des Verarbeitenden Gewerbes (sowie Bergbau und Gewinnung von Steinen und Erden) in Berlin im Mai 2003 nach Wirtschaftsklassen

WZ 2003	Unterabschnitt, Abteilung, Klasse	Fachliche Betriebsteile	Beschäftigte		Umsatz
			insgesamt	darunter Arbeiter	1 000 EUR
		1	2	3	4
DJ	Metallerzeugung und -bearbeitung, H.v. Metallerzeugnissen	148	8 467	6 294	102 213
27	Metallerzeugung und -bearbeitung	17	1 271	990	23 069
27.42	Erzeugung und erste Bearbeitung v. Aluminium	3	225	174	8 784
27.44 ¹⁾	Erzeugung und erste Bearbeitung v. Kupfer	6	582	432	9 754
27.53 ¹⁾	Leichtmetallgießereien	8	464	384	4 532
28	H.v. Metallerzeugnissen	131	7 196	5 304	79 144
28.11	H.v. Metallkonstruktionen	25	800	600	5 354
28.12	H.v. Ausbauelementen aus Metall	8	152	112	1 352
28.22 ¹⁾	H.v. Heizkörpern und -kesseln für Zentralheizungen	3	402	270	3 174
28.30	H.v. Dampfkesseln	9	288	216	3 008
28.40	H.v. Schmiede-, Press-, Zieh- und Stanzteilen, gewalzten Ringen und pulvermetallurgischen Erzeugnissen	16	720	512	7 784
28.51	Oberflächenveredlung und Wärme- behandlung	16	784	544	6 994
28.52	Mechanik a.n.g.	25	800	650	6 477
28.61 ¹⁾	H.v. Schneidwaren und Bestecken aus unedlen Metallen	5	2 030	1 470	18 883
28.62	H.v. Werkzeugen	9	612	468	18 675
28.72 ¹⁾	H.v. Verpackungen und Verschlüssen aus Eisen, Stahl und NE-Metall	7	448	350	6 508
28.75	H.v. sonstigen Metallwaren a.n.g.	8	160	112	934
DK	Maschinenbau	132	11 653	6 852	120 286
29	Maschinenbau	132	11 653	6 852	120 286
29.11 ¹⁾	H.v. Verbrennungsmotoren und Turbinen	14	2 814	1 694	13 538
29.21	H.v. Öfen und Brennern	3	165	93	419
29.22	H.v. Hebezeugen und Fördermitteln	29	2 465	1 305	36 768
29.23	H.v. kälte- und lufttechnischen Erzeug- nissen, nicht für den Haushalt	15	615	390	6 847
29.24	H.v. sonstigen nicht wirtschaftszweig- spezifischen Maschinen a.n.g.	15	990	660	8 383
29.42 ¹⁾	H.v. Werkzeugmaschinen für die Metallbearbeitung	15	495	255	4 909
29.52 ¹⁾	H.v. Bergwerks-, Bau- und Baustoff- maschinen	11	2 189	1 375	32 418
29.56	H.v. Maschinen für bestimmte Wirt- schaftszweige a.n.g.	30	1 920	1 080	17 004
DL	H.v. Büromaschinen, Datenverarbeitungs- geräten und -einrichtungen; Elektro- technik, Feinmechanik und Optik	255	29 502	13 446	315 767
30	H.v. Büromaschinen, Datenverarbeitungs- geräten und -einrichtungen	10	450	90	7 989
30.02 ¹⁾	H.v. Datenverarbeitungsgeräten und -einrichtungen	10	450	90	7 989

noch: 2.2 Fachliche Betriebsteile der Betriebe des Verarbeitenden Gewerbes (sowie Bergbau und Gewinnung von Steinen und Erden) in Berlin im Mai 2003 nach Wirtschaftsklassen

WZ 2003	Unterabschnitt, Abteilung, Klasse	Fachliche Betriebsteile	Beschäftigte		Umsatz
			insgesamt	darunter Arbeiter	1 000 EUR
					1
31	H.v. Geräten der Elektrizitätserzeugung, -verteilung u.Ä.	79	12 206	6 588	126 814
31.10	H.v. Elektromotoren, Generatoren und Transformatoren	10	1 250	720	13 811
31.20	H.v. Elektrizitätsverteilungs- und -schalteinrichtungen	31	5 053	2 573	44 818
31.30	H.v. isolierten Elektrokabeln, -leitungen und -drähten	7	448	259	7 747
31.50 ¹⁾	H.v. elektrischen Lampen und Leuchten	8	2 488	1 840	25 234
31.62 ¹⁾	H.v. sonstigen elektrischen Ausrüs- tungen a.n.g.	23	2 967	1 196	35 203
32	Rundfunk- und Nachrichtentechnik	60	9 491	3 503	108 238
32.10	H.v. elektronischen Bauelementen	23	2 277	1 656	22 263
32.20	H.v. Geräten und Einrichtungen der Telekommunikationstechnik	29	6 670	1 479	64 171
32.30	H.v. Rundfunkgeräten sowie phono- und videotechnischen Geräten	8	544	368	21 804
33	Medizin-, Mess-, Steuer- und Regelungs- technik, Optik, H.v. Uhren	106	7 355	3 265	72 726
33.10	H.v. medizinischen Geräten und ortho- pädischen Erzeugnissen	57	3 990	2 166	42 803
33.20	H.v. Mess-, Kontroll-, Navigations- u.ä. Instrumenten und Vorrichtungen	38	2 508	798	22 611
33.30	H.v. industriellen Prozesssteuerungs- einrichtungen	5	605	115	5 726
33.40	H.v. optischen und fotografischen Geräten	6	252	186	1 586
DM	Fahrzeugbau	32	9 097	6 622	144 016
34	H.v. Kraftwagen und Kraftwagenteilen	18	5 667	4 312	70 269 ²⁾
34.20	H.v. Karosserien, Aufbauten und Anhängern	5	155	100	1 790
34.30 ¹⁾	H.v. Teilen und Zubehör für Kraftwagen und Kraftwagenmotoren	13	5 512	4 212	68 480 ²⁾
35	Sonstiger Fahrzeugbau	14	3 430	2 310	73 747 ²⁾
35.20	Bahnindustrie	8	1 960 ²⁾	1 320 ²⁾	42 141 ²⁾
35.41 ¹⁾	H.v. Krafträdern	6	1 470 ²⁾	990 ²⁾	31 606 ²⁾
DN	H.v. Möbeln, Schmuck, Musikinstrumenten, Sportgeräten, Spielwaren und sonstigen Erzeugnissen; Recycling	30	923	644	9 581
36	H.v. Möbeln, Schmuck, Musikinstrumenten, Sportgeräten, Spielwaren und sonstigen Erzeugnissen	16	662	420	5 269
36.11 ¹⁾	H.v. Sitzmöbeln	8	200	128	1 151
36.50 ¹⁾	H.v. Spielwaren	5	405	250	3 833
36.63 ¹⁾	H.v. Erzeugnissen a.n.g.	3	57	42	285
37	Recycling	14	261	224	4 312

Statistisches Landesamt Berlin - ZI 11 - 10 306 Berlin

Firmen bzw. Name, Vorname

Ansprechpartner/in

Straße, Hausnummer

Postleitzahl, Ort

Telefon einschl. Vorwahl

Telefax einschl. Vorwahl

E-Mail

Hiermit bestelle(n) ich/wir nach den Allgemeinen Liefer- und Zahlungsbedingungen des Statistischen Landesamtes Berlin folgende Statistische Berichte:

Anzahl	Bestell-Nr.	Bezeichnung	Zeitraum	Einzelpreis
	250.1	Verarbeitendes Gewerbe in Berlin	monatlich	6,00 €
	250.1a	Verarbeitendes Gewerbe in Berlin	jährlich	6,00 €
	250.1b	Verarbeitendes Gewerbe in Berlin; Rückrechnung auf WZ93 (1991-94)	aperiodisch	6,00 €
	250.1c	Verarbeitendes Gewerbe in Berlin; Umrechnung der Bezirksergebnisse auf den Gebietsstand ab 2001 (1995-2000)	aperiodisch	4,00 €
	250.2	Industrielle Kleinbetriebe und Totalaufbereitung (Größenklassen)	jährlich	6,00 €
	250.2a	Totalaufbereitung; Umrechnung der Bezirksergebnisse auf den Gebietsstand ab 2001 (1995-2000)	aperiodisch	6,00 €
	250.4	Auftragseingangs- und Umsatzindex	monatlich	4,00 €
	250.4a	Auftragseingangs- und Umsatzindex	jährlich	6,00 €
	250.4b	Auftragseingangs-, Umsatz- und Produktionsindizes; Rückrechnung auf Basis 95 (1996-99)	aperiodisch	4,00 €
	250.3	Produktion	jährlich	6,00 €
	250.4c	Produktionsindex	jährlich	4,00 €
	250.5	Investitionen	jährlich	4,00 €

Datenangebot

Sonderauswertungen auf Anfrage; Kosten werden nach Aufwand berechnet.

Lieferung

Bestellte Tabellen oder Daten werden kurzfristig erstellt. Die Lieferung der Ergebnisse erfolgt entweder über E-Mail, Fax; Diskette oder als Papierausdruck.

© Statistisches Landesamt Berlin

Für nichtgewerbliche Zwecke sind Vervielfältigung und unentgeltliche Verbreitung, auch auszugsweise, nur mit Quellenangabe gestattet. Die Verbreitung, auch auszugsweise, über elektronische Systeme/Datenträger bedarf der vorherigen Zustimmung. Alle übrigen Rechte bleiben erhalten.

Bestellmöglichkeiten:

An obenstehende Adresse

Telefon : 030 - 9021 3434

Fax: 030-9021 3655

E-Mail: info@statistik-berlin.de

Liefermöglichkeiten:

- ☐ Postversand und Rechnung (zzgl. Versandkostenpauschale)
- ☐ Fax (max. 10 Seiten)
- ☐ E-Mail (max. 2 MB)

Datum

Unterschrift

**Liefer- und Zahlungsbedingungen
für Produkte und Leistungen
des Statistischen Landesamtes Berlin**
Stand: 1. Januar 2002

Allgemeines

Allgemeine Geschäftsbedingungen des Bestellers sind ausgeschlossen. Die Lieferungen des Statistischen Landesamtes Berlin unterliegen nicht der Umsatz-(Mehrwert-)steuerpflicht. Aufträge für Sonderauswertungen werden nur angenommen, wenn sie ohne Zurückstellen gesetzlicher Aufgaben zu erledigen sind. Sonderauswertungen und Aufträge mit einem Wert von mehr als 25 EUR werden erst bearbeitet, wenn der Besteller den Auftrag schriftlich erteilt. Das Statistische Landesamt Berlin haftet nicht für Schäden, die aus der Verwendung der Produkte entstehen, außer für solche Schäden, die auf einer grob fahrlässigen Vertragsverletzung beruhen. Erfüllungsort ist Berlin. Gerichtsstand ist -je nach Zuständigkeit- das Amtsgericht Lichtenberg bzw. das Landgericht Berlin.

Abonements

Regelmäßig erscheinende Veröffentlichungen können im Abonnement bezogen werden. Die Kündigung von Abonements ist zum 30.6. oder 31.12. eines Jahres mit einer Frist von sechs Wochen möglich und bedarf der Schriftform. Es gelten die jeweils aktuellen Preise, auch wenn sie während der Vertragszeit geändert werden.

Lieferung / Versandkosten

Die Lieferung erfolgt auf Rechnung und Gefahr des Bestellers. Richtig erfolgte Lieferungen werden nicht umgetauscht oder zurückgenommen. Beanstandungen wegen unrichtiger oder unvollständiger Sendungen müssen innerhalb von 14 Tagen nach Empfang der Lieferung geltend gemacht werden. Bei entgeltpflichtigen Produkten trägt der Besteller auch die Versandkosten (mindestens 1,50 EUR).

Rechnungen / Mahnungen

Der Rechnungsbetrag ist innerhalb von vier Wochen ohne jeglichen Abzug auf eines der in der Rechnung angegebenen Konten - unter Angabe des Buchungs- und Kassenzzeichens - zu überweisen. Rechnungen für Abonements werden jeweils zum Quartalsende ausgestellt. Die Lieferung bleibt bis zur vollständigen Bezahlung Eigentum des Landes Berlin. Für den Fall des Verzugs entsteht dem Statistischen Landesamt Berlin ein Anspruch auf Zahlung von Verzugszinsen von 5 v. H. über dem jeweiligen geltenden Basiszinssatz der Deutschen Bundesbank sowie Ersatz des sonst nachweisbaren Verzugschadens. Für jede Mahnung, die nach Eintritt des Verzugs

ergeht, sind dem Statistischen Landesamt Berlin Bearbeitungs-, Porto- und Vordruckkosten pauschal in Höhe von 7,50 EUR zu ersetzen.

Weitergabe der Daten

Die Urheberrechte an den Produkten und Leistungen liegen beim Land Berlin, vertreten durch den Direktor des Statistischen Landesamtes Berlin. Eine Vervielfältigung und Veröffentlichung, auch auszugsweise, ist nur mit der Quellenangabe "Statistisches Landesamt Berlin" gestattet. Eine Weitergabe der übermittelten Daten auf maschinenlesbaren Datenträgern oder in elektronischen Netzen bedarf der vorherigen schriftlichen Genehmigung durch das Statistische Landesamt Berlin; die elektronische Form genügt nicht.