

# Statistischer Bericht

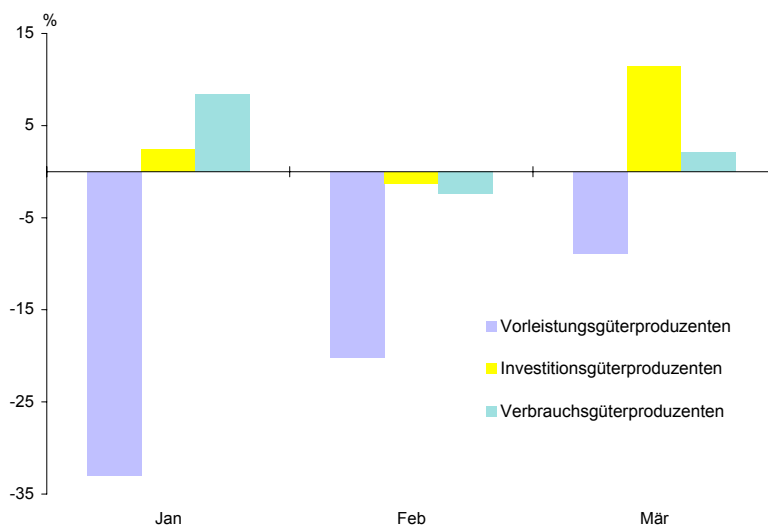
\*E I 1 - m 3/03

## Verarbeitendes Gewerbe in Berlin (sowie Bergbau und Gewinnung von Steinen und Erden)

**März 2003**

Beschäftigte  
Umsatz  
Bezirke

**Umsatz des Verarbeitenden Gewerbes in Berlin  
seit Januar 2003 nach ausgewählten Hauptgruppen**  
Veränderung gegenüber dem gleichen Monat des Vorjahres in %



## Inhalt

|   |                           |     |                               |     |                               |
|---|---------------------------|-----|-------------------------------|-----|-------------------------------|
|   | Seite                     |     |                               |     |                               |
| <b>Erläuterungen</b> .....  | 3                         |     |                               |     |                               |
| <b>Definitionen</b> .....   | 4                         |     |                               |     |                               |
| <b>Weitere Veröffentlichungen</b> .....   | 5                         |     |                               |     |                               |
| <b>Klassifikation der Wirtschaftszweige (WZ 2003) und Zuordnung der Klassen zu den Hauptgruppen</b> .....   | 6                         |     |                               |     |                               |
| Zusammenfassungen und Umbuchungen von Wirtschaftsklassen aufgrund der statistischen Geheimhaltung .....   | 9                         |     |                               |     |                               |
| <b>Grafik</b>   |                           |     |                               |     |                               |
| Beschäftigte und Umsatz des Verarbeitenden Gewerbes (sowie Bergbau und Gewinnung von Steinen und Erden) in Berlin seit Januar 2002 .....  | 5                         |     |                               |     |                               |
| <b>Tabellen</b>   |                           |     |                               |     |                               |
| <b>1. Betriebe</b>  |                           |     |                               |     |                               |
| 1.1 Betriebe des Verarbeitenden Gewerbes (sowie Bergbau und Gewinnung von Steinen und Erden) in Berlin März 2002 bis März 2003 nach ausgewählten Hauptgruppen .....                             | 13                        |     |                               |     |                               |
| 1.2 Betriebe des Verarbeitenden Gewerbes (sowie Bergbau und Gewinnung von Steinen und Erden) in Berlin im März 2003 nach Wirtschaftsklassen .....   | 15                        |     |                               |     |                               |
| 1.3 Betriebe des Verarbeitenden Gewerbes (sowie Bergbau und Gewinnung von Steinen und Erden) in Berlin im März 2003 nach Bezirken .....   | 19                        |     |                               |     |                               |
| <b>2. Fachliche Betriebsteile</b>   |                           |     |                               |     |                               |
| 2.1 Fachliche Betriebsteile der Betriebe des Verarbeitenden Gewerbes (sowie Bergbau und Gewinnung von Steinen und Erden) in Berlin März 2002 bis März 2003 nach ausgewählten Hauptgruppen ..... | 20                        |     |                               |     |                               |
| 2.2 Fachliche Betriebsteile der Betriebe des Verarbeitenden Gewerbes (sowie Bergbau und Gewinnung von Steinen und Erden) in Berlin im März 2003 nach Wirtschaftsklassen .....                   | 22                        |     |                               |     |                               |
| <b>Abkürzungen</b>  |                           |     |                               |     |                               |
| H. v.   | Herstellung von           |     |                               |     |                               |
| a.n.g.  | anderweitig nicht genannt |     |                               |     |                               |
| u.ä.  | und ähnliche(n,s)         |     |                               |     |                               |
| <b>Zeichenerklärung</b>   |                           |     |                               |     |                               |
| –   | nichts vorhanden          | /   | Zahlenwert nicht sicher genug | ( ) | Aussagewert ist eingeschränkt |
| 0   | weniger als 1, jedoch     | ... | Angabe fällt später an        | p   | vorläufige Zahl               |
|   | mehr als nichts           | x   | Tabellenfeld gesperrt, weil   | r   | berichtigte Zahl              |
| .   | Zahlenwert geheimzuhalten |     | Aussage nicht sinnvoll        | s   | geschätzte Zahl               |
| Durch Auf- bzw. Abrunden von Einzelangaben können sich geringe Abweichungen in den Endsummen ergeben.   |                           |     |                               |     |                               |
| Statistische Berichte mit * vor der Nummerierung enthalten Angaben, die alle Statistischen Landesämter für ihren Bereich unter gleicher Kennziffer veröffentlichen.                             |                           |     |                               |     |                               |

### Informationen zu dieser Veröffentlichung

**Fachbereich Verarbeitendes Gewerbe:** Telefon: (030) 9021 3817/3805/3343; Telefax: (030) 51 58 83 01

E-Mail: [Verarb.Gewerbe@statistik-berlin.de](mailto:Verarb.Gewerbe@statistik-berlin.de)

#### Auskunftsstelle:

Zentrale Information und Beratung

(ZI), Haus 3, Erdgeschoss, Zimmer 3.005

Telefon: (030) 9021 3434; Telefax: (030) 9021 3655

E-Mail: [info@statistik-berlin.de](mailto:info@statistik-berlin.de)

## Erläuterungen

Die vorliegende Veröffentlichung enthält die Ergebnisse des Monatsberichts für Betriebe des Verarbeitenden Gewerbes sowie des Bergbaus und der Gewinnung von Steinen und Erden. Die Gliederung erfolgt nach der ab 2003 gültigen "Klassifikation der Wirtschaftszweige, Ausgabe 2003 (WZ 2003)", die aus der "Statistischen Systematik der Wirtschaftszweige in der Europäischen Gemeinschaft (NACE Rev.1.1) abgeleitet wurde. Sie ersetzt die bisherige Wirtschaftszweigklassifikation WZ 93.

### Ziel der Statistik

Der Monatsbericht für Betriebe im Verarbeitenden Gewerbe (sowie Bergbau und Gewinnung von Steinen und Erden) ist Teil der Statistiken im Verarbeitenden Gewerbe. In ihm werden Daten erhoben, die primär für kurzfristige Konjunkturanalysen genutzt werden, aber auch in die Berechnung von Konjunkturindikatoren (z. B. Auftragseingangsindizes) einfließen. Diese Statistik liefert somit vor allem Informationen für wirtschafts- und arbeitsmarktpolitische Entscheidungen.

### Rechtsgrundlagen

Gesetz über die Statistik im Produzierenden Gewerbe (ProdGewStatG) in der Fassung der Bekanntmachung vom 21. März 2002 (BGBl. I S. 1181), geändert durch Artikel 2 des Gesetzes vom 26. Juli 2002 (BGBl. I S. 2867) in Verbindung mit dem Bundesstatistikgesetz (BStatG) vom 22. Januar 1987 (BGBl. I S. 462, 565), zuletzt geändert durch Artikel 16 des Gesetzes vom 21. August 2002 (BGBl. I S. 3322).

### Methodische Hinweise

Der Übergang auf die neue Wirtschaftszweigklassifikation (WZ 2003) im Jahr 2003 führt zu keinen wesentlichen Änderungen, so dass eine Vergleichbarkeit mit der alten Klassifikation WZ 93 gegeben ist.

Basierend auf einer EU-weiten konsistenten rechtsverbindlichen Regelung werden ab 2003 die Hauptgruppen neu definiert. Neben der neuen Abgrenzung der bisherigen vier Hauptgruppen (Vorleistungsgüter, Investitionsgüter, Gebrauchsgüter und Verbrauchsgüter) wurde eine fünfte Hauptgruppe "Energie" neu eingeführt, die sich aus den mit der Energieproduktion verbundenen Zweigen der Unterabschnitte CA und DF und den Wirtschaftszweigen 40 und 41 des Abschnitts E "Energie- und Wasserversorgung" zusammensetzt. Die Wirtschaftszweige des Abschnitts E werden bei Nachweisungen des Monatsberichts für Betriebe, der den Nachweis nur für die Abschnitte C und D beinhaltet, nicht berücksichtigt. Die neu gefassten Hauptgruppen werden durch eine vollständige Zuordnung der Dreisteller (Gruppen der WZ 2003) gebildet. Eine Vergleichbarkeit der Hauptgruppenergebnisse nach der WZ 93 ist jedoch nicht gegeben. Von Bedeutung ist insbesondere die neue Zuordnung der Gruppe "22.2 Druckgewerbe" von den Vorleistungs- zu den Verbrauchsgüterproduzenten.

### Berichtskreis

Zum Berichtskreis gehören die Betriebe des Verarbeitenden Gewerbes von Unternehmen des Produzierenden Gewerbes mit im Allgemeinen 20 und mehr Beschäftigten sowie Betriebe des Verarbeitenden Gewerbes mit im Allgemeinen 20 und mehr Beschäftigten von Unternehmen der übrigen Wirtschaftsbereiche. Die Berichterstattung schließt verarbeitende Betriebe des Handwerks ein. Abweichend hiervon wurde aus Gründen der besseren Repräsentation die Erfassungsgrenze für folgende Klassen der WZ 2003 auf **10 und mehr Beschäftigte** festgesetzt:

- 14.11 Gewinnung von Naturwerksteinen und Natursteinen a.n.g.
- 14.21 Gewinnung von Kies und Sand
- 15.20 Fischverarbeitung
- 15.31 Kartoffelverarbeitung
- 15.32 Herstellung von Frucht- und Gemüsesäften
- 15.33 Obst und Gemüseverarbeitung a.n.g.
- 15.71 Herstellung von Futtermitteln für Nutztiere
- 15.72 Herstellung von Futtermitteln für sonstige Tiere
- 15.91 Herstellung von Spirituosen
- 15.92 Herstellung von Alkohol
- 15.97 Herstellung von Malz
- 15.98 Gewinnung natürlicher Mineralwässer, Herstellung von Erfrischungsgetränken
- 26.63 Herstellung von Frischbeton (Transportbeton)

In der Klasse 20.10 "Säge-, Hobel- und Holzimprägnierwerke" gilt für Sägewerke die Erfassungsgrenze Jahreseinschnitt von mindestens 5000 m<sup>3</sup> Rohholz.

### Aktualisierung des Berichtskreises

Der Berichtskreis wurde um die Anzahl von Betrieben ergänzt, die aufgrund eines Abgleichs mit administrativen Dateien als zum Berichtskreis zugehörig einzustufen waren. Die Ergebnisse beziehen sich auf diesen aktualisierten Berichtskreis.

## **Geheimhaltung**

Aus Gründen der statistischen Geheimhaltung werden Wirtschaftszweige mit einer Besetzung von weniger als drei Einheiten mit verwandten Wirtschaftszweigen zusammengefasst (Fußnote 1). Die Aufstellungen auf den Seiten 9 bis 12 zeigen die entsprechenden Zusammenfassungen und Umbuchungen.

Außerdem werden im Falle merkmalsbezogener Fallzahlen von weniger als 3 sowie bei Dominanz einzelner Merkmalswerte entweder die Werte des gesamten Wirtschaftszweiges oder die einzelnen Einheiten mit denen verwandter Wirtschaftszweige zusammengefasst und Durchschnitte gebildet (Fußnote 2).

In der Gliederung nach Hauptgruppen und Bezirken wird das o.g. Verfahren nicht angewendet.

## **Definitionen**

### **Betrieb**

Örtliche Einheit (einschließlich Verwaltungs-, Reparatur-, Montage- und Hilfsbetriebe, die mit dem meldenden Betrieb örtlich verbunden sind oder in dessen Nähe liegen). Die Merkmalswerte sind für den gesamten Betrieb zu melden und schließen auch die nichtproduzierenden Teile ein.

### **Fachlicher Betriebsteil**

Teil des Betriebes, in dem - in der Abgrenzung der verwendeten Klassifikation (WZ 2003) - nur eine bestimmte wirtschaftliche Tätigkeit ausgeübt wird (fachliche Einheit). Die produzierenden fachlichen Betriebsteile werden im Verarbeitenden Gewerbe nach den Vierstellern (Klassen) der WZ 2003 gebildet. Die Gesamtheit der baugewerblichen und die der sonstigen Betriebsteile werden außerhalb der systematischen Ordnung in gesonderten Sammelpositionen ausgewiesen, in dieser Veröffentlichung jedoch nicht dargestellt.

### **Beschäftigte**

Alle am Monatsende im Betrieb tätigen Personen einschließlich tätiger Inhaber, -innen und mithelfender Familienangehöriger (auch unbezahlt mithelfende Familienangehörige, soweit sie mindestens ein Drittel der üblichen Arbeitszeit im Betrieb tätig sind). In den Angaben sind Auszubildende mit enthalten. Ab 2003 einschließlich der Zusteller, -innen im Verlagsgewerbe.

### **Geleistete Arbeitsstunden**

Aller tätigen Personen (einschl. Zusteller, -innen im Verlagsgewerbe, Heimarbeiter, -innen, Auszubildende) tatsächlich geleisteten (nicht die bezahlten) Stunden einschließlich Über-, Nacht-, Sonntags- und Feiertagsstunden.

### **Lohn- und Gehaltssumme**

Bruttosumme (Bar- und Sachbezüge ohne jeden Abzug) ohne Anteile des Arbeitgebers zur Sozialversicherung. Lohn- und Gehaltzuschläge einschließlich Gratifikationen usw. sind einbezogen. Nicht erfasst werden dagegen allgemeine soziale Aufwendungen und Vergütungen, die als Spesenersatz anzusehen sind.

### **Umsatz**

Umsatz aus eigener Erzeugung (einschließlich Umsatz aus dem Verkauf von Energie, Nebenerzeugnissen und Abfällen sowie Entgelte für industrielle und handwerkliche Dienstleistungen, wie Reparaturen, Installationen und Montagen), Umsatz aus Handelsware und sonstigen Tätigkeiten (z.B. Erlöse aus Vermietung und Verpachtung, aus Lizenzverträgen, Provisions-einnahmen und aus Veräußerung von Patenten) ohne Umsatz-(Mehrwert-)steuer. Im Umsatz sind Verbrauchsteuern und Kosten für Fracht, Verpackung und Porto enthalten.

### **Inlandsumsatz**

Umsatz mit Empfängern im gesamten Bundesgebiet.

### **Auslandsumsatz**

Umsatz mit Abnehmern im Ausland und mit deutschen Exporteuren.

## Klassifikationen

Die Daten des Monatsberichts werden in der Gliederung der Klassifikation der Wirtschaftszweige, Ausgabe 2003 (WZ 2003), (Herausgeber: Statistisches Bundesamt, Wiesbaden) auf der Vierstellerebene (Klasse) erhoben und aufbereitet. Eine Zusammenstellung der WZ 2003 für den Bereich Verarbeitendes Gewerbe (sowie Bergbau und Gewinnung von Steinen und Erden) befindet sich auf den Seiten 6 bis 8.

## Weitere Veröffentlichungen

### Statistisches Landesamt Berlin

Liebenau, B.-J.: Das Verarbeitende Gewerbe in Berlin 1998, "Berliner Statistik" - Statistische Monatsschrift Nr. 3/1999, S. 102ff

Pohl, R.: Arbeitsplatzdynamik im Verarbeitenden Gewerbe in Berlin, "Berliner Statistik" -

Statistische Monatsschrift Nr. 10 / 2001 S. 442 ff.

Liebenau, B.-J.: Auslandsumsätze des Verarbeitenden Gewerbes in Berlin 1991 bis 2000, "Berliner Statistik" -

Statistische Monatsschrift Nr. 12 / 2001, S. 536 ff.

### Statistisches Bundesamt

Beschäftigung, Umsatz und Energieversorgung der Unternehmen und Betriebe des Verarbeitenden

Gewerbes sowie des Bergbaus und der Gewinnung von Steinen und Erden; Fachserie 4, Reihe 4.1.1; monatlich, jährlich.

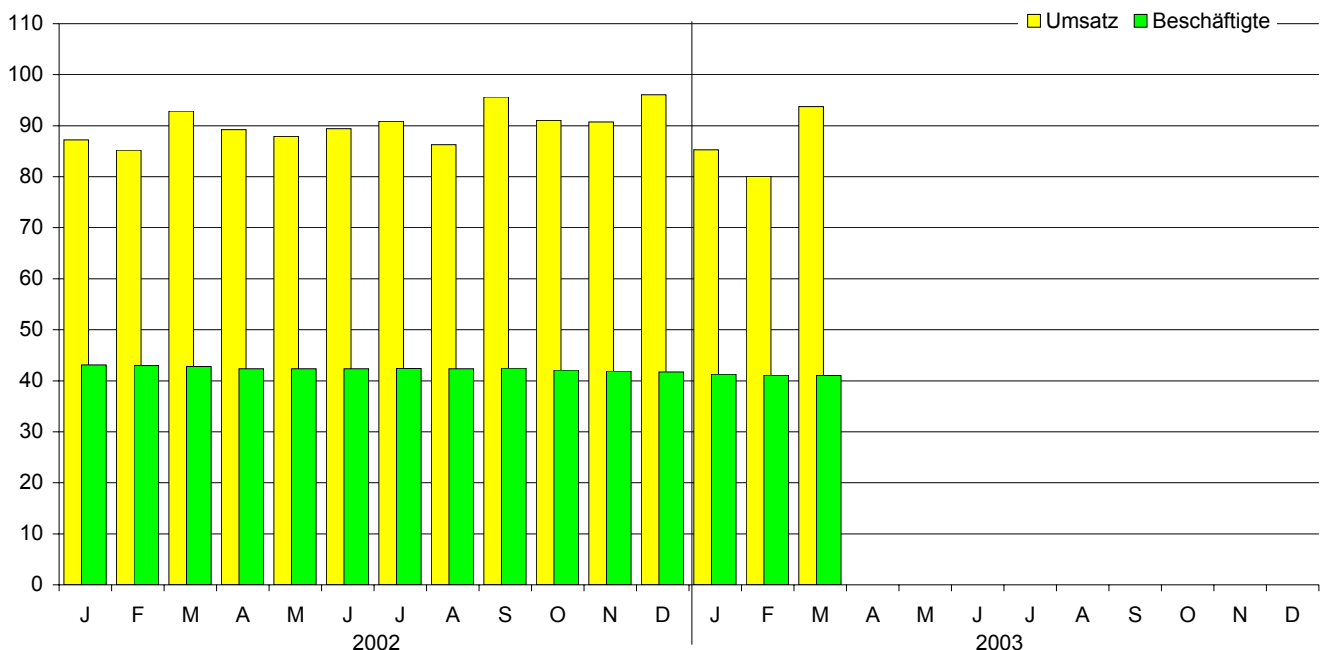
Betriebe, Beschäftigte und Umsatz des Verarbeitenden Gewerbes sowie des Bergbaus und der Gewinnung von Steinen und Erden nach Beschäftigtengrößenklassen; Fachserie 4, Reihe 4.1.2; jährlich.

Beschäftigung und Umsatz der Betriebe des Verarbeitenden Gewerbes sowie des Bergbaus und der Gewinnung von Steinen und Erden nach Bundesländern; Fachserie 4, Reihe 4.1.4; jährlich.

Nowack, M., Weisbrod, J.: Auswirkungen der NACE-Verordnung und der PRODCOM-Verordnung auf die kurzfristigen Statistiken im Bergbau und Verarbeitenden Gewerbe, "Wirtschaft und Statistik", 1995, Heft 3, S. 192 ff.

## Umsatz und Beschäftigte des Verarbeitenden Gewerbes (sowie Bergbau und Gewinnung von Steinen und Erden) in Berlin seit Januar 2002

1991 = 100 (Monatsdurchschnitt)



## Klassifikation der Wirtschaftszweige (WZ 2003)

Bereich: Verarbeitendes Gewerbe sowie Bergbau und Gewinnung von Steinen und Erden

Hauptgruppen: A Vorleistungsgüterproduzenten B Investitionsgüterproduzenten GG Gebrauchsgüterproduzenten

VG Verbrauchsgüterproduzenten EN Energie

| Nr. der Klassifikation | Hauptgruppe | Bezeichnung   | Nr. der Klassifikation | Hauptgruppe | Bezeichnung  |
|------------------------|-------------|---|------------------------|-------------|--|
| <b>C</b>               |             | <b>Bergbau und Gewinnung v. Steinen und Erden</b>   | 15.9                   | VG          | H.v. Getränken   |
| <b>CA</b>              | <b>EN</b>   | <b>Kohlenbergbau, Torfgewinnung, Gewinnung v. Erdöl und Erdgas, Bergbau auf Uran- und Thoriumerze</b> | 15.91                  | VG          | H.v. Spirituosen   |
|                        |             |   | 15.92                  | VG          | H.v. Alkohol   |
|                        |             |   | 15.93                  | VG          | H.v. Traubenwein   |
|                        |             |   | 15.94                  | VG          | H.v. Apfelwein und sonstigen Fruchtweinen  |
|                        |             |   | 15.95                  | VG          | H.v. Wermutwein und sonstigen aromatisierten Weinen                                      |
| 10                     | EN          | Kohlenbergbau, Torfgewinnung  | 15.96                  | VG          | H.v. Bier  |
| 10.10                  | EN          | Steinkohlenbergbau und -brikett Herstellung   | 15.97                  | VG          | H.v. Malz  |
| 10.20                  | EN          | Braunkohlenbergbau und -veredlung   | 15.98                  | VG          | Gewinnung natürlicher Mineralwässer, H.v. Erfrischungsgetränken                          |
| 10.30                  | EN          | Torfgewinnung und -veredlung  |                        |             |  |
| 11                     | EN          | Gewinnung v. Erdöl und Erdgas, Erbringung damit verbundener Dienstleistungen                          | 16.00                  | VG          | Tabakverarbeitung  |
| 11.10                  | EN          | Gewinnung v. Erdöl und Erdgas   | <b>DB</b>              |             | <b>Textil- und Bekleidungsgewerbe</b>  |
| 11.20                  | EN          | Erbringung v. Dienstleistungen bei der Gewinnung v. Erdöl und Erdgas                                  | 17                     |             | Textilgewerbe  |
| 12.00                  | EN          | Bergbau auf Uran- und Thoriumerze   | 17.1                   | A           | Spinnstoffaufbereitung und Spinnerei   |
| <b>CB</b>              | <b>A</b>    | <b>Erzbergbau, Gewinnung v. Steinen und Erden, sonstiger Bergbau</b>                                  | 17.11                  | A           | Baumwollaufbereitung und -spinnerei  |
|                        |             |   | 17.12                  | A           | Wollaufbereitung und Streichgarnspinnerei  |
| 13                     | A           | Erzbergbau  | 17.13                  | A           | Wollaufbereitung und Kammgarnspinnerei   |
| 13.10                  | A           | Eisenerzbergbau   | 17.14                  | A           | Flachsaufbereitung und -spinnerei  |
| 13.20                  | A           | NE-Metallerzbergbau   | 17.15                  | A           | Zwirnen und Texturieren v. Filamentgarnen, Seidenaufbereitung und -spinnerei             |
| 14                     | A           | Gewinnung v. Steinen und Erden, sonstiger Bergbau   | 17.16                  | A           | H.v. Nähgarn   |
| 14.1                   | A           | Gewinnung v. Natursteinen   | 17.17                  | A           | Sonstige Spinnstoffaufbereitung und Spinnerei  |
| 14.11                  | A           | Gewinnung v. Naturwerksteinen und Natursteinen a.n.g.   | 17.2                   | A           | Weberei  |
| 14.12                  | A           | Gewinnung v. Kalk- und Gipsstein sowie Anhydrit, Dolomit und Kreide                                   | 17.21                  | A           | Baumwollweberei  |
| 14.13                  | A           | Gewinnung v. Schiefer   | 17.22                  | A           | Streichgarnweberei   |
| 14.2                   | A           | Gewinnung v. Kies, Sand, Ton und Kaolin   | 17.23                  | A           | Kammgarnweberei  |
| 14.21                  | A           | Gewinnung v. Kies und Sand  | 17.24                  | A           | Seiden- und Filamentgarnweberei  |
| 14.22                  | A           | Gewinnung v. Ton und Kaolin   | 17.25                  | A           | Sonstige Weberei   |
| 14.30                  | A           | Gewinnung v. Mineralien für die H.v. chemischen Erzeugnissen  | 17.30                  | A           | Textilveredlung  |
| 14.40                  | A           | Gewinnung v. Salz   | 17.40                  | VG          | H.v. konfektionierten Textilwaren  |
| 14.50                  | A           | Gewinnung v. Steinen und Erden a.n.g., sonstiger Bergbau  | 17.5                   | VG          | Sonstiges Textilgewerbe  |
| <b>D</b>               |             | <b>Verarbeitendes Gewerbe</b>   | 17.51                  | VG          | H.v. Teppichen   |
| <b>DA</b>              |             | <b>Ernährungsgewerbe und Tabakverarbeitung</b>  | 17.52                  | VG          | H.v. Seilerwaren   |
| 15                     |             | Ernährungsgewerbe   | 17.53                  | VG          | H.v. Vliesstoff und Erzeugnissen daraus  |
| 15.1                   | VG          | Schlachten und Fleischverarbeitung  | 17.54                  | VG          | Textilgewerbe a.n.g.   |
| 15.11                  | VG          | Schlachten  | 17.60                  | A           | H.v. gewirktem und gestricktem Stoff   |
| 15.12                  | VG          | Schlachten v. Geflügel  | 17.7                   | VG          | H.v. gewirkten und gestrickten Fertigerzeugnissen  |
| 15.13                  | VG          | Fleischverarbeitung   | 17.71                  | VG          | H.v. Strumpfwaren  |
| 15.20                  | VG          | Fischverarbeitung   | 17.72                  | VG          | H.v. Pullovern, Strickjacken u.ä. Waren  |
| 15.3                   | VG          | Obst- und Gemüseverarbeitung  | 18                     | VG          | Bekleidungsgewerbe   |
| 15.31                  | VG          | Kartoffelverarbeitung   | 18.10                  | VG          | H.v. Lederbekleidung   |
| 15.32                  | VG          | H.v. Frucht- und Gemüsesäften   | 18.2                   | VG          | H.v. Bekleidung  |
| 15.33                  | VG          | Obst- und Gemüseverarbeitung a.n.g.   | 18.21                  | VG          | H.v. Arbeits- und Berufsbekleidung   |
| 15.4                   | VG          | H.v. pflanzlichen und tierischen Ölen und Fetten  | 18.22                  | VG          | H.v. Oberbekleidung  |
| 15.41                  | VG          | H.v. rohen Ölen und Fetten  | 18.23                  | VG          | H.v. Wäsche  |
| 15.42                  | VG          | H.v. raffinierten Ölen und Fetten   | 18.24                  | VG          | H.v. sonstiger Bekleidung und Bekleidungszubehör   |
| 15.43                  | VG          | H.v. Margarine u.ä. Nahrungsfetten  | 18.30                  | VG          | Zurichtung und Färben v. Fellen, H.v. Pelzwaren  |
| 15.5                   | VG          | Milchverarbeitung; H.v. Speiseeis   | <b>DC19</b>            | VG          | <b>Ledergewerbe</b>  |
| 15.51                  | VG          | Milchverarbeitung   | 19.10                  | VG          | H.v. Leder und Lederfaserstoff   |
| 15.52                  | VG          | H.v. Speiseeis  | 19.20                  | VG          | Lederverarbeitung  |
| 15.6                   | A           | Mahl- u. Schälsmühlen, H.v. Stärke u. Stärkeerzeugnissen  | 19.30                  | VG          | H.v. Schuhen   |
| 15.61                  | A           | Mahl- und Schälsmühlen  | <b>DD20</b>            | A           | <b>Holzgewerbe</b>   |
| 15.62                  | A           | H.v. Stärke und Stärkeerzeugnissen  | 20.10                  | A           | Säge-, Hobel- und Holzimprägnierwerke  |
| 15.7                   | A           | H.v. Futtermitteln  | 20.20                  | A           | H.v. Furnier-, Sperrholz-, Holzfasern- und Holzspanplatten                               |
| 15.71                  | A           | H.v. Futtermitteln für Nutztiere  | 20.30                  | A           | H.v. Konstruktionsteilen, Fertigbauteilen, Ausbauelementen und Fertigteilbauten aus Holz |
| 15.72                  | A           | H.v. Futtermitteln für sonstige Tiere   | 20.40                  | A           | H.v. Verpackungsmitteln, Lagerbehältern und Ladungsträgern aus Holz                      |
| 15.8                   | VG          | Sonstiges Ernährungsgewerbe   | 20.5                   | A           | H.v. Holzwaren a.n.g., sowie v. Kork-, Flecht- und Korbwaren                             |
| 15.81                  | VG          | H.v. Backwaren  | 20.51                  | A           | H.v. Holzwaren a.n.g.  |
| 15.82                  | VG          | H.v. Dauerbackwaren   | 20.52                  | A           | H.v. Kork-, Flecht- und Korbwaren  |
| 15.83                  | VG          | H.v. Zucker   |                        |             |  |
| 15.84                  | VG          | H.v. Süßwaren   |                        |             |  |
| 15.85                  | VG          | H.v. Teigwaren  |                        |             |  |
| 15.86                  | VG          | Verarbeitung v. Kaffee und Tee, H.v. Kaffee-Ersatz  |                        |             |  |
| 15.87                  | VG          | H.v. Würzmitteln und Saucen   |                        |             |  |
| 15.88                  | VG          | H.v. homogenisierten und diätetischen Nahrungsmitteln   |                        |             |  |
| 15.89                  | VG          | H.v. sonstigen Nahrungsmitteln  |                        |             |  |

noch: Klassifikation der Wirtschaftszweige (WZ 2003)

Bereich: Verarbeitendes Gewerbe sowie Bergbau und Gewinnung von Steinen und Erden

| Nr. der Klassifikation | Hauptgruppe | Bezeichnung   | Nr. der Klassifikation | Hauptgruppe | Bezeichnung  |
|------------------------|-------------|---|------------------------|-------------|--|
| <b>DE</b>              |             | <b>Papier-, Verlags- und Druckgewerbe</b>   | <b>DH25</b>            | <b>A</b>    | <b>H.v. Gummi- und Kunststoffwaren</b>   |
| 21                     | A           | Papiergewerbe   | 25.1                   | A           | H.v. Gummiwaren  |
| 21.1                   | A           | H.v. Holz- und Zellstoff, Papier, Karton und Pappe  | 25.11                  | A           | H.v. Bereifungen   |
| 21.11                  | A           | H.v. Holz- und Zellstoff  | 25.12                  | A           | Runderneuerung v. Bereifungen  |
| 21.12                  | A           | H.v. Papier, Karton und Pappe   | 25.13                  | A           | H.v. sonstigen Gummiwaren  |
| 21.2                   | A           | H.v. Waren aus Papier, Karton und Pappe   | 25.2                   | A           | H.v. Kunststoffwaren   |
| 21.21                  | A           | H.v. Wellpapier und -pappe sowie v. Verpackungsmitteln aus Papier, Karton und Pappe       | 25.21                  | A           | H.v. Platten, Folien, Schläuchen und Profilen aus Kunststoffen                       |
| 21.22                  | A           | H.v. Haushalts-, Hygiene- und Toilettenartikeln aus Zellstoff, Papier und Pappe           | 25.22                  | A           | H.v. Verpackungsmitteln aus Kunststoffen   |
| 21.23                  | A           | H.v. Schreibwaren und Bürobedarf aus Papier, Karton und Pappe                             | 25.23                  | A           | H.v. Baubedarfsartikeln aus Kunststoffen   |
| 21.24                  | A           | H.v. Tapeten  | 25.24                  | A           | H.v. sonstigen Kunststoffwaren   |
| 21.25                  | A           | H.v. sonstigen Waren aus Papier, Karton und Pappe   |                        |             |  |
| 22                     | VG          | Verlagsgewerbe, Druckgewerbe, Vervielfältigung v. bespielten Ton-, Bild- und Datenträgern | <b>DI26</b>            | <b>A</b>    | <b>Glasgewerbe, H.v. Keramik, Verarbeitung v. Steinen und Erden</b>                  |
| 22.1                   | VG          | Verlagsgewerbe  | 26.1                   | A           | H.v. Glas und Glaswaren  |
| 22.11                  | VG          | Verlegen v. Büchern   | 26.11                  | A           | H.v. Flachglas   |
| 22.12                  | VG          | Verlegen v. Zeitungen   | 26.12                  | A           | Veredlung und Bearbeitung v. Flachglas   |
| 22.13                  | VG          | Verlegen v. Zeitschriften   | 26.13                  | A           | H.v. Hohlglas  |
| 22.14                  | VG          | Verlegen v. bespielten Tonträgern und Musikalien  | 26.14                  | A           | H.v. Glasfasern und Waren daraus   |
| 22.15                  | VG          | Sonstiges Verlagsgewerbe  | 26.15                  | A           | H., Veredlung und Bearbeitung v. sonstigem Glas einschließlich technischen Glaswaren |
| 22.2                   | VG          | Druckgewerbe  | 26.2                   | A           | H.v. keramischen Erzeugnissen  |
| 22.21                  | VG          | Drucken v. Zeitungen  | 26.21                  | A           | H.v. keramischen Haushaltswaren und Ziergegenständen                                 |
| 22.22                  | VG          | Drucken anderer Druckerzeugnisse  | 26.22                  | A           | H.v. Sanitärkeramik  |
| 22.23                  | VG          | Druckweiterverarbeitung   | 26.23                  | A           | H.v. keramischen Isolatoren und Isolierteilen  |
| 22.24                  | VG          | Druck- und Medienvorstufe   | 26.24                  | A           | H.v. keramischen Erzeugnissen für sonstige technische Zwecke                         |
| 22.25                  | VG          | Erbringung v. sonstigen druckbezogenen Dienstleistungen                                   | 26.25                  | A           | H.v. keramischen Erzeugnissen a.n.g.   |
| 22.3                   | VG          | Vervielfältigung v. bespielten Ton-, Bild- und Datenträgern                               | 26.26                  | A           | H.v. feuerfesten keramischen Werkstoffen und Waren                                   |
| 22.31                  | VG          | Vervielfältigung v. bespielten Tonträgern   | 26.30                  | A           | H.v. keramischen Wand- und Bodenfliesen und -platten                                 |
| 22.32                  | VG          | Vervielfältigung v. bespielten Bildträgern  | 26.40                  | A           | H.v. Ziegeln und sonstiger Baukeramik  |
| 22.33                  | VG          | Vervielfältigung v. bespielten Datenträgern   | 26.5                   | A           | H.v. Zement, Kalk und gebranntem Gips  |
|                        |             |   | 26.51                  | A           | H.v. Zement  |
| <b>DF23</b>            | <b>EN</b>   | <b>Kokerei, Mineralölverarbeitung, H.u.V.v. Spalt- und Brutstoffen</b>                    | 26.52                  | A           | H.v. Kalk  |
| 23.10                  | EN          | Kokerei   | 26.53                  | A           | H.v. gebranntem Gips   |
| 23.20                  | EN          | Mineralölverarbeitung   | 26.6                   | A           | H.v. Erzeugnissen aus Beton, Zement und Gips   |
| 23.30                  | EN          | H.u.V.v. Spalt- und Brutstoffen   | 26.61                  | A           | H.v. Erzeugnissen aus Beton, Zement und aus Kalksandstein für den Bau                |
|                        |             |   | 26.62                  | A           | H.v. Gipserzeugnissen für den Bau  |
| <b>DG24</b>            |             | <b>H.v. chemischen Erzeugnissen</b>   | 26.63                  | A           | H.v. Frischbeton (Transportbeton)  |
| 24.1                   | A           | H.v. chemischen Grundstoffen  | 26.64                  | A           | H.v. Mörtel und anderem Beton (Trockenbeton)   |
| 24.11                  | A           | H.v. Industriegasen   | 26.65                  | A           | H.v. Faserzementwaren  |
| 24.12                  | A           | H.v. Farbstoffen und Pigmenten  | 26.66                  | A           | H.v. Erzeugnissen aus Beton, Zement und Gips a.n.g.                                  |
| 24.13                  | A           | H.v. sonstigen anorganischen Grundstoffen und Chemikalien                                 | 26.70                  | A           | Be- und Verarbeitung v. Naturwerksteinen und Natursteinen, a.n.g.                    |
| 24.14                  | A           | H.v. sonstigen organischen Grundstoffen und Chemikalien                                   | 26.8                   | A           | H.v. sonstigen Erzeugnissen aus nicht metallischen Mineralien                        |
| 24.15                  | A           | H.v. Düngemitteln und Stickstoffverbindungen  | 26.81                  | A           | H.v. Mühl-, Mahl-, Schleif-, Wetz- und Poliersteinen sowie Schleifstoffen            |
| 24.16                  | A           | H.v. Kunststoffen in Primärformen   | 26.82                  | A           | H.v. sonstigen Erzeugnissen aus nicht metallischen Mineralien a.n.g.                 |
| 24.17                  | A           | H.v. synthetischem Kautschuk in Primärformen  |                        |             |  |
| 24.20                  | A           | H.v. Schädlingsbekämpfungs-, Pflanzenschutz- und Desinfektionsmitteln                     | <b>DJ</b>              |             | <b>Metallerzeugung und -bearbeitung, H.v. Metallerzeugnissen</b>                     |
| 24.30                  | A           | H.v. Anstrichmitteln, Druckfarben und Kitt  | 27                     | A           | Metallerzeugung und -bearbeitung   |
| 24.4                   | VG          | H.v. pharmazeutischen Erzeugnissen  | 27.10                  | A           | Erzeugung v. Roheisen, Stahl und Ferrolegierungen                                    |
| 24.41                  | VG          | H.v. pharmazeutischen Grundstoffen  | 27.2                   | A           | H.v. Rohren  |
| 24.42                  | VG          | H.v. pharmazeutischen Spezialitäten und sonstigen pharmazeutischen Erzeugnissen           | 27.21                  | A           | H.v. Rohren, Rohrform-, Rohrverschluss- und Rohrverbindungsstücken aus Gusseisen     |
| 24.5                   | VG          | H.v. Seifen, Wasch-, Reinigungs- und Körperpflegemitteln sowie v. Duftstoffen             | 27.22                  | A           | H.v. Stahlrohren, Rohrform-, Rohrverschluss- und Rohrverbindungsstücken aus Stahl    |
| 24.51                  | VG          | H.v. Seifen, Wasch-, Reinigungs- und Poliermitteln  | 27.3                   | A           | Sonstige erste Bearbeitung v. Eisen und Stahl  |
| 24.52                  | VG          | H.v. Duftstoffen und Körperpflegemitteln  | 27.31                  | A           | H.v. Blankstahl  |
| 24.6                   | A           | H.v. sonstigen chemischen Erzeugnissen  | 27.32                  | A           | H.v. Kaltband mit einer Breite v. weniger als 600 mm                                 |
| 24.61                  | A           | H.v. pyrotechnischen Erzeugnissen   | 27.33                  | A           | H.v. Kaltprofilen  |
| 24.62                  | A           | H.v. Klebstoffen und Gelatine   | 27.34                  | A           | H.v. gezogenem Draht   |
| 24.63                  | A           | H.v. etherischen Ölen   | 27.4                   | A           | Erzeugung und erste Bearbeitung v. NE-Metallen                                       |
| 24.64                  | A           | H.v. fotochemischen Erzeugnissen  | 27.41                  | A           | Erzeugung und erste Bearbeitung v. Edelmetallen                                      |
| 24.65                  | A           | H.v. unbespielten Ton-, Bild- und Datenträgern  | 27.42                  | A           | Erzeugung und erste Bearbeitung v. Aluminium   |
| 24.66                  | A           | H.v. sonstigen chemischen Erzeugnissen a.n.g.   | 27.43                  | A           | Erzeugung und erste Bearbeitung v. Blei, Zink und Zinn                               |
| 24.70                  | A           | H.v. Chemiefasern   | 27.44                  | A           | Erzeugung und erste Bearbeitung v. Kupfer  |
|                        |             |   | 27.45                  | A           | Erzeugung und erste Bearbeitung v. sonstigen NE-Metallen                             |
|                        |             |   | 27.5                   | A           | Gießereien   |
|                        |             |   | 27.51                  | A           | Eisengießereien  |
|                        |             |   | 27.52                  | A           | Stahlgießereien  |
|                        |             |   | 27.53                  | A           | Leichtmetallgießereien   |
|                        |             |   | 27.54                  | A           | Buntmetallgießereien   |

noch: Klassifikation der Wirtschaftszweige (WZ 2003)

Bereich: Verarbeitendes Gewerbe sowie Bergbau und Gewinnung von Steinen und Erden

| Nr. der Klassifikation | Hauptgruppe | Bezeichnung   | Nr. der Klassifikation | Hauptgruppe | Bezeichnung  |
|------------------------|-------------|---|------------------------|-------------|--|
| 28                     |             | H.v. Metallerzeugnissen   | 31                     |             | H.v. Geräten der Elektrizitätserzeugung, -verteilung u.Ä.  |
| 28.1                   | B           | Stahl- und Leichtmetallbau  | 31.10                  | B           | H.v. Elektromotoren, Generatoren und Transformatoren   |
| 28.11                  | B           | H.v. Metallkonstruktionen   | 31.20                  | A           | H.v. Elektrizitätsverteilungs- und -schalteinrichtungen  |
| 28.12                  | B           | H.v. Ausbauelementen aus Metall   | 31.30                  | A           | H.v. isolierten Elektrokabeln, -leitungen und -drähten   |
| 28.2                   | B           | H.v. Metallbehältern mit einem Fassungsvermögen v. mehr als 300 l; H.v. Heizkörpern und -kesseln für Zentralheizungen | 31.40                  | A           | H.v. Akkumulatoren und Batterien   |
|                        |             |   | 31.50                  | A           | H.v. elektrischen Lampen und Leuchten  |
| 28.21                  | B           | H.v. Metallbehältern mit einem Fassungsvermögen v. mehr als 300 l   | 31.6                   | A           | H.v. elektrischen Ausrüstungen a.n.g.  |
|                        |             |   | 31.61                  | A           | H.v. elektrischen Ausrüstungen für Motoren und Fahrzeuge a.n.g.  |
| 28.22                  | B           | H.v. Heizkörpern und -kesseln für Zentralheizungen  | 31.62                  | A           | H.v. sonstigen elektrischen Ausrüstungen a.n.g.  |
| 28.30                  | B           | H.v. Dampfkesseln   |                        |             |  |
| 28.40                  | A           | H.v. Schmiede-, Press-, Zieh- und Stanzteilen, gewalzten Ringen und pulvermetallurgischen Erzeugnissen                | 32                     |             | Rundfunk- und Nachrichtentechnik   |
|                        |             |   | 32.10                  | A           | H.v. elektronischen Bauelementen   |
| 28.5                   | A           | Oberflächenveredlung und Wärmebehandlung; Mechanik a.n.g.   | 32.20                  | B           | H.v. Geräten und Einrichtungen der Telekommunikationstechnik   |
| 28.51                  | A           | Oberflächenveredlung und Wärmebehandlung  | 32.30                  | GG          | H.v. Rundfunkgeräten sowie phono- und video-technischen Geräten  |
| 28.52                  | A           | Mechanik a.n.g.   |                        |             |  |
| 28.6                   | A           | H.v. Schneidwaren, Werkzeugen, Schlössern und Beschlägen aus unedlen Metallen   | 33                     |             | Medizin-, Mess-, Steuer- und Regelungstechnik, Optik, H.v. Uhren   |
| 28.61                  | A           | H.v. Schneidwaren und Bestecken aus unedlen Metallen  |                        |             |  |
| 28.62                  | A           | H.v. Werkzeugen   | 33.10                  | B           | H.v. medizinischen Geräten und orthopädischen Erzeugnissen   |
| 28.63                  | A           | H.v. Schlössern und Beschlägen aus unedlen Metallen   |                        |             |  |
| 28.7                   | A           | H.v. sonstigen Metallwaren  | 33.20                  | B           | H.v. Mess-, Kontroll-, Navigations- u.ä. Instrumenten und Vorrichtungen  |
| 28.71                  | A           | H.v. Metallbehältern mit einem Fassungsvermögen v. 300 l oder weniger   | 33.30                  | B           | H.v. industriellen Prozesssteuerungseinrichtungen  |
| 28.72                  | A           | H.v. Verpackungen und Verschlüssen aus Eisen, Stahl und NE-Metall   | 33.40                  | GG          | H.v. optischen und fotografischen Geräten  |
|                        |             |   | 33.50                  | GG          | H.v. Uhren   |
| 28.73                  | A           | H.v. Drahtwaren   | <b>DM</b>              |             | <b>Fahrzeugbau</b>   |
| 28.74                  | A           | H.v. Schrauben, Niete, Ketten und Federn  |                        |             |  |
| 28.75                  | A           | H.v. sonstigen Metallwaren a.n.g.   | 34                     | B           | H.v. Kraftwagen und Kraftwagenteilen   |
| <b>DK29</b>            |             | <b>Maschinenbau</b>   | 34.10                  | B           | H.v. Kraftwagen und Kraftwagenmotoren  |
| 29.1                   | B           | H.v. Maschinen für die Erzeugung und Nutzung v. mechanischer Energie  | 34.20                  | B           | H.v. Karosserien, Aufbauten und Anhängern  |
|                        |             |   | 34.30                  | B           | H.v. Teilen und Zubehör für Kraftwagen und Kraftwagenmotoren   |
| 29.11                  | B           | H.v. Verbrennungsmotoren und Turbinen   |                        |             |  |
| 29.12                  | B           | H.v. Pumpen und Kompressoren  |                        |             |  |
| 29.13                  | B           | H.v. Armaturen  | 35                     |             | Sonstiger Fahrzeugbau  |
| 29.14                  | B           | H.v. Lagern, Getrieben, Zahnrädern und Antriebs-elementen   | 35.1                   | B           | Schiff- und Bootsbauelemente   |
|                        |             |   | 35.11                  | B           | Schiffbau  |
| 29.2                   | B           | H.v. sonst. nicht wirtschaftszweigspezifischen Maschinen  | 35.12                  | B           | Boots- und Yachtbau  |
| 29.21                  | B           | H.v. Öfen und Brennern  | 35.20                  | B           | Bahnindustrie  |
| 29.22                  | B           | H.v. Hebezeugen und Fördermitteln   | 35.30                  | B           | Luft- und Raumfahrzeugbau  |
| 29.23                  | B           | H.v. kälte- und lufttechnischen Erzeugnissen, nicht für den Haushalt  | 35.4                   | GG          | H.v. Krafträdern, Fahrrädern und Behindertenfahrzeugen   |
|                        |             |   | 35.41                  | GG          | H.v. Krafträdern   |
| 29.24                  | B           | H.v. sonstigen nicht wirtschaftszweigspezifischen Maschinen a.n.g.  | 35.42                  | GG          | H.v. Fahrrädern  |
|                        |             |   | 35.43                  | GG          | H.v. Behindertenfahrzeugen   |
| 29.3                   | B           | H.v. land- und forstwirtschaftlichen Maschinen  | 35.50                  | GG          | Fahrzeugbau a.n.g.   |
| 29.31                  | B           | H.v. land- und forstwirtschaftlichen Zugmaschinen   |                        |             |  |
| 29.32                  | B           | H.v. sonstigen land- und forstwirtschaftlichen Maschinen  | <b>DN</b>              |             | <b>H.v. Möbeln, Schmuck, Musikinstrumenten, Sportgeräten, Spielwaren und sonstigen Erzeugnissen; Recycling</b> |
| 29.4                   | B           | H.v. Werkzeugmaschinen  |                        |             |  |
| 29.41                  | B           | H.v. handgeführten kraftbetriebenen Werkzeugen  |                        |             |  |
| 29.42                  | B           | H.v. Werkzeugmaschinen für die Metallbearbeitung  | 36                     |             | H.v. Möbeln, Schmuck, Musikinstrumenten, Sportgeräten, Spielwaren und sonstigen Erzeugnissen                   |
| 29.43                  | B           | H.v. Werkzeugmaschinen a.n.g.   |                        |             |  |
| 29.5                   | B           | H.v. Maschinen für sonst. bestimmte Wirtschaftszweige   | 36.1                   | GG          | H.v. Möbeln  |
| 29.51                  | B           | H.v. Maschinen für die Metallerzeugung, v. Walzwerkeinrichtungen und Gießmaschinen                                    | 36.11                  | GG          | H.v. Sitzmöbeln  |
| 29.52                  | B           | H.v. Bergwerks-, Bau- und Baustoffmaschinen   | 36.12                  | GG          | H.v. Büro- und Ladenmöbeln   |
| 29.53                  | B           | H.v. Maschinen für das Ernährungsgewerbe und die Tabakverarbeitung  | 36.13                  | GG          | H.v. Küchenmöbeln  |
|                        |             |   | 36.14                  | GG          | H.v. sonstigen Möbeln  |
| 29.54                  | B           | H.v. Maschinen für das Textil-, Bekleidungs- und Ledergewerbe   | 36.15                  | GG          | H.v. Matratzen   |
|                        |             |   | 36.2                   | GG          | H.v. Schmuck u.ä. Erzeugnissen   |
| 29.55                  | B           | H.v. Maschinen für das Papiergewerbe  | 36.21                  | GG          | H.v. Münzen  |
| 29.56                  | B           | H.v. Maschinen für bestimmte Wirtschaftszweige a.n.g.   | 36.22                  | GG          | H.v. Schmuck, Gold- und Silberschmiedewaren  |
| 29.60                  | B           | H.v. Waffen und Munition  | 36.30                  | GG          | H.v. Musikinstrumenten   |
| 29.7                   | GG          | H.v. Haushaltsgeräten a.n.g.  | 36.40                  | VG          | H.v. Sportgeräten  |
| 29.71                  | GG          | H.v. elektrischen Haushaltsgeräten  | 36.50                  | VG          | H.v. Spielwaren  |
| 29.72                  | GG          | H.v. nicht elektrischen Heiz-, Koch-, Heißwasser- und Heißluftgeräten a.n.g.  | 36.6                   | VG          | H.v. sonstigen Erzeugnissen  |
|                        |             |   | 36.61                  | VG          | H.v. Phantasieschmuck  |
|                        |             |   | 36.62                  | VG          | H.v. Besen und Bürsten   |
|                        |             |   | 36.63                  | VG          | H.v. Erzeugnissen a.n.g.   |
| <b>DL</b>              |             | <b>H.v. Büromaschinen, Datenverarbeitungsgeräten und -einrichtungen; Elektrotechnik, Feinmechanik und Optik</b>       | 37                     | A           | Recycling  |
|                        |             |   | 37.10                  | A           | Recycling v. metallischen Altmaterialien und Reststoffen   |
| 30                     | B           | H.v. Büromaschinen, Datenverarbeitungsgeräten und -einrichtungen  | 37.20                  | A           | Recycling v. nicht metallischen Altmaterialien und Reststoffen   |
| 30.0                   | B           | H.v. Büromaschinen, Datenverarbeitungsgeräten und -einrichtungen  |                        |             |  |
| 30.01                  | B           | H.v. Büromaschinen  |                        |             |  |
| 30.02                  | B           | H.v. Datenverarbeitungsgeräten und -einrichtungen   |                        |             |  |

**Zusammenfassungen und Umbuchungen von Wirtschaftsklassen aufgrund der statistischen Geheimhaltung  
– Betriebe des Verarbeitenden Gewerbes in Berlin im März 2003**

| WZ<br>2003 | Betriebe          |      | Umbuchung |                         |
|------------|-------------------|------|-----------|-------------------------|
|            | vor               | nach | zur       | einschließlich          |
|            | der Geheimhaltung |      | WZ 03     | WZ 2003                 |
|            | 1                 | 2    | 3         | 4                       |
| 11.10      | 1                 | –    | 23.30     |                         |
| 14.21      | 1                 | –    | 23.30     |                         |
| 15.13      | 26                | 26   |           |                         |
| 15.20      | 1                 | –    | 15.51     |                         |
| 15.33      | 5                 | 5    |           |                         |
| 15.51      | 2                 | 5    |           | 15.20 15.61             |
| 15.61      | 2                 | –    | 15.51     |                         |
| 15.81      | 71                | 71   |           |                         |
| 15.82      | 3                 | –    | 15.88     |                         |
| 15.84      | 11                | 11   |           |                         |
| 15.86      | 5                 | 5    |           |                         |
| 15.87      | 2                 | –    | 15.88     |                         |
| 15.88      | 2                 | 11   |           | 15.82 15.87 15.89 15.98 |
| 15.89      | 1                 | –    | 15.88     |                         |
| 15.91      | 5                 | 5    |           |                         |
| 15.96      | 3                 | 3    |           |                         |
| 15.98      | 3                 | –    | 15.88     |                         |
| 16.00      | 4                 | 4    |           |                         |
| 17.11      | 1                 | –    | 17.51     |                         |
| 17.30      | 4                 | 4    |           |                         |
| 17.40      | 1                 | –    | 17.51     |                         |
| 17.51      | 1                 | 5    |           | 17.11 17.40 17.53 17.54 |
| 17.53      | 1                 | –    | 17.51     |                         |
| 17.54      | 1                 | –    | 17.51     |                         |
| 18.22      | 6                 | 8    |           | 18.23                   |
| 18.23      | 2                 | –    | 18.22     |                         |
| 19.30      | 1                 | –    | 23.30     |                         |
| 20.10      | 2                 | 5    |           | 20.20 20.51             |
| 20.20      | 1                 | –    | 20.10     |                         |
| 20.30      | 4                 | 4    |           |                         |
| 20.40      | 3                 | 3    |           |                         |
| 20.51      | 2                 | –    | 20.10     |                         |
| 21.12      | 1                 | –    | 21.23     |                         |
| 21.21      | 12                | 12   |           |                         |
| 21.22      | 1                 | –    | 21.23     |                         |
| 21.23      | 3                 | 6    |           | 21.12 21.22 21.25       |
| 21.25      | 1                 | –    | 21.23     |                         |
| 22.11      | 11                | 11   |           |                         |
| 22.12      | 12                | 12   |           |                         |
| 22.13      | 10                | 11   |           | 22.14                   |
| 22.14      | 1                 | –    | 22.13     |                         |
| 22.21      | 2                 | –    | 22.23     |                         |

| WZ<br>2003 | Betriebe          |      | Umbuchung |                   |
|------------|-------------------|------|-----------|-------------------|
|            | vor               | nach | zur       | einschließlich    |
|            | der Geheimhaltung |      | WZ 03     | WZ 2003           |
|            | 1                 | 2    | 3         | 4                 |
| 23.30      | 1                 | 4    |           | 11.10 14.21 19.30 |
| 24.11      | 1                 | –    | 24.14     |                   |
| 24.14      | 3                 | 5    |           | 24.11 24.20       |
| 24.20      | 1                 | –    | 24.14     |                   |
| 24.30      | 4                 | 4    |           |                   |
| 24.41      | 2                 | –    | 24.42     |                   |
| 24.42      | 20                | 22   |           | 24.41             |
| 24.51      | 1                 | –    | 24.52     |                   |
| 24.52      | 3                 | 4    |           | 24.51             |
| 24.63      | 1                 | –    | 24.64     |                   |
| 24.64      | 3                 | 7    |           | 24.63 24.66 24.70 |
| 24.66      | 2                 | –    | 24.64     |                   |
| 24.70      | 1                 | –    | 24.64     |                   |
| 25.12      | 1                 | –    | 25.13     |                   |
| 25.13      | 6                 | 7    |           | 25.12             |
| 25.21      | 6                 | 6    |           |                   |
| 25.22      | 4                 | 4    |           |                   |
| 25.23      | 5                 | 5    |           |                   |
| 25.24      | 17                | 17   |           |                   |
| 26.12      | 5                 | 6    |           | 26.15             |
| 26.15      | 1                 | –    | 26.12     |                   |
| 26.21      | 1                 | –    | 26.24     |                   |
| 26.24      | 1                 | 4    |           | 26.21 26.26 26.51 |
| 26.26      | 1                 | –    | 26.24     |                   |
| 26.51      | 1                 | –    | 26.24     |                   |
| 26.61      | 2                 | 3    |           | 26.65             |
| 26.63      | 10                | 10   |           |                   |
| 26.65      | 1                 | –    | 26.61     |                   |
| 26.81      | 1                 | –    | 26.82     |                   |
| 26.82      | 3                 | 4    |           | 26.81             |
| 27.22      | 1                 | –    | 27.44     |                   |
| 27.34      | 1                 | –    | 27.44     |                   |
| 27.42      | 3                 | 3    |           |                   |
| 27.44      | 2                 | 4    |           | 27.22 27.34       |
| 27.51      | 2                 | –    | 27.53     |                   |
| 27.53      | 3                 | 7    |           | 27.51 27.54       |
| 27.54      | 2                 | –    | 27.53     |                   |
| 28.11      | 21                | 21   |           |                   |
| 28.12      | 8                 | 8    |           |                   |
| 28.21      | 2                 | –    | 28.22     |                   |
| 28.22      | 1                 | 3    |           | 28.21             |
| 28.30      | 7                 | 7    |           |                   |
| 28.40      | 14                | 14   |           |                   |
| 28.51      | 13                | 13   |           |                   |
| 28.52      | 21                | 21   |           |                   |
| 28.61      | 1                 | 4    |           | 28.63             |

noch: Zusammenfassungen und Umbuchungen von Wirtschaftsklassen aufgrund der statistischen Geheimhaltung  
– Betriebe des Verarbeitenden Gewerbes in Berlin im März 2003

| WZ<br>2003 | Betriebe          |      | Umbuchung |                         |
|------------|-------------------|------|-----------|-------------------------|
|            | vor               | nach | zur       | einschließlich          |
|            | der Geheimhaltung |      | WZ 03     | WZ 2003                 |
|            | 1                 | 2    | 3         | 4                       |
| 29.11      | 5                 | 13   |           | 29.12 29.14             |
| 29.12      | 6                 | –    | 29.11     |                         |
| 29.14      | 2                 | –    | 29.11     |                         |
| 29.21      | 3                 | 3    |           |                         |
| 29.22      | 28                | 28   |           |                         |
| 29.23      | 13                | 13   |           |                         |
| 29.24      | 13                | 13   |           |                         |
| 29.32      | 1                 | –    | 29.52     |                         |
| 29.42      | 8                 | 10   |           | 29.43                   |
| 29.43      | 2                 | –    | 29.42     |                         |
| 29.52      | 2                 | 6    |           | 29.32 29.55 29.71 29.72 |
| 29.55      | 1                 | –    | 29.52     |                         |
| 29.56      | 25                | 25   |           |                         |
| 29.71      | 1                 | –    | 29.52     |                         |
| 29.72      | 1                 | –    | 29.52     |                         |
| 30.01      | 2                 | –    | 30.02     |                         |
| 30.02      | 8                 | 10   |           | 30.01                   |
| 31.10      | 6                 | 6    |           |                         |
| 31.20      | 29                | 29   |           |                         |
| 31.30      | 7                 | 7    |           |                         |
| 31.40      | 1                 | –    | 31.50     |                         |
| 31.50      | 5                 | 6    |           | 31.40                   |
| 31.61      | 1                 | –    | 31.62     |                         |
| 31.62      | 16                | 17   |           | 31.61                   |
| 32.10      | 19                | 19   |           |                         |
| 32.20      | 25                | 25   |           |                         |
| 32.30      | 7                 | 7    |           |                         |
| 33.10      | 54                | 54   |           |                         |
| 33.20      | 31                | 31   |           |                         |
| 33.30      | 5                 | 5    |           |                         |
| 33.40      | 3                 | 3    |           |                         |
| 34.10      | 2                 | –    | 34.30     |                         |
| 34.20      | 5                 | 5    |           |                         |
| 34.30      | 8                 | 10   |           | 34.10                   |
| 35.11      | 2                 | –    | 35.41     |                         |
| 35.20      | 8                 | 8    |           |                         |
| 35.30      | 2                 | –    | 35.41     |                         |
| 35.41      | 2                 | 6    |           | 35.11 35.30             |
| 36.11      | 1                 | 4    |           | 36.12                   |
| 36.12      | 3                 | –    | 36.11     |                         |
| 36.21      | 1                 | –    | 36.30     |                         |
| 36.30      | 2                 | 3    |           | 36.21                   |
| 36.50      | 2                 | 4    |           | 36.62                   |

| WZ<br>2003   | Betriebe          |            | Umbuchung |                |
|--------------|-------------------|------------|-----------|----------------|
|              | vor               | nach       | zur       | einschließlich |
|              | der Geheimhaltung |            | WZ 03     | WZ 2003        |
|              | 1                 | 2          | 3         | 4              |
| 37.10        | 4                 | 4          |           |                |
| 37.20        | 9                 | 9          |           |                |
| <b>Insg.</b> | <b>927</b>        | <b>927</b> |           |                |

**Zusammenfassungen und Umbuchungen von Wirtschaftsklassen aufgrund der statistischen Geheimhaltung**  
**– Fachliche Betriebsteile in Betrieben des Verarbeitenden Gewerbes in Berlin im März 2003**

| WZ<br>2003 | Betriebs­teile    |      | Umbuchung    |                           |                |       |       |
|------------|-------------------|------|--------------|---------------------------|----------------|-------|-------|
|            | vor               | nach | zur<br>WZ 03 | einschließlich<br>WZ 2003 |                |       |       |
|            | der Geheimhaltung |      |              |                           |                |       |       |
|            | 1                 | 2    |              |                           |                |       |       |
| 11.10      | 1                 | –    | 23.30        |                           |                |       |       |
| 14.21      | 1                 | –    | 23.30        |                           |                |       |       |
| 15.11      | 3                 | 3    |              |                           |                |       |       |
| 15.12      | 1                 | –    | 15.51        |                           |                |       |       |
| 15.13      | 27                | 27   |              |                           |                |       |       |
| 15.20      | 2                 | –    | 15.51        |                           |                |       |       |
| 15.31      | 2                 | –    | 15.33        |                           |                |       |       |
| 15.33      | 7                 | 9    |              | 15.31                     |                |       |       |
| 15.51      | 3                 | 11   |              | 15.12<br>15.62            | 15.20          | 15.52 | 15.61 |
| 15.52      | 2                 | –    | 15.51        |                           |                |       |       |
| 15.61      | 2                 | –    | 15.51        |                           |                |       |       |
| 15.62      | 1                 | –    | 15.51        |                           |                |       |       |
| 15.81      | 70                | 70   |              |                           |                |       |       |
| 15.82      | 10                | 10   |              |                           |                |       |       |
| 15.84      | 15                | 15   |              |                           |                |       |       |
| 15.86      | 7                 | 7    |              |                           |                |       |       |
| 15.87      | 3                 | –    | 15.88        |                           |                |       |       |
| 15.88      | 3                 | 6    |              | 15.87                     |                |       |       |
| 15.89      | 7                 | 7    |              |                           |                |       |       |
| 15.91      | 5                 | 5    |              |                           |                |       |       |
| 15.96      | 3                 | 3    |              |                           |                |       |       |
| 15.98      | 5                 | 5    |              |                           |                |       |       |
| 16.00      | 4                 | 4    |              |                           |                |       |       |
| 17.11      | 1                 | –    | 17.51        |                           |                |       |       |
| 17.21      | 1                 | –    | 17.51        |                           |                |       |       |
| 17.30      | 4                 | 4    |              |                           |                |       |       |
| 17.40      | 1                 | –    | 17.51        |                           |                |       |       |
| 17.51      | 1                 | 9    |              | 17.11<br>17.54            | 17.21<br>17.72 | 17.40 | 17.53 |
| 17.53      | 1                 | –    | 17.51        |                           |                |       |       |
| 17.54      | 3                 | –    | 17.51        |                           |                |       |       |
| 17.72      | 1                 | –    | 17.51        |                           |                |       |       |
| 18.22      | 6                 | 6    |              |                           |                |       |       |
| 18.23      | 5                 | 5    |              |                           |                |       |       |
| 19.30      | 1                 | –    | 23.30        |                           |                |       |       |
| 20.10      | 2                 | 3    |              | 20.20                     |                |       |       |
| 20.20      | 1                 | –    | 20.10        |                           |                |       |       |
| 20.30      | 7                 | 7    |              |                           |                |       |       |
| 20.40      | 3                 | 3    |              |                           |                |       |       |
| 20.51      | 3                 | 3    |              |                           |                |       |       |
| 21.12      | 1                 | –    | 21.22        |                           |                |       |       |
| 21.21      | 15                | 15   |              |                           |                |       |       |

| WZ<br>2003 | Betriebs­teile    |      | Umbuchung |                |       |       |
|------------|-------------------|------|-----------|----------------|-------|-------|
|            | vor               | nach | zur       | einschließlich |       |       |
|            | der Geheimhaltung |      | WZ 03     | WZ 2003        |       |       |
|            | 1                 | 2    | 3         | 4              |       |       |
| 22.13      | 16                | 19   |           | 22.14          | 22.15 |       |
| 22.14      | 2                 | –    | 22.13     |                |       |       |
| 22.15      | 1                 | –    | 22.13     |                |       |       |
| 22.21      | 6                 | 6    |           |                |       |       |
| 22.22      | 45                | 45   |           |                |       |       |
| 22.23      | 9                 | 9    |           |                |       |       |
| 22.24      | 21                | 21   |           |                |       |       |
| 22.25      | 21                | 21   |           |                |       |       |
| 22.31      | 3                 | 4    |           | 22.33          |       |       |
| 22.32      | 4                 | 4    |           |                |       |       |
| 22.33      | 1                 | –    | 22.31     |                |       |       |
| 23.30      | 1                 | 4    |           | 11.10          | 14.21 | 19.30 |
| 24.11      | 1                 | –    | 24.14     |                |       |       |
| 24.14      | 3                 | 6    |           | 24.11          | 24.16 | 24.20 |
| 24.16      | 1                 | –    | 24.14     |                |       |       |
| 24.20      | 1                 | –    | 24.14     |                |       |       |
| 24.30      | 4                 | 4    |           |                |       |       |
| 24.41      | 3                 | –    | 24.42     |                |       |       |
| 24.42      | 20                | 23   |           | 24.41          |       |       |
| 24.51      | 3                 | 3    |           |                |       |       |
| 24.52      | 6                 | 6    |           |                |       |       |
| 24.63      | 2                 | 11   |           | 24.64          | 24.66 | 24.70 |
| 24.64      | 3                 | –    | 24.63     |                |       |       |
| 24.66      | 5                 | –    | 24.63     |                |       |       |
| 24.70      | 1                 | –    | 24.63     |                |       |       |
| 25.12      | 1                 | –    | 25.13     |                |       |       |
| 25.13      | 6                 | 7    |           | 25.12          |       |       |
| 25.21      | 6                 | 6    |           |                |       |       |
| 25.22      | 5                 | 5    |           |                |       |       |
| 25.23      | 8                 | 8    |           |                |       |       |
| 25.24      | 20                | 20   |           |                |       |       |
| 26.12      | 5                 | 6    |           | 26.15          |       |       |
| 26.15      | 1                 | –    | 26.12     |                |       |       |
| 26.21      | 1                 | –    | 26.24     |                |       |       |
| 26.24      | 1                 | 4    |           | 26.21          | 26.26 | 26.51 |
| 26.26      | 1                 | –    | 26.24     |                |       |       |
| 26.51      | 1                 | –    | 26.24     |                |       |       |
| 26.61      | 2                 | 6    |           | 26.64          | 26.65 |       |
| 26.63      | 11                | 11   |           |                |       |       |
| 26.64      | 3                 | –    | 26.61     |                |       |       |
| 26.65      | 1                 | –    | 26.61     |                |       |       |
| 26.81      | 1                 | –    | 26.82     |                |       |       |
| 26.82      | 4                 | 5    |           | 26.81          |       |       |
| 27.22      | 2                 | 3    |           | 27.33          |       |       |
| 27.33      | 1                 | –    | 27.22     |                |       |       |
| 27.34      | 1                 | –    | 27.44     |                |       |       |

noch: Zusammenfassungen und Umbuchungen von Wirtschaftsklassen aufgrund der statistischen Geheimhaltung  
– Fachliche Betriebsteile in Betrieben des Verarbeitenden Gewerbes in Berlin im März 2003

| WZ<br>2003 | Betriebsteile     |      | Umbuchung |  |
|------------|-------------------|------|-----------|--|
|            | vor               | nach | zur       | einschließlich                         |
|            | der Geheimhaltung |      | WZ 03     | WZ 2003                                |
|            | 1                 | 2    | 3         | 4                                      |
| 28.11      | 25                | 25   |           |  |
| 28.12      | 9                 | 9    |           |  |
| 28.21      | 2                 | –    | 28.22     |  |
| 28.22      | 1                 | 3    |           | 28.21                                  |
| 28.30      | 9                 | 9    |           |  |
| 28.40      | 16                | 16   |           |  |
| 28.51      | 17                | 17   |           |  |
| 28.52      | 25                | 25   |           |  |
| 28.61      | 1                 | 5    |           | 28.63                                  |
| 28.62      | 9                 | 9    |           |  |
| 28.63      | 4                 | –    | 28.61     |  |
| 28.72      | 2                 | 7    |           | 28.73 28.74                            |
| 28.73      | 1                 | –    | 28.72     |  |
| 28.74      | 4                 | –    | 28.72     |  |
| 28.75      | 7                 | 7    |           |  |
| 29.11      | 5                 | 14   |           | 29.12 29.14                            |
| 29.12      | 7                 | –    | 29.11     |  |
| 29.14      | 2                 | –    | 29.11     |  |
| 29.21      | 3                 | 3    |           |  |
| 29.22      | 29                | 29   |           |  |
| 29.23      | 16                | 16   |           |  |
| 29.24      | 15                | 15   |           |  |
| 29.32      | 1                 | –    | 29.52     |  |
| 29.41      | 1                 | –    | 29.42     |  |
| 29.42      | 11                | 15   |           | 29.41 29.43                            |
| 29.43      | 3                 | –    | 29.42     |  |
| 29.51      | 1                 | –    | 29.52     |  |
| 29.52      | 3                 | 11   |           | 29.32 29.51 29.54 29.55<br>29.71 29.72 |
| 29.54      | 2                 | –    | 29.52     |  |
| 29.55      | 1                 | –    | 29.52     |  |
| 29.56      | 31                | 31   |           |  |
| 29.71      | 2                 | –    | 29.52     |  |
| 29.72      | 1                 | –    | 29.52     |  |
| 30.01      | 2                 | –    | 30.02     |  |
| 30.02      | 8                 | 10   |           | 30.01                                  |
| 31.10      | 10                | 10   |           |  |
| 31.20      | 31                | 31   |           |  |
| 31.30      | 8                 | 8    |           |  |
| 31.40      | 1                 | –    | 31.50     |  |
| 31.50      | 7                 | 8    |           | 31.40                                  |
| 31.61      | 1                 | –    | 31.62     |  |
| 31.62      | 23                | 24   |           | 31.61                                  |
| 32.10      | 23                | 23   |           |  |
| 32.20      | 27                | 27   |           |  |
| 32.30      | 0                 | 0    |           |  |

| WZ<br>2003   | Betriebsteile     |              | Umbuchung |                   |
|--------------|-------------------|--------------|-----------|-------------------|
|              | vor               | nach         | zur       | einschließlich    |
|              | der Geheimhaltung |              | WZ 03     | WZ 2003           |
|              | 1                 | 2            | 3         | 4                 |
| 34.10        | 3                 | 3            |           |                   |
| 34.20        | 5                 | 5            |           |                   |
| 34.30        | 10                | 10           |           |                   |
| 35.11        | 2                 | –            | 35.41     |                   |
| 35.20        | 8                 | 8            |           |                   |
| 35.30        | 2                 | –            | 35.41     |                   |
| 35.41        | 2                 | 6            |           | 35.11 35.30       |
| 36.11        | 1                 | 9            |           | 36.12 36.13 36.14 |
| 36.12        | 3                 | –            | 36.11     |                   |
| 36.13        | 1                 | –            | 36.11     |                   |
| 36.14        | 4                 | –            | 36.11     |                   |
| 36.21        | 1                 | –            | 36.50     |                   |
| 36.30        | 2                 | –            | 36.50     |                   |
| 36.50        | 2                 | 5            |           | 36.21 36.30       |
| 36.62        | 1                 | –            | 36.63     |                   |
| 36.63        | 2                 | 3            |           | 36.62             |
| 37.10        | 5                 | 5            |           |                   |
| 37.20        | 9                 | 9            |           |                   |
| <b>Insg.</b> | <b>1 143</b>      | <b>1 143</b> |           |                   |

**1.1 Betriebe des Verarbeitenden Gewerbes (sowie Bergbau und Gewinnung von Steinen und Erden) in Berlin  
März 2002 bis März 2003 nach ausgewählten Hauptgruppen**

| Durchschnitt der Monate      | Be-<br>triebe | Beschäftigte   |                      | Geleistete          | Brutto-<br>lohn-<br>summe | Brutto-<br>gehalts-<br>summe | Umsatz    |
|------------------------------|---------------|----------------|----------------------|---------------------|---------------------------|------------------------------|-----------|
| Monat                        |               | ins-<br>gesamt | darunter<br>Arbeiter | Arbeits-<br>stunden |                           |                              |           |
|                              |               |                |                      |                     | 1 000                     | 1 000 EUR                    |           |
|                              | 1             | 2              | 3                    | 4                   | 5                         | 6                            | 7         |
| Insgesamt                    |               |                |                      |                     |                           |                              |           |
| 2002                         |               |                |                      |                     |                           |                              |           |
| März                         | 974           | 112 945        | 60 917               | x                   | 141 609                   | 200 378                      | 2 599 321 |
| April                        | 971           | 111 682        | 60 206               | x                   | 148 322                   | 217 958                      | 2 497 070 |
| Mai                          | 972           | 111 807        | 60 120               | x                   | 144 295                   | 210 588                      | 2 461 495 |
| Juni                         | 976           | 111 776        | 59 907               | x                   | 154 506                   | 224 028                      | 2 502 375 |
| Juli                         | 979           | 111 956        | 59 835               | x                   | 156 543                   | 204 369                      | 2 543 762 |
| August                       | 972           | 111 744        | 59 594               | x                   | 143 636                   | 199 395                      | 2 415 564 |
| September                    | 974           | 112 035        | 59 786               | x                   | 142 780                   | 200 379                      | 2 676 524 |
| Oktober                      | 970           | 111 069        | 58 990               | x                   | 147 107                   | 195 674                      | 2 548 430 |
| November                     | 964           | 110 611        | 58 684               | x                   | 191 707                   | 276 090                      | 2 539 220 |
| Dezember                     | 966           | 110 174        | 57 990               | x                   | 147 333                   | 213 652                      | 2 689 773 |
| 2003                         |               |                |                      |                     |                           |                              |           |
| Januar                       | 929           | 108 908        | 57 172               | 14 807              | 137 414                   | 221 135                      | 2 387 547 |
| Februar                      | 927           | 108 496        | 56 926               | 14 150              | 131 408                   | 194 273                      | 2 242 187 |
| März                         | 927           | 108 224        | 55 375               | 14 574              | 137 163                   | 205 969                      | 2 624 655 |
| Vorleistungsgüterproduzenten |               |                |                      |                     |                           |                              |           |
| 2002                         |               |                |                      |                     |                           |                              |           |
| März                         | 319           | 37 155         | 21 952               | x                   | 52 612                    | 59 651                       | 512 549   |
| April                        | 320           | 36 988         | 21 877               | x                   | 52 164                    | 58 682                       | 448 952   |
| Mai                          | 319           | 36 869         | 21 784               | x                   | 51 399                    | 59 637                       | 414 097   |
| Juni                         | 320           | 36 799         | 21 698               | x                   | 53 433                    | 60 103                       | 457 981   |
| Juli                         | 320           | 36 633         | 21 566               | x                   | 54 390                    | 60 092                       | 440 176   |
| August                       | 317           | 36 567         | 21 496               | x                   | 52 545                    | 59 082                       | 459 498   |
| September                    | 318           | 36 330         | 21 363               | x                   | 52 967                    | 60 142                       | 555 477   |
| Oktober                      | 314           | 35 842         | 21 006               | x                   | 54 356                    | 57 004                       | 432 063   |
| November                     | 313           | 35 742         | 20 946               | x                   | 65 427                    | 75 650                       | 460 707   |
| Dezember                     | 313           | 35 557         | 20 804               | x                   | 52 732                    | 58 913                       | 482 206   |
| 2003                         |               |                |                      |                     |                           |                              |           |
| Januar                       | 298           | 34 187         | 20 178               | 4 576               | 49 012                    | 70 399                       | 369 037   |
| Februar                      | 295           | 34 133         | 20 128               | 4 412               | 45 890                    | 54 062                       | 385 709   |
| März                         | 292           | 33 935         | 18 496               | 4 576               | 48 716                    | 56 113                       | 467 098   |
| Investitionsgüterproduzenten |               |                |                      |                     |                           |                              |           |
| 2002                         |               |                |                      |                     |                           |                              |           |
| März                         | 298           | 31 465         | 17 150               | x                   | 41 489                    | 58 967                       | 343 511   |
| April                        | 300           | 31 036         | 16 879               | x                   | 44 461                    | 56 876                       | 356 638   |
| Mai                          | 305           | 31 531         | 17 033               | x                   | 42 917                    | 57 382                       | 320 676   |
| Juni                         | 306           | 31 666         | 17 033               | x                   | 44 962                    | 64 166                       | 372 880   |
| Juli                         | 308           | 31 742         | 17 095               | x                   | 47 195                    | 59 651                       | 349 216   |
| August                       | 305           | 31 694         | 17 022               | x                   | 44 201                    | 59 078                       | 342 498   |
| September                    | 306           | 31 893         | 17 171               | x                   | 43 446                    | 59 796                       | 376 170   |

noch: 1.1 Betriebe des Verarbeitenden Gewerbes (sowie Bergbau und Gewinnung von Steinen und Erden) in Berlin  
März 2002 bis März 2003 nach ausgewählten Hauptgruppen

| Durchschnitt der Monate<br><br>Monat | Be-<br>triebe | Beschäftigte   |                      | Geleistete<br>Arbeits-<br>stunden | Brutto-<br>lohn-<br>summe | Brutto-<br>gehalts-<br>summe | Umsatz    |
|--------------------------------------|---------------|----------------|----------------------|-----------------------------------|---------------------------|------------------------------|-----------|
|                                      |               | ins-<br>gesamt | darunter<br>Arbeiter |                                   |                           |                              |           |
|                                      |               | 1 000          | 1 000 EUR            |                                   |                           |                              |           |
| 1                                    | 2             | 3              | 4                    | 5                                 | 6                         | 7                            |           |
| Verbrauchsgüterproduzenten           |               |                |                      |                                   |                           |                              |           |
| 2002                                 |               |                |                      |                                   |                           |                              |           |
| März                                 | 330           | 38 915         | 17 727               | x                                 | 36 578                    | 74 933                       | 1 608 073 |
| April                                | 326           | 38 401         | 17 432               | x                                 | 41 470                    | 95 813                       | 1 568 934 |
| Mai                                  | 324           | 38 165         | 17 304               | x                                 | 39 945                    | 86 727                       | 1 611 206 |
| Juni                                 | 326           | 38 082         | 17 193               | x                                 | 39 885                    | 91 502                       | 1 558 299 |
| Juli                                 | 327           | 38 434         | 17 270               | x                                 | 36 863                    | 76 141                       | 1 641 580 |
| August                               | 326           | 38 383         | 17 217               | x                                 | 36 401                    | 75 288                       | 1 558 989 |
| September                            | 326           | 38 715         | 17 375               | x                                 | 36 379                    | 74 441                       | 1 643 431 |
| Oktober                              | 326           | 38 600         | 17 285               | x                                 | 38 409                    | 74 973                       | 1 632 761 |
| November                             | 324           | 38 443         | 17 196               | x                                 | 53 022                    | 117 231                      | 1 555 738 |
| Dezember                             | 325           | 38 487         | 16 858               | x                                 | 39 923                    | 86 193                       | 1 654 566 |
| 2003                                 |               |                |                      |                                   |                           |                              |           |
| Januar                               | 305           | 38 158         | 16 751               | 5 327                             | 35 835                    | 79 943                       | 1 577 865 |
| Februar                              | 306           | 38 021         | 16 575               | 4 927                             | 34 977                    | 75 985                       | 1 420 618 |
| März                                 | 306           | 37 963         | 16 617               | 5 019                             | 36 297                    | 80 617                       | 1 641 696 |

**1.2 Betriebe des Verarbeitenden Gewerbes (sowie Bergbau und Gewinnung von Steinen und Erden) in Berlin  
im März 2003 nach Wirtschaftsklassen**

| WZ<br>2003          | Unterabschnitt,<br>Abteilung, Klasse   | Be-<br>triebe | Beschäftigte   |                      | Geleistete<br>Arbeits-<br>stunden | Brutto-<br>lohn-<br>summe | Brutto-<br>gehalts-<br>summe | Umsatz              |
|---------------------|--|---------------|----------------|----------------------|-----------------------------------|---------------------------|------------------------------|---------------------|
|                     |  |               | ins-<br>gesamt | darunter<br>Arbeiter |                                   |                           |                              |                     |
|                     |  |               | 1              | 2                    | 3                                 | 4                         | 5                            | 6                   |
| DA                  | Ernährungsgewerbe und Tabak-<br>verarbeitung   | 146           | 13 351         | 9 115                | 1 836                             | 20 155                    | 14 612                       | 976 851             |
| 15                  | Ernährungsgewerbe  | 142           | 11 339         | 7 663                | 1 577                             | 15 214                    | 12 435                       | 280 284             |
| 15.13               | Fleischverarbeitung  | 26            | 1 456          | 1 144                | 201                               | 1 593                     | 681                          | 16 893              |
| 15.33               | Obst- und Gemüseverarbeitung a.n.g.  | 5             | 255            | 185                  | 31                                | 240                       | 412                          | 6 305 <sup>2)</sup> |
| 15.51 <sup>1)</sup> | Milchverarbeitung  | 5             | 200            | 140                  | 30                                | 248                       | 203                          | 6 305 <sup>2)</sup> |
| 15.81               | H.v. Backwaren   | 71            | 3 479          | 2 272                | 486                               | 3 177                     | 2 272                        | 29 570              |
| 15.84               | H.v. Süßwaren  | 11            | 1 793          | 1 276                | 255                               | 2 560                     | 1 919                        | 62 577              |
| 15.86               | Verarbeitung v. Kaffee und Tee,<br>H.v. Kaffee-Ersatz  | 5             | 605            | 445                  | 83                                | 1 107                     | 527                          | 81 044              |
| 15.88 <sup>1)</sup> | H.v. homogenisierten und diätetischen<br>Nahrungsmitteln                                       | 11            | 2 728          | 1 782                | 375                               | 4 862                     | 4 972                        | 44 410              |
| 15.91               | H.v. Spirituosen   | 5             | 160            | 95                   | 24                                | 142                       | 183                          | 18 757              |
| 15.96               | H.v. Bier  | 3             | 663            | 324                  | 92                                | 1 287                     | 1 266                        | 14 423              |
| 16                  | Tabakverarbeitung  | 4             | 2 012          | 1 452                | 259                               | 4 941                     | 2 176                        | 696 566             |
| 16.00               | Tabakverarbeitung  | 4             | 2 012          | 1 452                | 259                               | 4 941                     | 2 176                        | 696 566             |
| DB                  | Textil- und Bekleidungsgewerbe   | 17            | 1 228          | 724                  | 174                               | 1 390                     | 1 278                        | 18 124              |
| 17                  | Textilgewerbe  | 9             | 756            | 580                  | 107                               | 1 174                     | 482                          | 10 919              |
| 17.30               | Textilveredlung  | 4             | 176            | 100                  | 25                                | 149                       | 192                          | 1 430               |
| 17.51 <sup>1)</sup> | H.v. Teppichen   | 5             | 580            | 480                  | 81                                | 1 026                     | 291                          | 9 489               |
| 18                  | Bekleidungsgewerbe   | 8             | 472            | 144                  | 67                                | 216                       | 796                          | 7 205               |
| 18.22 <sup>1)</sup> | H.v. Oberbekleidung  | 8             | 472            | 144                  | 67                                | 216                       | 796                          | 7 205               |
| DD                  | Holzgewerbe  | 12            | 486            | 384                  | 70                                | 664                       | 313                          | 4 004               |
| 20                  | Holzgewerbe  | 12            | 486            | 384                  | 70                                | 664                       | 313                          | 4 004               |
| 20.10 <sup>1)</sup> | Säge-, Hobel- und Holzimprägnierwerke  | 5             | 135            | 90                   | 20                                | 178                       | 137                          | 1 377               |
| 20.30               | H.v. Konstruktionsteilen, Fertigbauteilen,<br>Ausbauelementen und Fertigteilbauten<br>aus Holz | 4             | 168            | 132                  | 22                                | 199                       | 82                           | 624                 |
| 20.40               | H.v. Verpackungsmitteln, Lagerbehältern<br>und Ladungsträgern aus Holz                         | 3             | 183            | 162                  | 28                                | 287                       | 94                           | 2 003               |
| DE                  | Papier-, Verlags- und Druckgewerbe   | 137           | 14 961         | 5 165                | 1 969                             | 11 360                    | 36 687                       | 330 566             |
| 21                  | Papiergewerbe  | 18            | 1 908          | 1 056                | 257                               | 2 266                     | 2 889                        | 32 633              |
| 21.21               | H.v. Wellpapier und -pappe sowie v.<br>Verpackungsmitteln aus Papier, Karton<br>und Pappe      | 12            | 912            | 624                  | 126                               | 1 374                     | 1 103                        | 12 463              |
| 21.23 <sup>1)</sup> | H.v. Schreibwaren und Bürobedarf aus<br>Papier, Karton und Pappe                               | 6             | 996            | 432                  | 131                               | 892                       | 1 786                        | 20 170              |

noch: 1.2 Betriebe des Verarbeitenden Gewerbes (sowie Bergbau und Gewinnung von Steinen und Erden) in Berlin  
im März 2003 nach Wirtschaftsklassen

| WZ<br>2003 | Unterabschnitt,<br>Abteilung, Klasse  | Be-<br>triebe | Beschäftigte   |                      | Geleistete<br>Arbeits-<br>stunden | Brutto-<br>lohn-<br>summe | Brutto-<br>gehalts-<br>summe | Umsatz  |
|------------|---|---------------|----------------|----------------------|-----------------------------------|---------------------------|------------------------------|---------|
|            |   |               | ins-<br>gesamt | darunter<br>Arbeiter |                                   |                           |                              |         |
|            |   |               | 1              | 2                    | 3                                 | 4                         | 5                            | 6       |
| 22         | Verlagsgewerbe, Druckgewerbe,<br>Vervielfältigung v. bespielten Ton-, Bild-<br>und Datenträgern     | 119           | 13 053         | 4 109                | 1 712                             | 9 094                     | 33 799                       | 297 933 |
| 22.11      | Verlegen v. Büchern   | 11            | 1 452          | 33                   | 211                               | 26                        | 4 299                        | 12 691  |
| 22.12      | Verlegen v. Zeitungen   | 12            | 4 836          | 468                  | 614                               | 1 555                     | 17 489                       | 182 783 |
| 22.13      | <sup>1)</sup> Verlegen v. Zeitschriften   | 11            | 1 210          | 11                   | 179                               | 21                        | 5 409                        | 47 059  |
| 22.22      | Drucken anderer Druckerzeugnisse  | 44            | 3 652          | 2 464                | 451                               | 5 380                     | 4 403                        | 40 643  |
| 22.23      | <sup>1)</sup> Druckweiterverarbeitung   | 8             | 576            | 472                  | 79                                | 1 166                     | 361                          | 4 906   |
| 22.24      | Druck- und Medienvorstufe   | 13            | 299            | 65                   | 42                                | 109                       | 678                          | 1 903   |
| 22.25      | Erbringung v. sonstigen druckbezogenen<br>Dienstleistungen  | 16            | 528            | 256                  | 72                                | 343                       | 608                          | 2 618   |
| 22.32      | <sup>1)</sup> Vervielfältigung v. bespielten Bildträgern  | 4             | 500            | 340                  | 63                                | 494                       | 552                          | 5 330   |
| DF         | <sup>1)</sup> Kokerei, Mineralölverarbeitung,<br>H.u.V.v. Spalt- und Brutstoffen                    | 4             | 204            | 16                   | 29                                | 13                        | 691                          | 1 194   |
| 23         | <sup>1)</sup> Kokerei, Mineralölverarbeitung,<br>H.u.V.v. Spalt- und Brutstoffen                    | 4             | 204            | 16                   | 29                                | 13                        | 691                          | 1 194   |
| 23.30      | <sup>1)</sup> H.u.V.v. Spalt- und Brutstoffen   | 4             | 204            | 16                   | 29                                | 13                        | 691                          | 1 194   |
| DG         | H.v. chemischen Erzeugnissen  | 42            | 11 714         | 3 174                | 1 490                             | 6 762                     | 34 639                       | 366 709 |
| 24         | H.v. chemischen Erzeugnissen  | 42            | 11 714         | 3 174                | 1 490                             | 6 762                     | 34 639                       | 366 709 |
| 24.14      | <sup>1)</sup> H.v. sonstigen organischen Grund-<br>stoffen und Chemikalien                          | 5             | 310            | 145                  | 43                                | 395                       | 692                          | 4 637   |
| 24.30      | H.v. Anstrichmitteln, Druckfarben und<br>Kitten   | 4             | 224            | 88                   | 30                                | 177                       | 506                          | 3 677   |
| 24.42      | <sup>1)</sup> H.v. pharmazeutischen Spezialitäten<br>und sonstigen pharmazeutischen<br>Erzeugnissen | 22            | 9 988          | 2 530                | 1 255                             | 5 347                     | 30 294                       | 341 913 |
| 24.52      | <sup>1)</sup> H.v. Duftstoffen und Körperpflegemitteln  | 4             | 436            | 264                  | 57                                | 509                       | 587                          | 7 544   |
| 24.64      | <sup>1)</sup> H.v. fotochemischen Erzeugnissen  | 7             | 756            | 147                  | 105                               | 334                       | 2 560                        | 8 938   |
| DH         | H.v. Gummi- und Kunststoffwaren   | 39            | 3 792          | 3 058                | 522                               | 8 316                     | 2 626                        | 46 577  |
| 25         | H.v. Gummi- und Kunststoffwaren   | 39            | 3 792          | 3 058                | 522                               | 8 316                     | 2 626                        | 46 577  |
| 25.13      | <sup>1)</sup> H.v. sonstigen Gummiwaren   | 7             | 623            | 476                  | 88                                | 1 090                     | 575                          | 7 430   |
| 25.21      | H.v. Platten, Folien, Schläuchen und<br>Profilen aus Kunststoffen                                   | 6             | 624            | 492                  | 93                                | 1 143                     | 419                          | 13 842  |
| 25.22      | H.v. Verpackungsmitteln aus Kunststoffen  | 4             | 340            | 288                  | 46                                | 569                       | 146                          | 7 382   |
| 25.23      | H.v. Baubedarfsartikeln aus Kunststoffen  | 5             | 250            | 170                  | 35                                | 358                       | 211                          | 4 144   |
| 25.24      | H.v. sonstigen Kunststoffwaren  | 17            | 1 955          | 1 632                | 260                               | 5 157                     | 1 275                        | 13 779  |
| DI         | Glasgewerbe, H.v. Keramik, Verarbeitung<br>v. Steinen und Erden                                     | 27            | 1 566          | 990                  | 213                               | 2 155                     | 2 467                        | 14 985  |
| 26         | Glasgewerbe, H.v. Keramik, Verarbeitung<br>v. Steinen und Erden                                     | 27            | 1 566          | 990                  | 213                               | 2 155                     | 2 467                        | 14 985  |
| 26.12      | <sup>1)</sup> Veredlung und Bearbeitung v. Flachglas  | 6             | 738            | 564                  | 92                                | 1 256                     | 588                          | 5 457   |
| 26.24      | <sup>1)</sup> H.v. keramischen Erzeugnissen für<br>sonstige technische Zwecke                       | 4             | 424            | 240                  | 59                                | 514                       | 634                          | 4 889   |

noch: 1.2 Betriebe des Verarbeitenden Gewerbes (sowie Bergbau und Gewinnung von Steinen und Erden) in Berlin  
im März 2003 nach Wirtschaftsklassen

| WZ<br>2003          | Unterabschnitt,<br>Abteilung, Klasse   | Be-<br>triebe | Beschäftigte   |                      | Geleistete<br>Arbeits-<br>stunden | Brutto-<br>lohn-<br>summe | Brutto-<br>gehalts-<br>summe | Umsatz  |
|---------------------|--|---------------|----------------|----------------------|-----------------------------------|---------------------------|------------------------------|---------|
|                     |  |               | ins-<br>gesamt | darunter<br>Arbeiter |                                   |                           |                              |         |
|                     |  |               | 1              | 2                    | 3                                 | 4                         | 5                            | 6       |
| DJ                  | Metallerzeugung und -bearbeitung,<br>H.v. Metallerzeugnissen   | 120           | 8 574          | 6 397                | 1 165                             | 14 265                    | 8 782                        | 111 100 |
| 27                  | Metallerzeugung und -bearbeitung   | 14            | 1 261          | 1 004                | 179                               | 2 239                     | 939                          | 27 979  |
| 27.42               | Erzeugung und erste Bearbeitung<br>v. Aluminium  | 3             | 219            | 171                  | 34                                | 501                       | 225                          | 9 996   |
| 27.44 <sup>1)</sup> | Erzeugung und erste Bearbeitung<br>v. Kupfer   | 4             | 580            | 448                  | 81                                | 1 049                     | 498                          | 12 657  |
| 27.53 <sup>1)</sup> | Leichtmetallgießereien   | 7             | 462            | 385                  | 64                                | 689                       | 216                          | 5 325   |
| 28                  | H.v. Metallerzeugnissen  | 106           | 7 313          | 5 393                | 986                               | 12 026                    | 7 843                        | 83 122  |
| 28.11               | H.v. Metallkonstruktionen  | 21            | 819            | 609                  | 104                               | 1 036                     | 638                          | 6 432   |
| 28.12               | H.v. Ausbauelementen aus Metall  | 8             | 320            | 240                  | 40                                | 440                       | 210                          | 2 721   |
| 28.22 <sup>1)</sup> | H.v. Heizkörpern und -kesseln für<br>Zentralheizungen  | 3             | 417            | 288                  | 55                                | 694                       | 428                          | 3 872   |
| 28.30               | H.v. Dampfkesseln  | 7             | 196            | 154                  | 30                                | 387                       | 172                          | 4 066   |
| 28.40               | H.v. Schmiede-, Press-, Zieh- und<br>Stanzteilen, gewalzten Ringen und<br>pulvermetallurgischen Erzeugnissen       | 14            | 798            | 560                  | 108                               | 1 071                     | 774                          | 9 383   |
| 28.51               | Oberflächenveredlung und Wärme-<br>behandlung  | 13            | 728            | 494                  | 98                                | 1 022                     | 822                          | 7 679   |
| 28.52               | Mechanik a.n.g.  | 21            | 756            | 609                  | 104                               | 1 244                     | 460                          | 6 455   |
| 28.61 <sup>1)</sup> | H.v. Schneidwaren und Bestecken<br>aus unedlen Metallen  | 4             | 2 100          | 1 536                | 293                               | 4 300                     | 2 971                        | 22 796  |
| 28.62               | H.v. Werkzeugen  | 6             | 576            | 444                  | 76                                | 1 002                     | 468                          | 11 191  |
| 28.72 <sup>1)</sup> | H.v. Verpackungen und Verschlüssen<br>aus Eisen, Stahl und NE-Metall   | 9             | 603            | 459                  | 77                                | 831                       | 900                          | 8 527   |
| DK                  | Maschinenbau   | 111           | 11 925         | 7 099                | 1 567                             | 19 522                    | 19 782                       | 156 465 |
| 29                  | Maschinenbau   | 111           | 11 925         | 7 099                | 1 567                             | 19 522                    | 19 782                       | 156 465 |
| 29.11 <sup>1)</sup> | H.v. Verbrennungsmotoren und Turbinen  | 13            | 2 821          | 1 729                | 369                               | 5 081                     | 4 757                        | 12 674  |
| 29.21               | H.v. Öfen und Brennern   | 3             | 162            | 93                   | 18                                | 141                       | 182                          | 544     |
| 29.22               | H.v. Hebezeugen und Fördermitteln  | 28            | 2 464          | 1 316                | 332                               | 3 915                     | 4 219                        | 44 130  |
| 29.23               | H.v. kälte- und lufttechnischen Erzeug-<br>nissen, nicht für den Haushalt  | 13            | 715            | 429                  | 97                                | 942                       | 891                          | 9 409   |
| 29.24               | H.v. sonstigen nicht wirtschaftszweig-<br>spezifischen Maschinen a.n.g.  | 13            | 1 014          | 663                  | 149                               | 1 852                     | 1 565                        | 13 900  |
| 29.42 <sup>1)</sup> | H.v. Werkzeugmaschinen für die<br>Metallbearbeitung  | 10            | 460            | 240                  | 71                                | 529                       | 893                          | 4 710   |
| 29.52 <sup>1)</sup> | H.v. Bergwerks-, Bau- und Baustoff-<br>maschinen   | 6             | 2 364          | 1 554                | 281                               | 4 608                     | 4 097                        | 44 733  |
| 29.56               | H.v. Maschinen für bestimmte Wirt-<br>schaftszweige a.n.g.   | 25            | 1 925          | 1 075                | 250                               | 2 454                     | 3 177                        | 26 364  |
| DL                  | H.v. Büromaschinen, Datenverarbeitungs-<br>geräten und -einrichtungen; Elektro-<br>technik, Feinmechanik und Optik | 219           | 30 254         | 11 962               | 4 015                             | 31 783                    | 68 287                       | 436 632 |
| 30                  | H.v. Büromaschinen, Datenverarbeitungs-<br>geräten und -einrichtungen  | 10            | 500            | 110                  | 61                                | 203                       | 1 113                        | 13 987  |
| 30.02 <sup>1)</sup> | H.v. Datenverarbeitungsgeräten<br>und -einrichtungen   | 10            | 500            | 110                  | 61                                | 203                       | 1 113                        | 13 987  |

noch: 1.2 Betriebe des Verarbeitenden Gewerbes (sowie Bergbau und Gewinnung von Steinen und Erden) in Berlin  
im März 2003 nach Wirtschaftsklassen

| WZ<br>2003          | Unterabschnitt,<br>Abteilung, Klasse  | Be-<br>triebe | Beschäftigte        |                      | Geleistete<br>Arbeits-<br>stunden | Brutto-<br>lohn-<br>summe | Brutto-<br>gehalts-<br>summe | Umsatz               |
|---------------------|---|---------------|---------------------|----------------------|-----------------------------------|---------------------------|------------------------------|----------------------|
|                     |   |               | ins-<br>gesamt      | darunter<br>Arbeiter |                                   |                           |                              |                      |
|                     |   |               | 1                   | 2                    | 3                                 | 4                         | 5                            | 6                    |
| 31                  | H.v. Geräten der Elektrizitätserzeugung,<br>-verteilung u.Ä.  | 65            | 16 229              | 5 872                | 2 141                             | 19 496                    | 36 836                       | 244 688              |
| 31.10               | H.v. Elektromotoren, Generatoren und<br>Transformatoren   | 6             | 1 224               | 552                  | 152                               | 1 472                     | 3 249                        | 30 398               |
| 31.20               | H.v. Elektrizitätsverteilungs- und<br>-schalteinrichtungen  | 29            | 9 976 <sup>2)</sup> | 3 306 <sup>2)</sup>  | 1 246                             | 12 612 <sup>2)</sup>      | 22 338 <sup>2)</sup>         | 96 534               |
| 31.30               | H.v. isolierten Elektrokabeln, -leitungen<br>und -drähten   | 7             | 483                 | 259                  | 63                                | 537                       | 909                          | 11 542               |
| 31.50 <sup>1)</sup> | H.v. elektrischen Lampen und Leuchten   | 6             | 2 064 <sup>2)</sup> | 684 <sup>2)</sup>    | 345                               | 2 609 <sup>2)</sup>       | 4 622 <sup>2)</sup>          | 30 138               |
| 31.62 <sup>1)</sup> | H.v. sonstigen elektrischen Ausrüs-<br>tungen a.n.g.  | 17            | 2 482               | 1 071                | 334                               | 2 266                     | 5 719                        | 76 077               |
| 32                  | Rundfunk- und Nachrichtentechnik  | 51            | 6 645               | 2 973                | 869                               | 6 685                     | 15 263                       | 90 941               |
| 32.10               | H.v. elektronischen Bauelementen  | 19            | 2 299               | 1 634                | 297                               | 3 592                     | 2 529                        | 31 344               |
| 32.20               | H.v. Geräten und Einrichtungen der<br>Telekommunikationstechnik   | 25            | 3 800               | 975                  | 499                               | 2 202                     | 11 915                       | 40 631               |
| 32.30               | H.v. Rundfunkgeräten sowie phono- und<br>videotechnischen Geräten   | 7             | 546                 | 364                  | 72                                | 891                       | 819                          | 18 966               |
| 33                  | Medizin-, Mess-, Steuer- und Regelungs-<br>technik, Optik, H.v. Uhren   | 93            | 6 880               | 3 007                | 944                               | 5 398                     | 15 075                       | 87 017               |
| 33.10               | H.v. medizinischen Geräten und ortho-<br>pädischen Erzeugnissen   | 54            | 4 050               | 2 160                | 548                               | 3 800                     | 7 994                        | 52 542               |
| 33.20               | H.v. Mess-, Kontroll-, Navigations- u.ä.<br>Instrumenten und Vorrichtungen                                    | 31            | 2 542               | 775                  | 362                               | 1 454                     | 6 294                        | 31 710               |
| 33.30               | H.v. industriellen Prozesssteuerungs-<br>einrichtungen  | 5             | 180 <sup>2)</sup>   | 45 <sup>2)</sup>     | 20                                | 90 <sup>2)</sup>          | 591                          | 1 369                |
| 33.40               | H.v. optischen und fotografischen Geräten   | 3             | 108 <sup>2)</sup>   | 27 <sup>2)</sup>     | 14                                | 54 <sup>2)</sup>          | 196                          | 1 396                |
| DM                  | Fahrzeugbau   | 29            | 9 263               | 6 699                | 1 379                             | 19 381                    | 14 749                       | 146 303              |
| 34                  | H.v. Kraftwagen und Kraftwagenteilen  | 15            | 4 825               | 3 535                | 730                               | 10 411                    | 7 343                        | 89 126 <sup>2)</sup> |
| 34.20               | H.v. Karosserien, Aufbauten und<br>Anhängern  | 5             | 175                 | 115                  | 25                                | 240                       | 246                          | 2 239                |
| 34.30 <sup>1)</sup> | H.v. Teilen und Zubehör für Kraftwagen<br>und Kraftwagenmotoren   | 10            | 4 650               | 3 420                | 706                               | 10 171                    | 7 097                        | 86 887 <sup>2)</sup> |
| 35                  | Sonstiger Fahrzeugbau   | 14            | 4 438               | 3 164                | 648                               | 8 969                     | 7 405                        | 57 177 <sup>2)</sup> |
| 35.20               | Bahnindustrie   | 8             | 2 536 <sup>2)</sup> | 1 808 <sup>2)</sup>  | 370 <sup>2)</sup>                 | 5 125 <sup>2)</sup>       | 4 232 <sup>2)</sup>          | 5 045                |
| 35.41 <sup>1)</sup> | H.v. Krafträdern  | 6             | 1 902 <sup>2)</sup> | 1 356 <sup>2)</sup>  | 278 <sup>2)</sup>                 | 3 844 <sup>2)</sup>       | 3 174 <sup>2)</sup>          | 52 132 <sup>2)</sup> |
| DN                  | H.v. Möbeln, Schmuck, Musikinstrumenten,<br>Sportgeräten, Spielwaren und sonstigen<br>Erzeugnissen; Recycling | 24            | 1 002               | 679                  | 146                               | 1 398                     | 1 055                        | 15 143               |
| 36                  | H.v. Möbeln, Schmuck, Musikinstrumenten,<br>Sportgeräten, Spielwaren und sonstigen<br>Erzeugnissen            | 11            | 658                 | 406                  | 94                                | 889                       | 840                          | 9 280                |
| 36.11 <sup>1)</sup> | H.v. Sitzmöbeln   | 4             | 204                 | 120                  | 28                                | 341                       | 239                          | 2 041                |
| 36.30 <sup>1)</sup> | H.v. Musikinstrumenten  | 3             | 150                 | 90                   | 23                                | 182                       | 210                          | 2 387                |
| 36.50 <sup>1)</sup> | H.v. Spielwaren   | 4             | 304                 | 196                  | 42                                | 365                       | 391                          | 4 853                |

**1.3 Betriebe des Verarbeitenden Gewerbes (sowie Bergbau und Gewinnung von Steinen und Erden) in Berlin  
im März 2003 nach Bezirken**

| Bezirk | Be-<br>triebe | Beschäftigte   |                      | Geleistete | Brutto-   | Brutto-  | Umsatz |
|--------|---------------|----------------|----------------------|------------|-----------|----------|--------|
|        |               | ins-<br>gesamt | darunter<br>Arbeiter | Arbeits-   | lohn-     | gehalts- |        |
|        |               |                |                      | stunden    | summe     | summe    |        |
|        |               |                |                      | 1 000      | 1 000 EUR |          |        |
| 1      | 2             | 3              | 4                    | 5          | 6         | 7        |        |

**absolut**

|                              |            |                |               |               |                |                |                  |
|------------------------------|------------|----------------|---------------|---------------|----------------|----------------|------------------|
| Mitte                        | 86         | 14 688         | 4 993         | 1 896         | 11 802         | 36 540         | 353 996          |
| Friedrichshain - Kreuzberg   | 61         | 8 837          | 2 884         | 1 126         | 6 290          | 24 807         | 249 614          |
| Pankow                       | 57         | 3 129          | 1 633         | 441           | 4 610          | 5 209          | 42 445           |
| Charlottenburg - Wilmersdorf | 51         | 3 704          | 1 488         | 495           | 3 130          | 8 082          | •                |
| Spandau                      | 69         | 19 296         | 8 677         | 2 593         | 28 491         | 39 838         | 296 285          |
| Steglitz - Zehlendorf        | 55         | 5 149          | 2 830         | 674           | 7 257          | 8 700          | •                |
| Tempelhof - Schöneberg       | 150        | 15 855         | 10 566        | 2 161         | 25 560         | 22 994         | 226 393          |
| Neukölln                     | 109        | 10 886         | 6 611         | 1 503         | 15 474         | 16 655         | 639 653          |
| Treptow - Köpenick           | 73         | 7 205          | 3 227         | 986           | 6 320          | 17 539         | 160 153          |
| Marzahn - Hellersdorf        | 43         | 3 224          | 2 069         | 456           | 3 827          | 3 891          | 30 324           |
| Lichtenberg                  | 55         | 3 441          | 2 228         | 474           | 5 273          | 3 860          | 33 361           |
| Reinickendorf                | 118        | 12 810         | 8 169         | 1 769         | 19 129         | 17 854         | 268 194          |
| <b>Berlin</b>                | <b>927</b> | <b>108 224</b> | <b>55 375</b> | <b>14 574</b> | <b>137 163</b> | <b>205 969</b> | <b>2 624 655</b> |

**Veränderung gegenüber dem gleichen Monat des Vorjahres in %**

|                              |              |              |              |          |              |            |            |
|------------------------------|--------------|--------------|--------------|----------|--------------|------------|------------|
| Mitte                        | - 5,5        | - 1,7        | - 5,1        | x        | - 3,8        | 5,1        | 6,5        |
| Friedrichshain - Kreuzberg   | - 17,6       | - 3,5        | - 18,3       | x        | - 27,0       | 8,9        | 9,7        |
| Pankow                       | - 5,0        | - 3,5        | - 6,5        | x        | 33,6         | 18,6       | - 1,5      |
| Charlottenburg - Wilmersdorf | - 10,5       | 0,2          | - 9,5        | x        | - 0,4        | 21,5       | •          |
| Spandau                      | - 6,8        | - 7,8        | •            | x        | - 10,2       | - 4,2      | - 14,8     |
| Steglitz - Zehlendorf        | 7,8          | - 6,5        | - 5,4        | x        | 2,4          | - 11,2     | •          |
| Tempelhof - Schöneberg       | - 7,4        | - 5,7        | - 7,3        | x        | - 2,8        | 7,4        | 17,2       |
| Neukölln                     | 2,8          | 2,4          | 1,4          | x        | 5,5          | 5,5        | - 3,2      |
| Treptow - Köpenick           | - 7,6        | - 2,2        | - 6,6        | x        | - 3,2        | 10,7       | 14,0       |
| Marzahn - Hellersdorf        | 2,4          | - 6,0        | - 6,7        | x        | 1,0          | 3,3        | 12,8       |
| Lichtenberg                  | - 9,8        | - 11,1       | - 10,3       | x        | - 1,5        | - 20,5     | - 23,2     |
| Reinickendorf                | 0,9          | - 4,1        | - 2,0        | x        | 2,4          | - 4,7      | 4,6        |
| <b>Berlin</b>                | <b>- 4,8</b> | <b>- 4,2</b> | <b>- 9,1</b> | <b>x</b> | <b>- 3,1</b> | <b>2,8</b> | <b>1,0</b> |

**2.1 Fachliche Betriebsteile der Betriebe des Verarbeitenden Gewerbes (sowie Bergbau und Gewinnung von Steinen und Erden) in Berlin März 2002 bis März 2003 nach ausgewählten Hauptgruppen**

| Durchschnitt der Monate<br><br>Monat | Fachliche<br>Betriebsteile | Beschäftigte |                      | Umsatz    |
|--------------------------------------|----------------------------|--------------|----------------------|-----------|
|                                      |                            | insgesamt    | darunter<br>Arbeiter |           |
|                                      |                            |              |                      | 1 000 EUR |
|                                      | 1                          | 2            | 3                    | 4         |
| <b>Insgesamt</b>                     |                            |              |                      |           |
| <b>2002</b>                          |                            |              |                      |           |
| März                                 | 1 212                      | 110 923      | 60 347               | 2 454 121 |
| April                                | 1 217                      | 109 751      | 59 679               | 2 374 172 |
| Mai                                  | 1 216                      | 109 786      | 59 585               | 2 352 064 |
| Juni                                 | 1 223                      | 109 752      | 59 378               | 2 365 014 |
| Juli                                 | 1 221                      | 109 914      | 59 291               | 2 405 029 |
| August                               | 1 209                      | 109 724      | 59 051               | 2 287 470 |
| September                            | 1 211                      | 110 106      | 59 330               | 2 514 181 |
| Oktober                              | 1 208                      | 109 137      | 58 543               | 2 430 456 |
| November                             | 1 200                      | 108 702      | 58 235               | 2 410 558 |
| Dezember                             | 1 201                      | 108 355      | 57 580               | 2 554 083 |
| <b>2003</b>                          |                            |              |                      |           |
| Januar                               | 1 144                      | 107 175      | 56 775               | 2 290 593 |
| Februar                              | 1 138                      | 106 832      | 56 539               | 2 139 813 |
| März                                 | 1 143                      | 106 598      | 55 002               | 2 495 772 |
| <b>Vorleistungsgüterproduzenten</b>  |                            |              |                      |           |
| <b>2002</b>                          |                            |              |                      |           |
| März                                 | 398                        | 32 209       | 20 621               | 416 926   |
| April                                | 404                        | 32 083       | 20 556               | 365 641   |
| Mai                                  | 401                        | 31 966       | 20 460               | 334 155   |
| Juni                                 | 401                        | 31 898       | 20 353               | 371 504   |
| Juli                                 | 399                        | 31 717       | 20 214               | 354 480   |
| August                               | 395                        | 31 717       | 20 185               | 367 778   |
| September                            | 395                        | 31 501       | 20 047               | 435 889   |
| Oktober                              | 390                        | 31 106       | 19 745               | 360 165   |
| November                             | 391                        | 31 033       | 19 698               | 385 634   |
| Dezember                             | 392                        | 30 864       | 19 558               | 404 974   |
| <b>2003</b>                          |                            |              |                      |           |
| Januar                               | 369                        | 29 782       | 19 033               | 313 693   |
| Februar                              | 367                        | 29 702       | 18 940               | 326 833   |
| März                                 | 364                        | 29 576       | 17 326               | 405 687   |
| <b>Investitionsgüterproduzenten</b>  |                            |              |                      |           |
| <b>2002</b>                          |                            |              |                      |           |
| März                                 | 354                        | 36 144       | 18 904               | 374 720   |
| April                                | 360                        | 35 679       | 18 627               | 383 086   |
| Mai                                  | 364                        | 36 067       | 18 787               | 337 896   |
| Juni                                 | 367                        | 36 156       | 18 764               | 392 197   |
| Juli                                 | 366                        | 36 249       | 18 846               | 359 626   |
| August                               | 361                        | 36 192       | 18 769               | 371 012   |
| September                            | 363                        | 36 326       | 18 907               | 419 988   |

noch: 2.1 Fachliche Betriebsteile der Betriebe des Verarbeitenden Gewerbes (sowie Bergbau und Gewinnung von Steinen und Erden) in Berlin März 2002 bis März 2003 nach ausgewählten Hauptgruppen

| Durchschnitt der Monate<br><br>Monat | Fachliche<br>Betriebsteile | Beschäftigte |                      | Umsatz    |
|--------------------------------------|----------------------------|--------------|----------------------|-----------|
|                                      |                            | insgesamt    | darunter<br>Arbeiter | 1 000 EUR |
|                                      | 1                          | 2            | 3                    | 4         |

**Verbrauchsgüterproduzenten**

**2002**

|           |     |        |        |           |
|-----------|-----|--------|--------|-----------|
| März      | 421 | 37 954 | 17 440 | 1 526 832 |
| April     | 416 | 37 450 | 17 168 | 1 502 700 |
| Mai       | 414 | 37 239 | 17 040 | 1 563 536 |
| Juni      | 418 | 37 200 | 16 971 | 1 486 985 |
| Juli      | 420 | 37 572 | 17 050 | 1 580 504 |
| August    | 417 | 37 518 | 16 993 | 1 494 462 |
| September | 416 | 37 962 | 17 234 | 1 556 719 |
| Oktober   | 418 | 37 847 | 17 146 | 1 583 135 |
| November  | 414 | 37 692 | 17 059 | 1 492 485 |
| Dezember  | 413 | 37 781 | 16 737 | 1 579 046 |

**2003**

|         |     |        |        |           |
|---------|-----|--------|--------|-----------|
| Januar  | 389 | 37 496 | 16 633 | 1 530 168 |
| Februar | 387 | 37 371 | 16 455 | 1 368 407 |
| März    | 392 | 37 315 | 16 502 | 1 567 580 |

**2.2 Fachliche Betriebsteile der Betriebe des Verarbeitenden Gewerbes (sowie Bergbau und Gewinnung von Steinen und Erden) in Berlin im März 2003 nach Wirtschaftsklassen**

| WZ<br>2003 | Unterabschnitt,<br>Abteilung, Klasse   | Fachliche<br>Betriebsteile | Beschäftigte  |                      | Umsatz         |
|------------|--|----------------------------|---------------|----------------------|----------------|
|            |  |                            | insgesamt     | darunter<br>Arbeiter | 1 000 EUR      |
|            |  |                            |               |                      |                |
|            |  | 1                          | 2             | 3                    | 4              |
| <b>DA</b>  | <b>Ernährungsgewerbe und Tabak-<br/>verarbeitung</b>   | <b>182</b>                 | <b>12 971</b> | <b>9 066</b>         | <b>971 301</b> |
| 15         | Ernährungsgewerbe  | 178                        | 10 967        | 7 618                | 275 059        |
| 15.11      | Schlachten   | 3                          | 33            | 33                   | 329            |
| 15.13      | Fleischverarbeitung  | 27                         | 1 350         | 1 080                | 15 361         |
| 15.33      | <sup>1)</sup> Obst- und Gemüseverarbeitung a.n.g.  | 9                          | 216           | 171                  | 2 823          |
| 15.51      | <sup>1)</sup> Milchverarbeitung  | 11                         | 209           | 154                  | 8 326          |
| 15.81      | H.v. Backwaren   | 70                         | 3 220         | 2 240                | 27 840         |
| 15.82      | H.v. Dauerbackwaren  | 10                         | 680           | 590                  | 15 346         |
| 15.84      | H.v. Süßwaren  | 15                         | 1 890         | 1 365                | 60 694         |
| 15.86      | Verarbeitung v. Kaffee und Tee,<br>H.v. Kaffee-Ersatz  | 7                          | 700           | 511                  | 83 026         |
| 15.88      | <sup>1)</sup> H.v. homogenisierten und diätetischen<br>Nahrungsmitteln                         | 6                          | 888           | 684                  | 19 331         |
| 15.89      | H.v. sonstigen Nahrungsmitteln   | 7                          | 154           | 119                  | 2 473          |
| 15.91      | H.v. Spirituosen   | 5                          | 160           | 95                   | 18 757         |
| 15.96      | H.v. Bier  | 3                          | 612           | 291                  | 13 481         |
| 15.98      | Gewinnung natürlicher Mineralwässer,<br>H.v. Erfrischungsgetränken                             | 5                          | 855           | 285                  | 7 273          |
| 16         | Tabakverarbeitung  | 4                          | 2 004         | 1 448                | 696 242        |
| 16.00      | Tabakverarbeitung  | 4                          | 2 004         | 1 448                | 696 242        |
| <b>DB</b>  | <b>Textil- und Bekleidungsgewerbe</b>  | <b>24</b>                  | <b>1 229</b>  | <b>728</b>           | <b>18 132</b>  |
| 17         | Textilgewerbe  | 13                         | 757           | 586                  | 10 948         |
| 17.30      | Textilveredlung  | 4                          | 172           | 100                  | 1 393          |
| 17.51      | <sup>1)</sup> H.v. Teppichen   | 9                          | 585           | 486                  | 9 555          |
| 18         | Bekleidungsgewerbe   | 11                         | 472           | 142                  | 7 184          |
| 18.22      | H.v. Oberbekleidung  | 6                          | 282           | 72                   | 4 357          |
| 18.23      | H.v. Wäsche  | 5                          | 190           | 70                   | 2 827          |
| <b>DD</b>  | <b>Holzgewerbe</b>   | <b>16</b>                  | <b>516</b>    | <b>410</b>           | <b>3 400</b>   |
| 20         | Holzgewerbe  | 16                         | 516           | 410                  | 3 400          |
| 20.10      | <sup>1)</sup> Säge-, Hobel- und Holzimprägnierwerke  | 3                          | 72            | 51                   | 552            |
| 20.30      | H.v. Konstruktionsteilen, Fertigbauteilen,<br>Ausbauelementen und Fertigteilbauten<br>aus Holz | 7                          | 210           | 161                  | 721            |
| 20.40      | H.v. Verpackungsmitteln, Lagerbehältern<br>und Ladungsträgern aus Holz                         | 3                          | 183           | 162                  | 1 746          |
| 20.51      | H.v. Holzwaren a.n.g.  | 3                          | 51            | 36                   | 381            |
| <b>DE</b>  | <b>Papier-, Verlags- und Druckgewerbe</b>  | <b>184</b>                 | <b>14 817</b> | <b>5 172</b>         | <b>313 309</b> |
| 21         | Papiergewerbe  | 27                         | 1 982         | 1 140                | 25 107         |
| 21.21      | H.v. Wellpapier und -pappe sowie v.<br>Verpackungsmitteln aus Papier, Karton<br>und Pappe      | 15                         | 960           | 660                  | 12 517         |
| 21.22      | <sup>1)</sup> H.v. Haushalts-, Hygiene- und Toiletten-   |                            |               |                      |                |

noch: 2.2 Fachliche Betriebsteile der Betriebe des Verarbeitenden Gewerbes (sowie Bergbau und Gewinnung von Steinen und Erden) in Berlin im März 2003 nach Wirtschaftsklassen

| WZ<br>2003 | Unterabschnitt,<br>Abteilung, Klasse  | Fachliche<br>Betriebsteile | Beschäftigte |                      | Umsatz    |
|------------|---|----------------------------|--------------|----------------------|-----------|
|            |   |                            | insgesamt    | darunter<br>Arbeiter | 1 000 EUR |
|            |   |                            |              |                      | 4         |
|            |   | 1                          | 2            | 3                    | 4         |
| 22         | Verlagsgewerbe, Druckgewerbe,<br>Vervielfältigung v. bespielten Ton-, Bild-<br>und Datenträgern     | 157                        | 12 835       | 4 032                | 288 202   |
| 22.11      | Verlegen v. Büchern   | 16                         | 1 456        | 32                   | 11 451    |
| 22.12      | Verlegen v. Zeitungen   | 12                         | 3 120        | 96                   | 128 279   |
| 22.13      | <sup>1)</sup> Verlegen v. Zeitschriften   | 19                         | 1 767        | 19                   | 89 416    |
| 22.21      | Drucken v. Zeitungen  | 6                          | 1 356        | 618                  | 8 981     |
| 22.22      | Drucken anderer Druckerzeugnisse  | 45                         | 3 375        | 2 250                | 38 121    |
| 22.23      | Druckweiterverarbeitung   | 9                          | 333          | 270                  | 1 407     |
| 22.24      | Druck- und Mediovorstufe  | 21                         | 420          | 147                  | 2 418     |
| 22.25      | Erbringung v. sonstigen druckbezogenen<br>Dienstleistungen  | 21                         | 504          | 252                  | 2 542     |
| 22.31      | <sup>1)</sup> Vervielfältigung v. bespielten Tonträgern   | 4                          | 116          | 92                   | 1 430     |
| 22.32      | Vervielfältigung v. bespielten Bildträgern  | 4                          | 388          | 256                  | 4 156     |
| DF         | <sup>1)</sup> Kokerei, Mineralölverarbeitung,<br>H.u.V.v. Spalt- und Brutstoffen                    | 4                          | 204          | 16                   | 1 148     |
| 23         | <sup>1)</sup> Kokerei, Mineralölverarbeitung,<br>H.u.V.v. Spalt- und Brutstoffen                    | 4                          | 204          | 16                   | 1 148     |
| 23.30      | <sup>1)</sup> H.u.V.v. Spalt- und Brutstoffen   | 4                          | 204          | 16                   | 1 148     |
| DG         | H.v. chemischen Erzeugnissen  | 53                         | 11 734       | 3 225                | 309 305   |
| 24         | H.v. chemischen Erzeugnissen  | 53                         | 11 734       | 3 225                | 309 305   |
| 24.14      | <sup>1)</sup> H.v. sonstigen organischen Grund-<br>stoffen und Chemikalien                          | 6                          | 294          | 156                  | 4 507     |
| 24.30      | H.v. Anstrichmitteln, Druckfarben und<br>Kitten   | 4                          | 220          | 88                   | 3 611     |
| 24.42      | <sup>1)</sup> H.v. pharmazeutischen Spezialitäten<br>und sonstigen pharmazeutischen<br>Erzeugnissen | 23                         | 9 913        | 2 530                | 283 904   |
| 24.51      | H.v. Seifen, Wasch-, Reinigungs- und<br>Poliermitteln   | 3                          | 222          | 120                  | 2 464     |
| 24.52      | H.v. Duftstoffen und Körperpflegemitteln  | 6                          | 216          | 144                  | 4 149     |
| 24.63      | <sup>1)</sup> H.v. etherischen Ölen   | 11                         | 869          | 187                  | 10 671    |
| DH         | H.v. Gummi- und Kunststoffwaren   | 46                         | 3 459        | 2 816                | 40 639    |
| 25         | H.v. Gummi- und Kunststoffwaren   | 46                         | 3 459        | 2 816                | 40 639    |
| 25.13      | <sup>1)</sup> H.v. sonstigen Gummiwaren   | 7                          | 567          | 434                  | 6 102     |
| 25.21      | H.v. Platten, Folien, Schläuchen und<br>Profilen aus Kunststoffen                                   | 6                          | 588          | 468                  | 13 618    |
| 25.22      | H.v. Verpackungsmitteln aus Kunststoffen  | 5                          | 340          | 290                  | 7 244     |
| 25.23      | H.v. Baubedarfsartikeln aus Kunststoffen  | 8                          | 264          | 184                  | 4 076     |
| 25.24      | H.v. sonstigen Kunststoffwaren  | 20                         | 1 700        | 1 440                | 9 600     |
| DI         | Glasgewerbe, H.v. Keramik, Verarbeitung<br>v. Steinen und Erden                                     | 32                         | 1 392        | 837                  | 14 168    |
| 26         | Glasgewerbe, H.v. Keramik, Verarbeitung<br>v. Steinen und Erden                                     | 32                         | 1 392        | 837                  | 14 168    |

noch: 2.2 Fachliche Betriebsteile der Betriebe des Verarbeitenden Gewerbes (sowie Bergbau und Gewinnung von Steinen und Erden) in Berlin im März 2003 nach Wirtschaftsklassen

| WZ<br>2003 | Unterabschnitt,<br>Abteilung, Klasse   | Fachliche<br>Betriebsteile | Beschäftigte |                      | Umsatz    |
|------------|--|----------------------------|--------------|----------------------|-----------|
|            |  |                            | insgesamt    | darunter<br>Arbeiter | 1 000 EUR |
|            |  |                            |              |                      | 1         |
| DJ         | Metallerzeugung und -bearbeitung,<br>H.v. Metallerzeugnissen   | 150                        | 8 528        | 6 358                | 108 834   |
| 27         | Metallerzeugung und -bearbeitung   | 18                         | 1 364        | 1 070                | 28 903    |
| 27.22      | <sup>1)</sup> H.v. Stahlrohren, Rohrform-, Rohrver-<br>schluss- und Rohrverbindungsstücken<br>aus Stahl            | 3                          | 201          | 147                  | 2 114     |
| 27.42      | Erzeugung und erste Bearbeitung<br>v. Aluminium  | 3                          | 219          | 171                  | 9 996     |
| 27.44      | <sup>1)</sup> Erzeugung und erste Bearbeitung<br>v. Kupfer   | 4                          | 480          | 368                  | 11 467    |
| 27.53      | <sup>1)</sup> Leichtmetallgießereien   | 8                          | 464          | 384                  | 5 325     |
| 28         | H.v. Metallerzeugnissen  | 132                        | 7 164        | 5 288                | 79 931    |
| 28.11      | H.v. Metallkonstruktionen  | 25                         | 800          | 600                  | 6 491     |
| 28.12      | H.v. Ausbauelementen aus Metall  | 9                          | 216          | 162                  | 2 383     |
| 28.22      | <sup>1)</sup> H.v. Heizkörpern und -kesseln für<br>Zentralheizungen  | 3                          | 399          | 273                  | 3 756     |
| 28.30      | H.v. Dampfkesseln  | 9                          | 252          | 189                  | 5 181     |
| 28.40      | H.v. Schmiede-, Press-, Zieh- und<br>Stanzteilen, gewalzten Ringen und<br>pulvermetallurgischen Erzeugnissen       | 16                         | 704          | 496                  | 8 365     |
| 28.51      | Oberflächenveredlung und Wärme-<br>behandlung  | 17                         | 748          | 510                  | 7 664     |
| 28.52      | Mechanik a.n.g.  | 25                         | 800          | 650                  | 6 657     |
| 28.61      | <sup>1)</sup> H.v. Schneidwaren und Bestecken<br>aus unedlen Metallen  | 5                          | 2 050        | 1 490                | 22 228    |
| 28.62      | H.v. Werkzeugen  | 9                          | 621          | 477                  | 11 473    |
| 28.72      | <sup>1)</sup> H.v. Verpackungen und Verschlüssen<br>aus Eisen, Stahl und NE-Metall                                 | 7                          | 441          | 343                  | 5 063     |
| 28.75      | H.v. sonstigen Metallwaren a.n.g.  | 7                          | 133          | 98                   | 670       |
| DK         | Maschinenbau   | 134                        | 11 965       | 7 168                | 153 986   |
| 29         | Maschinenbau   | 134                        | 11 965       | 7 168                | 153 986   |
| 29.11      | <sup>1)</sup> H.v. Verbrennungsmotoren und Turbinen  | 14                         | 2 842        | 1 736                | 12 746    |
| 29.21      | H.v. Öfen und Brennern   | 3                          | 162          | 93                   | 518       |
| 29.22      | H.v. Hebezeugen und Fördermitteln  | 29                         | 2 436        | 1 305                | 44 004    |
| 29.23      | H.v. kälte- und lufttechnischen Erzeug-<br>nissen, nicht für den Haushalt  | 16                         | 624          | 400                  | 7 436     |
| 29.24      | H.v. sonstigen nicht wirtschaftszweig-<br>spezifischen Maschinen a.n.g.  | 15                         | 1 020        | 675                  | 13 111    |
| 29.42      | <sup>1)</sup> H.v. Werkzeugmaschinen für die<br>Metallbearbeitung  | 15                         | 510          | 270                  | 5 028     |
| 29.52      | <sup>1)</sup> H.v. Bergwerks-, Bau- und Baustoff-<br>maschinen   | 11                         | 2 387        | 1 573                | 45 015    |
| 29.56      | H.v. Maschinen für bestimmte Wirt-<br>schaftszweige a.n.g.   | 31                         | 1 984        | 1 116                | 26 128    |
| DL         | H.v. Büromaschinen, Datenverarbeitungs-<br>geräten und -einrichtungen; Elektro-<br>technik, Feinmechanik und Optik | 255                        | 29 754       | 11 959               | 405 006   |

noch: 2.2 Fachliche Betriebsteile der Betriebe des Verarbeitenden Gewerbes (sowie Bergbau und Gewinnung von Steinen und Erden) in Berlin im März 2003 nach Wirtschaftsklassen

| WZ<br>2003          | Unterabschnitt,<br>Abteilung, Klasse  | Fachliche<br>Betriebsteile | Beschäftigte        |                      | Umsatz               |
|---------------------|---|----------------------------|---------------------|----------------------|----------------------|
|                     |   |                            | insgesamt           | darunter<br>Arbeiter | 1 000 EUR            |
|                     |   |                            |                     |                      | 4                    |
|                     |   | 1                          | 2                   | 3                    |                      |
| 31                  | H.v. Geräten der Elektrizitätserzeugung,<br>-verteilung u.Ä.  | 81                         | 12 304              | 5 085                | 191 353              |
| 31.10               | H.v. Elektromotoren, Generatoren und<br>Transformatoren   | 10                         | 1 260               | 720                  | 18 276               |
| 31.20               | H.v. Elektrizitätsverteilungs- und<br>-schalteinrichtungen  | 31                         | 5 084               | 2 573                | 50 141               |
| 31.30               | H.v. isolierten Elektrokabeln, -leitungen<br>und -drähten   | 8                          | 456                 | 256                  | 9 709                |
| 31.50 <sup>1)</sup> | H.v. elektrischen Lampen und Leuchten   | 8                          | 1 376 <sup>2)</sup> | 384 <sup>2)</sup>    | 29 983               |
| 31.62 <sup>1)</sup> | H.v. sonstigen elektrischen Ausrüs-<br>tungen a.n.g.  | 24                         | 4 128 <sup>2)</sup> | 1 152 <sup>2)</sup>  | 83 243               |
| 32                  | Rundfunk- und Nachrichtentechnik  | 58                         | 9 644               | 3 555                | 105 131              |
| 32.10               | H.v. elektronischen Bauelementen  | 23                         | 2 277               | 1 656                | 29 239               |
| 32.20               | H.v. Geräten und Einrichtungen der<br>Telekommunikationstechnik   | 27                         | 6 831               | 1 539                | 62 320               |
| 32.30               | H.v. Rundfunkgeräten sowie phono- und<br>videotechnischen Geräten   | 8                          | 536                 | 360                  | 13 572               |
| 33                  | Medizin-, Mess-, Steuer- und Regelungs-<br>technik, Optik, H.v. Uhren   | 106                        | 7 356               | 3 229                | 95 453               |
| 33.10               | H.v. medizinischen Geräten und ortho-<br>pädischen Erzeugnissen   | 57                         | 3 933               | 2 109                | 48 921               |
| 33.20               | H.v. Mess-, Kontroll-, Navigations- u.ä.<br>Instrumenten und Vorrichtungen                                    | 37                         | 2 553               | 814                  | 27 118               |
| 33.30               | H.v. industriellen Prozesssteuerungs-<br>einrichtungen  | 6                          | 618                 | 120                  | 9 707 <sup>2)</sup>  |
| 33.40               | H.v. optischen und fotografischen Geräten   | 6                          | 252                 | 186                  | 9 707 <sup>2)</sup>  |
| DM                  | Fahrzeugbau   | 32                         | 9 111               | 6 622                | 143 956              |
| 34                  | H.v. Kraftwagen und Kraftwagenteilen  | 18                         | 5 667               | 4 312                | 95 696 <sup>2)</sup> |
| 34.10               | H.v. Kraftwagen und Kraftwagenmotoren   | 3                          | 1 272 <sup>2)</sup> | 972 <sup>2)</sup>    | 21 608 <sup>2)</sup> |
| 34.20               | H.v. Karosserien, Aufbauten und<br>Anhängern  | 5                          | 155                 | 100                  | 2 063                |
| 34.30               | H.v. Teilen und Zubehör für Kraftwagen<br>und Kraftwagenmotoren   | 10                         | 4 240 <sup>2)</sup> | 3 240 <sup>2)</sup>  | 72 026 <sup>2)</sup> |
| 35                  | Sonstiger Fahrzeugbau   | 14                         | 3 444               | 2 310                | 48 260 <sup>2)</sup> |
| 35.20               | Bahnindustrie   | 8                          | 1 968 <sup>2)</sup> | 1 320 <sup>2)</sup>  | 5 045                |
| 35.41 <sup>1)</sup> | H.v. Krafträdern  | 6                          | 1 476 <sup>2)</sup> | 990 <sup>2)</sup>    | 43 215 <sup>2)</sup> |
| DN                  | H.v. Möbeln, Schmuck, Musikinstrumenten,<br>Sportgeräten, Spielwaren und sonstigen<br>Erzeugnissen; Recycling | 31                         | 942                 | 660                  | 12 586               |
| 36                  | H.v. Möbeln, Schmuck, Musikinstrumenten,<br>Sportgeräten, Spielwaren und sonstigen<br>Erzeugnissen            | 17                         | 677                 | 431                  | 8 376                |
| 36.11 <sup>1)</sup> | H.v. Sitzmöbeln   | 9                          | 225                 | 144                  | 2 177                |
| 36.50 <sup>1)</sup> | H.v. Spielwaren   | 5                          | 395                 | 245                  | 5 936                |
| 36.63 <sup>1)</sup> | H.v. Erzeugnissen a.n.g.  | 3                          | 57                  | 42                   | 263                  |

## Statistisches Landesamt Berlin - ZI 11 - 10 306 Berlin

Firmen bzw. Name, Vorname

Ansprechpartner/in

Straße, Hausnummer

Postleitzahl, Ort

Telefon einschl. Vorwahl

Telefax einschl. Vorwahl

E-Mail

Hiermit bestelle(n) ich/wir nach den Allgemeinen Liefer- und Zahlungsbedingungen des Statistischen Landesamtes Berlin folgende Statistische Berichte:

| Anzahl | Bestell-Nr. | Bezeichnung   | Zeitraum    | Einzelpreis |
|--------|-------------|---|-------------|-------------|
|        | 250.1       | Verarbeitendes Gewerbe in Berlin  | monatlich   | 6,00 €      |
|        | 250.1a      | Verarbeitendes Gewerbe in Berlin  | jährlich    | 6,00 €      |
|        | 250.1b      | Verarbeitendes Gewerbe in Berlin; Rückrechnung auf WZ93 (1991-94)   | aperiodisch | 6,00 €      |
|        | 250.1c      | Verarbeitendes Gewerbe in Berlin; Umrechnung der Bezirksergebnisse auf den Gebietsstand ab 2001 (1995-2000) | aperiodisch | 4,00 €      |
|        | 250.2       | Industrielle Kleinbetriebe und Totalaufbereitung (Größenklassen)  | jährlich    | 6,00 €      |
|        | 250.2a      | Totalaufbereitung; Umrechnung der Bezirksergebnisse auf den Gebietsstand ab 2001 (1995-2000)                | aperiodisch | 6,00 €      |
|        | 250.4       | Auftragseingangs- und Umsatzindex   | monatlich   | 4,00 €      |
|        | 250.4a      | Auftragseingangs- und Umsatzindex   | jährlich    | 6,00 €      |
|        | 250.4b      | Auftragseingangs-, Umsatz- und Produktionsindizes; Rückrechnung auf Basis 95 (1996-99)                      | aperiodisch | 4,00 €      |
|        | 250.3       | Produktion  | jährlich    | 6,00 €      |
|        | 250.4c      | Produktionsindex  | jährlich    | 4,00 €      |
|        | 250.5       | Investitionen   | jährlich    | 4,00 €      |

### Datenangebot

Sonderauswertungen auf Anfrage; Kosten werden nach Aufwand berechnet.

### Lieferung

**Bestellte Tabellen oder Daten werden kurzfristig erstellt. Die Lieferung der Ergebnisse erfolgt entweder über E-Mail, Fax; Diskette oder als Papierausdruck.**

© Statistisches Landesamt Berlin

Für nichtgewerbliche Zwecke sind Vervielfältigung und unentgeltliche Verbreitung, auch auszugsweise, nur mit Quellenangabe gestattet. Die Verbreitung, auch auszugsweise, über elektronische Systeme/Datenträger bedarf der vorherigen Zustimmung. Alle übrigen Rechte bleiben erhalten.

#### Bestellmöglichkeiten:

An obenstehende Adresse

Telefon : 030 - 9021 3434

Fax: 030-9021 3655

E-Mail: info@statistik-berlin.de

#### Liefermöglichkeiten:

- ☐ Postversand und Rechnung (zzgl. Versandkostenpauschale)
- ☐ Fax (max. 10 Seiten)
- ☐ E-Mail (max. 2 MB)

Datum

Unterschrift

**Liefer- und Zahlungsbedingungen  
für Produkte und Leistungen  
des Statistischen Landesamtes Berlin**  
Stand: 1. Januar 2002

#### Allgemeines

Allgemeine Geschäftsbedingungen des Bestellers sind ausgeschlossen. Die Lieferungen des Statistischen Landesamtes Berlin unterliegen nicht der Umsatz-(Mehrwert-)steuerpflicht. Aufträge für Sonderauswertungen werden nur angenommen, wenn sie ohne Zurückstellen gesetzlicher Aufgaben zu erledigen sind. Sonderauswertungen und Aufträge mit einem Wert von mehr als 25 EUR werden erst bearbeitet, wenn der Besteller den Auftrag schriftlich erteilt. Das Statistische Landesamt Berlin haftet nicht für Schäden, die aus der Verwendung der Produkte entstehen, außer für solche Schäden, die auf einer grob fahrlässigen Vertragsverletzung beruhen. Erfüllungsort ist Berlin. Gerichtsstand ist -je nach Zuständigkeit- das Amtsgericht Lichtenberg bzw. das Landgericht Berlin.

#### Abonements

Regelmäßig erscheinende Veröffentlichungen können im Abonnement bezogen werden. Die Kündigung von Abonements ist zum 30.6. oder 31.12. eines Jahres mit einer Frist von sechs Wochen möglich und bedarf der Schriftform. Es gelten die jeweils aktuellen Preise, auch wenn sie während der Vertragszeit geändert werden.

#### Lieferung / Versandkosten

Die Lieferung erfolgt auf Rechnung und Gefahr des Bestellers. Richtig erfolgte Lieferungen werden nicht umgetauscht oder zurückgenommen. Beanstandungen wegen unrichtiger oder unvollständiger Sendungen müssen innerhalb von 14 Tagen nach Empfang der Lieferung geltend gemacht werden. Bei entgeltpflichtigen Produkten trägt der Besteller auch die Versandkosten (mindestens 1,50 EUR).

#### Rechnungen / Mahnungen

Der Rechnungsbetrag ist innerhalb von vier Wochen ohne jeglichen Abzug auf eines der in der Rechnung angegebenen Konten - unter Angabe des Buchungs- und Kassenzzeichens - zu überweisen. Rechnungen für Abonements werden jeweils zum Quartalsende ausgestellt. Die Lieferung bleibt bis zur vollständigen Bezahlung Eigentum des Landes Berlin. Für den Fall des Verzugs entsteht dem Statistischen Landesamt Berlin ein Anspruch auf Zahlung von Verzugszinsen von 5 v. H. über dem jeweiligen geltenden Basiszinssatz der Deutschen Bundesbank sowie Ersatz des sonst nachweisbaren Verzugschadens. Für jede Mahnung, die nach Eintritt des Verzugs

ergeht, sind dem Statistischen Landesamt Berlin Bearbeitungs-, Porto- und Vordruckkosten pauschal in Höhe von 7,50 EUR zu ersetzen.

#### Weitergabe der Daten

Die Urheberrechte an den Produkten und Leistungen liegen beim Land Berlin, vertreten durch den Direktor des Statistischen Landesamtes Berlin. Eine Vervielfältigung und Veröffentlichung, auch auszugsweise, ist nur mit der Quellenangabe "Statistisches Landesamt Berlin" gestattet. Eine Weitergabe der übermittelten Daten auf maschinenlesbaren Datenträgern oder in elektronischen Netzen bedarf der vorherigen schriftlichen Genehmigung durch das Statistische Landesamt Berlin; die elektronische Form genügt nicht.