

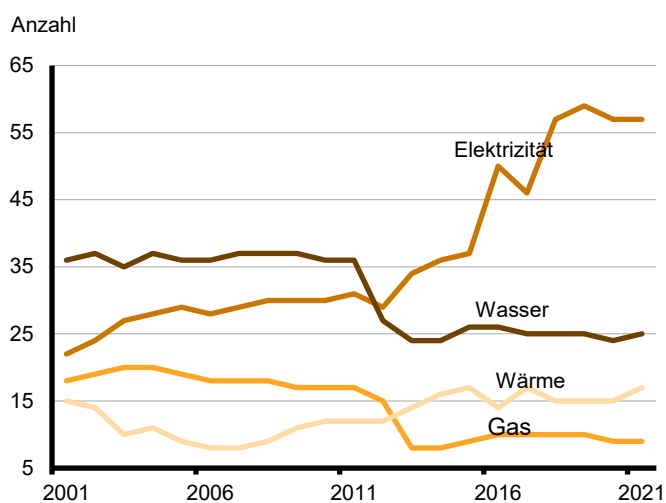
Statistischer Bericht

E IV 1 – j / 21

Energie-, Wasser- und Gasversorgung im Land Brandenburg 2021

Beschäftigte, geleistete Arbeitsstunden, Löhne und Gehälter der Betriebe

Betriebe in der Energie- und Wasserversorgung im Land Brandenburg 2001 bis 2021



Impressum

Statistischer Bericht
E IV 1 – j / 21

Erscheinungsfolge: jährlich
Erschienen im **Dezember 2022**

Herausgeber

Amt für Statistik Berlin-Brandenburg
Steinstr. 104 - 106
14480 Potsdam
info@statistik-bbb.de
www.statistik-berlin-brandenburg.de

Tel. 0331 8173 - 1777
Fax 0331 817330 - 4091

Zeichenerklärung

- 0 weniger als die Hälfte von 1
in der letzten besetzten Stelle,
jedoch mehr als nichts
- nichts vorhanden
- ... Angabe fällt später an
- () Aussagewert ist eingeschränkt
- / Zahlenwert nicht sicher genug
- Zahlenwert unbekannt oder
geheim zu halten
- x Tabellenfach gesperrt
- p vorläufige Zahl
- r berichtigte Zahl
- s geschätzte Zahl

Amt für Statistik Berlin-Brandenburg,
Potsdam, 2022



*Dieses Werk ist unter einer Creative Commons Lizenz
vom Typ Namensnennung 3.0 Deutschland zugänglich.
Um eine Kopie dieser Lizenz einzusehen, konsultieren Sie
<http://creativecommons.org/licenses/by/3.0/de/>*

Inhaltsverzeichnis

Seite

[Metadaten zu dieser Statistik
\(externer Link\)](#)

Grafiken

1 Anteil der tätigen Personen an den hauptbetrieblichen Bereichen 2001 und 2021	6
2 Entwicklung der Tätigen Personen in den hauptbetrieblichen Bereichen 2001 bis 2021	8
3 Entwicklung der Tätigen Personen in den fachlichen Wirtschaftsbereichen 2001 bis 2021	8
4 Geleistete Arbeitsstunden je tätiger Person 2001 bis 2021	9
5 Durchschnittlicher Bruttolohn und Bruttogehalt je Monat 2001 bis 2021	10
6 Bruttolohn und Bruttogehalt je tätiger Person 2001 bis 2021	11

Tabellen

1 Betriebe im Bereich der Energie- und Wasserversorgung 2001 bis 2021	4
2 Fachliche Betriebsteile im Bereich der Energie- und Wasserversorgung 2001 bis 2021	5
3 Tätige Personen im Jahresdurchschnitt 2001 bis 2021 nach hauptbetrieblichen Bereichen	6
4 Tätige Personen in fachlichen Betriebsteilen 2001 bis 2021 nach Wirtschaftszweigen sowie nach Monaten 2021	7
5 Entwicklung der Tätigen Personen 2021 gegenüber 2001 und 2020	8
6 Geleistete Arbeitsstunden 2001 bis 2021 nach hauptbetrieblichen Bereichen	9
7 Bruttolohn und Bruttogehalt 2001 bis 2021 nach hauptbetrieblichen Bereichen	10
8 Entwicklung von Bruttolohn und Bruttogehalt 2021 gegenüber 2001 und 2020 nach hauptbetrieblichen Bereichen	11

1 Betriebe im Bereich der Energie- und Wasserversorgung 2001 bis 2021

(Betriebe von Unternehmen mit 20 Beschäftigten und mehr)

Jahr	Insgesamt	Davon in den Wirtschaftsbereichen			
		Elektrizität	Gas	Wärme	Wasser
2001	91	22	18	15	36
2002	94	24	19	14	37
2003	92	27	20	10	35
2004	96	28	20	11	37
2005	93	29	19	9	36
2006	91	28	18	8	36
2007	92	29	18	8	37
2008	94	30	18	9	37
2009	94	30	17	11	37
2010	95	30	17	12	36
2011	97	31	17	12	36
2012	83	29	15	12	27
2013	80	34	8	14	24
2014	84	36	8	16	24
2015	89	37	9	17	26
2016	100	50	10	14	26
2017	98	46	10	17	25
2018	107	57	10	15	25
2019	109	59	10	15	25
2020	105	57	9	15	24
2021	108	57	9	17	25

2 Fachliche Betriebsteile im Bereich der Energie- und Wasserversorgung 2001 bis 2021

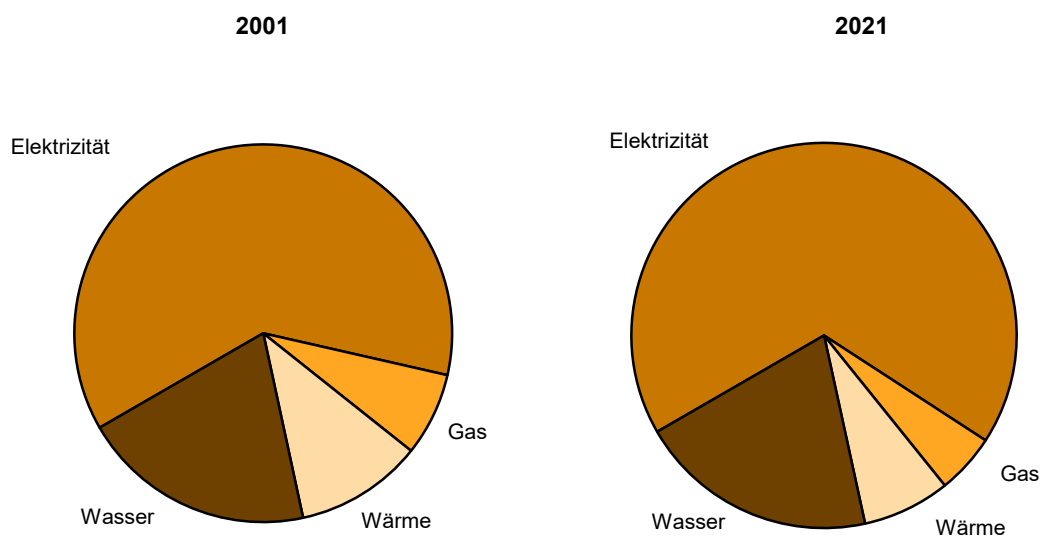
(Betriebe von Unternehmen mit 20 Beschäftigten und mehr)

Jahr	Insgesamt	Davon in den Wirtschaftsbereichen				
		Elektrizität	Gas	Wärme	Wasser	sonstige Betriebsteile
2001	161	36	37	35	46	7
2002	163	38	37	35	45	8
2003	195	38	41	33	46	37
2004	205	39	42	35	48	41
2005	202	40	39	34	46	43
2006	199	40	38	31	46	44
2007	201	40	38	30	47	46
2008	204	41	38	32	47	46
2009	203	43	38	31	47	45
2010	202	43	37	31	45	45
2011	205	44	36	33	45	46
2012	181	43	34	31	36	37
2013	182	47	28	34	36	38
2014	184	52	26	35	35	36
2015	196	53	29	35	37	42
2016	204	62	30	35	36	41
2017	202	60	31	35	35	41
2018	215	67	34	37	36	42
2019	219	70	32	39	36	43
2020	213	68	31	37	36	41
2021	220	69	31	40	37	44

3 Tätige Personen im Jahresdurchschnitt 2001 bis 2021 nach hauptbetrieblichen Bereichen

Jahr	Tätige Personen im Jahresdurchschnitt				
	insgesamt	in hauptbetrieblichen Bereichen			
		Elektrizität	Gas	Wärme	Wasser
2001	9 750	6 035	695	1 065	1 955
2002	9 514	6 003	621	1 024	1 865
2003	10 096	6 354	647	741	2 354
2004	9 465	5 674	648	740	2 403
2005	9 114	5 333	625	709	2 446
2006	8 919	5 323	494	678	2 424
2007	8 816	5 236	430	665	2 486
2008	8 452	4 941	423	641	2 447
2009	8 360	4 741	501	677	2 440
2010	8 361	4 728	527	687	2 419
2011	8 404	4 807	483	682	2 431
2012	7 562	4 627	488	661	1 785
2013	7 434	4 787	449	588	1 610
2014	7 617	4 927	454	653	1 583
2015	7 906	4 844	494	776	1 792
2016	8 332	5 431	580	618	1 702
2017	8 260	5 381	521	742	1 617
2018	8 484	5 788	517	542	1 638
2019	8 491	5 797	489	548	1 657
2020	8 230	5 651	422	549	1 608
2021	8 430	5 690	425	621	1 693

Anteil der tätigen Personen an den hauptbetrieblichen Bereichen 2001 und 2021



**4 Tätige Personen in fachlichen Betriebsteilen 2001 bis 2021 nach Wirtschaftszweigen
sowie 2021 nach Monaten**

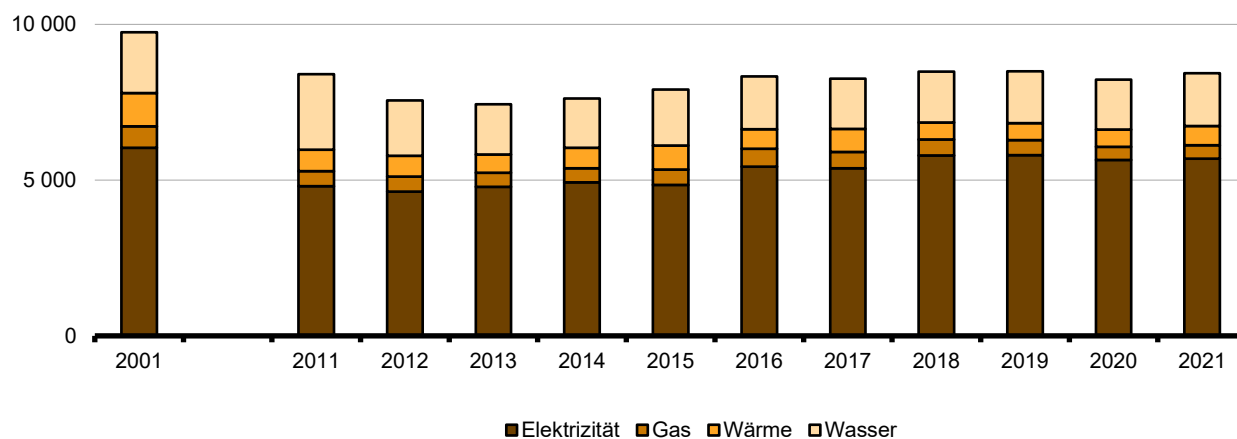
Jahr Monat	Insgesamt	Davon in den fachlichen Wirtschaftsbereichen				
		Elektrizität	Gas	Wärme	Wasser	sonstige Betriebsteile
2001	9 751	5 810	865	871	1 939	266
2002	9 514	5 697	796	839	1 908	273
2003	10 096	5 622	873	808	1 620	1 174
2004	9 465	4 983	877	791	1 554	1 259
2005	9 114	4 746	856	739	1 483	1 290
2006	8 919	4 720	723	684	1 453	1 340
2007	8 816	4 638	640	667	1 460	1 410
2008	8 452	4 347	588	669	1 442	1 406
2009	8 360	4 209	666	635	1 419	1 431
2010	8 361	4 185	682	638	1 399	1 458
2011	8 404	4 215	613	690	1 399	1 488
2012	7 562	4 052	607	670	1 134	1 099
2013	7 434	3 877	565	699	1 138	1 155
2014	7 617	4 086	531	705	1 132	1 163
2015	7 906	4 026	703	687	1 183	1 307
2016	8 332	4 532	742	654	1 147	1 257
2017	8 260	4 535	750	645	1 128	1 202
2018	8 484	4 605	774	680	1 145	1 280
2019	8 491	4 708	622	713	1 152	1 296
2020	8 230	4 530	558	712	1 114	1 317
2021	8 430	4 586	555	763	1 144	1 384
2021						
Januar	8 369	4 599	548	767	1 113	1 341
Februar	8 343	4 573	550	766	1 108	1 345
März	8 354	4 570	555	768	1 115	1 345
April	8 365	4 581	550	770	1 123	1 340
Mai	8 432	4 565	550	769	1 147	1 401
Juni	8 416	4 553	550	770	1 150	1 393
Juli	8 396	4 543	548	768	1 143	1 393
August	8 489	4 633	550	754	1 151	1 401
September	8 505	4 619	562	756	1 163	1 406
Oktober	8 484	4 594	563	755	1 166	1 407
November	8 516	4 611	565	758	1 171	1 411
Dezember	8 488	4 581	562	757	1 172	1 417

5 Entwicklung der Tätigen Personen 2021 gegenüber 2001 und 2020

Wirtschaftsbereich	Entwicklung 2021 gegenüber			
	2001	2020	2001	2020
	Personen		Prozent	
nach hauptbetrieblichen Bereichen				
Elektrizität	– 345	39	– 5,7	0,7
Gas	– 270	3	– 38,8	0,7
Wärme	– 444	72	– 41,7	13,1
Wasser	– 262	85	– 13,4	5,3
Insgesamt	– 1 320	200	– 13,5	2,4
nach fachlichen Betriebsteilen				
Elektrizität	– 1 225	56	– 21,1	1,2
Gas	– 311	– 4	– 35,9	– 0,6
Wärme	– 108	51	– 12,4	7,1
Wasser	– 795	30	– 41,0	2,7
Sonst. Betriebsteile	1 112	64	417,9	4,8
Insgesamt	– 1 321	200	– 13,5	2,4

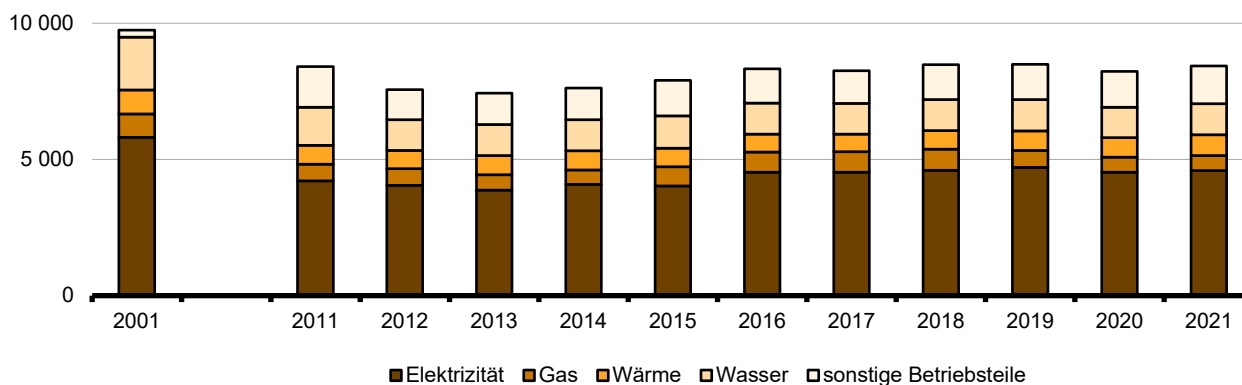
Entwicklung der tätigen Personen in den hauptbetrieblichen Bereichen 2001 bis 2021

Tätige Personen



Entwicklung der tätigen Personen in den fachlichen Wirtschaftsbereichen 2001 bis 2021

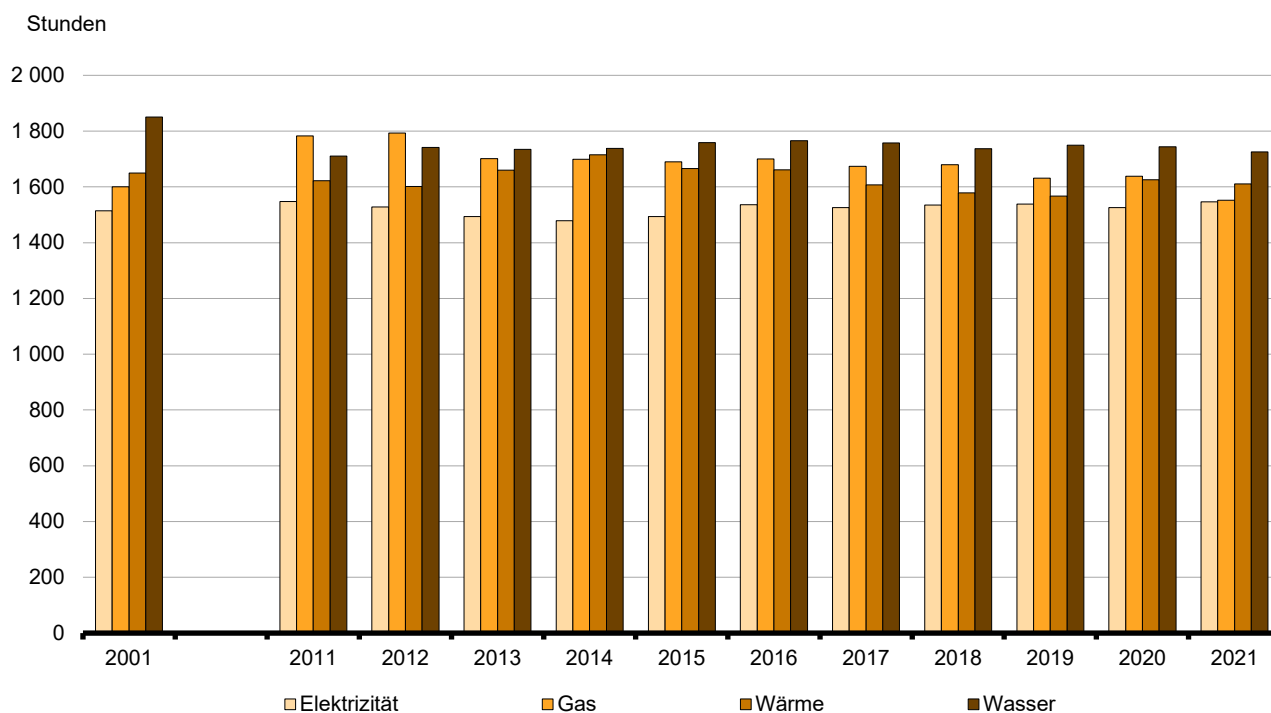
Tätige Personen



6 Geleistete Arbeitsstunden 2001 bis 2021 nach hauptbetrieblichen Bereichen

Jahr	Geleistete Stunden je tätiger Person				
	insgesamt	in den fachlichen Wirtschaftsbereichen			
		Elektrizität	Gas	Wärme	Wasser
2001	1 616	1 514	1 600	1 650	1 850
2002	1 597	1 516	1 640	1 506	1 893
2003	1 614	1 527	1 603	1 570	1 864
2004	1 645	1 562	1 670	1 632	1 840
2005	1 622	1 570	1 666	1 623	1 725
2006	1 620	1 561	1 653	1 681	1 725
2007	1 625	1 566	1 721	1 691	1 712
2008	1 618	1 551	1 718	1 668	1 725
2009	1 618	1 541	1 704	1 658	1 739
2010	1 628	1 555	1 750	1 677	1 731
2011	1 614	1 547	1 783	1 622	1 711
2012	1 602	1 528	1 793	1 601	1 741
2013	1 571	1 494	1 701	1 660	1 734
2014	1 566	1 479	1 698	1 715	1 738
2015	1 583	1 494	1 689	1 666	1 759
2016	1 603	1 536	1 700	1 661	1 765
2017	1 588	1 526	1 674	1 608	1 757
2018	1 586	1 535	1 679	1 579	1 737
2019	1 587	1 538	1 631	1 567	1 750
2020	1 581	1 526	1 638	1 626	1 744
2021	1 587	1 546	1 552	1 610	1 725

Geleistete Arbeitsstunden je tätiger Person 2001 bis 2021

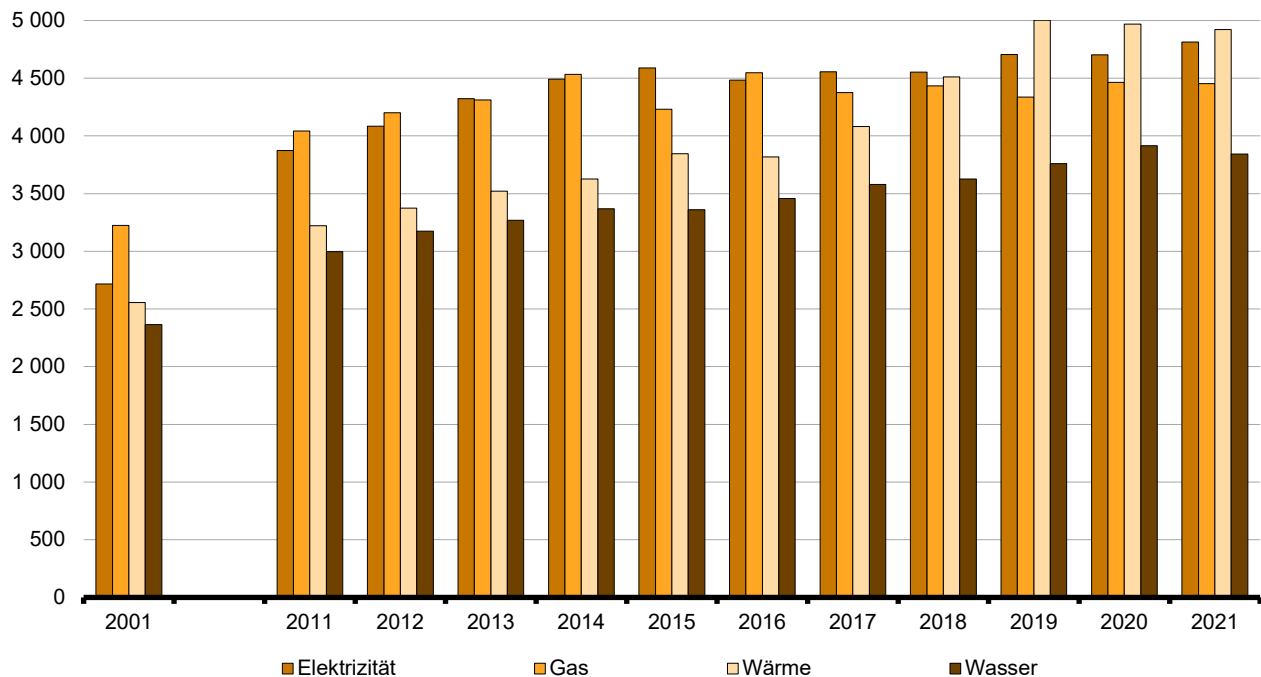


7 Bruttolohn und Bruttogehalt 2001 bis 2021 nach hauptbetrieblichen Bereichen

Jahr	Bruttomonatsgehalt/-lohn im Jahresdurchschnitt je tätiger Person				
	insgesamt	in den fachlichen Wirtschaftsbereichen			
		Elektrizität	Gas	Wärme	Wasser
	EUR				
2001	2 665	2 717	3 223	2 557	2 365
2002	2 764	2 830	3 203	2 668	2 460
2003	2 897	3 011	3 044	2 744	2 596
2004	3 035	3 216	3 199	2 772	2 646
2005	3 053	3 232	3 381	2 794	2 654
2006	3 147	3 376	3 390	2 867	2 676
2007	3 198	3 472	3 474	2 890	2 656
2008	3 353	3 626	3 704	3 026	2 827
2009	3 448	3 712	3 934	3 202	2 905
2010	3 560	3 855	4 073	3 208	2 970
2011	3 576	3 872	4 042	3 222	2 997
2012	3 815	4 085	4 201	3 375	3 175
2013	4 031	4 323	4 311	3 520	3 269
2014	4 187	4 493	4 534	3 626	3 368
2015	4 215	4 590	4 232	3 846	3 359
2016	4 229	4 484	4 546	3 819	3 458
2017	4 311	4 555	4 376	4 081	3 578
2018	4 364	4 553	4 433	4 510	3 626
2019	4 519	4 706	4 336	5 002	3 759
2020	4 555	4 703	4 463	4 970	3 914
2021	4 608	4 813	4 454	4 923	3 843

Durchschnittlicher Bruttolohn und Bruttogehalt je Monat 2001 bis 2021

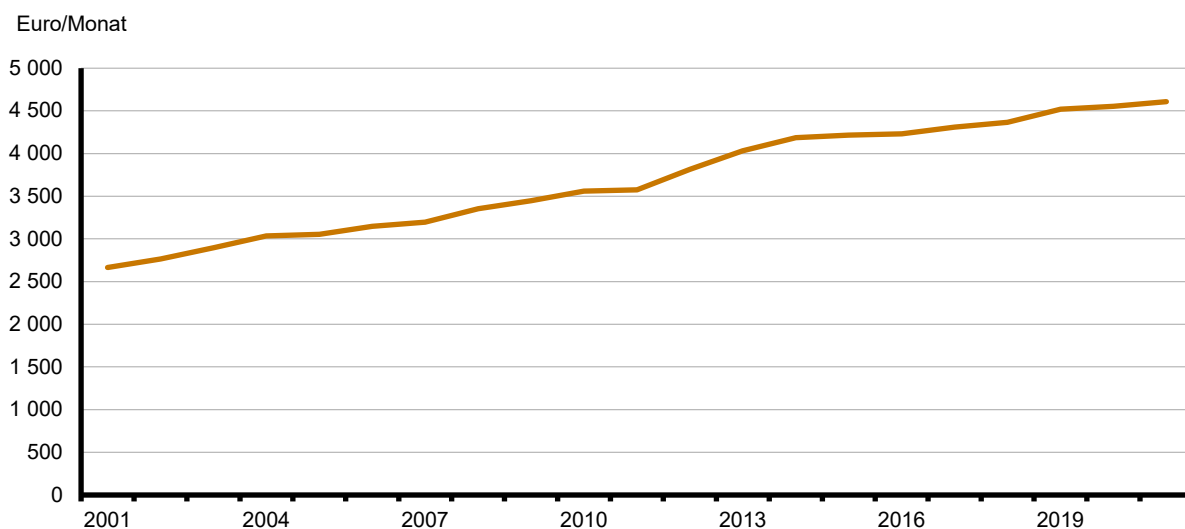
Euro/Monat



8 Entwicklung von Bruttolohn und Bruttogehalt 2021 gegenüber 2001 und 2020 nach hauptbetrieblichen Bereichen

Wirtschafts- bereich	Entwicklung der Bruttomonatsgehälter/-löhne je tätiger Person 2021 gegenüber			
	2001	2020	2001	2020
	EUR		Prozent	
Elektrizität	2 096	110	77,1	2,3
Gas	1 231	– 9	38,2	– 0,2
Wärme	2 366	– 47	92,5	– 1,0
Wasser	1 478	– 71	62,5	– 1,8
Insgesamt	1 943	53	72,9	1,2

Bruttolohn und Bruttogehalt je tätiger Person 2001 bis 2021



Das Amt für Statistik Berlin-Brandenburg

Das Amt für Statistik Berlin-Brandenburg ist für beide Länder die zentrale Dienstleistungseinrichtung auf dem Gebiet der amtlichen Statistik. Das Amt erbringt Serviceleistungen im Bereich Information und Analyse für die breite Öffentlichkeit, für alle gesellschaftlichen Gruppen sowie für Kunden aus Verwaltung und Politik, Wirtschaft und Wissenschaft. Kerngeschäft des Amtes ist die Durchführung der gesetzlich angeordneten amtlichen Statistiken für Berlin und Brandenburg. Das Amt erhebt die Daten, bereitet sie auf, interpretiert und analysiert sie und veröffentlicht die Ergebnisse. Die Grundversorgung aller Nutzerinnen und Nutzer mit statistischen Informationen erfolgt unentgeltlich, im Wesentlichen über das Internet und den Informationsservice. Daneben werden nachfrage- und zielgruppenorientierte Standardauswertungen zu Festpreisen angeboten. Kundenspezifische Aufbereitung/Beratung zu kostendeckenden Preisen ergänzt das Spektrum der Informationsbereitstellung.

Amtliche Statistik im Verbund

Die Statistiken werden bundesweit nach einheitlichen Konzepten, Methoden und Verfahren arbeitsteilig erstellt. Die Statistischen Ämter der Länder sind dabei grundsätzlich für die Durchführung der Erhebungen, für die Aufbereitung und Veröffentlichung der Länderergebnisse zuständig. Durch diese Kooperation in einem „Statistikverbund“ entstehen für alle Länder vergleichbare und zu einem Bundesergebnis zusammenführbare Erhebungsergebnisse.

Produkte und Dienstleistungen

Informationsservice

info@statistik-bbb.de

Tel. 0331 8173 -1777

Fax 0331 817330 -4091

Mo–Do 8:00–15:30 Uhr, Fr 8:00–13:30 Uhr

Statistische Informationen für jedermann sowie maßgeschneiderte Aufbereitung von Daten über Berlin und Brandenburg, Auskunft, Beratung, Pressedienst.

Standort Potsdam

Steinstraße 104–106, 14480 Potsdam

Standort Berlin

Alt-Friedrichsfelde 60, 10315 Berlin

Internet-Angebot

www.statistik-berlin-brandenburg.de mit aktuellen Daten, Pressemitteilungen, Fachbeiträgen, Statistischen Berichten zum kostenlosen Herunterladen, regionalstatistischen Informationen, Wahlstatistiken und -analysen sowie einem Überblick über das gesamte Leistungsspektrum des Amtes.

Statistische Berichte

mit Ergebnissen der einzelnen Statistiken in Tabellen in tiefer sachlicher Gliederung und Grafiken zur Veranschaulichung von Entwicklungen und Strukturen.

Statistische Bibliothek

Alt-Friedrichsfelde 60, 10315 Berlin

bibliothek@statistik-bbb.de

Tel. 0331 8173 -3540

Datenangebot aus dem Sachgebiet

Informationen zu dieser Veröffentlichung

Referat 31 B

Tel. 0331 8173 - 3187

Fax 0331 817330 - 4013

energie@statistik-bbb.de

Weitere Veröffentlichungen zum Thema

Statistische Berichte:

- Energie- und CO₂-Bilanz Berlin
E IV 4 – j / 20
- Energie- und CO₂-Bilanz Brandenburg
E IV 4 – j / 20
- Energie-, Wasser- und Gasversorgung
im Land Brandenburg
E IV 1 – j / 20