

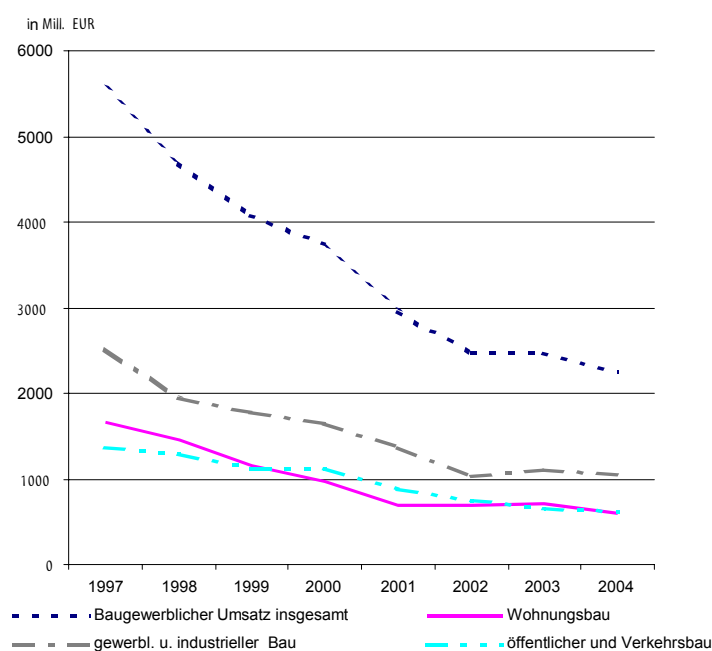
# Statistischer Bericht

\* E II 1 / E III 1 - m 05/05

## Baugewerbe in Berlin Mai 2005

Ergebnisse des Bauhaupt- und  
Ausbaugewerbes

### Baugewerblicher Umsatz im Bauhauptgewerbe nach Bauarten seit 1997



# Information und Beratung

## Wir über uns

Der Auftrag des Statistischen Landesamtes Berlin ist im Berliner Landesstatistikgesetz vom 9. Dezember 1992 definiert. Das Amt hat entsprechend den Grundsätzen der Neutralität, Objektivität und wissenschaftlichen Unabhängigkeit Daten unter Verwendung neuester wissenschaftlicher Erkenntnisse, sachgerechter Methoden und Informationstechniken zu sammeln und für die Darstellung politischer, gesellschaftlicher, wirtschaftlicher und ökologischer Zusammenhänge aufzuschlüsseln.

## So erreichen Sie uns

Das **Statistische Landesamt Berlin** befindet sich im „Bildungs- und Verwaltungszentrum Friedrichsfelde“ im Bezirk Lichtenberg (Nähe Tierpark Friedrichsfelde).  
**Statistisches Landesamt Berlin  
Alt-Friedrichsfelde 60  
10315 Berlin**

### Verkehrsverbindungen:

**U-Bahn**, Linie U 5 bis Bahnhof „Friedrichsfelde“ (ca. 15 Minuten Fußweg),

**S-Bahn**, Linien S 5, S 7, S 75 bis Bahnhof „Friedrichsfelde-Ost“ (Anschluss Bus 108 bis Haltestelle „Bildungs- und Verwaltungszentrum“),

**Straßenbahn**, Linien M17, 27 bis Haltestelle „Am Tierpark“,

**Bus**, Linien 108 bis Haltestelle „Bildungs- und Verwaltungszentrum“ oder Linie 194 bis Haltestelle „Am Tierpark / Alfred-Kowalke-Straße“.

## Veröffentlichungen

Sie können alle Publikationen des Statistischen Landesamtes in unserer **Bibliothek** einsehen.

### Öffnungszeiten:

montags bis mittwochs  
von 9 bis 15 Uhr,  
donnerstags  
von 9 bis 17 Uhr  
und freitags  
von 9 bis 14 Uhr.

**Telefon:** (030) 9021 3540.

Hier stehen darüber hinaus auch die Veröffentlichungen der anderen Statistischen Ämter der Länder und des Bundes zur Verfügung, ebenso internationale Publikationen, insbesondere Standardwerke zur statistischen Methodenlehre und zu Wirtschafts- und Sozialwissenschaften. Ein aktuelles Verzeichnis unserer Veröffentlichungen ist bei der **Zentralen Information und Beratung** zu erhalten.

Im **Internet** ist das Statistische Landesamt Berlin darüber hinaus mit Eckdaten für Berlin und Online-Datenbanken vertreten:

**www.statistik-berlin.de**

## Informationen

### zu dieser Veröffentlichung

#### Fachbereich Baugewerbe:

Telefon: (030) 9021 3350/3843/3603

Telefax: (030) 51 58 83 02  
(030) 9021 3599

E-Mail Internet:

bau@statistik-berlin.de

#### Auskunftsstelle:

Zentrale Information und Marketing-Haus 3, Erdgeschoss  
Zimmer 3.005,

Telefon: (030) 9021 3434

Telefax: (030) 9021 3655

E-Mail: info@statistik-berlin.de

## Zeichenerklärung

- nichts vorhanden
- () Aussagewert eingeschränkt
- . Zahlenwert unbekannt oder geheimgehalten
- x Tabellenfach gesperrt, weil Aussage nicht sinnvoll
- / Zahlenwert nicht sicher genug
- 0 weniger als die Hälfte von 1 in der letzten besetzten Stelle, jedoch mehr als nichts
- p vorläufige Zahl
- ... Angabe fällt später an
- r berichtigte Zahl
- s geschätzte Zahl

## Grafiken

|                          |   |   |   |   |
|--------------------------|---|---|---|---|
| Information und Beratung | 2 | 1 | Baugewerblicher Umsatz und Auftragseingang im Bereich Vorbereitende Baustellenarbeiten, Hoch- und Tiefbau in Berlin seit Januar 2004..... | 8 |
| Erläuterungen            | 4 | 2 | Beschäftigte und baugewerblicher Umsatz im Bereich Bauinstallation und sonstiges Baugewerbe in Berlin seit dem 1. Vierteljahr 2004 .....  | 8 |
| Allgemeine Hinweise      | 4 |   |   |   |
| Definitionen             | 5 |   |   |   |
| Erhebungsmerkmale        | 6 |   |   |   |
| Ergebnisse kurz gefasst  | 7 |   |   |   |

|                                      |    |
|--------------------------------------|----|
| Datenangebot aus dem Sachgebiet      | 21 |
| Datenangebot                         | 21 |
| Lieferung                            | 21 |
| Kosten                               | 21 |
| Information und Beratung             | 21 |
| Weitere Veröffentlichungen zum Thema | 21 |
| Allgemeines Informationsangebot      | 22 |
| Bestellung                           | 23 |
| Liefer- und Zahlungsbedingungen      | 23 |

## Tabellen

|    |  |    |
|----|--|----|
| 1  | Ausgewählte Jahresergebnisse im Bereich Vorbereitende Baustellenarbeiten, Hoch- und Tiefbau in Berlin seit 1995.....   | 9  |
| 2  | Beschäftigte, Bruttolohn- und -gehaltssumme im Bereich Vorbereitende Baustellenarbeiten, Hoch- und Tiefbau in Berlin seit Januar 2004.....   | 10 |
| 3  | Beschäftigte, Bruttolohn- und -gehaltssumme im Bereich Vorbereitende Baustellenarbeiten, Hoch- und Tiefbau in Berlin seit Januar 2004 (Monatsberichts-kreis) .....                   | 11 |
| 4  | Geleistete Arbeitsstunden im Bereich Vorbereitende Baustellenarbeiten, Hoch- und Tiefbau in Berlin seit Januar 2004 .....  | 12 |
| 5  | Geleistete Arbeitsstunden im Bereich Vorbereitende Baustellenarbeiten, Hoch- und Tiefbau in Berlin seit Januar 2004 (Monatsberichts-kreis) .....                                     | 13 |
| 6  | Umsatz im Bereich Vorbereitende Baustellenarbeiten, Hoch- und Tiefbau in Berlin seit Januar 2004 .....   | 14 |
| 7  | Umsatz im Bereich Vorbereitende Baustellenarbeiten, Hoch- und Tiefbau in Berlin seit Januar 2004 (Monatsberichts-kreis) .....  | 15 |
| 8  | Auftragseingang im Bereich Vorbereitende Baustellenarbeiten, Hoch- und Tiefbau in Berlin seit Januar 2004 (Monatsberichts-kreis) .....   | 16 |
| 9  | Auftragsbestand im Bereich Vorbereitende Baustellenarbeiten, Hoch- und Tiefbau in Berlin seit dem 1. Vierteljahr 2004 (Monatsberichts-kreis) .....                                   | 17 |
| 10 | Vorbereitende Baustellenarbeiten, Hoch- und Tiefbau in Berlin im Mai 2005 nach Wirtschaftszweigen (Monatsberichts-kreis) .....   | 18 |
| 11 | Betriebe, Beschäftigte, Arbeitsstunden, Bruttolohn- und -gehaltssumme und Umsatz im Bereich Bauinstallation und sonstiges Ausbaugewerbe in Berlin seit dem 1. Vierteljahr 2004 ..... | 19 |
| 12 | Bauinstallation und sonstiges Baugewerbe in Berlin im 1. Vierteljahr 2005 nach Wirtschaftszweigen.....   | 20 |

## Impressum

Berliner Statistik

Statistischer Bericht

\* E II 1 / E III 1 – m 05/05

\* Bericht enthält Angaben, die alle Statistischen Landesämter für ihren Bereich unter gleicher Kennziffer veröffentlichen

## Herausgeber

Statistisches Landesamt Berlin

Alt-Friedrichsfelde 60

10315 Berlin

## Erscheinungsfolge

monatlich

## Preis

4,00 EUR

## Bestell Nr.

260.1

© Statistisches Landesamt Berlin

Für nichtgewerbliche Zwecke sind Vervielfältigung und unentgeltliche Verbreitung, auch auszugsweise, nur mit Quellenangabe gestattet. Die Verbreitung, auch auszugsweise, über elektronische Systeme/Datenträger bedarf der vorherigen Zustimmung. Alle übrigen Rechte bleiben vorbehalten.

## Erläuterungen

### Allgemeine Hinweise

#### Aufgabe und Ziel der Statistik

Die monatliche Berichterstattung im Bereich Vorbereitende Baustellenarbeiten, Hoch- und Tiefbau einschließlich der vierteljährlichen Statistik über den Auftragsbestand sowie die vierteljährliche Statistik im Bereich Bauinstallation, sonstiges Baugewerbe und Vermietung von Baumaschinen und -geräten mit Bedienungspersonal dient vor allem der kurzfristigen Beurteilung der konjunkturellen Lage des Bauplatzes. Sie liefert wichtige Unterlagen für die Arbeit der gesetzgebenden Körperschaften, der Bundes- und Landesregierung, der Bau- und Handwerksverbände sowie der Kammern und ist somit eine unentbehrliche Grundlage für zahlreiche Entscheidungen auf dem Gebiet der gesamten Wirtschaftspolitik, insbesondere im Bereich der Bauwirtschaft.

#### Rechtsgrundlage

Die Rechtsgrundlagen hierfür sind das Gesetz über die Statistik im Produzierenden Gewerbe (ProdGewStatG) in der Fassung der Bekanntmachung vom 21. März 2002 (BGBl. I S. 1181), zuletzt geändert durch Artikel 104 der Verordnung vom 25. November 2003 (BGBl. I S. 2304), in Verbindung mit dem Gesetz über die Statistik für Bundeszwecke (Bundesstatistikgesetz - BStatG) vom 22. Januar 1987 (BGBl. I S. 462, 565); zuletzt geändert durch Artikel 16 des Gesetzes vom 21. August 2002 (BGBl. I S. 3322).

#### Periodizität

Diese Statistiken werden monatlich/ vierteljährlich erhoben.

#### Berichtskreis

Alle baugewerblichen Betriebe von Unternehmen mit im Allgemeinen 20 und mehr Beschäftigten des Baugewerbes, die baugewerblichen Betriebe mit 20 und mehr Beschäftigten anderer Wirtschaftsbereiche, soweit die Einheiten im Inland tätig sind, sowie alle Arbeitsgemeinschaften des Baugewerbes.

#### Systematiken

Statistisches Bundesamt: Klassifikation der Wirtschaftszweige mit Erläuterungen, Ausgabe 2003 (WZ 2003); Wiesbaden 2003.

#### Methodische Hinweise

Mit Beginn des Jahres 2003 wurden aufgrund der Änderung der NACE Rev.1 in die NACE Rev.1.1 die Statistiken, darunter die des Baugewerbes, auf die neue "Klassifikation der Wirtschaftszweige 2003" (WZ 2003) umgestellt. Diese Klassifikation

ersetzt die bisherige Wirtschaftszweigklassifikation 1993 (WZ 93). Da die Struktur der WZ 2003 gegenüber der WZ 93 nur geringfügig geändert wurde, war eine Doppelaufbereitung oder Rückrechnung auf die neue Wirtschaftszweigklassifikation nicht erforderlich.

Die Ergebnisse der Tabellen 2, 4 und 6 enthalten auf den Berichtskreis der jährlichen Totalerhebung (Stichtag jeweils der 30. Juni) hochgerechnete Monatsergebnisse. Die Werte der Monate März bis September haben im Berichtsjahr vorläufigen Charakter, da sie auf der Basis der Totalerhebung des Vorjahres hochgerechnet worden sind. Ab Oktober werden sie rückwirkend korrigiert und gelten ab dann als endgültig. Die jeweils aktuellen Ergebnisse der beiden vierteljährlichen Statistiken zum Auftragsbestand und zum Bereich Bauinstallation und sonstiges Baugewerbe erscheinen in den Berichtsheften für März, Juni, September und Dezember. Da in Berlin keine meldepflichtigen Firmen in den Wirtschaftszweig "Vermietung von Baumaschinen und -geräten mit Bedienungspersonal" eingeordnet sind, wurde diese Position in den Tabellen generell nicht extra aufgeführt. Durch Auf- und Abrunden von Einzelangaben können sich geringe Abweichungen in den Endsummen ergeben.

#### Hinweise auf andere Veröffentlichungen

Ergebnisse dieser Statistik für das gesamte Bundesgebiet enthält die vom Statistischen Bundesamt herausgegebene Fachserie 4, Reihe 5.1 "Beschäftigung und Umsatz der Betriebe im Baugewerbe", sowie die Querschnittsveröffentlichung des Statistischen Bundesamtes "Ausgewählte Zahlen für die Bauwirtschaft" (monatlich).

## Definitionen

### Betrieb

Erfasst und nachgewiesen werden im einzelnen:

- Einbetriebsunternehmen (d.s. Unternehmen, die nur aus einer örtlichen Einheit bestehen) des Bauhauptgewerbes;
- örtliche Einheiten (in der Regel nicht Baustellen) mit Schwerpunkt im Bauhauptgewerbe, die zu Unternehmen des Bauhauptgewerbes gehören;
- örtliche Einheiten mit Schwerpunkt im Bauhauptgewerbe, die zu Unternehmen mit Schwerpunkt im übrigen Produzierenden Gewerbe oder in sonstigen Wirtschaftszweigen gehören, sofern sie Bauleistungen für den Markt erbringen;
- örtlich getrennte Hauptverwaltungen von Unternehmen des Bauhauptgewerbes;
- Arbeitsgemeinschaften des Bauhauptgewerbes, soweit sich ihre Tätigkeit auf inländische Baustellen bezieht.

### Beschäftigte

Alle am Monats- bzw. Quartalsende im Betrieb in einem Arbeitsverhältnis stehenden Personen (Arbeiter/-innen, Angestellte und Auszubildende), tätige Inhaber/-innen und Mitinhaber/-innen sowie unbezahlt mithelfende Familienangehörige, soweit sie mindestens 55 Stunden im Monat im Betrieb tätig sind. Angestelltenversicherungspflichtige Poliere und Meister sowie gewerblich Auszubildende werden zu den Arbeitern/-innen gerechnet. Bezieher/-innen von Vorruhestandsgeld zählen nicht zu den Beschäftigten.

### Geleistete Arbeitsstunden

Alle auf Baustellen, Bauhöfen und in Werkstätten von Berlin und dem übrigen Bundesgebiet geleisteten (nicht die bezahlten) Arbeitsstunden, gleichgültig, ob sie von Arbeitern/-innen (einschließlich Poliere, Schachtmeister und Meister), Inhabern/-innen, Familienangehörigen oder Auszubildenden geleistet werden. Nicht einbezogen sind die für Bürotätigkeit geleisteten Arbeitsstunden. Veränderungen gegenüber dem entsprechenden Vorjahreszeitraum wurden je Arbeitstag gerechnet, um von der variierenden Zahl der Arbeitstage im Jahr bzw. Monat unbeeinflusste Werte zu erhalten.

### Bruttolohn- und -gehaltssumme

Summe der Bruttobezüge (Bar- und Sachbezüge). Dieser Betrag versteht sich einschließlich Arbeitnehmeranteile, jedoch ohne Arbeitgeberanteile zur Pflege-, Kranken-, Renten- und Arbeitslosenversicherung. Die Gehälter schließen die Bezüge von Gesellschaftern, Vorstandsmitgliedern und ande-

ren leitenden Kräften ein, soweit sie steuerlich als Einkünfte aus nichtselbständiger Arbeit anzusehen sind.

### Umsatz (ohne Umsatzsteuer)

Die dem Finanzamt für die Umsatzsteuer zu meldenden (steuerpflichtigen und steuerfreien) Beträge für Bauleistungen in Berlin und dem übrigen Bundesgebiet einschließlich des Umsatzes aus Nachunternehmertätigkeit und aus Vergabe von Teilleistungen an Nachunternehmer. Hierzu zählen gemäß § 13 Umsatzsteuergesetz Anzahlungen für Teilleistungen oder Vorauszahlungen vor Ausführung der entsprechenden Lieferungen. Der Umsatz umfasst außer dem baugewerblichen Umsatz (aus Bauleistungen) die Handels- und sonstigen Umsätze. Hierzu zählen z.B. Umsätze aus Lohnarbeiten für Dritte und sonstigen Dienstleistungen.

### Auftragseingang (ohne Umsatzsteuer)

Wert aller im Berichtsmonat fest akzeptierten Aufträge für Bauleistungen. Um Doppelzahlungen zu vermeiden, wird der Auftragseingang nur von dem Betrieb gemeldet, der den Bauauftrag ausführen wird, d.h. an Nachunternehmer zu vergebende Teile von Bauaufträgen werden nicht in die eigene Meldung einbezogen.

### Auftragsbestand (ohne Umsatzsteuer)

Wert aller akzeptierten, noch nicht ausgeführten Aufträge für Bauleistungen am Ende des Berichts- vierteljahres. Bei der Ermittlung des Auftragsbestandes wird vom Auftragswert bereits im Bau befindlicher Projekte der Teil abgesetzt, der produktionstechnisch schon fertiggestellt ist (ohne Berücksichtigung der Abnahme oder Abrechnung).

### Abkürzungen

In den Tabellen 4 bis 9 werden die Abkürzungen "Hochbau f. Organisat." und "Hochbau f. Körperschaft" verwendet; sie stehen für Hochbauten für Organisationen ohne Erwerbszweck bzw. für Hochbauten für Körperschaften des öffentlichen Rechts.

## Erhebungsmerkmale

### **Vorbereitende Baustellenarbeiten, Hoch- und Tiefbau**

Tätige Personen im Baugewerbe

- nach der Stellung im Betrieb
- nach Lohngruppen

In anderen Bereichen des Betriebes tätige Personen

Bruttolohnsumme

Bruttogehaltssumme

Geleistete Arbeitsstunden sowie Inlandsumsatz im Baugewerbe nach Art der Bauten und Auftraggeber

Sonstiger Inlandsumsatz

Auftragseingang nach Art der Bauten und Auftraggeber

Auftragsbestand nach Art der Bauten und Auftraggeber

### **Bauinstallation und sonstiges Ausbaugewerbe**

Tätige Personen im Baugewerbe nach der Stellung im Betrieb

In anderen Bereichen des Betriebes tätige Personen

Bruttolohnsumme

Bruttogehaltssumme

Geleistete Arbeitsstunden

Inlandsumsatz

- Ausbaugewerblicher Umsatz
- Sonstiger Umsatz

## Ergebnisse kurz gefasst

### Das Bauhauptgewerbe in Berlin im Mai 2005 – Mehr Aufträge, weniger Beschäftigte

Das Berliner Bauhauptgewerbebrachte in den Betrieben mit 20 und mehr Beschäftigten im Mai 2005 einen baugewerblichen Umsatz von 123,8 Mill. EUR, der damit im Berichtsmonat um 15,0 Prozent über dem Wert des vergleichbaren Vorjahresmonats lag. Die Umsatzergebnisse im Hochbau lagen insgesamt um 13,0 Prozent über dem Vorjahresmonat, im Tiefbau waren es 17,2 Prozent mehr. Der baugewerbliche Umsatz je Beschäftigten betrug 14 214 EUR, das waren 20,2 Prozent mehr als vor einem Jahr (11 826 EUR).

Es konnten im Mai 2005 Aufträge in Höhe von 95,8 Mill. EUR verbucht werden, das sind 25,4 Prozent mehr als im Mai des vorigen Jahres. Seit Jahresbeginn hat sich das Auftragsvolumen insgesamt jedoch um 17,4 Prozent verringert.

Im Mai 2005 waren in den auskunftspflichtigen Betrieben des Bauhauptgewerbes 8 712 Personen beschäftigt, 4,3 Prozent weniger als ein Jahr zuvor.

Die Zahl der geleisteten Arbeitsstunden (0,8 Mill.) reduzierte sich im Mai gegenüber dem Vorjahresmonat um 6,7 Prozent, ebenso wie die gezahlten Löhne und Gehälter (21,6 Mill. EUR), die um 4,2 Prozent zurückgingen.

### Bauhauptgewerbe in Berlin im Mai 2005

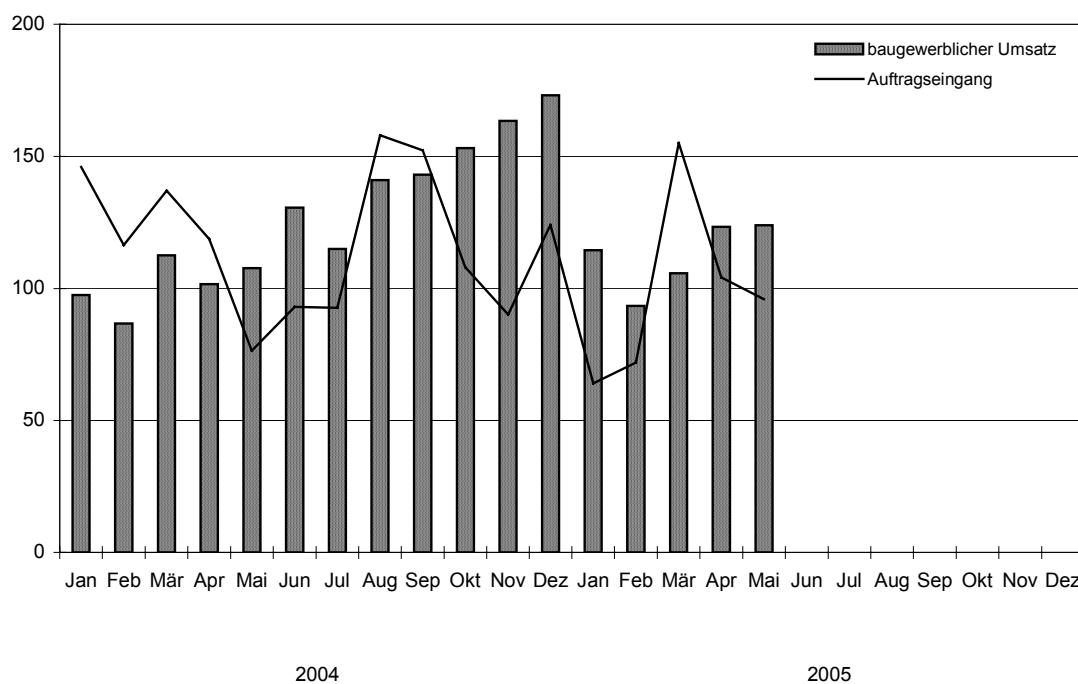
- Betriebe mit 20 und mehr Beschäftigten -

| Merkmal                                    | Insgesamt | Hochbau   |                  |   |                         | Tiefbau   |                 |   |                      |
|--|-----------|-----------|------------------|---|-------------------------|-----------|-----------------|---|----------------------|
|  |           | insgesamt | Wohnungs-<br>bau | gewerblicher<br>u. industrieller<br>Hochbau <sup>1)</sup> | öffentlicher<br>Hochbau | insgesamt | Straßen-<br>bau | gewerblicher<br>u. industrieller<br>Tiefbau <sup>1)</sup> | sonstiger<br>Tiefbau |
| <b>Baugewerblicher Umsatz</b>              |           |           |                  |   |                         |           |                 |   |                      |
| absolut in Mill. EUR                       | 123,8     | 63,2      | 12,9             | 40,2  | 10,1                    | 60,6      | 14,4            | 25,7  | 20,5                 |
| Anteil in %                                | 100       | 51,0      | 10,4             | 32,5  | 8,1                     | 49,0      | 11,6            | 20,8  | 16,6                 |
| Veränderung gegenüber<br>dem Mai 2004 in % | 15,0      | 13,0      | -8,0             | 20,2  | 19,5                    | 17,2      | 42,3            | 25,7  | -3,0                 |
| <b>Auftragseingang</b>                     |           |           |                  |   |                         |           |                 |   |                      |
| absolut in Mill. EUR                       | 95,8      | 35,5      | 9,8              | 12,5  | 13,1                    | 60,4      | 10,2            | 14,7  | 35,5                 |
| Anteil in %                                | 100       | 37,0      | 10,3             | 13,1  | 13,7                    | 63,0      | 10,6            | 15,3  | 37,0                 |
| Veränderung gegenüber<br>dem Mai 2004 in % | 25,4      | -12,7     | 1,4              | 14,5  | -34,4                   | 68,8      | -34,2           | 81,1  | 192,2                |

1) einschließlich Bauten für Post und Bahn

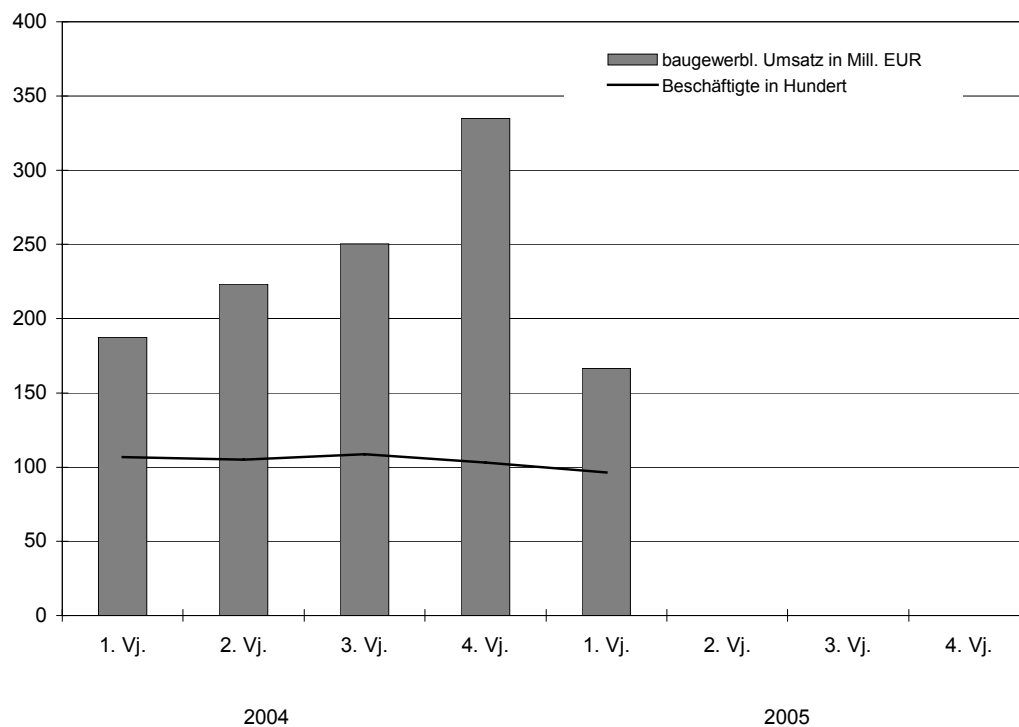
# **1 Baugewerblicher Umsatz und Auftragseingang im Bereich Vorbereitende Baustellenarbeiten, Hoch- und Tiefbau in Berlin seit Januar 2004\*)**

Mill. EUR



\*) Ergebnisse des Monatsberichtsgebietes

## **2 Beschäftigte und baugewerblicher Umsatz im Bereich Bauinstallation und sonstiges Ausbaugewerbe in Berlin seit dem 1. Vierteljahr 2004**





# 1 Ausgewählte Jahresergebnisse im Bereich Vorbereitende Baustellenarbeiten, Hoch- und Tiefbau in Berlin seit 1995

| Jahr | Betriebe <sup>1)</sup> | Beschäftigte <sup>2)</sup> | Bruttolohn- und<br>-gehaltssumme | Arbeitsstunden | Baugewerblicher<br>Umsatz |
|------|------------------------|----------------------------|----------------------------------|----------------|---------------------------|
|      |                        |                            | in Mill. EUR                     | in 1 000       | in Mill. EUR              |
|      | 1                      | 2                          | 3                                | 4              | 5                         |

absolut

|      |       |        |         |        |         |
|------|-------|--------|---------|--------|---------|
| 1995 | 3 661 | 59 708 | 1 558,4 | 70 588 | 6 219,4 |
| 1996 | 3 764 | 52 754 | 1 396,3 | 59 619 | 6 293,7 |
| 1997 | 3 737 | 46 779 | 1 215,0 | 53 349 | 5 559,3 |
| 1998 | 3 862 | 40 753 | 1 040,4 | 45 143 | 4 682,3 |
| 1999 | 3 895 | 37 175 | 925,7   | 41 461 | 4 076,3 |
| 2000 | 4 246 | 33 127 | 806,6   | 35 357 | 3 739,7 |
| 2001 | 3 883 | 27 338 | 657,0   | 28 181 | 2 946,4 |
| 2002 | 4 170 | 25 092 | 566,7   | 25 988 | 2 468,1 |
| 2003 | 3 936 | 22 377 | 490,0   | 22 929 | 2 466,1 |
| 2004 | 4 158 | 20 709 | 449,0   | 20 993 | 2 240,6 |

Veränderung gegenüber dem Vorjahr in % <sup>3)</sup>

|      |       |        |        |        |        |
|------|-------|--------|--------|--------|--------|
| 1996 | 2,8   | - 11,6 | - 10,4 | - 15,2 | 1,2    |
| 1997 | - 0,7 | - 11,3 | - 13,0 | - 10,2 | - 11,7 |
| 1998 | 3,3   | - 12,9 | - 14,4 | - 16,4 | - 15,8 |
| 1999 | 0,9   | - 8,8  | - 11,0 | - 8,9  | - 12,9 |
| 2000 | 9,0   | - 10,9 | - 12,9 | - 14,0 | - 8,3  |
| 2001 | - 8,5 | - 17,5 | - 18,6 | - 20,3 | - 21,2 |
| 2002 | 7,4   | - 8,2  | - 13,7 | - 7,8  | - 16,2 |
| 2003 | - 5,6 | - 10,8 | - 13,5 | - 11,8 | - 0,1  |
| 2004 | 5,6   | - 7,5  | - 8,4  | - 10,2 | - 9,1  |

----

1) Ergebnisse der Totalerhebung: Stand jeweils Ende Juni

2) Durchschnitt aus zwölf hochgerechneten Monatswerten

3) Arbeitsstunden: Veränderung je Arbeitstag gerechnet

## 2 Beschäftigte, Bruttolohn- und -gehaltssumme im Bereich Vorbereitende Baustellenarbeiten, Hoch- und Tiefbau in Berlin seit Januar 2004

| Jahr<br>----<br>Monat                                       | Beschäftigte <sup>1)</sup> |                   |   |                     |                                 |                         |                                | Bruttolohn-<br>summe <sup>3)</sup> | Brutto-<br>gehalts-<br>summe <sup>3)</sup> |
|---|----------------------------|-------------------|---|---------------------|---------------------------------|-------------------------|--------------------------------|------------------------------------|--|
|   | Insgesamt                  | tätige<br>Inhaber | kaufm. u.<br>techn. Ange-<br>stellte einschl.<br>Auszubildender | übrige Beschäftigte |                                 |                         |                                |                                    |  |
|   |                            |                   |   | zu-<br>sammen       | Fach-<br>arbeiter <sup>2)</sup> | Fachwerker<br>u. Werker | gewerbl.<br>Auszubil-<br>dende |                                    |  |
|   |                            |                   |   |                     |                                 |                         |                                |                                    |  |
| 1 000 EUR   |                            |                   |   |                     |                                 |                         |                                |                                    |  |
|   | 1                          | 2                 | 3   | 4                   | 5                               | 6                       | 7                              | 8                                  | 9  |
| absolut   |                            |                   |   |                     |                                 |                         |                                |                                    |  |
| 2004  |                            |                   |   |                     |                                 |                         |                                |                                    |  |
| Januar  | 19 296                     | 2 815             | 4 359   | 12 122              | 7 599                           | 3 897                   | 626                            | 20 008                             | 13 091                                     |
| Februar   | 18 421                     | 2 718             | 4 208   | 11 495              | 7 271                           | 3 611                   | 613                            | 18 137                             | 12 711                                     |
| März  | 21 398                     | 3 547             | 4 591   | 13 260              | 8 006                           | 4 575                   | 679                            | 22 454                             | 13 516                                     |
| April   | 21 651                     | 3 547             | 4 619   | 13 485              | 8 011                           | 4 780                   | 694                            | 26 019                             | 14 166                                     |
| Mai   | 21 486                     | 3 547             | 4 629   | 13 310              | 7 887                           | 4 755                   | 668                            | 24 006                             | 13 138                                     |
| Juni  | 20 868                     | 3 416             | 4 454   | 12 998              | 7 664                           | 4 714                   | 620                            | 24 377                             | 14 974                                     |
| Juli  | 21 306                     | 3 547             | 4 509   | 13 250              | 7 850                           | 4 755                   | 645                            | 25 385                             | 13 394                                     |
| August  | 21 212                     | 3 547             | 4 479   | 13 186              | 8 064                           | 4 527                   | 595                            | 25 443                             | 13 001                                     |
| September   | 21 307                     | 3 547             | 4 469   | 13 291              | 7 891                           | 4 750                   | 650                            | 25 200                             | 12 923                                     |
| Oktober   | 20 721                     | 3 309             | 4 476   | 12 936              | 8 038                           | 4 254                   | 644                            | 24 067                             | 13 218                                     |
| November  | 20 886                     | 3 309             | 4 487   | 13 090              | 8 323                           | 4 101                   | 666                            | 26 584                             | 15 511                                     |
| Dezember  | 19 956                     | 3 309             | 4 381   | 12 266              | 7 483                           | 4 132                   | 651                            | 23 971                             | 13 719                                     |
| 2004  | 20 709                     | 3 347             | 4 472   | 12 891              | 7 841                           | 4 404                   | 646                            | 285 651                            | 163 362                                    |
| 2005  |                            |                   |   |                     |                                 |                         |                                |                                    |  |
| Januar  | 19 071                     | 3 309             | 4 357   | 11 405              | 6 838                           | 3 940                   | 627                            | 20 296                             | 12 841                                     |
| Februar   | 18 329                     | 3 096             | 4 335   | 10 898              | 6 396                           | 3 891                   | 611                            | 17 093                             | 12 505                                     |
| März p  | 18 292                     | 2 989             | 4 270   | 11 033              | 6 240                           | 4 197                   | 596                            | 18 962                             | 12 250                                     |
| April p   | 19 313                     | 3 096             | 4 441   | 11 776              | 6 399                           | 4 763                   | 614                            | 21 285                             | 13 723                                     |
| Mai p   | 19 131                     | 3 096             | 4 316   | 11 719              | 6 275                           | 4 844                   | 600                            | 22 050                             | 12 282                                     |
| Veränderung gegenüber dem gleichen Monat des Vorjahres in % |                            |                   |   |                     |                                 |                         |                                |                                    |  |
| 2005  |                            |                   |   |                     |                                 |                         |                                |                                    |  |
| Januar  | -1,2                       | 17,5              | 0,0   | -5,9                | -10,0                           | 1,1                     | 0,2                            | 1,4                                | -1,9                                       |
| Februar   | -0,5                       | 13,9              | 3,0   | -5,2                | -12,0                           | 7,8                     | -0,3                           | -5,8                               | -1,6                                       |
| März p  | -14,5                      | -15,7             | -7,0  | -16,8               | -22,1                           | -8,3                    | -12,2                          | -15,6                              | -9,4                                       |
| April p   | -10,8                      | -12,7             | -3,9  | -12,7               | -20,1                           | -0,4                    | -11,5                          | -18,2                              | -3,1                                       |
| Mai p   | -11,0                      | -12,7             | -6,8  | -12,0               | -20,4                           | 1,9                     | -10,2                          | -8,1                               | -6,5                                       |

1) Stand am Monatsende, Jahr 2004 Durchschnitt aus zwölf Monatswerten

2) einschließlich angestelltenversicherungspflichtiger Poliere, Schachtmeister und Meister

3) Jahr 2004 Summen

### 3 Beschäftigte, Bruttolohn- und -gehaltssumme im Bereich Vorbereitende Baustellenarbeiten, Hoch- und Tiefbau in Berlin seit Januar 2004 (Monatsberichts-kreis)

| Jahr<br>----<br>Monat                                       | Betriebe | Beschäftigte <sup>1)</sup> |                   |   |                     |                                 |                                  |                                | Bruttolohn-<br>summe <sup>3)</sup> | Brutto-<br>gehalts-<br>summe <sup>3)</sup> |
|---|----------|----------------------------|-------------------|---|---------------------|---------------------------------|----------------------------------|--------------------------------|------------------------------------|--|
|   |          | Ins-<br>gesamt             | tätige<br>Inhaber | kaufm.u.<br>techn.<br>Angestellte<br>einschl.<br>Auszubild. | übrige Beschäftigte |                                 |                                  |                                |                                    |  |
|   |          |                            |                   |   | zu-<br>sammen       | Fach-<br>arbeiter <sup>2)</sup> | Fach-<br>werker<br>und<br>Werker | gewerbl.<br>Auszubil-<br>dende |                                    |  |
|   |          |                            |                   |   |                     |                                 |                                  |                                | 1 000 EUR                          |  |
|   | 1        | 2                          | 3                 | 4   | 5                   | 6                               | 7                                | 8                              | 9                                  | 10   |
| absolut   |          |                            |                   |   |                     |                                 |                                  |                                |                                    |  |
| 2004  |          |                            |                   |   |                     |                                 |                                  |                                |                                    |  |
| Januar  | 255      | 9 601                      | 29                | 2 529   | 7 043               | 4 453                           | 2 180                            | 410                            | 12 625                             | 9 317                                      |
| Februar   | 253      | 9 151                      | 28                | 2 441   | 6 682               | 4 261                           | 2 020                            | 401                            | 11 444                             | 9 047                                      |
| März  | 250      | 9 073                      | 27                | 2 419   | 6 627               | 4 263                           | 2 007                            | 357                            | 12 787                             | 9 181                                      |
| April   | 247      | 9 189                      | 27                | 2 434   | 6 728               | 4 266                           | 2 097                            | 365                            | 14 817                             | 9 622                                      |
| Mai   | 244      | 9 103                      | 27                | 2 439   | 6 637               | 4 200                           | 2 086                            | 351                            | 13 671                             | 8 924                                      |
| Juni  | 236      | 8 977                      | 26                | 2 383   | 6 568               | 4 084                           | 2 146                            | 338                            | 14 204                             | 10 535                                     |
| Juli  | 226      | 9 008                      | 27                | 2 376   | 6 605               | 4 180                           | 2 086                            | 339                            | 14 456                             | 9 098                                      |
| August  | 229      | 8 980                      | 27                | 2 360   | 6 593               | 4 294                           | 1 986                            | 313                            | 14 489                             | 8 831                                      |
| September   | 228      | 9 010                      | 27                | 2 355   | 6 628               | 4 202                           | 2 084                            | 342                            | 14 351                             | 8 778                                      |
| Oktober   | 237      | 9 520                      | 31                | 2 436   | 7 053               | 4 537                           | 2 165                            | 351                            | 14 337                             | 9 153                                      |
| November  | 240      | 9 621                      | 31                | 2 442   | 7 148               | 4 698                           | 2 087                            | 363                            | 15 837                             | 10 741                                     |
| Dezember  | 236      | 9 097                      | 31                | 2 384   | 6 682               | 4 224                           | 2 103                            | 355                            | 14 280                             | 9 500                                      |
| 2004  | 240      | 9 194                      | 28                | 2 417   | 6 750               | 4 305                           | 2 087                            | 357                            | 167 298                            | 112 727                                    |
| 2005  |          |                            |                   |   |                     |                                 |                                  |                                |                                    |  |
| Januar  | 231      | 8 609                      | 31                | 2 371   | 6 207               | 3 860                           | 2 005                            | 342                            | 12 091                             | 8 892                                      |
| Februar   | 227      | 8 311                      | 29                | 2 359   | 5 923               | 3 610                           | 1 980                            | 333                            | 10 183                             | 8 659                                      |
| März  | 225      | 8 335                      | 28                | 2 324   | 5 983               | 3 522                           | 2 136                            | 325                            | 11 296                             | 8 483                                      |
| April   | 223      | 8 817                      | 29                | 2 417   | 6 371               | 3 612                           | 2 424                            | 335                            | 12 680                             | 9 503                                      |
| Mai   | 221      | 8 712                      | 29                | 2 349   | 6 334               | 3 542                           | 2 465                            | 327                            | 13 136                             | 8 505                                      |
| Veränderung gegenüber dem gleichen Monat des Vorjahres in % |          |                            |                   |   |                     |                                 |                                  |                                |                                    |  |
| 2005  |          |                            |                   |   |                     |                                 |                                  |                                |                                    |  |
| Januar  | x        | -10,3                      | 6,9               | -6,2  | -11,9               | -13,3                           | -8,0                             | -16,6                          | -4,2                               | -4,6                                       |
| Februar   | x        | -9,2                       | 3,6               | -3,4  | -11,4               | -15,3                           | -2,0                             | -17,0                          | -11,0                              | -4,3                                       |
| März  | x        | -8,1                       | 3,7               | -3,9  | -9,7                | -17,4                           | 6,4                              | -9,0                           | -11,7                              | -7,6                                       |
| April   | x        | -4,0                       | 7,4               | -0,7  | -5,3                | -15,3                           | 15,6                             | -8,2                           | -14,4                              | -1,2                                       |
| Mai   | x        | -4,3                       | 7,4               | -3,7  | -4,6                | -15,7                           | 18,2                             | -6,8                           | -3,9                               | -4,7                                       |

1) Stand am Monatsende, Jahr 2004 Durchschnitt aus zwölf Monatswerten

2) einschließlich angestelltenversicherungspflichtiger Poliere, Schachtmeister und Meister

3) Jahr 2004 Summen

#### 4 Geleistete Arbeitsstunden im Bereich Vorbereitende Baustellenarbeiten, Hoch- und Tiefbau in Berlin seit Januar 2004

1 000 Stunden

| Jahr<br>----<br>Monat   | Arbeits-<br>tage | Ins-<br>gesamt | Davon im Hochbau |                  |  |                                   |   |   | Davon im Tiefbau |  |                                 |                 |                   |
|---|------------------|----------------|------------------|------------------|--|-----------------------------------|---|---|------------------|--|---------------------------------|-----------------|-------------------|
|   |                  |                | ins-<br>gesamt   | Wohnungs-<br>bau | gewerbl.<br>und<br>industr.<br>Hochbau | Hoch-<br>bau für<br>Bahn,<br>Post | Hoch-<br>bau für<br>Organi-<br>sationen | Hoch-<br>bau für<br>Körper-<br>schaften | ins-<br>gesamt   | gewerbl.<br>und<br>industr.<br>Tiefbau | Tiefbau<br>für<br>Bahn,<br>Post | Straßen-<br>bau | sonst.<br>Tiefbau |
|   |                  |                | 3                | 4                | 5                                      | 6                                 | 7                                       | 8                                       | 9                | 10                                     | 11                              | 12              | 13                |
| absolut   |                  |                |                  |                  |  |                                   |   |   |                  |  |                                 |                 |                   |
| 2004  |                  |                |                  |                  |  |                                   |   |   |                  |  |                                 |                 |                   |
| Januar  | 21               | 1 222          | 816              | 440              | 255                                    | 8                                 | 28                                      | 85                                      | 406              | 100                                    | 77                              | 87              | 142               |
| Februar   | 20               | 1 214          | 794              | 410              | 255                                    | 7                                 | 21                                      | 101                                     | 420              | 97                                     | 71                              | 67              | 185               |
| März  | 23               | 1 811          | 1 254            | 699              | 408                                    | 7                                 | 22                                      | 118                                     | 557              | 129                                    | 89                              | 120             | 219               |
| April   | 20               | 1 816          | 1 231            | 699              | 394                                    | 6                                 | 29                                      | 103                                     | 585              | 125                                    | 110                             | 132             | 218               |
| Mai   | 19               | 1 749          | 1 179            | 671              | 386                                    | 16                                | 37                                      | 69                                      | 570              | 116                                    | 103                             | 135             | 216               |
| Juni  | 22               | 1 958          | 1 317            | 781              | 375                                    | 18                                | 34                                      | 109                                     | 641              | 122                                    | 116                             | 175             | 228               |
| Juli  | 22               | 1 921          | 1 307            | 740              | 441                                    | 16                                | 27                                      | 83                                      | 614              | 129                                    | 97                              | 166             | 222               |
| August  | 22               | 1 965          | 1 328            | 772              | 430                                    | 14                                | 29                                      | 83                                      | 637              | 118                                    | 102                             | 177             | 240               |
| September   | 22               | 2 047          | 1 401            | 836              | 433                                    | 14                                | 20                                      | 98                                      | 646              | 132                                    | 101                             | 178             | 235               |
| Oktober   | 21               | 1 903          | 1 258            | 692              | 425                                    | 17                                | 32                                      | 92                                      | 645              | 138                                    | 97                              | 169             | 241               |
| November  | 22               | 1 878          | 1 232            | 661              | 415                                    | 16                                | 34                                      | 106                                     | 646              | 142                                    | 109                             | 155             | 240               |
| Dezember  | 23               | 1 509          | 986              | 548              | 293                                    | 16                                | 29                                      | 100                                     | 523              | 106                                    | 90                              | 133             | 194               |
| Summe 2004  | 257              | 20 993         | 14 103           | 7 949            | 4 510                                  | 155                               | 342                                     | 1 147                                   | 6 890            | 1 454                                  | 1 162                           | 1 694           | 2 580             |
| 2005  |                  |                |                  |                  |  |                                   |   |   |                  |  |                                 |                 |                   |
| Januar  | 21               | 1 261          | 822              | 424              | 268                                    | 12                                | 26                                      | 92                                      | 439              | 91                                     | 94                              | 95              | 159               |
| Februar   | 20               | 1 080          | 691              | 330              | 253                                    | 11                                | 22                                      | 75                                      | 389              | 100                                    | 103                             | 61              | 125               |
| März  | p 21             | 1 222          | 776              | 392              | 275                                    | 12                                | 22                                      | 75                                      | 446              | 115                                    | 104                             | 80              | 147               |
| April   | p 21             | 1 536          | 935              | 509              | 303                                    | 14                                | 26                                      | 83                                      | 601              | 128                                    | 131                             | 121             | 221               |
| Mai   | p 20             | 1 504          | 921              | 486              | 310                                    | 14                                | 26                                      | 85                                      | 583              | 118                                    | 111                             | 143             | 211               |
| Veränderung gegenüber dem gleichen Monat des Vorjahres in % <sup>1)</sup> |                  |                |                  |                  |  |                                   |   |   |                  |  |                                 |                 |                   |
| 2005  |                  |                |                  |                  |  |                                   |   |   |                  |  |                                 |                 |                   |
| Januar  | x                | 3,2            | 0,7              | - 3,6            | 5,1                                    | 50,0                              | - 7,1                                   | 8,2                                     | 8,1              | - 9,0                                  | 22,1                            | 9,2             | 12,0              |
| Februar   | x                | - 11,0         | - 13,0           | - 19,5           | - 0,8                                  | 57,1                              | 4,8                                     | - 25,7                                  | - 7,4            | 3,1                                    | 45,1                            | - 9,0           | - 32,4            |
| März  | p x              | - 26,1         | - 32,2           | - 38,6           | - 26,2                                 | 87,8                              | 9,5                                     | - 30,4                                  | - 12,3           | - 2,4                                  | 28,0                            | - 27,0          | - 26,5            |
| April   | p x              | - 19,4         | - 27,7           | - 30,6           | - 26,8                                 | 122,2                             | - 14,6                                  | - 23,3                                  | - 2,2            | - 2,5                                  | 13,4                            | - 12,7          | - 3,5             |
| Mai   | p x              | - 18,3         | - 25,8           | - 31,2           | - 23,7                                 | - 16,9                            | - 33,2                                  | 17,0                                    | - 2,8            | - 3,4                                  | 2,4                             | 0,6             | - 7,2             |

----

1) Veränderung je Arbeitstag gerechnet

**5 Geleistete Arbeitsstunden im Bereich Vorbereitende Baustellenarbeiten, Hoch- und Tiefbau in Berlin seit Januar 2004 (Monatsberichtskreis)**  
1 000 Stunden

| Jahr<br>-----<br>Monat  | Arbeits-<br>tage | Ins-<br>gesamt | Davon im Hochbau |                  |  |                                   |   |   | Davon im Tiefbau |  |                                 |                 |                   |
|---|------------------|----------------|------------------|------------------|--|-----------------------------------|---|---|------------------|--|---------------------------------|-----------------|-------------------|
|   |                  |                | ins-<br>gesamt   | Wohnungs-<br>bau | gewerbl.<br>und<br>industr.<br>Hochbau | Hoch-<br>bau für<br>Bahn,<br>Post | Hoch-<br>bau für<br>Organi-<br>sationen | Hoch-<br>bau für<br>Körper-<br>schaften | ins-<br>gesamt   | gewerbl.<br>und<br>industr.<br>Tiefbau | Tiefbau<br>für<br>Bahn,<br>Post | Straßen-<br>bau | sonst.<br>Tiefbau |
|   |                  |                |                  |                  |  |                                   |   |   |                  |  |                                 |                 |                   |
| 1   | 2                | 3              | 4                | 5                | 6                                      | 7                                 | 8                                       | 9                                       | 10               | 11                                     | 12                              | 13              |                   |
| absolut   |                  |                |                  |                  |  |                                   |   |   |                  |  |                                 |                 |                   |
| 2004  |                  |                |                  |                  |  |                                   |   |   |                  |  |                                 |                 |                   |
| Januar  | 21               | 652            | 327              | 118              | 128                                    | 7                                 | 13                                      | 61                                      | 325              | 69                                     | 72                              | 61              | 123               |
| Februar   | 20               | 667            | 327              | 110              | 128                                    | 6                                 | 10                                      | 73                                      | 340              | 67                                     | 66                              | 47              | 160               |
| März  | 23               | 843            | 402              | 153              | 148                                    | 6                                 | 13                                      | 82                                      | 441              | 89                                     | 78                              | 78              | 196               |
| April   | 20               | 854            | 390              | 153              | 143                                    | 5                                 | 17                                      | 72                                      | 464              | 86                                     | 97                              | 86              | 195               |
| Mai   | 19               | 822            | 370              | 147              | 140                                    | 13                                | 22                                      | 48                                      | 452              | 80                                     | 91                              | 88              | 193               |
| Juni  | 22               | 943            | 434              | 164              | 147                                    | 15                                | 23                                      | 85                                      | 509              | 93                                     | 99                              | 106             | 211               |
| Juli  | 22               | 890            | 409              | 162              | 160                                    | 13                                | 16                                      | 58                                      | 481              | 89                                     | 85                              | 108             | 199               |
| August  | 22               | 913            | 412              | 169              | 156                                    | 12                                | 17                                      | 58                                      | 501              | 81                                     | 90                              | 115             | 215               |
| September   | 22               | 938            | 432              | 183              | 157                                    | 12                                | 12                                      | 68                                      | 506              | 91                                     | 89                              | 116             | 210               |
| Oktober   | 21               | 964            | 449              | 178              | 170                                    | 14                                | 19                                      | 68                                      | 515              | 95                                     | 89                              | 116             | 215               |
| November  | 22               | 966            | 448              | 170              | 166                                    | 13                                | 20                                      | 79                                      | 518              | 98                                     | 100                             | 106             | 214               |
| Dezember  | 23               | 781            | 362              | 141              | 117                                    | 13                                | 17                                      | 74                                      | 419              | 73                                     | 82                              | 91              | 173               |
| Summe 2004  | 257              | 10 233         | 4 762            | 1 848            | 1 760                                  | 129                               | 199                                     | 826                                     | 5 471            | 1 011                                  | 1 038                           | 1 118           | 2 304             |
| 2005  |                  |                |                  |                  |  |                                   |   |   |                  |  |                                 |                 |                   |
| Januar  | 21               | 665            | 309              | 109              | 107                                    | 10                                | 15                                      | 68                                      | 356              | 63                                     | 86                              | 65              | 142               |
| Februar   | 20               | 580            | 264              | 85               | 101                                    | 9                                 | 13                                      | 56                                      | 316              | 69                                     | 94                              | 42              | 111               |
| März  | 21               | 650            | 290              | 101              | 110                                    | 10                                | 13                                      | 56                                      | 360              | 79                                     | 95                              | 55              | 131               |
| April   | 21               | 829            | 341              | 131              | 121                                    | 12                                | 15                                      | 62                                      | 488              | 88                                     | 120                             | 83              | 197               |
| Mai   | 20               | 807            | 339              | 125              | 124                                    | 12                                | 15                                      | 63                                      | 468              | 81                                     | 101                             | 98              | 188               |
| Veränderung gegenüber dem gleichen Monat des Vorjahres in % <sup>1)</sup> |                  |                |                  |                  |  |                                   |   |   |                  |  |                                 |                 |                   |
| 2005  |                  |                |                  |                  |  |                                   |   |   |                  |  |                                 |                 |                   |
| Januar  | x                | 2,0            | - 5,5            | - 7,6            | - 16,4                                 | 42,9                              | 15,4                                    | 11,5                                    | 9,5              | - 8,7                                  | 19,4                            | 6,6             | 15,4              |
| Februar   | x                | - 13,0         | - 19,3           | - 22,7           | - 21,1                                 | 50,0                              | 30,0                                    | - 23,3                                  | - 7,1            | 3,0                                    | 42,4                            | - 10,6          | - 30,6            |
| März  | x                | - 15,6         | - 21,0           | - 27,7           | - 18,6                                 | 82,5                              | 9,5                                     | - 25,2                                  | - 10,6           | - 2,8                                  | 33,4                            | - 22,8          | - 26,8            |
| April   | x                | - 7,5          | - 16,7           | - 18,5           | - 19,4                                 | 128,6                             | - 16,0                                  | - 18,0                                  | 0,2              | - 2,5                                  | 17,8                            | - 8,1           | - 3,8             |
| Mai   | x                | - 6,7          | - 13,0           | - 19,2           | - 15,9                                 | - 12,3                            | - 35,2                                  | 24,7                                    | - 1,6            | - 3,8                                  | 5,4                             | 5,8             | - 7,5             |

1) Veränderung je Arbeitstag gerechnet

## 6 Umsatz im Bereich Vorbereitende Baustellenarbeiten, Hoch- und Tiefbau in Berlin seit Januar 2004

1 000 EUR

| Jahr<br>----<br>Monat                                       | Gesamt-<br>umsatz | Darunter baugewerblicher Umsatz |                  |                  |  |                                  |   |                                    |                  |  |                             |                 |                   |
|---|-------------------|---------------------------------|------------------|------------------|--|----------------------------------|---|------------------------------------|------------------|--|-----------------------------|-----------------|-------------------|
|   |                   | insgesamt                       | davon im Hochbau |                  |  |                                  |   |                                    | davon im Tiefbau |  |                             |                 |                   |
|   |                   |                                 | insgesamt        | Wohnungs-<br>bau | gewerbl.<br>und<br>industr.<br>Hochbau | Hoch-<br>bau f.<br>Bahn,<br>Post | Hoch-<br>bau für<br>Organisa-<br>tionen | Hochbau<br>für Körper-<br>schaften | ins-<br>gesamt   | gewerbl.<br>und<br>industr.<br>Tiefbau | Tiefbau f.<br>Bahn,<br>Post | Straßen-<br>bau | sonst.<br>Tiefbau |
|   |                   |                                 |                  |                  |  |                                  |   |                                    |                  |  |                             |                 |                   |
| 1   | 2                 | 3                               | 4                | 5                | 6                                      | 7                                | 8                                       | 9                                  | 10               | 11                                     | 12                          | 13              |                   |
| absolut   |                   |                                 |                  |                  |  |                                  |   |                                    |                  |  |                             |                 |                   |
| 2004  |                   |                                 |                  |                  |  |                                  |   |                                    |                  |  |                             |                 |                   |
| Januar  | 137 791           | 137 305                         | 93 368           | 32 893           | 47 841                                 | 2 530                            | 1 616                                   | 8 488                              | 43 937           | 7 608                                  | 8 869                       | 5 589           | 21 871            |
| Februar   | 129 040           | 128 537                         | 92 312           | 40 410           | 37 961                                 | 3 417                            | 1 214                                   | 9 310                              | 36 225           | 7 330                                  | 11 662                      | 4 453           | 12 780            |
| März  | 168 213           | 167 655                         | 115 402          | 39 692           | 53 775                                 | 7 583                            | 1 564                                   | 12 788                             | 52 253           | 9 589                                  | 13 033                      | 8 098           | 21 533            |
| April   | 155 354           | 154 355                         | 103 580          | 37 846           | 50 334                                 | 2 277                            | 3 295                                   | 9 828                              | 50 775           | 8 186                                  | 12 832                      | 11 546          | 18 211            |
| Mai   | 162 185           | 161 201                         | 102 427          | 41 415           | 45 447                                 | 5 125                            | 3 313                                   | 7 127                              | 58 774           | 8 172                                  | 15 424                      | 12 800          | 22 378            |
| Juni  | 200 830           | 199 927                         | 128 872          | 54 133           | 48 420                                 | 12 150                           | 3 376                                   | 10 792                             | 71 055           | 14 951                                 | 18 302                      | 14 879          | 22 924            |
| Juli  | 176 330           | 175 423                         | 116 124          | 51 570           | 44 133                                 | 7 813                            | 2 727                                   | 9 881                              | 59 299           | 8 739                                  | 14 269                      | 14 639          | 21 652            |
| August  | 216 790           | 215 627                         | 147 420          | 59 041           | 62 242                                 | 10 027                           | 2 659                                   | 13 451                             | 68 207           | 12 219                                 | 13 228                      | 20 635          | 22 125            |
| September   | 223 486           | 222 089                         | 151 464          | 61 840           | 67 679                                 | 4 954                            | 2 189                                   | 14 802                             | 70 625           | 12 642                                 | 16 619                      | 20 948          | 20 416            |
| Oktober   | 209 747           | 208 387                         | 128 450          | 46 577           | 56 674                                 | 10 816                           | 4 066                                   | 10 317                             | 79 937           | 15 670                                 | 20 673                      | 17 999          | 25 595            |
| November  | 229 003           | 227 463                         | 146 738          | 59 640           | 57 960                                 | 11 261                           | 3 165                                   | 14 712                             | 80 725           | 15 848                                 | 22 281                      | 17 860          | 24 736            |
| Dezember  | 243 700           | 242 597                         | 159 543          | 66 587           | 57 557                                 | 7 354                            | 4 376                                   | 23 669                             | 83 054           | 12 881                                 | 23 740                      | 17 991          | 28 442            |
| Summe 2004  | 2 252 469         | 2 240 566                       | 1 485 700        | 591 644          | 630 023                                | 85 307                           | 33 560                                  | 145 165                            | 754 866          | 133 835                                | 190 932                     | 167 437         | 262 663           |
| 2005  |                   |                                 |                  |                  |  |                                  |   |                                    |                  |  |                             |                 |                   |
| Januar  | 162 956           | 161 548                         | 104 401          | 45 330           | 45 310                                 | 4 982                            | 2 760                                   | 6 019                              | 57 147           | 7 844                                  | 16 711                      | 9 862           | 22 730            |
| Februar   | 129 958           | 128 603                         | 84 580           | 32 017           | 35 873                                 | 6 698                            | 1 347                                   | 8 645                              | 44 023           | 8 974                                  | 13 830                      | 5 760           | 15 459            |
| März  | p 144 969         | 144 252                         | 94 104           | 31 545           | 44 163                                 | 6 874                            | 1 703                                   | 9 819                              | 50 148           | 7 415                                  | 16 340                      | 10 930          | 15 463            |
| April   | p 167 653         | 166 506                         | 101 555          | 34 643           | 46 238                                 | 5 971                            | 2 367                                   | 12 336                             | 64 951           | 11 681                                 | 20 834                      | 15 019          | 17 417            |
| Mai   | p 167 281         | 166 227                         | 98 751           | 32 618           | 47 857                                 | 6 110                            | 1 892                                   | 10 274                             | 67 476           | 10 085                                 | 18 101                      | 17 630          | 21 660            |
| Veränderung gegenüber dem gleichen Monat des Vorjahres in % |                   |                                 |                  |                  |  |                                  |   |                                    |                  |  |                             |                 |                   |
| 2005  |                   |                                 |                  |                  |  |                                  |   |                                    |                  |  |                             |                 |                   |
| Januar  | 18,3              | 17,7                            | 11,8             | 37,8             | - 5,3                                  | 96,9                             | 70,8                                    | - 29,1                             | 30,1             | 3,1                                    | 88,4                        | 76,5            | 3,9               |
| Februar   | 0,7               | 0,1                             | - 8,4            | - 20,8           | - 5,5                                  | 96,0                             | 11,0                                    | - 7,1                              | 21,5             | 22,4                                   | 18,6                        | 29,4            | 21,0              |
| März  | p - 13,8          | - 14,0                          | - 18,5           | - 20,5           | - 17,9                                 | - 9,3                            | 8,9                                     | - 23,2                             | - 4,0            | - 22,7                                 | 25,4                        | 35,0            | - 28,2            |
| April   | p 7,9             | 7,9                             | - 2,0            | - 8,5            | - 8,1                                  | 162,2                            | - 28,2                                  | 25,5                               | 27,9             | 42,7                                   | 62,4                        | 30,1            | - 4,4             |
| Mai   | p 3,1             | 3,1                             | - 3,6            | - 21,2           | 5,3                                    | 19,2                             | - 42,9                                  | 44,2                               | 14,8             | 23,4                                   | 17,4                        | 37,7            | - 3,2             |

**7 Umsatz im Bereich Vorbereitende Baustellenarbeiten,  
Hoch- und Tiefbau in Berlin seit Januar 2004 (Monatsberichtskreis)  
1000 EUR**

| Jahr<br>---<br>Monat  | Gesamt-<br>umsatz | Darunter baugewerblicher Umsatz |                  |                  |  |                                   |   |                                    |                  |  |                              |                 |                   |
|---|-------------------|---------------------------------|------------------|------------------|--|-----------------------------------|---|------------------------------------|------------------|--|------------------------------|-----------------|-------------------|
|   |                   | insgesamt                       | davon im Hochbau |                  |  |                                   |   |                                    | davon im Tiefbau |  |                              |                 |                   |
|   |                   |                                 | insgesamt        | Wohnungs-<br>bau | gewerbl.<br>und<br>industr.<br>Hochbau | Hoch-<br>bau für<br>Bahn,<br>Post | Hoch-<br>bau für<br>Organi-<br>sationen | Hochbau<br>für Körper-<br>schaften | ins-<br>gesamt   | gewerbl.<br>und<br>industr.<br>Tiefbau | Tiefbau<br>für Bahn,<br>Post | Straßen-<br>bau | sonst.<br>Tiefbau |
|   |                   |                                 |                  |                  |  |                                   |   |                                    |                  |  |                              |                 |                   |
| 1   | 2                 | 3                               | 4                | 5                | 6                                      | 7                                 | 8                                       | 9                                  | 10               | 11                                     | 12                           | 13              |                   |
| absolut   |                   |                                 |                  |                  |  |                                   |   |                                    |                  |  |                              |                 |                   |
| 2004  |                   |                                 |                  |                  |  |                                   |   |                                    |                  |  |                              |                 |                   |
| Januar  | 97 826            | 97 435                          | 58 483           | 10 002           | 37 644                                 | 2 424                             | 973                                     | 7 440                              | 38 952           | 6 349                                  | 8 554                        | 4 473           | 19 576            |
| Februar   | 87 097            | 86 692                          | 54 324           | 12 288           | 29 870                                 | 3 274                             | 731                                     | 8 161                              | 32 368           | 6 117                                  | 11 248                       | 3 564           | 11 439            |
| März  | 112 772           | 112 476                         | 66 212           | 13 457           | 33 603                                 | 7 453                             | 1 232                                   | 10 467                             | 46 264           | 7 925                                  | 11 598                       | 6 397           | 20 344            |
| April   | 102 201           | 101 671                         | 57 161           | 12 831           | 31 453                                 | 2 238                             | 2 595                                   | 8 044                              | 44 510           | 6 765                                  | 11 419                       | 9 121           | 17 205            |
| Mai   | 108 175           | 107 653                         | 55 919           | 14 041           | 28 399                                 | 5 037                             | 2 609                                   | 5 833                              | 51 734           | 6 754                                  | 13 726                       | 10 112          | 21 142            |
| Juni  | 131 001           | 130 595                         | 69 689           | 16 661           | 29 016                                 | 12 141                            | 2 354                                   | 9 517                              | 60 906           | 12 580                                 | 14 438                       | 11 435          | 22 453            |
| Juli  | 115 397           | 114 916                         | 62 976           | 17 484           | 27 578                                 | 7 679                             | 2 148                                   | 8 087                              | 51 940           | 7 222                                  | 12 698                       | 11 564          | 20 456            |
| August  | 141 560           | 140 943                         | 81 869           | 20 017           | 38 894                                 | 9 855                             | 2 094                                   | 11 009                             | 59 074           | 10 098                                 | 11 772                       | 16 301          | 20 903            |
| September   | 143 781           | 143 040                         | 81 966           | 20 966           | 42 292                                 | 4 869                             | 1 724                                   | 12 115                             | 61 074           | 10 448                                 | 14 789                       | 16 548          | 19 289            |
| Oktober   | 154 089           | 153 163                         | 81 389           | 18 445           | 40 485                                 | 10 634                            | 3 176                                   | 8 649                              | 71 774           | 13 053                                 | 19 800                       | 14 694          | 24 227            |
| November  | 164 483           | 163 434                         | 90 898           | 23 618           | 41 404                                 | 11 071                            | 2 472                                   | 12 333                             | 72 536           | 13 201                                 | 21 340                       | 14 581          | 23 414            |
| Dezember  | 173 803           | 173 052                         | 97 975           | 26 369           | 41 116                                 | 7 230                             | 3 418                                   | 19 842                             | 75 077           | 10 730                                 | 22 737                       | 14 688          | 26 922            |
| Summe 2004  | 1 532 185         | 1 525 070                       | 858 861          | 206 179          | 421 754                                | 83 905                            | 25 526                                  | 121 497                            | 666 209          | 111 242                                | 174 119                      | 133 478         | 247 370           |
| 2005  |                   |                                 |                  |                  |  |                                   |   |                                    |                  |  |                              |                 |                   |
| Januar  | 115 482           | 114 523                         | 62 418           | 17 951           | 32 367                                 | 4 898                             | 2 156                                   | 5 046                              | 52 105           | 6 534                                  | 16 005                       | 8 051           | 21 515            |
| Februar   | 94 168            | 93 245                          | 53 189           | 12 679           | 25 626                                 | 6 585                             | 1 052                                   | 7 247                              | 40 056           | 7 475                                  | 13 246                       | 4 702           | 14 633            |
| März  | 106 234           | 105 746                         | 60 359           | 12 492           | 31 548                                 | 6 758                             | 1 330                                   | 8 231                              | 45 387           | 6 177                                  | 15 650                       | 8 923           | 14 637            |
| April   | 124 021           | 123 240                         | 64 809           | 13 719           | 33 030                                 | 5 870                             | 1 849                                   | 10 341                             | 58 431           | 9 730                                  | 19 954                       | 12 261          | 16 486            |
| Mai   | 124 553           | 123 835                         | 63 202           | 12 917           | 34 187                                 | 6 007                             | 1 478                                   | 8 613                              | 60 633           | 8 401                                  | 17 336                       | 14 393          | 20 503            |
| Veränderung gegenüber dem gleichen Monat des Vorjahres in % |                   |                                 |                  |                  |  |                                   |   |                                    |                  |  |                              |                 |                   |
| 2005  |                   |                                 |                  |                  |  |                                   |   |                                    |                  |  |                              |                 |                   |
| Januar  | 18,0              | 17,5                            | 6,7              | 79,5             | - 14,0                                 | 102,1                             | 121,6                                   | - 32,2                             | 33,8             | 2,9                                    | 87,1                         | 80,0            | 9,9               |
| Februar   | 8,1               | 7,6                             | - 2,1            | 3,2              | - 14,2                                 | 101,1                             | 43,9                                    | - 11,2                             | 23,8             | 22,2                                   | 17,8                         | 31,9            | 27,9              |
| März  | - 5,8             | - 6,0                           | - 8,8            | - 7,2            | - 6,1                                  | - 9,3                             | 8,0                                     | - 21,4                             | - 1,9            | - 22,1                                 | 34,9                         | 39,5            | - 28,1            |
| April   | 21,4              | 21,2                            | 13,4             | 6,9              | 5,0                                    | 162,3                             | - 28,7                                  | 28,6                               | 31,3             | 43,8                                   | 74,7                         | 34,4            | - 4,2             |
| Mai   | 15,1              | 15,0                            | 13,0             | - 8,0            | 20,4                                   | 19,3                              | - 43,3                                  | 47,7                               | 17,2             | 24,4                                   | 26,3                         | 42,3            | - 3,0             |

**8 Auftragseingang im Bereich Vorbereitende Baustellenarbeiten,  
Hoch- und Tiefbau in Berlin seit Januar 2004 (Monatsberichtskreis)**  
1 000 EUR

| Jahr<br>---<br>Monat  | Insgesamt        | Davon im Hochbau |                  |  |                                   |                                       |                                       | Davon im Tiefbau |                                       |                                 |                 |                   |
|---|------------------|------------------|------------------|--|-----------------------------------|---------------------------------------|---------------------------------------|------------------|---------------------------------------|---------------------------------|-----------------|-------------------|
|   |                  | insgesamt        | Wohnungs-<br>bau | gewerbl.<br>und<br>industr.<br>Hochbau | Hoch-<br>bau für<br>Bahn,<br>Post | Hochbau<br>für<br>Organisa-<br>tionen | Hochbau<br>für<br>Körper-<br>schaften | ins-<br>gesamt   | gewerbl.<br>u.<br>industr.<br>Tiefbau | Tiefbau<br>für<br>Bahn,<br>Post | Straßen-<br>bau | sonst.<br>Tiefbau |
|   |                  |                  |                  |  |                                   |                                       |                                       |                  |                                       |                                 |                 |                   |
|   | 1                | 2                | 3                | 4                                      | 5                                 | 6                                     | 7                                     | 8                | 9                                     | 10                              | 11              | 12                |
| absolut   |                  |                  |                  |  |                                   |                                       |                                       |                  |                                       |                                 |                 |                   |
| <b>2004</b>   |                  |                  |                  |  |                                   |                                       |                                       |                  |                                       |                                 |                 |                   |
| Januar  | 145 932          | 100 395          | 7 648            | 89 036                                 | 254                               | 336                                   | 3 121                                 | 45 537           | 6 508                                 | 7 336                           | 8 910           | 22 783            |
| Februar   | 116 379          | 74 752           | 19 682           | 42 973                                 | 1 115                             | 1 115                                 | 9 867                                 | 41 627           | 5 410                                 | 6 668                           | 7 104           | 22 445            |
| März  | 137 004          | 80 292           | 12 872           | 41 547                                 | 1 475                             | 993                                   | 23 405                                | 56 712           | 17 813                                | 19 531                          | 7 779           | 11 589            |
| April   | 118 691          | 70 984           | 14 646           | 41 523                                 | 2 314                             | 7 926                                 | 4 575                                 | 47 707           | 4 059                                 | 19 789                          | 7 121           | 16 738            |
| Mai   | 76 425           | 40 669           | 9 699            | 10 888                                 | 52                                | 478                                   | 19 552                                | 35 756           | 4 754                                 | 3 361                           | 15 504          | 12 137            |
| Juni  | 92 954           | 55 580           | 21 203           | 23 711                                 | 1 637                             | 328                                   | 8 701                                 | 37 374           | 6 749                                 | 4 500                           | 10 319          | 15 806            |
| Juli  | 92 591           | 55 890           | 14 861           | 26 955                                 | 1 097                             | 5 382                                 | 7 595                                 | 36 701           | 4 836                                 | 4 544                           | 9 258           | 18 063            |
| August  | 157 949          | 79 854           | 9 977            | 45 372                                 | 578                               | 4 570                                 | 19 357                                | 78 095           | 10 083                                | 8 661                           | 40 240          | 19 111            |
| September   | 152 189          | 90 037           | 11 743           | 65 941                                 | 2 816                             | 4 938                                 | 4 599                                 | 62 152           | 13 915                                | 8 366                           | 28 026          | 11 845            |
| Oktober   | 108 041          | 45 922           | 9 328            | 26 116                                 | 412                               | 4 129                                 | 5 937                                 | 46 328           | 10 963                                | 7 158                           | 10 900          | 17 307            |
| November  | 89 996           | 34 209           | 14 129           | 14 463                                 | 2 123                             | 728                                   | 2 766                                 | 55 787           | 18 819                                | 8 074                           | 8 743           | 20 151            |
| Dezember  | 123 950          | 69 599           | 13 249           | 45 766                                 | 2 723                             | 2 658                                 | 5 203                                 | 54 351           | 13 680                                | 13 663                          | 9 565           | 17 443            |
| <b>Summe 2004</b>   | <b>1 412 101</b> | <b>798 183</b>   | <b>159 037</b>   | <b>474 291</b>                         | <b>16 596</b>                     | <b>33 581</b>                         | <b>114 678</b>                        | <b>598 127</b>   | <b>117 589</b>                        | <b>111 651</b>                  | <b>163 469</b>  | <b>205 418</b>    |
| <b>2005</b>   |                  |                  |                  |  |                                   |                                       |                                       |                  |                                       |                                 |                 |                   |
| Januar  | 63 984           | 21 335           | 9 213            | 7 032                                  | 1 249                             | 20                                    | 3 821                                 | 42 649           | 4 889                                 | 8 507                           | 17 266          | 11 987            |
| Februar   | 71 898           | 25 785           | 7 210            | 12 491                                 | 2 757                             | 27                                    | 3 300                                 | 46 113           | 8 645                                 | 5 917                           | 12 870          | 18 681            |
| März  | 155 039          | 65 758           | 11 760           | 22 842                                 | 9 590                             | 865                                   | 20 701                                | 89 281           | 7 403                                 | 26 875                          | 6 721           | 48 282            |
| April   | 104 131          | 51 739           | 10 701           | 26 915                                 | 3 423                             | 617                                   | 10 083                                | 52 392           | 13 757                                | 13 160                          | 13 956          | 11 519            |
| Mai   | 95 848           | 35 488           | 9 834            | 8 819                                  | 3 704                             | 4 605                                 | 8 526                                 | 60 360           | 4 790                                 | 9 908                           | 10 200          | 35 462            |
| Veränderung gegenüber dem gleichen Monat des Vorjahres in % |                  |                  |                  |  |                                   |                                       |                                       |                  |                                       |                                 |                 |                   |
| <b>2005</b>   |                  |                  |                  |  |                                   |                                       |                                       |                  |                                       |                                 |                 |                   |
| Januar  | - 56,2           | - 78,7           | 20,5             | - 92,1                                 | 391,7                             | - 94,0                                | 22,4                                  | - 6,3            | - 24,9                                | 16,0                            | 93,8            | - 47,4            |
| Februar   | - 38,2           | - 65,5           | - 63,4           | - 70,9                                 | 147,3                             | - 97,6                                | - 66,6                                | 10,8             | 59,8                                  | - 11,3                          | 81,2            | - 16,8            |
| März  | 13,2             | - 18,1           | - 8,6            | - 45,0                                 | 550,2                             | - 12,9                                | - 11,6                                | 57,4             | - 58,4                                | 37,6                            | - 13,6          | 316,6             |
| April   | - 12,3           | - 27,1           | - 26,9           | - 35,2                                 | 47,9                              | - 92,2                                | 120,4                                 | 9,8              | 238,9                                 | - 33,5                          | 96,0            | - 31,2            |
| Mai   | 25,4             | - 12,7           | 1,4              | - 19,0                                 | x                                 | x                                     | - 56,4                                | 68,8             | 0,8                                   | 194,8                           | - 34,2          | 192,2             |



**9 Auftragsbestand im Bereich Vorbereitende Baustellenarbeiten,  
Hoch- und Tiefbau in Berlin seit dem 1. Vierteljahr 2004 (Monatsberichtskreis)**  
1 000 EUR

| am Ende<br>des... | Insgesamt | Davon im Hochbau |                  |  |                              |                                    |                                   | Davon im Tiefbau |  |                                 |                 |                   |
|-------------------|-----------|------------------|------------------|--|------------------------------|------------------------------------|-----------------------------------|------------------|--|---------------------------------|-----------------|-------------------|
|                   |           | insgesamt        | Wohnungs-<br>bau | gewerbl.<br>und<br>industr.<br>Hochbau | Hochbau<br>für Bahn,<br>Post | Hochbau<br>für Organi-<br>sationen | Hochbau<br>f. Körper-<br>schaften | insgesamt        | gewerbl.<br>und<br>industr.<br>Tiefbau | Tiefbau<br>für<br>Bahn,<br>Post | Straßen-<br>bau | sonst.<br>Tiefbau |
|                   | 1         | 2                | 3                | 4                                      | 5                            | 6                                  | 7                                 | 8                | 9                                      | 10                              | 11              | 12                |

absolut

**2004**

|        |         |         |        |         |        |        |        |         |        |         |         |         |
|--------|---------|---------|--------|---------|--------|--------|--------|---------|--------|---------|---------|---------|
| 1. Vj. | 794 877 | 480 369 | 56 156 | 263 723 | 90 359 | 5 403  | 64 728 | 314 508 | 44 612 | 123 306 | 52 635  | 93 955  |
| 2. Vj. | 791 827 | 482 171 | 74 011 | 237 528 | 81 265 | 12 446 | 76 921 | 309 656 | 37 469 | 114 781 | 58 491  | 98 915  |
| 3. Vj. | 869 767 | 526 641 | 52 687 | 293 456 | 73 037 | 20 416 | 87 045 | 343 126 | 23 724 | 115 653 | 100 699 | 103 050 |
| 4. Vj. | 843 621 | 461 753 | 39 060 | 307 874 | 47 388 | 19 481 | 47 950 | 381 868 | 39 101 | 115 323 | 96 768  | 130 676 |

**2005**

|        |         |         |        |         |        |        |        |         |        |        |        |         |
|--------|---------|---------|--------|---------|--------|--------|--------|---------|--------|--------|--------|---------|
| 1. Vj. | 780 775 | 419 618 | 32 696 | 262 129 | 55 690 | 15 021 | 54 082 | 361 157 | 36 065 | 90 144 | 87 393 | 147 555 |
|--------|---------|---------|--------|---------|--------|--------|--------|---------|--------|--------|--------|---------|

Veränderung gegenüber dem gleichen Vierteljahr des Vorjahres in %

**2005**

|        |       |        |        |       |        |       |        |      |        |        |      |      |
|--------|-------|--------|--------|-------|--------|-------|--------|------|--------|--------|------|------|
| 1. Vj. | - 1,8 | - 12,6 | - 41,8 | - 0,6 | - 38,4 | 178,0 | - 16,4 | 14,8 | - 19,2 | - 26,9 | 66,0 | 57,0 |
|--------|-------|--------|--------|-------|--------|-------|--------|------|--------|--------|------|------|

# 10 Vorbereitende Baustellenarbeiten, Hoch- und Tiefbau in Berlin im Mai 2005 nach Wirtschaftszweigen (Monatsberichtskreis)

| Wirtschaftszweig  | Betriebe <sup>1)</sup> | Beschäftigte |          | Geleistete<br>Arbeitsstunden | Bruttolohn-<br>und -<br>gehalts-<br>summe | Umsatz    |               |
|---|------------------------|--------------|----------|------------------------------|---|-----------|---------------|
|   |                        | insgesamt    | darunter |                              |   | insgesamt | darunter      |
|   |                        |              | Arbeiter |                              |   |           | baugewerblich |
|   |                        | 1            | 2        | 3                            | 4   | 5         | 6             |
|   |                        |              |          |                              |   |           |               |
| Vorbereitende Baustellenarbeiten  | 6                      | 317          | 268      | 31                           | 433                                       | 1 630     | 1 597         |
| Abbruch-, Spreng- und Entrümmungsgewerbe  | 4                      | .            | .        | .                            | .   | .         | .             |
| Erdbewegungsarbeiten  | 2                      | .            | .        | .                            | .   | .         | .             |
| Aufschließung und Auffüllen von Lagerstätten  | -                      | -            | -        | -                            | -   | -         | -             |
| Test- und Suchbohrung   | -                      | -            | -        | -                            | -   | -         | -             |
| Hoch- und Tiefbau   | 215                    | 8 395        | 6 066    | 775                          | 21 207                                    | 122 924   | 122 240       |
| Hoch- und Tiefbau (ohne ausgeprägten Schwerpunkt)   | 17                     | 970          | 659      | 91                           | 2 581                                     | 15 831    | 15 767        |
| Hochbau (ohne Fertigteilbau)  | 70                     | 2 189        | 1 361    | 159                          | 5 622                                     | 43 439    | 42 843        |
| Errichtung von Fertigteilbauten aus Beton im Hochbau aus selbst hergestellten Fertigteilen            | -                      | -            | -        | -                            | -   | -         | -             |
| Errichtung von Fertigteilbauten aus Beton im Hochbau aus fremd bezogenen Fertigteilen                 | 1                      | .            | .        | .                            | .   | .         | .             |
| Errichtung von Fertigteilbauten aus Holz und Kunststoffen im Hochbau aus fremd bezogenen Fertigteilen | -                      | -            | -        | -                            | -   | -         | -             |
| Brücken- und Tunnelbau u.ä.   | 2                      | .            | .        | .                            | .   | .         | .             |
| Rohr- u. Kabelleitungstiefbau   | 15                     | 898          | 711      | 101                          | 2 222                                     | 5 652     | 5 637         |
| Dachdeckerei und Bauspenglerei  | 20                     | 557          | 451      | 53                           | 1 128                                     | 4 410     | 4 409         |
| Abdichtung gegen Wasser u. Feuchtigkeit   | 6                      | 102          | 80       | 7                            | 183                                       | 332       | 332           |
| Zimmerei und Ingenieurholzbau   | 1                      | .            | .        | .                            | .   | .         | .             |
| Bau von Straßen, Rollbahnen und Sportanlagen  | 30                     | 857          | 650      | 86                           | 2 233                                     | 13 338    | 13 328        |
| Bau von Bahnverkehrsstrecken  | 9                      | 896          | 693      | 97                           | 2 293                                     | 17 422    | 17 422        |
| Wasserbau   | 2                      | .            | .        | .                            | .   | .         | .             |
| Brunnenbau  | -                      | -            | -        | -                            | -   | -         | -             |
| Schachtbau  | -                      | -            | -        | -                            | -   | -         | -             |
| Schornstein-, Feuerungs- und Industrieofenbau   | -                      | -            | -        | -                            | -   | -         | -             |
| Gerüstbau   | 6                      | 154          | 124      | 14                           | 248                                       | 858       | 858           |
| Gebäudetrocknung  | -                      | -            | -        | -                            | -   | -         | -             |
| sonstiger spezialisierter Hoch- u. Tiefbau a.n.g.   | 36                     | 1 462        | 1 133    | 144                          | 3 795                                     | 16 374    | 16 374        |
| Insgesamt   | 221                    | 8 712        | 6 334    | 806                          | 21 640                                    | 124 555   | 123 837       |

---

1) einschließlich Arbeitsgemeinschaften ohne Beschäftigte

# 11 Betriebe, Beschäftigte, Arbeitsstunden, Bruttolohn- und -gehaltssumme und Umsatz im Bereich Bauinstallation und sonstiges Baugewerbe in Berlin seit dem 1. Vierteljahr 2004

| am Ende des... | Betriebe <sup>1)</sup> | Beschäftigte <sup>1)</sup> |          | Geleistete<br>Arbeits-<br>stunden | Bruttolohn-<br>summe | Bruttogehalts-<br>summe | Umsatz    |               |
|----------------|------------------------|----------------------------|----------|-----------------------------------|----------------------|-------------------------|-----------|---------------|
|                |                        | insgesamt                  | darunter |                                   |                      |                         | insgesamt | darunter      |
|                |                        |                            | Arbeiter |                                   |                      |                         |           | baugewerblich |
|                |                        |                            |          |                                   | 1 000                | 1 000 EUR               |           |               |
|                |                        | 1                          | 2        | 3                                 | 4                    | 5                       | 6         | 7             |

absolut

**2004**

|        |     |        |       |       |        |        |         |         |
|--------|-----|--------|-------|-------|--------|--------|---------|---------|
| 1. Vj. | 295 | 10 670 | 7 877 | 3 085 | 42 441 | 25 248 | 195 660 | 187 417 |
| 2. Vj. | 284 | 10 480 | 7 734 | 3 008 | 42 359 | 24 989 | 235 242 | 223 255 |
| 3. Vj. | 282 | 10 853 | 8 137 | 3 273 | 44 701 | 24 551 | 260 453 | 250 276 |
| 4. Vj. | 277 | 10 309 | 7 633 | 3 116 | 45 556 | 25 745 | 343 607 | 335 047 |

**Summe 2004**      **285**      **10 578**      **7 845**      **12 482**      **175 057**      **100 533**      **1 034 962**      **995 995**

**2005**

|        |     |       |       |       |        |        |         |         |
|--------|-----|-------|-------|-------|--------|--------|---------|---------|
| 1. Vj. | 274 | 9 643 | 7 081 | 2 717 | 37 907 | 22 616 | 172 480 | 166 255 |
|--------|-----|-------|-------|-------|--------|--------|---------|---------|

Veränderung gegenüber dem gleichen Vierteljahr des Vorjahres in %

**2005**

|        |       |       |        |        |        |        |        |        |
|--------|-------|-------|--------|--------|--------|--------|--------|--------|
| 1. Vj. | - 7,1 | - 9,6 | - 10,1 | - 11,9 | - 10,7 | - 10,4 | - 11,8 | - 11,3 |
|--------|-------|-------|--------|--------|--------|--------|--------|--------|

---

1) am Ende des Berichtsvierteljahres, Jahr 2004 Durchschnitt aus 4 Vierteljahren

**12 Bauinstallation und sonstiges Baugewerbe in Berlin im 1. Vierteljahr 2005 nach Wirtschaftszweigen**

| Wirtschaftszweig   | Betriebe <sup>1)</sup> | Beschäftigte <sup>1)</sup> |              | Geleistete<br>Arbeits-<br>stunden | Bruttolohn-<br>und -gehalts-<br>summe | Umsatz         |                |
|--|------------------------|----------------------------|--------------|-----------------------------------|---------------------------------------|----------------|----------------|
|  |                        | insgesamt                  | darunter     |                                   |                                       | insgesamt      | darunter       |
|  |                        |                            | Arbeiter     |                                   |                                       |                | baugewerblich  |
|  |                        |                            |              | 1 000                             |                                       | 1 000 EUR      |                |
|  | 1                      | 2                          | 3            | 4                                 | 5                                     | 6              | 7              |
| <b>Bauinstallation</b>   | 169                    | 6 395                      | 4 452        | 1 746                             | 42 418                                | 123 161        | 117 301        |
| Elektroinstallation  | 62                     | 2 205                      | 1 403        | 622                               | 15 669                                | 52 347         | 47 496         |
| Dämmung gegen Kälte, Wärme, Schall und Erschütterung             | 13                     | 253                        | 192          | 58                                | 1 382                                 | 5 167          | 5 161          |
| Klempnerei, Gas- und Wasser-, Heizungs- und Lüftungsinstallation | 86                     | 3 502                      | 2 553        | 975                               | 21 789                                | 60 022         | 59 024         |
| Sonstige Bauinstallation   | 8                      | 435                        | 304          | 91                                | 3 577                                 | 5 624          | 5 620          |
| <b>Sonstiges Ausbaugewerbe</b>                                   | 105                    | 3 248                      | 2 629        | 971                               | 18 106                                | 49 319         | 48 954         |
| Stuckateurgewerbe, Gipserei und Verputzerei                      | 7                      | 251                        | 203          | 65                                | 1 634                                 | 5 512          | 5 509          |
| Bautischlerei und -schlosserei                                   | 19                     | 489                        | 397          | 171                               | 2 643                                 | 6 544          | 6 450          |
| Parkettlegerei   | -                      | -                          | -            | -                                 | -                                     | -              | -              |
| Fliesen-, Platten- und Mosaiklegerei                             | 6                      | 149                        | 114          | 42                                | 956                                   | 3 491          | 3 491          |
| Estrichlegerei   | -                      | -                          | -            | -                                 | -                                     | -              | -              |
| Sonstige Fußbodenlegerei und -kleberei                           | 2                      | .                          | .            | .                                 | .                                     | .              | .              |
| Tapetenkleberei  | -                      | -                          | -            | -                                 | -                                     | -              | -              |
| Raumausstattung (ohne ausgepr. Schwerpunkt)                      | 2                      | .                          | .            | .                                 | .                                     | .              | .              |
| Maler- und Lackierergewerbe                                      | 59                     | 1 461                      | 1 193        | 444                               | 8 348                                 | 18 692         | 18 576         |
| Glasergewerbe  | 3                      | 165                        | 117          | 43                                | 983                                   | 2 986          | 2 866          |
| Fassadenreinigung  | 1                      | .                          | .            | .                                 | .                                     | .              | .              |
| Ausbaugewerbe a.n.g.   | 6                      | 629                        | 532          | 175                               | 2 902                                 | 9 432          | 9 416          |
| <b>Insgesamt</b>   | <b>274</b>             | <b>9 643</b>               | <b>7 081</b> | <b>2 717</b>                      | <b>60 524</b>                         | <b>172 480</b> | <b>166 255</b> |

---

1) am Ende des Berichtsvierteljahres

## Datenangebot aus dem Sachgebiet

### Datenangebot

Die in diesem Bericht enthaltenen Tabellen geben die gängigsten Kombinationen der aufgelisteten Merkmale wieder. Für den Informationsbedarf, der damit nicht abgedeckt werden kann, werden **Sonderauswertungen** erstellt.

Die Merkmale und deren Gliederung sind auf Seite 6 dieses Berichtes dargestellt.

### Lieferung

Bestellte Tabellen oder Daten werden kurzfristig entweder als Ausdruck oder als Excel-Datei (Version 4 bis 97) erstellt. Die Lieferung der Ergebnisse erfolgt dann entweder über **E-Mail** oder **Fax** (bis maximal 10 Seiten) bzw. als **Ausdruck**, **Diskette** oder **CD-ROM** durch die Post. Selbstabholer können die Ergebnisse direkt beim Statistischen Landesamt abholen.

### Kosten

Die Leistungen sind nach den geltenden Kostenrichtlinien des Statistischen Landesamtes grundsätzlich kostenpflichtig. Ausgenommen davon sind unmittelbare Berliner Landesbehörden (z.B. Senatsverwaltungen und Bezirksamter), Mitglieder des Abgeordnetenhauses, Berliner Mitglieder des Bundestages und des Europäischen Parlaments, Journalisten sowie Dienststellen, Behörden und Ämter, mit denen ein Schriftenaustausch besteht. Die Kosten für Standardtabellen sind in dem entsprechenden Abschnitt angegeben. Kosten für andere Auswertungen werden nach Aufwand berechnet. Die Zahlung erfolgt auf Rechnung, die Zahlungsfrist beträgt vier Wochen.

### Information und Beratung

Nähere Auskünfte zu Information und Beratung finden Sie auf Seite 2.

### Weitere Veröffentlichungen zum Thema

#### Statistische Berichte

##### Baugewerbe in Berlin

- Baugewerbe in Berlin jährlich, 28 Seiten, 4,00 EUR Bestell-Nr.: 260.2

##### Bautätigkeit in Berlin

- Baugenehmigungen monatlich, 12 Seiten, 4,00 EUR Bestell-Nr.: 270.2
- Baugenehmigungen und Bauüberhang jährlich, 16 Seiten, 4,00 EUR Bestell-Nr.: 270.3
- Baufertigstellungen monatlich, 12 Seiten, 4,00 EUR Bestell-Nr.: 270.4
- Baufertigstellungen und Bauabgänge jährlich, 16 Seiten, 4,00 EUR Bestell-Nr.: 270.5
- Wohngebäude und Wohnungen jährlich, 16 Seiten, 4,00 EUR Bestell-Nr.: 270.6

\* Preisänderungen sind vorbehalten

#### Veröffentlichungen mit weiteren Ergebnissen, mit Kommentierungen und methodischen Hinweisen

1. Paffhausen, J.: "Das Bauhauptgewerbe in Berlin (West) 1980 bis 1988 im Vergleich zur Bundesrepublik Deutschland" Berliner Statistik - Monatsschrift 1989, Heft 3, S. 42.
2. Paffhausen, J.: "Struktur des Berliner Bauhauptgewerbes im Juni 1991"; "Berliner Statistik" - Monatsschrift 1992, Heft 5, S. 134.
3. Salchow, J.: "Das Ausbaugewerbe in Berlin 1994"; "Berliner Statistik" Monatsschrift 1995, Heft 3, S. 80
4. Kockel, K.: "Die Umstellung der Baugewerbestatistik auf NACE Rev.1"; "Wirtschaft und Statistik" Heft 11 / 1995, S. 828.
5. Salchow, J.: "Das Bauhauptgewerbe in Berlin 1997", "Berliner Statistik" Monatsschrift 1998, Heft 12, S. 540f
6. Salchow, J.: "Das Bauhauptgewerbe in Berlin 1999", "Berliner Statistik" Monatsschrift 2001, Heft 5, S. 206f

## Allgemeines Informationsangebot

### Datenmaterial auf Papier, Diskette oder im Internet zu folgenden Themen:

- Gebiet (regionales Bezugssystem)
- Bevölkerung und Bevölkerungsbewegung (Geburten, Sterbefälle, Zu- und Fortzüge)
- Einwohnerregisterstatistik
- Mikrozensus (Haushalte, Familien, Sozialstruktur)
- Großzählungen (Volkszählung, Gebäude- und Wohnungszählung)
- Gesundheitswesen
- Wahlen (Ergebnisse)
- Allgemeinbildendes und berufliches Schulwesen (Einrichtungen, Schüler)
- Kultur, Freizeit, Sport
- Hochschulen (Fach- und Hochschulen, Universitäten, Studenten)
- Rechtspflege
- Öffentliche Sozialleistungen (Jugendhilfe, Sozialhilfe, Wohngeld)
- Polizeiliche Kriminalitätsstatistik, Verkehr
- Verarbeitendes Gewerbe
- Bautätigkeit und Wohnungen
- Handel, Gastgewerbe
- Verdienste, Handwerk
- Landwirtschaft, Umwelt, Energie- und Wasserversorgung
- Volkswirtschaftliche Gesamtrechnungen
- Öffentliche Finanzen, Personal im Öffentlichen Dienst
- Preise, laufende Wirtschaftsrechnungen
- Steuern
- Unternehmen und Arbeitsstätten, Unternehmensregister

### Veröffentlichungen

#### Statistisches Jahrbuch

Kompendium zu Berlin in Jahresdaten aus allen Bereichen der amtlichen Statistik

#### Monatschrift

Beiträge zu Methodik und Ergebnissen statistischer Erhebungen

#### Statistische Berichte

Tabellen und Kurzerläuterungen zu Ergebnissen der verschiedenen Sachgebiete der amtlichen Statistik

#### Faltblätter

Informationen kurz und knapp zum Tourismus, zur Umwelt, zu Bildung und Kultur, zum Mikrozensus

#### Verzeichnis

##### der Veröffentlichungen

Überblick über alle vom Statistischen Landesamt Berlin herausgegebenen Veröffentlichungen auf Papier, Diskette und CD.

# Bestellung

Statistisches Landesamt Berlin  
- Vertrieb -  
10306 Berlin

Firma bzw. Name, Vorname

Ansprechpartner/in

Straße, Hausnummer

Postleitzahl, Ort

Telefon einschl. Vorwahl

Telefax einschl. Vorwahl

E-Mail

| Anzahl | Bestell-Nr. | Bezeichnung | Zeitraum | Einzelpreis |
|--------|-------------|-------------|----------|-------------|
|        |             |             |          |             |
|        |             |             |          |             |
|        |             |             |          |             |
|        |             |             |          |             |
|        |             |             |          |             |
|        |             |             |          |             |
|        |             |             |          |             |
|        |             |             |          |             |
|        |             |             |          |             |

## Bestellmöglichkeiten:

An obenstehende Adresse  
Telefon: 030 - 9021 3434  
Fax: 030 - 9021 3655  
E-Mail: [info@statistik-berlin.de](mailto:info@statistik-berlin.de)

## Liefermöglichkeiten:

Postversand und Rechnung (zzgl. Versandkostenpauschale)  
Fax (max. 10 Seiten)  
E-Mail (max. 2 MB)

Datum

Unterschrift

## Liefer- und Zahlungsbedingungen für Produkte und Leistungen des Statistischen Landesamtes Berlin

Stand: 1. Januar 2002

### Allgemeines

Allgemeine Geschäftsbedingungen des Bestellers sind ausgeschlossen. Die Lieferungen des Statistischen Landesamtes Berlin unterliegen nicht der Umsatz-(Mehrwert-)steuerpflicht. Aufträge für Sonderauswertungen werden nur angenommen, wenn sie ohne Zurückstellen gesetzlicher Aufgaben zu erledigen sind. Sonderauswertungen und Aufträge mit einem Wert von mehr als 25,00 EUR werden erst bearbeitet, wenn der Besteller den Auftrag schriftlich erteilt. Das Statistische Landesamt Berlin haftet nicht für Schäden, die aus der Verwendung der Produkte entstehen, außer für solche Schäden, die auf einer grob fahrlässigen Vertragsverletzung beruhen. Erfüllungsort ist Berlin. Gerichtsstand ist – je nach Zuständigkeit – das Amtsgericht Lichtenberg bzw. das Landgericht Berlin.

### Abonnements

Regelmäßig erscheinende Veröffentlichungen können im Abonnement bezogen werden. Die Kündigung von Abonnements ist zum 30.6. oder 31.12. eines jeden Jahres mit einer Frist von sechs Wochen möglich und bedarf der Schriftform.

Es gelten die jeweils aktuellen Preise, auch wenn sie während der Vertragslaufzeit geändert werden.

### Lieferung / Versandkosten

Die Lieferung erfolgt auf Rechnung und Gefahr des Bestellers. Richtig erfolgte Lieferungen werden nicht umgetauscht oder zurückgenommen. Beanstandungen wegen unrichtiger oder unvollständiger Sendung müssen innerhalb von 14 Tagen nach Empfang der Lieferung geltend gemacht werden.

Bei entgeltpflichtigen Produkten trägt der Besteller auch die Versandkosten (mindestens 1,50 EUR).

### Rechnungen / Mahnungen

Der Rechnungsbetrag ist innerhalb von 4 Wochen ohne jeglichen Abzug auf eines der in der Rechnung angegebenen Konten – unter Angabe des Buchungs- und Kassenzeichens – zu überweisen. Rechnungen für Abonnements werden jeweils zum Quartalsende ausgestellt. Die Lieferung bleibt bis zur vollständigen Bezahlung Eigentum des Landes Berlin.

Für den Fall des Verzugs entsteht dem Statistischen Landesamt Berlin ein Anspruch auf Zahlung von Verzugszinsen von 5 v.H. über dem jeweils geltenden Basiszinssatz der Deutschen Bundesbank sowie Ersatz des sonst nachweisbaren Verzugschadens. Für jede Mahnung, die nach Eintritt des Verzugs ergeht, sind dem Statistischen Landesamt Berlin Bearbeitungs-, Porto- und Vordruckkosten pauschal in Höhe von 7,50 EUR zu ersetzen.

### Weitergabe der Daten

Die Urheberrechte an den Produkten und Leistungen liegen beim Land Berlin, vertreten durch den Direktor des Statistischen Landesamtes Berlin. Eine Vervielfältigung und Veröffentlichung, auch auszugsweise, ist nur mit der Quellenangabe "Statistisches Landesamt Berlin" gestattet. Eine Weitergabe der übermittelten Daten auf maschinenlesbaren Datenträgern oder in elektronischen Netzen bedarf der vorherigen schriftlichen Genehmigung durch das Statistische Landesamt Berlin; die elektronische Form genügt nicht.