

# **Statistische Berichte**

---

B VI 6 - j / 93

## **Strafvollzug im Land Brandenburg**

**1993**

**Teil 2:  
Bestand und Bewegung in den  
Justizvollzugsanstalten**

**Erarbeitet:**

Landesamt für Datenverarbeitung und Statistik Brandenburg  
Dezernat Gesundheit, Sozialleistungen, Rechtspflege

**Herausgeber:**

Landesamt für Datenverarbeitung und Statistik Brandenburg  
Dezernat Öffentlichkeitsarbeit  
Postfach 60 10 52  
14410 Potsdam

Telefon: (0331) 39 403 - 405  
Fax: (0331) 39 418  
BTX: \*47474#

Erschienen im August 1994  
Preis: 4,00 DM

**Nachdruck, auch im Auszug, nur mit Quellenangabe gestattet!**

## **Inhalt**

	<b>Seite</b>
Erläuterungen	5
<b>Grafik</b>	
Belegungsfähigkeit sowie die tatsächliche Belegung der Justizvollzugsanstalten im Land Brandenburg am 31. Dezember 1993	7
<b>Tabellen</b>	
1. Belegungsfähigkeit sowie die tatsächliche Belegung der Justizvollzugsanstalten im Land Brandenburg am 31. Dezember 1993	8
2. Bestand, Zu- und Abgang der Gefangenen nach Justizvollzugsanstalten	9
3. Belegungsfähigkeit sowie Belegung der Justizvollzugsanstalten nach Art der Freiheitsentziehung	10



## **Erläuterungen**

### **Ziel der Statistik**

Die Strafvollzugsstatistik berichtet über die Belegungsfähigkeit und die tatsächliche Belegung der Justizvollzugsanstalten.

Die Statistik gliedert sich in zwei Teile. Zum einen wird zum Stichtag am 31. März jeden Jahres die demographische und kriminologische Struktur der einsitzenden Strafgefangenen erhoben, die Ergebnisse dieser Stichtagserhebung erscheinen jährlich im Teil 1 des Statistischen Berichtes "Strafvollzug im Land Brandenburg". Zum anderen werden monatlich die Aufnahmekapazität und die tatsächliche Belegung der vorhandenen Justizvollzugsanstalten sowie die sogenannte Bewegung der Gefangenen, d.h. die Zahl der Zu- und Abgänge im jeweiligen Berichtsmonat erfaßt und als Jahresergebnis im Teil 2 des Berichtes veröffentlicht.

### **Rechtsgrundlage**

Die Strafvollzugsstatistik ist eine koordinierte Länderstatistik (Beschuß der 27. Justizministerkonferenz 1959, Allgemeine Verfügung des Ministers der Justiz Brandenburg vom 02. März 1991, JMBI. 1, S. 5).

### **Berichtskreis**

Berichtspflichtig sind die Justizvollzugsanstalten des Landes Brandenburg für Männer und Frauen im offenen und geschlossenen Vollzug einschließlich Jugendstrafvollzug.

### **Methodische Hinweise**

Personen, die im Berichtszeitraum mehrfach erfaßt worden sind, werden entsprechend mehrfach gezählt.

### **Definitionen**

Bewegung: Zugänge und Abgänge innerhalb eines Berichtsjahres; erfaßt werden neben Strafantritt und Entlassung auch die Verlegung von Anstalt zu Anstalt, die Beendigung der einen mit unmittelbar anschließendem Beginn einer anderen Vollzugsart sowie die vorübergehende Abwesenheit von mehr als einem Tag.

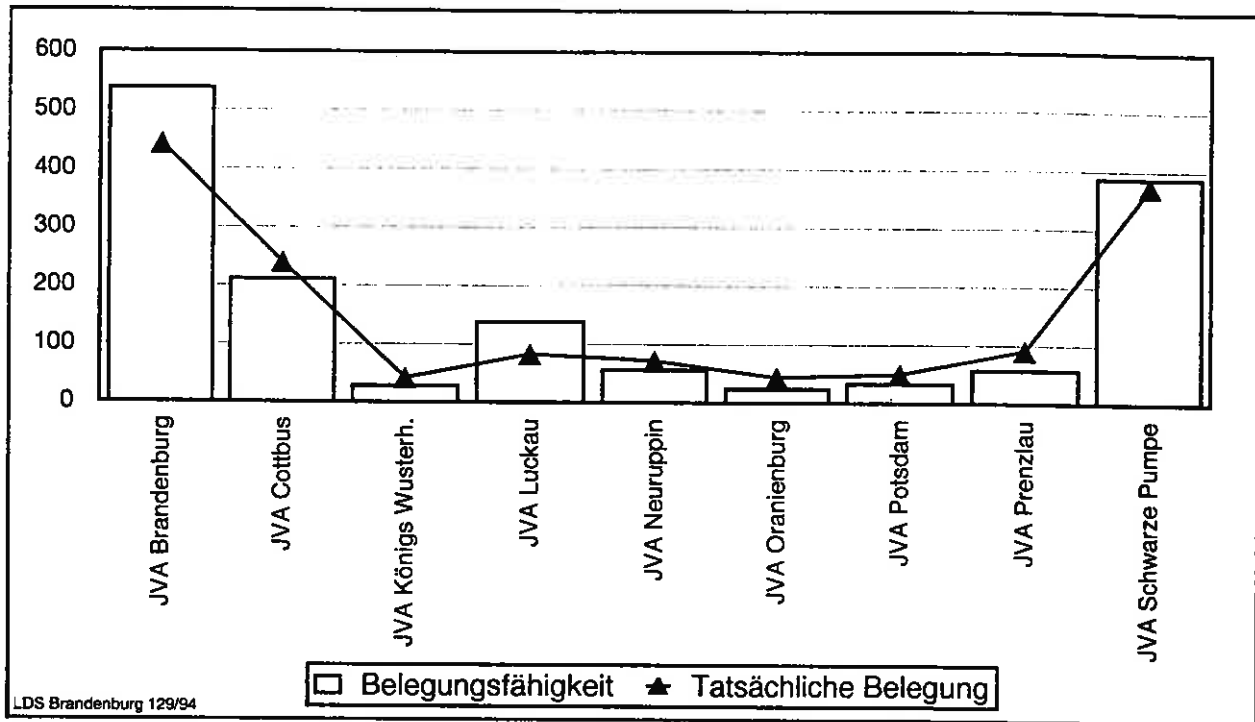
### **Andere Veröffentlichungen**

Für die Bundesrepublik Deutschland werden die zusammengefaßten Ergebnisse vom Statistischen Bundesamt in der Fachserie 10, Reihe 4 veröffentlicht.

### **Zeichenerklärung**

- nichts vorhanden
- x Tabellenfach gesperrt, weil Aussage nicht sinnvoll

**Belegungsfähigkeit sowie tatsächliche Belegung der Justizvollzugsanstalten  
im Land Brandenburg am 31. Dezember 1993**



# **1. Belegungsfähigkeit sowie die tatsächliche Belegung der Justizvollzugsanstalten im Land Brandenburg am 31. Dezember 1993**

Justizvollzugsanstalten	Belegungsfähigkeit	tatsächliche Belegung
Brandenburg	537	442
Cottbus	211	240
davon		
geschlossener Vollzug Männer	193	233
offener Vollzug Männer	18	7
Königs Wusterhausen	28	42
Luckau	138	83
davon		
geschlossener Vollzug Frauen	78	16
geschlossener Vollzug Männer	60	67
Neuruppin	56	72
Oranienburg	24	44
Potsdam	33	50
Prenzlau	57	91
Schwarze Pumpe	387	373
davon		
geschlossener Vollzug Männer	266	310
offener Vollzug Männer	121	63
Land Brandenburg	1471	1437
davon		
geschlossener Vollzug Männer	1254	1351
geschlossener Vollzug Frauen	78	16
offener Vollzug Männer	139	70



## 2. Bestand, Zu- und Abgang der Gefangenen nach Vollzugsanstalten

Justizvollzugsanstalt	Belegung am Jahresanfang			Zugänge		Abgänge		Belegung am Jahresende		
	insgesamt	männlich	weiblich	insgesamt	weiblich	insgesamt	weiblich	insgesamt	männlich	weiblich
Brandenburg	403	403	-	3318	-	3279	-	442	442	-
Cottbus	174	174	-	1325	-	1259	-	240	240	-
davon										
geschlossener Vollzug Männer	172	172	-	1276	-	1215	-	233	233	-
offener Vollzug Männer	2	2	-	49	-	44	-	7	7	-
Königs Wusterhausen	37	37	-	434	-	429	-	42	42	-
Luckau	67	49	18	626	230	610	232	83	67	16
davon										
geschlossener Vollzug Frauen	18	-	18	230	230	232	232	16	-	16
geschlossener Vollzug Männer	49	49	-	396	-	378	-	67	67	-
Neuruppin	42	42	-	422	-	392	-	72	72	-
Oranienburg	34	34	-	306	-	296	-	44	44	-
Potsdam	31	31	-	637	-	618	-	50	50	-
Prenzlau	59	59	-	1118	-	1086	-	91	91	-
Schwarze Pumpe	154	154	-	3129	-	2910	-	373	373	-
davon										
geschlossener Vollzug Männer	121	121	-	1436	-	1247	-	310	310	-
offener Vollzug Männer	33	33	-	1693	-	1663	-	63	63	-
Land Brandenburg	1001	983	18	11315	230	10879	232	1437	1421	16

### 3. Belegungsfähigkeit sowie Belegung der Justizvollzugsanstalten nach Art der Freiheitsentziehung

Bestand und Bewegung	Belegungsfähigkeit			Gefangene und Verwahrte												
	insgesamt	für		Belegung			in Untersuchungshaft				im Freiheits- straf- voll- zug	im Ju- gend- straf- voll- zug	in Siche- rungs- ver- wahr- ung	mit sonstigem Freiheits- entzug		
		Einzel	ge- mein- same	insgesamt	Einzel	ge- mein- same	zu- sam- men	Alter in Jahren						21 und mehr	insgesamt	dar. Ab- schie- bungs- haft
								14	18	21 und mehr						
								bis unter								
								Unterbringung		Unterbringung						

#### Justizvollzugsanstalten Brandenburg

Bestand															
am 1. Januar	537	101	436	403	161	242	59	-	-	59	336	5	-	3	-
Zugang .....	x	x	x	x	x	x	287	-	3	284	988	21	-	2022	-
Abgang .....	x	x	x	x	x	x	274	-	3	271	969	23	-	2013	-
am 31. Dezember	537	101	436	442	152	290	72	-	-	72	355	3	-	12	-

#### Justizvollzugsanstalt Cottbus

Bestand															
am 1. Januar	211	37	174	174	9	165	158	5	8	145	4	-	-	12	7
Zugang .....	x	x	x	x	x	x	1064	12	33	1019	101	-	-	160	47
Abgang .....	x	x	x	x	x	x	989	17	41	931	98	-	-	172	54
am 31. Dezember	211	37	174	240	24	216	233	-	-	233	7	-	-	-	-

#### Justizvollzugsanstalt Königs Wusterhausen

Bestand															
am 1. Januar	27	19	8	37	8	29	32	-	1	31	1	-	-	4	4
Zugang .....	x	x	x	x	x	x	226	2	41	183	90	-	1	117	54
Abgang .....	x	x	x	x	x	x	221	2	42	177	88	-	1	119	56
am 31. Dezember	28	20	8	42	7	35	37	-	-	37	3	-	-	2	2

#### Justizvollzugsanstalt Luckau

Bestand															
am 1. Januar	138	58	80	67	49	18	63	13	36	14	3	-	-	1	-
Zugang .....	x	x	x	x	x	x	459	142	251	66	47	4	-	116	33
Abgang .....	x	x	x	x	x	x	444	132	244	68	48	3	-	115	32
am 31. Dezember	138	58	80	83	37	46	78	23	43	12	2	1	-	2	1

#### Justizvollzugsanstalt Neuruppin

Bestand															
am 1. Januar	56	34	22	42	34	8	36	-	-	36	5	-	-	1	1
Zugang .....	x	x	x	x	x	x	220	-	4	216	103	3	-	96	62
Abgang .....	x	x	x	x	x	x	186	-	4	182	108	3	-	95	61
am 31. Dezember	56	35	21	72	4	68	70	-	-	70	-	-	-	2	2

### Noch 3. Belegungsfähigkeit sowie Belegung der Justizvollzugsanstalten nach Art der Freiheitsentziehung

Bestand und Bewegung	Belegungsfähigkeit			Gefangene und Verwahrte											
	insge- samt	für		Belegung			in Untersuchungshaft				im Frei- heits- straf- voll- zug	im Jug- end- straf- voll- zug	in Sicher- ungs- ver- wahrung	mit sonstigem Freiheits- entzug	
		Einzel	ge- mein- same	insge- samt	Einzel	ge- mein- same	zu- sam- men	Alter in Jahren						insge- samt	dar. Ab- schie- bungs- haft
								14	18	21 und mehr					
								bis unter							
								18	21						
		Unterbringung			Unterbringung										

#### Justizvollzugsanstalt Oranienburg

Bestand															
am 1. Januar	24	10	14	34	13	21	31	2	16	13	1	-	-	2	1
Zugang .....	x	x	x	x	x	x	243	53	102	88	21	7	-	35	12
Abgang .....	x	x	x	x	x	x	230	42	89	99	21	8	-	37	13
am 31. Dezember	24	10	14	44	12	32	44	13	29	2	-	-	-	-	-

#### Justizvollzugsanstalt Potsdam

Bestand															
am 1. Januar	52	44	8	31	23	8	29	-	1	28	1	-	-	1	1
Zugang .....	x	x	x	x	x	x	387	48	49	290	103	9	3	135	28
Abgang .....	x	x	x	x	x	x	372	48	50	274	99	9	3	135	28
am 31. Dezember	33	21	12	50	27	23	44	-	-	44	5	-	-	1	1

#### Justizvollzugsanstalt Prenzlau

Bestand															
am 1. Januar	57	26	31	59	10	49	57	5	8	44	2	-	-	-	-
Zugang .....	x	x	x	x	x	x	501	57	90	354	107	5	3	502	54
Abgang .....	x	x	x	x	x	x	475	49	82	344	106	5	3	497	51
am 31. Dezember	57	26	31	91	-	91	83	13	16	54	3	-	-	5	3

#### Justizvollzugsanstalt Schwarze Pumpe

Bestand															
am 1. Januar	386	38	348	154	-	154	-	-	-	-	126	27	-	1	-
Zugang .....	x	x	x	x	x	x	300	87	190	23	2337	483	-	9	1
Abgang .....	x	x	x	x	x	x	231	66	144	21	2232	438	-	9	1
am 31. Dezember	387	38	349	373	29	344	69	21	46	2	231	72	-	1	-

#### Justizvollzugsanstalten insgesamt

Bestand															
am 1. Januar	1488	367	1121	1001	307	694	465	25	70	370	478	33	-	25	14
Zugang .....	x	x	x	x	x	x	3687	401	763	2523	3897	532	7	3192	291
Abgang .....	x	x	x	x	x	x	3422	356	699	2367	3769	489	7	3192	296
am 31. Dezember	1471	346	1125	1437	292	1145	730	70	134	526	606	76	-	25	9

### Noch 3. Belegungsfähigkeit sowie Belegung der Justizvollzugsanstalten nach Art der Freiheitsentziehung

Bestand und Bewegung	Belegungsfähigkeit			Gefangene und Verwahrte											
	insge- samt	für		Belegung			in Untersuchungshaft				im Frei- heits- straf- voll- zug	im Ju- gend- straf- voll- zug	in Si- che- rungs- ver- wahr- ung	mit sonstigem Freiheits- entzug	
		Einzel	ge- mein- same	insge- samt	Einzel	ge- mein- same	zu- sam- men	Alter in Jahren						insge- samt	dar. Ab- schie- bungs- haft
								14	18	21 und mehr					
								bis unter							
		Unterbringung		Unterbringung		18	21								

#### Justizvollzugsanstalt Cottbus (offener Vollzug)

Bestand															
am 1. Januar	18	18	-	2	2	-	-	-	-	-	2	-	-	-	-
Zugang .....	x	x	x	x	x	x	-	-	-	-	49	-	-	-	-
Abgang .....	x	x	x	x	x	x	-	-	-	-	44	-	-	-	-
am 31. Dezember	18	18	-	7	7	-	-	-	-	-	7	-	-	-	-

#### Justizvollzugsanstalt Schwarze Pumpe (offener Vollzug)

Bestand															
am 1. Januar	121	38	83	33	-	33	-	-	-	-	31	2	-	-	-
Zugang .....	x	x	x	x	x	x	-	-	-	-	1463	230	-	-	-
Abgang .....	x	x	x	x	x	x	-	-	-	-	1432	231	-	-	-
am 31. Dezember	121	38	83	63	29	34	-	-	-	-	62	1	-	-	-

#### Justizvollzugsanstalten (offener Vollzug gesamt)

Bestand															
am 1. Januar	139	56	83	35	2	33	-	-	-	-	33	2	-	-	-
Zugang .....	x	x	x	x	x	x	-	-	-	-	1512	230	-	-	-
Abgang .....	x	x	x	x	x	x	-	-	-	-	1476	231	-	-	-
am 31. Dezember	139	56	83	70	36	34	-	-	-	-	69	1	-	-	-

#### Justizvollzugsanstalt Luckau (geschlossener Vollzug Frauen)

Bestand															
am 1. Januar	78	-	78	18	-	18	15	2	2	11	3	-	-	-	-
Zugang .....	x	x	x	x	x	x	70	5	12	53	47	3	-	110	33
Abgang .....	x	x	x	x	x	x	73	7	13	53	48	2	-	109	32
am 31. Dezember	78	-	78	16	4	12	12	-	1	11	2	1	-	1	1

#### Justizvollzugsanstalten (geschlossener Vollzug gesamt)

Bestand															
am 1. Januar	1349	311	1038	966	305	661	465	25	70	370	445	31	-	25	14
Zugang .....	x	x	x	x	x	x	3687	401	763	2523	2385	302	7	3192	291
Abgang .....	x	x	x	x	x	x	3422	356	699	2367	2293	258	7	3192	296
am 31. Dezember	1332	290	1042	1367	256	1111	730	70	134	526	537	75	-	25	9

