

Statistische Berichte

Herausgeber: Statistisches Landesamt Berlin, Fehrbelliner Platz 1, 10702 Berlin (Wilmersdorf)
Information und Beratung: Tel.: 867 42 42, Bildschirmtext: • 50 600 #

B V 5 — j 92

Ausgegeben im August 1993

Kunstaussstellungen in Berlin 1992

Erläuterungen

Ziel der Statistik

Die jährliche Erhebung der Kunstausstellungen gibt Aufschluß über die Zahl der Ausstellungen, deren Dauer und Besuche. Ferner erfolgt eine bezirkliche Zuordnung der Ausstellungen und es wird unterschieden, ob eine öffentliche Förderung der Ausstellungen vorlag.

Diese Statistik liefert der Senatsverwaltung für Kulturelle Angelegenheiten, den Kunstämtern der Bezirke, den Museen und den privaten Galerien Informationen zur Planung von Kunstausstellungen. Im übrigen vermittelt das Zahlenmaterial interessierten Institutionen und Einzelpersonen einen Überblick über diesen kulturellen Bereich in Berlin.

Rechtsgrundlage

Die Statistik der Kunstausstellungen wird vom Statistischen Landesamt aufgrund der Anforderung der Senatsverwaltung für Kulturelle Angelegenheiten durchgeführt. Die zugrunde liegende Befragung der Veranstalter von Kunstausstellungen geschieht auf freiwilliger Basis.

Berichtskreis

Zum Berichtskreis gehören die Kunstämter der Bezirke, sonstige öffentliche Träger von Ausstellungen (z. B. Staatsbibliothek) sowie öffentliche und private Galerien. Im Gegensatz zu den privaten Veranstaltern beteiligten sich die öffentlichen Träger von Kunstausstellungen an der Erhebung fast vollständig.

Methodische Hinweise

Da keine Berichtspflicht besteht, lassen sich zu einigen Ausstellungen von den Veranstaltern keine Angaben erhalten, daher gibt die Statistik das Kunstausstellungsangebot der Stadt nicht vollständig wieder. Erfahrungsgemäß werden die Angaben von den Trägern öffentlich geförderter Ausstellungen fast vollständig geliefert, insofern sind die Daten für diesen Bereich wesentlich genauer als die für die nicht öffentlich geförderten Ausstellungen.

Zahlen über ständige Kunstausstellungen sind in dieser Erhebung und in diesem Bericht nicht enthalten, sie werden in dem ca. alle 4 Jahre veröffentlichten Bericht "Museen in Berlin" veröffentlicht.

Definitionen

Kunstausstellungen: Darbietungen von Kunstgegenständen aller Art in Museen, Galerien und anderen Einrichtungen nach bestimmten personellen, thematischen oder historischen Gesichtspunkten. Sie können von öffentlichen oder privaten Trägern veranstaltet werden. Kunstausstellungen finden in einem befristeten Zeitraum an einem bestimmten abgegrenzten Ort statt und sind öffentlich zugänglich. Projekte in der freien Landschaft und in der Stadt verteilt auf Straßen und Plätzen sind ausgenommen.

Besuche: Sie ergeben sich aus der Zahl der ausgegebenen Eintrittskarten oder werden durch Zählung ermittelt. Bei unentgeltlichen Veranstaltungen wird die Zahl der Besuche häufig von den Veranstaltern gar nicht ermittelt oder nur geschätzt.

Veröffentlichungen

Die Ergebnisse der Erhebung über Kunstausstellungen werden außer in diesem Bericht noch im Statistischen Jahrbuch veröffentlicht.

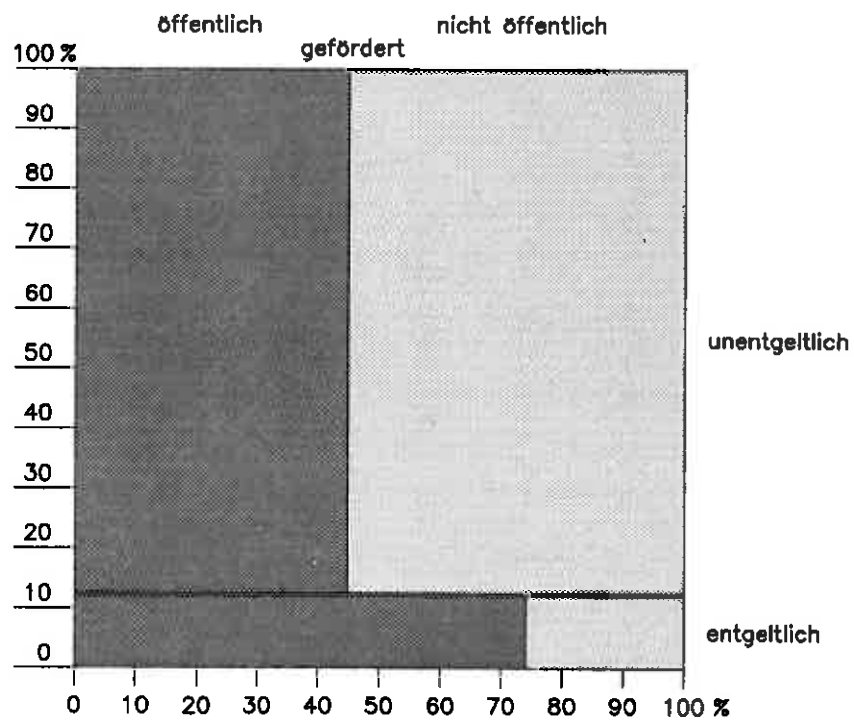
Zeichenerklärung

—	nichts vorhanden	/	Zahlenwert nicht sicher genug	()	Aussagewert ist eingeschränkt
0	weniger als die Hälfte von 1 in der letzten besetzten Stelle, jedoch mehr als nichts	.	Zahlenwert unbekannt oder geheimzuhalten	p	vorläufige Zahl
...	Angabe fällt später an	x	Tabellenfach gesperrt, weil Aussage nicht sinnvoll	r	berichtigte Zahl
				s	geschätzte Zahl

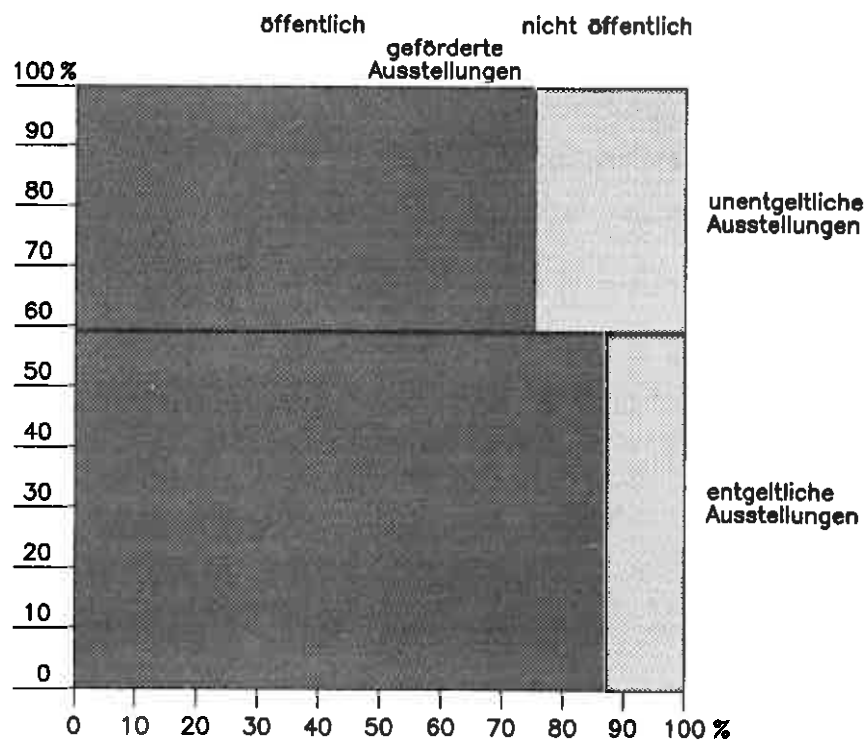
Durch Auf- bzw. Abrunden von Einzelangaben können sich geringe Abweichungen in den Endsummen ergeben.

Kunstaussstellungen und Besuche in Berlin 1992

Kunstaussstellungen insgesamt 909



Besuche insgesamt 3 476 802



Kunstaussstellungen 1) und deren Besuche in Berlin 1992 nach Bezirken und Art der Förderung

Bezirk	Veranstaltungen					Besuche 2)				
	insgesamt	Ausstellungsdauer		Eintritt		insgesamt	Ausstellungsdauer		Eintritt	
		bis 1 Monat	über 1 Monat	ent- geltlich	unent- geltlich		bis 1 Monat	über 1 Monat	ent- geltlich	unent- geltlich
1	2	3	4	5	6	7	8	9	10	
insgesamt										
01 Mitte	132	59	73	24	108	300 122	70 347	229 775	157 537	142 585
02 Tiergarten	90	31	59	18	72	669 146	9 109	660 037	438 532	230 614
03 Wedding	6	1	5	-	6	7 161	850	6 311	-	7 161
04 Prenzlauer Berg	38	38	-	-	38	16 754	16 754	-	-	16 754
05 Friedrichshain	49	30	19	-	49	24 490	13 554	10 936	-	24 490
06 Kreuzberg	87	33	54	37	50	297 728	15 762	1 281 966	1 142 613	155 115
07 Charlottenburg	148	29	119	18	130	602 227	28 280	573 947	149 025	453 202
08 Spandau	17	12	5	-	17	6 340	4 350	1 990	-	6 340
09 Wilmersdorf	45	8	37	-	45	43 679	13 790	34 889	-	48 679
10 Zehlendorf	41	11	30	15	26	218 919	10 136	208 783	166 523	52 396
11 Schöneberg	34	30	4	-	34	115 250	17 250	98 000	-	115 250
12 Steglitz	29	10	19	-	29	22 300	200	22 100	-	22 300
13 Tempelhof	5	-	5	-	5	3 665	-	3 665	-	3 665
14 Neukölln	20	-	20	-	20	34 659	-	34 659	-	34 659
15 Treptow	39	-	39	-	39	18 569	-	18 569	-	18 569
16 Köpenick	22	10	12	-	22	9 381	2 203	7 178	-	9 381
17 Lichtenberg	23	8	15	-	23	10 411	2 581	7 830	-	10 411
18 Weißensee	8	-	8	-	8	7 791	-	7 791	-	7 791
19 Pankow	7	1	6	-	7	7 850	350	7 500	-	7 850
20 Reinickendorf ..	28	20	8	-	28	28 430	18 765	9 665	-	28 430
21 Marzahn	22	5	17	-	22	13 539	1 400	12 139	-	13 539
22 Hohenschönhausen ..	19	-	19	-	19	13 391	-	13 391	-	13 391
23 Hellersdorf	-	-	-	-	-	-	-	-	-	-
Berlin	909 3)	336	573	112	797	3 476 802	225 681	3 251 121	2 054 230	1 422 572
öffentlich geförderte Ausstellungen										
01 Mitte	53	36	17	23	30	226 478	70 347	156 131	151 591	74 887
02 Tiergarten	46	9	37	14	32	579 822	5 049	574 773	399 161	180 661
03 Wedding	-	-	-	-	-	-	-	-	-	-
04 Prenzlauer Berg	20	20	-	-	20	16 449	16 449	-	-	16 449
05 Friedrichshain	40	30	10	-	40	23 076	13 554	9 522	-	23 076
06 Kreuzberg	75	33	42	37	38	297 188	15 762	1 281 426	1 142 613	154 575
07 Charlottenburg	34	-	34	8	26	485 486	-	485 486	82 330	403 156
08 Spandau	-	-	-	-	-	-	-	-	-	-
09 Wilmersdorf	8	8	-	-	8	13 790	13 790	-	-	13 790
10 Zehlendorf	3	-	3	1	2	50 000	-	50 000	16 000	34 000
11 Schöneberg	11	11	-	-	11	12 850	12 850	-	-	12 850
12 Steglitz	10	-	10	-	10	19 600	-	19 600	-	19 600
13 Tempelhof	5	-	5	-	5	3 665	-	3 665	-	3 665
14 Neukölln	15	-	15	-	15	34 359	-	34 359	-	34 359
15 Treptow	20	-	20	-	20	15 869	-	15 869	-	15 869
16 Köpenick	18	10	8	-	18	7 181	2 203	4 978	-	7 181
17 Lichtenberg	18	8	10	-	18	9 911	2 581	7 330	-	9 911
18 Weißensee	8	-	8	-	8	7 791	-	7 791	-	7 791
19 Pankow	7	1	6	-	7	7 850	350	7 500	-	7 850
20 Reinickendorf ..	19	11	8	-	19	27 615	17 950	9 665	-	27 615
21 Marzahn	11	-	11	-	11	12 139	-	12 139	-	12 139
22 Hohenschönhausen ..	19	-	19	-	19	13 391	-	13 391	-	13 391
23 Hellersdorf	-	-	-	-	-	-	-	-	-	-
Berlin	440	177	263	83	357	2 864 510	170 885	2 693 625	1 791 695	1 072 815
nicht öffentlich geförderte Ausstellungen										
01 Mitte	79	23	56	1	78	73 644	-	73 644	5 946	67 698
02 Tiergarten	44	22	22	4	40	89 324	4 060	85 264	39 371	49 953
03 Wedding	6	1	5	-	6	7 161	850	6 311	-	7 161
04 Prenzlauer Berg	18	18	-	-	18	305	305	-	-	305
05 Friedrichshain	9	-	9	-	9	1 414	-	1 414	-	1 414
06 Kreuzberg	12	-	12	-	12	540	-	540	-	540
07 Charlottenburg	114	29	85	10	104	116 741	28 280	88 461	66 695	50 046
08 Spandau	17	12	5	-	17	6 340	4 350	1 990	-	6 340
09 Wilmersdorf	37	-	37	-	37	34 889	-	34 889	-	34 889
10 Zehlendorf	38	11	27	14	24	168 919	10 136	158 783	150 523	18 396
11 Schöneberg	23	19	4	-	23	102 400	4 400	98 000	-	102 400
12 Steglitz	19	10	9	-	19	2 700	200	2 500	-	2 700
13 Tempelhof	-	-	-	-	-	-	-	-	-	-
14 Neukölln	5	-	5	-	5	300	-	300	-	300
15 Treptow	19	-	19	-	19	2 700	-	2 700	-	2 700
16 Köpenick	4	-	4	-	4	2 200	-	2 200	-	2 200
17 Lichtenberg	5	-	5	-	5	500	-	500	-	500
18 Weißensee	-	-	-	-	-	-	-	-	-	-
19 Pankow	-	-	-	-	-	-	-	-	-	-
20 Reinickendorf ..	9	9	-	-	9	815	815	-	-	815
21 Marzahn	11	5	6	-	11	1 400	1 400	-	-	1 400
22 Hohenschönhausen ..	-	-	-	-	-	-	-	-	-	-
23 Hellersdorf	-	-	-	-	-	-	-	-	-	-
Berlin	469	159	310	29	440	612 292	54 796	557 496	262 535	349 757

1) einschl. der Kunstaussstellungen in Museen

2) Zahlen zum Teil geschätzt

3) außerdem 84 Ausstellungen ohne Angabe der Besucherzahlen