

## Binnenschifffahrt Berlins

### 4. Quartal 1998

# Inhalt

	Seite
<b>Erläuterungen</b> .....	2

## Grafiken

1. Gütertransporte im Binnenschiffsverkehr Berlins seit Januar 1997 .....	3
2. Gütertransporte im Binnenschiffsverkehr Berlins im 4. Quartal 1998 nach Güterhauptgruppen .....	3

## Tabellen

### I. Monats- und Quartalergebnisse

1. Güterversand und -empfang im Binnenschiffsverkehr Berlins nach Güterhauptgruppen .....	4
2. Güterversand und -empfang im Binnenschiffsverkehr Berlins nach Ziel- bzw. Herkunftsgebieten .....	5
3. Güterversand und -empfang im Binnenschiffsverkehr Berlins nach Ziel- bzw. Herkunftsgebieten und Güterabteilungen .....	6
4. Güterversand und -empfang an Berliner Wasserstraßen .....	7
5. In Berliner Häfen be- oder entladene Schiffe nach Schiffsgattungen und umgeschlagener Tonnage .....	7

### II. Kumulierte Ergebnisse

6. Güterversand und -empfang im Binnenschiffsverkehr Berlins nach Güterhauptgruppen .....	8
7. Güterversand und -empfang im Binnenschiffsverkehr Berlins nach Ziel- bzw. Herkunftsgebieten .....	9
8. Güterversand und -empfang im Binnenschiffsverkehr Berlins nach Ziel- bzw. Herkunftsgebieten und Güterabteilungen .....	10
9. Güterversand und -empfang an Berliner Wasserstraßen .....	11
10. In Berliner Häfen be- oder entladene Schiffe nach Schiffsgattungen und umgeschlagener Tonnage .....	11

## Erläuterungen

### Ziel der Statistik

Die Binnenschiffahrtsstatistik von Berlin vermittelt einen Überblick über die wirtschaftliche Leistung der Binnenschifffahrt sowie die Verkehrsbedeutung der Berlin berührenden Binnenwasserstraßen und dient damit vielfältigen wirtschafts- und verkehrspolitischen Zwecken.

### Rechtsgrundlage

Gesetz über die Statistik der Binnenschifffahrt vom 26. Juli 1957 (BGBl. III Gliederungs-Nr. 9500-5), zuletzt geändert durch Artikel 12 des Gesetzes vom 14. März 1980 (BGBl. I S. 294) in Verbindung mit dem Gesetz über die Statistik für Bundeszwecke (Bundesstatistikgesetz — BStatG) vom 22. Januar 1987 (BGBl. I S. 462, 565), zuletzt geändert durch Artikel 6 Abs. 36 des Gesetzes vom 27. Dezember 1993 (BGBl. I S. 2378, 1994 I S.2439).

### Berichtskreis und methodische Hinweise

Seit dem 1. Januar 1991 wird die Binnenschiffahrtsstatistik für die Häfen im gesamten Stadtgebiet Berlins aufgestellt. Die Angaben der Schiffsführer sowie der Frachtführer oder Verfrachter werden von den Betreibern und Besitzern von öffentlichen und privaten Häfen, Lade- und Löschplätzen an das Statistische Landesamt Berlin weitergeleitet.

Im Rahmen der Binnenschiffahrtsstatistik werden alle Schiffe im Güterverkehr erfaßt, die Berlin als Bestimmungshafen anlaufen bzw. als Ausgangshafen verlassen. Nicht Gegenstand dieser Statistik sind durchfahrende und ausschließlich als Schub- und Schleppkraft dienende Schiffe.

### Systematiken

Der Nachweis der Güterart erfolgt entsprechend dem "Güterverzeichnis für die Verkehrsstatistik", hrsg. vom Statistischen Bundesamt, Ausgabe 1969. Das Herkunfts- bzw. Zielgebiet wird nach dem "Verzeichnis der Verkehrsbezirke und Häfen", hrsg. vom Statistischen Bundesamt, Ausgabe 1995, bestimmt.

### Veröffentlichungen

Die Veröffentlichung der Ergebnisse der Binnenschiffahrtsstatistik erfolgt vierteljährlich mit einzelnen Monatsergebnissen des jeweiligen Berichtsjahres. Änderungen bereits veröffentlichter Zahlen beruhen auf nachträglicher Berichtigung von Untererfassungen.

Ergebnisse für das gesamte Bundesgebiet sind der Fachserie 8 "Verkehr", Reihe 4, des Statistischen Bundesamtes zu entnehmen

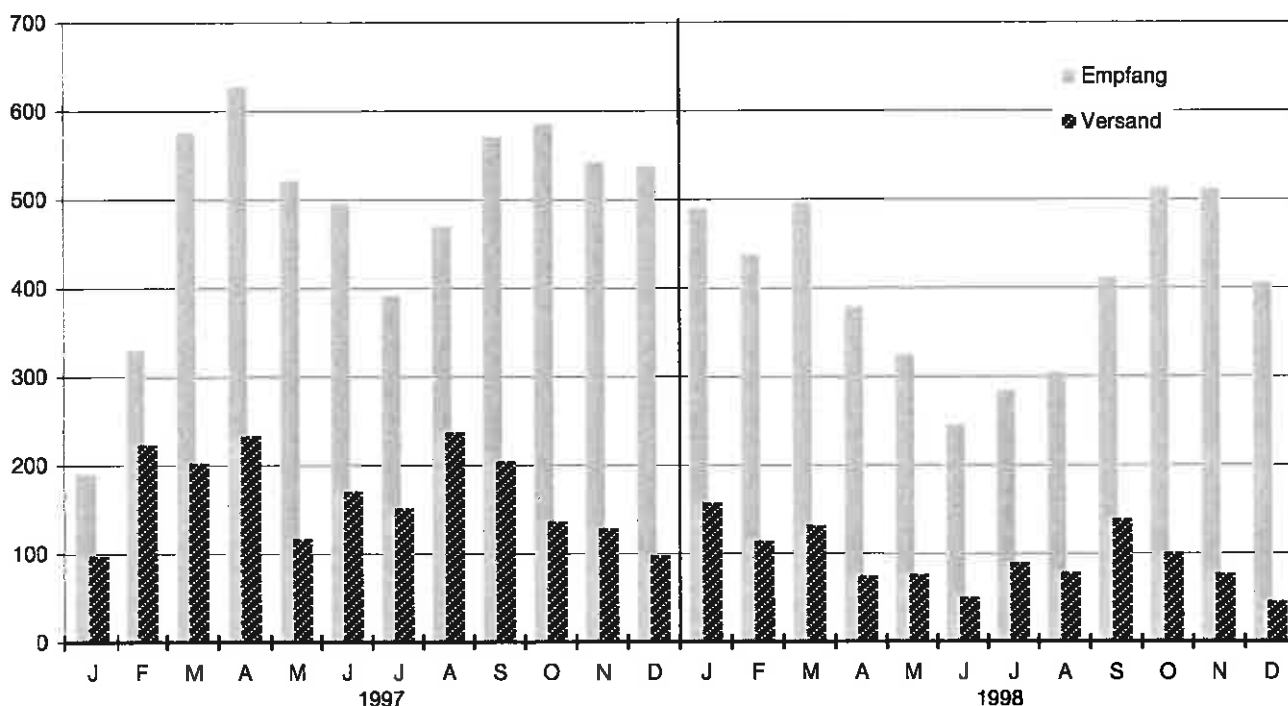
### Zeichenerklärung

— nichts vorhanden	/ Zahlenwert nicht sicher genug	( ) Aussagewert ist eingeschränkt
0 weniger als die Hälfte von 1 in der letzten besetzten Stelle, jedoch mehr als nichts	. Zahlenwert unbekannt oder geheimzuhalten	p vorläufige Zahl
... Angabe fällt später an	x Tabellenfach gesperrt, weil Aussage nicht sinnvoll	r berichtigte Zahl
		s geschätzte Zahl

Für Rückfragen und Auskünfte steht Ihnen der Fachbereich Verkehrsstatistiken unter der Telefonnummer (030) 9021 3735 sowie unter der Faxnummer (030) 9021 3272 zur Verfügung.

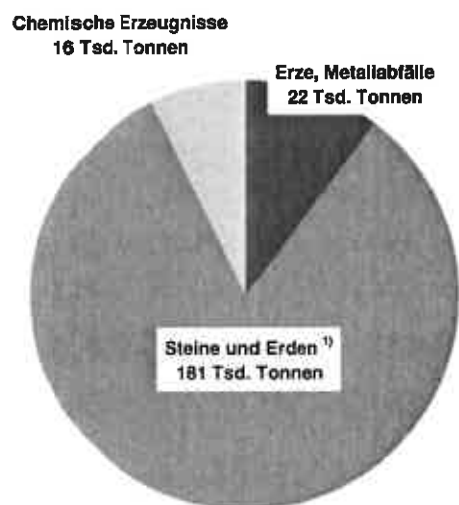
## 1. Gütertransporte im Binnenschiffsverkehr Berlins seit Januar 1997

Tsd. Tonnen

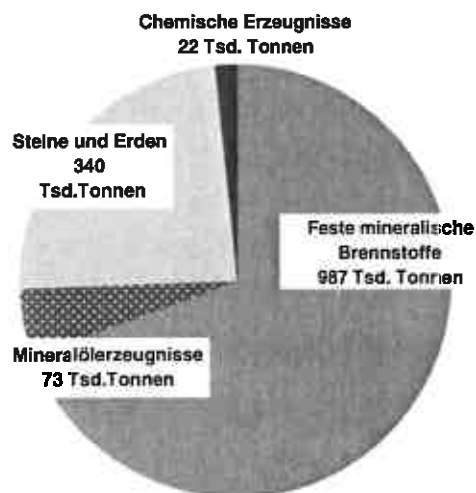


## 2. Gütertransporte im Binnenschiffsverkehr Berlins im 4. Quartal 1998 nach Güterhauptgruppen

Versand



Empfang



<sup>1)</sup> Beim Versand handelt es sich überwiegend um Bauschutt

**1. Güterversand und -empfang im Binnenschiffsverkehr Berlins im 4. Quartal 1998 in Tonnen nach Güterhauptgruppen**

Nr. der Syst.	Güterhauptgruppe Güterabteilung	O k t o b e r		N o v e m b e r		D e z e m b e r		O k t o b e r - D e z e m b e r	
		Versand	Empfang	Versand	Empfang	Versand	Empfang	Versand	Empfang
		1	2	3	4	5	6	7	8
Landwirtschaftliche u. ä. Erzeugnisse									
00	Lebende Tiere .....	-	-	-	-	-	-	-	-
01	Getreide .....	735	1 250	-	1 050	-	1 000	735	3 300
02	Kartoffeln .....	-	-	-	-	-	-	-	-
03	Früchte und Gemüse .....	-	-	-	-	-	-	-	-
04	Textile Rohstoffe .....	-	-	-	-	-	-	-	-
05	Holz und Kork .....	-	-	-	-	-	-	-	-
06	Zuckerrüben .....	-	-	-	-	-	-	-	-
09	Sonstige pflanzliche und tierische Rohstoffe .....	-	-	-	-	-	-	-	-
	Zusammen	735	1 250	-	1 050	-	1 000	735	3 300
Andere Nahrungsmittel									
11	Zucker .....	-	-	-	-	-	-	-	-
12	Getränke .....	-	-	-	-	-	-	-	-
13	Andere Genußmittel u.ä. ....	-	-	-	-	-	-	-	-
14	Fleisch, Eier, Milch .....	-	-	-	-	-	-	-	-
16	Getreide u.ä. Erzeugnisse .....	-	-	-	-	-	-	-	-
17	Futtermittel .....	-	-	-	-	-	-	-	-
18	Olisaaten, Fette .....	-	-	-	-	-	-	-	-
	Zusammen	-	-	-	-	-	-	-	-
Feste mineralische Brennstoffe									
21	Steinkohle, -Briketts .....	-	189 243	-	190 049	-	159 853	-	539 145
22	Braunkohle u.a., Torf .....	-	153 333	-	136 021	-	157 196	-	446 550
23	Koks .....	-	541	-	425	-	-	-	966
	dar. Steinkohlenkoks .....	-	541	-	425	-	-	-	966
	Zusammen	-	343 117	-	326 495	-	317 049	-	986 661
Mineralölzeugnisse u.ä.									
31	Rohes Erdöl .....	-	-	-	-	-	-	-	-
32	Kraftstoffe, Heizöl .....	-	10 055	-	36 463	-	26 617	-	73 135
33	Natur-, Raffineriegas .....	-	-	-	-	-	-	-	-
34	Mineralölzeugnisse .....	-	-	-	-	-	-	-	-
	Zusammen	-	10 055	-	36 463	-	26 617	-	73 135
Erze, Metallabfälle									
41	Eisenerze .....	-	-	-	-	-	-	-	-
45	NE-Metallerze .....	-	-	-	-	-	378	-	378
46	Eisen-, Stahlabfälle .....	7 682	-	8 473	-	6 343	-	22 498	-
	dar. Schwefelkiesabbrand .....	-	-	-	-	-	-	-	-
	Zusammen	7 682	-	8 473	-	6 343	378	22 498	378
Eisen, NE-Metalle									
51	Roheisen, -Stahl .....	-	-	-	-	-	-	-	-
52	Stahlhalbzeug .....	-	-	-	-	-	-	-	-
53	Stab-, Formstahl u.a. ....	-	-	-	777	-	-	-	777
54	Stahlblech, Bandstahl .....	-	-	-	-	-	-	-	-
55	Rohre, Gießereierzeugnisse .....	-	-	-	-	-	-	-	-
56	NE-Metalle, NE-Halbzeug .....	-	1 379	-	-	-	-	-	1 379
	Zusammen	-	1 379	-	777	-	-	-	2 156
Steine und Erden									
61	Sand, Kies, Bims, Ton .....	21 062	123 519	16 888	114 525	1 469	45 149	39 419	283 193
62	Salz, Schwefel, -Kies .....	-	-	-	-	-	-	-	-
	dar. Stein-, Salinensalz .....	-	-	-	-	-	-	-	-
63	And. Steine und Erden .....	53 163	1 939	39 179	2 737	26 750	322	119 092	4 998
	dar. Bauschutt .....	53 163	-	39 179	-	26 750	-	119 092	-
64	Zement, Kalk .....	10 780	21 990	4 797	19 071	2 339	7 298	17 916	48 359
65	Gips .....	728	-	1 427	-	1 422	-	3 577	-
69	And. min. Baustoffe .....	622	622	-	1 158	-	1 910	622	3 690
	Zusammen	86 355	148 070	62 291	137 491	31 980	54 679	180 626	340 240
Düngemittel									
71	Natürliche Düngemittel .....	-	-	-	-	-	-	-	-
72	Chemische Düngemittel .....	974	-	-	-	1 024	-	1 998	-
	Zusammen	974	-	-	-	1 024	-	1 998	-
Chemische Erzeugnisse									
81	Chem. Grundstoffe u.a. ....	-	-	833	-	-	-	833	-
82	Aluminiumoxyd .....	-	-	-	-	-	-	-	-
83	Benzol, Teer u.ä. ....	-	-	-	-	-	-	-	-
84	Zellstoff, Altpapier .....	-	505	-	1 000	-	-	-	1 505
89	And. chem. Erzeugnisse .....	4 464	7 050	5 316	7 951	5 455	5 822	15 235	20 823
	Zusammen	4 464	7 555	6 149	8 951	5 455	5 822	16 068	22 328
Andere Halb- und Fertigerzeugnisse									
91	Fahrzeuge .....	-	-	-	-	-	-	-	-
92	Landmaschinen .....	-	-	-	-	-	-	-	-
93	El. Erzeugn., Maschinen .....	-	-	-	230	-	148	-	378
94	EBM-Waren u.a. ....	-	-	-	-	-	-	-	-
95	Glas- u.a. min. Waren .....	-	-	-	-	-	-	-	-
96	Leder- und Textilwaren .....	-	-	-	-	-	-	-	-
97	Sonstige Waren .....	-	1 871	-	390	-	573	-	2 834
	Zusammen	-	1 871	-	620	-	721	-	3 212
Besondere Transportgüter									
99	Besondere Transportgüter .....	138	-	301	121	680	-	1 119	121
	Insgesamt	100 348	513 297	77 214	511 968	45 482	406 266	223 044	1 431 531

**2. Güterversand und -empfang im Binnenschiffsverkehr Berlins im 4. Quartal 1998 in Tonnen  
nach Ziel- bzw. Herkunftsgebieten**

nach Ziel- bzw. Herkunftsgebieten									
Nr. der Syst.	Ziel- bzw. Herkunftsgebiet	O k t o b e r		N o v e m b e r		D e z e m b e r		O k t o b e r - D e z e m b e r	
		Versand	Empfang	Versand	Empfang	Versand	Empfang	Versand	Empfang
		1	2	3	4	5	6	7	8
Berlin									
01	Schleswig-Holstein .....		1 561	833	3 000	-	3 801	833	8 362
02	Hamburg .....	873	9 473	648	35 751	345	23 844	1 866	69 068
03	Niedersachsen Nord .....	3 181	-	2 852	-	3 167	-	9 200	-
04	Niedersachsen West .....	1 031	505	577	230	-	-	1 608	735
05	Niedersachsen Süd-Ost .....	1 303	7 866	2 011	12 368	1 344	4 600	4 658	24 834
06	Bremen .....	-	-	-	-	-	-	-	-
07	Nordrh.-Westfalen Nord .....	-	600	-	-	-	-	-	600
08	Ruhrgebiet .....	-	118 533	-	119 973	73	124 804	73	363 310
09	Nordrh.-Westf. Süd-West .....	-	660	-	-	-	632	-	1 292
10	Nordrh.-Westfalen Ost .....	-	-	-	-	-	-	-	-
15	Baden-Würt. Nord-West .....	-	-	-	-	-	-	-	-
16	Baden-Würt. Ost .....	-	-	-	-	-	-	-	-
17	Baden-Würt. Süd-West .....	492	-	-	-	-	-	492	-
18	Nordbayern .....	-	-	-	-	-	-	-	-
19	Ostbayern .....	-	-	-	-	-	-	-	-
20	Südbayern .....	-	-	-	-	-	-	-	-
21	Saarland .....	-	-	-	-	-	71	-	71
22	Berlin .....	36 526	36 526	25 526	25 526	8 573	8 573	70 624	70 624
23	Mecklenburg-Vorpommern .....	-	-	-	-	-	1 000	-	1 000
24	Brandenburg .....	56 480	177 421	43 780	154 406	29 771	163 782	130 031	495 609
25	Sachsen-Anhalt .....	463	64 192	837	74 075	1 947	35 902	3 247	174 169
27	Sachsen .....	-	-	-	-	-	-	-	-
28-99	Ausland .....	-	95 961	150	86 639	262	39 257	412	221 857
35	darunter: Niederlande .....	-	-	-	-	262	828	262	828
56	Polen .....	-	95 961	-	86 639	-	38 429	-	221 029
	Insgesamt	100 348	513 297	77 214	511 968	45 482	406 266	223 044	1 431 531
Berlin-West									
01	Schleswig-Holstein .....		1 561	-	1 390	-	3 801	-	6 752
02	Hamburg .....	873	9 473	648	35 751	345	23 844	1 866	69 068
03	Niedersachsen Nord .....	3 181	-	2 852	-	3 167	-	9 200	-
04	Niedersachsen West .....	1 031	505	577	230	-	-	1 608	735
05	Niedersachsen Süd-Ost .....	329	-	2 011	-	320	-	2 660	-
06	Bremen .....	-	-	-	-	-	-	-	-
07	Nordrh.-Westfalen Nord .....	-	-	-	-	-	-	-	-
08	Ruhrgebiet .....	-	117 992	-	119 973	-	124 804	-	362 769
09	Nordrh.-Westf. Süd-West .....	-	660	-	-	-	632	-	1 292
10	Nordrh.-Westfalen Ost .....	-	-	-	-	-	-	-	-
15	Baden-Würt. Nord-West .....	-	-	-	-	-	-	-	-
16	Baden-Würt. Ost .....	-	-	-	-	-	-	-	-
17	Baden-Würt. Süd-West .....	492	-	-	-	-	-	492	-
18	Nordbayern .....	-	-	-	-	-	-	-	-
19	Ostbayern .....	-	-	-	-	-	-	-	-
20	Südbayern .....	-	-	-	-	-	-	-	-
21	Saarland .....	-	-	-	-	-	71	-	71
221	Berlin-West .....	5 086	5 086	5 316	5 316	5 455	5 455	15 857	15 857
222	Berlin-Ost .....	20 659	-	15 413	-	779	-	38 851	-
23	Mecklenburg-Vorpommern .....	-	-	-	-	-	1 000	-	1 000
24	Brandenburg .....	54 251	17 075	41 655	13 824	28 172	3 116	124 078	34 015
25	Sachsen-Anhalt .....	463	37 119	837	49 183	1 947	22 548	3 247	108 850
27	Sachsen .....	-	-	-	-	-	-	-	-
28-99	Ausland .....	-	89 460	150	85 689	262	35 931	412	211 080
35	darunter: Niederlande .....	-	-	-	-	262	828	262	828
56	Polen .....	-	89 460	-	85 689	-	35 103	-	210 252
	Insgesamt	86 365	278 931	69 459	311 356	40 447	221 202	196 271	811 489
Berlin-Ost									
01	Schleswig-Holstein .....		-	833	1 610	-	-	833	1 610
02	Hamburg .....		-	-	-	-	-	-	-
03	Niedersachsen Nord .....		-	-	-	-	-	-	-
04	Niedersachsen West .....		-	-	-	-	-	-	-
05	Niedersachsen Süd-Ost .....	974	7 866	-	12 368	1 024	4 600	1 998	24 834
06	Bremen .....	-	-	-	-	-	-	-	-
07	Nordrh.-Westfalen Nord .....	-	600	-	-	-	-	-	600
08	Ruhrgebiet .....	-	541	-	-	73	-	73	541
09	Nordrh.-Westf. Süd-West .....	-	-	-	-	-	-	-	-
10	Nordrh.-Westfalen Ost .....	-	-	-	-	-	-	-	-
15	Baden-Würt. Nord-West .....	-	-	-	-	-	-	-	-
16	Baden-Würt. Ost .....	-	-	-	-	-	-	-	-
17	Baden-Würt. Süd-West .....	-	-	-	-	-	-	-	-
18	Nordbayern .....	-	-	-	-	-	-	-	-
19	Ostbayern .....	-	-	-	-	-	-	-	-
20	Südbayern .....	-	-	-	-	-	-	-	-
21	Saarland .....	-	-	-	-	-	-	-	-
221	Berlin-West .....	-	20 659	-	15 413	-	779	-	36 851
222	Berlin-Ost .....	10 780	10 780	4 797	4 797	2 339	2 339	17 916	17 916
23	Mecklenburg-Vorpommern .....	-	-	-	-	-	-	-	-
24	Brandenburg .....	2 229	160 346	2 125	140 582	1 599	160 666	5 953	461 594
25	Sachsen-Anhalt .....	-	27 073	-	24 892	-	13 354	-	65 319
27	Sachsen .....	-	-	-	-	-	-	-	-
28-99	Ausland .....	-	6 501	-	950	-	3 326	-	10 777
35	darunter: Niederlande .....	-	-	-	-	-	-	-	-
56	Polen .....	-	6 501	-	950	-	3 326	-	10 777
	Insgesamt	13 983	234 366	7 755	200 612	5 035	185 084	26 773	620 042

**3. Güterversand und -empfang im Binnenschiffsverkehr Berlins im 4. Quartal 1998 in Tonnen  
nach Ziel- bzw. Herkunftsgebieten und Güterabteilungen**

Nr. der Syst.	Ziel- bzw. Herkunfts- gebiet	Ins- gesamt	Land-, forst- wirt- schaftl. und verwandte Er- zeugnisse	Andere Nah- rungs- und Futter- mittel	Feste minera- lische Brenn- stoffe	Erdöl, Mineral- öl- erzeug- nisse, Gase	Erze und Metall- abfälle	Eisen, Stahl und NE-Metalle (einschl. Halbzeug)	Steine und Erden (einschl. Baustoffe und Bauschutt)	Dünge- mittel	Chemische Er- zeugnisse	Fahrzeuge, Maschinen, sonstige Halb- und Fertig- waren, bes. Trans- portgüter
			1	2	3	4	5	6	7	8	9	10
Versand												
01	Schleswig-Holstein ...	833	-	-	-	-	-	-	-	-	833	-
02	Hamburg .....	1 866	735	-	-	-	497	-	-	-	-	634
03	Niedersachsen Nord .	9 200	-	-	-	-	9 200	-	-	-	-	-
04	Niedersachsen West	1 608	-	-	-	-	1 608	-	-	-	-	-
05	Niedersachsen S.O. .	4 658	-	-	-	-	2 660	-	-	1 998	-	-
06	Bremen .....	-	-	-	-	-	-	-	-	-	-	-
07	Nordrh.-Westf. N. ....	-	-	-	-	-	-	-	-	-	-	-
08	Ruhrgebiet .....	73	-	-	-	-	-	-	-	-	-	73
09	Nordrh.-Westf. S.W. .	-	-	-	-	-	-	-	-	-	-	-
10	Nordrh.-Westf. Ost ....	-	-	-	-	-	-	-	-	-	-	-
11	Hessen Nord .....	-	-	-	-	-	-	-	-	-	-	-
12	Hessen Süd .....	-	-	-	-	-	-	-	-	-	-	-
13	Rheinland-Pfalz N. ....	-	-	-	-	-	-	-	-	-	-	-
14	Rheinland-Pfalz S. ....	-	-	-	-	-	-	-	-	-	-	-
15	Baden-Würt. N.W. ....	-	-	-	-	-	-	-	-	-	-	-
16	Baden-Würt. Ost .....	-	-	-	-	-	-	-	-	-	-	-
17	Baden-Würt. Süd-W. ....	492	-	-	-	-	492	-	-	-	-	-
18	Nordbayern .....	-	-	-	-	-	-	-	-	-	-	-
19	Ostbayern .....	-	-	-	-	-	-	-	-	-	-	-
20	Südbayern .....	-	-	-	-	-	-	-	-	-	-	-
21	Saarland .....	-	-	-	-	-	-	-	-	-	-	-
22	Berlin .....	70 624	-	-	-	-	-	-	55 389	-	15 235	-
23	Mecklenburg-Vorp. ...	-	-	-	-	-	-	-	-	-	-	-
24	Brandenburg .....	130 031	-	-	-	-	4 794	-	125 237	-	-	-
25	Sachsen-Anhalt .....	3 247	-	-	-	-	3 247	-	-	-	-	-
27	Sachsen .....	-	-	-	-	-	-	-	-	-	-	-
28-99	Ausland .....	412	-	-	-	-	-	-	-	-	-	412
	darunter											
35	Niederlande .....	262	-	-	-	-	-	-	-	-	-	262
56	Polen .....	-	-	-	-	-	-	-	-	-	-	-
	Insgesamt	223 044	735	-	-	-	22 498	-	180 626	1 998	16 068	1 119
Empfang												
01	Schleswig-Holstein ...	8 362	-	-	-	6 399	-	-	-	-	1 000	963
02	Hamburg .....	69 068	-	-	-	66 736	378	1 756	-	-	-	198
03	Niedersachsen Nord .	-	-	-	-	-	-	-	-	-	-	-
04	Niedersachsen West	735	-	-	-	-	-	-	-	-	505	230
05	Niedersachsen S.O. .	24 834	-	-	-	-	-	-	24 834	-	-	-
06	Bremen .....	-	-	-	-	-	-	-	-	-	-	-
07	Nordrh.-Westf. N. ....	600	-	-	600	-	-	-	-	-	-	-
08	Ruhrgebiet .....	363 310	-	-	362 298	-	-	400	612	-	-	-
09	Nordrh.-Westf. S.W. .	1 292	-	-	1 292	-	-	-	-	-	-	-
10	Nordrh.-Westf. Ost ....	-	-	-	-	-	-	-	-	-	-	-
11	Hessen Nord .....	-	-	-	-	-	-	-	-	-	-	-
12	Hessen Süd .....	-	-	-	-	-	-	-	-	-	-	-
13	Rheinland-Pfalz N. ....	-	-	-	-	-	-	-	-	-	-	-
14	Rheinland-Pfalz S. ....	-	-	-	-	-	-	-	-	-	-	-
15	Baden-Würt. N.W. ....	-	-	-	-	-	-	-	-	-	-	-
16	Baden-Würt. Ost .....	-	-	-	-	-	-	-	-	-	-	-
17	Baden-Würt. Süd-W. ....	-	-	-	-	-	-	-	-	-	-	-
18	Nordbayern .....	-	-	-	-	-	-	-	-	-	-	-
19	Ostbayern .....	-	-	-	-	-	-	-	-	-	-	-
20	Südbayern .....	-	-	-	-	-	-	-	-	-	-	-
21	Saarland .....	71	-	-	-	-	-	-	-	-	-	71
22	Berlin .....	70 624	-	-	-	-	-	-	55 389	-	15 235	-
23	Mecklenburg-Vorp. ...	1 000	1 000	-	-	-	-	-	-	-	-	-
24	Brandenburg .....	495 609	1 800	-	448 248	-	-	-	39 973	-	5 588	-
25	Sachsen-Anhalt .....	174 169	500	-	101	-	-	-	173 568	-	-	-
27	Sachsen .....	-	-	-	-	-	-	-	-	-	-	-
28-99	Ausland .....	221 857	-	-	174 122	-	-	-	45 864	-	-	1 871
	darunter											
35	Niederlande .....	828	-	-	-	-	-	-	828	-	-	-
56	Polen .....	221 029	-	-	174 122	-	-	-	45 036	-	-	1 871
	Insgesamt	1 431 531	3 300	-	986 661	73 135	378	2 156	340 240	-	22 328	3 333

#### 4. Güterversand und -empfang an Berliner Wasserstraßen im 4. Quartal 1998

Wasserstraße <sup>1)</sup>	O k t o b e r		N o v e m b e r		D e z e m b e r		O k t o b e r - D e z e m b e r	
	Versand	Empfang	Versand	Empfang	Versand	Empfang	Versand	Empfang
	1	2	3	4	5	6	7	8
Tonnen								
Oberhavel, Tegeler See .....	-	5 756	-	15 264	-	8 459	-	29 479
Unterhavel .....	3 181	19 224	2 852	15 217	3 167	6 543	9 200	40 984
Spree, Dahme .....	19 797	418 183	14 498	411 721	11 912	349 185	46 207	1 179 089
Hohenzollernkanal und angrenzende Kanäle <sup>2)</sup> .....	24 857	23 271	20 907	29 687	22 188	19 270	67 952	72 228
Teltowkanal und angrenzende Kanäle <sup>3)</sup> .....	1 031	26 204	1 292	24 666	1 233	22 809	3 556	73 679
Lösch- und Ladestellen speziell für Bauschutt .....	51 482	20 659	37 665	15 413	6 982	-	96 129	36 072
Insgesamt	100 348	513 297	77 214	511 968	45 482	406 266	223 044	1 431 531
%								
Oberhavel, Tegeler See .....	x	1,1	x	3,0	x	2,1	x	2,1
Unterhavel .....	3,2	3,7	3,7	3,0	7,0	1,6	4,1	2,9
Spree, Dahme .....	19,7	81,5	18,8	80,4	26,2	85,9	20,7	82,4
Hohenzollernkanal und angrenzende Kanäle <sup>2)</sup> .....	24,8	4,5	27,1	5,8	48,8	4,7	30,5	5,0
Teltowkanal und angrenzende Kanäle <sup>3)</sup> .....	1,0	5,1	1,7	4,8	2,7	5,6	1,6	5,1
Lösch- und Ladestellen speziell für Bauschutt .....	51,3	4,0	48,8	3,0	15,4	x	43,1	2,5
Insgesamt	100	100	100	100	100	100	100	100

1) Oberhavel (km 0,8 - 5,6 in nördlicher Richtung), Unterhavel (km 0,0 - 3,0 in südlicher Richtung), Spree (km 0,0 - 33,0), Dahme

(Spree-Cder-Wasserstraße km 33,0 - 36,0), Hohenzollernkanal (km 0,0 - 8,0), Teltowkanal (km 16,5 - 37,8)

Lösch- und Ladestellen an Wasserstraßen innerhalb Berlins speziell für die Erschließung von Großbaustellen

2) Berlin-Spandauer-Schiffahrtskanal, Westhafenkanal, Charlottenburger Verbindungskanal, Landwehrkanal

3) Neukliner Schiffahrtskanal, Britzer Zweigkanal

#### 5. In Berliner Häfen be- und entladene Schiffe im 4. Quartal 1998 nach Schiffsgattungen und umgeschlagener Tonnage

Schiffsgattung	O k t o b e r		N o v e m b e r		D e z e m b e r		O k t o b e r - D e z e m b e r	
	Versand	Empfang	Versand	Empfang	Versand	Empfang	Versand	Empfang
	1	2	3	4	5	6	7	8
Anzahl								
Gütermotorschiff .....	12	376	11	371	13	256	36	1 003
Tankmotorschiff .....	-	13	-	43	-	32	-	88
Güterschleppkahn .....	-	-	-	-	-	-	-	-
Tankschleppkahn .....	-	-	-	-	-	-	-	-
Güterschubleichter .....	229	491	173	423	94	304	496	1 218
Tankschubleichter .....	14	7	16	8	16	8	46	23
Trägerschiffsleichter .....	-	-	-	-	-	-	-	-
Insgesamt	255	887	200	845	123	600	578	2 332
Tonnen								
Gütermotorschiff .....	6 880	208 489	6 146	213 318	6 107	162 935	19 133	584 742
Tankmotorschiff .....	-	10 055	-	36 463	-	26 617	-	73 135
Güterschleppkahn .....	-	-	-	-	-	-	-	-
Tankschleppkahn .....	-	-	-	-	-	-	-	-
Güterschubleichter .....	89 004	290 289	65 752	256 871	33 920	211 259	188 676	758 419
Tankschubleichter .....	4 464	4 464	5 316	5 316	5 455	5 455	15 235	15 235
Trägerschiffsleichter .....	-	-	-	-	-	-	-	-
Insgesamt	100 348	513 297	77 214	511 968	45 482	406 266	223 044	1 431 531

**6. Güterversand und -empfang im Binnenschiffsverkehr Berlins im Jahr 1998 in Tonnen nach Güterhauptgruppen**

Nr. der Syst.	Güterhauptgruppe Güterabteilung	Jahr 1998		Jahr 1997		Veränderung in %	
		Versand	Empfang	Versand	Empfang	Versand	Empfang
		1	2	3	4	5	6
Landwirtschaftliche u. ä. Erzeugnisse							
00	Lebende Tiere .....	-	-	-	-	-	-
01	Getreide .....	1 465	8 641	718	14 493	104,0	-40,4
02	Kartoffeln .....	-	-	-	-	-	-
03	Früchte und Gemüse .....	-	-	-	-	-	-
04	Textile Rohstoffe .....	-	-	-	-	-	-
05	Holz und Kork .....	-	-	-	-	-	-
06	Zuckerrüben .....	-	-	-	-	-	-
09	Sonstige pflanzliche und tierische Rohstoffe .....	-	-	-	-	-	-
	Zusammen	1 465	8 641	718	14 493	104,0	-40,4
Andere Nahrungsmittel							
11	Zucker .....	-	-	-	-	-	-
12	Getränke .....	-	-	-	-	-	-
13	Andere Genußmittel u.ä. ....	-	-	-	-	-	-
14	Fleisch, Eier, Milch .....	-	-	-	-	-	-
16	Getreide u.ä. Erzeugnisse .....	-	-	-	-	-	-
17	Futtermittel .....	-	-	-	-	-	-
18	Ölsaaten, Fette .....	-	-	-	-	-	-
	Zusammen	-	-	-	-	-	-
Feste mineralische Brennstoffe							
21	Steinkohle, -Briketts .....	7 776	1 788 972	75 524	1 984 522	-89,7	-9,9
22	Braunkohle u.a., Torf .....	-	1 179 081	892	1 068 287	x	10,4
23	Koks .....	-	1 577	-	-	-	x
	dar. Steinkohlenkoks .....	-	1 577	-	-	-	x
	Zusammen	7 776	2 969 630	76 416	3 052 809	-89,8	-2,7
Mineralölerzeugnisse u.ä.							
31	Rohes Erdöl .....	-	-	-	-	-	-
32	Kraftstoffe, Heizöl .....	-	171 737	1 061	480 912	x	-64,3
33	Natur-, Raffineriegas .....	-	-	-	-	-	-
34	Mineralölerzeugnisse .....	-	-	-	-	-	-
	Zusammen	-	171 737	1 061	480 912	x	-64,3
Erze, Metallabfälle							
41	Eisenerze .....	-	-	-	552	-	x
45	NE-Metallerze .....	-	378	22	22	x	x
46	Eisen-, Stahlabfälle .....	71 373	-	71 350	786	0,0	x
	dar. Schwefelkiesabbrand .....	-	-	-	-	-	-
	Zusammen	71 373	378	71 372	1 360	0,0	-72,2
Eisen, NE-Metalle							
51	Roheisen, -Stahl .....	-	-	-	-	-	-
52	Stahlhalbzeug .....	-	-	-	-	-	-
53	Stab-, Formstahl u.a. ....	-	2 924	-	11 563	-	-74,7
54	Stahlblech, Bandstahl .....	-	-	551	-	x	-
55	Rohre, Giessereierzeugnisse .....	-	-	-	-	-	-
56	NE-Metalle, NE-Halbzeug .....	-	3 238	-	4 515	-	-28,3
	Zusammen	-	6 162	551	16 078	x	-61,7
Steine und Erden							
61	Sand, Kies, Bims, Ton .....	109 459	1 136 837	72 130	1 485 290	51,8	-23,5
62	Salz, Schwefel, -Kies .....	-	-	-	315	-	x
	dar. Stein-, Salinensalz .....	-	-	-	315	-	x
63	And. Steine und Erden .....	757 164	206 934	1 650 743	523 157	-54,1	-60,4
	dar. Bauschutt .....	757 164	186 757	1 650 743	493 505	-54,1	-62,2
64	Zement, Kalk .....	82 070	204 157	36 729	190 792	123,4	7,0
65	Gips .....	17 549	-	22 100	355	-20,6	x
69	And. min. Baustoffe .....	4 894	12 493	2 970	10 818	64,8	15,5
	Zusammen	971 136	1 560 421	1 784 672	2 210 727	-45,6	-29,4
Düngemittel							
71	Natürliche Düngemittel .....	-	-	-	-	-	-
72	Chemische Düngemittel .....	18 626	-	4 718	-	x	-
	Zusammen	18 626	-	4 718	-	x	-
Chemische Erzeugnisse							
81	Chem. Grundstoffe u.a. ....	833	-	-	-	x	-
82	Aluminiumoxyd .....	-	-	-	-	-	-
83	Benzol, Teer u.ä. ....	-	1 185	-	-	-	x
84	Zellstoff, Altpapier .....	-	6 348	-	5 251	-	20,9
89	And. chem. Erzeugnisse .....	57 148	75 380	54 495	57 098	4,9	32,0
	Zusammen	57 981	82 913	54 495	62 349	6,4	33,0
Andere Halb- und Fertigerzeugnisse							
91	Fahrzeuge .....	-	-	12	-	x	-
92	Landmaschinen .....	-	-	-	-	-	-
93	El. Erzeugn., Maschinen .....	250	673	1 821	935	-86,3	-28,0
94	EBM-Waren u.a. ....	135	36	915	1 750	-85,2	-97,9
95	Glas- u.a. min. Waren .....	-	-	-	-	-	-
96	Leder- und Textilwaren .....	-	-	-	-	-	-
97	Sonstige Waren .....	200	2 834	-	991	x	186,0
	Zusammen	585	3 543	2 748	3 676	-78,7	-3,6
Besondere Transportgüter							
99	Besondere Transportgüter .....	1 949	951	1 260	65	54,7	x
	Insgesamt	1 130 891	4 804 376	1 998 011	5 842 469	-43,4	-17,8



**7. Güterversand und -empfang im Binnenschiffsverkehr Berlins im Jahr 1998 in Tonnen nach Ziel- bzw. Herkunftsgebieten**

Nr. der Syst.	Ziel- bzw. Herkunftsgebiet	Jahr 1998		Jahr 1997		Veränderung in %	
		Versand	Empfang	Versand	Empfang	Versand	Empfang
		1	2	3	4	5	6
Berlin							
01	Schleswig-Holstein .....	1 507	18 237	1 095	48 105	37,6	-62,1
02	Hamburg .....	2 731	165 740	5 341	439 322	-48,9	-62,3
03	Niedersachsen Nord .....	24 429		14 957	646	63,3	x
04	Niedersachsen West .....	9 300	1 821	10 216	933	-9,0	95,2
05	Niedersachsen Süd-Ost .....	6 164	41 214	2 047	49 753	x	-17,2
06	Bremen .....			199	1 394	x	x
07	Nordrh.-Westfalen Nord .....		3 058		4 376		-30,1
08	Ruhrgebiet .....	688	1 136 165	890	1 207 782	-24,9	-5,9
09	Nordrh.-Westf. Süd-West .....	1 620	2 550	454	3 232	x	-21,1
12	Hessen-Süd .....				1 750		x
13	Rheinland-Pfalz Nord .....	-			823		x
14	Rheinland-Pfalz Süd .....		408			-	x
15	Baden-Würt. Nord-West .....		1 166	-	2 524		-53,8
16	Baden-Würt. Ost .....						
17	Baden-Würt. Süd-West .....	492	758		11 626	x	-93,5
18	Nordbayern .....	-			310		x
19	Ostbayern .....						
20	Südbayern .....						
21	Saarland .....		71				x
22	Berlin .....	438 402	438 329	724 140	723 523	-39,5	-39,4
23	Mecklenburg-Vorpommern .....		3 025				x
24	Brandenburg .....	620 226	1 367 764	1 214 715	1 334 005	-48,9	2,5
25	Sachsen-Anhalt .....	12 980	820 338	21 863	1 017 646	-40,6	-19,4
27	Sachsen .....	446			14 619	x	x
28-99	Ausland .....	11 926	803 732	2 094	980 100	x	-18,0
35	darunter: Niederlande .....	1 329	828	1 556	-	-14,6	x
56	Polen .....		802 373	383	978 197	x	-18,0
	Insgesamt	1 130 891	4 804 376	1 998 011	5 842 489	-43,4	-17,8
Berlin-West							
01	Schleswig-Holstein .....	-	16 627	592	46 890	x	-64,5
02	Hamburg .....	2 731	164 482	5 217	436 615	-47,7	-62,3
03	Niedersachsen Nord .....	23 862		13 252	646	80,1	x
04	Niedersachsen West .....	6 517	1 821	6 969	933	-6,5	95,2
05	Niedersachsen Süd-Ost .....	2 660			641	x	x
06	Bremen .....			199	1 394	x	x
07	Nordrh.-Westfalen Nord .....	-	1 397		1 450		-3,7
08	Ruhrgebiet .....		1 135 013	210	1 207 372	x	-6,0
09	Nordrh.-Westf. Süd-West .....	1 620	2 550	454	3 023	x	-15,6
12	Hessen-Süd .....				1 750		x
13	Rheinland-Pfalz Nord .....				823		x
14	Rheinland-Pfalz Süd .....		408		-		x
15	Baden-Würt. Nord-West .....		1 166				x
16	Baden-Würt. Ost .....						
17	Baden-Würt. Süd-West .....	492	758		11 626	x	-93,5
18	Nordbayern .....	-			310		x
19	Ostbayern .....	-					
20	Südbayern .....	-					
21	Saarland .....		71				x
221	Berlin-West .....	152 403	152 316	263 808	263 806	-42,2	-42,3
222	Berlin-Ost .....	204 871		384 244	40 001	-46,7	x
23	Mecklenburg-Vorpommern .....	-	3 025	-			x
24	Brandenburg .....	590 351	135 450	1 134 362	160 191	-48,0	-15,4
25	Sachsen-Anhalt .....	10 352	581 225	11 590	676 737	-10,7	-14,1
27	Sachsen .....	-			5 080		x
28-99	Ausland .....	862	728 879	1 597	831 644	-46,0	-12,4
35	darunter: Niederlande .....	712	828	1 059	-	-32,6	x
56	Polen .....	-	727 628	383	830 546	x	-12,4
	Insgesamt	996 721	2 925 168	1 822 494	3 690 932	-45,3	-20,7
Berlin-Ost							
01	Schleswig-Holstein .....	1 507	1 610	503	1 215	x	32,5
02	Hamburg .....		1 278	124	2 707		-52,8
03	Niedersachsen Nord .....	567		1 705		-66,7	
04	Niedersachsen West .....	2 783		3 247		-14,3	
05	Niedersachsen Süd-Ost .....	3 504	41 214	2 047	49 112	71,2	-16,1
06	Bremen .....						
07	Nordrh.-Westfalen Nord .....		1 661		2 926		-43,2
08	Ruhrgebiet .....	688	1 152	680	410	-1,8	181,0
09	Nordrh.-Westf. Süd-West .....				209		x
12	Hessen-Süd .....						
13	Rheinland-Pfalz Nord .....						
14	Rheinland-Pfalz Süd .....						
15	Baden-Würt. Nord-West .....				2 524		x
16	Baden-Würt. Ost .....						
17	Baden-Würt. Süd-West .....						
18	Nordbayern .....						
19	Ostbayern .....						
20	Südbayern .....						
21	Saarland .....						
221	Berlin-West .....		204 885	40 073	383 301	x	-46,5
222	Berlin-Ost .....	81 128	81 128	36 015	36 415	125,3	122,8
23	Mecklenburg-Vorpommern .....						
24	Brandenburg .....	29 875	1 232 314	80 353	1 173 814	-62,8	5,0
25	Sachsen-Anhalt .....	2 628	239 113	10 273	340 909	-74,4	-29,9
27	Sachsen .....	446			9 539	x	x
28-99	Ausland .....	11 064	74 853	497	148 456	x	-49,6
35	darunter: Niederlande .....	617		497	-	24,1	
56	Polen .....		74 745		147 651	-	-49,4
	Insgesamt	134 170	1 879 208	175 517	2 151 537	-23,6	-12,7

**8. Güterversand und -empfang im Binnenschiffsverkehr Berlins im Jahr 1998 in Tonnen  
nach Ziel- bzw. Herkunftsgebieten und Güterabteilungen**

Nr. der Syst.	Ziel- bzw. Herkunfts- gebiet	ins- gesamt	Land-, forst- wirt- schaftl. und verwandte Er- zeugnisse	Andere Nah- rungs- und Futter- mittel	Feste minera- lische Brenn- stoffe	Erdöl, Mineral- öl- erzeug- nisse, Gase	Erze und Metall- abfälle	Eisen, Stahl und NE-Metalle (einschl. Halbzeug)	Steine und Erden (einschl. Baustoffe und Bauschutt)	Dünge- mittel	Chemische Er- zeugnisse	Fahrzeuge, Maschinen, sonstige Halb- und Fertig- waren, bes. Trans- portgüter
		1	2	3	4	5	6	7	8	9	10	11
Versand												
01	Schleswig-Holstein ...	1 507	-	-	-	-	-	-	-	674	833	-
02	Hamburg .....	2 731	1 465	-	-	-	497	-	-	-	-	769
03	Niedersachsen Nord .	24 429	-	-	650	-	23 212	-	-	-	-	-
04	Niedersachsen West	9 300	-	-	-	-	7 058	-	758	1 484	-	-
05	Niedersachsen S.O. .	6 164	-	-	-	-	2 680	-	972	2 532	-	-
06	Bremen .....	-	-	-	-	-	-	-	-	-	-	-
07	Nordrh.-Westf. N. ....	-	-	-	-	-	-	-	-	-	-	-
08	Ruhrgebiet .....	668	-	-	-	-	-	-	-	595	-	73
09	Nordrh.-Westf. S.W. .	1 620	-	-	-	-	1 620	-	-	-	-	-
10	Nordrh.-Westf. Ost ...	-	-	-	-	-	-	-	-	-	-	-
11	Hessen Nord .....	-	-	-	-	-	-	-	-	-	-	-
12	Hessen Süd .....	-	-	-	-	-	-	-	-	-	-	-
13	Rheinland-Pfalz N. ....	-	-	-	-	-	-	-	-	-	-	-
14	Rheinland-Pfalz S. ....	-	-	-	-	-	-	-	-	-	-	-
15	Baden-Würt. N.W. ....	-	-	-	-	-	-	-	-	-	-	-
16	Baden-Würt. Ost .....	-	-	-	-	-	-	-	-	-	-	-
17	Baden-Würt. Süd-W. ....	492	-	-	-	-	492	-	-	-	-	-
18	Nordbayern .....	-	-	-	-	-	-	-	-	-	-	-
19	Ostbayern .....	-	-	-	-	-	-	-	-	-	-	-
20	Südbayern .....	-	-	-	-	-	-	-	-	-	-	-
21	Saarland .....	-	-	-	-	-	-	-	-	-	-	-
22	Berlin .....	438 402	-	-	7 126	-	-	-	373 298	-	57 148	830
23	Mecklenburg-Vorp. ...	-	-	-	-	-	-	-	-	-	-	-
24	Brandenburg .....	620 226	-	-	-	-	24 118	-	596 108	-	-	-
25	Sachsen-Anhalt .....	12 980	-	-	-	-	11 716	-	-	1 264	-	-
27	Sachsen .....	446	-	-	-	-	-	-	-	446	-	-
28-99	Ausland .....	11 926	-	-	-	-	-	-	-	11 064	-	862
	darunter											
35	Niederlande .....	1 329	-	-	-	-	-	-	-	617	-	712
56	Polen .....	-	-	-	-	-	-	-	-	-	-	-
	Insgesamt	1 130 891	1 465	-	7 776	-	71 373	-	971 136	18 626	57 981	2 534
Empfang												
01	Schleswig-Holstein ...	18 237	-	-	-	12 562	-	-	-	-	4 712	963
02	Hamburg .....	185 740	-	-	-	159 175	378	4 036	-	-	1 822	329
03	Niedersachsen Nord .	-	-	-	-	-	-	-	-	-	-	-
04	Niedersachsen West	1 821	-	-	-	-	-	-	-	-	1 591	230
05	Niedersachsen S.O. .	41 214	-	-	-	-	-	-	41 214	-	-	-
06	Bremen .....	-	-	-	-	-	-	-	-	-	-	-
07	Nordrh.-Westf. N. ....	3 058	-	-	2 651	-	-	-	407	-	-	-
08	Ruhrgebiet .....	1 136 185	-	-	1 134 072	-	-	812	1 281	-	-	-
09	Nordrh.-Westf. S.W. .	2 550	-	-	2 550	-	-	-	-	-	-	-
10	Nordrh.-Westf. Ost ...	-	-	-	-	-	-	-	-	-	-	-
11	Hessen Nord .....	-	-	-	-	-	-	-	-	-	-	-
12	Hessen Süd .....	-	-	-	-	-	-	-	-	-	-	-
13	Rheinland-Pfalz N. ....	-	-	-	-	-	-	-	-	-	-	-
14	Rheinland-Pfalz S. ....	408	-	-	-	-	-	-	-	-	408	-
15	Baden-Würt. N.W. ....	1 166	651	-	-	-	-	-	515	-	-	-
16	Baden-Würt. Ost .....	-	-	-	-	-	-	-	-	-	-	-
17	Baden-Würt. Süd-W. ....	758	-	-	-	-	-	-	758	-	-	-
18	Nordbayern .....	-	-	-	-	-	-	-	-	-	-	-
19	Ostbayern .....	-	-	-	-	-	-	-	-	-	-	-
20	Südbayern .....	-	-	-	-	-	-	-	-	-	-	-
21	Saarland .....	71	-	-	-	-	-	-	-	-	-	71
22	Berlin .....	438 329	-	-	7 126	-	-	-	373 225	-	57 148	830
23	Mecklenburg-Vorp. ...	3 025	3 025	-	-	-	-	-	-	-	-	-
24	Brandenburg .....	1 367 764	4 465	-	1 183 078	-	-	-	162 789	-	17 232	200
25	Sachsen-Anhalt .....	820 338	500	-	47 632	-	-	-	772 206	-	-	-
27	Sachsen .....	-	-	-	-	-	-	-	-	-	-	-
28-99	Ausland .....	803 732	-	-	592 521	-	-	1 314	208 026	-	-	1 871
	darunter											
35	Niederlande .....	828	-	-	-	-	-	-	828	-	-	-
56	Polen .....	802 373	-	-	591 990	-	-	1 314	207 198	-	-	1 871
	Insgesamt	4 804 376	8 641	-	2 969 630	171 737	378	6 162	1 560 421	-	82 913	4 494

## 9. Güterversand und -empfang an Berliner Wasserstraßen im Jahr 1998

Wasserstraße <sup>1)</sup>	Jahr 1998		Jahr 1997		Veränderung in %	
	Versand	Empfang	Versand	Empfang	Versand	Empfang
	1	2	3	4	5	6
Tonnen						
Oberhavel, Tegeler See .....	-	120 684	-	76 808	-	57,1
Unterhavel .....	23 212	163 661	13 705	244 199	69,4	-33,0
Spree, Dahme .....	214 303	3 661 609	255 082	4 195 339	-16,0	-12,7
Hohenzollernkanal und angrenzende Kanäle <sup>2)</sup> .....	253 672	266 342	461 608	501 635	-45,0	-46,9
Teltowkanal und angrenzende Kanäle <sup>3)</sup> .....	11 424	384 757	14 641	565 354	-22,0	-31,9
Lösch- und Ladestellen speziell für Bauschutt .....	628 280	207 323	1 252 975	259 134	-49,9	-20,0
Insgesamt	1 130 891	4 804 376	1 998 011	5 842 469	-43,4	-17,8
%						
Oberhavel, Tegeler See .....	x	2,5	x	1,3	x	x
Unterhavel .....	2,1	3,4	0,7	4,2	x	x
Spree, Dahme .....	18,9	76,2	12,8	71,8	x	x
Hohenzollernkanal und angrenzende Kanäle <sup>2)</sup> .....	22,4	5,5	23,1	8,6	x	x
Teltowkanal und angrenzende Kanäle <sup>3)</sup> .....	1,0	8,0	0,7	9,7	x	x
Lösch- und Ladestellen speziell für Bauschutt .....	55,6	4,3	62,7	4,4	x	x
Insgesamt	100	100	100	100	x	x

1) Oberhavel (km 0,6 - 5,6 in nördlicher Richtung), Unterhavel (km 0,0 - 3,0 in südlicher Richtung), Spree (km 0,0 - 33,0), Dahme (Spree-Oder-Wasserstraße km 33,0 - 36,0), Hohenzollernkanal (km 0,0 - 8,0), Teltowkanal (km 16,5 - 37,8)

Lösch- und Ladestellen an Wasserstraßen innerhalb Berlins speziell für die Erschließung von Großbaustellen

2) Berlin-Spandauer-Schiffahrtskanal, Westhafenkanal, Charlottenburger Verbindungskanal, Landwehrkanal

3) Neuköllner Schiffahrtskanal, Britzer Zweigkanal

## 10. In Berliner Häfen be- und entladene Schiffe im Jahr 1998 nach Schiffsgattungen und umgeschlagener Tonnage

Schiffsgattung	Jahr 1998		Jahr 1997		Veränderung in %	
	Versand	Empfang	Versand	Empfang	Versand	Empfang
	1	2	3	4	5	6
Anzahl						
Gütermotorschiff .....	136	3 901	288	4 937	-52,8	-21,0
Tankmotorschiff .....	-	205	2	593	x	-65,4
Güterschleppkahn .....	-	-	1	-	x	-
Tankschleppkahn .....	-	-	-	-	-	-
Güterschubleichter .....	2 564	4 385	4 581	4 986	-44,0	-12,1
Tankschubleichter .....	129	95	83	132	55,4	-28,0
Trägerschiffsleichter .....	-	-	-	-	-	-
Insgesamt	2 829	8 586	4 955	10 648	-42,9	-19,4
Tonnen						
Gütermotorschiff .....	70 387	2 100 097	149 898	2 703 836	-53,0	-22,3
Tankmotorschiff .....	-	166 593	1 061	442 197	x	-62,3
Güterschleppkahn .....	-	-	364	-	x	-
Tankschleppkahn .....	-	-	-	-	-	-
Güterschubleichter .....	1 003 356	2 474 209	1 792 193	2 603 226	-44,0	-5,0
Tankschubleichter .....	57 148	63 477	54 495	93 210	4,9	-31,9
Trägerschiffsleichter .....	-	-	-	-	-	-
Insgesamt	1 130 891	4 804 376	1 998 011	5 842 469	-43,4	-17,8

