

Herausgeber: Statistisches Landesamt Berlin, Fehrbelliner Platz 1, 1000 Berlin 31 (Wilmerdorf)
Information und Beratung: Tel.: 867 42 42, Bildschirmtext: * 50 600 #

B V 8 — j 91

Ausgegeben im Februar 1993

Vorschulerziehung in Berlin Schuljahr 1991/92

Inhalt

	Seite
Erläuterungen	2
Grafik	
Kinder in Vorklassen der allgemeinbildenden Schulen in Berlin-West 1973 bis 1991 nach Geschlecht und Staatsangehörigkeit	3
Tabellen	
1. Allgemeinbildende Schulen mit Vorklassen, Vorklassen und Kinder in Vorklassen in Berlin am 1. Dezember 1991 nach Schul- und Klassenarten, Rechtsverhältnis, Bezirken und Geschlecht	4
2. Allgemeinbildende Schulen mit Vorklassen, Vorklassen und Kinder in Vorklassen in den Bezirken von Berlin am 1. Dezember 1991 nach Schul- und Klassenarten, Rechtsverhältnis und Geschlecht	5
3. Ausländische Kinder in Vorklassen der allgemeinbildenden Schulen in Berlin am 1. Dezember 1991 nach Erteilen, Staatsangehörigkeit und Geschlecht	10
4. Kinder in Vorklassen der allgemeinbildenden Schulen in Berlin am 1. Dezember 1991 nach Geburtsjahren, Geschlecht und Schularten	11
Karte	
Vorklassen der allgemeinbildenden Schulen in den Bezirken von Berlin am 1. Dezember 1991	12

Erläuterungen

Ziel der Statistik

Aufgabe der Statistik ist es, verlässliche Aussagen über den Stand und die Entwicklung der Zahl von Kindern, der Zahl der Vorklassen und Sonderschulvorklassen und Kinder in Vorklassen der allgemeinbildenden Schulen in Berlin zu liefern. Sie dient als Informationsquelle für die Senatsverwaltung für Schule, Berufsbildung und Sport und ist insbesondere deshalb wichtig, weil sich die Organisationsstrukturen der vorschulischen Erziehung noch im Fluß befinden. An einer Reihe von Grundschulen wird z.B. seit einigen Jahren in einem Schulversuch die zweijährige Eingangsstufe erprobt, welche die Vorklasse und die Klassenstufe 1 zu einer neuen pädagogischen und organisatorischen Einheit zusammenfaßt.

Rechtsgrundlage

Die Statistik wird als Länderstatistik aufgrund der Empfehlungen der Kultusministerkonferenz durchgeführt und vom Statistischen Bundesamt koordiniert.

Berichtskreis

Zum Berichtskreis gehören alle Vorklassen und Sonderschulvorklassen an Grund- und Gesamtschulen sowie an Schulen für Behinderte.

Gebietsstand

Die Angaben in diesem Bericht beziehen sich nur auf das Gebiet von Berlin.

Methodische Hinweise

Nicht in die Erhebung einbezogen sind vergleichbare Einrichtungen der Jugendhilfe, z.B. die Vorschulgruppen in Kindertagesstätten.

Die Erhebung erfolgt jährlich jeweils zum 1. Dezember. Erhebungsmerkmale sind das Geschlecht, die Staatsangehörigkeit und das Geburtsjahr der Kinder; die Art und Organisationsform der Klassen; ferner die Trägerschaft der Schulen.

Definitionen

Vorklassen: Vorklassen und Sonderschulvorklassen haben die Aufgabe, Kinder in eine größere Gruppe einzuführen und auf den Besuch der Grundstufe der allgemeinbildenden Schulen vorzubereiten, ohne den Unterricht der ersten Klasse vorwegzunehmen. Vorgänger dieser Einrichtungen waren die Schulkindergärten, die es bis 1968 gab. Der Besuch der Vorklasse ist grundsätzlich freiwillig. Nur Kinder, die spätestens bis zum Beginn des vorhergehenden 30. Juni das sechste Lebensjahr vollendet, sich aber körperlich, geistig oder seelisch noch nicht genügend entwickelt haben, um am Unterricht mit Erfolg teilzunehmen (fehlende Schulreife), sind zum Besuch der Vorklasse verpflichtet, sofern sie nicht auf Wunsch der Erziehungsberechtigten eine der Vorklasse vergleichbare Einrichtung der Jugendhilfe besuchen. Die Zeit des Besuchs der Vorklasse wird auf die Dauer der allgemeinen Schulpflicht nicht angerechnet. An einigen Grundschulen wurden Klassen des Schulversuchs "Zweijährige Eingangsstufe" eingerichtet, in der Vorklasse und erste Klassenstufe zusammengefaßt sind.

Systematik

Der Erhebung liegt ein Schlüsselverzeichnis für allgemeinbildende Schulen zugrunde. Quelle: SenSchulSport; StaLa Berlin: "Schlüsselverzeichnis zur Schulstatistik (Allgemeinbildende Schulen)"; September 1988.

Veröffentlichungen

Eine ausführliche textliche Darstellung gibt Paffhausen, J.: Vorschulerziehung in Berlin(West) 1960 — 1978; "Berliner Statistik" 1979, Heft 7, S. 182 — 187.

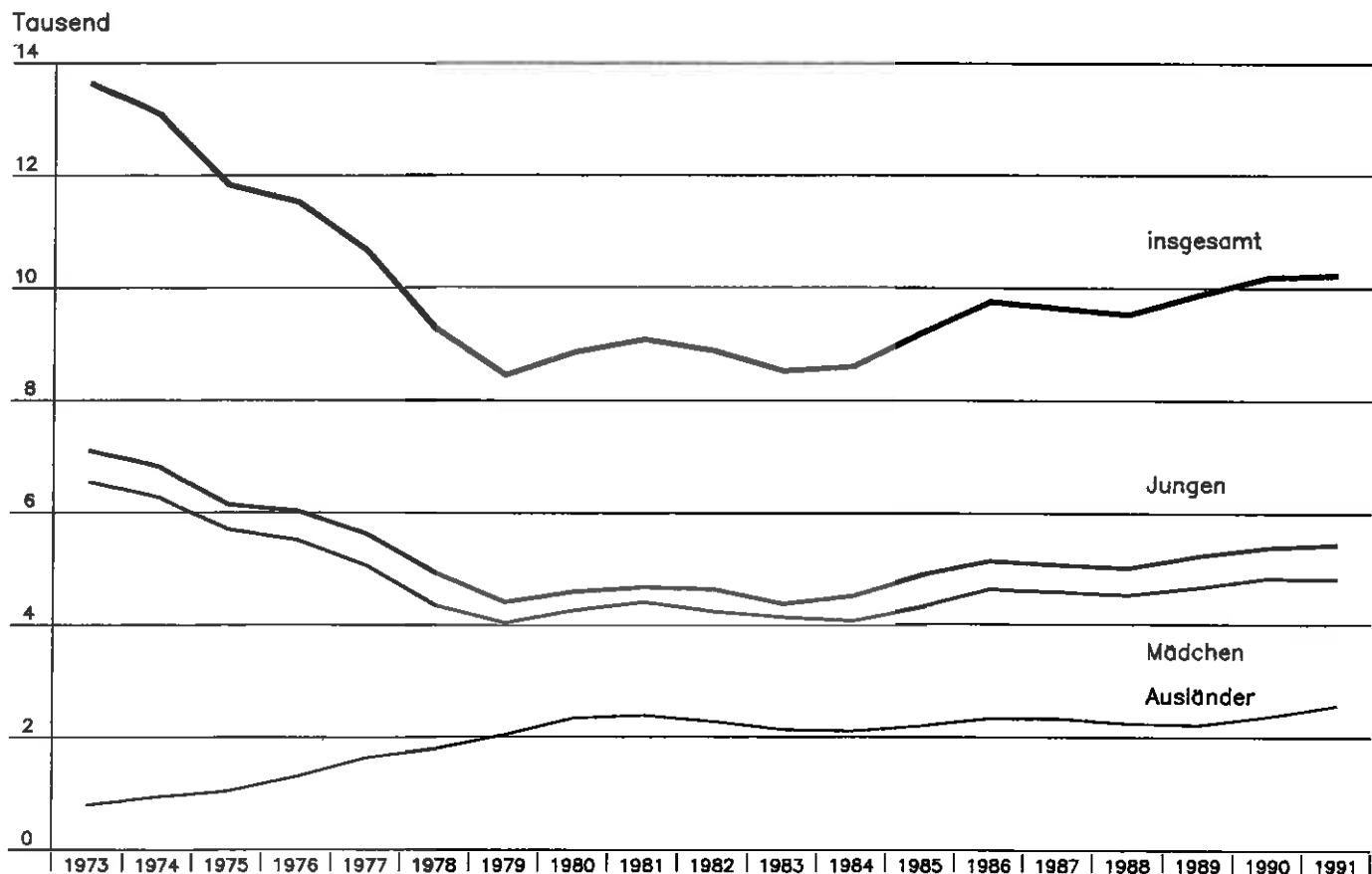
Zeichenerklärung

—	nichts vorhanden	/	Zahlenwert nicht sicher genug	()	Aussagewert ist eingeschränkt
0	weniger als die Hälfte von 1 in der letzten besetzten Stelle, jedoch mehr als nichts	.	Zahlenwert unbekannt oder geheimzuhalten	p	vorläufige Zahl
...	Angabe fällt später an	x	Tabellenfach gesperrt, weil Aussage nicht sinnvoll	r	berichtigte Zahl
				s	geschätzte Zahl

Durch Auf- bzw. Abrunden von Einzelangaben können sich geringe Abweichungen in den Endsummen ergeben.

Statistische Berichte mit * vor der Nummerung enthalten Angaben, die alle Statistischen Landesämter für ihren Bereich unter gleicher Kennziffer veröffentlichen.

Kinder in Vorklassen der allgemeinbildenden Schulen in Berlin-West 1973 bis 1991 nach Geschlecht und Staatsangehörigkeit



1. Allgemeinbildende Schulen mit Vorklassen, Vorklassen und Kinder in Vorklassen in Berlin am 1. Dezember 1991 nach Schul- und Klassenarten, Rechtsverhältnissen, Bezirken und Geschlecht

Schulart -- Klassenart -- Rechtsverhältnis -- Bezirk	Schulen	Klassen	Kinder				Klassen- frequenz
			ins- gesamt	weiblich	darunter Ausländer		
					insgesamt	weiblich	
1	2	3	4	5	6	7	
Grundschulen	392	795	11 470	5 372	2 506	1 160	14,4
darunter							
Schulen mit Schulversuch "Zweijährige Eingangsstufe"							
1. Jahrgang	38	85	1 185	552	180	78	13,9
Schulen mit Sonderschulvorklassen	4	5	47	13	4	1	9,4
Gesamtschulen	4	12	186	86	53	27	15,5
Sonderschulen	18	51	400	141	30	9	7,8
Insgesamt	414	858	12 056	5 599	2 589	1 196	14,1
öffentliche Schulen	395	833	11 666	5 409	2 553	1 181	14,0
private Schulen ...	19	25	390	190	36	15	15,6
Berlin - West	265	671	10 231	4 809	2 562	1 180	15,2
öffentliche Schulen	246	646	9 841	4 619	2 526	1 165	15,2
private Schulen ...	19	25	390	190	36	15	15,6
Berlin - Ost	149	187	1 825	790	27	16	9,8
öffentliche Schulen	149	187	1 825	790	27	16	9,8
private Schulen ...	-	-	-	-	-	-	-
Mitte	8	21	147	74	4	3	7,0
Tiergarten	11	23	368	161	141	60	16,0
Wedding	20	57	933	419	368	161	16,4
Prenzlauer Berg	15	16	139	53	1	-	8,7
Friedrichshain	6	7	96	40	2	-	13,7
Kreuzberg	21	56	860	414	441	205	15,4
Charlottenburg	23	54	763	391	188	90	14,1
Spandau	26	64	974	462	152	77	15,2
Wilmerdorf	14	34	498	223	93	38	14,6
Zehlendorf	16	36	527	247	77	33	14,6
Schöneberg	19	44	644	315	242	120	14,6
Steglitz	21	54	759	347	93	29	14,1
Tempelhof	20	60	981	473	128	60	16,4
Neukölln	38	106	1 673	782	510	250	15,8
Treptow	14	15	157	75	1	1	10,5
Köpenick	12	16	122	51	7	2	7,6
Lichtenberg	11	15	150	53	-	-	10,0
Weissensee	3	3	33	16	-	-	11,0
Pankow	14	14	82	41	7	6	5,9
Reinickendorf	36	83	1 251	575	129	57	15,1
Marzahn	23	28	324	135	4	3	11,6
Hohenschönhausen	10	12	131	53	-	-	10,9
Hellersdorf	33	40	444	199	1	1	11,1

2. Allgemeinbildende Schulen mit Vorklassen, Vorklassen und Kinder in Vorklassen in den Bezirken von Berlin am
1. Dezember 1991 nach Schul- und Klassenarten, Rechtsverhältnis und Geschlecht

Schulart Klassenart Rechtsverhältnis Bezirk	Schulen	Klassen	Kinder				Klassen- frequenz
			ins- gesamt	weiblich	darunter Ausländer		
					insgesamt	weiblich	
1	2	3	4	5	6	7	
Mitte							
Grundschulen	6	7	87	45	4	3	12,4
darunter							
Schulen mit Schulversuch "Zweijährige Eingangsstufe"							
1. Jahrgang	-	-	-	-	-	-	-
Schulen mit Sondervorschulklassen	-	-	-	-	-	-	-
Gesamtschulen	-	-	-	-	-	-	-
Sonderschulen	2	14	60	29	-	-	4,3
Insgesamt	8	21	147	74	4	3	7,0
öffentliche Schulen	8	21	147	74	4	3	7,0
private Schulen ...	-	-	-	-	-	-	-
Tiergarten							
Grundschulen	11	23	368	161	141	60	16,0
darunter							
Schulen mit Schulversuch "Zweijährige Eingangsstufe"							
1. Jahrgang	1	4	55	25	23	8	13,8
Schulen mit Sondervorschulklassen	-	-	-	-	-	-	-
Gesamtschulen	-	-	-	-	-	-	-
Sonderschulen	-	-	-	-	-	-	-
Insgesamt	11	23	368	161	141	60	16,0
öffentliche Schulen	10	22	346	150	137	58	15,7
private Schulen ...	1	1	22	11	4	2	22,0
Wedding							
Grundschulen	19	54	888	402	364	161	16,4
darunter							
Schulen mit Schulversuch "Zweijährige Eingangsstufe"							
1. Jahrgang	3	12	164	73	21	8	13,7
Schulen mit Sondervorschulklassen	-	-	-	-	-	-	-
Gesamtschulen	-	-	-	-	-	-	-
Sonderschulen	1	3	45	17	4	-	15,0
Insgesamt	20	57	933	419	368	161	16,4
öffentliche Schulen	20	57	933	419	368	161	16,4
private Schulen ...	-	-	-	-	-	-	-
Prenzlauer Berg							
Grundschulen	15	16	139	53	1	-	8,7
darunter							
Schulen mit Schulversuch "Zweijährige Eingangsstufe"							
1. Jahrgang	-	-	-	-	-	-	-
Schulen mit Sondervorschulklassen	-	-	-	-	-	-	-
Gesamtschulen	-	-	-	-	-	-	-
Sonderschulen	-	-	-	-	-	-	-
Insgesamt	15	16	139	53	1	-	8,7
öffentliche Schulen	15	16	139	53	1	-	8,7
private Schulen ...	-	-	-	-	-	-	-

Noch: 2. Allgemeinbildende Schulen mit Vorklassen, Vorklassen und Kinder in Vorklassen in den Bezirken von Berlin am
1. Dezember 1991 nach Schul- und Klassenarten, Rechtsverhältnis und Geschlecht

Schulart -- Klassenart -- Rechtsverhältnis -- Bezirk	Schulen	Klassen	Kinder				Klassen- frequenz
			ins- gesamt	weiblich	darunter Ausländer		
					insgesamt	weiblich	
	1	2	3	4	5	6	7

Friedrichshain							
Grundschulen	6	7	96	40	2	-	13,7
darunter							
Schulen mit Schulversuch "Zweijährige Eingangsstufe"							
1. Jahrgang	-	-	-	-	-	-	-
Schulen mit Sondervorschulklassen	-	-	-	-	-	-	-
Gesamtschulen	-	-	-	-	-	-	-
Sonderschulen	-	-	-	-	-	-	-

Insgesamt	6	7	96	40	2	-	13,7
öffentliche Schulen	6	7	96	40	2	-	13,7
private Schulen ...	-	-	-	-	-	-	-

Kreuzberg							
Grundschulen	20	55	850	412	440	205	15,5
darunter							
Schulen mit Schulversuch "Zweijährige Eingangsstufe"							
1. Jahrgang	6	12	174	81	50	21	14,5
Schulen mit Sondervorschulklassen	-	-	-	-	-	-	-
Gesamtschulen	-	-	-	-	-	-	-
Sonderschulen	1	1	10	2	1	-	10,0

Insgesamt	21	56	860	414	441	205	15,4
öffentliche Schulen	21	56	860	414	441	205	15,4
private Schulen ...	-	-	-	-	-	-	-

Charlottenburg							
Grundschulen	20	47	706	369	177	85	15,0
darunter							
Schulen mit Schulversuch "Zweijährige Eingangsstufe"							
1. Jahrgang	2	6	87	51	21	13	14,5
Schulen mit Sondervorschulklassen	-	-	-	-	-	-	-
Gesamtschulen	-	-	-	-	-	-	-
Sonderschulen	3	7	57	22	11	5	8,1

Insgesamt	23	54	763	391	188	90	14,1
öffentliche Schulen	19	47	666	343	169	82	14,2
private Schulen ...	4	7	97	48	19	8	13,9

Spandau							
Grundschulen	25	63	970	461	152	77	15,4
darunter							
Schulen mit Schulversuch "Zweijährige Eingangsstufe"							
1. Jahrgang	7	14	198	93	17	5	14,1
Schulen mit Sondervorschulklassen	1	2	20	8	3	1	10,0
Gesamtschulen	-	-	-	-	-	-	-
Sonderschulen	1	1	4	1	-	-	4,0

Insgesamt	26	64	974	462	152	77	15,2
öffentliche Schulen	24	61	922	431	151	76	15,1
private Schulen ...	2	3	52	31	1	1	17,3

Noch: 2. Allgemeinbildende Schulen mit Vorklassen, Vorklassen und Kinder in Vorklassen in den Bezirken von Berlin am
1. Dezember 1991 nach Schul- und Klassenarten, Rechtsverhältnis und Geschlecht

Schulart -- Klassenart -- Rechtsverhältnis -- Bezirk	Schulen	Klassen	Kinder				Klassen- frequenz
			ins- gesamt	weiblich	darunter Ausländer		
					insgesamt	weiblich	
1	2	3	4	5	6	7	

Wilmerdorf							
Grundschulen	14	34	498	223	93	38	14,6
darunter							
Schulen mit Schulversuch "Zweijährige Eingangsstufe"							
1. Jahrgang	1	2	29	12	2	2	14,5
Schulen mit Sondervorschulklassen	-	-	-	-	-	-	-
Gesamtschulen	-	-	-	-	-	-	-
Sonderschulen	-	-	-	-	-	-	-
Insgesamt	14	34	498	223	93	38	14,6
öffentliche Schulen	13	33	484	218	89	37	14,7
private Schulen ...	1	1	14	5	4	1	14,0

Zehlendorf							
Grundschulen	14	30	422	203	35	13	14,1
darunter							
Schulen mit Schulversuch "Zweijährige Eingangsstufe"							
1. Jahrgang	1	2	30	11	2	-	15,0
Schulen mit Sondervorschulklassen	1	1	9	3	1	-	9,0
Gesamtschulen	1	5	95	42	40	20	19,0
Sonderschulen	1	1	10	2	2	-	10,0
Insgesamt	16	36	527	247	77	33	14,6
öffentliche Schulen	13	33	493	231	76	32	14,9
private Schulen ...	3	3	34	16	1	1	11,3

Schöneberg							
Grundschulen	19	44	644	315	242	120	14,6
darunter							
Schulen mit Schulversuch "Zweijährige Eingangsstufe"							
1. Jahrgang	2	4	55	23	12	7	13,8
Schulen mit Sondervorschulklassen	-	-	-	-	-	-	-
Gesamtschulen	-	-	-	-	-	-	-
Sonderschulen	-	-	-	-	-	-	-
Insgesamt	19	44	644	315	242	120	14,6
öffentliche Schulen	18	43	625	306	239	120	14,5
private Schulen ...	1	1	19	9	3	-	19,0

Steglitz							
Grundschulen	20	51	744	341	90	28	14,6
darunter							
Schulen mit Schulversuch "Zweijährige Eingangsstufe"							
1. Jahrgang	4	8	114	58	10	3	14,3
Schulen mit Sondervorschulklassen	1	1	9	-	-	-	9,0
Gesamtschulen	-	-	-	-	-	-	-
Sonderschulen	1	3	15	6	3	1	5,0
Insgesamt	21	54	759	347	93	29	14,1
öffentliche Schulen	19	51	706	324	92	29	13,8
private Schulen ...	2	3	53	23	1	-	17,7

Noch: 2. Allgemeinbildende Schulen mit Vorklassen, Vorklassen und Kinder in Vorklassen in den Bezirken von Berlin am
1. Dezember 1991 nach Schul- und Klassenarten, Rechtsverhältnis und Geschlecht

Schulart -- Klassenart -- Rechtsverhältnis -- Bezirk	Schulen	Klassen	Kinder				Klassen- frequenz
			ins- gesamt	weiblich	darunter Ausländer		
					insgesamt	weiblich	
1	2	3	4	5	6	7	
Tempelhof							
Grundschulen	19	59	978	473	128	60	16,6
darunter							
Schulen mit Schulversuch "Zweijährige Eingangsstufe"							
1. Jahrgang	2	4	53	24	1	-	13,3
Schulen mit Sondervorschulklassen	1	1	9	2	-	-	9,0
Gesamtschulen	-	-	-	-	-	-	-
Sonderschulen	1	1	3	-	-	-	3,0
Insgesamt	20	60	981	473	128	60	16,4
öffentliche Schulen	18	58	957	460	128	60	16,5
private Schulen ...	2	2	24	13	-	-	12,0
Neukölln							
Grundschulen	35	95	1 541	731	494	242	16,2
darunter							
Schulen mit Schulversuch "Zweijährige Eingangsstufe"							
1. Jahrgang	5	12	180	83	19	11	15,0
Schulen mit Sondervorschulklassen	-	-	-	-	-	-	-
Gesamtschulen	2	6	83	40	13	7	13,8
Sonderschulen	1	5	49	11	3	1	9,8
Insgesamt	38	106	1 673	782	510	250	15,8
öffentliche Schulen	37	105	1 655	775	509	249	15,8
private Schulen ...	1	1	18	7	1	1	18,0
Treptow							
Grundschulen	14	15	157	75	1	1	10,5
darunter							
Schulen mit Schulversuch "Zweijährige Eingangsstufe"							
1. Jahrgang	-	-	-	-	-	-	-
Schulen mit Sondervorschulklassen	-	-	-	-	-	-	-
Gesamtschulen	-	-	-	-	-	-	-
Sonderschulen	-	-	-	-	-	-	-
Insgesamt	14	15	157	75	1	1	10,5
öffentliche Schulen	14	15	157	75	1	1	10,5
private Schulen ...	-	-	-	-	-	-	-
Köpenick							
Grundschulen	11	14	100	43	7	2	7,1
darunter							
Schulen mit Schulversuch "Zweijährige Eingangsstufe"							
1. Jahrgang	1	1	-	-	-	-	-
Schulen mit Sondervorschulklassen	-	-	-	-	-	-	-
Gesamtschulen	-	-	-	-	-	-	-
Sonderschulen	1	2	22	8	-	-	11,0
Insgesamt	12	16	122	51	7	2	7,6
öffentliche Schulen	12	16	122	51	7	2	7,6
private Schulen ...	-	-	-	-	-	-	-

Noch: 2. Allgemeinbildende Schulen mit Vorklassen, Vorklassen und Kinder in Vorklassen in den Bezirken von Berlin am 1. Dezember 1991 nach Schul- und Klassenarten, Rechtsverhältnis und Geschlecht

Schulart -- Klassenart -- Rechtsverhältnis -- Bezirk	Schulen	Klassen	Kinder				Klassen- frequenz
			ins- gesamt	weiblich	darunter Ausländer		
					insgesamt	weiblich	
1	2	3	4	5	6	7	
Lichtenberg							
Grundschulen	10	11	123	41	-	-	11,2
darunter							
Schulen mit Schulversuch "Zweijährige Eingangsstufe"							
1. Jahrgang	-	-	-	-	-	-	-
Schulen mit Sondervorschulklassen	-	-	-	-	-	-	-
Gesamtschulen	-	-	-	-	-	-	-
Sonderschulen	1	4	27	12	-	-	6,8
Insgesamt	11	15	150	53	-	-	10,0
Öffentliche Schulen	11	15	150	53	-	-	10,0
private Schulen ...	-	-	-	-	-	-	-
Weissensee							
Grundschulen	3	3	33	16	-	-	11,0
darunter							
Schulen mit Schulversuch "Zweijährige Eingangsstufe"							
1. Jahrgang	-	-	-	-	-	-	-
Schulen mit Sondervorschulklassen	-	-	-	-	-	-	-
Gesamtschulen	-	-	-	-	-	-	-
Sonderschulen	-	-	-	-	-	-	-
Insgesamt	3	3	33	16	-	-	11,0
Öffentliche Schulen	3	3	33	16	-	-	11,0
private Schulen ...	-	-	-	-	-	-	-
Pankow							
Grundschulen	14	14	82	41	7	6	5,9
darunter							
Schulen mit Schulversuch "Zweijährige Eingangsstufe"							
1. Jahrgang	-	-	-	-	-	-	-
Schulen mit Sondervorschulklassen	-	-	-	-	-	-	-
Gesamtschulen	-	-	-	-	-	-	-
Sonderschulen	-	-	-	-	-	-	-
Insgesamt	14	14	82	41	7	6	5,9
Öffentliche Schulen	14	14	82	41	7	6	5,9
private Schulen ...	-	-	-	-	-	-	-
Reinickendorf							
Grundschulen	34	80	1 232	569	123	55	15,4
darunter							
Schulen mit Schulversuch "Zweijährige Eingangsstufe"							
1. Jahrgang	1	2	27	11	2	-	13,5
Schulen mit Sondervorschulklassen	-	-	-	-	-	-	-
Gesamtschulen	-	-	-	-	-	-	-
Sonderschulen	2	3	19	6	6	2	6,3
Insgesamt	36	83	1 251	575	129	57	15,1
Öffentliche Schulen	34	80	1 194	548	127	56	14,9
private Schulen ...	2	3	57	27	2	1	19,0

Noch: 2. Allgemeinbildende Schulen mit Vorklassen, Vorklassen und Kinder in Vorklassen in den Bezirken von Berlin am 1. Dezember 1991 nach Schul- und Klassenarten, Rechtsverhältnis und Geschlecht

Schulart ----- Klassenart ----- Rechtsverhältnis ----- Bezirk	Kinder						
	Schulen	Klassen	insgesamt	weiblich	darunter Ausländer		Klassenfrequenz
					insgesamt	weiblich	
1	2	3	4	5	6	7	

Hohenschönhausen

Grundschulen	10	12	131	53	-	-	10,9
darunter							
Schulen mit Schulversuch "Zweijährige Eingangsstufe"							
1. Jahrgang	1	1	6	1	-	-	6,0
Schulen mit Sondervorschulklassen	-	-	-	-	-	-	-
Gesamtschulen	-	-	-	-	-	-	-
Sonderschulen	-	-	-	-	-	-	-
Insgesamt	10	12	131	53	-	-	10,9
Öffentliche Schulen	10	12	131	53	-	-	10,9
private Schulen ...	-	-	-	-	-	-	-

Hellersdorf

Grundschulen	31	38	423	191	1	1	11,1
darunter							
Schulen mit Schulversuch "Zweijährige Eingangsstufe"							
1. Jahrgang	1	1	13	6	-	-	13,0
Schulen mit Sondervorschulklassen	-	-	-	-	-	-	-
Gesamtschulen	1	1	8	4	-	-	8,0
Sonderschulen	1	1	13	4	-	-	13,0
Insgesamt	33	40	444	199	1	1	11,1
Öffentliche Schulen	33	40	444	199	1	1	11,1
private Schulen ...	-	-	-	-	-	-	-

3. Ausländische Kinder in Vorklassen der allgemeinbildenden Schulen in Berlin am 1. Dezember 1991 nach Erdteilen, Staatsangehörigkeit und Geschlecht

Erdteil -- Staat	Insgesamt	Männlich	Weiblich	An öffentlichen Schulen			An privaten Schulen		
				insgesamt	männlich	weiblich	insgesamt	männlich	weiblich
	1	2	3	4	5	6	7	8	9
Europa	1 947	1 049	898	1 928	1 037	891	19	12	7
darunter									
Belgien	1	1	-	1	1	-	-	-	-
Dänemark	1	-	1	1	-	1	-	-	-
Frankreich	17	15	2	17	15	2	-	-	-
Griechenland	58	41	17	56	39	17	2	2	-
Großbritannien	19	7	12	19	7	12	-	-	-
Italien	35	17	18	31	15	16	4	2	2
Jugoslawien	160	92	68	160	92	68	-	-	-
Niederlande	1	1	-	1	1	-	-	-	-
Österreich	9	4	5	8	4	4	1	-	1
Polen	104	54	50	95	48	47	9	6	3
Portugal	2	1	1	1	-	1	1	1	-
Schweiz	3	1	2	2	1	1	1	-	1
Spanien	3	2	1	3	2	1	-	-	-
Türkei	1 466	774	692	1 466	774	692	-	-	-
Übriges Europa	68	39	29	67	38	29	1	1	-
Afrika	45	27	18	45	27	18	-	-	-
Marokko	4	2	2	4	2	2	-	-	-
Tunesien	11	5	6	11	5	6	-	-	-
Übriges Afrika	30	20	10	30	20	10	-	-	-
Amerika	65	35	30	64	35	29	1	-	1
darunter									
Nord- und Mittelamerika	55	29	26	55	29	26	-	-	-
Südamerika	10	6	4	9	6	3	1	-	1
Asien	399	208	191	389	201	188	10	7	3
darunter									
Irak	5	2	3	5	2	3	-	-	-
Iran	35	23	12	35	23	12	-	-	-
Jordanien	10	7	3	10	7	3	-	-	-
Libanon	210	101	109	210	101	109	-	-	-
Syrien	9	7	2	9	7	2	-	-	-
Übriges Asien	130	68	62	120	61	59	10	7	3
Australien	2	1	1	2	1	1	-	-	-
Staatenlos und unbekannt	131	73	58	125	71	54	6	2	4
Insgesamt	2 589	1 393	1 196	2 553	1 372	1 181	36	21	15

4. Kinder in Vorklassen der allgemeinbildenden Schulen in Berlin am 1. Dezember 1991 nach Geburtsjahren, Geschlecht und Schularten

Geburtsjahr -- Geschlecht -- Schulart				An öffentlichen Schulen			An privaten Schulen		
	Insgesamt	Deutsche	Ausländer	insgesamt	Deutsche	Ausländer	insgesamt	Deutsche	Ausländer
	1	2	3	4	5	6	7	8	9
Vorklassen an Grund- und Gesamtschulen									
1987 und später	3	2	1	2	2	-	1	-	1
männlich	2	2	-	2	2	-	-	-	-
weiblich	1	-	1	-	-	-	1	-	1
1986	4 730	3 746	984	4 560	3 593	967	170	153	17
männlich	2 344	1 834	510	2 257	1 758	499	87	76	11
weiblich	2 386	1 912	474	2 303	1 835	468	83	77	6
1985	6 287	4 921	1 366	6 079	4 731	1 348	208	190	18
männlich	3 456	2 711	745	3 353	2 618	735	103	93	10
weiblich	2 831	2 210	621	2 726	2 113	613	105	97	8
1984	580	379	201	572	371	201	8	8	-
männlich	357	244	113	350	237	113	7	7	-
weiblich	223	135	88	222	134	88	1	1	-
1983 und früher	9	6	3	9	6	3	-	-	-
männlich	5	4	1	5	4	1	-	-	-
weiblich	4	2	2	4	2	2	-	-	-
Insgesamt	11 609	9 054	2 555	11 222	8 703	2 519	387	351	36
männlich	6 164	4 795	1 369	5 967	4 619	1 348	197	176	21
weiblich	5 445	4 259	1 186	5 255	4 084	1 171	190	175	15
Vorklassen an Sonderschulen 1)									
1987 und später	44	40	4	44	40	4	-	-	-
männlich	28	25	3	28	25	3	-	-	-
weiblich	16	15	1	16	15	1	-	-	-
1986	89	84	5	89	84	5	-	-	-
männlich	43	40	3	43	40	3	-	-	-
weiblich	46	44	2	46	44	2	-	-	-
1985	227	211	16	225	209	16	2	2	-
männlich	154	142	12	152	140	12	2	2	-
weiblich	73	69	4	73	69	4	-	-	-
1984	79	72	7	78	71	7	1	1	-
männlich	62	58	4	61	57	4	1	1	-
weiblich	17	14	3	17	14	3	-	-	-
1983 und früher	8	6	2	8	6	2	-	-	-
männlich	6	4	2	6	4	2	-	-	-
weiblich	2	2	-	2	2	-	-	-	-
Insgesamt	447	413	34	444	410	34	3	3	-
männlich	293	269	24	290	266	24	3	3	-
weiblich	154	144	10	154	144	10	-	-	-

1) einschl. Sonderschulvorklassen an Grundschulen

Vorklassen der allgemeinbildenden Schulen in den Bezirken von Berlin am 1. Dezember 1991

