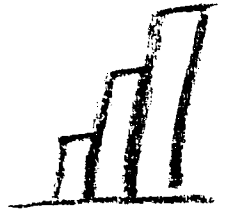


Statistische Berichte

Landesamt für
Datenverarbeitung
und Statistik
Brandenburg



A VI 7 - m 07 / 00

**Arbeitsmarkt
im Land Brandenburg**

Juli 2000

Erarbeitet:
Landesamt für Datenverarbeitung und Statistik
Brandenburg Dezernat Mikrozensus, Arbeitsmarkt

Herausgeber:

Landesamt für Datenverarbeitung und Statistik Brandenburg
Dezernat Öffentlichkeitsarbeit
Postfach 60 10 52, 14410 Potsdam

Dortustraße 46, 14467 Potsdam

Telefon: (0331) 39 403 - 405

Fax: (0331) 39 418

Internet: <http://www.brandenburg.de/lds/>

E-Mail: Info@lds.brandenburg.de

Erschienen im September 2000

Preis: 5,00 DM

© Landesamt für Datenverarbeitung und Statistik Brandenburg, Potsdam, 2000

Für nichtgewerbliche Zwecke sind Vervielfältigung und unentgeltliche Verbreitung, auch auszugsweise, mit Quellenangabe gestattet. Die Verbreitung, auch auszugsweise, über elektronische Systeme/Datenträger bedarf der vorherigen Zustimmung. Alle übrigen Rechte bleiben vorbehalten.

Inhalt

	Seite
Vorbemerkungen.....	5
Ausgewählte Kennziffern des Arbeitsmarktes nach kreisfreien Städten, Landkreisen, Arbeitsamtsbezirken und -bereichen	
1. Arbeitslose und Arbeitslosenquote im Juli 2000	6
2. Arbeitslose im Juli 2000 nach Arbeitsamtsbereichen.....	7
3. Arbeitslosenquote im Juli 2000 nach Arbeitsamtsbereichen	8
4. Arbeitslose und Arbeitslosenquote im Juli 1996 bis 2000	9
5. Arbeitslosenquote und Arbeitslose im Land Brandenburg 1991 bis 2000	10
6. Arbeitslose im Juli 1996 bis 2000 nach Arbeitsamtsbereichen	11
7. Arbeitslose Männer im Juli 1996 bis 2000 nach Arbeitsamtsbereichen.....	12
8. Arbeitslose Frauen im Juli 1996 bis 2000 nach Arbeitsamtsbereichen	13
9. Arbeitslosenquote der abhängigen zivilen Erwerbspersonen im Juli 1996 bis 2000 nach Arbeitsamtsbereichen	14
10. Arbeitslose im Juli 2000 nach Berufsgruppen.....	15
11. Kurzarbeiter im Juli 2000	16
12. Kurzarbeiter im Juli 1996 bis 2000.....	17
13. Wichtige Eckdaten zum Arbeitsmarkt im Juli 2000	18
14. Wichtige Eckdaten zum Arbeitsmarkt im Juli 2000 nach Arbeitsamtsbezirken	19
15. Arbeitslose im Juli 2000 nach Verwaltungsbezirken	20
16. Bestand an offenen Stellen und Arbeitsvermittlungen im Juli 2000 nach Verwaltungsbezirken.....	22
17. Arbeitslose im Juli 2000 nach Bundesländern	23

Zeichenerklärung (nach DIN 55 301)

- nichts vorhanden (genau null)
- . Zahlenwert unbekannt oder geheim zu halten
- x Tabellenfach gesperrt, weil Aussage nicht sinnvoll

Vorbemerkungen

Die vorliegenden Daten zum Arbeitsmarkt im Land Brandenburg wurden zusammengestellt aus Informationen der Arbeitsämter des Landes Brandenburg sowie aus Veröffentlichungen des Landesarbeitsamtes Berlin-Brandenburg.

Definitionen

Arbeitslose: Arbeitslose sind Arbeit Suchende bis zur Vollendung des 65. Lebensjahres, die vorübergehend nicht oder nur kurzzeitig in einem Beschäftigungsverhältnis stehen, nicht Schüler, Studenten oder Teilnehmer an beruflichen Bildungsmaßnahmen sind, nicht arbeitsunfähig erkrankt sind, nicht Empfänger von Altersruhegeld sind und für eine Arbeitsaufnahme als Arbeitnehmer zur Verfügung stehen.

Arbeitslosenquote: Die Arbeitslosenquoten sind der prozentuale Anteil der Arbeitslosen an allen zivilen Erwerbspersonen bzw. an den abhängig zivilen Erwerbspersonen.

Zu den **zivilen** Erwerbspersonen zählen alle Selbstständigen, mithelfenden Familienangehörige und abhängigen zivilen Erwerbspersonen. Diese Quote entspricht dem internationalen Standard und ist für internationale Vergleiche üblich und erforderlich.

Zu den **abhängig zivilen** Erwerbspersonen zählen die abhängigen Erwerbstätigen zuzüglich der Arbeitslosen. Die abhängig zivilen Erwerbstätigen setzen sich aus den sozialversicherungspflichtig Beschäftigten, den geringfügig Beschäftigten und den Beamten zusammen.

Die Basiszahl für die Berechnung der Arbeitslosenquoten wird jährlich aktualisiert.

Arbeit Suchende: Als Arbeit suchend wird nachgewiesen, wer im Bundesgebiet wohnt und sich beim Arbeitsamt gemeldet hat, um in ein Arbeitsverhältnis von mehr als 7 Kalendertagen als Arbeitnehmer oder in Heimarbeit vermittelt zu werden.

Berufsgruppen: Für die Gliederung nach Berufsgruppen ist die „Klassifizierung der Berufe“ Ausgabe 1988 maßgebend.

Kurzarbeiter: Als Kurzarbeiter gelten beschäftigte Arbeitnehmer, in deren Betrieb wegen eines vorübergehenden Arbeitsausfalls mehr als 10 % der betriebsüblichen Arbeitszeit ausfallen und die Anspruch auf Kurzarbeitergeld haben (§ 63 ff Arbeitsförderungsgesetz (AFG)).

Langzeitarbeitslose: Langzeitarbeitslose sind Arbeitslose, die ein Jahr und länger arbeitslos sind.

offene Stellen: Als offene Stellen gelten die dem Arbeitsamt zur Verfügung gemeldeten Arbeitsplätze für namentlich nicht genannte Arbeitnehmer und Heimarbeiter für eine Beschäftigung von voraussichtlich mehr als 7 Kalendertagen.

Teilzeitarbeit: Als Teilzeitarbeit gilt eine Tätigkeit, die den Arbeitnehmer vereinbarungsgemäß nicht voll, aber regelmäßig zu einem Teil der normalerweise üblichen tariflich festgesetzten täglichen oder wöchentlichen Arbeitszeit in Anspruch nimmt. Zur Teilzeitarbeit in diesem Sinne zählt auch die Heimarbeit.

1. Arbeitslose und Arbeitslosenquote im Juli 2000

Merkmal	Juli 2000	Veränderung Juli 2000 gegenüber Juli 1999	
		absolut	in Prozent
Arbeitslose insgesamt	221 990	- 4 137	- 1,8
davon Männer	104 795	+ 3 633	+ 3,6
Frauen	117 195	- 7 770	- 6,2
und zwar			
Männer 55 Jahre und älter	18 563	- 5 155	- 21,7
Frauen 55 Jahre und älter	21 799	- 6 030	- 21,7
Jugendliche unter 20 Jahren	7 753	+ 849	+ 12,3
Jüngere unter 25 Jahren	29 787	+ 4 032	+ 15,7
Arbeiter	142 286	- 107	- 0,1
Schwerbehinderte	5 723	- 418	- 6,8
Teilzeitarbeitsuchende	5 860	+ 285	+ 5,1
Ausländer	3 095	+ 270	+ 9,6
Langzeitarbeitslose	84 584	+ 14 700	+ 21,0
Arbeitslose insgesamt	221 990	- 4 137	- 1,8
Cottbus	58 618	- 2 693	- 4,4
Eberswalde	30 902	+ 671	+ 2,2
Frankfurt	39 205	- 237	- 0,6
Neuruppin	46 399	- 804	- 1,7
Potsdam	46 866	- 1 074	- 2,2
Arbeitslose Frauen	117 195	- 7 770	- 6,2
Cottbus	31 572	- 2 870	- 8,3
Eberswalde	16 224	- 450	- 2,7
Frankfurt	20 667	- 1 251	- 5,7
Neuruppin	25 025	- 1 319	- 5,0
Potsdam	23 707	- 1 880	- 7,3
Arbeitslosenquote			
alle zivilen Erwerbspersonen	16,6	- 0,8	x
abhängige zivile Erwerbspersonen			
insgesamt	17,9	- 0,9	x
Männer	16,6	+ 0,3	x
Frauen	19,4	- 1,9	x
Jugendliche unter 20 Jahren	13,9	- 0,2	x
Jüngere unter 25 Jahren	18,8	+ 1,0	x
Ausländer	32,1	- 1,5	x

2. Arbeitslose im Juli 2000 nach Arbeitsamtsbereichen

Arbeitsamtsbezirk Arbeitsamtsbereich	Arbeitslose		
	insgesamt	Männer	Frauen
Cottbus	58 618	27 046	31 572
Cottbus	14 346	7 091	7 255
Bad Liebenwerda	4 439	1 899	2 540
Lübbenau	5 055	2 396	2 659
Finsterwalde	5 337	2 335	3 002
Forst	3 171	1 461	1 710
Guben	3 797	1 653	2 144
Herzberg	2 998	1 338	1 660
Luckau	1 543	720	823
Lübben	2 644	1 289	1 355
Senftenberg	11 124	4 980	6 144
Spremberg	4 164	1 884	2 280
Eberswalde	30 902	14 678	16 224
Eberswalde	7 426	3 516	3 910
Angermünde	3 774	1 717	2 057
Bernau	6 363	3 364	2 999
Prenzlau	5 035	2 398	2 637
Schwedt	5 037	2 221	2 816
Templin	3 267	1 462	1 805
Frankfurt	39 205	18 538	20 667
Frankfurt	7 556	3 644	3 912
Bad Freienwalde	3 508	1 625	1 883
Beeskow	2 377	1 046	1 331
Eisenhüttenstadt	6 127	2 630	3 497
Fürstenwalde	7 645	3 633	4 012
Seelow	4 021	1 880	2 141
Strausberg	7 971	4 080	3 891
Neuruppin	46 399	21 374	25 025
Neuruppin	5 323	2 637	2 686
Gransee	3 995	1 685	2 310
Kyritz	2 696	1 249	1 447
Nauen	5 332	2 741	2 591
Oranienburg	10 974	5 438	5 536
Perleberg	6 567	2 848	3 719
Pritzwalk	2 642	1 095	1 547
Rathenow	6 494	2 772	3 722
Wittstock	2 376	909	1 467
Potsdam	46 866	23 159	23 707
Potsdam	13 766	7 302	6 464
Belzig	3 220	1 524	1 696
Brandenburg	11 664	5 585	6 079
Königs Wusterhausen	6 503	3 326	3 177
Luckenwalde	6 453	2 978	3 475
Zossen	5 260	2 444	2 816
Land Brandenburg	221 990	104 795	117 195

3. Arbeitslosenquote im Juli 2000 nach Arbeitsamtsbereichen

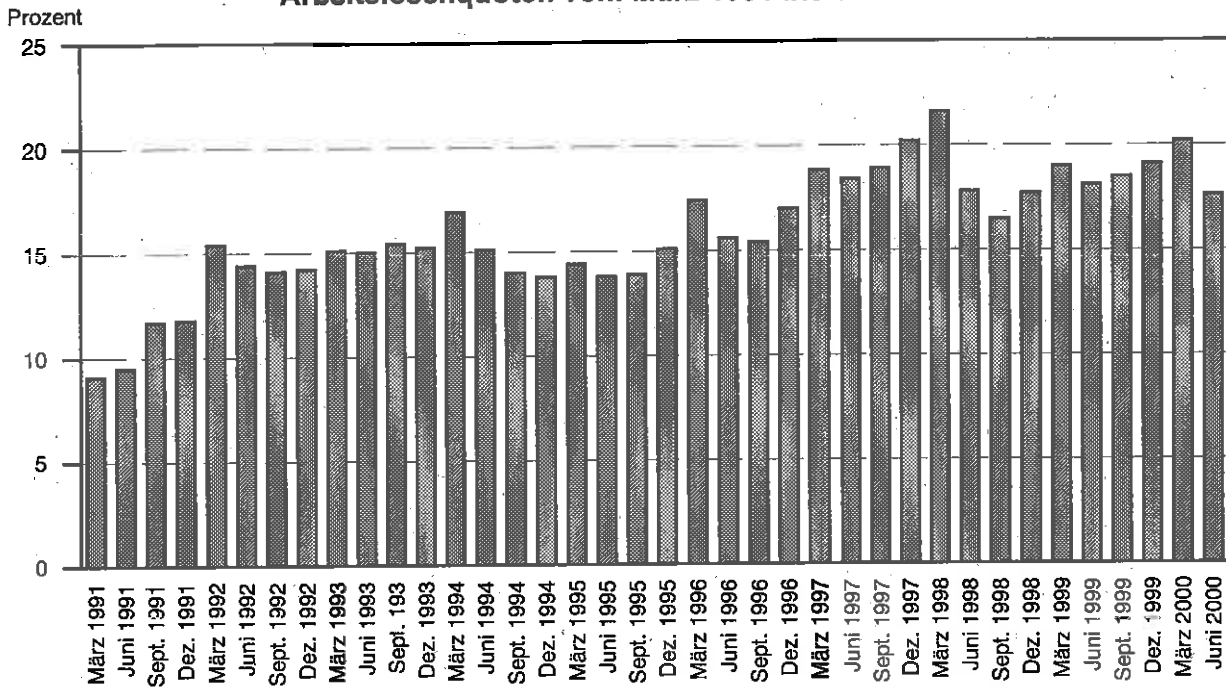
Arbeitsamtsbezirk Arbeitsamtsbereich	Arbeitslosenquote bezogen auf			
	alle zivilen Erwerbspersonen	abhängige zivile Erwerbspersonen		
		insgesamt	Männer	Frauen
Cottbus	18,8	20,2	18,2	22,4
Cottbus	16,8	18,0	17,6	18,5
Bad Liebenwerda	17,7	19,2	15,8	22,9
Lübbenau	20,1	21,6	19,8	23,4
Finsterwalde	20,9	22,7	19,3	26,4
Forst	18,5	20,0	18,0	22,1
Guben	21,2	22,6	19,5	25,7
Herzberg	17,3	18,7	16,0	21,6
Luckau	14,1	15,5	13,9	17,2
Lübben	15,3	16,8	15,8	17,7
Senftenberg	22,3	23,6	20,4	27,0
Spremberg	21,1	22,8	19,9	25,8
Eberswalde	18,8	20,3	18,8	21,9
Eberswalde	19,3	20,9	19,4	22,5
Angermünde	22,0	23,7	20,6	27,1
Bernau	13,5	14,7	15,3	14,0
Prenzlau	22,6	24,2	22,0	26,7
Schwedt	22,0	23,2	19,9	26,6
Templin	19,9	21,9	18,9	25,0
Frankfurt	16,6	18,0	16,7	19,3
Frankfurt	18,6	19,8	19,2	20,4
Bad Freienwalde	20,0	21,8	19,2	24,8
Beeskow	13,8	15,2	12,9	17,6
Eisenhüttenstadt	17,9	19,0	15,7	22,5
Fürstenwalde	15,7	17,0	15,9	18,1
Seelow	21,1	23,0	20,6	25,6
Strausberg	13,7	14,9	15,1	14,6
Neuruppin	16,7	18,2	16,3	20,1
Neuruppin	16,2	17,9	17,3	18,5
Gransee	19,1	21,1	17,0	25,6
Kyritz	19,4	21,5	19,3	23,8
Nauen	12,1	13,1	13,1	13,0
Oranienburg	14,5	15,6	15,2	16,0
Perleberg	18,9	20,6	17,3	24,2
Pritzwalk	18,4	20,2	16,0	24,8
Rathenow	22,4	24,3	20,5	28,2
Wittstock	19,1	20,9	15,7	26,3
Potsdam	13,4	14,5	14,1	14,9
Potsdam	10,3	11,2	11,8	10,5
Belzig	14,8	16,2	14,8	17,7
Brandenburg	19,2	20,6	19,3	22,0
Königs Wusterhausen	12,5	13,6	13,7	13,6
Luckenwalde	17,6	19,1	17,1	21,2
Zossen	11,6	12,5	11,3	13,7
Land Brandenburg	16,6	17,9	16,6	19,4

4. Arbeitslose und Arbeitslosenquote im Juli 1996 bis 2000

Merkmal	Juli				
	1996	1997	1998	1999	2000
Arbeitslose insgesamt	182 829	218 951	211 140	226 127	221 990
davon Männer	73 349	90 771	95 668	101 162	104 795
Frauen	109 480	128 180	115 472	124 965	117 195
und zwar					
Männer 55 Jahre und älter	15 904	18 927	20 724	23 718	18 563
Frauen 55 Jahre und älter	22 205	26 527	26 986	27 829	21 799
Jugendliche unter 20 Jahren	4 457	5 967	6 728	6 904	7 753
Jüngere unter 25 Jahren	19 193	23 381	25 687	25 755	29 787
Arbeiter	115 787	136 206	134 257	142 393	142 286
Schwerbehinderte	3 980	5 228	5 310	6 141	5 723
Teilzeitarbeitsuchende	5 166	5 373	5 220	5 575	5 860
Ausländer	1 599	2 107	2 421	2 825	3 095
Langzeitarbeitslose	.	.	72 681	69 884	84 584
Arbeitslose insgesamt	182 829	218 951	211 140	226 127	221 990
Cottbus	50 199	59 959	58 491	61 311	58 618
Eberswalde	26 244	31 787	29 243	30 231	30 902
Frankfurt	31 619	37 438	34 709	39 442	39 205
Neuruppin	38 919	47 317	44 803	47 203	46 399
Potsdam	35 848	42 450	43 894	47 940	46 866
Arbeitslose Frauen	109 480	128 180	115 472	124 965	117 195
Cottbus	30 203	35 091	31 915	34 442	31 572
Eberswalde	15 457	18 650	16 008	16 674	16 224
Frankfurt	19 072	21 728	19 136	21 918	20 667
Neuruppin	23 383	28 113	24 850	26 344	25 025
Potsdam	21 365	24 598	23 563	25 587	23 707
Arbeitslosenquote					
alle zivilen Erwerbspersonen	14,9	17,7	16,8	17,4	16,6
abhängige zivile Erwerbspersonen					
insgesamt	15,9	18,9	17,9	18,8	17,9
Männer	12,3	15,1	15,7	16,3	16,6
Frauen	19,7	23,0	20,3	21,3	19,4
Jugendliche unter 20 Jahren	10,7	12,8	13,8	14,1	13,9
Jüngere unter 25 Jahren	14,1	17,2	18,8	17,8	18,8
Ausländer	.	26,2	30,8	33,6	32,1

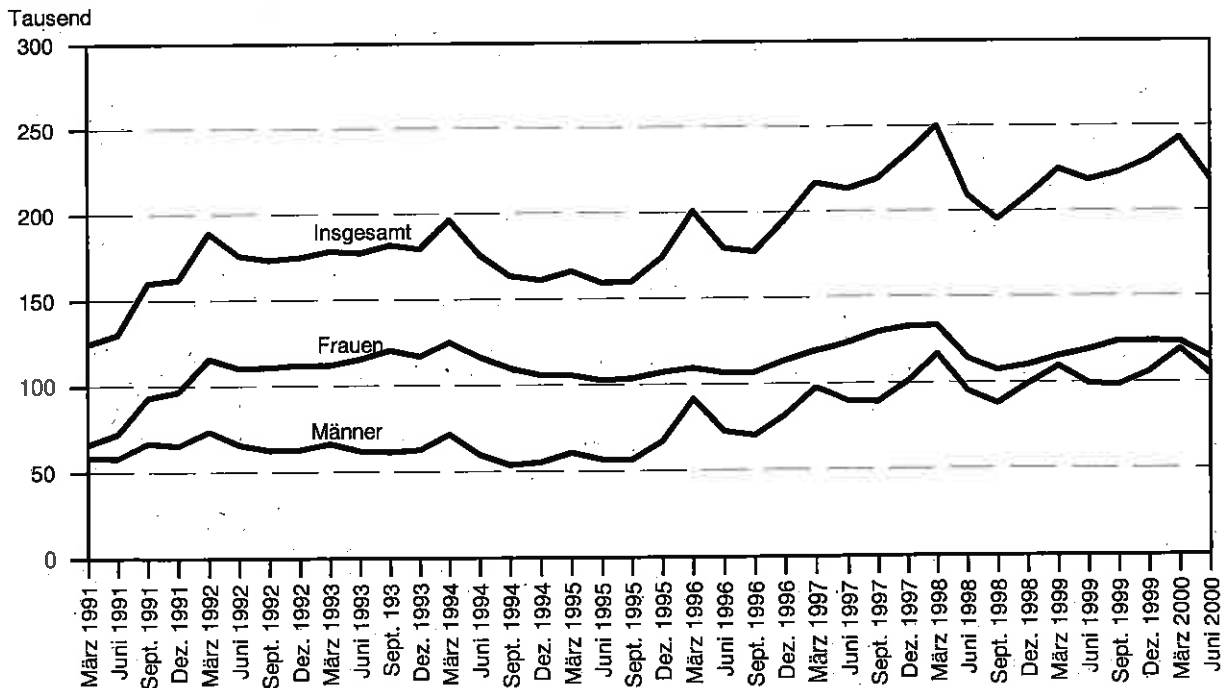
5. Arbeitslosenquote und Arbeitslose im Land Brandenburg 1991 bis 2000

Arbeitslosenquoten vom März 1991 bis Juni 2000



LDS Brandenburg 218/00

Entwicklung der Arbeitslosenzahlen vom März 1991 bis Juni 2000



LDS Brandenburg 219/00

6. Arbeitslose im Juli 1996 bis 2000 nach Arbeitsamtsbereichen

Arbeitsamtsbezirk Arbeitsamtsbereich	Juli				
	1996	1997	1998	1999	2000
Cottbus	50 199	59 959	58 491	61 311	58 618
Cottbus	11 428	13 876	14 584	14 516	14 346
Bad Liebenwerda	4 222	5 213	4 486	5 360	4 439
Lübbenau	4 601	5 141	5 021	5 189	5 055
Finsterwalde	4 539	5 850	5 004	5 783	5 337
Forst	2 948	3 356	3 359	3 353	3 171
Guben	3 517	4 089	3 895	3 953	3 797
Herzberg	2 328	2 770	2 828	3 027	2 998
Luckau	1 323	1 566	1 561	2 597	1 543
Lübben	2 180	2 604	2 442	1 576	2 644
Senftenberg	10 182	11 684	11 373	11 809	11 124
Spremberg	2 931	3 810	3 938	4 148	4 164
Eberswalde	26 244	31 787	29 243	30 231	30 902
Eberswalde	6 408	8 210	7 250	7 523	7 426
Angermünde	2 882	3 507	3 128	3 379	3 774
Bernau	4 201	5 729	6 165	6 172	6 363
Prenzlau	4 609	5 170	4 416	4 656	5 035
Schwedt	5 201	5 673	5 218	5 339	5 037
Templin	2 943	3 498	3 066	3 162	3 267
Frankfurt	31 619	37 438	34 709	39 442	39 205
Frankfurt	6 299	7 460	6 974	7 918	7 556
Bad Freienwalde	2 607	3 223	2 739	3 642	3 508
Beeskow	2 150	2 509	2 004	2 605	2 377
Eisenhüttenstadt	5 505	6 334	5 475	6 232	6 127
Fürstenwalde	6 054	7 010	7 201	7 348	7 645
Seelow	3 038	3 795	3 460	3 856	4 021
Strausberg	5 966	7 107	6 856	7 841	7 971
Neuruppin	38 919	47 317	44 803	47 203	46 399
Neuruppin	4 509	5 633	5 163	5 360	5 323
Gransee	3 743	4 349	3 881	4 114	3 995
Kyritz	1 801	2 609	2 517	2 697	2 696
Nauen	4 047	4 972	4 874	5 676	5 332
Oranienburg	8 700	10 112	10 376	10 625	10 974
Perleberg	5 962	7 047	7 009	6 891	6 567
Pritzwalk	2 302	3 126	2 311	2 859	2 642
Rathenow	5 840	6 837	6 556	6 553	6 494
Wittstock	2 015	2 632	2 116	2 428	2 376
Potsdam	35 848	42 450	43 894	47 940	46 866
Potsdam	10 586	13 072	13 832	14 692	13 766
Belzig	2 303	2 603	2 932	3 163	3 220
Brandenburg	9 812	10 652	10 648	11 889	11 664
Königs Wusterhausen	4 043	5 034	5 726	6 348	6 503
Luckenwalde	5 475	6 275	6 327	6 821	6 453
Zossen	3 629	4 814	4 429	5 027	5 260
Land Brandenburg	182 829	218 951	211 140	226 127	221 990

7. Arbeitslose Männer im Juli 1996 bis 2000 nach Arbeitsamtsbereichen

Arbeitsamtsbezirk Arbeitsamtsbereich	Juli				
	1996	1997	1998	1999	2000
Cottbus	19 996	24 868	26 576	26 869	27 046
Cottbus	5 019	6 260	7 063	6 993	7 091
Bad Liebenwerda	1 546	2 059	1 919	2 188	1 899
Lübbenau	2 030	2 340	2 375	2 426	2 396
Finsterwalde	1 583	2 237	2 117	2 401	2 335
Forst	1 111	1 390	1 537	1 489	1 461
Guben	1 323	1 644	1 666	1 702	1 653
Herzberg	846	1 007	1 238	1 187	1 338
Luckau	473	593	657	1 649	720
Lübben	891	1 097	1 144	147	1 289
Senftenberg	4 067	4 682	5 021	4 913	4 980
Spremberg	1 107	1 559	1 839	1 774	1 884
Eberswalde	10 787	13 137	13 235	13 557	14 678
Eberswalde	2 667	3 592	3 367	3 425	3 516
Angermünde	1 117	1 406	1 270	1 458	1 717
Bernau	1 898	2 612	3 114	3 067	3 364
Prenzlau	2 000	2 105	1 961	2 079	2 398
Schwedt	1 901	2 114	2 103	2 225	2 221
Templin	1 204	1 308	1 420	1 303	1 462
Frankfurt	12 547	15 710	15 573	17 524	18 538
Frankfurt	2 504	3 257	3 068	3 675	3 644
Bad Freienwalde	1 016	1 364	1 245	1 647	1 625
Beeskow	803	989	889	1 028	1 046
Eisenhüttenstadt	2 055	2 468	2 216	2 565	2 630
Fürstenwalde	2 362	2 927	3 384	3 290	3 633
Seelow	1 264	1 571	1 479	1 631	1 880
Strausberg	2 543	3 134	3 292	3 688	4 080
Neuruppin	15 536	19 204	19 953	20 859	21 374
Neuruppin	1 869	2 198	2 394	2 492	2 637
Gransee	1 410	1 655	1 567	1 744	1 685
Kyritz	692	1 052	1 178	1 188	1 249
Nauen	1 777	2 169	2 334	2 736	2 741
Oranienburg	3 616	4 346	4 897	5 004	5 438
Perleberg	2 311	2 844	3 080	2 935	2 848
Pritzwalk	921	1 268	1 013	1 178	1 095
Rathenow	2 222	2 669	2 633	2 648	2 772
Wittstock	718	1 003	857	934	909
Potsdam	14 483	17 852	20 331	22 353	23 159
Potsdam	4 808	5 949	6 918	7 384	7 302
Belzig	857	937	1 315	1 446	1 524
Brandenburg	3 759	4 260	4 681	5 364	5 585
Königs Wusterhausen	1 588	2 199	2 704	3 030	3 326
Luckenwalde	2 020	2 471	2 695	2 912	2 978
Zossen	1 451	2 036	2 018	2 217	2 444
Land Brandenburg	73 349	90 771	95 668	101 162	104 795

8. Arbeitslose Frauen im Juli 1996 bis 2000 nach Arbeitsamtsbereichen

Arbeitsamtsbezirk Arbeitsamtsbereich	Juli				
	1996	1997	1998	1999	2000
Cottbus	30 203	35 091	31 915	34 442	31 572
Cottbus	6 409	7 616	7 521	7 523	7 255
Bad Liebenwerda	2 676	3 154	2 567	3 172	2 540
Lübbenau	2 571	2 801	2 646	2 763	2 659
Finsterwalde	2 956	3 613	2 887	3 382	3 002
Forst	1 837	1 966	1 822	1 864	1 710
Guben	2 194	2 445	2 229	2 251	2 144
Herzberg	1 482	1 763	1 590	1 840	1 660
Luckau	850	973	904	948	823
Lübben	1 289	1 507	1 298	1 429	1 355
Senftenberg	6 115	7 002	6 352	6 896	6 144
Spremberg	1 824	2 251	2 099	2 374	2 280
Eberswalde	15 457	18 650	16 008	16 674	16 224
Eberswalde	3 741	4 618	3 883	4 098	3 910
Angermünde	1 765	2 101	1 858	1 921	2 057
Bernau	2 303	3 117	3 051	3 105	2 999
Prenzlau	2 609	3 065	2 455	2 577	2 637
Schwedt	3 300	3 559	3 115	3 114	2 816
Templin	1 739	2 190	1 646	1 859	1 805
Frankfurt	19 072	21 728	19 136	21 918	20 667
Frankfurt	3 795	4 203	3 906	4 243	3 912
Bad Freienwalde	1 591	1 859	1 494	1 995	1 883
Beeskow	1 347	1 520	1 115	1 577	1 331
Eisenhüttenstadt	3 450	3 866	3 259	3 667	3 497
Fürstenwalde	3 692	4 083	3 817	4 058	4 012
Seelow	1 774	2 224	1 981	2 225	2 141
Strausberg	3 423	3 973	3 564	4 153	3 891
Neuruppin	23 383	28 113	24 850	26 344	25 025
Neuruppin	2 640	3 435	2 769	2 868	2 686
Gransee	2 333	2 694	2 314	2 370	2 310
Kyritz	1 109	1 557	1 339	1 509	1 447
Nauen	2 270	2 803	2 540	2 940	2 591
Oranienburg	5 084	5 766	5 479	5 621	5 536
Perleberg	3 651	4 203	3 929	3 956	3 719
Pritzwalk	1 381	1 858	1 298	1 681	1 547
Rathenow	3 618	4 168	3 923	3 905	3 722
Wittstock	1 297	1 629	1 259	1 494	1 467
Potsdam	21 365	24 598	23 563	25 587	23 707
Potsdam	5 778	7 123	6 914	7 308	6 464
Belzig	1 446	1 666	1 617	1 717	1 696
Brandenburg	6 053	6 392	5 967	6 525	6 079
Königs Wusterhausen	2 455	2 835	3 022	3 318	3 177
Luckenwalde	3 455	3 804	3 632	3 909	3 475
Zossen	2 178	2 778	2 411	2 810	2 816
Land Brandenburg	109 480	128 180	115 472	124 965	117 195

9. Arbeitslosenquote der abhängigen zivilen Erwerbspersonen im Juli 1996 bis 2000 nach Arbeitsamtsbereichen

Arbeitsamtsbezirk Arbeitsamtsbereich	Juli				
	1996	1997	1998	1999	2000
Cottbus	17,6	21,1	20,5	21,5	20,2
Cottbus	14,6	17,8	18,7	18,5	18,0
Bad Liebenwerda	19,1	23,2	19,7	23,7	19,2
Lübbenau	19,3	21,7	21,5	22,4	21,6
Finsterwalde	19,8	25,9	21,6	25,3	22,7
Forst	19,1	21,7	21,6	21,7	20,0
Guben	20,1	23,7	22,5	23,4	22,6
Herzberg	15,0	17,8	18,3	19,1	18,7
Luckau	14,8	16,6	16,3	26,6	15,5
Lübben	14,5	17,3	16,1	10,2	16,8
Senftenberg	21,5	24,9	24,2	25,1	23,6
Spremberg	16,2	21,4	21,9	23,2	22,8
Eberswalde	18,6	22,5	20,1	20,4	20,3
Eberswalde	18,2	23,7	20,5	21,5	20,9
Angermünde	20,4	24,4	21,1	21,9	23,7
Bernau	12,8	16,6	16,4	15,1	14,7
Prenzlau	22,7	25,6	21,7	22,7	24,2
Schwedt	21,5	24,3	22,9	24,2	23,2
Templin	20,5	24,3	21,2	21,7	21,9
Frankfurt	15,8	18,5	16,8	18,7	18,0
Frankfurt	15,8	19,2	18,1	21,0	19,8
Bad Freienwalde	17,9	21,9	17,5	23,2	21,8
Beeskow	14,8	17,2	13,5	17,2	15,2
Eisenhüttenstadt	17,8	20,4	17,4	19,6	19,0
Fürstenwalde	15,2	17,2	17,2	16,9	17,0
Seelow	18,7	23,3	20,8	22,4	23,0
Strausberg	13,3	15,3	14,4	15,6	14,9
Neuruppin	16,8	20,2	18,6	19,1	18,2
Neuruppin	15,9	19,8	17,9	18,2	17,9
Gransee	20,8	24,1	21,0	22,0	21,1
Kyritz	14,8	21,9	20,5	21,7	21,5
Nauen	12,3	14,5	13,5	14,9	13,1
Oranienburg	14,8	16,6	16,4	15,8	15,6
Perleberg	18,4	22,3	22,3	21,8	20,6
Pritzwalk	18,5	24,8	17,9	22,0	20,2
Rathenow	22,5	26,3	25,2	25,1	24,3
Wittstock	19,2	24,6	19,2	21,8	20,9
Potsdam	12,2	14,4	14,5	15,4	14,5
Potsdam	9,4	11,6	12,0	12,4	11,2
Belzig	12,6	14,1	15,6	16,3	16,2
Brandenburg	17,8	19,4	19,4	21,4	20,6
Königs Wusterhausen	10,2	12,3	13,4	14,1	13,6
Luckenwalde	16,7	19,2	19,1	20,3	19,1
Zossen	10,5	13,4	11,7	12,5	12,5
Land Brandenburg	15,9	18,9	17,9	18,8	17,9

10. Arbeitslose im Juli 2000 nach Berufsgruppen

Berufsgruppen	Arbeitslose		
	insgesamt	Männer	Frauen
Pflanzenbauer, Tierzüchter, Fischereiberufe	14 809	5 736	9 073
Forst- und Jagdberufe	966	639	327
Bergleute, Mineralgewinner	227	169	58
Steinbearbeiter, Baustoffhersteller	288	230	58
Keramik, Glasmacher	467	141	326
Chemiearbeiter, Kunststoffverarbeiter	1 214	546	668
Papierhersteller, -verarbeiter	226	65	161
Drucker	366	131	235
Holzaufbereiter, Holzwarenfertiger	792	393	399
Metallerzeuger, -bearbeiter	2 237	1 649	588
Schlosser, Mechaniker und zug. Berufe	14 008	13 130	878
Elektriker	4 578	4 021	557
Montierer und Metallberufe a.n.g.	1 618	566	1 052
Textil- und Bekleidungsberufe	2 375	91	2 284
Lederherst., Leder- und Fellverarbeiter	534	103	431
Ernährungsberufe	10 150	2 209	7 941
Bauberufe	20 601	20 477	124
Bau-, Raumausstatter, Polsterer	4 145	3 758	387
Tischler, Modellbauer	2 928	2 489	439
Maler, Lackierer und verwandte Berufe	3 945	3 111	834
Warenprüfer, Versandfertigmacher	3 087	882	2 205
Hilfsarbeiter ohne nähere Tätigkeitsangabe	237	139	98
Maschinen- und zugehörige Berufe	4 043	3 340	703
Ingenieure, Chemiker, Mathematiker	5 280	3 805	1 475
Techniker	2 085	1 696	389
Technische Sonderfachkräfte	1 924	211	1 713
Warenkaufleute	21 401	3 450	17 951
Dienstleistungskaufleute und zugehörige	2 623	716	1 907
Verkehrsberufe	9 443	6 590	2 853
Lagerverw., Lager- und Transportarbeiter	7 830	5 330	2 500
Org., Verw.- und Büroberufe	32 800	5 166	27 634
Ordnungs- und Sicherheitsberufe	8 253	6 662	1 591
Publizisten, Dolmetscher, Bibliothekare	418	108	310
Künstler und zugeordnete Berufe	1 203	578	625
Gesundheitsberufe	3 762	439	3 323
Soz., Erz., geistige, naturw. Berufe	7 757	1 363	6 394
Körperpfleger	793	26	767
Gästebetreuer	3 840	794	3 046
Hauswirtschaftliche Berufe	2 672	59	2 613
Reinigungsberufe	11 798	1 281	10 517
Arbeitskräfte mit noch nicht bestimmten Beruf	4 267	2 506	1 761
Insgesamt	221 990	104 795	117 195

11. Kurzarbeiter*¹⁾ im Juli 2000

Merkmal	Juli 2000	Veränderung Juli 2000 gegenüber Juli 1999	
		absolut	in Prozent
Kurzarbeiter insgesamt	3 368	- 1 199	- 26,3
davon			
Männer	2 654	- 786	- 22,8
Frauen	714	- 413	- 36,6
Kurzarbeiter mit einem Arbeitsausfall von			
10 bis 25 %	843	- 896	- 51,5
über 25 bis 50 %	830	- 349	- 29,6
über 50 bis 75 %	739	+ 28	+ 3,9
über 75 bis 100 %	956	+ 18	+ 1,9
Kurzarbeiter nach Arbeitsamtsbezirken			
Insgesamt	3 368	- 1 199	- 26,3
Cottbus	850	- 388	- 31,3
Eberswalde	945	- 300	- 24,1
Frankfurt	580	- 82	- 12,4
Neuruppin	652	- 108	- 14,2
Potsdam	341	- 321	- 48,5
davon			
Männer	2 654	- 786	- 22,8
Cottbus	628	- 136	- 17,8
Eberswalde	806	- 213	- 20,9
Frankfurt	403	- 77	- 16,0
Neuruppin	547	- 83	- 13,2
Potsdam	270	- 277	- 50,6
Frauen	714	- 413	- 36,6
Cottbus	222	- 252	- 53,2
Eberswalde	139	- 87	- 38,5
Frankfurt	177	- 5	- 2,7
Neuruppin	105	- 25	- 19,2
Potsdam	71	- 44	- 38,3
Kurzarbeitende Betriebe	335	- 46	- 12,1

*) Personen, die im Abrechnungszeitraum, in den der 15. des Monats fiel, Anspruch auf Kurzarbeitergeld hatten

12. Kurzarbeiter*¹ im Juli 1996 bis 2000

Merkmal	Juli				
	1996	1997	1998	1999	2000
Kurzarbeiter insgesamt	8 102	5 913	4 571	4 567	3 368
davon					
Männer	5 831	4 259	3 480	3 440	2 654
Frauen	2 271	1 654	1 091	1 127	714
Kurzarbeiter mit einem Arbeitsausfall von					
10 bis 25 %	2 644	1 354	1 045	1 739	843
über 25 bis 50 %	1 724	1 196	1 602	1 179	830
über 50 bis 75 %	1 109	929	840	711	739
über 75 bis 100 %	2 625	2 434	1 084	938	956
Kurzarbeiter nach Arbeitsamtsbezirken					
Insgesamt	8 102	5 913	4 571	4 567	3 368
Cottbus	2 558	1 955	1 024	1 238	850
Eberswalde	1 712	1 413	1 363	1 245	945
Frankfurt	1 111	1 149	648	662	580
Neuruppin	1 603	861	615	760	652
Potsdam	1 118	535	921	662	341
davon					
Männer	5 831	4 259	3 480	3 440	2 654
Cottbus	1 599	1 292	827	764	628
Eberswalde	1 423	1 112	1 032	1 019	806
Frankfurt	799	828	476	480	403
Neuruppin	1 202	628	474	630	547
Potsdam	808	399	671	547	270
Frauen	2 271	1 654	1 091	1 127	714
Cottbus	959	663	197	474	222
Eberswalde	289	301	331	226	139
Frankfurt	312	321	172	182	177
Neuruppin	401	233	141	130	105
Potsdam	310	136	250	115	71
Kurzarbeitende Betriebe	441	378	407	381	335

*) Personen, die im Abrechnungszeitraum, in den der 15. des Monats fiel, Anspruch auf Kurzarbeitergeld hatten

13. Wichtige Eckdaten zum Arbeitsmarkt im Juli 2000

Merkmal	Juli 2000	Veränderung Juli 2000 gegenüber Juli 1999	
		absolut	in Prozent
Arbeit Suchende insgesamt	286 835	- 9 159	- 3,1
darunter			
nicht arbeitslose Arbeit Suchende	64 845	- 5 022	- 7,2
Offene Stellen			
Zugang im Monat	13 583	+ 1 502	+ 12,4
Zugang seit Jahresbeginn	89 451	- 4 568	4,9
Bestand am Monatsende	6 809	- 502	- 6,9
Arbeitsvermittlungen			
im Laufe des Monats	12 986	+ 1 797	+ 16,1
seit Jahresbeginn	77 814	- 5 912	- 7,1
Berufliche Weiterbildung			
Teilnehmer am Ende des Monats	22 648	+ 1 385	+ 6,5
Beschäftigte in ABM insgesamt	17 653	- 976	- 5,2
Beschäftigte in Strukturanpassungsmaßnahmen (SAM) insgesamt	18 723	- 13 625	- 42,1

14. Wichtige Eckdaten zum Arbeitsmarkt im Juli 2000 nach Arbeitsamtsbezirken

Merkmal	Land insgesamt	Cottbus	Eberswalde	Frankfurt	Neuruppin	Potsdam
Arbeit Suchende insgesamt	286 835	74 801	41 394	50 222	62 919	57 499
darunter						
nicht arbeitslose Arbeit Suchende	64 845	16 183	10 492	11 017	16 520	10 633
Offene Stellen						
Zugang im Monat	13 583	3 409	1 624	2 426	2 698	3 426
Zugang seit Jahresbeginn	89 451	21 937	9 674	14 245	16 331	27 264
Bestand am Monatsende	6 809	1 860	989	1 154	1 082	1 724
Arbeitsvermittlungen						
im Laufe des Monats	12 986	3 542	1 424	2 186	2 543	3 291
seit Jahresbeginn	77 814	19 594	8 458	12 935	13 338	23 489
Berufliche Weiterbildung						
Teilnehmer am Ende des Monats	22 648	7 362	3 420	3 059	4 637	4 170
Beschäftigte in ABM insgesamt	17 653	5 161	2 749	3 001	4 348	2 394
davon						
Männer	7 441	1 872	1 393	1 337	1 793	1 046
Frauen	10 212	3 289	1 356	1 664	2 555	1 348
Beschäftigte in Strukturanpassungsmaßnahmen (SAM) insgesamt	18 723	4 237	3 160	4 386	4 394	2 546
davon						
Männer	9 604	2 750	1 407	2 091	2 201	1 155
Frauen	9 119	1 487	1 753	2 295	2 193	1 391

15. Arbeitslose im Juli 2000 nach Verwaltungsbezirken

Verwaltungsbezirke	insgesamt	Arbeitslose			Arbeitslosenquote der abhängigen zivilen Erwerbspersonen
		Männer	Frauen	Ausländer	
Kreisfreie Städte					
Brandenburg an der Havel ¹⁾
Cottbus ²⁾
Frankfurt (Oder)	7 556	3 644	3 912	164	19,8
Potsdam ¹⁾
Landkreise					
Barnim	13 789	6 880	6 909	241	17,5
Dahme-Spreewald	10 690	5 335	5 355	145	14,6
Elbe-Elster	12 774	5 572	7 202	100	20,4
Havelland	11 826	5 513	6 313	170	17,5
Märkisch-Oderland	15 500	7 585	7 915	168	17,8
Oberhavel	14 969	7 123	7 846	176	16,8
Oberspreewald-Lausitz	16 179	7 376	8 803	161	22,9
Oder-Spree	16 149	7 309	8 840	207	17,4
Ostprignitz-Ruppin	10 395	4 795	5 600	91	19,3
Potsdam-Mittelmark	28 650	14 411	14 239	679	14,4
Prignitz	9 209	3 943	5 266	43	20,5
Spree-Neiße	25 478	12 089	13 389	469	19,5
Teltow-Fläming	11 713	5 422	6 291	143	15,4
Uckermark	17 113	7 798	9 315	138	23,3
Land Brandenburg	221 990	104 795	117 195	3 095	17,9

1) Angaben im Landkreis Potsdam-Mittelmark enthalten

2) Angaben im Landkreis Spree-Neiße enthalten

Noch: 15. Arbeitslose im Juli 2000 nach Verwaltungsbezirken

Verwaltungsbezirke	Arbeitslose				
	Langzeit-arbeitslose	unter 25 Jahre	über 55 Jahre	teilzeitarbeit-suchend	schwer-behindert
Kreisfreie Städte					
Brandenburg an der Havel ¹⁾
Cottbus ²⁾
Frankfurt (Oder)	3 308	1 174	1 203	143	272
Potsdam ¹⁾
Landkreise					
Barnim	4 550	2 034	2 384	352	527
Dahme-Spreewald	3 699	1 462	2 142	370	337
Elbe-Elster	5 219	1 657	2 423	363	327
Havelland	4 099	1 617	2 039	384	226
Märkisch-Oderland	5 827	2 294	2 455	395	397
Oberhavel	5 539	1 944	2 682	581	328
Oberspreewald-Lausitz	7 367	1 941	3 568	352	485
Oder-Spree	6 075	2 160	2 930	307	559
Ostprignitz-Ruppin	3 688	1 447	1 374	205	133
Potsdam-Mittelmark	10 654	3 993	5 895	900	608
Prignitz	3 430	1 150	1 405	201	146
Spree-Neiße	10 389	3 435	4 958	617	716
Teltow-Fläming	4 350	1 402	2 171	467	250
Uckermark	6 390	2 077	2 733	223	412
Land Brandenburg	84 584	29 787	40 362	5 860	5 723

1) Angaben im Landkreis Potsdam-Mittelmark enthalten

2) Angaben im Landkreis Spree-Neiße enthalten

16. Bestand an offenen Stellen und Arbeitsvermittlungen im Juli 2000 nach Verwaltungsbezirken

Verwaltungsbezirke	Bestand an offenen Stellen	Arbeitsvermittlungen
Kreisfreie Städte		
Brandenburg an der Havel ¹⁾	.	.
Cottbus ²⁾	.	.
Frankfurt (Oder)	223	405
Potsdam ¹⁾	.	.
Landkreise		
Barnim	535	655
Dahme-Spreewald	385	976
Elbe-Elster	380	698
Havelland	290	694
Märkisch-Oderland	526	772
Oberhavel	269	742
Oberspreewald-Lausitz	541	1 261
Oder-Spree	405	1 009
Ostprignitz-Ruppin	311	638
Potsdam-Mittelmark	1 234	1 874
Prignitz	212	469
Spree-Neiße	745	1 134
Teltow-Fläming	299	890
Uckermark	454	769
Land Brandenburg	6 809	12 986

1) Angaben im Landkreis Potsdam-Mittelmark enthalten

2) Angaben im Landkreis Spree-Neiße enthalten

17. Arbeitslose im Juli 2000 nach Bundesländern

Bundesland	Arbeitslose	Arbeitslosenquote bezogen auf		
		alle zivilen Erwerbspersonen	abhängige zivile Erwerbspersonen	
			Berichtsmonat	Vorjahresmonat
Baden-Württemberg	271 210	5,1	5,7	7,1
Bayern	307 141	4,9	5,6	6,8
Berlin	261 330	15,6	17,3	17,8
Brandenburg	221 990	16,6	17,9	18,8
Bremen	41 605	13,0	14,2	15,7
Hamburg	73 457	8,6	9,7	11,6
Hessen	213 256	7,1	8,0	9,3
Mecklenburg-Vorpommern	159 341	17,3	18,5	18,8
Niedersachsen	343 245	9,0	9,9	11,2
Nordrhein-Westfalen	775 096	9,0	9,9	11,2
Rheinland-Pfalz	136 967	7,1	7,8	8,9
Saarland	47 620	9,6	10,6	11,8
Sachsen	380 395	16,6	18,0	18,3
Sachsen-Anhalt	271 097	20,0	21,2	21,7
Schleswig-Holstein	110 128	8,1	9,0	10,1
Thüringen	189 767	14,9	16,1	16,2
Bundesrepublik Deutschland	3 803 645	9,3	10,3	11,5
Bundesgebiet Ost	1 337 443	17,0	18,3	18,8
Bundesgebiet West	2 466 202	7,5	8,3	9,6

